

KATALOG ZÁKLADNÍHO VÝBĚRU
dne 16.04.2016
ZD Pozovice
začátek cca 15,30 hod.

Č. k.	Číslo býčka	OTEC st.reg.	DATUM NAROZENÍ	PLEM	HM. kg	KŘ. cm	Přír. g	od nar. RPH	CHOVATEL
1	886840 061	CZ ZTI 245	31.10.14	T100	774	142	1458	g 113	ZD Pozovice
2	886842 061	CZ ZTI 245	13.11.14	T100	730	140	1407	g 111	ZD Pozovice
3	886845 061	CZ ZTI 083	10.12.14	T100	694	143	1411	g 106	ZD Pozovice
4	886847 061	CZ ZTI 083	20.12.14	T100	732	143	1527	g 115	ZD Pozovice
5	886853 061	CZ ZIT 347	02.02.15	T100	616	139	1407	g 108	ZD Pozovice
6	918351 061	CZ ZIT 347	06.02.15	T100	620	139	1431	g 102	ZD Pozovice
7	918352 061	CZ ZIT 347	07.02.15	T100	552	134	1266	g 101	ZD Pozovice
8	918353 061	CZ ZIT 347	08.02.15	T100	684	144	1597	g 104	ZD Pozovice
9	918354 061	CZ ZIT 164	14.02.15	T100	594	137	1394	g 107	ZD Pozovice
10	918355 061	CZ ZIT 164	14.02.15	T100	656	139	1551	g 110	ZD Pozovice
11	918357 061	CZ ZIT 347	24.02.15	T100	546	135	1306	g 93	ZD Pozovice
12	918358 061	CZ ZIT 164	25.02.15	T100	584	135	1408	g 102	ZD Pozovice
13	918359 061	CZ ZIT 164	26.02.15	T100	606	137	1469	g 109	ZD Pozovice
14	918361 061	CZ ZIT 164	07.03.15	T100	526	135	1291	g 101	ZD Pozovice
15	918364 061	CZ ZIT 164	27.03.15	T100	524	135	1358	g 108	ZD Pozovice

Plemenné hodnoty uvedené v katalogu jsou spočítány k 31.3.2016



Termíny základních výběrů a dražeb v roce 2016

II. turnus - Býci narození 1.10.2014 - 31.3.2015 na OPB a OCH

<i>Den</i>	<i>Datum</i>	<i>Začátek *</i>	<i>OPB , chovatel</i>	<i>Ks</i>	<i>Plemena</i>	<i>Dražba</i>
Pátek	15.4.2016	9,00	<i>OPB Osík</i>	45	CH	<i>hodinu po skončení ZV</i>
		16,00	<i>Farma Kaliště s.r.o.Č.Libchavy</i>	5	LI	x
Sobota	16.4.2016	8,30	<i>Agrochyt s.r.o.Mohelno</i>	3	MS,CH	x
		9,30	<i>Poláková Zdenka,Dolní Libochová</i>	4	MS	x
		10,30	<i>Hatlák Vlastimil,Meziboří</i>	11	CH	x
		12,30	<i>Statek Mitrov,a.s.</i>	16	AA	x
		14,30	<i>Hrtús Miroslav,Mírovka</i>	3	BA	x
		15,30	<i>ZD Pozovice</i>	15	CH	x
Neděle	17.4.2016	9,00	<i>Šašek Vl.,Rantířov</i>	13	AA	x
		12,00	<i>Dvořák Josef,ing.,Telecí</i>	9	AA	x
		16,00	<i>VETLABFARM s.r.o.D.Dobrouč</i>	16	AA	x
Pondělí	18.4.2016	9,00	<i>OPB Osík</i>	32	AA,LI	<i>hodinu po skončení ZV</i>
		15,00	<i>Šeda J.,Helvíkovice</i>	4	LI	x
Úterý	19.4.2016	9,00	<i>OPB Benešov</i>	27	AA,BA,PI	<i>hodinu po skončení ZV</i>
		15,00	<i>Družstvo Velký Újezd</i>	1	CH	x
Středa	20.4.2016	9,00	<i>OPB Cunkov</i>	50	LI,CH	<i>hodinu po skončení ZV</i>
		16,00	<i>Farma Kozák s.r.o.</i>	1	PP	x
		17,00	<i>Bartůněk Karel, Přílepov</i>	3	HE	x
		18,00	<i>Dvořák Karel,Starcova Lhota</i>	4	LI	x
Čtvrtek	21.4.2016	9,00	<i>OPB Cunkov</i>	39	MS,HE,BM,PP,SA	<i>hodinu po skončení ZV</i>
		16,00	<i>Žižala Josef ml.,Úročnice</i>	4	MS	x
		17,00	<i>Štěpánek Zdeněk,Příbyšice</i>	1	MS	x
		18,00	<i>IMOBA, a.s.Olbramovice</i>	1	CH	x
Pátek	22.4.2016	9,00	<i>OPB Cunkov</i>	39	AA,BA	<i>hodinu po skončení ZV</i>
		15,00	<i>Heráň Jan,Radič</i>	1	CH	x
		16,00	<i>Bouda Petr ing.,Voděrádky</i>	5	CH	x
		17,30	<i>MV AGRO s.r.o.Počáply</i>	1	BA	x
		18,00	<i>Zobal Vlastimil ml.,Bor u Březnice</i>	2	CH	x
Sobota	23.4.2016	9,00	<i>Farka Martin,Todně</i>	8	LI	x
		11,00	<i>Valenta Josef,Něchov</i>	2	LI	x
		13,00	<i>Opekar Jan,Chodeč</i>	2	AA	x
		15,00	<i>Šedivý Jan,Smrhov</i>	2	MS	x
		16,00	<i>Kušner Tomáš, Suchdol nad Lužnicí</i>	2	LI	x
Neděle	24.4.2016	9,00	<i>Placanda Jakub,Křenovice</i>	5	MS	x
		11,00	<i>Černěveský Háj s.r.o.</i>	4	LI	x
		13,00	<i>Valenta Petr,Budyně</i>	7	MS	x
		15,00	<i>Krejcar David,Těšínov</i>	3	SA	x
		16,00	<i>Diviš Miroslav,Láz</i>	6	LI,MS	x



<i>Den</i>	<i>Datum</i>	<i>Začátek *</i>	<i>OPB , chovatel</i>	<i>Ks</i>	<i>Plemena</i>	<i>Dražba</i>
Pondělí	25.4.2016	8,00	<i>AGRO Huzová s.r.o.</i>	7	CH	x
		9,00	<i>OPB Janovice</i>	25	CH,MS,HE,AA	hodinu po skončení ZV
		15,00	<i>Reinold Manfred,Stará Červená Voda</i>	4	MS	x
Úterý	26.4.2016	9,00	<i>OPB Osík</i>	29	MS,BA,PP,BB,UU, PI,HE,BM	hodinu po skončení ZV
		16,00	<i>Farma Kaliště s.r.o.Č.Libchavy</i>	5	LI	x
Středa	27.4.2016	9,00	<i>OPB Měcholupy</i>	29	AA,CH,PP,HE	hodinu po skončení ZV
		15,00	<i>Nejdl Martin,Kvaslice</i>	3	AA	x
		16,00	<i>Šumavský angus spol.s r.o.Soběsuky</i>	30	AA	x
Čtvrtek	28.4.2016	9,00	<i>OPB Měcholupy</i>	38	MS	hodinu po skončení ZV
		15,00	<i>Agrospol Holding s.r.o.</i>	1	SA	x
		17,00	<i>Karpenková Natalija,Dubský Mlýn</i>	2	BA	x
Pátek	29.4.2016	9,00	<i>OPB Kundratice</i>	49	CH,LI,AA,MS	hodinu po skončení ZV
		16,00	<i>OPB H.Jadruž</i>	19	CH,MS	hodinu po skončení ZV
		17,00	<i>Šuranský Jaroslav,Otín,Planá u M.L.</i>	4	CH,MS	x
		18,00	<i>Tůmová Anna ing.,M.Lázně</i>	1	AA	x
Sobota	30.4.2016	9,00	<i>GASFARM s.r.o., Pelhřimov</i>	2	GS	x
		10,00	<i>Skalický J.,Libnov</i>	20	AA	x
		13,00	<i>MORAVIA ZL CHEB s.r.o., Kopanina</i>	2	AA	x
		14,00	<i>Vaňousek Vladimír,farma Javorná</i>	2	SA	x
		15,30	<i>Chlupáčková Hana,Ing.,Ležnice</i>	3	MS	x
			<i>UFARMA s.r.o.,Čistá u Rovné - Ležnice</i>	2	CH	x
		16,30	<i>Danko Jan - DASO spol. s.r.o.</i>	9	CH	x
Neděle	1.5.2016	9,00	<i>Žaloudek Roman,Ptenín</i>	3	SS	x
		10,00	<i>Vacík Václav ml.,Rourov</i>	10	GA,SS	x
		13,00	<i>Nováková Hana,Sirá</i>	4	CH	x
Pondělí	2.5.2016	9,00	<i>OPB Benešov</i>	52	CH	hodinu po skončení ZV
		16,00	<i>Vsacko Hovězí,a.s.</i>	2	MS	x
Úterý	3.5.2016	9,00	<i>OPB Benešov</i>	34	LI	hodinu po skončení ZV
		15,00	<i>Niemiec Czeslaw,Dolní Žukov</i>	4	LI	x
		16,00	<i>Ševčík Jiří,Jerlochovice</i>	3	MS	x
		16,30	<i>VFU Brno ŠZP Nový Jičín</i>	11	LI	x
Středa	4.5.2016	9,00	<i>OPB Benešov</i>	56	MS	hodinu po skončení ZV
		16,00	<i>Minaříková Hana,Hluk</i>	4	BA	x
Čtvrtek	5.5.2016	8,30	<i>TEGRO s.r.o.,Těšenov</i>	13	AA	x
		10,30	<i>DV Batelov</i>	5	CH	x
		11,30	<i>Petlan Luděk, Heřmaněč</i>	2	HE	x
		13,00	<i>Habr František ml.,SZ,Báňovice</i>	18	MS	x
		16,00	<i>Egert Jiří,ing.,Lomnice n.Lužnicí</i>	4	AA	x
Pátek	6.5.2016	9,00	<i>ZD Brloh</i>	27	AA,MS	x
		12,00	<i>Vondrušková Věra,Protivec</i>	2	SA	x
		13,00	<i>Statek Kašperské Hory s.r.o.</i>	5	MS	x
		15,00	<i>Kubal Petr,Podmokly</i>	3	MS	x
		15,30	<i>Kubal Radek, Albrechtice</i>	2	LI	x
		16,30	<i>Zelený Jiří,Drouhaveč</i>	6	MS,HE	x



<i>Den</i>	<i>Datum</i>	<i>Začátek *</i>	<i>OPB , chovatel</i>	<i>Ks</i>	<i>Plemena</i>	<i>Dražba</i>
Sobota	7.5.2016	9,00	<i>Luinka B.,farma Zdoňov</i>	5	MS	x
		11,00	<i>Zuzánek J.,ing,Bernartice</i>	5	CH,MS	x
		13,30	<i>Karsit Agro a.s., Dubenec</i>	4	CH	x
		17,00	<i>Novotný Milan,Mezihoří</i>	1	PP	x
Neděle	8.5.2016	8,00	<i>Antoš Jiří,Kopidlno</i>	2	CH	x
		9,00	<i>LOUDY s.r.o.Seletice</i>	3	PI	x
		10,00	<i>Montážně obchodní firma s.r.o.,B.Mlín</i>	36	UU,GS,LI,PP,BB,BM	x
Pondělí	9.5.2016	9,00	<i>Zemědělská společnost Blšany</i>	10	MS	x
		12,00	<i>Nečtinská zemědělská a.s.</i>	44	LI	x
Úterý	10.5.2016	11,00	<i>Loos Adolf,Hora Svaté Kateřiny</i>	2	LI	x
		13,00	<i>Karban Kamil,Lhenice</i>	1	CH	x
		15,30	<i>Hodbod' Gustav,Libštát</i>	2	GS	x
Středa	11.5.2016	9,00	<i>Šilhanová Marie,Nová Ves</i>	2	MS	x
		10,00	<i>Družstvo vlastníků Libeň - Vtelno</i>	1	LI	x
		13,00	<i>Šťastný Antonín,SZ,Vědlice</i>	7	BA	x
		15,00	<i>Pauzr Bohuslav, Osinalice</i>	1	AA	x
		16,00	<i>Hromas Jan,Stvolínky</i>	4	AA	x
Čtvrtek	12.5.2016	9,00	<i>Kofroň Jan,Ing.,Radhostice</i>	26	AA	x
		12,00	<i>Hodina František,Ing.,Záblatí</i>	1	MS	x
		12,30	<i>PLŽ s.r.o.,Lažišťe</i>	4	LI	x
				1113		

* začátky ZV u chovatelů jsou orientační



Vysvětlivky ke zkratkám ve jménech v katalogu :

ET	- býček narozen po embryotrasferu
RED	- zbarvení red angus
P,V	- bezrohý / volný roh - heterozygot (MS,CH,LI,BA)
PP	- bezrohý – homozygot stanoven testem DNA (MS,CH,LI,BA)
R	- rohatý (MS)
+/+	- homozygot s alelami způsobujícími běžné osvalení (GS)
+ /MH	- heterozygot s jednou alelou podmiňující dvojí osvalení (GS)
MH/MH	- homozygot - obě alely podmiňující dvojí osvalení (GS – oddíl „B“ PK)

U matek plemene BA

Třída	Výška kříž (cm)	Hmotnost (kg)	RPH přímý efekt	RPH mat. efekt	RPH osvalení
SE	147 a více	800 a více	105 a vic	103 a vic	103 a vic
EC	147 a více	800 a více	105 a vic	pod 103	103 a vic
EM	147 a více	800 a více	pod 105	103 a vic	pod 103
CM	pod 147	pod 800	105 a vic	103 a vic	103 a vic
C1	pod 147	pod 800	105 a vic	pod 103	103 a vic
M1	pod 147	pod 800	pod 105	103 a vic	pod 103

Popisky grafu úrovně plemenných hodnot

Jednotlivé plemenné hodnoty jsou rozděleny do pásem na základě výpočtu kvantilu normálního rozložení, které udávají, jak si konkrétní jedinec stojí v porovnání s průměrem populace plemenných býčků odchovaných v období 2011 – 2016.

pásma	Pozice býka v rámci populace	zkratka	Popis údaje v grafu
10	býk patří hodnotou RPH do 10 % nejlepších býků v daném ukazateli	<i>RphT</i>	RPH pro přírůstek v testu
9	býk patří hodnotou RPH do 20 % nejlepších býků v daném ukazateli	<i>RphN</i>	RPH pro životní přírůstek
8	býk patří hodnotou RPH do 30 % nejlepších býků v daném ukazateli	<i>RpPP</i>	RPH pro přímý efekt porody
7	býk patří hodnotou RPH do 40 % nejlepších býků v daném ukazateli	<i>RpRU</i>	RPH pro přímý efekt růst
6	býk patří hodnotou RPH do 50 % nejlepších býků v daném ukazateli	<i>MatPP</i>	RPH pro maternální efekt porody
5	býk patří hodnotou RPH do průměru býků v daném ukazateli	<i>MatRU</i>	RPH pro maternální efekt růst
4	býk patří hodnotou RPH do 60 % nejlepších býků v daném ukazateli	<i>phTR</i>	RPH pro lineární hodnocení těl. rámec
3	býk patří hodnotou RPH do 70 % nejlepších býků v daném ukazateli	<i>phKT</i>	RPH pro lineární hodnocení kap. těla
2	býk patří hodnotou RPH do 80 % nejlepších býků v daném ukazateli	<i>phOS</i>	RPH pro lineární hodnocení osvalení
1	býk patří hodnotou RPH do 90 % nejlepších býků v daném ukazateli	<i>phUT</i>	RPH pro lineární hodnocení užit. typ

Hlavní selekční kritéria pro výběr do plemnitby na OPB a odchovu u chovatele

Hlavním selekčním kritériem bude pouze lineární hodnocení při základním výběru.

Důvody vyřazení před základním výběrem

- hodnocení tělesného rámce (1,2,3 body dle parametrů daného plemene)
- hodnocení bodů za hmotnost v 365 dnech (1,2,3 body dle parametrů daného plemene)
- nepředvedení býka k základnímu výběru na ohlávce nebo na vodící tyči
- na základě rozhodnutí majitele býka o jeho vyřazení
- zdravotní důvody (displazie varlat, apod.)

Důvody vyřazení při základním výběrem

- hodnocení délky těla (1,2,3 body dle parametrů daného plemene)
- hodnocení ukazatelů kapacity těla (1,2,3 body dle parametrů daného plemene)
- hodnocení ukazatelů osvalení (1,2,3 body dle parametrů daného plemene)
- hodnocení užitkové typu (1,2,3 body dle parametrů daného plemene)
- závažné vady exteriéru při základním výběru
- neodpovídající funkčnost končetin při základním výběru
- zdravotní důvody (displazie varlat, apod.)

Reklamační řád pro základní výběry býků

Majitel odchovávaného býčka má právo podat reklamaci proti rozhodnutí výběrové komise (ČSCHMS). Tato reklamační může mít písemnou nebo ústní formu. Po skončení základního výběru býků vyzve předseda výběrové komise k podání případných protestů (reklamací). Reklamační se podává nejpozději do 60-ti minut od výzvy předsedy výběrové komise. Reklamační se podává předsedovi výběrové komise. Jménem majitele býka může jednat také zástupce OPB. Po vznesení reklamační následuje nové předvedení býka. Reklamační je podmíněna složením nevratné kauce 1000 Kč, přičemž polovina z této částky je určena pro provozovatele OPB a polovina pro ČSCHMS. Tato kauce musí být složena okamžitě v hotovosti v době podání reklamační předsedovi výběrové komise.

V případě shodného verdiktu výběrové komise a majitele býka je platný tento shodný verdikt.

V případě neshody mezi verdiktem výběrové komise a majitelem býka bude proveden nový základní výběr. Provedení nového základního výběru je podmíněno složením kauce 5000 Kč za každého reklamovaného býka. Kauce se skládá na účet ČSCHMS nejpozději do 10-ti kalendářních dnů ode dne provedení základního výběru. V případě, že nebudou peníze připsány na účet v daném termínu, platí původní verdikt výběrové komise a reklamační se dále neřeší. Nový základní výběr se uskuteční do 30-ti dnů od sporného výběru na místě, kde byla podána reklamační, pokud se obě strany nedohodnou jinak. Většinové složení komise nesmí být totožné se složením komise, která vynesla sporný verdikt. O složení komise rozhoduje ČSCHMS po dohodě s příslušným chovatelským klubem a Radou PK daného plemene. O závěru nového základního výběru je sepsán nový výběrový protokol. Proti tomuto rozhodnutí se již nelze dále odvolat. V případě, že je potvrzeno původní rozhodnutí výběrové komise, propadá kauce ve prospěch ČSCHMS, v opačném případě se vrací majiteli býka do 10-ti kalendářních dnů od provedení nového základního výběru. Náklady spojené s novým základním výběrem nese strana, která při svém rozhodnutí či jednání nebyla v právu.

V každém případě se o reklamaci vede písemný zápis. Rozhodnutí výběrové komise se váže ke konkrétnímu zvířeti v konkrétním čase a není možno se na něj odvolávat v případných následných sporech. Schváleno výborem ČSCHMS dne 21.3.2006 v Hradištku pod Medníkem, změny schváleny VČS dne 6.9.2007.



Sekretariát: ČSCHMS Praha Těšnov 17 11705 Praha 1 Mobil : +420 724 007 860 Telefon : +420 221 812 865 E-mail : info@cschms.cz	Ředitel PK <i>Kopecký Jan</i> Osík 201 569 67 Osík u Litomyšle Mobil : +420 724 007 862 Telefon : +420 461 612 809 E-mail : kopeccky@cschms.cz	Adresa PK <i>Honová Nina</i> <i>Anna</i> Osvoboditelů 35/9 410 02 Lovosice Mobil : +420 724 073 641 E-mail : honova@cschms.cz
---	--	---

Číslo : **886840 061 CZ ALFONS SMILOVSKÝ** Číslo katalogu 1
 Dat.nar. : 31.10.2014 Plemeno : T100 Charolais
 Chovatel : ZD Pozovice
 Majitel : ZD Pozovice

OOO 269 450 EROS 1889103049
 OO 269 449 IDEALISTE RVS 1893105537
 MOO 1890107649 FR FLORIDE 1890107649

OTEC ZTI 245 SUEDOIS 5811102125
 OMO 265 800 CIEL 2187103503
 MO 5813099561 FR PLUIE 5813099561
 MMO 5896150304 FR MORUE 5896150304

OOM ZTI 555 NIPPUR 5797023562
 OM ZTI 662 DUNLOP 0801705044
 MOM 801704709 FR ANGE 0801704709

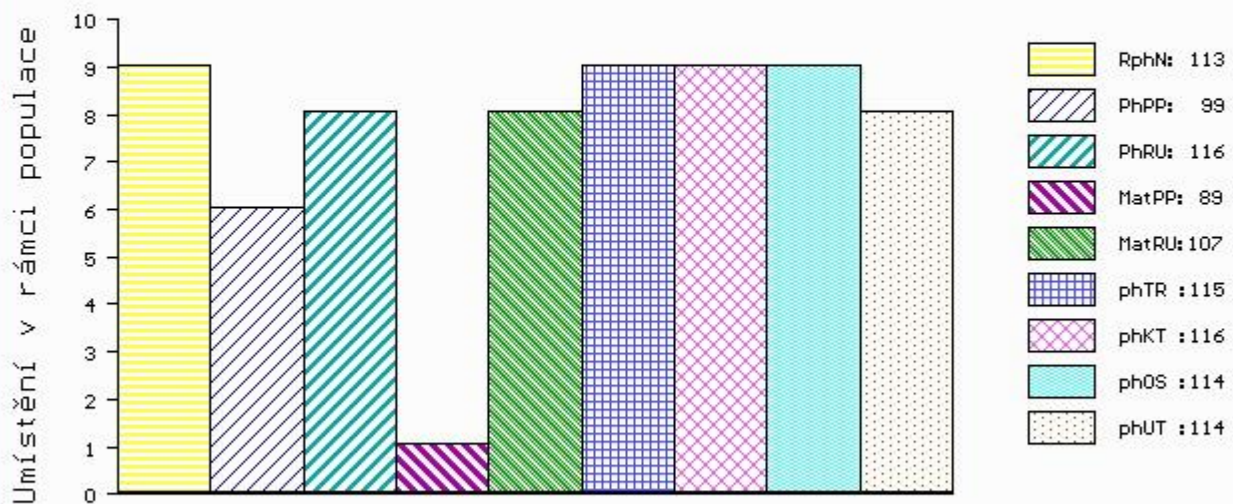
MATKA 443663 961 CZ VAJDA SMILOVSKÁ 128000443663961
 OMM ZCH 688 TRAPPEUR 7121202532
 MM 308443 961 CZ 128000308443961
 MMM 34218 961 CZ LILIE SMILOVSKÁ 128000034218961

Vl.užit:nar: 42 kg ve 120d: 218 kg ve 210d: 313 kg v 365d: 572 kg / kříž: 0 cm
 Přírustek od narození: 1458 g / 113 šourek 43 cm
 Věk při ZV 533 dní aktuálně k 16.03.16 hmotnost: 774 kg výška v kříži: 142 cm

PLEMENNÉ HODNOTY										LINEARNÍ HODNOCENÍ							
	pp	ru	pp	ru	TR	KT	OS	UT		Hmot	kříž	TR	KT	OS	UT	CE	
BÝK	PE	99	116	ME	89	107	115	116	114	114							
MATKA	PE	100	106	ME	100	109	101	98	98	97	785	140	23	19	18	6	66
OTEC	PE	97	121	ME	78	103	111	116	113	111	0	0	0	0	0	0	0

HODNOCEN: TR 7 / /10 KT / / OS / / UT Výsledek:

ÚROVEŇ PLEMENNÝCH HODNOT



č.kat:01 uš.číslo 000886840 061 CZ

Číslo : **886842 061 CZ ARMANDO SMILOVSKÝ** Číslo katalogu 2
 Dat.nar. : 13.11.2014 Plemeno : T100 Charolais
 Chovatel : ZD Pozovice
 Majitel : ZD Pozovice

OOO 269 450 EROS 1889103049
 OO 269 449 IDEALISTE RVS 1893105537
 MOO 1890107649 FR FLORIDE 1890107649

OTEC ZTI 245 SUEDOIS 5811102125
 OMO 265 800 CIEL 2187103503
 MO 5813099561 FR PLUIE 5813099561
 MMO 5896150304 FR MORUE 5896150304

OOM ZTI 555 NIPPUR 5797023562
 OM ZTI 662 DUNLOP 0801705044
 MOM 801704709 FR ANGE 0801704709

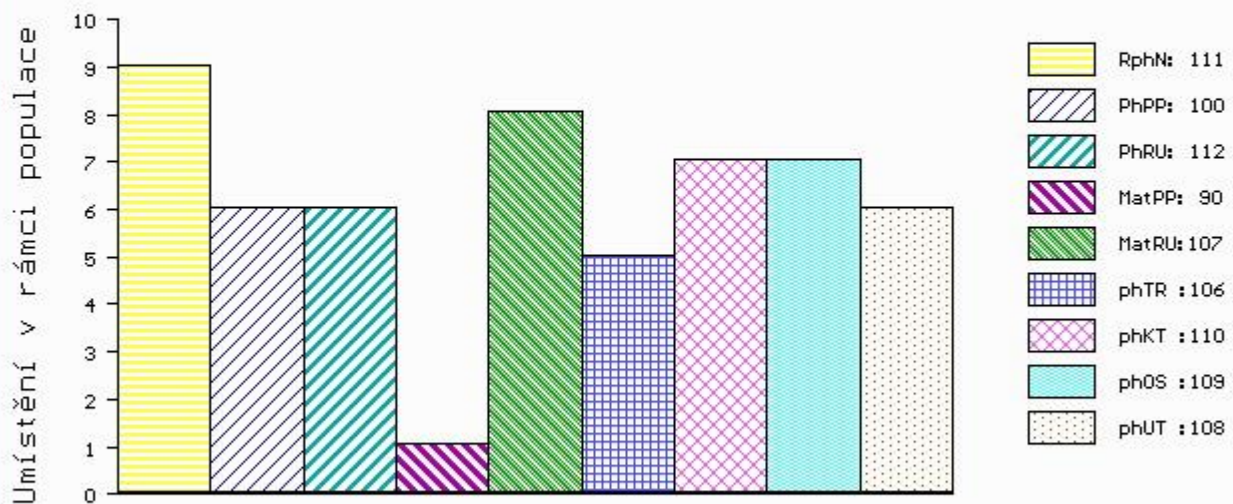
MATKA 443656 961 CZ VLASTA SMILOVSKÁ 128000443656961
 OMM ZCH 388 IMPAIR RR3 1893102983
 MM 194584 961 CZ OPORA SMILOVSKÁ 128000194584961
 MMM 34218 961 CZ LILIE SMILOVSKÁ 128000034218961

Vl.užit:nar: 42 kg ve 120d: 207 kg ve 210d: 300 kg v 365d: 576 kg / kříž: 134 cm
 Přírustek od narození: 1407 g / 111 šourek 42 cm
 Věk při ZV 520 dní aktuálně k 16.03.16 hmotnost: 730 kg výška v kříži: 140 cm

PLEMENNÉ HODNOTY										LINEARNÍ HODNOCENÍ						
	pp	ru	pp	ru	TR	KT	OS	UT		Hmot	kříž	TR	KT	OS	UT	CE
BÝK	PE	100	112	ME	90	107	106	110	109	108						
MATKA	PE	101	100	ME	100	107	91	88	88	88	750 /	138	22	19	18	7 66
OTEC	PE	97	121	ME	78	103	111	116	113	111	0 /	0	0	0	0	0 0

HODNOCEN: TR 6 / /10 KT / / OS / / UT Výsledek:

ÚROVEŇ PLEMENNÝCH HODNOT



č.kat:02 uš.číslo 000886842 061 CZ

Číslo : 886845 061 CZ ANTON SMILOVSKÝ Číslo katalogu 3
 Dat.nar. : 10.12.2014 Plemeno : T100 Charolais
 Chovatel : ZD Pozovice
 Majitel : ZD Pozovice

OOO 266 883 HASTING 1492102626
 OO ZCH 701 NOVOTEL 5897127519
 MOO 5888121456 FR DATCHA 5888121456

OTEC ZTI 083 VITTOZ RJ 4240974109
 OMO 269 464 AMANDIER 7183127073
 MO 7189120527 FR EPOPEE 7189120527
 MMO 7184137132 FR VOLIERE 7184137132

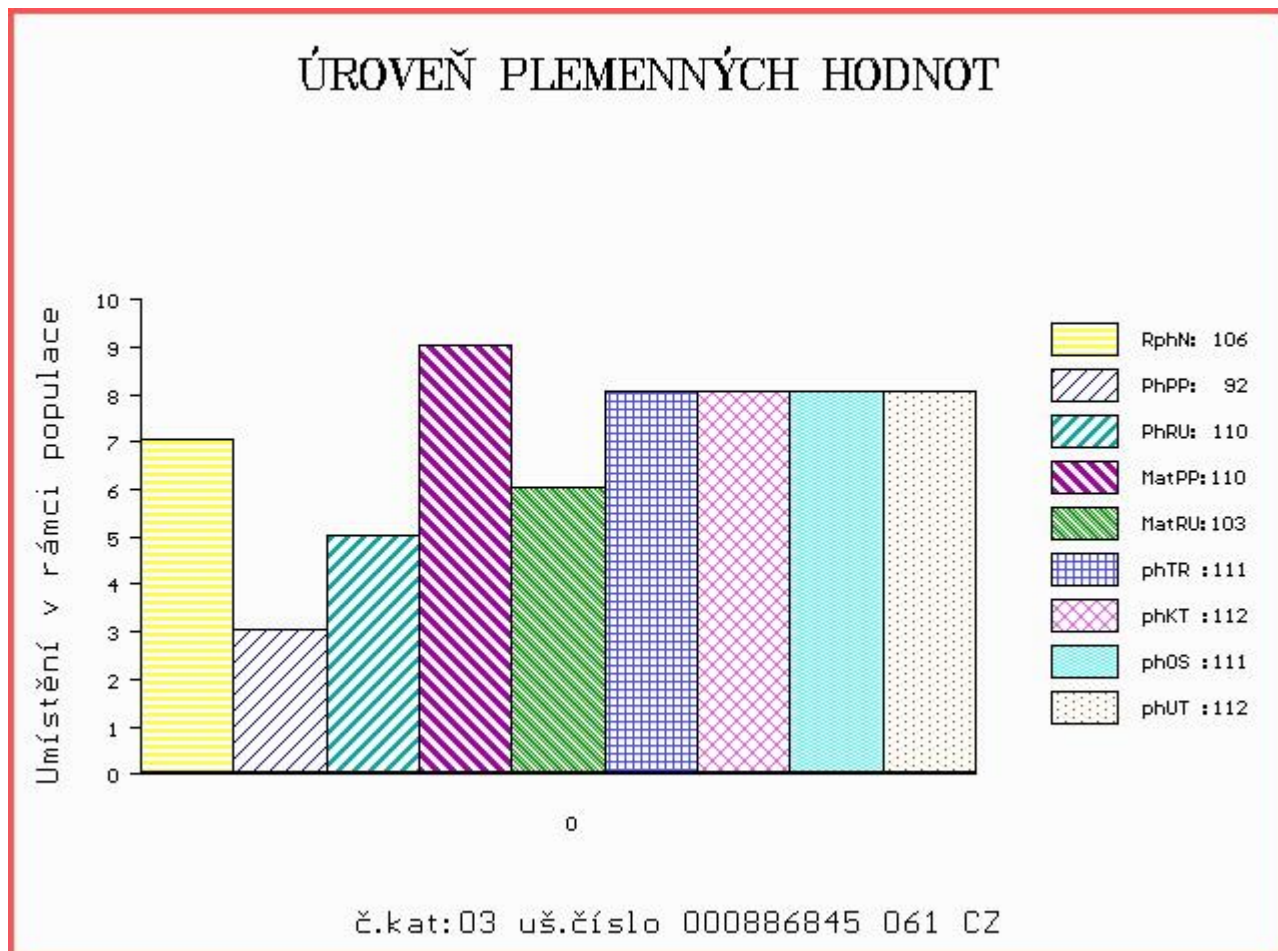
OOM 266 497 COOPER 7187110011
 OM ZCH 699 JUMPER 8894104162
 MOM 4580102372 FR RITOURNELL RR4 4580102372

MATKA 194591 961 CZ ORBA SMILOVSKÁ 128000194591961
 OMM ZCH 381 MARJOUIN 4296103501
 MM 116379 502 CZ CHŮVIČKA SMILOVSKÁ 128502116379
 MMM 264 417 CZ JAQUETTE 8594105709

Vl.užit:nar: 42 kg ve 120d: 200 kg ve 210d: 312 kg v 365d: 574 kg / kříž: 136 cm
 Přírustek od narození: 1411 g / 106 šourek 43 cm
 Věk při ZV 493 dní aktuálně k 16.03.16 hmotnost: 694 kg výška v kříži: 143 cm

PLEMENNÉ HODNOTY										LINEARNÍ HODNOCENÍ						
	pp	ru	pp	ru	TR	KT	OS	UT		Hmot	kříž	TR	KT	OS	UT	CE
BÝK	PE	92	110	ME	110	103	111	112	111	112						
MATKA	PE	98	112	ME	109	103	107	98	95	98	790	149	24	21	19	7 71
OTEC	PE	85	110	ME	109	99	103	112	115	112	0	0	0	0	0	0

HODNOCEN: TR 8 / /10 KT / / OS / / UT Výsledek:



Číslo : 886847 061 CZ APAČ SMILOVSKÝ Číslo katalogu 4
 Dat.nar. : 20.12.2014 Plemeno : T100 Charolais
 Chovatel : ZD Pozovice
 Majitel : ZD Pozovice

OOO 266 883 HASTING 1492102626
 OO ZCH 701 NOVOTEL 5897127519
 MOO 5888121456 FR DATCHA 5888121456

OTEC ZTI 083 VITTOZ RJ 4240974109
 OMO 269 464 AMANDIER 7183127073
 MO 7189120527 FR EPOPEE 7189120527
 MMO 7184137132 FR VOLIERE 7184137132

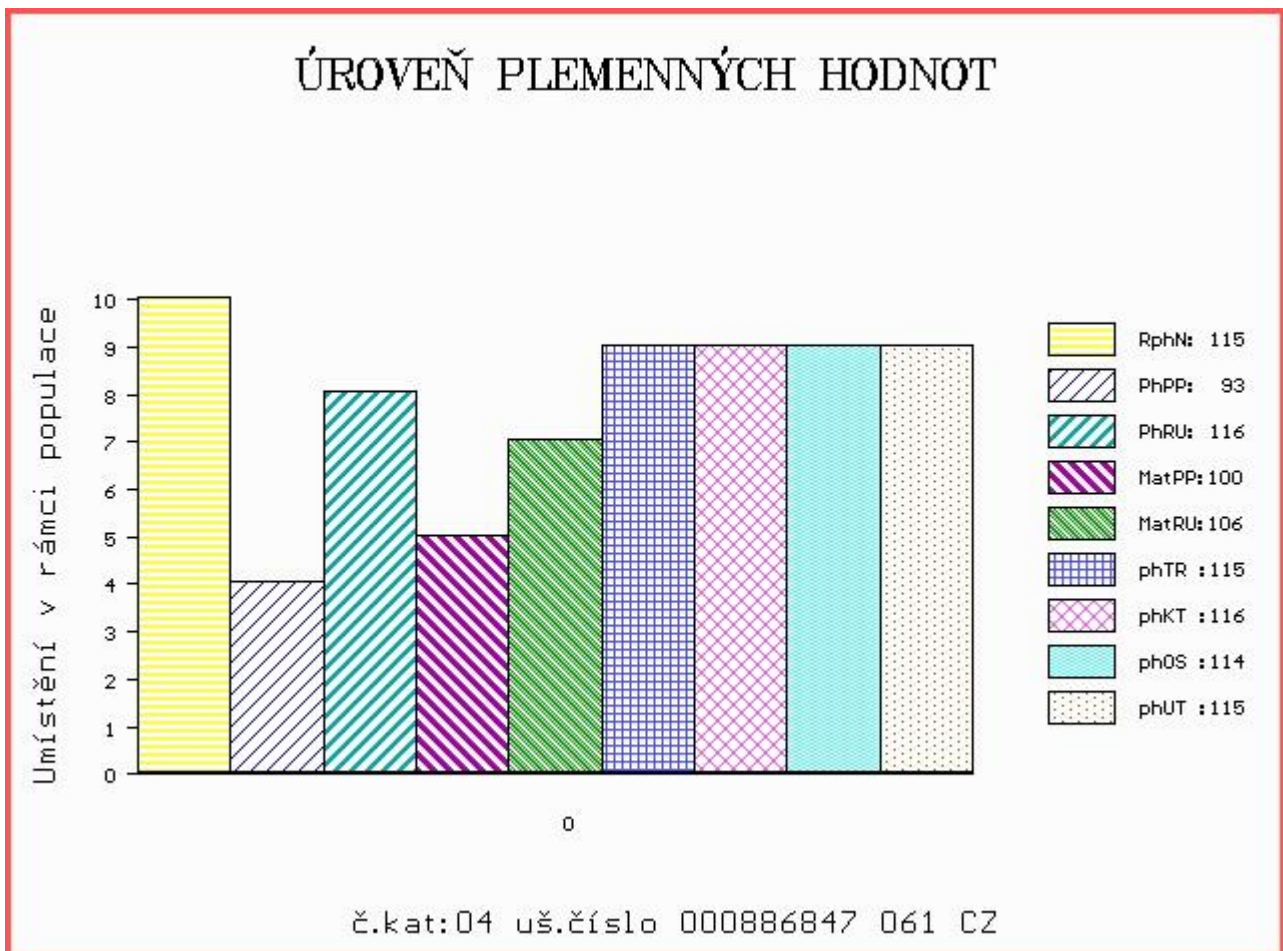
OOM 268 141 GRIMPEUR 8591100935
 OM ZCH 943 PACIFIC 7121329558
 MOM 7197125701 FR NOISETTE 7197125701

MATKA 308431 961 CZ PAOLA SMILOVSKÁ 128000308431961
 OMM ZCH 688 TRAPPEUR 7121202532
 MM 194576 961 CZ NYMFA SMILOVSKÁ 128000194576961
 MMM 9628 417 CZ HANACH SMILOVSKÁ 128417009628

Vl.užit:nar: 42 kg ve 120d: 216 kg ve 210d: 334 kg v 365d: 626 kg / kříž: 139 cm
 Přírustek od narození: 1527 g / 115 šourek 42 cm
 Věk při ZV 483 dní aktuálně k 16.03.16 hmotnost: 732 kg výška v kříži: 143 cm

PLEMENNÉ HODNOTY										LINEARNÍ HODNOCENÍ							
	pp	ru	pp	ru	TR	KT	OS	UT		Hmot	kříž	TR	KT	OS	UT	CE	
BÝK	PE	93	116	ME	100	106	115	116	114	115							
MATKA	PE	99	112	ME	92	111	106	105	103	105	830	151	26	20	20	7	73
OTEC	PE	85	110	ME	109	99	103	112	115	112	0	0	0	0	0	0	0

HODNOCEN: TR 9 / /10 KT / / OS / / UT Výsledek:



Číslo : 886853 061 CZ BENJI SMILOVSKÝ Číslo katalogu 5
 Dat.nar. : 02.02.2015 Plemeno : T100 Charolais
 Chovatel : ZD Pozovice
 Majitel : ZD Pozovice

OOO 271 504 HUGO LM 7192109030
 OO 270 777 PALESTRO 8521993692
 MOO 8597102075 FR NUANCE 8597102075

OTEC ZIT 347 INCOGNITO 4241993366
 OMO ZCH 703 NECESSAIRE 6327793880
 MO 4241120466 FR ALPINE 4241120466
 MMO 4240763706 FR TANIERE 4240763706

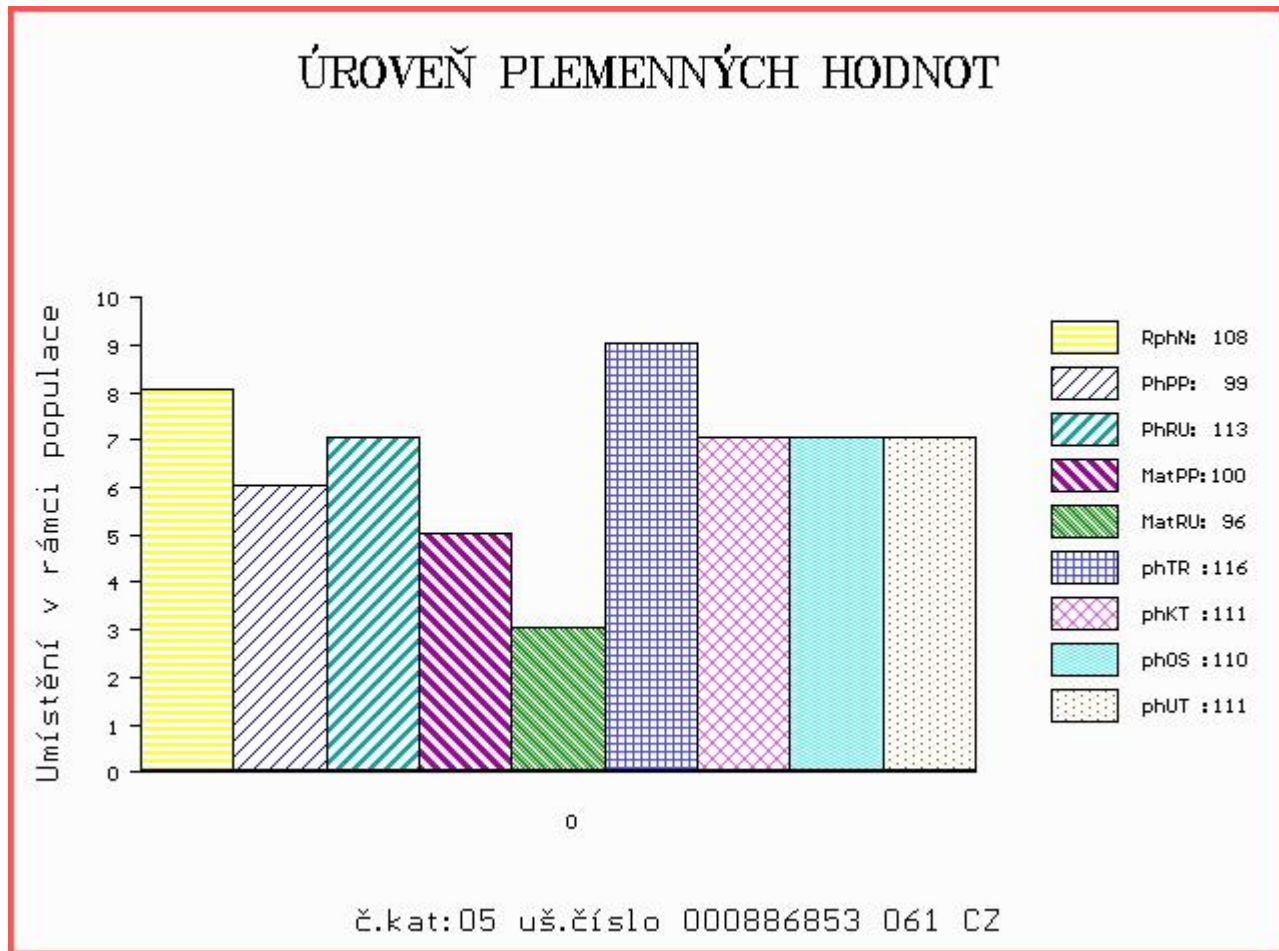
OOM 264 787 SEDUISANT 1881107917
 OM ZCH 450 LE REBEL 3695100770
 MOM 3691100821 FR GIRONDE 3691100821

MATKA 263808 961 CZ ORBA SMILOVSKÁ 128000263808961
 OMM ZCH 404 HEUREKA 128417002496
 MM 34227 961 CZ LYRA SMILOVSKÁ 128000034227961
 MMM 116367 502 CZ CHRIS SMILOVSKÁ 128502116367

Vl.užit:nar: 42 kg ve 120d: 190 kg ve 210d: 309 kg v 365d: 546 kg / kříž: 129 cm
 Přírustek od narození: 1407 g / 108 šourek 41 cm
 Věk při ZV 439 dní aktuálně k 16.03.16 hmotnost: 616 kg výška v kříži: 139 cm

PLEMENNÉ HODNOTY										LINEARNÍ HODNOCENÍ						
	pp	ru	pp	ru	TR	KT	OS	UT		Hmot	kříž	TR	KT	OS	UT	CE
BÝK	PE	99	113	ME	100	96	116	111	110	111						
MATKA	PE	95	112	ME	107	93	109	109	110	109	780	146	22	20	20	7 69
OTEC	PE	102	112	ME	92	100	106	109	110	108	660	139	26	23	24	8 81

HODNOCEN: TR 8 / / 9 KT / / OS / / UT Výsledek:



Číslo : **918351 061 CZ BASTIEN SMILOVSKÝ** Číslo katalogu 6
 Dat.nar. : 06.02.2015 Plemeno : T100 Charolais
 Chovatel : ZD Pozovice
 Majitel : ZD Pozovice

OOO 271 504 HUGO LM 7192109030
 OO 270 777 PALESTRO 8521993692
 MOO 8597102075 FR NUANCE 8597102075

OTEC ZIT 347 INCOGNITO 4241993366
 OMO ZCH 703 NECESSAIRE 6327793880
 MO 4241120466 FR ALPINE 4241120466
 MMO 4240763706 FR TANIERE 4240763706

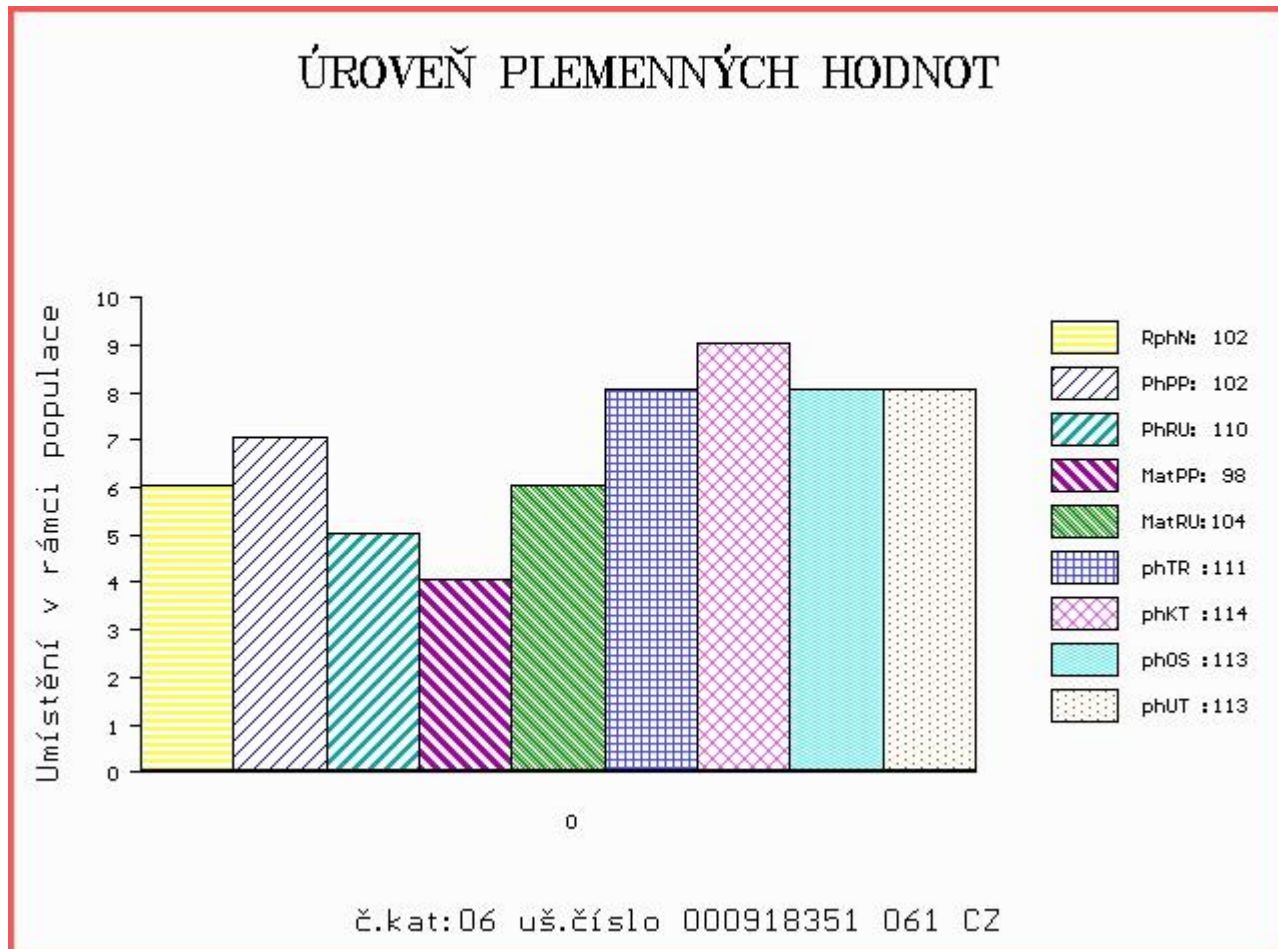
OOM 266 497 COOPER 7187110011
 OM ZCH 699 JUMPER 8894104162
 MOM 4580102372 FR RITOURNELL RR4 4580102372

MATKA 194590 961 CZ OZDOBA SMILOVSKÁ 128000194590961
 OMM ZCH 234 HANNIBAL 0392109093
 MM 2486 417 CZ GRANADA SMILOVSKÁ 128417002486
 MMM 34516 502 CZ FAUVETTE RJ 4290102957

Vl.užit:nar: 42 kg ve 120d: 188 kg ve 210d: 307 kg v 365d: 563 kg / kříž: 132 cm
 Přírustek od narození: 1431 g / 102 šourek 43 cm
 Věk při ZV 435 dní aktuálně k 16.03.16 hmotnost: 620 kg výška v kříži: 139 cm

PLEMENNÉ HODNOTY										LINEARNÍ HODNOCENÍ						
	pp	ru	pp	ru	TR	KT	OS	UT		Hmot	kříž	TR	KT	OS	UT	CE
BÝK	PE	102	110	ME	98	104	111	114	113	113						
MATKA	PE	97	112	ME	105	104	121	121	118	120	840	148	25	22	22	8 77
OTEC	PE	102	112	ME	92	100	106	109	110	108	660	139	26	23	24	8 81

HODNOCEN: TR 8 / / 9 KT / / OS / / UT Výsledek:



Číslo : **918352 061 CZ BOHOŮŠ SMILOVSKÝ** Číslo katalogu 7
 Dat.nar. : 07.02.2015 Plemeno : T100 Charolais
 Chovatel : ZD Pozovice
 Majitel : ZD Pozovice

OOO 271 504 HUGO LM 7192109030
 OO 270 777 PALESTRO 8521993692
 MOO 8597102075 FR NUANCE 8597102075

OTEC ZIT 347 INCOGNITO 4241993366
 OMO ZCH 703 NECESSAIRE 6327793880
 MO 4241120466 FR ALPINE 4241120466
 MMO 4240763706 FR TANIERE 4240763706

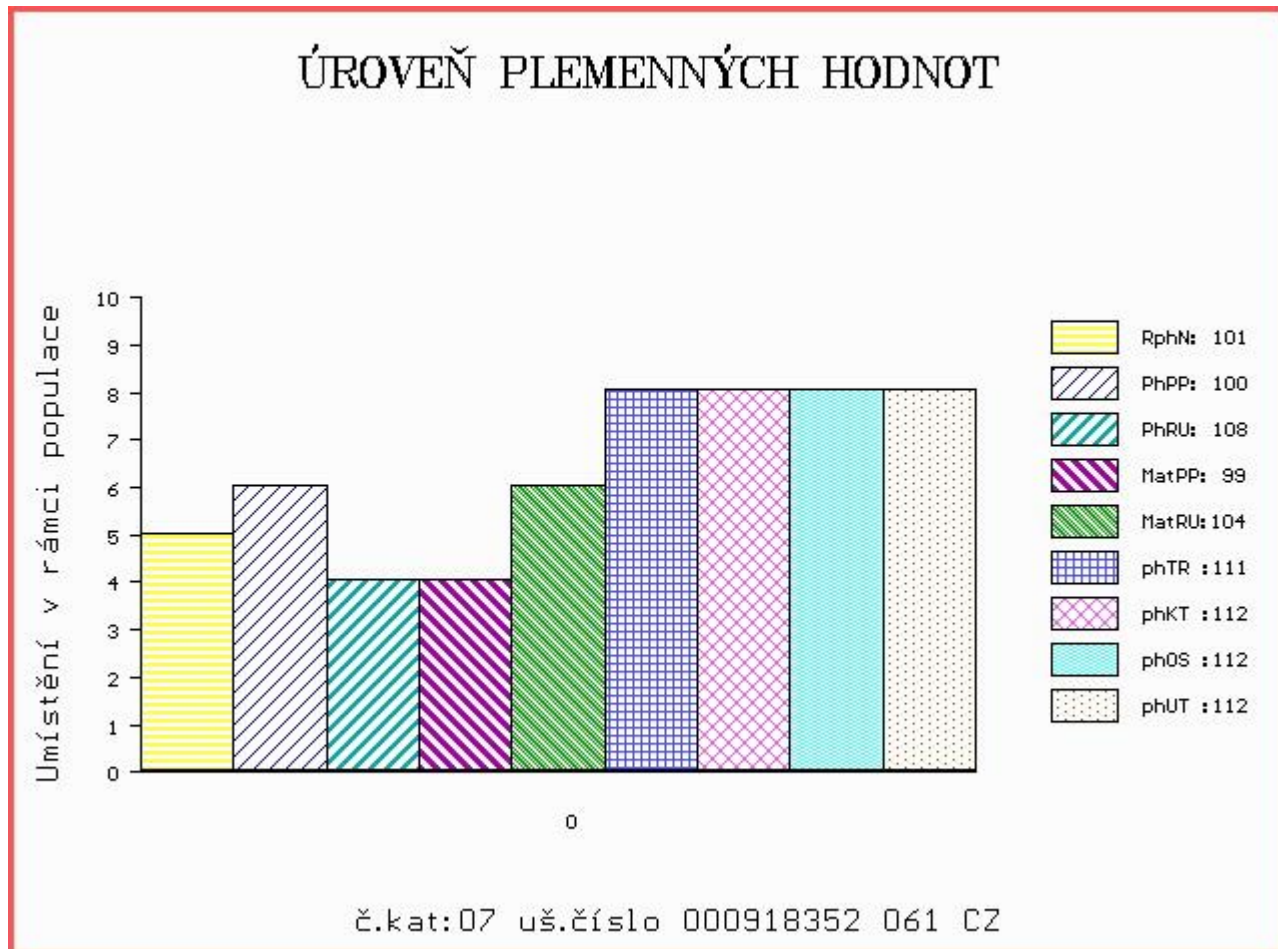
OOM ZCH 240 CASOAR 4587100162
 OM ZCH 404 HEUREKA 128417002496
 MOM 260 417 CZ JOCONDE RJ 8594111625

MATKA 34207 961 CZ 128000034207961
 OMM ZCH 234 HANNIBAL 0392109093
 MM 9628 417 CZ HANACH SMILOVSKÁ 128417009628
 MMM 42216 502 CZ HELLEBORE 4292101221

Vl.užit:nar: 42 kg ve 120d: 222 kg ve 210d: 336 kg v 365d: 488 kg / kříž: 127 cm
 Přírustek od narození: 1266 g / 101 šourek 40 cm
 Věk při ZV 434 dní aktuálně k 16.03.16 hmotnost: 552 kg výška v kříži: 134 cm

PLEMENNÉ HODNOTY										LINEARNÍ HODNOCENÍ						
	pp	ru	pp	ru	TR	KT	OS	UT		Hmot	kříž	TR	KT	OS	UT	CE
BÝK	PE	100	108	ME	99	104	111	112	112							
MATKA	PE	96	101	ME	105	105	100	104	105	105	905	148	26	22	23	8 79
OTEC	PE	102	112	ME	92	100	106	109	110	108	660	139	26	23	24	8 81

HODNOCEN: TR 6 / / 6 KT / / OS / / UT Výsledek:



Číslo : **918353 061 CZ BERRY SMILOVSKÝ** Číslo katalogu 8
 Dat.nar. : 08.02.2015 Plemeno : T100 Charolais
 Chovatel : ZD Pozovice
 Majitel : ZD Pozovice

OOO 271 504 HUGO LM 7192109030
 OO 270 777 PALESTRO 8521993692
 MOO 8597102075 FR NUANCE 8597102075

OTEC ZIT 347 INCOGNITO 4241993366
 OMO ZCH 703 NECESSAIRE 6327793880
 MO 4241120466 FR ALPINE 4241120466
 MMO 4240763706 FR TANIERE 4240763706

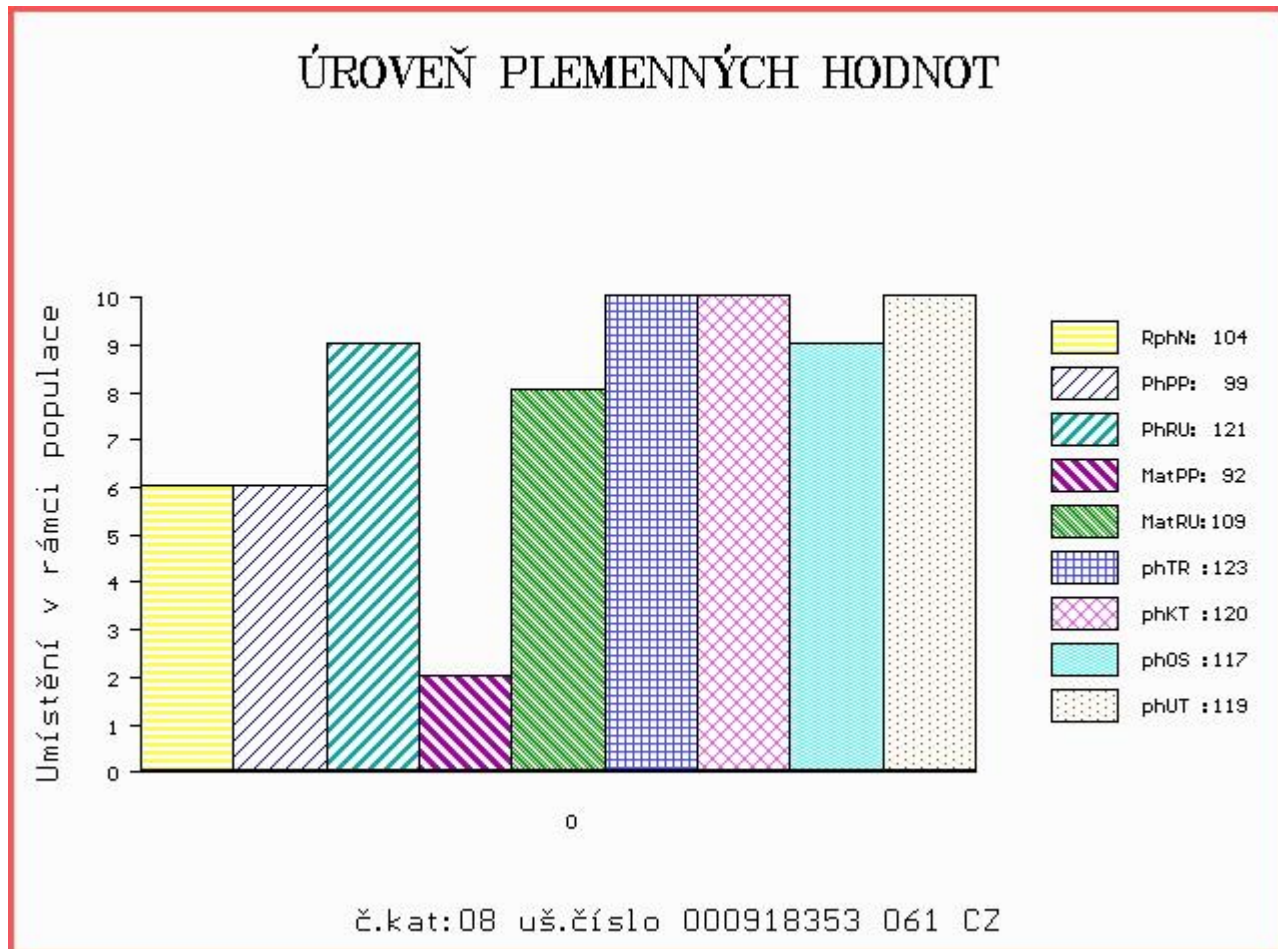
OOM ZCH 206 ABOUKIR 7185119662
 OM ZCH 806 HABIT 7992101442
 MOM 7984102123 FR VIGILANTE 7984102123

MATKA 443630 961 CZ UVA SMILOVSKÁ 128000443630961
 OMM ZCH 943 PACIFIC 7121329558
 MM 308431 961 CZ PAOLA SMILOVSKÁ 128000308431961
 MMM 194576 961 CZ NYMFA SMILOVSKÁ 128000194576961

Vl.užit:nar: 42 kg ve 120d: 209 kg ve 210d: 373 kg v 365d: 610 kg / kříž: 137 cm
 Přírustek od narození: 1597 g / 104 šourek 41 cm
 Věk při ZV 433 dní aktuálně k 16.03.16 hmotnost: 684 kg výška v kříži: 144 cm

PLEMENNÉ HODNOTY										LINEARNÍ HODNOCENÍ								
	pp	ru	pp	ru	TR	KT	OS	UT		Hmot	kříž	TR	KT	OS	UT	CE		
BÝK	PE	99	121	ME	92	109	123	120	117	119								
MATKA	PE	93	119	ME	94	115	116	113	111	113	760	/	153	26	19	19	7	71
OTEC	PE	102	112	ME	92	100	106	109	110	108	660	/	139	26	23	24	8	81

HODNOCEN: TR 10 / /10 KT / / OS / / UT Výsledek:



Číslo : 918354 061 CZ BERTY SMILOVSKÝ Číslo katalogu 9
 Dat.nar. : 14.02.2015 Plemeno : T100 Charolais
 Chovatel : ZD Pozovice
 Majitel : ZD Pozovice

OOO ZTI 099 ROCHEFORT RJ 7121290962
 OO 279 391 CESAR 5814307514
 MOO 5811702002 FR TULIPE 5811702002

OTEC ZIT 164 GULLIVER 5816311607
 OMO ZCH 386 HARNOIS 7192124090
 MO 5811805136 FR ARENE 5811805136
 MMO 5891107795 FR GENTILLE 5891107795

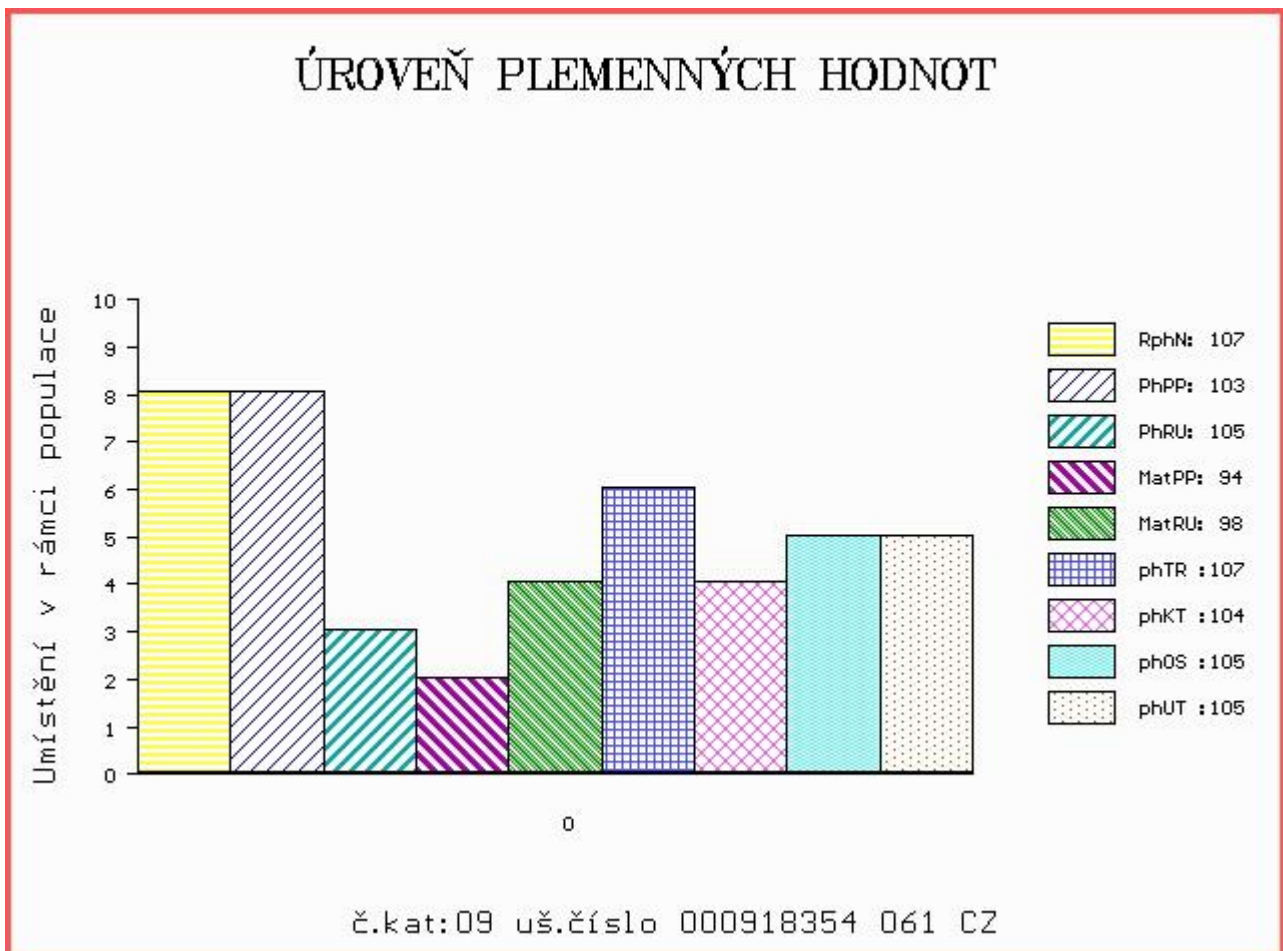
OOM ZCH 574 OHIO 0398109454
 OM ZTI 044 VIRTUEL RJC 7121124820
 MOM 7197122567 FR NORMANDIE RR4S 7197122567

MATKA 350595 961 CZ SIMONA SMILOVSKÁ 128000350595961
 OMM ZCH 388 IMPAIR RR3 1893102983
 MM 194554 961 CZ NIKITA SMILOVSKÁ 128000194554961
 MMM 123316 502 CZ ILONKA SMILOVSKÁ 128000123316502

Vl.užit:nar: 42 kg ve 120d: 195 kg ve 210d: 308 kg v 365d: 536 kg / kříž: 130 cm
 Přírustek od narození: 1394 g / 107 šourek 40 cm
 Věk při ZV 427 dní aktuálně k 16.03.16 hmotnost: 594 kg výška v kříži: 137 cm

PLEMENNÉ HODNOTY										LINEARNÍ HODNOCENÍ								
	pp	ru	pp	ru	TR	KT	OS	UT		Hmot	kříž	TR	KT	OS	UT	CE		
BÝK	PE	103	105	ME	94	98	107	104	105	105								
MATKA	PE	98	105	ME	94	99	103	100	101	102	820	/	150	25	19	19	7	70
OTEC	PE	103	112	ME	97	93	109	105	105	106	940	/	150	24	24	24	8	80

HODNOCEN: TR 7 / / 8 KT / / OS / / UT Výsledek:



Číslo : **918355 061 CZ BRIXI SMILOVSKÝ** Číslo katalogu 10
 Dat.nar. : 14.02.2015 Plemeno : T100 Charolais
 Chovatel : ZD Pozovice
 Majitel : ZD Pozovice

OOO ZTI 099 ROCHEFORT RJ 7121290962
 OO 279 391 CESAR 5814307514
 MOO 5811702002 FR TULIPE 5811702002

OTEC ZIT 164 GULLIVER 5816311607
 OMO ZCH 386 HARNOIS 7192124090
 MO 5811805136 FR ARENE 5811805136
 MMO 5891107795 FR GENTILLE 5891107795

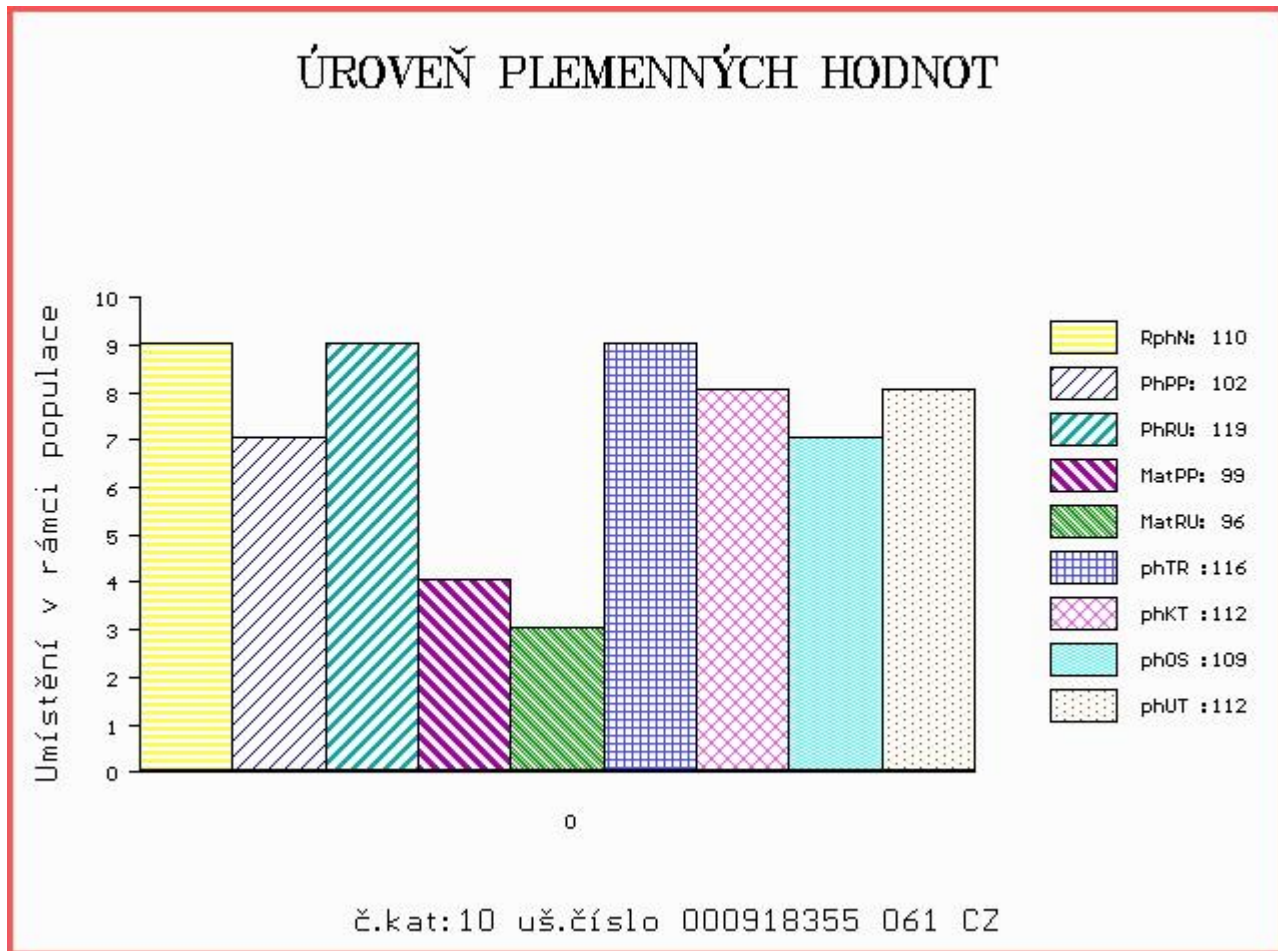
OOM 268 051 PANAMA 5813999210
 OM ZTI 389 BONAPARTE 4241262915
 MOM 4240328366 FR REGION TC 4240328366

MATKA 443636 961 CZ UTOPIE SMILOVSKÁ 128000443636961
 OMM ZCH 388 IMPAIR RR3 1893102983
 MM 34240 961 CZ MAMINA SMILOVSKÁ 128000034240961
 MMM 2495 417 CZ HELGA SMILOVSKÁ 128417002495

Vl.užit:nar: 42 kg ve 120d: 214 kg ve 210d: 331 kg v 365d: 579 kg / kříž: 135 cm
 Přírustek od narození: 1551 g / 110 šourek 39 cm
 Věk při ZV 427 dní aktuálně k 16.03.16 hmotnost: 656 kg výška v kříži: 139 cm

PLEMENNÉ HODNOTY										LINEARNÍ HODNOCENÍ						
	pp	ru	pp	ru	TR	KT	OS	UT		Hmot	kříž	TR	KT	OS	UT	CE
BÝK	PE	102	119	ME	99	96	116	112	109	112						
MATKA	PE	99	119	ME	100	98	115	110	107	111	700	150	23	20	20	7 70
OTEC	PE	103	112	ME	97	93	109	105	105	106	940	150	24	24	24	8 80

HODNOCEN: TR 8 / /10 KT / / OS / / UT Výsledek:



Číslo : 918357 061 CZ BRAUN SMILOVSKÝ Číslo katalogu 11
 Dat.nar. : 24.02.2015 Plemeno : T100 Charolais
 Chovatel : ZD Pozovice
 Majitel : ZD Pozovice

OOO 271 504 HUGO LM 7192109030
 OO 270 777 PALESTRO 8521993692
 MOO 8597102075 FR NUANCE 8597102075

OTEC ZIT 347 INCOGNITO 4241993366
 OMO ZCH 703 NECESSAIRE 6327793880
 MO 4241120466 FR ALPINE 4241120466
 MMO 4240763706 FR TANIERE 4240763706

OOM 265 186 VLADIMIR 0384106449
 OM ZCH 516 MAGENTA 4296105603
 MOM 4290101471 FR FICTION 4290101471

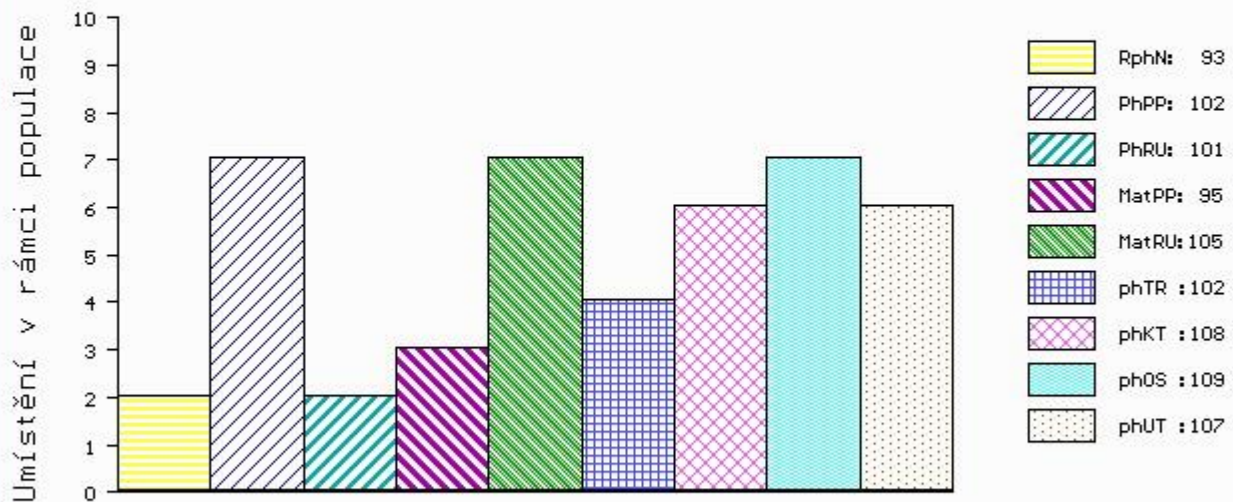
MATKA 350620 961 CZ SNEHULE SWMILOVSKÁ 128000350620961
 OMM ZCH 217 AGRONOME 8585104015
 MM 34211 961 CZ LADA SMILOVSKÁ 128000034211961
 MMM 123303 502 CZ IVANKA SMILOVSKÁ 128502123303

Vl.užit:nar: 42 kg ve 120d: 182 kg ve 210d: 300 kg v 365d: 517 kg / kříž: 135 cm
 Přírustek od narození: 1306 g / 93 šourek 41 cm
 Věk při ZV 417 dní aktuálně k 16.03.16 hmotnost: 546 kg výška v kříži: 135 cm

PLEMENNÉ HODNOTY										LINEARNÍ HODNOCENÍ							
	pp	ru	pp	ru	TR	KT	OS	UT		Hmot	kříž	TR	KT	OS	UT	CE	
BÝK	PE	102	101	ME	95	105	102	108	109	107							
MATKA	PE	95	104	ME	101	103	105	108	108	108	890	151	26	20	20	7	73
OTEC	PE	102	112	ME	92	100	106	109	110	108	660	139	26	23	24	8	81

HODNOCEN: TR 7 / / 7 KT / / OS / / UT Výsledek:

ÚROVEŇ PLEMENNÝCH HODNOT



č.kat:11 uš.číslo 000918357 061 CZ

Číslo : 918358 061 CZ BENJI SMILOVSKÝ Číslo katalogu 12
 Dat.nar. : 25.02.2015 Plemeno : T100 Charolais
 Chovatel : ZD Pozovice
 Majitel : ZD Pozovice

OOO ZTI 099 ROCHEFORT RJ 7121290962
 OO 279 391 CESAR 5814307514
 MOO 5811702002 FR TULIPE 5811702002

OTEC ZIT 164 GULLIVER 5816311607
 OMO ZCH 386 HARNOIS 7192124090
 MO 5811805136 FR ARENE 5811805136
 MMO 5891107795 FR GENTILLE 5891107795

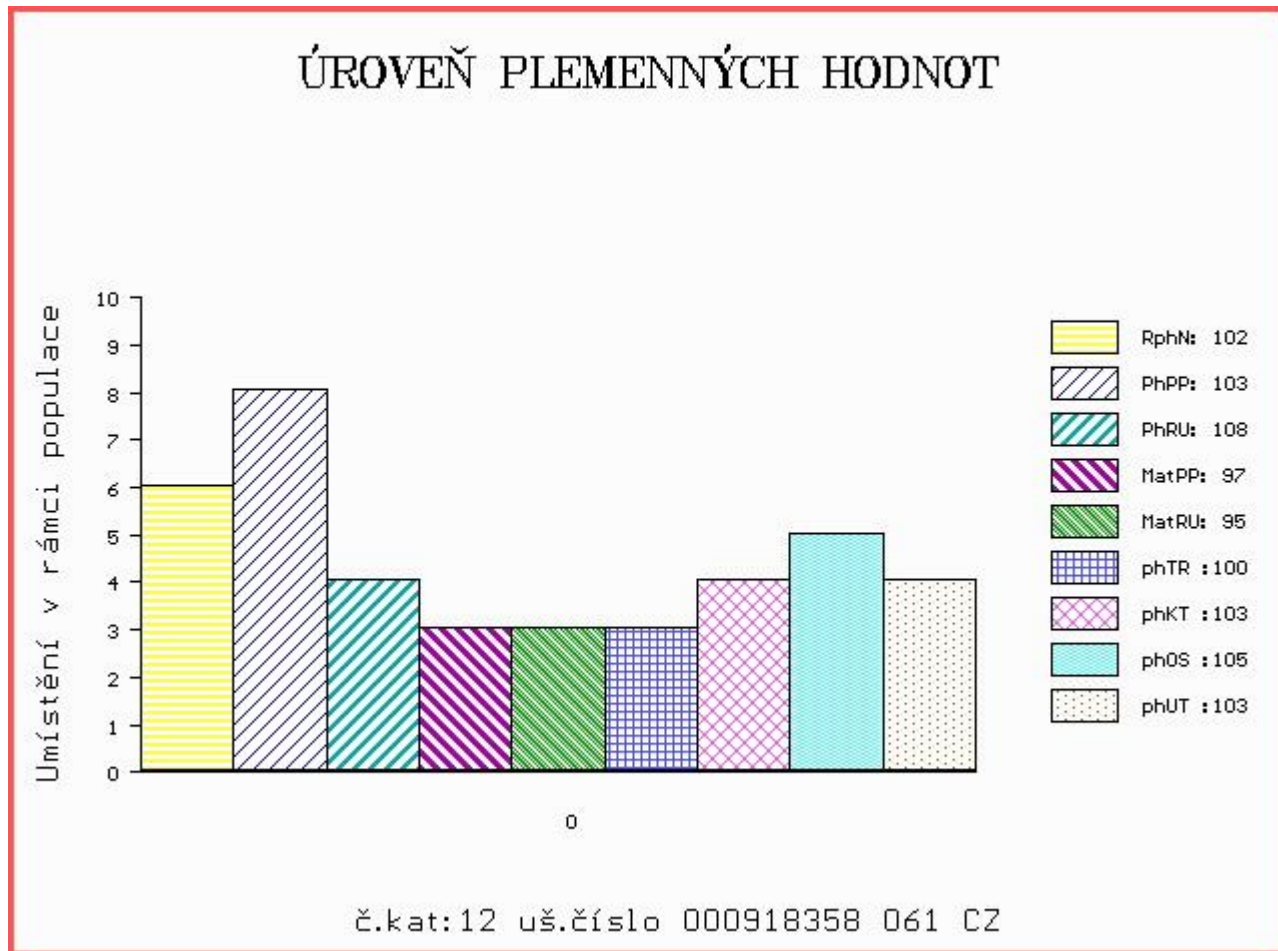
OOM ZTI 555 NIPPUR 5797023562
 OM ZTI 662 DUNLOP 0801705044
 MOM 801704709 FR ANGE 0801704709

MATKA 443642 961 CZ UNORMA SMILOVSKÁ 128000443642961
 OMM ZCH 699 JUMPER 8894104162
 MM 194580 961 CZ NORMA SMILOVSKÁ 128000194580961
 MMM 116358 502 CZ CHLOUBA SMILOVSKÁ 128502116358

Vl.užit:nar: 42 kg ve 120d: 191 kg ve 210d: 296 kg v 365d: 553 kg / kříž: 135 cm
 Přírustek od narození: 1408 g / 102 šourek 42 cm
 Věk při ZV 416 dní aktuálně k 16.03.16 hmotnost: 584 kg výška v kříži: 135 cm

PLEMENNÉ HODNOTY										LINEARNÍ HODNOCENÍ							
	pp	ru	pp	ru	TR	KT	OS	UT		Hmot	kříž	TR	KT	OS	UT	CE	
BÝK	PE	103	108	ME	97	95	100	103	105	103							
MATKA	PE	100	106	ME	98	95	99	101	103	102	730	149	25	19	19	7	70
OTEC	PE	103	112	ME	97	93	109	105	105	106	940	150	24	24	24	8	80

HODNOCEN: TR 7 / / 9 KT / / OS / / UT Výsledek:



Číslo : **918359 061 CZ BERTÍK SMILOVSKÝ** Číslo katalogu 13
 Dat.nar. : 26.02.2015 Plemeno : T100 Charolais
 Chovatel : ZD Pozovice
 Majitel : ZD Pozovice

OOO ZTI 099 ROCHEFORT RJ 7121290962
 OO 279 391 CESAR 5814307514
 MOO 5811702002 FR TULIPE 5811702002

OTEC ZIT 164 GULLIVER 5816311607
 OMO ZCH 386 HARNOIS 7192124090
 MO 5811805136 FR ARENE 5811805136
 MMO 5891107795 FR GENTILLE 5891107795

OOM ZCH 217 AGRONOME 8585104015
 OM ZTI 098 LORSINI 8995106122
 MOM 8993102089 FR INSTANCE 8993102089

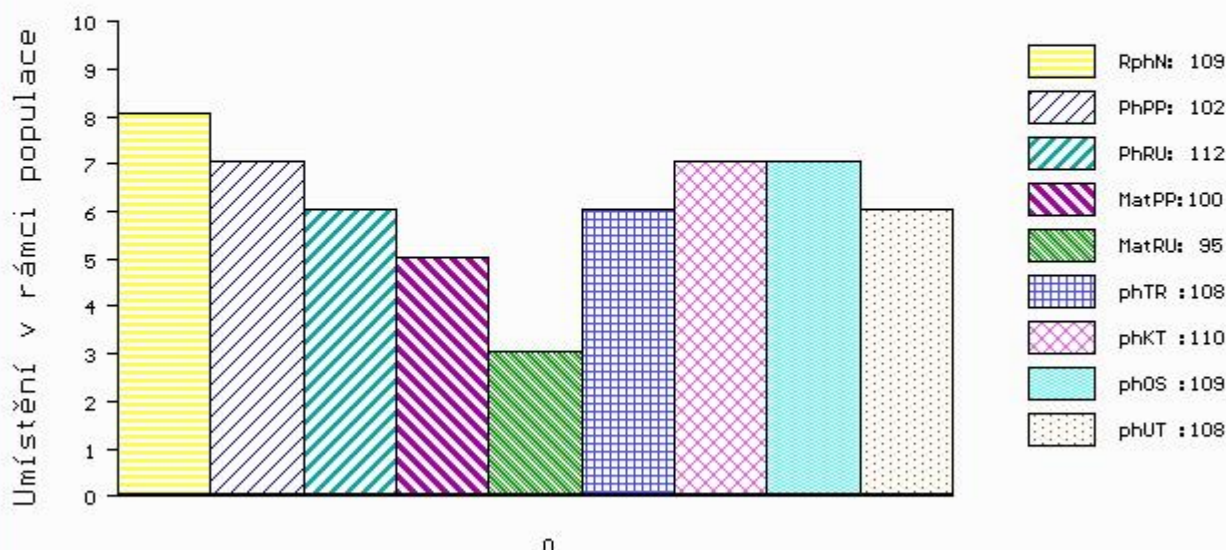
MATKA 350619 961 CZ SNEHURKA SMILOVSKÁ 128000350619961
 OMM ZCH 688 TRAPPEUR 7121202532
 MM 263829 961 CZ PALANDA SMILOVSKÁ 128000263829961
 MMM 123360 502 CZ KRISTLA SMILOVSKÁ 128000123360502

Vl.užit:nar: 42 kg ve 120d: 190 kg ve 210d: 339 kg v 365d: 577 kg / kříž: 137 cm
 Přírustek od narození: 1469 g / 109 šourek 39 cm
 Věk při ZV 415 dní aktuálně k 16.03.16 hmotnost: 606 kg výška v kříži: 137 cm

PLEMENNÉ HODNOTY										LINEARNÍ HODNOCENÍ						
	pp	ru	pp	ru	TR	KT	OS	UT		Hmot	kříž	TR	KT	OS	UT	CE
BÝK	PE	102	112	ME	100	95	108	110	109	108						
MATKA	PE	101	106	ME	103	98	102	101	99	99	865	/ 150	26	22	23	8 79
OTEC	PE	103	112	ME	97	93	109	105	105	106	940	/ 150	24	24	24	8 80

HODNOCEN: TR 8 / /10 KT / / OS / / UT Výsledek:

ÚROVEŇ PLEMENNÝCH HODNOT



č.kat:13 uš.číslo 000918359 061 CZ

Číslo : **918361 061 CZ BOHDAN SMILOVSKÝ** Číslo katalogu 14
 Dat.nar. : 07.03.2015 Plemeno : T100 Charolais
 Chovatel : ZD Pozovice
 Majitel : ZD Pozovice

OOO ZTI 099 ROCHEFORT RJ 7121290962
 OO 279 391 CESAR 5814307514
 MOO 5811702002 FR TULIPE 5811702002

OTEC ZIT 164 GULLIVER 5816311607
 OMO ZCH 386 HARNOIS 7192124090
 MO 5811805136 FR ARENE 5811805136
 MMO 5891107795 FR GENTILLE 5891107795

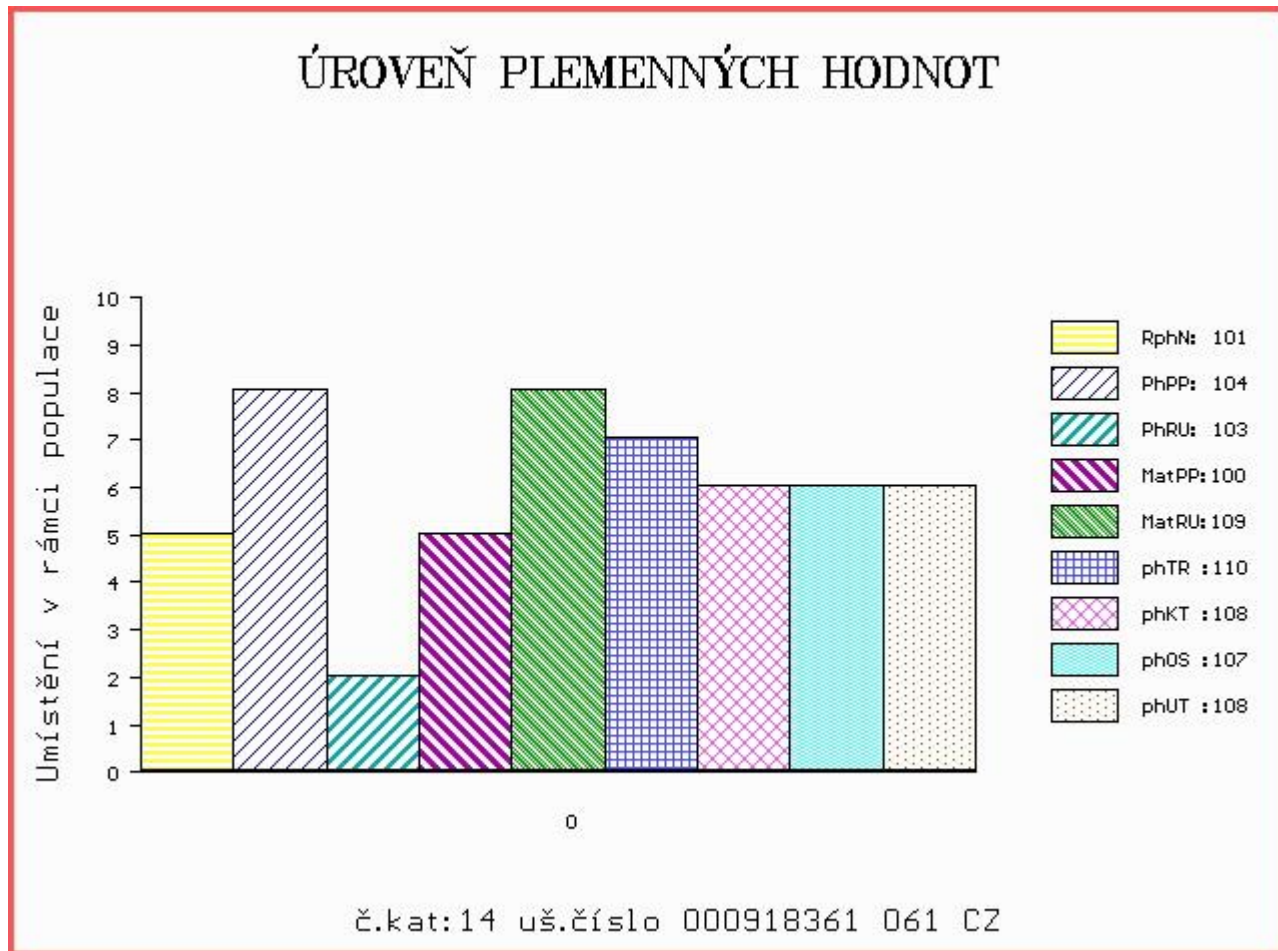
OOM ZCH 699 JUMPER 8894104162
 OM ZCH 688 TRAPPEUR 7121202532
 MOM 7197123945 FR NOCTURNE RR4 7197123945

MATKA 194566 961 CZ NINA SMILOVSKÁ 128000194566961
 OMM ZCH 217 AGRONOME 8585104015
 MM 116380 502 CZ CHLOUBA SMILOVSKÁ 128502116380
 MMM 2425 417 CZ FONTÁNA SMILOVSKÁ 128417002425

Vl.užit:nar: 42 kg ve 120d: 195 kg ve 210d: 328 kg v 365d: 516 kg / kříž: 135 cm
 Přírustek od narození: 1291 g / 101 šourek 38 cm
 Věk při ZV 406 dní aktuálně k 16.03.16 hmotnost: 526 kg výška v kříži: 135 cm

PLEMENNÉ HODNOTY										LINEARNÍ HODNOCENÍ						
	pp	ru	pp	ru	TR	KT	OS	UT		Hmot	kříž	TR	KT	OS	UT	CE
BÝK	PE	104	103	ME	100	109	110	108	107	108						
MATKA	PE	101	106	ME	103	116	104	104	103	102	860	148	26	22	22	8 78
OTEC	PE	103	112	ME	97	93	109	105	105	106	940	150	24	24	24	8 80

HODNOCEN: TR 7 / / 7 KT / / OS / / UT Výsledek:



Číslo : 918364 061 CZ BŘEŤA SMILOVSKÝ Číslo katalogu 15
 Dat.nar. : 27.03.2015 Plemeno : T100 Charolais
 Chovatel : ZD Pozovice
 Majitel : ZD Pozovice

OOO ZTI 099 ROCHEFORT RJ 7121290962
 OO 279 391 CESAR 5814307514
 MOO 5811702002 FR TULIPE 5811702002

OTEC ZIT 164 GULLIVER 5816311607
 OMO ZCH 386 HARNOIS 7192124090
 MO 5811805136 FR ARENE 5811805136
 MMO 5891107795 FR GENTILLE 5891107795

OOM 268 051 PANAMA 5813999210
 OM ZTI 389 BONAPARTE 4241262915
 MOM 4240328366 FR REGION TC 4240328366

MATKA 443638 961 CZ UŠLA SMILOVSKÁ 128000443638961
 OMM ZCH 688 TRAPPEUR 7121202532
 MM 263807 961 CZ OLINA SMILOVSKÁ 128000263807961
 MMM 116381 502 CZ CHARLOTA SMILOVSKÁ 128502116381

Vl.užit:nar: 42 kg ve 120d: 180 kg ve 210d: 327 kg v 365d: 536 kg / kříž: 135 cm
 Přírustek od narození: 1358 g / 108 šourek 40 cm
 Věk při ZV 386 dní aktuálně k 16.03.16 hmotnost: 524 kg výška v kříži: 135 cm

PLEMENNÉ HODNOTY										LINEARNÍ HODNOCENÍ							
	pp	ru	pp	ru	TR	KT	OS	UT		Hmot	kříž	TR	KT	OS	UT	CE	
BÝK	PE	104	109	ME	97	96	115	110	108	110							
MATKA	PE	101	109	ME	98	97	114	109	106	108	880	148	26	22	21	8	77
OTEC	PE	103	112	ME	97	93	109	105	105	106	940	150	24	24	24	8	80

HODNOCEN: TR 8 / / 8 KT / / OS / / UT Výsledek:

