

KATALOG ZÁKLADNÍHO VÝBĚRU

dne 17.04.2016

Šašek Vladimír, ing., Rantířov

začátek cca 09,00 hod.

Č. k.	Číslo býčka	OTEC st.reg.	DATUM NAROZENÍ	PLEM	HM. KŘ. kg cm	Přír.od nar. g RPH	CHOVATEL
1	874580 061 CZ	ZAA 919	08.01.15	G100	605 134	1326 g 96	Šašek Vladimír, ing., Rantířov
2	874583 061 CZ	ZAI 045	21.01.15	G100	570 130	1274 g 88	Šašek Vladimír, ing., Rantířov
3	874584 061 CZ	ZAI 045	22.01.15	G100	551 133	1239 g 100	Šašek Vladimír, ing., Rantířov
4	874590 061 CZ	ZAA 940	04.02.15	G100	572 134	1315 g 101	Šašek Vladimír, ing., Rantířov
5	925589 061 CZ	ZAI 046	14.02.15	G100	600 133	1417 g 103	Šašek Vladimír, ing., Rantířov
6	925591 061 CZ	ZAA 940	17.02.15	G100	596 137	1399 g 99	Šašek Vladimír, ing., Rantířov
7	925592 061 CZ	ZAA 878	21.02.15	G100	550 129	1332 g 97	Šašek Vladimír, ing., Rantířov
8	925601 061 CZ	PAA 196	08.03.15	G100	525 131	1283 g 95	Šašek Vladimír, ing., Rantířov
9	925602 061 CZ	ZAA 940	10.03.15	G100	545 130	1325 g 109	Šašek Vladimír, ing., Rantířov
10	925604 061 CZ	ZAA 878	13.03.15	G100	557 130	1407 g 100	Šašek Vladimír, ing., Rantířov
11	925605 061 CZ	ZAA 771	15.03.15	G100	505 134	1218 g 104	Šašek Vladimír, ing., Rantířov
12	925608 061 CZ	ZAI 046	25.03.15	G100	505 132	1317 g 98	Šašek Vladimír, ing., Rantířov

Býci vyřazení před základním výběrem

Č. k.	Číslo býčka	OTEC st.reg.	Datum narození	Plem. Plem.	Body VT HM	CHOVATEL	Důvod vyřazení
13	925606 061 CZ	PAA 196	16.03.15	G100	3 6	Šašek Vladimír, ing., Rantířov	před ZV-VT

Plemenné hodnoty uvedené v katalogu jsou spočítány k 31.3.2016



Termíny základních výběrů a dražeb v roce 2016

II. turnus - Býci narození 1.10.2014 - 31.3.2015 na OPB a OCH

<i>Den</i>	<i>Datum</i>	<i>Začátek *</i>	<i>OPB , chovatel</i>	<i>Ks</i>	<i>Plemena</i>	<i>Dražba</i>
Pátek	15.4.2016	9,00	<i>OPB Osík</i>	45	CH	<i>hodinu po skončení ZV</i>
		16,00	<i>Farma Kaliště s.r.o.Č.Libchavy</i>	5	LI	x
Sobota	16.4.2016	8,30	<i>Agrochyt s.r.o.Mohelno</i>	3	MS,CH	x
		9,30	<i>Poláková Zdenka,Dolní Libochová</i>	4	MS	x
		10,30	<i>Hatlák Vlastimil,Meziboří</i>	11	CH	x
		12,30	<i>Statek Mitrov,a.s.</i>	16	AA	x
		14,30	<i>Hrtús Miroslav,Mírovka</i>	3	BA	x
		15,30	<i>ZD Pozovice</i>	15	CH	x
Neděle	17.4.2016	9,00	<i>Šašek Vl.,Rantířov</i>	13	AA	x
		12,00	<i>Dvořák Josef,ing.,Telecí</i>	9	AA	x
		16,00	<i>VETLABFARM s.r.o.D.Dobrouč</i>	16	AA	x
Pondělí	18.4.2016	9,00	<i>OPB Osík</i>	32	AA,LI	<i>hodinu po skončení ZV</i>
		15,00	<i>Šeda J.,Helvíkovice</i>	4	LI	x
Úterý	19.4.2016	9,00	<i>OPB Benešov</i>	27	AA,BA,PI	<i>hodinu po skončení ZV</i>
		15,00	<i>Družstvo Velký Újezd</i>	1	CH	x
Středa	20.4.2016	9,00	<i>OPB Cunkov</i>	50	LI,CH	<i>hodinu po skončení ZV</i>
		16,00	<i>Farma Kozák s.r.o.</i>	1	PP	x
		17,00	<i>Bartůněk Karel, Přílepov</i>	3	HE	x
		18,00	<i>Dvořák Karel,Starcova Lhota</i>	4	LI	x
Čtvrtek	21.4.2016	9,00	<i>OPB Cunkov</i>	39	MS,HE,BM,PP,SA	<i>hodinu po skončení ZV</i>
		16,00	<i>Žižala Josef ml.,Úročnice</i>	4	MS	x
		17,00	<i>Štěpánek Zdeněk,Příbyšice</i>	1	MS	x
		18,00	<i>IMOBA, a.s.Olbramovice</i>	1	CH	x
Pátek	22.4.2016	9,00	<i>OPB Cunkov</i>	39	AA,BA	<i>hodinu po skončení ZV</i>
		15,00	<i>Heráň Jan,Radič</i>	1	CH	x
		16,00	<i>Bouda Petr ing.,Voděrádky</i>	5	CH	x
		17,30	<i>MV AGRO s.r.o.Počáply</i>	1	BA	x
		18,00	<i>Zobal Vlastimil ml.,Bor u Březnice</i>	2	CH	x
Sobota	23.4.2016	9,00	<i>Farka Martin,Todně</i>	8	LI	x
		11,00	<i>Valenta Josef,Něchov</i>	2	LI	x
		13,00	<i>Opekar Jan,Chodeč</i>	2	AA	x
		15,00	<i>Šedivý Jan,Smrhov</i>	2	MS	x
		16,00	<i>Kušner Tomáš, Suchdol nad Lužnicí</i>	2	LI	x
Neděle	24.4.2016	9,00	<i>Placanda Jakub,Křenovice</i>	5	MS	x
		11,00	<i>Černěveský Háj s.r.o.</i>	4	LI	x
		13,00	<i>Valenta Petr,Budyně</i>	7	MS	x
		15,00	<i>Krejcar David,Těšínov</i>	3	SA	x
		16,00	<i>Diviš Miroslav,Láz</i>	6	LI,MS	x



<i>Den</i>	<i>Datum</i>	<i>Začátek *</i>	<i>OPB , chovatel</i>	<i>Ks</i>	<i>Plemena</i>	<i>Dražba</i>
Pondělí	25.4.2016	8,00	<i>AGRO Huzová s.r.o.</i>	7	CH	x
		9,00	<i>OPB Janovice</i>	25	CH,MS,HE,AA	hodinu po skončení ZV
		15,00	<i>Reinold Manfred,Stará Červená Voda</i>	4	MS	x
Úterý	26.4.2016	9,00	<i>OPB Osík</i>	29	MS,BA,PP,BB,UU, PI,HE,BM	hodinu po skončení ZV
		16,00	<i>Farma Kaliště s.r.o.Č.Libchavy</i>	5	LI	x
Středa	27.4.2016	9,00	<i>OPB Měcholupy</i>	29	AA,CH,PP,HE	hodinu po skončení ZV
		15,00	<i>Nejdl Martin,Kvaslice</i>	3	AA	x
		16,00	<i>Šumavský angus spol.s r.o.Soběsuky</i>	30	AA	x
Čtvrtek	28.4.2016	9,00	<i>OPB Měcholupy</i>	38	MS	hodinu po skončení ZV
		15,00	<i>Agrospol Holding s.r.o.</i>	1	SA	x
		17,00	<i>Karpenková Natalija,Dubský Mlýn</i>	2	BA	x
Pátek	29.4.2016	9,00	<i>OPB Kundratice</i>	49	CH,LI,AA,MS	hodinu po skončení ZV
		16,00	<i>OPB H.Jadruž</i>	19	CH,MS	hodinu po skončení ZV
		17,00	<i>Šuranský Jaroslav,Otín,Planá u M.L.</i>	4	CH,MS	x
		18,00	<i>Tůmová Anna ing.,M.Lázně</i>	1	AA	x
Sobota	30.4.2016	9,00	<i>GASFARM s.r.o., Pelhřimov</i>	2	GS	x
		10,00	<i>Skalický J.,Libnov</i>	20	AA	x
		13,00	<i>MORAVIA ZL CHEB s.r.o., Kopanina</i>	2	AA	x
		14,00	<i>Vaňousek Vladimír,farma Javorná</i>	2	SA	x
		15,30	<i>Chlupáčková Hana,Ing.,Ležnice</i>	3	MS	x
			<i>UFARMA s.r.o.,Čistá u Rovné - Ležnice</i>	2	CH	x
		16,30	<i>Danko Jan - DASO spol. s.r.o.</i>	9	CH	x
Neděle	1.5.2016	9,00	<i>Žaloudek Roman,Ptenín</i>	3	SS	x
		10,00	<i>Vacík Václav ml.,Rourov</i>	10	GA,SS	x
		13,00	<i>Nováková Hana,Sirá</i>	4	CH	x
Pondělí	2.5.2016	9,00	<i>OPB Benešov</i>	52	CH	hodinu po skončení ZV
		16,00	<i>Vsacko Hovězí,a.s.</i>	2	MS	x
Úterý	3.5.2016	9,00	<i>OPB Benešov</i>	34	LI	hodinu po skončení ZV
		15,00	<i>Niemiec Czeslaw,Dolní Žukov</i>	4	LI	x
		16,00	<i>Ševčík Jiří,Jerlochovice</i>	3	MS	x
		16,30	<i>VFU Brno ŠZP Nový Jičín</i>	11	LI	x
Středa	4.5.2016	9,00	<i>OPB Benešov</i>	56	MS	hodinu po skončení ZV
		16,00	<i>Minaříková Hana,Hluk</i>	4	BA	x
Čtvrtek	5.5.2016	8,30	<i>TEGRO s.r.o.,Těšenov</i>	13	AA	x
		10,30	<i>DV Batelov</i>	5	CH	x
		11,30	<i>Petlan Luděk, Heřmaněč</i>	2	HE	x
		13,00	<i>Habr František ml.,SZ,Báňovice</i>	18	MS	x
		16,00	<i>Egert Jiří,ing.,Lomnice n.Lužnicí</i>	4	AA	x
Pátek	6.5.2016	9,00	<i>ZD Brloh</i>	27	AA,MS	x
		12,00	<i>Vondrušková Věra,Protivec</i>	2	SA	x
		13,00	<i>Statek Kašperské Hory s.r.o.</i>	5	MS	x
		15,00	<i>Kubal Petr,Podmokly</i>	3	MS	x
		15,30	<i>Kubal Radek, Albrechtice</i>	2	LI	x
		16,30	<i>Zelený Jiří,Drouhaveč</i>	6	MS,HE	x



<i>Den</i>	<i>Datum</i>	<i>Začátek *</i>	<i>OPB , chovatel</i>	<i>Ks</i>	<i>Plemena</i>	<i>Dražba</i>
Sobota	7.5.2016	9,00	<i>Luinka B.,farma Zdoňov</i>	5	MS	x
		11,00	<i>Zuzánek J.,ing,Bernartice</i>	5	CH,MS	x
		13,30	<i>Karsit Agro a.s., Dubenec</i>	4	CH	x
		17,00	<i>Novotný Milan,Mezihoří</i>	1	PP	x
Neděle	8.5.2016	8,00	<i>Antoš Jiří,Kopidlno</i>	2	CH	x
		9,00	<i>LOUDY s.r.o.Seletice</i>	3	PI	x
		10,00	<i>Montážně obchodní firma s.r.o.,B.Mlín</i>	36	UU,GS,LI,PP,BB,BM	x
Pondělí	9.5.2016	9,00	<i>Zemědělská společnost Blšany</i>	10	MS	x
		12,00	<i>Nečtinská zemědělská a.s.</i>	44	LI	x
Úterý	10.5.2016	11,00	<i>Loos Adolf,Hora Svaté Kateřiny</i>	2	LI	x
		13,00	<i>Karban Kamil,Lhenice</i>	1	CH	x
		15,30	<i>Hodbod' Gustav,Libštát</i>	2	GS	x
Středa	11.5.2016	9,00	<i>Šilhanová Marie,Nová Ves</i>	2	MS	x
		10,00	<i>Družstvo vlastníků Libeň - Vtelno</i>	1	LI	x
		13,00	<i>Šťastný Antonín,SZ,Vědlice</i>	7	BA	x
		15,00	<i>Pauzr Bohuslav, Osinalice</i>	1	AA	x
		16,00	<i>Hromas Jan,Stvolínky</i>	4	AA	x
Čtvrtek	12.5.2016	9,00	<i>Kofroň Jan,Ing.,Radhostice</i>	26	AA	x
		12,00	<i>Hodina František,Ing.,Záblatí</i>	1	MS	x
		12,30	<i>PLŽ s.r.o.,Lažiště</i>	4	LI	x
				1113		

* začátky ZV u chovatelů jsou orientační



Vysvětlivky ke zkratkám ve jménech v katalogu :

ET	- býček narozen po embryotrasferu
RED	- zbarvení red angus
P,V	- bezrohý / volný roh - heterozygot (MS,CH,LI,BA)
PP	- bezrohý – homozygot stanoven testem DNA (MS,CH,LI,BA)
R	- rohatý (MS)
+/+	- homozygot s alelami způsobujícími běžné osvalení (GS)
+ /MH	- heterozygot s jednou alelou podmiňující dvojí osvalení (GS)
MH/MH	- homozygot - obě alely podmiňující dvojí osvalení (GS – oddíl „B“ PK)

U matek plemene BA

Třída	Výška kříž (cm)	Hmotnost (kg)	RPH přímý efekt	RPH mat. efekt	RPH osvalení
SE	147 a více	800 a více	105 a vic	103 a vic	103 a vic
EC	147 a více	800 a více	105 a vic	pod 103	103 a vic
EM	147 a více	800 a více	pod 105	103 a vic	pod 103
CM	pod 147	pod 800	105 a vic	103 a vic	103 a vic
C1	pod 147	pod 800	105 a vic	pod 103	103 a vic
M1	pod 147	pod 800	pod 105	103 a vic	pod 103

Popisky grafu úrovně plemenných hodnot

Jednotlivé plemenné hodnoty jsou rozděleny do pásem na základě výpočtu kvantilu normálního rozložení, které udávají, jak si konkrétní jedinec stojí v porovnání s průměrem populace plemenných býčků odchovaných v období 2011 – 2016.

pásma	Pozice býka v rámci populace	zkratka	Popis údaje v grafu
10	býk patří hodnotou RPH do 10 % nejlepších býků v daném ukazateli	<i>RphT</i>	RPH pro přírůstek v testu
9	býk patří hodnotou RPH do 20 % nejlepších býků v daném ukazateli	<i>RphN</i>	RPH pro životní přírůstek
8	býk patří hodnotou RPH do 30 % nejlepších býků v daném ukazateli	<i>RpPP</i>	RPH pro přímý efekt porody
7	býk patří hodnotou RPH do 40 % nejlepších býků v daném ukazateli	<i>RpRU</i>	RPH pro přímý efekt růst
6	býk patří hodnotou RPH do 50 % nejlepších býků v daném ukazateli	<i>MatPP</i>	RPH pro maternální efekt porody
5	býk patří hodnotou RPH do průměru býků v daném ukazateli	<i>MatRU</i>	RPH pro maternální efekt růst
4	býk patří hodnotou RPH do 60 % nejlepších býků v daném ukazateli	<i>phTR</i>	RPH pro lineární hodnocení těl. rámec
3	býk patří hodnotou RPH do 70 % nejlepších býků v daném ukazateli	<i>phKT</i>	RPH pro lineární hodnocení kap. těla
2	býk patří hodnotou RPH do 80 % nejlepších býků v daném ukazateli	<i>phOS</i>	RPH pro lineární hodnocení osvalení
1	býk patří hodnotou RPH do 90 % nejlepších býků v daném ukazateli	<i>phUT</i>	RPH pro lineární hodnocení užit. typ

Hlavní selekční kritéria pro výběr do plemnitby na OPB a odchovu u chovatele

Hlavním selekčním kritériem bude pouze lineární hodnocení při základním výběru.

Důvody vyřazení před základním výběrem

- hodnocení tělesného rámce (1,2,3 body dle parametrů daného plemene)
- hodnocení bodů za hmotnost v 365 dnech (1,2,3 body dle parametrů daného plemene)
- nepředvedení býka k základnímu výběru na ohlávce nebo na vodící tyči
- na základě rozhodnutí majitele býka o jeho vyřazení
- zdravotní důvody (displazie varlat, apod.)

Důvody vyřazení při základním výběrem

- hodnocení délky těla (1,2,3 body dle parametrů daného plemene)
- hodnocení ukazatelů kapacity těla (1,2,3 body dle parametrů daného plemene)
- hodnocení ukazatelů osvalení (1,2,3 body dle parametrů daného plemene)
- hodnocení užitkové typu (1,2,3 body dle parametrů daného plemene)
- závažné vady exteriéru při základním výběru
- neodpovídající funkčnost končetin při základním výběru
- zdravotní důvody (displazie varlat, apod.)

Reklamační řád pro základní výběry býků

Majitel odchovávaného býčka má právo podat reklamaci proti rozhodnutí výběrové komise (ČSCHMS). Tato reklamacie může mít písemnou nebo ústní formu. Po skončení základního výběru býků vyzve předseda výběrové komise k podání případných protestů (reklamací). Reklamacie se podává nejpozději do 60-ti minut od výzvy předsedy výběrové komise. Reklamacie se podává předsedovi výběrové komise. Jménem majitele býka může jednat také zástupce OPB. Po vznesení reklamacie následuje nové předvedení býka. Reklamacie je podmíněna složením nevratné kauce 1000 Kč, přičemž polovina z této částky je určena pro provozovatele OPB a polovina pro ČSCHMS. Tato kauce musí být složena okamžitě v hotovosti v době podání reklamacie předsedovi výběrové komise.

V případě shodného verdiktu výběrové komise a majitele býka je platný tento shodný verdikt.

V případě neshody mezi verdiktem výběrové komise a majitelem býka bude proveden nový základní výběr. Provedení nového základního výběru je podmíněno složením kauce 5000 Kč za každého reklamovaného býka. Kauce se skládá na účet ČSCHMS nejpozději do 10-ti kalendářních dnů ode dne provedení základního výběru. V případě, že nebudou peníze připsány na účet v daném termínu, platí původní verdikt výběrové komise a reklamacie se dále neřeší. Nový základní výběr se uskuteční do 30-ti dnů od sporného výběru na místě, kde byla podána reklamacie, pokud se obě strany nedohodnou jinak. Většinové složení komise nesmí být totožné se složením komise, která vynesla sporný verdikt. O složení komise rozhoduje ČSCHMS po dohodě s příslušným chovatelským klubem a Radou PK daného plemene. O závěru nového základního výběru je sepsán nový výběrový protokol. Proti tomuto rozhodnutí se již nelze dále odvolat. V případě, že je potvrzeno původní rozhodnutí výběrové komise, propadá kauce ve prospěch ČSCHMS, v opačném případě se vrací majiteli býka do 10-ti kalendářních dní od provedení nového základního výběru. Náklady spojené s novým základním výběrem nese strana, která při svém rozhodnutí či jednání nebyla v právu.

V každém případě se o reklamaci vede písemný zápis. Rozhodnutí výběrové komise se váže ke konkrétnímu zvířeti v konkrétním čase a není možno se na něj odvolávat v případných následných sporech. Schváleno výborem ČSCHMS dne 21.3.2006 v Hradištku pod Medníkem, změny schváleny VČS dne 6.9.2007.



Sekretariát: ČSCHMS Praha Těšnov 17 11705 Praha 1 Mobil : +420 724 007 860 Telefon : +420 221 812 865 E-mail : info@cschms.cz	Ředitel PK <i>Kopecký Jan</i> Osík 201 569 67 Osík u Litomyšle Mobil : +420 724 007 862 Telefon : +420 461 612 809 E-mail : kopecvy@cschms.cz	Adresa PK <i>Honová Nina</i> <i>Anna</i> Osvoboditelů 35/9 410 02 Lovosice Mobil : +420 724 073 641 E-mail : honova@cschms.cz
---	--	---

Číslo : 874580 061 CZ BARON Z RANTÍŘOVA Číslo katalogu 1
 Dat.nar. : 08.01.2015 Plemeno : G100 Aberdeen Angus
 Chovatel : Šašek Vladimír,ing.,Rantířov
 Majitel : Šašek Vladimír,ing.,Rantířov

OOO 273 546 CONNEALY PRODUCT 568 15148584
 OO 273 545 CONNEALY FINAL PRODUCT 15848422
 MOO 14220178 US EBONISTA OF CONANGA 471 14220178

OTEC ZAA 919 MCA TL PURE PRODUKCT 903-55 16482454
 OMO 273 547 WAR ALIANCE 9126 6006 13433023
 MO 15171854 US M A ESTA 55-252 15171854
 MMO 14192371 US R A ESTA R243 14192371

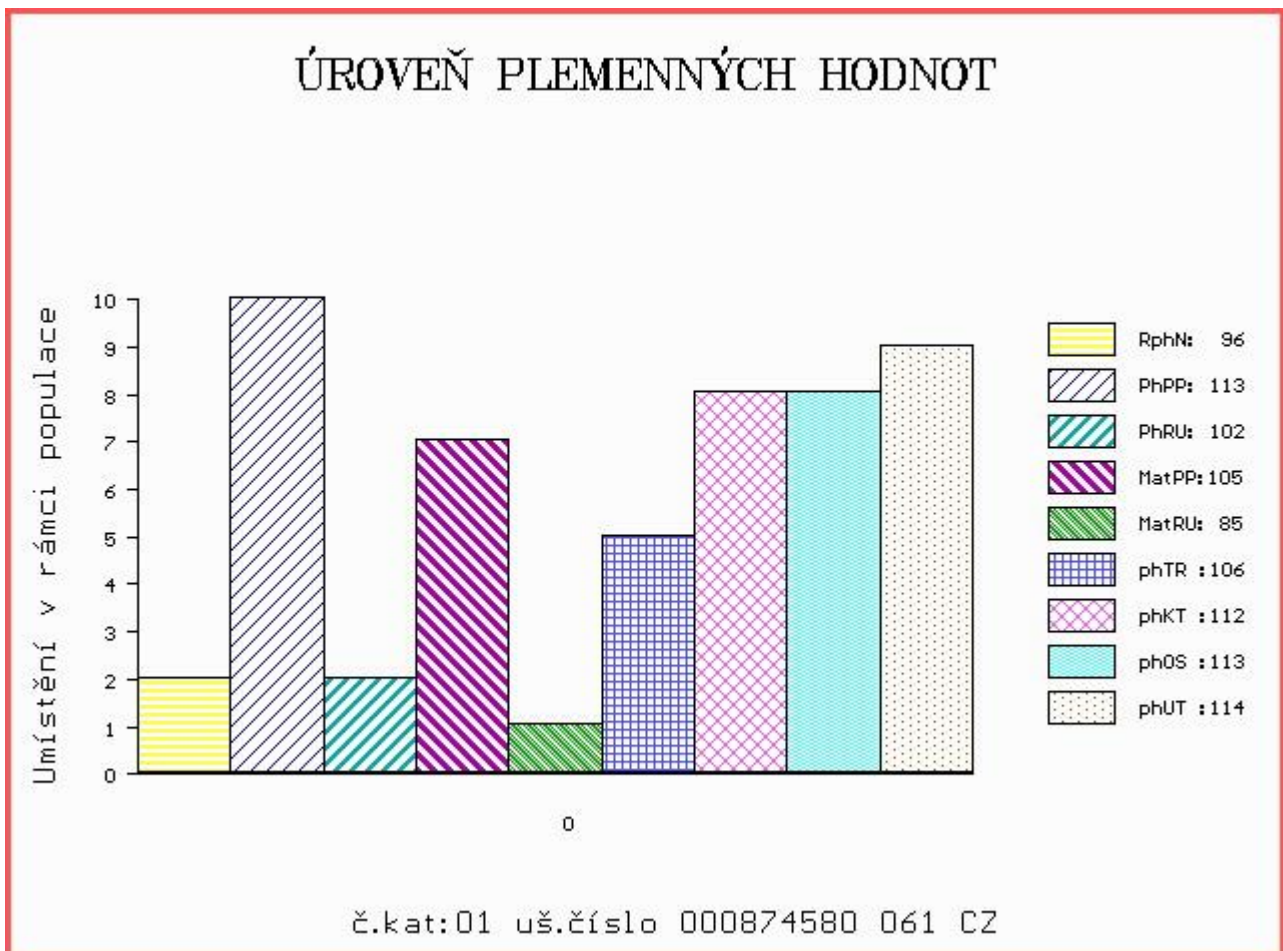
OOM ZAA 362 IBRAHIM TEGRO 133284121520
 OM AAP 572 MARCO TEGRO 13300045450061
 MOM 110027 204 CZ 133204110027

MATKA 502269 961 CZ 144000502269961
 OMM ZAA 315 BCC LARIAT 6Z1 OF 8749 12578945
 MM 113607 961 CZ 144000113607961
 MMM 120551 607 CZ 144000120551607

Vl.užit:nar: 31 kg ve 120d: 184 kg ve 210d: 284 kg v 365d: 499 kg / kříž: 0 cm
 Přírustek od narození: 1326 g / 96 šourek 45 cm
 Věk při ZV 465 dní aktuálně k 16.03.16 hmotnost: 605 kg výška v kříži: 134 cm

PLEMENNÉ HODNOTY										LINEARNÍ HODNOCENÍ							
	pp	ru	pp	ru	TR	KT	OS	UT		Hmot	kříž	TR	KT	OS	UT	CE	
BÝK	PE	113	102	ME	105	85	106	112	113	114							
MATKA	PE	110	93	ME	106	86	97	97	98	99	730	138	26	19	18	6	69
OTEC	PE	112	113	ME	104	85	112	122	123	123	0	0	0	0	0	0	0

HODNOCEN: TR 5 / / 7 KT / / OS / / UT Výsledek:



Číslo : **874583 061 CZ BOHÉM Z RANTÍŘOVA** Číslo katalogu 2
 Dat.nar. : 21.01.2015 Plemeno : G100 Aberdeen Angus
 Chovatel : Šašek Vladimír,ing.,Rantířov
 Majitel : Šašek Vladimír,ing.,Rantířov

OOO 279 909 BRACKENFIELD RADAR 1191609661
 OO 279 907 DYLEMMA RADAR W42 CBJW42
 MOO 0 BANQUET KITE T59 VONT059

OTEC ZAI 045 NETHERTON MR RADER J527 542697100527
 OMO 275 830 NETHERTON FABULOUS CRUZ Y300 UKPA012100300
 MO 542697100114 UK NETHERTON MISSIE A114 542697100114
 MMO 0 NETHERTON MISSIE Y288 UKPA012100288

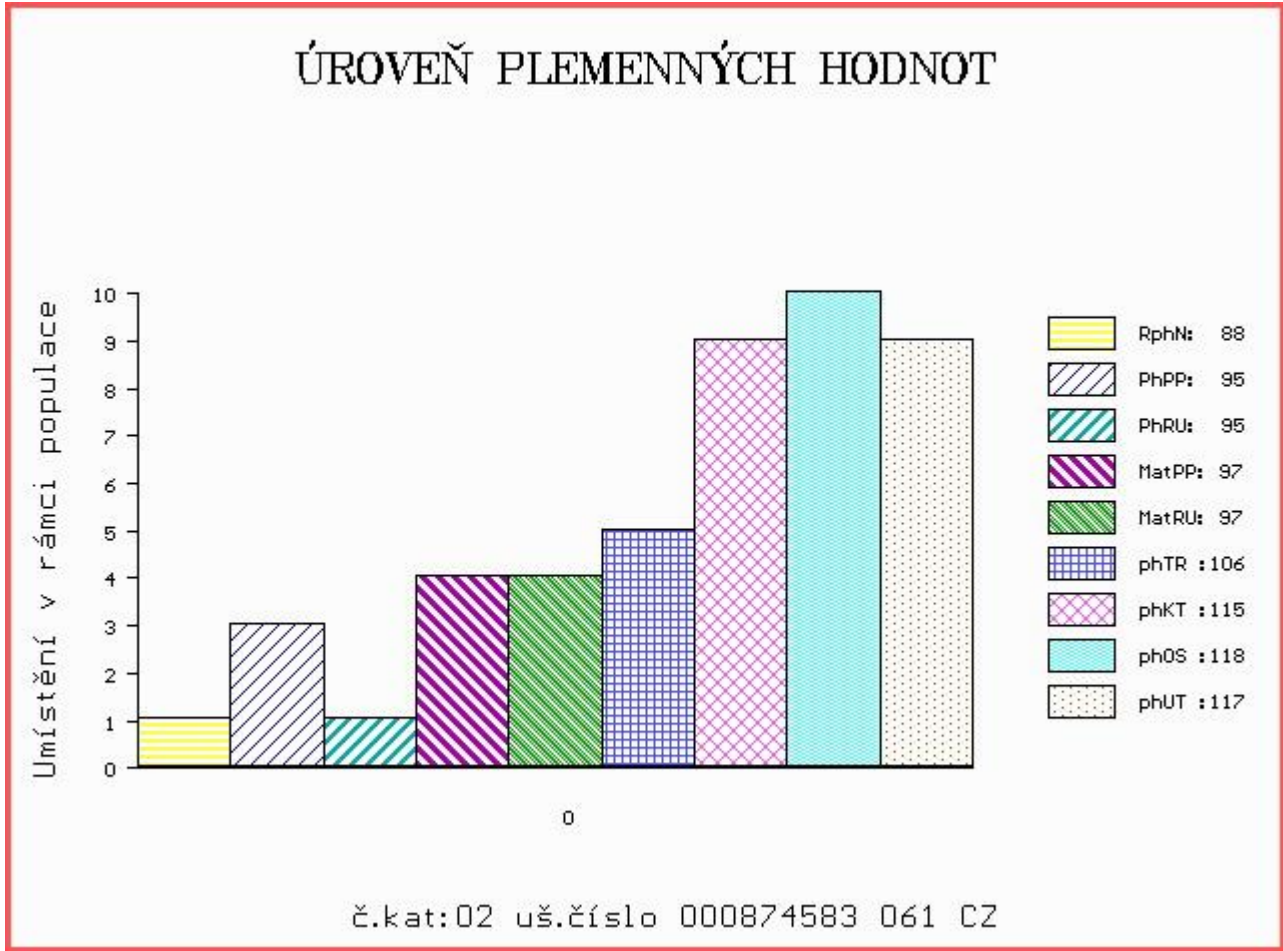
OOM 262 390 LCC FEW DOLLARS MORE H013N 1288663
 OM ZAA 637 BAR 5 AN MORE DIRECTION 3405S 1358070
 MOM 1176268 CA PRIME TIME'S EILEEN 307'03 1176268

MATKA 461759 961 CZ VERRA Z RANTÍŘOVA 144000461759961
 OMM AAP 572 MARCO TEGRO 133000045450061
 MM 412360 961 CZ TAMARA Z RANTÍŘOVA 144000412360961
 MMM 120555 607 CZ JANICA Z RANTÍŘOVA 144000120555607

Vl.užit:nar: 35 kg ve 120d: 190 kg ve 210d: 298 kg v 365d: 475 kg / kříž: 0 cm
 Přírustek od narození: 1274 g / 88 šourek 43 cm
 Věk při ZV 452 dní aktuálně k 16.03.16 hmotnost: 570 kg výška v kříži: 130 cm

PLEMENNÉ HODNOTY										LINEARNÍ HODNOCENÍ						
	pp	ru	ME	pp	ru	TR	KT	OS	UT	Hmot	kříž	TR	KT	OS	UT	CE
BÝK	PE	95	95	ME	97	97	106	115	118	117						
MATKA	PE	107	95	ME	95	102	96	104	107	104	690 /	150	28	22	21	8 79
OTEC	PE	102	93	ME	97	94	103	108	110	109	0 /	0	0	0	0	0

HODNOCEN: TR 4 / / 6 KT / / OS / / UT Výsledek:



Číslo : 874584 061 CZ BOLEK Z RANTÍŘOVA Číslo katalogu 3
 Dat.nar. : 22.01.2015 Plemeno : G100 Aberdeen Angus
 Chovatel : Šašek Vladimír,ing.,Rantířov
 Majitel : Šašek Vladimír,ing.,Rantířov

OOO 279 909 BRACKENFIELD RADAR 1191609661
 OO 279 907 DYLEMMA RADAR W42 CBJW42
 MOO 0 BANQUET KITE T59 VONT059

OTEC ZAI 045 NETHERTON MR RADER J527 542697100527
 OMO 275 830 NETHERTON FABULOUS CRUZ Y300 UKPA012100300
 MO 542697100114 UK NETHERTON MISSIE A114 542697100114
 MMO 0 NETHERTON MISSIE Y288 UKPA012100288

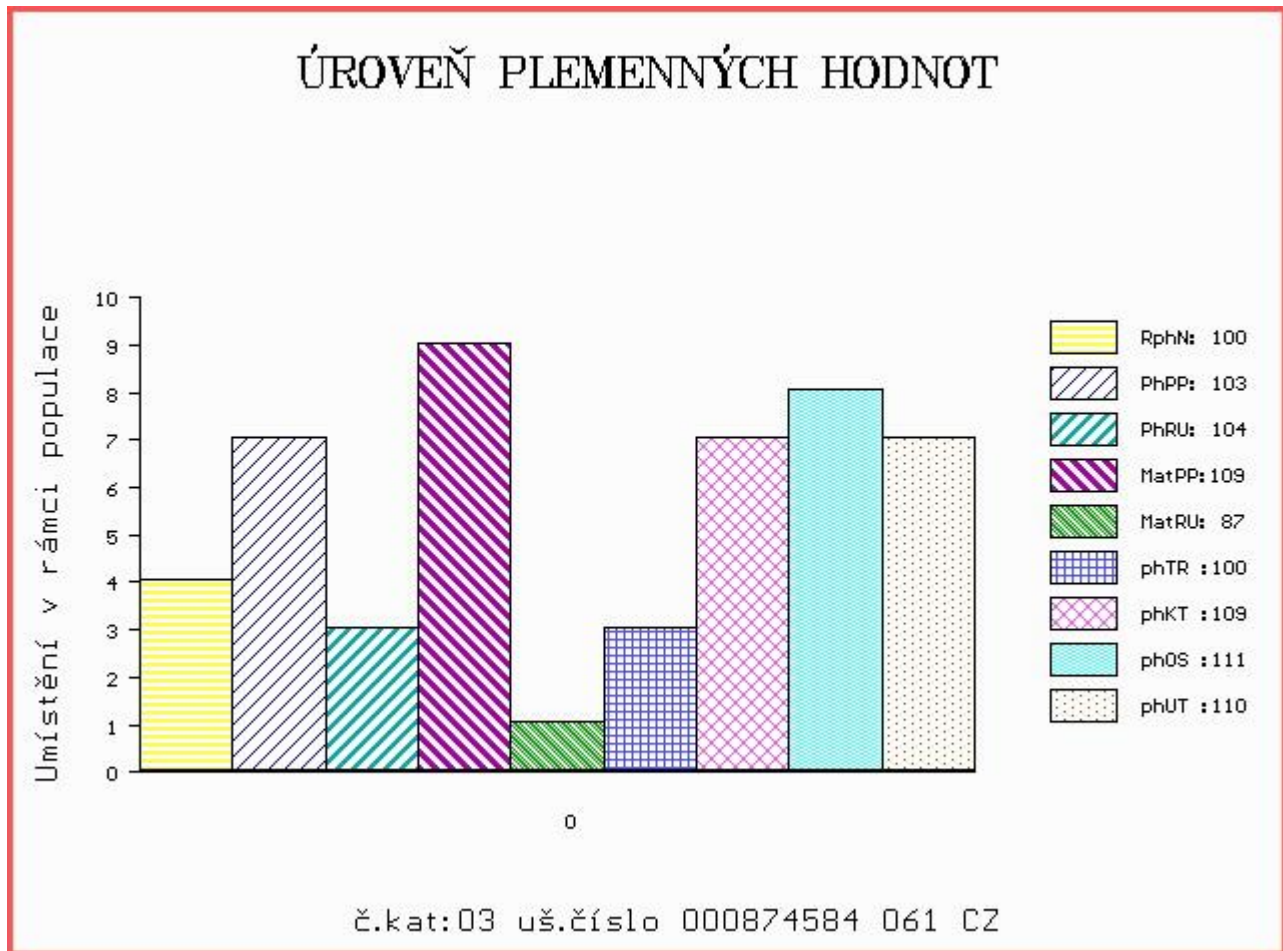
OOM ZAA 353 ISAAC 035282045374
 OM ZAA 508 POLMILL LAZY 014061018064
 MOM 2813 117 CZ FINESA MISS BOOTS 13G 096117002813

MATKA 342906 961 CZ 144000342906961
 OMM ZAA 212 KENWAW MAXIMUM 2D 788841
 MM 120552 607 CZ 144000120552607
 MMM 108634 607 CZ 144607108634

Vl.užit:nar: 32 kg ve 120d: 194 kg ve 210d: 291 kg v 365d: 472 kg / kříž: 0 cm
 Přírustek od narození: 1239 g / 100 šourek 39 cm
 Věk při ZV 451 dní aktuálně k 16.03.16 hmotnost: 551 kg výška v kříži: 133 cm

PLEMENNÉ HODNOTY										LINEARNÍ HODNOCENÍ						
	pp	ru	pp	ru	TR	KT	OS	UT		Hmot	kříž	TR	KT	OS	UT	CE
BÝK	PE	103	104	ME	109	87	100	109	111	110						
MATKA	PE	101	119	ME	120	81	100	106	106	107	740	144	26	22	21	7 76
OTEC	PE	102	93	ME	97	94	103	108	110	109	0	0	0	0	0	0

HODNOCEN: TR 5 / / 5 KT / / OS / / UT Výsledek:



Číslo : 874590 061 CZ BALTAZAR Z RANTÍŘOVA Číslo katalogu 4
 Dat.nar. : 04.02.2015 Plemeno : G100 Aberdeen Angus
 Chovatel : Šašek Vladimír,ing.,Rantířov
 Majitel : Šašek Vladimír,ing.,Rantířov

OOO 267 466 RED BLAZE V415 878073
 OO ZAA 514 RED T-K BLAZER 4L 1080182
 MOO 877043 CA RED T-K ANNA 17F 877043

OTEC ZAA 940 MEWIL UNIKÁT 55Z 045000753739031
 OMO ZAA 410 GRAND ISLAND ELMO 12364259
 MO 48716 931 CZ MEWIL BLACKBIRD 12P 045000048716931
 MMO 521 117 CZ MEWIL BLACKBIRD 21E 045117000521

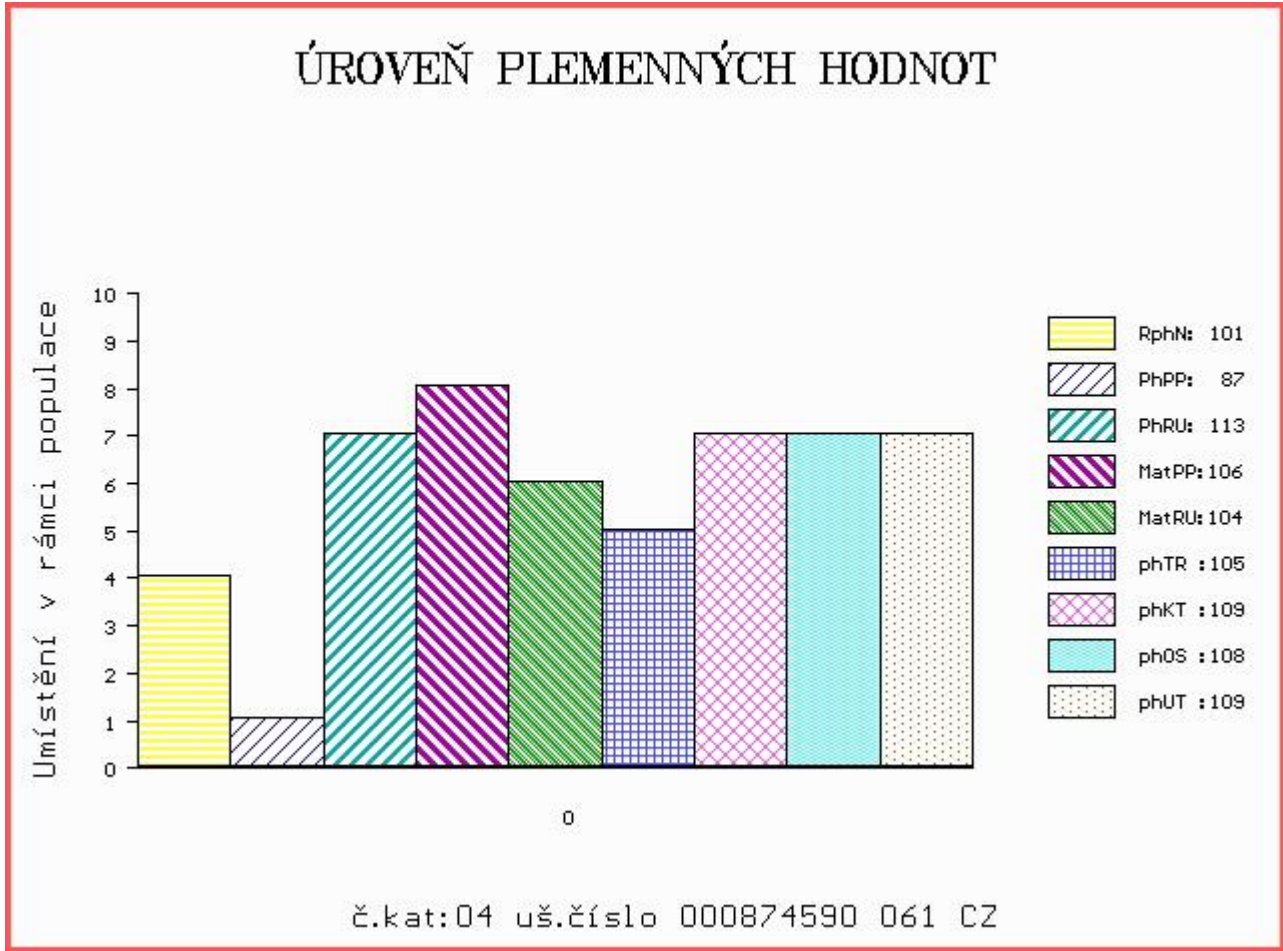
OOM ZAA 353 ISAAK 035282045374
 OM ZAA 508 POLMILL LAZY 014061018064
 MOM 2813 117 CZ FINESA MISS BOOTS 13G 096117002813

MATKA 342926 961 CZ 144000342926961
 OMM ZAA 305 HLAS 035517007470
 MM 120555 607 CZ JANICA Z RANTÍŘOVA 144000120555607
 MMM 2987 117 CZ 014117002987

Vl.užit:nar: 38 kg ve 120d: 191 kg ve 210d: 290 kg v 365d: 496 kg / kříž: 0 cm
 Přírustek od narození: 1315 g / 101 šourek 39 cm
 Věk při ZV 438 dní aktuálně k 16.03.16 hmotnost: 572 kg výška v kříži: 134 cm

PLEMENNÉ HODNOTY										LINEARNÍ HODNOCENÍ						
	pp	ru	pp	ru	TR	KT	OS	UT		Hmot	kříž	TR	KT	OS	UT	CE
BÝK	PE	87	113	ME	106	104	105	109	108	109						
MATKA	PE	82	118	ME	107	91	108	106	104	105	850	150	29	22	20	8 79
OTEC	PE	78	122	ME	109	113	109	113	112	113	646	135	25	22	22	8 77

HODNOCEN: TR 6 / / 7 KT / / OS / / UT Výsledek:



Číslo : 925589 061 CZ BONIFÁC Z RANTÍŘOVA Číslo katalogu 5
 Dat.nar. : 14.02.2015 Plemeno : G100 Aberdeen Angus
 Chovatel : Šašek Vladimír,ing.,Rantířov
 Majitel : Šašek Vladimír,ing.,Rantířov

OOO 279 911 B/R NEW DIMENSION 7127 12784319
 OO 279 910 TE MANIA BARTEL B219 ET VTMB219
 MOO 0 TE MANIA JEDDA W85 ET VTMW85

OTEC ZAI 046 AYRVALE BARTEL E8 ET HIOE8
 OMO 279 912 MYTTY IN FOCUS 13880818
 MO 0 EAGLEHAWK JEDDA B32 BVVB32
 MMO 0 EAGLEHAWK JEDDA Z48 BVVZ48

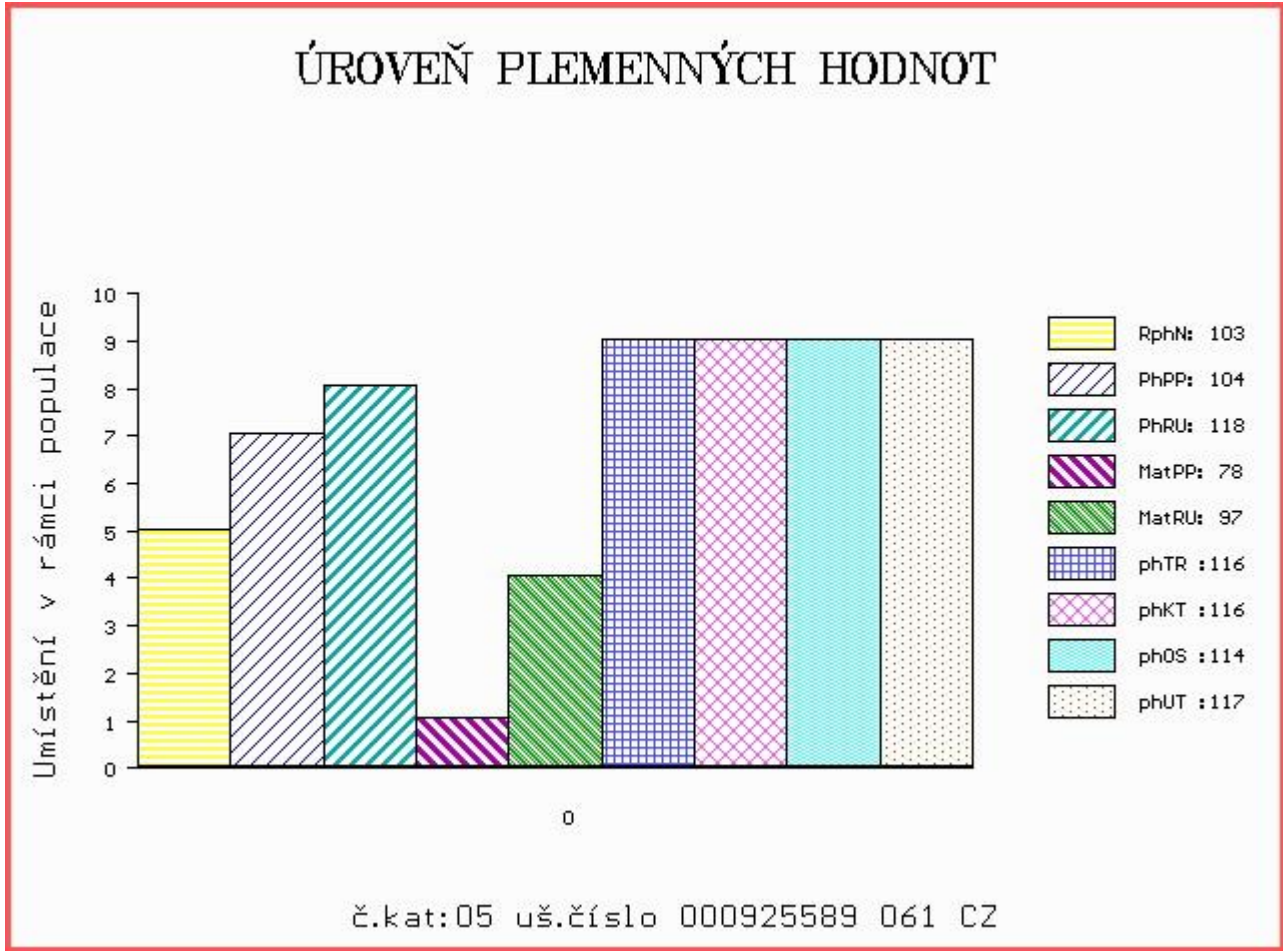
OOM ZAA 543 MONLINE BATTLE 83848-00696
 OM ZAA 771 SCOTTY TEGRO 133000666625061
 MOM 217826 961 CZ NADINE BLACK TEGRO 133000217826961

MATKA 543270 961 CZ ZDENIČKA Z RANTÍŘOVA 144000543270961
 OMM ZAA 224 EXPRES 9876E 066351009876
 MM 116033 607 CZ 144000116033607
 MMM 93416 647 CZ 144647093416

Vl.užit:nar: 39 kg ve 120d: 208 kg ve 210d: 325 kg v 365d: 555 kg / kříž: 0 cm
 Přírustek od narození: 1417 g / 103 šourek 42 cm
 Věk při ZV 428 dní aktuálně k 16.03.16 hmotnost: 600 kg výška v kříži: 133 cm

PLEMENNÉ HODNOTY										LINEARNÍ HODNOCENÍ							
	pp	ru	pp	ru	TR	KT	OS	UT		Hmot	kříž	TR	KT	OS	UT	CE	
BÝK	PE	104	118	ME	78	97	116	116	114	117							
MATKA	PE	80	113	ME	74	109	101	101	101	102	590	138	23	18	17	6	64
OTEC	PE	124	115	ME	92	86	114	116	115	117	0	0	0	0	0	0	0

HODNOCEN: TR 6 / /10 KT / / OS / / UT Výsledek:



Číslo : 925591 061 CZ BEDŘICH Z RANTÍŘOVA Číslo katalogu 6
 Dat.nar. : 17.02.2015 Plemeno : G100 Aberdeen Angus
 Chovatel : Šašek Vladimír,ing.,Rantířov
 Majitel : Šašek Vladimír,ing.,Rantířov

OOO 267 466 RED BLAZE V415 878073
 OO ZAA 514 RED T-K BLAZER 4L 1080182
 MOO 877043 CA RED T-K ANNA 17F 877043

OTEC ZAA 940 MEWIL UNIKÁT 55Z 045000753739031
 OMO ZAA 410 GRAND ISLAND ELMO 12364259
 MO 48716 931 CZ MEWIL BLACKBIRD 12P 045000048716931
 MMO 521 117 CZ MEWIL BLACKBIRD 21E 045117000521

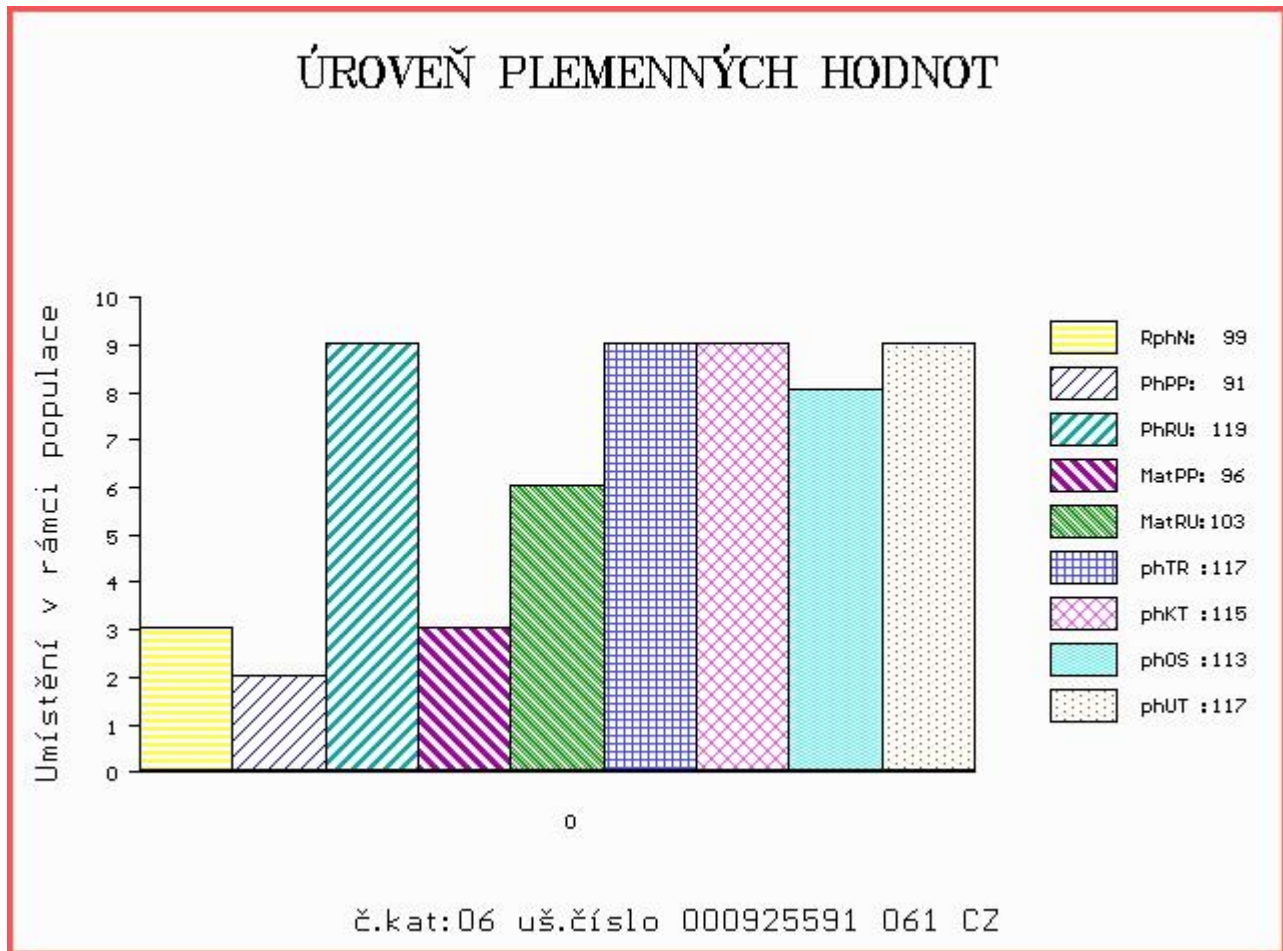
OOM ZAA 249 2J TRIPLE THREAT 21F 877220
 OM ZAA 467 KLAS 104M 035282053039
 MOM 421 117 CZ LASS 21E 035117000421

MATKA 212438 961 CZ NIAGARA Z RANTÍŘOVA 144000212438961
 OMM ZAA 224 EXPRES 9876E 066351009876
 MM 116025 607 CZ ISIMA Z RANTÍŘOVA 144000116025607
 MMM 93417 647 CZ DRÁŽA Z RANTÍŘOVA 144647093417

Vl.užit:nar: 46 kg ve 120d: 217 kg ve 210d: 339 kg v 365d: 557 kg / kříž: 137 cm
 Přírustek od narození: 1399 g / 99 šourek 41 cm
 Věk při ZV 425 dní aktuálně k 16.03.16 hmotnost: 596 kg výška v kříži: 137 cm

PLEMENNÉ HODNOTY										LINEARNÍ HODNOCENÍ						
	pp	ru	pp	ru	TR	KT	OS	UT		Hmot	kříž	TR	KT	OS	UT	CE
BÝK	PE	91	119	ME	96	103	117	115	113	117						
MATKA	PE	114	104	ME	85	96	107	106	105	108	710	141	23	18	19	6 66
OTEC	PE	78	122	ME	109	113	109	113	112	113	646	135	25	22	22	8 77

HODNOCEN: TR 8 / /10 KT / / OS / / UT Výsledek:



Číslo : 925592 061 CZ BONDY Z RANTÍŘOVA Číslo katalogu 7
 Dat.nar. : 21.02.2015 Plemeno : G100 Aberdeen Angus
 Chovatel : Šašek Vladimír,ing.,Rantířov
 Majitel : Šašek Vladimír,ing.,Rantířov

OOO 272 219 ELLIN ERRONEOUS C570 560308400570
 OO 272 218 ROSEMEAD JACK ERIC F677 261902500677
 MOO 261902400123 UK ROSEMEAD JAFFA ERICA A123 261902400123

Otec ZAA 878 ROSEMEAD BIG MAN J995 261902100995
 OMO 272 220 LOCKERLEY MERE BOY Z303 UKHE072500303
 MO 261902200478 UK ROSEMEAD BRIGHT MAID D478 261902200478
 MMO 50200097 UK POTEMKIN BRIGHT MAID Y097 UKSY050200097

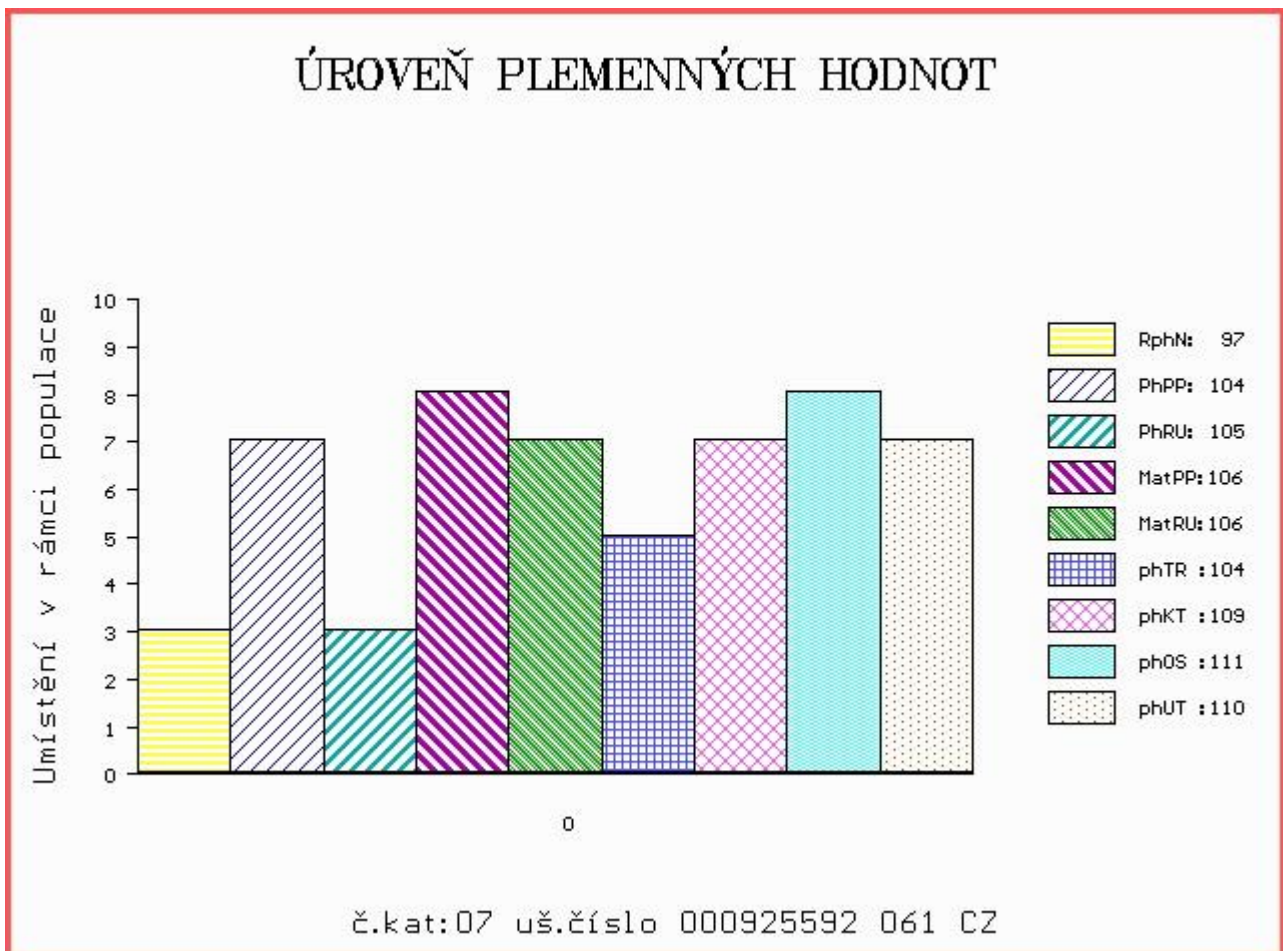
OOM AAP 134 MEWIL GOLDIE 3G 045117002771
 OM ZAA 428 KADET 15M 326281130938
 MOM 48152 242 CZ FINESA STORMY 23K 096242048152

Matka 461748 961 CZ 144000461748961
 OMM ZAA 224 EXPRES 9876E 066351009876
 MM 116025 607 CZ ISIMA Z RANTÍŘOVA 144000116025607
 MMM 93417 647 CZ DRÁŽA Z RANTÍŘOVA 144647093417

Vl.užit:nar: 32 kg ve 120d: 202 kg ve 210d: 318 kg v 365d: 519 kg / kříž: 129 cm
 Přírustek od narození: 1332 g / 97 šourek 41 cm
 Věk při ZV 421 dní aktuálně k 16.03.16 hmotnost: 550 kg výška v kříži: 129 cm

PLEMENNÉ HODNOTY										LINEARNÍ HODNOCENÍ							
	pp	ru	pp	ru	TR	KT	OS	UT		Hmot	kříž	TR	KT	OS	UT	CE	
BÝK	PE	104	105	ME	106	106	104	109	111	110							
MATKA	PE	99	115	ME	115	112	103	103	104	105	620	142	25	18	18	6	67
Otec	PE	100	93	ME	97	100	102	100	99	101	855	145	22	22	21	7	72

HODNOCEN: TR 4 / / 9 KT / / OS / / UT Výsledek:



Číslo : 925601 061 CZ BABEL Z RANTÍŘOVA Číslo katalogu 8
 Dat.nar. : 08.03.2015 Plemeno : G100 Aberdeen Angus
 Chovatel : Šašek Vladimír,ing.,Rantířov
 Majitel : Šašek Vladimír,ing.,Rantířov

OOO AAP 679 ORTEL ZDB 035000532304031
 OO ZAA 774 SIBELIUS ZDB 035000665821031
 MOO 58004 242 CZ KVĚTA ZDB 34M 035000058004242

Otec PAA 196 ULUM PAVAS 087000693047032

OMO ZAA 523 MARŠÁL TEGRO 133000031375061
 MO 196684 932 CZ PAVLA PAVAS 087000196684932
 MMO 111694 306 CZ LISKA SIMONE PAVAS 087000111694306

OOM ZAA 249 2J TRIPLE THREAT 21F 877220
 OM ZAA 467 KLAS 104M 035282053039
 MOM 421 117 CZ LASS 21E 035117000421

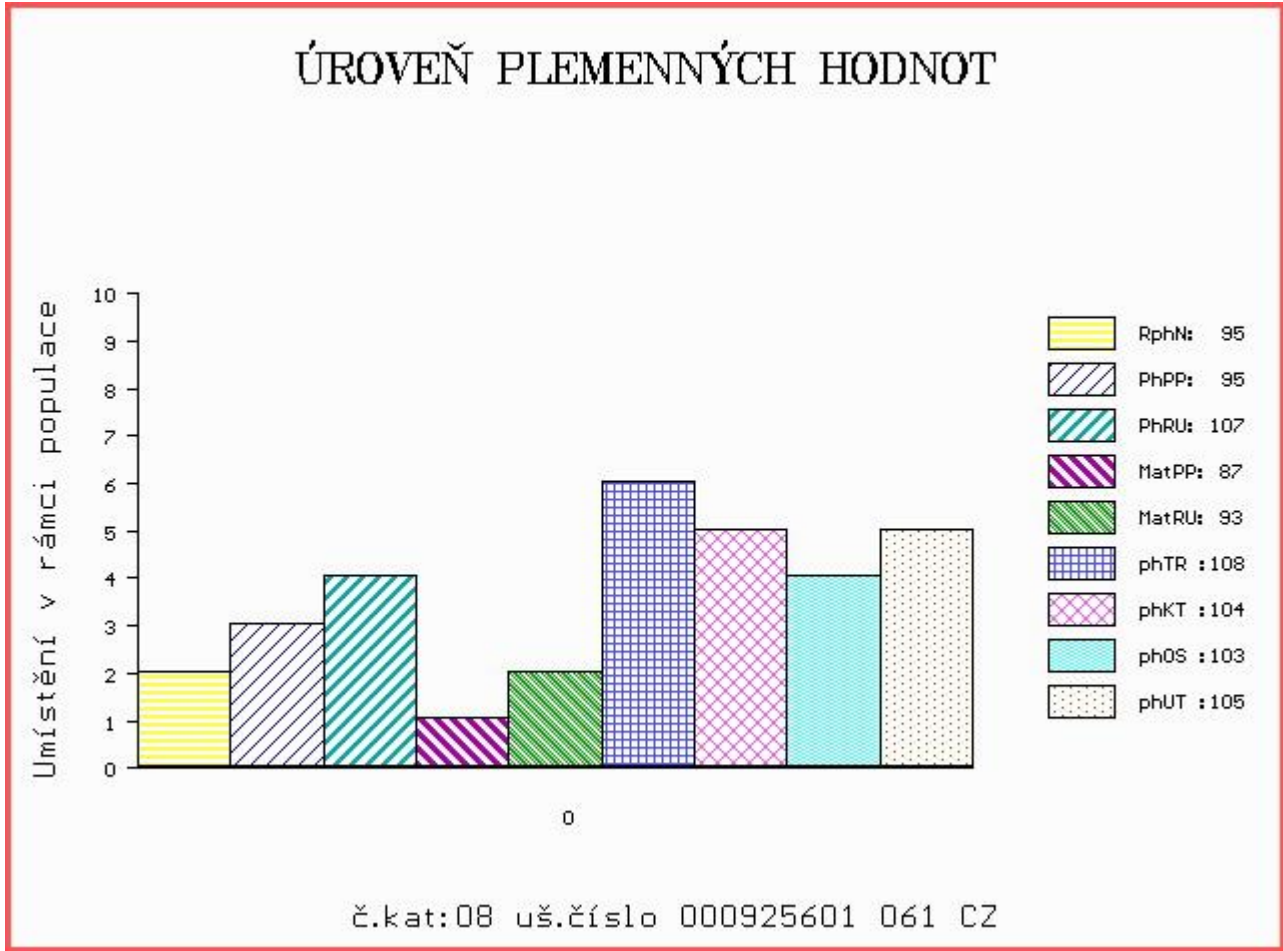
MATKA 212481 961 CZ 144000212481961

OMM ZAA 305 HLAS 035517007470
 MM 120558 607 CZ 144000120558607
 MMM 2983 117 CZ 014117002983

Vl.užit:nar: 45 kg ve 120d: 190 kg ve 210d: 310 kg v 365d: 513 kg / kříž: 131 cm
 Přírustek od narození: 1283 g / 95 šourek 42 cm
 Věk při ZV 406 dní aktuálně k 16.03.16 hmotnost: 525 kg výška v kříži: 131 cm

PLEMENNÉ HODNOTY										LINEARNÍ HODNOCENÍ						
	pp	ru	ME	pp	ru	TR	KT	OS	UT	Hmot	kříž	TR	KT	OS	UT	CE
BÝK	PE	95	107	ME	87	93	108	104	103	105						
MATKA	PE	94	109	ME	69	84	97	93	93	93	750	141	24	19	19	7 69
Otec	PE	106	97	ME	113	105	105	105	105	105	556	136	25	21	20	7 73

HODNOCEN: TR 5 / / 8 KT / / OS / / UT Výsledek:



Číslo : 925602 061 CZ BISKUP Z RANTÍŘOVA Číslo katalogu 9
 Dat.nar. : 10.03.2015 Plemeno : G100 Aberdeen Angus
 Chovatel : Šašek Vladimír,ing.,Rantířov
 Majitel : Šašek Vladimír,ing.,Rantířov

OOO 267 466 RED BLAZE V415 878073
 OO ZAA 514 RED T-K BLAZER 4L 1080182
 MOO 877043 CA RED T-K ANNA 17F 877043

OTEC ZAA 940 MEWIL UNIKÁT 55Z 045000753739031

OMO ZAA 410 GRAND ISLAND ELMO 12364259
 MO 48716 931 CZ MEWIL BLACKBIRD 12P 045000048716931
 MMO 521 117 CZ MEWIL BLACKBIRD 21E 045117000521

OOM ZAA 543 MONLINE BATTLE 83848-00696
 OM ZAA 771 SCOTTY TEGRO 133000666625061
 MOM 217826 961 CZ NADINE BLACK TEGRO 133000217826961

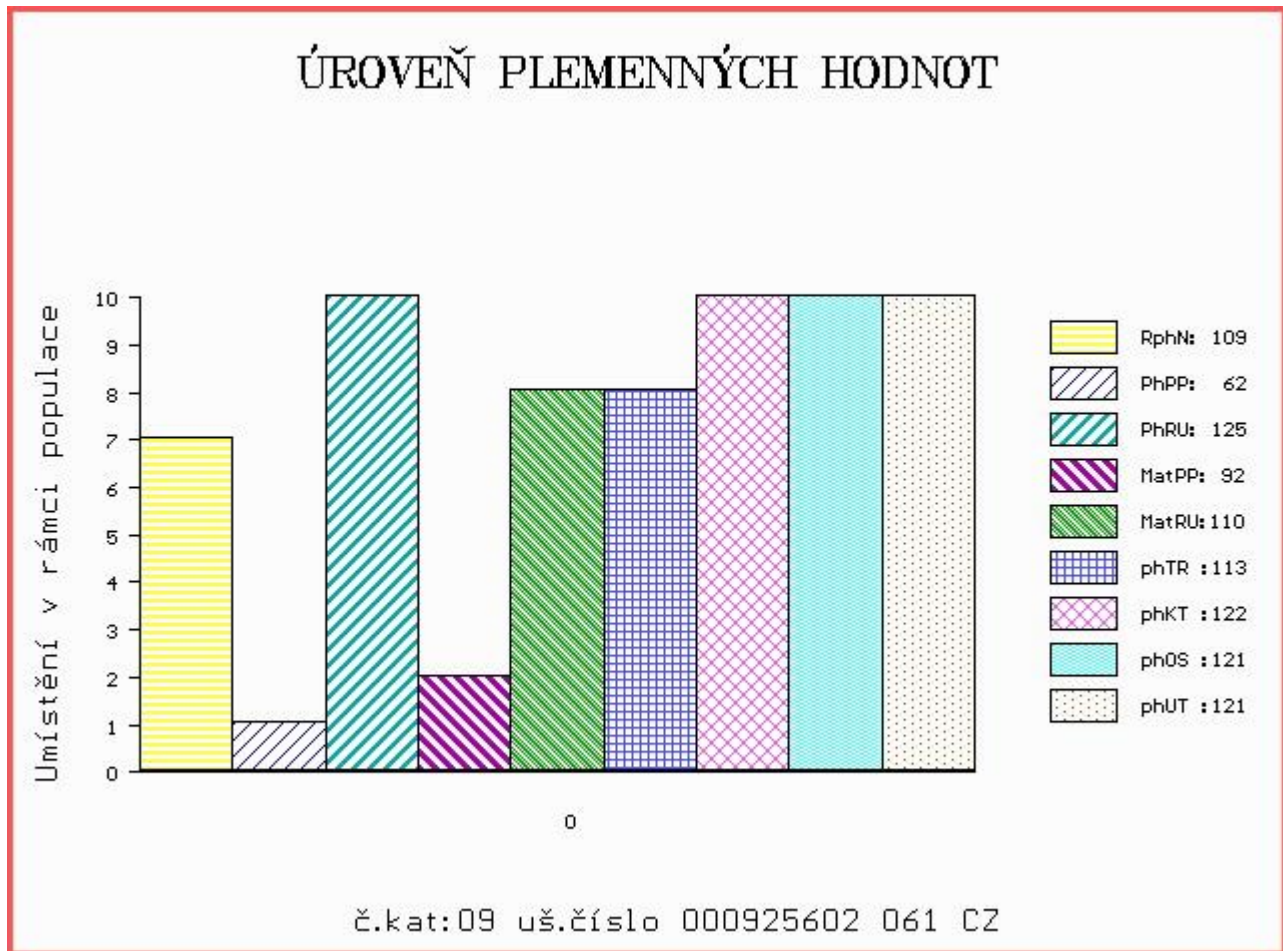
MATKA 502249 961 CZ 144000502249961

OMM ZAA 473 POLLMILL KIRO 014667131642
 MM 212453 961 CZ 144000212453961
 MMM 128206 607 CZ 144000128206607

Vl.užit:nar: 52 kg ve 120d: 224 kg ve 210d: 354 kg v 365d: 537 kg / kříž: 130 cm
 Přírustek od narození: 1325 g / 109 šourek 36 cm
 Věk při ZV 404 dní aktuálně k 16.03.16 hmotnost: 545 kg výška v kříži: 130 cm

PLEMENNÉ HODNOTY										LINEARNÍ HODNOCENÍ							
	pp	ru	pp	ru	TR	KT	OS	UT	Hmot	kříž	TR	KT	OS	UT	CE		
BÝK	PE	62	125	ME	92	110	113	122	121	121							
MATKA	PE	85	113	ME	71	110	109	117	116	115	665	137	24	19	18	6	67
OTEC	PE	78	122	ME	109	113	109	113	112	113	646	135	25	22	22	8	77

HODNOCEN: TR 5 / / 9 KT / / OS / / UT Výsledek:



Číslo : 925604 061 CZ BIVOJ Z RANTÍŘOVA Číslo katalogu 10
 Dat.nar. : 13.03.2015 Plemeno : G100 Aberdeen Angus
 Chovatel : Šašek Vladimír,ing.,Rantířov
 Majitel : Šašek Vladimír,ing.,Rantířov

OOO 272 219 ELLIN ERRONEOUS C570 560308400570
 OO 272 218 ROSEMEAD JACK ERIC F677 261902500677
 MOO 261902400123 UK ROSEMEAD JAFFA ERICA A123 261902400123

Otec ZAA 878 ROSEMEAD BIG MAN J995 261902100995
 OMO 272 220 LOCKERLEY MERE BOY Z303 UKHE072500303
 MO 261902200478 UK ROSEMEAD BRIGHT MAID D478 261902200478
 MMO 50200097 UK POTEMKIN BRIGHT MAID Y097 UKSY050200097

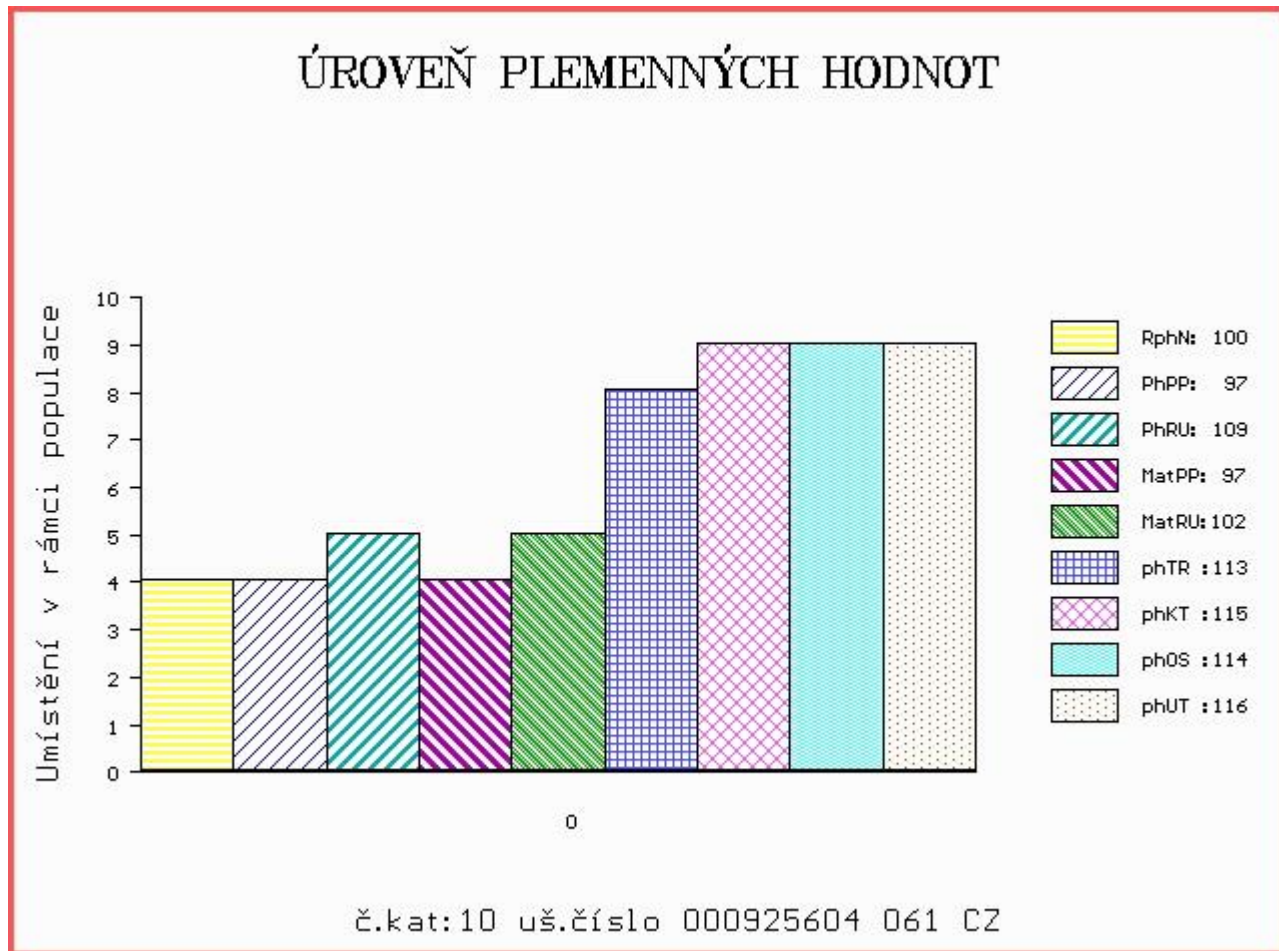
OOM AAP 151 HUNTER ABS ET 014117002360
 OM AAP 272 AFM KRASAVEC 027282043802
 MOM 487 117 CZ KENOSEE PARK PRIDE 87D 801545

MATKA 342911 961 CZ 144000342911961
 OMM ZAA 224 EXPRES 9876E 066351009876
 MM 108654 607 CZ 144607108654
 MMM 93417 647 CZ DRÁŽA Z RANTÍŘOVA 144647093417

Vl.užit:nar: 38 kg ve 120d: 221 kg ve 210d: 337 kg v 365d: 551 kg / kříž: 130 cm
 Přírustek od narození: 1407 g / 100 šourek 44 cm
 Věk při ZV 401 dní aktuálně k 16.03.16 hmotnost: 557 kg výška v kříži: 130 cm

PLEMENNÉ HODNOTY										LINEARNÍ HODNOCENÍ						
	pp	ru	ME	pp	ru	TR	KT	OS	UT	Hmot	kříž	TR	KT	OS	UT	CE
BÝK	PE	97	109	ME	97	102	113	115	114	116						
MATKA	PE	92	114	ME	98	106	104	112	114	113	780	144	25	21	21	7 74
Otec	PE	100	93	ME	97	100	102	100	99	101	855	145	22	22	21	7 72

HODNOCEN: TR 5 / /10 KT / / OS / / UT Výsledek:



Číslo : 925605 061 CZ BOREK Z RANTÍŘOVA Číslo katalogu 11
 Dat.nar. : 15.03.2015 Plemeno : G100 Aberdeen Angus
 Chovatel : Šašek Vladimír,ing.,Rantířov
 Majitel : Šašek Vladimír,ing.,Rantířov

OOO 268 417 MONLINE BATTLE CRY 409 83848-00409
 OO ZAA 543 MONLINE BATTLE 83848-00696
 MOO 8384800387 DK MONLINE SABRE 387 83848-00387

OTEC ZAA 771 SCOTTY TEGRO 13300066625061
 OMO ZAA 362 IBRAHIM TEGRO 133284121520
 MO 217826 961 CZ NADINE BLACK TEGRO 133000217826961
 MMO 29410 961 CZ LIBUŠKA BLACK TEGRO ET 133000029410961

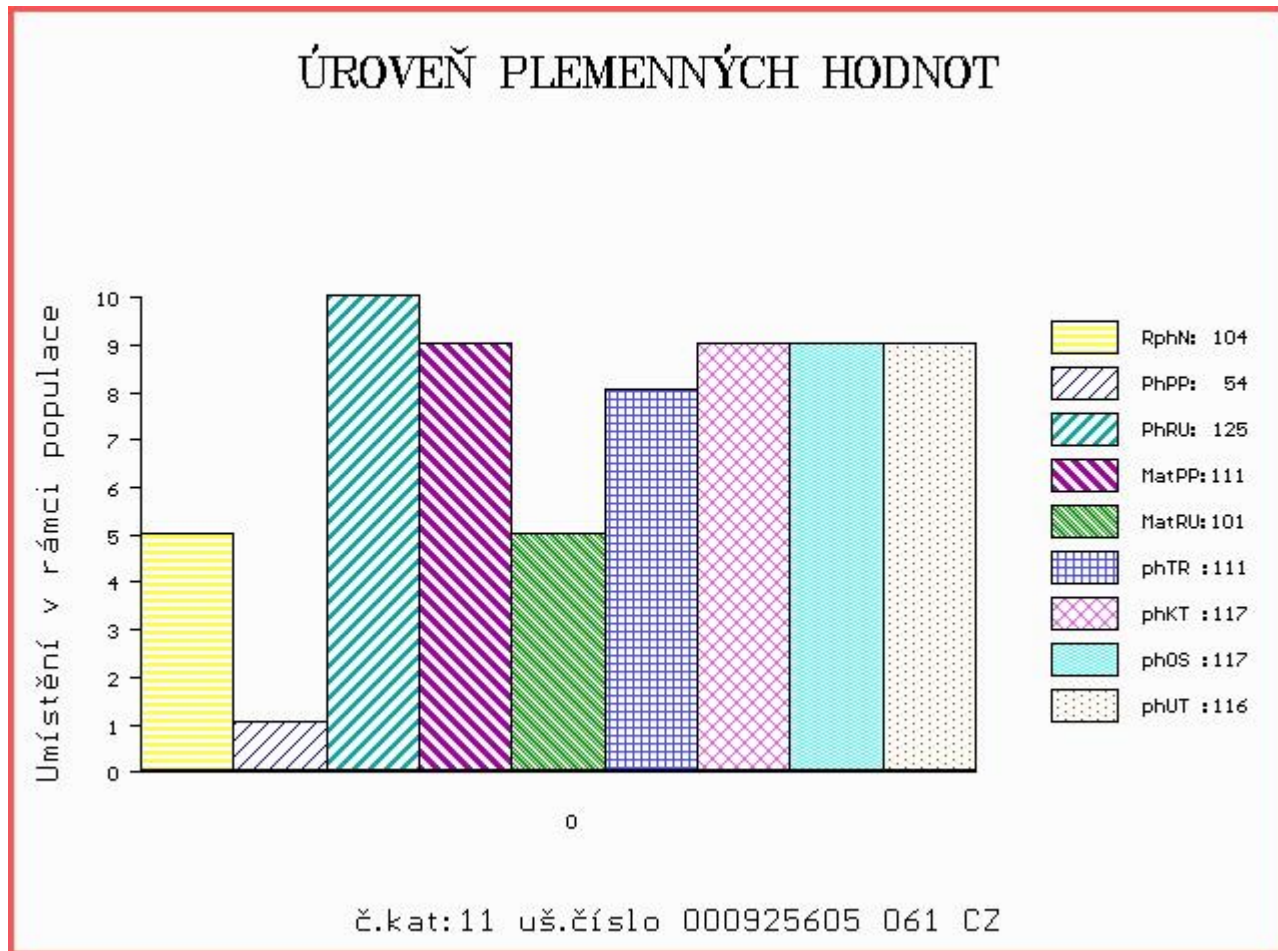
OOM ZAA 362 IBRAHIM TEGRO 133284121520
 OM AAP 572 MARCO TEGRO 133000045450061
 MOM 110027 204 CZ 133204110027

MATKA 370407 961 CZ 144000370407961
 OMM AAP 272 AFM KRASAVEC 027282043802
 MM 128208 607 CZ 144000128208607
 MMM 116008 607 CZ 144000116008607

Vl.užit:nar: 58 kg ve 120d: 209 kg ve 210d: 330 kg v 365d: 503 kg / kříž: 134 cm
 Přírustek od narození: 1218 g / 104 šourek 37 cm
 Věk při ZV 399 dní aktuálně k 16.03.16 hmotnost: 505 kg výška v kříži: 134 cm

PLEMENNÉ HODNOTY										LINEARNÍ HODNOCENÍ								
	pp	ru	pp	ru	TR	KT	OS	UT		Hmot	kříž	TR	KT	OS	UT	CE		
BÝK	PE	54	125	ME	111	101	111	117	117	116								
MATKA	PE	85	119	ME	115	85	112	108	106	109	1050	/	160	29	23	22	8	82
OTEC	PE	71	120	ME	88	120	107	115	116	113	656	/	134	23	21	18	6	68

HODNOCEN: TR 7 / / 8 KT / / OS / / UT Výsledek:



Číslo : 925608 061 CZ BENJAMIN Z RANTÍŘOVA Číslo katalogu 12
 Dat.nar. : 25.03.2015 Plemeno : G100 Aberdeen Angus
 Chovatel : Šašek Vladimír,ing.,Rantířov
 Majitel : Šašek Vladimír,ing.,Rantířov

OOO 279 911 B/R NEW DIMENSION 7127 12784319
 OO 279 910 TE MANIA BARTEL B219 ET VTMB219
 MOO 0 TE MANIA JEDDA W85 ET VTMW85

OTEC ZAI 046 AYRVALE BARTEL E8 ET HIOE8
 OMO 279 912 MYTTY IN FOCUS 13880818
 MO 0 EAGLEHAWK JEDDA B32 BVVB32
 MMO 0 EAGLEHAWK JEDDA Z48 BVVZ48

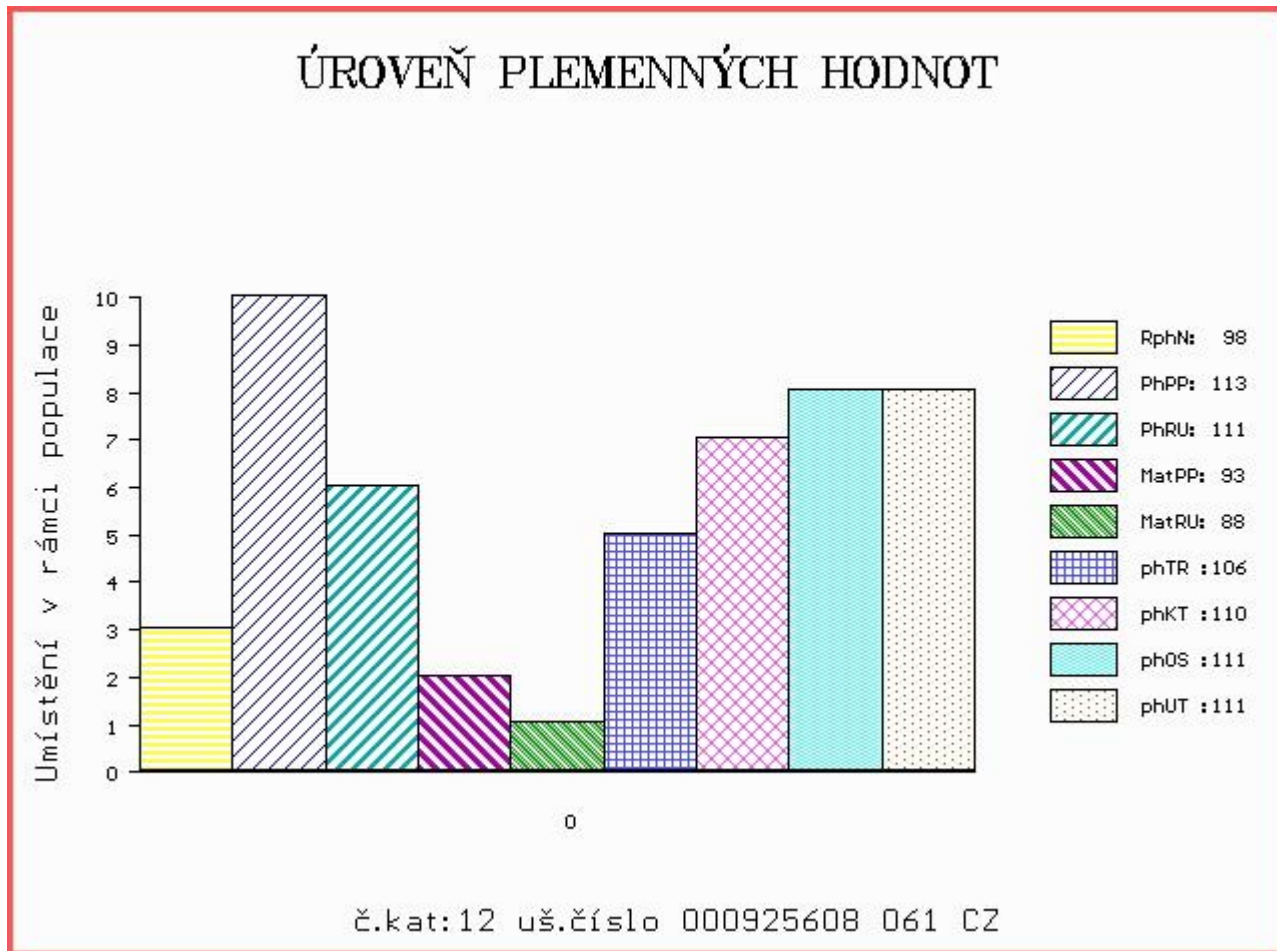
OOM 000 FORDEL ELIXIR A238 542511700238
 OM 280 900 FORDEL EXCEL D704 542511400704
 MOM 0 FORDEL EVERGREEN X13 DIF.X13.23

MATKA 542511603464 UK FORDEL DUCHEES N464 542511603464
 OMM 280 901 FORDEL ELIXIR C427 542511700427
 MM 542511100981 UK FORDEL DUCHESS F981 542511100981
 MMM 542511400634 UK FORDEL DUCHESS D634 542511400634

Vl.užit:nar: 35 kg ve 120d: 178 kg ve 210d: 295 kg v 365d: 516 kg / kříž: 132 cm
 Přírustek od narození: 1317 g / 98 šourek 37 cm
 Věk při ZV 389 dní aktuálně k 16.03.16 hmotnost: 505 kg výška v kříži: 132 cm

PLEMENNÉ HODNOTY										LINEARNÍ HODNOCENÍ							
	pp	ru	ME	pp	ru	TR	KT	OS	UT	Hmot	kříž	TR	KT	OS	UT	CE	
BÝK	PE	113	111	ME	93	88	106	110	111	111							
MATKA	PE	100	103	ME	97	92	97	100	101	100	570	135	20	18	17	6	61
OTEC	PE	124	115	ME	92	86	114	116	115	117	0	0	0	0	0	0	0

HODNOCEN: TR 6 / / 8 KT / / OS / / UT Výsledek:



Býci vyřazení před základním výběrem

Číslo : **925606 061 CZ BOLEST Z RANTÍŘOVA** Číslo katalogu 13
 Dat.nar. : 16.03.2015 Plemeno : G100 Aberdeen Angus
 Chovatel : Šašek Vladimír,ing.,Rantířov
 Majitel : Šašek Vladimír,ing.,Rantířov

OOO AAP 679 ORTEL ZDB 035000532304031
 OO ZAA 774 SIBELIUS ZDB 035000665821031
 MOO 58004 242 CZ KVĚTA ZDB 34M 035000058004242

OTEC PAA 196 ULUM PAVAS 087000693047032
 OMO ZAA 523 MARŠÁL TEGRO 133000031375061
 MO 196684 932 CZ PAVLA PAVAS 087000196684932
 MMO 111694 306 CZ LISKA SIMONE PAVAS 087000111694306

OOM ZAI 176 SRV HEDEBO KNOBEL ET 75663-00660
 OM ZAA 577 SRV HEDEBO 894 75663-00894
 MOM 7566300426 DK SRV HEDEBO OLIVIA 75663-00426

MATKA 370435 961 CZ 144000370435961
 OMM ZAA 467 KLAS 104M 035282053039
 MM 267103 961 CZ 144000267103961
 MMM 116011 607 CZ 144000116011607

Vl.užit:nar: 38 kg ve 120d: 190 kg ve 210d: 312 kg v 365d: 479 kg / kříž: 126 cm
 Přírustek od narození: 1208 g / 94 šourek 0 cm
 Věk při ZV 398 dní aktuálně k 16.03.16 hmotnost: 480 kg výška v kříži: 126 cm

	PLEMENNÉ HODNOTY								LINEARNÍ HODNOCENÍ							
	pp	ru	pp	ru	TR	KT	OS	UT	Hmot	kříž	TR	KT	OS	UT	CE	
BÝK	PE	109	101	ME	104	101	106	108	108	108	108	108	108	108	108	
MATKA	PE	114	104	ME	97	97	98	99	99	99	99	99	99	99	99	
OTEC	PE	106	97	ME	113	105	105	105	105	105	105	105	105	105	105	

HODNOCEN: TR 3 / / 6 KT / / OS / / UT Výsledek: před ZV-VT

