

KATALOG ZÁKLADNÍHO VÝBĚRU

dne 18.04.2016

OPB Osík

začátek cca 09,00 hod.

Č.	Číslo	OTEC	DATUM	PLEM.	PŘÍRUSTEK (g)				CH O V A T E L	
					k.	býčka	st.reg.	NAROZENÍ		test RPH
1	722159	053 CZ	ZAA 932	15.01.15	G100	2000	109	1470	107	Dvořák Josef, ing., Telecí
2	768789	021 CZ	ZAA 515	18.01.15	G100	1925	104	1383	105	Vráblík M., Ing., Trhové Sviny
3	885319	031 CZ	ZAA 942	20.01.15	G100	2025	113	1492	106	Vítů Jaroslav, Mohuřice
4	726151	053 CZ	ZAA 742	23.01.15	G100	2341	126	1592	124	Hrubý Vítězslav, Luže
5	726152	053 CZ	ZAA 742	27.01.15	G100	2058	120	1391	118	Hrubý Vítězslav, Luže
6	894301	031 CZ	ZAI 048	05.02.15	G100	1950	106	1569	105	Lepša Vladimír, Pěčín
7	928305	031 CZ	ZAA 848	15.02.15	G100	1883	107	1494	111	Vráblík M., Ing., Trhové Sviny
8	885320	031 CZ	ZAI 061	20.02.15	G100	2058	115	1508	115	Vítů Jaroslav, Mohuřice
9	895610	061 CZ	ZAA 601	26.02.15	G100	1683	96	1452	94	Vaníček Josef, Hojovice
10	768072	031 CZ	ZAA 798	04.03.15	G100	1716	95	1531	97	Ottenschläger Gerhard, Benešov n/Č
11	928943	031 CZ	ZAA 899	15.03.15	G100	1541	104	1384	104	Šebelka Milan, SZ, Rančice
12	937950	031 CZ	ZAI 109	17.03.15	G100	1825	110	1445	108	Lepša Vladimír, Pěčín
13	895614	061 CZ	PAA 412	21.03.15	G100	2141	118	1718	116	Vaníček Josef, Hojovice
14	937954	031 CZ	ZAI 064	21.03.15	G100	1708	105	1501	107	Lepša Vladimír, Pěčín
15	845130	031 CZ	ZAI 061	24.03.15	G100	2400	125	1669	120	VIMA Trade s.r.o.
16	917522	031 CZ	ZAI 061	30.03.15	G100	1650	110	1500	109	Vítů Jaroslav, Mohuřice
17	933752	031 CZ	ZAA 919	31.03.15	G100	1641	101	1412	103	IKL Farming s.r.o. Nadějkov
18	893007	061 CZ	ZLI 560	03.01.15	Y100	1616	98	1372	94	Šindler Petr, Částkovice
19	768779	021 CZ	ZLI 746	06.01.15	Y100	1683	110	1413	113	Montážně obch.firma s.r.o., B.Mlým
20	768817	021 CZ	ZLM 124	11.02.15	Y100	1525	101	1452	103	Montážně obch.firma s.r.o., B.Mlým
21	783790	021 CZ	ZLM 253	22.02.15	Y100	1525	101	1402	103	Montážně obch.firma s.r.o., B.Mlým
22	893018	061 CZ	ZLM 282	25.02.15	Y100	1933	119	1443	117	Šindler Petr, Částkovice
23	783818	021 CZ	ZLM 124	05.03.15	Y100	1291	90	1431	98	Montážně obch.firma s.r.o., B.Mlým
24	573230	042 CZ	ZLI 710	06.03.15	Y100	1625	104	1581	109	Nováková Zdeňka, Veselé
25	783831	021 CZ	ZLM 253	12.03.15	Y100	1583	101	1423	105	Montážně obch.firma s.r.o., B.Mlým
26	783832	021 CZ	ZLM 253	12.03.15	Y100	1891	114	1521	118	Montážně obch.firma s.r.o., B.Mlým
27	783833	021 CZ	ZLM 124	15.03.15	Y100	1850	111	1635	118	Montážně obch.firma s.r.o., B.Mlým
28	885324	031 CZ	ZLM 050	19.03.15	Y100	1241	89	1259	93	Vítů Jaroslav, Mohuřice
29	573250	042 CZ	ZLI 710	22.03.15	Y100	1650	101	1584	105	Nováková Zdeňka, Veselé
30	573260	042 CZ	ZLI 710	28.03.15	Y100	1575	98	1492	103	Nováková Zdeňka, Veselé

Býci vyřazení před základním výběrem

Č.	Číslo	OTEC	Datum	Plem.	Body		CHOVATEL	Důvod vyřazení
					VT	HM		
31	783829	021 CZ	ZLM 122	10.03.15	Y100	5	5	Montážně obchodní firma s.r.o. před ZV-rabiát
32	783836	021 CZ	ZLM 122	16.03.15	Y100	7	8	Montážně obchodní firma s.r.o. před ZV-rabiát

Plemenné hodnoty uvedené v katalogu jsou počítány k 31.3.2016

Termíny základních výběrů a dražeb v roce 2016

II. turnus - Býci narození 1.10.2014 - 31.3.2015 na OPB a OCH

<i>Den</i>	<i>Datum</i>	<i>Začátek *</i>	<i>OPB , chovatel</i>	<i>Ks</i>	<i>Plemena</i>	<i>Dražba</i>
Pátek	15.4.2016	9,00	<i>OPB Osík</i>	45	CH	<i>hodinu po skončení ZV</i>
		16,00	<i>Farma Kaliště s.r.o.Č.Libchavy</i>	5	LI	x
Sobota	16.4.2016	8,30	<i>Agrochyt s.r.o.Mohelno</i>	3	MS,CH	x
		9,30	<i>Poláková Zdenka,Dolní Libochová</i>	4	MS	x
		10,30	<i>Hatlák Vlastimil,Meziboří</i>	11	CH	x
		12,30	<i>Statek Mitrov,a.s.</i>	16	AA	x
		14,30	<i>Hrtús Miroslav,Mírovka</i>	3	BA	x
		15,30	<i>ZD Pozovice</i>	15	CH	x
Neděle	17.4.2016	9,00	<i>Šašek Vl.,Rantířov</i>	13	AA	x
		12,00	<i>Dvořák Josef,ing.,Telecí</i>	9	AA	x
		16,00	<i>VETLABFARM s.r.o.D.Dobrouč</i>	16	AA	x
Pondělí	18.4.2016	9,00	<i>OPB Osík</i>	32	AA,LI	<i>hodinu po skončení ZV</i>
		15,00	<i>Šeda J.,Helvíkovice</i>	4	LI	x
Úterý	19.4.2016	9,00	<i>OPB Benešov</i>	27	AA,BA,PI	<i>hodinu po skončení ZV</i>
		15,00	<i>Družstvo Velký Újezd</i>	1	CH	x
Středa	20.4.2016	9,00	<i>OPB Cunkov</i>	50	LI,CH	<i>hodinu po skončení ZV</i>
		16,00	<i>Farma Kozák s.r.o.</i>	1	PP	x
		17,00	<i>Bartůněk Karel, Přílepov</i>	3	HE	x
		18,00	<i>Dvořák Karel,Starcova Lhota</i>	4	LI	x
Čtvrtek	21.4.2016	9,00	<i>OPB Cunkov</i>	39	MS,HE,BM,PP,SA	<i>hodinu po skončení ZV</i>
		16,00	<i>Žižala Josef ml.,Úročnice</i>	4	MS	x
		17,00	<i>Štěpánek Zdeněk,Příbyšice</i>	1	MS	x
		18,00	<i>IMOBA, a.s.Olbramovice</i>	1	CH	x
Pátek	22.4.2016	9,00	<i>OPB Cunkov</i>	39	AA,BA	<i>hodinu po skončení ZV</i>
		15,00	<i>Heráň Jan,Radič</i>	1	CH	x
		16,00	<i>Bouda Petr ing.,Voděrádky</i>	5	CH	x
		17,30	<i>MV AGRO s.r.o.Počáply</i>	1	BA	x
		18,00	<i>Zobal Vlastimil ml.,Bor u Březnice</i>	2	CH	x
Sobota	23.4.2016	9,00	<i>Farka Martin,Todně</i>	8	LI	x
		11,00	<i>Valenta Josef,Něchov</i>	2	LI	x
		13,00	<i>Opekar Jan,Chodeč</i>	2	AA	x
		15,00	<i>Šedivý Jan,Smrhov</i>	2	MS	x
		16,00	<i>Kušner Tomáš, Suchdol nad Lužnicí</i>	2	LI	x
Neděle	24.4.2016	9,00	<i>Placanda Jakub,Křenovice</i>	5	MS	x
		11,00	<i>Černěveský Háj s.r.o.</i>	4	LI	x
		13,00	<i>Valenta Petr,Budyně</i>	7	MS	x
		15,00	<i>Krejcar David,Těšínov</i>	3	SA	x
		16,00	<i>Diviš Miroslav,Láz</i>	6	LI,MS	x



<i>Den</i>	<i>Datum</i>	<i>Začátek *</i>	<i>OPB , chovatel</i>	<i>Ks</i>	<i>Plemena</i>	<i>Dražba</i>
Pondělí	25.4.2016	8,00	<i>AGRO Huzová s.r.o.</i>	7	CH	x
		9,00	<i>OPB Janovice</i>	25	CH,MS,HE,AA	hodinu po skončení ZV
		15,00	<i>Reinold Manfred,Stará Červená Voda</i>	4	MS	x
Úterý	26.4.2016	9,00	<i>OPB Osík</i>	29	MS,BA,PP,BB,UU, PI,HE,BM	hodinu po skončení ZV
		16,00	<i>Farma Kaliště s.r.o.Č.Libchavy</i>	5	LI	x
Středa	27.4.2016	9,00	<i>OPB Měcholupy</i>	29	AA,CH,PP,HE	hodinu po skončení ZV
		15,00	<i>Nejdl Martin,Kvaslice</i>	3	AA	x
		16,00	<i>Šumavský angus spol.s r.o.Soběsuky</i>	30	AA	x
Čtvrtek	28.4.2016	9,00	<i>OPB Měcholupy</i>	38	MS	hodinu po skončení ZV
		15,00	<i>Agrospol Holding s.r.o.</i>	1	SA	x
		17,00	<i>Karpenková Natalija,Dubský Mlýn</i>	2	BA	x
Pátek	29.4.2016	9,00	<i>OPB Kundratice</i>	49	CH,LI,AA,MS	hodinu po skončení ZV
		16,00	<i>OPB H.Jadruž</i>	19	CH,MS	hodinu po skončení ZV
		17,00	<i>Šuranský Jaroslav,Otín,Planá u M.L.</i>	4	CH,MS	x
		18,00	<i>Tůmová Anna ing.,M.Lázně</i>	1	AA	x
Sobota	30.4.2016	9,00	<i>GASFARM s.r.o., Pelhřimov</i>	2	GS	x
		10,00	<i>Skalický J.,Libnov</i>	20	AA	x
		13,00	<i>MORAVIA ZL CHEB s.r.o., Kopanina</i>	2	AA	x
		14,00	<i>Vaňousek Vladimír,farma Javorná</i>	2	SA	x
		15,30	<i>Chlupáčková Hana,Ing.,Ležnice</i>	3	MS	x
			<i>UFARMA s.r.o.,Čistá u Rovné - Ležnice</i>	2	CH	x
		16,30	<i>Danko Jan - DASO spol. s.r.o.</i>	9	CH	x
Neděle	1.5.2016	9,00	<i>Žaloudek Roman,Ptenín</i>	3	SS	x
		10,00	<i>Vacík Václav ml.,Rourov</i>	10	GA,SS	x
		13,00	<i>Nováková Hana,Sirá</i>	4	CH	x
Pondělí	2.5.2016	9,00	<i>OPB Benešov</i>	52	CH	hodinu po skončení ZV
		16,00	<i>Vsacko Hovězí,a.s.</i>	2	MS	x
Úterý	3.5.2016	9,00	<i>OPB Benešov</i>	34	LI	hodinu po skončení ZV
		15,00	<i>Niemiec Czeslaw,Dolní Žukov</i>	4	LI	x
		16,00	<i>Ševčík Jiří,Jerlochovice</i>	3	MS	x
		16,30	<i>VFU Brno ŠZP Nový Jičín</i>	11	LI	x
Středa	4.5.2016	9,00	<i>OPB Benešov</i>	56	MS	hodinu po skončení ZV
		16,00	<i>Minaříková Hana,Hluk</i>	4	BA	x
Čtvrtek	5.5.2016	8,30	<i>TEGRO s.r.o.,Těšenov</i>	13	AA	x
		10,30	<i>DV Batelov</i>	5	CH	x
		11,30	<i>Petlan Luděk, Heřmaněč</i>	2	HE	x
		13,00	<i>Habr František ml.,SZ,Báňovice</i>	18	MS	x
		16,00	<i>Egert Jiří,ing.,Lomnice n.Lužnicí</i>	4	AA	x
Pátek	6.5.2016	9,00	<i>ZD Brloh</i>	27	AA,MS	x
		12,00	<i>Vondrušková Věra,Protivec</i>	2	SA	x
		13,00	<i>Statek Kašperské Hory s.r.o.</i>	5	MS	x
		15,00	<i>Kubal Petr,Podmokly</i>	3	MS	x
		15,30	<i>Kubal Radek, Albrechtice</i>	2	LI	x
		16,30	<i>Zelený Jiří,Drouhaveč</i>	6	MS,HE	x



<i>Den</i>	<i>Datum</i>	<i>Začátek *</i>	<i>OPB , chovatel</i>	<i>Ks</i>	<i>Plemena</i>	<i>Dražba</i>
Sobota	7.5.2016	9,00	<i>Luinka B.,farma Zdoňov</i>	5	MS	x
		11,00	<i>Zuzánek J.,ing,Bernartice</i>	5	CH,MS	x
		13,30	<i>Karsit Agro a.s., Dubenec</i>	4	CH	x
		17,00	<i>Novotný Milan,Mezihoří</i>	1	PP	x
Neděle	8.5.2016	8,00	<i>Antoš Jiří,Kopidlno</i>	2	CH	x
		9,00	<i>LOUDY s.r.o.Seletice</i>	3	PI	x
		10,00	<i>Montážně obchodní firma s.r.o.,B.Mlín</i>	36	UU,GS,LI,PP,BB,BM	x
Pondělí	9.5.2016	9,00	<i>Zemědělská společnost Blšany</i>	10	MS	x
		12,00	<i>Nečtinská zemědělská a.s.</i>	44	LI	x
Úterý	10.5.2016	11,00	<i>Loos Adolf,Hora Svaté Kateřiny</i>	2	LI	x
		13,00	<i>Karban Kamil,Lhenice</i>	1	CH	x
		15,30	<i>Hodbod' Gustav,Libštát</i>	2	GS	x
Středa	11.5.2016	9,00	<i>Šilhanová Marie,Nová Ves</i>	2	MS	x
		10,00	<i>Družstvo vlastníků Libeň - Vtelno</i>	1	LI	x
		13,00	<i>Šťastný Antonín,SZ,Vědlice</i>	7	BA	x
		15,00	<i>Pauzr Bohuslav, Osinalice</i>	1	AA	x
		16,00	<i>Hromas Jan,Stvolínky</i>	4	AA	x
Čtvrtek	12.5.2016	9,00	<i>Kofroň Jan,Ing.,Radhostice</i>	26	AA	x
		12,00	<i>Hodina František,Ing.,Záblatí</i>	1	MS	x
		12,30	<i>PLŽ s.r.o.,Lažiště</i>	4	LI	x
				1113		

* začátky ZV u chovatelů jsou orientační



Vysvětlivky ke zkratkám ve jménech v katalogu :

ET	- býček narozen po embryotrasferu
RED	- zbarvení red angus
P,V	- bezrohý / volný roh - heterozygot (MS,CH,LI,BA)
PP	- bezrohý – homozygot stanovený testem DNA (MS,CH,LI,BA)
R	- rohatý (MS)
+/+	- homozygot s alelami způsobujícími běžné osvalení (GS)
+/MH	- heterozygot s jednou alelou podmiňující dvojí osvalení (GS)
MH/MH	- homozygot - obě alely podmiňující dvojí osvalení (GS – oddíl „B“ PK)

U matek plemene BA

Třída	Výška kříž (cm)	Hmotnost (kg)	RPH přímý efekt	RPH mat. efekt	RPH osvalení
SE	147 a více	800 a více	105 a vic	103 a vic	103 a vic
EC	147 a více	800 a více	105 a vic	pod 103	103 a vic
EM	147 a více	800 a více	pod 105	103 a vic	pod 103
CM	pod 147	pod 800	105 a vic	103 a vic	103 a vic
C1	pod 147	pod 800	105 a vic	pod 103	103 a vic
M1	pod 147	pod 800	pod 105	103 a vic	pod 103

Popisky grafu úrovně plemenných hodnot

Jednotlivé plemenné hodnoty jsou rozděleny do pásem na základě výpočtu kvantilu normálního rozložení, které udávají, jak si konkrétní jedinec stojí v porovnání s průměrem populace plemenných býčků odchovaných v období 2011 – 2016.

pásma	Pozice býka v rámci populace	zkratka	Popis údaje v grafu
10	býk patří hodnotou RPH do 10 % nejlepších býků v daném ukazateli	<i>RphT</i>	RPH pro přírůstek v testu
9	býk patří hodnotou RPH do 20 % nejlepších býků v daném ukazateli	<i>RphN</i>	RPH pro životní přírůstek
8	býk patří hodnotou RPH do 30 % nejlepších býků v daném ukazateli	<i>RpPP</i>	RPH pro přímý efekt porody
7	býk patří hodnotou RPH do 40 % nejlepších býků v daném ukazateli	<i>RpRU</i>	RPH pro přímý efekt růst
6	býk patří hodnotou RPH do 50 % nejlepších býků v daném ukazateli	<i>MatPP</i>	RPH pro maternální efekt porody
5	býk patří hodnotou RPH do průměru býků v daném ukazateli	<i>MatRU</i>	RPH pro maternální efekt růst
4	býk patří hodnotou RPH do 60 % nejlepších býků v daném ukazateli	<i>phTR</i>	RPH pro lineární hodnocení těl. rámce
3	býk patří hodnotou RPH do 70 % nejlepších býků v daném ukazateli	<i>phKT</i>	RPH pro lineární hodnocení kap. těla
2	býk patří hodnotou RPH do 80 % nejlepších býků v daném ukazateli	<i>phOS</i>	RPH pro lineární hodnocení osvalení
1	býk patří hodnotou RPH do 90 % nejlepších býků v daném ukazateli	<i>phUT</i>	RPH pro lineární hodnocení užit. typ

Hlavní selekční kritéria pro výběr do plemnitby na OPB a odchovu u chovatele

Hlavním selekčním kritériem bude pouze lineární hodnocení při základním výběru.

Důvody vyřazení před základním výběrem

- hodnocení tělesného rámce (1,2,3 body dle parametrů daného plemene)
- hodnocení bodů za hmotnost v 365 dnech (1,2,3 body dle parametrů daného plemene)
- nepředvedení býka k základnímu výběru na ohlávce nebo na vodící tyči
- na základě rozhodnutí majitele býka o jeho vyřazení
- zdravotní důvody (displazie varlat, apod.)

Důvody vyřazení při základním výběrem

- hodnocení délky těla (1,2,3 body dle parametrů daného plemene)
- hodnocení ukazatelů kapacity těla (1,2,3 body dle parametrů daného plemene)
- hodnocení ukazatelů osvalení (1,2,3 body dle parametrů daného plemene)
- hodnocení užitkové typu (1,2,3 body dle parametrů daného plemene)
- závažné vady exteriéru při základním výběru
- neodpovídající funkčnost končetin při základním výběru
- zdravotní důvody (displazie varlat, apod.)

Reklamační řád pro základní výběry býků

Majitel odchovávaného býčka má právo podat reklamaci proti rozhodnutí výběrové komise (ČSCHMS). Tato reklamační může mít písemnou nebo ústní formu. Po skončení základního výběru býků vyzve předseda výběrové komise k podání případných protestů (reklamací). Reklamační se podává nejpozději do 60-ti minut od výzvy předsedy výběrové komise. Reklamační se podává předsedovi výběrové komise. Jménem majitele býka může jednat také zástupce OPB. Po vznesení reklamační následuje nové předvedení býka. Reklamační je podmíněna složením nevratné kauce 1000 Kč, přičemž polovina z této částky je určena pro provozovatele OPB a polovina pro ČSCHMS. Tato kauce musí být složena okamžitě v hotovosti v době podání reklamační předsedovi výběrové komise.

V případě shodného verdiktu výběrové komise a majitele býka je platný tento shodný verdikt.

V případě neshody mezi verdiktem výběrové komise a majitelem býka bude proveden nový základní výběr. Provedení nového základního výběru je podmíněno složením kauce 5000 Kč za každého reklamovaného býka. Kauce se skládá na účet ČSCHMS nejpozději do 10-ti kalendářních dnů ode dne provedení základního výběru. V případě, že nebudou peníze připsány na účet v daném termínu, platí původní verdikt výběrové komise a reklamační se dále neřeší. Nový základní výběr se uskuteční do 30-ti dnů od sporného výběru na místě, kde byla podána reklamační, pokud se obě strany nedohodnou jinak. Většinové složení komise nesmí být totožné se složením komise, která vynesla sporný verdikt. O složení komise rozhoduje ČSCHMS po dohodě s příslušným chovatelským klubem a Radou PK daného plemene. O závěru nového základního výběru je sepsán nový výběrový protokol. Proti tomuto rozhodnutí se již nelze dále odvolat. V případě, že je potvrzeno původní rozhodnutí výběrové komise, propadá kauce ve prospěch ČSCHMS, v opačném případě se vrací majiteli býka do 10-ti kalendářních dnů od provedení nového základního výběru. Náklady spojené s novým základním výběrem nese strana, která při svém rozhodnutí či jednání nebyla v právu.

V každém případě se o reklamaci vede písemný zápis. Rozhodnutí výběrové komise se váže ke konkrétnímu zvířeti v konkrétním čase a není možno se na něj odvolávat v případných následných sporech. Schváleno výborem ČSCHMS dne 21.3.2006 v Hradištku pod Medníkem, změny schváleny VČS dne 6.9.2007.



Sekretariát: ČSCHMS Praha Těšnov 17 11705 Praha 1 Mobil : +420 724 007 860 Telefon : +420 221 812 865 E-mail : info@cschms.cz	Ředitel PK <i>Kopecký Jan</i> Osík 201 569 67 Osík u Litomyšle Mobil : +420 724 007 862 Telefon : +420 461 612 809 E-mail : kopeccky@cschms.cz	Adresa PK <i>Honová Nina</i> <i>Anna</i> Osvoboditelů 35/9 410 02 Lovosice Mobil : +420 724 073 641 E-mail : honova@cschms.cz
---	--	---

Číslo : 722159 053 CZ BOBIN Z TELECÍ Číslo katalogu 1
 Dat.nar. : 15.01.2015 Plemeno : G100 Aberdeen Angus
 Chovatel : Dvořák Josef,ing.,Telecí
 Majitel : Dvořák Josef,ing.,Telecí

OOO 275 819 CH 054 RITO 0100 11462197
 OO 275 817 ANKONIAN ELIXIR DB 12186639
 MOO 11129424 US KMR WENDY 508 11129424

OTEC ZAA 932 ANKONIAN ELIXIR 100 12758219

OMO ZAA 191 RITO 9M9 OF 2036 SCOTCH CAP 11223752
 MO 11979216 US ANKONY LASS E206T 11979216
 MMO 10986765 US ANKONY LASS E3787 10986765

OOM ZAA 334 LCHMN SHARPSHOOTER 1369 29AR0172

OM ZAA 500 LEGENDA 268281117348
 MOM 43672 242 CZ FINESA REBA 2J 096242043672

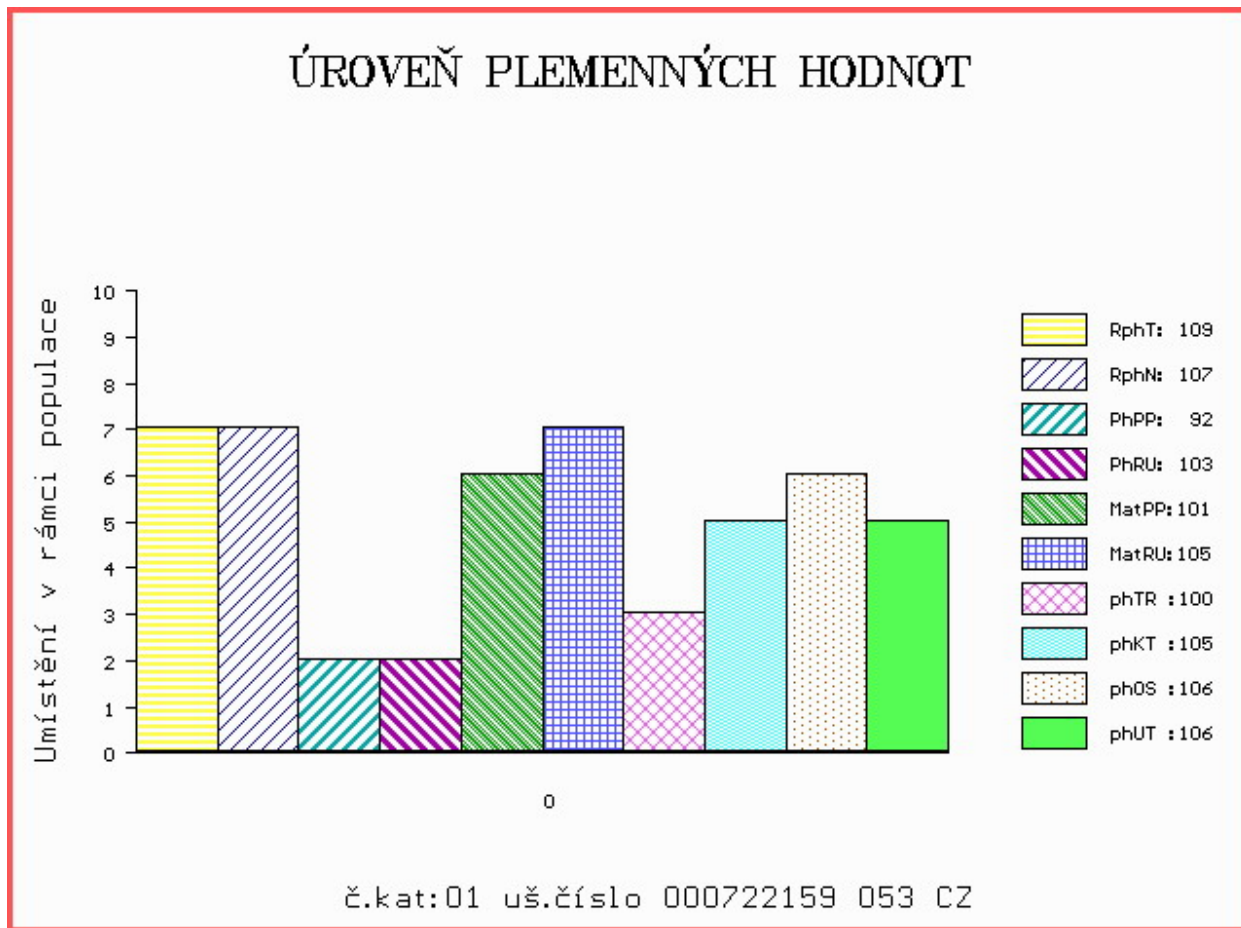
MATKA 159596 953 CZ 205000159596953

OMM ZAA 261 GALUSKA 087117003184
 MM 122675 503 CZ 131503122675
 MMM 4266 517 CZ 131517004266

Vl.užit:nar: 40 kg ve 120d: 186 kg ve 210d: 309 kg v 365d: 546 kg / kříž: 134 cm
 Přírustek v testu : 2000 g / 109 přírustek od narození: 1470 g / 107 šourek 40 cm
 Věk při ZV 459 dní aktuálně k 24.03.16 hmotnost: 678 kg výška v kříži: 135 cm

PLEMENNÉ HODNOTY										LINEARNÍ HODNOCENÍ							
	pp	ru	pp	ru	TR	KT	OS	UT		Hmot	kříž	TR	KT	OS	UT	CE	
BÝK	PE	92	103	ME	101	105	100	105	106	106							
MATKA	PE	101	105	ME	103	110	109	105	101	105	600	137	21	17	18	6	62
OTEC	PE	84	103	ME	97	96	102	107	108	109	0	0	0	0	0	0	0

HODNOCEN: TR 6 / /10 KT / / / OS / / / UT Výsledek:



Číslo : **768789 021 CZ MEWIL BLACK GOLD ET 802D** Číslo katalogu 2
 Dat.nar. : 18.01.2015 Plemeno : G100 Aberdeen Angus
 Chovatel : Vráblik Miroslav, Ing., Trhové Sviny
 Majitel : Vráblik Miroslav, Ing., Trhové Sviny

OOO 269 774 APEX STOCKMAN 061 749012
 OO 267 504 YOUNG DALE REAL DEAL 18K 1023568
 MOO 941073 CA MARIT HEROINE 8043 941073

OTEC ZAA 515 YOUNG DALE TOUCH DOWN 36M 1119460
 OMO 269 235 RONAN TEX 56A 728964
 MO 757111 CA PAT LADY SANDRA 2C 757111
 MMO 676366 CA DOUBLE J SANDRA 452Y 676366

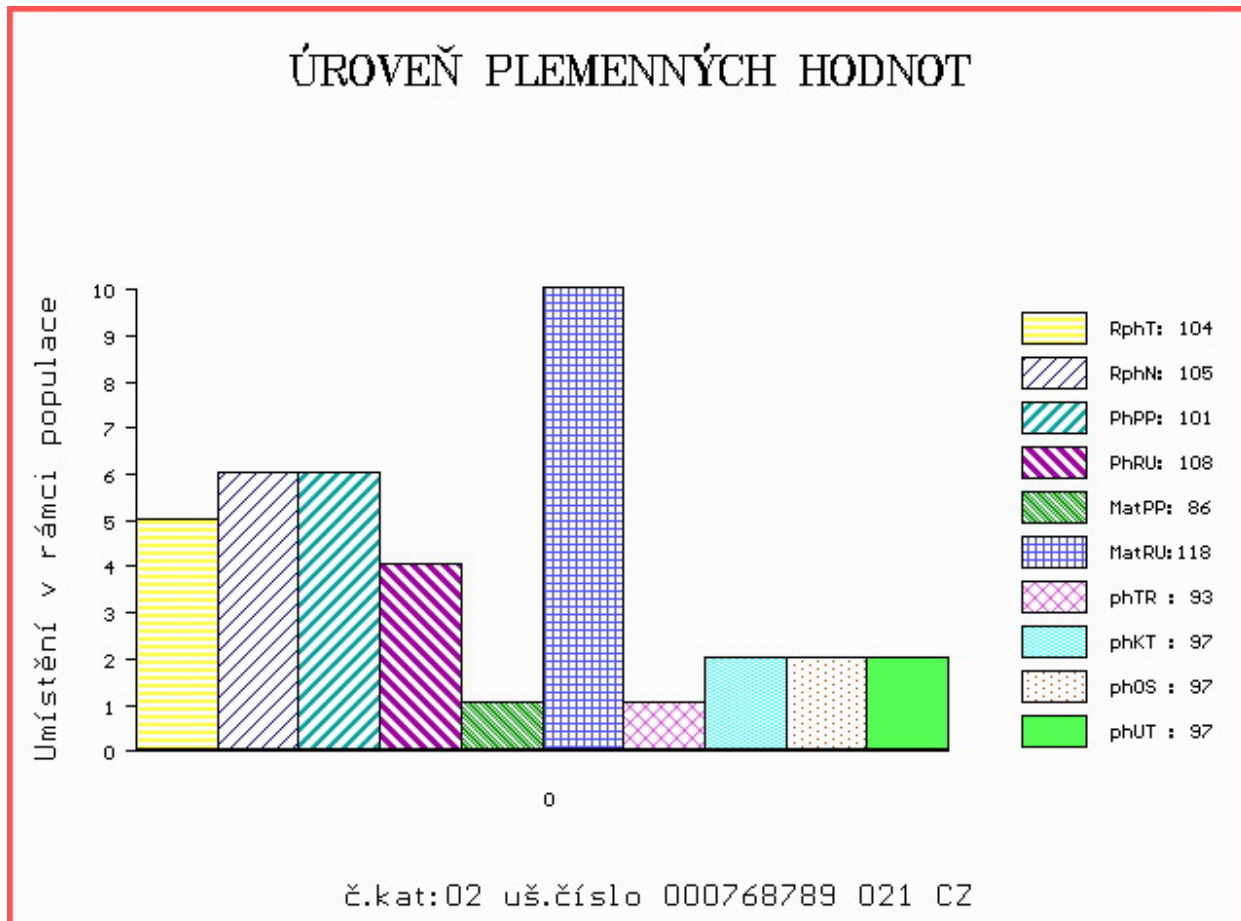
OOM 264 777 PF HAMILTON 9H24 711847
 OM ZAA 181 BNB HAMILTON 41C 779242
 MOM 0 MCRAE'S KATIE 36A 715841

MATKA 2799 117 CZ MEWIL FANNY 152G 045117002799
 OMM 265 934 CRESCENT CREEK CREATOR 20T 611434
 MM 4400 201 CZ CRESCENT CREEK LADY FANNY 37A 715472
 MMM 0 CRESCENT CREEK LADY FANNY 99T 619126

Vl.užit:nar: 38 kg ve 120d: 227 kg ve 210d: 294 kg v 365d: 507 kg / kříž: 132 cm
 Přírustek v testu : 1925 g / 104 přírustek od narození: 1383 g / 105 šourek 39 cm
 Věk při ZV 456 dní aktuálně k 24.03.16 hmotnost: 634 kg výška v kříži: 136 cm

PLEMENNÉ HODNOTY										LINEARNÍ HODNOCENÍ							
	pp	ru	pp	ru	TR	KT	OS	UT		Hmot	kříž	TR	KT	OS	UT	CE	
BÝK	PE	101	108	ME	86	118	93	97	97								
MATKA	PE	102	113	ME	80	112	109	104	100	103	906	155	29	25	19	8	81
OTEC	PE	92	109	ME	99	119	97	103	105	104	0	0	0	0	0	0	0

HODNOCEN: TR 6 / / 8 KT / / OS / / UT Výsledek:



Číslo : **885319 031 CZ BUXUS RED** Číslo katalogu 3
 Dat.nar. : 20.01.2015 Plemeno : G100 Aberdeen Angus
 Chovatel : Vitů Jaroslav, Mohuřice
 Majitel : VIMA Trade+CRV Czech Republic sro.

OOO 272 123 RED LAZY MC STOUT 308 1343852
 OO ZAA 847 RED LAZY MC COWBOY CUT 26U 1441140
 MOO 1136455 CA RED LAZY MC STAR 185M 1136455

OTEC ZAA 942 RED LAZY MC CC CUT ABOVE 102Y 1643251
 OMO 270 773 RED LAZY MC SMASH 41N 1183959
 MO 1343849 CA RED LAZY MC BESS 12S 1343849
 MMO 1176016 CA RED LAZY MC BESS 73N 1176016

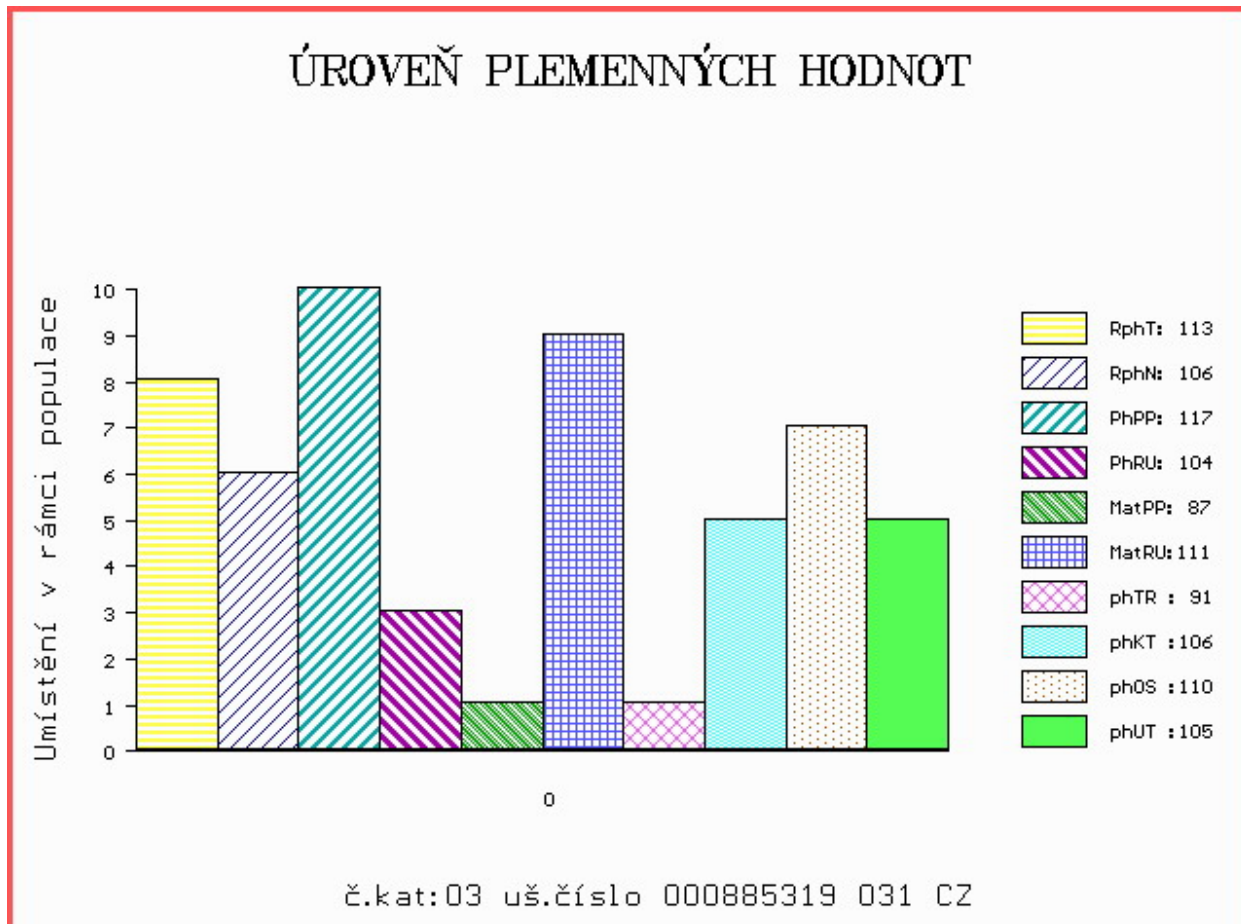
OOM 265 409 LCHMN ON TARGET 1016E 492433
 OM ZAA 334 LCHMN SHARPSHOOTER 1369 29AR0172
 MOM 404500 CA LEACHMAN DINA C1001 404500

MATKA 251475 931 CZ RED 268000251475931
 OMM ZAA 289 HANIBAL ET 119117005702
 MM 124790 207 CZ 145207124790
 MMM 4738 117 CZ 145117004738

Vl.užit:nar: 35 kg ve 120d: 197 kg ve 210d: 285 kg v 365d: 557 kg / kříž: 131 cm
 Přírustek v testu : 2025 g / 113 přírustek od narození: 1492 g / 106 šourek 40 cm
 Věk při ZV 454 dní aktuálně k 24.03.16 hmotnost: 675 kg výška v kříži: 133 cm

PLEMENNÉ HODNOTY										LINEARNÍ HODNOCENÍ							
	pp	ru	pp	ru	TR	KT	OS	UT		Hmot	kříž	TR	KT	OS	UT	CE	
BÝK	PE	117	104	ME	87	111	91	106	110	105							
MATKA	PE	104	110	ME	88	120	97	99	100	99	630	136	22	19	19	7	67
OTEC	PE	108	110	ME	93	96	103	121	126	122	0	0	0	0	0	0	0

HODNOCEN: TR 5 / /10 KT / / OS / / UT Výsledek:



Číslo : **726151 053 CZ BARD Z LOZIC** Číslo katalogu 4
 Dat.nar. : 23.01.2015 Plemeno : G100 Aberdeen Angus
 Chovatel : Hrubý Vítězslav, Luže
 Majitel : Hrubý, Lozice+CRV Czech Republic sro

OOO AAP 151 HUNTER ABS ET 014117002360
 OO AAP 316 MEWIL KÁBUL 31K 045281105137
 MOO 2784 117 CZ MEWIL BLACKBIRD 129G 045117002784

OTEC ZAA 742 MEWIL ROCK 045000643453031

OMO ZAA 247 2J DIRECTOR 27F 851993
 MO 201801 931 CZ MEWIL PRIDE 110R 045000201801931
 MMO 43650 242 CZ MEWIL PRIDE 119 J 045242043650

OOM ZAA 269 GINGER HILL GASTRONOM 21G 035117004521
 OM ZAA 387 JOB 34L 035282047415
 MOM 19555 242 CZ WILMO PRIDE 14C 035242019555

MATKA 256062 953 CZ 131000256062953

OMM AAP 667 OCEÁN TEGRO 133000519947061
 MM 191403 953 CZ 131000191403953
 MMM 277364 961 CZ 014000277364961

Vl.užit:nar: 35 kg ve 120d: 201 kg ve 210d: 307 kg v 365d: 588 kg / kříž: 134 cm
 Přírustek v testu : 2341 g / 126 přírustek od narození: 1592 g / 124 šourek 38 cm
 Věk při ZV 451 dní aktuálně k 24.03.16 hmotnost: 713 kg výška v kříži: 135 cm

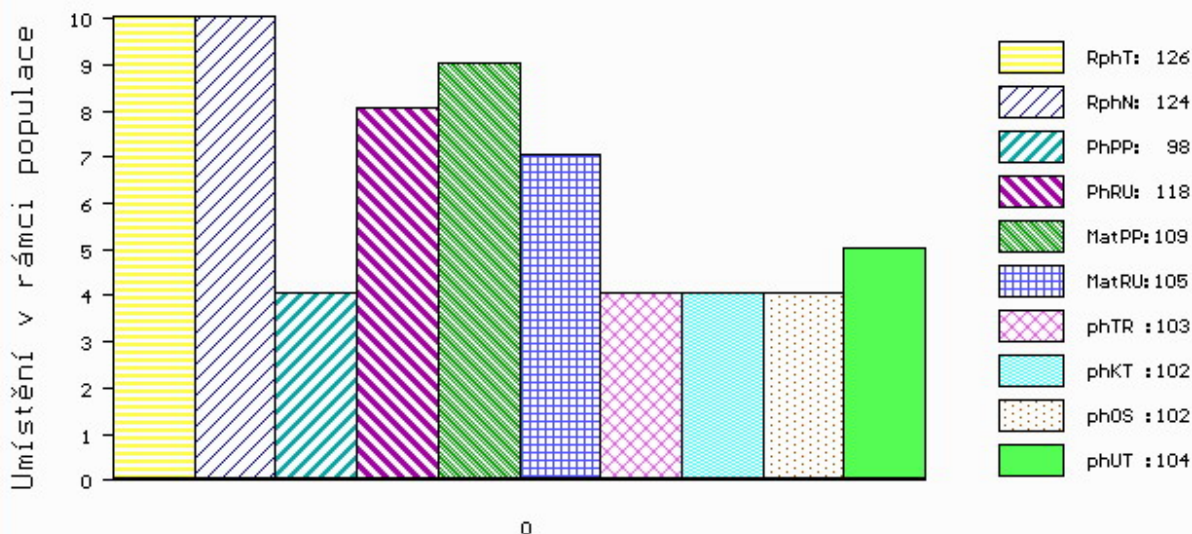
PLEMENNÉ HODNOTY

LINEARNÍ HODNOCENÍ

	pp	ru	pp	ru	TR	KT	OS	UT	Hmot	kříž	TR	KT	OS	UT	CE		
BÝK	PE	98	118	ME	109	105	103	102	102	104							
MATKA	PE	93	117	ME	107	101	103	105	107	106	760	146	26	19	18	7	70
OTEC	PE	103	121	ME	110	108	115	110	107	114	685	136	26	22	21	8	77

HODNOCEN: TR 6 / /10 KT / / OS / / UT Výsledek:

ÚROVEŇ PLEMENNÝCH HODNOT



č.kat:04 uš.číslo 000726151 053 CZ

Číslo : **726152 053 CZ BLIZARD Z LOZIC** Číslo katalogu 5
 Dat.nar. : 27.01.2015 Plemeno : G100 Aberdeen Angus
 Chovatel : Hrubý Vítězslav, Luže
 Majitel : Hrubý, Lozice+CRV Czech Republic sro

OOO AAP 151 HUNTER ABS ET 014117002360
 OO AAP 316 MEWIL KÁBUL 31K 045281105137
 MOO 2784 117 CZ MEWIL BLACKBIRD 129G 045117002784

OTEC ZAA 742 MEWIL ROCK 045000643453031
 OMO ZAA 247 2J DIRECTOR 27F 851993
 MO 201801 931 CZ MEWIL PRIDE 110R 045000201801931
 MMO 43650 242 CZ MEWIL PRIDE 119 J 045242043650

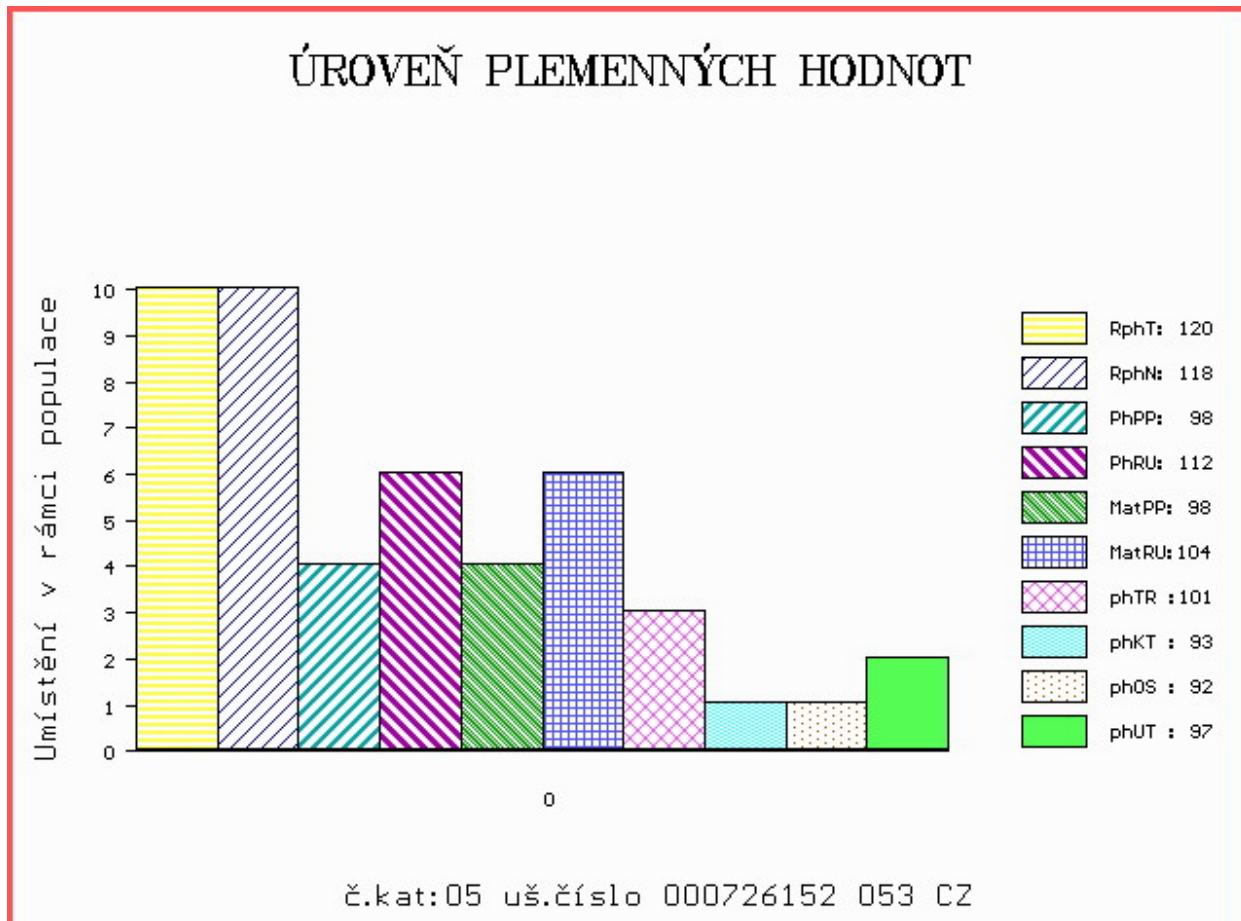
OOM ZAA 500 LEGENDA 268281117348
 OM AAP 623 NECKERMANN 205000122947053
 MOM 1602 953 CZ KAČKA Z TELECÍ 205000001602953

MATKA 483919 961 CZ VERONA SENECO 014000483919961
 OMM ZAA 429 KORINT TEGRO 133284135400
 MM 113035 961 CZ 014000113035961
 MMM 273 117 CZ 014117000273

Vl.užit:nar: 40 kg ve 120d: 178 kg ve 210d: 285 kg v 365d: 513 kg / kříž: 133 cm
 Přírustek v testu : 2058 g / 120 přírustek od narození: 1391 g / 118 šourek 38 cm
 Věk při ZV 447 dní aktuálně k 24.03.16 hmotnost: 627 kg výška v kříži: 136 cm

PLEMENNÉ HODNOTY										LINEARNÍ HODNOCENÍ						
	pp	ru	pp	ru	TR	KT	OS	UT		Hmot	kříž	TR	KT	OS	UT	CE
BÝK	PE	98	112	ME	98	104	101	93	92	97						
MATKA	PE	100	109	ME	88	97	96	94	95	96	840 /	150	28	21	20	7 76
OTEC	PE	103	121	ME	110	108	115	110	107	114	685 /	136	26	22	21	8 77

HODNOCEN: TR 7 / / 8 KT / / OS / / UT Výsledek:



Číslo : **894301 031 CZ BATMAN Z PĚČINA** Číslo katalogu 6
 Dat.nar. : 05.02.2015 Plemeno : G100 Aberdeen Angus
 Chovatel : Lepša Vladimír, Pěčín
 Majitel : Lepša Vladimír, Pěčín

OOO 269 957 JEREMY ERIC OF BRIDGEFOOT FBB.X3.23
 OO ZAA 613 IDVIES EURIS B112 540244500112
 MOO 923 UK EURISMEY X9 OF IDVIES FFJ.X9.23

OTEC ZAI 048 LOCKERLEY LEGOLAS G850 282556200850
 OMO 272 861 IDVIES JESTER ERIK A057 540244600057
 MO 282556200444 UK LOCKERLEY LAURA D444 282556200444
 MMO 282556600084 UK LOCKERLEY LOLA A084 282556600084

OOM 265 411 RED FLYING K PATRIOT 11C 761248
 OM ZAA 336 RED NORTHLINE LIKE A ROCK 1F 870563
 MOM 734598 CA RED MAYBRIDGE PRINCESS 1B 734598

MATKA 132584 201 CZ LINDA RED Z PĚČINA 268000132584201
 OMM ZAA 238 RED LAZY SBJ HOBO 12E 825517
 MM 4820 117 CZ FINESA RED MABEL 10H 096117004820
 MMM 2680 117 CZ RED SILVERVIEW MABEL 321C 764611

Vl.užit:nar: 34 kg ve 120d: 208 kg ve 210d: 340 kg v 365d: 612 kg / kříž: 135 cm
 Přírustek v testu : 1950 g / 106 přírustek od narození: 1569 g / 105 šourek 42 cm
 Věk při ZV 438 dní aktuálně k 24.03.16 hmotnost: 682 kg výška v kříži: 137 cm

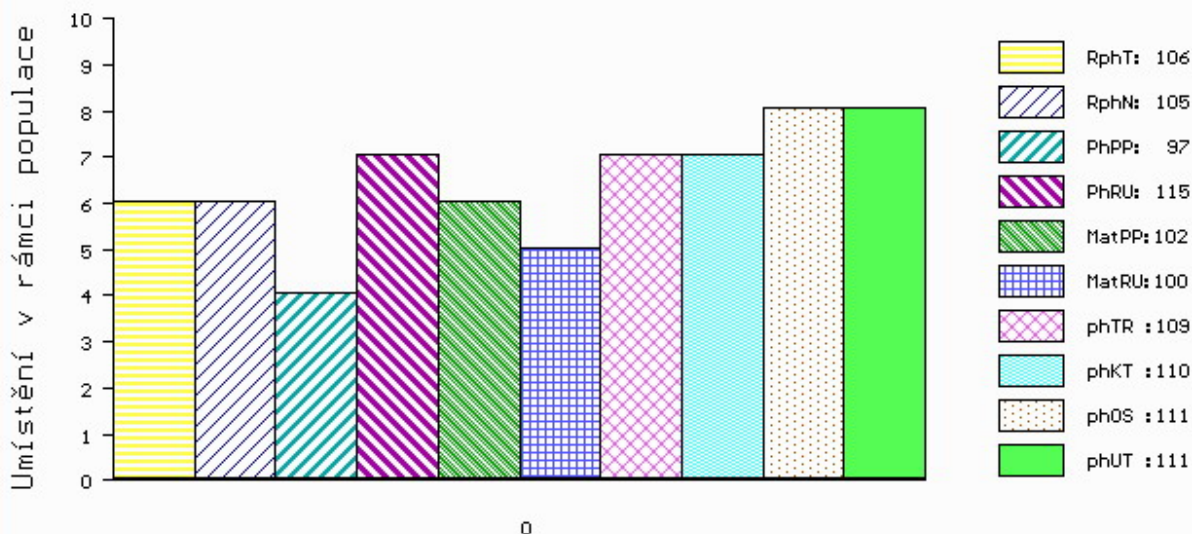
PLEMENNÉ HODNOTY

LINEARNÍ HODNOCENÍ

	pp	ru	pp	ru	TR	KT	OS	UT	Hmot	kříž	TR	KT	OS	UT	CE
BÝK PE	97	115	ME	102	100	109	110	111	111						
MATKA PE	93	113	ME	105	113	96	105	107	107	884	143	25	24	23	8 80
OTEC PE	98	110	ME	99	87	110	116	119	117	0	0	0	0	0	0

HODNOCEN: TR 7 / /10 KT / / OS / / UT Výsledek:

ÚROVEŇ PLEMENNÝCH HODNOT



č.kat:06 uš.číslo 000894301 031 CZ

Číslo : **928305 031 CZ MEWIL BLACK BOY 7D** Číslo katalogu 7
 Dat.nar. : 15.02.2015 Plemeno : G100 Aberdeen Angus
 Chovatel : Vráblik Miroslav, Ing., Trhové Sviny
 Majitel : Vráblik Miroslav, Ing., Trhové Sviny

OOO 272 126 SANDY BAR ADVANTAGE 43M 1119001
 OO 272 125 HF KODIAK 5R 1274305
 MOO 1145690 CA WILBAR RUBY 955N 1145690

OTEC ZAA 848 HF EL TIGRE 28U 1469322
 OMO 269 234 TC FREEDOM 104 1169224
 MO 1274314 CA HF ECHO 84R 1274314
 MMO 1186561 CA HFDF ECHO 6N 1186561

OOM ZAA 269 GINGER HILL GASTRONOM 21G 035117004521
 OM ZAA 392 JOŽKA 119L 035282047434
 MOM 19599 242 CZ PEGGY OF PLEASANT VISTA 32D 035242019599

MATKA 400045 931 CZ MEWIL VONDA 13X 045000400045931
 OMM AAP 316 MEWIL KÁBUL 31K 045281105137
 MM 244245 931 CZ MEWIL VONDA 21S 045000244245931
 MMM 43665 242 CZ MEWIL VONDA 102K 045242043665

Vl.užit:nar: 40 kg ve 120d: 197 kg ve 210d: 328 kg v 365d: 561 kg / kříž: 136 cm
 Přírustek v testu : 1883 g / 107 přírustek od narození: 1494 g / 111 šourek 42 cm
 Věk při ZV 428 dní aktuálně k 24.03.16 hmotnost: 642 kg výška v kříži: 136 cm

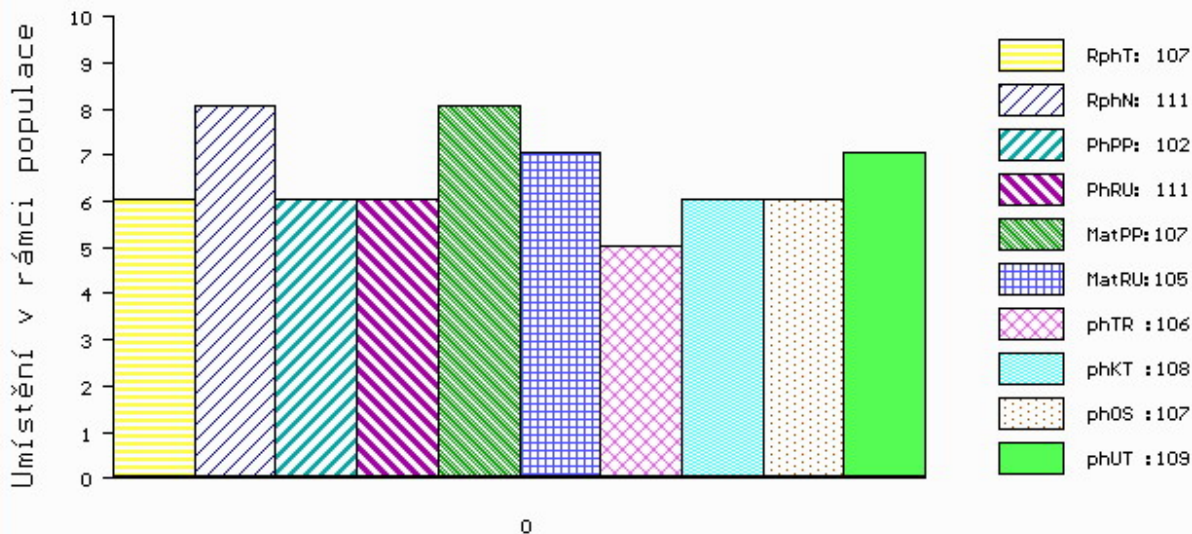
PLEMENNÉ HODNOTY

LINEARNÍ HODNOCENÍ

	pp	ru	pp	ru	TR	KT	OS	UT	Hmot	kříž	TR	KT	OS	UT	CE		
BÝK	PE	102	111	ME	107	105	106	108	107	109							
MATKA	PE	109	114	ME	104	112	104	99	95	99	748	143	23	21	19	7	70
OTEC	PE	101	110	ME	110	94	108	120	123	123	0	0	0	0	0	0	0

HODNOCEN: TR 7 / /10 KT / / OS / / UT Výsledek:

ÚROVEŇ PLEMENNÝCH HODNOT



č.kat:07 uš.číslo 000928305 031 CZ

Číslo : **885320 031 CZ BILL RED** Číslo katalogu 8
 Dat.nar. : 20.02.2015 Plemeno : G100 Aberdeen Angus
 Chovatel : Vitů Jaroslav, Mohuřice
 Majitel : Vitů J.+ CRV Czech Republic s.r.o.

OOO 280 714 RED VGW GAME PLAN 508 1029305
 OO 280 713 RED VGW GAME PLAN 816 1543287
 MOO 850724 CA RED VGW TW DOLL 0270 850724

OTEC ZAI 061 RED SIX MILE GRAND SLAM 130Z 1689128
 OMO 280 715 RED SSS BUCC 30U 1467063
 MO 1573599 CA RED SIX MILE REBECCA 216X 1573599
 MMO 1095197 CA RED WILBAR REBECCA 234M 1095197

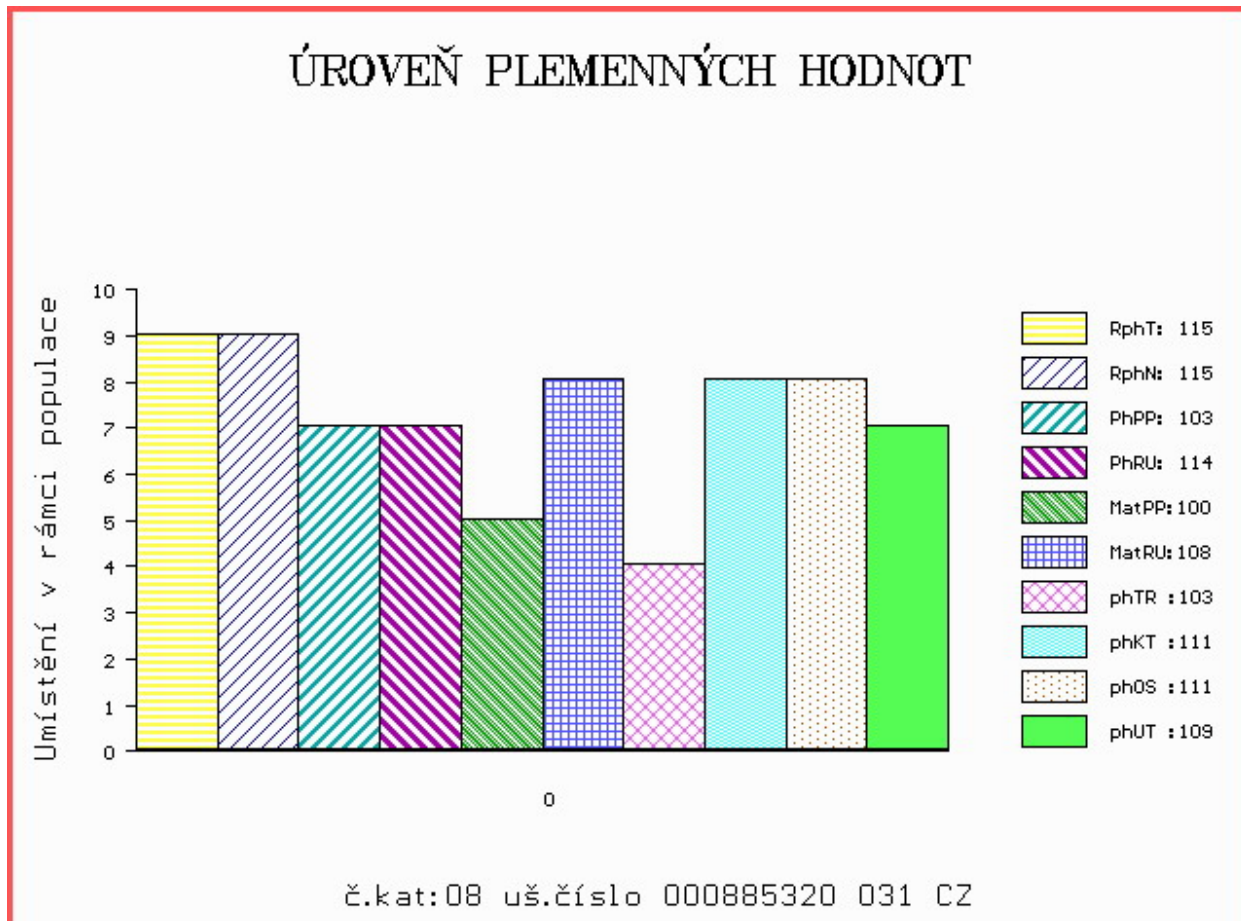
OOM 267 466 RED BLAZE V415 878073
 OM ZAA 514 RED T-K BLAZER 4L 1080182
 MOM 877043 CA RED T-K ANNA 17F 877043

MATKA 448285 931 CZ RED 397000448285931
 OMM ZAA 283 HAWKINS BRONZE 495436
 MM 319815 931 CZ RED 397000319815931
 MMM 197951 931 CZ RED 268000197951931

Vl.užit:nar: 41 kg ve 120d: 204 kg ve 210d: 319 kg v 365d: 566 kg / kříž: 132 cm
 Přírustek v testu : 2058 g / 115 přírustek od narození: 1508 g / 115 šourek 40 cm
 Věk při ZV 423 dní aktuálně k 24.03.16 hmotnost: 641 kg výška v kříži: 136 cm

PLEMENNÉ HODNOTY										LINEARNÍ HODNOCENÍ						
	pp	ru	pp	ru	TR	KT	OS	UT		Hmot	kříž	TR	KT	OS	UT	CE
BÝK	PE	103	114	ME	100	108	103	111	111	109						
MATKA	PE	98	114	ME	102	124	100	106	106	105	724	138	20	21	20	7 68
OTEC	PE	105	115	ME	97	88	104	109	110	108	0	0	0	0	0	0

HODNOCEN: TR 7 / /10 KT / / OS / / UT Výsledek:



Číslo : **895610 061 CZ BOBR RED Z HOJOVIC** Číslo katalogu 9
 Dat.nar. : 26.02.2015 Plemeno : G100 Aberdeen Angus
 Chovatel : Vaniček Josef, Hojovice
 Majitel : CRV Czech Republic, spol.s r.o.

OOO ZAA 334 LCHMN SHARPSHOOTER 1369 29AR0172
 OO ZAA 453 KARMÍN RED 16M ET 035282053009
 MOO 48141 242 CZ FINESA RED CHINNA 1K 096242048141

OTEC ZAA 601 OLE RED ZDB 035000532328031
 OMO ZAA 298 HOLLOW 17H 035517007417
 MO 50086 242 CZ 109K 035242050086
 MMO 4545 117 CZ BARBARA 45G 035117004545

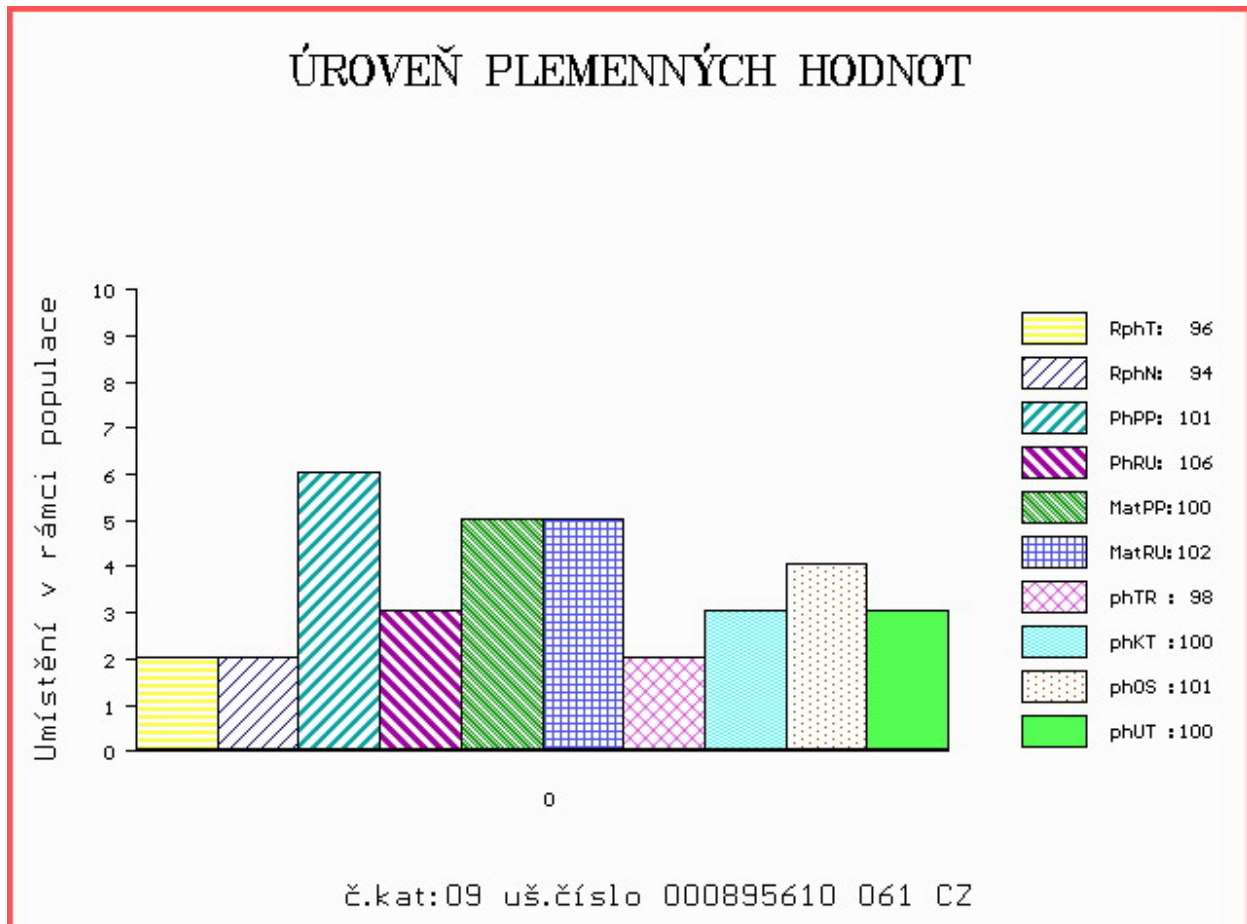
OOM ZAA 166 KJM SOMETHING SPECIAL 286473
 OM ZAA 461 KUNA RED 268281117342
 MOM 2670 117 CZ RED WIL-SEL MISS REDFORD 42E 828412

MATKA 48805 931 CZ RED 268000048805931
 OMM 263 720 RED SIX MILE TOPPER 48A 728579
 MM 2685 117 CZ RED SILVERVIEW TP REBA 517E 840653
 MMM 0 RED SILVERVIEW REBA 060Z 691003

Vl.užit:nar: 35 kg ve 120d: 215 kg ve 210d: 321 kg v 365d: 554 kg / kříž: 130 cm
 Přírustek v testu : 1683 g / 96 přírustek od narození: 1452 g / 94 šourek 41 cm
 Věk při ZV 417 dní aktuálně k 24.03.16 hmotnost: 604 kg výška v kříži: 132 cm

PLEMENNÉ HODNOTY										LINEARNÍ HODNOCENÍ							
	pp	ru	pp	ru	TR	KT	OS	UT	Hmot	kříž	TR	KT	OS	UT	CE		
BÝK	PE	101	106	ME	100	102	98	100	101	100							
MATKA	PE	104	97	ME	107	111	90	98	101	95	645 /	137	19	19	21	7	66
OTEC	PE	100	118	ME	91	89	106	102	103	106	650 /	137	21	20	21	7	69

HODNOCEN: TR 5 / /10 KT / / OS / / UT Výsledek:



Číslo : **768072 031 CZ BARNABÁŠ** Číslo katalogu 10
 Dat.nar. : 04.03.2015 Plemeno : G100 Aberdeen Angus
 Chovatel : Ottenschläger Gerhard, Benešov n.Č.
 Majitel : Ottenschläger Gerhard, Benešov n.Č.

OOO 271 970 THE MOSS EUROPA A118 182920100118
 OO 271 969 AULDHOUSEBURN KARLOS D218 580271400218
 MOO 59901057 UK WEDDERLIE KATREN Y057 BE059901057

OTEC ZAA 798 NIGHTINGALE RED PIPER H446 302307300446

OMO 271 971 MVF STOCKMAN 15K 1017417
 MO 302307500126 UK NIGHTINGALE PREC.PRINCESS B126 302307500126
 MMO 49700226 UK NIGHTINGALE PREC.PRINCESS Y226 WE049700226

OOM 265 400 RED BHC STRYKER 778117
 OM ZAA 572 RED RIIS STRYKER 394 ET 85569-00394
 MOM 833006 CA RED FINE LINE CONTENDER 54E 833006

MATKA 460655 931 CZ 320000460655931

OMM ZAA 262 GAG 205117002168
 MM 199080 931 CZ 320000199080931
 MMM 120741 201 CZ MEWIL PRIDE 32K 045201120741

Vl.užit:nar: 33 kg ve 120d: 214 kg ve 210d: 361 kg v 365d: 581 kg / kříž: 136 cm
 Přírustek v testu : 1716 g / 95 přírustek od narození: 1531 g / 97 šourek 38 cm
 Věk při ZV 411 dní aktuálně k 24.03.16 hmotnost: 624 kg výška v kříži: 139 cm

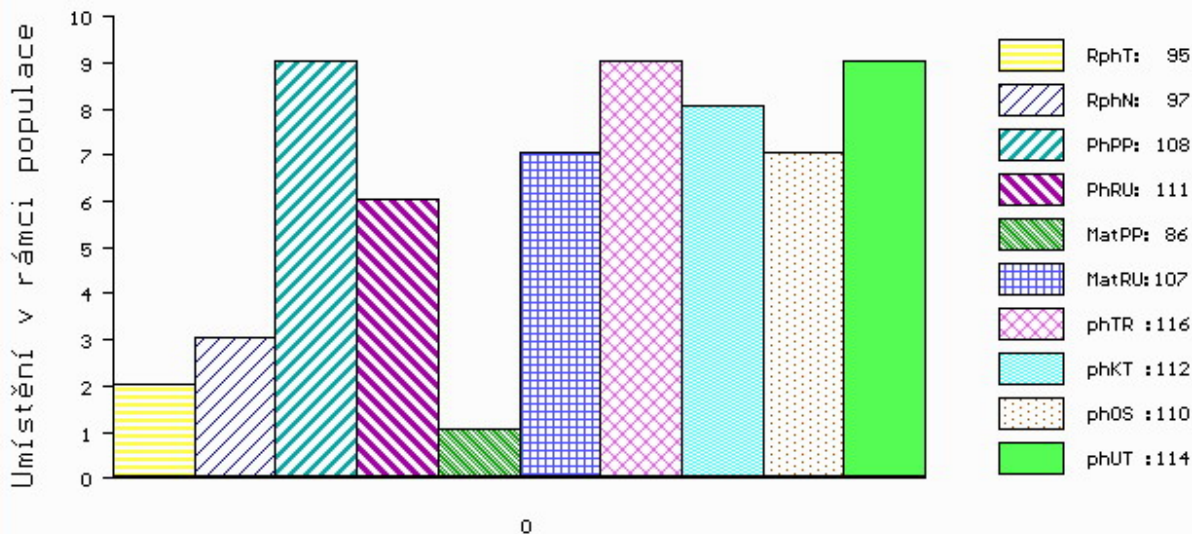
PLEMENNÉ HODNOTY

LINEARNÍ HODNOCENÍ

	pp	ru	ME	pp	ru	TR	KT	OS	UT	Hmot	kříž	TR	KT	OS	UT	CE
BÝK	PE	108	111	ME	86	107	116	112	110	114						
MATKA	PE	98	114	ME	87	113	105	99	97	99	874 /	148	28	22	23	9 82
OTEC	PE	100	115	ME	93	97	112	114	113	117	0 /	0	0	0	0	0

HODNOCEN: TR 9 / /10 KT / / OS / / UT Výsledek:

ÚROVEŇ PLEMENNÝCH HODNOT



č.kat:10 uš.číslo 000768072 031 CZ

Číslo : **928943 031 CZ BLANKYT Z RANČIC 43D** Číslo katalogu 11
 Dat.nar. : 15.03.2015 Plemeno : G100 Aberdeen Angus
 Chovatel : Šebelka Milan, SZ, Rančice
 Majitel : CRV Czech Republic, spol.s r.o.

OOO 262 687 RED NORTHLINE ROB ROY 122K 1035334
 OO ZAA 695 RED DMM BRYLOR THUMP 2T 1399230
 MOO 903849 CA RED STEN ESSENCE 42G 903849

OTEC ZAA 899 UREASA RED ET 398000717353031

OMO 270 774 RED GEIS KNIGHT HAWK 14'02 1115960
 MO 360309 931 CZ RED ET 398000360309931
 MMO 1034248 CA RED GEIS PRINCESS 211'00 1034248

OOM AAP 062 ERIK 190117000298
 OM ZAA 379 JARDA AGROKIWI 040591123329
 MOM 11985 571 CZ DM LOLA 35A 722969

MATKA 15736 931 CZ MÍLA Z RANČIC 4P 326000015736931

OMM 265 744 BROOKMORE MANHATTAN 3B 736520
 MM 2666 117 CZ BLACK MEADOWS MARY KT 81D 785521
 MMM 0 BLACK MEADOWS MARY KT 60 91 717760

Vl.užit:nar: **43** kg ve 120d: **219** kg ve 210d: **328** kg v 365d: **548** kg / kříž: **134** cm
 Přírustek v testu : **1541 g / 104** přírustek od narození: **1384 g / 104** šourek **33** cm
 Věk při ZV **400** dní aktuálně k 24.03.16 hmotnost: **562** kg výška v kříži: **134** cm

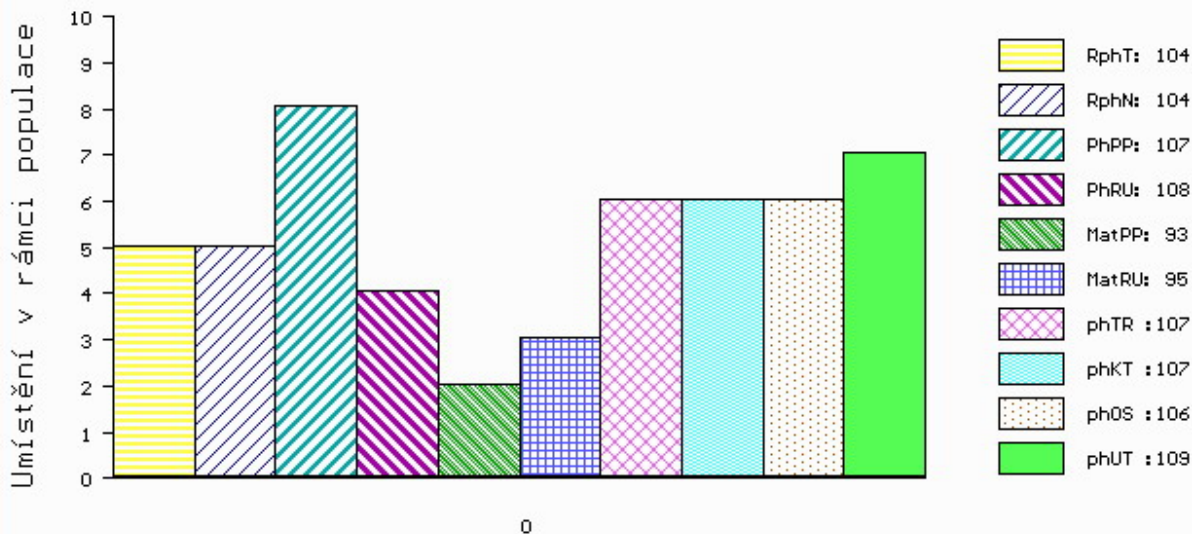
PLEMENNÉ HODNOTY

LINEARNÍ HODNOCENÍ

	pp	ru	pp	ru	TR	KT	OS	UT	Hmot	kříž	TR	KT	OS	UT	CE		
BÝK	PE	107	108	ME	93	95	107	107	106	109							
MATKA	PE	108	105	ME	95	107	107	103	102	105	892 /	153	29	25	25	8	87
OTEC	PE	108	114	ME	90	79	106	109	110	112	641 /	136	24	19	18	7	68

HODNOCEN: TR 7 / /10 KT / / OS / / UT Výsledek:

ÚROVEŇ PLEMENNÝCH HODNOT



č.kat:11 uš.číslo 000928943 031 CZ

Číslo : **937950 031 CZ BEDUIN Z PĚČÍNA** Číslo katalogu 12
 Dat.nar. : 17.03.2015 Plemeno : G100 Aberdeen Angus
 Chovatel : Lepša Vladimír, Pěčín
 Majitel : CIRA CZ spol.s r.o.Nasavrky

OOO 269 246 RED LCC GRAND SLAM 1726J 655091
 OO ZAA 679 PÁJA RED ET 398000542301031
 MOO 941097 CA RED HOWE MS.RUBA DDH 7H 941097

OTEC ZAI 109 ZACK RED Z PĚČÍNA 268000817434031
 OMO ZAA 572 RED RIIS STRYKER 394 ET 85569-00394
 MO 336639 931 CZ ROTA Z PĚČÍNA 268000336639931
 MMO 48810 931 CZ MADLA Z PĚČÍNA 268000048810931

OOM 268 218 MONLINE RED TREND 83848-00267
 OM ZAA 546 MONLINE RED 7 U-TREND 701 83848-00701
 MOM 8384800345 DK MONLINE RED 7U 345 ET 83848-00345

MATKA 336633 931 CZ RENATA Z PĚČÍNA 268000336633931
 OMM ZAA 334 LCHMN SHARPSHOOTER 1369 29AR0172
 MM 15712 931 CZ LINDA Z PĚČÍNA 268000015712931
 MMM 132575 201 CZ IRENKA Z PĚČÍNA 268000132575201

Vl.užit:nar: 35 kg ve 120d: 206 kg ve 210d: 305 kg v 365d: 561 kg / kříž: 132 cm
 Přírustek v testu : 1825 g / 110 přírustek od narození: 1445 g / 108 šourek 40 cm
 Věk při ZV 398 dní aktuálně k 24.03.16 hmotnost: 574 kg výška v kříži: 132 cm

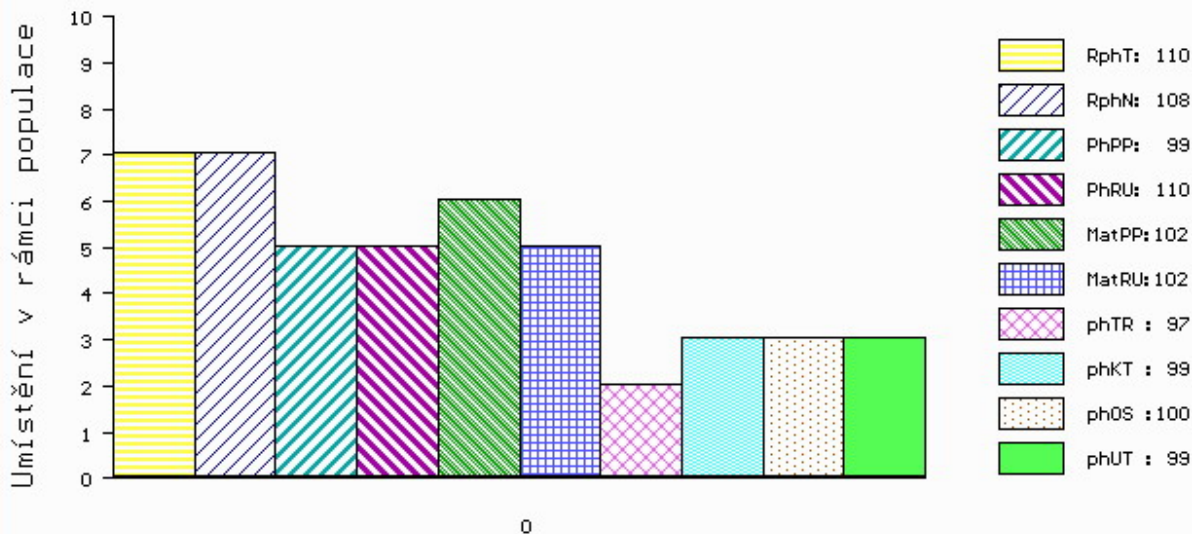
PLEMENNÉ HODNOTY

LINEARNÍ HODNOCENÍ

	pp	ru	ME	pp	ru	TR	KT	OS	UT	Hmot	kříž	TR	KT	OS	UT	CE
BÝK	PE	99	110	ME	102	102	97	99	100	99						
MATKA	PE	105	111	ME	105	93	105	102	101	102	680	139	24	20	20	7 71
OTEC	PE	87	110	ME	100	112	108	109	108	108	671	136	26	22	20	8 76

HODNOCEN: TR 6 / /10 KT / / OS / / UT Výsledek:

ÚROVEŇ PLEMENNÝCH HODNOT



č.kat:12 uš.číslo 000937950 031 CZ

Číslo : **895614 061 CZ BARMAN RED Z HOJOVIC** Číslo katalogu 13
 Dat.nar. : 21.03.2015 Plemeno : G100 Aberdeen Angus
 Chovatel : Vaniček Josef, Hojovice
 Majitel : Vaniček Josef, Hojovice

OOO 270 346 RED FINE LINE MULBERRY 26P 1237972
 OO ZAA 694 RED BRYLOR TALISKER 202T 1410189
 MOO 1026704 CA RED BRYLOR BONITA 66K 1026704

OTEC PAA 412 ZEFA RED Z HOJOVIC 399000801437061

OMO ZAA 511 LEVHARD RED Z CUNKOVA ET 253031070326
 MO 349925 961 CZ 133000349925961
 MMO 217835 961 CZ NOEMI TEGRO 133000217835961

OOM ZAA 453 KARMÍN RED 16M ET 035282053009

OM ZAA 601 OLE RED ZDB 035000532328031
 MOM 50086 242 CZ 109K 035242050086

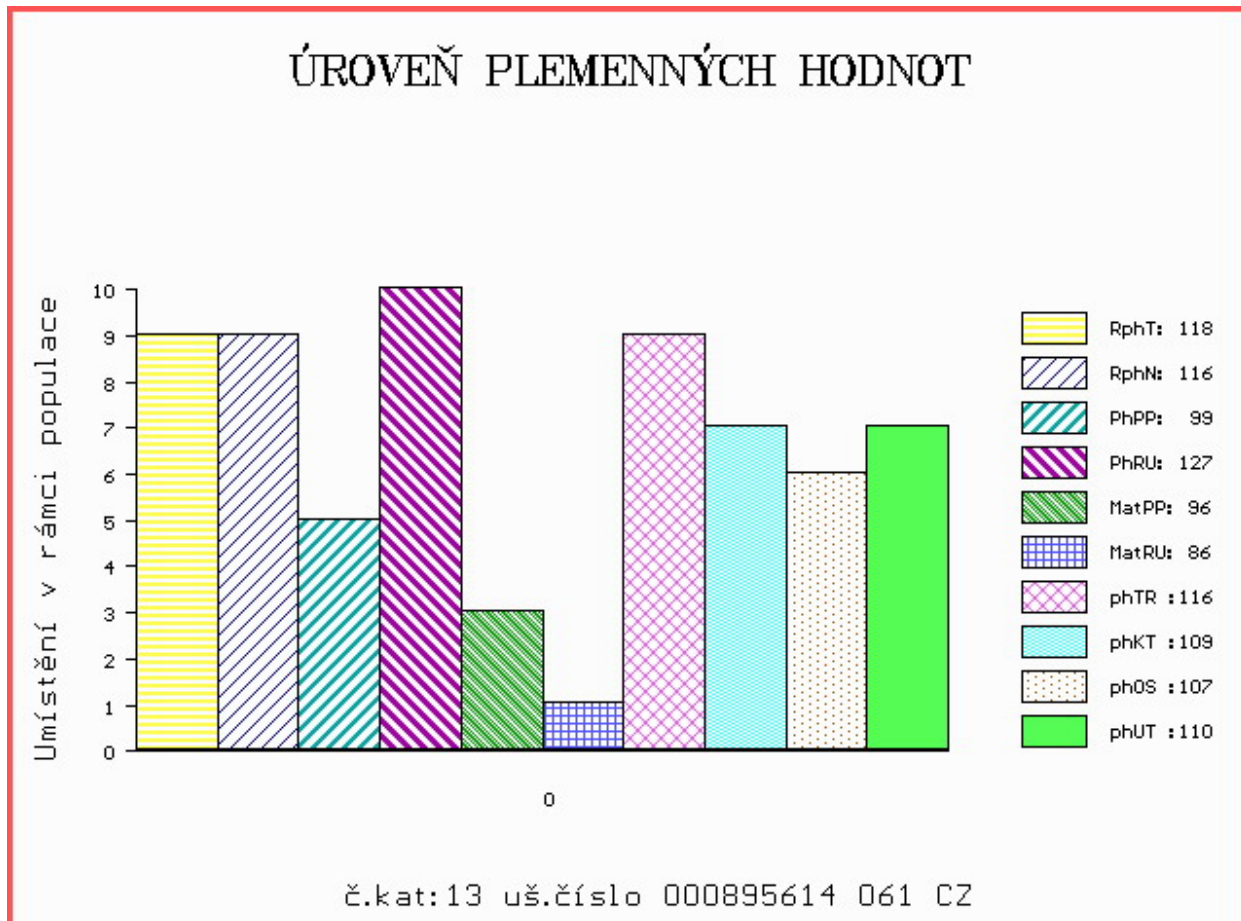
MATKA 336357 961 CZ 399000336357961

OMM ZAA 461 KUNA RED 268281117342
 MM 48815 931 CZ 268000048815931
 MMM 120851 201 CZ 236201120851

Vl.užit:nar: 35 kg ve 120d: 247 kg ve 210d: 344 kg v 365d: 661 kg / kříž: 141 cm
 Přírustek v testu : 2141 g / 118 přírustek od narození: 1718 g / 116 šourek 41 cm
 Věk při ZV 394 dní aktuálně k 24.03.16 hmotnost: 669 kg výška v kříži: 141 cm

PLEMENNÉ HODNOTY										LINEARNÍ HODNOCENÍ							
	pp	ru	pp	ru	TR	KT	OS	UT		Hmot	kříž	TR	KT	OS	UT	CE	
BÝK	PE	99	127	ME	96	86	116	109	107	110							
MATKA	PE	102	111	ME	92	95	103	94	94	96	728	145	23	21	22	7	73
OTEC	PE	97	129	ME	99	81	112	112	110	112	735	141	27	21	18	6	72

HODNOCEN: TR 10 / /10 KT / / OS / / UT Výsledek:



Číslo : **937954 031 CZ BERNARD Z PĚČINA** Číslo katalogu 14
 Dat.nar. : 21.03.2015 Plemeno : G100 Aberdeen Angus
 Chovatel : Lepša Vladimír, Pěčín
 Majitel : CRV Czech Republic, spol.s r.o.

OOO 272 125 HF KODIAK 5R 1274305
 OO ZAA 848 HF EL TIGRE 28U 1469322
 MOO 1274314 CA HF ECHO 84R 1274314

OTEC ZAI 064 ZEGOR Z PĚČINA 268000817428031
 OMO ZAA 461 KUNA RED 268281117342
 MO 48806 931 CZ 268000048806931
 MMO 2693 117 CZ ISLA BANK ROSETTE 39D 793314

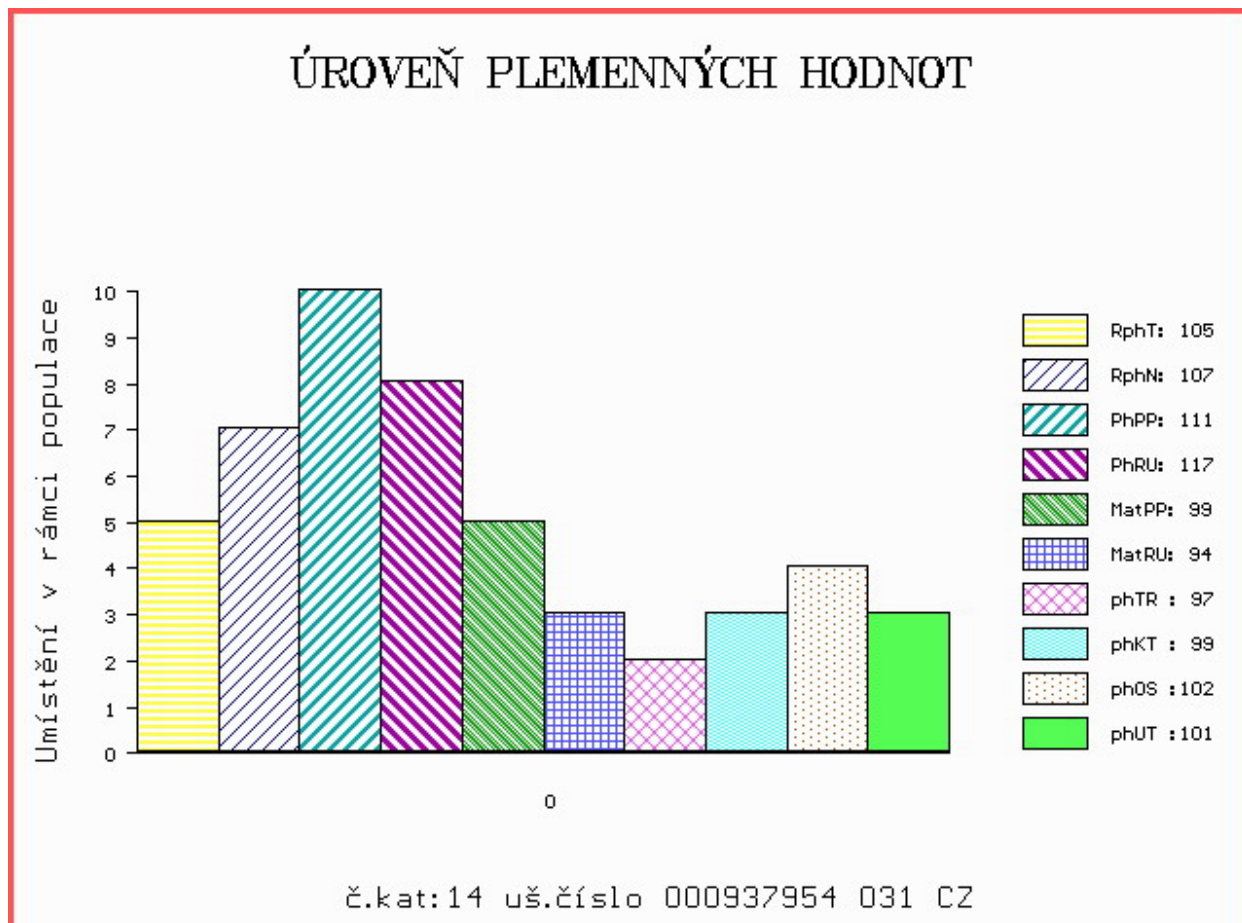
OOM 270 346 RED FINE LINE MULBERRY 26P 1237972
 OM ZAA 694 RED BRYLOR TALISKER 202T 1410189
 MOM 1026704 CA RED BRYLOR BONITA 66K 1026704

MATKA 412150 931 CZ RED 268000412150931
 OMM ZAA 572 RED RIIS STRYKER 394 ET 85569-00394
 MM 336651 931 CZ RED 268000336651931
 MMM 197960 931 CZ RED 268000197960931

Vl.užit:nar: **34** kg ve 120d: **203** kg ve 210d: **313** kg v 365d: **581** kg / kříž: **131** cm
 Přírustek v testu : **1708 g / 105** přírustek od narození: **1501 g / 107** šourek **42** cm
 Věk při ZV **394** dní aktuálně k 24.03.16 hmotnost: **588** kg výška v kříži: **131** cm

PLEMENNÉ HODNOTY										LINEARNÍ HODNOCENÍ							
	pp	ru	pp	ru	TR	KT	OS	UT	Hmot	kříž	TR	KT	OS	UT	CE		
BÝK	PE	111	117	ME	99	94	97	99	102	101							
MATKA	PE	113	109	ME	101	88	96	95	97	96	722	142	23	19	23	7	72
OTEC	PE	105	127	ME	98	101	108	115	118	117	761	139	26	23	23	9	81

HODNOCEN: TR 6 / /10 KT / / OS / / UT Výsledek:



Číslo : **845130 031 CZ BORD RED ET** Číslo katalogu 15
 Dat.nar. : 24.03.2015 Plemeno : G100 Aberdeen Angus
 Chovatel : VIMA Trade s.r.o.
 Majitel : VIMA Trade+CRV Czech Republic sro.

OOO 280 714 RED VGW GAME PLAN 508 1029305
 OO 280 713 RED VGW GAME PLAN 816 1543287
 MOO 850724 CA RED VGW TW DOLL 0270 850724

OTEC ZAI 061 RED SIX MILE GRAND SLAM 130Z 1689128
 OMO 280 715 RED SSS BUCC 30U 1467063
 MO 1573599 CA RED SIX MILE REBECCA 216X 1573599
 MMO 1095197 CA RED WILBAR REBECCA 234M 1095197

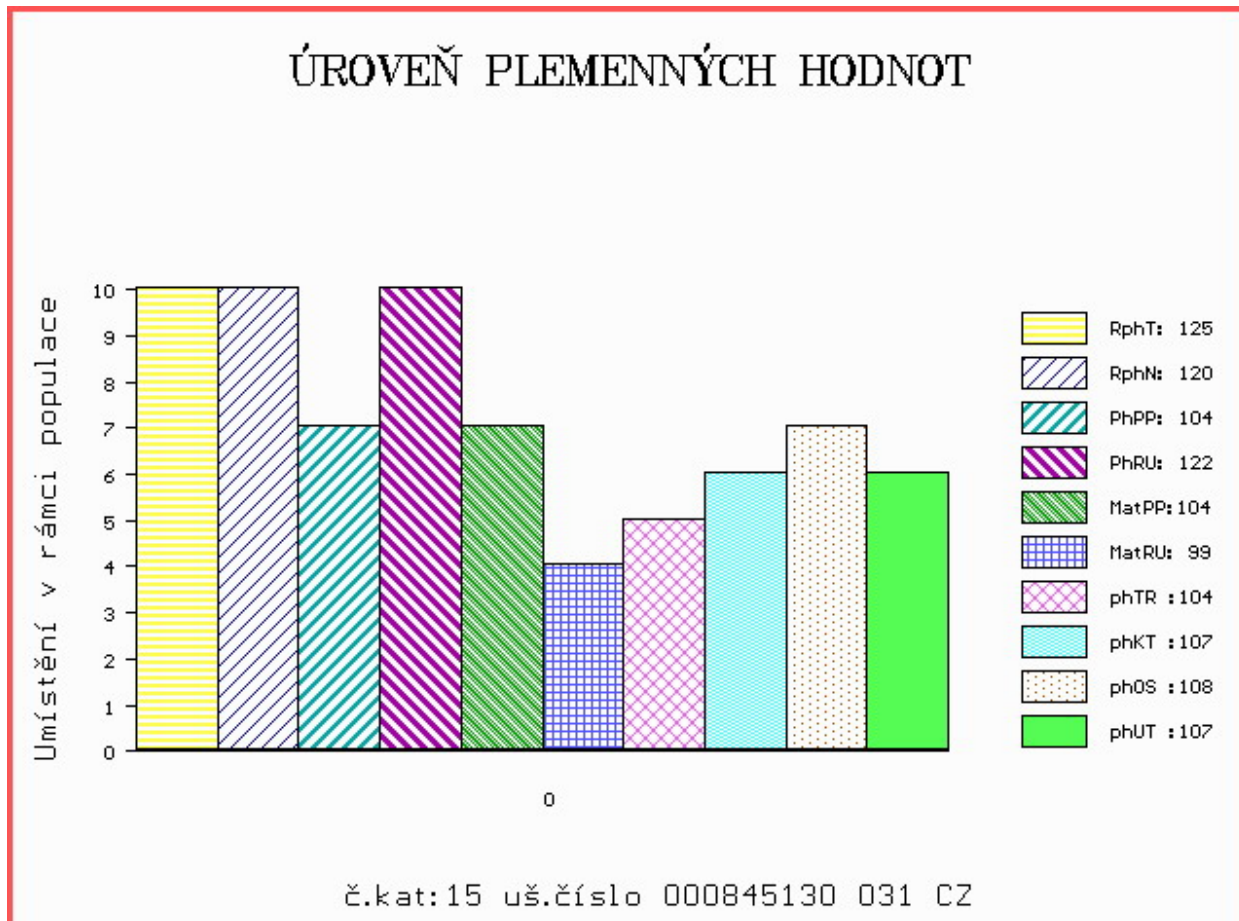
OOM 272 123 RED LAZY MC STOUT 308 1343852
 OM ZAA 847 RED LAZY MC COWBOY CUT 26U 1441140
 MOM 1136455 CA RED LAZY MC STAR 185M 1136455

MATKA 477961 931 CZ RED 397000477961931
 OMM ZAA 283 HAWKINS BRONZE 495436
 MM 319815 931 CZ RED 397000319815931
 MMM 197951 931 CZ RED 268000197951931

Vl.užit:nar: **42** kg ve 120d: **222** kg ve 210d: **320** kg v 365d: **651** kg / kříž: **131** cm
 Přírustek v testu : **2400 g / 125** přírustek od narození: **1669 g / 120** šourek **42** cm
 Věk při ZV **391** dní aktuálně k 24.03.16 hmotnost: **653** kg výška v kříži: **131** cm

PLEMENNÉ HODNOTY										LINEARNÍ HODNOCENÍ							
	pp	ru	pp	ru	TR	KT	OS	UT	Hmot	kříž	TR	KT	OS	UT	CE		
BÝK	PE	104	122	ME	104	99	104	107	108	107							
MATKA	PE	108	123	ME	109	111	107	114	116	114	644	137	24	22	22	7	75
OTEC	PE	105	115	ME	97	88	104	109	110	108	0	0	0	0	0	0	0

HODNOCEN: TR 6 / /10 KT / / OS / / UT Výsledek:



Číslo : **917522 031 CZ BERLINGO RED** Číslo katalogu 16
 Dat.nar. : 30.03.2015 Plemeno : G100 Aberdeen Angus
 Chovatel : Vitů Jaroslav, Mohuřice
 Majitel : Vitů J.+ CRV Czech Republic s.r.o.

OOO 280 714 RED VGW GAME PLAN 508 1029305
 OO 280 713 RED VGW GAME PLAN 816 1543287
 MOO 850724 CA RED VGW TW DOLL 0270 850724

OTEC ZAI 061 RED SIX MILE GRAND SLAM 130Z 1689128
 OMO 280 715 RED SSS BUCC 30U 1467063
 MO 1573599 CA RED SIX MILE REBECCA 216X 1573599
 MMO 1095197 CA RED WILBAR REBECCA 234M 1095197

OOM 262 494 BOYD NEW DAY 8005 13050780
 OM ZAA 690 BOYD NEXT DAY 6010 15347911
 MOM 14384341 US BOYD HEIRESS 3036 14384341

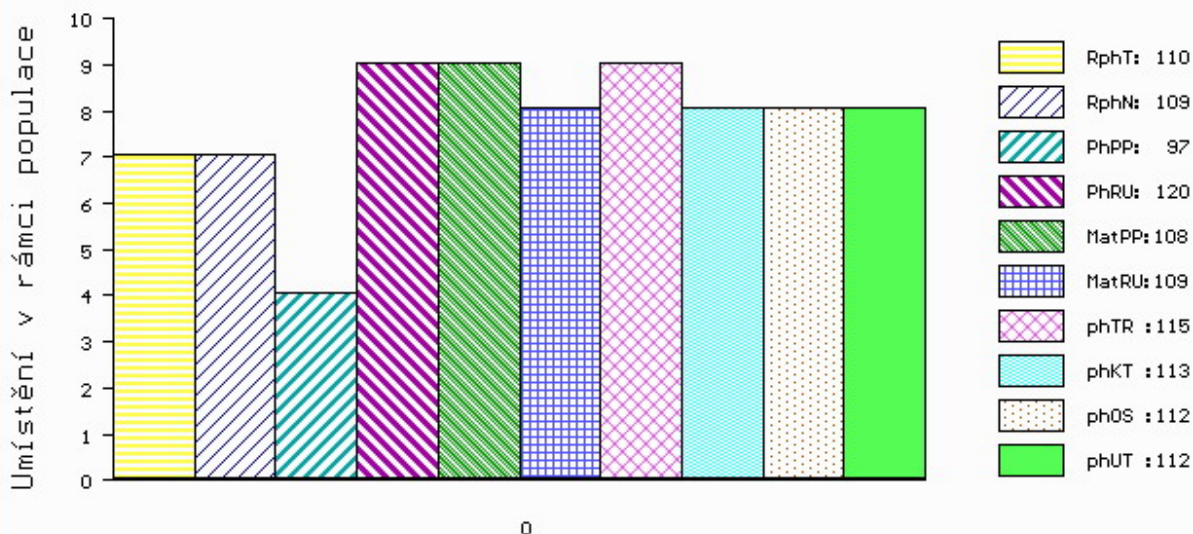
MATKA 407018 931 CZ 397000407018931
 OMM ZAA 283 HAWKINS BRONZE 495436
 MM 319815 931 CZ RED 397000319815931
 MMM 197951 931 CZ RED 268000197951931

Vl.užit:nar: **36** kg ve 120d: **194** kg ve 210d: **340** kg v 365d: **584** kg / kříž: **131** cm
 Přírustek v testu : **1650 g / 110** přírustek od narození: **1500 g / 109** šourek **41** cm
 Věk při ZV **385** dní aktuálně k 24.03.16 hmotnost: **576** kg výška v kříži: **131** cm

PLEMENNÉ HODNOTY										LINEARNÍ HODNOCENÍ							
	pp	ru	pp	ru	TR	KT	OS	UT		Hmot	kříž	TR	KT	OS	UT	CE	
BÝK	PE	97	120	ME	108	109	115	113	112	112							
MATKA	PE	111	114	ME	112	129	108	108	106	105	605	135	23	20	17	6	66
OTEC	PE	105	115	ME	97	88	104	109	110	108	0	0	0	0	0	0	0

HODNOCEN: TR 6 / /10 KT / / OS / / UT Výsledek:

ÚROVEŇ PLEMENNÝCH HODNOT



č.kat:16 uš.číslo 000917522 031 CZ

Číslo : 933752 031 CZ BALLARAT IKL Číslo katalogu 17
 Dat.nar. : 31.03.2015 Plemeno : G100 Aberdeen Angus
 Chovatel : IKL Farming s.r.o.Nadějkov
 Majitel : IKL Farming +CRV Czech Republic sro

OOO 273 546 CONNEALY PRODUCT 568 15148584
 OO 273 545 CONNEALY FINAL PRODUCT 15848422
 MOO 14220178 US EBONISTA OF CONANGA 471 14220178

OTEC ZAA 919 MCATL PURE PRODUKCT 903-55 16482454

OMO 273 547 WAR ALIANCE 9126 6006 13433023
 MO 15171854 US M A ESTA 55-252 15171854
 MMO 14192371 US R A ESTA R243 14192371

OOM ZAA 533 MATOUŠ Z RANČIC 23P 326000046312031
 OM ZAA 837 TUMBA PAVAS 087000663324032
 MOM 62981 932 CZ 087000062981932

MATKA 498597 931 CZ 417000498597931

OMM AAP 620 NITRÁT AFM 027000501415031
 MM 299933 931 CZ 417000299933931
 MMM 195244 931 CZ 035000195244931

Vl.užit:nar: 35 kg ve 120d: 192 kg ve 210d: 315 kg v 365d: 551 kg / kříž: 127 cm
 Přírustek v testu : 1641 g / 101 přírustek od narození: 1412 g / 103 šourek 37 cm
 Věk při ZV 384 dní aktuálně k 24.03.16 hmotnost: 542 kg výška v kříži: 127 cm

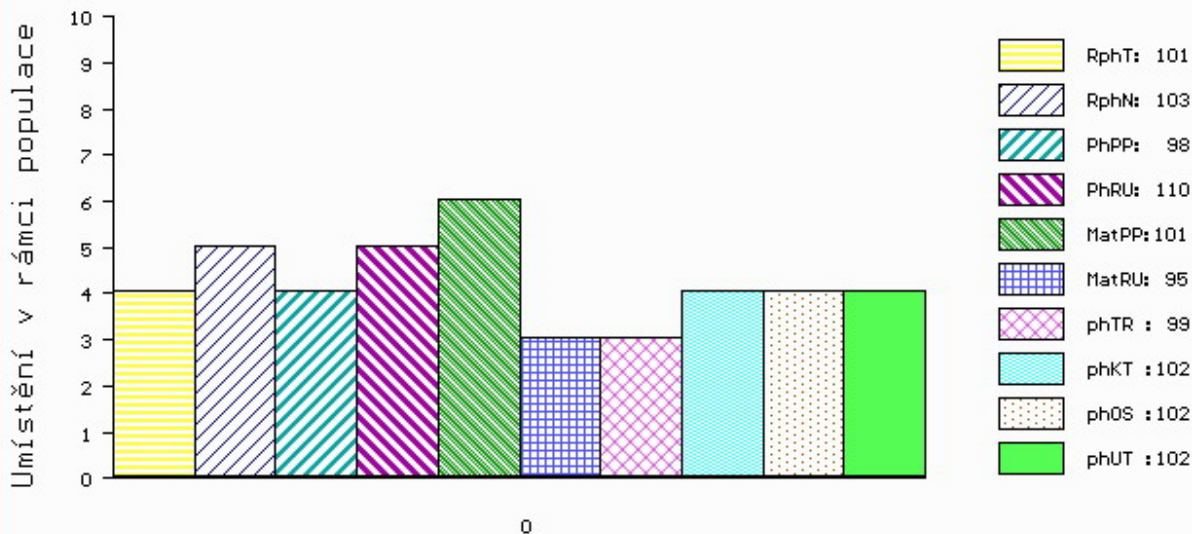
PLEMENNÉ HODNOTY

LINEARNÍ HODNOCENÍ

	pp	ru	ME	pp	ru	TR	KT	OS	UT	Hmot	kříž	TR	KT	OS	UT	CE	
BÝK	PE	98	110	ME	101	95	99	102	102	102							
MATKA	PE	91	105	ME	97	104	101	100	99	100	708	135	21	19	18	6	64
OTEC	PE	112	113	ME	104	85	112	122	123	123	0	0	0	0	0	0	0

HODNOCEN: TR 4 / /10 KT / / OS / / UT Výsledek:

ÚROVEŇ PLEMENNÝCH HODNOT



č.kat:17 uš.číslo 000933752 031 CZ

Číslo : **893007 061 CZ BOND** Číslo katalogu 18
 Dat.nar. : 03.01.2015 Plemeno : Y100 Limousine
 Chovatel : Šindler Petr, Částkovice
 Majitel : Šindler Petr, Částkovice

OOO ZLI 167 VOLCAN 1984004136
 OO 270 815 INDECIS 2293004195
 MOO 2291003219 FR GRISE 2291003219

OTEC ZLI 560 ON-DIT 3615069746
 OMO 270 816 BALZAC 1986010948
 MO 3690006248 FR FRANCHON 3690006248
 MMO 3687001653 FR COLINETTE 3687001653

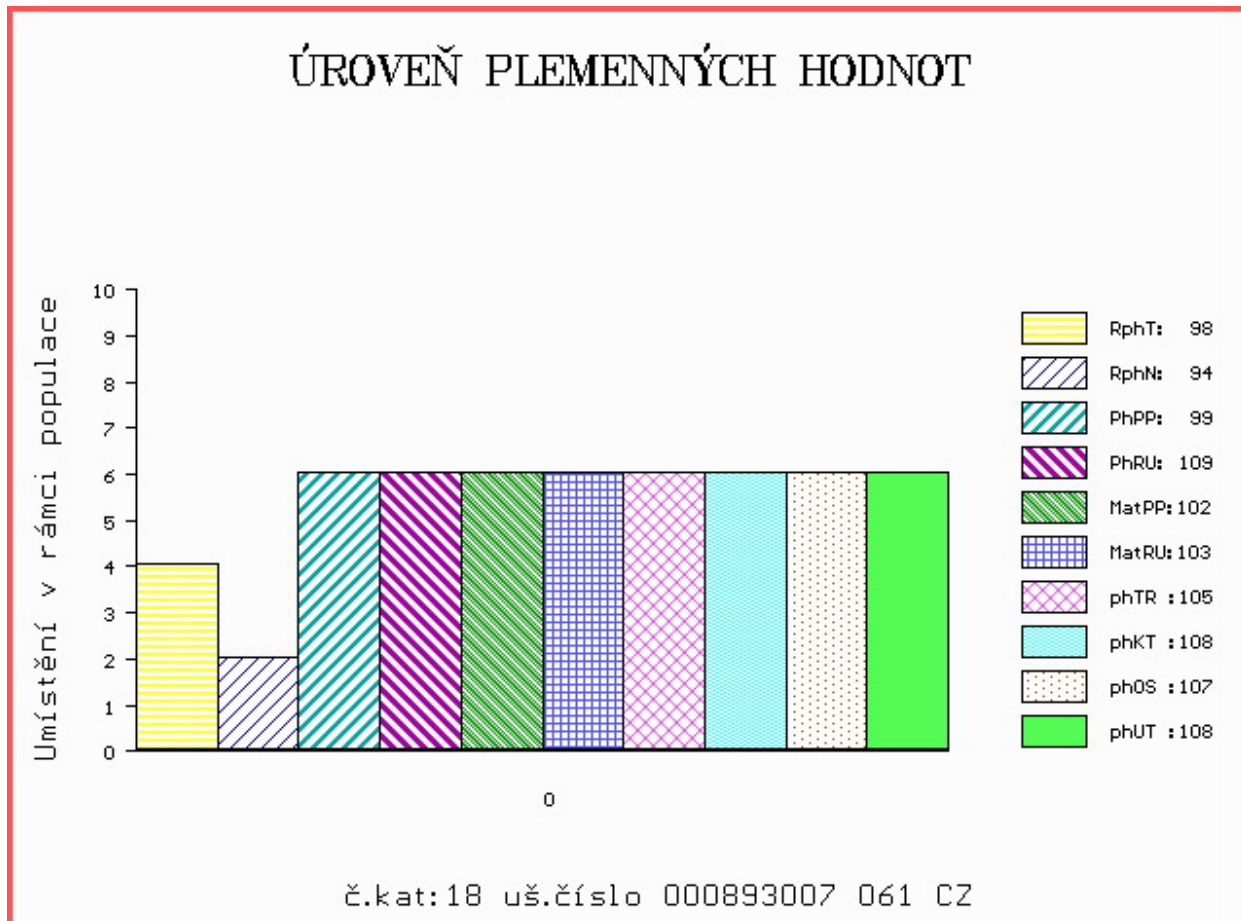
OOM 271 491 AMIRAL 2305575399
 OM 279 530 DOUDOU.TD 2246742213
 MOM 2246741649 FR SEDUITE 2246741649

MATKA 2312858038 FR HAVANE 2312858038
 OMM ZLI 466 LINO 8795004426
 MM 2303361409 FR UKRAINE 2303361409
 MMM 2392014828 FR HONGROISE 2392014828

Vl.užit:nar: **42** kg ve 120d: **181** kg ve 210d: **296** kg v 365d: **536** kg / kříž: **134** cm
 Přírustek v testu : **1616 g / 98** přírustek od narození: **1372 g / 94** šourek **35** cm
 Věk při ZV **471** dní aktuálně k 24.03.16 hmotnost: **654** kg výška v kříži: **141** cm

PLEMENNÉ HODNOTY										LINEARNÍ HODNOCENÍ						
	pp	ru	pp	ru	TR	KT	OS	UT		Hmot	kříž	TR	KT	OS	UT	CE
BÝK	PE	99	109	ME	102	103	105	108	107	108						
MATKA	PE	96	108	ME	108	98	105	102	100	103	700 /	149	26	19	20	7 72
OTEC	PE	97	106	ME	98	107	106	110	110	109	0 /	0	0	0	0	0

HODNOCEN: TR 8 / / 9 KT / / OS / / UT Výsledek:



Číslo : **768779 021 CZ BETA MOF** Číslo katalogu 19
 Dat.nar. : 06.01.2015 Plemeno : Y100 Limousine
 Chovatel : Montážně obchodní firma s.r.o.,B.Mlýn
 Majitel : CRV Czech Republic, spol.s r.o.

OOO 268 752 JOUEUR 8794000047
 OO 271 208 SCAPIN 2351383257
 MOO 2394025563 FR JAPIE 2394025563

OTEC ZLI 746 URVILLE 1931859212
 OMO 270 891 DOMINO 1988001780
 MO 1930388572 FR OXANE 142 1930388572
 MMO 1996000916 FR MERVEILLE 1996000916

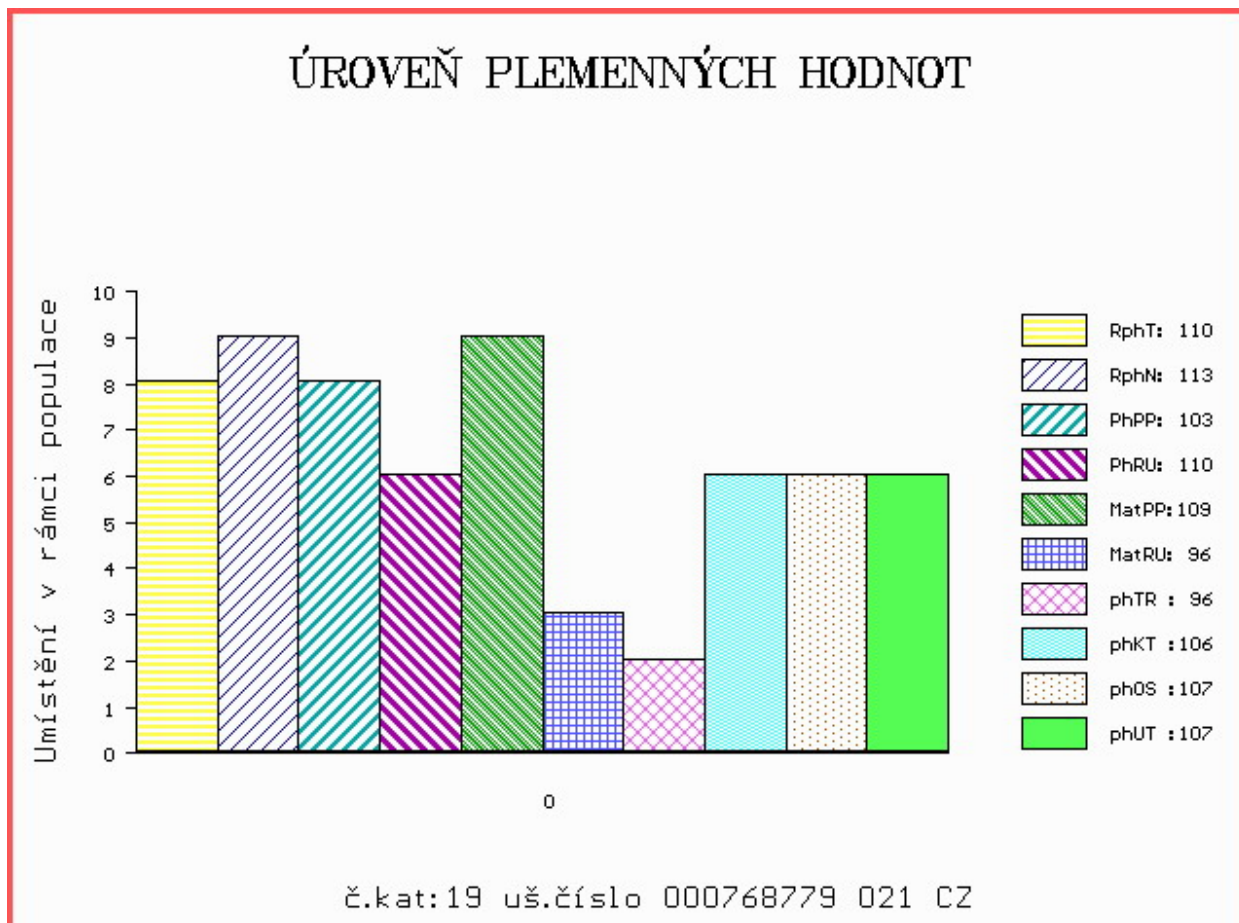
OOM 270 291 SALOMON 5703439681
 OM ZLI 534 BROUTARD 1526343584
 MOM 1598068770 FR OUTARDE 1598068770

MATKA 271987 921 CZ TETA MOF 391000271987921
 OMM 270 330 URON 6506203113
 MM 4306016 209 FR BOURICHE 4306016209
 MMM 4301001670 FR SCARLATINE 4301001670

Vl.užit:nar: 35 kg ve 120d: 201 kg ve 210d: 314 kg v 365d: 530 kg / kříž: 133 cm
 Přírustek v testu : 1683 g / 110 přírustek od narození: 1413 g / 113 šourek 37 cm
 Věk při ZV 468 dní aktuálně k 24.03.16 hmotnost: 661 kg výška v kříži: 139 cm

PLEMENNÉ HODNOTY										LINEARNÍ HODNOCENÍ						
	pp	ru	pp	ru	TR	KT	OS	UT		Hmot	kříž	TR	KT	OS	UT	CE
BÝK	PE	103	110	ME	109	96	96	106	107	107						
MATKA	PE	99	106	ME	107	98	105	101	99	102	660 /	138	20	19	18	6 63
OTEC	PE	100	115	ME	112	90	108	114	113	114	0 /	0	0	0	0	0

HODNOCEN: TR 7 / / 9 KT / / OS / / UT Výsledek:



Číslo : **768817 021 CZ BERTOLD MOF** Číslo katalogu 20
 Dat.nar. : 11.02.2015 Plemeno : Y100 Limousine
 Chovatel : Montážně obchodní firma s.r.o.,B.Mlýn
 Majitel : CRV Czech Republic, spol.s r.o.

OOO 262 864 ULTRABEAU 2303330381
 OO 279 591 CHOCOLAT 1932988661
 MOO 1931107861 FR SISSI 1931107861

OTEC ZLM 124 GABARIT 2312844940
 OMO 271 242 SCOTCH 8700670465
 MO 2308902431 FR CHERIE 2308902431
 MMO 2302858796 FR SOUBRETTE 2302858796

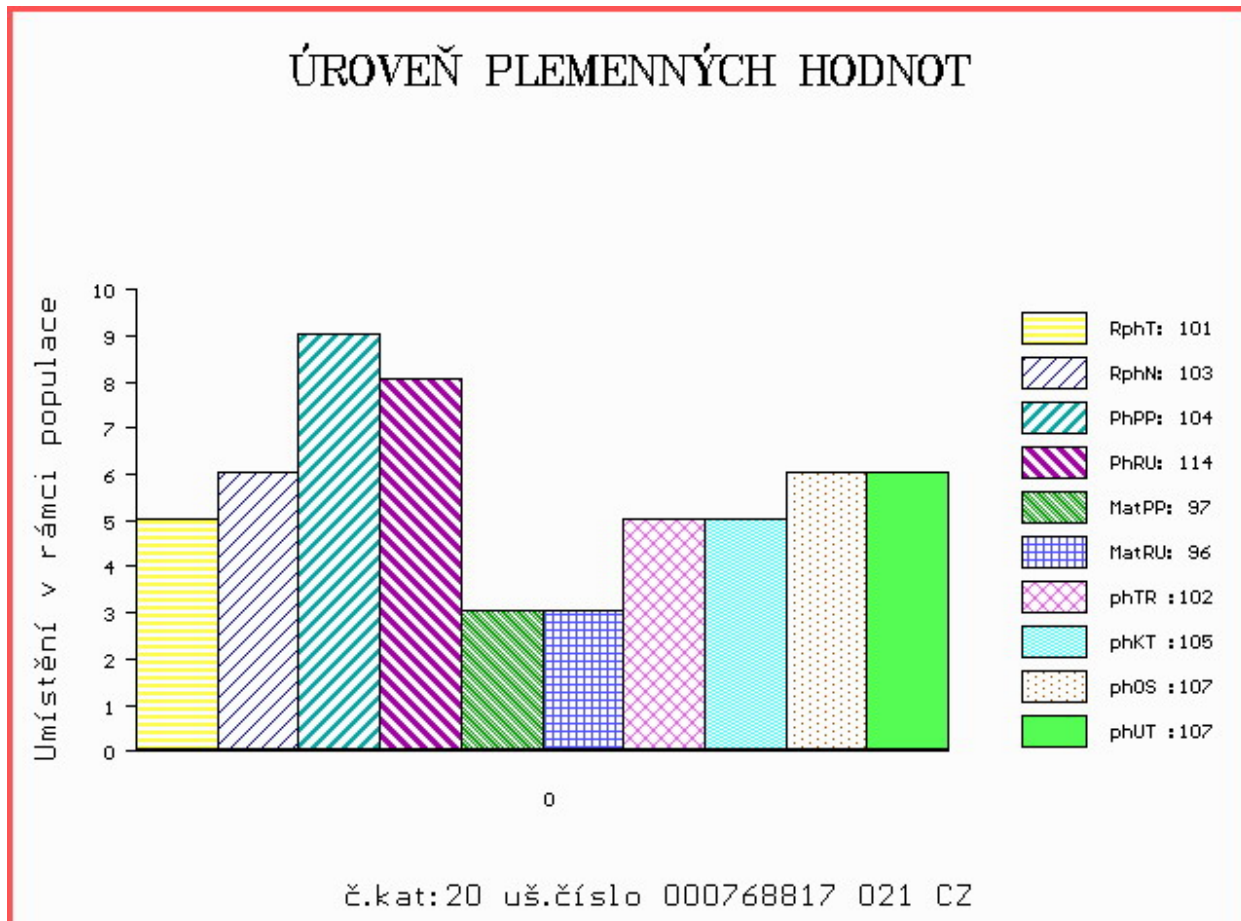
OOM 266 385 MICMAC MN 8796005024
 OM 270 301 STARLY 1522021269
 MOM 1597045500 FR NUTTELA 1597045500

MATKA 1527306746 FR BERMUDE 1527306746
 OMM ZLI 269 HIGHLANDER 1692111209
 MM 1523196158 FR TAQUINA 1523196158
 MMM 2397054004 FR NOUVELLE 2397054004

Vl.užit:nar: 35 kg ve 120d: 219 kg ve 210d: 332 kg v 365d: 594 kg / kříž: 132 cm
 Přírustek v testu : 1525 g / 101 přírustek od narození: 1452 g / 103 šourek 38 cm
 Věk při ZV 432 dní aktuálně k 24.03.16 hmotnost: 626 kg výška v kříži: 135 cm

PLEMENNÉ HODNOTY										LINEARNÍ HODNOCENÍ						
	pp	ru	pp	ru	TR	KT	OS	UT		Hmot	kříž	TR	KT	OS	UT	CE
BÝK	PE	104	114	ME	97	96	102	105	107	107						
MATKA	PE	95	114	ME	102	93	104	107	109	109	662 /	142	24	19	18	7 68
OTEC	PE	110	106	ME	93	103	114	113	113	115	876 /	146	26	22	24	8 80

HODNOCEN: TR 6 / /10 KT / / OS / / UT Výsledek:



Číslo : **783790 021 CZ BOUBIN MOF** Číslo katalogu 21
 Dat.nar. : 22.02.2015 Plemeno : Y100 Limousine
 Chovatel : Montážně obchodní firma s.r.o.,B.Mlýn
 Majitel : CRV Czech Republic, spol.s r.o.

OOO ZLM 230 CACAO 2307406887
 OO 280 519 EDIME-BEN 3615310193
 MOO 3615047829 FR CORITA-BEN 3615047829

OTEC ZLM 253 HAILLON 8704300067
 OMO 272 687 STAR MN 2302612261
 MO 8749301353 FR CARTHAGE 8749301353
 MMO 8749301004 FR ULEINE 8749301004

OOM ZLI 403 NECTAR 1997013151
 OM 262 771 URILLO 1931738169
 MOM 1990007487 FR FLECHETTTE 1990007487

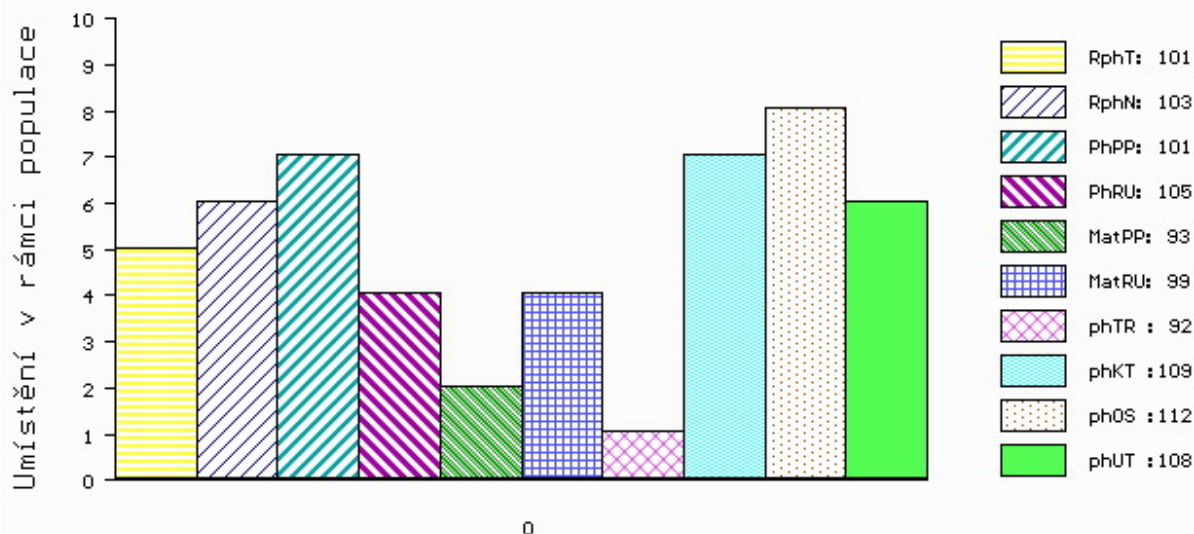
MATKA 3615047751 FR BOUBA-BEN 3615047751
 OMM 262 772 JORDY 2394016806
 MM 3697008614 FR NOUBA 3697008614
 MMM 3695004017 FR LAURA 3695004017

Vl.užit:nar: 35 kg ve 120d: 205 kg ve 210d: 328 kg v 365d: 531 kg / kříž: 130 cm
 Přírustek v testu : 1525 g / 101 přírustek od narození: 1402 g / 103 šourek 35 cm
 Věk při ZV 421 dní aktuálně k 24.03.16 hmotnost: 590 kg výška v kříži: 132 cm

PLEMENNÉ HODNOTY										LINEARNÍ HODNOCENÍ						
	pp	ru	ME	pp	ru	TR	KT	OS	UT	Hmot	kříž	TR	KT	OS	UT	CE
BÝK	PE	101	105	ME	93	99	92	109	112	108						
MATKA	PE	97	99	ME	97	101	90	104	109	103	650 /	136	21	22	20	7 70
OTEC	PE	103	107	ME	94	96	100	114	115	114	720 /	136	21	22	22	8 73

HODNOCEN: TR 5 / / 9 KT / / OS / / UT Výsledek:

ÚROVEŇ PLEMENNÝCH HODNOT



č.kat:21 uš.číslo 000783790 021 CZ

Číslo : **893018 061 CZ BOHOŮŠ** Číslo katalogu 22
 Dat.nar. : 25.02.2015 Plemeno : Y100 Limousine
 Chovatel : Šindler Petr, Částkovice
 Majitel : Šindler Petr+CRV Czech Republic sro

OOO 268 707 EPSON 8789003682
 OO ZLI 666 TASTEVIN 3330021849
 MOO 3330003088 FR PAILLETTE 3330003088

OTEC ZLM 282 VLADYKA AGF 448000829798031

OMO 272 395 VOISIN 2305267217
 MO 1933392684 FR EMPLETTE 1933392684
 MMO 1930979018 FR RAGOTE 1930979018

OOM ZLI 400 NEUF 2297004114
 OM 279 531 CASIMIR 1932638129
 MOM 1931127559 FR SUCRETTE 1931127559

MATKA 1935117796 FR GRIVE 1935117796

OMM 279 532 VACARME 8744540546
 MM 1932416696 FR BARONNE 1932416696
 MMM 1930916226 FR SIDONIE 1930916226

Vl.užit:nar: **45** kg ve 120d: **177** kg ve 210d: **295** kg v 365d: **550** kg / kříž: **134** cm
 Přírustek v testu : **1933 g / 119** přírustek od narození: **1443 g / 117** šourek **36** cm
 Věk při ZV **418** dní aktuálně k 24.03.16 hmotnost: **612** kg výška v kříži: **135** cm

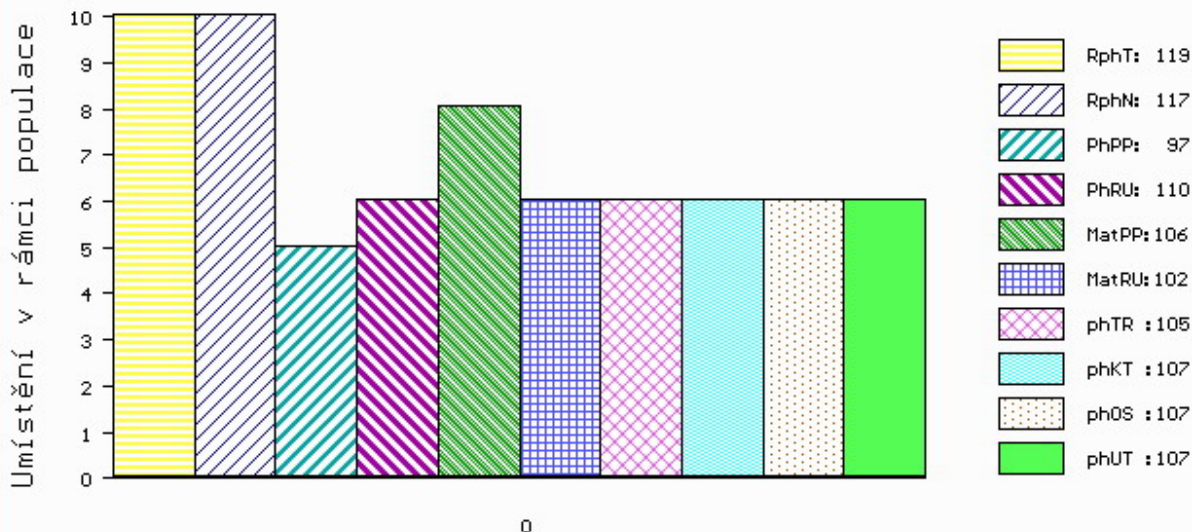
PLEMENNÉ HODNOTY

LINEARNÍ HODNOCENÍ

	pp	ru	pp	ru	TR	KT	OS	UT	Hmot	kříž	TR	KT	OS	UT	CE		
BÝK	PE	97	110	ME	106	102	105	107	107	107							
MATKA	PE	99	103	ME	106	97	95	93	93	93	754	149	26	21	20	7	74
OTEC	PE	95	117	ME	108	107	118	127	127	128	699	142	28	23	24	9	84

HODNOCEN: TR 7 / /10 KT / / OS / / UT Výsledek:

ÚROVEŇ PLEMENNÝCH HODNOT



č.kat:22 uš.číslo 000893018 061 CZ

Číslo : **783818 021 CZ BALOU MOF** Číslo katalogu 23
 Dat.nar. : 05.03.2015 Plemeno : Y100 Limousine
 Chovatel : Montážně obchodní firma s.r.o., B.Mlýn
 Majitel : CRV Czech Republic, spol.s r.o.

OOO 262 864 ULTRABEAU 2303330381
 OO 279 591 CHOCOLAT 1932988661
 MOO 1931107861 FR SISSI 1931107861

OTEC ZLM 124 GABARIT 2312844940
 OMO 271 242 SCOTCH 8700670465
 MO 2308902431 FR CHERIE 2308902431
 MMO 2302858796 FR SOUBRETTE 2302858796

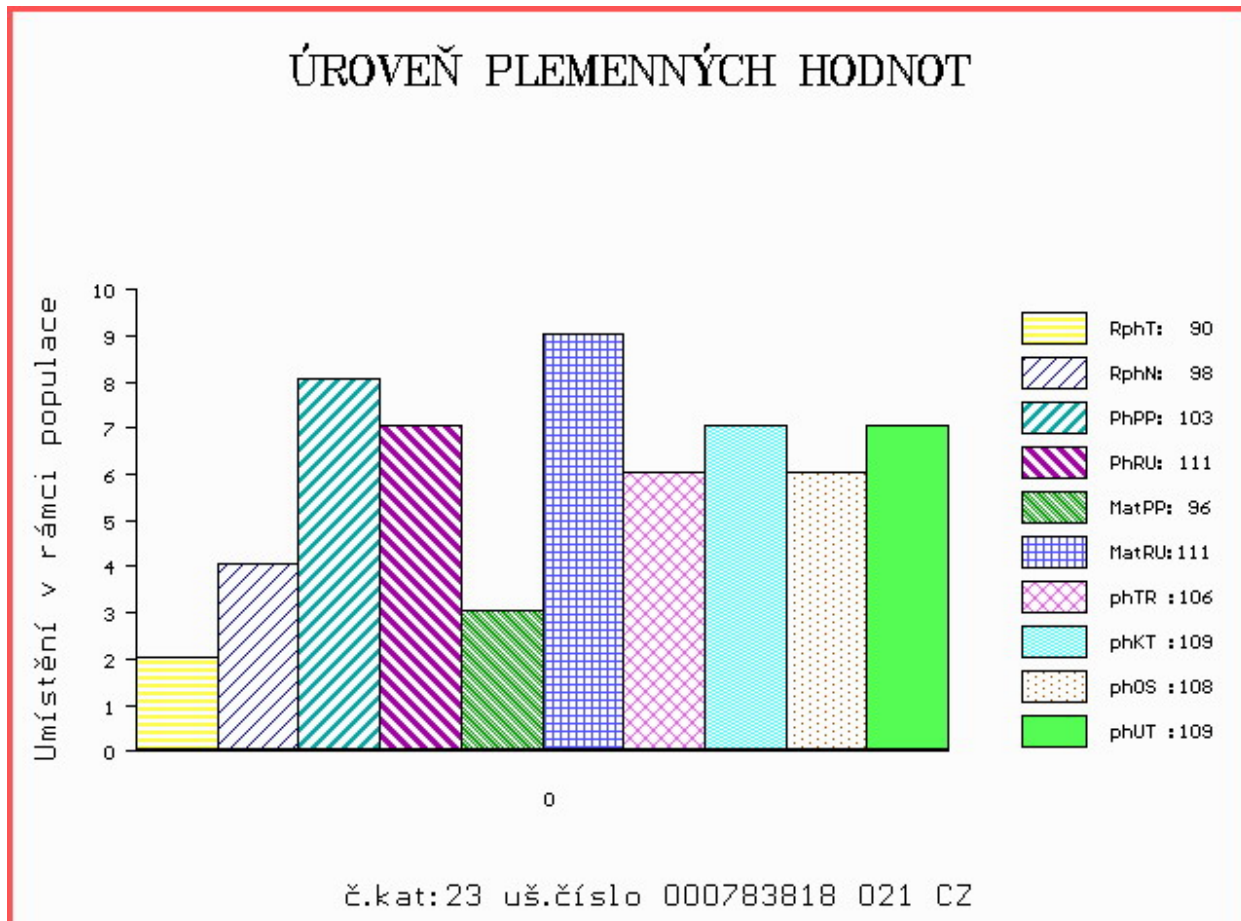
OOM 270 319 LANDRY 2995044198
 OM 270 317 OBIWAN 4899032237
 MOM 4885019176 FR ANEMONE 4885019176

MATKA 4306007515 FR BALADE 4306007515
 OMM 270 320 SAMEDI 4639183342
 MM 4303004985 FR UDINE 4303004985
 MMM 4340215598 FR PAMPA 4340215598

Vl.užit:nar: 35 kg ve 120d: 224 kg ve 210d: 358 kg v 365d: 538 kg / kříž: 131 cm
 Přírustek v testu : 1291 g / 90 přírustek od narození: 1431 g / 98 šourek 34 cm
 Věk při ZV 410 dní aktuálně k 24.03.16 hmotnost: 586 kg výška v kříži: 135 cm

PLEMENNÉ HODNOTY										LINEARNÍ HODNOCENÍ						
	pp	ru	pp	ru	TR	KT	OS	UT		Hmot	kříž	TR	KT	OS	UT	CE
BÝK	PE	103	111	ME	96	111	106	109	108	109						
MATKA	PE	98	111	ME	101	111	99	104	103	103	676 /	137	22	23	19	7 71
OTEC	PE	110	106	ME	93	103	114	113	113	115	876 /	146	26	22	24	8 80

HODNOCEN: TR 7 / / 9 KT / / OS / / UT Výsledek:



Číslo : **573230 042 CZ BUMERANG** Číslo katalogu 24
 Dat.nar. : 06.03.2015 Plemeno : Y100 Limousine
 Chovatel : Nováková Zdeňka, Veselé
 Majitel : Nováková Zdeňka, Veselé

OOO 265 620 BAMBINO-MN 8786001669
 OO ZLI 268 IONESCO 3693000206
 MOO 3687001802 FR COQUETTE 3687001802

OTEC ZLI 710 PÁRA 397000562005031
 OMO ZLI 195 CÍZLER 007784000123
 MO 8144 517 CZ ILKA Z KALIŠTĚ 031517008144
 MMO 98007 511 CZ DISCEZ 647/0.08.006

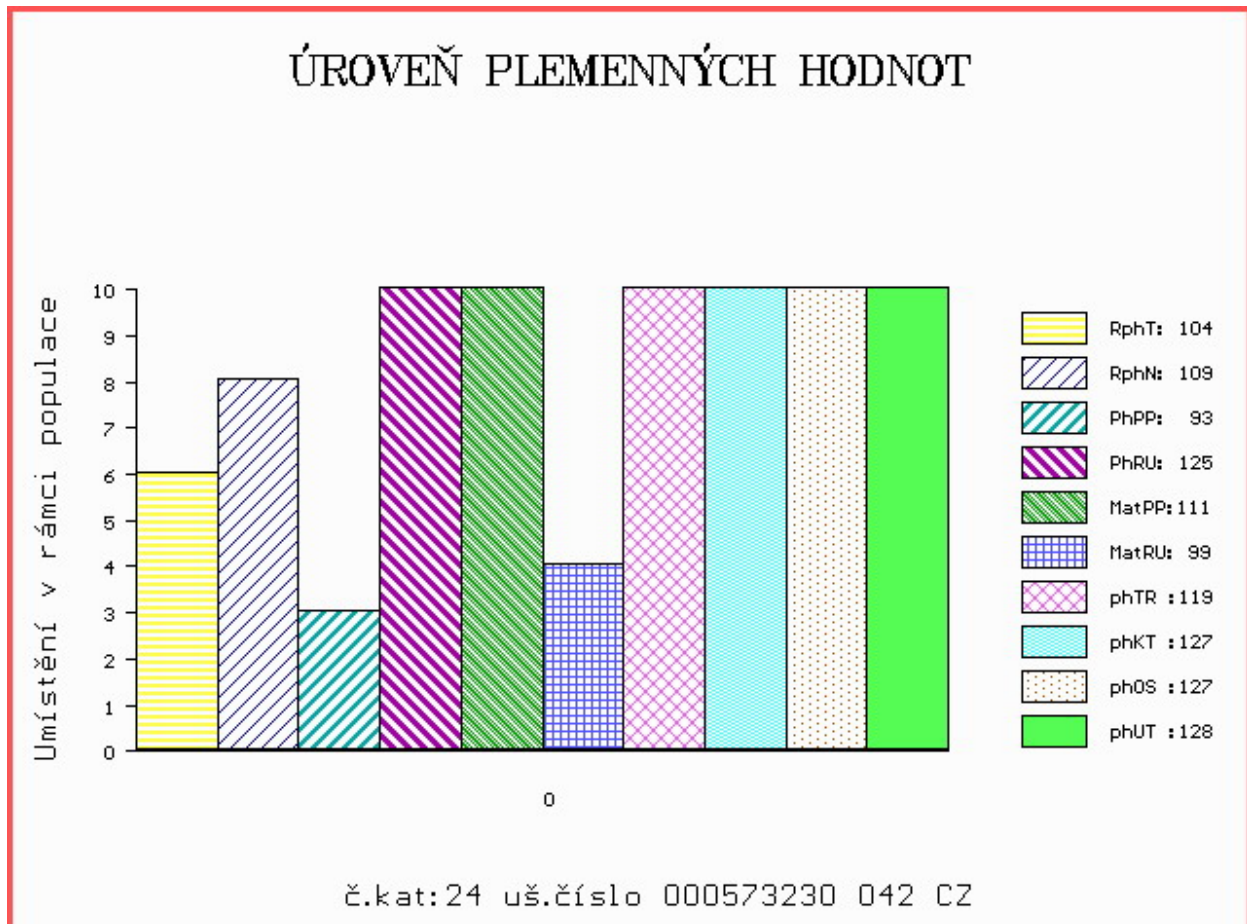
OOM ZLI 229 ELEAZAR 1989009820
 OM ZLI 325 KOLJA VFU 007764119005
 MOM 6960 517 CZ ELECTRICITE 8789013608

MATKA 163662 981 CZ 007000163662981
 OMM ZLI 208 JOKEY 8794003163
 MM 119934 704 CZ JOSEFÍNA VFU 007000119934704
 MMM 6957 517 CZ FARINE 8790007528

Vl.užit:nar: 40 kg ve 120d: 241 kg ve 210d: 375 kg v 365d: 602 kg / kříž: 138 cm
 Přírustek v testu : 1625 g / 104 přírustek od narození: 1581 g / 109 šourek 35 cm
 Věk při ZV 409 dní aktuálně k 24.03.16 hmotnost: 647 kg výška v kříži: 138 cm

PLEMENNÉ HODNOTY										LINEARNÍ HODNOCENÍ								
	pp	ru	pp	ru	TR	KT	OS	UT		Hmot	kříž	TR	KT	OS	UT	CE		
BÝK	PE	93	125	ME	111	99	119	127	127	128								
MATKA	PE	92	116	ME	108	110	114	114	113	115	848	/	147	25	19	19	6	69
OTEC	PE	96	127	ME	113	82	109	133	136	133	771	/	140	24	26	26	9	85

HODNOCEN: TR 8 / /10 KT / / OS / / UT Výsledek:



Číslo : **783831 021 CZ BENJAMIN MOF** Číslo katalogu 25
 Dat.nar. : 12.03.2015 Plemeno : Y100 Limousine
 Chovatel : Montážně obchodní firma s.r.o.,B.Mlýn
 Majitel : CRV Czech Republic, spol.s r.o.

OOO ZLM 230 CACAO 2307406887
 OO 280 519 EDIME-BEN 3615310193
 MOO 3615047829 FR CORITA-BEN 3615047829

OTEC ZLM 253 HAILLON 8704300067
 OMO 272 687 STAR MN 2302612261
 MO 8749301353 FR CARTHAGE 8749301353
 MMO 8749301004 FR ULEINE 8749301004

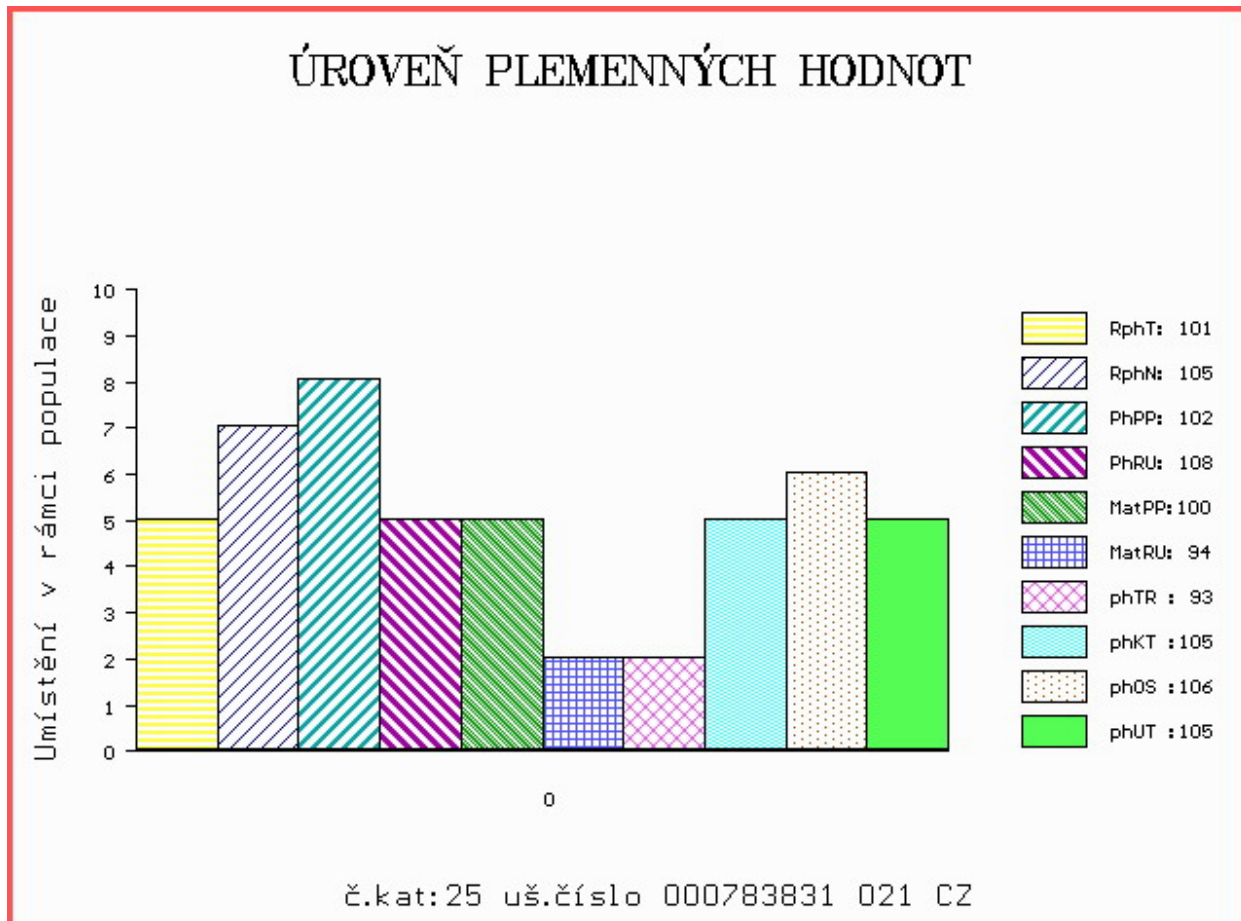
OOM 000 PEDALO 8703240044
 OM 262 780 TURBULENT 8723470180
 MOM 8797002117 FR NERVEUSE 8797002117

MATKA 8727970690 FR BENJAMINE 8727970690
 OMM 262 781 NEGUS 8797006721
 MM 8727970404 FR TESSA 8727970404
 MMM 8796001225 FR MANDARINE 8796001225

Vl.užit:nar: 35 kg ve 120d: 184 kg ve 210d: 309 kg v 365d: 552 kg / kříž: 134 cm
 Přírustek v testu : 1583 g / 101 přírustek od narození: 1423 g / 105 šourek 33 cm
 Věk při ZV 403 dní aktuálně k 24.03.16 hmotnost: 573 kg výška v kříži: 134 cm

PLEMENNÉ HODNOTY										LINEARNÍ HODNOCENÍ						
	pp	ru	pp	ru	TR	KT	OS	UT		Hmot	kříž	TR	KT	OS	UT	CE
BÝK	PE	102	108	ME	100	94	93	105	106	105						
MATKA	PE	100	108	ME	106	94	92	96	98	97	790 /	145	26	25	21	8 80
OTEC	PE	103	107	ME	94	96	100	114	115	114	720 /	136	21	22	22	8 73

HODNOCEN: TR 7 / /10 KT / / OS / / UT Výsledek:



Číslo : **783832 021 CZ BENEDIKT MOF** Číslo katalogu 26
 Dat.nar. : 12.03.2015 Plemeno : Y100 Limousine
 Chovatel : Montážně obchodní firma s.r.o.,B.Mlýn
 Majitel : CRV Czech Republic, spol.s r.o.

OOO ZLM 230 CACAO 2307406887
 OO 280 519 EDIME-BEN 3615310193
 MOO 3615047829 FR CORITA-BEN 3615047829

OTEC ZLM 253 HAILLON 8704300067
 OMO 272 687 STAR MN 2302612261
 MO 8749301353 FR CARTHAGE 8749301353
 MMO 8749301004 FR ULEINE 8749301004

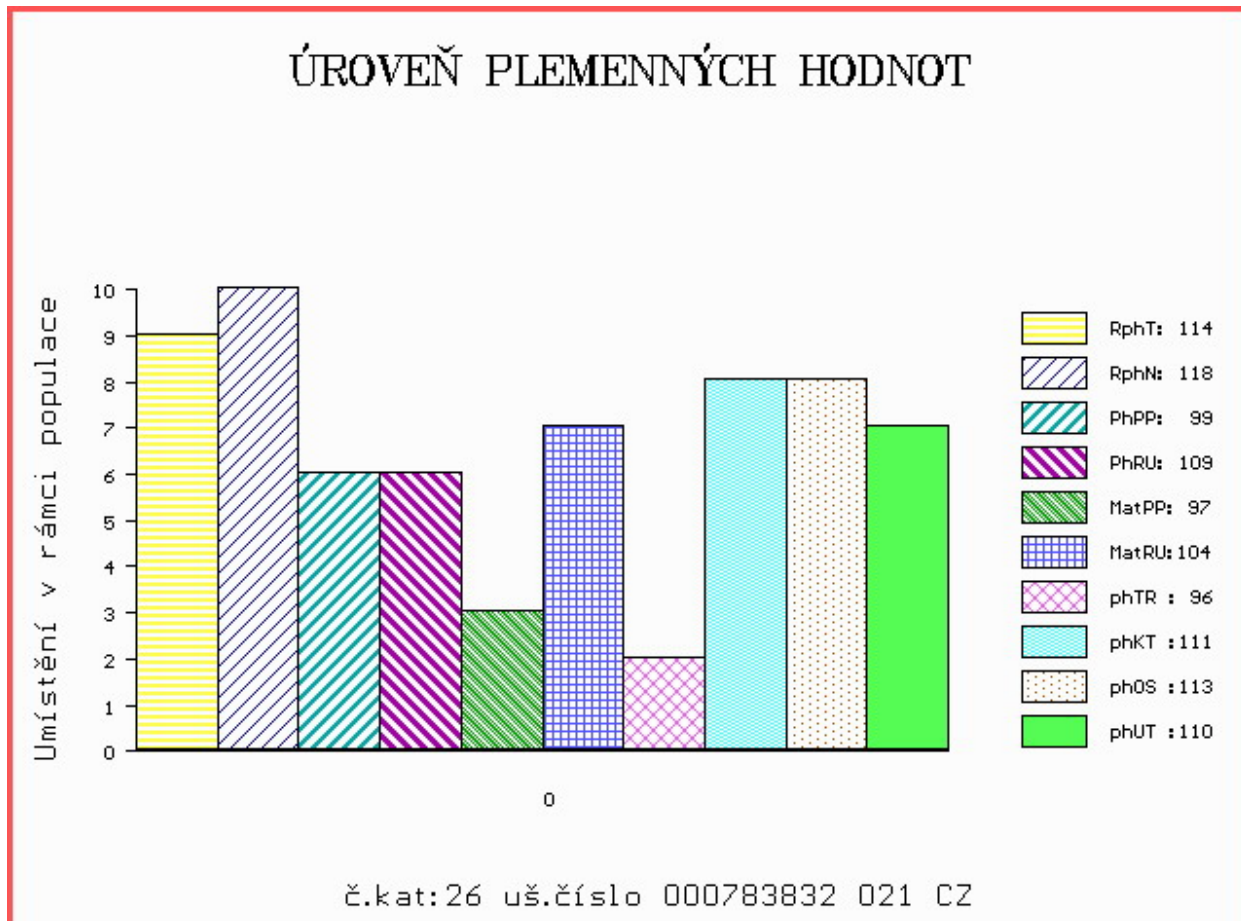
OOM 270 398 VAURIEN 2384004516
 OM ZLI 664 GENIAL 8791002491
 MOM 1991005252 FR BALINE 1991005252

MATKA 5366549132 FR ARCADE 5366549132
 OMM 268 707 EPSON 8789003682
 MM 5366548933 FR SAISON 5366548933
 MMM 5397055475 FR NATURE 5397055475

Vl.užit:nar: 35 kg ve 120d: 193 kg ve 210d: 315 kg v 365d: 587 kg / kříž: 134 cm
 Přírustek v testu : 1891 g / 114 přírustek od narození: 1521 g / 118 šourek 35 cm
 Věk při ZV 403 dní aktuálně k 24.03.16 hmotnost: 610 kg výška v kříži: 134 cm

PLEMENNÉ HODNOTY										LINEARNÍ HODNOCENÍ						
	pp	ru	pp	ru	TR	KT	OS	UT		Hmot	kříž	TR	KT	OS	UT	CE
BÝK	PE	99	109	ME	97	104	96	111	113	110						
MATKA	PE	94	107	ME	101	107	100	111	113	110	704 /	135	21	22	20	6 69
OTEC	PE	103	107	ME	94	96	100	114	115	114	720 /	136	21	22	22	8 73

HODNOCEN: TR 7 / /10 KT / / OS / / UT Výsledek:



Číslo : **783833 021 CZ BOLDEN MOF** Číslo katalogu 27
 Dat.nar. : 15.03.2015 Plemeno : Y100 Limousine
 Chovatel : Montážně obchodní firma s.r.o.,B.Mlýn
 Majitel : CRV Czech Republic, spol.s r.o.

OOO 262 864 ULTRABEAU 2303330381
 OO 279 591 CHOCOLAT 1932988661
 MOO 1931107861 FR SISSI 1931107861

OTEC ZLM 124 GABARIT 2312844940
 OMO 271 242 SCOTCH 8700670465
 MO 2308902431 FR CHERIE 2308902431
 MMO 2302858796 FR SOUBRETTE 2302858796

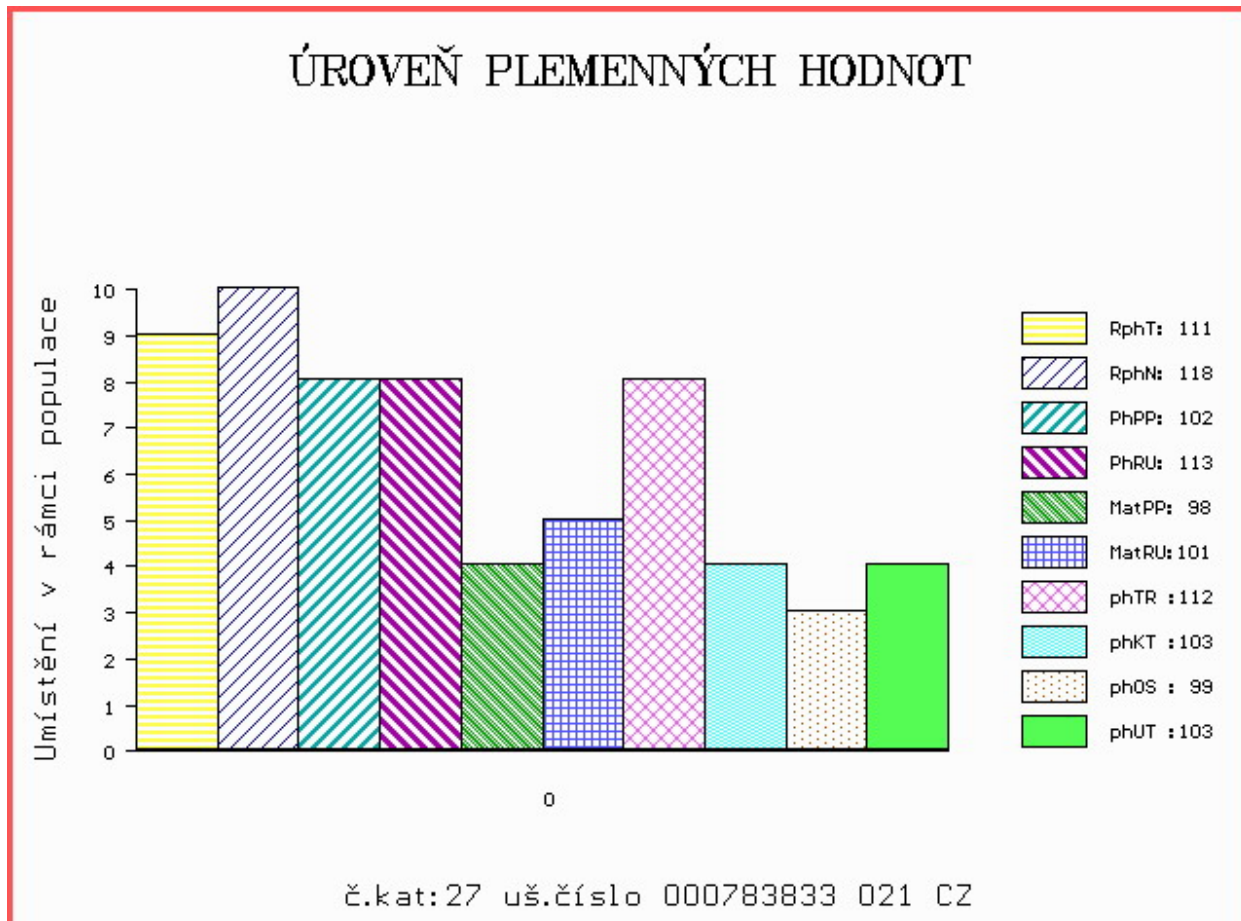
OOM 269 536 PAPRIKA 1634777161
 OM 270 330 URON 6506203113
 MOM 6597017532 FR NIAGARA 6597017532

MATKA 4306016209 FR BOURICHE 4306016209
 OMM 270 304 OBJAT 3615149475
 MM 4301001670 FR SCARLATINE 4301001670
 MMM 4398008266 FR ORTIE 4398008266

Vl.užit:nar: 35 kg ve 120d: 195 kg ve 210d: 351 kg v 365d: 630 kg / kříž: 136 cm
 Přírustek v testu : 1850 g / 111 přírustek od narození: 1635 g / 118 šourek 37 cm
 Věk při ZV 400 dní aktuálně k 24.03.16 hmotnost: 648 kg výška v kříži: 136 cm

PLEMENNÉ HODNOTY										LINEARNÍ HODNOCENÍ						
	pp	ru	pp	ru	TR	KT	OS	UT		Hmot	kříž	TR	KT	OS	UT	CE
BÝK	PE	102	113	ME	98	101	112	103	99	103						
MATKA	PE	96	108	ME	103	100	114	99	94	99	652 /	143	23	18	18	6 65
OTEC	PE	110	106	ME	93	103	114	113	113	115	876 /	146	26	22	24	8 80

HODNOCEN: TR 8 / /10 KT / / OS / / UT Výsledek:



Číslo : **885324 031 CZ BUENARROTI** Číslo katalogu 28
 Dat.nar. : 19.03.2015 Plemeno : Y100 Limousine
 Chovatel : Vitů Jaroslav, Mohuřice
 Majitel : Vitů J.+ CRV Czech Republic s.r.o.

OOO ZLI 230 DAUPHIN 1988004715
 OO 275 831 POSEIDON 7713469838
 MOO 7794066337 FR JOUVEN J853 7794066337

OTEC ZLM 050 AZURRI 1932014117
 OMO 275 833 JAZZ 1994015819
 MO 1998008588 FR OLYMPE 1998008588
 MMO 1990010208 FR FLORALIE 1990010208

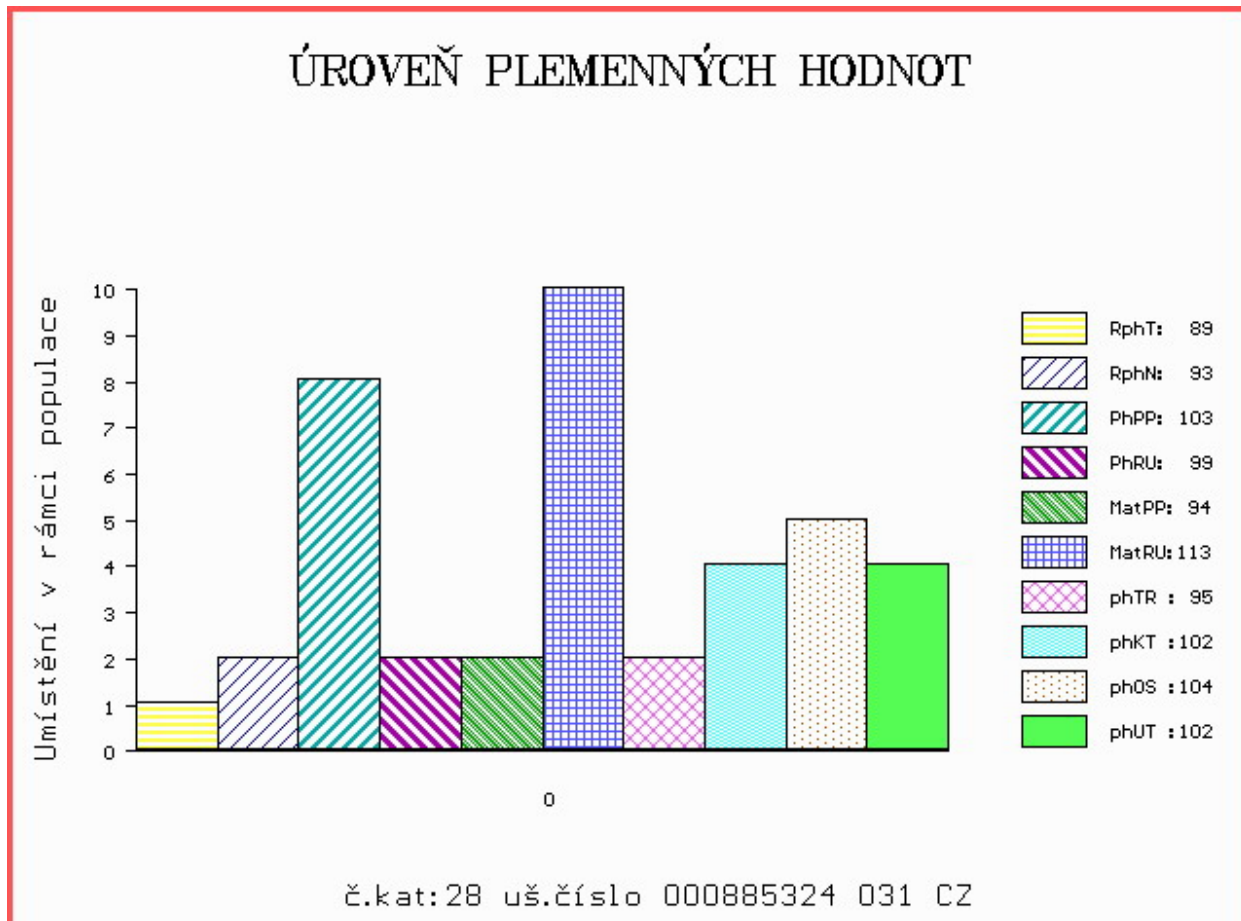
OOM 267 694 CASSIS 4088028055
 OM ZLI 490 REMIX 1717626948
 MOM 1797002235 FR NOUGATINE 1797002235

MATKA 284518 921 CZ UPETTE MOF 391000284518921
 OMM 271 251 UGO 1931398780
 MM 8709311 324 FR CHOUPETTE 8709311324
 MMM 8709311024 FR AMBRE 8709311024

Vl.užit:nar: **43** kg ve 120d: **189** kg ve 210d: **301** kg v 365d: **502** kg / kříž: **133** cm
 Přírustek v testu : **1241 g / 89** přírustek od narození: **1259 g / 93** šourek **34** cm
 Věk při ZV **396** dní aktuálně k 24.03.16 hmotnost: **510** kg výška v kříži: **133** cm

PLEMENNÉ HODNOTY										LINEARNÍ HODNOCENÍ								
	pp	ru	pp	ru	TR	KT	OS	UT		Hmot	kříž	TR	KT	OS	UT	CE		
BÝK	PE	103	99	ME	94	113	95	102	104	102								
MATKA	PE	101	98	ME	95	112	88	88	90	88	666	/	142	21	21	19	7	68
OTEC	PE	98	114	ME	97	101	98	115	118	114	0	/	0	0	0	0	0	0

HODNOCEN: TR 6 / / 8 KT / / OS / / UT Výsledek:



Číslo : **573250 042 CZ BENEDIKT** Číslo katalogu 29
 Dat.nar. : 22.03.2015 Plemeno : Y100 Limousine
 Chovatel : Nováková Zdeňka, Veselé
 Majitel : Nováková Zdeňka, Veselé

OOO 265 620 BAMBINO-MN 8786001669
 OO ZLI 268 IONESCO 3693000206
 MOO 3687001802 FR COQUETTE 3687001802

OTEC ZLI 710 PÁRA 397000562005031
 OMO ZLI 195 CÍZLER 007784000123
 MO 8144 517 CZ ILKA Z KALIŠTĚ 031517008144
 MMO 98007 511 CZ DISCEZ 647/0.08.006

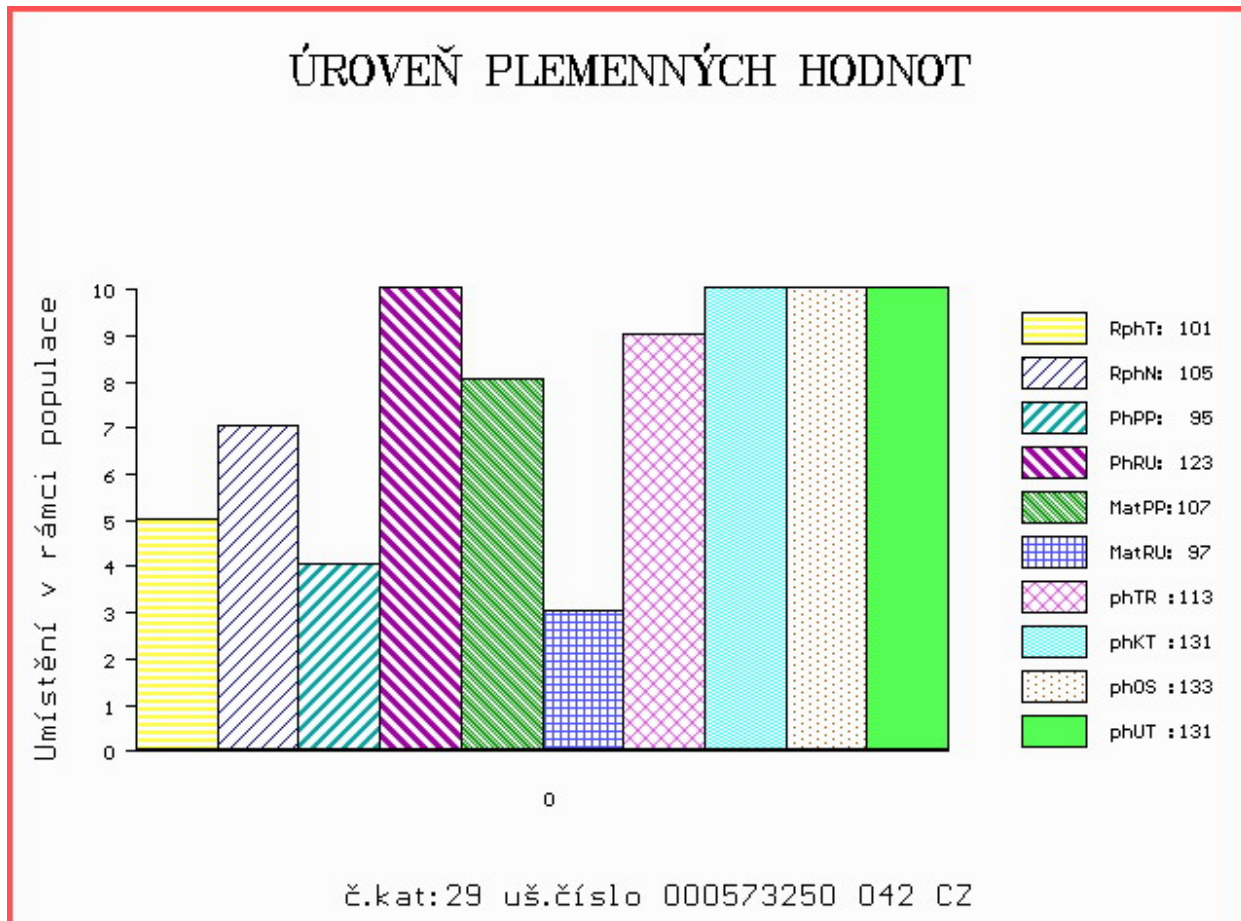
OOM ZLI 294 LOUXOR 1995010819
 OM LIP 262 MARYBOR 056000015387031
 MOM 939 517 CZ 056517000939

MATKA 139303 942 CZ 407000139303942
 OMM ZLI 325 KOLJA VFU 007764119005
 MM 122247 981 CZ 007000122247981
 MMM 3833 517 CZ HALKA 007517003833

Vl.užit:nar: 40 kg ve 120d: 248 kg ve 210d: 348 kg v 365d: 618 kg / kříž: 138 cm
 Přírustek v testu : 1650 g / 101 přírustek od narození: 1584 g / 105 šourek 37 cm
 Věk při ZV 393 dní aktuálně k 24.03.16 hmotnost: 623 kg výška v kříži: 138 cm

PLEMENNÉ HODNOTY										LINEARNÍ HODNOCENÍ							
	pp	ru	pp	ru	TR	KT	OS	UT		Hmot	kříž	TR	KT	OS	UT	CE	
BÝK	PE	95	123	ME	107	97	113	131	133	131							
MATKA	PE	94	114	ME	102	106	106	113	115	114	812	146	25	22	21	7	75
OTEC	PE	96	127	ME	113	82	109	133	136	133	771	140	24	26	26	9	85

HODNOCEN: TR 9 / /10 KT / / OS / / UT Výsledek:



Číslo : **573260 042 CZ BERTY** Číslo katalogu 30
 Dat.nar. : 28.03.2015 Plemeno : Y100 Limousine
 Chovatel : Nováková Zdeňka, Veselé
 Majitel : Nováková Zdeňka, Veselé

OOO 265 620 BAMBINO-MN 8786001669
 OO ZLI 268 IONESCO 3693000206
 MOO 3687001802 FR COQUETTE 3687001802

OTEC ZLI 710 PÁRA 397000562005031
 OMO ZLI 195 CÍZLER 007784000123
 MO 8144 517 CZ ILKA Z KALIŠTĚ 031517008144
 MMO 98007 511 CZ DISCEZ 647/0.08.006

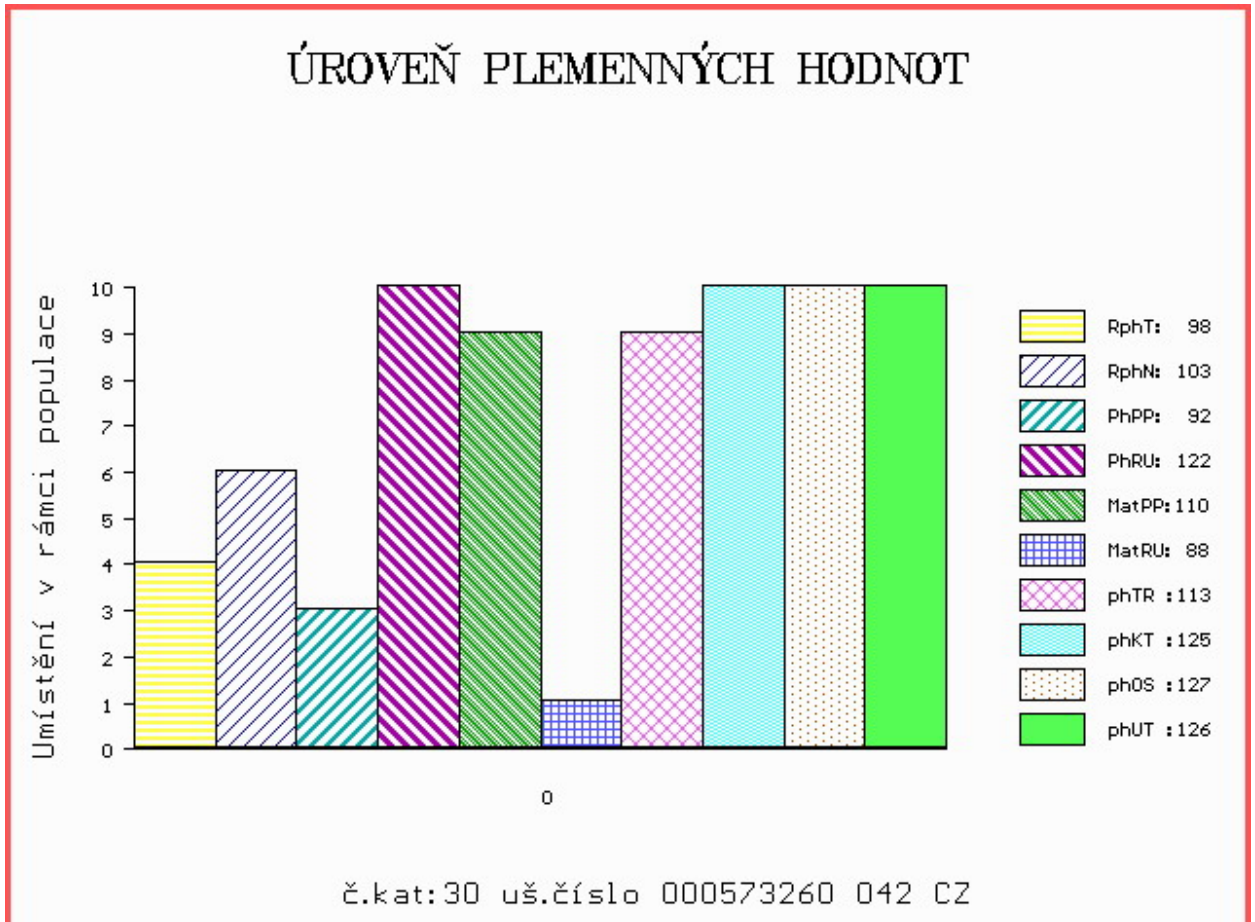
OOM ZLI 208 JOKEY 8794003163
 OM ZLI 347 KOCMAN VFU 007764119021
 MOM 6952 517 CZ ETONNANTE 1989011090

MATKA 139304 942 CZ 407000139304942
 OMM ZLI 325 KOLJA VFU 007764119005
 MM 122245 981 CZ 007000122245981
 MMM 10939 981 CZ MIRIAM VFU 007000010939981

Vl.užit:nar: 40 kg ve 120d: 224 kg ve 210d: 340 kg v 365d: 585 kg / kříž: 136 cm
 Přírustek v testu : 1575 g / 98 přírustek od narození: 1492 g / 103 šourek 36 cm
 Věk při ZV 387 dní aktuálně k 24.03.16 hmotnost: 580 kg výška v kříži: 136 cm

PLEMENNÉ HODNOTY										LINEARNÍ HODNOCENÍ						
	pp	ru	pp	ru	TR	KT	OS	UT		Hmot	kříž	TR	KT	OS	UT	CE
BÝK	PE	92	122	ME	110	88	113	125	127	126						
MATKA	PE	90	116	ME	106	95	108	107	107	107	884 /	149	26	21	21	7 75
OTEC	PE	96	127	ME	113	82	109	133	136	133	771 /	140	24	26	26	9 85

HODNOCEN: TR 8 / /10 KT / / OS / / UT Výsledek:



Býci vyřazení před základním výběrem

Číslo : **783829 021 CZ BEN MOF** Číslo katalogu 31
 Dat.nar. : 10.03.2015 Plemeno : Y100 Limousine
 Chovatel : Montážně obchodní firma s.r.o.,B.Mlýn
 Majitel : CRV Czech Republic, spol.s r.o.

OOO 271 208 SCAPIN 2351383257
 OO ZLI 746 URVILLE 1931859212
 MOO 1930388572 FR OXANE 142 1930388572

OTEC ZLM 122 UNIMAS MOF 391000691612021
 OMO 262 789 VOLT 1606991284
 MO 1932589817 FR CAFRERIE 1932589817
 MMO 1931178876 FR TANGENTE 1931178876

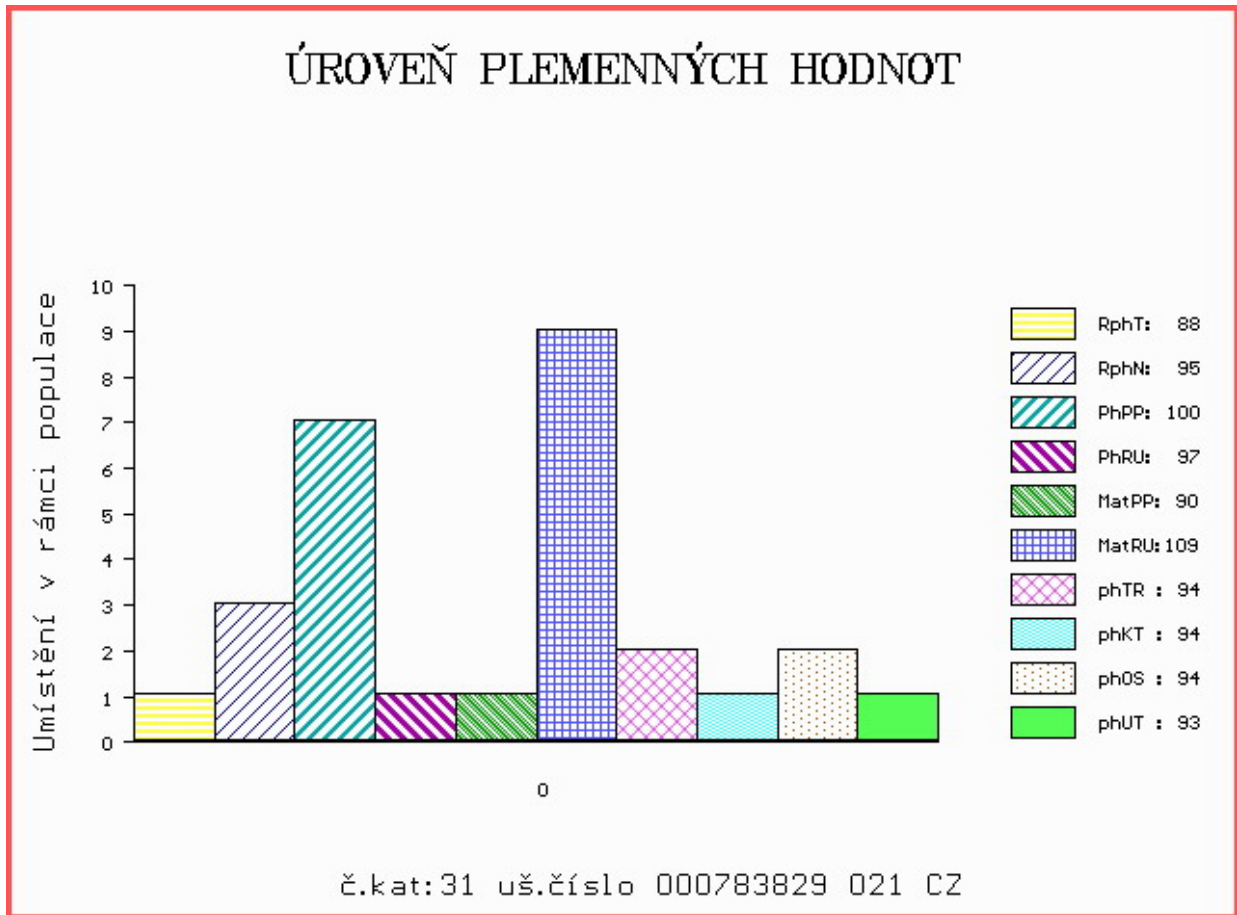
OOM 269 608 LUX 8795009920
 OM 271 231 PASQUIN 3566421884
 MOM 3595054123 FR LECTURE 3595054123

MATKA 2306900787 FR BOUCLETTE 2306900787
 OMM 262 797 ALPAGA 8785001325
 MM 2393041087 FR INVITEE 2393041087
 MMM 2384000543 FR VEDETTE 2384000543

Vl.užit:nar: **35** kg ve 120d: **207** kg ve 210d: **286** kg v 365d: **464** kg / kříž: **128** cm
 Přírustek v testu : **1291 g / 88** přírustek od narození: **1200 g / 95** šourek **0** cm
 Věk při ZV **405** dní aktuálně k 24.03.16 hmotnost: **491** kg výška v kříži: **132** cm

PLEMENNÉ HODNOTY										LINEARNÍ HODNOCENÍ						
	pp	ru	pp	ru	TR	KT	OS	UT		Hmot	kříž	TR	KT	OS	UT	CE
BÝK	PE	100	97	ME	90	109	94	94	94	93						
MATKA	PE	92	94	ME	90	109	90	92	91	90	630 /	134	19	21	20	7 67
OTEC	PE	101	120	ME	104	95	113	118	116	117	646 /	139	24	21	20	7 72

HODNOCEN: TR 5 / / 5 KT / / OS / / UT Výsledek: **před ZV-rabiát**



Číslo : **783836 021 CZ BENNO MOF** Číslo katalogu 32
 Dat.nar. : 16.03.2015 Plemeno : Y100 Limousine
 Chovatel : Montážně obchodní firma s.r.o., B.Mlýn
 Majitel : CRV Czech Republic, spol.s r.o.

OOO 271 208 SCAPIN 2351383257
 OO ZLI 746 URVILLE 1931859212
 MOO 1930388572 FR OXANE 142 1930388572

OTEC ZLM 122 UNIMAS MOF 391000691612021
 OMO 262 789 VOLT 1606991284
 MO 1932589817 FR CAFRERIE 1932589817
 MMO 1931178876 FR TANGENTE 1931178876

OOM 262 864 ULTRABEAU 2303330381
 OM 262 863 CAID 1932988683
 MOM 1931407983 FR TENTATION 1931407983

MATKA 262258 921 CZ 391000262258921
 OMM 262 785 VISCO 5454630639
 MM 2307184 042 FR BERLINE 2307184042
 MMM 2302769931 FR SAUGE 2302769931

Vl.užit:nar: 35 kg ve 120d: 198 kg ve 210d: 304 kg v 365d: 508 kg / kříž: 135 cm
 Přírustek v testu : 1333 g / 90 přírustek od narození: 1297 g / 99 šourek 35 cm
 Věk při ZV 399 dní aktuálně k 24.03.16 hmotnost: 520 kg výška v kříži: 135 cm

PLEMENNÉ HODNOTY										LINEARNÍ HODNOCENÍ						
	pp	ru	pp	ru	TR	KT	OS	UT		Hmot	kříž	TR	KT	OS	UT	CE
BÝK	PE	99	107	ME	105	103	101	100	99	100						
MATKA	PE	97	103	ME	106	104	99	98	97	98	670 /	137	19	19	18	6 62
OTEC	PE	101	120	ME	104	95	113	118	116	117	646 /	139	24	21	20	7 72

HODNOCEN: TR 7 / / 8 KT / / OS / / UT Výsledek: před ZV-rabiát

