

KATALOG ZÁKLADNÍHO VÝBĚRU

dne 19.04.2016

OPB Benešov

začátek cca 09,00 hod.

Č. k.	Číslo býčka	OTEC st.reg.	DATUM NAROZENÍ	PLEM.	PŘÍRUSTEK (g)			CH O V A T E L	
					test RPH	živ. RPH			
1	845128	031 CZ ZAA 798	02.02.15	G100	1716	101	1480	103	VIMA Trade s.r.o.
2	932986	031 CZ ZAA 916	06.02.15	G100	1666	103	1389	102	Šusta Michal, Mýto
3	891409	031 CZ ZAA 896	07.02.15	G100	1725	107	1390	106	Zítek Jaroslav, Pechova Lhota
4	932987	031 CZ ZAA 916	11.02.15	G100	1900	105	1436	102	Šusta Michal, Mýto
5	590837	051 CZ PAA 017	18.02.15	G100	1633	101	1451	105	Hromas Jan, Stvolínky
6	894303	031 CZ ZAA 746	20.02.15	G100	1875	100	1443	96	Lepša Vladimír, Pěčín
7	895611	061 CZ ZAA 601	27.02.15	G100	1875	105	1533	106	Vaníček Josef, Hojovice
8	590849	051 CZ ZAA 807	10.03.15	G100	2100	122	1615	118	Hromas Jan, Stvolínky
9	590850	051 CZ ZAA 807	10.03.15	G100	2175	127	1818	129	Hromas Jan, Stvolínky
10	932989	031 CZ ZAA 916	13.03.15	G100	1975	114	1572	113	Šusta Michal, Mýto
11	895613	061 CZ ZAA 601	15.03.15	G100	1775	108	1481	114	Vaníček Josef, Hojovice
12	937957	031 CZ ZAI 064	22.03.15	G100	1725	103	1436	103	Lepša Vladimír, Pěčín
13	938250	061 CZ ZAA 601	27.03.15	G100	1883	109	1541	111	Vaníček Josef, Hojovice
14	622222	072 CZ ZAA 923	29.03.15	G100	1758	103	1633	103	Žák Jan, Poteč
15	637306	072 CZ ZAA 634	29.03.15	G100	1450	84	1272	81	Žák Jan, Poteč
16	845132	031 CZ ZAI 061	29.03.15	G100	1725	110	1508	109	VIMA Trade s.r.o.
17	623274	072 CZ ZPI 669	31.01.15	P100	1325	87	1187	88	Švidrnochová Jana ing., Lutonina
18	623275	072 CZ ZPI 609	03.02.15	P100	1758	104	1386	104	Švidrnochová Jana ing., Lutonina
19	805974	032 CZ ZPI 695	03.03.15	P100	1400	91	1313	100	Tesárková Marie, Vlastějov
20	805977	032 CZ ZPI 582	12.03.15	P100	1316	86	1151	91	Tesárková Marie, Vlastějov
21	839840	032 CZ ZPI 695	22.03.15	P100	1658	99	1381	105	Tesárková Marie, Vlastějov
22	839841	032 CZ ZPI 582	22.03.15	P100	1458	92	1275	96	Tesárková Marie, Vlastějov
23	839842	032 CZ ZPI 695	25.03.15	P100	1416	92	1206	98	Tesárková Marie, Vlastějov
24	867232	031 CZ ZBA 824	05.01.15	Q100	1625	92	1454	98	AGRO Jinín, a.s.
25	756157	021 CZ ZBA 426	18.01.15	Q100	2116	102	1353	96	ZD Krásná Hora n.Vlt., a.s.
26	756190	021 CZ ZBA 731	20.01.15	Q100	2125	124	1460	123	ZD Krásná Hora n.Vlt., a.s.
27	756191	021 CZ ZBA 731	25.01.15	Q100	2266	129	1584	130	ZD Krásná Hora n.Vlt., a.s.

Plemenné hodnoty uvedené v katalogu jsou spočítány k 31.3.2016



Termíny základních výběrů a dražeb v roce 2016

II. turnus - Býci narození 1.10.2014 - 31.3.2015 na OPB a OCH

<i>Den</i>	<i>Datum</i>	<i>Začátek *</i>	<i>OPB , chovatel</i>	<i>Ks</i>	<i>Plemena</i>	<i>Dražba</i>
Pátek	15.4.2016	9,00	<i>OPB Osík</i>	45	CH	<i>hodinu po skončení ZV</i>
		16,00	<i>Farma Kaliště s.r.o.Č.Libchavy</i>	5	LI	x
Sobota	16.4.2016	8,30	<i>Agrochyt s.r.o.Mohelno</i>	3	MS,CH	x
		9,30	<i>Poláková Zdenka,Dolní Libochová</i>	4	MS	x
		10,30	<i>Hatlák Vlastimil,Meziboří</i>	11	CH	x
		12,30	<i>Statek Mitrov,a.s.</i>	16	AA	x
		14,30	<i>Hrtús Miroslav,Mírovka</i>	3	BA	x
		15,30	<i>ZD Pozovice</i>	15	CH	x
Neděle	17.4.2016	9,00	<i>Šašek Vl.,Rantířov</i>	13	AA	x
		12,00	<i>Dvořák Josef,ing.,Telecí</i>	9	AA	x
		16,00	<i>VETLABFARM s.r.o.D.Dobrouč</i>	16	AA	x
Pondělí	18.4.2016	9,00	<i>OPB Osík</i>	32	AA,LI	<i>hodinu po skončení ZV</i>
		15,00	<i>Šeda J.,Helvíkovice</i>	4	LI	x
Úterý	19.4.2016	9,00	<i>OPB Benešov</i>	27	AA,BA,PI	<i>hodinu po skončení ZV</i>
		15,00	<i>Družstvo Velký Újezd</i>	1	CH	x
Středa	20.4.2016	9,00	<i>OPB Cunkov</i>	50	LI,CH	<i>hodinu po skončení ZV</i>
		16,00	<i>Farma Kozák s.r.o.</i>	1	PP	x
		17,00	<i>Bartůněk Karel, Přílepov</i>	3	HE	x
		18,00	<i>Dvořák Karel,Starcova Lhota</i>	4	LI	x
Čtvrtek	21.4.2016	9,00	<i>OPB Cunkov</i>	39	MS,HE,BM,PP,SA	<i>hodinu po skončení ZV</i>
		16,00	<i>Žižala Josef ml.,Úročnice</i>	4	MS	x
		17,00	<i>Štěpánek Zdeněk,Příbyšice</i>	1	MS	x
		18,00	<i>IMOBA, a.s.Olbramovice</i>	1	CH	x
Pátek	22.4.2016	9,00	<i>OPB Cunkov</i>	39	AA,BA	<i>hodinu po skončení ZV</i>
		15,00	<i>Heráň Jan,Radič</i>	1	CH	x
		16,00	<i>Bouda Petr ing.,Voděrádky</i>	5	CH	x
		17,30	<i>MV AGRO s.r.o.Počáply</i>	1	BA	x
		18,00	<i>Zobal Vlastimil ml.,Bor u Březnice</i>	2	CH	x
Sobota	23.4.2016	9,00	<i>Farka Martin,Todně</i>	8	LI	x
		11,00	<i>Valenta Josef,Něchov</i>	2	LI	x
		13,00	<i>Opekar Jan,Chodeč</i>	2	AA	x
		15,00	<i>Šedivý Jan,Smrhov</i>	2	MS	x
		16,00	<i>Kušner Tomáš, Suchdol nad Lužnicí</i>	2	LI	x
Neděle	24.4.2016	9,00	<i>Placanda Jakub,Křenovice</i>	5	MS	x
		11,00	<i>Černěveský Háj s.r.o.</i>	4	LI	x
		13,00	<i>Valenta Petr,Budyně</i>	7	MS	x
		15,00	<i>Krejcar David,Těšínov</i>	3	SA	x
		16,00	<i>Diviš Miroslav,Láz</i>	6	LI,MS	x



<i>Den</i>	<i>Datum</i>	<i>Začátek *</i>	<i>OPB , chovatel</i>	<i>Ks</i>	<i>Plemena</i>	<i>Dražba</i>
Pondělí	25.4.2016	8,00	<i>AGRO Huzová s.r.o.</i>	7	CH	x
		9,00	<i>OPB Janovice</i>	25	CH,MS,HE,AA	hodinu po skončení ZV
		15,00	<i>Reinold Manfred,Stará Červená Voda</i>	4	MS	x
Úterý	26.4.2016	9,00	<i>OPB Osík</i>	29	MS,BA,PP,BB,UU, PI,HE,BM	hodinu po skončení ZV
		16,00	<i>Farma Kaliště s.r.o.Č.Libchavy</i>	5	LI	x
Středa	27.4.2016	9,00	<i>OPB Měcholupy</i>	29	AA,CH,PP,HE	hodinu po skončení ZV
		15,00	<i>Nejdl Martin,Kvaslice</i>	3	AA	x
		16,00	<i>Šumavský angus spol.s r.o.Soběsuky</i>	30	AA	x
Čtvrtek	28.4.2016	9,00	<i>OPB Měcholupy</i>	38	MS	hodinu po skončení ZV
		15,00	<i>Agrospol Holding s.r.o.</i>	1	SA	x
		17,00	<i>Karpenková Natalija,Dubský Mlýn</i>	2	BA	x
Pátek	29.4.2016	9,00	<i>OPB Kundratice</i>	49	CH,LI,AA,MS	hodinu po skončení ZV
		16,00	<i>OPB H.Jadruž</i>	19	CH,MS	hodinu po skončení ZV
		17,00	<i>Šuranský Jaroslav,Otín,Planá u M.L.</i>	4	CH,MS	x
		18,00	<i>Tůmová Anna ing.,M.Lázně</i>	1	AA	x
Sobota	30.4.2016	9,00	<i>GASFARM s.r.o., Pelhřimov</i>	2	GS	x
		10,00	<i>Skalický J.,Libnov</i>	20	AA	x
		13,00	<i>MORAVIA ZL CHEB s.r.o., Kopanina</i>	2	AA	x
		14,00	<i>Vaňousek Vladimír,farma Javorná</i>	2	SA	x
		15,30	<i>Chlupáčková Hana,Ing.,Ležnice</i>	3	MS	x
			<i>UFARMA s.r.o.,Čistá u Rovné - Ležnice</i>	2	CH	x
		16,30	<i>Danko Jan - DASO spol. s.r.o.</i>	9	CH	x
Neděle	1.5.2016	9,00	<i>Žaloudek Roman,Ptenín</i>	3	SS	x
		10,00	<i>Vacík Václav ml.,Rourov</i>	10	GA,SS	x
		13,00	<i>Nováková Hana,Sirá</i>	4	CH	x
Pondělí	2.5.2016	9,00	<i>OPB Benešov</i>	52	CH	hodinu po skončení ZV
		16,00	<i>Vsacko Hovězí,a.s.</i>	2	MS	x
Úterý	3.5.2016	9,00	<i>OPB Benešov</i>	34	LI	hodinu po skončení ZV
		15,00	<i>Niemiec Czeslaw,Dolní Žukov</i>	4	LI	x
		16,00	<i>Ševčík Jiří,Jerlochovice</i>	3	MS	x
		16,30	<i>VFU Brno ŠZP Nový Jičín</i>	11	LI	x
Středa	4.5.2016	9,00	<i>OPB Benešov</i>	56	MS	hodinu po skončení ZV
		16,00	<i>Minaříková Hana,Hluk</i>	4	BA	x
Čtvrtek	5.5.2016	8,30	<i>TEGRO s.r.o.,Těšenov</i>	13	AA	x
		10,30	<i>DV Batelov</i>	5	CH	x
		11,30	<i>Petlan Luděk, Heřmaněč</i>	2	HE	x
		13,00	<i>Habr František ml.,SZ,Báňovice</i>	18	MS	x
		16,00	<i>Egert Jiří,ing.,Lomnice n.Lužnicí</i>	4	AA	x
Pátek	6.5.2016	9,00	<i>ZD Brloh</i>	27	AA,MS	x
		12,00	<i>Vondrušková Věra,Protivec</i>	2	SA	x
		13,00	<i>Statek Kašperské Hory s.r.o.</i>	5	MS	x
		15,00	<i>Kubal Petr,Podmokly</i>	3	MS	x
		15,30	<i>Kubal Radek, Albrechtice</i>	2	LI	x
		16,30	<i>Zelený Jiří,Drouhaveč</i>	6	MS,HE	x



<i>Den</i>	<i>Datum</i>	<i>Začátek *</i>	<i>OPB , chovatel</i>	<i>Ks</i>	<i>Plemena</i>	<i>Dražba</i>
Sobota	7.5.2016	9,00	<i>Luinka B.,farma Zdoňov</i>	5	MS	x
		11,00	<i>Zuzánek J.,ing,Bernartice</i>	5	CH,MS	x
		13,30	<i>Karsit Agro a.s., Dubenec</i>	4	CH	x
		17,00	<i>Novotný Milan,Mezihoří</i>	1	PP	x
Neděle	8.5.2016	8,00	<i>Antoš Jiří,Kopidlno</i>	2	CH	x
		9,00	<i>LOUDY s.r.o.Seletice</i>	3	PI	x
		10,00	<i>Montážně obchodní firma s.r.o.,B.Mlín</i>	36	UU,GS,LI,PP,BB,BM	x
Pondělí	9.5.2016	9,00	<i>Zemědělská společnost Blšany</i>	10	MS	x
		12,00	<i>Nečtinská zemědělská a.s.</i>	44	LI	x
Úterý	10.5.2016	11,00	<i>Loos Adolf,Hora Svaté Kateřiny</i>	2	LI	x
		13,00	<i>Karban Kamil,Lhenice</i>	1	CH	x
		15,30	<i>Hodbod' Gustav,Libštát</i>	2	GS	x
Středa	11.5.2016	9,00	<i>Šilhanová Marie,Nová Ves</i>	2	MS	x
		10,00	<i>Družstvo vlastníků Libeň - Vtelno</i>	1	LI	x
		13,00	<i>Šťastný Antonín,SZ,Vědlice</i>	7	BA	x
		15,00	<i>Pauzr Bohuslav, Osinalice</i>	1	AA	x
		16,00	<i>Hromas Jan,Stvolínky</i>	4	AA	x
Čtvrtek	12.5.2016	9,00	<i>Kofroň Jan,Ing.,Radhostice</i>	26	AA	x
		12,00	<i>Hodina František,Ing.,Záblatí</i>	1	MS	x
		12,30	<i>PLŽ s.r.o.,Lažiště</i>	4	LI	x
				1113		

* začátky ZV u chovatelů jsou orientační



Vysvětlivky ke zkratkám ve jménech v katalogu :

ET	- býček narozen po embryotrasferu
RED	- zbarvení red angus
P,V	- bezrohý / volný roh - heterozygot (MS,CH,LI,BA)
PP	- bezrohý – homozygot stanoven testem DNA (MS,CH,LI,BA)
R	- rohatý (MS)
+/+	- homozygot s alelami způsobujícími běžné osvalení (GS)
+/MH	- heterozygot s jednou alelou podmiňující dvojí osvalení (GS)
MH/MH	- homozygot - obě alely podmiňující dvojí osvalení (GS – oddíl „B“ PK)

U matek plemene BA

Třída	Výška kříž (cm)	Hmotnost (kg)	RPH přímý efekt	RPH mat. efekt	RPH osvalení
SE	147 a více	800 a více	105 a vic	103 a vic	103 a vic
EC	147 a více	800 a více	105 a vic	pod 103	103 a vic
EM	147 a více	800 a více	pod 105	103 a vic	pod 103
CM	pod 147	pod 800	105 a vic	103 a vic	103 a vic
C1	pod 147	pod 800	105 a vic	pod 103	103 a vic
M1	pod 147	pod 800	pod 105	103 a vic	pod 103

Popisky grafu úrovně plemenných hodnot

Jednotlivé plemenné hodnoty jsou rozděleny do pásem na základě výpočtu kvantilu normálního rozložení, které udávají, jak si konkrétní jedinec stojí v porovnání s průměrem populace plemenných býčků odchovaných v období 2011 – 2016.

pásma	Pozice býka v rámci populace	zkratka	Popis údaje v grafu
10	býk patří hodnotou RPH do 10 % nejlepších býků v daném ukazateli	<i>RphT</i>	RPH pro přírůstek v testu
9	býk patří hodnotou RPH do 20 % nejlepších býků v daném ukazateli	<i>RphN</i>	RPH pro životní přírůstek
8	býk patří hodnotou RPH do 30 % nejlepších býků v daném ukazateli	<i>RpPP</i>	RPH pro přímý efekt porody
7	býk patří hodnotou RPH do 40 % nejlepších býků v daném ukazateli	<i>RpRU</i>	RPH pro přímý efekt růst
6	býk patří hodnotou RPH do 50 % nejlepších býků v daném ukazateli	<i>MatPP</i>	RPH pro maternální efekt porody
5	býk patří hodnotou RPH do průměru býků v daném ukazateli	<i>MatRU</i>	RPH pro maternální efekt růst
4	býk patří hodnotou RPH do 60 % nejlepších býků v daném ukazateli	<i>phTR</i>	RPH pro lineární hodnocení těl. rámce
3	býk patří hodnotou RPH do 70 % nejlepších býků v daném ukazateli	<i>phKT</i>	RPH pro lineární hodnocení kap. těla
2	býk patří hodnotou RPH do 80 % nejlepších býků v daném ukazateli	<i>phOS</i>	RPH pro lineární hodnocení osvalení
1	býk patří hodnotou RPH do 90 % nejlepších býků v daném ukazateli	<i>phUT</i>	RPH pro lineární hodnocení užit. typ

Hlavní selekční kritéria pro výběr do plemnitby na OPB a odchovu u chovatele

Hlavním selekčním kritériem bude pouze lineární hodnocení při základním výběru.

Důvody vyřazení před základním výběrem

- hodnocení tělesného rámce (1,2,3 body dle parametrů daného plemene)
- hodnocení bodů za hmotnost v 365 dnech (1,2,3 body dle parametrů daného plemene)
- nepředvedení býka k základnímu výběru na ohlávce nebo na vodící tyči
- na základě rozhodnutí majitele býka o jeho vyřazení
- zdravotní důvody (displazie varlat, apod.)

Důvody vyřazení při základním výběrem

- hodnocení délky těla (1,2,3 body dle parametrů daného plemene)
- hodnocení ukazatelů kapacity těla (1,2,3 body dle parametrů daného plemene)
- hodnocení ukazatelů osvalení (1,2,3 body dle parametrů daného plemene)
- hodnocení užitkové typu (1,2,3 body dle parametrů daného plemene)
- závažné vady exteriéru při základním výběru
- neodpovídající funkčnost končetin při základním výběru
- zdravotní důvody (displazie varlat, apod.)

Reklamační řád pro základní výběry býků

Majitel odchovávaného býčka má právo podat reklamaci proti rozhodnutí výběrové komise (ČSCHMS). Tato reklamační může mít písemnou nebo ústní formu. Po skončení základního výběru býků vyzve předseda výběrové komise k podání případných protestů (reklamací). Reklamační se podává nejpozději do 60-ti minut od výzvy předsedy výběrové komise. Reklamační se podává předsedovi výběrové komise. Jménem majitele býka může jednat také zástupce OPB. Po vznesení reklamační následuje nové předvedení býka. Reklamační je podmíněna složením nevratné kauce 1000 Kč, přičemž polovina z této částky je určena pro provozovatele OPB a polovina pro ČSCHMS. Tato kauce musí být složena okamžitě v hotovosti v době podání reklamační předsedovi výběrové komise.

V případě shodného verdiktu výběrové komise a majitele býka je platný tento shodný verdikt.

V případě neshody mezi verdiktem výběrové komise a majitelem býka bude proveden nový základní výběr. Provedení nového základního výběru je podmíněno složením kauce 5000 Kč za každého reklamovaného býka. Kauce se skládá na účet ČSCHMS nejpozději do 10-ti kalendářních dnů ode dne provedení základního výběru. V případě, že nebudou peníze připsány na účet v daném termínu, platí původní verdikt výběrové komise a reklamační se dále neřeší. Nový základní výběr se uskuteční do 30-ti dnů od sporného výběru na místě, kde byla podána reklamační, pokud se obě strany nedohodnou jinak. Většinové složení komise nesmí být totožné se složením komise, která vynesla sporný verdikt. O složení komise rozhoduje ČSCHMS po dohodě s příslušným chovatelským klubem a Radou PK daného plemene. O závěru nového základního výběru je sepsán nový výběrový protokol. Proti tomuto rozhodnutí se již nelze dále odvolat. V případě, že je potvrzeno původní rozhodnutí výběrové komise, propadá kauce ve prospěch ČSCHMS, v opačném případě se vrací majiteli býka do 10-ti kalendářních dní od provedení nového základního výběru. Náklady spojené s novým základním výběrem nese strana, která při svém rozhodnutí či jednání nebyla v právu.

V každém případě se o reklamaci vede písemný zápis. Rozhodnutí výběrové komise se váže ke konkrétnímu zvířeti v konkrétním čase a není možno se na něj odvolávat v případných následných sporech. Schváleno výborem ČSCHMS dne 21.3.2006 v Hradištku pod Medníkem, změny schváleny VČS dne 6.9.2007.



Sekretariát: ČSCHMS Praha Těšnov 17 11705 Praha 1 Mobil : +420 724 007 860 Telefon : +420 221 812 865 E-mail : info@cschms.cz	Ředitel PK <i>Kopecký Jan</i> Osík 201 569 67 Osík u Litomyšle Mobil : +420 724 007 862 Telefon : +420 461 612 809 E-mail : kopeccky@cschms.cz	Adresa PK <i>Honová Nina</i> <i>Anna</i> Osvoboditelů 35/9 410 02 Lovosice Mobil : +420 724 073 641 E-mail : honova@cschms.cz
---	--	---

Číslo : **845128 031 CZ BOOM RED ET** Číslo katalogu 1
 Dat.nar. : 02.02.2015 Plemeno : G100 Aberdeen Angus
 Chovatel : VIMA Trade s.r.o.
 Majitel : VIMA Trade s.r.o.

OOO 271 970 THE MOSS EUROPA A118 182920100118
 OO 271 969 AULDHOUSEBURN KARLOS D218 580271400218
 MOO 59901057 UK WEDDERLIE KATREN Y057 BE059901057

OTEC ZAA 798 NIGHTINGALE RED PIPER H446 302307300446

OMO 271 971 MVF STOCKMAN 15K 1017417
 MO 302307500126 UK NIGHTINGALE PREC.PRINCESS B126 302307500126
 MMO 49700226 UK NIGHTINGALE PREC.PRINCESS Y226 WE049700226

OOM ZAA 166 KJM SOMETHING SPECIAL 286473
 OM ZAA 461 KUNA RED 268281117342
 MOM 2670 117 CZ RED WIL-SEL MISS REDFORD 42E 828412

MATKA 197951 931 CZ RED 268000197951931

OMM ZAA 336 RED NORTHLINE LIKE A ROCK 1F 870563
 MM 132584 201 CZ LINDA RED Z PĚČÍNA 268000132584201
 MMM 4820 117 CZ FINESA RED MABEL 10H 096117004820

Vl.užit:nar: **42** kg ve 120d: **227** kg ve 210d: **336** kg v 365d: **571** kg / kříž: **134** cm
 Přírustek v testu : **1716 g / 101** přírustek od narození: **1480 g / 103** šourek **42** cm
 Věk při ZV **442** dní aktuálně k 23.03.16 hmotnost: **656** kg výška v kříži: **139** cm

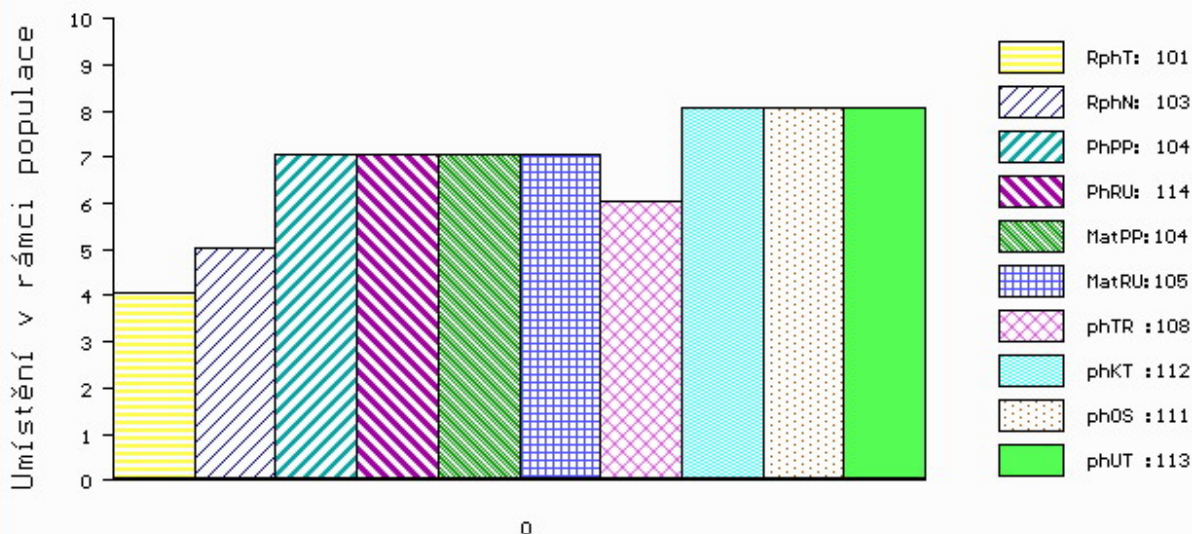
PLEMENNÉ HODNOTY

LINEARNÍ HODNOCENÍ

	pp	ru	pp	ru	TR	KT	OS	UT	Hmot	kříž	TR	KT	OS	UT	CE		
BÝK	PE	104	114	ME	104	105	108	112	111	113							
MATKA	PE	110	112	ME	112	110	94	102	104	102	744	138	21	22	20	7	70
OTEC	PE	100	115	ME	93	97	112	114	113	117	0	0	0	0	0	0	0

HODNOCEN: TR 8 / /10 KT / / OS / / UT Výsledek:

ÚROVEŇ PLEMENNÝCH HODNOT



č.kat:01 uš.číslo 000845128 031 CZ

Číslo : **932986 031 CZ BAJAJA AFM** Číslo katalogu 2
 Dat.nar. : 06.02.2015 Plemeno : G100 Aberdeen Angus
 Chovatel : Šusta Michal, Mýto
 Majitel : Šusta Michal, Mýto

OOO AAP 299 IGOR 035282045344
 OO AAP 515 LOGIK AF 39N 027031041551
 MOO 4828 117 CZ FINESA RED MISS REDFORD 18H 096117004828

OTEC ZAA 916 UMAQ AFM 027000755385031
 OMO AAP 316 MEWIL KÁBUL 31K 045281105137
 MO 261737 931 CZ 027000261737931
 MMO 43607 242 CZ PRIME LADY AFM 20J 027242043607

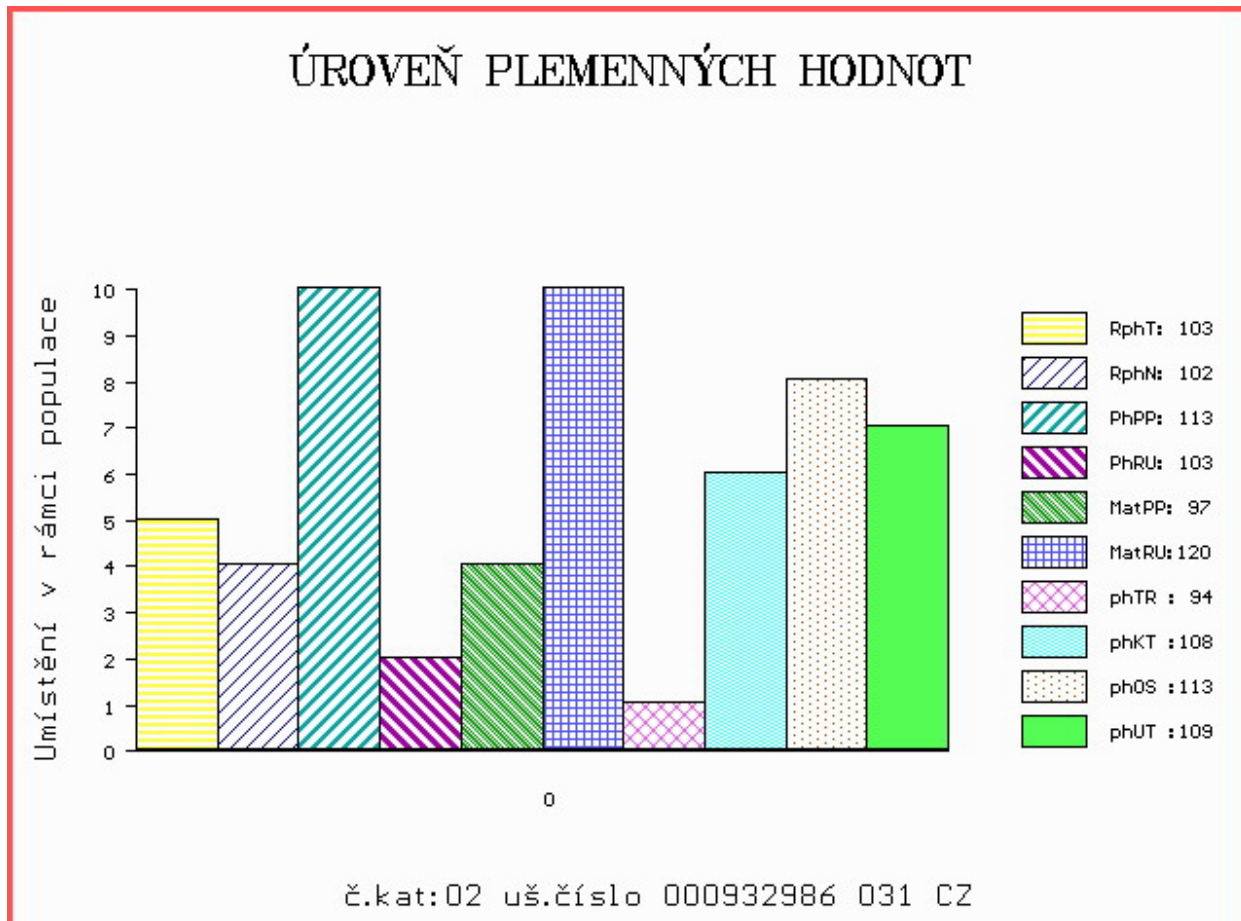
OOM ZAA 166 KJM SOMETHING SPECIAL 286473
 OM ZAA 451 KOLT 3M 035282053002
 MOM 50063 242 CZ 31K 035242050063

MATKA 55473 931 CZ AFM SELENA OF TOOL 36P 027000055473931
 OMM AAP 134 MEWIL GOLDIE 3G 045117002771
 MM 58111 242 CZ AFM SELENIA OF TOOL 20M 027000058111242
 MMM 48129 242 CZ AFM SELENA OF TOLL 24K 027242048129

Vl.užit:nar: 25 kg ve 120d: 190 kg ve 210d: 305 kg v 365d: 513 kg / kříž: 129 cm
 Přírustek v testu : 1666 g / 103 přírustek od narození: 1389 g / 102 šourek 39 cm
 Věk při ZV 438 dní aktuálně k 23.03.16 hmotnost: 596 kg výška v kříži: 132 cm

PLEMENNÉ HODNOTY										LINEARNÍ HODNOCENÍ						
	pp	ru	pp	ru	TR	KT	OS	UT		Hmot	kříž	TR	KT	OS	UT	CE
BÝK	PE	113	103	ME	97	120	94	108	113	109						
MATKA	PE	110	95	ME	112	115	102	95	95	96	676 /	143	27	20	18	7 72
OTEC	PE	93	130	ME	85	116	117	126	128	129	714 /	140	27	22	22	8 79

HODNOCEN: TR 5 / / 8 KT / / OS / / UT Výsledek:



Číslo : **891409 031 CZ BRONX IKAR** Číslo katalogu 3
 Dat.nar. : 07.02.2015 Plemeno : G100 Aberdeen Angus
 Chovatel : Zítek Jaroslav, Pechova Lhota
 Majitel : Zítek Jaroslav, Pechova Lhota

OOO ZAA 511 LEVHARD RED Z CUNKOVA ET 253031070326
 OO AAP 902 REDFAKTOR TEGRO 133000640176061
 MOO 133048 204 CZ KIKI BLACK TEGRO 133000133048204

OTEC ZAA 896 MEWIL UNIVERSAL 112Z 045000760658031
 OMO ZAA 392 JOŽKA 119L 035282047434
 MO 276726 931 CZ MEWIL MYFLOWER 40T 045000276726931
 MMO 137236 201 CZ MEWIL MYFLOWER 22N 045201137236

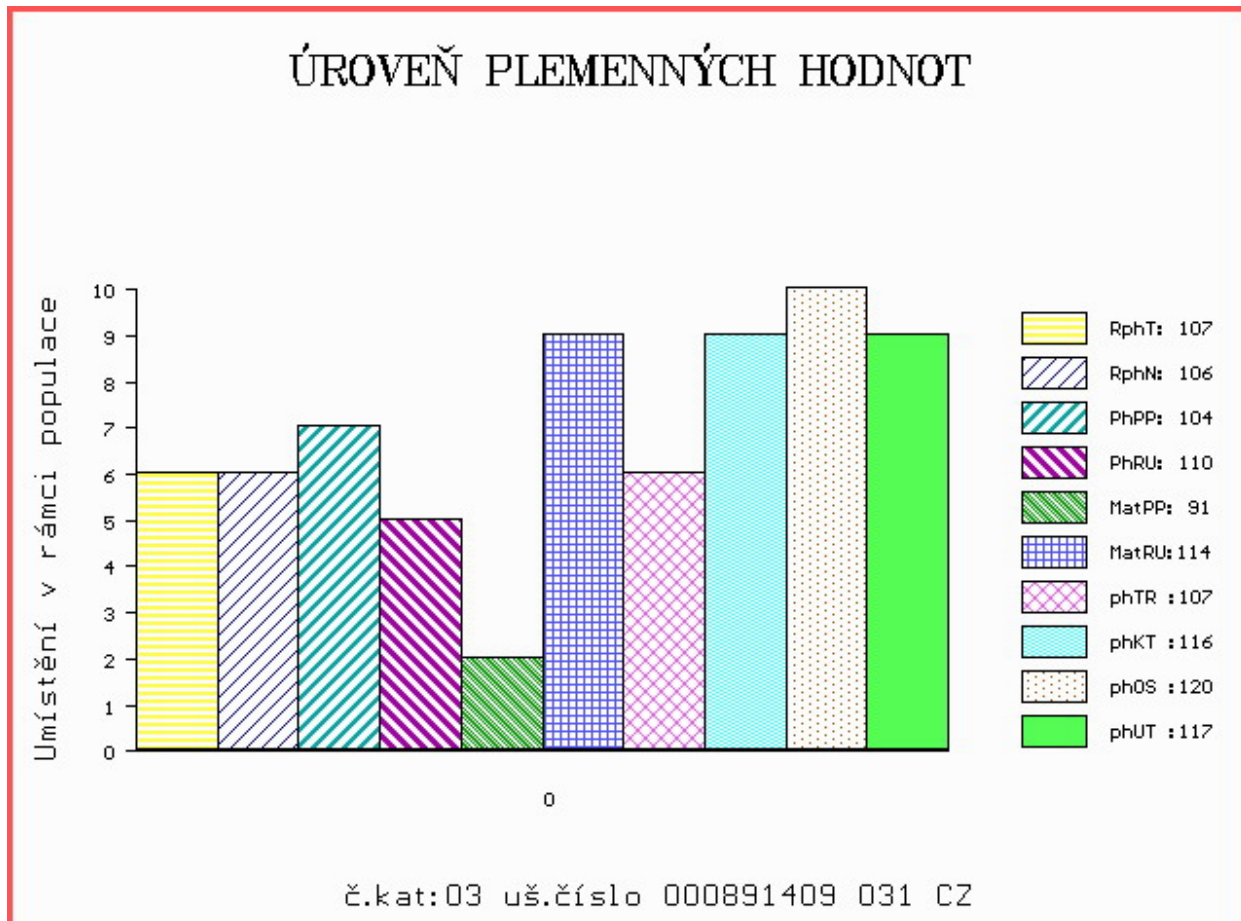
OOM 262 165 GDAR EXECUTIVE 727 754808
 OM ZAA 458 MEWIL KEKS ET 045384140671
 MOM 646444 CA MVF TIBBIE 20W 646444

MATKA 446149 931 CZ MEWIL GEIS 38Z 045000446149931
 OMM ZAA 514 RED T-K BLAZER 4L 1080182
 MM 301485 931 CZ MEWIL RED GEIS 5U 045000301485931
 MMM 7410 517 CZ MEWIL RED GEIS 10 H 035517007410

Vl.užit:nar: 29 kg ve 120d: 185 kg ve 210d: 324 kg v 365d: 506 kg / kříž: 125 cm
 Přírustek v testu : 1725 g / 107 přírustek od narození: 1390 g / 106 šourek 44 cm
 Věk při ZV 437 dní aktuálně k 23.03.16 hmotnost: 599 kg výška v kříži: 131 cm

PLEMENNÉ HODNOTY										LINEARNÍ HODNOCENÍ							
	pp	ru	pp	ru	TR	KT	OS	UT	Hmot	kříž	TR	KT	OS	UT	CE		
BÝK	PE	104	110	ME	91	114	107	116	120	117							
MATKA	PE	108	100	ME	102	116	103	105	106	105	664	137	19	19	18	6	62
OTEC	PE	90	127	ME	84	108	117	117	118	118	595	135	25	21	19	7	72

HODNOCEN: TR 4 / / 8 KT / / OS / / UT Výsledek:



Číslo : **932987 031 CZ BAGIRA AFM** Číslo katalogu 4
 Dat.nar. : 11.02.2015 Plemeno : G100 Aberdeen Angus
 Chovatel : Šusta Michal, Mýto
 Majitel : Šusta Michal, Mýto

OOO AAP 299 IGOR 035282045344
 OO AAP 515 LOGIK AF 39N 027031041551
 MOO 4828 117 CZ FINESA RED MISS REDFORD 18H 096117004828

OTEC ZAA 916 UMAQ AFM 027000755385031

OMO AAP 316 MEWIL KÁBUL 31K 045281105137
 MO 261737 931 CZ 027000261737931
 MMO 43607 242 CZ PRIME LADY AFM 20J 027242043607

OOM AAP 049 BELL 711 VISION 1D 786513
 OM AAP 134 MEWIL GOLDIE 3G 045117002771
 MOM 516 117 CZ MEWIL MISS QUALITY 16E 045117000516

MATKA 44081 931 CZ AFM BONNIE OF TOOL 33N 027931044081

OMM 265 559 2J BLACKSKY 73Y 685079
 MM 472 117 CZ BONNIE OF PLEASANT VISTA 6D 790180
 MMM 0 BONNIE OF PLEASANT VISTA 20Y 687790

Vl.užit:nar: 32 kg ve 120d: 195 kg ve 210d: 327 kg v 365d: 550 kg / kříž: 138 cm
 Přírustek v testu : 1900 g / 105 přírustek od narození: 1436 g / 102 šourek 40 cm
 Věk při ZV 433 dní aktuálně k 23.03.16 hmotnost: 615 kg výška v kříži: 141 cm

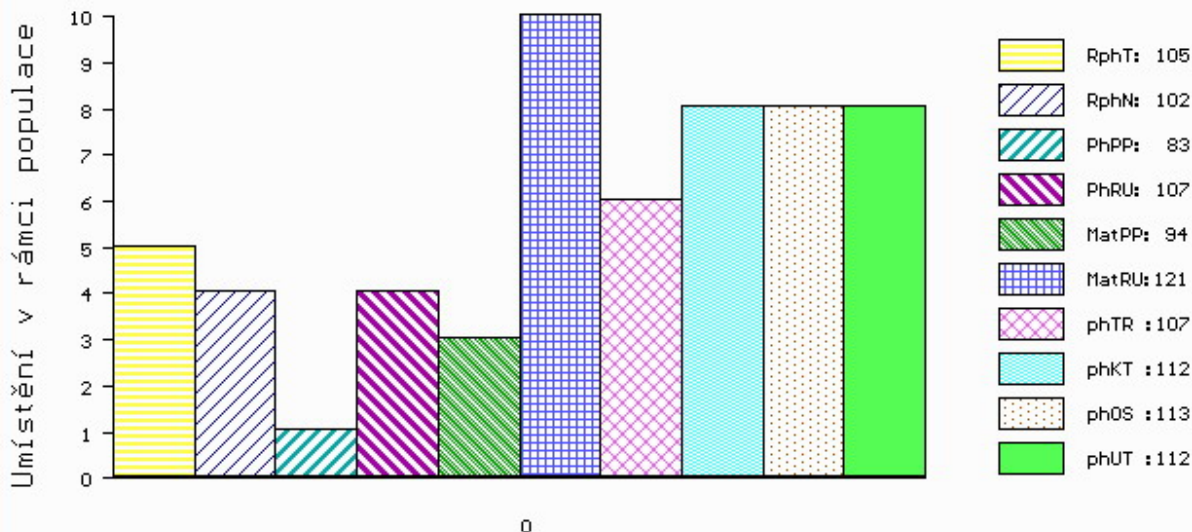
PLEMENNÉ HODNOTY

LINEARNÍ HODNOCENÍ

	pp	ru	ME	pp	ru	TR	KT	OS	UT	Hmot	kříž	TR	KT	OS	UT	CE
BÝK	PE	83	107	ME	94	121	107	112	113	112						
MATKA	PE	99	97	ME	97	121	105	103	102	103	656 /	139	19	19	20	6 64
OTEC	PE	93	130	ME	85	116	117	126	128	129	714 /	140	27	22	22	8 79

HODNOCEN: TR 9 / /10 KT / / OS / / UT Výsledek:

ÚROVEŇ PLEMENNÝCH HODNOT



č.kat:04 uš.číslo 000932987 031 CZ

Číslo : 590837 051 CZ BŘETISLAV RED ZE STVOLÍNEK Číslo katalogu 5
 Dat.nar. : 18.02.2015 Plemeno : G100 Aberdeen Angus
 Chovatel : Hromas Jan,Stvolínky
 Majitel : Hromas Jan,Stvolínky

OOO 262 500 TE MANIA VICEROY V342 VTM V342
 OO ZAA 691 TE MANIA RED LABEL ET VTM Z1023
 MOO 254 AU TE MANIA MITTAGONG V254 VTM V254

OTEC PAA 017 TOMAHAWK RED TEGRO 133000690920061
 OMO ZAA 391 JAMBO 107L 035282047400
 MO 23098 961 CZ LADA TEGRO 133000023098961
 MMO 124835 204 CZ 133000124835204

OOM ZAA 335 BIEBER REDROBBER 5488 479066
 OM AAP 595 NOMURA RED Z PĚČÍNA 268000161026031
 MOM 132577 201 CZ 268000132577201

MATKA 166481 951 CZ ULMA ZE STVOLÍNEK 403000166481951
 OMM ZAA 289 HANIBAL ET 119117005702
 MM 58010 242 CZ 56M 035000058010242
 MMM 4546 117 CZ WILMO PRIDE 46G 035117004546

Vl.užit:nar: 35 kg ve 120d: 203 kg ve 210d: 329 kg v 365d: 567 kg / kříž: 133 cm
 Přírustek v testu : 1633 g / 101 přírustek od narození: 1451 g / 105 šourek 39 cm
 Věk při ZV 426 dní aktuálně k 23.03.16 hmotnost: 614 kg výška v kříži: 135 cm

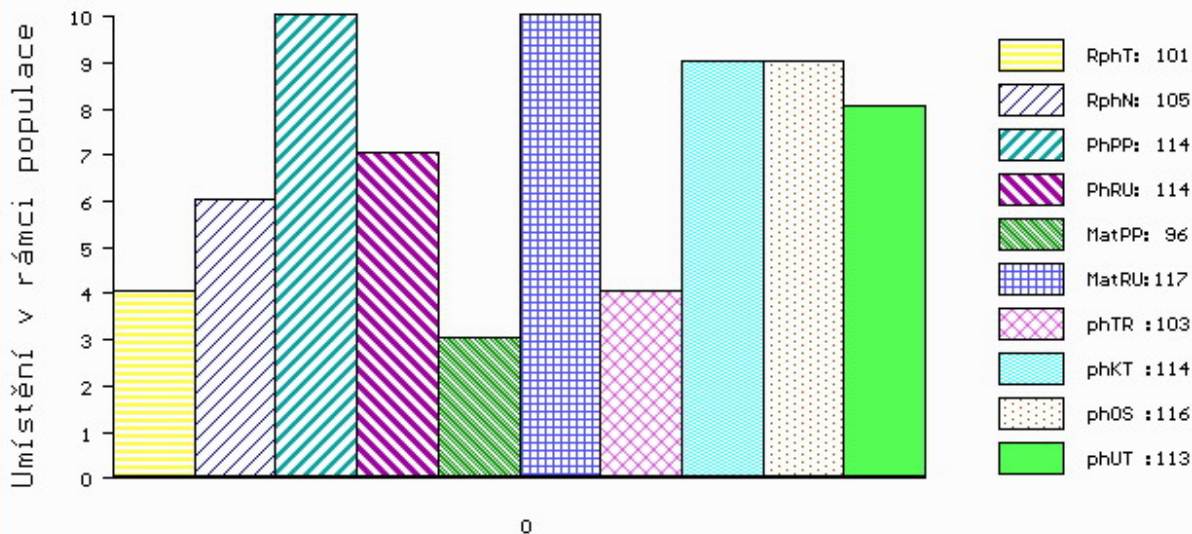
PLEMENNÉ HODNOTY

LINEARNÍ HODNOCENÍ

	pp	ru	pp	ru	TR	KT	OS	UT	Hmot	kříž	TR	KT	OS	UT	CE		
BÝK	PE	114	114	ME	96	117	103	114	116	113							
MATKA	PE	100	102	ME	99	111	102	109	110	108	682	144	25	20	18	6	69
OTEC	PE	126	126	ME	96	121	105	108	110	107	695	137	22	18	20	6	66

HODNOCEN: TR 7 / /10 KT / / OS / / UT Výsledek:

ÚROVEŇ PLEMENNÝCH HODNOT



č.kat:05 uš.číslo 000590837 051 CZ

Číslo : **894303 031 CZ BENJI Z PĚČÍNA** Číslo katalogu 6
 Dat.nar. : 20.02.2015 Plemeno : G100 Aberdeen Angus
 Chovatel : Lepša Vladimír, Pěčín
 Majitel : Jihočeský chovatel a.s.Č.Budějovice

OOO 268 967 S A V 8180 TRAVELER 004 13512009
 OO 268 956 S A V 004 MILE MARKER 4407 14823648
 MOO 13592843 US S A V DORA 0194 13592843

OTEC ZAA 746 EG POUND MARKER 612 OF 415 1419586
 OMO 000 S A NEUTRON 377 1074546
 MO 14522132 US DMND OAK NEW LDY ECHO 415-03 14522132
 MMO 12283166 US DMND OAK DV LADY ECHO 615-94 12283166

OOM ZAA 166 KJM SOMETHING SPECIAL 286473
 OM ZAA 461 KUNA RED 268281117342
 MOM 2670 117 CZ RED WIL-SEL MISS REDFORD 42E 828412

MATKA 159682 931 CZ NINA Z PĚČÍNA 268000159682931
 OMM 265 717 LEMICO LIBERTY 21Z 705038
 MM 2693 117 CZ ISLA BANK ROSETTE 39D 793314
 MMM 0 ISLA BANK ROSETTE 29A 715725

Vl.užit:nar: 35 kg ve 120d: 213 kg ve 210d: 318 kg v 365d: 541 kg / kříž: 134 cm
 Přírustek v testu : 1875 g / 100 přírustek od narození: 1443 g / 96 šourek 36 cm
 Věk při ZV 424 dní aktuálně k 23.03.16 hmotnost: 608 kg výška v kříži: 135 cm

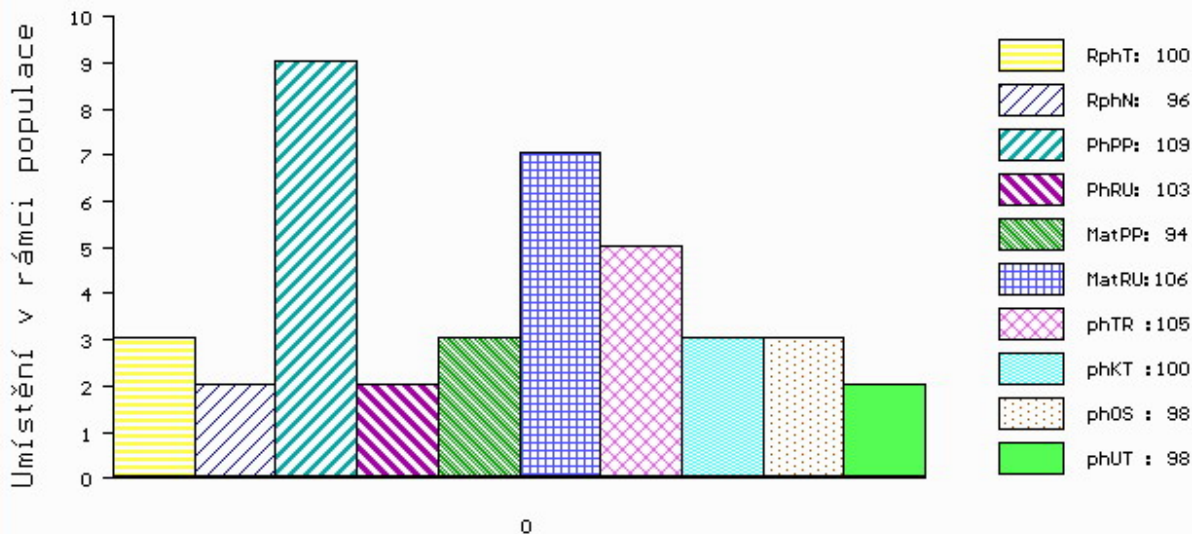
PLEMENNÉ HODNOTY

LINEARNÍ HODNOCENÍ

	pp	ru	pp	ru	TR	KT	OS	UT	Hmot	kříž	TR	KT	OS	UT	CE		
BÝK	PE	109	103	ME	94	106	105	100	98	98							
MATKA	PE	114	103	ME	90	115	103	94	92	93	766	146	28	21	21	7	77
OTEC	PE	107	104	ME	100	93	100	109	111	109	0	0	0	0	0	0	0

HODNOCEN: TR 7 / / 9 KT / / OS / / UT Výsledek:

ÚROVEŇ PLEMENNÝCH HODNOT



č.kat:06 uš.číslo 000894303 031 CZ

Číslo : **895611 061 CZ BORDO RED Z HOJOVIC** Číslo katalogu 7
 Dat.nar. : 27.02.2015 Plemeno : G100 Aberdeen Angus
 Chovatel : Vaniček Josef, Hojovice
 Majitel : Vaniček Josef, Hojovice

OOO ZAA 334 LCHMN SHARPSHOOTER 1369 29AR0172
 OO ZAA 453 KARMÍN RED 16M ET 035282053009
 MOO 48141 242 CZ FINESA RED CHINNA 1K 096242048141

OTEC ZAA 601 OLE RED ZDB 035000532328031
 OMO ZAA 298 HOLLOW 17H 035517007417
 MO 50086 242 CZ 109K 035242050086
 MMO 4545 117 CZ BARBARA 45G 035117004545

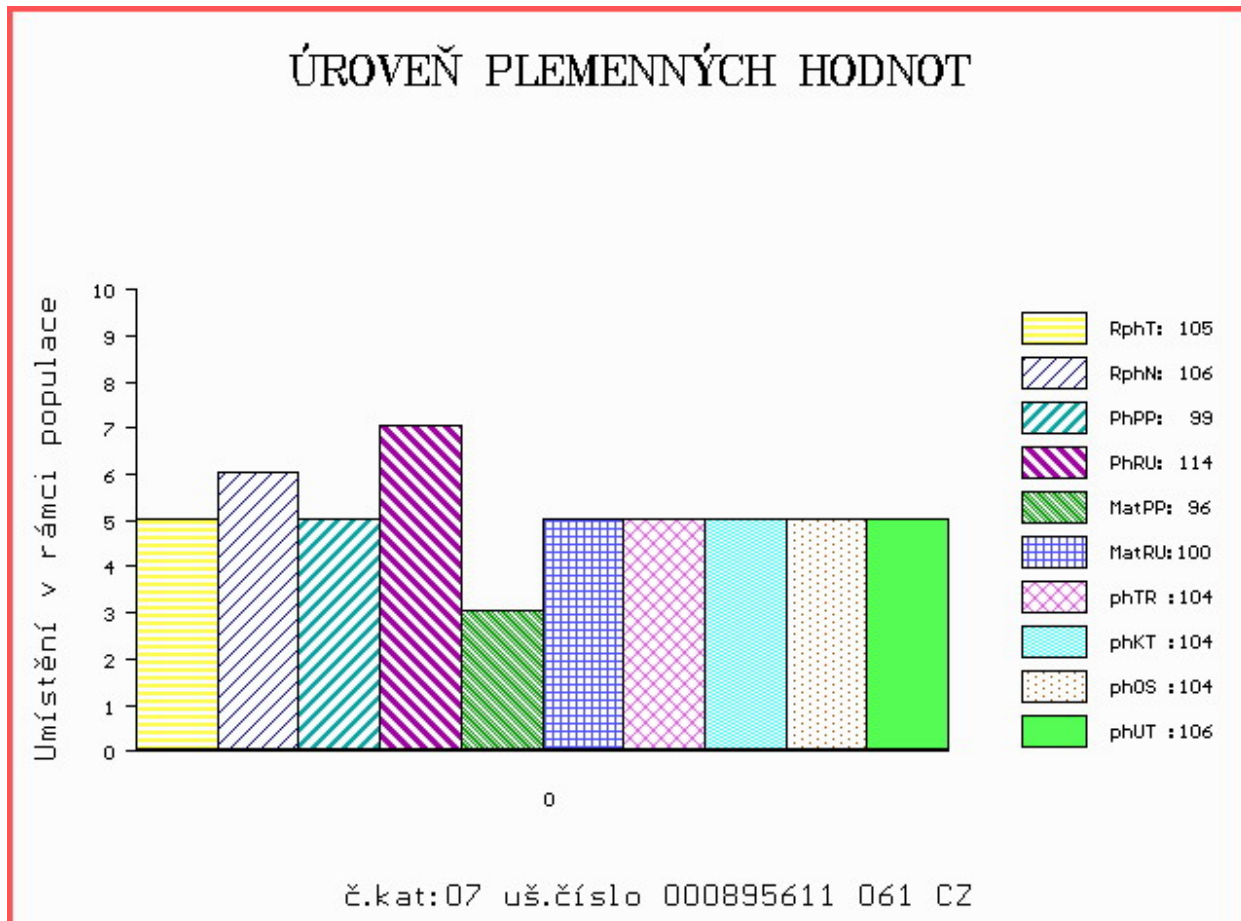
OOM 265 400 RED BHC STRYKER 778117
 OM ZAA 511 LEVHARD RED Z CUNKOVA ET 253031070326
 MOM 760237 CA RED BUCK VALLEY FANNY 48C 760237

MATKA 323177 961 CZ RED 133000323177961
 OMM ZAA 321 FINESA RED JORDAN 096282038074
 MM 29440 961 CZ LEA BLACK RF TEGRO 133000029440961
 MMM 4614 117 CZ HANNY TEGRO 133117004614

Vl.užit:nar: 35 kg ve 120d: 219 kg ve 210d: 317 kg v 365d: 590 kg / kříž: 133 cm
 Přírustek v testu : 1875 g / 105 přírustek od narození: 1533 g / 106 šourek 37 cm
 Věk při ZV 417 dní aktuálně k 23.03.16 hmotnost: 633 kg výška v kříži: 136 cm

PLEMENNÉ HODNOTY										LINEARNÍ HODNOCENÍ							
	pp	ru	pp	ru	TR	KT	OS	UT	Hmot	kříž	TR	KT	OS	UT	CE		
BÝK	PE	99	114	ME	96	100	104	104	104	106							
MATKA	PE	101	117	ME	101	108	108	105	103	106	578 /	133	18	19	18	6	61
OTEC	PE	100	118	ME	91	89	106	102	103	106	650 /	137	21	20	21	7	69

HODNOCEN: TR 7 / /10 KT / / OS / / UT Výsledek:



Číslo : **590849 051 CZ BOŘIVOJ RED ZE STVOLÍNEK** Číslo katalogu 8
 Dat.nar. : 10.03.2015 Plemeno : G100 Aberdeen Angus
 Chovatel : Hromas Jan,Stvolínky
 Majitel : Hromas Jan,Stvolínky

OOO 262 687 RED NORTHLINE ROB ROY 122K 1035334
 OO ZAA 695 RED DMM BRYLOR THUMP 2T 1399230
 MOO 903849 CA RED STEN ESSENCE 42G 903849

OTEC ZAA 807 TARIK RED ET 398000665397031
 OMO 269 246 RED LCC GRAND SLAM 1726J 655091
 MO 240519 931 CZ RED 398000240519931
 MMO 941097 CA RED HOWE MS.RUBA DDH 7H 941097

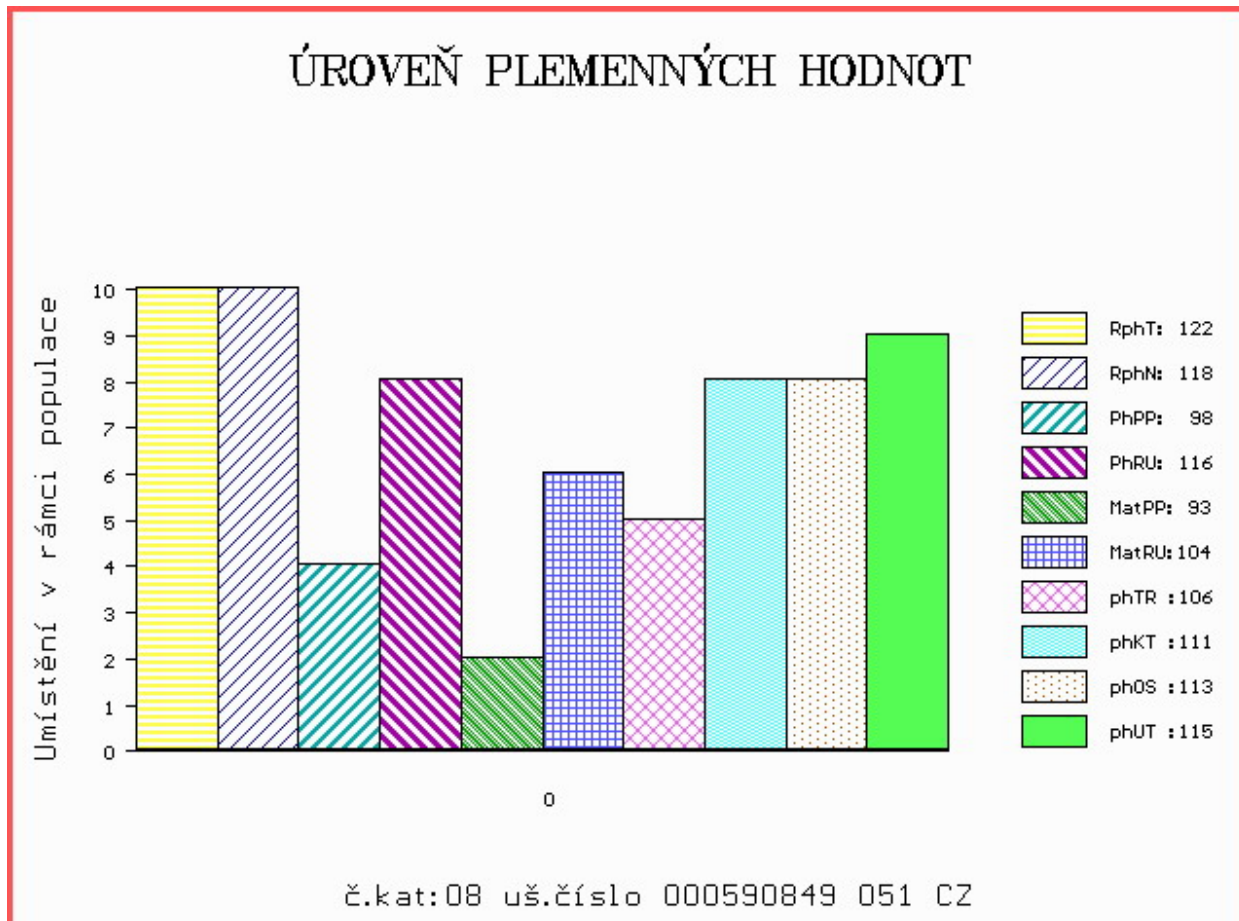
OOM 265 411 RED FLYING K PATRIOT 11C 761248
 OM ZAA 336 RED NORTHLINE LIKE A ROCK 1F 870563
 MOM 734598 CA RED MAYBRIDGE PRINCESS 1B 734598

MATKA 111092 951 CZ PAVLA RED ZE STVOLÍNEK 403000111092951
 OMM ZAA 459 KOČOVNÍK 57M 035282053069
 MM 9569 951 CZ 403000009569951
 MMM 52903 242 CZ 125L 035000052903242

Vl.užit:nar: 35 kg ve 120d: 218 kg ve 210d: 308 kg v 365d: 617 kg / kříž: 134 cm
 Přírustek v testu : 2100 g / 122 přírustek od narození: 1615 g / 118 šourek 44 cm
 Věk při ZV 406 dní aktuálně k 23.03.16 hmotnost: 647 kg výška v kříži: 137 cm

PLEMENNÉ HODNOTY										LINEARNÍ HODNOCENÍ						
	pp	ru	pp	ru	TR	KT	OS	UT		Hmot	kříž	TR	KT	OS	UT	CE
BÝK	PE	98	116	ME	93	104	106	111	113	115						
MATKA	PE	100	111	ME	99	106	109	115	116	118	724 /	139	26	23	21	7 77
OTEC	PE	94	113	ME	88	103	108	118	120	121	730 /	139	25	20	21	8 74

HODNOCEN: TR 8 / /10 KT / / OS / / UT Výsledek:



Číslo : **590850 051 CZ BOND RED ZE STVOLÍNEK** Číslo katalogu 9
 Dat.nar. : 10.03.2015 Plemeno : G100 Aberdeen Angus
 Chovatel : Hromas Jan,Stvolínky
 Majitel : Hromas Jan,Stvolínky

OOO 262 687 RED NORTHLINE ROB ROY 122K 1035334
 OO ZAA 695 RED DMM BRYLOR THUMP 2T 1399230
 MOO 903849 CA RED STEN ESSENCE 42G 903849

OTEC ZAA 807 TARIK RED ET 398000665397031
 OMO 269 246 RED LCC GRAND SLAM 1726J 655091
 MO 240519 931 CZ RED 398000240519931
 MMO 941097 CA RED HOWE MS.RUBA DDH 7H 941097

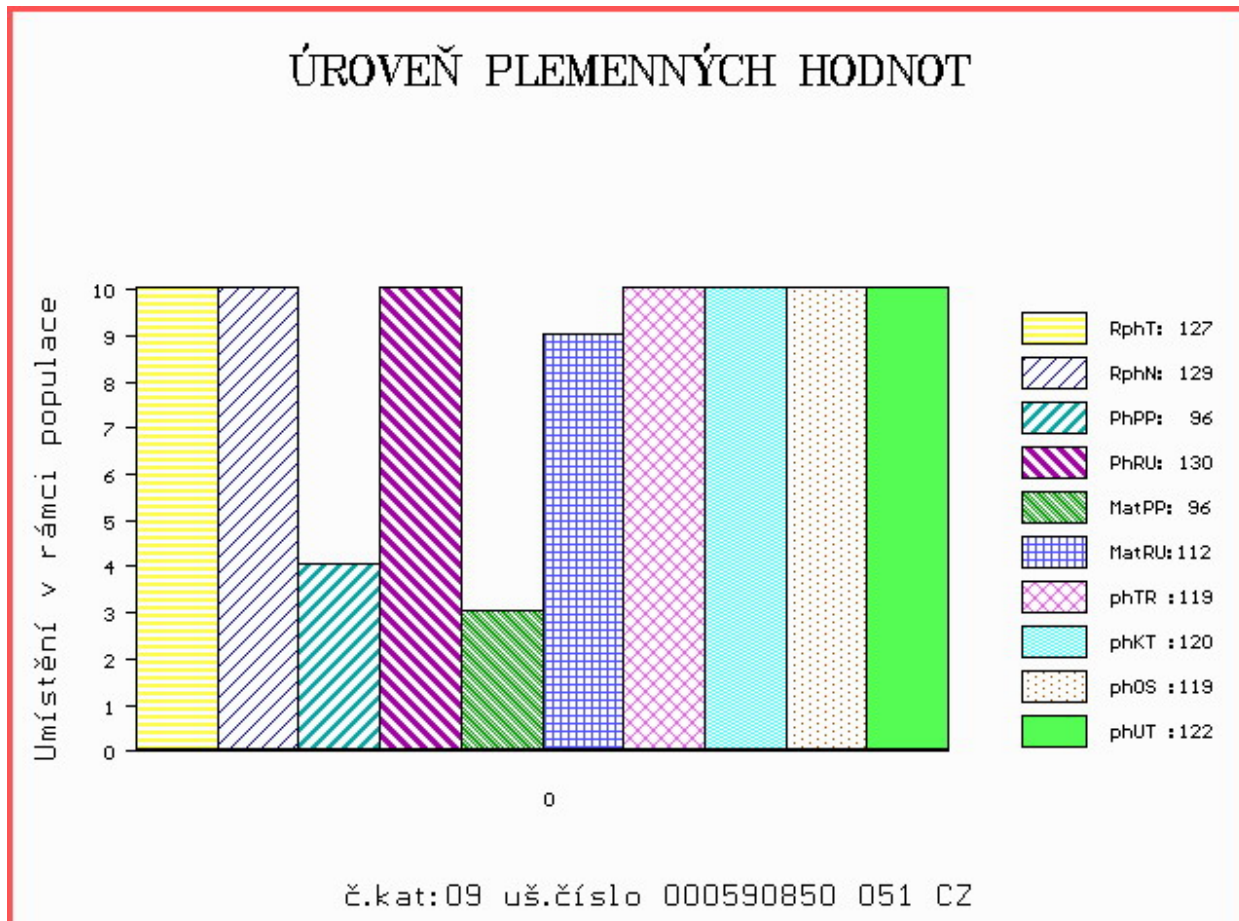
OOM ZAA 691 TE MANIA RED LABEL ET VTM Z1023
 OM PAA 017 TOMAHAWK RED TEGRO 133000690920061
 MOM 23098 961 CZ LADA TEGRO 133000023098961

MATKA 175602 951 CZ 403000175602951
 OMM AAP 595 NOMURA RED Z PĚČÍNA 268000161026031
 MM 147128 951 CZ 403000147128951
 MMM 111089 951 CZ 403000111089951

Vl.užit:nar: 35 kg ve 120d: 243 kg ve 210d: 363 kg v 365d: 688 kg / kříž: 139 cm
 Přírustek v testu : 2175 g / 127 přírustek od narození: 1818 g / 129 šourek 41 cm
 Věk při ZV 406 dní aktuálně k 23.03.16 hmotnost: 724 kg výška v kříži: 142 cm

PLEMENNÉ HODNOTY										LINEARNÍ HODNOCENÍ							
	pp	ru	pp	ru	TR	KT	OS	UT	Hmot	kříž	TR	KT	OS	UT	CE		
BÝK	PE	96	130	ME	96	112	119	120	119	122							
MATKA	PE	98	129	ME	104	123	115	116	115	115	784 /	148	29	24	22	7	82
OTEC	PE	94	113	ME	88	103	108	118	120	121	730 /	139	25	20	21	8	74

HODNOCEN: TR 10 / /10 KT / / OS / / UT Výsledek:



Číslo : **932989 031 CZ BELFORD AFM** Číslo katalogu 10
 Dat.nar. : 13.03.2015 Plemeno : G100 Aberdeen Angus
 Chovatel : Šusta Michal, Mýto
 Majitel : Šusta Michal, Mýto

OOO AAP 299 IGOR 035282045344
 OO AAP 515 LOGIK AF 39N 027031041551
 MOO 4828 117 CZ FINESA RED MISS REDFORD 18H 096117004828

OTEC ZAA 916 UMAQ AFM 027000755385031

OMO AAP 316 MEWIL KÁBUL 31K 045281105137
 MO 261737 931 CZ 027000261737931
 MMO 43607 242 CZ PRIME LADY AFM 20J 027242043607

OOM ZAA 387 JOB 34L 035282047415
 OM ZAA 735 RICK 131000582521053
 MOM 122563 511 CZ 040511122563

MATKA 529658 931 CZ ZORINKA AFM 027000529658931

OMM AAP 316 MEWIL KÁBUL 31K 045281105137
 MM 43611 242 CZ MEWIL SIMONE 127N 045000043611242
 MMM 2772 117 CZ MEWIL SIMONE 105G 045117002772

Vl.užit:nar: 32 kg ve 120d: 205 kg ve 210d: 311 kg v 365d: 602 kg / kříž: 137 cm
 Přírustek v testu : 1975 g / 114 přírustek od narození: 1572 g / 113 šourek 38 cm
 Věk při ZV 403 dní aktuálně k 23.03.16 hmotnost: 623 kg výška v kříži: 137 cm

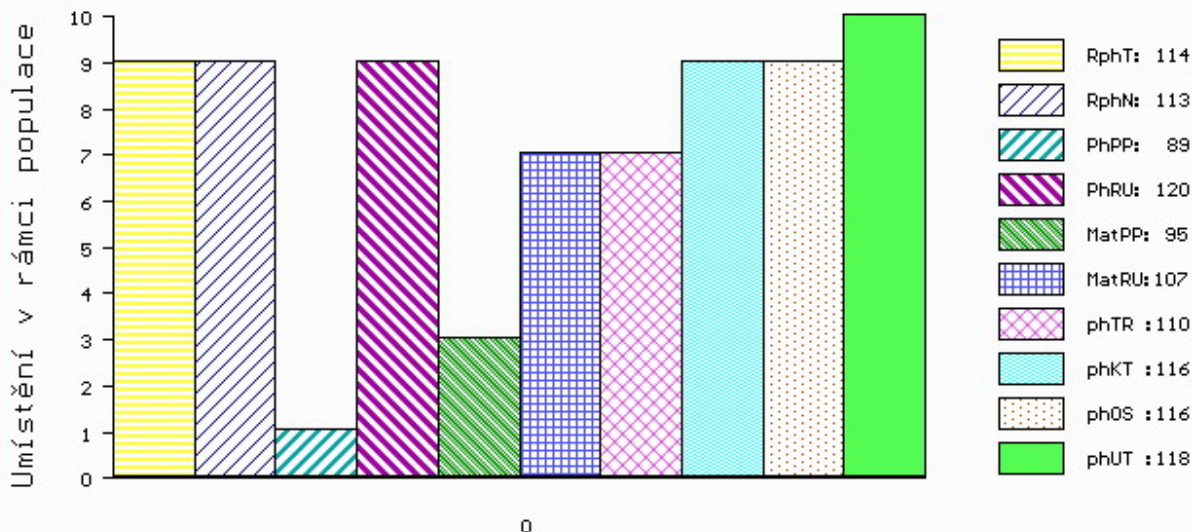
PLEMENNÉ HODNOTY

LINEARNÍ HODNOCENÍ

	pp	ru	pp	ru	TR	KT	OS	UT	Hmot	kříž	TR	KT	OS	UT	CE		
BÝK	PE	89	120	ME	95	107	110	116	116	118							
MATKA	PE	97	106	ME	102	100	103	100	99	101	576	137	22	19	18	6	65
OTEC	PE	93	130	ME	85	116	117	126	128	129	714	140	27	22	22	8	79

HODNOCEN: TR 8 / /10 KT / / OS / / UT Výsledek:

ÚROVEŇ PLEMENNÝCH HODNOT



č.kat:10 uš.číslo 000932989 031 CZ

Číslo : **895613 061 CZ BALZAC RED Z HOJOVIC** Číslo katalogu 11
 Dat.nar. : 15.03.2015 Plemeno : G100 Aberdeen Angus
 Chovatel : Vaniček Josef, Hojovice
 Majitel : Vaniček Josef, Hojovice

OOO ZAA 334 LCHMN SHARPSHOOTER 1369 29AR0172
 OO ZAA 453 KARMÍN RED 16M ET 035282053009
 MOO 48141 242 CZ FINESA RED CHINNA 1K 096242048141

OTEC ZAA 601 OLE RED ZDB 035000532328031

OMO ZAA 298 HOLLOW 17H 035517007417
 MO 50086 242 CZ 109K 035242050086
 MMO 4545 117 CZ BARBARA 45G 035117004545

OOM ZAA 334 LCHMN SHARPSHOOTER 1369 29AR0172
 OM AAP 709 PLAYBOY RED Z PĚČÍNA 268000553671031
 MOM 48810 931 CZ MADLA Z PĚČÍNA 268000048810931

MATKA 506679 961 CZ ZÁŘE RED TEGRO 133000506679961

OMM ZAA 679 PÁJA RED ET 398000542301031
 MM 400705 961 CZ TUBA RED TEGRO 133000400705961
 MMM 50625 961 CZ MARIKA BLACK RF TEGRO 133000050625961

Vl.užit:nar: 35 kg ve 120d: 224 kg ve 210d: 336 kg v 365d: 575 kg / kříž: 134 cm
 Přírustek v testu : 1775 g / 108 přírustek od narození: 1481 g / 114 šourek 37 cm
 Věk při ZV 401 dní aktuálně k 23.03.16 hmotnost: 589 kg výška v kříži: 134 cm

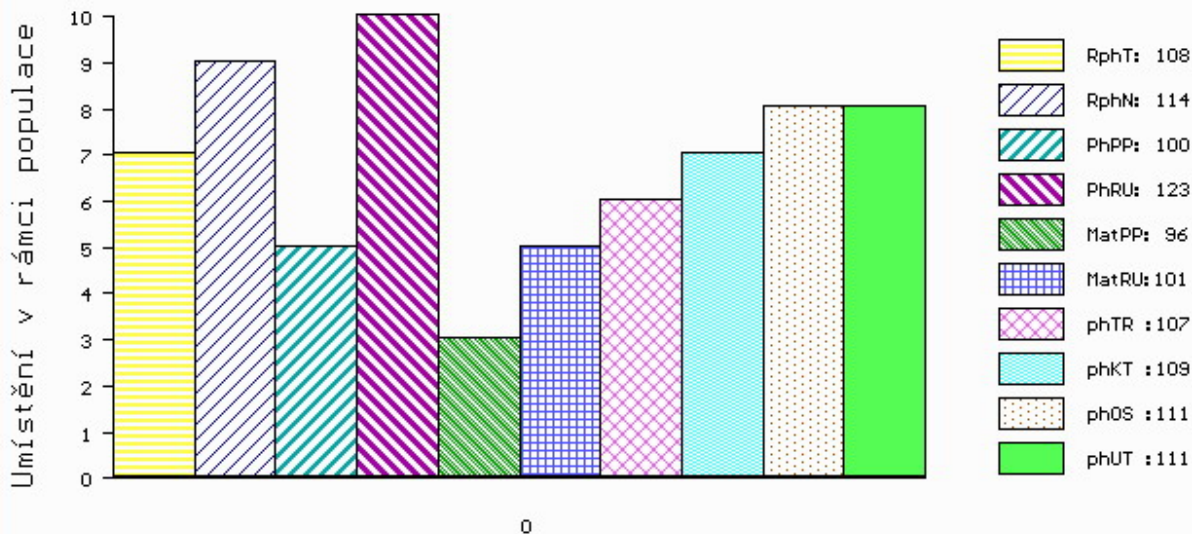
PLEMENNÉ HODNOTY

LINEARNÍ HODNOCENÍ

	pp	ru	pp	ru	TR	KT	OS	UT	Hmot	kříž	TR	KT	OS	UT	CE		
BÝK	PE	100	123	ME	96	101	107	109	111	111							
MATKA	PE	104	126	ME	100	112	107	108	108	107	630	139	24	20	18	7	69
OTEC	PE	100	118	ME	91	89	106	102	103	106	650	137	21	20	21	7	69

HODNOCEN: TR 7 / /10 KT / / OS / / UT Výsledek:

ÚROVEŇ PLEMENNÝCH HODNOT



č.kat:11 uš.číslo 000895613 061 CZ

Číslo : **937957 031 CZ BĚDA Z PĚČINA** Číslo katalogu 12
 Dat.nar. : 22.03.2015 Plemeno : G100 Aberdeen Angus
 Chovatel : Lepša Vladimír, Pěčín
 Majitel : Jihočeský chovatel a.s.Č.Budějovice

OOO 272 125 HF KODIAK 5R 1274305
 OO ZAA 848 HF EL TIGRE 28U 1469322
 MOO 1274314 CA HF ECHO 84R 1274314

OTEC ZAI 064 ZEGOR Z PĚČINA 268000817428031
 OMO ZAA 461 KUNA RED 268281117342
 MO 48806 931 CZ 268000048806931
 MMO 2693 117 CZ ISLA BANK ROSETTE 39D 793314

OOM 270 346 RED FINE LINE MULBERRY 26P 1237972
 OM ZAA 694 RED BRYLOR TALISKER 202T 1410189
 MOM 1026704 CA RED BRYLOR BONITA 66K 1026704

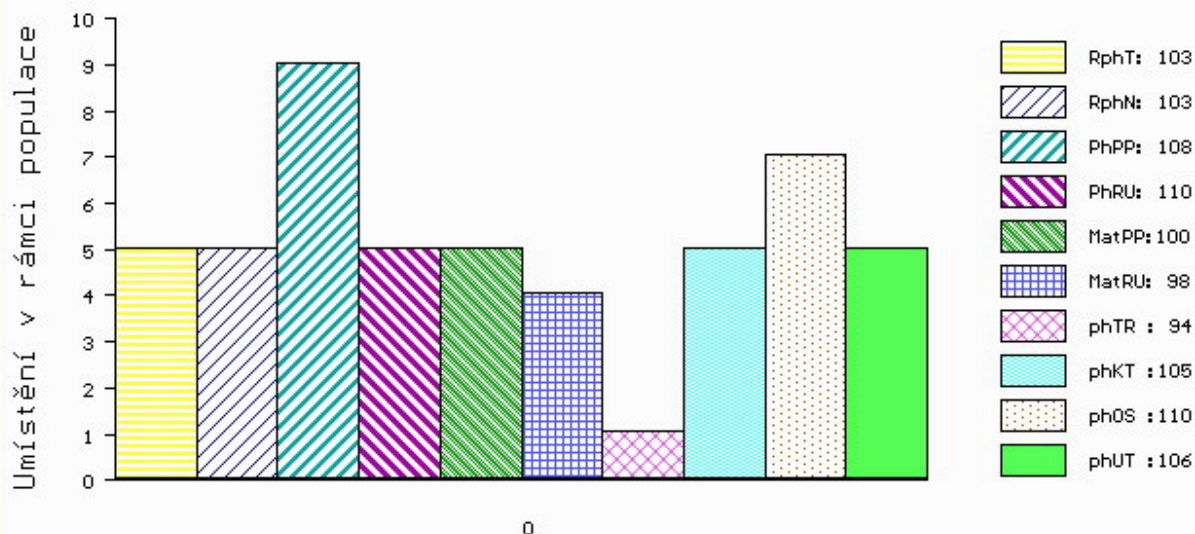
MATKA 375762 931 CZ RED 268000375762931
 OMM ZAA 572 RED RIIS STRYKER 394 ET 85569-00394
 MM 291966 931 CZ RED 268000291966931
 MMM 197958 931 CZ RED 268000197958931

Vl.užit:nar: 35 kg ve 120d: 197 kg ve 210d: 289 kg v 365d: 558 kg / kříž: 131 cm
 Přírustek v testu : 1725 g / 103 přírustek od narození: 1436 g / 103 šourek 45 cm
 Věk při ZV 394 dní aktuálně k 23.03.16 hmotnost: 562 kg výška v kříži: 131 cm

PLEMENNÉ HODNOTY										LINEARNÍ HODNOCENÍ						
	pp	ru	pp	ru	TR	KT	OS	UT		Hmot	kříž	TR	KT	OS	UT	CE
BÝK	PE	108	110	ME	100	98	94	105	110	106						
MATKA	PE	112	102	ME	102	94	95	100	103	100	658 /	137	20	21	22	7 70
OTEC	PE	105	127	ME	98	101	108	115	118	117	761 /	139	26	23	23	9 81

HODNOCEN: TR 6 / /10 KT / / OS / / UT Výsledek:

ÚROVEŇ PLEMENNÝCH HODNOT



č.kat:12 uš.číslo 000937957 031 CZ

Číslo : 938250 061 CZ BAJO RED Z HOJOVIC Číslo katalogu 13
 Dat.nar. : 27.03.2015 Plemeno : G100 Aberdeen Angus
 Chovatel : Vaniček Josef, Hojovice
 Majitel : Vaniček Josef, Hojovice

OOO ZAA 334 LCHMN SHARPSHOOTER 1369 29AR0172
 OO ZAA 453 KARMÍN RED 16M ET 035282053009
 MOO 48141 242 CZ FINESA RED CHINNA 1K 096242048141

OTEC ZAA 601 OLE RED ZDB 035000532328031

OMO ZAA 298 HOLLOW 17H 035517007417
 MO 50086 242 CZ 109K 035242050086
 MMO 4545 117 CZ BARBARA 45G 035117004545

OOM ZAA 334 LCHMN SHARPSHOOTER 1369 29AR0172
 OM AAP 709 PLAYBOY RED Z PĚČÍNA 268000553671031
 MOM 48810 931 CZ MADLA Z PĚČÍNA 268000048810931

MATKA 533011 961 CZ ZRZKA RED TEGRO 133000533011961

OMM ZAA 335 BIEBER REDROBBER 5488 479066
 MM 235950 961 CZ OLDŘIŠKA RED TEGRO ET 133000235950961
 MMM 29440 961 CZ LEA BLACK RF TEGRO 133000029440961

Vl.užit:nar: 35 kg ve 120d: 220 kg ve 210d: 317 kg v 365d: 598 kg / kříž: 134 cm
 Přírustek v testu : 1883 g / 109 přírustek od narození: 1541 g / 111 šourek 36 cm
 Věk při ZV 389 dní aktuálně k 23.03.16 hmotnost: 593 kg výška v kříži: 134 cm

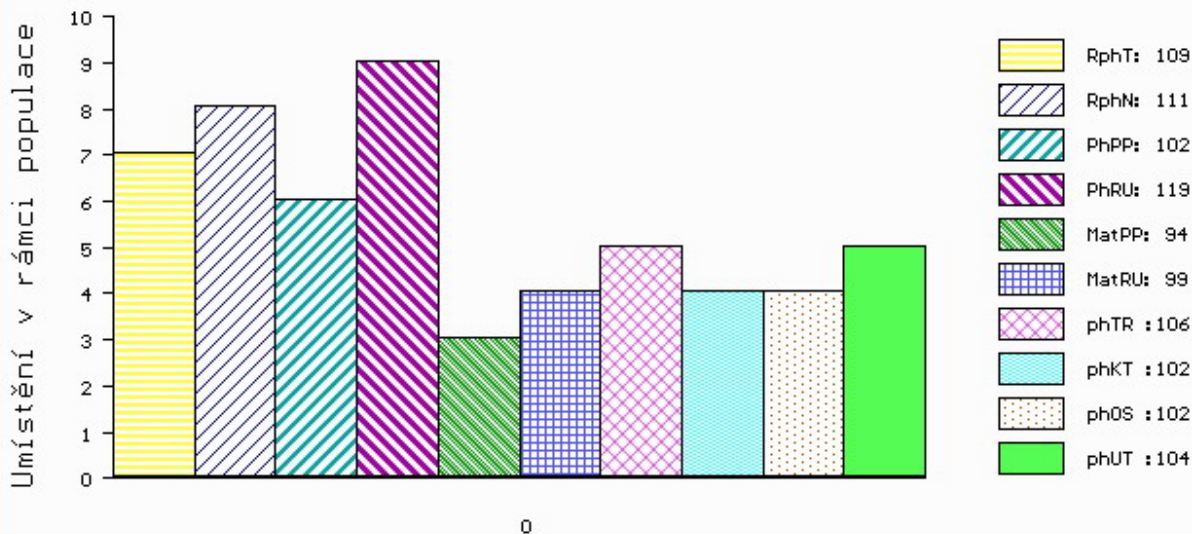
PLEMENNÉ HODNOTY

LINEARNÍ HODNOCENÍ

	pp	ru	ME	pp	ru	TR	KT	OS	UT	Hmot	kříž	TR	KT	OS	UT	CE	
BÝK	PE	102	119	ME	94	99	106	102	102	104							
MATKA	PE	107	118	ME	96	109	107	102	101	101	572 /	138	23	19	18	6	66
OTEC	PE	100	118	ME	91	89	106	102	103	106	650 /	137	21	20	21	7	69

HODNOCEN: TR 7 / /10 KT / / OS / / UT Výsledek:

ÚROVEŇ PLEMENNÝCH HODNOT



č.kat:13 uš.číslo 000938250 061 CZ

Číslo : **622222 072 CZ BARMAN** Číslo katalogu 14
 Dat.nar. : 29.03.2015 Plemeno : G100 Aberdeen Angus
 Chovatel : Žák Jan, Poteč
 Majitel : Žák Jan, Poteč

OOO 270 346 RED FINE LINE MULBERRY 26P 1237972
 OO ZAA 738 REMI RED ET 398000602492031
 MOO 792903 CA RED TOWAW PRINCESS 17D 792903

OTEC ZAA 923 ULEX RED POLFIN 405000580244072

OMO 267 122 RED WILD ROSE ROBIN HOOD 11F 873930
 MO 16639 971 CZ RED SKALIČKA LENKA ET 373000016639971
 MMO 848044 CA RED HR CHIEF 1F 848044

OOM 268 415 OGL BATTLECRY 427 12215320
 OM ZAA 545 MONLINE BATTLE CRY 491 ET 83848-00491
 MOM 868718 CA HF EVENING TINGE 14F 868718

MATKA 170912 972 CZ 124000170912972

OMM ZAA 512 LETOUN TEGRO 133061031313
 MM 124015 972 CZ 345000124015972
 MMM 39289 645 CZ 124645039289

Vl.užit:nar: 42 kg ve 120d: 240 kg ve 210d: 372 kg v 365d: 639 kg / kříž: 135 cm
 Přírustek v testu : 1758 g / 103 přírustek od narození: 1633 g / 103 šourek 38 cm
 Věk při ZV 387 dní aktuálně k 23.03.16 hmotnost: 630 kg výška v kříži: 135 cm

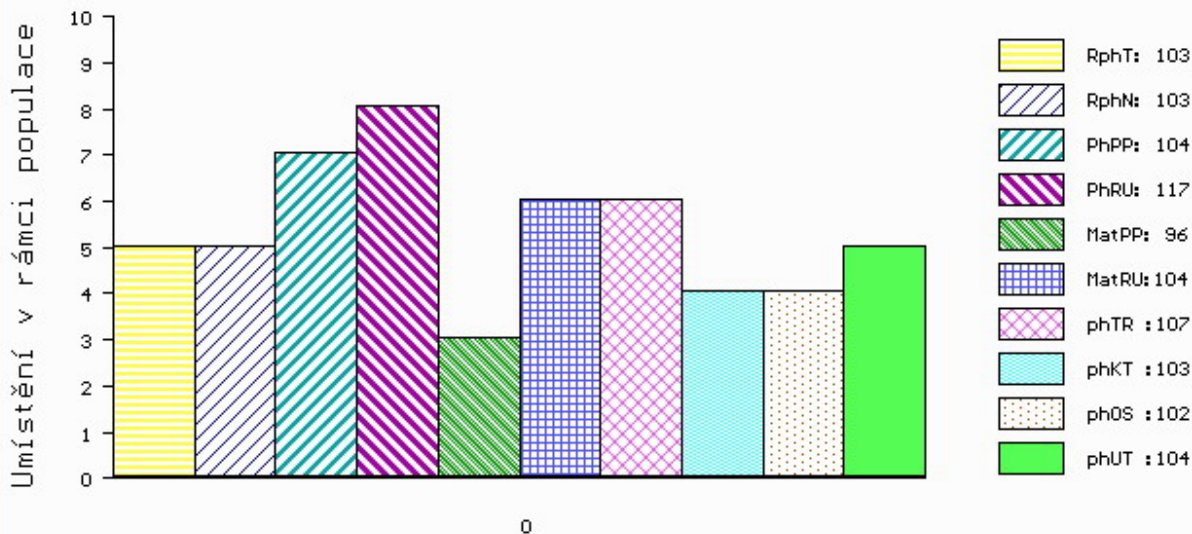
PLEMENNÉ HODNOTY

LINEARNÍ HODNOCENÍ

	pp	ru	pp	ru	TR	KT	OS	UT	Hmot	kříž	TR	KT	OS	UT	CE		
BÝK	PE	104	117	ME	96	104	107	103	102	104							
MATKA	PE	103	110	ME	94	119	102	101	102	101	670	144	20	18	17	6	61
OTEC	PE	107	118	ME	98	87	105	110	111	111	593	133	24	21	19	7	71

HODNOCEN: TR 8 / /10 KT / / OS / / UT Výsledek:

ÚROVEŇ PLEMENNÝCH HODNOT



č.kat:14 uš.číslo 000622222 072 CZ

Číslo : **637306 072 CZ BRIXEN RED** Číslo katalogu 15
 Dat.nar. : 29.03.2015 Plemeno : G100 Aberdeen Angus
 Chovatel : Žák Jan, Poteč
 Majitel : Žák Jan, Poteč

OOO 269 368 RED TKP BODACIOUS 693 516688
 OO 269 048 RIIS RED VILIAM 85569-00338
 MOO 738304 CA RED GEIS SAMARIE 151'92 738304

OTEC ZAA 634 RIIS RED BACTUS 111383-00078
 OMO 269 049 RIIS LATIGO ET 85569-00102
 MO 8556900285 DK RIIS RED TIGO 85569-00285
 MMO 915025 CA RED RED-ROCK GOLDEN 18H 915025

OOM 268 415 OGL BATTLECRY 427 12215320
 OM ZAA 545 MONLINE BATTLE CRY 491 ET 83848-00491
 MOM 868718 CA HF EVENING TINGE 14F 868718

MATKA 156740 972 CZ 124000156740972
 OMM AAP 016 CIT 005788073641
 MM 5201 117 CZ GITARA 081117005201
 MMM 32026 769 CZ DAISY AGRO 081769032026

Vl.užit:nar: 42 kg ve 120d: 182 kg ve 210d: 292 kg v 365d: 507 kg / kříž: 130 cm
 Přírustek v testu : 1450 g / 84 přírustek od narození: 1272 g / 81 šourek 37 cm
 Věk při ZV 387 dní aktuálně k 23.03.16 hmotnost: 500 kg výška v kříži: 130 cm

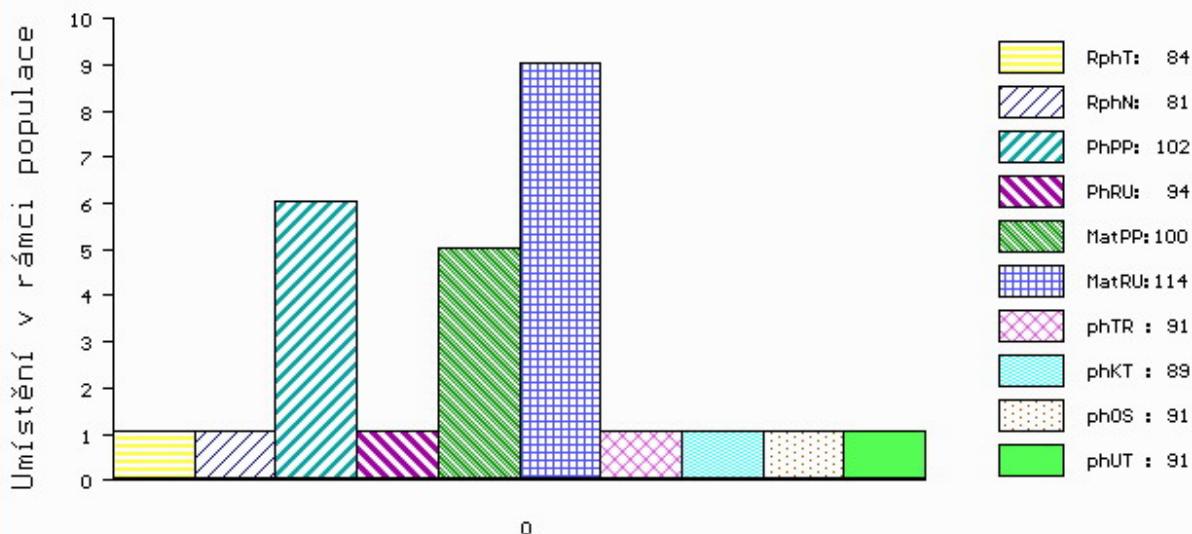
PLEMENNÉ HODNOTY

LINEARNÍ HODNOCENÍ

	pp	ru	pp	ru	TR	KT	OS	UT	Hmot	kříž	TR	KT	OS	UT	CE		
BÝK	PE	102	94	ME	100	114	91	89	91	91							
MATKA	PE	100	104	ME	108	98	94	94	97	96	710	145	23	19	17	6	65
OTEC	PE	107	98	ME	91	125	99	93	93	94	594	139	24	19	21	7	71

HODNOCEN: TR 5 / / 8 KT / / OS / / UT Výsledek:

ÚROVEŇ PLEMENNÝCH HODNOT



č.kat:15 uš.číslo 000637306 072 CZ

Číslo : **845132 031 CZ BOBÍK RED ET** Číslo katalogu 16
 Dat.nar. : 29.03.2015 Plemeno : G100 Aberdeen Angus
 Chovatel : VIMA Trade s.r.o.
 Majitel : VIMA Trade s.r.o.

OOO 280 714 RED VGW GAME PLAN 508 1029305
 OO 280 713 RED VGW GAME PLAN 816 1543287
 MOO 850724 CA RED VGW TW DOLL 0270 850724

OTEC ZAI 061 RED SIX MILE GRAND SLAM 130Z 1689128
 OMO 280 715 RED SSS BUCC 30U 1467063
 MO 1573599 CA RED SIX MILE REBECCA 216X 1573599
 MMO 1095197 CA RED WILBAR REBECCA 234M 1095197

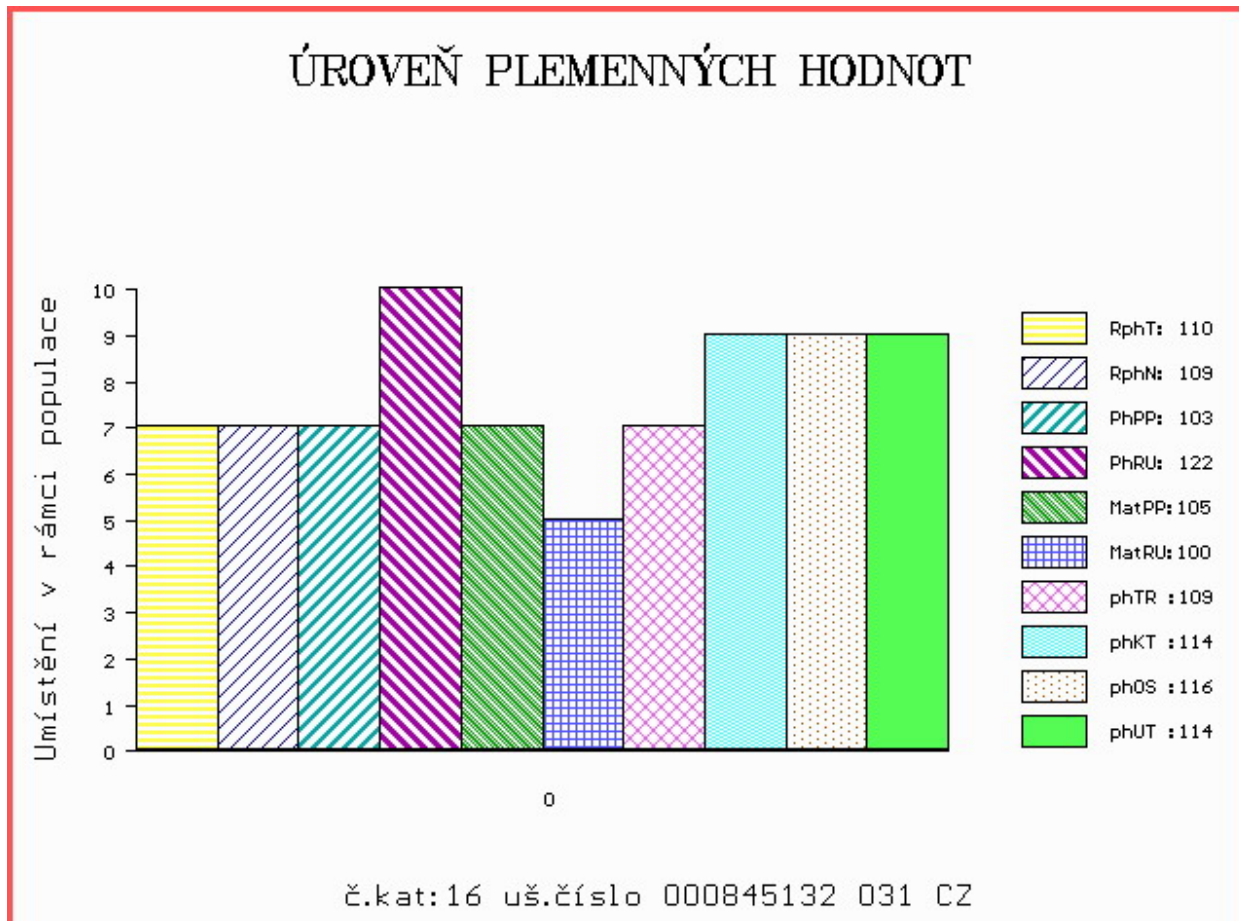
OOM 272 123 RED LAZY MC STOUT 308 1343852
 OM ZAA 847 RED LAZY MC COWBOY CUT 26U 1441140
 MOM 1136455 CA RED LAZY MC STAR 185M 1136455

MATKA 477961 931 CZ RED 397000477961931
 OMM ZAA 283 HAWKINS BRONZE 495436
 MM 319815 931 CZ RED 397000319815931
 MMM 197951 931 CZ RED 268000197951931

Vl.užit:nar: **44** kg ve 120d: **267** kg ve 210d: **337** kg v 365d: **595** kg / kříž: **135** cm
 Přírustek v testu : **1725 g / 110** přírustek od narození: **1508 g / 109** šourek **41** cm
 Věk při ZV **387** dní aktuálně k 23.03.16 hmotnost: **587** kg výška v kříži: **135** cm

PLEMENNÉ HODNOTY										LINEARNÍ HODNOCENÍ						
	pp	ru	pp	ru	TR	KT	OS	UT		Hmot	kříž	TR	KT	OS	UT	CE
BÝK	PE	103	122	ME	105	100	109	114	116	114						
MATKA	PE	108	123	ME	109	111	107	114	116	114	644	137	24	22	22	7 75
OTEC	PE	105	115	ME	97	88	104	109	110	108	0	0	0	0	0	0

HODNOCEN: TR 8 / /10 KT / / OS / / UT Výsledek:



Číslo : **623274 072 CZ BARID Z LUTONINY** Číslo katalogu 17
 Dat.nar. : 31.01.2015 Plemeno : P100 Piemontese
 Chovatel : Švidrnichová Jana ing.,Lutonina
 Majitel : Švidrnichová Jana ing.,Lutonina

OOO 270 703 DELTA 004096001476
 OO ZPI 518 LANCIO 4903124190
 MOO 4903064469 IT FUMATA 4903064469

OTEC ZPI 669 PARIDE 4990459958
 OMO ZPI 299 BILLY 40CN010B014
 MO 4990090655 IT LUPA 4990090655
 MMO 0 CULMA 245CN071C008

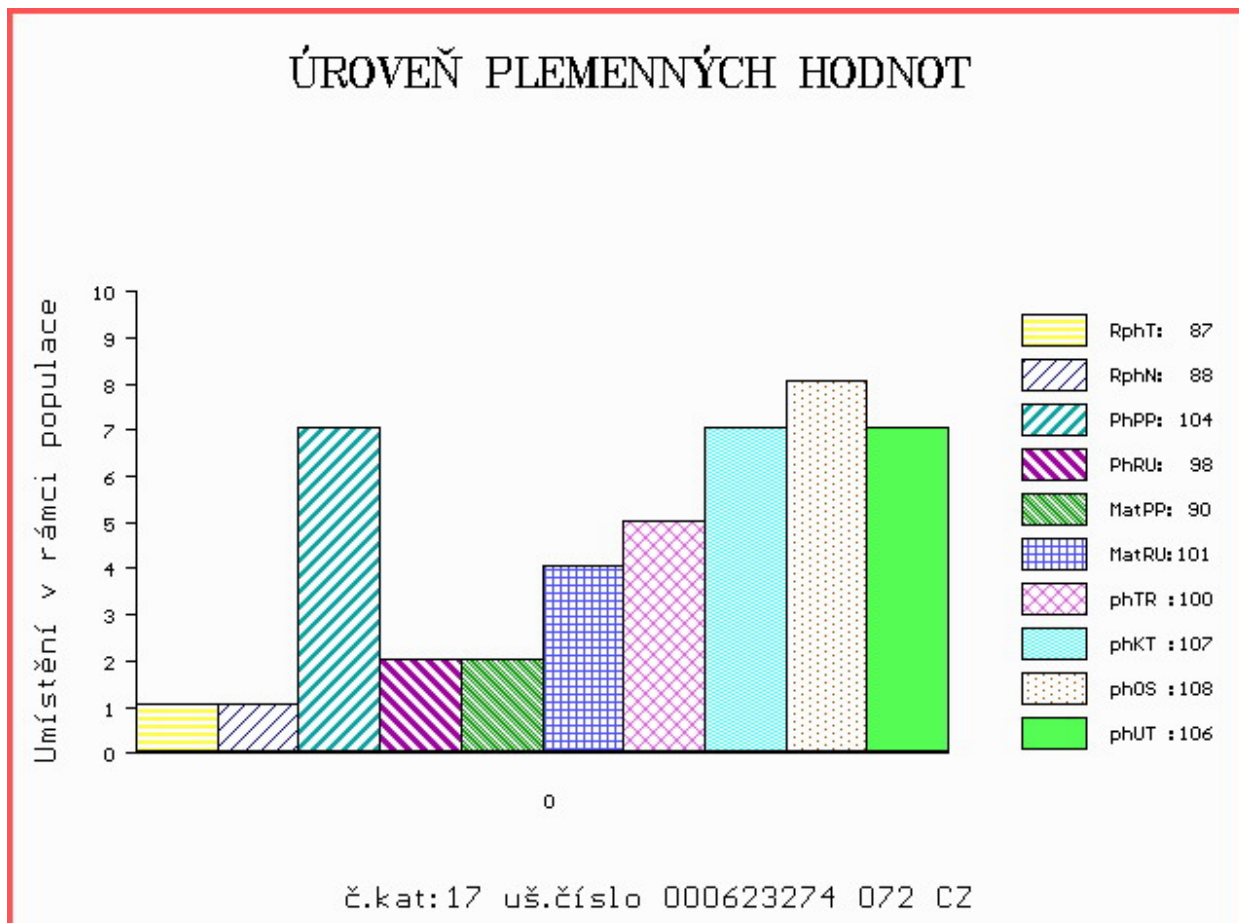
OOM 271 898 ISPANICO 001900346466
 OM ZPI 608 ORSO 004990393215
 MOM 0 BARONA 028CN010B009

MATKA 174837 972 CZ ULJANA Z LUTONINY 384000174837972
 OMM ZPI 307 BANCOMAT 034CN023B009
 MM 116810 972 CZ NANINKA Z LUTONINY 076000116810972
 MMM 1442 717 CZ FELECITA 097717001442

Vl.užit:nar: **42** kg ve 120d: **182** kg ve 210d: **286** kg v 365d: **459** kg / kříž: **131** cm
 Přírustek v testu : **1325 g / 87** přírustek od narození: **1187 g / 88** šourek **36** cm
 Věk při ZV **444** dní aktuálně k 23.03.16 hmotnost: **537** kg výška v kříži: **131** cm

PLEMENNÉ HODNOTY										LINEARNÍ HODNOCENÍ							
	pp	ru	pp	ru	TR	KT	OS	UT		Hmot	kříž	TR	KT	OS	UT	CE	
BÝK	PE	104	98	ME	90	101	100	107	108	106							
MATKA	PE	100	102	ME	92	99	94	104	105	102	590	136	20	17	15	6	58
OTEC	PE	107	91	ME	88	102	100	104	104	104	0	0	0	0	0	0	0

HODNOCEN: TR 7 / / 5 KT / / OS / / UT Výsledek:



Číslo : **623275 072 CZ BOREC Z LUTONINY** Číslo katalogu 18
 Dat.nar. : 03.02.2015 Plemeno : P100 Piemontese
 Chovatel : Švidrnochová Jana ing.,Lutonina
 Majitel : Švidrnochová Jana ing.,Lutonina

OOO 271 900 U MAYOR FA CN 18128D
 OO 271 899 LOTUS 004900235466
 MOO 0 BARONA 028CN010B009

OTEC ZPI 609 OSLO 004990455915
 OMO 270 764 BAGGIO 203CN656B059
 MO 4902096586 IT FIGA 004902096586
 MMO 0 VITA CN 35166D

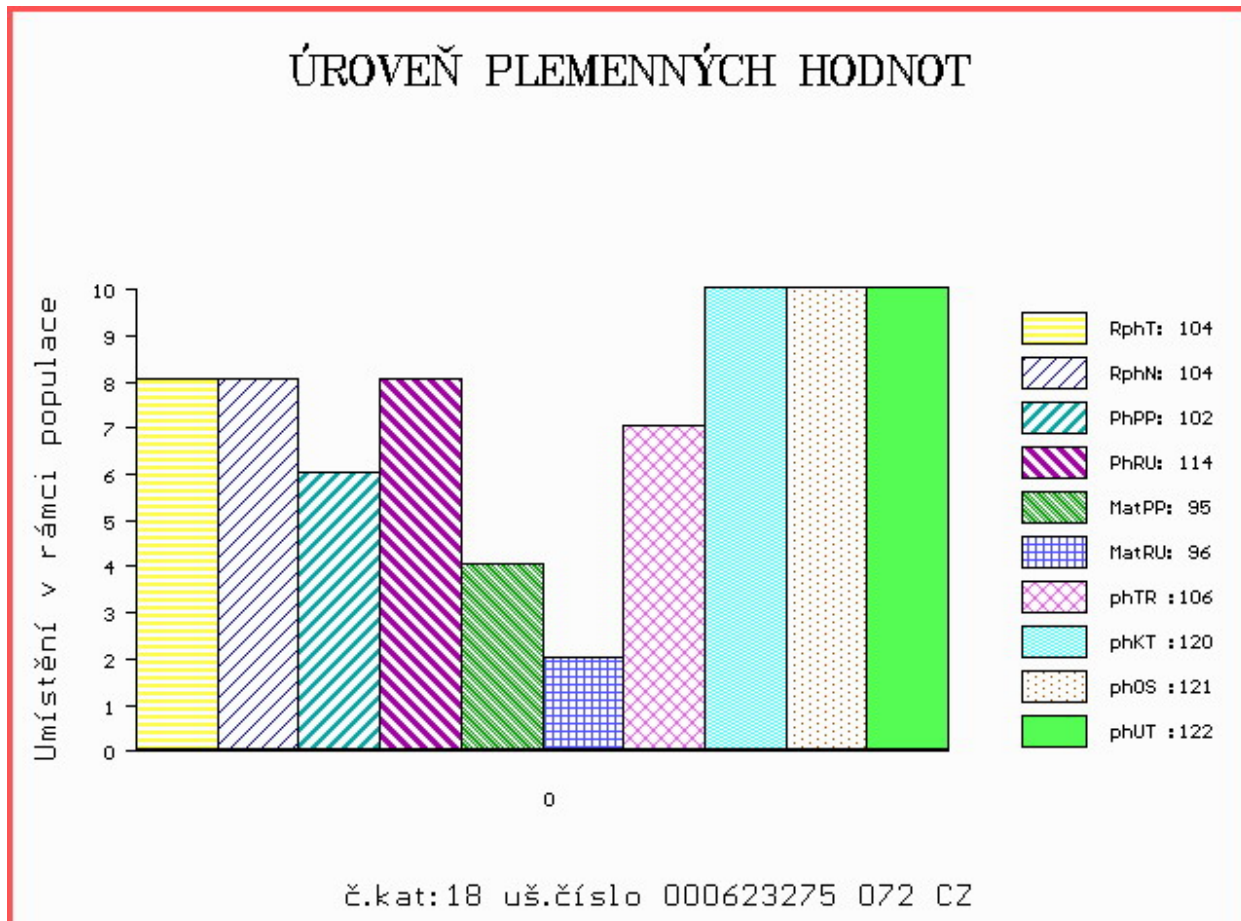
OOM 268 212 TURBO CN 10275D
 OM ZPI 445 ICARO 001900260564
 MOM 92641 214 CZ DELTA 001217001030

MATKA 124920 972 CZ 384000124920972
 OMM ZPI 306 ZAINO CN 201561
 MM 16329 972 CZ 076000016329972
 MMM 38749 645 CZ 076000038749645

Vl.užit:nar: 42 kg ve 120d: 210 kg ve 210d: 308 kg v 365d: 520 kg / kříž: 131 cm
 Přírustek v testu : 1758 g / 104 přírustek od narození: 1386 g / 104 šourek 36 cm
 Věk při ZV 441 dní aktuálně k 23.03.16 hmotnost: 616 kg výška v kříži: 134 cm

PLEMENNÉ HODNOTY										LINEARNÍ HODNOCENÍ							
	pp	ru	pp	ru	TR	KT	OS	UT		Hmot	kříž	TR	KT	OS	UT	CE	
BÝK	PE	102	114	ME	95	96	106	120	121	122							
MATKA	PE	95	107	ME	96	101	93	102	106	105	598	136	19	19	19	7	64
OTEC	PE	109	115	ME	93	91	112	119	116	120	0	0	0	0	0	0	0

HODNOCEN: TR 8 / / 9 KT / / OS / / UT Výsledek:



Číslo : **805974 032 CZ BOLERO Z VLASTĚJOVA** Číslo katalogu 19
 Dat.nar. : 03.03.2015 Plemeno : P100 Piemontese
 Chovatel : Tesárková Marie, Vlastějov
 Majitel : Jihočeský chovatel a.s.Č.Budějovice

OOO 280 548 POETA 001990275364
 OO 280 547 RUBENS 001990489009
 MOO 1990185332 IT NAOMI 001990185332

OTEC ZPI 695 TIRANNO 001990599776
 OMO 271 899 LOTUS 004900235466
 MO 1990394514 IT QUARESIMA 001990394514
 MMO 1990185370 IT O5370 001990185370

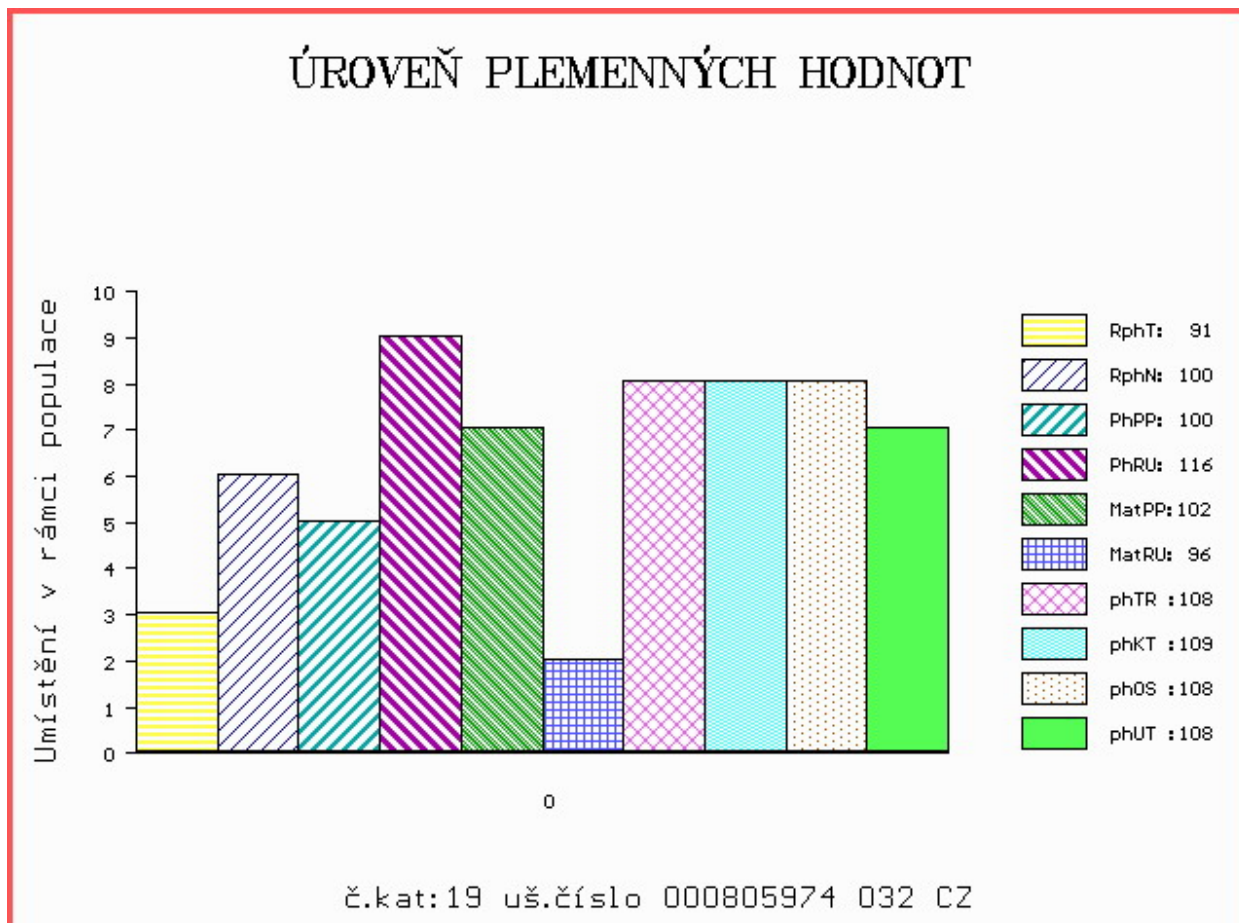
OOM ZPI 448 INNO 004902515959
 OM ZPI 582 PAVEL IT 004990536775
 MOM 4990246525 IT MNOTA 004990246525

MATKA 262689 932 CZ 285000262689932
 OMM ZPI 334 KAZAN ET 076685096950
 MM 110236 932 CZ 285000110236932
 MMM 607 717 CZ 069717000607

Vl.užit:nar: 40 kg ve 120d: 166 kg ve 210d: 304 kg v 365d: 529 kg / kříž: 134 cm
 Přírustek v testu : 1400 g / 91 přírustek od narození: 1313 g / 100 šourek 38 cm
 Věk při ZV 413 dní aktuálně k 23.03.16 hmotnost: 547 kg výška v kříži: 135 cm

PLEMENNÉ HODNOTY										LINEARNÍ HODNOCENÍ						
	pp	ru	pp	ru	TR	KT	OS	UT		Hmot	kříž	TR	KT	OS	UT	CE
BÝK	PE	100	116	ME	102	96	108	109	108	108						
MATKA	PE	100	118	ME	107	99	102	100	99	99	582 /	144	24	18	20	6 68
OTEC	PE	97	106	ME	97	96	95	103	106	103	716 /	138	22	23	24	8 77

HODNOCEN: TR 10 / / 9 KT / / OS / / UT Výsledek:



Číslo : **805977 032 CZ BEKIR Z VLASTĚJOVA** Číslo katalogu 20
 Dat.nar. : 12.03.2015 Plemeno : P100 Piemontese
 Chovatel : Tesárková Marie, Vlastějov
 Majitel : Jihočeský chovatel a.s.Č.Budějovice

OOO ZPI 306 ZAINO CN 201561
 OO ZPI 448 INNO 004902515959
 MOO 4096000686 IT DELFINA 4096000686

OTEC ZPI 582 PAVEL IT 004990536775
 OMO ZPI 369 ELISIR 004903034553
 MO 4990246525 IT MNOTA 004990246525
 MMO 0 ROMA CN 4615C

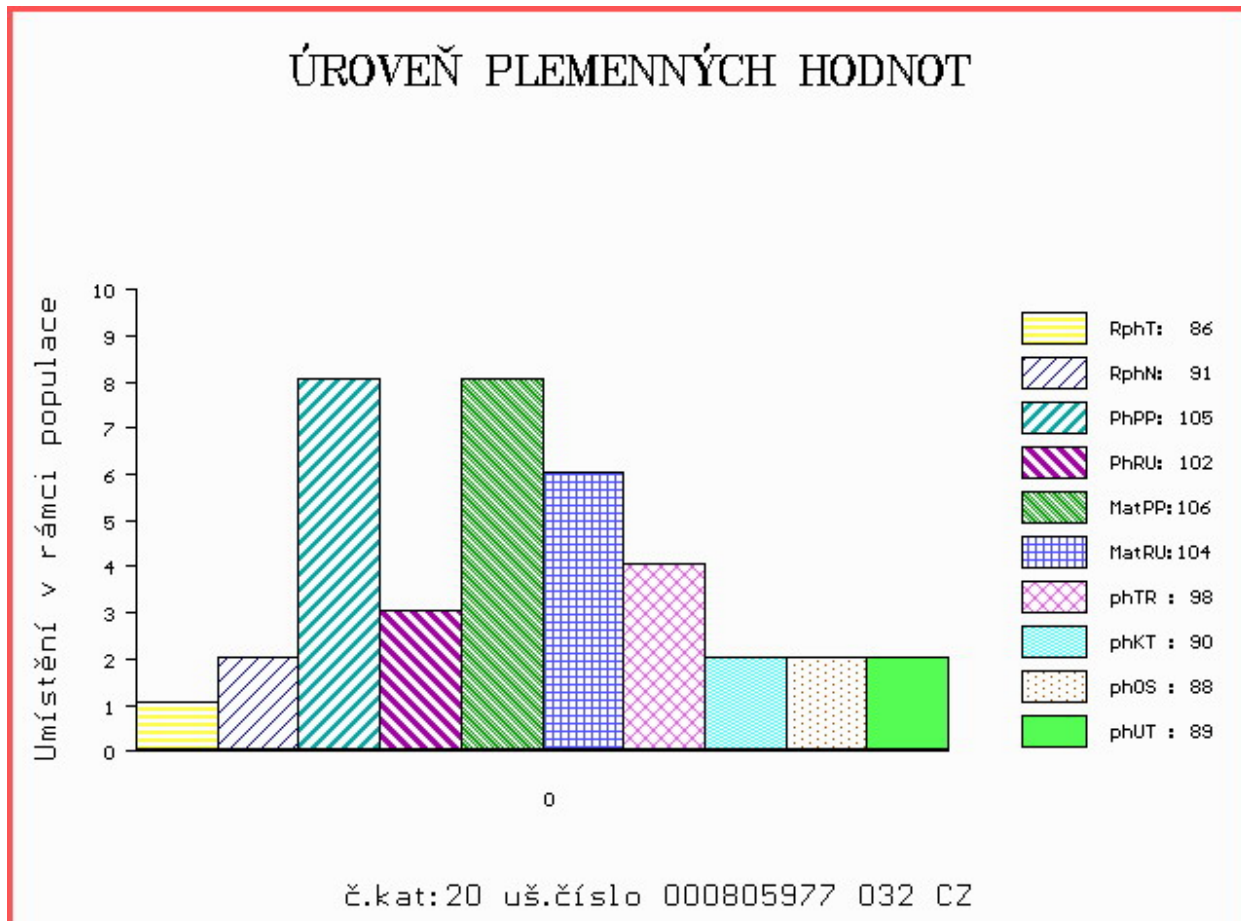
OOM ZPI 225 BRASIL TO 007B009
 OM ZPI 334 KAZAN ET 076685096950
 MOM 205 717 CZ TENDA CN 3403D

MATKA 110228 932 CZ 285000110228932
 OMM ZPI 168 QUINTO SV 20889
 MM 601 717 CZ 069717000601
 MMM 463 717 CZ TALEA CN 3401D

Vl.užit:nar: 40 kg ve 120d: 168 kg ve 210d: 269 kg v 365d: 459 kg / kříž: 130 cm
 Přírustek v testu : 1316 g / 86 přírustek od narození: 1151 g / 91 šourek 39 cm
 Věk při ZV 404 dní aktuálně k 23.03.16 hmotnost: 474 kg výška v kříži: 130 cm

PLEMENNÉ HODNOTY										LINEARNÍ HODNOCENÍ						
	pp	ru	pp	ru	TR	KT	OS	UT		Hmot	kříž	TR	KT	OS	UT	CE
BÝK	PE	105	102	ME	106	104	98	90	88	89						
MATKA	PE	98	105	ME	102	110	104	96	95	96	706 /	144	24	21	20	7 72
OTEC	PE	108	104	ME	109	93	97	94	92	92	586 /	140	22	20	17	6 65

HODNOCEN: TR 8 / / 5 KT / / OS / / UT Výsledek:



Číslo : **839840 032 CZ BAČA Z VLASTĚJOVA** Číslo katalogu 21
 Dat.nar. : 22.03.2015 Plemeno : P100 Piemontese
 Chovatel : Tesárková Marie, Vlastějov
 Majitel : Jihočeský chovatel a.s.Č.Budějovice

OOO 280 548 POETA 001990275364
 OO 280 547 RUBENS 001990489009
 MOO 1990185332 IT NAOMI 001990185332

OTEC ZPI 695 TIRANNO 001990599776
 OMO 271 899 LOTUS 004900235466
 MO 1990394514 IT QUARESIMA 001990394514
 MMO 1990185370 IT O5370 001990185370

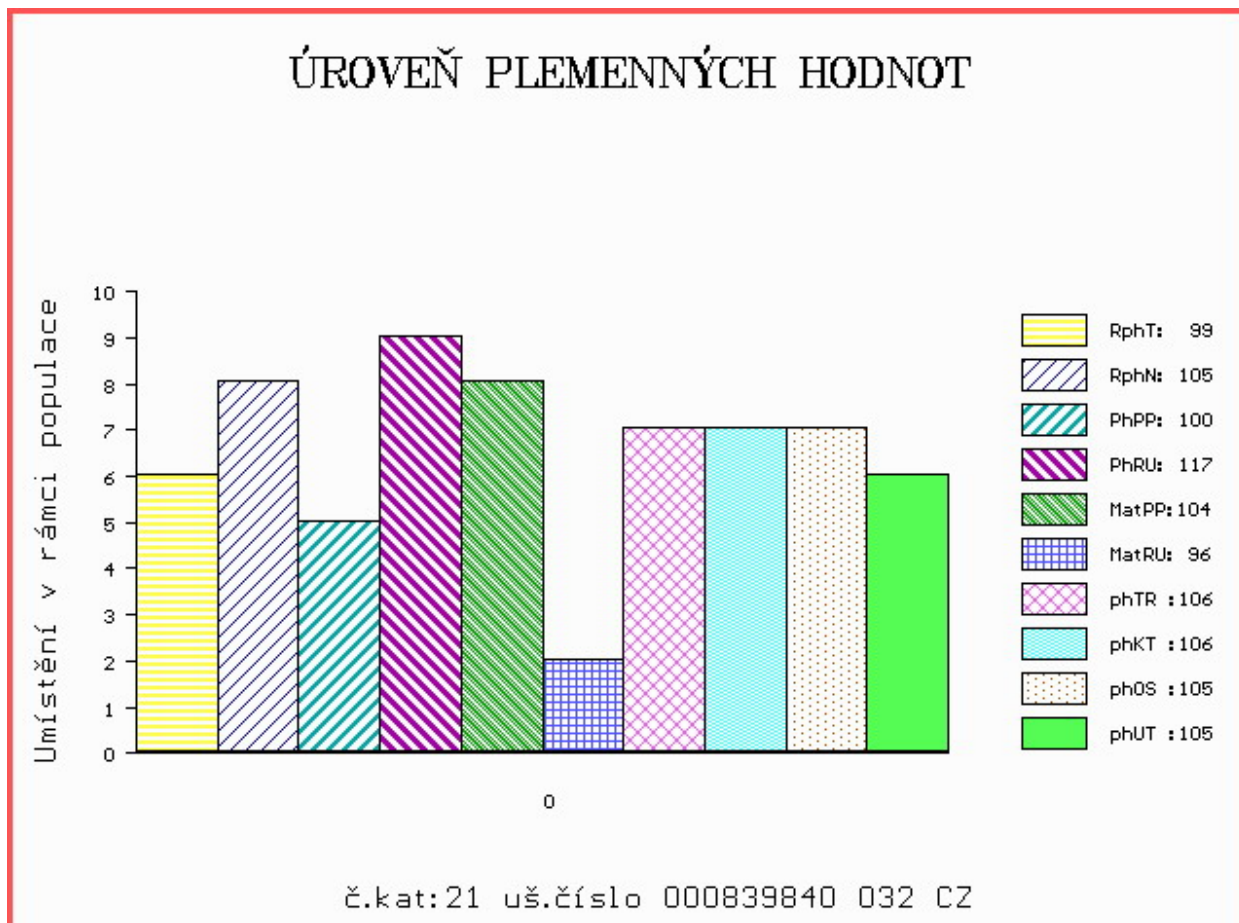
OOM ZPI 448 INNO 004902515959
 OM ZPI 582 PAVEL IT 004990536775
 MOM 4990246525 IT MNOTA 004990246525

MATKA 302381 932 CZ 285000302381932
 OMM ZPI 334 KAZAN ET 076685096950
 MM 14203 932 CZ 285000014203932
 MMM 601 717 CZ 069717000601

Vl.užit:nar: 40 kg ve 120d: 180 kg ve 210d: 289 kg v 365d: 544 kg / kříž: 136 cm
 Přírustek v testu : 1658 g / 99 přírustek od narození: 1381 g / 105 šourek 37 cm
 Věk při ZV 394 dní aktuálně k 23.03.16 hmotnost: 547 kg výška v kříži: 136 cm

PLEMENNÉ HODNOTY										LINEARNÍ HODNOCENÍ						
	pp	ru	pp	ru	TR	KT	OS	UT		Hmot	kříž	TR	KT	OS	UT	CE
BÝK	PE	100	117	ME	104	96	106	106	105	105						
MATKA	PE	99	120	ME	109	98	103	98	97	98	652 /	142	21	19	16	6 62
OTEC	PE	97	106	ME	97	96	95	103	106	103	716 /	138	22	23	24	8 77

HODNOCEN: TR 10 / /10 KT / / OS / / UT Výsledek:



Číslo : **839841 032 CZ BOREL Z VLASTĚJOVA** Číslo katalogu 22
 Dat.nar. : 22.03.2015 Plemeno : P100 Piemontese
 Chovatel : Tesárková Marie, Vlastějov
 Majitel : Jihočeský chovatel a.s.Č.Budějovice

OOO ZPI 306 ZAINO CN 201561
 OO ZPI 448 INNO 004902515959
 MOO 4096000686 IT DELFINA 4096000686

OTEC ZPI 582 PAVEL IT 004990536775
 OMO ZPI 369 ELISIR 004903034553
 MO 4990246525 IT MNOTA 004990246525
 MMO 0 ROMA CN 4615C

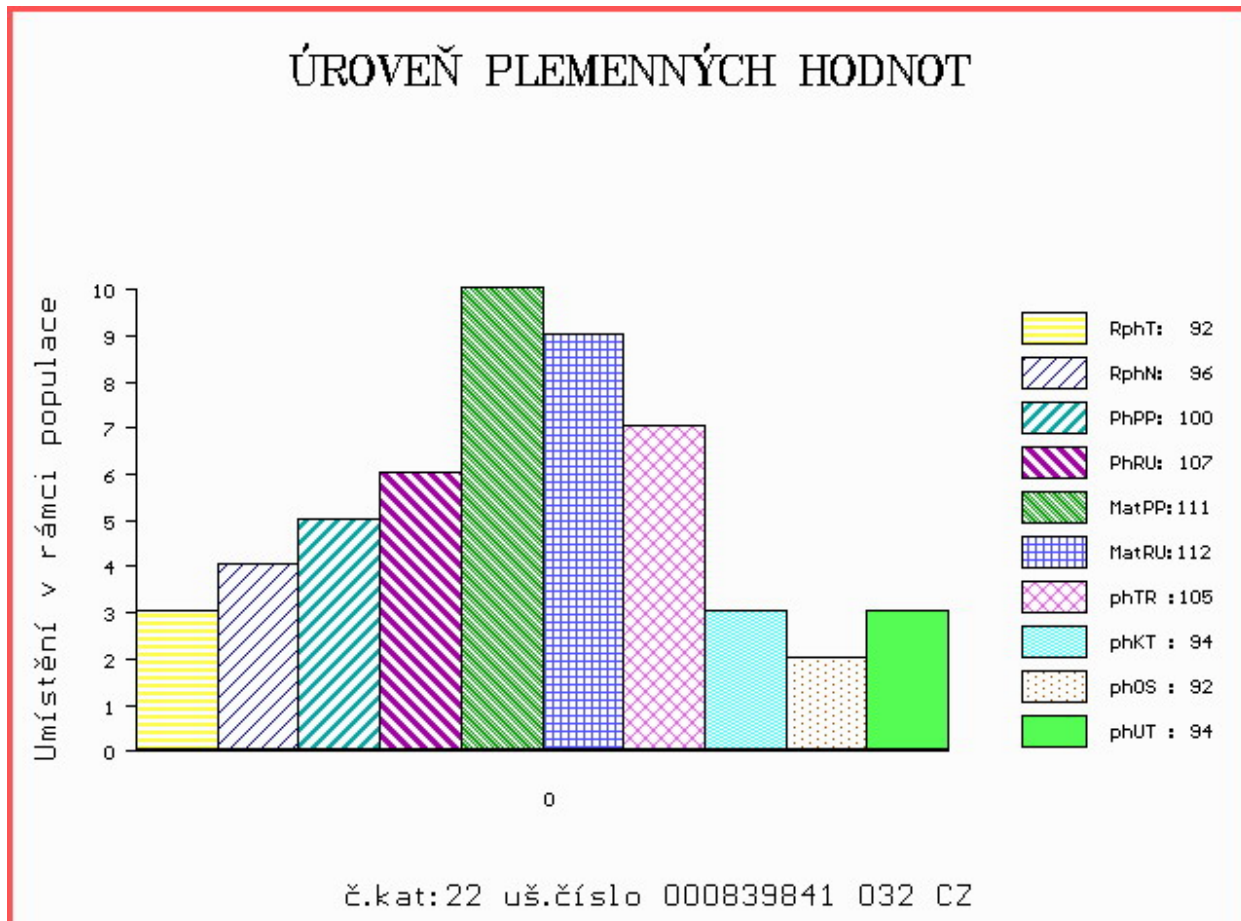
OOM ZPI 225 BRASIL TO 007B009
 OM ZPI 334 KAZAN ET 076685096950
 MOM 205 717 CZ TENDA CN 3403D

MATKA 206677 932 CZ 285000206677932
 OMM ZPI 209 TYSON CN 49471C
 MM 142550 304 CZ 285000142550304
 MMM 432 717 CZ TALPA CN 10518D

Vl.užit:nar: 40 kg ve 120d: 188 kg ve 210d: 289 kg v 365d: 505 kg / kříž: 137 cm
 Přírustek v testu : 1458 g / 92 přírustek od narození: 1275 g / 96 šourek 39 cm
 Věk při ZV 394 dní aktuálně k 23.03.16 hmotnost: 508 kg výška v kříži: 137 cm

PLEMENNÉ HODNOTY										LINEARNÍ HODNOCENÍ						
	pp	ru	pp	ru	TR	KT	OS	UT		Hmot	kříž	TR	KT	OS	UT	CE
BÝK	PE	100	107	ME	111	112	105	94	92	94						
MATKA	PE	89	109	ME	111	124	107	98	96	98	636 /	140	23	19	19	7 68
OTEC	PE	108	104	ME	109	93	97	94	92	92	586 /	140	22	20	17	6 65

HODNOCEN: TR 10 / / 8 KT / / OS / / UT Výsledek:



Číslo : **839842 032 CZ BLANKYT Z VLASTĚJOVA** Číslo katalogu 23
 Dat.nar. : 25.03.2015 Plemeno : P100 Piemontese
 Chovatel : Tesárková Marie, Vlastějov
 Majitel : Jihočeský chovatel a.s.Č.Budějovice

OOO 280 548 POETA 001990275364
 OO 280 547 RUBENS 001990489009
 MOO 1990185332 IT NAOMI 001990185332

OTEC ZPI 695 TIRANNO 001990599776
 OMO 271 899 LOTUS 004900235466
 MO 1990394514 IT QUARESIMA 001990394514
 MMO 1990185370 IT O5370 001990185370

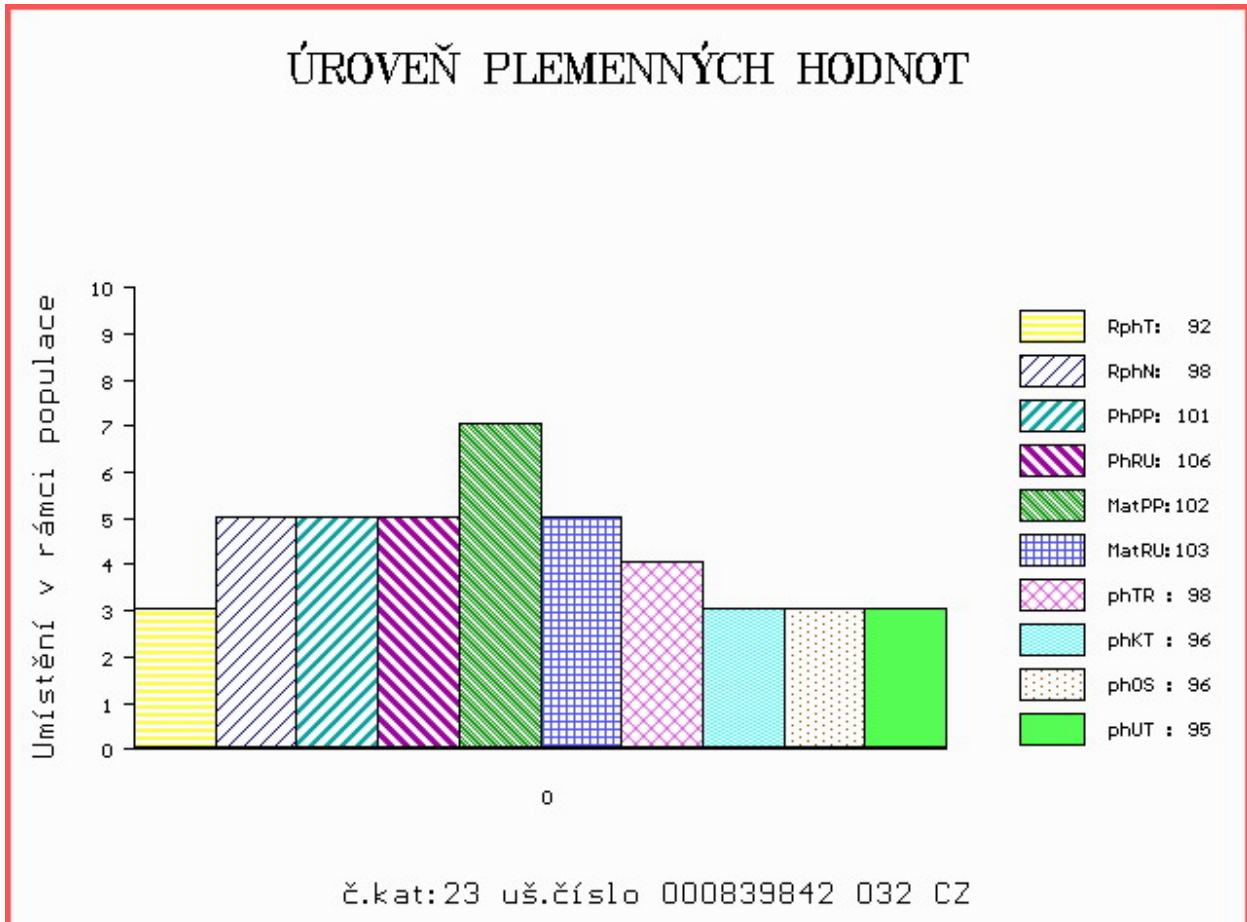
OOM ZPI 448 INNO 004902515959
 OM ZPI 582 PAVEL IT 004990536775
 MOM 4990246525 IT MNOTA 004990246525

MATKA 302387 932 CZ 285000302387932
 OMM ZPI 334 KAZAN ET 076685096950
 MM 110228 932 CZ 285000110228932
 MMM 601 717 CZ 069717000601

Vl.užit:nar: 40 kg ve 120d: 176 kg ve 210d: 271 kg v 365d: 480 kg / kříž: 133 cm
 Přírustek v testu : 1416 g / 92 přírustek od narození: 1206 g / 98 šourek 38 cm
 Věk při ZV 391 dní aktuálně k 23.03.16 hmotnost: 479 kg výška v kříži: 133 cm

PLEMENNÉ HODNOTY										LINEARNÍ HODNOCENÍ						
	pp	ru	pp	ru	TR	KT	OS	UT		Hmot	kříž	TR	KT	OS	UT	CE
BÝK	PE	101	106	ME	102	103	98	96	96	95						
MATKA	PE	104	99	ME	107	108	100	94	92	93	662 /	143	24	20	19	7 70
OTEC	PE	97	106	ME	97	96	95	103	106	103	716 /	138	22	23	24	8 77

HODNOCEN: TR 9 / / 6 KT / / OS / / UT Výsledek:



Číslo : **867232 031 CZ BESCOND AGF ET** Číslo katalogu 24
 Dat.nar. : 05.01.2015 Plemeno : Q100 Blonde d Aquitaine
 Chovatel : AGRO Jinín, a.s.
 Majitel : AGRO Jinín, a.s.

OOO ZBA 253 BAZOOKA 4086011889
 OO ZBA 432 NUTIN 7997513104
 MOO 4683132048 FR UTINA 4683132048

OTEC ZBA 824 ARGUS 7959242210
 OMO 264 948 USTIN 4783010332
 MO 7993005458 FR INSULINE 7993005458
 MMO 2485016047 FR AMETISTE 2485016047

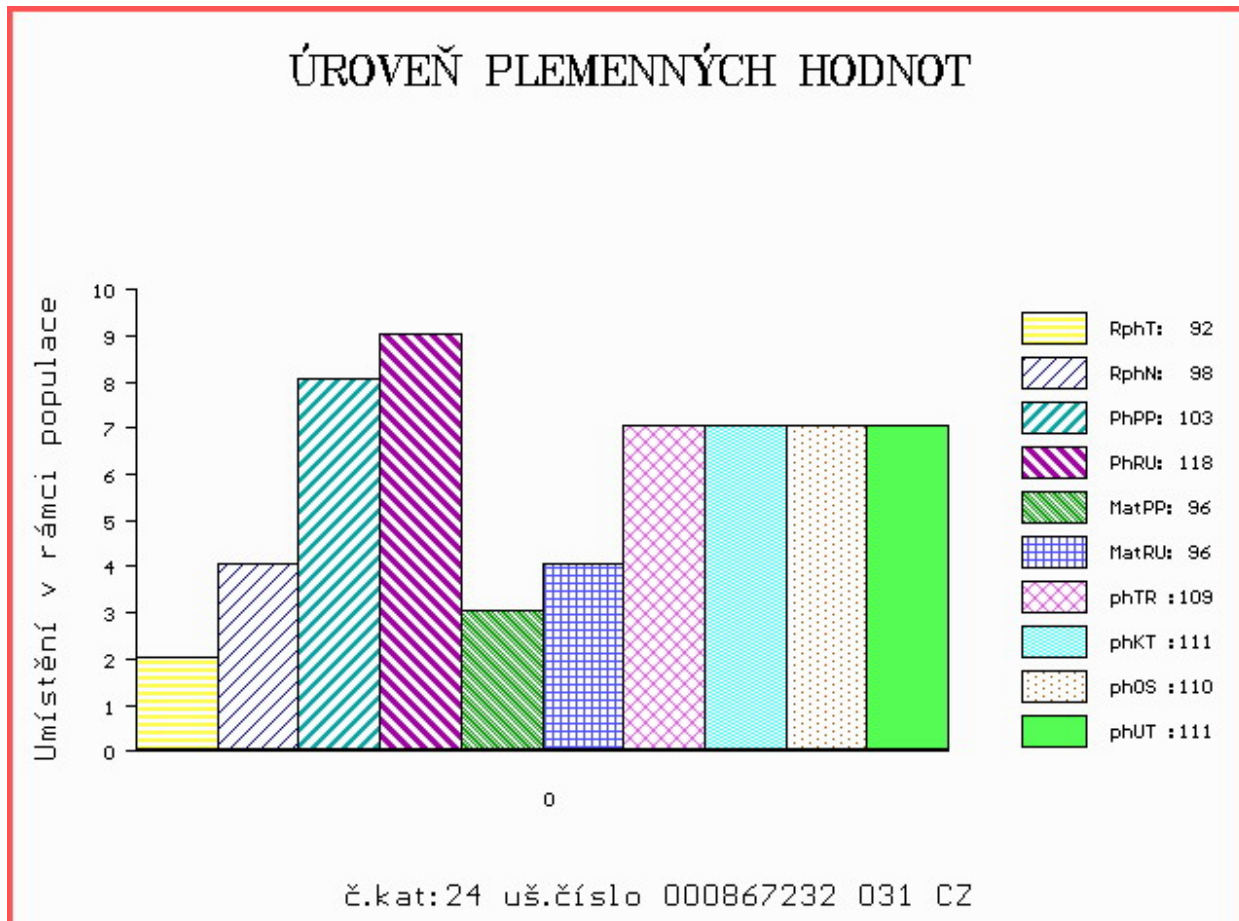
OOM 268 699 ICARE 8293130119
 OM ZBA 427 ORVIL 6464044144
 MOM 6490015066 FR FLATTEUSE 6490015066

MATKA 418196 961 CZ EC UDA RF 030000418196961
 OMM ZBA 282 IMPAIR 3293131363
 MM 12317 961 CZ MIKÉNA RF 030000012317961
 MMM 113892 614 CZ CHARIS RF 030614113892

Vl.užit:nar: **42** kg ve 120d: **233** kg ve 210d: **365** kg v 365d: **552** kg / kříž: **138** cm
 Přírustek v testu : **1625 g / 92** přírustek od narození: **1454 g / 98** šourek **37** cm
 Věk při ZV **470** dní aktuálně k 23.03.16 hmotnost: **686** kg výška v kříži: **144** cm

PLEMENNÉ HODNOTY										LINEARNÍ HODNOCENÍ						
	pp	ru	pp	ru	TR	KT	OS	UT		Hmot	kříž	TR	KT	OS	UT	CE
BÝK	PE	103	118	ME	96	96	109	111	110	111						
MATKA	PE	97	115	ME	95	94	107	110	110	111	830 /	148	27	22	19	7 75
OTEC	PE	103	115	ME	98	96	109	114	114	114	0 /	0	0	0	0	0

HODNOCEN: TR 9 / / 9 KT / / OS / / UT Výsledek:



Číslo : **756157 021 CZ BRETT KH** Číslo katalogu 25
 Dat.nar. : 18.01.2015 Plemeno : Q100 Blonde d Aquitaine
 Chovatel : ZD Krásná Hora n.Vlt.,a.s.
 Majitel : ZD Krásná Hora n.Vlt.,a.s.

OOO 269 394 UBARIK 4783009353
 OO 268 697 FROU FROU 6490016186
 MOO 94245 214 CZ TOILETTE 6482015818

OTEC ZBA 426 PASSO 1299048485
 OMO 000 FAITOUT 8190118205
 MO 92397 214 CZ MOULE 1296135862
 MMO 0 GIRAPHE 1291135927

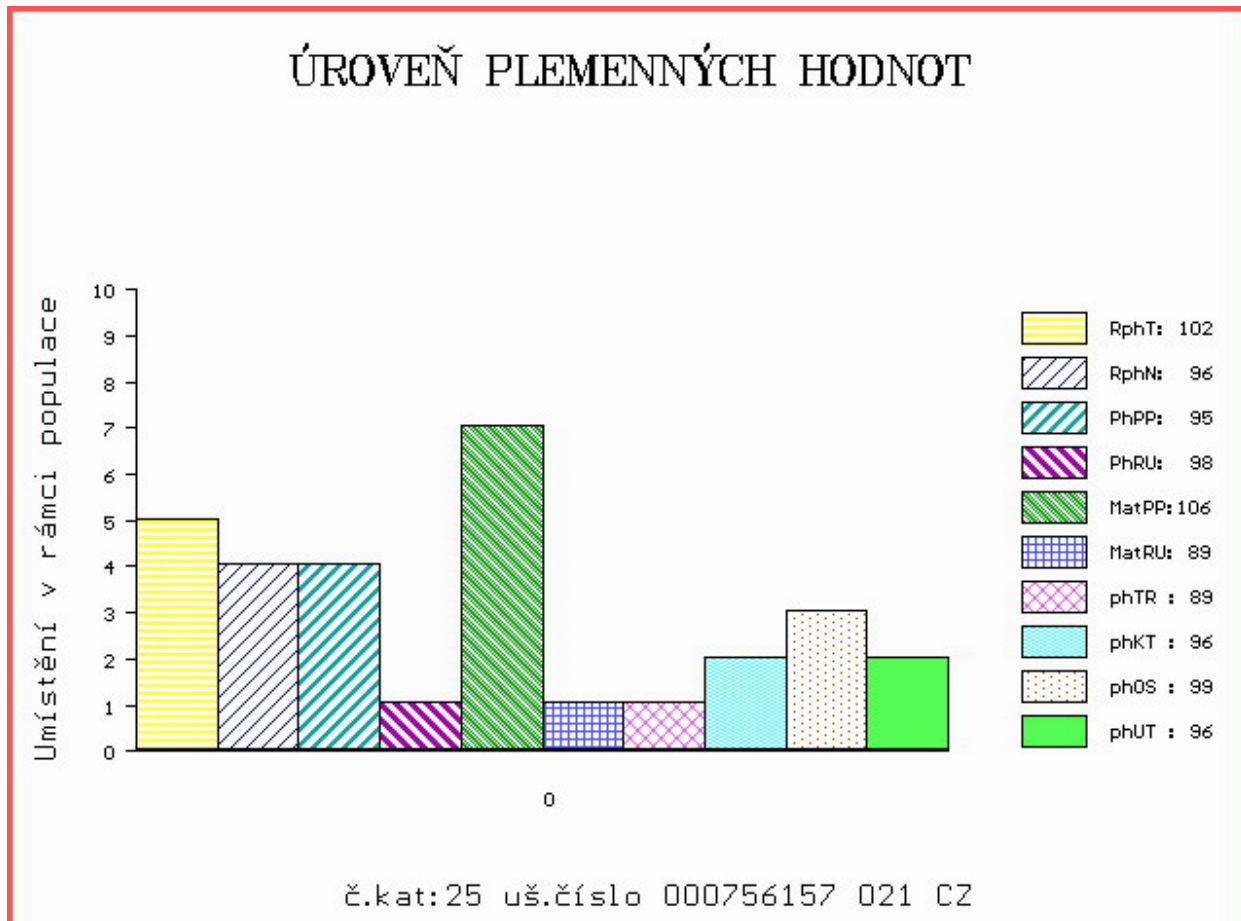
OOM ZBA 253 BAZOOKA 4086011889
 OM ZBA 443 MINESOTTA Z CUNKOVA 253000199526031
 MOM 121916 208 CZ 386000121916208

MATKA 244016 921 CZ EC SOTTA KH 317000244016921
 OMM ZBA 374 LARRY Z CUNKOVA ET 253031070329
 MM 119524 932 CZ 383000119524932
 MMM 126761 304 CZ 182000126761304

Vl.užit:nar: **48** kg ve 120d: **186** kg ve 210d: **306** kg v 365d: **508** kg / kříž: **134** cm
 Přírustek v testu : **2116 g / 102** přírustek od narození: **1353 g / 96** šourek **38** cm
 Věk při ZV **457** dní aktuálně k 23.03.16 hmotnost: **630** kg výška v kříži: **140** cm

PLEMENNÉ HODNOTY										LINEARNÍ HODNOCENÍ						
	pp	ru	pp	ru	TR	KT	OS	UT		Hmot	kříž	TR	KT	OS	UT	CE
BÝK	PE	95	98	ME	106	89	89	96	99	96						
MATKA	PE	88	116	ME	97	80	99	104	104	104	810 /	150	24	22	20	7 73
OTEC	PE	97	80	ME	117	99	90	99	104	99	0 /	0	0	0	0	0

HODNOCEN: TR 7 / / 8 KT / / OS / / UT Výsledek:



Číslo : **756190 021 CZ BORIS KH** Číslo katalogu 26
 Dat.nar. : 20.01.2015 Plemeno : Q100 Blonde d Aquitaine
 Chovatel : ZD Krásná Hora n.Vlt.,a.s.
 Majitel : ZD Krásná Hora n.Vlt.,a.s.

OOO ZBA 184 CRACK 6487015710
 OO ZBA 431 LEO 1295135021
 MOO 1289135432 FR EMILIE 1289135432

OTEC ZBA 731 TILT 258000721386061

OMO ZBA 353 MALINOIS 7996035531
 MO 192123 961 CZ NYMFA 258000192123961
 MMO 3613 217 CZ HERA RF 030217003613

OOM ZBA 225 ELEPHANT 6489016196
 OM ZBA 315 JONÁŠ RF 030694150451
 MOM 9506 614 CZ DEBORA RF 030614009506

MATKA 119585 932 CZ 383000119585932

OMM ZBA 220 EPOS 180351014980
 MM 110278 304 CZ 182304110278
 MMM 78431 341 CZ IZZARA 3293130896

Vl.užit:nar: 48 kg ve 120d: 191 kg ve 210d: 322 kg v 365d: 545 kg / kříž: 144 cm
 Přírustek v testu : 2125 g / 124 přírustek od narození: 1460 g / 123 šourek 38 cm
 Věk při ZV 455 dní aktuálně k 23.03.16 hmotnost: 673 kg výška v kříži: 148 cm

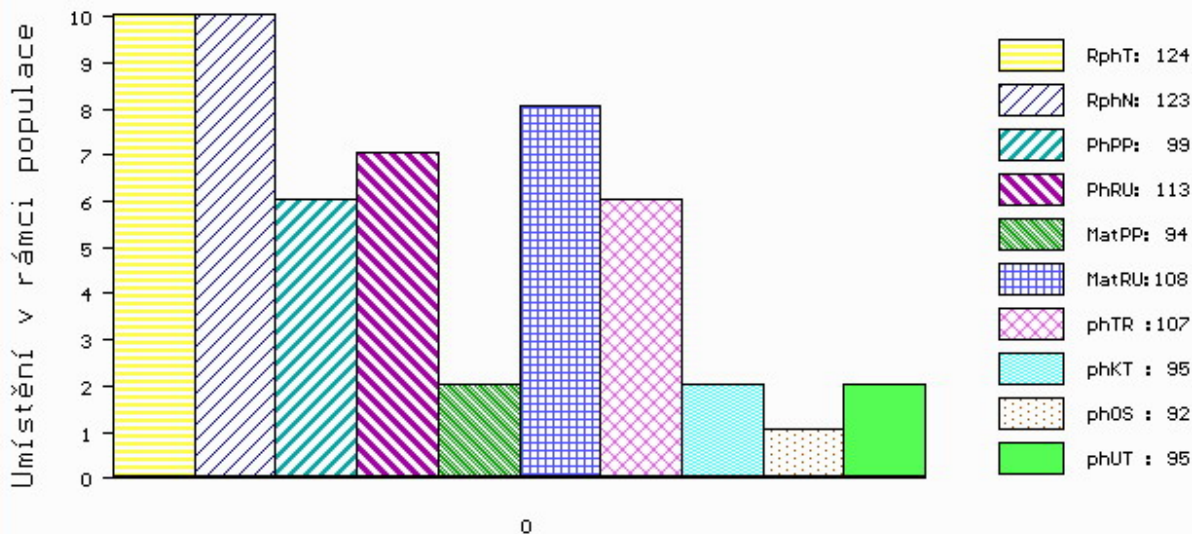
PLEMENNÉ HODNOTY

LINEARNÍ HODNOCENÍ

	pp	ru	ME	pp	ru	TR	KT	OS	UT	Hmot	kříž	TR	KT	OS	UT	CE
BÝK	PE	99	113	ME	94	108	107	95	92	95						
MATKA	PE	95	110	ME	89	94	101	95	93	93	948 /	153	27	22	20	8 77
OTEC	PE	96	122	ME	104	116	115	105	102	106	670 /	144	28	20	21	7 76

HODNOCEN: TR 10 / / 9 KT / / OS / / UT Výsledek:

ÚROVEŇ PLEMENNÝCH HODNOT



č.kat:26 uš.číslo 000756190 021 CZ

Číslo : **756191 021 CZ BOURBON KH** Číslo katalogu 27
 Dat.nar. : 25.01.2015 Plemeno : Q100 Blonde d Aquitaine
 Chovatel : ZD Krásná Hora n.Vlt.,a.s.
 Majitel : ZD Krásná Hora n.Vlt.,a.s.

OOO ZBA 184 CRACK 6487015710
 OO ZBA 431 LEO 1295135021
 MOO 1289135432 FR EMILIE 1289135432

OTEC ZBA 731 TILT 258000721386061

OMO ZBA 353 MALINOIS 7996035531
 MO 192123 961 CZ NYMFA 258000192123961
 MMO 3613 217 CZ HERA RF 030217003613

OOM ZBA 425 NICODEME 8197227897
 OM ZBA 506 OZZY KH 317000523090021
 MOM 6464176532 FR USURE 6464176532

MATKA 244021 921 CZ EC SOFIE KH 317000244021921

OMM ZBA 197 DISK 110390018593
 MM 112455 310 CZ JANICA BB 110310112455
 MMM 8570 310 CZ JERSEY 110310008570

Vl.užit:nar: 42 kg ve 120d: 216 kg ve 210d: 345 kg v 365d: 587 kg / kříž: 141 cm
 Přírustek v testu : 2266 g / 129 přírustek od narození: 1584 g / 130 šourek 35 cm
 Věk při ZV 450 dní aktuálně k 23.03.16 hmotnost: 712 kg výška v kříži: 145 cm

PLEMENNÉ HODNOTY										LINEARNÍ HODNOCENÍ							
	pp	ru	pp	ru	TR	KT	OS	UT	Hmot	kříž	TR	KT	OS	UT	CE		
BÝK	PE	102	118	ME	106	109	111	104	102	105							
MATKA	PE	100	113	ME	110	97	108	110	110	109	870 /	150	26	24	22	8	80
OTEC	PE	96	122	ME	104	116	115	105	102	106	670 /	144	28	20	21	7	76

HODNOCEN: TR 10 / /10 KT / / OS / / UT Výsledek:

