

KATALOG ZÁKLADNÍHO VÝBĚRU

dne 22.04.2016

OPB Cunkov

začátek cca 09,00 hod.

Č.	k.	Číslo býčka	OTEC st.reg.	DATUM NAROZENÍ	PLEM.	PŘÍRUSTEK (g)				CH O V A T E L
						test	RPH	živ.	RPH	
1	591064	051	CZ ZAA 289	12.01.15	G100	1966	107	1436	103	Stebelský Michal, Rynoltice
2	722163	053	CZ ZAA 935	21.01.15	G100	2008	111	1538	110	Dvořák Josef, ing., Telecí
3	918545	061	CZ ZAA 942	22.01.15	G100	1691	111	1685	120	TEGRO s.r.o., Těšenov
4	928930	031	CZ ZAA 798	25.01.15	G100	2041	111	1478	112	Šebelka Milan, SZ, Rančice
5	894299	031	CZ ZAA 746	27.01.15	G100	1558	97	1383	98	Lepša Vladimír, Pěčín
6	928998	031	CZ PAA 019	27.01.15	G100	1600	94	1288	93	Kubata Zdeněk, Vrábče
7	891408	031	CZ ZAA 896	01.02.15	G100	1850	107	1505	109	Zítek Jaroslav, Pechova Lhota
8	891717	031	CZ PAA 199	03.02.15	G100	1733	111	1445	107	Borovka Daniel, Chlum
9	901865	031	CZ ZAI 174	04.02.15	G100	1400	89	1229	89	Kofroň Jan, Ing., Radhostice
10	894302	031	CZ ZAA 847	09.02.15	G100	1966	114	1629	114	Lepša Vladimír, Pěčín
11	928933	031	CZ ZAA 899	09.02.15	G100	1733	108	1407	111	Šebelka Milan, SZ, Rančice
12	745420	053	CZ ZAA 675	20.02.15	G100	1933	111	1476	115	Dvořák Josef, ing., Telecí
13	894304	031	CZ ZAA 919	21.02.15	G100	2075	112	1721	115	Lepša Vladimír, Pěčín
14	883133	031	CZ ZAA 899	23.02.15	G100	1833	109	1404	112	Kubata Zdeněk, Vrábče
15	894306	031	CZ ZAI 174	23.02.15	G100	1641	94	1449	93	Lepša Vladimír, Pěčín
16	928938	031	CZ ZAA 899	25.02.15	G100	1825	109	1462	111	Šebelka Milan, SZ, Rančice
17	622266	072	CZ ZAA 965	28.02.15	G100	1716	107	1509	114	Polfin eko valašská sro. Újezd uVK
18	894310	031	CZ ZAI 065	01.03.15	G100	1925	121	1597	120	Lepša Vladimír, Pěčín
19	901879	031	CZ ZAA 702	01.03.15	G100	1783	100	1485	96	Kofroň Jan, Ing., Radhostice
20	928941	031	CZ ZAA 899	01.03.15	G100	1750	108	1305	107	Šebelka Milan, SZ, Rančice
21	937944	031	CZ ZAI 064	06.03.15	G100	1875	113	1608	117	Lepša Vladimír, Pěčín
22	928942	031	CZ ZAA 899	11.03.15	G100	1725	111	1416	114	Šebelka Milan, SZ, Rančice
23	622270	072	CZ ZAA 965	14.03.15	G100	1475	100	1512	110	Polfin eko valašská sro. Újezd uVK
24	937947	031	CZ ZAI 064	16.03.15	G100	1625	106	1427	105	Lepša Vladimír, Pěčín
25	720250	053	CZ ZAA 799	21.03.15	G100	1725	98	1359	99	Bovec a.s. Sloupnice
26	944041	031	CZ ZAA 896	23.03.15	G100	1841	114	1318	107	Zítek Jaroslav, Pechova Lhota
27	937958	031	CZ ZAI 064	25.03.15	G100	1691	110	1459	110	Lepša Vladimír, Pěčín
28	628413	062	CZ ZBA 427	05.01.15	Q100	2025	114	1715	116	Mendelova univer. Brno-ŠZP Žabčice
29	756155	021	CZ ZBA 906	12.01.15	Q100	1883	111	1434	113	ZD Krásná Hora n.Vlt., a.s.
30	756188	021	CZ ZBA 530	12.01.15	Q100	1600	101	1340	102	ZD Krásná Hora n.Vlt., a.s.
31	756194	021	CZ ZBA 731	29.01.15	Q100	1791	113	1487	113	ZD Krásná Hora n.Vlt., a.s.
32	899712	031	CZ ZBA 749	14.02.15	Q100	1291	79	1133	77	Fidler Božetěch, Škarez
33	788942	021	CZ ZBA 906	16.02.15	Q100	1683	101	1333	98	ZD Krásná Hora n.Vlt., a.s.
34	756197	021	CZ ZBA 731	03.03.15	Q100	1975	124	1425	123	ZD Krásná Hora n.Vlt., a.s.
35	756198	021	CZ ZBA 731	11.03.15	Q100	1808	115	1476	113	ZD Krásná Hora n.Vlt., a.s.
36	756199	021	CZ ZBA 723	21.03.15	Q100	1750	113	1419	115	ZD Krásná Hora n.Vlt., a.s.
37	756200	021	CZ ZBA 530	23.03.15	Q100	1875	109	1375	102	ZD Krásná Hora n.Vlt., a.s.

Býci vyřazení před základním výběrem

Č.	k.	Číslo býčka	OTEC st.reg.	Datum narození	Plem.	Body VT HM	CHOVATEL	Důvod vyřazení
39	798356	021	CZ ZAI 050	15.03.15	G100	2 10	Havlík Josef , Osek u Sobotky	před ZV-VT

Plemenné hodnoty uvedené v katalogu jsou spočítány k 31.3.2016

Termíny základních výběrů a dražeb v roce 2016

II. turnus - Býci narození 1.10.2014 - 31.3.2015 na OPB a OCH

<i>Den</i>	<i>Datum</i>	<i>Začátek *</i>	<i>OPB , chovatel</i>	<i>Ks</i>	<i>Plemena</i>	<i>Dražba</i>
Pátek	15.4.2016	9,00	<i>OPB Osík</i>	45	CH	<i>hodinu po skončení ZV</i>
		16,00	<i>Farma Kaliště s.r.o.Č.Libchavy</i>	5	LI	x
Sobota	16.4.2016	8,30	<i>Agrochyt s.r.o.Mohelno</i>	3	MS,CH	x
		9,30	<i>Poláková Zdenka,Dolní Libochová</i>	4	MS	x
		10,30	<i>Hatlák Vlastimil,Meziboří</i>	11	CH	x
		12,30	<i>Statek Mitrov,a.s.</i>	16	AA	x
		14,30	<i>Hrtús Miroslav,Mírovka</i>	3	BA	x
		15,30	<i>ZD Pozovice</i>	15	CH	x
Neděle	17.4.2016	9,00	<i>Šašek Vl.,Rantířov</i>	13	AA	x
		12,00	<i>Dvořák Josef,ing.,Telecí</i>	9	AA	x
		16,00	<i>VETLABFARM s.r.o.D.Dobrouč</i>	16	AA	x
Pondělí	18.4.2016	9,00	<i>OPB Osík</i>	32	AA,LI	<i>hodinu po skončení ZV</i>
		15,00	<i>Šeda J.,Helvíkovice</i>	4	LI	x
Úterý	19.4.2016	9,00	<i>OPB Benešov</i>	27	AA,BA,PI	<i>hodinu po skončení ZV</i>
		15,00	<i>Družstvo Velký Újezd</i>	1	CH	x
Středa	20.4.2016	9,00	<i>OPB Cunkov</i>	50	LI,CH	<i>hodinu po skončení ZV</i>
		16,00	<i>Farma Kozák s.r.o.</i>	1	PP	x
		17,00	<i>Bartůněk Karel, Přílepov</i>	3	HE	x
		18,00	<i>Dvořák Karel,Starcova Lhota</i>	4	LI	x
Čtvrtek	21.4.2016	9,00	<i>OPB Cunkov</i>	39	MS,HE,BM,PP,SA	<i>hodinu po skončení ZV</i>
		16,00	<i>Žižala Josef ml.,Úročnice</i>	4	MS	x
		17,00	<i>Štěpánek Zdeněk,Příbyšice</i>	1	MS	x
		18,00	<i>IMOBA, a.s.Olbramovice</i>	1	CH	x
Pátek	22.4.2016	9,00	<i>OPB Cunkov</i>	39	AA,BA	<i>hodinu po skončení ZV</i>
		15,00	<i>Heráň Jan,Radič</i>	1	CH	x
		16,00	<i>Bouda Petr ing.,Voděrádky</i>	5	CH	x
		17,30	<i>MV AGRO s.r.o.Počáply</i>	1	BA	x
		18,00	<i>Zobal Vlastimil ml.,Bor u Březnice</i>	2	CH	x
Sobota	23.4.2016	9,00	<i>Farka Martin,Todně</i>	8	LI	x
		11,00	<i>Valenta Josef,Něchov</i>	2	LI	x
		13,00	<i>Opekar Jan,Chodeč</i>	2	AA	x
		15,00	<i>Šedivý Jan,Smrhov</i>	2	MS	x
		16,00	<i>Kušner Tomáš, Suchdol nad Lužnicí</i>	2	LI	x
Neděle	24.4.2016	9,00	<i>Placanda Jakub,Křenovice</i>	5	MS	x
		11,00	<i>Černěveský Háj s.r.o.</i>	4	LI	x
		13,00	<i>Valenta Petr,Budyně</i>	7	MS	x
		15,00	<i>Krejcar David,Těšínov</i>	3	SA	x
		16,00	<i>Diviš Miroslav,Láz</i>	6	LI,MS	x



<i>Den</i>	<i>Datum</i>	<i>Začátek *</i>	<i>OPB , chovatel</i>	<i>Ks</i>	<i>Plemena</i>	<i>Dražba</i>
Pondělí	25.4.2016	8,00	<i>AGRO Huzová s.r.o.</i>	7	CH	x
		9,00	<i>OPB Janovice</i>	25	CH,MS,HE,AA	hodinu po skončení ZV
		15,00	<i>Reinold Manfred,Stará Červená Voda</i>	4	MS	x
Úterý	26.4.2016	9,00	<i>OPB Osík</i>	29	MS,BA,PP,BB,UU, PI,HE,BM	hodinu po skončení ZV
		16,00	<i>Farma Kaliště s.r.o.Č.Libchavy</i>	5	LI	x
Středa	27.4.2016	9,00	<i>OPB Měcholupy</i>	29	AA,CH,PP,HE	hodinu po skončení ZV
		15,00	<i>Nejdl Martin,Kvaslice</i>	3	AA	x
		16,00	<i>Šumavský angus spol.s r.o.Soběsuky</i>	30	AA	x
Čtvrtek	28.4.2016	9,00	<i>OPB Měcholupy</i>	38	MS	hodinu po skončení ZV
		15,00	<i>Agrospol Holding s.r.o.</i>	1	SA	x
		17,00	<i>Karpenková Natalija,Dubský Mlýn</i>	2	BA	x
Pátek	29.4.2016	9,00	<i>OPB Kundratice</i>	49	CH,LI,AA,MS	hodinu po skončení ZV
		16,00	<i>OPB H.Jadruž</i>	19	CH,MS	hodinu po skončení ZV
		17,00	<i>Šuranský Jaroslav,Otín,Planá u M.L.</i>	4	CH,MS	x
		18,00	<i>Tůmová Anna ing.,M.Lázně</i>	1	AA	x
Sobota	30.4.2016	9,00	<i>GASFARM s.r.o., Pelhřimov</i>	2	GS	x
		10,00	<i>Skalický J.,Libnov</i>	20	AA	x
		13,00	<i>MORAVIA ZL CHEB s.r.o., Kopanina</i>	2	AA	x
		14,00	<i>Vaňousek Vladimír,farma Javorná</i>	2	SA	x
		15,30	<i>Chlupáčková Hana,Ing.,Ležnice</i>	3	MS	x
			<i>UFARMA s.r.o.,Čistá u Rovné - Ležnice</i>	2	CH	x
		16,30	<i>Danko Jan - DASO spol. s.r.o.</i>	9	CH	x
Neděle	1.5.2016	9,00	<i>Žaloudek Roman,Ptenín</i>	3	SS	x
		10,00	<i>Vacík Václav ml.,Rourov</i>	10	GA,SS	x
		13,00	<i>Nováková Hana,Sirá</i>	4	CH	x
Pondělí	2.5.2016	9,00	<i>OPB Benešov</i>	52	CH	hodinu po skončení ZV
		16,00	<i>Vsacko Hovězí,a.s.</i>	2	MS	x
Úterý	3.5.2016	9,00	<i>OPB Benešov</i>	34	LI	hodinu po skončení ZV
		15,00	<i>Niemiec Czeslaw,Dolní Žukov</i>	4	LI	x
		16,00	<i>Ševčík Jiří,Jerlochovice</i>	3	MS	x
		16,30	<i>VFU Brno ŠZP Nový Jičín</i>	11	LI	x
Středa	4.5.2016	9,00	<i>OPB Benešov</i>	56	MS	hodinu po skončení ZV
		16,00	<i>Minaříková Hana,Hluk</i>	4	BA	x
Čtvrtek	5.5.2016	8,30	<i>TEGRO s.r.o.,Těšenov</i>	13	AA	x
		10,30	<i>DV Batelov</i>	5	CH	x
		11,30	<i>Petlan Luděk, Heřmaněč</i>	2	HE	x
		13,00	<i>Habr František ml.,SZ,Báňovice</i>	18	MS	x
		16,00	<i>Egert Jiří,ing.,Lomnice n.Lužnicí</i>	4	AA	x
Pátek	6.5.2016	9,00	<i>ZD Brloh</i>	27	AA,MS	x
		12,00	<i>Vondrušková Věra,Protivec</i>	2	SA	x
		13,00	<i>Statek Kašperské Hory s.r.o.</i>	5	MS	x
		15,00	<i>Kubal Petr,Podmokly</i>	3	MS	x
		15,30	<i>Kubal Radek, Albrechtice</i>	2	LI	x
		16,30	<i>Zelený Jiří,Drouhaveč</i>	6	MS,HE	x



<i>Den</i>	<i>Datum</i>	<i>Začátek *</i>	<i>OPB , chovatel</i>	<i>Ks</i>	<i>Plemena</i>	<i>Dražba</i>
Sobota	7.5.2016	9,00	<i>Lainka B.,farma Zdoňov</i>	5	MS	x
		11,00	<i>Zuzánek J.,ing,Bernartice</i>	5	CH,MS	x
		13,30	<i>Karsit Agro a.s., Dubenec</i>	4	CH	x
		17,00	<i>Novotný Milan,Mezihoří</i>	1	PP	x
Neděle	8.5.2016	8,00	<i>Antoš Jiří,Kopidlno</i>	2	CH	x
		9,00	<i>LOUDY s.r.o.Seletice</i>	3	PI	x
		10,00	<i>Montážně obchodní firma s.r.o.,B.Mlín</i>	36	UU,GS,LI,PP,BB,BM	x
Pondělí	9.5.2016	9,00	<i>Zemědělská společnost Blšany</i>	10	MS	x
		12,00	<i>Nečtinská zemědělská a.s.</i>	44	LI	x
Úterý	10.5.2016	11,00	<i>Loos Adolf,Hora Svaté Kateřiny</i>	2	LI	x
		13,00	<i>Karban Kamil,Lhenice</i>	1	CH	x
		15,30	<i>Hodbod' Gustav,Libštát</i>	2	GS	x
Středa	11.5.2016	9,00	<i>Šilhanová Marie,Nová Ves</i>	2	MS	x
		10,00	<i>Družstvo vlastníků Libeň - Vtelno</i>	1	LI	x
		13,00	<i>Šťastný Antonín,SZ,Vědlice</i>	7	BA	x
		15,00	<i>Pauzr Bohuslav, Osinalice</i>	1	AA	x
		16,00	<i>Hromas Jan,Stvolínky</i>	4	AA	x
Čtvrtek	12.5.2016	9,00	<i>Kofroň Jan,Ing.,Radhostice</i>	26	AA	x
		12,00	<i>Hodina František,Ing.,Záblatí</i>	1	MS	x
		12,30	<i>PLŽ s.r.o.,Lažiště</i>	4	LI	x
				1113		

* začátky ZV u chovatelů jsou orientační



Vysvětlivky ke zkratkám ve jménech v katalogu :

ET	- býček narozen po embryotrasferu
RED	- zbarvení red angus
P,V	- bezrohý / volný roh - heterozygot (MS,CH,LI,BA)
PP	- bezrohý – homozygot stanoven testem DNA (MS,CH,LI,BA)
R	- rohatý (MS)
+/+	- homozygot s alelami způsobujícími běžné osvalení (GS)
+ /MH	- heterozygot s jednou alelou podmiňující dvojí osvalení (GS)
MH/MH	- homozygot - obě alely podmiňující dvojí osvalení (GS – oddíl „B“ PK)

U matek plemene BA

Třída	Výška kříž (cm)	Hmotnost (kg)	RPH přímý efekt	RPH mat. efekt	RPH osvalení
SE	147 a více	800 a více	105 a vic	103 a vic	103 a vic
EC	147 a více	800 a více	105 a vic	pod 103	103 a vic
EM	147 a více	800 a více	pod 105	103 a vic	pod 103
CM	pod 147	pod 800	105 a vic	103 a vic	103 a vic
C1	pod 147	pod 800	105 a vic	pod 103	103 a vic
M1	pod 147	pod 800	pod 105	103 a vic	pod 103

Popisky grafu úrovně plemenných hodnot

Jednotlivé plemenné hodnoty jsou rozděleny do pásem na základě výpočtu kvantilu normálního rozložení, které udávají, jak si konkrétní jedinec stojí v porovnání s průměrem populace plemenných býčků odchovaných v období 2011 – 2016.

pásma	Pozice býka v rámci populace	zkratka	Popis údaje v grafu
10	býk patří hodnotou RPH do 10 % nejlepších býků v daném ukazateli	<i>RphT</i>	RPH pro přírůstek v testu
9	býk patří hodnotou RPH do 20 % nejlepších býků v daném ukazateli	<i>RphN</i>	RPH pro životní přírůstek
8	býk patří hodnotou RPH do 30 % nejlepších býků v daném ukazateli	<i>RpPP</i>	RPH pro přímý efekt porody
7	býk patří hodnotou RPH do 40 % nejlepších býků v daném ukazateli	<i>RpRU</i>	RPH pro přímý efekt růst
6	býk patří hodnotou RPH do 50 % nejlepších býků v daném ukazateli	<i>MatPP</i>	RPH pro maternální efekt porody
5	býk patří hodnotou RPH do průměru býků v daném ukazateli	<i>MatRU</i>	RPH pro maternální efekt růst
4	býk patří hodnotou RPH do 60 % nejlepších býků v daném ukazateli	<i>phTR</i>	RPH pro lineární hodnocení těl. rámec
3	býk patří hodnotou RPH do 70 % nejlepších býků v daném ukazateli	<i>phKT</i>	RPH pro lineární hodnocení kap. těla
2	býk patří hodnotou RPH do 80 % nejlepších býků v daném ukazateli	<i>phOS</i>	RPH pro lineární hodnocení osvalení
1	býk patří hodnotou RPH do 90 % nejlepších býků v daném ukazateli	<i>phUT</i>	RPH pro lineární hodnocení užit. typ

Hlavní selekční kritéria pro výběr do plemnitby na OPB a odchovu u chovatele

Hlavním selekčním kritériem bude pouze lineární hodnocení při základním výběru.

Důvody vyřazení před základním výběrem

- hodnocení tělesného rámce (1,2,3 body dle parametrů daného plemene)
- hodnocení bodů za hmotnost v 365 dnech (1,2,3 body dle parametrů daného plemene)
- nepředvedení býka k základnímu výběru na ohlávce nebo na vodící tyči
- na základě rozhodnutí majitele býka o jeho vyřazení
- zdravotní důvody (displazie varlat, apod.)

Důvody vyřazení při základním výběrem

- hodnocení délky těla (1,2,3 body dle parametrů daného plemene)
- hodnocení ukazatelů kapacity těla (1,2,3 body dle parametrů daného plemene)
- hodnocení ukazatelů osvalení (1,2,3 body dle parametrů daného plemene)
- hodnocení užitkové typu (1,2,3 body dle parametrů daného plemene)
- závažné vady exteriéru při základním výběru
- neodpovídající funkčnost končetin při základním výběru
- zdravotní důvody (displazie varlat, apod.)

Reklamační řád pro základní výběry býků

Majitel odchovávaného býčka má právo podat reklamaci proti rozhodnutí výběrové komise (ČSCHMS). Tato reklamační může mít písemnou nebo ústní formu. Po skončení základního výběru býků vyzve předseda výběrové komise k podání případných protestů (reklamací). Reklamační se podává nejpozději do 60-ti minut od výzvy předsedy výběrové komise. Reklamační se podává předsedovi výběrové komise. Jménem majitele býka může jednat také zástupce OPB. Po vznesení reklamační následuje nové předvedení býka. Reklamační je podmíněna složením nevratné kauce 1000 Kč, přičemž polovina z této částky je určena pro provozovatele OPB a polovina pro ČSCHMS. Tato kauce musí být složena okamžitě v hotovosti v době podání reklamační předsedovi výběrové komise.

V případě shodného verdiktu výběrové komise a majitele býka je platný tento shodný verdikt.

V případě neshody mezi verdiktem výběrové komise a majitelem býka bude proveden nový základní výběr. Provedení nového základního výběru je podmíněno složením kauce 5000 Kč za každého reklamovaného býka. Kauce se skládá na účet ČSCHMS nejpozději do 10-ti kalendářních dnů ode dne provedení základního výběru. V případě, že nebudou peníze připsány na účet v daném termínu, platí původní verdikt výběrové komise a reklamační se dále neřeší. Nový základní výběr se uskuteční do 30-ti dnů od sporného výběru na místě, kde byla podána reklamační, pokud se obě strany nedohodnou jinak. Většinové složení komise nesmí být totožné se složením komise, která vynesla sporný verdikt. O složení komise rozhoduje ČSCHMS po dohodě s příslušným chovatelským klubem a Radou PK daného plemene. O závěru nového základního výběru je sepsán nový výběrový protokol. Proti tomuto rozhodnutí se již nelze dále odvolat. V případě, že je potvrzeno původní rozhodnutí výběrové komise, propadá kauce ve prospěch ČSCHMS, v opačném případě se vrací majiteli býka do 10-ti kalendářních dnů od provedení nového základního výběru. Náklady spojené s novým základním výběrem nese strana, která při svém rozhodnutí či jednání nebyla v právu.

V každém případě se o reklamaci vede písemný zápis. Rozhodnutí výběrové komise se váže ke konkrétnímu zvířeti v konkrétním čase a není možno se na něj odvolávat v případných následných sporech. Schváleno výborem ČSCHMS dne 21.3.2006 v Hradištku pod Medníkem, změny schváleny VČS dne 6.9.2007.



Sekretariát: ČSCHMS Praha Těšnov 17 11705 Praha 1 Mobil : +420 724 007 860 Telefon : +420 221 812 865 E-mail : info@cschms.cz	Ředitel PK <i>Kopecký Jan</i> Osík 201 569 67 Osík u Litomyšle Mobil : +420 724 007 862 Telefon : +420 461 612 809 E-mail : kopeccky@cschms.cz	Adresa PK <i>Honová Nina</i> <i>Anna</i> Osvoboditelů 35/9 410 02 Lovosice Mobil : +420 724 073 641 E-mail : honova@cschms.cz
---	--	---

Číslo : 591064 051 CZ BENE RED Z RYNOLTIC Číslo katalogu 1
 Dat.nar. : 12.01.2015 Plemeno : G100 Aberdeen Angus
 Chovatel : Stebelský Michal, Rynoltice
 Majitel : Stebelský Michal, Rynoltice

OOO 270 365 LEACHMAN HEAVENLY 8141 299211
 OO 265 398 RED LCC HEAVEN OR BUST 1000B 385386
 MOO 335132 US RED LMAN MARY 9003 335132

OTEC ZAA 289 HANIBAL ET 119117005702
 OMO 000 SIE ELWAY 1570 285653
 MO 476676 US LMB ST REBECCA 589 476676
 MMO 0 LMB ST REBECCA 921 311454

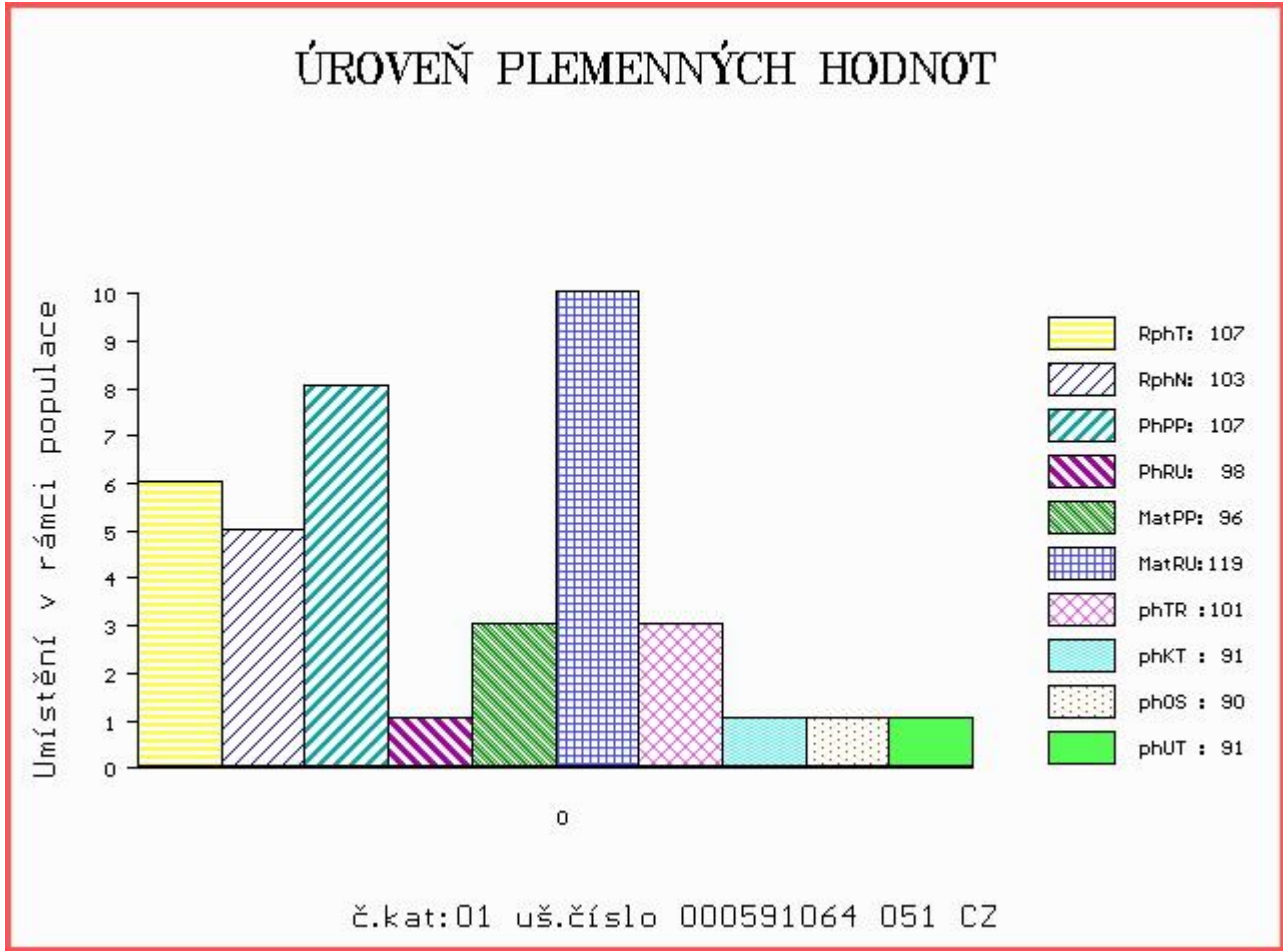
OOM AAP 346 JAN RED 268281117336
 OM ZAA 518 MANGO RED 119000044277052
 MOM 2417 117 CZ 119117002417

MATKA 143338 951 CZ 386000143338951
 OMM ZAA 469 KAVAN RED 116M 035282053079
 MM 108961 951 CZ 386000108961951
 MMM 111330 302 CZ 235000111330302

Vl.užit:nar: 32 kg ve 120d: 200 kg ve 210d: 300 kg v 365d: 504 kg / kříž: 133 cm
 Přírůstek v testu : 1966 g / 107 přírůstek od narození: 1436 g / 103 šourek 39 cm
 Věk při ZV 466 dní aktuálně k 25.03.16 hmotnost: 661 kg výška v kříži: 141 cm

PLEMENNÉ HODNOTY										LINEARNÍ HODNOCENÍ							
	pp	ru	pp	ru	TR	KT	OS	UT		Hmot	kříž	TR	KT	OS	UT	CE	
BÝK	PE	107	98	ME	96	119	101	91	90	91							
MATKA	PE	103	96	ME	99	104	98	91	90	91	676 /	140	25	21	17	6	69
OTEC	PE	106	92	ME	95	134	103	94	93	94	617 /	133	0	0	0	0	0

HODNOCEN: TR 9 / / 8 KT / / OS / / UT Výsledek:



Číslo : 722163 053 CZ BANF Z TELECÍ Číslo katalogu 2
 Dat.nar. : 21.01.2015 Plemeno : G100 Aberdeen Angus
 Chovatel : Dvořák Josef,ing.,Telecí
 Majitel : Dvořák Josef,ing.,Telecí

OOO 275 817 ANKONIAN ELIXIR DB 12186639
 OO ZAA 932 ANKONIAN ELIXIR 100 12758219
 MOO 11979216 US ANKONY LASS E206T 11979216

OTEC ZAA 935 OAKCHURCH FIELD MARSHALL K143 301703500143
 OMO 272 541 DALRENE CRUZ 11F 847963
 MO 0 SOUTHFIELD FELICITY CSF.X27.23
 MMO 0 NETHERTON FRANCES O2 MDB.O2.15

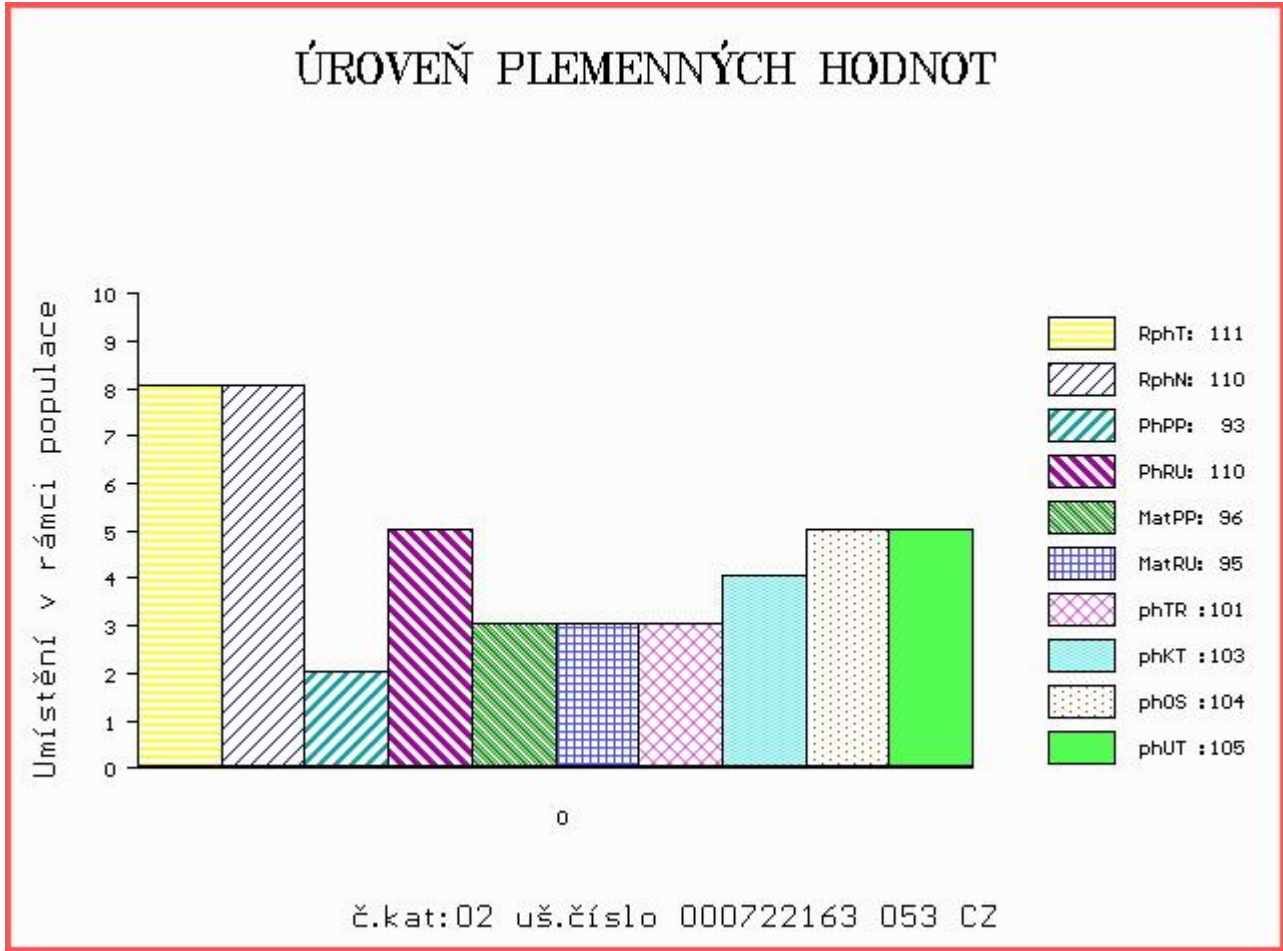
OOM ZAA 334 LCHMN SHARPSHOOTER 1369 29AR0172
 OM ZAA 500 LEGENDA 268281117348
 MOM 43672 242 CZ FINESA REBA 2J 096242043672

MATKA 184317 953 CZ 205000184317953
 OMM ZAA 387 JOB 34L 035282047415
 MM 1611 953 CZ 205000001611953
 MMM 113592 509 CZ 205000113592509

Vl.užit:nar: 37 kg ve 120d: 196 kg ve 210d: 313 kg v 365d: 568 kg / kříž: 134 cm
 Přírůstek v testu : 2008 g / 111 přírůstek od narození: 1538 g / 110 šourek 38 cm
 Věk při ZV 457 dní aktuálně k 25.03.16 hmotnost: 697 kg výška v kříži: 138 cm

PLEMENNÉ HODNOTY										LINEARNÍ HODNOCENÍ							
	pp	ru	ME	pp	ru	TR	KT	OS	UT	Hmot	kříž	TR	KT	OS	UT	CE	
BÝK	PE	93	110	ME	96	95	101	103	104	105							
MATKA	PE	95	113	ME	98	97	103	102	102	103	750	143	26	22	21	8	77
OTEC	PE	87	99	ME	99	96	98	99	99	101	0	0	0	0	0	0	0

HODNOCEN: TR 7 / /10 KT / / OS / / UT Výsledek:



Číslo : 918545 061 CZ BOB RED TEGRO Číslo katalogu 3
 Dat.nar. : 22.01.2015 Plemeno : G100 Aberdeen Angus
 Chovatel : TEGRO s.r.o., Těšenov
 Majitel : TEGRO s.r.o., Těšenov

OOO 272 123 RED LAZY MC STOUT 308 1343852
 OO ZAA 847 RED LAZY MC COWBOY CUT 26U 1441140
 MOO 1136455 CA RED LAZY MC STAR 185M 1136455

OTEC ZAA 942 RED LAZY MC CC CUT ABOVE 102Y 1643251
 OMO 270 773 RED LAZY MC SMASH 41N 1183959
 MO 1343849 CA RED LAZY MC BESS 12S 1343849
 MMO 1176016 CA RED LAZY MC BESS 73N 1176016

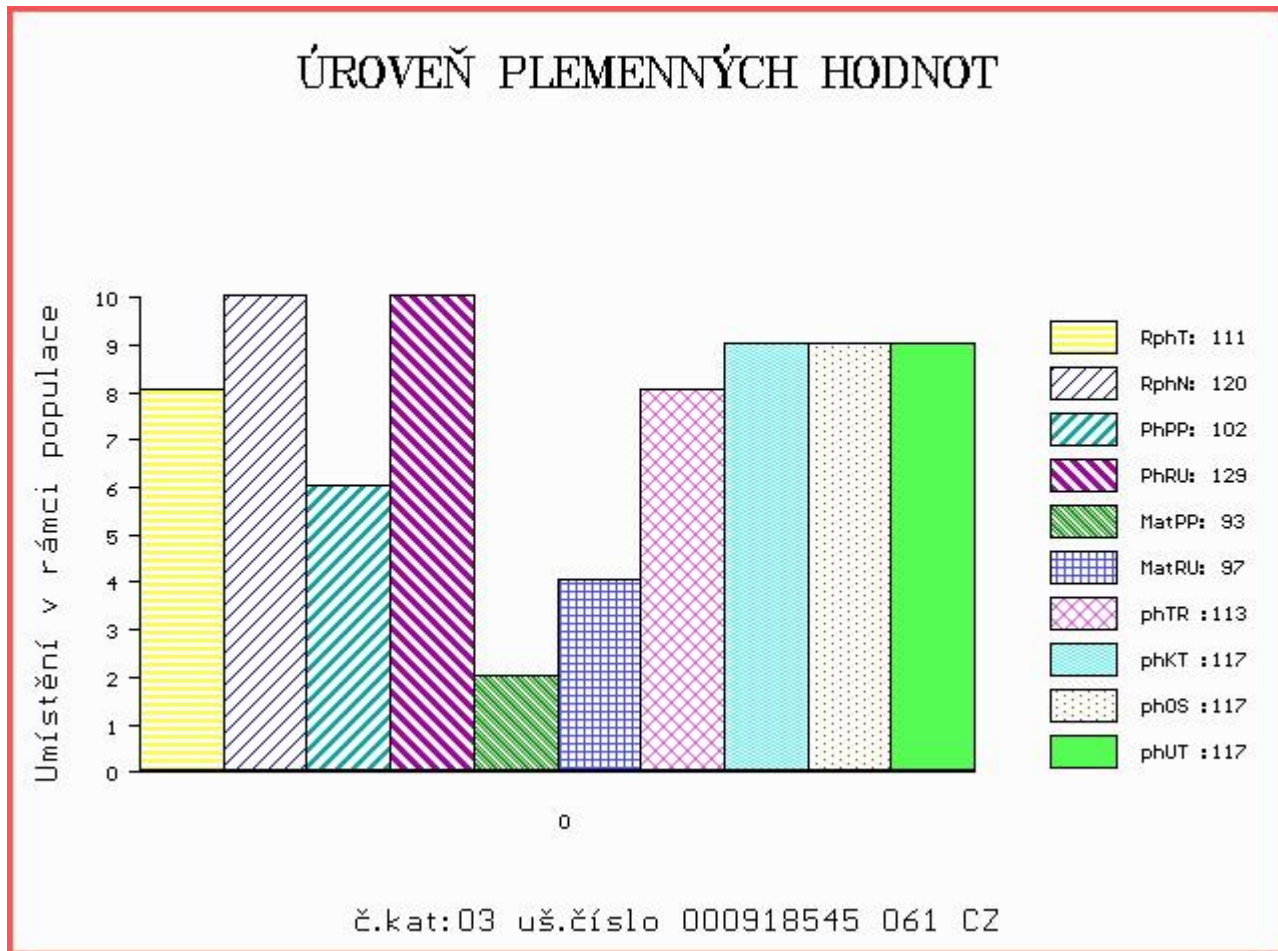
OOM 265 400 RED BHC STRYKER 778117
 OM ZAA 511 LEVHARD RED Z CUNKOVA ET 253031070326
 MOM 760237 CA RED BUCK VALLEY FANNY 48C 760237

MATKA 272520 961 CZ OLÍVIE RED TEGRO 133000272520961
 OMM ZAA 321 FINESA RED JORDAN 096282038074
 MM 29440 961 CZ LEA BLACK RF TEGRO 133000029440961
 MMM 4614 117 CZ HANNY TEGRO 133117004614

Vl.užit:nar: 35 kg ve 120d: 231 kg ve 210d: 421 kg v 365d: 650 kg / kříž: 137 cm
 Přírůstek v testu : 1691 g / 111 přírůstek od narození: 1685 g / 120 šourek 40 cm
 Věk při ZV 456 dní aktuálně k 25.03.16 hmotnost: 756 kg výška v kříži: 139 cm

PLEMENNÉ HODNOTY										LINEARNÍ HODNOCENÍ						
	pp	ru	pp	ru	TR	KT	OS	UT		Hmot	kříž	TR	KT	OS	UT	CE
BÝK	PE	102	129	ME	93	97	113	117	117	117						
MATKA	PE	106	113	ME	92	109	96	92	91	91	708	140	28	22	21	8 79
OTEC	PE	108	110	ME	93	96	103	121	126	122	0	0	0	0	0	0

HODNOCEN: TR 8 / /10 KT / / OS / / UT Výsledek:



Číslo : 928930 031 CZ BEN RED Z RANČIC 21D Číslo katalogu 4
 Dat.nar. : 25.01.2015 Plemeno : G100 Aberdeen Angus
 Chovatel : Šebelka Milan, SZ, Rančice
 Majitel : Šebelka Milan, SZ, Rančice

OOO 271 970 THE MOSS EUROPA A118 182920100118
 OO 271 969 AULDHOUSEBURN KARLOS D218 580271400218
 MOO 59901057 UK WEDDERLIE KATREN Y057 BE059901057

OTEC ZAA 798 NIGHTINGALE RED PIPER H446 302307300446
 OMO 271 971 MVF STOCKMAN 15K 1017417
 MO 302307500126 UK NIGHTINGALE PREC.PRINCESS B126 302307500126
 MMO 49700226 UK NIGHTINGALE PREC.PRINCESS Y226 WE049700226

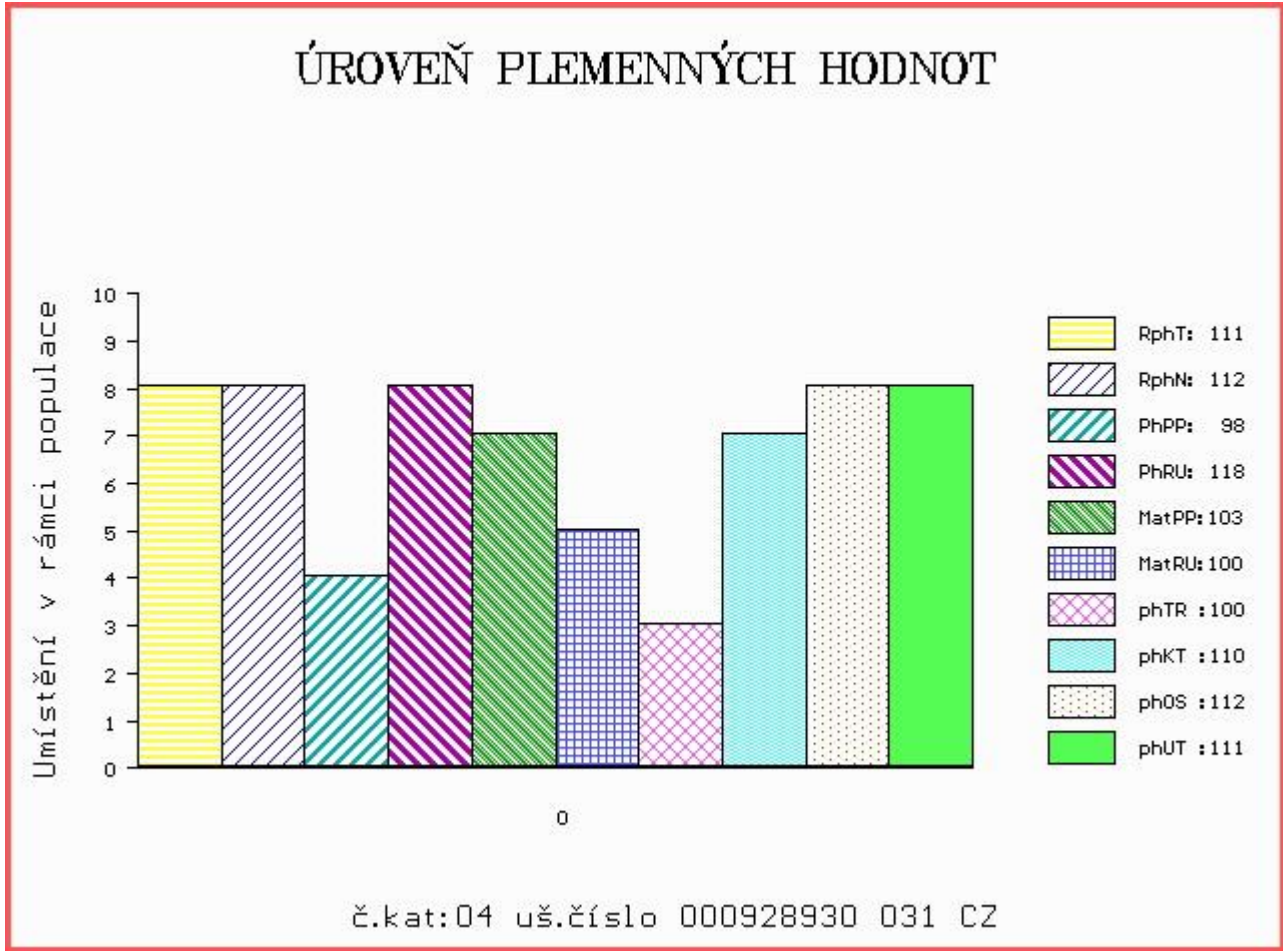
OOM ZAA 453 KARMÍN RED 16M ET 035282053009
 OM ZAA 726 RUBEL RED ZDB 035000629088031
 MOM 57938 242 CZ KAROLÍNA RED ZDB 28M 035000057938242

MATKA 403239 931 CZ RED MARY Z RANČIC 23X 326000403239931
 OMM ZAA 519 MILDA RED Z PĚČÍNA 268000049652031
 MM 282495 931 CZ MARY Z RANČIC 27T 326000282495931
 MMM 147976 201 CZ 326000147976201

Vl.užit:nar: 42 kg ve 120d: 205 kg ve 210d: 319 kg v 365d: 536 kg / kříž: 132 cm
 Přírustek v testu : 2041 g / 111 přírustek od narození: 1478 g / 112 šourek 41 cm
 Věk při ZV 453 dní aktuálně k 25.03.16 hmotnost: 670 kg výška v kříži: 136 cm

PLEMENNÉ HODNOTY										LINEARNÍ HODNOCENÍ						
	pp	ru	pp	ru	TR	KT	OS	UT		Hmot	kříž	TR	KT	OS	UT	CE
BÝK	PE	98	118	ME	103	100	100	110	112	111						
MATKA	PE	96	126	ME	111	101	106	107	107	107	716	140	27	22	21	8 78
OTEC	PE	100	115	ME	93	97	112	114	113	117	0	0	0	0	0	0

HODNOCEN: TR 6 / / 9 KT / / OS / / UT Výsledek:



Číslo : **894299 031 CZ BOHOŮŠ Z PĚČÍNA** Číslo katalogu 5
 Dat.nar. : 27.01.2015 Plemeno : G100 Aberdeen Angus
 Chovatel : Lepša Vladimír, Pěčín
 Majitel : Lepša Vladimír, Pěčín

OOO 268 967 S A V 8180 TRAVELER 004 13512009
 OO 268 956 S A V 004 MILE MARKER 4407 14823648
 MOO 13592843 US S A V DORA 0194 13592843

OTEC ZAA 746 EG POUND MARKER 612 OF 415 1419586
 OMO 000 S A NEUTRON 377 1074546
 MO 14522132 US DMND OAK NEW LDY ECHO 415-03 14522132
 MMO 12283166 US DMND OAK DV LADY ECHO 615-94 12283166

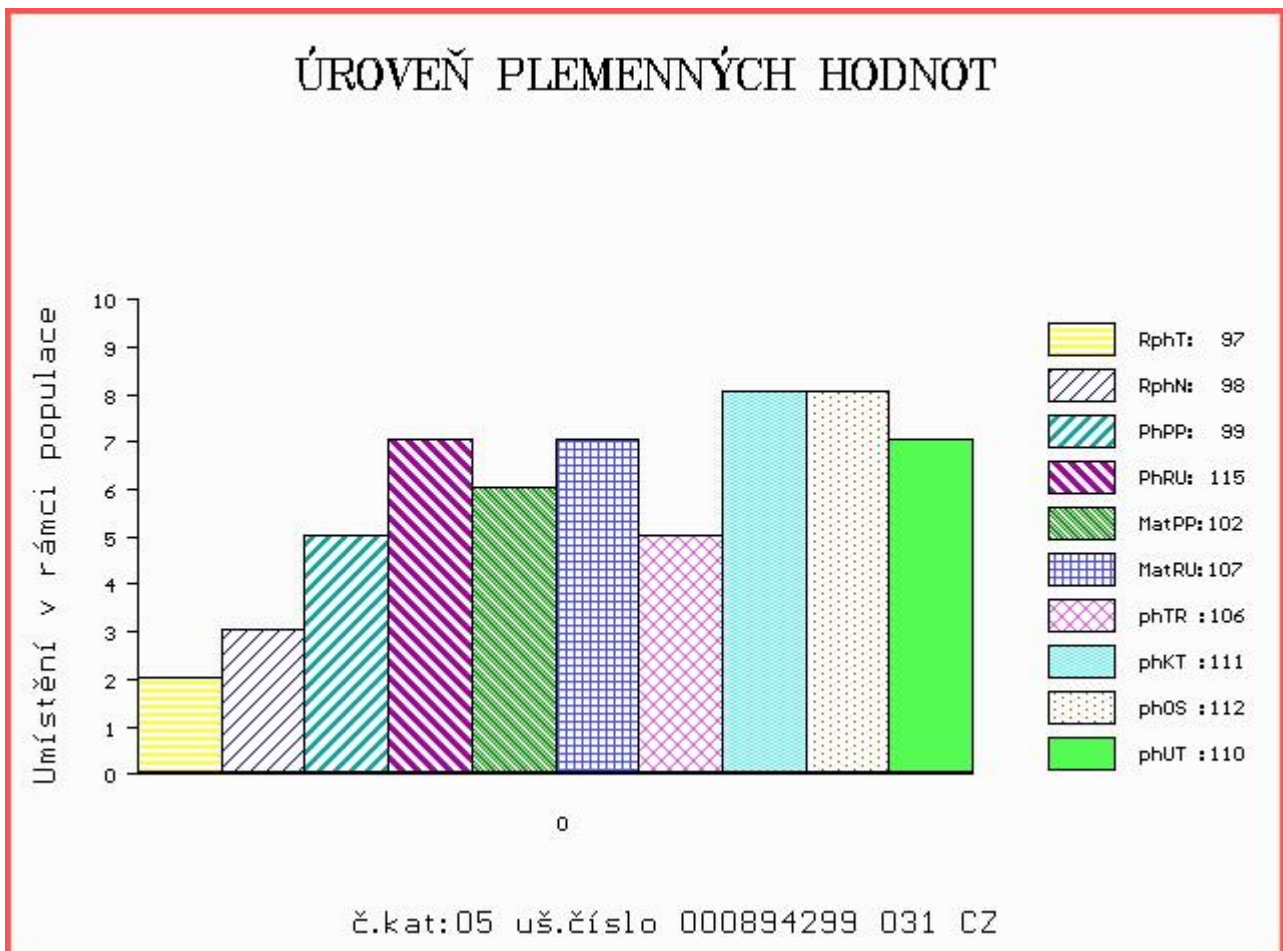
OOM ZAA 334 LCHMN SHARPSHOOTER 1369 29AR0172
 OM AAP 709 PLAYBOY RED Z PĚČÍNA 268000553671031
 MOM 48810 931 CZ MADLA Z PĚČÍNA 268000048810931

MATKA 442602 931 CZ UFONKA Z PĚČÍNA 268000442602931
 OMM ZAA 546 MONLINE RED 7 U-TREND 701 83848-00701
 MM 336632 931 CZ RED 268000336632931
 MMM 110776 207 CZ RED 145207110776

Vl.užit:nar: 39 kg ve 120d: 217 kg ve 210d: 342 kg v 365d: 537 kg / kříž: 130 cm
 Přírůstek v testu : 1558 g / 97 přírůstek od narození: 1383 g / 98 šourek 38 cm
 Věk při ZV 451 dní aktuálně k 25.03.16 hmotnost: 624 kg výška v kříži: 133 cm

PLEMENNÉ HODNOTY										LINEARNÍ HODNOCENÍ							
	pp	ru	pp	ru	TR	KT	OS	UT		Hmot	kříž	TR	KT	OS	UT	CE	
BÝK	PE	99	115	ME	102	107	106	111	112	110							
MATKA	PE	104	121	ME	101	119	112	110	108	107	736	144	27	22	18	7	74
OTEC	PE	107	104	ME	100	93	100	109	111	109	0	0	0	0	0	0	0

HODNOCEN: TR 5 / / 9 KT / / OS / / UT Výsledek:



Číslo : 928998 031 CZ BEDŘICH Z VRÁBČE Číslo katalogu 6
 Dat.nar. : 27.01.2015 Plemeno : G100 Aberdeen Angus
 Chovatel : Kubata Zdeněk, Vrábče
 Majitel : Kubata Zdeněk, Vrábče

OOO 262 500 TE MANIA VICEROY V342 VTM V342
 OO ZAA 691 TE MANIA RED LABEL ET VTM Z1023
 MOO 254 AU TE MANIA MITTAGONG V254 VTM V254

Otec PAA 019 TOMÁŠ Z RANČIC 7X 326000664375031
 OMO ZAA 334 LCHMN SHARPSHOOTER 1369 29AR0172
 MO 147972 201 CZ LEONKA Z RANČIC 326000147972201
 MMO 48156 242 CZ FINESA WOOD LADY 6L 096242048156

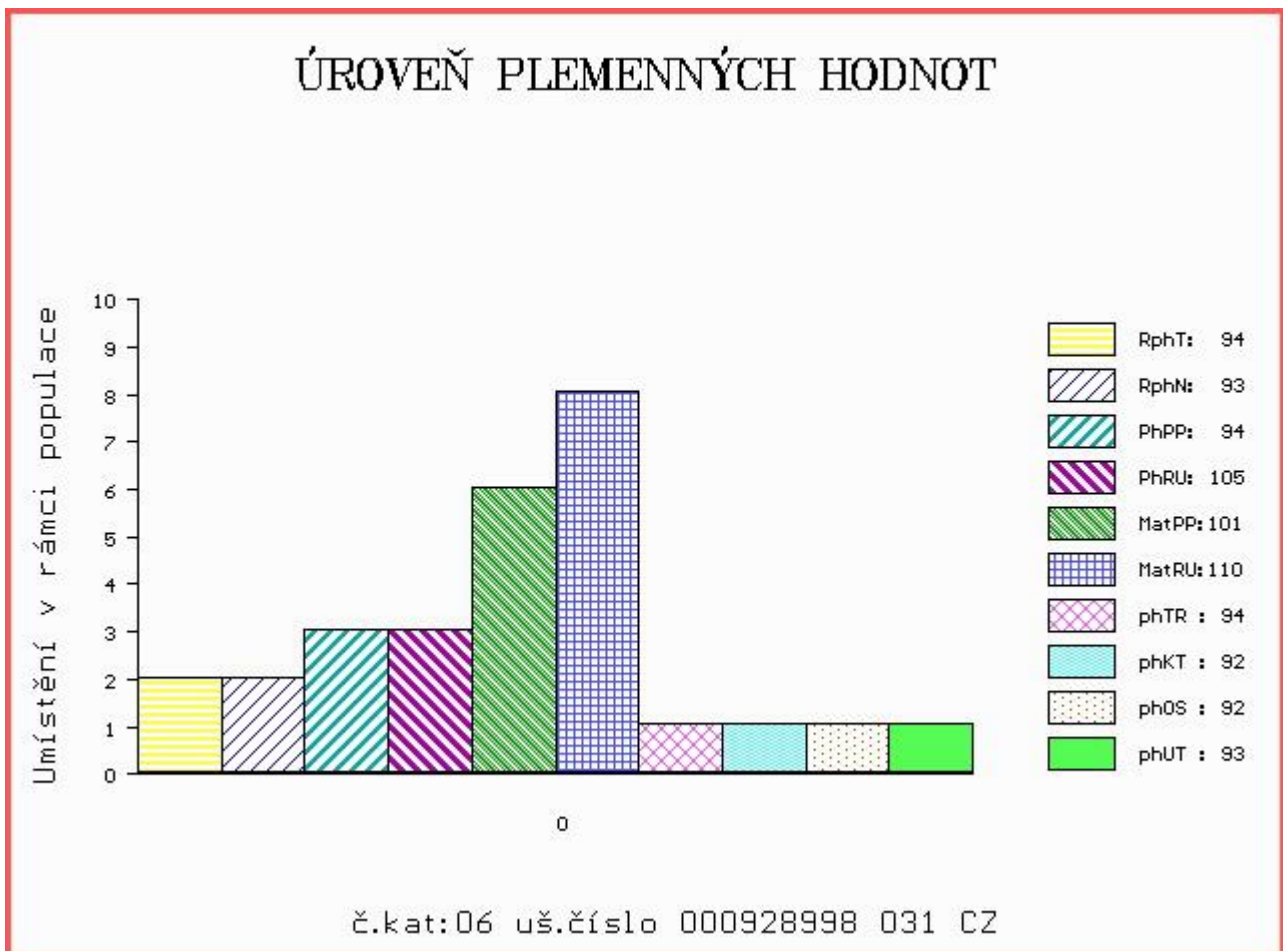
OOM AAP 316 MEWIL KÁBUL 31K 045281105137
 OM AAP 620 NITRÁT AFM 027000501415031
 MOM 58113 242 CZ AFM MISSY OF TOOL 25M 027000058113242

MATKA 320778 931 CZ 398000320778931
 OMM ZAA 389 JAWAN 67L 035282047391
 MM 195247 931 CZ 035000195247931
 MMM 43009 242 CZ 21 J 035242043009

Vl.užit:nar: 45 kg ve 120d: 195 kg ve 210d: 297 kg v 365d: 475 kg / kříž: 130 cm
 Přírůstek v testu : 1600 g / 94 přírůstek od narození: 1288 g / 93 šourek 39 cm
 Věk při ZV 451 dní aktuálně k 25.03.16 hmotnost: 590 kg výška v kříži: 134 cm

PLEMENNÉ HODNOTY										LINEARNÍ HODNOCENÍ							
	pp	ru	pp	ru	TR	KT	OS	UT		Hmot	kříž	TR	KT	OS	UT	CE	
BÝK	PE	94	105	ME	101	110	94	92	92	93							
MATKA	PE	87	106	ME	95	112	106	100	96	99	765	147	27	21	18	7	73
Otec	PE	107	114	ME	105	103	103	98	99	99	676	137	23	16	15	5	59

HODNOCEN: TR 5 / / 6 KT / / OS / / UT Výsledek:



Číslo : 891408 031 CZ BLACK BOY IKAR Číslo katalogu 7
 Dat.nar. : 01.02.2015 Plemeno : G100 Aberdeen Angus
 Chovatel : Zítek Jaroslav, Pechova Lhota
 Majitel : Zítek Jaroslav, Pechova Lhota

OOO ZAA 511 LEVHARD RED Z CUNKOVA ET 253031070326
 OO AAP 902 REDFAKTOR TEGRO 133000640176061
 MOO 133048 204 CZ KIKI BLACK TEGRO 133000133048204

OTEC ZAA 896 MEWIL UNIVERSAL 112Z 045000760658031

OMO ZAA 392 JOŽKA 119L 035282047434
 MO 276726 931 CZ MEWIL MYFLOWER 40T 045000276726931
 MMO 137236 201 CZ MEWIL MYFLOWER 22N 045201137236

OOM 270 362 PLAINVIEW SAUGAHATCHEE 31X 13328473
 OM ZAA 706 MEWIL RAUL ET 604U 045000600090031
 MOM 969880 CA YOUNG DALE LUCY 12J 969880

MATKA 446134 931 CZ MEWIL MYFLOWER 14Z 045000446134931

OMM ZAA 212 KENWAW MAXIMUM 2D 788841
 MM 48717 931 CZ MEWIL ROSALIND 14P 045000048717931
 MMM 144899 201 CZ MEWIL ROSALIND 32M 045000144899201

Vl.užit:nar: 35 kg ve 120d: 215 kg ve 210d: 364 kg v 365d: 555 kg / kříž: 132 cm
 Přírustek v testu : 1850 g / 107 přírustek od narození: 1505 g / 109 šourek 40 cm
 Věk při ZV 446 dní aktuálně k 25.03.16 hmotnost: 664 kg výška v kříži: 138 cm

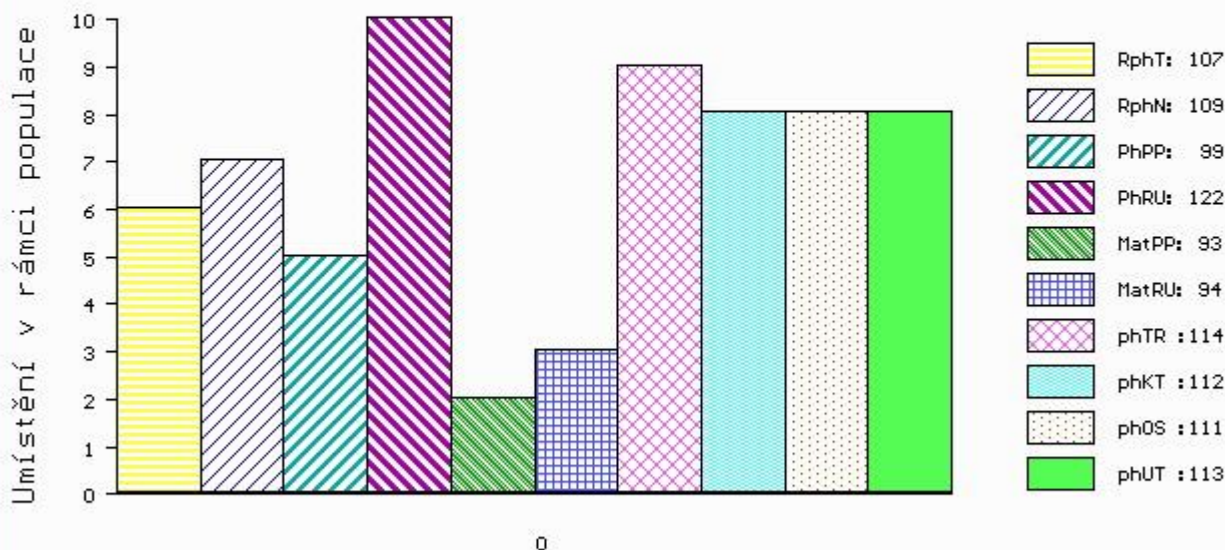
PLEMENNÉ HODNOTY

LINEARNÍ HODNOCENÍ

	pp	ru	ME	pp	ru	TR	KT	OS	UT	Hmot	kříž	TR	KT	OS	UT	CE	
BÝK	PE	99	122	ME	93	94	114	112	111	113							
MATKA	PE	100	114	ME	106	83	100	92	90	93	756	143	27	22	22	7	78
OTEC	PE	90	127	ME	84	108	117	117	118	118	595	135	25	21	19	7	72

HODNOCEN: TR 8 / /10 KT / / OS / / UT Výsledek:

ÚROVEŇ PLEMENNÝCH HODNOT



Číslo : 891717 031 CZ BORAX RED Z CHLUMU Číslo katalogu 8
 Dat.nar. : 03.02.2015 Plemeno : G100 Aberdeen Angus
 Chovatel : Borovka Daniel, Chlum
 Majitel : Borovka Daniel, Chlum

OOO 270 923 RED SIX MILE AVIATOR 217P 1233058
 OO 270 922 RED SIX MILE SAKIC 832S 1332064
 MOO 1235695 CA RED SIX MILE SIERA 257P 1235695

OTEC PAA 199 UNIMA RED ET 433000700968031
 OMO 262 657 RED RD DIVIDEND 7F 905057
 MO 987511 CA RED T-K DIXIE 10J 987511
 MMO 660087 CA RED BRYLOR CHEROK 40X 660087

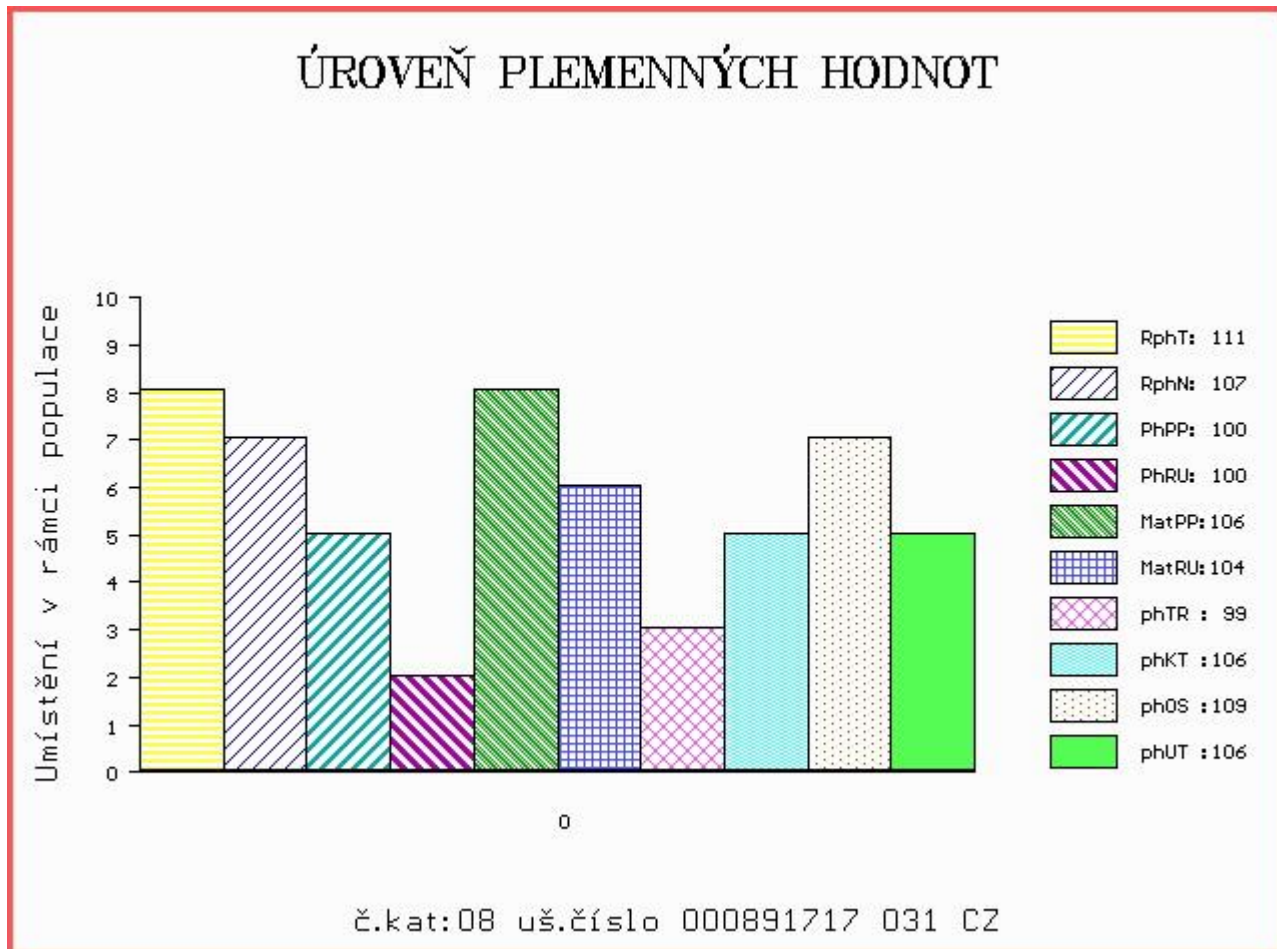
OOM ZAA 337 RED LCC STALLONE 7B 752174
 OM ZAA 525 MATYÁŠ RED ZDB 035000052691031
 MOM 57938 242 CZ KAROLÍNA RED ZDB 28M 035000057938242

MATKA 282241 931 CZ PETRA ZDB 035000282241931
 OMM ZAA 289 HANIBAL ET 119117005702
 MM 167124 931 CZ MANKA ZDB 169P 035000167124931
 MMM 52892 242 CZ JANICA ZDB 90L 035000052892242

Vl.užit:nar: 36 kg ve 120d: 182 kg ve 210d: 313 kg v 365d: 533 kg / kříž: 130 cm
 Přírůstek v testu : 1733 g / 111 přírůstek od narození: 1445 g / 107 šourek 39 cm
 Věk při ZV 444 dní aktuálně k 25.03.16 hmotnost: 637 kg výška v kříži: 136 cm

PLEMENNÉ HODNOTY										LINEARNÍ HODNOCENÍ							
	pp	ru	pp	ru	TR	KT	OS	UT		Hmot	kříž	TR	KT	OS	UT	CE	
BÝK	PE	100	100	ME	106	104	99	106	109	106							
MATKA	PE	101	97	ME	101	114	101	98	97	97	740	143	23	20	19	7	69
OTEC	PE	100	106	ME	113	90	100	115	121	116	723	133	20	20	20	6	66

HODNOCEN: TR 7 / / 9 KT / / OS / / UT Výsledek:



Číslo : 901865 031 CZ BRETON RED Z RADHOSTIC Číslo katalogu 9
 Dat.nar. : 04.02.2015 Plemeno : G100 Aberdeen Angus
 Chovatel : Kofroň Jan, Ing., Radhostice
 Majitel : Kofroň Jan, Ing., Radhostice

OOO 272 125 HF KODIAK 5R 1274305
 OO 281 226 RED BRYLOR KODIAK 204Y 1647397
 MOO 1133628 CA RED XXX LAKME 70M 1133628

OTEC ZAI 174 RED BRYLOR RED KODIAK 3A 1736024
 OMO 262 701 RED BRYLOR SDL PASQUALLE 213P 1242867
 MO 1654365 CA RED BRYLOR FAYETTE 40Y 1654365
 MMO 1094837 CA RED FL FAYETTE 33M 1094837

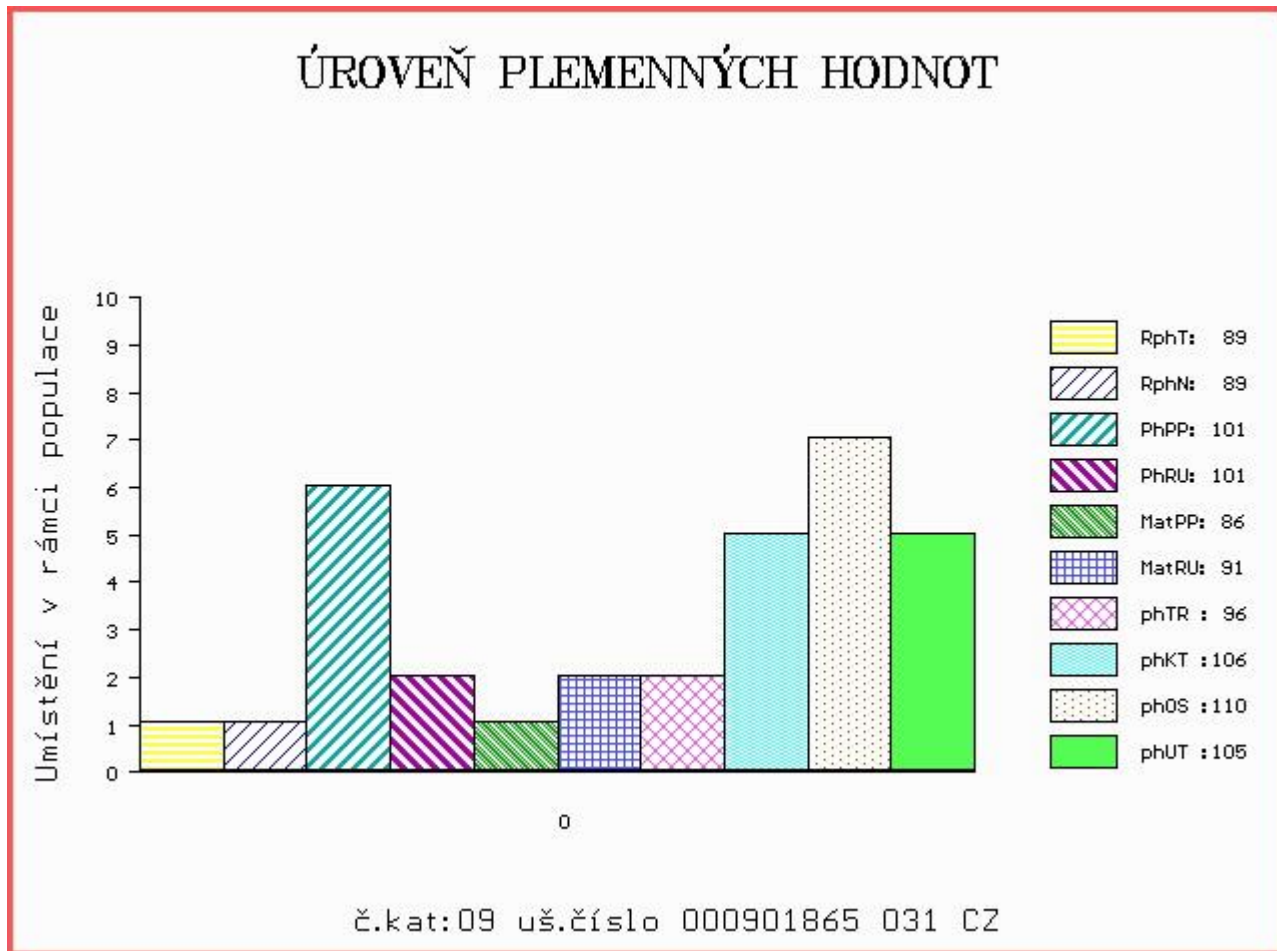
OOM 262 687 RED NORTHLINE ROB ROY 122K 1035334
 OM ZAA 695 RED DMM BRYLOR THUMP 2T 1399230
 MOM 903849 CA RED STEN ESSENCE 42G 903849

MATKA 360348 931 CZ RED 398000360348931
 OMM 269 245 RED TER-RON MAMBO 28K 1013334
 MM 240513 931 CZ RED 398000240513931
 MMM 941097 CA RED HOWE MS.RUBA DDH 7H 941097

Vl.užit:nar: 46 kg ve 120d: 184 kg ve 210d: 304 kg v 365d: 487 kg / kříž: 129 cm
 Přírůstek v testu : 1400 g / 89 přírůstek od narození: 1229 g / 89 šourek 39 cm
 Věk při ZV 443 dní aktuálně k 25.03.16 hmotnost: 556 kg výška v kříži: 135 cm

PLEMENNÉ HODNOTY										LINEARNÍ HODNOCENÍ						
	pp	ru	pp	ru	TR	KT	OS	UT		Hmot	kříž	TR	KT	OS	UT	CE
BÝK	PE	101	101	ME	86	91	96	106	110	105						
MATKA	PE	101	108	ME	78	92	106	111	112	113	790	143	28	20	19	7 74
OTEC	PE	129	93	ME	94	91	91	106	111	102	0	0	0	0	0	0

HODNOCEN: TR 6 / / 7 KT / / OS / / UT Výsledek:



Číslo : **894302 031 CZ BŮH Z PĚČINA** Číslo katalogu 10
 Dat.nar. : 09.02.2015 Plemeno : G100 Aberdeen Angus
 Chovatel : Lepša Vladimír, Pěčín
 Majitel : Lepša Vladimír, Pěčín

OOO 270 773 RED LAZY MC SMASH 41N 1183959
 OO 272 123 RED LAZY MC STOUT 308 1343852
 MOO 1343851 CA RED LAZY MC SCYTHIA 78N 1343851

OTEC ZAA 847 RED LAZY MC COWBOY CUT 26U 1441140
 OMO 272 124 LAZY MC WORLDWIDE 5K 1020608
 MO 1136455 CA RED LAZY MC STAR 185M 1136455
 MMO 1136454 CA RED LAZY MC STAR 100J 1136454

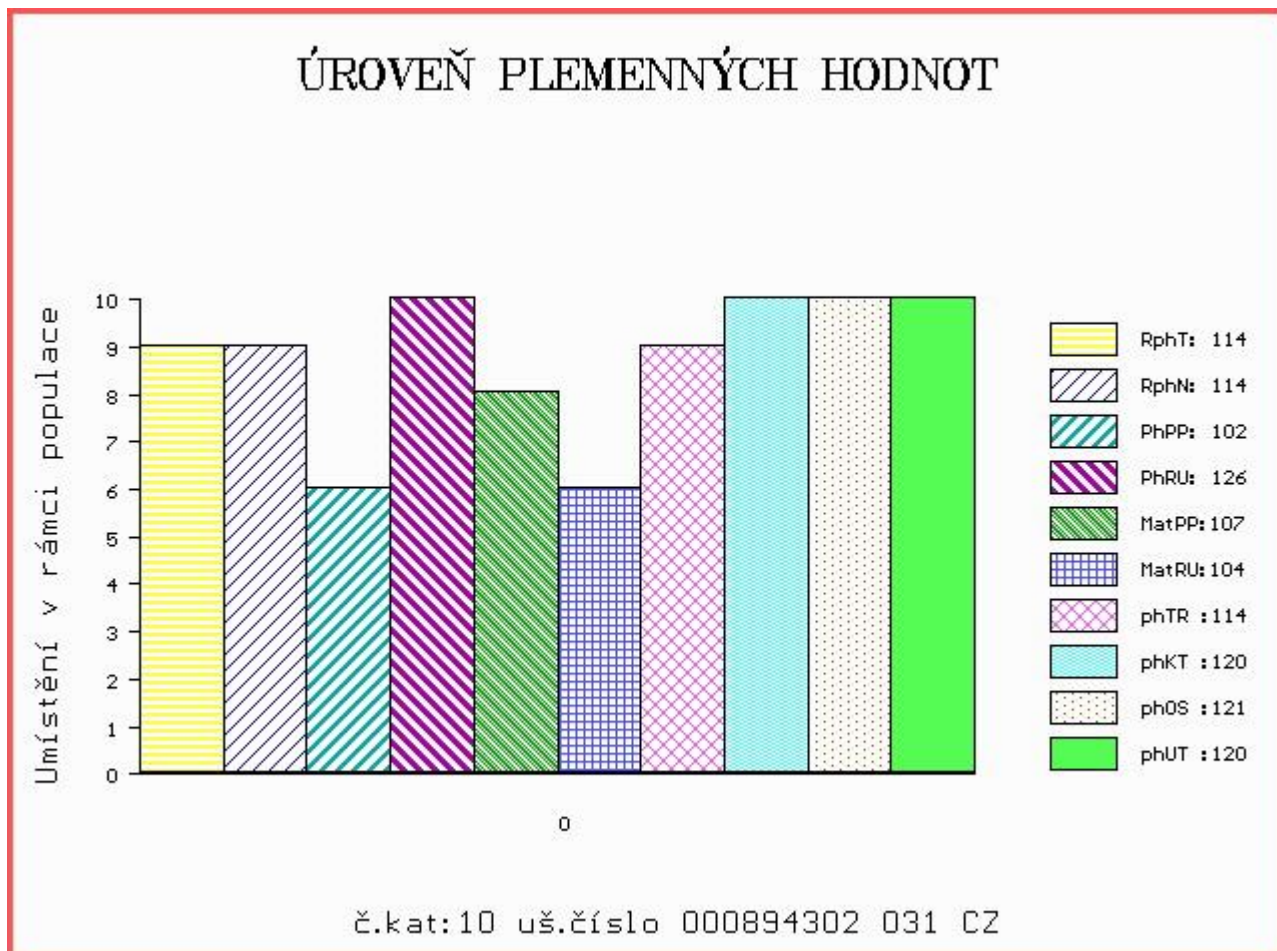
OOM 272 073 S A V 004 PREDOMINANT 4438 1291656
 OM ZAA 799 PEAK DOT RESOLUTE 37W 1530827
 MOM 1268987 CA MIA OF PEAK DOT 406R 1268987

MATKA 479966 931 CZ ZORKA Z PĚČINA 268000479966931
 OMM ZAA 691 TE MANIA RED LABEL ET VTM Z1023
 MM 375764 931 CZ RED 268000375764931
 MMM 132578 201 CZ 268000132578201

Vl.užit:nar: 34 kg ve 120d: 231 kg ve 210d: 347 kg v 365d: 621 kg / kříž: 134 cm
 Přírůstek v testu : 1966 g / 114 přírůstek od narození: 1629 g / 114 šourek 39 cm
 Věk při ZV 438 dní aktuálně k 25.03.16 hmotnost: 702 kg výška v kříži: 137 cm

PLEMENNÉ HODNOTY										LINEARNÍ HODNOCENÍ						
	pp	ru	pp	ru	TR	KT	OS	UT		Hmot	kříž	TR	KT	OS	UT	CE
BÝK	PE	102	126	ME	107	104	114	120	121	120						
MATKA	PE	100	120	ME	110	109	105	111	113	111	676	136	25	19	19	7 70
OTEC	PE	110	114	ME	100	103	99	115	121	116	0	0	0	0	0	0

HODNOCEN: TR 7 / /10 KT / / OS / / UT Výsledek:



Číslo : **928933 031 CZ BLACK BULL Z RANČIC 27D** Číslo katalogu 11
 Dat.nar. : 09.02.2015 Plemeno : G100 Aberdeen Angus
 Chovatel : Šebelka Milan, SZ, Rančice
 Majitel : Šebelka Milan, SZ, Rančice

OOO 262 687 RED NORTHLINE ROB ROY 122K 1035334
 OO ZAA 695 RED DMM BRYLOR THUMP 2T 1399230
 MOO 903849 CA RED STEN ESSENCE 42G 903849

OTEC ZAA 899 UREASA RED ET 398000717353031

OMO 270 774 RED GEIS KNIGHT HAWK 14'02 1115960
 MO 360309 931 CZ RED ET 398000360309931
 MMO 1034248 CA RED GEIS PRINCESS 211'00 1034248

OOM ZAA 453 KARMÍN RED 16M ET 035282053009
 OM ZAA 726 RUBEL RED ZDB 035000629088031
 MOM 57938 242 CZ KAROLÍNA RED ZDB 28M 035000057938242

MATKA 421310 931 CZ STELA Z RANČIC 21Y 326000421310931

OMM ZAA 519 MILDA RED Z PĚČÍNA 268000049652031
 MM 282494 931 CZ 326000282494931
 MMM 184549 931 CZ AFR BURGESS 17R 326000184549931

Vl.užit:nar: 43 kg ve 120d: 212 kg ve 210d: 322 kg v 365d: 543 kg / kříž: 131 cm
 Přírustek v testu : 1733 g / 108 přírustek od narození: 1407 g / 111 šourek 38 cm
 Věk při ZV 438 dní aktuálně k 25.03.16 hmotnost: 620 kg výška v kříži: 136 cm

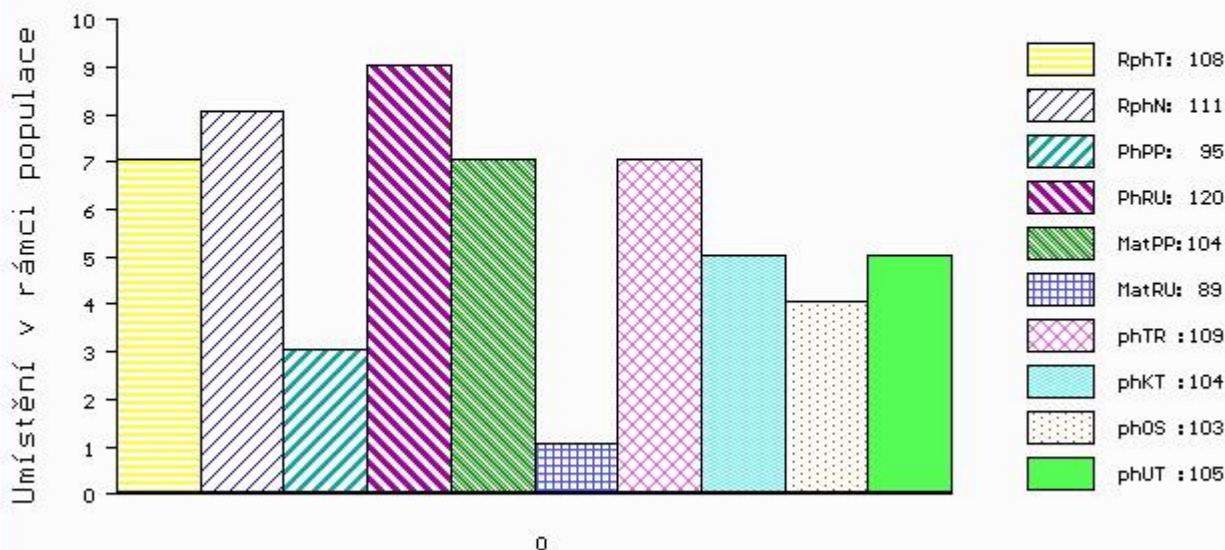
PLEMENNÉ HODNOTY

LINEARNÍ HODNOCENÍ

	pp	ru	ME	pp	ru	TR	KT	OS	UT	Hmot	kříž	TR	KT	OS	UT	CE	
BÝK	PE	95	120	ME	104	89	109	104	103	105							
MATKA	PE	90	120	ME	113	99	102	99	98	99	650	140	26	20	19	7	72
OTEC	PE	108	114	ME	90	79	106	109	110	112	641	136	24	19	18	7	68

HODNOCEN: TR 7 / /10 KT / / OS / / UT Výsledek:

ÚROVEŇ PLEMENNÝCH HODNOT



č.kat:11 uš.číslo 000928933 031 CZ

Číslo : 745420 053 CZ BARD Z TELECÍ Číslo katalogu 12
 Dat.nar. : 20.02.2015 Plemeno : G100 Aberdeen Angus
 Chovatel : Dvořák Josef,ing.,Telecí
 Majitel : Dvořák Josef,ing.,Telecí

OOO ZAA 362 IBRAHIM TEGRO 133284121520
 OO ZAA 523 MARŠÁL TEGRO 133000031375061
 MOO 4342 117 CZ GABRIELA BLACK NV TEGRO 133117004342

OTEC ZAA 675 PRIMAS PAVAS 087000562267032
 OMO AAP 242 JAKARTA 035282037036
 MO 123786 306 CZ KARLA PAVAS 087000123786306
 MMO 960 117 CZ NINA VLTAVÍN 049117000960

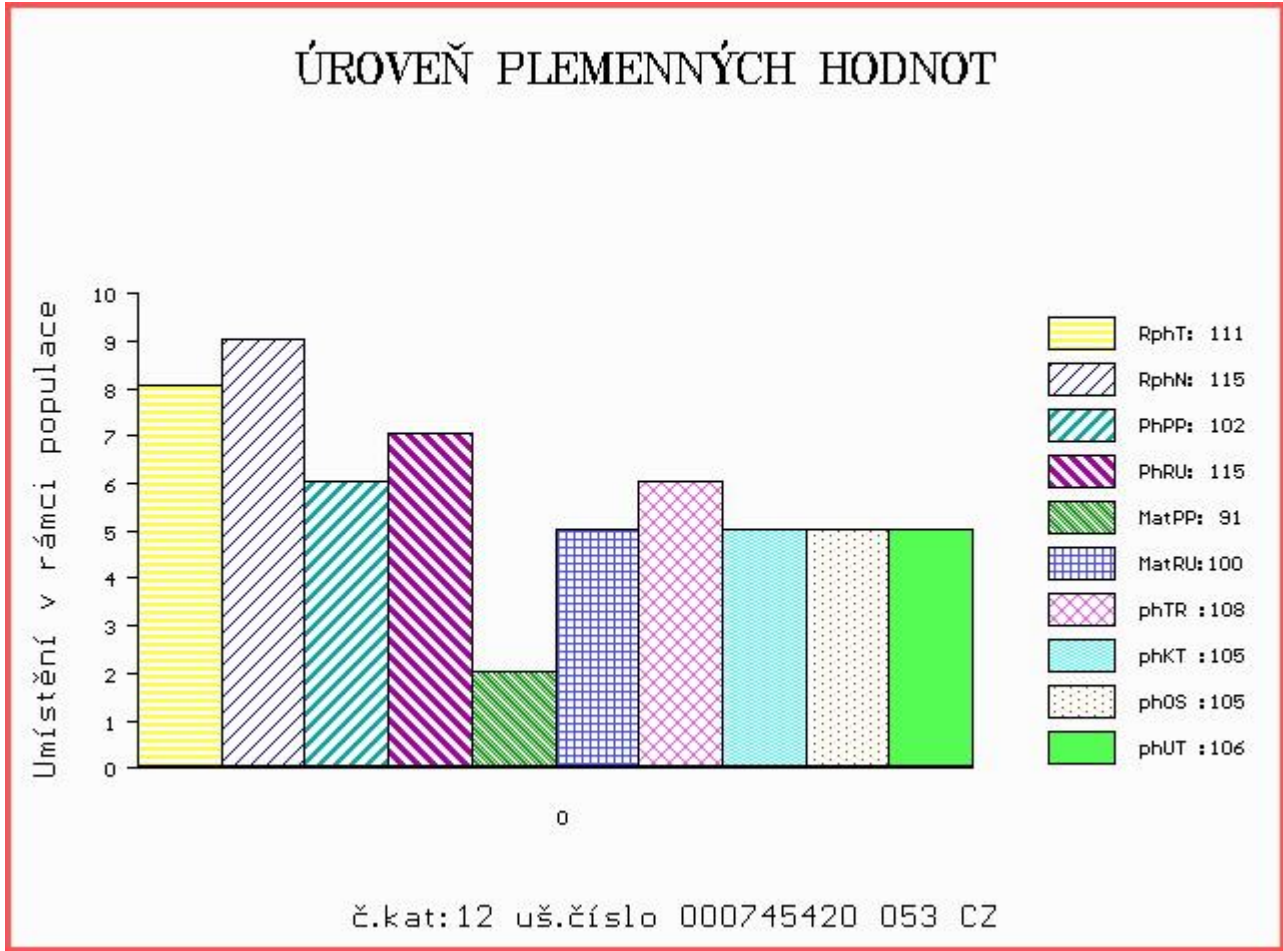
OOM ZAA 334 LCHMN SHARPSHOOTER 1369 29AR0172
 OM ZAA 500 LEGENDA 268281117348
 MOM 43672 242 CZ FINESA REBA 2J 096242043672

MATKA 122836 953 CZ 205000122836953
 OMM ZAA 269 GINGER HILL GASTRONOM 21G 035117004521
 MM 52915 242 CZ 12L 035000052915242
 MMM 19575 242 CZ ISLA BANK PRIMROSE 20A 715720

Vl.užit:nar: 38 kg ve 120d: 190 kg ve 210d: 329 kg v 365d: 554 kg / kříž: 133 cm
 Přírůstek v testu : 1933 g / 111 přírůstek od narození: 1476 g / 115 šourek 37 cm
 Věk při ZV 427 dní aktuálně k 25.03.16 hmotnost: 627 kg výška v kříži: 137 cm

PLEMENNÉ HODNOTY										LINEARNÍ HODNOCENÍ							
	pp	ru	pp	ru	TR	KT	OS	UT		Hmot	kříž	TR	KT	OS	UT	CE	
BÝK	PE	102	115	ME	91	100	108	105	105	106							
MATKA	PE	102	111	ME	96	103	99	99	99	99	610	139	22	18	18	6	64
OTEC	PE	103	112	ME	88	98	120	115	114	116	748	142	28	25	26	9	88

HODNOCEN: TR 8 / /10 KT / / OS / / UT Výsledek:



Číslo : **894304 031 CZ BARON Z PĚČÍNA** Číslo katalogu 13
 |Dat.nar. : 21.02.2015 Plemeno : G100 Aberdeen Angus
 |Chovatel : Lepša Vladimír, Pěčín
 |Majitel : Lepša Vladimír, Pěčín

OOO 273 546 CONNEALY PRODUCT 568 15148584
 OO 273 545 CONNEALY FINAL PRODUCT 15848422
 MOO 14220178 US EBONISTA OF CONANGA 471 14220178

Otec ZAA 919 MCA TL PURE PRODUKCT 903-55 16482454
 OMO 273 547 WAR ALIANCE 9126 6006 13433023
 MO 15171854 US M A ESTA 55-252 15171854
 MMO 14192371 US R A ESTA R243 14192371

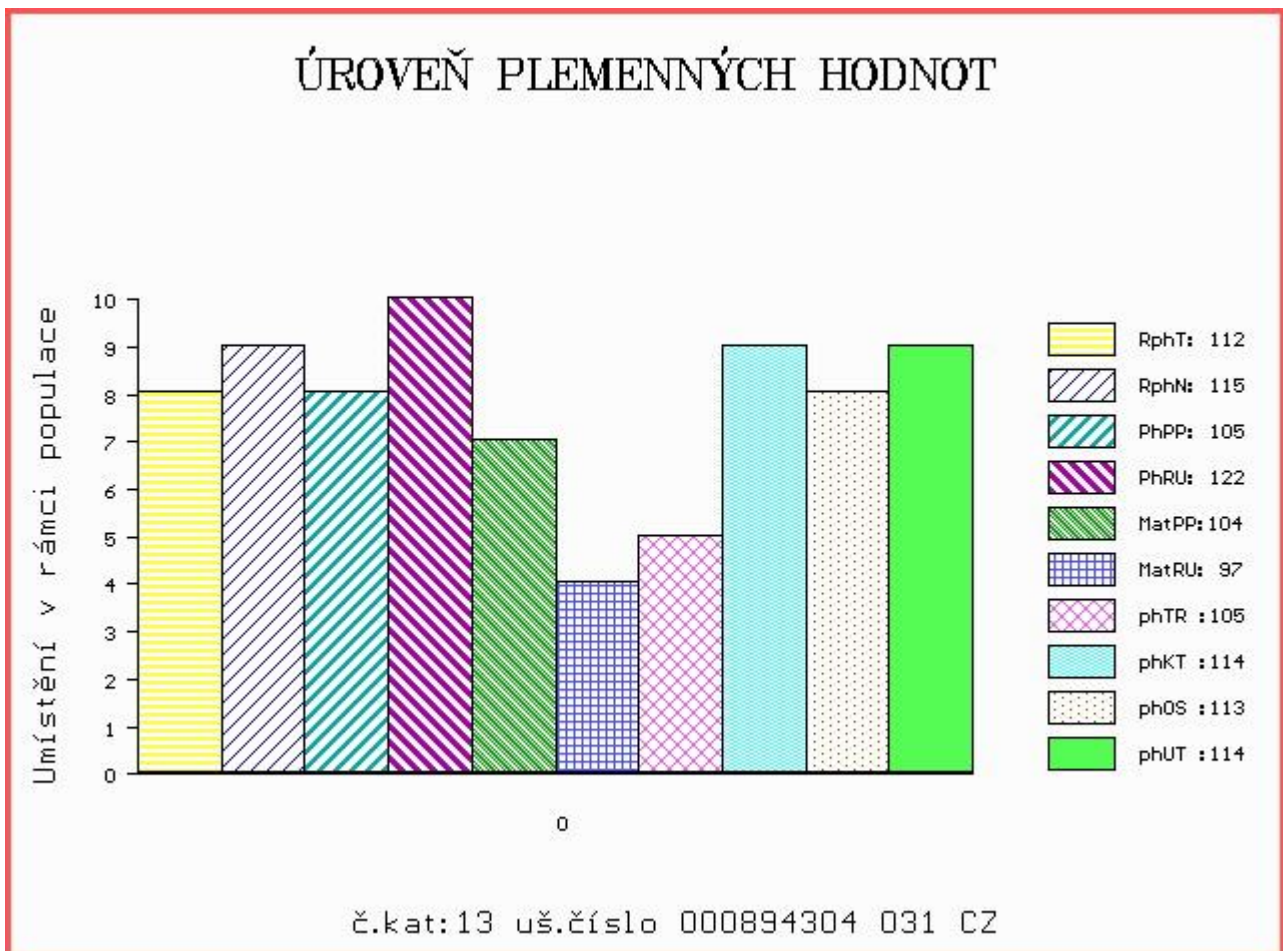
OOM 262 500 TE MANIA VICEROY V342 VTM V342
 OM ZAA 691 TE MANIA RED LABEL ET VTM Z1023
 MOM 254 AU TE MANIA MITTAGONG V254 VTM V254

MATKA 375765 931 CZ RED 268000375765931
 OMM ZAA 336 RED NORTHLINE LIKE A ROCK 1F 870563
 MM 132584 201 CZ LINDA RED Z PĚČÍNA 268000132584201
 MMM 4820 117 CZ FINESA RED MABEL 10H 096117004820

Vl.užit:nar: 34 kg ve 120d: 244 kg ve 210d: 373 kg v 365d: 641 kg / kříž: 130 cm
 Přírůstek v testu : 2075 g / 112 přírůstek od narození: 1721 g / 115 šourek 40 cm
 Věk při ZV 426 dní aktuálně k 25.03.16 hmotnost: 719 kg výška v kříži: 135 cm

PLEMENNÉ HODNOTY										LINEARNÍ HODNOCENÍ							
	pp	ru	pp	ru	TR	KT	OS	UT		Hmot	kříž	TR	KT	OS	UT	CE	
BÝK	PE	105	122	ME	104	97	105	114	113	114							
MATKA	PE	104	112	ME	102	112	93	95	95	96	692	137	22	21	19	7	69
Otec	PE	112	113	ME	104	85	112	122	123	123	0	0	0	0	0	0	0

HODNOCEN: TR 7 / /10 KT / / OS / / UT Výsledek:



Číslo : **883133 031 CZ BOLTEC RED Z VRÁBČE** Číslo katalogu 14
 Dat.nar. : 23.02.2015 Plemeno : G100 Aberdeen Angus
 Chovatel : Kubata Zdeněk, Vrábče
 Majitel : Kubata Zdeněk, Vrábče

OOO 262 687 RED NORTHLINE ROB ROY 122K 1035334
 OO ZAA 695 RED DMM BRYLOR THUMP 2T 1399230
 MOO 903849 CA RED STEN ESSENCE 42G 903849

Otec ZAA 899 UREASA RED ET 398000717353031
 OMO 270 774 RED GEIS KNIGHT HAWK 14'02 1115960
 MO 360309 931 CZ RED ET 398000360309931
 MMO 1034248 CA RED GEIS PRINCESS 211'00 1034248

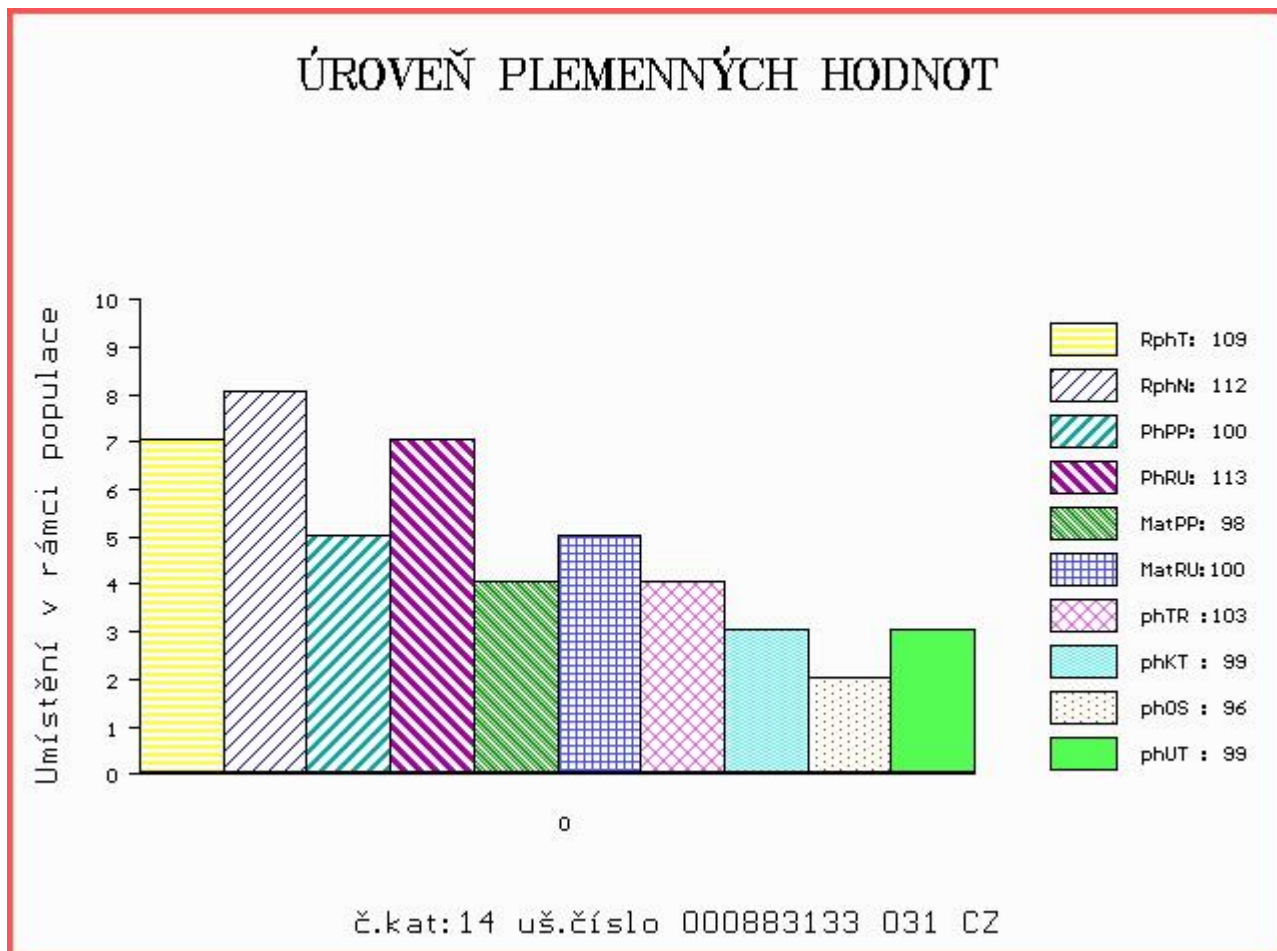
OOM 267 466 RED BLAZE V415 878073
 OM ZAA 514 RED T-K BLAZER 4L 1080182
 MOM 877043 CA RED T-K ANNA 17F 877043

MATKA 479959 931 CZ VIKI RED Z PEČINA 268000479959931
 OMM ZAA 411 RED SSS HIGH MARK 272D 805674
 MM 159674 931 CZ MADLA RED Z PEČINA 268000159674931
 MMM 132583 201 CZ LAURA RED Z PEČINA 268000132583201

Vl.užit:nar: 39 kg ve 120d: 207 kg ve 210d: 303 kg v 365d: 529 kg / kříž: 130 cm
 Přírůstek v testu : 1833 g / 109 přírůstek od narození: 1404 g / 112 šourek 38 cm
 Věk při ZV 424 dní aktuálně k 25.03.16 hmotnost: 595 kg výška v kříži: 139 cm

PLEMENNÉ HODNOTY										LINEARNÍ HODNOCENÍ						
	pp	ru	pp	ru	TR	KT	OS	UT		Hmot	kříž	TR	KT	OS	UT	CE
BÝK	PE	100	113	ME	98	100	103	99	96	99						
MATKA	PE	94	110	ME	104	118	103	102	99	102	620	139	24	21	19	7 71
Otec	PE	108	114	ME	90	79	106	109	110	112	641	136	24	19	18	7 68

HODNOCEN: TR 9 / / 9 KT / / OS / / UT Výsledek:



Číslo : **894306 031 CZ BORIS RED Z PĚČINA** Číslo katalogu 15
 Dat.nar. : 23.02.2015 Plemeno : G100 Aberdeen Angus
 Chovatel : Lepša Vladimír, Pěčín
 Majitel : Lepša Vladimír, Pěčín

OOO 272 125 HF KODIAK 5R 1274305
 OO 281 226 RED BRYLOR KODIAK 204Y 1647397
 MOO 1133628 CA RED XXX LAKME 70M 1133628

OTEC ZAI 174 RED BRYLOR RED KODIAK 3A 1736024
 OMO 262 701 RED BRYLOR SDL PASQUALLE 213P 1242867
 MO 1654365 CA RED BRYLOR FAYETTE 40Y 1654365
 MMO 1094837 CA RED FL FAYETTE 33M 1094837

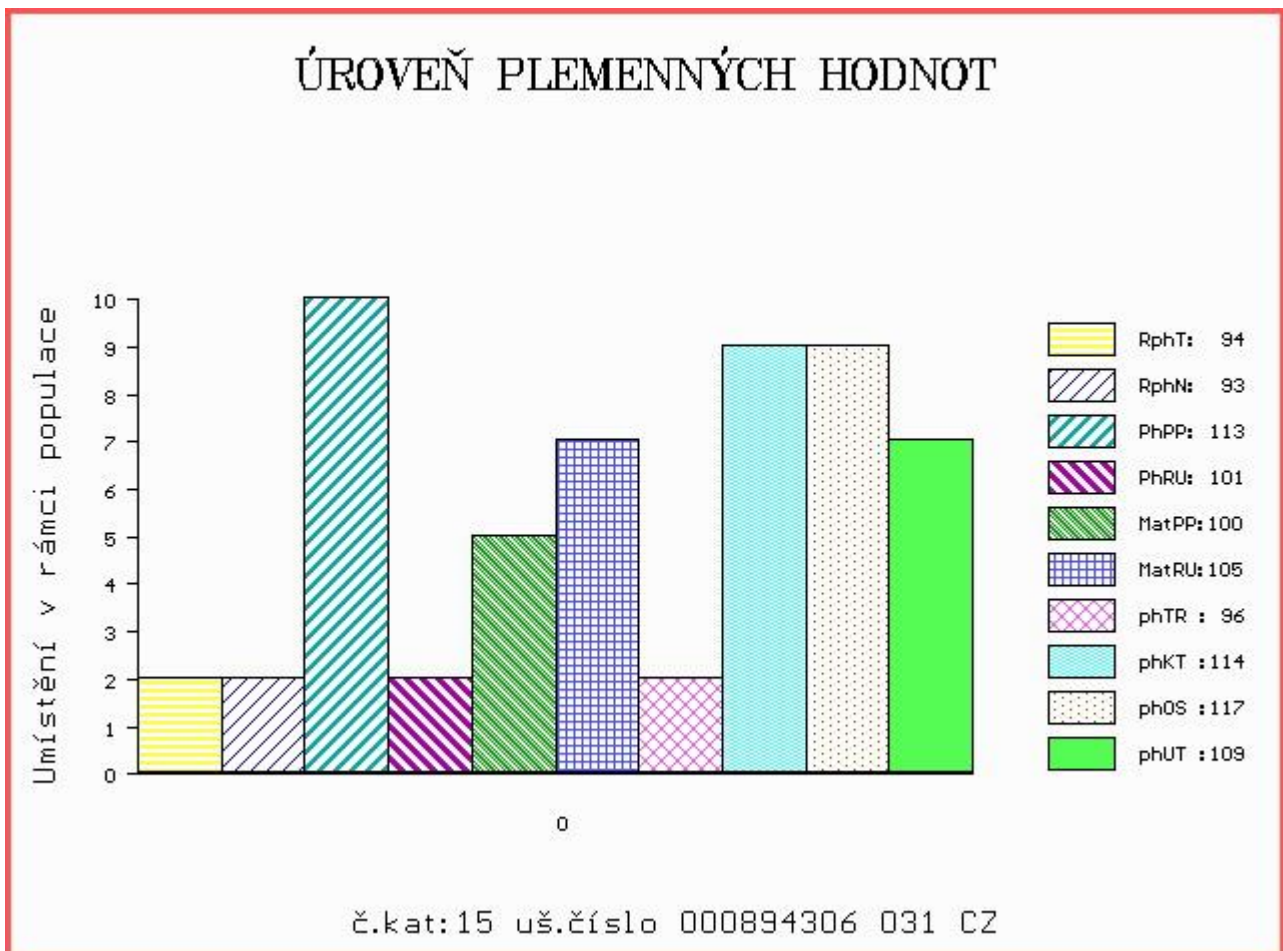
OOM 268 218 MONLINE RED TREND 83848-00267
 OM ZAA 546 MONLINE RED 7 U-TREND 701 83848-00701
 MOM 8384800345 DK MONLINE RED 7U 345 ET 83848-00345

MATKA 336635 931 CZ RED 268000336635931
 OMM ZAA 334 LCHMN SHARPSHOOTER 1369 29AR0172
 MM 48802 931 CZ RED 268000048802931
 MMM 132577 201 CZ 268000132577201

Vl.užit:nar: 35 kg ve 120d: 213 kg ve 210d: 342 kg v 365d: 551 kg / kříž: 124 cm
 Přírůstek v testu : 1641 g / 94 přírůstek od narození: 1449 g / 93 šourek 38 cm
 Věk při ZV 424 dní aktuálně k 25.03.16 hmotnost: 609 kg výška v kříži: 129 cm

PLEMENNÉ HODNOTY										LINEARNÍ HODNOCENÍ							
	pp	ru	pp	ru	TR	KT	OS	UT	Hmot	kříž	TR	KT	OS	UT	CE		
BÝK	PE	113	101	ME	100	105	96	114	117	109							
MATKA	PE	104	106	ME	104	118	101	114	114	110	686	140	18	21	20	6	65
OTEC	PE	129	93	ME	94	91	91	106	111	102	0	0	0	0	0	0	0

HODNOCEN: TR 4 / /10 KT / / OS / / UT Výsledek:



Číslo : **928938 031 CZ BRILLIANT Z RANČIC 35D** Číslo katalogu 16
 Dat.nar. : 25.02.2015 Plemeno : G100 Aberdeen Angus
 Chovatel : Šebelka Milan, SZ, Rančice
 Majitel : Šebelka Milan, SZ, Rančice

OOO 262 687 RED NORTHLINE ROB ROY 122K 1035334
 OO ZAA 695 RED DMM BRYLOR THUMP 2T 1399230
 MOO 903849 CA RED STEN ESSENCE 42G 903849

Otec ZAA 899 UREASA RED ET 398000717353031
 OMO 270 774 RED GEIS KNIGHT HAWK 14'02 1115960
 MO 360309 931 CZ RED ET 398000360309931
 MMO 1034248 CA RED GEIS PRINCESS 211'00 1034248

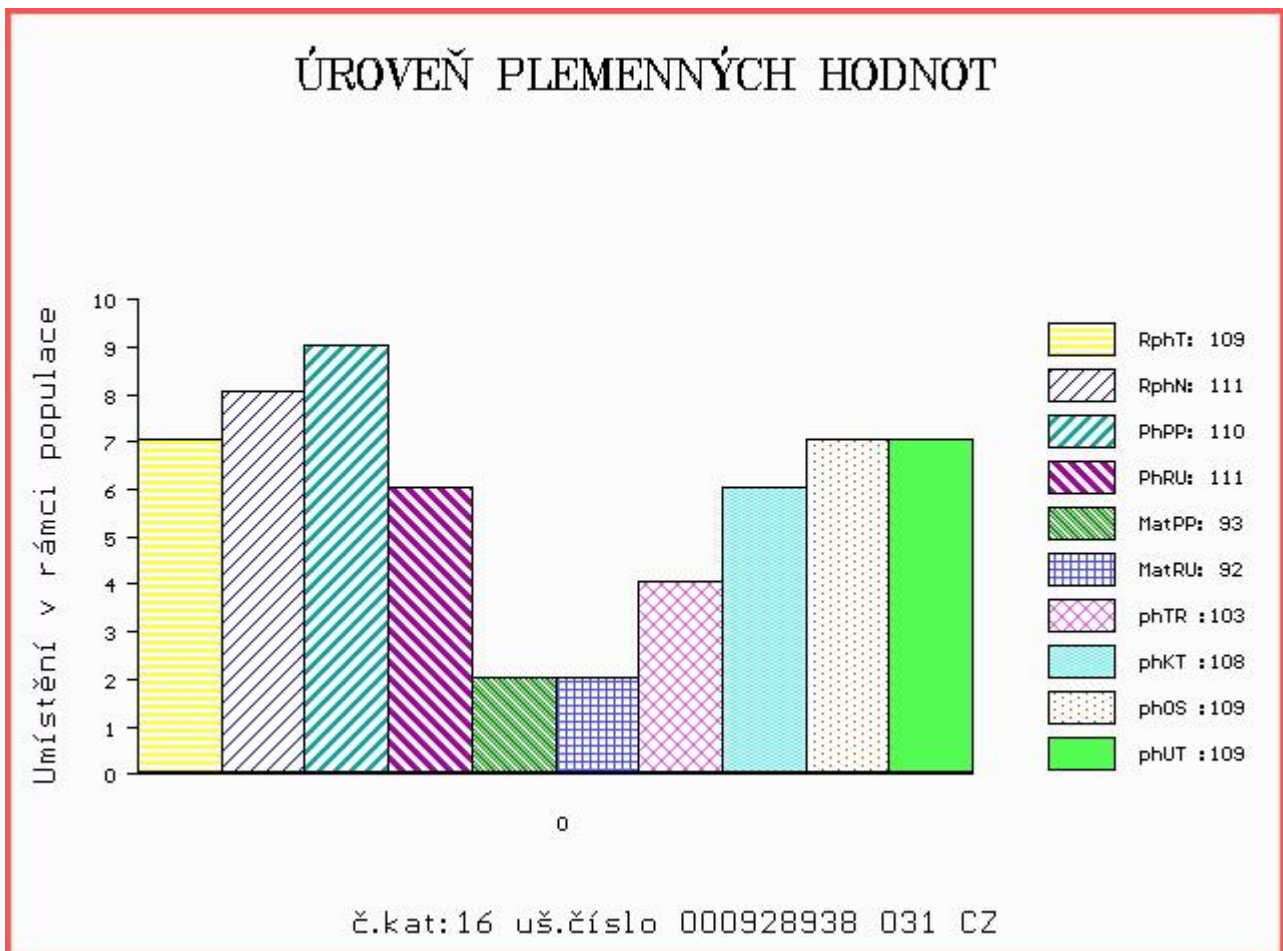
OOM ZAA 166 KJM SOMETHING SPECIAL 286473
 OM ZAA 519 MILDA RED Z PĚČÍNA 268000049652031
 MOM 2670 117 CZ RED WIL-SEL MISS REDFORD 42E 828412

MATKA 321369 931 CZ REBEKA Z RANČIC 13U 326000321369931
 OMM ZAA 379 JARDA AGROKIWI 040591123329
 MM 184552 931 CZ AFR REBECCA 25R 326000184552931
 MMM 48145 242 CZ FINESA RED REBECCA 5K 096242048145

Vl.užit:nar: 37 kg ve 120d: 223 kg ve 210d: 333 kg v 365d: 553 kg / kříž: 128 cm
 Přírustek v testu : 1825 g / 109 přírustek od narození: 1462 g / 111 šourek 40 cm
 Věk při ZV 422 dní aktuálně k 25.03.16 hmotnost: 613 kg výška v kříži: 133 cm

PLEMENNÉ HODNOTY										LINEARNÍ HODNOCENÍ							
	pp	ru	pp	ru	TR	KT	OS	UT		Hmot	kříž	TR	KT	OS	UT	CE	
BÝK	PE	110	111	ME	93	92	103	108	109	109							
MATKA	PE	100	109	ME	99	104	100	101	101	101	652	141	25	18	18	6	67
Otec	PE	108	114	ME	90	79	106	109	110	112	641	136	24	19	18	7	68

HODNOCEN: TR 6 / /10 KT / / OS / / UT Výsledek:



Číslo : **622266 072 CZ BLESK POLFIN** Číslo katalogu 17
 Dat.nar. : 28.02.2015 Plemeno : G100 Aberdeen Angus
 Chovatel : Polfin eko valašská s.r.o. Újezd u V.K.
 Majitel : Polfin eko valašská s.r.o. Újezd u V.K.

OOO ZAA 453 KARMÍN RED 16M ET 035282053009
 OO ZAA 726 RUBEL RED ZDB 035000629088031
 MOO 57938 242 CZ KAROLÍNA RED ZDB 28M 035000057938242

Otec ZAA 965 VÁNA RED Z RANČIC 326000791334031
 OMO ZAA 519 MILDA RED Z PĚČÍNA 268000049652031
 MO 184557 931 CZ RED REBECA Z RANČIC 9S 326000184557931
 MMO 48145 242 CZ FINESA RED REBECCA 5K 096242048145

OOM ZAA 249 2J TRIPLE THREAT 21F 877220
 OM ZAA 395 JAMAGATA 134L 035282047408
 MOM 1243 117 CZ 035117001243

Matka 99881 972 CZ 339000099881972
 OMM ZAA 304 HASO 035517007448
 MM 34496 645 CZ 339000034496645
 MMM 508 117 CZ MEWIL ANN 8E 045117000508

Vl.užit:nar: 43 kg ve 120d: 215 kg ve 210d: 364 kg v 365d: 575 kg / kříž: 134 cm
 Přírůstek v testu : 1716 g / 107 přírůstek od narození: 1509 g / 114 šourek 40 cm
 Věk při ZV 419 dní aktuálně k 25.03.16 hmotnost: 633 kg výška v kříži: 134 cm

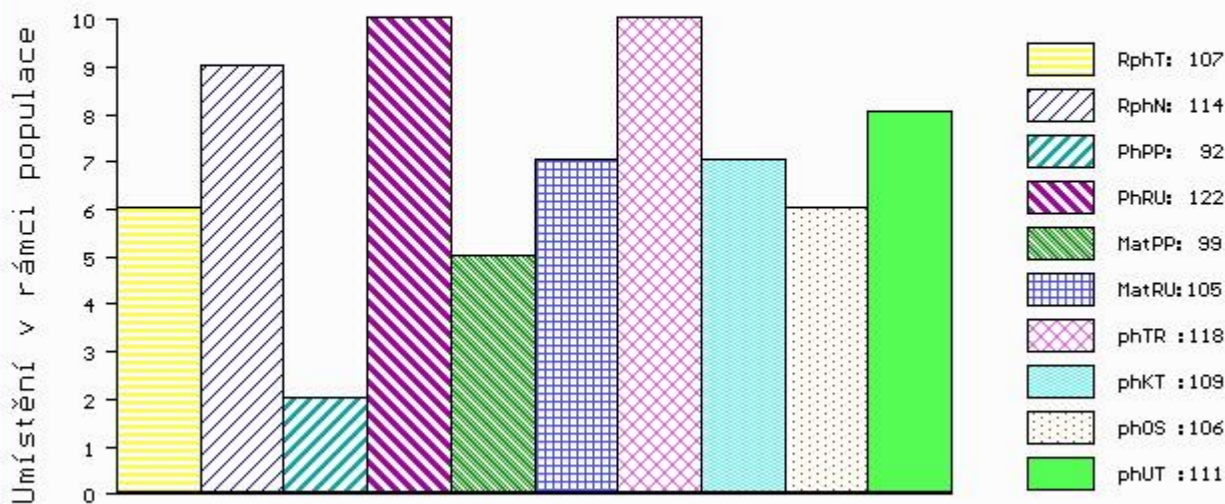
PLEMENNÉ HODNOTY

LINEARNÍ HODNOCENÍ

	pp	ru	ME	pp	ru	TR	KT	OS	UT	Hmot	kříž	TR	KT	OS	UT	CE	
BÝK	PE	92	122	ME	99	105	118	109	106	111							
MATKA	PE	96	112	ME	90	113	121	109	105	110	735	143	23	19	17	6	65
Otec	PE	98	125	ME	108	96	109	111	111	113	676	137	24	19	18	7	68

HODNOCEN: TR 6 / /10 KT / / OS / / UT Výsledek:

ÚROVEŇ PLEMENNÝCH HODNOT



č.kat:17 uš.číslo 000622266 072 CZ

Číslo : **894310 031 CZ BART Z PĚČÍNA** Číslo katalogu 18
 Dat.nar. : 01.03.2015 Plemeno : G100 Aberdeen Angus
 Chovatel : Lepša Vladimír, Pěčín
 Majitel : Lepša Vladimír, Pěčín

OOO 272 123 RED LAZY MC STOUT 308 1343852
 OO ZAA 847 RED LAZY MC COWBOY CUT 26U 1441140
 MOO 1136455 CA RED LAZY MC STAR 185M 1136455

Otec ZAI 065 ZIP RED Z PĚČÍNA 268000817430031
 OMO ZAA 514 RED T-K BLAZER 4L 1080182
 MO 197961 931 CZ 268000197961931
 MMO 48806 931 CZ 268000048806931

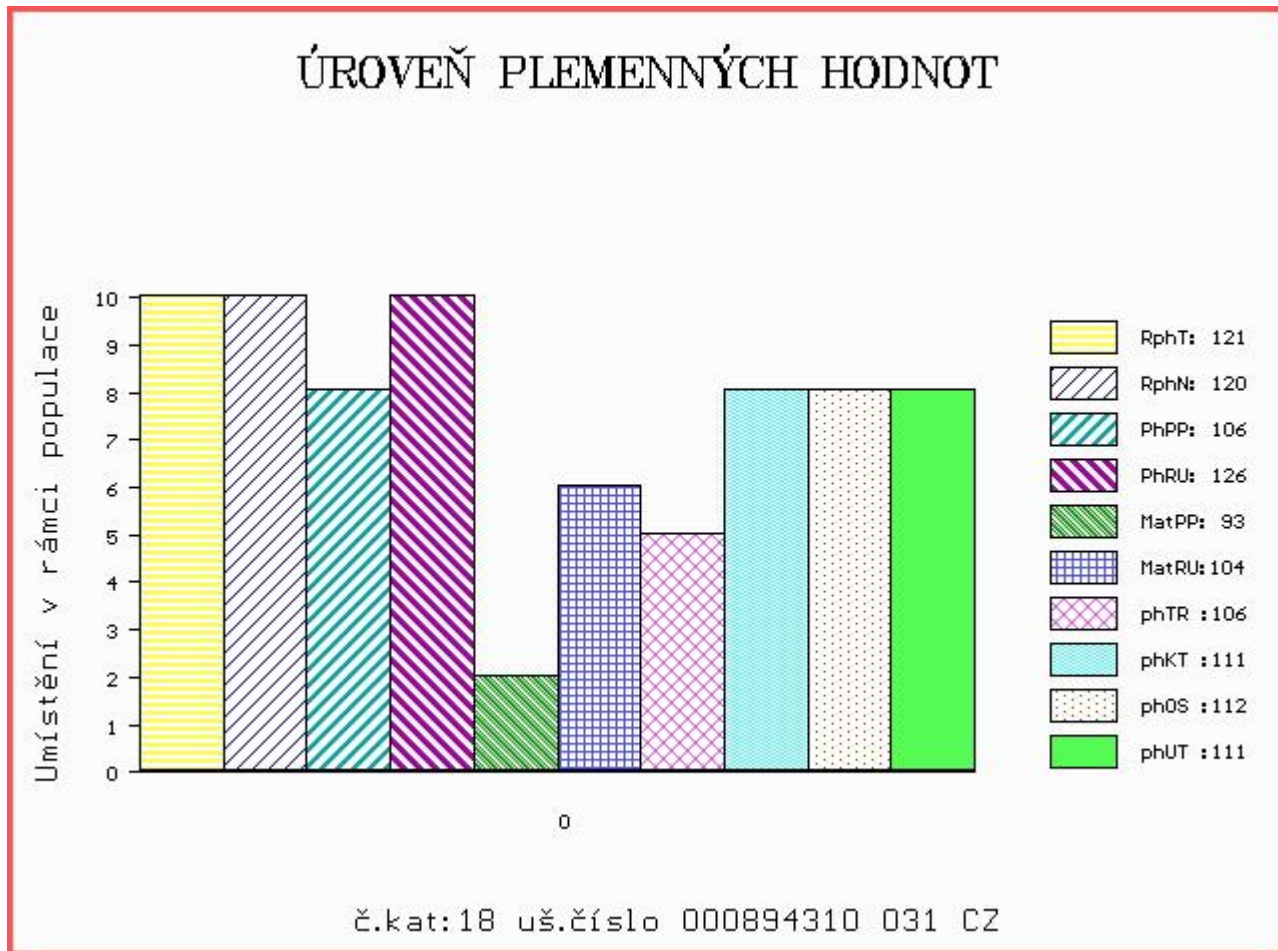
OOM ZAA 166 KJM SOMETHING SPECIAL 286473
 OM ZAA 461 KUNA RED 268281117342
 MOM 2670 117 CZ RED WIL-SEL MISS REDFORD 42E 828412

MATKA 251457 931 CZ OLINKA Z PĚČÍNA 268000251457931
 OMM ZAA 334 LCHMN SHARPSHOOTER 1369 29AR0172
 MM 15712 931 CZ LINDA Z PĚČÍNA 268000015712931
 MMM 132575 201 CZ IRENKA Z PĚČÍNA 268000132575201

Vl.užit:nar: 35 kg ve 120d: 238 kg ve 210d: 360 kg v 365d: 608 kg / kříž: 136 cm
 Přírustek v testu : 1925 g / 121 přírustek od narození: 1597 g / 120 šourek 39 cm
 Věk při ZV 418 dní aktuálně k 25.03.16 hmotnost: 658 kg výška v kříži: 136 cm

PLEMENNÉ HODNOTY						LINEARNÍ HODNOCENÍ											
	pp	ru	pp	ru		Hmot	kříž	TR	KT	OS	UT	CE					
BÝK	PE	106	126	ME	93	104	106	111	112	111							
MATKA	PE	110	115	ME	90	103	105	108	109	108	646	144	27	22	21	7	77
Otec	PE	106	123	ME	97	107	110	115	116	115	725	137	24	23	21	7	75

HODNOCEN: TR 7 / /10 KT / / OS / / UT Výsledek:



Číslo : 901879 031 CZ BOSS RED Z RADHOSTIC Číslo katalogu 19
 Dat.nar. : 01.03.2015 Plemeno : G100 Aberdeen Angus
 Chovatel : Kofroň Jan, Ing., Radhostice
 Majitel : Kofroň Jan, Ing., Radhostice

OOO ZAA 564 RED YY RED KNIGHT 640F 845572
 OO 269 245 RED TER-RON MAMBO 28K 1013334
 MOO 903 190 CZ RED ALDER ABG STAR DUST 8G 903190

OTEC ZAA 702 ROSS RED ET 398000624476031
 OMO 270 839 RED PIPESTONE DRESDEN 3D 789461
 MO 851403 CA RED JCC YONSOTTU 38F 851403
 MMO 746785 CA RED CUTARM YINSOTTU 213B 746785

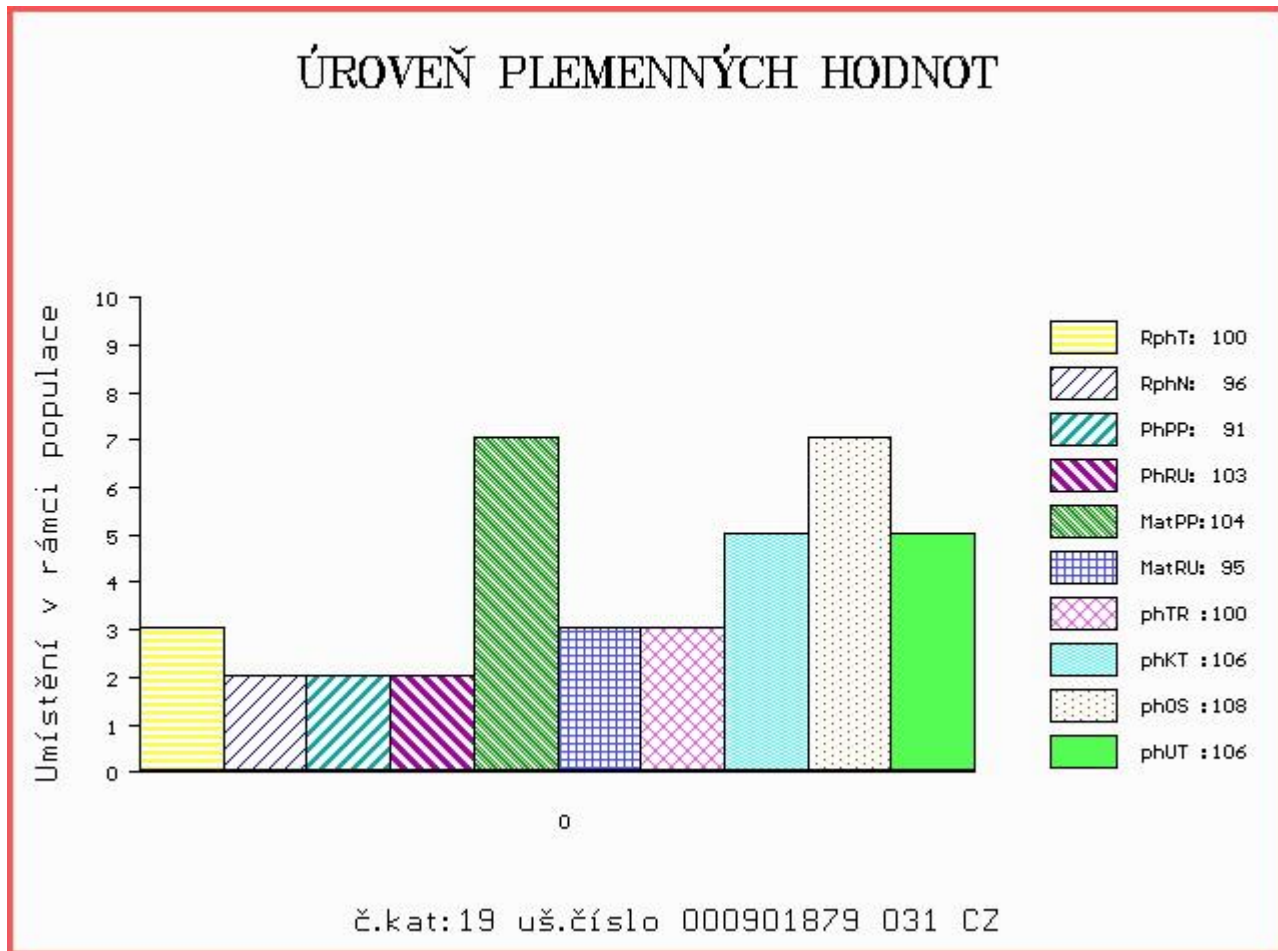
OOM 270 927 RED PIE ATLANTIC 2204 1195951
 OM 270 926 RED CORNER CREEK CASH 2R 1290528
 MOM 1085821 CA RED NORTHLINE PRINCESS 59L 1085821

MATKA 360323 931 CZ RED ET 398000360323931
 OMM 270 928 RED SSS ZAMA PINE 37S 614487
 MM 1318 235 CA RED LAZY RC MISS QUICK 524R 1318235
 MMM 835196 CA BLACK SSS MISS NEW QUICK 208E 835196

Vl.užit:nar: 41 kg ve 120d: 214 kg ve 210d: 337 kg v 365d: 572 kg / kříž: 134 cm
 Přírustek v testu : 1783 g / 100 přírustek od narození: 1485 g / 96 šourek 40 cm
 Věk při ZV 418 dní aktuálně k 25.03.16 hmotnost: 620 kg výška v kříži: 134 cm

PLEMENNÉ HODNOTY										LINEARNÍ HODNOCENÍ						
	pp	ru	pp	ru	TR	KT	OS	UT		Hmot	kříž	TR	KT	OS	UT	CE
BÝK	PE	91	103	ME	104	95	100	106	108	106						
MATKA	PE	103	108	ME	96	99	99	106	109	107	824	144	25	22	21	7 75
OTEC	PE	85	85	ME	111	94	93	95	94	93	606	133	23	22	20	7 72

HODNOCEN: TR 6 / /10 KT / / OS / / UT Výsledek:



Číslo : **928941 031 CZ BROKÁT RED Z RANČIC 40D** Číslo katalogu 20
 Dat.nar. : 01.03.2015 Plemeno : G100 Aberdeen Angus
 Chovatel : Šebelka Milan, SZ, Rančice
 Majitel : Šebelka Milan, SZ, Rančice

OOO 262 687 RED NORTHLINE ROB ROY 122K 1035334
 OO ZAA 695 RED DMM BRYLOR THUMP 2T 1399230
 MOO 903849 CA RED STEN ESSENCE 42G 903849

OTEC ZAA 899 UREASA RED ET 398000717353031

OMO 270 774 RED GEIS KNIGHT HAWK 14'02 1115960
 MO 360309 931 CZ RED ET 398000360309931
 MMO 1034248 CA RED GEIS PRINCESS 211'00 1034248

OOM ZAA 166 KJM SOMETHING SPECIAL 286473
 OM ZAA 519 MILDA RED Z PĚČÍNA 268000049652031
 MOM 2670 117 CZ RED WIL-SEL MISS REDFORD 42E 828412

MATKA 282490 931 CZ MEDEA Z RANČIC 21T 326000282490931

OMM ZAA 379 JARDA AGROKIWI 040591123329
 MM 15736 931 CZ MÍLA Z RANČIC 4P 326000015736931
 MMM 2666 117 CZ BLACK MEADOWS MARY KT 81D 785521

Vl.užit:nar: 43 kg ve 120d: 218 kg ve 210d: 321 kg v 365d: 508 kg / kříž: 131 cm
 Přírustek v testu : 1750 g / 108 přírustek od narození: 1305 g / 107 šourek 38 cm
 Věk při ZV 418 dní aktuálně k 25.03.16 hmotnost: 552 kg výška v kříži: 131 cm

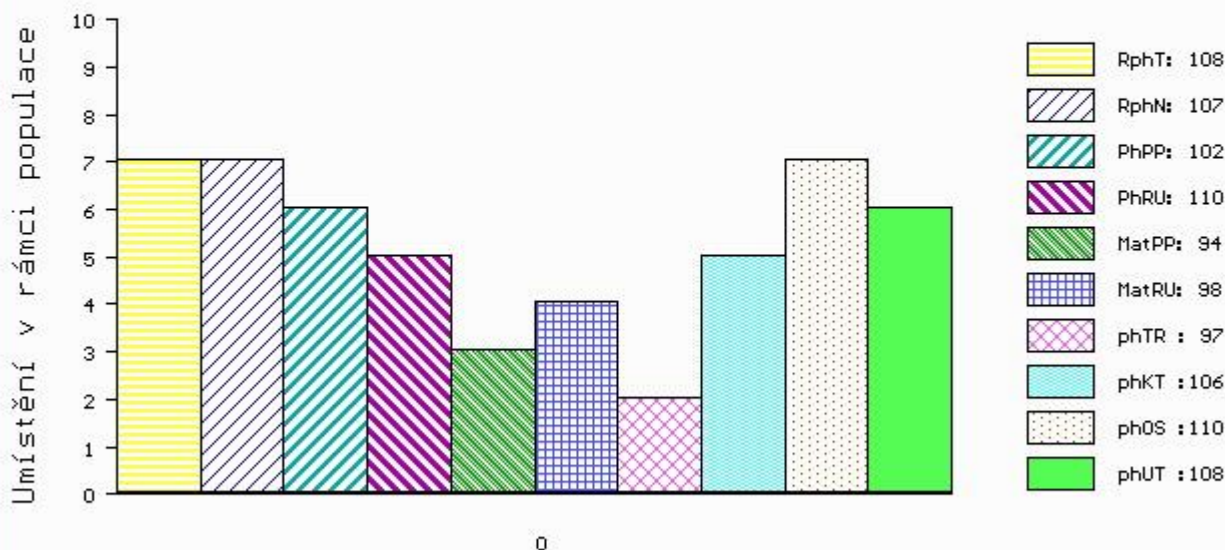
PLEMENNÉ HODNOTY

LINEARNÍ HODNOCENÍ

	pp	ru	pp	ru	TR	KT	OS	UT	Hmot	kříž	TR	KT	OS	UT	CE		
BÝK	PE	102	110	ME	94	98	97	106	110	108							
MATKA	PE	99	111	ME	98	111	106	108	108	108	742	144	28	22	21	7	78
OTEC	PE	108	114	ME	90	79	106	109	110	112	641	136	24	19	18	7	68

HODNOCEN: TR 5 / / 8 KT / / OS / / UT Výsledek:

ÚROVEŇ PLEMENNÝCH HODNOT



Číslo : 937944 031 CZ BRIT RED Z PĚČINA Číslo katalogu 21
 Dat.nar. : 06.03.2015 Plemeno : G100 Aberdeen Angus
 Chovatel : Lepša Vladimír, Pěčín
 Majitel : Lepša Vladimír, Pěčín

OOO 272 125 HF KODIAK 5R 1274305
 OO ZAA 848 HF EL TIGRE 28U 1469322
 MOO 1274314 CA HF ECHO 84R 1274314

Otec ZAI 064 ZEGOR Z PĚČINA 268000817428031
 OMO ZAA 461 KUNA RED 268281117342
 MO 48806 931 CZ 268000048806931
 MMO 2693 117 CZ ISLA BANK ROSETTE 39D 793314

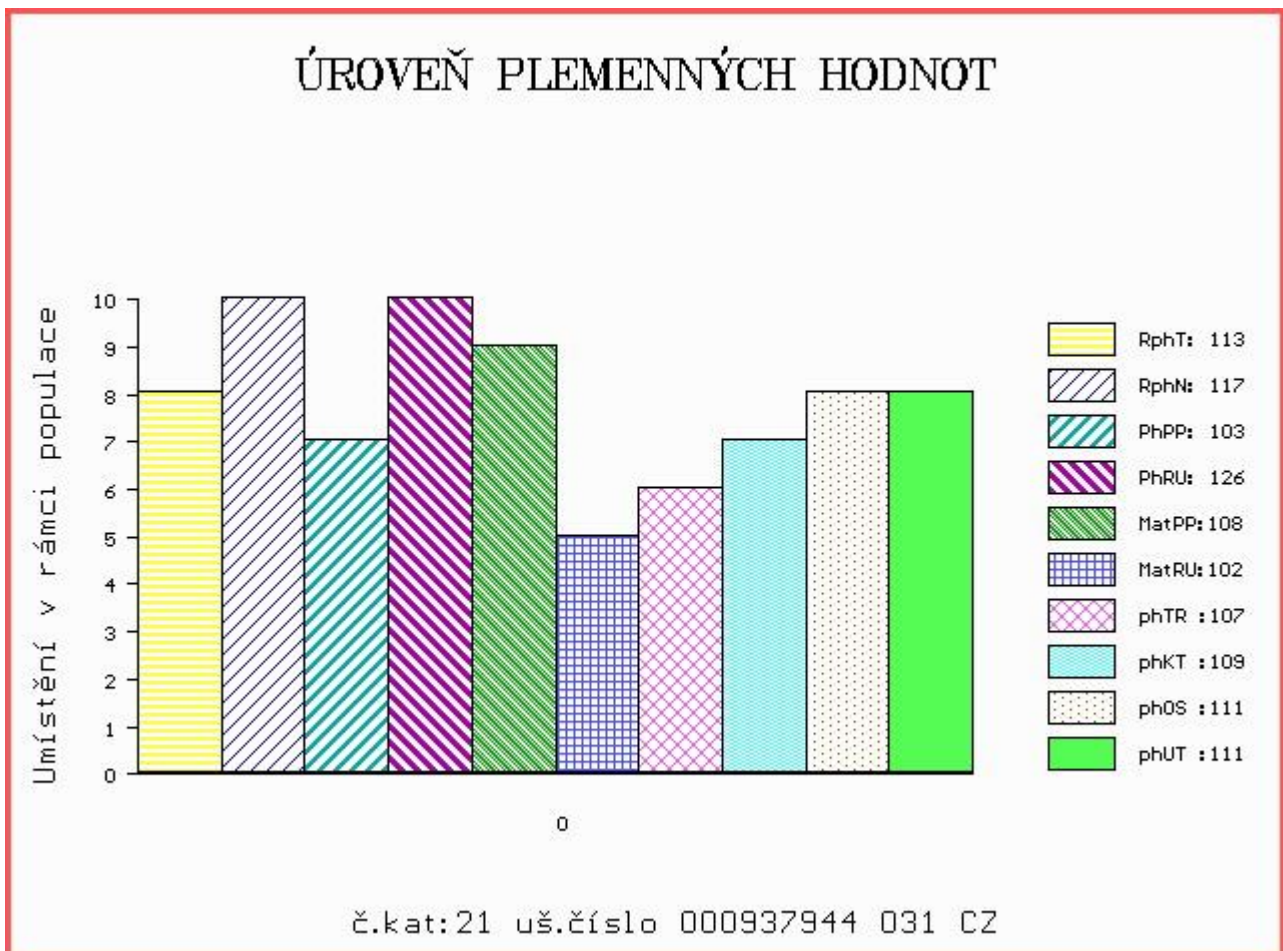
OOM 265 400 RED BHC STRYKER 778117
 OM ZAA 572 RED RIIS STRYKER 394 ET 85569-00394
 MOM 833006 CA RED FINE LINE CONTENDER 54E 833006

MATKA 442583 931 CZ UPRA RED Z PĚČINA 268000442583931
 OMM ZAA 334 LCHMN SHARPSHOOTER 1369 29AR0172
 MM 251473 931 CZ 268000251473931
 MMM 48146 242 CZ FINESA BERGETTA 8K 096242048146

Vl.užit:nar: 34 kg ve 120d: 219 kg ve 210d: 361 kg v 365d: 604 kg / kříž: 135 cm
 Přírustek v testu : 1875 g / 113 přírustek od narození: 1608 g / 117 šourek 37 cm
 Věk při ZV 413 dní aktuálně k 25.03.16 hmotnost: 653 kg výška v kříži: 135 cm

PLEMENNÉ HODNOTY										LINEARNÍ HODNOCENÍ								
	pp	ru	pp	ru	TR	KT	OS	UT		Hmot	kříž	TR	KT	OS	UT	CE		
BÝK	PE	103	126	ME	108	102	107	109	111	111								
MATKA	PE	107	113	ME	114	106	101	99	98	99	714	/	141	24	19	18	6	67
Otec	PE	105	127	ME	98	101	108	115	118	117	761	/	139	26	23	23	9	81

HODNOCEN: TR 7 / /10 KT / / OS / / UT Výsledek:



Číslo : 928942 031 CZ BORIS RED Z RANČIC 40D Číslo katalogu 22
 Dat.nar. : 11.03.2015 Plemeno : G100 Aberdeen Angus
 Chovatel : Šebelka Milan, SZ, Rančice
 Majitel : Šebelka Milan, SZ, Rančice

OOO 262 687 RED NORTHLINE ROB ROY 122K 1035334
 OO ZAA 695 RED DMM BRYLOR THUMP 2T 1399230
 MOO 903849 CA RED STEN ESSENCE 42G 903849

Otec ZAA 899 UREASA RED ET 398000717353031
 OMO 270 774 RED GEIS KNIGHT HAWK 14'02 1115960
 MO 360309 931 CZ RED ET 398000360309931
 MMO 1034248 CA RED GEIS PRINCESS 211'00 1034248

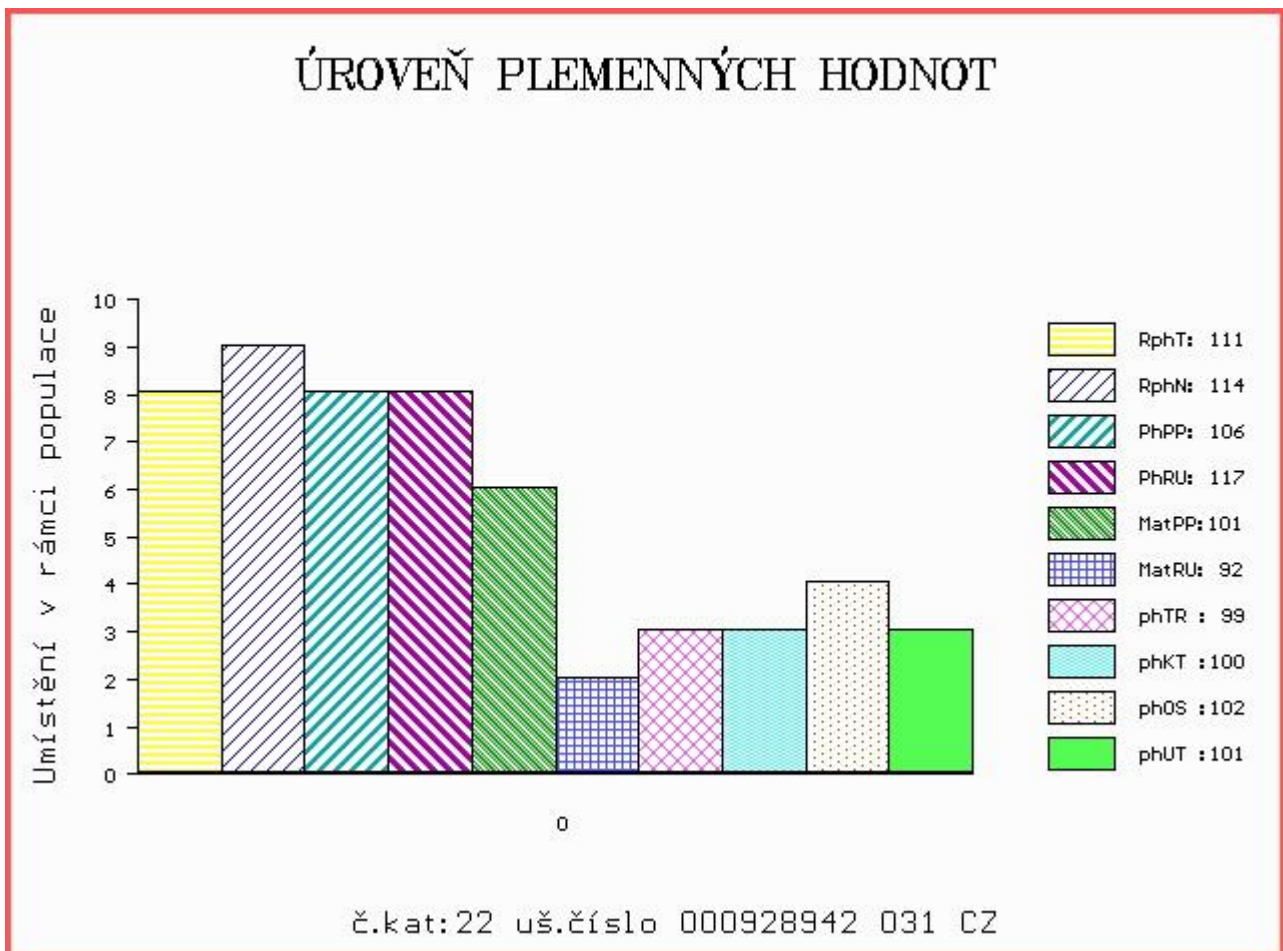
OOM ZAA 453 KARMÍN RED 16M ET 035282053009
 OM ZAA 726 RUBEL RED ZDB 035000629088031
 MOM 57938 242 CZ KAROLÍNA RED ZDB 28M 035000057938242

MATKA 454031 931 CZ MARY RED Z RANČIC 30Y 326000454031931
 OMM ZAA 519 MILDA RED Z PĚČÍNA 268000049652031
 MM 282495 931 CZ MARY Z RANČIC 27T 326000282495931
 MMM 147976 201 CZ 326000147976201

Vl.užit:nar: 38 kg ve 120d: 219 kg ve 210d: 316 kg v 365d: 533 kg / kříž: 134 cm
 Přírustek v testu : 1725 g / 111 přírustek od narození: 1416 g / 114 šourek 38 cm
 Věk při ZV 408 dní aktuálně k 25.03.16 hmotnost: 576 kg výška v kříži: 134 cm

PLEMENNÉ HODNOTY										LINEARNÍ HODNOCENÍ						
	pp	ru	pp	ru	TR	KT	OS	UT		Hmot	kříž	TR	KT	OS	UT	CE
BÝK	PE	106	117	ME	101	92	99	100	102	101						
MATKA	PE	98	123	ME	110	103	103	102	103	102	658	137	24	21	20	7 72
Otec	PE	108	114	ME	90	79	106	109	110	112	641	136	24	19	18	7 68

HODNOCEN: TR 7 / / 9 KT / / OS / / UT Výsledek:



Číslo : **622270 072 CZ BAUER RED POLFIN** Číslo katalogu 23
 Dat.nar. : 14.03.2015 Plemeno : G100 Aberdeen Angus
 Chovatel : Polfin eko valašská s.r.o. Újezd u V.K.
 Majitel : Polfin eko valašská s.r.o. Újezd u V.K.

OOO ZAA 453 KARMÍN RED 16M ET 035282053009
 OO ZAA 726 RUBEL RED ZDB 035000629088031
 MOO 57938 242 CZ KAROLÍNA RED ZDB 28M 035000057938242

Otec ZAA 965 VÁNA RED Z RANČIC 326000791334031
 OMO ZAA 519 MILDA RED Z PĚČÍNA 268000049652031
 MO 184557 931 CZ RED REBECA Z RANČIC 9S 326000184557931
 MMO 48145 242 CZ FINESA RED REBECCA 5K 096242048145

OOM ZAA 336 RED NORTHLINE LIKE A ROCK 1F 870563
 OM ZAA 526 MANUEL RED ZDB 035000052710031
 MOM 52886 242 CZ 47L 035000052886242

MATKA 121528 972 CZ 405000121528972
 OMM ZAA 395 JAMAGATA 134L 035282047408
 MM 3837 972 CZ 339000003837972
 MMM 31364 645 CZ CHILLI 134645031364

Vl.užit:nar: 44 kg ve 120d: 245 kg ve 210d: 391 kg v 365d: 598 kg / kříž: 136 cm
 Přírůstek v testu : 1475 g / 100 přírůstek od narození: 1512 g / 110 šourek 37 cm
 Věk při ZV 405 dní aktuálně k 25.03.16 hmotnost: 614 kg výška v kříži: 136 cm

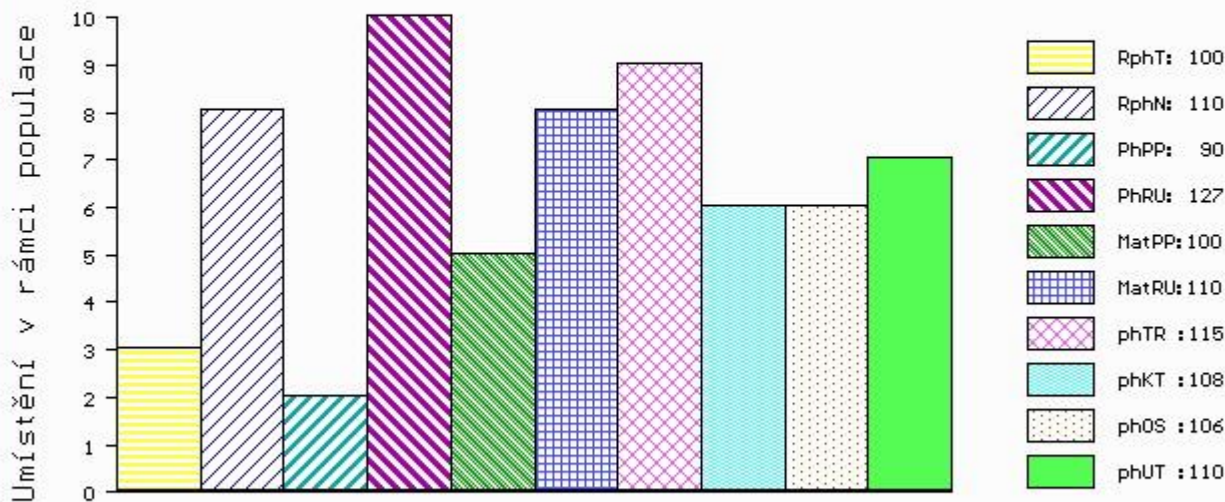
PLEMENNÉ HODNOTY

LINEARNÍ HODNOCENÍ

	pp	ru	ME	pp	ru	TR	KT	OS	UT	Hmot	kříž	TR	KT	OS	UT	CE	
BÝK	PE	90	127	ME	100	110	115	108	106	110							
MATKA	PE	98	112	ME	91	124	112	104	100	104	680	145	25	17	18	6	66
Otec	PE	98	125	ME	108	96	109	111	111	113	676	137	24	19	18	7	68

HODNOCEN: TR 8 / /10 KT / / OS / / UT Výsledek:

ÚROVEŇ PLEMENNÝCH HODNOT



č.kat:23 uš.číslo 000622270 072 CZ

Číslo : **937947 031 CZ BOLEK Z PĚČINA** Číslo katalogu 24
 Dat.nar. : 16.03.2015 Plemeno : G100 Aberdeen Angus
 Chovatel : Lepša Vladimír, Pěčín
 Majitel : Lepša Vladimír, Pěčín

OOO 272 125 HF KODIAK 5R 1274305
 OO ZAA 848 HF EL TIGRE 28U 1469322
 MOO 1274314 CA HF ECHO 84R 1274314

OTEC ZAI 064 ZEGOR Z PĚČINA 268000817428031
 OMO ZAA 461 KUNA RED 268281117342
 MO 48806 931 CZ 268000048806931
 MMO 2693 117 CZ ISLA BANK ROSETTE 39D 793314

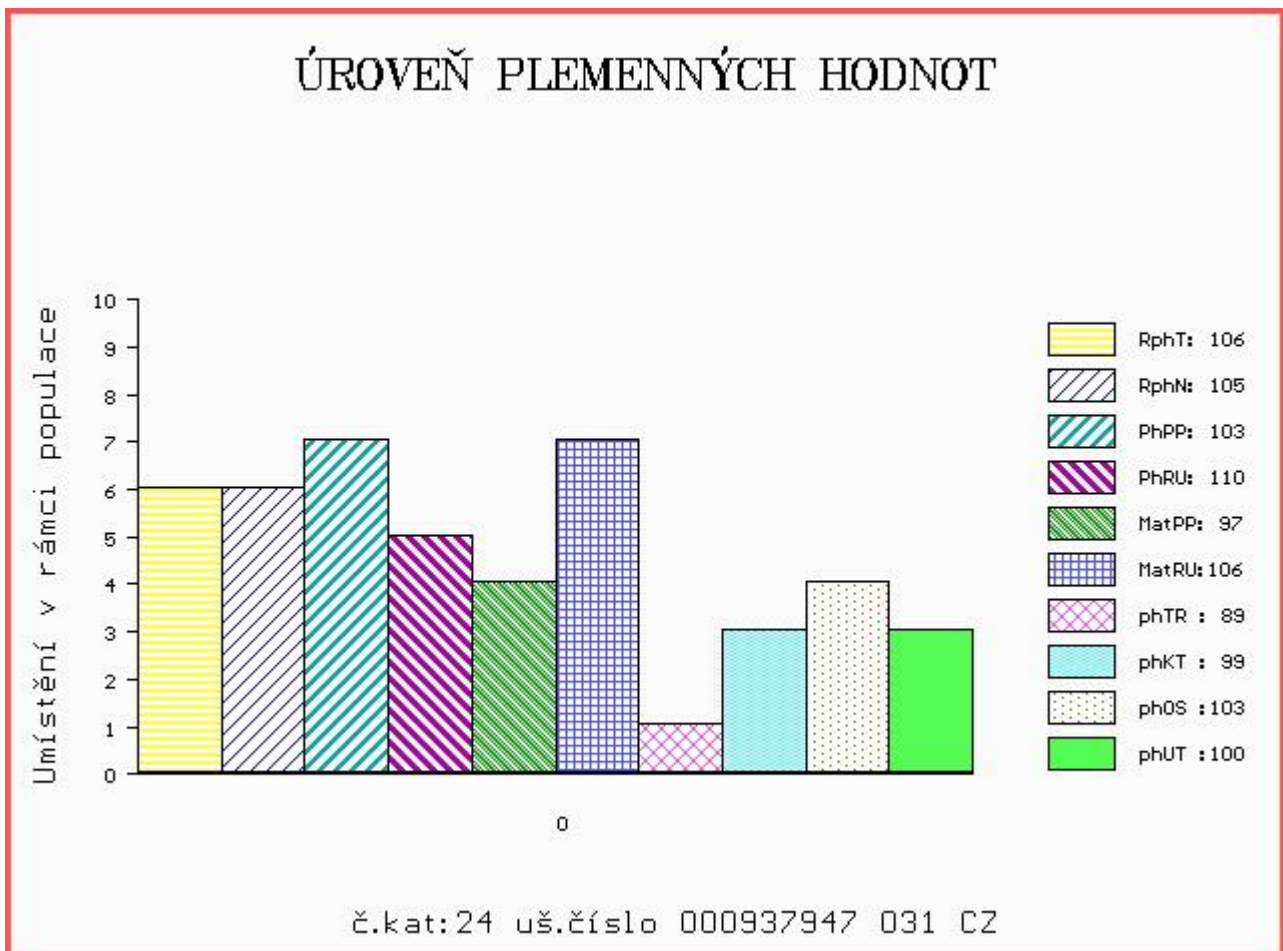
OOM 270 208 RED LCC SASKATOON A777L 1128746
 OM ZAA 616 RED BAR 5 AR DYNAMITE 252R 1282348
 MOM 1122872 CA RED RAVENNA 12M 1122872

MATKA 375770 931 CZ RED 268000375770931
 OMM ZAA 334 LCHMN SHARPSHOOTER 1369 29AR0172
 MM 124787 207 CZ KRÁSKA RED VODŇANSKÁ 145207124787
 MMM 4737 117 CZ 145117004737

Vl.užit:nar: 36 kg ve 120d: 200 kg ve 210d: 315 kg v 365d: 555 kg / kříž: 129 cm
 Přírustek v testu : 1625 g / 106 přírustek od narození: 1427 g / 105 šourek 39 cm
 Věk při ZV 403 dní aktuálně k 25.03.16 hmotnost: 571 kg výška v kříži: 129 cm

PLEMENNÉ HODNOTY										LINEARNÍ HODNOCENÍ						
	pp	ru	pp	ru	TR	KT	OS	UT		Hmot	kříž	TR	KT	OS	UT	CE
BÝK	PE	103	110	ME	97	106	89	99	103	100						
MATKA	PE	99	100	ME	98	108	81	90	93	90	668	141	25	20	20	7 72
OTEC	PE	105	127	ME	98	101	108	115	118	117	761	139	26	23	23	9 81

HODNOCEN: TR 4 / /10 KT / / OS / / UT Výsledek:



Číslo : 720250 053 CZ **BEDUIN BOVET ET** Číslo katalogu 25
 Dat.nar. : 21.03.2015 Plemeno : G100 Aberdeen Angus
 Chovatel : Bovet a.s.Sloupnice
 Majitel : Bovet a.s.Sloupnice

OOO 268 967 S A V 8180 TRAVELER 004 13512009
 OO 272 073 S A V 004 PREDOMINANT 4438 1291656
 MOO 13845265 CA S A V EMBLYNETTE 1182 13845265

Otec ZAA 799 PEAK DOT RESOLUTE 37W 1530827
 OMO 272 075 BASIN PRIME CUT 354K 1039873
 MO 1268987 CA MIA OF PEAK DOT 406R 1268987
 MMO 958035 CA MIA OF PEAK DOT 316J 958035

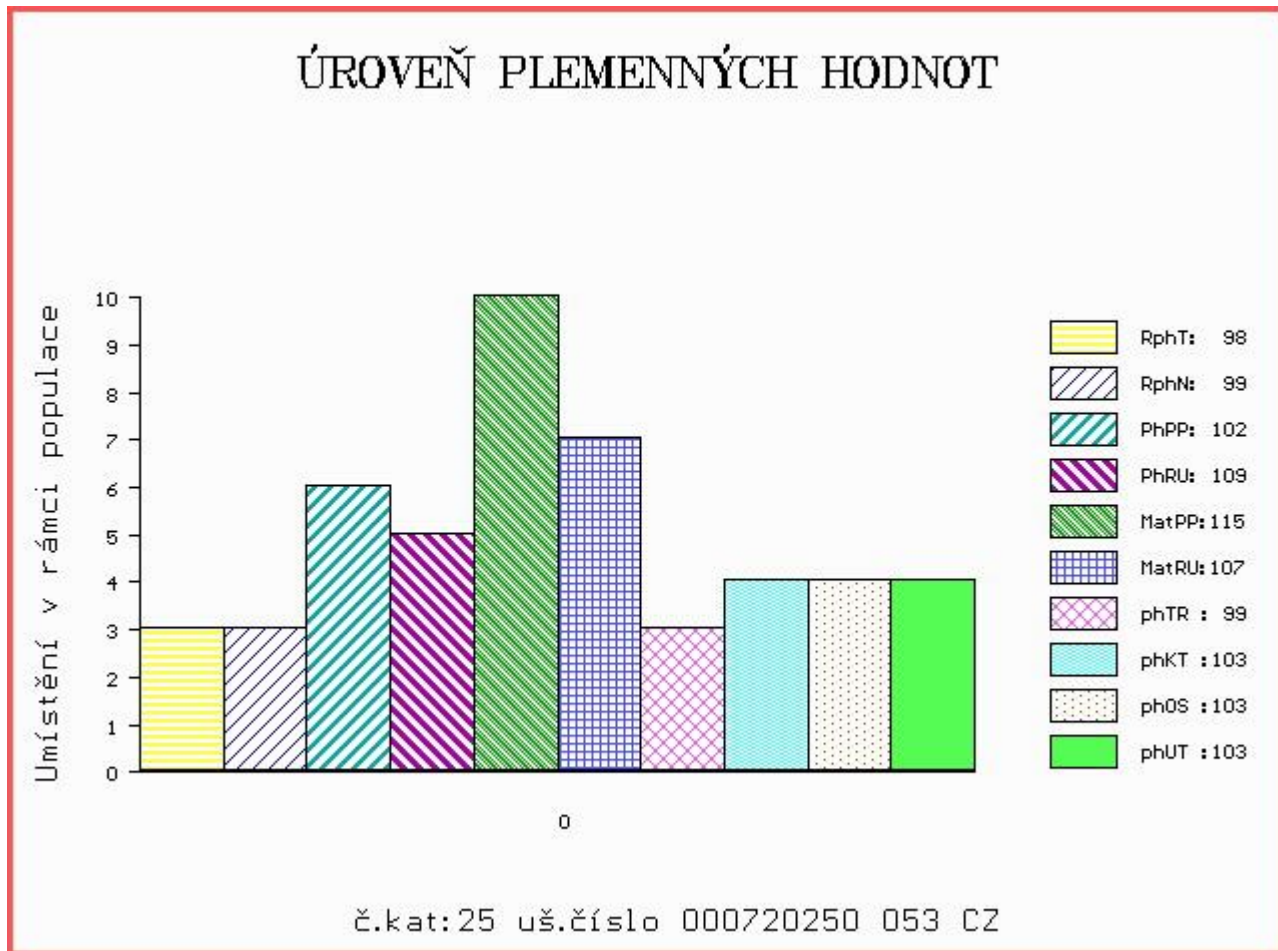
OOM 265 405 N BAR EMULATION EXT 10776479
 OM ZAA 317 WOODHILL GRAPHITE 12170306
 MOM 86400 214 CZ WOODHILL EVERGREEN 120 11441068

MATKA 133035 204 CZ KLÁRA BLACK TEGRO ET 133204133035
 OMM ZAA 212 KENWAW MAXIMUM 2D 788841
 MM 120719 201 CZ MEWIL ELBA 38 J 045201120719
 MMM 6145 201 CZ MEWIL ELBA 18C ET 045201006145

Vl.užit:nar: 43 kg ve 120d: 200 kg ve 210d: 306 kg v 365d: 539 kg / kříž: 128 cm
 Přírůstek v testu : 1725 g / 98 přírůstek od narození: 1359 g / 99 šourek 39 cm
 Věk při ZV 398 dní aktuálně k 25.03.16 hmotnost: 546 kg výška v kříži: 128 cm

PLEMENNÉ HODNOTY										LINEARNÍ HODNOCENÍ							
	pp	ru	pp	ru	TR	KT	OS	UT	Hmot	kříž	TR	KT	OS	UT	CE		
BÝK	PE	102	109	ME	115	107	99	103	103	103	103	103	103	103	103		
MATKA	PE	105	117	ME	105	103	103	98	93	97	645	138	21	20	17	7	65
Otec	PE	95	108	ME	126	108	98	116	122	115	0	0	0	0	0	0	0

HODNOCEN: TR 4 / / 9 KT / / OS / / UT Výsledek:



Číslo : 944041 031 CZ BON BOY IKAR Číslo katalogu 26
 Dat.nar. : 23.03.2015 Plemeno : G100 Aberdeen Angus
 Chovatel : Zítek Jaroslav, Pechova Lhota
 Majitel : Zítek Jaroslav, Pechova Lhota

OOO ZAA 511 LEVHARD RED Z CUNKOVA ET 253031070326
 OO AAP 902 REDFAKTOR TEGRO 133000640176061
 MOO 133048 204 CZ KIKI BLACK TEGRO 133000133048204

Otec ZAA 896 MEWIL UNIVERSAL 112Z 045000760658031
 OMO ZAA 392 JOŽKA 119L 035282047434
 MO 276726 931 CZ MEWIL MYFLOWER 40T 045000276726931
 MMO 137236 201 CZ MEWIL MYFLOWER 22N 045201137236

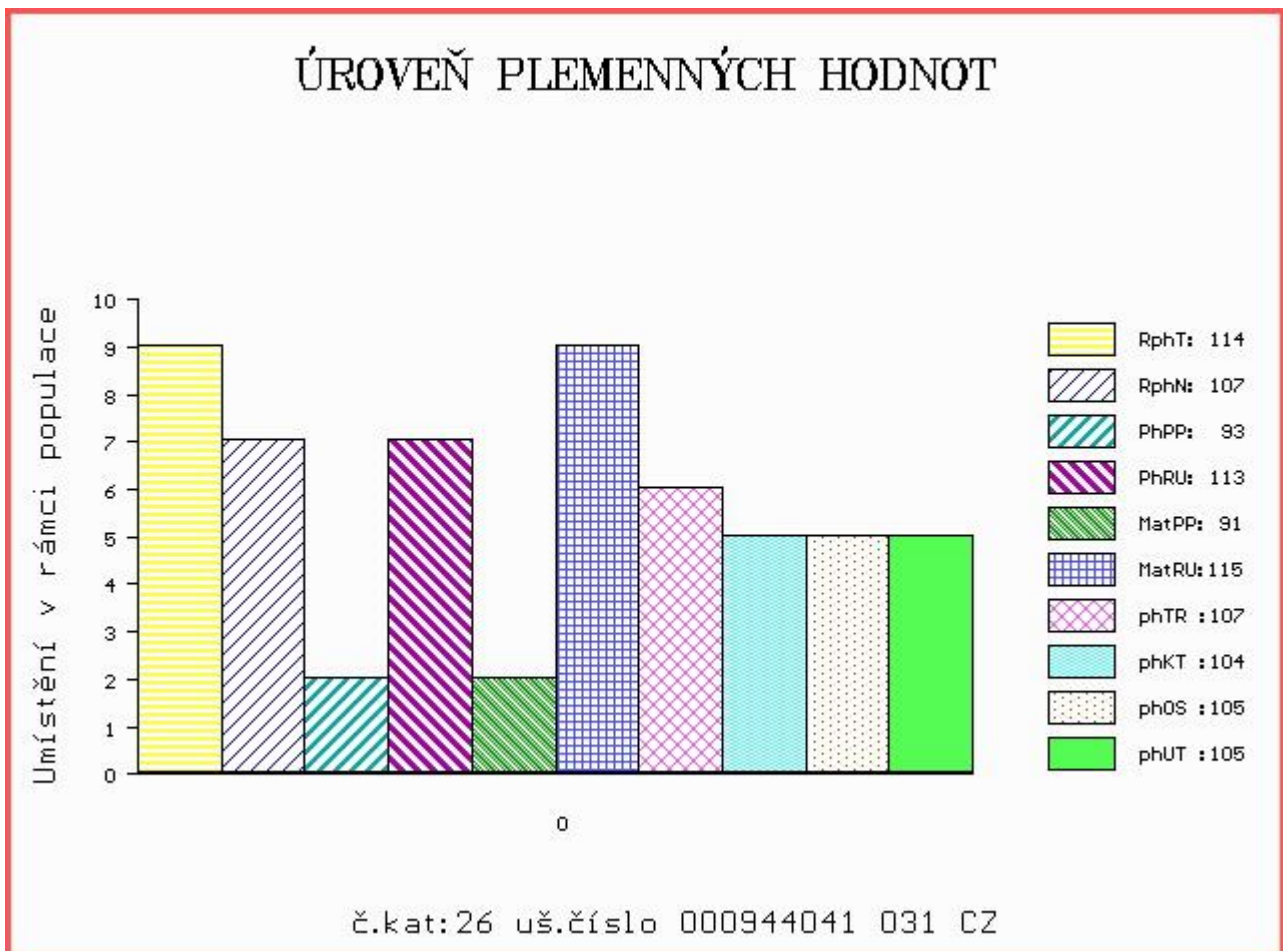
OOM AAP 299 IGOR 035282045344
 OM AAP 515 LOGIK AF 39N 027031041551
 MOM 4828 117 CZ FINESA RED MISS REDFORD 18H 096117004828

Matka 446136 931 CZ MEWIL QUEEN 16Z 045000446136931
 OMM ZAA 458 MEWIL KEKS ET 045384140671
 MM 276719 931 CZ MEWIL QUEEN 27T 045000276719931
 MMM 120771 201 CZ WILBAR QUEEN IDELETTE 16L 045201120771

Vl.užit:nar: 36 kg ve 120d: 173 kg ve 210d: 278 kg v 365d: 516 kg / kříž: 132 cm
 Přírustek v testu : 1841 g / 114 přírustek od narození: 1318 g / 107 šourek 40 cm
 Věk při ZV 396 dní aktuálně k 25.03.16 hmotnost: 521 kg výška v kříži: 132 cm

PLEMENNÉ HODNOTY										LINEARNÍ HODNOCENÍ						
	pp	ru	ME	pp	ru	TR	KT	OS	UT	Hmot	kříž	TR	KT	OS	UT	CE
BÝK	PE	93	113	ME	91	115	107	104	105	105						
MATKA	PE	97	119	ME	98	113	113	107	104	107	910	145	27	20	20	7 74
Otec	PE	90	127	ME	84	108	117	117	118	118	595	135	25	21	19	7 72

HODNOCEN: TR 6 / / 8 KT / / OS / / UT Výsledek:



Číslo : 937958 031 CZ BRUNO Z PEČINA Číslo katalogu 27
 Dat.nar. : 25.03.2015 Plemeno : G100 Aberdeen Angus
 Chovatel : Lepša Vladimír, Pěčín
 Majitel : Lepša Vladimír, Pěčín

OOO 272 125 HF KODIAK 5R 1274305
 OO ZAA 848 HF EL TIGRE 28U 1469322
 MOO 1274314 CA HF ECHO 84R 1274314

Otec ZAI 064 ZEGOR Z PEČINA 268000817428031
 OMO ZAA 461 KUNA RED 268281117342
 MO 48806 931 CZ 268000048806931
 MMO 2693 117 CZ ISLA BANK ROSETTE 39D 793314

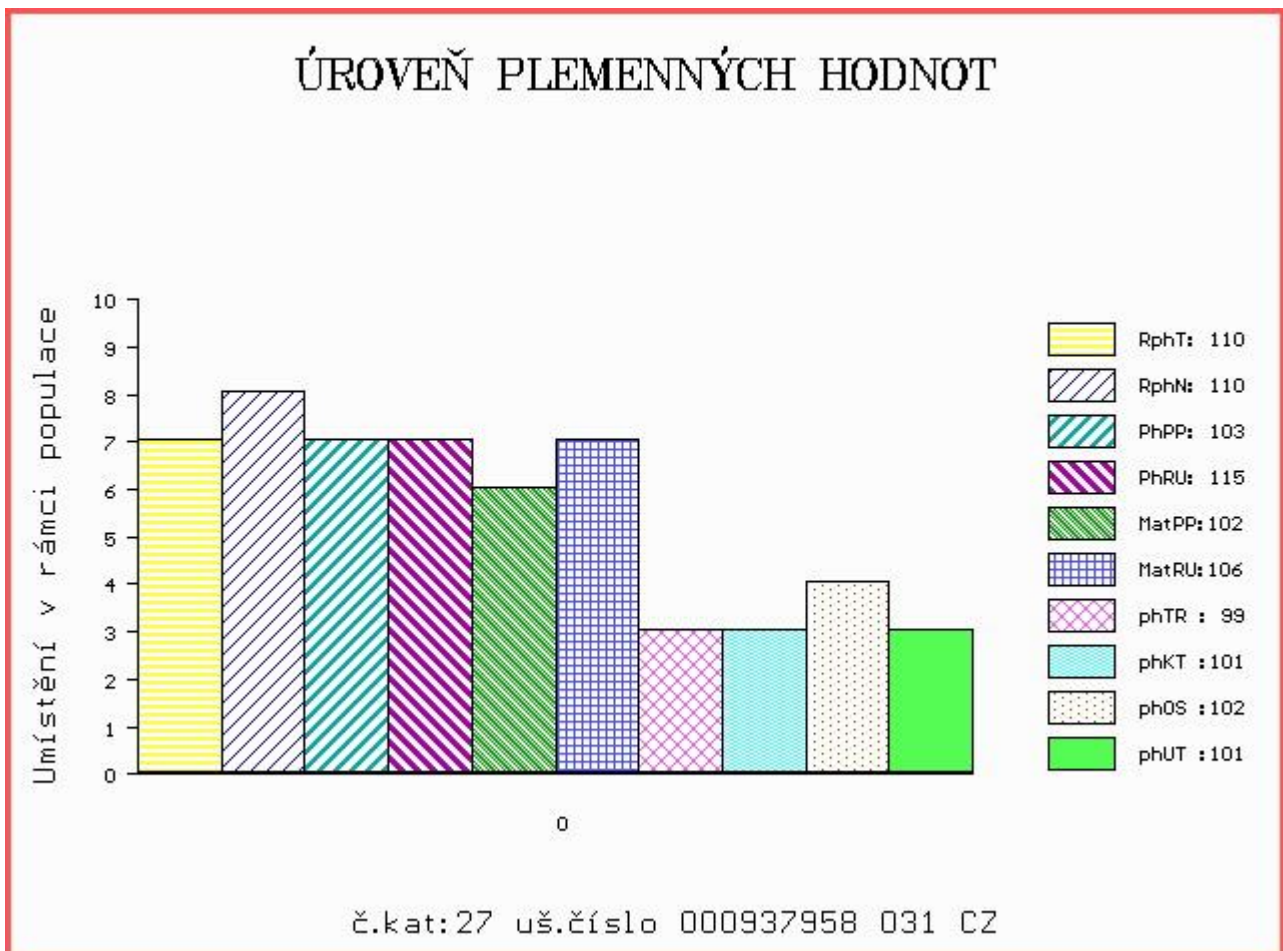
OOM 267 466 RED BLAZE V415 878073
 OM ZAA 514 RED T-K BLAZER 4L 1080182
 MOM 877043 CA RED T-K ANNA 17F 877043

MATKA 291963 931 CZ PENTA Z PEČINA 268000291963931
 OMM ZAA 252 BON VIEW PARAGON 2108 US 11104386
 MM 120851 201 CZ 236201120851
 MMM 2594 117 CZ MEWIL TILDA 34F 045117002594

Vl.užit:nar: 34 kg ve 120d: 205 kg ve 210d: 333 kg v 365d: 566 kg / kříž: 131 cm
 Přírůstek v testu : 1691 g / 110 přírůstek od narození: 1459 g / 110 šourek 38 cm
 Věk při ZV 394 dní aktuálně k 25.03.16 hmotnost: 568 kg výška v kříži: 131 cm

PLEMENNÉ HODNOTY										LINEARNÍ HODNOCENÍ						
	pp	ru	pp	ru	TR	KT	OS	UT		Hmot	kříž	TR	KT	OS	UT	CE
BÝK	PE	103	115	ME	102	106	99	101	102	101						
MATKA	PE	101	106	ME	105	109	91	88	87	87	642 /	140	22	19	17	6 64
Otec	PE	105	127	ME	98	101	108	115	118	117	761 /	139	26	23	23	9 81

HODNOCEN: TR 6 / /10 KT / / OS / / UT Výsledek:



Číslo : 628413 062 CZ BANDI MZLU Číslo katalogu 28
 Dat.nar. : 05.01.2015 Plemeno : Q100 Blonde d Aquitaine
 Chovatel : Mendelova univerzita Brno-ŠZP Žabčice
 Majitel : Mendelova univerzita Brno-ŠZP Žabčice

OOO 000 BARRACUDA 8186133181
 OO 268 699 ICARE 8293130119
 MOO 0 URSULA 4683132007

OTEC ZBA 427 ORVIL 6464044144
 OMO 000 CANTALOU 6487017482
 MO 6490015066 FR FLATTEUSE 6490015066
 MMO 6486017348 FR BRIE 6486017348

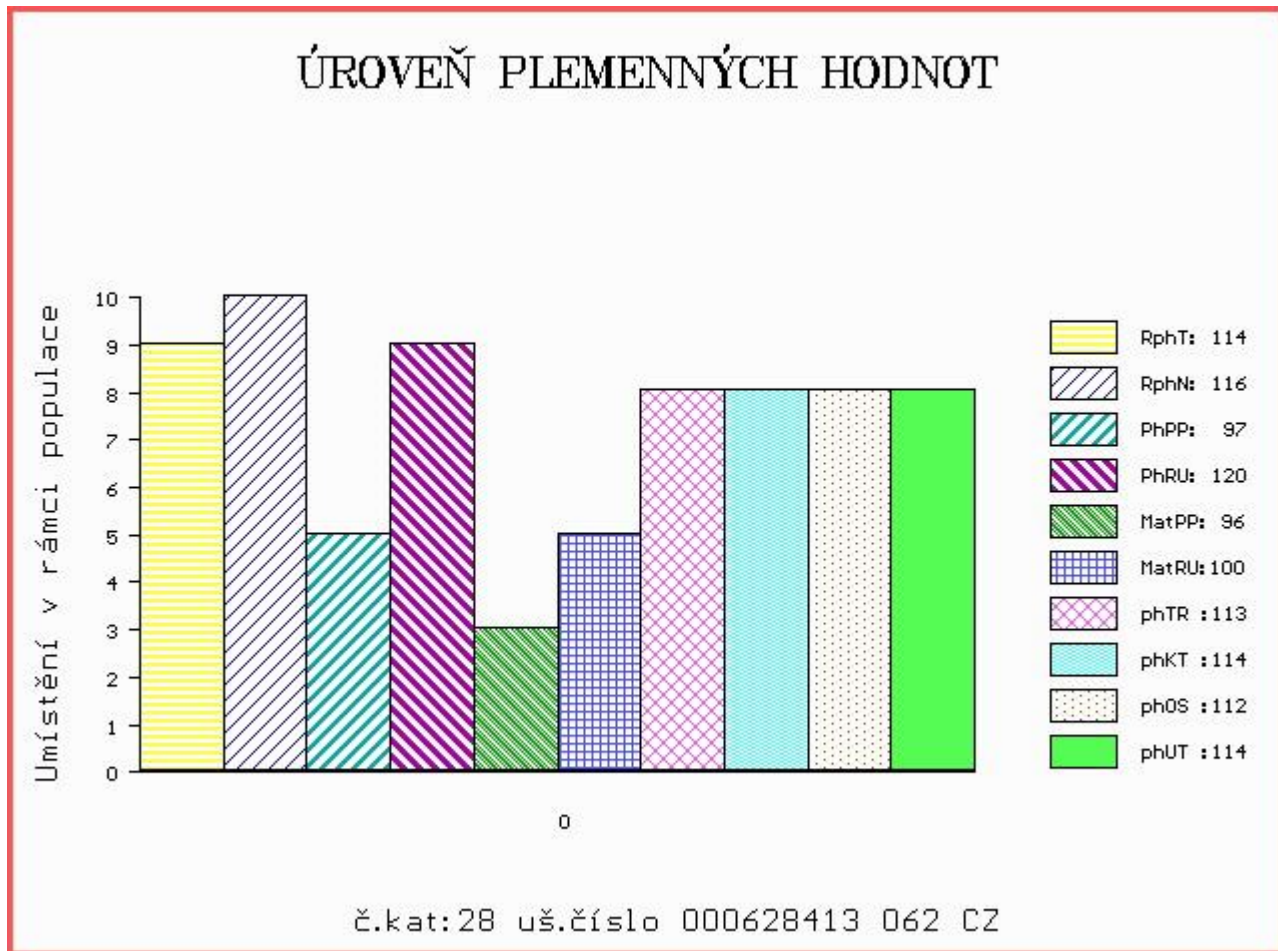
OOM 268 623 LEPRINCE 8295130319
 OM ZBA 424 SERIN 5615035536
 MOM 8292131001 FR HOMELITE 8292131001

MATKA 141136 962 CZ EM 106000141136962
 OMM ZBA 212 DROP 8188132074
 MM 104998 603 CZ CHOMA 106603104998
 MMM 83118 643 CZ 106 64383118

Vl.užit:nar: 40 kg ve 120d: 231 kg ve 210d: 388 kg v 365d: 622 kg / kříž: 141 cm
 Přírustek v testu : 2025 g / 114 přírustek od narození: 1715 g / 116 šourek 38 cm
 Věk při ZV 473 dní aktuálně k 25.03.16 hmotnost: 803 kg výška v kříži: 146 cm

PLEMENNÉ HODNOTY										LINEARNÍ HODNOCENÍ						
	pp	ru	pp	ru	TR	KT	OS	UT		Hmot	kříž	TR	KT	OS	UT	CE
BÝK	PE	97	120	ME	96	100	113	114	112	114						
MATKA	PE	86	107	ME	118	110	104	104	102	102	900	149	26	19	19	7 71
OTEC	PE	100	114	ME	73	88	107	114	114	113	0	0	0	0	0	0

HODNOCEN: TR 10 / /10 KT / / OS / / UT Výsledek:



Číslo : 756155 021 CZ BRUTUS KH Číslo katalogu 29
 Dat.nar. : 12.01.2015 Plemeno : Q100 Blonde d Aquitaine
 Chovatel : ZD Krásná Hora n.Vlt.,a.s.
 Majitel : ZD Krásná Hora n.Vlt.,a.s.

OOO 270 802 DONALD 4088010304
 OO 268 754 LEVANT 5695065511
 MOO 2286014297 FR BELLINE 2286014297

Otec ZBA 906 TITO 8121622992
 OMO ZBA 215 FALLOU 6490016449
 MO 8197127701 FR NELLY 8197127701
 MMO 8190118500 FR FANETTE 8190118500

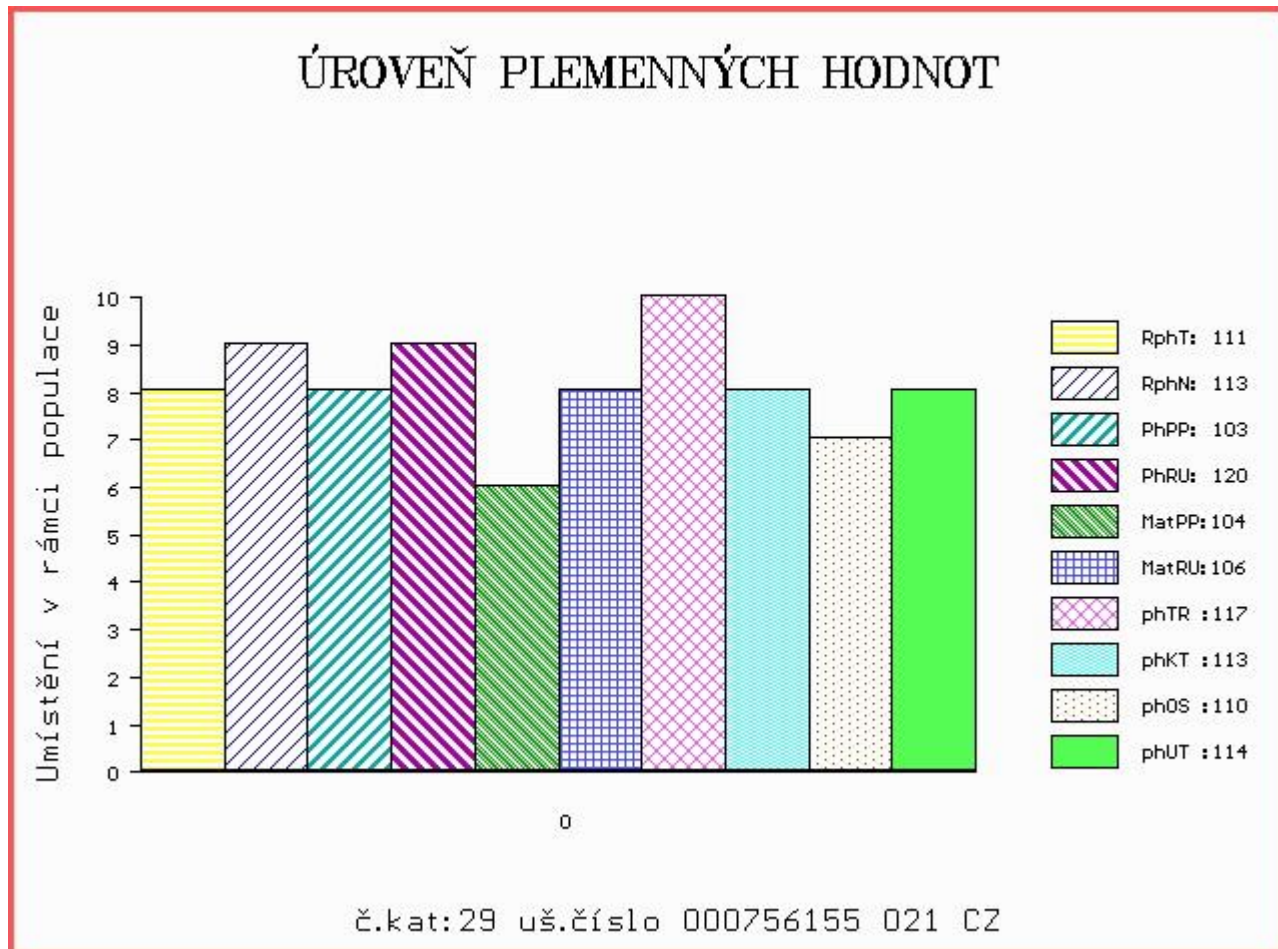
OOM ZBA 184 CRACK 6487015710
 OM ZBA 431 LEO 1295135021
 MOM 1289135432 FR EMILIE 1289135432

MATKA 200753 921 CZ M1 317000200753921
 OMM ZBA 342 KERTAK RF 030694162081
 MM 118753 921 CZ 317000118753921
 MMM 111434 310 CZ 110310111434

Vl.užit:nar: 32 kg ve 120d: 220 kg ve 210d: 343 kg v 365d: 531 kg / kříž: 136 cm
 Přírůstek v testu : 1883 g / 111 přírůstek od narození: 1434 g / 113 šourek 36 cm
 Věk při ZV 466 dní aktuálně k 25.03.16 hmotnost: 660 kg výška v kříži: 143 cm

PLEMENNÉ HODNOTY										LINEARNÍ HODNOCENÍ							
	pp	ru	pp	ru	TR	KT	OS	UT	Hmot	kříž	TR	KT	OS	UT	CE		
BÝK	PE	103	120	ME	104	106	117	113	110	114							
MATKA	PE	102	114	ME	111	103	110	96	92	97	780	150	23	20	18	6	67
Otec	PE	96	110	ME	97	108	110	114	114	116	0	0	0	0	0	0	0

HODNOCEN: TR 8 / / 9 KT / / OS / / UT Výsledek:



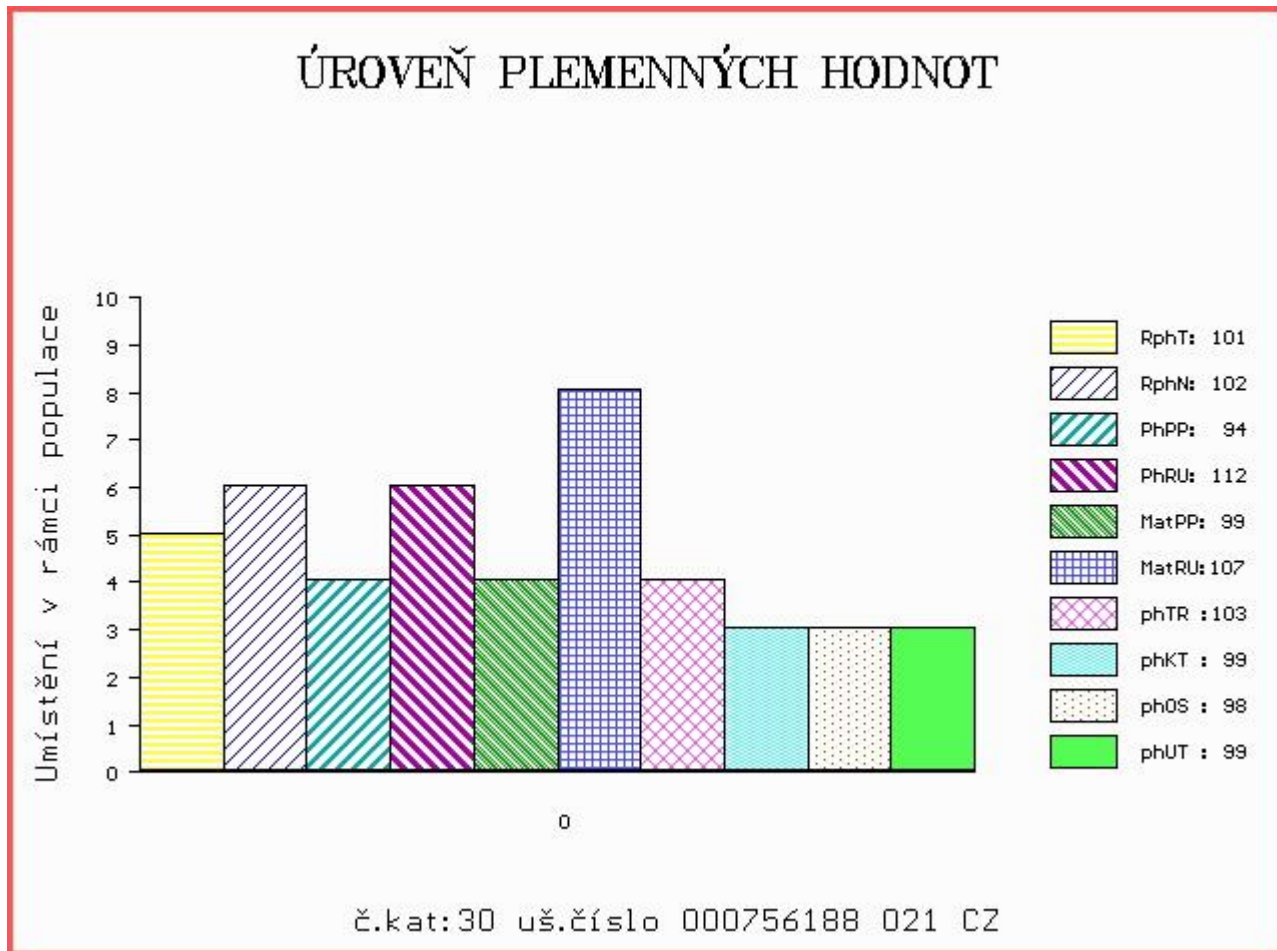
Číslo : 756188 021 CZ BOJAR KH Číslo katalogu 30
 Dat.nar. : 12.01.2015 Plemeno : Q100 Blonde d Aquitaine
 Chovatel : ZD Krásná Hora n.Vlt.,a.s.
 Majitel : ZD Krásná Hora n.Vlt.,a.s.

OOO	ZBA 184	CRACK	6487015710
OO	ZBA 431	LEO	1295135021
MOO	1289135432 FR	EMILIE	1289135432
Otec	ZBA 530	PANTER ET	258000552468061
OMO	ZBA 180	GUEPARD	3891091257
MO	131085 502 CZ	KARINA	258502131085
MMO	3613 217 CZ	HERA RF	030217003613
OOM	ZBA 233	FORD ET	153217000053
OM	ZBA 335	KANT	153694143299
MOM	3505 217 CZ		153217003505
MATKA	189312 921 CZ	PINK KH	317000189312921
OMM	ZBA 342	KERTAK RF	030694162081
MM	118766 921 CZ	MANKA KH	317000118766921
MMM	111412 310 CZ		110310111412

Vl.užit:nar: 45 kg ve 120d: 215 kg ve 210d: 352 kg v 365d: 499 kg / kříž: 136 cm
 Přírůstek v testu : 1600 g / 101 přírůstek od narození: 1340 g / 102 šourek 36 cm
 Věk při ZV 466 dní aktuálně k 25.03.16 hmotnost: 632 kg výška v kříži: 143 cm

PLEMENNÉ HODNOTY						LINEARNÍ HODNOCENÍ									
	pp	ru	pp	ru	TR	KT	OS	UT	Hmot	kříž	TR	KT	OS	UT	CE
BÝK	PE	94 112	ME	99 107	103	99	98	99							
MATKA	PE	93 110	ME	96 93	99	100	101	100	998	/	155	29	25	21	8 83
Otec	PE	89 107	ME	105 119	97	89	88	89	630	/	139	24	15	15	5 59

HODNOCEN: TR 8 / / 7 KT / / OS / / UT Výsledek:



Číslo : 756194 021 CZ BRIT KH Číslo katalogu 31
 |Dat.nar. : 29.01.2015 Plemeno : Q100 Blonde d Aquitaine
 |Chovatel : ZD Krásná Hora n.Vlt.,a.s.
 |Majitel : ZD Krásná Hora n.Vlt.,a.s.

OOO ZBA 184 CRACK 6487015710
 OO ZBA 431 LEO 1295135021
 MOO 1289135432 FR EMILIE 1289135432

Otec ZBA 731 TILT 258000721386061
 OMO ZBA 353 MALINOIS 7996035531
 MO 192123 961 CZ NYMFA 258000192123961
 MMO 3613 217 CZ HERA RF 030217003613

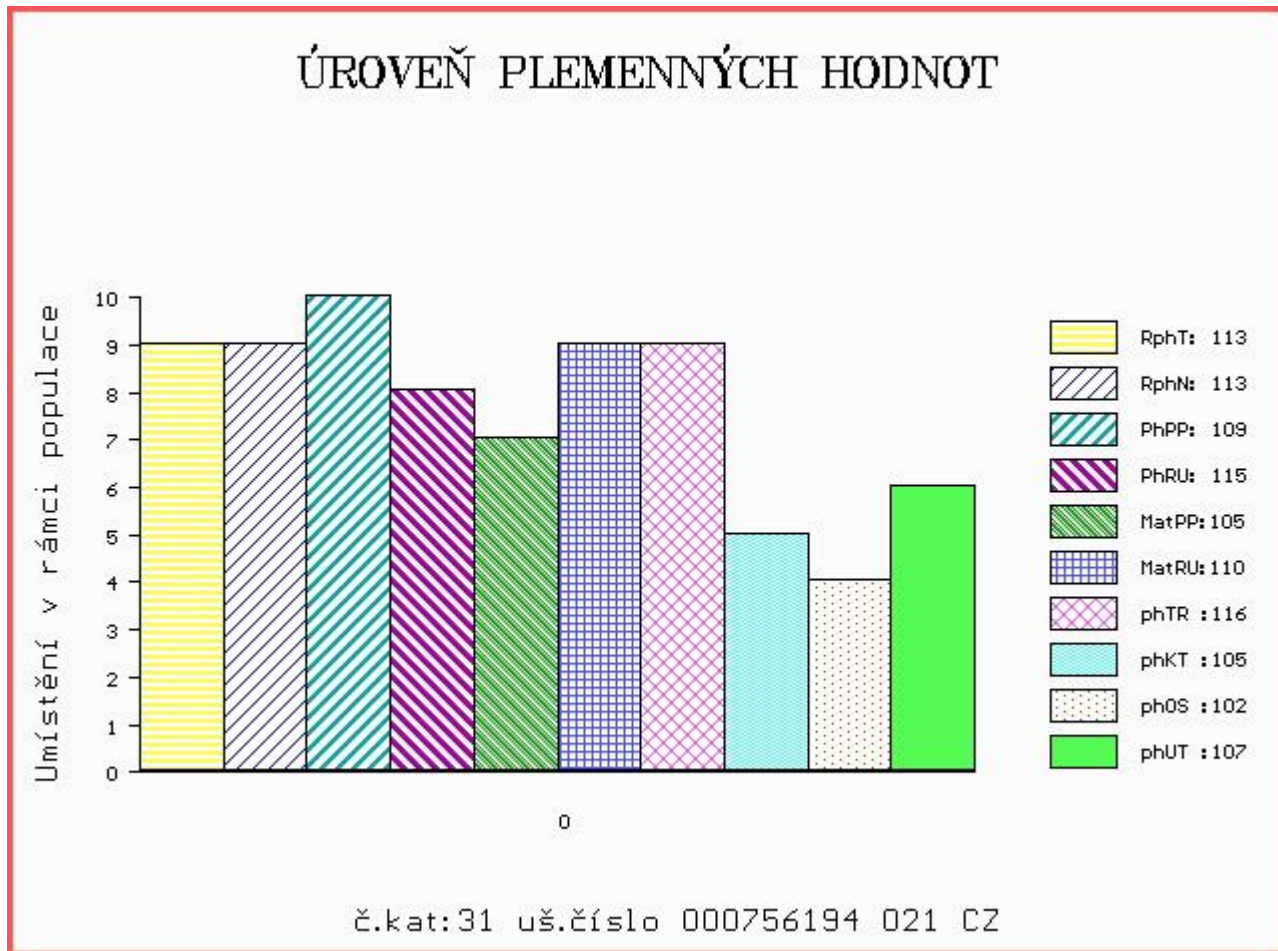
OOM 269 503 LIEVRE 3295131577
 OM ZBA 511 RICHELIEU 4006038165
 MOM 4092012787 FR HELOISE 4092012787

MATKA 277031 921 CZ TAĀNA KH 317000277031921
 OMM ZBA 443 MINESOTTA Z CUNKOVA 253000199526031
 MM 189321 921 CZ PATRICIE KH 317000189321921
 MMM 112455 310 CZ JANICA BB 110310112455

Vl.užit:nar: 42 kg ve 120d: 220 kg ve 210d: 360 kg v 365d: 565 kg / kříž: 142 cm
 Přírustek v testu : 1791 g / 113 přírustek od narození: 1487 g / 113 šourek 37 cm
 Věk při ZV 449 dní aktuálně k 25.03.16 hmotnost: 668 kg výška v kříži: 147 cm

PLEMENNÉ HODNOTY										LINEARNÍ HODNOCENÍ						
	pp	ru	pp	ru	TR	KT	OS	UT		Hmot	kříž	TR	KT	OS	UT	CE
BÝK	PE	109	115	ME	105	110	116	105	102	107						
MATKA	PE	110	102	ME	109	100	102	101	102	103	824	157	26	23	19	7 75
Otec	PE	96	122	ME	104	116	115	105	102	106	670	144	28	20	21	7 76

HODNOCEN: TR 10 / /10 KT / / OS / / UT Výsledek:



Číslo : 899712 031 CZ BON JOVI ZE ŠKAREZU ET Číslo katalogu 32
 Dat.nar. : 14.02.2015 Plemeno : Q100 Blonde d Aquitaine
 Chovatel : Fidler Božetěch, Škarez
 Majitel : Fidler Božetěch, Škarez

OOO ZBA 184 CRACK 6487015710
 OO ZBA 431 LEO 1295135021
 MOO 1289135432 FR EMILIE 1289135432

OTEC ZBA 749 ARAMIS 2231849207
 OMO 272 514 INEDIT 3293132203
 MO 4796012929 FR MOLIE 4796012929
 MMO 4794012182 FR JOLIE 4794012182

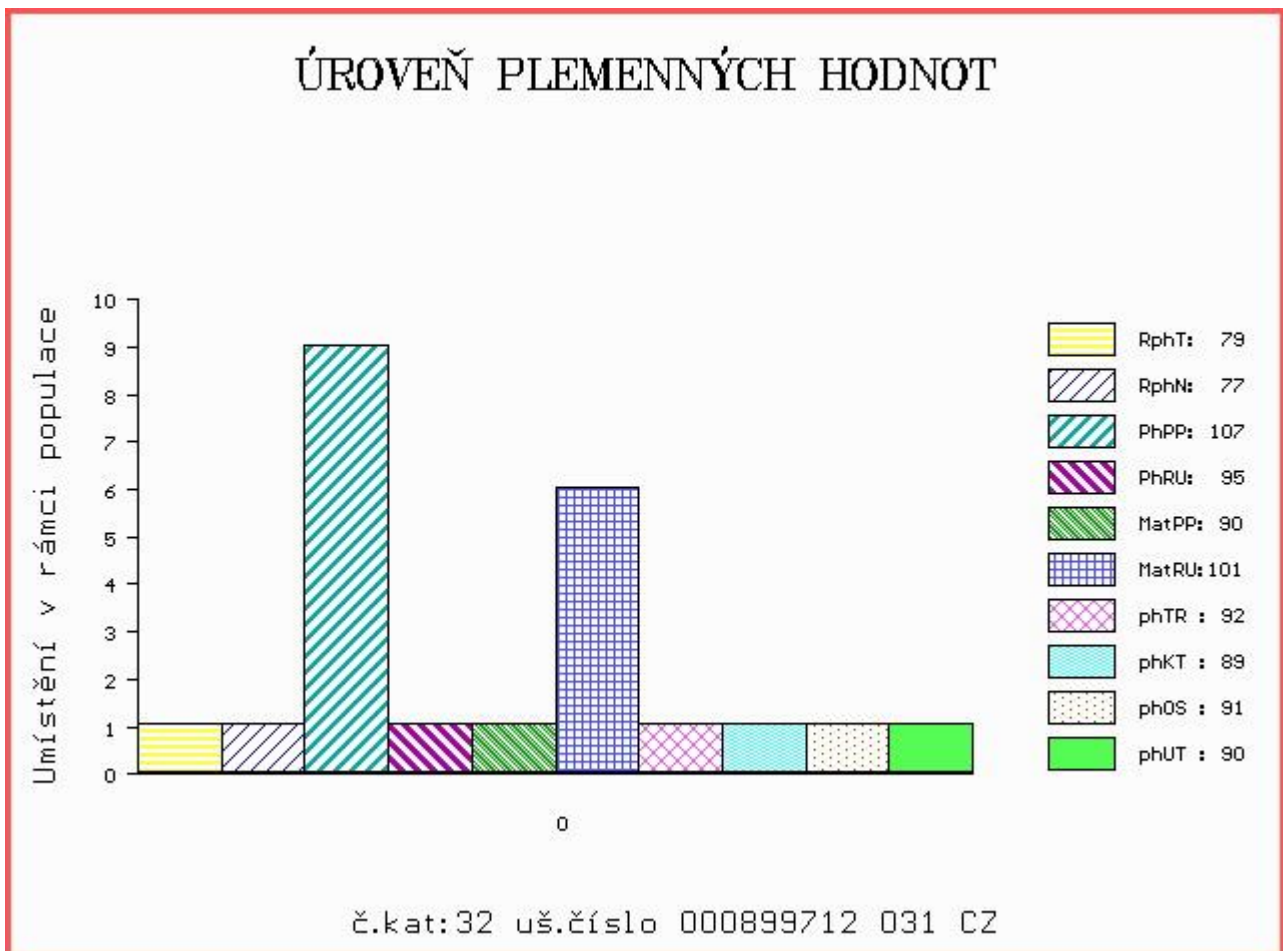
OOM 268 700 LOULOU 4695132817
 OM ZBA 428 OULOU 4642162440
 MOM 4693132515 FR ICONE 4693132515

MATKA 421003 931 CZ TARA ZE ŠKAREZU ET 405000421003931
 OMM ZBA 429 PAGNOL 6464073208
 MM 297089 931 CZ POEME Z OSTRÉHO ET 253000297089931
 MMM 198111 931 CZ NILLA Z OSTRÉHO 253000198111931

Vl.užit:nar: 45 kg ve 120d: 200 kg ve 210d: 317 kg v 365d: 451 kg / kříž: 131 cm
 Přírustek v testu : 1291 g / 79 přírustek od narození: 1133 g / 77 šourek 36 cm
 Věk při ZV 433 dní aktuálně k 25.03.16 hmotnost: 504 kg výška v kříži: 136 cm

PLEMENNÉ HODNOTY										LINEARNÍ HODNOCENÍ							
	pp	ru	pp	ru	TR	KT	OS	UT		Hmot	kříž	TR	KT	OS	UT	CE	
BÝK	PE	107	95	ME	90	101	92	89	91	90							
MATKA	PE	95	104	ME	77	83	98	92	92	93	730	148	23	21	21	7	72
OTEC	PE	112	99	ME	107	116	89	89	92	89	0	0	0	0	0	0	0

HODNOCEN: TR 6 / / 5 KT / / OS / / UT Výsledek:



Číslo : 788942 021 CZ BERT KH Číslo katalogu 33
 Dat.nar. : 16.02.2015 Plemeno : Q100 Blonde d Aquitaine
 Chovatel : ZD Krásná Hora n.Vlt., a.s.
 Majitel : ZD Krásná Hora n.Vlt., a.s.

OOO 270 802 DONALD 4088010304
 OO 268 754 LEVANT 5695065511
 MOO 2286014297 FR BELLINE 2286014297

OTEC ZBA 906 TITO 8121622992
 OMO ZBA 215 FALLOU 6490016449
 MO 8197127701 FR NELLY 8197127701
 MMO 8190118500 FR FANETTE 8190118500

OOM ZBA 249 HIBERNATUS 8192132463
 OM 268 775 RHUM 4006038152
 MOM 0 GUTINA 4091010973

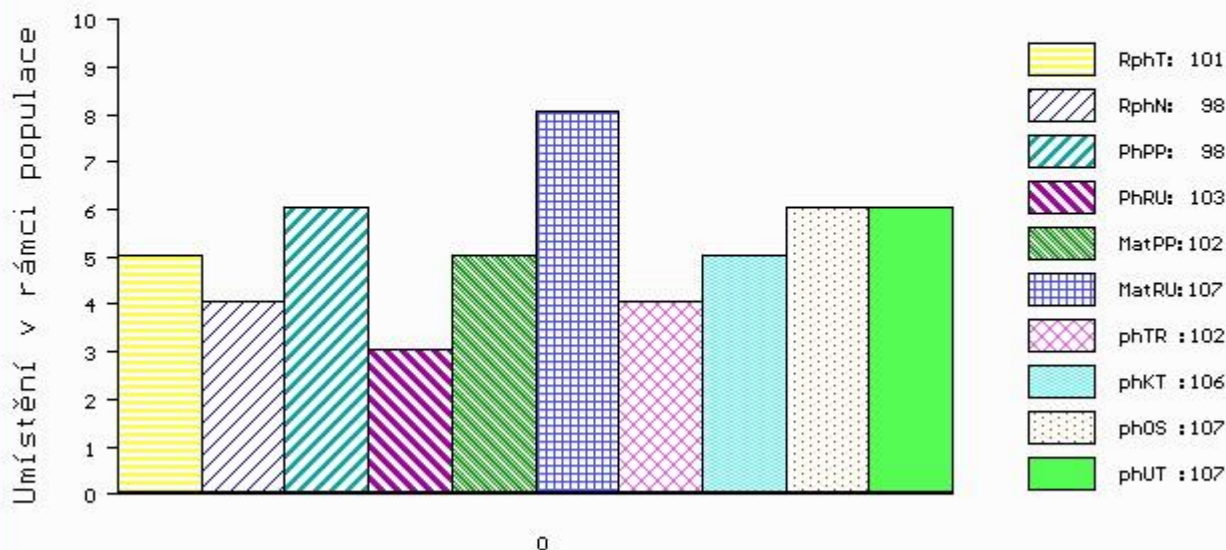
MATKA 6464804613 FR VAILLANTE 6464804613
 OMM 268 766 JOUJOU 4094012710
 MM 6464073037 FR PEPITE 6464073037
 MMM 0 IVOIRE 6493011724

Vl.užit:nar: 47 kg ve 120d: 198 kg ve 210d: 322 kg v 365d: 525 kg / kříž: 134 cm
 Přírustek v testu : 1683 g / 101 přírustek od narození: 1333 g / 98 šourek 36 cm
 Věk při ZV 431 dní aktuálně k 25.03.16 hmotnost: 584 kg výška v kříži: 139 cm

PLEMENNÉ HODNOTY										LINEARNÍ HODNOCENÍ							
	pp	ru	pp	ru	TR	KT	OS	UT		Hmot	kříž	TR	KT	OS	UT	CE	
BÝK	PE	98	103	ME	102	107	102	106	107	107							
MATKA	PE	95	101	ME	108	98	101	104	105	103	922	148	27	24	21	8	80
OTEC	PE	96	110	ME	97	108	110	114	114	116	0	0	0	0	0	0	0

HODNOCEN: TR 7 / / 9 KT / / OS / / UT Výsledek:

ÚROVEŇ PLEMENNÝCH HODNOT



č.kat:33 uš.číslo 000788942 021 CZ

Číslo : 756197 021 CZ BLESK KH Číslo katalogu 34
 Dat.nar. : 03.03.2015 Plemeno : Q100 Blonde d Aquitaine
 Chovatel : ZD Krásná Hora n.Vlt.,a.s.
 Majitel : ZD Krásná Hora n.Vlt.,a.s.

OOO ZBA 184 CRACK 6487015710
 OO ZBA 431 LEO 1295135021
 MOO 1289135432 FR EMILIE 1289135432

OTEC ZBA 731 TILT 258000721386061
 OMO ZBA 353 MALINOIS 7996035531
 MO 192123 961 CZ NYMFA 258000192123961
 MMO 3613 217 CZ HERA RF 030217003613

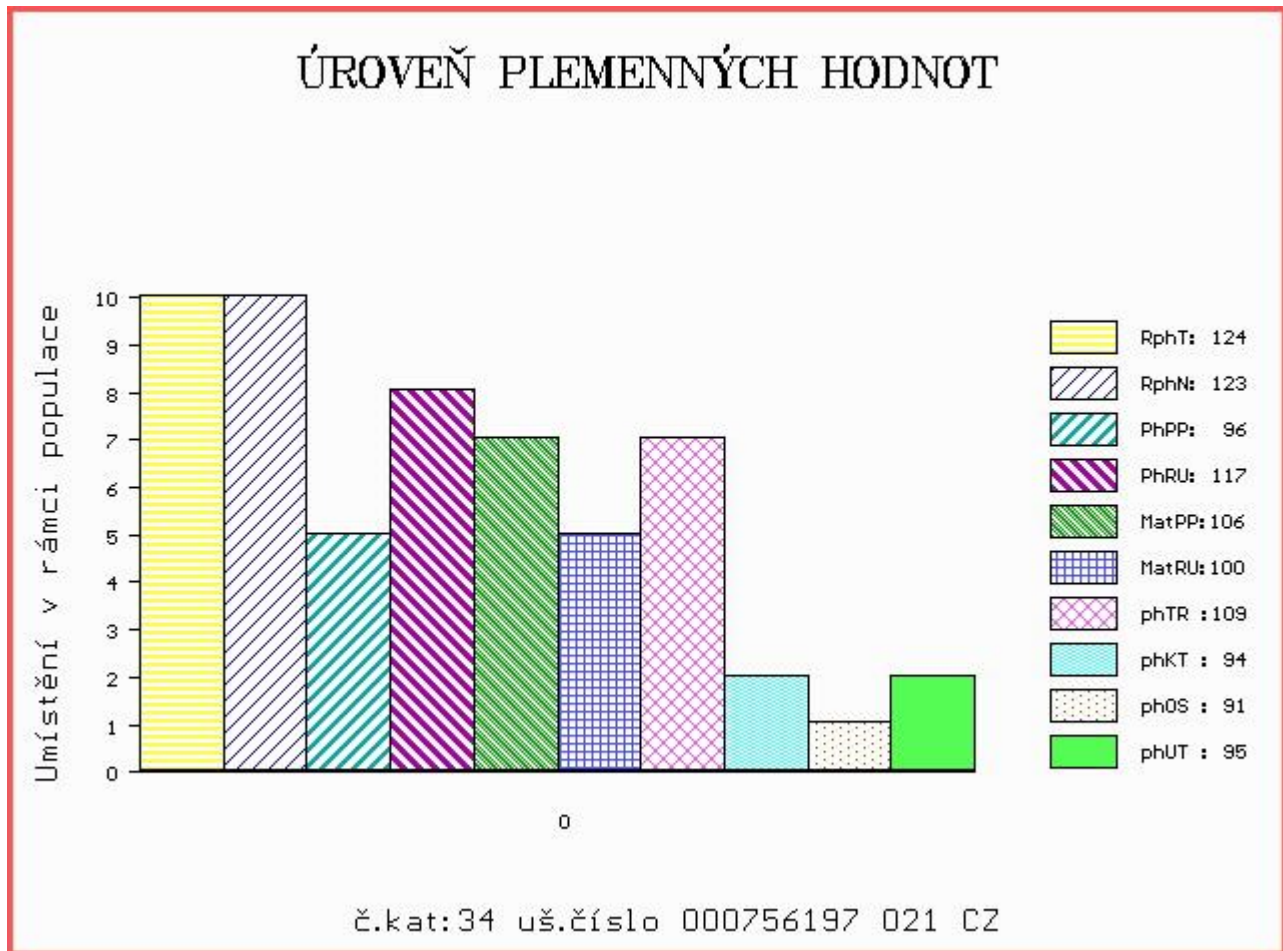
OOM ZBA 429 PAGNOL 6464073208
 OM ZBA 521 OSBOURNE KH 317000523091021
 MOM 6464804582 FR VANILLE 6464804582

MATKA 292710 921 CZ UZBEKA KH 317000292710921
 OMM 270 735 LEPRINCE 8195155369
 MM 6464169 416 FR VIOLETTE 6464169416
 MMM 6464048243 FR ODILE 6464048243

Vl.užit:nar: 44 kg ve 120d: 185 kg ve 210d: 311 kg v 365d: 538 kg / kříž: 143 cm
 Přírustek v testu : 1975 g / 124 přírustek od narození: 1425 g / 123 šourek 37 cm
 Věk při ZV 416 dní aktuálně k 25.03.16 hmotnost: 597 kg výška v kříži: 143 cm

PLEMENNÉ HODNOTY										LINEARNÍ HODNOCENÍ						
	pp	ru	pp	ru	TR	KT	OS	UT		Hmot	kříž	TR	KT	OS	UT	CE
BÝK	PE	96	117	ME	106	100	109	94	91	95						
MATKA	PE	89	118	ME	109	83	108	95	92	95	744	152	25	22	20	7 74
OTEC	PE	96	122	ME	104	116	115	105	102	106	670	144	28	20	21	7 76

HODNOCEN: TR 10 / / 9 KT / / OS / / UT Výsledek:



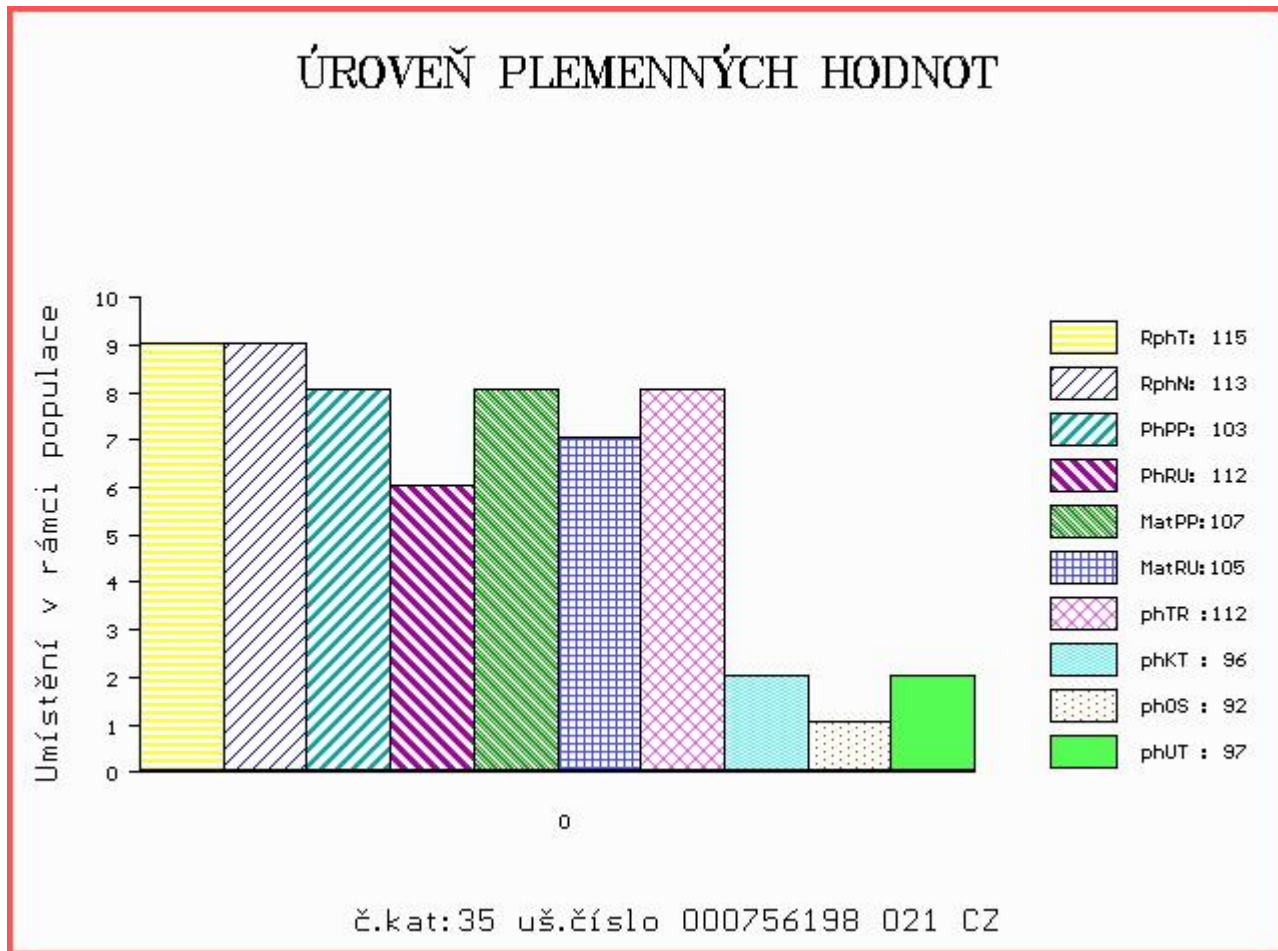
Číslo : 756198 021 CZ BALDA KH Číslo katalogu 35
 Dat.nar. : 11.03.2015 Plemeno : Q100 Blonde d Aquitaine
 Chovatel : ZD Krásná Hora n.Vlt.,a.s.
 Majitel : ZD Krásná Hora n.Vlt.,a.s.

OOO	ZBA 184	CRACK	6487015710
OO	ZBA 431	LEO	1295135021
MOO	1289135432	FR EMILIE	1289135432
OTEC	ZBA 731	TILT	258000721386061
OMO	ZBA 353	MALINOIS	7996035531
MO	192123 961	CZ NYMFA	258000192123961
MMO	3613 217	CZ HERA RF	030217003613
OOM	ZBA 187	HURON	2492016914
OM	ZBA 238	GASTON	110217002134
MOM	375 217	CZ HELENE	2492016267
MATKA	108480 310 CZ	JASMÍNA BB	110310108480
OMM	000	ATTILA	2485016820
MM	702 217	CZ GESSE	4791011886
MMM	4781011808	FR SAGESSE	4781011808

Vl.užit:nar: 42 kg ve 120d: 217 kg ve 210d: 342 kg v 365d: 566 kg / kříž: 143 cm
 Přírůstek v testu : 1808 g / 115 přírůstek od narození: 1476 g / 113 šourek 37 cm
 Věk při ZV 408 dní aktuálně k 25.03.16 hmotnost: 603 kg výška v kříži: 143 cm

PLEMENNÉ HODNOTY										LINEARNÍ HODNOCENÍ						
	pp	ru	pp	ru	TR	KT	OS	UT		Hmot	kříž	TR	KT	OS	UT	CE
BÝK	PE	103	112	ME	107	105	112	96	92	97						
MATKA	PE	97	99	ME	113	91	103	90	88	90	792	150	22	20	20	7 69
OTEC	PE	96	122	ME	104	116	115	105	102	106	670	144	28	20	21	7 76

HODNOCEN: TR 10 / /10 KT / / OS / / UT Výsledek:



Číslo : 756199 021 CZ BRATR KH Číslo katalogu 36
 |Dat.nar. : 21.03.2015 Plemeno : Q100 Blonde d Aquitaine
 |Chovatel : ZD Krásná Hora n.Vlt.,a.s.
 |Majitel : ZD Krásná Hora n.Vlt.,a.s.

OOO 270 803 OKAPI 5398130358
 OO ZBA 515 TOKAPI 3202769144
 MOO 3298018367 FR ODYSSEE 3298018367

OTEC ZBA 723 TWIST Z ROCHOVA 004000537968042

OMO ZBA 428 OULOU 4642162440
 MO 6464223450 FR BERGERE 6464223450
 MMO 6464116507 FR SUSY 6464116507

OOM 267 003 JUNIOR 2494016272
 OM ZBA 354 RAKET 8235082308
 MOM 88096 214 CZ JOKERALIE 8294130758

MATKA 200662 921 CZ EC ROXY KH ET 317000200662921

OMM ZBQ 040 I HOLDY 6493021882
 MM 6464184 898 FR VODKA 6464184898
 MMM 6464132706 FR SATINE 6464132706

Vl.užit:nar: 46 kg ve 120d: 212 kg ve 210d: 325 kg v 365d: 563 kg / kříž: 137 cm
 |Přírůstek v testu : 1750 g / 113 přírůstek od narození: 1419 g / 115 šourek 37 cm
 |Věk při ZV 398 dní aktuálně k 25.03.16 hmotnost: 571 kg výška v kříži: 137 cm

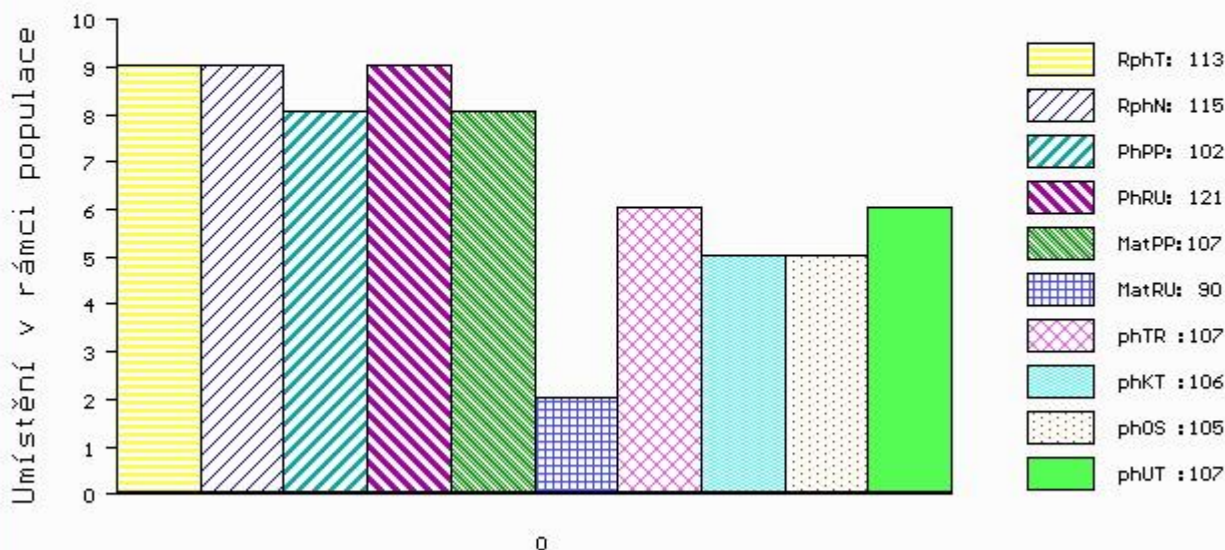
PLEMENNÉ HODNOTY

LINEARNÍ HODNOCENÍ

	pp	ru	pp	ru	TR	KT	OS	UT	Hmot	kříž	TR	KT	OS	UT	CE		
BÝK	PE	102	121	ME	107	90	107	106	105	107							
MATKA	PE	105	112	ME	106	87	103	104	106	106	910	154	28	25	23	9	85
OTEC	PE	90	132	ME	109	90	122	116	110	117	640	143	27	24	24	9	84

HODNOCEN: TR 7 / /10 KT / / OS / / UT Výsledek:

ÚROVEŇ PLEMENNÝCH HODNOT



Číslo : 756200 021 CZ BOBO KH Číslo katalogu 37
 Dat.nar. : 23.03.2015 Plemeno : Q100 Blonde d Aquitaine
 Chovatel : ZD Krásná Hora n.Vlt.,a.s.
 Majitel : ZD Krásná Hora n.Vlt.,a.s.

OOO ZBA 184 CRACK 6487015710
 OO ZBA 431 LEO 1295135021
 MOO 1289135432 FR EMILIE 1289135432

OTEC ZBA 530 PANTER ET 258000552468061
 OMO ZBA 180 GUEPARD 3891091257
 MO 131085 502 CZ KARINA 258502131085
 MMO 3613 217 CZ HERA RF 030217003613

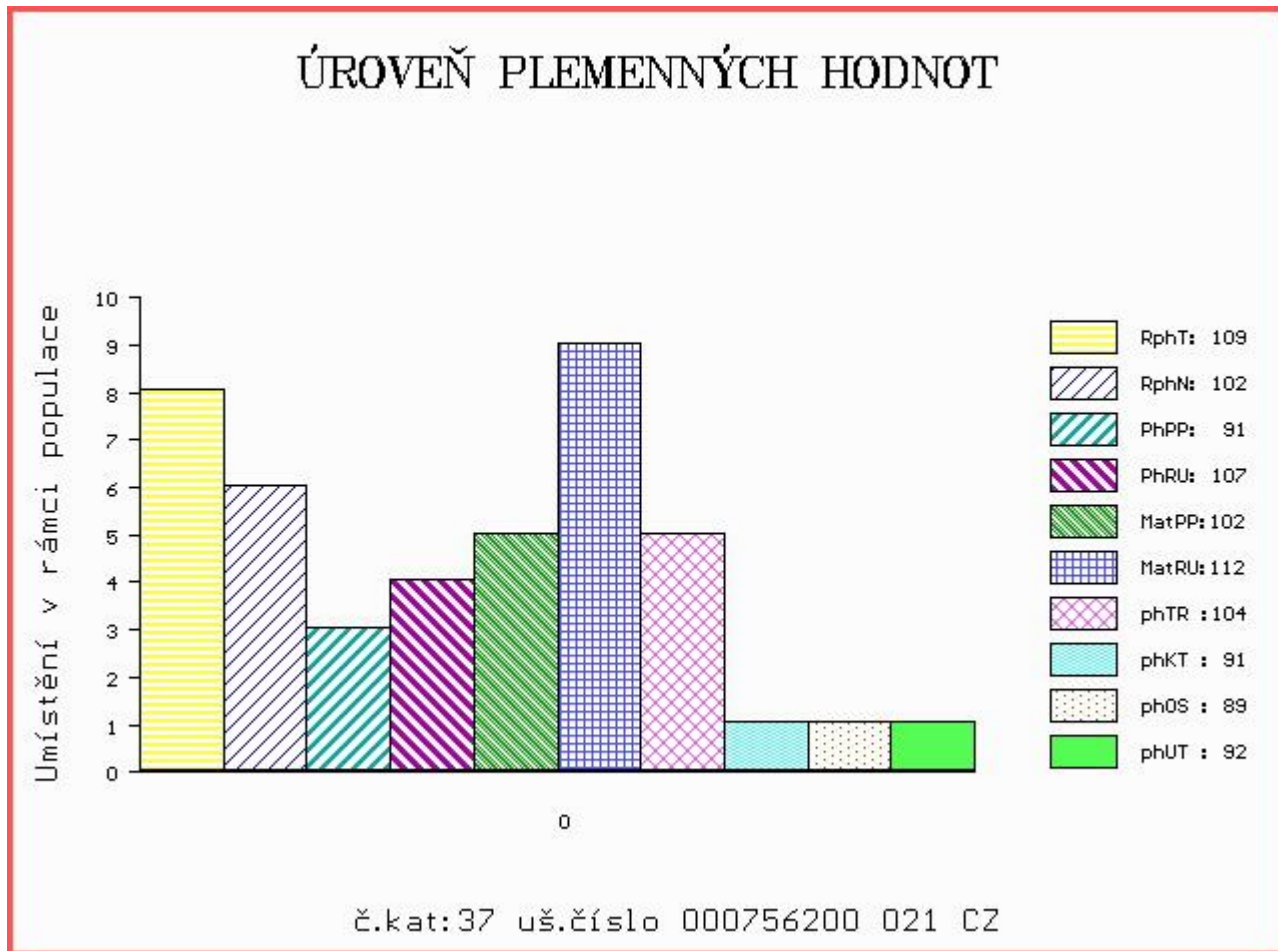
OOM ZBA 249 HIBERNATUS 8192132463
 OM ZBA 375 LARGO Z CUNKOVA ET 253031070336
 MOM 375 217 CZ HELENE 2492016267

MATKA 189310 921 CZ PENELOPA KH 317000189310921
 OMM 268 767 POKER 3299001178
 MM 6502349 141 FR VANILLE 6502349141
 MMM 3291132432 FR GELINOTTE 3291132432

Vl.užit:nar: 49 kg ve 120d: 215 kg ve 210d: 328 kg v 365d: 551 kg / kříž: 141 cm
 Přírůstek v testu : 1875 g / 109 přírůstek od narození: 1375 g / 102 šourek 36 cm
 Věk při ZV 396 dní aktuálně k 25.03.16 hmotnost: 555 kg výška v kříži: 141 cm

PLEMENNÉ HODNOTY										LINEARNÍ HODNOCENÍ							
	pp	ru	pp	ru	TR	KT	OS	UT		Hmot	kříž	TR	KT	OS	UT	CE	
BÝK	PE	91	107	ME	102	112	104	91	89	92							
MATKA	PE	83	111	ME	102	99	108	99	99	102	856	153	27	24	21	8	80
OTEC	PE	89	107	ME	105	119	97	89	88	89	630	139	24	15	15	5	59

HODNOCEN: TR 9 / / 9 KT / / OS / / UT Výsledek:



Býci vyřazení před základním výběrem

Číslo : **891411 031 CZ BARON IKAR** Číslo katalogu 38
 Dat.nar. : 27.02.2015 Plemeno : G100 Aberdeen Angus
 Chovatel : Zítek Jaroslav, Pechova Lhota
 Majitel : Zítek Jaroslav, Pechova Lhota

OOO ZAA 511 LEVHARD RED Z CUNKOVA ET 253031070326
 OO AAP 902 REDFAKTOR TEGRO 133000640176061
 MOO 133048 204 CZ KIKI BLACK TEGRO 133000133048204

OTEC ZAA 896 MEWIL UNIVERSAL 112Z 045000760658031

OMO ZAA 392 JOŽKA 119L 035282047434
 MO 276726 931 CZ MEWIL MYFLOWER 40T 045000276726931
 MMO 137236 201 CZ MEWIL MYFLOWER 22N 045201137236

OOM 262 165 GDAR EXECUTIVE 727 754808
 OM ZAA 458 MEWIL KEKS ET 045384140671
 MOM 646444 CA MVF TIBBIE 20W 646444

MATKA 446140 931 CZ MEWIL GEIS 21Z 045000446140931

OMM ZAA 411 RED SSS HIGH MARK 272D 805674
 MM 200847 931 CZ MEWIL RED GEIS 18R 045000200847931
 MMM 7410 517 CZ MEWIL RED GEIS 10 H 035517007410

Vl.užit:nar: 38 kg ve 120d: 244 kg ve 210d: 416 kg v 365d: 600 kg / kříž: 135 cm
 Přírůstek v testu : 1583 g / 107 přírůstek od narození: 1566 g / 111 šourek 42 cm
 Věk při ZV 420 dní aktuálně k 25.03.16 hmotnost: 652 kg výška v kříži: 135 cm

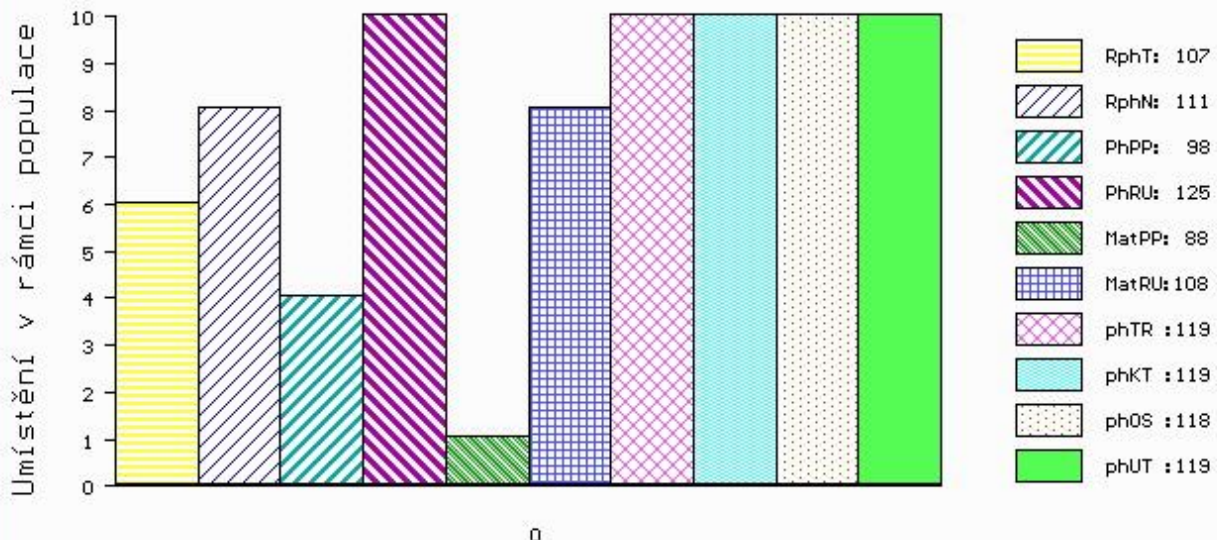
PLEMENNÉ HODNOTY

LINEARNÍ HODNOCENÍ

	pp	ru	ME	pp	ru	TR	KT	OS	UT	Hmot	kříž	TR	KT	OS	UT	CE	
BÝK	PE	98	125	ME	88	108	119	119	118	119							
MATKA	PE	105	110	ME	95	110	107	105	104	105	768	148	27	23	17	7	74
OTEC	PE	90	127	ME	84	108	117	117	118	118	595	135	25	21	19	7	72

HODNOCEN: TR 7 / /10 KT / / OS / / UT Výsledek: před ZV-chovatelem

ÚROVEŇ PLEMENNÝCH HODNOT



č.kat:38 uš.číslo 000891411 031 CZ

Číslo : 798356 021 CZ BARITO Číslo katalogu 39
 Dat.nar. : 15.03.2015 Plemeno : G100 Aberdeen Angus
 Chovatel : Havlík Josef , Osek u Sobotky
 Majitel : Havlík Josef , Osek u Sobotky

OOO ZAA 515 YOUNG DALE TOUCH DOWN 36M 1119460
 OO 280 603 YOUNG DALE SUPERIOR 14S 1348439
 MOO 1146666 CA HOFF EBONY S C 3330 991 1146666

OTEC ZAI 050 BUNLAHY JOHN G 251261710285
 OMO 265 993 SUNSET ACRES BANG 265013
 MO 251261740073 IE BUNLAHY BEATRICE Y073 251261740073
 MMO 0 KNOCKADRINAN KERRIE IRE.K8.21

OOM AAP 679 ORTEL ZDB 035000532304031
 OM ZAA 774 SIBELIUS ZDB 035000665821031
 MOM 58004 242 CZ KVĚTA ZDB 34M 035000058004242

MATKA 389241 932 CZ ZVERA PAVAS 087000389241932
 OMM ZAA 523 MARŠÁL TEGRO 133000031375061
 MM 294331 932 CZ VERA PAVAS 11 087000294331932
 MMM 145362 932 CZ 087000145362932

Vl.užit:nar: 32 kg ve 120d: 206 kg ve 210d: 351 kg v 365d: 579 kg / kříž: 125 cm
 Přírustek v testu : 1716 g / 99 přírustek od narození: 1497 g / 102 šourek 37 cm
 Věk při ZV 404 dní aktuálně k 25.03.16 hmotnost: 595 kg výška v kříži: 125 cm

PLEMENNÉ HODNOTY						LINEARNÍ HODNOCENÍ											
	pp	ru	pp	ru	TR	KT	OS	UT	Hmot	kříž	TR	KT	OS	UT	CE		
BÝK	PE	94	116	ME	108	99	107	111	107								
MATKA	PE	96	116	ME	116	102	115	112	112	113	702	138	25	19	18	6	68
OTEC	PE	98	106	ME	97	97	92	99	102	100	0	0	0	0	0	0	0

HODNOCEN: TR 2 / /10 KT / / OS / / UT Výsledek: před ZV-VT

