

KATALOG ZÁKLADNÍHO VÝBĚRU
dne 27.04.2016
OPB Měcholupy – Újezd u Plánice
začátek cca 09,00 hod.

Č.	k.	Číslo býčka	OTEC st.reg.	DATUM NAROZENÍ	PLEM.	PŘÍRUSTEK (g)				CH O V A T E L
						test	RPH	živ.	RPH	
1	895603	061	CZ ZAA 942	01.01.15	G100	1600	102	1351	100	Vaníček Josef, Hojovice
2	895604	061	CZ ZAA 942	05.01.15	G100	1891	109	1547	113	Vaníček Josef, Hojovice
3	923483	031	CZ PAA 231	08.01.15	G100	1825	106	1307	105	Václavík Jiří, Skláře
4	586454	051	CZ ZAA 334	14.01.15	G100	1941	116	1522	117	Hromas Jan, Stvolínky
5	845127	031	CZ ZAA 798	31.01.15	G100	1591	99	1417	102	VIMA Trade s.r.o.
6	590836	051	CZ ZAA 797	03.02.15	G100	1766	105	1465	103	Hromas Jan, Stvolínky
7	929002	031	CZ ZAA 899	03.02.15	G100	1633	102	1326	105	Kubata Zdeněk, Vrábče
8	891111	031	CZ ZAA 669	04.02.15	G100	1866	116	1623	115	Angusfarma Mýto, Milan Šusta
9	928304	031	CZ ZAA 848	06.02.15	G100	1675	102	1461	104	Vráblík M., Ing., Trhové Sviny
10	929004	031	CZ PAA 019	06.02.15	G100	1600	96	1413	100	Kubata Zdeněk, Vrábče
11	928934	031	CZ ZAA 899	09.02.15	G100	1741	107	1421	105	Šebelka Milan, SZ, Rančice
12	895607	061	CZ ZAA 601	15.02.15	G100	1908	111	1605	112	Vaníček Josef, Hojovice
13	928937	031	CZ ZAA 899	16.02.15	G100	2166	120	1658	123	Šebelka Milan, SZ, Rančice
14	894305	031	CZ ZAA 848	21.02.15	G100	1983	107	1627	106	Lepša Vladimír, Pěčín
15	891112	031	CZ ZAA 669	24.02.15	G100	1783	109	1444	106	Angusfarma Mýto, Milan Šusta
16	891410	031	CZ ZAA 896	24.02.15	G100	1691	104	1639	107	Zítek Jaroslav, Pechova Lhota
17	928309	031	CZ ZAA 168	26.02.15	G100	1633	101	1437	101	Vráblík M., Ing., Trhové Sviny
18	590842	051	CZ ZAA 807	02.03.15	G100	2558	136	1764	137	Hromas Jan, Stvolínky
19	891113	031	CZ ZAA 669	05.03.15	G100	1858	113	1395	109	Angusfarma Mýto, Milan Šusta
20	928312	031	CZ ZAA 669	10.03.15	G100	1950	112	1526	108	Vráblík M., Ing., Trhové Sviny
21	937945	031	CZ ZAI 065	10.03.15	G100	2016	119	1746	121	Lepša Vladimír, Pěčín
22	575484	042	CZ ZAA 694	22.03.15	G100	1816	101	1541	99	Chládek Ivo, ing., Břínkov
23	845131	031	CZ ZAI 061	27.03.15	G100	2033	118	1660	116	VIMA Trade s.r.o.
24	816800	032	CZ ZPT 133	16.02.15	T100	2191	106	1626	109	Měcholupská zemědělská a.s.
25	816807	032	CZ ZTP 480	05.03.15	T100	2083	105	1527	103	Měcholupská zemědělská a.s.
26	899710	031	CZ ZPA 007	12.02.15	PP100	1783	70	1353	119	Fidler Božetěch, Škarez
27	899711	031	CZ ZPA 007	13.02.15	PP100	1616	65	1391	114	Fidler Božetěch, Škarez
28	830976	032	CZ HRF 438	29.01.15	U100	1816	106	1341	105	Zelený Jiří, Drouhaveč
29	830988	032	CZ HRF 430	22.02.15	U100	1966	113	1422	116	Zelený Jiří, Drouhaveč

Plemenné hodnoty uvedené v katalogu jsou spočítány k 31.3.2016



Termíny základních výběrů a dražeb v roce 2016

II. turnus - Býci narození 1.10.2014 - 31.3.2015 na OPB a OCH

<i>Den</i>	<i>Datum</i>	<i>Začátek *</i>	<i>OPB , chovatel</i>	<i>Ks</i>	<i>Plemena</i>	<i>Dražba</i>
Pátek	15.4.2016	9,00	<i>OPB Osík</i>	45	CH	<i>hodinu po skončení ZV</i>
		16,00	<i>Farma Kaliště s.r.o.Č.Libchavy</i>	5	LI	x
Sobota	16.4.2016	8,30	<i>Agrochyt s.r.o.Mohelno</i>	3	MS,CH	x
		9,30	<i>Poláková Zdenka,Dolní Libochová</i>	4	MS	x
		10,30	<i>Hatlák Vlastimil,Meziboří</i>	11	CH	x
		12,30	<i>Statek Mitrov,a.s.</i>	16	AA	x
		14,30	<i>Hrtús Miroslav,Mírovka</i>	3	BA	x
		15,30	<i>ZD Pozovice</i>	15	CH	x
Neděle	17.4.2016	9,00	<i>Šašek Vl.,Rantířov</i>	13	AA	x
		12,00	<i>Dvořák Josef,ing.,Telecí</i>	9	AA	x
		16,00	<i>VETLABFARM s.r.o.D.Dobrouč</i>	16	AA	x
Pondělí	18.4.2016	9,00	<i>OPB Osík</i>	32	AA,LI	<i>hodinu po skončení ZV</i>
		15,00	<i>Šeda J.,Helvíkovice</i>	4	LI	x
Úterý	19.4.2016	9,00	<i>OPB Benešov</i>	27	AA,BA,PI	<i>hodinu po skončení ZV</i>
		15,00	<i>Družstvo Velký Újezd</i>	1	CH	x
Středa	20.4.2016	9,00	<i>OPB Cunkov</i>	50	LI,CH	<i>hodinu po skončení ZV</i>
		16,00	<i>Farma Kozák s.r.o.</i>	1	PP	x
		17,00	<i>Bartůněk Karel, Přílepov</i>	3	HE	x
		18,00	<i>Dvořák Karel,Starcova Lhota</i>	4	LI	x
Čtvrtek	21.4.2016	9,00	<i>OPB Cunkov</i>	39	MS,HE,BM,PP,SA	<i>hodinu po skončení ZV</i>
		16,00	<i>Žižala Josef ml.,Úročnice</i>	4	MS	x
		17,00	<i>Štěpánek Zdeněk,Příbyšice</i>	1	MS	x
		18,00	<i>IMOBA, a.s.Olbramovice</i>	1	CH	x
Pátek	22.4.2016	9,00	<i>OPB Cunkov</i>	39	AA,BA	<i>hodinu po skončení ZV</i>
		15,00	<i>Heráň Jan,Radič</i>	1	CH	x
		16,00	<i>Bouda Petr ing.,Voděrádky</i>	5	CH	x
		17,30	<i>MV AGRO s.r.o.Počáply</i>	1	BA	x
		18,00	<i>Zobal Vlastimil ml.,Bor u Březnice</i>	2	CH	x
Sobota	23.4.2016	9,00	<i>Farka Martin,Todně</i>	8	LI	x
		11,00	<i>Valenta Josef,Něchov</i>	2	LI	x
		13,00	<i>Opekar Jan,Chodeč</i>	2	AA	x
		15,00	<i>Šedivý Jan,Smrhov</i>	2	MS	x
		16,00	<i>Kušner Tomáš, Suchdol nad Lužnicí</i>	2	LI	x
Neděle	24.4.2016	9,00	<i>Placanda Jakub,Křenovice</i>	5	MS	x
		11,00	<i>Černěveský Háj s.r.o.</i>	4	LI	x
		13,00	<i>Valenta Petr,Budyně</i>	7	MS	x
		15,00	<i>Krejcar David,Těšínov</i>	3	SA	x
		16,00	<i>Diviš Miroslav,Láz</i>	6	LI,MS	x



<i>Den</i>	<i>Datum</i>	<i>Začátek *</i>	<i>OPB , chovatel</i>	<i>Ks</i>	<i>Plemena</i>	<i>Dražba</i>
Pondělí	25.4.2016	8,00	<i>AGRO Huzová s.r.o.</i>	7	CH	x
		9,00	<i>OPB Janovice</i>	25	CH,MS,HE,AA	hodinu po skončení ZV
		15,00	<i>Reinold Manfred,Stará Červená Voda</i>	4	MS	x
Úterý	26.4.2016	9,00	<i>OPB Osík</i>	29	MS,BA,PP,BB,UU, PI,HE,BM	hodinu po skončení ZV
		16,00	<i>Farma Kaliště s.r.o.Č.Libchavy</i>	5	LI	x
Středa	27.4.2016	9,00	<i>OPB Měcholupy</i>	29	AA,CH,PP,HE	hodinu po skončení ZV
		15,00	<i>Nejdl Martin,Kvaslice</i>	3	AA	x
		16,00	<i>Šumavský angus spol.s r.o.Soběsuky</i>	30	AA	x
Čtvrtek	28.4.2016	9,00	<i>OPB Měcholupy</i>	38	MS	hodinu po skončení ZV
		15,00	<i>Agrospol Holding s.r.o.</i>	1	SA	x
		17,00	<i>Karpenková Natalija,Dubský Mlýn</i>	2	BA	x
Pátek	29.4.2016	9,00	<i>OPB Kundratice</i>	49	CH,LI,AA,MS	hodinu po skončení ZV
		16,00	<i>OPB H.Jadruž</i>	19	CH,MS	hodinu po skončení ZV
		17,00	<i>Šuranský Jaroslav,Otín,Planá u M.L.</i>	4	CH,MS	x
		18,00	<i>Tůmová Anna ing.,M.Lázně</i>	1	AA	x
Sobota	30.4.2016	9,00	<i>GASFARM s.r.o., Pelhřimov</i>	2	GS	x
		10,00	<i>Skalický J.,Libnov</i>	20	AA	x
		13,00	<i>MORAVIA ZL CHEB s.r.o., Kopanina</i>	2	AA	x
		14,00	<i>Vaňousek Vladimír,farma Javorná</i>	2	SA	x
		15,30	<i>Chlupáčková Hana,Ing.,Ležnice</i>	3	MS	x
			<i>UFARMA s.r.o.,Čistá u Rovné - Ležnice</i>	2	CH	x
		16,30	<i>Danko Jan - DASO spol. s.r.o.</i>	9	CH	x
Neděle	1.5.2016	9,00	<i>Žaloudek Roman,Ptenín</i>	3	SS	x
		10,00	<i>Vacík Václav ml.,Rourov</i>	10	GA,SS	x
		13,00	<i>Nováková Hana,Sirá</i>	4	CH	x
Pondělí	2.5.2016	9,00	<i>OPB Benešov</i>	52	CH	hodinu po skončení ZV
		16,00	<i>Vsacko Hovězí,a.s.</i>	2	MS	x
Úterý	3.5.2016	9,00	<i>OPB Benešov</i>	34	LI	hodinu po skončení ZV
		15,00	<i>Niemiec Czeslaw,Dolní Žukov</i>	4	LI	x
		16,00	<i>Ševčík Jiří,Jerlochovice</i>	3	MS	x
		16,30	<i>VFU Brno ŠZP Nový Jičín</i>	11	LI	x
Středa	4.5.2016	9,00	<i>OPB Benešov</i>	56	MS	hodinu po skončení ZV
		16,00	<i>Minaříková Hana,Hluk</i>	4	BA	x
Čtvrtek	5.5.2016	8,30	<i>TEGRO s.r.o.,Těšenov</i>	13	AA	x
		10,30	<i>DV Batelov</i>	5	CH	x
		11,30	<i>Petlan Luděk, Heřmaněč</i>	2	HE	x
		13,00	<i>Habr František ml.,SZ,Báňovice</i>	18	MS	x
		16,00	<i>Egert Jiří,ing.,Lomnice n.Lužnicí</i>	4	AA	x
Pátek	6.5.2016	9,00	<i>ZD Brloh</i>	27	AA,MS	x
		12,00	<i>Vondrušková Věra,Protivec</i>	2	SA	x
		13,00	<i>Statek Kašperské Hory s.r.o.</i>	5	MS	x
		15,00	<i>Kubal Petr,Podmokly</i>	3	MS	x
		15,30	<i>Kubal Radek, Albrechtice</i>	2	LI	x
		16,30	<i>Zelený Jiří,Drouhaveč</i>	6	MS,HE	x



<i>Den</i>	<i>Datum</i>	<i>Začátek *</i>	<i>OPB , chovatel</i>	<i>Ks</i>	<i>Plemena</i>	<i>Dražba</i>
Sobota	7.5.2016	9,00	<i>Luinka B.,farma Zdoňov</i>	5	MS	x
		11,00	<i>Zuzánek J.,ing,Bernartice</i>	5	CH,MS	x
		13,30	<i>Karsit Agro a.s., Dubenec</i>	4	CH	x
		17,00	<i>Novotný Milan,Mezihoří</i>	1	PP	x
Neděle	8.5.2016	8,00	<i>Antoš Jiří,Kopidlno</i>	2	CH	x
		9,00	<i>LOUDY s.r.o.Seletice</i>	3	PI	x
		10,00	<i>Montážně obchodní firma s.r.o.,B.Mlín</i>	36	UU,GS,LI,PP,BB,BM	x
Pondělí	9.5.2016	9,00	<i>Zemědělská společnost Blšany</i>	10	MS	x
		12,00	<i>Nečtinská zemědělská a.s.</i>	44	LI	x
Úterý	10.5.2016	11,00	<i>Loos Adolf,Hora Svaté Kateřiny</i>	2	LI	x
		13,00	<i>Karban Kamil,Lhenice</i>	1	CH	x
		15,30	<i>Hodbod' Gustav,Libštát</i>	2	GS	x
Středa	11.5.2016	9,00	<i>Šilhanová Marie,Nová Ves</i>	2	MS	x
		10,00	<i>Družstvo vlastníků Libeň - Vtelno</i>	1	LI	x
		13,00	<i>Šťastný Antonín,SZ,Vědlice</i>	7	BA	x
		15,00	<i>Pauzr Bohuslav, Osinalice</i>	1	AA	x
		16,00	<i>Hromas Jan,Stvolínky</i>	4	AA	x
Čtvrtek	12.5.2016	9,00	<i>Kofroň Jan,Ing.,Radhostice</i>	26	AA	x
		12,00	<i>Hodina František,Ing.,Záblatí</i>	1	MS	x
		12,30	<i>PLŽ s.r.o.,Lažiště</i>	4	LI	x
				1113		

* začátky ZV u chovatelů jsou orientační



Vysvětlivky ke zkratkám ve jménech v katalogu :

ET	- býček narozen po embryotrasferu
RED	- zbarvení red angus
P,V	- bezrohý / volný roh - heterozygot (MS,CH,LI,BA)
PP	- bezrohý – homozygot stanoven testem DNA (MS,CH,LI,BA)
R	- rohatý (MS)
+/+	- homozygot s alelami způsobujícími běžné osvalení (GS)
+/MH	- heterozygot s jednou alelou podmiňující dvojí osvalení (GS)
MH/MH	- homozygot - obě alely podmiňující dvojí osvalení (GS – oddíl „B“ PK)

U matek plemene BA

Třída	Výška kříž (cm)	Hmotnost (kg)	RPH přímý efekt	RPH mat. efekt	RPH osvalení
SE	147 a více	800 a více	105 a vic	103 a vic	103 a vic
EC	147 a více	800 a více	105 a vic	pod 103	103 a vic
EM	147 a více	800 a více	pod 105	103 a vic	pod 103
CM	pod 147	pod 800	105 a vic	103 a vic	103 a vic
C1	pod 147	pod 800	105 a vic	pod 103	103 a vic
M1	pod 147	pod 800	pod 105	103 a vic	pod 103

Popisky grafu úrovně plemenných hodnot

Jednotlivé plemenné hodnoty jsou rozděleny do pásem na základě výpočtu kvantilu normálního rozložení, které udávají, jak si konkrétní jedinec stojí v porovnání s průměrem populace plemenných býčků odchovaných v období 2011 – 2016.

pásma	Pozice býka v rámci populace	zkratka	Popis údaje v grafu
10	býk patří hodnotou RPH do 10 % nejlepších býků v daném ukazateli	<i>RphT</i>	RPH pro přírůstek v testu
9	býk patří hodnotou RPH do 20 % nejlepších býků v daném ukazateli	<i>RphN</i>	RPH pro životní přírůstek
8	býk patří hodnotou RPH do 30 % nejlepších býků v daném ukazateli	<i>RpPP</i>	RPH pro přímý efekt porody
7	býk patří hodnotou RPH do 40 % nejlepších býků v daném ukazateli	<i>RpRU</i>	RPH pro přímý efekt růst
6	býk patří hodnotou RPH do 50 % nejlepších býků v daném ukazateli	<i>MatPP</i>	RPH pro maternální efekt porody
5	býk patří hodnotou RPH do průměru býků v daném ukazateli	<i>MatRU</i>	RPH pro maternální efekt růst
4	býk patří hodnotou RPH do 60 % nejlepších býků v daném ukazateli	<i>phTR</i>	RPH pro lineární hodnocení těl. rámce
3	býk patří hodnotou RPH do 70 % nejlepších býků v daném ukazateli	<i>phKT</i>	RPH pro lineární hodnocení kap. těla
2	býk patří hodnotou RPH do 80 % nejlepších býků v daném ukazateli	<i>phOS</i>	RPH pro lineární hodnocení osvalení
1	býk patří hodnotou RPH do 90 % nejlepších býků v daném ukazateli	<i>phUT</i>	RPH pro lineární hodnocení užit. typ

Hlavní selekční kritéria pro výběr do plemnitby na OPB a odchovu u chovatele

Hlavním selekčním kritériem bude pouze lineární hodnocení při základním výběru.

Důvody vyřazení před základním výběrem

- hodnocení tělesného rámce (1,2,3 body dle parametrů daného plemene)
- hodnocení bodů za hmotnost v 365 dnech (1,2,3 body dle parametrů daného plemene)
- nepředvedení býka k základnímu výběru na ohlávce nebo na vodící tyči
- na základě rozhodnutí majitele býka o jeho vyřazení
- zdravotní důvody (displazie varlat, apod.)

Důvody vyřazení při základním výběrem

- hodnocení délky těla (1,2,3 body dle parametrů daného plemene)
- hodnocení ukazatelů kapacity těla (1,2,3 body dle parametrů daného plemene)
- hodnocení ukazatelů osvalení (1,2,3 body dle parametrů daného plemene)
- hodnocení užitkové typu (1,2,3 body dle parametrů daného plemene)
- závažné vady exteriéru při základním výběru
- neodpovídající funkčnost končetin při základním výběru
- zdravotní důvody (displazie varlat, apod.)

Reklamační řád pro základní výběry býků

Majitel odchovávaného býčka má právo podat reklamaci proti rozhodnutí výběrové komise (ČSCHMS). Tato reklamační může mít písemnou nebo ústní formu. Po skončení základního výběru býků vyzve předseda výběrové komise k podání případných protestů (reklamací). Reklamační se podává nejpozději do 60-ti minut od výzvy předsedy výběrové komise. Reklamační se podává předsedovi výběrové komise. Jménem majitele býka může jednat také zástupce OPB. Po vznesení reklamační následuje nové předvedení býka. Reklamační je podmíněna složením nevratné kauce 1000 Kč, přičemž polovina z této částky je určena pro provozovatele OPB a polovina pro ČSCHMS. Tato kauce musí být složena okamžitě v hotovosti v době podání reklamační předsedovi výběrové komise.

V případě shodného verdiktu výběrové komise a majitele býka je platný tento shodný verdikt.

V případě neshody mezi verdiktem výběrové komise a majitelem býka bude proveden nový základní výběr. Provedení nového základního výběru je podmíněno složením kauce 5000 Kč za každého reklamovaného býka. Kauce se skládá na účet ČSCHMS nejpozději do 10-ti kalendářních dnů ode dne provedení základního výběru. V případě, že nebudou peníze připsány na účet v daném termínu, platí původní verdikt výběrové komise a reklamační se dále neřeší. Nový základní výběr se uskuteční do 30-ti dnů od sporného výběru na místě, kde byla podána reklamační, pokud se obě strany nedohodnou jinak. Většinové složení komise nesmí být totožné se složením komise, která vynesla sporný verdikt. O složení komise rozhoduje ČSCHMS po dohodě s příslušným chovatelským klubem a Radou PK daného plemene. O závěru nového základního výběru je sepsán nový výběrový protokol. Proti tomuto rozhodnutí se již nelze dále odvolat. V případě, že je potvrzeno původní rozhodnutí výběrové komise, propadá kauce ve prospěch ČSCHMS, v opačném případě se vrací majiteli býka do 10-ti kalendářních dní od provedení nového základního výběru. Náklady spojené s novým základním výběrem nese strana, která při svém rozhodnutí či jednání nebyla v právu.

V každém případě se o reklamaci vede písemný zápis. Rozhodnutí výběrové komise se váže ke konkrétnímu zvířeti v konkrétním čase a není možno se na něj odvolávat v případných následných sporech. Schváleno výborem ČSCHMS dne 21.3.2006 v Hradištku pod Medníkem, změny schváleny VČS dne 6.9.2007.



Sekretariát: ČSCHMS Praha Těšnov 17 11705 Praha 1 Mobil : +420 724 007 860 Telefon : +420 221 812 865 E-mail : info@cschms.cz	Ředitel PK <i>Kopecký Jan</i> Osík 201 569 67 Osík u Litomyšle Mobil : +420 724 007 862 Telefon : +420 461 612 809 E-mail : kopeccky@cschms.cz	Adresa PK <i>Honová Nina</i> <i>Anna</i> Osvoboditelů 35/9 410 02 Lovosice Mobil : +420 724 073 641 E-mail : honova@cschms.cz
---	--	---

Číslo : **895603 061 CZ BILLY RED Z HOJOVIC** Číslo katalogu 1
 Dat.nar. : 01.01.2015 Plemeno : G100 Aberdeen Angus
 Chovatel : Vaniček Josef, Hojovice
 Majitel : Vaniček Josef, Hojovice

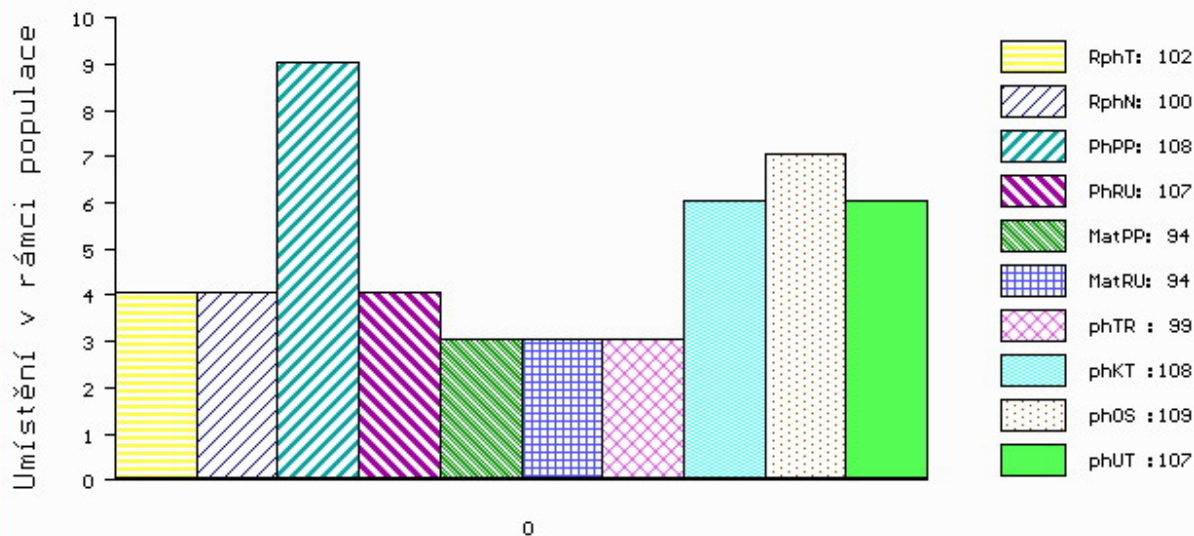
OOO	272 123	RED LAZY MC STOUT 308	1343852
OO	ZAA 847	RED LAZY MC COWBOY CUT 26U	1441140
MOO	1136455 CA	RED LAZY MC STAR 185M	1136455
OTEC	ZAA 942	RED LAZY MC CC CUT ABOVE 102Y	1643251
OMO	270 773	RED LAZY MC SMASH 41N	1183959
MO	1343849 CA	RED LAZY MC BESS 12S	1343849
MMO	1176016 CA	RED LAZY MC BESS 73N	1176016
OOM	265 400	RED BHC STRYKER	778117
OM	ZAA 572	RED RIIS STRYKER 394 ET	85569-00394
MOM	833006 CA	RED FINE LINE CONTENDER 54E	833006
MATKA	291967 931 CZ	RED	268000291967931
OMM	ZAA 411	RED SSS HIGH MARK 272D	805674
MM	197960 931 CZ RED		268000197960931
MMM	48801 931 CZ RED		268000048801931

Vl.užit:nar: **35** kg ve 120d: **203** kg ve 210d: **324** kg v 365d: **533** kg / kříž: **131** cm
 Přírustek v testu : **1600 g / 102** přírustek od narození: **1351 g / 100** šourek **44** cm
 Věk při ZV **482** dní aktuálně k 26.03.16 hmotnost: **643** kg výška v kříži: **138** cm

		PLEMENNÉ HODNOTY				LINEARNÍ HODNOCENÍ										
		pp	ru	pp	ru	TR	KT	OS	UT	Hmot	kříž	TR	KT	OS	UT	CE
<u>BÝK</u>	PE	108	107	ME	94	94	99	108	109	107						
<u>MATKA</u>	PE	112	101	ME	96	93	83	83	84	81	602 /	135	20	18	19	6 63
<u>OTEC</u>	PE	108	110	ME	93	96	103	121	126	122	0 /	0	0	0	0	0 0

HODNOCEN: TR 7 / / 9 KT / / OS / / UT Výsledek:

ÚROVEŇ PLEMENNÝCH HODNOT



č.kat:01 uš.číslo 000895603 061 CZ

Číslo : **895604 061 CZ BIG RED Z HOJOVIC** Číslo katalogu 2
 Dat.nar. : 05.01.2015 Plemeno : G100 Aberdeen Angus
 Chovatel : Vaniček Josef, Hojovice
 Majitel : Vaniček Josef, Hojovice

OOO 272 123 RED LAZY MC STOUT 308 1343852
 OO ZAA 847 RED LAZY MC COWBOY CUT 26U 1441140
 MOO 1136455 CA RED LAZY MC STAR 185M 1136455

OTEC ZAA 942 RED LAZY MC CC CUT ABOVE 102Y 1643251
 OMO 270 773 RED LAZY MC SMASH 41N 1183959
 MO 1343849 CA RED LAZY MC BESS 12S 1343849
 MMO 1176016 CA RED LAZY MC BESS 73N 1176016

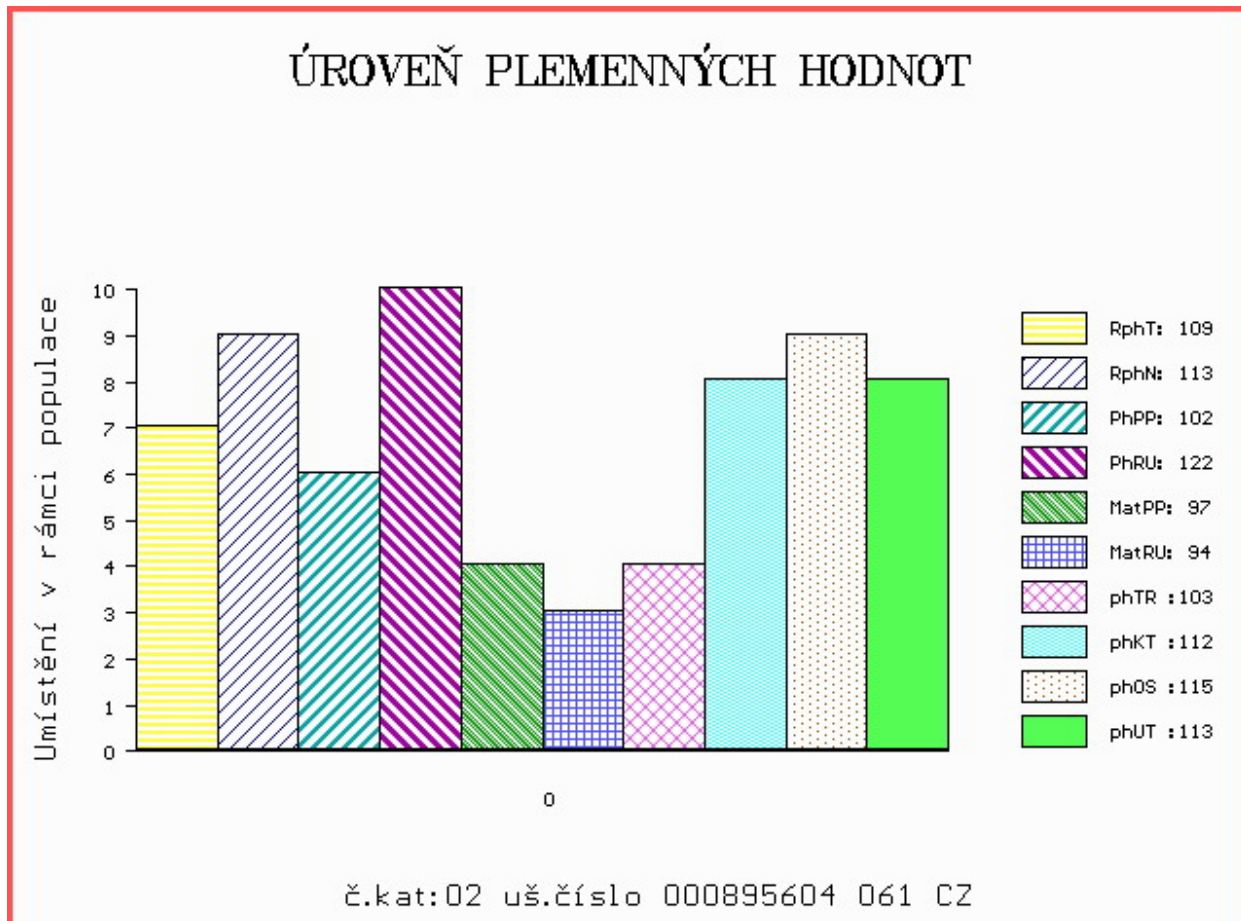
OOM ZAA 453 KARMÍN RED 16M ET 035282053009
 OM ZAA 601 OLE RED ZDB 035000532328031
 MOM 50086 242 CZ 109K 035242050086

MATKA 426061 961 CZ RED 399000426061961
 OMM ZAA 411 RED SSS HIGH MARK 272D 805674
 MM 254334 961 CZ 399000254334961
 MMM 48805 931 CZ RED 268000048805931

Vl.užit:nar: 35 kg ve 120d: 231 kg ve 210d: 369 kg v 365d: 587 kg / kříž: 133 cm
 Přírustek v testu : 1891 g / 109 přírustek od narození: 1547 g / 113 šourek 47 cm
 Věk při ZV 478 dní aktuálně k 26.03.16 hmotnost: 725 kg výška v kříži: 137 cm

PLEMENNÉ HODNOTY										LINEARNÍ HODNOCENÍ							
	pp	ru	pp	ru	TR	KT	OS	UT	Hmot	kříž	TR	KT	OS	UT	CE		
BÝK	PE	102	122	ME	97	94	103	112	115	113							
MATKA	PE	105	121	ME	100	96	97	101	103	102	820	143	26	20	20	7	73
OTEC	PE	108	110	ME	93	96	103	121	126	122	0	0	0	0	0	0	0

HODNOCEN: TR 6 / /10 KT / / OS / / UT Výsledek:



Číslo : **923483 031 CZ BRISTOL RED** Číslo katalogu 3
 Dat.nar. : 08.01.2015 Plemeno : G100 Aberdeen Angus
 Chovatel : Václavík Jiří, Skláře
 Majitel : Václavík Jiří, Skláře

OOO ZAA 514 RED T-K BLAZER 4L 1080182
 OO ZAA 669 PRINC RED Z PĚČÍNA 268000553670031
 MOO 2670 117 CZ RED WIL-SEL MISS REDFORD 42E 828412

OTEC PAA 231 UZI RED AFM 027000755387031
 OMO ZAA 451 KOLT 3M 035282053002
 MO 200049 931 CZ AFM PRIME LADY OF TOOL 42R 027000200049931
 MMO 53232 242 CZ AFM PRIME LADY 24L 027000053232242

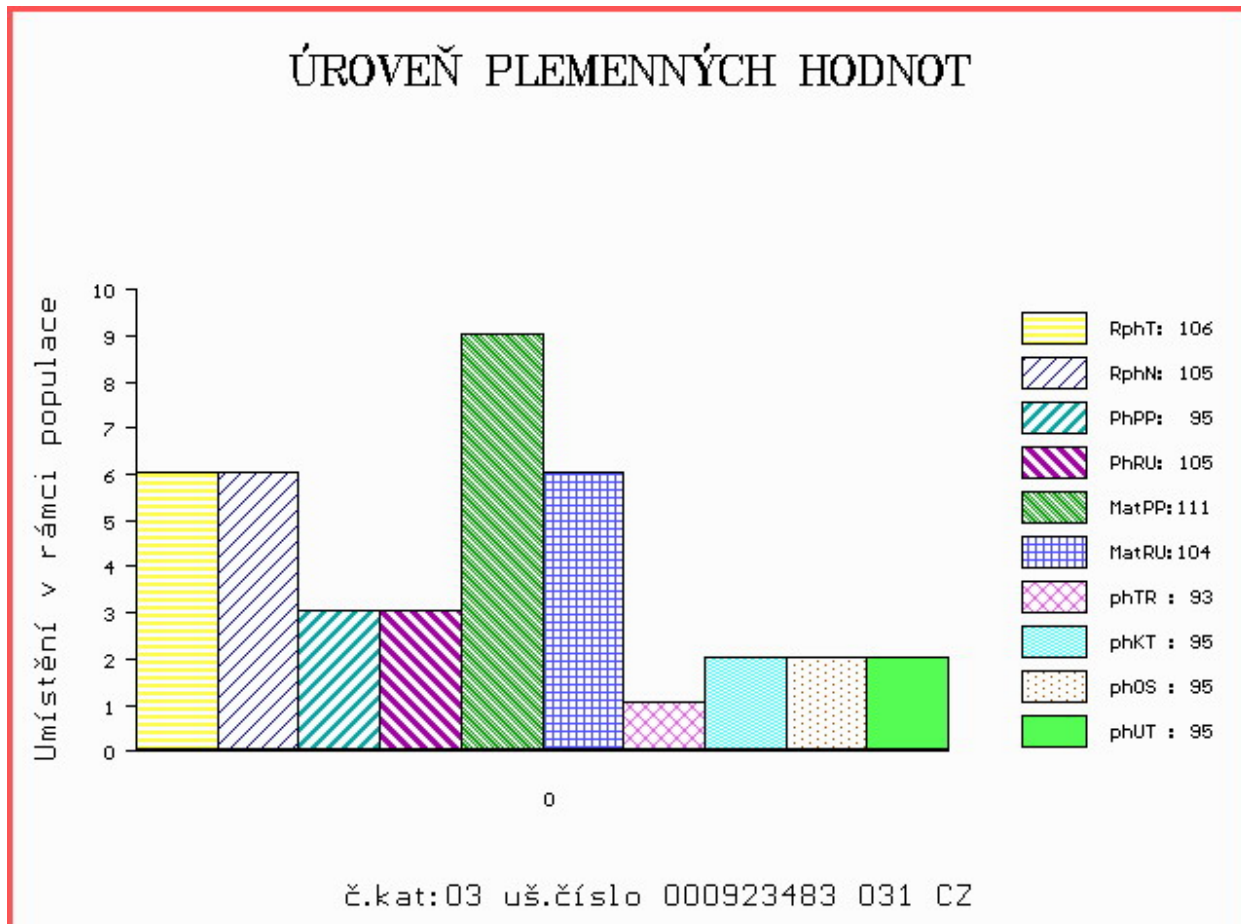
OOM ZAA 166 KJM SOMETHING SPECIAL 286473
 OM ZAA 451 KOLT 3M 035282053002
 MOM 50063 242 CZ 31K 035242050063

MATKA 284870 931 CZ 027000284870931
 OMM ZAA 181 BNB HAMILTON 41C 779242
 MM 48122 242 CZ AFM PRIDE 5K 027242048122
 MMM 482 117 CZ ESP PRIDE 50D 814627

Vl.užit:nar: 37 kg ve 120d: 187 kg ve 210d: 281 kg v 365d: 498 kg / kříž: 130 cm
 Přírustek v testu : 1825 g / 106 přírustek od narození: 1307 g / 105 šourek 44 cm
 Věk při ZV 475 dní aktuálně k 26.03.16 hmotnost: 616 kg výška v kříži: 137 cm

PLEMENNÉ HODNOTY										LINEARNÍ HODNOCENÍ							
	pp	ru	pp	ru	TR	KT	OS	UT	Hmot	kříž	TR	KT	OS	UT	CE		
BÝK	PE	95	105	ME	111	104	93	95	95	95							
MATKA	PE	108	102	ME	102	102	96	96	95	96	728	145	23	19	19	7	68
OTEC	PE	86	110	ME	118	105	107	107	105	106	586	136	24	19	19	7	69

HODNOCEN: TR 6 / / 7 KT / / OS / / UT Výsledek:



Číslo : **586454 051 CZ BIO RED ZE STVOLÍNEK** Číslo katalogu 4
 Dat.nar. : 14.01.2015 Plemeno : G100 Aberdeen Angus
 Chovatel : Hromas Jan,Stvolínky
 Majitel : Hromas Jan,Stvolínky

OOO 265 407 LMAN ROBIN HOOD 1174B 385484
 OO 265 409 LCHMN ON TARGET 1016E 492433
 MOO 0 LCHMN BLOXY C1176 415681

OTEC ZAA 334 LCHMN SHARPSHOOTER 1369 29AR0172
 OMO 265 410 LMAN NONE BETTER 9604 355484
 MO 404500 CA LEACHMAN DINA C1001 404500
 MMO 355402 US LMAN DINA 9259 355402

OOM ZAA 695 RED DMM BRYLOR THUMP 2T 1399230
 OM ZAA 807 TARIK RED ET 398000665397031
 MOM 240519 931 CZ RED 398000240519931

MATKA 175590 951 CZ 403000175590951
 OMM ZAA 336 RED NORTHLINE LIKE A ROCK 1F 870563
 MM 111092 951 CZ PAVLA RED ZE STVOLÍNEK 403000111092951
 MMM 9569 951 CZ 403000009569951

Vl.užit:nar: 35 kg ve 120d: 215 kg ve 210d: 344 kg v 365d: 543 kg / kříž: 132 cm
 Přírustek v testu : 1941 g / 116 přírustek od narození: 1522 g / 117 šourek 47 cm
 Věk při ZV 469 dní aktuálně k 26.03.16 hmotnost: 700 kg výška v kříži: 137 cm

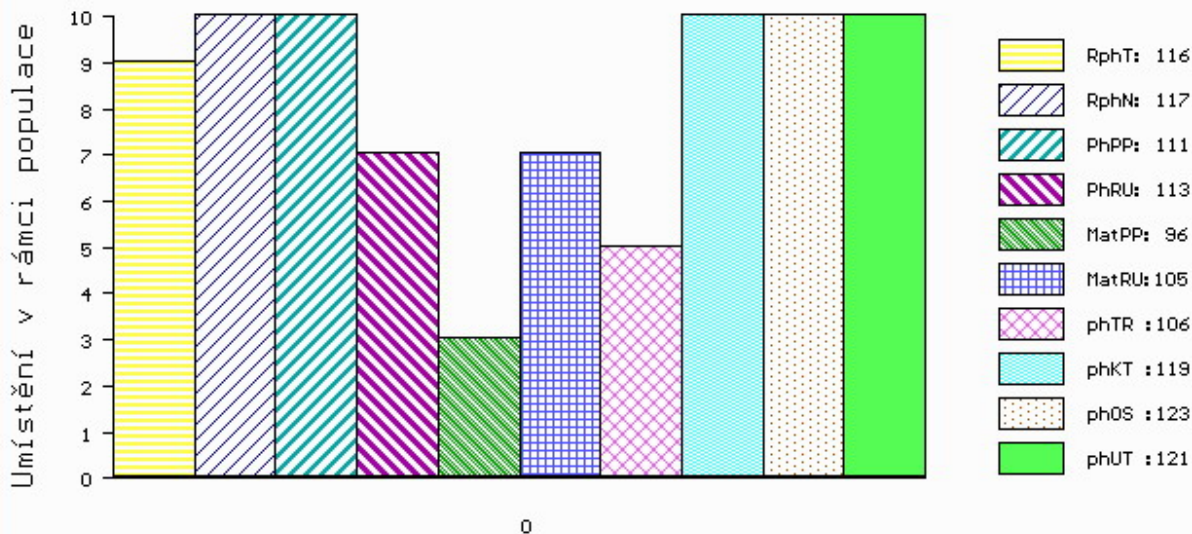
PLEMENNÉ HODNOTY

LINEARNÍ HODNOCENÍ

	pp	ru	pp	ru	TR	KT	OS	UT	Hmot	kříž	TR	KT	OS	UT	CE		
BÝK	PE	111	113	ME	96	105	106	119	123	121							
MATKA	PE	104	111	ME	95	112	105	111	113	114	754	145	28	22	20	7	77
OTEC	PE	115	110	ME	99	97	99	111	114	112	0	0	0	0	0	0	0

HODNOCEN: TR 7 / /10 KT / / OS / / UT Výsledek:

ÚROVEŇ PLEMENNÝCH HODNOT



č.kat:04 uš.číslo 000586454 051 CZ

Číslo : **845127 031 CZ BOWLE RED ET** Číslo katalogu 5
 Dat.nar. : 31.01.2015 Plemeno : G100 Aberdeen Angus
 Chovatel : VIMA Trade s.r.o.
 Majitel : VIMA Trade s.r.o.

OOO 271 970 THE MOSS EUROPA A118 182920100118
 OO 271 969 AULDHOUSEBURN KARLOS D218 580271400218
 MOO 59901057 UK WEDDERLIE KATREN Y057 BE059901057

OTEC ZAA 798 NIGHTINGALE RED PIPER H446 302307300446

OMO 271 971 MVF STOCKMAN 15K 1017417
 MO 302307500126 UK NIGHTINGALE PREC.PRINCESS B126 302307500126
 MMO 49700226 UK NIGHTINGALE PREC.PRINCESS Y226 WE049700226

OOM ZAA 166 KJM SOMETHING SPECIAL 286473
 OM ZAA 461 KUNA RED 268281117342
 MOM 2670 117 CZ RED WIL-SEL MISS REDFORD 42E 828412

MATKA 197951 931 CZ RED 268000197951931

OMM ZAA 336 RED NORTHLINE LIKE A ROCK 1F 870563
 MM 132584 201 CZ LINDA RED Z PĚČÍNA 268000132584201
 MMM 4820 117 CZ FINESA RED MABEL 10H 096117004820

Vl.užit:nar: **46** kg ve 120d: **224** kg ve 210d: **344** kg v 365d: **553** kg / kříž: **137** cm
 Přírustek v testu : **1591 g / 99** přírustek od narození: **1417 g / 102** šourek **41** cm
 Věk při ZV **452** dní aktuálně k 26.03.16 hmotnost: **641** kg výška v kříži: **141** cm

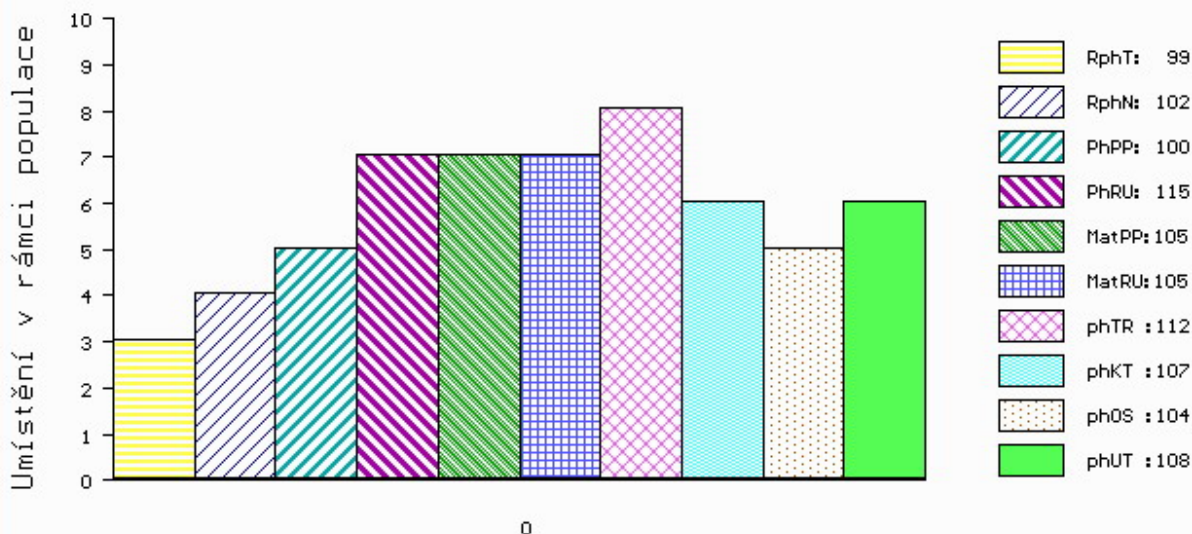
PLEMENNÉ HODNOTY

LINEARNÍ HODNOCENÍ

	pp	ru	pp	ru	TR	KT	OS	UT	Hmot	kříž	TR	KT	OS	UT	CE		
BÝK	PE	100	115	ME	105	105	112	107	104	108							
MATKA	PE	110	112	ME	112	110	94	102	104	102	744	138	21	22	20	7	70
OTEC	PE	100	115	ME	93	97	112	114	113	117	0	0	0	0	0	0	0

HODNOCEN: TR 9 / /10 KT / / OS / / UT Výsledek:

ÚROVEŇ PLEMENNÝCH HODNOT



č.kat:05 uš.číslo 000845127 031 CZ

Číslo : **590836 051 CZ BRANO ZE STVOLÍNEK** Číslo katalogu 6
 Dat.nar. : 03.02.2015 Plemeno : G100 Aberdeen Angus
 Chovatel : Hromas Jan,Stvolínky
 Majitel : Hromas Jan,Stvolínky

OOO 265 405 N BAR EMULATION EXT 10776479
 OO 271 968 LEACHMAN RIGHT TIME 11750711
 MOO 11382472 US LEACHMAN ERICA 0025 11382472

OTEC ZAA 797 BLACKHAUGH TIME F610 562121200610
 OMO 269 367 TC STOCKMAN 365 11994601
 MO 1075803 CA MVF TIBBIE 919L 1075803
 MMO 943152 CA GREENBUSH TIBBIE 15G 943152

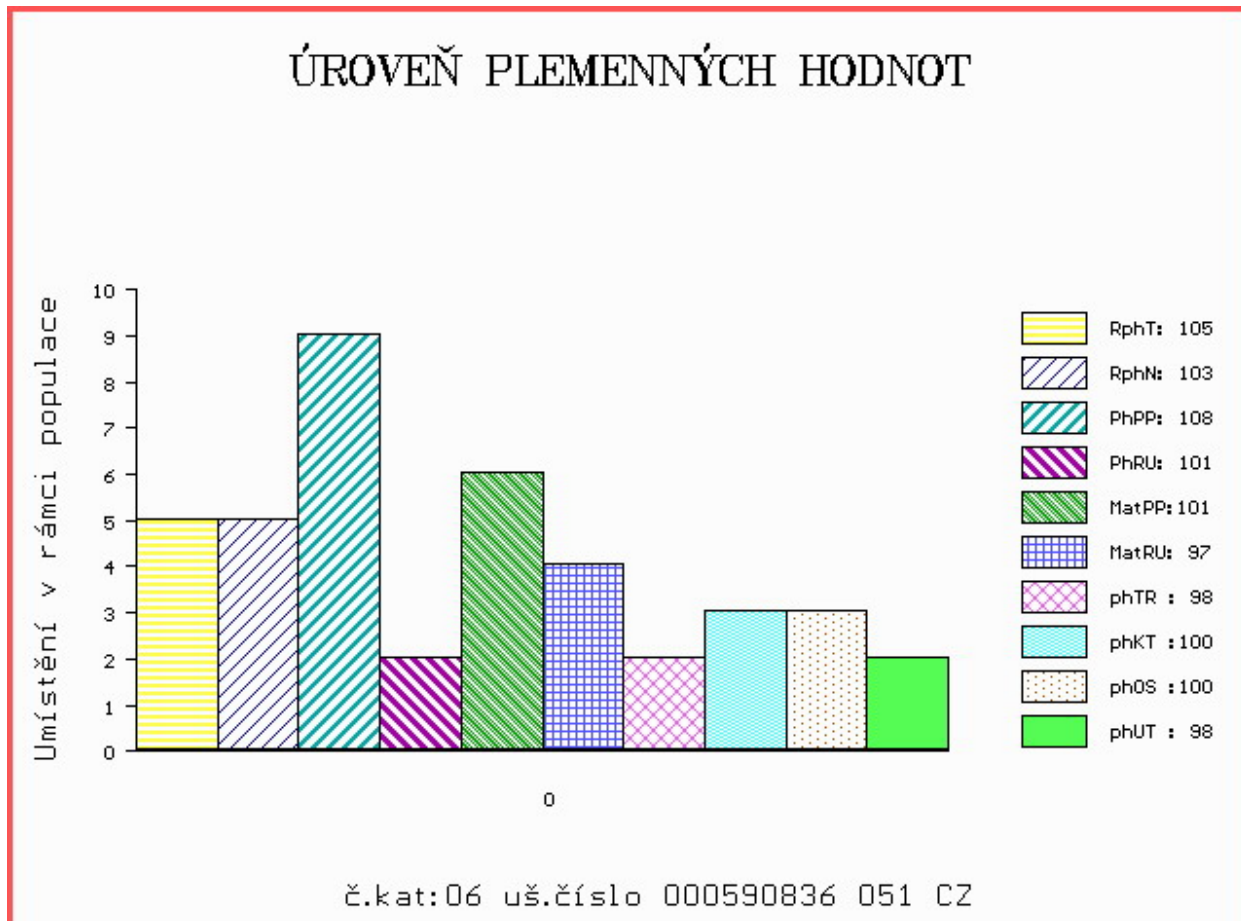
OOM ZAA 289 HANIBAL ET 119117005702
 OM ZAA 459 KOČOVNÍK 57M 035282053069
 MOM 43033 242 CZ 100 J 035242043033

MATKA 120422 951 CZ 403000120422951
 OMM ZAA 249 2J TRIPLE THREAT 21F 877220
 MM 52894 242 CZ 98L 035000052894242
 MMM 1233 117 CZ 035117001233

Vl.užit:nar: 35 kg ve 120d: 201 kg ve 210d: 323 kg v 365d: 548 kg / kříž: 129 cm
 Přírustek v testu : 1766 g / 105 přírustek od narození: 1465 g / 103 šourek 41 cm
 Věk při ZV 449 dní aktuálně k 26.03.16 hmotnost: 646 kg výška v kříži: 134 cm

PLEMENNÉ HODNOTY										LINEARNÍ HODNOCENÍ							
	pp	ru	pp	ru	TR	KT	OS	UT		Hmot	kříž	TR	KT	OS	UT	CE	
BÝK	PE	108	101	ME	101	97	98	100	100	98							
MATKA	PE	111	92	ME	97	107	95	90	90	90	610	138	21	20	17	6	64
OTEC	PE	100	108	ME	108	87	104	108	108	105	0	0	0	0	0	0	0

HODNOCEN: TR 6 / /10 KT / / OS / / UT Výsledek:



Číslo : **929002 031 CZ BLAŽEJ Z VRÁBČE** Číslo katalogu 7
 Dat.nar. : 03.02.2015 Plemeno : G100 Aberdeen Angus
 Chovatel : Kubata Zdeněk, Vrábče
 Majitel : Kubata Zdeněk, Vrábče

OOO 262 687 RED NORTHLINE ROB ROY 122K 1035334
 OO ZAA 695 RED DMM BRYLOR THUMP 2T 1399230
 MOO 903849 CA RED STEN ESSENCE 42G 903849

OTEC ZAA 899 UREASA RED ET 398000717353031
 OMO 270 774 RED GEIS KNIGHT HAWK 14'02 1115960
 MO 360309 931 CZ RED ET 398000360309931
 MMO 1034248 CA RED GEIS PRINCESS 211'00 1034248

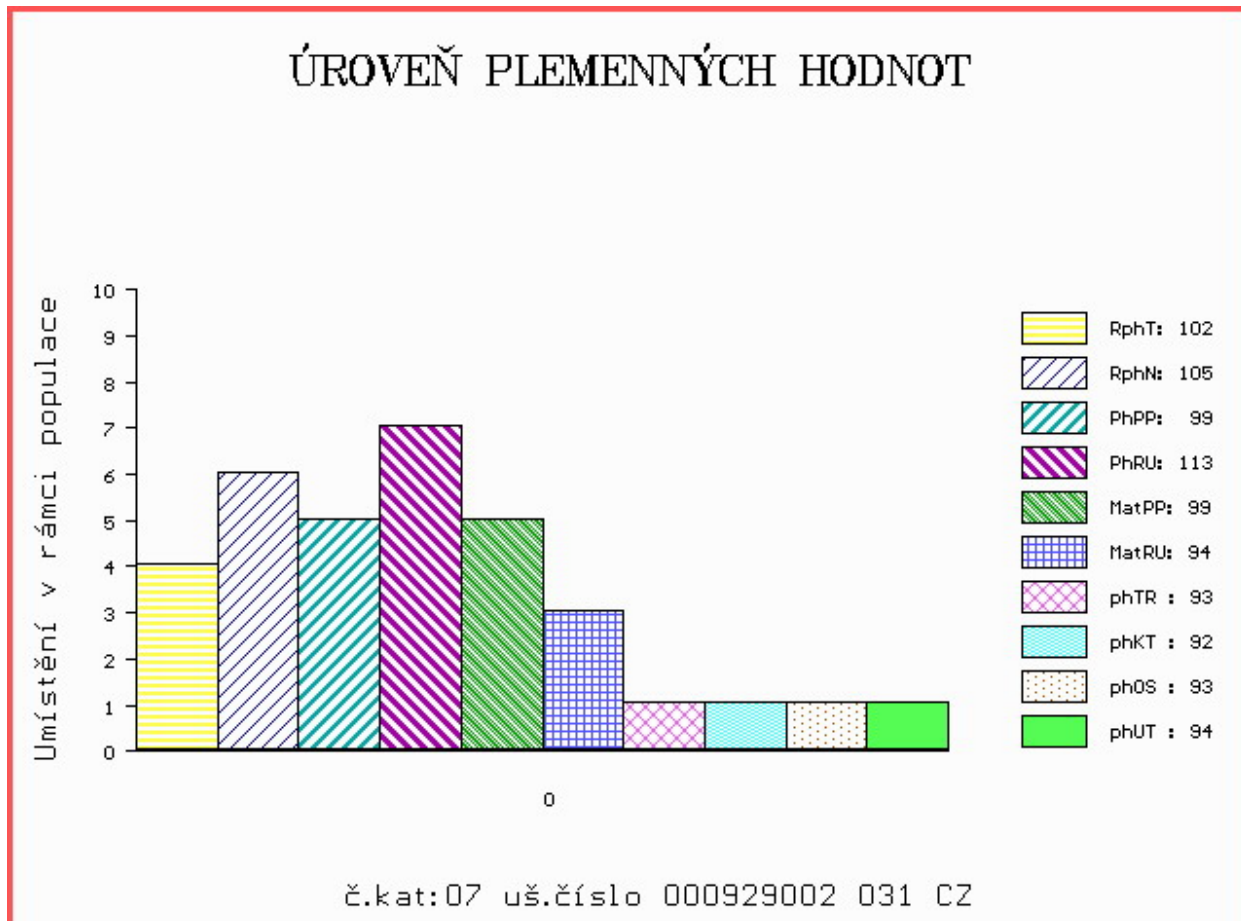
OOM ZAA 691 TE MANIA RED LABEL ET VTM Z1023
 OM PAA 019 TOMÁŠ Z RANČIC 7X 326000664375031
 MOM 147972 201 CZ LEONKA Z RANČIC 326000147972201

MATKA 503420 931 CZ 449000503420931
 OMM AAP 620 NITRÁT AFM 027000501415031
 MM 320778 931 CZ 398000320778931
 MMM 195247 931 CZ 035000195247931

Vl.užit:nar: 36 kg ve 120d: 179 kg ve 210d: 281 kg v 365d: 513 kg / kříž: 127 cm
 Přírustek v testu : 1633 g / 102 přírustek od narození: 1326 g / 105 šourek 45 cm
 Věk při ZV 449 dní aktuálně k 26.03.16 hmotnost: 589 kg výška v kříži: 131 cm

PLEMENNÉ HODNOTY										LINEARNÍ HODNOCENÍ							
	pp	ru	pp	ru	TR	KT	OS	UT	Hmot	kříž	TR	KT	OS	UT	CE		
BÝK	PE	99	113	ME	99	94	93	92	93	94							
MATKA	PE	80	119	ME	109	105	100	94	93	95	578	135	21	18	17	6	62
OTEC	PE	108	114	ME	90	79	106	109	110	112	641	136	24	19	18	7	68

HODNOCEN: TR 4 / / 8 KT / / OS / / UT Výsledek:



Číslo : **891111 031 CZ BAJKAL RED AFM** Číslo katalogu 8
 Dat.nar. : 04.02.2015 Plemeno : G100 Aberdeen Angus
 Chovatel : Angusfarma Mýto, Milan Šusta
 Majitel : Angusfarma Mýto, Milan Šusta

OOO 267 466 RED BLAZE V415 878073
 OO ZAA 514 RED T-K BLAZER 4L 1080182
 MOO 877043 CA RED T-K ANNA 17F 877043

OTEC ZAA 669 PRINC RED Z PĚČINA 268000553670031

OMO 265 842 RED MAC REDFORD 2C 762461
 MO 2670 117 CZ RED WIL-SEL MISS REDFORD 42E 828412
 MMO 765195 CA RED WIL-SEL BRIDGET 27C 765195

OOM ZAA 166 KJM SOMETHING SPECIAL 286473
 OM ZAA 451 KOLT 3M 035282053002
 MOM 50063 242 CZ 31K 035242050063

MATKA 284866 931 CZ RED 027000284866931

OMM AAP 299 IGOR 035282045344
 MM 58118 242 CZ AFM RED REDFORD OF TOOL 41M 027000058118242
 MMM 4828 117 CZ FINESA RED MISS REDFORD 18H 096117004828

Vl.užit:nar: 32 kg ve 120d: 226 kg ve 210d: 361 kg v 365d: 625 kg / kříž: 129 cm
 Přírustek v testu : 1866 g / 116 přírustek od narození: 1623 g / 115 šourek 39 cm
 Věk při ZV 448 dní aktuálně k 26.03.16 hmotnost: 707 kg výška v kříži: 131 cm

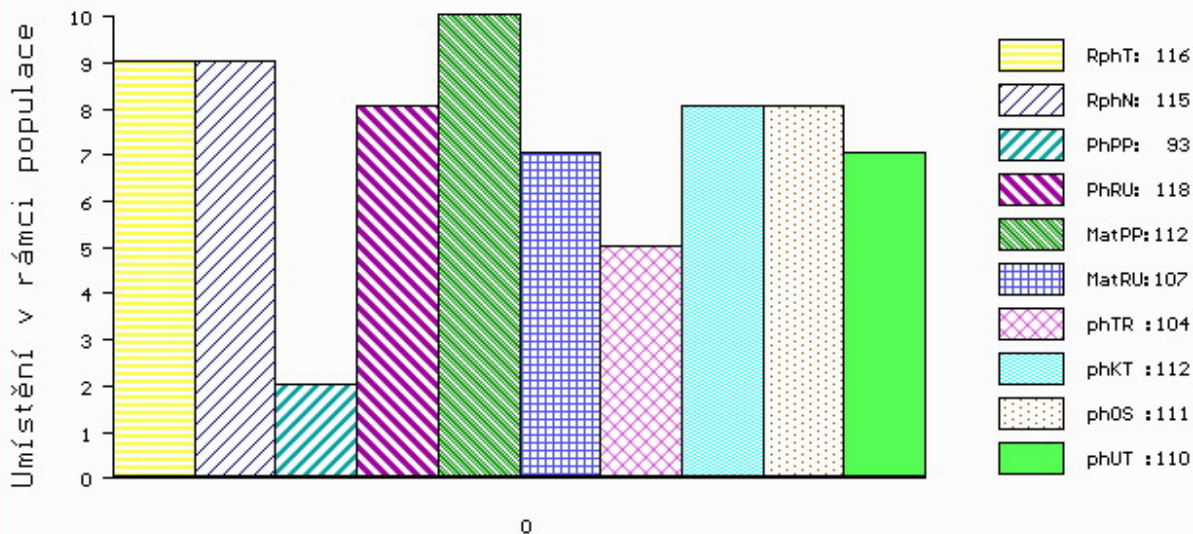
PLEMENNÉ HODNOTY

LINEARNÍ HODNOCENÍ

	pp	ru	pp	ru	TR	KT	OS	UT	Hmot	kříž	TR	KT	OS	UT	CE		
BÝK	PE	93	118	ME	112	107	104	112	111	110							
MATKA	PE	106	116	ME	106	115	105	108	107	108	736	142	27	22	19	7	75
OTEC	PE	77	108	ME	116	101	99	106	106	101	688	134	21	23	21	7	72

HODNOCEN: TR 4 / /10 KT / / OS / / UT Výsledek:

ÚROVEŇ PLEMENNÝCH HODNOT



č.kat:08 uš.číslo 000891111 031 CZ

Číslo : 928304 031 CZ MEWIL BROADWAY 5D Číslo katalogu 9
 Dat.nar. : 06.02.2015 Plemeno : G100 Aberdeen Angus
 Chovatel : Vráblik Miroslav, Ing., Trhové Sviny
 Majitel : Vráblik Miroslav, Ing., Trhové Sviny

OOO 272 126 SANDY BAR ADVANTAGE 43M 1119001
 OO 272 125 HF KODIAK 5R 1274305
 MOO 1145690 CA WILBAR RUBY 955N 1145690

OTEC ZAA 848 HF EL TIGRE 28U 1469322
 OMO 269 234 TC FREEDOM 104 1169224
 MO 1274314 CA HF ECHO 84R 1274314
 MMO 1186561 CA HFDF ECHO 6N 1186561

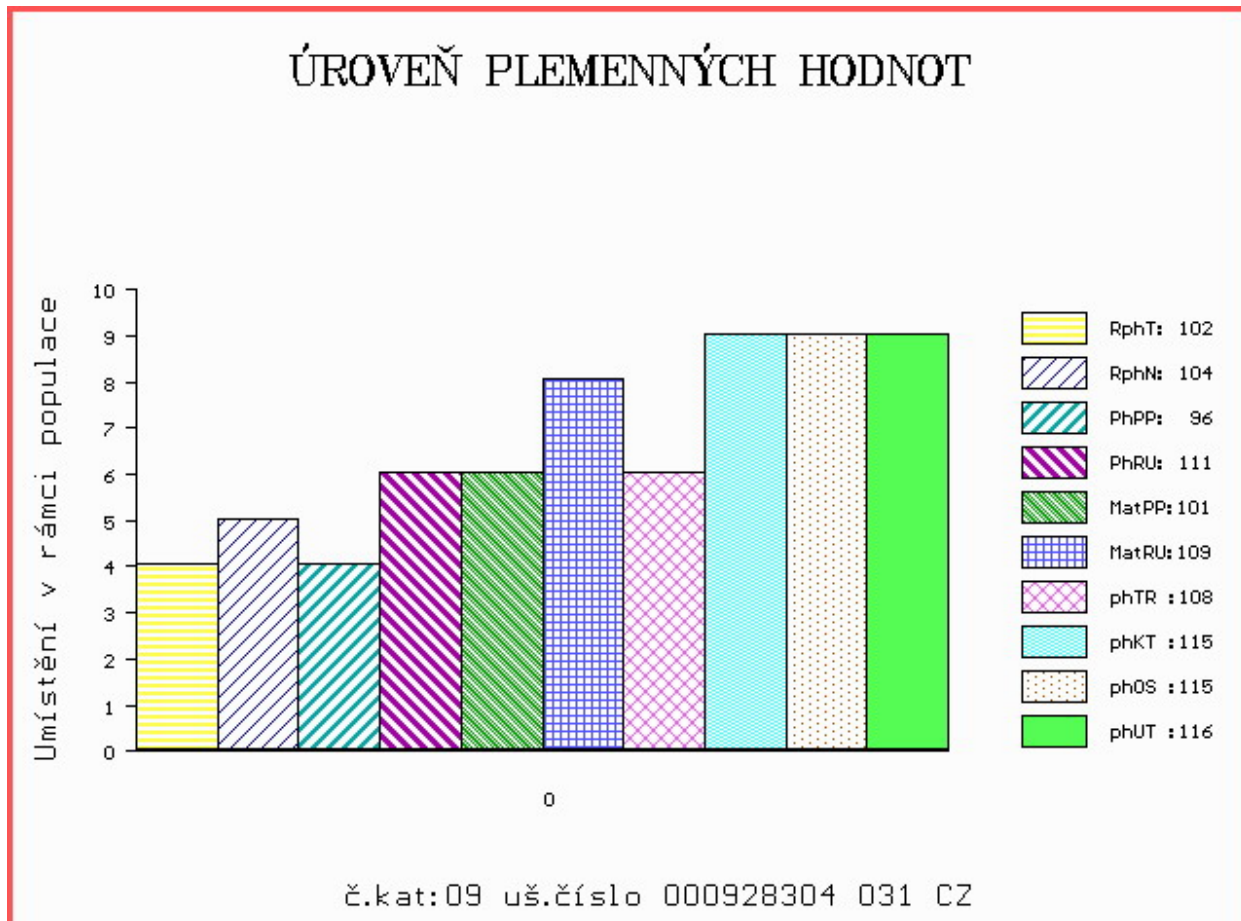
OOM 267 504 YOUNG DALE REAL DEAL 18K 1023568
 OM ZAA 515 YOUNG DALE TOUCH DOWN 36M 1119460
 MOM 757111 CA PAT LADY SANDRA 2C 757111

MATKA 320800 931 CZ MEWIL ERICA 6U 045000320800931
 OMM ZAA 211 KENOSEE PARK DIRECTOR 78D 801572
 MM 43662 242 CZ MEWIL PRIDE 146 J 045242043662
 MMM 4411 201 CZ YOUNG DALE PRIDE 21B 746266

Vl.užit:nar: 41 kg ve 120d: 202 kg ve 210d: 344 kg v 365d: 571 kg / kříž: 133 cm
 Přírustek v testu : 1675 g / 102 přírustek od narození: 1461 g / 104 šourek 43 cm
 Věk při ZV 446 dní aktuálně k 26.03.16 hmotnost: 646 kg výška v kříži: 135 cm

PLEMENNÉ HODNOTY										LINEARNÍ HODNOCENÍ							
	pp	ru	pp	ru	TR	KT	OS	UT	Hmot	kříž	TR	KT	OS	UT	CE		
BÝK	PE	96	111	ME	101	109	108	115	115	116							
MATKA	PE	96	110	ME	94	121	108	109	106	109	712	141	20	21	18	7	66
OTEC	PE	101	110	ME	110	94	108	120	123	123	0	0	0	0	0	0	0

HODNOCEN: TR 6 / /10 KT / / OS / / UT Výsledek:



Číslo : **929004 031 CZ BIVOJ Z VRÁBČE** Číslo katalogu 10
 Dat.nar. : 06.02.2015 Plemeno : G100 Aberdeen Angus
 Chovatel : Kubata Zdeněk, Vrábče
 Majitel : Kubata Zdeněk, Vrábče

OOO 262 500 TE MANIA VICEROY V342 VTM V342
 OO ZAA 691 TE MANIA RED LABEL ET VTM Z1023
 MOO 254 AU TE MANIA MITTAGONG V254 VTM V254

Otec PAA 019 TOMÁŠ Z RANČIC 7X 326000664375031

OMO ZAA 334 LCHMN SHARPSHOOTER 1369 29AR0172
 MO 147972 201 CZ LEONKA Z RANČIC 326000147972201
 MMO 48156 242 CZ FINESA WOOD LADY 6L 096242048156

OOM 270 932 RED BJR EASY RIDER 781 336663
 OM 270 931 RED BJR MAKE MY DAY 981 411482
 MOM 317944 CA RED BJR TOW KANA 117-710 317944

MATKA 360330 931 CZ RED ET 398000360330931

OMM 265 400 RED BHC STRYKER 778117
 MM 852 282 CA RED MEM COUNTESS 17F 852282
 MMM 737295 CA RED MEM DESIGNER 9B 737295

Vl.užit:nar: **41** kg ve 120d: **210** kg ve 210d: **316** kg v 365d: **560** kg / kříž: **127** cm
 Přírustek v testu : **1600 g / 96** přírustek od narození: **1413 g / 100** šourek **42** cm
 Věk při ZV **446** dní aktuálně k 26.03.16 hmotnost: **626** kg výška v kříži: **131** cm

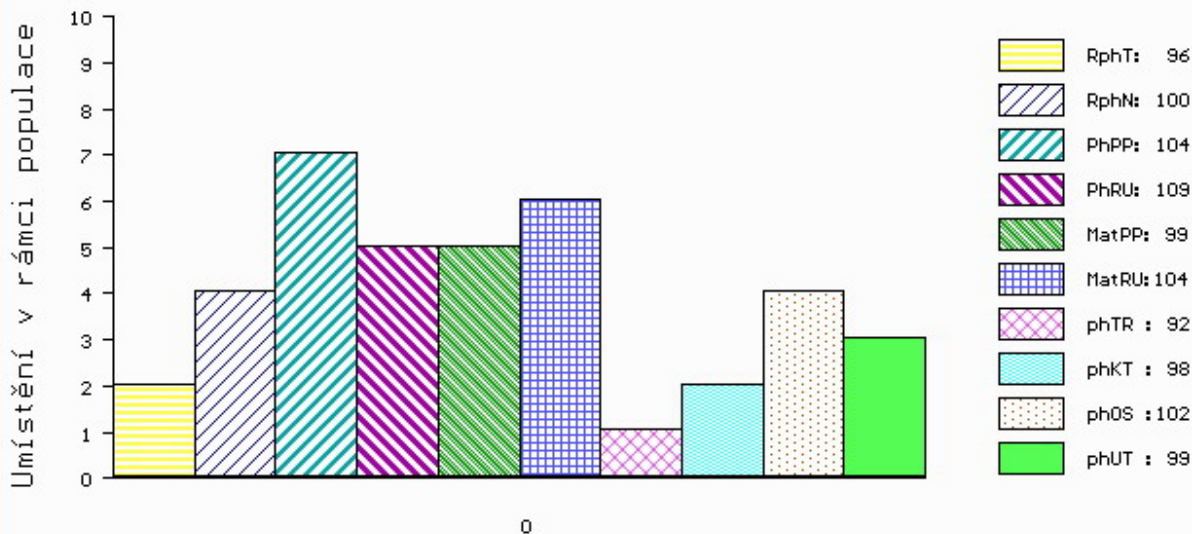
PLEMENNÉ HODNOTY

LINEARNÍ HODNOCENÍ

	pp	ru	pp	ru	TR	KT	OS	UT	Hmot	kříž	TR	KT	OS	UT	CE		
BÝK	PE	104	109	ME	99	104	92	98	102	99							
MATKA	PE	110	98	ME	95	105	98	97	98	98	625 /	138	21	19	19	6	65
Otec	PE	107	114	ME	105	103	103	98	99	99	676 /	137	23	16	15	5	59

HODNOCEN: TR 4 / /10 KT / / OS / / UT Výsledek:

ÚROVEŇ PLEMENNÝCH HODNOT



č.kat:10 uš.číslo 000929004 031 CZ

Číslo : **928934 031 CZ BERNARD RED Z RANČIC 28D** Číslo katalogu 11
 Dat.nar. : 09.02.2015 Plemeno : G100 Aberdeen Angus
 Chovatel : Šebelka Milan, SZ, Rančice
 Majitel : Šebelka Milan, SZ, Rančice

OOO 262 687 RED NORTHLINE ROB ROY 122K 1035334
 OO ZAA 695 RED DMM BRYLOR THUMP 2T 1399230
 MOO 903849 CA RED STEN ESSENCE 42G 903849

Otec ZAA 899 UREASA RED ET 398000717353031
 OMO 270 774 RED GEIS KNIGHT HAWK 14'02 1115960
 MO 360309 931 CZ RED ET 398000360309931
 MMO 1034248 CA RED GEIS PRINCESS 211'00 1034248

OOM ZAA 166 KJM SOMETHING SPECIAL 286473
 OM ZAA 519 MILDA RED Z PĚČÍNA 268000049652031
 MOM 2670 117 CZ RED WIL-SEL MISS REDFORD 42E 828412

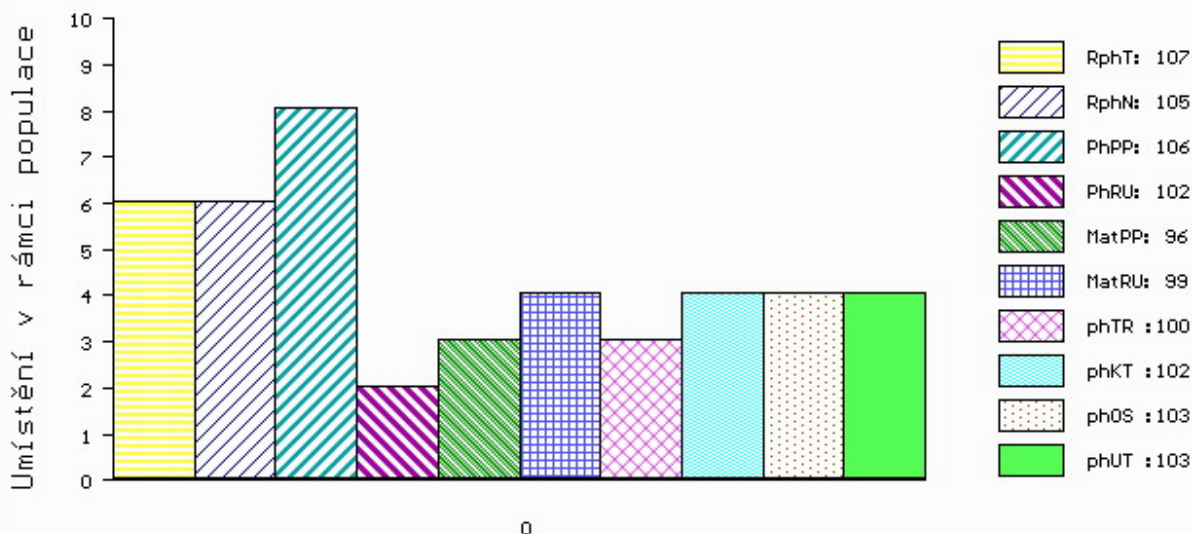
Matka 321372 931 CZ RED QUEEN Z RANČIC 17U 326000321372931
 OMM ZAA 238 RED LAZY SBJ HOBO 12E 825517
 MM 48143 242 CZ FINESA RED QUEEN 3K 096242048143
 MMM 2663 117 CZ RED WIL-SEL QUEEN 27E 828434

Vl.užit:nar: 43 kg ve 120d: 197 kg ve 210d: 315 kg v 365d: 551 kg / kříž: 132 cm
 Přírustek v testu : 1741 g / 107 přírustek od narození: 1421 g / 105 šourek 45 cm
 Věk při ZV 443 dní aktuálně k 26.03.16 hmotnost: 627 kg výška v kříži: 136 cm

PLEMENNÉ HODNOTY										LINEARNÍ HODNOCENÍ							
	pp	ru	pp	ru	TR	KT	OS	UT		Hmot	kříž	TR	KT	OS	UT	CE	
BÝK	PE	106	102	ME	96	99	100	102	103	103							
MATKA	PE	113	96	ME	101	113	92	97	99	96	608	139	22	20	20	7	69
Otec	PE	108	114	ME	90	79	106	109	110	112	641	136	24	19	18	7	68

HODNOCEN: TR 7 / /10 KT / / OS / / UT Výsledek:

ÚROVEŇ PLEMENNÝCH HODNOT



č.kat:11 uš.číslo 000928934 031 CZ

Číslo : **895607 061 CZ BENE RED Z HOJOVIC** Číslo katalogu 12
 Dat.nar. : 15.02.2015 Plemeno : G100 Aberdeen Angus
 Chovatel : Vaniček Josef, Hojovice
 Majitel : Vaniček Josef, Hojovice

OOO ZAA 334 LCHMN SHARPSHOOTER 1369 29AR0172
 OO ZAA 453 KARMÍN RED 16M ET 035282053009
 MOO 48141 242 CZ FINESA RED CHINNA 1K 096242048141

OTEC ZAA 601 OLE RED ZDB 035000532328031

OMO ZAA 298 HOLLOW 17H 035517007417
 MO 50086 242 CZ 109K 035242050086
 MMO 4545 117 CZ BARBARA 45G 035117004545

OOM ZAA 166 KJM SOMETHING SPECIAL 286473
 OM ZAA 461 KUNA RED 268281117342
 MOM 2670 117 CZ RED WIL-SEL MISS REDFORD 42E 828412

MATKA 48815 931 CZ 268000048815931

OMM ZAA 252 BON VIEW PARAGON 2108 US 11104386
 MM 120851 201 CZ 236201120851
 MMM 2594 117 CZ MEWIL TILDA 34F 045117002594

Vl.užit:nar: 35 kg ve 120d: 236 kg ve 210d: 373 kg v 365d: 615 kg / kříž: 139 cm
 Přírustek v testu : 1908 g / 111 přírustek od narození: 1605 g / 112 šourek 43 cm
 Věk při ZV 437 dní aktuálně k 26.03.16 hmotnost: 685 kg výška v kříži: 139 cm

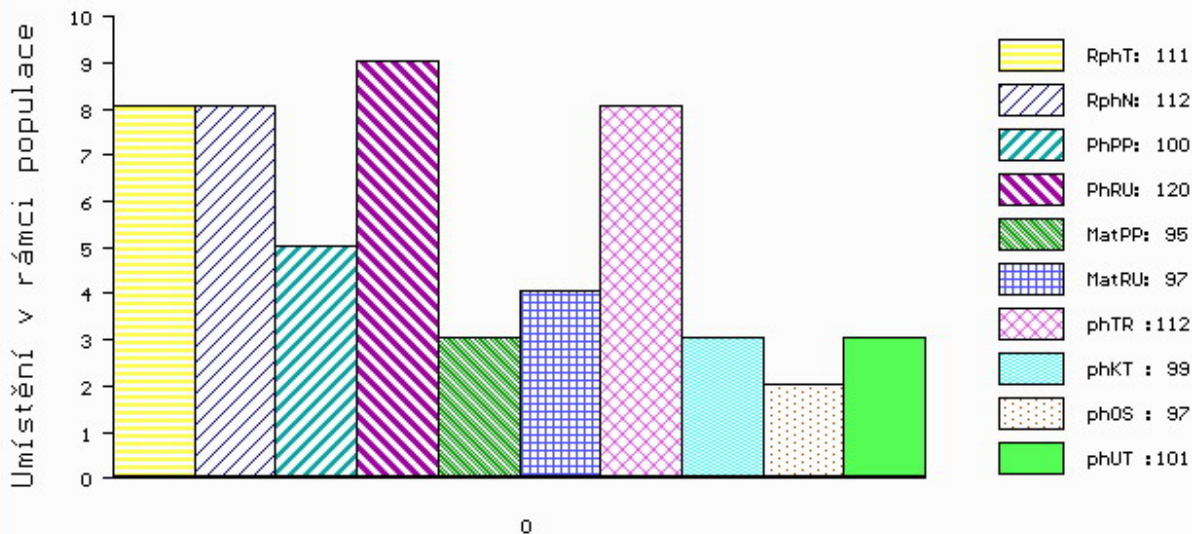
PLEMENNÉ HODNOTY

LINEARNÍ HODNOCENÍ

	pp	ru	pp	ru	TR	KT	OS	UT	Hmot	kříž	TR	KT	OS	UT	CE		
BÝK	PE	100	120	ME	95	97	112	99	97	101							
MATKA	PE	105	110	ME	97	107	103	97	96	96	712	144	24	21	22	7	74
OTEC	PE	100	118	ME	91	89	106	102	103	106	650	137	21	20	21	7	69

HODNOCEN: TR 8 / /10 KT / / OS / / UT Výsledek:

ÚROVEŇ PLEMENNÝCH HODNOT



č.kat:12 uš.číslo 000895607 061 CZ

Číslo : **928937 031 CZ BRUTUS Z RANČIC 32D** Číslo katalogu 13
 Dat.nar. : 16.02.2015 Plemeno : G100 Aberdeen Angus
 Chovatel : Šebelka Milan, SZ, Rančice
 Majitel : Šebelka Milan, SZ, Rančice

OOO 262 687 RED NORTHLINE ROB ROY 122K 1035334
 OO ZAA 695 RED DMM BRYLOR THUMP 2T 1399230
 MOO 903849 CA RED STEN ESSENCE 42G 903849

Otec ZAA 899 UREASA RED ET 398000717353031

OMO 270 774 RED GEIS KNIGHT HAWK 14'02 1115960
 MO 360309 931 CZ RED ET 398000360309931
 MMO 1034248 CA RED GEIS PRINCESS 211'00 1034248

OOM ZAA 453 KARMÍN RED 16M ET 035282053009
 OM ZAA 726 RUBEL RED ZDB 035000629088031
 MOM 57938 242 CZ KAROLÍNA RED ZDB 28M 035000057938242

Matka 421303 931 CZ BARBARA Z RANČIC 4Y 326000421303931

OMM ZAA 379 JARDA AGROKIWI 040591123329
 MM 184546 931 CZ AFR BARBARA 11R 326000184546931
 MMM 43683 242 CZ FINESA BARBARA 32J 096242043683

Vl.užit:nar: **43** kg ve 120d: **217** kg ve 210d: **348** kg v 365d: **633** kg / kříž: **136** cm
 Přírustek v testu : **2166 g / 120** přírustek od narození: **1658 g / 123** šourek **43** cm
 Věk při ZV **436** dní aktuálně k 26.03.16 hmotnost: **713** kg výška v kříži: **139** cm

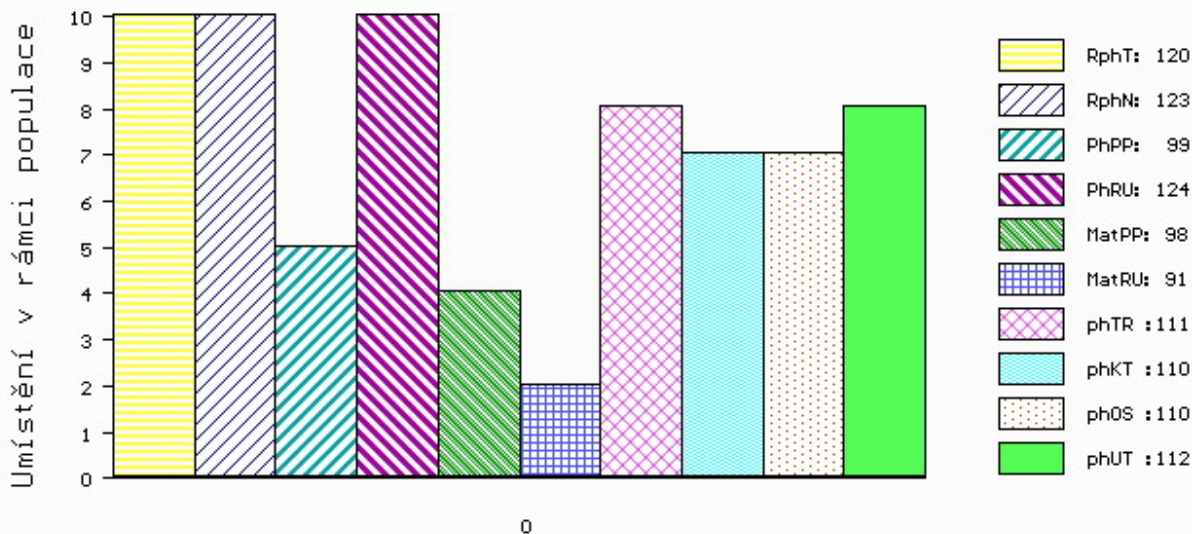
PLEMENNÉ HODNOTY

LINEARNÍ HODNOCENÍ

	pp	ru	pp	ru	TR	KT	OS	UT	Hmot	kříž	TR	KT	OS	UT	CE		
BÝK	PE	99	124	ME	98	91	111	110	110	112							
MATKA	PE	98	125	ME	104	103	111	106	105	107	688	142	27	22	19	7	75
Otec	PE	108	114	ME	90	79	106	109	110	112	641	136	24	19	18	7	68

HODNOCEN: TR 8 / /10 KT / / OS / / UT Výsledek:

ÚROVEŇ PLEMENNÝCH HODNOT



č.kat:13 uš.číslo 000928937 031 CZ

Číslo : **894305 031 CZ BLACK Z PĚČÍNA** Číslo katalogu 14
 Dat.nar. : 21.02.2015 Plemeno : G100 Aberdeen Angus
 Chovatel : Lepša Vladimír, Pěčín
 Majitel : Lepša Vladimír, Pěčín

OOO 272 126 SANDY BAR ADVANTAGE 43M 1119001
 OO 272 125 HF KODIAK 5R 1274305
 MOO 1145690 CA WILBAR RUBY 955N 1145690

OTEC ZAA 848 HF EL TIGRE 28U 1469322
 OMO 269 234 TC FREEDOM 104 1169224
 MO 1274314 CA HF ECHO 84R 1274314
 MMO 1186561 CA HFDF ECHO 6N 1186561

OOM 265 400 RED BHC STRYKER 778117
 OM ZAA 572 RED RIIS STRYKER 394 ET 85569-00394
 MOM 833006 CA RED FINE LINE CONTENDER 54E 833006

MATKA 291973 931 CZ RED 268000291973931
 OMM 266 378 RED CREECH 15C 776939
 MM 2684 117 CZ RED SILVERVIEW 45 STORMY 506E 840667
 MMM 631202 CA RED SILVERVIEW STORMY 19U 631202

Vl.užit:nar: 35 kg ve 120d: 220 kg ve 210d: 349 kg v 365d: 625 kg / kříž: 132 cm
 Přírustek v testu : 1983 g / 107 přírustek od narození: 1627 g / 106 šourek 40 cm
 Věk při ZV 431 dní aktuálně k 26.03.16 hmotnost: 684 kg výška v kříži: 137 cm

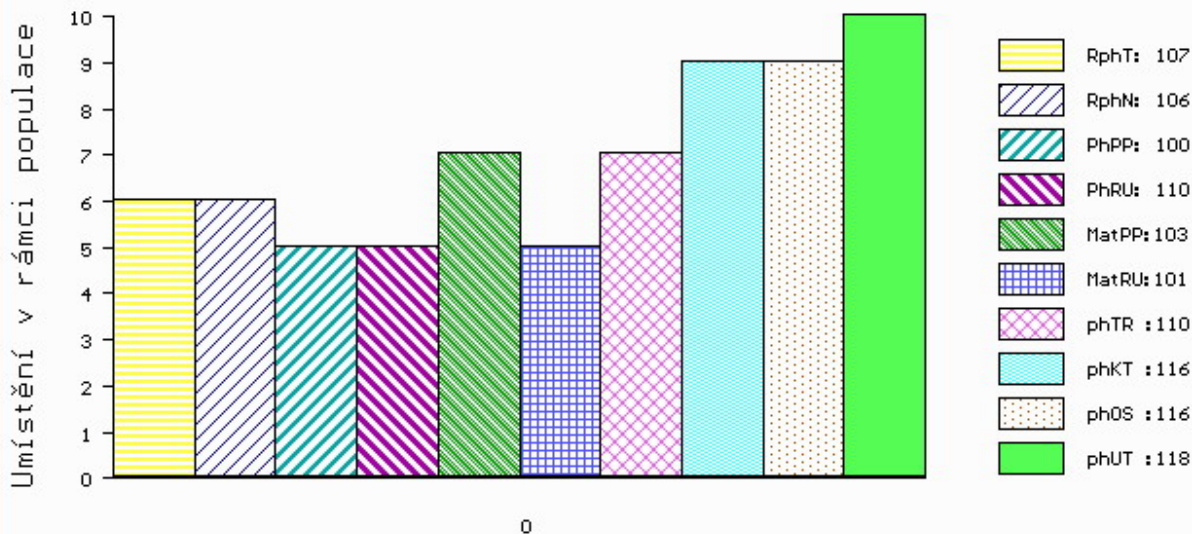
PLEMENNÉ HODNOTY

LINEARNÍ HODNOCENÍ

	pp	ru	pp	ru	TR	KT	OS	UT	Hmot	kříž	TR	KT	OS	UT	CE		
BÝK	PE	100	110	ME	103	101	110	116	116	118							
MATKA	PE	103	98	ME	98	111	107	104	101	102	722	139	22	19	21	7	69
OTEC	PE	101	110	ME	110	94	108	120	123	123	0	0	0	0	0	0	0

HODNOCEN: TR 8 / /10 KT / / OS / / UT Výsledek:

ÚROVEŇ PLEMENNÝCH HODNOT



č.kat:14 uš.číslo 000894305 031 CZ

Číslo : **891112 031 CZ BAKALA RED AFM** Číslo katalogu 15
 Dat.nar. : 24.02.2015 Plemeno : G100 Aberdeen Angus
 Chovatel : Angusfarma Mýto, Milan Šusta
 Majitel : Angusfarma Mýto, Milan Šusta

OOO 267 466 RED BLAZE V415 878073
 OO ZAA 514 RED T-K BLAZER 4L 1080182
 MOO 877043 CA RED T-K ANNA 17F 877043

OTEC ZAA 669 PRINC RED Z PĚČINA 268000553670031
 OMO 265 842 RED MAC REDFORD 2C 762461
 MO 2670 117 CZ RED WIL-SEL MISS REDFORD 42E 828412
 MMO 765195 CA RED WIL-SEL BRIDGET 27C 765195

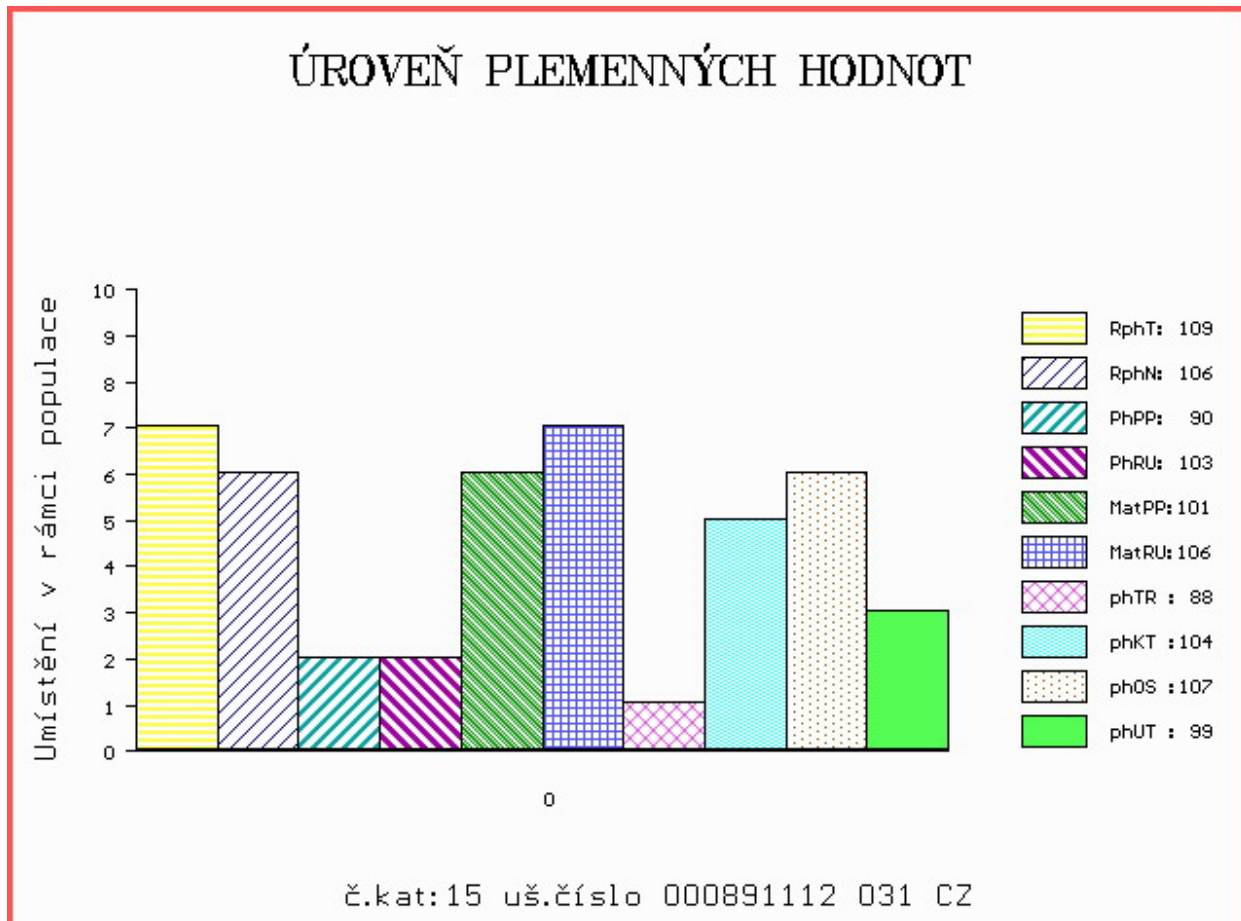
OOM AAP 299 IGOR 035282045344
 OM AAP 515 LOGIK AF 39N 027031041551
 MOM 4828 117 CZ FINESA RED MISS REDFORD 18H 096117004828

MATKA 325785 931 CZ RED 027000325785931
 OMM ZAA 238 RED LAZY SBJ HOBO 12E 825517
 MM 4834 117 CZ FINESA RED SOPHIE 24H 096117004834
 MMM 2671 117 CZ RED WIL-SEL SOPHIE 17E 828393

Vl.užit:nar: 35 kg ve 120d: 194 kg ve 210d: 315 kg v 365d: 569 kg / kříž: 127 cm
 Přírustek v testu : 1783 g / 109 přírustek od narození: 1444 g / 106 šourek 42 cm
 Věk při ZV 428 dní aktuálně k 26.03.16 hmotnost: 607 kg výška v kříži: 131 cm

PLEMENNÉ HODNOTY				LINEARNÍ HODNOCENÍ												
	pp	ru		pp	ru	TR	KT	OS	UT	Hmot	kříž	TR	KT	OS	UT	CE
BÝK	PE	90	103	ME	101	106	88	104	107	99						
MATKA	PE	101	99	ME	92	107	96	106	108	104	830 /	144	26	23	20	8 77
OTEC	PE	77	108	ME	116	101	99	106	106	101	688 /	134	21	23	21	7 72

HODNOCEN: TR 5 / /10 KT / / OS / / UT Výsledek:



Číslo : **891410 031 CZ BRUNO IKAR** Číslo katalogu 16
 Dat.nar. : 24.02.2015 Plemeno : G100 Aberdeen Angus
 Chovatel : Zítek Jaroslav, Pechova Lhota
 Majitel : Zítek Jaroslav, Pechova Lhota

OOO ZAA 511 LEVHARD RED Z CUNKOVA ET 253031070326
 OO AAP 902 REDFAKTOR TEGRO 133000640176061
 MOO 133048 204 CZ KIKI BLACK TEGRO 133000133048204

OTEC ZAA 896 MEWIL UNIVERSAL 112Z 045000760658031

OMO ZAA 392 JOŽKA 119L 035282047434
 MO 276726 931 CZ MEWIL MYFLOWER 40T 045000276726931
 MMO 137236 201 CZ MEWIL MYFLOWER 22N 045201137236

OOM ZAA 515 YOUNG DALE TOUCH DOWN 36M 1119460
 OM AAP 920 MEWIL SYČÁK 5W 045000624512031
 MOM 48716 931 CZ MEWIL BLACKBIRD 12P 045000048716931

MATKA 446146 931 CZ MEWIL BABY DOLL 33Z 045000446146931

OMM ZAA 250 ACUMEN BOLD LEADER 30X 663627
 MM 120725 201 CZ MEWIL BABY DOLL 5K 045201120725
 MMM 6061 201 CZ COL BABY DOLL 13C 777892

Vl.užit:nar: 45 kg ve 120d: 249 kg ve 210d: 424 kg v 365d: 661 kg / kříž: 133 cm
 Přírustek v testu : 1691 g / 104 přírustek od narození: 1639 g / 107 šourek 45 cm
 Věk při ZV 428 dní aktuálně k 26.03.16 hmotnost: 694 kg výška v kříži: 139 cm

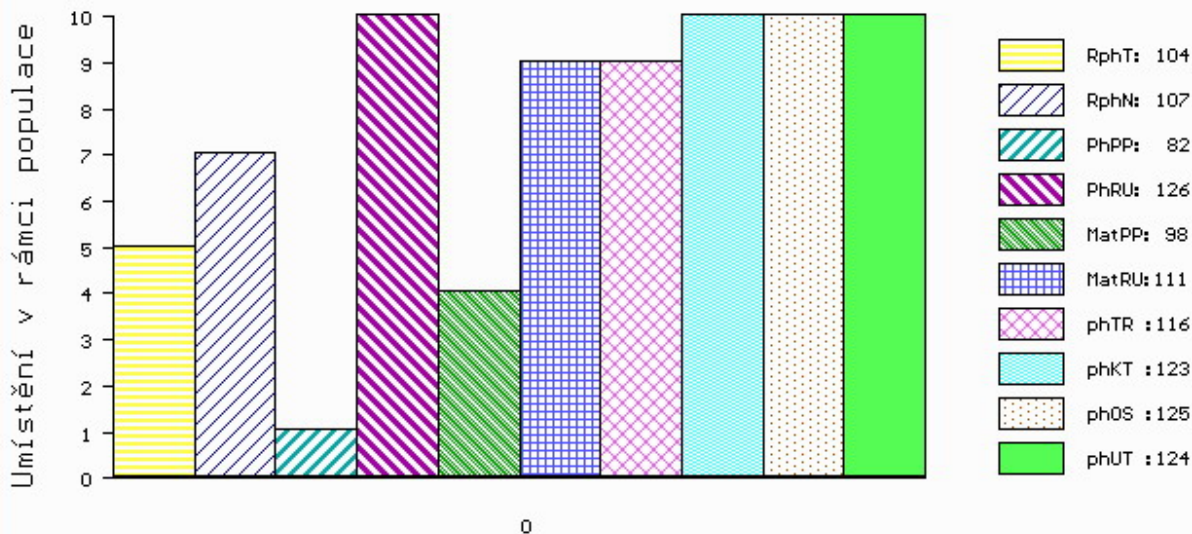
PLEMENNÉ HODNOTY

LINEARNÍ HODNOCENÍ

	pp	ru	pp	ru	TR	KT	OS	UT	Hmot	kříž	TR	KT	OS	UT	CE		
BÝK	PE	82	126	ME	98	111	116	123	125	124							
MATKA	PE	95	104	ME	106	117	103	109	110	108	796	144	28	22	22	8	80
OTEC	PE	90	127	ME	84	108	117	117	118	118	595	135	25	21	19	7	72

HODNOCEN: TR 9 / /10 KT / / OS / / UT Výsledek:

ÚROVEŇ PLEMENNÝCH HODNOT



č.kat:16 uš.číslo 000891410 031 CZ

Číslo : 928309 031 CZ MEWIL BUKANÝR 13D Číslo katalogu 17
 Dat.nar. : 26.02.2015 Plemeno : G100 Aberdeen Angus
 Chovatel : Vráblik Miroslav, Ing., Trhové Sviny
 Majitel : Vráblik Miroslav, Ing., Trhové Sviny

OOO 264 497 SCR LONE STAR 411 621986
 OO 265 369 YOUNG DALE SONNIC 440W 641712
 MOO 0 LUCY OF YOUNG DALE 40K 498559

OTEC ZAA 168 YOUNG DALE SONNIC 47Z 703992
 OMO 000 7 S HIGH CALIBER 037 551217
 MO 599238 CA YOUNG DALE GRACE 89S 599238
 MMO 0 YOUNG DALE GRACE 141P 585690

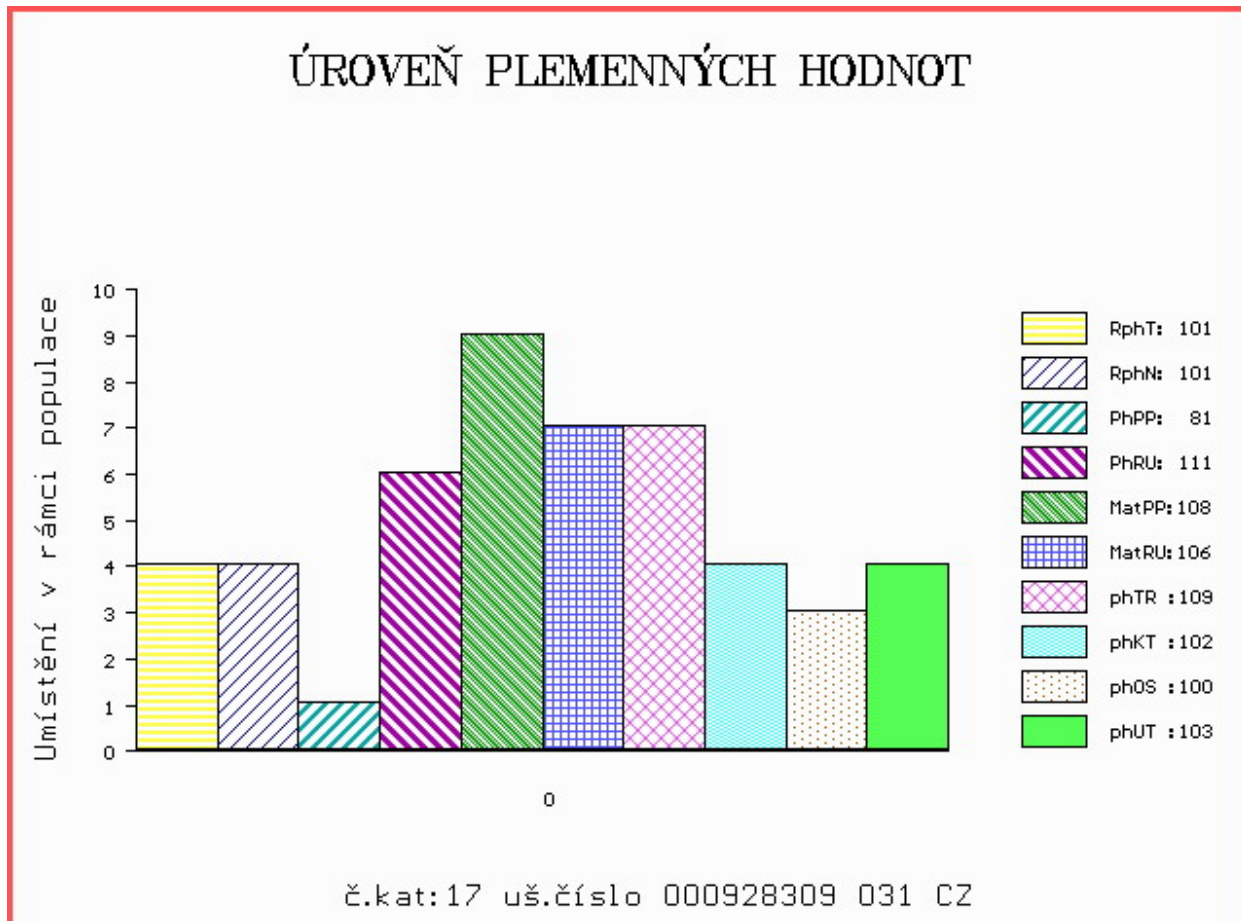
OOM AAP 151 HUNTER ABS ET 014117002360
 OM AAP 316 MEWIL KÁBUL 31K 045281105137
 MOM 2784 117 CZ MEWIL BLACKBIRD 129G 045117002784

MATKA 244258 931 CZ MEWIL LASS 45S 045000244258931
 OMM ZAA 211 KENOSEE PARK DIRECTOR 78D 801572
 MM 43645 242 CZ MEWIL BP LASS 110 J 045242043645
 MMM 19566 242 CZ COTTONWOOD BLACK POLL LASS 9D 035242019566

Vl.užit:nar: 46 kg ve 120d: 217 kg ve 210d: 359 kg v 365d: 560 kg / kříž: 136 cm
 Přírustek v testu : 1633 g / 101 přírustek od narození: 1437 g / 101 šourek 40 cm
 Věk při ZV 426 dní aktuálně k 26.03.16 hmotnost: 612 kg výška v kříži: 142 cm

PLEMENNÉ HODNOTY										LINEARNÍ HODNOCENÍ							
	pp	ru	pp	ru	TR	KT	OS	UT	Hmot	kříž	TR	KT	OS	UT	CE		
BÝK	PE	81	111	ME	108	106	109	102	100	103							
MATKA	PE	89	111	ME	109	105	114	108	105	110	714	141	20	19	19	7	65
OTEC	PE	93	94	ME	98	111	92	82	80	81	0	0	0	0	0	0	0

HODNOCEN: TR 10 / /10 KT / / OS / / UT Výsledek:



Číslo : **590842 051 CZ BOBO RED ZE STVOLÍNEK** Číslo katalogu 18
 Dat.nar. : 02.03.2015 Plemeno : G100 Aberdeen Angus
 Chovatel : Hromas Jan,Stvolínky
 Majitel : Hromas Jan,Stvolínky

OOO 262 687 RED NORTHLINE ROB ROY 122K 1035334
 OO ZAA 695 RED DMM BRYLOR THUMP 2T 1399230
 MOO 903849 CA RED STEN ESSENCE 42G 903849

Otec ZAA 807 TARIK RED ET 398000665397031
 OMO 269 246 RED LCC GRAND SLAM 1726J 655091
 MO 240519 931 CZ RED 398000240519931
 MMO 941097 CA RED HOWE MS.RUBA DDH 7H 941097

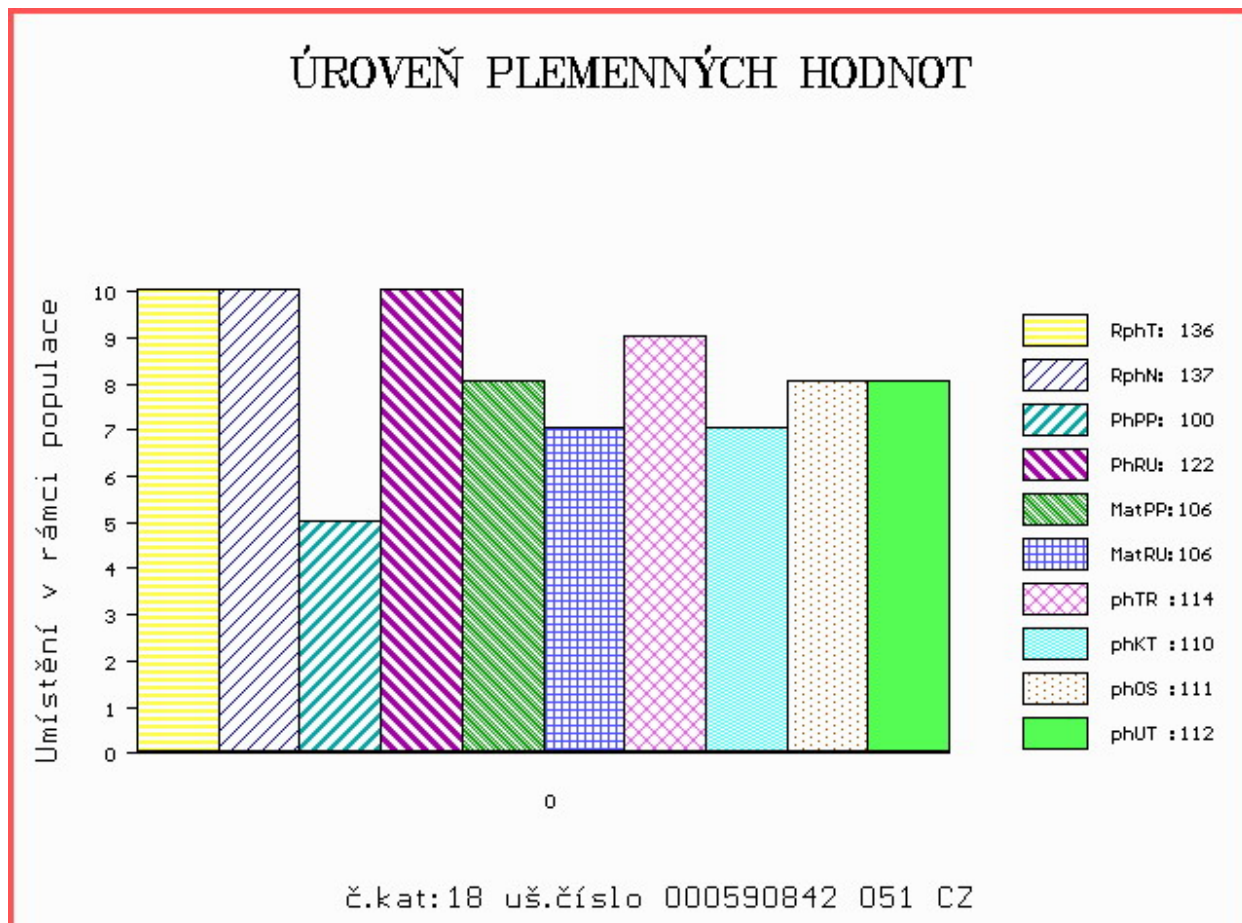
OOM ZAA 691 TE MANIA RED LABEL ET VTM Z1023
 OM PAA 017 TOMAHAWK RED TEGRO 133000690920061
 MOM 23098 961 CZ LADA TEGRO 133000023098961

MATKA 175588 951 CZ 403000175588951
 OMM AAP 595 NOMURA RED Z PĚČÍNA 268000161026031
 MM 147138 951 CZ RED 403000147138951
 MMM 58010 242 CZ 56M 035000058010242

Vl.užit:nar: 35 kg ve 120d: 230 kg ve 210d: 332 kg v 365d: 654 kg / kříž: 134 cm
 Přírustek v testu : 2558 g / 136 přírustek od narození: 1764 g / 137 šourek 42 cm
 Věk při ZV 422 dní aktuálně k 26.03.16 hmotnost: 723 kg výška v kříži: 137 cm

PLEMENNÉ HODNOTY										LINEARNÍ HODNOCENÍ							
	pp	ru	pp	ru	TR	KT	OS	UT	Hmot	kříž	TR	KT	OS	UT	CE		
BÝK	PE	100	122	ME	106	106	114	110	111	112							
MATKA	PE	115	116	ME	120	110	100	104	106	103	672 /	141	25	19	20	7	71
Otec	PE	94	113	ME	88	103	108	118	120	121	730 /	139	25	20	21	8	74

HODNOCEN: TR 8 / /10 KT / / OS / / UT Výsledek:



Číslo : **891113 031 CZ BAKALÁŘ AFM** Číslo katalogu 19
 Dat.nar. : 05.03.2015 Plemeno : G100 Aberdeen Angus
 Chovatel : Angusfarma Mýto, Milan Šusta
 Majitel : Angusfarma Mýto, Milan Šusta

OOO 267 466 RED BLAZE V415 878073
 OO ZAA 514 RED T-K BLAZER 4L 1080182
 MOO 877043 CA RED T-K ANNA 17F 877043

OTEC ZAA 669 PRINC RED Z PĚČINA 268000553670031

OMO 265 842 RED MAC REDFORD 2C 762461
 MO 2670 117 CZ RED WIL-SEL MISS REDFORD 42E 828412
 MMO 765195 CA RED WIL-SEL BRIDGET 27C 765195

OOM AAP 299 IGOR 035282045344
 OM AAP 515 LOGIK AF 39N 027031041551
 MOM 4828 117 CZ FINESA RED MISS REDFORD 18H 096117004828

MATKA 416233 931 CZ TAMARA AFM 027000416233931

OMM AAP 316 MEWIL KÁBUL 31K 045281105137
 MM 325771 931 CZ ROMANA AFM 027000325771931
 MMM 58114 242 CZ AFM GRACIA OF TOOL 26M 027000058114242

Vl.užit:nar: 32 kg ve 120d: 180 kg ve 210d: 296 kg v 365d: 535 kg / kříž: 129 cm
 Přírustek v testu : 1858 g / 113 přírustek od narození: 1395 g / 109 šourek 41 cm
 Věk při ZV 419 dní aktuálně k 26.03.16 hmotnost: 572 kg výška v kříži: 131 cm

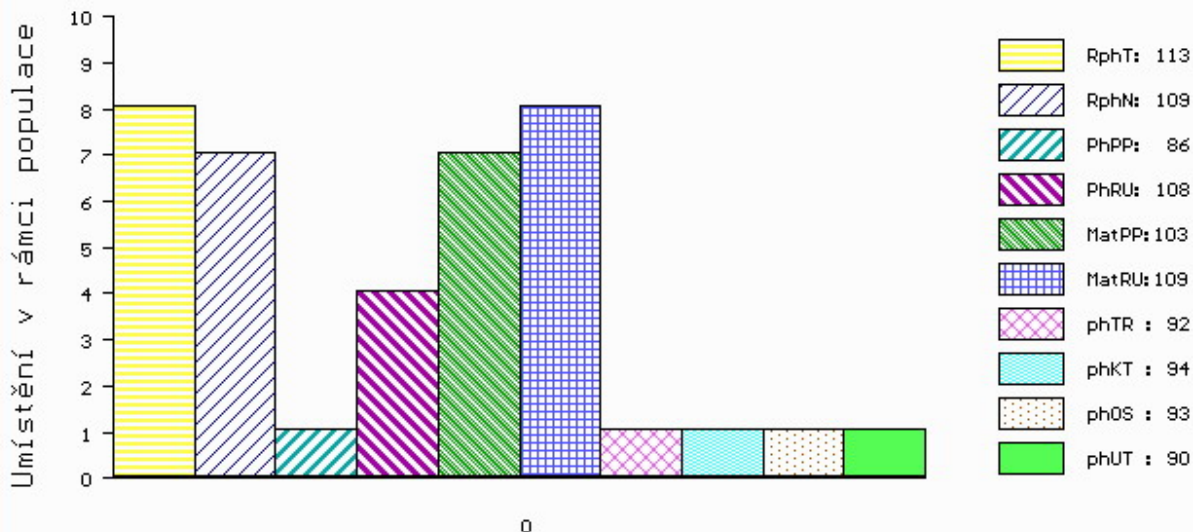
PLEMENNÉ HODNOTY

LINEARNÍ HODNOCENÍ

	pp	ru	ME	pp	ru	TR	KT	OS	UT	Hmot	kříž	TR	KT	OS	UT	CE
BÝK	PE	86	108	ME	103	92	94	93	90							
MATKA	PE	82	122	ME	96	107	103	101	103	720 /	140	28	21	18	7	74
OTEC	PE	77	108	ME	116	99	106	106	101	688 /	134	21	23	21	7	72

HODNOCEN: TR 5 / / 9 KT / / OS / / UT Výsledek:

ÚROVEŇ PLEMENNÝCH HODNOT



č.kat:19 uš.číslo 000891113 031 CZ

Číslo : **928312 031 CZ MEWIL RED BOMBER 20D** Číslo katalogu 20
 Dat.nar. : 10.03.2015 Plemeno : G100 Aberdeen Angus
 Chovatel : Vráblik Miroslav, Ing., Trhové Sviny
 Majitel : Vráblik Miroslav, Ing., Trhové Sviny

OOO 267 466 RED BLAZE V415 878073
 OO ZAA 514 RED T-K BLAZER 4L 1080182
 MOO 877043 CA RED T-K ANNA 17F 877043

OTEC ZAA 669 PRINC RED Z PĚČINA 268000553670031
 OMO 265 842 RED MAC REDFORD 2C 762461
 MO 2670 117 CZ RED WIL-SEL MISS REDFORD 42E 828412
 MMO 765195 CA RED WIL-SEL BRIDGET 27C 765195

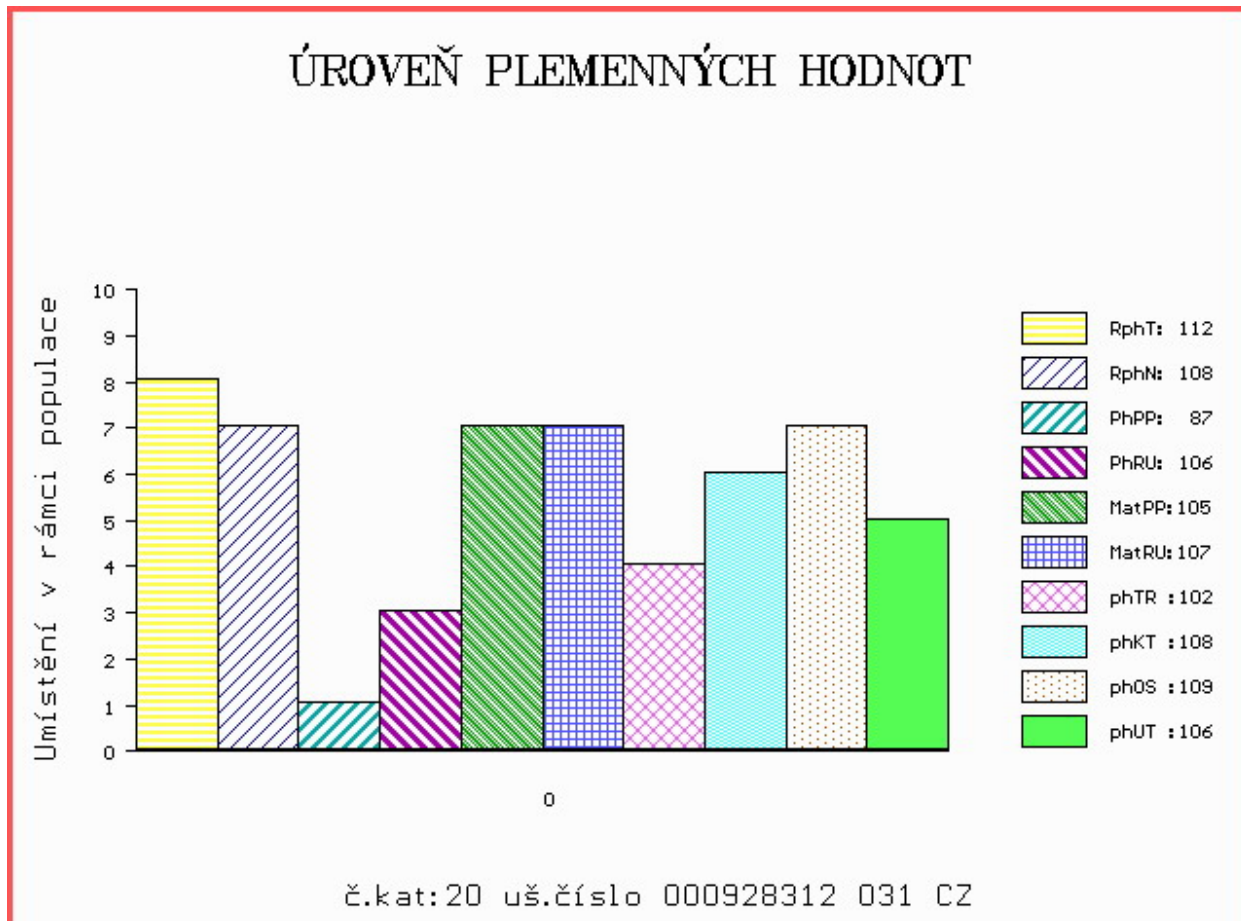
OOM 265 400 RED BHC STRYKER 778117
 OM ZAA 572 RED RIIS STRYKER 394 ET 85569-00394
 MOM 833006 CA RED FINE LINE CONTENDER 54E 833006

MATKA 487732 931 CZ MEWIL MYFLOWER 32A 448000487732931
 OMM ZAA 392 JOŽKA 119L 035282047434
 MM 400047 931 CZ MEWIL MYFLOWER 16X 045000400047931
 MMM 48719 931 CZ MEWIL MYFLOWER 20P 045000048719931

Vl.užit:nar: 38 kg ve 120d: 200 kg ve 210d: 330 kg v 365d: 579 kg / kříž: 127 cm
 Přírustek v testu : 1950 g / 112 přírustek od narození: 1526 g / 108 šourek 41 cm
 Věk při ZV 414 dní aktuálně k 26.03.16 hmotnost: 621 kg výška v kříži: 131 cm

PLEMENNÉ HODNOTY										LINEARNÍ HODNOCENÍ						
	pp	ru	pp	ru	TR	KT	OS	UT		Hmot	kříž	TR	KT	OS	UT	CE
BÝK	PE	87	106	ME	105	107	102	108	109	106						
MATKA	PE	105	96	ME	95	114	102	100	99	99	612 /	138	20	19	17	6 62
OTEC	PE	77	108	ME	116	101	99	106	106	101	688 /	134	21	23	21	7 72

HODNOCEN: TR 5 / /10 KT / / OS / / UT Výsledek:



Číslo : **937945 031 CZ BOXER RED Z PĚČINA** Číslo katalogu 21
 Dat.nar. : 10.03.2015 Plemeno : G100 Aberdeen Angus
 Chovatel : Lepša Vladimír, Pěčín
 Majitel : Lepša Vladimír, Pěčín

OOO 272 123 RED LAZY MC STOUT 308 1343852
 OO ZAA 847 RED LAZY MC COWBOY CUT 26U 1441140
 MOO 1136455 CA RED LAZY MC STAR 185M 1136455

Otec ZAI 065 ZIP RED Z PĚČINA 268000817430031
 OMO ZAA 514 RED T-K BLAZER 4L 1080182
 MO 197961 931 CZ 268000197961931
 MMO 48806 931 CZ 268000048806931

OOM ZAA 166 KJM SOMETHING SPECIAL 286473
 OM ZAA 461 KUNA RED 268281117342
 MOM 2670 117 CZ RED WIL-SEL MISS REDFORD 42E 828412

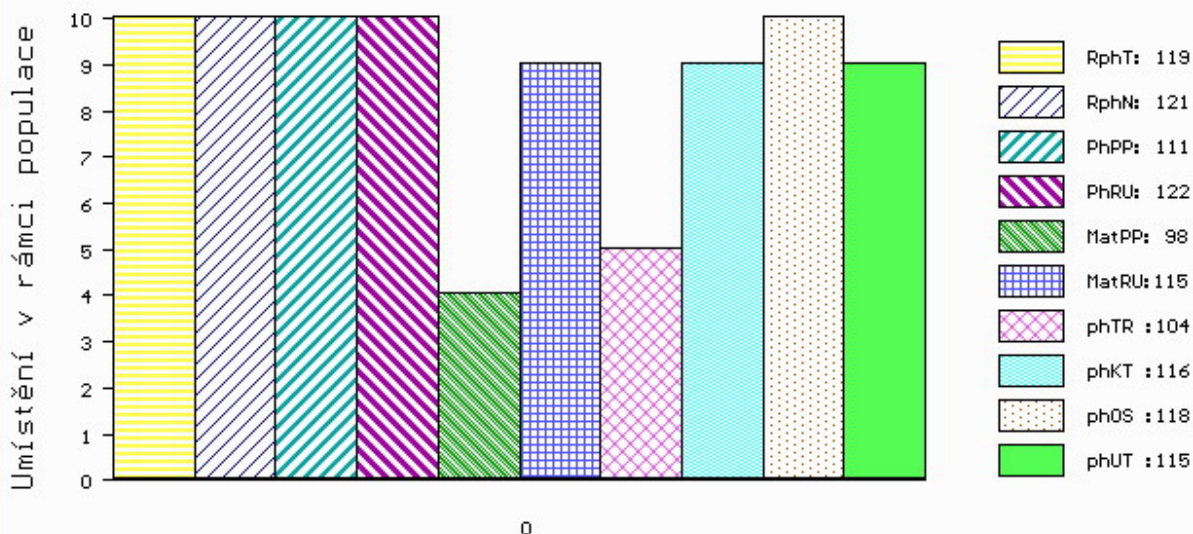
MATKA 197958 931 CZ RED 268000197958931
 OMM ZAA 283 HAWKINS BRONZE 495436
 MM 110776 207 CZ RED 145207110776
 MMM 4737 117 CZ 145117004737

Vl.užit:nar: 34 kg ve 120d: 239 kg ve 210d: 373 kg v 365d: 664 kg / kříž: 133 cm
 Přírustek v testu : 2016 g / 119 přírustek od narození: 1746 g / 121 šourek 42 cm
 Věk při ZV 414 dní aktuálně k 26.03.16 hmotnost: 701 kg výška v kříži: 138 cm

PLEMENNÉ HODNOTY										LINEARNÍ HODNOCENÍ							
	pp	ru	pp	ru	TR	KT	OS	UT	Hmot	kříž	TR	KT	OS	UT	CE		
BÝK	PE	111	122	ME	98	115	104	116	118	115							
MATKA	PE	115	108	ME	99	123	94	108	110	106	646	137	19	20	19	6	64
Otec	PE	106	123	ME	97	107	110	115	116	115	725	137	24	23	21	7	75

HODNOCEN: TR 9 / /10 KT / / OS / / UT Výsledek:

ÚROVEŇ PLEMENNÝCH HODNOT



č.kat:21 uš.číslo 000937945 031 CZ

Číslo : **575484 042 CZ BOSS RED Z BŘÍNKOVA** Číslo katalogu 22
 Dat.nar. : 22.03.2015 Plemeno : G100 Aberdeen Angus
 Chovatel : Chládek Ivo,ing.,Břínkov
 Majitel : Chládek Ivo,ing.,Břínkov

OOO 270 347 RED COMPASS MULBERRY 449M 1128419
 OO 270 346 RED FINE LINE MULBERRY 26P 1237972
 MOO 949458 CA RED DUS FAYETTE 8G 949458

OTEC ZAA 694 RED BRYLOR TALISKER 202T 1410189
 OMO 262 657 RED RD DIVIDEND 7F 905057
 MO 1026704 CA RED BRYLOR BONITA 66K 1026704
 MMO 660087 CA RED BRYLOR CHEROK 40X 660087

OOM 269 245 RED TER-RON MAMBO 28K 1013334
 OM AAP 718 PUK RED ET 398000542290031
 MOM 941097 CA RED HOWE MS.RUBA DDH 7H 941097

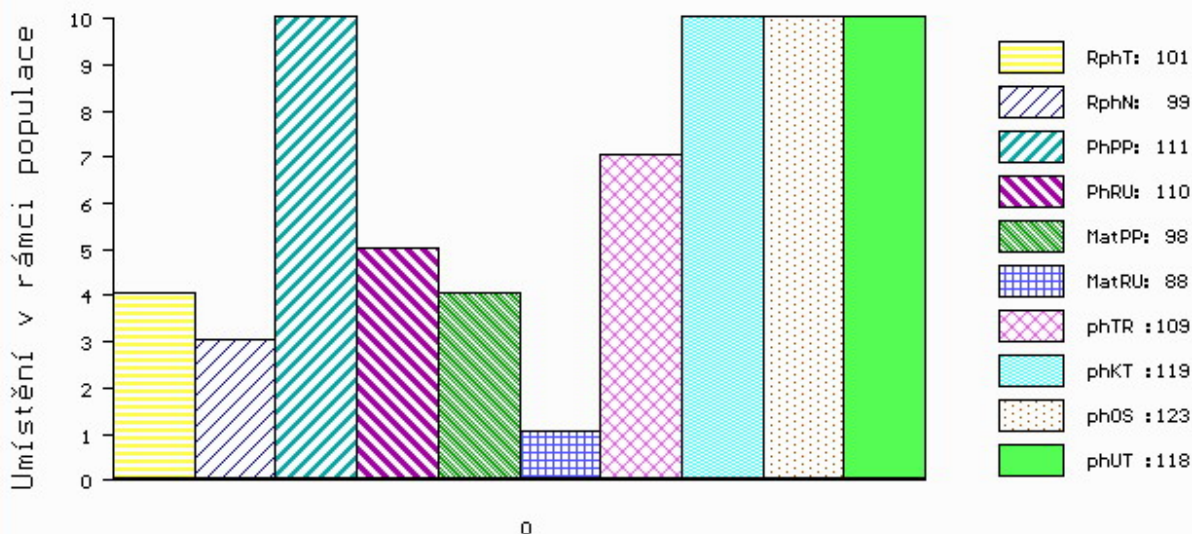
MATKA 401832 931 CZ RED 035000401832931
 OMM ZAA 453 KARMÍN RED 16M ET 035282053009
 MM 195167 931 CZ RED 035000195167931
 MMM 10827 931 CZ 62N 035000010827931

Vl.užit:nar: 25 kg ve 120d: 209 kg ve 210d: 317 kg v 365d: 586 kg / kříž: 131 cm
 Přírustek v testu : 1816 g / 101 přírustek od narození: 1541 g / 99 šourek 42 cm
 Věk při ZV 402 dní aktuálně k 26.03.16 hmotnost: 595 kg výška v kříži: 131 cm

PLEMENNÉ HODNOTY										LINEARNÍ HODNOCENÍ						
	pp	ru	pp	ru	TR	KT	OS	UT		Hmot	kříž	TR	KT	OS	UT	CE
BÝK	PE	111	110	ME	98	88	109	119	123	118						
MATKA	PE	109	110	ME	101	108	108	113	113	112	654 /	140	27	20	18	7 72
OTEC	PE	115	102	ME	93	68	98	103	107	104	0 /	0	0	0	0	0 0

HODNOCEN: TR 6 / /10 KT / / OS / / UT Výsledek:

ÚROVEŇ PLEMENNÝCH HODNOT



č.kat:22 uš.číslo 000575484 042 CZ

Číslo : **845131 031 CZ BENE RED ET** Číslo katalogu 23
 Dat.nar. : 27.03.2015 Plemeno : G100 Aberdeen Angus
 Chovatel : VIMA Trade s.r.o.
 Majitel : VIMA Trade s.r.o.

OOO 280 714 RED VGW GAME PLAN 508 1029305
 OO 280 713 RED VGW GAME PLAN 816 1543287
 MOO 850724 CA RED VGW TW DOLL 0270 850724

OTEC ZAI 061 RED SIX MILE GRAND SLAM 130Z 1689128
 OMO 280 715 RED SSS BUCC 30U 1467063
 MO 1573599 CA RED SIX MILE REBECCA 216X 1573599
 MMO 1095197 CA RED WILBAR REBECCA 234M 1095197

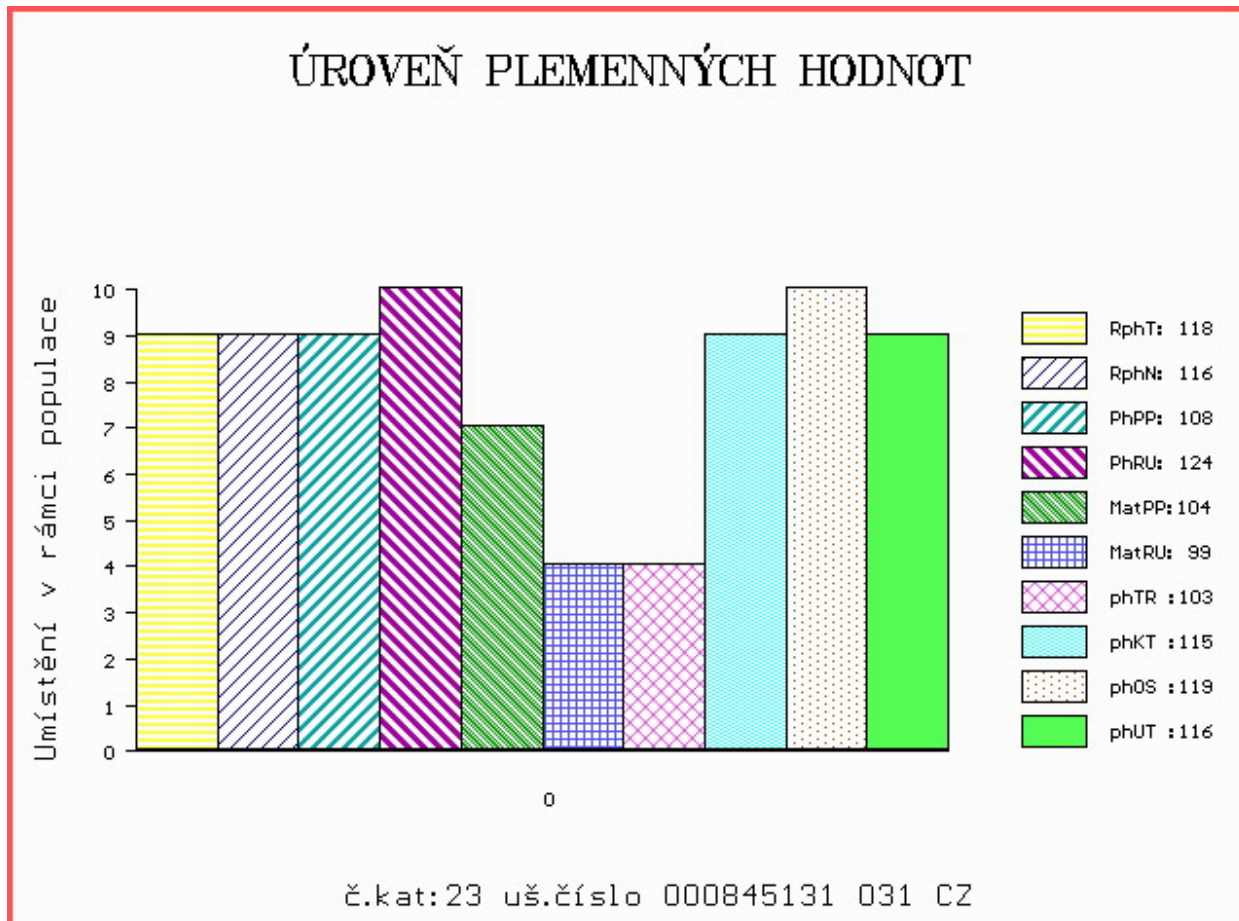
OOM 272 123 RED LAZY MC STOUT 308 1343852
 OM ZAA 847 RED LAZY MC COWBOY CUT 26U 1441140
 MOM 1136455 CA RED LAZY MC STAR 185M 1136455

MATKA 477961 931 CZ RED 397000477961931
 OMM ZAA 283 HAWKINS BRONZE 495436
 MM 319815 931 CZ RED 397000319815931
 MMM 197951 931 CZ RED 268000197951931

Vl.užit:nar: 38 kg ve 120d: 263 kg ve 210d: 345 kg v 365d: 644 kg / kříž: 133 cm
 Přírustek v testu : 2033 g / 118 přírustek od narození: 1660 g / 116 šourek 42 cm
 Věk při ZV 397 dní aktuálně k 26.03.16 hmotnost: 644 kg výška v kříži: 133 cm

PLEMENNÉ HODNOTY										LINEARNÍ HODNOCENÍ							
	pp	ru	pp	ru	TR	KT	OS	UT		Hmot	kříž	TR	KT	OS	UT	CE	
BÝK	PE	108	124	ME	104	99	103	115	119	116							
MATKA	PE	108	123	ME	109	111	107	114	116	114	644	137	24	22	22	7	75
OTEC	PE	105	115	ME	97	88	104	109	110	108	0	0	0	0	0	0	0

HODNOCEN: TR 7 / /10 KT / / OS / / UT Výsledek:



Číslo : **816800 032 CZ BIVOS MĚCHOLUPSKÝ** Číslo katalogu 24
 Dat.nar. : 16.02.2015 Plemeno : T100 Charolais
 Chovatel : Měcholupská zemědělská a.s.
 Majitel : Měcholupská zemědělská a.s.

OOO ZCH 387 HARRISON RJ 2292103631
 OO ZTI 442 SNOOPY 5232801219
 MOO 5294075519 FR JOSEPHA 5294075519

OTEC ZPT 133 URANIN MĚCHOLUPSKÝ P 412000690522032

OMO ZTI 200 ARTABAN P 2144170207
 MO 249986 932 CZ SVATAVA MĚCHOLUPSKÁ 412000249986932
 MMO 169814 932 CZ ORBA MĚCHOLUPSKÁ 412000169814932

OOM ZTI 081 OLYMPE RJR 7121008787
 OM ZTP 815 TUMO MĚCHOLUPSKÝ 412000634907032
 MOM 151497 932 CZ P 045000151497932

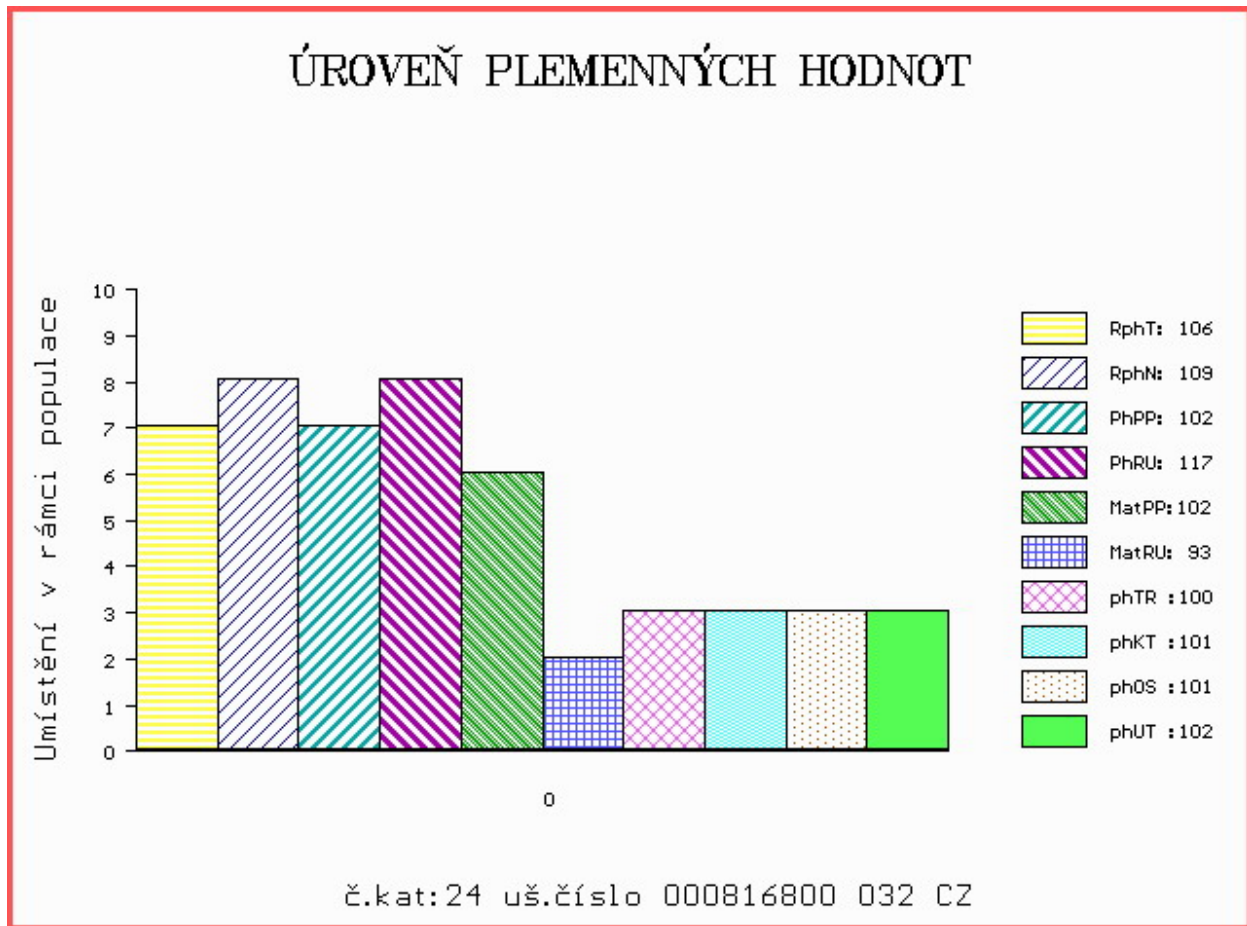
MATKA 362114 932 CZ 412000362114932

OMM ZCH 468 INSEKTICID 041485102316
 MM 138930 304 CZ 3N 045000138930304
 MMM 3108 417 CZ AGV MISS ELITTE 11D PFC228924

Vl.užit:nar: 45 kg ve 120d: 191 kg ve 210d: 305 kg v 365d: 620 kg / kříž: 128 cm
 Přírustek v testu : 2191 g / 106 přírustek od narození: 1626 g / 109 šourek 37 cm
 Věk při ZV 436 dní aktuálně k 26.03.16 hmotnost: 702 kg výška v kříži: 133 cm

PLEMENNÉ HODNOTY										LINEARNÍ HODNOCENÍ						
	pp	ru	pp	ru	TR	KT	OS	UT		Hmot	kříž	TR	KT	OS	UT	CE
BÝK	PE	102	117	ME	102	93	100	101	101	102						
MATKA	PE	100	114	ME	108	90	99	97	97	98	676 /	142	20	18	18	6 62
OTEC	PE	98	116	ME	94	98	111	109	108	110	750 /	140	26	22	22	8 78

HODNOCEN: TR 5 / /10 KT / / OS / / UT Výsledek:



Číslo : **816807 032 CZ BUBOS MĚCHOLUPSKÝ V** Číslo katalogu 25
 Dat.nar. : 05.03.2015 Plemeno : T100 Charolais
 Chovatel : Měcholupská zemědělská a.s.
 Majitel : Měcholupská zemědělská a.s.

OOO ZCH 217 AGRONOME 8585104015
 OO ZTI 098 LORSINI 8995106122
 MOO 8993102089 FR INSTANCE 8993102089

Otec ZTP 480 RATIN MĚCHOLUPSKÝ ET 412000571964032
 OMO ZCH 809 PINAY 8552394134
 MO 222064 931 CZ NINAY Z OSTRÉHO 253000222064931
 MMO 468 931 CZ KAROLÍNA Z OSTRÉHO 253000000468931

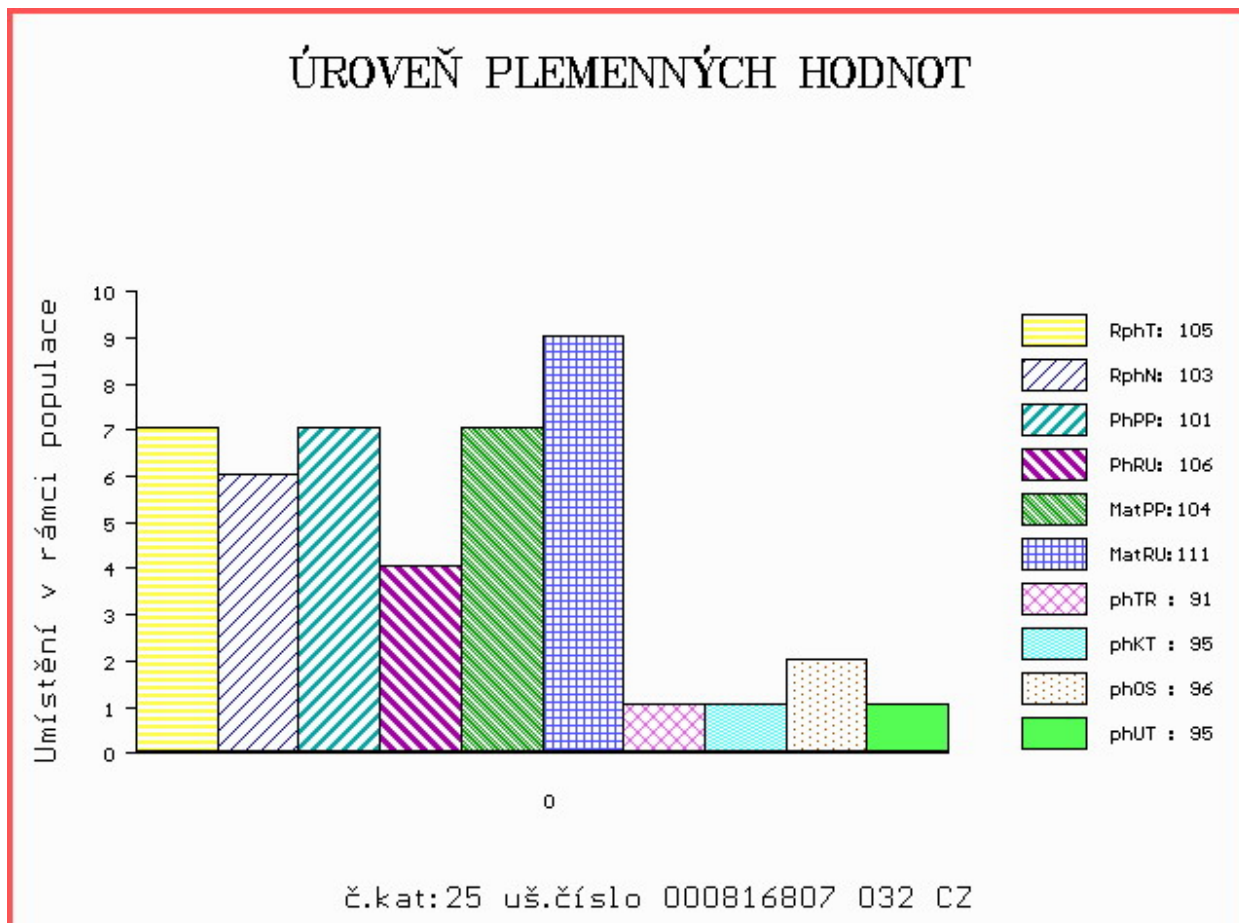
OOM ZCH 298 EXQUIS 4289100902
 OM ZCH 468 INSEKTICID 041485102316
 MOM 328 417 CZ 041417000328

Matka 151497 932 CZ P 045000151497932
 OMM 000 RGP BABBITT 302B MC145070
 MM 861 417 CZ RGP DELILAH 11D P PFC209831
 MMM 0 CA RGP POOCH 1B PFC 179138

Vl.užit:nar: **46** kg ve 120d: **180** kg ve 210d: **288** kg v 365d: **590** kg / kříž: **130** cm
 Přírustek v testu : **2083 g / 105** přírustek od narození: **1527 g / 103** šourek **39** cm
 Věk při ZV **419** dní aktuálně k 26.03.16 hmotnost: **637** kg výška v kříži: **133** cm

PLEMENNÉ HODNOTY										LINEARNÍ HODNOCENÍ							
	pp	ru	pp	ru	TR	KT	OS	UT	Hmot	kříž	TR	KT	OS	UT	CE		
BÝK	PE	101	106	ME	104	111	91	95	96	95							
MATKA	PE	99	117	ME	108	96	99	100	101	101	712	148	25	19	17	6	67
Otec	PE	99	100	ME	101	123	103	106	105	105	758	138	24	22	21	7	74

HODNOCEN: TR 6 / /10 KT / / OS / / UT Výsledek:



Číslo : **899710 031 CZ BIVOJ ZE ŠKAREZU ET** Číslo katalogu 26
 Dat.nar. : 12.02.2015 Plemeno : PP100 Parthenais
 Chovatel : Fidler Božetěch, Škarez
 Majitel : Fidler Božetěch, Škarez

OOO 272 551 ICONE 7993001996
 OO 272 550 NECTAR 7997006479
 MOO 7987002551 FR CORNETTE 7987002551

OTEC ZPA 007 ROYAL 7951710156
 OMO 272 552 CITOYEN 7987003080
 MO 7993005131 FR INFUSETTE 7993005131
 MMO 7988002695 FR DINETTE 7988002695

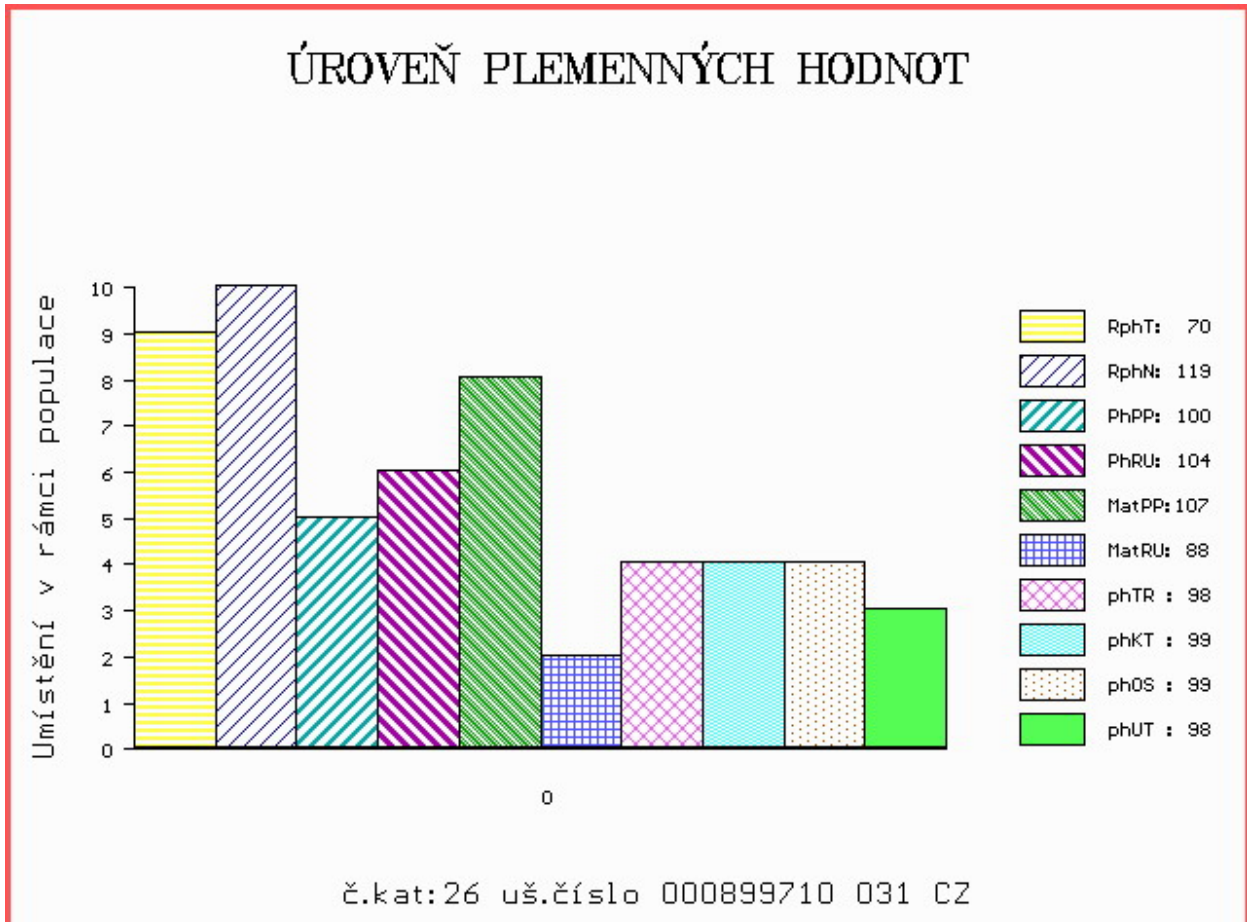
OOM 284 672 VIGILANT 8576376088
 OM 279 098 DOMINO 7963631088
 MOM 7963630478 FR UPETTE 7963630478

MATKA 7922662266 FR GENOMIQUE 7922662266
 OMM 279 099 AVIATEUR 7931610749
 MM 7922661898 FR DEFricHE 7922661898
 MMM 7922661414 FR VEDEENNE 7922661414

Vl.užit:nar: **36** kg ve 120d: **191** kg ve 210d: **311** kg v 365d: **514** kg / kříž: **127** cm
 Přírustek v testu : **1783 g / 70** přírustek od narození: **1353 g / 119** šourek **35** cm
 Věk při ZV **440** dní aktuálně k 26.03.16 hmotnost: **588** kg výška v kříži: **132** cm

PLEMENNÉ HODNOTY										LINEARNÍ HODNOCENÍ							
	pp	ru	pp	ru	TR	KT	OS	UT		Hmot	kříž	TR	KT	OS	UT	CE	
BÝK	PE	100	104	ME	107	88	98	99	99	98							
MATKA	PE	106	94	ME	96	87	93	88	88	88	695	138	23	19	19	7	68
OTEC	PE	83	120	ME	125	93	104	113	114	113	0	0	0	0	0	0	0

HODNOCEN: TR 7 / /10 KT / / OS / / UT Výsledek:



Číslo : **899711 031 CZ BOŘIVOJ ZE ŠKAREZU ET** Číslo katalogu 27
 Dat.nar. : 13.02.2015 Plemeno : PP100 Parthenais
 Chovatel : Fidler Božetěch, Škarez
 Majitel : Fidler Božetěch, Škarez

OOO 272 551 ICONE 7993001996
 OO 272 550 NECTAR 7997006479
 MOO 7987002551 FR CORNETTE 7987002551

OTEC ZPA 007 ROYAL 7951710156
 OMO 272 552 CITOYEN 7987003080
 MO 7993005131 FR INFUSETTE 7993005131
 MMO 7988002695 FR DINETTE 7988002695

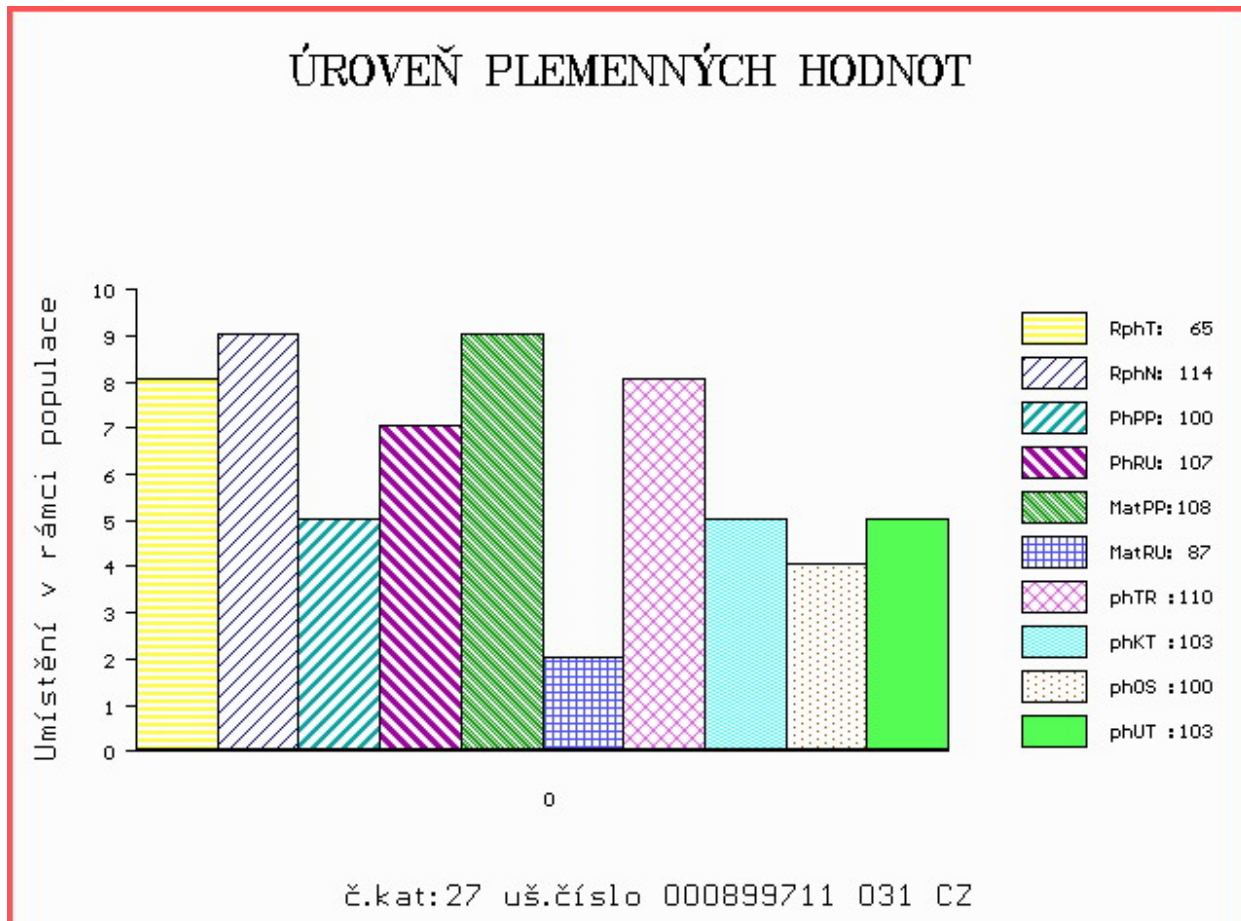
OOM 284 672 VIGILANT 8576376088
 OM 279 098 DOMINO 7963631088
 MOM 7963630478 FR UPETTE 7963630478

MATKA 7922662266 FR GENOMIQUE 7922662266
 OMM 279 099 AVIATEUR 7931610749
 MM 7922661898 FR DEFricHE 7922661898
 MMM 7922661414 FR VEDEENNE 7922661414

Vl.užit:nar: **36** kg ve 120d: **199** kg ve 210d: **325** kg v 365d: **534** kg / kříž: **132** cm
 Přírustek v testu : **1616 g / 65** přírustek od narození: **1391 g / 114** šourek **37** cm
 Věk při ZV **439** dní aktuálně k 26.03.16 hmotnost: **602** kg výška v kříži: **136** cm

PLEMENNÉ HODNOTY										LINEARNÍ HODNOCENÍ							
	pp	ru	pp	ru	TR	KT	OS	UT		Hmot	kříž	TR	KT	OS	UT	CE	
BÝK	PE	100	107	ME	108	87	110	103	100	103							
MATKA	PE	106	94	ME	96	87	93	88	88	88	695	138	23	19	19	7	68
OTEC	PE	83	120	ME	125	93	104	113	114	113	0	0	0	0	0	0	0

HODNOCEN: TR 9 / /10 KT / / OS / / UT Výsledek:



Číslo : **830976 032 CZ BALZÁM Z DROUHAVČE** Číslo katalogu 28
 Dat.nar. : 29.01.2015 Plemeno : U100 Hereford
 Chovatel : Zelený Jiří, Drouhaveč
 Majitel : Jihočeský chovatel a.s.Č.Budějovice

OOO 280 545 K-COW NACHO MAN ET 36N C02836863
 OO 280 544 NACHO AV GALTÁS SWE 60809
 MOO 545260663 SE GPH LYNNETE FR DEVON P501 SWE 91870

OTEC HRF 438 GALTÁS KING SWE 62776

OMO 280 546 LAMPORT'S 48G MAGNUM 28M C02811909
 MO 545260699 SE GPH LYNETTE FR MAGNUM P584 SWE 94615
 MMO 545260584 SE GOH LYNETTE FR JACKPOT P122 SWE 88582

OOM HRP 271 BOJSKOV 1 KOMET ET 90586-0021
 OM HRP 473 LAN Z PODLESÍ 061042002708
 MOM 8039 317 CZ HOSANA 061317008039

MATKA 203253 932 CZ PINTA Z DROUHAVČE 199000203253932

OMM HRF 150 WOOLFORD 81 W BULL DURHAM 226Z P 2405727
 MM 142011 304 CZ 045000142011304
 MMM 1160 317 CZ MILOS CHOICETTE 10H 045317001160

Vl.užit:nar: 35 kg ve 120d: 173 kg ve 210d: 295 kg v 365d: 493 kg / kříž: 127 cm
 Přírustek v testu : 1816 g / 106 přírustek od narození: 1341 g / 105 šourek 42 cm
 Věk při ZV 454 dní aktuálně k 26.03.16 hmotnost: 601 kg výška v kříži: 130 cm

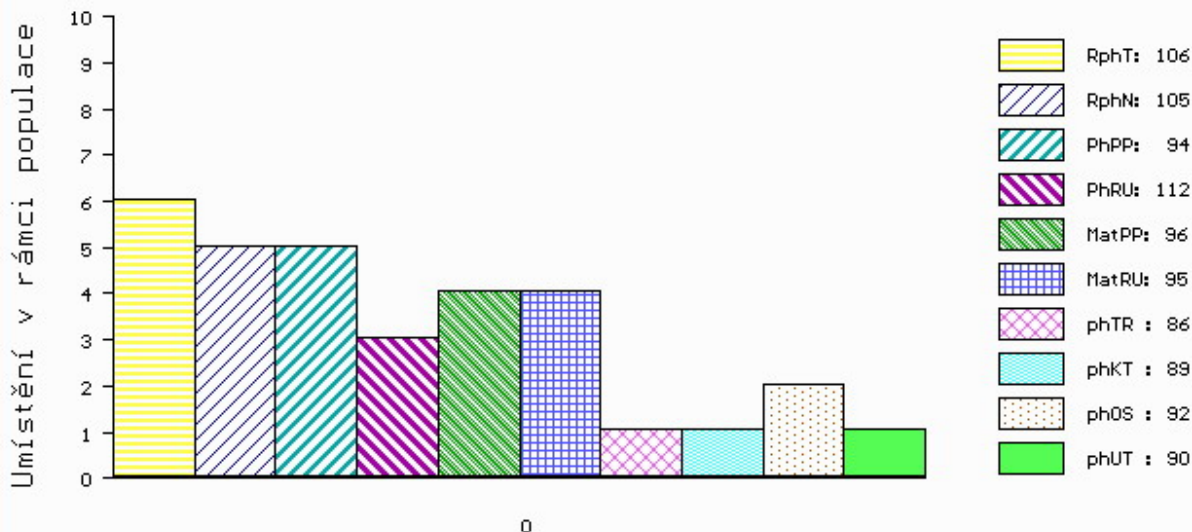
PLEMENNÉ HODNOTY

LINEARNÍ HODNOCENÍ

	pp	ru	ME	pp	ru	TR	KT	OS	UT	Hmot	kříž	TR	KT	OS	UT	CE	
BÝK	PE	94	112	ME	96	95	86	89	92	90							
MATKA	PE	104	99	ME	94	95	92	88	89	88	582	139	23	20	18	6	67
OTEC	PE	95	113	ME	98	96	83	88	91	89	0	0	0	0	0	0	0

HODNOCEN: TR 6 / / 7 KT / / OS / / UT Výsledek:

ÚROVEŇ PLEMENNÝCH HODNOT



č.kat:28 uš.číslo 000830976 032 CZ

Číslo : **830988 032 CZ BARYK Z DROUHAVČE** Číslo katalogu 29
 Dat.nar. : 22.02.2015 Plemeno : U100 Hereford
 Chovatel : Zelený Jiří, Drouhaveč
 Majitel : Jihočeský chovatel a.s.Č.Budějovice

OOO 269 010 HARVIE JAVA 52J C02731348
 OO HRF 346 SMH AGASSI 328A 21104-00328
 MOO 6965300255 DK SOHOLM ROSA 69653-00255

OTEC HRF 430 VLASTA Z PODLESÍ V 061000543107042

OMO HRF 269 IDEÁL Z PODLESÍ 061487100831
 MO 119170 942 CZ 061000119170942
 MMO 100570 407 CZ 061407100570

OOM HRF 317 LED SOBĚTICKÝ 045032029090
 OM HRF 371 POPULÁR Z PODLESÍ 061000516097042
 MOM 108952 407 CZ 061000108952407

MATKA 350110 932 CZ 199000350110932

OMM HRP 353 HEMOGLOBIN Z PODLESÍ 061317008040
 MM 126662 932 CZ 199000126662932
 MMM 30277 324 CZ GLORIA Z DROUHAVČE 199324030277

Vl.užit:nar: 30 kg ve 120d: 173 kg ve 210d: 285 kg v 365d: 534 kg / kříž: 130 cm
 Přírustek v testu : 1966 g / 113 přírustek od narození: 1422 g / 116 šourek 37 cm
 Věk při ZV 430 dní aktuálně k 26.03.16 hmotnost: 596 kg výška v kříži: 132 cm

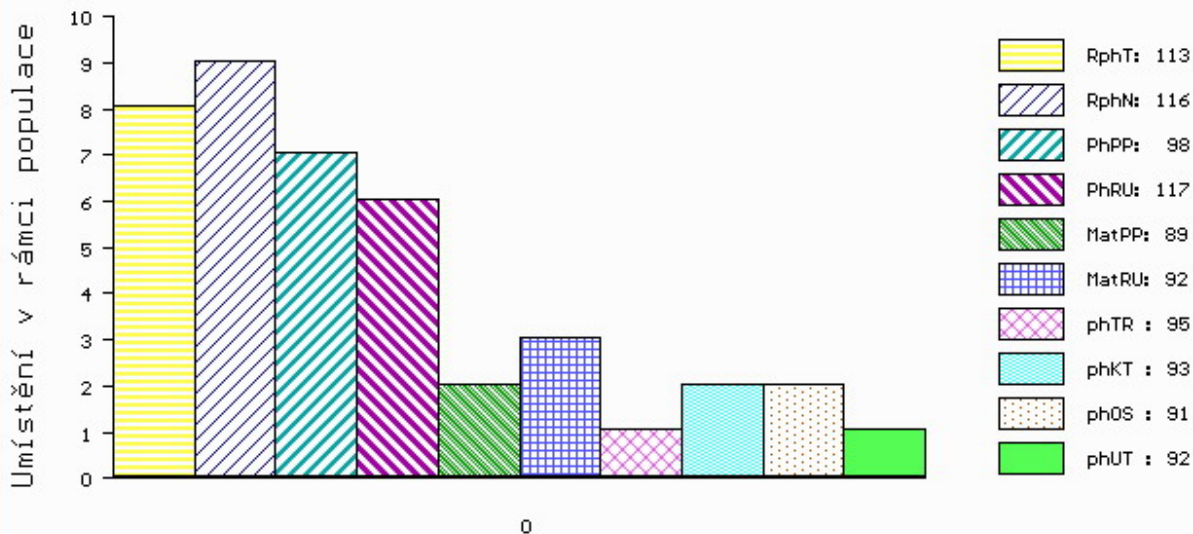
PLEMENNÉ HODNOTY

LINEARNÍ HODNOCENÍ

	pp	ru	ME	pp	ru	TR	KT	OS	UT	Hmot	kříž	TR	KT	OS	UT	CE	
BÝK	PE	98	117	ME	89	92	95	93	91	92							
MATKA	PE	105	113	ME	98	99	96	94	94	94	686	138	24	19	18	6	67
OTEC	PE	93	115	ME	81	83	106	105	102	105	620	140	28	21	19	7	75

HODNOCEN: TR 7 / /10 KT / / OS / / UT Výsledek:

ÚROVEŇ PLEMENNÝCH HODNOT



č.kat:29 uš.číslo 000830988 032 CZ