

KATALOG ZÁKLADNÍHO VÝBĚRU

dne 29.04.2016

OPB Horní Jadruž

začátek cca 16,00 hod.

Č.	Číslo	OTEC	DATUM	PŘÍRUSTEK (g)	PLEM.				CH O V A T E L	
					test RPH	živ. RPH	VT	HM		
k.	býčka	st.reg.	NAROZENÍ							
1	790680	032 CZ	ZTI 551	02.01.15	T100	2191	113	1537	113	Dufka Jiří ml., Chodský Ujezd
2	790681	032 CZ	ZTI 665	06.01.15	T100	1683	84	1443	92	Dufka Jiří ml., Chodský Ujezd
3	790682	032 CZ	ZTI 665	10.01.15	T100	1450	78	1302	84	Dufka Jiří ml., Chodský Ujezd
4	790683	032 CZ	ZTI 665	11.01.15	T100	1758	93	1395	95	Dufka Jiří ml., Chodský Ujezd
5	790685	032 CZ	ZTI 905	13.01.15	T100	1941	103	1386	97	Dufka Jiří ml., Chodský Ujezd
6	790687	032 CZ	ZTI 905	15.01.15	T100	1791	95	1397	96	Dufka Jiří ml., Chodský Ujezd
7	828106	032 CZ	ZPT 261	15.01.15	T100	2066	107	1381	105	Dufka Jiří ing., Zadní Chodov
8	790688	032 CZ	ZTI 665	17.01.15	T100	1975	95	1470	98	Dufka Jiří ml., Chodský Ujezd
9	828108	032 CZ	ZPT 261	18.01.15	T100	1841	99	1411	97	Dufka Jiří ing., Zadní Chodov
10	828155	032 CZ	ZTI 665	01.02.15	T100	1908	94	1544	98	Dufka Jiří ml., Chodský Ujezd
11	828110	032 CZ	ZPT 261	03.02.15	T100	2000	105	1465	106	Dufka Jiří ing., Zadní Chodov
12	828156	032 CZ	ZTI 665	04.02.15	T100	1350	77	1329	86	Dufka Jiří ml., Chodský Ujezd
13	828157	032 CZ	ZTI 665	11.02.15	T100	1858	93	1469	93	Dufka Jiří ml., Chodský Ujezd
14	828112	032 CZ	ZPT 261	15.02.15	T100	1975	109	1457	111	Dufka Jiří ing., Zadní Chodov
15	828104	032 CZ	ZSI 893	10.01.15	S100	1866	97	1304	96	Dufka Jiří ing., Zadní Chodov
16	828107	032 CZ	ZSI 893	17.01.15	S100	2291	112	1645	115	Dufka Jiří ml., Chodský Ujezd
17	828114	032 CZ	ZSI 893	01.03.15	S100	2008	102	1450	105	Dufka Jiří ml., Chodský Ujezd

Býci vyřazení před základním výběrem

Č.	Číslo	OTEC	Datum	Body	PLEM.		CHOVATEL	Důvod vyřazení	
					VT	HM			
k.	býčka	st.reg.	narození						
18	828154	032 CZ	ZTI 665	23.01.15	T100	1	8	Dufka Jiří ml., Chodský Ujezd	před ZV-VT
19	828158	032 CZ	ZTI 665	26.02.15	T100	2	5	Dufka Jiří ml., Chodský Ujezd	před ZV-VT

Plemenné hodnoty uvedené v katalogu jsou spočítány k 31.3.2016



Termíny základních výběrů a dražeb v roce 2016

II. turnus - Býci narození 1.10.2014 - 31.3.2015 na OPB a OCH

<i>Den</i>	<i>Datum</i>	<i>Začátek *</i>	<i>OPB , chovatel</i>	<i>Ks</i>	<i>Plemena</i>	<i>Dražba</i>
Pátek	15.4.2016	9,00	<i>OPB Osík</i>	45	CH	<i>hodinu po skončení ZV</i>
		16,00	<i>Farma Kaliště s.r.o.Č.Libchavy</i>	5	LI	x
Sobota	16.4.2016	8,30	<i>Agrochyt s.r.o.Mohelno</i>	3	MS,CH	x
		9,30	<i>Poláková Zdenka,Dolní Libochová</i>	4	MS	x
		10,30	<i>Hatlák Vlastimil,Meziboří</i>	11	CH	x
		12,30	<i>Statek Mitrov,a.s.</i>	16	AA	x
		14,30	<i>Hrtús Miroslav,Mírovka</i>	3	BA	x
		15,30	<i>ZD Pozovice</i>	15	CH	x
Neděle	17.4.2016	9,00	<i>Šašek Vl.,Rantířov</i>	13	AA	x
		12,00	<i>Dvořák Josef,ing.,Telecí</i>	9	AA	x
		16,00	<i>VETLABFARM s.r.o.D.Dobrouč</i>	16	AA	x
Pondělí	18.4.2016	9,00	<i>OPB Osík</i>	32	AA,LI	<i>hodinu po skončení ZV</i>
		15,00	<i>Šeda J.,Helvíkovice</i>	4	LI	x
Úterý	19.4.2016	9,00	<i>OPB Benešov</i>	27	AA,BA,PI	<i>hodinu po skončení ZV</i>
		15,00	<i>Družstvo Velký Újezd</i>	1	CH	x
Středa	20.4.2016	9,00	<i>OPB Cunkov</i>	50	LI,CH	<i>hodinu po skončení ZV</i>
		16,00	<i>Farma Kozák s.r.o.</i>	1	PP	x
		17,00	<i>Bartůněk Karel, Přílepov</i>	3	HE	x
		18,00	<i>Dvořák Karel,Starcova Lhota</i>	4	LI	x
Čtvrtek	21.4.2016	9,00	<i>OPB Cunkov</i>	39	MS,HE,BM,PP,SA	<i>hodinu po skončení ZV</i>
		16,00	<i>Žižala Josef ml.,Úročnice</i>	4	MS	x
		17,00	<i>Štěpánek Zdeněk,Příbyšice</i>	1	MS	x
		18,00	<i>IMOBA, a.s.Olbramovice</i>	1	CH	x
Pátek	22.4.2016	9,00	<i>OPB Cunkov</i>	39	AA,BA	<i>hodinu po skončení ZV</i>
		15,00	<i>Heráň Jan,Radič</i>	1	CH	x
		16,00	<i>Bouda Petr ing.,Voděrádky</i>	5	CH	x
		17,30	<i>MV AGRO s.r.o.Počáply</i>	1	BA	x
		18,00	<i>Zobal Vlastimil ml.,Bor u Březnice</i>	2	CH	x
Sobota	23.4.2016	9,00	<i>Farka Martin,Todně</i>	8	LI	x
		11,00	<i>Valenta Josef,Něchov</i>	2	LI	x
		13,00	<i>Opekar Jan,Chodeč</i>	2	AA	x
		15,00	<i>Šedivý Jan,Smrhov</i>	2	MS	x
		16,00	<i>Kušner Tomáš, Suchdol nad Lužnicí</i>	2	LI	x
Neděle	24.4.2016	9,00	<i>Placanda Jakub,Křenovice</i>	5	MS	x
		11,00	<i>Černěveský Háj s.r.o.</i>	4	LI	x
		13,00	<i>Valenta Petr,Budyně</i>	7	MS	x
		15,00	<i>Krejcar David,Těšínov</i>	3	SA	x
		16,00	<i>Diviš Miroslav,Láz</i>	6	LI,MS	x



<i>Den</i>	<i>Datum</i>	<i>Začátek *</i>	<i>OPB , chovatel</i>	<i>Ks</i>	<i>Plemena</i>	<i>Dražba</i>
Pondělí	25.4.2016	8,00	AGRO Huzová s.r.o.	7	CH	x
		9,00	OPB Janovice	25	CH,MS,HE,AA	hodinu po skončení ZV
		15,00	Reinold Manfred,Stará Červená Voda	4	MS	x
Úterý	26.4.2016	9,00	OPB Osík	29	MS,BA,PP,BB,UU, PI,HE,BM	hodinu po skončení ZV
		16,00	Farma Kaliště s.r.o.Č.Libchavy	5	LI	x
Středa	27.4.2016	9,00	OPB Měcholupy	29	AA,CH,PP,HE	hodinu po skončení ZV
		15,00	Nejdl Martin,Kvaslice	3	AA	x
		16,00	Šumavský angus spol.s r.o.Soběsuky	30	AA	x
Čtvrtek	28.4.2016	9,00	OPB Měcholupy	38	MS	hodinu po skončení ZV
		15,00	Agrospol Holding s.r.o.	1	SA	x
		17,00	Karpenková Natalija,Dubský Mlýn	2	BA	x
Pátek	29.4.2016	9,00	OPB Kundratice	49	CH,LI,AA,MS	hodinu po skončení ZV
		16,00	OPB H.Jadruž	19	CH,MS	hodinu po skončení ZV
		17,00	Šuranský Jaroslav,Otín,Planá u M.L.	4	CH,MS	x
		18,00	Tůmová Anna ing.,M.Lázně	1	AA	x
Sobota	30.4.2016	9,00	GASFARM s.r.o., Pelhřimov	2	GS	x
		10,00	Skalický J.,Libnov	20	AA	x
		13,00	MORAVIA ZL CHEB s.r.o., Kopanina	2	AA	x
		14,00	Vaňousek Vladimír,farma Javorná	2	SA	x
		15,30	Chlupáčková Hana,Ing.,Ležnice	3	MS	x
			UFARMA s.r.o.,Čistá u Rovné - Ležnice	2	CH	x
Neděle	1.5.2016	9,00	Žaloudek Roman,Ptenín	3	SS	x
		10,00	Vacík Václav ml.,Roupov	10	GA,SS	x
		13,00	Nováková Hana,Sirá	4	CH	x
Pondělí	2.5.2016	9,00	OPB Benešov	52	CH	hodinu po skončení ZV
		16,00	Vsacko Hovězí,a.s.	2	MS	x
Úterý	3.5.2016	9,00	OPB Benešov	34	LI	hodinu po skončení ZV
		15,00	Niemiec Czeslaw,Dolní Žukov	4	LI	x
		16,00	Ševčík Jiří,Jerlochovice	3	MS	x
		16,30	VFU Brno ŠZP Nový Jičín	11	LI	x
Středa	4.5.2016	9,00	OPB Benešov	56	MS	hodinu po skončení ZV
		16,00	Minaříková Hana,Hluk	4	BA	x
Čtvrtek	5.5.2016	8,30	TEGRO s.r.o.,Těšenov	13	AA	x
		10,30	DV Batelov	5	CH	x
		11,30	Petlan Luděk, Heřmaneč	2	HE	x
		13,00	Habr František ml.,SZ,Báňovice	18	MS	x
		16,00	Egert Jiří,ing.,Lomnice n.Lužnicí	4	AA	x
Pátek	6.5.2016	9,00	ZD Brloh	27	AA,MS	x
		12,00	Vondrušková Věra,Protivec	2	SA	x
		13,00	Statek Kašperské Hory s.r.o.	5	MS	x
		15,00	Kubal Petr,Podmokly	3	MS	x
		15,30	Kubal Radek, Albrechtice	2	LI	x
		16,30	Zelený Jiří,Drouhaveč	6	MS,HE	x



<i>Den</i>	<i>Datum</i>	<i>Začátek *</i>	<i>OPB , chovatel</i>	<i>Ks</i>	<i>Plemena</i>	<i>Dražba</i>
Sobota	7.5.2016	9,00	<i>Lainka B.,farma Zdoňov</i>	5	MS	x
		11,00	<i>Zuzánek J.,ing,Bernartice</i>	5	CH,MS	x
		13,30	<i>Karsit Agro a.s., Dubenec</i>	4	CH	x
		17,00	<i>Novotný Milan,Mezihoří</i>	1	PP	x
Neděle	8.5.2016	8,00	<i>Antoš Jiří,Kopidlno</i>	2	CH	x
		9,00	<i>LOUDY s.r.o.Seletice</i>	3	PI	x
		10,00	<i>Montážně obchodní firma s.r.o.,B.Mlýn</i>	36	UU,GS,LI,PP,BB,BM	x
Pondělí	9.5.2016	9,00	<i>Zemědělská společnost Blšany</i>	10	MS	x
		12,00	<i>Nečtinská zemědělská a.s.</i>	44	LI	x
Úterý	10.5.2016	11,00	<i>Loos Adolf,Hora Svaté Kateřiny</i>	2	LI	x
		13,00	<i>Karban Kamil,Lhenice</i>	1	CH	x
		15,30	<i>Hodbod' Gustav,Libštát</i>	2	GS	x
Středa	11.5.2016	9,00	<i>Šilhanová Marie,Nová Ves</i>	2	MS	x
		10,00	<i>Družstvo vlastníků Libeň - Vtelno</i>	1	LI	x
		13,00	<i>Šťastný Antonín,SZ,Vědlice</i>	7	BA	x
		15,00	<i>Pauzr Bohuslav, Osinalice</i>	1	AA	x
		16,00	<i>Hromas Jan,Stvolínky</i>	4	AA	x
Čtvrtek	12.5.2016	9,00	<i>Kofroň Jan,Ing.,Radhostice</i>	26	AA	x
		12,00	<i>Hodina František,Ing.,Záblatí</i>	1	MS	x
		12,30	<i>PLŽ s.r.o.,Lažišťe</i>	4	LI	x
				1113		

* začátky ZV u chovatelů jsou orientační



Vysvětlivky ke zkratkám ve jménech v katalogu :

ET	- býček narozen po embryotrasferu
RED	- zbarvení red angus
P,V	- bezrohý / volný roh - heterozygot (MS,CH,LI,BA)
PP	- bezrohý – homozygot stanoven testem DNA (MS,CH,LI,BA)
R	- rohatý (MS)
+/+	- homozygot s alelami způsobujícími běžné osvalení (GS)
+ /MH	- heterozygot s jednou alelou podmiňující dvojí osvalení (GS)
MH/MH	- homozygot - obě alely podmiňující dvojí osvalení (GS – oddíl „B“ PK)

U matek plemene BA

Třída	Výška kříž (cm)	Hmotnost (kg)	RPH přímý efekt	RPH mat. efekt	RPH osvalení
SE	147 a více	800 a více	105 a vic	103 a vic	103 a vic
EC	147 a více	800 a více	105 a vic	pod 103	103 a vic
EM	147 a více	800 a více	pod 105	103 a vic	pod 103
CM	pod 147	pod 800	105 a vic	103 a vic	103 a vic
C1	pod 147	pod 800	105 a vic	pod 103	103 a vic
M1	pod 147	pod 800	pod 105	103 a vic	pod 103

Popisky grafu úrovně plemenných hodnot

Jednotlivé plemenné hodnoty jsou rozděleny do pásem na základě výpočtu kvantilu normálního rozložení, které udávají, jak si konkrétní jedinec stojí v porovnání s průměrem populace plemenných býčků odchovaných v období 2011 – 2016.

pásma	Pozice býka v rámci populace	zkratka	Popis údaje v grafu
10	býk patří hodnotou RPH do 10 % nejlepších býků v daném ukazateli	<i>RphT</i>	RPH pro přírůstek v testu
9	býk patří hodnotou RPH do 20 % nejlepších býků v daném ukazateli	<i>RphN</i>	RPH pro životní přírůstek
8	býk patří hodnotou RPH do 30 % nejlepších býků v daném ukazateli	<i>RpPP</i>	RPH pro přímý efekt porody
7	býk patří hodnotou RPH do 40 % nejlepších býků v daném ukazateli	<i>RpRU</i>	RPH pro přímý efekt růst
6	býk patří hodnotou RPH do 50 % nejlepších býků v daném ukazateli	<i>MatPP</i>	RPH pro maternální efekt porody
5	býk patří hodnotou RPH do průměru býků v daném ukazateli	<i>MatRU</i>	RPH pro maternální efekt růst
4	býk patří hodnotou RPH do 60 % nejlepších býků v daném ukazateli	<i>phTR</i>	RPH pro lineární hodnocení těl. rámec
3	býk patří hodnotou RPH do 70 % nejlepších býků v daném ukazateli	<i>phKT</i>	RPH pro lineární hodnocení kap. těla
2	býk patří hodnotou RPH do 80 % nejlepších býků v daném ukazateli	<i>phOS</i>	RPH pro lineární hodnocení osvalení
1	býk patří hodnotou RPH do 90 % nejlepších býků v daném ukazateli	<i>phUT</i>	RPH pro lineární hodnocení užit. typ

Hlavní selekční kritéria pro výběr do plemnitby na OPB a odchovu u chovatele

Hlavním selekčním kritériem bude pouze lineární hodnocení při základním výběru.

Důvody vyřazení před základním výběrem

- hodnocení tělesného rámce (1,2,3 body dle parametrů daného plemene)
- hodnocení bodů za hmotnost v 365 dnech (1,2,3 body dle parametrů daného plemene)
- nepředvedení býka k základnímu výběru na ohlávce nebo na vodící tyči
- na základě rozhodnutí majitele býka o jeho vyřazení
- zdravotní důvody (displazie varlat, apod.)

Důvody vyřazení při základním výběrem

- hodnocení délky těla (1,2,3 body dle parametrů daného plemene)
- hodnocení ukazatelů kapacity těla (1,2,3 body dle parametrů daného plemene)
- hodnocení ukazatelů osvalení (1,2,3 body dle parametrů daného plemene)
- hodnocení užitkové typu (1,2,3 body dle parametrů daného plemene)
- závažné vady exteriéru při základním výběru
- neodpovídající funkčnost končetin při základním výběru
- zdravotní důvody (displazie varlat, apod.)

Reklamační řád pro základní výběry býků

Majitel odchovávaného býčka má právo podat reklamaci proti rozhodnutí výběrové komise (ČSCHMS). Tato reklamační může mít písemnou nebo ústní formu. Po skončení základního výběru býků vyzve předseda výběrové komise k podání případných protestů (reklamací). Reklamační se podává nejpozději do 60-ti minut od výzvy předsedy výběrové komise. Reklamační se podává předsedovi výběrové komise. Jménem majitele býka může jednat také zástupce OPB. Po vznesení reklamační následuje nové předvedení býka. Reklamační je podmíněna složením nevratné kauce 1000 Kč, přičemž polovina z této částky je určena pro provozovatele OPB a polovina pro ČSCHMS. Tato kauce musí být složena okamžitě v hotovosti v době podání reklamační předsedovi výběrové komise.

V případě shodného verdiktu výběrové komise a majitele býka je platný tento shodný verdikt.

V případě neshody mezi verdiktem výběrové komise a majitelem býka bude proveden nový základní výběr. Provedení nového základního výběru je podmíněno složením kauce 5000 Kč za každého reklamovaného býka. Kauce se skládá na účet ČSCHMS nejpozději do 10-ti kalendářních dnů ode dne provedení základního výběru. V případě, že nebudou peníze připsány na účet v daném termínu, platí původní verdikt výběrové komise a reklamační se dále neřeší. Nový základní výběr se uskuteční do 30-ti dnů od sporného výběru na místě, kde byla podána reklamační, pokud se obě strany nedohodnou jinak. Většinové složení komise nesmí být totožné se složením komise, která vynesla sporný verdikt. O složení komise rozhoduje ČSCHMS po dohodě s příslušným chovatelským klubem a Radou PK daného plemene. O závěru nového základního výběru je sepsán nový výběrový protokol. Proti tomuto rozhodnutí se již nelze dále odvolat. V případě, že je potvrzeno původní rozhodnutí výběrové komise, propadá kauce ve prospěch ČSCHMS, v opačném případě se vrací majiteli býka do 10-ti kalendářních dnů od provedení nového základního výběru. Náklady spojené s novým základním výběrem nese strana, která při svém rozhodnutí či jednání nebyla v právu.

V každém případě se o reklamaci vede písemný zápis. Rozhodnutí výběrové komise se váže ke konkrétnímu zvířeti v konkrétním čase a není možno se na něj odvolávat v případných následných sporech. Schváleno výborem ČSCHMS dne 21.3.2006 v Hradištku pod Medníkem, změny schváleny VČS dne 6.9.2007.



Sekretariát: ČSCHMS Praha Těšnov 17 11705 Praha 1 Mobil : +420 724 007 860 Telefon : +420 221 812 865 E-mail : info@cschms.cz	Ředitel PK <i>Kopecký Jan</i> Osík 201 569 67 Osík u Litomyšle Mobil : +420 724 007 862 Telefon : +420 461 612 809 E-mail : kopeccky@cschms.cz	Adresa PK <i>Honová Nina</i> <i>Anna</i> Osvoboditelů 35/9 410 02 Lovosice Mobil : +420 724 073 641 E-mail : honova@cschms.cz
---	--	---

Číslo : 790680 032 CZ BADDY Z KYJOVA V Číslo katalogu 1
 Dat.nar. : 02.01.2015 Plemeno : T100 Charolais
 Chovatel : Dufka Jiří ml., Chodský Ujezd
 Majitel : Dufka Jiří ml., Chodský Ujezd

OOO ZCH 220 BLASON 4286100325
 OO ZCH 388 IMPAIR RR3 1893102983
 MOO 2178102945 FR OFFICINE 2178102945

OTEC ZTI 551 TORINO 3615002123
 OMO 269 051 OSCAR 98 0398122302
 MO 3615000135 FR RAISSA 3615000135
 MMO 3689101904 FR ELEGANTE 3689101904

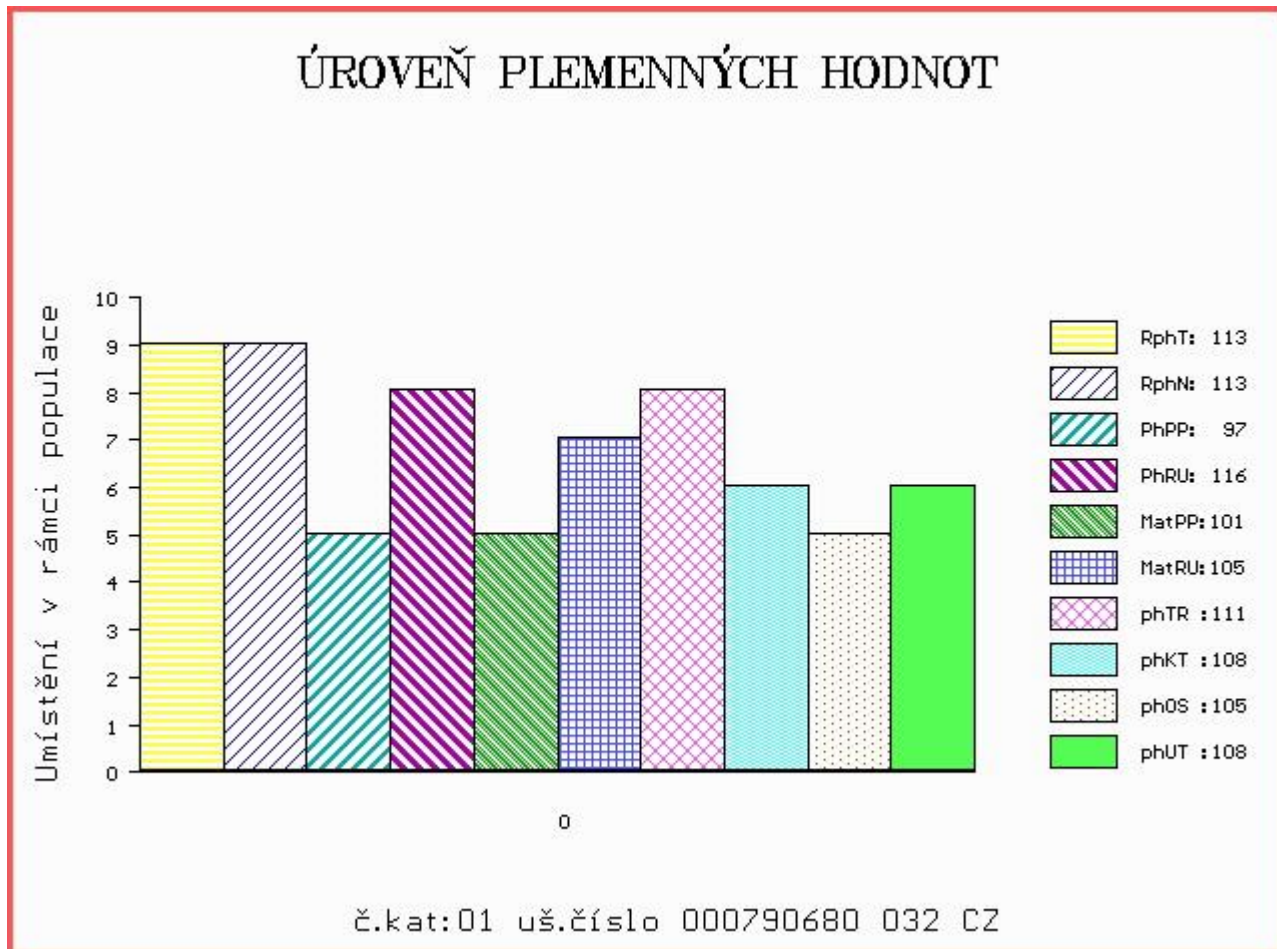
OOM ZTP 206 PASCAL Z CUNKOVA V 25300052877031
 OM ZTI 623 SCART 296000618722032
 MOM 114719 932 CZ 296000114719932

MATKA 291220 932 CZ P 452000291220932
 OMM ZCH 701 NOVOTEL 5897127519
 MM 196468 932 CZ P 296000196468932
 MMM 114707 932 CZ P 296000114707932

Vl.užit:nar: 37 kg ve 120d: 224 kg ve 210d: 314 kg v 365d: 532 kg / kříž: 132 cm
 Přírůstek v testu : 2191 g / 113 přírůstek od narození: 1537 g / 113 šourek 43 cm
 Věk při ZV 483 dní aktuálně k 26.03.16 hmotnost: 727 kg výška v kříži: 136 cm

PLEMENNÉ HODNOTY						LINEARNÍ HODNOCENÍ											
	pp	ru	pp	ru	TR	KT	OS	UT	Hmot	kříž	TR	KT	OS	UT	CE		
BÝK	PE	97	116	ME	101	105	111	108	105	108							
MATKA	PE	91	120	ME	109	103	109	108	108	107	740	145	24	18	19	7	68
OTEC	PE	105	109	ME	91	108	102	107	107	108	0	0	0	0	0	0	0

HODNOCEN: TR 5 / / 8 KT / / OS / / UT Výsledek:



Číslo : 790681 032 CZ BADÝSEK Z KYJOVA Číslo katalogu 2
 Dat.nar. : 06.01.2015 Plemeno : T100 Charolais
 Chovatel : Dufka Jiří ml., Chodský Ujezd
 Majitel : Dufka Jiří ml., Chodský Ujezd

OOO 271 504 HUGO LM 7192109030
 OO 270 777 PALESTRO 8521993692
 MOO 8597102075 FR NUANCE 8597102075

Otec ZTI 665 DANDY 7121538709
 OMO ZTI 240 POPULAIR 7121319473
 MO 7121045363 FR ANAIS 7121045363
 MMO 7121021757 FR SUPERBE 7121021757

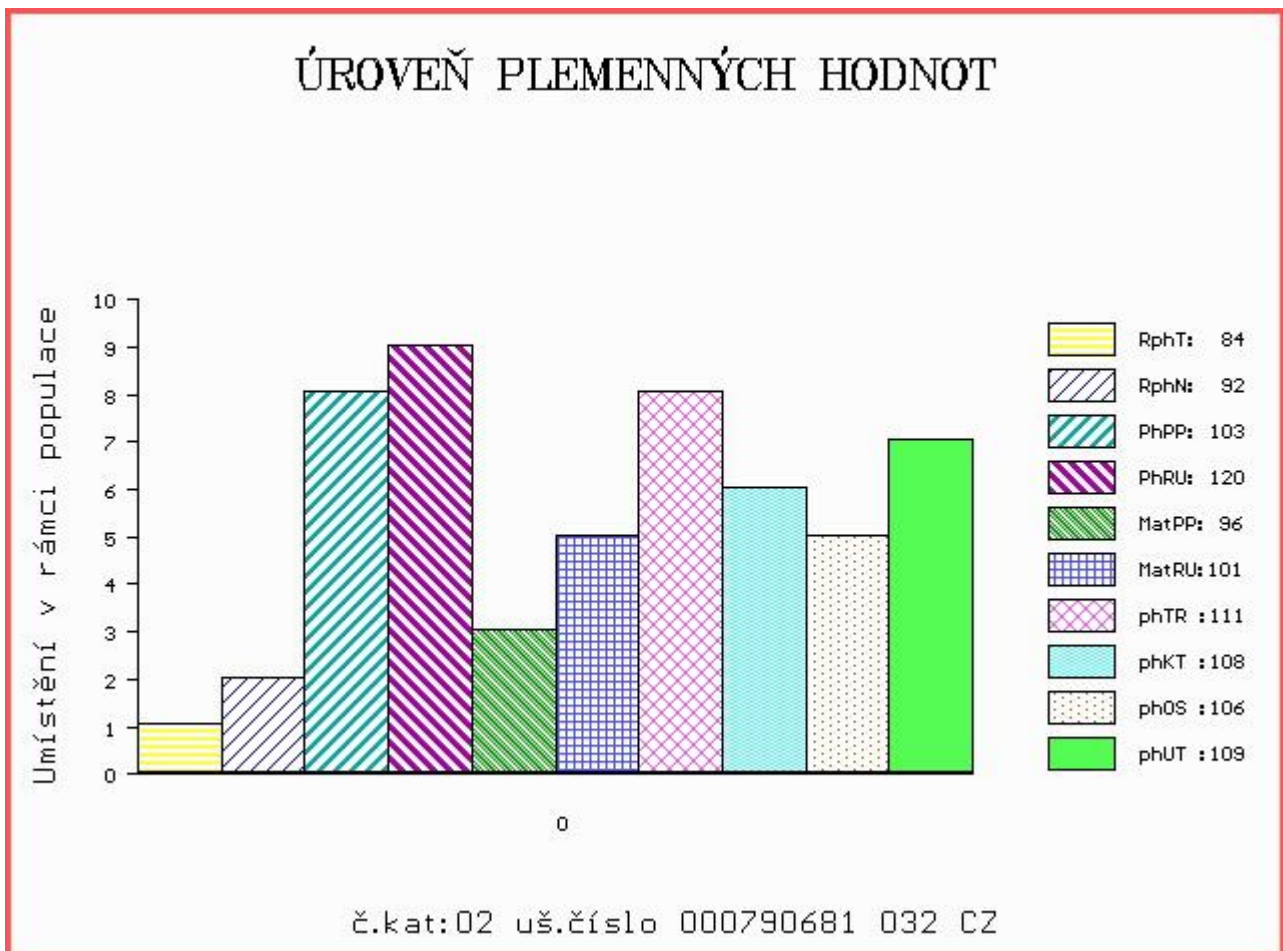
OOM ZCH 556 JOCK Z CUNKOVA P 253288119780
 OM ZTP 594 SYNKOPA ET 296000594543032
 MOM 114742 932 CZ 296000114742932

Matka 291211 932 CZ 452000291211932
 OMM ZCH 440 CHIRAN P 164390040212
 MM 160382 932 CZ P 296000160382932
 MMM 102576 310 CZ KAZI Z CHODOVA ET P 296000102576310

Vl.užit:nar: 36 kg ve 120d: 235 kg ve 210d: 332 kg v 365d: 517 kg / kříž: 129 cm
 Přírůstek v testu : 1683 g / 84 přírůstek od narození: 1443 g / 92 šourek 40 cm
 Věk při ZV 479 dní aktuálně k 26.03.16 hmotnost: 678 kg výška v kříži: 133 cm

PLEMENNÉ HODNOTY										LINEARNÍ HODNOCENÍ						
	pp	ru	pp	ru	TR	KT	OS	UT		Hmot	kříž	TR	KT	OS	UT	CE
BÝK	PE	103	120	ME	96	101	111	108	106	109						
MATKA	PE	94	111	ME	110	103	105	99	95	99	864	143	25	20	20	7 72
Otec	PE	97	126	ME	84	97	109	115	114	116	758	144	24	22	22	7 75

HODNOCEN: TR 4 / / 7 KT / / OS / / UT Výsledek:



Číslo : 790682 032 CZ BAGR Z KYJOVA P Číslo katalogu 3
 Dat.nar. : 10.01.2015 Plemeno : T100 Charolais
 Chovatel : Dufka Jiří ml., Chodský Ujezd
 Majitel : Dufka Jiří ml., Chodský Ujezd

OOO 271 504 HUGO LM 7192109030
 OO 270 777 PALESTRO 8521993692
 MOO 8597102075 FR NUANCE 8597102075

Otec ZTI 665 DANDY 7121538709
 OMO ZTI 240 POPULAIR 7121319473
 MO 7121045363 FR ANAIS 7121045363
 MMO 7121021757 FR SUPERBE 7121021757

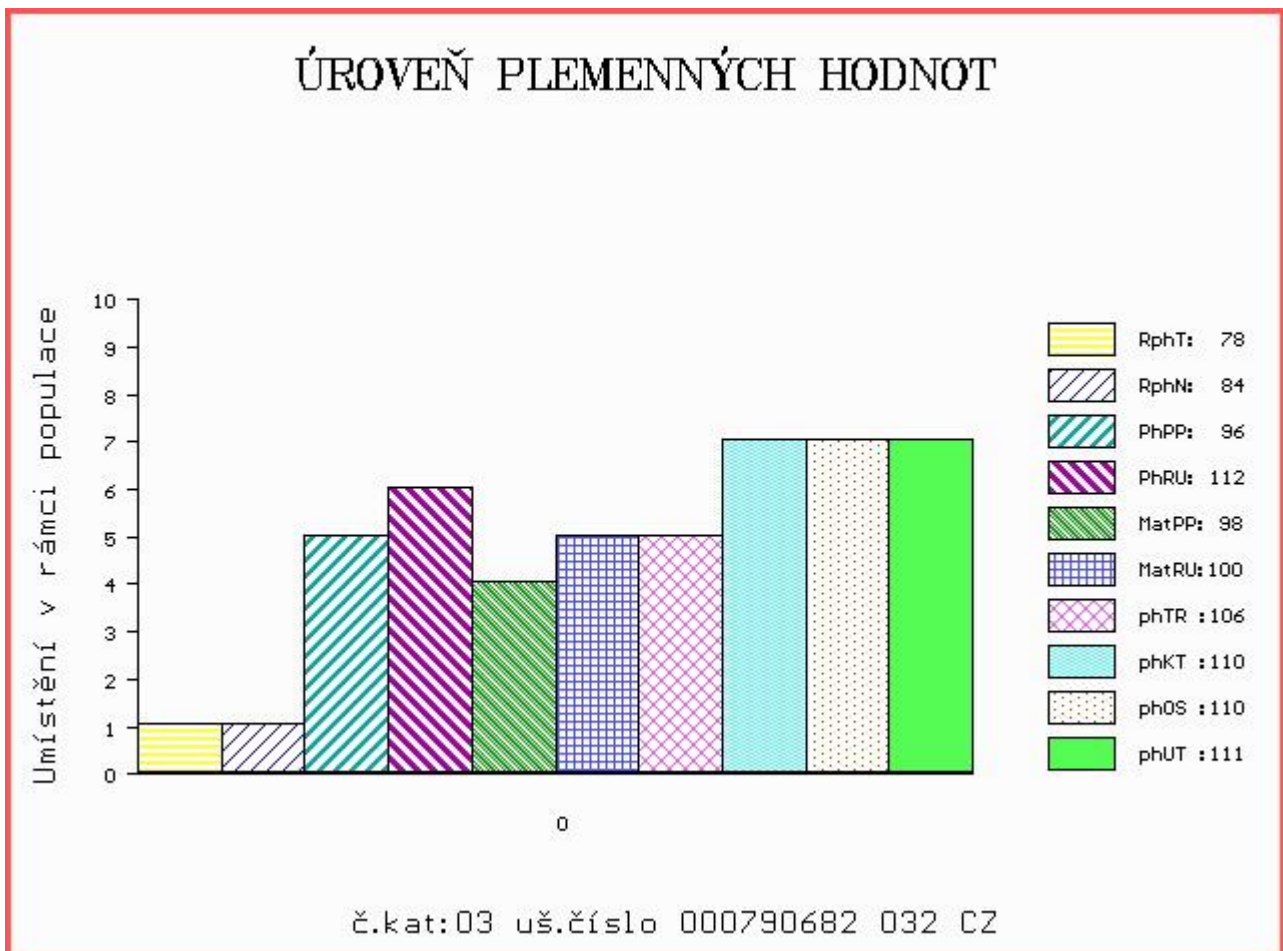
OOM ZCH 556 JOCK Z CUNKOVA P 253288119780
 OM ZTP 594 SYNKOPA ET 296000594543032
 MOM 114742 932 CZ 296000114742932

Matka 291210 932 CZ P 452000291210932
 OMM ZCH 625 KEWIN ET V 025390101892
 MM 196489 932 CZ P 296000196489932
 MMM 49951 932 CZ 390000049951932

Vl.užit:nar: 42 kg ve 120d: 204 kg ve 210d: 316 kg v 365d: 482 kg / kříž: 128 cm
 Přírůstek v testu : 1450 g / 78 přírůstek od narození: 1302 g / 84 šourek 38 cm
 Věk při ZV 475 dní aktuálně k 26.03.16 hmotnost: 616 kg výška v kříži: 133 cm

PLEMENNÉ HODNOTY										LINEARNÍ HODNOCENÍ							
	pp	ru	pp	ru	TR	KT	OS	UT		Hmot	kříž	TR	KT	OS	UT	CE	
BÝK	PE	96	112	ME	98	100	106	110	110	111							
MATKA	PE	92	103	ME	112	99	98	91	90	92	854	146	26	22	22	9	79
Otec	PE	97	126	ME	84	97	109	115	114	116	758	144	24	22	22	7	75

HODNOCEN: TR 4 / / 5 KT / / OS / / UT Výsledek:



Číslo : 790683 032 CZ BAGSÍK Z KYJOVA Číslo katalogu 4
 Dat.nar. : 11.01.2015 Plemeno : T100 Charolais
 Chovatel : Dufka Jiří ml., Chodský Ujezd
 Majitel : Dufka Jiří ml., Chodský Ujezd

OOO 271 504 HUGO LM 7192109030
 OO 270 777 PALESTRO 8521993692
 MOO 8597102075 FR NUANCE 8597102075

OTEC ZTI 665 DANDY 7121538709
 OMO ZTI 240 POPULAIR 7121319473
 MO 7121045363 FR ANAIS 7121045363
 MMO 7121021757 FR SUPERBE 7121021757

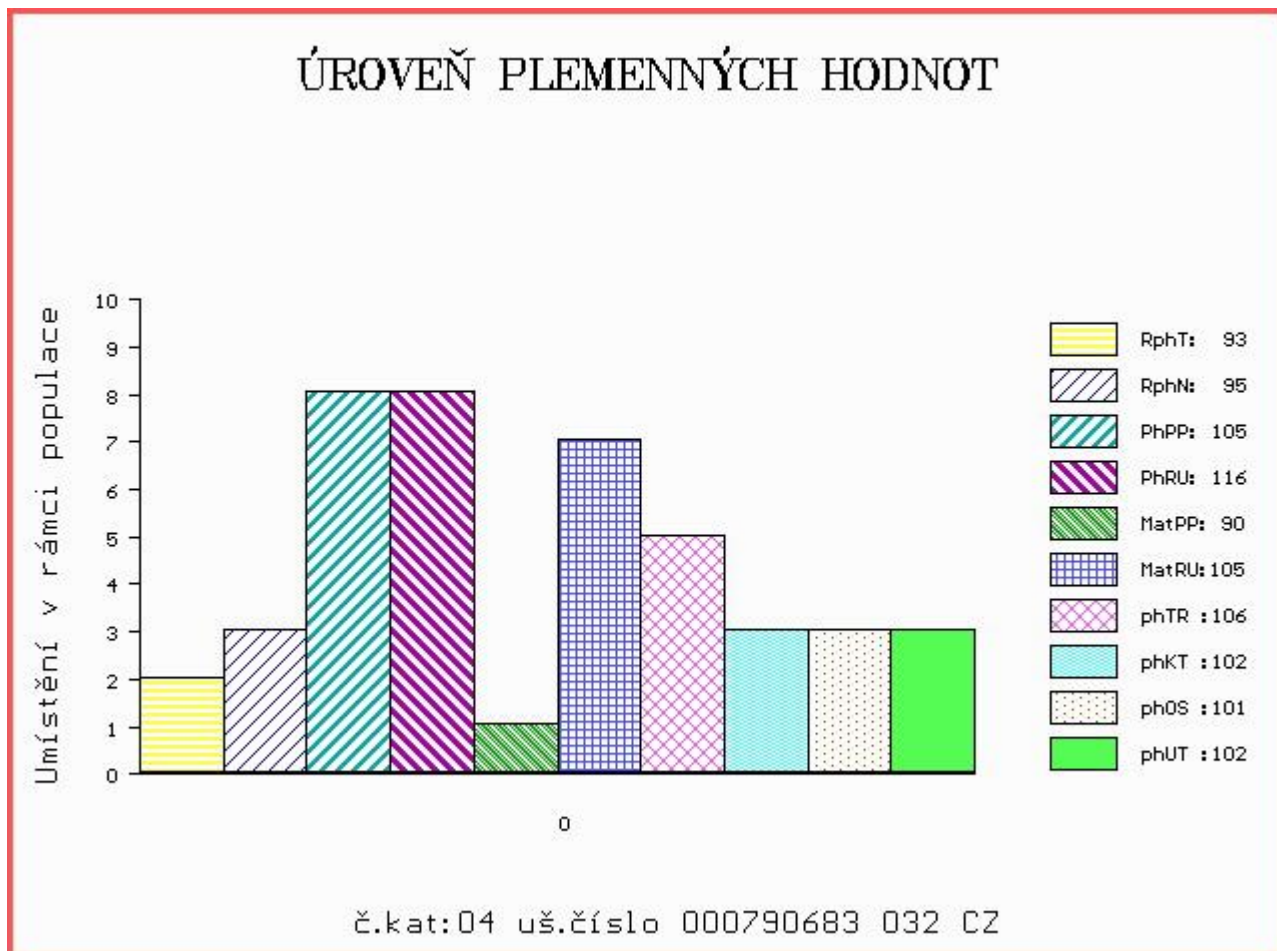
OOM ZCH 450 LE REBEL 3695100770
 OM ZTI 247 VIZIR P 7121074461
 MOM 8932230816 FR RENGAINE 8932230816

MATKA 227559 932 CZ R 296000227559932
 OMM ZCH 625 KEWIN ET V 025390101892
 MM 160372 932 CZ 296000160372932
 MMM 6996 932 CZ 164932006996

Vl.užit:nar: 41 kg ve 120d: 247 kg ve 210d: 327 kg v 365d: 502 kg / kříž: 130 cm
 Přírůstek v testu : 1758 g / 93 přírůstek od narození: 1395 g / 95 šourek 42 cm
 Věk při ZV 474 dní aktuálně k 26.03.16 hmotnost: 655 kg výška v kříži: 135 cm

PLEMENNÉ HODNOTY										LINEARNÍ HODNOCENÍ							
	pp	ru	pp	ru	TR	KT	OS	UT		Hmot	kříž	TR	KT	OS	UT	CE	
BÝK	PE	105	116	ME	90	105	106	102	101	102							
MATKA	PE	102	110	ME	99	107	102	99	99	98	838	148	25	22	21	8	76
OTEC	PE	97	126	ME	84	97	109	115	114	116	758	144	24	22	22	7	75

HODNOCEN: TR 5 / / 6 KT / / OS / / UT Výsledek:



Číslo : 790685 032 CZ BALDA Z KYJOVA V Číslo katalogu 5
 Dat.nar. : 13.01.2015 Plemeno : T100 Charolais
 Chovatel : Dufka Jiří ml., Chodský Ujezd
 Majitel : Dufka Jiří ml., Chodský Ujezd

OOO 266 497 COOPER 7187110011
 OO ZCH 699 JUMPER 8894104162
 MOO 4580102372 FR RITOURNELL RR4 4580102372

Otec ZTI 905 TOMBAPIK 6464149921
 OMO ZCH 336 CONCILE RR5 8587103951
 MO 6495014351 FR LAVANDE 6495014351
 MMO 6488100220 FR DIVINE 6488100220

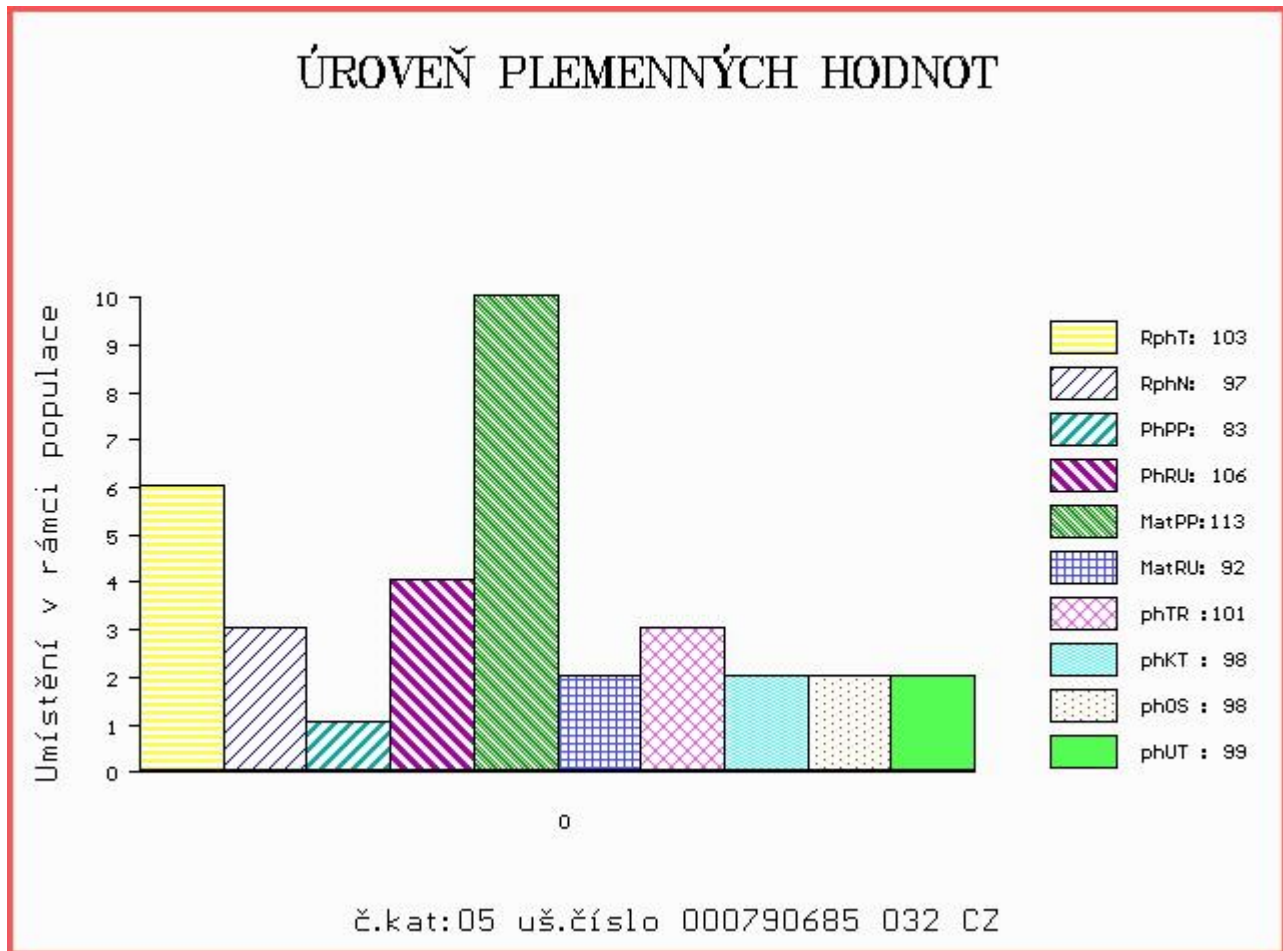
OOM ZCH 704 NATUR 3697010336
 OM ZTI 718 VOIMO 5703556364
 MOM 5703169124 FR OVATION 5703169124

MATKA 291216 932 CZ P 452000291216932
 OMM ZTP 206 PASCAL Z CUNKOVA V 253000552877031
 MM 227563 932 CZ P 296000227563932
 MMM 160374 932 CZ 296000160374932

Vl.užit:nar: 41 kg ve 120d: 192 kg ve 210d: 288 kg v 365d: 501 kg / kříž: 132 cm
 Přírůstek v testu : 1941 g / 103 přírůstek od narození: 1386 g / 97 šourek 41 cm
 Věk při ZV 472 dní aktuálně k 26.03.16 hmotnost: 648 kg výška v kříži: 139 cm

PLEMENNÉ HODNOTY										LINEARNÍ HODNOCENÍ							
	pp	ru	pp	ru	TR	KT	OS	UT		Hmot	kříž	TR	KT	OS	UT	CE	
BÝK	PE	83	106	ME	113	92	101	98	98	99							
MATKA	PE	88	100	ME	114	94	102	101	100	101	704 /	143	20	18	17	6	61
Otec	PE	79	117	ME	109	90	100	102	102	103	0 /	0	0	0	0	0	0

HODNOCEN: TR 7 / / 6 KT / / OS / / UT Výsledek:



Číslo : 790687 032 CZ BALŮ Z KYJOVA P Číslo katalogu 6
 Dat.nar. : 15.01.2015 Plemeno : T100 Charolais
 Chovatel : Dufka Jiří ml., Chodský Ujezd
 Majitel : Dufka Jiří ml., Chodský Ujezd

OOO 266 497 COOPER 7187110011
 OO ZCH 699 JUMPER 8894104162
 MOO 4580102372 FR RITOURNELL RR4 4580102372

Otec ZTI 905 TOMBAPIK 6464149921
 OMO ZCH 336 CONCILE RR5 8587103951
 MO 6495014351 FR LAVANDE 6495014351
 MMO 6488100220 FR DIVINE 6488100220

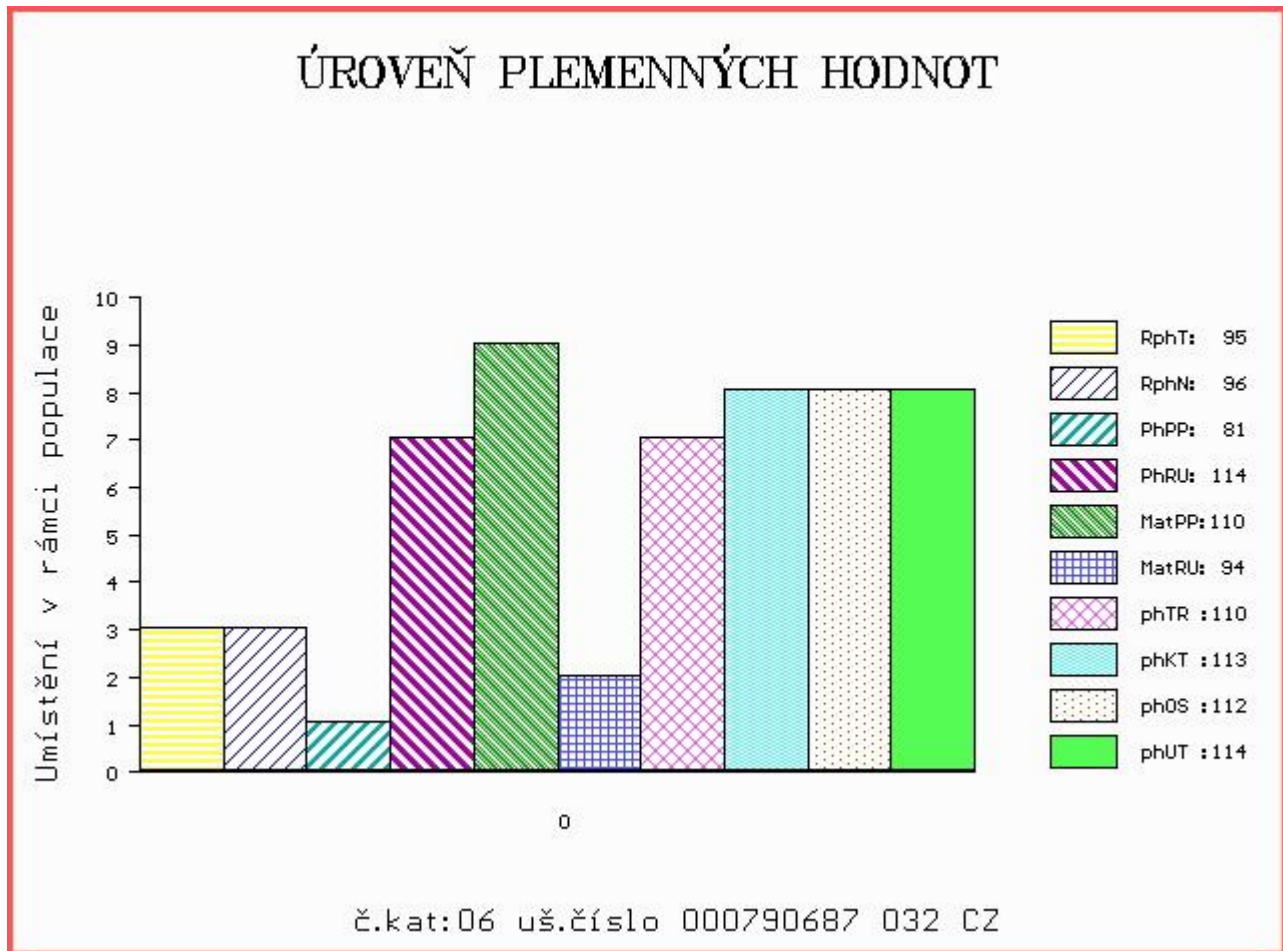
OOM ZCH 806 HABIT 7992101442
 OM ZTI 240 POPULAIR 7121319473
 MOM 7193114856 FR JUSTICE 7193114856

MATKA 291213 932 CZ P 452000291213932
 OMM ZCH 573 PALADIN P FR4240299352
 MM 196485 932 CZ P 296000196485932
 MMM 102576 310 CZ KAZI Z CHODOVA ET P 296000102576310

Vl.užit:nar: 44 kg ve 120d: 202 kg ve 210d: 322 kg v 365d: 511 kg / kříž: 131 cm
 Přírůstek v testu : 1791 g / 95 přírůstek od narození: 1397 g / 96 šourek 36 cm
 Věk při ZV 470 dní aktuálně k 26.03.16 hmotnost: 653 kg výška v kříži: 138 cm

PLEMENNÉ HODNOTY										LINEARNÍ HODNOCENÍ							
	pp	ru	pp	ru	TR	KT	OS	UT		Hmot	kříž	TR	KT	OS	UT	CE	
BÝK	PE	81	114	ME	110	94	110	113	112	114							
MATKA	PE	87	112	ME	109	98	103	107	106	107	718	145	23	18	17	6	64
Otec	PE	79	117	ME	109	90	100	102	102	103	0	0	0	0	0	0	0

HODNOCEN: TR 7 / / 7 KT / / OS / / UT Výsledek:



Číslo : **828106 032 CZ BABAR Z CHODOVA** Číslo katalogu 7
 |Dat.nar. : 15.01.2015 Plemeno : T100 Charolais
 |Chovatel : Dufka Jiří ing.,Zadní Chodov
 |Majitel : Dufka Jiří ing.,Zadní Chodov

OOO ZCH 945 UNO SC P 4240830479
 OO ZTI 712 CABAR SC P 5703713148
 MOO 5703466502 FR TEMPETTE 5703466502

Otec ZPT 261 VIXEN V 296000723329032
 OMO CHP 044 CROSS 029586011504
 MO 108177 310 CZ 265000108177310
 MMO 7119 417 CZ 265417007119

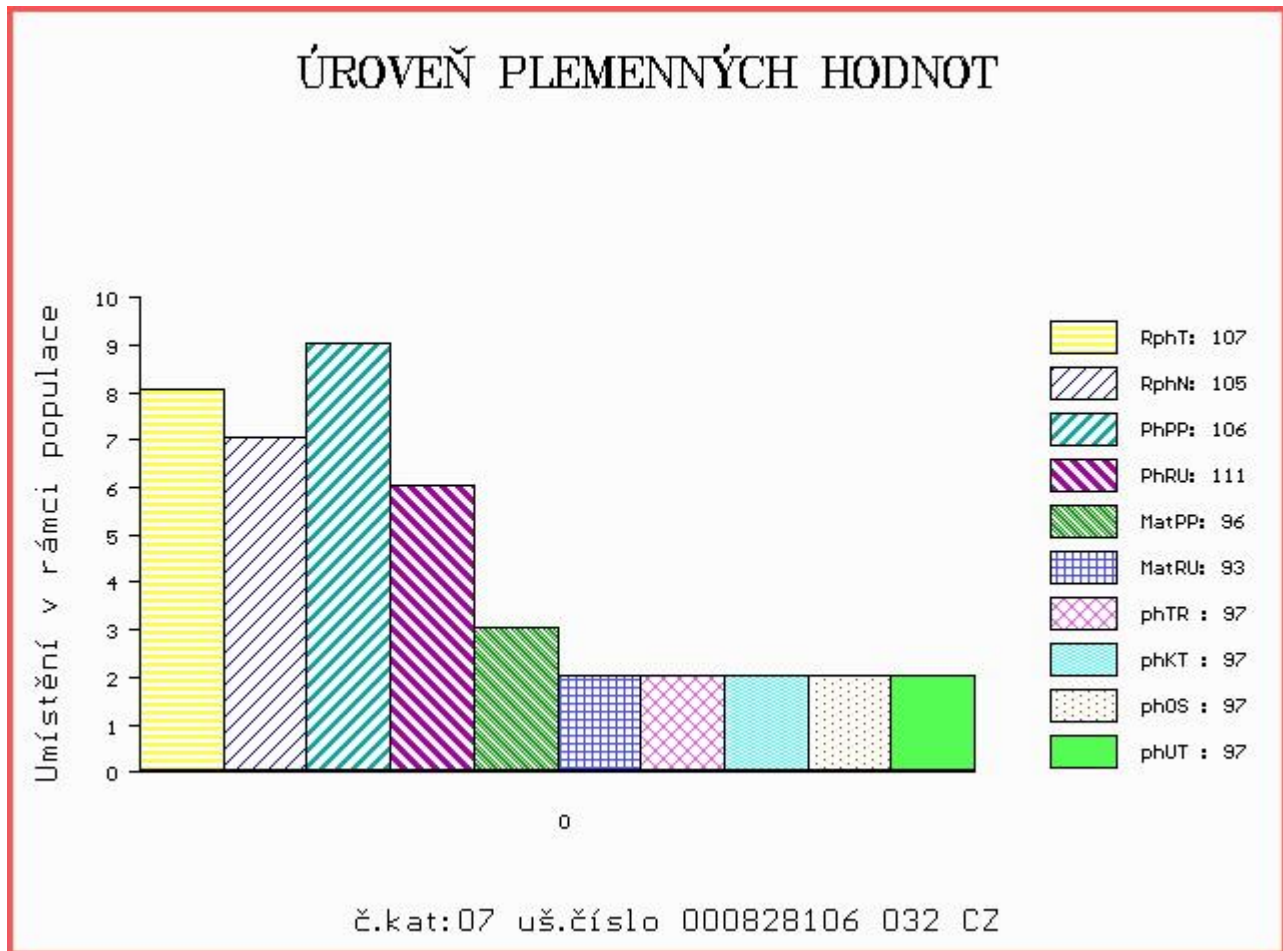
OOM ZCH 429 INDOMPTE 3693102585
 OM ZCH 625 KEWIN ET V 025390101892
 MOM 92320 132 CZ BAR H MADAM X 76A PFC179263

MATKA 160373 932 CZ 296000160373932
 OMM CHP 195 GIGANT 017417009202
 MM 108180 310 CZ KAČKA EKOČAS 265310108180
 MMM 2694 417 CZ FILOMÉNA EKOČAS 265417002694

Vl.užit:nar: 44 kg ve 120d: 197 kg ve 210d: 294 kg v 365d: 509 kg / kříž: 130 cm
 Přírůstek v testu : 2066 g / 107 přírůstek od narození: 1381 g / 105 šourek 43 cm
 Věk při ZV 470 dní aktuálně k 26.03.16 hmotnost: 646 kg výška v kříži: 135 cm

PLEMENNÉ HODNOTY										LINEARNÍ HODNOCENÍ						
	pp	ru	pp	ru	TR	KT	OS	UT		Hmot	kříž	TR	KT	OS	UT	CE
BÝK	PE	106	111	ME	96	93	97	97	97							
MATKA	PE	99	103	ME	97	85	99	88	86	87	867	152	27	22	22	8 79
Otec	PE	112	125	ME	96	99	115	110	108	110	720	139	24	18	17	6 65

HODNOCEN: TR 5 / / 7 KT / / OS / / UT Výsledek:



Číslo : 790688 032 CZ BAMBAM Z KYJOVA Číslo katalogu 8
 Dat.nar. : 17.01.2015 Plemeno : T100 Charolais
 Chovatel : Dufka Jiří ml., Chodský Ujezd
 Majitel : Dufka Jiří ml., Chodský Ujezd

OOO 271 504 HUGO LM 7192109030
 OO 270 777 PALESTRO 8521993692
 MOO 8597102075 FR NUANCE 8597102075

OTEC ZTI 665 DANDY 7121538709
 OMO ZTI 240 POPULAIR 7121319473
 MO 7121045363 FR ANAIS 7121045363
 MMO 7121021757 FR SUPERBE 7121021757

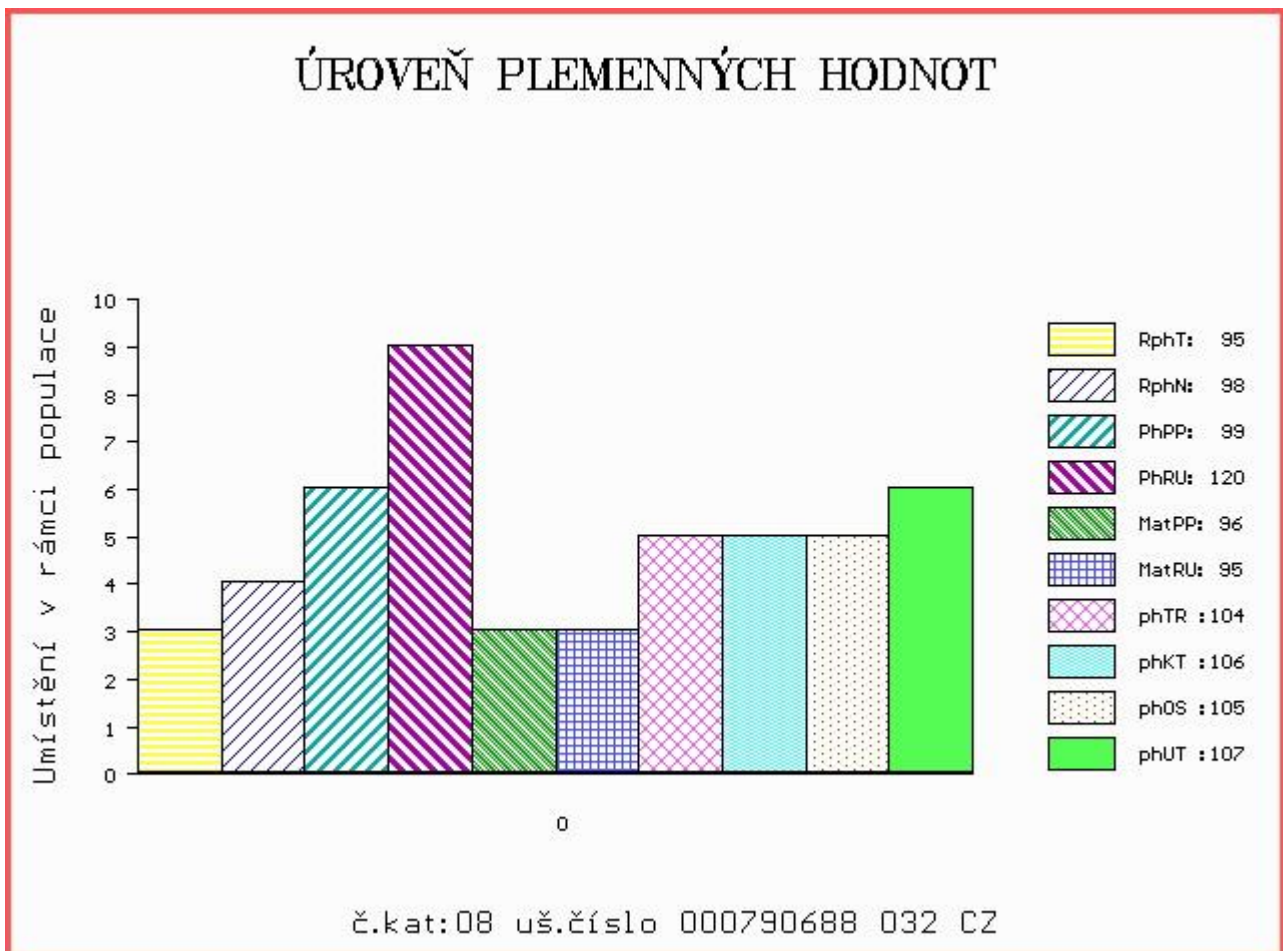
OOM ZCH 429 INDOMPTE 3693102585
 OM ZCH 625 KEWIN ET V 025390101892
 MOM 92320 132 CZ BAR H MADAM X 76A PFC179263

MATKA 268268 932 CZ 296000268268932
 OMM ZCH 323 ELBERT 164417000643
 MM 6910 932 CZ 164932006910
 MMM 1128 310 CZ GUYNE 7191135610

Vl.užit:nar: 42 kg ve 120d: 215 kg ve 210d: 319 kg v 365d: 562 kg / kříž: 130 cm
 Přírůstek v testu : 1975 g / 95 přírůstek od narození: 1470 g / 98 šourek 41 cm
 Věk při ZV 468 dní aktuálně k 26.03.16 hmotnost: 680 kg výška v kříži: 135 cm

PLEMENNÉ HODNOTY										LINEARNÍ HODNOCENÍ							
	pp	ru	pp	ru	TR	KT	OS	UT		Hmot	kříž	TR	KT	OS	UT	CE	
BÝK	PE	99	120	ME	96	95	104	106	105	107							
MATKA	PE	102	114	ME	108	92	106	98	96	99	764	148	23	19	18	7	67
OTEC	PE	97	126	ME	84	97	109	115	114	116	758	144	24	22	22	7	75

HODNOCEN: TR 5 / / 9 KT / / OS / / UT Výsledek:



Číslo : **828108 032 CZ BABUL Z CHODOVA** Číslo katalogu 9
 Dat.nar. : 18.01.2015 Plemeno : T100 Charolais
 Chovatel : Dufka Jiří ing.,Zadní Chodov
 Majitel : Dufka Jiří ing.,Zadní Chodov

OOO ZCH 945 UNO SC P 4240830479
 OO ZTI 712 CABAR SC P 5703713148
 MOO 5703466502 FR TEMPETTE 5703466502

OTEC ZPT 261 VIXEN V 296000723329032
 OMO CHP 044 CROSS 029586011504
 MO 108177 310 CZ 265000108177310
 MMO 7119 417 CZ 265417007119

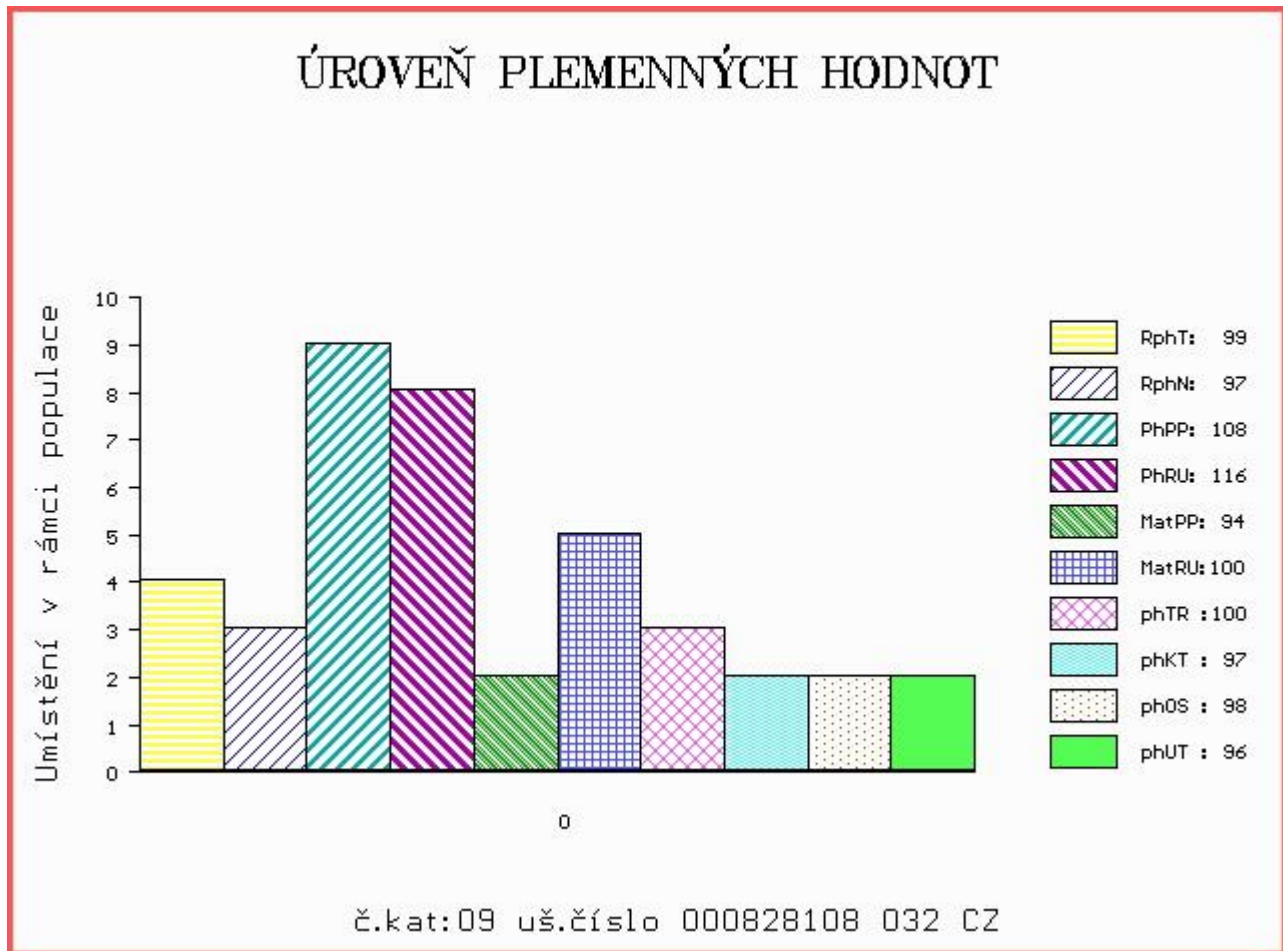
OOM ZCH 429 INDOMPTE 3693102585
 OM ZCH 625 KEWIN ET V 025390101892
 MOM 92320 132 CZ BAR H MADAM X 76A PFC179263

MATKA 160372 932 CZ 296000160372932
 OMM ZCH 227 ALIGOTE 7185114306
 MM 6996 932 CZ 164932006996
 MMM 8552 370 CZ 164370008552

Vl.užit:nar: 43 kg ve 120d: 226 kg ve 210d: 295 kg v 365d: 525 kg / kříž: 128 cm
 Přírůstek v testu : 1841 g / 99 přírůstek od narození: 1411 g / 97 šourek 37 cm
 Věk při ZV 467 dní aktuálně k 26.03.16 hmotnost: 654 kg výška v kříži: 132 cm

PLEMENNÉ HODNOTY										LINEARNÍ HODNOCENÍ						
	pp	ru	pp	ru	TR	KT	OS	UT		Hmot	kříž	TR	KT	OS	UT	CE
BÝK	PE	108	116	ME	94	100	100	97	98	96						
MATKA	PE	98	109	ME	92	98	102	94	92	91	780	143	19	18	17	6 60
OTEC	PE	112	125	ME	96	99	115	110	108	110	720	139	24	18	17	6 65

HODNOCEN: TR 4 / / 8 KT / / OS / / UT Výsledek:



Číslo : **828155 032 CZ BARNABÁŠ Z KYJOVA P** Číslo katalogu 10
 Dat.nar. : 01.02.2015 Plemeno : T100 Charolais
 Chovatel : Dufka Jiří ml., Chodský Ujezd
 Majitel : Dufka Jiří ml., Chodský Ujezd

OOO 271 504 HUGO LM 7192109030
 OO 270 777 PALESTRO 8521993692
 MOO 8597102075 FR NUANCE 8597102075

OTEC ZTI 665 DANDY 7121538709
 OMO ZTI 240 POPULAIR 7121319473
 MO 7121045363 FR ANAIS 7121045363
 MMO 7121021757 FR SUPERBE 7121021757

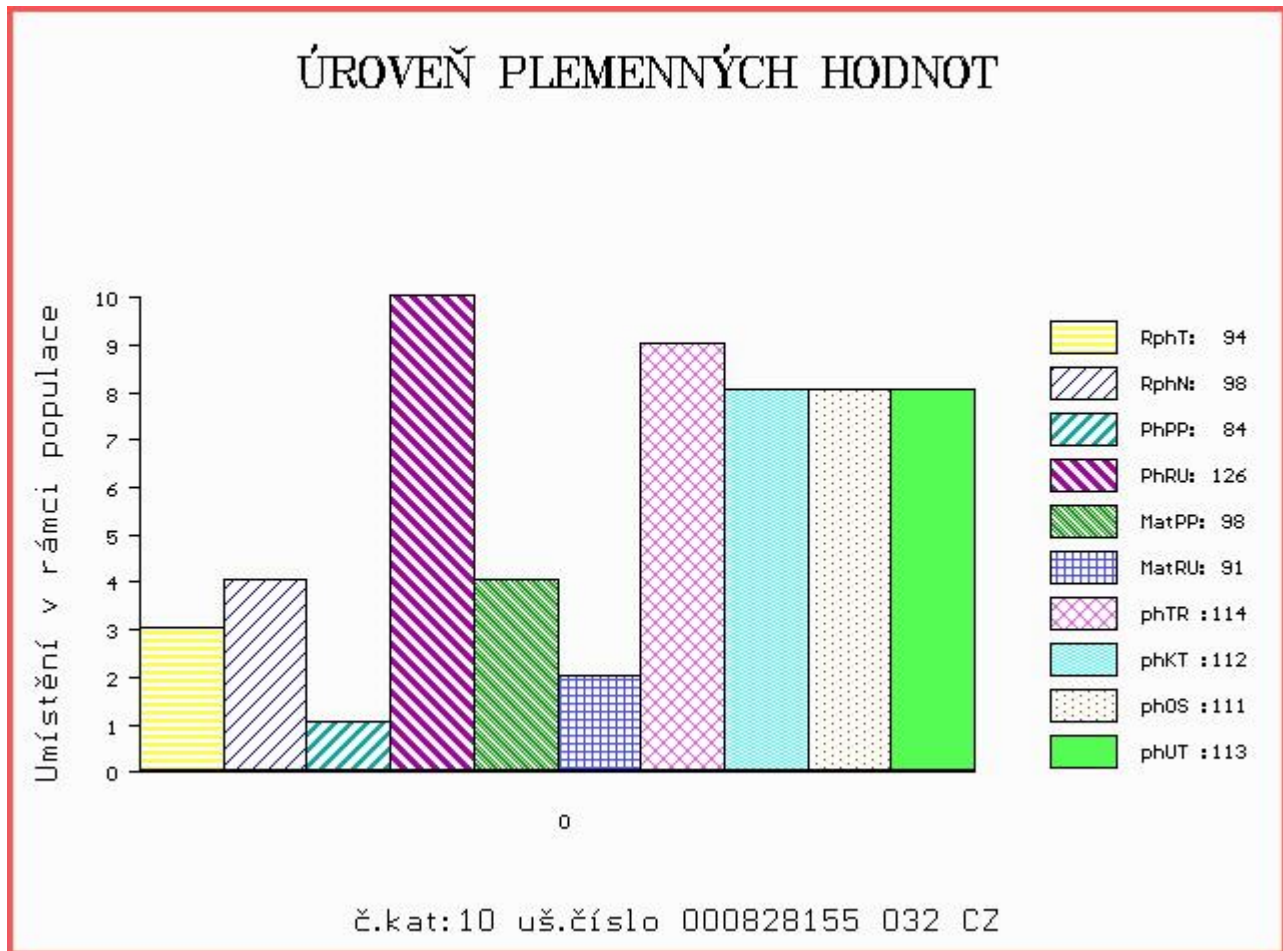
OOM ZTI 451 MAJOR 8996107061
 OM ZTI 435 BAJOR SC P 7121576467
 MOM 7121333565 FR UREMIE SC P 7121333565

MATKA 291196 932 CZ P 452000291196932
 OMM ZCH 573 PALADIN P FR4240299352
 MM 196485 932 CZ P 296000196485932
 MMM 102576 310 CZ KAZI Z CHODOVA ET P 296000102576310

Vl.užit:nar: 47 kg ve 120d: 237 kg ve 210d: 351 kg v 365d: 568 kg / kříž: 133 cm
 Přírustek v testu : 1908 g / 94 přírustek od narození: 1544 g / 98 šourek 41 cm
 Věk při ZV 453 dní aktuálně k 26.03.16 hmotnost: 694 kg výška v kříži: 138 cm

PLEMENNÉ HODNOTY										LINEARNÍ HODNOCENÍ						
	pp	ru	pp	ru	TR	KT	OS	UT		Hmot	kříž	TR	KT	OS	UT	CE
BÝK	PE	84	126	ME	98	91	114	112	111	113						
MATKA	PE	80	110	ME	110	88	94	96	99	97	824	147	25	21	20	7 73
OTEC	PE	97	126	ME	84	97	109	115	114	116	758	144	24	22	22	7 75

HODNOCEN: TR 7 / / 9 KT / / OS / / UT Výsledek:



Číslo : 828110 032 CZ BACULÍK Z CHODOVA V Číslo katalogu 11
 Dat.nar. : 03.02.2015 Plemeno : T100 Charolais
 Chovatel : Dufka Jiří ing.,Zadní Chodov
 Majitel : Dufka Jiří ing.,Zadní Chodov

OOO ZCH 945 UNO SC P 4240830479
 OO ZTI 712 CABAR SC P 5703713148
 MOO 5703466502 FR TEMPETTE 5703466502

OTEC ZPT 261 VIXEN V 296000723329032

OMO CHP 044 CROSS 029586011504
 MO 108177 310 CZ 265000108177310
 MMO 7119 417 CZ 265417007119

OOM ZCH 429 INDOMPTE 3693102585
 OM ZCH 625 KEWIN ET V 025390101892
 MOM 92320 132 CZ BAR H MADAM X 76A PFC179263

MATKA 291157 932 CZ 296000291157932

OMM ZCH 227 ALIGOTE 7185114306
 MM 6996 932 CZ 164932006996
 MMM 8552 370 CZ 164370008552

Vl.užit:nar: 47 kg ve 120d: 230 kg ve 210d: 301 kg v 365d: 539 kg / kříž: 129 cm
 Přírůstek v testu : 2000 g / 105 přírůstek od narození: 1465 g / 106 šourek 41 cm
 Věk při ZV 451 dní aktuálně k 26.03.16 hmotnost: 658 kg výška v kříži: 132 cm

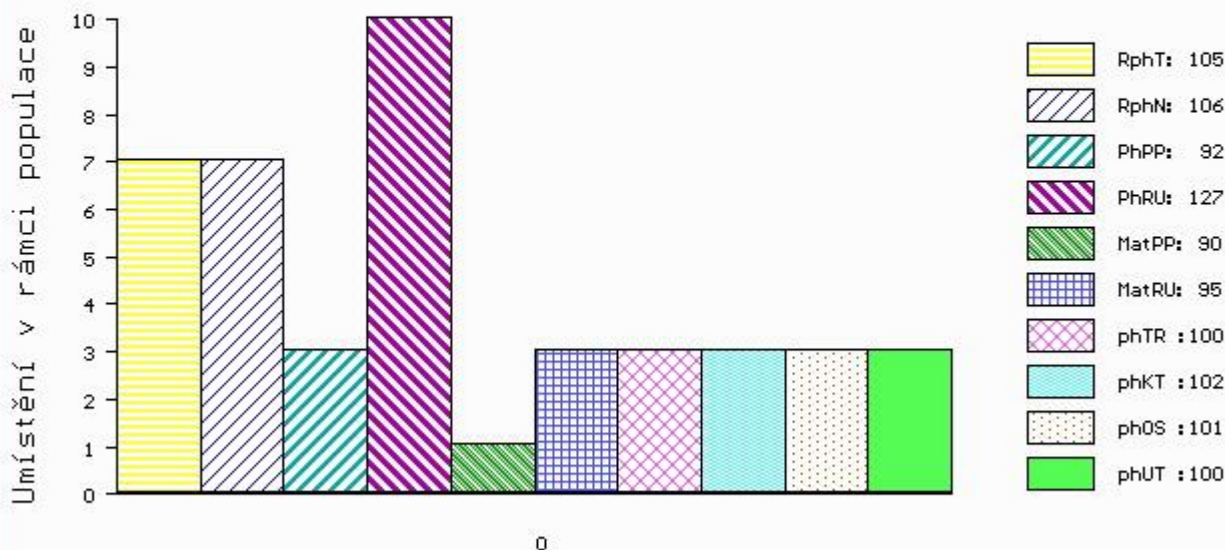
PLEMENNÉ HODNOTY

LINEARNÍ HODNOCENÍ

	pp	ru	ME	pp	ru	TR	KT	OS	UT	Hmot	kříž	TR	KT	OS	UT	CE	
BÝK	PE	92	127	ME	90	95	100	102	101	100							
MATKA	PE	88	125	ME	82	92	108	108	107	107	902 /	143	25	24	22	8	79
OTEC	PE	112	125	ME	96	99	115	110	108	110	720 /	139	24	18	17	6	65

HODNOCEN: TR 4 / / 8 KT / / OS / / UT Výsledek:

ÚROVEŇ PLEMENNÝCH HODNOT



č.kat:11 uš.číslo 000828110 032 CZ

Číslo : **828156 032 CZ BARON Z KYJOVA** Číslo katalogu 12
 |Dat.nar. : 04.02.2015 Plemeno : T100 Charolais
 |Chovatel : Dufka Jiří ml., Chodský Ujezd
 |Majitel : Dufka Jiří ml., Chodský Ujezd

OOO 271 504 HUGO LM 7192109030
 OO 270 777 PALESTRO 8521993692
 MOO 8597102075 FR NUANCE 8597102075

OTEC ZTI 665 DANDY 7121538709
 OMO ZTI 240 POPULAIR 7121319473
 MO 7121045363 FR ANAIS 7121045363
 MMO 7121021757 FR SUPERBE 7121021757

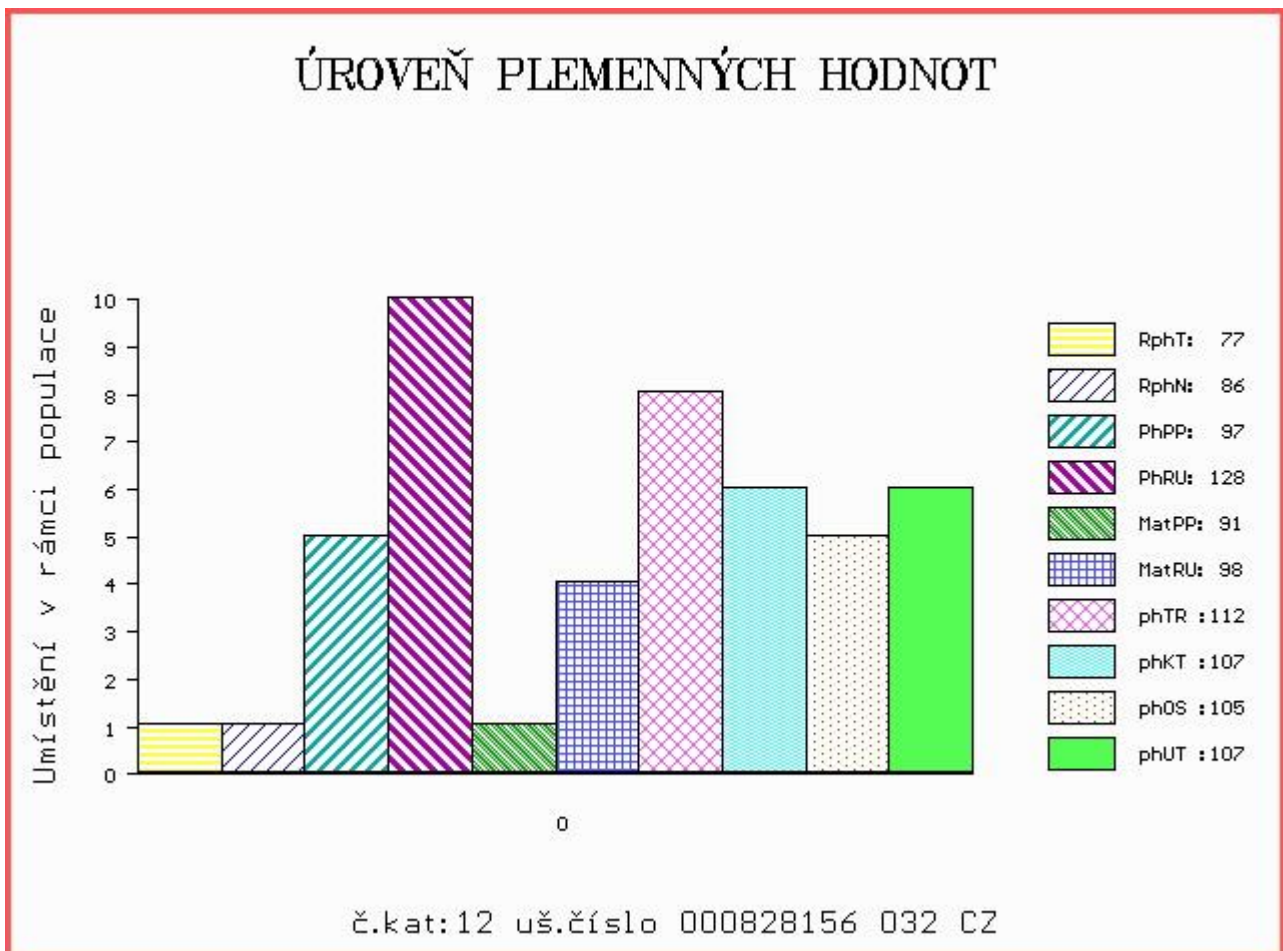
OOM ZCH 429 INDOMPTE 3693102585
 OM ZCH 625 KEWIN ET V 025390101892
 MOM 92320 132 CZ BAR H MADAM X 76A PFC179263

MATKA 227564 932 CZ 296000227564932
 OMM ZCH 227 ALIGOTE 7185114306
 MM 6982 932 CZ 164932006982
 MMM 7093 417 CZ 164417007093

Vl.užit:nar: 45 kg ve 120d: 255 kg ve 210d: 357 kg v 365d: 528 kg / kříž: 130 cm
 Přírustek v testu : 1350 g / 77 přírustek od narození: 1329 g / 86 šourek 43 cm
 Věk při ZV 450 dní aktuálně k 26.03.16 hmotnost: 598 kg výška v kříži: 133 cm

PLEMENNÉ HODNOTY						LINEARNÍ HODNOCENÍ											
	pp	ru	pp	ru	TR	KT	OS	UT	Hmot	kříž	TR	KT	OS	UT	CE		
BÝK	PE	97	128	ME	91	98	112	107	105	107							
MATKA	PE	96	120	ME	98	97	114	98	95	97	866	148	26	22	20	7	75
OTEC	PE	97	126	ME	84	97	109	115	114	116	758	144	24	22	22	7	75

HODNOCEN: TR 5 / / 8 KT / / OS / / UT Výsledek:



Číslo : **828157 032 CZ BARTÍK Z KYJOVA V** Číslo katalogu 13
 Dat.nar. : 11.02.2015 Plemeno : T100 Charolais
 Chovatel : Dufka Jiří ml., Chodský Ujezd
 Majitel : Dufka Jiří ml., Chodský Ujezd

OOO 271 504 HUGO LM 7192109030
 OO 270 777 PALESTRO 8521993692
 MOO 8597102075 FR NUANCE 8597102075

Otec ZTI 665 DANDY 7121538709
 OMO ZTI 240 POPULAIR 7121319473
 MO 7121045363 FR ANAIS 7121045363
 MMO 7121021757 FR SUPERBE 7121021757

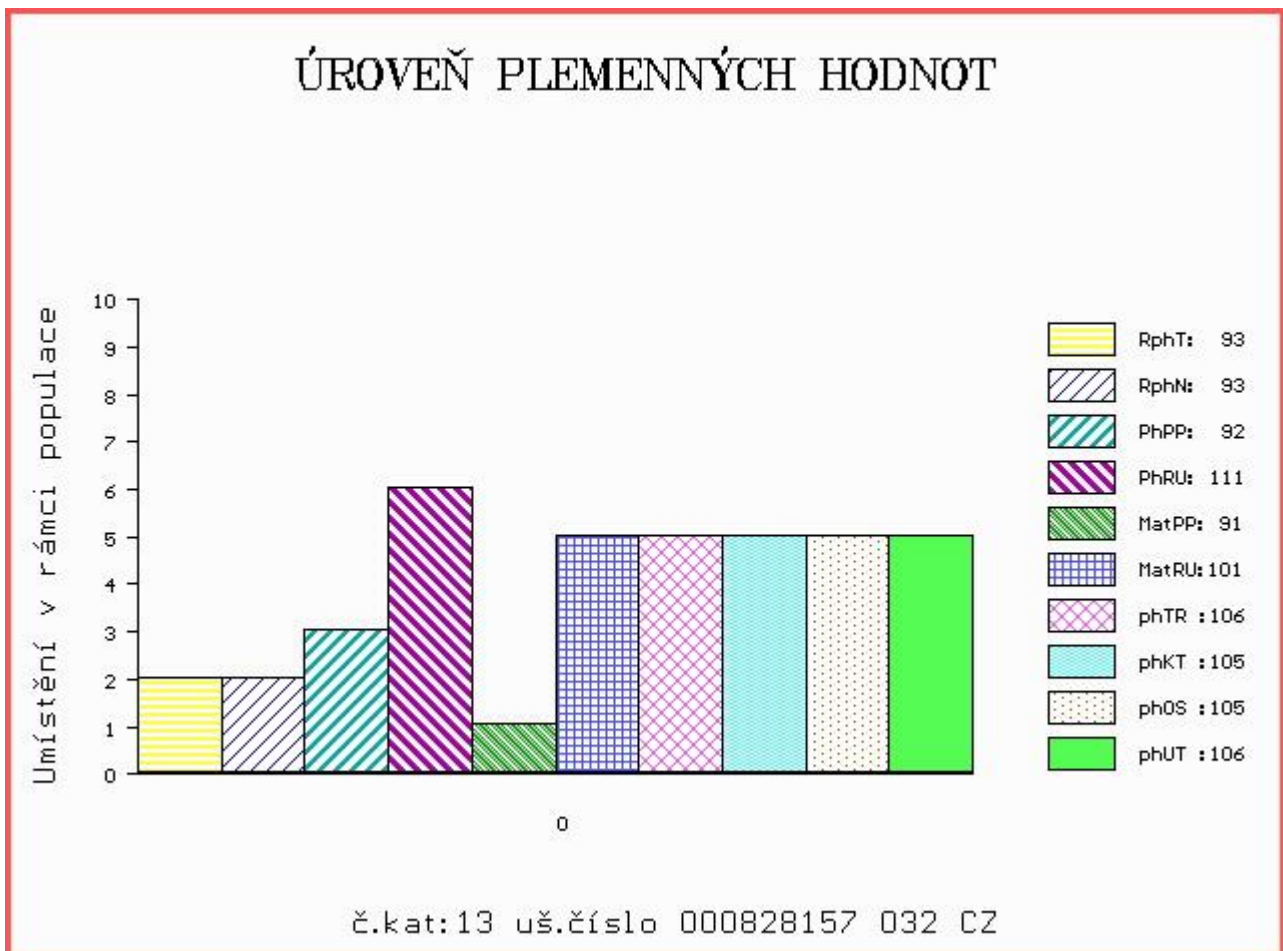
OOM ZCH 945 UNO SC P 4240830479
 OM ZTP 206 PASCAL Z CUNKOVA V 253000552877031
 MOM 115546 208 CZ JISKRA Z OSTRÉHO P 253000115546208

Matka 227563 932 CZ P 296000227563932
 OMM ZCH 625 KEWIN ET V 025390101892
 MM 160374 932 CZ 296000160374932
 MMM 106378 310 CZ 164310106378

Vl.užit:nar: 45 kg ve 120d: 184 kg ve 210d: 322 kg v 365d: 546 kg / kříž: 129 cm
 Přírůstek v testu : 1858 g / 93 přírůstek od narození: 1469 g / 93 šourek 40 cm
 Věk při ZV 443 dní aktuálně k 26.03.16 hmotnost: 646 kg výška v kříži: 134 cm

PLEMENNÉ HODNOTY										LINEARNÍ HODNOCENÍ							
	pp	ru	pp	ru	TR	KT	OS	UT		Hmot	kříž	TR	KT	OS	UT	CE	
BÝK	PE	92	111	ME	91	101	106	105	106								
MATKA	PE	84	105	ME	101	100	94	87	88	87	750	144	21	19	18	6	64
Otec	PE	97	126	ME	84	97	109	115	114	116	758	144	24	22	22	7	75

HODNOCEN: TR 5 / / 9 KT / / OS / / UT Výsledek:



Číslo : 828112 032 CZ BAD Z CHODOVA Číslo katalogu 14
 Dat.nar. : 15.02.2015 Plemeno : T100 Charolais
 Chovatel : Dufka Jiří ing.,Zadní Chodov
 Majitel : Dufka Jiří ing.,Zadní Chodov

OOO ZCH 945 UNO SC P 4240830479
 OO ZTI 712 CABAR SC P 5703713148
 MOO 5703466502 FR TEMPETTE 5703466502

Otec ZPT 261 VIXEN V 296000723329032
 OMO CHP 044 CROSS 029586011504
 MO 108177 310 CZ 265000108177310
 MMO 7119 417 CZ 265417007119

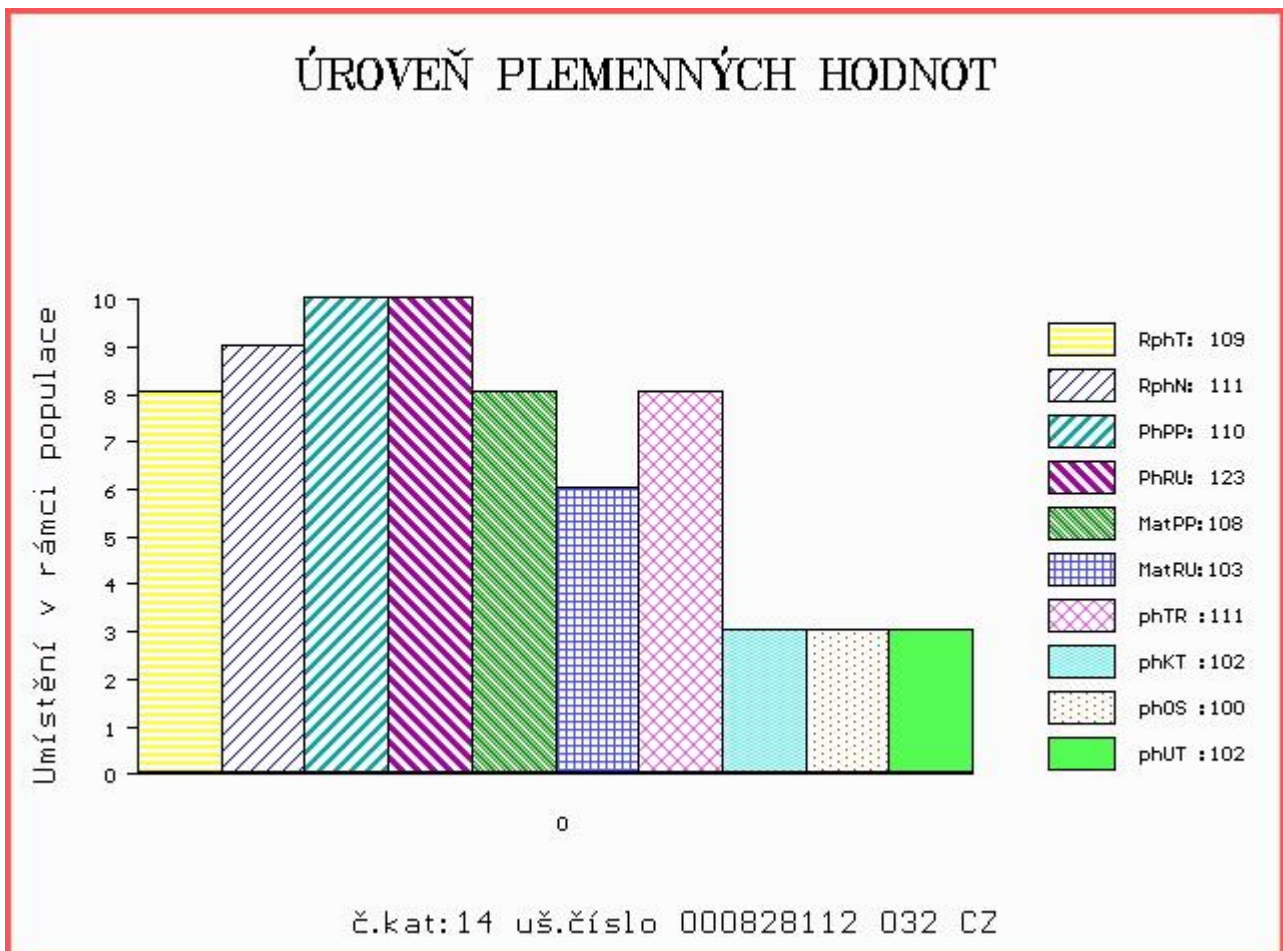
OOM ZTP 206 PASCAL Z CUNKOVA V 253000552877031
 OM ZTI 623 SCART 296000618722032
 MOM 114719 932 CZ 296000114719932

Matka 325998 932 CZ 296000325998932
 OMM CHP 092 ETRUSK 164417003377
 MM 106378 310 CZ 164310106378
 MMM 998 417 CZ INTENSIVE 5893103950

Vl.užit:nar: 25 kg ve 120d: 181 kg ve 210d: 286 kg v 365d: 527 kg / kříž: 130 cm
 Přírůstek v testu : 1975 g / 109 přírůstek od narození: 1457 g / 111 šourek 40 cm
 Věk při ZV 439 dní aktuálně k 26.03.16 hmotnost: 615 kg výška v kříži: 134 cm

PLEMENNÉ HODNOTY										LINEARNÍ HODNOCENÍ							
	pp	ru	pp	ru	TR	KT	OS	UT		Hmot	kříž	TR	KT	OS	UT	CE	
BÝK	PE	110	123	ME	108	103	111	102	100	102							
MATKA	PE	88	123	ME	122	103	111	109	108	109	976	147	27	25	24	9	85
Otec	PE	112	125	ME	96	99	115	110	108	110	720	139	24	18	17	6	65

HODNOCEN: TR 5 / / 8 KT / / OS / / UT Výsledek:



Číslo : **828104 032 CZ BABÝSEK Z CHODOVA P** Číslo katalogu 15
 Dat.nar. : 10.01.2015 Plemeno : S100 Masný simental
 Chovatel : Dufka Jiří ing., Zadní Chodov
 Majitel : Dufka Jiří ing., Zadní Chodov

OOO ZSI 352 NÁRODNÍ VÍTEŽ VODŇANSKÝ P 145000182450031
 OO ZSI 599 REJNOK OD BÍLÉHO DOMU P 164000540733032
 MOO 107250 310 CZ P 164000107250310

OTEC ZSI 893 ULTOR P 296000695170032
 OMO ZSI 178 JIŘÍK VODŇANSKÝ P 145287117144
 MO 114740 932 CZ P 296000114740932
 MMO 24282 932 CZ P 025000024282932

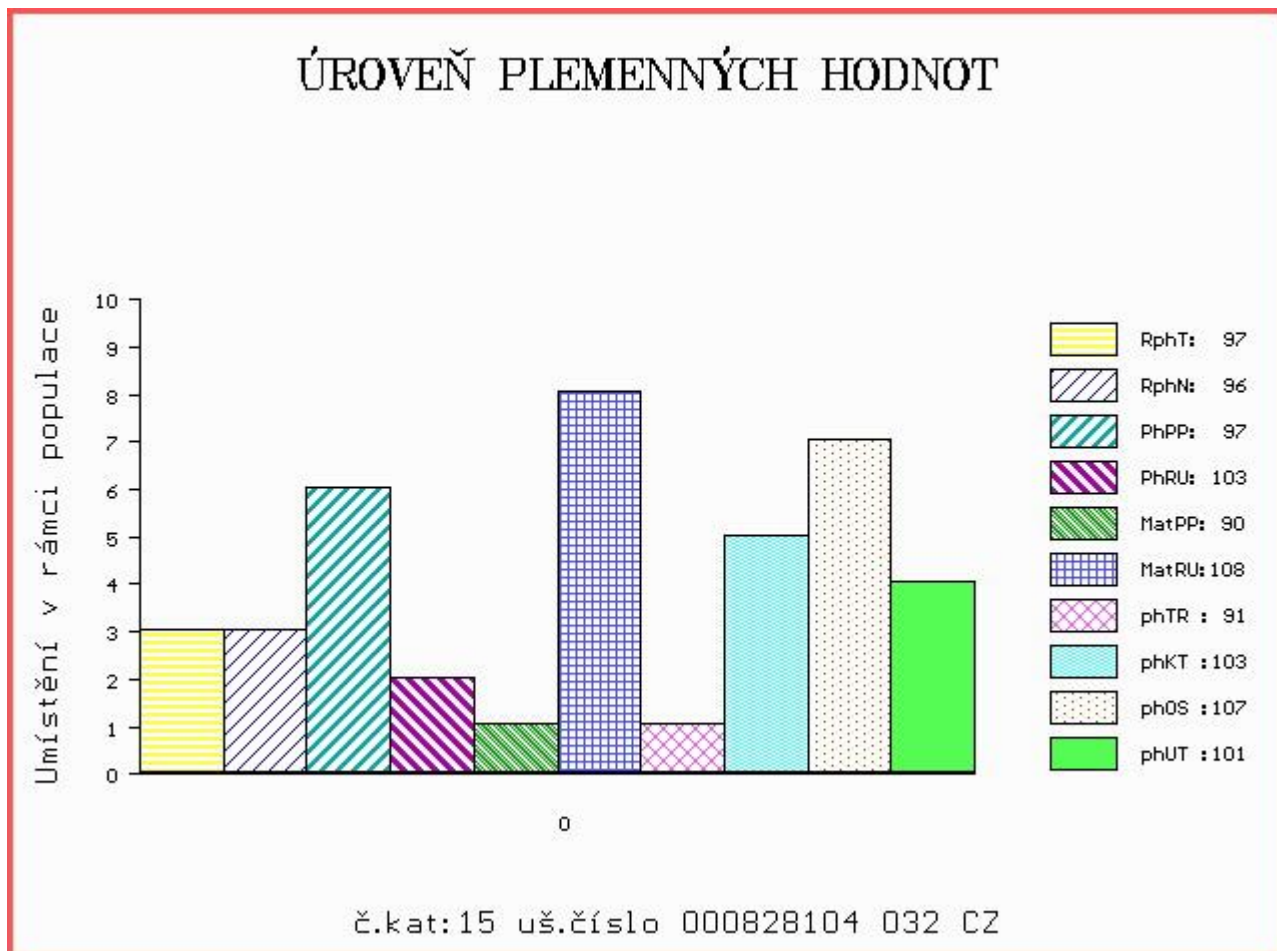
OOM ZSI 178 JIŘÍK VODŇANSKÝ P 145287117144
 OM ZSI 313 MOŘIC OD BÍLÉHO DOMU V 164000067879032
 MOM 9527 617 CZ P 164617009527

MATKA 175300 932 CZ P 164000175300932
 OMM HOB 001 HO 872376 013733/76
 MM 106306 310 CZ P 164000106306310
 MMM 4025 617 CZ VESTER HJELM 55732 0801

Vl.užit:nar: 44 kg ve 120d: 206 kg ve 210d: 291 kg v 365d: 480 kg / kříž: 130 cm
 Přírůstek v testu : 1866 g / 97 přírůstek od narození: 1304 g / 96 šourek 43 cm
 Věk při ZV 475 dní aktuálně k 26.03.16 hmotnost: 619 kg výška v kříži: 137 cm

PLEMENNÉ HODNOTY						LINEARNÍ HODNOCENÍ											
	pp	ru	pp	ru	TR	KT	OS	UT	Hmot	kříž	TR	KT	OS	UT	CE		
BÝK	PE	97	103	ME	90	108	91	103	107	101							
MATKA	PE	96	110	ME	95	106	106	105	105	105	844	148	26	21	21	7	75
OTEC	PE	98	108	ME	86	107	98	114	118	113	722	136	23	21	20	7	71

HODNOCEN: TR 5 / / 5 KT / / OS / / UT Výsledek:



Číslo : **828107 032 CZ BARIK Z KYJOVA V** Číslo katalogu 16
 Dat.nar. : 17.01.2015 Plemeno : S100 Masný simentál
 Chovatel : Dufka Jiří ml., Chodský Ujezd
 Majitel : Dufka Jiří ml., Chodský Ujezd

OOO ZSI 352 NÁRODNÍ VÍTĚZ VODŇANSKÝ P 145000182450031
 OO ZSI 599 REJNOK OD BÍLÉHO DOMU P 164000540733032
 MOO 107250 310 CZ P 164000107250310

Otec ZSI 893 ULTOR P 296000695170032
 OMO ZSI 178 JIŘÍK VODŇANSKÝ P 145287117144
 MO 114740 932 CZ P 296000114740932
 MMO 24282 932 CZ P 025000024282932

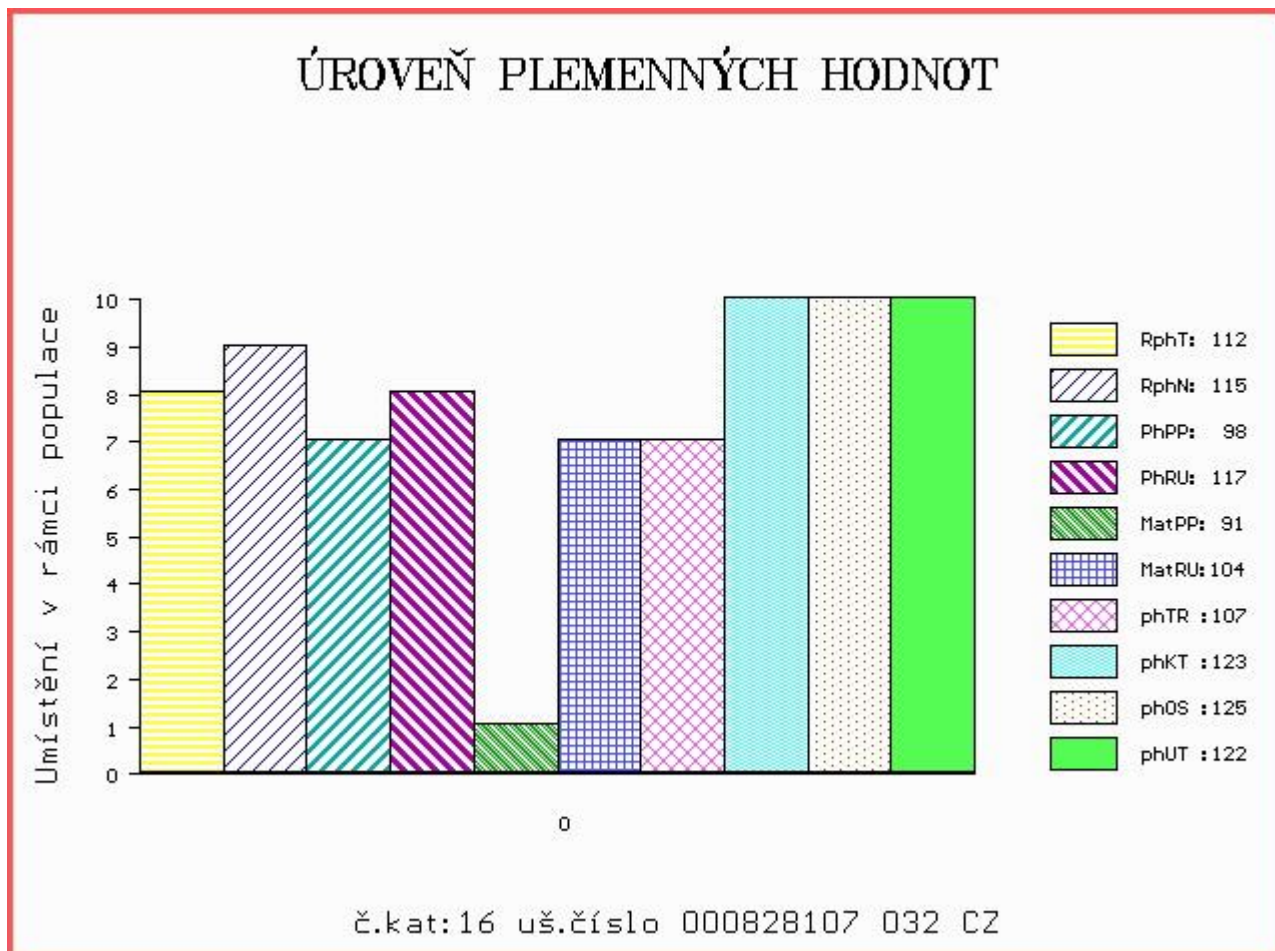
OOM 268 909 COHEN AV HÄGGENÄS 91366
 OM ZSI 343 EUGEN AV RÖRUM P 92241
 MOM 79066 SE KRONI 79066

MATKA 269629 932 CZ EVA ET P 426000269629932
 OMM ZSI 319 MAĎAR OD BÍLÉHO DOMU P 164000067963032
 MM 175304 932 CZ P 164000175304932
 MMM 8604 370 CZ P 164370008604

Vl.užit:nar: 41 kg ve 120d: 232 kg ve 210d: 348 kg v 365d: 600 kg / kříž: 135 cm
 Přírůstek v testu : 2291 g / 112 přírůstek od narození: 1645 g / 115 šourek 38 cm
 Věk při ZV 468 dní aktuálně k 26.03.16 hmotnost: 755 kg výška v kříži: 140 cm

PLEMENNÉ HODNOTY										LINEARNÍ HODNOCENÍ							
	pp	ru	pp	ru	TR	KT	OS	UT		Hmot	kříž	TR	KT	OS	UT	CE	
BÝK	PE	98	117	ME	91	104	107	123	125	122							
MATKA	PE	98	118	ME	98	105	110	107	105	109	876	148	26	22	21	8	77
Otec	PE	98	108	ME	86	107	98	114	118	113	722	136	23	21	20	7	71

HODNOCEN: TR 6 / /10 KT / / OS / / UT Výsledek:



Číslo : **828114 032 CZ BARNEY Z KYJOVA P** Číslo katalogu 17
 Dat.nar. : 01.03.2015 Plemeno : S100 Masný simentál
 Chovatel : Dufka Jiří ml., Chodský Ujezd
 Majitel : Dufka Jiří ml., Chodský Ujezd

OOO ZSI 352 NÁRODNÍ VÍTĚZ VODŇANSKÝ P 145000182450031
 OO ZSI 599 REJNOK OD BÍLÉHO DOMU P 164000540733032
 MOO 107250 310 CZ P 164000107250310

Otec ZSI 893 ULTOR P 296000695170032
 OMO ZSI 178 JIŘÍK VODŇANSKÝ P 145287117144
 MO 114740 932 CZ P 296000114740932
 MMO 24282 932 CZ P 025000024282932

OOM 268 909 COHEN AV HÄGGENÄS 91366
 OM ZSI 343 EUGEN AV RÖRUM P 92241
 MOM 79066 SE KRONI 79066

MATKA 291194 932 CZ EMA ET P 426000291194932
 OMM ZSI 319 MAĎAR OD BÍLÉHO DOMU P 164000067963032
 MM 175304 932 CZ P 164000175304932
 MMM 8604 370 CZ P 164370008604

Vl.užit:nar: 44 kg ve 120d: 197 kg ve 210d: 329 kg v 365d: 542 kg / kříž: 132 cm
 Přírůstek v testu : 2008 g / 102 přírůstek od narození: 1450 g / 105 šourek 42 cm
 Věk při ZV 425 dní aktuálně k 26.03.16 hmotnost: 611 kg výška v kříži: 136 cm

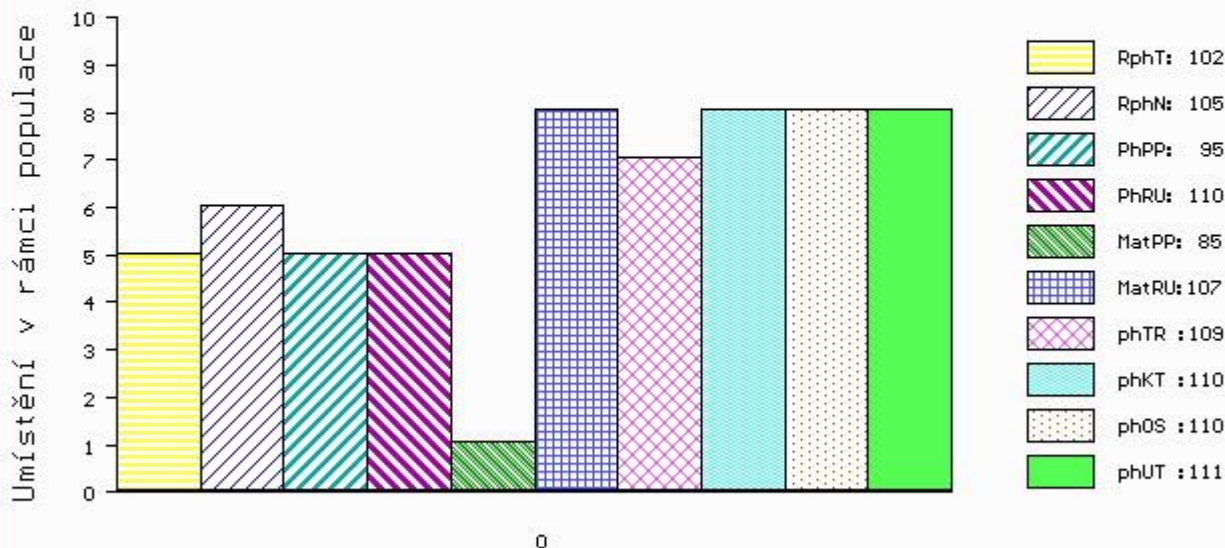
PLEMENNÉ HODNOTY

LINEARNÍ HODNOCENÍ

	pp	ru	ME	pp	ru	TR	KT	OS	UT	Hmot	kříž	TR	KT	OS	UT	CE	
BÝK	PE	95	110	ME	85	107	109	110	110	111							
MATKA	PE	90	121	ME	90	106	113	108	105	110	780	150	28	19	18	6	71
Otec	PE	98	108	ME	86	107	98	114	118	113	722	136	23	21	20	7	71

HODNOCEN: TR 6 / / 8 KT / / OS / / UT Výsledek:

ÚROVEŇ PLEMENNÝCH HODNOT



č.kat:17 uš.číslo 000828114 032 CZ

Býci vyřazení před základním výběrem

Číslo : **828154 032 CZ BARNI Z KYJOVA P** Číslo katalogu 18
 Dat.nar. : 23.01.2015 Plemeno : T100 Charolais
 Chovatel : Dufka Jiří ml., Chodský Ujezd
 Majitel : Dufka Jiří ml., Chodský Ujezd

OOO 271 504 HUGO LM 7192109030
 OO 270 777 PALESTRO 8521993692
 MOO 8597102075 FR NUANCE 8597102075

OTEC ZTI 665 DANDY 7121538709
 OMO ZTI 240 POPULAIR 7121319473
 MO 7121045363 FR ANAIS 7121045363
 MMO 7121021757 FR SUPERBE 7121021757

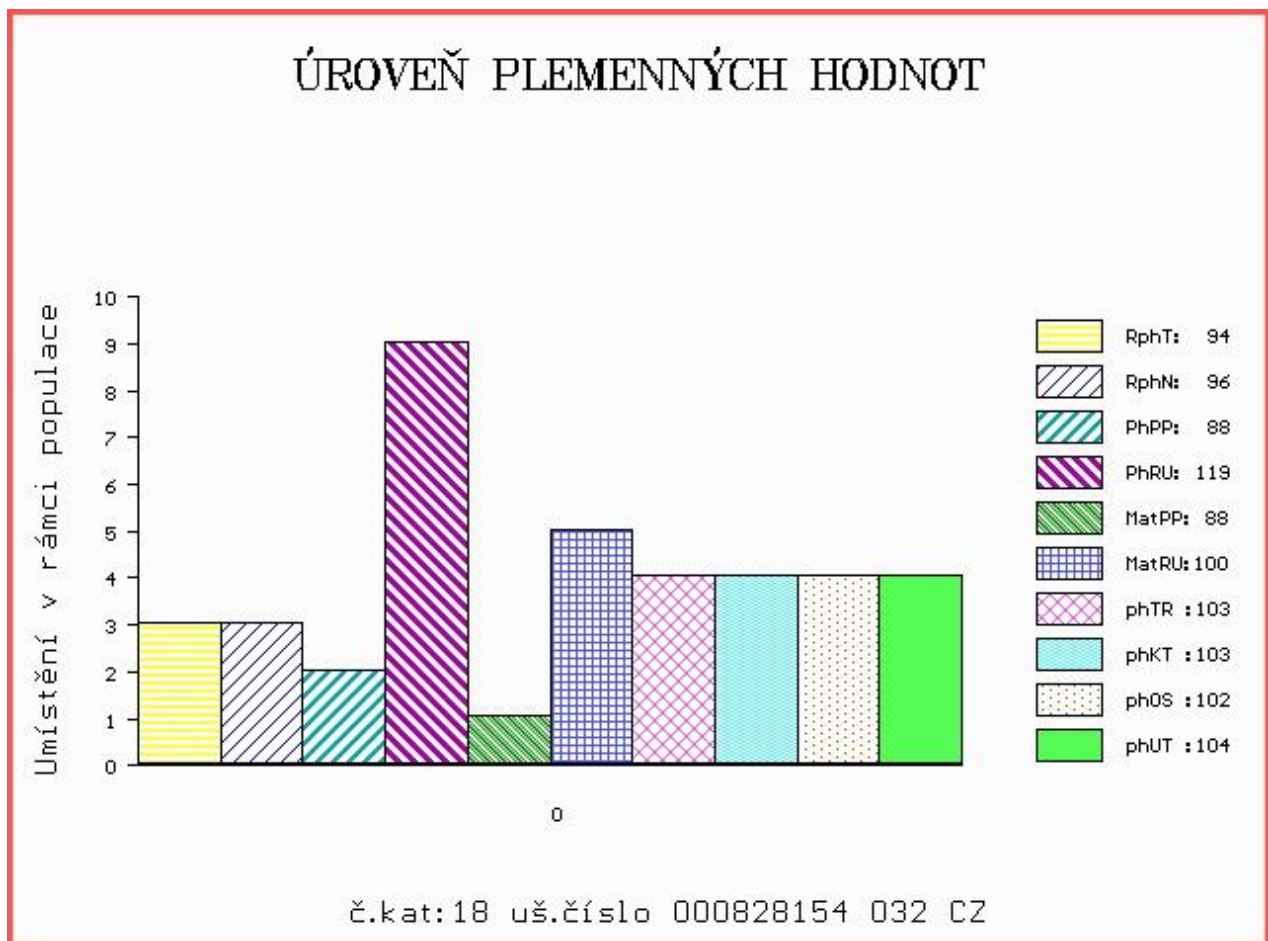
OOM ZTI 451 MAJOR 8996107061
 OM ZTI 435 BAJOR SC P 7121576467
 MOM 7121333565 FR UREMIE SC P 7121333565

MATKA 291197 932 CZ P 452000291197932
 OMM ZCH 440 CHIRAN P 164390040212
 MM 196487 932 CZ P 296000196487932
 MMM 102576 310 CZ KAZI Z CHODOVA ET P 296000102576310

Vl.užit:nar: 48 kg ve 120d: 217 kg ve 210d: 325 kg v 365d: 537 kg / kříž: 124 cm
 Přírůstek v testu : 2008 g / 94 přírůstek od narození: 1430 g / 96 šourek 39 cm
 Věk při ZV 462 dní aktuálně k 26.03.16 hmotnost: 660 kg výška v kříži: 125 cm

		PLEMENNÉ HODNOTY						LINEARNÍ HODNOCENÍ									
		pp	ru	pp	ru	TR	KT	OS	UT	Hmot	kříž	TR	KT	OS	UT	CE	
BÝK	PE	88	119	ME	88	100	103	103	102	104							
MATKA	PE	81	114	ME	94	99	94	87	86	87	920	150	27	22	21	8	78
OTEC	PE	97	126	ME	84	97	109	115	114	116	758	144	24	22	22	7	75

HODNOCEN: TR 1 / / 8 KT / / OS / / UT Výsledek: před ZV-VT



Číslo : **828158 032 CZ BARÝSEK Z KYJOVA** Číslo katalogu 19
 |Dat.nar. : 26.02.2015 Plemeno : T100 Charolais
 |Chovatel : Dufka Jiří ml., Chodský Ujezd
 |Majitel : Dufka Jiří ml., Chodský Ujezd

OOO 271 504 HUGO LM 7192109030
 OO 270 777 PALESTRO 8521993692
 MOO 8597102075 FR NUANCE 8597102075

Otec ZTI 665 DANDY 7121538709
 OMO ZTI 240 POPULAIR 7121319473
 MO 7121045363 FR ANAIS 7121045363
 MMO 7121021757 FR SUPERBE 7121021757

OOM ZCH 451 GENK 1891101481
 OM ZIT 781 NOBELIX 4298105905
 MOM 4294100740 FR LINOTTE 4294100740

Matka 291207 932 CZ ET 452000291207932
 OMM ZCH 218 CARDINAL RR5 1887105008
 MM 7193114 477 FR JUDE 7193114477
 MMM 7189120527 FR EPOPEE 7189120527

Vl.užit:nar: 46 kg ve 120d: 212 kg ve 210d: 327 kg v 365d: 472 kg / kříž: 127 cm
 Přírůstek v testu : 1408 g / 81 přírůstek od narození: 1195 g / 85 šourek 42 cm
 Věk při ZV 428 dní aktuálně k 26.03.16 hmotnost: 517 kg výška v kříži: 127 cm

PLEMENNÉ HODNOTY						LINEARNÍ HODNOCENÍ											
	pp	ru	ME	pp	ru	TR	KT	OS	UT	Hmot	kříž	TR	KT	OS	UT	CE	
BÝK	PE	92	114	ME	85	103	105	103	103	104							
MATKA	PE	85	108	ME	88	102	103	104	104	103	836	143	25	21	20	7	73
Otec	PE	97	126	ME	84	97	109	115	114	116	758	144	24	22	22	7	75

HODNOCEN: TR 2 / / 5 KT / / OS / / UT Výsledek: před ZV-VT

