

# KATALOG ZÁKLADNÍHO VÝBĚRU

dne 21.04.2016

**Žížala Josef ml., Úročnice**

začátek cca 16,00 hod.

Č. k.	Číslo býčka	OTEC st.reg.	DATUM NAROZENÍ	PLEM	HM. kg	KŘ. cm	Přír.od g	nar. RPH	CHOVATEL
1	740436 021 CZ	ZMS 092	16.12.14	S100	688	147	1366 g	89	Žížala Josef ml., Úročnice
2	792514 021 CZ	ZSI 874	11.02.15	S100	642	141	1463 g	100	Žížala Josef ml., Úročnice
3	792517 021 CZ	ZSI 874	23.02.15	S100	584	137	1356 g	98	Žížala Josef ml., Úročnice
4	792519 021 CZ	ZMS 200	03.03.15	S100	578	138	1363 g	97	Žížala Josef ml., Úročnice

**Plemenné hodnoty uvedené v katalogu jsou spočítány k 31.3.2016**



## Termíny základních výběrů a dražeb v roce 2016

### II. turnus - Býci narození 1.10.2014 - 31.3.2015 na OPB a OCH

<i>Den</i>	<i>Datum</i>	<i>Začátek *</i>	<i>OPB , chovatel</i>	<i>Ks</i>	<i>Plemena</i>	<i>Dražba</i>
Pátek	15.4.2016	9,00	<i>OPB Osík</i>	45	CH	<i>hodinu po skončení ZV</i>
		16,00	<i>Farma Kaliště s.r.o.Č.Libchavy</i>	5	LI	x
Sobota	16.4.2016	8,30	<i>Agrochyt s.r.o.Mohelno</i>	3	MS,CH	x
		9,30	<i>Poláková Zdenka,Dolní Libochová</i>	4	MS	x
		10,30	<i>Hatlák Vlastimil,Meziboří</i>	11	CH	x
		12,30	<i>Statek Mitrov,a.s.</i>	16	AA	x
		14,30	<i>Hrtús Miroslav,Mírovka</i>	3	BA	x
		15,30	<i>ZD Pozovice</i>	15	CH	x
Neděle	17.4.2016	9,00	<i>Šašek Vl.,Rantířov</i>	13	AA	x
		12,00	<i>Dvořák Josef,ing.,Telecí</i>	9	AA	x
		16,00	<i>VETLABFARM s.r.o.D.Dobrouč</i>	16	AA	x
Pondělí	18.4.2016	9,00	<i>OPB Osík</i>	32	AA,LI	<i>hodinu po skončení ZV</i>
		15,00	<i>Šeda J.,Helvíkovice</i>	4	LI	x
Úterý	19.4.2016	9,00	<i>OPB Benešov</i>	27	AA,BA,PI	<i>hodinu po skončení ZV</i>
		15,00	<i>Družstvo Velký Újezd</i>	1	CH	x
Středa	20.4.2016	9,00	<i>OPB Cunkov</i>	50	LI,CH	<i>hodinu po skončení ZV</i>
		16,00	<i>Farma Kozák s.r.o.</i>	1	PP	x
		17,00	<i>Bartůněk Karel, Přílepov</i>	3	HE	x
		18,00	<i>Dvořák Karel,Starcova Lhota</i>	4	LI	x
Čtvrtek	21.4.2016	9,00	<i>OPB Cunkov</i>	39	MS,HE,BM,PP,SA	<i>hodinu po skončení ZV</i>
		16,00	<i>Žižala Josef ml.,Úročnice</i>	4	MS	x
		17,00	<i>Štěpánek Zdeněk,Příbyšice</i>	1	MS	x
		18,00	<i>IMOBA, a.s.Olbramovice</i>	1	CH	x
Pátek	22.4.2016	9,00	<i>OPB Cunkov</i>	39	AA,BA	<i>hodinu po skončení ZV</i>
		15,00	<i>Heráň Jan,Radič</i>	1	CH	x
		16,00	<i>Bouda Petr ing.,Voděrádky</i>	5	CH	x
		17,30	<i>MV AGRO s.r.o.Počáply</i>	1	BA	x
		18,00	<i>Zobal Vlastimil ml.,Bor u Březnice</i>	2	CH	x
Sobota	23.4.2016	9,00	<i>Farka Martin,Todně</i>	8	LI	x
		11,00	<i>Valenta Josef,Něchov</i>	2	LI	x
		13,00	<i>Opekar Jan,Chodeč</i>	2	AA	x
		15,00	<i>Šedivý Jan,Smrhov</i>	2	MS	x
		16,00	<i>Kušner Tomáš, Suchdol nad Lužnicí</i>	2	LI	x
Neděle	24.4.2016	9,00	<i>Placanda Jakub,Křenovice</i>	5	MS	x
		11,00	<i>Černěveský Háj s.r.o.</i>	4	LI	x
		13,00	<i>Valenta Petr,Budyně</i>	7	MS	x
		15,00	<i>Krejcar David,Těšínov</i>	3	SA	x
		16,00	<i>Diviš Miroslav,Láz</i>	6	LI,MS	x



<i>Den</i>	<i>Datum</i>	<i>Začátek *</i>	<i>OPB , chovatel</i>	<i>Ks</i>	<i>Plemena</i>	<i>Dražba</i>
Pondělí	25.4.2016	8,00	<i>AGRO Huzová s.r.o.</i>	7	CH	x
		9,00	<i>OPB Janovice</i>	25	CH,MS,HE,AA	hodinu po skončení ZV
		15,00	<i>Reinold Manfred,Stará Červená Voda</i>	4	MS	x
Úterý	26.4.2016	9,00	<i>OPB Osík</i>	29	MS,BA,PP,BB,UU, PI,HE,BM	hodinu po skončení ZV
		16,00	<i>Farma Kaliště s.r.o.Č.Libchavy</i>	5	LI	x
Středa	27.4.2016	9,00	<i>OPB Měcholupy</i>	29	AA,CH,PP,HE	hodinu po skončení ZV
		15,00	<i>Nejdl Martin,Kvaslice</i>	3	AA	x
		16,00	<i>Šumavský angus spol.s r.o.Soběsuky</i>	30	AA	x
Čtvrtek	28.4.2016	9,00	<i>OPB Měcholupy</i>	38	MS	hodinu po skončení ZV
		15,00	<i>Agrospol Holding s.r.o.</i>	1	SA	x
		17,00	<i>Karpenková Natalija,Dubský Mlýn</i>	2	BA	x
Pátek	29.4.2016	9,00	<i>OPB Kundratice</i>	49	CH,LI,AA,MS	hodinu po skončení ZV
		16,00	<i>OPB H.Jadruž</i>	19	CH,MS	hodinu po skončení ZV
		17,00	<i>Šuranský Jaroslav,Otín,Planá u M.L.</i>	4	CH,MS	x
		18,00	<i>Tůmová Anna ing.,M.Lázně</i>	1	AA	x
Sobota	30.4.2016	9,00	<i>GASFARM s.r.o., Pelhřimov</i>	2	GS	x
		10,00	<i>Skalický J.,Libnov</i>	20	AA	x
		13,00	<i>MORAVIA ZL CHEB s.r.o., Kopanina</i>	2	AA	x
		14,00	<i>Vaňousek Vladimír,farma Javorná</i>	2	SA	x
		15,30	<i>Chlupáčková Hana,Ing.,Ležnice</i>	3	MS	x
			<i>UFARMA s.r.o.,Čistá u Rovné - Ležnice</i>	2	CH	x
		16,30	<i>Danko Jan - DASO spol. s.r.o.</i>	9	CH	x
Neděle	1.5.2016	9,00	<i>Žaloudek Roman,Ptenín</i>	3	SS	x
		10,00	<i>Vacík Václav ml.,Rouпов</i>	10	GA,SS	x
		13,00	<i>Nováková Hana,Sirá</i>	4	CH	x
Pondělí	2.5.2016	9,00	<i>OPB Benešov</i>	52	CH	hodinu po skončení ZV
		16,00	<i>Vsacko Hovězí,a.s.</i>	2	MS	x
Úterý	3.5.2016	9,00	<i>OPB Benešov</i>	34	LI	hodinu po skončení ZV
		15,00	<i>Niemiec Czeslaw,Dolní Žukov</i>	4	LI	x
		16,00	<i>Ševčík Jiří,Jerlochovice</i>	3	MS	x
		16,30	<i>VFU Brno ŠZP Nový Jičín</i>	11	LI	x
Středa	4.5.2016	9,00	<i>OPB Benešov</i>	56	MS	hodinu po skončení ZV
		16,00	<i>Minaříková Hana,Hluk</i>	4	BA	x
Čtvrtek	5.5.2016	8,30	<i>TEGRO s.r.o.,Těšenov</i>	13	AA	x
		10,30	<i>DV Batelov</i>	5	CH	x
		11,30	<i>Petlan Luděk, Heřmaněč</i>	2	HE	x
		13,00	<i>Habr František ml.,SZ,Báňovice</i>	18	MS	x
		16,00	<i>Egert Jiří,ing.,Lomnice n.Lužnicí</i>	4	AA	x
Pátek	6.5.2016	9,00	<i>ZD Brloh</i>	27	AA,MS	x
		12,00	<i>Vondrušková Věra,Protivec</i>	2	SA	x
		13,00	<i>Statek Kašperské Hory s.r.o.</i>	5	MS	x
		15,00	<i>Kubal Petr,Podmokly</i>	3	MS	x
		15,30	<i>Kubal Radek, Albrechtice</i>	2	LI	x
		16,30	<i>Zelený Jiří,Drouhaveč</i>	6	MS,HE	x



<i>Den</i>	<i>Datum</i>	<i>Začátek *</i>	<i>OPB , chovatel</i>	<i>Ks</i>	<i>Plemena</i>	<i>Dražba</i>
Sobota	7.5.2016	9,00	<i>Lainka B.,farma Zdoňov</i>	5	MS	x
		11,00	<i>Zuzánek J.,ing,Bernartice</i>	5	CH,MS	x
		13,30	<i>Karsit Agro a.s., Dubenec</i>	4	CH	x
		17,00	<i>Novotný Milan,Mezihoří</i>	1	PP	x
Neděle	8.5.2016	8,00	<i>Antoš Jiří,Kopidlno</i>	2	CH	x
		9,00	<i>LOUDY s.r.o.Seletice</i>	3	PI	x
		10,00	<i>Montážně obchodní firma s.r.o.,B.Mlín</i>	36	UU,GS,LI,PP,BB,BM	x
Pondělí	9.5.2016	9,00	<i>Zemědělská společnost Blšany</i>	10	MS	x
		12,00	<i>Nečtinská zemědělská a.s.</i>	44	LI	x
Úterý	10.5.2016	11,00	<i>Loos Adolf,Hora Svaté Kateřiny</i>	2	LI	x
		13,00	<i>Karban Kamil,Lhenice</i>	1	CH	x
		15,30	<i>Hodbod' Gustav,Libštát</i>	2	GS	x
Středa	11.5.2016	9,00	<i>Šilhanová Marie,Nová Ves</i>	2	MS	x
		10,00	<i>Družstvo vlastníků Libeň - Vtelno</i>	1	LI	x
		13,00	<i>Šťastný Antonín,SZ,Vědlice</i>	7	BA	x
		15,00	<i>Pauzr Bohuslav, Osinalice</i>	1	AA	x
		16,00	<i>Hromas Jan,Stvolínky</i>	4	AA	x
Čtvrtek	12.5.2016	9,00	<i>Kofroň Jan,Ing.,Radhostice</i>	26	AA	x
		12,00	<i>Hodina František,Ing.,Záblatí</i>	1	MS	x
		12,30	<i>PLŽ s.r.o.,Lažišťe</i>	4	LI	x
				<b>1113</b>		

\* začátky ZV u chovatelů jsou orientační



## Vysvětlivky ke zkratkám ve jménech v katalogu :

ET	- býček narozen po embryotrasferu
RED	- zbarvení red angus
P,V	- bezrohý / volný roh - heterozygot (MS,CH,LI,BA)
PP	- bezrohý – homozygot stanoven testem DNA (MS,CH,LI,BA)
R	- rohatý (MS)
+/+	- homozygot s alelami způsobujícími běžné osvalení (GS)
+ /MH	- heterozygot s jednou alelou podmiňující dvojí osvalení (GS)
MH/MH	- homozygot - obě alely podmiňující dvojí osvalení (GS – oddíl „B“ PK )

### U matek plemene BA

Třída	Výška kříž (cm)	Hmotnost (kg)	RPH přímý efekt	RPH mat. efekt	RPH osvalení
SE	147 a více	800 a více	105 a vic	103 a vic	103 a vic
EC	147 a více	800 a více	105 a vic	pod 103	103 a vic
EM	147 a více	800 a více	pod 105	103 a vic	pod 103
CM	pod 147	pod 800	105 a vic	103 a vic	103 a vic
C1	pod 147	pod 800	105 a vic	pod 103	103 a vic
M1	pod 147	pod 800	pod 105	103 a vic	pod 103

### Popisky grafu úrovně plemenných hodnot

Jednotlivé plemenné hodnoty jsou rozděleny do pásem na základě výpočtu kvantilu normálního rozložení, které udávají, jak si konkrétní jedinec stojí v porovnání s průměrem populace plemenných býčků odchovaných v období 2011 – 2016.

pásma	Pozice býka v rámci populace	zkratka	Popis údaje v grafu
10	býk patří hodnotou RPH do 10 % nejlepších býků v daném ukazateli	<i>RphT</i>	RPH pro přírůstek v testu
9	býk patří hodnotou RPH do 20 % nejlepších býků v daném ukazateli	<i>RphN</i>	RPH pro životní přírůstek
8	býk patří hodnotou RPH do 30 % nejlepších býků v daném ukazateli	<i>RpPP</i>	RPH pro přímý efekt porody
7	býk patří hodnotou RPH do 40 % nejlepších býků v daném ukazateli	<i>RpRU</i>	RPH pro přímý efekt růst
6	býk patří hodnotou RPH do 50 % nejlepších býků v daném ukazateli	<i>MatPP</i>	RPH pro maternální efekt porody
5	býk patří hodnotou RPH do průměru býků v daném ukazateli	<i>MatRU</i>	RPH pro maternální efekt růst
4	býk patří hodnotou RPH do 60 % nejlepších býků v daném ukazateli	<i>phTR</i>	RPH pro lineární hodnocení těl. rámec
3	býk patří hodnotou RPH do 70 % nejlepších býků v daném ukazateli	<i>phKT</i>	RPH pro lineární hodnocení kap. těla
2	býk patří hodnotou RPH do 80 % nejlepších býků v daném ukazateli	<i>phOS</i>	RPH pro lineární hodnocení osvalení
1	býk patří hodnotou RPH do 90 % nejlepších býků v daném ukazateli	<i>phUT</i>	RPH pro lineární hodnocení užit. typ

### Hlavní selekční kritéria pro výběr do plemnitby na OPB a odchovu u chovatele

Hlavním selekčním kritériem bude pouze lineární hodnocení při základním výběru.

#### Důvody vyřazení před základním výběrem

- hodnocení tělesného rámce (1,2,3 body dle parametrů daného plemene)
- hodnocení bodů za hmotnost v 365 dnech (1,2,3 body dle parametrů daného plemene)
- nepředvedení býka k základnímu výběru na ohlávce nebo na vodící tyči
- na základě rozhodnutí majitele býka o jeho vyřazení
- zdravotní důvody (displazie varlat, apod.)

#### Důvody vyřazení při základním výběrem

- hodnocení délky těla (1,2,3 body dle parametrů daného plemene)
- hodnocení ukazatelů kapacity těla (1,2,3 body dle parametrů daného plemene)
- hodnocení ukazatelů osvalení (1,2,3 body dle parametrů daného plemene)
- hodnocení užitkové typu (1,2,3 body dle parametrů daného plemene)
- závažné vady exteriéru při základním výběru
- neodpovídající funkčnost končetin při základním výběru
- zdravotní důvody (displazie varlat, apod.)

## Reklamační řád pro základní výběry býků

Majitel odchovávaného býčka má právo podat reklamaci proti rozhodnutí výběrové komise (ČSCHMS). Tato reklamační může mít písemnou nebo ústní formu. Po skončení základního výběru býků vyzve předseda výběrové komise k podání případných protestů (reklamací). Reklamační se podává nejpozději do 60-ti minut od výzvy předsedy výběrové komise. Reklamační se podává předsedovi výběrové komise. Jménem majitele býka může jednat také zástupce OPB. Po vznesení reklamační následuje nové předvedení býka. Reklamační je podmíněna složením nevratné kauce 1000 Kč, přičemž polovina z této částky je určena pro provozovatele OPB a polovina pro ČSCHMS. Tato kauce musí být složena okamžitě v hotovosti v době podání reklamační předsedovi výběrové komise.

V případě shodného verdiktu výběrové komise a majitele býka je platný tento shodný verdikt.

V případě neshody mezi verdiktem výběrové komise a majitelem býka bude proveden nový základní výběr. Provedení nového základního výběru je podmíněno složením kauce 5000 Kč za každého reklamovaného býka. Kauce se skládá na účet ČSCHMS nejpozději do 10-ti kalendářních dnů ode dne provedení základního výběru. V případě, že nebudou peníze připsány na účet v daném termínu, platí původní verdikt výběrové komise a reklamační se dále neřeší. Nový základní výběr se uskuteční do 30-ti dnů od sporného výběru na místě, kde byla podána reklamační, pokud se obě strany nedohodnou jinak. Většinové složení komise nesmí být totožné se složením komise, která vynesla sporný verdikt. O složení komise rozhoduje ČSCHMS po dohodě s příslušným chovatelským klubem a Radou PK daného plemene. O závěru nového základního výběru je sepsán nový výběrový protokol. Proti tomuto rozhodnutí se již nelze dále odvolat. V případě, že je potvrzeno původní rozhodnutí výběrové komise, propadá kauce ve prospěch ČSCHMS, v opačném případě se vrací majiteli býka do 10-ti kalendářních dnů od provedení nového základního výběru. Náklady spojené s novým základním výběrem nese strana, která při svém rozhodnutí či jednání nebyla v právu.

V každém případě se o reklamaci vede písemný zápis. Rozhodnutí výběrové komise se váže ke konkrétnímu zvířeti v konkrétním čase a není možno se na něj odvolávat v případných následných sporech. Schváleno výborem ČSCHMS dne 21.3.2006 v Hradištku pod Medníkem, změny schváleny VČS dne 6.9.2007.



<b>Sekretariát:</b> ČSCHMS Praha Těšnov 17 11705 Praha 1 Mobil : +420 724 007 860 Telefon : +420 221 812 865 E-mail : <a href="mailto:info@cschms.cz">info@cschms.cz</a>	<b>Ředitel PK</b> <i>Kopecký Jan</i> Osík 201 569 67 Osík u Litomyšle Mobil : +420 724 007 862 Telefon : +420 461 612 809 E-mail : <a href="mailto:kopeccky@cschms.cz">kopeccky@cschms.cz</a>	<b>Adresa PK</b> <i>Honová Nina</i> <i>Anna</i> Osvoboditelů 35/9 410 02 Lovosice Mobil : +420 724 073 641 E-mail : <a href="mailto:honova@cschms.cz">honova@cschms.cz</a>
---	--	---

Číslo : 740436 021 CZ ARMANI Z ÚROČNICE P Číslo katalogu 1  
 Dat.nar. : 16.12.2014 Plemeno : S100 Masný simentál  
 Chovatel : Žížala Josef ml., Úročnice  
 Majitel : Žížala Josef ml., Úročnice

OOO 268 504 STACHUS V 09.321 15586  
 OO BJ 185 STEINADLER PP 09.376 31910  
 MOO 932115555 DE HITZE 115 P 09.321 15555

**OTEC ZMS 092 KEELDRUM CLIO 11 P M079129**  
 OMO 279 907 MENDICK SOLOMAN M068206  
 MO 560920500556 UK KEELDUM TZIGANE W3 P F088857  
 MMO 560920400317 UK KEELDUM TZIGANE S3 P F078348

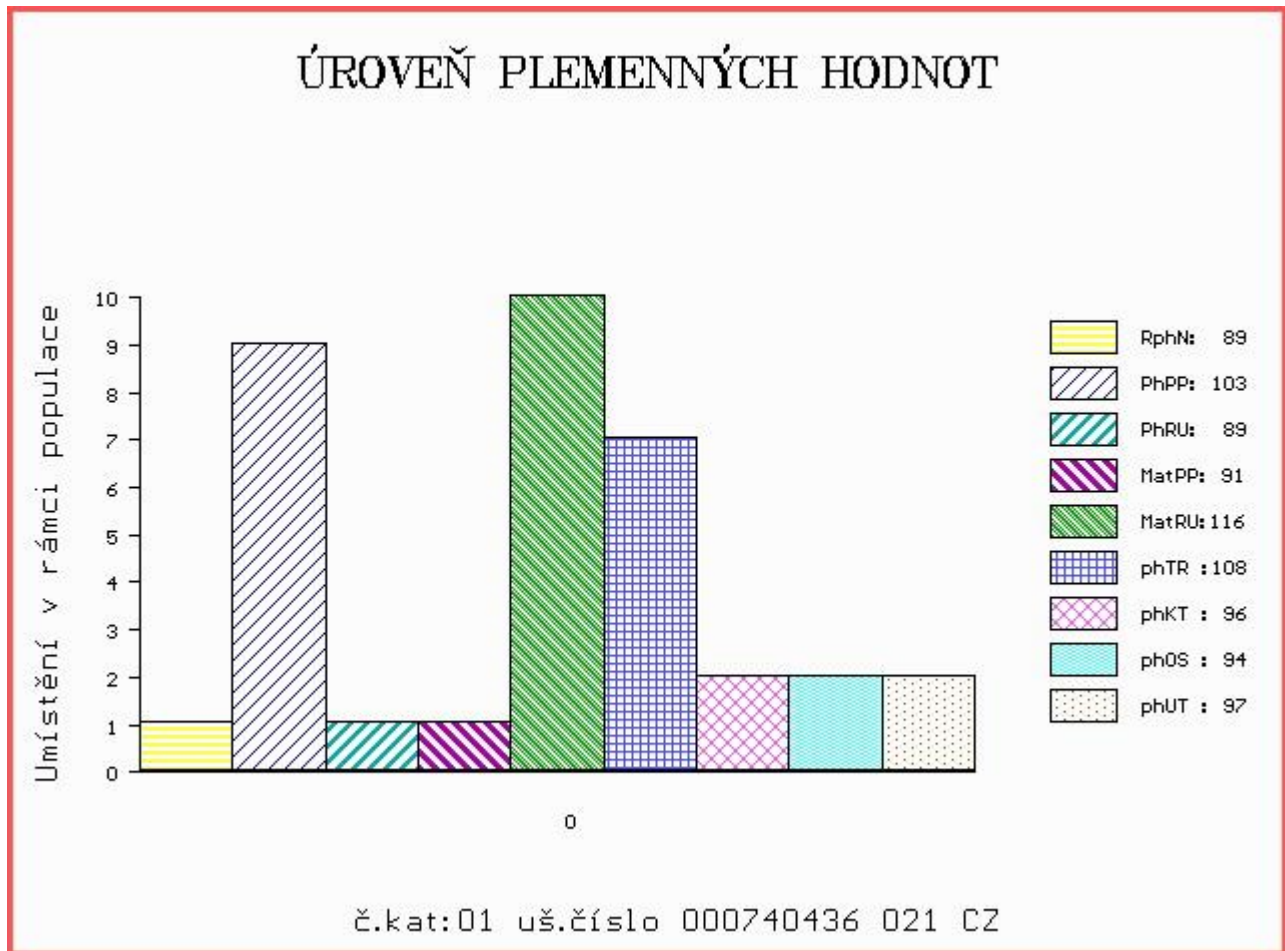
OOM ZSI 074 LCHMN MSTR ABUDANCE 217Y P ASA 1390776  
 OM ZSI 163 JUSTYN P 037487103020  
 MOM 2678 617 CZ R 1439951

**MATKA 125821 972 CZ PP 060000125821972**  
 OMM ZSI 074 LCHMN MSTR ABUDANCE 217Y P ASA 1390776  
 MM 112805 611 CZ P 060000112805611  
 MMM 3723 617 CZ BIANKA 573 099 146

Vl.užit:nar: 53 kg ve 120d: 220 kg ve 210d: 366 kg v 365d: 551 kg / kříž: 137 cm  
 Přírustek od narození: 1366 g / 89 šourek 41 cm  
 Věk při ZV 492 dní aktuálně k 25.03.16 hmotnost: 688 kg výška v kříži: 147 cm

PLEMENNÉ HODNOTY										LINEARNÍ HODNOCENÍ						
	pp	ru	pp	ru	TR	KT	OS	UT		Hmot	kříž	TR	KT	OS	UT	CE
BÝK	PE 103	89	ME 91	116	108	96	94	97								
MATKA	PE 101	87	ME 84	120	91	81	83	84		772 /	148	25	21	15	7	68
OTEC	PE 116	88	ME 99	112	103	105	105	105		0 /	0	0	0	0	0	0

HODNOCEN: TR 9 / / 8 KT / / OS / / UT Výsledek:



Číslo : 792514 021 CZ BIDERMAN Z ÚROČNICE P Číslo katalogu 2  
 Dat.nar. : 11.02.2015 Plemeno : S100 Masný simentál  
 Chovatel : Žížala Josef ml., Úročnice  
 Majitel : Žížala Josef ml., Úročnice

OOO 268 237 ROSAS PROBAT 79150-00139  
 OO ZSI 284 HOLM ULRICK P 36545-00514  
 MOO 3654500359 DK HOLM ROSA 36545-00359

**Otec ZSI 874 ULRICH Z PODLESÍ V 061000543068042**  
 OMO ZSI 188 VINGEGAARD ROCKY P 41524-00877  
 MO 837 942 CZ P 061000000837942  
 MMO 110760 207 CZ CHRPA VODŇANSKÁ P 145207110760

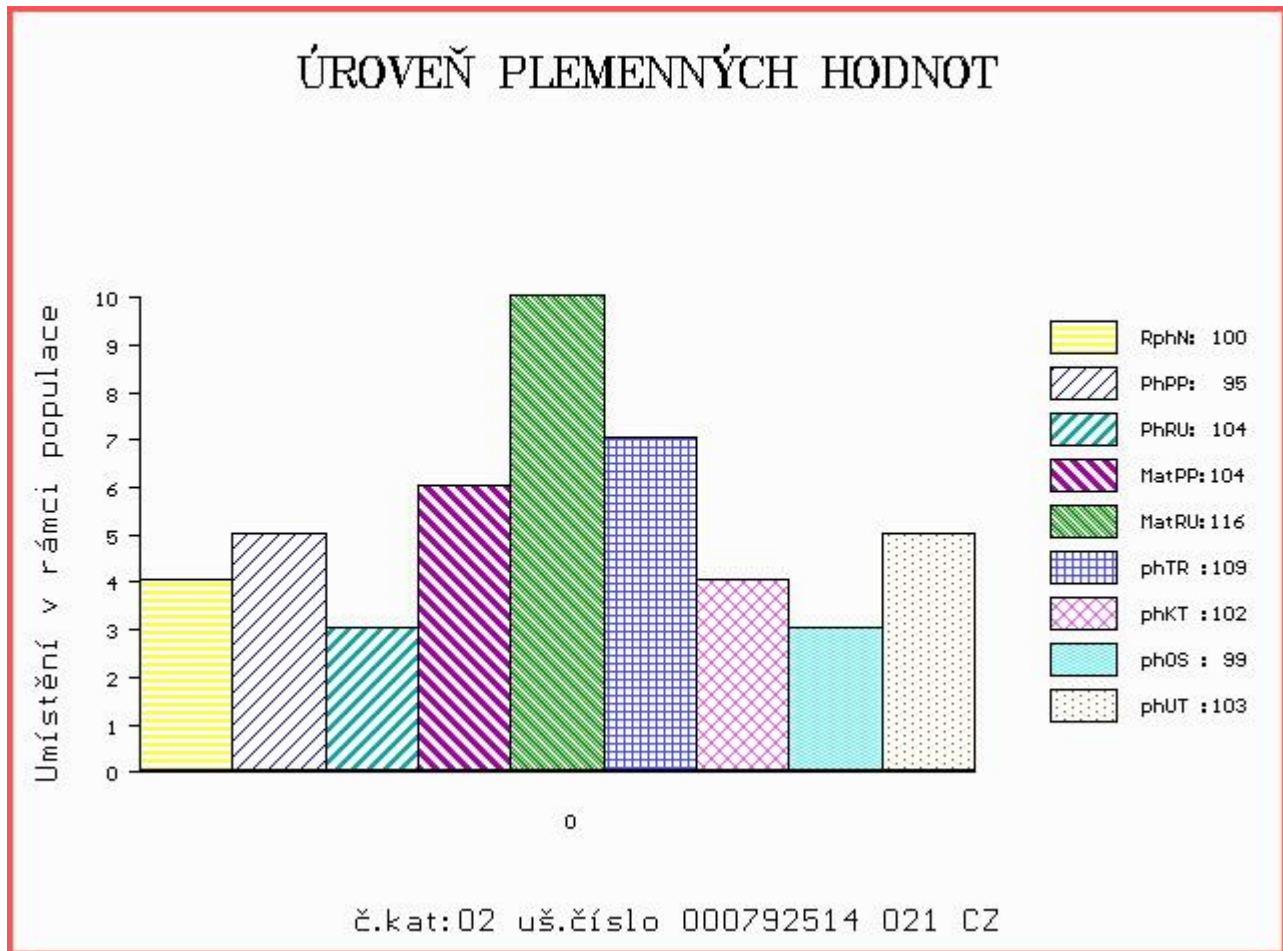
OOM 269 046 DIRNANEAN JACOB R M050979  
 OM ZSI 488 KEELDRUM SCHUBERT R M065739  
 MOM 57904 UK CLADWELL BRIGADIER JENNI 7TH F057904

**Matka 322976 921 CZ P 435000322976921**  
 OMM ZSI 163 JUSTYN P 037487103020  
 MM 125821 972 CZ PP 060000125821972  
 MMM 112805 611 CZ P 060000112805611

Vl.užit:nar: 45 kg ve 120d: 209 kg ve 210d: 345 kg v 365d: 578 kg / kříž: 0 cm  
 Přírustek od narození: 1463 g / 100 šourek 40 cm  
 Věk při ZV 435 dní aktuálně k 25.03.16 hmotnost: 642 kg výška v kříži: 141 cm

PLEMENNÉ HODNOTY										LINEARNÍ HODNOCENÍ						
	pp	ru	pp	ru	TR	KT	OS	UT		Hmot	kříž	TR	KT	OS	UT	CE
BÝK	PE	95	104	ME	104	116	109	102	99	103						
MATKA	PE	81	110	ME	102	113	107	100	99	103	744	148	28	24	21	8 81
Otec	PE	104	102	ME	109	119	103	100	98	98	640	139	25	18	19	6 68

HODNOCEN: TR 8 / / 9 KT / / OS / / UT Výsledek:





Číslo : 792517 021 CZ BERTÍK Z ÚROČNICE P Číslo katalogu 3  
 Dat.nar. : 23.02.2015 Plemeno : S100 Masný simentál  
 Chovatel : Žížala Josef ml., Úročnice  
 Majitel : Žížala Josef ml., Úročnice

OOO 268 237 ROSAS PROBAT 79150-00139  
 OO ZSI 284 HOLM ULRICK P 36545-00514  
 MOO 3654500359 DK HOLM ROSA 36545-00359

**Otec ZSI 874 ULRICH Z PODLESÍ V 061000543068042**  
 OMO ZSI 188 VINGEGAARD ROCKY P 41524-00877  
 MO 837 942 CZ P 061000000837942  
 MMO 110760 207 CZ CHRPA VODŇANSKÁ P 145207110760

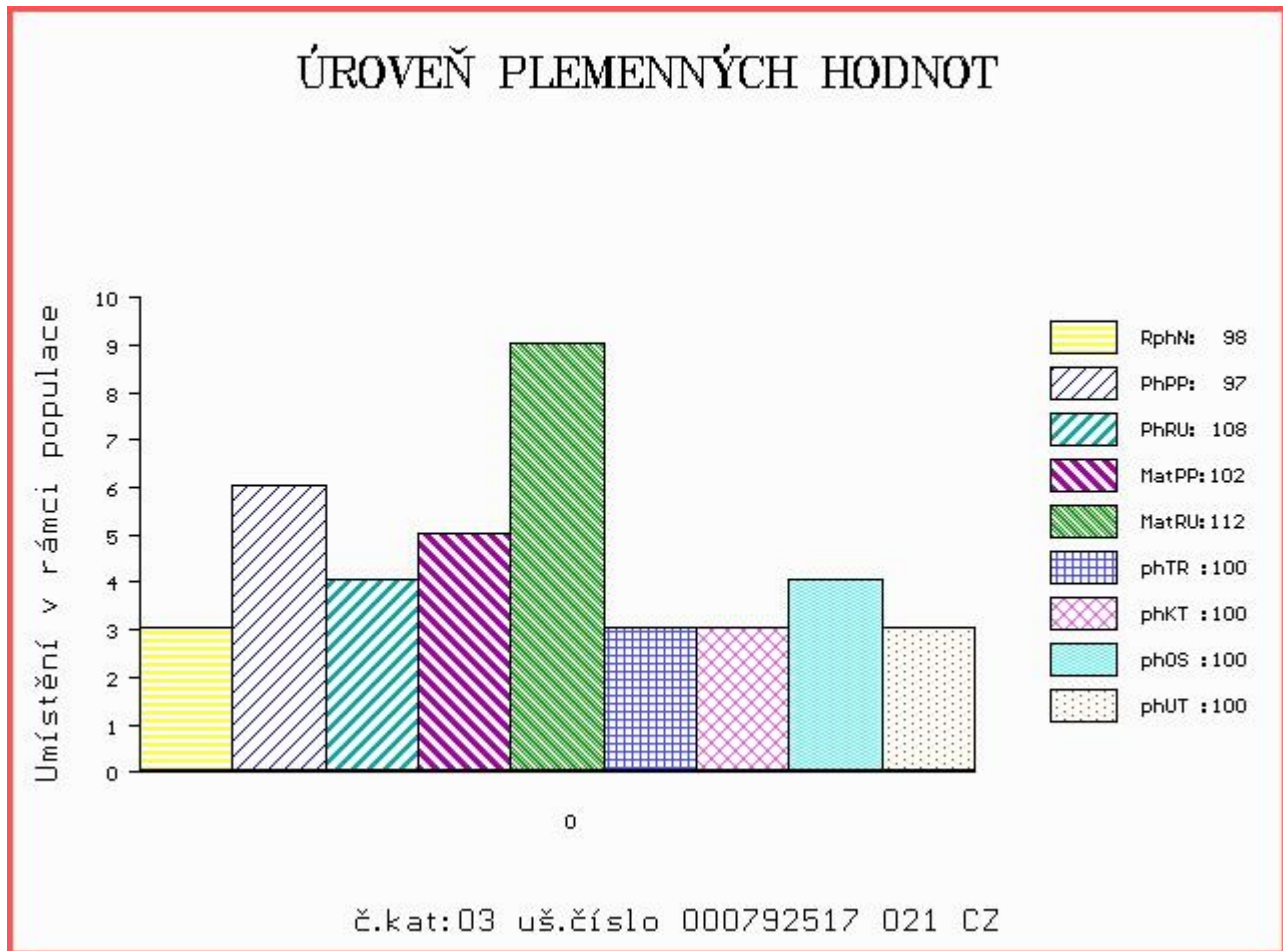
OOM 267 856 MARYWOOD POLLED WESTERN 91 J P P542768-KN  
 OM ZSI 710 PASTUREFIELDS TURBO TOMMY PP S002445  
 MOM 4152400633 DK VINGEGAARD MON CHERI P 41524-00633

**Matka 322999 921 CZ P 435000322999921**  
 OMM ZSI 346 VINGEGAARD VILHELM P 41524-01046  
 MM 271116 921 CZ TETRA P 434000271116921  
 MMM 103857 401 CZ JULKA Z NOVÉ VSI P 263000103857401

Vl.užit:nar: 47 kg ve 120d: 217 kg ve 210d: 355 kg v 365d: 548 kg / kříž: 0 cm  
 Přírustek od narození: 1356 g / 98 šourek 39 cm  
 Věk při ZV 423 dní aktuálně k 25.03.16 hmotnost: 584 kg výška v kříži: 137 cm

PLEMENNÉ HODNOTY										LINEARNÍ HODNOCENÍ						
	pp	ru	pp	ru	TR	KT	OS	UT		Hmot	kříž	TR	KT	OS	UT	CE
BÝK	PE	97	108	ME	102	112	100	100	100	100						
MATKA	PE	92	111	ME	97	107	98	104	106	105	754	145	26	20	20	7 73
Otec	PE	104	102	ME	109	119	103	100	98	98	640	139	25	18	19	6 68

HODNOCEN: TR 6 / / 8 KT / / OS / / UT Výsledek:



Číslo : 792519 021 CZ BAUER Z ÚROČNICE P Číslo katalogu 4  
 Dat.nar. : 03.03.2015 Plemeno : S100 Masný simentál  
 Chovatel : Žížala Josef ml., Úročnice  
 Majitel : Žížala Josef ml., Úročnice

OOO 267 856 MARYWOOD POLLED WESTERN 91 J P P542768-KN  
 OO ZSI 710 PASTUREFIELDS TURBO TOMMY PP S002445  
 MOO 4152400633 DK VINGEGAARD MON CHERI P 41524-00633

**OTEC ZMS 200 VOSMEK Z ÚROČNICE P 435000728545021**  
 OMO ZSI 534 FGAF ZEGNA 230R P 638986  
 MO 271122 921 CZ ULRYKA P 434000271122921  
 MMO 103852 401 CZ P 263000103852401

OOM ZSI 627 VINGEGAARD DAKOTA P 41524-01215  
 OM PMS 238 TEMPO Z NOVÉ VODY V 429000602035071  
 MOM 146711 972 CZ P 060000146711972

**MATKA 353112 921 CZ P 435000353112921**  
 OMM ZSI 163 JUSTYN P 037487103020  
 MM 125821 972 CZ PP 060000125821972  
 MMM 112805 611 CZ P 060000112805611

Vl.užit:nar: 49 kg ve 120d: 202 kg ve 210d: 333 kg v 365d: 547 kg / kříž: 138 cm  
 Přírustek od narození: 1363 g / 97 šourek 39 cm  
 Věk při ZV 415 dní aktuálně k 25.03.16 hmotnost: 578 kg výška v kříži: 138 cm

PLEMENNÉ HODNOTY										LINEARNÍ HODNOCENÍ								
	pp	ru	pp	ru	TR	KT	OS	UT		Hmot	kříž	TR	KT	OS	UT	CE		
BÝK	PE	99	103	ME	95	110	103	98	96	97								
MATKA	PE	96	102	ME	98	110	102	88	85	88	772	/	149	28	20	18	7	73
OTEC	PE	107	104	ME	92	110	106	110	109	109	644	/	139	22	21	21	7	71

HODNOCEN: TR 7 / / 8 KT / / OS / / UT Výsledek:

