

KATALOG ZÁKLADNÍHO VÝBĚRU
dne 24.04.2016
Placanda Jakub, Křenovice
začátek cca 9,00 hod.

Č. k.	Číslo býčka	OTEC st.reg.	DATUM NAROZENÍ	PLEM	HM. kg	KŘ. cm	Přír.od g	nar. RPH	CHOVATEL
1	885380 031	CZ ZSI 817	28.01.15	S100	678	147	1544 g	108	Placanda Jakub, Křenovice
2	885382 031	CZ ZSI 769	30.01.15	S100	682	141	1561 g	100	Placanda Jakub, Křenovice
3	885383 031	CZ PMS 339	10.02.15	S100	628	138	1469 g	108	Placanda Jakub, Křenovice
4	885385 031	CZ ZSI 769	15.02.15	S100	640	144	1518 g	110	Placanda Jakub, Křenovice
5	923739 031	CZ PMS 339	08.03.15	S100	580	140	1442 g	89	Placanda Jakub, Křenovice

Plemenné hodnoty uvedené v katalogu jsou spočítány k 31.3.2016



Termíny základních výběrů a dražeb v roce 2016

II. turnus - Býci narození 1.10.2014 - 31.3.2015 na OPB a OCH

<i>Den</i>	<i>Datum</i>	<i>Začátek *</i>	<i>OPB , chovatel</i>	<i>Ks</i>	<i>Plemena</i>	<i>Dražba</i>
Pátek	15.4.2016	9,00	<i>OPB Osík</i>	45	CH	<i>hodinu po skončení ZV</i>
		16,00	<i>Farma Kaliště s.r.o.Č.Libchavy</i>	5	LI	x
Sobota	16.4.2016	8,30	<i>Agrochyt s.r.o.Mohelno</i>	3	MS,CH	x
		9,30	<i>Poláková Zdenka,Dolní Libochová</i>	4	MS	x
		10,30	<i>Hatlák Vlastimil,Meziboří</i>	11	CH	x
		12,30	<i>Statek Mitrov,a.s.</i>	16	AA	x
		14,30	<i>Hrtús Miroslav,Mírovka</i>	3	BA	x
		15,30	<i>ZD Pozovice</i>	15	CH	x
Neděle	17.4.2016	9,00	<i>Šašek Vl.,Rantířov</i>	13	AA	x
		12,00	<i>Dvořák Josef,ing.,Telecí</i>	9	AA	x
		16,00	<i>VETLABFARM s.r.o.D.Dobrouč</i>	16	AA	x
Pondělí	18.4.2016	9,00	<i>OPB Osík</i>	32	AA,LI	<i>hodinu po skončení ZV</i>
		15,00	<i>Šeda J.,Helvíkovice</i>	4	LI	x
Úterý	19.4.2016	9,00	<i>OPB Benešov</i>	27	AA,BA,PI	<i>hodinu po skončení ZV</i>
		15,00	<i>Družstvo Velký Újezd</i>	1	CH	x
Středa	20.4.2016	9,00	<i>OPB Cunkov</i>	50	LI,CH	<i>hodinu po skončení ZV</i>
		16,00	<i>Farma Kozák s.r.o.</i>	1	PP	x
		17,00	<i>Bartůněk Karel, Přílepov</i>	3	HE	x
		18,00	<i>Dvořák Karel,Starcova Lhota</i>	4	LI	x
Čtvrtek	21.4.2016	9,00	<i>OPB Cunkov</i>	39	MS,HE,BM,PP,SA	<i>hodinu po skončení ZV</i>
		16,00	<i>Žižala Josef ml.,Úročnice</i>	4	MS	x
		17,00	<i>Štěpánek Zdeněk,Příbyšice</i>	1	MS	x
		18,00	<i>IMOBA, a.s.Olbramovice</i>	1	CH	x
Pátek	22.4.2016	9,00	<i>OPB Cunkov</i>	39	AA,BA	<i>hodinu po skončení ZV</i>
		15,00	<i>Heráň Jan,Radič</i>	1	CH	x
		16,00	<i>Bouda Petr ing.,Voděrádky</i>	5	CH	x
		17,30	<i>MV AGRO s.r.o.Počáply</i>	1	BA	x
		18,00	<i>Zobal Vlastimil ml.,Bor u Březnice</i>	2	CH	x
Sobota	23.4.2016	9,00	<i>Farka Martin,Todně</i>	8	LI	x
		11,00	<i>Valenta Josef,Něchov</i>	2	LI	x
		13,00	<i>Opekar Jan,Chodeč</i>	2	AA	x
		15,00	<i>Šedivý Jan,Smrhov</i>	2	MS	x
		16,00	<i>Kušner Tomáš, Suchdol nad Lužnicí</i>	2	LI	x
Neděle	24.4.2016	9,00	<i>Placanda Jakub,Křenovice</i>	5	MS	x
		11,00	<i>Černěveský Háj s.r.o.</i>	4	LI	x
		13,00	<i>Valenta Petr,Budyně</i>	7	MS	x
		15,00	<i>Krejcar David,Těšínov</i>	3	SA	x
		16,00	<i>Diviš Miroslav,Láz</i>	6	LI,MS	x



<i>Den</i>	<i>Datum</i>	<i>Začátek *</i>	<i>OPB , chovatel</i>	<i>Ks</i>	<i>Plemena</i>	<i>Dražba</i>
Pondělí	25.4.2016	8,00	<i>AGRO Huzová s.r.o.</i>	7	CH	x
		9,00	<i>OPB Janovice</i>	25	CH,MS,HE,AA	hodinu po skončení ZV
		15,00	<i>Reinold Manfred,Stará Červená Voda</i>	4	MS	x
Úterý	26.4.2016	9,00	<i>OPB Osík</i>	29	MS,BA,PP,BB,UU, PI,HE,BM	hodinu po skončení ZV
		16,00	<i>Farma Kaliště s.r.o.Č.Libchavy</i>	5	LI	x
Středa	27.4.2016	9,00	<i>OPB Měcholupy</i>	29	AA,CH,PP,HE	hodinu po skončení ZV
		15,00	<i>Nejdl Martin,Kvaslice</i>	3	AA	x
		16,00	<i>Šumavský angus spol.s r.o.Soběsuky</i>	30	AA	x
Čtvrtek	28.4.2016	9,00	<i>OPB Měcholupy</i>	38	MS	hodinu po skončení ZV
		15,00	<i>Agrospol Holding s.r.o.</i>	1	SA	x
		17,00	<i>Karpenková Natalija,Dubský Mlýn</i>	2	BA	x
Pátek	29.4.2016	9,00	<i>OPB Kundratice</i>	49	CH,LI,AA,MS	hodinu po skončení ZV
		16,00	<i>OPB H.Jadruž</i>	19	CH,MS	hodinu po skončení ZV
		17,00	<i>Šuranský Jaroslav,Otín,Planá u M.L.</i>	4	CH,MS	x
		18,00	<i>Tůmová Anna ing.,M.Lázně</i>	1	AA	x
Sobota	30.4.2016	9,00	<i>GASFARM s.r.o., Pelhřimov</i>	2	GS	x
		10,00	<i>Skalický J.,Libnov</i>	20	AA	x
		13,00	<i>MORAVIA ZL CHEB s.r.o., Kopanina</i>	2	AA	x
		14,00	<i>Vaňousek Vladimír,farma Javorná</i>	2	SA	x
		15,30	<i>Chlupáčková Hana,Ing.,Ležnice</i>	3	MS	x
			<i>UFARMA s.r.o.,Čistá u Rovné - Ležnice</i>	2	CH	x
		16,30	<i>Danko Jan - DASO spol. s.r.o.</i>	9	CH	x
Neděle	1.5.2016	9,00	<i>Žaloudek Roman,Ptenín</i>	3	SS	x
		10,00	<i>Vacík Václav ml.,Rourov</i>	10	GA,SS	x
		13,00	<i>Nováková Hana,Sirá</i>	4	CH	x
Pondělí	2.5.2016	9,00	<i>OPB Benešov</i>	52	CH	hodinu po skončení ZV
		16,00	<i>Vsacko Hovězí,a.s.</i>	2	MS	x
Úterý	3.5.2016	9,00	<i>OPB Benešov</i>	34	LI	hodinu po skončení ZV
		15,00	<i>Niemiec Czeslaw,Dolní Žukov</i>	4	LI	x
		16,00	<i>Ševčík Jiří,Jerlochovice</i>	3	MS	x
		16,30	<i>VFU Brno ŠZP Nový Jičín</i>	11	LI	x
Středa	4.5.2016	9,00	<i>OPB Benešov</i>	56	MS	hodinu po skončení ZV
		16,00	<i>Minaříková Hana,Hluk</i>	4	BA	x
Čtvrtek	5.5.2016	8,30	<i>TEGRO s.r.o.,Těšenov</i>	13	AA	x
		10,30	<i>DV Batelov</i>	5	CH	x
		11,30	<i>Petlan Luděk, Heřmaněč</i>	2	HE	x
		13,00	<i>Habr František ml.,SZ,Báňovice</i>	18	MS	x
		16,00	<i>Egert Jiří,ing.,Lomnice n.Lužnicí</i>	4	AA	x
Pátek	6.5.2016	9,00	<i>ZD Brloh</i>	27	AA,MS	x
		12,00	<i>Vondrušková Věra,Protivec</i>	2	SA	x
		13,00	<i>Statek Kašperské Hory s.r.o.</i>	5	MS	x
		15,00	<i>Kubal Petr,Podmokly</i>	3	MS	x
		15,30	<i>Kubal Radek, Albrechtice</i>	2	LI	x
		16,30	<i>Zelený Jiří,Drouhaveč</i>	6	MS,HE	x



<i>Den</i>	<i>Datum</i>	<i>Začátek *</i>	<i>OPB , chovatel</i>	<i>Ks</i>	<i>Plemena</i>	<i>Dražba</i>
Sobota	7.5.2016	9,00	<i>Luinka B.,farma Zdoňov</i>	5	MS	x
		11,00	<i>Zuzánek J.,ing,Bernartice</i>	5	CH,MS	x
		13,30	<i>Karsit Agro a.s., Dubenec</i>	4	CH	x
		17,00	<i>Novotný Milan,Mezihoří</i>	1	PP	x
Neděle	8.5.2016	8,00	<i>Antoš Jiří,Kopidlno</i>	2	CH	x
		9,00	<i>LOUDY s.r.o.Seletice</i>	3	PI	x
		10,00	<i>Montážně obchodní firma s.r.o.,B.Mlín</i>	36	UU,GS,LI,PP,BB,BM	x
Pondělí	9.5.2016	9,00	<i>Zemědělská společnost Blšany</i>	10	MS	x
		12,00	<i>Nečtinská zemědělská a.s.</i>	44	LI	x
Úterý	10.5.2016	11,00	<i>Loos Adolf,Hora Svaté Kateřiny</i>	2	LI	x
		13,00	<i>Karban Kamil,Lhenice</i>	1	CH	x
		15,30	<i>Hodbod' Gustav,Libštát</i>	2	GS	x
Středa	11.5.2016	9,00	<i>Šilhanová Marie,Nová Ves</i>	2	MS	x
		10,00	<i>Družstvo vlastníků Libeň - Vtelno</i>	1	LI	x
		13,00	<i>Šťastný Antonín,SZ,Vědlice</i>	7	BA	x
		15,00	<i>Pauzr Bohuslav, Osinalice</i>	1	AA	x
		16,00	<i>Hromas Jan,Stvolínky</i>	4	AA	x
Čtvrtek	12.5.2016	9,00	<i>Kofroň Jan,Ing.,Radhostice</i>	26	AA	x
		12,00	<i>Hodina František,Ing.,Záblatí</i>	1	MS	x
		12,30	<i>PLŽ s.r.o.,Lažiště</i>	4	LI	x
				1113		

* začátky ZV u chovatelů jsou orientační



Vysvětlivky ke zkratkám ve jménech v katalogu :

ET	- býček narozen po embryotrasferu
RED	- zbarvení red angus
P,V	- bezrohý / volný roh - heterozygot (MS,CH,LI,BA)
PP	- bezrohý – homozygot stanoven testem DNA (MS,CH,LI,BA)
R	- rohatý (MS)
+/+	- homozygot s alelami způsobujícími běžné osvalení (GS)
+ /MH	- heterozygot s jednou alelou podmiňující dvojí osvalení (GS)
MH/MH	- homozygot - obě alely podmiňující dvojí osvalení (GS – oddíl „B“ PK)

U matek plemene BA

Třída	Výška kříž (cm)	Hmotnost (kg)	RPH přímý efekt	RPH mat. efekt	RPH osvalení
SE	147 a více	800 a více	105 a vic	103 a vic	103 a vic
EC	147 a více	800 a více	105 a vic	pod 103	103 a vic
EM	147 a více	800 a více	pod 105	103 a vic	pod 103
CM	pod 147	pod 800	105 a vic	103 a vic	103 a vic
C1	pod 147	pod 800	105 a vic	pod 103	103 a vic
M1	pod 147	pod 800	pod 105	103 a vic	pod 103

Popisky grafu úrovně plemenných hodnot

Jednotlivé plemenné hodnoty jsou rozděleny do pásem na základě výpočtu kvantilu normálního rozložení, které udávají, jak si konkrétní jedinec stojí v porovnání s průměrem populace plemenných býčků odchovaných v období 2011 – 2016.

pásma	Pozice býka v rámci populace	zkratka	Popis údaje v grafu
10	býk patří hodnotou RPH do 10 % nejlepších býků v daném ukazateli	<i>RphT</i>	RPH pro přírůstek v testu
9	býk patří hodnotou RPH do 20 % nejlepších býků v daném ukazateli	<i>RphN</i>	RPH pro životní přírůstek
8	býk patří hodnotou RPH do 30 % nejlepších býků v daném ukazateli	<i>RpPP</i>	RPH pro přímý efekt porody
7	býk patří hodnotou RPH do 40 % nejlepších býků v daném ukazateli	<i>RpRU</i>	RPH pro přímý efekt růst
6	býk patří hodnotou RPH do 50 % nejlepších býků v daném ukazateli	<i>MatPP</i>	RPH pro maternální efekt porody
5	býk patří hodnotou RPH do průměru býků v daném ukazateli	<i>MatRU</i>	RPH pro maternální efekt růst
4	býk patří hodnotou RPH do 60 % nejlepších býků v daném ukazateli	<i>phTR</i>	RPH pro lineární hodnocení těl. rámec
3	býk patří hodnotou RPH do 70 % nejlepších býků v daném ukazateli	<i>phKT</i>	RPH pro lineární hodnocení kap. těla
2	býk patří hodnotou RPH do 80 % nejlepších býků v daném ukazateli	<i>phOS</i>	RPH pro lineární hodnocení osvalení
1	býk patří hodnotou RPH do 90 % nejlepších býků v daném ukazateli	<i>phUT</i>	RPH pro lineární hodnocení užit. typ

Hlavní selekční kritéria pro výběr do plemnitby na OPB a odchovu u chovatele

Hlavním selekčním kritériem bude pouze lineární hodnocení při základním výběru.

Důvody vyřazení před základním výběrem

- hodnocení tělesného rámce (1,2,3 body dle parametrů daného plemene)
- hodnocení bodů za hmotnost v 365 dnech (1,2,3 body dle parametrů daného plemene)
- nepředvedení býka k základnímu výběru na ohlávce nebo na vodící tyči
- na základě rozhodnutí majitele býka o jeho vyřazení
- zdravotní důvody (displazie varlat, apod.)

Důvody vyřazení při základním výběrem

- hodnocení délky těla (1,2,3 body dle parametrů daného plemene)
- hodnocení ukazatelů kapacity těla (1,2,3 body dle parametrů daného plemene)
- hodnocení ukazatelů osvalení (1,2,3 body dle parametrů daného plemene)
- hodnocení užitkové typu (1,2,3 body dle parametrů daného plemene)
- závažné vady exteriéru při základním výběru
- neodpovídající funkčnost končetin při základním výběru
- zdravotní důvody (displazie varlat, apod.)

Reklamační řád pro základní výběry býků

Majitel odchovávaného býčka má právo podat reklamaci proti rozhodnutí výběrové komise (ČSCHMS). Tato reklamační může mít písemnou nebo ústní formu. Po skončení základního výběru býků vyzve předseda výběrové komise k podání případných protestů (reklamací). Reklamační se podává nejpozději do 60-ti minut od výzvy předsedy výběrové komise. Reklamační se podává předsedovi výběrové komise. Jménem majitele býka může jednat také zástupce OPB. Po vznesení reklamační následuje nové předvedení býka. Reklamační je podmíněna složením nevratné kauce 1000 Kč, přičemž polovina z této částky je určena pro provozovatele OPB a polovina pro ČSCHMS. Tato kauce musí být složena okamžitě v hotovosti v době podání reklamační předsedovi výběrové komise.

V případě shodného verdiktu výběrové komise a majitele býka je platný tento shodný verdikt.

V případě neshody mezi verdiktem výběrové komise a majitelem býka bude proveden nový základní výběr. Provedení nového základního výběru je podmíněno složením kauce 5000 Kč za každého reklamovaného býka. Kauce se skládá na účet ČSCHMS nejpozději do 10-ti kalendářních dnů ode dne provedení základního výběru. V případě, že nebudou peníze připsány na účet v daném termínu, platí původní verdikt výběrové komise a reklamační se dále neřeší. Nový základní výběr se uskuteční do 30-ti dnů od sporného výběru na místě, kde byla podána reklamační, pokud se obě strany nedohodnou jinak. Většinové složení komise nesmí být totožné se složením komise, která vynesla sporný verdikt. O složení komise rozhoduje ČSCHMS po dohodě s příslušným chovatelským klubem a Radou PK daného plemene. O závěru nového základního výběru je sepsán nový výběrový protokol. Proti tomuto rozhodnutí se již nelze dále odvolat. V případě, že je potvrzeno původní rozhodnutí výběrové komise, propadá kauce ve prospěch ČSCHMS, v opačném případě se vrací majiteli býka do 10-ti kalendářních dní od provedení nového základního výběru. Náklady spojené s novým základním výběrem nese strana, která při svém rozhodnutí či jednání nebyla v právu.

V každém případě se o reklamaci vede písemný zápis. Rozhodnutí výběrové komise se váže ke konkrétnímu zvířeti v konkrétním čase a není možno se na něj odvolávat v případných následných sporech. Schváleno výborem ČSCHMS dne 21.3.2006 v Hradištku pod Medníkem, změny schváleny VČS dne 6.9.2007.



Sekretariát: ČSCHMS Praha Těšnov 17 11705 Praha 1 Mobil : +420 724 007 860 Telefon : +420 221 812 865 E-mail : info@cschms.cz	Ředitel PK <i>Kopecký Jan</i> Osík 201 569 67 Osík u Litomyšle Mobil : +420 724 007 862 Telefon : +420 461 612 809 E-mail : kopeccky@cschms.cz	Adresa PK <i>Honová Nina</i> <i>Anna</i> Osvoboditelů 35/9 410 02 Lovosice Mobil : +420 724 073 641 E-mail : honova@cschms.cz
---	--	---

Číslo : 885380 031 CZ BARON Z KŘENOVIC P Číslo katalogu 1
 Dat.nar. : 28.01.2015 Plemeno : S100 Masný simentál
 Chovatel : Placanda Jakub, Křenovice
 Majitel : Placanda Jakub, Křenovice

OOO 290 098 GS MAX 227 007 562
 OO ZSI 400 HEDETOFT UNITED P 80185-00096
 MOO 8018500057 DK HEDETOFT PATRICIA P 80185-00057

OTEC ZSI 817 URSUS VOM UCHTETAL PP 15.018 18030
 OMO 269 753 DANMANN ET P 15.023 41892
 MO 1502369887 DE HELENA VOM UCHTETAL P 15.023 69887
 MMO 1502615068 DE HANNA VOM UCHTETAL P 15.026 15068

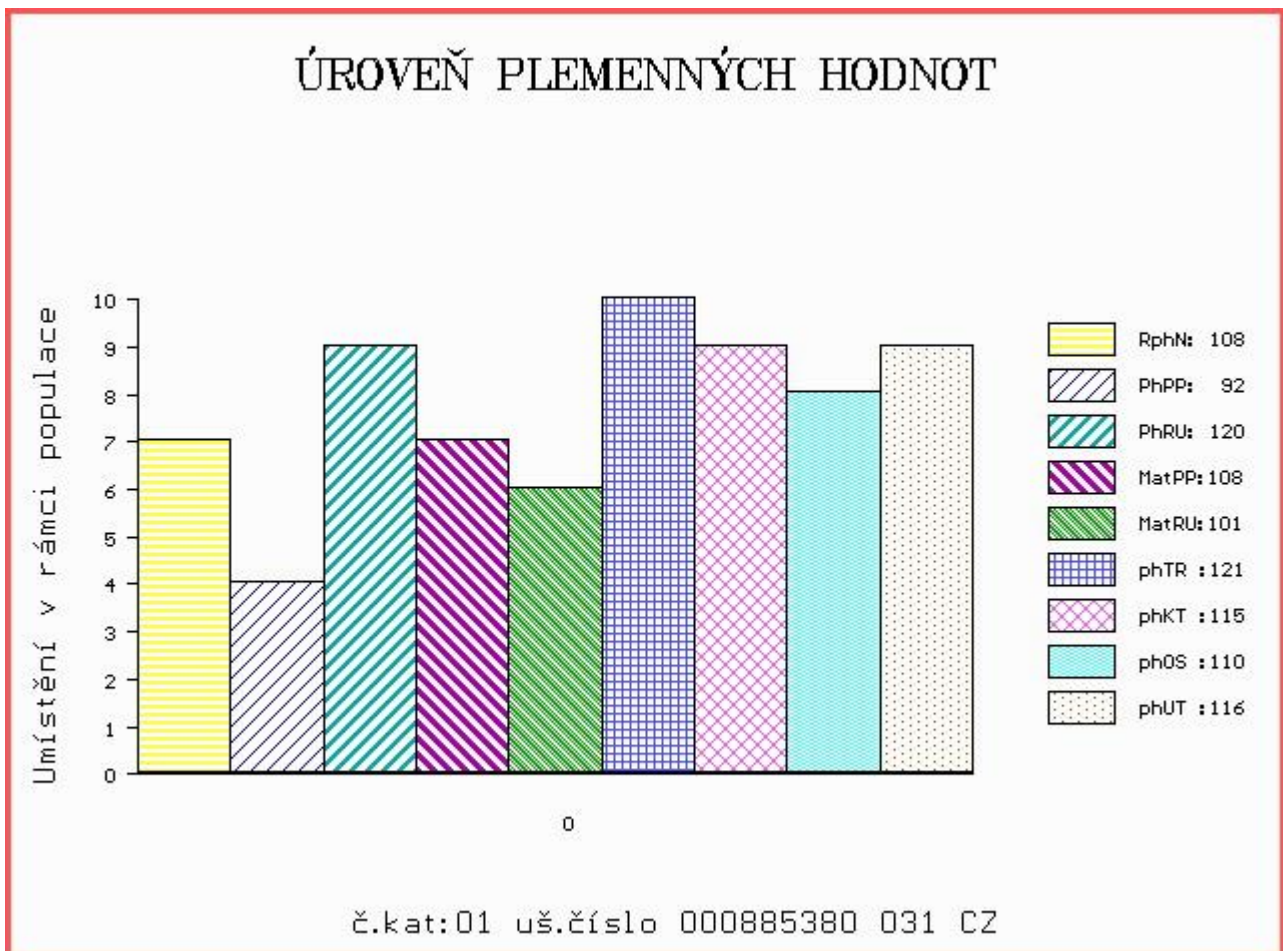
OOM 269 766 ANCHOR T LEGEND 7H R 415161
 OM ZSI 401 IROC ROCKET 57K V 533920
 MOM 400977 CA FGAF PRINCESS DUKE 552H P 400977

MATKA 364776 931 CZ ET P 390000364776931
 OMM ZSI 284 HOLM ULRICK P 36545-00514
 MM 250690 931 CZ OLMA Z OSTRÉHO P 253000250690931
 MMM 120692 304 CZ INKA ŠUMAVSKÁ R 158304120692

Vl.užit:nar: 42 kg ve 120d: 251 kg ve 210d: 385 kg v 365d: 602 kg / kříž: 144 cm
 Přírustek od narození: 1544 g / 108 šourek 42 cm
 Věk při ZV 452 dní aktuálně k 15.03.16 hmotnost: 678 kg výška v kříži: 147 cm

PLEMENNÉ HODNOTY						LINEARNÍ HODNOCENÍ											
	pp	ru	pp	ru	TR	KT	OS	UT	Hmot	kříž	TR	KT	OS	UT	CE		
BÝK	PE	92	120	ME	108	101	121	115	110	116							
MATKA	PE	85	113	ME	115	120	107	117	117	117	642	145	24	20	18	7	69
OTEC	PE	99	119	ME	101	84	110	99	95	99	0	0	0	0	0	0	0

HODNOCEN: TR 10 / /10 KT / / OS / / UT Výsledek:



Číslo : **885382 031 CZ BALŮ Z KŘENOVIC P** Číslo katalogu 2
 Dat.nar. : 30.01.2015 Plemeno : S100 Masný simentál
 Chovatel : Placanda Jakub, Křenovice
 Majitel : Placanda Jakub, Křenovice

OOO 269 782 OMORGA PRINCE R M060676
 OO ZSI 564 VINGEGAARD COLORADO P 41524-01200
 MOO 4152400724 DK VINGEGAARD NANNA ET P 41524-00724

OTEC ZSI 769 TRAST VODNAŇSKÝ PP 145000701558031
 OMO ZSI 006 PTL STOCK BROKER CO79 1685676
 MO 10532 617 CZ GINA VODŇANSKÁ P 145617010532
 MMO 23514 267 CZ MS BCM JACKPOT 90D P G368330

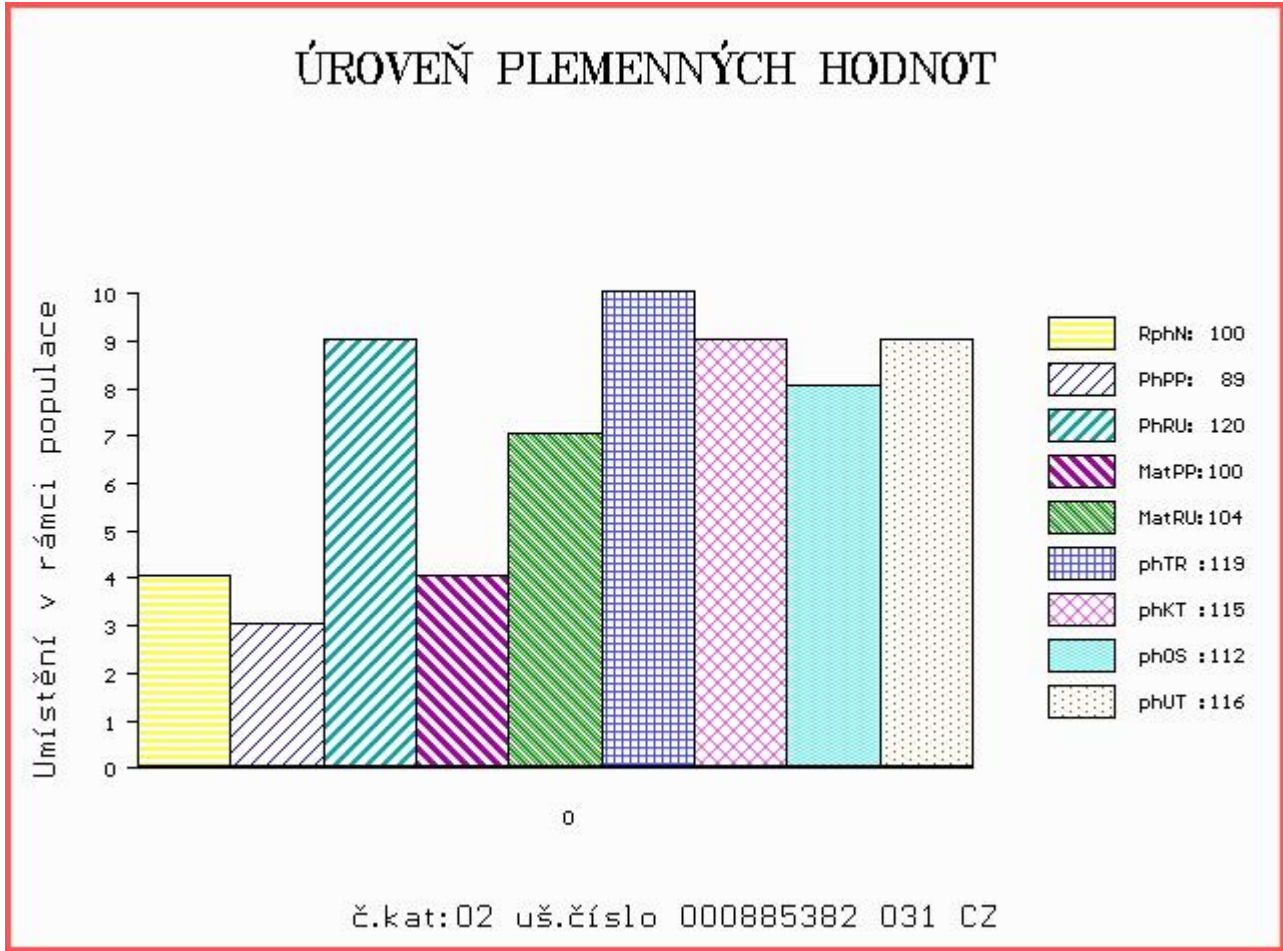
OOM 272 806 MOLDAU CLINTON P 72142-00207
 OM ZSI 820 MOLDAU ERASMUS PP 72142-00235
 MOM 7214200202 DK MOLDAU BARBARA P 72142-00202

MATKA 529102 931 CZ JULČA Z KŘENOVIC P 390000529102931
 OMM ZSI 401 IROC ROCKET 57K V 533920
 MM 364776 931 CZ ET P 390000364776931
 MMM 250690 931 CZ OLMA Z OSTRÉHO P 253000250690931

Vl.užit:nar: 42 kg ve 120d: 222 kg ve 210d: 341 kg v 365d: 604 kg / kříž: 137 cm
 Přírustek od narození: 1561 g / 100 šourek 37 cm
 Věk při ZV 450 dní aktuálně k 15.03.16 hmotnost: 682 kg výška v kříži: 141 cm

PLEMENNÉ HODNOTY										LINEARNÍ HODNOCENÍ							
	pp	ru	pp	ru	TR	KT	OS	UT		Hmot	kříž	TR	KT	OS	UT	CE	
BÝK	PE	89	120	ME	100	104	119	115	112	116							
MATKA	PE	87	118	ME	114	113	111	115	113	116	622	141	21	17	17	6	61
OTEC	PE	90	117	ME	84	96	115	107	106	108	730	142	27	21	20	7	75

HODNOCEN: TR 8 / /10 KT / / OS / / UT Výsledek:



Číslo : 885383 031 CZ BOŘEK Z KŘENOVIC P Číslo katalogu 3
 Dat.nar. : 10.02.2015 Plemeno : S100 Masný simentál
 Chovatel : Placanda Jakub, Křenovice
 Majitel : Placanda Jakub, Křenovice

OOO ZSI 287 SKOVLY UN POCO P 83204-00131
 OO ZSI 649 SKOT POLFIN ET P 134000522998072
 MOO 4134400359 DK LYKKE BAMBI P 41344-00359

Otec PMS 339 UMAN FM P 421000673903032
 OMO ZSI 106 HELD P 14.008 67735
 MO 111644 942 CZ P 061000111644942
 MMO 843 942 CZ P 061000000843942

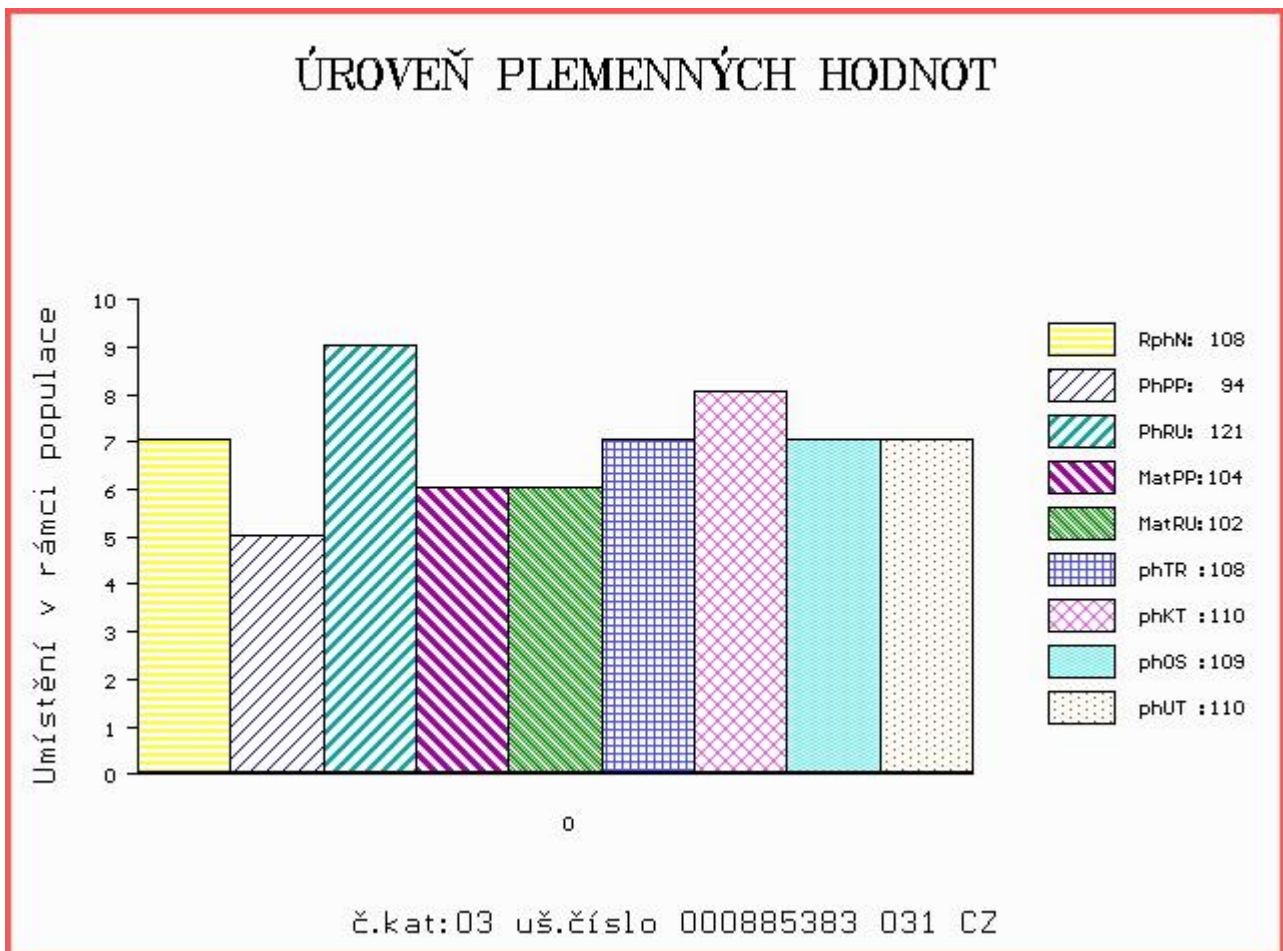
OOM 290 098 GS MAX 227 007 562
 OM ZSI 400 HEDETOFT UNITED P 80185-00096
 MOM 8018500057 DK HEDETOFT PATRICIA P 80185-00057

Matka 488144 931 CZ JISKŘIČKA Z KŘENOVIC P 390000488144931
 OMM ZSI 078 GEROJ 164617006524
 MM 17107 932 CZ P 158932017107
 MMM 7212 617 CZ R 158617007212

Vl.užit:nar: 42 kg ve 120d: 234 kg ve 210d: 358 kg v 365d: 584 kg / kříž: 137 cm
 Přírustek od narození: 1469 g / 108 šourek 39 cm
 Věk při ZV 439 dní aktuálně k 15.03.16 hmotnost: 628 kg výška v kříži: 138 cm

PLEMENNÉ HODNOTY										LINEARNÍ HODNOCENÍ							
	pp	ru	pp	ru	TR	KT	OS	UT		Hmot	kříž	TR	KT	OS	UT	CE	
BÝK	PE	94	121	ME	104	102	108	110	109	110							
MATKA	PE	96	124	ME	107	109	104	108	108	108	712	148	25	19	18	7	69
Otec	PE	89	116	ME	102	96	109	103	100	102	716	143	26	19	17	6	68

HODNOCEN: TR 6 / / 9 KT / / OS / / UT Výsledek:



Číslo : 885385 031 CZ BIVOJ Z KŘENOVIC P Číslo katalogu 4
 Dat.nar. : 15.02.2015 Plemeno : S100 Masný simentál
 Chovatel : Placanda Jakub, Křenovice
 Majitel : Placanda Jakub, Křenovice

OOO 269 782 OMORGA PRINCE R M060676
 OO ZSI 564 VINGEGAARD COLORADO P 41524-01200
 MOO 4152400724 DK VINGEGAARD NANNA ET P 41524-00724

OTEC ZSI 769 TRAST VODNAŇSKÝ PP 145000701558031
 OMO ZSI 006 PTL STOCK BROKER CO79 1685676
 MO 10532 617 CZ GINA VODŇANSKÁ P 145617010532
 MMO 23514 267 CZ MS BCM JACKPOT 90D P G368330

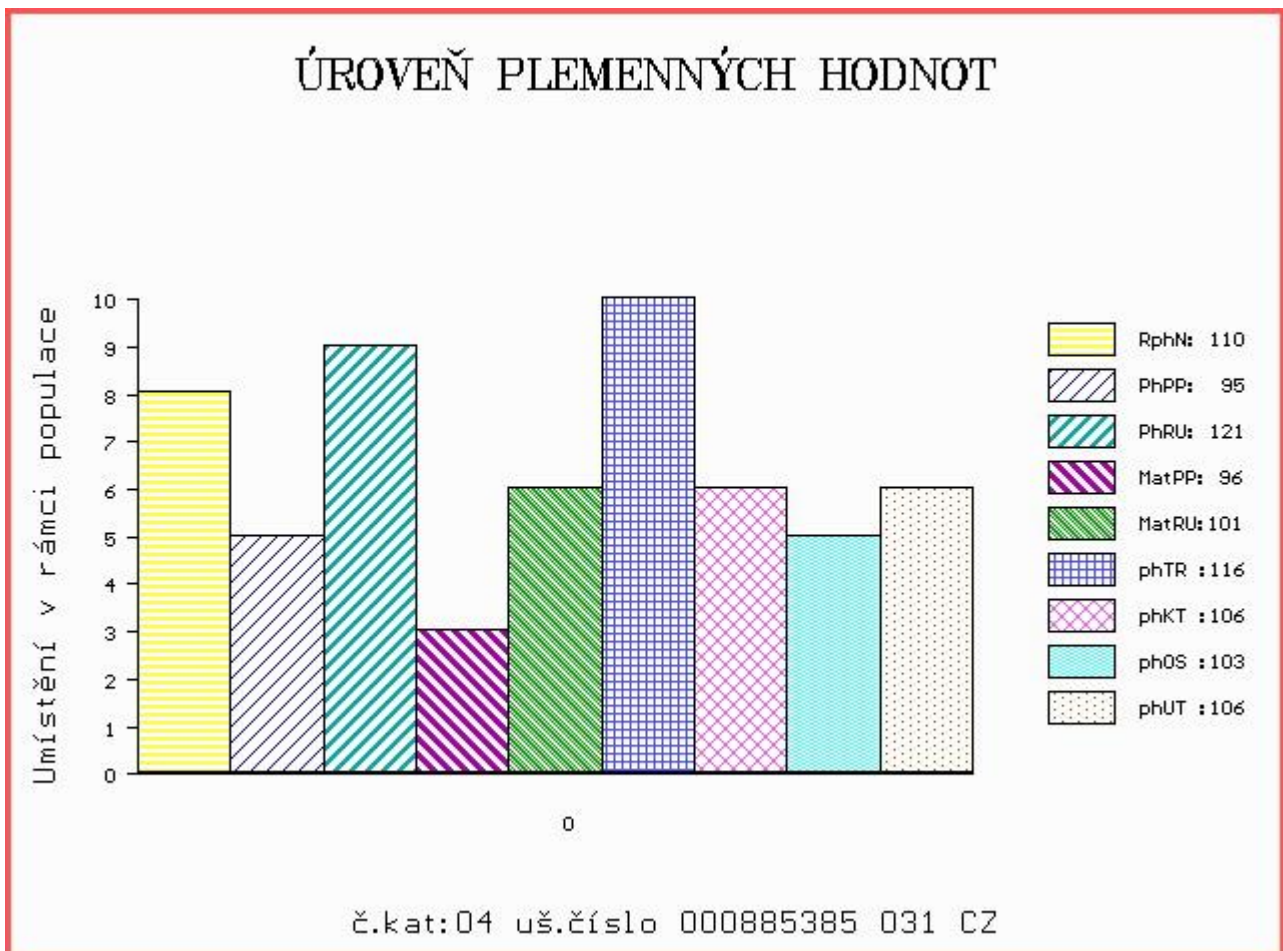
OOM 290 098 GS MAX 227 007 562
 OM ZSI 400 HEDETOFT UNITED P 80185-00096
 MOM 8018500057 DK HEDETOFT PATRICIA P 80185-00057

MATKA 364765 931 CZ LENKA Z KŘENOVIC P 390000364765931
 OMM ZSI 078 GEROJ 164617006524
 MM 17107 932 CZ P 158932017107
 MMM 7212 617 CZ R 158617007212

Vl.užit:nar: 42 kg ve 120d: 251 kg ve 210d: 370 kg v 365d: 591 kg / kříž: 140 cm
 Přírustek od narození: 1518 g / 110 šourek 40 cm
 Věk při ZV 434 dní aktuálně k 15.03.16 hmotnost: 640 kg výška v kříži: 144 cm

PLEMENNÉ HODNOTY										LINEARNÍ HODNOCENÍ							
	pp	ru	pp	ru	TR	KT	OS	UT		Hmot	kříž	TR	KT	OS	UT	CE	
BÝK	PE	95	121	ME	96	101	116	106	103	106							
MATKA	PE	98	120	ME	107	110	108	103	101	102	622	145	23	19	16	6	64
OTEC	PE	90	117	ME	84	96	115	107	106	108	730	142	27	21	20	7	75

HODNOCEN: TR 9 / /10 KT / / OS / / UT Výsledek:



Číslo : **923739 031 CZ BOMBON Z KŘENOVIC P** Číslo katalogu 5
 Dat.nar. : 08.03.2015 Plemeno : S100 Masný simentál
 Chovatel : Placanda Jakub, Křenovice
 Majitel : Placanda Jakub, Křenovice

OOO ZSI 287 SKOVLY UN POCO P 83204-00131
 OO ZSI 649 SKOT POLFIN ET P 134000522998072
 MOO 4134400359 DK LYKKE BAMBI P 41344-00359

Otec PMS 339 UMAN FM P 421000673903032
 OMO ZSI 106 HELD P 14.008 67735
 MO 111644 942 CZ P 061000111644942
 MMO 843 942 CZ P 061000000843942

OOM 269 766 ANCHOR T LEGEND 7H R 415161
 OM ZSI 401 IROC ROCKET 57K V 533920
 MOM 400977 CA FGAF PRINCESS DUKE 552H P 400977

Matka 364775 931 CZ ET P 390000364775931
 OMM ZSI 284 HOLM ULRICK P 36545-00514
 MM 250690 931 CZ OLMA Z OSTRÉHO P 253000250690931
 MMM 120692 304 CZ INKA ŠUMAVSKÁ R 158304120692

Vl.užit:nar: 42 kg ve 120d: 217 kg ve 210d: 309 kg v 365d: 566 kg / kříž: 140 cm
 Přírustek od narození: 1442 g / 89 šourek 38 cm
 Věk při ZV 413 dní aktuálně k 15.03.16 hmotnost: 580 kg výška v kříži: 140 cm

PLEMENNÉ HODNOTY										LINEARNÍ HODNOCENÍ							
	pp	ru	pp	ru	TR	KT	OS	UT		Hmot	kříž	TR	KT	OS	UT	CE	
BÝK	PE	87	106	ME	111	112	101	99	98	99							
MATKA	PE	82	111	ME	120	122	102	106	106	106	580	143	20	18	16	6	60
Otec	PE	89	116	ME	102	96	109	103	100	102	716	143	26	19	17	6	68

HODNOCEN: TR 8 / / 9 KT / / OS / / UT Výsledek:

