

# KATALOG ZÁKLADNÍHO VÝBĚRU

dne 24.04.2016

Černěveský Háj s.r.o.

začátek cca 11,00 hod.

Č.k.	Číslo býčka	Otec st.reg.	Datum NAROZENÍ	HM. PLEM	KŘ. kg cm	Přír.od nar. g	RPH	CHOVATEL
1	872734 031	CZ ZLI 837	21.11.14	Y100	578 138	1110 g	106	Černěveský Háj s.r.o.
2	872736 031	CZ ZLI 498	09.12.14	Y100	626 137	1255 g	98	Černěveský Háj s.r.o.
3	933573 031	CZ ZLM 092	14.02.15	Y100	475 135	1098 g	104	Černěveský Háj s.r.o.

## Býci vyřazení před základním výběrem

Č.k.	Číslo býčka	Otec st.reg.	Datum narození	Body Plem.	VT HM	CHOVATEL	Důvod vyřazení
4	872737 031	CZ ZLM 102	17.01.15	Y100	3  1	Černěveský Háj s.r.o.	před ZV-VT

Plemenné hodnoty uvedené v katalogu jsou spočítány k 31.3.2016



## Termíny základních výběrů a dražeb v roce 2016

### II. turnus - Býci narození 1.10.2014 - 31.3.2015 na OPB a OCH

<i>Den</i>	<i>Datum</i>	<i>Začátek *</i>	<i>OPB , chovatel</i>	<i>Ks</i>	<i>Plemena</i>	<i>Dražba</i>
Pátek	15.4.2016	9,00	<i>OPB Osík</i>	45	CH	<i>hodinu po skončení ZV</i>
		16,00	<i>Farma Kaliště s.r.o.Č.Libchavy</i>	5	LI	x
Sobota	16.4.2016	8,30	<i>Agrochyt s.r.o.Mohelno</i>	3	MS,CH	x
		9,30	<i>Poláková Zdenka,Dolní Libochová</i>	4	MS	x
		10,30	<i>Hatlák Vlastimil,Meziboří</i>	11	CH	x
		12,30	<i>Statek Mitrov,a.s.</i>	16	AA	x
		14,30	<i>Hrtús Miroslav,Mírovka</i>	3	BA	x
		15,30	<i>ZD Pozovice</i>	15	CH	x
Neděle	17.4.2016	9,00	<i>Šašek Vl.,Rantířov</i>	13	AA	x
		12,00	<i>Dvořák Josef,ing.,Telecí</i>	9	AA	x
		16,00	<i>VETLABFARM s.r.o.D.Dobrouč</i>	16	AA	x
Pondělí	18.4.2016	9,00	<i>OPB Osík</i>	32	AA,LI	<i>hodinu po skončení ZV</i>
		15,00	<i>Šeda J.,Helvíkovice</i>	4	LI	x
Úterý	19.4.2016	9,00	<i>OPB Benešov</i>	27	AA,BA,PI	<i>hodinu po skončení ZV</i>
		15,00	<i>Družstvo Velký Újezd</i>	1	CH	x
Středa	20.4.2016	9,00	<i>OPB Cunkov</i>	50	LI,CH	<i>hodinu po skončení ZV</i>
		16,00	<i>Farma Kozák s.r.o.</i>	1	PP	x
		17,00	<i>Bartůněk Karel, Přílepov</i>	3	HE	x
		18,00	<i>Dvořák Karel,Starcova Lhota</i>	4	LI	x
Čtvrtek	21.4.2016	9,00	<i>OPB Cunkov</i>	39	MS,HE,BM,PP,SA	<i>hodinu po skončení ZV</i>
		16,00	<i>Žižala Josef ml.,Úročnice</i>	4	MS	x
		17,00	<i>Štěpánek Zdeněk,Příbyšice</i>	1	MS	x
		18,00	<i>IMOBA, a.s.Olbramovice</i>	1	CH	x
Pátek	22.4.2016	9,00	<i>OPB Cunkov</i>	39	AA,BA	<i>hodinu po skončení ZV</i>
		15,00	<i>Heráň Jan,Radič</i>	1	CH	x
		16,00	<i>Bouda Petr ing.,Voděrádky</i>	5	CH	x
		17,30	<i>MV AGRO s.r.o.Počáply</i>	1	BA	x
		18,00	<i>Zobal Vlastimil ml.,Bor u Březnice</i>	2	CH	x
Sobota	23.4.2016	9,00	<i>Farka Martin,Todně</i>	8	LI	x
		11,00	<i>Valenta Josef,Něchov</i>	2	LI	x
		13,00	<i>Opekar Jan,Chodeč</i>	2	AA	x
		15,00	<i>Šedivý Jan,Smrhov</i>	2	MS	x
		16,00	<i>Kušner Tomáš, Suchdol nad Lužnicí</i>	2	LI	x
Neděle	24.4.2016	9,00	<i>Placanda Jakub,Křenovice</i>	5	MS	x
		11,00	<i>Černěveský Háj s.r.o.</i>	4	LI	x
		13,00	<i>Valenta Petr,Budyně</i>	7	MS	x
		15,00	<i>Krejcar David,Těšínov</i>	3	SA	x
		16,00	<i>Diviš Miroslav,Láz</i>	6	LI,MS	x



<i>Den</i>	<i>Datum</i>	<i>Začátek *</i>	<i>OPB , chovatel</i>	<i>Ks</i>	<i>Plemena</i>	<i>Dražba</i>
Pondělí	25.4.2016	8,00	AGRO Huzová s.r.o.	7	CH	x
		9,00	OPB Janovice	25	CH,MS,HE,AA	hodinu po skončení ZV
		15,00	Reinold Manfred,Stará Červená Voda	4	MS	x
Úterý	26.4.2016	9,00	OPB Osík	29	MS,BA,PP,BB,UU, PI,HE,BM	hodinu po skončení ZV
		16,00	Farma Kaliště s.r.o.Č.Libchavy	5	LI	x
Středa	27.4.2016	9,00	OPB Měcholupy	29	AA,CH,PP,HE	hodinu po skončení ZV
		15,00	Nejdl Martin,Kvaslice	3	AA	x
		16,00	Šumavský angus spol.s r.o.Soběsuky	30	AA	x
Čtvrtek	28.4.2016	9,00	OPB Měcholupy	38	MS	hodinu po skončení ZV
		15,00	Agrospol Holding s.r.o.	1	SA	x
		17,00	Karpenková Natalija,Dubský Mlýn	2	BA	x
Pátek	29.4.2016	9,00	OPB Kundratice	49	CH,LI,AA,MS	hodinu po skončení ZV
		16,00	OPB H.Jadruž	19	CH,MS	hodinu po skončení ZV
		17,00	Šuranský Jaroslav,Otín,Planá u M.L.	4	CH,MS	x
		18,00	Tůmová Anna ing.,M.Lázně	1	AA	x
Sobota	30.4.2016	9,00	GASFARM s.r.o., Pelhřimov	2	GS	x
		10,00	Skalický J.,Libnov	20	AA	x
		13,00	MORAVIA ZL CHEB s.r.o., Kopanina	2	AA	x
		14,00	Vaňousek Vladimír,farma Javorná	2	SA	x
		15,30	Chlupáčková Hana,Ing.,Ležnice	3	MS	x
			UFARMA s.r.o.,Čistá u Rovné - Ležnice	2	CH	x
		16,30	Danko Jan - DASO spol. s.r.o.	9	CH	x
Neděle	1.5.2016	9,00	Žaloudek Roman,Ptenín	3	SS	x
		10,00	Vacík Václav ml.,Rourov	10	GA,SS	x
		13,00	Nováková Hana,Sirá	4	CH	x
Pondělí	2.5.2016	9,00	OPB Benešov	52	CH	hodinu po skončení ZV
		16,00	Vsacko Hovězí,a.s.	2	MS	x
Úterý	3.5.2016	9,00	OPB Benešov	34	LI	hodinu po skončení ZV
		15,00	Niemiec Czeslaw,Dolní Žukov	4	LI	x
		16,00	Ševčík Jiří,Jerlochovice	3	MS	x
		16,30	VFU Brno ŠZP Nový Jičín	11	LI	x
Středa	4.5.2016	9,00	OPB Benešov	56	MS	hodinu po skončení ZV
		16,00	Minaříková Hana,Hluk	4	BA	x
Čtvrtek	5.5.2016	8,30	TEGRO s.r.o.,Těšenov	13	AA	x
		10,30	DV Batelov	5	CH	x
		11,30	Petlan Luděk, Heřmaněč	2	HE	x
		13,00	Habr František ml.,SZ,Báňovice	18	MS	x
		16,00	Egert Jiří,ing.,Lomnice n.Lužnicí	4	AA	x
Pátek	6.5.2016	9,00	ZD Brloh	27	AA,MS	x
		12,00	Vondrušková Věra,Protivec	2	SA	x
		13,00	Statek Kašperské Hory s.r.o.	5	MS	x
		15,00	Kubal Petr,Podmokly	3	MS	x
		15,30	Kubal Radek, Albrechtice	2	LI	x
		16,30	Zelený Jiří,Drouhaveč	6	MS,HE	x



<i>Den</i>	<i>Datum</i>	<i>Začátek *</i>	<i>OPB , chovatel</i>	<i>Ks</i>	<i>Plemena</i>	<i>Dražba</i>
Sobota	7.5.2016	9,00	<i>Lainka B.,farma Zdoňov</i>	5	MS	x
		11,00	<i>Zuzánek J.,ing,Bernartice</i>	5	CH,MS	x
		13,30	<i>Karsit Agro a.s., Dubenec</i>	4	CH	x
		17,00	<i>Novotný Milan,Mezihoří</i>	1	PP	x
Neděle	8.5.2016	8,00	<i>Antoš Jiří,Kopidlno</i>	2	CH	x
		9,00	<i>LOUDY s.r.o.Seletice</i>	3	PI	x
		10,00	<i>Montážně obchodní firma s.r.o.,B.Mlín</i>	36	UU,GS,LI,PP,BB,BM	x
Pondělí	9.5.2016	9,00	<i>Zemědělská společnost Blšany</i>	10	MS	x
		12,00	<i>Nečtinská zemědělská a.s.</i>	44	LI	x
Úterý	10.5.2016	11,00	<i>Loos Adolf,Hora Svaté Kateřiny</i>	2	LI	x
		13,00	<i>Karban Kamil,Lhenice</i>	1	CH	x
		15,30	<i>Hodbod' Gustav,Libštát</i>	2	GS	x
Středa	11.5.2016	9,00	<i>Šilhanová Marie,Nová Ves</i>	2	MS	x
		10,00	<i>Družstvo vlastníků Libeň - Vtelno</i>	1	LI	x
		13,00	<i>Šťastný Antonín,SZ,Vědlice</i>	7	BA	x
		15,00	<i>Pauzr Bohuslav, Osinalice</i>	1	AA	x
		16,00	<i>Hromas Jan,Stvolínky</i>	4	AA	x
Čtvrtek	12.5.2016	9,00	<i>Kofroň Jan,Ing.,Radhostice</i>	26	AA	x
		12,00	<i>Hodina František,Ing.,Záblatí</i>	1	MS	x
		12,30	<i>PLŽ s.r.o.,Lažišťe</i>	4	LI	x
				<b>1113</b>		

\* začátky ZV u chovatelů jsou orientační



## Vysvětlivky ke zkratkám ve jménech v katalogu :

ET	- býček narozen po embryotrasferu
RED	- zbarvení red angus
P,V	- bezrohý / volný roh - heterozygot (MS,CH,LI,BA)
PP	- bezrohý – homozygot stanovený testem DNA (MS,CH,LI,BA)
R	- rohatý (MS)
+/+	- homozygot s alelami způsobujícími běžné osvalení (GS)
+ /MH	- heterozygot s jednou alelou podmiňující dvojí osvalení (GS)
MH/MH	- homozygot - obě alely podmiňující dvojí osvalení (GS – oddíl „B“ PK )

### U matek plemene BA

Třída	Výška kříž (cm)	Hmotnost (kg)	RPH přímý efekt	RPH mat. efekt	RPH osvalení
SE	147 a více	800 a více	105 a vic	103 a vic	103 a vic
EC	147 a více	800 a více	105 a vic	pod 103	103 a vic
EM	147 a více	800 a více	pod 105	103 a vic	pod 103
CM	pod 147	pod 800	105 a vic	103 a vic	103 a vic
C1	pod 147	pod 800	105 a vic	pod 103	103 a vic
M1	pod 147	pod 800	pod 105	103 a vic	pod 103

### Popisky grafu úrovně plemenných hodnot

Jednotlivé plemenné hodnoty jsou rozděleny do pásem na základě výpočtu kvantilu normálního rozložení, které udávají, jak si konkrétní jedinec stojí v porovnání s průměrem populace plemenných býčků odchovaných v období 2011 – 2016.

pásma	Pozice býka v rámci populace	zkratka	Popis údaje v grafu
10	býk patří hodnotou RPH do 10 % nejlepších býků v daném ukazateli	<i>RphT</i>	RPH pro přírůstek v testu
9	býk patří hodnotou RPH do 20 % nejlepších býků v daném ukazateli	<i>RphN</i>	RPH pro životní přírůstek
8	býk patří hodnotou RPH do 30 % nejlepších býků v daném ukazateli	<i>RpPP</i>	RPH pro přímý efekt porody
7	býk patří hodnotou RPH do 40 % nejlepších býků v daném ukazateli	<i>RpRU</i>	RPH pro přímý efekt růst
6	býk patří hodnotou RPH do 50 % nejlepších býků v daném ukazateli	<i>MatPP</i>	RPH pro maternální efekt porody
5	býk patří hodnotou RPH do průměru býků v daném ukazateli	<i>MatRU</i>	RPH pro maternální efekt růst
4	býk patří hodnotou RPH do 60 % nejlepších býků v daném ukazateli	<i>phTR</i>	RPH pro lineární hodnocení těl. rámec
3	býk patří hodnotou RPH do 70 % nejlepších býků v daném ukazateli	<i>phKT</i>	RPH pro lineární hodnocení kap. těla
2	býk patří hodnotou RPH do 80 % nejlepších býků v daném ukazateli	<i>phOS</i>	RPH pro lineární hodnocení osvalení
1	býk patří hodnotou RPH do 90 % nejlepších býků v daném ukazateli	<i>phUT</i>	RPH pro lineární hodnocení užit. typ

### Hlavní selekční kritéria pro výběr do plemnitby na OPB a odchovu u chovatele

Hlavním selekčním kritériem bude pouze lineární hodnocení při základním výběru.

#### Důvody vyřazení před základním výběrem

- hodnocení tělesného rámce (1,2,3 body dle parametrů daného plemene)
- hodnocení bodů za hmotnost v 365 dnech (1,2,3 body dle parametrů daného plemene)
- nepředvedení býka k základnímu výběru na ohlávce nebo na vodící tyči
- na základě rozhodnutí majitele býka o jeho vyřazení
- zdravotní důvody (displazie varlat, apod.)

#### Důvody vyřazení při základním výběrem

- hodnocení délky těla (1,2,3 body dle parametrů daného plemene)
- hodnocení ukazatelů kapacity těla (1,2,3 body dle parametrů daného plemene)
- hodnocení ukazatelů osvalení (1,2,3 body dle parametrů daného plemene)
- hodnocení užitkové typu (1,2,3 body dle parametrů daného plemene)
- závažné vady exteriéru při základním výběru
- neodpovídající funkčnost končetin při základním výběru
- zdravotní důvody (displazie varlat, apod.)

## Reklamační řád pro základní výběry býků

Majitel odchovávaného býčka má právo podat reklamaci proti rozhodnutí výběrové komise (ČSCHMS). Tato reklamační může mít písemnou nebo ústní formu. Po skončení základního výběru býků vyzve předseda výběrové komise k podání případných protestů (reklamací). Reklamační se podává nejpozději do 60-ti minut od výzvy předsedy výběrové komise. Reklamační se podává předsedovi výběrové komise. Jménem majitele býka může jednat také zástupce OPB. Po vznesení reklamační následuje nové předvedení býka. Reklamační je podmíněna složením nevratné kauce 1000 Kč, přičemž polovina z této částky je určena pro provozovatele OPB a polovina pro ČSCHMS. Tato kauce musí být složena okamžitě v hotovosti v době podání reklamační předsedovi výběrové komise.

V případě shodného verdiktu výběrové komise a majitele býka je platný tento shodný verdikt.

V případě neshody mezi verdiktem výběrové komise a majitelem býka bude proveden nový základní výběr. Provedení nového základního výběru je podmíněno složením kauce 5000 Kč za každého reklamovaného býka. Kauce se skládá na účet ČSCHMS nejpozději do 10-ti kalendářních dnů ode dne provedení základního výběru. V případě, že nebudou peníze připsány na účet v daném termínu, platí původní verdikt výběrové komise a reklamační se dále neřeší. Nový základní výběr se uskuteční do 30-ti dnů od sporného výběru na místě, kde byla podána reklamační, pokud se obě strany nedohodnou jinak. Většinové složení komise nesmí být totožné se složením komise, která vynesla sporný verdikt. O složení komise rozhoduje ČSCHMS po dohodě s příslušným chovatelským klubem a Radou PK daného plemene. O závěru nového základního výběru je sepsán nový výběrový protokol. Proti tomuto rozhodnutí se již nelze dále odvolat. V případě, že je potvrzeno původní rozhodnutí výběrové komise, propadá kauce ve prospěch ČSCHMS, v opačném případě se vrací majiteli býka do 10-ti kalendářních dnů od provedení nového základního výběru. Náklady spojené s novým základním výběrem nese strana, která při svém rozhodnutí či jednání nebyla v právu.

V každém případě se o reklamaci vede písemný zápis. Rozhodnutí výběrové komise se váže ke konkrétnímu zvířeti v konkrétním čase a není možno se na něj odvolávat v případných následných sporech. Schváleno výborem ČSCHMS dne 21.3.2006 v Hradištku pod Medníkem, změny schváleny VČS dne 6.9.2007.



<b>Sekretariát:</b> ČSCHMS Praha Těšnov 17 11705 Praha 1 Mobil : +420 724 007 860 Telefon : +420 221 812 865 E-mail : <a href="mailto:info@cschms.cz">info@cschms.cz</a>	<b>Ředitel PK</b> <i>Kopecký Jan</i> Osík 201 569 67 Osík u Litomyšle Mobil : +420 724 007 862 Telefon : +420 461 612 809 E-mail : <a href="mailto:kopeccky@cschms.cz">kopeccky@cschms.cz</a>	<b>Adresa PK</b> <i>Honová Nina</i> <i>Anna</i> Osvoboditelů 35/9 410 02 Lovosice Mobil : +420 724 073 641 E-mail : <a href="mailto:honova@cschms.cz">honova@cschms.cz</a>
---	--	---



Číslo : 872734 031 CZ BUKAČ Z HÁJE P Číslo katalogu 1  
 Dat.nar. : 21.11.2014 Plemeno : Y100 Limousine  
 Chovatel : Černěveský Háj s.r.o.  
 Majitel : Černěveský Háj s.r.o.

OOO 268 210 IDEAL MN 1993013281  
 OO 271 960 GRAHAM'S PONCHO GV99-046  
 MOO 3695000646 FR LISETTE 3695000646

**OTEC ZLI 837 GRAHAM'S UNBEATABLE GV03-176**  
 OMO 271 962 ECLAT 2389050396  
 MO 2392013639 FR HABITUDE 2392013639  
 MMO 2388002138 FR DISTINGUEE 2388002138

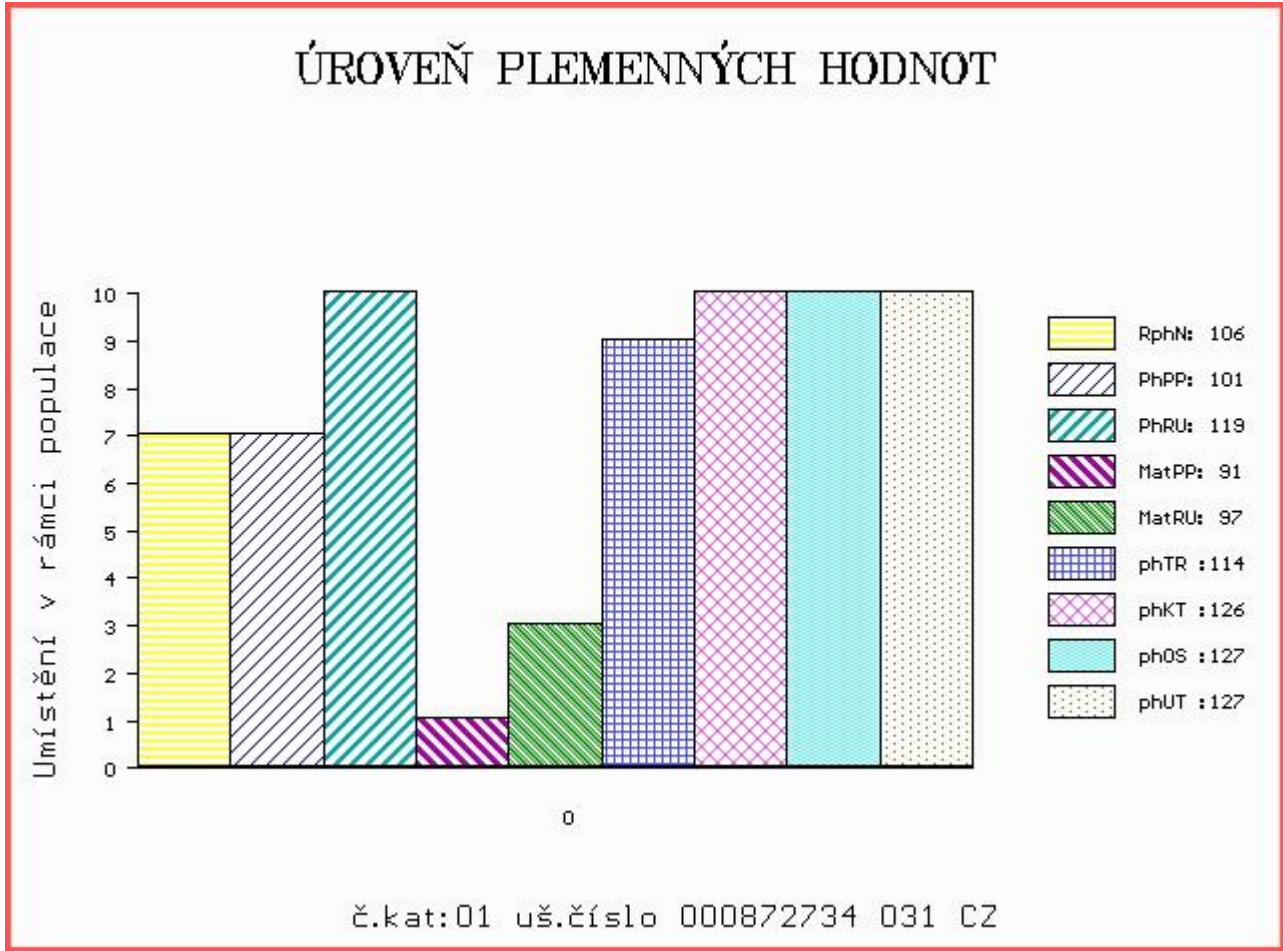
OOM 262 709 ABERG VALMA P 58305-00413  
 OM ZLI 699 KOLVIGGAARD BOXER PP 39321-01440  
 MOM 5830500408 DK ABERG UTSIRE P 58305-00408

**MATKA 357198 931 CZ P 404000357198931**  
 OMM 269 562 POUPON 6502319721  
 MM 6503544 877 FR VIENOISE 6503544877  
 MMM 6597077265 FR NAGEUSE 6597077265

Vl.užit:nar: 44 kg ve 120d: 209 kg ve 210d: 301 kg v 365d: 456 kg / kříž: 132 cm  
 Přírustek od narození: 1110 g / 106 šourek 38 cm  
 Věk při ZV 520 dní aktuálně k 16.03.16 hmotnost: 578 kg výška v kříži: 138 cm

PLEMENNÉ HODNOTY						LINEARNÍ HODNOCENÍ											
	pp	ru	pp	ru	TR	KT	OS	UT	Hmot	kříž	TR	KT	OS	UT	CE		
BÝK	PE	101	119	ME	91	97	114	126	127	127							
MATKA	PE	99	105	ME	93	99	97	100	102	101	616	136	19	20	19	6	64
OTEC	PE	102	122	ME	96	97	118	132	133	132	0	0	0	0	0	0	0

HODNOCEN: TR 6 / / 5 KT / / OS / / UT Výsledek:



Číslo : 872736 031 CZ BAŽANT Z HÁJE Číslo katalogu 2  
 Dat.nar. : 09.12.2014 Plemeno : Y100 Limousine  
 Chovatel : Černěveský Háj s.r.o.  
 Majitel : Černěveský Háj s.r.o.

OOO ZLI 229 ELEAZAR 1989009820  
 OO ZLI 325 KOLJA VFU 007764119005  
 MOO 6960 517 CZ ELECTRICITE 8789013608

**OTEC ZLI 498 OTAZNÍK VFU 007000501398081**  
 OMO ZLI 208 JOKEY 8794003163  
 MO 3852 517 CZ CHASKA 007517003852  
 MMO 125 735 CZ 007735000125

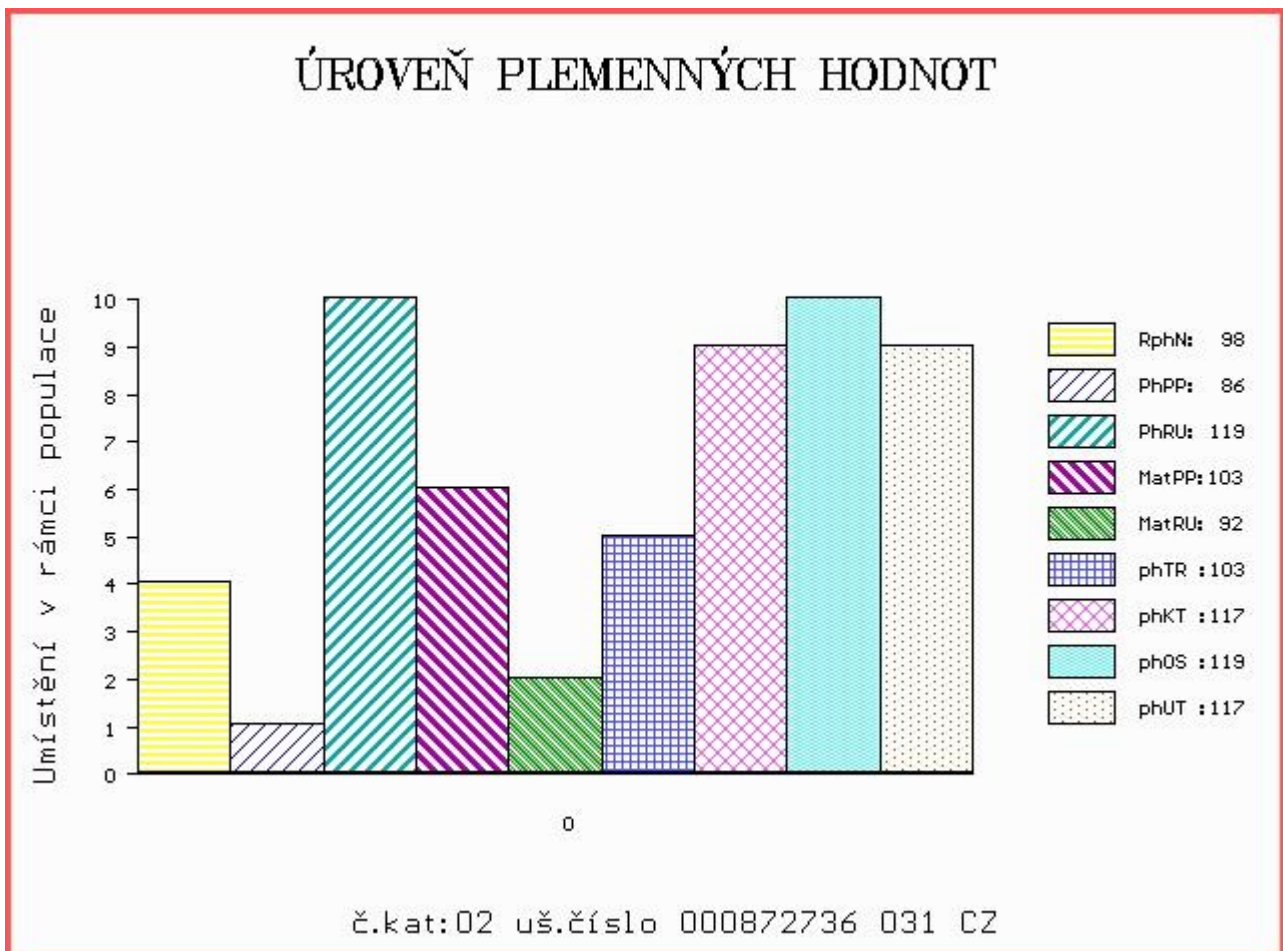
OOM 265 346 BAMBINO 1986005742  
 OM ZLI 324 MAS DU CLO 2396032213  
 MOM 2387051003 FR COSETTE 2387051003

**MATKA 357193 931 CZ 404000357193931**  
 OMM 268 737 SEDUCTEUR 2424481113  
 MM 6503494 872 FR VIPERE 6503494872  
 MMM 2223361616 FR PELERINE 2223361616

Vl.užit:nar: 45 kg ve 120d: 182 kg ve 210d: 289 kg v 365d: 511 kg / kříž: 130 cm  
 Přírustek od narození: 1255 g / 98 šourek 37 cm  
 Věk při ZV 502 dní aktuálně k 16.03.16 hmotnost: 626 kg výška v kříži: 137 cm

PLEMENNÉ HODNOTY										LINEARNÍ HODNOCENÍ						
	pp	ru	pp	ru	TR	KT	OS	UT		Hmot	kříž	TR	KT	OS	UT	CE
BÝK	PE	86	119	ME	103	92	103	117	119	117						
MATKA	PE	89	119	ME	104	93	97	106	109	106	722	145	24	22	22	8 76
OTEC	PE	85	108	ME	105	95	109	115	116	116	598	135	24	24	23	9 80

HODNOCEN: TR 6 / / 8 KT / / OS / / UT Výsledek:





Číslo : 933573 031 CZ BRHLÍK Z HÁJE Číslo katalogu 3  
 Dat.nar. : 14.02.2015 Plemeno : Y100 Limousine  
 Chovatel : Černěveský Háj s.r.o.  
 Majitel : Černěveský Háj s.r.o.

OOO ZLI 230 DAUPHIN 1988004715  
 OO 277 961 OBJAT 1930299413  
 MOO 1996004346 FR MELODIE 1996004346

**OTEC ZLM 092 MILLINGTON FRANKFURT MRJ10-605**  
 OMO 279 325 NORMANDE ECOSSE CAXE-002  
 MO 52200014 UK NEWSHAM LEMON BAU95-011  
 MMO 0 NEWSHAM EMERALD BAUE-016

OOM 262 709 ABERG VALMA P 58305-00413  
 OM ZLI 699 KOLVIGGAARD BOXER PP 39321-01440  
 MOM 5830500408 DK ABERG UTSIRE P 58305-00408

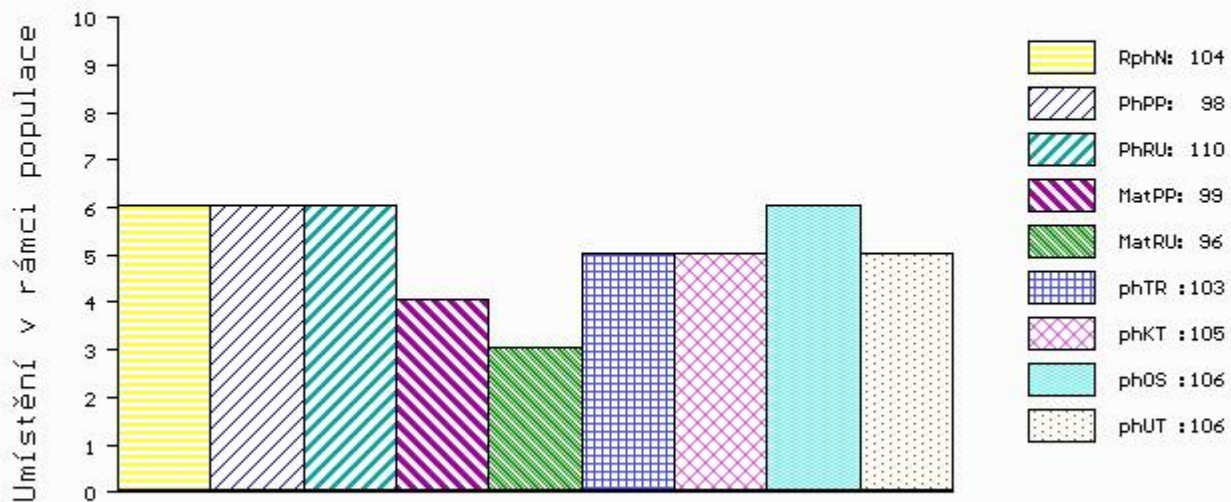
**MATKA 479553 931 CZ P 404000479553931**  
 OMM 269 556 REVEUR 8734010065  
 MM 3150014 771 FR VANDA 3150014771  
 MMM 3150031455 FR ROSE 3150031455

Vl.užit:nar: 40 kg ve 120d: 175 kg ve 210d: 276 kg v 365d: 442 kg / kříž: 0 cm  
 Přírustek od narození: 1098 g / 104 šourek 36 cm  
 Věk při ZV 435 dní aktuálně k 16.03.16 hmotnost: 475 kg výška v kříži: 135 cm

PLEMENNÉ HODNOTY										LINEARNÍ HODNOCENÍ							
	pp	ru	pp	ru	TR	KT	OS	UT		Hmot	kříž	TR	KT	OS	UT	CE	
BÝK	PE	98	110	ME	99	96	103	105	106	106							
MATKA	PE	98	104	ME	103	96	100	100	100	101	568	140	19	18	18	6	61
OTEC	PE	91	108	ME	100	99	106	111	112	111	0	/	0	0	0	0	0

HODNOCEN: TR 6 / / 4 KT / / OS / / UT Výsledek:

## ÚROVEŇ PLEMENNÝCH HODNOT



č.kat:03 uš.číslo 000933573 031 CZ

## Býci vyřazení před základním výběrem

Číslo : **872737 031 CZ BICEK Z HÁJE** Číslo katalogu 4  
 Dat.nar. : 17.01.2015 Plemeno : Y100 Limousine  
 Chovatel : Černěveský Háj s.r.o.  
 Majitel : Černěveský Háj s.r.o.

OOO 279 546 ABERG TABOLA P 58305-00394  
 OO 279 545 EGON P 84459-00182  
 MOO 6263600179 DK NAUNDRUP TYRA 62636-00179

**Otec ZLM 102 RISVANG HUBERT P 43175-00369**  
 OMO 279 547 URALOU 1931558795  
 MO 4317500231 DK RISVANG ALEKSANDRA 43175-00231  
 MMO 8176000062 DK VESTERLUND INGRID 81760-00062

OOM 269 300 VILLY 1984008766  
 OM ZLI 269 HIGHLANDER 1692111209  
 MOM 1686111362 FR BARONNE 1686111362

**Matka 314861 931 CZ 404000314861931**  
 OMM 269 552 SUPER 1629597324  
 MM 1525699 909 FR VIRGULE 1525699909  
 MMM 1595007043 FR LENS 1595007043

Vl.užit:nar: **43** kg ve 120d: **198** kg ve 210d: **283** kg v 365d: **386** kg / kříž: **127** cm  
 Přírustek od narození: **866 g / 104** šourek **0** cm  
 Věk při ZV **463** dní aktuálně k 16.03.16 hmotnost: **410** kg výška v kříži: **130** cm

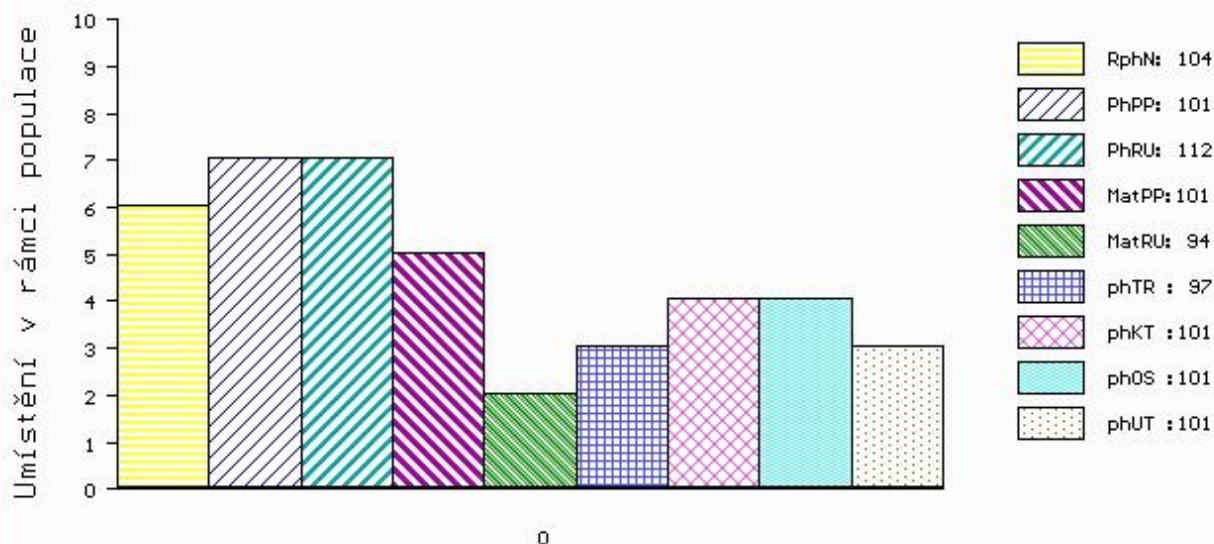
### PLEMENNÉ HODNOTY

### LINEARNÍ HODNOCENÍ

	pp	ru	pp	ru	TR	KT	OS	UT	Hmot	kříž	TR	KT	OS	UT	CE		
BÝK	PE	101	112	ME	101	94	97	101	101	101							
MATKA	PE	100	108	ME	106	91	99	103	102	103	726	145	24	20	21	7	72
Otec	PE	98	107	ME	95	101	95	99	100	99	634	137	22	21	21	7	71

HODNOCEN: TR 3 / / 1 KT / / OS / / UT Výsledek: **před ZV-VT**

## ÚROVEŇ PLEMENNÝCH HODNOT



č.kat:04 uš.číslo 000872737 031 CZ