

# KATALOG ZÁKLADNÍHO VÝBĚRU

dne 24.04.2016

Valenta Petr, Budyně

začátek cca 13,00 hod.

Č. k.	Číslo býčka	OTEC st.reg.	DATUM NAROZENÍ	PLEM	HM. kg	KŘ. cm	Přír.od g	nar. RPH	CHOVATEL
1	877882 031	CZ ZMS 104	05.01.15	S100	786	143	1678 g	107	Valenta Petr, Budyně
2	877883 031	CZ ZSI 807	10.01.15	S100	642	140	1362 g	113	Valenta Petr, Budyně
3	877886 031	CZ ZMS 132	13.01.15	S100	788	141	1704 g	111	Valenta Petr, Budyně
4	877887 031	CZ ZSI 568	15.01.15	S100	706	144	1524 g	111	Valenta Petr, Budyně
5	877888 031	CZ ZSI 821	15.01.15	S100	718	140	1545 g	114	Valenta Petr, Budyně
6	877889 031	CZ ZSI 821	20.01.15	S100	708	143	1535 g	114	Valenta Petr, Budyně
7	936283 031	CZ ZMS 104	27.03.15	S100	600	134	1544 g	106	Valenta Petr, Budyně

Plemenné hodnoty uvedené v katalogu jsou spočítány k 31.3.2016



## Termíny základních výběrů a dražeb v roce 2016

### II. turnus - Býci narození 1.10.2014 - 31.3.2015 na OPB a OCH

<i>Den</i>	<i>Datum</i>	<i>Začátek *</i>	<i>OPB , chovatel</i>	<i>Ks</i>	<i>Plemena</i>	<i>Dražba</i>
Pátek	15.4.2016	9,00	<i>OPB Osík</i>	45	CH	<i>hodinu po skončení ZV</i>
		16,00	<i>Farma Kaliště s.r.o.Č.Libchavy</i>	5	LI	x
Sobota	16.4.2016	8,30	<i>Agrochyt s.r.o.Mohelno</i>	3	MS,CH	x
		9,30	<i>Poláková Zdenka,Dolní Libochová</i>	4	MS	x
		10,30	<i>Hatlák Vlastimil,Meziboří</i>	11	CH	x
		12,30	<i>Statek Mitrov,a.s.</i>	16	AA	x
		14,30	<i>Hrtús Miroslav,Mírovka</i>	3	BA	x
		15,30	<i>ZD Pozovice</i>	15	CH	x
Neděle	17.4.2016	9,00	<i>Šašek Vl.,Rantířov</i>	13	AA	x
		12,00	<i>Dvořák Josef,ing.,Telecí</i>	9	AA	x
		16,00	<i>VETLABFARM s.r.o.D.Dobrouč</i>	16	AA	x
Pondělí	18.4.2016	9,00	<i>OPB Osík</i>	32	AA,LI	<i>hodinu po skončení ZV</i>
		15,00	<i>Šeda J.,Helvíkovice</i>	4	LI	x
Úterý	19.4.2016	9,00	<i>OPB Benešov</i>	27	AA,BA,PI	<i>hodinu po skončení ZV</i>
		15,00	<i>Družstvo Velký Újezd</i>	1	CH	x
Středa	20.4.2016	9,00	<i>OPB Cunkov</i>	50	LI,CH	<i>hodinu po skončení ZV</i>
		16,00	<i>Farma Kozák s.r.o.</i>	1	PP	x
		17,00	<i>Bartůněk Karel, Přílepov</i>	3	HE	x
		18,00	<i>Dvořák Karel,Starcova Lhota</i>	4	LI	x
Čtvrtek	21.4.2016	9,00	<i>OPB Cunkov</i>	39	MS,HE,BM,PP,SA	<i>hodinu po skončení ZV</i>
		16,00	<i>Žižala Josef ml.,Úročnice</i>	4	MS	x
		17,00	<i>Štěpánek Zdeněk,Příbyšice</i>	1	MS	x
		18,00	<i>IMOBA, a.s.Olbramovice</i>	1	CH	x
Pátek	22.4.2016	9,00	<i>OPB Cunkov</i>	39	AA,BA	<i>hodinu po skončení ZV</i>
		15,00	<i>Heráň Jan,Radič</i>	1	CH	x
		16,00	<i>Bouda Petr ing.,Voděrádky</i>	5	CH	x
		17,30	<i>MV AGRO s.r.o.Počáply</i>	1	BA	x
		18,00	<i>Zobal Vlastimil ml.,Bor u Březnice</i>	2	CH	x
Sobota	23.4.2016	9,00	<i>Farka Martin,Todně</i>	8	LI	x
		11,00	<i>Valenta Josef,Něchov</i>	2	LI	x
		13,00	<i>Opekar Jan,Chodeč</i>	2	AA	x
		15,00	<i>Šedivý Jan,Smrhov</i>	2	MS	x
		16,00	<i>Kušner Tomáš, Suchdol nad Lužnicí</i>	2	LI	x
Neděle	24.4.2016	9,00	<i>Placanda Jakub,Křenovice</i>	5	MS	x
		11,00	<i>Černěveský Háj s.r.o.</i>	4	LI	x
		13,00	<i>Valenta Petr,Budyně</i>	7	MS	x
		15,00	<i>Krejcar David,Těšínov</i>	3	SA	x
		16,00	<i>Diviš Miroslav,Láz</i>	6	LI,MS	x



<i>Den</i>	<i>Datum</i>	<i>Začátek *</i>	<i>OPB , chovatel</i>	<i>Ks</i>	<i>Plemena</i>	<i>Dražba</i>
Pondělí	25.4.2016	8,00	<i>AGRO Huzová s.r.o.</i>	7	CH	x
		9,00	<i>OPB Janovice</i>	25	CH,MS,HE,AA	hodinu po skončení ZV
		15,00	<i>Reinold Manfred,Stará Červená Voda</i>	4	MS	x
Úterý	26.4.2016	9,00	<i>OPB Osík</i>	29	MS,BA,PP,BB,UU, PI,HE,BM	hodinu po skončení ZV
		16,00	<i>Farma Kaliště s.r.o.Č.Libchavy</i>	5	LI	x
Středa	27.4.2016	9,00	<i>OPB Měcholupy</i>	29	AA,CH,PP,HE	hodinu po skončení ZV
		15,00	<i>Nejdl Martin,Kvaslice</i>	3	AA	x
		16,00	<i>Šumavský angus spol.s r.o.Soběsuky</i>	30	AA	x
Čtvrtek	28.4.2016	9,00	<i>OPB Měcholupy</i>	38	MS	hodinu po skončení ZV
		15,00	<i>Agrospol Holding s.r.o.</i>	1	SA	x
		17,00	<i>Karpenková Natalija,Dubský Mlýn</i>	2	BA	x
Pátek	29.4.2016	9,00	<i>OPB Kundratice</i>	49	CH,LI,AA,MS	hodinu po skončení ZV
		16,00	<i>OPB H.Jadruž</i>	19	CH,MS	hodinu po skončení ZV
		17,00	<i>Šuranský Jaroslav,Otín,Planá u M.L.</i>	4	CH,MS	x
		18,00	<i>Tůmová Anna ing.,M.Lázně</i>	1	AA	x
Sobota	30.4.2016	9,00	<i>GASFARM s.r.o., Pelhřimov</i>	2	GS	x
		10,00	<i>Skalický J.,Libnov</i>	20	AA	x
		13,00	<i>MORAVIA ZL CHEB s.r.o., Kopanina</i>	2	AA	x
		14,00	<i>Vaňousek Vladimír,farma Javorná</i>	2	SA	x
		15,30	<i>Chlupáčková Hana,Ing.,Ležnice</i>	3	MS	x
			<i>UFARMA s.r.o.,Čistá u Rovné - Ležnice</i>	2	CH	x
		16,30	<i>Danko Jan - DASO spol. s.r.o.</i>	9	CH	x
Neděle	1.5.2016	9,00	<i>Žaloudek Roman,Ptenín</i>	3	SS	x
		10,00	<i>Vacík Václav ml.,Rourov</i>	10	GA,SS	x
		13,00	<i>Nováková Hana,Sirá</i>	4	CH	x
Pondělí	2.5.2016	9,00	<i>OPB Benešov</i>	52	CH	hodinu po skončení ZV
		16,00	<i>Vsacko Hovězí,a.s.</i>	2	MS	x
Úterý	3.5.2016	9,00	<i>OPB Benešov</i>	34	LI	hodinu po skončení ZV
		15,00	<i>Niemiec Czeslaw,Dolní Žukov</i>	4	LI	x
		16,00	<i>Ševčík Jiří,Jerlochovice</i>	3	MS	x
		16,30	<i>VFU Brno ŠZP Nový Jičín</i>	11	LI	x
Středa	4.5.2016	9,00	<i>OPB Benešov</i>	56	MS	hodinu po skončení ZV
		16,00	<i>Minaříková Hana,Hluk</i>	4	BA	x
Čtvrtek	5.5.2016	8,30	<i>TEGRO s.r.o.,Těšenov</i>	13	AA	x
		10,30	<i>DV Batelov</i>	5	CH	x
		11,30	<i>Petlan Luděk, Heřmaněč</i>	2	HE	x
		13,00	<i>Habr František ml.,SZ,Báňovice</i>	18	MS	x
		16,00	<i>Egert Jiří,ing.,Lomnice n.Lužnicí</i>	4	AA	x
Pátek	6.5.2016	9,00	<i>ZD Brloh</i>	27	AA,MS	x
		12,00	<i>Vondrušková Věra,Protivec</i>	2	SA	x
		13,00	<i>Statek Kašperské Hory s.r.o.</i>	5	MS	x
		15,00	<i>Kubal Petr,Podmokly</i>	3	MS	x
		15,30	<i>Kubal Radek, Albrechtice</i>	2	LI	x
		16,30	<i>Zelený Jiří,Drouhaveč</i>	6	MS,HE	x



<i>Den</i>	<i>Datum</i>	<i>Začátek *</i>	<i>OPB , chovatel</i>	<i>Ks</i>	<i>Plemena</i>	<i>Dražba</i>
Sobota	7.5.2016	9,00	<i>Luinka B.,farma Zdoňov</i>	5	MS	x
		11,00	<i>Zuzánek J.,ing,Bernartice</i>	5	CH,MS	x
		13,30	<i>Karsit Agro a.s., Dubenec</i>	4	CH	x
		17,00	<i>Novotný Milan,Mezihoří</i>	1	PP	x
Neděle	8.5.2016	8,00	<i>Antoš Jiří,Kopidlno</i>	2	CH	x
		9,00	<i>LOUDY s.r.o.Seletice</i>	3	PI	x
		10,00	<i>Montážně obchodní firma s.r.o.,B.Mlým</i>	36	UU,GS,LI,PP,BB,BM	x
Pondělí	9.5.2016	9,00	<i>Zemědělská společnost Blšany</i>	10	MS	x
		12,00	<i>Nečtinská zemědělská a.s.</i>	44	LI	x
Úterý	10.5.2016	11,00	<i>Loos Adolf,Hora Svaté Kateřiny</i>	2	LI	x
		13,00	<i>Karban Kamil,Lhenice</i>	1	CH	x
		15,30	<i>Hodbod' Gustav,Libštát</i>	2	GS	x
Středa	11.5.2016	9,00	<i>Šilhanová Marie,Nová Ves</i>	2	MS	x
		10,00	<i>Družstvo vlastníků Libeň - Vtelno</i>	1	LI	x
		13,00	<i>Šťastný Antonín,SZ,Vědlice</i>	7	BA	x
		15,00	<i>Pauzr Bohuslav, Osinalice</i>	1	AA	x
		16,00	<i>Hromas Jan,Stvolínky</i>	4	AA	x
Čtvrtek	12.5.2016	9,00	<i>Kofroň Jan,Ing.,Radhostice</i>	26	AA	x
		12,00	<i>Hodina František,Ing.,Záblatí</i>	1	MS	x
		12,30	<i>PLŽ s.r.o.,Lažišťe</i>	4	LI	x
				<b>1113</b>		

\* začátky ZV u chovatelů jsou orientační



## Vysvětlivky ke zkratkám ve jménech v katalogu :

ET	- býček narozen po embryotrasferu
RED	- zbarvení red angus
P,V	- bezrohý / volný roh - heterozygot (MS,CH,LI,BA)
PP	- bezrohý – homozygot stanoven testem DNA (MS,CH,LI,BA)
R	- rohatý (MS)
+/+	- homozygot s alelami způsobujícími běžné osvalení (GS)
+ /MH	- heterozygot s jednou alelou podmiňující dvojí osvalení (GS)
MH/MH	- homozygot - obě alely podmiňující dvojí osvalení (GS – oddíl „B“ PK )

### U matek plemene BA

Třída	Výška kříž (cm)	Hmotnost (kg)	RPH přímý efekt	RPH mat. efekt	RPH osvalení
SE	147 a více	800 a více	105 a vic	103 a vic	103 a vic
EC	147 a více	800 a více	105 a vic	pod 103	103 a vic
EM	147 a více	800 a více	pod 105	103 a vic	pod 103
CM	pod 147	pod 800	105 a vic	103 a vic	103 a vic
C1	pod 147	pod 800	105 a vic	pod 103	103 a vic
M1	pod 147	pod 800	pod 105	103 a vic	pod 103

### Popisky grafu úrovně plemenných hodnot

Jednotlivé plemenné hodnoty jsou rozděleny do pásem na základě výpočtu kvantilu normálního rozložení, které udávají, jak si konkrétní jedinec stojí v porovnání s průměrem populace plemenných býčků odchovaných v období 2011 – 2016.

pásma	Pozice býka v rámci populace	zkratka	Popis údaje v grafu
10	býk patří hodnotou RPH do 10 % nejlepších býků v daném ukazateli	<i>RphT</i>	RPH pro přírůstek v testu
9	býk patří hodnotou RPH do 20 % nejlepších býků v daném ukazateli	<i>RphN</i>	RPH pro životní přírůstek
8	býk patří hodnotou RPH do 30 % nejlepších býků v daném ukazateli	<i>RpPP</i>	RPH pro přímý efekt porody
7	býk patří hodnotou RPH do 40 % nejlepších býků v daném ukazateli	<i>RpRU</i>	RPH pro přímý efekt růst
6	býk patří hodnotou RPH do 50 % nejlepších býků v daném ukazateli	<i>MatPP</i>	RPH pro maternální efekt porody
5	býk patří hodnotou RPH do průměru býků v daném ukazateli	<i>MatRU</i>	RPH pro maternální efekt růst
4	býk patří hodnotou RPH do 60 % nejlepších býků v daném ukazateli	<i>phTR</i>	RPH pro lineární hodnocení těl. rámec
3	býk patří hodnotou RPH do 70 % nejlepších býků v daném ukazateli	<i>phKT</i>	RPH pro lineární hodnocení kap. těla
2	býk patří hodnotou RPH do 80 % nejlepších býků v daném ukazateli	<i>phOS</i>	RPH pro lineární hodnocení osvalení
1	býk patří hodnotou RPH do 90 % nejlepších býků v daném ukazateli	<i>phUT</i>	RPH pro lineární hodnocení užit. typ

### Hlavní selekční kritéria pro výběr do plemnitby na OPB a odchovu u chovatele

Hlavním selekčním kritériem bude pouze lineární hodnocení při základním výběru.

#### Důvody vyřazení před základním výběrem

- hodnocení tělesného rámce (1,2,3 body dle parametrů daného plemene)
- hodnocení bodů za hmotnost v 365 dnech (1,2,3 body dle parametrů daného plemene)
- nepředvedení býka k základnímu výběru na ohlávce nebo na vodící tyči
- na základě rozhodnutí majitele býka o jeho vyřazení
- zdravotní důvody (displazie varlat, apod.)

#### Důvody vyřazení při základním výběrem

- hodnocení délky těla (1,2,3 body dle parametrů daného plemene)
- hodnocení ukazatelů kapacity těla (1,2,3 body dle parametrů daného plemene)
- hodnocení ukazatelů osvalení (1,2,3 body dle parametrů daného plemene)
- hodnocení užitkové typu (1,2,3 body dle parametrů daného plemene)
- závažné vady exteriéru při základním výběru
- neodpovídající funkčnost končetin při základním výběru
- zdravotní důvody (displazie varlat, apod.)

## Reklamační řád pro základní výběry býků

Majitel odchovávaného býčka má právo podat reklamaci proti rozhodnutí výběrové komise (ČSCHMS). Tato reklamační může mít písemnou nebo ústní formu. Po skončení základního výběru býků vyzve předseda výběrové komise k podání případných protestů (reklamací). Reklamační se podává nejpozději do 60-ti minut od výzvy předsedy výběrové komise. Reklamační se podává předsedovi výběrové komise. Jménem majitele býka může jednat také zástupce OPB. Po vznesení reklamační následuje nové předvedení býka. Reklamační je podmíněna složením nevratné kauce 1000 Kč, přičemž polovina z této částky je určena pro provozovatele OPB a polovina pro ČSCHMS. Tato kauce musí být složena okamžitě v hotovosti v době podání reklamační předsedovi výběrové komise.

V případě shodného verdiktu výběrové komise a majitele býka je platný tento shodný verdikt.

V případě neshody mezi verdiktem výběrové komise a majitelem býka bude proveden nový základní výběr. Provedení nového základního výběru je podmíněno složením kauce 5000 Kč za každého reklamovaného býka. Kauce se skládá na účet ČSCHMS nejpozději do 10-ti kalendářních dnů ode dne provedení základního výběru. V případě, že nebudou peníze připsány na účet v daném termínu, platí původní verdikt výběrové komise a reklamační se dále neřeší. Nový základní výběr se uskuteční do 30-ti dnů od sporného výběru na místě, kde byla podána reklamační, pokud se obě strany nedohodnou jinak. Většinové složení komise nesmí být totožné se složením komise, která vynesla sporný verdikt. O složení komise rozhoduje ČSCHMS po dohodě s příslušným chovatelským klubem a Radou PK daného plemene. O závěru nového základního výběru je sepsán nový výběrový protokol. Proti tomuto rozhodnutí se již nelze dále odvolat. V případě, že je potvrzeno původní rozhodnutí výběrové komise, propadá kauce ve prospěch ČSCHMS, v opačném případě se vrací majiteli býka do 10-ti kalendářních dní od provedení nového základního výběru. Náklady spojené s novým základním výběrem nese strana, která při svém rozhodnutí či jednání nebyla v právu.

V každém případě se o reklamaci vede písemný zápis. Rozhodnutí výběrové komise se váže ke konkrétnímu zvířeti v konkrétním čase a není možno se na něj odvolávat v případných následných sporech. Schváleno výborem ČSCHMS dne 21.3.2006 v Hradištku pod Medníkem, změny schváleny VČS dne 6.9.2007.



<b>Sekretariát:</b> ČSCHMS Praha Těšnov 17 11705 Praha 1 Mobil : +420 724 007 860 Telefon : +420 221 812 865 E-mail : <a href="mailto:info@cschms.cz">info@cschms.cz</a>	<b>Ředitel PK</b> <i>Kopecký Jan</i> Osík 201 569 67 Osík u Litomyšle Mobil : +420 724 007 862 Telefon : +420 461 612 809 E-mail : <a href="mailto:kopeccky@cschms.cz">kopeccky@cschms.cz</a>	<b>Adresa PK</b> <i>Honová Nina</i> <i>Anna</i> Osvoboditelů 35/9 410 02 Lovosice Mobil : +420 724 073 641 E-mail : <a href="mailto:honova@cschms.cz">honova@cschms.cz</a>
---	--	---

Číslo : 877882 031 CZ BAALJAGG BUDYŇSKÝ P Číslo katalogu 1  
 Dat.nar. : 05.01.2015 Plemeno : S100 Masný simentál  
 Chovatel : Valenta Petr, Budyně  
 Majitel : Valenta Petr, Budyně

OOO 262 692 HILLCREST CHAMPION PMMC017  
 OO ZSI 949 CURAHEEN VIO ET R 171059860169  
 MOO 151420930180 IE RACEVIEW MERLE-BEAUTY BATM031

**OTEC ZMS 104 VINGEGAARD HERMINATOR ET P 41524-01439**  
 OMO ZSI 955 CELTIC ROCK ET R 221152690291  
 MO 4152401244 DK VINGEGAARD EPOKE ET P 41524-01244  
 MMO 4152401084 DK VINGEGAARD AIDA ET P 41524-01084

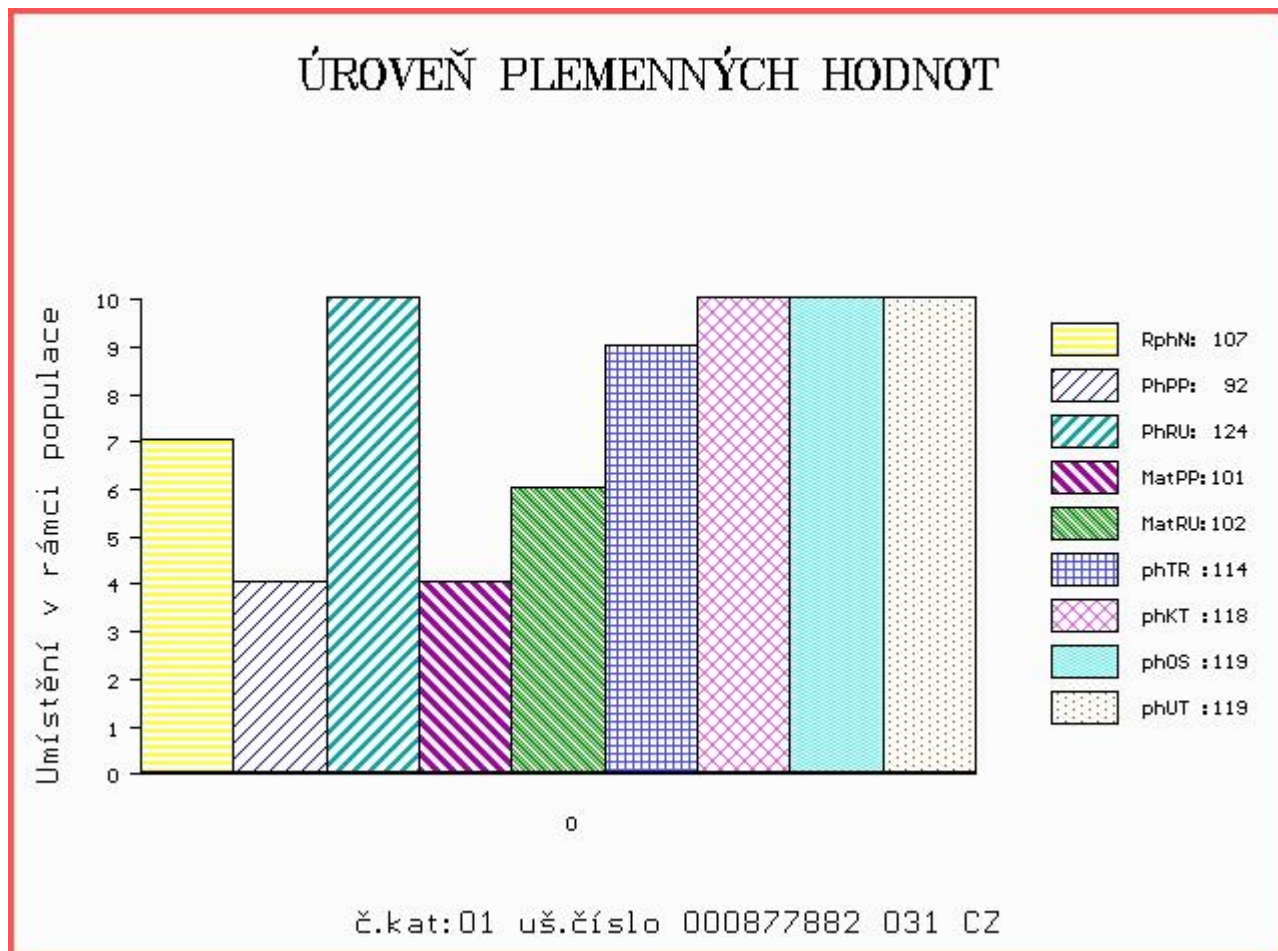
OOM ZSI 343 EUGEN AV RÖRUM P 92241  
 OM ZSI 538 PATRON Z CUNKOVA V 253000600018031  
 MOM 469 931 CZ P 253000000469931

**MATKA 459085 931 CZ P 420000459085931**  
 OMM ZSI 157 VINGEGAARD JAMAICA ET P 41524-0522  
 MM 117534 942 CZ P 061000117534942  
 MMM 108271 507 CZ R 140507108271

Vl.užit:nar: 46 kg ve 120d: 241 kg ve 210d: 388 kg v 365d: 639 kg / kříž: 140 cm  
 Přírustek od narození: 1678 g / 107 šourek 49 cm  
 Věk při ZV 475 dní aktuálně k 21.03.16 hmotnost: 786 kg výška v kříži: 143 cm

PLEMENNÉ HODNOTY										LINEARNÍ HODNOCENÍ						
	pp	ru	pp	ru	TR	KT	OS	UT		Hmot	kříž	TR	KT	OS	UT	CE
BÝK	PE	92	124	ME	101	102	114	118	119	119						
MATKA	PE	93	118	ME	102	106	108	111	110	111	704	/ 150	26	20	16	7 69
OTEC	PE	88	122	ME	103	102	115	119	120	120	910	/ 150	28	22	23	8 81

HODNOCEN: TR 8 / /10 KT / / OS / / UT Výsledek:



Číslo : 877883 031 CZ BALDUR BUDYŇSKÝ ET P Číslo katalogu 2  
 Dat.nar. : 10.01.2015 Plemeno : S100 Masný simentál  
 Chovatel : Valenta Petr, Budyně  
 Majitel : Valenta Petr, Budyně

OOO 268 908 GRETNA HOUSE SUPERSONIC M016550  
 OO 262 692 HILLCREST CHAMPION PMMC017  
 MOO 898932 UK CAMUS SOLITARE 898932

**OTEC ZSI 807 CURAHEEN TYSON ET R 171059840126**  
 OMO 270 515 RACEVIEW KING BATK019  
 MO 151420930180 IE RACEVIEW MERLE-BEAUTY BATM031  
 MMO 0 KILMICHAEL BEAUTY KLMB002

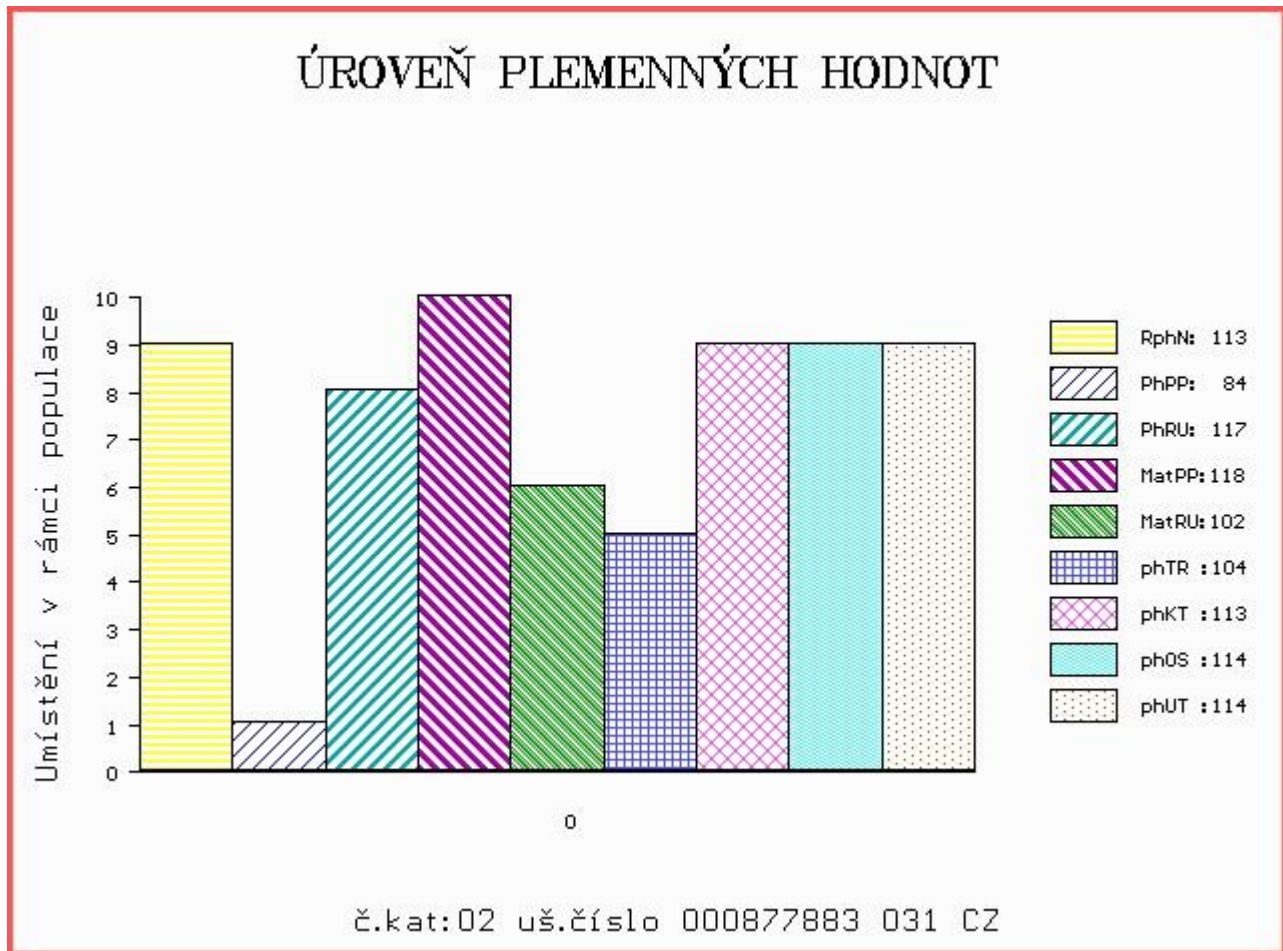
OOM ZSI 369 LYKKE ANDERS P 41344-00335  
 OM ZSI 669 SIMON Z LEŽNICE P 340000528232041  
 MOM 1302603473 DE EMPORE P 13.026 03473

**MATKA 503568 931 CZ VANDA BUDYŇSKÁ P 420000503568931**  
 OMM ZSI 345 ALSTRUP VICTORY P 103095-00002  
 MM 117541 942 CZ PAVLA Z PODLESÍ PP 061000117541942  
 MMM 102810 942 CZ NORMA Z PODLESÍ P 061000102810942

Vl.užit:nar: 48 kg ve 120d: 199 kg ve 210d: 328 kg v 365d: 569 kg / kříž: 135 cm  
 Přírustek od narození: 1362 g / 113 šourek 43 cm  
 Věk při ZV 470 dní aktuálně k 21.03.16 hmotnost: 642 kg výška v kříži: 140 cm

PLEMENNÉ HODNOTY										LINEARNÍ HODNOCENÍ							
	pp	ru	pp	ru	TR	KT	OS	UT		Hmot	kříž	TR	KT	OS	UT	CE	
BÝK	PE	84	117	ME	118	102	104	113	114	114							
MATKA	PE	98	115	ME	108	111	105	110	110	110	746	146	27	20	18	7	72
OTEC	PE	84	131	ME	126	93	112	120	121	122	0	0	0	0	0	0	0

HODNOCEN: TR 6 / / 9 KT / / OS / / UT Výsledek:





Číslo : 877886 031 CZ BARGHAST BUDYŇSKÝ ET V Číslo katalogu 3  
 Dat.nar. : 13.01.2015 Plemeno : S100 Masný simentál  
 Chovatel : Valenta Petr, Budyně  
 Majitel : Valenta Petr, Budyně

OOO 269 331 ARKMILL FRANKLYN M042869  
 OO 269 046 DIRNANEAN JACOB R M050979  
 MOO 32886 UK DIRNANEAN BOUNTY F032886

**OTEC ZMS 132 NORGÁRD CHARLIE P 42245-00814**  
 OMO 263 781 SOGÁRD RONNI PP 20030-00942  
 MO 4224500779 DK NORGÁRD VIBEKE P 42245-00779  
 MMO 4224500732 DK NORGÁRD TRINE P 42245-00732

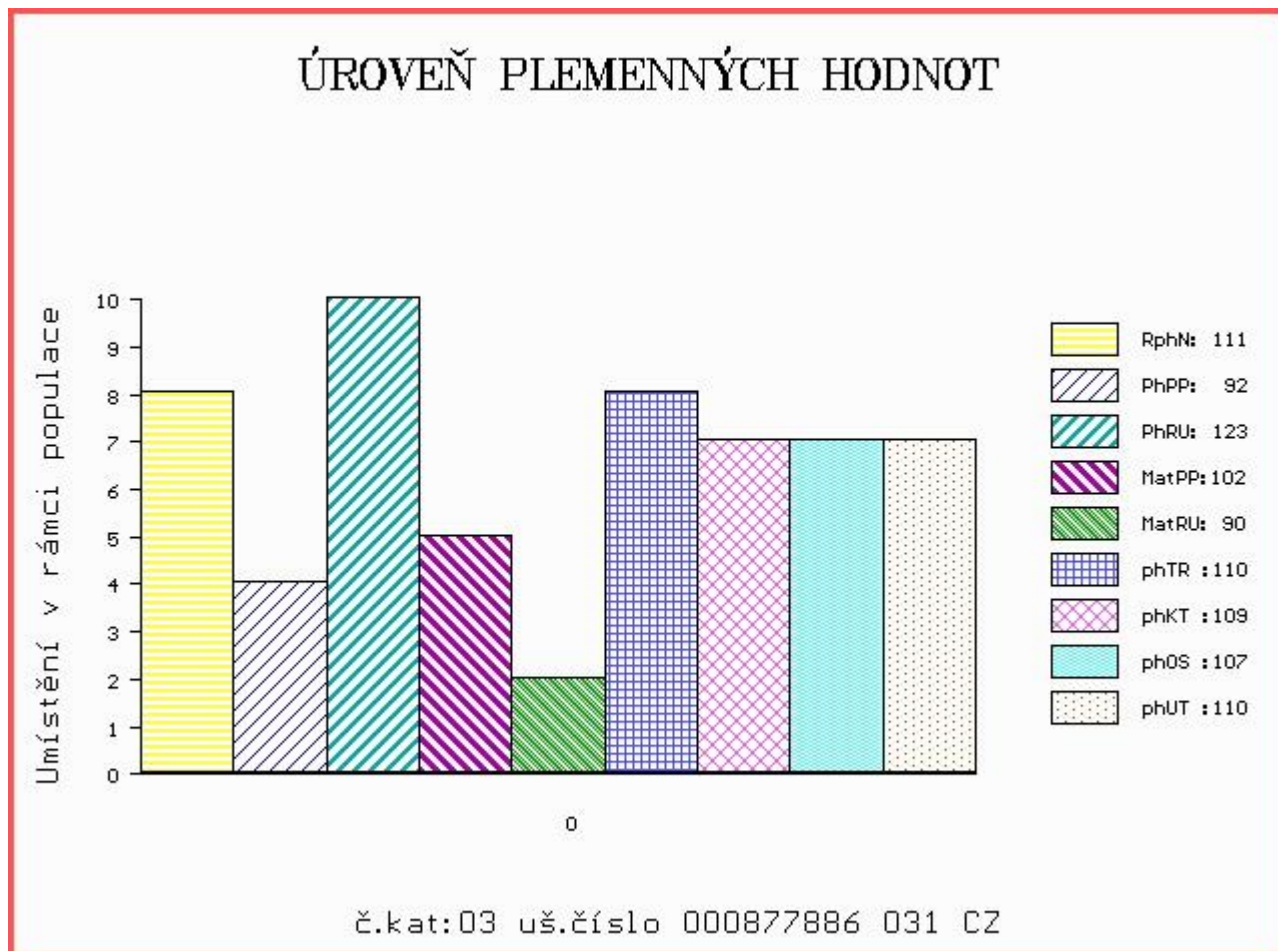
OOM ZSI 369 LYKKE ANDERS P 41344-00335  
 OM ZSI 669 SIMON Z LEŽNICE P 340000528232041  
 MOM 1302603473 DE EMPORE P 13.026 03473

**MATKA 459100 931 CZ VERUNKA BUDYŇSKÁ P 420000459100931**  
 OMM 271 911 VINGEGAARD ABRAHAM P 41524-01094  
 MM 4152401 223 DK VINGEGAARD DIXIE PP 41524-01223  
 MMM 4152400874 DK VINGEGAARD RAVENNA P 41524-00874

Vl.užit:nar: 50 kg ve 120d: 241 kg ve 210d: 385 kg v 365d: 656 kg / kříž: 141 cm  
 Přírustek od narození: 1704 g / 111 šourek 41 cm  
 Věk při ZV 467 dní aktuálně k 21.03.16 hmotnost: 788 kg výška v kříži: 141 cm

PLEMENNÉ HODNOTY										LINEARNÍ HODNOCENÍ						
	pp	ru	pp	ru	TR	KT	OS	UT		Hmot	kříž	TR	KT	OS	UT	CE
BÝK	PE	92	123	ME	102	90	110	109	107	110						
MATKA	PE	87	123	ME	102	92	111	108	106	110	772 /	146	27	19	18	6 70
OTEC	PE	99	115	ME	103	94	109	108	106	109	0 /	0	0	0	0	0 0

HODNOCEN: TR 7 / /10 KT / / OS / / UT Výsledek:



Číslo : 877887 031 CZ BAIENROK BUDYŇSKÝ ET V Číslo katalogu 4  
 Dat.nar. : 15.01.2015 Plemeno : S100 Masný simentál  
 Chovatel : Valenta Petr, Budyně  
 Majitel : Valenta Petr, Budyně

OOO ZSI 279 LANGO UNESCO P 17701-00760  
 OO ZSI 829 LANGO AUGUST/ATOS PP 17701-00844  
 MOO 1770100654 DK LANGO SONJA P 17701-00654

**OTEC ZSI 568 LYKKE DIXIE PP 41344-00399**  
 OMO 265 868 WLSF CELEBRITY CHIEF P PT260497  
 MO 4134400195 DK LYKKE PHILADELPHIA P 41344-00195  
 MMO 4134400076 DK LYKKE JAMAICA P 41344-00076

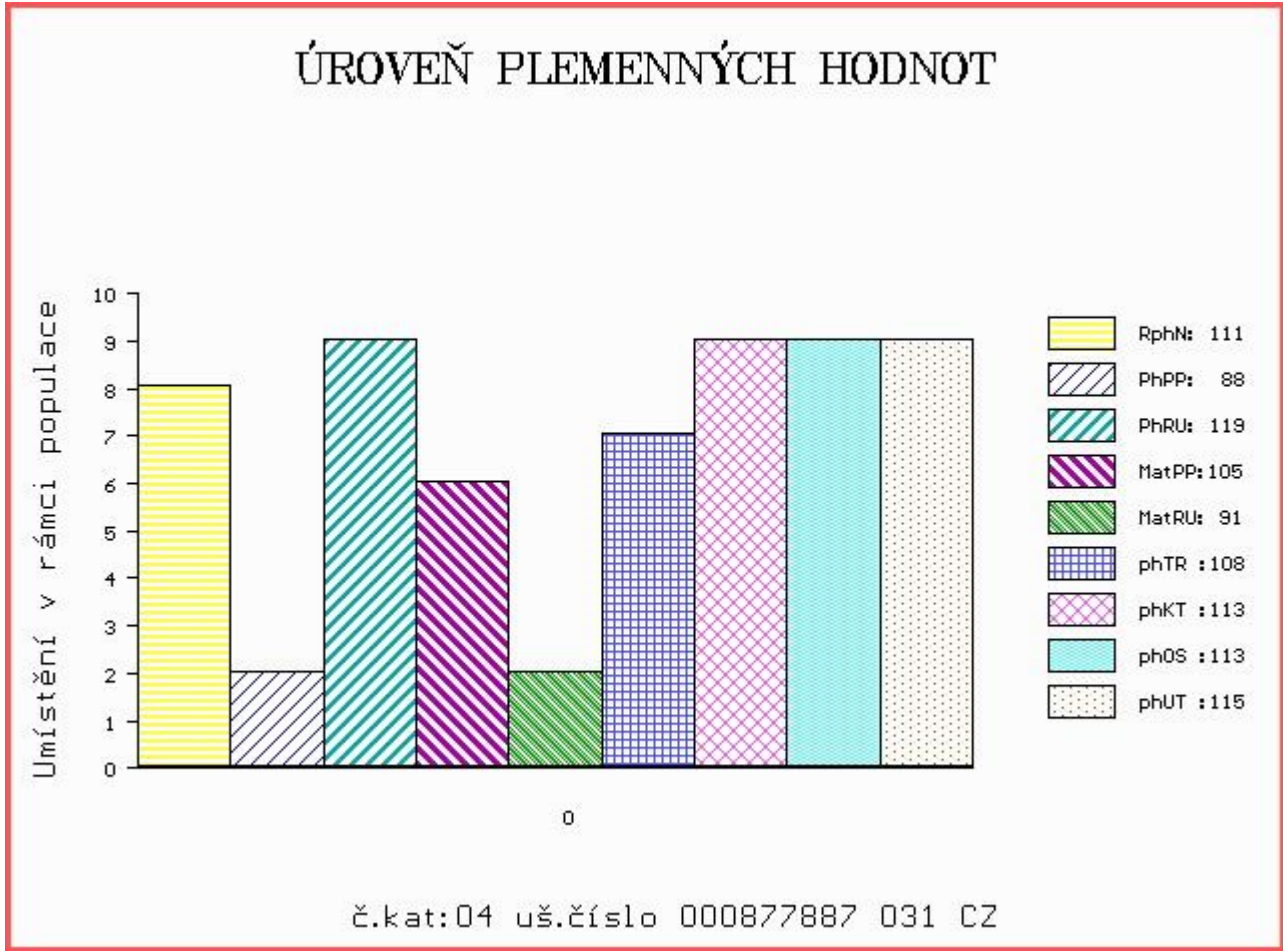
OOM 269 294 AGARDSLEY BRUNO M030188  
 OM 271 813 CRACKLEY KLASSIC M054433  
 MOM 905328 UK CRACKLEY CADETTE 36F F048621

**MATKA 3896300008 DK HOLM EBBA P 38963-00008**  
 OMM 267 856 MARYWOOD POLLED WESTERN 91 J P P542768-KN  
 MM 3654500585 DK HOLM ALEKSANDRA P 36545-00585  
 MMM 3654500486 DK HOLM THANJA 36545-00486

Vl.užit:nar: 49 kg ve 120d: 239 kg ve 210d: 369 kg v 365d: 638 kg / kříž: 140 cm  
 Přírustek od narození: 1524 g / 111 šourek 40 cm  
 Věk při ZV 465 dní aktuálně k 21.03.16 hmotnost: 706 kg výška v kříži: 144 cm

PLEMENNÉ HODNOTY										LINEARNÍ HODNOCENÍ							
	pp	ru	pp	ru	TR	KT	OS	UT		Hmot	kříž	TR	KT	OS	UT	CE	
BÝK	PE	88	119	ME	105	91	108	113	113	115							
MATKA	PE	95	119	ME	96	97	102	106	106	106	634	142	22	20	17	7	66
OTEC	PE	80	112	ME	117	90	109	108	106	111	630	137	26	21	23	8	78

HODNOCEN: TR 8 / /10 KT / / OS / / UT Výsledek:



Číslo : 877888 031 CZ BAUCHELAIN BUDYŇSKÝ ET PP Číslo katalogu 5  
 Dat.nar. : 15.01.2015 Plemeno : S100 Masný simentál  
 Chovatel : Valenta Petr, Budyně  
 Majitel : Valenta Petr, Budyně

OOO 267 857 DOVEFIELDS GALLANT M045537  
 OO ZSI 283 LYKKE SIRIUS P 41344-00241  
 MOO 4134400184 DK LYKKE OPULUS ET P 41344-00184

OTEC ZSI 821 SNAEBUM CAMPARI PP 27907-00717  
 OMO ZSI 154 LOKKEHOLM ROLLS-ROYCE 91292-00013  
 MO 2790700686 DK SNAEBUM THEODORA P 27907-00686  
 MMO 6374700439 DK JAEGERGÅRD OHIO 63747-00439

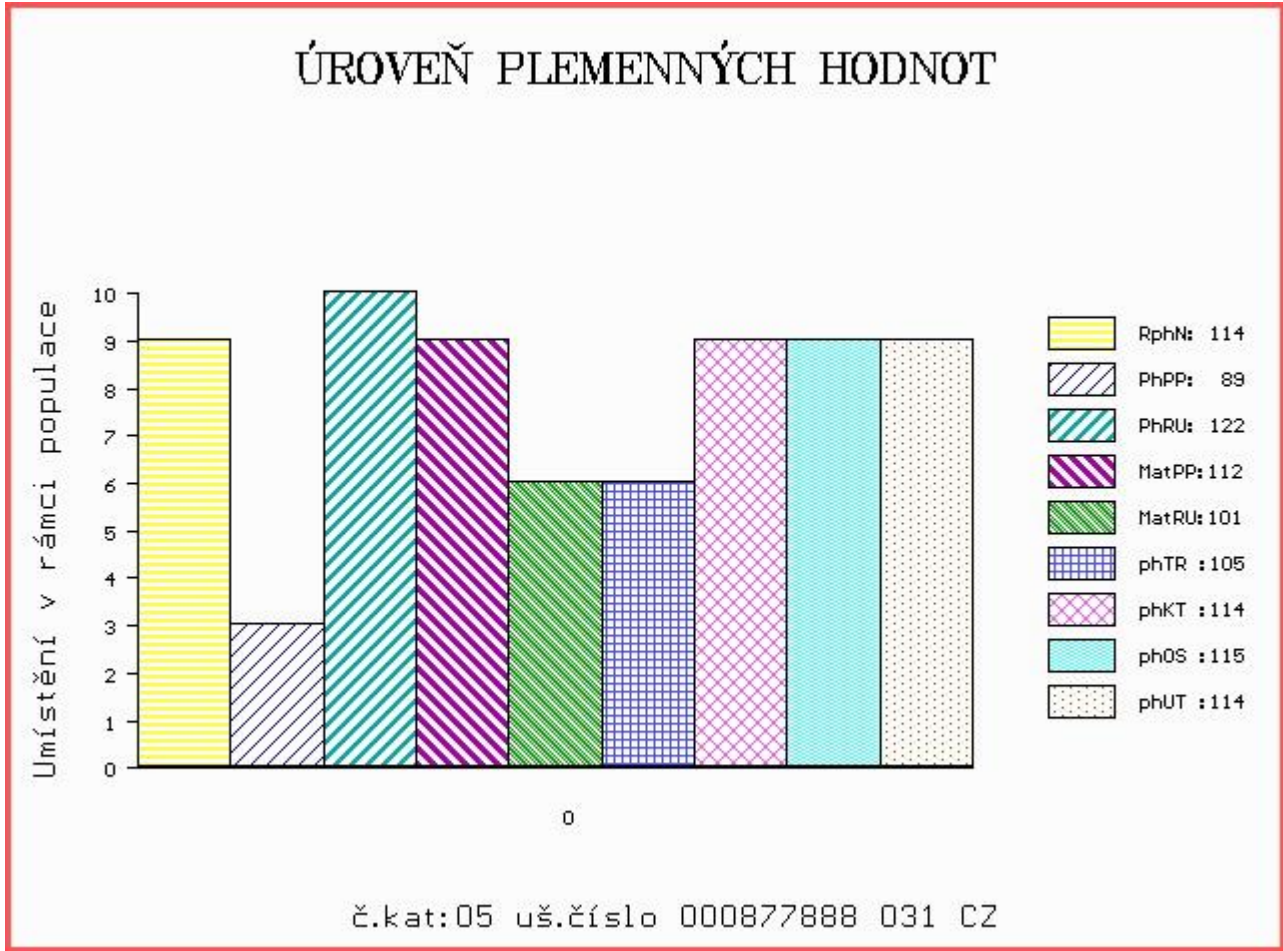
OOM ZSI 369 LYKKE ANDERS P 41344-00335  
 OM ZSI 669 SIMON Z LEŽNICE P 340000528232041  
 MOM 1302603473 DE EMPORE P 13.026 03473

MATKA 503568 931 CZ VANDA BUDYŇSKÁ P 420000503568931  
 OMM ZSI 345 ALSTRUP VICTORY P 103095-00002  
 MM 117541 942 CZ PAVLA Z PODLESÍ PP 061000117541942  
 MMM 102810 942 CZ NORMA Z PODLESÍ P 061000102810942

Vl.užit:nar: 52 kg ve 120d: 200 kg ve 210d: 344 kg v 365d: 626 kg / kříž: 140 cm  
 Přírustek od narození: 1545 g / 114 šourek 44 cm  
 Věk při ZV 465 dní aktuálně k 21.03.16 hmotnost: 718 kg výška v kříži: 140 cm

PLEMENNÉ HODNOTY										LINEARNÍ HODNOCENÍ							
	pp	ru	pp	ru	TR	KT	OS	UT		Hmot	kříž	TR	KT	OS	UT	CE	
BÝK	PE	89	122	ME	112	101	105	114	115	114							
MATKA	PE	98	115	ME	108	111	105	110	110	110	746	146	27	20	18	7	72
OTEC	PE	84	134	ME	116	90	117	118	117	120	0	0	0	0	0	0	0

HODNOCEN: TR 7 / /10 KT / / OS / / UT Výsledek:



Číslo : 877889 031 CZ BANASCHAR BUDYŇSKÝ ET PP Číslo katalogu 6  
 Dat.nar. : 20.01.2015 Plemeno : S100 Masný simentál  
 Chovatel : Valenta Petr, Budyně  
 Majitel : Valenta Petr, Budyně

OOO 267 857 DOVEFIELDS GALLANT M045537  
 OO ZSI 283 LYKKE SIRIUS P 41344-00241  
 MOO 4134400184 DK LYKKE OPULUS ET P 41344-00184

**OTEC ZSI 821 SNAEBUM CAMPARI PP 27907-00717**  
 OMO ZSI 154 LOKKEHOLM ROLLS-ROYCE 91292-00013  
 MO 2790700686 DK SNAEBUM THEODORA P 27907-00686  
 MMO 6374700439 DK JAEGERGÅRD OHIO 63747-00439

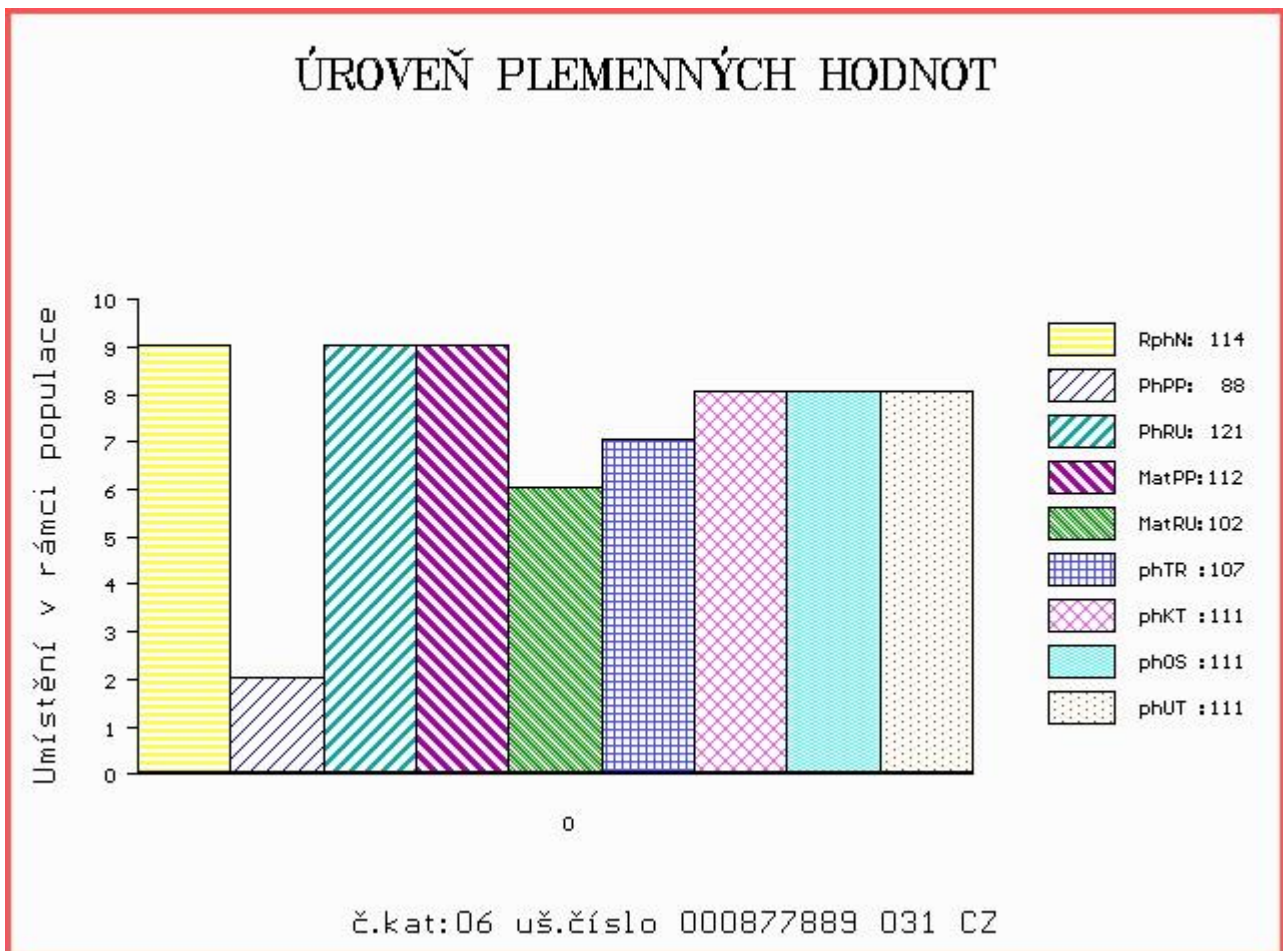
OOM ZSI 369 LYKKE ANDERS P 41344-00335  
 OM ZSI 669 SIMON Z LEŽNICE P 340000528232041  
 MOM 1302603473 DE EMPORE P 13.026 03473

**MATKA 503568 931 CZ VANDA BUDYŇSKÁ P 420000503568931**  
 OMM ZSI 345 ALSTRUP VICTORY P 103095-00002  
 MM 117541 942 CZ PAVLA Z PODLESÍ PP 061000117541942  
 MMM 102810 942 CZ NORMA Z PODLESÍ P 061000102810942

Vl.užit:nar: 54 kg ve 120d: 204 kg ve 210d: 343 kg v 365d: 589 kg / kříž: 139 cm  
 Přírustek od narození: 1535 g / 114 šourek 40 cm  
 Věk při ZV 460 dní aktuálně k 21.03.16 hmotnost: 708 kg výška v kříži: 143 cm

PLEMENNÉ HODNOTY										LINEARNÍ HODNOCENÍ						
	pp	ru	pp	ru	TR	KT	OS	UT		Hmot	kříž	TR	KT	OS	UT	CE
BÝK	PE	88	121	ME	112	102	107	111	111	111						
MATKA	PE	98	115	ME	108	111	105	110	110	110	746	146	27	20	18	7 72
OTEC	PE	84	134	ME	116	90	117	118	117	120	0	0	0	0	0	0

HODNOCEN: TR 8 / / 9 KT / / OS / / UT Výsledek:



Číslo : 936283 031 CZ BELLURDAN BUDYŇSKÝ V Číslo katalogu 7  
 Dat.nar. : 27.03.2015 Plemeno : S100 Masný simentál  
 Chovatel : Valenta Petr, Budyně  
 Majitel : Valenta Petr, Budyně

OOO 262 692 HILLCREST CHAMPION PMMC017  
 OO ZSI 949 CURAHEEN VIO ET R 171059860169  
 MOO 151420930180 IE RACEVIEW MERLE-BEAUTY BATM031

**OTEC ZMS 104 VINGEGAARD HERMINATOR ET P 41524-01439**  
 OMO ZSI 955 CELTIC ROCK ET R 221152690291  
 MO 4152401244 DK VINGEGAARD EPOKE ET P 41524-01244  
 MMO 4152401084 DK VINGEGAARD AIDA ET P 41524-01084

OOM ZSI 369 LYKKE ANDERS P 41344-00335  
 OM ZSI 669 SIMON Z LEŽNICE P 340000528232041  
 MOM 1302603473 DE EMPORE P 13.026 03473

**MATKA 503568 931 CZ VANDA BUDYŇSKÁ P 420000503568931**  
 OMM ZSI 345 ALSTRUP VICTORY P 103095-00002  
 MM 117541 942 CZ PAVLA Z PODLESÍ PP 061000117541942  
 MMM 102810 942 CZ NORMA Z PODLESÍ P 061000102810942

Vl.užit:nar: 44 kg ve 120d: 213 kg ve 210d: 347 kg v 365d: 609 kg / kříž: 134 cm  
 Přírustek od narození: 1544 g / 106 šourek 41 cm  
 Věk při ZV 394 dní aktuálně k 21.03.16 hmotnost: 600 kg výška v kříži: 134 cm

PLEMENNÉ HODNOTY										LINEARNÍ HODNOCENÍ						
	pp	ru	pp	ru	TR	KT	OS	UT		Hmot	kříž	TR	KT	OS	UT	CE
BÝK	PE	96	116	ME	104	107	109	117	118	117						
MATKA	PE	98	115	ME	108	111	105	110	110	110	746	146	27	20	18	7 72
OTEC	PE	88	122	ME	103	102	115	119	120	120	910	150	28	22	23	8 81

HODNOCEN: TR 6 / /10 KT / / OS / / UT Výsledek:

