

KATALOG ZÁKLADNÍHO VÝBĚRU

dne 24.04.2016

Krejcar David, Těšínov

začátek cca 15,00 hod.

Č. k.	Číslo býčka	OTEC st.reg.	DATUM NAROZENÍ	PLEM	HM. kg	KŘ. cm	Přír. g	od nar. RPH	CHOVATEL
1	907759 031	CZ ZSA 144	07.01.15	Z100	538	138	1138 g	106	Krejcar David, Těšínov
2	907760 031	CZ ZSA 144	09.01.15	Z100	546	139	1181 g	103	Krejcar David, Těšínov
3	907761 031	CZ ZSA 144	13.01.15	Z100	512	137	1103 g	100	Krejcar David, Těšínov

Plemenné hodnoty uvedené v katalogu jsou spočítány k 31.3.2016



Termíny základních výběrů a dražeb v roce 2016

II. turnus - Býci narození 1.10.2014 - 31.3.2015 na OPB a OCH

<i>Den</i>	<i>Datum</i>	<i>Začátek *</i>	<i>OPB , chovatel</i>	<i>Ks</i>	<i>Plemena</i>	<i>Dražba</i>
Pátek	15.4.2016	9,00	<i>OPB Osík</i>	45	CH	<i>hodinu po skončení ZV</i>
		16,00	<i>Farma Kaliště s.r.o.Č.Libchavy</i>	5	LI	x
Sobota	16.4.2016	8,30	<i>Agrochyt s.r.o.Mohelno</i>	3	MS,CH	x
		9,30	<i>Poláková Zdenka,Dolní Libochová</i>	4	MS	x
		10,30	<i>Hatlák Vlastimil,Meziboří</i>	11	CH	x
		12,30	<i>Statek Mitrov,a.s.</i>	16	AA	x
		14,30	<i>Hrtús Miroslav,Mírovka</i>	3	BA	x
		15,30	<i>ZD Pozovice</i>	15	CH	x
Neděle	17.4.2016	9,00	<i>Šašek Vl.,Rantířov</i>	13	AA	x
		12,00	<i>Dvořák Josef,ing.,Telecí</i>	9	AA	x
		16,00	<i>VETLABFARM s.r.o.D.Dobrouč</i>	16	AA	x
Pondělí	18.4.2016	9,00	<i>OPB Osík</i>	32	AA,LI	<i>hodinu po skončení ZV</i>
		15,00	<i>Šeda J.,Helvíkovice</i>	4	LI	x
Úterý	19.4.2016	9,00	<i>OPB Benešov</i>	27	AA,BA,PI	<i>hodinu po skončení ZV</i>
		15,00	<i>Družstvo Velký Újezd</i>	1	CH	x
Středa	20.4.2016	9,00	<i>OPB Cunkov</i>	50	LI,CH	<i>hodinu po skončení ZV</i>
		16,00	<i>Farma Kozák s.r.o.</i>	1	PP	x
		17,00	<i>Bartůněk Karel, Přílepov</i>	3	HE	x
		18,00	<i>Dvořák Karel,Starcova Lhota</i>	4	LI	x
Čtvrtek	21.4.2016	9,00	<i>OPB Cunkov</i>	39	MS,HE,BM,PP,SA	<i>hodinu po skončení ZV</i>
		16,00	<i>Žižala Josef ml.,Úročnice</i>	4	MS	x
		17,00	<i>Štěpánek Zdeněk,Příbyšice</i>	1	MS	x
		18,00	<i>IMOBA, a.s.Olbramovice</i>	1	CH	x
Pátek	22.4.2016	9,00	<i>OPB Cunkov</i>	39	AA,BA	<i>hodinu po skončení ZV</i>
		15,00	<i>Heráň Jan,Radič</i>	1	CH	x
		16,00	<i>Bouda Petr ing.,Voděrádky</i>	5	CH	x
		17,30	<i>MV AGRO s.r.o.Počáply</i>	1	BA	x
		18,00	<i>Zobal Vlastimil ml.,Bor u Březnice</i>	2	CH	x
Sobota	23.4.2016	9,00	<i>Farka Martin,Todně</i>	8	LI	x
		11,00	<i>Valenta Josef,Něchov</i>	2	LI	x
		13,00	<i>Opekar Jan,Chodeč</i>	2	AA	x
		15,00	<i>Šedivý Jan,Smrhov</i>	2	MS	x
		16,00	<i>Kušner Tomáš, Suchdol nad Lužnicí</i>	2	LI	x
Neděle	24.4.2016	9,00	<i>Placanda Jakub,Křenovice</i>	5	MS	x
		11,00	<i>Černěveský Háj s.r.o.</i>	4	LI	x
		13,00	<i>Valenta Petr,Budyně</i>	7	MS	x
		15,00	<i>Krejcar David,Těšínov</i>	3	SA	x
		16,00	<i>Diviš Miroslav,Láz</i>	6	LI,MS	x



<i>Den</i>	<i>Datum</i>	<i>Začátek *</i>	<i>OPB , chovatel</i>	<i>Ks</i>	<i>Plemena</i>	<i>Dražba</i>
Pondělí	25.4.2016	8,00	<i>AGRO Huzová s.r.o.</i>	7	CH	x
		9,00	<i>OPB Janovice</i>	25	CH,MS,HE,AA	hodinu po skončení ZV
		15,00	<i>Reinold Manfred,Stará Červená Voda</i>	4	MS	x
Úterý	26.4.2016	9,00	<i>OPB Osík</i>	29	MS,BA,PP,BB,UU, PI,HE,BM	hodinu po skončení ZV
		16,00	<i>Farma Kaliště s.r.o.Č.Libchavy</i>	5	LI	x
Středa	27.4.2016	9,00	<i>OPB Měcholupy</i>	29	AA,CH,PP,HE	hodinu po skončení ZV
		15,00	<i>Nejdl Martin,Kvaslice</i>	3	AA	x
		16,00	<i>Šumavský angus spol.s r.o.Soběsuky</i>	30	AA	x
Čtvrtek	28.4.2016	9,00	<i>OPB Měcholupy</i>	38	MS	hodinu po skončení ZV
		15,00	<i>Agrospol Holding s.r.o.</i>	1	SA	x
		17,00	<i>Karpenková Natalija,Dubský Mlýn</i>	2	BA	x
Pátek	29.4.2016	9,00	<i>OPB Kundratice</i>	49	CH,LI,AA,MS	hodinu po skončení ZV
		16,00	<i>OPB H.Jadruž</i>	19	CH,MS	hodinu po skončení ZV
		17,00	<i>Šuranský Jaroslav,Otín,Planá u M.L.</i>	4	CH,MS	x
		18,00	<i>Tůmová Anna ing.,M.Lázně</i>	1	AA	x
Sobota	30.4.2016	9,00	<i>GASFARM s.r.o., Pelhřimov</i>	2	GS	x
		10,00	<i>Skalický J.,Libnov</i>	20	AA	x
		13,00	<i>MORAVIA ZL CHEB s.r.o., Kopanina</i>	2	AA	x
		14,00	<i>Vaňousek Vladimír,farma Javorná</i>	2	SA	x
		15,30	<i>Chlupáčková Hana,Ing.,Ležnice</i>	3	MS	x
			<i>UFARMA s.r.o.,Čistá u Rovné - Ležnice</i>	2	CH	x
		16,30	<i>Danko Jan - DASO spol. s.r.o.</i>	9	CH	x
Neděle	1.5.2016	9,00	<i>Žaloudek Roman,Ptenín</i>	3	SS	x
		10,00	<i>Vacík Václav ml.,Rouпов</i>	10	GA,SS	x
		13,00	<i>Nováková Hana,Sirá</i>	4	CH	x
Pondělí	2.5.2016	9,00	<i>OPB Benešov</i>	52	CH	hodinu po skončení ZV
		16,00	<i>Vsacko Hovězí,a.s.</i>	2	MS	x
Úterý	3.5.2016	9,00	<i>OPB Benešov</i>	34	LI	hodinu po skončení ZV
		15,00	<i>Niemiec Czeslaw,Dolní Žukov</i>	4	LI	x
		16,00	<i>Ševčík Jiří,Jerlochovice</i>	3	MS	x
		16,30	<i>VFU Brno ŠZP Nový Jičín</i>	11	LI	x
Středa	4.5.2016	9,00	<i>OPB Benešov</i>	56	MS	hodinu po skončení ZV
		16,00	<i>Minaříková Hana,Hluk</i>	4	BA	x
Čtvrtek	5.5.2016	8,30	<i>TEGRO s.r.o.,Těšenov</i>	13	AA	x
		10,30	<i>DV Batelov</i>	5	CH	x
		11,30	<i>Petlan Luděk, Heřmaněč</i>	2	HE	x
		13,00	<i>Habr František ml.,SZ,Báňovice</i>	18	MS	x
		16,00	<i>Egert Jiří,ing.,Lomnice n.Lužnicí</i>	4	AA	x
Pátek	6.5.2016	9,00	<i>ZD Brloh</i>	27	AA,MS	x
		12,00	<i>Vondrušková Věra,Protivec</i>	2	SA	x
		13,00	<i>Statek Kašperské Hory s.r.o.</i>	5	MS	x
		15,00	<i>Kubal Petr,Podmokly</i>	3	MS	x
		15,30	<i>Kubal Radek, Albrechtice</i>	2	LI	x
		16,30	<i>Zelený Jiří,Drouhaveč</i>	6	MS,HE	x



<i>Den</i>	<i>Datum</i>	<i>Začátek *</i>	<i>OPB , chovatel</i>	<i>Ks</i>	<i>Plemena</i>	<i>Dražba</i>
Sobota	7.5.2016	9,00	<i>Luinka B.,farma Zdoňov</i>	5	MS	x
		11,00	<i>Zuzánek J.,ing,Bernartice</i>	5	CH,MS	x
		13,30	<i>Karsit Agro a.s., Dubenec</i>	4	CH	x
		17,00	<i>Novotný Milan,Mezihoří</i>	1	PP	x
Neděle	8.5.2016	8,00	<i>Antoš Jiří,Kopidlno</i>	2	CH	x
		9,00	<i>LOUDY s.r.o.Seletice</i>	3	PI	x
		10,00	<i>Montážně obchodní firma s.r.o.,B.Mlín</i>	36	UU,GS,LI,PP,BB,BM	x
Pondělí	9.5.2016	9,00	<i>Zemědělská společnost Blšany</i>	10	MS	x
		12,00	<i>Nečtinská zemědělská a.s.</i>	44	LI	x
Úterý	10.5.2016	11,00	<i>Loos Adolf,Hora Svaté Kateřiny</i>	2	LI	x
		13,00	<i>Karban Kamil,Lhenice</i>	1	CH	x
		15,30	<i>Hodbod' Gustav,Libštát</i>	2	GS	x
Středa	11.5.2016	9,00	<i>Šilhanová Marie,Nová Ves</i>	2	MS	x
		10,00	<i>Družstvo vlastníků Libeň - Vtelno</i>	1	LI	x
		13,00	<i>Šťastný Antonín,SZ,Vědlice</i>	7	BA	x
		15,00	<i>Pauzr Bohuslav, Osinalice</i>	1	AA	x
		16,00	<i>Hromas Jan,Stvolínky</i>	4	AA	x
Čtvrtek	12.5.2016	9,00	<i>Kofroň Jan,Ing.,Radhostice</i>	26	AA	x
		12,00	<i>Hodina František,Ing.,Záblatí</i>	1	MS	x
		12,30	<i>PLŽ s.r.o.,Lažiště</i>	4	LI	x
				1113		

* začátky ZV u chovatelů jsou orientační



Vysvětlivky ke zkratkám ve jménech v katalogu :

ET	- býček narozen po embryotrasferu
RED	- zbarvení red angus
P,V	- bezrohý / volný roh - heterozygot (MS,CH,LI,BA)
PP	- bezrohý – homozygot stanoven testem DNA (MS,CH,LI,BA)
R	- rohatý (MS)
+/+	- homozygot s alelami způsobujícími běžné osvalení (GS)
+ /MH	- heterozygot s jednou alelou podmiňující dvojí osvalení (GS)
MH/MH	- homozygot - obě alely podmiňující dvojí osvalení (GS – oddíl „B“ PK)

U matek plemene BA

Třída	Výška kříž (cm)	Hmotnost (kg)	RPH přímý efekt	RPH mat. efekt	RPH osvalení
SE	147 a více	800 a více	105 a vic	103 a vic	103 a vic
EC	147 a více	800 a více	105 a vic	pod 103	103 a vic
EM	147 a více	800 a více	pod 105	103 a vic	pod 103
CM	pod 147	pod 800	105 a vic	103 a vic	103 a vic
C1	pod 147	pod 800	105 a vic	pod 103	103 a vic
M1	pod 147	pod 800	pod 105	103 a vic	pod 103

Popisky grafu úrovně plemenných hodnot

Jednotlivé plemenné hodnoty jsou rozděleny do pásem na základě výpočtu kvantilu normálního rozložení, které udávají, jak si konkrétní jedinec stojí v porovnání s průměrem populace plemenných býčků odchovaných v období 2011 – 2016.

pásma	Pozice býka v rámci populace	zkratka	Popis údaje v grafu
10	býk patří hodnotou RPH do 10 % nejlepších býků v daném ukazateli	<i>RphT</i>	RPH pro přírůstek v testu
9	býk patří hodnotou RPH do 20 % nejlepších býků v daném ukazateli	<i>RphN</i>	RPH pro životní přírůstek
8	býk patří hodnotou RPH do 30 % nejlepších býků v daném ukazateli	<i>RpPP</i>	RPH pro přímý efekt porody
7	býk patří hodnotou RPH do 40 % nejlepších býků v daném ukazateli	<i>RpRU</i>	RPH pro přímý efekt růst
6	býk patří hodnotou RPH do 50 % nejlepších býků v daném ukazateli	<i>MatPP</i>	RPH pro maternální efekt porody
5	býk patří hodnotou RPH do průměru býků v daném ukazateli	<i>MatRU</i>	RPH pro maternální efekt růst
4	býk patří hodnotou RPH do 60 % nejlepších býků v daném ukazateli	<i>phTR</i>	RPH pro lineární hodnocení těl. rámec
3	býk patří hodnotou RPH do 70 % nejlepších býků v daném ukazateli	<i>phKT</i>	RPH pro lineární hodnocení kap. těla
2	býk patří hodnotou RPH do 80 % nejlepších býků v daném ukazateli	<i>phOS</i>	RPH pro lineární hodnocení osvalení
1	býk patří hodnotou RPH do 90 % nejlepších býků v daném ukazateli	<i>phUT</i>	RPH pro lineární hodnocení užit. typ

Hlavní selekční kritéria pro výběr do plemnitby na OPB a odchovu u chovatele

Hlavním selekčním kritériem bude pouze lineární hodnocení při základním výběru.

Důvody vyřazení před základním výběrem

- hodnocení tělesného rámce (1,2,3 body dle parametrů daného plemene)
- hodnocení bodů za hmotnost v 365 dnech (1,2,3 body dle parametrů daného plemene)
- nepředvedení býka k základnímu výběru na ohlávce nebo na vodící tyči
- na základě rozhodnutí majitele býka o jeho vyřazení
- zdravotní důvody (displazie varlat, apod.)

Důvody vyřazení při základním výběrem

- hodnocení délky těla (1,2,3 body dle parametrů daného plemene)
- hodnocení ukazatelů kapacity těla (1,2,3 body dle parametrů daného plemene)
- hodnocení ukazatelů osvalení (1,2,3 body dle parametrů daného plemene)
- hodnocení užitkové typu (1,2,3 body dle parametrů daného plemene)
- závažné vady exteriéru při základním výběru
- neodpovídající funkčnost končetin při základním výběru
- zdravotní důvody (displazie varlat, apod.)

Reklamační řád pro základní výběry býků

Majitel odchovávaného býčka má právo podat reklamaci proti rozhodnutí výběrové komise (ČSCHMS). Tato reklamační může mít písemnou nebo ústní formu. Po skončení základního výběru býků vyzve předseda výběrové komise k podání případných protestů (reklamací). Reklamační se podává nejpozději do 60-ti minut od výzvy předsedy výběrové komise. Reklamační se podává předsedovi výběrové komise. Jménem majitele býka může jednat také zástupce OPB. Po vznesení reklamační následuje nové předvedení býka. Reklamační je podmíněna složením nevratné kauce 1000 Kč, přičemž polovina z této částky je určena pro provozovatele OPB a polovina pro ČSCHMS. Tato kauce musí být složena okamžitě v hotovosti v době podání reklamační předsedovi výběrové komise.

V případě shodného verdiktu výběrové komise a majitele býka je platný tento shodný verdikt.

V případě neshody mezi verdiktem výběrové komise a majitelem býka bude proveden nový základní výběr. Provedení nového základního výběru je podmíněno složením kauce 5000 Kč za každého reklamovaného býka. Kauce se skládá na účet ČSCHMS nejpozději do 10-ti kalendářních dnů ode dne provedení základního výběru. V případě, že nebudou peníze připsány na účet v daném termínu, platí původní verdikt výběrové komise a reklamační se dále neřeší. Nový základní výběr se uskuteční do 30-ti dnů od sporného výběru na místě, kde byla podána reklamační, pokud se obě strany nedohodnou jinak. Většinové složení komise nesmí být totožné se složením komise, která vynesla sporný verdikt. O složení komise rozhoduje ČSCHMS po dohodě s příslušným chovatelským klubem a Radou PK daného plemene. O závěru nového základního výběru je sepsán nový výběrový protokol. Proti tomuto rozhodnutí se již nelze dále odvolat. V případě, že je potvrzeno původní rozhodnutí výběrové komise, propadá kauce ve prospěch ČSCHMS, v opačném případě se vrací majiteli býka do 10-ti kalendářních dní od provedení nového základního výběru. Náklady spojené s novým základním výběrem nese strana, která při svém rozhodnutí či jednání nebyla v právu.

V každém případě se o reklamaci vede písemný zápis. Rozhodnutí výběrové komise se váže ke konkrétnímu zvířeti v konkrétním čase a není možno se na něj odvolávat v případných následných sporech. Schváleno výborem ČSCHMS dne 21.3.2006 v Hradištku pod Medníkem, změny schváleny VČS dne 6.9.2007.



Sekretariát: ČSCHMS Praha Těšnov 17 11705 Praha 1 Mobil : +420 724 007 860 Telefon : +420 221 812 865 E-mail : info@cschms.cz	Ředitel PK <i>Kopecký Jan</i> Osík 201 569 67 Osík u Litomyšle Mobil : +420 724 007 862 Telefon : +420 461 612 809 E-mail : kopeccky@cschms.cz	Adresa PK <i>Honová Nina</i> <i>Anna</i> Osvoboditelů 35/9 410 02 Lovosice Mobil : +420 724 073 641 E-mail : honova@cschms.cz
---	--	---

Číslo : 907759 031 CZ BRUNO Z TĚŠÍNOVA Číslo katalogu 1
 Dat.nar. : 07.01.2015 Plemeno : Z100 Salers
 Chovatel : Krejcar David, Těšínov
 Majitel : Krejcar David, Těšínov

OOO 269 157 MUGUET 1596057566
 OO ZSA 119 PRECIEUX 1519037173
 MOO 1588053022 FR DAME 1588053022

OTEC ZSA 144 URIASH Z PROTIVCE 272000701597031
 OMO ZSA 072 MĚDA 272000074819031
 MO 250714 931 CZ KARKULKA Z PROTIVCE 272000250714931
 MMO 79545 246 CZ BUGI Z PROTIVCE 272000079545246

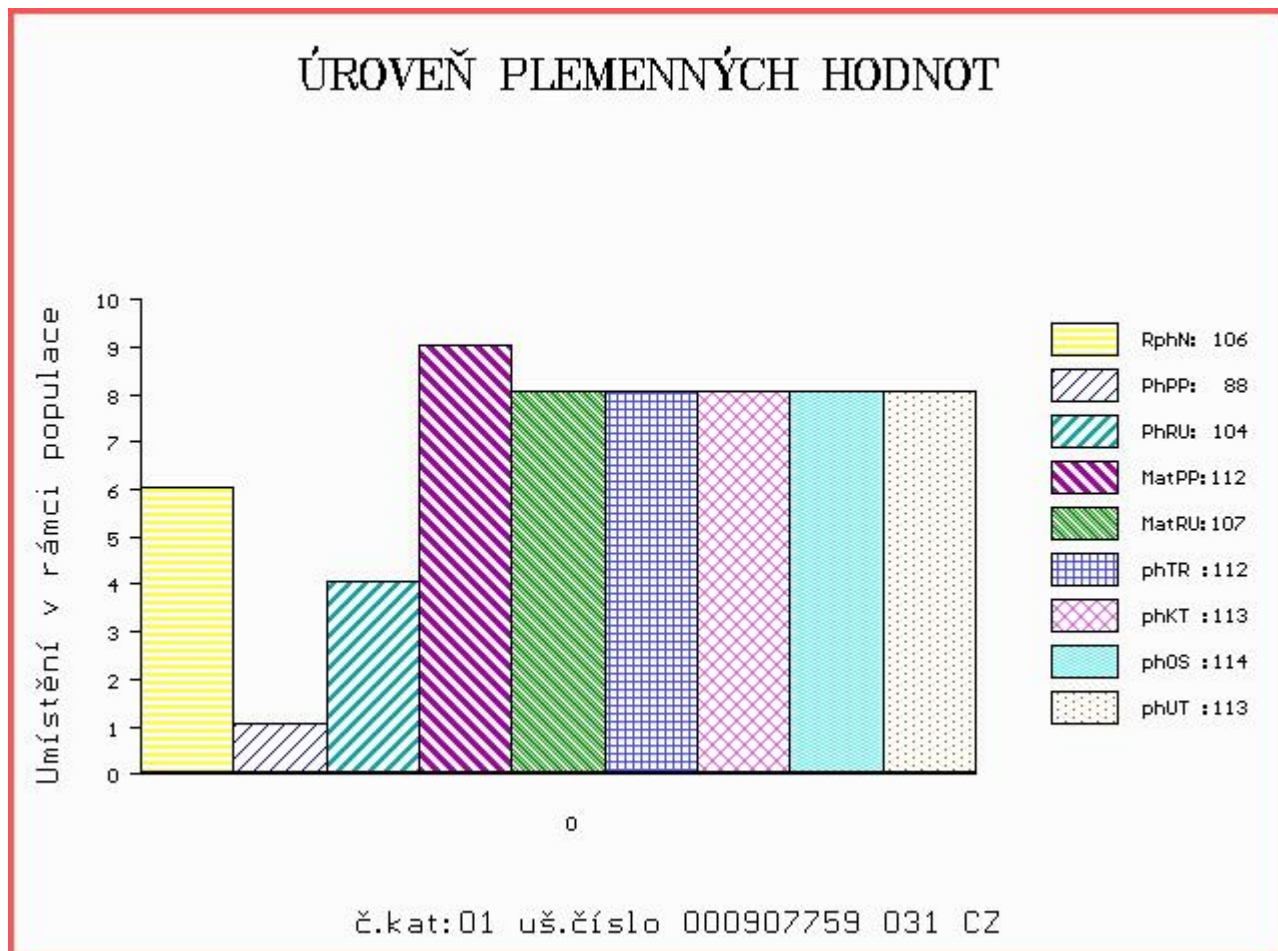
OOM 279 144 URI 6336492109
 OM 279 139 BILLY 1525357638
 MOM 1521482271 FR SURPRISE 1521482271

MATKA 1531068718 FR GELINOTTE 1531068718
 OMM 269 105 MABROUK 1596079162
 MM 1521482304 FR SAGA 1521482304
 MMM 1585013724 FR ANGELE 1585013724

Vl.užit:nar: 44 kg ve 120d: 196 kg ve 210d: 299 kg v 365d: 450 kg / kříž: 133 cm
 Přírustek od narození: 1138 g / 106 šourek 37 cm
 Věk při ZV 473 dní aktuálně k 16.03.16 hmotnost: 538 kg výška v kříži: 138 cm

PLEMENNÉ HODNOTY										LINEARNÍ HODNOCENÍ						
	pp	ru	pp	ru	TR	KT	OS	UT		Hmot	kříž	TR	KT	OS	UT	CE
BÝK	PE	88	104	ME	112	107	112	113	114	113						
MATKA	PE	101	103	ME	102	108	108	109	110	110	760	141	23	21	21	7 72
OTEC	PE	95	105	ME	115	103	109	110	110	109	614	142	23	17	17	6 63

HODNOCEN: TR 6 / / 4 KT / / OS / / UT Výsledek:



Číslo : 907760 031 CZ BARNABÁŠ Z TĚŠINOVA Číslo katalogu 2
 Dat.nar. : 09.01.2015 Plemeno : Z100 Salers
 Chovatel : Krejcar David, Těšínov
 Majitel : Krejcar David, Těšínov

OOO 269 157 MUGUET 1596057566
 OO ZSA 119 PRECIEUX 1519037173
 MOO 1588053022 FR DAME 1588053022

Otec ZSA 144 URIASH Z PROTIVCE 272000701597031
 OMO ZSA 072 MĚDA 272000074819031
 MO 250714 931 CZ KARKULKA Z PROTIVCE 272000250714931
 MMO 79545 246 CZ BUGI Z PROTIVCE 272000079545246

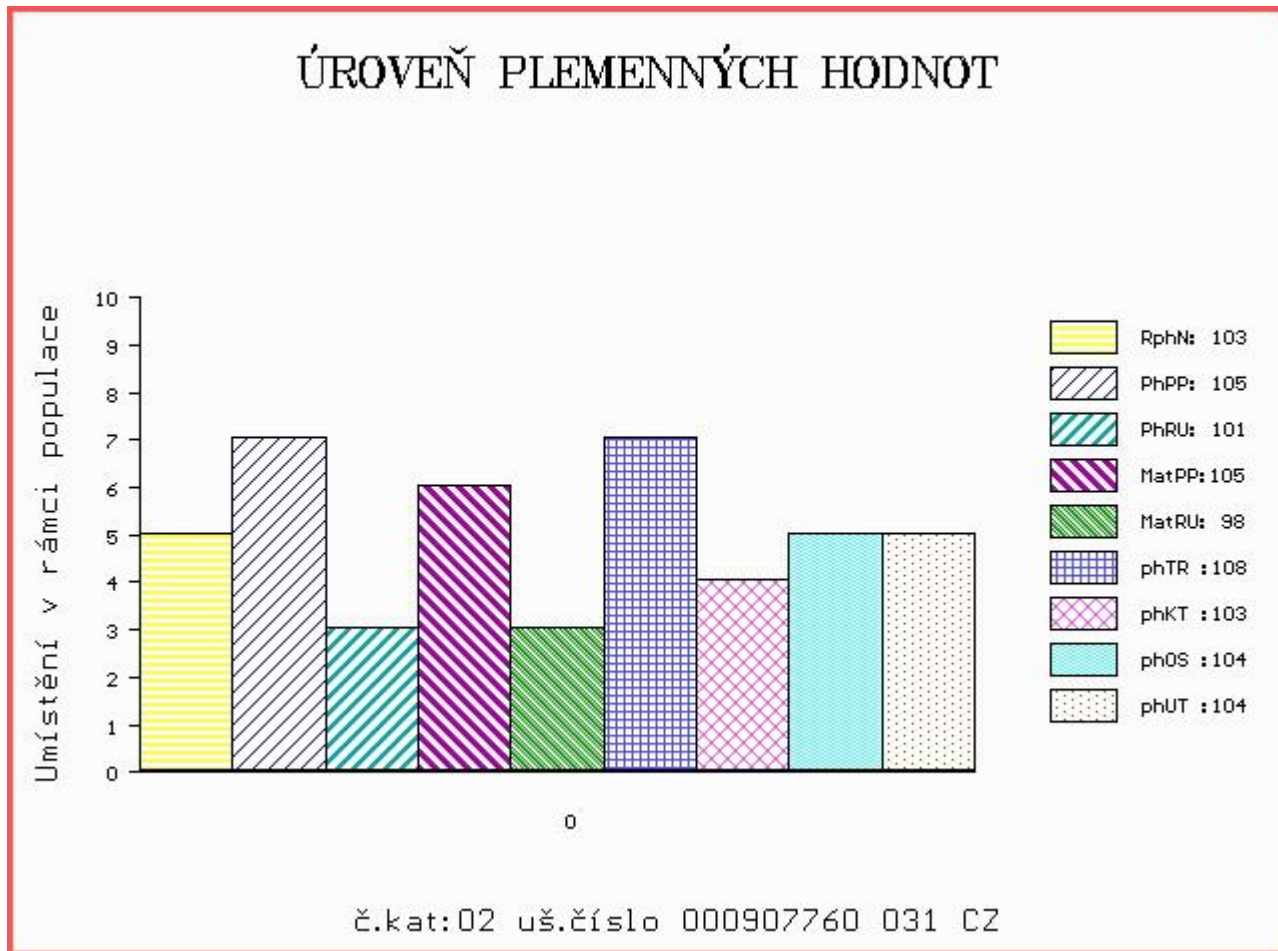
OOM ZSA 003 GITAN 1591041076
 OM ZSA 086 NATAN 272000161076031
 MOM 60081 717 CZ 207717060081

Matka 402285 931 CZ TAMARA Z TĚŠINOVA 390000402285931
 OMM ZSA 032 CHARLIE 207286044204
 MM 241007 931 CZ OLINKA Z TĚŠINOVA 385000241007931
 MMM 79548 246 CZ 272246079548

Vl.užit:nar: 36 kg ve 120d: 190 kg ve 210d: 299 kg v 365d: 459 kg / kříž: 134 cm
 Přírustek od narození: 1181 g / 103 šourek 38 cm
 Věk při ZV 471 dní aktuálně k 16.03.16 hmotnost: 546 kg výška v kříži: 139 cm

PLEMENNÉ HODNOTY										LINEARNÍ HODNOCENÍ							
	pp	ru	pp	ru	TR	KT	OS	UT		Hmot	kříž	TR	KT	OS	UT	CE	
BÝK	PE	105	101	ME	105	98	108	103	104	104							
MATKA	PE	107	95	ME	99	100	101	91	90	92	656	146	24	20	17	7	68
Otec	PE	95	105	ME	115	103	109	110	110	109	614	142	23	17	17	6	63

HODNOCEN: TR 6 / / 5 KT / / OS / / UT Výsledek:



Číslo : 907761 031 CZ BELZEBUB Z TĚŠINOVA Číslo katalogu 3
 Dat.nar. : 13.01.2015 Plemeno : Z100 Salers
 Chovatel : Krejcar David, Těšínov
 Majitel : Krejcar David, Těšínov

OOO 269 157 MUGUET 1596057566
 OO ZSA 119 PRECIEUX 1519037173
 MOO 1588053022 FR DAME 1588053022

OTEC ZSA 144 URIASH Z PROTIVCE 272000701597031
 OMO ZSA 072 MĚDA 272000074819031
 MO 250714 931 CZ KARKULKA Z PROTIVCE 272000250714931
 MMO 79545 246 CZ BUGI Z PROTIVCE 272000079545246

OOM ZSA 007 GABRIEL 207717060225
 OM ZSA 032 CHARLIE 207286044204
 MOM 60207 717 CZ LUMIERE 1595026731

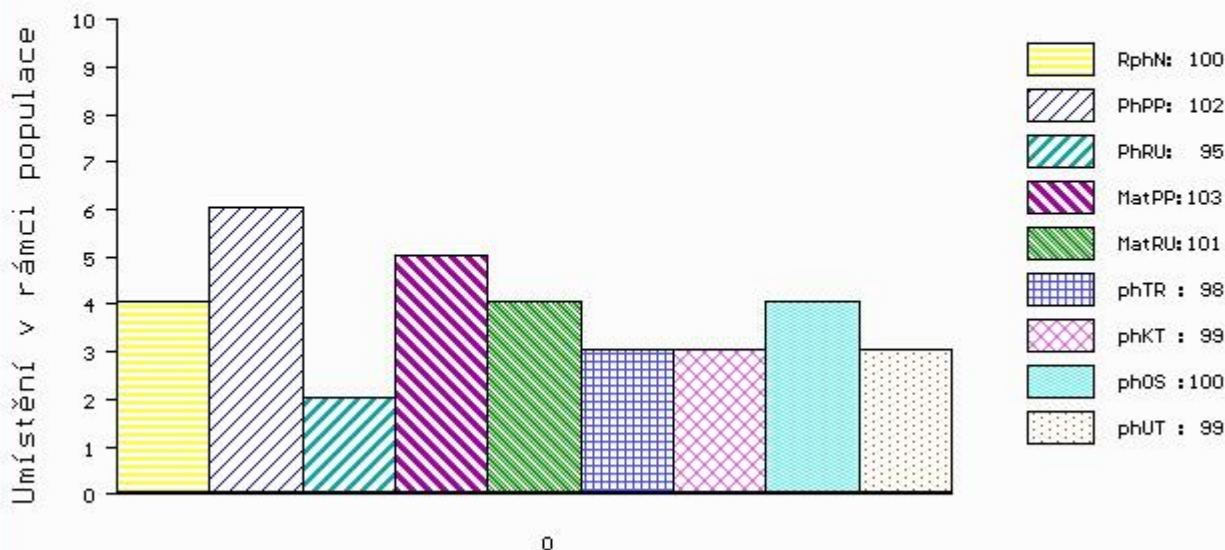
MATKA 279253 931 CZ 385000279253931
 OMM ZSA 042 JELCIN 272286047531
 MM 79548 246 CZ 272246079548
 MMM 79542 246 CZ 272246079542

Vl.užit:nar: 40 kg ve 120d: 201 kg ve 210d: 291 kg v 365d: 446 kg / kříž: 134 cm
 Přírustek od narození: 1103 g / 100 šourek 37 cm
 Věk při ZV 467 dní aktuálně k 16.03.16 hmotnost: 512 kg výška v kříži: 137 cm

PLEMENNÉ HODNOTY										LINEARNÍ HODNOCENÍ						
	pp	ru	pp	ru	TR	KT	OS	UT		Hmot	kříž	TR	KT	OS	UT	CE
BÝK	PE	102	95	ME	103	101	98	99	100	99						
MATKA	PE	104	82	ME	92	104	92	86	86	85	732	143	21	17	18	6 62
OTEC	PE	95	105	ME	115	103	109	110	110	109	614	142	23	17	17	6 63

HODNOCEN: TR 6 / / 4 KT / / OS / / UT Výsledek:

ÚROVEŇ PLEMENNÝCH HODNOT



č.kat:03 uš.číslo 000907761 031 CZ