

KATALOG ZÁKLADNÍHO VÝBĚRU
dne 26.4.2016
Farma Kaliště s.r.o. Č. Libchavy
začátek cca 16,00 hod.

Č. k.	Číslo býčka	OTEC st.reg.	DATUM NAROZENÍ	PLEM	HM. kg	KŘ. cm	Přír.od g	nar. RPH	CHOVATEL
1	744536 053 CZ	ZLI 888	26.01.15	Y100	615	137	1377 g	113	Farma Kaliště s.r.o.Č.Libchavy
2	744537 053 CZ	ZLM 150	16.02.15	Y100	580	142	1359 g	102	Farma Kaliště s.r.o.Č.Libchavy
3	744540 053 CZ	ZLM 150	14.03.15	Y100	512	136	1275 g	101	Farma Kaliště s.r.o.Č.Libchavy
4	744544 053 CZ	ZLM 150	24.03.15	Y100	520	137	1333 g	96	Farma Kaliště s.r.o.Č.Libchavy
5	744546 053 CZ	ZLM 150	24.03.15	Y100	510	134	1311 g	105	Farma Kaliště s.r.o.Č.Libchavy

Plemenné hodnoty uvedené v katalogu jsou počítány k 31.3.2016



Termíny základních výběrů a dražeb v roce 2016

II. turnus - Býci narození 1.10.2014 - 31.3.2015 na OPB a OCH

<i>Den</i>	<i>Datum</i>	<i>Začátek *</i>	<i>OPB , chovatel</i>	<i>Ks</i>	<i>Plemena</i>	<i>Dražba</i>
Pátek	15.4.2016	9,00	<i>OPB Osík</i>	45	CH	<i>hodinu po skončení ZV</i>
		16,00	<i>Farma Kaliště s.r.o.Č.Libchavy</i>	5	LI	x
Sobota	16.4.2016	8,30	<i>Agrochyt s.r.o.Mohelno</i>	3	MS,CH	x
		9,30	<i>Poláková Zdenka,Dolní Libochová</i>	4	MS	x
		10,30	<i>Hatlák Vlastimil,Meziboří</i>	11	CH	x
		12,30	<i>Statek Mitrov,a.s.</i>	16	AA	x
		14,30	<i>Hrtús Miroslav,Mírovka</i>	3	BA	x
		15,30	<i>ZD Pozovice</i>	15	CH	x
Neděle	17.4.2016	9,00	<i>Šašek Vl.,Rantířov</i>	13	AA	x
		12,00	<i>Dvořák Josef,ing.,Telecí</i>	9	AA	x
		16,00	<i>VETLABFARM s.r.o.D.Dobrouč</i>	16	AA	x
Pondělí	18.4.2016	9,00	<i>OPB Osík</i>	32	AA,LI	<i>hodinu po skončení ZV</i>
		15,00	<i>Šeda J.,Helvíkovice</i>	4	LI	x
Úterý	19.4.2016	9,00	<i>OPB Benešov</i>	27	AA,BA,PI	<i>hodinu po skončení ZV</i>
		15,00	<i>Družstvo Velký Újezd</i>	1	CH	x
Středa	20.4.2016	9,00	<i>OPB Cunkov</i>	50	LI,CH	<i>hodinu po skončení ZV</i>
		16,00	<i>Farma Kozák s.r.o.</i>	1	PP	x
		17,00	<i>Bartůněk Karel, Přílepov</i>	3	HE	x
		18,00	<i>Dvořák Karel,Starcova Lhota</i>	4	LI	x
Čtvrtek	21.4.2016	9,00	<i>OPB Cunkov</i>	39	MS,HE,BM,PP,SA	<i>hodinu po skončení ZV</i>
		16,00	<i>Žižala Josef ml.,Úročnice</i>	4	MS	x
		17,00	<i>Štěpánek Zdeněk,Příbyšice</i>	1	MS	x
		18,00	<i>IMOBA, a.s.Olbramovice</i>	1	CH	x
Pátek	22.4.2016	9,00	<i>OPB Cunkov</i>	39	AA,BA	<i>hodinu po skončení ZV</i>
		15,00	<i>Heráň Jan,Radič</i>	1	CH	x
		16,00	<i>Bouda Petr ing.,Voděrádky</i>	5	CH	x
		17,30	<i>MV AGRO s.r.o.Počáply</i>	1	BA	x
		18,00	<i>Zobal Vlastimil ml.,Bor u Březnice</i>	2	CH	x
Sobota	23.4.2016	9,00	<i>Farka Martin,Todně</i>	8	LI	x
		11,00	<i>Valenta Josef,Něchov</i>	2	LI	x
		13,00	<i>Opekar Jan,Chodeč</i>	2	AA	x
		15,00	<i>Šedivý Jan,Smrhov</i>	2	MS	x
		16,00	<i>Kušner Tomáš, Suchdol nad Lužnicí</i>	2	LI	x
Neděle	24.4.2016	9,00	<i>Placanda Jakub,Křenovice</i>	5	MS	x
		11,00	<i>Černěveský Háj s.r.o.</i>	4	LI	x
		13,00	<i>Valenta Petr,Budyně</i>	7	MS	x
		15,00	<i>Krejcar David,Těšínov</i>	3	SA	x
		16,00	<i>Diviš Miroslav,Láz</i>	6	LI,MS	x



<i>Den</i>	<i>Datum</i>	<i>Začátek *</i>	<i>OPB , chovatel</i>	<i>Ks</i>	<i>Plemena</i>	<i>Dražba</i>
Pondělí	25.4.2016	8,00	<i>AGRO Huzová s.r.o.</i>	7	CH	x
		9,00	<i>OPB Janovice</i>	25	CH,MS,HE,AA	hodinu po skončení ZV
		15,00	<i>Reinold Manfred,Stará Červená Voda</i>	4	MS	x
Úterý	26.4.2016	9,00	<i>OPB Osík</i>	29	MS,BA,PP,BB,UU, PI,HE,BM	hodinu po skončení ZV
		16,00	<i>Farma Kaliště s.r.o.Č.Libchavy</i>	5	LI	x
Středa	27.4.2016	9,00	<i>OPB Měcholupy</i>	29	AA,CH,PP,HE	hodinu po skončení ZV
		15,00	<i>Nejdl Martin,Kvaslice</i>	3	AA	x
		16,00	<i>Šumavský angus spol.s r.o.Soběsuky</i>	30	AA	x
Čtvrtek	28.4.2016	9,00	<i>OPB Měcholupy</i>	38	MS	hodinu po skončení ZV
		15,00	<i>Agrospol Holding s.r.o.</i>	1	SA	x
		17,00	<i>Karpenková Natalija,Dubský Mlýn</i>	2	BA	x
Pátek	29.4.2016	9,00	<i>OPB Kundratice</i>	49	CH,LI,AA,MS	hodinu po skončení ZV
		16,00	<i>OPB H.Jadruž</i>	19	CH,MS	hodinu po skončení ZV
		17,00	<i>Šuranský Jaroslav,Otín,Planá u M.L.</i>	4	CH,MS	x
		18,00	<i>Tůmová Anna ing.,M.Lázně</i>	1	AA	x
Sobota	30.4.2016	9,00	<i>GASFARM s.r.o., Pelhřimov</i>	2	GS	x
		10,00	<i>Skalický J.,Libnov</i>	20	AA	x
		13,00	<i>MORAVIA ZL CHEB s.r.o., Kopanina</i>	2	AA	x
		14,00	<i>Vaňousek Vladimír,farma Javorná</i>	2	SA	x
		15,30	<i>Chlupáčková Hana,Ing.,Ležnice</i>	3	MS	x
			<i>UFARMA s.r.o.,Čistá u Rovné - Ležnice</i>	2	CH	x
		16,30	<i>Danko Jan - DASO spol. s.r.o.</i>	9	CH	x
Neděle	1.5.2016	9,00	<i>Žaloudek Roman,Ptenín</i>	3	SS	x
		10,00	<i>Vacík Václav ml.,Rourov</i>	10	GA,SS	x
		13,00	<i>Nováková Hana,Sirá</i>	4	CH	x
Pondělí	2.5.2016	9,00	<i>OPB Benešov</i>	52	CH	hodinu po skončení ZV
		16,00	<i>Vsacko Hovězí,a.s.</i>	2	MS	x
Úterý	3.5.2016	9,00	<i>OPB Benešov</i>	34	LI	hodinu po skončení ZV
		15,00	<i>Niemiec Czeslaw,Dolní Žukov</i>	4	LI	x
		16,00	<i>Ševčík Jiří,Jerlochovice</i>	3	MS	x
		16,30	<i>VFU Brno ŠZP Nový Jičín</i>	11	LI	x
Středa	4.5.2016	9,00	<i>OPB Benešov</i>	56	MS	hodinu po skončení ZV
		16,00	<i>Minaříková Hana,Hluk</i>	4	BA	x
Čtvrtek	5.5.2016	8,30	<i>TEGRO s.r.o.,Těšenov</i>	13	AA	x
		10,30	<i>DV Batelov</i>	5	CH	x
		11,30	<i>Petlan Luděk, Heřmaněč</i>	2	HE	x
		13,00	<i>Habr František ml.,SZ,Báňovice</i>	18	MS	x
		16,00	<i>Egert Jiří,ing.,Lomnice n.Lužnicí</i>	4	AA	x
Pátek	6.5.2016	9,00	<i>ZD Brloh</i>	27	AA,MS	x
		12,00	<i>Vondrušková Věra,Protivec</i>	2	SA	x
		13,00	<i>Statek Kašperské Hory s.r.o.</i>	5	MS	x
		15,00	<i>Kubal Petr,Podmokly</i>	3	MS	x
		15,30	<i>Kubal Radek, Albrechtice</i>	2	LI	x
		16,30	<i>Zelený Jiří,Drouhaveč</i>	6	MS,HE	x



<i>Den</i>	<i>Datum</i>	<i>Začátek *</i>	<i>OPB , chovatel</i>	<i>Ks</i>	<i>Plemena</i>	<i>Dražba</i>
Sobota	7.5.2016	9,00	<i>Luinka B.,farma Zdoňov</i>	5	MS	x
		11,00	<i>Zuzánek J.,ing,Bernartice</i>	5	CH,MS	x
		13,30	<i>Karsit Agro a.s., Dubenec</i>	4	CH	x
		17,00	<i>Novotný Milan,Mezihoří</i>	1	PP	x
Neděle	8.5.2016	8,00	<i>Antoš Jiří,Kopidlno</i>	2	CH	x
		9,00	<i>LOUDY s.r.o.Seletice</i>	3	PI	x
		10,00	<i>Montážně obchodní firma s.r.o.,B.Mlín</i>	36	UU,GS,LI,PP,BB,BM	x
Pondělí	9.5.2016	9,00	<i>Zemědělská společnost Blšany</i>	10	MS	x
		12,00	<i>Nečtinská zemědělská a.s.</i>	44	LI	x
Úterý	10.5.2016	11,00	<i>Loos Adolf,Hora Svaté Kateřiny</i>	2	LI	x
		13,00	<i>Karban Kamil,Lhenice</i>	1	CH	x
		15,30	<i>Hodbod' Gustav,Libštát</i>	2	GS	x
Středa	11.5.2016	9,00	<i>Šilhanová Marie,Nová Ves</i>	2	MS	x
		10,00	<i>Družstvo vlastníků Libeň - Vtelno</i>	1	LI	x
		13,00	<i>Šťastný Antonín,SZ,Vědlice</i>	7	BA	x
		15,00	<i>Pauzr Bohuslav, Osinalice</i>	1	AA	x
		16,00	<i>Hromas Jan,Stvolínky</i>	4	AA	x
Čtvrtek	12.5.2016	9,00	<i>Kofroň Jan,Ing.,Radhostice</i>	26	AA	x
		12,00	<i>Hodina František,Ing.,Záblatí</i>	1	MS	x
		12,30	<i>PLŽ s.r.o.,Lažiště</i>	4	LI	x
				1113		

* začátky ZV u chovatelů jsou orientační



Vysvětlivky ke zkratkám ve jménech v katalogu :

ET	- býček narozen po embryotrasferu
RED	- zbarvení red angus
P,V	- bezrohý / volný roh - heterozygot (MS,CH,LI,BA)
PP	- bezrohý – homozygot stanoven testem DNA (MS,CH,LI,BA)
R	- rohatý (MS)
+/+	- homozygot s alelami způsobujícími běžné osvalení (GS)
+ /MH	- heterozygot s jednou alelou podmiňující dvojí osvalení (GS)
MH/MH	- homozygot - obě alely podmiňující dvojí osvalení (GS – oddíl „B“ PK)

U matek plemene BA

Třída	Výška kříž (cm)	Hmotnost (kg)	RPH přímý efekt	RPH mat. efekt	RPH osvalení
SE	147 a více	800 a více	105 a vic	103 a vic	103 a vic
EC	147 a více	800 a více	105 a vic	pod 103	103 a vic
EM	147 a více	800 a více	pod 105	103 a vic	pod 103
CM	pod 147	pod 800	105 a vic	103 a vic	103 a vic
C1	pod 147	pod 800	105 a vic	pod 103	103 a vic
M1	pod 147	pod 800	pod 105	103 a vic	pod 103

Popisky grafu úrovně plemenných hodnot

Jednotlivé plemenné hodnoty jsou rozděleny do pásem na základě výpočtu kvantilu normálního rozložení, které udávají, jak si konkrétní jedinec stojí v porovnání s průměrem populace plemenných býčků odchovaných v období 2011 – 2016.

pásma	Pozice býka v rámci populace	zkratka	Popis údaje v grafu
10	býk patří hodnotou RPH do 10 % nejlepších býků v daném ukazateli	<i>RphT</i>	RPH pro přírůstek v testu
9	býk patří hodnotou RPH do 20 % nejlepších býků v daném ukazateli	<i>RphN</i>	RPH pro životní přírůstek
8	býk patří hodnotou RPH do 30 % nejlepších býků v daném ukazateli	<i>RpPP</i>	RPH pro přímý efekt porody
7	býk patří hodnotou RPH do 40 % nejlepších býků v daném ukazateli	<i>RpRU</i>	RPH pro přímý efekt růst
6	býk patří hodnotou RPH do 50 % nejlepších býků v daném ukazateli	<i>MatPP</i>	RPH pro maternální efekt porody
5	býk patří hodnotou RPH do průměru býků v daném ukazateli	<i>MatRU</i>	RPH pro maternální efekt růst
4	býk patří hodnotou RPH do 60 % nejlepších býků v daném ukazateli	<i>phTR</i>	RPH pro lineární hodnocení těl. rámec
3	býk patří hodnotou RPH do 70 % nejlepších býků v daném ukazateli	<i>phKT</i>	RPH pro lineární hodnocení kap. těla
2	býk patří hodnotou RPH do 80 % nejlepších býků v daném ukazateli	<i>phOS</i>	RPH pro lineární hodnocení osvalení
1	býk patří hodnotou RPH do 90 % nejlepších býků v daném ukazateli	<i>phUT</i>	RPH pro lineární hodnocení užit. typ

Hlavní selekční kritéria pro výběr do plemnitby na OPB a odchovu u chovatele

Hlavním selekčním kritériem bude pouze lineární hodnocení při základním výběru.

Důvody vyřazení před základním výběrem

- hodnocení tělesného rámce (1,2,3 body dle parametrů daného plemene)
- hodnocení bodů za hmotnost v 365 dnech (1,2,3 body dle parametrů daného plemene)
- nepředvedení býka k základnímu výběru na ohlávce nebo na vodící tyči
- na základě rozhodnutí majitele býka o jeho vyřazení
- zdravotní důvody (displazie varlat, apod.)

Důvody vyřazení při základním výběrem

- hodnocení délky těla (1,2,3 body dle parametrů daného plemene)
- hodnocení ukazatelů kapacity těla (1,2,3 body dle parametrů daného plemene)
- hodnocení ukazatelů osvalení (1,2,3 body dle parametrů daného plemene)
- hodnocení užitkové typu (1,2,3 body dle parametrů daného plemene)
- závažné vady exteriéru při základním výběru
- neodpovídající funkčnost končetin při základním výběru
- zdravotní důvody (displazie varlat, apod.)

Reklamační řád pro základní výběry býků

Majitel odchovávaného býčka má právo podat reklamaci proti rozhodnutí výběrové komise (ČSCHMS). Tato reklamační může mít písemnou nebo ústní formu. Po skončení základního výběru býků vyzve předseda výběrové komise k podání případných protestů (reklamací). Reklamační se podává nejpozději do 60-ti minut od výzvy předsedy výběrové komise. Reklamační se podává předsedovi výběrové komise. Jménem majitele býka může jednat také zástupce OPB. Po vznesení reklamační následuje nové předvedení býka. Reklamační je podmíněna složením nevratné kauce 1000 Kč, přičemž polovina z této částky je určena pro provozovatele OPB a polovina pro ČSCHMS. Tato kauce musí být složena okamžitě v hotovosti v době podání reklamační předsedovi výběrové komise.

V případě shodného verdiktu výběrové komise a majitele býka je platný tento shodný verdikt.

V případě neshody mezi verdiktem výběrové komise a majitelem býka bude proveden nový základní výběr. Provedení nového základního výběru je podmíněno složením kauce 5000 Kč za každého reklamovaného býka. Kauce se skládá na účet ČSCHMS nejpozději do 10-ti kalendářních dnů ode dne provedení základního výběru. V případě, že nebudou peníze připsány na účet v daném termínu, platí původní verdikt výběrové komise a reklamační se dále neřeší. Nový základní výběr se uskuteční do 30-ti dnů od sporného výběru na místě, kde byla podána reklamační, pokud se obě strany nedohodnou jinak. Většinové složení komise nesmí být totožné se složením komise, která vynesla sporný verdikt. O složení komise rozhoduje ČSCHMS po dohodě s příslušným chovatelským klubem a Radou PK daného plemene. O závěru nového základního výběru je sepsán nový výběrový protokol. Proti tomuto rozhodnutí se již nelze dále odvolat. V případě, že je potvrzeno původní rozhodnutí výběrové komise, propadá kauce ve prospěch ČSCHMS, v opačném případě se vrací majiteli býka do 10-ti kalendářních dnů od provedení nového základního výběru. Náklady spojené s novým základním výběrem nese strana, která při svém rozhodnutí či jednání nebyla v právu.

V každém případě se o reklamaci vede písemný zápis. Rozhodnutí výběrové komise se váže ke konkrétnímu zvířeti v konkrétním čase a není možno se na něj odvolávat v případných následných sporech. Schváleno výborem ČSCHMS dne 21.3.2006 v Hradištku pod Medníkem, změny schváleny VČS dne 6.9.2007.



Sekretariát: ČSCHMS Praha Těšnov 17 11705 Praha 1 Mobil : +420 724 007 860 Telefon : +420 221 812 865 E-mail : info@cschms.cz	Ředitel PK Kopecký Jan Osík 201 569 67 Osík u Litomyšle Mobil : +420 724 007 862 Telefon : +420 461 612 809 E-mail : kopecvy@cschms.cz	Adresa PK Honová Nina Anna Osvoboditelů 35/9 410 02 Lovosice Mobil : +420 724 073 641 E-mail : honova@cschms.cz
---	---	---

Číslo : 744536 053 CZ BERENSEN Z KALIŠTĚ Číslo katalogu 1
 Dat.nar. : 26.01.2015 Plemeno : Y100 Limousine
 Chovatel : Farma Kaliště s.r.o.Č.Libchavy
 Majitel : Farma Kaliště s.r.o.Č.Libchavy

OOO 270 873 PARADIS 2255671789
 OO 271 361 ADROIT 1932017859
 MOO 1997018817 FR NILINDA 1997018817

OTEC ZLI 888 EUPLUS 2309430066
 OMO 271 352 RAFIOT 4977941997
 MO 2395525421 FR VANINA 2305525421
 MMO 2351246306 FR RIVIERA 2351246306

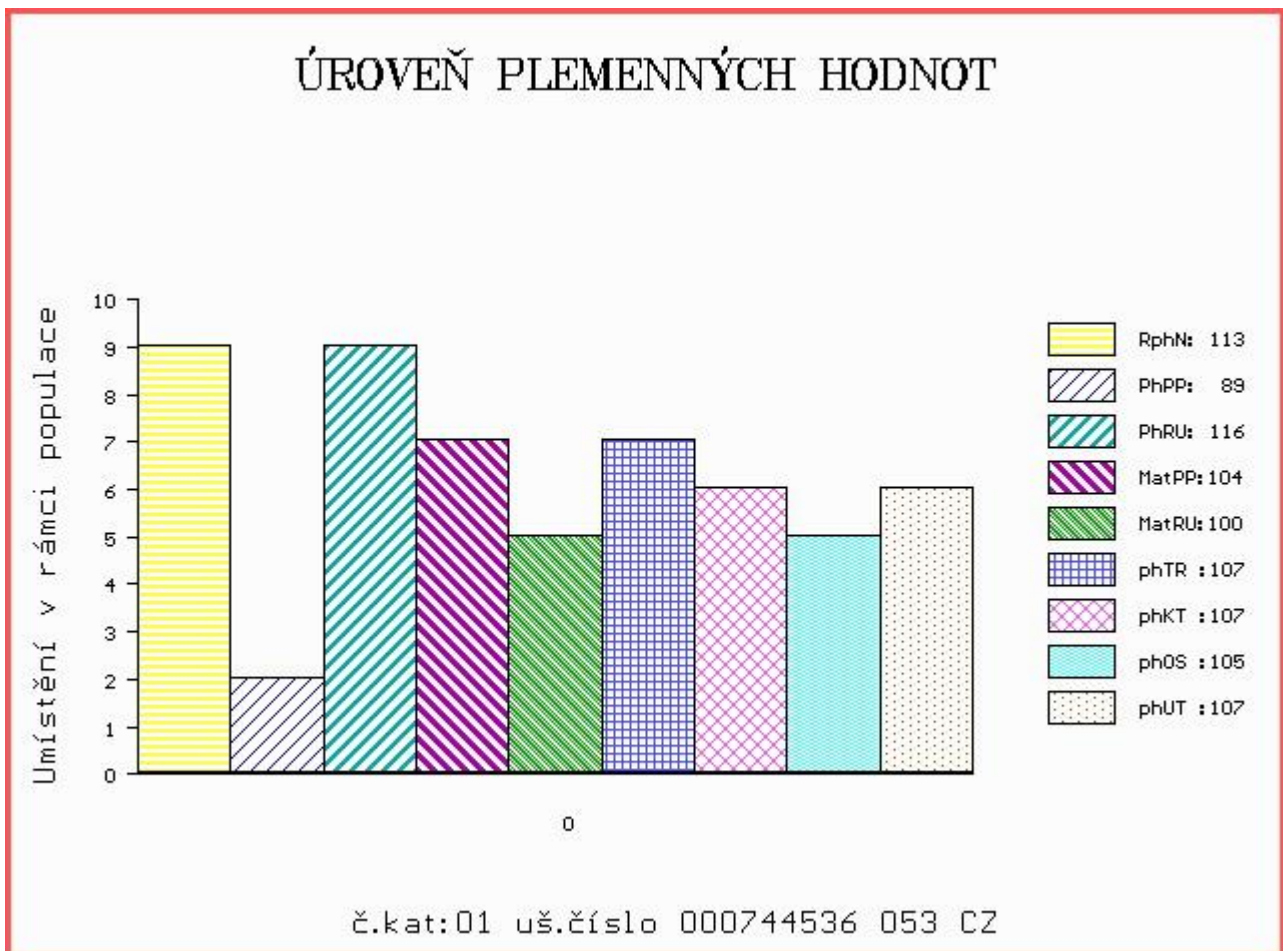
OOM ZLI 573 IDEAL THURNSTOCK V 09.377 35789
 OM ZLI 736 ISIMO V 14.032 95265
 MOM 2303201046 FR TIMIE 2303201046

MATKA 269331 953 CZ BERENIKA Z KALIŠTĚ P 031000269331953
 OMM ZLI 269 HIGHLANDER 1692111209
 MM 113050 511 CZ BLAŽENKA Z KALIŠTĚ 031000113050511
 MMM 98419 511 CZ BOŽENA Z KALIŠTĚ 031511098419

Vl.užit:nar: 45 kg ve 120d: 174 kg ve 210d: 300 kg v 365d: 538 kg / kříž: 0 cm
 Přírustek od narození: 1377 g / 113 šourek 35 cm
 Věk při ZV 456 dní aktuálně k 15.03.16 hmotnost: 615 kg výška v kříži: 137 cm

PLEMENNÉ HODNOTY						LINEARNÍ HODNOCENÍ											
	pp	ru	pp	ru	TR	KT	OS	UT	Hmot	kříž	TR	KT	OS	UT	CE		
BÝK	PE	89	116	ME	104	100	107	107	105	107							
MATKA	PE	88	111	ME	106	96	114	107	105	107	600	145	24	17	16	6	63
OTEC	PE	90	126	ME	109	100	115	116	112	115	1090	155	29	27	25	9	90

HODNOCEN: TR 7 / / 9 KT / / OS / / UT Výsledek:



Číslo : 744537 053 CZ BAROŠ Z KALIŠTĚ Číslo katalogu 2
 Dat.nar. : 16.02.2015 Plemeno : Y100 Limousine
 Chovatel : Farma Kaliště s.r.o.Č.Libchavy
 Majitel : Farma Kaliště s.r.o.Č.Libchavy

OOO ZLI 553 RYDE URANOS P 57065-00457
 OO ZLI 923 DIAMANT P 1932978570
 MOO 1931752635 FR UZERCHE 1931752635

Otec ZLM 150 VÁVRA BOVET ET 069000662027053
 OMO 271 651 SOLEIL 1629597327
 MO 1629597593 FR UVALE 1629597593
 MMO 1629597183 FR RURALE 1629597183

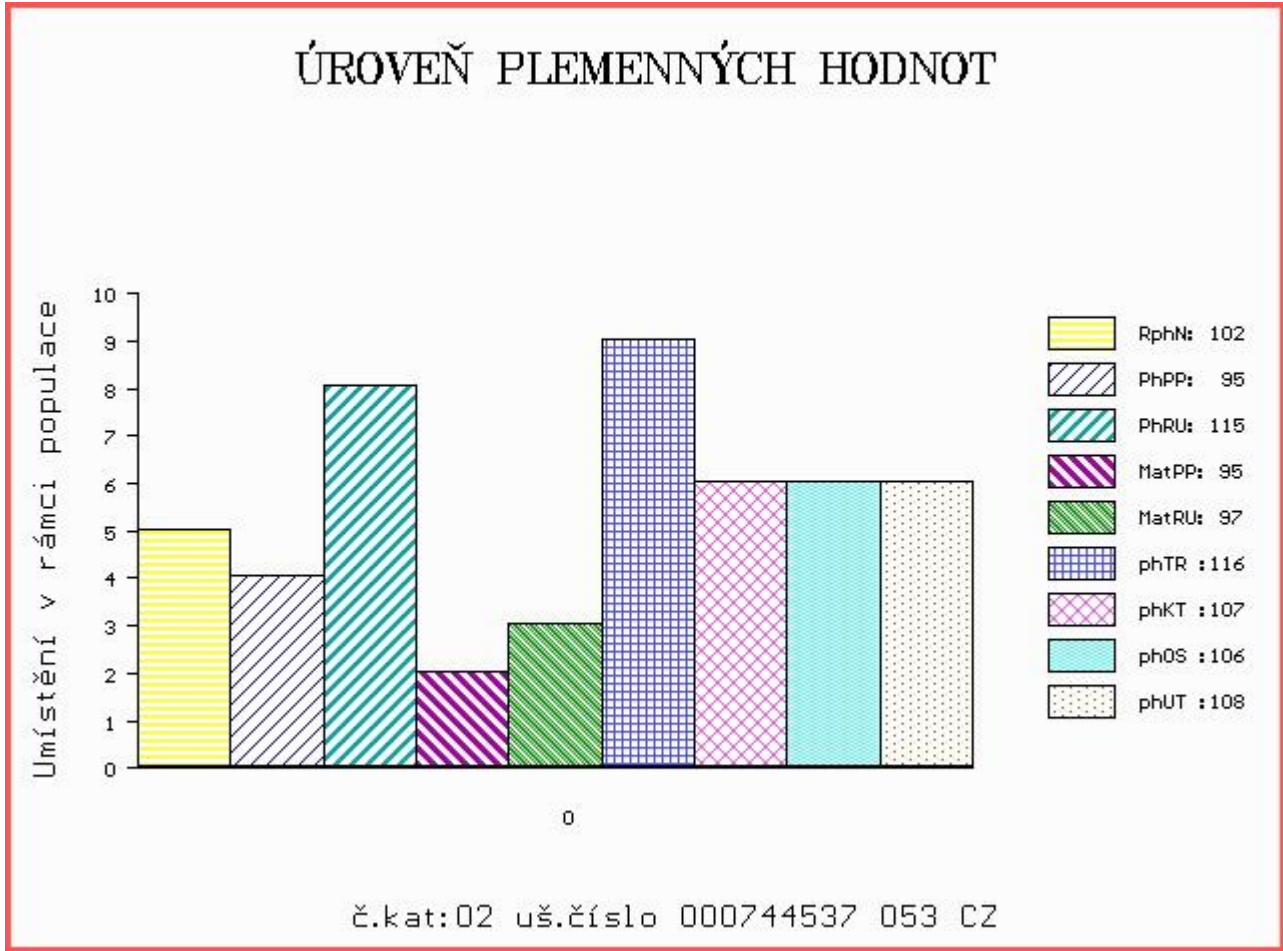
OOM 267 505 FERRY 1990003045
 OM ZLI 437 MOZART Z CUNKOVA ET 253000156381031
 MOM 8793051142 FR IDENTIQUE 8793051142

MATKA 213686 953 CZ KARA Z KALIŠTĚ P 031000213686953
 OMM ZLI 264 HUBERT VFU 007517003826
 MM 43314 953 CZ KLEOPATRA Z KALIŠTĚ P 031000043314953
 MMM 8148 517 CZ KORA Z KALIŠTĚ P 031517008148

Vl.užit:nar: 46 kg ve 120d: 219 kg ve 210d: 352 kg v 365d: 545 kg / kříž: 142 cm
 Přírustek od narození: 1359 g / 102 šourek 34 cm
 Věk při ZV 435 dní aktuálně k 15.03.16 hmotnost: 580 kg výška v kříži: 142 cm

PLEMENNÉ HODNOTY										LINEARNÍ HODNOCENÍ						
	pp	ru	pp	ru	TR	KT	OS	UT		Hmot	kříž	TR	KT	OS	UT	CE
BÝK	PE	95	115	ME	95	97	116	107	106	108						
MATKA	PE	101	104	ME	105	96	105	98	98	99	802	149	28	22	20	7 77
Otec	PE	97	112	ME	85	102	113	104	101	104	644	146	26	22	21	8 77

HODNOCEN: TR 10 / /10 KT / / OS / / UT Výsledek:



Číslo : **744540 053 CZ BESS Z KALIŠTĚ** Číslo katalogu 3
 Dat.nar. : 14.03.2015 Plemeno : Y100 Limousine
 Chovatel : Farma Kaliště s.r.o.Č.Libchavy
 Majitel : Farma Kaliště s.r.o.Č.Libchavy

OOO ZLI 553 RYDE URANOS P 57065-00457
 OO ZLI 923 DIAMANT P 1932978570
 MOO 1931752635 FR UZERCHE 1931752635

Otec ZLM 150 VÁVRA BOVET ET 069000662027053
 OMO 271 651 SOLEIL 1629597327
 MO 1629597593 FR UVALE 1629597593
 MMO 1629597183 FR RURALE 1629597183

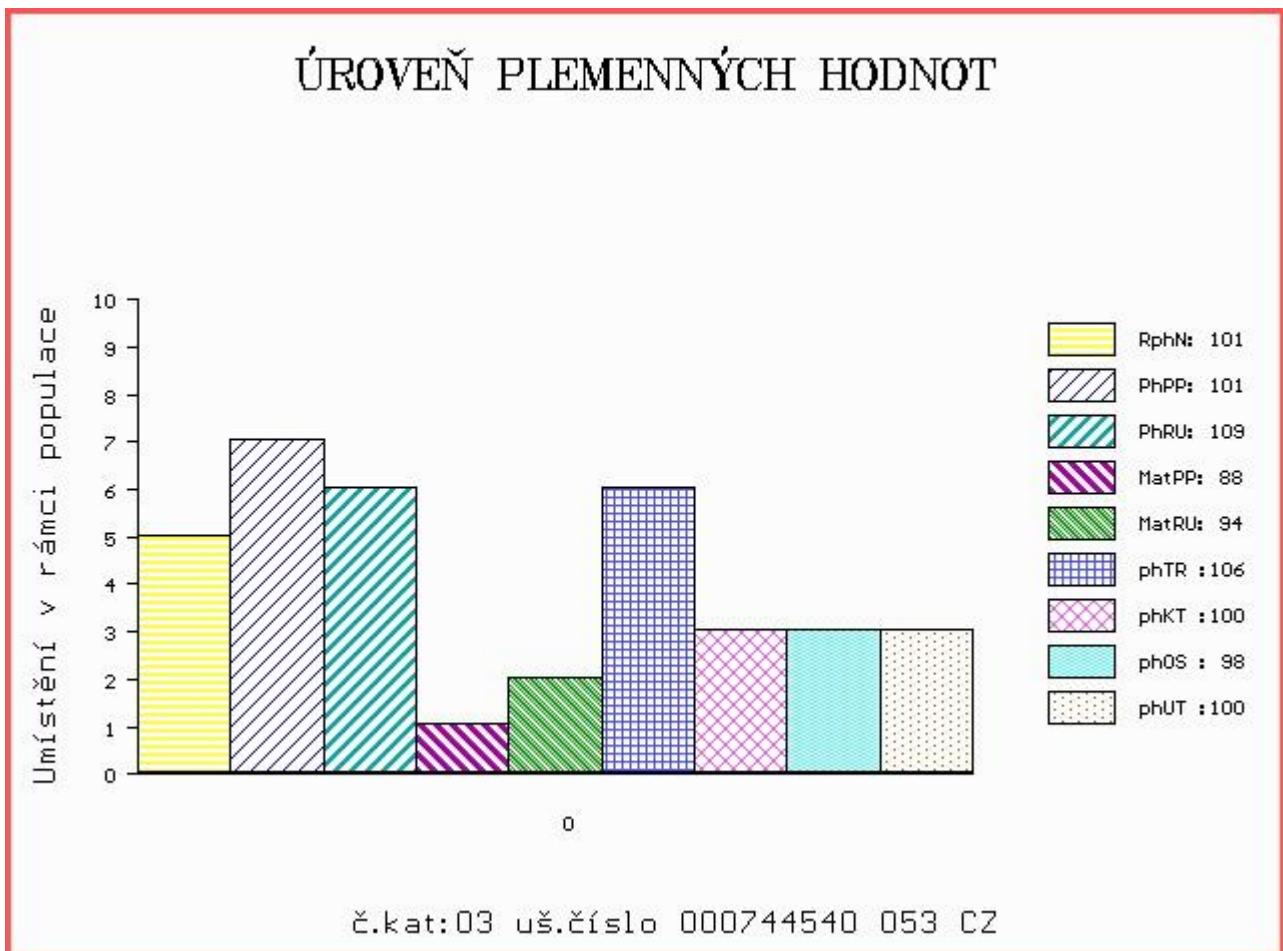
OOM ZLI 207 JOUEUR 8794050235
 OM ZLI 394 LUIS VFU 007081014356
 MOM 236 517 CZ GAJA VFU 007517000236

MATKA 167517 953 CZ DALIS Z KALIŠTĚ 031000167517953
 OMM ZLI 264 HUBERT VFU 007517003826
 MM 139244 511 CZ DÁNKA Z KALIŠTĚ 031000139244511
 MMM 98420 511 CZ DÁŠA Z KALIŠTĚ 031511098420

Vl.užit:nar: 44 kg ve 120d: 192 kg ve 210d: 299 kg v 365d: 509 kg / kříž: 136 cm
 Přírustek od narození: 1275 g / 101 šourek 33 cm
 Věk při ZV 409 dní aktuálně k 15.03.16 hmotnost: 512 kg výška v kříži: 136 cm

PLEMENNÉ HODNOTY										LINEARNÍ HODNOCENÍ							
	pp	ru	ME	pp	ru	TR	KT	OS	UT	Hmot	kříž	TR	KT	OS	UT	CE	
BÝK	PE	101	109	ME	88	94	106	100	98	100							
MATKA	PE	100	107	ME	96	89	99	97	98	98	844	149	27	23	22	8	80
Otec	PE	97	112	ME	85	102	113	104	101	104	644	146	26	22	21	8	77

HODNOCEN: TR 8 / / 8 KT / / OS / / UT Výsledek:



Číslo : **744544 053 CZ BORORO Z KALIŠTĚ** Číslo katalogu 4
 Dat.nar. : 24.03.2015 Plemeno : Y100 Limousine
 Chovatel : Farma Kaliště s.r.o.Č.Libchavy
 Majitel : Farma Kaliště s.r.o.Č.Libchavy

OOO ZLI 553 RYDE URANOS P 57065-00457
 OO ZLI 923 DIAMANT P 1932978570
 MOO 1931752635 FR UZERCHE 1931752635

Otec ZLM 150 VÁVRA BOVET ET 069000662027053
 OMO 271 651 SOLEIL 1629597327
 MO 1629597593 FR UVALE 1629597593
 MMO 1629597183 FR RURALE 1629597183

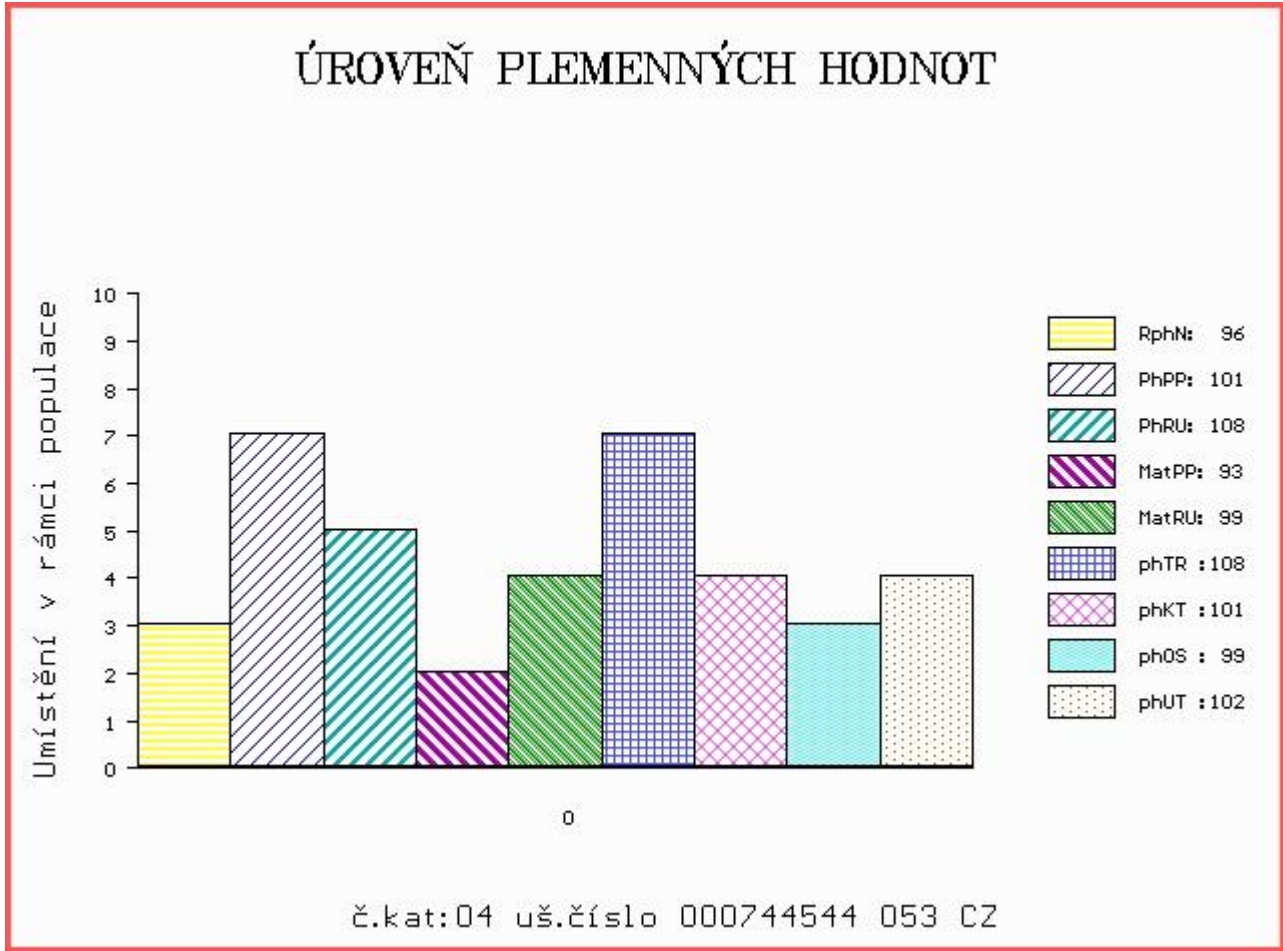
OOM 262 546 KAUP'S POLLED HAVANA 121924
 OM ZLI 663 VIKING PP 2304904377
 MOM 1311379 US C&S FINDERS KEEPERS 645F P 1311379

MATKA 247914 953 CZ DALIDA Z KALIŠTĚ P 031000247914953
 OMM ZLI 437 MOZART Z CUNKOVA ET 253000156381031
 MM 191057 953 CZ DÁJA Z KALIŠTĚ 031000191057953
 MMM 147503 511 CZ DAVIDA Z KALIŠTĚ 031000147503511

Vl.užit:nar: 44 kg ve 120d: 173 kg ve 210d: 303 kg v 365d: 532 kg / kříž: 137 cm
 Přírustek od narození: 1333 g / 96 šourek 34 cm
 Věk při ZV 399 dní aktuálně k 15.03.16 hmotnost: 520 kg výška v kříži: 137 cm

PLEMENNÉ HODNOTY										LINEARNÍ HODNOCENÍ								
	pp	ru	pp	ru	TR	KT	OS	UT		Hmot	kříž	TR	KT	OS	UT	CE		
BÝK	PE	101	108	ME	93	99	108	101	99	102								
MATKA	PE	103	112	ME	103	94	107	105	104	106	840	/	149	27	20	19	7	73
Otec	PE	97	112	ME	85	102	113	104	101	104	644	/	146	26	22	21	8	77

HODNOCEN: TR 9 / / 9 KT / / OS / / UT Výsledek:



Číslo : **744546 053 CZ BULL Z KALIŠTĚ** Číslo katalogu 5
 Dat.nar. : 24.03.2015 Plemeno : Y100 Limousine
 Chovatel : Farma Kaliště s.r.o.Č.Libchavy
 Majitel : Farma Kaliště s.r.o.Č.Libchavy

OOO ZLI 553 RYDE URANOS P 57065-00457
 OO ZLI 923 DIAMANT P 1932978570
 MOO 1931752635 FR UZERCHE 1931752635

OTEC ZLM 150 VÁVRA BOVET ET 069000662027053
 OMO 271 651 SOLEIL 1629597327
 MO 1629597593 FR UVALE 1629597593
 MMO 1629597183 FR RURALE 1629597183

OOM ZLI 207 JOUEUR 8794050235
 OM ZLI 394 LUIS VFU 007081014356
 MOM 236 517 CZ GAJA VFU 007517000236

MATKA 130590 953 CZ DANICA Z KALIŠTĚ 031000130590953
 OMM ZLI 268 IONESCO 3693000206
 MM 139233 511 CZ DOMČA Z KALIŠTĚ 031000139233511
 MMM 113029 511 CZ DOMINA Z KALIŠTĚ 031511113029

Vl.užit:nar: 42 kg ve 120d: 202 kg ve 210d: 337 kg v 365d: 520 kg / kříž: 134 cm
 Přírustek od narození: 1311 g / 105 šourek 32 cm
 Věk při ZV 399 dní aktuálně k 15.03.16 hmotnost: 510 kg výška v kříži: 134 cm

PLEMENNÉ HODNOTY										LINEARNÍ HODNOCENÍ						
	pp	ru	pp	ru	TR	KT	OS	UT		Hmot	kříž	TR	KT	OS	UT	CE
BÝK	PE	99	113	ME	91	102	112	111	110	110						
MATKA	PE	91	117	ME	102	100	108	110	113	110	752	144	26	20	21	7 74
OTEC	PE	97	112	ME	85	102	113	104	101	104	644	146	26	22	21	8 77

HODNOCEN: TR 7 / / 9 KT / / OS / / UT Výsledek:

