

KATALOG ZÁKLADNÍHO VÝBĚRU

dne 30.4.2016

Skalický J., Libnov

začátek cca 10,00 hod.

Č. k.	Číslo býčka	OTEC st.reg.	DATUM NAROZENÍ	PLEM	HM. kg	KŘ. cm	Přír.od g	nar. RPH	CHOVATEL
1	575533 041	CZ ZAA 794	14.01.15	G100	612	135	1336 g	98	Skalický J., Libnov
2	575534 041	CZ ZAA 794	28.01.15	G100	644	135	1457 g	97	Skalický J., Libnov
3	575538 041	CZ PAA 251	12.02.15	G100	656	137	1548 g	103	Skalický J., Libnov
4	575542 041	CZ ZAA 853	19.02.15	G100	608	133	1439 g	110	Skalický J., Libnov
5	579371 041	CZ ZAA 487	20.02.15	G100	520	132	1233 g	92	Skalický J., Libnov
6	579376 041	CZ PAA 251	26.02.15	G100	598	136	1442 g	102	Skalický J., Libnov
7	579382 041	CZ PAA 251	02.03.15	G100	550	132	1345 g	101	Skalický J., Libnov
8	579383 041	CZ ZAA 853	02.03.15	G100	578	134	1403 g	108	Skalický J., Libnov
9	579384 041	CZ ZAA 832	03.03.15	G100	582	135	1419 g	93	Skalický J., Libnov
10	579385 041	CZ PAA 251	03.03.15	G100	578	130	1419 g	95	Skalický J., Libnov
11	579386 041	CZ PAA 251	03.03.15	G100	576	132	1411 g	107	Skalický J., Libnov
12	579387 041	CZ ZAA 853	05.03.15	G100	520	132	1262 g	104	Skalický J., Libnov
13	579390 041	CZ PAA 251	06.03.15	G100	560	130	1378 g	102	Skalický J., Libnov
14	579394 041	CZ PAA 251	08.03.15	G100	546	132	1348 g	100	Skalický J., Libnov
15	579396 041	CZ PAA 251	09.03.15	G100	628	136	1561 g	103	Skalický J., Libnov
16	579400 041	CZ ZAA 832	13.03.15	G100	578	132	1449 g	87	Skalický J., Libnov
17	579402 041	CZ ZAA 832	14.03.15	G100	492	127	1225 g	91	Skalický J., Libnov
18	579403 041	CZ ZAA 832	15.03.15	G100	574	130	1441 g	92	Skalický J., Libnov
19	579419 041	CZ ZAA 853	30.03.15	G100	530	130	1387 g	106	Skalický J., Libnov
20	579420 041	CZ PAA 348	30.03.15	G100	508	128	1325 g	101	Skalický J., Libnov

Plemenné hodnoty uvedené v katalogu jsou spočítány k 31.3.2016



Termíny základních výběrů a dražeb v roce 2016

II. turnus - Býci narození 1.10.2014 - 31.3.2015 na OPB a OCH

<i>Den</i>	<i>Datum</i>	<i>Začátek *</i>	<i>OPB , chovatel</i>	<i>Ks</i>	<i>Plemena</i>	<i>Dražba</i>
Pátek	15.4.2016	9,00	<i>OPB Osík</i>	45	CH	<i>hodinu po skončení ZV</i>
		16,00	<i>Farma Kaliště s.r.o.Č.Libchavy</i>	5	LI	x
Sobota	16.4.2016	8,30	<i>Agrochyt s.r.o.Mohelno</i>	3	MS,CH	x
		9,30	<i>Poláková Zdenka,Dolní Libochová</i>	4	MS	x
		10,30	<i>Hatlák Vlastimil,Meziboří</i>	11	CH	x
		12,30	<i>Statek Mitrov,a.s.</i>	16	AA	x
		14,30	<i>Hrtús Miroslav,Mírovka</i>	3	BA	x
		15,30	<i>ZD Pozovice</i>	15	CH	x
Neděle	17.4.2016	9,00	<i>Šašek Vl.,Rantířov</i>	13	AA	x
		12,00	<i>Dvořák Josef,ing.,Telecí</i>	9	AA	x
		16,00	<i>VETLABFARM s.r.o.D.Dobrouč</i>	16	AA	x
Pondělí	18.4.2016	9,00	<i>OPB Osík</i>	32	AA,LI	<i>hodinu po skončení ZV</i>
		15,00	<i>Šeda J.,Helvíkovice</i>	4	LI	x
Úterý	19.4.2016	9,00	<i>OPB Benešov</i>	27	AA,BA,PI	<i>hodinu po skončení ZV</i>
		15,00	<i>Družstvo Velký Újezd</i>	1	CH	x
Středa	20.4.2016	9,00	<i>OPB Cunkov</i>	50	LI,CH	<i>hodinu po skončení ZV</i>
		16,00	<i>Farma Kozák s.r.o.</i>	1	PP	x
		17,00	<i>Bartůněk Karel, Přílepov</i>	3	HE	x
		18,00	<i>Dvořák Karel,Starcova Lhota</i>	4	LI	x
Čtvrtek	21.4.2016	9,00	<i>OPB Cunkov</i>	39	MS,HE,BM,PP,SA	<i>hodinu po skončení ZV</i>
		16,00	<i>Žižala Josef ml.,Úročnice</i>	4	MS	x
		17,00	<i>Štěpánek Zdeněk,Příbyšice</i>	1	MS	x
		18,00	<i>IMOBA, a.s.Olbramovice</i>	1	CH	x
Pátek	22.4.2016	9,00	<i>OPB Cunkov</i>	39	AA,BA	<i>hodinu po skončení ZV</i>
		15,00	<i>Heráň Jan,Radič</i>	1	CH	x
		16,00	<i>Bouda Petr ing.,Voděrádky</i>	5	CH	x
		17,30	<i>MV AGRO s.r.o.Počáply</i>	1	BA	x
		18,00	<i>Zobal Vlastimil ml.,Bor u Březnice</i>	2	CH	x
Sobota	23.4.2016	9,00	<i>Farka Martin,Todně</i>	8	LI	x
		11,00	<i>Valenta Josef,Něchov</i>	2	LI	x
		13,00	<i>Opekar Jan,Chodeč</i>	2	AA	x
		15,00	<i>Šedivý Jan,Smrhov</i>	2	MS	x
		16,00	<i>Kušner Tomáš, Suchdol nad Lužnicí</i>	2	LI	x
Neděle	24.4.2016	9,00	<i>Placanda Jakub,Křenovice</i>	5	MS	x
		11,00	<i>Černěveský Háj s.r.o.</i>	4	LI	x
		13,00	<i>Valenta Petr,Budyně</i>	7	MS	x
		15,00	<i>Krejcar David,Těšínov</i>	3	SA	x
		16,00	<i>Diviš Miroslav,Láz</i>	6	LI,MS	x



<i>Den</i>	<i>Datum</i>	<i>Začátek *</i>	<i>OPB , chovatel</i>	<i>Ks</i>	<i>Plemena</i>	<i>Dražba</i>
Pondělí	25.4.2016	8,00	<i>AGRO Huzová s.r.o.</i>	7	CH	x
		9,00	<i>OPB Janovice</i>	25	CH,MS,HE,AA	hodinu po skončení ZV
		15,00	<i>Reinold Manfred,Stará Červená Voda</i>	4	MS	x
Úterý	26.4.2016	9,00	<i>OPB Osík</i>	29	MS,BA,PP,BB,UU, PI,HE,BM	hodinu po skončení ZV
		16,00	<i>Farma Kaliště s.r.o.Č.Libchavy</i>	5	LI	x
Středa	27.4.2016	9,00	<i>OPB Měcholupy</i>	29	AA,CH,PP,HE	hodinu po skončení ZV
		15,00	<i>Nejdl Martin,Kvaslice</i>	3	AA	x
		16,00	<i>Šumavský angus spol.s r.o.Soběsuky</i>	30	AA	x
Čtvrtek	28.4.2016	9,00	<i>OPB Měcholupy</i>	38	MS	hodinu po skončení ZV
		15,00	<i>Agrospol Holding s.r.o.</i>	1	SA	x
		17,00	<i>Karpenková Natalija,Dubský Mlýn</i>	2	BA	x
Pátek	29.4.2016	9,00	<i>OPB Kundratice</i>	49	CH,LI,AA,MS	hodinu po skončení ZV
		16,00	<i>OPB H.Jadruž</i>	19	CH,MS	hodinu po skončení ZV
		17,00	<i>Šuranský Jaroslav,Otín,Planá u M.L.</i>	4	CH,MS	x
		18,00	<i>Tůmová Anna ing.,M.Lázně</i>	1	AA	x
Sobota	30.4.2016	9,00	<i>GASFARM s.r.o., Pelhřimov</i>	2	GS	x
		10,00	<i>Skalický J.,Libnov</i>	20	AA	x
		13,00	<i>MORAVIA ZL CHEB s.r.o., Kopanina</i>	2	AA	x
		14,00	<i>Vaňousek Vladimír,farma Javorná</i>	2	SA	x
		15,30	<i>Chlupáčková Hana,Ing.,Ležnice</i>	3	MS	x
			<i>UFARMA s.r.o.,Čistá u Rovné - Ležnice</i>	2	CH	x
		16,30	<i>Danko Jan - DASO spol. s.r.o.</i>	9	CH	x
Neděle	1.5.2016	9,00	<i>Žaloudek Roman,Ptenín</i>	3	SS	x
		10,00	<i>Vacík Václav ml.,Rourov</i>	10	GA,SS	x
		13,00	<i>Nováková Hana,Sirá</i>	4	CH	x
Pondělí	2.5.2016	9,00	<i>OPB Benešov</i>	52	CH	hodinu po skončení ZV
		16,00	<i>Vsacko Hovězí,a.s.</i>	2	MS	x
Úterý	3.5.2016	9,00	<i>OPB Benešov</i>	34	LI	hodinu po skončení ZV
		15,00	<i>Niemiec Czeslaw,Dolní Žukov</i>	4	LI	x
		16,00	<i>Ševčík Jiří,Jerlochovice</i>	3	MS	x
		16,30	<i>VFU Brno ŠZP Nový Jičín</i>	11	LI	x
Středa	4.5.2016	9,00	<i>OPB Benešov</i>	56	MS	hodinu po skončení ZV
		16,00	<i>Minaříková Hana,Hluk</i>	4	BA	x
Čtvrtek	5.5.2016	8,30	<i>TEGRO s.r.o.,Těšenov</i>	13	AA	x
		10,30	<i>DV Batelov</i>	5	CH	x
		11,30	<i>Petlan Luděk, Heřmaněč</i>	2	HE	x
		13,00	<i>Habr František ml.,SZ,Báňovice</i>	18	MS	x
		16,00	<i>Egert Jiří,ing.,Lomnice n.Lužnicí</i>	4	AA	x
Pátek	6.5.2016	9,00	<i>ZD Brloh</i>	27	AA,MS	x
		12,00	<i>Vondrušková Věra,Protivec</i>	2	SA	x
		13,00	<i>Statek Kašperské Hory s.r.o.</i>	5	MS	x
		15,00	<i>Kubal Petr,Podmokly</i>	3	MS	x
		15,30	<i>Kubal Radek, Albrechtice</i>	2	LI	x
		16,30	<i>Zelený Jiří,Drouhaveč</i>	6	MS,HE	x



<i>Den</i>	<i>Datum</i>	<i>Začátek *</i>	<i>OPB , chovatel</i>	<i>Ks</i>	<i>Plemena</i>	<i>Dražba</i>
Sobota	7.5.2016	9,00	<i>Luinka B.,farma Zdoňov</i>	5	MS	x
		11,00	<i>Zuzánek J.,ing,Bernartice</i>	5	CH,MS	x
		13,30	<i>Karsit Agro a.s., Dubenec</i>	4	CH	x
		17,00	<i>Novotný Milan,Mezihoří</i>	1	PP	x
Neděle	8.5.2016	8,00	<i>Antoš Jiří,Kopidlno</i>	2	CH	x
		9,00	<i>LOUDY s.r.o.Seletice</i>	3	PI	x
		10,00	<i>Montážně obchodní firma s.r.o.,B.Mlín</i>	36	UU,GS,LI,PP,BB,BM	x
Pondělí	9.5.2016	9,00	<i>Zemědělská společnost Blšany</i>	10	MS	x
		12,00	<i>Nečtinská zemědělská a.s.</i>	44	LI	x
Úterý	10.5.2016	11,00	<i>Loos Adolf,Hora Svaté Kateřiny</i>	2	LI	x
		13,00	<i>Karban Kamil,Lhenice</i>	1	CH	x
		15,30	<i>Hodbod' Gustav,Libštát</i>	2	GS	x
Středa	11.5.2016	9,00	<i>Šilhanová Marie,Nová Ves</i>	2	MS	x
		10,00	<i>Družstvo vlastníků Libeň - Vtelno</i>	1	LI	x
		13,00	<i>Šťastný Antonín,SZ,Vědlice</i>	7	BA	x
		15,00	<i>Pauzr Bohuslav, Osinalice</i>	1	AA	x
		16,00	<i>Hromas Jan,Stvolínky</i>	4	AA	x
Čtvrtek	12.5.2016	9,00	<i>Kofroň Jan,Ing.,Radhostice</i>	26	AA	x
		12,00	<i>Hodina František,Ing.,Záblatí</i>	1	MS	x
		12,30	<i>PLŽ s.r.o.,Lažišťe</i>	4	LI	x
				1113		

* začátky ZV u chovatelů jsou orientační



Vysvětlivky ke zkratkám ve jménech v katalogu :

ET	- býček narozen po embryotrasferu
RED	- zbarvení red angus
P,V	- bezrohý / volný roh - heterozygot (MS,CH,LI,BA)
PP	- bezrohý – homozygot stanoven testem DNA (MS,CH,LI,BA)
R	- rohatý (MS)
+/+	- homozygot s alelami způsobujícími běžné osvalení (GS)
+ /MH	- heterozygot s jednou alelou podmiňující dvojí osvalení (GS)
MH/MH	- homozygot - obě alely podmiňující dvojí osvalení (GS – oddíl „B“ PK)

U matek plemene BA

Třída	Výška kříž (cm)	Hmotnost (kg)	RPH přímý efekt	RPH mat. efekt	RPH osvalení
SE	147 a více	800 a více	105 a vic	103 a vic	103 a vic
EC	147 a více	800 a více	105 a vic	pod 103	103 a vic
EM	147 a více	800 a více	pod 105	103 a vic	pod 103
CM	pod 147	pod 800	105 a vic	103 a vic	103 a vic
C1	pod 147	pod 800	105 a vic	pod 103	103 a vic
M1	pod 147	pod 800	pod 105	103 a vic	pod 103

Popisky grafu úrovně plemenných hodnot

Jednotlivé plemenné hodnoty jsou rozděleny do pásem na základě výpočtu kvantilu normálního rozložení, které udávají, jak si konkrétní jedinec stojí v porovnání s průměrem populace plemenných býčků odchovaných v období 2011 – 2016.

pásma	Pozice býka v rámci populace	zkratka	Popis údaje v grafu
10	býk patří hodnotou RPH do 10 % nejlepších býků v daném ukazateli	<i>RphT</i>	RPH pro přírůstek v testu
9	býk patří hodnotou RPH do 20 % nejlepších býků v daném ukazateli	<i>RphN</i>	RPH pro životní přírůstek
8	býk patří hodnotou RPH do 30 % nejlepších býků v daném ukazateli	<i>RpPP</i>	RPH pro přímý efekt porody
7	býk patří hodnotou RPH do 40 % nejlepších býků v daném ukazateli	<i>RpRU</i>	RPH pro přímý efekt růst
6	býk patří hodnotou RPH do 50 % nejlepších býků v daném ukazateli	<i>MatPP</i>	RPH pro maternální efekt porody
5	býk patří hodnotou RPH do průměru býků v daném ukazateli	<i>MatRU</i>	RPH pro maternální efekt růst
4	býk patří hodnotou RPH do 60 % nejlepších býků v daném ukazateli	<i>phTR</i>	RPH pro lineární hodnocení těl. rámec
3	býk patří hodnotou RPH do 70 % nejlepších býků v daném ukazateli	<i>phKT</i>	RPH pro lineární hodnocení kap. těla
2	býk patří hodnotou RPH do 80 % nejlepších býků v daném ukazateli	<i>phOS</i>	RPH pro lineární hodnocení osvalení
1	býk patří hodnotou RPH do 90 % nejlepších býků v daném ukazateli	<i>phUT</i>	RPH pro lineární hodnocení užit. typ

Hlavní selekční kritéria pro výběr do plemnitby na OPB a odchovu u chovatele

Hlavním selekčním kritériem bude pouze lineární hodnocení při základním výběru.

Důvody vyřazení před základním výběrem

- hodnocení tělesného rámce (1,2,3 body dle parametrů daného plemene)
- hodnocení bodů za hmotnost v 365 dnech (1,2,3 body dle parametrů daného plemene)
- nepředvedení býka k základnímu výběru na ohlávce nebo na vodící tyči
- na základě rozhodnutí majitele býka o jeho vyřazení
- zdravotní důvody (displazie varlat, apod.)

Důvody vyřazení při základním výběrem

- hodnocení délky těla (1,2,3 body dle parametrů daného plemene)
- hodnocení ukazatelů kapacity těla (1,2,3 body dle parametrů daného plemene)
- hodnocení ukazatelů osvalení (1,2,3 body dle parametrů daného plemene)
- hodnocení užitkové typu (1,2,3 body dle parametrů daného plemene)
- závažné vady exteriéru při základním výběru
- neodpovídající funkčnost končetin při základním výběru
- zdravotní důvody (displazie varlat, apod.)

Reklamační řád pro základní výběry býků

Majitel odchovávaného býčka má právo podat reklamaci proti rozhodnutí výběrové komise (ČSCHMS). Tato reklamační může mít písemnou nebo ústní formu. Po skončení základního výběru býků vyzve předseda výběrové komise k podání případných protestů (reklamací). Reklamační se podává nejpozději do 60-ti minut od výzvy předsedy výběrové komise. Reklamační se podává předsedovi výběrové komise. Jménem majitele býka může jednat také zástupce OPB. Po vznesení reklamační následuje nové předvedení býka. Reklamační je podmíněna složením nevratné kauce 1000 Kč, přičemž polovina z této částky je určena pro provozovatele OPB a polovina pro ČSCHMS. Tato kauce musí být složena okamžitě v hotovosti v době podání reklamační předsedovi výběrové komise.

V případě shodného verdiktu výběrové komise a majitele býka je platný tento shodný verdikt.

V případě neshody mezi verdiktem výběrové komise a majitelem býka bude proveden nový základní výběr. Provedení nového základního výběru je podmíněno složením kauce 5000 Kč za každého reklamovaného býka. Kauce se skládá na účet ČSCHMS nejpozději do 10-ti kalendářních dnů ode dne provedení základního výběru. V případě, že nebudou peníze připsány na účet v daném termínu, platí původní verdikt výběrové komise a reklamační se dále neřeší. Nový základní výběr se uskuteční do 30-ti dnů od sporného výběru na místě, kde byla podána reklamační, pokud se obě strany nedohodnou jinak. Většinové složení komise nesmí být totožné se složením komise, která vynesla sporný verdikt. O složení komise rozhoduje ČSCHMS po dohodě s příslušným chovatelským klubem a Radou PK daného plemene. O závěru nového základního výběru je sepsán nový výběrový protokol. Proti tomuto rozhodnutí se již nelze dále odvolat. V případě, že je potvrzeno původní rozhodnutí výběrové komise, propadá kauce ve prospěch ČSCHMS, v opačném případě se vrací majiteli býka do 10-ti kalendářních dnů od provedení nového základního výběru. Náklady spojené s novým základním výběrem nese strana, která při svém rozhodnutí či jednání nebyla v právu.

V každém případě se o reklamaci vede písemný zápis. Rozhodnutí výběrové komise se váže ke konkrétnímu zvířeti v konkrétním čase a není možno se na něj odvolávat v případných následných sporech. Schváleno výborem ČSCHMS dne 21.3.2006 v Hradištku pod Medníkem, změny schváleny VČS dne 6.9.2007.



Sekretariát: ČSCHMS Praha Těšnov 17 11705 Praha 1 Mobil : +420 724 007 860 Telefon : +420 221 812 865 E-mail : info@cschms.cz	Ředitel PK <i>Kopecký Jan</i> Osík 201 569 67 Osík u Litomyšle Mobil : +420 724 007 862 Telefon : +420 461 612 809 E-mail : kopeccky@cschms.cz	Adresa PK <i>Honová Nina</i> <i>Anna</i> Osvoboditelů 35/9 410 02 Lovosice Mobil : +420 724 073 641 E-mail : honova@cschms.cz
---	--	---

Číslo : 575533 041 CZ BEN Z LIBNOVA Číslo katalogu 1
 Dat.nar. : 14.01.2015 Plemeno : G100 Aberdeen Angus
 Chovatel : Skalický J., Libnov
 Majitel : Skalický J., Libnov

OOO 271 686 LCC CHEYENNE B221L 786422
 OO 271 685 GMRA LARAMIE 5110 1039249
 MOO 910362 US GMRA LAKOTA 341 910362

OTEC ZAA 794 GMRA CODY 7228 RED 1177071
 OMO 271 687 GMRA EBV 266 372528
 MO 733312 US GMRA OPHELIA 036 733312
 MMO 557724 US GMRA OPHELIA 729 557724

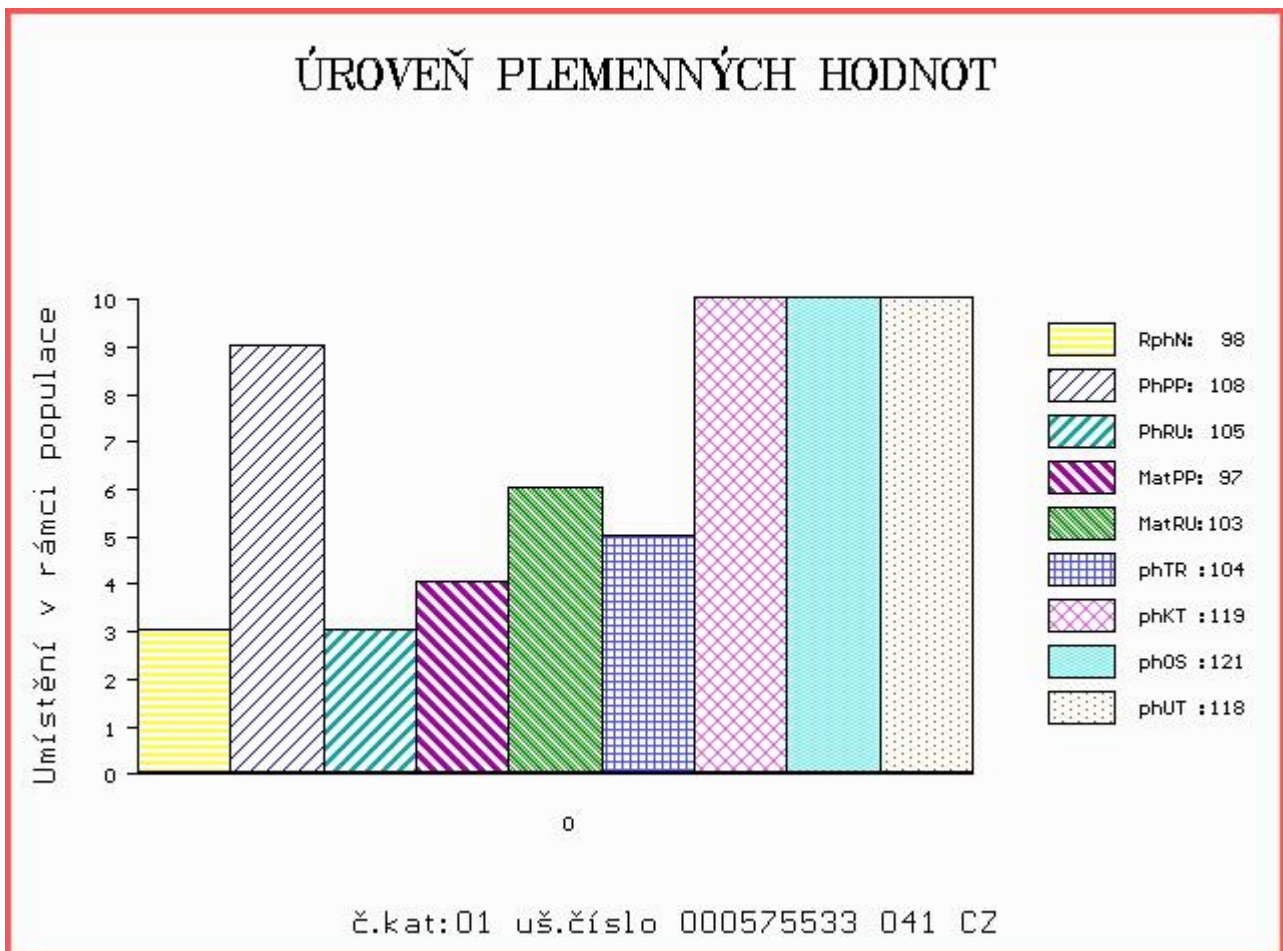
OOM ZAA 679 PÁJA RED ET 398000542301031
 OM ZAA 853 TIGER RED TEGRO 133000711704061
 MOM 272515 961 CZ ORNELA RED TEGRO 133000272515961

MATKA 159053 941 CZ VLASTIČKA Z LIBNOVA 231000159053941
 OMM ZAA 561 NEPELA RED AFM 027000515845031
 MM 116024 941 CZ POCTA Z LIBNOVA 231000116024941
 MMM 102210 941 CZ 045000102210941

Vl.užit:nar: 35 kg ve 120d: 192 kg ve 210d: 305 kg v 365d: 515 kg / kříž: 0 cm
 Přírustek od narození: 1336 g / 98 šourek 37 cm
 Věk při ZV 472 dní aktuálně k 21.03.16 hmotnost: 612 kg výška v kříži: 135 cm

PLEMENNÉ HODNOTY										LINEARNÍ HODNOCENÍ							
	pp	ru	pp	ru	TR	KT	OS	UT		Hmot	kříž	TR	KT	OS	UT	CE	
BÝK	PE	108	105	ME	97	103	104	119	121	118							
MATKA	PE	105	114	ME	101	108	105	106	107	106	698	141	27	22	20	8	77
OTEC	PE	109	93	ME	94	98	101	115	117	113	0	0	0	0	0	0	0

HODNOCEN: TR 6 / / 8 KT / / OS / / UT Výsledek:



Číslo : 575534 041 CZ BENNETT Z LIBNOVA Číslo katalogu 2
 Dat.nar. : 28.01.2015 Plemeno : G100 Aberdeen Angus
 Chovatel : Skalický J., Libnov
 Majitel : Skalický J., Libnov

OOO 271 686 LCC CHEYENNE B221L 786422
 OO 271 685 GMRA LARAMIE 5110 1039249
 MOO 910362 US GMRA LAKOTA 341 910362

OTEC ZAA 794 GMRA CODY 7228 RED 1177071
 OMO 271 687 GMRA EBV 266 372528
 MO 733312 US GMRA OPHELIA 036 733312
 MMO 557724 US GMRA OPHELIA 729 557724

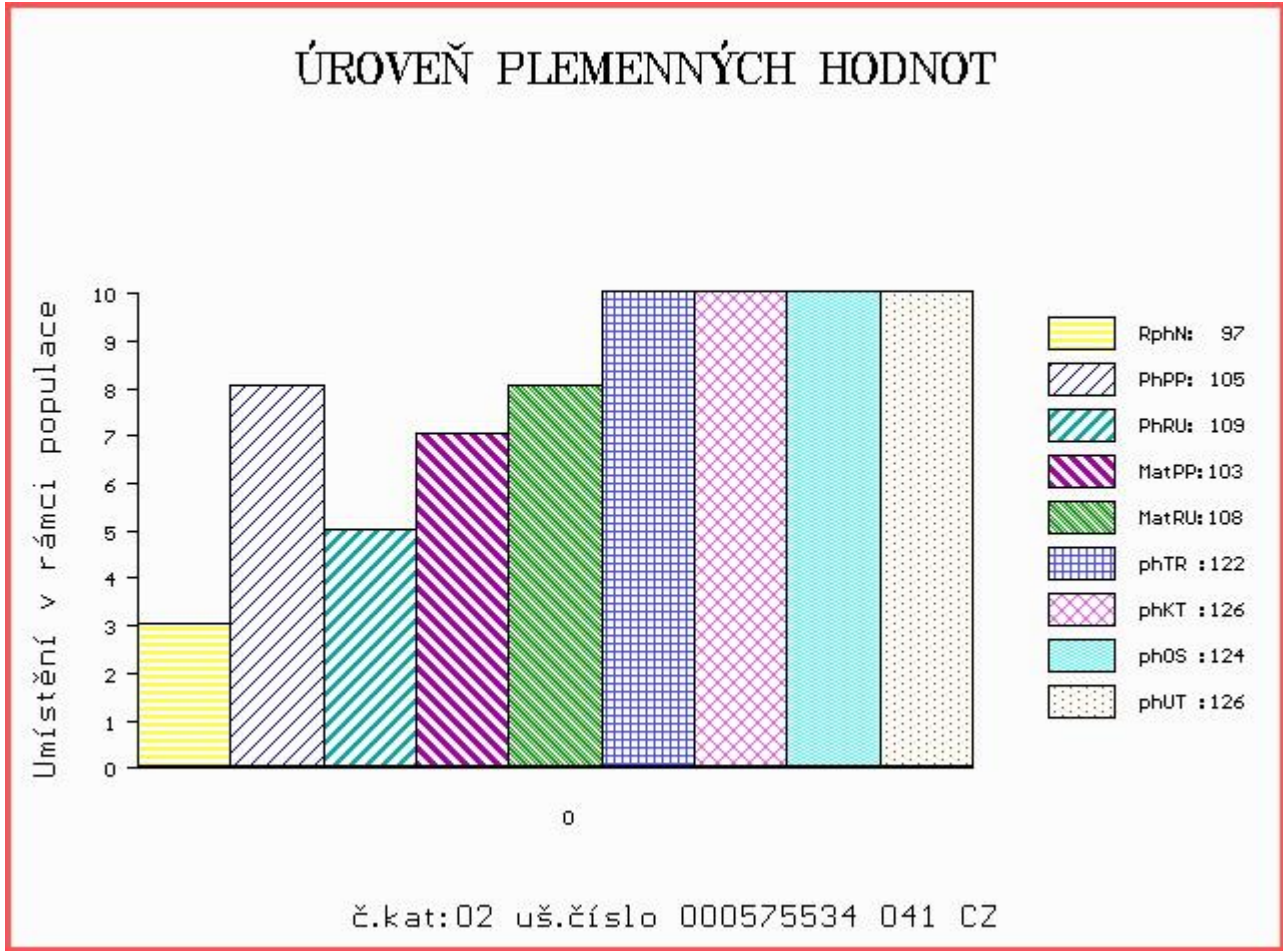
OOM ZAA 566 RED SOUTH VIEV NO EQUAL 28H 917962
 OM ZAA 630 OLŠE RED POLFIN 33900521333072
 MOM 16635 971 CZ RED SKALIČKA KLÁRA ET 373000016635971

MATKA 146980 941 CZ URABELA Z LIBNOVA 231000146980941
 OMM AAP 223 MEWIL JURA 11J 045281105106
 MM 103713 309 CZ KIVI Z LIBNOVA 231000103713309
 MMM 100809 309 CZ 045000100809309

Vl.užit:nar: 35 kg ve 120d: 211 kg ve 210d: 331 kg v 365d: 561 kg / kříž: 0 cm
 Přírustek od narození: 1457 g / 97 šourek 37 cm
 Věk při ZV 458 dní aktuálně k 21.03.16 hmotnost: 644 kg výška v kříži: 135 cm

PLEMENNÉ HODNOTY										LINEARNÍ HODNOCENÍ							
	pp	ru	pp	ru	TR	KT	OS	UT		Hmot	kříž	TR	KT	OS	UT	CE	
BÝK	PE	105	109	ME	103	108	122	126	124	126							
MATKA	PE	103	112	ME	109	118	108	116	118	118	701	141	23	20	19	7	69
OTEC	PE	109	93	ME	94	98	101	115	117	113	0	0	0	0	0	0	0

HODNOCEN: TR 6 / /10 KT / / OS / / UT Výsledek:



Číslo : 575538 041 CZ BENNY Z LIBNOVA Číslo katalogu 3
 Dat.nar. : 12.02.2015 Plemeno : G100 Aberdeen Angus
 Chovatel : Skalický J., Libnov
 Majitel : Skalický J., Libnov

OOO ZAA 602 OSET RED ZDB 035000532333031
 OO ZAA 780 SUHARTO RED ZDB 035000665852031
 MOO 50072 242 CZ 14K 035242050072

OTEC PAA 251 UNPROFOR RED ZDB 035000742114031
 OMO ZAA 453 KARMÍN RED 16M ET 035282053009
 MO 282206 931 CZ RED 035000282206931
 MMO 57952 242 CZ 20M 035000057952242

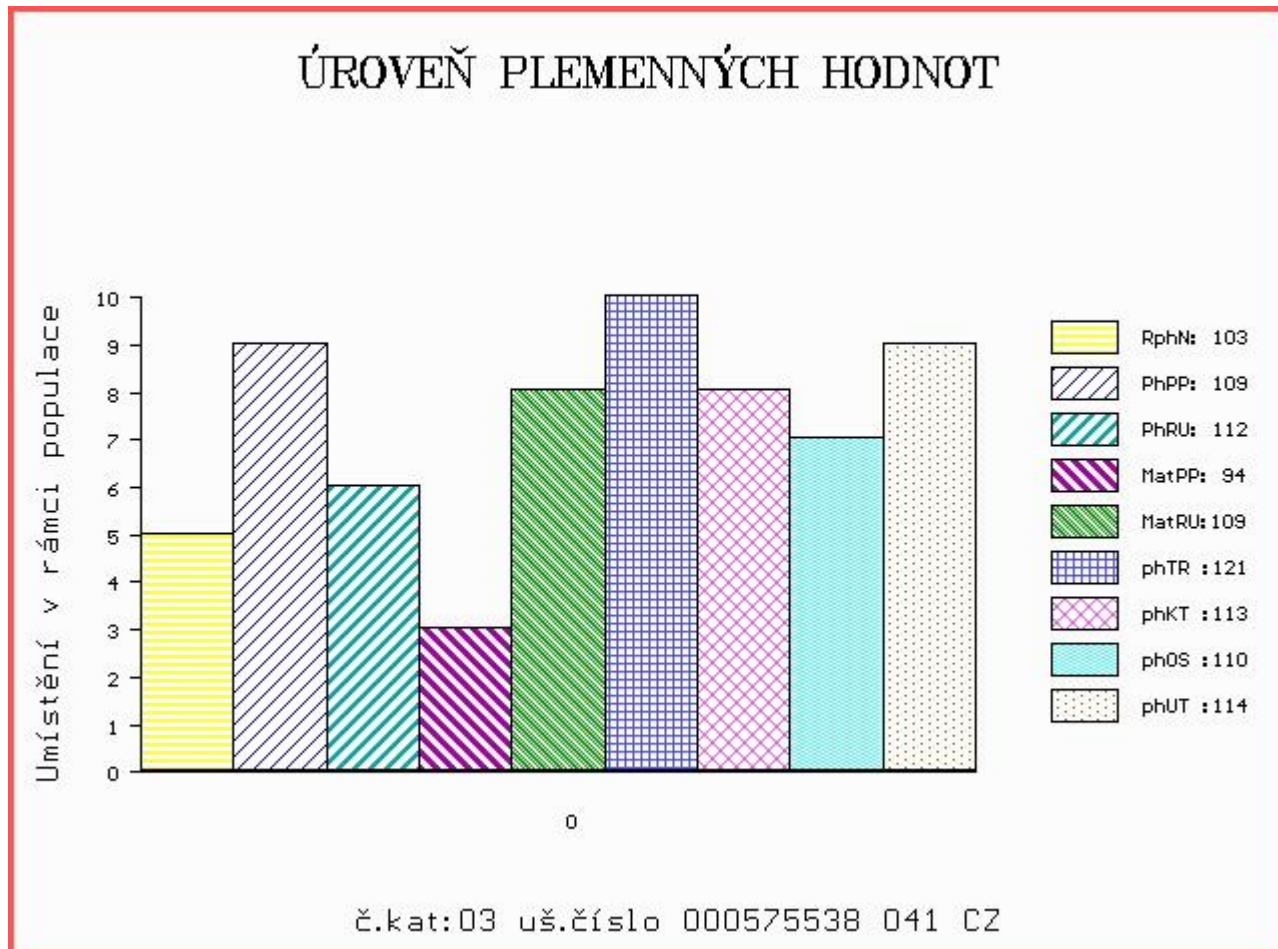
OOM ZAA 286 HARRY ABS ET 014117002340
 OM ZAA 487 LIPNO ZDB 126N 035031010484
 MOM 1248 117 CZ WILMA 18F 035117001248

MATKA 112416 941 CZ 231000112416941
 OMM AAP 223 MEWIL JURA 11J 045281105106
 MM 100818 309 CZ 045000100818309
 MMM 120712 201 CZ MEWIL LOLA 26 J 045201120712

Vl.užit:nar: 32 kg ve 120d: 208 kg ve 210d: 333 kg v 365d: 591 kg / kříž: 0 cm
 Přírustek od narození: 1548 g / 103 šourek 36 cm
 Věk při ZV 443 dní aktuálně k 21.03.16 hmotnost: 656 kg výška v kříži: 137 cm

PLEMENNÉ HODNOTY										LINEARNÍ HODNOCENÍ						
	pp	ru	pp	ru	TR	KT	OS	UT		Hmot	kříž	TR	KT	OS	UT	CE
BÝK	PE	109	112	ME	94	109	121	113	110	114						
MATKA	PE	108	103	ME	93	111	109	105	104	105	714	/ 144	28	22	20	8 78
OTEC	PE	100	115	ME	102	107	110	103	102	105	668	/ 135	25	21	21	7 74

HODNOCEN: TR 8 / /10 KT / / OS / / UT Výsledek:



Číslo : 575542 041 CZ BERNARD RED Z LIBNOVA Číslo katalogu 4
 Dat.nar. : 19.02.2015 Plemeno : G100 Aberdeen Angus
 Chovatel : Skalický J., Libnov
 Majitel : Skalický J., Libnov

OOO 269 246 RED LCC GRAND SLAM 1726J 655091
 OO ZAA 679 PÁJA RED ET 398000542301031
 MOO 941097 CA RED HOWE MS.RUBA DDH 7H 941097

OTEC ZAA 853 TIGER RED TEGRO 133000711704061
 OMO ZAA 511 LEVHARD RED Z CUNKOVA ET 253031070326
 MO 272515 961 CZ ORNELA RED TEGRO 133000272515961
 MMO 50620 961 CZ 133000050620961

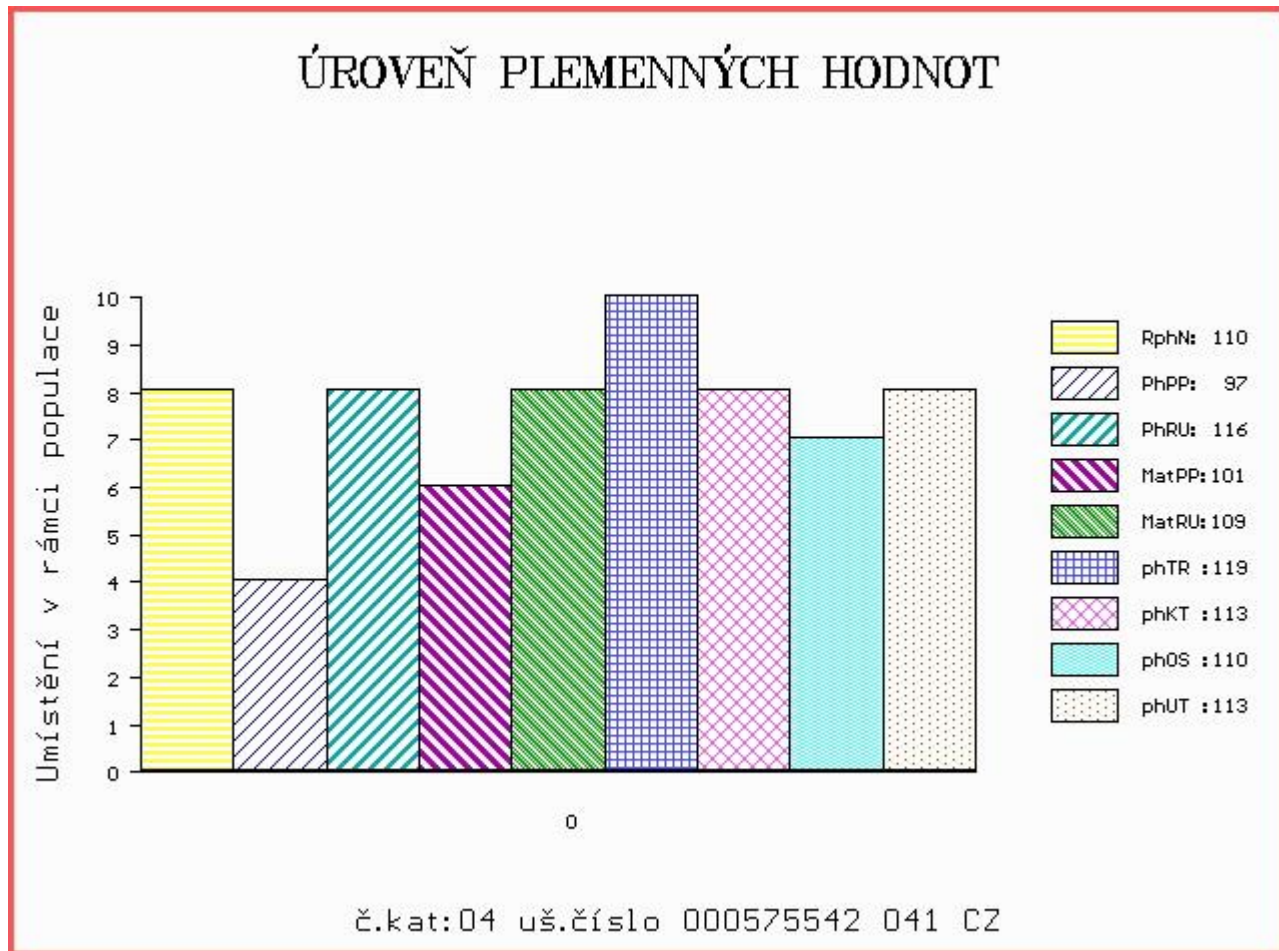
OOM ZAA 572 RED RIIS STRYKER 394 ET 85569-00394
 OM ZAA 758 STRAKA RED Z PĚČÍNA 268000640967031
 MOM 197959 931 CZ RED 268000197959931

MATKA 153778 941 CZ UMPELA RED Z LIBNOVA 231000153778941
 OMM ZAA 630 OLŠE RED POLFIN 339000521333072
 MM 126856 941 CZ RED 231000126856941
 MMM 103745 309 CZ 045000103745309

Vl.užit:nar: 38 kg ve 120d: 205 kg ve 210d: 325 kg v 365d: 560 kg / kříž: 0 cm
 Přírustek od narození: 1439 g / 110 šourek 40 cm
 Věk při ZV 436 dní aktuálně k 21.03.16 hmotnost: 608 kg výška v kříži: 133 cm

PLEMENNÉ HODNOTY						LINEARNÍ HODNOCENÍ											
	pp	ru	pp	ru		TR	KT	OS	UT	Hmot	kříž	TR	KT	OS	UT	CE	
BÝK	PE	97	116	ME	101	109	119	113	110	113							
MATKA	PE	100	113	ME	103	105	116	113	110	112	890	151	29	23	23	9	84
OTEC	PE	102	109	ME	95	114	108	102	101	102	669	140	26	19	18	7	70

HODNOCEN: TR 6 / /10 KT / / OS / / UT Výsledek:



Číslo : 579371 041 CZ BILLY Z LIBNOVA Číslo katalogu 5
 Dat.nar. : 20.02.2015 Plemeno : G100 Aberdeen Angus
 Chovatel : Skalický J., Libnov
 Majitel : Skalický J., Libnov

OOO 265 405 N BAR EMULATION EXT 10776479
 OO ZAA 286 HARRY ABS ET 014117002340
 MOO 12105522 US FH MISS ESTON 405 12105522

OTEC ZAA 487 LIPNO ZDB 126N 035031010484
 OMO ZAA 168 YOUNG DALE SONNIC 47Z 703992
 MO 1248 117 CZ WILMA 18F 035117001248
 MMO 19917 242 CZ WILMO DUCHESS 11B 742570

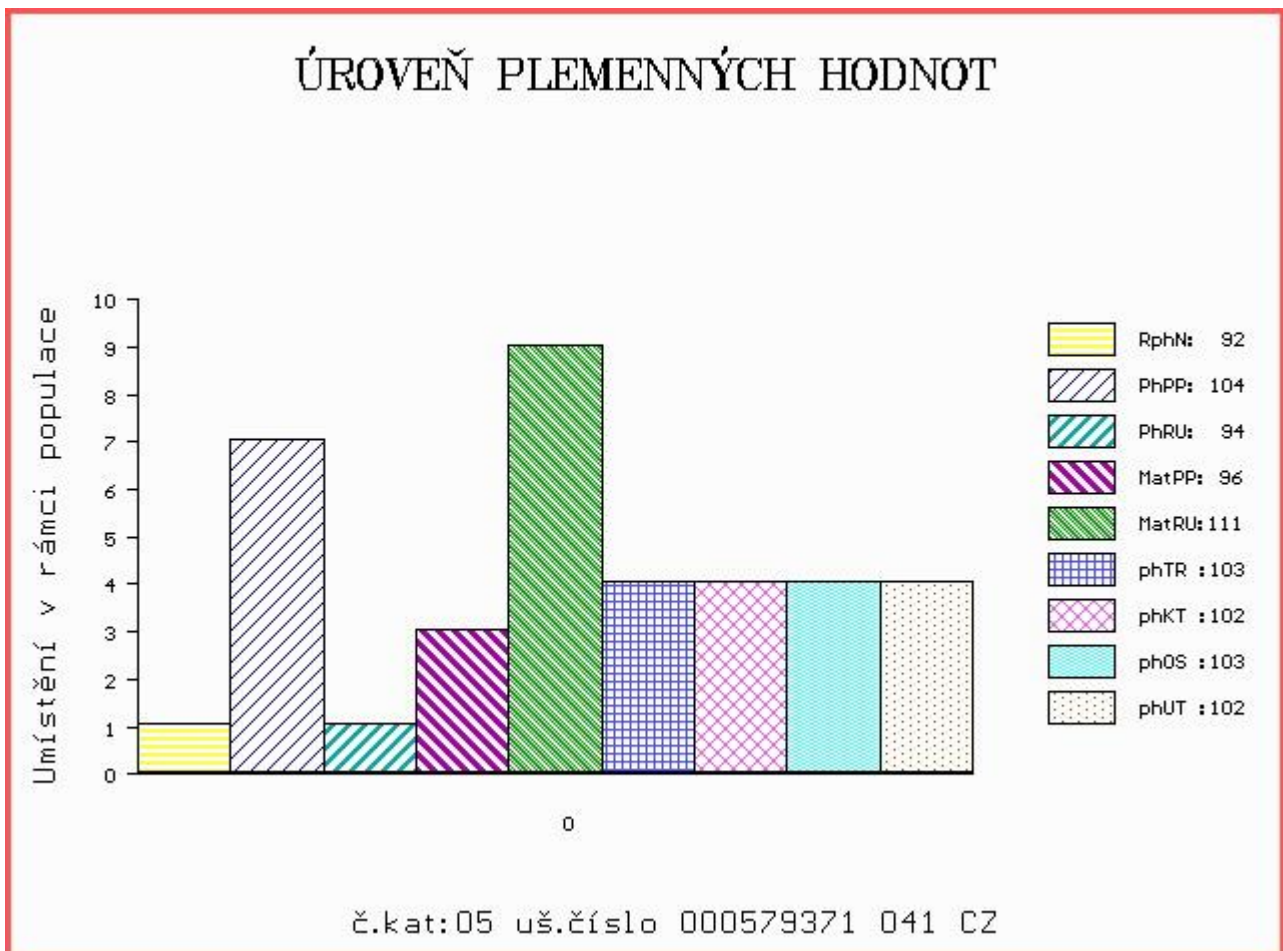
OOM ZAA 173 YOUNG DALE CASEY 10B 752362
 OM AAP 086 MEWIL FAUN 20F 045117002580
 MOM 5354 201 CZ WILBAR RUBY 828A 720512

MATKA 112415 941 CZ 231000112415941
 OMM ZAA 203 DAKAR 053282060751
 MM 7442 517 CZ HANIČKA ZDB 035517007442
 MMM 19574 242 CZ WILMO PRIDE 23A 723821

Vl.užit:nar: 33 kg ve 120d: 185 kg ve 210d: 281 kg v 365d: 481 kg / kříž: 132 cm
 Přírustek od narození: 1233 g / 92 šourek 39 cm
 Věk při ZV 435 dní aktuálně k 21.03.16 hmotnost: 520 kg výška v kříži: 132 cm

PLEMENNÉ HODNOTY										LINEARNÍ HODNOCENÍ							
	pp	ru	pp	ru	TR	KT	OS	UT		Hmot	kříž	TR	KT	OS	UT	CE	
BÝK	PE	104	94	ME	96	111	103	102	103	102							
MATKA	PE	112	87	ME	112	100	97	98	99	98	572	138	19	21	18	7	65
OTEC	PE	95	103	ME	80	120	107	103	104	102	634	136	26	22	23	9	80

HODNOCEN: TR 5 / / 6 KT / / OS / / UT Výsledek:



Číslo : 579376 041 CZ BOBBY RED LIBNOVA Číslo katalogu 6
 Dat.nar. : 26.02.2015 Plemeno : G100 Aberdeen Angus
 Chovatel : Skalický J., Libnov
 Majitel : Skalický J., Libnov

OOO ZAA 602 OSET RED ZDB 035000532333031
 OO ZAA 780 SUHARTO RED ZDB 035000665852031
 MOO 50072 242 CZ 14K 035242050072

OTEC PAA 251 UNPROFOR RED ZDB 035000742114031
 OMO ZAA 453 KARMÍN RED 16M ET 035282053009
 MO 282206 931 CZ RED 035000282206931
 MMO 57952 242 CZ 20M 035000057952242

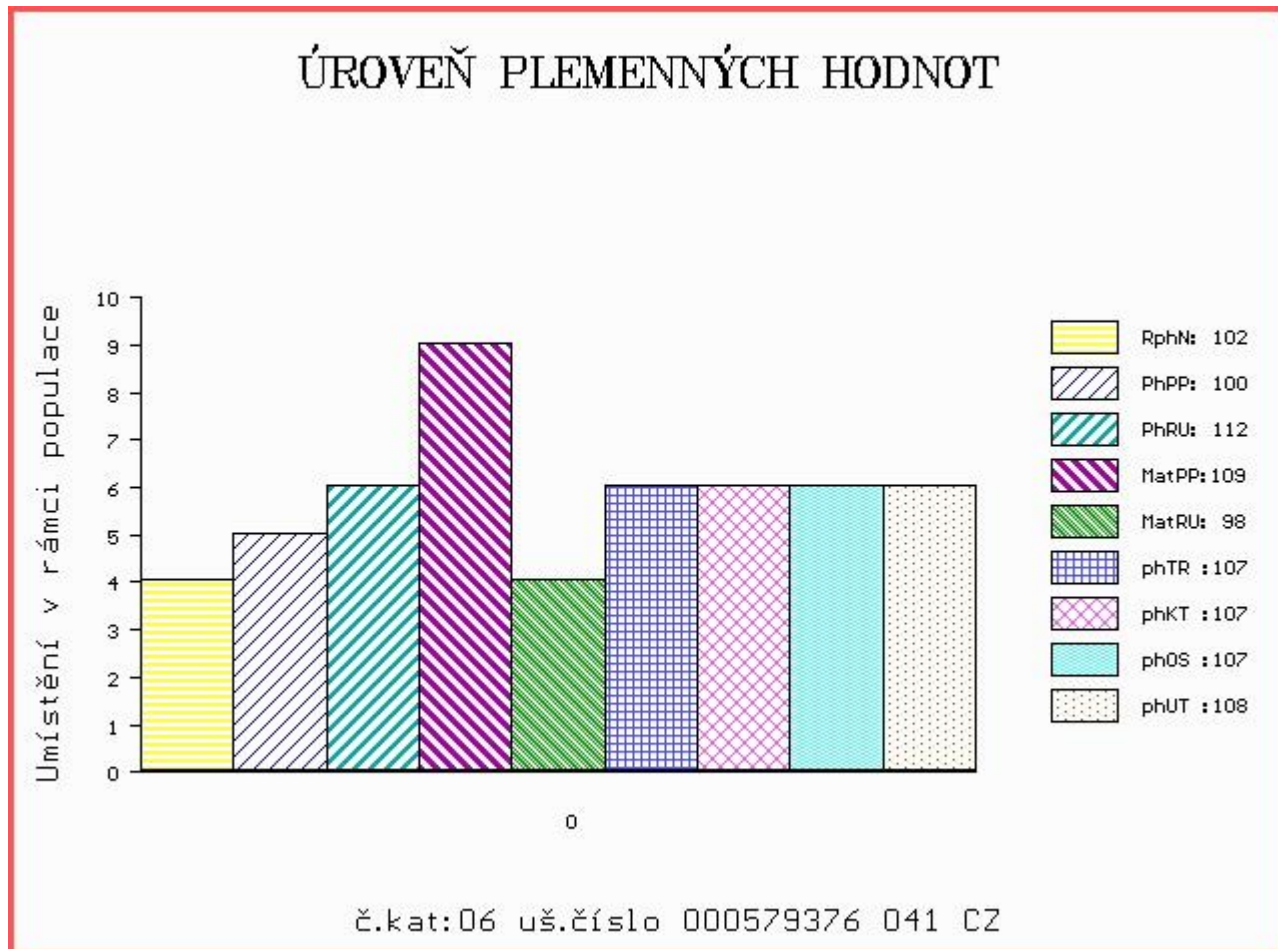
OOM 265 491 RED SSS HIGH LINE 402M 523257
 OM ZAA 411 RED SSS HIGH MARK 272D 805674
 MOM 611069 CA RED SSS MISS REDCAP 87T 611069

MATKA 105690 941 CZ RED 231000105690941
 OMM AAP 223 MEWIL JURA 11J 045281105106
 MM 100824 309 CZ 045000100824309
 MMM 43643 242 CZ MEWIL PRINCESS 103 J 045242043643

Vl.užit:nar: 37 kg ve 120d: 196 kg ve 210d: 295 kg v 365d: 557 kg / kříž: 136 cm
 Přírustek od narození: 1442 g / 102 šourek 43 cm
 Věk při ZV 429 dní aktuálně k 21.03.16 hmotnost: 598 kg výška v kříži: 136 cm

PLEMENNÉ HODNOTY										LINEARNÍ HODNOCENÍ						
	pp	ru	pp	ru	TR	KT	OS	UT		Hmot	kříž	TR	KT	OS	UT	CE
BÝK	PE	100	112	ME	109	98	107	107	107	108						
MATKA	PE	109	102	ME	110	90	92	98	100	97	714	/ 140	24	22	21	8 75
OTEC	PE	100	115	ME	102	107	110	103	102	105	668	/ 135	25	21	21	7 74

HODNOCEN: TR 7 / /10 KT / / OS / / UT Výsledek:



Číslo : 579382 041 CZ BRAD RED Z LIBNOVA Číslo katalogu 7
 Dat.nar. : 02.03.2015 Plemeno : G100 Aberdeen Angus
 Chovatel : Skalický J., Libnov
 Majitel : Skalický J., Libnov

OOO ZAA 602 OSET RED ZDB 035000532333031
 OO ZAA 780 SUHARTO RED ZDB 035000665852031
 MOO 50072 242 CZ 14K 035242050072

OTEC PAA 251 UNPROFOR RED ZDB 035000742114031
 OMO ZAA 453 KARMÍN RED 16M ET 035282053009
 MO 282206 931 CZ RED 035000282206931
 MMO 57952 242 CZ 20M 035000057952242

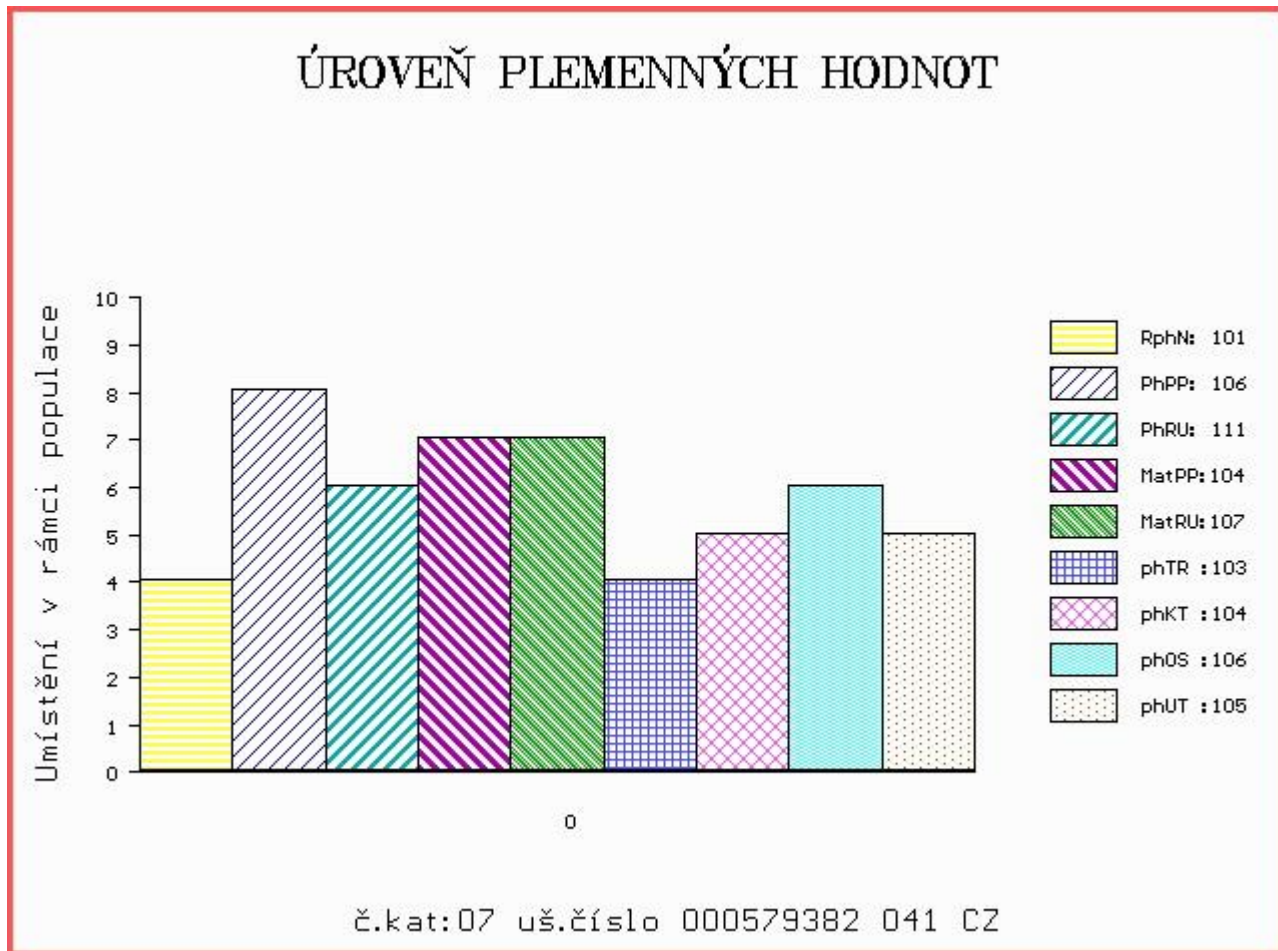
OOM ZAA 451 KOLT 3M 035282053002
 OM ZAA 561 NEPELA RED AFM 027000515845031
 MOM 58118 242 CZ AFM RED REDFORD OF TOOL 41M 027000058118242

MATKA 153801 941 CZ VARVARA Z LIBNOVA 231000153801941
 OMM ZAA 487 LIPNO ZDB 126N 035031010484
 MM 123451 941 CZ 231000123451941
 MMM 103742 309 CZ 231000103742309

Vl.užit:nar: 32 kg ve 120d: 192 kg ve 210d: 285 kg v 365d: 520 kg / kříž: 132 cm
 Přírustek od narození: 1345 g / 101 šourek 39 cm
 Věk při ZV 425 dní aktuálně k 21.03.16 hmotnost: 550 kg výška v kříži: 132 cm

PLEMENNÉ HODNOTY										LINEARNÍ HODNOCENÍ						
	pp	ru	pp	ru	TR	KT	OS	UT		Hmot	kříž	TR	KT	OS	UT	CE
BÝK	PE	106	111	ME	104	107	103	104	106	105						
MATKA	PE	109	109	ME	104	105	98	101	102	101	660	143	26	19	18	6 69
OTEC	PE	100	115	ME	102	107	110	103	102	105	668	135	25	21	21	7 74

HODNOCEN: TR 6 / / 9 KT / / OS / / UT Výsledek:



Číslo : 579383 041 CZ BRADLEY RED Z LIBNOVA Číslo katalogu 8
 Dat.nar. : 02.03.2015 Plemeno : G100 Aberdeen Angus
 Chovatel : Skalický J., Libnov
 Majitel : Skalický J., Libnov

OOO 269 246 RED LCC GRAND SLAM 1726J 655091
 OO ZAA 679 PÁJA RED ET 398000542301031
 MOO 941097 CA RED HOWE MS.RUBA DDH 7H 941097

OTEC ZAA 853 TIGER RED TEGRO 133000711704061
 OMO ZAA 511 LEVHARD RED Z CUNKOVA ET 253031070326
 MO 272515 961 CZ ORNELA RED TEGRO 133000272515961
 MMO 50620 961 CZ 133000050620961

OOM ZAA 519 MILDA RED Z PĚČÍNA 268000049652031
 OM ZAA 606 OPÁL RED Z RANČIC 17S 326000541248031
 MOM 147973 201 CZ LEONA Z RANČIC 326000147973201

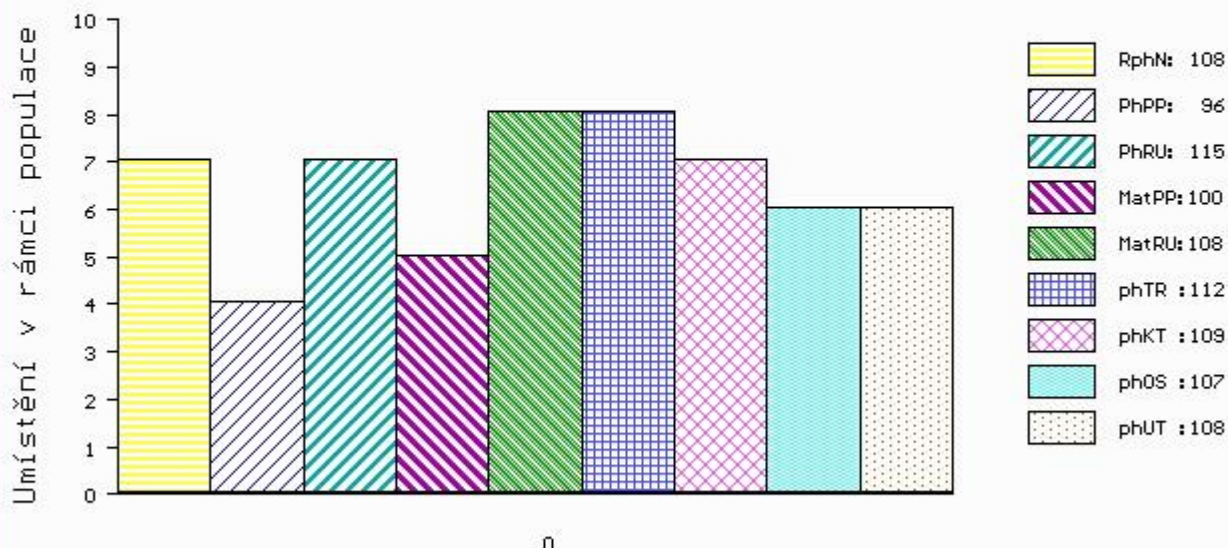
MATKA 139723 941 CZ TENKÁ Z LIBNOVA 231000139723941
 OMM AAP 086 MEWIL FAUN 20F 045117002580
 MM 102218 941 CZ MEWIL BLACKBIRD R 045000102218941
 MMM 120710 201 CZ MEWIL BLACKBIRD 21 J 045201120710

Vl.užit:nar: 38 kg ve 120d: 202 kg ve 210d: 315 kg v 365d: 548 kg / kříž: 134 cm
 Přírustek od narození: 1403 g / 108 šourek 39 cm
 Věk při ZV 425 dní aktuálně k 21.03.16 hmotnost: 578 kg výška v kříži: 134 cm

PLEMENNÉ HODNOTY										LINEARNÍ HODNOCENÍ						
	pp	ru	pp	ru	TR	KT	OS	UT		Hmot	kříž	TR	KT	OS	UT	CE
BÝK	PE	96	115	ME	100	108	112	109	107	108						
MATKA	PE	98	115	ME	102	101	111	111	109	110	824	149	28	21	20	8 77
OTEC	PE	102	109	ME	95	114	108	102	101	102	669	140	26	19	18	7 70

HODNOCEN: TR 7 / /10 KT / / OS / / UT Výsledek:

ÚROVEŇ PLEMENNÝCH HODNOT



č.kat:08 uš.číslo 000579383 041 CZ

Číslo : 579384 041 CZ BRADY Z LIBNOVA Číslo katalogu 9
 Dat.nar. : 03.03.2015 Plemeno : G100 Aberdeen Angus
 Chovatel : Skalický J., Libnov
 Majitel : Skalický J., Libnov

OOO ZAA 286 HARRY ABS ET 014117002340
 OO ZAA 487 LIPNO ZDB 126N 035031010484
 MOO 1248 117 CZ WILMA 18F 035117001248

Otec ZAA 832 TUDOR Z LIBNOVA 231000533934041
 OMO ZAA 217 CARL-OTTO 72 33090
 MO 103742 309 CZ 231000103742309
 MMO 100824 309 CZ 045000100824309

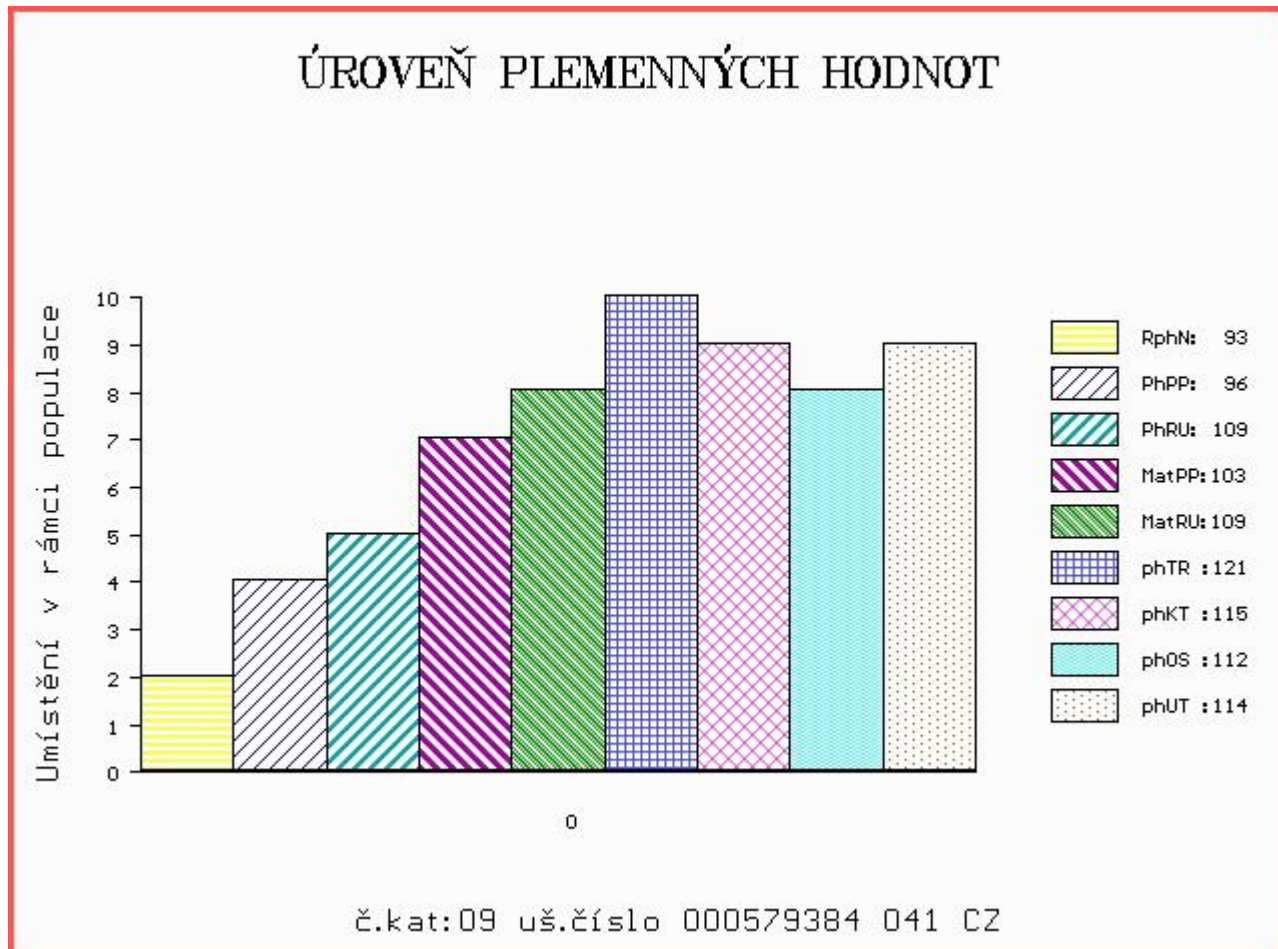
OOM ZAA 451 KOLT 3M 035282053002
 OM ZAA 561 NEPELA RED AFM 027000515845031
 MOM 58118 242 CZ AFM RED REDFORD OF TOOL 41M 027000058118242

Matka 113236 941 CZ 045000113236941
 OMM AAP 086 MEWIL FAUN 20F 045117002580
 MM 103723 309 CZ MEWIL QUEEN 211 N 045000103723309
 MMM 524 117 CZ MEWIL QUEEN 24E 045117000524

Vl.užit:nar: 37 kg ve 120d: 203 kg ve 210d: 337 kg v 365d: 555 kg / kříž: 135 cm
 Přírustek od narození: 1419 g / 93 šourek 40 cm
 Věk při ZV 424 dní aktuálně k 21.03.16 hmotnost: 582 kg výška v kříži: 135 cm

PLEMENNÉ HODNOTY										LINEARNÍ HODNOCENÍ						
	pp	ru	pp	ru	TR	KT	OS	UT		Hmot	kříž	TR	KT	OS	UT	CE
BÝK	PE	96	109	ME	103	109	121	115	112	114						
MATKA	PE	101	109	ME	109	113	111	107	105	107	728	143	28	22	21	7 78
Otec	PE	101	98	ME	92	105	103	103	104	102	628	134	21	21	19	6 67

HODNOCEN: TR 7 / /10 KT / / OS / / UT Výsledek:



Číslo : 579385 041 CZ BRAXTON RED Z LIBNOVA Číslo katalogu 10
 Dat.nar. : 03.03.2015 Plemeno : G100 Aberdeen Angus
 Chovatel : Skalický J.,Libnov
 Majitel : Skalický J.,Libnov

OOO ZAA 602 OSET RED ZDB 035000532333031
 OO ZAA 780 SUHARTO RED ZDB 035000665852031
 MOO 50072 242 CZ 14K 035242050072

OTEC PAA 251 UNPROFOR RED ZDB 035000742114031
 OMO ZAA 453 KARMÍN RED 16M ET 035282053009
 MO 282206 931 CZ RED 035000282206931
 MMO 57952 242 CZ 20M 035000057952242

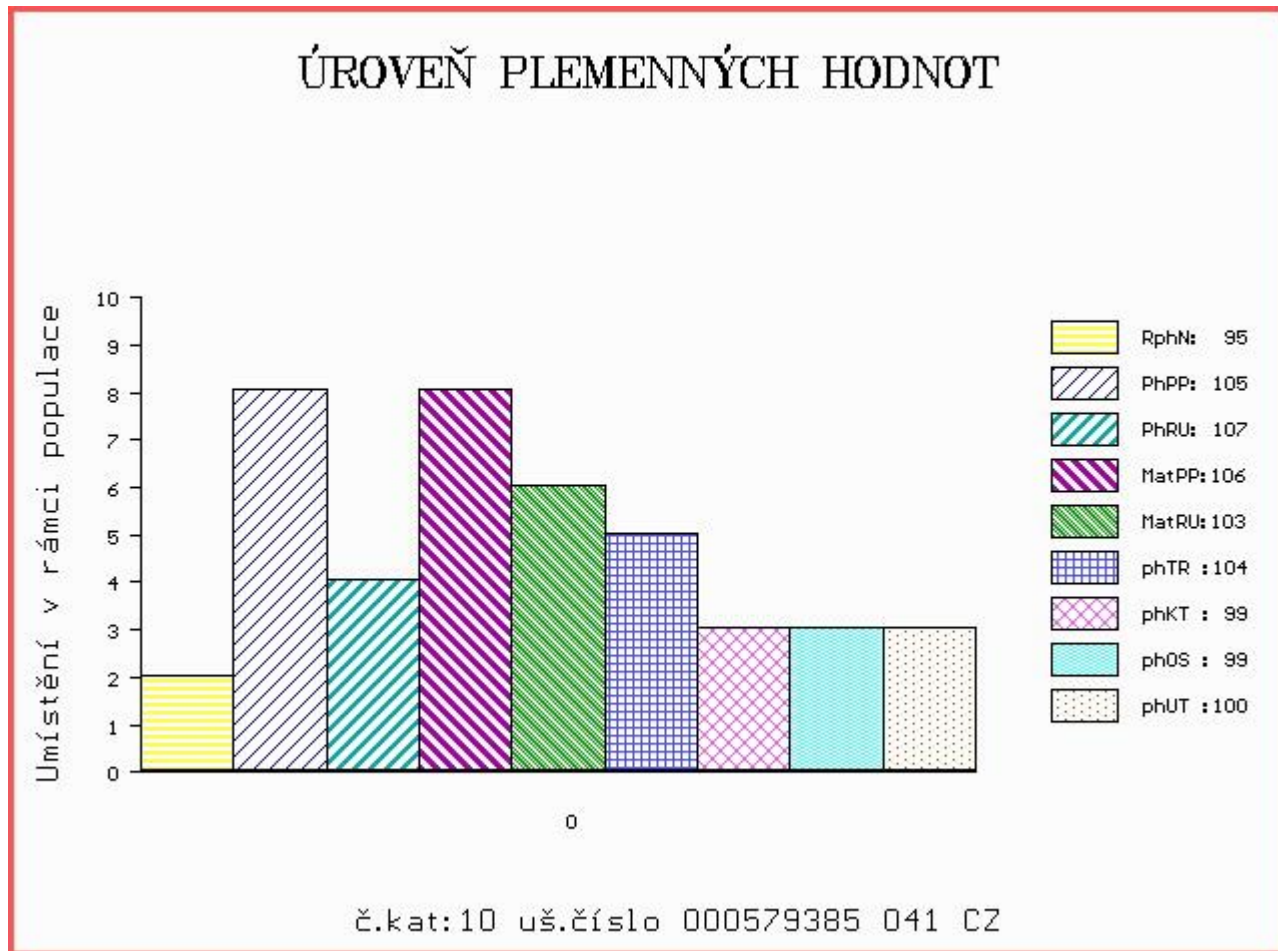
OOM ZAA 251 RED NORTHLINE SABRE 240E 839952
 OM AAP 223 MEWIL JURA 11J 045281105106
 MOM 4407 201 CZ WILBAR QUEEN IDELETTE 820A 725118

MATKA 106471 941 CZ RED 045000106471941
 OMM ZAA 251 RED NORTHLINE SABRE 240E 839952
 MM 120702 201 CZ MEWIL MYFLOWER 5J 045201120702
 MMM 6052 201 CZ GOLD SEAL'S MAYFLOWER 13C 775338

Vl.užit:nar: 33 kg ve 120d: 189 kg ve 210d: 288 kg v 365d: 546 kg / kříž: 130 cm
 Přírustek od narození: 1419 g / 95 šourek 39 cm
 Věk při ZV 424 dní aktuálně k 21.03.16 hmotnost: 578 kg výška v kříži: 130 cm

PLEMENNÉ HODNOTY										LINEARNÍ HODNOCENÍ						
	pp	ru	pp	ru	TR	KT	OS	UT		Hmot	kříž	TR	KT	OS	UT	CE
BÝK	PE	105	107	ME	106	103	104	99	99	100						
MATKA	PE	109	100	ME	109	99	102	102	102	103	686	/ 140	18	19	18	6 61
OTEC	PE	100	115	ME	102	107	110	103	102	105	668	/ 135	25	21	21	7 74

HODNOCEN: TR 5 / /10 KT / / OS / / UT Výsledek:



Číslo : 579386 041 CZ BRENT RED Z LIBNOVA Číslo katalogu 11
 Dat.nar. : 03.03.2015 Plemeno : G100 Aberdeen Angus
 Chovatel : Skalický J., Libnov
 Majitel : Skalický J., Libnov

OOO ZAA 602 OSET RED ZDB 035000532333031
 OO ZAA 780 SUHARTO RED ZDB 035000665852031
 MOO 50072 242 CZ 14K 035242050072

OTEC PAA 251 UNPROFOR RED ZDB 035000742114031
 OMO ZAA 453 KARMÍN RED 16M ET 035282053009
 MO 282206 931 CZ RED 035000282206931
 MMO 57952 242 CZ 20M 035000057952242

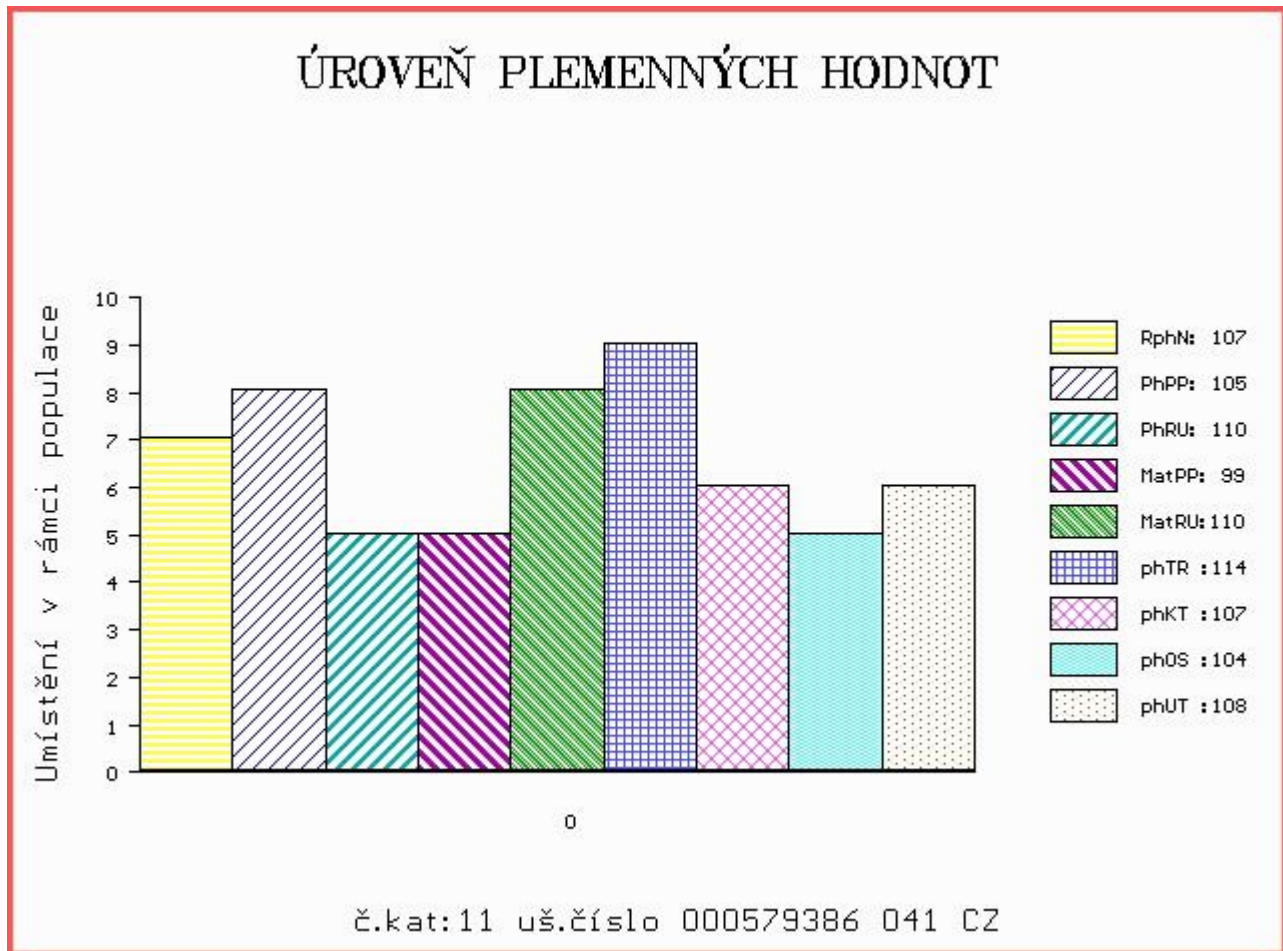
OOM ZAA 679 PÁJA RED ET 398000542301031
 OM ZAA 853 TIGER RED TEGRO 133000711704061
 MOM 272515 961 CZ ORNELA RED TEGRO 133000272515961

MATKA 159031 941 CZ VĚNKA RED Z LIBNOVA 231000159031941
 OMM AAP 774 PETICE RED ZDB 035000584928031
 MM 134255 941 CZ RED 231000134255941
 MMM 116018 941 CZ 231000116018941

Vl.užit:nar: 34 kg ve 120d: 173 kg ve 210d: 287 kg v 365d: 544 kg / kříž: 132 cm
 Přírustek od narození: 1411 g / 107 šourek 38 cm
 Věk při ZV 424 dní aktuálně k 21.03.16 hmotnost: 576 kg výška v kříži: 132 cm

PLEMENNÉ HODNOTY						LINEARNÍ HODNOCENÍ											
	pp	ru	pp	ru		TR	KT	OS	UT	Hmot	kříž	TR	KT	OS	UT	CE	
BÝK	PE	105	110	ME	99	110	114	107	104	108							
MATKA	PE	109	111	ME	98	108	111	105	103	106	576	137	22	19	18	6	65
OTEC	PE	100	115	ME	102	107	110	103	102	105	668	135	25	21	21	7	74

HODNOCEN: TR 6 / /10 KT / / OS / / UT Výsledek:



Číslo : 579387 041 CZ BRENTON RED Z LIBNOVA Číslo katalogu 12
 Dat.nar. : 05.03.2015 Plemeno : G100 Aberdeen Angus
 Chovatel : Skalický J., Libnov
 Majitel : Skalický J., Libnov

OOO 269 246 RED LCC GRAND SLAM 1726J 655091
 OO ZAA 679 PÁJA RED ET 398000542301031
 MOO 941097 CA RED HOWE MS.RUBA DDH 7H 941097

OTEC ZAA 853 TIGER RED TEGRO 133000711704061
 OMO ZAA 511 LEVHARD RED Z CUNKOVA ET 253031070326
 MO 272515 961 CZ ORNELA RED TEGRO 133000272515961
 MMO 50620 961 CZ 133000050620961

OOM ZAA 451 KOLT 3M 035282053002
 OM ZAA 561 NEPELA RED AFM 027000515845031
 MOM 58118 242 CZ AFM RED REDFORD OF TOOL 41M 027000058118242

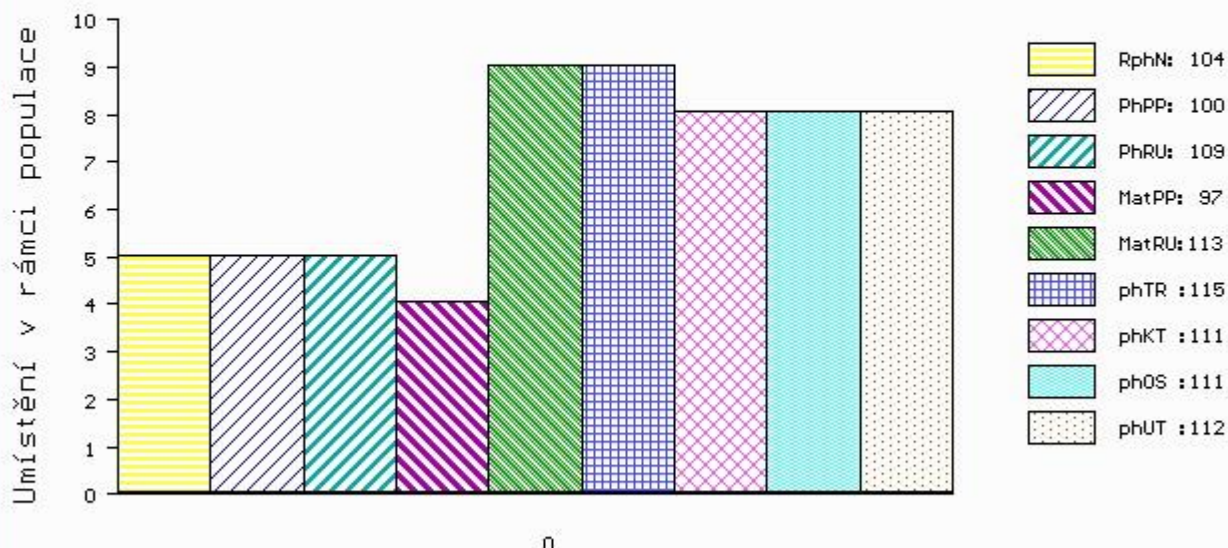
MATKA 123436 941 CZ 231000123436941
 OMM AAP 223 MEWIL JURA 11J 045281105106
 MM 102217 941 CZ MEWIL PRIDE R 045000102217941
 MMM 53251 242 CZ MEWIL PRIDE 123L 045000053251242

Vl.užit:nar: 38 kg ve 120d: 210 kg ve 210d: 322 kg v 365d: 500 kg / kříž: 132 cm
 Přírustek od narození: 1262 g / 104 šourek 41 cm
 Věk při ZV 422 dní aktuálně k 21.03.16 hmotnost: 520 kg výška v kříži: 132 cm

PLEMENNÉ HODNOTY										LINEARNÍ HODNOCENÍ						
	pp	ru	pp	ru	TR	KT	OS	UT		Hmot	kříž	TR	KT	OS	UT	CE
BÝK	PE	100	109	ME	97	113	115	111	111	112						
MATKA	PE	105	105	ME	97	110	106	104	105	106	688	/ 140	18	18	18	6 60
OTEC	PE	102	109	ME	95	114	108	102	101	102	669	/ 140	26	19	18	7 70

HODNOCEN: TR 6 / / 7 KT / / OS / / UT Výsledek:

ÚROVEŇ PLEMENNÝCH HODNOT



č.kat:12 uš.číslo 000579387 041 CZ

Číslo : 579390 041 CZ BRIAN RED Z LIBNOVA Číslo katalogu 13
 Dat.nar. : 06.03.2015 Plemeno : G100 Aberdeen Angus
 Chovatel : Skalický J., Libnov
 Majitel : Skalický J., Libnov

OOO ZAA 602 OSET RED ZDB 035000532333031
 OO ZAA 780 SUHARTO RED ZDB 035000665852031
 MOO 50072 242 CZ 14K 035242050072

OTEC PAA 251 UNPROFOR RED ZDB 035000742114031
 OMO ZAA 453 KARMÍN RED 16M ET 035282053009
 MO 282206 931 CZ RED 035000282206931
 MMO 57952 242 CZ 20M 035000057952242

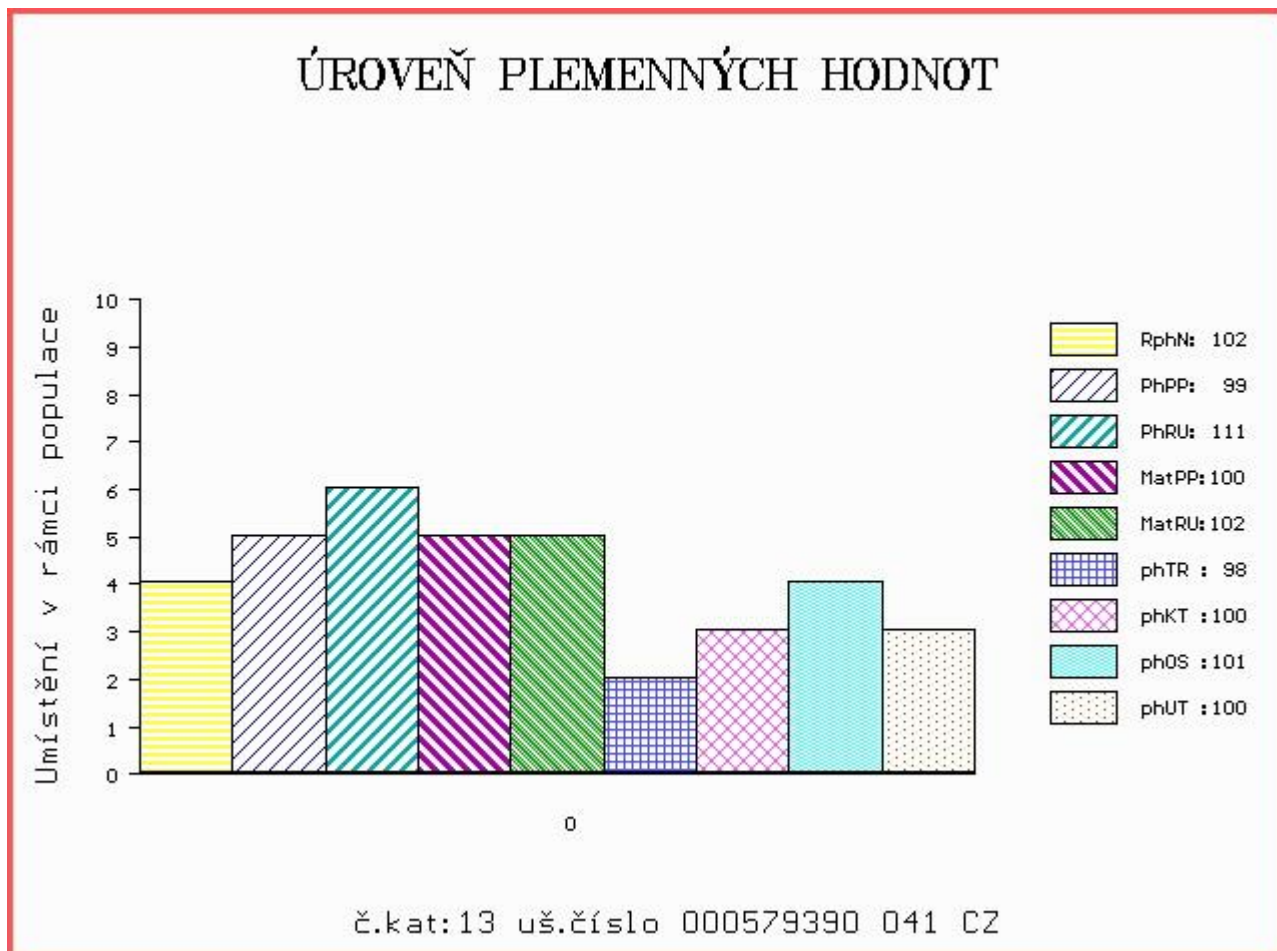
OOM ZAA 519 MILDA RED Z PĚČÍNA 268000049652031
 OM ZAA 606 OPÁL RED Z RANČIC 17S 326000541248031
 MOM 147973 201 CZ LEONA Z RANČIC 326000147973201

MATKA 145214 941 CZ RED 231000145214941
 OMM ZAA 606 OPÁL RED Z RANČIC 17S 326000541248031
 MM 113235 941 CZ 045000113235941
 MMM 106468 941 CZ MEWIL EULA 209S 045000106468941

Vl.užit:nar: 35 kg ve 120d: 187 kg ve 210d: 297 kg v 365d: 535 kg / kříž: 130 cm
 Přírustek od narození: 1378 g / 102 šourek 38 cm
 Věk při ZV 421 dní aktuálně k 21.03.16 hmotnost: 560 kg výška v kříži: 130 cm

PLEMENNÉ HODNOTY										LINEARNÍ HODNOCENÍ								
	pp	ru	pp	ru	TR	KT	OS	UT		Hmot	kříž	TR	KT	OS	UT	CE		
BÝK	PE	99	111	ME	100	102	98	100	101	100								
MATKA	PE	101	104	ME	100	97	99	95	93	92	770	/	150	27	21	19	6	73
OTEC	PE	100	115	ME	102	107	110	103	102	105	668	/	135	25	21	21	7	74

HODNOCEN: TR 5 / / 9 KT / / OS / / UT Výsledek:



Číslo : 579394 041 CZ BROCK RED Z LIBNOVA Číslo katalogu 14
 Dat.nar. : 08.03.2015 Plemeno : G100 Aberdeen Angus
 Chovatel : Skalický J., Libnov
 Majitel : Skalický J., Libnov

OOO ZAA 602 OSET RED ZDB 035000532333031
 OO ZAA 780 SUHARTO RED ZDB 035000665852031
 MOO 50072 242 CZ 14K 035242050072

OTEC PAA 251 UNPROFOR RED ZDB 035000742114031
 OMO ZAA 453 KARMÍN RED 16M ET 035282053009
 MO 282206 931 CZ RED 035000282206931
 MMO 57952 242 CZ 20M 035000057952242

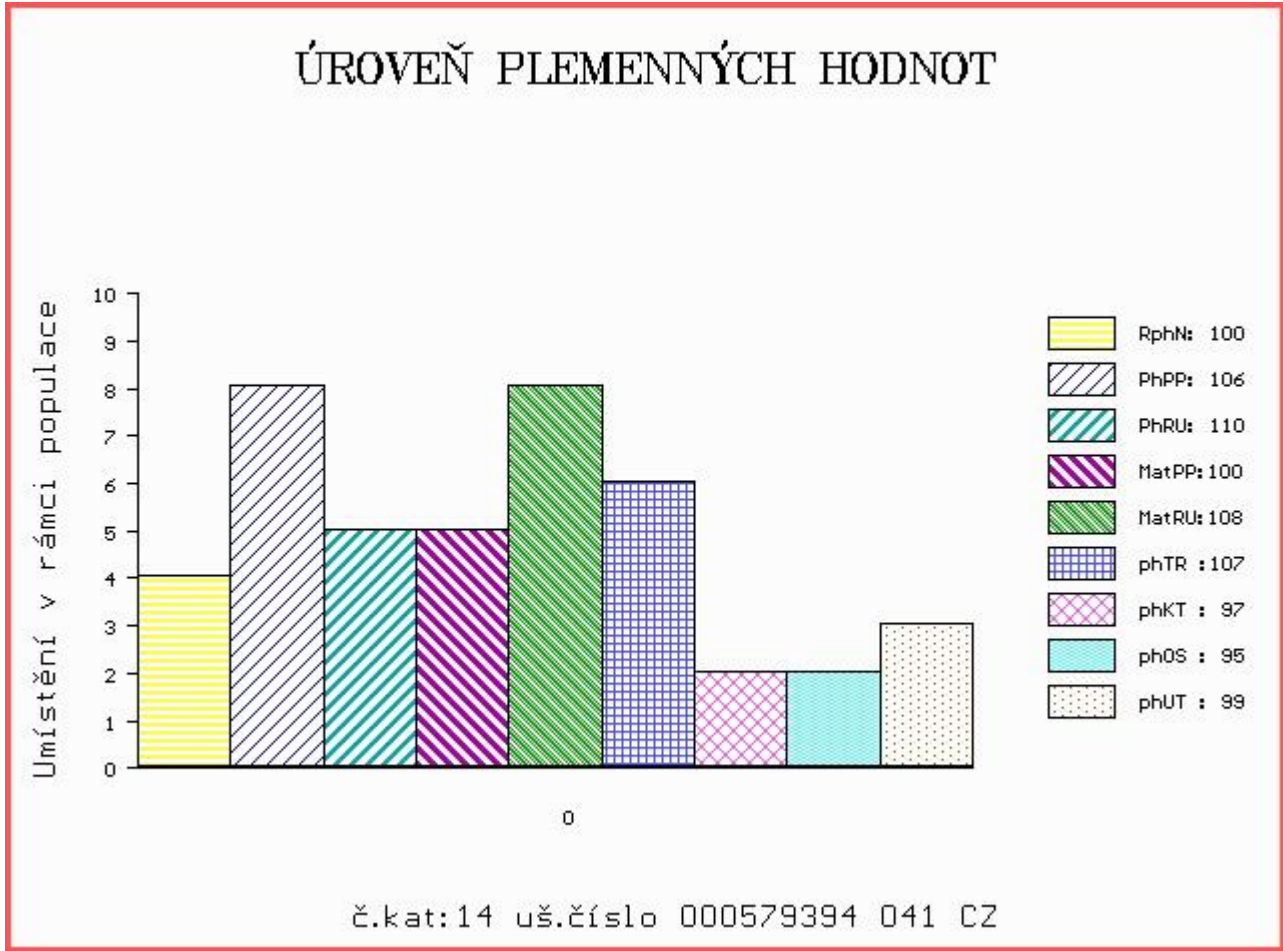
OOM ZAA 451 KOLT 3M 035282053002
 OM ZAA 561 NEPELA RED AFM 027000515845031
 MOM 58118 242 CZ AFM RED REDFORD OF TOOL 41M 027000058118242

MATKA 153799 941 CZ VALDEMARA Z LIBNOVA 231000153799941
 OMM ZAA 252 BON VIEW PARAGON 2108 US 11104386
 MM 102209 941 CZ 045000102209941
 MMM 103728 309 CZ MEWIL MYFLOWER 221 N 045000103728309

Vl.užit:nar: 35 kg ve 120d: 175 kg ve 210d: 276 kg v 365d: 524 kg / kříž: 132 cm
 Přírustek od narození: 1348 g / 100 šourek 40 cm
 Věk při ZV 419 dní aktuálně k 21.03.16 hmotnost: 546 kg výška v kříži: 132 cm

PLEMENNÉ HODNOTY										LINEARNÍ HODNOCENÍ								
	pp	ru	pp	ru	TR	KT	OS	UT		Hmot	kříž	TR	KT	OS	UT	CE		
BÝK	PE	106	110	ME	100	108	107	97	95	99								
MATKA	PE	109	112	ME	100	106	109	101	98	102	624	/	140	25	19	18	6	68
OTEC	PE	100	115	ME	102	107	110	103	102	105	668	/	135	25	21	21	7	74

HODNOCEN: TR 6 / / 9 KT / / OS / / UT Výsledek:



Číslo : 579396 041 CZ BRODY Z LIBNOVA Číslo katalogu 15
 Dat.nar. : 09.03.2015 Plemeno : G100 Aberdeen Angus
 Chovatel : Skalický J., Libnov
 Majitel : Skalický J., Libnov

OOO ZAA 602 OSET RED ZDB 035000532333031
 OO ZAA 780 SUHARTO RED ZDB 035000665852031
 MOO 50072 242 CZ 14K 035242050072

OTEC PAA 251 UNPROFOR RED ZDB 035000742114031
 OMO ZAA 453 KARMÍN RED 16M ET 035282053009
 MO 282206 931 CZ RED 035000282206931
 MMO 57952 242 CZ 20M 035000057952242

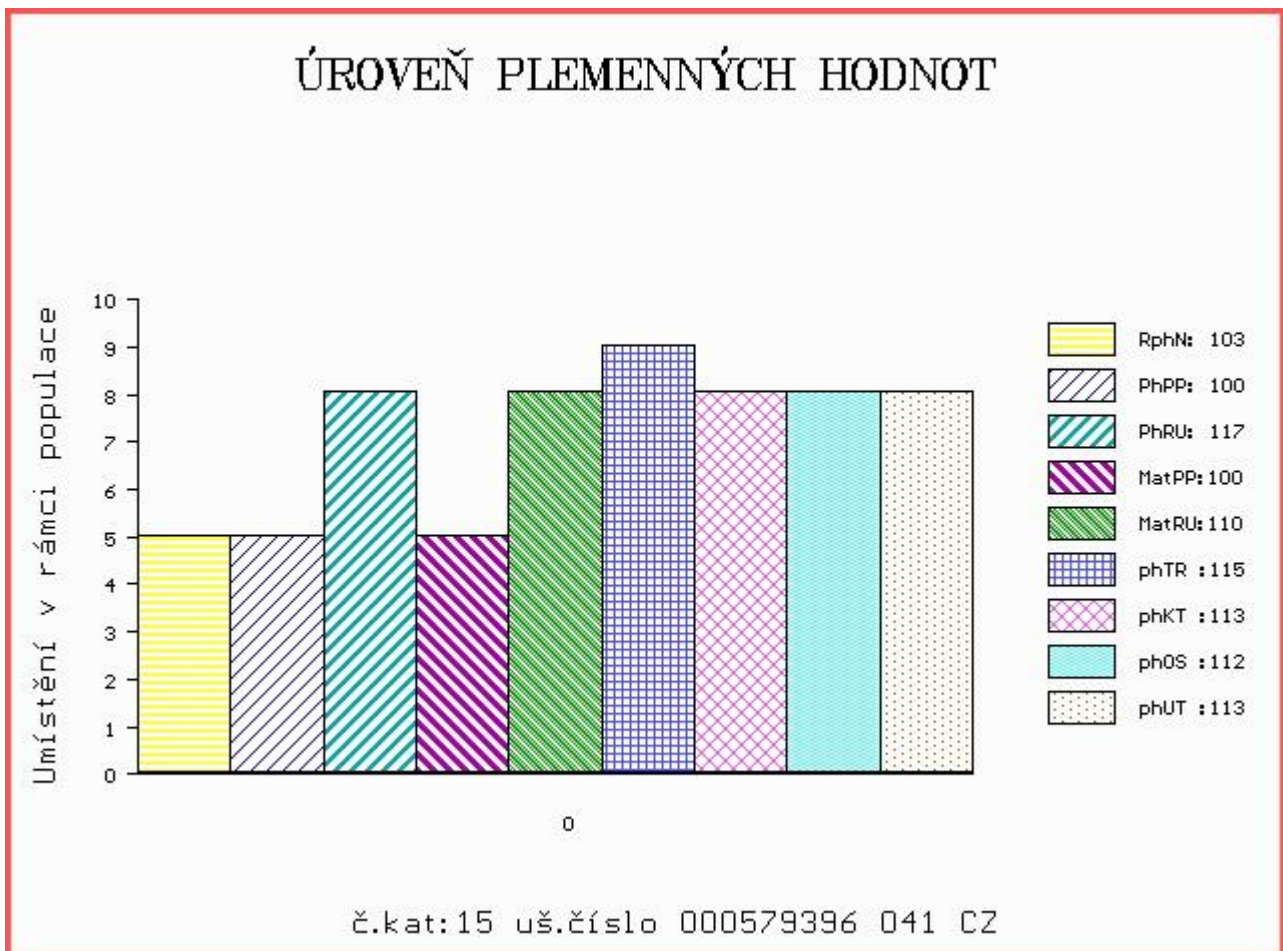
OOM ZAA 451 KOLT 3M 035282053002
 OM ZAA 561 NEPELA RED AFM 027000515845031
 MOM 58118 242 CZ AFM RED REDFORD OF TOOL 41M 027000058118242

MATKA 139730 941 CZ 231000139730941
 OMM ZAA 487 LIPNO ZDB 126N 035031010484
 MM 101422 941 CZ 231000101422941
 MMM 100843 309 CZ KALA Z LIBNOVA 231000100843309

Vl.užit:nar: 38 kg ve 120d: 212 kg ve 210d: 326 kg v 365d: 605 kg / kříž: 136 cm
 Přírustek od narození: 1561 g / 103 šourek 41 cm
 Věk při ZV 418 dní aktuálně k 21.03.16 hmotnost: 628 kg výška v kříži: 136 cm

PLEMENNÉ HODNOTY										LINEARNÍ HODNOCENÍ							
	pp	ru	pp	ru	TR	KT	OS	UT		Hmot	kříž	TR	KT	OS	UT	CE	
BÝK	PE	100	117	ME	100	110	115	113	112	113							
MATKA	PE	107	111	ME	96	113	107	107	107	106	726	140	20	20	19	6	65
OTEC	PE	100	115	ME	102	107	110	103	102	105	668	135	25	21	21	7	74

HODNOCEN: TR 8 / /10 KT / / OS / / UT Výsledek:



Číslo : 579400 041 CZ BRUNO Z LIBNOVA Číslo katalogu 16
 Dat.nar. : 13.03.2015 Plemeno : G100 Aberdeen Angus
 Chovatel : Skalický J., Libnov
 Majitel : Skalický J., Libnov

OOO ZAA 286 HARRY ABS ET 014117002340
 OO ZAA 487 LIPNO ZDB 126N 035031010484
 MOO 1248 117 CZ WILMA 18F 035117001248

Otec ZAA 832 TUDOR Z LIBNOVA 231000533934041
 OMO ZAA 217 CARL-OTTO 72 33090
 MO 103742 309 CZ 231000103742309
 MMO 100824 309 CZ 045000100824309

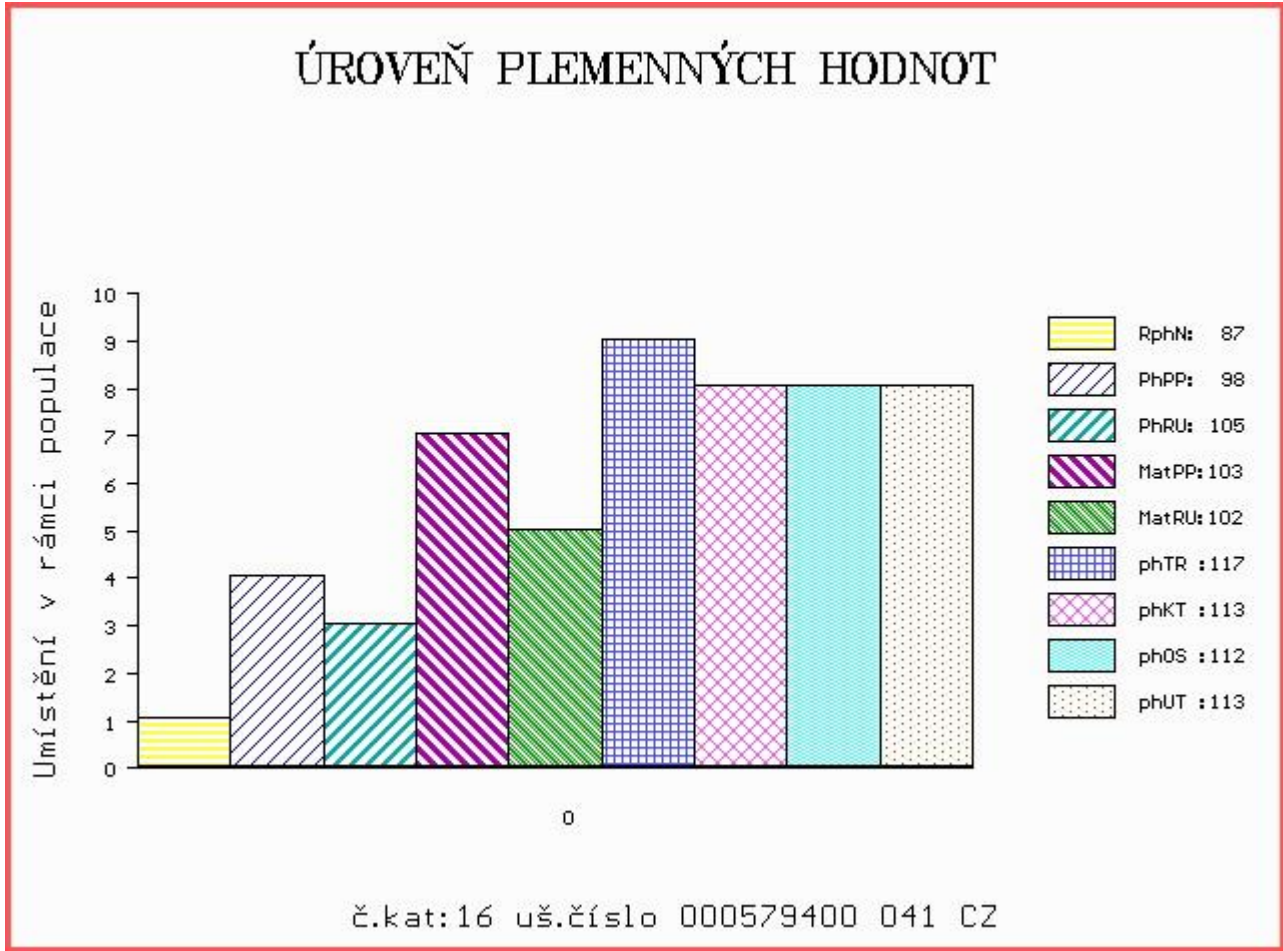
OOM ZAA 251 RED NORTHLINE SABRE 240E 839952
 OM AAP 223 MEWIL JURA 11J 045281105106
 MOM 4407 201 CZ WILBAR QUEEN IDELETTE 820A 725118

Matka 106478 941 CZ 045000106478941
 OMM ZAA 251 RED NORTHLINE SABRE 240E 839952
 MM 120702 201 CZ MEWIL MYFLOWER 5J 045201120702
 MMM 6052 201 CZ GOLD SEAL'S MAYFLOWER 13C 775338

Vl.užit:nar: 36 kg ve 120d: 180 kg ve 210d: 312 kg v 365d: 563 kg / kříž: 132 cm
 Přírustek od narození: 1449 g / 87 šourek 38 cm
 Věk při ZV 414 dní aktuálně k 21.03.16 hmotnost: 578 kg výška v kříži: 132 cm

PLEMENNÉ HODNOTY										LINEARNÍ HODNOCENÍ						
	pp	ru	pp	ru	TR	KT	OS	UT		Hmot	kříž	TR	KT	OS	UT	CE
BÝK	PE	98	105	ME	103	102	117	113	112	113						
MATKA	PE	99	108	ME	112	99	112	104	103	105	594	144	25	20	19	7 71
Otec	PE	101	98	ME	92	105	103	103	104	102	628	134	21	21	19	6 67

HODNOCEN: TR 6 / /10 KT / / OS / / UT Výsledek:



Číslo : 579402 041 CZ BRYAN Z LIBNOVA Číslo katalogu 17
 Dat.nar. : 14.03.2015 Plemeno : G100 Aberdeen Angus
 Chovatel : Skalický J., Libnov
 Majitel : Skalický J., Libnov

OOO ZAA 286 HARRY ABS ET 014117002340
 OO ZAA 487 LIPNO ZDB 126N 035031010484
 MOO 1248 117 CZ WILMA 18F 035117001248

Otec ZAA 832 TUDOR Z LIBNOVA 231000533934041
 OMO ZAA 217 CARL-OTTO 72 33090
 MO 103742 309 CZ 231000103742309
 MMO 100824 309 CZ 045000100824309

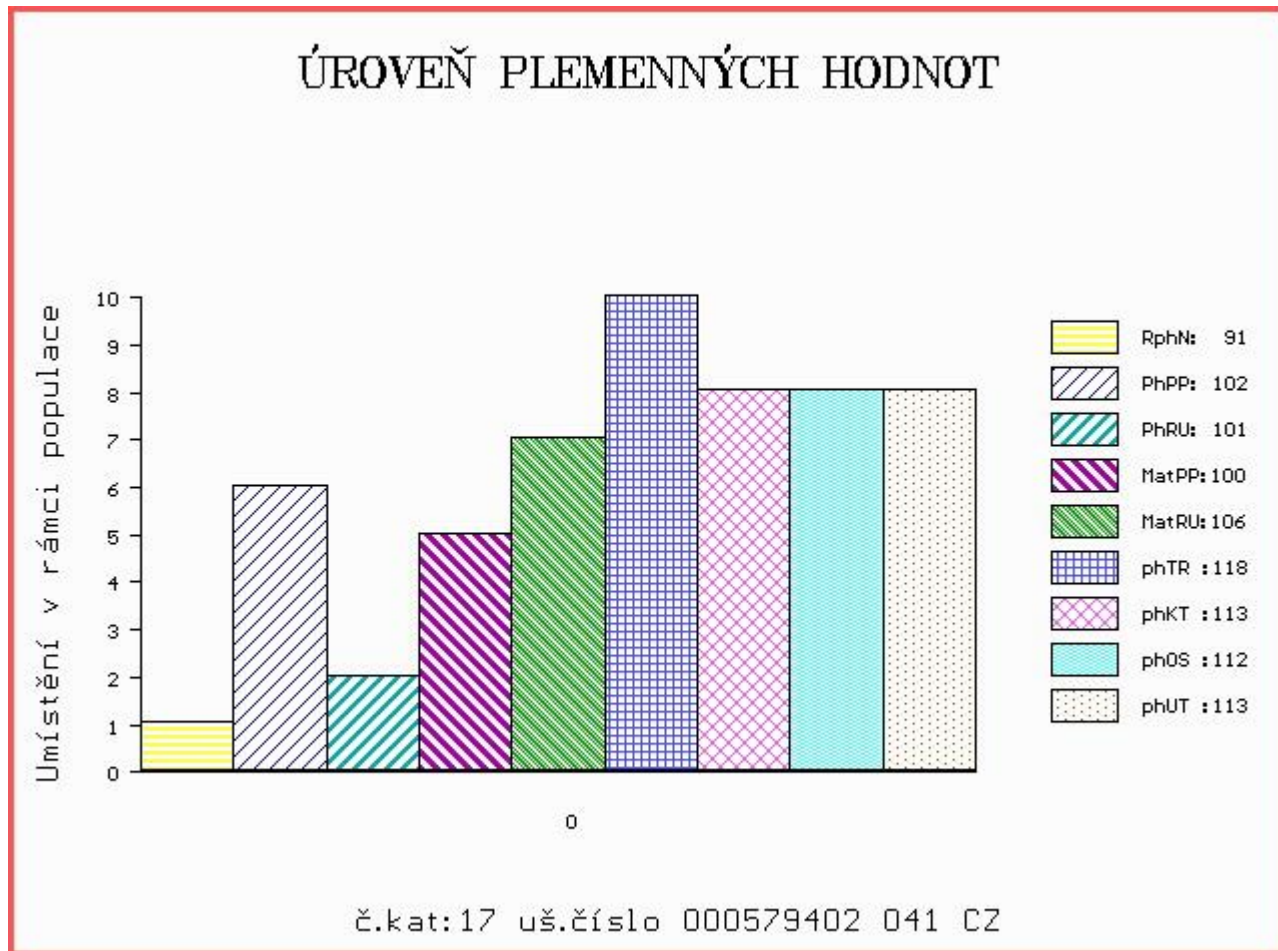
OOM AAP 086 MEWIL FAUN 20F 045117002580
 OM AAP 483 LACKO 231389105075
 MOM 4987 117 CZ MEWIL TILDA 37 H 045117004987

Matka 112443 941 CZ 045000112443941
 OMM ZAA 212 KENWAW MAXIMUM 2D 788841
 MM 120710 201 CZ MEWIL BLACKBIRD 21 J 045201120710
 MMM 4403 201 CZ YOUNG DALE BLACKBIRD 48A 729099

Vl.užit:nar: 35 kg ve 120d: 194 kg ve 210d: 325 kg v 365d: 484 kg / kříž: 127 cm
 Přírustek od narození: 1225 g / 91 šourek 35 cm
 Věk při ZV 413 dní aktuálně k 21.03.16 hmotnost: 492 kg výška v kříži: 127 cm

PLEMENNÉ HODNOTY										LINEARNÍ HODNOCENÍ						
	pp	ru	pp	ru	TR	KT	OS	UT		Hmot	kříž	TR	KT	OS	UT	CE
BÝK	PE	102	101	ME	100	106	118	113	112	113						
MATKA	PE	107	102	ME	108	105	103	107	107	106	700	140	21	19	18	6 64
Otec	PE	101	98	ME	92	105	103	103	104	102	628	134	21	21	19	6 67

HODNOCEN: TR 4 / / 6 KT / / OS / / UT Výsledek:



Číslo : **579403 041 CZ BRAYDEN Z LIBNOVA** Číslo katalogu 18
 Dat.nar. : 15.03.2015 Plemeno : G100 Aberdeen Angus
 Chovatel : Skalický J., Libnov
 Majitel : Skalický J., Libnov

OOO ZAA 286 HARRY ABS ET 014117002340
 OO ZAA 487 LIPNO ZDB 126N 035031010484
 MOO 1248 117 CZ WILMA 18F 035117001248

Otec ZAA 832 TUDOR Z LIBNOVA 231000533934041
 OMO ZAA 217 CARL-OTTO 72 33090
 MO 103742 309 CZ 231000103742309
 MMO 100824 309 CZ 045000100824309

OOM ZAA 451 KOLT 3M 035282053002
 OM ZAA 561 NEPELA RED AFM 027000515845031
 MOM 58118 242 CZ AFM RED REDFORD OF TOOL 41M 027000058118242

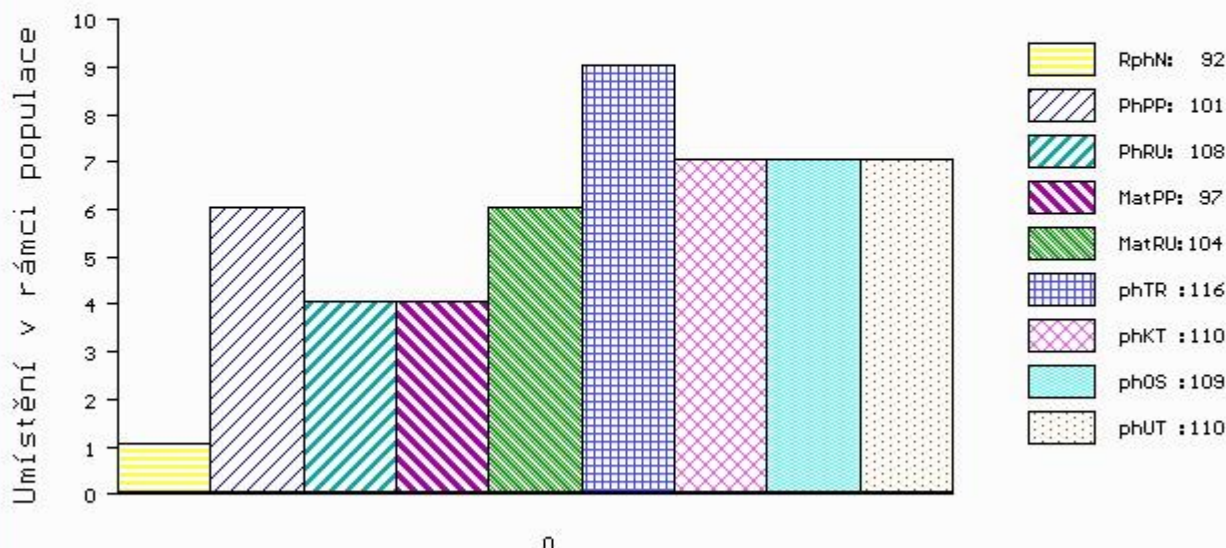
Matka 116018 941 CZ 231000116018941
 OMM ZAA 252 BON VIEW PARAGON 2108 US 11104386
 MM 102209 941 CZ 045000102209941
 MMM 103728 309 CZ MEWIL MYFLOWER 221 N 045000103728309

Vl.užit:nar: 38 kg ve 120d: 183 kg ve 210d: 312 kg v 365d: 563 kg / kříž: 130 cm
 Přírustek od narození: 1441 g / 92 šourek 40 cm
 Věk při ZV 412 dní aktuálně k 21.03.16 hmotnost: 574 kg výška v kříži: 130 cm

PLEMENNÉ HODNOTY										LINEARNÍ HODNOCENÍ						
	pp	ru	pp	ru	TR	KT	OS	UT	Hmot	kříž	TR	KT	OS	UT	CE	
BÝK	PE	101	108	ME	97	104	116	110	109	110						
MATKA	PE	110	109	ME	100	103	109	102	101	103	766	142	26	21	7 75	
Otec	PE	101	98	ME	92	105	103	103	104	102	628	134	21	21	19 6 67	

HODNOCEN: TR 5 / /10 KT / / OS / / UT Výsledek:

ÚROVEŇ PLEMENNÝCH HODNOT



č.kat:18 uš.číslo 000579403 041 CZ

Číslo : 579419 041 CZ BRENDAN RED Z LIBNOVA Číslo katalogu 19
 Dat.nar. : 30.03.2015 Plemeno : G100 Aberdeen Angus
 Chovatel : Skalický J., Libnov
 Majitel : Skalický J., Libnov

OOO 269 246 RED LCC GRAND SLAM 1726J 655091
 OO ZAA 679 PÁJA RED ET 398000542301031
 MOO 941097 CA RED HOWE MS.RUBA DDH 7H 941097

OTEC ZAA 853 TIGER RED TEGRO 133000711704061
 OMO ZAA 511 LEVHARD RED Z CUNKOVA ET 253031070326
 MO 272515 961 CZ ORNELA RED TEGRO 133000272515961
 MMO 50620 961 CZ 133000050620961

OOM ZAA 451 KOLT 3M 035282053002
 OM ZAA 561 NEPELA RED AFM 027000515845031
 MOM 58118 242 CZ AFM RED REDFORD OF TOOL 41M 027000058118242

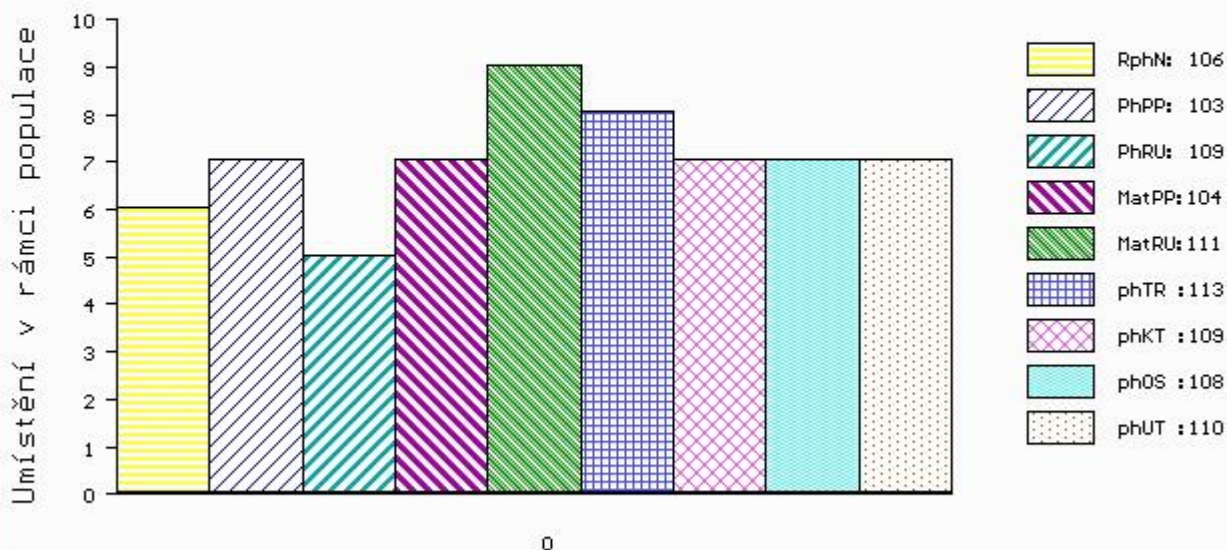
MATKA 123457 941 CZ RENATA Z LIBNOVA 231000123457941
 OMM AAP 086 MEWIL FAUN 20F 045117002580
 MM 102218 941 CZ MEWIL BLACKBIRD R 045000102218941
 MMM 120710 201 CZ MEWIL BLACKBIRD 21 J 045201120710

Vl.užit:nar: 35 kg ve 120d: 216 kg ve 210d: 322 kg v 365d: 541 kg / kříž: 130 cm
 Přírustek od narození: 1387 g / 106 šourek 41 cm
 Věk při ZV 397 dní aktuálně k 21.03.16 hmotnost: 530 kg výška v kříži: 130 cm

PLEMENNÉ HODNOTY										LINEARNÍ HODNOCENÍ						
	pp	ru	pp	ru	TR	KT	OS	UT		Hmot	kříž	TR	KT	OS	UT	CE
BÝK	PE	103	109	ME	104	111	113	109	108	110						
MATKA	PE	107	100	ME	109	108	106	107	107	108	700	140	19	19	18	6 62
OTEC	PE	102	109	ME	95	114	108	102	101	102	669	140	26	19	18	7 70

HODNOCEN: TR 5 / / 9 KT / / OS / / UT Výsledek:

ÚROVEŇ PLEMENNÝCH HODNOT



č.kat:19 uš.číslo 000579419 041 CZ

Číslo : 579420 041 CZ BAYER Z LIBNOVA Číslo katalogu 20
 Dat.nar. : 30.03.2015 Plemeno : G100 Aberdeen Angus
 Chovatel : Skalický J., Libnov
 Majitel : Skalický J., Libnov

OOO 267 466 RED BLAZE V415 878073
 OO ZAA 514 RED T-K BLAZER 4L 1080182
 MOO 877043 CA RED T-K ANNA 17F 877043

Otec PAA 348 VAZER Z LIBNOVA 231000548180041
 OMO ZAA 487 LIPNO ZDB 126N 035031010484
 MO 101426 941 CZ NORMA Z LIBNOVA 231000101426941
 MMO 100823 309 CZ 045000100823309

OOM ZAA 453 KARMÍN RED 16M ET 035282053009
 OM AAP 774 PETICE RED ZDB 035000584928031
 MOM 10831 931 CZ 13N 035000010831931

MATKA 147001 941 CZ UGABA Z LIBNOVA 231000147001941
 OMM AAP 086 MEWIL FAUN 20F 045117002580
 MM 100805 309 CZ 231000100805309
 MMM 7442 517 CZ HANIČKA ZDB 035517007442

Vl.užit:nar: 35 kg ve 120d: 190 kg ve 210d: 337 kg v 365d: 518 kg / kříž: 128 cm
 Přírustek od narození: 1325 g / 101 šourek 39 cm
 Věk při ZV 397 dní aktuálně k 21.03.16 hmotnost: 508 kg výška v kříži: 128 cm

PLEMENNÉ HODNOTY										LINEARNÍ HODNOCENÍ							
	pp	ru	pp	ru	TR	KT	OS	UT		Hmot	kříž	TR	KT	OS	UT	CE	
BÝK	PE	103	106	ME	98	108	107	113	113	112							
MATKA	PE	101	102	ME	104	96	105	106	106	106	691	140	20	19	17	6	62
Otec	PE	109	100	ME	91	123	107	111	109	109	654	136	22	18	17	6	63

HODNOCEN: TR 5 / / 8 KT / / OS / / UT Výsledek:

