

# KATALOG ZÁKLADNÍHO VÝBĚRU

dne 5.5.2016

**TEGRO s.r.o., Těšenov**

začátek cca 8,30 hod.

Č. k.	Číslo býčka	OTEC st.reg.	DATUM NAROZENÍ	PLEM	HM. kg	KŘ. cm	Přír.od g	nar. RPH	CHOVATEL
1	918534 061	CZ ZAA 942	30.12.14	G100	655	135	1389 g	113	TEGRO s.r.o., Těšenov
2	918543 061	CZ ZAA 800	18.01.15	G100	725	136	1613 g	100	TEGRO s.r.o., Těšenov
3	918544 061	CZ ZAA 942	18.01.15	G100	765	140	1701 g	107	TEGRO s.r.o., Těšenov
4	918551 061	CZ AAP 709	08.02.15	G100	676	133	1566 g	124	TEGRO s.r.o., Těšenov
5	918556 061	CZ AAP 709	16.02.15	G100	660	136	1565 g	106	TEGRO s.r.o., Těšenov
6	918560 061	CZ AAP 709	01.03.15	G100	665	140	1620 g	117	TEGRO s.r.o., Těšenov
7	918562 061	CZ ZAA 743	02.03.15	G100	657	137	1603 g	109	TEGRO s.r.o., Těšenov
8	918563 061	CZ AAP 709	02.03.15	G100	600	134	1474 g	119	TEGRO s.r.o., Těšenov
9	918564 061	CZ AAP 709	08.03.15	G100	660	137	1641 g	120	TEGRO s.r.o., Těšenov
10	918574 061	CZ PAA 143	15.03.15	G100	634	135	1608 g	92	TEGRO s.r.o., Těšenov
11	918576 061	CZ PAA 143	23.03.15	G100	555	134	1431 g	103	TEGRO s.r.o., Těšenov
12	918579 061	CZ ZAI 098	26.03.15	G100	615	134	1593 g	107	TEGRO s.r.o., Těšenov
13	918580 061	CZ PAA 143	31.03.15	G100	600	132	1585 g	113	TEGRO s.r.o., Těšenov

**Plemenné hodnoty uvedené v katalogu jsou spočítány k 31.3.2016**



## Termíny základních výběrů a dražeb v roce 2016

### II. turnus - Býci narození 1.10.2014 - 31.3.2015 na OPB a OCH

<i>Den</i>	<i>Datum</i>	<i>Začátek *</i>	<i>OPB , chovatel</i>	<i>Ks</i>	<i>Plemena</i>	<i>Dražba</i>
Pátek	15.4.2016	9,00	<i>OPB Osík</i>	45	CH	<i>hodinu po skončení ZV</i>
		16,00	<i>Farma Kaliště s.r.o.Č.Libchavy</i>	5	LI	x
Sobota	16.4.2016	8,30	<i>Agrochyt s.r.o.Mohelno</i>	3	MS,CH	x
		9,30	<i>Poláková Zdenka,Dolní Libochová</i>	4	MS	x
		10,30	<i>Hatlák Vlastimil,Meziboří</i>	11	CH	x
		12,30	<i>Statek Mitrov,a.s.</i>	16	AA	x
		14,30	<i>Hrtús Miroslav,Mírovka</i>	3	BA	x
		15,30	<i>ZD Pozovice</i>	15	CH	x
Neděle	17.4.2016	9,00	<i>Šašek Vl.,Rantířov</i>	13	AA	x
		12,00	<i>Dvořák Josef,ing.,Telecí</i>	9	AA	x
		16,00	<i>VETLABFARM s.r.o.D.Dobrouč</i>	16	AA	x
Pondělí	18.4.2016	9,00	<i>OPB Osík</i>	32	AA,LI	<i>hodinu po skončení ZV</i>
		15,00	<i>Šeda J.,Helvíkovice</i>	4	LI	x
Úterý	19.4.2016	9,00	<i>OPB Benešov</i>	27	AA,BA,PI	<i>hodinu po skončení ZV</i>
		15,00	<i>Družstvo Velký Újezd</i>	1	CH	x
Středa	20.4.2016	9,00	<i>OPB Cunkov</i>	50	LI,CH	<i>hodinu po skončení ZV</i>
		16,00	<i>Farma Kozák s.r.o.</i>	1	PP	x
		17,00	<i>Bartůněk Karel, Přílepov</i>	3	HE	x
		18,00	<i>Dvořák Karel,Starcova Lhota</i>	4	LI	x
Čtvrtek	21.4.2016	9,00	<i>OPB Cunkov</i>	39	MS,HE,BM,PP,SA	<i>hodinu po skončení ZV</i>
		16,00	<i>Žižala Josef ml.,Úročnice</i>	4	MS	x
		17,00	<i>Štěpánek Zdeněk,Příbyšice</i>	1	MS	x
		18,00	<i>IMOBA, a.s.Olbramovice</i>	1	CH	x
Pátek	22.4.2016	9,00	<i>OPB Cunkov</i>	39	AA,BA	<i>hodinu po skončení ZV</i>
		15,00	<i>Heráň Jan,Radič</i>	1	CH	x
		16,00	<i>Bouda Petr ing.,Voděrádky</i>	5	CH	x
		17,30	<i>MV AGRO s.r.o.Počáply</i>	1	BA	x
		18,00	<i>Zobal Vlastimil ml.,Bor u Březnice</i>	2	CH	x
Sobota	23.4.2016	9,00	<i>Farka Martin,Todně</i>	8	LI	x
		11,00	<i>Valenta Josef,Něchov</i>	2	LI	x
		13,00	<i>Opekar Jan,Chodeč</i>	2	AA	x
		15,00	<i>Šedivý Jan,Smrhov</i>	2	MS	x
		16,00	<i>Kušner Tomáš, Suchdol nad Lužnicí</i>	2	LI	x
Neděle	24.4.2016	9,00	<i>Placanda Jakub,Křenovice</i>	5	MS	x
		11,00	<i>Černěveský Háj s.r.o.</i>	4	LI	x
		13,00	<i>Valenta Petr,Budyně</i>	7	MS	x
		15,00	<i>Krejcar David,Těšínov</i>	3	SA	x
		16,00	<i>Diviš Miroslav,Láz</i>	6	LI,MS	x



<i>Den</i>	<i>Datum</i>	<i>Začátek *</i>	<i>OPB , chovatel</i>	<i>Ks</i>	<i>Plemena</i>	<i>Dražba</i>
Pondělí	25.4.2016	8,00	<i>AGRO Huzová s.r.o.</i>	7	CH	x
		9,00	<i>OPB Janovice</i>	25	CH,MS,HE,AA	hodinu po skončení ZV
		15,00	<i>Reinold Manfred,Stará Červená Voda</i>	4	MS	x
Úterý	26.4.2016	9,00	<i>OPB Osík</i>	29	MS,BA,PP,BB,UU, PI,HE,BM	hodinu po skončení ZV
		16,00	<i>Farma Kaliště s.r.o.Č.Libchavy</i>	5	LI	x
Středa	27.4.2016	9,00	<i>OPB Měcholupy</i>	29	AA,CH,PP,HE	hodinu po skončení ZV
		15,00	<i>Nejdl Martin,Kvaslice</i>	3	AA	x
		16,00	<i>Šumavský angus spol.s r.o.Soběsuky</i>	30	AA	x
Čtvrtek	28.4.2016	9,00	<i>OPB Měcholupy</i>	38	MS	hodinu po skončení ZV
		15,00	<i>Agrospol Holding s.r.o.</i>	1	SA	x
		17,00	<i>Karpenková Natalija,Dubský Mlýn</i>	2	BA	x
Pátek	29.4.2016	9,00	<i>OPB Kundratice</i>	49	CH,LI,AA,MS	hodinu po skončení ZV
		16,00	<i>OPB H.Jadruž</i>	19	CH,MS	hodinu po skončení ZV
		17,00	<i>Šuranský Jaroslav,Otín,Planá u M.L.</i>	4	CH,MS	x
		18,00	<i>Tůmová Anna ing.,M.Lázně</i>	1	AA	x
Sobota	30.4.2016	9,00	<i>GASFARM s.r.o., Pelhřimov</i>	2	GS	x
		10,00	<i>Skalický J.,Libnov</i>	20	AA	x
		13,00	<i>MORAVIA ZL CHEB s.r.o., Kopanina</i>	2	AA	x
		14,00	<i>Vaňousek Vladimír,farma Javorná</i>	2	SA	x
		15,30	<i>Chlupáčková Hana,Ing.,Ležnice</i>	3	MS	x
			<i>UFARMA s.r.o.,Čistá u Rovné - Ležnice</i>	2	CH	x
		16,30	<i>Danko Jan - DASO spol. s.r.o.</i>	9	CH	x
Neděle	1.5.2016	9,00	<i>Žaloudek Roman,Ptenín</i>	3	SS	x
		10,00	<i>Vacík Václav ml.,Rourov</i>	10	GA,SS	x
		13,00	<i>Nováková Hana,Sirá</i>	4	CH	x
Pondělí	2.5.2016	9,00	<i>OPB Benešov</i>	52	CH	hodinu po skončení ZV
		16,00	<i>Vsacko Hovězí,a.s.</i>	2	MS	x
Úterý	3.5.2016	9,00	<i>OPB Benešov</i>	34	LI	hodinu po skončení ZV
		15,00	<i>Niemiec Czeslaw,Dolní Žukov</i>	4	LI	x
		16,00	<i>Ševčík Jiří,Jerlochovice</i>	3	MS	x
		16,30	<i>VFU Brno ŠZP Nový Jičín</i>	11	LI	x
Středa	4.5.2016	9,00	<i>OPB Benešov</i>	56	MS	hodinu po skončení ZV
		16,00	<i>Minaříková Hana,Hluk</i>	4	BA	x
Čtvrtek	5.5.2016	8,30	<i>TEGRO s.r.o.,Těšenov</i>	13	AA	x
		10,30	<i>DV Batelov</i>	5	CH	x
		11,30	<i>Petlan Luděk, Heřmaněč</i>	2	HE	x
		13,00	<i>Habr František ml.,SZ,Báňovice</i>	18	MS	x
		16,00	<i>Egert Jiří,ing.,Lomnice n.Lužnicí</i>	4	AA	x
Pátek	6.5.2016	9,00	<i>ZD Brloh</i>	27	AA,MS	x
		12,00	<i>Vondrušková Věra,Protivec</i>	2	SA	x
		13,00	<i>Statek Kašperské Hory s.r.o.</i>	5	MS	x
		15,00	<i>Kubal Petr,Podmokly</i>	3	MS	x
		15,30	<i>Kubal Radek, Albrechtice</i>	2	LI	x
		16,30	<i>Zelený Jiří,Drouhaveč</i>	6	MS,HE	x



<i>Den</i>	<i>Datum</i>	<i>Začátek *</i>	<i>OPB , chovatel</i>	<i>Ks</i>	<i>Plemena</i>	<i>Dražba</i>
Sobota	7.5.2016	9,00	<i>Luinka B.,farma Zdoňov</i>	5	MS	x
		11,00	<i>Zuzánek J.,ing,Bernartice</i>	5	CH,MS	x
		13,30	<i>Karsit Agro a.s., Dubenec</i>	4	CH	x
		17,00	<i>Novotný Milan,Mezihoří</i>	1	PP	x
Neděle	8.5.2016	8,00	<i>Antoš Jiří,Kopidlno</i>	2	CH	x
		9,00	<i>LOUDY s.r.o.Seletice</i>	3	PI	x
		10,00	<i>Montážně obchodní firma s.r.o.,B.Mlín</i>	36	UU,GS,LI,PP,BB,BM	x
Pondělí	9.5.2016	9,00	<i>Zemědělská společnost Blšany</i>	10	MS	x
		12,00	<i>Nečtinská zemědělská a.s.</i>	44	LI	x
Úterý	10.5.2016	11,00	<i>Loos Adolf,Hora Svaté Kateřiny</i>	2	LI	x
		13,00	<i>Karban Kamil,Lhenice</i>	1	CH	x
		15,30	<i>Hodbod' Gustav,Libštát</i>	2	GS	x
Středa	11.5.2016	9,00	<i>Šilhanová Marie,Nová Ves</i>	2	MS	x
		10,00	<i>Družstvo vlastníků Libeň - Vtelno</i>	1	LI	x
		13,00	<i>Šťastný Antonín,SZ,Vědlice</i>	7	BA	x
		15,00	<i>Pauzr Bohuslav, Osinalice</i>	1	AA	x
		16,00	<i>Hromas Jan,Stvolínky</i>	4	AA	x
Čtvrtek	12.5.2016	9,00	<i>Kofroň Jan,Ing.,Radhostice</i>	26	AA	x
		12,00	<i>Hodina František,Ing.,Záblatí</i>	1	MS	x
		12,30	<i>PLŽ s.r.o.,Lažišťe</i>	4	LI	x
				<b>1113</b>		

\* začátky ZV u chovatelů jsou orientační



## Vysvětlivky ke zkratkám ve jménech v katalogu :

ET	- býček narozen po embryotrasferu
RED	- zbarvení red angus
P,V	- bezrohý / volný roh - heterozygot (MS,CH,LI,BA)
PP	- bezrohý – homozygot stanovený testem DNA (MS,CH,LI,BA)
R	- rohatý (MS)
+/+	- homozygot s alelami způsobujícími běžné osvalení (GS)
+ /MH	- heterozygot s jednou alelou podmiňující dvojí osvalení (GS)
MH/MH	- homozygot - obě alely podmiňující dvojí osvalení (GS – oddíl „B“ PK )

### U matek plemene BA

Třída	Výška kříž (cm)	Hmotnost (kg)	RPH přímý efekt	RPH mat. efekt	RPH osvalení
SE	147 a více	800 a více	105 a vic	103 a vic	103 a vic
EC	147 a více	800 a více	105 a vic	pod 103	103 a vic
EM	147 a více	800 a více	pod 105	103 a vic	pod 103
CM	pod 147	pod 800	105 a vic	103 a vic	103 a vic
C1	pod 147	pod 800	105 a vic	pod 103	103 a vic
M1	pod 147	pod 800	pod 105	103 a vic	pod 103

### Popisky grafu úrovně plemenných hodnot

Jednotlivé plemenné hodnoty jsou rozděleny do pásem na základě výpočtu kvantilu normálního rozložení, které udávají, jak si konkrétní jedinec stojí v porovnání s průměrem populace plemenných býčků odchovaných v období 2011 – 2016.

pásma	Pozice býka v rámci populace	zkratka	Popis údaje v grafu
10	býk patří hodnotou RPH do 10 % nejlepších býků v daném ukazateli	<i>RphT</i>	RPH pro přírůstek v testu
9	býk patří hodnotou RPH do 20 % nejlepších býků v daném ukazateli	<i>RphN</i>	RPH pro životní přírůstek
8	býk patří hodnotou RPH do 30 % nejlepších býků v daném ukazateli	<i>RpPP</i>	RPH pro přímý efekt porody
7	býk patří hodnotou RPH do 40 % nejlepších býků v daném ukazateli	<i>RpRU</i>	RPH pro přímý efekt růst
6	býk patří hodnotou RPH do 50 % nejlepších býků v daném ukazateli	<i>MatPP</i>	RPH pro maternální efekt porody
5	býk patří hodnotou RPH do průměru býků v daném ukazateli	<i>MatRU</i>	RPH pro maternální efekt růst
4	býk patří hodnotou RPH do 60 % nejlepších býků v daném ukazateli	<i>phTR</i>	RPH pro lineární hodnocení těl. rámce
3	býk patří hodnotou RPH do 70 % nejlepších býků v daném ukazateli	<i>phKT</i>	RPH pro lineární hodnocení kap. těla
2	býk patří hodnotou RPH do 80 % nejlepších býků v daném ukazateli	<i>phOS</i>	RPH pro lineární hodnocení osvalení
1	býk patří hodnotou RPH do 90 % nejlepších býků v daném ukazateli	<i>phUT</i>	RPH pro lineární hodnocení užit. typ

### Hlavní selekční kritéria pro výběr do plemnitby na OPB a odchovu u chovatele

Hlavním selekčním kritériem bude pouze lineární hodnocení při základním výběru.

#### Důvody vyřazení před základním výběrem

- hodnocení tělesného rámce (1,2,3 body dle parametrů daného plemene)
- hodnocení bodů za hmotnost v 365 dnech (1,2,3 body dle parametrů daného plemene)
- nepředvedení býka k základnímu výběru na ohlávce nebo na vodící tyči
- na základě rozhodnutí majitele býka o jeho vyřazení
- zdravotní důvody (displazie varlat, apod.)

#### Důvody vyřazení při základním výběrem

- hodnocení délky těla (1,2,3 body dle parametrů daného plemene)
- hodnocení ukazatelů kapacity těla (1,2,3 body dle parametrů daného plemene)
- hodnocení ukazatelů osvalení (1,2,3 body dle parametrů daného plemene)
- hodnocení užitkové typu (1,2,3 body dle parametrů daného plemene)
- závažné vady exteriéru při základním výběru
- neodpovídající funkčnost končetin při základním výběru
- zdravotní důvody (displazie varlat, apod.)

## Reklamační řád pro základní výběry býků

Majitel odchovávaného býčka má právo podat reklamaci proti rozhodnutí výběrové komise (ČSCHMS). Tato reklamační může mít písemnou nebo ústní formu. Po skončení základního výběru býků vyzve předseda výběrové komise k podání případných protestů (reklamací). Reklamační se podává nejpozději do 60-ti minut od výzvy předsedy výběrové komise. Reklamační se podává předsedovi výběrové komise. Jménem majitele býka může jednat také zástupce OPB. Po vznesení reklamační následuje nové předvedení býka. Reklamační je podmíněna složením nevratné kauce 1000 Kč, přičemž polovina z této částky je určena pro provozovatele OPB a polovina pro ČSCHMS. Tato kauce musí být složena okamžitě v hotovosti v době podání reklamační předsedovi výběrové komise.

V případě shodného verdiktu výběrové komise a majitele býka je platný tento shodný verdikt.

V případě neshody mezi verdiktem výběrové komise a majitelem býka bude proveden nový základní výběr. Provedení nového základního výběru je podmíněno složením kauce 5000 Kč za každého reklamovaného býka. Kauce se skládá na účet ČSCHMS nejpozději do 10-ti kalendářních dnů ode dne provedení základního výběru. V případě, že nebudou peníze připsány na účet v daném termínu, platí původní verdikt výběrové komise a reklamační se dále neřeší. Nový základní výběr se uskuteční do 30-ti dnů od sporného výběru na místě, kde byla podána reklamační, pokud se obě strany nedohodnou jinak. Většinové složení komise nesmí být totožné se složením komise, která vynesla sporný verdikt. O složení komise rozhoduje ČSCHMS po dohodě s příslušným chovatelským klubem a Radou PK daného plemene. O závěru nového základního výběru je sepsán nový výběrový protokol. Proti tomuto rozhodnutí se již nelze dále odvolat. V případě, že je potvrzeno původní rozhodnutí výběrové komise, propadá kauce ve prospěch ČSCHMS, v opačném případě se vrací majiteli býka do 10-ti kalendářních dnů od provedení nového základního výběru. Náklady spojené s novým základním výběrem nese strana, která při svém rozhodnutí či jednání nebyla v právu.

V každém případě se o reklamaci vede písemný zápis. Rozhodnutí výběrové komise se váže ke konkrétnímu zvířeti v konkrétním čase a není možno se na něj odvolávat v případných následných sporech. Schváleno výborem ČSCHMS dne 21.3.2006 v Hradištku pod Medníkem, změny schváleny VČS dne 6.9.2007.



<b>Sekretariát:</b> ČSCHMS Praha Těšnov 17 11705 Praha 1 Mobil : +420 724 007 860 Telefon : +420 221 812 865 E-mail : <a href="mailto:info@cschms.cz">info@cschms.cz</a>	<b>Ředitel PK</b> <i>Kopecký Jan</i> Osík 201 569 67 Osík u Litomyšle Mobil : +420 724 007 862 Telefon : +420 461 612 809 E-mail : <a href="mailto:kopeccky@cschms.cz">kopeccky@cschms.cz</a>	<b>Adresa PK</b> <i>Honová Nina</i> <i>Anna</i> Osvoboditelů 35/9 410 02 Lovosice Mobil : +420 724 073 641 E-mail : <a href="mailto:honova@cschms.cz">honova@cschms.cz</a>
---	--	---

Číslo : 918534 061 CZ ALÍK RED TEGRO Číslo katalogu 1  
 Dat.nar. : 30.12.2014 Plemeno : G100 Aberdeen Angus  
 Chovatel : TEGRO s.r.o., Těšenov  
 Majitel : TEGRO s.r.o., Těšenov

OOO 272 123 RED LAZY MC STOUT 308 1343852  
 OO ZAA 847 RED LAZY MC COWBOY CUT 26U 1441140  
 MOO 1136455 CA RED LAZY MC STAR 185M 1136455

**OTEC ZAA 942 RED LAZY MC CC CUT ABOVE 102Y 1643251**  
 OMO 270 773 RED LAZY MC SMASH 41N 1183959  
 MO 1343849 CA RED LAZY MC BESS 12S 1343849  
 MMO 1176016 CA RED LAZY MC BESS 73N 1176016

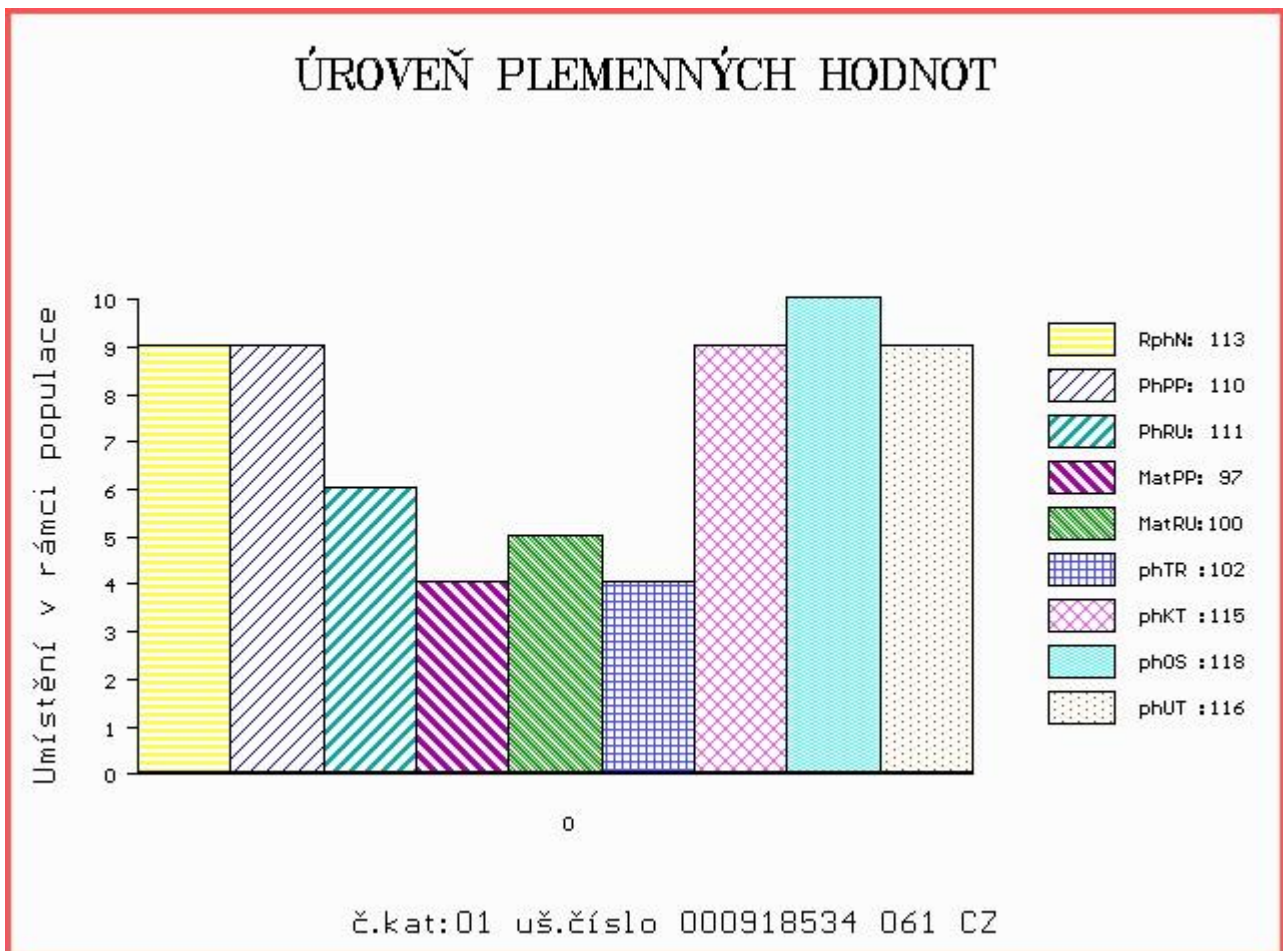
OOM 269 246 RED LCC GRAND SLAM 1726J 655091  
 OM ZAA 679 PÁJA RED ET 398000542301031  
 MOM 941097 CA RED HOWE MS.RUBA DDH 7H 941097

**MATKA 452527 961 CZ 133000452527961**  
 OMM ZAA 511 LEVHARD RED Z CUNKOVA ET 253031070326  
 MM 272598 961 CZ POLLY BLACK RF TEGRO 133000272598961  
 MMM 50560 961 CZ MAXIMA BLACK TEGRO 133000050560961

Vl.užit:nar: 30 kg ve 120d: 176 kg ve 210d: 277 kg v 365d: 519 kg / kříž: 0 cm  
 Přírustek od narození: 1389 g / 113 šourek 42 cm  
 Věk při ZV 492 dní aktuálně k 24.03.16 hmotnost: 655 kg výška v kříži: 135 cm

PLEMENNÉ HODNOTY										LINEARNÍ HODNOCENÍ						
	pp	ru	pp	ru	TR	KT	OS	UT		Hmot	kříž	TR	KT	OS	UT	CE
BÝK	PE	110	111	ME	97	100	102	115	118	116						
MATKA	PE	104	121	ME	104	101	117	116	115	116	774 /	137	24	22	20	7 73
OTEC	PE	108	110	ME	93	96	103	121	126	122	0 /	0	0	0	0	0

HODNOCEN: TR 5 / / 9 KT / / OS / / UT Výsledek:



Číslo : 918543 061 CZ BOHUŠ RED TEGRO Číslo katalogu 2  
 Dat.nar. : 18.01.2015 Plemeno : G100 Aberdeen Angus  
 Chovatel : TEGRO s.r.o., Těšenov  
 Majitel : TEGRO s.r.o., Těšenov

OOO 270 931 RED BJR MAKE MY DAY 981 411482  
 OO 270 367 BIEBER MAKE MIMI 7249 663262  
 MOO 567323 US BIEBER SIRENA 6708 567323

**Otec ZAA 800 VVF ENDEAVOR 1T 1202271**  
 OMO 272 079 BJR MONU 4X-303 491246  
 MO 991725 US VVF MISS BEEF 01JP 991725  
 MMO 743400 US VVF MOREMILK 743400

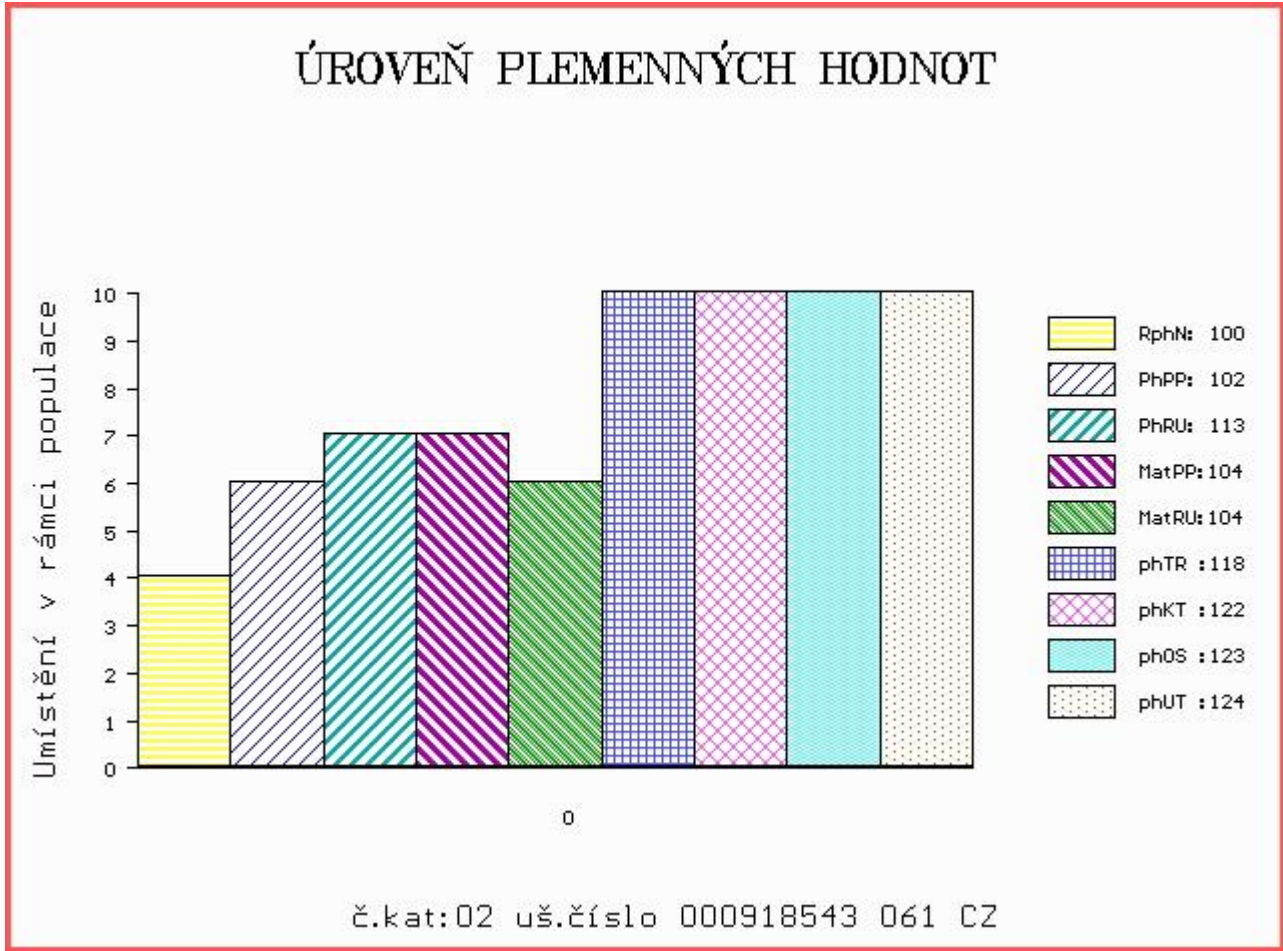
OOM 268 417 MONLINE BATTLE CRY 409 83848-00409  
 OM ZAA 543 MONLINE BATTLE 83848-00696  
 MOM 8384800387 DK MONLINE SABRE 387 83848-00387

**MATKA 349980 961 CZ SÁRA RED TEGRO 133000349980961**  
 OMM ZAA 391 JAMBO 107L 035282047400  
 MM 23099 961 CZ LENA BLACK TEGRO 133000023099961  
 MMM 1139 117 CZ 089117001139

Vl.užit:nar: 30 kg ve 120d: 196 kg ve 210d: 341 kg v 365d: 624 kg / kříž: 0 cm  
 Přírustek od narození: 1613 g / 100 šourek 41 cm  
 Věk při ZV 473 dní aktuálně k 24.03.16 hmotnost: 725 kg výška v kříži: 136 cm

PLEMENNÉ HODNOTY										LINEARNÍ HODNOCENÍ						
	pp	ru	pp	ru	TR	KT	OS	UT		Hmot	kříž	TR	KT	OS	UT	CE
BÝK	PE	102	113	ME	104	104	118	122	123	124						
MATKA	PE	101	101	ME	98	112	102	111	114	112	808	140	24	21	21	7 73
Otec	PE	94	115	ME	113	96	113	115	115	116	0	0	0	0	0	0

HODNOCEN: TR 6 / /10 KT / / OS / / UT Výsledek:





Číslo : **918544 061 CZ BETMEN TEGRO** Číslo katalogu 3  
 Dat.nar. : 18.01.2015 Plemeno : G100 Aberdeen Angus  
 Chovatel : TEGRO s.r.o., Těšenov  
 Majitel : TEGRO s.r.o., Těšenov

OOO 272 123 RED LAZY MC STOUT 308 1343852  
 OO ZAA 847 RED LAZY MC COWBOY CUT 26U 1441140  
 MOO 1136455 CA RED LAZY MC STAR 185M 1136455

**OTEC ZAA 942 RED LAZY MC CC CUT ABOVE 102Y 1643251**  
 OMO 270 773 RED LAZY MC SMASH 41N 1183959  
 MO 1343849 CA RED LAZY MC BESS 12S 1343849  
 MMO 1176016 CA RED LAZY MC BESS 73N 1176016

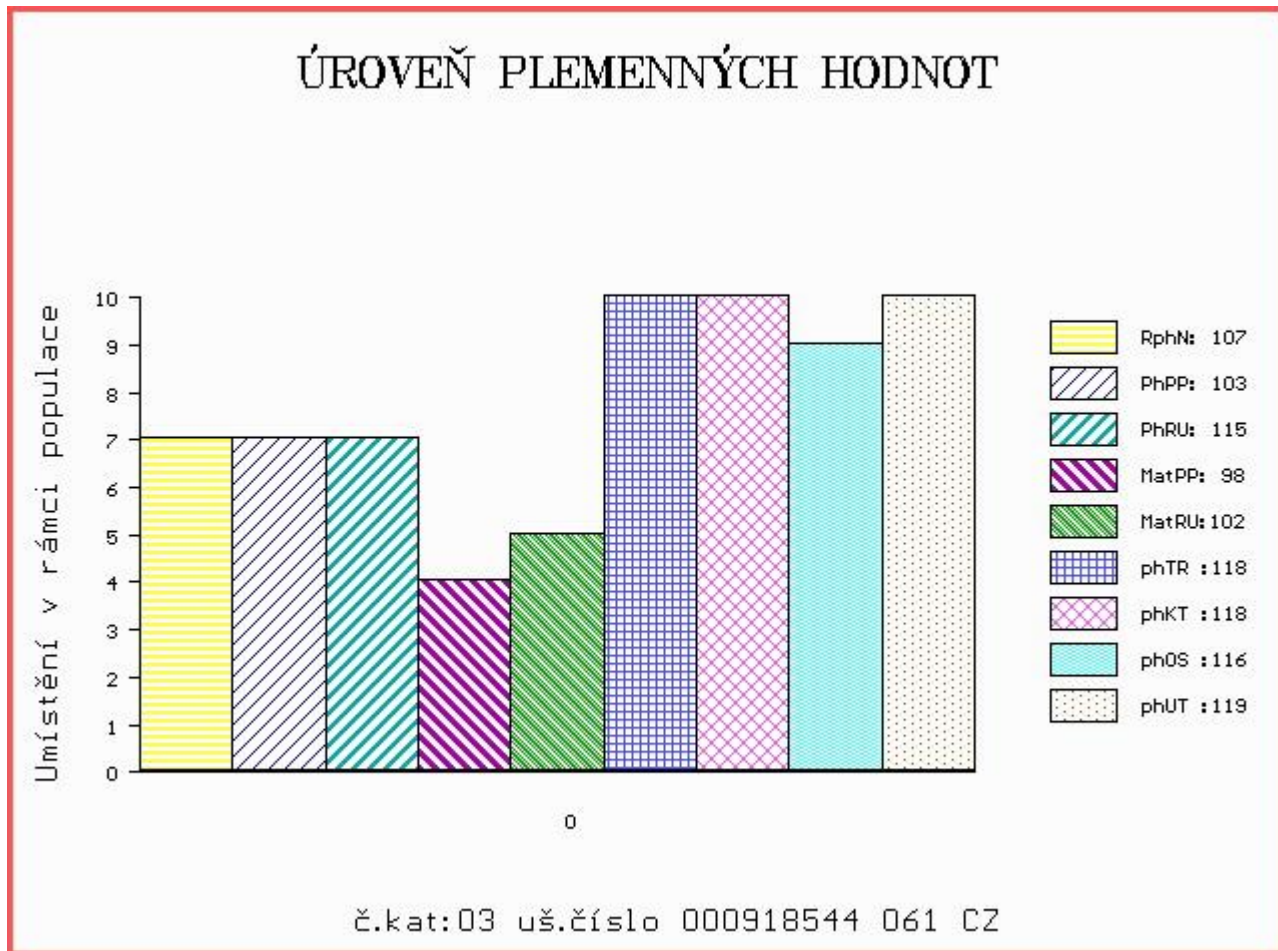
OOM 265 400 RED BHC STRYKER 778117  
 OM ZAA 511 LEVHARD RED Z CUNKOVA ET 253031070326  
 MOM 760237 CA RED BUCK VALLEY FANNY 48C 760237

**MATKA 323152 961 CZ 133000323152961**  
 OMM ZAA 391 JAMBO 107L 035282047400  
 MM 29404 961 CZ 133000029404961  
 MMM 124817 204 CZ JUDITA BLACK TEGRO 133000124817204

Vl.užit:nar: 32 kg ve 120d: 200 kg ve 210d: 324 kg v 365d: 644 kg / kříž: 0 cm  
 Přírustek od narození: 1701 g / 107 šourek 44 cm  
 Věk při ZV 473 dní aktuálně k 24.03.16 hmotnost: 765 kg výška v kříži: 140 cm

PLEMENNÉ HODNOTY										LINEARNÍ HODNOCENÍ								
	pp	ru	pp	ru	TR	KT	OS	UT		Hmot	kříž	TR	KT	OS	UT	CE		
BÝK	PE	103	115	ME	98	102	118	118	116	119								
MATKA	PE	97	109	ME	103	110	116	101	95	102	780	/	140	22	19	19	6	66
OTEC	PE	108	110	ME	93	96	103	121	126	122	0	/	0	0	0	0	0	0

HODNOCEN: TR 8 / /10 KT / / OS / / UT Výsledek:



Číslo : 918551 061 CZ BEDA RED TEGRO Číslo katalogu 4  
 Dat.nar. : 08.02.2015 Plemeno : G100 Aberdeen Angus  
 Chovatel : TEGRO s.r.o., Těšenov  
 Majitel : TEGRO s.r.o., Těšenov

OOO 265 409 LCHMN ON TARGET 1016E 492433  
 OO ZAA 334 LCHMN SHARPSHOOTER 1369 29AR0172  
 MOO 404500 CA LEACHMAN DINA C1001 404500

**Otec AAP 709 PLAYBOY RED Z PĚČINA 268000553671031**  
 OMO ZAA 461 KUNA RED 268281117342  
 MO 48810 931 CZ MADLA Z PĚČINA 268000048810931  
 MMO 48146 242 CZ FINESA BERGETTA 8K 096242048146

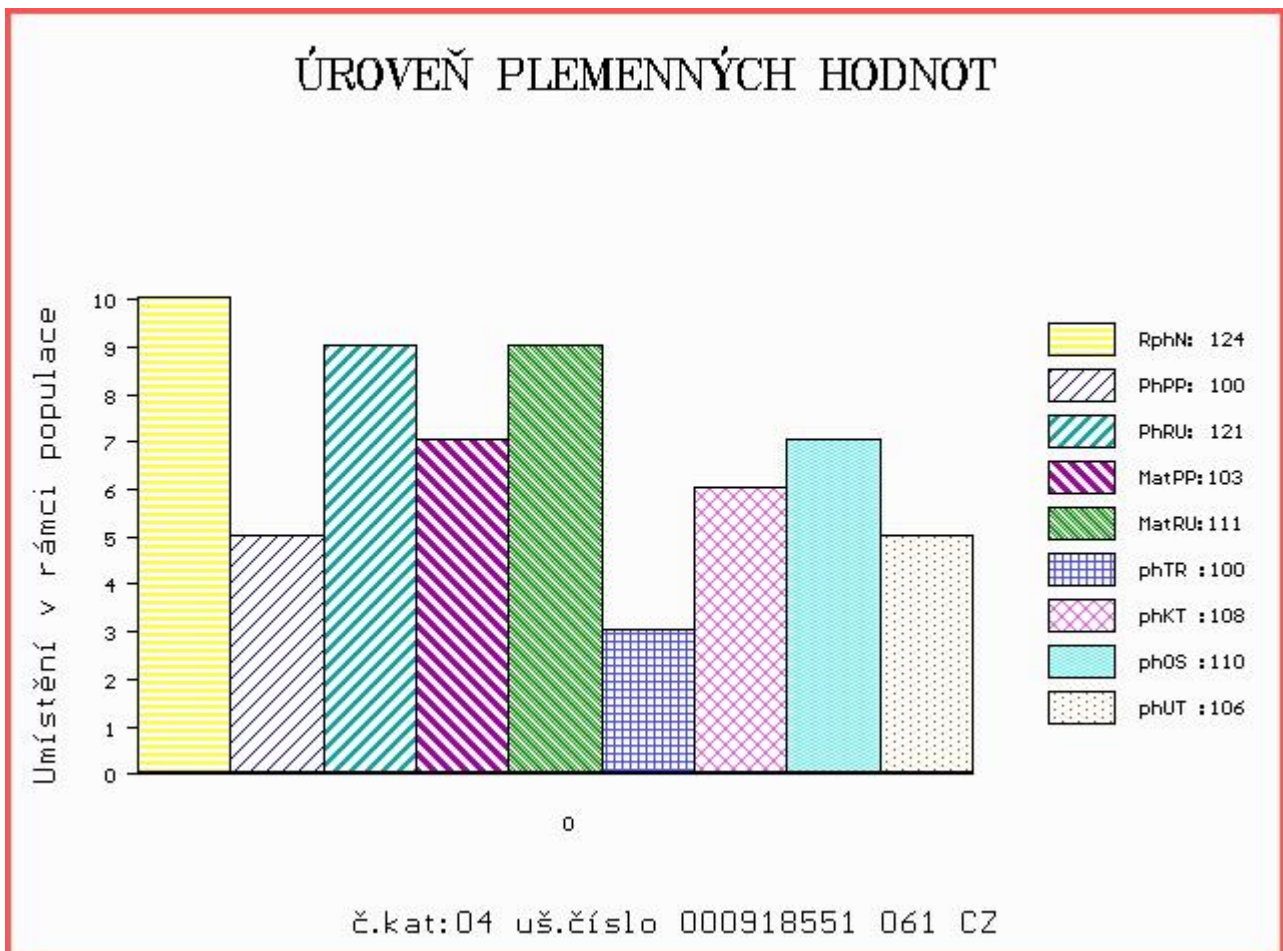
OOM 269 246 RED LCC GRAND SLAM 1726J 655091  
 OM ZAA 679 PÁJA RED ET 398000542301031  
 MOM 941097 CA RED HOWE MS.RUBA DDH 7H 941097

**MATKA 400705 961 CZ TUBA RED TEGRO 133000400705961**  
 OMM ZAA 321 FINESA RED JORDAN 096282038074  
 MM 50625 961 CZ MARIKA BLACK RF TEGRO 133000050625961  
 MMM 124823 204 CZ JUTTA TEGRO 133000124823204

Vl.užit:nar: 34 kg ve 120d: 195 kg ve 210d: 311 kg v 365d: 597 kg / kříž: 131 cm  
 Přírustek od narození: 1566 g / 124 šourek 42 cm  
 Věk při ZV 452 dní aktuálně k 24.03.16 hmotnost: 676 kg výška v kříži: 133 cm

PLEMENNÉ HODNOTY										LINEARNÍ HODNOCENÍ						
	pp	ru	pp	ru	TR	KT	OS	UT		Hmot	kříž	TR	KT	OS	UT	CE
BÝK	PE	100	121	ME	103	111	100	108	110	106						
MATKA	PE	108	106	ME	98	105	92	106	110	105	712	141	20	21	21	7 69
Otec	PE	98	134	ME	105	116	120	106	101	105	724	139	26	21	18	6 71

HODNOCEN: TR 5 / /10 KT / / OS / / UT Výsledek:



Číslo : 918556 061 CZ BALTAZAR TEGRO Číslo katalogu 5  
 Dat.nar. : 16.02.2015 Plemeno : G100 Aberdeen Angus  
 Chovatel : TEGRO s.r.o., Těšenov  
 Majitel : TEGRO s.r.o., Těšenov

OOO 265 409 LCHMN ON TARGET 1016E 492433  
 OO ZAA 334 LCHMN SHARPSHOOTER 1369 29AR0172  
 MOO 404500 CA LEACHMAN DINA C1001 404500

**Otec AAP 709 PLAYBOY RED Z PĚČINA 268000553671031**  
 OMO ZAA 461 KUNA RED 268281117342  
 MO 48810 931 CZ MADLA Z PĚČINA 268000048810931  
 MMO 48146 242 CZ FINESA BERGETTA 8K 096242048146

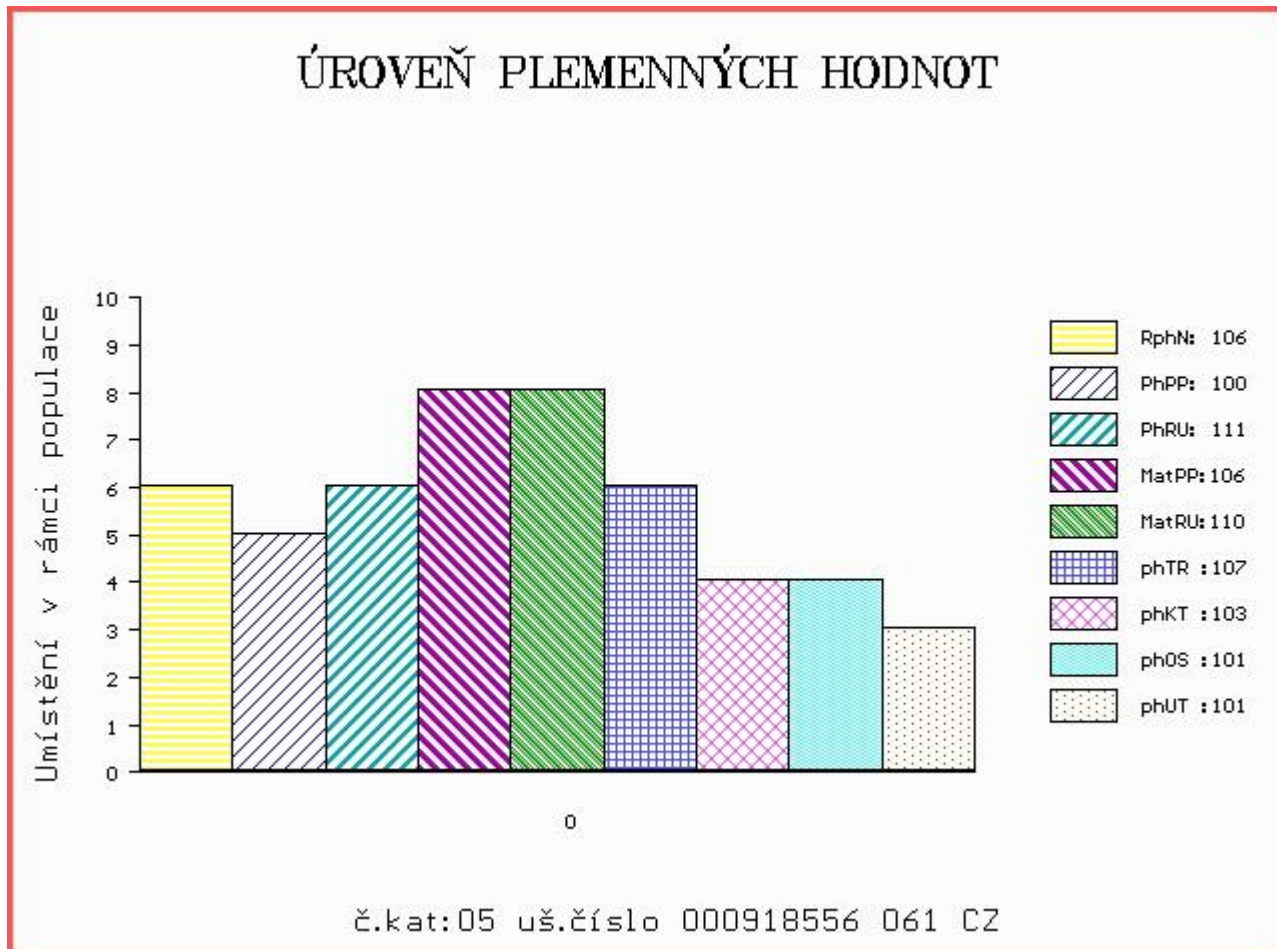
OOM 266 940 EARNEST OF TEGSNOSE HNT.U2.20  
 OM ZAA 477 TEGSNOSE KARMAN HNT.W11.22  
 MOM 88034 214 CZ KATH OF THE MOSS ZAB.P30.16

**MATKA 174400 961 CZ 133000174400961**  
 OMM ZAA 342 AFM KARBON 027282043800  
 MM 133071 204 CZ KRISTINA BLACK TEGRO 133000133071204  
 MMM 43661 242 CZ MEWIL EULA 140 J 045242043661

Vl.užit:nar: 31 kg ve 120d: 183 kg ve 210d: 296 kg v 365d: 586 kg / kříž: 136 cm  
 Přírustek od narození: 1565 g / 106 šourek 40 cm  
 Věk při ZV 444 dní aktuálně k 24.03.16 hmotnost: 660 kg výška v kříži: 136 cm

PLEMENNÉ HODNOTY										LINEARNÍ HODNOCENÍ						
	pp	ru	pp	ru	TR	KT	OS	UT		Hmot	kříž	TR	KT	OS	UT	CE
BÝK	PE	100	111	ME	106	110	107	103	101	101						
MATKA	PE	102	90	ME	105	102	88	93	95	92	575	/ 136	21	17	18	6 62
Otec	PE	98	134	ME	105	116	120	106	101	105	724	/ 139	26	21	18	6 71

HODNOCEN: TR 7 / /10 KT / / OS / / UT Výsledek:



Číslo : **918560 061 CZ BOGAR RED TEGRO** Číslo katalogu 6  
 Dat.nar. : 01.03.2015 Plemeno : G100 Aberdeen Angus  
 Chovatel : TEGRO s.r.o., Těšenov  
 Majitel : TEGRO s.r.o., Těšenov

OOO 265 409 LCHMN ON TARGET 1016E 492433  
 OO ZAA 334 LCHMN SHARPSHOOTER 1369 29AR0172  
 MOO 404500 CA LEACHMAN DINA C1001 404500

**OTEC AAP 709 PLAYBOY RED Z PĚČÍNA 268000553671031**

OMO ZAA 461 KUNA RED 268281117342  
 MO 48810 931 CZ MADLA Z PĚČÍNA 268000048810931  
 MMO 48146 242 CZ FINESA BERGETTA 8K 096242048146

OOM 265 188 BIEBER STRAIGHT ARROW 522805  
 OM ZAA 366 BIEBER VIRILE 7038 595761  
 MOM 0 BIEBER ELINE 5455 479033

**MATKA 235929 961 CZ 133000235929961**

OMM ZAA 329 JAPAN 035282037030  
 MM 29415 961 CZ 133000029415961  
 MMM 120719 201 CZ MEWIL ELBA 38 J 045201120719

Vl.užit:nar: 35 kg ve 120d: 212 kg ve 210d: 325 kg v 365d: 616 kg / kříž: 137 cm  
 Přírustek od narození: 1620 g / 117 šourek 42 cm  
 Věk při ZV 431 dní aktuálně k 24.03.16 hmotnost: 665 kg výška v kříži: 140 cm

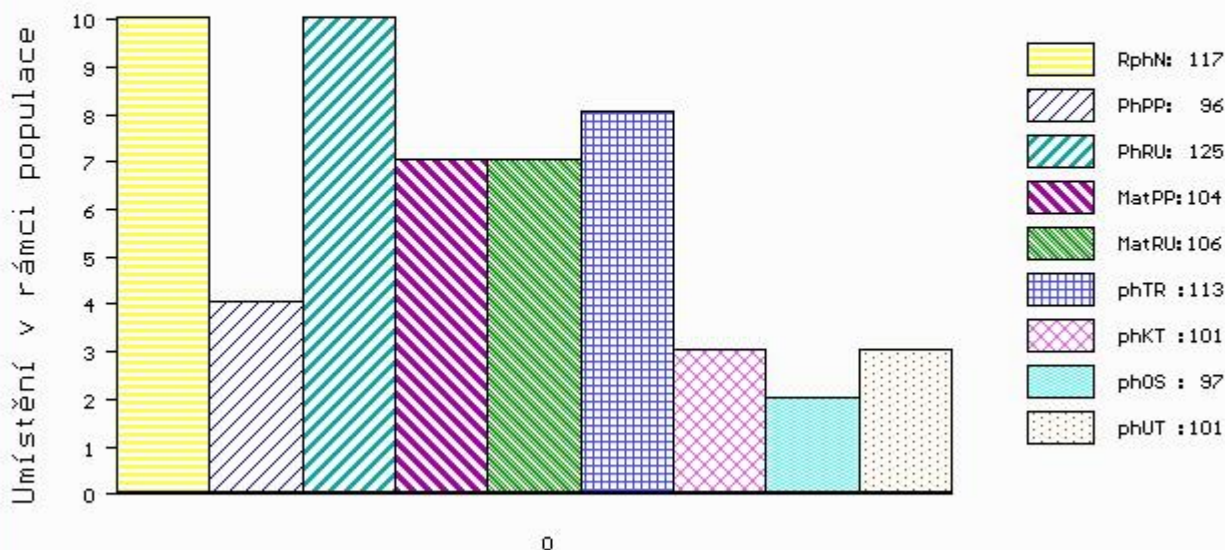
**PLEMENNÉ HODNOTY**

**LINEARNÍ HODNOCENÍ**

	pp	ru	pp	ru	TR	KT	OS	UT	Hmot	kříž	TR	KT	OS	UT	CE		
BÝK	PE	96	125	ME	104	106	113	101	97	101							
MATKA	PE	104	103	ME	99	98	104	109	110	111	720	149	24	19	18	6	67
OTEC	PE	98	134	ME	105	116	120	106	101	105	724	139	26	21	18	6	71

HODNOCEN: TR 9 / /10 KT / / OS / / UT Výsledek:

**ÚROVEŇ PLEMENNÝCH HODNOT**



č.kat:06 uš.číslo 000918560 061 CZ

Číslo : 918562 061 CZ BORIS TEGRO Číslo katalogu 7  
 Dat.nar. : 02.03.2015 Plemeno : G100 Aberdeen Angus  
 Chovatel : TEGRO s.r.o., Těšenov  
 Majitel : TEGRO s.r.o., Těšenov

OOO 269 951 HOFF CHARGER SC 242 12421579  
 OO 269 950 HOFF LIMITED EDITION SC 594 13119152  
 MOO 12431774 US HOFF BOSS LADY SC 3V9 12431774

OTEC ZAA 743 RAWBURN ROMMEL E423 562106600423  
 OMO 268 622 PRAIRIELANE IDEAL 924529  
 MO 1011876 CA PRAIRIELANE 8116 ROSEBUD 0011 1011876  
 MMO 0 PRAIRIELANE 6009 ROSABUD 8022 924445

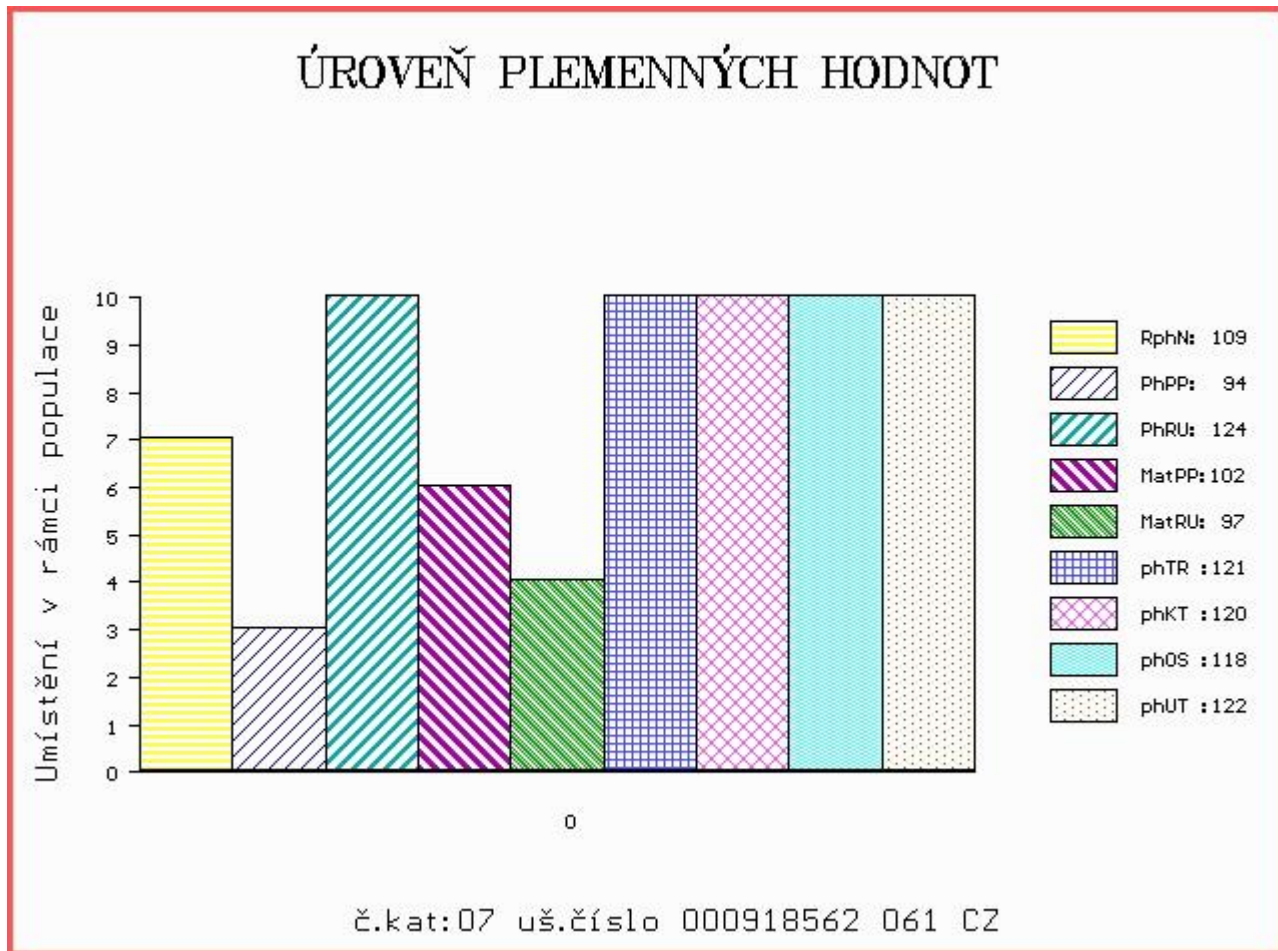
OOM AAP 134 MEWIL GOLDIE 3G 045117002771  
 OM ZAA 428 KADET 15M 326281130938  
 MOM 48152 242 CZ FINESA STORMY 23K 096242048152

MATKA 425150 961 CZ TUNA TEGRO 133000425150961  
 OMM ZAA 362 IBRAHIM TEGRO 133284121520  
 MM 217800 961 CZ NINA BLACK TEGRO 133000217800961  
 MMM 4342 117 CZ GABRIELA BLACK NV TEGRO 133117004342

Vl.užit:nar: 35 kg ve 120d: 224 kg ve 210d: 348 kg v 365d: 627 kg / kříž: 136 cm  
 Přírustek od narození: 1603 g / 109 šourek 43 cm  
 Věk při ZV 430 dní aktuálně k 24.03.16 hmotnost: 657 kg výška v kříži: 137 cm

PLEMENNÉ HODNOTY										LINEARNÍ HODNOCENÍ							
	pp	ru	pp	ru	TR	KT	OS	UT		Hmot	kříž	TR	KT	OS	UT	CE	
BÝK	PE	94	124	ME	102	97	121	120	118	122							
MATKA	PE	99	113	ME	96	102	106	104	103	105	920	148	28	23	20	8	79
OTEC	PE	102	115	ME	104	98	112	120	121	123	0	0	0	0	0	0	0

HODNOCEN: TR 8 / /10 KT / / OS / / UT Výsledek:



Číslo : 918563 061 CZ BRUNO RED TEGRO Číslo katalogu 8  
 Dat.nar. : 02.03.2015 Plemeno : G100 Aberdeen Angus  
 Chovatel : TEGRO s.r.o., Těšenov  
 Majitel : TEGRO s.r.o., Těšenov

OOO 265 409 LCHMN ON TARGET 1016E 492433  
 OO ZAA 334 LCHMN SHARPSHOOTER 1369 29AR0172  
 MOO 404500 CA LEACHMAN DINA C1001 404500

**OTEC AAP 709 PLAYBOY RED Z PĚČINA 268000553671031**

OMO ZAA 461 KUNA RED 268281117342  
 MO 48810 931 CZ MADLA Z PĚČINA 268000048810931  
 MMO 48146 242 CZ FINESA BERGETTA 8K 096242048146

OOM 269 246 RED LCC GRAND SLAM 1726J 655091  
 OM ZAA 679 PÁJA RED ET 398000542301031  
 MOM 941097 CA RED HOWE MS.RUBA DDH 7H 941097

**MATKA 452426 961 CZ RED 133000452426961**

OMM ZAA 321 FINESA RED JORDAN 096282038074  
 MM 235914 961 CZ 133000235914961  
 MMM 1149 117 CZ 089117001149

Vl.užit:nar: 28 kg ve 120d: 186 kg ve 210d: 305 kg v 365d: 570 kg / kříž: 130 cm  
 Přírustek od narození: 1474 g / 119 šourek 41 cm  
 Věk při ZV 430 dní aktuálně k 24.03.16 hmotnost: 600 kg výška v kříži: 134 cm

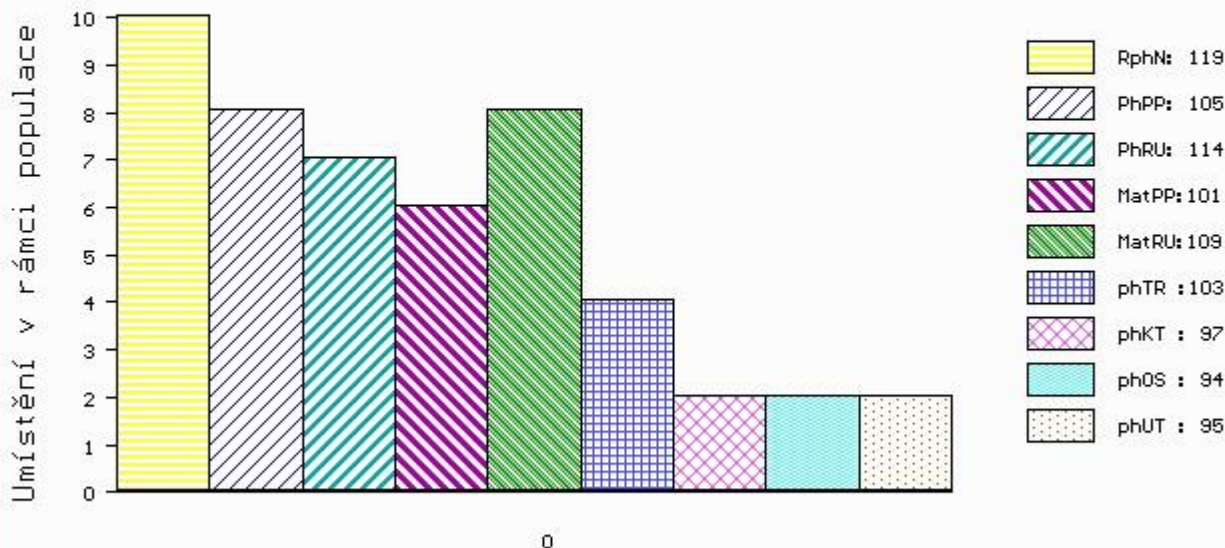
**PLEMENNÉ HODNOTY**

**LINEARNÍ HODNOCENÍ**

	pp	ru	pp	ru	TR	KT	OS	UT	Hmot	kříž	TR	KT	OS	UT	CE		
BÝK	PE	105	114	ME	101	109	103	97	94	95							
MATKA	PE	103	96	ME	100	102	92	87	85	85	748	142	24	20	20	7	71
OTEC	PE	98	134	ME	105	116	120	106	101	105	724	139	26	21	18	6	71

HODNOCEN: TR 6 / /10 KT / / OS / / UT Výsledek:

**ÚROVEŇ PLEMENNÝCH HODNOT**



č.kat:08 uš.číslo 000918563 061 CZ

Číslo : 918564 061 CZ BOHUMIL TEGRO Číslo katalogu 9  
 Dat.nar. : 08.03.2015 Plemeno : G100 Aberdeen Angus  
 Chovatel : TEGRO s.r.o., Těšenov  
 Majitel : TEGRO s.r.o., Těšenov

OOO 265 409 LCHMN ON TARGET 1016E 492433  
 OO ZAA 334 LCHMN SHARPSHOOTER 1369 29AR0172  
 MOO 404500 CA LEACHMAN DINA C1001 404500

**OTEC AAP 709 PLAYBOY RED Z PĚČÍNA 268000553671031**

OMO ZAA 461 KUNA RED 268281117342  
 MO 48810 931 CZ MADLA Z PĚČÍNA 268000048810931  
 MMO 48146 242 CZ FINESA BERGETTA 8K 096242048146

OOM ZAA 238 RED LAZY SBJ HOBO 12E 825517  
 OM ZAA 321 FINESA RED JORDAN 096282038074  
 MOM 2678 117 CZ RED SILVERVIEW TP REBA 435D 807637

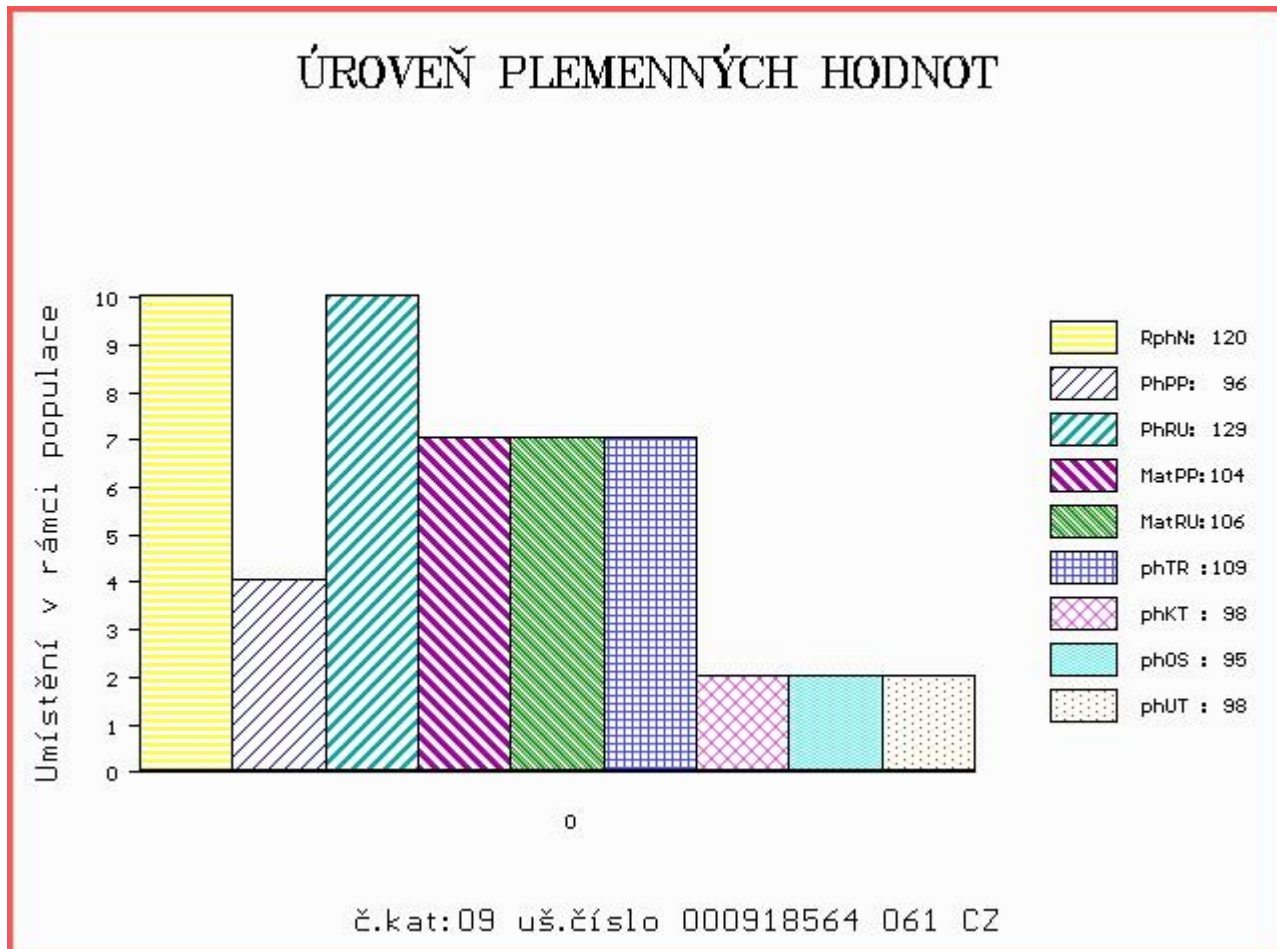
**MATKA 235915 961 CZ 133000235915961**

OMM AAP 088 TEGRO FOX 133117002421  
 MM 110027 204 CZ 133204110027  
 MMM 1149 117 CZ 089117001149

Vl.užit:nar: 33 kg ve 120d: 201 kg ve 210d: 328 kg v 365d: 637 kg / kříž: 137 cm  
 Přírustek od narození: 1641 g / 120 šourek 40 cm  
 Věk při ZV 424 dní aktuálně k 24.03.16 hmotnost: 660 kg výška v kříži: 137 cm

PLEMENNÉ HODNOTY									LINEARNÍ HODNOCENÍ								
	pp	ru	pp	ru	TR	KT	OS	UT	Hmot	kříž	TR	KT	OS	UT	CE		
BÝK	PE	96	129	ME	104	106	109	98	95	98							
MATKA	PE	100	113	ME	100	98	97	88	87	88	910	147	29	22	20	7	78
OTEC	PE	98	134	ME	105	116	120	106	101	105	724	139	26	21	18	6	71

HODNOCEN: TR 8 / /10 KT / / OS / / UT Výsledek:



Číslo : 918574 061 CZ BOHDAN TEGRO Číslo katalogu 10  
 Dat.nar. : 15.03.2015 Plemeno : G100 Aberdeen Angus  
 Chovatel : TEGRO s.r.o., Těšenov  
 Majitel : TEGRO s.r.o., Těšenov

OOO 271 880 RED LMB ELWAY 938 862548  
 OO 271 879 RED HR ELWAY 48G 882515  
 MOO 735689 CA RED HR MISS PROSPECTOR 26B 735689

**Otec PAA 143 UTARA RED ET 398000729830031**

OMO 271 881 RED BBCC THE BULLET 133B 752242  
 MO 823036 CA RED BRYLOR CATERINA 81E 823036  
 MMO 765445 CA RED BRYLOR CATARINA 35C 765445

OOM 269 763 GREENS PREMIUM 7578 942965  
 OM ZAA 588 HI DIAMOND GREENSTONE 504 1200722  
 MOM 1044114 CA HI DIAMOND GEORGINA 18L 1044114

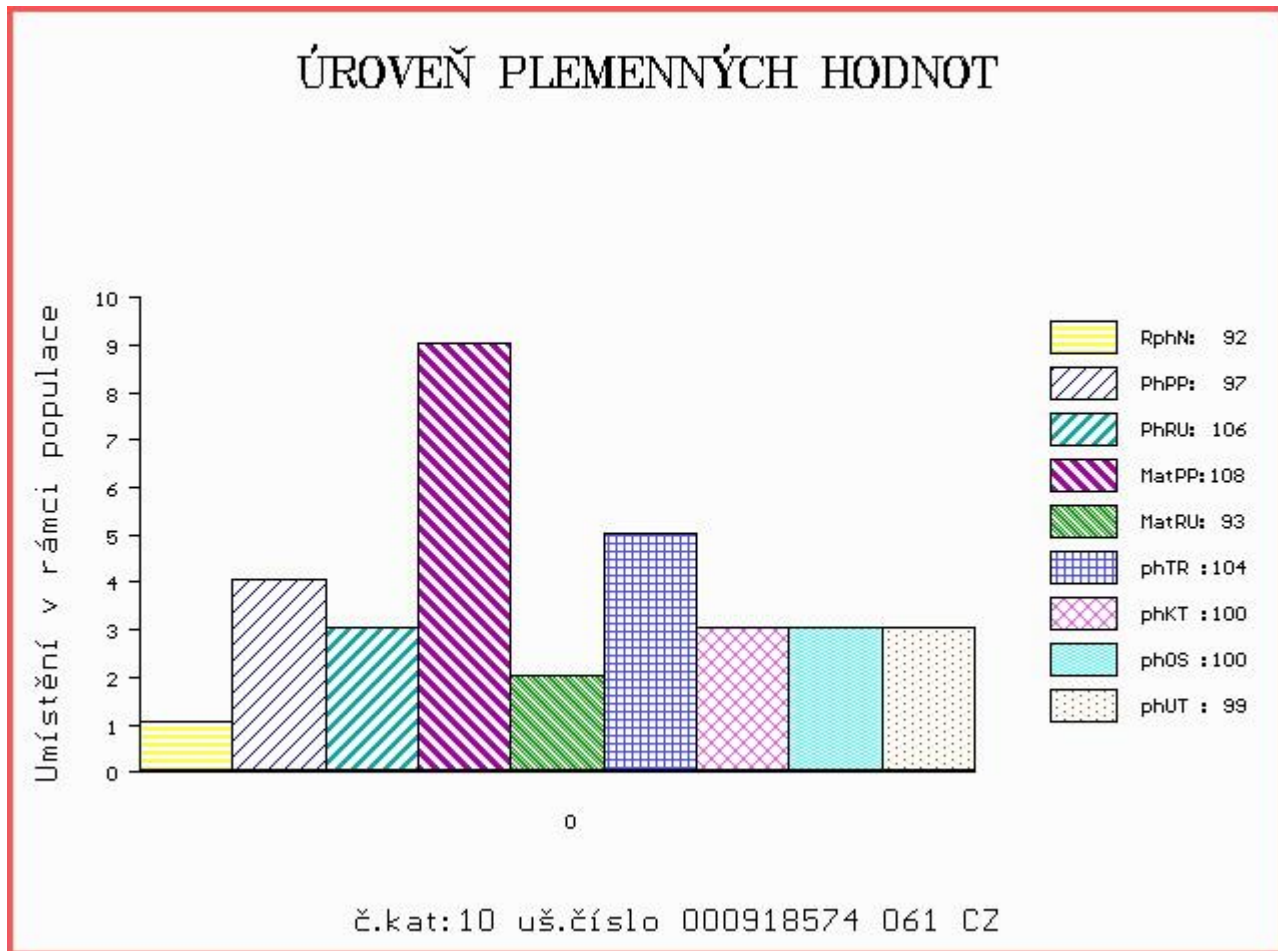
**MATKA 400697 961 CZ ET 133000400697961**

OMM ZAA 248 2J RITO 17F 851988  
 MM 43661 242 CZ MEWIL EULA 140 J 045242043661  
 MMM 2796 117 CZ MEWIL EULA 149 G 045117002796

Vl.užit:nar: 31 kg ve 120d: 196 kg ve 210d: 305 kg v 365d: 615 kg / kříž: 135 cm  
 Přírustek od narození: 1608 g / 92 šourek 38 cm  
 Věk při ZV 417 dní aktuálně k 24.03.16 hmotnost: 634 kg výška v kříži: 135 cm

PLEMENNÉ HODNOTY										LINEARNÍ HODNOCENÍ						
	pp	ru	pp	ru	TR	KT	OS	UT		Hmot	kříž	TR	KT	OS	UT	CE
BÝK	PE	97	106	ME	108	93	104	100	100	99						
MATKA	PE	103	89	ME	107	104	95	100	102	99	830	142	25	22	21	7 75
Otec	PE	95	111	ME	107	85	108	96	92	94	636	138	25	16	17	6 64

HODNOCEN: TR 7 / /10 KT / / OS / / UT Výsledek:





Číslo : 918576 061 CZ BYTL TEGRO Číslo katalogu 11  
 Dat.nar. : 23.03.2015 Plemeno : G100 Aberdeen Angus  
 Chovatel : TEGRO s.r.o., Těšenov  
 Majitel : TEGRO s.r.o., Těšenov

OOO 271 880 RED LMB ELWAY 938 862548  
 OO 271 879 RED HR ELWAY 48G 882515  
 MOO 735689 CA RED HR MISS PROSPECTOR 26B 735689

**Otec PAA 143 UTARA RED ET 398000729830031**

OMO 271 881 RED BBCC THE BULLET 133B 752242  
 MO 823036 CA RED BRYLOR CATERINA 81E 823036  
 MMO 765445 CA RED BRYLOR CATARINA 35C 765445

OOM AAP 134 MEWIL GOLDIE 3G 045117002771  
 OM ZAA 428 KADET 15M 326281130938  
 MOM 48152 242 CZ FINESA STORMY 23K 096242048152

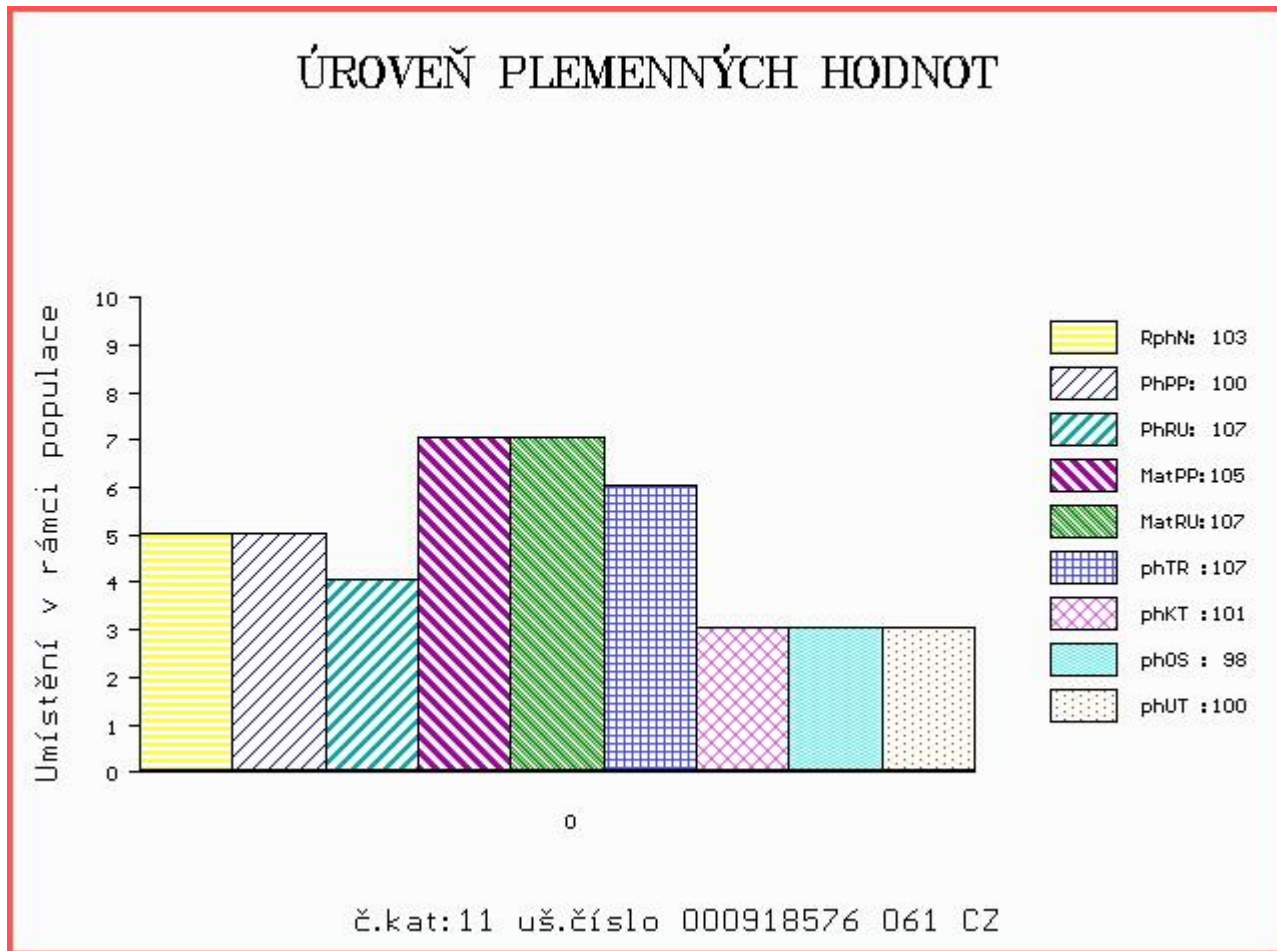
**MATKA 349982 961 CZ SALY BLACK TEGRO 133000349982961**

OMM ZAA 391 JAMBO 107L 035282047400  
 MM 29435 961 CZ LAURA BLACK TEGRO 133000029435961  
 MMM 124822 204 CZ 133000124822204

Vl.užit:nar: 30 kg ve 120d: 199 kg ve 210d: 323 kg v 365d: 552 kg / kříž: 134 cm  
 Přírustek od narození: 1431 g / 103 šourek 40 cm  
 Věk při ZV 409 dní aktuálně k 24.03.16 hmotnost: 555 kg výška v kříži: 134 cm

PLEMENNÉ HODNOTY										LINEARNÍ HODNOCENÍ						
	pp	ru	pp	ru	TR	KT	OS	UT		Hmot	kříž	TR	KT	OS	UT	CE
BÝK	PE	100	107	ME	105	107	107	101	98	100						
MATKA	PE	101	105	ME	104	125	109	116	116	116	800	144	26	21	20	7 74
Otec	PE	95	111	ME	107	85	108	96	92	94	636	138	25	16	17	6 64

HODNOCEN: TR 7 / /10 KT / / OS / / UT Výsledek:



Číslo : 918579 061 CZ BEN RED TEGRO Číslo katalogu 12  
 Dat.nar. : 26.03.2015 Plemeno : G100 Aberdeen Angus  
 Chovatel : TEGRO s.r.o., Těšenov  
 Majitel : TEGRO s.r.o., Těšenov

OOO 270 367 BIEBER MAKE MIMI 7249 663262  
 OO ZAA 800 VVF ENDEAVOR 1T 1202271  
 MOO 991725 US VVF MISS BEEF 01JP 991725

OTEC ZAI 098 ZEUS RED TEGRO 133000804945061  
 OMO ZAA 543 MONLINE BATTLE 83848-00696  
 MO 349980 961 CZ SÁRA RED TEGRO 133000349980961  
 MMO 23099 961 CZ LENA BLACK TEGRO 133000023099961

OOM 271 969 AULDHOUSEBURN KARLOS D218 580271400218  
 OM ZAA 798 NIGHTINGALE RED PIPER H446 302307300446  
 MOM 302307500126 UK NIGHTINGALE PREC.PRINCESS B126 302307500126

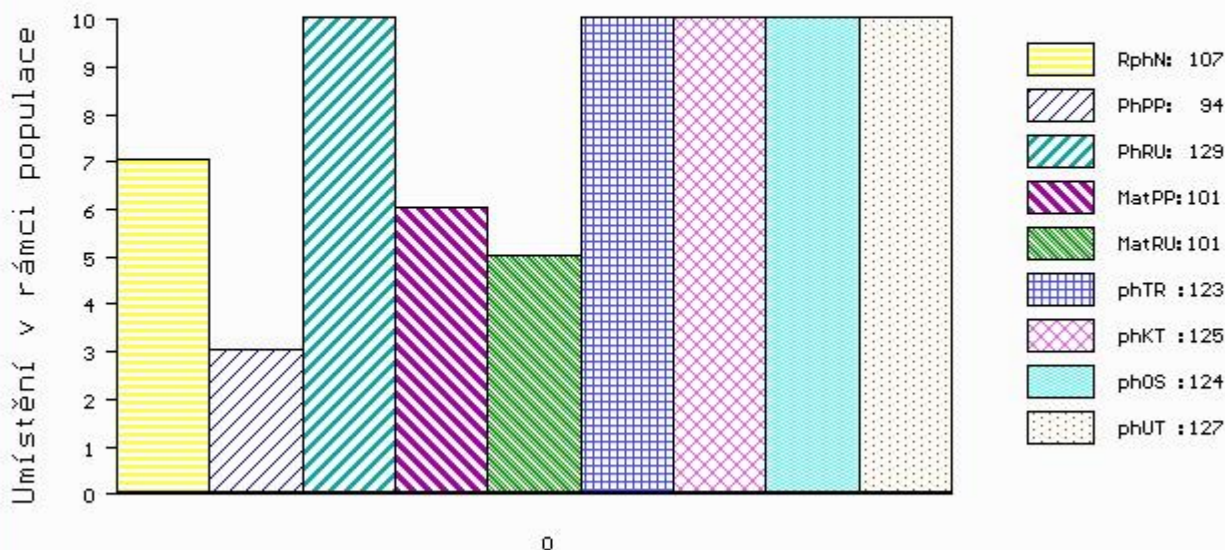
MATKA 506634 961 CZ RED 133000506634961  
 OMM ZAA 601 OLE RED ZDB 035000532328031  
 MM 336353 961 CZ RAMONA RED 399000336353961  
 MMM 48809 931 CZ RED 268000048809931

Vl.užit:nar: 35 kg ve 120d: 208 kg ve 210d: 339 kg v 365d: 617 kg / kříž: 134 cm  
 Přírustek od narození: 1593 g / 107 šourek 38 cm  
 Věk při ZV 406 dní aktuálně k 24.03.16 hmotnost: 615 kg výška v kříži: 134 cm

PLEMENNÉ HODNOTY										LINEARNÍ HODNOCENÍ						
	pp	ru	pp	ru	TR	KT	OS	UT		Hmot	kříž	TR	KT	OS	UT	CE
BÝK	PE	94	129	ME	101	101	123	125	124	127						
MATKA	PE	104	123	ME	93	103	113	116	116	119	734	140	29	23	22	8 82
OTEC	PE	94	116	ME	107	103	109	117	120	119	728	135	23	20	21	7 71

HODNOCEN: TR 7 / /10 KT / / OS / / UT Výsledek:

## ÚROVEŇ PLEMENNÝCH HODNOT



č.kat:12 uš.číslo 000918579 061 CZ

Číslo : 918580 061 CZ BIRUS RED TEGRO Číslo katalogu 13  
 Dat.nar. : 31.03.2015 Plemeno : G100 Aberdeen Angus  
 Chovatel : TEGRO s.r.o., Těšenov  
 Majitel : TEGRO s.r.o., Těšenov

OOO 271 880 RED LMB ELWAY 938 862548  
 OO 271 879 RED HR ELWAY 48G 882515  
 MOO 735689 CA RED HR MISS PROSPECTOR 26B 735689

**Otec PAA 143 UTARA RED ET 398000729830031**

OMO 271 881 RED BBCC THE BULLET 133B 752242  
 MO 823036 CA RED BRYLOR CATERINA 81E 823036  
 MMO 765445 CA RED BRYLOR CATARINA 35C 765445

OOM 269 246 RED LCC GRAND SLAM 1726J 655091  
 OM ZAA 679 PÁJA RED ET 398000542301031  
 MOM 941097 CA RED HOWE MS.RUBA DDH 7H 941097

**MATKA 452429 961 CZ RED 133000452429961**

OMM ZAA 511 LEVHARD RED Z CUNKOVA ET 253031070326  
 MM 272520 961 CZ OLÍVIE RED TEGRO 133000272520961  
 MMM 29440 961 CZ LEA BLACK RF TEGRO 133000029440961

Vl.užit:nar: 31 kg ve 120d: 220 kg ve 210d: 339 kg v 365d: 610 kg / kříž: 132 cm  
 Přírustek od narození: 1585 g / 113 šourek 39 cm  
 Věk při ZV 401 dní aktuálně k 24.03.16 hmotnost: 600 kg výška v kříži: 132 cm

PLEMENNÉ HODNOTY										LINEARNÍ HODNOCENÍ						
	pp	ru	pp	ru	TR	KT	OS	UT		Hmot	kříž	TR	KT	OS	UT	CE
BÝK	PE	100	114	ME	100	100	105	100	99	99						
MATKA	PE	103	108	ME	93	116	96	98	99	97	795 /	143	27	22	21	7 77
Otec	PE	95	111	ME	107	85	108	96	92	94	636 /	138	25	16	17	6 64

HODNOCEN: TR 6 / /10 KT / / OS / / UT Výsledek:

