

KATALOG ZÁKLADNÍHO VÝBĚRU
dne 5.5.2016
DV Batelov
začátek cca 10,30 hod.

Č. k.	Číslo býčka	OTEC st.reg.	DATUM NAROZENÍ	PLEM	HM. kg	KŘ. cm	Přír.od g	nar. RPH	CHOVATEL
1	909360 061	CZ ZTP 962	14.02.15	T100	624	138	1446 g	95	DV Batelov
2	909363 061	CZ ZTP 962	18.02.15	T100	578	134	1345 g	96	DV Batelov
3	909365 061	CZ ZTP 962	26.02.15	T100	642	141	1536 g	99	DV Batelov
4	909369 061	CZ ZTP 962	10.03.15	T100	602	139	1479 g	93	DV Batelov
5	909370 061	CZ ZTP 962	23.03.15	T100	548	132	1384 g	96	DV Batelov

Plemenné hodnoty uvedené v katalogu jsou spočítány k 31.3.2016



Termíny základních výběrů a dražeb v roce 2016

II. turnus - Býci narození 1.10.2014 - 31.3.2015 na OPB a OCH

<i>Den</i>	<i>Datum</i>	<i>Začátek *</i>	<i>OPB , chovatel</i>	<i>Ks</i>	<i>Plemena</i>	<i>Dražba</i>
Pátek	15.4.2016	9,00	<i>OPB Osík</i>	45	CH	<i>hodinu po skončení ZV</i>
		16,00	<i>Farma Kaliště s.r.o.Č.Libchavy</i>	5	LI	x
Sobota	16.4.2016	8,30	<i>Agrochyt s.r.o.Mohelno</i>	3	MS,CH	x
		9,30	<i>Poláková Zdenka,Dolní Libochová</i>	4	MS	x
		10,30	<i>Hatlák Vlastimil,Meziboří</i>	11	CH	x
		12,30	<i>Statek Mitrov,a.s.</i>	16	AA	x
		14,30	<i>Hrtús Miroslav,Mírovka</i>	3	BA	x
		15,30	<i>ZD Pozovice</i>	15	CH	x
Neděle	17.4.2016	9,00	<i>Šašek Vl.,Rantířov</i>	13	AA	x
		12,00	<i>Dvořák Josef,ing.,Telecí</i>	9	AA	x
		16,00	<i>VETLABFARM s.r.o.D.Dobrouč</i>	16	AA	x
Pondělí	18.4.2016	9,00	<i>OPB Osík</i>	32	AA,LI	<i>hodinu po skončení ZV</i>
		15,00	<i>Šeda J.,Helvíkovice</i>	4	LI	x
Úterý	19.4.2016	9,00	<i>OPB Benešov</i>	27	AA,BA,PI	<i>hodinu po skončení ZV</i>
		15,00	<i>Družstvo Velký Újezd</i>	1	CH	x
Středa	20.4.2016	9,00	<i>OPB Cunkov</i>	50	LI,CH	<i>hodinu po skončení ZV</i>
		16,00	<i>Farma Kozák s.r.o.</i>	1	PP	x
		17,00	<i>Bartůněk Karel, Přílepov</i>	3	HE	x
		18,00	<i>Dvořák Karel,Starcova Lhota</i>	4	LI	x
Čtvrtek	21.4.2016	9,00	<i>OPB Cunkov</i>	39	MS,HE,BM,PP,SA	<i>hodinu po skončení ZV</i>
		16,00	<i>Žižala Josef ml.,Úročnice</i>	4	MS	x
		17,00	<i>Štěpánek Zdeněk,Příbyšice</i>	1	MS	x
		18,00	<i>IMOBA, a.s.Olbramovice</i>	1	CH	x
Pátek	22.4.2016	9,00	<i>OPB Cunkov</i>	39	AA,BA	<i>hodinu po skončení ZV</i>
		15,00	<i>Heráň Jan,Radič</i>	1	CH	x
		16,00	<i>Bouda Petr ing.,Voděrádky</i>	5	CH	x
		17,30	<i>MV AGRO s.r.o.Počáply</i>	1	BA	x
		18,00	<i>Zobal Vlastimil ml.,Bor u Březnice</i>	2	CH	x
Sobota	23.4.2016	9,00	<i>Farka Martin,Todně</i>	8	LI	x
		11,00	<i>Valenta Josef,Něchov</i>	2	LI	x
		13,00	<i>Opekar Jan,Chodeč</i>	2	AA	x
		15,00	<i>Šedivý Jan,Smrhov</i>	2	MS	x
		16,00	<i>Kušner Tomáš, Suchdol nad Lužnicí</i>	2	LI	x
Neděle	24.4.2016	9,00	<i>Placanda Jakub,Křenovice</i>	5	MS	x
		11,00	<i>Černěveský Háj s.r.o.</i>	4	LI	x
		13,00	<i>Valenta Petr,Budyně</i>	7	MS	x
		15,00	<i>Krejcar David,Těšínov</i>	3	SA	x
		16,00	<i>Diviš Miroslav,Láz</i>	6	LI,MS	x



<i>Den</i>	<i>Datum</i>	<i>Začátek *</i>	<i>OPB , chovatel</i>	<i>Ks</i>	<i>Plemena</i>	<i>Dražba</i>
Pondělí	25.4.2016	8,00	<i>AGRO Huzová s.r.o.</i>	7	CH	x
		9,00	<i>OPB Janovice</i>	25	CH,MS,HE,AA	hodinu po skončení ZV
		15,00	<i>Reinold Manfred,Stará Červená Voda</i>	4	MS	x
Úterý	26.4.2016	9,00	<i>OPB Osík</i>	29	MS,BA,PP,BB,UU, PI,HE,BM	hodinu po skončení ZV
		16,00	<i>Farma Kaliště s.r.o.Č.Libchavy</i>	5	LI	x
Středa	27.4.2016	9,00	<i>OPB Měcholupy</i>	29	AA,CH,PP,HE	hodinu po skončení ZV
		15,00	<i>Nejdl Martin,Kvaslice</i>	3	AA	x
		16,00	<i>Šumavský angus spol.s r.o.Soběsuky</i>	30	AA	x
Čtvrtek	28.4.2016	9,00	<i>OPB Měcholupy</i>	38	MS	hodinu po skončení ZV
		15,00	<i>Agrospol Holding s.r.o.</i>	1	SA	x
		17,00	<i>Karpenková Natalija,Dubský Mlýn</i>	2	BA	x
Pátek	29.4.2016	9,00	<i>OPB Kundratice</i>	49	CH,LI,AA,MS	hodinu po skončení ZV
		16,00	<i>OPB H.Jadruž</i>	19	CH,MS	hodinu po skončení ZV
		17,00	<i>Šuranský Jaroslav,Otín,Planá u M.L.</i>	4	CH,MS	x
		18,00	<i>Tůmová Anna ing.,M.Lázně</i>	1	AA	x
Sobota	30.4.2016	9,00	<i>GASFARM s.r.o., Pelhřimov</i>	2	GS	x
		10,00	<i>Skalický J.,Libnov</i>	20	AA	x
		13,00	<i>MORAVIA ZL CHEB s.r.o., Kopanina</i>	2	AA	x
		14,00	<i>Vaňousek Vladimír,farma Javorná</i>	2	SA	x
		15,30	<i>Chlupáčková Hana,Ing.,Ležnice</i>	3	MS	x
			<i>UFARMA s.r.o.,Čistá u Rovné - Ležnice</i>	2	CH	x
		16,30	<i>Danko Jan - DASO spol. s.r.o.</i>	9	CH	x
Neděle	1.5.2016	9,00	<i>Žaloudek Roman,Ptenín</i>	3	SS	x
		10,00	<i>Vacík Václav ml.,Rourov</i>	10	GA,SS	x
		13,00	<i>Nováková Hana,Sirá</i>	4	CH	x
Pondělí	2.5.2016	9,00	<i>OPB Benešov</i>	52	CH	hodinu po skončení ZV
		16,00	<i>Vsacko Hovězí,a.s.</i>	2	MS	x
Úterý	3.5.2016	9,00	<i>OPB Benešov</i>	34	LI	hodinu po skončení ZV
		15,00	<i>Niemiec Czeslaw,Dolní Žukov</i>	4	LI	x
		16,00	<i>Ševčík Jiří,Jerlochovice</i>	3	MS	x
		16,30	<i>VFU Brno ŠZP Nový Jičín</i>	11	LI	x
Středa	4.5.2016	9,00	<i>OPB Benešov</i>	56	MS	hodinu po skončení ZV
		16,00	<i>Minaříková Hana,Hluk</i>	4	BA	x
Čtvrtek	5.5.2016	8,30	<i>TEGRO s.r.o.,Těšenov</i>	13	AA	x
		10,30	<i>DV Batelov</i>	5	CH	x
		11,30	<i>Petlan Luděk, Heřmaněč</i>	2	HE	x
		13,00	<i>Habr František ml.,SZ,Báňovice</i>	18	MS	x
		16,00	<i>Egert Jiří,ing.,Lomnice n.Lužnicí</i>	4	AA	x
Pátek	6.5.2016	9,00	<i>ZD Brloh</i>	27	AA,MS	x
		12,00	<i>Vondrušková Věra,Protivec</i>	2	SA	x
		13,00	<i>Statek Kašperské Hory s.r.o.</i>	5	MS	x
		15,00	<i>Kubal Petr,Podmokly</i>	3	MS	x
		15,30	<i>Kubal Radek, Albrechtice</i>	2	LI	x
		16,30	<i>Zelený Jiří,Drouhaveč</i>	6	MS,HE	x



<i>Den</i>	<i>Datum</i>	<i>Začátek *</i>	<i>OPB , chovatel</i>	<i>Ks</i>	<i>Plemena</i>	<i>Dražba</i>
Sobota	7.5.2016	9,00	<i>Luinka B.,farma Zdoňov</i>	5	MS	x
		11,00	<i>Zuzánek J.,ing,Bernartice</i>	5	CH,MS	x
		13,30	<i>Karsit Agro a.s., Dubenec</i>	4	CH	x
		17,00	<i>Novotný Milan,Mezihoří</i>	1	PP	x
Neděle	8.5.2016	8,00	<i>Antoš Jiří,Kopidlno</i>	2	CH	x
		9,00	<i>LOUDY s.r.o.Seletice</i>	3	PI	x
		10,00	<i>Montážně obchodní firma s.r.o.,B.Mlín</i>	36	UU,GS,LI,PP,BB,BM	x
Pondělí	9.5.2016	9,00	<i>Zemědělská společnost Blšany</i>	10	MS	x
		12,00	<i>Nečtinská zemědělská a.s.</i>	44	LI	x
Úterý	10.5.2016	11,00	<i>Loos Adolf,Hora Svaté Kateřiny</i>	2	LI	x
		13,00	<i>Karban Kamil,Lhenice</i>	1	CH	x
		15,30	<i>Hodbod' Gustav,Libštát</i>	2	GS	x
Středa	11.5.2016	9,00	<i>Šilhanová Marie,Nová Ves</i>	2	MS	x
		10,00	<i>Družstvo vlastníků Libeň - Vtelno</i>	1	LI	x
		13,00	<i>Šťastný Antonín,SZ,Vědlice</i>	7	BA	x
		15,00	<i>Pauzr Bohuslav, Osinalice</i>	1	AA	x
		16,00	<i>Hromas Jan,Stvolínky</i>	4	AA	x
Čtvrtek	12.5.2016	9,00	<i>Kofroň Jan,Ing.,Radhostice</i>	26	AA	x
		12,00	<i>Hodina František,Ing.,Záblatí</i>	1	MS	x
		12,30	<i>PLŽ s.r.o.,Lažišťe</i>	4	LI	x
				1113		

* začátky ZV u chovatelů jsou orientační



Vysvětlivky ke zkratkám ve jménech v katalogu :

ET	- býček narozen po embryotrasferu
RED	- zbarvení red angus
P,V	- bezrohý / volný roh - heterozygot (MS,CH,LI,BA)
PP	- bezrohý – homozygot stanovený testem DNA (MS,CH,LI,BA)
R	- rohatý (MS)
+/+	- homozygot s alelami způsobujícími běžné osvalení (GS)
+ /MH	- heterozygot s jednou alelou podmiňující dvojí osvalení (GS)
MH/MH	- homozygot - obě alely podmiňující dvojí osvalení (GS – oddíl „B“ PK)

U matek plemene BA

Třída	Výška kříž (cm)	Hmotnost (kg)	RPH přímý efekt	RPH mat. efekt	RPH osvalení
SE	147 a více	800 a více	105 a vic	103 a vic	103 a vic
EC	147 a více	800 a více	105 a vic	pod 103	103 a vic
EM	147 a více	800 a více	pod 105	103 a vic	pod 103
CM	pod 147	pod 800	105 a vic	103 a vic	103 a vic
C1	pod 147	pod 800	105 a vic	pod 103	103 a vic
M1	pod 147	pod 800	pod 105	103 a vic	pod 103

Popisky grafu úrovně plemenných hodnot

Jednotlivé plemenné hodnoty jsou rozděleny do pásem na základě výpočtu kvantilu normálního rozložení, které udávají, jak si konkrétní jedinec stojí v porovnání s průměrem populace plemenných býčků odchovaných v období 2011 – 2016.

pásma	Pozice býka v rámci populace	zkratka	Popis údaje v grafu
10	býk patří hodnotou RPH do 10 % nejlepších býků v daném ukazateli	<i>RphT</i>	RPH pro přírůstek v testu
9	býk patří hodnotou RPH do 20 % nejlepších býků v daném ukazateli	<i>RphN</i>	RPH pro životní přírůstek
8	býk patří hodnotou RPH do 30 % nejlepších býků v daném ukazateli	<i>RpPP</i>	RPH pro přímý efekt porody
7	býk patří hodnotou RPH do 40 % nejlepších býků v daném ukazateli	<i>RpRU</i>	RPH pro přímý efekt růst
6	býk patří hodnotou RPH do 50 % nejlepších býků v daném ukazateli	<i>MatPP</i>	RPH pro maternální efekt porody
5	býk patří hodnotou RPH do průměru býků v daném ukazateli	<i>MatRU</i>	RPH pro maternální efekt růst
4	býk patří hodnotou RPH do 60 % nejlepších býků v daném ukazateli	<i>phTR</i>	RPH pro lineární hodnocení těl. rámce
3	býk patří hodnotou RPH do 70 % nejlepších býků v daném ukazateli	<i>phKT</i>	RPH pro lineární hodnocení kap. těla
2	býk patří hodnotou RPH do 80 % nejlepších býků v daném ukazateli	<i>phOS</i>	RPH pro lineární hodnocení osvalení
1	býk patří hodnotou RPH do 90 % nejlepších býků v daném ukazateli	<i>phUT</i>	RPH pro lineární hodnocení užit. typ

Hlavní selekční kritéria pro výběr do plemnitby na OPB a odchovu u chovatele

Hlavním selekčním kritériem bude pouze lineární hodnocení při základním výběru.

Důvody vyřazení před základním výběrem

- hodnocení tělesného rámce (1,2,3 body dle parametrů daného plemene)
- hodnocení bodů za hmotnost v 365 dnech (1,2,3 body dle parametrů daného plemene)
- nepředvedení býka k základnímu výběru na ohlávce nebo na vodící tyči
- na základě rozhodnutí majitele býka o jeho vyřazení
- zdravotní důvody (displazie varlat, apod.)

Důvody vyřazení při základním výběrem

- hodnocení délky těla (1,2,3 body dle parametrů daného plemene)
- hodnocení ukazatelů kapacity těla (1,2,3 body dle parametrů daného plemene)
- hodnocení ukazatelů osvalení (1,2,3 body dle parametrů daného plemene)
- hodnocení užitkové typu (1,2,3 body dle parametrů daného plemene)
- závažné vady exteriéru při základním výběru
- neodpovídající funkčnost končetin při základním výběru
- zdravotní důvody (displazie varlat, apod.)

Reklamační řád pro základní výběry býků

Majitel odchovávaného býčka má právo podat reklamaci proti rozhodnutí výběrové komise (ČSCHMS). Tato reklamační může mít písemnou nebo ústní formu. Po skončení základního výběru býků vyzve předseda výběrové komise k podání případných protestů (reklamací). Reklamační se podává nejpozději do 60-ti minut od výzvy předsedy výběrové komise. Reklamační se podává předsedovi výběrové komise. Jménem majitele býka může jednat také zástupce OPB. Po vznesení reklamační následuje nové předvedení býka. Reklamační je podmíněna složením nevratné kauce 1000 Kč, přičemž polovina z této částky je určena pro provozovatele OPB a polovina pro ČSCHMS. Tato kauce musí být složena okamžitě v hotovosti v době podání reklamační předsedovi výběrové komise.

V případě shodného verdiktu výběrové komise a majitele býka je platný tento shodný verdikt.

V případě neshody mezi verdiktem výběrové komise a majitelem býka bude proveden nový základní výběr. Provedení nového základního výběru je podmíněno složením kauce 5000 Kč za každého reklamovaného býka. Kauce se skládá na účet ČSCHMS nejpozději do 10-ti kalendářních dnů ode dne provedení základního výběru. V případě, že nebudou peníze připsány na účet v daném termínu, platí původní verdikt výběrové komise a reklamační se dále neřeší. Nový základní výběr se uskuteční do 30-ti dnů od sporného výběru na místě, kde byla podána reklamační, pokud se obě strany nedohodnou jinak. Většinové složení komise nesmí být totožné se složením komise, která vynesla sporný verdikt. O složení komise rozhoduje ČSCHMS po dohodě s příslušným chovatelským klubem a Radou PK daného plemene. O závěru nového základního výběru je sepsán nový výběrový protokol. Proti tomuto rozhodnutí se již nelze dále odvolat. V případě, že je potvrzeno původní rozhodnutí výběrové komise, propadá kauce ve prospěch ČSCHMS, v opačném případě se vrací majiteli býka do 10-ti kalendářních dnů od provedení nového základního výběru. Náklady spojené s novým základním výběrem nese strana, která při svém rozhodnutí či jednání nebyla v právu.

V každém případě se o reklamaci vede písemný zápis. Rozhodnutí výběrové komise se váže ke konkrétnímu zvířeti v konkrétním čase a není možno se na něj odvolávat v případných následných sporech. Schváleno výborem ČSCHMS dne 21.3.2006 v Hradištku pod Medníkem, změny schváleny VČS dne 6.9.2007.



Sekretariát: ČSCHMS Praha Těšnov 17 11705 Praha 1 Mobil : +420 724 007 860 Telefon : +420 221 812 865 E-mail : info@cschms.cz	Ředitel PK <i>Kopecký Jan</i> Osík 201 569 67 Osík u Litomyšle Mobil : +420 724 007 862 Telefon : +420 461 612 809 E-mail : kopeccky@cschms.cz	Adresa PK <i>Honová Nina</i> <i>Anna</i> Osvoboditelů 35/9 410 02 Lovosice Mobil : +420 724 073 641 E-mail : honova@cschms.cz
-----------------------------------------------------------------------------------------------------------------------------------------------------------------------------------------	--------------------------------------------------------------------------------------------------------------------------------------------------------------------------------------------------------------	-------------------------------------------------------------------------------------------------------------------------------------------------------------------------------------------

Číslo : 909360 061 CZ BROK MEDLIČSKÝ Číslo katalogu 1
 Dat.nar. : 14.02.2015 Plemeno : T100 Charolais
 Chovatel : DV Batelov
 Majitel : DV Batelov

OOO 270 526 UVEGAS 5812404202
 OO ZTI 216 BARON 4241139223
 MOO 4240614183 FR TAGINE 4240614183

OTEC ZTP 962 UNION Z CUNKOVA 455000743908031
 OMO CHP 196 GLEN 151417002325
 MO 125560 921 CZ 059000125560921
 MMO 72152 161 CZ HYENE 7192118805

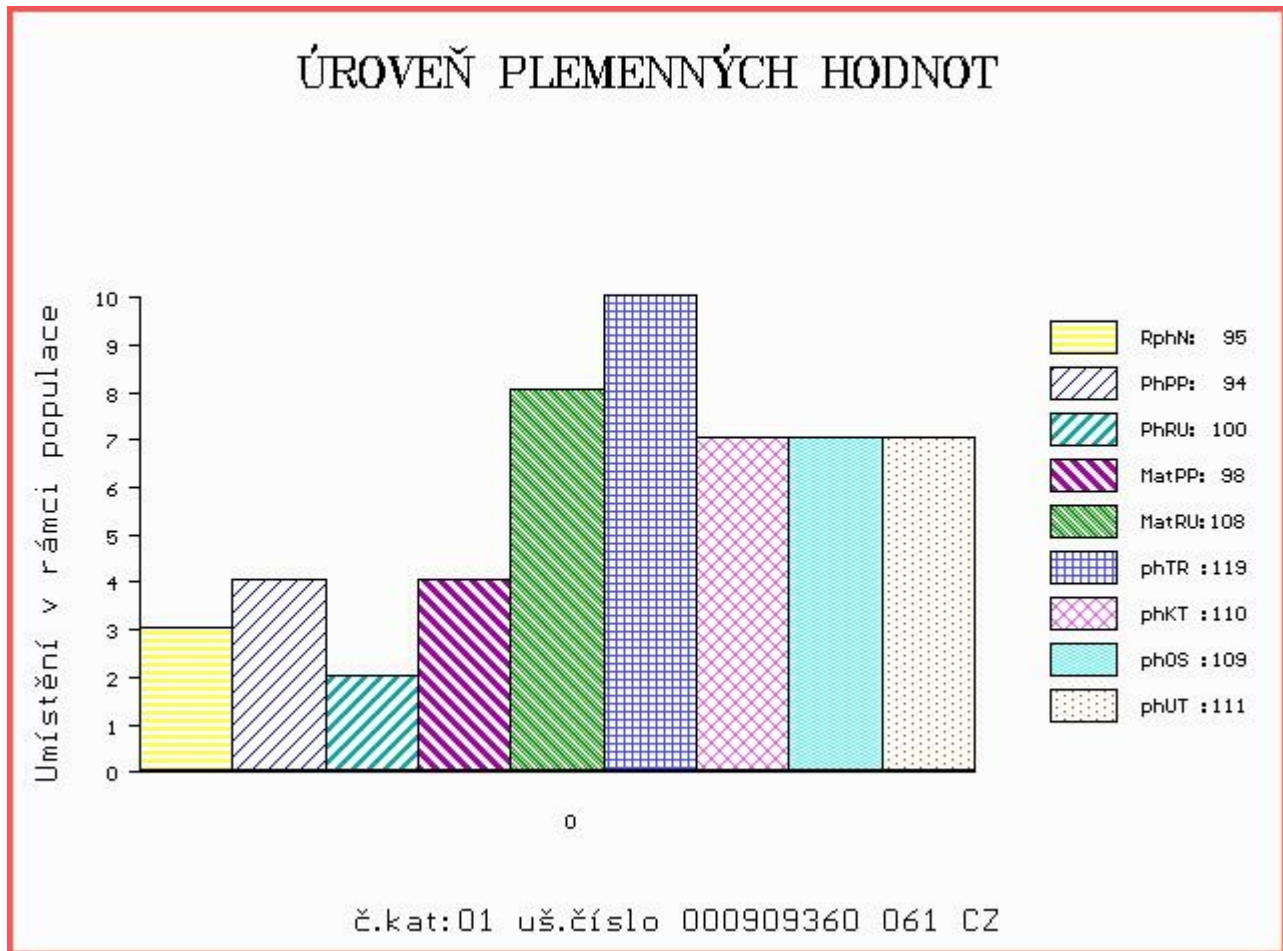
OOM ZCH 336 CONCILE RR5 8587103951
 OM ZCH 449 LAUREL 7195122401
 MOM 7186127842 FR BUVETTE 7186127842

MATKA 321306 961 CZ 116000321306961
 OMM CHP 086 DOUBLE S EXPRESSO 33E P SMC 183059
 MM 108291 607 CZ 116000108291607
 MMM 30207 324 CZ CROWNHILLS WEETDREAMS 447D PFC208608

Vl.užit:nar: 40 kg ve 120d: 192 kg ve 210d: 338 kg v 365d: 568 kg / kříž: 0 cm
 Přírustek od narození: 1446 g / 95 šourek 34 cm
 Věk při ZV 446 dní aktuálně k 24.03.16 hmotnost: 624 kg výška v kříži: 138 cm

PLEMENNÉ HODNOTY										LINEARNÍ HODNOCENÍ						
	pp	ru	pp	ru	TR	KT	OS	UT		Hmot	kříž	TR	KT	OS	UT	CE
BÝK	PE	94	100	ME	98	108	119	110	109	111						
MATKA	PE	93	98	ME	114	106	110	109	110	110	860	147	25	19	19	6 69
OTEC	PE	89	103	ME	80	108	109	98	97	98	644	139	24	17	18	5 64

HODNOCEN: TR 7 / / 9 KT / / OS / / UT Výsledek:



Číslo : 909363 061 CZ BOB MEDLIČSKÝ Číslo katalogu 2
 Dat.nar. : 18.02.2015 Plemeno : T100 Charolais
 Chovatel : DV Batelov
 Majitel : DV Batelov

OOO 270 526 UVEGAS 5812404202
 OO ZTI 216 BARON 4241139223
 MOO 4240614183 FR TAGINE 4240614183

OTEC ZTP 962 UNION Z CUNKOVA 455000743908031
 OMO CHP 196 GLEN 151417002325
 MO 125560 921 CZ 059000125560921
 MMO 72152 161 CZ HYENE 7192118805

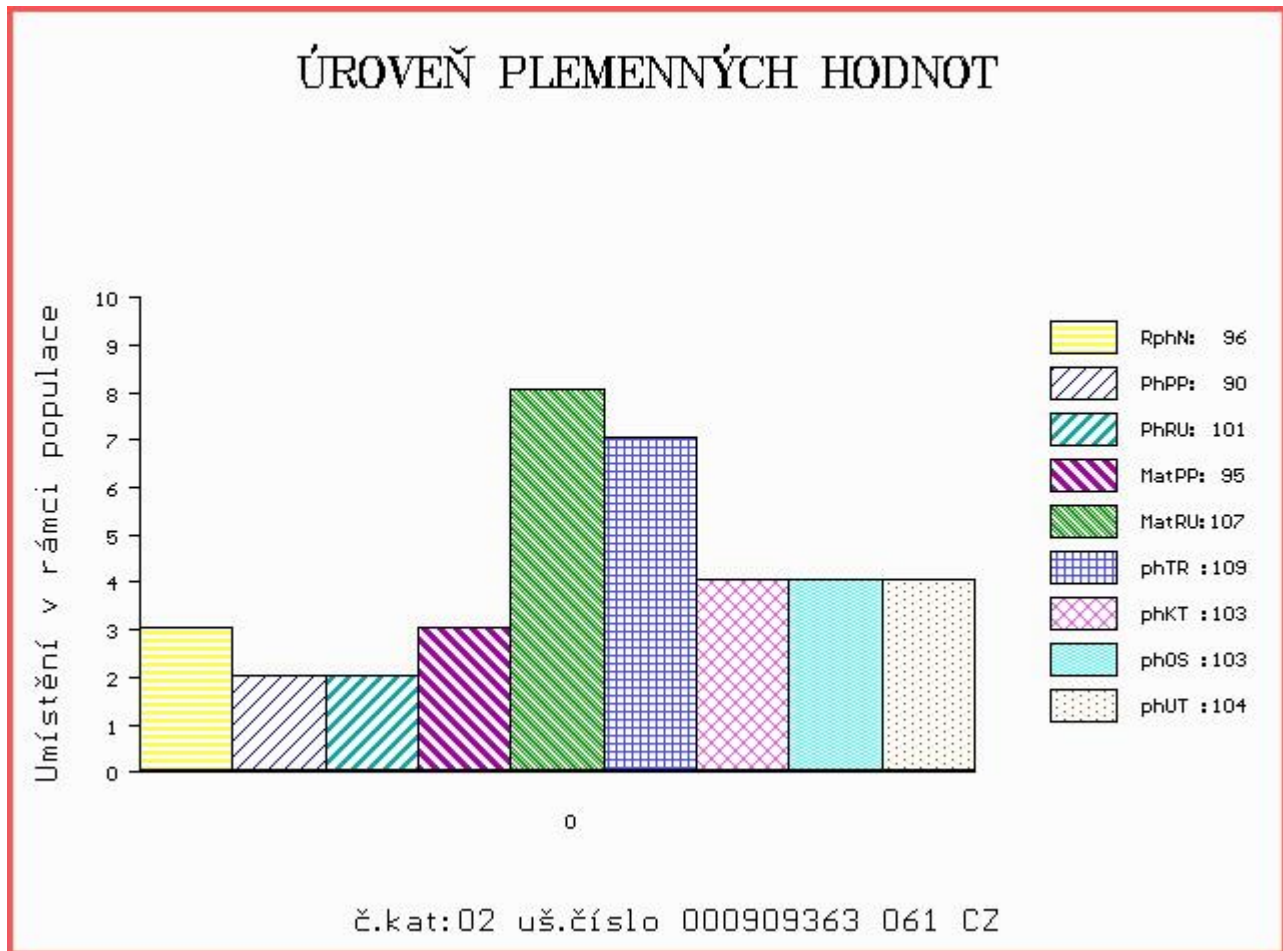
OOM ZCH 812 IJOUFFLU 6327351004
 OM ZTI 289 POSEIDON Z CUNKOVA 253000552881031
 MOM 466 931 CZ KLÁRA Z OSTRÉHO ET 253000000466931

MATKA 345979 961 CZ 116000345979961
 OMM CHP 343 CHRÁM 128582112824
 MM 11109 961 CZ 116000011109961
 MMM 108273 607 CZ 116607108273

Vl.užit:nar: 40 kg ve 120d: 186 kg ve 210d: 312 kg v 365d: 529 kg / kříž: 0 cm
 Přírustek od narození: 1345 g / 96 šourek 35 cm
 Věk při ZV 442 dní aktuálně k 24.03.16 hmotnost: 578 kg výška v kříži: 134 cm

PLEMENNÉ HODNOTY										LINEARNÍ HODNOCENÍ						
	pp	ru	pp	ru	TR	KT	OS	UT		Hmot	kříž	TR	KT	OS	UT	CE
BÝK	PE	90	101	ME	95	107	109	103	103	104						
MATKA	PE	83	107	ME	109	102	107	102	101	103	866	145	24	22	22	8 76
OTEC	PE	89	103	ME	80	108	109	98	97	98	644	139	24	17	18	5 64

HODNOCEN: TR 6 / / 8 KT / / OS / / UT Výsledek:



Číslo : 909365 061 CZ BALOU MEDLIČSKÝ Číslo katalogu 3
 Dat.nar. : 26.02.2015 Plemeno : T100 Charolais
 Chovatel : DV Batelov
 Majitel : DV Batelov

OOO 270 526 UVEGAS 5812404202
 OO ZTI 216 BARON 4241139223
 MOO 4240614183 FR TAGINE 4240614183

OTEC ZTP 962 UNION Z CUNKOVA 455000743908031
 OMO CHP 196 GLEN 151417002325
 MO 125560 921 CZ 059000125560921
 MMO 72152 161 CZ HYENE 7192118805

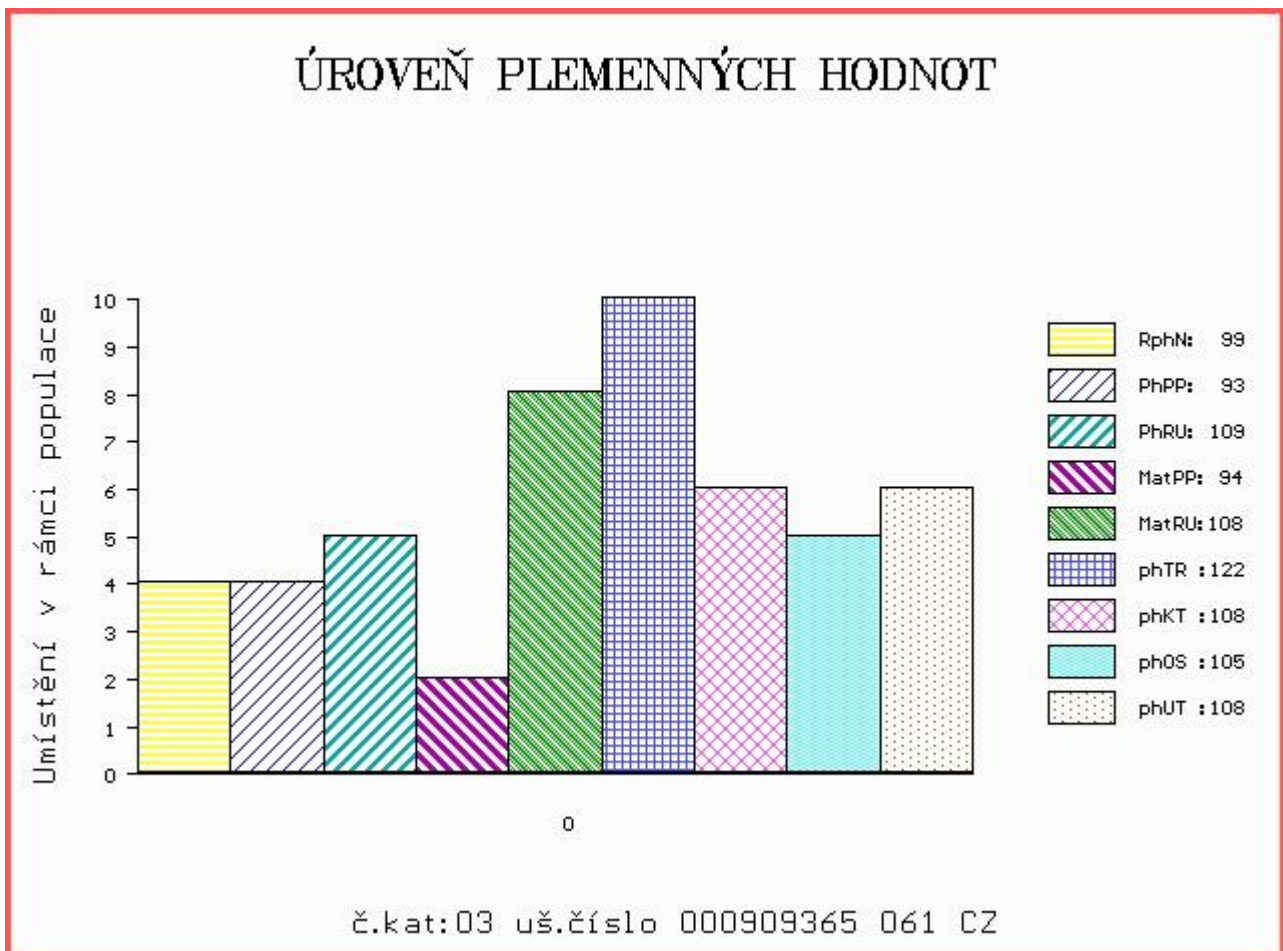
OOM ZCH 812 IJOUFFLU 6327351004
 OM ZTI 289 POSEIDON Z CUNKOVA 253000552881031
 MOM 466 931 CZ KLÁRA Z OSTRÉHO ET 253000000466931

MATKA 345964 961 CZ 116000345964961
 OMM CHP 086 DOUBLE S EXPRESSO 33E P SMC 183059
 MM 11090 961 CZ 116000011090961
 MMM 30246 324 CZ KLE GLORIA 438D FC211228

Vl.užit:nar: 40 kg ve 120d: 197 kg ve 210d: 377 kg v 365d: 602 kg / kříž: 141 cm
 Přírustek od narození: 1536 g / 99 šourek 35 cm
 Věk při ZV 434 dní aktuálně k 24.03.16 hmotnost: 642 kg výška v kříži: 141 cm

PLEMENNÉ HODNOTY					LINEARNÍ HODNOCENÍ												
	pp	ru	pp	ru	TR	KT	OS	UT	Hmot	kříž	TR	KT	OS	UT	CE		
BÝK	PE	93	109	ME	94	108	122	108	105	108							
MATKA	PE	92	107	ME	108	107	111	102	99	102	871	148	26	22	21	7	76
OTEC	PE	89	103	ME	80	108	109	98	97	98	644	139	24	17	18	5	64

HODNOCEN: TR 9 / /10 KT / / OS / / UT Výsledek:



Číslo : 909369 061 CZ BOBIN MEDLIČSKÝ Číslo katalogu 4
 Dat.nar. : 10.03.2015 Plemeno : T100 Charolais
 Chovatel : DV Batelov
 Majitel : DV Batelov

OOO 270 526 UVEGAS 5812404202
 OO ZTI 216 BARON 4241139223
 MOO 4240614183 FR TAGINE 4240614183

OTEC ZTP 962 UNION Z CUNKOVA 455000743908031
 OMO CHP 196 GLEN 151417002325
 MO 125560 921 CZ 059000125560921
 MMO 72152 161 CZ HYENE 7192118805

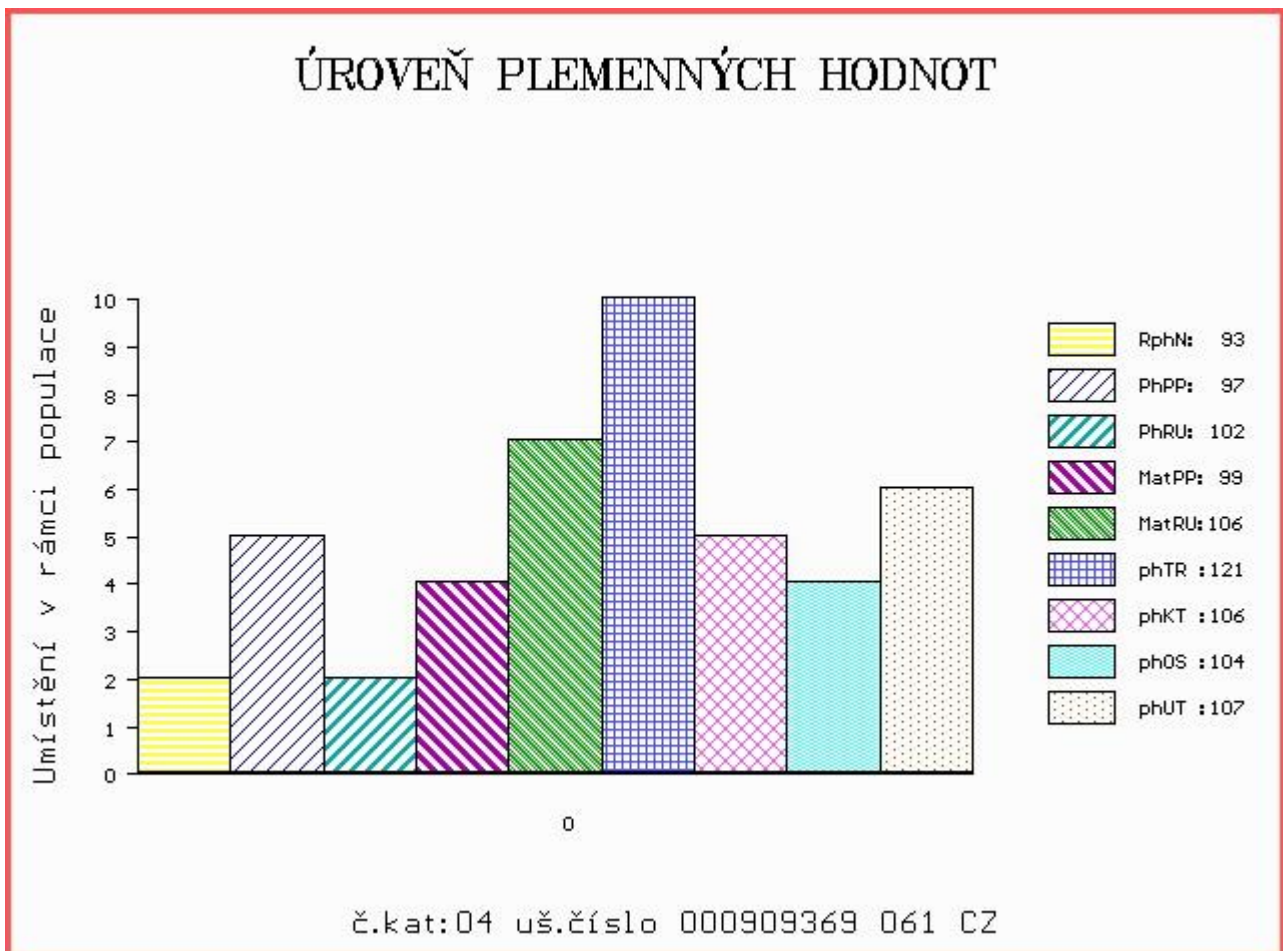
OOM ZCH 800 JUNIOR 03.456 69884
 OM ZTI 390 PUPP CHPS P 310000541284021
 MOM 9276 921 CZ P 310000009276921

MATKA 345955 961 CZ 116000345955961
 OMM CHP 086 DOUBLE S EXPRESSO 33E P SMC 183059
 MM 128592 607 CZ 116000128592607
 MMM 30247 324 CZ KLE SELINA 458D FC211231

Vl.užit:nar: 40 kg ve 120d: 205 kg ve 210d: 344 kg v 365d: 579 kg / kříž: 139 cm
 Přírustek od narození: 1479 g / 93 šourek 36 cm
 Věk při ZV 422 dní aktuálně k 24.03.16 hmotnost: 602 kg výška v kříži: 139 cm

PLEMENNÉ HODNOTY										LINEARNÍ HODNOCENÍ						
	pp	ru	ME	pp	ru	TR	KT	OS	UT	Hmot	kříž	TR	KT	OS	UT	CE
BÝK	PE	97	102	ME	99	106	121	106	104	107						
MATKA	PE	105	92	ME	115	105	106	95	94	96	804	154	26	19	18	6 69
OTEC	PE	89	103	ME	80	108	109	98	97	98	644	139	24	17	18	5 64

HODNOCEN: TR 9 / /10 KT / / OS / / UT Výsledek:



Číslo : 909370 061 CZ BALDUR MEDLIČSKÝ Číslo katalogu 5
 Dat.nar. : 23.03.2015 Plemeno : T100 Charolais
 Chovatel : DV Batelov
 Majitel : DV Batelov

OOO 270 526 UVEGAS 5812404202
 OO ZTI 216 BARON 4241139223
 MOO 4240614183 FR TAGINE 4240614183

Otec ZTP 962 UNION Z CUNKOVA 455000743908031
 OMO CHP 196 GLEN 151417002325
 MO 125560 921 CZ 059000125560921
 MMO 72152 161 CZ HYENE 7192118805

OOM ZCH 388 IMPAIR RR3 1893102983
 OM ZCH 556 JOCK Z CUNKOVA P 253288119780
 MOM 1742 417 CZ HILDA 246417001742

MATKA 345883 961 CZ 116000345883961
 OMM ZCH 353 SBPC BIG MAC 12Z P PMC117536
 MM 128559 607 CZ 116000128559607
 MMM 108291 607 CZ 116000108291607

Vl.užit:nar: 40 kg ve 120d: 182 kg ve 210d: 402 kg v 365d: 546 kg / kříž: 132 cm
 Přírustek od narození: 1384 g / 96 šourek 36 cm
 Věk při ZV 409 dní aktuálně k 24.03.16 hmotnost: 548 kg výška v kříži: 132 cm

PLEMENNÉ HODNOTY										LINEARNÍ HODNOCENÍ						
	pp	ru	pp	ru	TR	KT	OS	UT		Hmot	kříž	TR	KT	OS	UT	CE
BÝK	PE	103	104	ME	92	118	115	109	108	109						
MATKA	PE	111	107	ME	106	122	114	108	105	108	886	152	26	20	20	7 73
Otec	PE	89	103	ME	80	108	109	98	97	98	644	139	24	17	18	5 64

HODNOCEN: TR 6 / / 9 KT / / OS / / UT Výsledek:

