

**KATALOG ZÁKLADNÍHO VÝBĚRU**  
**dne 5.5.2016**  
**Habr František ml., SZ, Bářovice**  
**začátek cca 13,00 hod.**

Č. k.	Číslo býčka	OTEC st.reg.	DATUM NAROZENÍ	PLEM	HM. kg	KŘ. cm	Přír.od g	nar. RPH	CHOVATEL
1	902231 031	CZ ZSI 846	14.12.14	S100	668	141	1373 g	100	Habr František ml., SZ, Bářovice
2	902241 031	CZ PMS 142	25.12.14	S100	642	141	1350 g	107	Habr František ml., SZ, Bářovice
3	902242 031	CZ PMS 142	26.12.14	S100	688	138	1454 g	104	Habr František ml., SZ, Bářovice
4	902246 031	CZ PMS 142	04.01.15	S100	622	135	1333 g	106	Habr František ml., SZ, Bářovice
5	902249 031	CZ ZSI 846	08.01.15	S100	652	140	1406 g	99	Habr František ml., SZ, Bářovice
6	902251 031	CZ ZSI 846	13.01.15	S100	582	136	1268 g	101	Habr František ml., SZ, Bářovice
7	902252 031	CZ PMS 142	13.01.15	S100	638	140	1394 g	101	Habr František ml., SZ, Bářovice
8	902253 031	CZ ZSI 846	15.01.15	S100	592	134	1297 g	102	Habr František ml., SZ, Bářovice
9	932106 031	CZ ZSI 846	16.01.15	S100	602	140	1315 g	96	Habr František ml., SZ, Bářovice
10	932112 031	CZ ZSI 846	21.02.15	S100	532	132	1272 g	98	Habr František ml., SZ, Bářovice
11	932113 031	CZ ZSI 846	22.02.15	S100	530	132	1265 g	95	Habr František ml., SZ, Bářovice
12	932115 031	CZ ZSI 867	26.02.15	S100	614	137	1496 g	113	Habr František ml., SZ, Bářovice
13	932120 031	CZ ZSI 846	07.03.15	S100	586	135	1457 g	99	Habr František ml., SZ, Bářovice
14	932122 031	CZ ZSI 805	07.03.15	S100	598	136	1495 g	107	Habr František ml., SZ, Bářovice
15	932131 031	CZ PMS 142	25.03.15	S100	548	132	1425 g	112	Habr František ml., SZ, Bářovice
16	932135 031	CZ PMS 142	28.03.15	S100	576	135	1496 g	108	Habr František ml., SZ, Bářovice
17	932136 031	CZ PMS 142	29.03.15	S100	514	130	1339 g	107	Habr František ml., SZ, Bářovice

**Býci vyřazení před základním výběrem**

Č. k.	Číslo býčka	OTEC st.reg.	Datum narození	Plem.	VT	Body HM	CHOVATEL	Důvod vyřazení
18	902227 031	CZ ZSI 846	13.12.14	S100	3	7	Habr František ml., SZ, Bářovic	před ZV-VT

**Plemenné hodnoty uvedené v katalogu jsou spočítány k 31.3.2016**



## Termíny základních výběrů a dražeb v roce 2016

### II. turnus - Býci narození 1.10.2014 - 31.3.2015 na OPB a OCH

<i>Den</i>	<i>Datum</i>	<i>Začátek *</i>	<i>OPB , chovatel</i>	<i>Ks</i>	<i>Plemena</i>	<i>Dražba</i>
Pátek	15.4.2016	9,00	<i>OPB Osík</i>	45	CH	<i>hodinu po skončení ZV</i>
		16,00	<i>Farma Kaliště s.r.o.Č.Libchavy</i>	5	LI	x
Sobota	16.4.2016	8,30	<i>Agrochyt s.r.o.Mohelno</i>	3	MS,CH	x
		9,30	<i>Poláková Zdenka,Dolní Libochová</i>	4	MS	x
		10,30	<i>Hatlák Vlastimil,Meziboří</i>	11	CH	x
		12,30	<i>Statek Mitrov,a.s.</i>	16	AA	x
		14,30	<i>Hrtús Miroslav,Mírovka</i>	3	BA	x
		15,30	<i>ZD Pozovice</i>	15	CH	x
Neděle	17.4.2016	9,00	<i>Šašek Vl.,Rantířov</i>	13	AA	x
		12,00	<i>Dvořák Josef,ing.,Telecí</i>	9	AA	x
		16,00	<i>VETLABFARM s.r.o.D.Dobrouč</i>	16	AA	x
Pondělí	18.4.2016	9,00	<i>OPB Osík</i>	32	AA,LI	<i>hodinu po skončení ZV</i>
		15,00	<i>Šeda J.,Helvíkovice</i>	4	LI	x
Úterý	19.4.2016	9,00	<i>OPB Benešov</i>	27	AA,BA,PI	<i>hodinu po skončení ZV</i>
		15,00	<i>Družstvo Velký Újezd</i>	1	CH	x
Středa	20.4.2016	9,00	<i>OPB Cunkov</i>	50	LI,CH	<i>hodinu po skončení ZV</i>
		16,00	<i>Farma Kozák s.r.o.</i>	1	PP	x
		17,00	<i>Bartůněk Karel, Přílepov</i>	3	HE	x
		18,00	<i>Dvořák Karel,Starcova Lhota</i>	4	LI	x
Čtvrtek	21.4.2016	9,00	<i>OPB Cunkov</i>	39	MS,HE,BM,PP,SA	<i>hodinu po skončení ZV</i>
		16,00	<i>Žižala Josef ml.,Úročnice</i>	4	MS	x
		17,00	<i>Štěpánek Zdeněk,Příbyšice</i>	1	MS	x
		18,00	<i>IMOBA, a.s.Olbramovice</i>	1	CH	x
Pátek	22.4.2016	9,00	<i>OPB Cunkov</i>	39	AA,BA	<i>hodinu po skončení ZV</i>
		15,00	<i>Heráň Jan,Radič</i>	1	CH	x
		16,00	<i>Bouda Petr ing.,Voděrádky</i>	5	CH	x
		17,30	<i>MV AGRO s.r.o.Počáply</i>	1	BA	x
		18,00	<i>Zobal Vlastimil ml.,Bor u Březnice</i>	2	CH	x
Sobota	23.4.2016	9,00	<i>Farka Martin,Todně</i>	8	LI	x
		11,00	<i>Valenta Josef,Něchov</i>	2	LI	x
		13,00	<i>Opekar Jan,Chodeč</i>	2	AA	x
		15,00	<i>Šedivý Jan,Smrhov</i>	2	MS	x
		16,00	<i>Kušner Tomáš, Suchdol nad Lužnicí</i>	2	LI	x
Neděle	24.4.2016	9,00	<i>Placanda Jakub,Křenovice</i>	5	MS	x
		11,00	<i>Černěveský Háj s.r.o.</i>	4	LI	x
		13,00	<i>Valenta Petr,Budyně</i>	7	MS	x
		15,00	<i>Krejcar David,Těšínov</i>	3	SA	x
		16,00	<i>Diviš Miroslav,Láz</i>	6	LI,MS	x



<i>Den</i>	<i>Datum</i>	<i>Začátek *</i>	<i>OPB , chovatel</i>	<i>Ks</i>	<i>Plemena</i>	<i>Dražba</i>
Pondělí	25.4.2016	8,00	<i>AGRO Huzová s.r.o.</i>	7	CH	x
		9,00	<i>OPB Janovice</i>	25	CH,MS,HE,AA	hodinu po skončení ZV
		15,00	<i>Reinold Manfred,Stará Červená Voda</i>	4	MS	x
Úterý	26.4.2016	9,00	<i>OPB Osík</i>	29	MS,BA,PP,BB,UU, PI,HE,BM	hodinu po skončení ZV
		16,00	<i>Farma Kaliště s.r.o.Č.Libchavy</i>	5	LI	x
Středa	27.4.2016	9,00	<i>OPB Měcholupy</i>	29	AA,CH,PP,HE	hodinu po skončení ZV
		15,00	<i>Nejdl Martin,Kvaslice</i>	3	AA	x
		16,00	<i>Šumavský angus spol.s r.o.Soběsuky</i>	30	AA	x
Čtvrtek	28.4.2016	9,00	<i>OPB Měcholupy</i>	38	MS	hodinu po skončení ZV
		15,00	<i>Agrospol Holding s.r.o.</i>	1	SA	x
		17,00	<i>Karpenková Natalija,Dubský Mlýn</i>	2	BA	x
Pátek	29.4.2016	9,00	<i>OPB Kundratice</i>	49	CH,LI,AA,MS	hodinu po skončení ZV
		16,00	<i>OPB H.Jadruž</i>	19	CH,MS	hodinu po skončení ZV
		17,00	<i>Šuranský Jaroslav,Otín,Planá u M.L.</i>	4	CH,MS	x
		18,00	<i>Tůmová Anna ing.,M.Lázně</i>	1	AA	x
Sobota	30.4.2016	9,00	<i>GASFARM s.r.o., Pelhřimov</i>	2	GS	x
		10,00	<i>Skalický J.,Libnov</i>	20	AA	x
		13,00	<i>MORAVIA ZL CHEB s.r.o., Kopanina</i>	2	AA	x
		14,00	<i>Vaňousek Vladimír,farma Javorná</i>	2	SA	x
		15,30	<i>Chlupáčková Hana,Ing.,Ležnice</i>	3	MS	x
			<i>UFARMA s.r.o.,Čistá u Rovné - Ležnice</i>	2	CH	x
		16,30	<i>Danko Jan - DASO spol. s.r.o.</i>	9	CH	x
Neděle	1.5.2016	9,00	<i>Žaloudek Roman,Ptenín</i>	3	SS	x
		10,00	<i>Vacík Václav ml.,Rouпов</i>	10	GA,SS	x
		13,00	<i>Nováková Hana,Sirá</i>	4	CH	x
Pondělí	2.5.2016	9,00	<i>OPB Benešov</i>	52	CH	hodinu po skončení ZV
		16,00	<i>Vsacko Hovězí,a.s.</i>	2	MS	x
Úterý	3.5.2016	9,00	<i>OPB Benešov</i>	34	LI	hodinu po skončení ZV
		15,00	<i>Niemiec Czeslaw,Dolní Žukov</i>	4	LI	x
		16,00	<i>Ševčík Jiří,Jerlochovice</i>	3	MS	x
		16,30	<i>VFU Brno ŠZP Nový Jičín</i>	11	LI	x
Středa	4.5.2016	9,00	<i>OPB Benešov</i>	56	MS	hodinu po skončení ZV
		16,00	<i>Minaříková Hana,Hluk</i>	4	BA	x
Čtvrtek	5.5.2016	8,30	<i>TEGRO s.r.o.,Těšenov</i>	13	AA	x
		10,30	<i>DV Batelov</i>	5	CH	x
		11,30	<i>Petlan Luděk, Heřmaneč</i>	2	HE	x
		13,00	<i>Habr František ml.,SZ,Báňovice</i>	18	MS	x
		16,00	<i>Egert Jiří,ing.,Lomnice n.Lužnicí</i>	4	AA	x
Pátek	6.5.2016	9,00	<i>ZD Brloh</i>	27	AA,MS	x
		12,00	<i>Vondrušková Věra,Protivec</i>	2	SA	x
		13,00	<i>Statek Kašperské Hory s.r.o.</i>	5	MS	x
		15,00	<i>Kubal Petr,Podmokly</i>	3	MS	x
		15,30	<i>Kubal Radek, Albrechtice</i>	2	LI	x
		16,30	<i>Zelený Jiří,Drouhaveč</i>	6	MS,HE	x



<i>Den</i>	<i>Datum</i>	<i>Začátek *</i>	<i>OPB , chovatel</i>	<i>Ks</i>	<i>Plemena</i>	<i>Dražba</i>
Sobota	7.5.2016	9,00	<i>Luinka B.,farma Zdoňov</i>	5	MS	x
		11,00	<i>Zuzánek J.,ing,Bernartice</i>	5	CH,MS	x
		13,30	<i>Karsit Agro a.s., Dubenec</i>	4	CH	x
		17,00	<i>Novotný Milan,Mezihoří</i>	1	PP	x
Neděle	8.5.2016	8,00	<i>Antoš Jiří,Kopidlno</i>	2	CH	x
		9,00	<i>LOUDY s.r.o.Seletice</i>	3	PI	x
		10,00	<i>Montážně obchodní firma s.r.o.,B.Mlín</i>	36	UU,GS,LI,PP,BB,BM	x
Pondělí	9.5.2016	9,00	<i>Zemědělská společnost Blšany</i>	10	MS	x
		12,00	<i>Nečtinská zemědělská a.s.</i>	44	LI	x
Úterý	10.5.2016	11,00	<i>Loos Adolf,Hora Svaté Kateřiny</i>	2	LI	x
		13,00	<i>Karban Kamil,Lhenice</i>	1	CH	x
		15,30	<i>Hodbod' Gustav,Libštát</i>	2	GS	x
Středa	11.5.2016	9,00	<i>Šilhanová Marie,Nová Ves</i>	2	MS	x
		10,00	<i>Družstvo vlastníků Libeň - Vtelno</i>	1	LI	x
		13,00	<i>Šťastný Antonín,SZ,Vědlice</i>	7	BA	x
		15,00	<i>Pauzr Bohuslav, Osinalice</i>	1	AA	x
		16,00	<i>Hromas Jan,Stvolínky</i>	4	AA	x
Čtvrtek	12.5.2016	9,00	<i>Kofroň Jan,Ing.,Radhostice</i>	26	AA	x
		12,00	<i>Hodina František,Ing.,Záblatí</i>	1	MS	x
		12,30	<i>PLŽ s.r.o.,Lažiště</i>	4	LI	x
				<b>1113</b>		

\* začátky ZV u chovatelů jsou orientační



## Vysvětlivky ke zkratkám ve jménech v katalogu :

ET	- býček narozen po embryotrasferu
RED	- zbarvení red angus
P,V	- bezrohý / volný roh - heterozygot (MS,CH,LI,BA)
PP	- bezrohý – homozygot stanoven testem DNA (MS,CH,LI,BA)
R	- rohatý (MS)
+/+	- homozygot s alelami způsobujícími běžné osvalení (GS)
+ /MH	- heterozygot s jednou alelou podmiňující dvojí osvalení (GS)
MH/MH	- homozygot - obě alely podmiňující dvojí osvalení (GS – oddíl „B“ PK )

### U matek plemene BA

Třída	Výška kříž (cm)	Hmotnost (kg)	RPH přímý efekt	RPH mat. efekt	RPH osvalení
SE	147 a více	800 a více	105 a vic	103 a vic	103 a vic
EC	147 a více	800 a více	105 a vic	pod 103	103 a vic
EM	147 a více	800 a více	pod 105	103 a vic	pod 103
CM	pod 147	pod 800	105 a vic	103 a vic	103 a vic
C1	pod 147	pod 800	105 a vic	pod 103	103 a vic
M1	pod 147	pod 800	pod 105	103 a vic	pod 103

### Popisky grafu úrovně plemenných hodnot

Jednotlivé plemenné hodnoty jsou rozděleny do pásem na základě výpočtu kvantilu normálního rozložení, které udávají, jak si konkrétní jedinec stojí v porovnání s průměrem populace plemenných býčků odchovaných v období 2011 – 2016.

pásma	Pozice býka v rámci populace	zkratka	Popis údaje v grafu
10	býk patří hodnotou RPH do 10 % nejlepších býků v daném ukazateli	<i>RphT</i>	RPH pro přírůstek v testu
9	býk patří hodnotou RPH do 20 % nejlepších býků v daném ukazateli	<i>RphN</i>	RPH pro životní přírůstek
8	býk patří hodnotou RPH do 30 % nejlepších býků v daném ukazateli	<i>RpPP</i>	RPH pro přímý efekt porody
7	býk patří hodnotou RPH do 40 % nejlepších býků v daném ukazateli	<i>RpRU</i>	RPH pro přímý efekt růst
6	býk patří hodnotou RPH do 50 % nejlepších býků v daném ukazateli	<i>MatPP</i>	RPH pro maternální efekt porody
5	býk patří hodnotou RPH do průměru býků v daném ukazateli	<i>MatRU</i>	RPH pro maternální efekt růst
4	býk patří hodnotou RPH do 60 % nejlepších býků v daném ukazateli	<i>phTR</i>	RPH pro lineární hodnocení těl. rámec
3	býk patří hodnotou RPH do 70 % nejlepších býků v daném ukazateli	<i>phKT</i>	RPH pro lineární hodnocení kap. těla
2	býk patří hodnotou RPH do 80 % nejlepších býků v daném ukazateli	<i>phOS</i>	RPH pro lineární hodnocení osvalení
1	býk patří hodnotou RPH do 90 % nejlepších býků v daném ukazateli	<i>phUT</i>	RPH pro lineární hodnocení užit. typ

### Hlavní selekční kritéria pro výběr do plemnitby na OPB a odchovu u chovatele

Hlavním selekčním kritériem bude pouze lineární hodnocení při základním výběru.

#### Důvody vyřazení před základním výběrem

- hodnocení tělesného rámce (1,2,3 body dle parametrů daného plemene)
- hodnocení bodů za hmotnost v 365 dnech (1,2,3 body dle parametrů daného plemene)
- nepředvedení býka k základnímu výběru na ohlávce nebo na vodící tyči
- na základě rozhodnutí majitele býka o jeho vyřazení
- zdravotní důvody (displazie varlat, apod.)

#### Důvody vyřazení při základním výběrem

- hodnocení délky těla (1,2,3 body dle parametrů daného plemene)
- hodnocení ukazatelů kapacity těla (1,2,3 body dle parametrů daného plemene)
- hodnocení ukazatelů osvalení (1,2,3 body dle parametrů daného plemene)
- hodnocení užitkové typu (1,2,3 body dle parametrů daného plemene)
- závažné vady exteriéru při základním výběru
- neodpovídající funkčnost končetin při základním výběru
- zdravotní důvody (displazie varlat, apod.)

## Reklamační řád pro základní výběry býků

Majitel odchovávaného býčka má právo podat reklamaci proti rozhodnutí výběrové komise (ČSCHMS). Tato reklamační může mít písemnou nebo ústní formu. Po skončení základního výběru býků vyzve předseda výběrové komise k podání případných protestů (reklamací). Reklamační se podává nejpozději do 60-ti minut od výzvy předsedy výběrové komise. Reklamační se podává předsedovi výběrové komise. Jménem majitele býka může jednat také zástupce OPB. Po vznesení reklamační následuje nové předvedení býka. Reklamační je podmíněna složením nevratné kauce 1000 Kč, přičemž polovina z této částky je určena pro provozovatele OPB a polovina pro ČSCHMS. Tato kauce musí být složena okamžitě v hotovosti v době podání reklamační předsedovi výběrové komise.

V případě shodného verdiktu výběrové komise a majitele býka je platný tento shodný verdikt.

V případě neshody mezi verdiktem výběrové komise a majitelem býka bude proveden nový základní výběr. Provedení nového základního výběru je podmíněno složením kauce 5000 Kč za každého reklamovaného býka. Kauce se skládá na účet ČSCHMS nejpozději do 10-ti kalendářních dnů ode dne provedení základního výběru. V případě, že nebudou peníze připsány na účet v daném termínu, platí původní verdikt výběrové komise a reklamační se dále neřeší. Nový základní výběr se uskuteční do 30-ti dnů od sporného výběru na místě, kde byla podána reklamační, pokud se obě strany nedohodnou jinak. Většinové složení komise nesmí být totožné se složením komise, která vynesla sporný verdikt. O složení komise rozhoduje ČSCHMS po dohodě s příslušným chovatelským klubem a Radou PK daného plemene. O závěru nového základního výběru je sepsán nový výběrový protokol. Proti tomuto rozhodnutí se již nelze dále odvolat. V případě, že je potvrzeno původní rozhodnutí výběrové komise, propadá kauce ve prospěch ČSCHMS, v opačném případě se vrací majiteli býka do 10-ti kalendářních dní od provedení nového základního výběru. Náklady spojené s novým základním výběrem nese strana, která při svém rozhodnutí či jednání nebyla v právu.

V každém případě se o reklamaci vede písemný zápis. Rozhodnutí výběrové komise se váže ke konkrétnímu zvířeti v konkrétním čase a není možno se na něj odvolávat v případných následných sporech. Schváleno výborem ČSCHMS dne 21.3.2006 v Hradištku pod Medníkem, změny schváleny VČS dne 6.9.2007.



<b>Sekretariát:</b> ČSCHMS Praha Těšnov 17 11705 Praha 1 Mobil : +420 724 007 860 Telefon : +420 221 812 865 E-mail : <a href="mailto:info@cschms.cz">info@cschms.cz</a>	<b>Ředitel PK</b> <i>Kopecký Jan</i> Osík 201 569 67 Osík u Litomyšle Mobil : +420 724 007 862 Telefon : +420 461 612 809 E-mail : <a href="mailto:kopeccky@cschms.cz">kopeccky@cschms.cz</a>	<b>Adresa PK</b> <i>Honová Nina</i> <i>Anna</i> Osvoboditelů 35/9 410 02 Lovosice Mobil : +420 724 073 641 E-mail : <a href="mailto:honova@cschms.cz">honova@cschms.cz</a>
---	--	---

Číslo : 902231 031 CZ ANTL FHB P Číslo katalogu 1  
 Dat.nar. : 14.12.2014 Plemeno : S100 Masný simental  
 Chovatel : Habr František ml.,SZ,Báňovice  
 Majitel : Habr František ml.,SZ,Báňovice

OOO ZSI 286 LAMHOJ SUPERY P 70514-00150  
 OO ZSI 485 HESTEHAVEN BALTER V 107267-00048  
 MOO 8731000112 DK MINDSTRUP TIFFANY P 87310-00112

**Otec ZSI 846 UDEL V 409000605324081**  
 OMO ZSI 119 HERMES 09.312 64771  
 MO 110299 705 CZ R 251000110299705  
 MMO 1854 617 CZ GLORY 444 228 144

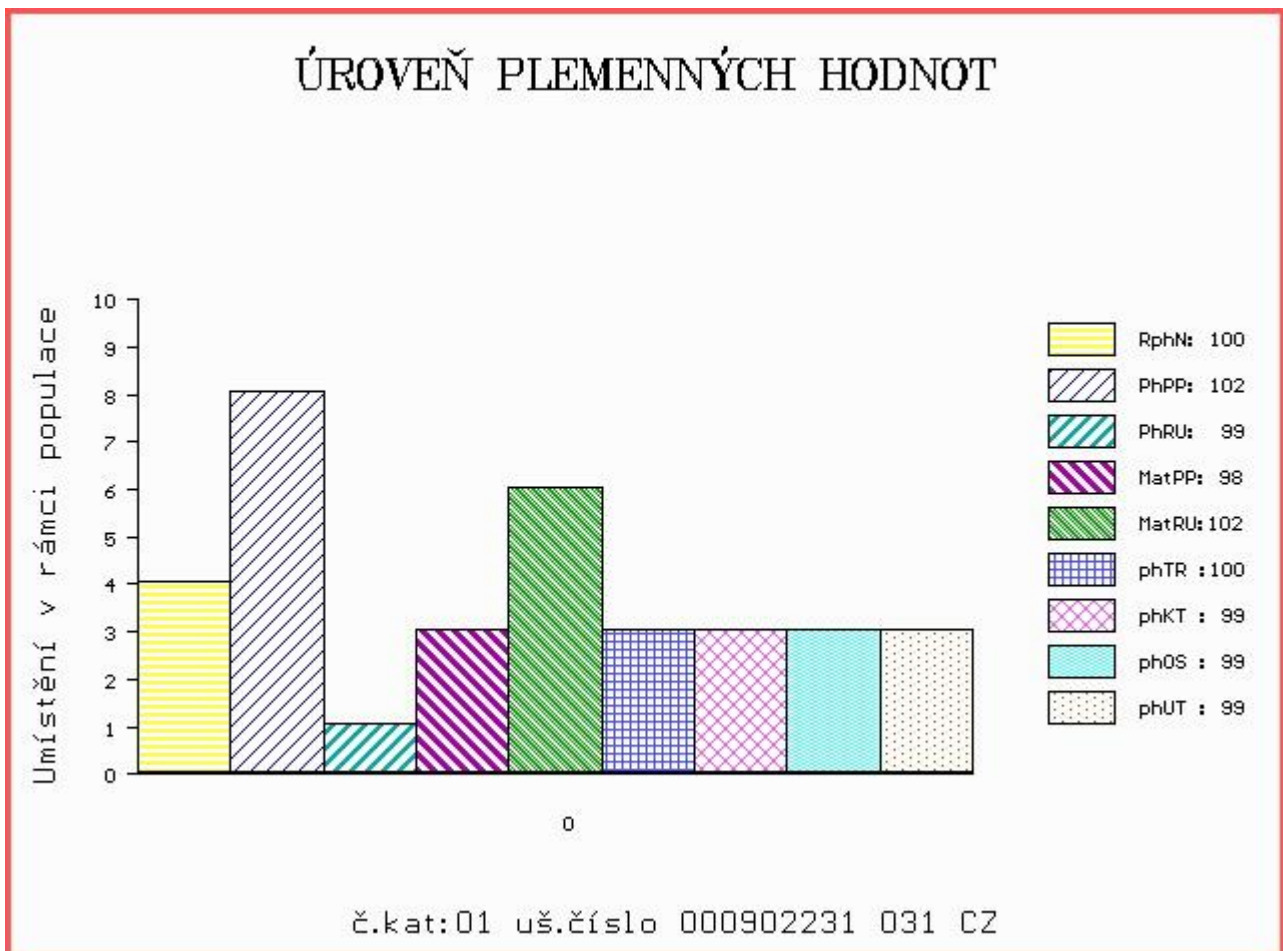
OOM ZSI 215 VINGEGAARD SIRIUS PP 41524-00909  
 OM SIP 468 MOGUL POLFIN P 339000019021072  
 MOM 11975 617 CZ HOUSTON 134617011975

**Matka 387921 931 CZ P 372000387921931**  
 OMM SIP 102 HARDY 092617004099  
 MM 123107 203 CZ P 067203123107  
 MMM 611 617 CZ HELMA 775 370 333

Vl.užit:nar: 38 kg ve 120d: 191 kg ve 210d: 317 kg v 365d: 505 kg / kříž: 130 cm  
 Přírustek od narození: 1373 g / 100 šourek 40 cm  
 Věk při ZV 508 dní aktuálně k 17.03.16 hmotnost: 668 kg výška v kříži: 141 cm

PLEMENNÉ HODNOTY										LINEARNÍ HODNOCENÍ							
	pp	ru	pp	ru	TR	KT	OS	UT		Hmot	kříž	TR	KT	OS	UT	CE	
BÝK	PE	102	99	ME	98	102	100	99	99								
MATKA	PE	99	114	ME	101	94	102	96	95	97	684	143	22	19	16	6	63
Otec	PE	102	92	ME	99	111	97	103	105	100	616	137	22	20	20	7	69

HODNOCEN: TR 6 / / 6 KT / / OS / / UT Výsledek:



Číslo : 902241 031 CZ ANATOL FHB P Číslo katalogu 2  
 Dat.nar. : 25.12.2014 Plemeno : S100 Masný simentál  
 Chovatel : Habr František ml.,SZ,Báňovice  
 Majitel : Habr František ml.,SZ,Báňovice

OOO 269 782 OMORGA PRINCE R M060676  
 OO ZSI 564 VINGEGAARD COLORADO P 41524-01200  
 MOO 4152400724 DK VINGEGAARD NANNA ET P 41524-00724

OTEC PMS 142 TIS VODŇANSKÝ P 145000624452031  
 OMO ZSI 188 VINGEGAARD ROCKY P 41524-00877  
 MO 41084 931 CZ MADAM VODŇANSKÁ P 145000041084931  
 MMO 110751 207 CZ CHARITA VODŇANSKÁ P 145207110751

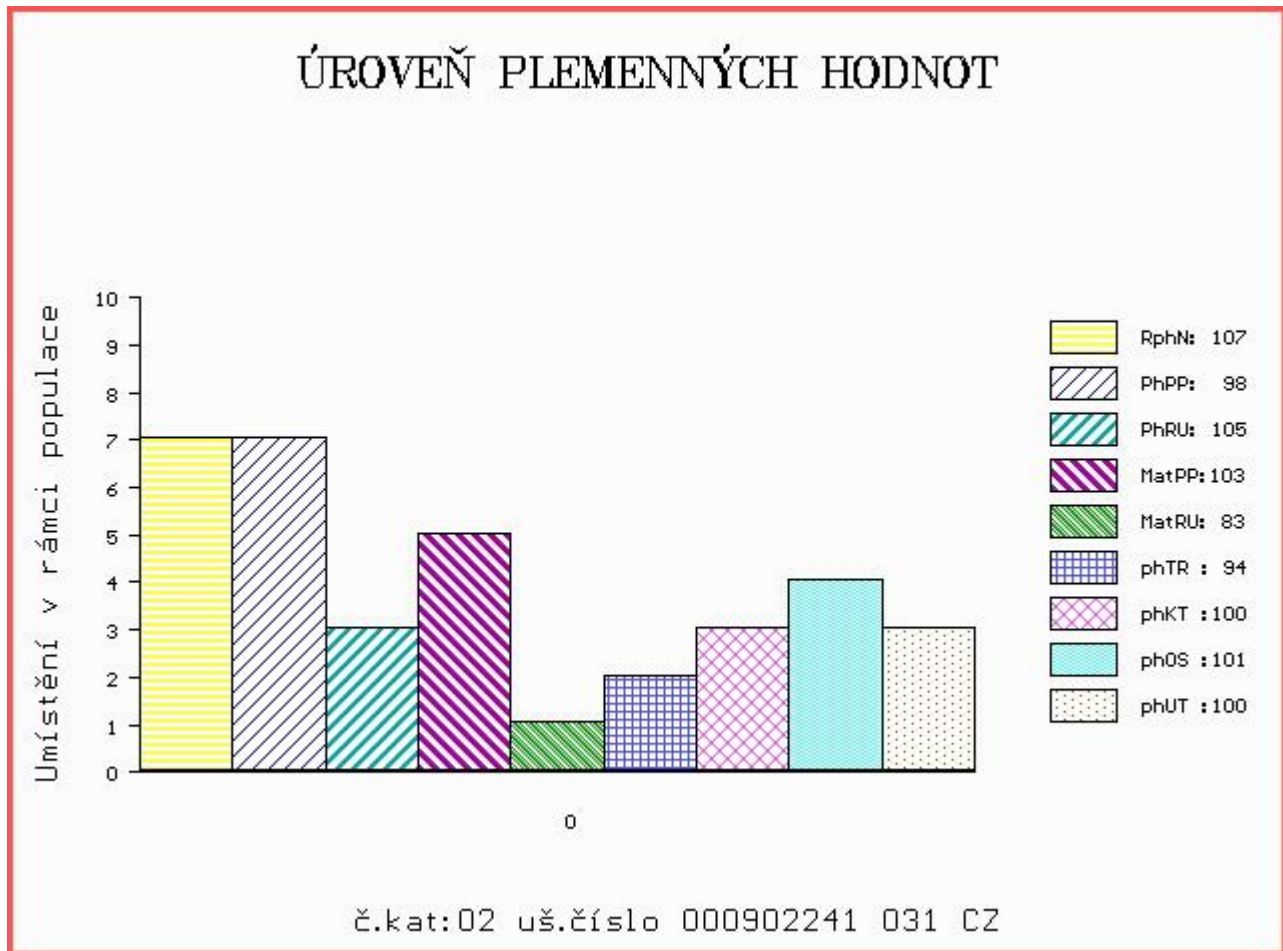
OOM ZSI 215 VINGEGAARD SIRIUS PP 41524-00909  
 OM SIP 468 MOGUL POLFIN P 339000019021072  
 MOM 11975 617 CZ HOUSTON 134617011975

MATKA 355616 931 CZ P 372000355616931  
 OMM ZSI 155 OSTERVANG RINGO ET P 86152-00152  
 MM 212858 931 CZ R 372000212858931  
 MMM 145149 203 CZ R 067000145149203

Vl.užit:nar: 37 kg ve 120d: 182 kg ve 210d: 298 kg v 365d: 502 kg / kříž: 137 cm  
 Přírustek od narození: 1350 g / 107 šourek 42 cm  
 Věk při ZV 497 dní aktuálně k 17.03.16 hmotnost: 642 kg výška v kříži: 141 cm

PLEMENNÉ HODNOTY						LINEARNÍ HODNOCENÍ											
	pp	ru	pp	ru	TR	KT	OS	UT	Hmot	kříž	TR	KT	OS	UT	CE		
BÝK	PE	98	105	ME	103	83	94	100	101	100							
MATKA	PE	97	109	ME	113	85	96	108	110	107	788	140	22	22	20	7	71
OTEC	PE	89	115	ME	95	82	108	105	103	106	760	148	25	19	17	6	67

HODNOCEN: TR 7 / / 6 KT / / OS / / UT Výsledek:





Číslo : 902242 031 CZ ALEX FHB P Číslo katalogu 3  
 Dat.nar. : 26.12.2014 Plemeno : S100 Masný simentál  
 Chovatel : Habr František ml.,SZ,Báňovice  
 Majitel : Habr František ml.,SZ,Báňovice

OOO 269 782 OMORGA PRINCE R M060676  
 OO ZSI 564 VINGEGAARD COLORADO P 41524-01200  
 MOO 4152400724 DK VINGEGAARD NANNA ET P 41524-00724

**OTEC PMS 142 TIS VODŇANSKÝ P 145000624452031**

OMO ZSI 188 VINGEGAARD ROCKY P 41524-00877  
 MO 41084 931 CZ MADAM VODŇANSKÁ P 145000041084931  
 MMO 110751 207 CZ CHARITA VODŇANSKÁ P 145207110751

OOM 267 857 DOVEFIELDS GALLANT M045537  
 OM ZSI 492 LYKKE COLUMBUS P 41344-00386  
 MOM 4134400294 DK LYKKE ULUPULU P 41344-00294

**MATKA 409900 931 CZ P 372000409900931**

OMM ZSI 046 FREDLUND INDIANER V 61717-0122  
 MM 10750 617 CZ P 067617010750  
 MMM 603 617 CZ RISPE R 774 962 733

Vl.užit:nar: 38 kg ve 120d: 191 kg ve 210d: 306 kg v 365d: 519 kg / kříž: 133 cm  
 Přírustek od narození: 1454 g / 104 šourek 40 cm  
 Věk při ZV 496 dní aktuálně k 17.03.16 hmotnost: 688 kg výška v kříži: 138 cm

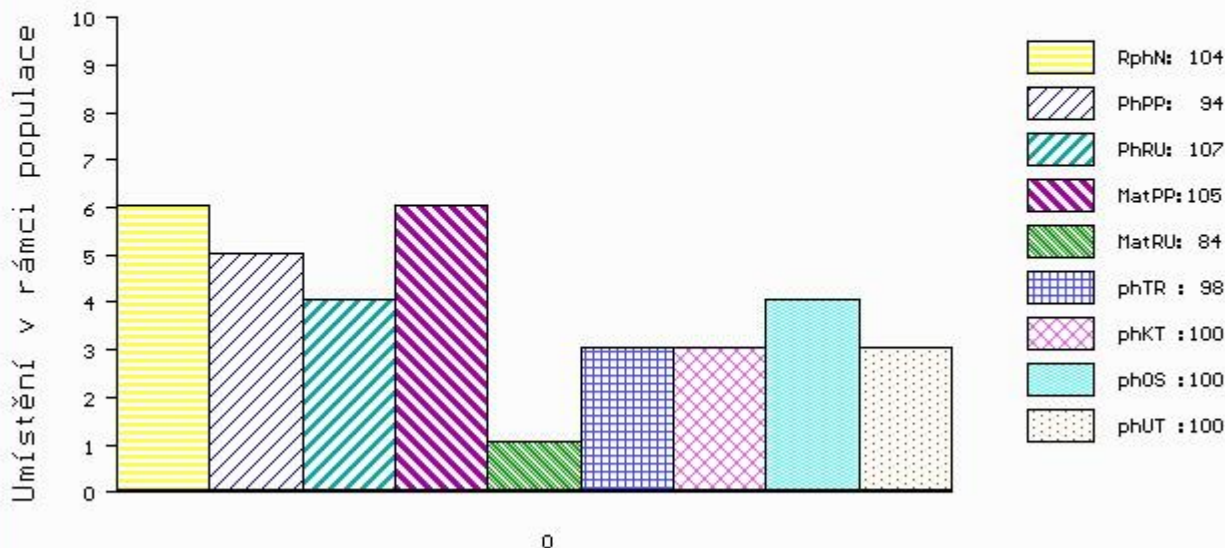
**PLEMENNÉ HODNOTY**

**LINEARNÍ HODNOCENÍ**

	pp	ru	pp	ru	TR	KT	OS	UT	Hmot	kříž	TR	KT	OS	UT	CE		
BÝK	PE	94	107	ME	105	84	98	100	100	100							
MATKA	PE	91	109	ME	115	87	97	101	102	100	696	139	18	18	17	6	59
OTEC	PE	89	115	ME	95	82	108	105	103	106	760	148	25	19	17	6	67

HODNOCEN: TR 5 / / 7 KT / / OS / / UT Výsledek:

**ÚROVEŇ PLEMENNÝCH HODNOT**



č.kat:03 uš.číslo 000902242 031 CZ

Číslo : 902246 031 CZ BABYKA FHB P Číslo katalogu 4  
 Dat.nar. : 04.01.2015 Plemeno : S100 Masný simentál  
 Chovatel : Habr František ml.,SZ,Báňovice  
 Majitel : Habr František ml.,SZ,Báňovice

OOO 269 782 OMORGA PRINCE R M060676  
 OO ZSI 564 VINGEGAARD COLORADO P 41524-01200  
 MOO 4152400724 DK VINGEGAARD NANNA ET P 41524-00724

**OTEC PMS 142 TIS VODŇANSKÝ P 145000624452031**  
 OMO ZSI 188 VINGEGAARD ROCKY P 41524-00877  
 MO 41084 931 CZ MADAM VODŇANSKÁ P 145000041084931  
 MMO 110751 207 CZ CHARITA VODŇANSKÁ P 145207110751

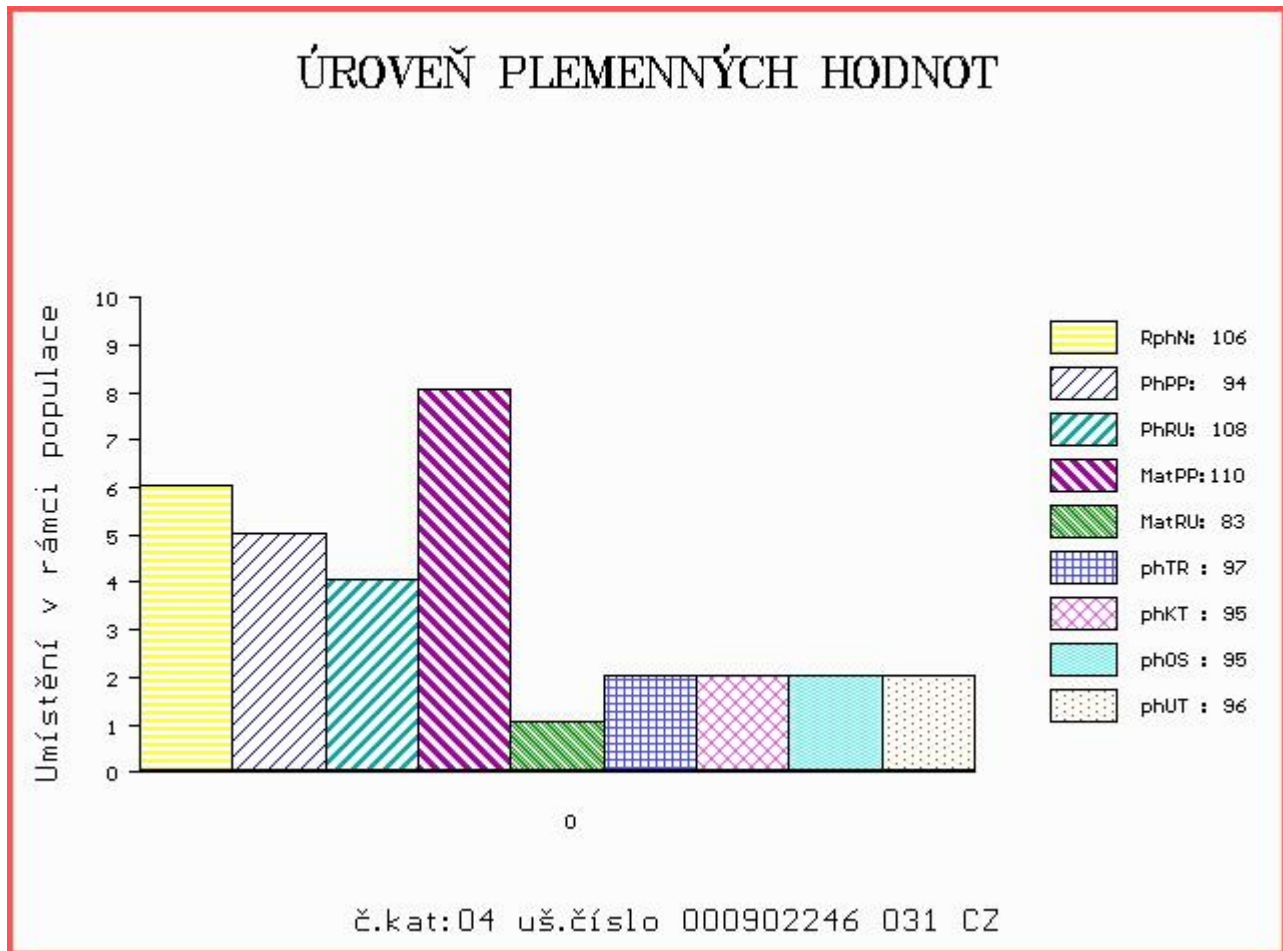
OOM 267 857 DOVEFIELDS GALLANT M045537  
 OM ZSI 492 LYKKE COLUMBUS P 41344-00386  
 MOM 4134400294 DK LYKKE ULUPULU P 41344-00294

**MATKA 409891 931 CZ P 372000409891931**  
 OMM SIP 589 NONET ŠUMAVSKÝ P 158000118174032  
 MM 288228 931 CZ P 372000288228931  
 MMM 212857 931 CZ P 372000212857931

Vl.užit:nar: 38 kg ve 120d: 190 kg ve 210d: 309 kg v 365d: 491 kg / kříž: 132 cm  
 Přírustek od narození: 1333 g / 106 šourek 42 cm  
 Věk při ZV 487 dní aktuálně k 17.03.16 hmotnost: 622 kg výška v kříži: 135 cm

PLEMENNÉ HODNOTY										LINEARNÍ HODNOCENÍ								
	pp	ru	pp	ru	TR	KT	OS	UT		Hmot	kříž	TR	KT	OS	UT	CE		
BÝK	PE	94	108	ME	110	83	97	95	95	96								
MATKA	PE	96	109	ME	124	86	103	97	96	96	730	/	139	19	19	19	6	63
OTEC	PE	89	115	ME	95	82	108	105	103	106	760	/	148	25	19	17	6	67

HODNOCEN: TR 4 / / 5 KT / / OS / / UT Výsledek:



Číslo : 902249 031 CZ BALDA FHB P Číslo katalogu 5  
 Dat.nar. : 08.01.2015 Plemeno : S100 Masný simentál  
 Chovatel : Habr František ml.,SZ,Báňovice  
 Majitel : Habr František ml.,SZ,Báňovice

OOO ZSI 286 LAMHOJ SUPERY P 70514-00150  
 OO ZSI 485 HESTEHAVEN BALTER V 107267-00048  
 MOO 8731000112 DK MINDSTRUP TIFFANY P 87310-00112

**Otec ZSI 846 UDEL V 409000605324081**

OMO ZSI 119 HERMES 09.312 64771  
 MO 110299 705 CZ R 251000110299705  
 MMO 1854 617 CZ GLORY 444 228 144

OOM 267 857 DOVEFIELDS GALLANT M045537  
 OM ZSI 492 LYKKE COLUMBUS P 41344-00386  
 MOM 4134400294 DK LYKKE ULUPULU P 41344-00294

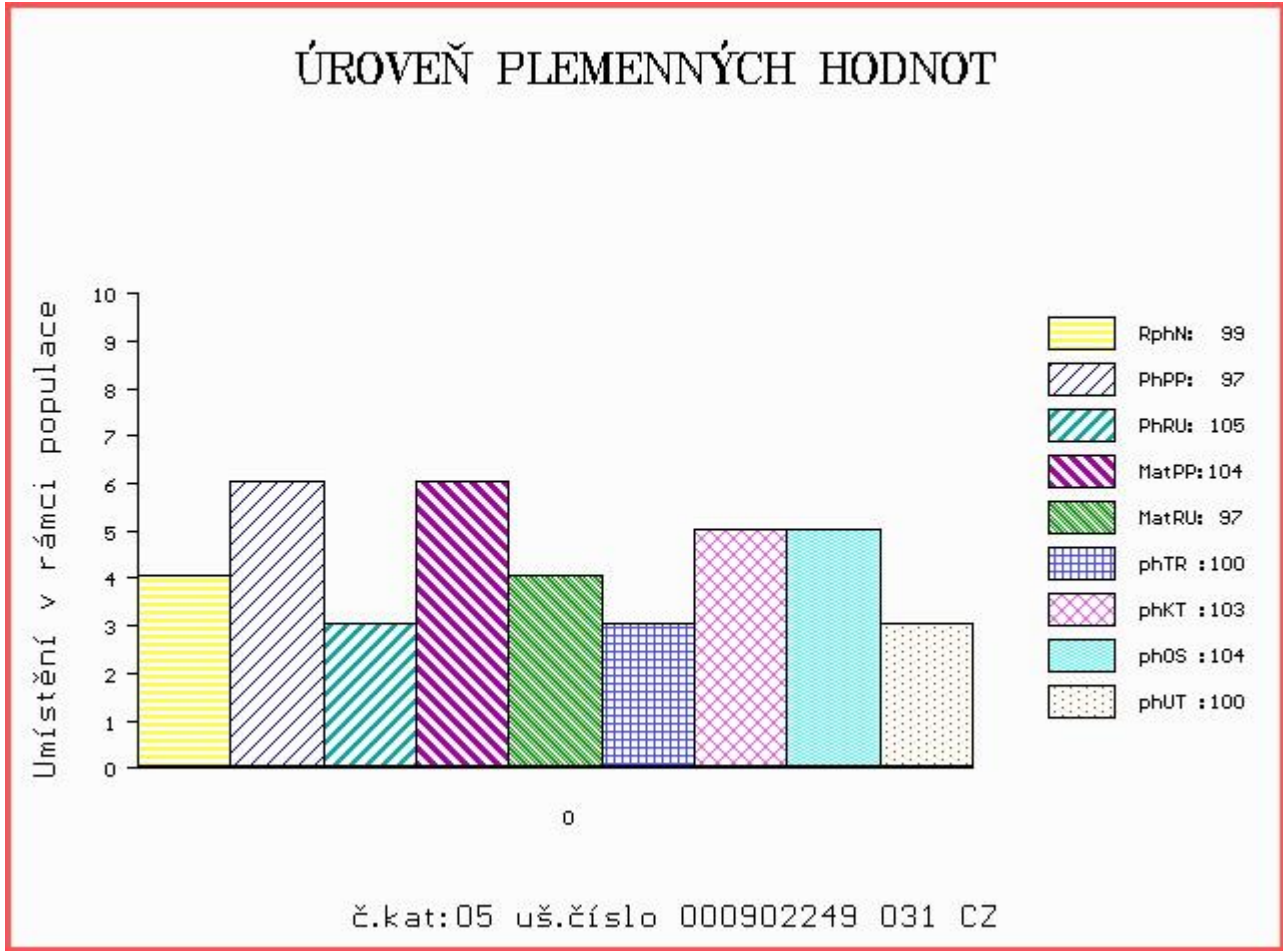
**MATKA 409901 931 CZ P 372000409901931**

OMM ZSI 164 JANÍK 140587117346  
 MM 168855 931 CZ P 372000168855931  
 MMM 132762 203 CZ P 067203132762

Vl.užit:nar: 42 kg ve 120d: 203 kg ve 210d: 320 kg v 365d: 526 kg / kříž: 134 cm  
 Přírustek od narození: 1406 g / 99 šourek 40 cm  
 Věk při ZV 483 dní aktuálně k 17.03.16 hmotnost: 652 kg výška v kříži: 140 cm

PLEMENNÉ HODNOTY										LINEARNÍ HODNOCENÍ								
	pp	ru	pp	ru	TR	KT	OS	UT		Hmot	kříž	TR	KT	OS	UT	CE		
BÝK	PE	97	105	ME	104	97	100	103	104	100								
MATKA	PE	92	114	ME	108	88	99	101	101	99	948	/	149	27	24	23	8	82
Otec	PE	102	92	ME	99	111	97	103	105	100	616	/	137	22	20	20	7	69

HODNOCEN: TR 6 / / 7 KT / / OS / / UT Výsledek:



Číslo : 902251 031 CZ BARBUS FHB P Číslo katalogu 6  
 Dat.nar. : 13.01.2015 Plemeno : S100 Masný simentál  
 Chovatel : Habr František ml.,SZ,Báňovice  
 Majitel : Habr František ml.,SZ,Báňovice

OOO ZSI 286 LAMHOJ SUPERY P 70514-00150  
 OO ZSI 485 HESTEHAVEN BALTER V 107267-00048  
 MOO 8731000112 DK MINDSTRUP TIFFANY P 87310-00112

**Otec ZSI 846 UDEL V 409000605324081**

OMO ZSI 119 HERMES 09.312 64771  
 MO 110299 705 CZ R 251000110299705  
 MMO 1854 617 CZ GLORY 444 228 144

OOM ZSI 215 VINGEGAARD SIRIUS PP 41524-00909  
 OM SIP 468 MOGUL POLFIN P 339000019021072  
 MOM 11975 617 CZ HOUSTON 134617011975

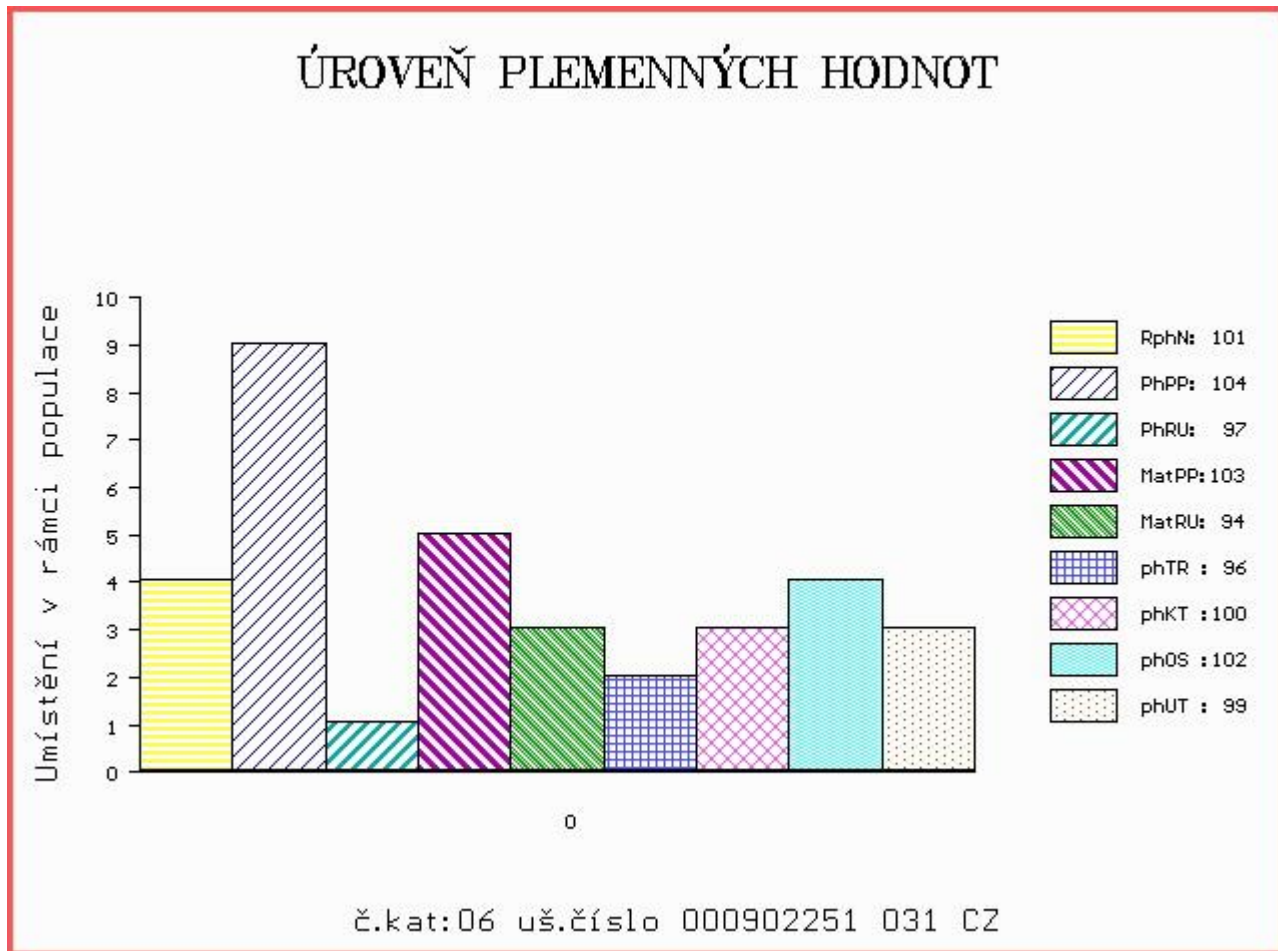
**Matka 239340 931 CZ P 372000239340931**

OMM SIP 102 HARDY 092617004099  
 MM 132765 203 CZ P 067203132765  
 MMM 10501 617 CZ P 067617010501

Vl.užit:nar: 38 kg ve 120d: 180 kg ve 210d: 301 kg v 365d: 489 kg / kříž: 133 cm  
 Přírustek od narození: 1268 g / 101 šourek 42 cm  
 Věk při ZV 478 dní aktuálně k 17.03.16 hmotnost: 582 kg výška v kříži: 136 cm

PLEMENNÉ HODNOTY										LINEARNÍ HODNOCENÍ							
	pp	ru	pp	ru	TR	KT	OS	UT	Hmot	kříž	TR	KT	OS	UT	CE		
BÝK	PE	104	97	ME	103	94	96	100	102	99							
MATKA	PE	99	112	ME	110	81	96	98	99	99	604	143	21	21	19	7	68
Otec	PE	102	92	ME	99	111	97	103	105	100	616	137	22	20	20	7	69

HODNOCEN: TR 5 / / 5 KT / / OS / / UT Výsledek:



Číslo : 902252 031 CZ BUK FHB P Číslo katalogu 7  
 Dat.nar. : 13.01.2015 Plemeno : S100 Masný simentál  
 Chovatel : Habr František ml.,SZ,Báňovice  
 Majitel : Habr František ml.,SZ,Báňovice

OOO 269 782 OMORGA PRINCE R M060676  
 OO ZSI 564 VINGEGAARD COLORADO P 41524-01200  
 MOO 4152400724 DK VINGEGAARD NANNA ET P 41524-00724

**OTEC PMS 142 TIS VODŇANSKÝ P 145000624452031**

OMO ZSI 188 VINGEGAARD ROCKY P 41524-00877  
 MO 41084 931 CZ MADAM VODŇANSKÁ P 145000041084931  
 MMO 110751 207 CZ CHARITA VODŇANSKÁ P 145207110751

OOM ZSI 283 LYKKE SIRIUS P 41344-00241  
 OM ZSI 451 OIDIPUS VODŇANSKÝ P 145000500929031  
 MOM 110757 207 CZ CHVÁLA VODŇANSKÁ P 145207110757

**MATKA 387935 931 CZ P 372000387935931**

OMM ZSI 164 JANÍK 140587117346  
 MM 212863 931 CZ R 372000212863931  
 MMM 145144 203 CZ R 067000145144203

Vl.užit:nar: 40 kg ve 120d: 190 kg ve 210d: 304 kg v 365d: 511 kg / kříž: 134 cm  
 Přírustek od narození: 1394 g / 101 šourek 42 cm  
 Věk při ZV 478 dní aktuálně k 17.03.16 hmotnost: 638 kg výška v kříži: 140 cm

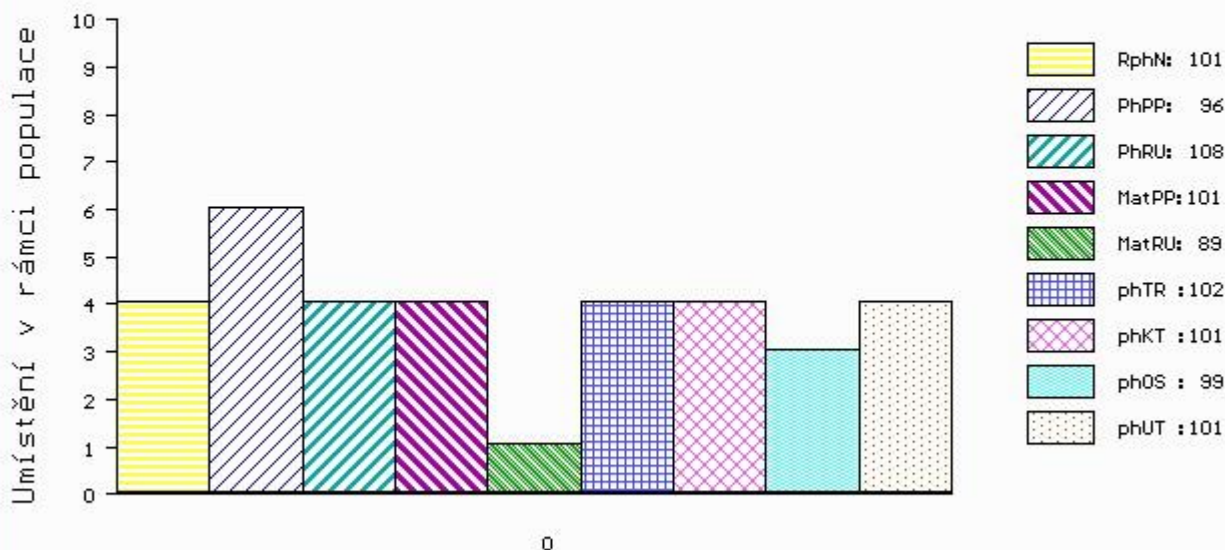
**PLEMENNÉ HODNOTY**

**LINEARNÍ HODNOCENÍ**

	pp	ru	pp	ru	TR	KT	OS	UT	Hmot	kříž	TR	KT	OS	UT	CE		
BÝK	PE	96	108	ME	101	89	102	101	99	101							
MATKA	PE	94	115	ME	109	95	98	106	106	104	708	142	25	18	18	6	67
OTEC	PE	89	115	ME	95	82	108	105	103	106	760	148	25	19	17	6	67

HODNOCEN: TR 7 / / 6 KT / / OS / / UT Výsledek:

**ÚROVEŇ PLEMENNÝCH HODNOT**



č.kat:07 uš.číslo 000902252 031 CZ

Číslo : 902253 031 CZ BODLÁK FHB P Číslo katalogu 8  
 Dat.nar. : 15.01.2015 Plemeno : S100 Masný simentál  
 Chovatel : Habr František ml.,SZ,Báňovice  
 Majitel : Habr František ml.,SZ,Báňovice

OOO ZSI 286 LAMHOJ SUPERY P 70514-00150  
 OO ZSI 485 HESTEHAVEN BALTER V 107267-00048  
 MOO 8731000112 DK MINDSTRUP TIFFANY P 87310-00112

**Otec ZSI 846 UDEL V 409000605324081**  
 OMO ZSI 119 HERMES 09.312 64771  
 MO 110299 705 CZ R 251000110299705  
 MMO 1854 617 CZ GLORY 444 228 144

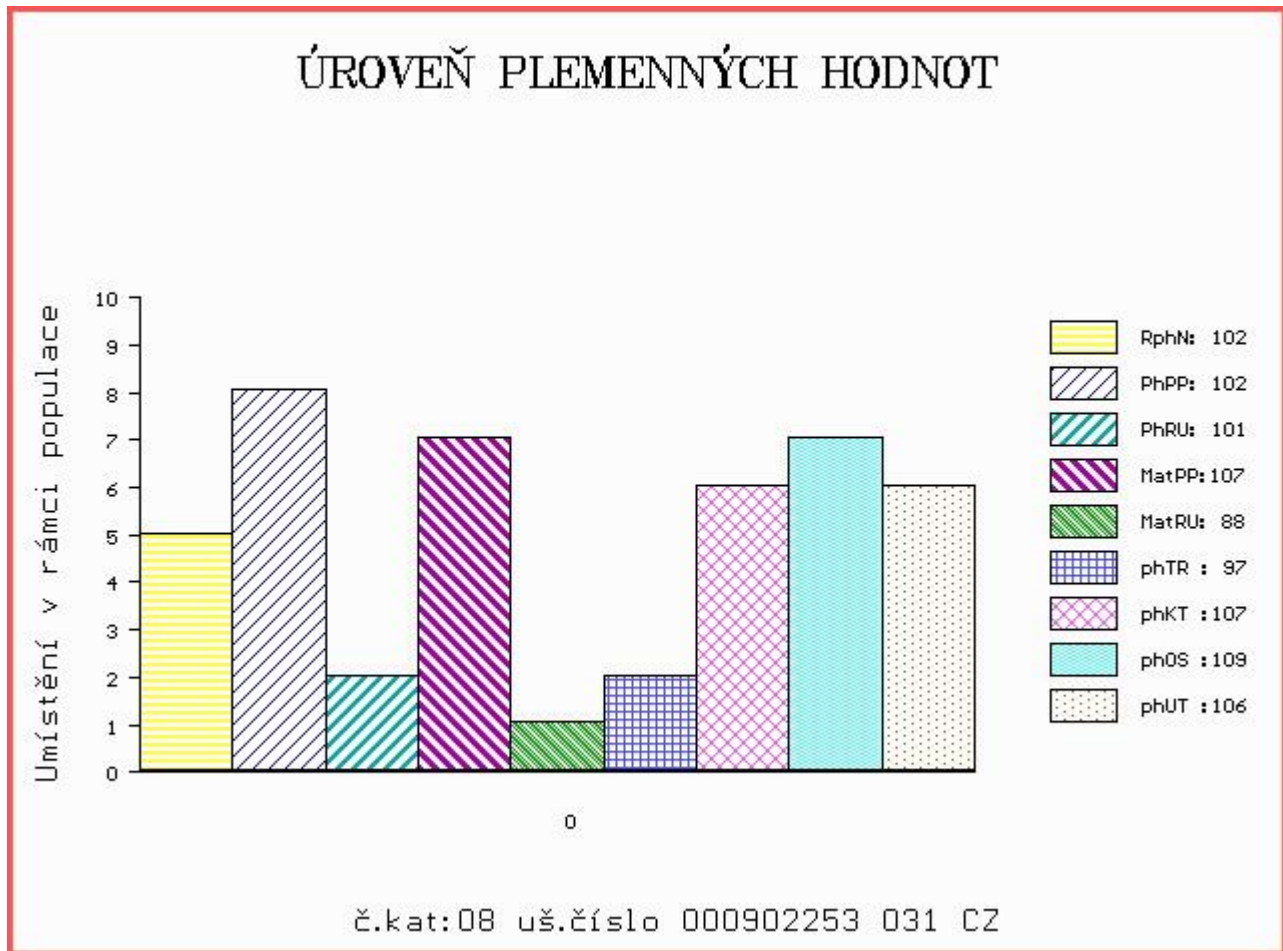
OOM ZSI 215 VINGEGAARD SIRIUS PP 41524-00909  
 OM SIP 468 MOGUL POLFIN P 339000019021072  
 MOM 11975 617 CZ HOUSTON 134617011975

**MATKA 330869 931 CZ P 372000330869931**  
 OMM ZSI 046 FREDLUND INDIANER V 61717-0122  
 MM 10750 617 CZ P 067617010750  
 MMM 603 617 CZ RISPE R 774 962 733

Vl.užit:nar: 38 kg ve 120d: 198 kg ve 210d: 325 kg v 365d: 470 kg / kříž: 131 cm  
 Přírustek od narození: 1297 g / 102 šourek 40 cm  
 Věk při ZV 476 dní aktuálně k 17.03.16 hmotnost: 592 kg výška v kříži: 134 cm

PLEMENNÉ HODNOTY										LINEARNÍ HODNOCENÍ								
	pp	ru	pp	ru	TR	KT	OS	UT		Hmot	kříž	TR	KT	OS	UT	CE		
BÝK	PE	102	101	ME	107	88	97	107	109	106								
MATKA	PE	96	108	ME	115	74	94	97	98	97	678	/	144	20	19	18	6	63
Otec	PE	102	92	ME	99	111	97	103	105	100	616	/	137	22	20	20	7	69

HODNOCEN: TR 4 / / 4 KT / / OS / / UT Výsledek:



Číslo : 932106 031 CZ BÍNA FHB P Číslo katalogu 9  
 Dat.nar. : 16.01.2015 Plemeno : S100 Masný simentál  
 Chovatel : Habr František ml.,SZ,Báňovice  
 Majitel : Habr František ml.,SZ,Báňovice

OOO ZSI 286 LAMHOJ SUPERY P 70514-00150  
 OO ZSI 485 HESTEHAVEN BALTER V 107267-00048  
 MOO 8731000112 DK MINDSTRUP TIFFANY P 87310-00112

**Otec ZSI 846 UDEL V 409000605324081**  
 OMO ZSI 119 HERMES 09.312 64771  
 MO 110299 705 CZ R 251000110299705  
 MMO 1854 617 CZ GLORY 444 228 144

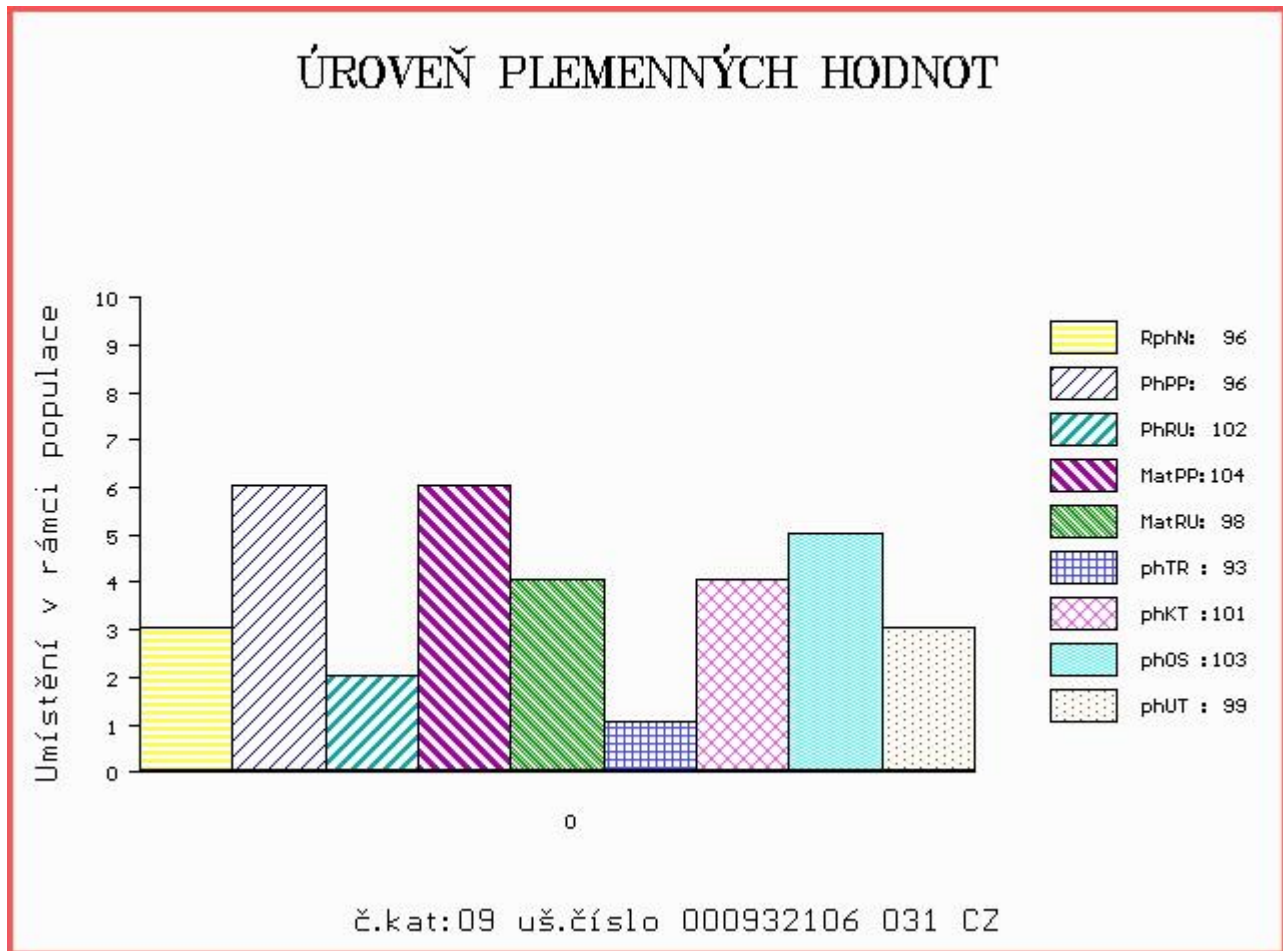
OOM ZSI 283 LYKKE SIRIUS P 41344-00241  
 OM ZSI 451 OIDIPUS VODŇANSKÝ P 145000500929031  
 MOM 110757 207 CZ CHVÁLA VODŇANSKÁ P 145207110757

**Matka 409886 931 CZ P 372000409886931**  
 OMM SIP 589 NONET ŠUMAVSKÝ P 158000118174032  
 MM 330864 931 CZ P 372000330864931  
 MMM 212863 931 CZ R 372000212863931

Vl.užit:nar: 42 kg ve 120d: 187 kg ve 210d: 310 kg v 365d: 513 kg / kříž: 134 cm  
 Přírustek od narození: 1315 g / 96 šourek 38 cm  
 Věk při ZV 475 dní aktuálně k 17.03.16 hmotnost: 602 kg výška v kříži: 140 cm

PLEMENNÉ HODNOTY										LINEARNÍ HODNOCENÍ						
	pp	ru	pp	ru	TR	KT	OS	UT		Hmot	kříž	TR	KT	OS	UT	CE
BÝK	PE	96	102	ME	104	98	93	101	103	99						
MATKA	PE	94	115	ME	111	87	96	102	103	100	792	145	25	22	22	8 77
Otec	PE	102	92	ME	99	111	97	103	105	100	616	137	22	20	20	7 69

HODNOCEN: TR 7 / / 7 KT / / OS / / UT Výsledek:



Číslo : 932112 031 CZ BULAT FHB P Číslo katalogu 10  
 Dat.nar. : 21.02.2015 Plemeno : S100 Masný simentál  
 Chovatel : Habr František ml.,SZ,Báňovice  
 Majitel : Habr František ml.,SZ,Báňovice

OOO ZSI 286 LAMHOJ SUPERY P 70514-00150  
 OO ZSI 485 HESTEHAVEN BALTER V 107267-00048  
 MOO 8731000112 DK MINDSTRUP TIFFANY P 87310-00112

OTEC ZSI 846 UDEL V 409000605324081  
 OMO ZSI 119 HERMES 09.312 64771  
 MO 110299 705 CZ R 251000110299705  
 MMO 1854 617 CZ GLORY 444 228 144

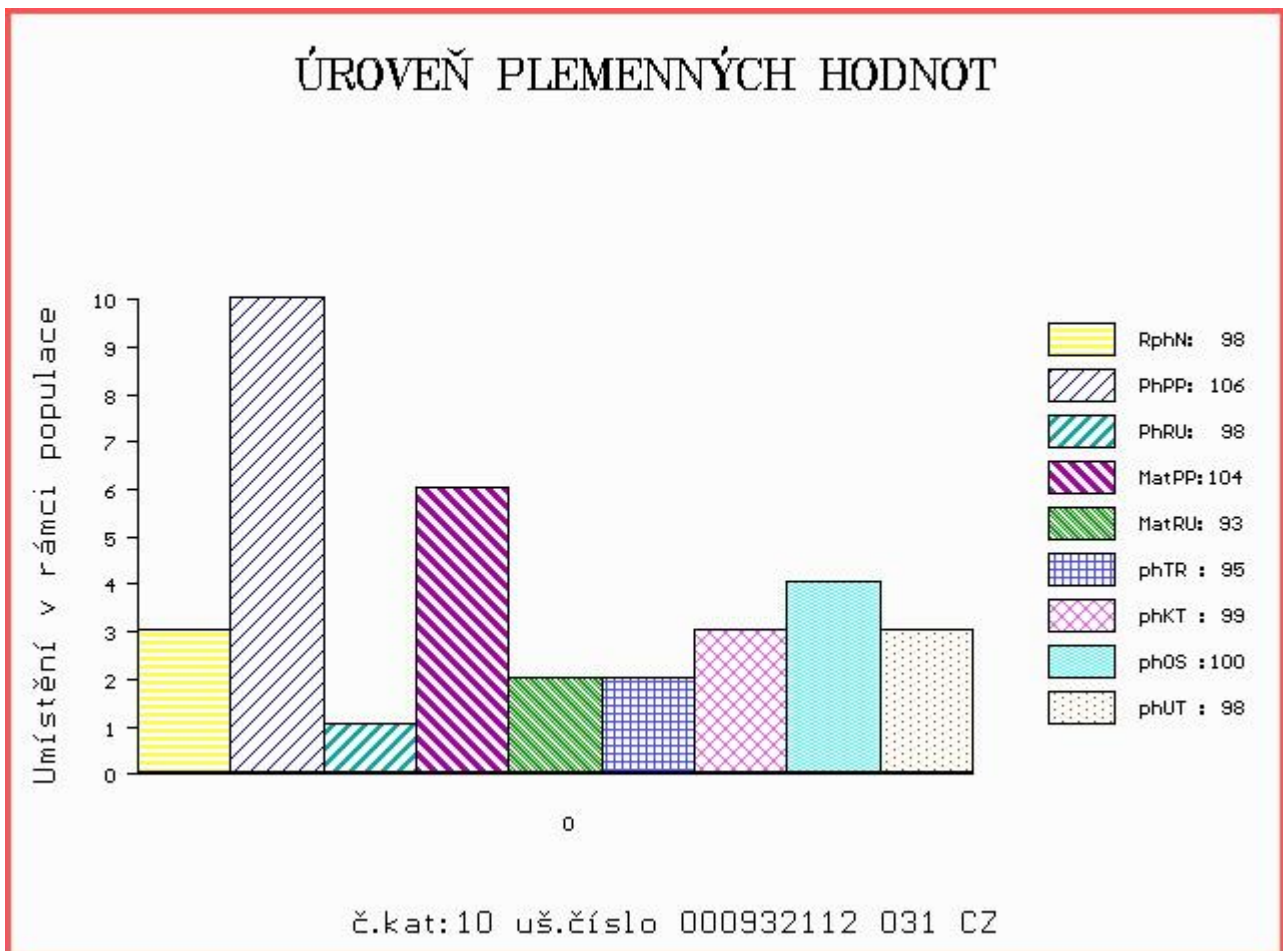
OOM ZSI 215 VINGEGAARD SIRIUS PP 41524-00909  
 OM SIP 468 MOGUL POLFIN P 339000019021072  
 MOM 11975 617 CZ HOUSTON 134617011975

MATKA 288219 931 CZ P 372000288219931  
 OMM 000 HAN 744 776 833  
 MM 676 617 CZ NELLA 786 985 133  
 MMM 0 NANJI 860 590 832

Vl.užit:nar: 36 kg ve 120d: 188 kg ve 210d: 306 kg v 365d: 500 kg / kříž: 132 cm  
 Přírustek od narození: 1272 g / 98 šourek 38 cm  
 Věk při ZV 439 dní aktuálně k 17.03.16 hmotnost: 532 kg výška v kříži: 132 cm

PLEMENNÉ HODNOTY										LINEARNÍ HODNOCENÍ								
	pp	ru	pp	ru	TR	KT	OS	UT		Hmot	kříž	TR	KT	OS	UT	CE		
BÝK	PE	106	98	ME	104	93	95	99	100	98								
MATKA	PE	101	109	ME	110	79	99	86	84	87	734	/	150	24	22	18	7	71
OTEC	PE	102	92	ME	99	111	97	103	105	100	616	/	137	22	20	20	7	69

HODNOCEN: TR 4 / / 6 KT / / OS / / UT Výsledek:





Číslo : 932113 031 CZ BART FHB P Číslo katalogu 11  
 Dat.nar. : 22.02.2015 Plemeno : S100 Masný simental  
 Chovatel : Habr František ml.,SZ,Báňovice  
 Majitel : Habr František ml.,SZ,Báňovice

OOO ZSI 286 LAMHOJ SUPERY P 70514-00150  
 OO ZSI 485 HESTEHAVEN BALTER V 107267-00048  
 MOO 8731000112 DK MINDSTRUP TIFFANY P 87310-00112

**Otec ZSI 846 UDEL V 409000605324081**

OMO ZSI 119 HERMES 09.312 64771  
 MO 110299 705 CZ R 251000110299705  
 MMO 1854 617 CZ GLORY 444 228 144

OOM 267 856 MARYWOOD POLLED WESTERN 91 J P P542768-KN  
 OM ZSI 344 OSTERVANG VEST PP 86152-00201  
 MOM 8615200147 DK OSTERVANG ROSA P 86152-00147

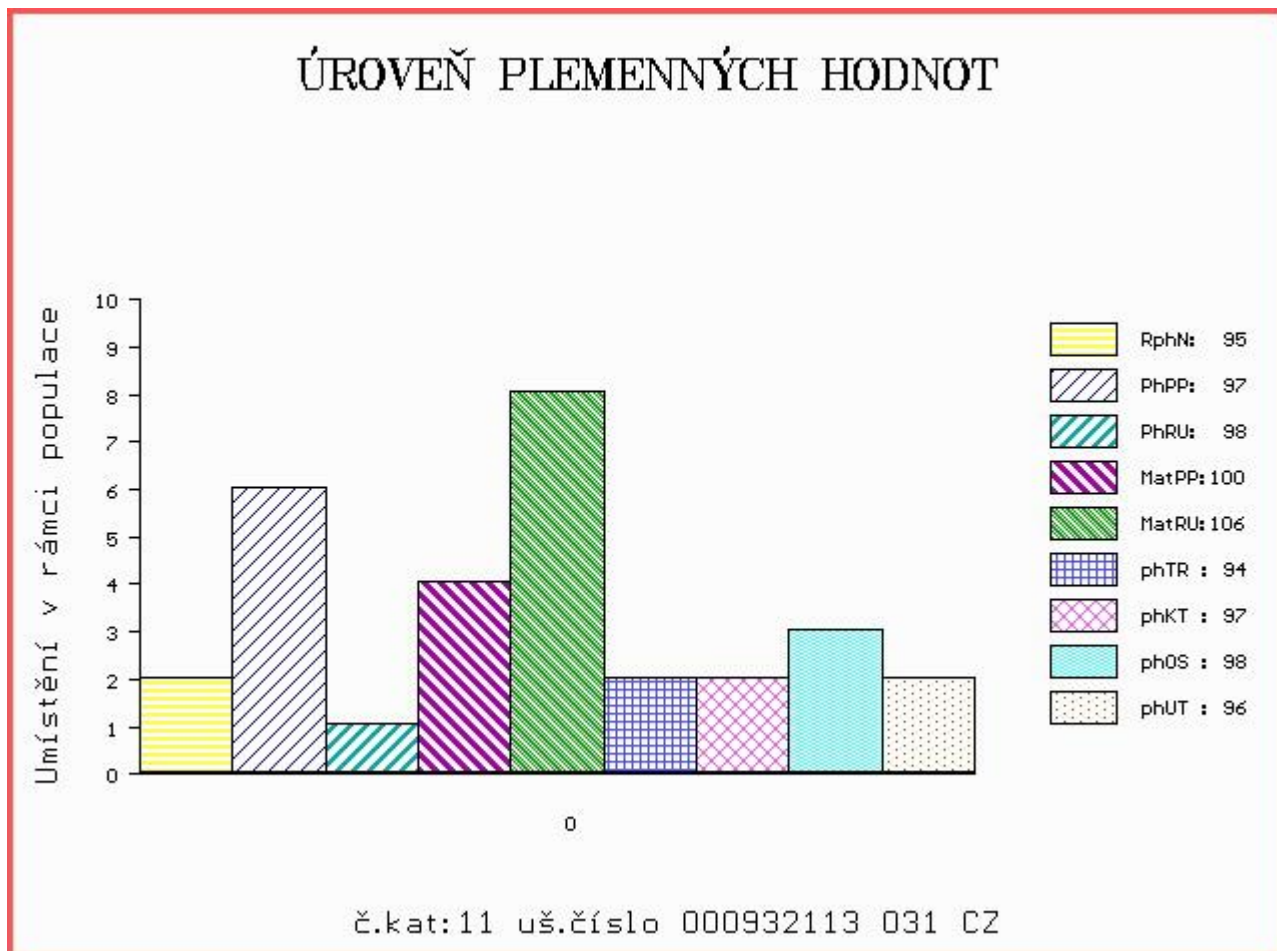
**Matka 288223 931 CZ P 372000288223931**

OMM ZSI 246 MILNAFUA GRADUATE M045753  
 MM 168847 931 CZ R 372000168847931  
 MMM 10502 617 CZ P 067617010502

Vl.užit:nar: 38 kg ve 120d: 190 kg ve 210d: 304 kg v 365d: 500 kg / kříž: 132 cm  
 Přírustek od narození: 1265 g / 95 šourek 40 cm  
 Věk při ZV 438 dní aktuálně k 17.03.16 hmotnost: 530 kg výška v kříži: 132 cm

PLEMENNÉ HODNOTY										LINEARNÍ HODNOCENÍ								
	pp	ru	pp	ru	TR	KT	OS	UT		Hmot	kříž	TR	KT	OS	UT	CE		
BÝK	PE	97	98	ME	100	106	94	97	98	96								
MATKA	PE	85	116	ME	105	100	110	106	105	107	616	/	143	22	19	17	6	64
Otec	PE	102	92	ME	99	111	97	103	105	100	616	/	137	22	20	20	7	69

HODNOCEN: TR 4 / / 6 KT / / OS / / UT Výsledek:



Číslo : 932115 031 CZ BRANÍK FHB P Číslo katalogu 12  
 Dat.nar. : 26.02.2015 Plemeno : S100 Masný simental  
 Chovatel : Habr František ml.,SZ,Báňovice  
 Majitel : Habr František ml.,SZ,Báňovice

OOO 262 530 LEON MB SIMENTAL P 15.026 39419  
 OO ZSI 570 VESTERMOLLE DON LEON P 25679-01743  
 MOO 416631 CA HPF GOLDTIME P 416631

**OTEC ZSI 867 URQUELL ŠUMAVSKÝ V 158000687422032**  
 OMO ZSI 280 VINGEGAARD URUGUAY P 41524-01028  
 MO 144188 932 CZ P 158000144188932  
 MMO 120709 304 CZ INKA ŠUMAVSKÁ R 158000120709304

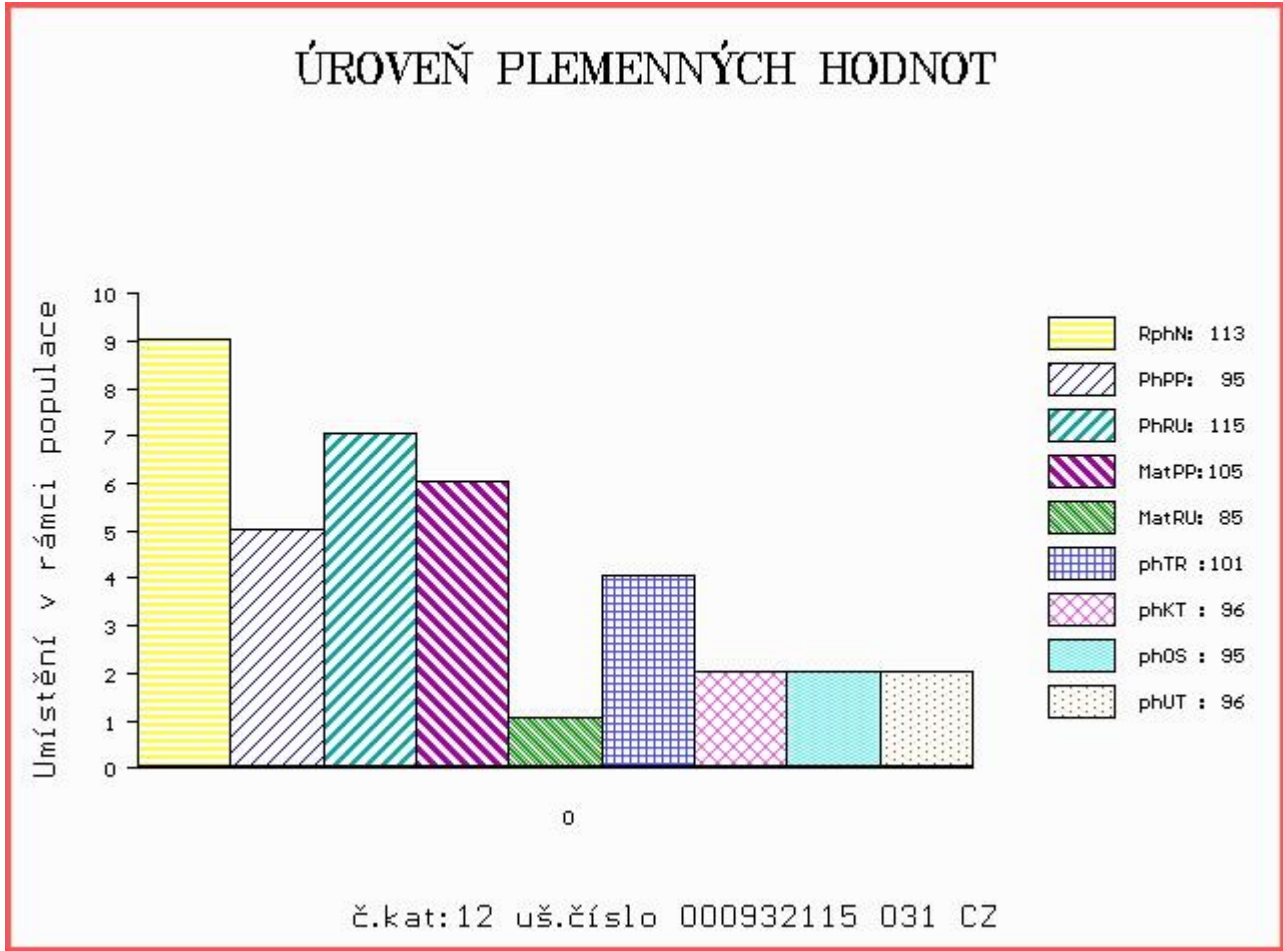
OOM ZSI 215 VINGEGAARD SIRIUS PP 41524-00909  
 OM SIP 468 MOGUL POLFIN P 339000019021072  
 MOM 11975 617 CZ HOUSTON 134617011975

**MATKA 239344 931 CZ P 372000239344931**  
 OMM ZSI 013 SHAWEST LEGEND 1A P237580  
 MM 31238 931 CZ P 372000031238931  
 MMM 142773 203 CZ R 067203142773

Vl.užit:nar: 38 kg ve 120d: 202 kg ve 210d: 323 kg v 365d: 582 kg / kříž: 137 cm  
 Přírustek od narození: 1496 g / 113 šourek 40 cm  
 Věk při ZV 434 dní aktuálně k 17.03.16 hmotnost: 614 kg výška v kříži: 137 cm

PLEMENNÉ HODNOTY										LINEARNÍ HODNOCENÍ						
	pp	ru	pp	ru	TR	KT	OS	UT		Hmot	kříž	TR	KT	OS	UT	CE
BÝK	PE	95	115	ME	105	85	101	96	95	96						
MATKA	PE	101	110	ME	110	69	106	93	89	93	724	146	26	22	21	7 76
OTEC	PE	86	113	ME	99	110	107	113	113	113	790	143	27	24	23	9 83

HODNOCEN: TR 6 / / 9 KT / / OS / / UT Výsledek:



Číslo : 932120 031 CZ BALZA FHB P Číslo katalogu 13  
 Dat.nar. : 07.03.2015 Plemeno : S100 Masný simental  
 Chovatel : Habr František ml.,SZ,Báňovice  
 Majitel : Habr František ml.,SZ,Báňovice

OOO ZSI 286 LAMHOJ SUPERY P 70514-00150  
 OO ZSI 485 HESTEHAVEN BALTER V 107267-00048  
 MOO 8731000112 DK MINDSTRUP TIFFANY P 87310-00112

**Otec ZSI 846 UDEL V 409000605324081**

OMO ZSI 119 HERMES 09.312 64771  
 MO 110299 705 CZ R 251000110299705  
 MMO 1854 617 CZ GLORY 444 228 144

OOM ZSI 283 LYKKE SIRIUS P 41344-00241  
 OM ZSI 451 OIDIPUS VODŇANSKÝ P 145000500929031  
 MOM 110757 207 CZ CHVÁLA VODŇANSKÁ P 145207110757

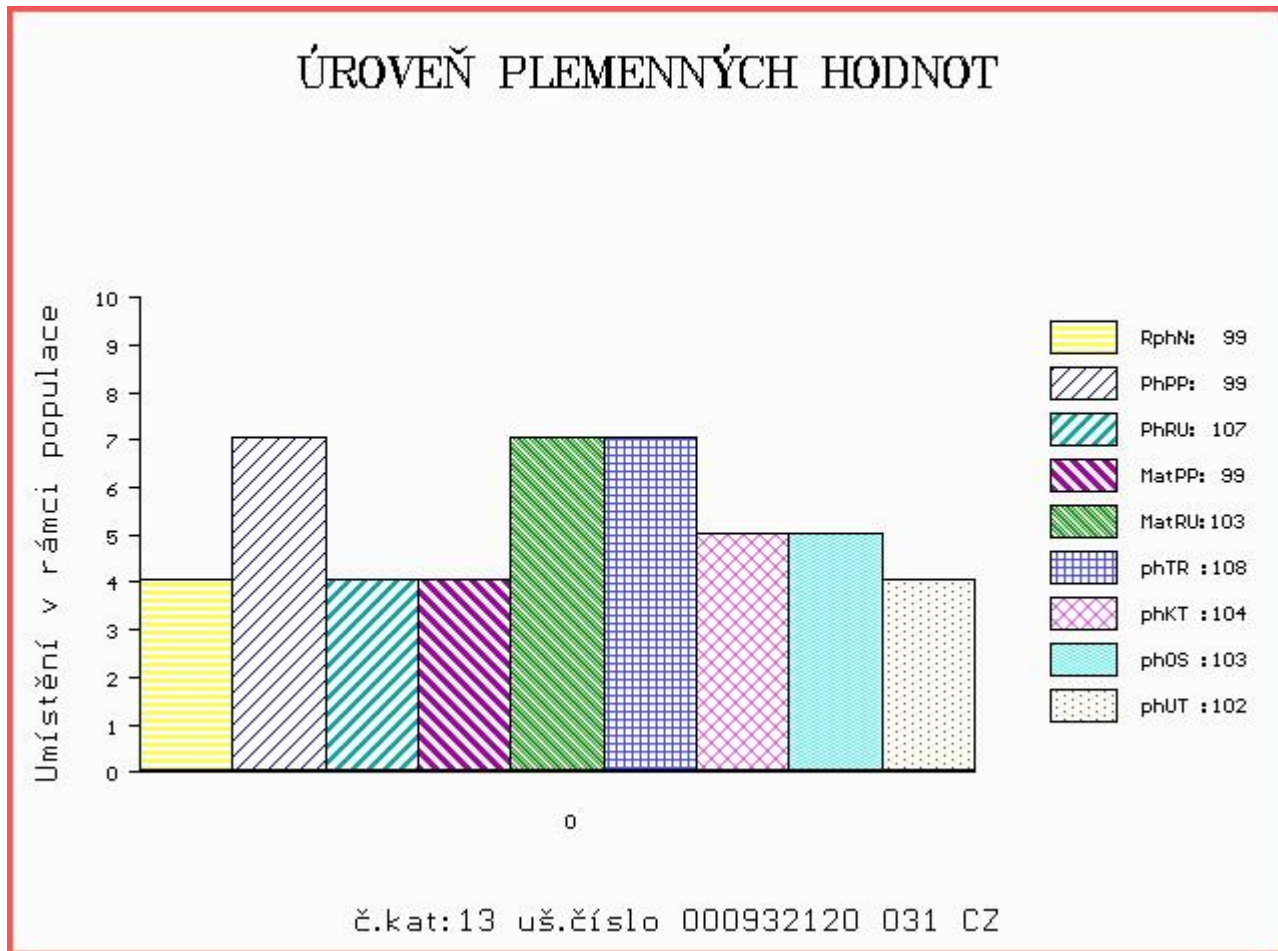
**MATKA 409885 931 CZ P 372000409885931**

OMM SIP 589 NONET ŠUMAVSKÝ P 158000118174032  
 MM 330866 931 CZ P 372000330866931  
 MMM 239333 931 CZ R 372000239333931

Vl.užit:nar: 38 kg ve 120d: 213 kg ve 210d: 345 kg v 365d: 570 kg / kříž: 135 cm  
 Přírustek od narození: 1457 g / 99 šourek 40 cm  
 Věk při ZV 425 dní aktuálně k 17.03.16 hmotnost: 586 kg výška v kříži: 135 cm

PLEMENNÉ HODNOTY										LINEARNÍ HODNOCENÍ						
	pp	ru	pp	ru	TR	KT	OS	UT		Hmot	kříž	TR	KT	OS	UT	CE
BÝK	PE	99	107	ME	99	103	108	104	103	102						
MATKA	PE	92	119	ME	104	99	105	104	104	102	762	146	24	22	20	7 73
Otec	PE	102	92	ME	99	111	97	103	105	100	616	137	22	20	20	7 69

HODNOCEN: TR 6 / / 9 KT / / OS / / UT Výsledek:



Číslo : 932122 031 CZ BEDUÍN FHB P Číslo katalogu 14  
 Dat.nar. : 07.03.2015 Plemeno : S100 Masný simentál  
 Chovatel : Habr František ml.,SZ,Báňovice  
 Majitel : Habr František ml.,SZ,Báňovice

OOO 267 857 DOVEFIELDS GALLANT M045537  
 OO ZSI 283 LYKKE SIRIUS P 41344-00241  
 MOO 4134400184 DK LYKKE OPULUS ET P 41344-00184

OTEC ZSI 805 TUAREG AGROCHYT PP 392000709817061  
 OMO ZSI 284 HOLM ULRICK P 36545-00514  
 MO 193698 961 CZ OUŠKO JUNIOR AGROCHYT P 392000193698961  
 MMO 193683 961 CZ OUŠKO AGROCHYT P 392000193683961

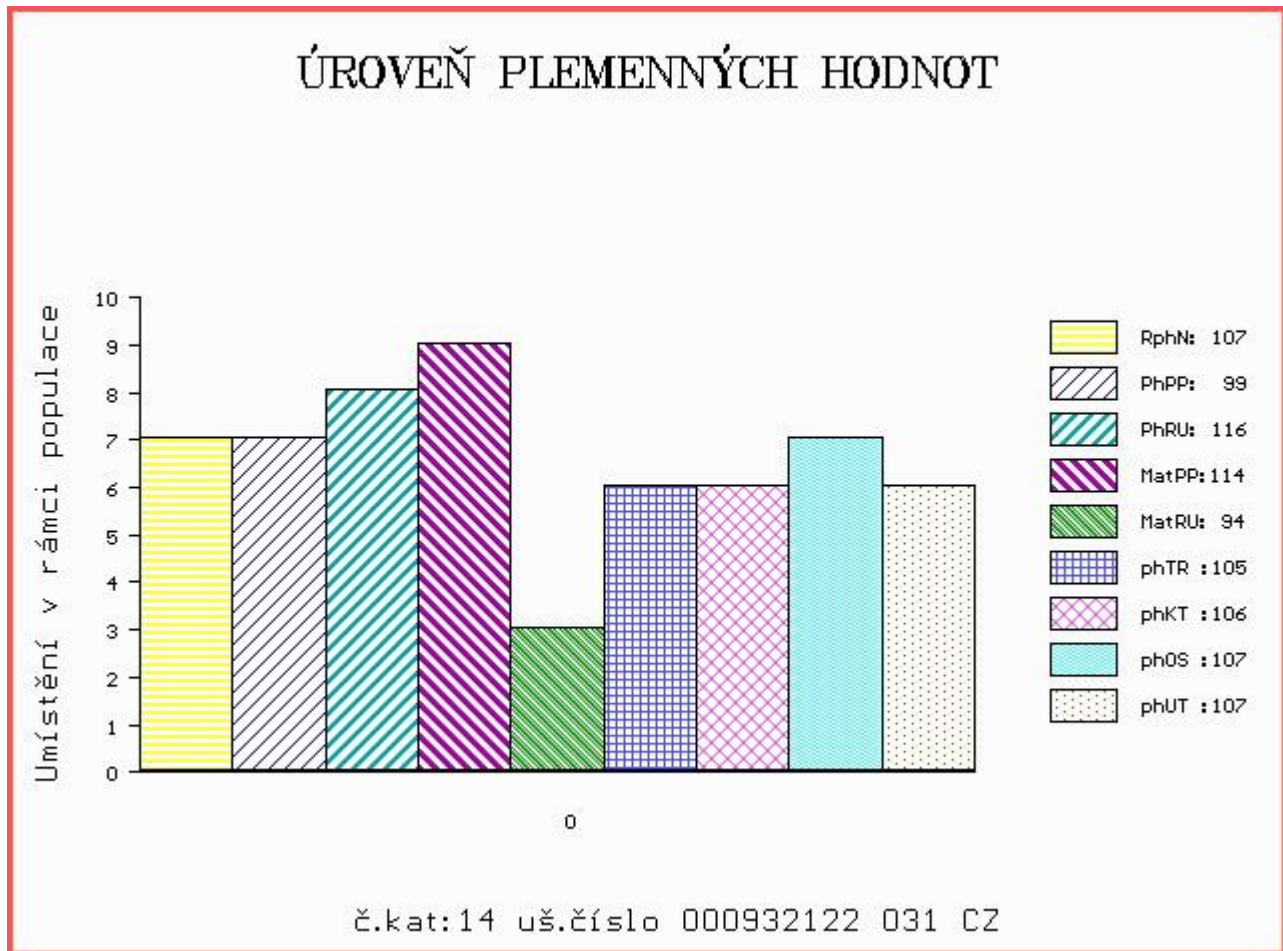
OOM ZSI 215 VINGEGAARD SIRIUS PP 41524-00909  
 OM SIP 468 MOGUL POLFIN P 339000019021072  
 MOM 11975 617 CZ HOUSTON 134617011975

MATKA 330855 931 CZ P 372000330855931  
 OMM ZSI 164 JANÍK 140587117346  
 MM 212869 931 CZ P 372000212869931  
 MMM 665 617 CZ ELIS R 793 671 533

Vl.užit:nar: 36 kg ve 120d: 209 kg ve 210d: 340 kg v 365d: 581 kg / kříž: 136 cm  
 Přírustek od narození: 1495 g / 107 šourek 42 cm  
 Věk při ZV 425 dní aktuálně k 17.03.16 hmotnost: 598 kg výška v kříži: 136 cm

PLEMENNÉ HODNOTY										LINEARNÍ HODNOCENÍ								
	pp	ru	pp	ru	TR	KT	OS	UT		Hmot	kříž	TR	KT	OS	UT	CE		
BÝK	PE	99	116	ME	114	94	105	106	107	107								
MATKA	PE	102	120	ME	115	81	101	96	94	95	718	/	143	20	20	19	7	66
OTEC	PE	90	107	ME	112	115	97	103	108	106	610	/	139	26	23	24	8	81

HODNOCEN: TR 6 / / 9 KT / / OS / / UT Výsledek:



Číslo : 932131 031 CZ BRSLEN FHB P Číslo katalogu 15  
 Dat.nar. : 25.03.2015 Plemeno : S100 Masný simentál  
 Chovatel : Habr František ml.,SZ,Báňovice  
 Majitel : Habr František ml.,SZ,Báňovice

OOO 269 782 OMORGA PRINCE R M060676  
 OO ZSI 564 VINGEGAARD COLORADO P 41524-01200  
 MOO 4152400724 DK VINGEGAARD NANNA ET P 41524-00724

OTEC PMS 142 TIS VODŇANSKÝ P 145000624452031  
 OMO ZSI 188 VINGEGAARD ROCKY P 41524-00877  
 MO 41084 931 CZ MADAM VODŇANSKÁ P 145000041084931  
 MMO 110751 207 CZ CHARITA VODŇANSKÁ P 145207110751

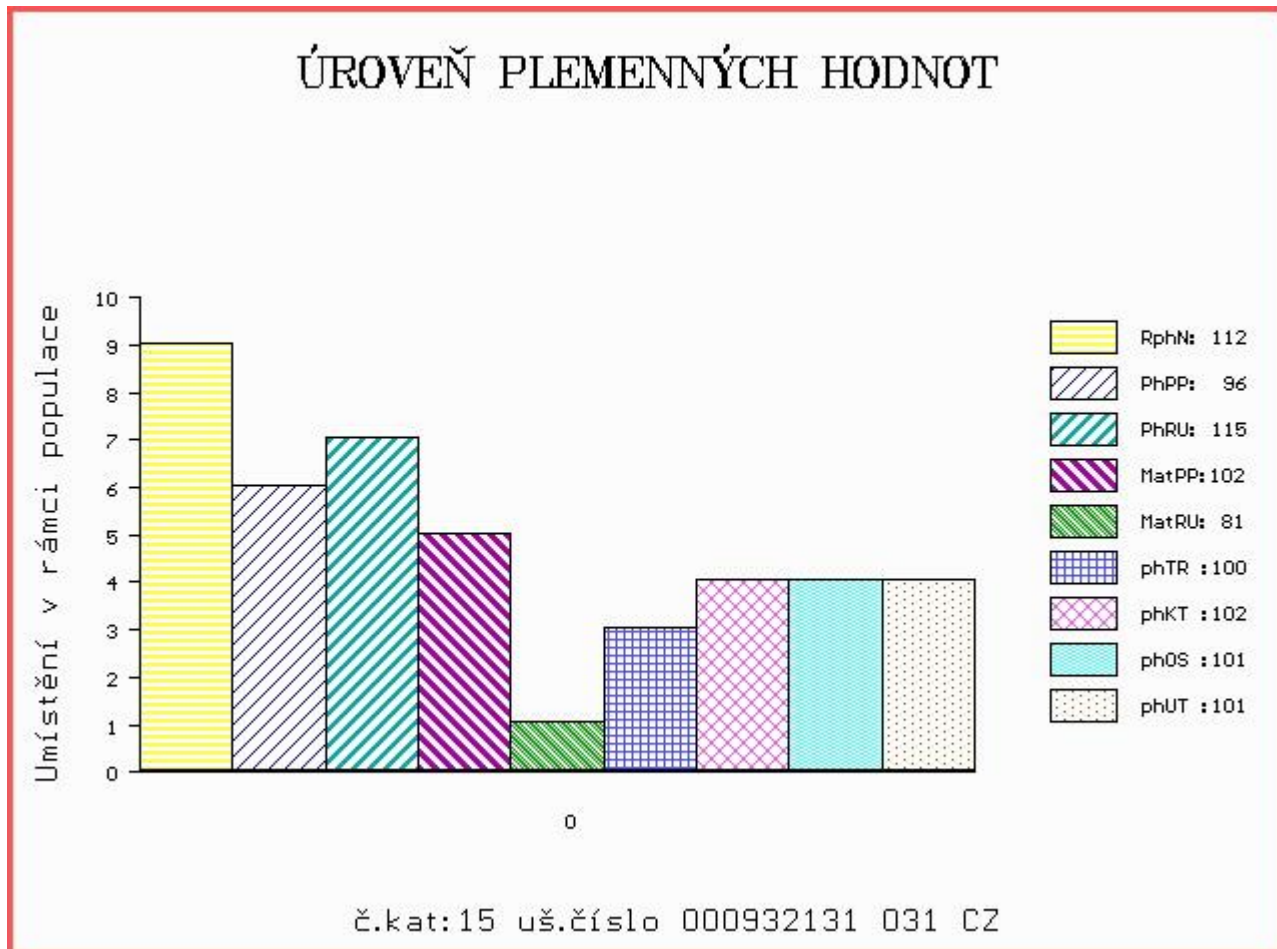
OOM ZSI 215 VINGEGAARD SIRIUS PP 41524-00909  
 OM SIP 468 MOGUL POLFIN P 339000019021072  
 MOM 11975 617 CZ HOUSTON 134617011975

MATKA 212870 931 CZ P 372000212870931  
 OMM ZSI 164 JANÍK 140587117346  
 MM 31241 931 CZ P 372000031241931  
 MMM 10502 617 CZ P 067617010502

Vl.užit:nar: 38 kg ve 120d: 202 kg ve 210d: 323 kg v 365d: 559 kg / kříž: 132 cm  
 Přírustek od narození: 1425 g / 112 šourek 40 cm  
 Věk při ZV 407 dní aktuálně k 17.03.16 hmotnost: 548 kg výška v kříži: 132 cm

PLEMENNÉ HODNOTY										LINEARNÍ HODNOCENÍ							
	pp	ru	pp	ru	TR	KT	OS	UT		Hmot	kříž	TR	KT	OS	UT	CE	
BÝK	PE	96	115	ME	102	81	100	102	101	101							
MATKA	PE	98	120	ME	109	85	95	97	97	96	644	143	21	22	20	7	70
OTEC	PE	89	115	ME	95	82	108	105	103	106	760	148	25	19	17	6	67

HODNOCEN: TR 5 / / 9 KT / / OS / / UT Výsledek:



Číslo : 932135 031 CZ BŘÍZA FHB V Číslo katalogu 16  
 Dat.nar. : 28.03.2015 Plemeno : S100 Masný simental  
 Chovatel : Habr František ml.,SZ,Báňovice  
 Majitel : Habr František ml.,SZ,Báňovice

OOO 269 782 OMORGA PRINCE R M060676  
 OO ZSI 564 VINGEGAARD COLORADO P 41524-01200  
 MOO 4152400724 DK VINGEGAARD NANNA ET P 41524-00724

**Otec PMS 142 TIS VODŇANSKÝ P 145000624452031**  
 OMO ZSI 188 VINGEGAARD ROCKY P 41524-00877  
 MO 41084 931 CZ MADAM VODŇANSKÁ P 145000041084931  
 MMO 110751 207 CZ CHARITA VODŇANSKÁ P 145207110751

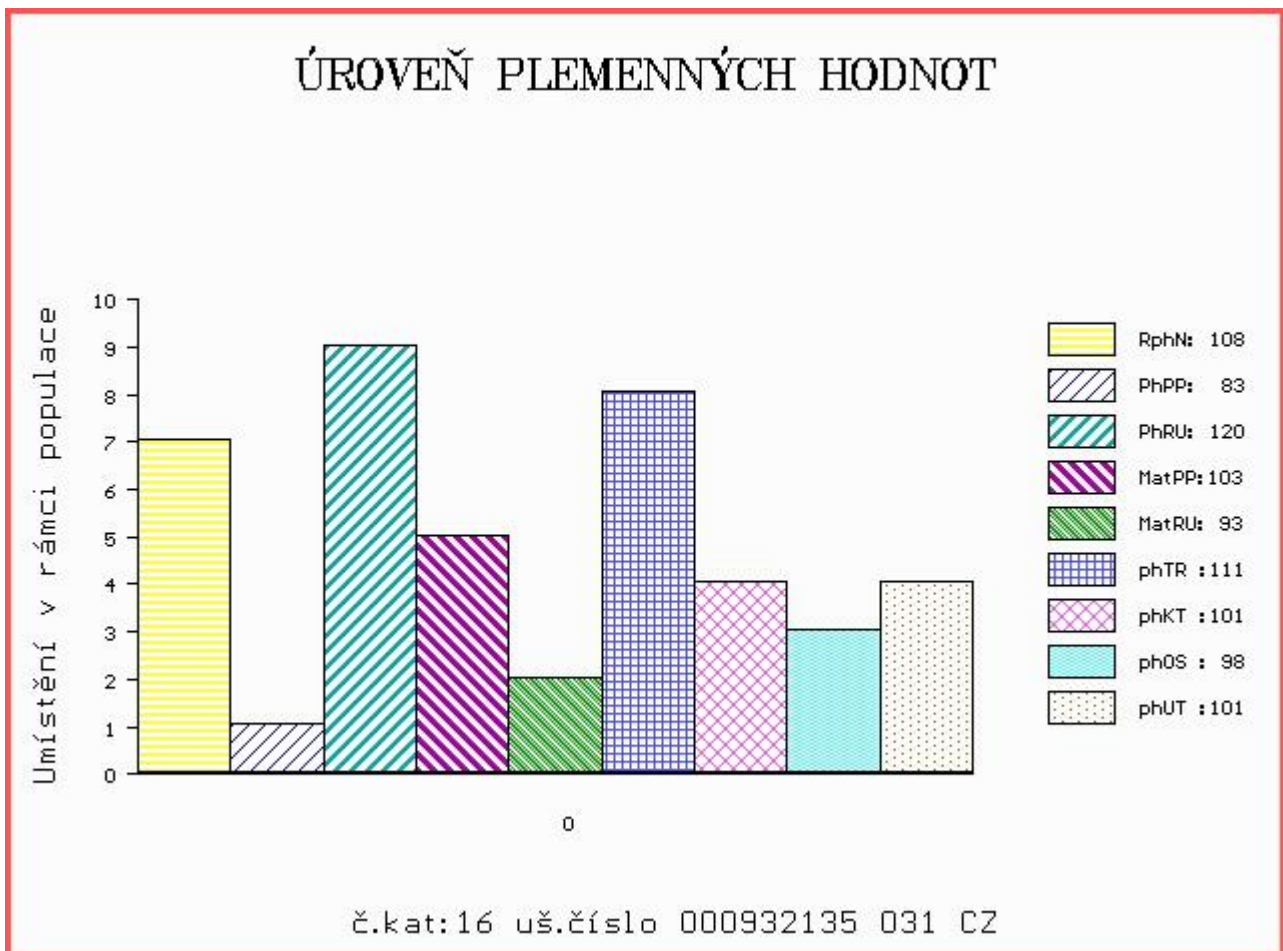
OOM 267 857 DOVEFIELDS GALLANT M045537  
 OM ZSI 492 LYKKE COLUMBUS P 41344-00386  
 MOM 4134400294 DK LYKKE ULUPULU P 41344-00294

**Matka 409887 931 CZ P 372000409887931**  
 OMM ZSI 188 VINGEGAARD ROCKY P 41524-00877  
 MM 212868 931 CZ P 372000212868931  
 MMM 31237 931 CZ R 067000031237931

Vl.užit:nar: 45 kg ve 120d: 217 kg ve 210d: 348 kg v 365d: 592 kg / kříž: 135 cm  
 Přírustek od narození: 1496 g / 108 šourek 40 cm  
 Věk při ZV 404 dní aktuálně k 17.03.16 hmotnost: 576 kg výška v kříži: 135 cm

PLEMENNÉ HODNOTY										LINEARNÍ HODNOCENÍ						
	pp	ru	pp	ru	TR	KT	OS	UT		Hmot	kříž	TR	KT	OS	UT	CE
BÝK	PE	83	120	ME	103	93	111	101	98	101						
MATKA	PE	87	127	ME	109	105	110	107	105	106	846	145	25	23	22	8 78
Otec	PE	89	115	ME	95	82	108	105	103	106	760	148	25	19	17	6 67

HODNOCEN: TR 6 / /10 KT / / OS / / UT Výsledek:



Číslo : 932136 031 CZ BEZINKA FHB P Číslo katalogu 17  
 Dat.nar. : 29.03.2015 Plemeno : S100 Masný simental  
 Chovatel : Habr František ml.,SZ,Báňovice  
 Majitel : Habr František ml.,SZ,Báňovice

OOO 269 782 OMORGA PRINCE R M060676  
 OO ZSI 564 VINGEGAARD COLORADO P 41524-01200  
 MOO 4152400724 DK VINGEGAARD NANNA ET P 41524-00724

**OTEC PMS 142 TIS VODŇANSKÝ P 145000624452031**

OMO ZSI 188 VINGEGAARD ROCKY P 41524-00877  
 MO 41084 931 CZ MADAM VODŇANSKÁ P 145000041084931  
 MMO 110751 207 CZ CHARITA VODŇANSKÁ P 145207110751

OOM 267 857 DOVEFIELDS GALLANT M045537  
 OM ZSI 492 LYKKE COLUMBUS P 41344-00386  
 MOM 4134400294 DK LYKKE ULUPULU P 41344-00294

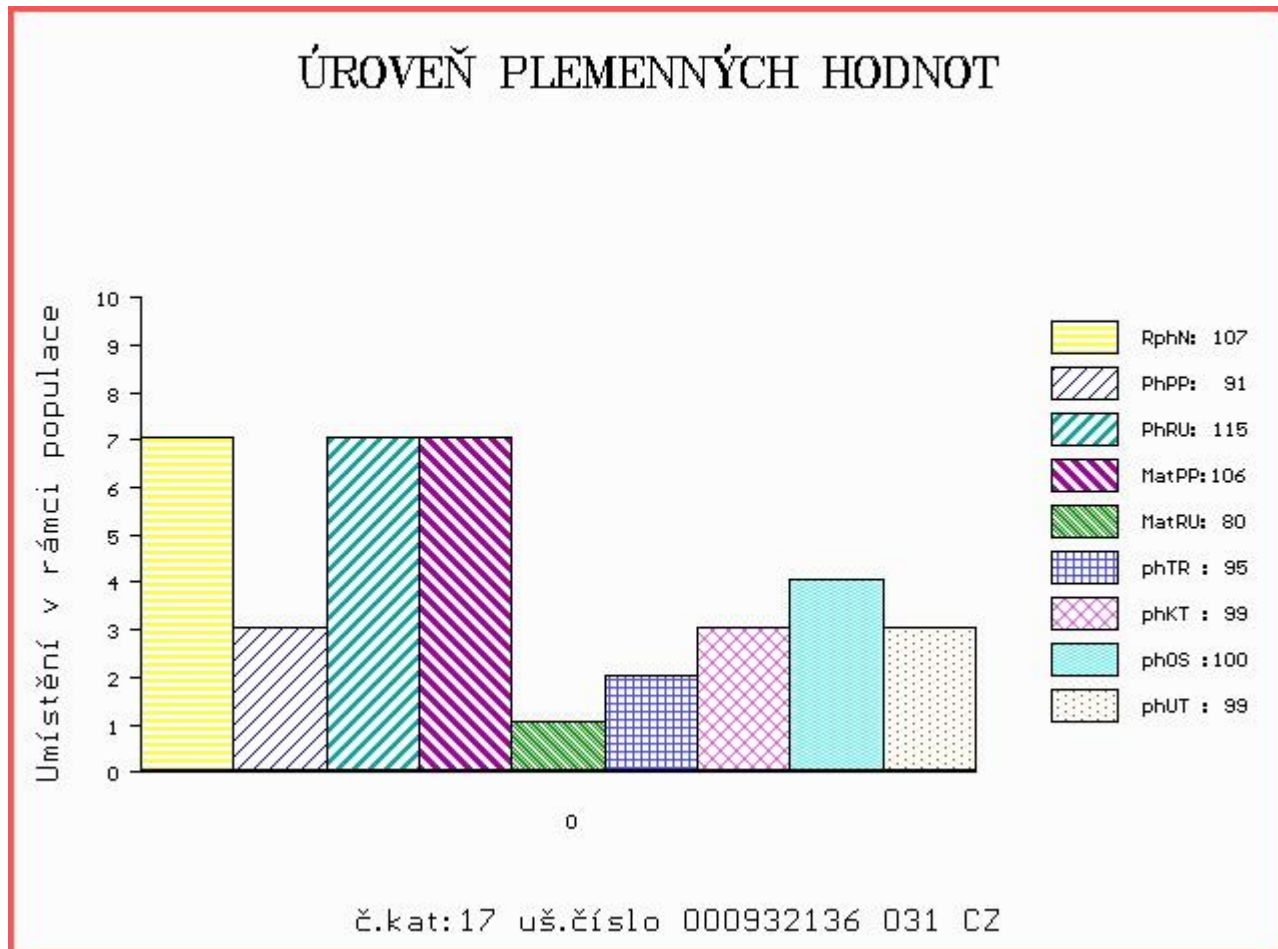
**MATKA 372371 931 CZ P 372000372371931**

OMM ZSI 164 JANÍK 140587117346  
 MM 168850 931 CZ R 372000168850931  
 MMM 142784 203 CZ R 067000142784203

Vl.užit:nar: 40 kg ve 120d: 192 kg ve 210d: 308 kg v 365d: 530 kg / kříž: 130 cm  
 Přírustek od narození: 1339 g / 107 šourek 38 cm  
 Věk při ZV 403 dní aktuálně k 17.03.16 hmotnost: 514 kg výška v kříži: 130 cm

PLEMENNÉ HODNOTY										LINEARNÍ HODNOCENÍ								
	pp	ru	pp	ru	TR	KT	OS	UT		Hmot	kříž	TR	KT	OS	UT	CE		
BÝK	PE	91	115	ME	106	80	95	99	100	99								
MATKA	PE	94	121	ME	115	81	102	105	105	104	666	/	136	19	18	17	6	60
OTEC	PE	89	115	ME	95	82	108	105	103	106	760	/	148	25	19	17	6	67

HODNOCEN: TR 4 / / 7 KT / / OS / / UT Výsledek:



## Býci vyřazení před základním výběrem

Číslo : **902227 031 CZ AZTÉK FHB P** Číslo katalogu 18  
 |Dat.nar. : 13.12.2014 Plemeno : S100 Masný simentál  
 |Chovatel : Habr František ml.,SZ,Báňovice  
 |Majitel : Habr František ml.,SZ,Báňovice

OOO ZSI 286 LAMHOJ SUPERY P 70514-00150  
 OO ZSI 485 HESTEHAVEN BALTER V 107267-00048  
 MOO 8731000112 DK MINDSTRUP TIFFANY P 87310-00112

**Otec ZSI 846 UDEL V 409000605324081**

OMO ZSI 119 HERMES 09.312 64771  
 MO 110299 705 CZ R 251000110299705  
 MMO 1854 617 CZ GLORY 444 228 144

OOM ZSI 346 VINGEGAARD VILHELM P 41524-01046  
 OM PMS 056 RAVEL P 372000660433031  
 MOM 212857 931 CZ P 372000212857931

**Matka 449517 931 CZ P 372000449517931**

OMM ZSI 400 HEDETOFT UNITED P 80185-00096  
 MM 372379 931 CZ P 372000372379931  
 MMM 299713 931 CZ P 372000299713931

Vl.užit:nar: 39 kg ve 120d: 194 kg ve 210d: 312 kg v 365d: 522 kg / kříž: 129 cm  
 |Přírůstek od narození: 1333 g / 98 šourek 40 cm  
 |Věk při ZV 509 dní aktuálně k 17.03.16 hmotnost: 652 kg výška v kříži: 134 cm

PLEMENNÉ HODNOTY										LINEARNÍ HODNOCENÍ						
	pp	ru	pp	ru	TR	KT	OS	UT		Hmot	kříž	TR	KT	OS	UT	CE
BÝK	PE	99	98	ME	102	102	98	103	104	101						
MATKA	PE	98	104	ME	105	96	100	95	93	94	742	144	25	21	20	7 73
Otec	PE	102	92	ME	99	111	97	103	105	100	616	137	22	20	20	7 69

HODNOCEN: TR 3 / / 7 KT / / OS / / UT Výsledek: před ZV-VT

