

KATALOG ZÁKLADNÍHO VÝBĚRU
dne 5.5.2016
Egert Jiří, ing., Lomnice nad Lužnicí
začátek cca 16,00 hod.

Č. k.	Číslo býčka	OTEC st.reg.	DATUM NAROZENÍ	PLEM	HM. kg	KŘ. cm	Přír.od g	nar. RPH	CHOVATEL
1	878984 031 CZ	ZAI 014	30.11.14	G100	664	139	1341 g	104	Egert Jiří, ing, Lomnice n. Lužnicí
2	878981 031 CZ	ZAI 014	05.01.15	G100	642	138	1398 g	110	Egert Jiří, ing, Lomnice n. Lužnicí
3	835745 031 CZ	ZAI 014	16.01.15	G100	632	133	1401 g	109	Egert Jiří, ing, Lomnice n. Lužnicí
4	931718 031 CZ	PAA 512	25.01.15	G100	606	137	1372 g	98	Egert Jiří, ing, Lomnice n. Lužnicí
5	931723 031 CZ	PAA 512	04.02.15	G100	536	130	1231 g	92	Egert Jiří, ing, Lomnice n. Lužnicí

Plemenné hodnoty uvedené v katalogu jsou spočítány k 31.3.2016



Termíny základních výběrů a dražeb v roce 2016

II. turnus - Býci narození 1.10.2014 - 31.3.2015 na OPB a OCH

<i>Den</i>	<i>Datum</i>	<i>Začátek *</i>	<i>OPB , chovatel</i>	<i>Ks</i>	<i>Plemena</i>	<i>Dražba</i>
Pátek	15.4.2016	9,00	<i>OPB Osík</i>	45	CH	<i>hodinu po skončení ZV</i>
		16,00	<i>Farma Kaliště s.r.o.Č.Libchavy</i>	5	LI	x
Sobota	16.4.2016	8,30	<i>Agrochyt s.r.o.Mohelno</i>	3	MS,CH	x
		9,30	<i>Poláková Zdenka,Dolní Libochová</i>	4	MS	x
		10,30	<i>Hatlák Vlastimil,Meziboří</i>	11	CH	x
		12,30	<i>Statek Mitrov,a.s.</i>	16	AA	x
		14,30	<i>Hrtús Miroslav,Mírovka</i>	3	BA	x
		15,30	<i>ZD Pozovice</i>	15	CH	x
Neděle	17.4.2016	9,00	<i>Šašek Vl.,Rantířov</i>	13	AA	x
		12,00	<i>Dvořák Josef,ing.,Telecí</i>	9	AA	x
		16,00	<i>VETLABFARM s.r.o.D.Dobrouč</i>	16	AA	x
Pondělí	18.4.2016	9,00	<i>OPB Osík</i>	32	AA,LI	<i>hodinu po skončení ZV</i>
		15,00	<i>Šeda J.,Helvíkovice</i>	4	LI	x
Úterý	19.4.2016	9,00	<i>OPB Benešov</i>	27	AA,BA,PI	<i>hodinu po skončení ZV</i>
		15,00	<i>Družstvo Velký Újezd</i>	1	CH	x
Středa	20.4.2016	9,00	<i>OPB Cunkov</i>	50	LI,CH	<i>hodinu po skončení ZV</i>
		16,00	<i>Farma Kozák s.r.o.</i>	1	PP	x
		17,00	<i>Bartůněk Karel, Přílepov</i>	3	HE	x
		18,00	<i>Dvořák Karel,Starcova Lhota</i>	4	LI	x
Čtvrtek	21.4.2016	9,00	<i>OPB Cunkov</i>	39	MS,HE,BM,PP,SA	<i>hodinu po skončení ZV</i>
		16,00	<i>Žižala Josef ml.,Úročnice</i>	4	MS	x
		17,00	<i>Štěpánek Zdeněk,Příbyšice</i>	1	MS	x
		18,00	<i>IMOBA, a.s.Olbramovice</i>	1	CH	x
Pátek	22.4.2016	9,00	<i>OPB Cunkov</i>	39	AA,BA	<i>hodinu po skončení ZV</i>
		15,00	<i>Heráň Jan,Radič</i>	1	CH	x
		16,00	<i>Bouda Petr ing.,Voděrádky</i>	5	CH	x
		17,30	<i>MV AGRO s.r.o.Počáply</i>	1	BA	x
		18,00	<i>Zobal Vlastimil ml.,Bor u Březnice</i>	2	CH	x
Sobota	23.4.2016	9,00	<i>Farka Martin,Todně</i>	8	LI	x
		11,00	<i>Valenta Josef,Něchov</i>	2	LI	x
		13,00	<i>Opekar Jan,Chodeč</i>	2	AA	x
		15,00	<i>Šedivý Jan,Smrhov</i>	2	MS	x
		16,00	<i>Kušner Tomáš, Suchdol nad Lužnicí</i>	2	LI	x
Neděle	24.4.2016	9,00	<i>Placanda Jakub,Křenovice</i>	5	MS	x
		11,00	<i>Černěveský Háj s.r.o.</i>	4	LI	x
		13,00	<i>Valenta Petr,Budyně</i>	7	MS	x
		15,00	<i>Krejcar David,Těšínov</i>	3	SA	x
		16,00	<i>Diviš Miroslav,Láz</i>	6	LI,MS	x



<i>Den</i>	<i>Datum</i>	<i>Začátek *</i>	<i>OPB , chovatel</i>	<i>Ks</i>	<i>Plemena</i>	<i>Dražba</i>
Pondělí	25.4.2016	8,00	<i>AGRO Huzová s.r.o.</i>	7	CH	x
		9,00	<i>OPB Janovice</i>	25	CH,MS,HE,AA	hodinu po skončení ZV
		15,00	<i>Reinold Manfred,Stará Červená Voda</i>	4	MS	x
Úterý	26.4.2016	9,00	<i>OPB Osík</i>	29	MS,BA,PP,BB,UU, PI,HE,BM	hodinu po skončení ZV
		16,00	<i>Farma Kaliště s.r.o.Č.Libchavy</i>	5	LI	x
Středa	27.4.2016	9,00	<i>OPB Měcholupy</i>	29	AA,CH,PP,HE	hodinu po skončení ZV
		15,00	<i>Nejdl Martin,Kvaslice</i>	3	AA	x
		16,00	<i>Šumavský angus spol.s r.o.Soběsuky</i>	30	AA	x
Čtvrtek	28.4.2016	9,00	<i>OPB Měcholupy</i>	38	MS	hodinu po skončení ZV
		15,00	<i>Agrospol Holding s.r.o.</i>	1	SA	x
		17,00	<i>Karpenková Natalija,Dubský Mlýn</i>	2	BA	x
Pátek	29.4.2016	9,00	<i>OPB Kundratice</i>	49	CH,LI,AA,MS	hodinu po skončení ZV
		16,00	<i>OPB H.Jadruž</i>	19	CH,MS	hodinu po skončení ZV
		17,00	<i>Šuranský Jaroslav,Otín,Planá u M.L.</i>	4	CH,MS	x
		18,00	<i>Tůmová Anna ing.,M.Lázně</i>	1	AA	x
Sobota	30.4.2016	9,00	<i>GASFARM s.r.o., Pelhřimov</i>	2	GS	x
		10,00	<i>Skalický J.,Libnov</i>	20	AA	x
		13,00	<i>MORAVIA ZL CHEB s.r.o., Kopanina</i>	2	AA	x
		14,00	<i>Vaňousek Vladimír,farma Javorná</i>	2	SA	x
		15,30	<i>Chlupáčková Hana,Ing.,Ležnice</i>	3	MS	x
			<i>UFARMA s.r.o.,Čistá u Rovné - Ležnice</i>	2	CH	x
		16,30	<i>Danko Jan - DASO spol. s.r.o.</i>	9	CH	x
Neděle	1.5.2016	9,00	<i>Žaloudek Roman,Ptenín</i>	3	SS	x
		10,00	<i>Vacík Václav ml.,Rourov</i>	10	GA,SS	x
		13,00	<i>Nováková Hana,Sirá</i>	4	CH	x
Pondělí	2.5.2016	9,00	<i>OPB Benešov</i>	52	CH	hodinu po skončení ZV
		16,00	<i>Vsacko Hovězí,a.s.</i>	2	MS	x
Úterý	3.5.2016	9,00	<i>OPB Benešov</i>	34	LI	hodinu po skončení ZV
		15,00	<i>Niemiec Czeslaw,Dolní Žukov</i>	4	LI	x
		16,00	<i>Ševčík Jiří,Jerlochovice</i>	3	MS	x
		16,30	<i>VFU Brno ŠZP Nový Jičín</i>	11	LI	x
Středa	4.5.2016	9,00	<i>OPB Benešov</i>	56	MS	hodinu po skončení ZV
		16,00	<i>Minaříková Hana,Hluk</i>	4	BA	x
Čtvrtek	5.5.2016	8,30	<i>TEGRO s.r.o.,Těšenov</i>	13	AA	x
		10,30	<i>DV Batelov</i>	5	CH	x
		11,30	<i>Petlan Luděk, Heřmaněč</i>	2	HE	x
		13,00	<i>Habr František ml.,SZ,Báňovice</i>	18	MS	x
		16,00	<i>Egert Jiří,ing.,Lomnice n.Lužnicí</i>	4	AA	x
Pátek	6.5.2016	9,00	<i>ZD Brloh</i>	27	AA,MS	x
		12,00	<i>Vondrušková Věra,Protivec</i>	2	SA	x
		13,00	<i>Statek Kašperské Hory s.r.o.</i>	5	MS	x
		15,00	<i>Kubal Petr,Podmokly</i>	3	MS	x
		15,30	<i>Kubal Radek, Albrechtice</i>	2	LI	x
		16,30	<i>Zelený Jiří,Drouhaveč</i>	6	MS,HE	x



<i>Den</i>	<i>Datum</i>	<i>Začátek *</i>	<i>OPB , chovatel</i>	<i>Ks</i>	<i>Plemena</i>	<i>Dražba</i>
Sobota	7.5.2016	9,00	<i>Luinka B.,farma Zdoňov</i>	5	MS	x
		11,00	<i>Zuzánek J.,ing,Bernartice</i>	5	CH,MS	x
		13,30	<i>Karsit Agro a.s., Dubenec</i>	4	CH	x
		17,00	<i>Novotný Milan,Mezihoří</i>	1	PP	x
Neděle	8.5.2016	8,00	<i>Antoš Jiří,Kopidlno</i>	2	CH	x
		9,00	<i>LOUDY s.r.o.Seletice</i>	3	PI	x
		10,00	<i>Montážně obchodní firma s.r.o.,B.Mlým</i>	36	UU,GS,LI,PP,BB,BM	x
Pondělí	9.5.2016	9,00	<i>Zemědělská společnost Blšany</i>	10	MS	x
		12,00	<i>Nečtinská zemědělská a.s.</i>	44	LI	x
Úterý	10.5.2016	11,00	<i>Loos Adolf,Hora Svaté Kateřiny</i>	2	LI	x
		13,00	<i>Karban Kamil,Lhenice</i>	1	CH	x
		15,30	<i>Hodbod' Gustav,Libštát</i>	2	GS	x
Středa	11.5.2016	9,00	<i>Šilhanová Marie,Nová Ves</i>	2	MS	x
		10,00	<i>Družstvo vlastníků Libeň - Vtelno</i>	1	LI	x
		13,00	<i>Šťastný Antonín,SZ,Vědlice</i>	7	BA	x
		15,00	<i>Pauzr Bohuslav, Osinalice</i>	1	AA	x
		16,00	<i>Hromas Jan,Stvolínky</i>	4	AA	x
Čtvrtek	12.5.2016	9,00	<i>Kofroň Jan,Ing.,Radhostice</i>	26	AA	x
		12,00	<i>Hodina František,Ing.,Záblatí</i>	1	MS	x
		12,30	<i>PLŽ s.r.o.,Lažiště</i>	4	LI	x
				1113		

* začátky ZV u chovatelů jsou orientační



Vysvětlivky ke zkratkám ve jménech v katalogu :

ET	- býček narozen po embryotrasferu
RED	- zbarvení red angus
P,V	- bezrohý / volný roh - heterozygot (MS,CH,LI,BA)
PP	- bezrohý – homozygot stanoven testem DNA (MS,CH,LI,BA)
R	- rohatý (MS)
+/+	- homozygot s alelami způsobujícími běžné osvalení (GS)
+ /MH	- heterozygot s jednou alelou podmiňující dvojí osvalení (GS)
MH/MH	- homozygot - obě alely podmiňující dvojí osvalení (GS – oddíl „B“ PK)

U matek plemene BA

Třída	Výška kříž (cm)	Hmotnost (kg)	RPH přímý efekt	RPH mat. efekt	RPH osvalení
SE	147 a více	800 a více	105 a vic	103 a vic	103 a vic
EC	147 a více	800 a více	105 a vic	pod 103	103 a vic
EM	147 a více	800 a více	pod 105	103 a vic	pod 103
CM	pod 147	pod 800	105 a vic	103 a vic	103 a vic
C1	pod 147	pod 800	105 a vic	pod 103	103 a vic
M1	pod 147	pod 800	pod 105	103 a vic	pod 103

Popisky grafu úrovně plemenných hodnot

Jednotlivé plemenné hodnoty jsou rozděleny do pásem na základě výpočtu kvantilu normálního rozložení, které udávají, jak si konkrétní jedinec stojí v porovnání s průměrem populace plemenných býčků odchovaných v období 2011 – 2016.

pásma	Pozice býka v rámci populace	zkratka	Popis údaje v grafu
10	býk patří hodnotou RPH do 10 % nejlepších býků v daném ukazateli	<i>RphT</i>	RPH pro přírůstek v testu
9	býk patří hodnotou RPH do 20 % nejlepších býků v daném ukazateli	<i>RphN</i>	RPH pro životní přírůstek
8	býk patří hodnotou RPH do 30 % nejlepších býků v daném ukazateli	<i>RpPP</i>	RPH pro přímý efekt porody
7	býk patří hodnotou RPH do 40 % nejlepších býků v daném ukazateli	<i>RpRU</i>	RPH pro přímý efekt růst
6	býk patří hodnotou RPH do 50 % nejlepších býků v daném ukazateli	<i>MatPP</i>	RPH pro maternální efekt porody
5	býk patří hodnotou RPH do průměru býků v daném ukazateli	<i>MatRU</i>	RPH pro maternální efekt růst
4	býk patří hodnotou RPH do 60 % nejlepších býků v daném ukazateli	<i>phTR</i>	RPH pro lineární hodnocení těl. rámec
3	býk patří hodnotou RPH do 70 % nejlepších býků v daném ukazateli	<i>phKT</i>	RPH pro lineární hodnocení kap. těla
2	býk patří hodnotou RPH do 80 % nejlepších býků v daném ukazateli	<i>phOS</i>	RPH pro lineární hodnocení osvalení
1	býk patří hodnotou RPH do 90 % nejlepších býků v daném ukazateli	<i>phUT</i>	RPH pro lineární hodnocení užit. typ

Hlavní selekční kritéria pro výběr do plemnitby na OPB a odchovu u chovatele

Hlavním selekčním kritériem bude pouze lineární hodnocení při základním výběru.

Důvody vyřazení před základním výběrem

- hodnocení tělesného rámce (1,2,3 body dle parametrů daného plemene)
- hodnocení bodů za hmotnost v 365 dnech (1,2,3 body dle parametrů daného plemene)
- nepředvedení býka k základnímu výběru na ohlávce nebo na vodící tyči
- na základě rozhodnutí majitele býka o jeho vyřazení
- zdravotní důvody (displazie varlat, apod.)

Důvody vyřazení při základním výběrem

- hodnocení délky těla (1,2,3 body dle parametrů daného plemene)
- hodnocení ukazatelů kapacity těla (1,2,3 body dle parametrů daného plemene)
- hodnocení ukazatelů osvalení (1,2,3 body dle parametrů daného plemene)
- hodnocení užitkové typu (1,2,3 body dle parametrů daného plemene)
- závažné vady exteriéru při základním výběru
- neodpovídající funkčnost končetin při základním výběru
- zdravotní důvody (displazie varlat, apod.)

Reklamační řád pro základní výběry býků

Majitel odchovávaného býčka má právo podat reklamaci proti rozhodnutí výběrové komise (ČSCHMS). Tato reklamační může mít písemnou nebo ústní formu. Po skončení základního výběru býků vyzve předseda výběrové komise k podání případných protestů (reklamací). Reklamační se podává nejpozději do 60-ti minut od výzvy předsedy výběrové komise. Reklamační se podává předsedovi výběrové komise. Jménem majitele býka může jednat také zástupce OPB. Po vznesení reklamační následuje nové předvedení býka. Reklamační je podmíněna složením nevratné kauce 1000 Kč, přičemž polovina z této částky je určena pro provozovatele OPB a polovina pro ČSCHMS. Tato kauce musí být složena okamžitě v hotovosti v době podání reklamační předsedovi výběrové komise.

V případě shodného verdiktu výběrové komise a majitele býka je platný tento shodný verdikt.

V případě neshody mezi verdiktem výběrové komise a majitelem býka bude proveden nový základní výběr. Provedení nového základního výběru je podmíněno složením kauce 5000 Kč za každého reklamovaného býka. Kauce se skládá na účet ČSCHMS nejpozději do 10-ti kalendářních dnů ode dne provedení základního výběru. V případě, že nebudou peníze připsány na účet v daném termínu, platí původní verdikt výběrové komise a reklamační se dále neřeší. Nový základní výběr se uskuteční do 30-ti dnů od sporného výběru na místě, kde byla podána reklamační, pokud se obě strany nedohodnou jinak. Většinové složení komise nesmí být totožné se složením komise, která vynesla sporný verdikt. O složení komise rozhoduje ČSCHMS po dohodě s příslušným chovatelským klubem a Radou PK daného plemene. O závěru nového základního výběru je sepsán nový výběrový protokol. Proti tomuto rozhodnutí se již nelze dále odvolat. V případě, že je potvrzeno původní rozhodnutí výběrové komise, propadá kauce ve prospěch ČSCHMS, v opačném případě se vrací majiteli býka do 10-ti kalendářních dní od provedení nového základního výběru. Náklady spojené s novým základním výběrem nese strana, která při svém rozhodnutí či jednání nebyla v právu.

V každém případě se o reklamaci vede písemný zápis. Rozhodnutí výběrové komise se váže ke konkrétnímu zvířeti v konkrétním čase a není možno se na něj odvolávat v případných následných sporech. Schváleno výborem ČSCHMS dne 21.3.2006 v Hradištku pod Medníkem, změny schváleny VČS dne 6.9.2007.



Sekretariát: ČSCHMS Praha Těšnov 17 11705 Praha 1 Mobil : +420 724 007 860 Telefon : +420 221 812 865 E-mail : info@cschms.cz	Ředitel PK <i>Kopecký Jan</i> Osík 201 569 67 Osík u Litomyšle Mobil : +420 724 007 862 Telefon : +420 461 612 809 E-mail : kopeccky@cschms.cz	Adresa PK <i>Honová Nina</i> <i>Anna</i> Osvoboditelů 35/9 410 02 Lovosice Mobil : +420 724 073 641 E-mail : honova@cschms.cz
---	--	---

Býk odročen z I. turnusu

Číslo : **878984 031 CZ ASINYBOY J.E.** Číslo katalogu 1
 Dat.nar. : 30.11.2014 Plemeno : G100 Aberdeen Angus
 Chovatel : Egert Jiří,ing.,Lomnice n.Lužnicí
 Majitel : Egert Jiří,ing.,Lomnice n.Lužnicí

OOO ZAA 514 RED T-K BLAZER 4L 1080182
 OO AAP 849 READ RED AFM 027000629577031
 MOO 44077 931 CZ AFM BRIDGET OF TOOL 29N 027000044077931

Otec ZAI 014 VADIM RED 141000748157031
 OMO ZAA 558 NIVEA RED Z PĚČÍNA 268000161032031
 MO 283880 931 CZ RED 141000283880931
 MMO 159668 931 CZ 141000159668931

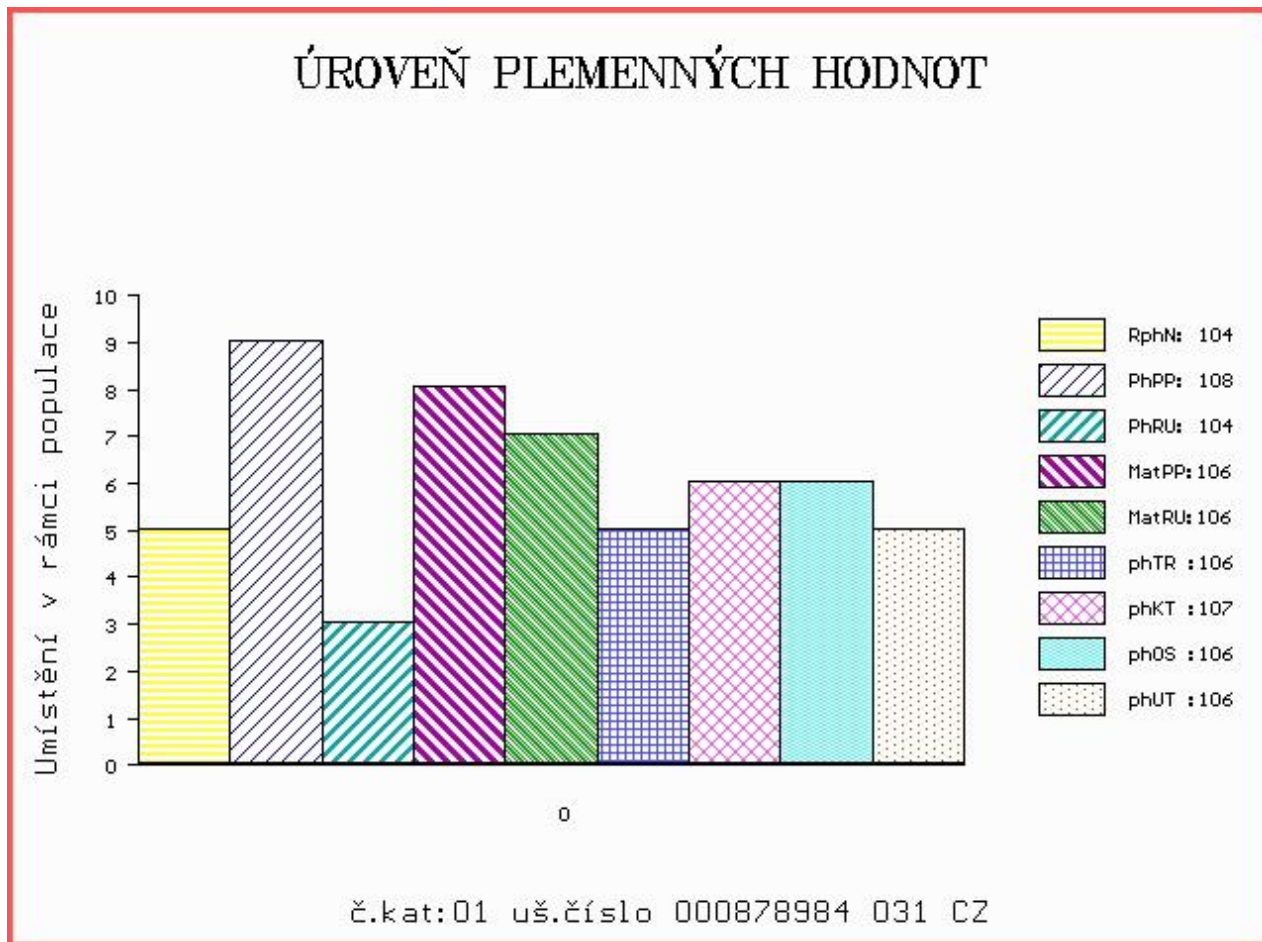
OOM ZAA 411 RED SSS HIGH MARK 272D 805674
 OM AAP 573 MEWIL MONTY RED 045000049568031
 MOM 2678 117 CZ RED SILVERVIEW TP REBA 435D 807637

MATKA 187846 931 CZ 089000187846931
 OMM ZAA 303 HEROIK 035517007440
 MM 113951 203 CZ 089203113951
 MMM 4915 117 CZ 089117004915

Vl.užit:nar: 32 kg ve 120d: 196 kg ve 210d: 320 kg v 365d: 538 kg / kříž: 135 cm
 Přírůstek od narození: 1341 g / 104 šourek 39 cm
 Věk při ZV 522 dní aktuálně k 17.03.16 hmotnost: 664 kg výška v kříži: 139 cm

PLEMENNÉ HODNOTY										LINEARNÍ HODNOCENÍ							
	pp	ru	pp	ru	TR	KT	OS	UT		Hmot	kříž	TR	KT	OS	UT	CE	
BÝK	PE	108	104	ME	106	106	106	107	106	106							
MATKA	PE	102	96	ME	111	99	91	93	94	93	732	143	23	20	19	6	68
Otec	PE	110	112	ME	101	112	115	120	119	118	642	135	24	22	22	8	76

HODNOCEN: TR 7 / / 9 KT / / OS / / UT Výsledek:



Číslo : 878981 031 CZ BOHUMÍR J.E. Číslo katalogu 2
 Dat.nar. : 05.01.2015 Plemeno : G100 Aberdeen Angus
 Chovatel : Egert Jiří,ing.,Lomnice n.Lužnicí
 Majitel : Egert Jiří,ing.,Lomnice n.Lužnicí

OOO ZAA 514 RED T-K BLAZER 4L 1080182
 OO AAP 849 READ RED AFM 027000629577031
 MOO 44077 931 CZ AFM BRIDGET OF TOOL 29N 027000044077931

Otec ZAI 014 VADIM RED 141000748157031
 OMO ZAA 558 NIVEA RED Z PĚČÍNA 268000161032031
 MO 283880 931 CZ RED 141000283880931
 MMO 159668 931 CZ 141000159668931

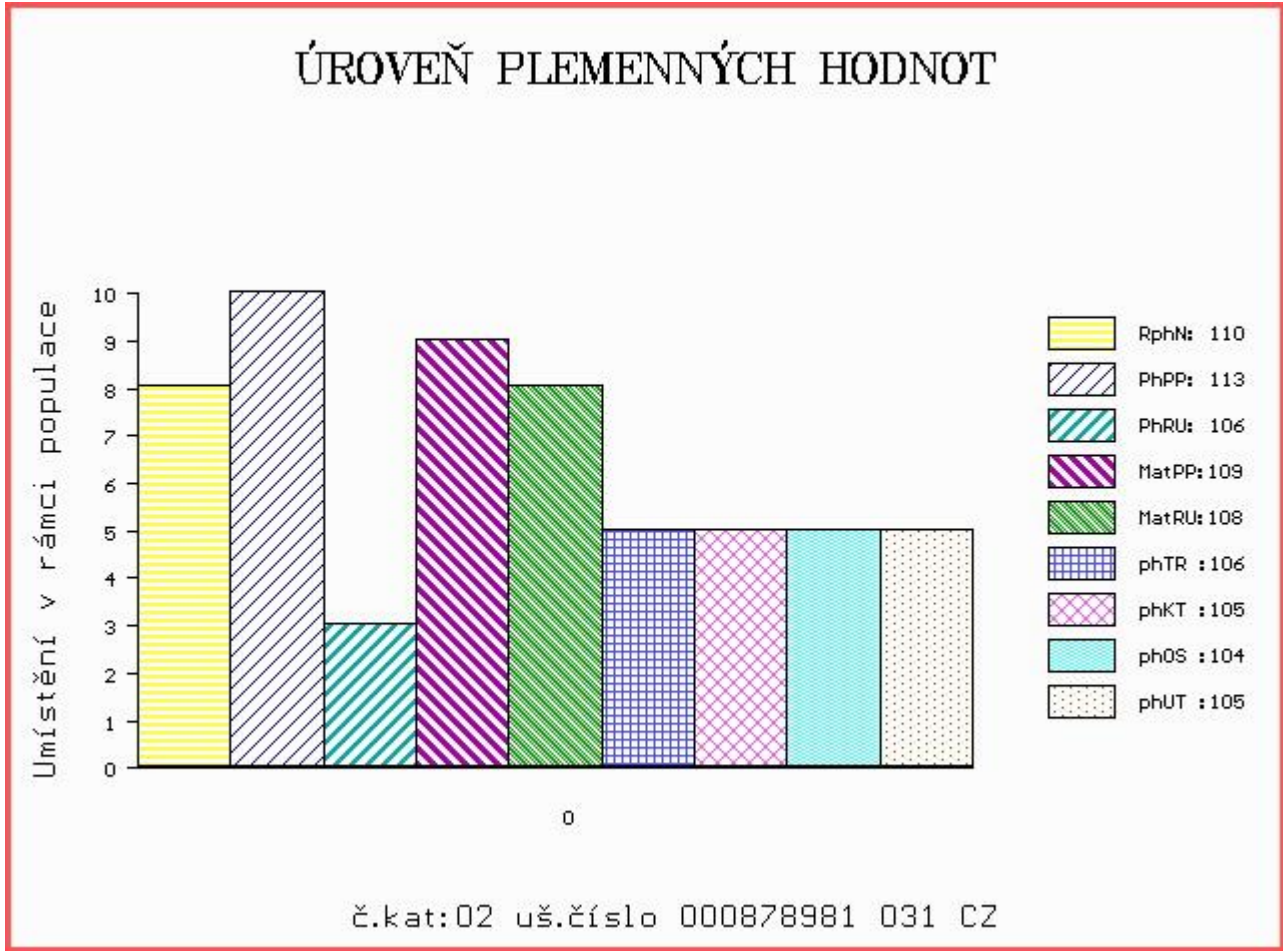
OOM AAP 496 LOUPEŽNÍK 089283131472
 OM AAP 700 OULOU 089000189237031
 MOM 649 117 CZ 089117000649

MATKA 319575 931 CZ 089000319575931
 OMM AAP 573 MEWIL MONTY RED 045000049568031
 MM 187841 931 CZ 089000187841931
 MMM 141494 203 CZ 089000141494203

Vl.užit:nar: 31 kg ve 120d: 204 kg ve 210d: 323 kg v 365d: 541 kg / kříž: 135 cm
 Přírustek od narození: 1398 g / 110 šourek 41 cm
 Věk při ZV 486 dní aktuálně k 17.03.16 hmotnost: 642 kg výška v kříži: 138 cm

PLEMENNÉ HODNOTY										LINEARNÍ HODNOCENÍ						
	pp	ru	pp	ru	TR	KT	OS	UT		Hmot	kříž	TR	KT	OS	UT	CE
BÝK	PE	113	106	ME	109	108	106	105	104	105						
MATKA	PE	113	97	ME	114	104	101	99	97	99	718	/ 140	18	19	19	6 62
Otec	PE	110	112	ME	101	112	115	120	119	118	642	/ 135	24	22	22	8 76

HODNOCEN: TR 7 / / 9 KT / / OS / / UT Výsledek:



Číslo : 835745 031 CZ BOHUSLAV RED J.E. Číslo katalogu 3
 Dat.nar. : 16.01.2015 Plemeno : G100 Aberdeen Angus
 Chovatel : Egert Jiří, ing., Lomnice n. Lužnicí
 Majitel : Egert Jiří, ing., Lomnice n. Lužnicí

OOO ZAA 514 RED T-K BLAZER 4L 1080182
 OO AAP 849 READ RED AFM 027000629577031
 MOO 44077 931 CZ AFM BRIDGET OF TOOL 29N 027000044077931

Otec ZAI 014 VADIM RED 141000748157031
 OMO ZAA 558 NIVEA RED Z PĚČÍNA 268000161032031
 MO 283880 931 CZ RED 141000283880931
 MMO 159668 931 CZ 141000159668931

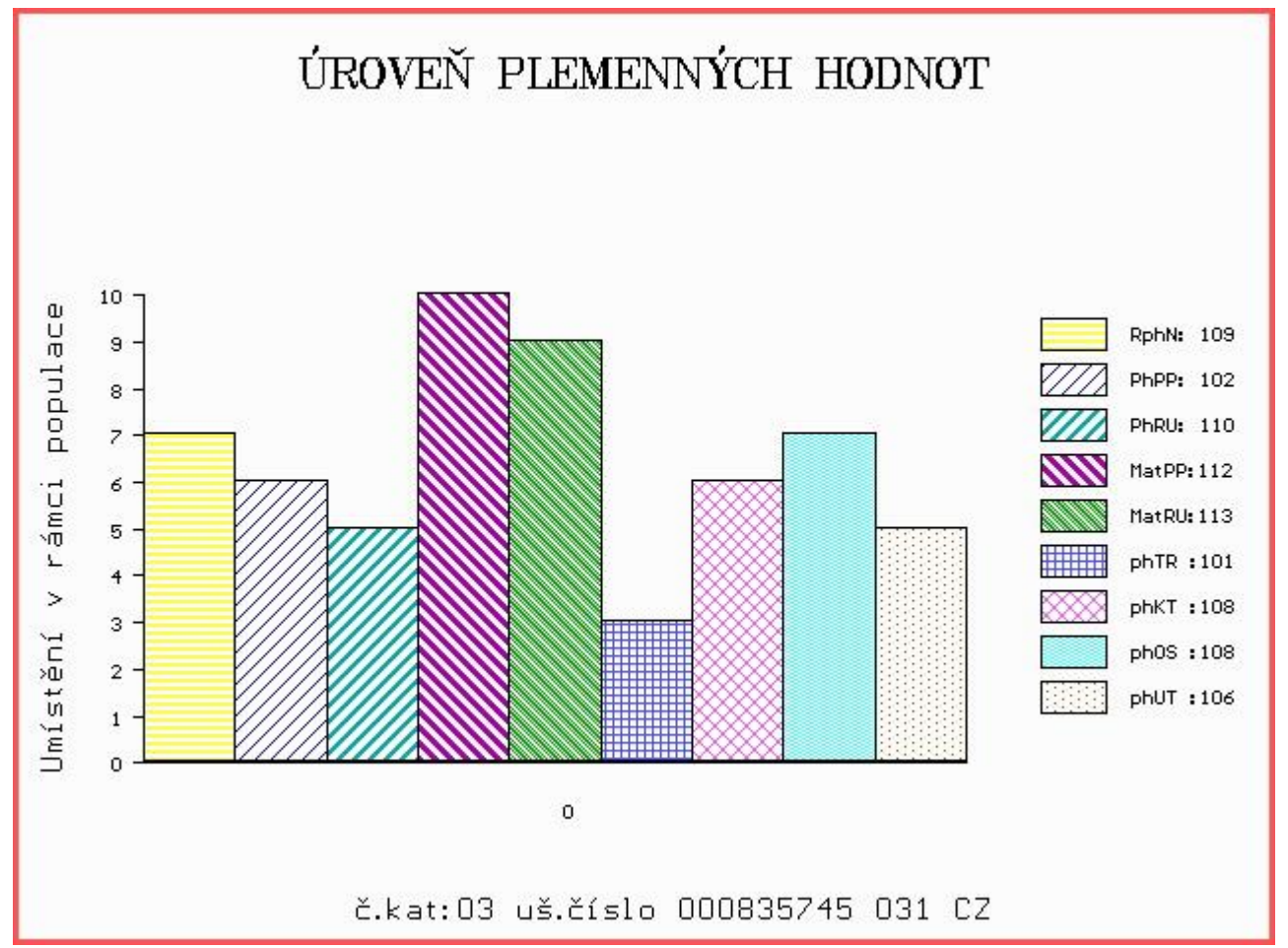
OOM ZAA 411 RED SSS HIGH MARK 272D 805674
 OM AAP 573 MEWIL MONTY RED 045000049568031
 MOM 2678 117 CZ RED SILVERVIEW TP REBA 435D 807637

MATKA 361803 931 CZ RED 089000361803931
 OMM ZAA 378 JIM RED 268281117337
 MM 187765 931 CZ 089000187765931
 MMM 4056 203 CZ 089203004056

Vl.užit:nar: 35 kg ve 120d: 211 kg ve 210d: 348 kg v 365d: 553 kg / kříž: 131 cm
 Přírustek od narození: 1401 g / 109 šourek 39 cm
 Věk při ZV 475 dní aktuálně k 17.03.16 hmotnost: 632 kg výška v kříži: 133 cm

PLEMENNÉ HODNOTY										LINEARNÍ HODNOCENÍ						
	pp	ru	pp	ru	TR	KT	OS	UT		Hmot	kříž	TR	KT	OS	UT	CE
BÝK	PE	102	110	ME	112	113	101	108	108	106						
MATKA	PE	102	103	ME	118	113	89	96	98	96	748	143	23	19	19	7 68
Otec	PE	110	112	ME	101	112	115	120	119	118	642	135	24	22	22	8 76

HODNOCEN: TR 5 / /10 KT / / OS / / UT Výsledek:



Číslo : 931718 031 CZ BARTOLOMĚJ J.E. Číslo katalogu 4
 Dat.nar. : 25.01.2015 Plemeno : G100 Aberdeen Angus
 Chovatel : Egert Jiří,ing.,Lomnice n.Lužnicí
 Majitel : Egert Jiří,ing.,Lomnice n.Lužnicí

OOO 280 870 IDVIES EURO Y214 56700214
 OO 280 593 HAYMOUNT WESSURO B198 561995300198
 MOO 0 WESATIA OF HAYMOUNT AHK.X31.23

OTEC PAA 512 LISDUFF DUKE M094 121657641094
 OMO ZAA 548 RAWBURN TRANSFORMER EJR.W52.22
 MO 121657610614 IE LISDUFF DUCHESS F614 121657610614
 MMO 0 LISDUFF DUCHESS 3RD MLL.W1.22

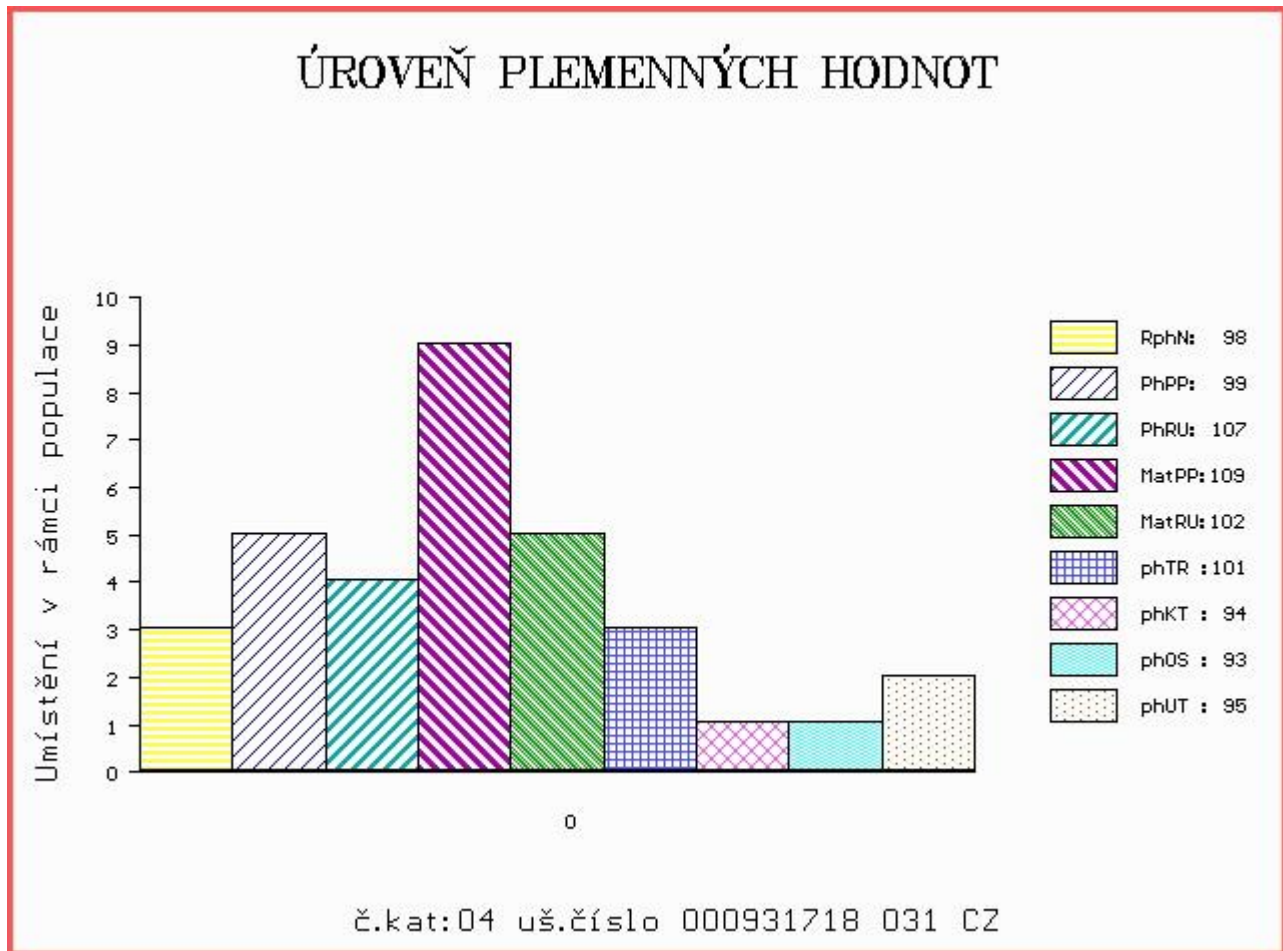
OOM ZAA 247 2J DIRECTOR 27F 851993
 OM ZAA 390 MEWIL JAMAHA 20L 045281105157
 MOM 2784 117 CZ MEWIL BLACKBIRD 129G 045117002784

MATKA 276155 931 CZ 089000276155931
 OMM AAP 035 MAX C3 089283068003
 MM 4925 117 CZ 089117004925
 MMM 4046 203 CZ CRESCENT CREEK PRIDE LADY 82B 738990

Vl.užit:nar: 34 kg ve 120d: 217 kg ve 210d: 297 kg v 365d: 538 kg / kříž: 135 cm
 Přírustek od narození: 1372 g / 98 šourek 40 cm
 Věk při ZV 466 dní aktuálně k 17.03.16 hmotnost: 606 kg výška v kříži: 137 cm

PLEMENNÉ HODNOTY										LINEARNÍ HODNOCENÍ						
	pp	ru	pp	ru	TR	KT	OS	UT		Hmot	kříž	TR	KT	OS	UT	CE
BÝK	PE	99	107	ME	109	102	101	94	93	95						
MATKA	PE	99	115	ME	114	105	111	105	102	105	684 /	139	24	20	20	7 71
OTEC	PE	95	103	ME	102	96	79	79	81	79	685 /	138	16	18	19	6 59

HODNOCEN: TR 7 / / 9 KT / / OS / / UT Výsledek:



Číslo : **931723 031 CZ BOHUMIL J.E.** Číslo katalogu 5
 Dat.nar. : 04.02.2015 Plemeno : G100 Aberdeen Angus
 Chovatel : Egert Jiří,ing.,Lomnice n.Lužnicí
 Majitel : Egert Jiří,ing.,Lomnice n.Lužnicí

OOO 280 870 IDVIES EURO Y214 56700214
 OO 280 593 HAYMOUNT WESSURO B198 561995300198
 MOO 0 WESATIA OF HAYMOUNT AHK.X31.23

Otec PAA 512 LISDUFF DUKE M094 121657641094
 OMO ZAA 548 RAWBURN TRANSFORMER EJR.W52.22
 MO 121657610614 IE LISDUFF DUCHESS F614 121657610614
 MMO 0 LISDUFF DUCHESS 3RD MLL.W1.22

OOM ZAA 283 HAWKINS BRONZE 495436
 OM ZAA 378 JIM RED 268281117337
 MOM 4820 117 CZ FINESA RED MABEL 10H 096117004820

MATKA 187765 931 CZ 089000187765931
 OMM AAP 006 CRESCENT CREEK PREDATOR 5B 045281054325
 MM 4056 203 CZ 089203004056
 MMM 4038 203 CZ CRESCENT CREEK RUBY 115B 741901

Vl.užit:nar: 35 kg ve 120d: 205 kg ve 210d: 307 kg v 365d: 508 kg / kříž: 127 cm
 Přírustek od narození: 1231 g / 92 šourek 38 cm
 Věk při ZV 456 dní aktuálně k 17.03.16 hmotnost: 536 kg výška v kříži: 130 cm

PLEMENNÉ HODNOTY										LINEARNÍ HODNOCENÍ								
	pp	ru	pp	ru	TR	KT	OS	UT		Hmot	kříž	TR	KT	OS	UT	CE		
BÝK	PE	99	98	ME	102	110	85	92	94	91								
MATKA	PE	101	96	ME	103	119	97	100	101	100	738	/	143	23	21	21	7	72
Otec	PE	95	103	ME	102	96	79	79	81	79	685	/	138	16	18	19	6	59

HODNOCEN: TR 4 / / 8 KT / / OS / / UT Výsledek:

