

# KATALOG ZÁKLADNÍHO VÝBĚRU

dne 6.5.2016

**Statek Kašperské Hory s.r.o.**

začátek cca 13,00 hod.

Č.	Číslo	OTEC	DATUM	HM.	KŘ.	Přír.od	nar.	CHOVATEL	
k.	býčka	st.reg.	NAROZENÍ	PLEM	kg	cm	g	RPH	
1	829330 032 CZ	ZSI 671	06.02.15	S100	512	134	1152 g	101	Statek Kašperské Hory s.r.o.
2	829350 032 CZ	ZSI 980	01.03.15	S100	538	139	1277 g	97	Statek Kašperské Hory s.r.o.
3	829358 032 CZ	ZSI 570	10.03.15	S100	520	134	1276 g	107	Statek Kašperské Hory s.r.o.
4	829363 032 CZ	ZSI 980	10.03.15	S100	486	131	1200 g	100	Statek Kašperské Hory s.r.o.

## Býci vyřazení před základním výběrem

Č.	Číslo	OTEC	Datum	Body	CHOVATEL	Důvod vyřazení
k.	býčka	st.reg.	narození	Plem.	VT HM	
5	829372 032 CZ	ZSI 671	25.03.15	S100	2   5	Statek Kašperské Hory s.r.o.   před ZV-VT

**Plemenné hodnoty uvedené v katalogu jsou spočítány k 31.3.2016**



## Termíny základních výběrů a dražeb v roce 2016

### II. turnus - Býci narození 1.10.2014 - 31.3.2015 na OPB a OCH

<i>Den</i>	<i>Datum</i>	<i>Začátek *</i>	<i>OPB , chovatel</i>	<i>Ks</i>	<i>Plemena</i>	<i>Dražba</i>
Pátek	15.4.2016	9,00	<i>OPB Osík</i>	45	CH	<i>hodinu po skončení ZV</i>
		16,00	<i>Farma Kaliště s.r.o.Č.Libchavy</i>	5	LI	x
Sobota	16.4.2016	8,30	<i>Agrochyt s.r.o.Mohelno</i>	3	MS,CH	x
		9,30	<i>Poláková Zdenka,Dolní Libochová</i>	4	MS	x
		10,30	<i>Hatlák Vlastimil,Meziboří</i>	11	CH	x
		12,30	<i>Statek Mitrov,a.s.</i>	16	AA	x
		14,30	<i>Hrtús Miroslav,Mírovka</i>	3	BA	x
		15,30	<i>ZD Pozovice</i>	15	CH	x
Neděle	17.4.2016	9,00	<i>Šašek Vl.,Rantířov</i>	13	AA	x
		12,00	<i>Dvořák Josef,ing.,Telecí</i>	9	AA	x
		16,00	<i>VETLABFARM s.r.o.D.Dobrouč</i>	16	AA	x
Pondělí	18.4.2016	9,00	<i>OPB Osík</i>	32	AA,LI	<i>hodinu po skončení ZV</i>
		15,00	<i>Šeda J.,Helvíkovice</i>	4	LI	x
Úterý	19.4.2016	9,00	<i>OPB Benešov</i>	27	AA,BA,PI	<i>hodinu po skončení ZV</i>
		15,00	<i>Družstvo Velký Újezd</i>	1	CH	x
Středa	20.4.2016	9,00	<i>OPB Cunkov</i>	50	LI,CH	<i>hodinu po skončení ZV</i>
		16,00	<i>Farma Kozák s.r.o.</i>	1	PP	x
		17,00	<i>Bartůněk Karel, Přílepov</i>	3	HE	x
		18,00	<i>Dvořák Karel,Starcova Lhota</i>	4	LI	x
Čtvrtek	21.4.2016	9,00	<i>OPB Cunkov</i>	39	MS,HE,BM,PP,SA	<i>hodinu po skončení ZV</i>
		16,00	<i>Žižala Josef ml.,Úročnice</i>	4	MS	x
		17,00	<i>Štěpánek Zdeněk,Příbyšice</i>	1	MS	x
		18,00	<i>IMOBA, a.s.Olbramovice</i>	1	CH	x
Pátek	22.4.2016	9,00	<i>OPB Cunkov</i>	39	AA,BA	<i>hodinu po skončení ZV</i>
		15,00	<i>Heráň Jan,Radič</i>	1	CH	x
		16,00	<i>Bouda Petr ing.,Voděrádky</i>	5	CH	x
		17,30	<i>MV AGRO s.r.o.Počáply</i>	1	BA	x
		18,00	<i>Zobal Vlastimil ml.,Bor u Březnice</i>	2	CH	x
Sobota	23.4.2016	9,00	<i>Farka Martin,Todně</i>	8	LI	x
		11,00	<i>Valenta Josef,Něchov</i>	2	LI	x
		13,00	<i>Opekar Jan,Chodeč</i>	2	AA	x
		15,00	<i>Šedivý Jan,Smrhov</i>	2	MS	x
		16,00	<i>Kušner Tomáš, Suchdol nad Lužnicí</i>	2	LI	x
Neděle	24.4.2016	9,00	<i>Placanda Jakub,Křenovice</i>	5	MS	x
		11,00	<i>Černěveský Háj s.r.o.</i>	4	LI	x
		13,00	<i>Valenta Petr,Budyně</i>	7	MS	x
		15,00	<i>Krejcar David,Těšínov</i>	3	SA	x
		16,00	<i>Diviš Miroslav,Láz</i>	6	LI,MS	x



<i>Den</i>	<i>Datum</i>	<i>Začátek *</i>	<i>OPB , chovatel</i>	<i>Ks</i>	<i>Plemena</i>	<i>Dražba</i>
Pondělí	25.4.2016	8,00	<i>AGRO Huzová s.r.o.</i>	7	CH	x
		9,00	<i>OPB Janovice</i>	25	CH,MS,HE,AA	hodinu po skončení ZV
		15,00	<i>Reinold Manfred,Stará Červená Voda</i>	4	MS	x
Úterý	26.4.2016	9,00	<i>OPB Osík</i>	29	MS,BA,PP,BB,UU, PI,HE,BM	hodinu po skončení ZV
		16,00	<i>Farma Kaliště s.r.o.Č.Libchavy</i>	5	LI	x
Středa	27.4.2016	9,00	<i>OPB Měcholupy</i>	29	AA,CH,PP,HE	hodinu po skončení ZV
		15,00	<i>Nejdl Martin,Kvaslice</i>	3	AA	x
		16,00	<i>Šumavský angus spol.s r.o.Soběsuky</i>	30	AA	x
Čtvrtek	28.4.2016	9,00	<i>OPB Měcholupy</i>	38	MS	hodinu po skončení ZV
		15,00	<i>Agrospol Holding s.r.o.</i>	1	SA	x
		17,00	<i>Karpenková Natalija,Dubský Mlýn</i>	2	BA	x
Pátek	29.4.2016	9,00	<i>OPB Kundratice</i>	49	CH,LI,AA,MS	hodinu po skončení ZV
		16,00	<i>OPB H.Jadruž</i>	19	CH,MS	hodinu po skončení ZV
		17,00	<i>Šuranský Jaroslav,Otín,Planá u M.L.</i>	4	CH,MS	x
		18,00	<i>Tůmová Anna ing.,M.Lázně</i>	1	AA	x
Sobota	30.4.2016	9,00	<i>GASFARM s.r.o., Pelhřimov</i>	2	GS	x
		10,00	<i>Skalický J.,Libnov</i>	20	AA	x
		13,00	<i>MORAVIA ZL CHEB s.r.o., Kopanina</i>	2	AA	x
		14,00	<i>Vaňousek Vladimír,farma Javorná</i>	2	SA	x
		15,30	<i>Chlupáčková Hana,Ing.,Ležnice</i>	3	MS	x
			<i>UFARMA s.r.o.,Čistá u Rovné - Ležnice</i>	2	CH	x
		16,30	<i>Danko Jan - DASO spol. s.r.o.</i>	9	CH	x
Neděle	1.5.2016	9,00	<i>Žaloudek Roman,Ptenín</i>	3	SS	x
		10,00	<i>Vacík Václav ml.,Rouпов</i>	10	GA,SS	x
		13,00	<i>Nováková Hana,Sirá</i>	4	CH	x
Pondělí	2.5.2016	9,00	<i>OPB Benešov</i>	52	CH	hodinu po skončení ZV
		16,00	<i>Vsacko Hovězí,a.s.</i>	2	MS	x
Úterý	3.5.2016	9,00	<i>OPB Benešov</i>	34	LI	hodinu po skončení ZV
		15,00	<i>Niemiec Czeslaw,Dolní Žukov</i>	4	LI	x
		16,00	<i>Ševčík Jiří,Jerlochovice</i>	3	MS	x
		16,30	<i>VFU Brno ŠZP Nový Jičín</i>	11	LI	x
Středa	4.5.2016	9,00	<i>OPB Benešov</i>	56	MS	hodinu po skončení ZV
		16,00	<i>Minaříková Hana,Hluk</i>	4	BA	x
Čtvrtek	5.5.2016	8,30	<i>TEGRO s.r.o.,Těšenov</i>	13	AA	x
		10,30	<i>DV Batelov</i>	5	CH	x
		11,30	<i>Petlan Luděk, Heřmaněč</i>	2	HE	x
		13,00	<i>Habr František ml.,SZ,Báňovice</i>	18	MS	x
		16,00	<i>Egert Jiří,ing.,Lomnice n.Lužnicí</i>	4	AA	x
Pátek	6.5.2016	9,00	<i>ZD Brloh</i>	27	AA,MS	x
		12,00	<i>Vondrušková Věra,Protivec</i>	2	SA	x
		13,00	<i>Statek Kašperské Hory s.r.o.</i>	5	MS	x
		15,00	<i>Kubal Petr,Podmokly</i>	3	MS	x
		15,30	<i>Kubal Radek, Albrechtice</i>	2	LI	x
		16,30	<i>Zelený Jiří,Drouhaveč</i>	6	MS,HE	x



<i>Den</i>	<i>Datum</i>	<i>Začátek *</i>	<i>OPB , chovatel</i>	<i>Ks</i>	<i>Plemena</i>	<i>Dražba</i>
Sobota	7.5.2016	9,00	<i>Luinka B.,farma Zdoňov</i>	5	MS	x
		11,00	<i>Zuzánek J.,ing,Bernartice</i>	5	CH,MS	x
		13,30	<i>Karsit Agro a.s., Dubenec</i>	4	CH	x
		17,00	<i>Novotný Milan,Mezihoří</i>	1	PP	x
Neděle	8.5.2016	8,00	<i>Antoš Jiří,Kopidlno</i>	2	CH	x
		9,00	<i>LOUDY s.r.o.Seletice</i>	3	PI	x
		10,00	<i>Montážně obchodní firma s.r.o.,B.Mlín</i>	36	UU,GS,LI,PP,BB,BM	x
Pondělí	9.5.2016	9,00	<i>Zemědělská společnost Blšany</i>	10	MS	x
		12,00	<i>Nečtinská zemědělská a.s.</i>	44	LI	x
Úterý	10.5.2016	11,00	<i>Loos Adolf,Hora Svaté Kateřiny</i>	2	LI	x
		13,00	<i>Karban Kamil,Lhenice</i>	1	CH	x
		15,30	<i>Hodbod' Gustav,Libštát</i>	2	GS	x
Středa	11.5.2016	9,00	<i>Šilhanová Marie,Nová Ves</i>	2	MS	x
		10,00	<i>Družstvo vlastníků Libeň - Vtelno</i>	1	LI	x
		13,00	<i>Šťastný Antonín,SZ,Vědlice</i>	7	BA	x
		15,00	<i>Pauzr Bohuslav, Osinalice</i>	1	AA	x
		16,00	<i>Hromas Jan,Stvolínky</i>	4	AA	x
Čtvrtek	12.5.2016	9,00	<i>Kofroň Jan,Ing.,Radhostice</i>	26	AA	x
		12,00	<i>Hodina František,Ing.,Záblatí</i>	1	MS	x
		12,30	<i>PLŽ s.r.o.,Lažišťe</i>	4	LI	x
				<b>1113</b>		

\* začátky ZV u chovatelů jsou orientační



## Vysvětlivky ke zkratkám ve jménech v katalogu :

ET	- býček narozen po embryotrasferu
RED	- zbarvení red angus
P,V	- bezrohý / volný roh - heterozygot (MS,CH,LI,BA)
PP	- bezrohý – homozygot stanoven testem DNA (MS,CH,LI,BA)
R	- rohatý (MS)
+/+	- homozygot s alelami způsobujícími běžné osvalení (GS)
+ /MH	- heterozygot s jednou alelou podmiňující dvojí osvalení (GS)
MH/MH	- homozygot - obě alely podmiňující dvojí osvalení (GS – oddíl „B“ PK )

### U matek plemene BA

Třída	Výška kříž (cm)	Hmotnost (kg)	RPH přímý efekt	RPH mat. efekt	RPH osvalení
SE	147 a více	800 a více	105 a vic	103 a vic	103 a vic
EC	147 a více	800 a více	105 a vic	pod 103	103 a vic
EM	147 a více	800 a více	pod 105	103 a vic	pod 103
CM	pod 147	pod 800	105 a vic	103 a vic	103 a vic
C1	pod 147	pod 800	105 a vic	pod 103	103 a vic
M1	pod 147	pod 800	pod 105	103 a vic	pod 103

### Popisky grafu úrovně plemenných hodnot

Jednotlivé plemenné hodnoty jsou rozděleny do pásem na základě výpočtu kvantilu normálního rozložení, které udávají, jak si konkrétní jedinec stojí v porovnání s průměrem populace plemenných býčků odchovaných v období 2011 – 2016.

pásma	Pozice býka v rámci populace	zkratka	Popis údaje v grafu
10	býk patří hodnotou RPH do 10 % nejlepších býků v daném ukazateli	<i>RphT</i>	RPH pro přírůstek v testu
9	býk patří hodnotou RPH do 20 % nejlepších býků v daném ukazateli	<i>RphN</i>	RPH pro životní přírůstek
8	býk patří hodnotou RPH do 30 % nejlepších býků v daném ukazateli	<i>RpPP</i>	RPH pro přímý efekt porody
7	býk patří hodnotou RPH do 40 % nejlepších býků v daném ukazateli	<i>RpRU</i>	RPH pro přímý efekt růst
6	býk patří hodnotou RPH do 50 % nejlepších býků v daném ukazateli	<i>MatPP</i>	RPH pro maternální efekt porody
5	býk patří hodnotou RPH do průměru býků v daném ukazateli	<i>MatRU</i>	RPH pro maternální efekt růst
4	býk patří hodnotou RPH do 60 % nejlepších býků v daném ukazateli	<i>phTR</i>	RPH pro lineární hodnocení těl. rámec
3	býk patří hodnotou RPH do 70 % nejlepších býků v daném ukazateli	<i>phKT</i>	RPH pro lineární hodnocení kap. těla
2	býk patří hodnotou RPH do 80 % nejlepších býků v daném ukazateli	<i>phOS</i>	RPH pro lineární hodnocení osvalení
1	býk patří hodnotou RPH do 90 % nejlepších býků v daném ukazateli	<i>phUT</i>	RPH pro lineární hodnocení užit. typ

### Hlavní selekční kritéria pro výběr do plemnitby na OPB a odchovu u chovatele

Hlavním selekčním kritériem bude pouze lineární hodnocení při základním výběru.

#### Důvody vyřazení před základním výběrem

- hodnocení tělesného rámce (1,2,3 body dle parametrů daného plemene)
- hodnocení bodů za hmotnost v 365 dnech (1,2,3 body dle parametrů daného plemene)
- nepředvedení býka k základnímu výběru na ohlávce nebo na vodící tyči
- na základě rozhodnutí majitele býka o jeho vyřazení
- zdravotní důvody (displazie varlat, apod.)

#### Důvody vyřazení při základním výběrem

- hodnocení délky těla (1,2,3 body dle parametrů daného plemene)
- hodnocení ukazatelů kapacity těla (1,2,3 body dle parametrů daného plemene)
- hodnocení ukazatelů osvalení (1,2,3 body dle parametrů daného plemene)
- hodnocení užitkové typu (1,2,3 body dle parametrů daného plemene)
- závažné vady exteriéru při základním výběru
- neodpovídající funkčnost končetin při základním výběru
- zdravotní důvody (displazie varlat, apod.)

## Reklamační řád pro základní výběry býků

Majitel odchovávaného býčka má právo podat reklamaci proti rozhodnutí výběrové komise (ČSCHMS). Tato reklamační může mít písemnou nebo ústní formu. Po skončení základního výběru býků vyzve předseda výběrové komise k podání případných protestů (reklamací). Reklamační se podává nejpozději do 60-ti minut od výzvy předsedy výběrové komise. Reklamační se podává předsedovi výběrové komise. Jménem majitele býka může jednat také zástupce OPB. Po vznesení reklamační následuje nové předvedení býka. Reklamační je podmíněna složením nevratné kauce 1000 Kč, přičemž polovina z této částky je určena pro provozovatele OPB a polovina pro ČSCHMS. Tato kauce musí být složena okamžitě v hotovosti v době podání reklamační předsedovi výběrové komise.

V případě shodného verdiktu výběrové komise a majitele býka je platný tento shodný verdikt.

V případě neshody mezi verdiktem výběrové komise a majitelem býka bude proveden nový základní výběr. Provedení nového základního výběru je podmíněno složením kauce 5000 Kč za každého reklamovaného býka. Kauce se skládá na účet ČSCHMS nejpozději do 10-ti kalendářních dnů ode dne provedení základního výběru. V případě, že nebudou peníze připsány na účet v daném termínu, platí původní verdikt výběrové komise a reklamační se dále neřeší. Nový základní výběr se uskuteční do 30-ti dnů od sporného výběru na místě, kde byla podána reklamační, pokud se obě strany nedohodnou jinak. Většinové složení komise nesmí být totožné se složením komise, která vynesla sporný verdikt. O složení komise rozhoduje ČSCHMS po dohodě s příslušným chovatelským klubem a Radou PK daného plemene. O závěru nového základního výběru je sepsán nový výběrový protokol. Proti tomuto rozhodnutí se již nelze dále odvolat. V případě, že je potvrzeno původní rozhodnutí výběrové komise, propadá kauce ve prospěch ČSCHMS, v opačném případě se vrací majiteli býka do 10-ti kalendářních dnů od provedení nového základního výběru. Náklady spojené s novým základním výběrem nese strana, která při svém rozhodnutí či jednání nebyla v právu.

V každém případě se o reklamaci vede písemný zápis. Rozhodnutí výběrové komise se váže ke konkrétnímu zvířeti v konkrétním čase a není možno se na něj odvolávat v případných následných sporech. Schváleno výborem ČSCHMS dne 21.3.2006 v Hradištku pod Medníkem, změny schváleny VČS dne 6.9.2007.



<b>Sekretariát:</b> ČSCHMS Praha Těšnov 17 11705 Praha 1 Mobil : +420 724 007 860 Telefon : +420 221 812 865 E-mail : <a href="mailto:info@cschms.cz">info@cschms.cz</a>	<b>Ředitel PK</b> <i>Kopecký Jan</i> Osík 201 569 67 Osík u Litomyšle Mobil : +420 724 007 862 Telefon : +420 461 612 809 E-mail : <a href="mailto:kopeccky@cschms.cz">kopeccky@cschms.cz</a>	<b>Adresa PK</b> <i>Honová Nina</i> <i>Anna</i> Osvoboditelů 35/9 410 02 Lovosice Mobil : +420 724 073 641 E-mail : <a href="mailto:honova@cschms.cz">honova@cschms.cz</a>
---	--	---

Číslo : **829330 032 CZ BRAT ŠUMAVSKÝ P** Číslo katalogu 1  
 Dat.nar. : 06.02.2015 Plemeno : S100 Masný simentál  
 Chovatel : Statek Kašperské Hory s.r.o.  
 Majitel : Statek Kašperské Hory s.r.o.

OOO 268 240 SERUP REGENT P 41318-00491  
 OO ZSI 495 HEDETOFT VITO PP 51546-02044  
 MOO 5154601685 DK VIKINGHOLM PIA 51546-01685

**OTEC ZSI 671 SULTÁN Z MALEŠIC P 410000674252031**  
 OMO ZSI 178 JIŘÍK VODŇANSKÝ P 145287117144  
 MO 257449 931 CZ PATROLA VODŇANSKÁ P 145000257449931  
 MMO 41080 931 CZ MIRIAM VODŇANSKÁ P 145000041080931

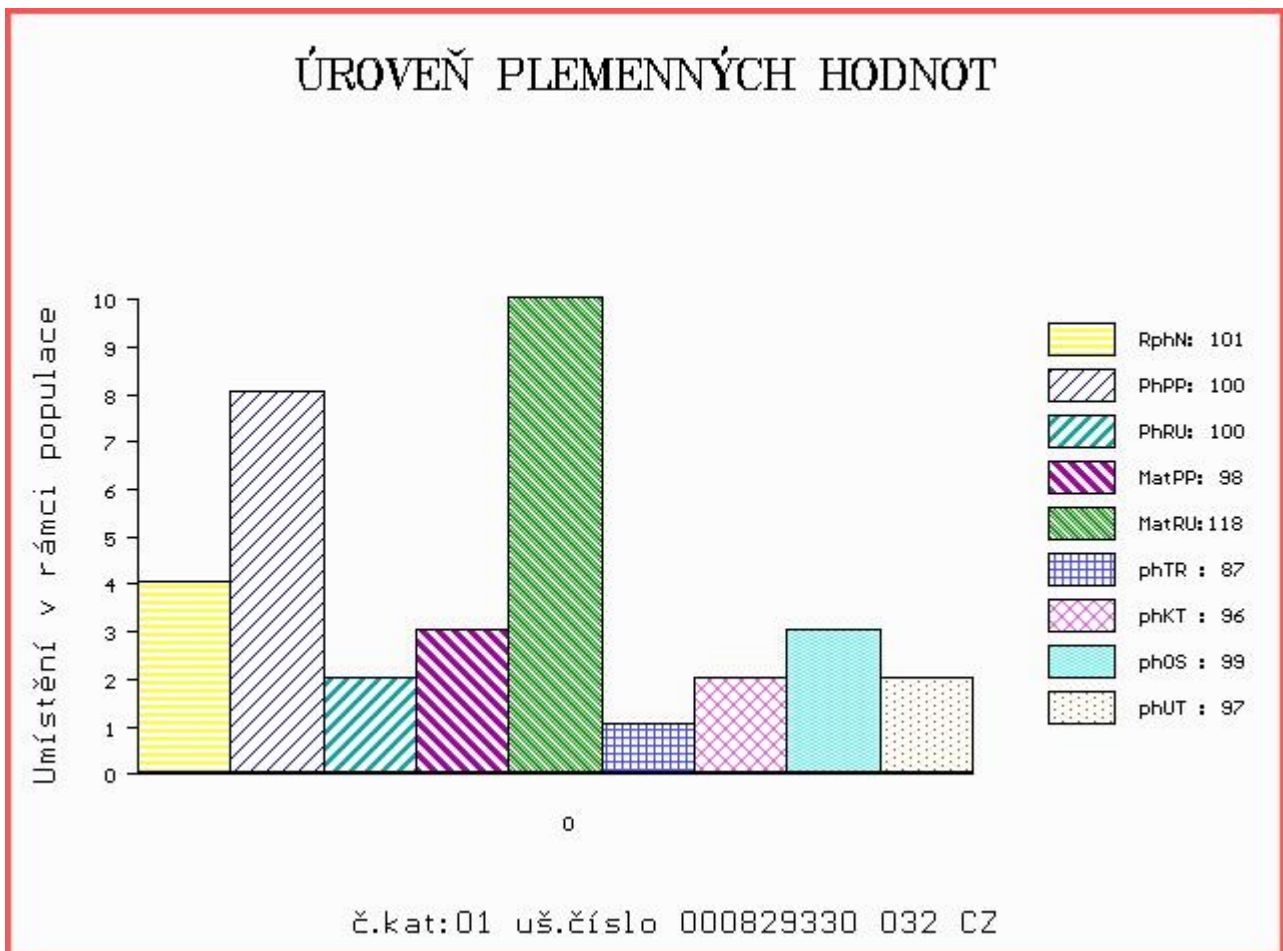
OOM ZSI 070 GORM PP 87072-0031  
 OM SIP 341 KEPLER Z PODLESÍ P ET 061487110061  
 MOM 21526 507 CZ VINGEGAARD IRIS ET P 41524-00478

**MATKA 116840 932 CZ NOKIA ŠUMAVSKÁ R 158000116840932**  
 OMM ZSI 078 GEROJ 164617006524  
 MM 129198 304 CZ JANICA ŠUMAVSKÁ R 158000129198304  
 MMM 6368 617 CZ FIALKA ŠUMAVSKÁ P 158617006368

Vl.užit:nar: 49 kg ve 120d: 190 kg ve 210d: 307 kg v 365d: 471 kg / kříž: 0 cm  
 Přírustek od narození: 1152 g / 101 šourek 44 cm  
 Věk při ZV 455 dní aktuálně k 14.03.16 hmotnost: 512 kg výška v kříži: 134 cm

PLEMENNÉ HODNOTY										LINEARNÍ HODNOCENÍ							
	pp	ru	pp	ru	TR	KT	OS	UT		Hmot	kříž	TR	KT	OS	UT	CE	
BÝK	PE	100	100	ME	98	118	87	96	99	97							
MATKA	PE	104	111	ME	98	127	97	96	97	97	736	140	19	20	18	6	63
OTEC	PE	95	111	ME	102	100	99	115	118	115	684	140	26	22	21	7	76

HODNOCEN: TR 4 / / 4 KT / / OS / / UT Výsledek:



Číslo : 829350 032 CZ BOW ŠUMAVSKÝ P Číslo katalogu 2  
 Dat.nar. : 01.03.2015 Plemeno : S100 Masný simentál  
 Chovatel : Statek Kašperské Hory s.r.o.  
 Majitel : Statek Kašperské Hory s.r.o.

OOO EXM 001 EXODUS PP 09.346 60418  
 OO 279 542 HESTEHAVEN EBENHARD ET P 107267-00117  
 MOO 10726700031 DK HESTEHAVEN VITA P 107267-00031

**Otec ZSI 980 HESTEHAVEN HEINRICH P 107267-00168**  
 OMO 267 856 MARYWOOD POLLED WESTERN 91 J P P542768-KN  
 MO 10726700028 DK HESTEHAVEN VIBE 107267-00028  
 MMO 1770100631 DK LANGO REGITZE P 17701-00631

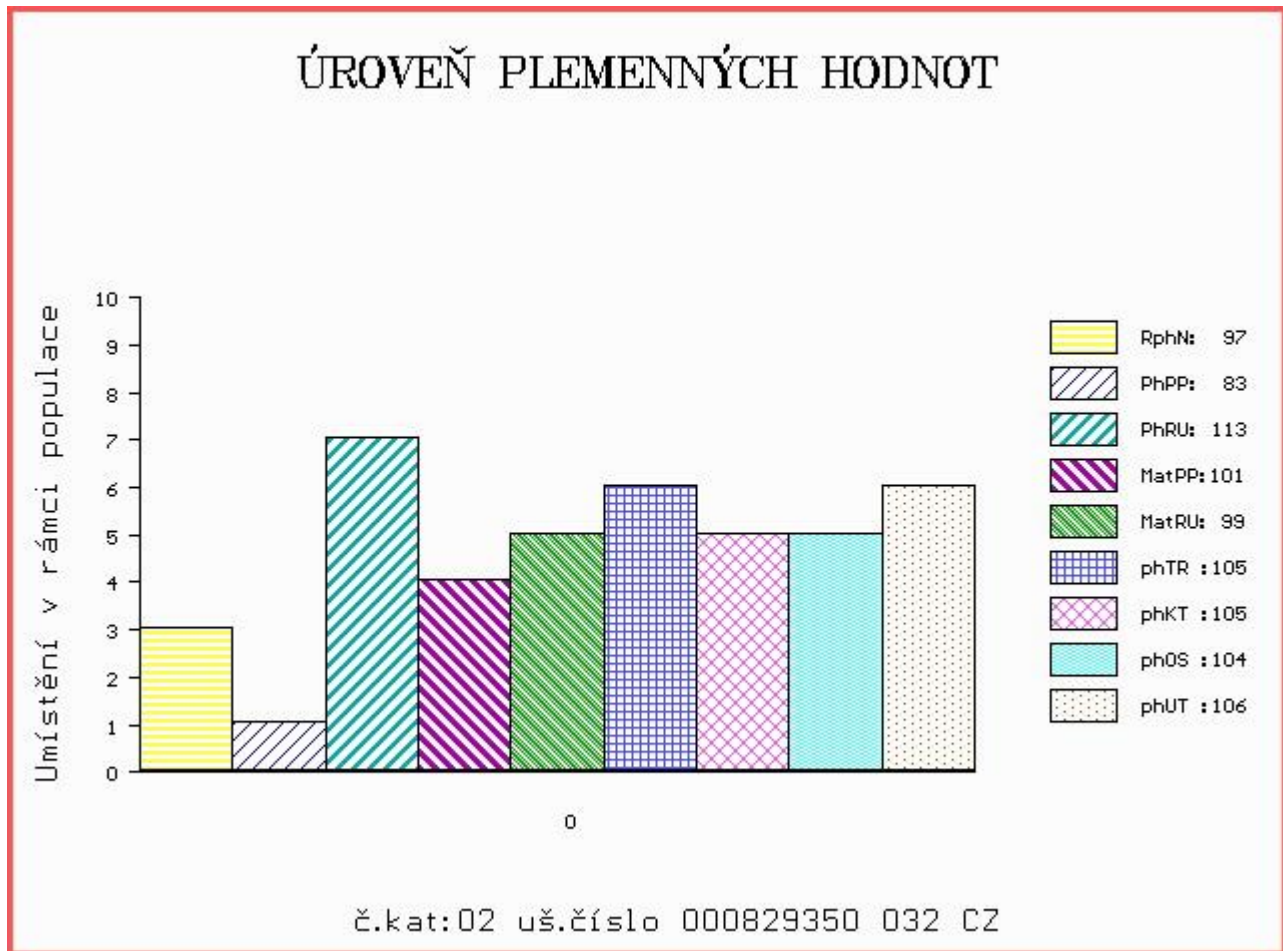
OOM ZSI 157 VINGEGAARD JAMAICA ET P 41524-0522  
 OM ZSI 259 LOS ŠUMAVSKÝ ET V 158032027702  
 MOM 51318 446 CZ SPRINGCREEK SONYA 103C /MBJ G280230

**Matka 177288 932 CZ R 158000177288932**  
 OMM ZSI 078 GEROJ 164617006524  
 MM 142110 304 CZ KAROLÍNA ŠUMAVSKÁ P 158000142110304  
 MMM 7221 617 CZ GITA ŠUMAVSKÁ P 158617007221

Vl.užit:nar: 54 kg ve 120d: 216 kg ve 210d: 350 kg v 365d: 523 kg / kříž: 139 cm  
 Přírustek od narození: 1277 g / 97 šourek 42 cm  
 Věk při ZV 432 dní aktuálně k 14.03.16 hmotnost: 538 kg výška v kříži: 139 cm

PLEMENNÉ HODNOTY										LINEARNÍ HODNOCENÍ							
	pp	ru	pp	ru	TR	KT	OS	UT		Hmot	kříž	TR	KT	OS	UT	CE	
BÝK	PE	83	113	ME	101	99	105	105	104	106							
MATKA	PE	92	117	ME	96	106	105	108	106	108	658	147	23	20	17	6	66
Otec	PE	83	108	ME	108	93	91	94	96	97	654	140	22	20	19	7	68

HODNOCEN: TR 7 / / 7 KT / / OS / / UT Výsledek:





Číslo : **829358 032 CZ BOLT ŠUMAVSKÝ P** Číslo katalogu 3  
 Dat.nar. : 10.03.2015 Plemeno : S100 Masný simentál  
 Chovatel : Statek Kašperské Hory s.r.o.  
 Majitel : Statek Kašperské Hory s.r.o.

OOO 269 597 LEO P 15.026 12937  
 OO 262 530 LEON MB SIMENTAL P 15.026 39419  
 MOO 1502612941 DE HEBA V 15.026 12941

**OTEC ZSI 570 VESTERMOLLE DON LEON P 25679-01743**  
 OMO 265 182 BREEZY BRAE SOLID GOLD HPF P P222648  
 MO 416631 CA HPF GOLDTIME P 416631  
 MMO 314776 CA BREEZY BRAE HPF PENNY 35D P 314776

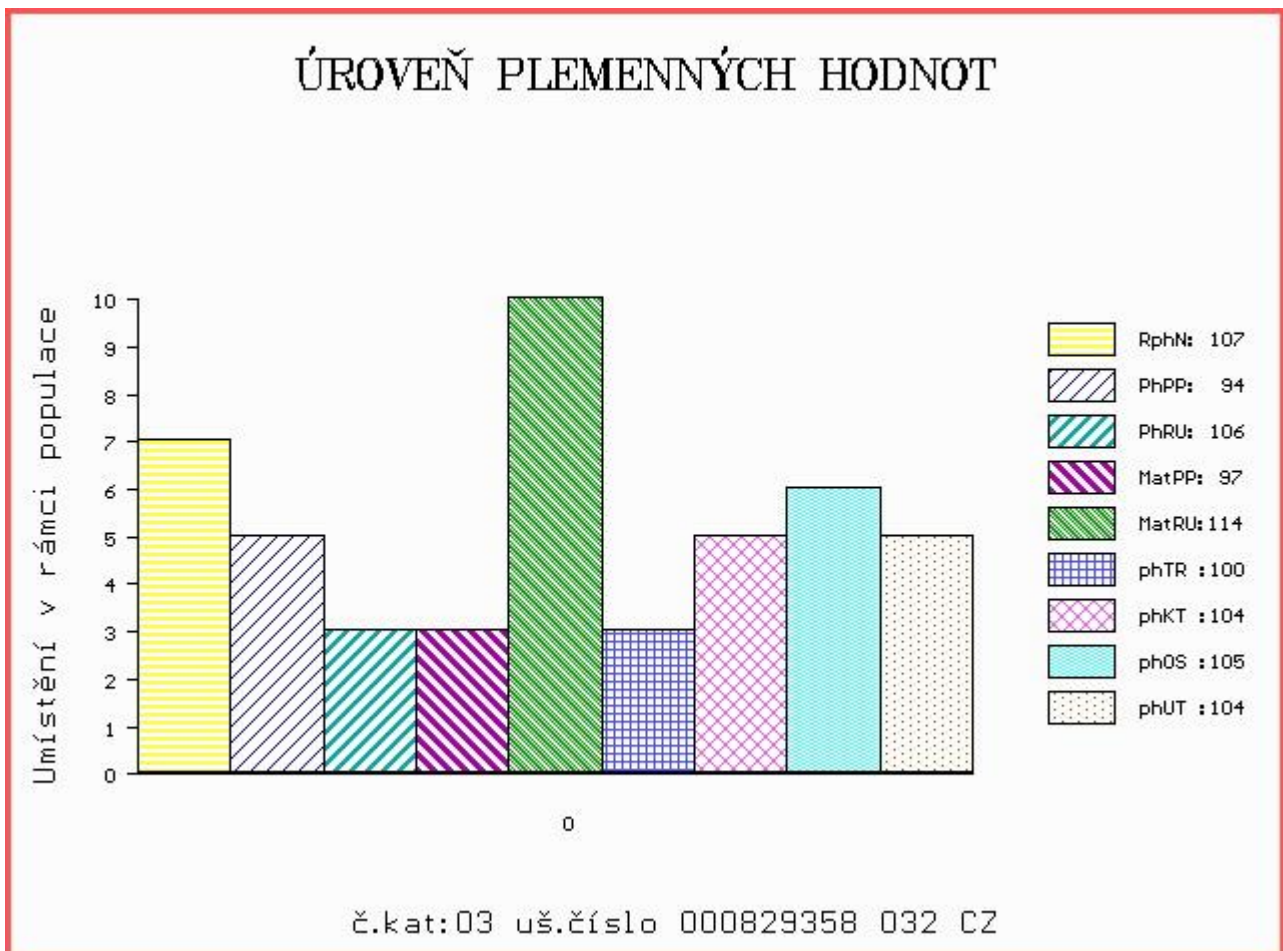
OOM ZSI 283 LYKKE SIRIUS P 41344-00241  
 OM ZSI 280 VINGEGAARD URUGUAY P 41524-01028  
 MOM 4152400886 DK VINGEGAARD RENATA P 41524-00886

**MATKA 144188 932 CZ P 158000144188932**  
 OMM ZSI 078 GEROJ 164617006524  
 MM 120709 304 CZ INKA ŠUMAVSKÁ R 158000120709304  
 MMM 6324 617 CZ DOUBLE E PRIDE 456D G325660

Vl.užit:nar: 48 kg ve 120d: 223 kg ve 210d: 335 kg v 365d: 514 kg / kříž: 134 cm  
 Přírustek od narození: 1276 g / 107 šourek 43 cm  
 Věk při ZV 423 dní aktuálně k 14.03.16 hmotnost: 520 kg výška v kříži: 134 cm

PLEMENNÉ HODNOTY										LINEARNÍ HODNOCENÍ							
	pp	ru	pp	ru	TR	KT	OS	UT		Hmot	kříž	TR	KT	OS	UT	CE	
BÝK	PE	94	106	ME	97	114	100	104	105	104							
MATKA	PE	95	110	ME	92	137	103	106	107	106	788	146	24	20	18	7	69
OTEC	PE	87	117	ME	108	82	102	103	103	102	595	137	26	21	21	7	75

HODNOCEN: TR 5 / / 7 KT / / OS / / UT Výsledek:



Číslo : 829363 032 CZ BLAF ŠUMAVSKÝ P Číslo katalogu 4  
 Dat.nar. : 10.03.2015 Plemeno : S100 Masný simentál  
 Chovatel : Statek Kašperské Hory s.r.o.  
 Majitel : Statek Kašperské Hory s.r.o.

OOO EXM 001 EXODUS PP 09.346 60418  
 OO 279 542 HESTEHAVEN EBENHARD ET P 107267-00117  
 MOO 10726700031 DK HESTEHAVEN VITA P 107267-00031

**OTEC ZSI 980 HESTEHAVEN HEINRICH P 107267-00168**  
 OMO 267 856 MARYWOOD POLLED WESTERN 91 J P P542768-KN  
 MO 10726700028 DK HESTEHAVEN VIBE 107267-00028  
 MMO 1770100631 DK LANGO REGITZE P 17701-00631

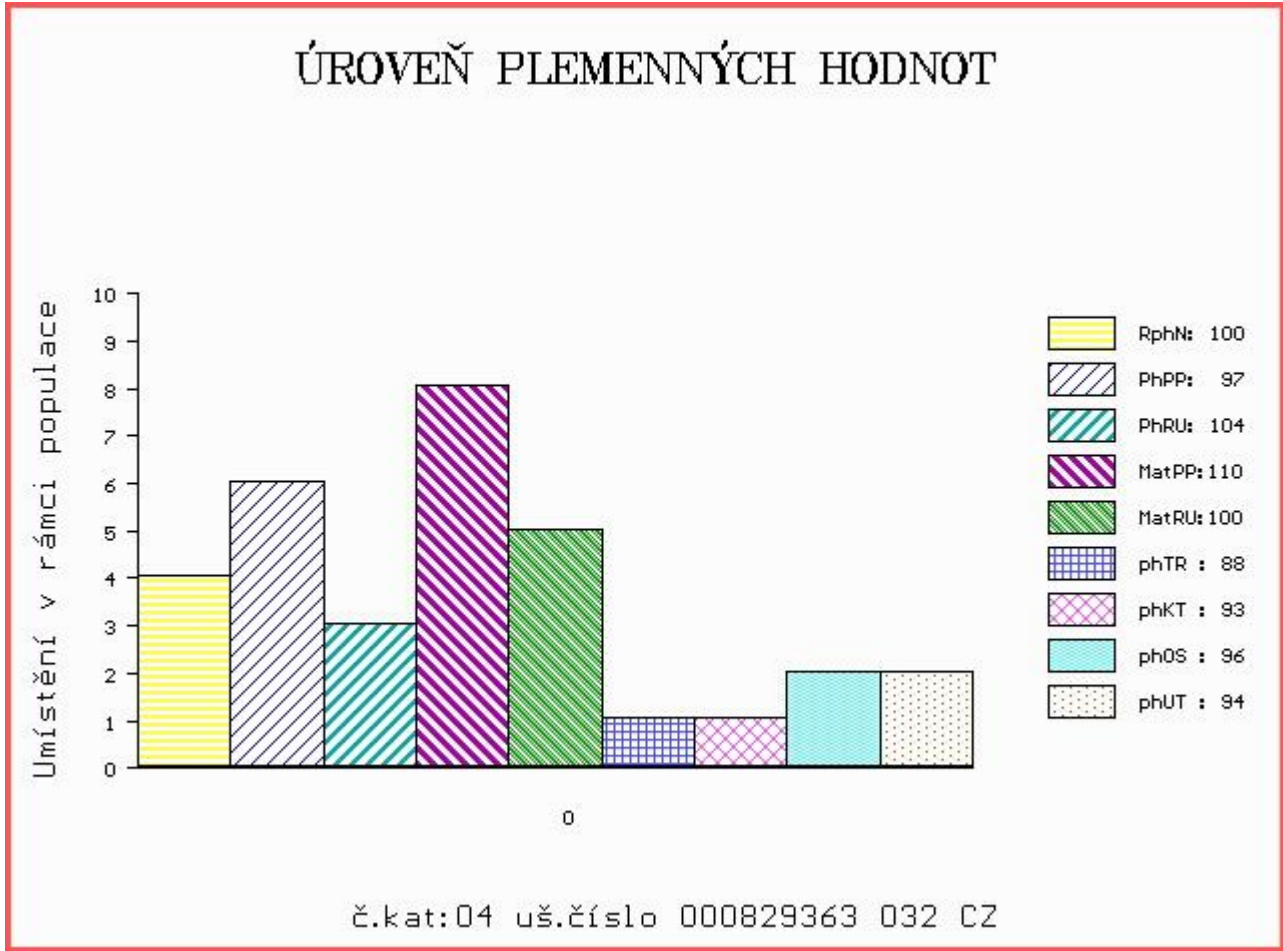
OOM 269 046 DIRNANEAN JACOB R M050979  
 OM ZSI 371 VINGEGAARD VARAN ET P 41524-01071  
 MOM 4152400644 DK VINGEGAARD MISSOURI P 41524-00644

**MATKA 196063 932 CZ ROLBA ŠUMAVSKÁ R 158000196063932**  
 OMM ZSI 078 GEROJ 164617006524  
 MM 17124 932 CZ LAURA ŠUMAVSKÁ R 158000017124932  
 MMM 2760 617 CZ EMA ŠUMAVSKÁ P 158617002760

Vl.užit:nar: 42 kg ve 120d: 200 kg ve 210d: 321 kg v 365d: 481 kg / kříž: 131 cm  
 Přírustek od narození: 1200 g / 100 šourek 39 cm  
 Věk při ZV 423 dní aktuálně k 14.03.16 hmotnost: 486 kg výška v kříži: 131 cm

PLEMENNÉ HODNOTY										LINEARNÍ HODNOCENÍ								
	pp	ru	pp	ru	TR	KT	OS	UT		Hmot	kříž	TR	KT	OS	UT	CE		
BÝK	PE	97	104	ME	110	100	88	93	96	94								
MATKA	PE	98	109	ME	114	107	100	98	98	99	716	/	150	25	21	19	7	72
OTEC	PE	83	108	ME	108	93	91	94	96	97	654	/	140	22	20	19	7	68

HODNOCEN: TR 4 / / 5 KT / / OS / / UT Výsledek:



## Býci vyřazení před základním výběrem

Číslo : **829372 032 CZ BOWIE ŠUMAVSKÝ P** Číslo katalogu 5  
 Dat.nar. : 25.03.2015 Plemeno : S100 Masný simentál  
 Chovatel : Statek Kašperské Hory s.r.o.  
 Majitel : Statek Kašperské Hory s.r.o.

OOO 268 240 SERUP REGENT P 41318-00491  
 OO ZSI 495 HEDETOFT VITO PP 51546-02044  
 MOO 5154601685 DK VIKINGHOLM PIA 51546-01685

**OTEC ZSI 671 SULTÁN Z MALEŠIC P 410000674252031**  
 OMO ZSI 178 JIŘÍK VODŇANSKÝ P 145287117144  
 MO 257449 931 CZ PATROLA VODŇANSKÁ P 145000257449931  
 MMO 41080 931 CZ MIRIAM VODŇANSKÁ P 145000041080931

OOM ZSI 286 LAMHOJ SUPERY P 70514-00150  
 OM ZSI 445 LYKKE BRUMME P 41344-00368  
 MOM 4134400284 DK LYKKE TENNA 41344-00284

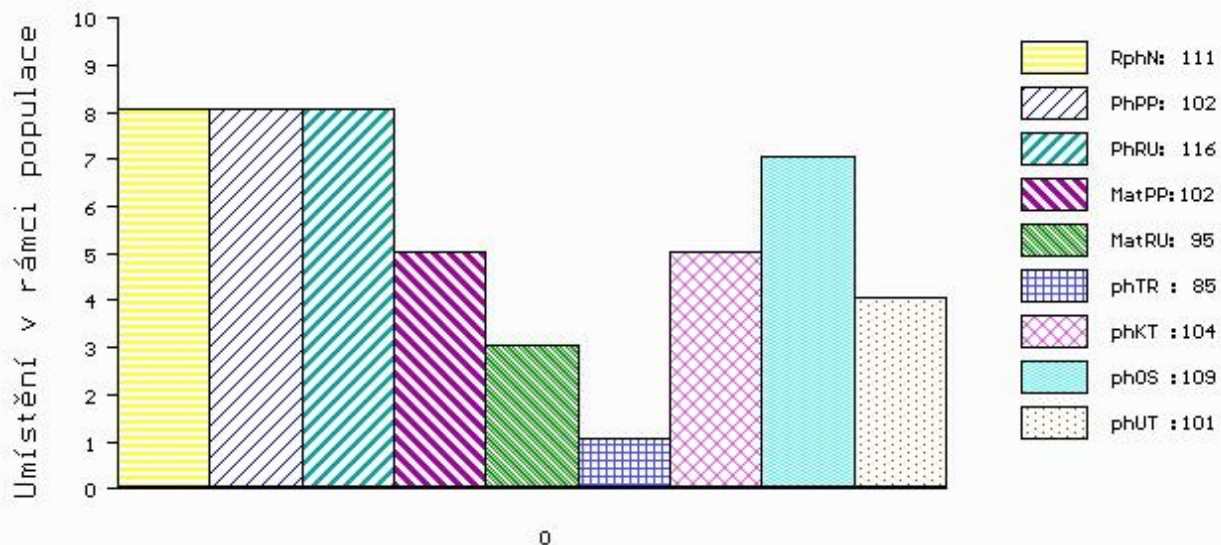
**MATKA 339909 932 CZ VIXI ŠUMAVSKÁ R 158000339909932**  
 OMM ZSI 136 CHAMPION ŠUMAVSKÝ P 158384110893  
 MM 116838 932 CZ R 158000116838932  
 MMM 129265 304 CZ P 158000129265304

Vl.užit:nar: 42 kg ve 120d: 200 kg ve 210d: 347 kg v 365d: 480 kg / kříž: 126 cm  
 Přírustek od narození: 1208 g / 111 šourek 42 cm  
 Věk při ZV 408 dní aktuálně k 14.03.16 hmotnost: 471 kg výška v kříži: 126 cm

PLEMENNÉ HODNOTY						LINEARNÍ HODNOCENÍ											
	pp	ru	pp	ru	TR	KT	OS	UT	Hmot	kříž	TR	KT	OS	UT	CE		
BÝK	PE	102	116	ME	102	95	85	104	109	101							
MATKA	PE	97	125	ME	107	93	97	99	99	96	744	146	25	19	17	6	67
OTEC	PE	95	111	ME	102	100	99	115	118	115	684	140	26	22	21	7	76

HODNOCEN: TR 2 / / 5 KT / / OS / / UT Výsledek: před ZV-VT

## ÚROVEŇ PLEMENNÝCH HODNOT



č.kat:05 uš.číslo 000829372 032 CZ