

KATALOG ZÁKLADNÍHO VÝBĚRU

dne 7.5.2016

Zuzánek J., ing., Bernartice

začátek cca 11,00 hod.

Č. k.	Číslo býčka	OTEC st.reg.	DATUM NAROZENÍ	PLEM	HM. kg	KŘ. cm	Přír.od g	nar. RPH	CHOVATEL
1	708033 052	CZ ZTI 245	18.12.14	T100	756	136	1560 g	122	Zuzánek J., ing, Bernartice
2	708053 052	CZ ZIT 100	04.01.15	T100	638	136	1352 g	98	Zuzánek J., ing, Bernartice
3	708072 052	CZ ZCH 516	30.01.15	T100	668	137	1495 g	106	Zuzánek J., ing, Bernartice
4	708083 052	CZ ZIT 383	07.02.15	T100	614	134	1411 g	95	Zuzánek J., ing, Bernartice
5	708094 052	CZ ZSI 951	22.02.15	S100	700	136	1678 g	107	Zuzánek J., ing, Bernartice

Plemenné hodnoty uvedené v katalogu jsou spočítány k 31.3.2016



Termíny základních výběrů a dražeb v roce 2016

II. turnus - Býci narození 1.10.2014 - 31.3.2015 na OPB a OCH

<i>Den</i>	<i>Datum</i>	<i>Začátek *</i>	<i>OPB , chovatel</i>	<i>Ks</i>	<i>Plemena</i>	<i>Dražba</i>
Pátek	15.4.2016	9,00	<i>OPB Osík</i>	45	CH	<i>hodinu po skončení ZV</i>
		16,00	<i>Farma Kaliště s.r.o.Č.Libchavy</i>	5	LI	x
Sobota	16.4.2016	8,30	<i>Agrochyt s.r.o.Mohelno</i>	3	MS,CH	x
		9,30	<i>Poláková Zdenka,Dolní Libochová</i>	4	MS	x
		10,30	<i>Hatlák Vlastimil,Meziboří</i>	11	CH	x
		12,30	<i>Statek Mitrov,a.s.</i>	16	AA	x
		14,30	<i>Hrtús Miroslav,Mírovka</i>	3	BA	x
		15,30	<i>ZD Pozovice</i>	15	CH	x
Neděle	17.4.2016	9,00	<i>Šašek Vl.,Rantířov</i>	13	AA	x
		12,00	<i>Dvořák Josef,ing.,Telecí</i>	9	AA	x
		16,00	<i>VETLABFARM s.r.o.D.Dobrouč</i>	16	AA	x
Pondělí	18.4.2016	9,00	<i>OPB Osík</i>	32	AA,LI	<i>hodinu po skončení ZV</i>
		15,00	<i>Šeda J.,Helvíkovice</i>	4	LI	x
Úterý	19.4.2016	9,00	<i>OPB Benešov</i>	27	AA,BA,PI	<i>hodinu po skončení ZV</i>
		15,00	<i>Družstvo Velký Újezd</i>	1	CH	x
Středa	20.4.2016	9,00	<i>OPB Cunkov</i>	50	LI,CH	<i>hodinu po skončení ZV</i>
		16,00	<i>Farma Kozák s.r.o.</i>	1	PP	x
		17,00	<i>Bartůněk Karel, Přílepov</i>	3	HE	x
		18,00	<i>Dvořák Karel,Starcova Lhota</i>	4	LI	x
Čtvrtek	21.4.2016	9,00	<i>OPB Cunkov</i>	39	MS,HE,BM,PP,SA	<i>hodinu po skončení ZV</i>
		16,00	<i>Žižala Josef ml.,Úročnice</i>	4	MS	x
		17,00	<i>Štěpánek Zdeněk,Příbyšice</i>	1	MS	x
		18,00	<i>IMOBA, a.s.Olbramovice</i>	1	CH	x
Pátek	22.4.2016	9,00	<i>OPB Cunkov</i>	39	AA,BA	<i>hodinu po skončení ZV</i>
		15,00	<i>Heráň Jan,Radič</i>	1	CH	x
		16,00	<i>Bouda Petr ing.,Voděrádky</i>	5	CH	x
		17,30	<i>MV AGRO s.r.o.Počáply</i>	1	BA	x
		18,00	<i>Zobal Vlastimil ml.,Bor u Březnice</i>	2	CH	x
Sobota	23.4.2016	9,00	<i>Farka Martin,Todně</i>	8	LI	x
		11,00	<i>Valenta Josef,Něchov</i>	2	LI	x
		13,00	<i>Opekar Jan,Chodeč</i>	2	AA	x
		15,00	<i>Šedivý Jan,Smrhov</i>	2	MS	x
		16,00	<i>Kušner Tomáš, Suchdol nad Lužnicí</i>	2	LI	x
Neděle	24.4.2016	9,00	<i>Placanda Jakub,Křenovice</i>	5	MS	x
		11,00	<i>Černěveský Háj s.r.o.</i>	4	LI	x
		13,00	<i>Valenta Petr,Budyně</i>	7	MS	x
		15,00	<i>Krejcar David,Těšínov</i>	3	SA	x
		16,00	<i>Diviš Miroslav,Láz</i>	6	LI,MS	x



<i>Den</i>	<i>Datum</i>	<i>Začátek *</i>	<i>OPB , chovatel</i>	<i>Ks</i>	<i>Plemena</i>	<i>Dražba</i>
Pondělí	25.4.2016	8,00	<i>AGRO Huzová s.r.o.</i>	7	CH	x
		9,00	<i>OPB Janovice</i>	25	CH,MS,HE,AA	hodinu po skončení ZV
		15,00	<i>Reinold Manfred,Stará Červená Voda</i>	4	MS	x
Úterý	26.4.2016	9,00	<i>OPB Osík</i>	29	MS,BA,PP,BB,UU, PI,HE,BM	hodinu po skončení ZV
		16,00	<i>Farma Kaliště s.r.o.Č.Libchavy</i>	5	LI	x
Středa	27.4.2016	9,00	<i>OPB Měcholupy</i>	29	AA,CH,PP,HE	hodinu po skončení ZV
		15,00	<i>Nejdl Martin,Kvaslice</i>	3	AA	x
		16,00	<i>Šumavský angus spol.s r.o.Soběsuky</i>	30	AA	x
Čtvrtek	28.4.2016	9,00	<i>OPB Měcholupy</i>	38	MS	hodinu po skončení ZV
		15,00	<i>Agrospol Holding s.r.o.</i>	1	SA	x
		17,00	<i>Karpenková Natalija,Dubský Mlýn</i>	2	BA	x
Pátek	29.4.2016	9,00	<i>OPB Kundratice</i>	49	CH,LI,AA,MS	hodinu po skončení ZV
		16,00	<i>OPB H.Jadruž</i>	19	CH,MS	hodinu po skončení ZV
		17,00	<i>Šuranský Jaroslav,Otín,Planá u M.L.</i>	4	CH,MS	x
		18,00	<i>Tůmová Anna ing.,M.Lázně</i>	1	AA	x
Sobota	30.4.2016	9,00	<i>GASFARM s.r.o., Pelhřimov</i>	2	GS	x
		10,00	<i>Skalický J.,Libnov</i>	20	AA	x
		13,00	<i>MORAVIA ZL CHEB s.r.o., Kopanina</i>	2	AA	x
		14,00	<i>Vaňousek Vladimír,farma Javorná</i>	2	SA	x
		15,30	<i>Chlupáčková Hana,Ing.,Ležnice</i>	3	MS	x
			<i>UFARMA s.r.o.,Čistá u Rovné - Ležnice</i>	2	CH	x
		16,30	<i>Danko Jan - DASO spol. s.r.o.</i>	9	CH	x
Neděle	1.5.2016	9,00	<i>Žaloudek Roman,Ptenín</i>	3	SS	x
		10,00	<i>Vacík Václav ml.,Rourov</i>	10	GA,SS	x
		13,00	<i>Nováková Hana,Sirá</i>	4	CH	x
Pondělí	2.5.2016	9,00	<i>OPB Benešov</i>	52	CH	hodinu po skončení ZV
		16,00	<i>Vsacko Hovězí,a.s.</i>	2	MS	x
Úterý	3.5.2016	9,00	<i>OPB Benešov</i>	34	LI	hodinu po skončení ZV
		15,00	<i>Niemiec Czeslaw,Dolní Žukov</i>	4	LI	x
		16,00	<i>Ševčík Jiří,Jerlochovice</i>	3	MS	x
		16,30	<i>VFU Brno ŠZP Nový Jičín</i>	11	LI	x
Středa	4.5.2016	9,00	<i>OPB Benešov</i>	56	MS	hodinu po skončení ZV
		16,00	<i>Minaříková Hana,Hluk</i>	4	BA	x
Čtvrtek	5.5.2016	8,30	<i>TEGRO s.r.o.,Těšenov</i>	13	AA	x
		10,30	<i>DV Batelov</i>	5	CH	x
		11,30	<i>Petlan Luděk, Heřmaněč</i>	2	HE	x
		13,00	<i>Habr František ml.,SZ,Báňovice</i>	18	MS	x
		16,00	<i>Egert Jiří,ing.,Lomnice n.Lužnicí</i>	4	AA	x
Pátek	6.5.2016	9,00	<i>ZD Brloh</i>	27	AA,MS	x
		12,00	<i>Vondrušková Věra,Protivec</i>	2	SA	x
		13,00	<i>Statek Kašperské Hory s.r.o.</i>	5	MS	x
		15,00	<i>Kubal Petr,Podmokly</i>	3	MS	x
		15,30	<i>Kubal Radek, Albrechtice</i>	2	LI	x
		16,30	<i>Zelený Jiří,Drouhaveč</i>	6	MS,HE	x



<i>Den</i>	<i>Datum</i>	<i>Začátek *</i>	<i>OPB , chovatel</i>	<i>Ks</i>	<i>Plemena</i>	<i>Dražba</i>
Sobota	7.5.2016	9,00	<i>Luinka B.,farma Zdoňov</i>	5	MS	x
		11,00	<i>Zuzánek J.,ing,Bernartice</i>	5	CH,MS	x
		13,30	<i>Karsit Agro a.s., Dubenec</i>	4	CH	x
		17,00	<i>Novotný Milan,Mezihoří</i>	1	PP	x
Neděle	8.5.2016	8,00	<i>Antoš Jiří,Kopidlno</i>	2	CH	x
		9,00	<i>LOUDY s.r.o.Seletice</i>	3	PI	x
		10,00	<i>Montážně obchodní firma s.r.o.,B.Mlín</i>	36	UU,GS,LI,PP,BB,BM	x
Pondělí	9.5.2016	9,00	<i>Zemědělská společnost Blšany</i>	10	MS	x
		12,00	<i>Nečtinská zemědělská a.s.</i>	44	LI	x
Úterý	10.5.2016	11,00	<i>Loos Adolf,Hora Svaté Kateřiny</i>	2	LI	x
		13,00	<i>Karban Kamil,Lhenice</i>	1	CH	x
		15,30	<i>Hodbod' Gustav,Libštát</i>	2	GS	x
Středa	11.5.2016	9,00	<i>Šilhanová Marie,Nová Ves</i>	2	MS	x
		10,00	<i>Družstvo vlastníků Libeň - Vtelno</i>	1	LI	x
		13,00	<i>Šťastný Antonín,SZ,Vědlice</i>	7	BA	x
		15,00	<i>Pauzr Bohuslav, Osinalice</i>	1	AA	x
		16,00	<i>Hromas Jan,Stvolínky</i>	4	AA	x
Čtvrtek	12.5.2016	9,00	<i>Kofroň Jan,Ing.,Radhostice</i>	26	AA	x
		12,00	<i>Hodina František,Ing.,Záblatí</i>	1	MS	x
		12,30	<i>PLŽ s.r.o.,Lažiště</i>	4	LI	x
				1113		

* začátky ZV u chovatelů jsou orientační



Vysvětlivky ke zkratkám ve jménech v katalogu :

ET	- býček narozen po embryotrasferu
RED	- zbarvení red angus
P,V	- bezrohý / volný roh - heterozygot (MS,CH,LI,BA)
PP	- bezrohý – homozygot stanoven testem DNA (MS,CH,LI,BA)
R	- rohatý (MS)
+/+	- homozygot s alelami způsobujícími běžné osvalení (GS)
+ /MH	- heterozygot s jednou alelou podmiňující dvojí osvalení (GS)
MH/MH	- homozygot - obě alely podmiňující dvojí osvalení (GS – oddíl „B“ PK)

U matek plemene BA

Třída	Výška kříž (cm)	Hmotnost (kg)	RPH přímý efekt	RPH mat. efekt	RPH osvalení
SE	147 a více	800 a více	105 a vic	103 a vic	103 a vic
EC	147 a více	800 a více	105 a vic	pod 103	103 a vic
EM	147 a více	800 a více	pod 105	103 a vic	pod 103
CM	pod 147	pod 800	105 a vic	103 a vic	103 a vic
C1	pod 147	pod 800	105 a vic	pod 103	103 a vic
M1	pod 147	pod 800	pod 105	103 a vic	pod 103

Popisky grafu úrovně plemenných hodnot

Jednotlivé plemenné hodnoty jsou rozděleny do pásem na základě výpočtu kvantilu normálního rozložení, které udávají, jak si konkrétní jedinec stojí v porovnání s průměrem populace plemenných býčků odchovaných v období 2011 – 2016.

pásma	Pozice býka v rámci populace	zkratka	Popis údaje v grafu
10	býk patří hodnotou RPH do 10 % nejlepších býků v daném ukazateli	<i>RphT</i>	RPH pro přírůstek v testu
9	býk patří hodnotou RPH do 20 % nejlepších býků v daném ukazateli	<i>RphN</i>	RPH pro životní přírůstek
8	býk patří hodnotou RPH do 30 % nejlepších býků v daném ukazateli	<i>RpPP</i>	RPH pro přímý efekt porody
7	býk patří hodnotou RPH do 40 % nejlepších býků v daném ukazateli	<i>RpRU</i>	RPH pro přímý efekt růst
6	býk patří hodnotou RPH do 50 % nejlepších býků v daném ukazateli	<i>MatPP</i>	RPH pro maternální efekt porody
5	býk patří hodnotou RPH do průměru býků v daném ukazateli	<i>MatRU</i>	RPH pro maternální efekt růst
4	býk patří hodnotou RPH do 60 % nejlepších býků v daném ukazateli	<i>phTR</i>	RPH pro lineární hodnocení těl. rámec
3	býk patří hodnotou RPH do 70 % nejlepších býků v daném ukazateli	<i>phKT</i>	RPH pro lineární hodnocení kap. těla
2	býk patří hodnotou RPH do 80 % nejlepších býků v daném ukazateli	<i>phOS</i>	RPH pro lineární hodnocení osvalení
1	býk patří hodnotou RPH do 90 % nejlepších býků v daném ukazateli	<i>phUT</i>	RPH pro lineární hodnocení užit. typ

Hlavní selekční kritéria pro výběr do plemnitby na OPB a odchovu u chovatele

Hlavním selekčním kritériem bude pouze lineární hodnocení při základním výběru.

Důvody vyřazení před základním výběrem

- hodnocení tělesného rámce (1,2,3 body dle parametrů daného plemene)
- hodnocení bodů za hmotnost v 365 dnech (1,2,3 body dle parametrů daného plemene)
- nepředvedení býka k základnímu výběru na ohlávce nebo na vodící tyči
- na základě rozhodnutí majitele býka o jeho vyřazení
- zdravotní důvody (displazie varlat, apod.)

Důvody vyřazení při základním výběrem

- hodnocení délky těla (1,2,3 body dle parametrů daného plemene)
- hodnocení ukazatelů kapacity těla (1,2,3 body dle parametrů daného plemene)
- hodnocení ukazatelů osvalení (1,2,3 body dle parametrů daného plemene)
- hodnocení užitkové typu (1,2,3 body dle parametrů daného plemene)
- závažné vady exteriéru při základním výběru
- neodpovídající funkčnost končetin při základním výběru
- zdravotní důvody (displazie varlat, apod.)

Reklamační řád pro základní výběry býků

Majitel odchovávaného býčka má právo podat reklamaci proti rozhodnutí výběrové komise (ČSCHMS). Tato reklamační může mít písemnou nebo ústní formu. Po skončení základního výběru býků vyzve předseda výběrové komise k podání případných protestů (reklamací). Reklamační se podává nejpozději do 60-ti minut od výzvy předsedy výběrové komise. Reklamační se podává předsedovi výběrové komise. Jménem majitele býka může jednat také zástupce OPB. Po vznesení reklamační následuje nové předvedení býka. Reklamační je podmíněna složením nevratné kauce 1000 Kč, přičemž polovina z této částky je určena pro provozovatele OPB a polovina pro ČSCHMS. Tato kauce musí být složena okamžitě v hotovosti v době podání reklamační předsedovi výběrové komise.

V případě shodného verdiktu výběrové komise a majitele býka je platný tento shodný verdikt.

V případě neshody mezi verdiktem výběrové komise a majitelem býka bude proveden nový základní výběr. Provedení nového základního výběru je podmíněno složením kauce 5000 Kč za každého reklamovaného býka. Kauce se skládá na účet ČSCHMS nejpozději do 10-ti kalendářních dnů ode dne provedení základního výběru. V případě, že nebudou peníze připsány na účet v daném termínu, platí původní verdikt výběrové komise a reklamační se dále neřeší. Nový základní výběr se uskuteční do 30-ti dnů od sporného výběru na místě, kde byla podána reklamační, pokud se obě strany nedohodnou jinak. Většinové složení komise nesmí být totožné se složením komise, která vynesla sporný verdikt. O složení komise rozhoduje ČSCHMS po dohodě s příslušným chovatelským klubem a Radou PK daného plemene. O závěru nového základního výběru je sepsán nový výběrový protokol. Proti tomuto rozhodnutí se již nelze dále odvolat. V případě, že je potvrzeno původní rozhodnutí výběrové komise, propadá kauce ve prospěch ČSCHMS, v opačném případě se vrací majiteli býka do 10-ti kalendářních dní od provedení nového základního výběru. Náklady spojené s novým základním výběrem nese strana, která při svém rozhodnutí či jednání nebyla v právu.

V každém případě se o reklamaci vede písemný zápis. Rozhodnutí výběrové komise se váže ke konkrétnímu zvířeti v konkrétním čase a není možno se na něj odvolávat v případných následných sporech. Schváleno výborem ČSCHMS dne 21.3.2006 v Hradištku pod Medníkem, změny schváleny VČS dne 6.9.2007.



Sekretariát: ČSCHMS Praha Těšnov 17 11705 Praha 1 Mobil : +420 724 007 860 Telefon : +420 221 812 865 E-mail : info@cschms.cz	Ředitel PK <i>Kopecký Jan</i> Osík 201 569 67 Osík u Litomyšle Mobil : +420 724 007 862 Telefon : +420 461 612 809 E-mail : kopeccky@cschms.cz	Adresa PK <i>Honová Nina</i> <i>Anna</i> Osvoboditelů 35/9 410 02 Lovosice Mobil : +420 724 073 641 E-mail : honova@cschms.cz
---	--	---

Číslo : 708033 052 CZ ALOIS ZE STATKU Číslo katalogu 1
 Dat.nar. : 18.12.2014 Plemeno : T100 Charolais
 Chovatel : Zuzánek J.,ing,Bernartice
 Majitel : Zuzánek J.,ing,Bernartice

OOO 269 450 EROS 1889103049
 OO 269 449 IDEALISTE RVS 1893105537
 MOO 1890107649 FR FLORIDE 1890107649

OTEC ZTI 245 SUEDOIS 5811102125
 OMO 265 800 CIEL 2187103503
 MO 5813099561 FR PLUIE 5813099561
 MMO 5896150304 FR MORUE 5896150304

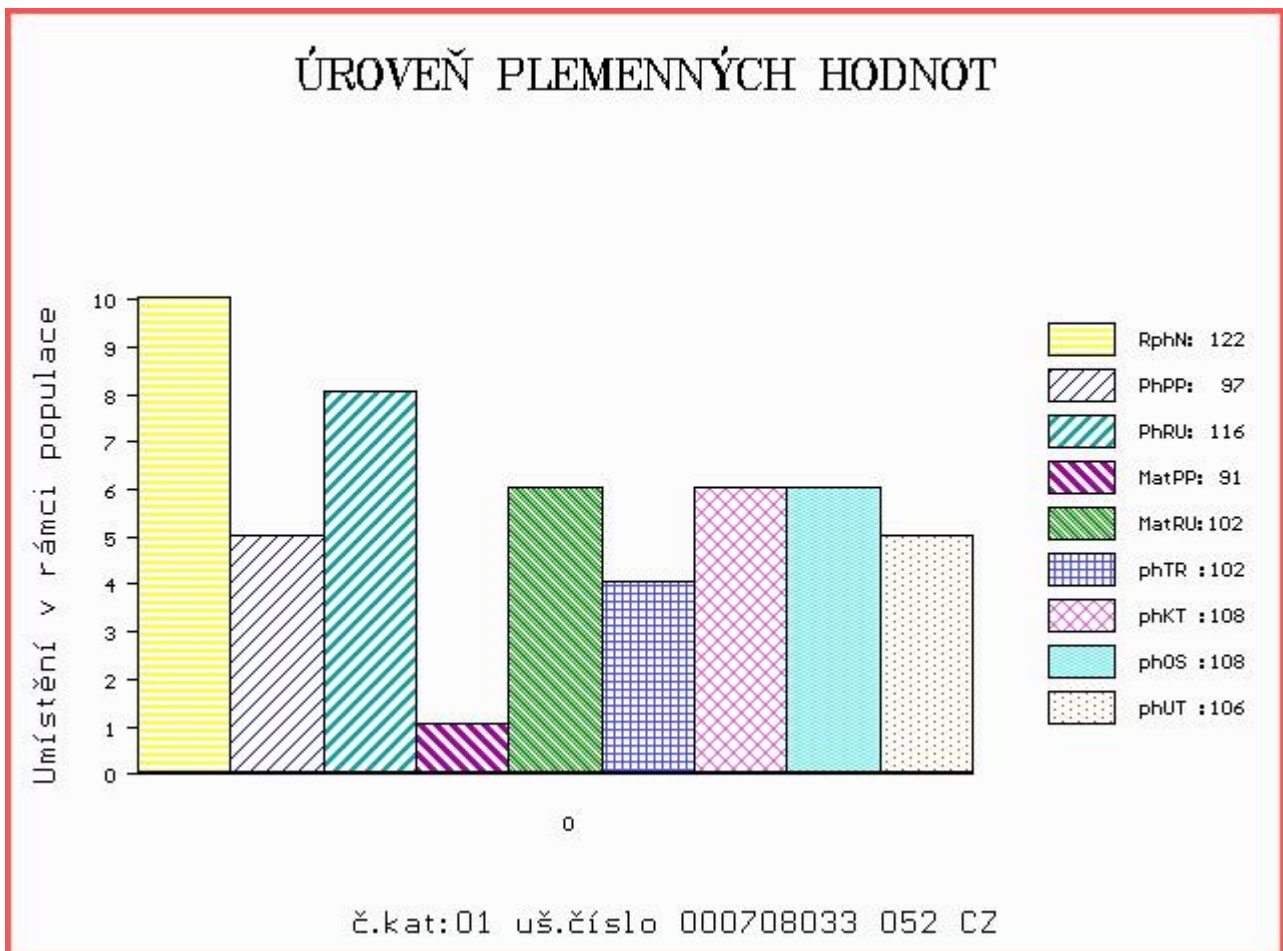
OOM ZCH 450 LE REBEL 3695100770
 OM ZTI 247 VIZIR P 7121074461
 MOM 8932230816 FR RENGAINÉ 8932230816

MATKA 238435 952 CZ UNIMA ZE STATKU ET 413000238435952
 OMM ZCH 299 FICUS 7190109735
 MM 116978 511 CZ ILONKA BOVET ET 069511116978
 MMM 86631 511 CZ BUGATTI 0386121826

Vl.užit:nar: 43 kg ve 120d: 212 kg ve 210d: 327 kg v 365d: 544 kg / kříž: 128 cm
 Přírustek od narození: 1560 g / 122 šourek 40 cm
 Věk při ZV 506 dní aktuálně k 19.03.16 hmotnost: 756 kg výška v kříži: 136 cm

PLEMENNÉ HODNOTY										LINEARNÍ HODNOCENÍ						
	pp	ru	pp	ru	TR	KT	OS	UT		Hmot	kříž	TR	KT	OS	UT	CE
BÝK	PE	97	116	ME	91	102	102	108	108	106						
MATKA	PE	91	114	ME	106	97	99	98	100	99	990	145	26	22	21	8 77
OTEC	PE	97	121	ME	78	103	111	116	113	111	0	0	0	0	0	0

HODNOCEN: TR 5 / / 9 KT / / OS / / UT Výsledek:



Číslo : 708053 052 CZ **BALTAZAR ZE STATKU** Číslo katalogu 2
 Dat.nar. : 04.01.2015 Plemeno : T100 Charolais
 Chovatel : Zuzánek J.,ing,Bernartice
 Majitel : Zuzánek J.,ing,Bernartice

OOO 266 914 DALTON 0388110618
 OO ZCH 703 NECESSAIRE 6327793880
 MOO 394113841 FR LICHETTE 0394113841

OTEC ZIT 100 VOLTAIRE 4522794020
 OMO ZCH 386 HARNOIS 7192124090
 MO 4522791051 FR SAVANE 4522791051
 MMO 4597103607 FR NOVA 4597103607

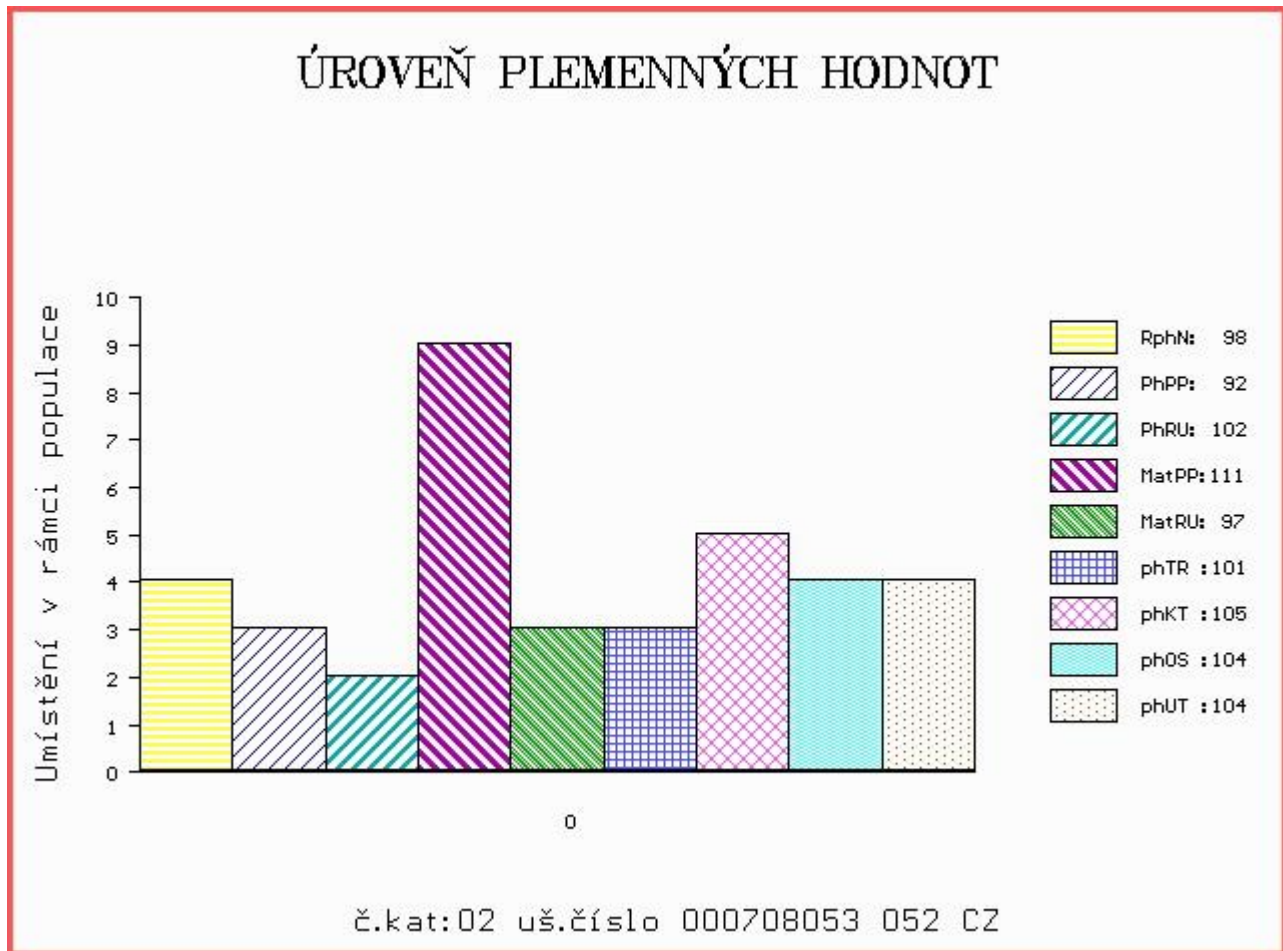
OOM ZTI 904 SESAME 5703388462
 OM ZTI 529 CABANON 7121407537
 MOM 7121299698 FR POUPEE 7121299698

MATKA 258609 952 CZ VIKI ZE STATKU 413000258609952
 OMM ZCH 516 MAGENTA 4296105603
 MM 201064 952 CZ TONKA ZE STATKU 413000201064952
 MMM 108129 952 CZ NELLY ZE STATKU 413000108129952

Vl.užit:nar: 43 kg ve 120d: 191 kg ve 210d: 315 kg v 365d: 525 kg / kříž: 127 cm
 Přírustek od narození: 1352 g / 98 šourek 37 cm
 Věk při ZV 489 dní aktuálně k 19.03.16 hmotnost: 638 kg výška v kříži: 136 cm

PLEMENNÉ HODNOTY										LINEARNÍ HODNOCENÍ							
	pp	ru	pp	ru	TR	KT	OS	UT		Hmot	kříž	TR	KT	OS	UT	CE	
BÝK	PE	92	102	ME	111	97	101	105	104	104							
MATKA	PE	93	101	ME	114	94	108	107	106	107	836	142	25	18	18	6	67
OTEC	PE	85	105	ME	109	99	102	104	103	104	0	0	0	0	0	0	0

HODNOCEN: TR 6 / / 8 KT / / OS / / UT Výsledek:



Číslo : 708072 052 CZ BOŘIVOJ ZE STATKU Číslo katalogu 3
 Dat.nar. : 30.01.2015 Plemeno : T100 Charolais
 Chovatel : Zuzánek J.,ing,Bernartice
 Majitel : Zuzánek J.,ing,Bernartice

OOO 000 SATURNIN 2181104102
 OO 265 186 VLADIMIR 0384106449
 MOO 381108445 FR STATUE RR4 0381108445

OTEC ZCH 516 MAGENTA 4296105603
 OMO 000 RINGIS 5880107778
 MO 4290101471 FR FICTION 4290101471
 MMO 4278100433 FR OVATION 4278100433

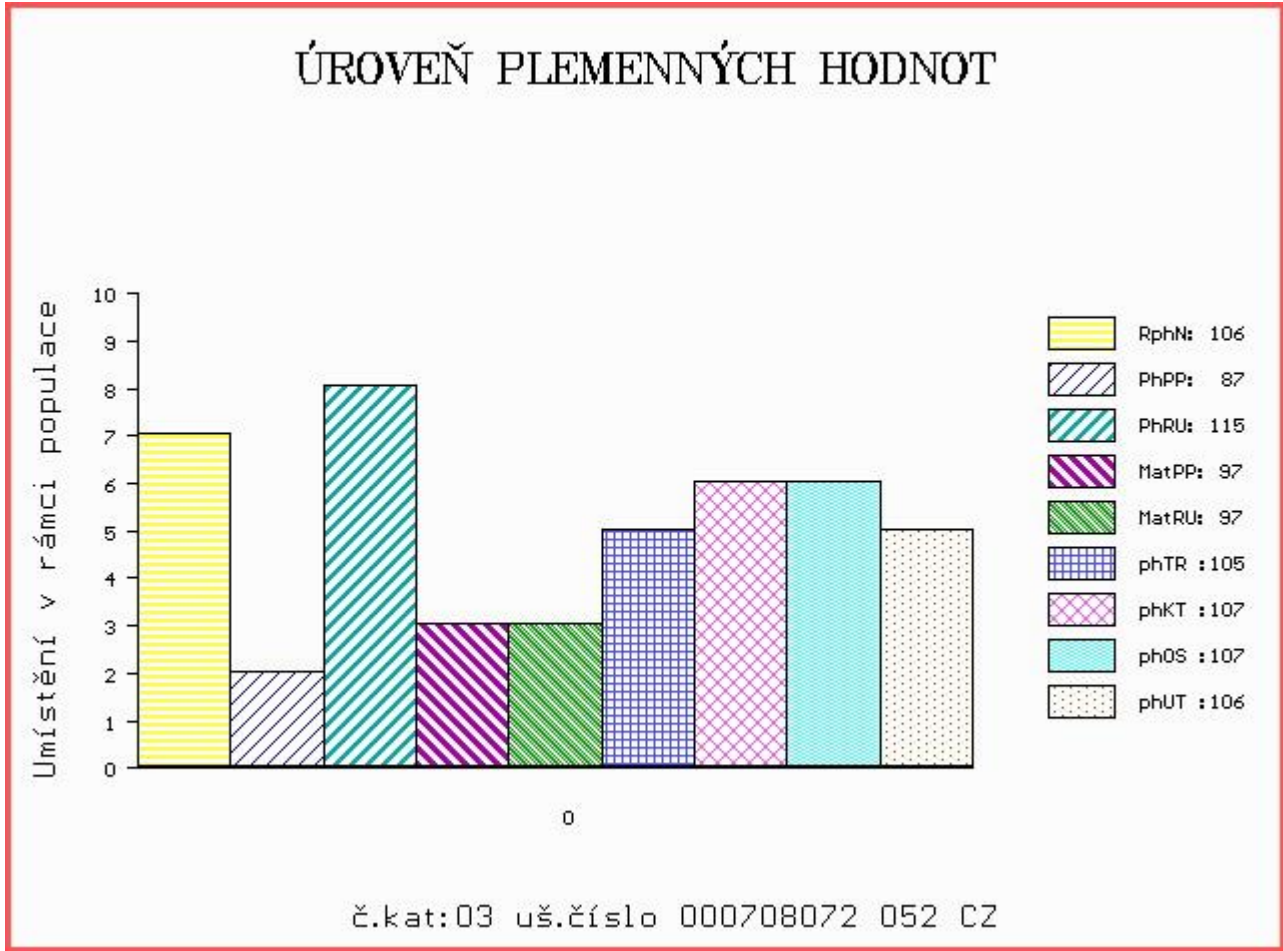
OOM 269 449 IDEALISTE RVS 1893105537
 OM ZTI 245 SUEDOIS 5811102125
 MOM 5813099561 FR PLUIE 5813099561

MATKA 238366 952 CZ ULMA ZE STATKU ET 413000238366952
 OMM ZCH 573 PALADIN P FR4240299352
 MM 179907 952 CZ PAVLA ZE STATKU ET P 413000179907952
 MMM 116984 511 CZ JUDITA BOVET 069000116984511

Vl.užit:nar: 49 kg ve 120d: 219 kg ve 210d: 335 kg v 365d: 590 kg / kříž: 0 cm
 Přírustek od narození: 1495 g / 106 šourek 46 cm
 Věk při ZV 463 dní aktuálně k 19.03.16 hmotnost: 668 kg výška v kříži: 137 cm

PLEMENNÉ HODNOTY										LINEARNÍ HODNOCENÍ						
	pp	ru	pp	ru	TR	KT	OS	UT		Hmot	kříž	TR	KT	OS	UT	CE
BÝK	PE	87	115	ME	97	97	105	107	107	106						
MATKA	PE	87	109	ME	99	90	102	107	106	104	920	148	26	22	22	8 78
OTEC	PE	88	110	ME	94	107	107	111	112	112	0	0	0	0	0	0

HODNOCEN: TR 7 / /10 KT / / OS / / UT Výsledek:



Číslo : 708083 052 CZ BARTOLOMĚJ ZE STATKU Číslo katalogu 4
 Dat.nar. : 07.02.2015 Plemeno : T100 Charolais
 Chovatel : Zuzánek J.,ing,Bernartice
 Majitel : Zuzánek J.,ing,Bernartice

OOO ZCH 703 NECESSAIRE 6327793880
 OO ZIT 349 VIVIERS 5703581890
 MOO 5703418896 FR SIBERIE 5703418896

OTEC ZIT 383 HONZA H32 5810013432
 OMO 271 864 SAUMUR 7121321470
 MO 5810009432 FR D32 5810009432
 MMO 5810206135 FR 5810206135

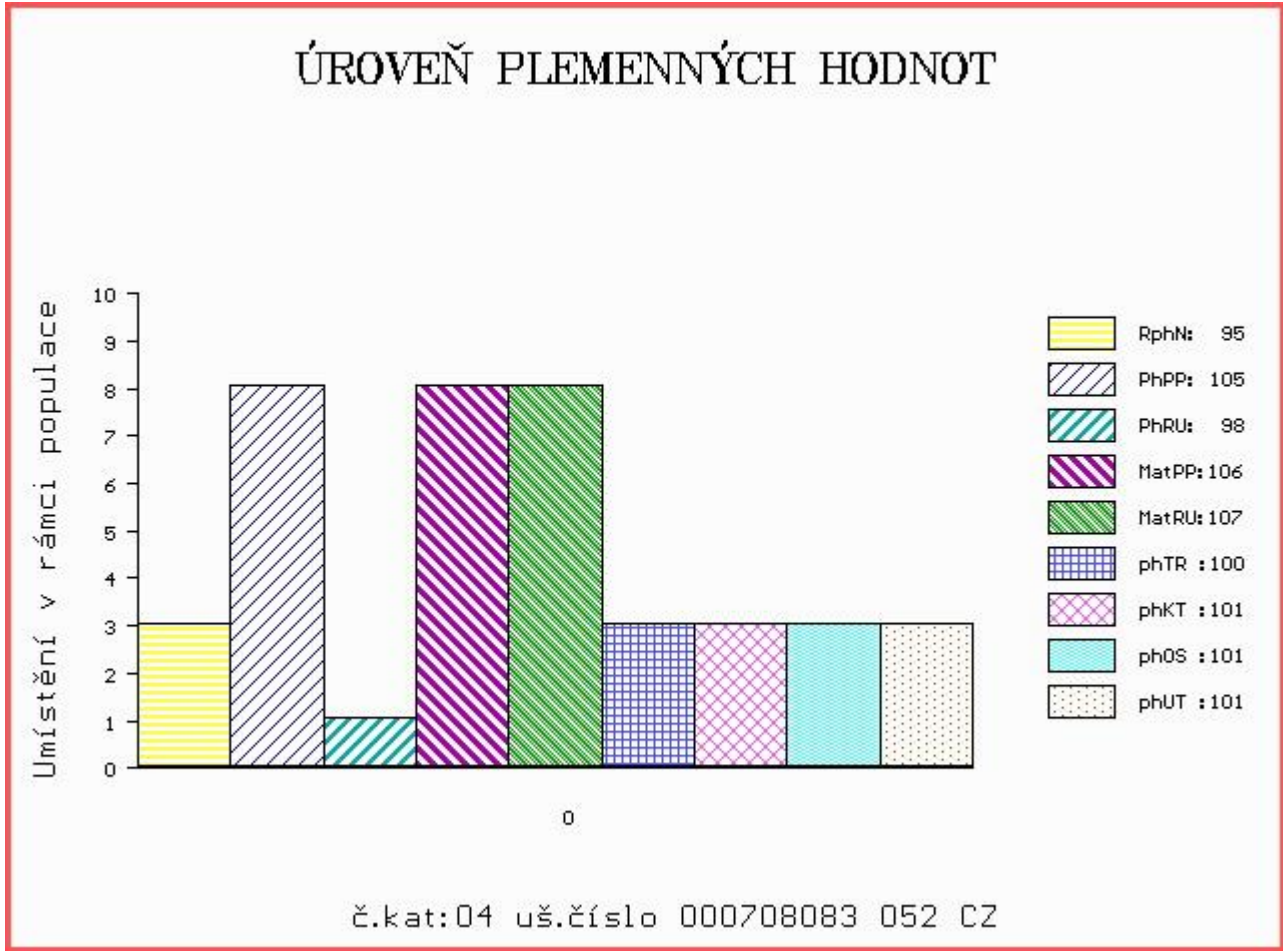
OOM 266 883 HASTING 1492102626
 OM ZCH 701 NOVOTEL 5897127519
 MOM 5888121456 FR DATCHA 5888121456

MATKA 258554 952 CZ UPRA ZE STATKU 413000258554952
 OMM ZTI 246 ULYSSE 5816903406
 MM 201048 952 CZ TETA ZE STATKU 413000201048952
 MMM 5266 952 CZ LINDA ZE STATKU 413000005266952

Vl.užit:nar: 41 kg ve 120d: 191 kg ve 210d: 308 kg v 365d: 549 kg / kříž: 0 cm
 Přírustek od narození: 1411 g / 95 šourek 38 cm
 Věk při ZV 455 dní aktuálně k 19.03.16 hmotnost: 614 kg výška v kříži: 134 cm

PLEMENNÉ HODNOTY										LINEARNÍ HODNOCENÍ								
	pp	ru	pp	ru	TR	KT	OS	UT		Hmot	kříž	TR	KT	OS	UT	CE		
BÝK	PE	105	98	ME	106	107	100	101	101	101								
MATKA	PE	97	101	ME	118	101	93	98	100	98	816	/	144	25	19	17	6	67
OTEC	PE	108	98	ME	92	110	105	101	100	101	752	/	143	25	19	19	7	70

HODNOCEN: TR 5 / / 9 KT / / OS / / UT Výsledek:



Číslo : 708094 052 CZ BENEDIKT ZE STATKU P Číslo katalogu 5
 Dat.nar. : 22.02.2015 Plemeno : S100 Masný simentál
 Chovatel : Zuzánek J.,ing,Bernartice
 Majitel : Zuzánek J.,ing,Bernartice

OOO 290 098 GS MAX 227 007 562
 OO ZSI 400 HEDETOFT UNITED P 80185-00096
 MOO 8018500057 DK HEDETOFT PATRICIA P 80185-00057

OTEC ZSI 951 SOLBAKKEN GARFIELD P 42719-00212
 OMO ZSI 389 OSTERVANG THOR P 86152-00184
 MO 4271900110 DK SOLBAKKENS AMANDA 42719-00110
 MMO 4271900060 DK SOLBAKKENS GERDA 42719-00060

OOM ZSI 283 LYKKE SIRIUS P 41344-00241
 OM ZSI 280 VINGEGAARD URUGUAY P 41524-01028
 MOM 4152400886 DK VINGEGAARD RENATA P 41524-00886

MATKA 179922 952 CZ RITA ZE STATKU ET P 406000179922952
 OMM ZSI 157 VINGEGAARD JAMAICA ET P 41524-0522
 MM 198116 931 CZ NAPOLENA Z OSTRÉHO P 253000198116931
 MMM 460 931 CZ KLÁRA Z OSTRÉHO ET R 253000000460931

Vl.užit:nar: 44 kg ve 120d: 222 kg ve 210d: 369 kg v 365d: 652 kg / kříž: 136 cm
 Přírustek od narození: 1678 g / 107 šourek 46 cm
 Věk při ZV 440 dní aktuálně k 19.03.16 hmotnost: 700 kg výška v kříži: 136 cm

PLEMENNÉ HODNOTY										LINEARNÍ HODNOCENÍ						
	pp	ru	pp	ru	TR	KT	OS	UT		Hmot	kříž	TR	KT	OS	UT	CE
BÝK	PE	87	116	ME	108	101	101	115	117	116						
MATKA	PE	92	113	ME	106	117	105	113	112	113	720	142	20	18	18	6 62
OTEC	PE	83	121	ME	110	85	106	118	120	119	840	146	27	22	22	8 79

HODNOCEN: TR 6 / /10 KT / / OS / / UT Výsledek:

