

KATALOG ZÁKLADNÍHO VÝBĚRU
dne 9.5.2016
Zemědělská společnost Blšany
začátek cca 9,00 hod.

Č. k.	Číslo býčka	OTEC st.reg.	DATUM NAROZENÍ	PLEM	HM. kg	KŘ. cm	Přír.od g	nar. RPH	CHOVATEL
1	571640 042 CZ	ZSI 816	27.11.14	S100	758	140	1481 g	116	Zemědělská společnost Blšany
2	571647 042 CZ	ZSI 867	20.12.14	S100	647	136	1315 g	113	Zemědělská společnost Blšany
3	571657 042 CZ	ZSI 867	13.02.15	S100	656	140	1522 g	116	Zemědělská společnost Blšany
4	571660 042 CZ	ZSI 412	04.03.15	S100	609	138	1470 g	99	Zemědělská společnost Blšany
5	571663 042 CZ	ZMS 079	11.03.15	S100	536	132	1305 g	99	Zemědělská společnost Blšany
6	571667 042 CZ	ZSI 412	17.03.15	S100	554	131	1374 g	102	Zemědělská společnost Blšany
7	571668 042 CZ	ZSI 412	20.03.15	S100	591	136	1488 g	99	Zemědělská společnost Blšany
8	571669 042 CZ	ZMS 210	26.03.15	S100	627	141	1608 g	112	Zemědělská společnost Blšany
9	571670 042 CZ	ZMS 210	26.03.15	S100	477	131	1200 g	106	Zemědělská společnost Blšany
10	571671 042 CZ	ZSI 412	29.03.15	S100	514	133	1312 g	99	Zemědělská společnost Blšany

Plemenné hodnoty uvedené v katalogu jsou spočítány k 31.3.2016



Termíny základních výběrů a dražeb v roce 2016

II. turnus - Býci narození 1.10.2014 - 31.3.2015 na OPB a OCH

<i>Den</i>	<i>Datum</i>	<i>Začátek *</i>	<i>OPB , chovatel</i>	<i>Ks</i>	<i>Plemena</i>	<i>Dražba</i>
Pátek	15.4.2016	9,00	<i>OPB Osík</i>	45	CH	<i>hodinu po skončení ZV</i>
		16,00	<i>Farma Kaliště s.r.o.Č.Libchavy</i>	5	LI	x
Sobota	16.4.2016	8,30	<i>Agrochyt s.r.o.Mohelno</i>	3	MS,CH	x
		9,30	<i>Poláková Zdenka,Dolní Libochová</i>	4	MS	x
		10,30	<i>Hatlák Vlastimil,Meziboří</i>	11	CH	x
		12,30	<i>Statek Mitrov,a.s.</i>	16	AA	x
		14,30	<i>Hrtús Miroslav,Mírovka</i>	3	BA	x
		15,30	<i>ZD Pozovice</i>	15	CH	x
Neděle	17.4.2016	9,00	<i>Šašek Vl.,Rantířov</i>	13	AA	x
		12,00	<i>Dvořák Josef,ing.,Telecí</i>	9	AA	x
		16,00	<i>VETLABFARM s.r.o.D.Dobrouč</i>	16	AA	x
Pondělí	18.4.2016	9,00	<i>OPB Osík</i>	32	AA,LI	<i>hodinu po skončení ZV</i>
		15,00	<i>Šeda J.,Helvíkovice</i>	4	LI	x
Úterý	19.4.2016	9,00	<i>OPB Benešov</i>	27	AA,BA,PI	<i>hodinu po skončení ZV</i>
		15,00	<i>Družstvo Velký Újezd</i>	1	CH	x
Středa	20.4.2016	9,00	<i>OPB Cunkov</i>	50	LI,CH	<i>hodinu po skončení ZV</i>
		16,00	<i>Farma Kozák s.r.o.</i>	1	PP	x
		17,00	<i>Bartůněk Karel, Přílepov</i>	3	HE	x
		18,00	<i>Dvořák Karel,Starcova Lhota</i>	4	LI	x
Čtvrtek	21.4.2016	9,00	<i>OPB Cunkov</i>	39	MS,HE,BM,PP,SA	<i>hodinu po skončení ZV</i>
		16,00	<i>Žižala Josef ml.,Úročnice</i>	4	MS	x
		17,00	<i>Štěpánek Zdeněk,Příbyšice</i>	1	MS	x
		18,00	<i>IMOBA, a.s.Olbramovice</i>	1	CH	x
Pátek	22.4.2016	9,00	<i>OPB Cunkov</i>	39	AA,BA	<i>hodinu po skončení ZV</i>
		15,00	<i>Heráň Jan,Radič</i>	1	CH	x
		16,00	<i>Bouda Petr ing.,Voděrádky</i>	5	CH	x
		17,30	<i>MV AGRO s.r.o.Počáply</i>	1	BA	x
		18,00	<i>Zobal Vlastimil ml.,Bor u Březnice</i>	2	CH	x
Sobota	23.4.2016	9,00	<i>Farka Martin,Todně</i>	8	LI	x
		11,00	<i>Valenta Josef,Něchov</i>	2	LI	x
		13,00	<i>Opekar Jan,Chodeč</i>	2	AA	x
		15,00	<i>Šedivý Jan,Smrhov</i>	2	MS	x
		16,00	<i>Kušner Tomáš, Suchdol nad Lužnicí</i>	2	LI	x
Neděle	24.4.2016	9,00	<i>Placanda Jakub,Křenovice</i>	5	MS	x
		11,00	<i>Černěveský Háj s.r.o.</i>	4	LI	x
		13,00	<i>Valenta Petr,Budyně</i>	7	MS	x
		15,00	<i>Krejcar David,Těšínov</i>	3	SA	x
		16,00	<i>Diviš Miroslav,Láz</i>	6	LI,MS	x



<i>Den</i>	<i>Datum</i>	<i>Začátek *</i>	<i>OPB , chovatel</i>	<i>Ks</i>	<i>Plemena</i>	<i>Dražba</i>
Pondělí	25.4.2016	8,00	<i>AGRO Huzová s.r.o.</i>	7	CH	x
		9,00	<i>OPB Janovice</i>	25	CH,MS,HE,AA	hodinu po skončení ZV
		15,00	<i>Reinold Manfred,Stará Červená Voda</i>	4	MS	x
Úterý	26.4.2016	9,00	<i>OPB Osík</i>	29	MS,BA,PP,BB,UU, PI,HE,BM	hodinu po skončení ZV
		16,00	<i>Farma Kaliště s.r.o.Č.Libchavy</i>	5	LI	x
Středa	27.4.2016	9,00	<i>OPB Měcholupy</i>	29	AA,CH,PP,HE	hodinu po skončení ZV
		15,00	<i>Nejdl Martin,Kvaslice</i>	3	AA	x
		16,00	<i>Šumavský angus spol.s r.o.Soběsuky</i>	30	AA	x
Čtvrtek	28.4.2016	9,00	<i>OPB Měcholupy</i>	38	MS	hodinu po skončení ZV
		15,00	<i>Agrospol Holding s.r.o.</i>	1	SA	x
		17,00	<i>Karpenková Natalija,Dubský Mlýn</i>	2	BA	x
Pátek	29.4.2016	9,00	<i>OPB Kundratice</i>	49	CH,LI,AA,MS	hodinu po skončení ZV
		16,00	<i>OPB H.Jadruž</i>	19	CH,MS	hodinu po skončení ZV
		17,00	<i>Šuranský Jaroslav,Otín,Planá u M.L.</i>	4	CH,MS	x
		18,00	<i>Tůmová Anna ing.,M.Lázně</i>	1	AA	x
Sobota	30.4.2016	9,00	<i>GASFARM s.r.o., Pelhřimov</i>	2	GS	x
		10,00	<i>Skalický J.,Libnov</i>	20	AA	x
		13,00	<i>MORAVIA ZL CHEB s.r.o., Kopanina</i>	2	AA	x
		14,00	<i>Vaňousek Vladimír,farma Javorná</i>	2	SA	x
		15,30	<i>Chlupáčková Hana,Ing.,Ležnice</i>	3	MS	x
			<i>UFARMA s.r.o.,Čistá u Rovné - Ležnice</i>	2	CH	x
		16,30	<i>Danko Jan - DASO spol. s.r.o.</i>	9	CH	x
Neděle	1.5.2016	9,00	<i>Žaloudek Roman,Ptenín</i>	3	SS	x
		10,00	<i>Vacík Václav ml.,Rourov</i>	10	GA,SS	x
		13,00	<i>Nováková Hana,Sirá</i>	4	CH	x
Pondělí	2.5.2016	9,00	<i>OPB Benešov</i>	52	CH	hodinu po skončení ZV
		16,00	<i>Vsacko Hovězí,a.s.</i>	2	MS	x
Úterý	3.5.2016	9,00	<i>OPB Benešov</i>	34	LI	hodinu po skončení ZV
		15,00	<i>Niemiec Czeslaw,Dolní Žukov</i>	4	LI	x
		16,00	<i>Ševčík Jiří,Jerlochovice</i>	3	MS	x
		16,30	<i>VFU Brno ŠZP Nový Jičín</i>	11	LI	x
Středa	4.5.2016	9,00	<i>OPB Benešov</i>	56	MS	hodinu po skončení ZV
		16,00	<i>Minaříková Hana,Hluk</i>	4	BA	x
Čtvrtek	5.5.2016	8,30	<i>TEGRO s.r.o.,Těšenov</i>	13	AA	x
		10,30	<i>DV Batelov</i>	5	CH	x
		11,30	<i>Petlan Luděk, Heřmaněč</i>	2	HE	x
		13,00	<i>Habr František ml.,SZ,Báňovice</i>	18	MS	x
		16,00	<i>Egert Jiří,ing.,Lomnice n.Lužnicí</i>	4	AA	x
Pátek	6.5.2016	9,00	<i>ZD Brloh</i>	27	AA,MS	x
		12,00	<i>Vondrušková Věra,Protivec</i>	2	SA	x
		13,00	<i>Statek Kašperské Hory s.r.o.</i>	5	MS	x
		15,00	<i>Kubal Petr,Podmokly</i>	3	MS	x
		15,30	<i>Kubal Radek, Albrechtice</i>	2	LI	x
		16,30	<i>Zelený Jiří,Drouhaveč</i>	6	MS,HE	x



<i>Den</i>	<i>Datum</i>	<i>Začátek *</i>	<i>OPB , chovatel</i>	<i>Ks</i>	<i>Plemena</i>	<i>Dražba</i>
Sobota	7.5.2016	9,00	<i>Luinka B.,farma Zdoňov</i>	5	MS	x
		11,00	<i>Zuzánek J.,ing,Bernartice</i>	5	CH,MS	x
		13,30	<i>Karsit Agro a.s., Dubenec</i>	4	CH	x
		17,00	<i>Novotný Milan,Mezihoří</i>	1	PP	x
Neděle	8.5.2016	8,00	<i>Antoš Jiří,Kopidlno</i>	2	CH	x
		9,00	<i>LOUDY s.r.o.Seletice</i>	3	PI	x
		10,00	<i>Montážně obchodní firma s.r.o.,B.Mlín</i>	36	UU,GS,LI,PP,BB,BM	x
Pondělí	9.5.2016	9,00	<i>Zemědělská společnost Blšany</i>	10	MS	x
		12,00	<i>Nečtinská zemědělská a.s.</i>	44	LI	x
Úterý	10.5.2016	11,00	<i>Loos Adolf,Hora Svaté Kateřiny</i>	2	LI	x
		13,00	<i>Karban Kamil,Lhenice</i>	1	CH	x
		15,30	<i>Hodbod' Gustav,Libštát</i>	2	GS	x
Středa	11.5.2016	9,00	<i>Šilhanová Marie,Nová Ves</i>	2	MS	x
		10,00	<i>Družstvo vlastníků Libeň - Vtelno</i>	1	LI	x
		13,00	<i>Šťastný Antonín,SZ,Vědlice</i>	7	BA	x
		15,00	<i>Pauzr Bohuslav, Osinalice</i>	1	AA	x
		16,00	<i>Hromas Jan,Stvolínky</i>	4	AA	x
Čtvrtek	12.5.2016	9,00	<i>Kofroň Jan,Ing.,Radhostice</i>	26	AA	x
		12,00	<i>Hodina František,Ing.,Záblatí</i>	1	MS	x
		12,30	<i>PLŽ s.r.o.,Lažišťe</i>	4	LI	x
				1113		

* začátky ZV u chovatelů jsou orientační



Vysvětlivky ke zkratkám ve jménech v katalogu :

ET	- býček narozen po embryotrasferu
RED	- zbarvení red angus
P,V	- bezrohý / volný roh - heterozygot (MS,CH,LI,BA)
PP	- bezrohý – homozygot stanoven testem DNA (MS,CH,LI,BA)
R	- rohatý (MS)
+/+	- homozygot s alelami způsobujícími běžné osvalení (GS)
+ /MH	- heterozygot s jednou alelou podmiňující dvojí osvalení (GS)
MH/MH	- homozygot - obě alely podmiňující dvojí osvalení (GS – oddíl „B“ PK)

U matek plemene BA

Třída	Výška kříž (cm)	Hmotnost (kg)	RPH přímý efekt	RPH mat. efekt	RPH osvalení
SE	147 a více	800 a více	105 a vic	103 a vic	103 a vic
EC	147 a více	800 a více	105 a vic	pod 103	103 a vic
EM	147 a více	800 a více	pod 105	103 a vic	pod 103
CM	pod 147	pod 800	105 a vic	103 a vic	103 a vic
C1	pod 147	pod 800	105 a vic	pod 103	103 a vic
M1	pod 147	pod 800	pod 105	103 a vic	pod 103

Popisky grafu úrovně plemenných hodnot

Jednotlivé plemenné hodnoty jsou rozděleny do pásem na základě výpočtu kvantilu normálního rozložení, které udávají, jak si konkrétní jedinec stojí v porovnání s průměrem populace plemenných býčků odchovaných v období 2011 – 2016.

pásma	Pozice býka v rámci populace	zkratka	Popis údaje v grafu
10	býk patří hodnotou RPH do 10 % nejlepších býků v daném ukazateli	<i>RphT</i>	RPH pro přírůstek v testu
9	býk patří hodnotou RPH do 20 % nejlepších býků v daném ukazateli	<i>RphN</i>	RPH pro životní přírůstek
8	býk patří hodnotou RPH do 30 % nejlepších býků v daném ukazateli	<i>RpPP</i>	RPH pro přímý efekt porody
7	býk patří hodnotou RPH do 40 % nejlepších býků v daném ukazateli	<i>RpRU</i>	RPH pro přímý efekt růst
6	býk patří hodnotou RPH do 50 % nejlepších býků v daném ukazateli	<i>MatPP</i>	RPH pro maternální efekt porody
5	býk patří hodnotou RPH do průměru býků v daném ukazateli	<i>MatRU</i>	RPH pro maternální efekt růst
4	býk patří hodnotou RPH do 60 % nejlepších býků v daném ukazateli	<i>phTR</i>	RPH pro lineární hodnocení těl. rámec
3	býk patří hodnotou RPH do 70 % nejlepších býků v daném ukazateli	<i>phKT</i>	RPH pro lineární hodnocení kap. těla
2	býk patří hodnotou RPH do 80 % nejlepších býků v daném ukazateli	<i>phOS</i>	RPH pro lineární hodnocení osvalení
1	býk patří hodnotou RPH do 90 % nejlepších býků v daném ukazateli	<i>phUT</i>	RPH pro lineární hodnocení užit. typ

Hlavní selekční kritéria pro výběr do plemnitby na OPB a odchovu u chovatele

Hlavním selekčním kritériem bude pouze lineární hodnocení při základním výběru.

Důvody vyřazení před základním výběrem

- hodnocení tělesného rámce (1,2,3 body dle parametrů daného plemene)
- hodnocení bodů za hmotnost v 365 dnech (1,2,3 body dle parametrů daného plemene)
- nepředvedení býka k základnímu výběru na ohlávce nebo na vodící tyči
- na základě rozhodnutí majitele býka o jeho vyřazení
- zdravotní důvody (displazie varlat, apod.)

Důvody vyřazení při základním výběrem

- hodnocení délky těla (1,2,3 body dle parametrů daného plemene)
- hodnocení ukazatelů kapacity těla (1,2,3 body dle parametrů daného plemene)
- hodnocení ukazatelů osvalení (1,2,3 body dle parametrů daného plemene)
- hodnocení užitkové typu (1,2,3 body dle parametrů daného plemene)
- závažné vady exteriéru při základním výběru
- neodpovídající funkčnost končetin při základním výběru
- zdravotní důvody (displazie varlat, apod.)

Reklamační řád pro základní výběry býků

Majitel odchovávaného býčka má právo podat reklamaci proti rozhodnutí výběrové komise (ČSCHMS). Tato reklamační může mít písemnou nebo ústní formu. Po skončení základního výběru býků vyzve předseda výběrové komise k podání případných protestů (reklamací). Reklamační se podává nejpozději do 60-ti minut od výzvy předsedy výběrové komise. Reklamační se podává předsedovi výběrové komise. Jménem majitele býka může jednat také zástupce OPB. Po vznesení reklamační následuje nové předvedení býka. Reklamační je podmíněna složením nevratné kauce 1000 Kč, přičemž polovina z této částky je určena pro provozovatele OPB a polovina pro ČSCHMS. Tato kauce musí být složena okamžitě v hotovosti v době podání reklamační předsedovi výběrové komise.

V případě shodného verdiktu výběrové komise a majitele býka je platný tento shodný verdikt.

V případě neshody mezi verdiktem výběrové komise a majitelem býka bude proveden nový základní výběr. Provedení nového základního výběru je podmíněno složením kauce 5000 Kč za každého reklamovaného býka. Kauce se skládá na účet ČSCHMS nejpozději do 10-ti kalendářních dnů ode dne provedení základního výběru. V případě, že nebudou peníze připsány na účet v daném termínu, platí původní verdikt výběrové komise a reklamační se dále neřeší. Nový základní výběr se uskuteční do 30-ti dnů od sporného výběru na místě, kde byla podána reklamační, pokud se obě strany nedohodnou jinak. Většinové složení komise nesmí být totožné se složením komise, která vynesla sporný verdikt. O složení komise rozhoduje ČSCHMS po dohodě s příslušným chovatelským klubem a Radou PK daného plemene. O závěru nového základního výběru je sepsán nový výběrový protokol. Proti tomuto rozhodnutí se již nelze dále odvolat. V případě, že je potvrzeno původní rozhodnutí výběrové komise, propadá kauce ve prospěch ČSCHMS, v opačném případě se vrací majiteli býka do 10-ti kalendářních dnů od provedení nového základního výběru. Náklady spojené s novým základním výběrem nese strana, která při svém rozhodnutí či jednání nebyla v právu.

V každém případě se o reklamaci vede písemný zápis. Rozhodnutí výběrové komise se váže ke konkrétnímu zvířeti v konkrétním čase a není možno se na něj odvolávat v případných následných sporech. Schváleno výborem ČSCHMS dne 21.3.2006 v Hradištku pod Medníkem, změny schváleny VČS dne 6.9.2007.



Sekretariát: ČSCHMS Praha Těšnov 17 11705 Praha 1 Mobil : +420 724 007 860 Telefon : +420 221 812 865 E-mail : info@cschms.cz	Ředitel PK Kopecký Jan Osík 201 569 67 Osík u Litomyšle Mobil : +420 724 007 862 Telefon : +420 461 612 809 E-mail : kopecky@cschms.cz	Adresa PK Honová Nina Anna Osvoboditelů 35/9 410 02 Lovosice Mobil : +420 724 073 641 E-mail : honova@cschms.cz
---	---	---

Číslo : 571640 042 CZ AMAROK Z BĚSNA P Číslo katalogu 1
 Dat.nar. : 27.11.2014 Plemeno : S100 Masný simentál
 Chovatel : Zemědělská společnost Blšany
 Majitel : Zemědělská společnost Blšany

OOO 290 098 GS MAX 227 007 562
 OO ZSI 400 HEDETOFT UNITED P 80185-00096
 MOO 8018500057 DK HEDETOFT PATRICIA P 80185-00057

Otec ZSI 816 HOENESS PP 12.601 05246
 OMO ZSI 036 HILLMANN P 76.000 28589
 MO 1260065958 DE ALMA P 12.600 65958
 MMO 1260027978 DE ALMUT P 12.600 27978

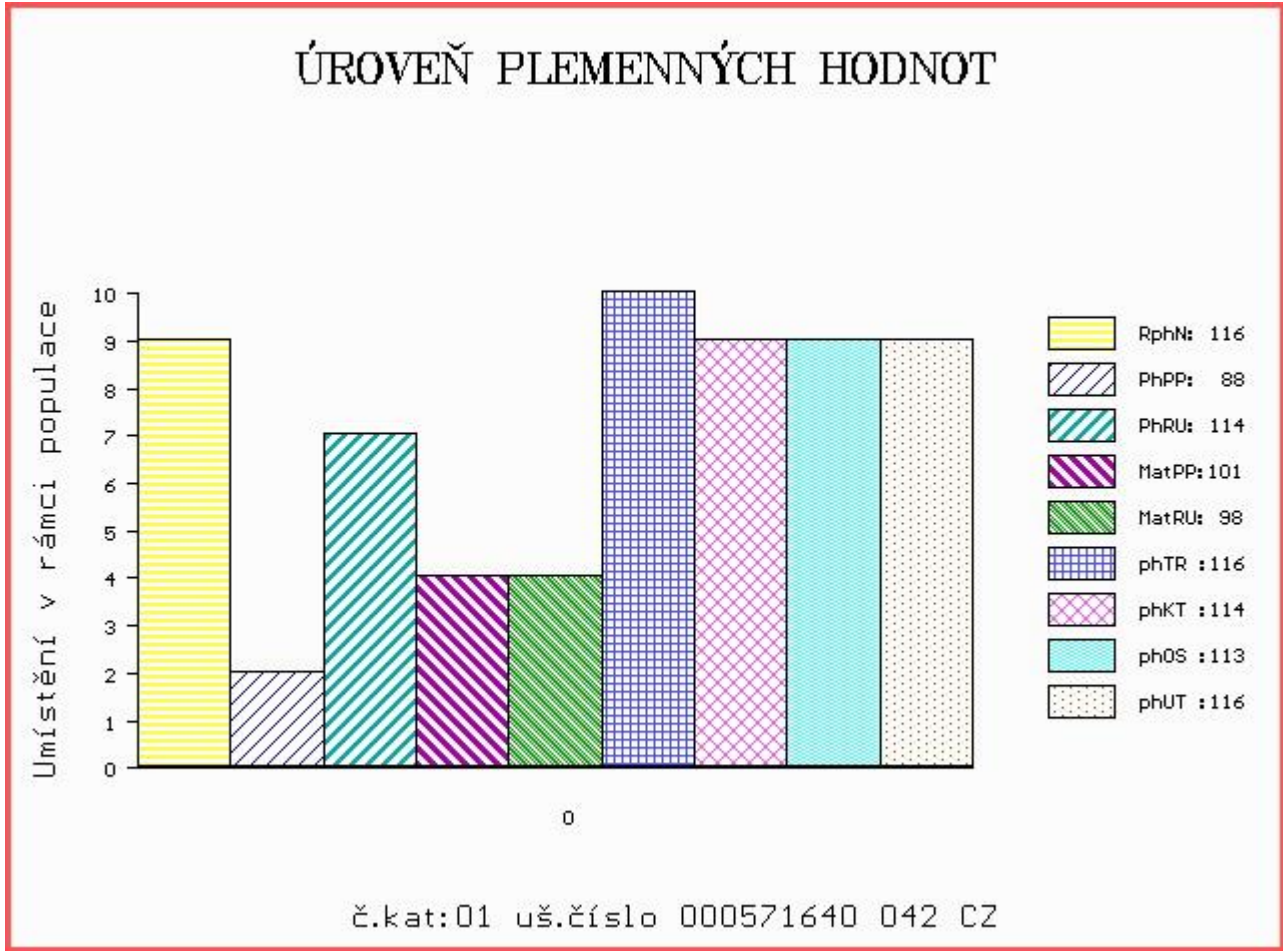
OOM ZSI 188 VINGEGAARD ROCKY P 41524-00877
 OM ZSI 412 NOLL Z BĚSNA P 037000102684042
 MOM 105968 407 CZ P 037407105968

Matka 150886 942 CZ P 037000150886942
 OMM ZSI 223 KONNY 13.015 55970
 MM 101329 942 CZ R 037000101329942
 MMM 7352 942 CZ P 037000007352942

Vl.užit:nar: 41 kg ve 120d: 205 kg ve 210d: 324 kg v 365d: 569 kg / kříž: 0 cm
 Přírustek od narození: 1481 g / 116 šourek 43 cm
 Věk při ZV 529 dní aktuálně k 25.03.16 hmotnost: 758 kg výška v kříži: 140 cm

PLEMENNÉ HODNOTY										LINEARNÍ HODNOCENÍ							
	pp	ru	pp	ru	TR	KT	OS	UT		Hmot	kříž	TR	KT	OS	UT	CE	
BÝK	PE	88	114	ME	101	98	116	114	113	116							
MATKA	PE	91	111	ME	103	101	102	90	87	90	698	148	23	22	18	8	71
Otec	PE	80	123	ME	102	95	110	122	125	126	0	/	0	0	0	0	0

HODNOCEN: TR 5 / / 9 KT / / OS / / UT Výsledek:



Číslo : 571647 042 CZ AMPÉR Z BĚSNA V Číslo katalogu 2
 Dat.nar. : 20.12.2014 Plemeno : S100 Masný simentál
 Chovatel : Zemědělská společnost Blšany
 Majitel : Zemědělská společnost Blšany

OOO 262 530 LEON MB SIMENTAL P 15.026 39419
 OO ZSI 570 VESTERMOLLE DON LEON P 25679-01743
 MOO 416631 CA HPF GOLDTIME P 416631

OTEC ZSI 867 URQUELL ŠUMAVSKÝ V 158000687422032
 OMO ZSI 280 VINGEGAARD URUGUAY P 41524-01028
 MO 144188 932 CZ P 158000144188932
 MMO 120709 304 CZ INKA ŠUMAVSKÁ R 158000120709304

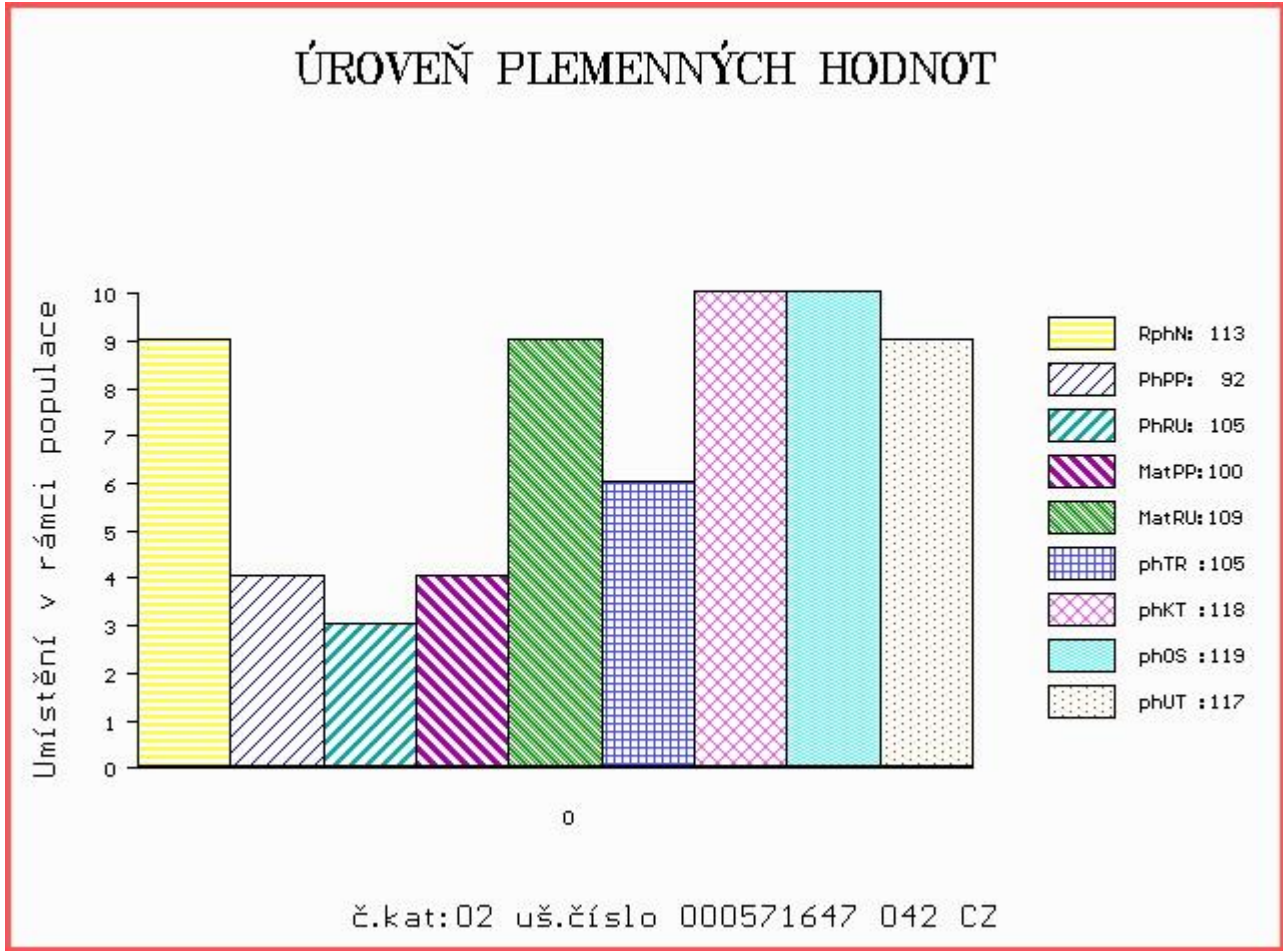
OOM 265 452 KOKO P 13.006 32358
 OM ZSI 223 KONNY 13.015 55970
 MOM 1300275884 DE 13.002 75884

MATKA 150881 942 CZ P 037000150881942
 OMM ZSI 188 VINGEGAARD ROCKY P 41524-00877
 MM 101333 942 CZ P 037000101333942
 MMM 2674 617 CZ CESNA 1459412

Vl.užit:nar: 41 kg ve 120d: 211 kg ve 210d: 326 kg v 365d: 519 kg / kříž: 126 cm
 Přírustek od narození: 1315 g / 113 šourek 42 cm
 Věk při ZV 506 dní aktuálně k 25.03.16 hmotnost: 647 kg výška v kříži: 136 cm

PLEMENNÉ HODNOTY										LINEARNÍ HODNOCENÍ						
	pp	ru	pp	ru	TR	KT	OS	UT		Hmot	kříž	TR	KT	OS	UT	CE
BÝK	PE	92	105	ME	100	109	105	118	119	117						
MATKA	PE	96	103	ME	102	107	102	105	103	103	672 /	143	21	21	19	7 68
OTEC	PE	86	113	ME	99	110	107	113	113	113	790 /	143	27	24	23	9 83

HODNOCEN: TR 4 / / 7 KT / / OS / / UT Výsledek:



Číslo : 571657 042 CZ BURGULA Z BĚSNA R Číslo katalogu 3
 Dat.nar. : 13.02.2015 Plemeno : S100 Masný simentál
 Chovatel : Zemědělská společnost Blšany
 Majitel : Zemědělská společnost Blšany

OOO 262 530 LEON MB SIMENTAL P 15.026 39419
 OO ZSI 570 VESTERMOLLE DON LEON P 25679-01743
 MOO 416631 CA HPF GOLDTIME P 416631

OTEC ZSI 867 URQUELL ŠUMAVSKÝ V 158000687422032
 OMO ZSI 280 VINGEGAARD URUGUAY P 41524-01028
 MO 144188 932 CZ P 158000144188932
 MMO 120709 304 CZ INKA ŠUMAVSKÁ R 158000120709304

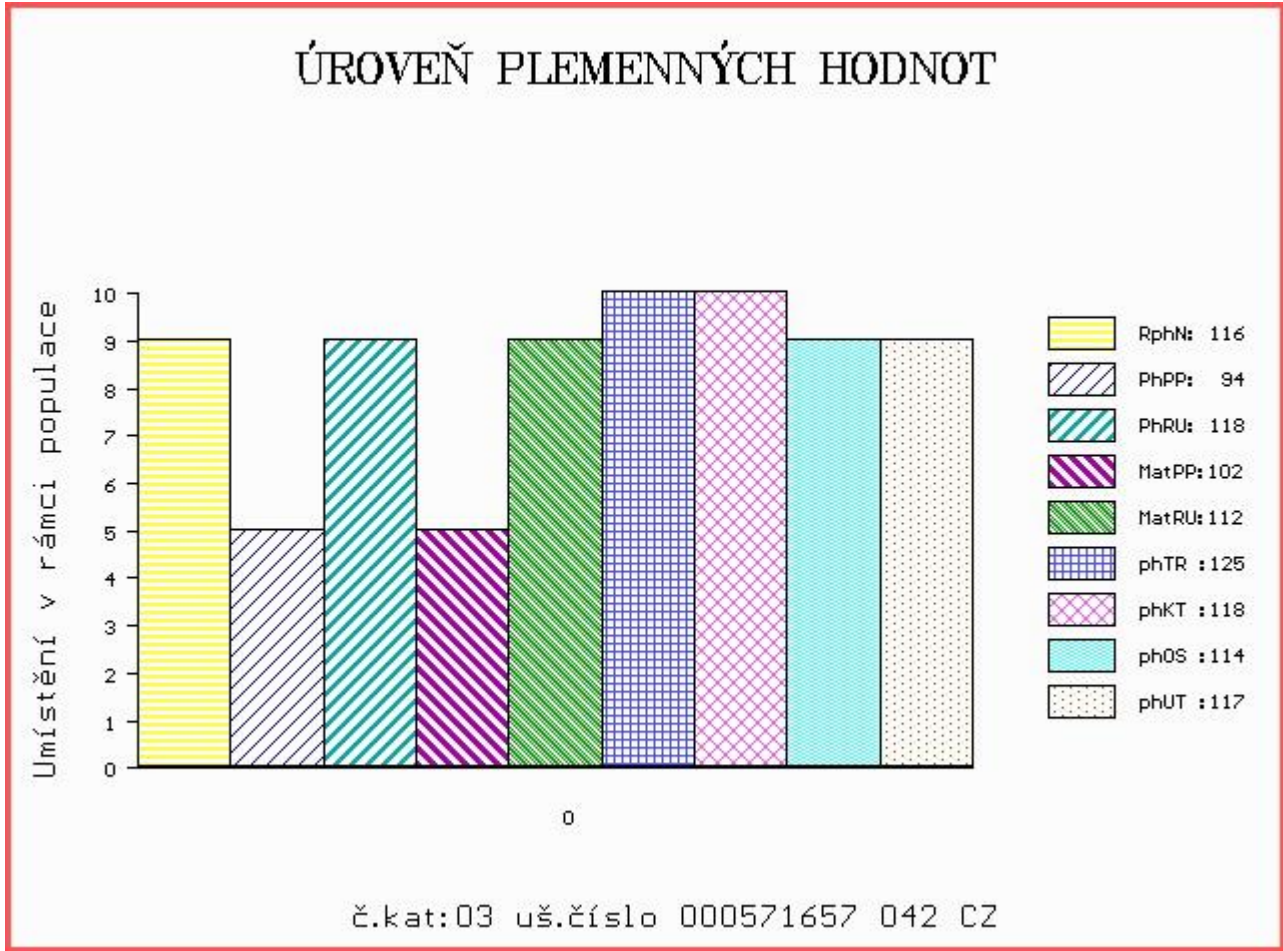
OOM ZSI 188 VINGEGAARD ROCKY P 41524-00877
 OM ZSI 412 NOLL Z BĚSNA P 037000102684042
 MOM 105968 407 CZ P 037407105968

MATKA 156590 942 CZ P 037000156590942
 OMM ZSI 223 KONNY 13.015 55970
 MM 131646 942 CZ R 037000131646942
 MMM 105190 407 CZ R 036407105190

Vl.užit:nar: 38 kg ve 120d: 228 kg ve 210d: 357 kg v 365d: 600 kg / kříž: 138 cm
 Přírustek od narození: 1522 g / 116 šourek 40 cm
 Věk při ZV 451 dní aktuálně k 25.03.16 hmotnost: 656 kg výška v kříži: 140 cm

PLEMENNÉ HODNOTY										LINEARNÍ HODNOCENÍ							
	pp	ru	pp	ru	TR	KT	OS	UT		Hmot	kříž	TR	KT	OS	UT	CE	
BÝK	PE	94	118	ME	102	112	125	118	114	117							
MATKA	PE	93	117	ME	105	114	112	104	103	104	674	145	22	19	17	6	64
OTEC	PE	86	113	ME	99	110	107	113	113	113	790	143	27	24	23	9	83

HODNOCEN: TR 7 / /10 KT / / OS / / UT Výsledek:



Číslo : 571660 042 CZ BURGEL Z BĚSNA V Číslo katalogu 4
 Dat.nar. : 04.03.2015 Plemeno : S100 Masný simentál
 Chovatel : Zemědělská společnost Blšany
 Majitel : Zemědělská společnost Blšany

OOO ZSI 069 BAR 5 PAYMASTER 1334D P299385-KN
 OO ZSI 188 VINGEGAARD ROCKY P 41524-00877
 MOO 4152400467 DK VINGEGAARD HEIDI ET P 41524-00467

OTEC ZSI 412 NOLL Z BĚSNA P 037000102684042
 OMO ZSI 081 GESTOR 036617004703
 MO 105968 407 CZ P 037407105968
 MMO 2693 617 CZ P 1463552

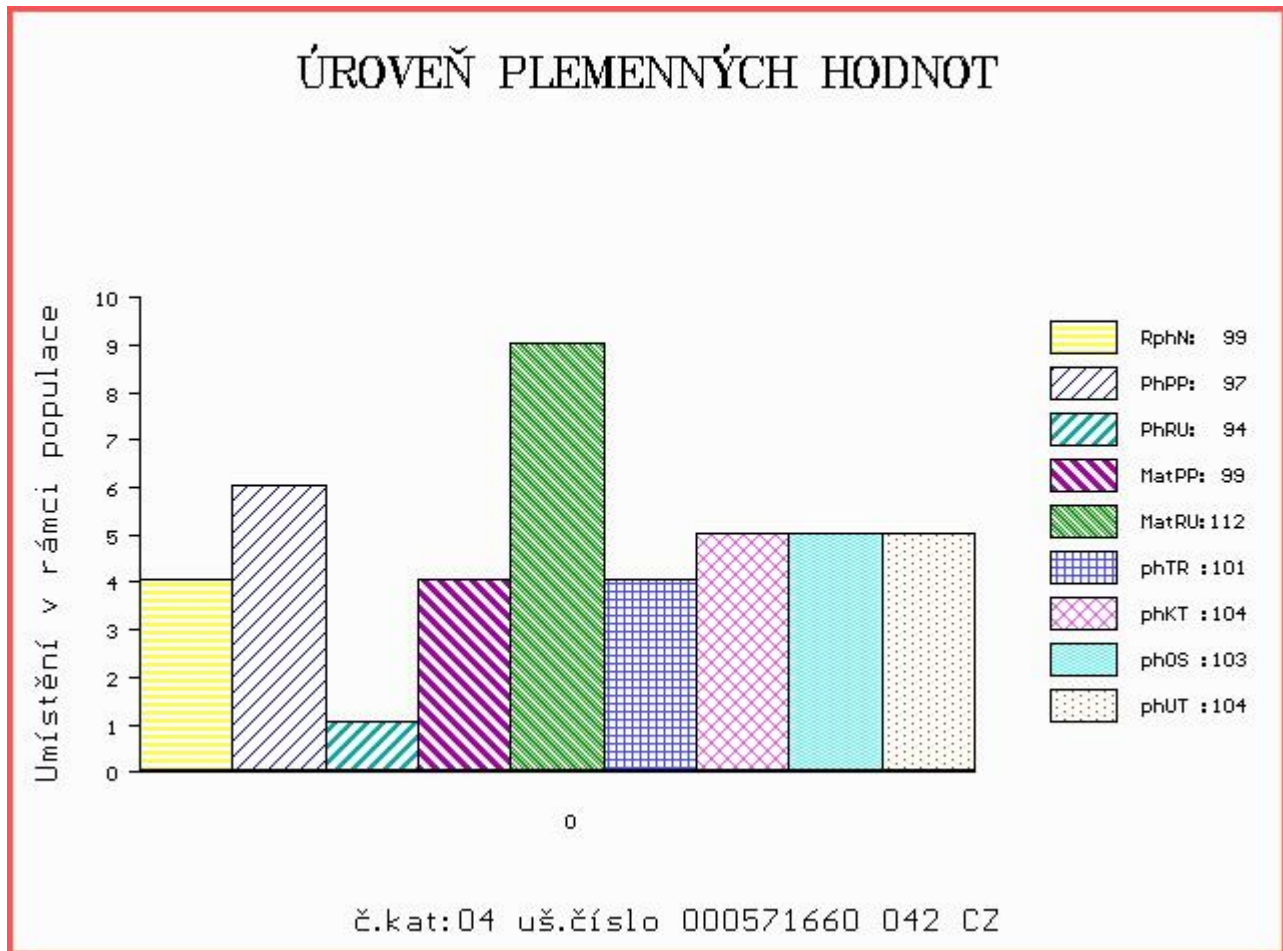
OOM 265 181 MARYWOOD NEW CENTURY 34F P P361342
 OM ZSI 155 OSTERVANG RINGO ET P 86152-00152
 MOM 8735300012 DK OSTERKAER KIRSTEN 87353-00012

MATKA 101312 942 CZ R 037000101312942
 OMM ZSI 027 DERBY 28 5059303
 MM 108003 407 CZ P 037000108003407
 MMM 10445 617 CZ P 036617010445

Vl.užit:nar: 40 kg ve 120d: 183 kg ve 210d: 293 kg v 365d: 580 kg / kříž: 137 cm
 Přírustek od narození: 1470 g / 99 šourek 39 cm
 Věk při ZV 432 dní aktuálně k 25.03.16 hmotnost: 609 kg výška v kříži: 138 cm

PLEMENNÉ HODNOTY										LINEARNÍ HODNOCENÍ							
	pp	ru	pp	ru	TR	KT	OS	UT		Hmot	kříž	TR	KT	OS	UT	CE	
BÝK	PE	97	94	ME	99	112	101	104	103	104							
MATKA	PE	93	108	ME	107	109	110	116	117	119	736	149	23	21	15	6	65
OTEC	PE	96	92	ME	92	113	100	93	89	91	850	148	26	22	18	7	73

HODNOCEN: TR 7 / / 9 KT / / OS / / UT Výsledek:



Číslo : 571663 042 CZ BORAN Z BĚSNA P Číslo katalogu 5
 Dat.nar. : 11.03.2015 Plemeno : S100 Masný simentál
 Chovatel : Zemědělská společnost Blšany
 Majitel : Zemědělská společnost Blšany

OOO ZSI 284 HOLM ULRICK P 36545-00514
 OO ZSI 507 PRIMA ET PP 392000573000061
 MOO 181048 931 CZ PP 145000181048931

OTEC ZMS 079 UNION Z BĚSNA PP 037000544060042
 OMO ZSI 342 VINGEGAARD SAMSON ET P 41524-00918
 MO 120746 942 CZ P 037000120746942
 MMO 108446 407 CZ P 037000108446407

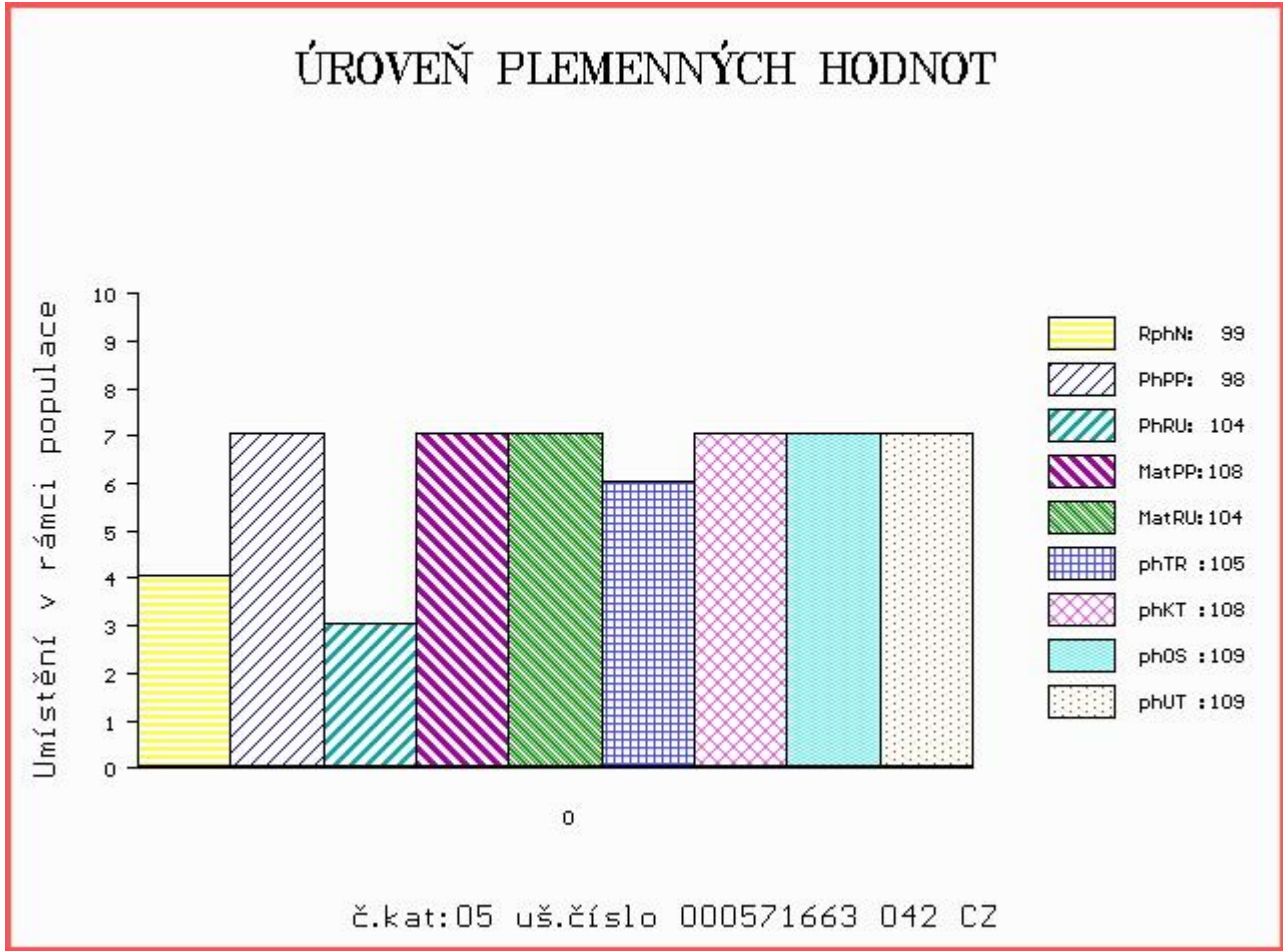
OOM 265 452 KOKO P 13.006 32358
 OM ZSI 223 KONNY 13.015 55970
 MOM 1300275884 DE 13.002 75884

MATKA 131650 942 CZ P 037000131650942
 OMM ZSI 095 HILLARY P DE1400271905
 MM 108450 407 CZ P 037000108450407
 MMM 105972 407 CZ R 037000105972407

Vl.užit:nar: 40 kg ve 120d: 207 kg ve 210d: 314 kg v 365d: 524 kg / kříž: 131 cm
 Přírustek od narození: 1305 g / 99 šourek 39 cm
 Věk při ZV 425 dní aktuálně k 25.03.16 hmotnost: 536 kg výška v kříži: 132 cm

PLEMENNÉ HODNOTY										LINEARNÍ HODNOCENÍ								
	pp	ru	pp	ru	TR	KT	OS	UT		Hmot	kříž	TR	KT	OS	UT	CE		
BÝK	PE	98	104	ME	108	104	105	108	109	109								
MATKA	PE	96	101	ME	106	100	91	96	99	95	674	/	145	21	20	18	7	66
OTEC	PE	94	109	ME	109	111	116	113	112	114	684	/	147	25	20	19	7	71

HODNOCEN: TR 4 / / 7 KT / / OS / / UT Výsledek:



Číslo : 571667 042 CZ BIFUR Z BĚSNA P Číslo katalogu 6
 Dat.nar. : 17.03.2015 Plemeno : S100 Masný simentál
 Chovatel : Zemědělská společnost Blšany
 Majitel : Zemědělská společnost Blšany

OOO ZSI 069 BAR 5 PAYMASTER 1334D P299385-KN
 OO ZSI 188 VINGEGAARD ROCKY P 41524-00877
 MOO 4152400467 DK VINGEGAARD HEIDI ET P 41524-00467

Otec ZSI 412 NOLL Z BĚSNA P 037000102684042
 OMO ZSI 081 GESTOR 036617004703
 MO 105968 407 CZ P 037407105968
 MMO 2693 617 CZ P 1463552

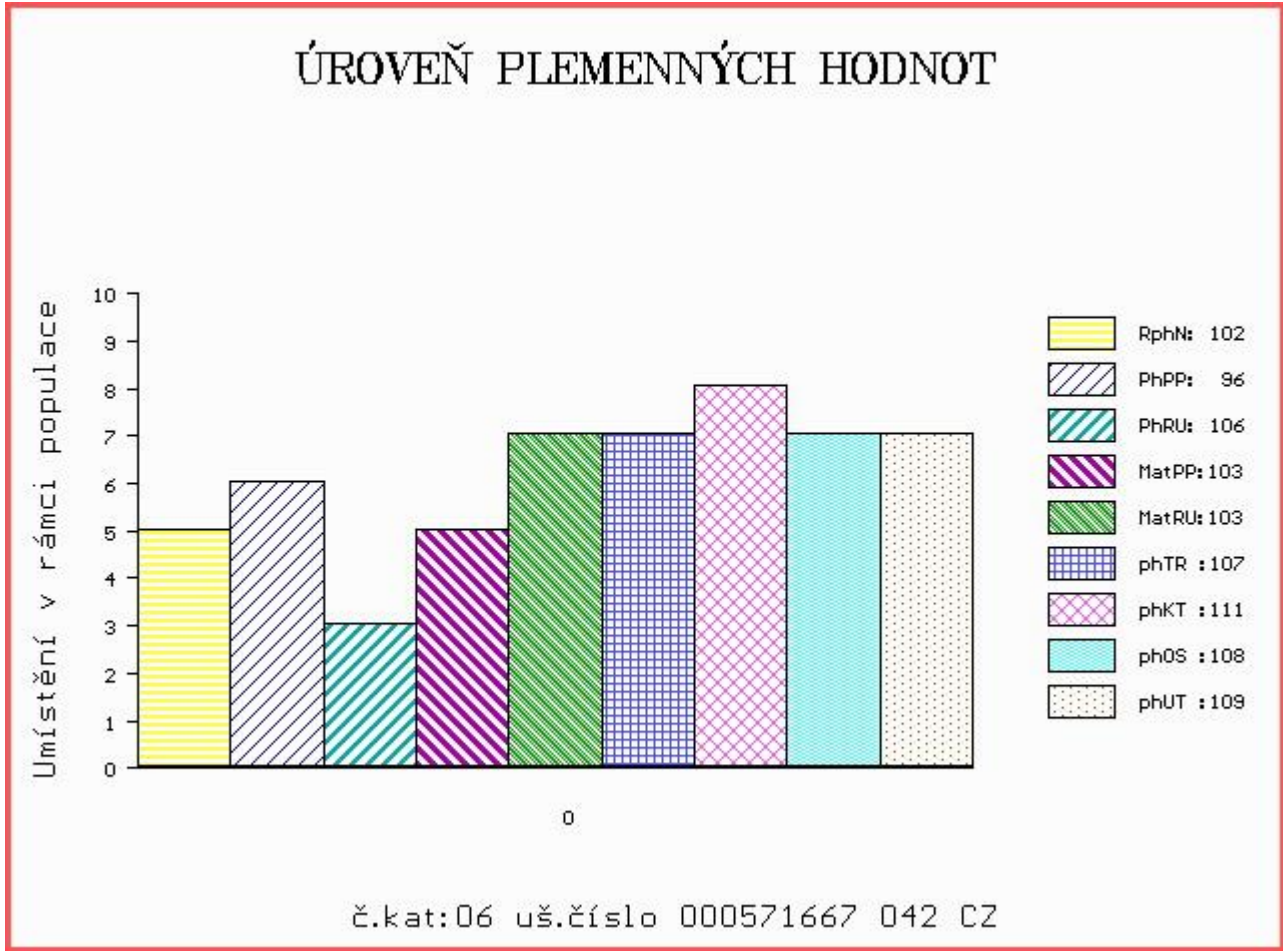
OOM 268 240 SERUP REGENT P 41318-00491
 OM ZSI 287 SKOVLY UN POCO P 83204-00131
 MOM 8320400105 DK SKOVLY RUBIN P 83204-00105

Matka 106503 942 CZ P 037000106503942
 OMM ZSI 046 FREDLUND INDIANER V 61717-0122
 MM 7356 942 CZ P 037000007356942
 MMM 105966 407 CZ P 037407105966

Vl.užit:nar: 40 kg ve 120d: 196 kg ve 210d: 331 kg v 365d: 557 kg / kříž: 130 cm
 Přírustek od narození: 1374 g / 102 šourek 40 cm
 Věk při ZV 419 dní aktuálně k 25.03.16 hmotnost: 554 kg výška v kříži: 131 cm

PLEMENNÉ HODNOTY										LINEARNÍ HODNOCENÍ						
	pp	ru	pp	ru	TR	KT	OS	UT		Hmot	kříž	TR	KT	OS	UT	CE
BÝK	PE	96	106	ME	103	103	107	111	108	109						
MATKA	PE	97	116	ME	112	96	105	118	117	116	836	147	25	18	20	7 70
Otec	PE	96	92	ME	92	113	100	93	89	91	850	148	26	22	18	7 73

HODNOCEN: TR 4 / / 8 KT / / OS / / UT Výsledek:



Číslo : 571668 042 CZ BEROS Z BĚSNA P Číslo katalogu 7
 Dat.nar. : 20.03.2015 Plemeno : S100 Masný simentál
 Chovatel : Zemědělská společnost Blšany
 Majitel : Zemědělská společnost Blšany

OOO ZSI 069 BAR 5 PAYMASTER 1334D P299385-KN
 OO ZSI 188 VINGEGAARD ROCKY P 41524-00877
 MOO 4152400467 DK VINGEGAARD HEIDI ET P 41524-00467

OTEC ZSI 412 NOLL Z BĚSNA P 037000102684042
 OMO ZSI 081 GESTOR 036617004703
 MO 105968 407 CZ P 037407105968
 MMO 2693 617 CZ P 1463552

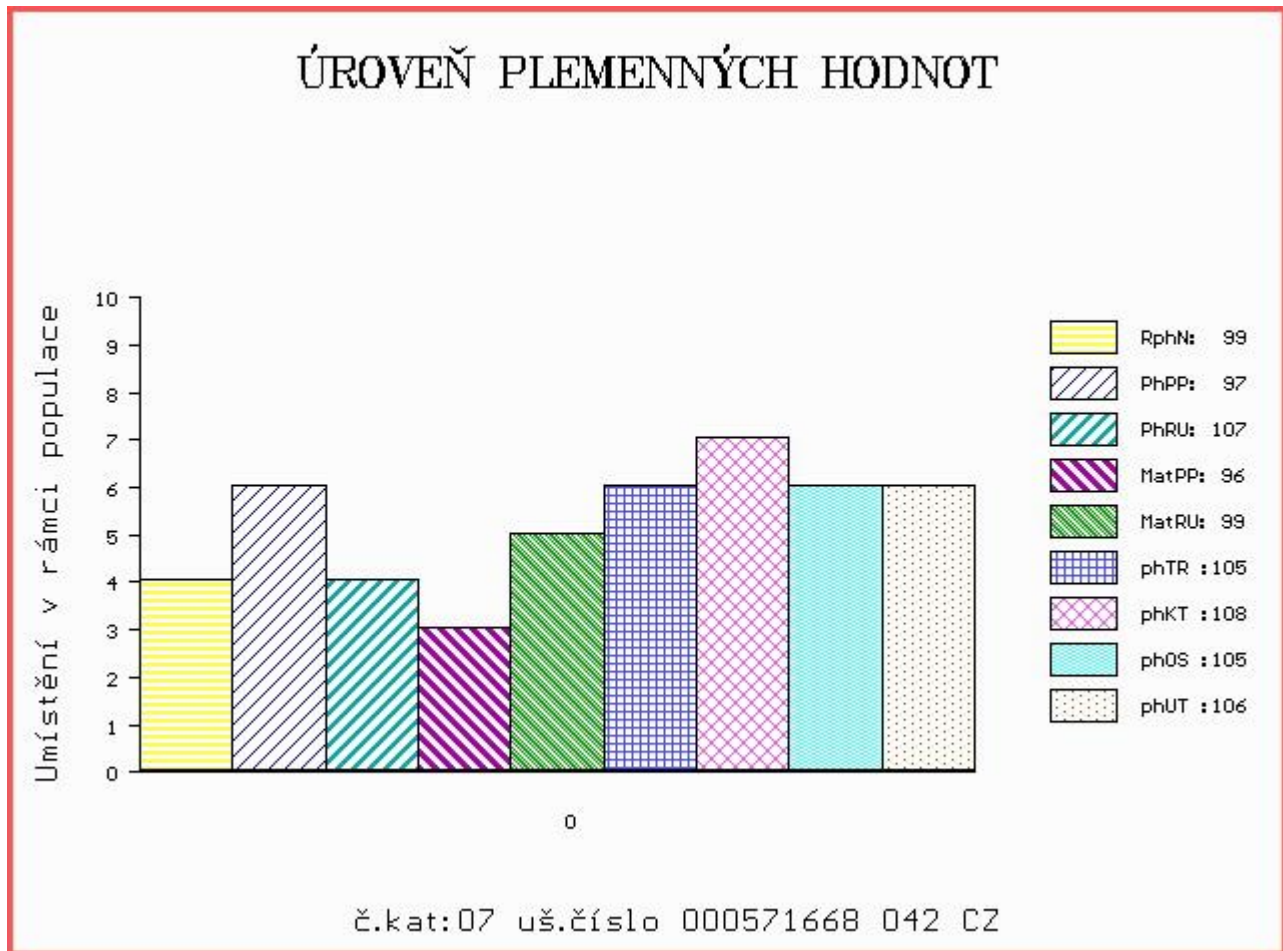
OOM ZSI 283 LYKKE SIRIUS P 41344-00241
 OM ZSI 451 OIDIPUS VODŇANSKÝ P 145000500929031
 MOM 110757 207 CZ CHVÁLA VODŇANSKÁ P 145207110757

MATKA 137016 942 CZ P 037000137016942
 OMM ZSI 157 VINGEGAARD JAMAICA ET P 41524-0522
 MM 7355 942 CZ P 037000007355942
 MMM 2687 617 CZ CASANDRA R 1457648

Vl.užit:nar: 39 kg ve 120d: 209 kg ve 210d: 329 kg v 365d: 581 kg / kříž: 136 cm
 Přírustek od narození: 1488 g / 99 šourek 41 cm
 Věk při ZV 416 dní aktuálně k 25.03.16 hmotnost: 591 kg výška v kříži: 136 cm

PLEMENNÉ HODNOTY										LINEARNÍ HODNOCENÍ							
	pp	ru	ME	pp	ru	TR	KT	OS	UT	Hmot	kříž	TR	KT	OS	UT	CE	
BÝK	PE	97	107	ME	96	99	105	108	105	106							
MATKA	PE	94	115	ME	104	90	96	112	115	111	706	147	26	21	16	6	69
OTEC	PE	96	92	ME	92	113	100	93	89	91	850	148	26	22	18	7	73

HODNOCEN: TR 6 / / 9 KT / / OS / / UT Výsledek:



Číslo : 571669 042 CZ BELMONDO Z BĚSNA P Číslo katalogu 8
 Dat.nar. : 26.03.2015 Plemeno : S100 Masný simentál
 Chovatel : Zemědělská společnost Blšany
 Majitel : Zemědělská společnost Blšany

OOO ZSI 095 HILLARY P 14.002 71905
 OO ZSI 178 JIŘÍK VODŇANSKÝ P 145287117144
 MOO 23516 267 CZ MS BCM STAR 63D P PG368350

Otec ZMS 210 ZORAN Z BĚSNA PP 037000549959042
 OMO ZSI 188 VINGEGAARD ROCKY P 41524-00877
 MO 7363 942 CZ P 037000007363942
 MMO 108432 407 CZ P 037000108432407

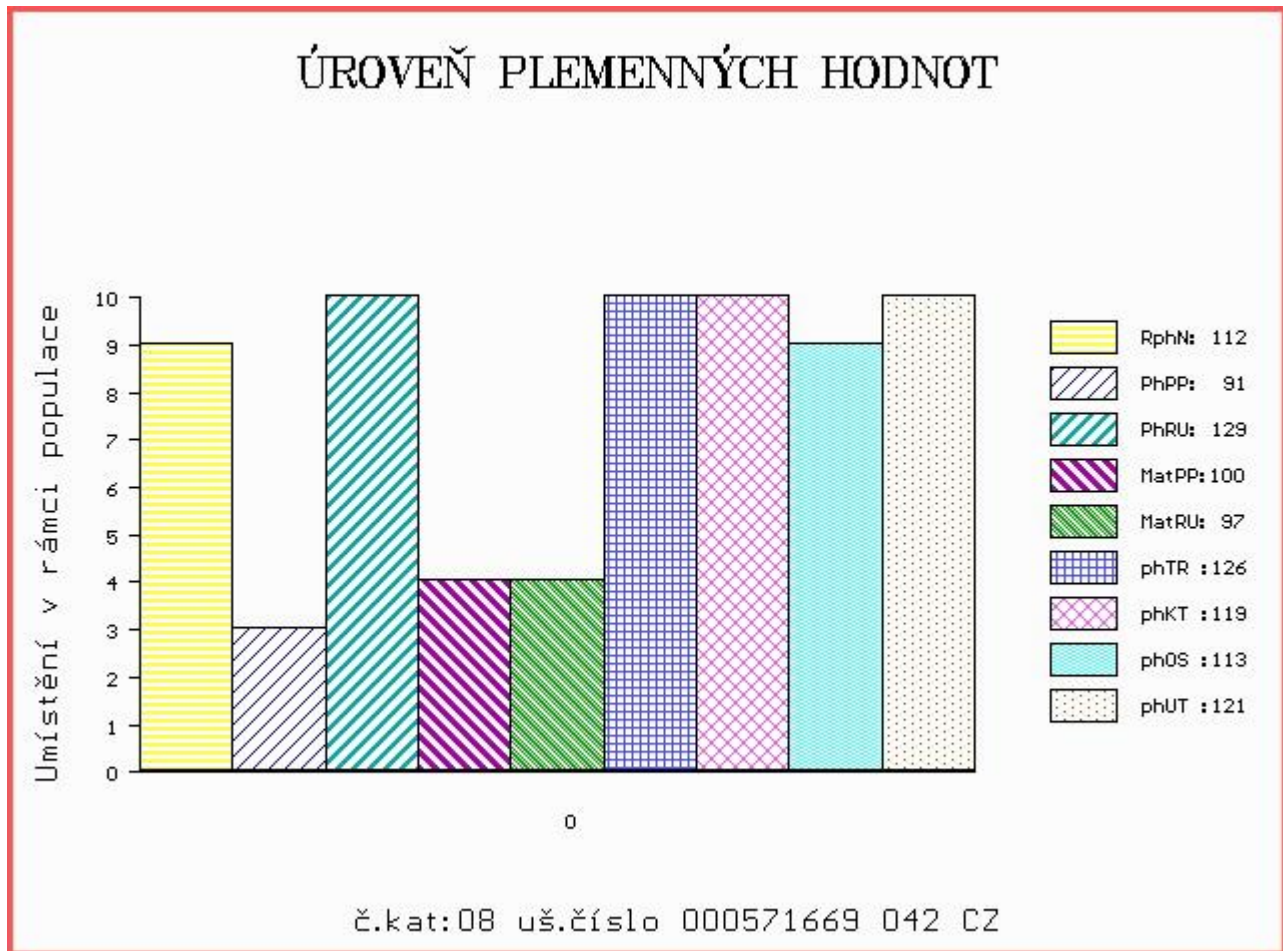
OOM SIP 389 LESAN Z PODLESÍ P 061042002603
 OM ZSI 478 OTO Z LEŽNICE P 340000509405041
 MOM 812 942 CZ R 061000000812942

Matka 143533 942 CZ P 037000143533942
 OMM ZSI 223 KONNY 13.015 55970
 MM 101326 942 CZ R 037000101326942
 MMM 105170 407 CZ R 036407105170

Vl.užit:nar: 40 kg ve 120d: 244 kg ve 210d: 393 kg v 365d: 627 kg / kříž: 141 cm
 Přírustek od narození: 1608 g / 112 šourek 40 cm
 Věk při ZV 410 dní aktuálně k 25.03.16 hmotnost: 627 kg výška v kříži: 141 cm

PLEMENNÉ HODNOTY										LINEARNÍ HODNOCENÍ							
	pp	ru	pp	ru	TR	KT	OS	UT		Hmot	kříž	TR	KT	OS	UT	CE	
BÝK	PE	91	129	ME	100	97	126	119	113	121							
MATKA	PE	96	117	ME	107	91	111	99	96	101	770	148	25	22	16	7	70
Otec	PE	87	119	ME	94	112	125	119	113	120	768	144	25	20	19	7	71

HODNOCEN: TR 9 / /10 KT / / OS / / UT Výsledek:



Číslo : 571670 042 CZ BOZO Z BĚSNA P Číslo katalogu 9
 Dat.nar. : 26.03.2015 Plemeno : S100 Masný simentál
 Chovatel : Zemědělská společnost Blšany
 Majitel : Zemědělská společnost Blšany

OOO ZSI 095 HILLARY P 14.002 71905
 OO ZSI 178 JIŘÍK VODŇANSKÝ P 145287117144
 MOO 23516 267 CZ MS BCM STAR 63D P PG368350

Otec ZMS 210 ZORAN Z BĚSNA PP 037000549959042
 OMO ZSI 188 VINGEGAARD ROCKY P 41524-00877
 MO 7363 942 CZ P 037000007363942
 MMO 108432 407 CZ P 037000108432407

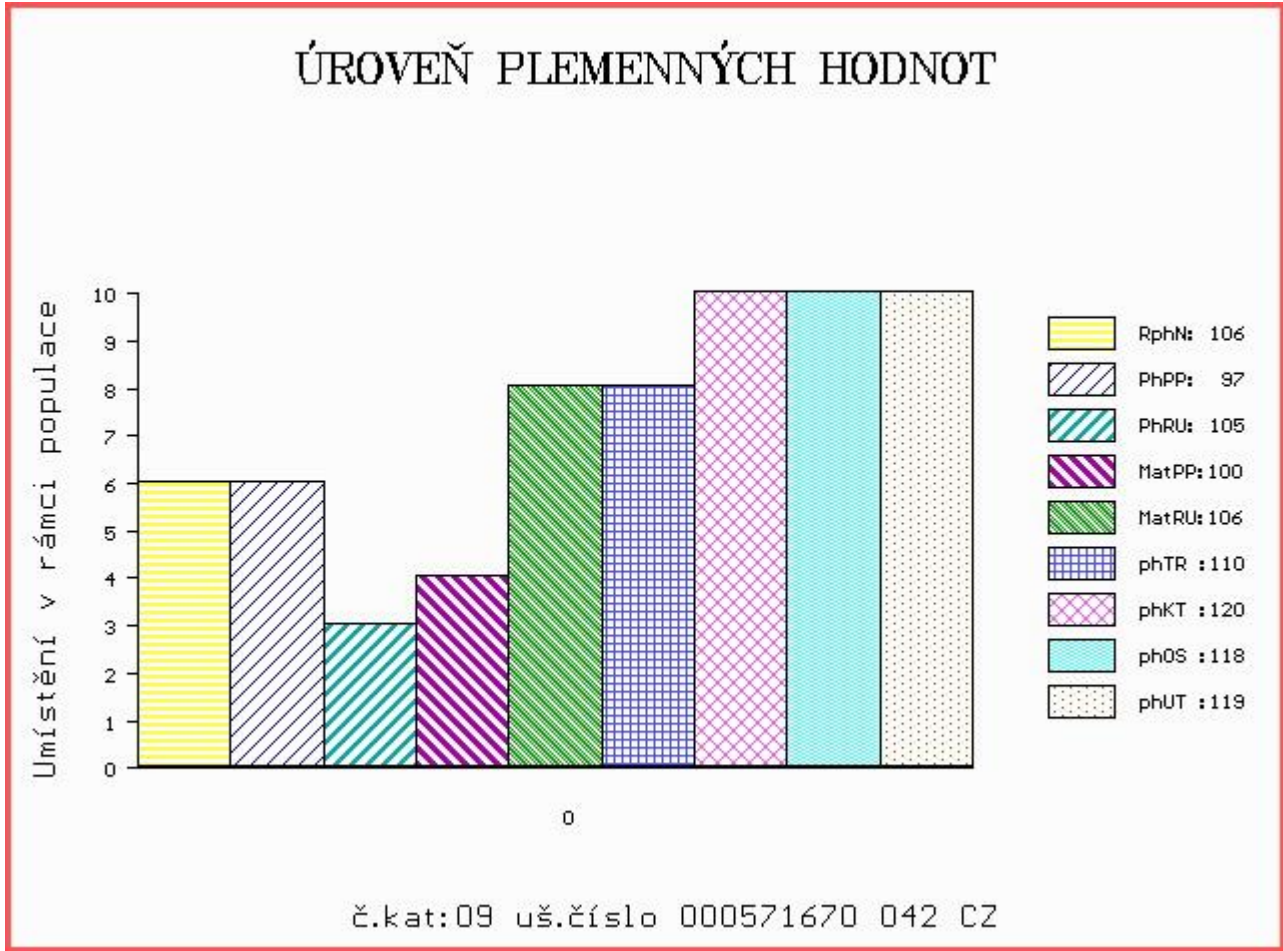
OOM 265 452 KOKO P 13.006 32358
 OM ZSI 223 KONNY 13.015 55970
 MOM 1300275884 DE 13.002 75884

Matka 131643 942 CZ P 037000131643942
 OMM ZSI 070 GORM PP 87072-0031
 MM 108441 407 CZ P 037000108441407
 MMM 105961 407 CZ P 036407105961

Vl.užit:nar: 39 kg ve 120d: 212 kg ve 210d: 338 kg v 365d: 477 kg / kříž: 131 cm
 Přírustek od narození: 1200 g / 106 šourek 38 cm
 Věk při ZV 410 dní aktuálně k 25.03.16 hmotnost: 477 kg výška v kříži: 131 cm

PLEMENNÉ HODNOTY										LINEARNÍ HODNOCENÍ						
	pp	ru	pp	ru	TR	KT	OS	UT		Hmot	kříž	TR	KT	OS	UT	CE
BÝK	PE	97	105	ME	100	106	110	120	118	119						
MATKA	PE	102	97	ME	108	100	88	95	97	94	670	/ 139	21	19	18	6 64
Otec	PE	87	119	ME	94	112	125	119	113	120	768	/ 144	25	20	19	7 71

HODNOCEN: TR 4 / / 5 KT / / OS / / UT Výsledek:



Číslo : 571671 042 CZ BOBO Z BĚSNA P Číslo katalogu 10
 Dat.nar. : 29.03.2015 Plemeno : S100 Masný simentál
 Chovatel : Zemědělská společnost Blšany
 Majitel : Zemědělská společnost Blšany

OOO ZSI 069 BAR 5 PAYMASTER 1334D P299385-KN
 OO ZSI 188 VINGEGAARD ROCKY P 41524-00877
 MOO 4152400467 DK VINGEGAARD HEIDI ET P 41524-00467

OTEC ZSI 412 NOLL Z BĚSNA P 037000102684042
 OMO ZSI 081 GESTOR 036617004703
 MO 105968 407 CZ P 037407105968
 MMO 2693 617 CZ P 1463552

OOM 267 857 DOVEFIELDS GALLANT M045537
 OM ZSI 283 LYKKE SIRIUS P 41344-00241
 MOM 4134400184 DK LYKKE OPULUS ET P 41344-00184

MATKA 150895 942 CZ P 037000150895942
 OMM ZSI 223 KONNY 13.015 55970
 MM 120733 942 CZ P 037000120733942
 MMM 108450 407 CZ P 037000108450407

Vl.užit:nar: 39 kg ve 120d: 184 kg ve 210d: 304 kg v 365d: 518 kg / kříž: 133 cm
 Přírustek od narození: 1312 g / 99 šourek 40 cm
 Věk při ZV 407 dní aktuálně k 25.03.16 hmotnost: 514 kg výška v kříži: 133 cm

PLEMENNÉ HODNOTY										LINEARNÍ HODNOCENÍ							
	pp	ru	pp	ru	TR	KT	OS	UT		Hmot	kříž	TR	KT	OS	UT	CE	
BÝK	PE	95	100	ME	105	104	108	106	104	106							
MATKA	PE	91	113	ME	118	96	117	117	115	118	724	154	27	21	16	6	70
OTEC	PE	96	92	ME	92	113	100	93	89	91	850	148	26	22	18	7	73

HODNOCEN: TR 5 / / 7 KT / / OS / / UT Výsledek:

