

KATALOG ZÁKLADNÍHO VÝBĚRU

dne 12.5.2016

Kofroň Jan, Ing., Radhostice

začátek cca 9,00 hod.

Č. k.	Číslo býčka	OTEC st.reg.	DATUM NAROZENÍ	PLEM	HM. kg	KŘ. cm	Přír.od nar. g	RPH	CHOVATEL
1	901858	031 CZ ZAA 816	06.02.15	G100	582	132	1347 g	100	Kofroň Jan, Ing., Radhostice
2	901866	031 CZ ZAA 757	06.02.15	G100	562	134	1259 g	107	Kofroň Jan, Ing., Radhostice
3	901864	031 CZ ZAA 816	07.02.15	G100	610	131	1397 g	106	Kofroň Jan, Ing., Radhostice
4	901862	031 CZ ZAI 174	08.02.15	G100	592	131	1381 g	93	Kofroň Jan, Ing., Radhostice
5	901867	031 CZ ZAA 757	10.02.15	G100	552	134	1262 g	98	Kofroň Jan, Ing., Radhostice
6	901873	031 CZ ZAA 757	12.02.15	G100	594	136	1365 g	104	Kofroň Jan, Ing., Radhostice
7	901871	031 CZ ZAI 061	15.02.15	G100	642	134	1498 g	104	Kofroň Jan, Ing., Radhostice
8	901870	031 CZ ZAA 757	16.02.15	G100	558	134	1303 g	109	Kofroň Jan, Ing., Radhostice
9	901876	031 CZ ZAI 061	17.02.15	G100	608	136	1417 g	110	Kofroň Jan, Ing., Radhostice
10	901868	031 CZ ZAA 816	18.02.15	G100	610	133	1456 g	118	Kofroň Jan, Ing., Radhostice
11	901869	031 CZ ZAA 816	18.02.15	G100	620	136	1474 g	117	Kofroň Jan, Ing., Radhostice
12	901874	031 CZ ZAA 702	20.02.15	G100	528	129	1251 g	96	Kofroň Jan, Ing., Radhostice
13	901877	031 CZ ZAI 061	22.02.15	G100	528	132	1252 g	108	Kofroň Jan, Ing., Radhostice
14	901875	031 CZ ZAA 757	23.02.15	G100	566	135	1337 g	101	Kofroň Jan, Ing., Radhostice
15	901880	031 CZ ZAI 031	03.03.15	G100	540	130	1294 g	105	Kofroň Jan, Ing., Radhostice
16	901881	031 CZ ZAI 031	09.03.15	G100	570	130	1418 g	106	Kofroň Jan, Ing., Radhostice
17	901883	031 CZ ZAI 031	12.03.15	G100	564	130	1405 g	107	Kofroň Jan, Ing., Radhostice
18	901884	031 CZ ZAA 757	19.03.15	G100	556	134	1405 g	106	Kofroň Jan, Ing., Radhostice
19	901885	031 CZ ZAA 816	21.03.15	G100	520	131	1317 g	105	Kofroň Jan, Ing., Radhostice
20	901887	031 CZ ZAA 816	24.03.15	G100	646	136	1667 g	113	Kofroň Jan, Ing., Radhostice
21	901889	031 CZ ZAI 031	25.03.15	G100	526	130	1351 g	113	Kofroň Jan, Ing., Radhostice
22	901890	031 CZ ZAA 816	29.03.15	G100	542	131	1419 g	107	Kofroň Jan, Ing., Radhostice
23	901892	031 CZ ZAI 031	30.03.15	G100	522	129	1373 g	102	Kofroň Jan, Ing., Radhostice
24	901894	031 CZ ZAI 031	31.03.15	G100	506	130	1343 g	105	Kofroň Jan, Ing., Radhostice

Býci vyřazení před základním výběrem

Č. k.	Číslo býčka	OTEC st.reg.	Datum narození	Plem.	Body VT HM	CHOVATEL	Důvod vyřazení
25	901857	031 CZ ZAI 174	04.02.15	G100	1 6	Kofroň Jan, Ing., Radhostice	před ZV-VT
26	901855	031 CZ ZAI 174	08.02.15	G100	2 3	Kofroň Jan, Ing., Radhostice	před ZV-VT

Plemenné hodnoty uvedené v katalogu jsou spočítány k 31.3.2016



Termíny základních výběrů a dražeb v roce 2016

II. turnus - Býci narození 1.10.2014 - 31.3.2015 na OPB a OCH

<i>Den</i>	<i>Datum</i>	<i>Začátek *</i>	<i>OPB , chovatel</i>	<i>Ks</i>	<i>Plemena</i>	<i>Dražba</i>
Pátek	15.4.2016	9,00	<i>OPB Osík</i>	45	CH	<i>hodinu po skončení ZV</i>
		16,00	<i>Farma Kaliště s.r.o.Č.Libchavy</i>	5	LI	x
Sobota	16.4.2016	8,30	<i>Agrochyt s.r.o.Mohelno</i>	3	MS,CH	x
		9,30	<i>Poláková Zdenka,Dolní Libochová</i>	4	MS	x
		10,30	<i>Hatlák Vlastimil,Meziboří</i>	11	CH	x
		12,30	<i>Statek Mitrov,a.s.</i>	16	AA	x
		14,30	<i>Hrtús Miroslav,Mírovka</i>	3	BA	x
		15,30	<i>ZD Pozovice</i>	15	CH	x
Neděle	17.4.2016	9,00	<i>Šašek Vl.,Rantířov</i>	13	AA	x
		12,00	<i>Dvořák Josef,ing.,Telecí</i>	9	AA	x
		16,00	<i>VETLABFARM s.r.o.D.Dobrouč</i>	16	AA	x
Pondělí	18.4.2016	9,00	<i>OPB Osík</i>	32	AA,LI	<i>hodinu po skončení ZV</i>
		15,00	<i>Šeda J.,Helvíkovice</i>	4	LI	x
Úterý	19.4.2016	9,00	<i>OPB Benešov</i>	27	AA,BA,PI	<i>hodinu po skončení ZV</i>
		15,00	<i>Družstvo Velký Újezd</i>	1	CH	x
Středa	20.4.2016	9,00	<i>OPB Cunkov</i>	50	LI,CH	<i>hodinu po skončení ZV</i>
		16,00	<i>Farma Kozák s.r.o.</i>	1	PP	x
		17,00	<i>Bartůněk Karel, Přílepov</i>	3	HE	x
		18,00	<i>Dvořák Karel,Starcova Lhota</i>	4	LI	x
Čtvrtek	21.4.2016	9,00	<i>OPB Cunkov</i>	39	MS,HE,BM,PP,SA	<i>hodinu po skončení ZV</i>
		16,00	<i>Žižala Josef ml.,Úročnice</i>	4	MS	x
		17,00	<i>Štěpánek Zdeněk,Příbyšice</i>	1	MS	x
		18,00	<i>IMOBA, a.s.Olbramovice</i>	1	CH	x
Pátek	22.4.2016	9,00	<i>OPB Cunkov</i>	39	AA,BA	<i>hodinu po skončení ZV</i>
		15,00	<i>Heráň Jan,Radič</i>	1	CH	x
		16,00	<i>Bouda Petr ing.,Voděrádky</i>	5	CH	x
		17,30	<i>MV AGRO s.r.o.Počáply</i>	1	BA	x
		18,00	<i>Zobal Vlastimil ml.,Bor u Březnice</i>	2	CH	x
Sobota	23.4.2016	9,00	<i>Farka Martin,Todně</i>	8	LI	x
		11,00	<i>Valenta Josef,Něchov</i>	2	LI	x
		13,00	<i>Opekar Jan,Chodeč</i>	2	AA	x
		15,00	<i>Šedivý Jan,Smrhov</i>	2	MS	x
		16,00	<i>Kušner Tomáš, Suchdol nad Lužnicí</i>	2	LI	x
Neděle	24.4.2016	9,00	<i>Placanda Jakub,Křenovice</i>	5	MS	x
		11,00	<i>Černěveský Háj s.r.o.</i>	4	LI	x
		13,00	<i>Valenta Petr,Budyně</i>	7	MS	x
		15,00	<i>Krejcar David,Těšínov</i>	3	SA	x
		16,00	<i>Diviš Miroslav,Láz</i>	6	LI,MS	x



<i>Den</i>	<i>Datum</i>	<i>Začátek *</i>	<i>OPB , chovatel</i>	<i>Ks</i>	<i>Plemena</i>	<i>Dražba</i>
Pondělí	25.4.2016	8,00	<i>AGRO Huzová s.r.o.</i>	7	CH	x
		9,00	<i>OPB Janovice</i>	25	CH,MS,HE,AA	hodinu po skončení ZV
		15,00	<i>Reinold Manfred,Stará Červená Voda</i>	4	MS	x
Úterý	26.4.2016	9,00	<i>OPB Osík</i>	29	MS,BA,PP,BB,UU, PI,HE,BM	hodinu po skončení ZV
		16,00	<i>Farma Kaliště s.r.o.Č.Libchavy</i>	5	LI	x
Středa	27.4.2016	9,00	<i>OPB Měcholupy</i>	29	AA,CH,PP,HE	hodinu po skončení ZV
		15,00	<i>Nejdl Martin,Kvaslice</i>	3	AA	x
		16,00	<i>Šumavský angus spol.s r.o.Soběsuky</i>	30	AA	x
Čtvrtek	28.4.2016	9,00	<i>OPB Měcholupy</i>	38	MS	hodinu po skončení ZV
		15,00	<i>Agrospol Holding s.r.o.</i>	1	SA	x
		17,00	<i>Karpenková Natalija,Dubský Mlýn</i>	2	BA	x
Pátek	29.4.2016	9,00	<i>OPB Kundratice</i>	49	CH,LI,AA,MS	hodinu po skončení ZV
		16,00	<i>OPB H.Jadruž</i>	19	CH,MS	hodinu po skončení ZV
		17,00	<i>Šuranský Jaroslav,Otín,Planá u M.L.</i>	4	CH,MS	x
		18,00	<i>Tůmová Anna ing.,M.Lázně</i>	1	AA	x
Sobota	30.4.2016	9,00	<i>GASFARM s.r.o., Pelhřimov</i>	2	GS	x
		10,00	<i>Skalický J.,Libnov</i>	20	AA	x
		13,00	<i>MORAVIA ZL CHEB s.r.o., Kopanina</i>	2	AA	x
		14,00	<i>Vaňousek Vladimír,farma Javorná</i>	2	SA	x
		15,30	<i>Chlupáčková Hana,Ing.,Ležnice</i>	3	MS	x
			<i>UFARMA s.r.o.,Čistá u Rovné - Ležnice</i>	2	CH	x
		16,30	<i>Danko Jan - DASO spol. s.r.o.</i>	9	CH	x
Neděle	1.5.2016	9,00	<i>Žaloudek Roman,Ptenín</i>	3	SS	x
		10,00	<i>Vacík Václav ml.,Rourov</i>	10	GA,SS	x
		13,00	<i>Nováková Hana,Sirá</i>	4	CH	x
Pondělí	2.5.2016	9,00	<i>OPB Benešov</i>	52	CH	hodinu po skončení ZV
		16,00	<i>Vsacko Hovězí,a.s.</i>	2	MS	x
Úterý	3.5.2016	9,00	<i>OPB Benešov</i>	34	LI	hodinu po skončení ZV
		15,00	<i>Niemiec Czeslaw,Dolní Žukov</i>	4	LI	x
		16,00	<i>Ševčík Jiří,Jerlochovice</i>	3	MS	x
		16,30	<i>VFU Brno ŠZP Nový Jičín</i>	11	LI	x
Středa	4.5.2016	9,00	<i>OPB Benešov</i>	56	MS	hodinu po skončení ZV
		16,00	<i>Minaříková Hana,Hluk</i>	4	BA	x
Čtvrtek	5.5.2016	8,30	<i>TEGRO s.r.o.,Těšenov</i>	13	AA	x
		10,30	<i>DV Batelov</i>	5	CH	x
		11,30	<i>Petlan Luděk, Heřmaněč</i>	2	HE	x
		13,00	<i>Habr František ml.,SZ,Báňovice</i>	18	MS	x
		16,00	<i>Egert Jiří,ing.,Lomnice n.Lužnicí</i>	4	AA	x
Pátek	6.5.2016	9,00	<i>ZD Brloh</i>	27	AA,MS	x
		12,00	<i>Vondrušková Věra,Protivec</i>	2	SA	x
		13,00	<i>Statek Kašperské Hory s.r.o.</i>	5	MS	x
		15,00	<i>Kubal Petr,Podmokly</i>	3	MS	x
		15,30	<i>Kubal Radek, Albrechtice</i>	2	LI	x
		16,30	<i>Zelený Jiří,Drouhaveč</i>	6	MS,HE	x



<i>Den</i>	<i>Datum</i>	<i>Začátek *</i>	<i>OPB , chovatel</i>	<i>Ks</i>	<i>Plemena</i>	<i>Dražba</i>
Sobota	7.5.2016	9,00	<i>Luinka B.,farma Zdoňov</i>	5	MS	x
		11,00	<i>Zuzánek J.,ing,Bernartice</i>	5	CH,MS	x
		13,30	<i>Karsit Agro a.s., Dubenec</i>	4	CH	x
		17,00	<i>Novotný Milan,Mezihoří</i>	1	PP	x
Neděle	8.5.2016	8,00	<i>Antoš Jiří,Kopidlno</i>	2	CH	x
		9,00	<i>LOUDY s.r.o.Seletice</i>	3	PI	x
		10,00	<i>Montážně obchodní firma s.r.o.,B.Mlín</i>	36	UU,GS,LI,PP,BB,BM	x
Pondělí	9.5.2016	9,00	<i>Zemědělská společnost Blšany</i>	10	MS	x
		12,00	<i>Nečtinská zemědělská a.s.</i>	44	LI	x
Úterý	10.5.2016	11,00	<i>Loos Adolf,Hora Svaté Kateřiny</i>	2	LI	x
		13,00	<i>Karban Kamil,Lhenice</i>	1	CH	x
		15,30	<i>Hodbod' Gustav,Libštát</i>	2	GS	x
Středa	11.5.2016	9,00	<i>Šilhanová Marie,Nová Ves</i>	2	MS	x
		10,00	<i>Družstvo vlastníků Libeň - Vtelno</i>	1	LI	x
		13,00	<i>Šťastný Antonín,SZ,Vědlice</i>	7	BA	x
		15,00	<i>Pauzr Bohuslav, Osinalice</i>	1	AA	x
		16,00	<i>Hromas Jan,Stvolínky</i>	4	AA	x
Čtvrtek	12.5.2016	9,00	<i>Kofroň Jan,Ing.,Radhostice</i>	26	AA	x
		12,00	<i>Hodina František,Ing.,Záblatí</i>	1	MS	x
		12,30	<i>PLŽ s.r.o.,Lažišťe</i>	4	LI	x
				1113		

* začátky ZV u chovatelů jsou orientační



Vysvětlivky ke zkratkám ve jménech v katalogu :

ET	- býček narozen po embryotrasferu
RED	- zbarvení red angus
P,V	- bezrohý / volný roh - heterozygot (MS,CH,LI,BA)
PP	- bezrohý – homozygot stanoven testem DNA (MS,CH,LI,BA)
R	- rohatý (MS)
+/+	- homozygot s alelami způsobujícími běžné osvalení (GS)
+ /MH	- heterozygot s jednou alelou podmiňující dvojí osvalení (GS)
MH/MH	- homozygot - obě alely podmiňující dvojí osvalení (GS – oddíl „B“ PK)

U matek plemene BA

Třída	Výška kříž (cm)	Hmotnost (kg)	RPH přímý efekt	RPH mat. efekt	RPH osvalení
SE	147 a více	800 a více	105 a vic	103 a vic	103 a vic
EC	147 a více	800 a více	105 a vic	pod 103	103 a vic
EM	147 a více	800 a více	pod 105	103 a vic	pod 103
CM	pod 147	pod 800	105 a vic	103 a vic	103 a vic
C1	pod 147	pod 800	105 a vic	pod 103	103 a vic
M1	pod 147	pod 800	pod 105	103 a vic	pod 103

Popisky grafu úrovně plemenných hodnot

Jednotlivé plemenné hodnoty jsou rozděleny do pásem na základě výpočtu kvantilu normálního rozložení, které udávají, jak si konkrétní jedinec stojí v porovnání s průměrem populace plemenných býčků odchovaných v období 2011 – 2016.

pásma	Pozice býka v rámci populace	zkratka	Popis údaje v grafu
10	býk patří hodnotou RPH do 10 % nejlepších býků v daném ukazateli	<i>RphT</i>	RPH pro přírůstek v testu
9	býk patří hodnotou RPH do 20 % nejlepších býků v daném ukazateli	<i>RphN</i>	RPH pro životní přírůstek
8	býk patří hodnotou RPH do 30 % nejlepších býků v daném ukazateli	<i>RpPP</i>	RPH pro přímý efekt porody
7	býk patří hodnotou RPH do 40 % nejlepších býků v daném ukazateli	<i>RpRU</i>	RPH pro přímý efekt růst
6	býk patří hodnotou RPH do 50 % nejlepších býků v daném ukazateli	<i>MatPP</i>	RPH pro maternální efekt porody
5	býk patří hodnotou RPH do průměru býků v daném ukazateli	<i>MatRU</i>	RPH pro maternální efekt růst
4	býk patří hodnotou RPH do 60 % nejlepších býků v daném ukazateli	<i>phTR</i>	RPH pro lineární hodnocení těl. rámec
3	býk patří hodnotou RPH do 70 % nejlepších býků v daném ukazateli	<i>phKT</i>	RPH pro lineární hodnocení kap. těla
2	býk patří hodnotou RPH do 80 % nejlepších býků v daném ukazateli	<i>phOS</i>	RPH pro lineární hodnocení osvalení
1	býk patří hodnotou RPH do 90 % nejlepších býků v daném ukazateli	<i>phUT</i>	RPH pro lineární hodnocení užit. typ

Hlavní selekční kritéria pro výběr do plemnitby na OPB a odchovu u chovatele

Hlavním selekčním kritériem bude pouze lineární hodnocení při základním výběru.

Důvody vyřazení před základním výběrem

- hodnocení tělesného rámce (1,2,3 body dle parametrů daného plemene)
- hodnocení bodů za hmotnost v 365 dnech (1,2,3 body dle parametrů daného plemene)
- nepředvedení býka k základnímu výběru na ohlávce nebo na vodící tyči
- na základě rozhodnutí majitele býka o jeho vyřazení
- zdravotní důvody (displazie varlat, apod.)

Důvody vyřazení při základním výběrem

- hodnocení délky těla (1,2,3 body dle parametrů daného plemene)
- hodnocení ukazatelů kapacity těla (1,2,3 body dle parametrů daného plemene)
- hodnocení ukazatelů osvalení (1,2,3 body dle parametrů daného plemene)
- hodnocení užitkové typu (1,2,3 body dle parametrů daného plemene)
- závažné vady exteriéru při základním výběru
- neodpovídající funkčnost končetin při základním výběru
- zdravotní důvody (displazie varlat, apod.)

Reklamační řád pro základní výběry býků

Majitel odchovávaného býčka má právo podat reklamaci proti rozhodnutí výběrové komise (ČSCHMS). Tato reklamační může mít písemnou nebo ústní formu. Po skončení základního výběru býků vyzve předseda výběrové komise k podání případných protestů (reklamací). Reklamační se podává nejpozději do 60-ti minut od výzvy předsedy výběrové komise. Reklamační se podává předsedovi výběrové komise. Jménem majitele býka může jednat také zástupce OPB. Po vznesení reklamační následuje nové předvedení býka. Reklamační je podmíněna složením nevratné kauce 1000 Kč, přičemž polovina z této částky je určena pro provozovatele OPB a polovina pro ČSCHMS. Tato kauce musí být složena okamžitě v hotovosti v době podání reklamační předsedovi výběrové komise.

V případě shodného verdiktu výběrové komise a majitele býka je platný tento shodný verdikt.

V případě neshody mezi verdiktem výběrové komise a majitelem býka bude proveden nový základní výběr. Provedení nového základního výběru je podmíněno složením kauce 5000 Kč za každého reklamovaného býka. Kauce se skládá na účet ČSCHMS nejpozději do 10-ti kalendářních dnů ode dne provedení základního výběru. V případě, že nebudou peníze připsány na účet v daném termínu, platí původní verdikt výběrové komise a reklamační se dále neřeší. Nový základní výběr se uskuteční do 30-ti dnů od sporného výběru na místě, kde byla podána reklamační, pokud se obě strany nedohodnou jinak. Většinové složení komise nesmí být totožné se složením komise, která vynesla sporný verdikt. O složení komise rozhoduje ČSCHMS po dohodě s příslušným chovatelským klubem a Radou PK daného plemene. O závěru nového základního výběru je sepsán nový výběrový protokol. Proti tomuto rozhodnutí se již nelze dále odvolat. V případě, že je potvrzeno původní rozhodnutí výběrové komise, propadá kauce ve prospěch ČSCHMS, v opačném případě se vrací majiteli býka do 10-ti kalendářních dnů od provedení nového základního výběru. Náklady spojené s novým základním výběrem nese strana, která při svém rozhodnutí či jednání nebyla v právu.

V každém případě se o reklamaci vede písemný zápis. Rozhodnutí výběrové komise se váže ke konkrétnímu zvířeti v konkrétním čase a není možno se na něj odvolávat v případných následných sporech. Schváleno výborem ČSCHMS dne 21.3.2006 v Hradištku pod Medníkem, změny schváleny VČS dne 6.9.2007.



Sekretariát: ČSCHMS Praha Těšnov 17 11705 Praha 1 Mobil : +420 724 007 860 Telefon : +420 221 812 865 E-mail : info@cschms.cz	Ředitel PK <i>Kopecký Jan</i> Osík 201 569 67 Osík u Litomyšle Mobil : +420 724 007 862 Telefon : +420 461 612 809 E-mail : kopeccky@cschms.cz	Adresa PK <i>Honová Nina</i> <i>Anna</i> Osvoboditelů 35/9 410 02 Lovosice Mobil : +420 724 073 641 E-mail : honova@cschms.cz
---	--	---

Číslo : 901858 031 CZ BARACK RED Z RADHOSTIC Číslo katalogu 1
 Dat.nar. : 06.02.2015 Plemeno : G100 Aberdeen Angus
 Chovatel : Kofroň Jan, Ing., Radhostice
 Majitel : Kofroň Jan, Ing., Radhostice

OOO 270 347 RED COMPASS MULBERRY 449M 1128419
 OO 270 346 RED FINE LINE MULBERRY 26P 1237972
 MOO 949458 CA RED DUS FAYETTE 8G 949458

OTEC ZAA 816 THOMPSON RED ET 398000717331031
 OMO 262 702 RED BBCC PRESIDIO 5Z 694283
 MO 834780 CA RED BRYLOR BONITA 2E 834780
 MMO 660087 CA RED BRYLOR CHEROK 40X 660087

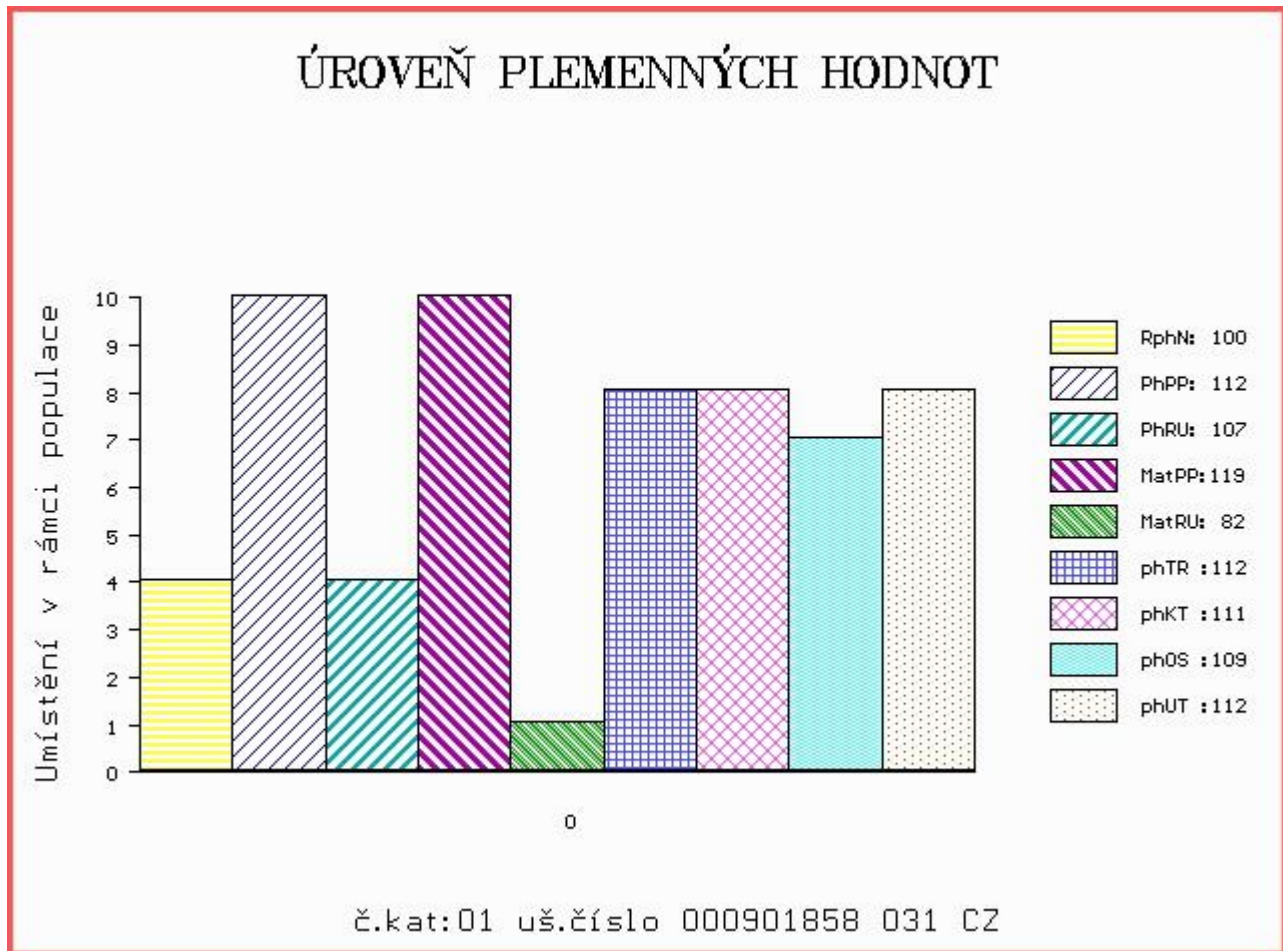
OOM 270 848 RED COMPASS KARGO 83K 1025329
 OM 270 847 RED LAKEFORD KAPTON 7M 1100517
 MOM 1017993 CA RED CHOPPER K MISS CHIEF 7K 1017993

MATKA 360301 931 CZ SIMA RED Z RADHOSTIC ET 398000360301931
 OMM 265 819 RED BVR RAB-STAR 56C 760245
 MM 939 984 CA RED HOWE MS ENVIOUS DDH 62H 939984
 MMM 625035 CA RED ENVIOUS 19U IF EAST FORK 625035

Vl.užit:nar: 31 kg ve 120d: 185 kg ve 210d: 316 kg v 365d: 520 kg / kříž: 131 cm
 Přírustek od narození: 1347 g / 100 šourek 35 cm
 Věk při ZV 461 dní aktuálně k 21.03.16 hmotnost: 582 kg výška v kříži: 132 cm

PLEMENNÉ HODNOTY										LINEARNÍ HODNOCENÍ						
	pp	ru	pp	ru	TR	KT	OS	UT		Hmot	kříž	TR	KT	OS	UT	CE
BÝK	PE	112	107	ME	119	82	112	111	109	112						
MATKA	PE	127	80	ME	124	98	92	96	98	98	642 /	140	21	21	19	7 68
OTEC	PE	104	116	ME	110	70	112	106	103	107	700 /	138	26	20	18	7 71

HODNOCEN: TR 5 / / 9 KT / / OS / / UT Výsledek:



Číslo : 901866 031 CZ BRUNO RED Z RADHOSTIC Číslo katalogu 2
 Dat.nar. : 06.02.2015 Plemeno : G100 Aberdeen Angus
 Chovatel : Kofroň Jan, Ing., Radhostice
 Majitel : Kofroň Jan, Ing., Radhostice

OOO 270 925 RED KBJ KNIGHT 17J 970838
 OO 270 774 RED GEIS KNIGHT HAWK 14'02 1115960
 MOO 873655 CA RED GEIS SAMARIE 234'96 873655

OTEC ZAA 757 SANDRO RED ET 398000665369031
 OMO 269 240 RED SSS BOOMER 803B 738248
 MO 1029206 CA RED STEWART LADY J 82'00 1029206
 MMO 626377 CA RED JALO LADY J 10U 626377

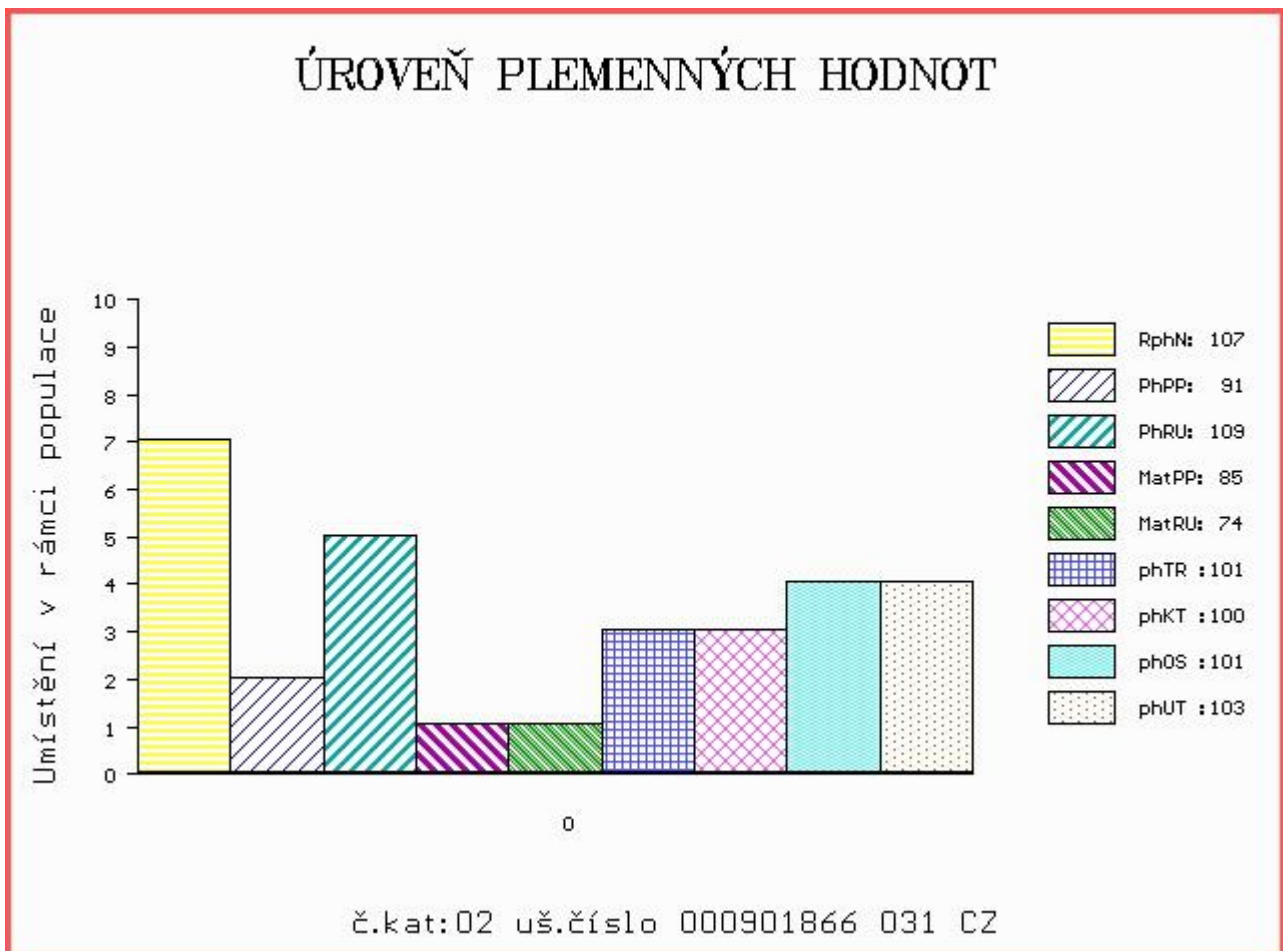
OOM 262 687 RED NORTHLINE ROB ROY 122K 1035334
 OM ZAA 695 RED DMM BRYLOR THUMP 2T 1399230
 MOM 903849 CA RED STEN ESSENCE 42G 903849

MATKA 424206 931 CZ RED ET 398000424206931
 OMM 269 246 RED LCC GRAND SLAM 1726J 655091
 MM 240516 931 CZ RED 398000240516931
 MMM 941097 CA RED HOWE MS.RUBA DDH 7H 941097

Vl.užit:nar: 47 kg ve 120d: 171 kg ve 210d: 278 kg v 365d: 505 kg / kříž: 130 cm
 Přírustek od narození: 1259 g / 107 šourek 36 cm
 Věk při ZV 461 dní aktuálně k 21.03.16 hmotnost: 562 kg výška v kříži: 134 cm

PLEMENNÉ HODNOTY										LINEARNÍ HODNOCENÍ						
	pp	ru	ME	pp	ru	TR	KT	OS	UT	Hmot	kříž	TR	KT	OS	UT	CE
BÝK	PE	91	109	ME	85	74	101	100	101	103						
MATKA	PE	99	114	ME	71	86	102	113	116	115	858	142	27	23	24	9 83
OTEC	PE	109	110	ME	99	60	111	100	97	102	636	137	26	19	18	7 70

HODNOCEN: TR 6 / / 8 KT / / OS / / UT Výsledek:



Číslo : 901864 031 CZ BROK RED Z RADHOSTIC Číslo katalogu 3
 Dat.nar. : 07.02.2015 Plemeno : G100 Aberdeen Angus
 Chovatel : Kofroň Jan, Ing., Radhostice
 Majitel : Kofroň Jan, Ing., Radhostice

OOO 270 347 RED COMPASS MULBERRY 449M 1128419
 OO 270 346 RED FINE LINE MULBERRY 26P 1237972
 MOO 949458 CA RED DUS FAYETTE 8G 949458

OTEC ZAA 816 THOMPSON RED ET 398000717331031

OMO 262 702 RED BBCC PRESIDIO 5Z 694283
 MO 834780 CA RED BRYLOR BONITA 2E 834780
 MMO 660087 CA RED BRYLOR CHEROK 40X 660087

OOM 269 245 RED TER-RON MAMBO 28K 1013334
 OM ZAA 702 ROSS RED ET 398000624476031
 MOM 851403 CA RED JCC YONSOTTU 38F 851403

MATKA 360358 931 CZ 398000360358931

OMM 270 366 BIEBER MAXIMUS 9663 966329
 MM 320761 931 CZ RED 398000320761931
 MMM 934048 US ASFS MISS NEW DAY 2043 934048

Vl.užit:nar: 40 kg ve 120d: 194 kg ve 210d: 318 kg v 365d: 536 kg / kříž: 128 cm
 Přírustek od narození: 1397 g / 106 šourek 42 cm
 Věk při ZV 460 dní aktuálně k 21.03.16 hmotnost: 610 kg výška v kříži: 131 cm

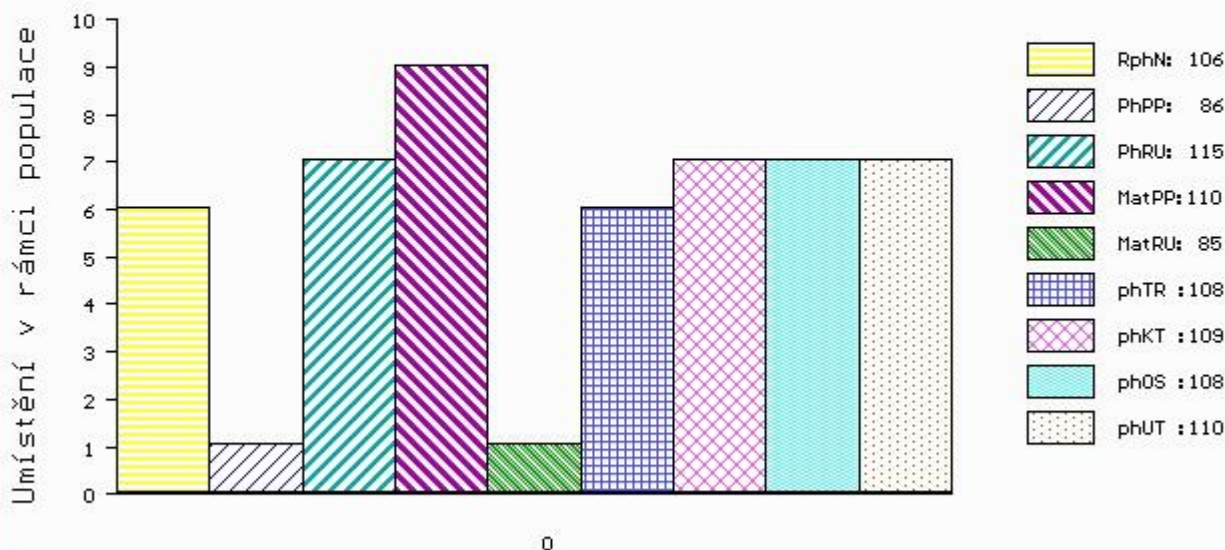
PLEMENNÉ HODNOTY

LINEARNÍ HODNOCENÍ

	pp	ru	pp	ru	TR	KT	OS	UT	Hmot	kříž	TR	KT	OS	UT	CE		
BÝK	PE	86	115	ME	110	85	108	109	108	110							
MATKA	PE	84	101	ME	106	102	100	107	107	107	778	142	26	21	19	7	73
OTEC	PE	104	116	ME	110	70	112	106	103	107	700	138	26	20	18	7	71

HODNOCEN: TR 4 / / 9 KT / / OS / / UT Výsledek:

ÚROVEŇ PLEMENNÝCH HODNOT



č.kat:03 uš.číslo 000901864 031 CZ

Číslo : 901862 031 CZ BOLEK RED Z RADHOSTIC Číslo katalogu 4
 Dat.nar. : 08.02.2015 Plemeno : G100 Aberdeen Angus
 Chovatel : Kofroň Jan, Ing., Radhostice
 Majitel : Kofroň Jan, Ing., Radhostice

OOO 272 125 HF KODIAK 5R 1274305
 OO 281 226 RED BRYLOR KODIAK 204Y 1647397
 MOO 1133628 CA RED XXX LAKME 70M 1133628

OTEC ZAI 174 RED BRYLOR RED KODIAK 3A 1736024
 OMO 262 701 RED BRYLOR SDL PASQUALLE 213P 1242867
 MO 1654365 CA RED BRYLOR FAYETTE 40Y 1654365
 MMO 1094837 CA RED FL FAYETTE 33M 1094837

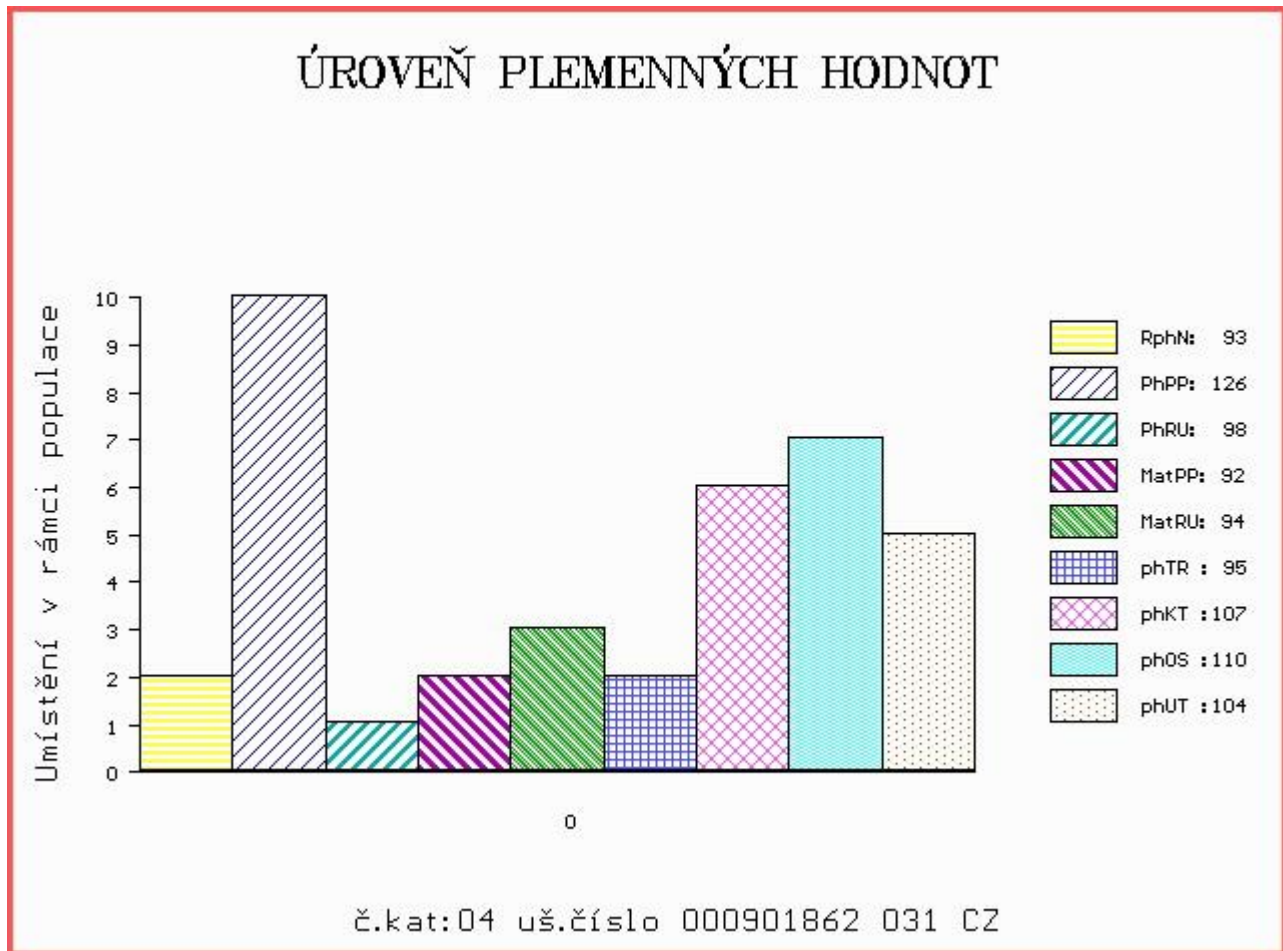
OOM ZAA 564 RED YY RED KNIGHT 640F 845572
 OM 269 245 RED TER-RON MAMBO 28K 1013334
 MOM 903 190 CZ RED ALDER ABG STAR DUST 8G 903190

MATKA 240513 931 CZ RED 398000240513931
 OMM 269 243 RED TOWAY ZAMA 148F 861098
 MM 941 097 CA RED HOWE MS.RUBA DDH 7H 941097
 MMM 898 721 CZ DER HOWE MS KUKUBA DDH 101F 898721

Vl.užit:nar: 30 kg ve 120d: 184 kg ve 210d: 317 kg v 365d: 537 kg / kříž: 127 cm
 Přírustek od narození: 1381 g / 93 šourek 37 cm
 Věk při ZV 459 dní aktuálně k 21.03.16 hmotnost: 592 kg výška v kříži: 131 cm

PLEMENNÉ HODNOTY										LINEARNÍ HODNOCENÍ							
	pp	ru	ME	pp	ru	TR	KT	OS	UT	Hmot	kříž	TR	KT	OS	UT	CE	
BÝK	PE	126	98	ME	92	94	95	107	110	104							
MATKA	PE	103	105	ME	97	98	106	114	115	114	908	147	28	22	22	8	80
OTEC	PE	129	93	ME	94	91	91	106	111	102	0	0	0	0	0	0	0

HODNOCEN: TR 4 / / 9 KT / / OS / / UT Výsledek:



Číslo : 901867 031 CZ BUSCH Z RADHOSTIC Číslo katalogu 5
 Dat.nar. : 10.02.2015 Plemeno : G100 Aberdeen Angus
 Chovatel : Kofroň Jan, Ing., Radhostice
 Majitel : Kofroň Jan, Ing., Radhostice

OOO 270 925 RED KBJ KNIGHT 17J 970838
 OO 270 774 RED GEIS KNIGHT HAWK 14'02 1115960
 MOO 873655 CA RED GEIS SAMARIE 234'96 873655

OTEC ZAA 757 SANDRO RED ET 398000665369031
 OMO 269 240 RED SSS BOOMER 803B 738248
 MO 1029206 CA RED STEWART LADY J 82'00 1029206
 MMO 626377 CA RED JALO LADY J 10U 626377

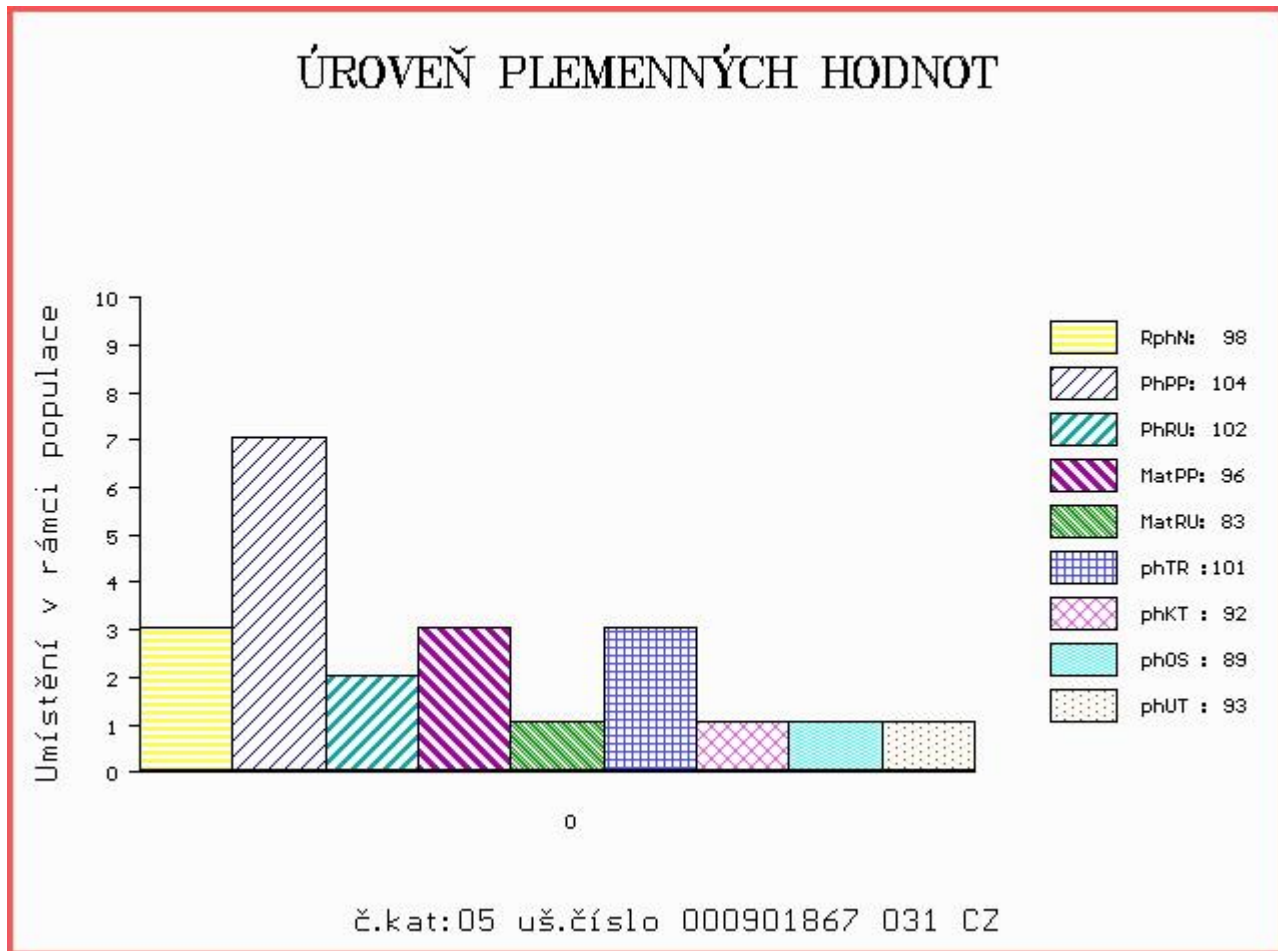
OOM 263 760 PARAMONT AMBUSH 2172 10239760
 OM ZAA 540 ROCKN D AMBUSH 1531 12396365
 MOM 11960183 US MS BLACKCAP OF RD 1301 11960183

MATKA 360324 931 CZ 398000360324931
 OMM 267 504 YOUNG DALE REAL DEAL 18K 1023568
 MM 240508 931 CZ 398000240508931
 MMM 1119513 CA YOUNG DALE PEG 68M 1119513

Vl.užit:nar: 41 kg ve 120d: 203 kg ve 210d: 320 kg v 365d: 500 kg / kříž: 133 cm
 Přírustek od narození: 1262 g / 98 šourek 35 cm
 Věk při ZV 457 dní aktuálně k 21.03.16 hmotnost: 552 kg výška v kříži: 134 cm

PLEMENNÉ HODNOTY										LINEARNÍ HODNOCENÍ							
	pp	ru	pp	ru	TR	KT	OS	UT		Hmot	kříž	TR	KT	OS	UT	CE	
BÝK	PE	104	102	ME	96	83	101	92	89	93							
MATKA	PE	101	94	ME	96	104	89	88	89	89	770	141	25	21	22	7	75
OTEC	PE	109	110	ME	99	60	111	100	97	102	636	137	26	19	18	7	70

HODNOCEN: TR 6 / / 7 KT / / OS / / UT Výsledek:



Číslo : 901873 031 CZ BONGO RED Z RADHOSTIC Číslo katalogu 6
 Dat.nar. : 12.02.2015 Plemeno : G100 Aberdeen Angus
 Chovatel : Kofroň Jan, Ing., Radhostice
 Majitel : Kofroň Jan, Ing., Radhostice

OOO 270 925 RED KBJ KNIGHT 17J 970838
 OO 270 774 RED GEIS KNIGHT HAWK 14'02 1115960
 MOO 873655 CA RED GEIS SAMARIE 234'96 873655

OTEC ZAA 757 SANDRO RED ET 398000665369031
 OMO 269 240 RED SSS BOOMER 803B 738248
 MO 1029206 CA RED STEWART LADY J 82'00 1029206
 MMO 626377 CA RED JALO LADY J 10U 626377

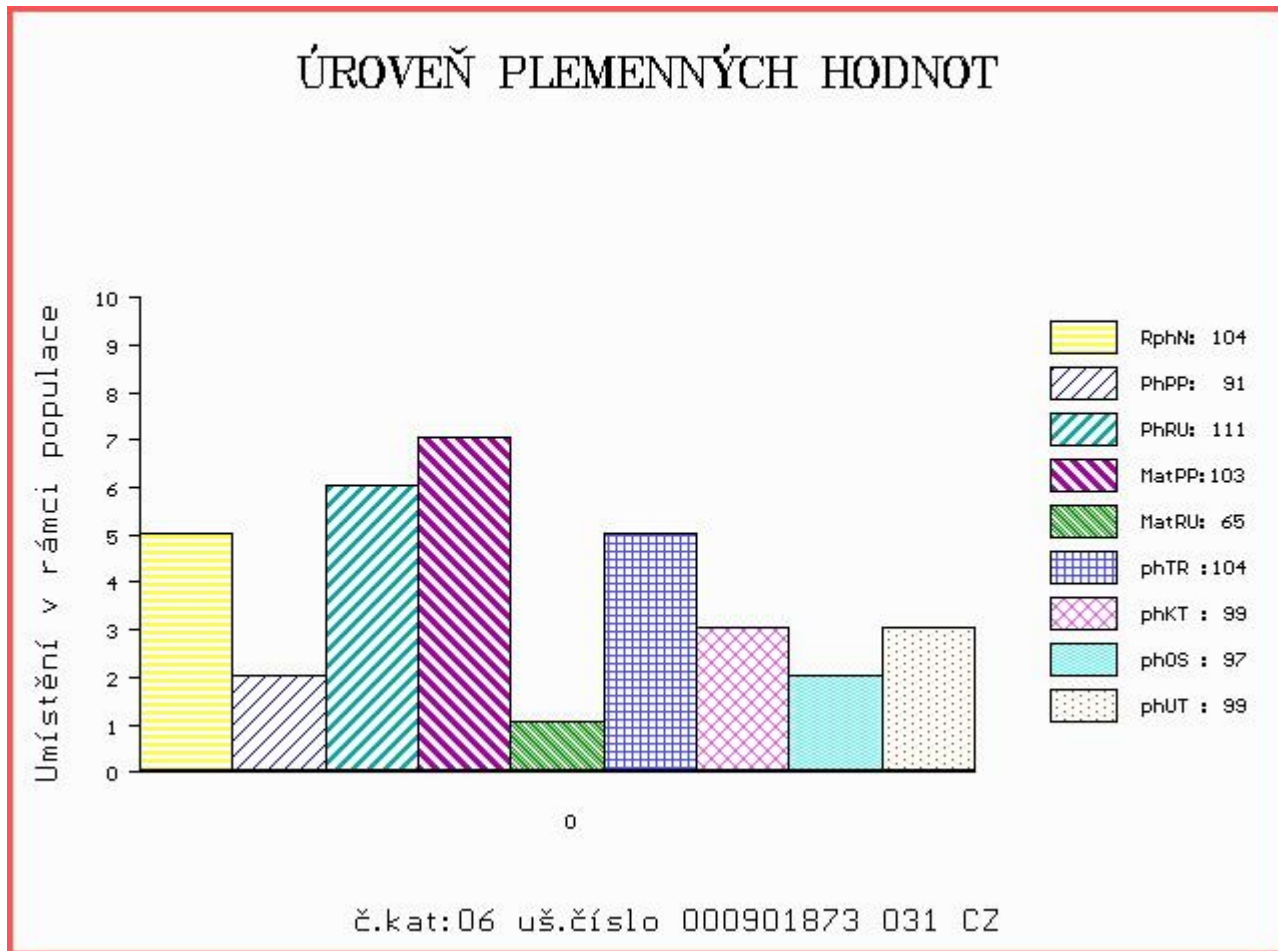
OOM 270 347 RED COMPASS MULBERRY 449M 1128419
 OM 270 346 RED FINE LINE MULBERRY 26P 1237972
 MOM 949458 CA RED DUS FAYETTE 8G 949458

MATKA 320769 931 CZ RED 398000320769931
 OMM 270 349 RED ARSF BOLD EDITION 2A 719256
 MM 792 903 CA RED TOWAW PRINCESS 17D 792903
 MMM 701234 CA RED TOWAW PRINCESS 47Z 701234

Vl.užit:nar: 44 kg ve 120d: 179 kg ve 210d: 302 kg v 365d: 543 kg / kříž: 132 cm
 Přírustek od narození: 1365 g / 104 šourek 41 cm
 Věk při ZV 455 dní aktuálně k 21.03.16 hmotnost: 594 kg výška v kříži: 136 cm

PLEMENNÉ HODNOTY										LINEARNÍ HODNOCENÍ						
	pp	ru	pp	ru	TR	KT	OS	UT		Hmot	kříž	TR	KT	OS	UT	CE
BÝK	PE	91	111	ME	103	65	104	99	97	99						
MATKA	PE	103	104	ME	101	74	93	93	93	93	822	141	23	22	20	7 72
OTEC	PE	109	110	ME	99	60	111	100	97	102	636	137	26	19	18	7 70

HODNOCEN: TR 7 / /10 KT / / OS / / UT Výsledek:



Číslo : 901871 031 CZ BERDYCH RED Z RADHOSTIC Číslo katalogu 7
 Dat.nar. : 15.02.2015 Plemeno : G100 Aberdeen Angus
 Chovatel : Kofroň Jan, Ing., Radhostice
 Majitel : Kofroň Jan, Ing., Radhostice

OOO 280 714 RED VGW GAME PLAN 508 1029305
 OO 280 713 RED VGW GAME PLAN 816 1543287
 MOO 850724 CA RED VGW TW DOLL 0270 850724

OTEC ZAI 061 RED SIX MILE GRAND SLAM 130Z 1689128
 OMO 280 715 RED SSS BUCC 30U 1467063
 MO 1573599 CA RED SIX MILE REBECCA 216X 1573599
 MMO 1095197 CA RED WILBAR REBECCA 234M 1095197

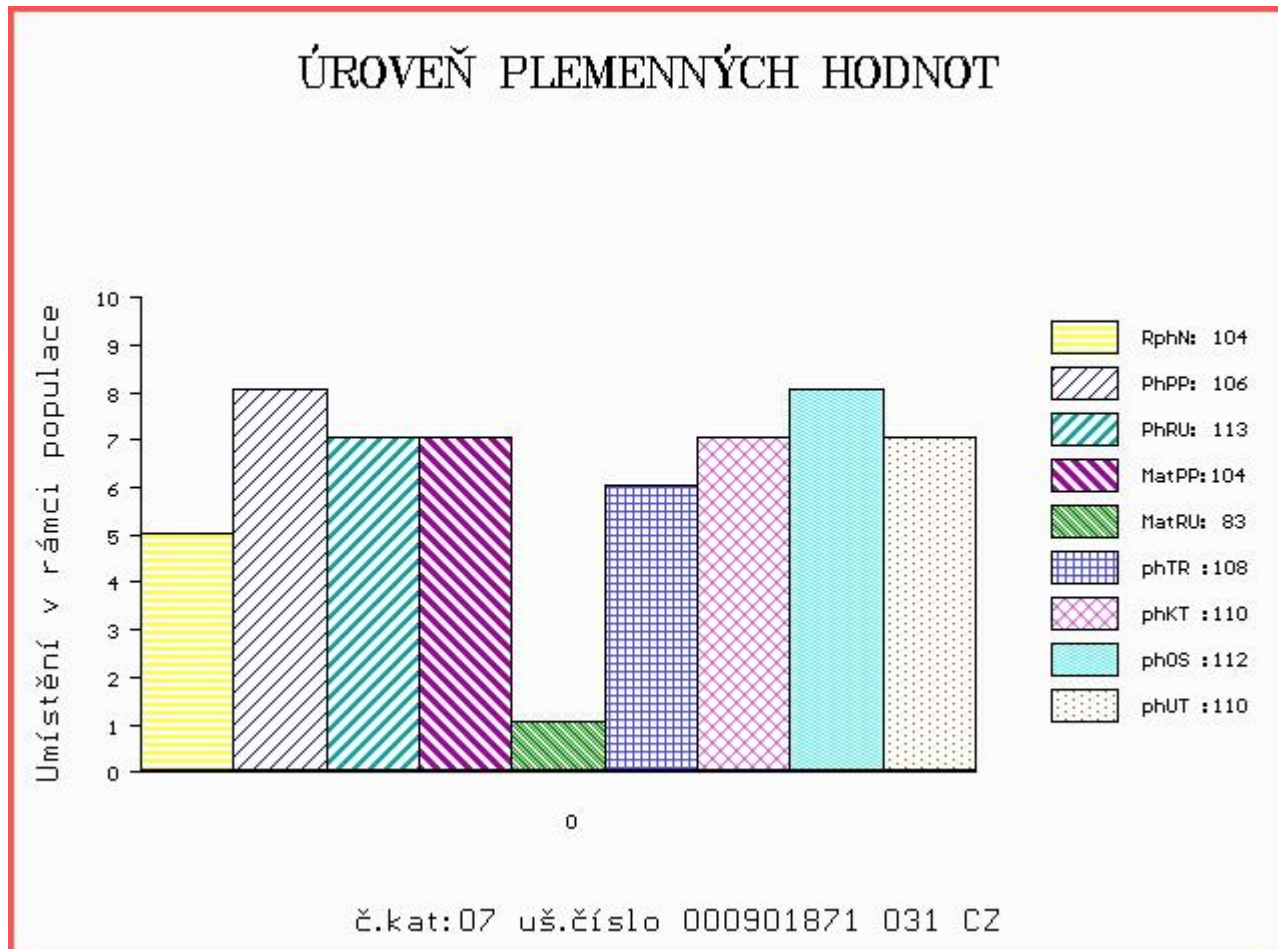
OOM 270 346 RED FINE LINE MULBERRY 26P 1237972
 OM 271 877 RED BRYLOR BIG ROCK 85T 1395595
 MOM 1227846 CA RED CYT CHARITY 10P 1227846

MATKA 424237 931 CZ RED ET 398000424237931
 OMM 271 878 RED TED HI HO 35K 1038059
 MM 1094 837 CA RED FL FAYETTE 33M 1094837
 MMM 949458 CA RED DUS FAYETTE 8G 949458

Vl.užit:nar: 43 kg ve 120d: 200 kg ve 210d: 335 kg v 365d: 588 kg / kříž: 132 cm
 Přírustek od narození: 1498 g / 104 šourek 37 cm
 Věk při ZV 452 dní aktuálně k 21.03.16 hmotnost: 642 kg výška v kříži: 134 cm

PLEMENNÉ HODNOTY										LINEARNÍ HODNOCENÍ							
	pp	ru	pp	ru	TR	KT	OS	UT		Hmot	kříž	TR	KT	OS	UT	CE	
BÝK	PE	106	113	ME	104	83	108	110	112	110							
MATKA	PE	118	91	ME	105	85	87	94	99	93	668	136	20	19	18	6	63
OTEC	PE	105	115	ME	97	88	104	109	110	108	0	0	0	0	0	0	0

HODNOCEN: TR 6 / /10 KT / / OS / / UT Výsledek:



Číslo : 901870 031 CZ BATUL Z RADHOSTIC Číslo katalogu 8
 Dat.nar. : 16.02.2015 Plemeno : G100 Aberdeen Angus
 Chovatel : Kofroň Jan, Ing., Radhostice
 Majitel : Kofroň Jan, Ing., Radhostice

OOO 270 925 RED KBJ KNIGHT 17J 970838
 OO 270 774 RED GEIS KNIGHT HAWK 14'02 1115960
 MOO 873655 CA RED GEIS SAMARIE 234'96 873655

OTEC ZAA 757 SANDRO RED ET 398000665369031
 OMO 269 240 RED SSS BOOMER 803B 738248
 MO 1029206 CA RED STEWART LADY J 82'00 1029206
 MMO 626377 CA RED JALO LADY J 10U 626377

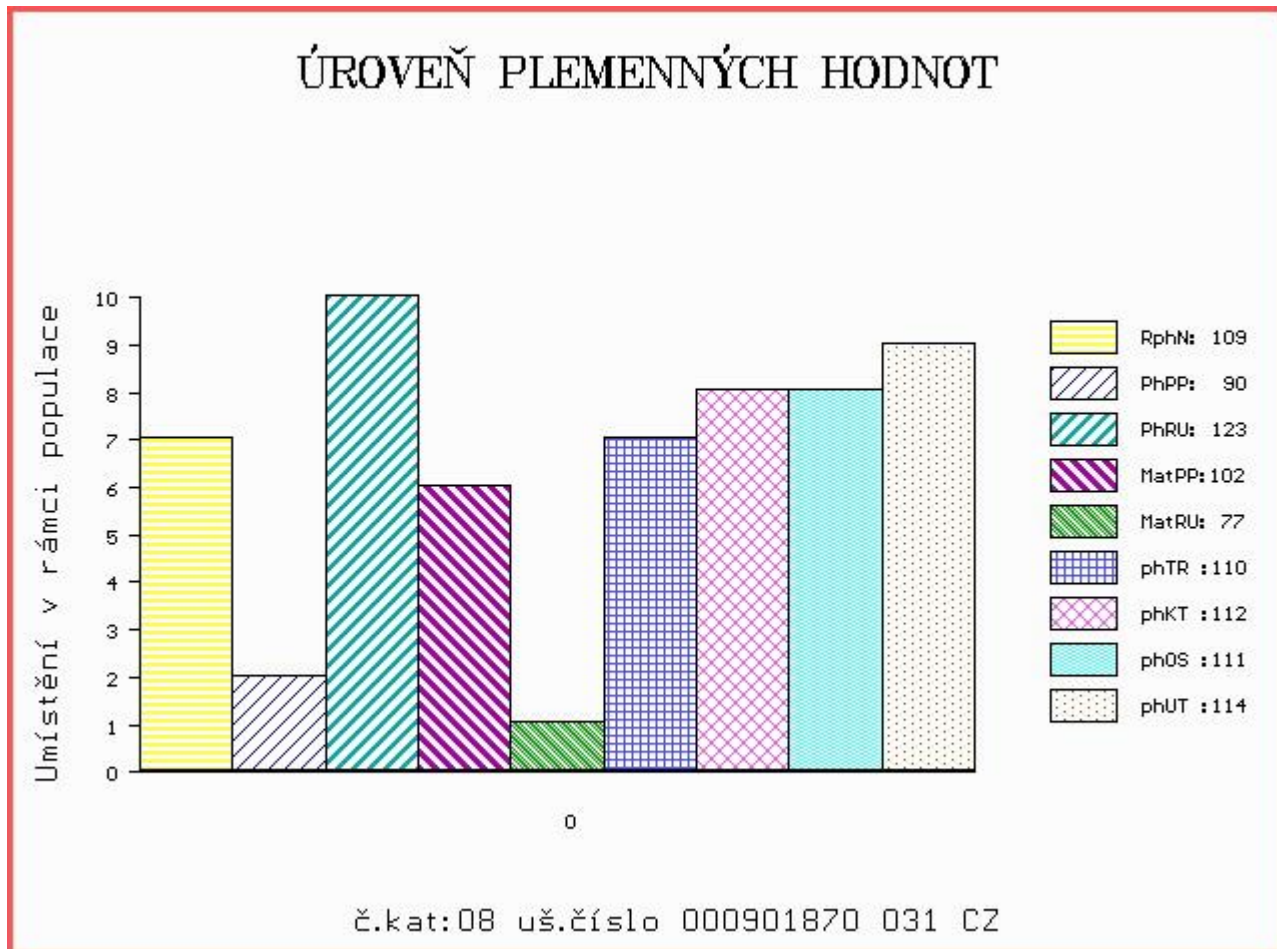
OOM 269 774 APEX STOCKMAN 061 749012
 OM 267 504 YOUNG DALE REAL DEAL 18K 1023568
 MOM 941073 CA MARIT HEROINE 8043 941073

MATKA 320751 931 CZ 398000320751931
 OMM 269 239 YOUNG DALE MONARCH 35G 878710
 MM 1119 513 CA YOUNG DALE PEG 68M 1119513
 MMM 1037694 CA BT PEG 558J 1037694

Vl.užit:nar: 38 kg ve 120d: 204 kg ve 210d: 335 kg v 365d: 534 kg / kříž: 128 cm
 Přírustek od narození: 1303 g / 109 šourek 34 cm
 Věk při ZV 451 dní aktuálně k 21.03.16 hmotnost: 558 kg výška v kříži: 134 cm

PLEMENNÉ HODNOTY										LINEARNÍ HODNOCENÍ						
	pp	ru	pp	ru	TR	KT	OS	UT		Hmot	kříž	TR	KT	OS	UT	CE
BÝK	PE	90	123	ME	102	77	110	112	111	114						
MATKA	PE	83	120	ME	102	98	107	111	111	112	806	143	26	25	25	8 84
OTEC	PE	109	110	ME	99	60	111	100	97	102	636	137	26	19	18	7 70

HODNOCEN: TR 6 / / 9 KT / / OS / / UT Výsledek:



Číslo : 901876 031 CZ BORIS RED Z RADHOSTIC ET Číslo katalogu 9
 Dat.nar. : 17.02.2015 Plemeno : G100 Aberdeen Angus
 Chovatel : Kofroň Jan, Ing., Radhostice
 Majitel : Kofroň Jan, Ing., Radhostice

OOO 280 714 RED VGW GAME PLAN 508 1029305
 OO 280 713 RED VGW GAME PLAN 816 1543287
 MOO 850724 CA RED VGW TW DOLL 0270 850724

OTEC ZAI 061 RED SIX MILE GRAND SLAM 130Z 1689128
 OMO 280 715 RED SSS BUCC 30U 1467063
 MO 1573599 CA RED SIX MILE REBECCA 216X 1573599
 MMO 1095197 CA RED WILBAR REBECCA 234M 1095197

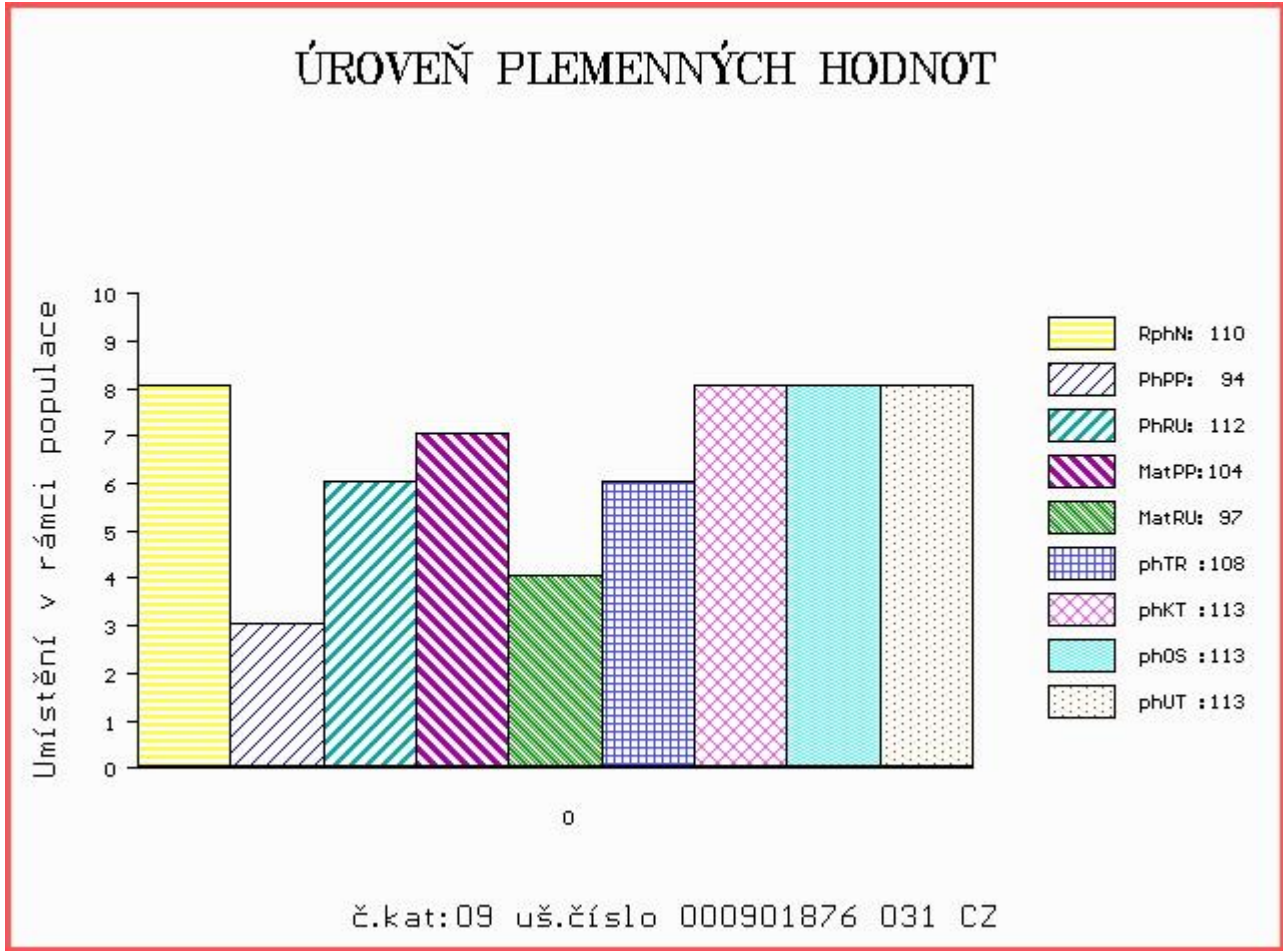
OOM 269 241 RED LCHMN GRAND CANYON 1244G 566481
 OM 269 246 RED LCC GRAND SLAM 1726J 655091
 MOM 371288 CA RED CJ'S HOBO SHEILA 371288

MATKA 240519 931 CZ RED 398000240519931
 OMM 269 243 RED TOWAY ZAMA 148F 861098
 MM 941 097 CA RED HOWE MS.RUBA DDH 7H 941097
 MMM 898 721 CZ DER HOWE MS KUKUBA DDH 101F 898721

Vl.užit:nar: 44 kg ve 120d: 200 kg ve 210d: 334 kg v 365d: 571 kg / kříž: 132 cm
 Přírustek od narození: 1417 g / 110 šourek 36 cm
 Věk při ZV 450 dní aktuálně k 21.03.16 hmotnost: 608 kg výška v kříži: 136 cm

PLEMENNÉ HODNOTY										LINEARNÍ HODNOCENÍ						
	pp	ru	pp	ru	TR	KT	OS	UT		Hmot	kříž	TR	KT	OS	UT	CE
BÝK	PE	94	112	ME	104	97	108	113	113	113						
MATKA	PE	101	103	ME	105	107	100	109	113	110	834	144	25	23	22	8 78
OTEC	PE	105	115	ME	97	88	104	109	110	108	0	0	0	0	0	0

HODNOCEN: TR 7 / /10 KT / / OS / / UT Výsledek:



Číslo : 901868 031 CZ BERGER RED Z RADHOSTIC Číslo katalogu 10
 Dat.nar. : 18.02.2015 Plemeno : G100 Aberdeen Angus
 Chovatel : Kofroň Jan, Ing., Radhostice
 Majitel : Kofroň Jan, Ing., Radhostice

OOO 270 347 RED COMPASS MULBERRY 449M 1128419
 OO 270 346 RED FINE LINE MULBERRY 26P 1237972
 MOO 949458 CA RED DUS FAYETTE 8G 949458

OTEC ZAA 816 THOMPSON RED ET 398000717331031
 OMO 262 702 RED BBCC PRESIDIO 5Z 694283
 MO 834780 CA RED BRYLOR BONITA 2E 834780
 MMO 660087 CA RED BRYLOR CHEROK 40X 660087

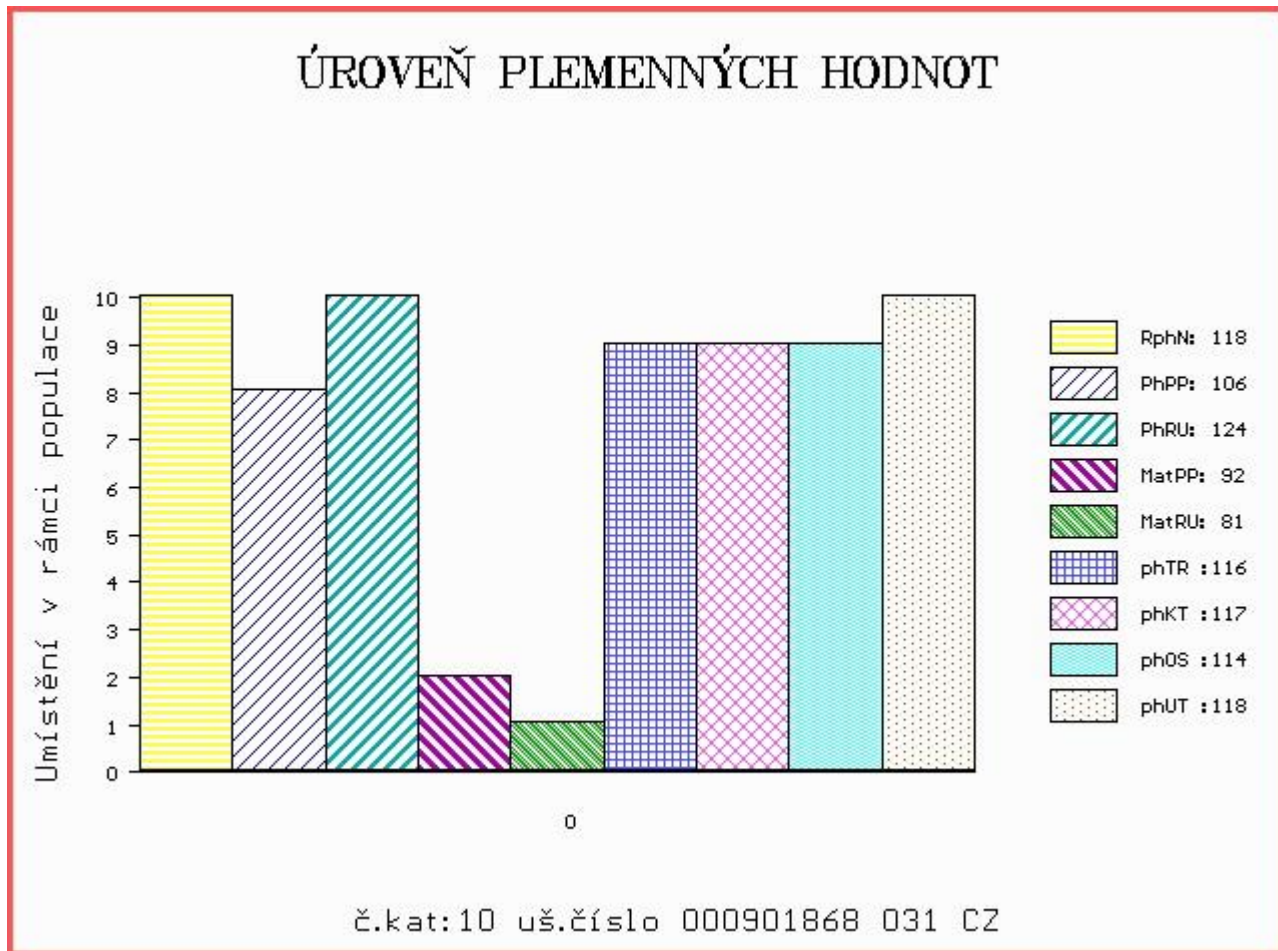
OOM 262 687 RED NORTHLINE ROB ROY 122K 1035334
 OM ZAA 695 RED DMM BRYLOR THUMP 2T 1399230
 MOM 903849 CA RED STEN ESSENCE 42G 903849

MATKA 360346 931 CZ 398000360346931
 OMM ZAA 319 BIEBER CYBERSMART 6036 522929
 MM 240500 931 CZ PAOLA RED Z RADHOSTIC ET 398000240500931
 MMM 830590 US SRN PENNY 2039 830590

Vl.užit:nar: 32 kg ve 120d: 188 kg ve 210d: 321 kg v 365d: 562 kg / kříž: 129 cm
 Přírustek od narození: 1456 g / 118 šourek 37 cm
 Věk při ZV 449 dní aktuálně k 21.03.16 hmotnost: 610 kg výška v kříži: 133 cm

PLEMENNÉ HODNOTY										LINEARNÍ HODNOCENÍ						
	pp	ru	pp	ru	TR	KT	OS	UT		Hmot	kříž	TR	KT	OS	UT	CE
BÝK	PE	106	124	ME	92	81	116	117	114	118						
MATKA	PE	100	127	ME	84	94	119	119	117	121	922	/ 150	28	24	21	8 81
OTEC	PE	104	116	ME	110	70	112	106	103	107	700	/ 138	26	20	18	7 71

HODNOCEN: TR 6 / /10 KT / / OS / / UT Výsledek:



Číslo : 901869 031 CZ BISQUIT RED Z RADHOSTIC Číslo katalogu 11
 Dat.nar. : 18.02.2015 Plemeno : G100 Aberdeen Angus
 Chovatel : Kofroň Jan, Ing., Radhostice
 Majitel : Kofroň Jan, Ing., Radhostice

OOO 270 347 RED COMPASS MULBERRY 449M 1128419
 OO 270 346 RED FINE LINE MULBERRY 26P 1237972
 MOO 949458 CA RED DUS FAYETTE 8G 949458

OTEC ZAA 816 THOMPSON RED ET 398000717331031
 OMO 262 702 RED BBCC PRESIDIO 5Z 694283
 MO 834780 CA RED BRYLOR BONITA 2E 834780
 MMO 660087 CA RED BRYLOR CHEROK 40X 660087

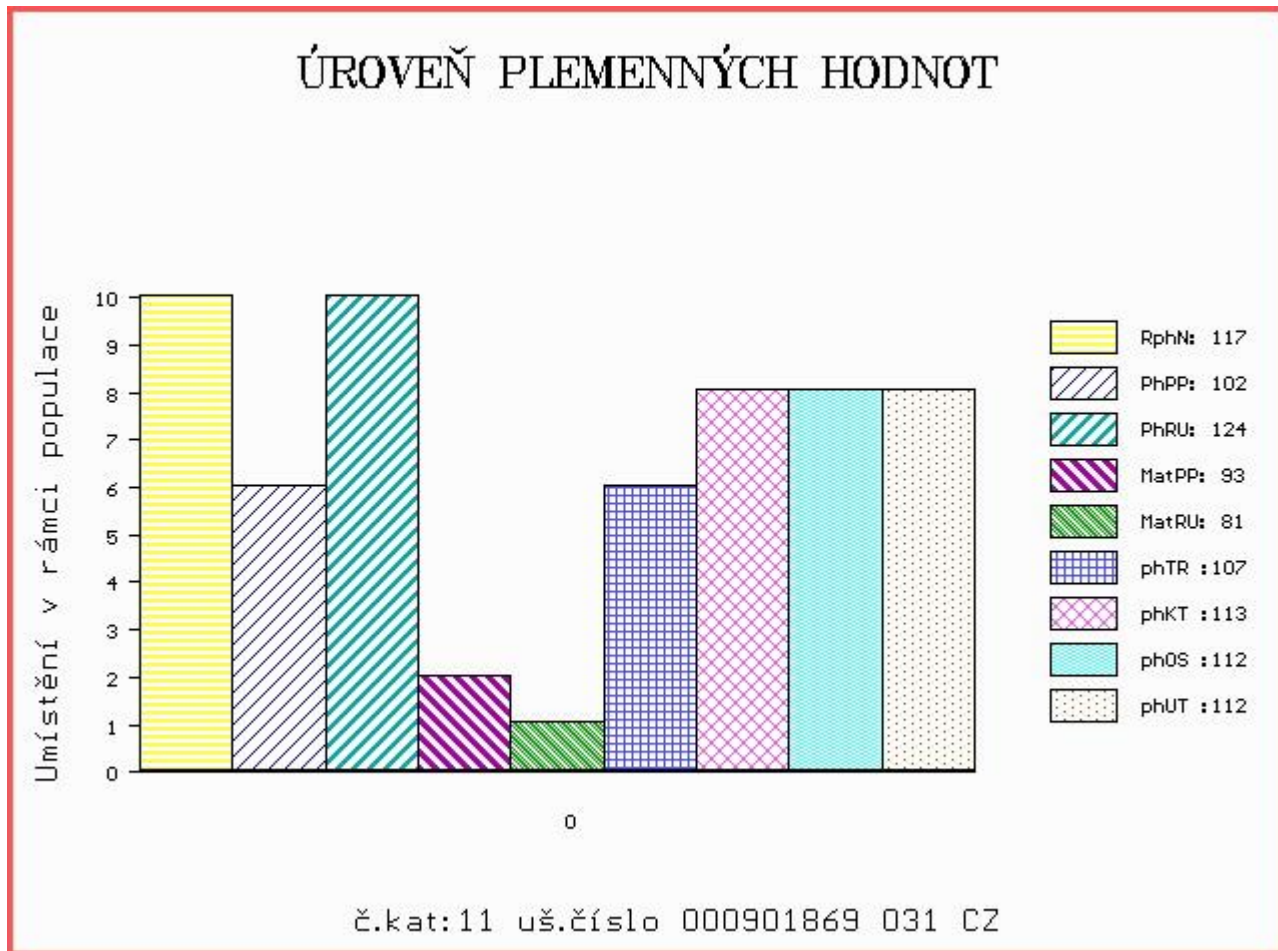
OOM 262 687 RED NORTHLINE ROB ROY 122K 1035334
 OM ZAA 695 RED DMM BRYLOR THUMP 2T 1399230
 MOM 903849 CA RED STEN ESSENCE 42G 903849

MATKA 360346 931 CZ 398000360346931
 OMM ZAA 319 BIEBER CYBERSMART 6036 522929
 MM 240500 931 CZ PAOLA RED Z RADHOSTIC ET 398000240500931
 MMM 830590 US SRN PENNY 2039 830590

Vl.užit:nar: 35 kg ve 120d: 181 kg ve 210d: 314 kg v 365d: 569 kg / kříž: 124 cm
 Přírustek od narození: 1474 g / 117 šourek 39 cm
 Věk při ZV 449 dní aktuálně k 21.03.16 hmotnost: 620 kg výška v kříži: 136 cm

PLEMENNÉ HODNOTY										LINEARNÍ HODNOCENÍ							
	pp	ru	pp	ru	TR	KT	OS	UT		Hmot	kříž	TR	KT	OS	UT	CE	
BÝK	PE	102	124	ME	93	81	107	113	112	112							
MATKA	PE	100	127	ME	84	94	119	119	117	121	922	150	28	24	21	8	81
OTEC	PE	104	116	ME	110	70	112	106	103	107	700	138	26	20	18	7	71

HODNOCEN: TR 7 / /10 KT / / OS / / UT Výsledek:



Číslo : 901874 031 CZ BANG RED Z RADHOSTIC Číslo katalogu 12
 Dat.nar. : 20.02.2015 Plemeno : G100 Aberdeen Angus
 Chovatel : Kofroň Jan, Ing., Radhostice
 Majitel : Kofroň Jan, Ing., Radhostice

OOO ZAA 564 RED YY RED KNIGHT 640F 845572
 OO 269 245 RED TER-RON MAMBO 28K 1013334
 MOO 903 190 CZ RED ALDER ABG STAR DUST 8G 903190

OTEC ZAA 702 ROSS RED ET 398000624476031

OMO 270 839 RED PIPESTONE DRESDEN 3D 789461
 MO 851403 CA RED JCC YONSOTTU 38F 851403
 MMO 746785 CA RED CUTARM YINSOTTU 213B 746785

OOM 262 687 RED NORTHLINE ROB ROY 122K 1035334
 OM ZAA 695 RED DMM BRYLOR THUMP 2T 1399230
 MOM 903849 CA RED STEN ESSENCE 42G 903849

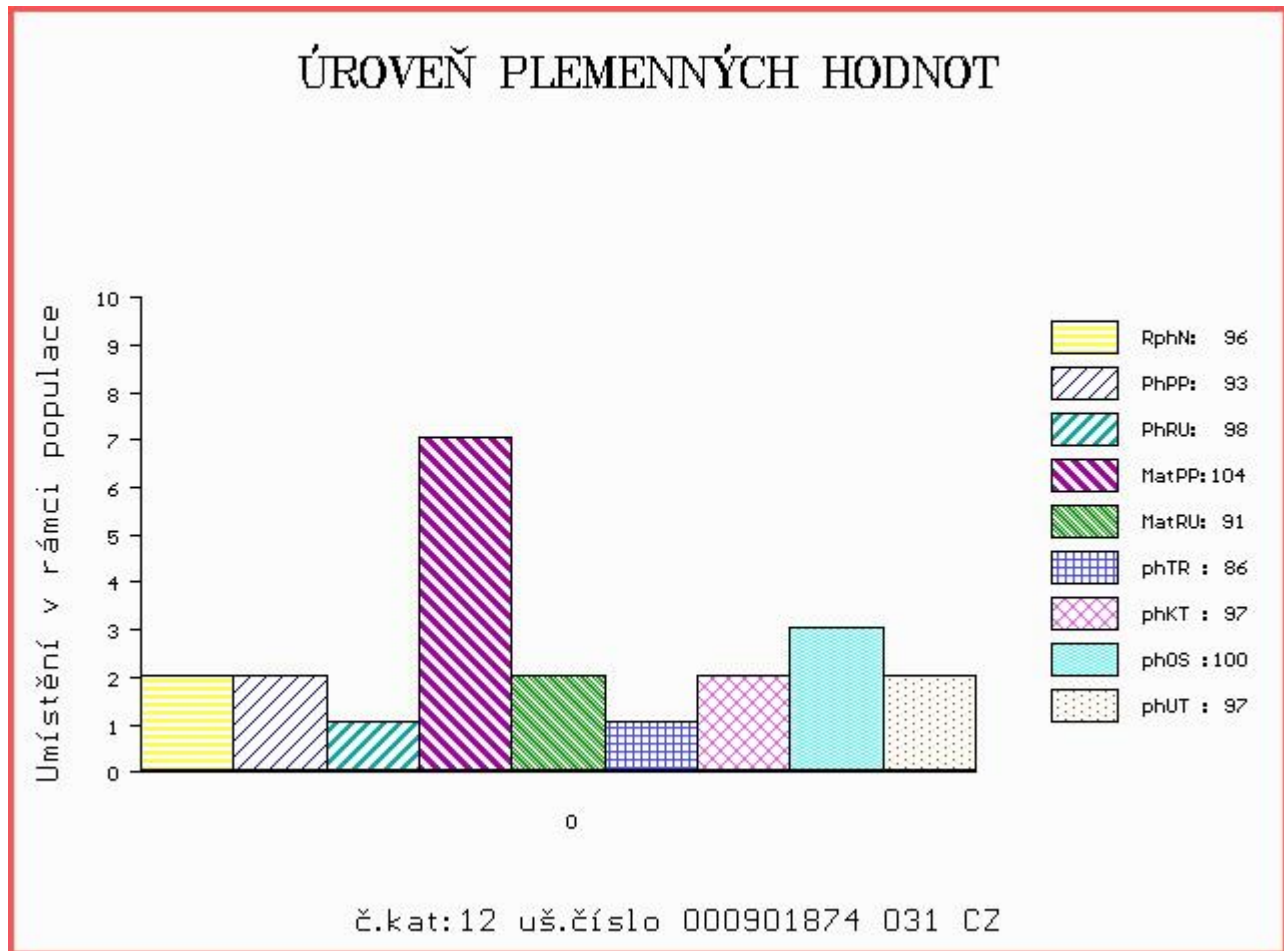
MATKA 487573 931 CZ RED ET 398000487573931

OMM 269 241 RED LCHMN GRAND CANYON 1244G 566481
 MM 360319 931 CZ RED ET 398000360319931
 MMM 1167946 CA RED NORTHLINE PUMPKIN 101N 1167946

Vl.užit:nar: 34 kg ve 120d: 172 kg ve 210d: 283 kg v 365d: 483 kg / kříž: 124 cm
 Přírustek od narození: 1251 g / 96 šourek 35 cm
 Věk při ZV 447 dní aktuálně k 21.03.16 hmotnost: 528 kg výška v kříži: 129 cm

PLEMENNÉ HODNOTY										LINEARNÍ HODNOCENÍ								
	pp	ru	pp	ru	TR	KT	OS	UT		Hmot	kříž	TR	KT	OS	UT	CE		
BÝK	PE	93	98	ME	104	91	86	97	100	97								
MATKA	PE	102	116	ME	101	89	100	108	109	110	788	/	142	27	22	20	7	76
OTEC	PE	85	85	ME	111	94	93	95	94	93	606	/	133	23	22	20	7	72

HODNOCEN: TR 4 / / 6 KT / / OS / / UT Výsledek:



Číslo : 901877 031 CZ BECKER RED Z RADHOSTIC ET Číslo katalogu 13
 Dat.nar. : 22.02.2015 Plemeno : G100 Aberdeen Angus
 Chovatel : Kofroň Jan, Ing., Radhostice
 Majitel : Kofroň Jan, Ing., Radhostice

OOO 280 714 RED VGW GAME PLAN 508 1029305
 OO 280 713 RED VGW GAME PLAN 816 1543287
 MOO 850724 CA RED VGW TW DOLL 0270 850724

OTEC ZAI 061 RED SIX MILE GRAND SLAM 130Z 1689128
 OMO 280 715 RED SSS BUCC 30U 1467063
 MO 1573599 CA RED SIX MILE REBECCA 216X 1573599
 MMO 1095197 CA RED WILBAR REBECCA 234M 1095197

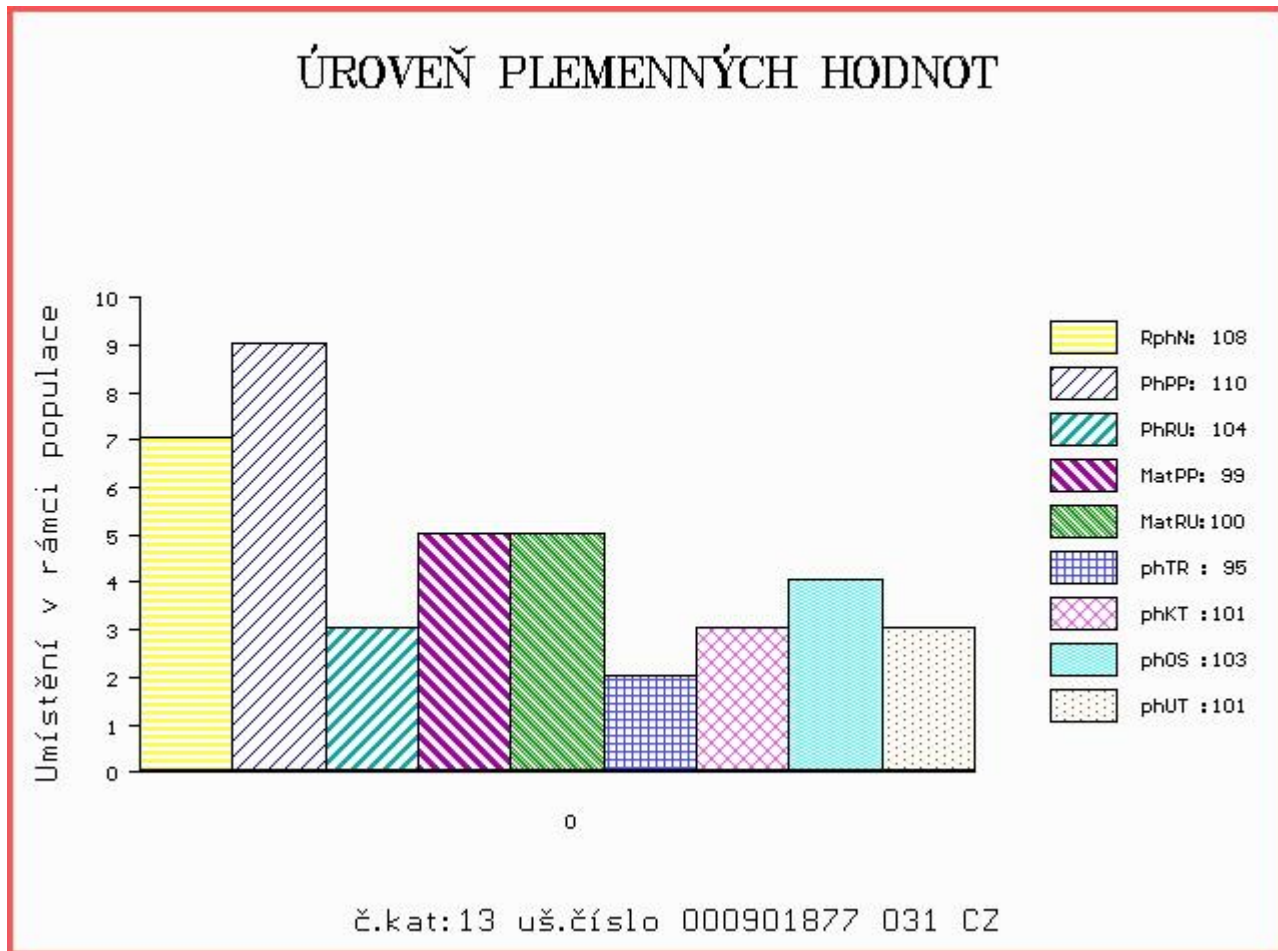
OOM 269 241 RED LCHMN GRAND CANYON 1244G 566481
 OM 269 246 RED LCC GRAND SLAM 1726J 655091
 MOM 371288 CA RED CJ'S HOBO SHEILA 371288

MATKA 240519 931 CZ RED 398000240519931
 OMM 269 243 RED TOWAY ZAMA 148F 861098
 MM 941 097 CA RED HOWE MS.RUBA DDH 7H 941097
 MMM 898 721 CZ DER HOWE MS KUKUBA DDH 101F 898721

Vl.užit:nar: 36 kg ve 120d: 182 kg ve 210d: 303 kg v 365d: 496 kg / kříž: 128 cm
 Přírustek od narození: 1252 g / 108 šourek 36 cm
 Věk při ZV 445 dní aktuálně k 21.03.16 hmotnost: 528 kg výška v kříži: 132 cm

PLEMENNÉ HODNOTY										LINEARNÍ HODNOCENÍ						
	pp	ru	pp	ru	TR	KT	OS	UT		Hmot	kříž	TR	KT	OS	UT	CE
BÝK	PE	110	104	ME	99	100	95	101	103	101						
MATKA	PE	101	103	ME	105	107	100	109	113	110	834	144	25	23	22	8 78
OTEC	PE	105	115	ME	97	88	104	109	110	108	0	0	0	0	0	0

HODNOCEN: TR 5 / / 7 KT / / OS / / UT Výsledek:



Číslo : 901875 031 CZ BOND RED Z RADHOSTIC Číslo katalogu 14
 Dat.nar. : 23.02.2015 Plemeno : G100 Aberdeen Angus
 Chovatel : Kofroň Jan, Ing., Radhostice
 Majitel : Kofroň Jan, Ing., Radhostice

OOO 270 925 RED KBJ KNIGHT 17J 970838
 OO 270 774 RED GEIS KNIGHT HAWK 14'02 1115960
 MOO 873655 CA RED GEIS SAMARIE 234'96 873655

OTEC ZAA 757 SANDRO RED ET 398000665369031
 OMO 269 240 RED SSS BOOMER 803B 738248
 MO 1029206 CA RED STEWART LADY J 82'00 1029206
 MMO 626377 CA RED JALO LADY J 10U 626377

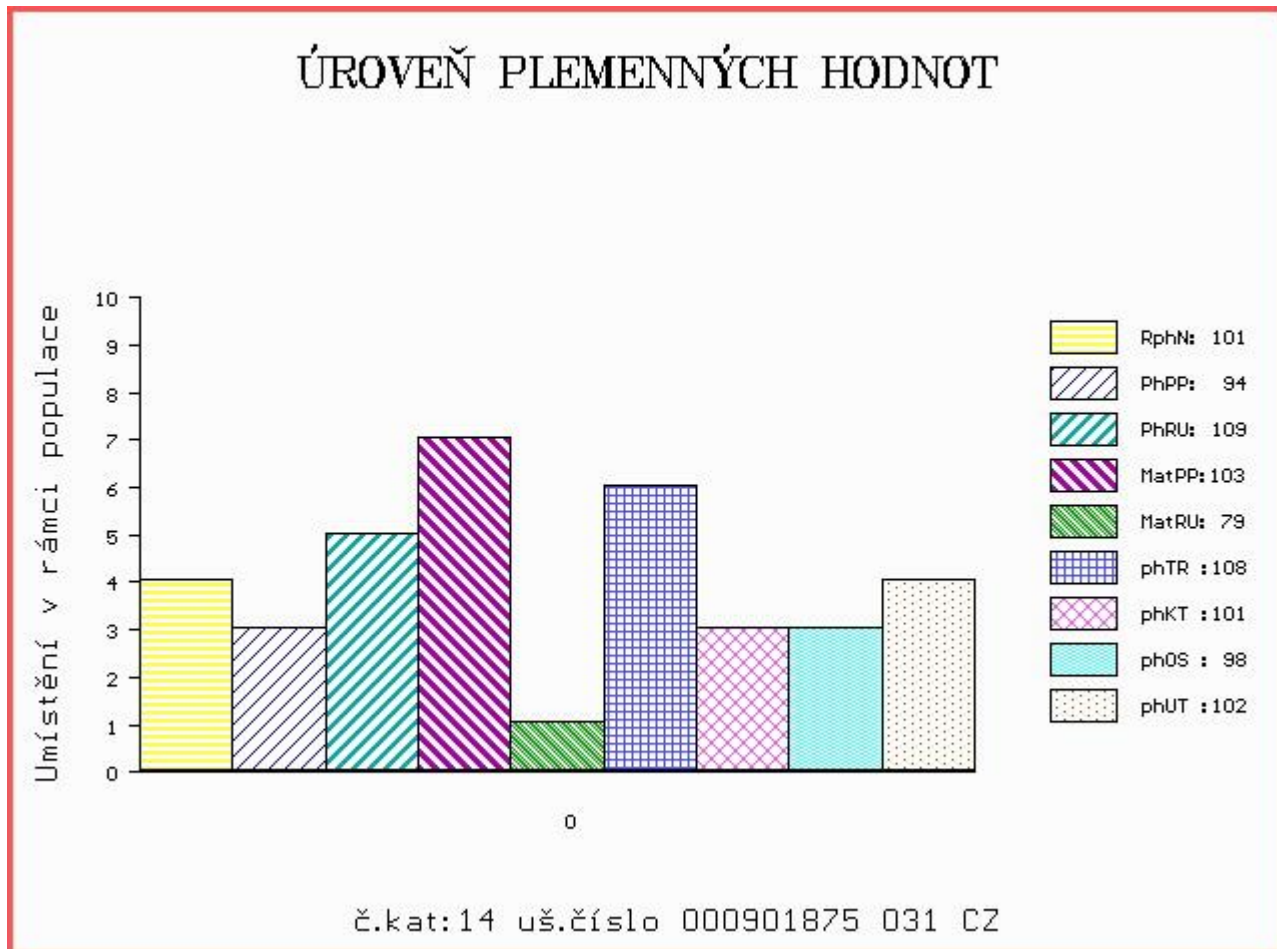
OOM ZAA 451 KOLT 3M 035282053002
 OM AAP 606 MEWIL NOMÁD RED 5R 045000502213031
 MOM 137233 201 CZ MEWIL RED GEIS 6N 045000137233201

MATKA 360327 931 CZ RED 398000360327931
 OMM ZAA 319 BIEBER CYBERSMART 6036 522929
 MM 240493 931 CZ RED 398000240493931
 MMM 934042 US ASFS MISS NEW DAY 2083 934042

Vl.užit:nar: 42 kg ve 120d: 203 kg ve 210d: 324 kg v 365d: 524 kg / kříž: 132 cm
 Přírustek od narození: 1337 g / 101 šourek 38 cm
 Věk při ZV 444 dní aktuálně k 21.03.16 hmotnost: 566 kg výška v kříži: 135 cm

PLEMENNÉ HODNOTY						LINEARNÍ HODNOCENÍ											
	pp	ru	pp	ru	TR	KT	OS	UT	Hmot	kříž	TR	KT	OS	UT	CE		
BÝK	PE	94	109	ME	103	79	108	101	98	102							
MATKA	PE	95	106	ME	104	99	105	104	103	103	782	147	28	22	21	7	78
OTEC	PE	109	110	ME	99	60	111	100	97	102	636	137	26	19	18	7	70

HODNOCEN: TR 7 / / 9 KT / / OS / / UT Výsledek:



Číslo : 901880 031 CZ BAJAN RED Z RADHOSTIC Číslo katalogu 15
 Dat.nar. : 03.03.2015 Plemeno : G100 Aberdeen Angus
 Chovatel : Kofroň Jan, Ing., Radhostice
 Majitel : Kofroň Jan, Ing., Radhostice

OOO 262 687 RED NORTHLINE ROB ROY 122K 1035334
 OO ZAA 695 RED DMM BRYLOR THUMP 2T 1399230
 MOO 903849 CA RED STEN ESSENCE 42G 903849

OTEC ZAI 031 VRAY RED Z RADHOSTIC ET 39800079553031

OMO 270 931 RED BJR MAKE MY DAY 981 411482
 MO 360317 931 CZ RED ET 398000360317931
 MMO 1014973 CA RED BRYLOR CHARITY 67K 1014973

OOM 265 409 LCHMN ON TARGET 1016E 492433
 OM ZAA 334 LCHMN SHARPSHOOTER 1369 29AR0172
 MOM 404500 CA LEACHMAN DINA C1001 404500

MATKA 320762 931 CZ RADKA RED Z RADHOSTIC ET 398000320762931

OMM 269 216 HOLDEN HI HO 7151 556755
 MM 830 598 US SRN ERICA 2084 830598
 MMM 646853 US RED ERICA OF BIG BEAR 4E 646853

Vl.užit:nar: 43 kg ve 120d: 170 kg ve 210d: 298 kg v 365d: 515 kg / kříž: 130 cm
 Přírustek od narození: 1294 g / 105 šourek 35 cm
 Věk při ZV 436 dní aktuálně k 21.03.16 hmotnost: 540 kg výška v kříži: 130 cm

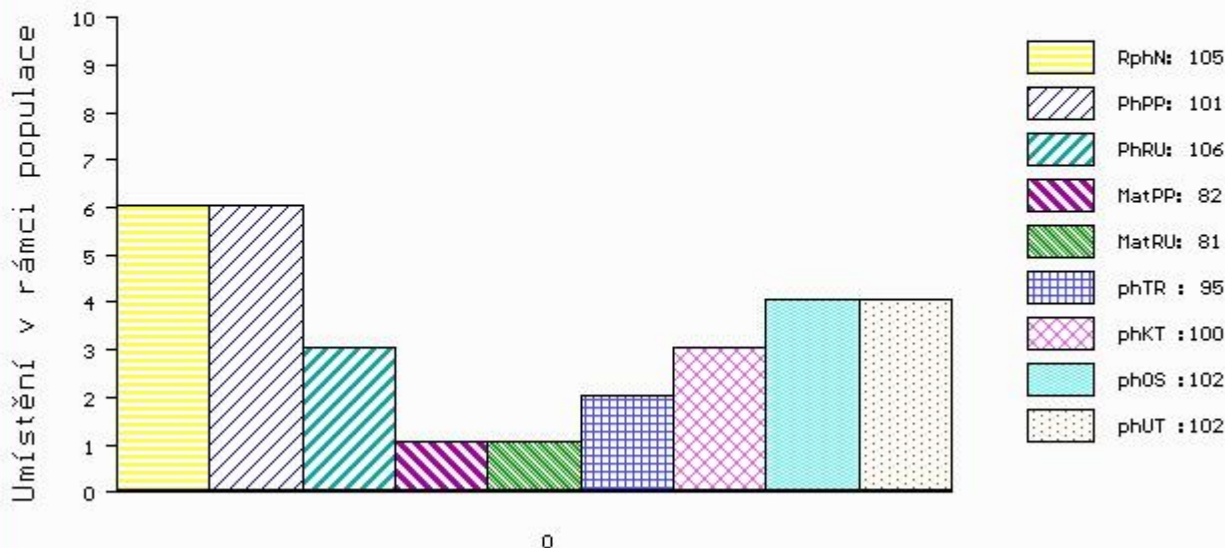
PLEMENNÉ HODNOTY

LINEARNÍ HODNOCENÍ

	pp	ru	ME	pp	ru	TR	KT	OS	UT	Hmot	kříž	TR	KT	OS	UT	CE
BÝK	PE	101	106	ME	82	81	95	100	102	102						
MATKA	PE	103	99	ME	87	80	96	99	100	100	918	143	25	21	21	7 74
OTEC	PE	109	110	ME	78	84	102	107	110	110	682	136	25	21	21	8 75

HODNOCEN: TR 5 / / 8 KT / / OS / / UT Výsledek:

ÚROVEŇ PLEMENNÝCH HODNOT



č.kat:15 uš.číslo 000901880 031 CZ

Číslo : 901881 031 CZ BENDA RED Z RADHOSTIC Číslo katalogu 16
 Dat.nar. : 09.03.2015 Plemeno : G100 Aberdeen Angus
 Chovatel : Kofroň Jan, Ing., Radhostice
 Majitel : Kofroň Jan, Ing., Radhostice

OOO 262 687 RED NORTHLINE ROB ROY 122K 1035334
 OO ZAA 695 RED DMM BRYLOR THUMP 2T 1399230
 MOO 903849 CA RED STEN ESSENCE 42G 903849

OTEC ZAI 031 VRAY RED Z RADHOSTIC ET 39800079553031

OMO 270 931 RED BJR MAKE MY DAY 981 411482
 MO 360317 931 CZ RED ET 398000360317931
 MMO 1014973 CA RED BRYLOR CHARITY 67K 1014973

OOM 270 347 RED COMPASS MULBERRY 449M 1128419
 OM 270 346 RED FINE LINE MULBERRY 26P 1237972
 MOM 949458 CA RED DUS FAYETTE 8G 949458

MATKA 424210 931 CZ RED ET 398000424210931

OMM 265 412 RED FCC RAMBO 502 671807
 MM 1025 390 CA RED CROWFOOT CHRIS 110K 1025390
 MMM 994352 CA RED LARSON CHRIS 926 994352

Vl.užit:nar: 34 kg ve 120d: 205 kg ve 210d: 333 kg v 365d: 552 kg / kříž: 130 cm
 Přírustek od narození: 1418 g / 106 šourek 38 cm
 Věk při ZV 430 dní aktuálně k 21.03.16 hmotnost: 570 kg výška v kříži: 130 cm

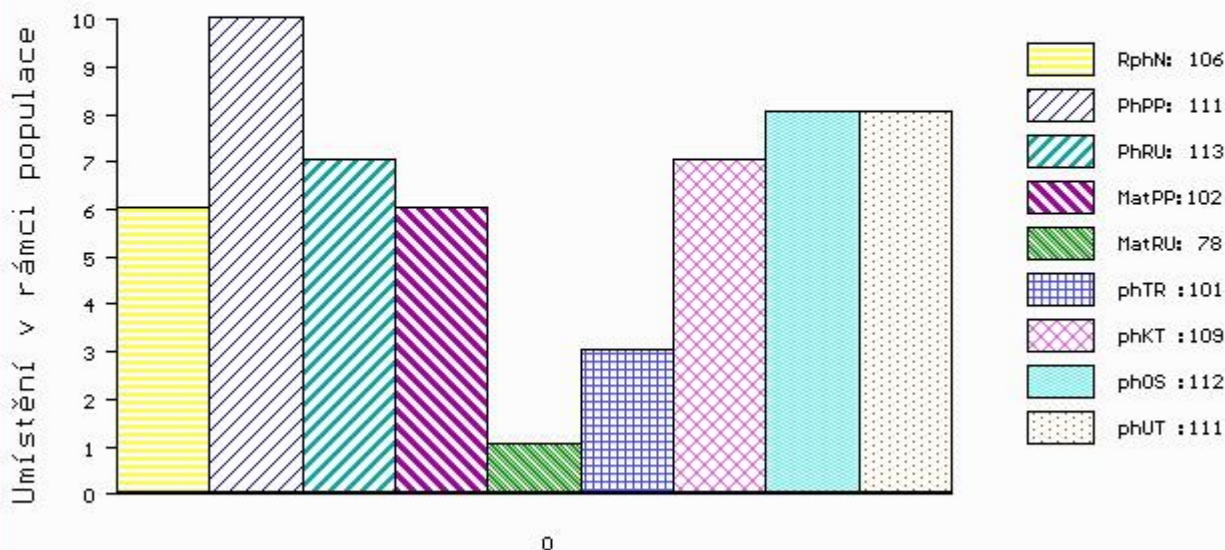
PLEMENNÉ HODNOTY

LINEARNÍ HODNOCENÍ

	pp	ru	pp	ru	TR	KT	OS	UT	Hmot	kříž	TR	KT	OS	UT	CE		
BÝK	PE	111	113	ME	102	78	101	109	112	111							
MATKA	PE	113	104	ME	123	78	92	103	108	104	660	140	22	19	18	6	65
OTEC	PE	109	110	ME	78	84	102	107	110	110	682	136	25	21	21	8	75

HODNOCEN: TR 5 / /10 KT / / OS / / UT Výsledek:

ÚROVEŇ PLEMENNÝCH HODNOT



Číslo : 901883 031 CZ BRUCE RED Z RADHOSTIC Číslo katalogu 17
 Dat.nar. : 12.03.2015 Plemeno : G100 Aberdeen Angus
 Chovatel : Kofroň Jan, Ing., Radhostice
 Majitel : Kofroň Jan, Ing., Radhostice

OOO 262 687 RED NORTHLINE ROB ROY 122K 1035334
 OO ZAA 695 RED DMM BRYLOR THUMP 2T 1399230
 MOO 903849 CA RED STEN ESSENCE 42G 903849

OTEC ZAI 031 VRAY RED Z RADHOSTIC ET 39800079553031

OMO 270 931 RED BJR MAKE MY DAY 981 411482
 MO 360317 931 CZ RED ET 398000360317931
 MMO 1014973 CA RED BRYLOR CHARITY 67K 1014973

OOM 269 240 RED SSS BOOMER 803B 738248
 OM 270 773 RED LAZY MC SMASH 41N 1183959
 MOM 880379 CA RED LAURON YB ROSA 11G 880379

MATKA 360331 931 CZ RED ET 398000360331931

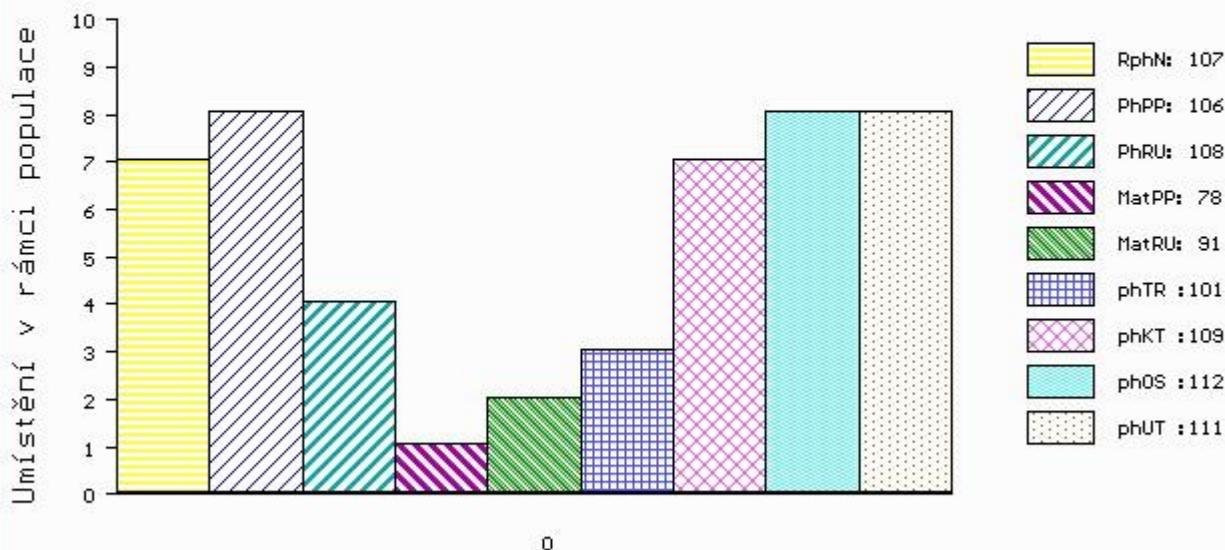
OMM 270 771 RED GEIS POUNDMAKER 159'97 888213
 MM 1186 679 CA RED BIG SKY MAF CHEROKEE 310 1186679
 MMM 873071 CA RED SOUTHOLM CHEROKEE 18F 873071

Vl.užit:nar: 37 kg ve 120d: 211 kg ve 210d: 358 kg v 365d: 553 kg / kříž: 130 cm
 Přírustek od narození: 1405 g / 107 šourek 37 cm
 Věk při ZV 427 dní aktuálně k 21.03.16 hmotnost: 564 kg výška v kříži: 130 cm

PLEMENNÉ HODNOTY						LINEARNÍ HODNOCENÍ											
	pp	ru	pp	ru	TR	KT	OS	UT	Hmot	kříž	TR	KT	OS	UT	CE		
BÝK	PE	106	108	ME	78	91	101	109	112	111							
MATKA	PE	100	98	ME	85	99	109	116	117	118	830	147	27	20	17	6	70
OTEC	PE	109	110	ME	78	84	102	107	110	110	682	136	25	21	21	8	75

HODNOCEN: TR 5 / /10 KT / / OS / / UT Výsledek:

ÚROVEŇ PLEMENNÝCH HODNOT



č.kat:17 uš.číslo 000901883 031 CZ

Číslo : 901884 031 CZ BAREX RED Z RADHOSTIC Číslo katalogu 18
 Dat.nar. : 19.03.2015 Plemeno : G100 Aberdeen Angus
 Chovatel : Kofroň Jan, Ing., Radhostice
 Majitel : Kofroň Jan, Ing., Radhostice

OOO 270 925 RED KBJ KNIGHT 17J 970838
 OO 270 774 RED GEIS KNIGHT HAWK 14'02 1115960
 MOO 873655 CA RED GEIS SAMARIE 234'96 873655

OTEC ZAA 757 SANDRO RED ET 398000665369031

OMO 269 240 RED SSS BOOMER 803B 738248
 MO 1029206 CA RED STEWART LADY J 82'00 1029206
 MMO 626377 CA RED JALO LADY J 10U 626377

OOM 270 347 RED COMPASS MULBERRY 449M 1128419
 OM 270 346 RED FINE LINE MULBERRY 26P 1237972
 MOM 949458 CA RED DUS FAYETTE 8G 949458

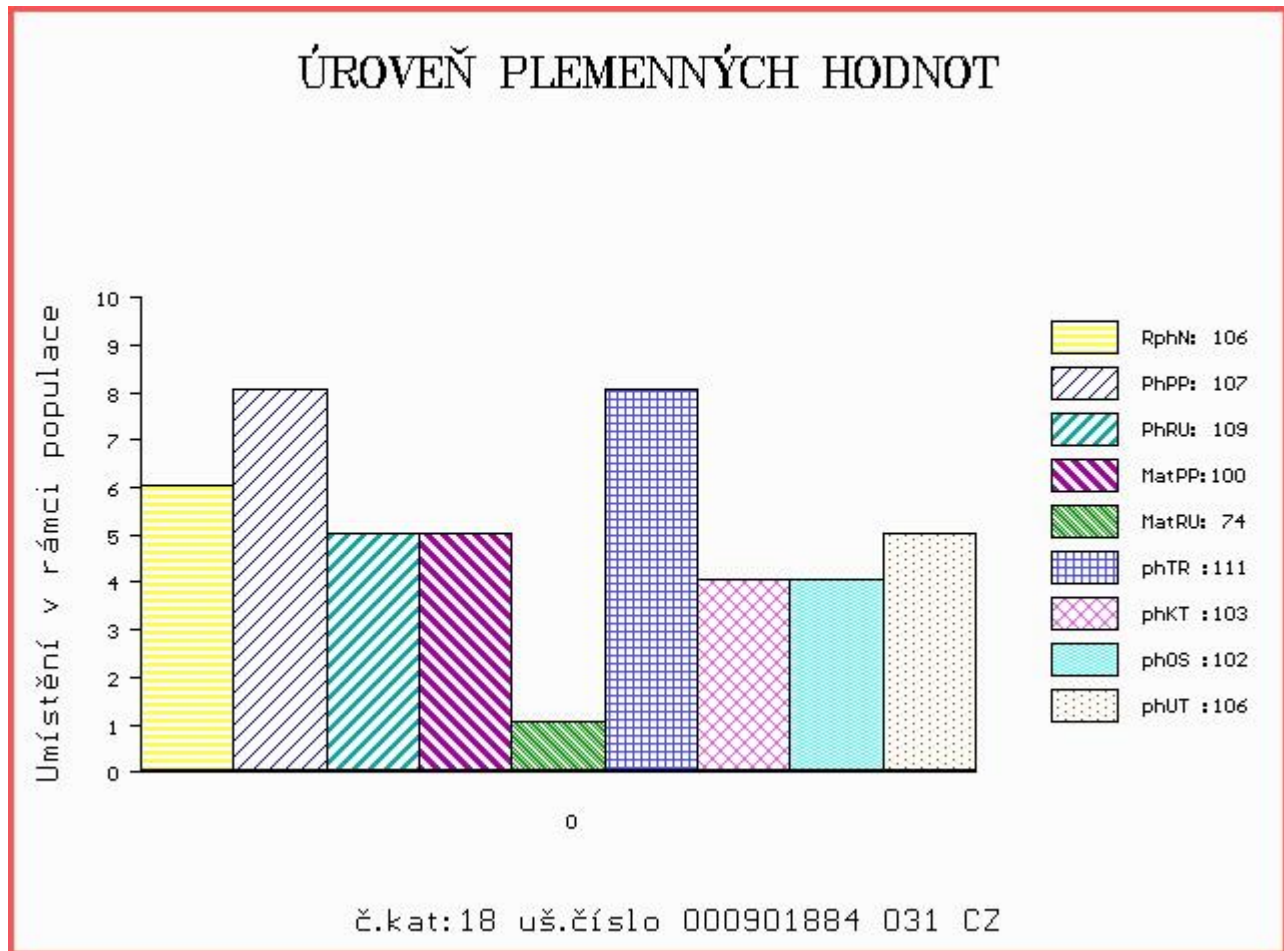
MATKA 360334 931 CZ RED ET 398000360334931

OMM 270 349 RED ARSF BOLD EDITION 2A 719256
 MM 792 903 CA RED TOWAW PRINCESS 17D 792903
 MMM 701234 CA RED TOWAW PRINCESS 47Z 701234

Vl.užit:nar: 39 kg ve 120d: 194 kg ve 210d: 330 kg v 365d: 552 kg / kříž: 134 cm
 Přírustek od narození: 1405 g / 106 šourek 37 cm
 Věk při ZV 420 dní aktuálně k 21.03.16 hmotnost: 556 kg výška v kříži: 134 cm

PLEMENNÉ HODNOTY										LINEARNÍ HODNOCENÍ						
	pp	ru	pp	ru	TR	KT	OS	UT		Hmot	kříž	TR	KT	OS	UT	CE
BÝK	PE	107	109	ME	100	74	111	103	102	106						
MATKA	PE	111	103	ME	101	90	103	103	104	105	804	139	23	22	22	7 74
OTEC	PE	109	110	ME	99	60	111	100	97	102	636	137	26	19	18	7 70

HODNOCEN: TR 7 / /10 KT / / OS / / UT Výsledek:



Číslo : 901885 031 CZ BARBAR RED Z RADHOSTIC Číslo katalogu 19
 Dat.nar. : 21.03.2015 Plemeno : G100 Aberdeen Angus
 Chovatel : Kofroň Jan, Ing., Radhostice
 Majitel : Kofroň Jan, Ing., Radhostice

OOO 270 347 RED COMPASS MULBERRY 449M 1128419
 OO 270 346 RED FINE LINE MULBERRY 26P 1237972
 MOO 949458 CA RED DUS FAYETTE 8G 949458

OTEC ZAA 816 THOMPSON RED ET 398000717331031
 OMO 262 702 RED BBCC PRESIDIO 5Z 694283
 MO 834780 CA RED BRYLOR BONITA 2E 834780
 MMO 660087 CA RED BRYLOR CHEROK 40X 660087

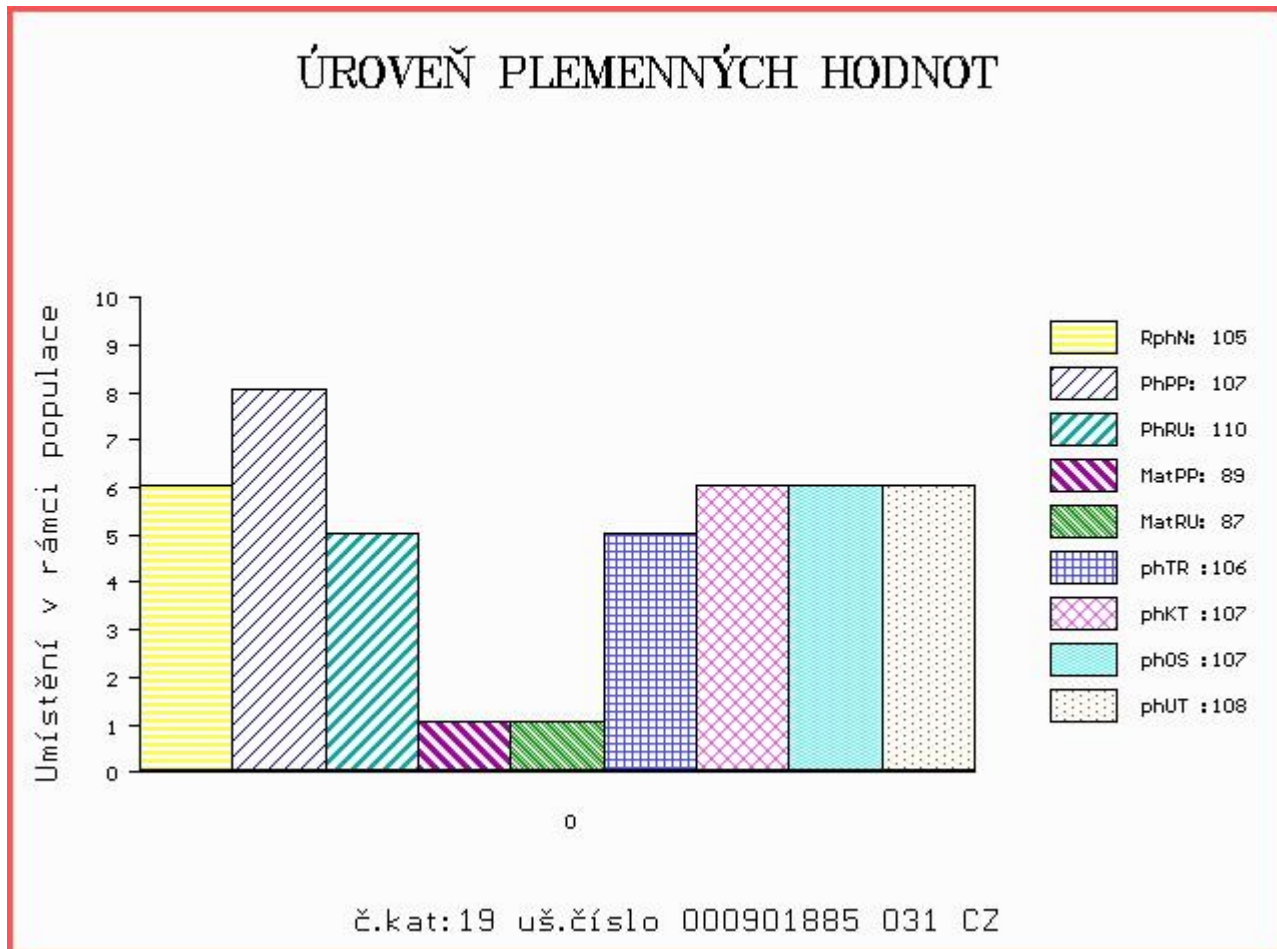
OOM 262 656 RED BASIN MAX 215G 1086406
 OM ZAA 693 RED BAR 5 AR MAXIMUM 2406S 1369251
 MOM 968866 CA RED BONNY 7468 968866

MATKA 360341 931 CZ RED 398000360341931
 OMM 269 246 RED LCC GRAND SLAM 1726J 655091
 MM 299425 931 CZ RED 398000299425931
 MMM 941097 CA RED HOWE MS.RUBA DDH 7H 941097

Vl.užit:nar: 38 kg ve 120d: 215 kg ve 210d: 331 kg v 365d: 519 kg / kříž: 131 cm
 Přírustek od narození: 1317 g / 105 šourek 35 cm
 Věk při ZV 418 dní aktuálně k 21.03.16 hmotnost: 520 kg výška v kříži: 131 cm

PLEMENNÉ HODNOTY										LINEARNÍ HODNOCENÍ						
	pp	ru	pp	ru	TR	KT	OS	UT		Hmot	kříž	TR	KT	OS	UT	CE
BÝK	PE	107	110	ME	89	87	106	107	107	108						
MATKA	PE	105	103	ME	77	103	93	109	114	107	712	140	19	19	20	7 65
OTEC	PE	104	116	ME	110	70	112	106	103	107	700	138	26	20	18	7 71

HODNOCEN: TR 6 / / 9 KT / / OS / / UT Výsledek:



Číslo : 901887 031 CZ BOWIE RED Z RADHOSTIC Číslo katalogu 20
 Dat.nar. : 24.03.2015 Plemeno : G100 Aberdeen Angus
 Chovatel : Kofroň Jan, Ing., Radhostice
 Majitel : Kofroň Jan, Ing., Radhostice

OOO 270 347 RED COMPASS MULBERRY 449M 1128419
 OO 270 346 RED FINE LINE MULBERRY 26P 1237972
 MOO 949458 CA RED DUS FAYETTE 8G 949458

OTEC ZAA 816 THOMPSON RED ET 398000717331031

OMO 262 702 RED BBCC PRESIDIO 5Z 694283
 MO 834780 CA RED BRYLOR BONITA 2E 834780
 MMO 660087 CA RED BRYLOR CHEROK 40X 660087

OOM 270 925 RED KBJ KNIGHT 17J 970838
 OM 270 774 RED GEIS KNIGHT HAWK 14'02 1115960
 MOM 873655 CA RED GEIS SAMARIE 234'96 873655

MATKA 360309 931 CZ RED ET 398000360309931

OMM 270 775 RED SIX MILE ICING 82G 897594
 MM 1034 248 CA RED GEIS PRINCESS 211'00 1034248
 MMM 1028250 CA RED NORTHLINE PRINCESS 446H 1028250

Vl.užit:nar: 41 kg ve 120d: 229 kg ve 210d: 366 kg v 365d: 650 kg / kříž: 136 cm
 Přírustek od narození: 1667 g / 113 šourek 38 cm
 Věk při ZV 415 dní aktuálně k 21.03.16 hmotnost: 646 kg výška v kříži: 136 cm

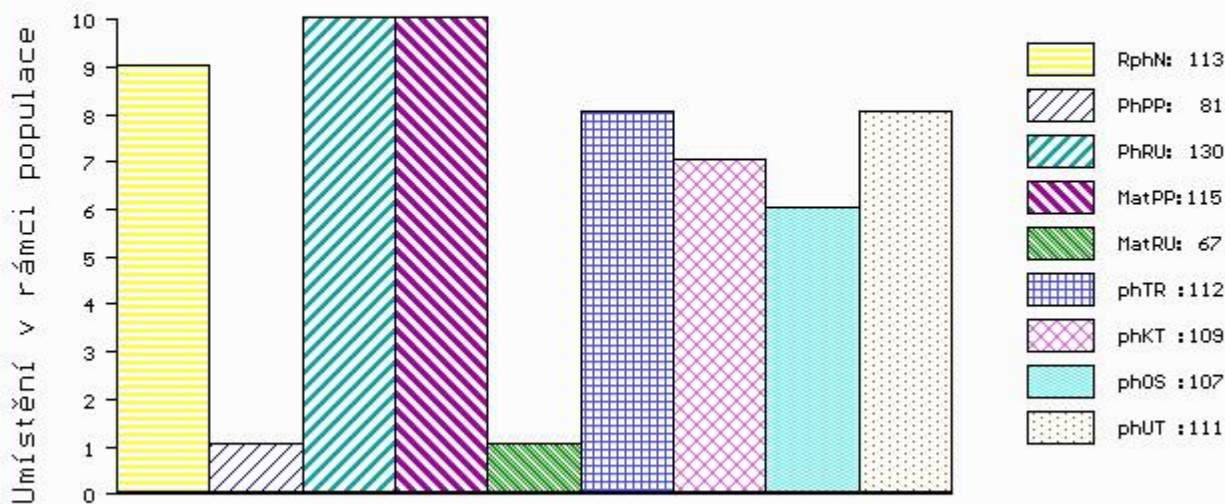
PLEMENNÉ HODNOTY

LINEARNÍ HODNOCENÍ

	pp	ru	pp	ru	TR	KT	OS	UT	Hmot	kříž	TR	KT	OS	UT	CE		
BÝK	PE	81	130	ME	115	67	112	109	107	111							
MATKA	PE	104	113	ME	109	75	98	103	105	104	884	141	24	22	23	8	77
OTEC	PE	104	116	ME	110	70	112	106	103	107	700	138	26	20	18	7	71

HODNOCEN: TR 8 / /10 KT / / OS / / UT Výsledek:

ÚROVEŇ PLEMENNÝCH HODNOT



č.kat:20 uš.číslo 000901887 031 CZ

Číslo : 901889 031 CZ BARON RED Z RADHOSTIC Číslo katalogu 21
 Dat.nar. : 25.03.2015 Plemeno : G100 Aberdeen Angus
 Chovatel : Kofroň Jan, Ing., Radhostice
 Majitel : Kofroň Jan, Ing., Radhostice

OOO 262 687 RED NORTHLINE ROB ROY 122K 1035334
 OO ZAA 695 RED DMM BRYLOR THUMP 2T 1399230
 MOO 903849 CA RED STEN ESSENCE 42G 903849

OTEC ZAI 031 VRAY RED Z RADHOSTIC ET 39800079553031

OMO 270 931 RED BJR MAKE MY DAY 981 411482
 MO 360317 931 CZ RED ET 398000360317931
 MMO 1014973 CA RED BRYLOR CHARITY 67K 1014973

OOM 262 687 RED NORTHLINE ROB ROY 122K 1035334
 OM ZAA 695 RED DMM BRYLOR THUMP 2T 1399230
 MOM 903849 CA RED STEN ESSENCE 42G 903849

MATKA 424217 931 CZ RED ET 398000424217931

OMM 270 774 RED GEIS KNIGHT HAWK 14'02 1115960
 MM 360309 931 CZ RED ET 398000360309931
 MMM 1034248 CA RED GEIS PRINCESS 211'00 1034248

Vl.užit:nar: 37 kg ve 120d: 190 kg ve 210d: 314 kg v 365d: 530 kg / kříž: 130 cm
 Přírustek od narození: 1351 g / 113 šourek 40 cm
 Věk při ZV 414 dní aktuálně k 21.03.16 hmotnost: 526 kg výška v kříži: 130 cm

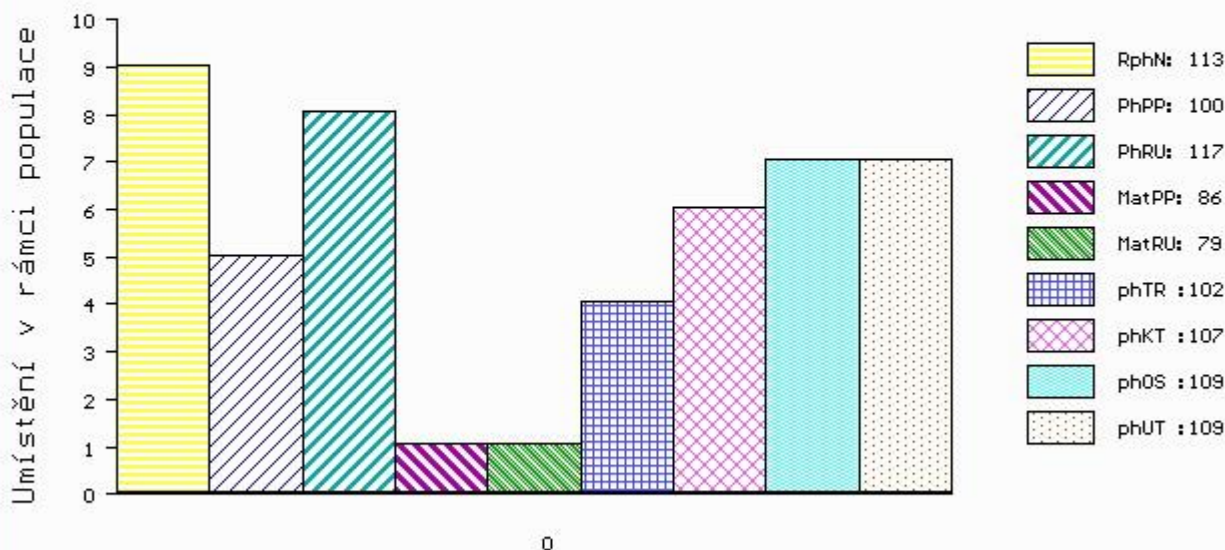
PLEMENNÉ HODNOTY

LINEARNÍ HODNOCENÍ

	pp	ru	ME	pp	ru	TR	KT	OS	UT	Hmot	kříž	TR	KT	OS	UT	CE	
BÝK	PE	100	117	ME	86	79	102	107	109	109							
MATKA	PE	104	120	ME	95	76	110	113	113	115	792	146	27	21	20	7	75
OTEC	PE	109	110	ME	78	84	102	107	110	110	682	136	25	21	21	8	75

HODNOCEN: TR 5 / / 9 KT / / OS / / UT Výsledek:

ÚROVEŇ PLEMENNÝCH HODNOT



č.kat:21 uš.číslo 000901889 031 CZ

Číslo : 901890 031 CZ BRUT RED Z RADHOSTIC Číslo katalogu 22
 Dat.nar. : 29.03.2015 Plemeno : G100 Aberdeen Angus
 Chovatel : Kofroň Jan, Ing., Radhostice
 Majitel : Kofroň Jan, Ing., Radhostice

OOO 270 347 RED COMPASS MULBERRY 449M 1128419
 OO 270 346 RED FINE LINE MULBERRY 26P 1237972
 MOO 949458 CA RED DUS FAYETTE 8G 949458

OTEC ZAA 816 THOMPSON RED ET 398000717331031

OMO 262 702 RED BBCC PRESIDIO 5Z 694283
 MO 834780 CA RED BRYLOR BONITA 2E 834780
 MMO 660087 CA RED BRYLOR CHEROK 40X 660087

OOM 270 925 RED KBJ KNIGHT 17J 970838
 OM 270 774 RED GEIS KNIGHT HAWK 14'02 1115960
 MOM 873655 CA RED GEIS SAMARIE 234'96 873655

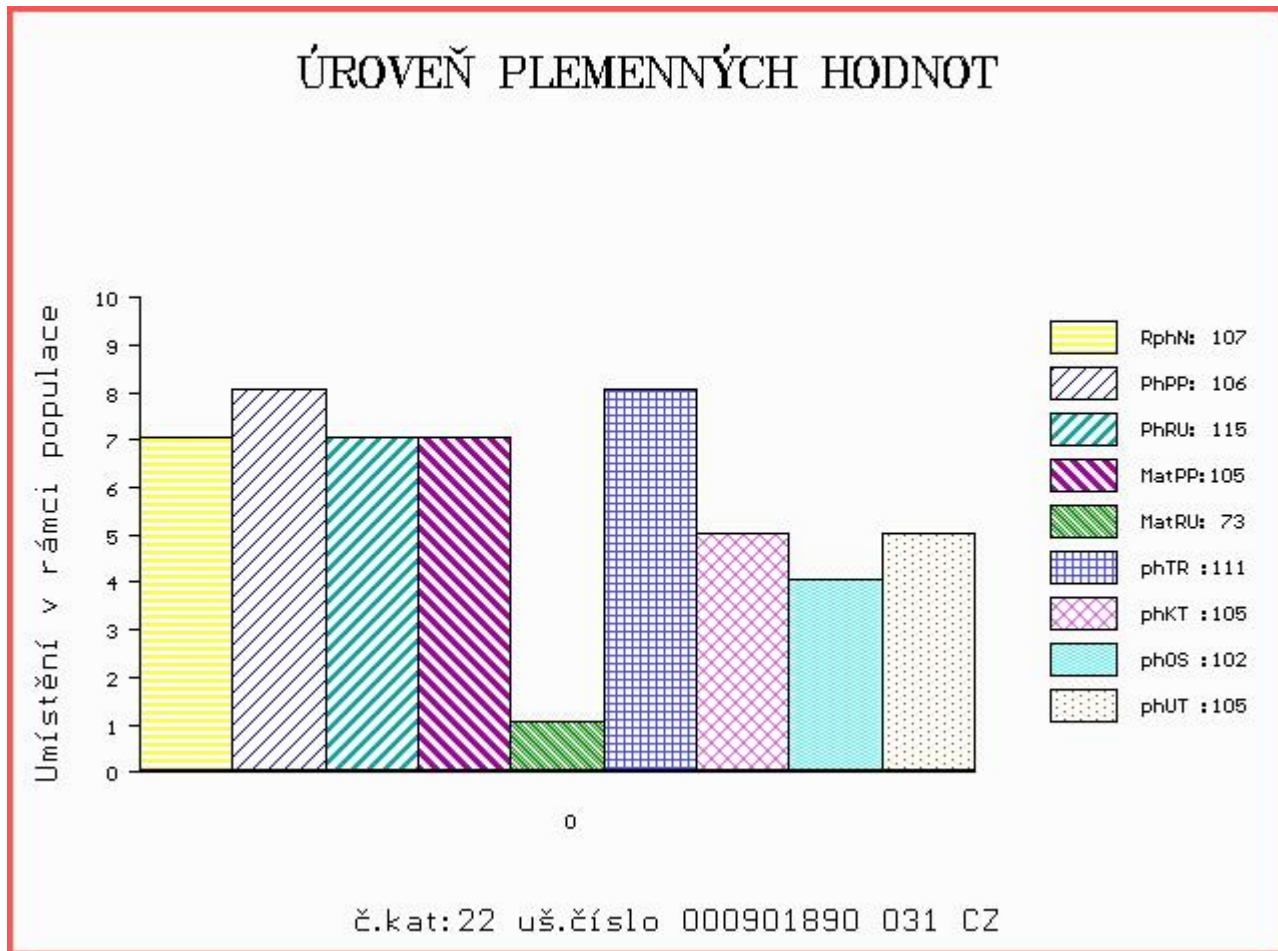
MATKA 360308 931 CZ RED ET 398000360308931

OMM 270 775 RED SIX MILE ICING 82G 897594
 MM 1034 248 CA RED GEIS PRINCESS 211'00 1034248
 MMM 1028250 CA RED NORTHLINE PRINCESS 446H 1028250

Vl.užit:nar: 34 kg ve 120d: 223 kg ve 210d: 347 kg v 365d: 551 kg / kříž: 131 cm
 Přírustek od narození: 1419 g / 107 šourek 34 cm
 Věk při ZV 410 dní aktuálně k 21.03.16 hmotnost: 542 kg výška v kříži: 131 cm

PLEMENNÉ HODNOTY										LINEARNÍ HODNOCENÍ						
	pp	ru	pp	ru	TR	KT	OS	UT		Hmot	kříž	TR	KT	OS	UT	CE
BÝK	PE	106	115	ME	105	73	111	105	102	105						
MATKA	PE	115	96	ME	99	83	93	97	98	98	672	139	19	18	19	6 62
OTEC	PE	104	116	ME	110	70	112	106	103	107	700	138	26	20	18	7 71

HODNOCEN: TR 6 / /10 KT / / OS / / UT Výsledek:



Číslo : 901892 031 CZ BATIST RED Z RADHOSTIC Číslo katalogu 23
 Dat.nar. : 30.03.2015 Plemeno : G100 Aberdeen Angus
 Chovatel : Kofroň Jan, Ing., Radhostice
 Majitel : Kofroň Jan, Ing., Radhostice

OOO 262 687 RED NORTHLINE ROB ROY 122K 1035334
 OO ZAA 695 RED DMM BRYLOR THUMP 2T 1399230
 MOO 903849 CA RED STEN ESSENCE 42G 903849

OTEC ZAI 031 VRAY RED Z RADHOSTIC ET 39800079553031

OMO 270 931 RED BJR MAKE MY DAY 981 411482
 MO 360317 931 CZ RED ET 398000360317931
 MMO 1014973 CA RED BRYLOR CHARITY 67K 1014973

OOM 270 351 RED BJR HIGH CAPACITY 008 1133525
 OM 262 699 RED UBAR SEQUOIA 202 1172428
 MOM 598231 CA RED FORSTER COPPRQUEEN 7168 598231

MATKA 360350 931 CZ ET 398000360350931

OMM 265 412 RED FCC RAMBO 502 671807
 MM 1025 390 CA RED CROWFOOT CHRIS 110K 1025390
 MMM 994352 CA RED LARSON CHRIS 926 994352

Vl.užit:nar: 32 kg ve 120d: 202 kg ve 210d: 313 kg v 365d: 534 kg / kříž: 129 cm
 Přírustek od narození: 1373 g / 102 šourek 36 cm
 Věk při ZV 409 dní aktuálně k 21.03.16 hmotnost: 522 kg výška v kříži: 129 cm

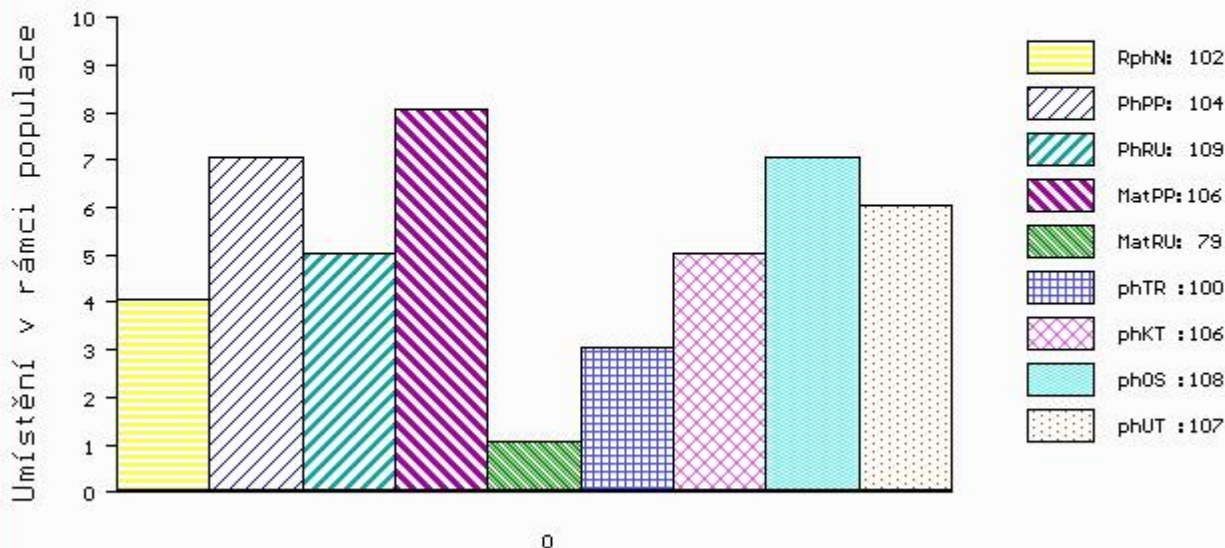
PLEMENNÉ HODNOTY

LINEARNÍ HODNOCENÍ

	pp	ru	pp	ru	TR	KT	OS	UT	Hmot	kříž	TR	KT	OS	UT	CE		
BÝK	PE	104	109	ME	106	79	100	106	108	107							
MATKA	PE	110	97	ME	127	78	96	109	112	109	746	141	24	22	21	8	75
OTEC	PE	109	110	ME	78	84	102	107	110	110	682	136	25	21	21	8	75

HODNOCEN: TR 5 / / 9 KT / / OS / / UT Výsledek:

ÚROVEŇ PLEMENNÝCH HODNOT



č.kat:23 uš.číslo 000901892 031 CZ

Číslo : 901894 031 CZ BECHER Z RADHOSTIC Číslo katalogu 24
 Dat.nar. : 31.03.2015 Plemeno : G100 Aberdeen Angus
 Chovatel : Kofroň Jan, Ing., Radhostice
 Majitel : Kofroň Jan, Ing., Radhostice

OOO 262 687 RED NORTHLINE ROB ROY 122K 1035334
 OO ZAA 695 RED DMM BRYLOR THUMP 2T 1399230
 MOO 903849 CA RED STEN ESSENCE 42G 903849

OTEC ZAI 031 VRAY RED Z RADHOSTIC ET 39800079553031

OMO 270 931 RED BJR MAKE MY DAY 981 411482
 MO 360317 931 CZ RED ET 398000360317931
 MMO 1014973 CA RED BRYLOR CHARITY 67K 1014973

OOM 267 504 YOUNG DALE REAL DEAL 18K 1023568
 OM ZAA 515 YOUNG DALE TOUCH DOWN 36M 1119460
 MOM 757111 CA PAT LADY SANDRA 2C 757111

MATKA 240512 931 CZ ET 398000240512931

OMM 269 239 YOUNG DALE MONARCH 35G 878710
 MM 969 880 CA YOUNG DALE LUCY 12J 969880
 MMM 817319 CA CRESCENT CREEK LUCY 85E 817319

Vl.užit:nar: 28 kg ve 120d: 197 kg ve 210d: 320 kg v 365d: 517 kg / kříž: 130 cm
 Přírustek od narození: 1343 g / 105 šourek 40 cm
 Věk při ZV 408 dní aktuálně k 21.03.16 hmotnost: 506 kg výška v kříži: 130 cm

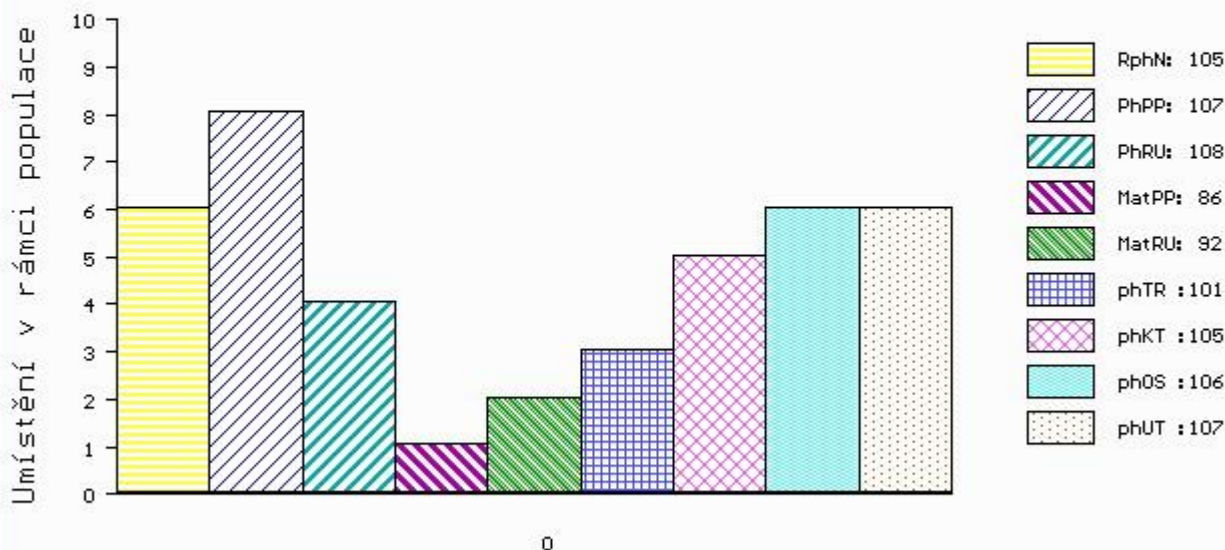
PLEMENNÉ HODNOTY

LINEARNÍ HODNOCENÍ

	pp	ru	ME	pp	ru	TR	KT	OS	UT	Hmot	kříž	TR	KT	OS	UT	CE	
BÝK	PE	107	108	ME	86	92	101	105	106	107							
MATKA	PE	89	111	ME	98	98	98	102	102	103	798	146	27	25	25	9	86
OTEC	PE	109	110	ME	78	84	102	107	110	110	682	136	25	21	21	8	75

HODNOCEN: TR 6 / / 8 KT / / OS / / UT Výsledek:

ÚROVEŇ PLEMENNÝCH HODNOT



č.kat:24 uš.číslo 000901894 031 CZ

Býci vyřazení před základním výběrem

Číslo : **901857 031 CZ BRTNÍK RED Z RADHOSTIC** Číslo katalogu 25
 |Dat.nar. : 04.02.2015 Plemeno : G100 Aberdeen Angus
 |Chovatel : Kofroň Jan, Ing., Radhostice
 |Majitel : Kofroň Jan, Ing., Radhostice

OOO 272 125 HF KODIAK 5R 1274305
 OO 281 226 RED BRYLOR KODIAK 204Y 1647397
 MOO 1133628 CA RED XXX LAKME 70M 1133628

OTEC ZAI 174 RED BRYLOR RED KODIAK 3A 1736024
 OMO 262 701 RED BRYLOR SDL PASQUALLE 213P 1242867
 MO 1654365 CA RED BRYLOR FAYETTE 40Y 1654365
 MMO 1094837 CA RED FL FAYETTE 33M 1094837

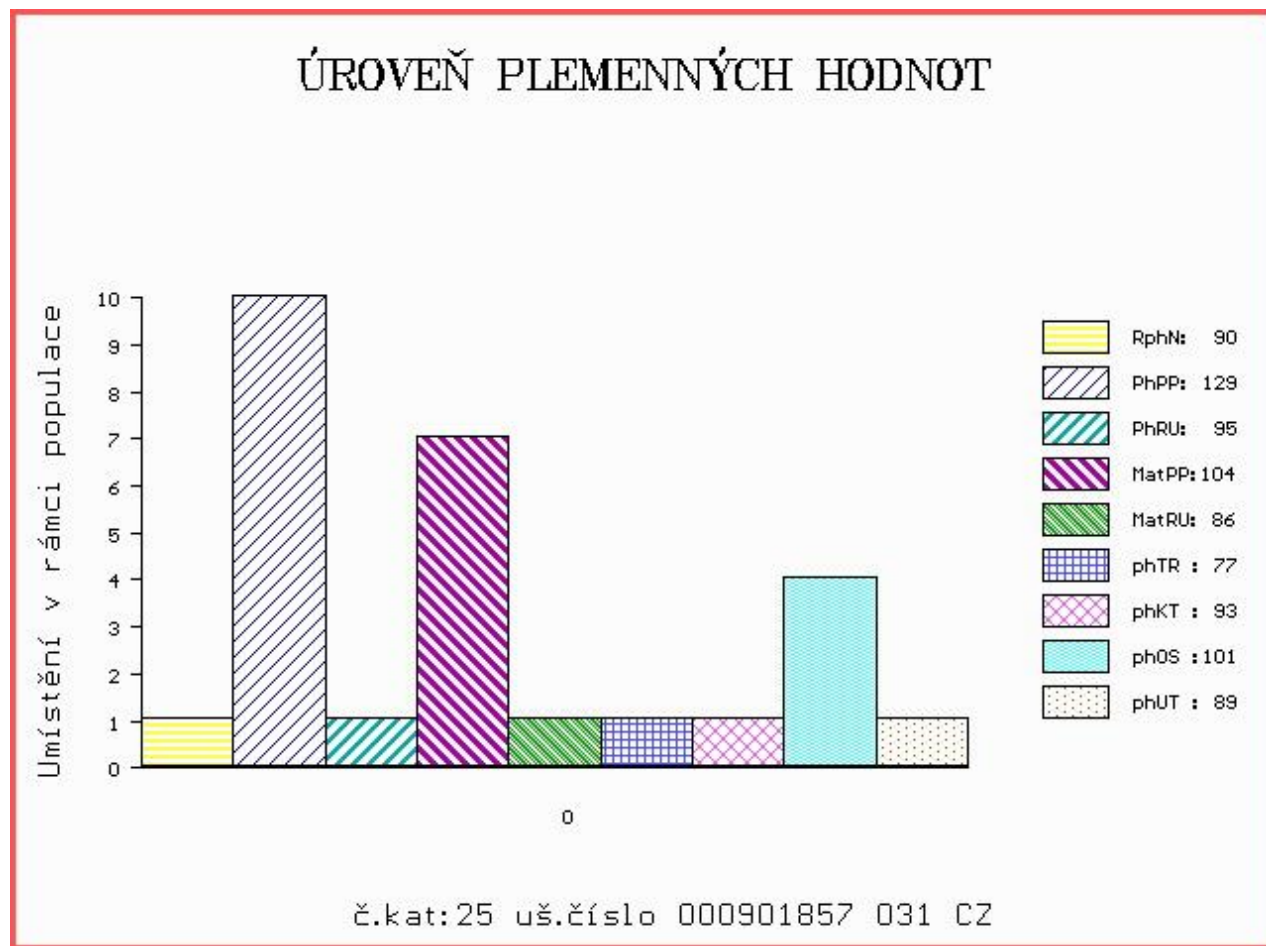
OOM 270 346 RED FINE LINE MULBERRY 26P 1237972
 OM 271 877 RED BRYLOR BIG ROCK 85T 1395595
 MOM 1227846 CA RED CYT CHARITY 10P 1227846

MATKA 424247 931 CZ RED ET 398000424247931
 OMM 271 878 RED TED HI HO 35K 1038059
 MM 1094 837 CA RED FL FAYETTE 33M 1094837
 MMM 949458 CA RED DUS FAYETTE 8G 949458

Vl.užit:nar: 33 kg ve 120d: 172 kg ve 210d: 281 kg v 365d: 486 kg / kříž: 120 cm
 |Přírůstek od narození: 1277 g / 90 šourek 38 cm
 |Věk při ZV 463 dní aktuálně k 21.03.16 hmotnost: 558 kg výška v kříži: 122 cm

PLEMENNÉ HODNOTY										LINEARNÍ HODNOCENÍ							
	pp	ru	pp	ru	TR	KT	OS	UT		Hmot	kříž	TR	KT	OS	UT	CE	
BÝK	PE	129	95	ME	104	86	77	93	101	89							
MATKA	PE	116	99	ME	115	82	82	92	97	90	772	136	22	20	19	7	68
OTEC	PE	129	93	ME	94	91	91	106	111	102	0	0	0	0	0	0	0

HODNOCEN: TR 1 / / 6 KT / / OS / / UT Výsledek: před ZV-VT



Číslo : 901855 031 CZ BLACK Z RADHOSTIC Číslo katalogu 26
 Dat.nar. : 08.02.2015 Plemeno : G100 Aberdeen Angus
 Chovatel : Kofroň Jan, Ing., Radhostice
 Majitel : Kofroň Jan, Ing., Radhostice

OOO 272 125 HF KODIAK 5R 1274305
 OO 281 226 RED BRYLOR KODIAK 204Y 1647397
 MOO 1133628 CA RED XXX LAKME 70M 1133628

OTEC ZAI 174 RED BRYLOR RED KODIAK 3A 1736024
 OMO 262 701 RED BRYLOR SDL PASQUALLE 213P 1242867
 MO 1654365 CA RED BRYLOR FAYETTE 40Y 1654365
 MMO 1094837 CA RED FL FAYETTE 33M 1094837

OOM 269 774 APEX STOCKMAN 061 749012
 OM 267 504 YOUNG DALE REAL DEAL 18K 1023568
 MOM 941073 CA MARIT HEROINE 8043 941073

MATKA 240508 931 CZ 398000240508931
 OMM 269 239 YOUNG DALE MONARCH 35G 878710
 MM 1119 513 CA YOUNG DALE PEG 68M 1119513
 MMM 1037694 CA BT PEG 558J 1037694

Vl.užit:nar: 28 kg ve 120d: 170 kg ve 210d: 284 kg v 365d: 438 kg / kříž: 124 cm
 Přírustek od narození: 1155 g / 97 šourek 36 cm
 Věk při ZV 459 dní aktuálně k 21.03.16 hmotnost: 498 kg výška v kříži: 127 cm

PLEMENNÉ HODNOTY										LINEARNÍ HODNOCENÍ						
	pp	ru	ME	pp	ru	TR	KT	OS	UT	Hmot	kříž	TR	KT	OS	UT	CE
BÝK	PE	113	102	ME	93	92	85	95	100	93						
MATKA	PE	88	109	ME	99	94	104	107	107	109	980 /	147	29	26	28	9 92
OTEC	PE	129	93	ME	94	91	91	106	111	102	0 /	0	0	0	0	0 0

HODNOCEN: TR 2 / / 3 KT / / OS / / UT Výsledek: před ZV-VT

