

KATALOG ZÁKLADNÍHO VÝBĚRU

dne 12.5.2016

PLŽ s.r.o., Lažiště

začátek cca 12,30 hod.

Č. k.	Číslo býčka	OTEC st.reg.	DATUM NAROZENÍ	PLEM	HM. kg	KŘ. cm	Přír. g	od RPH	nar.	CHOVATEL
1	853844	031 CZ	ZLI 770	20.03.15	Y100	472	132	1171	g 109	PLŽ s.r.o., Lažiště
2	853845	031 CZ	ZLI 770	20.03.15	Y100	456	132	1127	g 109	PLŽ s.r.o., Lažiště
3	853846	031 CZ	ZLI 770	21.03.15	Y100	542	140	1364	g 115	PLŽ s.r.o., Lažiště
4	853847	031 CZ	ZLI 770	22.03.15	Y100	546	135	1379	g 114	PLŽ s.r.o., Lažiště

Plemenné hodnoty uvedené v katalogu jsou spočítány k 31.3.2016



Termíny základních výběrů a dražeb v roce 2016

II. turnus - Býci narození 1.10.2014 - 31.3.2015 na OPB a OCH

<i>Den</i>	<i>Datum</i>	<i>Začátek *</i>	<i>OPB , chovatel</i>	<i>Ks</i>	<i>Plemena</i>	<i>Dražba</i>
Pátek	15.4.2016	9,00	<i>OPB Osík</i>	45	CH	<i>hodinu po skončení ZV</i>
		16,00	<i>Farma Kaliště s.r.o.Č.Libchavy</i>	5	LI	x
Sobota	16.4.2016	8,30	<i>Agrochyt s.r.o.Mohelno</i>	3	MS,CH	x
		9,30	<i>Poláková Zdenka,Dolní Libochová</i>	4	MS	x
		10,30	<i>Hatlák Vlastimil,Meziboří</i>	11	CH	x
		12,30	<i>Statek Mitrov,a.s.</i>	16	AA	x
		14,30	<i>Hrtús Miroslav,Mírovka</i>	3	BA	x
		15,30	<i>ZD Pozovice</i>	15	CH	x
Neděle	17.4.2016	9,00	<i>Šašek Vl.,Rantířov</i>	13	AA	x
		12,00	<i>Dvořák Josef,ing.,Telecí</i>	9	AA	x
		16,00	<i>VETLABFARM s.r.o.D.Dobrouč</i>	16	AA	x
Pondělí	18.4.2016	9,00	<i>OPB Osík</i>	32	AA,LI	<i>hodinu po skončení ZV</i>
		15,00	<i>Šeda J.,Helvíkovice</i>	4	LI	x
Úterý	19.4.2016	9,00	<i>OPB Benešov</i>	27	AA,BA,PI	<i>hodinu po skončení ZV</i>
		15,00	<i>Družstvo Velký Újezd</i>	1	CH	x
Středa	20.4.2016	9,00	<i>OPB Cunkov</i>	50	LI,CH	<i>hodinu po skončení ZV</i>
		16,00	<i>Farma Kozák s.r.o.</i>	1	PP	x
		17,00	<i>Bartůněk Karel, Přílepov</i>	3	HE	x
		18,00	<i>Dvořák Karel,Starcova Lhota</i>	4	LI	x
Čtvrtek	21.4.2016	9,00	<i>OPB Cunkov</i>	39	MS,HE,BM,PP,SA	<i>hodinu po skončení ZV</i>
		16,00	<i>Žižala Josef ml.,Úročnice</i>	4	MS	x
		17,00	<i>Štěpánek Zdeněk,Příbyšice</i>	1	MS	x
		18,00	<i>IMOBA, a.s.Olbramovice</i>	1	CH	x
Pátek	22.4.2016	9,00	<i>OPB Cunkov</i>	39	AA,BA	<i>hodinu po skončení ZV</i>
		15,00	<i>Heráň Jan,Radič</i>	1	CH	x
		16,00	<i>Bouda Petr ing.,Voděrádky</i>	5	CH	x
		17,30	<i>MV AGRO s.r.o.Počáply</i>	1	BA	x
		18,00	<i>Zobal Vlastimil ml.,Bor u Březnice</i>	2	CH	x
Sobota	23.4.2016	9,00	<i>Farka Martin,Todně</i>	8	LI	x
		11,00	<i>Valenta Josef,Něchov</i>	2	LI	x
		13,00	<i>Opekar Jan,Chodeč</i>	2	AA	x
		15,00	<i>Šedivý Jan,Smrhov</i>	2	MS	x
		16,00	<i>Kušner Tomáš, Suchdol nad Lužnicí</i>	2	LI	x
Neděle	24.4.2016	9,00	<i>Placanda Jakub,Křenovice</i>	5	MS	x
		11,00	<i>Černěveský Háj s.r.o.</i>	4	LI	x
		13,00	<i>Valenta Petr,Budyně</i>	7	MS	x
		15,00	<i>Krejcar David,Těšínov</i>	3	SA	x
		16,00	<i>Diviš Miroslav,Láz</i>	6	LI,MS	x



<i>Den</i>	<i>Datum</i>	<i>Začátek *</i>	<i>OPB , chovatel</i>	<i>Ks</i>	<i>Plemena</i>	<i>Dražba</i>
Pondělí	25.4.2016	8,00	<i>AGRO Huzová s.r.o.</i>	7	CH	x
		9,00	<i>OPB Janovice</i>	25	CH,MS,HE,AA	hodinu po skončení ZV
		15,00	<i>Reinold Manfred,Stará Červená Voda</i>	4	MS	x
Úterý	26.4.2016	9,00	<i>OPB Osík</i>	29	MS,BA,PP,BB,UU, PI,HE,BM	hodinu po skončení ZV
		16,00	<i>Farma Kaliště s.r.o.Č.Libchavy</i>	5	LI	x
Středa	27.4.2016	9,00	<i>OPB Měcholupy</i>	29	AA,CH,PP,HE	hodinu po skončení ZV
		15,00	<i>Nejdl Martin,Kvaslice</i>	3	AA	x
		16,00	<i>Šumavský angus spol.s r.o.Soběsuky</i>	30	AA	x
Čtvrtek	28.4.2016	9,00	<i>OPB Měcholupy</i>	38	MS	hodinu po skončení ZV
		15,00	<i>Agrospol Holding s.r.o.</i>	1	SA	x
		17,00	<i>Karpenková Natalija,Dubský Mlýn</i>	2	BA	x
Pátek	29.4.2016	9,00	<i>OPB Kundratice</i>	49	CH,LI,AA,MS	hodinu po skončení ZV
		16,00	<i>OPB H.Jadruž</i>	19	CH,MS	hodinu po skončení ZV
		17,00	<i>Šuranský Jaroslav,Otín,Planá u M.L.</i>	4	CH,MS	x
		18,00	<i>Tůmová Anna ing.,M.Lázně</i>	1	AA	x
Sobota	30.4.2016	9,00	<i>GASFARM s.r.o., Pelhřimov</i>	2	GS	x
		10,00	<i>Skalický J.,Libnov</i>	20	AA	x
		13,00	<i>MORAVIA ZL CHEB s.r.o., Kopanina</i>	2	AA	x
		14,00	<i>Vaňousek Vladimír,farma Javorná</i>	2	SA	x
		15,30	<i>Chlupáčková Hana,Ing.,Ležnice</i>	3	MS	x
			<i>UFARMA s.r.o.,Čistá u Rovné - Ležnice</i>	2	CH	x
		16,30	<i>Danko Jan - DASO spol. s.r.o.</i>	9	CH	x
Neděle	1.5.2016	9,00	<i>Žaloudek Roman,Ptenín</i>	3	SS	x
		10,00	<i>Vacík Václav ml.,Rouprov</i>	10	GA,SS	x
		13,00	<i>Nováková Hana,Sirá</i>	4	CH	x
Pondělí	2.5.2016	9,00	<i>OPB Benešov</i>	52	CH	hodinu po skončení ZV
		16,00	<i>Vsacko Hovězí,a.s.</i>	2	MS	x
Úterý	3.5.2016	9,00	<i>OPB Benešov</i>	34	LI	hodinu po skončení ZV
		15,00	<i>Niemiec Czeslaw,Dolní Žukov</i>	4	LI	x
		16,00	<i>Ševčík Jiří,Jerlochovice</i>	3	MS	x
		16,30	<i>VFU Brno ŠZP Nový Jičín</i>	11	LI	x
Středa	4.5.2016	9,00	<i>OPB Benešov</i>	56	MS	hodinu po skončení ZV
		16,00	<i>Minaříková Hana,Hluk</i>	4	BA	x
Čtvrtek	5.5.2016	8,30	<i>TEGRO s.r.o.,Těšenov</i>	13	AA	x
		10,30	<i>DV Batelov</i>	5	CH	x
		11,30	<i>Petlan Luděk, Heřmaněč</i>	2	HE	x
		13,00	<i>Habr František ml.,SZ,Báňovice</i>	18	MS	x
		16,00	<i>Egert Jiří,ing.,Lomnice n.Lužnicí</i>	4	AA	x
Pátek	6.5.2016	9,00	<i>ZD Brloh</i>	27	AA,MS	x
		12,00	<i>Vondrušková Věra,Protivec</i>	2	SA	x
		13,00	<i>Statek Kašperské Hory s.r.o.</i>	5	MS	x
		15,00	<i>Kubal Petr,Podmokly</i>	3	MS	x
		15,30	<i>Kubal Radek, Albrechtice</i>	2	LI	x
		16,30	<i>Zelený Jiří,Drouhaveč</i>	6	MS,HE	x



<i>Den</i>	<i>Datum</i>	<i>Začátek *</i>	<i>OPB , chovatel</i>	<i>Ks</i>	<i>Plemena</i>	<i>Dražba</i>
Sobota	7.5.2016	9,00	<i>Lainka B.,farma Zdoňov</i>	5	MS	x
		11,00	<i>Zuzánek J.,ing,Bernartice</i>	5	CH,MS	x
		13,30	<i>Karsit Agro a.s., Dubenec</i>	4	CH	x
		17,00	<i>Novotný Milan,Mezihoří</i>	1	PP	x
Neděle	8.5.2016	8,00	<i>Antoš Jiří,Kopidlno</i>	2	CH	x
		9,00	<i>LOUDY s.r.o.Seletice</i>	3	PI	x
		10,00	<i>Montážně obchodní firma s.r.o.,B.Mlín</i>	36	UU,GS,LI,PP,BB,BM	x
Pondělí	9.5.2016	9,00	<i>Zemědělská společnost Blšany</i>	10	MS	x
		12,00	<i>Nečtinská zemědělská a.s.</i>	44	LI	x
Úterý	10.5.2016	11,00	<i>Loos Adolf,Hora Svaté Kateřiny</i>	2	LI	x
		13,00	<i>Karban Kamil,Lhenice</i>	1	CH	x
		15,30	<i>Hodbod' Gustav,Libštát</i>	2	GS	x
Středa	11.5.2016	9,00	<i>Šilhanová Marie,Nová Ves</i>	2	MS	x
		10,00	<i>Družstvo vlastníků Libeň - Vtelno</i>	1	LI	x
		13,00	<i>Šťastný Antonín,SZ,Vědlice</i>	7	BA	x
		15,00	<i>Pauzr Bohuslav, Osinalice</i>	1	AA	x
		16,00	<i>Hromas Jan,Stvolínky</i>	4	AA	x
Čtvrtek	12.5.2016	9,00	<i>Kofroň Jan,Ing.,Radhostice</i>	26	AA	x
		12,00	<i>Hodina František,Ing.,Záblatí</i>	1	MS	x
		12,30	<i>PLŽ s.r.o.,Lažišťe</i>	4	LI	x
				1113		

* začátky ZV u chovatelů jsou orientační



Vysvětlivky ke zkratkám ve jménech v katalogu :

ET	- býček narozen po embryotrasferu
RED	- zbarvení red angus
P,V	- bezrohý / volný roh - heterozygot (MS,CH,LI,BA)
PP	- bezrohý – homozygot stanoven testem DNA (MS,CH,LI,BA)
R	- rohatý (MS)
+/+	- homozygot s alelami způsobujícími běžné osvalení (GS)
+ /MH	- heterozygot s jednou alelou podmiňující dvojí osvalení (GS)
MH/MH	- homozygot - obě alely podmiňující dvojí osvalení (GS – oddíl „B“ PK)

U matek plemene BA

Třída	Výška kříž (cm)	Hmotnost (kg)	RPH přímý efekt	RPH mat. efekt	RPH osvalení
SE	147 a více	800 a více	105 a vic	103 a vic	103 a vic
EC	147 a více	800 a více	105 a vic	pod 103	103 a vic
EM	147 a více	800 a více	pod 105	103 a vic	pod 103
CM	pod 147	pod 800	105 a vic	103 a vic	103 a vic
C1	pod 147	pod 800	105 a vic	pod 103	103 a vic
M1	pod 147	pod 800	pod 105	103 a vic	pod 103

Popisky grafu úrovně plemenných hodnot

Jednotlivé plemenné hodnoty jsou rozděleny do pásem na základě výpočtu kvantilu normálního rozložení, které udávají, jak si konkrétní jedinec stojí v porovnání s průměrem populace plemenných býčků odchovaných v období 2011 – 2016.

pásma	Pozice býka v rámci populace	zkratka	Popis údaje v grafu
10	býk patří hodnotou RPH do 10 % nejlepších býků v daném ukazateli	<i>RphT</i>	RPH pro přírůstek v testu
9	býk patří hodnotou RPH do 20 % nejlepších býků v daném ukazateli	<i>RphN</i>	RPH pro životní přírůstek
8	býk patří hodnotou RPH do 30 % nejlepších býků v daném ukazateli	<i>RpPP</i>	RPH pro přímý efekt porody
7	býk patří hodnotou RPH do 40 % nejlepších býků v daném ukazateli	<i>RpRU</i>	RPH pro přímý efekt růst
6	býk patří hodnotou RPH do 50 % nejlepších býků v daném ukazateli	<i>MatPP</i>	RPH pro maternální efekt porody
5	býk patří hodnotou RPH do průměru býků v daném ukazateli	<i>MatRU</i>	RPH pro maternální efekt růst
4	býk patří hodnotou RPH do 60 % nejlepších býků v daném ukazateli	<i>phTR</i>	RPH pro lineární hodnocení těl. rámec
3	býk patří hodnotou RPH do 70 % nejlepších býků v daném ukazateli	<i>phKT</i>	RPH pro lineární hodnocení kap. těla
2	býk patří hodnotou RPH do 80 % nejlepších býků v daném ukazateli	<i>phOS</i>	RPH pro lineární hodnocení osvalení
1	býk patří hodnotou RPH do 90 % nejlepších býků v daném ukazateli	<i>phUT</i>	RPH pro lineární hodnocení užit. typ

Hlavní selekční kritéria pro výběr do plemnitby na OPB a odchovu u chovatele

Hlavním selekčním kritériem bude pouze lineární hodnocení při základním výběru.

Důvody vyřazení před základním výběrem

- hodnocení tělesného rámce (1,2,3 body dle parametrů daného plemene)
- hodnocení bodů za hmotnost v 365 dnech (1,2,3 body dle parametrů daného plemene)
- nepředvedení býka k základnímu výběru na ohlávce nebo na vodící tyči
- na základě rozhodnutí majitele býka o jeho vyřazení
- zdravotní důvody (displazie varlat, apod.)

Důvody vyřazení při základním výběrem

- hodnocení délky těla (1,2,3 body dle parametrů daného plemene)
- hodnocení ukazatelů kapacity těla (1,2,3 body dle parametrů daného plemene)
- hodnocení ukazatelů osvalení (1,2,3 body dle parametrů daného plemene)
- hodnocení užitkové typu (1,2,3 body dle parametrů daného plemene)
- závažné vady exteriéru při základním výběru
- neodpovídající funkčnost končetin při základním výběru
- zdravotní důvody (displazie varlat, apod.)

Reklamační řád pro základní výběry býků

Majitel odchovávaného býčka má právo podat reklamaci proti rozhodnutí výběrové komise (ČSCHMS). Tato reklamační může mít písemnou nebo ústní formu. Po skončení základního výběru býků vyzve předseda výběrové komise k podání případných protestů (reklamací). Reklamační se podává nejpozději do 60-ti minut od výzvy předsedy výběrové komise. Reklamační se podává předsedovi výběrové komise. Jménem majitele býka může jednat také zástupce OPB. Po vznesení reklamační následuje nové předvedení býka. Reklamační je podmíněna složením nevratné kauce 1000 Kč, přičemž polovina z této částky je určena pro provozovatele OPB a polovina pro ČSCHMS. Tato kauce musí být složena okamžitě v hotovosti v době podání reklamační předsedovi výběrové komise.

V případě shodného verdiktu výběrové komise a majitele býka je platný tento shodný verdikt.

V případě neshody mezi verdiktem výběrové komise a majitelem býka bude proveden nový základní výběr. Provedení nového základního výběru je podmíněno složením kauce 5000 Kč za každého reklamovaného býka. Kauce se skládá na účet ČSCHMS nejpozději do 10-ti kalendářních dnů ode dne provedení základního výběru. V případě, že nebudou peníze připsány na účet v daném termínu, platí původní verdikt výběrové komise a reklamační se dále neřeší. Nový základní výběr se uskuteční do 30-ti dnů od sporného výběru na místě, kde byla podána reklamační, pokud se obě strany nedohodnou jinak. Většinové složení komise nesmí být totožné se složením komise, která vynesla sporný verdikt. O složení komise rozhoduje ČSCHMS po dohodě s příslušným chovatelským klubem a Radou PK daného plemene. O závěru nového základního výběru je sepsán nový výběrový protokol. Proti tomuto rozhodnutí se již nelze dále odvolat. V případě, že je potvrzeno původní rozhodnutí výběrové komise, propadá kauce ve prospěch ČSCHMS, v opačném případě se vrací majiteli býka do 10-ti kalendářních dnů od provedení nového základního výběru. Náklady spojené s novým základním výběrem nese strana, která při svém rozhodnutí či jednání nebyla v právu.

V každém případě se o reklamaci vede písemný zápis. Rozhodnutí výběrové komise se váže ke konkrétnímu zvířeti v konkrétním čase a není možno se na něj odvolávat v případných následných sporech. Schváleno výborem ČSCHMS dne 21.3.2006 v Hradištku pod Medníkem, změny schváleny VČS dne 6.9.2007.



Sekretariát: ČSCHMS Praha Těšnov 17 11705 Praha 1 Mobil : +420 724 007 860 Telefon : +420 221 812 865 E-mail : info@cschms.cz	Ředitel PK <i>Kopecký Jan</i> Osík 201 569 67 Osík u Litomyšle Mobil : +420 724 007 862 Telefon : +420 461 612 809 E-mail : kopeccky@cschms.cz	Adresa PK <i>Honová Nina</i> <i>Anna</i> Osvoboditelů 35/9 410 02 Lovosice Mobil : +420 724 073 641 E-mail : honova@cschms.cz
---	--	---

Číslo : **853844 031 CZ BUCIFAL Z LAŽIŠTĚ** Číslo katalogu 1
 Dat.nar. : 20.03.2015 Plemeno : Y100 Limousine
 Chovatel : PLŽ s.r.o.,Lažiště
 Majitel : PLŽ s.r.o.,Lažiště

OOO ZLI 246 HYMOUR 1992002007
 OO ZLI 481 PHLOX 1607911599
 MOO 1695111493 FR LIMOUSINE 1695111493

OTEC ZLI 770 RARÁŠEK Z KALIŠTĚ 031000586239053
 OMO ZLI 394 LUIS VFU 007081014356
 MO 130590 953 CZ DANICA Z KALIŠTĚ 031000130590953
 MMO 139233 511 CZ DOMČA Z KALIŠTĚ 031000139233511

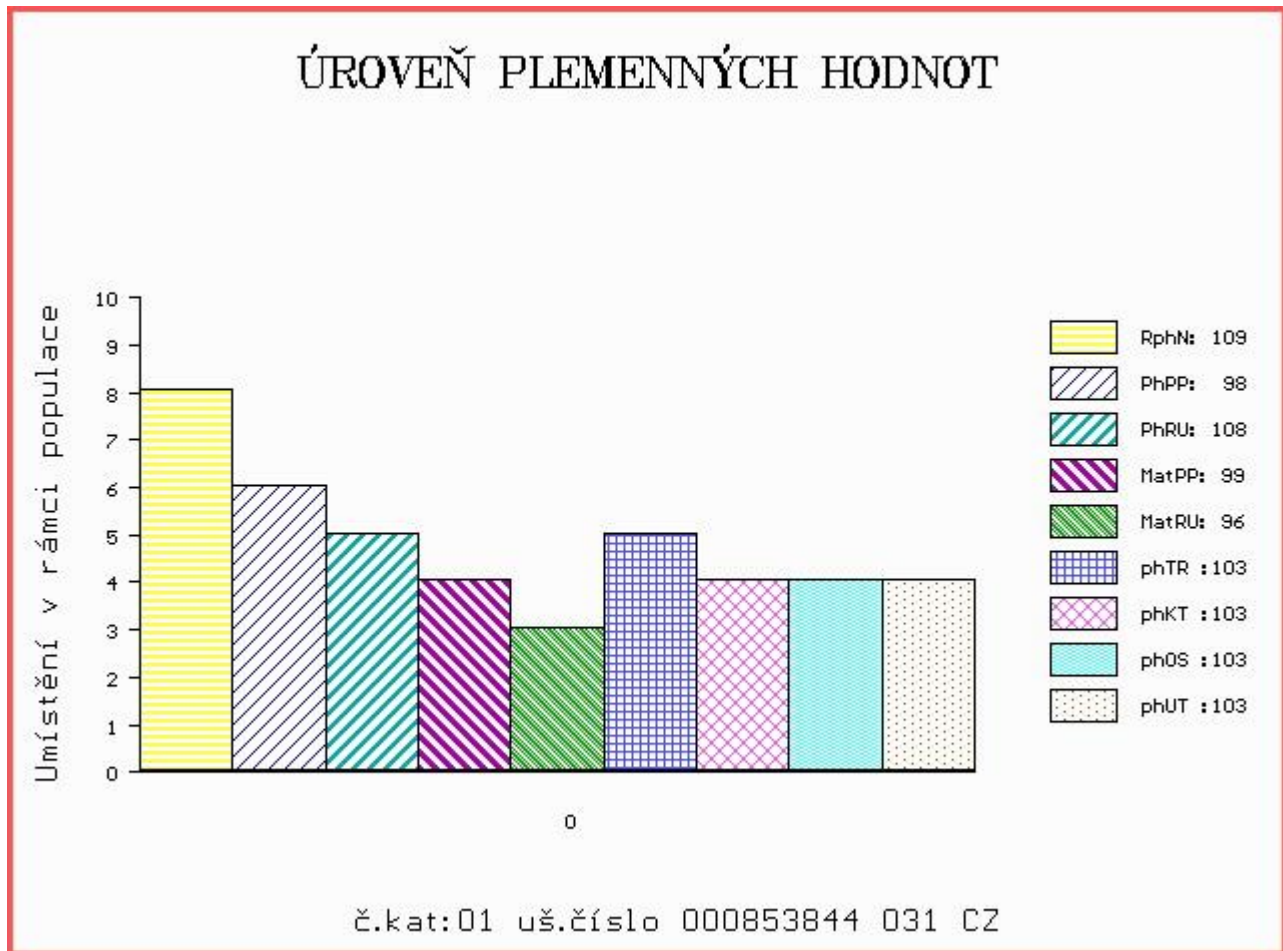
OOM 000 SIR 2216177232
 OM 270 328 USTER 6340804007
 MOM 6329299480 FR ODE 6329299480

MATKA 4306017654 FR BRIQUETTE 4306017654
 OMM 000 NOBLE 2397051659
 MM 2399060663 FR PLUME 2399060663
 MMM 2392021295 FR HAMLET 2392021295

Vl.užit:nar: 40 kg ve 120d: 185 kg ve 210d: 306 kg v 365d: 468 kg / kříž: 132 cm
 Přírustek od narození: 1171 g / 109 šourek 36 cm
 Věk při ZV 419 dní aktuálně k 23.03.16 hmotnost: 472 kg výška v kříži: 132 cm

PLEMENNÉ HODNOTY										LINEARNÍ HODNOCENÍ							
	pp	ru	ME	pp	ru	TR	KT	OS	UT	Hmot	kříž	TR	KT	OS	UT	CE	
BÝK	PE	98	108	ME	99	96	103	103	103	103							
MATKA	PE	93	104	ME	106	93	108	94	90	92	588	143	21	18	17	6	62
OTEC	PE	102	116	ME	93	99	114	122	123	123	714	141	26	23	24	8	81

HODNOCEN: TR 6 / / 6 KT / / OS / / UT Výsledek:



Číslo : **853845 031 CZ BONIFÁC Z LAŽIŠTĚ** Číslo katalogu 2
 Dat.nar. : 20.03.2015 Plemeno : Y100 Limousine
 Chovatel : PLŽ s.r.o.,Lažiště
 Majitel : PLŽ s.r.o.,Lažiště

OOO ZLI 246 HYMOUR 1992002007
 OO ZLI 481 PHLOX 1607911599
 MOO 1695111493 FR LIMOUSINE 1695111493

OTEC ZLI 770 RARÁŠEK Z KALIŠTĚ 031000586239053
 OMO ZLI 394 LUIS VFU 007081014356
 MO 130590 953 CZ DANICA Z KALIŠTĚ 031000130590953
 MMO 139233 511 CZ DOMČA Z KALIŠTĚ 031000139233511

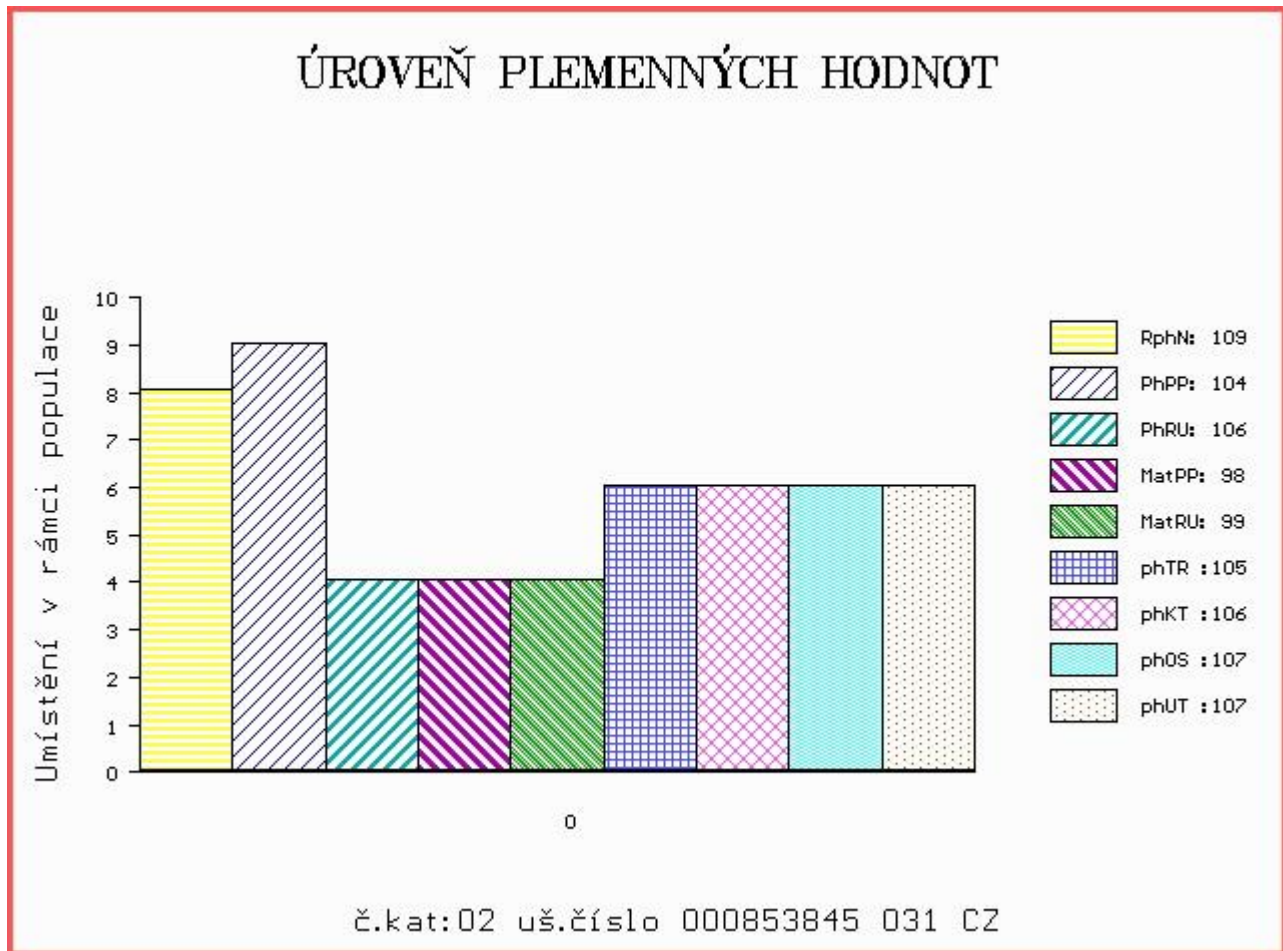
OOM 000 PLATON 8758540204
 OM 270 612 VASCO 1932034469
 MOM 1998005592 FR ODRA 1998005592

MATKA 1527233709 FR CHEVREUSE 1527233709
 OMM 270 613 REGAIN 1930541019
 MM 1524203452 FR VITESSE 1524203452
 MMM 1597041046 FR NOUNOU 1597041046

Vl.užit:nar: 40 kg ve 120d: 185 kg ve 210d: 302 kg v 365d: 452 kg / kříž: 132 cm
 Přírustek od narození: 1127 g / 109 šourek 36 cm
 Věk při ZV 419 dní aktuálně k 23.03.16 hmotnost: 456 kg výška v kříži: 132 cm

PLEMENNÉ HODNOTY										LINEARNÍ HODNOCENÍ						
	pp	ru	pp	ru	TR	KT	OS	UT		Hmot	kříž	TR	KT	OS	UT	CE
BÝK	PE	104	106	ME	98	99	105	106	107	107						
MATKA	PE	103	103	ME	104	96	94	93	93	92	710	144	24	20	21	7 72
OTEC	PE	102	116	ME	93	99	114	122	123	123	714	141	26	23	24	8 81

HODNOCEN: TR 6 / / 5 KT / / OS / / UT Výsledek:



Číslo : 853846 031 CZ BELZEBUB Z LAŽIŠTĚ Číslo katalogu 3
 Dat.nar. : 21.03.2015 Plemeno : Y100 Limousine
 Chovatel : PLŽ s.r.o.,Lažiště
 Majitel : PLŽ s.r.o.,Lažiště

OOO ZLI 246 HYMOUR 1992002007
 OO ZLI 481 PHLOX 1607911599
 MOO 1695111493 FR LIMOUSINE 1695111493

OTEC ZLI 770 RARÁŠEK Z KALIŠTĚ 031000586239053
 OMO ZLI 394 LUIS VFU 007081014356
 MO 130590 953 CZ DANICA Z KALIŠTĚ 031000130590953
 MMO 139233 511 CZ DOMČA Z KALIŠTĚ 031000139233511

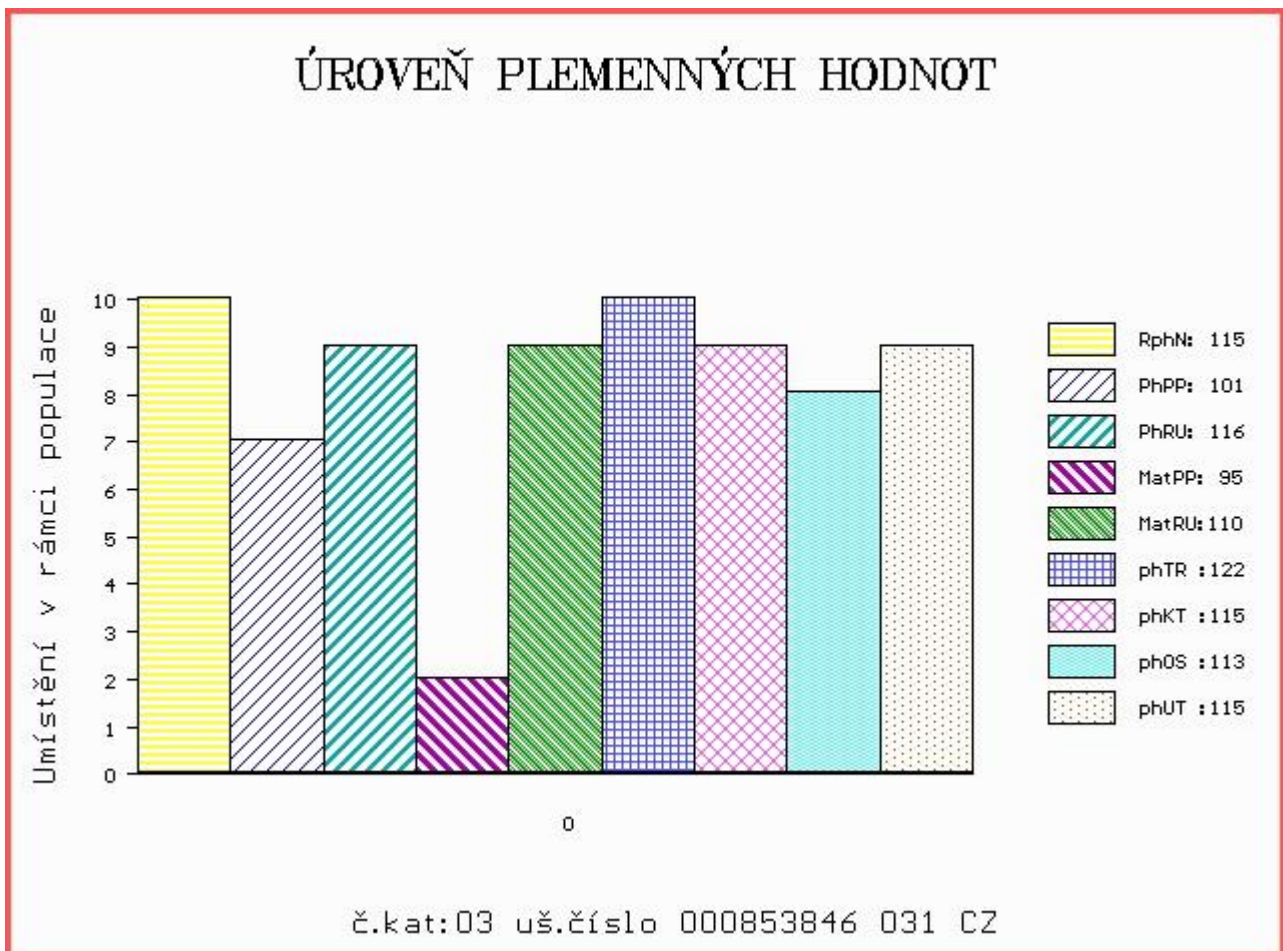
OOM ZLI 400 NEUF 2297004114
 OM 270 653 VASSAL 4633373698
 MOM 4695111203 FR LENA 154 4695111203

MATKA 4648935778 FR BORANE 4648935778
 OMM ZLI 557 MOZART 1996019196
 MM 4633373669 FR ULALIE 4633373669
 MMM 4698110324 FR ONCE 4698110324

Vl.užit:nar: 40 kg ve 120d: 236 kg ve 210d: 368 kg v 365d: 539 kg / kříž: 140 cm
 Přírustek od narození: 1364 g / 115 šourek 37 cm
 Věk při ZV 418 dní aktuálně k 23.03.16 hmotnost: 542 kg výška v kříži: 140 cm

PLEMENNÉ HODNOTY						LINEARNÍ HODNOCENÍ											
	pp	ru	pp	ru	TR	KT	OS	UT	Hmot	kříž	TR	KT	OS	UT	CE		
BÝK	PE	101	116	ME	95	110	122	115	113	115							
MATKA	PE	99	103	ME	100	115	112	103	101	103	704	150	25	19	18	6	68
OTEC	PE	102	116	ME	93	99	114	122	123	123	714	141	26	23	24	8	81

HODNOCEN: TR 10 / /10 KT / / OS / / UT Výsledek:



Číslo : 853847 031 CZ BLEKOTA Z LAŽIŠTĚ Číslo katalogu 4
 Dat.nar. : 22.03.2015 Plemeno : Y100 Limousine
 Chovatel : PLŽ s.r.o.,Lažiště
 Majitel : PLŽ s.r.o.,Lažiště

OOO ZLI 246 HYMOUR 1992002007
 OO ZLI 481 PHLOX 1607911599
 MOO 1695111493 FR LIMOUSINE 1695111493

OTEC ZLI 770 RARÁŠEK Z KALIŠTĚ 031000586239053
 OMO ZLI 394 LUIS VFU 007081014356
 MO 130590 953 CZ DANICA Z KALIŠTĚ 031000130590953
 MMO 139233 511 CZ DOMČA Z KALIŠTĚ 031000139233511

OOM 000 SIR 2216177232
 OM 270 328 USTER 6340804007
 MOM 6329299480 FR ODE 6329299480

MATKA 4306017619 FR BRINDILLE 4306017619
 OMM 270 658 MEDICIS-MN 1996006749
 MM 4340565961 FR UNIQUE 4340565961
 MMM 4300220471 FR RATAFIA 4300220471

Vl.užit:nar: 40 kg ve 120d: 217 kg ve 210d: 342 kg v 365d: 543 kg / kříž: 135 cm
 Přírustek od narození: 1379 g / 114 šourek 37 cm
 Věk při ZV 417 dní aktuálně k 23.03.16 hmotnost: 546 kg výška v kříži: 135 cm

PLEMENNÉ HODNOTY										LINEARNÍ HODNOCENÍ						
	pp	ru	pp	ru	TR	KT	OS	UT		Hmot	kříž	TR	KT	OS	UT	CE
BÝK	PE	98	118	ME	98	99	114	112	111	112						
MATKA	PE	97	108	ME	106	100	109	100	96	98	646	/ 145	22	21	21	7 71
OTEC	PE	102	116	ME	93	99	114	122	123	123	714	/ 141	26	23	24	8 81

HODNOCEN: TR 7 / /10 KT / / OS / / UT Výsledek:

