

# KATALOG ZÁKLADNÍHO VÝBĚRU

dne 16.06.2016

Novotný Martin, Doly

začátek cca 17,00 hod.

Č.	Číslo	OTEC	DATUM		HM.	KŘ.	Přír.od	nar.	
k.	býčka	st.reg.	NAROZENÍ	PLEM	kg	cm	g	RPH	CHOVATEL
1	746070 053 CZ	ZLM 287	17.04.15	Y100	510	130	1171 g	99	Novotný Martin,Doly
2	746072 053 CZ	ZLM 287	22.04.15	Y100	558	131	1304 g	108	Novotný Martin,Doly
3	746073 053 CZ	ZLM 287	02.05.15	Y100	575	131	1387 g	110	Novotný Martin,Doly

## Býk vyřazen před základním výběrem

Č.	Číslo	OTEC	Datum		Body				
k.	býčka	st.reg.	narození	Plem.	VT	HM	CHOVATEL		Důvod vyřazení
4	746074 053 CZ	ZLM 287	13.05.15	Y100	3	5	Novotný Martin,Doly		před ZV-VT

Plemenné hodnoty uvedené v katalogu jsou spočítány k 31.3.2016



## Termíny základních výběrů a dražeb v roce 2016

### III.turnus - Býci narození 1.4.2015 - 30.6.2015 na OPB a OCH

Den	Datum	Začátek *	OPB , chovatel	Ks	Plemena	Dražba
Pondělí	13.6.2016	9,00	OPB Cunkov	30	LI,CH,BA,PP,SA,UU,PI	hodinu po skončení ZV
		12,00	Farma Kozák, s.r.o.	2	MS,SA	x
		15,00	Bartůněk Karel,Příleпов	1	HE	x
		16,00	Štěpánek Zdeněk,Příbyšice	1	MS	x
		17,30	Dvořák Karel,Starcova Lhota	2	LI	x
Úterý	14.6.2016	9,00	OPB Cunkov	34	MS,AA,HE	hodinu po skončení ZV
		15,00	Bouda Petr ing.,Voděrádky	3	CH	x
		16,30	MV AGRO s.r.o.Počápy	1	LI	x
Středa	15.6.2016	8,30	Měcholupská zemědělská a.s.	13	CH,HE,MS	x
		10,00	Nejdl Martin,Kvaslice	1	AA	x
		11,00	Šumavský angus spol.s r.o.Soběsuky	1	AA	x
		12,30	Žaloudek Roman,Ptenín	2	SS	x
Čtvrtek	16.6.2016	9,00	OPB Osík	39	CH,BA,LI,AA,MS,HE	hodinu po skončení ZV
		16,00	Mimra Pavel,Mgr.,Slatina	2	MS	x
		17,00	Novotný Martin,Doly	4	LI	x
Pátek	17.6.2016	9,00	OPB Benešov	42	CH,LI,MS,AA,PI,BA	hodinu po skončení ZV
Sobota	18.6.2016	9,00	Habr František ml.,SZ,Báňovice	4	MS	x
		11,00	Tájek Jaroslav,Zvíkov	5	CH	x
		13,00	Farka Martin,Todně	6	LI	
		14,00	Opekar Jan,Chodeč	4	AA	
		16,00	Lepša Vladimír,Pěčín	11	AA	
Neděle	19.6.2016	10,00	Placanda Jakub,Křenovice	1	MS	x
		11,00	Černěveský Háj s.r.o.	1	LI	x
		12,00	Valenta Petr,Budyně	2	MS	x
		14,00	Diviš Miroslav,Láz	4	LI,MS	x
Pondělí	20.6.2016	9,00	Hořák Jan,SHR,Janovice u R.	1	MS	x
		11,00	AGRO A.R.W.,s.r.o.Stará Červená Voda	1	MS	x
		12,00	ZD Agroholding Bernartice	5	PI	x
		14,30	Šeda J.,Helvíkovice	1	LI	x
		15,30	Farma Kaliště s.r.o.Č.Libchavy	5	LI	x
Úterý	21.6.2016	9,00	Družstvo Velký Újezd	4	CH	x
		11,30	Sumega Petr, Heřmanice u Oder	2	MS	x
		13,00	VFU Brno ŠZP Nový Jičín	2	LI	x
Středa	22.6.2016	9,00	ZD Brloh	4	AA	x
		11,00	Kofroň Jan,Ing.,Radhostice	1	AA	x
		11,30	Harvalík Radek, Kratušín	1	PI	x
		12,00	Hodina František,Ing.,Záblatí	1	MS	x
		12,30	PLŽ s.r.o.,Lažišť	2	LI	x
		15,00	PLEMCHOV Strašice, a.s.	5	LI,MS	x
Čtvrtek	23.6.2016	9,00	K+K Břilice GIGANT	1	CH	x
		10,30	Klusáček Stanislav, Suchdol nad Lužnicí	2	LI	x
		12,00	Richter Vojtěch, MVDr. Týn nad Vltavou	1	AA	x
Pátek	24.6.2016	9,00	Družstvo vlastníků Libeň - Vtelno	8	CH	x
		11,00	Šilhanová Marie,Nová Ves	2	MS	x
		12,30	Šťastný Antonín,SZ,Vědlice	12	BA	x
Sobota	25.6.2016	9,00	MU Brno - ŠZP Žabčice	2	BM,SS	x
		11,00	Agrochyt s.r.o.Mohelno	3	MS,CH	x
		15,00	Jaroš Z. a Jarošová Zd.,Rosička	2	PI	x
Neděle	26.6.2016	x	x	x	x	x

<i>Den</i>	<i>Datum</i>	<i>Začátek *</i>	<i>OPB , chovatel</i>	<i>Ks</i>	<i>Plemena</i>	<i>Dražba</i>
Pondělí	27.6.2016	10,00	<i>Vaňousek Vladimír, farma Javorná</i>	<i>1</i>	SA	<i>x</i>
		11,00	<i>Chlupáčková Hana, Ing., Ležnice</i>	<i>1</i>	MS	<i>x</i>
		13,00	<i>Milíře country sports s.r.o.</i>	<i>5</i>	LI	<i>x</i>
Úterý	28.6.2016	9,00	<i>Zemědělská společnost Blšany</i>	<i>1</i>	MS	<i>x</i>
		11,00	<i>Nečtínská zemědělská a.s.</i>	<i>2</i>	LI	<i>x</i>
		13,00	<i>Agrospol Holding s.r.o. Mokrouše</i>	<i>1</i>	SA	<i>x</i>
		16,00	<i>Montážně obchodní firma s.r.o., B. Mlýn</i>	<i>2</i>	BB, DD	<i>x</i>
Středa	29.6.2016	8,00	<i>Plačková Věnceslava, Dětrichovec</i>	<i>1</i>	AA	<i>x</i>
		10,00	<i>Šimáček Luděk, Radčice</i>	<i>2</i>	GS	<i>x</i>
		13,00	<i>Zemědělská a.s. Výšina</i>	<i>4</i>	LI	<i>x</i>

\* začátky ZV u chovatelů jsou orientační



## Vysvětlivky ke zkratkám ve jménech v katalogu :

ET	- býček narozen po embryotrasferu
RED	- zbarvení red angus
P,V	- bezrohý / volný roh - heterozygot (MS,CH,LI,BA)
PP	- bezrohý – homozygot stanoven testem DNA (MS,CH,LI,BA)
R	- rohatý (MS)
+/+	- homozygot s alelami způsobujícími běžné osvalení (GS)
+ /MH	- heterozygot s jednou alelou podmiňující dvojí osvalení (GS)
MH/MH	- homozygot - obě alely podmiňující dvojí osvalení (GS – oddíl „B“ PK )

### U matek plemene BA

Třída	Výška kříž (cm)	Hmotnost (kg)	RPH přímý efekt	RPH mat. efekt	RPH osvalení
SE	147 a více	800 a více	105 a vic	103 a vic	103 a vic
EC	147 a více	800 a více	105 a vic	pod 103	103 a vic
EM	147 a více	800 a více	pod 105	103 a vic	pod 103
CM	pod 147	pod 800	105 a vic	103 a vic	103 a vic
C1	pod 147	pod 800	105 a vic	pod 103	103 a vic
M1	pod 147	pod 800	pod 105	103 a vic	pod 103

### Popisky grafu úrovně plemenných hodnot

Jednotlivé plemenné hodnoty jsou rozděleny do pásem na základě výpočtu kvantilu normálního rozložení, které udávají, jak si konkrétní jedinec stojí v porovnání s průměrem populace plemenných býčků odchovaných v období 2011 – 2016.

pásma	Pozice býka v rámci populace	zkratka	Popis údaje v grafu
10	býk patří hodnotou RPH do 10 % nejlepších býků v daném ukazateli	<i>RphT</i>	RPH pro přírůstek v testu
9	býk patří hodnotou RPH do 20 % nejlepších býků v daném ukazateli	<i>RphN</i>	RPH pro životní přírůstek
8	býk patří hodnotou RPH do 30 % nejlepších býků v daném ukazateli	<i>RpPP</i>	RPH pro přímý efekt porody
7	býk patří hodnotou RPH do 40 % nejlepších býků v daném ukazateli	<i>RpRU</i>	RPH pro přímý efekt růst
6	býk patří hodnotou RPH do 50 % nejlepších býků v daném ukazateli	<i>MatPP</i>	RPH pro maternální efekt porody
5	býk patří hodnotou RPH do průměru býků v daném ukazateli	<i>MatRU</i>	RPH pro maternální efekt růst
4	býk patří hodnotou RPH do 60 % nejlepších býků v daném ukazateli	<i>phTR</i>	RPH pro lineární hodnocení těl. rámec
3	býk patří hodnotou RPH do 70 % nejlepších býků v daném ukazateli	<i>phKT</i>	RPH pro lineární hodnocení kap. těla
2	býk patří hodnotou RPH do 80 % nejlepších býků v daném ukazateli	<i>phOS</i>	RPH pro lineární hodnocení osvalení
1	býk patří hodnotou RPH do 90 % nejlepších býků v daném ukazateli	<i>phUT</i>	RPH pro lineární hodnocení užit. typ

### Hlavní selekční kritéria pro výběr do plemnitby na OPB a odchovu u chovatele

Hlavním selekčním kritériem bude pouze lineární hodnocení při základním výběru.

#### Důvody vyřazení před základním výběrem

- hodnocení tělesného rámce (1,2,3 body dle parametrů daného plemene)
- hodnocení bodů za hmotnost v 365 dnech (1,2,3 body dle parametrů daného plemene)
- nepředvedení býka k základnímu výběru na ohlávce nebo na vodící tyči
- na základě rozhodnutí majitele býka o jeho vyřazení
- zdravotní důvody (displazie varlat, apod.)

#### Důvody vyřazení při základním výběrem

- hodnocení délky těla (1,2,3 body dle parametrů daného plemene)
- hodnocení ukazatelů kapacity těla (1,2,3 body dle parametrů daného plemene)
- hodnocení ukazatelů osvalení (1,2,3 body dle parametrů daného plemene)
- hodnocení užitkové typu (1,2,3 body dle parametrů daného plemene)
- závažné vady exteriéru při základním výběru
- neodpovídající funkčnost končetin při základním výběru
- zdravotní důvody (displazie varlat, apod.)

## Reklamační řád pro základní výběry býků

Majitel odchovávaného býčka má právo podat reklamaci proti rozhodnutí výběrové komise (ČSCHMS). Tato reklamační může mít písemnou nebo ústní formu. Po skončení základního výběru býků vyzve předseda výběrové komise k podání případných protestů (reklamací). Reklamační se podává nejpozději do 60-ti minut od výzvy předsedy výběrové komise. Reklamační se podává předsedovi výběrové komise. Jménem majitele býka může jednat také zástupce OPB. Po vznesení reklamační následuje nové předvedení býka. Reklamační je podmíněna složením nevratné kauce 1000 Kč, přičemž polovina z této částky je určena pro provozovatele OPB a polovina pro ČSCHMS. Tato kauce musí být složena okamžitě v hotovosti v době podání reklamační předsedovi výběrové komise.

V případě shodného verdiktu výběrové komise a majitele býka je platný tento shodný verdikt.

V případě neshody mezi verdiktem výběrové komise a majitelem býka bude proveden nový základní výběr. Provedení nového základního výběru je podmíněno složením kauce 5000 Kč za každého reklamovaného býka. Kauce se skládá na účet ČSCHMS nejpozději do 10-ti kalendářních dnů ode dne provedení základního výběru. V případě, že nebudou peníze připsány na účet v daném termínu, platí původní verdikt výběrové komise a reklamační se dále neřeší. Nový základní výběr se uskuteční do 30-ti dnů od sporného výběru na místě, kde byla podána reklamační, pokud se obě strany nedohodnou jinak. Většinové složení komise nesmí být totožné se složením komise, která vynesla sporný verdikt. O složení komise rozhoduje ČSCHMS po dohodě s příslušným chovatelským klubem a Radou PK daného plemene. O závěru nového základního výběru je sepsán nový výběrový protokol. Proti tomuto rozhodnutí se již nelze dále odvolat. V případě, že je potvrzeno původní rozhodnutí výběrové komise, propadá kauce ve prospěch ČSCHMS, v opačném případě se vrací majiteli býka do 10-ti kalendářních dnů od provedení nového základního výběru. Náklady spojené s novým základním výběrem nese strana, která při svém rozhodnutí či jednání nebyla v právu.

V každém případě se o reklamaci vede písemný zápis. Rozhodnutí výběrové komise se váže ke konkrétnímu zvířeti v konkrétním čase a není možno se na něj odvolávat v případných následných sporech. Schváleno výborem ČSCHMS dne 21.3.2006 v Hradištku pod Medníkem, změny schváleny VČS dne 6.9.2007.



<b>Sekretariát:</b> ČSCHMS Praha Těšnov 17 11705 Praha 1 Mobil : +420 724 007 860 Telefon : +420 221 812 865 E-mail : <a href="mailto:info@cschms.cz">info@cschms.cz</a>	<b>Ředitel PK</b> <i>Kopecký Jan</i> Osík 201 569 67 Osík u Litomyšle Mobil : +420 724 007 862 Telefon : +420 461 612 809 E-mail : <a href="mailto:kopeccky@cschms.cz">kopeccky@cschms.cz</a>	<b>Adresa PK</b> <i>Honová Nina</i> <i>Anna</i> Osvoboditelů 35/9 410 02 Lovosice Mobil : +420 724 073 641 E-mail : <a href="mailto:honova@cschms.cz">honova@cschms.cz</a>
---	--	---

Číslo : 746070 053 CZ BULVA Z DOLŮ Číslo katalogu 1  
 Dat.nar. : 17.04.2015 Plemeno : Y100 Limousine  
 Chovatel : Novotný Martin, Doly  
 Majitel : Novotný Martin, Doly

OOO 271 208 SCAPIN 2351383257  
 OO ZLI 746 URVILLE 1931859212  
 MOO 1930388572 FR OXANE 142 1930388572

**Otec ZLM 287 VINETOU ZE DVORA 114000674076053**

OMO LIP 134 ITALIC 056281099480  
 MO 138518 511 CZ 114000138518511  
 MMO 8327 517 CZ HANKA ZE DVORA 114517008327

OOM ZLI 207 JOUEUR 8794050235  
 OM ZLI 434 MÝTUS VFU 007000113842081  
 MOM 112 735 CZ CENTA VFU ET 007735000112

**Matka 211952 953 CZ 114000211952953**

OMM LIP 073 FEBUS ET 026517001732  
 MM 111836 511 CZ 114511111836  
 MMM 453 517 CZ 114517000453

Vl.užit:nar: 45 kg ve 120d: 196 kg ve 210d: 295 kg v 365d: 472 kg / kříž: 0 cm  
 Přírustek od narození: 1171 g / 99 šourek 37 cm  
 Věk při ZV 426 dní aktuálně k 18.05.16 hmotnost: 510 kg výška v kříži: 130 cm

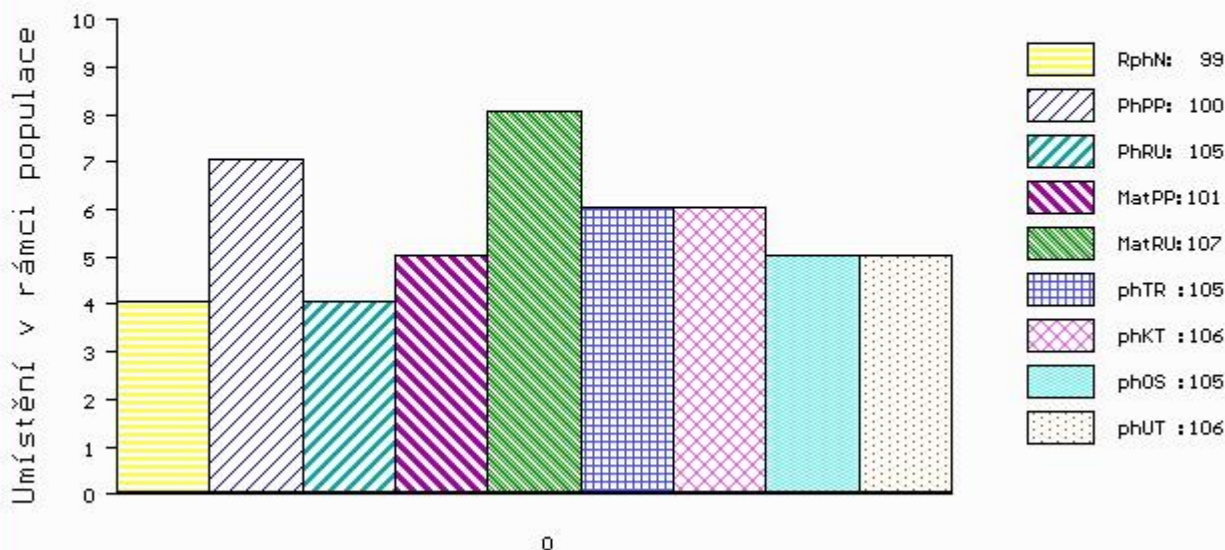
**PLEMENNÉ HODNOTY**

**LINEARNÍ HODNOCENÍ**

	pp	ru	pp	ru	TR	KT	OS	UT	Hmot	kříž	TR	KT	OS	UT	CE		
BÝK	PE	100	105	ME	101	107	105	106	105	106							
MATKA	PE	104	105	ME	102	107	104	100	97	99	700	139	21	17	18	6	62
Otec	PE	90	107	ME	105	100	106	111	111	111	672	136	24	20	19	7	70

HODNOCEN: TR 4 / / 6 KT / / OS / / UT Výsledek:

**ÚROVEŇ PLEMENNÝCH HODNOT**



č.kat:01 uš.číslo 000746070 053 CZ

Číslo : 746072 053 CZ BUXUS Z DOLŮ Číslo katalogu 2  
 Dat.nar. : 22.04.2015 Plemeno : Y100 Limousine  
 Chovatel : Novotný Martin, Doly  
 Majitel : Novotný Martin, Doly

OOO 271 208 SCAPIN 2351383257  
 OO ZLI 746 URVILLE 1931859212  
 MOO 1930388572 FR OXANE 142 1930388572

**Otec ZLM 287 VINETOU ZE DVORA 114000674076053**  
 OMO LIP 134 ITALIC 056281099480  
 MO 138518 511 CZ 114000138518511  
 MMO 8327 517 CZ HANKA ZE DVORA 114517008327

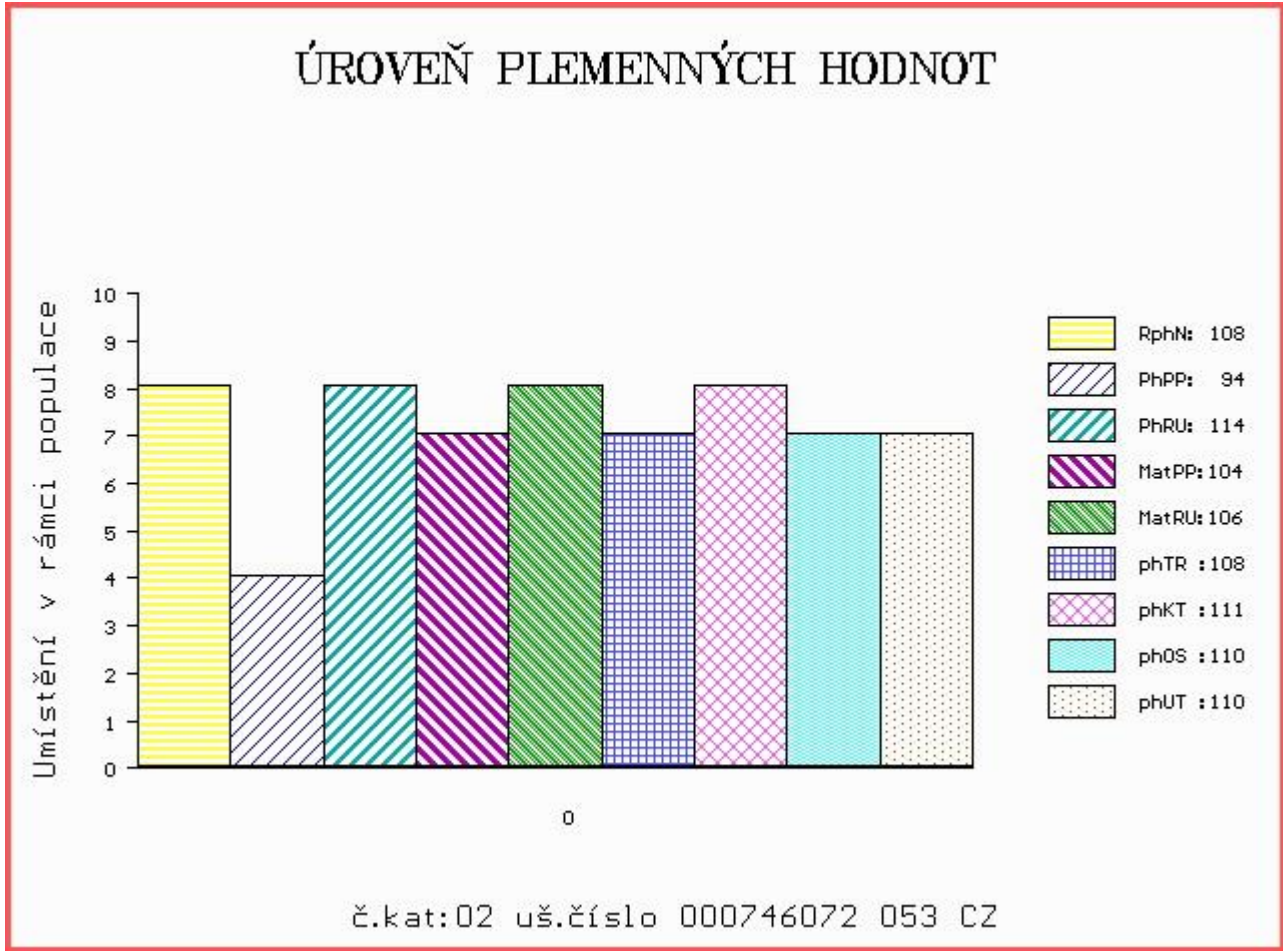
OOM ZLI 369 CASHO P 14.013 34379  
 OM ZLI 640 PABLO P 388000535574053  
 MOM 30587 932 CZ 189000030587932

**Matka 273334 953 CZ P 388000273334953**  
 OMM ZLI 208 JOKEY 8794003163  
 MM 113281 704 CZ IDILA VFU 007704113281  
 MMM 151 735 CZ CIFRA VFU 007735000151

Vl.užit:nar: 47 kg ve 120d: 216 kg ve 210d: 318 kg v 365d: 519 kg / kříž: 131 cm  
 Přírustek od narození: 1304 g / 108 šourek 37 cm  
 Věk při ZV 421 dní aktuálně k 18.05.16 hmotnost: 558 kg výška v kříži: 131 cm

PLEMENNÉ HODNOTY					LINEARNÍ HODNOCENÍ												
	pp	ru	pp	ru	TR	KT	OS	UT	Hmot	kříž	TR	KT	OS	UT	CE		
BÝK	PE	94	114	ME	104	106	108	111	110	110							
MATKA	PE	98	113	ME	104	107	105	111	109	110	640	146	24	19	18	7	68
Otec	PE	90	107	ME	105	100	106	111	111	111	672	136	24	20	19	7	70

HODNOCEN: TR 5 / / 9 KT / / OS / / UT Výsledek:



Číslo : 746073 053 CZ BOBÍK Z DOLŮ Číslo katalogu 3  
 Dat.nar. : 02.05.2015 Plemeno : Y100 Limousine  
 Chovatel : Novotný Martin, Doly  
 Majitel : Novotný Martin, Doly

OOO 271 208 SCAPIN 2351383257  
 OO ZLI 746 URVILLE 1931859212  
 MOO 1930388572 FR OXANE 142 1930388572

**Otec ZLM 287 VINETOU ZE DVORA 114000674076053**  
 OMO LIP 134 ITALIC 056281099480  
 MO 138518 511 CZ 114000138518511  
 MMO 8327 517 CZ HANKA ZE DVORA 114517008327

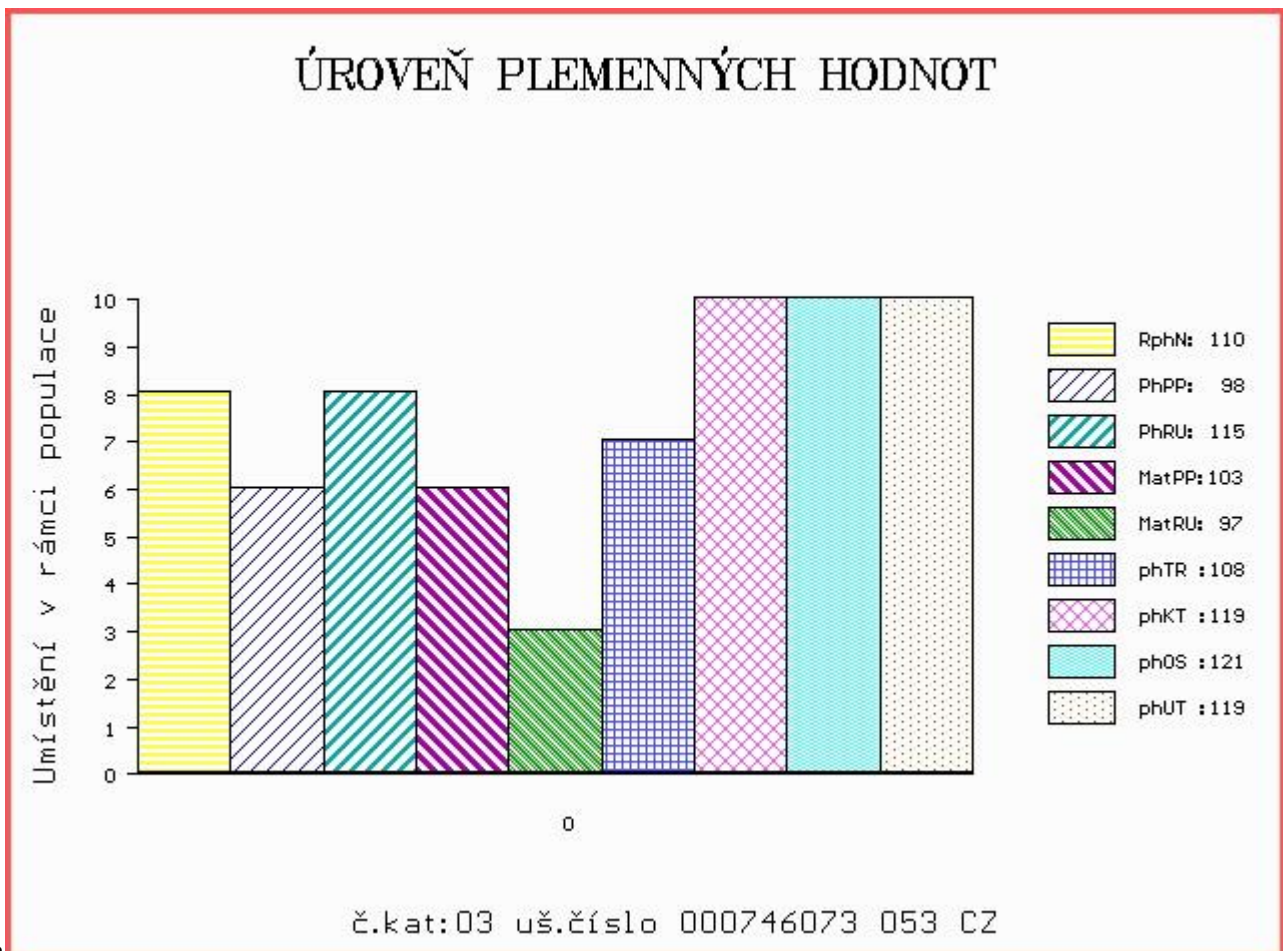
OOM 265 620 BAMBINO-MN 8786001669  
 OM ZLI 268 IONESCO 3693000206  
 MOM 3687001802 FR COQUETTE 3687001802

**Matka 191210 953 CZ ET 388000191210953**  
 OMM ZLI 394 LUIS VFU 007081014356  
 MM 153296 953 CZ MÁŇA Z KALIŠTĚ 031000153296953  
 MMM 139213 511 CZ MAGDA Z KALIŠTĚ 031000139213511

Vl.užit:nar: 45 kg ve 120d: 227 kg ve 210d: 326 kg v 365d: 547 kg / kříž: 131 cm  
 Přírustek od narození: 1387 g / 110 šourek 38 cm  
 Věk při ZV 411 dní aktuálně k 18.05.16 hmotnost: 575 kg výška v kříži: 131 cm

PLEMENNÉ HODNOTY						LINEARNÍ HODNOCENÍ											
	pp	ru	pp	ru	TR	KT	OS	UT	Hmot	kříž	TR	KT	OS	UT	CE		
BÝK	PE	98	115	ME	103	97	108	119	121	119							
MATKA	PE	102	107	ME	102	98	99	112	117	113	640	139	19	19	18	6	62
Otec	PE	90	107	ME	105	100	106	111	111	111	672	136	24	20	19	7	70

HODNOCEN: TR 5 / /10 KT / / OS / / UT Výsledek:





# Býk vyřazen před základním výběrem

Číslo : **746074 053 CZ BARGI Z DOLŮ** Číslo katalogu 4  
 |Dat.nar. : 13.05.2015 Plemeno : Y100 Limousine  
 |Chovatel : Novotný Martin, Doly  
 |Majitel : Novotný Martin, Doly

OOO 271 208 SCAPIN 2351383257  
 OO ZLI 746 URVILLE 1931859212  
 MOO 1930388572 FR OXANE 142 1930388572

**OTEC ZLM 287 VINETOU ZE DVORA 114000674076053**

OMO LIP 134 ITALIC 056281099480  
 MO 138518 511 CZ 114000138518511  
 MMO 8327 517 CZ HANKA ZE DVORA 114517008327

OOM 265 620 BAMBINO-MN 8786001669  
 OM ZLI 268 IONESCO 3693000206  
 MOM 3687001802 FR COQUETTE 3687001802

**MATKA 249579 953 CZ 388000249579953**

OMM ZLI 434 MÝTUS VFU 007000113842081  
 MM 211952 953 CZ 114000211952953  
 MMM 111836 511 CZ 114511111836

Vl.užit:nar: 43 kg ve 120d: 189 kg ve 210d: 274 kg v 365d: 459 kg / kříž: 126 cm  
 |Přírustek od narození: 1143 g / 101 šourek 36 cm  
 |Věk při ZV 400 dní aktuálně k 18.05.16 hmotnost: 467 kg výška v kříži: 126 cm

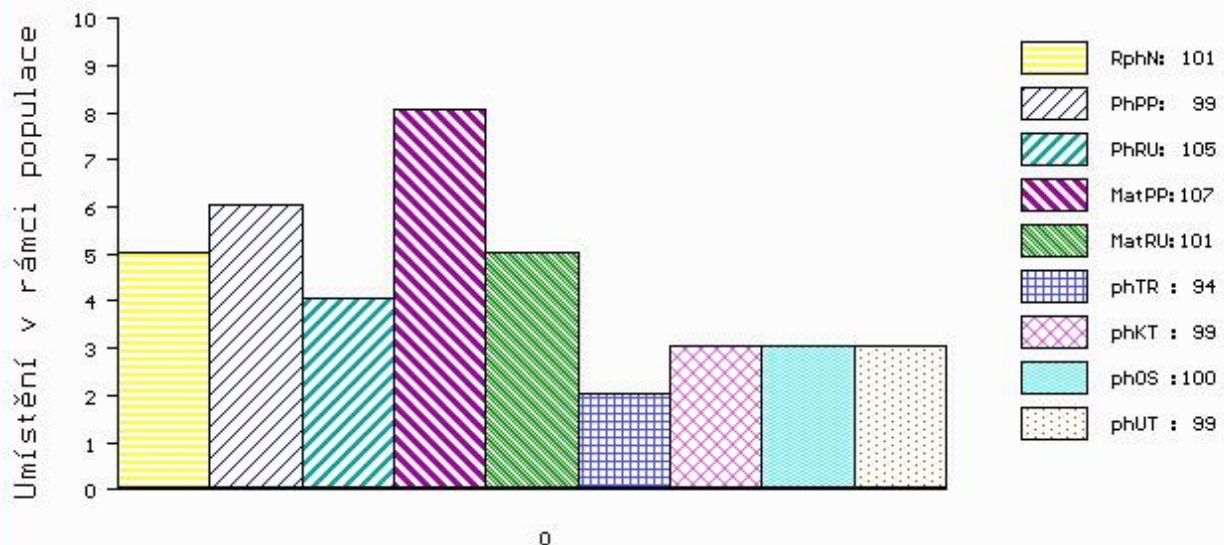
**PLEMENNÉ HODNOTY**

**LINEARNÍ HODNOCENÍ**

	pp	ru	pp	ru	TR	KT	OS	UT	Hmot	kříž	TR	KT	OS	UT	CE		
BÝK	PE	99	105	ME	107	101	94	99	100	99							
MATKA	PE	100	109	ME	110	99	98	102	103	102	590	139	19	17	18	6	60
OTEC	PE	90	107	ME	105	100	106	111	111	111	672	136	24	20	19	7	70

HODNOCEN: TR 3 / / 5 KT / / OS / / UT Výsledek: před ZV-VT

## ÚROVEŇ PLEMENNÝCH HODNOT



č.kat:04 uš.číslo 000746074 053 CZ