

KATALOG ZÁKLADNÍHO VÝBĚRU
dne 18.06.2016
Habr František ml., SZ, Bářovice
začátek cca 09,00 hod.

Č. k.	Číslo býčka	OTEC st.reg.	DATUM NAROZENÍ	PLEM	HM. kg	KŘ. cm	Přír. g	od nar. RPH	CHOVATEL
1	932140 031 CZ	PMS 142	10.04.15	S100	586	138	1351 g	106	Habr František ml., SZ, Bářovice
2	932146 031 CZ	PMS 142	21.04.15	S100	545	137	1290 g	106	Habr František ml., SZ, Bářovice
3	932148 031 CZ	ZMS 054	28.04.15	S100	698	140	1699 g	109	Habr František ml., SZ, Bářovice
4	932149 031 CZ	ZSI 846	05.05.15	S100	622	133	1541 g	100	Habr František ml., SZ, Bářovice

Plemenné hodnoty uvedené v katalogu jsou spočítány k 31.3.2016



Termíny základních výběrů a dražeb v roce 2016

III.turnus - Býci narození 1.4.2015 - 30.6.2015 na OPB a OCH

Den	Datum	Začátek *	OPB , chovatel	Ks	Plemena	Dražba
Pondělí	13.6.2016	9,00	OPB Cunkov	30	LI,CH,BA,PP,SA,UU,PI	hodinu po skončení ZV
		12,00	Farma Kozák, s.r.o.	2	MS,SA	x
		15,00	Bartůněk Karel,Příleпов	1	HE	x
		16,00	Štěpánek Zdeněk,Příbyšice	1	MS	x
		17,30	Dvořák Karel,Starcova Lhota	2	LI	x
Úterý	14.6.2016	9,00	OPB Cunkov	34	MS,AA,HE	hodinu po skončení ZV
		15,00	Bouda Petr ing.,Voděrádky	3	CH	x
		16,30	MV AGRO s.r.o.Počápy	1	LI	x
Středa	15.6.2016	8,30	Měcholupská zemědělská a.s.	13	CH,HE,MS	x
		10,00	Nejdl Martin,Kvaslice	1	AA	x
		11,00	Šumavský angus spol.s r.o.Soběsuky	1	AA	x
		12,30	Žaloudek Roman,Ptenín	2	SS	x
Čtvrtek	16.6.2016	9,00	OPB Osík	39	CH,BA,LI,AA,MS,HE	hodinu po skončení ZV
		16,00	Mimra Pavel,Mgr.,Slatina	2	MS	x
		17,00	Novotný Martin,Doly	4	LI	x
Pátek	17.6.2016	9,00	OPB Benešov	42	CH,LI,MS,AA,PI,BA	hodinu po skončení ZV
Sobota	18.6.2016	9,00	Habr František ml.,SZ,Báňovice	4	MS	x
		11,00	Tájek Jaroslav,Zvíkov	5	CH	x
		13,00	Farka Martin,Todně	6	LI	
		14,00	Opekar Jan,Chodeč	4	AA	
		16,00	Lepša Vladimír,Pěčín	11	AA	
Neděle	19.6.2016	10,00	Placanda Jakub,Křenovice	1	MS	x
		11,00	Černěveský Háj s.r.o.	1	LI	x
		12,00	Valenta Petr,Budyně	2	MS	x
		14,00	Diviš Miroslav,Láz	4	LI,MS	x
Pondělí	20.6.2016	9,00	Hořák Jan,SHR,Janovice u R.	1	MS	x
		11,00	AGRO A.R.W.,s.r.o.Stará Červená Voda	1	MS	x
		12,00	ZD Agroholding Bernartice	5	PI	x
		14,30	Šeda J.,Helvíkovice	1	LI	x
		15,30	Farma Kaliště s.r.o.Č.Libchavy	5	LI	x
Úterý	21.6.2016	9,00	Družstvo Velký Újezd	4	CH	x
		11,30	Sumega Petr, Heřmanice u Oder	2	MS	x
		13,00	VFU Brno ŠZP Nový Jičín	2	LI	x
Středa	22.6.2016	9,00	ZD Brloh	4	AA	x
		11,00	Kofroň Jan,Ing.,Radhostice	1	AA	x
		11,30	Harvalík Radek, Kratušín	1	PI	x
		12,00	Hodina František,Ing.,Záblatí	1	MS	x
		12,30	PLŽ s.r.o.,Lažišť	2	LI	x
		15,00	PLEMCHOV Strašice, a.s.	5	LI,MS	x
Čtvrtek	23.6.2016	9,00	K+K Břilice GIGANT	1	CH	x
		10,30	Klusáček Stanislav, Suchdol nad Lužnicí	2	LI	x
		12,00	Richter Vojtěch, MVDr. Týn nad Vltavou	1	AA	x
Pátek	24.6.2016	9,00	Družstvo vlastníků Libeň - Vtelno	8	CH	x
		11,00	Šilhanová Marie,Nová Ves	2	MS	x
		12,30	Šťastný Antonín,SZ,Vědlice	12	BA	x
Sobota	25.6.2016	9,00	MU Brno - ŠZP Žabčice	2	BM,SS	x
		11,00	Agrochyt s.r.o.Mohelno	3	MS,CH	x
		15,00	Jaroš Z. a Jarošová Zd.,Rosička	2	PI	x
Neděle	26.6.2016	x	x	x	x	x

<i>Den</i>	<i>Datum</i>	<i>Začátek *</i>	<i>OPB , chovatel</i>	<i>Ks</i>	<i>Plemena</i>	<i>Dražba</i>
Pondělí	27.6.2016	10,00	<i>Vaňousek Vladimír, farma Javorná</i>	<i>1</i>	SA	<i>x</i>
		11,00	<i>Chlupáčková Hana, Ing., Ležnice</i>	<i>1</i>	MS	<i>x</i>
		13,00	<i>Milíře country sports s.r.o.</i>	<i>5</i>	LI	<i>x</i>
Úterý	28.6.2016	9,00	<i>Zemědělská společnost Blšany</i>	<i>1</i>	MS	<i>x</i>
		11,00	<i>Nečtinská zemědělská a.s.</i>	<i>2</i>	LI	<i>x</i>
		13,00	<i>Agrospol Holding s.r.o. Mokrouše</i>	<i>1</i>	SA	<i>x</i>
		16,00	<i>Montážně obchodní firma s.r.o., B. Mlýn</i>	<i>2</i>	BB, DD	<i>x</i>
Středa	29.6.2016	8,00	<i>Plačková Věnceslava, Dětrichovec</i>	<i>1</i>	AA	<i>x</i>
		10,00	<i>Šimáček Luděk, Radčice</i>	<i>2</i>	GS	<i>x</i>
		13,00	<i>Zemědělská a.s. Výšina</i>	<i>4</i>	LI	<i>x</i>

* začátky ZV u chovatelů jsou orientační



Vysvětlivky ke zkratkám ve jménech v katalogu :

ET	- býček narozen po embryotrasferu
RED	- zbarvení red angus
P,V	- bezrohý / volný roh - heterozygot (MS,CH,LI,BA)
PP	- bezrohý – homozygot stanoven testem DNA (MS,CH,LI,BA)
R	- rohatý (MS)
+/+	- homozygot s alelami způsobujícími běžné osvalení (GS)
+ /MH	- heterozygot s jednou alelou podmiňující dvojí osvalení (GS)
MH/MH	- homozygot - obě alely podmiňující dvojí osvalení (GS – oddíl „B“ PK)

U matek plemene BA

Třída	Výška kříž (cm)	Hmotnost (kg)	RPH přímý efekt	RPH mat. efekt	RPH osvalení
SE	147 a více	800 a více	105 a vic	103 a vic	103 a vic
EC	147 a více	800 a více	105 a vic	pod 103	103 a vic
EM	147 a více	800 a více	pod 105	103 a vic	pod 103
CM	pod 147	pod 800	105 a vic	103 a vic	103 a vic
C1	pod 147	pod 800	105 a vic	pod 103	103 a vic
M1	pod 147	pod 800	pod 105	103 a vic	pod 103

Popisky grafu úrovně plemenných hodnot

Jednotlivé plemenné hodnoty jsou rozděleny do pásem na základě výpočtu kvantilu normálního rozložení, které udávají, jak si konkrétní jedinec stojí v porovnání s průměrem populace plemenných býčků odchovaných v období 2011 – 2016.

pásma	Pozice býka v rámci populace	zkratka	Popis údaje v grafu
10	býk patří hodnotou RPH do 10 % nejlepších býků v daném ukazateli	<i>RphT</i>	RPH pro přírůstek v testu
9	býk patří hodnotou RPH do 20 % nejlepších býků v daném ukazateli	<i>RphN</i>	RPH pro životní přírůstek
8	býk patří hodnotou RPH do 30 % nejlepších býků v daném ukazateli	<i>RpPP</i>	RPH pro přímý efekt porody
7	býk patří hodnotou RPH do 40 % nejlepších býků v daném ukazateli	<i>RpRU</i>	RPH pro přímý efekt růst
6	býk patří hodnotou RPH do 50 % nejlepších býků v daném ukazateli	<i>MatPP</i>	RPH pro maternální efekt porody
5	býk patří hodnotou RPH do průměru býků v daném ukazateli	<i>MatRU</i>	RPH pro maternální efekt růst
4	býk patří hodnotou RPH do 60 % nejlepších býků v daném ukazateli	<i>phTR</i>	RPH pro lineární hodnocení těl. rámec
3	býk patří hodnotou RPH do 70 % nejlepších býků v daném ukazateli	<i>phKT</i>	RPH pro lineární hodnocení kap. těla
2	býk patří hodnotou RPH do 80 % nejlepších býků v daném ukazateli	<i>phOS</i>	RPH pro lineární hodnocení osvalení
1	býk patří hodnotou RPH do 90 % nejlepších býků v daném ukazateli	<i>phUT</i>	RPH pro lineární hodnocení užit. typ

Hlavní selekční kritéria pro výběr do plemnitby na OPB a odchovu u chovatele

Hlavním selekčním kritériem bude pouze lineární hodnocení při základním výběru.

Důvody vyřazení před základním výběrem

- hodnocení tělesného rámce (1,2,3 body dle parametrů daného plemene)
- hodnocení bodů za hmotnost v 365 dnech (1,2,3 body dle parametrů daného plemene)
- nepředvedení býka k základnímu výběru na ohlávce nebo na vodící tyči
- na základě rozhodnutí majitele býka o jeho vyřazení
- zdravotní důvody (displazie varlat, apod.)

Důvody vyřazení při základním výběrem

- hodnocení délky těla (1,2,3 body dle parametrů daného plemene)
- hodnocení ukazatelů kapacity těla (1,2,3 body dle parametrů daného plemene)
- hodnocení ukazatelů osvalení (1,2,3 body dle parametrů daného plemene)
- hodnocení užitkové typu (1,2,3 body dle parametrů daného plemene)
- závažné vady exteriéru při základním výběru
- neodpovídající funkčnost končetin při základním výběru
- zdravotní důvody (displazie varlat, apod.)

Reklamační řád pro základní výběry býků

Majitel odchovávaného býčka má právo podat reklamaci proti rozhodnutí výběrové komise (ČSCHMS). Tato reklamační může mít písemnou nebo ústní formu. Po skončení základního výběru býků vyzve předseda výběrové komise k podání případných protestů (reklamací). Reklamační se podává nejpozději do 60-ti minut od výzvy předsedy výběrové komise. Reklamační se podává předsedovi výběrové komise. Jménem majitele býka může jednat také zástupce OPB. Po vznesení reklamační následuje nové předvedení býka. Reklamační je podmíněna složením nevratné kauce 1000 Kč, přičemž polovina z této částky je určena pro provozovatele OPB a polovina pro ČSCHMS. Tato kauce musí být složena okamžitě v hotovosti v době podání reklamační předsedovi výběrové komise.

V případě shodného verdiktu výběrové komise a majitele býka je platný tento shodný verdikt.

V případě neshody mezi verdiktem výběrové komise a majitelem býka bude proveden nový základní výběr. Provedení nového základního výběru je podmíněno složením kauce 5000 Kč za každého reklamovaného býka. Kauce se skládá na účet ČSCHMS nejpozději do 10-ti kalendářních dnů ode dne provedení základního výběru. V případě, že nebudou peníze připsány na účet v daném termínu, platí původní verdikt výběrové komise a reklamační se dále neřeší. Nový základní výběr se uskuteční do 30-ti dnů od sporného výběru na místě, kde byla podána reklamační, pokud se obě strany nedohodnou jinak. Většinové složení komise nesmí být totožné se složením komise, která vynesla sporný verdikt. O složení komise rozhoduje ČSCHMS po dohodě s příslušným chovatelským klubem a Radou PK daného plemene. O závěru nového základního výběru je sepsán nový výběrový protokol. Proti tomuto rozhodnutí se již nelze dále odvolat. V případě, že je potvrzeno původní rozhodnutí výběrové komise, propadá kauce ve prospěch ČSCHMS, v opačném případě se vrací majiteli býka do 10-ti kalendářních dnů od provedení nového základního výběru. Náklady spojené s novým základním výběrem nese strana, která při svém rozhodnutí či jednání nebyla v právu.

V každém případě se o reklamaci vede písemný zápis. Rozhodnutí výběrové komise se váže ke konkrétnímu zvířeti v konkrétním čase a není možno se na něj odvolávat v případných následných sporech. Schváleno výborem ČSCHMS dne 21.3.2006 v Hradištku pod Medníkem, změny schváleny VČS dne 6.9.2007.



Sekretariát: ČSCHMS Praha Těšnov 17 11705 Praha 1 Mobil : +420 724 007 860 Telefon : +420 221 812 865 E-mail : info@cschms.cz	Ředitel PK <i>Kopecký Jan</i> Osík 201 569 67 Osík u Litomyšle Mobil : +420 724 007 862 Telefon : +420 461 612 809 E-mail : kopeccky@cschms.cz	Adresa PK <i>Honová Nina</i> <i>Anna</i> Osvoboditelů 35/9 410 02 Lovosice Mobil : +420 724 073 641 E-mail : honova@cschms.cz
---	--	---

Číslo : 932140 031 CZ BAXI FHB P Číslo katalogu 1
 Dat.nar. : 10.04.2015 Plemeno : S100 Masný simental
 Chovatel : Habr František ml.,SZ,Báňovice
 Majitel : Habr František ml.,SZ,Báňovice

OOO 269 782 OMORGA PRINCE R M060676
 OO ZSI 564 VINGEGAARD COLORADO P 41524-01200
 MOO 4152400724 DK VINGEGAARD NANNA ET P 41524-00724

OTEC PMS 142 TIS VODŇANSKÝ P 145000624452031

OMO ZSI 188 VINGEGAARD ROCKY P 41524-00877
 MO 41084 931 CZ MADAM VODŇANSKÁ P 145000041084931
 MMO 110751 207 CZ CHARITA VODŇANSKÁ P 145207110751

OOM ZSI 095 HILLARY P 14.002 71905
 OM ZSI 164 JANÍK 140587117346
 MOM 570 617 CZ GÓJA UNICHOV R 140617000570

MATKA 212857 931 CZ P 372000212857931

OMM SIP 102 HARDY 092617004099
 MM 123120 203 CZ R 067203123120
 MMM 630 617 CZ BIONDA 778 592 833

Vl.užit:nar: 40 kg ve 120d: 222 kg ve 210d: 357 kg v 365d: 555 kg / kříž: 0 cm
 Přírustek od narození: 1351 g / 106 šourek 40 cm
 Věk při ZV 435 dní aktuálně k 18.05.16 hmotnost: 586 kg výška v kříži: 138 cm

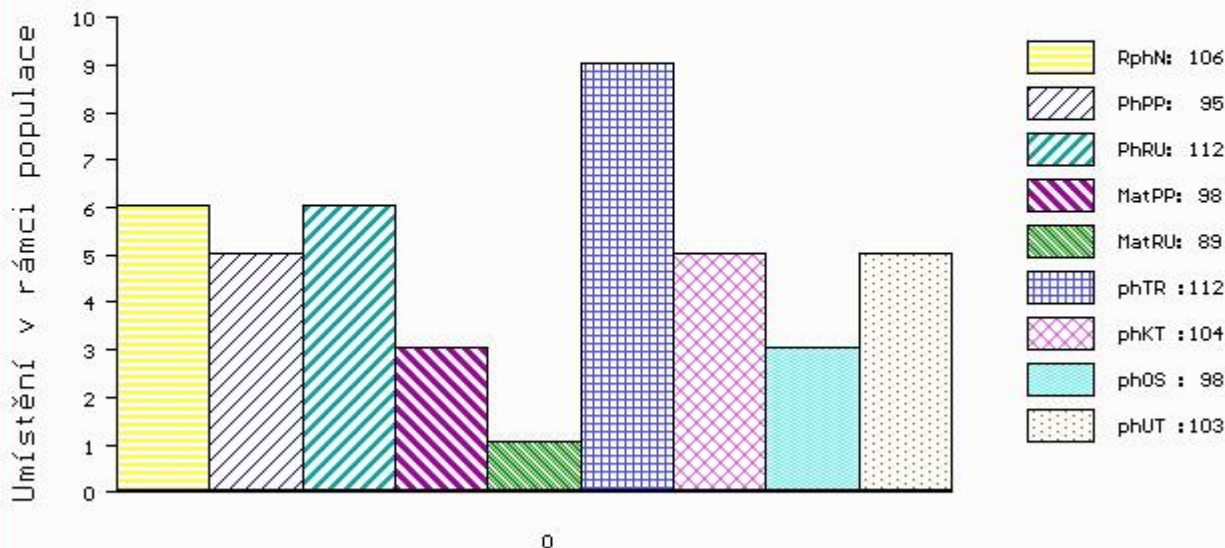
PLEMENNÉ HODNOTY

LINEARNÍ HODNOCENÍ

	pp	ru	ME	pp	ru	TR	KT	OS	UT	Hmot	kříž	TR	KT	OS	UT	CE
BÝK	PE	95	112	ME	98	89	112	104	98	103						
MATKA	PE	103	104	ME	103	100	109	97	91	95	562	144	21	23	20	7 71
OTEC	PE	89	115	ME	95	82	108	105	103	106	760	148	25	19	17	6 67

HODNOCEN: TR 6 / / 8 KT / / OS / / UT Výsledek:

ÚROVEŇ PLEMENNÝCH HODNOT



č.kat:01 uš.číslo 000932140 031 CZ

Číslo : **932146 031 CZ BENSON FHB P** Číslo katalogu 2
 Dat.nar. : 21.04.2015 Plemeno : S100 Masný simentál
 Chovatel : Habr František ml.,SZ,Báňovice
 Majitel : Habr František ml.,SZ,Báňovice

OOO 269 782 OMORGA PRINCE R M060676
 OO ZSI 564 VINGEGAARD COLORADO P 41524-01200
 MOO 4152400724 DK VINGEGAARD NANNA ET P 41524-00724

OTEC PMS 142 TIS VODŇANSKÝ P 145000624452031
 OMO ZSI 188 VINGEGAARD ROCKY P 41524-00877
 MO 41084 931 CZ MADAM VODŇANSKÁ P 145000041084931
 MMO 110751 207 CZ CHARITA VODŇANSKÁ P 145207110751

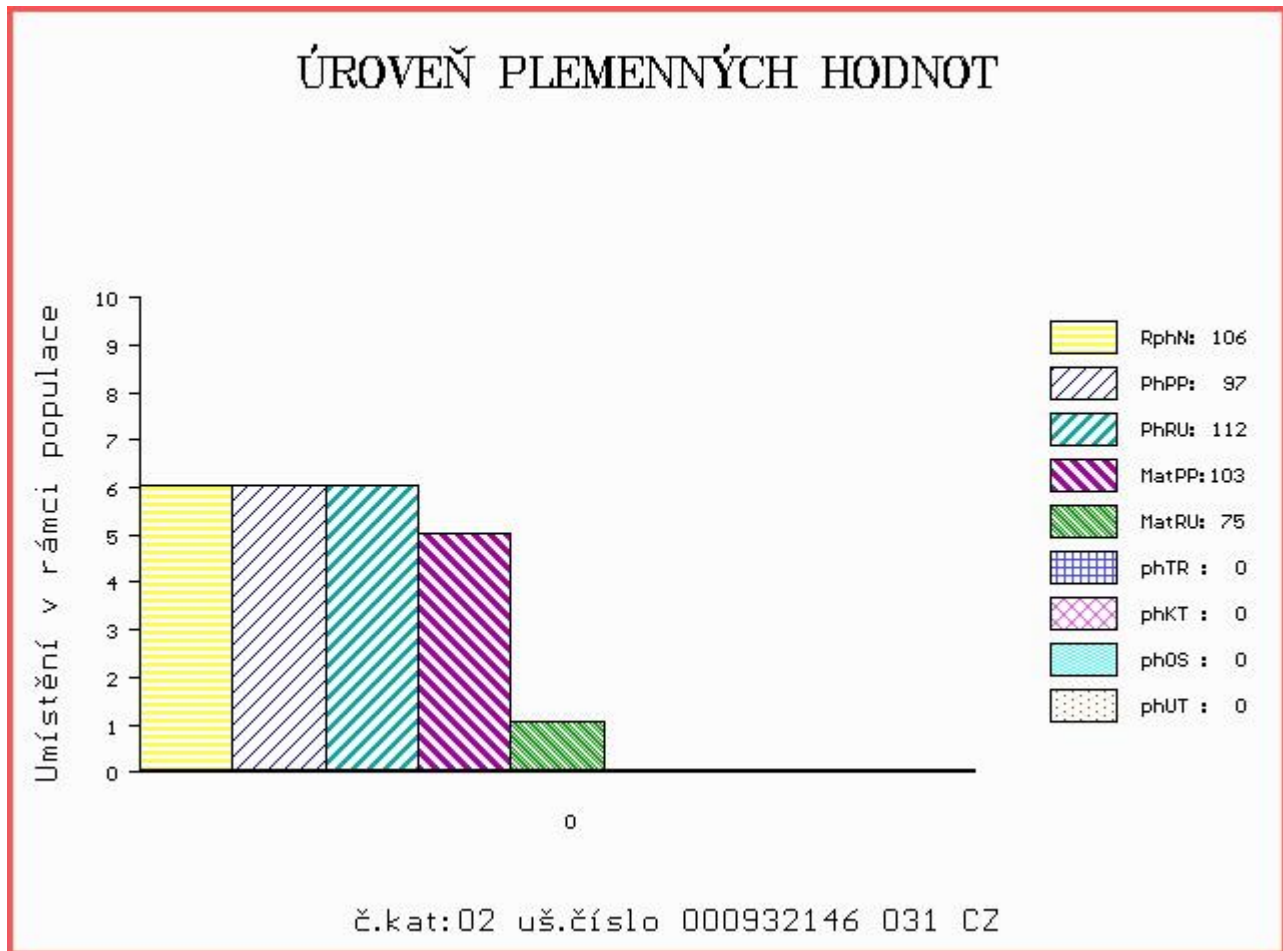
OOM ZSI 215 VINGEGAARD SIRIUS PP 41524-00909
 OM SIP 468 MOGUL POLFIN P 339000019021072
 MOM 11975 617 CZ HOUSTON 134617011975

MATKA 299712 931 CZ P 372000299712931
 OMM SIP 192 CHERKUL R 140587111357
 MM 145144 203 CZ R 067000145144203
 MMM 622 617 CZ ZARIN 785 137 133

Vl.užit:nar: 38 kg ve 120d: 189 kg ve 210d: 300 kg v 365d: 508 kg / kříž: 137 cm
 Přírustek od narození: 1290 g / 106 šourek 38 cm
 Věk při ZV 424 dní aktuálně k 18.05.16 hmotnost: 545 kg výška v kříži: 137 cm

PLEMENNÉ HODNOTY										LINEARNÍ HODNOCENÍ								
	pp	ru	pp	ru	TR	KT	OS	UT		Hmot	kříž	TR	KT	OS	UT	CE		
BÝK	PE	97	112	ME	103	75	0	0	0	0								
MATKA	PE	99	116	ME	112	73	102	92	90	93	598	/	145	23	19	18	6	66
OTEC	PE	89	115	ME	95	82	108	105	103	106	760	/	148	25	19	17	6	67

HODNOCEN: TR 6 / / 6 KT / / OS / / UT Výsledek:



Číslo : 932148 031 CZ BALZAC FHB P Číslo katalogu 3
 Dat.nar. : 28.04.2015 Plemeno : S100 Masný simental
 Chovatel : Habr František ml.,SZ,Báňovice
 Majitel : Habr František ml.,SZ,Báňovice

OOO ZSI 287 SKOVLY UN POCO P 83204-00131
 OO ZSI 584 ROCCO Z PODLESÍ P 061000522755042
 MOO 102813 942 CZ NANCY Z PODLESÍ P 061000102813942

OTEC ZMS 054 VOLTER Z CUNKOVA PP 430000799716031
 OMO ZSI 343 EUGEN AV RÖRUM P 92241
 MO 339461 931 CZ SAVIOLA Z OSTRÉHO ET P 253000339461931
 MMO 250690 931 CZ OLMA Z OSTRÉHO P 253000250690931

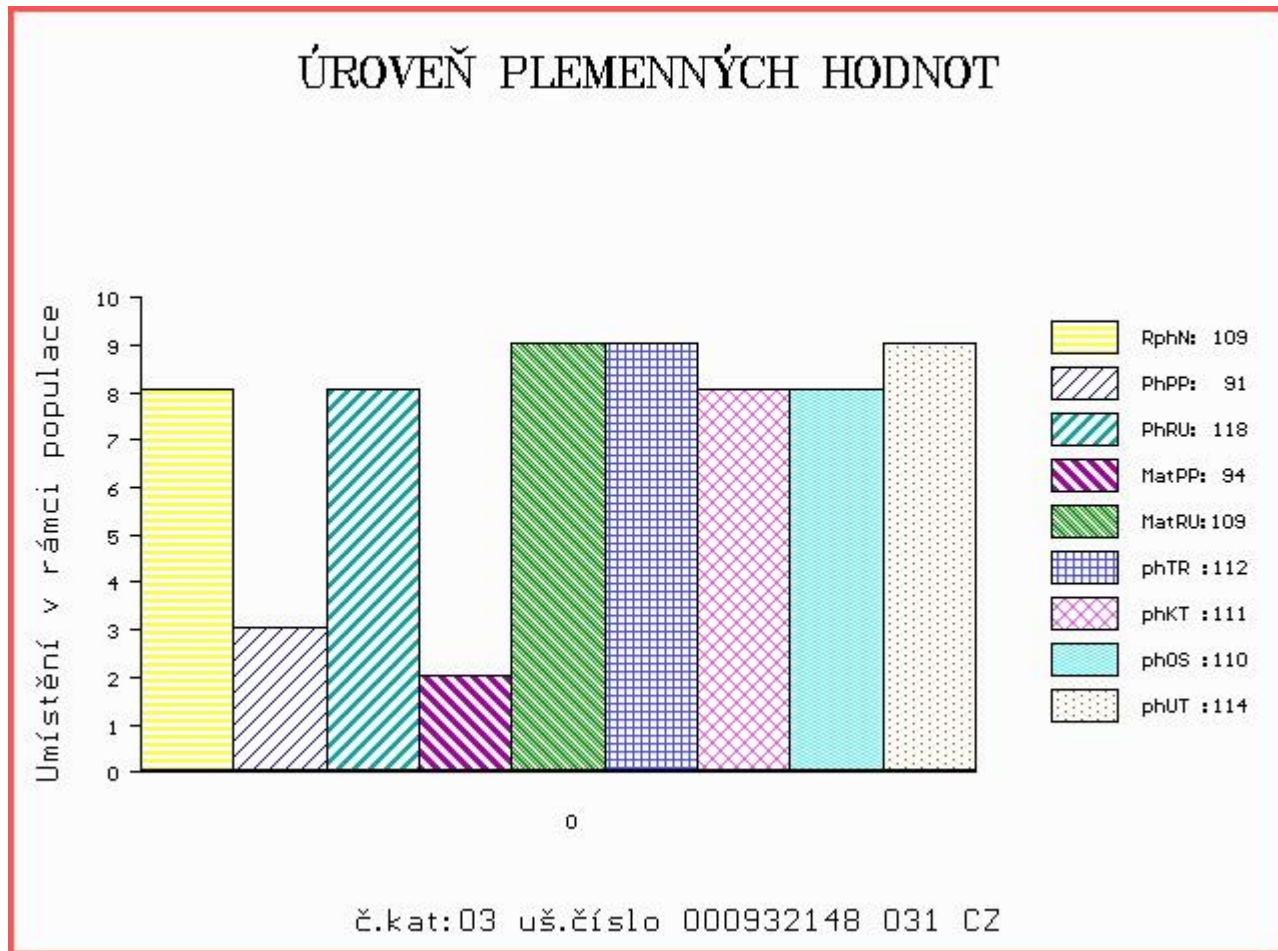
OOM ZSI 095 HILLARY P 14.002 71905
 OM ZSI 178 JIŘÍK VODŇANSKÝ P 145287117144
 MOM 23516 267 CZ MS BCM STAR 63D P PG368350

MATKA 330871 931 CZ P 372000330871931
 OMM ZSI 155 OSTERVANG RINGO ET P 86152-00152
 MM 168846 931 CZ P 372000168846931
 MMM 132764 203 CZ R 067203132764

Vl.užit:nar: 42 kg ve 120d: 245 kg ve 210d: 395 kg v 365d: 662 kg / kříž: 140 cm
 Přírustek od narození: 1699 g / 109 šourek 42 cm
 Věk při ZV 417 dní aktuálně k 18.05.16 hmotnost: 698 kg výška v kříži: 140 cm

PLEMENNÉ HODNOTY										LINEARNÍ HODNOCENÍ						
	pp	ru	pp	ru	TR	KT	OS	UT		Hmot	kříž	TR	KT	OS	UT	CE
BÝK	PE	91	118	ME	94	109	112	111	110	114						
MATKA	PE	97	111	ME	94	117	106	107	108	110	762	148	27	22	21	8 78
OTEC	PE	90	106	ME	95	107	112	111	109	112	685	142	27	21	19	7 74

HODNOCEN: TR 8 / /10 KT / / OS / / UT Výsledek:



Číslo : 932149 031 CZ BRANCO FHB P Číslo katalogu 4
 Dat.nar. : 05.05.2015 Plemeno : S100 Masný simentál
 Chovatel : Habr František ml.,SZ,Báňovice
 Majitel : Habr František ml.,SZ,Báňovice

OOO ZSI 286 LAMHOJ SUPERY P 70514-00150
 OO ZSI 485 HESTEHAVEN BALTER V 107267-00048
 MOO 8731000112 DK MINDSTRUP TIFFANY P 87310-00112

OTEC ZSI 846 UDEL V 409000605324081
 OMO ZSI 119 HERMES 09.312 64771
 MO 110299 705 CZ R 251000110299705
 MMO 1854 617 CZ GLORY 444 228 144

OOM ZSI 095 HILLARY P 14.002 71905
 OM ZSI 164 JANÍK 140587117346
 MOM 570 617 CZ GÓJA UNICHOV R 140617000570

MATKA 168854 931 CZ P 372000168854931
 OMM SIP 102 HARDY 092617004099
 MM 132762 203 CZ P 067203132762
 MMM 670 617 CZ MULLI 789 361 233

Vl.užit:nar: 38 kg ve 120d: 208 kg ve 210d: 342 kg v 365d: 599 kg / kříž: 133 cm
 Přírustek od narození: 1541 g / 100 šourek 40 cm
 Věk při ZV 410 dní aktuálně k 18.05.16 hmotnost: 622 kg výška v kříži: 133 cm

PLEMENNÉ HODNOTY										LINEARNÍ HODNOCENÍ							
	pp	ru	pp	ru	TR	KT	OS	UT		Hmot	kříž	TR	KT	OS	UT	CE	
BÝK	PE	104	103	ME	100	110	99	101	101	98							
MATKA	PE	102	112	ME	104	112	95	94	91	91	596	146	20	19	16	6	61
OTEC	PE	102	92	ME	99	111	97	103	105	100	616	137	22	20	20	7	69

HODNOCEN: TR 5 / /10 KT / / OS / / UT Výsledek:

