

KATALOG ZÁKLADNÍHO VÝBĚRU

dne 18.06.2016

Opekar Jan, Chodeč

Začátek cca 14,00 hod.

Č. k.	Číslo býčka	OTEC st.reg.	DATUM NAROZENÍ	PLEM	HM. kg	KŘ. cm	Přír. g	od RPH	nar.	CHOVATEL
1	902604	031 CZ	ZAI 036	04.04.15	G100	652	134	1495	g 109	Opekar Jan, Chodeč
2	902605	031 CZ	ZAI 036	04.04.15	G100	670	136	1539	g 115	Opekar Jan, Chodeč
3	948482	031 CZ	ZAI 036	21.04.15	G100	534	130	1260	g 111	Opekar Jan, Chodeč
4	948483	031 CZ	ZAI 036	07.05.15	G100	592	135	1469	g 113	Opekar Jan, Chodeč

Plemenné hodnoty uvedené v katalogu jsou spočítány k 31.3.2016



Termíny základních výběrů a dražeb v roce 2016

III.turnus - Býci narození 1.4.2015 - 30.6.2015 na OPB a OCH

Den	Datum	Začátek *	OPB , chovatel	Ks	Plemena	Dražba
Pondělí	13.6.2016	9,00	OPB Cunkov	30	LI,CH,BA,PP,SA,UU,PI	hodinu po skončení ZV
		12,00	Farma Kozák, s.r.o.	2	MS,SA	x
		15,00	Bartůněk Karel,Příleпов	1	HE	x
		16,00	Štěpánek Zdeněk,Příbyšice	1	MS	x
		17,30	Dvořák Karel,Starcova Lhota	2	LI	x
Úterý	14.6.2016	9,00	OPB Cunkov	34	MS,AA,HE	hodinu po skončení ZV
		15,00	Bouda Petr ing.,Voděrádky	3	CH	x
		16,30	MV AGRO s.r.o.Počápyly	1	LI	x
Středa	15.6.2016	8,30	Měcholupská zemědělská a.s.	13	CH,HE,MS	x
		10,00	Nejdl Martin,Kvaslice	1	AA	x
		11,00	Šumavský angus spol.s r.o.Soběsuky	1	AA	x
		12,30	Žaloudek Roman,Ptenín	2	SS	x
Čtvrtek	16.6.2016	9,00	OPB Osík	39	CH,BA,LI,AA,MS,HE	hodinu po skončení ZV
		16,00	Mimra Pavel,Mgr.,Slatina	2	MS	x
		17,00	Novotný Martin,Doly	4	LI	x
Pátek	17.6.2016	9,00	OPB Benešov	42	CH,LI,MS,AA,PI,BA	hodinu po skončení ZV
Sobota	18.6.2016	9,00	Habr František ml.,SZ,Báňovice	4	MS	x
		11,00	Tájek Jaroslav,Zvíkov	5	CH	x
		13,00	Farka Martin,Todně	6	LI	
		14,00	Opekar Jan,Chodeč	4	AA	
		16,00	Lepša Vladimír,Pěčín	11	AA	
Neděle	19.6.2016	10,00	Placanda Jakub,Křenovice	1	MS	x
		11,00	Černěveský Háj s.r.o.	1	LI	x
		12,00	Valenta Petr,Budyně	2	MS	x
		14,00	Diviš Miroslav,Láz	4	LI,MS	x
Pondělí	20.6.2016	9,00	Hořák Jan,SHR,Janovice u R.	1	MS	x
		11,00	AGRO A.R.W.,s.r.o.Stará Červená Voda	1	MS	x
		12,00	ZD Agroholding Bernartice	5	PI	x
		14,30	Šeda J.,Helvíkovice	1	LI	x
		15,30	Farma Kaliště s.r.o.Č.Libchavy	5	LI	x
Úterý	21.6.2016	9,00	Družstvo Velký Újezd	4	CH	x
		11,30	Sumega Petr, Heřmanice u Oder	2	MS	x
		13,00	VFU Brno ŠZP Nový Jičín	2	LI	x
Středa	22.6.2016	9,00	ZD Brloh	4	AA	x
		11,00	Kofroň Jan,Ing.,Radhostice	1	AA	x
		11,30	Harvalík Radek, Kratušín	1	PI	x
		12,00	Hodina František,Ing.,Záblatí	1	MS	x
		12,30	PLŽ s.r.o.,Lažišť	2	LI	x
		15,00	PLEMCHOV Strašice, a.s.	5	LI,MS	x
Čtvrtek	23.6.2016	9,00	K+K Břilice GIGANT	1	CH	x
		10,30	Klusáček Stanislav, Suchdol nad Lužnicí	2	LI	x
		12,00	Richter Vojtěch, MVDr. Týn nad Vltavou	1	AA	x
Pátek	24.6.2016	9,00	Družstvo vlastníků Libeň - Vtelno	8	CH	x
		11,00	Šilhanová Marie,Nová Ves	2	MS	x
		12,30	Šťastný Antonín,SZ,Vědlice	12	BA	x
Sobota	25.6.2016	9,00	MU Brno - ŠZP Žabčice	2	BM,SS	x
		11,00	Agrochyt s.r.o.Mohelno	3	MS,CH	x
		15,00	Jaroš Z. a Jarošová Zd.,Rosička	2	PI	x
Neděle	26.6.2016	x	x	x	x	x

<i>Den</i>	<i>Datum</i>	<i>Začátek *</i>	<i>OPB , chovatel</i>	<i>Ks</i>	<i>Plemena</i>	<i>Dražba</i>
Pondělí	27.6.2016	10,00	<i>Vaňousek Vladimír, farma Javorná</i>	<i>1</i>	SA	<i>x</i>
		11,00	<i>Chlupáčková Hana, Ing., Ležnice</i>	<i>1</i>	MS	<i>x</i>
		13,00	<i>Milíře country sports s.r.o.</i>	<i>5</i>	LI	<i>x</i>
Úterý	28.6.2016	9,00	<i>Zemědělská společnost Blšany</i>	<i>1</i>	MS	<i>x</i>
		11,00	<i>Nečtinská zemědělská a.s.</i>	<i>2</i>	LI	<i>x</i>
		13,00	<i>Agrospol Holding s.r.o. Mokrouše</i>	<i>1</i>	SA	<i>x</i>
		16,00	<i>Montážně obchodní firma s.r.o., B.Mlýn</i>	<i>2</i>	BB,DD	<i>x</i>
Středa	29.6.2016	8,00	<i>Plačková Věnceslava, Dětrichovec</i>	<i>1</i>	AA	<i>x</i>
		10,00	<i>Šimáček Luděk, Radčice</i>	<i>2</i>	GS	<i>x</i>
		13,00	<i>Zemědělská a.s. Výšina</i>	<i>4</i>	LI	<i>x</i>

* začátky ZV u chovatelů jsou orientační

304



Vysvětlivky ke zkratkám ve jménech v katalogu :

ET	- býček narozen po embryotrasferu
RED	- zbarvení red angus
P,V	- bezrohý / volný roh - heterozygot (MS,CH,LI,BA)
PP	- bezrohý – homozygot stanovený testem DNA (MS,CH,LI,BA)
R	- rohatý (MS)
+/+	- homozygot s alelami způsobujícími běžné osvalení (GS)
+ /MH	- heterozygot s jednou alelou podmiňující dvojí osvalení (GS)
MH/MH	- homozygot - obě alely podmiňující dvojí osvalení (GS – oddíl „B“ PK)

U matek plemene BA

Třída	Výška kříž (cm)	Hmotnost (kg)	RPH přímý efekt	RPH mat. efekt	RPH osvalení
SE	147 a více	800 a více	105 a vic	103 a vic	103 a vic
EC	147 a více	800 a více	105 a vic	pod 103	103 a vic
EM	147 a více	800 a více	pod 105	103 a vic	pod 103
CM	pod 147	pod 800	105 a vic	103 a vic	103 a vic
C1	pod 147	pod 800	105 a vic	pod 103	103 a vic
M1	pod 147	pod 800	pod 105	103 a vic	pod 103

Popisky grafu úrovně plemenných hodnot

Jednotlivé plemenné hodnoty jsou rozděleny do pásem na základě výpočtu kvantilu normálního rozložení, které udávají, jak si konkrétní jedinec stojí v porovnání s průměrem populace plemenných býčků odchovaných v období 2011 – 2016.

pásma	Pozice býka v rámci populace	zkratka	Popis údaje v grafu
10	býk patří hodnotou RPH do 10 % nejlepších býků v daném ukazateli	<i>RphT</i>	RPH pro přírůstek v testu
9	býk patří hodnotou RPH do 20 % nejlepších býků v daném ukazateli	<i>RphN</i>	RPH pro životní přírůstek
8	býk patří hodnotou RPH do 30 % nejlepších býků v daném ukazateli	<i>RpPP</i>	RPH pro přímý efekt porody
7	býk patří hodnotou RPH do 40 % nejlepších býků v daném ukazateli	<i>RpRU</i>	RPH pro přímý efekt růst
6	býk patří hodnotou RPH do 50 % nejlepších býků v daném ukazateli	<i>MatPP</i>	RPH pro maternální efekt porody
5	býk patří hodnotou RPH do průměru býků v daném ukazateli	<i>MatRU</i>	RPH pro maternální efekt růst
4	býk patří hodnotou RPH do 60 % nejlepších býků v daném ukazateli	<i>phTR</i>	RPH pro lineární hodnocení těl. rámce
3	býk patří hodnotou RPH do 70 % nejlepších býků v daném ukazateli	<i>phKT</i>	RPH pro lineární hodnocení kap. těla
2	býk patří hodnotou RPH do 80 % nejlepších býků v daném ukazateli	<i>phOS</i>	RPH pro lineární hodnocení osvalení
1	býk patří hodnotou RPH do 90 % nejlepších býků v daném ukazateli	<i>phUT</i>	RPH pro lineární hodnocení užit. typ

Hlavní selekční kritéria pro výběr do plemnitby na OPB a odchovu u chovatele

Hlavním selekčním kritériem bude pouze lineární hodnocení při základním výběru.

Důvody vyřazení před základním výběrem

- hodnocení tělesného rámce (1,2,3 body dle parametrů daného plemene)
- hodnocení bodů za hmotnost v 365 dnech (1,2,3 body dle parametrů daného plemene)
- nepředvedení býka k základnímu výběru na ohlávce nebo na vodící tyči
- na základě rozhodnutí majitele býka o jeho vyřazení
- zdravotní důvody (displazie varlat, apod.)

Důvody vyřazení při základním výběrem

- hodnocení délky těla (1,2,3 body dle parametrů daného plemene)
- hodnocení ukazatelů kapacity těla (1,2,3 body dle parametrů daného plemene)
- hodnocení ukazatelů osvalení (1,2,3 body dle parametrů daného plemene)
- hodnocení užitkové typu (1,2,3 body dle parametrů daného plemene)
- závažné vady exteriéru při základním výběru
- neodpovídající funkčnost končetin při základním výběru
- zdravotní důvody (displazie varlat, apod.)

Reklamační řád pro základní výběry býků

Majitel odchovávaného býčka má právo podat reklamaci proti rozhodnutí výběrové komise (ČSCHMS). Tato reklamační může mít písemnou nebo ústní formu. Po skončení základního výběru býků vyzve předseda výběrové komise k podání případných protestů (reklamací). Reklamační se podává nejpozději do 60-ti minut od výzvy předsedy výběrové komise. Reklamační se podává předsedovi výběrové komise. Jménem majitele býka může jednat také zástupce OPB. Po vznesení reklamační následuje nové předvedení býka. Reklamační je podmíněna složením nevratné kauce 1000 Kč, přičemž polovina z této částky je určena pro provozovatele OPB a polovina pro ČSCHMS. Tato kauce musí být složena okamžitě v hotovosti v době podání reklamační předsedovi výběrové komise.

V případě shodného verdiktu výběrové komise a majitele býka je platný tento shodný verdikt.

V případě neshody mezi verdiktem výběrové komise a majitelem býka bude proveden nový základní výběr. Provedení nového základního výběru je podmíněno složením kauce 5000 Kč za každého reklamovaného býka. Kauce se skládá na účet ČSCHMS nejpozději do 10-ti kalendářních dnů ode dne provedení základního výběru. V případě, že nebudou peníze připsány na účet v daném termínu, platí původní verdikt výběrové komise a reklamační se dále neřeší. Nový základní výběr se uskuteční do 30-ti dnů od sporného výběru na místě, kde byla podána reklamační, pokud se obě strany nedohodnou jinak. Většinové složení komise nesmí být totožné se složením komise, která vynesla sporný verdikt. O složení komise rozhoduje ČSCHMS po dohodě s příslušným chovatelským klubem a Radou PK daného plemene. O závěru nového základního výběru je sepsán nový výběrový protokol. Proti tomuto rozhodnutí se již nelze dále odvolat. V případě, že je potvrzeno původní rozhodnutí výběrové komise, propadá kauce ve prospěch ČSCHMS, v opačném případě se vrací majiteli býka do 10-ti kalendářních dní od provedení nového základního výběru. Náklady spojené s novým základním výběrem nese strana, která při svém rozhodnutí či jednání nebyla v právu.

V každém případě se o reklamaci vede písemný zápis. Rozhodnutí výběrové komise se váže ke konkrétnímu zvířeti v konkrétním čase a není možno se na něj odvolávat v případných následných sporech. Schváleno výborem ČSCHMS dne 21.3.2006 v Hradištku pod Medníkem, změny schváleny VČS dne 6.9.2007.



Sekretariát: ČSCHMS Praha Těšnov 17 11705 Praha 1 Mobil : +420 724 007 860 Telefon : +420 221 812 865 E-mail : info@cschms.cz	Ředitel PK <i>Kopecký Jan</i> Osík 201 569 67 Osík u Litomyšle Mobil : +420 724 007 862 Telefon : +420 461 612 809 E-mail : kopecvy@cschms.cz	Adresa PK <i>Honová Nina</i> <i>Anna</i> Osvoboditelů 35/9 410 02 Lovosice Mobil : +420 724 073 641 E-mail : honova@cschms.cz
---	--	---

Číslo : 902604 031 CZ BENTLEY Z CHODČE Číslo katalogu 1
 Dat.nar. : 04.04.2015 Plemeno : G100 Aberdeen Angus
 Chovatel : Opekar Jan, Chodeč
 Majitel : Opekar Jan, Chodeč

OOO ZAA 668 PROCES ZDB 035000576094031
 OO ZAA 865 TOBRUK ZDB 035000708238031
 MOO 282275 931 CZ PANDA ZDB 035000282275931

Otec ZAI 036 VULKÁN Z PĚČINA 268000817422031
 OMO ZAA 221 MEWIL KING ERIK 12E 045117000512
 MO 48146 242 CZ FINESA BERGETTA 8K 096242048146
 MMO 2691 117 CZ ISLA BANK BERGETTA 36D 793316

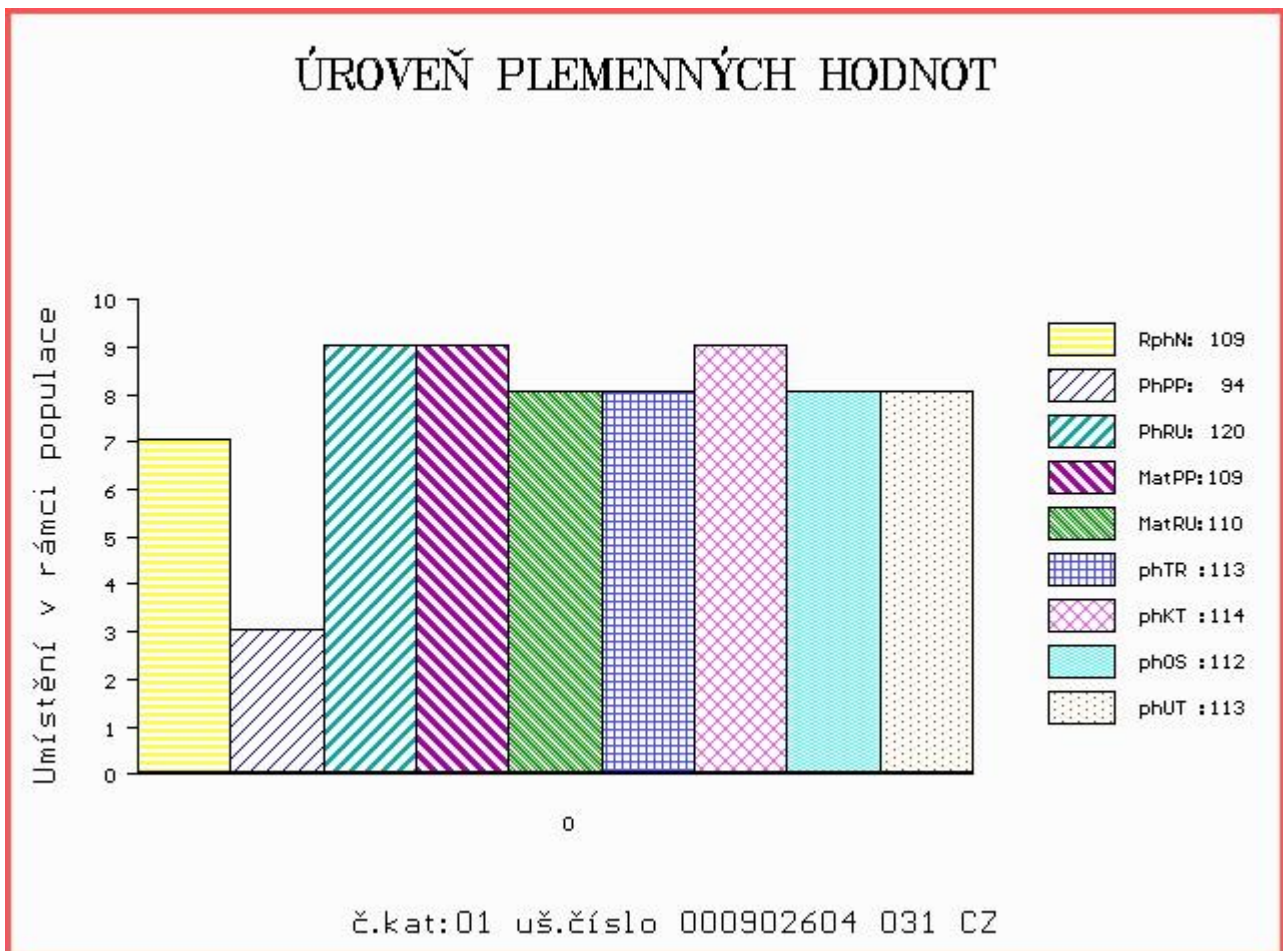
OOM ZAA 411 RED SSS HIGH MARK 272D 805674
 OM AAP 976 STEWARD 425000681732031
 MOM 282280 931 CZ 035000282280931

MATKA 462006 931 CZ RED 425000462006931
 OMM ZAA 529 MEWIL MENDEL 23P 045000049573031
 MM 282266 931 CZ 035000282266931
 MMM 55351 931 CZ 035000055351931

Vl.užit:nar: 39 kg ve 120d: 233 kg ve 210d: 325 kg v 365d: 556 kg / kříž: 132 cm
 Přírustek od narození: 1495 g / 109 šourek 37 cm
 Věk při ZV 441 dní aktuálně k 18.05.16 hmotnost: 652 kg výška v kříži: 134 cm

PLEMENNÉ HODNOTY										LINEARNÍ HODNOCENÍ						
	pp	ru	pp	ru	TR	KT	OS	UT		Hmot	kříž	TR	KT	OS	UT	CE
BÝK	PE	94	120	ME	109	110	113	114	112	113						
MATKA	PE	99	112	ME	103	109	103	107	106	106	824	144	28	22	20	8 78
Otec	PE	92	130	ME	112	107	111	114	114	114	614	135	26	23	21	8 78

HODNOCEN: TR 6 / /10 KT / / OS / / UT Výsledek:



Číslo : 902605 031 CZ BUGATTI Z CHODČE Číslo katalogu 2
 Dat.nar. : 04.04.2015 Plemeno : G100 Aberdeen Angus
 Chovatel : Opekar Jan, Chodeč
 Majitel : Opekar Jan, Chodeč

OOO ZAA 668 PROCES ZDB 035000576094031
 OO ZAA 865 TOBRUK ZDB 035000708238031
 MOO 282275 931 CZ PANDA ZDB 035000282275931

Otec ZAI 036 VULKÁN Z PĚČINA 268000817422031

OMO ZAA 221 MEWIL KING ERIK 12E 045117000512
 MO 48146 242 CZ FINESA BERGETTA 8K 096242048146
 MMO 2691 117 CZ ISLA BANK BERGETTA 36D 793316

OOM ZAA 247 2J DIRECTOR 27F 851993
 OM ZAA 529 MEWIL MENDEL 23P 045000049573031
 MOM 7410 517 CZ MEWIL RED GEIS 10 H 035517007410

MATKA 282280 931 CZ 035000282280931

OMM ZAA 450 KREOL RED 1M 035282053001
 MM 55310 931 CZ 035000055310931
 MMM 58004 242 CZ KVĚTA ZDB 34M 035000058004242

Vl.užit:nar: 39 kg ve 120d: 265 kg ve 210d: 387 kg v 365d: 580 kg / kříž: 132 cm
 Přírustek od narození: 1539 g / 115 šourek 39 cm
 Věk při ZV 441 dní aktuálně k 18.05.16 hmotnost: 670 kg výška v kříži: 136 cm

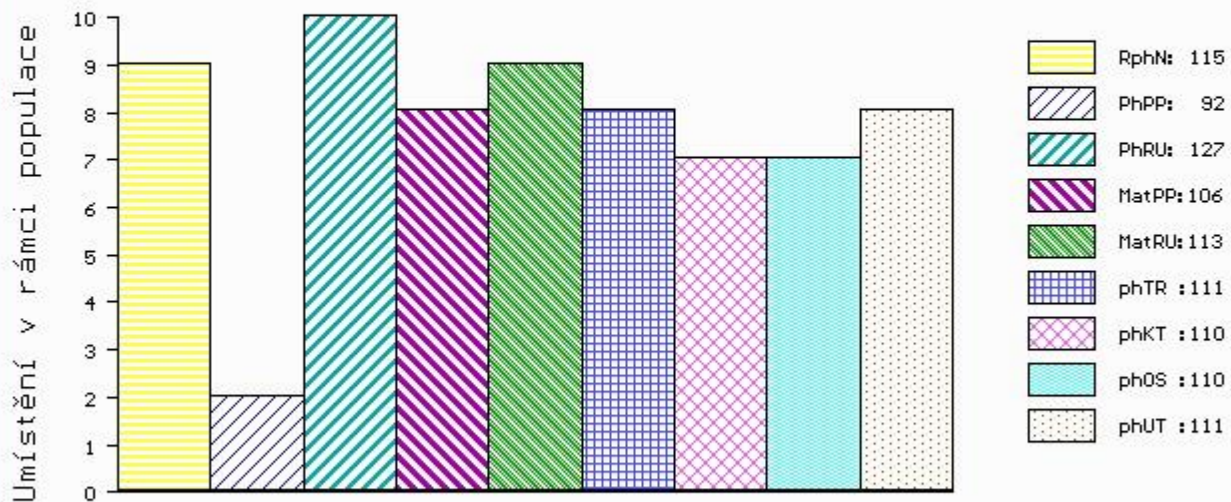
PLEMENNÉ HODNOTY

LINEARNÍ HODNOCENÍ

	pp	ru	ME	pp	ru	TR	KT	OS	UT	Hmot	kříž	TR	KT	OS	UT	CE
BÝK	PE	92	127	ME	106	113	111	110	110	111						
MATKA	PE	100	111	ME	99	118	108	101	99	102	852	147	28	23	21	8 80
Otec	PE	92	130	ME	112	107	111	114	114	114	614	135	26	23	21	8 78

HODNOCEN: TR 7 / /10 KT / / OS / / UT Výsledek:

ÚROVEŇ PLEMENNÝCH HODNOT



č.kat:02 uš.číslo 000902605 031 CZ

Číslo : **948482 031 CZ BARKAS Z CHODČE** Číslo katalogu 3
 Dat.nar. : 21.04.2015 Plemeno : G100 Aberdeen Angus
 Chovatel : Opekar Jan, Chodeč
 Majitel : Opekar Jan, Chodeč

OOO ZAA 668 PROCES ZDB 035000576094031
 OO ZAA 865 TOBRUK ZDB 035000708238031
 MOO 282275 931 CZ PANDA ZDB 035000282275931

Otec ZAI 036 VULKÁN Z PĚČINA 268000817422031

OMO ZAA 221 MEWIL KING ERIK 12E 045117000512
 MO 48146 242 CZ FINESA BERGETTA 8K 096242048146
 MMO 2691 117 CZ ISLA BANK BERGETTA 36D 793316

OOM 262 500 TE MANIA VICEROY V342 VTM V342
 OM ZAA 691 TE MANIA RED LABEL ET VTM Z1023
 MOM 254 AU TE MANIA MITTAGONG V254 VTM V254

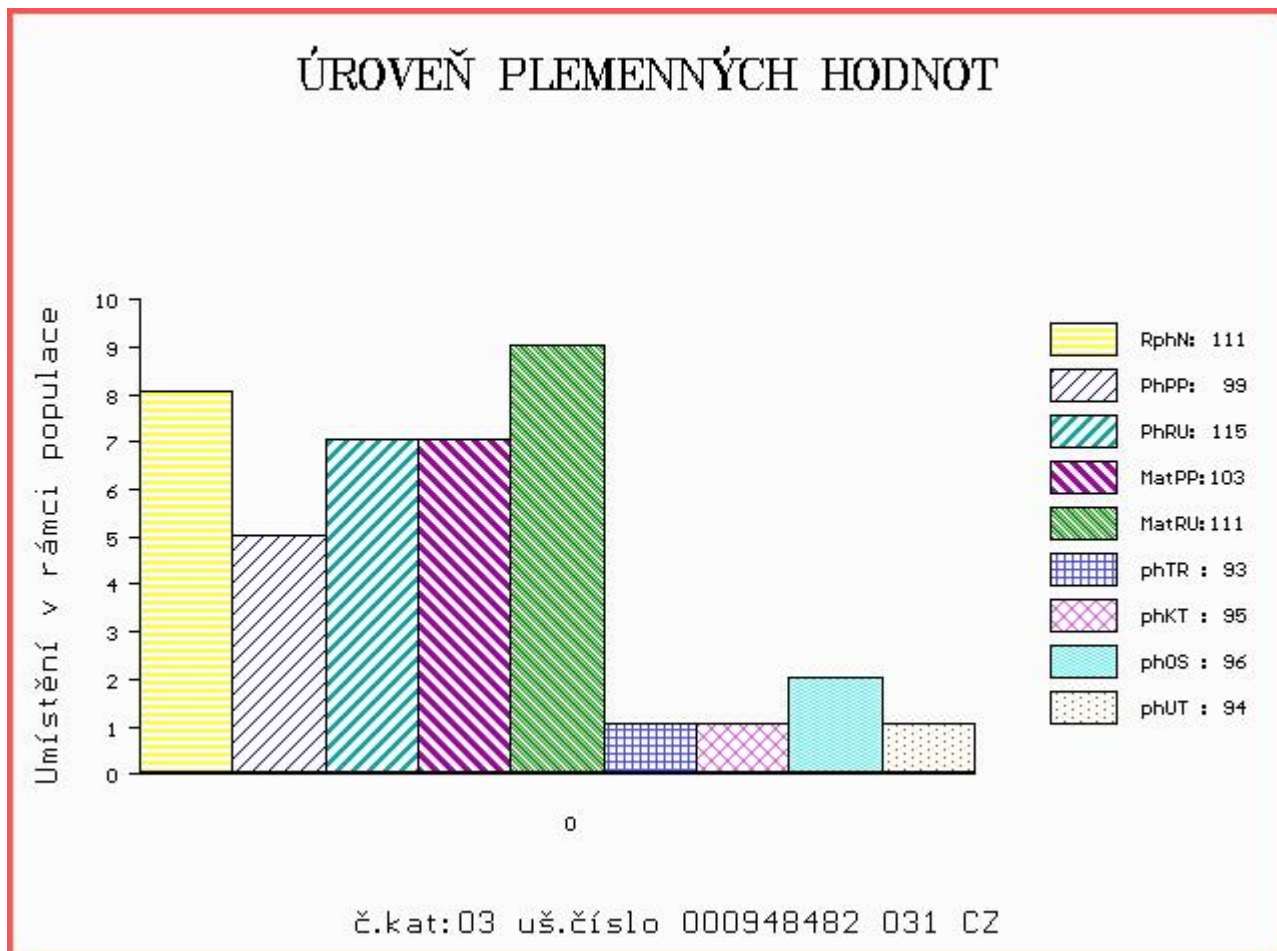
MATKA 499166 931 CZ RED 425000499166931

OMM ZAA 529 MEWIL MENDEL 23P 045000049573031
 MM 282280 931 CZ 035000282280931
 MMM 55310 931 CZ 035000055310931

Vl.užit:nar: 39 kg ve 120d: 199 kg ve 210d: 321 kg v 365d: 473 kg / kříž: 124 cm
 Přírustek od narození: 1260 g / 111 šourek 37 cm
 Věk při ZV 424 dní aktuálně k 18.05.16 hmotnost: 534 kg výška v kříži: 130 cm

PLEMENNÉ HODNOTY										LINEARNÍ HODNOCENÍ							
	pp	ru	pp	ru	TR	KT	OS	UT		Hmot	kříž	TR	KT	OS	UT	CE	
BÝK	PE	99	115	ME	103	111	93	95	96	94							
MATKA	PE	110	109	ME	96	110	98	96	96	96	656	137	22	20	19	7	68
Otec	PE	92	130	ME	112	107	111	114	114	114	614	135	26	23	21	8	78

HODNOCEN: TR 4 / / 6 KT / / OS / / UT Výsledek:



Číslo : **948483 031 CZ BUIG Z CHODČE** Číslo katalogu 4
 Dat.nar. : 07.05.2015 Plemeno : G100 Aberdeen Angus
 Chovatel : Opekar Jan, Chodeč
 Majitel : Opekar Jan, Chodeč

OOO ZAA 668 PROCES ZDB 035000576094031
 OO ZAA 865 TOBRUK ZDB 035000708238031
 MOO 282275 931 CZ PANDA ZDB 035000282275931

Otec ZAI 036 VULKÁN Z PĚČINA 268000817422031
 OMO ZAA 221 MEWIL KING ERIK 12E 045117000512
 MO 48146 242 CZ FINESA BERGETTA 8K 096242048146
 MMO 2691 117 CZ ISLA BANK BERGETTA 36D 793316

OOM 265 400 RED BHC STRYKER 778117
 OM ZAA 572 RED RIIS STRYKER 394 ET 85569-00394
 MOM 833006 CA RED FINE LINE CONTENDER 54E 833006

MATKA 458866 931 CZ RED 268000458866931
 OMM AAP 709 PLAYBOY RED Z PĚČINA 268000553671031
 MM 336663 931 CZ 268000336663931
 MMM 251457 931 CZ OLINKA Z PĚČINA 268000251457931

Vl.užit:nar: 38 kg ve 120d: 235 kg ve 210d: 350 kg v 365d: 571 kg / kříž: 135 cm
 Přírustek od narození: 1469 g / 113 šourek 36 cm
 Věk při ZV 408 dní aktuálně k 18.05.16 hmotnost: 592 kg výška v kříži: 135 cm

PLEMENNÉ HODNOTY										LINEARNÍ HODNOCENÍ								
	pp	ru	pp	ru	TR	KT	OS	UT		Hmot	kříž	TR	KT	OS	UT	CE		
BÝK	PE	101	123	ME	100	112	113	113	112	113								
MATKA	PE	110	117	ME	91	113	108	105	103	104	786	/	139	26	21	21	8	76
Otec	PE	92	130	ME	112	107	111	114	114	114	614	/	135	26	23	21	8	78

HODNOCEN: TR 7 / /10 KT / / OS / / UT Výsledek:

