

KATALOG ZÁKLADNÍHO VÝBĚRU
dne 20.06.2016
Farma Kaliště s.r.o. Č. Libchavy
Začátek cca 15,30 hod.

Č. k.	Číslo býčka	OTEC st.reg.	DATUM NAROZENÍ	PLEM	HM. kg	KŘ. cm	Přír. g	od nar. RPH	CHOVATEL
1	744548 053 CZ	ZLI 888	05.04.15	Y100	690	141	1572 g	114	Farma Kaliště s.r.o.Č.Libchavy
2	744551 053 CZ	ZLI 888	26.04.15	Y100	612	133	1459 g	116	Farma Kaliště s.r.o.Č.Libchavy
3	744554 053 CZ	ZLM 150	16.05.15	Y100	560	133	1403 g	94	Farma Kaliště s.r.o.Č.Libchavy
4	744555 053 CZ	ZLM 150	28.05.15	Y100	565	133	1458 g	101	Farma Kaliště s.r.o.Č.Libchavy

Býci vyřazení před základním výběrem

Č. k.	Číslo býčka	OTEC st.reg.	Datum narození	Plem.	Body VT HM	CHOVATEL	Důvod vyřazení
5	744549 053 CZ	ZLM 150	05.04.15	Y100	8 10	Farma Kaliště s.r.o.Č.Libchav	před ZV-chovatel

Plemenné hodnoty uvedené v katalogu jsou spočítány k 31.3.2016



Termíny základních výběrů a dražeb v roce 2016

III.turnus - Býci narození 1.4.2015 - 30.6.2015 na OPB a OCH

Den	Datum	Začátek *	OPB , chovatel	Ks	Plemena	Dražba
Pondělí	13.6.2016	9,00	OPB Cunkov	30	LI,CH,BA,PP,SA,UU,PI	hodinu po skončení ZV
		12,00	Farma Kozák, s.r.o.	2	MS,SA	x
		15,00	Bartůněk Karel,Příleпов	1	HE	x
		16,00	Štěpánek Zdeněk,Příbyšice	1	MS	x
		17,30	Dvořák Karel,Starcova Lhota	2	LI	x
Úterý	14.6.2016	9,00	OPB Cunkov	34	MS,AA,HE	hodinu po skončení ZV
		15,00	Bouda Petr ing.,Voděrádky	3	CH	x
		16,30	MV AGRO s.r.o.Počápy	1	LI	x
Středa	15.6.2016	8,30	Měcholupská zemědělská a.s.	13	CH,HE,MS	x
		10,00	Nejdl Martin,Kvaslice	1	AA	x
		11,00	Šumavský angus spol.s r.o.Soběsuky	1	AA	x
		12,30	Žaloudek Roman,Ptenín	2	SS	x
Čtvrtek	16.6.2016	9,00	OPB Osík	39	CH,BA,LI,AA,MS,HE	hodinu po skončení ZV
		16,00	Mimra Pavel,Mgr.,Slatina	2	MS	x
		17,00	Novotný Martin,Doly	4	LI	x
Pátek	17.6.2016	9,00	OPB Benešov	42	CH,LI,MS,AA,PI,BA	hodinu po skončení ZV
Sobota	18.6.2016	9,00	Habr František ml.,SZ,Báňovice	4	MS	x
		11,00	Tájek Jaroslav,Zvíkov	5	CH	x
		13,00	Farka Martin,Todně	6	LI	
		14,00	Opekar Jan,Chodeč	4	AA	
		16,00	Lepša Vladimír,Pěčín	11	AA	
Neděle	19.6.2016	10,00	Placanda Jakub,Křenovice	1	MS	x
		11,00	Černěveský Háj s.r.o.	1	LI	x
		12,00	Valenta Petr,Budyně	2	MS	x
		14,00	Diviš Miroslav,Láz	4	LI,MS	x
Pondělí	20.6.2016	9,00	Hořák Jan,SHR,Janovice u R.	1	MS	x
		11,00	AGRO A.R.W.,s.r.o.Stará Červená Voda	1	MS	x
		12,00	ZD Agroholding Bernartice	5	PI	x
		14,30	Šeda J.,Helvíkovice	1	LI	x
		15,30	Farma Kaliště s.r.o.Č.Libchavy	5	LI	x
Úterý	21.6.2016	9,00	Družstvo Velký Újezd	4	CH	x
		11,30	Sumega Petr, Heřmanice u Oder	2	MS	x
		13,00	VFU Brno ŠZP Nový Jičín	2	LI	x
Středa	22.6.2016	9,00	ZD Brloh	4	AA	x
		11,00	Kofroň Jan,Ing.,Radhostice	1	AA	x
		11,30	Harvalík Radek, Kratušín	1	PI	x
		12,00	Hodina František,Ing.,Záblatí	1	MS	x
		12,30	PLŽ s.r.o.,Lažišť	2	LI	x
		15,00	PLEMCHOV Strašice, a.s.	5	LI,MS	x
Čtvrtek	23.6.2016	9,00	K+K Břilice GIGANT	1	CH	x
		10,30	Klusáček Stanislav, Suchdol nad Lužnicí	2	LI	x
		12,00	Richter Vojtěch, MVDr. Týn nad Vltavou	1	AA	x
Pátek	24.6.2016	9,00	Družstvo vlastníků Libeň - Vtelno	8	CH	x
		11,00	Šilhanová Marie,Nová Ves	2	MS	x
		12,30	Šťastný Antonín,SZ,Vědlice	12	BA	x
Sobota	25.6.2016	9,00	MU Brno - ŠZP Žabčice	2	BM,SS	x
		11,00	Agrochyt s.r.o.Mohelno	3	MS,CH	x
		15,00	Jaroš Z. a Jarošová Zd.,Rosička	2	PI	x
Neděle	26.6.2016	x	x	x	x	x

<i>Den</i>	<i>Datum</i>	<i>Začátek *</i>	<i>OPB , chovatel</i>	<i>Ks</i>	<i>Plemena</i>	<i>Dražba</i>
Pondělí	27.6.2016	10,00	<i>Vaňousek Vladimír, farma Javorná</i>	<i>1</i>	SA	<i>x</i>
		11,00	<i>Chlupáčková Hana, Ing., Ležnice</i>	<i>1</i>	MS	<i>x</i>
		13,00	<i>Milíře country sports s.r.o.</i>	<i>5</i>	LI	<i>x</i>
Úterý	28.6.2016	9,00	<i>Zemědělská společnost Blšany</i>	<i>1</i>	MS	<i>x</i>
		11,00	<i>Nečtínská zemědělská a.s.</i>	<i>2</i>	LI	<i>x</i>
		13,00	<i>Agrospol Holding s.r.o. Mokrouše</i>	<i>1</i>	SA	<i>x</i>
		16,00	<i>Montážně obchodní firma s.r.o., B.Mlým</i>	<i>2</i>	BB,DD	<i>x</i>
Středa	29.6.2016	8,00	<i>Plačková Věnceslava, Dětrichovec</i>	<i>1</i>	AA	<i>x</i>
		10,00	<i>Šimáček Luděk, Radčice</i>	<i>2</i>	GS	<i>x</i>
		13,00	<i>Zemědělská a.s. Výšina</i>	<i>4</i>	LI	<i>x</i>

* začátky ZV u chovatelů jsou orientační

304



Vysvětlivky ke zkratkám ve jménech v katalogu :

- ET - býček narozen po embryotrasferu
RED - zbarvení red angus
P,V - bezrohý / volný roh - heterozygot (MS,CH,LI,BA)
PP - bezrohý – homozygot stanovený testem DNA (MS,CH,LI,BA)
R - rohatý (MS)
+/- - homozygot s alelami způsobujícími běžné osvalení (GS)
+/-MH - heterozygot s jednou alelou podmiňující dvojí osvalení (GS)
MH/MH - homozygot - obě alely podmiňující dvojí osvalení (GS – oddíl „B“ PK)

U matek plemene BA

Třída	Výška kříž (cm)	Hmotnost (kg)	RPH přímý efekt	RPH mat. efekt	RPH osvalení
SE	147 a více	800 a více	105 a vic	103 a vic	103 a vic
EC	147 a více	800 a více	105 a vic	pod 103	103 a vic
EM	147 a více	800 a více	pod 105	103 a vic	pod 103
CM	pod 147	pod 800	105 a vic	103 a vic	103 a vic
C1	pod 147	pod 800	105 a vic	pod 103	103 a vic
M1	pod 147	pod 800	pod 105	103 a vic	pod 103

Popisky grafu úrovně plemenných hodnot

Jednotlivé plemenné hodnoty jsou rozděleny do pásem na základě výpočtu kvantilu normálního rozložení, které udávají, jak si konkrétní jedinec stojí v porovnání s průměrem populace plemenných býčků odchovaných v období 2011 – 2016.

pásma	Pozice býka v rámci populace	zkratka	Popis údaje v grafu
10	býk patří hodnotou RPH do 10 % nejlepších býků v daném ukazateli	<i>RphT</i>	RPH pro přírůstek v testu
9	býk patří hodnotou RPH do 20 % nejlepších býků v daném ukazateli	<i>RphN</i>	RPH pro životní přírůstek
8	býk patří hodnotou RPH do 30 % nejlepších býků v daném ukazateli	<i>RpPP</i>	RPH pro přímý efekt porody
7	býk patří hodnotou RPH do 40 % nejlepších býků v daném ukazateli	<i>RpRU</i>	RPH pro přímý efekt růst
6	býk patří hodnotou RPH do 50 % nejlepších býků v daném ukazateli	<i>MatPP</i>	RPH pro maternální efekt porody
5	býk patří hodnotou RPH do průměru býků v daném ukazateli	<i>MatRU</i>	RPH pro maternální efekt růst
4	býk patří hodnotou RPH do 60 % nejlepších býků v daném ukazateli	<i>phTR</i>	RPH pro lineární hodnocení těl. rámce
3	býk patří hodnotou RPH do 70 % nejlepších býků v daném ukazateli	<i>phKT</i>	RPH pro lineární hodnocení kap. těla
2	býk patří hodnotou RPH do 80 % nejlepších býků v daném ukazateli	<i>phOS</i>	RPH pro lineární hodnocení osvalení
1	býk patří hodnotou RPH do 90 % nejlepších býků v daném ukazateli	<i>phUT</i>	RPH pro lineární hodnocení užit. typ

Hlavní selekční kritéria pro výběr do plemnitby na OPB a odchovu u chovatele

Hlavním selekčním kritériem bude pouze lineární hodnocení při základním výběru.

Důvody vyřazení před základním výběrem

- hodnocení tělesného rámce (1,2,3 body dle parametrů daného plemene)
- hodnocení bodů za hmotnost v 365 dnech (1,2,3 body dle parametrů daného plemene)
- nepředvedení býka k základnímu výběru na ohlávce nebo na vodící tyči
- na základě rozhodnutí majitele býka o jeho vyřazení
- zdravotní důvody (displazie varlat, apod.)

Důvody vyřazení při základním výběrem

- hodnocení délky těla (1,2,3 body dle parametrů daného plemene)
- hodnocení ukazatelů kapacity těla (1,2,3 body dle parametrů daného plemene)
- hodnocení ukazatelů osvalení (1,2,3 body dle parametrů daného plemene)
- hodnocení užitkové typu (1,2,3 body dle parametrů daného plemene)
- závažné vady exteriéru při základním výběru
- neodpovídající funkčnost končetin při základním výběru
- zdravotní důvody (displazie varlat, apod.)

Reklamační řád pro základní výběry býků

Majitel odchovávaného býčka má právo podat reklamaci proti rozhodnutí výběrové komise (ČSCHMS). Tato reklamační může mít písemnou nebo ústní formu. Po skončení základního výběru býků vyzve předseda výběrové komise k podání případných protestů (reklamací). Reklamační se podává nejpozději do 60-ti minut od výzvy předsedy výběrové komise. Reklamační se podává předsedovi výběrové komise. Jménem majitele býka může jednat také zástupce OPB. Po vznesení reklamační následuje nové předvedení býka. Reklamační je podmíněna složením nevratné kauce 1000 Kč, přičemž polovina z této částky je určena pro provozovatele OPB a polovina pro ČSCHMS. Tato kauce musí být složena okamžitě v hotovosti v době podání reklamační předsedovi výběrové komise.

V případě shodného verdiktu výběrové komise a majitele býka je platný tento shodný verdikt.

V případě neshody mezi verdiktem výběrové komise a majitelem býka bude proveden nový základní výběr. Provedení nového základního výběru je podmíněno složením kauce 5000 Kč za každého reklamovaného býka. Kauce se skládá na účet ČSCHMS nejpozději do 10-ti kalendářních dnů ode dne provedení základního výběru. V případě, že nebudou peníze připsány na účet v daném termínu, platí původní verdikt výběrové komise a reklamační se dále neřeší. Nový základní výběr se uskuteční do 30-ti dnů od sporného výběru na místě, kde byla podána reklamační, pokud se obě strany nedohodnou jinak. Většinové složení komise nesmí být totožné se složením komise, která vynesla sporný verdikt. O složení komise rozhoduje ČSCHMS po dohodě s příslušným chovatelským klubem a Radou PK daného plemene. O závěru nového základního výběru je sepsán nový výběrový protokol. Proti tomuto rozhodnutí se již nelze dále odvolat. V případě, že je potvrzeno původní rozhodnutí výběrové komise, propadá kauce ve prospěch ČSCHMS, v opačném případě se vrací majiteli býka do 10-ti kalendářních dní od provedení nového základního výběru. Náklady spojené s novým základním výběrem nese strana, která při svém rozhodnutí či jednání nebyla v právu.

V každém případě se o reklamaci vede písemný zápis. Rozhodnutí výběrové komise se váže ke konkrétnímu zvířeti v konkrétním čase a není možno se na něj odvolávat v případných následných sporech. Schváleno výborem ČSCHMS dne 21.3.2006 v Hradištku pod Medníkem, změny schváleny VČS dne 6.9.2007.



Sekretariát: ČSCHMS Praha Těšnov 17 11705 Praha 1 Mobil : +420 724 007 860 Telefon : +420 221 812 865 E-mail : info@cschms.cz	Ředitel PK <i>Kopecký Jan</i> Osík 201 569 67 Osík u Litomyšle Mobil : +420 724 007 862 Telefon : +420 461 612 809 E-mail : kopeccky@cschms.cz	Adresa PK <i>Honová Nina</i> <i>Anna</i> Osvoboditelů 35/9 410 02 Lovosice Mobil : +420 724 073 641 E-mail : honova@cschms.cz
---	--	---

Číslo : 744548 053 CZ BAMBUS Z KALIŠTĚ Číslo katalogu 1
 Dat.nar. : 05.04.2015 Plemeno : Y100 Limousine
 Chovatel : Farma Kaliště s.r.o.Č.Libchavy
 Majitel : Farma Kaliště s.r.o.Č.Libchavy

OOO 270 873 PARADIS 2255671789
 OO 271 361 ADROIT 1932017859
 MOO 1997018817 FR NILINDA 1997018817

OTEC ZLI 888 EUPLUS 2309430066
 OMO 271 352 RAFIOT 4977941997
 MO 2395525421 FR VANINA 2305525421
 MMO 2351246306 FR RIVIERA 2351246306

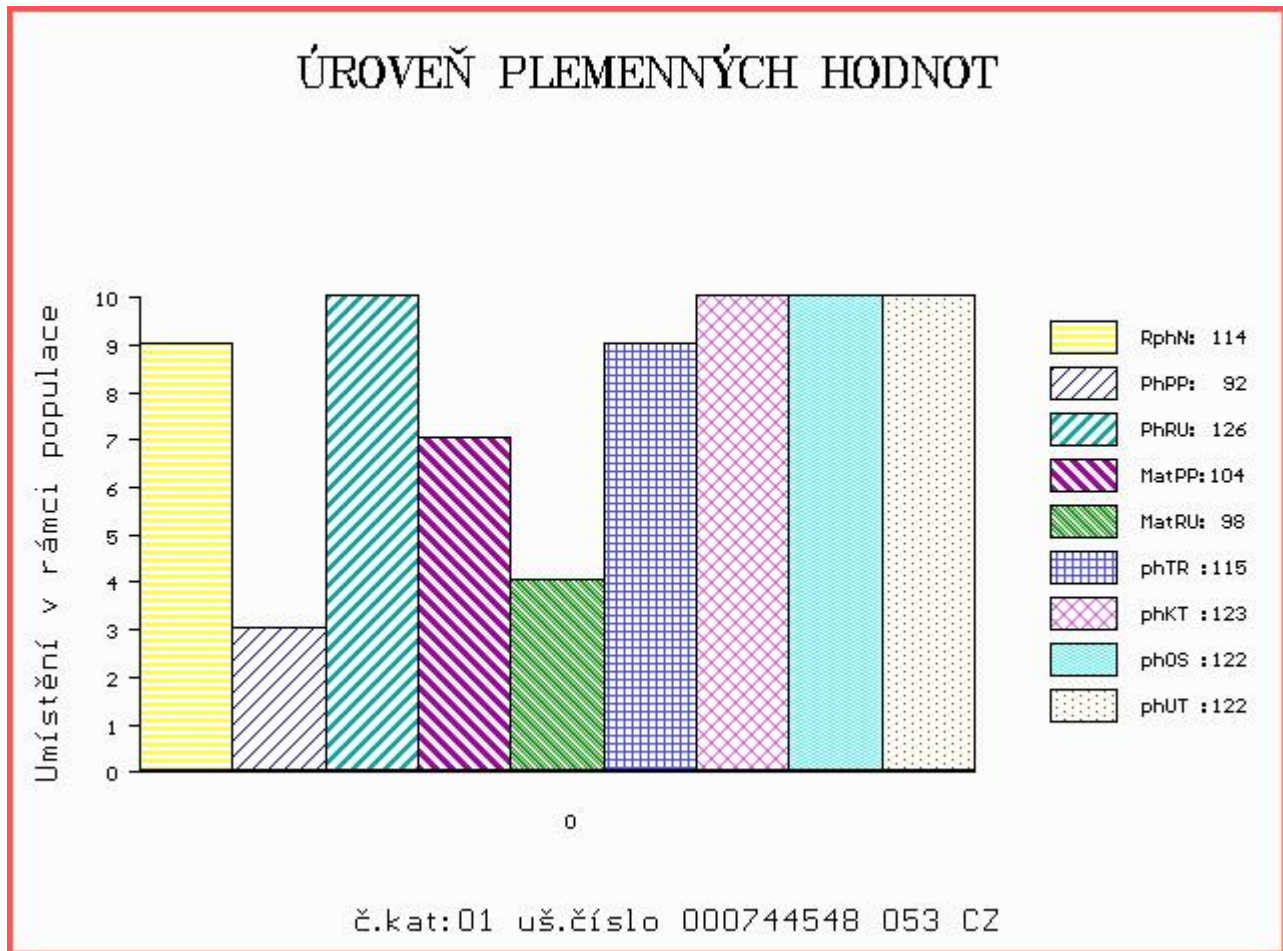
OOM 270 532 ULTIME 8719100231
 OM ZLI 539 CACAO 6503987463
 MOM 2300242076 FR PETALE 2300242076

MATKA 213674 953 CZ INTELEKTUÁLKA Z KALIŠTĚ 031000213674953
 OMM ZLI 294 LOUXOR 1995010819
 MM 121116 953 CZ IRENKA Z KALIŠTĚ 031000121116953
 MMM 8144 517 CZ ILKA Z KALIŠTĚ 031517008144

Vl.užit:nar: 44 kg ve 120d: 204 kg ve 210d: 350 kg v 365d: 620 kg / kříž: 137 cm
 Přírustek od narození: 1572 g / 114 šourek 34 cm
 Věk při ZV 442 dní aktuálně k 20.05.16 hmotnost: 690 kg výška v kříži: 141 cm

PLEMENNÉ HODNOTY										LINEARNÍ HODNOCENÍ							
	pp	ru	pp	ru	TR	KT	OS	UT		Hmot	kříž	TR	KT	OS	UT	CE	
BÝK	PE	92	126	ME	104	98	115	123	122	122							
MATKA	PE	95	121	ME	100	97	106	120	122	119	876	148	27	22	20	8	77
OTEC	PE	90	126	ME	109	100	115	116	112	115	1090	155	29	27	25	9	90

HODNOCEN: TR 9 / /10 KT / / OS / / UT Výsledek:



Číslo : 744551 053 CZ BONKA Z KALIŠTĚ Číslo katalogu 2
 Dat.nar. : 26.04.2015 Plemeno : Y100 Limousine
 Chovatel : Farma Kaliště s.r.o.Č.Libchavy
 Majitel : Farma Kaliště s.r.o.Č.Libchavy

OOO 270 873 PARADIS 2255671789
 OO 271 361 ADROIT 1932017859
 MOO 1997018817 FR NILINDA 1997018817

OTEC ZLI 888 EUPLUS 2309430066
 OMO 271 352 RAFIOT 4977941997
 MO 2395525421 FR VANINA 2305525421
 MMO 2351246306 FR RIVIERA 2351246306

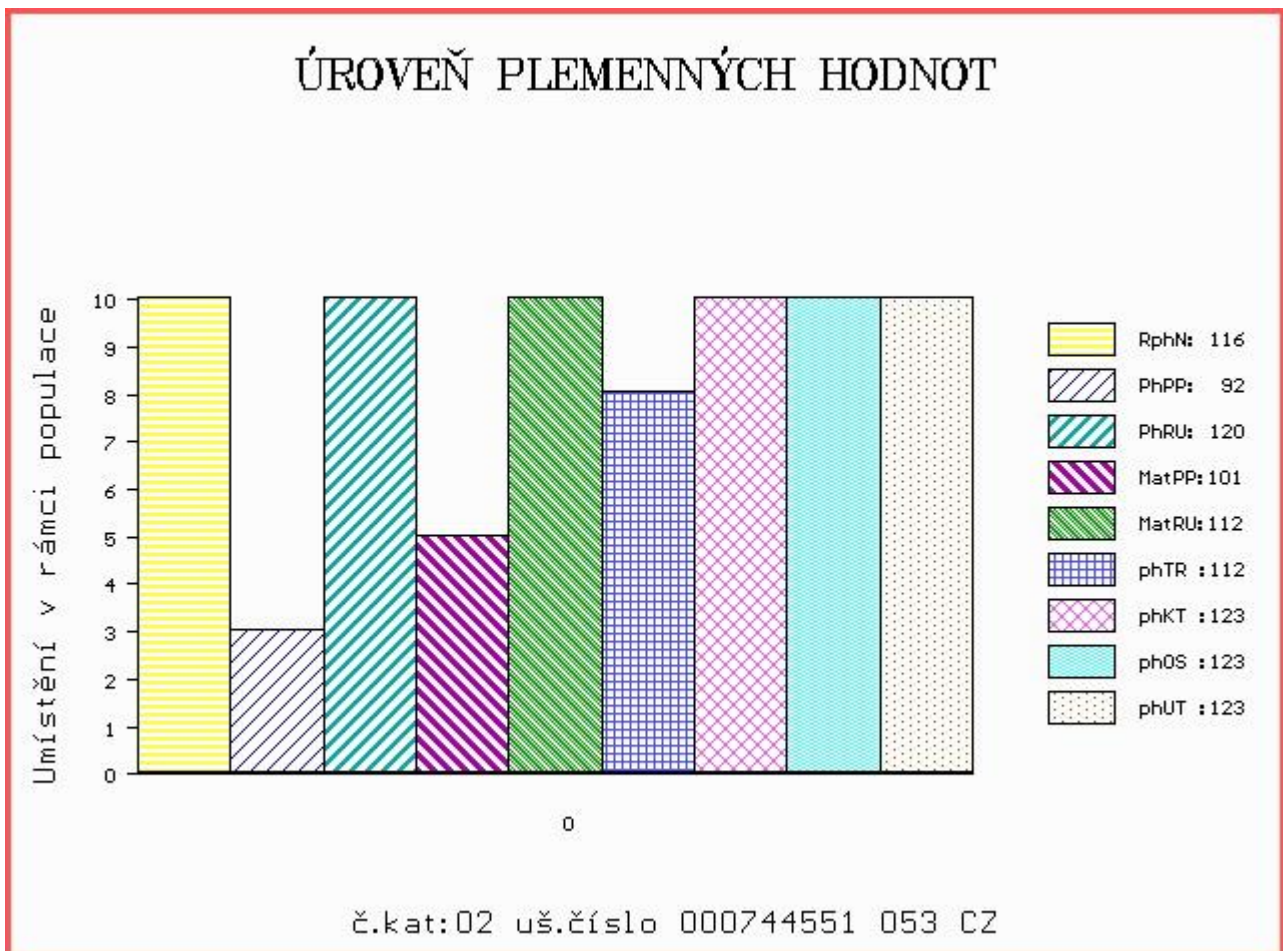
OOM 265 069 FURIOSO 1990000891
 OM ZLI 294 LOUXOR 1995010819
 MOM 1987003331 FR CALYPSO 1987003331

MATKA 16977 953 CZ ZONKA Z KALIŠTĚ 031000016977953
 OMM ZLI 193 BACCHUS 2386002967
 MM 376 517 CZ ZINA Z KALIŠTĚ 031517000376
 MMM 4448 571 CZ ZDENA 031571004448

Vl.užit:nar: 43 kg ve 120d: 219 kg ve 210d: 359 kg v 365d: 577 kg / kříž: 133 cm
 Přírustek od narození: 1459 g / 116 šourek 35 cm
 Věk při ZV 421 dní aktuálně k 20.05.16 hmotnost: 612 kg výška v kříži: 133 cm

PLEMENNÉ HODNOTY						LINEARNÍ HODNOCENÍ											
	pp	ru	pp	ru	TR	KT	OS	UT	Hmot	kříž	TR	KT	OS	UT	CE		
BÝK	PE	92	120	ME	101	112	112	123	123	123							
MATKA	PE	89	111	ME	98	114	110	122	124	124	776	145	26	19	7	71	
OTEC	PE	90	126	ME	109	100	115	116	112	115	1090	155	29	27	25	9	90

HODNOCEN: TR 6 / /10 KT / / OS / / UT Výsledek:



Číslo : 744554 053 CZ BURISON Z KALIŠTĚ Číslo katalogu 3
 Dat.nar. : 16.05.2015 Plemeno : Y100 Limousine
 Chovatel : Farma Kaliště s.r.o.Č.Libchavy
 Majitel : Farma Kaliště s.r.o.Č.Libchavy

OOO ZLI 553 RYDE URANOS P 57065-00457
 OO ZLI 923 DIAMANT P 1932978570
 MOO 1931752635 FR UZERCHE 1931752635

Otec ZLM 150 VÁVRA BOVET ET 069000662027053
 OMO 271 651 SOLEIL 1629597327
 MO 1629597593 FR UVALE 1629597593
 MMO 1629597183 FR RURALE 1629597183

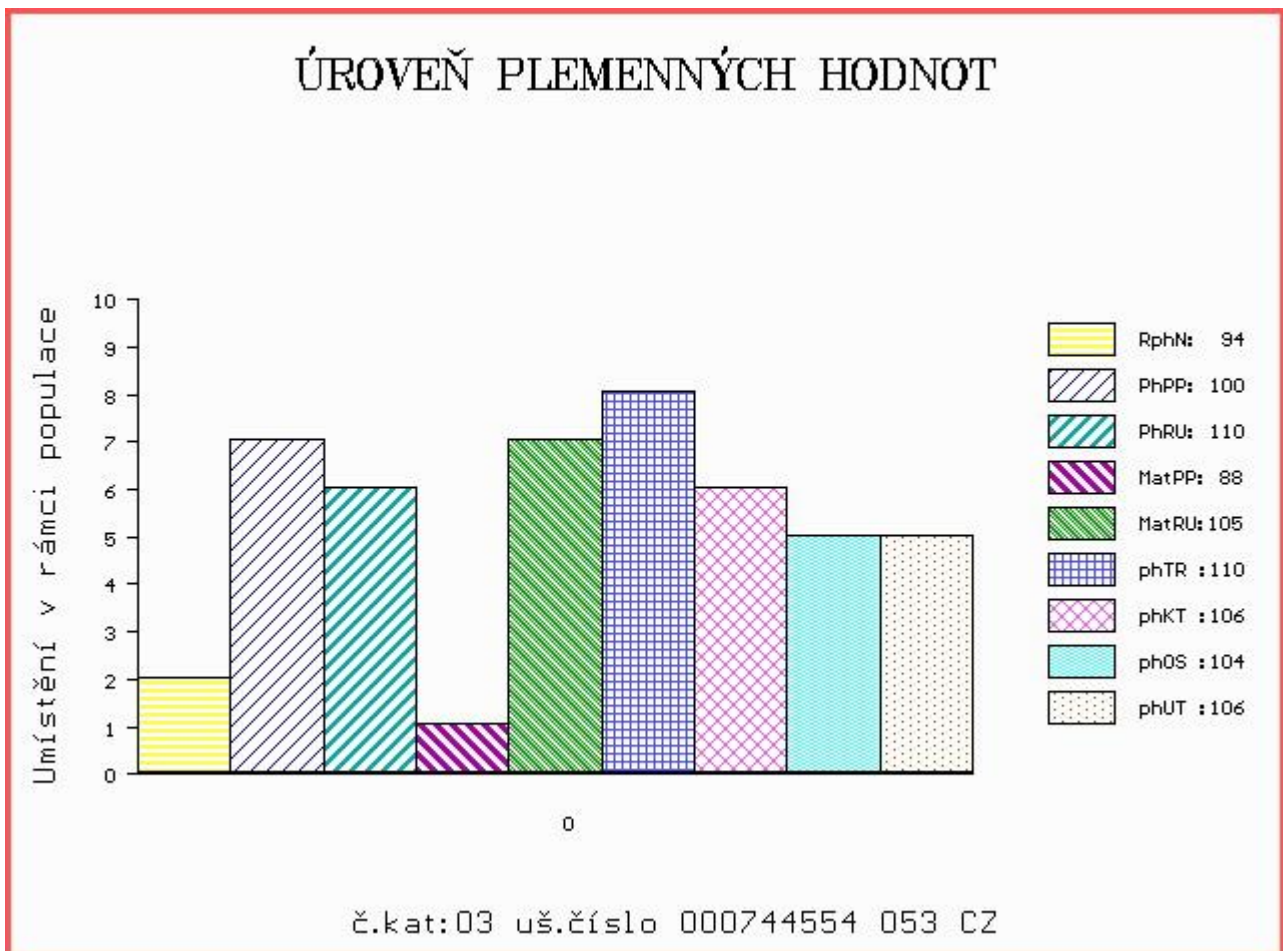
OOM 270 669 ABERG PAN P 58305-00341
 OM ZLI 553 RYDE URANOS P 57065-00457
 MOM 5706500398 DK RYDE ROYAL 57065-00398

MATKA 213675 953 CZ DALI Z KALIŠTĚ 031000213675953
 OMM ZLI 369 CASHO P 14.013 34379
 MM 130584 953 CZ DIVIŠKA Z KALIŠTĚ P 031000130584953
 MMM 139245 511 CZ DUŠE Z KALIŠTĚ 031000139245511

Vl.užit:nar: 41 kg ve 120d: 209 kg ve 210d: 319 kg v 365d: 553 kg / kříž: 133 cm
 Přírustek od narození: 1403 g / 94 šourek 33 cm
 Věk při ZV 401 dní aktuálně k 20.05.16 hmotnost: 560 kg výška v kříži: 133 cm

PLEMENNÉ HODNOTY						LINEARNÍ HODNOCENÍ											
	pp	ru	pp	ru	TR	KT	OS	UT	Hmot	kříž	TR	KT	OS	UT	CE		
BÝK	PE	100	110	ME	88	105	110	106	104	106							
MATKA	PE	94	108	ME	100	104	106	107	107	108	800	146	26	19	18	7	70
Otec	PE	97	112	ME	85	102	113	104	101	104	644	146	26	22	21	8	77

HODNOCEN: TR 6 / /10 KT / / OS / / UT Výsledek:



Číslo : 744555 053 CZ BARITON Z KALIŠTĚ Číslo katalogu 4
 Dat.nar. : 28.05.2015 Plemeno : Y100 Limousine
 Chovatel : Farma Kaliště s.r.o.Č.Libchavy
 Majitel : Farma Kaliště s.r.o.Č.Libchavy

OOO ZLI 553 RYDE URANOS P 57065-00457
 OO ZLI 923 DIAMANT P 1932978570
 MOO 1931752635 FR UZERCHE 1931752635

OTEC ZLM 150 VÁVRA BOVET ET 069000662027053
 OMO 271 651 SOLEIL 1629597327
 MO 1629597593 FR UVALE 1629597593
 MMO 1629597183 FR RURALE 1629597183

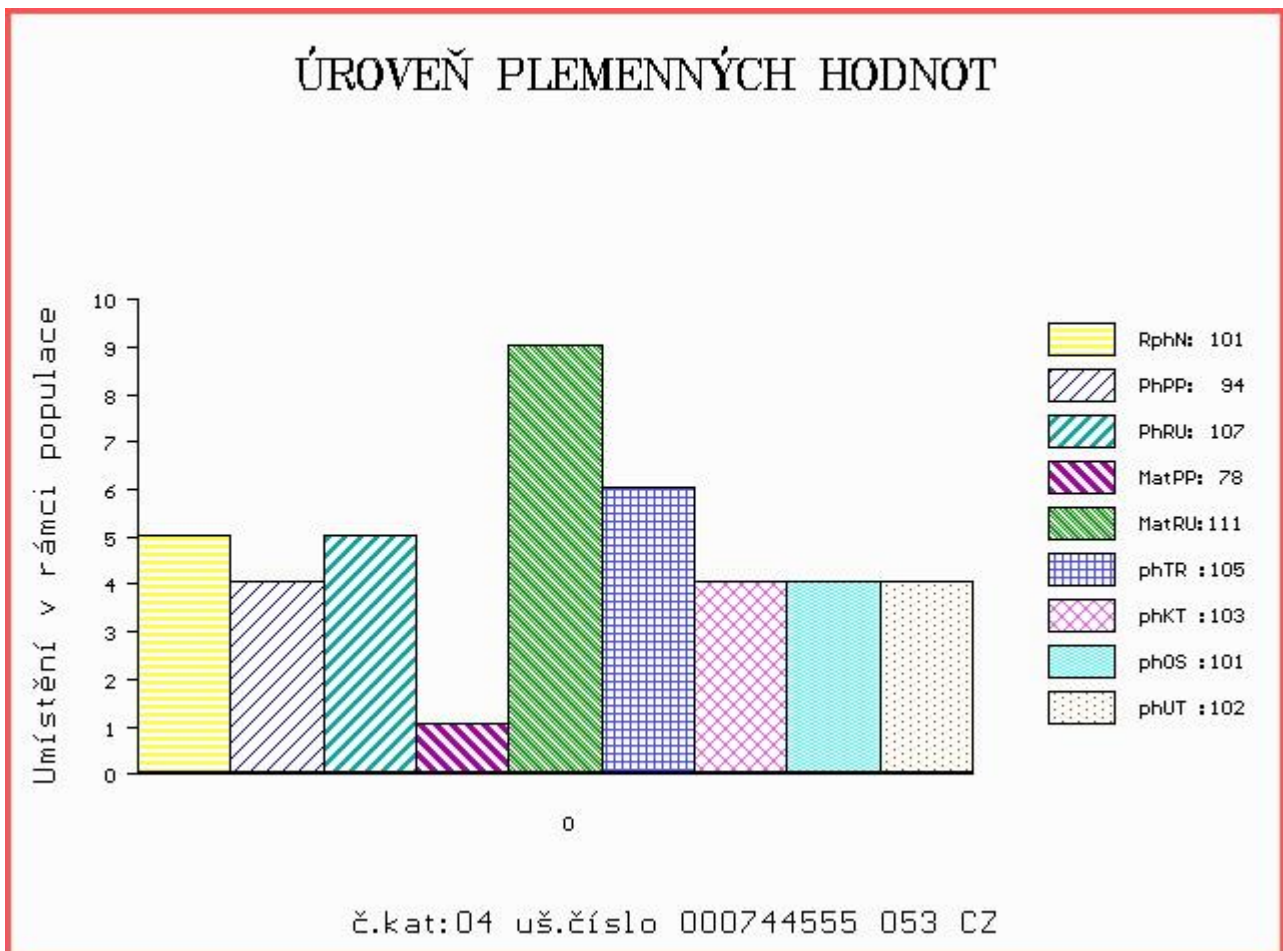
OOM ZLI 208 JOKEY 8794003163
 OM ZLI 264 HUBERT VFU 007517003826
 MOM 128 735 CZ CITADELA VFU 007735000128

MATKA 43313 953 CZ BĀRA Z KALIŠTĚ 031000043313953
 OMM ZLI 196 GOLDENVIEW REVAMP BTY 17R CFM0010560
 MM 1951 517 CZ BARBORA Z KALIŠTĚ 031517001951
 MMM 98419 511 CZ BOŽENA Z KALIŠTĚ 031511098419

Vl.užit:nar: 43 kg ve 120d: 203 kg ve 210d: 317 kg v 365d: 576 kg / kříž: 133 cm
 Přírustek od narození: 1458 g / 101 šourek 33 cm
 Věk při ZV 389 dní aktuálně k 20.05.16 hmotnost: 565 kg výška v kříži: 133 cm

PLEMENNÉ HODNOTY						LINEARNÍ HODNOCENÍ										
	pp	ru	ME	pp	ru	TR	KT	OS	UT	Hmot	kříž	TR	KT	OS	UT	CE
BÝK	PE	94	107	ME	78	111	105	103	101	102						
MATKA	PE	88	106	ME	85	111	103	98	95	97	655	146	25	19	20	7 71
OTEC	PE	97	112	ME	85	102	113	104	101	104	644	146	26	22	21	8 77

HODNOCEN: TR 7 / /10 KT / / OS / / UT Výsledek:



Býci vyřazení před základním výběrem

Číslo : **744549 053 CZ BAAR Z KALIŠTĚ** Číslo katalogu 5
 Dat.nar. : 05.04.2015 Plemeno : Y100 Limousine
 Chovatel : Farma Kaliště s.r.o.Č.Libchavy
 Majitel : Farma Kaliště s.r.o.Č.Libchavy

OOO ZLI 553 RYDE URANOS P 57065-00457
 OO ZLI 923 DIAMANT P 1932978570
 MOO 1931752635 FR UZERCHE 1931752635

OTEC ZLM 150 VÁVRA BOVET ET 069000662027053

OMO 271 651 SOLEIL 1629597327
 MO 1629597593 FR UVALE 1629597593
 MMO 1629597183 FR RURALE 1629597183

OOM ZLI 246 HYMOUR 1992002007
 OM ZLI 481 PHLOX 1607911599
 MOM 1695111493 FR LIMOUSINE 1695111493

MATKA 167522 953 CZ ISIS Z KALIŠTĚ 031000167522953

OMM ZLI 294 LOUXOR 1995010819
 MM 121116 953 CZ IRENKA Z KALIŠTĚ 031000121116953
 MMM 8144 517 CZ ILKA Z KALIŠTĚ 031517008144

Vl.užit:nar: 44 kg ve 120d: 216 kg ve 210d: 333 kg v 365d: 584 kg / kříž: 134 cm
 Přírustek od narození: 1450 g / 105 šourek 0 cm
 Věk při ZV 442 dní aktuálně k 20.05.16 hmotnost: 640 kg výška v kříži: 138 cm

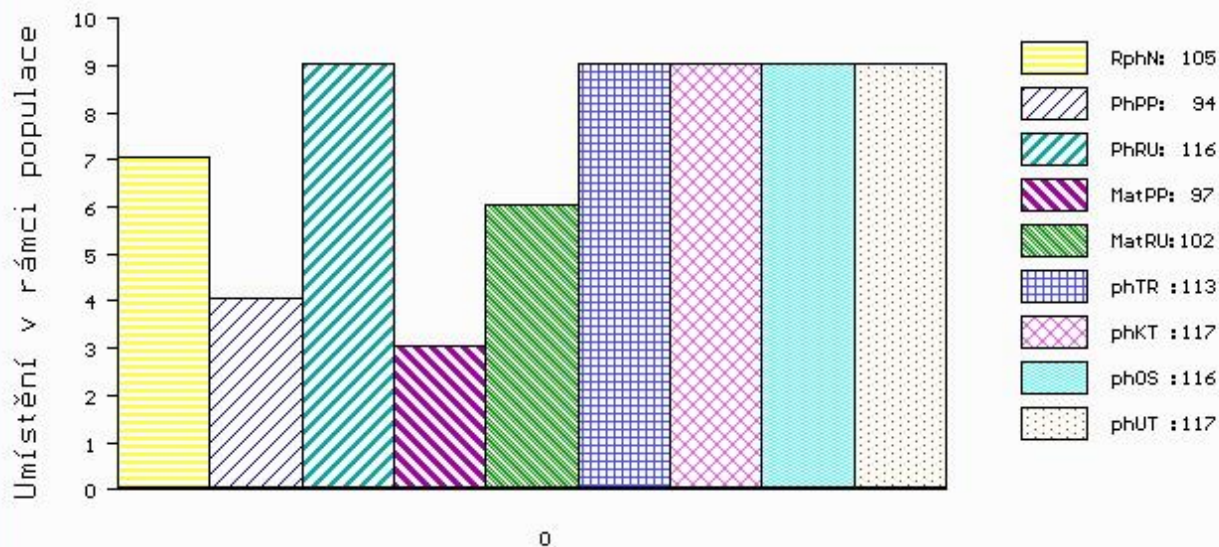
PLEMENNÉ HODNOTY

LINEARNÍ HODNOCENÍ

	pp	ru	pp	ru	TR	KT	OS	UT	Hmot	kříž	TR	KT	OS	UT	CE
BÝK	PE	94	116	ME	97	102	113	117	116	117					
MATKA	PE	95	112	ME	107	101	102	114	117	114	755	146	25	19	7 70
OTEC	PE	97	112	ME	85	102	113	104	101	104	644	146	26	22	21 8 77

HODNOCEN: TR 8 / /10 KT / / OS / / UT Výsledek: před ZV-chovatelem

ÚROVEŇ PLEMENNÝCH HODNOT



č.kat:05 uš.číslo 000744549 053 CZ