

KATALOG ZÁKLADNÍHO VÝBĚRU
dne 21.06.2016
Družstvo Velký Újezd
Začátek cca 09,00 hod.

Č. k.	Číslo býčka	OTEC st.reg.	DATUM NAROZENÍ	PLEM	HM. kg	KŘ. cm	Přír. g	od RPH	nar.	CHOVATEL
1	692109 071 CZ	ZIT 222	13.03.15	T100	655	139	1414 g	107		Družstvo Velký Újezd
2	692117 071 CZ	ZPT 180	02.04.15	T100	595	133	1347 g	97		Družstvo Velký Újezd
3	692127 071 CZ	ZIT 222	20.04.15	T100	689	141	1635 g	108		Družstvo Velký Újezd
4	692131 071 CZ	ZIT 222	01.05.15	T100	655	139	1601 g	110		Družstvo Velký Újezd
5	697120 071 CZ	ZIT 222	27.05.15	T100	643	138	1681 g	122		Družstvo Velký Újezd

Plemenné hodnoty uvedené v katalogu jsou spočítány k 31.3.2016



Termíny základních výběrů a dražeb v roce 2016

III.turnus - Býci narození 1.4.2015 - 30.6.2015 na OPB a OCH

Den	Datum	Začátek *	OPB , chovatel	Ks	Plemena	Dražba
Pondělí	13.6.2016	9,00	<i>OPB Cunkov</i>	30	LI,CH,BA,PP,SA,UU,PI	<i>hodinu po skončení ZV</i>
		12,00	<i>Farma Kozák, s.r.o.</i>	2	MS,SA	x
		15,00	<i>Bartůněk Karel,Příleпов</i>	1	HE	x
		16,00	<i>Štěpánek Zdeněk,Příbyšice</i>	1	MS	x
		17,30	<i>Dvořák Karel,Starcova Lhota</i>	2	LI	x
Úterý	14.6.2016	9,00	<i>OPB Cunkov</i>	34	MS,AA,HE	<i>hodinu po skončení ZV</i>
		15,00	<i>Bouda Petr ing.,Voděrádky</i>	3	CH	x
		16,30	<i>MV AGRO s.r.o.Počápyly</i>	1	LI	x
Středa	15.6.2016	8,30	<i>Měcholupská zemědělská a.s.</i>	13	CH,HE,MS	x
		10,00	<i>Nejdl Martin,Kvaslice</i>	1	AA	x
		11,00	<i>Šumavský angus spol.s r.o.Soběsuky</i>	1	AA	x
		12,30	<i>Žaloudek Roman,Ptenín</i>	2	SS	x
Čtvrtek	16.6.2016	9,00	<i>OPB Osík</i>	39	CH,BA,LI,AA,MS,HE	<i>hodinu po skončení ZV</i>
		16,00	<i>Mimra Pavel,Mgr.,Slatina</i>	2	MS	x
		17,00	<i>Novotný Martin,Doly</i>	4	LI	x
Pátek	17.6.2016	9,00	<i>OPB Benešov</i>	42	CH,LI,MS,AA,PI,BA	<i>hodinu po skončení ZV</i>
Sobota	18.6.2016	9,00	<i>Habr František ml.,SZ,Báňovice</i>	4	MS	x
		11,00	<i>Tájek Jaroslav,Zvíkov</i>	5	CH	x
		13,00	<i>Farka Martin,Todně</i>	6	LI	
		14,00	<i>Opekar Jan,Chodeč</i>	4	AA	
		16,00	<i>Lepša Vladimír,Pěčín</i>	11	AA	
Neděle	19.6.2016	10,00	<i>Placanda Jakub,Křenovice</i>	1	MS	x
		11,00	<i>Černěveský Háj s.r.o.</i>	1	LI	x
		12,00	<i>Valenta Petr,Budyně</i>	2	MS	x
		14,00	<i>Diviš Miroslav,Láz</i>	4	LI,MS	x
Pondělí	20.6.2016	9,00	<i>Hořák Jan,SHR,Janovice u R.</i>	1	MS	x
		11,00	<i>AGRO A.R.W.,s.r.o.Stará Červená Voda</i>	1	MS	x
		12,00	<i>ZD Agroholding Bernartice</i>	5	PI	x
		14,30	<i>Šeda J.,Helvíkovice</i>	1	LI	x
		15,30	<i>Farma Kaliště s.r.o.Č.Libchavy</i>	5	LI	x
Úterý	21.6.2016	9,00	<i>Družstvo Velký Újezd</i>	4	CH	x
		11,30	<i>Sumega Petr, Heřmanice u Oder</i>	2	MS	x
		13,00	<i>VFU Brno ŠZP Nový Jičín</i>	2	LI	x
Středa	22.6.2016	9,00	<i>ZD Brloh</i>	4	AA	x
		11,00	<i>Kofroň Jan,Ing.,Radhostice</i>	1	AA	x
		11,30	<i>Harvalík Radek, Kratušín</i>	1	PI	x
		12,00	<i>Hodina František,Ing.,Záblatí</i>	1	MS	x
		12,30	<i>PLŽ s.r.o.,Lažišťe</i>	2	LI	x
		15,00	<i>PLEMCHOV Strašice, a.s.</i>	5	LI,MS	x
Čtvrtek	23.6.2016	9,00	<i>K+K Břilice GIGANT</i>	1	CH	x
		10,30	<i>Klusáček Stanislav, Suchdol nad Lužnicí</i>	2	LI	x
		12,00	<i>Richter Vojtěch, MVDr. Týn nad Vltavou</i>	1	AA	x
Pátek	24.6.2016	9,00	<i>Družstvo vlastníků Libeň - Vtelno</i>	8	CH	x
		11,00	<i>Šilhanová Marie,Nová Ves</i>	2	MS	x
		12,30	<i>Šťastný Antonín,SZ,Vědlice</i>	12	BA	x
Sobota	25.6.2016	9,00	<i>MU Brno - ŠZP Žabčice</i>	2	BM,SS	x
		11,00	<i>Agrochyt s.r.o.Mohelno</i>	3	MS,CH	x
		15,00	<i>Jaroš Z. a Jarošová Zd.,Rosička</i>	2	PI	x
Neděle	26.6.2016	x	x	x	x	x

<i>Den</i>	<i>Datum</i>	<i>Začátek *</i>	<i>OPB , chovatel</i>	<i>Ks</i>	<i>Plemena</i>	<i>Dražba</i>
Pondělí	27.6.2016	10,00	<i>Vaňousek Vladimír, farma Javorná</i>	<i>1</i>	SA	<i>x</i>
		11,00	<i>Chlupáčková Hana, Ing., Ležnice</i>	<i>1</i>	MS	<i>x</i>
		13,00	<i>Milíře country sports s.r.o.</i>	<i>5</i>	LI	<i>x</i>
Úterý	28.6.2016	9,00	<i>Zemědělská společnost Blšany</i>	<i>1</i>	MS	<i>x</i>
		11,00	<i>Nečtínská zemědělská a.s.</i>	<i>2</i>	LI	<i>x</i>
		13,00	<i>Agrospol Holding s.r.o. Mokrouše</i>	<i>1</i>	SA	<i>x</i>
		16,00	<i>Montážně obchodní firma s.r.o., B.Mlýn</i>	<i>2</i>	BB,DD	<i>x</i>
Středa	29.6.2016	8,00	<i>Plačková Věnceslava, Dětrichovec</i>	<i>1</i>	AA	<i>x</i>
		10,00	<i>Šimáček Luděk, Radčice</i>	<i>2</i>	GS	<i>x</i>
		13,00	<i>Zemědělská a.s. Výšina</i>	<i>4</i>	LI	<i>x</i>

* začátky ZV u chovatelů jsou orientační

304



Vysvětlivky ke zkratkám ve jménech v katalogu :

ET	- býček narozen po embryotrasferu
RED	- zbarvení red angus
P,V	- bezrohý / volný roh - heterozygot (MS,CH,LI,BA)
PP	- bezrohý – homozygot stanovený testem DNA (MS,CH,LI,BA)
R	- rohatý (MS)
+/+	- homozygot s alelami způsobujícími běžné osvalení (GS)
+ /MH	- heterozygot s jednou alelou podmiňující dvojí osvalení (GS)
MH/MH	- homozygot - obě alely podmiňující dvojí osvalení (GS – oddíl „B“ PK)

U matek plemene BA

Třída	Výška kříž (cm)	Hmotnost (kg)	RPH přímý efekt	RPH mat. efekt	RPH osvalení
SE	147 a více	800 a více	105 a vic	103 a vic	103 a vic
EC	147 a více	800 a více	105 a vic	pod 103	103 a vic
EM	147 a více	800 a více	pod 105	103 a vic	pod 103
CM	pod 147	pod 800	105 a vic	103 a vic	103 a vic
C1	pod 147	pod 800	105 a vic	pod 103	103 a vic
M1	pod 147	pod 800	pod 105	103 a vic	pod 103

Popisky grafu úrovně plemenných hodnot

Jednotlivé plemenné hodnoty jsou rozděleny do pásem na základě výpočtu kvantilu normálního rozložení, které udávají, jak si konkrétní jedinec stojí v porovnání s průměrem populace plemenných býčků odchovaných v období 2011 – 2016.

pásma	Pozice býka v rámci populace	zkratka	Popis údaje v grafu
10	býk patří hodnotou RPH do 10 % nejlepších býků v daném ukazateli	<i>RphT</i>	RPH pro přírůstek v testu
9	býk patří hodnotou RPH do 20 % nejlepších býků v daném ukazateli	<i>RphN</i>	RPH pro životní přírůstek
8	býk patří hodnotou RPH do 30 % nejlepších býků v daném ukazateli	<i>RpPP</i>	RPH pro přímý efekt porody
7	býk patří hodnotou RPH do 40 % nejlepších býků v daném ukazateli	<i>RpRU</i>	RPH pro přímý efekt růst
6	býk patří hodnotou RPH do 50 % nejlepších býků v daném ukazateli	<i>MatPP</i>	RPH pro maternální efekt porody
5	býk patří hodnotou RPH do průměru býků v daném ukazateli	<i>MatRU</i>	RPH pro maternální efekt růst
4	býk patří hodnotou RPH do 60 % nejlepších býků v daném ukazateli	<i>phTR</i>	RPH pro lineární hodnocení těl. rámce
3	býk patří hodnotou RPH do 70 % nejlepších býků v daném ukazateli	<i>phKT</i>	RPH pro lineární hodnocení kap. těla
2	býk patří hodnotou RPH do 80 % nejlepších býků v daném ukazateli	<i>phOS</i>	RPH pro lineární hodnocení osvalení
1	býk patří hodnotou RPH do 90 % nejlepších býků v daném ukazateli	<i>phUT</i>	RPH pro lineární hodnocení užit. typ

Hlavní selekční kritéria pro výběr do plemnitby na OPB a odchovu u chovatele

Hlavním selekčním kritériem bude pouze lineární hodnocení při základním výběru.

Důvody vyřazení před základním výběrem

- hodnocení tělesného rámce (1,2,3 body dle parametrů daného plemene)
- hodnocení bodů za hmotnost v 365 dnech (1,2,3 body dle parametrů daného plemene)
- nepředvedení býka k základnímu výběru na ohlávce nebo na vodící tyči
- na základě rozhodnutí majitele býka o jeho vyřazení
- zdravotní důvody (displazie varlat, apod.)

Důvody vyřazení při základním výběrem

- hodnocení délky těla (1,2,3 body dle parametrů daného plemene)
- hodnocení ukazatelů kapacity těla (1,2,3 body dle parametrů daného plemene)
- hodnocení ukazatelů osvalení (1,2,3 body dle parametrů daného plemene)
- hodnocení užitkové typu (1,2,3 body dle parametrů daného plemene)
- závažné vady exteriéru při základním výběru
- neodpovídající funkčnost končetin při základním výběru
- zdravotní důvody (displazie varlat, apod.)

Reklamační řád pro základní výběry býků

Majitel odchovávaného býčka má právo podat reklamaci proti rozhodnutí výběrové komise (ČSCHMS). Tato reklamační může mít písemnou nebo ústní formu. Po skončení základního výběru býků vyzve předseda výběrové komise k podání případných protestů (reklamací). Reklamační se podává nejpozději do 60-ti minut od výzvy předsedy výběrové komise. Reklamační se podává předsedovi výběrové komise. Jménem majitele býka může jednat také zástupce OPB. Po vznesení reklamační následuje nové předvedení býka. Reklamační je podmíněna složením nevratné kauce 1000 Kč, přičemž polovina z této částky je určena pro provozovatele OPB a polovina pro ČSCHMS. Tato kauce musí být složena okamžitě v hotovosti v době podání reklamační předsedovi výběrové komise.

V případě shodného verdiktu výběrové komise a majitele býka je platný tento shodný verdikt.

V případě neshody mezi verdiktem výběrové komise a majitelem býka bude proveden nový základní výběr. Provedení nového základního výběru je podmíněno složením kauce 5000 Kč za každého reklamovaného býka. Kauce se skládá na účet ČSCHMS nejpozději do 10-ti kalendářních dnů ode dne provedení základního výběru. V případě, že nebudou peníze připsány na účet v daném termínu, platí původní verdikt výběrové komise a reklamační se dále neřeší. Nový základní výběr se uskuteční do 30-ti dnů od sporného výběru na místě, kde byla podána reklamační, pokud se obě strany nedohodnou jinak. Většinové složení komise nesmí být totožné se složením komise, která vynesla sporný verdikt. O složení komise rozhoduje ČSCHMS po dohodě s příslušným chovatelským klubem a Radou PK daného plemene. O závěru nového základního výběru je sepsán nový výběrový protokol. Proti tomuto rozhodnutí se již nelze dále odvolat. V případě, že je potvrzeno původní rozhodnutí výběrové komise, propadá kauce ve prospěch ČSCHMS, v opačném případě se vrací majiteli býka do 10-ti kalendářních dní od provedení nového základního výběru. Náklady spojené s novým základním výběrem nese strana, která při svém rozhodnutí či jednání nebyla v právu.

V každém případě se o reklamaci vede písemný zápis. Rozhodnutí výběrové komise se váže ke konkrétnímu zvířeti v konkrétním čase a není možno se na něj odvolávat v případných následných sporech. Schváleno výborem ČSCHMS dne 21.3.2006 v Hradištku pod Medníkem, změny schváleny VČS dne 6.9.2007.



Sekretariát: ČSCHMS Praha Těšnov 17 11705 Praha 1 Mobil : +420 724 007 860 Telefon : +420 221 812 865 E-mail : info@cschms.cz	Ředitel PK <i>Kopecký Jan</i> Osík 201 569 67 Osík u Litomyšle Mobil : +420 724 007 862 Telefon : +420 461 612 809 E-mail : kopeccky@cschms.cz	Adresa PK <i>Honová Nina</i> <i>Anna</i> Osvoboditelů 35/9 410 02 Lovosice Mobil : +420 724 073 641 E-mail : honova@cschms.cz
---	--	---

Býk odročen z II. Turnusu

Číslo : **692109 071 CZ BOHOŮŠ Z ÚJEZDA** Číslo katalogu 1
 |Dat.nar. : 13.03.2015 Plemeno : T100 Charolais
 |Chovatel : Družstvo Velký Újezd
 |Majitel : Družstvo Velký Újezd

OOO ZTI 904 SESAME 5703388462
 OO ZTI 545 ELDORADO 0313389038
 MOO 311052954 FR TISZA 0311052954

OTEC ZIT 222 VICENA Z HOREK 329000640683052

OMO ZCH 712 LAMPA 019487100200
 MO 164947 953 CZ 329000164947953
 MMO 102022 506 CZ 029506102022

OOM CHP 448 IGEN 032585109189
 OM ZCH 750 LINHA 362052025275
 MOM 52142 545 CZ 032545052142

MATKA 182652 971 CZ 010000182652971

OMM CHP 297 CHRISTIÁN 128582112814
 MM 125347 705 CZ 010000125347705
 MMM 585 417 CZ ILLUSION 7193121212

Vl.užit:nar: **44** kg ve 120d: **215** kg ve 210d: **326** kg v 365d: **579** kg / kříž: **136** cm
 |Přírustek od narození: **1414 g / 107** šourek **40** cm
 |Věk při ZV **466** dní aktuálně k 18.05.16 hmotnost: **655** kg výška v kříži: **139** cm

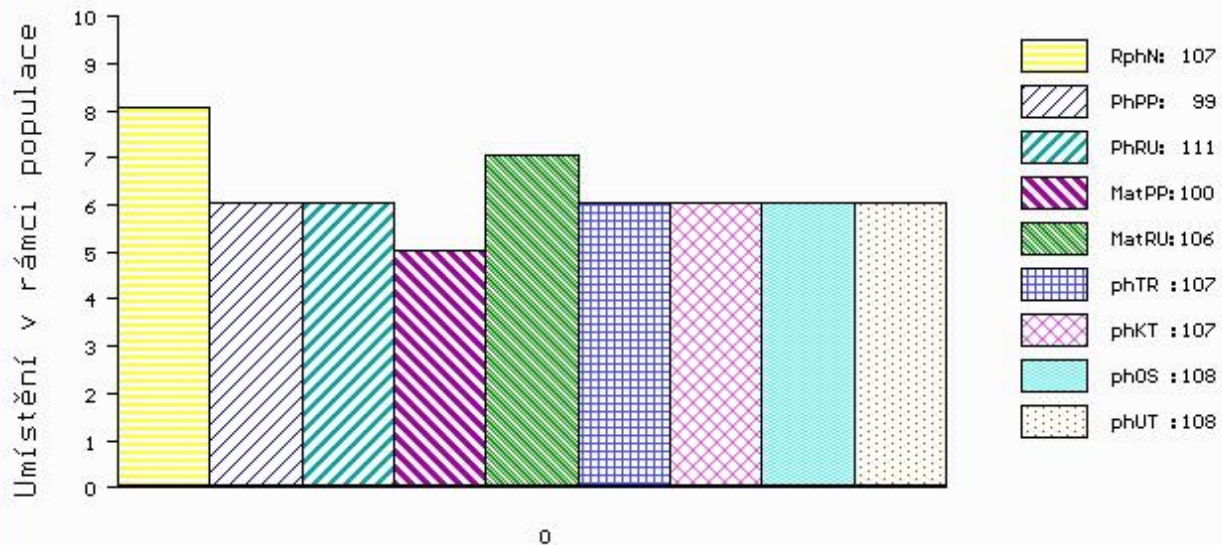
PLEMENNÉ HODNOTY

LINEARNÍ HODNOCENÍ

	pp	ru	pp	ru	TR	KT	OS	UT	Hmot	kříž	TR	KT	OS	UT	CE		
BÝK	PE	99	111	ME	100	106	107	107	108	108							
MATKA	PE	103	103	ME	99	107	110	108	109	109							
OTEC	PE	94	114	ME	101	102	113	109	107	111	689	/ 139	22	20	18	6	66
											689	/ 144	28	20	20	8	76

HODNOCEN: TR 7 / /10 KT / / OS / / UT Výsledek:

ÚROVEŇ PLEMENNÝCH HODNOT



č.kat:01 uš.číslo 000692109 071 CZ

Číslo : 692117 071 CZ BROUSEK Z ÚJEZDA Číslo katalogu 2
 Dat.nar. : 02.04.2015 Plemeno : T100 Charolais
 Chovatel : Družstvo Velký Újezd
 Majitel : Družstvo Velký Újezd

OOO ZCH 800 JUNIOR 03.456 69884
 OO ZTI 390 PUPP CHPS P 310000541284021
 MOO 9276 921 CZ P 310000009276921

OTEC ZPT 180 VILIAM Z ÚJEZDA V 010000616085071
 OMO ZCH 947 ANANAS 6342235677
 MO 173996 971 CZ 010000173996971
 MMO 9868 971 CZ 010000009868971

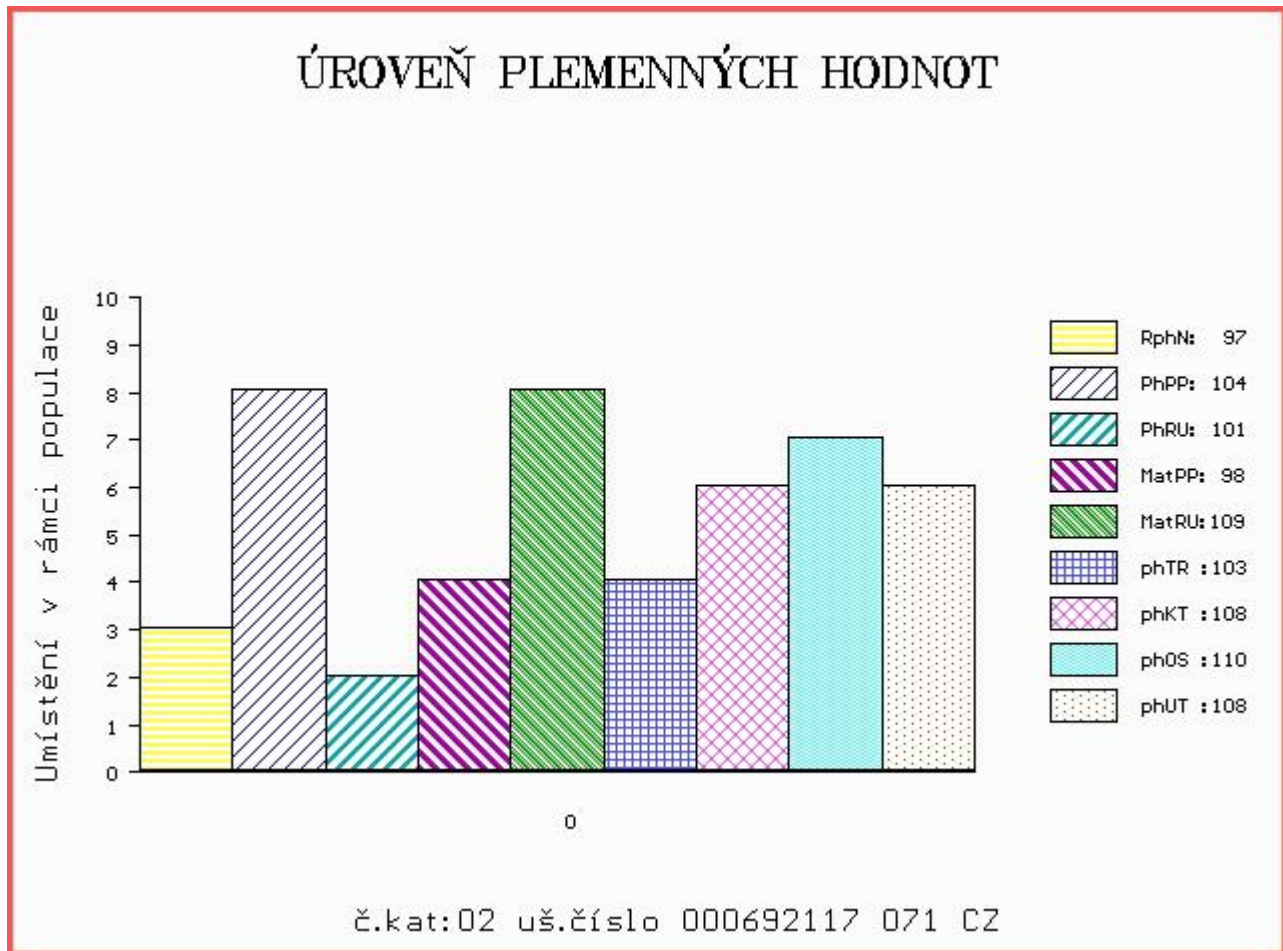
OOM CHP 448 IGEN 032585109189
 OM ZCH 750 LINHA 362052025275
 MOM 52142 545 CZ 032545052142

MATKA 215174 971 CZ 010000215174971
 OMM CHP 022 CIRIL ET 029586010208
 MM 9841 971 CZ 010000009841971
 MMM 112770 705 CZ IDA 010705112770

Vl.užit:nar: 40 kg ve 120d: 217 kg ve 210d: 340 kg v 365d: 560 kg / kříž: 129 cm
 Přírustek od narození: 1347 g / 97 šourek 42 cm
 Věk při ZV 446 dní aktuálně k 18.05.16 hmotnost: 595 kg výška v kříži: 133 cm

PLEMENNÉ HODNOTY										LINEARNÍ HODNOCENÍ						
	pp	ru	pp	ru	TR	KT	OS	UT		Hmot	kříž	TR	KT	OS	UT	CE
BÝK	PE	104	101	ME	98	109	103	108	110	108						
MATKA	PE	105	104	ME	97	113	100	99	101	101	680	142	24	19	17	6 66
OTEC	PE	103	92	ME	100	103	111	112	113	112	628	134	24	17	18	6 65

HODNOCEN: TR 5 / / 9 KT / / OS / / UT Výsledek:



Číslo : 692127 071 CZ BŘITVA Z ÚJEZDA Číslo katalogu 3
 Dat.nar. : 20.04.2015 Plemeno : T100 Charolais
 Chovatel : Družstvo Velký Újezd
 Majitel : Družstvo Velký Újezd

OOO ZTI 904 SESAME 5703388462
 OO ZTI 545 ELDORADO 0313389038
 MOO 311052954 FR TISZA 0311052954

OTEC ZIT 222 VICENA Z HOREK 329000640683052
 OMO ZCH 712 LAMPA 019487100200
 MO 164947 953 CZ 329000164947953
 MMO 102022 506 CZ 029506102022

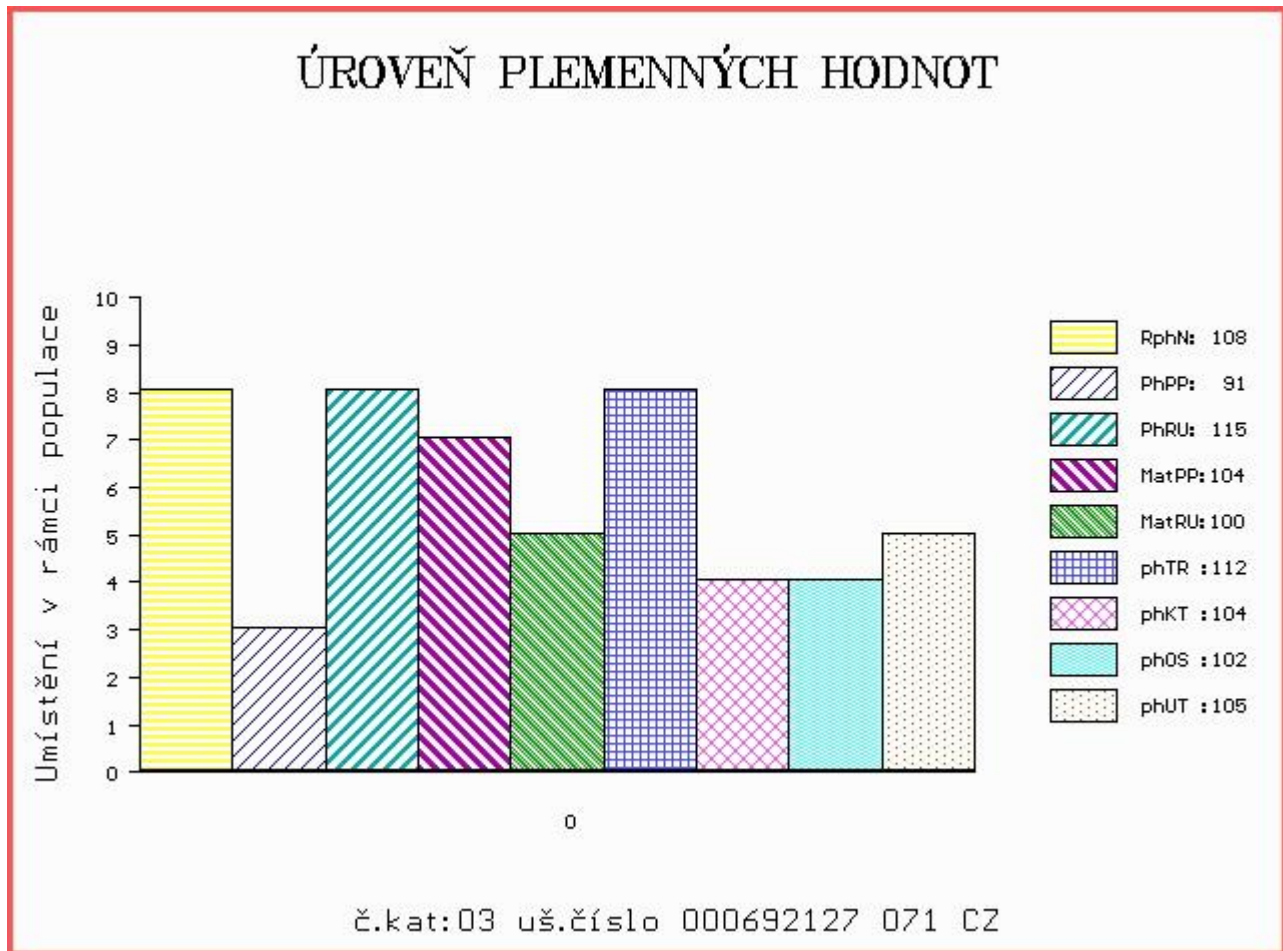
OOM 265 838 EXCLUSIF 8589103317
 OM ZCH 704 NATUR 3697010336
 MOM 3694103188 FR LUCILE 3694103188

MATKA 197917 971 CZ 010000197917971
 OMM ZCH 947 ANANAS 6342235677
 MM 149136 971 CZ PETRA 010000149136971
 MMM 124848 705 CZ KARLA 010000124848705

Vl.užit:nar: 45 kg ve 120d: 217 kg ve 210d: 323 kg v 365d: 634 kg / kříž: 141 cm
 Přírustek od narození: 1635 g / 108 šourek 40 cm
 Věk při ZV 428 dní aktuálně k 18.05.16 hmotnost: 689 kg výška v kříži: 141 cm

PLEMENNÉ HODNOTY										LINEARNÍ HODNOCENÍ							
	pp	ru	pp	ru	TR	KT	OS	UT		Hmot	kříž	TR	KT	OS	UT	CE	
BÝK	PE	91	115	ME	104	100	112	104	102	105							
MATKA	PE	99	99	ME	102	102	97	90	90	90	760	145	23	20	18	6	67
OTEC	PE	94	114	ME	101	102	113	109	107	111	689	144	28	20	20	8	76

HODNOCEN: TR 9 / /10 KT / / OS / / UT Výsledek:



Číslo : **692131 071 CZ BRUTUS Z ÚJEZDA** Číslo katalogu 4
 |Dat.nar. : 01.05.2015 Plemeno : T100 Charolais
 |Chovatel : Družstvo Velký Újezd
 |Majitel : Družstvo Velký Újezd

OOO ZTI 904 SESAME 5703388462
 OO ZTI 545 ELDORADO 0313389038
 MOO 311052954 FR TISZA 0311052954

OTEC ZIT 222 VICENA Z HOREK 329000640683052

OMO ZCH 712 LAMPA 019487100200
 MO 164947 953 CZ 329000164947953
 MMO 102022 506 CZ 029506102022

OOM ZTI 087 RURAL 6502730908
 OM ZTI 227 CHURCHILL 0312677943
 MOM 398126039 FR OLIVETTE 0398126039

MATKA 197906 971 CZ 010000197906971

OMM ZCH 750 LINHA 362052025275
 MM 132384 971 CZ 010000132384971
 MMM 116356 705 CZ IBIZA 010000116356705

Vl.užit:nar: 42 kg ve 120d: 213 kg ve 210d: 326 kg v 365d: 623 kg / kříž: 139 cm
 Přírustek od narození: 1601 g / 110 šourek 41 cm
 Věk při ZV 417 dní aktuálně k 18.05.16 hmotnost: 655 kg výška v kříži: 139 cm

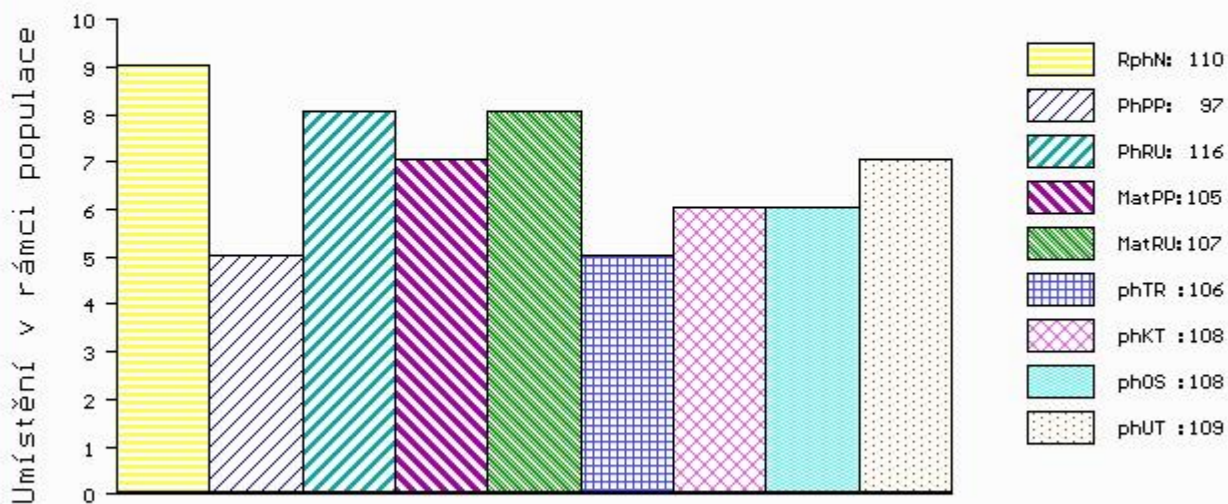
PLEMENNÉ HODNOTY

LINEARNÍ HODNOCENÍ

	pp	ru	pp	ru	TR	KT	OS	UT	Hmot	kříž	TR	KT	OS	UT	CE		
BÝK	PE	97	116	ME	105	107	106	108	108	109							
MATKA	PE	96	110	ME	109	111	98	102	103	102	760	146	22	19	17	6	64
OTEC	PE	94	114	ME	101	102	113	109	107	111	689	144	28	20	20	8	76

HODNOCEN: TR 9 / /10 KT / / OS / / UT Výsledek:

ÚROVEŇ PLEMENNÝCH HODNOT



č.kat:04 uš.číslo 000692131 071 CZ

Číslo : 697120 071 CZ BŘINK Z ÚJEZDA Číslo katalogu 5
 Dat.nar. : 27.05.2015 Plemeno : T100 Charolais
 Chovatel : Družstvo Velký Újezd
 Majitel : Družstvo Velký Újezd

OOO ZTI 904 SESAME 5703388462
 OO ZTI 545 ELDORADO 0313389038
 MOO 311052954 FR TISZA 0311052954

OTEC ZIT 222 VICENA Z HOREK 329000640683052
 OMO ZCH 712 LAMPA 019487100200
 MO 164947 953 CZ 329000164947953
 MMO 102022 506 CZ 029506102022

OOM ZCH 450 LE REBEL 3695100770
 OM ZCH 708 LOJZA 063072000791
 MOM 8949 417 CZ HYMNA 063417008949

MATKA 114920 971 CZ 010000114920971
 OMM ZCH 254 EX EDEN RR1 1889100128
 MM 4977 417 CZ HENNESY 010417004977
 MMM 586 417 CZ IDA 7193121229

Vl.užit:nar: 43 kg ve 120d: 205 kg ve 210d: 360 kg v 365d: 658 kg / kříž: 138 cm
 Přírustek od narození: 1681 g / 122 šourek 40 cm
 Věk při ZV 391 dní aktuálně k 18.05.16 hmotnost: 643 kg výška v kříži: 138 cm

PLEMENNÉ HODNOTY										LINEARNÍ HODNOCENÍ							
	pp	ru	pp	ru	TR	KT	OS	UT		Hmot	kříž	TR	KT	OS	UT	CE	
BÝK	PE	92	126	ME	105	97	123	124	123	126							
MATKA	PE	92	116	ME	107	98	107	113	115	114	790	147	25	19	19	7	70
OTEC	PE	94	114	ME	101	102	113	109	107	111	689	144	28	20	20	8	76

HODNOCEN: TR 9 / /10 KT / / OS / / UT Výsledek:

