

KATALOG ZÁKLADNÍHO VÝBĚRU
dne 22.06.2016
ZD Brloh
Začátek cca 09,00 hod.

Č.	Číslo	OTEC	DATUM		HM.	KŘ.	Přir.od	nar.		
k.	býčka	st.reg.	NAROZENÍ	PLEM	kg	cm	g	RPH		CHOVATEL
1	916042 031 CZ	PAA 206	01.02.15	G100	648	133	1302 g	104		ZD Brloh
2	915856 031 CZ	ZAA 875	26.03.15	G100	542	134	1209 g	109		ZD Brloh
3	915873 031 CZ	ZAA 907	11.04.15	G100	594	135	1392 g	109		ZD Brloh
4	915886 031 CZ	ZAI 137	30.04.15	G100	556	135	1366 g	108		ZD Brloh
5	915889 031 CZ	ZAA 900	04.05.15	G100	612	138	1519 g	126		ZD Brloh

Býci vyřazení před základním výběrem

Č.	Číslo	OTEC	Datum		Body				
k.	býčka	st.reg.	narození	Plem.	VT HM		CHOVATEL		Důvod vyřazení
6	915943 031 CZ	ZAA 900	18.05.15	G100	7 10		ZD Brloh		před ZV-chovatel

Plemenné hodnoty uvedené v katalogu jsou spočítány k 31.3.2016



Termíny základních výběrů a dražeb v roce 2016

III.turnus - Býci narození 1.4.2015 - 30.6.2015 na OPB a OCH

Den	Datum	Začátek *	OPB , chovatel	Ks	Plemena	Dražba
Pondělí	13.6.2016	9,00	OPB Cunkov	30	LI,CH,BA,PP,SA,UU,PI	hodinu po skončení ZV
		12,00	Farma Kozák, s.r.o.	2	MS,SA	x
		15,00	Bartůněk Karel,Příleпов	1	HE	x
		16,00	Štěpánek Zdeněk,Příbyšice	1	MS	x
		17,30	Dvořák Karel,Starcova Lhota	2	LI	x
Úterý	14.6.2016	9,00	OPB Cunkov	34	MS,AA,HE	hodinu po skončení ZV
		15,00	Bouda Petr ing.,Voděrádky	3	CH	x
		16,30	MV AGRO s.r.o.Počápy	1	LI	x
Středa	15.6.2016	8,30	Měcholupská zemědělská a.s.	13	CH,HE,MS	x
		10,00	Nejdl Martin,Kvaslice	1	AA	x
		11,00	Šumavský angus spol.s r.o.Soběsuky	1	AA	x
		12,30	Žaloudek Roman,Ptenín	2	SS	x
Čtvrtek	16.6.2016	9,00	OPB Osík	39	CH,BA,LI,AA,MS,HE	hodinu po skončení ZV
		16,00	Mimra Pavel,Mgr.,Slatina	2	MS	x
		17,00	Novotný Martin,Doly	4	LI	x
Pátek	17.6.2016	9,00	OPB Benešov	42	CH,LI,MS,AA,PI,BA	hodinu po skončení ZV
Sobota	18.6.2016	9,00	Habr František ml.,SZ,Báňovice	4	MS	x
		11,00	Tájek Jaroslav,Zvíkov	5	CH	x
		13,00	Farka Martin,Todně	6	LI	
		14,00	Opekar Jan,Chodeč	4	AA	
		16,00	Lepša Vladimír,Pěčín	11	AA	
Neděle	19.6.2016	10,00	Placanda Jakub,Křenovice	1	MS	x
		11,00	Černěveský Háj s.r.o.	1	LI	x
		12,00	Valenta Petr,Budyně	2	MS	x
		14,00	Diviš Miroslav,Láz	4	LI,MS	x
Pondělí	20.6.2016	9,00	Hořák Jan,SHR,Janovice u R.	1	MS	x
		11,00	AGRO A.R.W.,s.r.o.Stará Červená Voda	1	MS	x
		12,00	ZD Agroholding Bernartice	5	PI	x
		14,30	Šeda J.,Helvíkovice	1	LI	x
		15,30	Farma Kaliště s.r.o.Č.Libchavy	5	LI	x
Úterý	21.6.2016	9,00	Družstvo Velký Újezd	4	CH	x
		11,30	Sumega Petr, Heřmanice u Oder	2	MS	x
		13,00	VFU Brno ŠZP Nový Jičín	2	LI	x
Středa	22.6.2016	9,00	ZD Brloh	4	AA	x
		11,00	Kofroň Jan,Ing.,Radhostice	1	AA	x
		11,30	Harvalík Radek, Kratušín	1	PI	x
		12,00	Hodina František,Ing.,Záblatí	1	MS	x
		12,30	PLŽ s.r.o.,Lažišť	2	LI	x
		15,00	PLEMCHOV Strašice, a.s.	5	LI,MS	x
Čtvrtek	23.6.2016	9,00	K+K Břilice GIGANT	1	CH	x
		10,30	Klusáček Stanislav, Suchdol nad Lužnicí	2	LI	x
		12,00	Richter Vojtěch, MVDr. Týn nad Vltavou	1	AA	x
Pátek	24.6.2016	9,00	Družstvo vlastníků Libeň - Vtelno	8	CH	x
		11,00	Šilhanová Marie,Nová Ves	2	MS	x
		12,30	Šťastný Antonín,SZ,Vědlice	12	BA	x
Sobota	25.6.2016	9,00	MU Brno - ŠZP Žabčice	2	BM,SS	x
		11,00	Agrochyt s.r.o.Mohelno	3	MS,CH	x
		15,00	Jaroš Z. a Jarošová Zd.,Rosička	2	PI	x
Neděle	26.6.2016	x	x	x	x	x

<i>Den</i>	<i>Datum</i>	<i>Začátek *</i>	<i>OPB , chovatel</i>	<i>Ks</i>	<i>Plemena</i>	<i>Dražba</i>
Pondělí	27.6.2016	10,00	<i>Vaňousek Vladimír, farma Javorná</i>	<i>1</i>	SA	<i>x</i>
		11,00	<i>Chlupáčková Hana, Ing., Ležnice</i>	<i>1</i>	MS	<i>x</i>
		13,00	<i>Milíře country sports s.r.o.</i>	<i>5</i>	LI	<i>x</i>
Úterý	28.6.2016	9,00	<i>Zemědělská společnost Blšany</i>	<i>1</i>	MS	<i>x</i>
		11,00	<i>Nečtínská zemědělská a.s.</i>	<i>2</i>	LI	<i>x</i>
		13,00	<i>Agrospol Holding s.r.o. Mokrouše</i>	<i>1</i>	SA	<i>x</i>
		16,00	<i>Montážně obchodní firma s.r.o., B. Mlýn</i>	<i>2</i>	BB, DD	<i>x</i>
Středa	29.6.2016	8,00	<i>Plačková Věnceslava, Dětrichovec</i>	<i>1</i>	AA	<i>x</i>
		10,00	<i>Šimáček Luděk, Radčice</i>	<i>2</i>	GS	<i>x</i>
		13,00	<i>Zemědělská a.s. Výšina</i>	<i>4</i>	LI	<i>x</i>

* začátky ZV u chovatelů jsou orientační



Vysvětlivky ke zkratkám ve jménech v katalogu :

ET	- býček narozen po embryotrasferu
RED	- zbarvení red angus
P,V	- bezrohý / volný roh - heterozygot (MS,CH,LI,BA)
PP	- bezrohý – homozygot stanoven testem DNA (MS,CH,LI,BA)
R	- rohatý (MS)
+/+	- homozygot s alelami způsobujícími běžné osvalení (GS)
+ /MH	- heterozygot s jednou alelou podmiňující dvojí osvalení (GS)
MH/MH	- homozygot - obě alely podmiňující dvojí osvalení (GS – oddíl „B“ PK)

U matek plemene BA

Třída	Výška kříž (cm)	Hmotnost (kg)	RPH přímý efekt	RPH mat. efekt	RPH osvalení
SE	147 a více	800 a více	105 a vic	103 a vic	103 a vic
EC	147 a více	800 a více	105 a vic	pod 103	103 a vic
EM	147 a více	800 a více	pod 105	103 a vic	pod 103
CM	pod 147	pod 800	105 a vic	103 a vic	103 a vic
C1	pod 147	pod 800	105 a vic	pod 103	103 a vic
M1	pod 147	pod 800	pod 105	103 a vic	pod 103

Popisky grafu úrovně plemenných hodnot

Jednotlivé plemenné hodnoty jsou rozděleny do pásem na základě výpočtu kvantilu normálního rozložení, které udávají, jak si konkrétní jedinec stojí v porovnání s průměrem populace plemenných býčků odchovaných v období 2011 – 2016.

pásma	Pozice býka v rámci populace	zkratka	Popis údaje v grafu
10	býk patří hodnotou RPH do 10 % nejlepších býků v daném ukazateli	<i>RphT</i>	RPH pro přírůstek v testu
9	býk patří hodnotou RPH do 20 % nejlepších býků v daném ukazateli	<i>RphN</i>	RPH pro životní přírůstek
8	býk patří hodnotou RPH do 30 % nejlepších býků v daném ukazateli	<i>RpPP</i>	RPH pro přímý efekt porody
7	býk patří hodnotou RPH do 40 % nejlepších býků v daném ukazateli	<i>RpRU</i>	RPH pro přímý efekt růst
6	býk patří hodnotou RPH do 50 % nejlepších býků v daném ukazateli	<i>MatPP</i>	RPH pro maternální efekt porody
5	býk patří hodnotou RPH do průměru býků v daném ukazateli	<i>MatRU</i>	RPH pro maternální efekt růst
4	býk patří hodnotou RPH do 60 % nejlepších býků v daném ukazateli	<i>phTR</i>	RPH pro lineární hodnocení těl. rámec
3	býk patří hodnotou RPH do 70 % nejlepších býků v daném ukazateli	<i>phKT</i>	RPH pro lineární hodnocení kap. těla
2	býk patří hodnotou RPH do 80 % nejlepších býků v daném ukazateli	<i>phOS</i>	RPH pro lineární hodnocení osvalení
1	býk patří hodnotou RPH do 90 % nejlepších býků v daném ukazateli	<i>phUT</i>	RPH pro lineární hodnocení užit. typ

Hlavní selekční kritéria pro výběr do plemnitby na OPB a odchovu u chovatele

Hlavním selekčním kritériem bude pouze lineární hodnocení při základním výběru.

Důvody vyřazení před základním výběrem

- hodnocení tělesného rámce (1,2,3 body dle parametrů daného plemene)
- hodnocení bodů za hmotnost v 365 dnech (1,2,3 body dle parametrů daného plemene)
- nepředvedení býka k základnímu výběru na ohlávce nebo na vodící tyči
- na základě rozhodnutí majitele býka o jeho vyřazení
- zdravotní důvody (displazie varlat, apod.)

Důvody vyřazení při základním výběrem

- hodnocení délky těla (1,2,3 body dle parametrů daného plemene)
- hodnocení ukazatelů kapacity těla (1,2,3 body dle parametrů daného plemene)
- hodnocení ukazatelů osvalení (1,2,3 body dle parametrů daného plemene)
- hodnocení užitkové typu (1,2,3 body dle parametrů daného plemene)
- závažné vady exteriéru při základním výběru
- neodpovídající funkčnost končetin při základním výběru
- zdravotní důvody (displazie varlat, apod.)

Reklamační řád pro základní výběry býků

Majitel odchovávaného býčka má právo podat reklamaci proti rozhodnutí výběrové komise (ČSCHMS). Tato reklamační může mít písemnou nebo ústní formu. Po skončení základního výběru býků vyzve předseda výběrové komise k podání případných protestů (reklamací). Reklamační se podává nejpozději do 60-ti minut od výzvy předsedy výběrové komise. Reklamační se podává předsedovi výběrové komise. Jménem majitele býka může jednat také zástupce OPB. Po vznesení reklamační následuje nové předvedení býka. Reklamační je podmíněna složením nevratné kauce 1000 Kč, přičemž polovina z této částky je určena pro provozovatele OPB a polovina pro ČSCHMS. Tato kauce musí být složena okamžitě v hotovosti v době podání reklamační předsedovi výběrové komise.

V případě shodného verdiktu výběrové komise a majitele býka je platný tento shodný verdikt.

V případě neshody mezi verdiktem výběrové komise a majitelem býka bude proveden nový základní výběr. Provedení nového základního výběru je podmíněno složením kauce 5000 Kč za každého reklamovaného býka. Kauce se skládá na účet ČSCHMS nejpozději do 10-ti kalendářních dnů ode dne provedení základního výběru. V případě, že nebudou peníze připsány na účet v daném termínu, platí původní verdikt výběrové komise a reklamační se dále neřeší. Nový základní výběr se uskuteční do 30-ti dnů od sporného výběru na místě, kde byla podána reklamační, pokud se obě strany nedohodnou jinak. Většinové složení komise nesmí být totožné se složením komise, která vynesla sporný verdikt. O složení komise rozhoduje ČSCHMS po dohodě s příslušným chovatelským klubem a Radou PK daného plemene. O závěru nového základního výběru je sepsán nový výběrový protokol. Proti tomuto rozhodnutí se již nelze dále odvolat. V případě, že je potvrzeno původní rozhodnutí výběrové komise, propadá kauce ve prospěch ČSCHMS, v opačném případě se vrací majiteli býka do 10-ti kalendářních dnů od provedení nového základního výběru. Náklady spojené s novým základním výběrem nese strana, která při svém rozhodnutí či jednání nebyla v právu.

V každém případě se o reklamaci vede písemný zápis. Rozhodnutí výběrové komise se váže ke konkrétnímu zvířeti v konkrétním čase a není možno se na něj odvolávat v případných následných sporech. Schváleno výborem ČSCHMS dne 21.3.2006 v Hradištku pod Medníkem, změny schváleny VČS dne 6.9.2007.



Sekretariát: ČSCHMS Praha Těšnov 17 11705 Praha 1 Mobil : +420 724 007 860 Telefon : +420 221 812 865 E-mail : info@cschms.cz	Ředitel PK <i>Kopecký Jan</i> Osík 201 569 67 Osík u Litomyšle Mobil : +420 724 007 862 Telefon : +420 461 612 809 E-mail : kopecky@cschms.cz	Adresa PK <i>Honová Nina</i> <i>Anna</i> Osvoboditelů 35/9 410 02 Lovosice Mobil : +420 724 073 641 E-mail : honova@cschms.cz
---	--	---

Býk odročen z II. Turnusu

Číslo : **916042 031 CZ BLUEGRASS ZDB** Číslo katalogu 1
 |Dat.nar. : 01.02.2015 Plemeno : G100 Aberdeen Angus
 |Chovatel : ZD Brloh
 |Majitel : ZD Brloh

OOO 262 494 BOYD NEW DAY 8005 13050780
 OO ZAA 690 BOYD NEXT DAY 6010 15347911
 MOO 14384341 US BOYD HEIRESS 3036 14384341

OTEC PAA 206 URBINO 397000672230031
 OMO ZAA 572 RED RIIS STRYKER 394 ET 85569-00394
 MO 319816 931 CZ RED 397000319816931
 MMO 251475 931 CZ RED 268000251475931

OOM 265 398 RED LCC HEAVEN OR BUST 1000B 385386
 OM ZAA 283 HAWKINS BRONZE 495436
 MOM 425091 CA KARA'S PRIDE MISS BETH 425091

MATKA 401844 931 CZ 035000401844931
 OMM ZAA 514 RED T-K BLAZER 4L 1080182
 MM 325288 931 CZ 035000325288931
 MMM 230833 931 CZ 6S 035000230833931

Vl.užit:nar: 36 kg ve 120d: 211 kg ve 210d: 312 kg v 365d: 512 kg / kříž: 127 cm
 |Přírustek od narození: 1302 g / 104 šourek 41 cm
 |Věk při ZV 507 dní aktuálně k 16.05.16 hmotnost: 648 kg výška v kříži: 133 cm

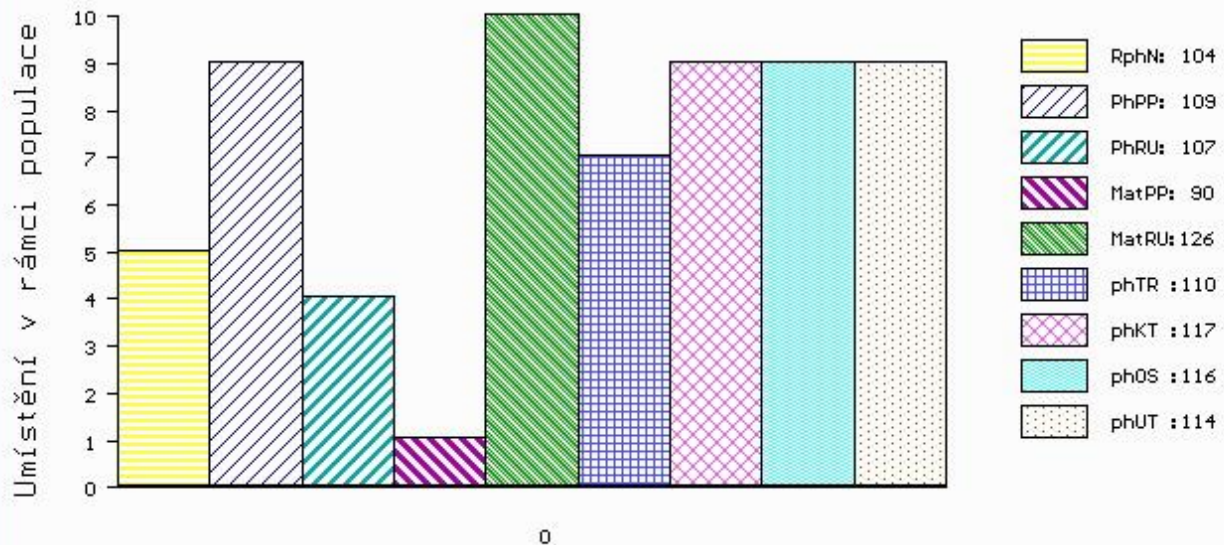
PLEMENNÉ HODNOTY

LINEARNÍ HODNOCENÍ

	pp	ru	pp	ru	TR	KT	OS	UT	Hmot	kříž	TR	KT	OS	UT	CE		
BÝK	PE	109	107	ME	90	126	110	117	116	114							
MATKA	PE	112	111	ME	100	122	109	116	116	116	616	134	20	19	21	6	66
OTEC	PE	108	92	ME	79	130	107	109	107	105	636	134	23	16	15	5	59

HODNOCEN: TR 4 / / 8 KT / / OS / / UT Výsledek:

ÚROVEŇ PLEMENNÝCH HODNOT



č.kat:01 uš.číslo 000916042 031 CZ

Býk odročen z II. Turnusu

Číslo : **915856 031 CZ BRADFORD RED ZDB** Číslo katalogu 2
 |Dat.nar. : 26.03.2015 Plemeno : G100 Aberdeen Angus
 |Chovatel : ZD Brloh
 |Majitel : ZD Brloh

OOO ZAA 566 RED SOUTH VIEW NO EQUAL 28H 917962
 OO ZAA 630 OLŠE RED POLFIN 339000521333072
 MOO 16635 971 CZ RED SKALIČKA KLÁRA ET 373000016635971

OTEC ZAA 875 TRAFALGAR RED ZDB 035000708297031
 OMO ZAA 289 HANIBAL ET 119117005702
 MO 10840 931 CZ LEONA RED ZDB 71N 035000010840931
 MMO 50042 242 CZ IVA ZDB 92K 035000050042242

OOM ZAA 166 KJM SOMETHING SPECIAL 286473
 OM ZAA 450 KREOL RED 1M 035282053001
 MOM 50059 242 CZ 6K 035242050059

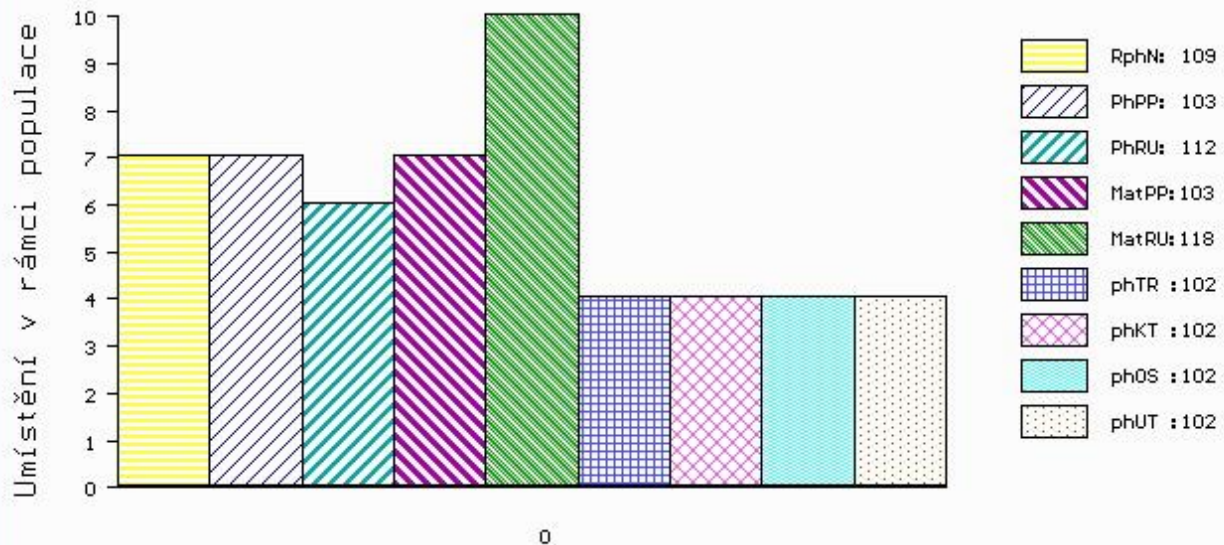
MATKA 230897 931 CZ RED 035000230897931
 OMM ZAA 283 HAWKINS BRONZE 495436
 MM 50062 242 CZ 29K 035242050062
 MMM 19594 242 CZ YD RUBY OF PAT 50A 725138

Vl.užit:nar: 38 kg ve 120d: 214 kg ve 210d: 299 kg v 365d: 476 kg / kříž: 129 cm
 |Přírustek od narození: 1209 g / 109 šourek 45 cm
 |Věk při ZV 454 dní aktuálně k 16.05.16 hmotnost: 542 kg výška v kříži: 134 cm

PLEMENNÉ HODNOTY										LINEARNÍ HODNOCENÍ							
	pp	ru	pp	ru	TR	KT	OS	UT		Hmot	kříž	TR	KT	OS	UT	CE	
BÝK	PE	103	112	ME	103	118	102	102	102	102							
MATKA	PE	112	105	ME	102	112	100	102	101	101	780	145	25	22	19	7	73
OTEC	PE	100	110	ME	101	124	106	109	110	112	644	133	23	22	21	8	74

HODNOCEN: TR 6 / / 6 KT / / OS / / UT Výsledek:

ÚROVEŇ PLEMENNÝCH HODNOT



č.kat:02 uš.číslo 000915856 031 CZ

Číslo : 915873 031 CZ BLINKR RED ZDB Číslo katalogu 3
 Dat.nar. : 11.04.2015 Plemeno : G100 Aberdeen Angus
 Chovatel : ZD Brloh
 Majitel : ZD Brloh

OOO 271 880 RED LMB ELWAY 938 862548
 OO 271 879 RED HR ELWAY 48G 882515
 MOO 735689 CA RED HR MISS PROSPECTOR 26B 735689

OTEC ZAA 907 UZEL RED ET 398000729831031

OMO 271 881 RED BBCC THE BULLET 133B 752242
 MO 823036 CA RED BRYLOR CATERINA 81E 823036
 MMO 765445 CA RED BRYLOR CATARINA 35C 765445

OOM ZAA 602 OSET RED ZDB 035000532333031
 OM ZAA 780 SUHARTO RED ZDB 035000665852031
 MOM 50072 242 CZ 14K 035242050072

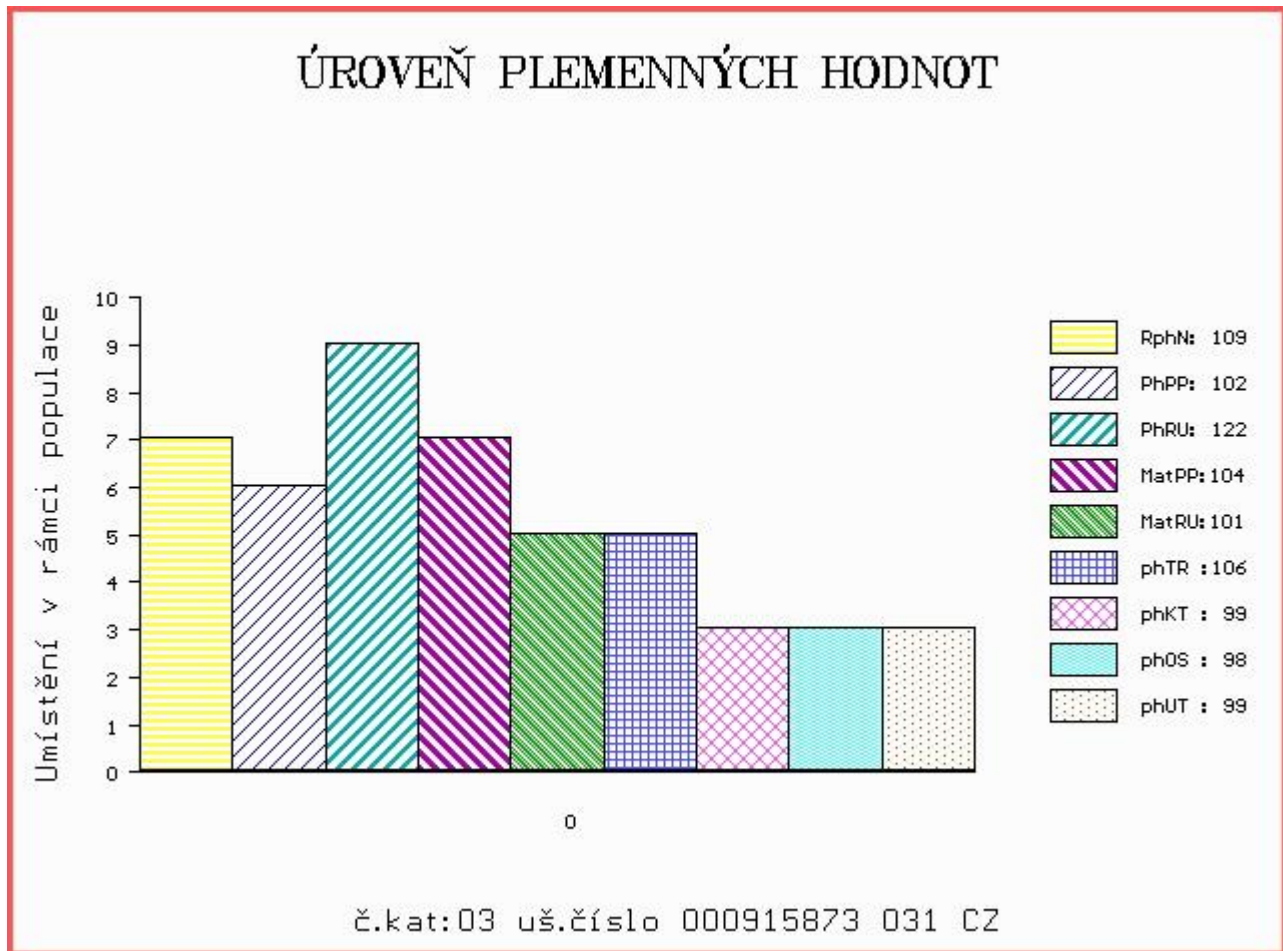
MATKA 480723 931 CZ RED 035000480723931

OMM ZAA 630 OLŠE RED POLFIN 339000521333072
 MM 360852 931 CZ RED 035000360852931
 MMM 230897 931 CZ RED 035000230897931

Vl.užit:nar: 36 kg ve 120d: 201 kg ve 210d: 289 kg v 365d: 531 kg / kříž: 131 cm
 Přírustek od narození: 1392 g / 109 šourek 46 cm
 Věk při ZV 438 dní aktuálně k 16.05.16 hmotnost: 594 kg výška v kříži: 135 cm

PLEMENNÉ HODNOTY										LINEARNÍ HODNOCENÍ						
	pp	ru	pp	ru	TR	KT	OS	UT		Hmot	kříž	TR	KT	OS	UT	CE
BÝK	PE	102	122	ME	104	101	106	99	98	99						
MATKA	PE	98	125	ME	99	115	113	112	111	113	630	139	20	19	18	6 63
OTEC	PE	107	113	ME	109	87	112	97	94	97	617	137	25	18	18	7 68

HODNOCEN: TR 7 / / 9 KT / / OS / / UT Výsledek:



Číslo : 915886 031 CZ BLADE RED ZDB Číslo katalogu 4
 Dat.nar. : 30.04.2015 Plemeno : G100 Aberdeen Angus
 Chovatel : ZD Brloh
 Majitel : ZD Brloh

OOO ZAA 514 RED T-K BLAZER 4L 1080182
 OO ZAA 779 SUPERIOR ZDB 035000665847031
 MOO 273258 931 CZ 035000273258931

OTEC ZAI 137 ZÁHOŘEC ZDB 035000831866031
 OMO ZAA 367 SUMMITCREST PRIME CUT 1G42 12915498
 MO 10864 931 CZ 24 N 035000010864931
 MMO 43032 242 CZ CHARLOTA ZDB 98 J 035242043032

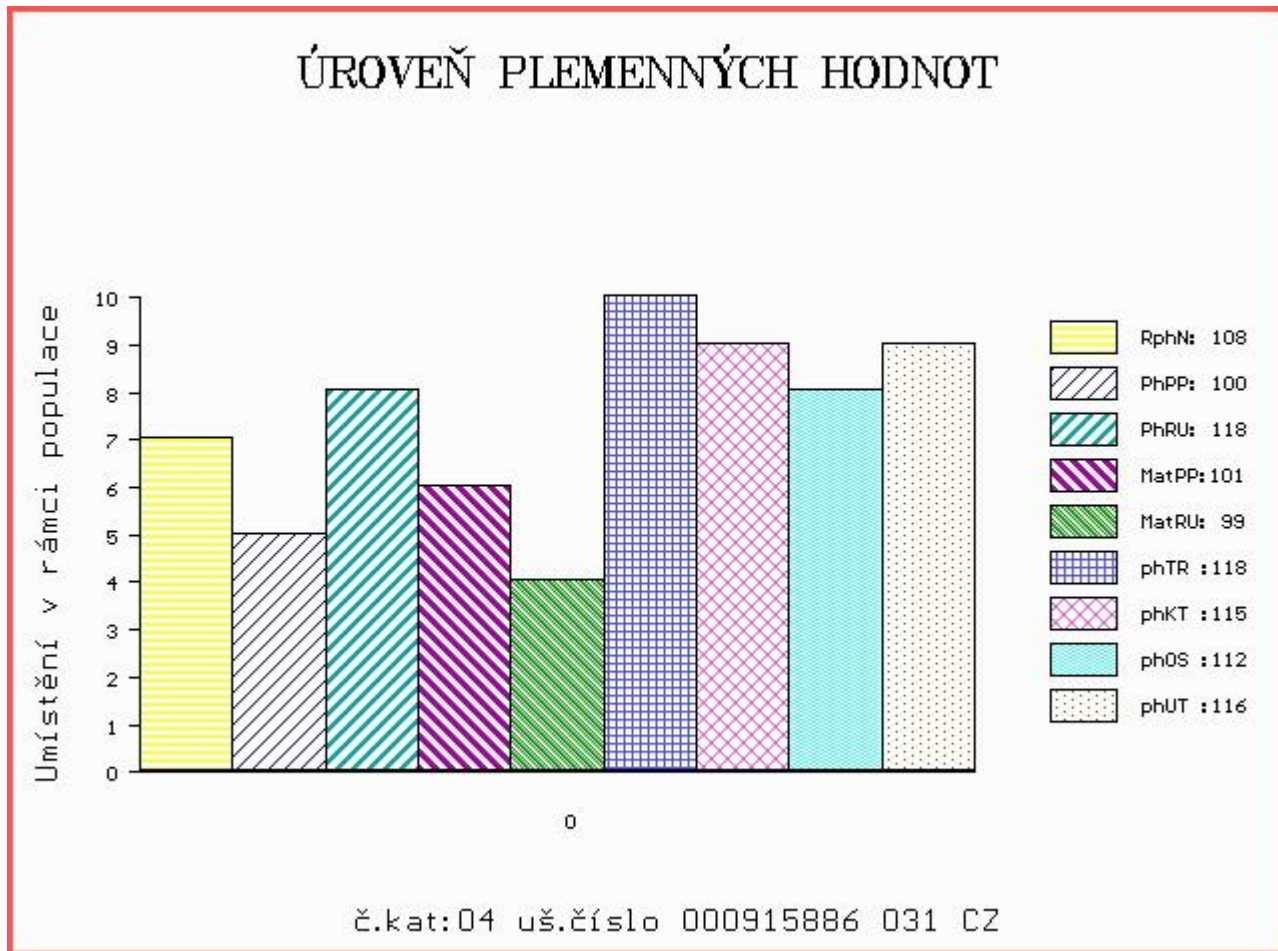
OOM ZAA 334 LCHMN SHARPSHOOTER 1369 29AR0172
 OM ZAA 453 KARMÍN RED 16M ET 035282053009
 MOM 48141 242 CZ FINESA RED CHINNA 1K 096242048141

MATKA 282245 931 CZ RED 035000282245931
 OMM ZAA 187 ARAMIS 1C 053281060761
 MM 43010 242 CZ 22 J 035242043010
 MMM 19565 242 CZ TAF BARBARA 7D 035242019565

Vl.užit:nar: 34 kg ve 120d: 193 kg ve 210d: 310 kg v 365d: 531 kg / kříž: 135 cm
 Přírustek od narození: 1366 g / 108 šourek 47 cm
 Věk při ZV 419 dní aktuálně k 16.05.16 hmotnost: 556 kg výška v kříži: 135 cm

PLEMENNÉ HODNOTY										LINEARNÍ HODNOCENÍ								
	pp	ru	pp	ru	TR	KT	OS	UT		Hmot	kříž	TR	KT	OS	UT	CE		
BÝK	PE	100	118	ME	101	99	118	115	112	116								
MATKA	PE	99	104	ME	110	105	103	104	103	104	646	/	137	18	20	21	6	65
OTEC	PE	96	124	ME	94	94	117	120	119	121	612	/	138	25	21	20	7	73

HODNOCEN: TR 7 / / 9 KT / / OS / / UT Výsledek:



Číslo : 915889 031 CZ BLITZER RED ZDB Číslo katalogu 5
 |Dat.nar. : 04.05.2015 Plemeno : G100 Aberdeen Angus
 |Chovatel : ZD Brloh
 |Majitel : ZD Brloh

OOO 262 687 RED NORTHLINE ROB ROY 122K 1035334
 OO ZAA 695 RED DMM BRYLOR THUMP 2T 1399230
 MOO 903849 CA RED STEN ESSENCE 42G 903849

OTEC ZAA 900 UNOS RED ET 398000729822031

OMO 270 931 RED BJR MAKE MY DAY 981 411482
 MO 360317 931 CZ RED ET 398000360317931
 MMO 1014973 CA RED BRYLOR CHARITY 67K 1014973

OOM ZAA 334 LCHMN SHARPSHOOTER 1369 29AR0172
 OM ZAA 453 KARMÍN RED 16M ET 035282053009
 MOM 48141 242 CZ FINESA RED CHINNA 1K 096242048141

MATKA 230865 931 CZ 035000230865931

OMM ZAA 283 HAWKINS BRONZE 495436
 MM 52911 242 CZ 1L 035000052911242
 MMM 43024 242 CZ 58 J 035242043024

Vl.užit:nar: 38 kg ve 120d: 240 kg ve 210d: 358 kg v 365d: 592 kg / kříž: 138 cm
 |Přírustek od narození: 1519 g / 126 šourek 45 cm
 |Věk při ZV 415 dní aktuálně k 16.05.16 hmotnost: 612 kg výška v kříži: 138 cm

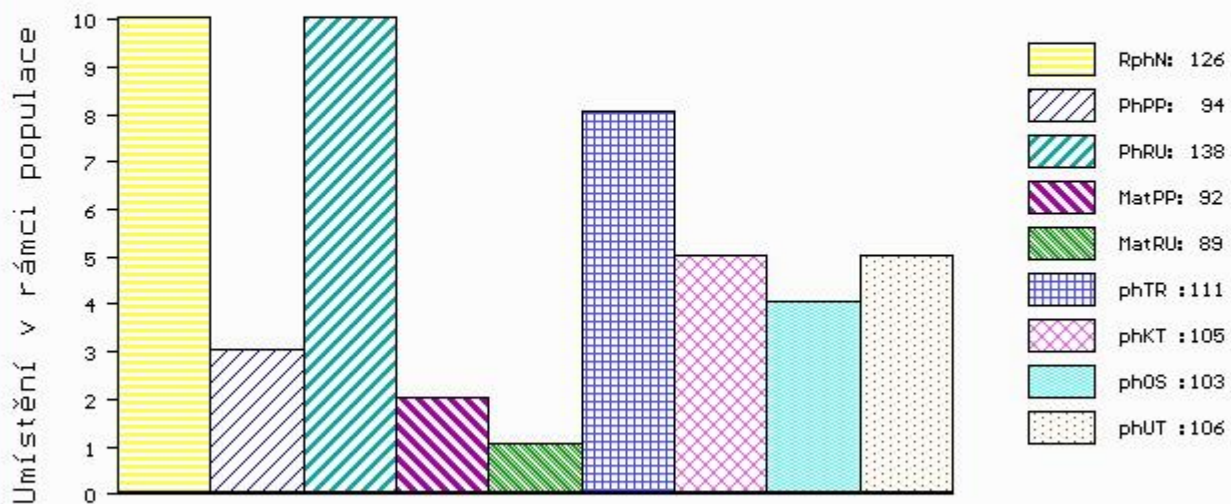
PLEMENNÉ HODNOTY

LINEARNÍ HODNOCENÍ

	pp	ru	pp	ru	TR	KT	OS	UT	Hmot	kříž	TR	KT	OS	UT	CE		
BÝK	PE	94	138	ME	92	89	111	105	103	106							
MATKA	PE	105	116	ME	100	109	98	99	99	99	740	142	23	22	20	7	72
OTEC	PE	91	130	ME	82	76	117	107	103	109	760	143	29	22	20	8	79

HODNOCEN: TR 9 / /10 KT / / OS / / UT Výsledek:

ÚROVEŇ PLEMENNÝCH HODNOT



č.kat:05 uš.číslo 000915889 031 CZ

Býci vyřazení před základním výběrem

Číslo : **915943 031 CZ BANDOLERO RED ZDB** Číslo katalogu 6
 |Dat.nar. : 18.05.2015 Plemeno : G100 Aberdeen Angus
 |Chovatel : ZD Brloh
 |Majitel : ZD Brloh

OOO 262 687 RED NORTHLINE ROB ROY 122K 1035334
 OO ZAA 695 RED DMM BRYLOR THUMP 2T 1399230
 MOO 903849 CA RED STEN ESSENCE 42G 903849

OTEC ZAA 900 UNOS RED ET 398000729822031

OMO 270 931 RED BJR MAKE MY DAY 981 411482
 MO 360317 931 CZ RED ET 398000360317931
 MMO 1014973 CA RED BRYLOR CHARITY 67K 1014973

OOM ZAA 247 2J DIRECTOR 27F 851993
 OM ZAA 529 MEWIL MENDEL 23P 045000049573031
 MOM 7410 517 CZ MEWIL RED GEIS 10 H 035517007410

MATKA 325340 931 CZ RED 035000325340931

OMM ZAA 334 LCHMN SHARPSHOOTER 1369 29AR0172
 MM 57934 242 CZ 13M 035000057934242
 MMM 50071 242 CZ 4K 035242050071

Vl.užit:nar: 38 kg ve 120d: 212 kg ve 210d: 299 kg v 365d: 552 kg / kříž: 133 cm
 |Přírustek od narození: 1407 g / 120 šourek 0 cm
 |Věk při ZV 401 dní aktuálně k 16.05.16 hmotnost: 550 kg výška v kříži: 133 cm

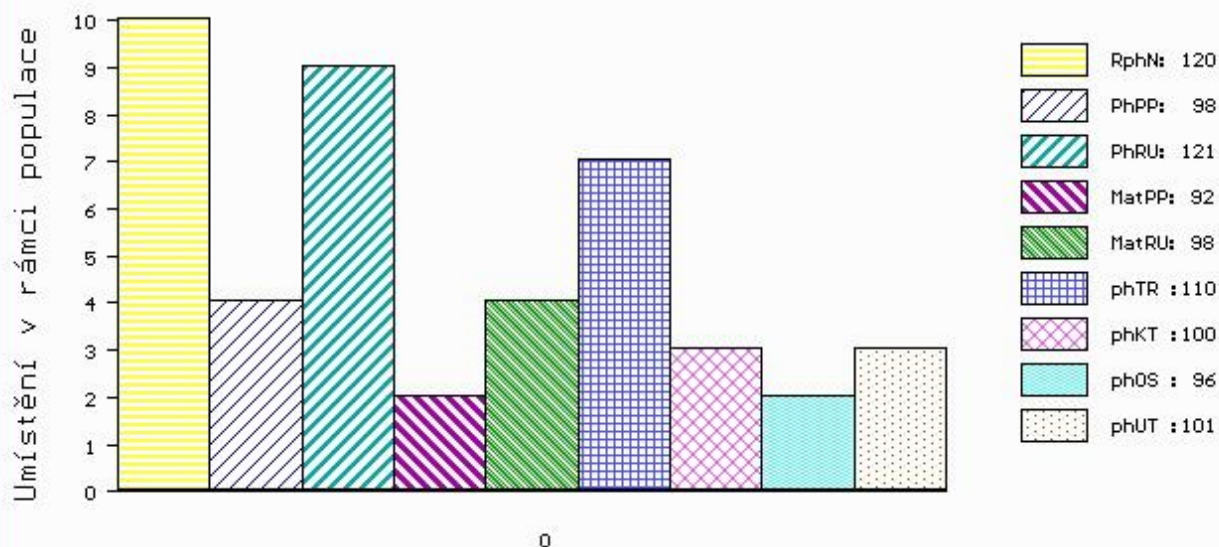
PLEMENNÉ HODNOTY

LINEARNÍ HODNOCENÍ

	pp	ru	pp	ru	TR	KT	OS	UT	Hmot	kříž	TR	KT	OS	UT	CE
BÝK	PE	98	121	ME	92	98	110	100	96	101					
MATKA	PE	114	104	ME	102	118	103	101	99	101	730	141	23	20	7 70
OTEC	PE	91	130	ME	82	76	117	107	103	109	760	143	29	22	8 79

HODNOCEN: TR 7 / /10 KT / / OS / / UT Výsledek: před ZV-chovatelem

ÚROVEŇ PLEMENNÝCH HODNOT



č.kat:06 uš.číslo 000915943 031 CZ