

**KATALOG ZÁKLADNÍHO VÝBĚRU**  
**dne 25.06.2016**  
**Mendelova universita Brno - ŠZP Žabčice**  
**Začátek cca 09,00 hod.**

Č. k.	Číslo býčka	OTEC st.reg.	DATUM NAROZENÍ	PLEM	HM. KŘ. kg cm	Přír.od nar. g RPH	CHOVATEL
1	628482 062 CZ	ZBM 267	07.04.15	B100	546 127	1234 g 103	Mendelova univ.Brno-ŠZP Žabčice
2	628498 062 CZ	281 609	29.04.15	SS100	495 127	1198 g 103	Mendelova univ.Brno-ŠZP Žabčice

**Plemenné hodnoty uvedené v katalogu jsou spočítány k 31.3.2016**



## Termíny základních výběrů a dražeb v roce 2016

### III.turnus - Býci narození 1.4.2015 - 30.6.2015 na OPB a OCH

Den	Datum	Začátek *	OPB , chovatel	Ks	Plemena	Dražba
Pondělí	13.6.2016	9,00	OPB Cunkov	30	LI,CH,BA,PP,SA,UU,PI	hodinu po skončení ZV
		12,00	Farma Kozák, s.r.o.	2	MS,SA	x
		15,00	Bartůněk Karel,Příleпов	1	HE	x
		16,00	Štěpánek Zdeněk,Příbyšice	1	MS	x
		17,30	Dvořák Karel,Starcova Lhota	2	LI	x
Úterý	14.6.2016	9,00	OPB Cunkov	34	MS,AA,HE	hodinu po skončení ZV
		15,00	Bouda Petr ing.,Voděrádky	3	CH	x
		16,30	MV AGRO s.r.o.Počápy	1	LI	x
Středa	15.6.2016	8,30	Měcholupská zemědělská a.s.	13	CH,HE,MS	x
		10,00	Nejdl Martin,Kvaslice	1	AA	x
		11,00	Šumavský angus spol.s r.o.Soběsuky	1	AA	x
		12,30	Žaloudek Roman,Ptenín	2	SS	x
Čtvrtek	16.6.2016	9,00	OPB Osík	39	CH,BA,LI,AA,MS,HE	hodinu po skončení ZV
		16,00	Mimra Pavel,Mgr.,Slatina	2	MS	x
		17,00	Novotný Martin,Doly	4	LI	x
Pátek	17.6.2016	9,00	OPB Benešov	42	CH,LI,MS,AA,PI,BA	hodinu po skončení ZV
Sobota	18.6.2016	9,00	Habr František ml.,SZ,Báňovice	4	MS	x
		11,00	Tájek Jaroslav,Zvíkov	5	CH	x
		13,00	Farka Martin,Todně	6	LI	
		14,00	Opekar Jan,Chodeč	4	AA	
		16,00	Lepša Vladimír,Pěčín	11	AA	
Neděle	19.6.2016	10,00	Placanda Jakub,Křenovice	1	MS	x
		11,00	Černěveský Háj s.r.o.	1	LI	x
		12,00	Valenta Petr,Budyně	2	MS	x
		14,00	Diviš Miroslav,Láz	4	LI,MS	x
Pondělí	20.6.2016	9,00	Hořák Jan,SHR,Janovice u R.	1	MS	x
		11,00	AGRO A.R.W.,s.r.o.Stará Červená Voda	1	MS	x
		12,00	ZD Agroholding Bernartice	5	PI	x
		14,30	Šeda J.,Helvíkovice	1	LI	x
		15,30	Farma Kaliště s.r.o.Č.Libchavy	5	LI	x
Úterý	21.6.2016	9,00	Družstvo Velký Újezd	4	CH	x
		11,30	Sumega Petr, Heřmanice u Oder	2	MS	x
		13,00	VFU Brno ŠZP Nový Jičín	2	LI	x
Středa	22.6.2016	9,00	ZD Brloh	4	AA	x
		11,00	Kofroň Jan,Ing.,Radhostice	1	AA	x
		11,30	Harvalík Radek, Kratušín	1	PI	x
		12,00	Hodina František,Ing.,Záblatí	1	MS	x
		12,30	PLŽ s.r.o.,Lažišť	2	LI	x
		15,00	PLEMCHOV Strašice, a.s.	5	LI,MS	x
Čtvrtek	23.6.2016	9,00	K+K Břilice GIGANT	1	CH	x
		10,30	Klusáček Stanislav, Suchdol nad Lužnicí	2	LI	x
		12,00	Richter Vojtěch, MVDr. Týn nad Vltavou	1	AA	x
Pátek	24.6.2016	9,00	Družstvo vlastníků Libeň - Vtelno	8	CH	x
		11,00	Šilhanová Marie,Nová Ves	2	MS	x
		12,30	Šťastný Antonín,SZ,Vědlice	12	BA	x
Sobota	25.6.2016	9,00	MU Brno - ŠZP Žabčice	2	BM,SS	x
		11,00	Agrochyt s.r.o.Mohelno	3	MS,CH	x
		15,00	Jaroš Z. a Jarošová Zd.,Rosička	2	PI	x
Neděle	26.6.2016	x	x	x	x	x

<i>Den</i>	<i>Datum</i>	<i>Začátek *</i>	<i>OPB , chovatel</i>	<i>Ks</i>	<i>Plemena</i>	<i>Dražba</i>
Pondělí	27.6.2016	10,00	<i>Vaňousek Vladimír, farma Javorná</i>	<i>1</i>	SA	<i>x</i>
		11,00	<i>Chlupáčková Hana, Ing., Ležnice</i>	<i>1</i>	MS	<i>x</i>
		13,00	<i>Milíře country sports s.r.o.</i>	<i>5</i>	LI	<i>x</i>
Úterý	28.6.2016	9,00	<i>Zemědělská společnost Blšany</i>	<i>1</i>	MS	<i>x</i>
		11,00	<i>Nečtinská zemědělská a.s.</i>	<i>2</i>	LI	<i>x</i>
		13,00	<i>Agrospol Holding s.r.o. Mokrouše</i>	<i>1</i>	SA	<i>x</i>
		16,00	<i>Montážně obchodní firma s.r.o., B.Mlým</i>	<i>2</i>	BB,DD	<i>x</i>
Středa	29.6.2016	8,00	<i>Plačková Věnceslava, Dětrichovec</i>	<i>1</i>	AA	<i>x</i>
		10,00	<i>Šimáček Luděk, Radčice</i>	<i>2</i>	GS	<i>x</i>
		13,00	<i>Zemědělská a.s. Výšina</i>	<i>4</i>	LI	<i>x</i>

\* začátky ZV u chovatelů jsou orientační



## Vysvětlivky ke zkratkám ve jménech v katalogu :

ET	- býček narozen po embryotrasferu
RED	- zbarvení red angus
P,V	- bezrohý / volný roh - heterozygot (MS,CH,LI,BA)
PP	- bezrohý – homozygot stanoven testem DNA (MS,CH,LI,BA)
R	- rohatý (MS)
+/+	- homozygot s alelami způsobujícími běžné osvalení (GS)
+ /MH	- heterozygot s jednou alelou podmiňující dvojí osvalení (GS)
MH/MH	- homozygot - obě alely podmiňující dvojí osvalení (GS – oddíl „B“ PK )

### U matek plemene BA

Třída	Výška kříž (cm)	Hmotnost (kg)	RPH přímý efekt	RPH mat. efekt	RPH osvalení
SE	147 a více	800 a více	105 a vic	103 a vic	103 a vic
EC	147 a více	800 a více	105 a vic	pod 103	103 a vic
EM	147 a více	800 a více	pod 105	103 a vic	pod 103
CM	pod 147	pod 800	105 a vic	103 a vic	103 a vic
C1	pod 147	pod 800	105 a vic	pod 103	103 a vic
M1	pod 147	pod 800	pod 105	103 a vic	pod 103

### Popisky grafu úrovně plemenných hodnot

Jednotlivé plemenné hodnoty jsou rozděleny do pásem na základě výpočtu kvantilu normálního rozložení, které udávají, jak si konkrétní jedinec stojí v porovnání s průměrem populace plemenných býčků odchovaných v období 2011 – 2016.

pásma	Pozice býka v rámci populace	zkratka	Popis údaje v grafu
10	býk patří hodnotou RPH do 10 % nejlepších býků v daném ukazateli	<i>RphT</i>	RPH pro přírůstek v testu
9	býk patří hodnotou RPH do 20 % nejlepších býků v daném ukazateli	<i>RphN</i>	RPH pro životní přírůstek
8	býk patří hodnotou RPH do 30 % nejlepších býků v daném ukazateli	<i>RpPP</i>	RPH pro přímý efekt porody
7	býk patří hodnotou RPH do 40 % nejlepších býků v daném ukazateli	<i>RpRU</i>	RPH pro přímý efekt růst
6	býk patří hodnotou RPH do 50 % nejlepších býků v daném ukazateli	<i>MatPP</i>	RPH pro maternální efekt porody
5	býk patří hodnotou RPH do průměru býků v daném ukazateli	<i>MatRU</i>	RPH pro maternální efekt růst
4	býk patří hodnotou RPH do 60 % nejlepších býků v daném ukazateli	<i>phTR</i>	RPH pro lineární hodnocení těl. rámec
3	býk patří hodnotou RPH do 70 % nejlepších býků v daném ukazateli	<i>phKT</i>	RPH pro lineární hodnocení kap. těla
2	býk patří hodnotou RPH do 80 % nejlepších býků v daném ukazateli	<i>phOS</i>	RPH pro lineární hodnocení osvalení
1	býk patří hodnotou RPH do 90 % nejlepších býků v daném ukazateli	<i>phUT</i>	RPH pro lineární hodnocení užit. typ

### Hlavní selekční kritéria pro výběr do plemnitby na OPB a odchovu u chovatele

Hlavním selekčním kritériem bude pouze lineární hodnocení při základním výběru.

#### Důvody vyřazení před základním výběrem

- hodnocení tělesného rámce (1,2,3 body dle parametrů daného plemene)
- hodnocení bodů za hmotnost v 365 dnech (1,2,3 body dle parametrů daného plemene)
- nepředvedení býka k základnímu výběru na ohlávce nebo na vodící tyči
- na základě rozhodnutí majitele býka o jeho vyřazení
- zdravotní důvody (displazie varlat, apod.)

#### Důvody vyřazení při základním výběrem

- hodnocení délky těla (1,2,3 body dle parametrů daného plemene)
- hodnocení ukazatelů kapacity těla (1,2,3 body dle parametrů daného plemene)
- hodnocení ukazatelů osvalení (1,2,3 body dle parametrů daného plemene)
- hodnocení užitkové typu (1,2,3 body dle parametrů daného plemene)
- závažné vady exteriéru při základním výběru
- neodpovídající funkčnost končetin při základním výběru
- zdravotní důvody (displazie varlat, apod.)

## Reklamační řád pro základní výběry býků

Majitel odchovávaného býčka má právo podat reklamaci proti rozhodnutí výběrové komise (ČSCHMS). Tato reklamační může mít písemnou nebo ústní formu. Po skončení základního výběru býků vyzve předseda výběrové komise k podání případných protestů (reklamací). Reklamační se podává nejpozději do 60-ti minut od výzvy předsedy výběrové komise. Reklamační se podává předsedovi výběrové komise. Jménem majitele býka může jednat také zástupce OPB. Po vznesení reklamační následuje nové předvedení býka. Reklamační je podmíněna složením nevratné kauce 1000 Kč, přičemž polovina z této částky je určena pro provozovatele OPB a polovina pro ČSCHMS. Tato kauce musí být složena okamžitě v hotovosti v době podání reklamační předsedovi výběrové komise.

V případě shodného verdiktu výběrové komise a majitele býka je platný tento shodný verdikt.

V případě neshody mezi verdiktem výběrové komise a majitelem býka bude proveden nový základní výběr. Provedení nového základního výběru je podmíněno složením kauce 5000 Kč za každého reklamovaného býka. Kauce se skládá na účet ČSCHMS nejpozději do 10-ti kalendářních dnů ode dne provedení základního výběru. V případě, že nebudou peníze připsány na účet v daném termínu, platí původní verdikt výběrové komise a reklamační se dále neřeší. Nový základní výběr se uskuteční do 30-ti dnů od sporného výběru na místě, kde byla podána reklamační, pokud se obě strany nedohodnou jinak. Většinové složení komise nesmí být totožné se složením komise, která vynesla sporný verdikt. O složení komise rozhoduje ČSCHMS po dohodě s příslušným chovatelským klubem a Radou PK daného plemene. O závěru nového základního výběru je sepsán nový výběrový protokol. Proti tomuto rozhodnutí se již nelze dále odvolat. V případě, že je potvrzeno původní rozhodnutí výběrové komise, propadá kauce ve prospěch ČSCHMS, v opačném případě se vrací majiteli býka do 10-ti kalendářních dnů od provedení nového základního výběru. Náklady spojené s novým základním výběrem nese strana, která při svém rozhodnutí či jednání nebyla v právu.

V každém případě se o reklamaci vede písemný zápis. Rozhodnutí výběrové komise se váže ke konkrétnímu zvířeti v konkrétním čase a není možno se na něj odvolávat v případných následných sporech. Schváleno výborem ČSCHMS dne 21.3.2006 v Hradištku pod Medníkem, změny schváleny VČS dne 6.9.2007.



<b>Sekretariát:</b> ČSCHMS Praha Těšnov 17 11705 Praha 1 Mobil : +420 724 007 860 Telefon : +420 221 812 865 E-mail : <a href="mailto:info@cschms.cz">info@cschms.cz</a>	<b>Ředitel PK</b> <i>Kopecký Jan</i> Osík 201 569 67 Osík u Litomyšle Mobil : +420 724 007 862 Telefon : +420 461 612 809 E-mail : <a href="mailto:kopeccky@cschms.cz">kopeccky@cschms.cz</a>	<b>Adresa PK</b> <i>Honová Nina</i> <i>Anna</i> Osvoboditelů 35/9 410 02 Lovosice Mobil : +420 724 073 641 E-mail : <a href="mailto:honova@cschms.cz">honova@cschms.cz</a>
---	--	---

Číslo : **628482 062 CZ BAJAJA MZLU** Číslo katalogu 1  
 Dat.nar. : 07.04.2015 Plemeno : B100 Belgické modrobílé  
 Chovatel : Mendelova univerzita Brno-ŠZP Žabčice  
 Majitel : Mendelova univerzita Brno-ŠZP Žabčice

OOO 269 411 CALIMERO ET 6551 DE MEHOGNE 969061660-38  
 OO 271 424 OCCUPANT ET.DU FOND DE BOIS 560607858  
 MOO 99647883162 BE JELENIA E.DU FOND DE BOIS 996478831-62

**Otec ZBM 267 GUIDE SAINT-ROCH 96084017-85**  
 OMO 262 156 INEXES DE LA CROIX D MER 946018730-40  
 MO 791526132 BE ARDEUR 6132 SAINT-ROCH 07915261-32  
 MMO 98906053131 BE UNIQUE 4928 SAINT-ROCH 989060531-31

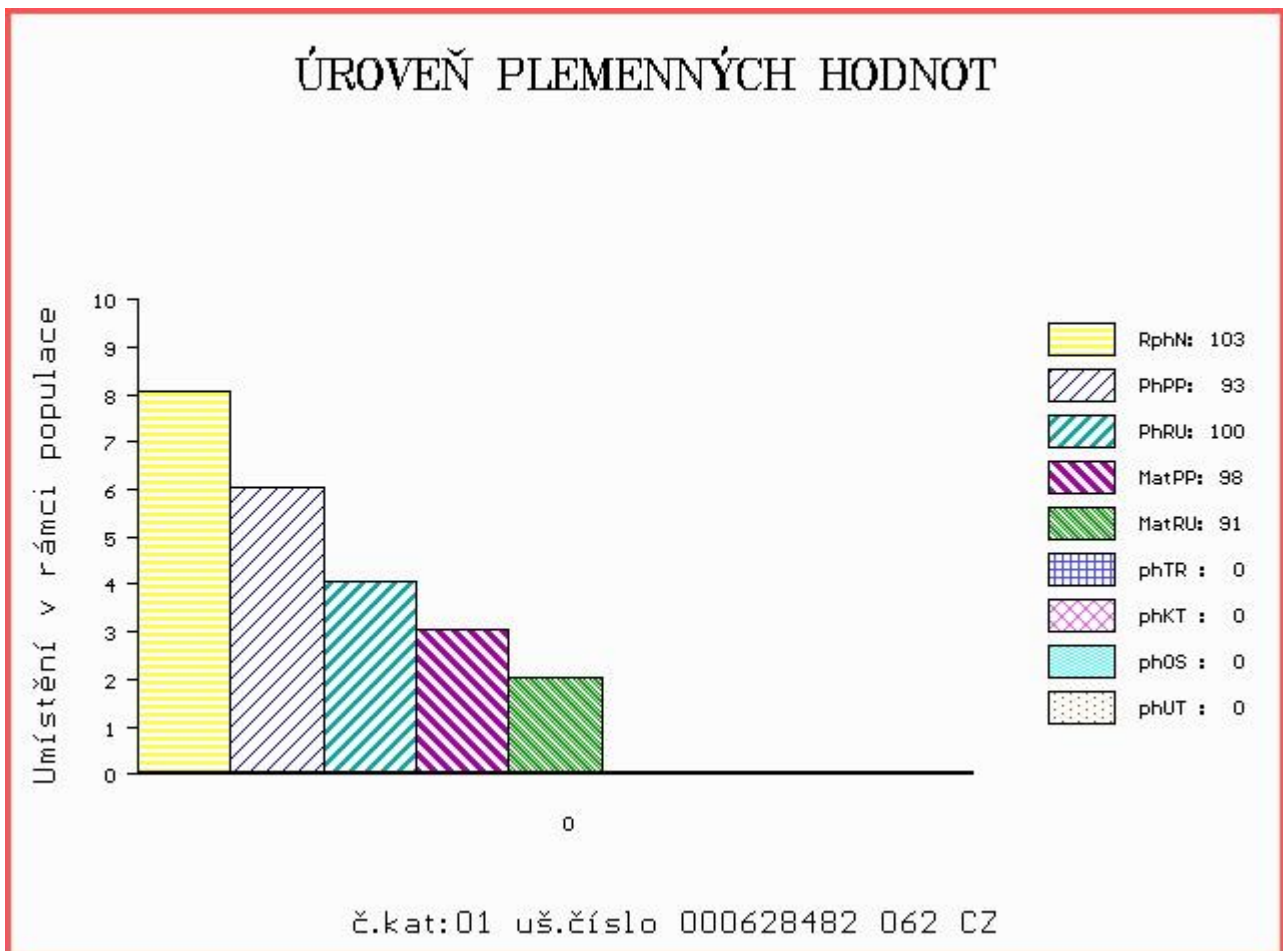
OOM 267 573 CUBITUS DU PRE ROSINE 966027780-27  
 OM ZBM 225 GITAN DU P TIT MAYEUR BE0-60555112  
 MOM 99649241162 BE OIE DU VANOVA 996492411-62

**MATKA 386205 931 CZ SIMONKA Z OSTRÉHO 388000386205931**  
 OMM ZBM 229 CAPORAL DE LAMOULINE BE 086551435  
 MM 250683 931 CZ OTAWA Z OSTRÉHO 253000250683931  
 MMM 115507 208 CZ JIRNA Z CUNKOVA 386000115507208

Vl.užit:nar: 45 kg ve 120d: 162 kg ve 210d: 268 kg v 365d: 492 kg / kříž: 123 cm  
 Přírustek od narození: 1234 g / 103 šourek 36 cm  
 Věk při ZV 445 dní aktuálně k 17.05.16 hmotnost: 546 kg výška v kříži: 127 cm

PLEMENNÉ HODNOTY										LINEARNÍ HODNOCENÍ								
	pp	ru	pp	ru	TR	KT	OS	UT		Hmot	kříž	TR	KT	OS	UT	CE		
BÝK	PE	93	100	ME	98	91	0	0	0	0								
MATKA	PE	81	98	ME	93	79	91	98	103	99	720	/	131	18	20	20	7	65
Otec	PE	96	98	ME	104	105	84	91	95	89	0	/	0	0	0	0	0	0

HODNOCEN: TR 7 / / 9 KT / / OS / / UT Výsledek:



Číslo : 628498 062 CZ BARON MZLU SCHIML P Číslo katalogu 2  
 Dat.nar. : 29.04.2015 Plemeno : SS100 Shorthorn  
 Chovatel : Mendelova univerzita Brno-ŠZP Žabčice  
 Majitel : Mendelova univerzita Brno-ŠZP Žabčice

OOO 271 331 TORNADO ALBAEK P 76529-00017  
 OO 281 543 AIRLINER HEVER P 01.167 55748  
 MOO 113810668 DE GINGER HEVER P 01.138 10668

**OTEC 281 609 ALAN HEVER P 01.207 27856**  
 OMO 271 737 KILFRUSH VANTAGE 2 241390450051  
 MO 116345927 DE HEATHER HEVER P 01.163 45927  
 MMO 113810659 DE HELEN HEVER P 01.138 10659

OOM 000 ALTA CEDAR ROAN LAD 80L 469138  
 OM 281 608 ALTA CEDAR LAD'S LEGACY 14P 471126  
 MOM 677771 CA ALTA CEDAR SILVER MAISIE 9M 677771

**MATKA 120727870 DE AFRICA HEVER P 01.207 27870**  
 OMM 271 334 TENNESSEE 01.123 88660  
 MM 113810636 DE AFRA HEVER P 01.138 10636  
 MMM 111935555 DE ANGIE HEVER P 01.119 35555

Vl.užit:nar: 35 kg ve 120d: 154 kg ve 210d: 273 kg v 365d: 476 kg / kříž: 126 cm  
 Přírustek od narození: 1198 g / 103 šourek 35 cm  
 Věk při ZV 423 dní aktuálně k 17.05.16 hmotnost: 495 kg výška v kříži: 127 cm

PLEMENNÉ HODNOTY										LINEARNÍ HODNOCENÍ						
	pp	ru	pp	ru	TR	KT	OS	UT		Hmot	kříž	TR	KT	OS	UT	CE
BÝK	PE	114	89	ME	106	94	0	0	0	0						
MATKA	PE	102	109	ME	104	90	0	0	0	0	640 /	136	22	16	16	6 60
OTEC	PE	108	93	ME	101	99	0	0	0	0	0 /	0	0	0	0	0 0

HODNOCEN: TR 4 / / 6 KT / / OS / / UT Výsledek:

