

KATALOG ZÁKLADNÍHO VÝBĚRU

dne 28.06.2016

Nečtinská zemědělská a.s.

začátek cca 11,00 hod.

Č.k.	Číslo býčka	OTEC st.reg.	DATUM NAROZENÍ	PLEM	HM. KŘ. kg cm	Přír.od nar. g RPH	CHOVATEL
1	828389 032 CZ	ZLM 170	14.04.15	Y100	610 137	1429 g 99	Nečtinská zemědělská a.s.
2	828395 032 CZ	ZLI 795	21.04.15	Y100	630 139	1490 g 104	Nečtinská zemědělská a.s.

Plemenné hodnoty uvedené v katalogu jsou spočítány k 31.3.2016



Termíny základních výběrů a dražeb v roce 2016

III.turnus - Býci narození 1.4.2015 - 30.6.2015 na OPB a OCH

Den	Datum	Začátek *	OPB , chovatel	Ks	Plemena	Dražba
Pondělí	13.6.2016	9,00	<i>OPB Cunkov</i>	30	LI,CH,BA,PP,SA,UU,PI	<i>hodinu po skončení ZV</i>
		12,00	<i>Farma Kozák, s.r.o.</i>	2	MS,SA	x
		15,00	<i>Bartůněk Karel,Příleпов</i>	1	HE	x
		16,00	<i>Štěpánek Zdeněk,Příbyšice</i>	1	MS	x
		17,30	<i>Dvořák Karel,Starcova Lhota</i>	2	LI	x
Úterý	14.6.2016	9,00	<i>OPB Cunkov</i>	34	MS,AA,HE	<i>hodinu po skončení ZV</i>
		15,00	<i>Bouda Petr ing.,Voděrádky</i>	3	CH	x
		16,30	<i>MV AGRO s.r.o.Počápyly</i>	1	LI	x
Středa	15.6.2016	8,30	<i>Měcholupská zemědělská a.s.</i>	13	CH,HE,MS	x
		10,00	<i>Nejdl Martin,Kvaslice</i>	1	AA	x
		11,00	<i>Šumavský angus spol.s r.o.Soběsuky</i>	1	AA	x
		12,30	<i>Žaloudek Roman,Ptenín</i>	2	SS	x
Čtvrtek	16.6.2016	9,00	<i>OPB Osík</i>	39	CH,BA,LI,AA,MS,HE	<i>hodinu po skončení ZV</i>
		16,00	<i>Mimra Pavel,Mgr.,Slatina</i>	2	MS	x
		17,00	<i>Novotný Martin,Doly</i>	4	LI	x
Pátek	17.6.2016	9,00	<i>OPB Benešov</i>	42	CH,LI,MS,AA,PI,BA	<i>hodinu po skončení ZV</i>
Sobota	18.6.2016	9,00	<i>Habr František ml.,SZ,Báňovice</i>	4	MS	x
		11,00	<i>Tájek Jaroslav,Zvíkov</i>	5	CH	x
		13,00	<i>Farka Martin,Todně</i>	6	LI	
		14,00	<i>Opekar Jan,Chodeč</i>	4	AA	
		16,00	<i>Lepša Vladimír,Pěčín</i>	11	AA	
Neděle	19.6.2016	10,00	<i>Placanda Jakub,Křenovice</i>	1	MS	x
		11,00	<i>Černěveský Háj s.r.o.</i>	1	LI	x
		12,00	<i>Valenta Petr,Budyně</i>	2	MS	x
		14,00	<i>Diviš Miroslav,Láz</i>	4	LI,MS	x
Pondělí	20.6.2016	9,00	<i>Hořák Jan,SHR,Janovice u R.</i>	1	MS	x
		11,00	<i>AGRO A.R.W.,s.r.o.Stará Červená Voda</i>	1	MS	x
		12,00	<i>ZD Agroholding Bernartice</i>	5	PI	x
		14,30	<i>Šeda J.,Helvíkovice</i>	1	LI	x
		15,30	<i>Farma Kaliště s.r.o.Č.Libchavy</i>	5	LI	x
Úterý	21.6.2016	9,00	<i>Družstvo Velký Újezd</i>	4	CH	x
		11,30	<i>Sumega Petr, Heřmanice u Oder</i>	2	MS	x
		13,00	<i>VFU Brno ŠZP Nový Jičín</i>	2	LI	x
Středa	22.6.2016	9,00	<i>ZD Brloh</i>	4	AA	x
		11,00	<i>Kofroň Jan,Ing.,Radhostice</i>	1	AA	x
		11,30	<i>Harvalík Radek, Kratušín</i>	1	PI	x
		12,00	<i>Hodina František,Ing.,Záblatí</i>	1	MS	x
		12,30	<i>PLŽ s.r.o.,Lažišťe</i>	2	LI	x
		15,00	<i>PLEMCHOV Strašice, a.s.</i>	5	LI,MS	x
Čtvrtek	23.6.2016	9,00	<i>K+K Břilice GIGANT</i>	1	CH	x
		10,30	<i>Klusáček Stanislav, Suchdol nad Lužnicí</i>	2	LI	x
		12,00	<i>Richter Vojtěch, MVDr. Týn nad Vltavou</i>	1	AA	x
Pátek	24.6.2016	9,00	<i>Družstvo vlastníků Libeň - Vtelno</i>	8	CH	x
		11,00	<i>Šilhanová Marie,Nová Ves</i>	2	MS	x
		12,30	<i>Šťastný Antonín,SZ,Vědlice</i>	12	BA	x
Sobota	25.6.2016	9,00	<i>MU Brno - ŠZP Žabčice</i>	2	BM,SS	x
		11,00	<i>Agrochyt s.r.o.Mohelno</i>	3	MS,CH	x
		15,00	<i>Jaroš Z. a Jarošová Zd.,Rosička</i>	2	PI	x
Neděle	26.6.2016	x	x	x	x	x

<i>Den</i>	<i>Datum</i>	<i>Začátek *</i>	<i>OPB , chovatel</i>	<i>Ks</i>	<i>Plemena</i>	<i>Dražba</i>
Pondělí	27.6.2016	10,00	<i>Vaňousek Vladimír, farma Javorná</i>	<i>1</i>	SA	<i>x</i>
		11,00	<i>Chlupáčková Hana, Ing., Ležnice</i>	<i>1</i>	MS	<i>x</i>
		13,00	<i>Milíře country sports s.r.o.</i>	<i>5</i>	LI	<i>x</i>
Úterý	28.6.2016	9,00	<i>Zemědělská společnost Blšany</i>	<i>1</i>	MS	<i>x</i>
		11,00	<i>Nečtínská zemědělská a.s.</i>	<i>2</i>	LI	<i>x</i>
		13,00	<i>Agrospol Holding s.r.o. Mokrouše</i>	<i>1</i>	SA	<i>x</i>
		16,00	<i>Montážně obchodní firma s.r.o., B. Mlýn</i>	<i>2</i>	BB, DD	<i>x</i>
Středa	29.6.2016	8,00	<i>Plačková Věnceslava, Dětrichovec</i>	<i>1</i>	AA	<i>x</i>
		10,00	<i>Šimáček Luděk, Radčice</i>	<i>2</i>	GS	<i>x</i>
		13,00	<i>Zemědělská a.s. Výšina</i>	<i>4</i>	LI	<i>x</i>

* začátky ZV u chovatelů jsou orientační

304



Vysvětlivky ke zkratkám ve jménech v katalogu :

ET	- býček narozen po embryotrasferu
RED	- zbarvení red angus
P,V	- bezrohý / volný roh - heterozygot (MS,CH,LI,BA)
PP	- bezrohý – homozygot stanoven testem DNA (MS,CH,LI,BA)
R	- rohatý (MS)
+/+	- homozygot s alelami způsobujícími běžné osvalení (GS)
+ /MH	- heterozygot s jednou alelou podmiňující dvojí osvalení (GS)
MH/MH	- homozygot - obě alely podmiňující dvojí osvalení (GS – oddíl „B“ PK)

U matek plemene BA

Třída	Výška kříž (cm)	Hmotnost (kg)	RPH přímý efekt	RPH mat. efekt	RPH osvalení
SE	147 a více	800 a více	105 a vic	103 a vic	103 a vic
EC	147 a více	800 a více	105 a vic	pod 103	103 a vic
EM	147 a více	800 a více	pod 105	103 a vic	pod 103
CM	pod 147	pod 800	105 a vic	103 a vic	103 a vic
C1	pod 147	pod 800	105 a vic	pod 103	103 a vic
M1	pod 147	pod 800	pod 105	103 a vic	pod 103

Popisky grafu úrovně plemenných hodnot

Jednotlivé plemenné hodnoty jsou rozděleny do pásem na základě výpočtu kvantilu normálního rozložení, které udávají, jak si konkrétní jedinec stojí v porovnání s průměrem populace plemenných býčků odchovaných v období 2011 – 2016.

pásma	Pozice býka v rámci populace	zkratka	Popis údaje v grafu
10	býk patří hodnotou RPH do 10 % nejlepších býků v daném ukazateli	<i>RphT</i>	RPH pro přírůstek v testu
9	býk patří hodnotou RPH do 20 % nejlepších býků v daném ukazateli	<i>RphN</i>	RPH pro životní přírůstek
8	býk patří hodnotou RPH do 30 % nejlepších býků v daném ukazateli	<i>RpPP</i>	RPH pro přímý efekt porody
7	býk patří hodnotou RPH do 40 % nejlepších býků v daném ukazateli	<i>RpRU</i>	RPH pro přímý efekt růst
6	býk patří hodnotou RPH do 50 % nejlepších býků v daném ukazateli	<i>MatPP</i>	RPH pro maternální efekt porody
5	býk patří hodnotou RPH do průměru býků v daném ukazateli	<i>MatRU</i>	RPH pro maternální efekt růst
4	býk patří hodnotou RPH do 60 % nejlepších býků v daném ukazateli	<i>phTR</i>	RPH pro lineární hodnocení těl. rámec
3	býk patří hodnotou RPH do 70 % nejlepších býků v daném ukazateli	<i>phKT</i>	RPH pro lineární hodnocení kap. těla
2	býk patří hodnotou RPH do 80 % nejlepších býků v daném ukazateli	<i>phOS</i>	RPH pro lineární hodnocení osvalení
1	býk patří hodnotou RPH do 90 % nejlepších býků v daném ukazateli	<i>phUT</i>	RPH pro lineární hodnocení užit. typ

Hlavní selekční kritéria pro výběr do plemnitby na OPB a odchovu u chovatele

Hlavním selekčním kritériem bude pouze lineární hodnocení při základním výběru.

Důvody vyřazení před základním výběrem

- hodnocení tělesného rámce (1,2,3 body dle parametrů daného plemene)
- hodnocení bodů za hmotnost v 365 dnech (1,2,3 body dle parametrů daného plemene)
- nepředvedení býka k základnímu výběru na ohlávce nebo na vodící tyči
- na základě rozhodnutí majitele býka o jeho vyřazení
- zdravotní důvody (displazie varlat, apod.)

Důvody vyřazení při základním výběrem

- hodnocení délky těla (1,2,3 body dle parametrů daného plemene)
- hodnocení ukazatelů kapacity těla (1,2,3 body dle parametrů daného plemene)
- hodnocení ukazatelů osvalení (1,2,3 body dle parametrů daného plemene)
- hodnocení užitkové typu (1,2,3 body dle parametrů daného plemene)
- závažné vady exteriéru při základním výběru
- neodpovídající funkčnost končetin při základním výběru
- zdravotní důvody (displazie varlat, apod.)

Reklamační řád pro základní výběry býků

Majitel odchovávaného býčka má právo podat reklamaci proti rozhodnutí výběrové komise (ČSCHMS). Tato reklamační může mít písemnou nebo ústní formu. Po skončení základního výběru býků vyzve předseda výběrové komise k podání případných protestů (reklamací). Reklamační se podává nejpozději do 60-ti minut od výzvy předsedy výběrové komise. Reklamační se podává předsedovi výběrové komise. Jménem majitele býka může jednat také zástupce OPB. Po vznesení reklamační následuje nové předvedení býka. Reklamační je podmíněna složením nevratné kauce 1000 Kč, přičemž polovina z této částky je určena pro provozovatele OPB a polovina pro ČSCHMS. Tato kauce musí být složena okamžitě v hotovosti v době podání reklamační předsedovi výběrové komise.

V případě shodného verdiktu výběrové komise a majitele býka je platný tento shodný verdikt.

V případě neshody mezi verdiktem výběrové komise a majitelem býka bude proveden nový základní výběr. Provedení nového základního výběru je podmíněno složením kauce 5000 Kč za každého reklamovaného býka. Kauce se skládá na účet ČSCHMS nejpozději do 10-ti kalendářních dnů ode dne provedení základního výběru. V případě, že nebudou peníze připsány na účet v daném termínu, platí původní verdikt výběrové komise a reklamační se dále neřeší. Nový základní výběr se uskuteční do 30-ti dnů od sporného výběru na místě, kde byla podána reklamační, pokud se obě strany nedohodnou jinak. Většinové složení komise nesmí být totožné se složením komise, která vynesla sporný verdikt. O složení komise rozhoduje ČSCHMS po dohodě s příslušným chovatelským klubem a Radou PK daného plemene. O závěru nového základního výběru je sepsán nový výběrový protokol. Proti tomuto rozhodnutí se již nelze dále odvolat. V případě, že je potvrzeno původní rozhodnutí výběrové komise, propadá kauce ve prospěch ČSCHMS, v opačném případě se vrací majiteli býka do 10-ti kalendářních dnů od provedení nového základního výběru. Náklady spojené s novým základním výběrem nese strana, která při svém rozhodnutí či jednání nebyla v právu.

V každém případě se o reklamaci vede písemný zápis. Rozhodnutí výběrové komise se váže ke konkrétnímu zvířeti v konkrétním čase a není možno se na něj odvolávat v případných následných sporech. Schváleno výborem ČSCHMS dne 21.3.2006 v Hradištku pod Medníkem, změny schváleny VČS dne 6.9.2007.



Sekretariát: ČSCHMS Praha Těšnov 17 11705 Praha 1 Mobil : +420 724 007 860 Telefon : +420 221 812 865 E-mail : info@cschms.cz	Ředitel PK <i>Kopecký Jan</i> Osík 201 569 67 Osík u Litomyšle Mobil : +420 724 007 862 Telefon : +420 461 612 809 E-mail : kopeccky@cschms.cz	Adresa PK <i>Honová Nina</i> <i>Anna</i> Osvoboditelů 35/9 410 02 Lovosice Mobil : +420 724 073 641 E-mail : honova@cschms.cz
---	--	---

Číslo : **828389 032 CZ BUBÍNEK NEČTINSKÝ** Číslo katalogu 1
 Dat.nar. : 14.04.2015 Plemeno : Y100 Limousine
 Chovatel : Nečtinská zemědělská a.s.
 Majitel : Nečtinská zemědělská a.s.

OOO 268 707 EPSON 8789003682
 OO ZLI 666 TASTEVIN 3330021849
 MOO 3330003088 FR PAILLETTE 3330003088

Otec ZLM 170 VEJR NEČTINSKÝ 093000723017032
 OMO LIP 297 MASKOT NEČTINSKÝ 093000105449032
 MO 224534 932 CZ ROLNIČKA NEČTINSKÁ 093000224534932
 MMO 6036 517 CZ HELENA NEČTINSKÁ 093517006036

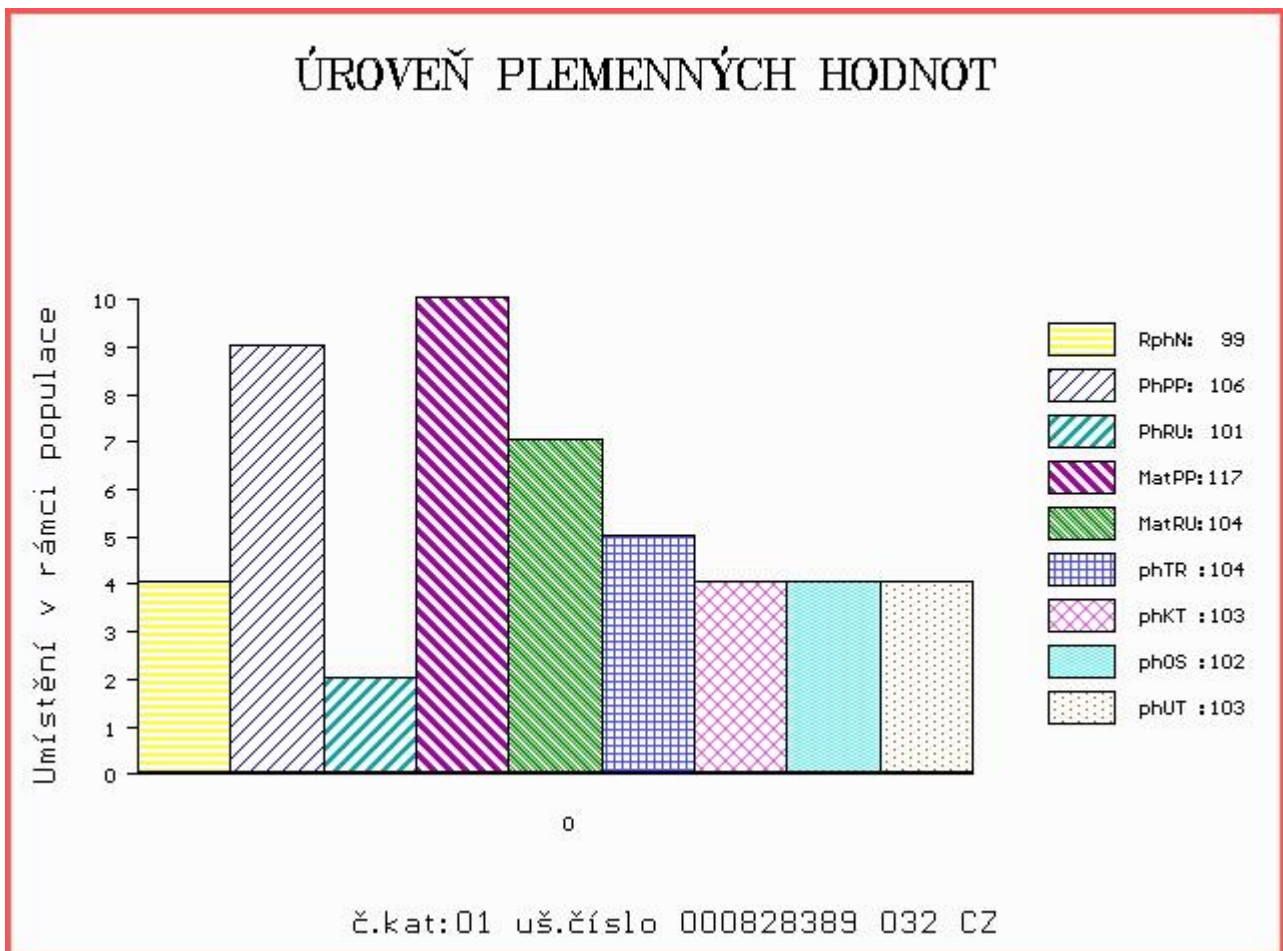
OOM ZLI 305 JUAN Z KALIŠTĚ 031591138710
 OM LIP 403 OLDŘICH NEČTINSKÝ 093000555676032
 MOM 35875 347 CZ 093000035875347

MATKA 285636 932 CZ 093000285636932
 OMM ZLI 269 HIGHLANDER 1692111209
 MM 139201 511 CZ 031511139201
 MMM 379 517 CZ AMANDA Z KALIŠTĚ 031517000379

Vl.užit:nar: 40 kg ve 120d: 199 kg ve 210d: 302 kg v 365d: 548 kg / kříž: 132 cm
 Přírustek od narození: 1429 g / 99 šourek 36 cm
 Věk při ZV 441 dní aktuálně k 17.05.16 hmotnost: 610 kg výška v kříži: 137 cm

PLEMENNÉ HODNOTY										LINEARNÍ HODNOCENÍ						
	pp	ru	pp	ru	TR	KT	OS	UT		Hmot	kříž	TR	KT	OS	UT	CE
BÝK	PE	106	101	ME	117	104	104	103	102	103						
MATKA	PE	109	98	ME	113	102	109	107	105	107	668	/ 140	22	18	18	6 64
Otec	PE	99	103	ME	116	102	89	98	101	98	580	/ 138	21	22	22	8 73

HODNOCEN: TR 7 / /10 KT / / OS / / UT Výsledek:



Číslo : **828395 032 CZ BUBLIFUK NEČTINSKÝ** Číslo katalogu 2
 Dat.nar. : 21.04.2015 Plemeno : Y100 Limousine
 Chovatel : Nečtinská zemědělská a.s.
 Majitel : Nečtinská zemědělská a.s.

OOO ZLI 269 HIGHLANDER 1692111209
 OO ZLI 305 JUAN Z KALIŠTĚ 031591138710
 MOO 355 517 CZ DOUBRAVKA Z KALIŠTĚ 031517000355

Otec ZLI 795 SAM NEČTINSKÝ 093000624020032
 OMO ZLI 227 ESO 028517000419
 MO 6073 517 CZ HANA NEČTINSKÁ 093517006073
 MMO 74601 307 CZ GOELETTE 8791004859

OOM ZLI 324 MAS DU CLO 2396032213
 OM ZLI 426 MONT NEČTINSKÝ 093000065088032
 MOM 6082 517 CZ 093517006082

Matka 224564 932 CZ 093000224564932
 OMM ZLI 226 EURO 028517000418
 MM 25536 347 CZ 093000025536347
 MMM 6014 517 CZ 093517006014

Vl.užit:nar: 46 kg ve 120d: 226 kg ve 210d: 353 kg v 365d: 567 kg / kříž: 132 cm
 Přírustek od narození: 1490 g / 104 šourek 33 cm
 Věk při ZV 434 dní aktuálně k 17.05.16 hmotnost: 630 kg výška v kříži: 139 cm

PLEMENNÉ HODNOTY										LINEARNÍ HODNOCENÍ						
	pp	ru	pp	ru	TR	KT	OS	UT		Hmot	kříž	TR	KT	OS	UT	CE
BÝK	PE	92	115	ME	114	100	114	105	102	105						
MATKA	PE	99	103	ME	106	107	108	98	96	99	701	/ 139	24	20	20	7 71
Otec	PE	88	112	ME	120	92	104	111	113	113	675	/ 139	26	22	21	8 77

HODNOCEN: TR 9 / /10 KT / / OS / / UT Výsledek:

