

KATALOG ZÁKLADNÍHO VÝBĚRU

dne 29.06.2016

Zemědělská a.s. Výšina

začátek cca 13,00 hod.

Č. k.	Číslo býčka	O TEC st.reg.	DATUM NAROZENÍ	PLEM	HM. KŘ. kg cm	Přír.od nar. g RPH	CHOVATEL
1	712636 052 CZ	ZLI 601	11.05.15	Y100	505 135	1245 g 111	Zemědělská a.s.Výšina
2	712641 052 CZ	ZLI 601	20.05.15	Y100	580 129	1470 g 112	Zemědělská a.s.Výšina

Býci vyřazení před základním výběrem

Č. k.	Číslo býčka	O TEC st.reg.	Datum narození	Body Plem.	Body VT HM	CHOVATEL	Důvod vyřazení
3	712625 052 CZ	ZLM 285	15.04.15	Y100	4 3	Zemědělská a.s.Výšina	před ZV-hm.365d
4	712638 052 CZ	ZLI 601	13.05.15	Y100	3 8	Zemědělská a.s.Výšina	před ZV-VT

Plemenné hodnoty uvedené v katalogu jsou spočítány k 31.3.2016



Termíny základních výběrů a dražeb v roce 2016

III.turnus - Býci narození 1.4.2015 - 30.6.2015 na OPB a OCH

Den	Datum	Začátek *	OPB , chovatel	Ks	Plemena	Dražba
Pondělí	13.6.2016	9,00	OPB Cunkov	30	LI,CH,BA,PP,SA,UU,PI	hodinu po skončení ZV
		12,00	Farma Kozák, s.r.o.	2	MS,SA	x
		15,00	Bartůněk Karel,Příleпов	1	HE	x
		16,00	Štěpánek Zdeněk,Příbyšice	1	MS	x
		17,30	Dvořák Karel,Starcova Lhota	2	LI	x
Úterý	14.6.2016	9,00	OPB Cunkov	34	MS,AA,HE	hodinu po skončení ZV
		15,00	Bouda Petr ing.,Voděrádky	3	CH	x
		16,30	MV AGRO s.r.o.Počápy	1	LI	x
Středa	15.6.2016	8,30	Měcholupská zemědělská a.s.	13	CH,HE,MS	x
		10,00	Nejdl Martin,Kvaslice	1	AA	x
		11,00	Šumavský angus spol.s r.o.Soběsuky	1	AA	x
		12,30	Žaloudek Roman,Ptenín	2	SS	x
Čtvrtek	16.6.2016	9,00	OPB Osík	39	CH,BA,LI,AA,MS,HE	hodinu po skončení ZV
		16,00	Mimra Pavel,Mgr.,Slatina	2	MS	x
		17,00	Novotný Martin,Doly	4	LI	x
Pátek	17.6.2016	9,00	OPB Benešov	42	CH,LI,MS,AA,PI,BA	hodinu po skončení ZV
Sobota	18.6.2016	9,00	Habr František ml.,SZ,Báňovice	4	MS	x
		11,00	Tájek Jaroslav,Zvíkov	5	CH	x
		13,00	Farka Martin,Todně	6	LI	
		14,00	Opekar Jan,Chodeč	4	AA	
		16,00	Lepša Vladimír,Pěčín	11	AA	
Neděle	19.6.2016	10,00	Placanda Jakub,Křenovice	1	MS	x
		11,00	Černěveský Háj s.r.o.	1	LI	x
		12,00	Valenta Petr,Budyně	2	MS	x
		14,00	Diviš Miroslav,Láz	4	LI,MS	x
Pondělí	20.6.2016	9,00	Hořák Jan,SHR,Janovice u R.	1	MS	x
		11,00	AGRO A.R.W.,s.r.o.Stará Červená Voda	1	MS	x
		12,00	ZD Agroholding Bernartice	5	PI	x
		14,30	Šeda J.,Helvíkovice	1	LI	x
		15,30	Farma Kaliště s.r.o.Č.Libchavy	5	LI	x
Úterý	21.6.2016	9,00	Družstvo Velký Újezd	4	CH	x
		11,30	Sumega Petr, Heřmanice u Oder	2	MS	x
		13,00	VFU Brno ŠZP Nový Jičín	2	LI	x
Středa	22.6.2016	9,00	ZD Brloh	4	AA	x
		11,00	Kofroň Jan,Ing.,Radhostice	1	AA	x
		11,30	Harvalík Radek, Kratušín	1	PI	x
		12,00	Hodina František,Ing.,Záblatí	1	MS	x
		12,30	PLŽ s.r.o.,Lažišť	2	LI	x
		15,00	PLEMCHOV Strašice, a.s.	5	LI,MS	x
Čtvrtek	23.6.2016	9,00	K+K Břilice GIGANT	1	CH	x
		10,30	Klusáček Stanislav, Suchdol nad Lužnicí	2	LI	x
		12,00	Richter Vojtěch, MVDr. Týn nad Vltavou	1	AA	x
Pátek	24.6.2016	9,00	Družstvo vlastníků Libeň - Vtelno	8	CH	x
		11,00	Šilhanová Marie,Nová Ves	2	MS	x
		12,30	Šťastný Antonín,SZ,Vědlice	12	BA	x
Sobota	25.6.2016	9,00	MU Brno - ŠZP Žabčice	2	BM,SS	x
		11,00	Agrochyt s.r.o.Mohelno	3	MS,CH	x
		15,00	Jaroš Z. a Jarošová Zd.,Rosička	2	PI	x
Neděle	26.6.2016	x	x	x	x	x

<i>Den</i>	<i>Datum</i>	<i>Začátek *</i>	<i>OPB , chovatel</i>	<i>Ks</i>	<i>Plemena</i>	<i>Dražba</i>
Pondělí	27.6.2016	10,00	<i>Vaňousek Vladimír, farma Javorná</i>	<i>1</i>	SA	<i>x</i>
		11,00	<i>Chlupáčková Hana, Ing., Ležnice</i>	<i>1</i>	MS	<i>x</i>
		13,00	<i>Milíře country sports s.r.o.</i>	<i>5</i>	LI	<i>x</i>
Úterý	28.6.2016	9,00	<i>Zemědělská společnost Blšany</i>	<i>1</i>	MS	<i>x</i>
		11,00	<i>Nečtínská zemědělská a.s.</i>	<i>2</i>	LI	<i>x</i>
		13,00	<i>Agrospol Holding s.r.o. Mokrouše</i>	<i>1</i>	SA	<i>x</i>
		16,00	<i>Montážně obchodní firma s.r.o., B.Mlým</i>	<i>2</i>	BB,DD	<i>x</i>
Středa	29.6.2016	8,00	<i>Plačková Věnceslava, Dětrichovec</i>	<i>1</i>	AA	<i>x</i>
		10,00	<i>Šimáček Luděk, Radčice</i>	<i>2</i>	GS	<i>x</i>
		13,00	<i>Zemědělská a.s. Výšina</i>	<i>4</i>	LI	<i>x</i>

* začátky ZV u chovatelů jsou orientační

304



Vysvětlivky ke zkratkám ve jménech v katalogu :

ET	- býček narozen po embryotrasferu
RED	- zbarvení red angus
P,V	- bezrohý / volný roh - heterozygot (MS,CH,LI,BA)
PP	- bezrohý – homozygot stanoven testem DNA (MS,CH,LI,BA)
R	- rohatý (MS)
+/+	- homozygot s alelami způsobujícími běžné osvalení (GS)
+ /MH	- heterozygot s jednou alelou podmiňující dvojí osvalení (GS)
MH/MH	- homozygot - obě alely podmiňující dvojí osvalení (GS – oddíl „B“ PK)

U matek plemene BA

Třída	Výška kříž (cm)	Hmotnost (kg)	RPH přímý efekt	RPH mat. efekt	RPH osvalení
SE	147 a více	800 a více	105 a vic	103 a vic	103 a vic
EC	147 a více	800 a více	105 a vic	pod 103	103 a vic
EM	147 a více	800 a více	pod 105	103 a vic	pod 103
CM	pod 147	pod 800	105 a vic	103 a vic	103 a vic
C1	pod 147	pod 800	105 a vic	pod 103	103 a vic
M1	pod 147	pod 800	pod 105	103 a vic	pod 103

Popisky grafu úrovně plemenných hodnot

Jednotlivé plemenné hodnoty jsou rozděleny do pásem na základě výpočtu kvantilu normálního rozložení, které udávají, jak si konkrétní jedinec stojí v porovnání s průměrem populace plemenných býčků odchovaných v období 2011 – 2016.

pásma	Pozice býka v rámci populace	zkratka	Popis údaje v grafu
10	býk patří hodnotou RPH do 10 % nejlepších býků v daném ukazateli	<i>RphT</i>	RPH pro přírůstek v testu
9	býk patří hodnotou RPH do 20 % nejlepších býků v daném ukazateli	<i>RphN</i>	RPH pro životní přírůstek
8	býk patří hodnotou RPH do 30 % nejlepších býků v daném ukazateli	<i>RpPP</i>	RPH pro přímý efekt porody
7	býk patří hodnotou RPH do 40 % nejlepších býků v daném ukazateli	<i>RpRU</i>	RPH pro přímý efekt růst
6	býk patří hodnotou RPH do 50 % nejlepších býků v daném ukazateli	<i>MatPP</i>	RPH pro maternální efekt porody
5	býk patří hodnotou RPH do průměru býků v daném ukazateli	<i>MatRU</i>	RPH pro maternální efekt růst
4	býk patří hodnotou RPH do 60 % nejlepších býků v daném ukazateli	<i>phTR</i>	RPH pro lineární hodnocení těl. rámec
3	býk patří hodnotou RPH do 70 % nejlepších býků v daném ukazateli	<i>phKT</i>	RPH pro lineární hodnocení kap. těla
2	býk patří hodnotou RPH do 80 % nejlepších býků v daném ukazateli	<i>phOS</i>	RPH pro lineární hodnocení osvalení
1	býk patří hodnotou RPH do 90 % nejlepších býků v daném ukazateli	<i>phUT</i>	RPH pro lineární hodnocení užit. typ

Hlavní selekční kritéria pro výběr do plemenitby na OPB a odchovu u chovatele

Hlavním selekčním kritériem bude pouze lineární hodnocení při základním výběru.

Důvody vyřazení před základním výběrem

- hodnocení tělesného rámce (1,2,3 body dle parametrů daného plemene)
- hodnocení bodů za hmotnost v 365 dnech (1,2,3 body dle parametrů daného plemene)
- nepředvedení býka k základnímu výběru na ohlávce nebo na vodící tyči
- na základě rozhodnutí majitele býka o jeho vyřazení
- zdravotní důvody (displazie varlat, apod.)

Důvody vyřazení při základním výběrem

- hodnocení délky těla (1,2,3 body dle parametrů daného plemene)
- hodnocení ukazatelů kapacity těla (1,2,3 body dle parametrů daného plemene)
- hodnocení ukazatelů osvalení (1,2,3 body dle parametrů daného plemene)
- hodnocení užitkové typu (1,2,3 body dle parametrů daného plemene)
- závažné vady exteriéru při základním výběru
- neodpovídající funkčnost končetin při základním výběru
- zdravotní důvody (displazie varlat, apod.)

Reklamační řád pro základní výběry býků

Majitel odchovávaného býčka má právo podat reklamaci proti rozhodnutí výběrové komise (ČSCHMS). Tato reklamační může mít písemnou nebo ústní formu. Po skončení základního výběru býků vyzve předseda výběrové komise k podání případných protestů (reklamací). Reklamační se podává nejpozději do 60-ti minut od výzvy předsedy výběrové komise. Reklamační se podává předsedovi výběrové komise. Jménem majitele býka může jednat také zástupce OPB. Po vznesení reklamační následuje nové předvedení býka. Reklamační je podmíněna složením nevratné kauce 1000 Kč, přičemž polovina z této částky je určena pro provozovatele OPB a polovina pro ČSCHMS. Tato kauce musí být složena okamžitě v hotovosti v době podání reklamační předsedovi výběrové komise.

V případě shodného verdiktu výběrové komise a majitele býka je platný tento shodný verdikt.

V případě neshody mezi verdiktem výběrové komise a majitelem býka bude proveden nový základní výběr. Provedení nového základního výběru je podmíněno složením kauce 5000 Kč za každého reklamovaného býka. Kauce se skládá na účet ČSCHMS nejpozději do 10-ti kalendářních dnů ode dne provedení základního výběru. V případě, že nebudou peníze připsány na účet v daném termínu, platí původní verdikt výběrové komise a reklamační se dále neřeší. Nový základní výběr se uskuteční do 30-ti dnů od sporného výběru na místě, kde byla podána reklamační, pokud se obě strany nedohodnou jinak. Většinové složení komise nesmí být totožné se složením komise, která vynesla sporný verdikt. O složení komise rozhoduje ČSCHMS po dohodě s příslušným chovatelským klubem a Radou PK daného plemene. O závěru nového základního výběru je sepsán nový výběrový protokol. Proti tomuto rozhodnutí se již nelze dále odvolat. V případě, že je potvrzeno původní rozhodnutí výběrové komise, propadá kauce ve prospěch ČSCHMS, v opačném případě se vrací majiteli býka do 10-ti kalendářních dnů od provedení nového základního výběru. Náklady spojené s novým základním výběrem nese strana, která při svém rozhodnutí či jednání nebyla v právu.

V každém případě se o reklamaci vede písemný zápis. Rozhodnutí výběrové komise se váže ke konkrétnímu zvířeti v konkrétním čase a není možno se na něj odvolávat v případných následných sporech. Schváleno výborem ČSCHMS dne 21.3.2006 v Hradištku pod Medníkem, změny schváleny VČS dne 6.9.2007.



Sekretariát: ČSCHMS Praha Těšnov 17 11705 Praha 1 Mobil : +420 724 007 860 Telefon : +420 221 812 865 E-mail : info@cschms.cz	Ředitel PK <i>Kopecký Jan</i> Osík 201 569 67 Osík u Litomyšle Mobil : +420 724 007 862 Telefon : +420 461 612 809 E-mail : kopeccky@cschms.cz	Adresa PK <i>Honová Nina</i> <i>Anna</i> Osvoboditelů 35/9 410 02 Lovosice Mobil : +420 724 073 641 E-mail : honova@cschms.cz
---	--	---

Číslo : 712636 052 CZ BRISTOL Z BUKŮ Číslo katalogu 1
 Dat.nar. : 11.05.2015 Plemeno : Y100 Limousine
 Chovatel : Zemědělská a.s.Výšina
 Majitel : Zemědělská a.s.Výšina

OOO 265 620 BAMBINO-MN 8786001669
 OO ZLI 268 IONESCO 3693000206
 MOO 3687001802 FR COQUETTE 3687001802

Otec ZLI 601 PAVLÍNEK VODENSKÝ 396000581761061
 OMO ZLI 295 MALIBU 3696026196
 MO 155004 931 CZ MARTINA Z OSTRÉHO 253000155004931
 MMO 121909 208 CZ JANA Z OSTRÉHO 253000121909208

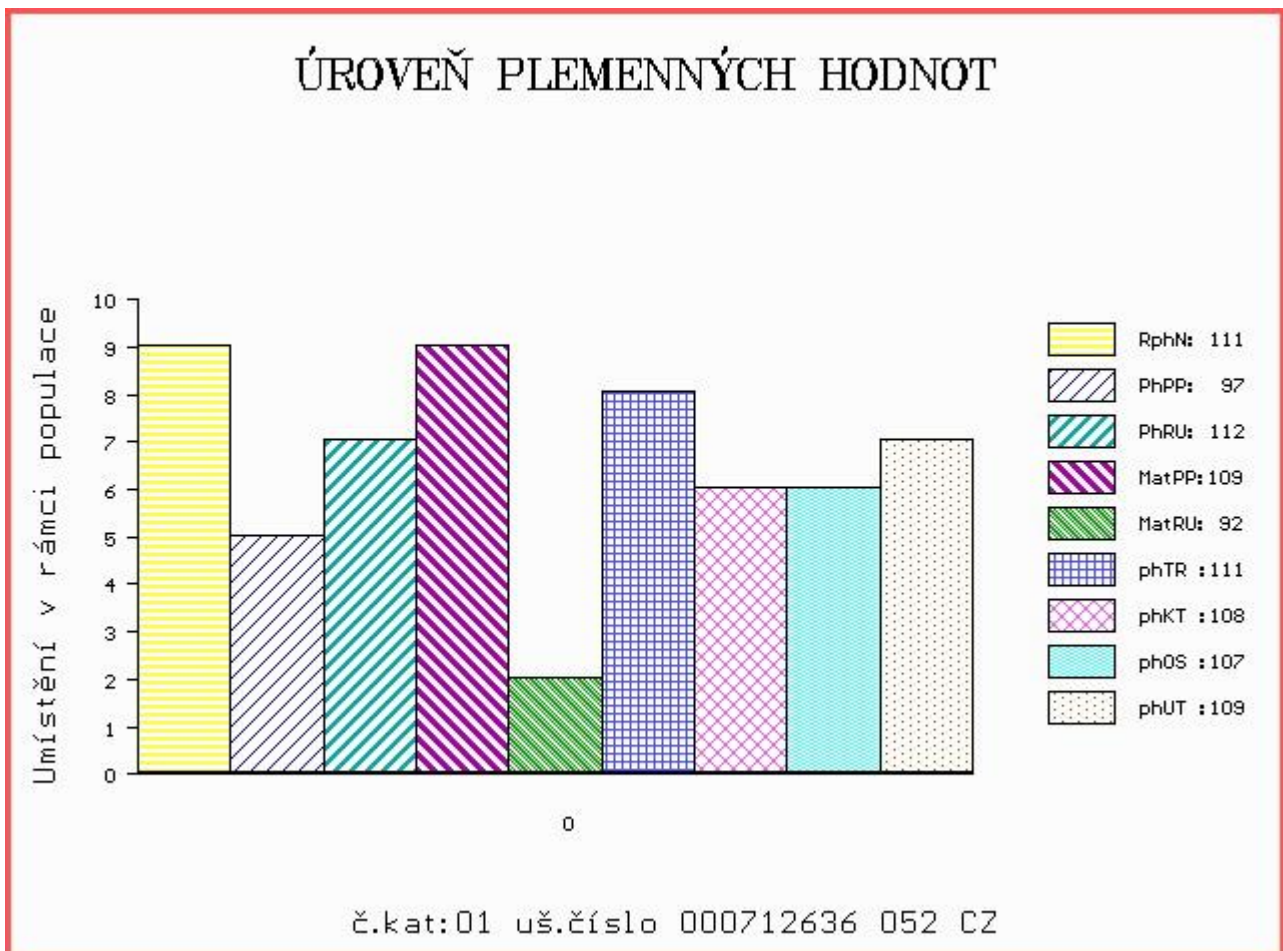
OOM 267 505 FERRY 1990003045
 OM ZLI 437 MOZART Z CUNKOVA ET 253000156381031
 MOM 8793051142 FR IDENTIQUE 8793051142

MATKA 213682 953 CZ HAPPY Z KALIŠTĚ 031000213682953
 OMM ZLI 370 MERIDIEN 8796002929
 MM 130561 953 CZ HELČA Z KALIŠTĚ 031000130561953
 MMM 8163 517 CZ HORTENZIE Z KALIŠTĚ 031517008163

Vl.užit:nar: 38 kg ve 120d: 202 kg ve 210d: 292 kg v 365d: 491 kg / kříž: 135 cm
 Přírustek od narození: 1245 g / 111 šourek 35 cm
 Věk při ZV 415 dní aktuálně k 20.05.16 hmotnost: 505 kg výška v kříži: 135 cm

PLEMENNÉ HODNOTY										LINEARNÍ HODNOCENÍ							
	pp	ru	pp	ru	TR	KT	OS	UT		Hmot	kříž	TR	KT	OS	UT	CE	
BÝK	PE	97	112	ME	109	92	111	108	107	109							
MATKA	PE	97	113	ME	108	97	113	101	99	102	710	147	24	22	21	7	74
Otec	PE	91	116	ME	111	85	106	123	126	124	794	139	26	27	29	10	92

HODNOCEN: TR 7 / / 7 KT / / OS / / UT Výsledek:



Číslo : 712641 052 CZ BAGR Z BUKŮ Číslo katalogu 2
 Dat.nar. : 20.05.2015 Plemeno : Y100 Limousine
 Chovatel : Zemědělská a.s.Vyšina
 Majitel : Zemědělská a.s.Vyšina

OOO 265 620 BAMBINO-MN 8786001669
 OO ZLI 268 IONESCO 3693000206
 MOO 3687001802 FR COQUETTE 3687001802

Otec ZLI 601 PAVLÍNEK VODENSKÝ 396000581761061
 OMO ZLI 295 MALIBU 3696026196
 MO 155004 931 CZ MARTINA Z OSTRÉHO 253000155004931
 MMO 121909 208 CZ JANA Z OSTRÉHO 253000121909208

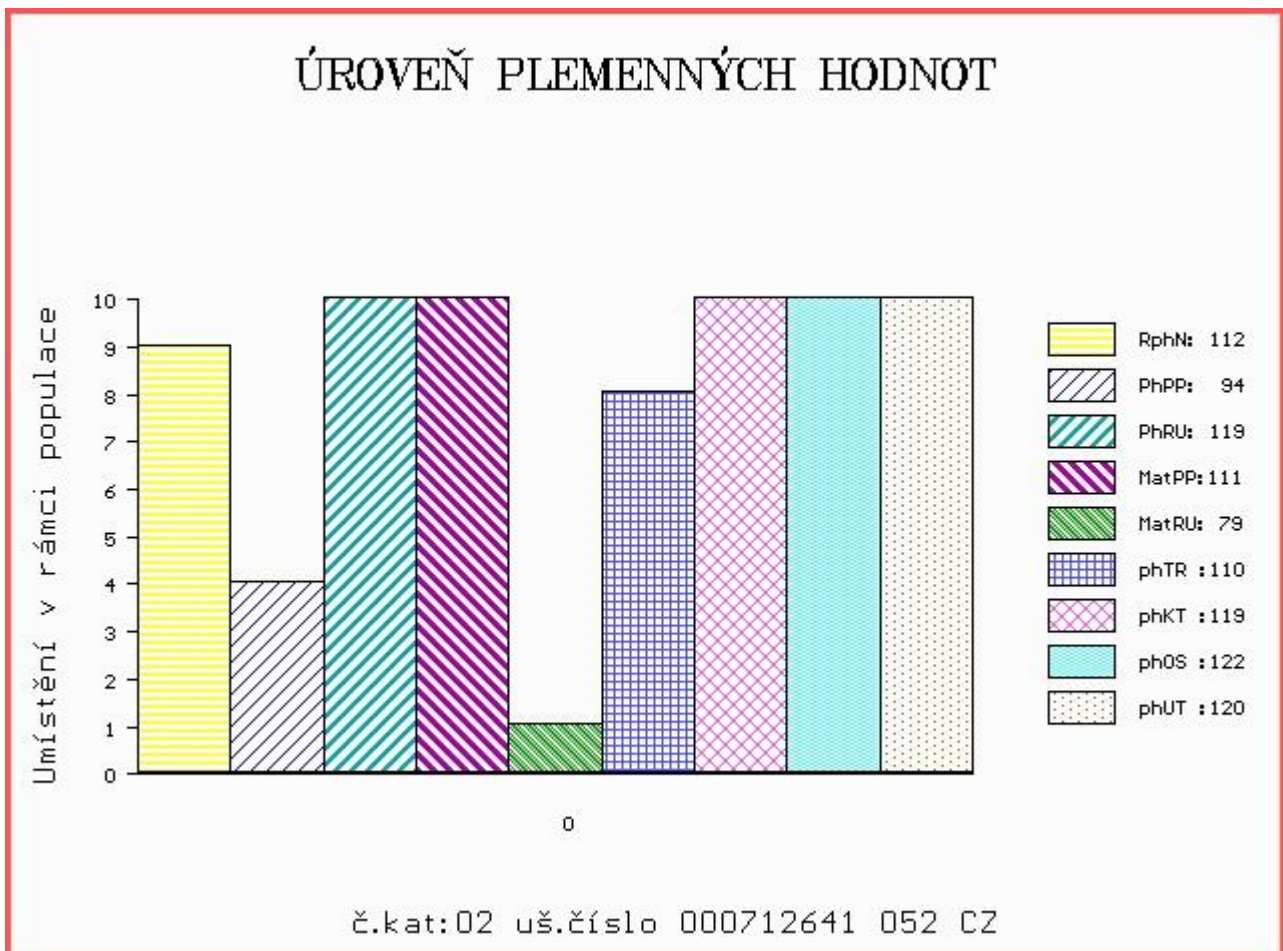
OOM ZLI 207 JOUEUR 8794050235
 OM ZLI 394 LUIS VFU 007081014356
 MOM 236 517 CZ GAJA VFU 007517000236

Matka 153283 953 CZ FIONA Z KALIŠTĚ 031000153283953
 OMM ZLI 269 HIGHLANDER 1692111209
 MM 139205 511 CZ FILIPA Z KALIŠTĚ 031000139205511
 MMM 8140 517 CZ FONTÁNA Z KALIŠTĚ P 031517008140

Vl.užit:nar: 42 kg ve 120d: 236 kg ve 210d: 324 kg v 365d: 578 kg / kříž: 129 cm
 Přírustek od narození: 1470 g / 112 šourek 36 cm
 Věk při ZV 406 dní aktuálně k 20.05.16 hmotnost: 580 kg výška v kříži: 129 cm

PLEMENNÉ HODNOTY										LINEARNÍ HODNOCENÍ							
	pp	ru	pp	ru	TR	KT	OS	UT		Hmot	kříž	TR	KT	OS	UT	CE	
BÝK	PE	94	119	ME	111	79	110	119	122	120							
MATKA	PE	92	107	ME	108	85	96	97	98	98	685	147	22	20	18	6	66
Otec	PE	91	116	ME	111	85	106	123	126	124	794	139	26	27	29	10	92

HODNOCEN: TR 4 / /10 KT / / OS / / UT Výsledek:



Býci vyřazení před základním výběrem

Číslo : 712625 052 CZ BALI Z BUKŮ Číslo katalogu 3
 Dat.nar. : 15.04.2015 Plemeno : Y100 Limousine
 Chovatel : Zemědělská a.s.Vyšina
 Majitel : Zemědělská a.s.Vyšina

OOO 268 707 EPSON 8789003682
 OO ZLI 666 TASTEVIN 3330021849
 MOO 3330003088 FR PAILLETTE 3330003088

OTEC ZLM 285 VÍTR ZE DVORA 114000674074053

OMO ZLI 348 KODEX VFU 007764119024
 MO 104464 953 CZ 114000104464953
 MMO 111836 511 CZ 114511111836

OOM ZLI 268 IONESCO 3693000206
 OM ZLI 601 PAVLÍNEK VODENSKÝ 396000581761061
 MOM 155004 931 CZ MARTINA Z OSTRÉHO 253000155004931

MATKA 217766 952 CZ ROMANA Z BUKŮ 418000217766952

OMM ZLI 394 LUIS VFU 007081014356
 MM 153283 953 CZ FIONA Z KALIŠTĚ 031000153283953
 MMM 139205 511 CZ FILIPA Z KALIŠTĚ 031000139205511

Vl.užit:nar: 30 kg ve 120d: 188 kg ve 210d: 271 kg v 365d: 433 kg / kříž: 0 cm
 Přírustek od narození: 1110 g / 105 šourek 0 cm
 Věk při ZV 441 dní aktuálně k 20.05.16 hmotnost: 475 kg výška v kříži: 130 cm

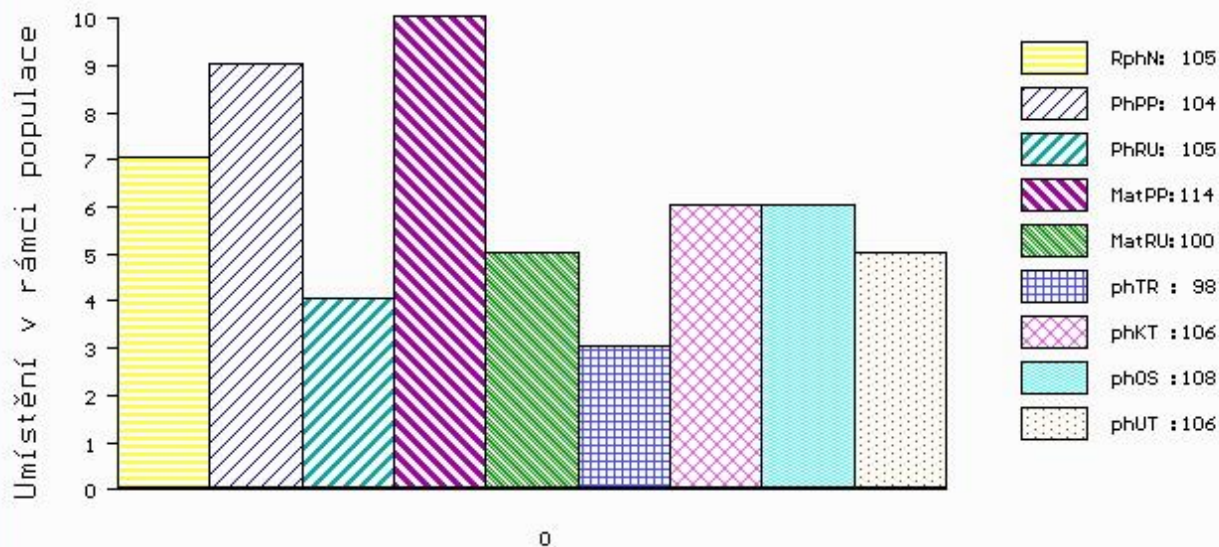
PLEMENNÉ HODNOTY

LINEARNÍ HODNOCENÍ

	pp	ru	pp	ru	TR	KT	OS	UT	Hmot	kříž	TR	KT	OS	UT	CE
BÝK	PE	104	105	ME	114	100	98	106	108	106					
MATKA	PE	83	116	ME	124	84	95	105	108	106	740	144	25	20	7 72
OTEC	PE	105	104	ME	103	120	107	119	120	118	676	137	25	25	9 84

HODNOCEN: TR 4 / / 3 KT / / OS / / UT Výsledek: před ZV-hm.365d

ÚROVEŇ PLEMENNÝCH HODNOT



č.kat:03 uš.číslo 000712625 052 CZ

Číslo : 712638 052 CZ BABEL Z BUKŮ Číslo katalogu 4
 Dat.nar. : 13.05.2015 Plemeno : Y100 Limousine
 Chovatel : Zemědělská a.s.Výšina
 Majitel : Zemědělská a.s.Výšina

OOO 265 620 BAMBINO-MN 8786001669
 OO ZLI 268 IONESCO 3693000206
 MOO 3687001802 FR COQUETTE 3687001802

Otec ZLI 601 PAVLÍNEK VODENSKÝ 396000581761061
 OMO ZLI 295 MALIBU 3696026196
 MO 155004 931 CZ MARTINA Z OSTRÉHO 253000155004931
 MMO 121909 208 CZ JANA Z OSTRÉHO 253000121909208

OOM ZLI 207 JOUEUR 8794050235
 OM ZLI 394 LUIS VFU 007081014356
 MOM 236 517 CZ GAJA VFU 007517000236

MATKA 153289 953 CZ DRAHMA Z KALIŠTĚ 031000153289953
 OMM ZLI 269 HIGHLANDER 1692111209
 MM 139204 511 CZ DOROTA Z KALIŠTĚ 031000139204511
 MMM 98420 511 CZ DÁŠA Z KALIŠTĚ 031511098420

Vl.užit:nar: 40 kg ve 120d: 211 kg ve 210d: 291 kg v 365d: 503 kg / kříž: 127 cm
 Přírustek od narození: 1273 g / 111 šourek 0 cm
 Věk při ZV 413 dní aktuálně k 20.05.16 hmotnost: 515 kg výška v kříži: 127 cm

PLEMENNÉ HODNOTY										LINEARNÍ HODNOCENÍ							
	pp	ru	pp	ru	TR	KT	OS	UT		Hmot	kříž	TR	KT	OS	UT	CE	
BÝK	PE	99	109	ME	105	92	102	115	117	115							
MATKA	PE	95	109	ME	102	96	103	103	103	103	750	146	25	22	21	7	75
Otec	PE	91	116	ME	111	85	106	123	126	124	794	139	26	27	29	10	92

HODNOCEN: TR 3 / / 8 KT / / OS / / UT Výsledek: před ZV-VT

