

**KATALOG ZÁKLADNÍHO VÝBĚRU**  
**dne 20.10.2016**  
**OPB Benešov**  
**začátek v 09,00 hod.**

Č.	Číslo	OTEC	DATUM	PLEM.	PŘÍRUSTEK (g)				CH O V A T E L
					k.	býčka	st.reg.	NAROZENÍ	
1	829397 032 CZ	ZMS 205	28.07.15	S100	1816 106	1420 101	Statek Kašperské Hory s.r.o.		
2	829400 032 CZ	ZMS 205	05.08.15	S100	1708 105	1392 101	Statek Kašperské Hory s.r.o.		
3	829408 032 CZ	ZMS 205	19.08.15	S100	1691 103	1370 101	Statek Kašperské Hory s.r.o.		
4	829410 032 CZ	ZSI 671	20.08.15	S100	1558 95	1294 89	Statek Kašperské Hory s.r.o.		
5	632074 062 CZ	ZIT 097	09.07.15	T100	1600 95	1533 96	ZD Skály Benešov, družstvo		
6	632077 062 CZ	ZIT 097	13.07.15	T100	1083 83	1408 88	ZD Skály Benešov, družstvo		
7	635488 072 CZ	ZPI 692	01.08.15	P100	1391 101	1176 104	ZD Liptál		

Plemenné hodnoty uvedené v katalogu jsou spočítány k 30.9.2016

**Termíny základních výběrů a dražeb v roce 2016**

**IV.turnus - Býci narození 1.7.2015 - 30.9.2015 na OPB a OCH**

<i>Den</i>	<i>Datum</i>	<i>Začátek *</i>	<i>OPB , chovatel</i>	<i>Ks</i>	<i>Plemena</i>	<i>Dražba</i>
Pondělí	<b>17.10.2016</b>	14,00	<i>Mimra Pavel,Mgr.,Slatina</i>	1	MS	x
Úterý	<b>18.10.2016</b>	9,00	<i>OPB Cunkov</i>	34	LI,CH,MS,AA,SA,UU,HE	<i>hodinu po skončení ZV</i>
		15,00	<i>Kubík Dušan,Třebčice</i>	1	HE	x
		16,00	<i>Měcholupská zemědělská a.s.</i>	1	MS	x
Středa	<b>19.10.2016</b>	9,00	<i>OPB Osík</i>	7	BA,MS,CH,AA	<i>po skončení ZV</i>
		14,00	<i>Agrochyt s.r.o.Mohelno</i>	1	CH	x
Čtvrtek	<b>20.10.2016</b>	9,00	<i>OPB Benešov</i>	7	MS,CH,PI	<i>po skončení ZV</i>
		13,00	<i>Minaříková Hana,Hluk</i>	1	BA	x
Pátek	<b>21.10.2016</b>	9,00	<i>Marek Petr,Častonín</i>	17	GS,BA	x
		10,00	<i>Marková Marie,Častonín</i>	1	BA	x
Sobota	<b>22.10.2016</b>	x	x	x	x	x
Neděle	<b>23.10.2016</b>	x	x	x	x	x
Pondělí	<b>24.10.2016</b>	10,00	<i>Tájek Jaroslav,Zvíkov</i>	2	CH,SA	x
		13,00	<i>Harvalík Radek, Kratušín</i>	1	MS	x
		15,00	<i>Diviš Miroslav,Láz</i>	4	LI,MS	x
Úterý	<b>25.10.2016</b>	10,00	<i>Družstvo vlastníků Libeň - Vtelno</i>	2	CH	x
		12,00	<i>Šťastný Antonín,SZ,Vědlice</i>	1	BA	x

\* začátky ZV u chovatelů jsou orientační



## Vysvětlivky ke zkratkám ve jménech v katalogu :

ET	- býček narozen po embryotrasferu
RED	- zbarvení red angus
P,V	- bezrohý / volný roh - heterozygot (MS,CH,LI,BA)
PP	- bezrohý – homozygot stanoven testem DNA (MS,CH,LI,BA)
R	- rohatý (MS)
+/+	- homozygot s alelami způsobujícími běžné osvalení (GS)
+ /MH	- heterozygot s jednou alelou podmiňující dvojí osvalení (GS)
MH/MH	- homozygot - obě alely podmiňující dvojí osvalení (GS – oddíl „B“ PK )

### U matek plemene BA

Třída	Výška kříž (cm)	Hmotnost (kg)	RPH přímý efekt	RPH mat. efekt	RPH osvalení
SE	147 a více	800 a více	105 a vic	103 a vic	103 a vic
EC	147 a více	800 a více	105 a vic	pod 103	103 a vic
EM	147 a více	800 a více	pod 105	103 a vic	pod 103
CM	pod 147	pod 800	105 a vic	103 a vic	103 a vic
C1	pod 147	pod 800	105 a vic	pod 103	103 a vic
M1	pod 147	pod 800	pod 105	103 a vic	pod 103

### Popisky grafu úrovně plemenných hodnot

Jednotlivé plemenné hodnoty jsou rozděleny do pásem na základě výpočtu kvantilu normálního rozložení, které udávají, jak si konkrétní jedinec stojí v porovnání s průměrem populace plemenných býčků odchovaných v období 2011 – 2016.

pásma	Pozice býka v rámci populace	zkratka	Popis údaje v grafu
10	býk patří hodnotou RPH do 10 % nejlepších býků v daném ukazateli	<i>RphT</i>	RPH pro přírůstek v testu
9	býk patří hodnotou RPH do 20 % nejlepších býků v daném ukazateli	<i>RphN</i>	RPH pro životní přírůstek
8	býk patří hodnotou RPH do 30 % nejlepších býků v daném ukazateli	<i>RpPP</i>	RPH pro přímý efekt porody
7	býk patří hodnotou RPH do 40 % nejlepších býků v daném ukazateli	<i>RpRU</i>	RPH pro přímý efekt růst
6	býk patří hodnotou RPH do 50 % nejlepších býků v daném ukazateli	<i>MatPP</i>	RPH pro maternální efekt porody
5	býk patří hodnotou RPH do průměru býků v daném ukazateli	<i>MatRU</i>	RPH pro maternální efekt růst
4	býk patří hodnotou RPH do 60 % nejlepších býků v daném ukazateli	<i>phTR</i>	RPH pro lineární hodnocení těl. rámec
3	býk patří hodnotou RPH do 70 % nejlepších býků v daném ukazateli	<i>phKT</i>	RPH pro lineární hodnocení kap. těla
2	býk patří hodnotou RPH do 80 % nejlepších býků v daném ukazateli	<i>phOS</i>	RPH pro lineární hodnocení osvalení
1	býk patří hodnotou RPH do 90 % nejlepších býků v daném ukazateli	<i>phUT</i>	RPH pro lineární hodnocení užit. typ

### Hlavní selekční kritéria pro výběr do plemnitby na OPB a odchovu u chovatele

Hlavním selekčním kritériem bude pouze lineární hodnocení při základním výběru.

#### Důvody vyřazení před základním výběrem

- hodnocení tělesného rámce (1,2,3 body dle parametrů daného plemene)
- hodnocení bodů za hmotnost v 365 dnech (1,2,3 body dle parametrů daného plemene)
- nepředvedení býka k základnímu výběru na ohlávce nebo na vodící tyči
- na základě rozhodnutí majitele býka o jeho vyřazení
- zdravotní důvody (displazie varlat, apod.)

#### Důvody vyřazení při základním výběrem

- hodnocení délky těla (1,2,3 body dle parametrů daného plemene)
- hodnocení ukazatelů kapacity těla (1,2,3 body dle parametrů daného plemene)
- hodnocení ukazatelů osvalení (1,2,3 body dle parametrů daného plemene)
- hodnocení užitkové typu (1,2,3 body dle parametrů daného plemene)
- závažné vady exteriéru při základním výběru
- neodpovídající funkčnost končetin při základním výběru
- zdravotní důvody (displazie varlat, apod.)

## Reklamační řád pro základní výběry býků

Majitel odchovávaného býčka má právo podat reklamaci proti rozhodnutí výběrové komise (ČSCHMS). Tato reklamační může mít písemnou nebo ústní formu. Po skončení základního výběru býků vyzve předseda výběrové komise k podání případných protestů (reklamací). Reklamační se podává nejpozději do 60-ti minut od výzvy předsedy výběrové komise. Reklamační se podává předsedovi výběrové komise. Jménem majitele býka může jednat také zástupce OPB. Po vznesení reklamační následuje nové předvedení býka. Reklamační je podmíněna složením nevratné kauce 1000 Kč, přičemž polovina z této částky je určena pro provozovatele OPB a polovina pro ČSCHMS. Tato kauce musí být složena okamžitě v hotovosti v době podání reklamační předsedovi výběrové komise.

V případě shodného verdiktu výběrové komise a majitele býka je platný tento shodný verdikt.

V případě neshody mezi verdiktem výběrové komise a majitelem býka bude proveden nový základní výběr. Provedení nového základního výběru je podmíněno složením kauce 5000 Kč za každého reklamovaného býka. Kauce se skládá na účet ČSCHMS nejpozději do 10-ti kalendářních dnů ode dne provedení základního výběru. V případě, že nebudou peníze připsány na účet v daném termínu, platí původní verdikt výběrové komise a reklamační se dále neřeší. Nový základní výběr se uskuteční do 30-ti dnů od sporného výběru na místě, kde byla podána reklamační, pokud se obě strany nedohodnou jinak. Většinové složení komise nesmí být totožné se složením komise, která vynesla sporný verdikt. O složení komise rozhoduje ČSCHMS po dohodě s příslušným chovatelským klubem a Radou PK daného plemene. O závěru nového základního výběru je sepsán nový výběrový protokol. Proti tomuto rozhodnutí se již nelze dále odvolat. V případě, že je potvrzeno původní rozhodnutí výběrové komise, propadá kauce ve prospěch ČSCHMS, v opačném případě se vrací majiteli býka do 10-ti kalendářních dní od provedení nového základního výběru. Náklady spojené s novým základním výběrem nese strana, která při svém rozhodnutí či jednání nebyla v právu.

V každém případě se o reklamaci vede písemný zápis. Rozhodnutí výběrové komise se váže ke konkrétnímu zvířeti v konkrétním čase a není možno se na něj odvolávat v případných následných sporech. Schváleno výborem ČSCHMS dne 21.3.2006 v Hradištku pod Medníkem, změny schváleny VČS dne 6.9.2007.



<b>Sekretariát:</b> ČSCHMS Praha Těšnov 17 11705 Praha 1 Mobil : +420 724 007 860 Telefon : +420 221 812 865 E-mail : <a href="mailto:info@cschms.cz">info@cschms.cz</a>	<b>Ředitel PK</b> <i>Kopecký Jan</i> Osík 201 569 67 Osík u Litomyšle Mobil : +420 724 007 862 Telefon : +420 461 612 809 E-mail : <a href="mailto:kopeccky@cschms.cz">kopeccky@cschms.cz</a>	<b>Adresa PK</b> <i>Honová Nina</i> <i>Anna</i> Osvoboditelů 35/9 410 02 Lovosice Mobil : +420 724 073 641 E-mail : <a href="mailto:honova@cschms.cz">honova@cschms.cz</a>
---	--	---

Číslo : **829397 032 CZ BOKUS ŠUMAVSKÝ R** Číslo katalogu 1  
 |Dat.nar. : 28.07.2015 Plemeno : S100 Masný simentál  
 |Chovatel : Statek Kašperské Hory s.r.o.  
 |Majitel : Statek Kašperské Hory s.r.o.

OOO 271 961 POPES LAIRD M055700  
 OO 279 346 CAIRNVIEW SNAZZY M066099  
 MOO 105208600120 UK RAVENSWORTH MODESTY F069086

**Otec ZMS 205 LYKKE IBRAHIM P 41344-00505**  
 OMO ZSI 390 LYKKE ATLANTIS P 41344-00347  
 MO 4134400462 DK LYKKE FINGERBOL P 41344-00462  
 MMO 4134400333 DK LYKKE VIKKE P 41344-00333

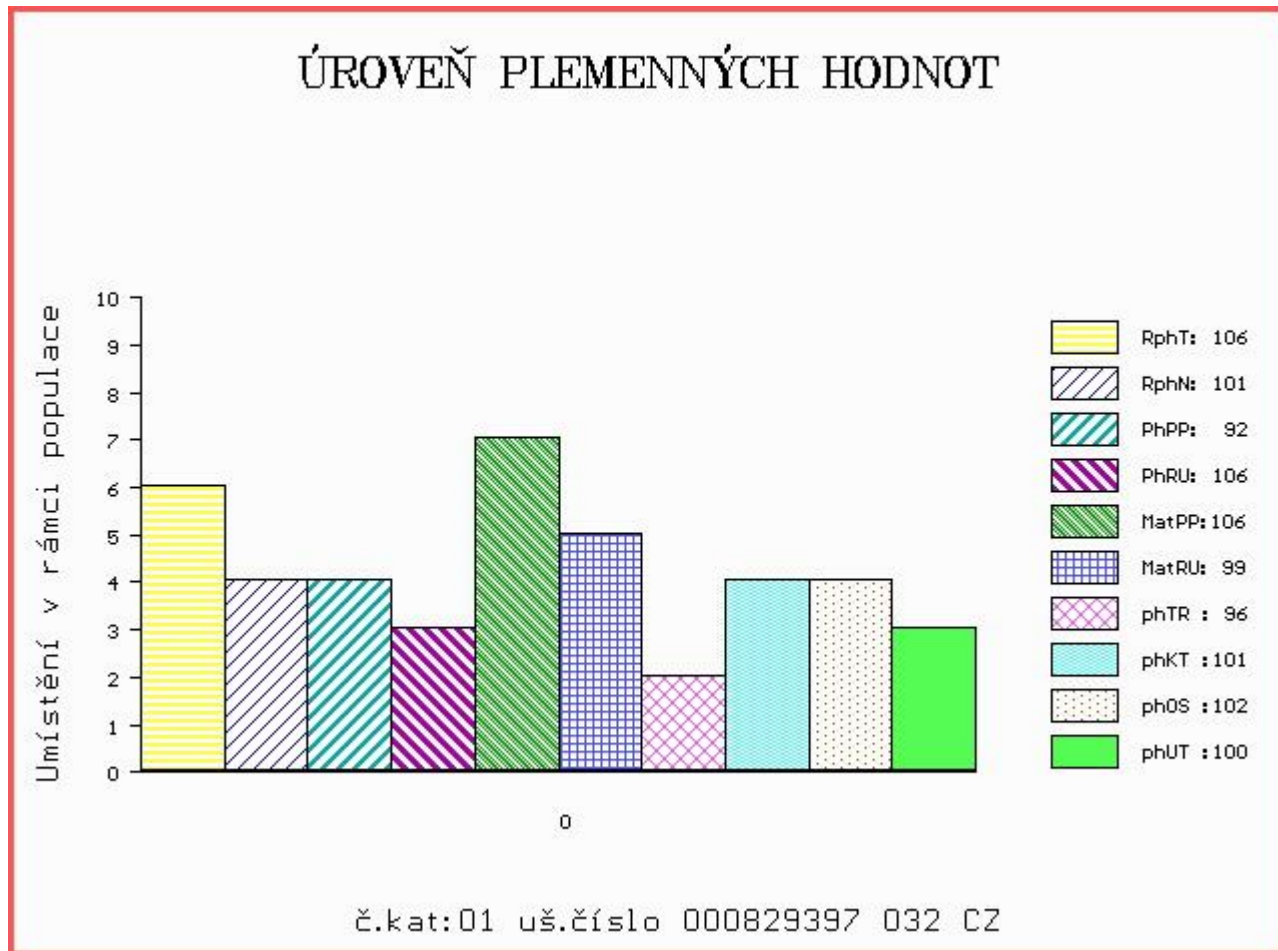
OOM ZSI 070 GORM PP 87072-0031  
 OM SIP 341 KEPLER Z PODLESÍ P ET 061487110061  
 MOM 21526 507 CZ VINGEGAARD IRIS ET P 41524-00478

**Matka 261141 932 CZ P 158000261141932**  
 OMM ZSI 140 IVAN P 158384123841  
 MM 116845 932 CZ R 158000116845932  
 MMM 120690 304 CZ R 158000120690304

Vl.užit:nar: 48 kg ve 120d: 214 kg ve 210d: 318 kg v 365d: 562 kg / kříž: 137 cm  
 |Přírůstek v testu : 1816 g / 106 přírůstek od narození: 1420 g / 101 šourek 37 cm  
 |Věk při ZV 450 dní aktuálně k 14.09.16 hmotnost: 636 kg výška v kříži: 142 cm

PLEMENNÉ HODNOTY						LINEARNÍ HODNOCENÍ											
	pp	ru	pp	ru	TR	KT	OS	UT	Hmot	kříž	TR	KT	OS	UT	CE		
BÝK	PE	92	106	ME	106	99	96	101	102	100							
MATKA	PE	103	99	ME	99	106	99	104	103	102	690	144	23	22	20	7	72
Otec	PE	82	114	ME	112	93	101	102	102	102	630	141	24	23	20	8	75

HODNOCEN: TR 8 / / 9 KT / / OS / / UT Výsledek:



Číslo : **829400 032 CZ BRATR ŠUMAVSKÝ P** Číslo katalogu 2  
 Dat.nar. : 05.08.2015 Plemeno : S100 Masný simentál  
 Chovatel : Statek Kašperské Hory s.r.o.  
 Majitel : Statek Kašperské Hory s.r.o.

OOO 271 961 POPES LAIRD M055700  
 OO 279 346 CAIRNVIEW SNAZZY M066099  
 MOO 105208600120 UK RAVENSWORTH MODESTY F069086

**Otec ZMS 205 LYKKE IBRAHIM P 41344-00505**  
 OMO ZSI 390 LYKKE ATLANTIS P 41344-00347  
 MO 4134400462 DK LYKKE FINGERBOL P 41344-00462  
 MMO 4134400333 DK LYKKE VIKKE P 41344-00333

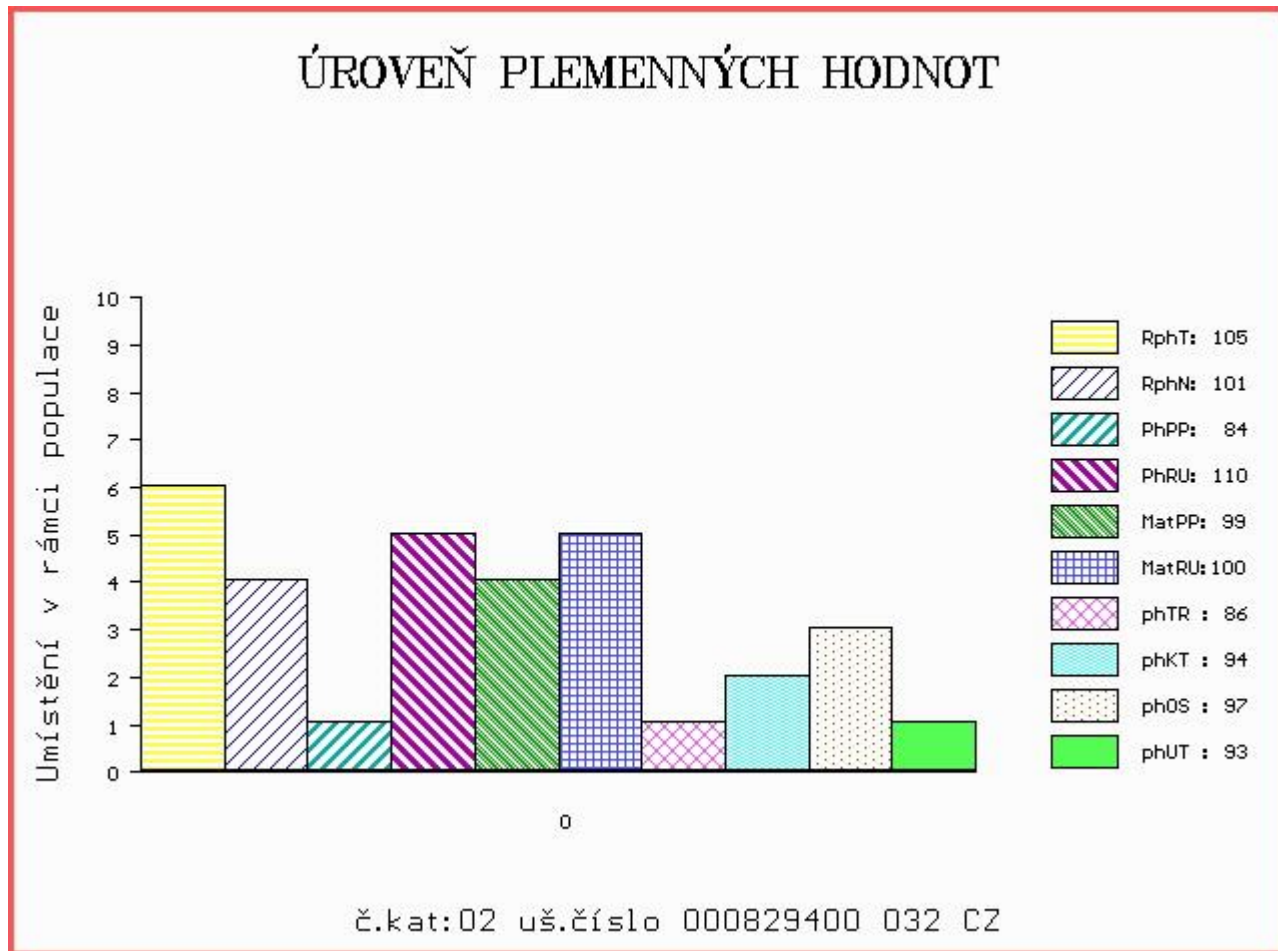
OOM ZSI 344 OSTERVANG VEST PP 86152-00201  
 OM ZSI 446 VESTERMOLLE BO WEST P 25679-01666  
 MOM 8450900169 DK JERSHAVES TRACEY 84509-00169

**Matka 261111 932 CZ P 158000261111932**  
 OMM ZSI 078 GEROJ 164617006524  
 MM 17124 932 CZ LAURA ŠUMAVSKÁ R 158000017124932  
 MMM 2760 617 CZ EMA ŠUMAVSKÁ P 158617002760

Vl.užit:nar: 45 kg ve 120d: 203 kg ve 210d: 297 kg v 365d: 545 kg / kříž: 136 cm  
 Přírůstek v testu : 1708 g / 105 přírůstek od narození: 1392 g / 101 šourek 42 cm  
 Věk při ZV 442 dní aktuálně k 14.09.16 hmotnost: 610 kg výška v kříži: 143 cm

PLEMENNÉ HODNOTY										LINEARNÍ HODNOCENÍ							
	pp	ru	pp	ru	TR	KT	OS	UT		Hmot	kříž	TR	KT	OS	UT	CE	
BÝK	PE	84	110	ME	99	100	86	94	97	93							
MATKA	PE	86	107	ME	87	107	94	93	94	94	558	146	21	18	16	6	61
Otec	PE	82	114	ME	112	93	101	102	102	102	630	141	24	23	20	8	75

HODNOCEN: TR 9 / / 8 KT / / OS / / UT Výsledek:



Číslo : **829408 032 CZ BANDUR ŠUMAVSKÝ P** Číslo katalogu 3  
 Dat.nar. : 19.08.2015 Plemeno : S100 Masný simentál  
 Chovatel : Statek Kašperské Hory s.r.o.  
 Majitel : Statek Kašperské Hory s.r.o.

OOO 271 961 POPES LAIRD M055700  
 OO 279 346 CAIRNVIEW SNAZZY M066099  
 MOO 105208600120 UK RAVENSWORTH MODESTY F069086

**Otec ZMS 205 LYKKE IBRAHIM P 41344-00505**  
 OMO ZSI 390 LYKKE ATLANTIS P 41344-00347  
 MO 4134400462 DK LYKKE FINGERBOL P 41344-00462  
 MMO 4134400333 DK LYKKE VIKKE P 41344-00333

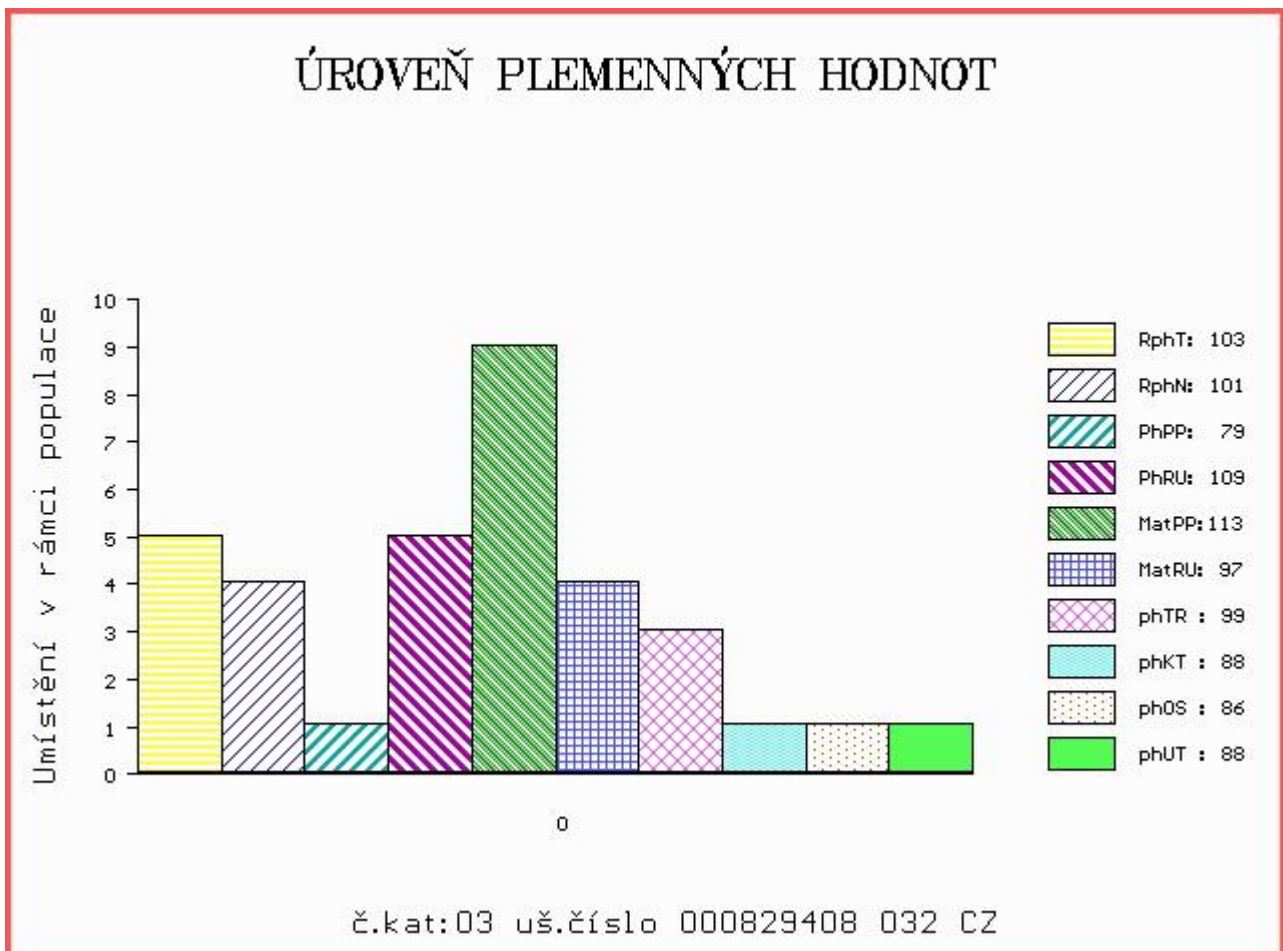
OOM ZSI 344 OSTERVANG VEST PP 86152-00201  
 OM ZSI 446 VESTERMOLLE BO WEST P 25679-01666  
 MOM 8450900169 DK JERSHAVES TRACEY 84509-00169

**MATKA 261127 932 CZ STÁZI ŠUMAVSKÁ R 158000261127932**  
 OMM ZSI 088 GREY 158617007240  
 MM 107941 304 CZ CHALKA ŠUMAVSKÁ R 158304107941  
 MMM 51308 446 CZ SPRINGCREEK SONYA 127C MBJ P PG 280233

Vl.užit:nar: 53 kg ve 120d: 217 kg ve 210d: 310 kg v 365d: 529 kg / kříž: 141 cm  
 Přírůstek v testu : 1691 g / 103 přírůstek od narození: 1370 g / 101 šourek 37 cm  
 Věk při ZV 428 dní aktuálně k 14.09.16 hmotnost: 590 kg výška v kříži: 141 cm

PLEMENNÉ HODNOTY										LINEARNÍ HODNOCENÍ							
	pp	ru	pp	ru	TR	KT	OS	UT		Hmot	kříž	TR	KT	OS	UT	CE	
BÝK	PE	79	109	ME	113	97	99	88	86	88							
MATKA	PE	87	107	ME	102	99	98	83	80	82	758	153	27	20	15	6	68
Otec	PE	82	114	ME	112	93	101	102	102	102	630	141	24	23	20	8	75

HODNOCEN: TR 8 / / 7 KT / / OS / / UT Výsledek:



Číslo : **829410 032 CZ BLEID ŠUMAVSKÝ V** Číslo katalogu 4  
 |Dat.nar. : 20.08.2015 Plemeno : S100 Masný simentál  
 |Chovatel : Statek Kašperské Hory s.r.o.  
 |Majitel : Statek Kašperské Hory s.r.o.

OOO 268 240 SERUP REGENT P 41318-00491  
 OO ZSI 495 HEDETOFT VITO PP 51546-02044  
 MOO 5154601685 DK VIKINGHOLM PIA 51546-01685

**Otec ZSI 671 SULTÁN Z MALEŠIC P 410000674252031**  
 OMO ZSI 178 JIŘÍK VODŇANSKÝ P 145287117144  
 MO 257449 931 CZ PATROLA VODŇANSKÁ P 145000257449931  
 MMO 41080 931 CZ MIRIAM VODŇANSKÁ P 145000041080931

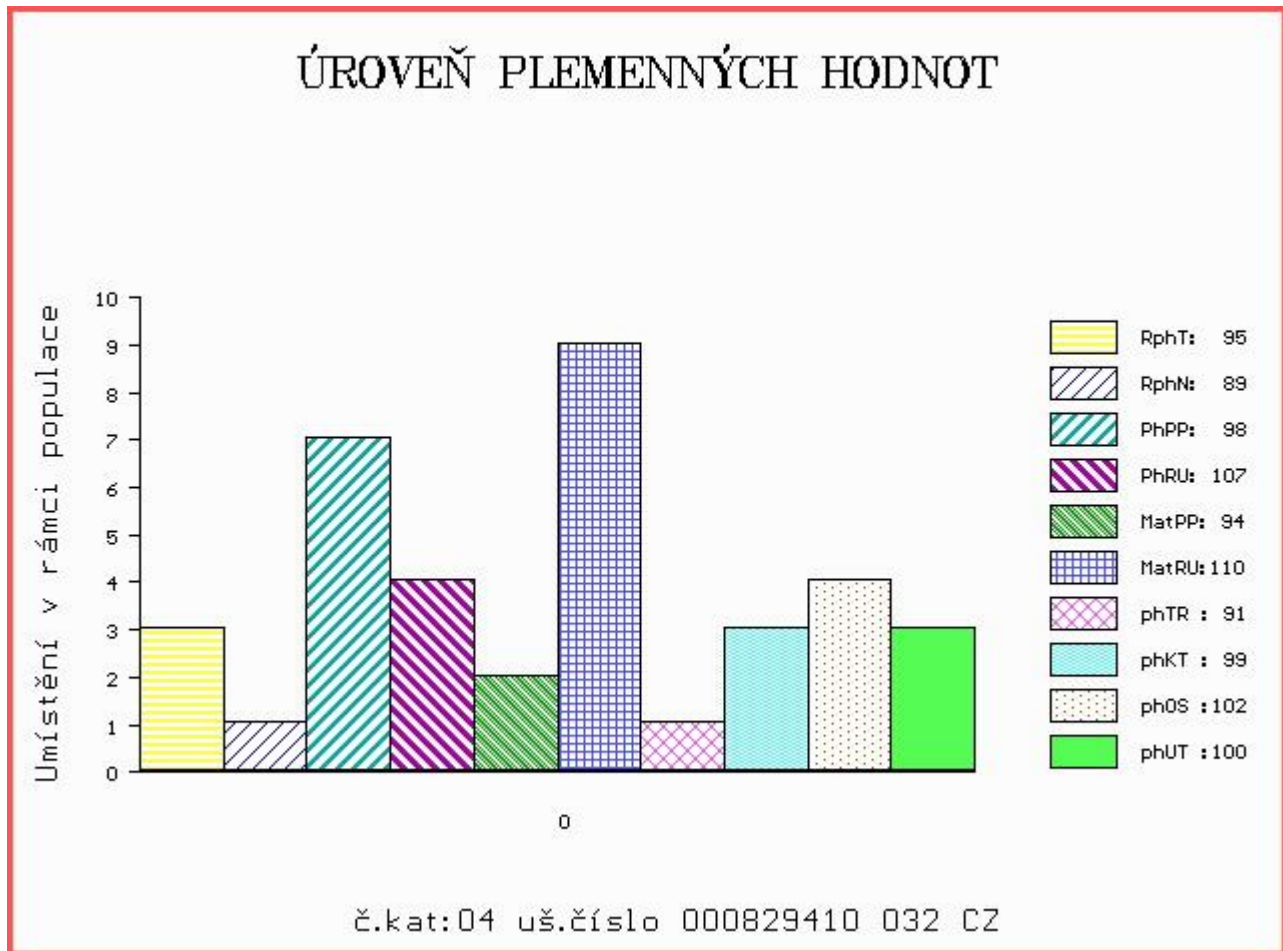
OOM ZSI 095 HILLARY P 14.002 71905  
 OM ZSI 172 JACOBS VODŇANSKÝ V 145287117141  
 MOM 10536 617 CZ P 145617010536

**MATKA 46576 932 CZ MADLA ŠUMAVSKÁ R 158000046576932**  
 OMM ZSI 078 GEROJ 164617006524  
 MM 142110 304 CZ KAROLÍNA ŠUMAVSKÁ P 158000142110304  
 MMM 7221 617 CZ GITA ŠUMAVSKÁ P 158617007221

Vl.užit:nar: 45 kg ve 120d: 203 kg ve 210d: 305 kg v 365d: 495 kg / kříž: 134 cm  
 Přírůstek v testu : 1558 g / 95 přírůstek od narození: 1294 g / 89 šourek 39 cm  
 Věk při ZV 427 dní aktuálně k 14.09.16 hmotnost: 551 kg výška v kříži: 138 cm

PLEMENNÉ HODNOTY						LINEARNÍ HODNOCENÍ											
	pp	ru	pp	ru	TR	KT	OS	UT	Hmot	kříž	TR	KT	OS	UT	CE		
BÝK	PE	98	107	ME	94	110	91	99	102	100							
MATKA	PE	91	96	ME	84	112	97	100	102	102	658	144	22	19	18	6	65
Otec	PE	106	117	ME	104	108	95	111	114	111	684	140	26	22	21	7	76

HODNOCEN: TR 7 / / 6 KT / / OS / / UT Výsledek:



Číslo : 632074 062 CZ BORG ZE SKAL Číslo katalogu 5  
 Dat.nar. : 09.07.2015 Plemeno : T100 Charolais  
 Chovatel : ZD Skály Benešov, družstvo  
 Majitel : ZD Skály Benešov, družstvo

OOO 273 915 SATURNUS AV SIMONTORP P 89840-1068  
 OO 273 914 DINO BREGNESGAARD P 68994-00171  
 MOO 450100391 SE B DIDINE AV BACKGÅRDEN 45010-0391

OTEC ZIT 097 GEORG P 11356-00756  
 OMO ZCH 428 IBOB 4293100599  
 MO 1135600605 DK VENUS 11356-00605  
 MMO 1135600386 DK MALUKA 11356-00386

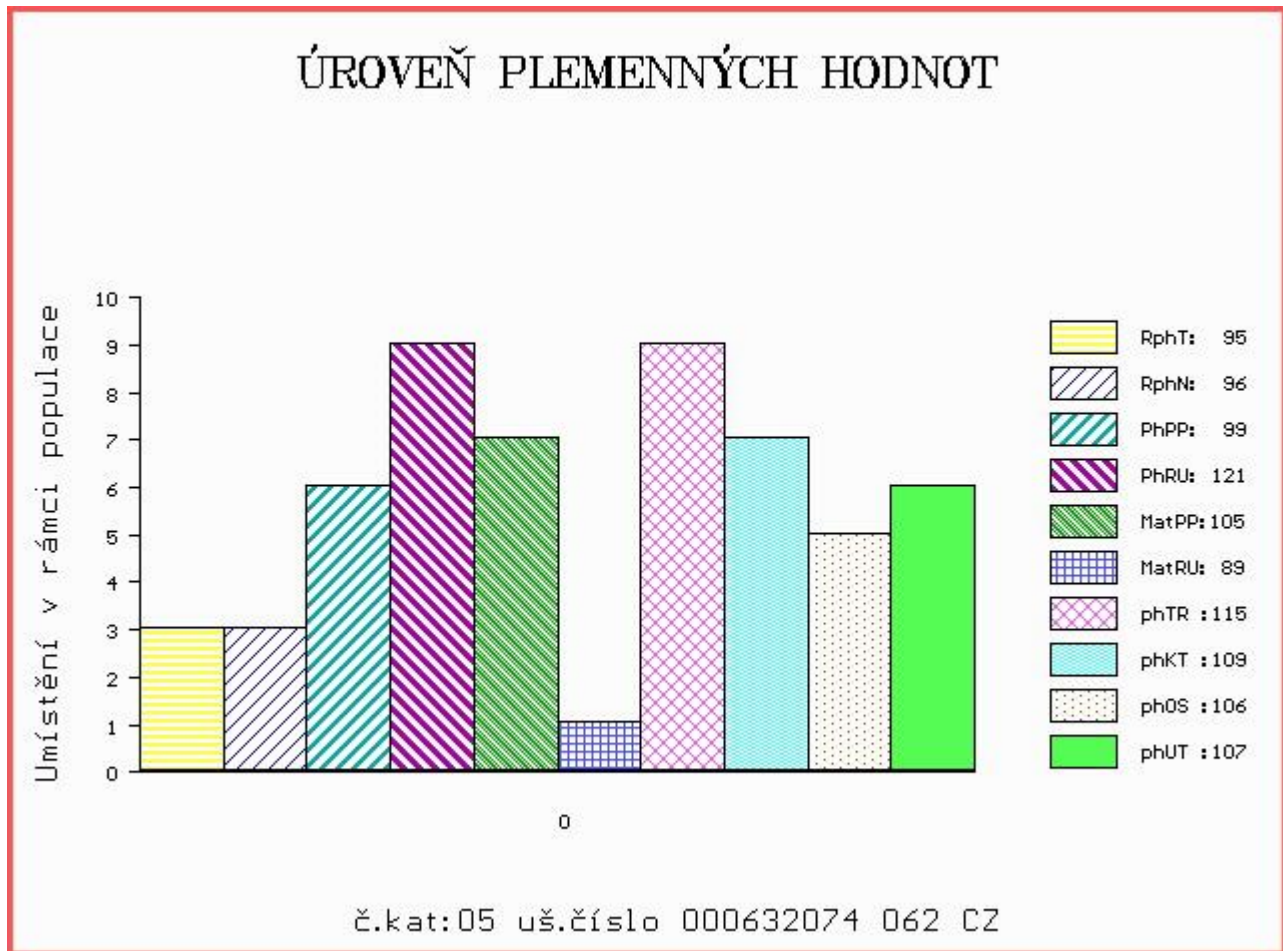
OOM ZCH 517 NELSON 0397108304  
 OM ZTI 246 ULYSSE 5816903406  
 MOM 5897127450 FR NICOTINE 5897127450

MATKA 165247 962 CZ 275000165247962  
 OMM ZCH 789 LOS ZEAS 029053033712  
 MM 124802 962 CZ 275000124802962  
 MMM 112760 705 CZ CHEVA 010705112760

Vl.užit:nar: 40 kg ve 120d: 212 kg ve 210d: 341 kg v 365d: 606 kg / kříž: 141 cm  
 Přírůstek v testu : 1600 g / 95 přírůstek od narození: 1533 g / 96 šourek 41 cm  
 Věk při ZV 469 dní aktuálně k 14.09.16 hmotnost: 704 kg výška v kříži: 147 cm

PLEMENNÉ HODNOTY										LINEARNÍ HODNOCENÍ						
	pp	ru	pp	ru	TR	KT	OS	UT		Hmot	kříž	TR	KT	OS	UT	CE
BÝK	PE	99	121	ME	105	89	115	109	106	107						
MATKA	PE	101	99	ME	109	103	110	104	102	103	970	148	25	21	20	8 74
OTEC	PE	91	131	ME	102	83	110	112	111	111	755	145	27	22	21	7 77

HODNOCEN: TR 10 / /10 KT / / OS / / UT Výsledek:





Číslo : **632077 062 CZ BREK Z SKAL** Číslo katalogu 6  
 Dat.nar. : 13.07.2015 Plemeno : T100 Charolais  
 Chovatel : ZD Skály Benešov, družstvo  
 Majitel : ZD Skály Benešov, družstvo

OOO 273 915 SATURNUS AV SIMONTORP P 89840-1068  
 OO 273 914 DINO BREGNESGAARD P 68994-00171  
 MOO 450100391 SE B DIDINE AV BACKGÅRDEN 45010-0391

**OTEC ZIT 097 GEORG P 11356-00756**  
 OMO ZCH 428 IBOB 4293100599  
 MO 1135600605 DK VENUS 11356-00605  
 MMO 1135600386 DK MALUKA 11356-00386

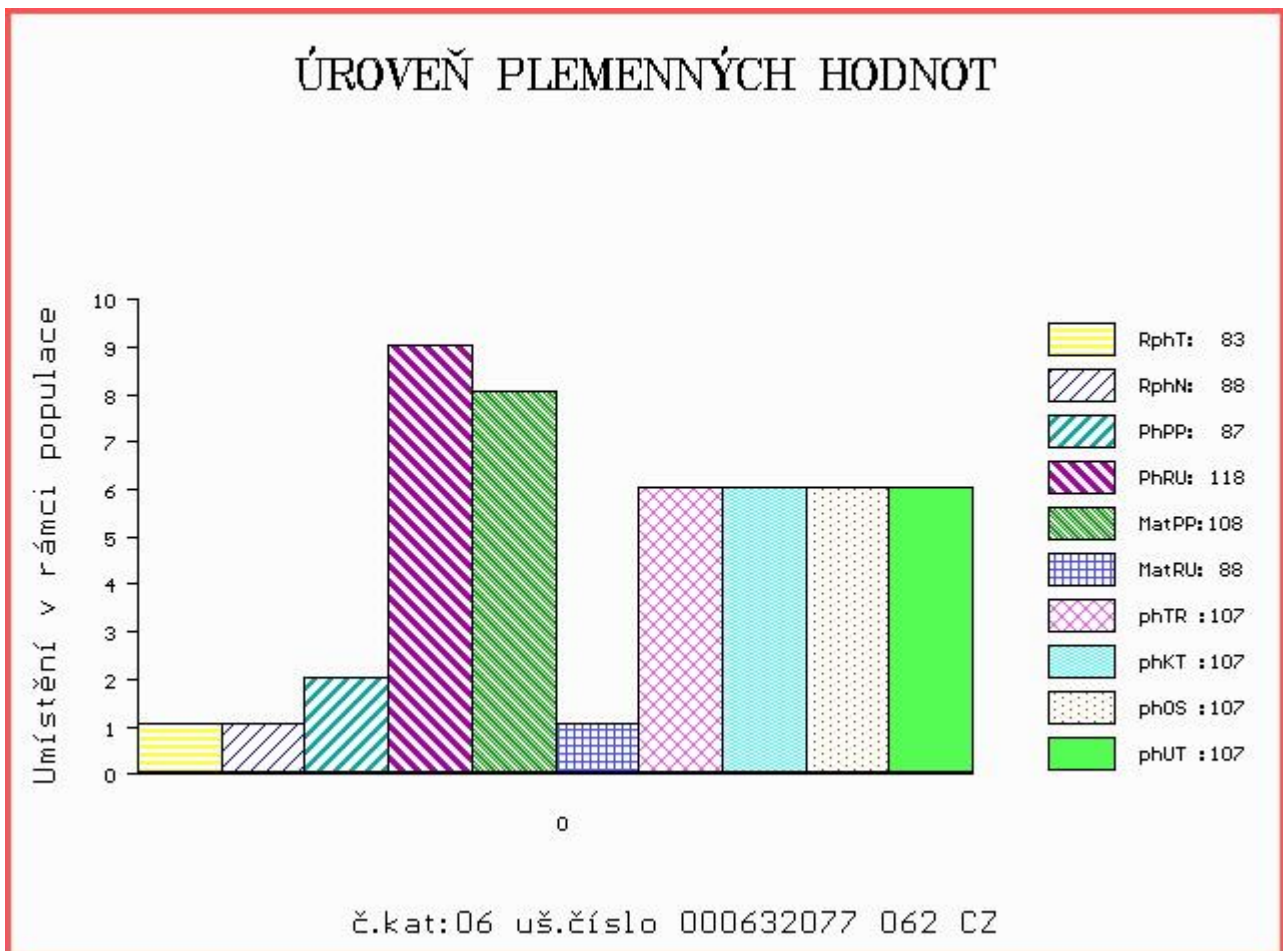
OOM ZCH 934 UPSILON 8567526330  
 OM ZTI 303 OSINA SU 062000508558041  
 MOM 103871 309 CZ 062000103871309

**MATKA 151388 941 CZ 369000151388941**  
 OMM ZCH 404 HEUREKA 128417002496  
 MM 123334 502 CZ 128502123334  
 MMM 267 417 CZ JUSTESSE 8594102021

Vl.užit:nar: 46 kg ve 120d: 213 kg ve 210d: 344 kg v 365d: 607 kg / kříž: 137 cm  
 Přírůstek v testu : 1083 g / 83 přírůstek od narození: 1408 g / 88 šourek 36 cm  
 Věk při ZV 465 dní aktuálně k 14.09.16 hmotnost: 650 kg výška v kříži: 141 cm

PLEMENNÉ HODNOTY										LINEARNÍ HODNOCENÍ						
	pp	ru	pp	ru	TR	KT	OS	UT		Hmot	kříž	TR	KT	OS	UT	CE
BÝK	PE	87	118	ME	108	88	107	107	107	107						
MATKA	PE	84	105	ME	114	92	90	91	93	91	800	144	25	20	18	7 70
OTEC	PE	91	131	ME	102	83	110	112	111	111	755	145	27	22	21	7 77

HODNOCEN: TR 8 / /10 KT / / OS / / UT Výsledek:



Číslo : **635488 072 CZ BĚDA Z LIPTÁLU** Číslo katalogu 7  
 Dat.nar. : 01.08.2015 Plemeno : P100 Piemontese  
 Chovatel : ZD Liptál  
 Majitel : ZD Liptál

OOO 271 899 LOTUS 004900235466  
 OO 280 550 POLO 004990572577  
 MOO 4900228300 IT IVREA 004900228300

**Otec ZPI 692 TERESIO 004991159511**  
 OMO ZPI 557 NATALE 001990150199  
 MO 4990909598 IT RIVETTA 004990909598  
 MMO 0 4990084265

OOM ZPI 225 BRASIL TO 007B009  
 OM ZPI 476 IDOLO 1900077405  
 MOM 1109000127 IT ERICA 1109000127

**Matka 173903 972 CZ ET 174000173903972**  
 OMM ZPI 208 VOLO CN 31704D  
 MM 103376 972 CZ 174000103376972  
 MMM 557 717 CZ 121717000557

Vl.užit:nar: 42 kg ve 120d: 178 kg ve 210d: 267 kg v 365d: 464 kg / kříž: 132 cm  
 Přírustek v testu : 1391 g / 101 přírustek od narození: 1176 g / 104 šourek 34 cm  
 Věk při ZV 446 dní aktuálně k 14.09.16 hmotnost: 524 kg výška v kříži: 136 cm

PLEMENNÉ HODNOTY										LINEARNÍ HODNOCENÍ						
	pp	ru	pp	ru	TR	KT	OS	UT		Hmot	kříž	TR	KT	OS	UT	CE
BÝK	PE	106	101	ME	90	105	97	96	95	96						
MATKA	PE	104	104	ME	93	109	94	83	82	82	600 /	140	26	17	16	6 65
Otec	PE	100	88	ME	92	106	107	107	106	108	720 /	143	27	22	22	8 79

HODNOCEN: TR 10 / / 5 KT / / OS / / UT Výsledek:

