

KATALOG ZÁKLADNÍHO VÝBĚRU
dne 24.10.2016

Tájek Jaroslav, Zvíkov
začátek cca v 10,00 hod.

Číslo býčka	OTEČ st.reg.	DATUM NAROZENÍ	HM. KŘ. kg cm	Přír.od nar. g RPH	CHOVATEL
1 936829 031 CZ	ZTI 599	03.08.15	T100 579 136	1315 g 102	Tájek Jaroslav, Zvíkov
2 936831 031 CZ	ZIT 336	13.09.15	T100 580 129	1459 g 121	Tájek Jaroslav, Zvíkov

Plemenné hodnoty uvedené v katalogu jsou spočítány k 30.9.2016

Termíny základních výběrů a dražeb v roce 2016

IV.turnus - Býci narození 1.7.2015 - 30.9.2015 na OPB a OCH

Den	Datum	Začátek *	OPB , chovatel	Ks	Plemena	Dražba
Pondělí	17.10.2016	14,00	Mimra Pavel,Mgr.,Slatina	1	MS	x
Úterý	18.10.2016	9,00	OPB Cunkov	34	LI,CH,MS,AA,SA,UU,HE	hodinu po skončení ZV
		15,00	Kubík Dušan,Třebčice	1	HE	x
		16,00	Měcholupská zemědělská a.s.	1	MS	x
Středa	19.10.2016	9,00	OPB Osík	7	BA,MS,CH,AA	po skončení ZV
		14,00	Agrochyt s.r.o.Mohelno	1	CH	x
Čtvrtek	20.10.2016	9,00	OPB Benešov	7	MS,CH,PI	po skončení ZV
		13,00	Minaříková Hana,Hluk	1	BA	x
Pátek	21.10.2016	9,00	Marek Petr,Častonín	17	GS,BA	x
		10,00	Marková Marie,Častonín	1	BA	x
Sobota	22.10.2016	x	x	x	x	x
Neděle	23.10.2016	x	x	x	x	x
Pondělí	24.10.2016	10,00	Tájek Jaroslav,Zvíkov	2	CH,SA	x
		13,00	Harvalík Radek, Kratušín	1	MS	x
		15,00	Diviš Miroslav,Láz	4	LI,MS	x
Úterý	25.10.2016	10,00	Družstvo vlastníků Libeň - Vtelno	2	CH	x
		12,00	Šr'astný Antonín,SZ,Vědlice	1	BA	x

* začátky ZV u chovatelů jsou orientační



Vysvětlivky ke zkratkám ve jménech v katalogu :

ET	- býček narozen po embryotrasferu
RED	- zbarvení red angus
P,V	- bezrohý / volný roh - heterozygot (MS,CH,LI,BA)
PP	- bezrohý – homozygot stanoven testem DNA (MS,CH,LI,BA)
R	- rohatý (MS)
+/+	- homozygot s alelami způsobujícími běžné osvalení (GS)
+ /MH	- heterozygot s jednou alelou podmiňující dvojí osvalení (GS)
MH/MH	- homozygot - obě alely podmiňující dvojí osvalení (GS – oddíl „B“ PK)

U matek plemene BA

Třída	Výška kříž (cm)	Hmotnost (kg)	RPH přímý efekt	RPH mat. efekt	RPH osvalení
SE	147 a více	800 a více	105 a vic	103 a vic	103 a vic
EC	147 a více	800 a více	105 a vic	pod 103	103 a vic
EM	147 a více	800 a více	pod 105	103 a vic	pod 103
CM	pod 147	pod 800	105 a vic	103 a vic	103 a vic
C1	pod 147	pod 800	105 a vic	pod 103	103 a vic
M1	pod 147	pod 800	pod 105	103 a vic	pod 103

Popisky grafu úrovně plemenných hodnot

Jednotlivé plemenné hodnoty jsou rozděleny do pásem na základě výpočtu kvantilu normálního rozložení, které udávají, jak si konkrétní jedinec stojí v porovnání s průměrem populace plemenných býčků odchovaných v období 2011 – 2016.

pásma	Pozice býka v rámci populace	zkratka	Popis údaje v grafu
10	býk patří hodnotou RPH do 10 % nejlepších býků v daném ukazateli	<i>RphT</i>	RPH pro přírůstek v testu
9	býk patří hodnotou RPH do 20 % nejlepších býků v daném ukazateli	<i>RphN</i>	RPH pro životní přírůstek
8	býk patří hodnotou RPH do 30 % nejlepších býků v daném ukazateli	<i>RpPP</i>	RPH pro přímý efekt porody
7	býk patří hodnotou RPH do 40 % nejlepších býků v daném ukazateli	<i>RpRU</i>	RPH pro přímý efekt růst
6	býk patří hodnotou RPH do 50 % nejlepších býků v daném ukazateli	<i>MatPP</i>	RPH pro maternální efekt porody
5	býk patří hodnotou RPH do průměru býků v daném ukazateli	<i>MatRU</i>	RPH pro maternální efekt růst
4	býk patří hodnotou RPH do 60 % nejlepších býků v daném ukazateli	<i>phTR</i>	RPH pro lineární hodnocení těl. rámec
3	býk patří hodnotou RPH do 70 % nejlepších býků v daném ukazateli	<i>phKT</i>	RPH pro lineární hodnocení kap. těla
2	býk patří hodnotou RPH do 80 % nejlepších býků v daném ukazateli	<i>phOS</i>	RPH pro lineární hodnocení osvalení
1	býk patří hodnotou RPH do 90 % nejlepších býků v daném ukazateli	<i>phUT</i>	RPH pro lineární hodnocení užit. typ

Hlavní selekční kritéria pro výběr do plemnitby na OPB a odchovu u chovatele

Hlavním selekčním kritériem bude pouze lineární hodnocení při základním výběru.

Důvody vyřazení před základním výběrem

- hodnocení tělesného rámce (1,2,3 body dle parametrů daného plemene)
- hodnocení bodů za hmotnost v 365 dnech (1,2,3 body dle parametrů daného plemene)
- nepředvedení býka k základnímu výběru na ohlávce nebo na vodící tyči
- na základě rozhodnutí majitele býka o jeho vyřazení
- zdravotní důvody (displazie varlat, apod.)

Důvody vyřazení při základním výběrem

- hodnocení délky těla (1,2,3 body dle parametrů daného plemene)
- hodnocení ukazatelů kapacity těla (1,2,3 body dle parametrů daného plemene)
- hodnocení ukazatelů osvalení (1,2,3 body dle parametrů daného plemene)
- hodnocení užitkové typu (1,2,3 body dle parametrů daného plemene)
- závažné vady exteriéru při základním výběru
- neodpovídající funkčnost končetin při základním výběru
- zdravotní důvody (displazie varlat, apod.)

Reklamační řád pro základní výběry býků

Majitel odchovávaného býčka má právo podat reklamaci proti rozhodnutí výběrové komise (ČSCHMS). Tato reklamační může mít písemnou nebo ústní formu. Po skončení základního výběru býků vyzve předseda výběrové komise k podání případných protestů (reklamací). Reklamační se podává nejpozději do 60-ti minut od výzvy předsedy výběrové komise. Reklamační se podává předsedovi výběrové komise. Jménem majitele býka může jednat také zástupce OPB. Po vznesení reklamační následuje nové předvedení býka. Reklamační je podmíněna složením nevratné kauce 1000 Kč, přičemž polovina z této částky je určena pro provozovatele OPB a polovina pro ČSCHMS. Tato kauce musí být složena okamžitě v hotovosti v době podání reklamační předsedovi výběrové komise.

V případě shodného verdiktu výběrové komise a majitele býka je platný tento shodný verdikt.

V případě neshody mezi verdiktem výběrové komise a majitelem býka bude proveden nový základní výběr. Provedení nového základního výběru je podmíněno složením kauce 5000 Kč za každého reklamovaného býka. Kauce se skládá na účet ČSCHMS nejpozději do 10-ti kalendářních dnů ode dne provedení základního výběru. V případě, že nebudou peníze připsány na účet v daném termínu, platí původní verdikt výběrové komise a reklamační se dále neřeší. Nový základní výběr se uskuteční do 30-ti dnů od sporného výběru na místě, kde byla podána reklamační, pokud se obě strany nedohodnou jinak. Většinové složení komise nesmí být totožné se složením komise, která vynesla sporný verdikt. O složení komise rozhoduje ČSCHMS po dohodě s příslušným chovatelským klubem a Radou PK daného plemene. O závěru nového základního výběru je sepsán nový výběrový protokol. Proti tomuto rozhodnutí se již nelze dále odvolat. V případě, že je potvrzeno původní rozhodnutí výběrové komise, propadá kauce ve prospěch ČSCHMS, v opačném případě se vrací majiteli býka do 10-ti kalendářních dní od provedení nového základního výběru. Náklady spojené s novým základním výběrem nese strana, která při svém rozhodnutí či jednání nebyla v právu.

V každém případě se o reklamaci vede písemný zápis. Rozhodnutí výběrové komise se váže ke konkrétnímu zvířeti v konkrétním čase a není možno se na něj odvolávat v případných následných sporech. Schváleno výborem ČSCHMS dne 21.3.2006 v Hradištku pod Medníkem, změny schváleny VČS dne 6.9.2007.



Sekretariát: ČSCHMS Praha Těšnov 17 11705 Praha 1 Mobil : +420 724 007 860 Telefon : +420 221 812 865 E-mail : info@cschms.cz	Ředitel PK <i>Kopecký Jan</i> Osík 201 569 67 Osík u Litomyšle Mobil : +420 724 007 862 Telefon : +420 461 612 809 E-mail : kopeccky@cschms.cz	Adresa PK <i>Honová Nina</i> <i>Anna</i> Osvoboditelů 35/9 410 02 Lovosice Mobil : +420 724 073 641 E-mail : honova@cschms.cz
---	--	---

Číslo : 936829 031 CZ BAJZA ZE ZVÍKOVA Číslo katalogu 1
 Dat.nar. : 03.08.2015 Plemeno : T100 Charolais
 Chovatel : Tájek Jaroslav, Zvíkov
 Majitel : Tájek Jaroslav, Zvíkov

OOO 269 449 IDEALISTE RVS 1893105537
 OO ZTI 245 SUEDOIS 5811102125
 MOO 5813099561 FR PLUIE 5813099561

OTEC ZTI 599 RÁČEK SMILOVSKÝ 128000640693061
 OMO ZCH 388 IMPAIR RR3 1893102983
 MO 123348 502 CZ JARMILA SMILOVSKÁ 128000123348502
 MMO 233 417 CZ EVIČKA SMILOVSKÁ 128417000233

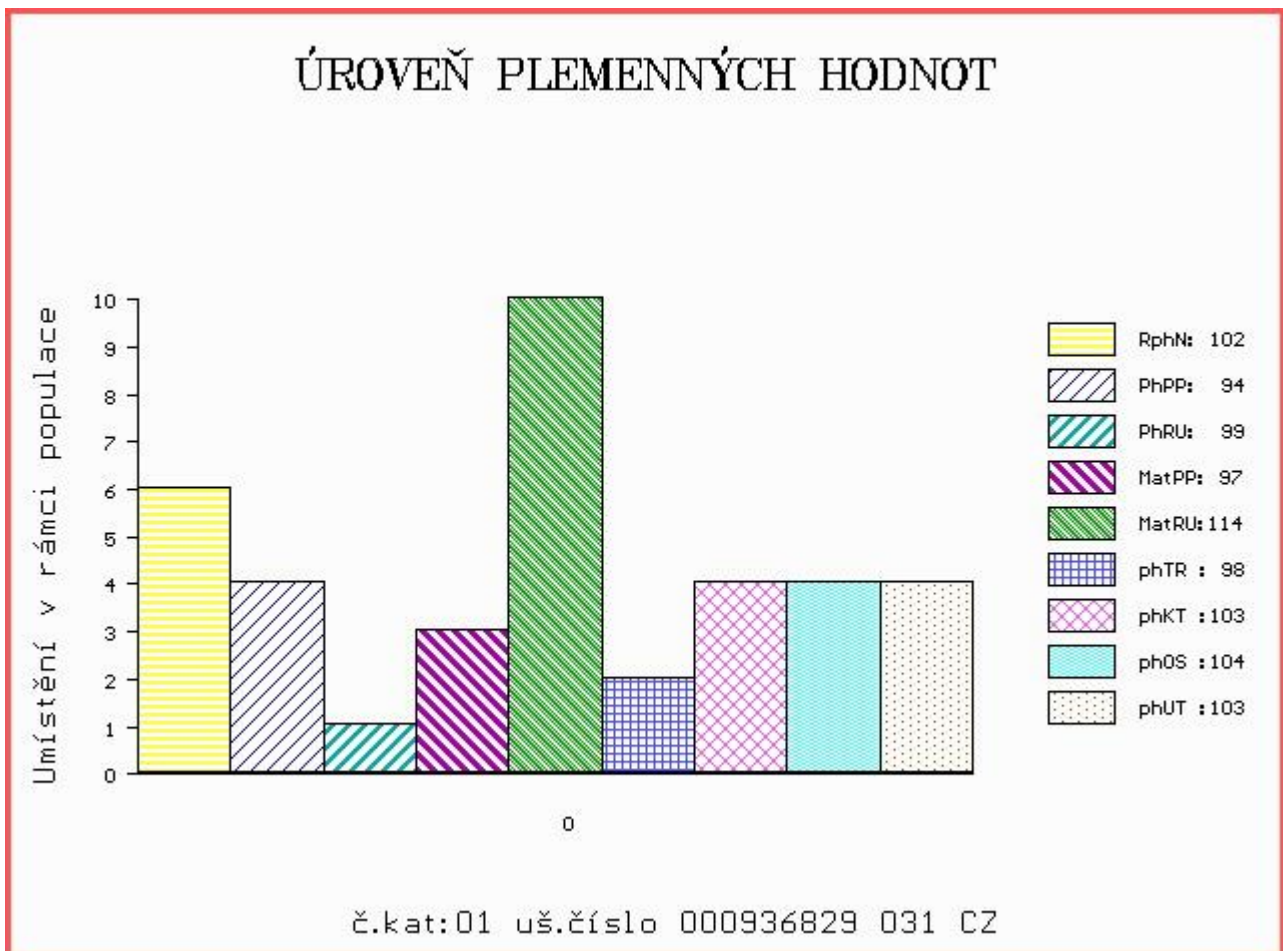
OOM ZCH 163 TILL RR5 5882101816
 OM CHP 113 FLYN 128417002407
 MOM 42204 502 CZ HOUPE 0392122236

MATKA 299658 931 CZ 352000299658931
 OMM ZCH 404 HEUREKA 128417002496
 MM 123336 502 CZ 128502123336
 MMM 42203 502 CZ HAVANE 8592104720

Vl.užit:nar: 49 kg ve 120d: 202 kg ve 210d: 319 kg v 365d: 514 kg / kříž: 132 cm
 Přírustek od narození: 1315 g / 102 šourek 37 cm
 Věk při ZV 448 dní aktuálně k 09.09.16 hmotnost: 579 kg výška v kříži: 136 cm

PLEMENNÉ HODNOTY										LINEARNÍ HODNOCENÍ						
	pp	ru	pp	ru	TR	KT	OS	UT		Hmot	kříž	TR	KT	OS	UT	CE
BÝK	PE	94	99	ME	97	114	98	103	104	103						
MATKA	PE	91	95	ME	93	114	92	90	90	91	838	/ 150	27	22	20	7 76
OTEC	PE	97	103	ME	100	115	100	103	104	101	767	/ 140	23	19	19	6 67

HODNOCEN: TR 7 / / 7 KT / / OS / / UT Výsledek:



Číslo : 936831 031 CZ BRŮHA ZE ZVÍKOVA Číslo katalogu 2
 Dat.nar. : 13.09.2015 Plemeno : T100 Charolais
 Chovatel : Tájek Jaroslav, Zvíkov
 Majitel : Tájek Jaroslav, Zvíkov

OOO ZCH 574 OHIO 0398109454
 OO ZIT 333 UNIBLOC 7121423579
 MOO 7121330082 FR ROSALIE 7121330082

OTEC ZIT 336 FALCON 2140851106
 OMO 280 268 VERSEAU 2146904016
 MO 2140853071 FR COTE DOR 2140853071
 MMO 2127692204 FR VIOLETTE 2127692204

OOM ZCH 450 LE REBEL 3695100770
 OM ZTI 137 NEMRAVA SU 062000104013041
 MOM 100454 309 CZ 062309100454

MATKA 320929 931 CZ 352000320929931
 OMM ZCH 404 HEUREKA 128417002496
 MM 123371 502 CZ 128502123371
 MMM 116367 502 CZ CHRIS SMILOVSKÁ 128502116367

Vl.užit:nar: 52 kg ve 120d: 238 kg ve 210d: 377 kg v 365d: 584 kg / kříž: 129 cm
 Přírustek od narození: 1459 g / 121 šourek 36 cm
 Věk při ZV 407 dní aktuálně k 09.09.16 hmotnost: 580 kg výška v kříži: 129 cm

PLEMENNÉ HODNOTY										LINEARNÍ HODNOCENÍ						
	pp	ru	ME	pp	ru	TR	KT	OS	UT	Hmot	kříž	TR	KT	OS	UT	CE
BÝK	PE	79	125	ME	94	104	104	123	128	125						
MATKA	PE	91	118	ME	89	117	103	111	115	113	792 /	143	26	21	19	7 73
OTEC	PE	81	119	ME	102	96	108	124	126	126	0 /	0	0	0	0	0

HODNOCEN: TR 4 / /10 KT / / OS / / UT Výsledek:

