

**KATALOG ZÁKLADNÍHO VÝBĚRU**  
dne 24.10.2016

**Harvalík Radek, Kratušín**  
začátek cca v 13,00 hod.

Č.	Číslo býčka	Otec st.reg.	Datum NAROZENÍ	HM. kg	KŘ. cm	Přír.od nar. RPH	CHOVATEL
1	945406 031 CZ	ZMS 065	30.07.15	S100	546 136	1240 g 103	Harvalík Radek, Kratušín

Plemenné hodnoty uvedené v katalogu jsou spočítány k 30.9.2016

**Termíny základních výběrů a dražeb v roce 2016**

**IV.turnus - Býci narození 1.7.2015 - 30.9.2015 na OPB a OCH**

Den	Datum	Začátek *	OPB , chovatel	Ks	Plemena	Dražba
Pondělí	17.10.2016	14,00	Mimra Pavel,Mgr.,Slatina	1	MS	x
Úterý	18.10.2016	9,00	OPB Cunkov	34	LI,CH,MS,AA,SA,UU,HE	hodinu po skončení ZV
		15,00	Kubík Dušan,Třebčice	1	HE	x
		16,00	Měcholupská zemědělská a.s.	1	MS	x
Středa	19.10.2016	9,00	OPB Osík	7	BA,MS,CH,AA	po skončení ZV
		14,00	Agrochyt s.r.o.Mohelno	1	CH	x
Čtvrtek	20.10.2016	9,00	OPB Benešov	7	MS,CH,PI	po skončení ZV
		13,00	Minaříková Hana,Hluk	1	BA	x
Pátek	21.10.2016	9,00	Marek Petr,Častonín	17	GS,BA	x
		10,00	Marková Marie,Častonín	1	BA	x
Sobota	22.10.2016	x	x	x	x	x
Neděle	23.10.2016	x	x	x	x	x
Pondělí	24.10.2016	10,00	Tájek Jaroslav,Zvíkov	2	CH,SA	x
		13,00	Harvalík Radek, Kratušín	1	MS	x
		15,00	Diviš Miroslav,Láz	4	LI,MS	x
Úterý	25.10.2016	10,00	Družstvo vlastníků Libeň - Vtelno	2	CH	x
		12,00	Šťastný Antonín,SZ,Vědlice	1	BA	x

\* začátky ZV u chovatelů jsou orientační

81



## Vysvětlivky ke zkratkám ve jménech v katalogu :

ET	- býček narozen po embryotrasferu
RED	- zbarvení red angus
P,V	- bezrohý / volný roh - heterozygot (MS,CH,LI,BA)
PP	- bezrohý – homozygot stanovený testem DNA (MS,CH,LI,BA)
R	- rohatý (MS)
+/+	- homozygot s alelami způsobujícími běžné osvalení (GS)
+ /MH	- heterozygot s jednou alelou podmiňující dvojí osvalení (GS)
MH/MH	- homozygot - obě alely podmiňující dvojí osvalení (GS – oddíl „B“ PK )

### U matek plemene BA

Třída	Výška kříž (cm)	Hmotnost (kg)	RPH přímý efekt	RPH mat. efekt	RPH osvalení
SE	147 a více	800 a více	105 a vic	103 a vic	103 a vic
EC	147 a více	800 a více	105 a vic	pod 103	103 a vic
EM	147 a více	800 a více	pod 105	103 a vic	pod 103
CM	pod 147	pod 800	105 a vic	103 a vic	103 a vic
C1	pod 147	pod 800	105 a vic	pod 103	103 a vic
M1	pod 147	pod 800	pod 105	103 a vic	pod 103

### Popisky grafu úrovně plemenných hodnot

Jednotlivé plemenné hodnoty jsou rozděleny do pásem na základě výpočtu kvantilu normálního rozložení, které udávají, jak si konkrétní jedinec stojí v porovnání s průměrem populace plemenných býčků odchovaných v období 2011 – 2016.

pásma	Pozice býka v rámci populace	zkratka	Popis údaje v grafu
10	býk patří hodnotou RPH do 10 % nejlepších býků v daném ukazateli	<i>RphT</i>	RPH pro přírůstek v testu
9	býk patří hodnotou RPH do 20 % nejlepších býků v daném ukazateli	<i>RphN</i>	RPH pro životní přírůstek
8	býk patří hodnotou RPH do 30 % nejlepších býků v daném ukazateli	<i>RpPP</i>	RPH pro přímý efekt porody
7	býk patří hodnotou RPH do 40 % nejlepších býků v daném ukazateli	<i>RpRU</i>	RPH pro přímý efekt růst
6	býk patří hodnotou RPH do 50 % nejlepších býků v daném ukazateli	<i>MatPP</i>	RPH pro maternální efekt porody
5	býk patří hodnotou RPH do průměru býků v daném ukazateli	<i>MatRU</i>	RPH pro maternální efekt růst
4	býk patří hodnotou RPH do 60 % nejlepších býků v daném ukazateli	<i>phTR</i>	RPH pro lineární hodnocení těl. rámce
3	býk patří hodnotou RPH do 70 % nejlepších býků v daném ukazateli	<i>phKT</i>	RPH pro lineární hodnocení kap. těla
2	býk patří hodnotou RPH do 80 % nejlepších býků v daném ukazateli	<i>phOS</i>	RPH pro lineární hodnocení osvalení
1	býk patří hodnotou RPH do 90 % nejlepších býků v daném ukazateli	<i>phUT</i>	RPH pro lineární hodnocení užit. typ

### Hlavní selekční kritéria pro výběr do plemnitby na OPB a odchovu u chovatele

Hlavním selekčním kritériem bude pouze lineární hodnocení při základním výběru.

#### Důvody vyřazení před základním výběrem

- hodnocení tělesného rámce (1,2,3 body dle parametrů daného plemene)
- hodnocení bodů za hmotnost v 365 dnech (1,2,3 body dle parametrů daného plemene)
- nepředvedení býka k základnímu výběru na ohlávce nebo na vodící tyči
- na základě rozhodnutí majitele býka o jeho vyřazení
- zdravotní důvody (displazie varlat, apod.)

#### Důvody vyřazení při základním výběrem

- hodnocení délky těla (1,2,3 body dle parametrů daného plemene)
- hodnocení ukazatelů kapacity těla (1,2,3 body dle parametrů daného plemene)
- hodnocení ukazatelů osvalení (1,2,3 body dle parametrů daného plemene)
- hodnocení užitkové typu (1,2,3 body dle parametrů daného plemene)
- závažné vady exteriéru při základním výběru
- neodpovídající funkčnost končetin při základním výběru
- zdravotní důvody (displazie varlat, apod.)

## Reklamační řád pro základní výběry býků

Majitel odchovávaného býčka má právo podat reklamaci proti rozhodnutí výběrové komise (ČSCHMS). Tato reklamační může mít písemnou nebo ústní formu. Po skončení základního výběru býků vyzve předseda výběrové komise k podání případných protestů (reklamací). Reklamační se podává nejpozději do 60-ti minut od výzvy předsedy výběrové komise. Reklamační se podává předsedovi výběrové komise. Jménem majitele býka může jednat také zástupce OPB. Po vznesení reklamační následuje nové předvedení býka. Reklamační je podmíněna složením nevratné kauce 1000 Kč, přičemž polovina z této částky je určena pro provozovatele OPB a polovina pro ČSCHMS. Tato kauce musí být složena okamžitě v hotovosti v době podání reklamační předsedovi výběrové komise.

V případě shodného verdiktu výběrové komise a majitele býka je platný tento shodný verdikt.

V případě neshody mezi verdiktem výběrové komise a majitelem býka bude proveden nový základní výběr. Provedení nového základního výběru je podmíněno složením kauce 5000 Kč za každého reklamovaného býka. Kauce se skládá na účet ČSCHMS nejpozději do 10-ti kalendářních dnů ode dne provedení základního výběru. V případě, že nebudou peníze připsány na účet v daném termínu, platí původní verdikt výběrové komise a reklamační se dále neřeší. Nový základní výběr se uskuteční do 30-ti dnů od sporného výběru na místě, kde byla podána reklamační, pokud se obě strany nedohodnou jinak. Většinové složení komise nesmí být totožné se složením komise, která vynesla sporný verdikt. O složení komise rozhoduje ČSCHMS po dohodě s příslušným chovatelským klubem a Radou PK daného plemene. O závěru nového základního výběru je sepsán nový výběrový protokol. Proti tomuto rozhodnutí se již nelze dále odvolat. V případě, že je potvrzeno původní rozhodnutí výběrové komise, propadá kauce ve prospěch ČSCHMS, v opačném případě se vrací majiteli býka do 10-ti kalendářních dnů od provedení nového základního výběru. Náklady spojené s novým základním výběrem nese strana, která při svém rozhodnutí či jednání nebyla v právu.

V každém případě se o reklamaci vede písemný zápis. Rozhodnutí výběrové komise se váže ke konkrétnímu zvířeti v konkrétním čase a není možno se na něj odvolávat v případných následných sporech. Schváleno výborem ČSCHMS dne 21.3.2006 v Hradištku pod Medníkem, změny schváleny VČS dne 6.9.2007.



<b>Sekretariát:</b> ČSCHMS Praha Těšnov 17 11705 Praha 1 Mobil : +420 724 007 860 Telefon : +420 221 812 865 E-mail : <a href="mailto:info@cschms.cz">info@cschms.cz</a>	<b>Ředitel PK</b> <i>Kopecký Jan</i> Osík 201 569 67 Osík u Litomyšle Mobil : +420 724 007 862 Telefon : +420 461 612 809 E-mail : <a href="mailto:kopeccky@cschms.cz">kopeccky@cschms.cz</a>	<b>Adresa PK</b> <i>Honová Nina</i> <i>Anna</i> Osvoboditelů 35/9 410 02 Lovosice Mobil : +420 724 073 641 E-mail : <a href="mailto:honova@cschms.cz">honova@cschms.cz</a>
---	--	---

Číslo : **945406 031 CZ BOLEVEC PP** Číslo katalogu 1  
 Dat.nar. : 30.07.2015 Plemeno : S100 Masný simentál  
 Chovatel : Harvalík Radek, Kratušín  
 Majitel : Harvalík Radek, Kratušín

OOO 269 012 VINGEGAARD TOKYO ET P 41524-00959  
 OO ZSI 380 VINGEGAARD ANTONIUS P 41524-01078  
 MOO 4152400871 DK VINGEGAARD ROMA P 41524-00871

**Otec ZMS 065 VIGOR Z PODLEŠÍ P 061000549855042**  
 OMO ZSI 106 HELD P 14.008 67735  
 MO 102798 942 CZ R 061000102798942  
 MMO 110752 207 CZ POL SIM CHLOUBA P 145207110752

OOM ZSI 283 LYKKE SIRIUS P 41344-00241  
 OM ZSI 280 VINGEGAARD URUGUAY P 41524-01028  
 MOM 4152400886 DK VINGEGAARD RENATA P 41524-00886

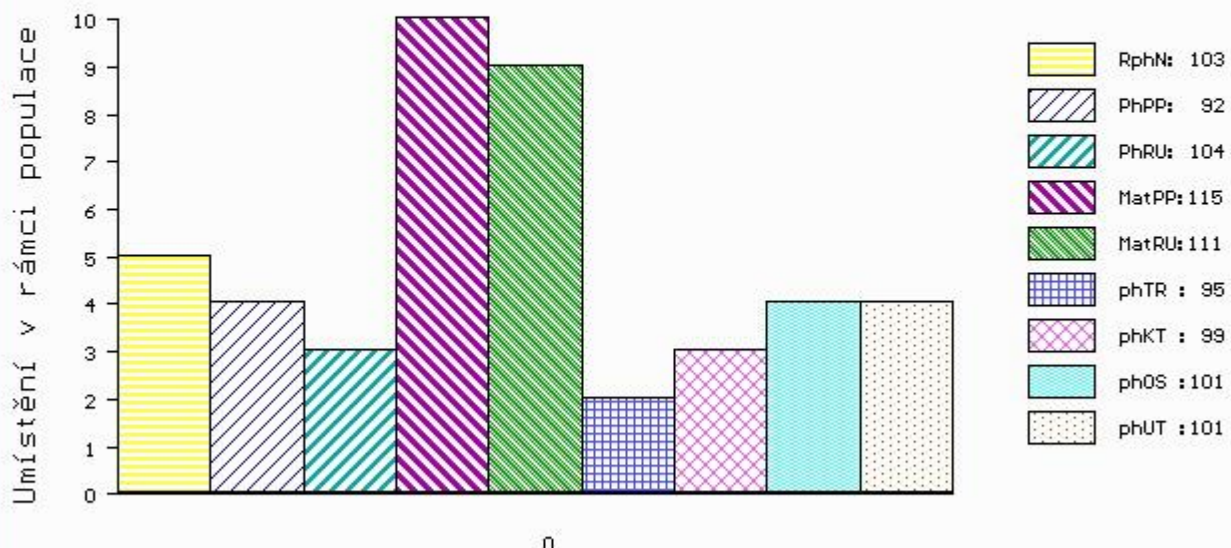
**MATKA 250685 931 CZ ODETTA Z OSTRÉHO PP 253000250685931**  
 OMM ZSI 155 OSTERVANG RINGO ET P 86152-00152  
 MM 155015 931 CZ MARIANA Z OSTRÉHO P 253000155015931  
 MMM 120710 304 CZ P 158304120710

Vl.užit:nar: **44** kg ve 120d: **189** kg ve 210d: **298** kg v 365d: **509** kg / kříž: **134** cm  
 Přírustek od narození: **1240 g / 103** šourek **50** cm  
 Věk při ZV **452** dní aktuálně k 07.09.16 hmotnost: **546** kg výška v kříži: **136** cm

PLEMENNÉ HODNOTY										LINEARNÍ HODNOCENÍ						
	pp	ru	pp	ru	TR	KT	OS	UT		Hmot	kříž	TR	KT	OS	UT	CE
BÝK	PE	<b>92</b>	<b>104</b>	ME	<b>115</b>	<b>111</b>	<b>95</b>	<b>99</b>	<b>101</b>	<b>101</b>						
MATKA	PE	<b>97</b>	<b>107</b>	ME	<b>116</b>	<b>112</b>	<b>101</b>	<b>106</b>	<b>108</b>	<b>108</b>	<b>624</b>	<b>/ 143</b>	<b>20</b>	<b>20</b>	<b>19</b>	<b>7 66</b>
Otec	PE	<b>96</b>	<b>119</b>	ME	<b>109</b>	<b>100</b>	<b>108</b>	<b>99</b>	<b>96</b>	<b>100</b>	<b>692</b>	<b>/ 140</b>	<b>26</b>	<b>21</b>	<b>20</b>	<b>7 74</b>

HODNOCEN: TR 5 / / 6 KT / / OS / / UT Výsledek:

## ÚROVEŇ PLEMENNÝCH HODNOT



č.kat:01 uš.číslo 000945406 031 CZ