

KATALOG ZÁKLADNÍHO VÝBĚRU
dne 25.10.2016
Družstvo vlastníků Libeň - Vtelno
začátek cca v 10,00 hod.

Č. k.	Číslo býčka	OTEC st.reg.	DATUM NAROZENÍ	PLEM	HM. kg	KŘ. cm	Přír.od nar. g	RPH	CHOVATEL
1	780002 021 CZ	ZTI 083	12.08.15	T100	556	135	1286 g	105	Družstvo vlastníků Libeň -Vtelno
2	780004 021 CZ	ZIT 353	29.08.15	T100	596	129	1450 g	93	Družstvo vlastníků Libeň -Vtelno

Plemenné hodnoty uvedené v katalogu jsou spočítány k 30.9.2016

Termíny základních výběrů a dražeb v roce 2016

IV.turnus - Býci narození 1.7.2015 - 30.9.2015 na OPB a OCH

Den	Datum	Začátek *	OPB , chovatel	Ks	Plemena	Dražba
Pondělí	17.10.2016	14,00	Mimra Pavel,Mgr.,Slatina	1	MS	x
Úterý	18.10.2016	9,00	OPB Cunkov	34	LI,CH,MS,AA,SA,UU,HE	hodinu po skončení ZV
		15,00	Kubík Dušan,Třebčice	1	HE	x
		16,00	Měcholupská zemědělská a.s.	1	MS	x
Středa	19.10.2016	9,00	OPB Osík	7	BA,MS,CH,AA	po skončení ZV
		14,00	Agrochyt s.r.o.Mohelno	1	CH	x
Čtvrtek	20.10.2016	9,00	OPB Benešov	7	MS,CH,PI	po skončení ZV
		13,00	Minaříková Hana,Hluk	1	BA	x
Pátek	21.10.2016	9,00	Marek Petr,Častonín	17	GS,BA	x
		10,00	Marková Marie,Častonín	1	BA	x
Sobota	22.10.2016	x	x	x	x	x
Neděle	23.10.2016	x	x	x	x	x
Pondělí	24.10.2016	10,00	Tájek Jaroslav,Zvíkov	2	CH,SA	x
		13,00	Harvalík Radek, Kratušín	1	MS	x
		15,00	Diviš Miroslav,Láz	4	LI,MS	x
Úterý	25.10.2016	10,00	Družstvo vlastníků Libeň - Vtelno	2	CH	x
		12,00	Šťastný Antonín,SZ,Vědlice	1	BA	x

* začátky ZV u chovatelů jsou orientační



Vysvětlivky ke zkratkám ve jménech v katalogu :

ET	- býček narozen po embryotrasferu
RED	- zbarvení red angus
P,V	- bezrohý / volný roh - heterozygot (MS,CH,LI,BA)
PP	- bezrohý – homozygot stanoven testem DNA (MS,CH,LI,BA)
R	- rohatý (MS)
+/+	- homozygot s alelami způsobujícími běžné osvalení (GS)
+ /MH	- heterozygot s jednou alelou podmiňující dvojí osvalení (GS)
MH/MH	- homozygot - obě alely podmiňující dvojí osvalení (GS – oddíl „B“ PK)

U matek plemene BA

Třída	Výška kříž (cm)	Hmotnost (kg)	RPH přímý efekt	RPH mat. efekt	RPH osvalení
SE	147 a více	800 a více	105 a vic	103 a vic	103 a vic
EC	147 a více	800 a více	105 a vic	pod 103	103 a vic
EM	147 a více	800 a více	pod 105	103 a vic	pod 103
CM	pod 147	pod 800	105 a vic	103 a vic	103 a vic
C1	pod 147	pod 800	105 a vic	pod 103	103 a vic
M1	pod 147	pod 800	pod 105	103 a vic	pod 103

Popisky grafu úrovně plemenných hodnot

Jednotlivé plemenné hodnoty jsou rozděleny do pásem na základě výpočtu kvantilu normálního rozložení, které udávají, jak si konkrétní jedinec stojí v porovnání s průměrem populace plemenných býčků odchovaných v období 2011 – 2016.

pásma	Pozice býka v rámci populace	zkratka	Popis údaje v grafu
10	býk patří hodnotou RPH do 10 % nejlepších býků v daném ukazateli	<i>RphT</i>	RPH pro přírůstek v testu
9	býk patří hodnotou RPH do 20 % nejlepších býků v daném ukazateli	<i>RphN</i>	RPH pro životní přírůstek
8	býk patří hodnotou RPH do 30 % nejlepších býků v daném ukazateli	<i>RpPP</i>	RPH pro přímý efekt porody
7	býk patří hodnotou RPH do 40 % nejlepších býků v daném ukazateli	<i>RpRU</i>	RPH pro přímý efekt růst
6	býk patří hodnotou RPH do 50 % nejlepších býků v daném ukazateli	<i>MatPP</i>	RPH pro maternální efekt porody
5	býk patří hodnotou RPH do průměru býků v daném ukazateli	<i>MatRU</i>	RPH pro maternální efekt růst
4	býk patří hodnotou RPH do 60 % nejlepších býků v daném ukazateli	<i>phTR</i>	RPH pro lineární hodnocení těl. rámec
3	býk patří hodnotou RPH do 70 % nejlepších býků v daném ukazateli	<i>phKT</i>	RPH pro lineární hodnocení kap. těla
2	býk patří hodnotou RPH do 80 % nejlepších býků v daném ukazateli	<i>phOS</i>	RPH pro lineární hodnocení osvalení
1	býk patří hodnotou RPH do 90 % nejlepších býků v daném ukazateli	<i>phUT</i>	RPH pro lineární hodnocení užit. typ

Hlavní selekční kritéria pro výběr do plemnitby na OPB a odchovu u chovatele

Hlavním selekčním kritériem bude pouze lineární hodnocení při základním výběru.

Důvody vyřazení před základním výběrem

- hodnocení tělesného rámce (1,2,3 body dle parametrů daného plemene)
- hodnocení bodů za hmotnost v 365 dnech (1,2,3 body dle parametrů daného plemene)
- nepředvedení býka k základnímu výběru na ohlávce nebo na vodící tyči
- na základě rozhodnutí majitele býka o jeho vyřazení
- zdravotní důvody (displazie varlat, apod.)

Důvody vyřazení při základním výběrem

- hodnocení délky těla (1,2,3 body dle parametrů daného plemene)
- hodnocení ukazatelů kapacity těla (1,2,3 body dle parametrů daného plemene)
- hodnocení ukazatelů osvalení (1,2,3 body dle parametrů daného plemene)
- hodnocení užitkové typu (1,2,3 body dle parametrů daného plemene)
- závažné vady exteriéru při základním výběru
- neodpovídající funkčnost končetin při základním výběru
- zdravotní důvody (displazie varlat, apod.)

Reklamační řád pro základní výběry býků

Majitel odchovávaného býčka má právo podat reklamaci proti rozhodnutí výběrové komise (ČSCHMS). Tato reklamační může mít písemnou nebo ústní formu. Po skončení základního výběru býků vyzve předseda výběrové komise k podání případných protestů (reklamací). Reklamační se podává nejpozději do 60-ti minut od výzvy předsedy výběrové komise. Reklamační se podává předsedovi výběrové komise. Jménem majitele býka může jednat také zástupce OPB. Po vznesení reklamační následuje nové předvedení býka. Reklamační je podmíněna složením nevratné kauce 1000 Kč, přičemž polovina z této částky je určena pro provozovatele OPB a polovina pro ČSCHMS. Tato kauce musí být složena okamžitě v hotovosti v době podání reklamační předsedovi výběrové komise.

V případě shodného verdiktu výběrové komise a majitele býka je platný tento shodný verdikt.

V případě neshody mezi verdiktem výběrové komise a majitelem býka bude proveden nový základní výběr. Provedení nového základního výběru je podmíněno složením kauce 5000 Kč za každého reklamovaného býka. Kauce se skládá na účet ČSCHMS nejpozději do 10-ti kalendářních dnů ode dne provedení základního výběru. V případě, že nebudou peníze připsány na účet v daném termínu, platí původní verdikt výběrové komise a reklamační se dále neřeší. Nový základní výběr se uskuteční do 30-ti dnů od sporného výběru na místě, kde byla podána reklamační, pokud se obě strany nedohodnou jinak. Většinové složení komise nesmí být totožné se složením komise, která vynesla sporný verdikt. O složení komise rozhoduje ČSCHMS po dohodě s příslušným chovatelským klubem a Radou PK daného plemene. O závěru nového základního výběru je sepsán nový výběrový protokol. Proti tomuto rozhodnutí se již nelze dále odvolat. V případě, že je potvrzeno původní rozhodnutí výběrové komise, propadá kauce ve prospěch ČSCHMS, v opačném případě se vrací majiteli býka do 10-ti kalendářních dní od provedení nového základního výběru. Náklady spojené s novým základním výběrem nese strana, která při svém rozhodnutí či jednání nebyla v právu.

V každém případě se o reklamaci vede písemný zápis. Rozhodnutí výběrové komise se váže ke konkrétnímu zvířeti v konkrétním čase a není možno se na něj odvolávat v případných následných sporech. Schváleno výborem ČSCHMS dne 21.3.2006 v Hradištku pod Medníkem, změny schváleny VČS dne 6.9.2007.



Sekretariát: ČSCHMS Praha Těšnov 17 11705 Praha 1 Mobil : +420 724 007 860 Telefon : +420 221 812 865 E-mail : info@cschms.cz	Ředitel PK <i>Kopecký Jan</i> Osík 201 569 67 Osík u Litomyšle Mobil : +420 724 007 862 Telefon : +420 461 612 809 E-mail : kopeccky@cschms.cz	Adresa PK <i>Honová Nina</i> <i>Anna</i> Osvoboditelů 35/9 410 02 Lovosice Mobil : +420 724 073 641 E-mail : honova@cschms.cz
---	--	---

Číslo : 780002 021 CZ BLUES DVMV V Číslo katalogu 1
 Dat.nar. : 12.08.2015 Plemeno : T100 Charolais
 Chovatel : Družstvo vlastníků Libeň - Vtelno
 Majitel : Družstvo vlastníků Libeň - Vtelno

OOO 266 883 HASTING 1492102626
 OO ZCH 701 NOVOTEL 5897127519
 MOO 5888121456 FR DATCHA 5888121456

OTEC ZTI 083 VITTOZ RJ 4240974109
 OMO 269 464 AMANDIER 7183127073
 MO 7189120527 FR EPOPEE 7189120527
 MMO 7184137132 FR VOLIERE 7184137132

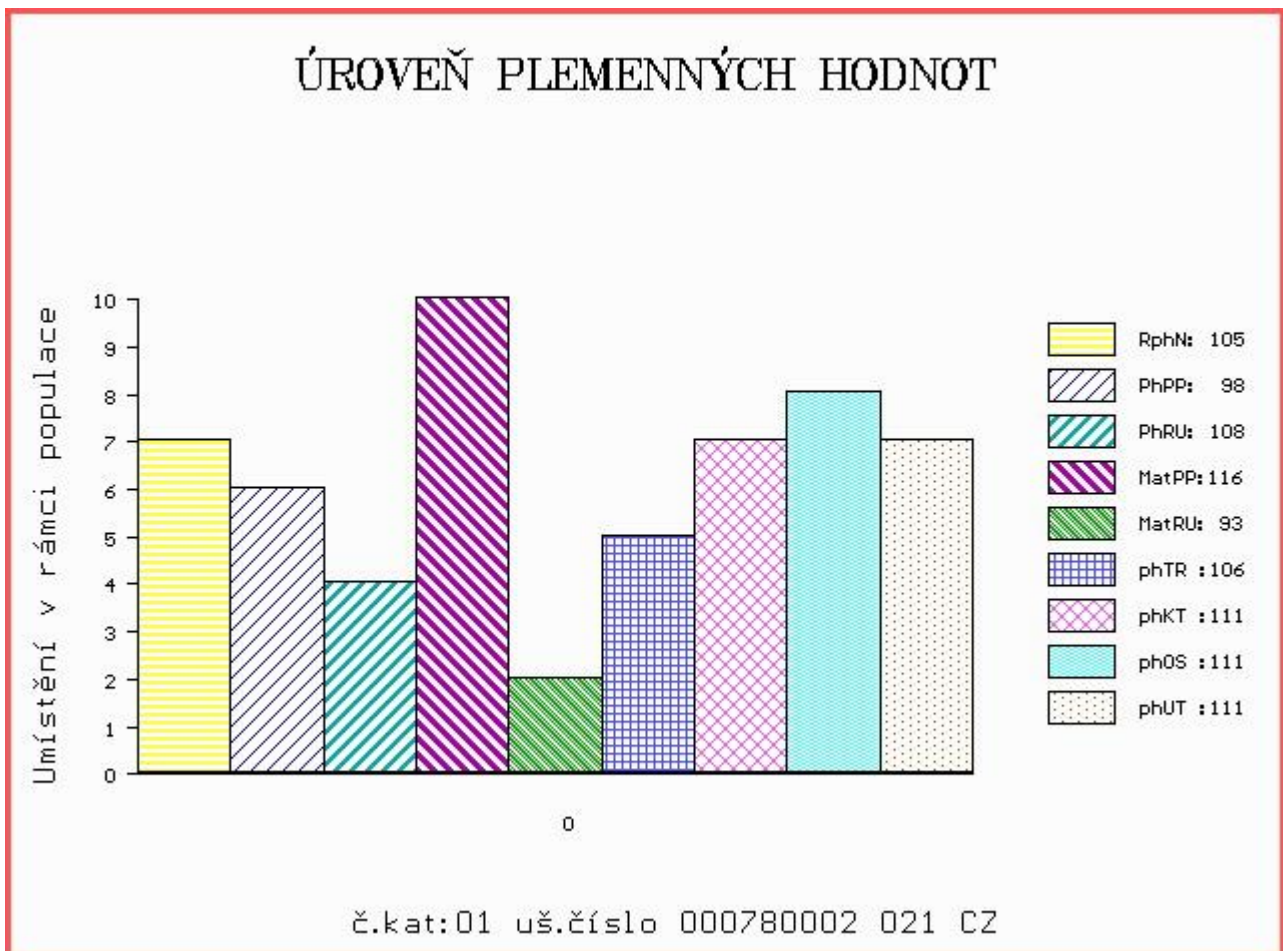
OOM ZCH 800 JUNIOR 03.456 69884
 OM ZTI 390 PUPP CHPS P 310000541284021
 MOM 9276 921 CZ P 310000009276921

MATKA 241711 921 CZ TUNA CHPS P 310000241711921
 OMM ZCH 346 SKYMONT FLASH 5030 P M 427074
 MM 56510 921 CZ P 310000056510921
 MMM 91995 132 CZ HVA CIMARRON 712A PFC 176629

Vl.užit:nar: 43 kg ve 120d: 187 kg ve 210d: 307 kg v 365d: 512 kg / kříž: 0 cm
 Přírustek od narození: 1286 g / 105 šourek 36 cm
 Věk při ZV 440 dní aktuálně k 14.09.16 hmotnost: 556 kg výška v kříži: 135 cm

PLEMENNÉ HODNOTY										LINEARNÍ HODNOCENÍ						
	pp	ru	pp	ru	TR	KT	OS	UT		Hmot	kříž	TR	KT	OS	UT	CE
BÝK	PE	98	108	ME	116	93	106	111	111	111						
MATKA	PE	110	107	ME	111	88	110	109	107	108	846	145	25	23	19	7 74
OTEC	PE	84	116	ME	118	92	105	114	116	113	0	0	0	0	0	0

HODNOCEN: TR 6 / / 7 KT / / OS / / UT Výsledek:



Číslo : 780004 021 CZ BOAL DVMV Číslo katalogu 2
 Dat.nar. : 29.08.2015 Plemeno : T100 Charolais
 Chovatel : Družstvo vlastníků Libeň - Vtelno
 Majitel : Družstvo vlastníků Libeň - Vtelno

OOO 280 516 M6 GRID MAKER 104 PET P 288074
 OO 280 515 WDZ FIREMAKER 6062 ET P 318166
 MOO 919932 CA THOMASSWISSERSWEET 1796 ET 919932

OTEC ZIT 353 CEDARDALE YELLOWSTONE 25Y 342657
 OMO 272 555 LT WYOMING WIND 4020 PLD 179840
 MO 352097 CA CEDARDALE STYLE 8S P 352097
 MMO 301769 CA BERICH LADY 131L 301769

OOM ZCH 699 JUMPER 8894104162
 OM ZTI 889 TREZEGOAL 4240711848
 MOM 4297104113 FR NAIVE 4297104113

MATKA 523840 931 CZ NATÁLIE Z MALETIC 465000523840931
 OMM ZTI 018 RENOIR RVS 6770160934
 MM 152476 962 CZ RENOÁRKA MZLU ET 106000152476962
 MMM 146607 511 CZ LIDKA BOVET ET 069511146607

Vl.užit:nar: 42 kg ve 120d: 183 kg ve 210d: 315 kg v 365d: 568 kg / kříž: 129 cm
 Přírustek od narození: 1450 g / 93 šourek 38 cm
 Věk při ZV 423 dní aktuálně k 14.09.16 hmotnost: 596 kg výška v kříži: 129 cm

PLEMENNÉ HODNOTY										LINEARNÍ HODNOCENÍ							
	pp	ru	pp	ru	TR	KT	OS	UT		Hmot	kříž	TR	KT	OS	UT	CE	
BÝK	PE	92	106	ME	97	96	100	106	108	105							
MATKA	PE	98	100	ME	100	101	96	105	107	105	760	142	24	21	23	7	75
OTEC	PE	92	103	ME	103	95	103	105	106	104	0	0	0	0	0	0	0

HODNOCEN: TR 4 / / 9 KT / / OS / / UT Výsledek:

