

**KATALOG ZÁKLADNÍHO VÝBĚRU**  
**dne 20.02.2017**  
**OPB Měcholupy – Újezd u Plánice**  
**začátek 09,00 hod.**

Č.	Číslo	OTEC	DATUM	PŘÍRUSTEK (g)	CH O V A T E L					
					k.	býčka	st.reg.	NAROZENÍ	PLEM.	test RPH
1	849978	032 CZ	ZSI 965	06.10.15	S100	1166	87	1346	83	Měcholupská zemědělská a.s.
2	849979	032 CZ	ZSI 095	12.10.15	S100	1733	105	1428	102	Měcholupská zemědělská a.s.
3	849980	032 CZ	ZSI 965	17.10.15	S100	1383	96	1426	94	Měcholupská zemědělská a.s.
4	964124	061 CZ	ZSI 949	22.10.15	S100	1991	119	1461	117	Agrochyt s.r.o.Mohelno
5	849981	032 CZ	ZSI 095	13.11.15	S100	1408	92	1534	90	Měcholupská zemědělská a.s.
6	849982	032 CZ	ZMS 201	17.11.15	S100	1766	118	1607	124	Měcholupská zemědělská a.s.
7	885336	031 CZ	ZSI 638	19.11.15	S100	1616	106	1553	110	VIMA Trade s.r.o.
8	964129	061 CZ	ZMS 275	19.11.15	S100	1766	103	1537	104	Agrochyt s.r.o.Mohelno
9	812646	921 SK	ZSI 965	24.11.15	S100	1675	102	1439	100	MOVIS-AGRO,AK, spol.s r.o.Skalica
10	849984	032 CZ	ZMS 154	26.11.15	S100	1816	107	1515	110	Měcholupská zemědělská a.s.
11	829417	032 CZ	ZSI 715	04.12.15	S100	2141	128	1796	134	Statek Kašperské Hory s.r.o.
12	849985	032 CZ	ZMS 154	04.12.15	S100	1383	95	1442	100	Měcholupská zemědělská a.s.
13	571784	042 CZ	ZMS 225	05.12.15	S100	1758	116	1488	117	Zemědělská společnost Blšany
14	829418	032 CZ	ZSI 820	09.12.15	S100	1533	99	1397	97	Statek Kašperské Hory s.r.o.
15	571789	042 CZ	ZSI 829	13.12.15	S100	1333	100	1432	103	Zemědělská společnost Blšany
16	702132	071 CZ	ZMS 201	13.12.15	S100	1458	106	1629	108	Reinold Manfred,St.Červená Voda
17	829422	032 CZ	ZSI 478	24.12.15	S100	1675	97	1466	96	Statek Kašperské Hory s.r.o.
18	849986	032 CZ	ZMS 279	24.12.15	S100	1550	101	1524	104	Měcholupská zemědělská a.s.
19	812646	931 SK	ZSI 817	29.12.15	S100	1708	110	1621	111	MOVIS-AGRO,AK, spol.s r.o.Skalica
20	571793	042 CZ	ZSI 829	31.12.15	S100	1966	120	1571	121	Zemědělská společnost Blšany
21	589814	041 CZ	ZSI 949	31.12.15	S100	1650	111	1708	112	Chlupáčková Hana,Ing.,Ležnice
22	849987	032 CZ	ZMS 279	31.12.15	S100	1708	106	1459	107	Měcholupská zemědělská a.s.
23	917526	031 CZ	ZAI 061	14.11.15	G100	1366	107	1218	109	Vítů Jaroslav,Mohuřice
24	928326	031 CZ	ZAA 848	13.12.15	G100	1400	94	1439	96	Vráblík Mir.,Ing.,Trhové Sviny
25	972642	031 CZ	ZAA 848	13.12.15	G100	1583	103	1444	104	Vráblík Mir.,Ing.,Trhové Sviny
26	972644	031 CZ	ZAA 514	19.12.15	G100	1608	103	1466	103	Vráblík Mir.,Ing.,Trhové Sviny
27	816851	032 CZ	ZIT 512	26.11.15	T100	1566	93	1336	89	Měcholupská zemědělská a.s.

**Býci vyřazení před základním výběrem**

Č.	Číslo	OTEC	Datum	Body	CHOVATEL				Důvod vyřazení
					k.	býčka	st.reg.	narození	
28	816850	032 CZ	ZIT 512	22.11.15	T100	6	4	Měcholupská zemědělská a.s.	před ZV-chovatel
29	931767	031 CZ	ZAI 061	24.11.15	G100	2	8	Vítů Jaroslav,Mohuřice	před ZV-VT
30	673724	071 CZ	ZMS 107	02.11.15	S100	3	5	Reinold Manfred,St.Čer.Voda	před ZV-VT

**Plemenné hodnoty uvedené v katalogu jsou počítány k 31.12.2016**



<i>Den</i>	<i>Datum</i>	<i>Začátek</i>	<i>OPB , chovatel</i>	<i>Ks</i>	<i>Plemena</i>	<i>Dražba</i>
Pondělí	20.2.2017	9,00	<b>OPB Měcholupy</b>	<b>30</b>	MS,AA,CH	<i>hodinu po skončení ZV</i>
		15,00	<i>Chlupáčková Hana,Ing.,Ležnice</i>	<b>6</b>	MS	<i>x</i>
			<i>UFARMA s.r.o.,Čistá u Rovné - Ležnice</i>	<b>2</b>	CH	<i>x</i>
Úterý	21.2.2017	9,00	<b>OPB Osík</b>	<b>42</b>	CH,PI,AA,BA,MS, UU,MM	<i>hodinu po skončení ZV</i>
		16,00	<i>Lux Jiří,Vlkov</i>	<b>3</b>	CH	<i>x</i>
Středa	22.2.2017	9,00	<b>OPB Benešov</b>	<b>40</b>	CH,LI,PI	<i>hodinu po skončení ZV</i>
		16,00	<i>Minaříková Hana,Hluk</i>	<b>5</b>	BA	<i>x</i>
Čtvrtek	23.2.2017	9,00	<b>OPB Benešov</b>	<b>40</b>	MS,AA	<i>hodinu po skončení ZV</i>
		16,00	<i>Poruba Jan, Šenov u N./J.</i>	<b>1</b>	LI	<i>x</i>
Pátek	24.2.2017	9,00	<b>OPB Janovice</b>	<b>36</b>	MS,AA,HE,CH	<i>hodinu po skončení ZV</i>
Sobota	25.2.2017	10,00	<i>Agrochyt s.r.o.Mohelno</i>	<b>1</b>	LI	<i>x</i>
		12,00	<i>Poláková Zdenka,Dolní Libochová</i>	<b>1</b>	MS	<i>x</i>
		14,00	<i>Hrtús Miroslav,Mírovka</i>	<b>1</b>	BA	<i>x</i>
Neděle	26.2.2017	8,00	<i>Šeda J.,Helvíkovice</i>	<b>7</b>	LI	<i>x</i>
		10,00	<i>Fišar Filip,Lhotka</i>	<b>5</b>	LI	<i>x</i>
		14,00	<i>Montážně obchodní firma s.r.o.,B.Mlýn</i>	<b>19</b>	GS,UU,BM,LI	<i>x</i>
Pondělí	27.2.2017	9,00	<b>OPB Cunkov</b>	<b>45</b>	LI	<i>hodinu po skončení ZV</i>
		16,00	<i>Farma Karel Dvořák s.r.o.</i>	<b>2</b>	LI	<i>x</i>
Úterý	28.2.2017	9,00	<b>OPB Cunkov</b>	<b>41</b>	CH	<i>hodinu po skončení ZV</i>
		16,00	<i>Tájek Jaroslav,Zvíkov</i>	<b>1</b>	CH	<i>x</i>
		17,00	<b>K+K Břilice GIGANT</b>	<b>3</b>	CH,LI	<i>x</i>
Středa	1.3.2017	9,00	<b>OPB Cunkov</b>	<b>26</b>	MS,AA,SA,PP,HE ,BA,GS	<i>hodinu po skončení ZV</i>
		15,00	<i>Valenta Petr,Budyně</i>	<b>2</b>	MS	<i>x</i>
		16,00	<i>Diviš Miroslav,Láz</i>	<b>7</b>	MS,LI	<i>x</i>
Čtvrtek	2.3.2017	10,00	<i>Loos Adolf,Hora Svaté Kateřiny</i>	<b>4</b>	LI,SA	<i>x</i>
		13,00	<i>Herman Anton,MVDr,ing.,Varnsdorf</i>	<b>4</b>	BM	<i>x</i>
		15,00	<i>Družstvo vlastníků Libeň - Vtelno</i>	<b>3</b>	CH	<i>x</i>
Úterý	7.3.2017	14,00	<i>Farka Martin,Todně</i>	<b>16</b>	LI,UU	<i>x</i>
				<b>393</b>		

ČESKÝ SVAZ CHOVATELŮ  
MASNÉHO SKOTU



## Vysvětlivky ke zkratkám ve jménech v katalogu :

ET	- býček narozen po embryotrasferu
RED	- zbarvení red angus
P,V	- bezrohý / volný roh - heterozygot (MS,CH,LI,BA)
PP	- bezrohý – homozygot stanoven testem DNA (MS,CH,LI,BA)
R	- rohatý (MS)
+/+	- homozygot s alelami způsobujícími běžné osvalení (GS)
+ /MH	- heterozygot s jednou alelou podmiňující dvojí osvalení (GS)
MH/MH	- homozygot - obě alely podmiňující dvojí osvalení (GS – oddíl „B“ PK )

### U matek plemene BA

Třída	Výška kříž (cm)	Hmotnost (kg)	RPH přímý efekt	RPH mat. efekt	RPH osvalení
SE	147 a více	800 a více	105 a vic	103 a vic	103 a vic
EC	147 a více	800 a více	105 a vic	pod 103	103 a vic
EM	147 a více	800 a více	pod 105	103 a vic	pod 103
CM	pod 147	pod 800	105 a vic	103 a vic	103 a vic
C1	pod 147	pod 800	105 a vic	pod 103	103 a vic
M1	pod 147	pod 800	pod 105	103 a vic	pod 103

### Popisky grafu úrovně plemenných hodnot

Jednotlivé plemenné hodnoty jsou rozděleny do pásem na základě výpočtu kvantilu normálního rozložení, které udávají, jak si konkrétní jedinec stojí v porovnání s průměrem populace plemenných býčků odchovaných v období 2012 – 2017.

pásma	Pozice býka v rámci populace	zkratka	Popis údaje v grafu
10	býk patří hodnotou RPH do 10 % nejlepších býků v daném ukazateli	<i>RphT</i>	RPH pro přírůstek v testu
9	býk patří hodnotou RPH do 20 % nejlepších býků v daném ukazateli	<i>RphN</i>	RPH pro životní přírůstek
8	býk patří hodnotou RPH do 30 % nejlepších býků v daném ukazateli	<i>RpPP</i>	RPH pro přímý efekt porody
7	býk patří hodnotou RPH do 40 % nejlepších býků v daném ukazateli	<i>RpRU</i>	RPH pro přímý efekt růst
6	býk patří hodnotou RPH do 50 % nejlepších býků v daném ukazateli	<i>MatPP</i>	RPH pro maternální efekt porody
5	býk patří hodnotou RPH do průměru býků v daném ukazateli	<i>MatRU</i>	RPH pro maternální efekt růst
4	býk patří hodnotou RPH do 60 % nejlepších býků v daném ukazateli	<i>phTR</i>	RPH pro lineární hodnocení těl. rámec
3	býk patří hodnotou RPH do 70 % nejlepších býků v daném ukazateli	<i>phKT</i>	RPH pro lineární hodnocení kap. těla
2	býk patří hodnotou RPH do 80 % nejlepších býků v daném ukazateli	<i>phOS</i>	RPH pro lineární hodnocení osvalení
1	býk patří hodnotou RPH do 90 % nejlepších býků v daném ukazateli	<i>phUT</i>	RPH pro lineární hodnocení užit. typ

### Hlavní selekční kritéria pro výběr do plemnitby na OPB a odchovu u chovatele

Hlavním selekčním kritériem bude pouze lineární hodnocení při základním výběru.

#### Důvody vyřazení před základním výběrem

- hodnocení tělesného rámce (1,2,3 body dle parametrů daného plemene)
- hodnocení bodů za hmotnost v 365 dnech (1,2,3 body dle parametrů daného plemene)
- nepředvedení býka k základnímu výběru na ohlávce nebo na vodící tyči
- na základě rozhodnutí majitele býka o jeho vyřazení
- zdravotní důvody (displazie varlat, apod.)

#### Důvody vyřazení při základním výběrem

- hodnocení délky těla (1,2,3 body dle parametrů daného plemene)
- hodnocení ukazatelů kapacity těla (1,2,3 body dle parametrů daného plemene)
- hodnocení ukazatelů osvalení (1,2,3 body dle parametrů daného plemene)
- hodnocení užitkové typu (1,2,3 body dle parametrů daného plemene)
- závažné vady exteriéru při základním výběru
- neodpovídající funkčnost končetin při základním výběru
- zdravotní důvody (displazie varlat, apod.)

## Reklamační řád pro základní výběry býků

Majitel odchovávaného býčka má právo podat reklamaci proti rozhodnutí výběrové komise (ČSCHMS). Tato reklamační může mít písemnou nebo ústní formu. Po skončení základního výběru býků vyzve předseda výběrové komise k podání případných protestů (reklamací). Reklamační se podává nejpozději do 60-ti minut od výzvy předsedy výběrové komise. Reklamační se podává předsedovi výběrové komise. Jménem majitele býka může jednat také zástupce OPB. Po vznesení reklamační následuje nové předvedení býka. Reklamační je podmíněna složením nevratné kauce 1000 Kč, přičemž polovina z této částky je určena pro provozovatele OPB a polovina pro ČSCHMS. Tato kauce musí být složena okamžitě v hotovosti v době podání reklamační předsedovi výběrové komise.

V případě shodného verdiktu výběrové komise a majitele býka je platný tento shodný verdikt.

V případě neshody mezi verdiktem výběrové komise a majitelem býka bude proveden nový základní výběr. Provedení nového základního výběru je podmíněno složením kauce 5000 Kč za každého reklamovaného býka. Kauce se skládá na účet ČSCHMS nejpozději do 10-ti kalendářních dnů ode dne provedení základního výběru. V případě, že nebudou peníze připsány na účet v daném termínu, platí původní verdikt výběrové komise a reklamační se dále neřeší. Nový základní výběr se uskuteční do 30-ti dnů od sporného výběru na místě, kde byla podána reklamační, pokud se obě strany nedohodnou jinak. Většinové složení komise nesmí být totožné se složením komise, která vynesla sporný verdikt. O složení komise rozhoduje ČSCHMS po dohodě s příslušným chovatelským klubem a Radou PK daného plemene. O závěru nového základního výběru je sepsán nový výběrový protokol. Proti tomuto rozhodnutí se již nelze dále odvolat. V případě, že je potvrzeno původní rozhodnutí výběrové komise, propadá kauce ve prospěch ČSCHMS, v opačném případě se vrací majiteli býka do 10-ti kalendářních dní od provedení nového základního výběru. Náklady spojené s novým základním výběrem nese strana, která při svém rozhodnutí či jednání nebyla v právu.

V každém případě se o reklamaci vede písemný zápis. Rozhodnutí výběrové komise se váže ke konkrétnímu zvířeti v konkrétním čase a není možno se na něj odvolávat v případných následných sporech. Schváleno výborem ČSCHMS dne 21.3.2006 v Hradištku pod Medníkem, změny schváleny VČS dne 6.9.2007.



<b>Sekretariát:</b> ČSCHMS Praha Těšnov 17 11705 Praha 1 Mobil : +420 724 007 860 Telefon : +420 221 812 865 E-mail : <a href="mailto:info@cschms.cz">info@cschms.cz</a>	<b>Ředitel PK</b> <i>Kopecký Jan</i> Osík 201 569 67 Osík u Litomyšle Mobil : +420 724 007 862 Telefon : +420 461 612 809 E-mail : <a href="mailto:kopecky@cschms.cz">kopecky@cschms.cz</a>	<b>Adresa PK</b> <i>Honová Nina</i> Osvoboditelů 35/9 410 02 Lovosice Mobil : +420 724 073 641 E-mail : <a href="mailto:honova@cschms.cz">honova@cschms.cz</a>
---	--	--

Číslo : **849978 032 CZ BAMBUS MĚCHOLUPSKÝ R** Číslo katalogu 1  
 Dat.nar. : 06.10.2015 Plemeno : S100 Masný simentál  
 Chovatel : Měcholupská zemědělská a.s.  
 Majitel : Měcholupská zemědělská a.s.

OOO 271 961 POPES LAIRD M055700  
 OO 279 346 CAIRNVIEW SNAZZY M066099  
 MOO 105208600120 UK RAVENSWORTH MODESTY F069086

**OTEC ZSI 965 CHYANHAL AMOS 09 R 383852100049**  
 OMO 279 347 SEAVIEW PRINCE CHARMING 141605720057  
 MO 906234424256 IE KILBRIDE FARM EUNICE 55T F082227  
 MMO 9633252074 IE KILBRIDE FARM EUNICE 5TH F071878

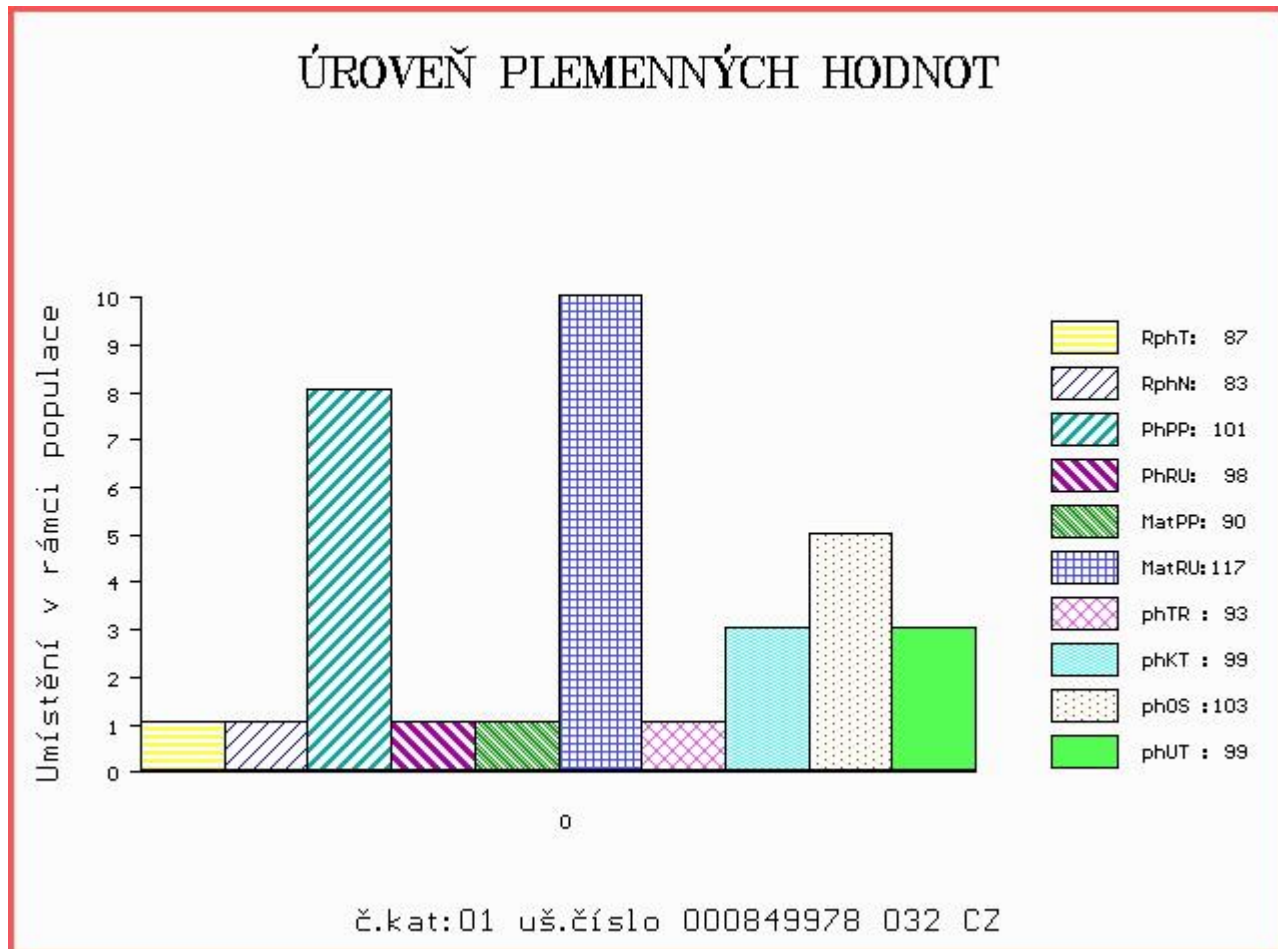
OOM ZSI 222 KORVIN P 13.018 49046  
 OM SIP 684 OGAR Z LEŽNICE P 400000503724041  
 MOM 15196 942 CZ P 061000015196942

**MA 344556 932 CZ /2 ot R 427000344556932**  
 OMM 265 495 FS MR DYNASTY 345C P319016  
 MM 222673 961 CZ MILOS MISS DYNASTY 2R ET R 393000222673961  
 MMM 47355 CA MISS ROCKY GLEN 472M T 47355

Vl.užit:nar: 45 kg ve 120d: 185 kg ve 210d: 309 kg v 365d: 559 kg / kříž: 133 cm  
 Přírůstek v testu : 1166 g / 87 přírůstek od narození: 1346 g / 83 šourek 44 cm  
 Věk při ZV 503 dní aktuálně k 28.01.17 hmotnost: 691 kg výška v kříži: 139 cm

PLEMENNÉ HODNOTY										LINEARNÍ HODNOCENÍ							
	pp	ru	pp	ru	TR	KT	OS	UT		Hmot	kříž	TR	KT	OS	UT	CE	
BÝK	PE	101	98	ME	90	117	93	99	103	99							
MATKA	PE	104	99	ME	90	129	92	90	91	90	660	142	20	20	17	6	63
OTEC	PE	99	96	ME	90	105	101	103	106	103	0	0	0	0	0	0	0

HODNOCEN: TR 5 / / 9 KT / / OS / / UT Výsledek:



Číslo : **849979 032 CZ BIČ MĚCHOLUPSKÝ P** Číslo katalogu 2  
 Dat.nar. : 12.10.2015 Plemeno : S100 Masný simentál  
 Chovatel : Měcholupská zemědělská a.s.  
 Majitel : Měcholupská zemědělská a.s.

OOO 290 062 HOTTE PP F 797 76.000 00797  
 OO ZSI 036 HILLMANN P 76.000 28589  
 MOO 7600025023 DE 76.000 25023

**OTEC ZSI 095 HILLARY P 14.002 71905**  
 OMO 000 BICEPS BY 020609/01 7600020609  
 MO 86295 214 CZ KORALLE BY5712315 2605002445  
 MMO 0 KLAUS BY 2720319 7602720319

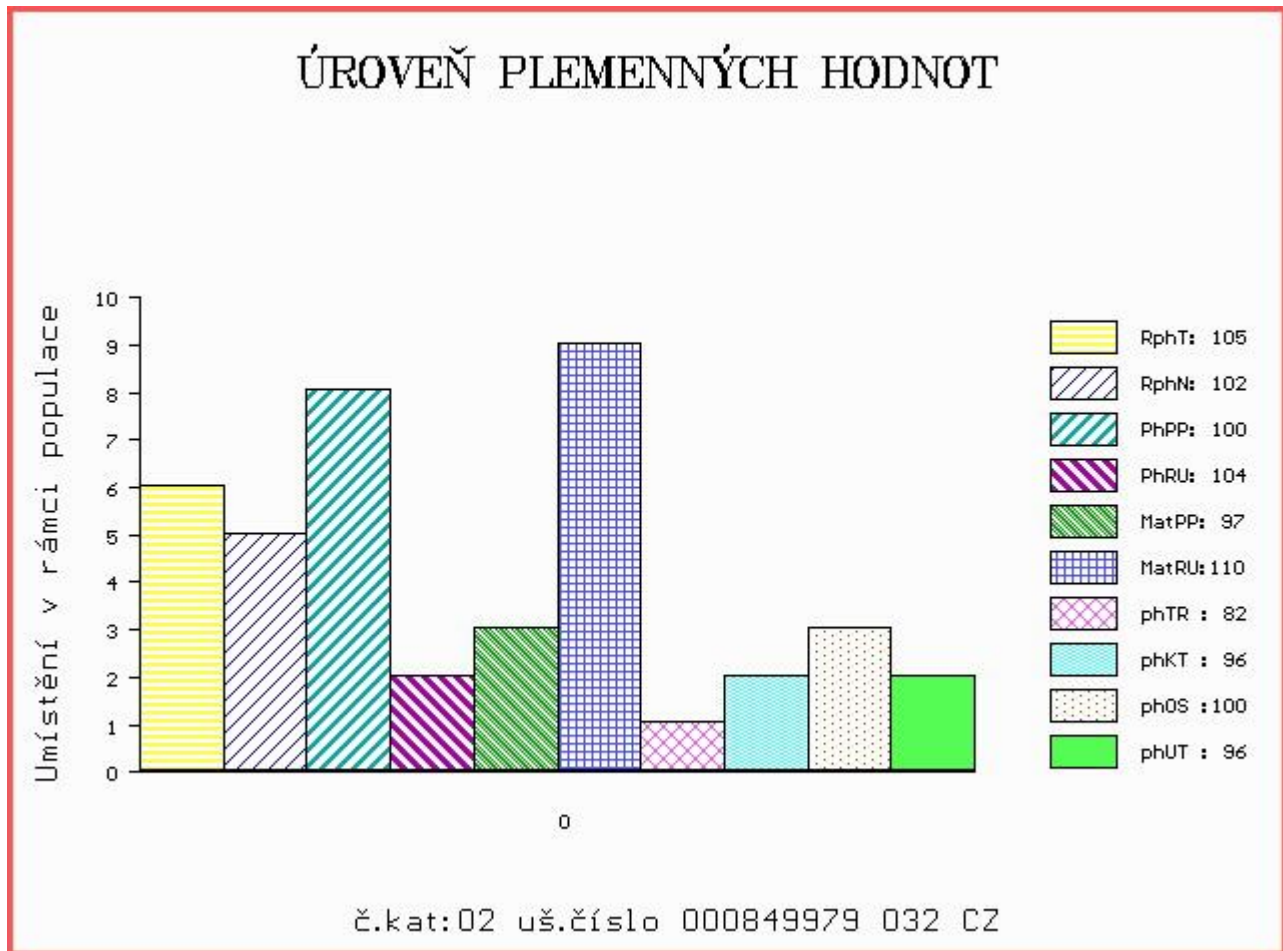
OOM 269 012 VINGEGAARD TOKYO ET P 41524-00959  
 OM ZSI 380 VINGEGAARD ANTONIUS P 41524-01078  
 MOM 4152400871 DK VINGEGAARD ROMA P 41524-00871

**MA 129850 942 CZ /6 ot P 061000129850942**  
 OMM ZSI 062 EDEN 140617000555  
 MM 108273 507 CZ CHALKA UNICHOV P 140507108273  
 MMM 551 617 CZ ERŽIKA UNICHOV R 140617000551

Vl.užit:nar: 46 kg ve 120d: 196 kg ve 210d: 320 kg v 365d: 530 kg / kříž: 129 cm  
 Přírůstek v testu : 1733 g / 105 přírůstek od narození: 1428 g / 102 šourek 43 cm  
 Věk při ZV 497 dní aktuálně k 28.01.17 hmotnost: 723 kg výška v kříži: 136 cm

PLEMENNÉ HODNOTY										LINEARNÍ HODNOCENÍ						
	pp	ru	pp	ru	TR	KT	OS	UT		Hmot	kříž	TR	KT	OS	UT	CE
BÝK	PE	100	104	ME	97	110	82	96	100	96						
MATKA	PE	99	100	ME	99	98	103	111	111	112	732 /	148	23	22	19	7 71
OTEC	PE	101	107	ME	90	123	94	96	97	96	0 /	0	0	0	0	0

HODNOCEN: TR 4 / / 7 KT / / OS / / UT Výsledek:





Číslo : **849980 032 CZ BAAR MĚCHOLUPSKÝ P** Číslo katalogu 3  
 Dat.nar. : 17.10.2015 Plemeno : S100 Masný simentál  
 Chovatel : Měcholupská zemědělská a.s.  
 Majitel : Měcholupská zemědělská a.s.

OOO 271 961 POPES LAIRD M055700  
 OO 279 346 CAIRNVIEW SNAZZY M066099  
 MOO 105208600120 UK RAVENSWORTH MODESTY F069086

**Otec ZSI 965 CHYANHAL AMOS 09 R 383852100049**  
 OMO 279 347 SEAVIEW PRINCE CHARMING 141605720057  
 MO 906234424256 IE KILBRIDE FARM EUNICE 55T F082227  
 MMO 9633252074 IE KILBRIDE FARM EUNICE 5TH F071878

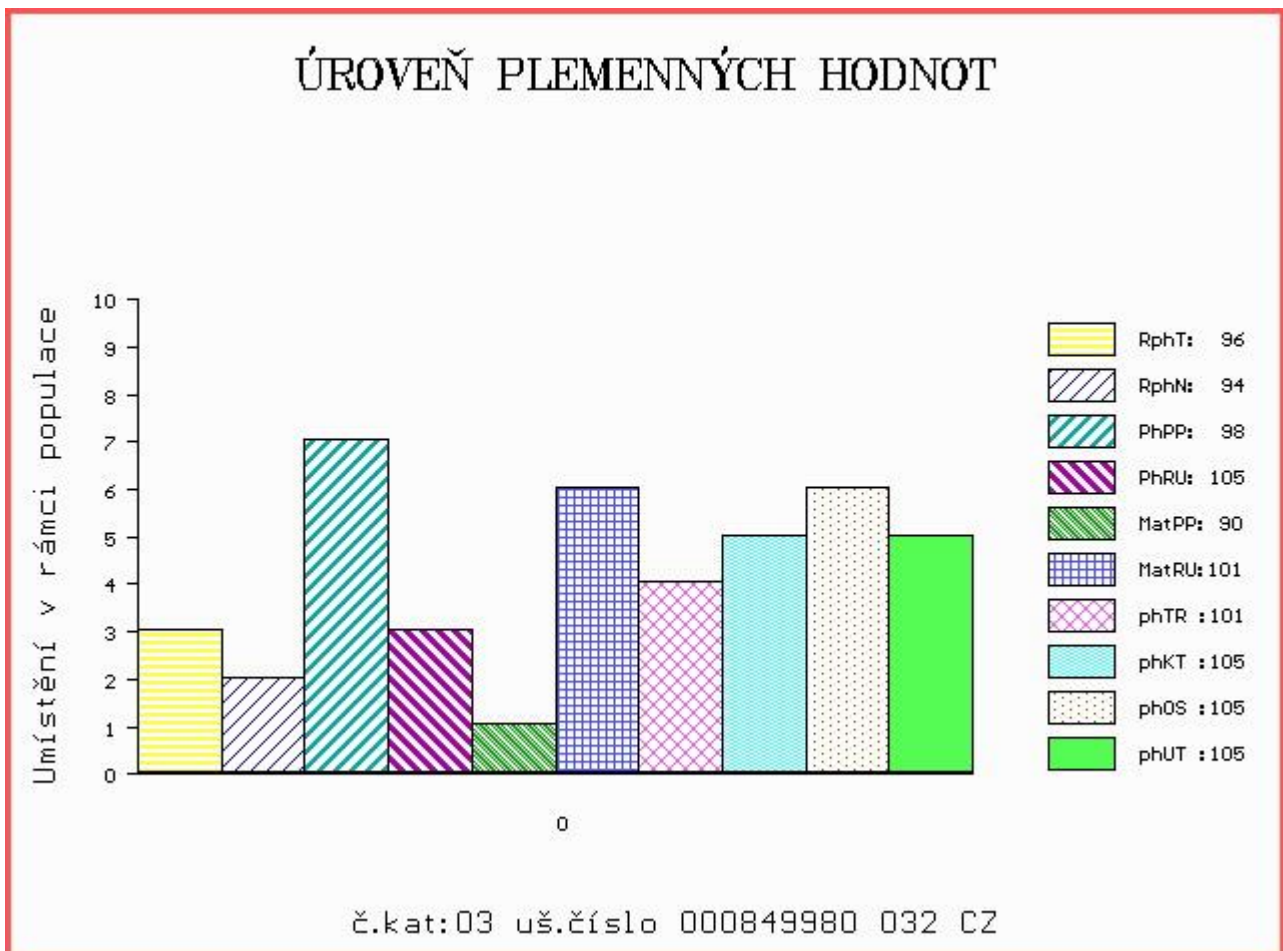
OOM 268 240 SERUP REGENT P 41318-00491  
 OM ZSI 287 SKOVLY UN POCO P 83204-00131  
 MOM 8320400105 DK SKOVLY RUBIN P 83204-00105

**MA 117540 942 CZ /5 ot P 061000117540942**  
 OMM ZSI 167 BOVET IGLU P 069591115645  
 MM 102813 942 CZ NANCY Z PODLESÍ P 061000102813942  
 MMM 109613 407 CZ KOLA Z PODLESÍ ET P 061000109613407

Vl.užit:nar: 48 kg ve 120d: 200 kg ve 210d: 335 kg v 365d: 578 kg / kříž: 136 cm  
 Přírůstek v testu : 1383 g / 96 přírůstek od narození: 1426 g / 94 šourek 47 cm  
 Věk při ZV 492 dní aktuálně k 28.01.17 hmotnost: 717 kg výška v kříži: 142 cm

PLEMENNÉ HODNOTY										LINEARNÍ HODNOCENÍ							
	pp	ru	ME	pp	ru	TR	KT	OS	UT	Hmot	kříž	TR	KT	OS	UT	CE	
BÝK	PE	98	105	ME	90	101	101	105	105	105							
MATKA	PE	97	113	ME	89	97	105	114	112	113	742	149	23	22	20	7	72
Otec	PE	99	96	ME	90	105	101	103	106	103	0	0	0	0	0	0	0

HODNOCEN: TR 7 / / 9 KT / / OS / / UT Výsledek:



Číslo : 964124 061 CZ BOLEN AGROCHYT P Číslo katalogu 4  
 Dat.nar. : 22.10.2015 Plemeno : S100 Masný simentál  
 Chovatel : Agrochyt s.r.o.Mohelno  
 Majitel : Agrochyt s.r.o.Mohelno

OOO 268 908 GRETNA HOUSE SUPERSONIC M016550  
 OO 262 692 HILLCREST CHAMPION PMMC017  
 MOO 898932 UK CAMUS SOLITARE 898932

OTEC ZSI 949 CURAHEEN VIO ET R 171059860169  
 OMO 270 515 RACEVIEW KING BATK019  
 MO 151420930180 IE RACEVIEW MERLE-BEAUTY BATM031  
 MMO 0 KILMICHAEL BEAUTY KLMB002

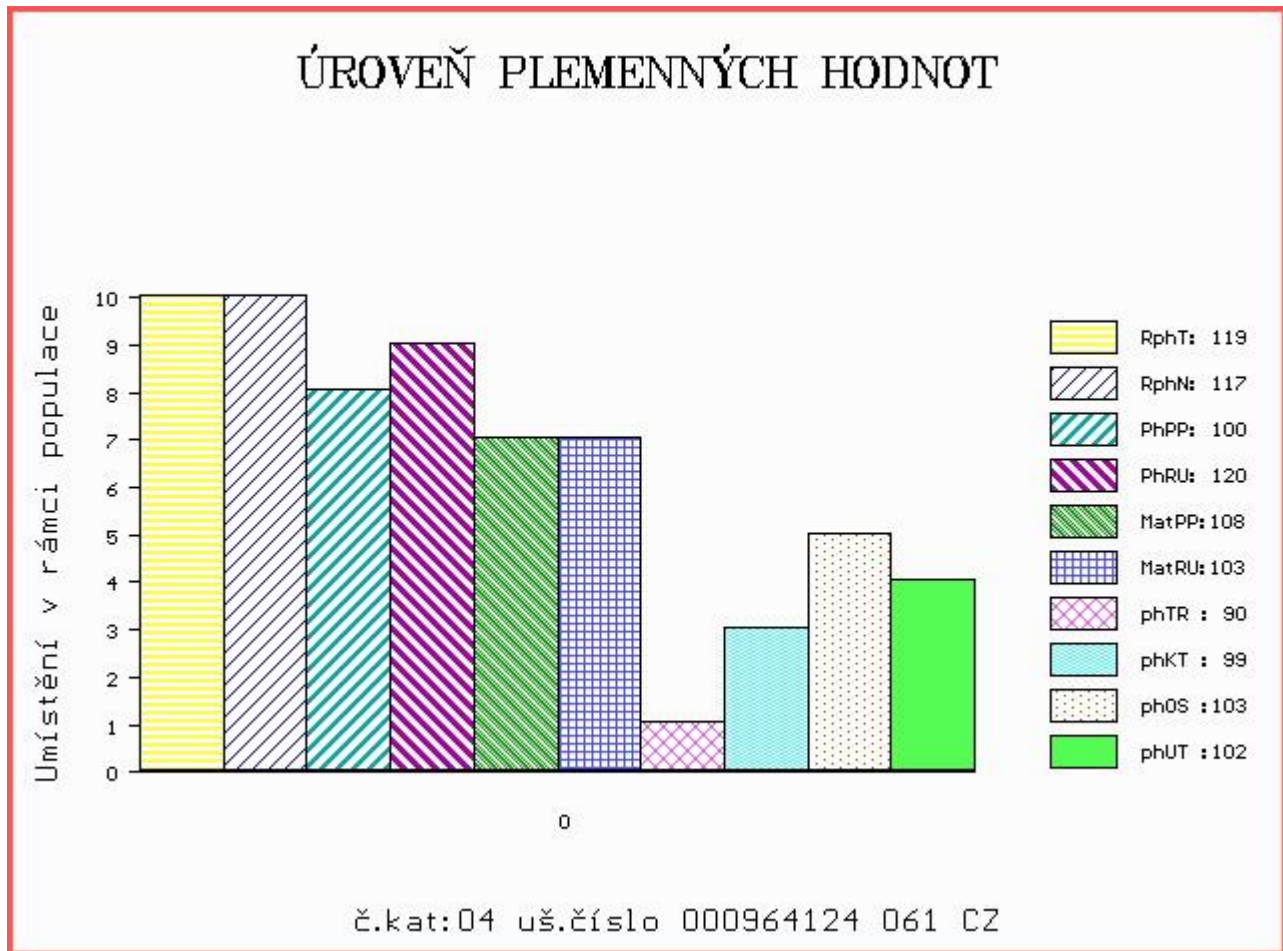
OOM 268 237 ROSAS PROBAT 79150-00139  
 OM ZSI 284 HOLM ULRICK P 36545-00514  
 MOM 3654500359 DK HOLM ROSA 36545-00359

MA 193698 961 CZ /8 ot OUŠKO JUNIOR AGROCHYT P 392000193698961  
 OMM ZSI 155 OSTERVANG RINGO ET P 86152-00152  
 MM 193683 961 CZ OUŠKO AGROCHYT P 392000193683961  
 MMM 17137 932 CZ LENKA ŠUMAVSKÁ R 158932017137

Vl.užit:nar: 44 kg ve 120d: 241 kg ve 210d: 380 kg v 365d: 543 kg / kříž: 135 cm  
 Přírůstek v testu : 1991 g / 119 přírůstek od narození: 1461 g / 117 šourek 47 cm  
 Věk při ZV 487 dní aktuálně k 28.01.17 hmotnost: 722 kg výška v kříži: 142 cm

PLEMENNÉ HODNOTY						LINEARNÍ HODNOCENÍ											
	pp	ru	pp	ru		TR	KT	OS	UT	Hmot	kříž	TR	KT	OS	UT	CE	
BÝK	PE	100	120	ME	108	103	90	99	103	102							
MATKA	PE	100	109	ME	105	125	107	111	113	114	720	146	23	20	20	7	70
OTEC	PE	95	137	ME	111	75	106	119	121	120	0	0	0	0	0	0	0

HODNOCEN: TR 7 / / 8 KT / / OS / / UT Výsledek:





Číslo : **849981 032 CZ BLESK MĚCHOLUPSKÝ PP** Číslo katalogu 5  
 Dat.nar. : 13.11.2015 Plemeno : S100 Masný simentál  
 Chovatel : Měcholupská zemědělská a.s.  
 Majitel : Měcholupská zemědělská a.s.

OOO 290 062 HOTTE PP F 797 76.000 00797  
 OO ZSI 036 HILLMANN P 76.000 28589  
 MOO 7600025023 DE 76.000 25023

**OTEC ZSI 095 HILLARY P 14.002 71905**  
 OMO 000 BICEPS BY 020609/01 7600020609  
 MO 86295 214 CZ KORALLE BY5712315 2605002445  
 MMO 0 KLAUS BY 2720319 7602720319

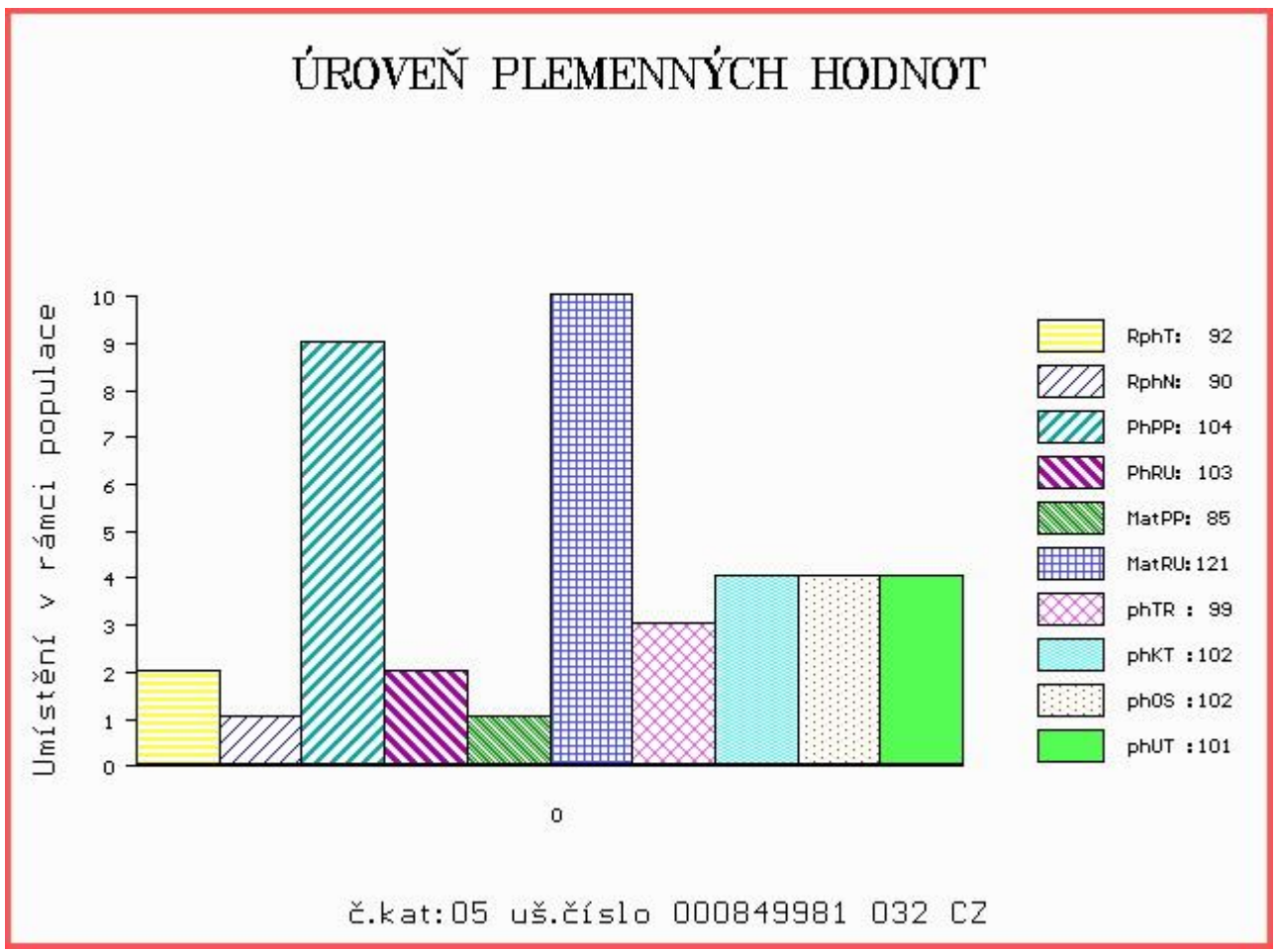
OOM ZSI 222 KORVIN P 13.018 49046  
 OM SIP 684 OGAR Z LEŽNICE P 400000503724041  
 MOM 15196 942 CZ P 061000015196942

**MA 290776 932 CZ /4 ot MILOS STAR 8X P 045000290776932**  
 OMM SIP 160 CHLUM P 092381010871  
 MM 196548 932 CZ MILOS STAR 16T P 045000196548932  
 MMM 108149 304 CZ MILOS STAR 6J P 199304108149

Vl.užit:nar: 48 kg ve 120d: 213 kg ve 210d: 354 kg v 365d: 620 kg / kříž: 135 cm  
 Přírůstek v testu : 1408 g / 92 přírůstek od narození: 1534 g / 90 šourek 45 cm  
 Věk při ZV 465 dní aktuálně k 28.01.17 hmotnost: 726 kg výška v kříži: 138 cm

PLEMENNÉ HODNOTY								LINEARNÍ HODNOCENÍ									
	pp	ru	pp	ru	TR	KT	OS	UT	Hmot	kříž	TR	KT	OS	UT	CE		
BÝK	PE	104	103	ME	85	121	99	102	102	101							
MATKA	PE	106	99	ME	81	120	100	88	86	87	698	147	25	23	16	7	71
OTEC	PE	101	107	ME	90	123	94	96	97	96	0	0	0	0	0	0	0

HODNOCEN: TR 5 / /10 KT / / OS / / UT Výsledek:



Číslo : **849982 032 CZ BRATR MĚCHOLUPSKÝ P** Číslo katalogu 6  
 Dat.nar. : 17.11.2015 Plemeno : S100 Masný simentál  
 Chovatel : Měcholupská zemědělská a.s.  
 Majitel : Měcholupská zemědělská a.s.

OOO 262 692 HILLCREST CHAMPION PMMC017  
 OO ZSI 807 CURAHEEN TYSON ET R 171059840126  
 MOO 151420930180 IE RACEVIEW MERLE-BEAUTY BATM031

**Otec ZMS 201 ZENTRUM VODŇANSKÝ P 145000836371031**  
 OMO ZSI 178 JIŘÍK VODŇANSKÝ P 145287117144  
 MO 181049 931 CZ NORMA VODŇANSKÁ P 145000181049931  
 MMO 124781 207 CZ LILIE VODŇANSKÁ P 145207124781

OOM 265 338 HARKAWAY ENFORCER 16 Y HPF P193266  
 OM 265 495 FS MR DYNASTY 345C P319016  
 MOM 0 BAR 5 MS ROYALTY 407A T243455-V

**MA 222679 961 CZ /9 ot MILOS MISS DYNASTY 3R ET R 393000222679961**  
 OMM 265 496 WBL EXTRA 1A CA 357  
 MM 47 355 CA MISS ROCKY GLEN 472M T 47355  
 MMM 0 LH MISS STRETCH 405G CA 7417

Vl.užit:nar: 45 kg ve 120d: 227 kg ve 210d: 377 kg v 365d: 637 kg / kříž: 138 cm  
 Přírůstek v testu : 1766 g / 118 přírůstek od narození: 1607 g / 124 šourek 45 cm  
 Věk při ZV 461 dní aktuálně k 28.01.17 hmotnost: 749 kg výška v kříži: 141 cm

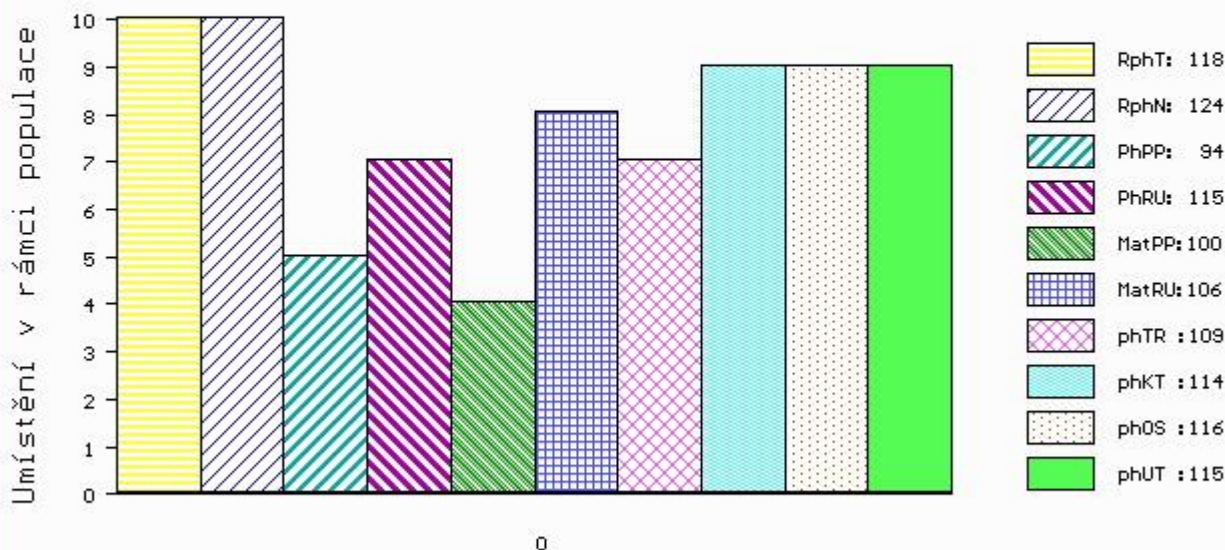
**PLEMENNÉ HODNOTY**

**LINEARNÍ HODNOCENÍ**

	pp	ru	ME	pp	ru	TR	KT	OS	UT	Hmot	kříž	TR	KT	OS	UT	CE	
BÝK	PE	94	115	ME	100	106	109	114	116	115							
MATKA	PE	105	97	ME	112	113	103	101	103	102	590	139	19	19	17	6	61
Otec	PE	82	133	ME	88	99	110	125	127	126	757	139	26	25	25	9	85

HODNOCEN: TR 7 / /10 KT / / OS / / UT Výsledek:

**ÚROVEŇ PLEMENNÝCH HODNOT**



č.kat:06 uš.číslo 000849982 032 CZ

Číslo : 885336 031 CZ **BARMAN P** Číslo katalogu 7  
 Dat.nar. : 19.11.2015 Plemeno : S100 Masný simentál  
 Chovatel : VIMA Trade s.r.o.  
 Majitel : VIMA Trade s.r.o.

OOO 270 406 ANDERLAND MATIAS-POENA P 592321  
 OO 270 405 BAR 5 P SA EXPERT 826M P 598604  
 MOO 591167 CA TOVERBERG ERIKA R 591167

**Otec ZSI 638 BAR 5 P SA EVOLUTION 418S P 657323**  
 OMO 270 410 ERICO PRIMAL R 561341  
 MO 583215 CA BAR 5 SA LADY SISKA 409M R 583215  
 MMO 529450 CA AI-AI SISKA R 529450

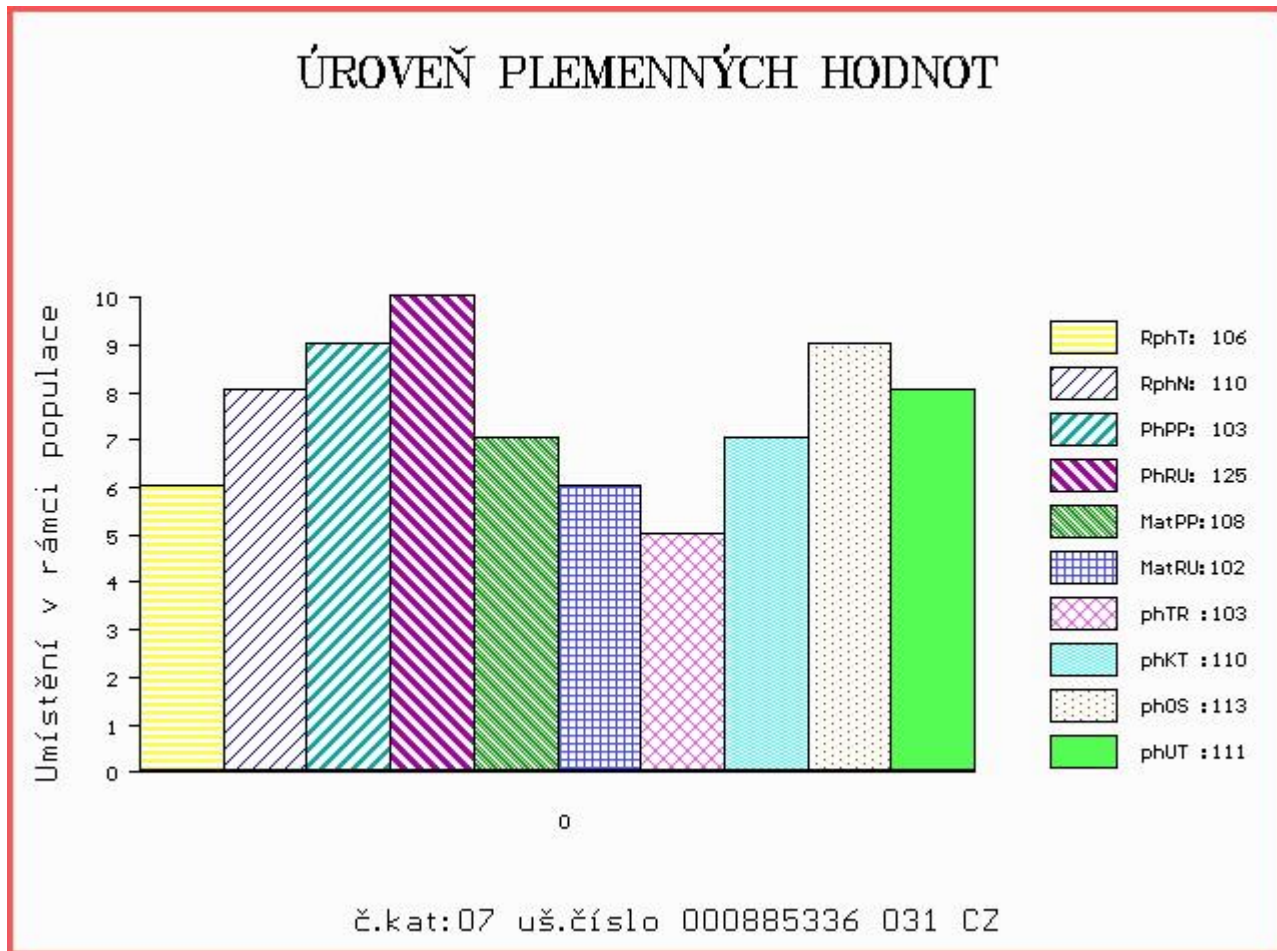
OOM ZSI 400 HEDETOFT UNITED P 80185-00096  
 OM ZSI 816 HOENESS PP 12.601 05246  
 MOM 1260065958 DE ALMA P 12.600 65958

**MA 535026 931 CZ /2 ot ET P 447000535026931**  
 OMM ZSI 569 LYKKE DAMASK PP 41344-00404  
 MM 437067 931 CZ ULRIKA Z OSTRÉHO P 430000437067931  
 MMM 339422 931 CZ RIANA Z OSTRÉHO P 253000339422931

Vl.užit:nar: 40 kg ve 120d: 230 kg ve 210d: 388 kg v 365d: 597 kg / kříž: 135 cm  
 Přírůstek v testu : 1616 g / 106 přírůstek od narození: 1553 g / 110 šourek 46 cm  
 Věk při ZV 459 dní aktuálně k 28.01.17 hmotnost: 717 kg výška v kříži: 138 cm

PLEMENNÉ HODNOTY										LINEARNÍ HODNOCENÍ							
	pp	ru	pp	ru	TR	KT	OS	UT		Hmot	kříž	TR	KT	OS	UT	CE	
BÝK	PE	103	125	ME	108	102	103	110	113	111							
MATKA	PE	84	122	ME	122	100	107	113	115	116	616	144	21	20	18	6	65
Otec	PE	106	117	ME	103	109	99	109	111	106	0	0	0	0	0	0	0

HODNOCEN: TR 5 / /10 KT / / OS / / UT Výsledek:



Číslo : 964129 061 CZ BELFOR AGROCHYT R Číslo katalogu 8  
 Dat.nar. : 19.11.2015 Plemeno : S100 Masný simentál  
 Chovatel : Agrochyt s.r.o.Mohelno  
 Majitel : Agrochyt s.r.o.Mohelno

OOO 281 614 SALTIRE TALENT M066596  
 OO 281 613 AUCHARACHAN ACDC 09 9 M074855  
 MOO 522607400446 UK AUCHARACHAN POLLY F073885

**OTEC ZMS 275 DELFUR DECIDER 12 R M084023**

OMO 281 615 CORRICK NERO M058800  
 MO 523461601659 UK DELFUR MARGARET S70 F083055  
 MMO 0 DELFUR MARGARET J3 F058691

OOM 268 239 LINDE PERY P 25171-01113  
 OM ZSI 286 LAMHOJ SUPERY P 70514-00150  
 MOM 7051400028 DK LAMHOJ LILJE 70514-00028

**MA 448020 961 CZ /3 ot SUPERKA AGROCHYT P 392000448020961**

OMM ZSI 217 VINGEGAARD TRINIDAD P 41524-00949  
 MM 181048 931 CZ PP 145000181048931  
 MMM 110757 207 CZ CHVÁLA VODŇANSKÁ P 145207110757

Vl.užit:nar: 42 kg ve 120d: 209 kg ve 210d: 375 kg v 365d: 579 kg / kříž: 136 cm  
 Přírustek v testu : 1766 g / 103 přírustek od narození: 1537 g / 104 šourek 46 cm  
 Věk při ZV 459 dní aktuálně k 28.01.17 hmotnost: 712 kg výška v kříži: 141 cm

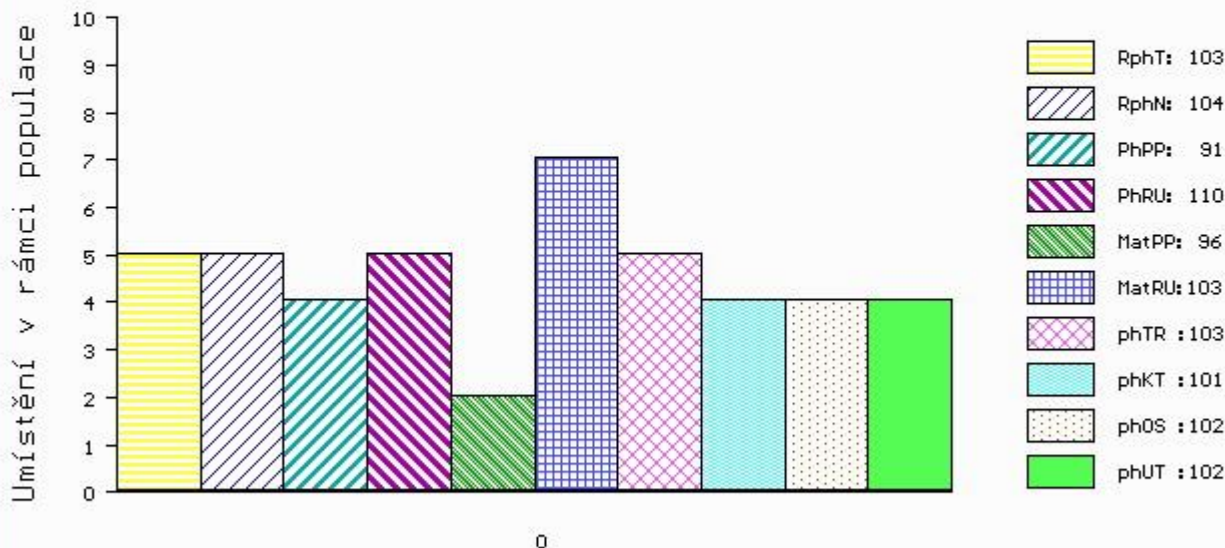
**PLEMENNÉ HODNOTY**

**LINEARNÍ HODNOCENÍ**

	pp	ru	pp	ru	TR	KT	OS	UT	Hmot	kříž	TR	KT	OS	UT	CE		
BÝK	PE	91	110	ME	96	103	103	101	102	102							
MATKA	PE	96	117	ME	96	107	106	112	114	113	725	145	25	20	19	7	71
OTEC	PE	86	104	ME	95	99	100	97	97	98	0	0	0	0	0	0	0

HODNOCEN: TR 7 / / 9 KT / / OS / / UT Výsledek:

**ÚROVEŇ PLEMENNÝCH HODNOT**



č.kat:08 uš.číslo 000964129 061 CZ



Číslo : 812646 921 SK MOVIS AZINKO R Číslo katalogu 9  
 Dat.nar. : 24.11.2015 Plemeno : S100 Masný simental  
 Chovatel : MOVIS-AGRO,AK, spol.s r.o.Skalica  
 Majitel : MOVIS-AGRO,AK, spol.s r.o.Skalica

OOO 271 961 POPES LAIRD M055700  
 OO 279 346 CAIRNVIEW SNAZZY M066099  
 MOO 105208600120 UK RAVENSWORTH MODESTY F069086

**OTEC ZSI 965 CHYANHAL AMOS 09 R 383852100049**  
 OMO 279 347 SEAVIEW PRINCE CHARMING 141605720057  
 MO 906234424256 IE KILBRIDE FARM EUNICE 55T F082227  
 MMO 9633252074 IE KILBRIDE FARM EUNICE 5TH F071878

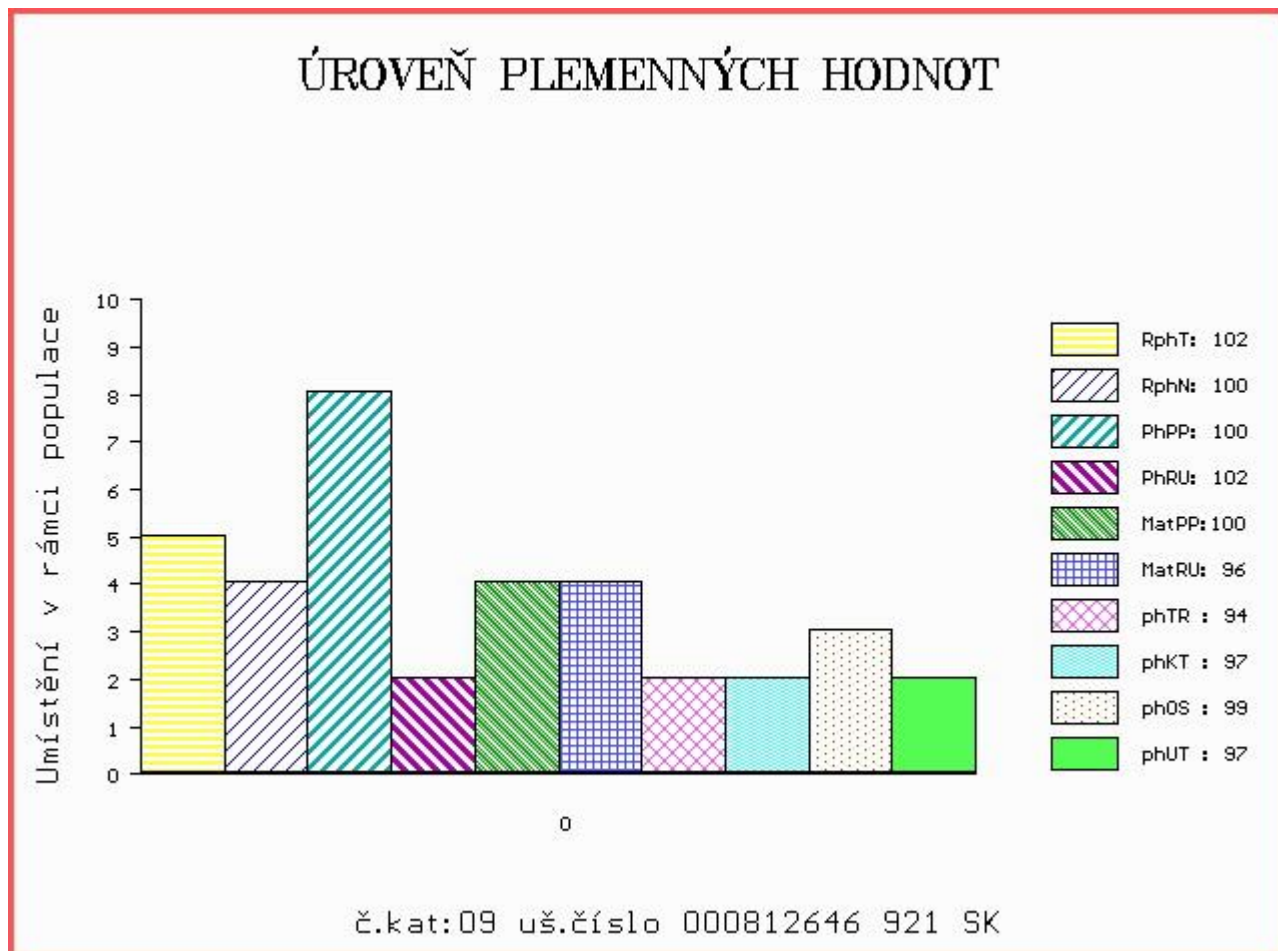
OOM 268 240 SERUP REGENT P 41318-00491  
 OM ZSI 495 HEDETOFT VITO PP 51546-02044  
 MOM 5154601685 DK VIKINGHOLM PIA 51546-01685

**MA 801269319 SK /3 ot P**  
 OMM ZSI 280 VINGEGAARD URUGUAY P 41524-01028  
 MM 287382 CZ PAVLA ACHOCHYT P 392000287382961  
 MMM 17173 932 CZ LAURA ŠUMAVSKÁ R 158932017173

Vl.užit:nar: 40 kg ve 120d: 201 kg ve 210d: 330 kg v 365d: 567 kg / kříž: 133 cm  
 Přírustek v testu : 1675 g / 102 přírustek od narození: 1439 g / 100 šourek 44 cm  
 Věk při ZV 454 dní aktuálně k 28.01.17 hmotnost: 660 kg výška v kříži: 136 cm

PLEMENNÉ HODNOTY										LINEARNÍ HODNOCENÍ						
	pp	ru	pp	ru	TR	KT	OS	UT		Hmot	kříž	TR	KT	OS	UT	CE
BÝK	PE	100	102	ME	100	96	94	97	99	97						
MATKA	PE	100	108	ME	111	87	95	98	99	100	868	147	26	22	22	8 78
OTEC	PE	99	96	ME	90	105	101	103	106	103	0	0	0	0	0	0

HODNOCEN: TR 5 / / 9 KT / / OS / / UT Výsledek:





Číslo : **849984 032 CZ BUGÁR MĚCHOLUPSKÝ P** Číslo katalogu 10  
 Dat.nar. : 26.11.2015 Plemeno : S100 Masný simentál  
 Chovatel : Měcholupská zemědělská a.s.  
 Majitel : Měcholupská zemědělská a.s.

OOO 262 435 DFM MARCUS 14M V 580437  
 OO ZSI 534 FGAF ZEGNA 230R P 638986  
 MOO 531755 CA FGAF GRACE 701K 531755

**Otec ZMS 154 ZDENO MĚCHOLUPSKÝ ET P 427000751484032**  
 OMO ZSI 568 LYKKE DIXIE PP 41344-00399  
 MO 437061 931 CZ UGANA Z OSTRÉHO PP 430000437061931  
 MMO 339465 931 CZ SUSANE Z OSTRÉHO ET P 253000339465931

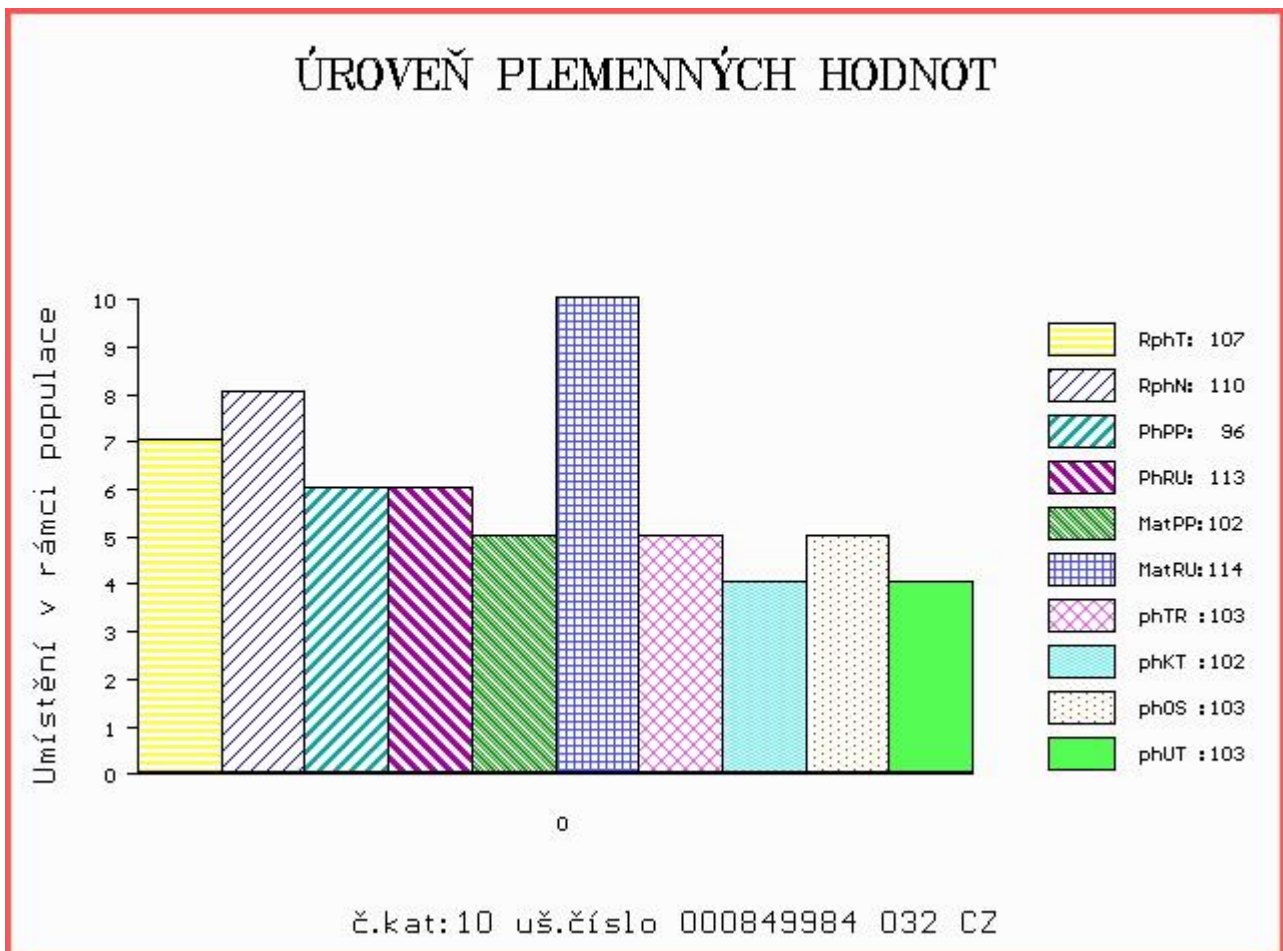
OOM ZSI 222 KORVIN P 13.018 49046  
 OM SIP 684 OGAR Z LEŽNICE P 400000503724041  
 MOM 15196 942 CZ P 061000015196942

**MA 344554 932 CZ /2 ot R 427000344554932**  
 OMM 265 495 FS MR DYNASTY 345C P319016  
 MM 222689 961 CZ MILOS MISS DYNASTY 5R ET R 393000222689961  
 MMM 47355 CA MISS ROCKY GLEN 472M T 47355

Vl.užit:nar: 47 kg ve 120d: 194 kg ve 210d: 350 kg v 365d: 582 kg / kříž: 137 cm  
 Přírůstek v testu : 1816 g / 107 přírůstek od narození: 1515 g / 110 šourek 44 cm  
 Věk při ZV 452 dní aktuálně k 28.01.17 hmotnost: 697 kg výška v kříži: 141 cm

PLEMENNÉ HODNOTY										LINEARNÍ HODNOCENÍ						
	pp	ru	pp	ru	TR	KT	OS	UT		Hmot	kříž	TR	KT	OS	UT	CE
BÝK	PE	96	113	ME	102	114	103	102	103	103						
MATKA	PE	94	97	ME	91	132	100	93	92	93	766	150	26	21	19	7 73
Otec	PE	97	127	ME	111	97	106	111	112	112	702	137	23	20	20	7 70

HODNOCEN: TR 7 / / 9 KT / / OS / / UT Výsledek:



Číslo : **829417 032 CZ BOND ŠUMAVSKÝ PP** Číslo katalogu 11  
 Dat.nar. : 04.12.2015 Plemeno : S100 Masný simentál  
 Chovatel : Statek Kašperské Hory s.r.o.  
 Majitel : Statek Kašperské Hory s.r.o.

OOO 268 240 SERUP REGENT P 41318-00491  
 OO ZSI 495 HEDETOFT VITO PP 51546-02044  
 MOO 5154601685 DK VIKINGHOLM PIA 51546-01685

**Otec ZSI 715 HESTEHAVEN DADDI P 107267-00098**  
 OMO ZSI 286 LAMHOJ SUPERY P 70514-00150  
 MO 10726700050 DK HESTEHAVEN BLIS 107267-00050  
 MMO 1770100690 DK LANGO THORA P 17701-00690

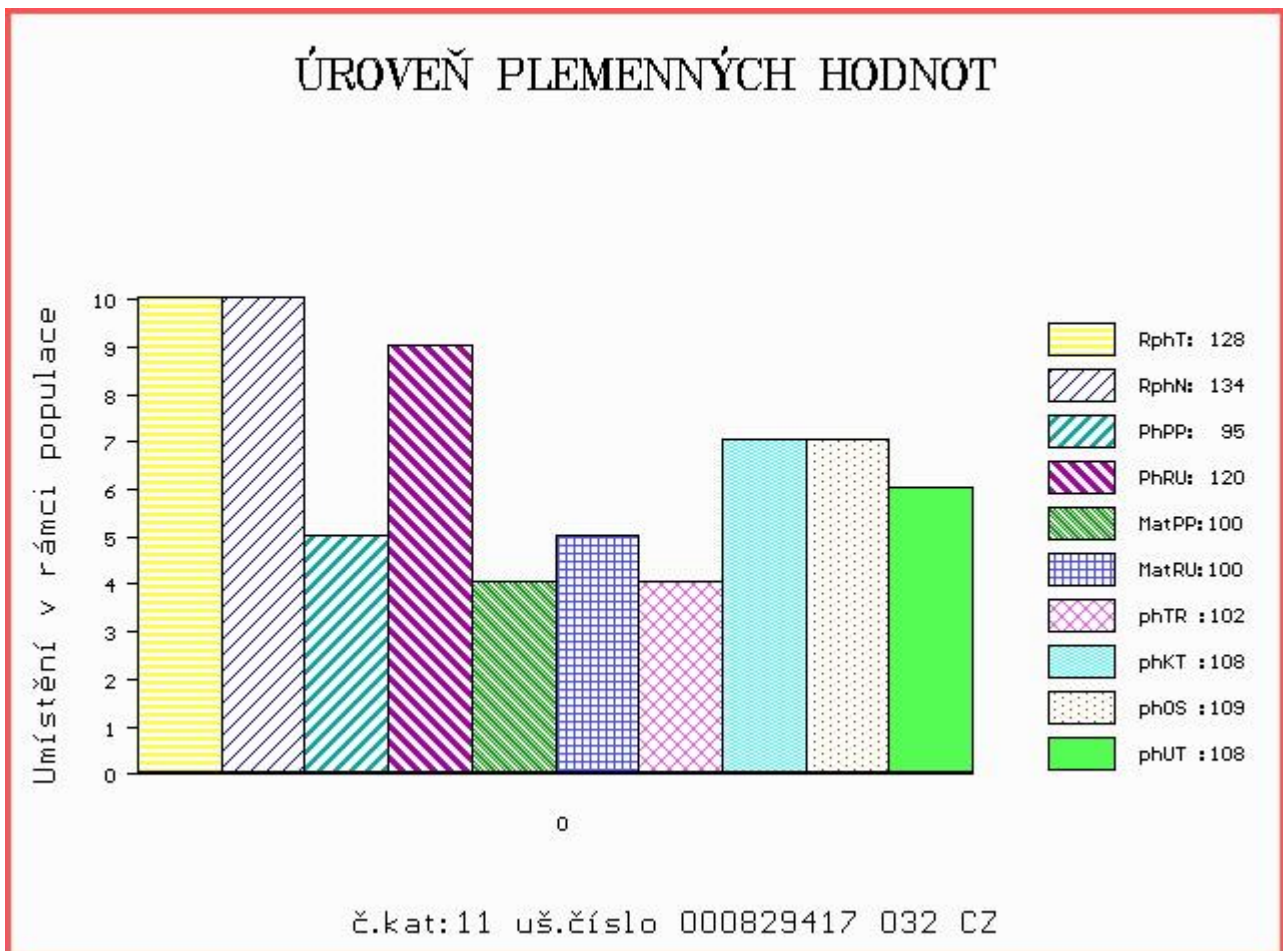
OOM 262 530 LEON MB SIMENTAL P 15.026 39419  
 OM ZSI 570 VESTERMOLLE DON LEON P 25679-01743  
 MOM 416631 CA HPF GOLDTIME P 416631

**MA 289348 932 CZ /3 ot ANEŽKA ŠUMAVSKÁ PP 158000289348932**  
 OMM ZSI 078 GEROJ 164617006524  
 MM 120703 304 CZ P 158000120703304  
 MMM 6325 617 CZ DOUBLE E LILY 457D G325653

Vl.užit:nar: 45 kg ve 120d: 225 kg ve 210d: 354 kg v 365d: 691 kg / kříž: 135 cm  
 Přírůstek v testu : 2141 g / 128 přírůstek od narození: 1796 g / 134 šourek 46 cm  
 Věk při ZV 444 dní aktuálně k 28.01.17 hmotnost: 801 kg výška v kříži: 138 cm

PLEMENNÉ HODNOTY										LINEARNÍ HODNOCENÍ							
	pp	ru	pp	ru	TR	KT	OS	UT		Hmot	kříž	TR	KT	OS	UT	CE	
BÝK	PE	95	120	ME	100	100	102	108	109	108							
MATKA	PE	93	116	ME	95	111	104	98	96	97	794	149	27	23	20	7	77
Otec	PE	97	124	ME	105	88	106	116	118	117	0	0	0	0	0	0	0

HODNOCEN: TR 6 / /10 KT / / OS / / UT Výsledek:



Číslo : **849985 032 CZ BRANDON MĚCHOLUPSKÝ PP** Číslo katalogu 12  
 Dat.nar. : 04.12.2015 Plemeno : S100 Masný simentál  
 Chovatel : Měcholupská zemědělská a.s.  
 Majitel : Měcholupská zemědělská a.s.

OOO 262 435 DFM MARCUS 14M V 580437  
 OO ZSI 534 FGAF ZEGNA 230R P 638986  
 MOO 531755 CA FGAF GRACE 701K 531755

**Otec ZMS 154 ZDENO MĚCHOLUPSKÝ ET P 427000751484032**  
 OMO ZSI 568 LYKKE DIXIE PP 41344-00399  
 MO 437061 931 CZ UGANA Z OSTRÉHO PP 430000437061931  
 MMO 339465 931 CZ SUSANE Z OSTRÉHO ET P 253000339465931

OOM 265 180 VINGEGAARD JERICHO P 41524-00558  
 OM ZSI 713 VINGEGAARD COLUMBUS PP 41524-01197  
 MOM 4152401073 DK VINGEGAARD AMALIE ET PP 41524-01073

**MA 380688 932 CZ /1 ot P 427000380688932**  
 OMM SIP 684 OGAR Z LEŽNICE P 400000503724041  
 MM 290776 932 CZ MILOS STAR 8X P 045000290776932  
 MMM 196548 932 CZ MILOS STAR 16T P 045000196548932

Vl.užit:nar: 45 kg ve 120d: 203 kg ve 210d: 361 kg v 365d: 607 kg / kříž: 136 cm  
 Přírůstek v testu : 1383 g / 95 přírůstek od narození: 1442 g / 100 šourek 47 cm  
 Věk při ZV 444 dní aktuálně k 28.01.17 hmotnost: 652 kg výška v kříži: 138 cm

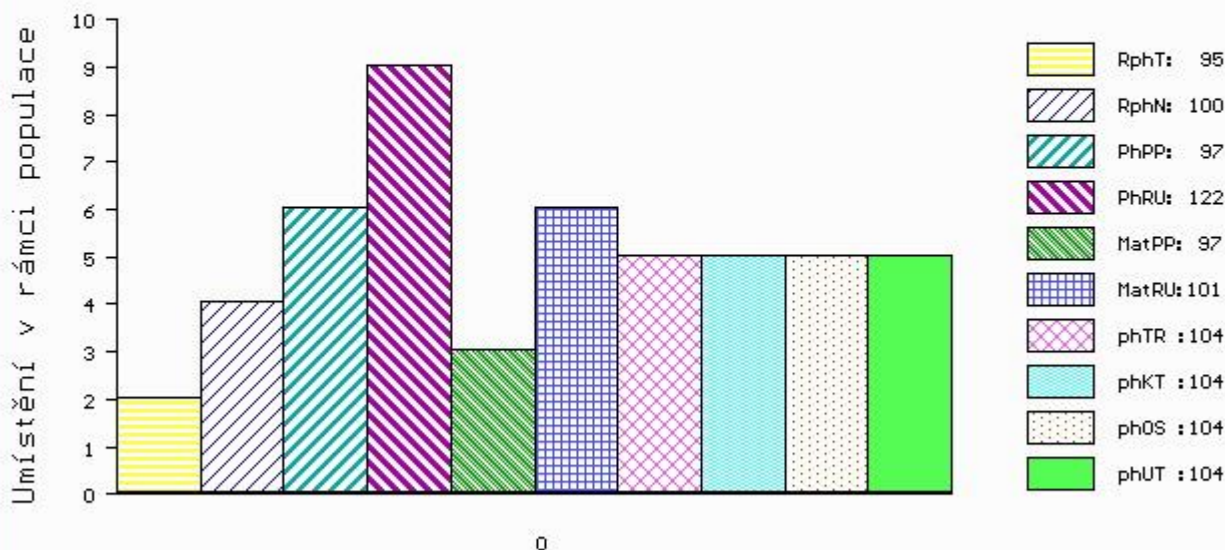
**PLEMENNÉ HODNOTY**

**LINEARNÍ HODNOCENÍ**

	pp	ru	pp	ru	TR	KT	OS	UT	Hmot	kříž	TR	KT	OS	UT	CE
BÝK	PE	97 122	ME	97 101	104	104	104	104							
MATKA	PE	89 108	ME	85 110	107	101	99	101	794	/ 144	26	22	25	8	81
Otec	PE	97 127	ME	111 97	106	111	112	112	702	/ 137	23	20	20	7	70

HODNOCEN: TR 6 / /10 KT / / OS / / UT Výsledek:

**ÚROVEŇ PLEMENNÝCH HODNOT**



Číslo : 571784 042 CZ BORRO Z BĚSNA V Číslo katalogu 13  
 Dat.nar. : 05.12.2015 Plemeno : S100 Masný simentál  
 Chovatel : Zemědělská společnost Blšany  
 Majitel : Zemědělská společnost Blšany

OOO 268 238 BREEZY BR PROMINENCE P P231233  
 OO ZSI 285 LANGMOSE TRITON P 87201-00085  
 MOO 8720100062 DK LANGMOSE PAULINE P 87201-00062

Otec ZMS 225 ZORRO VIMA ET PP 447000825496031  
 OMO ZSI 568 LYKKE DIXIE PP 41344-00399  
 MO 437061 931 CZ UGANA Z OSTRÉHO PP 430000437061931  
 MMO 339465 931 CZ SUSANE Z OSTRÉHO ET P 253000339465931

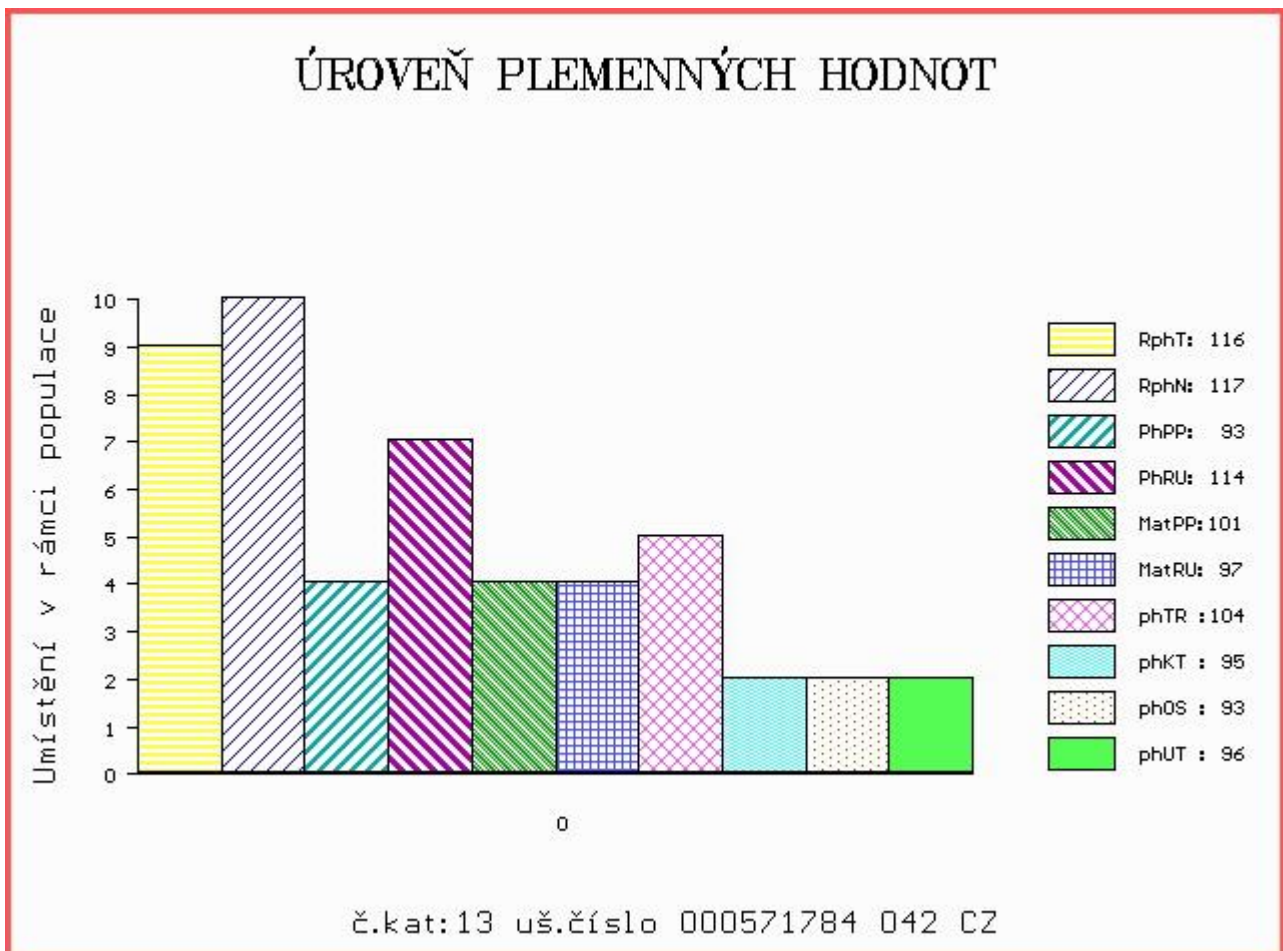
OOM 269 782 OMORGA PRINCE R M060676  
 OM ZSI 564 VINGEGAARD COLORADO P 41524-01200  
 MOM 4152400724 DK VINGEGAARD NANNA ET P 41524-00724

MA 156566 942 CZ /2 ot P 037000156566942  
 OMM ZSI 342 VINGEGAARD SAMSON ET P 41524-00918  
 MM 106509 942 CZ P 037000106509942  
 MMM 15456 942 CZ R 037000015456942

Vl.užit:nar: 40 kg ve 120d: 193 kg ve 210d: 331 kg v 365d: 576 kg / kříž: 134 cm  
 Přírůstek v testu : 1758 g / 116 přírůstek od narození: 1488 g / 117 šourek 38 cm  
 Věk při ZV 443 dní aktuálně k 28.01.17 hmotnost: 665 kg výška v kříži: 140 cm

PLEMENNÉ HODNOTY										LINEARNÍ HODNOCENÍ						
	pp	ru	pp	ru	TR	KT	OS	UT		Hmot	kříž	TR	KT	OS	UT	CE
BÝK	PE	93	114	ME	101	97	104	95	93	96						
MATKA	PE	101	111	ME	98	102	111	102	101	103	692	154	26	20	18	7 71
Otec	PE	85	117	ME	103	92	109	105	101	106	745	147	28	22	20	7 77

HODNOCEN: TR 7 / / 9 KT / / OS / / UT Výsledek:





Číslo : **829418 032 CZ BALDO ŠUMAVSKÝ P** Číslo katalogu 14  
 Dat.nar. : 09.12.2015 Plemeno : S100 Masný simentál  
 Chovatel : Statek Kašperské Hory s.r.o.  
 Majitel : Statek Kašperské Hory s.r.o.

OOO ZSI 400 HEDETOFT UNITED P 80185-00096  
 OO 272 806 MOLDAU CLINTON P 72142-00207  
 MOO 7214200068 DK MOLDAU RITA P 72142-00068

**Otec ZSI 820 MOLDAU ERASMUS PP 72142-00235**  
 OMO 272 807 VESTERVANG VIKTOR P 80779-00088  
 MO 7214200202 DK MOLDAU BARBARA P 72142-00202  
 MMO 7214200089 DK MOLDAU SYLVIA 72142-00089

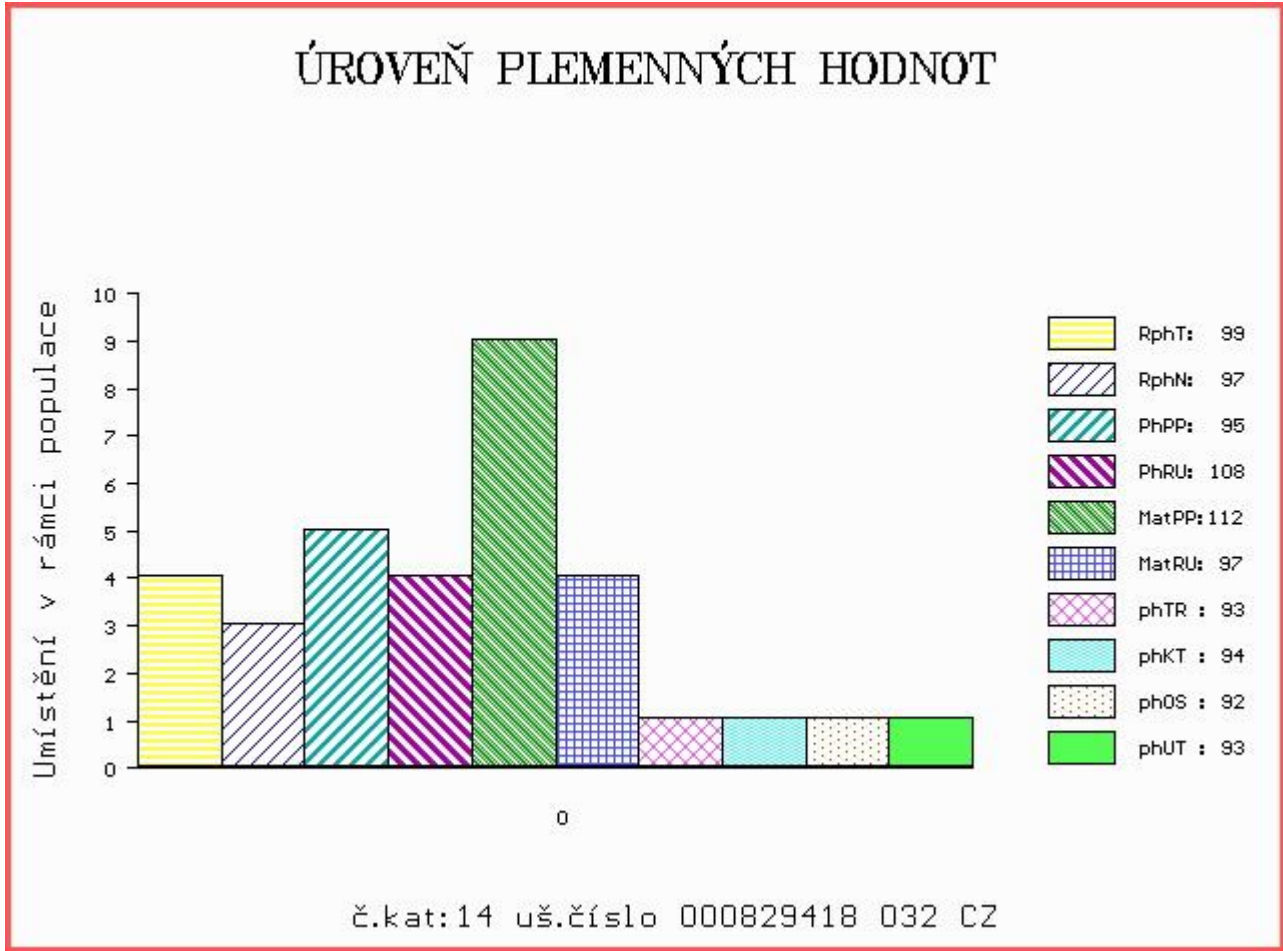
OOM ZSI 157 VINGEGAARD JAMAICA ET P 41524-0522  
 OM ZSI 259 LOS ŠUMAVSKÝ ET V 158032027702  
 MOM 51318 446 CZ SPRINGCREEK SONYA 103C /MBJ G280230

**MA 144206 932 CZ /8 ot R 158000144206932**  
 OMM ZSI 078 GEROJ 164617006524  
 MM 120703 304 CZ P 158000120703304  
 MMM 6325 617 CZ DOUBLE E LILY 457D G325653

Vl.užit:nar: 45 kg ve 120d: 191 kg ve 210d: 292 kg v 365d: 551 kg / kříž: 134 cm  
 Přírůstek v testu : 1533 g / 99 přírůstek od narození: 1397 g / 97 šourek 45 cm  
 Věk při ZV 439 dní aktuálně k 28.01.17 hmotnost: 626 kg výška v kříži: 136 cm

PLEMENNÉ HODNOTY										LINEARNÍ HODNOCENÍ							
	pp	ru	pp	ru	TR	KT	OS	UT		Hmot	kříž	TR	KT	OS	UT	CE	
BÝK	PE	95	108	ME	112	97	93	94	92	93							
MATKA	PE	91	109	ME	102	104	101	100	97	99	708	147	22	20	17	7	66
Otec	PE	94	117	ME	124	87	109	108	105	108	0	0	0	0	0	0	0

HODNOCEN: TR 5 / / 8 KT / / OS / / UT Výsledek:





Číslo : 571789 042 CZ BOSH Z BĚSNA P Číslo katalogu 15  
 Dat.nar. : 13.12.2015 Plemeno : S100 Masný simentál  
 Chovatel : Zemědělská společnost Blšany  
 Majitel : Zemědělská společnost Blšany

OOO ZSI 154 LOKKEHOLM ROLLS-ROYCE 91292-00013  
 OO ZSI 279 LANGO UNESCO P 17701-00760  
 MOO 1770100613 DK LANGO ROSA 17701-00613

**Otec ZSI 829 LANGO AUGUST/ATOS PP 17701-00844**  
 OMO 265 867 MIDDELHEDE IMPULS ET 83077-00011  
 MO 1770100654 DK LANGO SONJA P 17701-00654  
 MMO 4152500551 DK VINGEGAARD JANNI ET 41524-00551

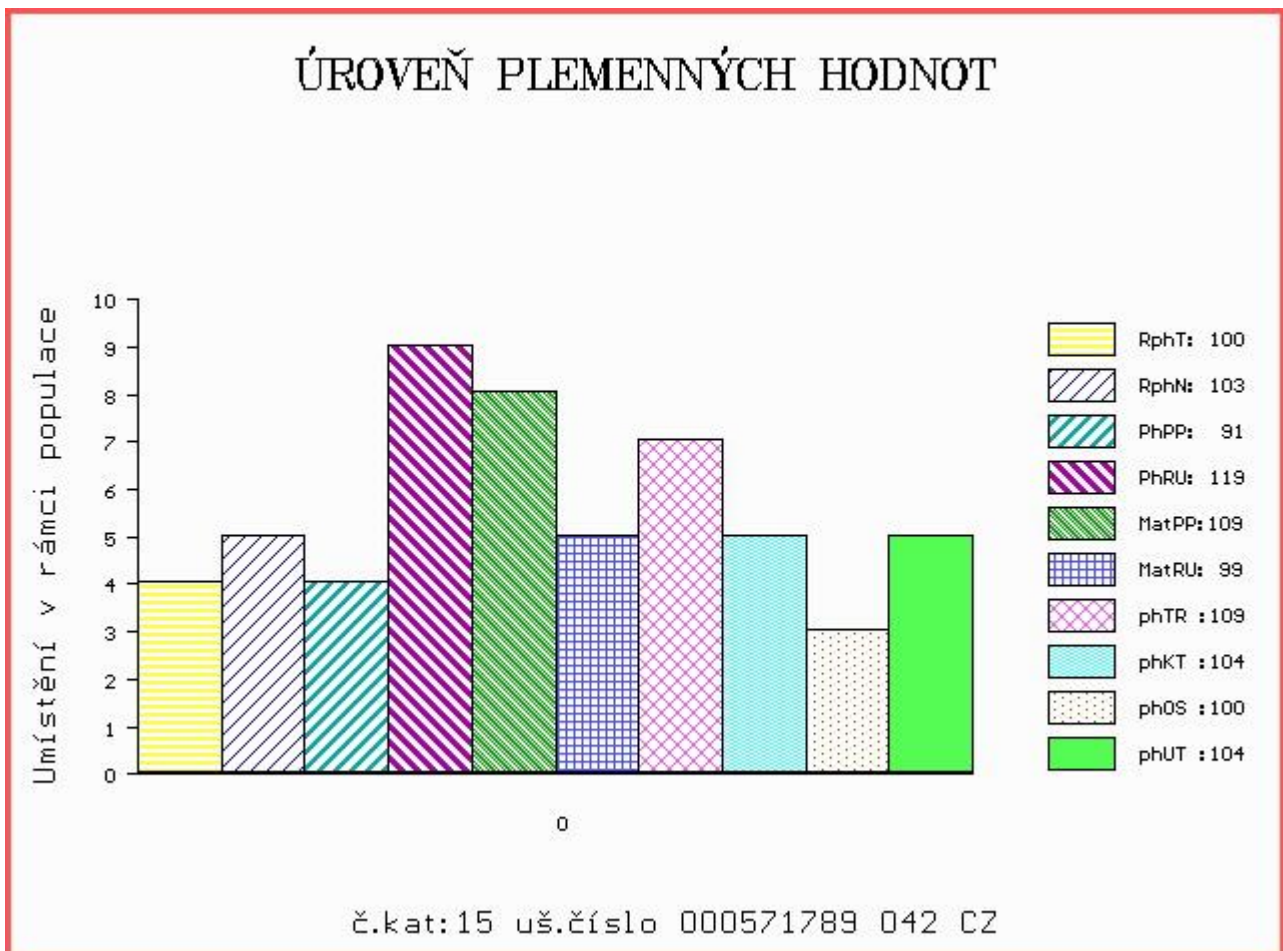
OOM 267 857 DOVEFIELDS GALLANT M045537  
 OM ZSI 283 LYKKE SIRIUS P 41344-00241  
 MOM 4134400184 DK LYKKE OPULUS ET P 41344-00184

**MA 140335 942 CZ /4 ot R 037000140335942**  
 OMM ZSI 046 FREDLUND INDIANER V 61717-0122  
 MM 7356 942 CZ P 037000007356942  
 MMM 105966 407 CZ P 037407105966

Vl.užit:nar: 41 kg ve 120d: 223 kg ve 210d: 352 kg v 365d: 559 kg / kříž: 136 cm  
 Přírůstek v testu : 1333 g / 100 přírůstek od narození: 1432 g / 103 šourek 45 cm  
 Věk při ZV 435 dní aktuálně k 28.01.17 hmotnost: 631 kg výška v kříži: 141 cm

PLEMENNÉ HODNOTY										LINEARNÍ HODNOCENÍ							
	pp	ru	pp	ru	TR	KT	OS	UT		Hmot	kříž	TR	KT	OS	UT	CE	
BÝK	PE	91	119	ME	109	99	109	104	100	104							
MATKA	PE	92	107	ME	113	109	110	111	109	110	786	147	25	21	16	6	68
Otec	PE	94	124	ME	101	92	123	109	103	111	0	0	0	0	0	0	0

HODNOCEN: TR 8 / / 9 KT / / OS / / UT Výsledek:



Číslo : 702132 071 CZ BOR Z NOVÉ VODY R Číslo katalogu 16  
 Dat.nar. : 13.12.2015 Plemeno : S100 Masný simentál  
 Chovatel : Reinold Manfred, Stará Červená Voda  
 Majitel : Reinold Manfred, Stará Červená Voda

OOO 262 692 HILLCREST CHAMPION PMMC017  
 OO ZSI 807 CURAHEEN TYSON ET R 171059840126  
 MOO 151420930180 IE RACEVIEW MERLE-BEAUTY BATM031

**OTEC ZMS 201 ZENTRUM VODŇANSKÝ P 145000836371031**  
 OMO ZSI 178 JIŘÍK VODŇANSKÝ P 145287117144  
 MO 181049 931 CZ NORMA VODŇANSKÁ P 145000181049931  
 MMO 124781 207 CZ LILIE VODŇANSKÁ P 145207124781

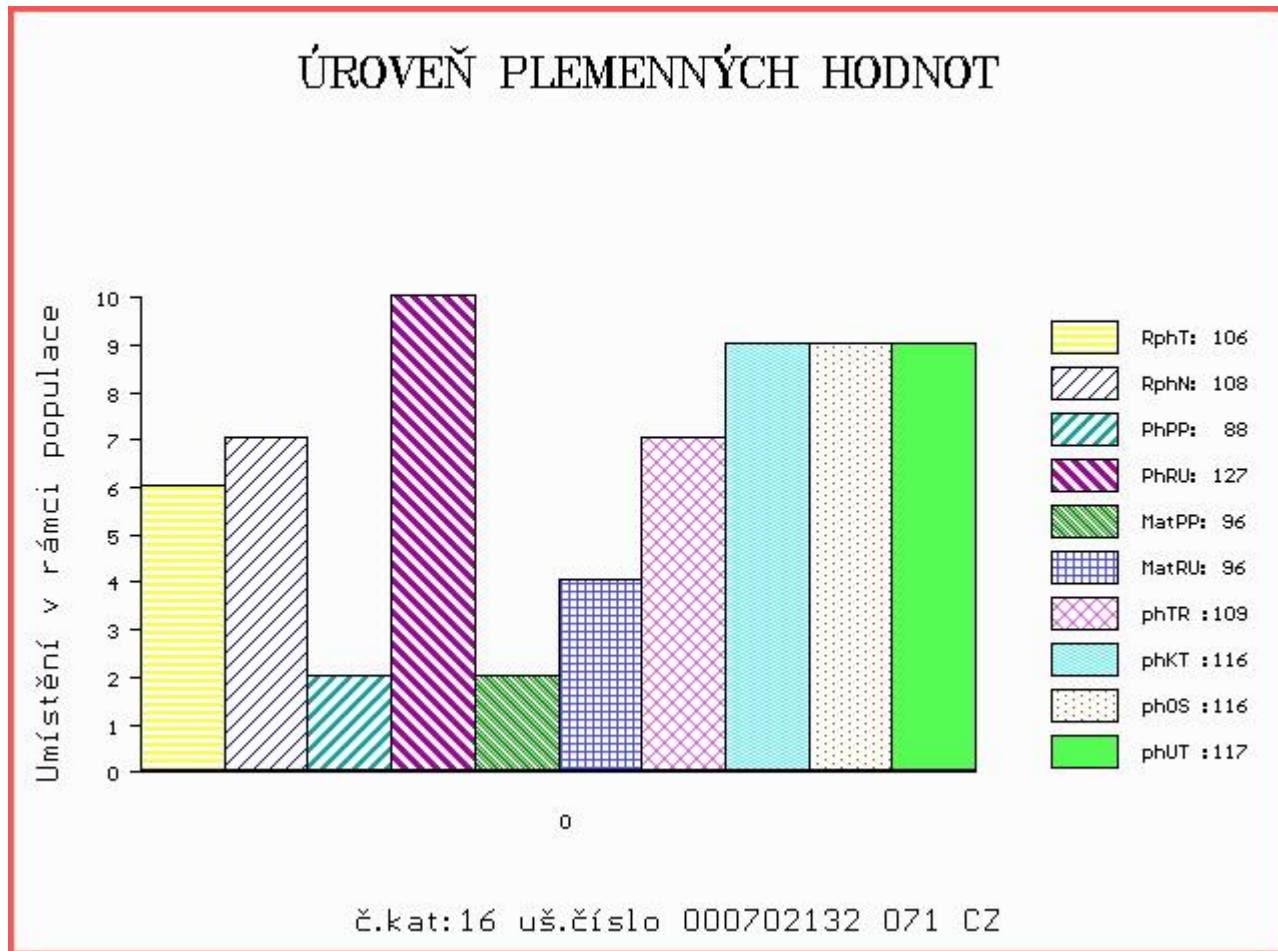
OOM 268 989 SIEGFRIED 4211754  
 OM 272 596 INNERWICK TORNADO ET S002463  
 MOM 0 MILTON MAJESTY J003500

**MA560363500478 UK /5 ot INNERWICK AURORA R 560363500478**  
 OMM 000 INNERWICK GRENADIER M046746  
 MM 560363100026 UK INNERWICK LOUISE F066659  
 MMM 0 INNERWICK ELIZABETH T002005

Vl.užit:nar: 40 kg ve 120d: 242 kg ve 210d: 385 kg v 365d: 670 kg / kříž: 135 cm  
 Přírustek v testu : 1458 g / 106 přírustek od narození: 1629 g / 108 šourek 46 cm  
 Věk při ZV 435 dní aktuálně k 28.01.17 hmotnost: 711 kg výška v kříži: 139 cm

PLEMENNÉ HODNOTY										LINEARNÍ HODNOCENÍ						
	pp	ru	pp	ru	TR	KT	OS	UT		Hmot	kříž	TR	KT	OS	UT	CE
BÝK	PE	88	127	ME	96	96	109	116	116	117						
MATKA	PE	94	101	ME	100	110	98	102	102	101	680	/ 144	23	20	20	7 70
OTEC	PE	82	133	ME	88	99	110	125	127	126	757	/ 139	26	25	25	9 85

HODNOCEN: TR 7 / /10 KT / / OS / / UT Výsledek:



Číslo : **829422 032 CZ BOTOX ŠUMAVSKÝ V** Číslo katalogu 17  
 Dat.nar. : 24.12.2015 Plemeno : S100 Masný simentál  
 Chovatel : Statek Kašperské Hory s.r.o.  
 Majitel : Statek Kašperské Hory s.r.o.

OOO ZSI 156 AST OMEGA GOLD ET PP 21827-00317  
 OO SIP 389 LESAN Z PODLEŠÍ P 061042002603  
 MOO 110758 207 CZ CHYTRÁ VODŇANSKÁ P 145207110758

**OTEC ZSI 478 OTO Z LEŽNICE P 340000509405041**  
 OMO ZSI 167 BOVET IGLU P 069591115645  
 MO 812 942 CZ R 061000000812942  
 MMO 108279 507 CZ R 140507108279

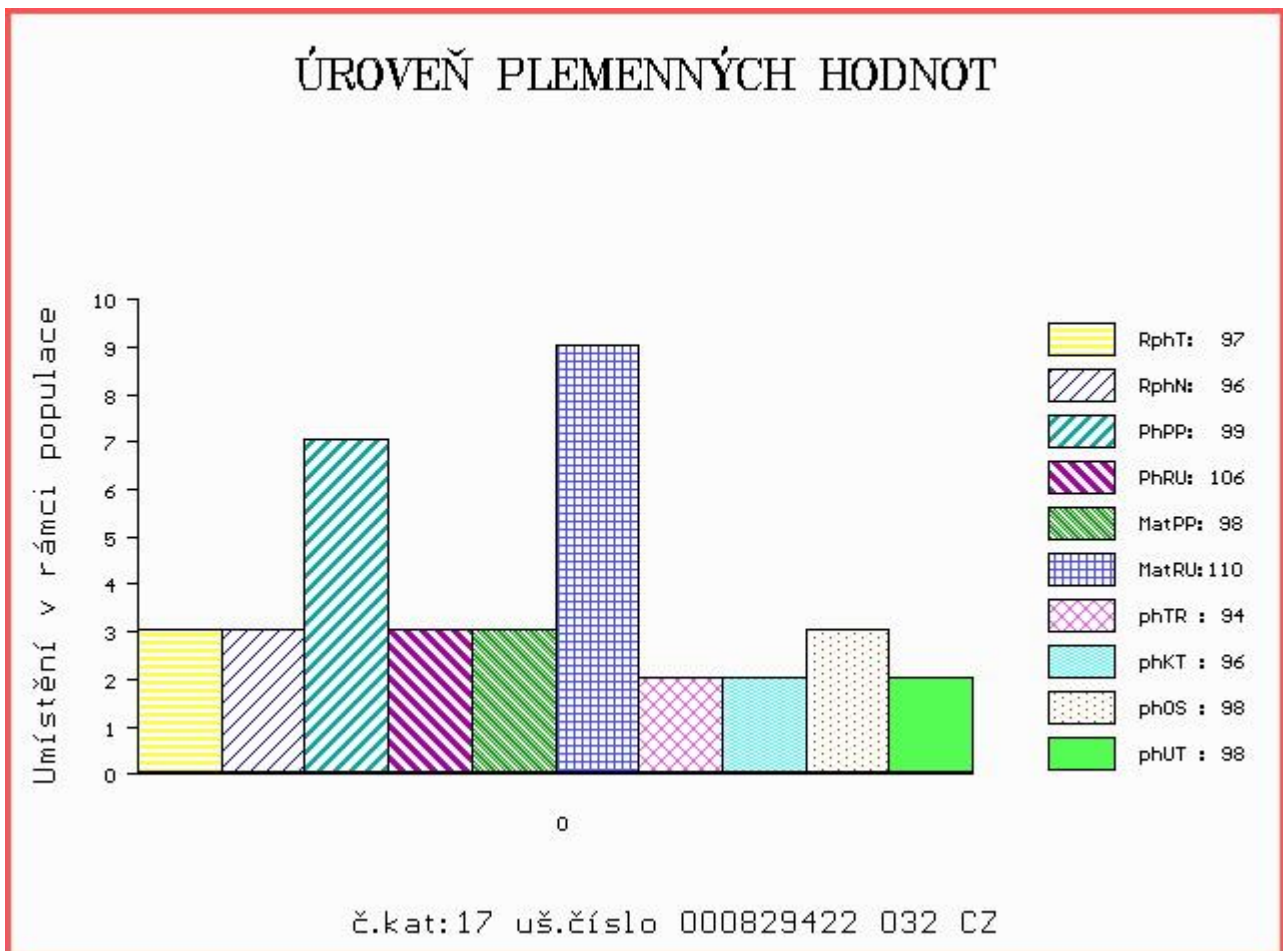
OOM 265 869 VINGEGAARD NIKOLAJ P 41524-00715  
 OM ZSI 217 VINGEGAARD TRINIDAD P 41524-00949  
 MOM 4152400791 DK VINGEGAARD PEANUT ET 41524-00791

**MA 289314 932 CZ /4 ot ANETA ŠUMAVSKÁ P 158000289314932**  
 OMM ZSI 078 GEROJ 164617006524  
 MM 17124 932 CZ LAURA ŠUMAVSKÁ R 158000017124932  
 MMM 2760 617 CZ EMA ŠUMAVSKÁ P 158617002760

Vl.užit:nar: 48 kg ve 120d: 195 kg ve 210d: 307 kg v 365d: 583 kg / kříž: 136 cm  
 Přírustek v testu : 1675 g / 97 přírustek od narození: 1466 g / 96 šourek 40 cm  
 Věk při ZV 424 dní aktuálně k 28.01.17 hmotnost: 636 kg výška v kříži: 138 cm

PLEMENNÉ HODNOTY										LINEARNÍ HODNOCENÍ								
	pp	ru	pp	ru	TR	KT	OS	UT		Hmot	kříž	TR	KT	OS	UT	CE		
BÝK	PE	99	106	ME	98	110	94	96	98	98								
MATKA	PE	104	105	ME	86	117	90	103	106	103	760	/	150	25	19	18	6	68
OTEC	PE	97	112	ME	108	103	115	108	104	109	762	/	146	29	23	24	9	85

HODNOCEN: TR 6 / / 9 KT / / OS / / UT Výsledek:



Číslo : **849986 032 CZ BAKKELE MĚCHOLUPSKÝ PP** Číslo katalogu 18  
 Dat.nar. : 24.12.2015 Plemeno : S100 Masný simentál  
 Chovatel : Měcholupská zemědělská a.s.  
 Majitel : Měcholupská zemědělská a.s.

OOO ZSI 495 HEDETOFT VITO PP 51546-02044  
 OO 281 859 BAKKELY GENERAL P 89578-00227  
 MOO 8957800181 DK BAKKELY DELTA 89578-00181

**Otec ZMS 279 BAKKELY JIMBALAYA PP 89578-00254**  
 OMO 281 860 VESTERBAEK SAMSON P 47717-00209  
 MO 8957800121 DK BAKKELY VELVET P 89578-00121  
 MMO 8957800087 DK BAKKELY THILDE R 89578-00087

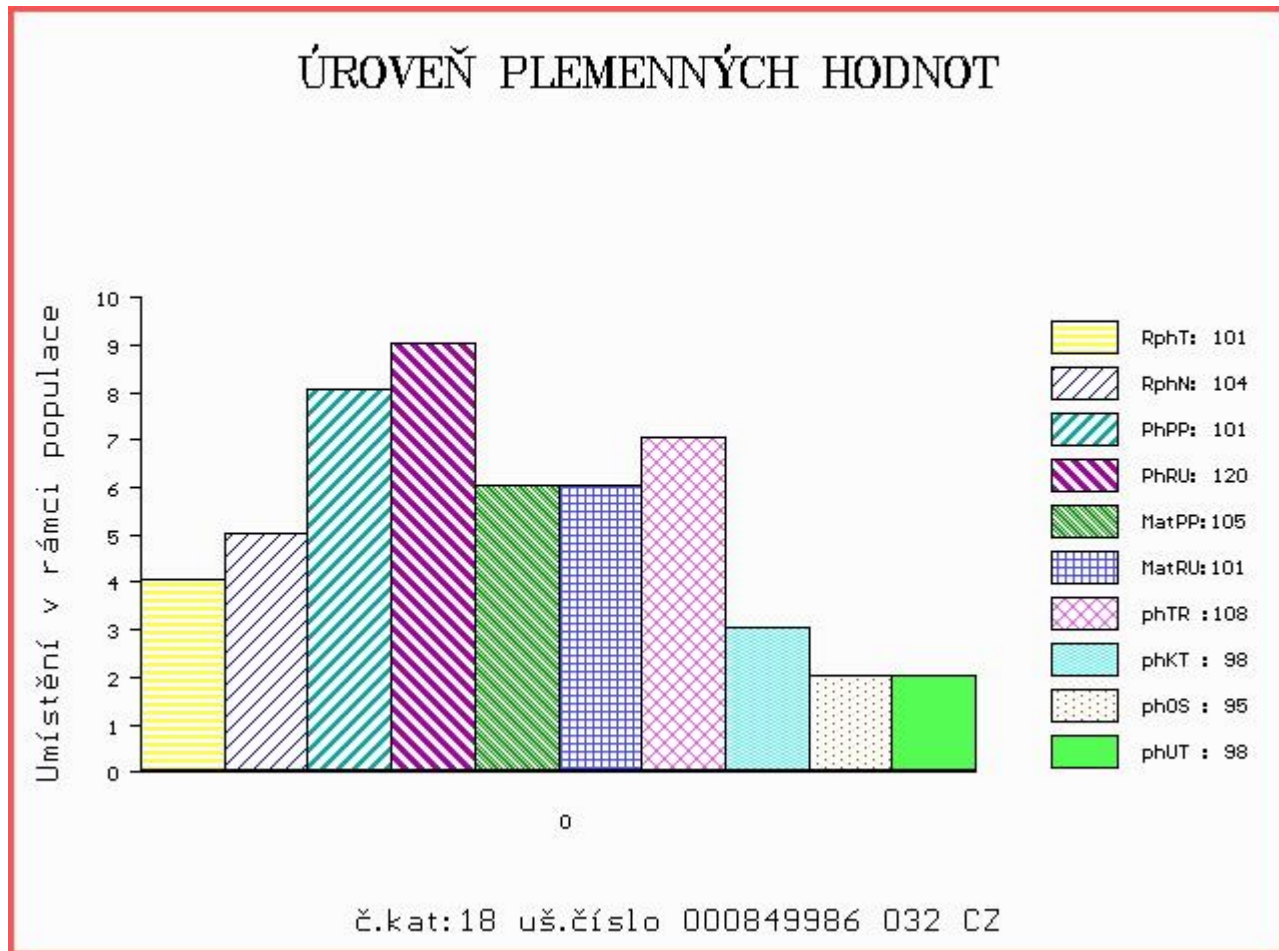
OOM ZSI 283 LYKKE SIRIUS P 41344-00241  
 OM ZSI 369 LYKKE ANDERS P 41344-00335  
 MOM 4134400226 DK LYKKE RONJA 41344-00226

**MA 146457 941 CZ /4 ot IVA Z LEŽNICE P 340000146457941**  
 OMM ZSI 222 KORVIN P 13.018 49046  
 MM 108190 941 CZ P 340000108190941  
 MMM 820 942 CZ P 061000000820942

Vl.užit:nar: 45 kg ve 120d: 213 kg ve 210d: 381 kg v 365d: 598 kg / kříž: 138 cm  
 Přírůstek v testu : 1550 g / 101 přírůstek od narození: 1524 g / 104 šourek 45 cm  
 Věk při ZV 424 dní aktuálně k 28.01.17 hmotnost: 656 kg výška v kříži: 142 cm

PLEMENNÉ HODNOTY										LINEARNÍ HODNOCENÍ							
	pp	ru	pp	ru	TR	KT	OS	UT		Hmot	kříž	TR	KT	OS	UT	CE	
BÝK	PE	101	120	ME	105	101	108	98	95	98							
MATKA	PE	96	114	ME	108	119	106	101	99	101	752	151	25	21	20	7	73
Otec	PE	102	117	ME	105	86	112	110	107	110	0	0	0	0	0	0	0

HODNOCEN: TR 8 / /10 KT / / OS / / UT Výsledek:





Číslo : **812646 931 SK MOVIS AZIL P** Číslo katalogu 19  
 Dat.nar. : 29.12.2015 Plemeno : S100 Masný simental  
 Chovatel : MOVIS-AGRO,AK, spol.s r.o.Skalica  
 Majitel : MOVIS-AGRO,AK, spol.s r.o.Skalica

OOO 290 098 GS MAX 227 007 562  
 OO ZSI 400 HEDETOFT UNITED P 80185-00096  
 MOO 8018500057 DK HEDETOFT PATRICIA P 80185-00057

**OTEC ZSI 817 URSUS VOM UCHTETAL PP 15.018 18030**  
 OMO 269 753 DANNEMANN ET P 15.023 41892  
 MO 1502369887 DE HELENA VOM UCHTETAL P 15.023 69887  
 MMO 1502615068 DE HANNA VOM UCHTETAL P 15.026 15068

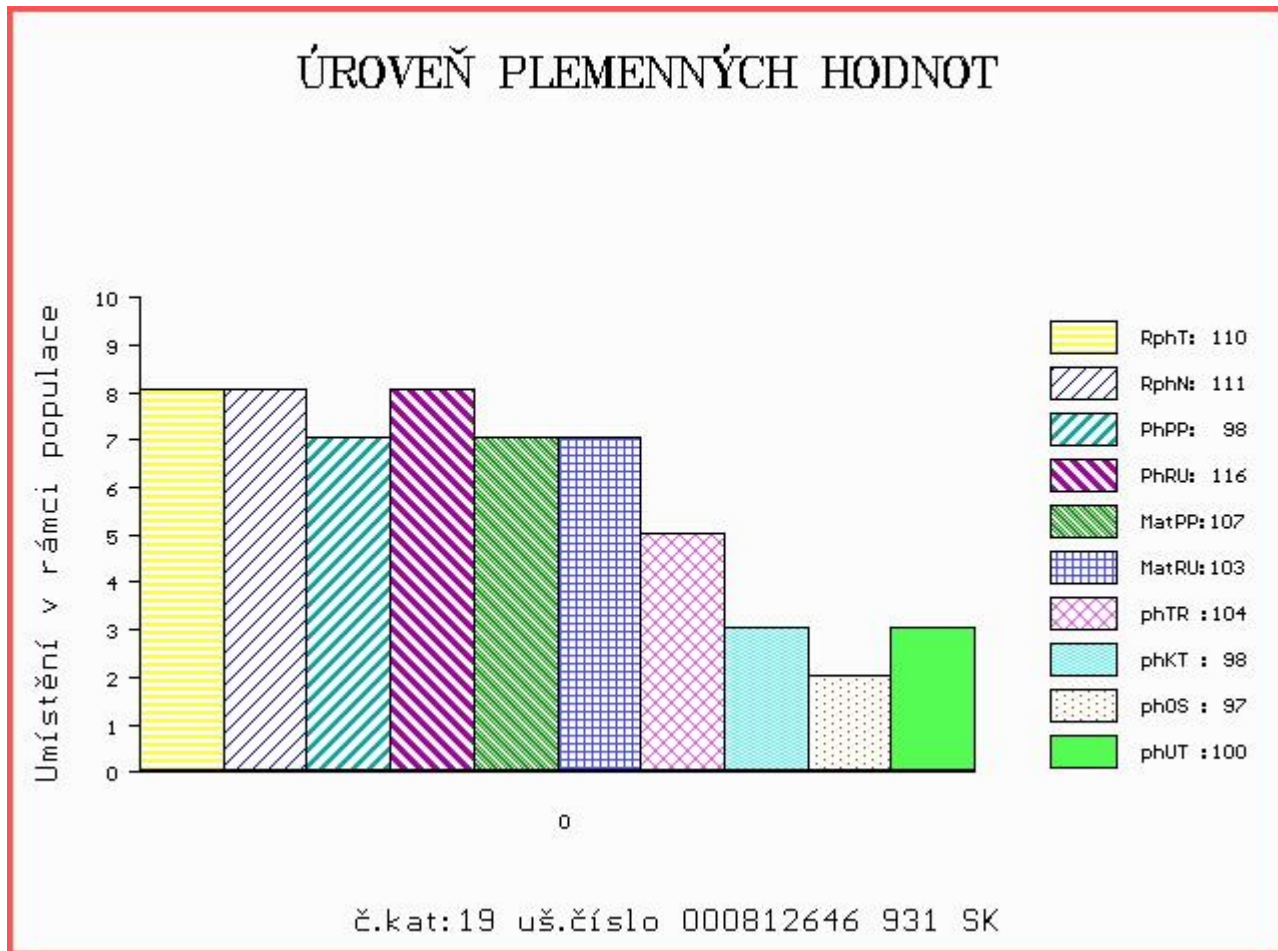
OOM 262 435 DFM MARCUS 14M V 580437  
 OM ZSI 534 FGAF ZEGNA 230R P 638986  
 MOM 531755 CA FGAF GRACE 701K 531755

**MA 801269308 SK /3 ot P 801269308**  
 OMM ZSI 281 LYKKE ULF P 41344-00303  
 MM 148828 CZ P 339000148828972  
 MMM 31394 645 CZ J 34 P 134000031394645

Vl.užit:nar: 40 kg ve 120d: 187 kg ve 210d: 334 kg v 365d: 630 kg / kříž: 143 cm  
 Přírustek v testu : 1708 g / 110 přírustek od narození: 1621 g / 111 šourek 42 cm  
 Věk při ZV 419 dní aktuálně k 28.01.17 hmotnost: 682 kg výška v kříži: 143 cm

PLEMENNÉ HODNOTY						LINEARNÍ HODNOCENÍ											
	pp	ru	pp	ru	TR	KT	OS	UT	Hmot	kříž	TR	KT	OS	UT	CE		
BÝK	PE	98	116	ME	107	103	104	98	97	100							
MATKA	PE	106	111	ME	103	111	105	98	96	98	685	149	21	16	16	6	59
OTEC	PE	91	120	ME	111	96	109	98	94	99	0	0	0	0	0	0	0

HODNOCEN: TR 9 / /10 KT / / OS / / UT Výsledek:





Číslo : 571793 042 CZ BERDYCH Z BĚSNA P Číslo katalogu 20  
 Dat.nar. : 31.12.2015 Plemeno : S100 Masný simentál  
 Chovatel : Zemědělská společnost Blšany  
 Majitel : Zemědělská společnost Blšany

OOO ZSI 154 LOKKEHOLM ROLLS-ROYCE 91292-00013  
 OO ZSI 279 LANGO UNESCO P 17701-00760  
 MOO 1770100613 DK LANGO ROSA 17701-00613

**Otec ZSI 829 LANGO AUGUST/ATOS PP 17701-00844**  
 OMO 265 867 MIDDELHEDE IMPULS ET 83077-00011  
 MO 1770100654 DK LANGO SONJA P 17701-00654  
 MMO 4152500551 DK VINGEGAARD JANNI ET 41524-00551

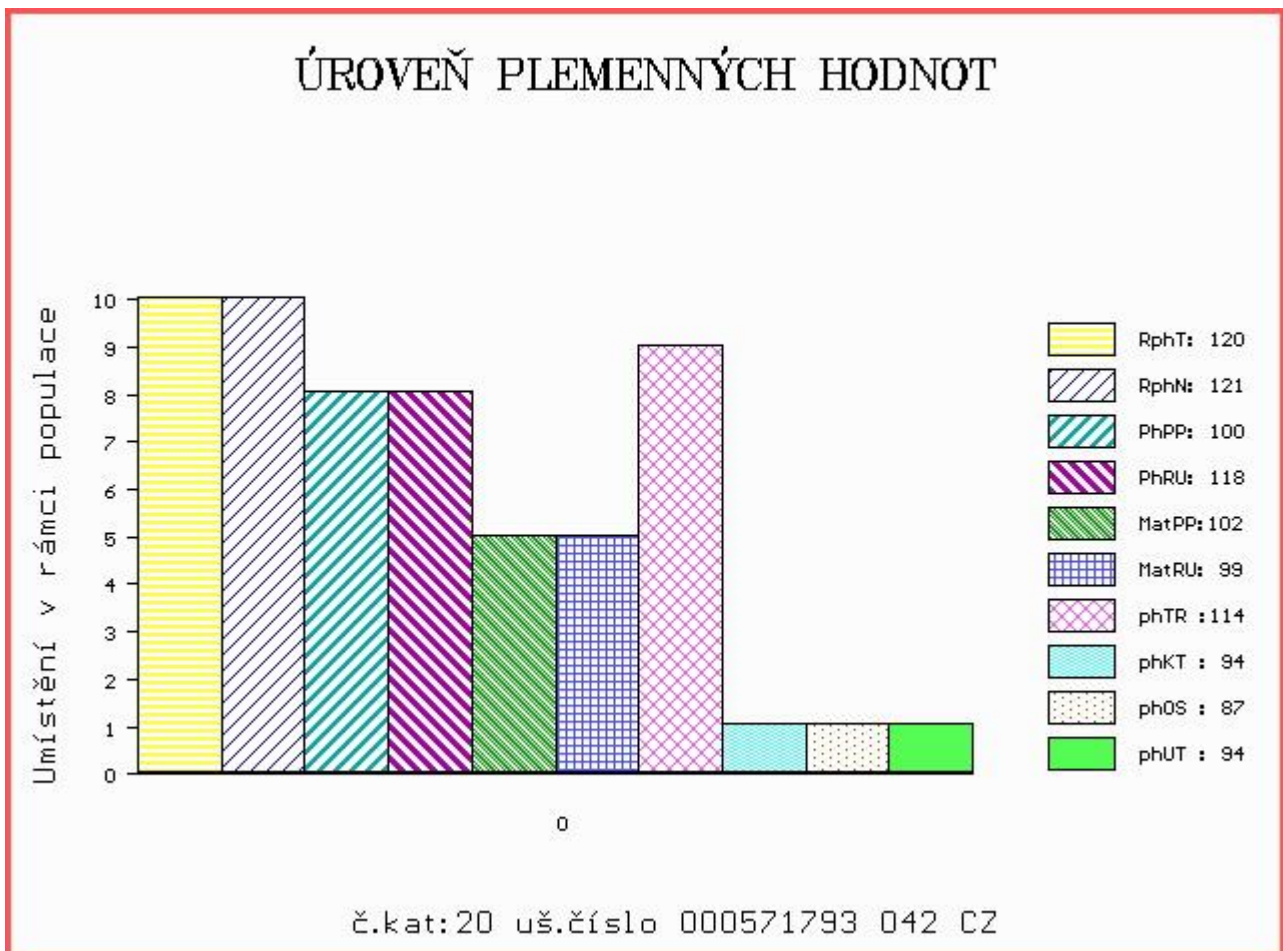
OOM 268 908 GRETNA HOUSE SUPERSONIC M016550  
 OM ZSI 341 VINGEGAARD TOMBA ET P 41524-01002  
 MOM 4152400633 DK VINGEGAARD MON CHERI P 41524-00633

**MA 162997 942 CZ /1 ot P 037000162997942**  
 OMM ZSI 188 VINGEGAARD ROCKY P 41524-00877  
 MM 101316 942 CZ P 037000101316942  
 MMM 108001 407 CZ R 037000108001407

Vl.užit:nar: 36 kg ve 120d: 197 kg ve 210d: 330 kg v 365d: 590 kg / kříž: 141 cm  
 Přírůstek v testu : 1966 g / 120 přírůstek od narození: 1571 g / 121 šourek 44 cm  
 Věk při ZV 417 dní aktuálně k 28.01.17 hmotnost: 655 kg výška v kříži: 144 cm

PLEMENNÉ HODNOTY										LINEARNÍ HODNOCENÍ							
	pp	ru	pp	ru	TR	KT	OS	UT		Hmot	kříž	TR	KT	OS	UT	CE	
BÝK	PE	100	118	ME	102	99	114	94	87	94							
MATKA	PE	98	109	ME	107	108	116	103	97	102	692	148	25	21	19	7	72
Otec	PE	94	124	ME	101	92	123	109	103	111	0	0	0	0	0	0	0

HODNOCEN: TR 9 / / 9 KT / / OS / / UT Výsledek:



Číslo : 589814 041 CZ BERN LEŽNICKÝ V Číslo katalogu 21  
 Dat.nar. : 31.12.2015 Plemeno : S100 Masný simental  
 Chovatel : Chlupáčková Hana, Ing., Ležnice  
 Majitel : Chlupáčková Hana, Ing., Ležnice

OOO 268 908 GRETNA HOUSE SUPERSONIC M016550  
 OO 262 692 HILLCREST CHAMPION PMMC017  
 MOO 898932 UK CAMUS SOLITARE 898932

OTEC ZSI 949 CURAHEEN VIO ET R 171059860169  
 OMO 270 515 RACEVIEW KING BATK019  
 MO 151420930180 IE RACEVIEW MERLE-BEAUTY BATM031  
 MMO 0 KILMICHAEL BEAUTY KLMB002

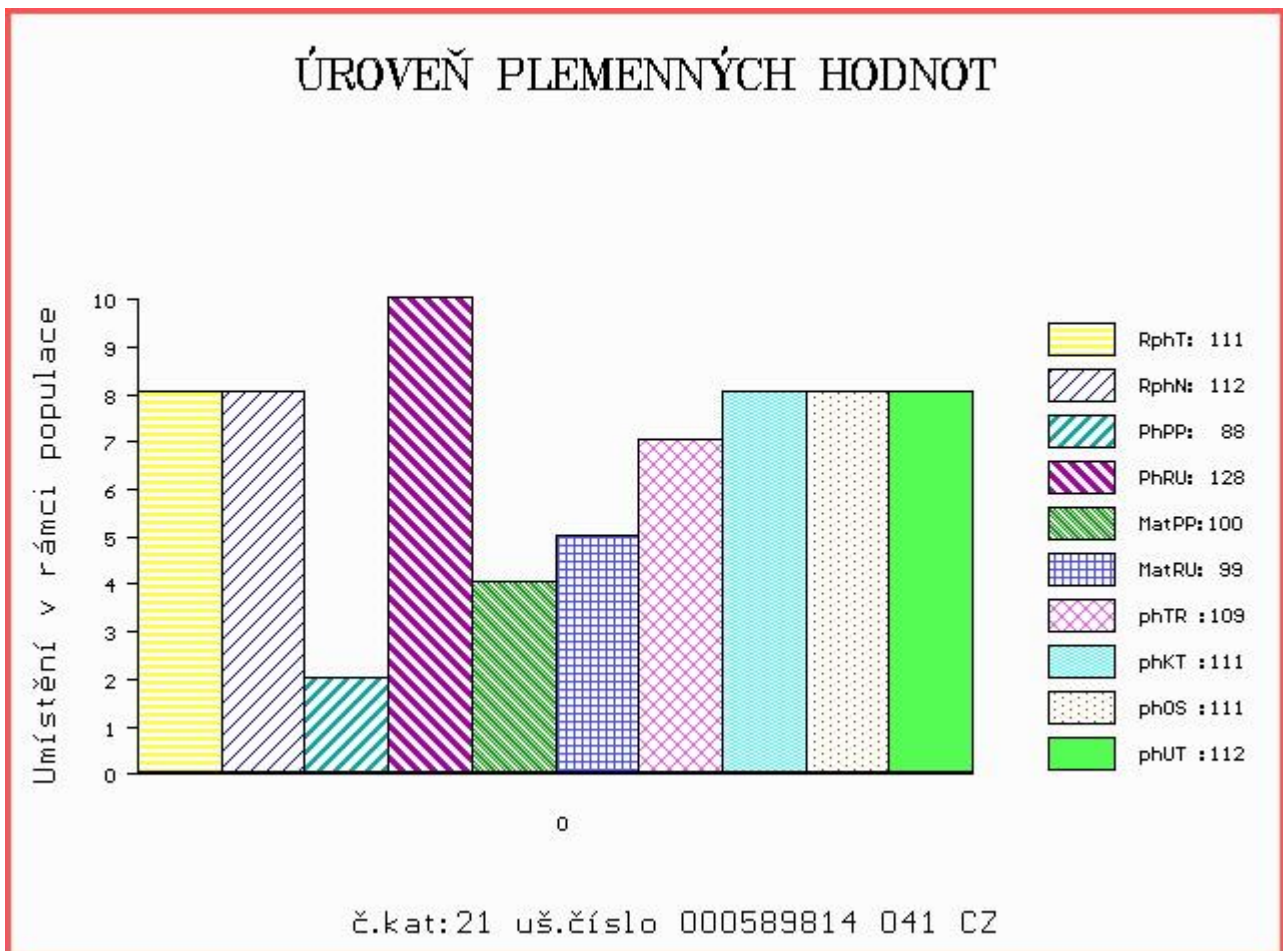
OOM 262 112 VINGEGAARD KOJACK ET P 41524-00544  
 OM 265 452 KOKO P 13.006 32358  
 MOM 1300275909 DE P 13.002 75909

MA 1302340273 DE /9 ot ELIS P 13.023 40273  
 OMM 267 836 ELIAS P 13.002 04885  
 MM 1300204723 DE 13.002 04723  
 MMM 2030188021 DE 20.301 88021

Vl.užit:nar: 51 kg ve 120d: 240 kg ve 210d: 408 kg v 365d: 670 kg / kříž: 139 cm  
 Přírůstek v testu : 1650 g / 111 přírůstek od narození: 1708 g / 112 šourek 44 cm  
 Věk při ZV 417 dní aktuálně k 28.01.17 hmotnost: 724 kg výška v kříži: 142 cm

PLEMENNÉ HODNOTY										LINEARNÍ HODNOCENÍ							
	pp	ru	pp	ru	TR	KT	OS	UT	Hmot	kříž	TR	KT	OS	UT	CE		
BÝK	PE	88	128	ME	100	99	109	111	111	112							
MATKA	PE	88	110	ME	82	130	107	95	94	96	962	156	29	25	24	9	87
OTEC	PE	95	137	ME	111	75	106	119	121	120	0	0	0	0	0	0	0

HODNOCEN: TR 9 / /10 KT / / OS / / UT Výsledek:



Číslo : **849987 032 CZ BÁRTA MĚCHOLUPSKÝ V** Číslo katalogu 22  
 |Dat.nar. : 31.12.2015 Plemeno : S100 Masný simentál  
 |Chovatel : Měcholupská zemědělská a.s.  
 |Majitel : Měcholupská zemědělská a.s.

OOO ZSI 495 HEDETOFT VITO PP 51546-02044  
 OO 281 859 BAKKELY GENERAL P 89578-00227  
 MOO 8957800181 DK BAKKELY DELTA 89578-00181

**Otec ZMS 279 BAKKELY JIMBALAYA PP 89578-00254**  
 OMO 281 860 VESTERBAEK SAMSON P 47717-00209  
 MO 8957800121 DK BAKKELY VELVET P 89578-00121  
 MMO 8957800087 DK BAKKELY THILDE R 89578-00087

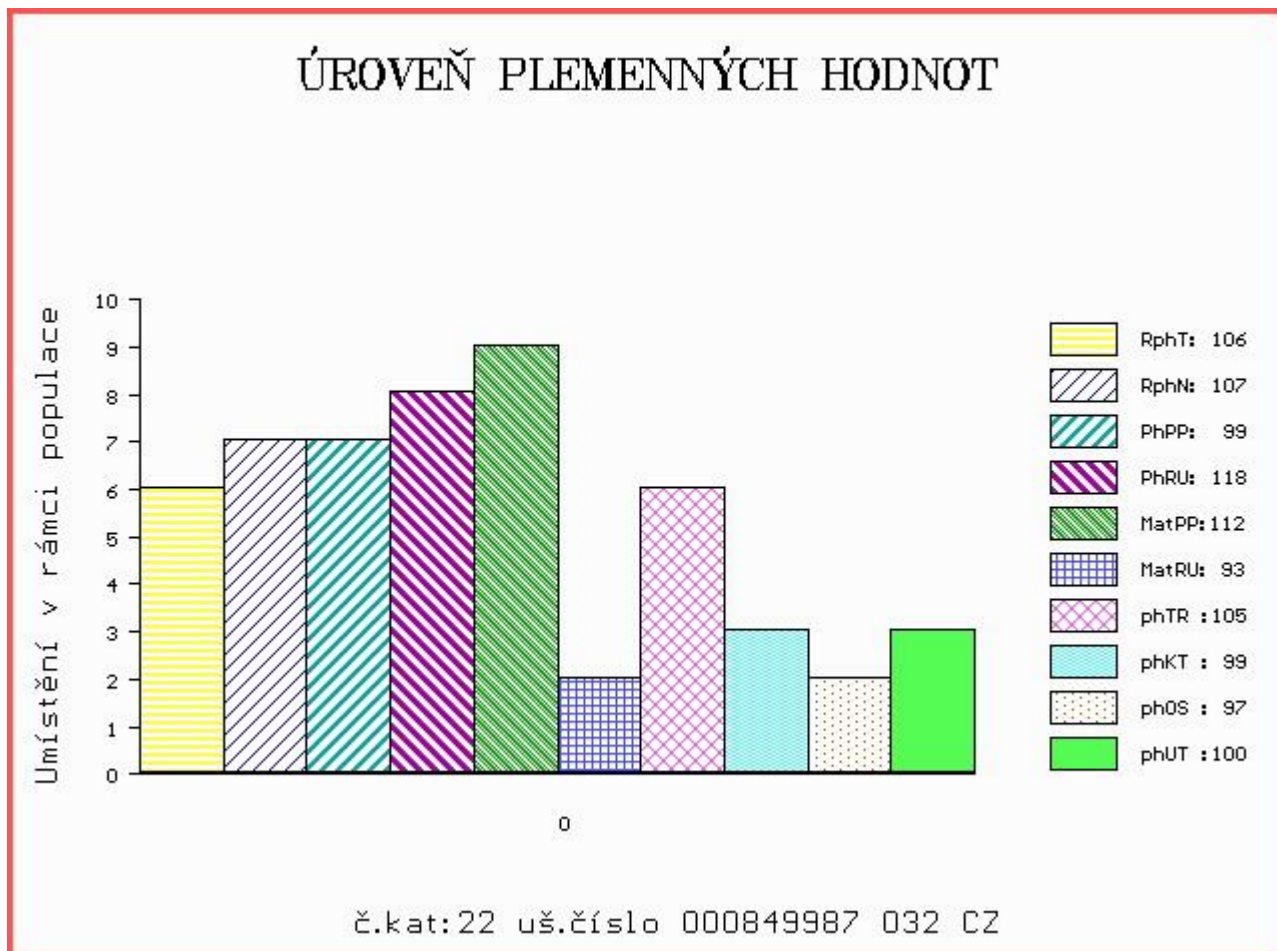
OOM ZSI 283 LYKKE SIRIUS P 41344-00241  
 OM ZSI 369 LYKKE ANDERS P 41344-00335  
 MOM 4134400226 DK LYKKE RONJA 41344-00226

**MA 151902 941 CZ /3 ot ZITA Z LEŽNICE P 340000151902941**  
 OMM 265 928 QUAX P 13.008 57171  
 MM 1302340 333 DE ELLENORE P 13.023 40333  
 MMM 1301555790 DE P 13.015 55790

Vl.užit:nar: 48 kg ve 120d: 214 kg ve 210d: 350 kg v 365d: 561 kg / kříž: 137 cm  
 Přírůstek v testu : 1708 g / 106 přírůstek od narození: 1459 g / 107 šourek 43 cm  
 Věk při ZV 417 dní aktuálně k 28.01.17 hmotnost: 623 kg výška v kříži: 142 cm

PLEMENNÉ HODNOTY										LINEARNÍ HODNOCENÍ							
	pp	ru	pp	ru	TR	KT	OS	UT		Hmot	kříž	TR	KT	OS	UT	CE	
BÝK	PE	99	118	ME	112	93	105	99	97	100							
MATKA	PE	96	119	ME	119	100	100	97	96	98	770	149	27	20	19	7	73
Otec	PE	102	117	ME	105	86	112	110	107	110	0	0	0	0	0	0	0

HODNOCEN: TR 9 / / 9 KT / / OS / / UT Výsledek:



Číslo : 917526 031 CZ BENNET RED Číslo katalogu 23  
 Dat.nar. : 14.11.2015 Plemeno : G100 Aberdeen Angus  
 Chovatel : Vítů Jaroslav, Mohuřice  
 Majitel : Vítů Jaroslav, Mohuřice

OOO 280 714 RED VGW GAME PLAN 508 1029305  
 OO 280 713 RED VGW GAME PLAN 816 1543287  
 MOO 850724 CA RED VGW TW DOLL 0270 850724

OTEC ZAI 061 RED SIX MILE GRAND SLAM 130Z 1689128  
 OMO 280 715 RED SSS BUCC 30U 1467063  
 MO 1573599 CA RED SIX MILE REBECCA 216X 1573599  
 MMO 1095197 CA RED WILBAR REBECCA 234M 1095197

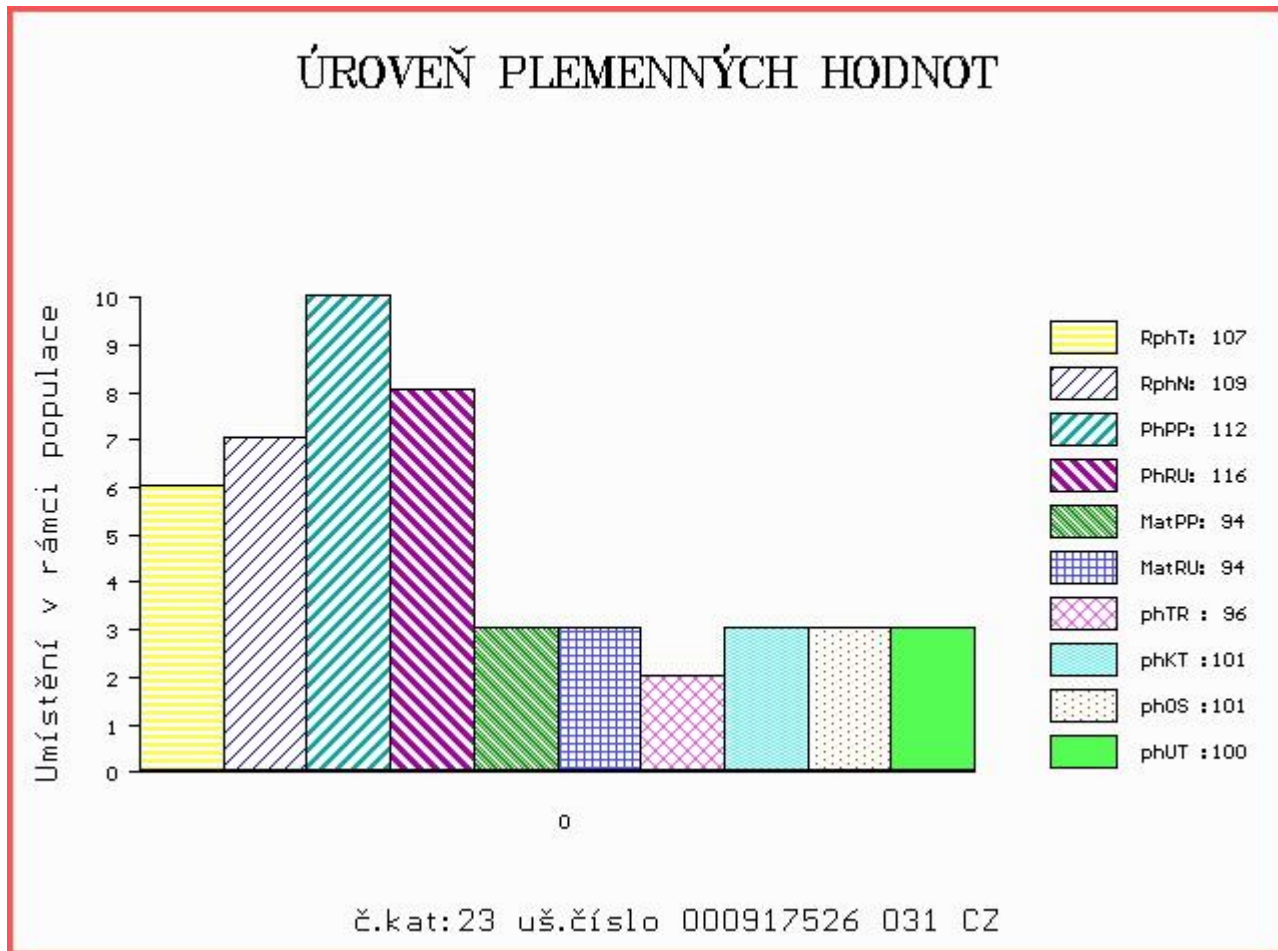
OOM ZAA 426 KARIB RED 326281130935  
 OM ZAA 573 NORIS RED POLMER 281000502040072  
 MOM 654 972 CZ 281000000654972

MA 448283 931 CZ /3 ot USTAVA RED 397000448283931  
 OMM ZAA 461 KUNA RED 268281117342  
 MM 251455 931 CZ RED 268000251455931  
 MMM 2672 117 CZ RED WIL-SEL SOPHIE 22E 828390

Vl.užit:nar: 35 kg ve 120d: 176 kg ve 210d: 317 kg v 365d: 476 kg / kříž: 129 cm  
 Přírůstek v testu : 1366 g / 107 přírůstek od narození: 1218 g / 109 šourek 39 cm  
 Věk při ZV 464 dní aktuálně k 28.01.17 hmotnost: 572 kg výška v kříži: 134 cm

PLEMENNÉ HODNOTY										LINEARNÍ HODNOCENÍ						
	pp	ru	pp	ru	TR	KT	OS	UT		Hmot	kříž	TR	KT	OS	UT	CE
BÝK	PE	112	116	ME	94	94	96	101	101	100						
MATKA	PE	113	113	ME	95	103	97	103	103	100	680	135	20	21	20	7 68
OTEC	PE	111	119	ME	94	86	107	114	115	114	0	0	0	0	0	0

HODNOCEN: TR 5 / / 6 KT / / OS / / UT Výsledek:





Číslo : 928326 031 CZ MEWIL BISMARK 43D Číslo katalogu 24  
 Dat.nar. : 13.12.2015 Plemeno : G100 Aberdeen Angus  
 Chovatel : Vráblík Miroslav, Ing., Trhové Sviny  
 Majitel : Vráblík Miroslav, Ing., Trhové Sviny

OOO 272 126 SANDY BAR ADVANTAGE 43M 1119001  
 OO 272 125 HF KODIAK 5R 1274305  
 MOO 1145690 CA WILBAR RUBY 955N 1145690

OTEC ZAA 848 HF EL TIGRE 28U 1469322  
 OMO 269 234 TC FREEDOM 104 1169224  
 MO 1274314 CA HF ECHO 84R 1274314  
 MMO 1186561 CA HFDF ECHO 6N 1186561

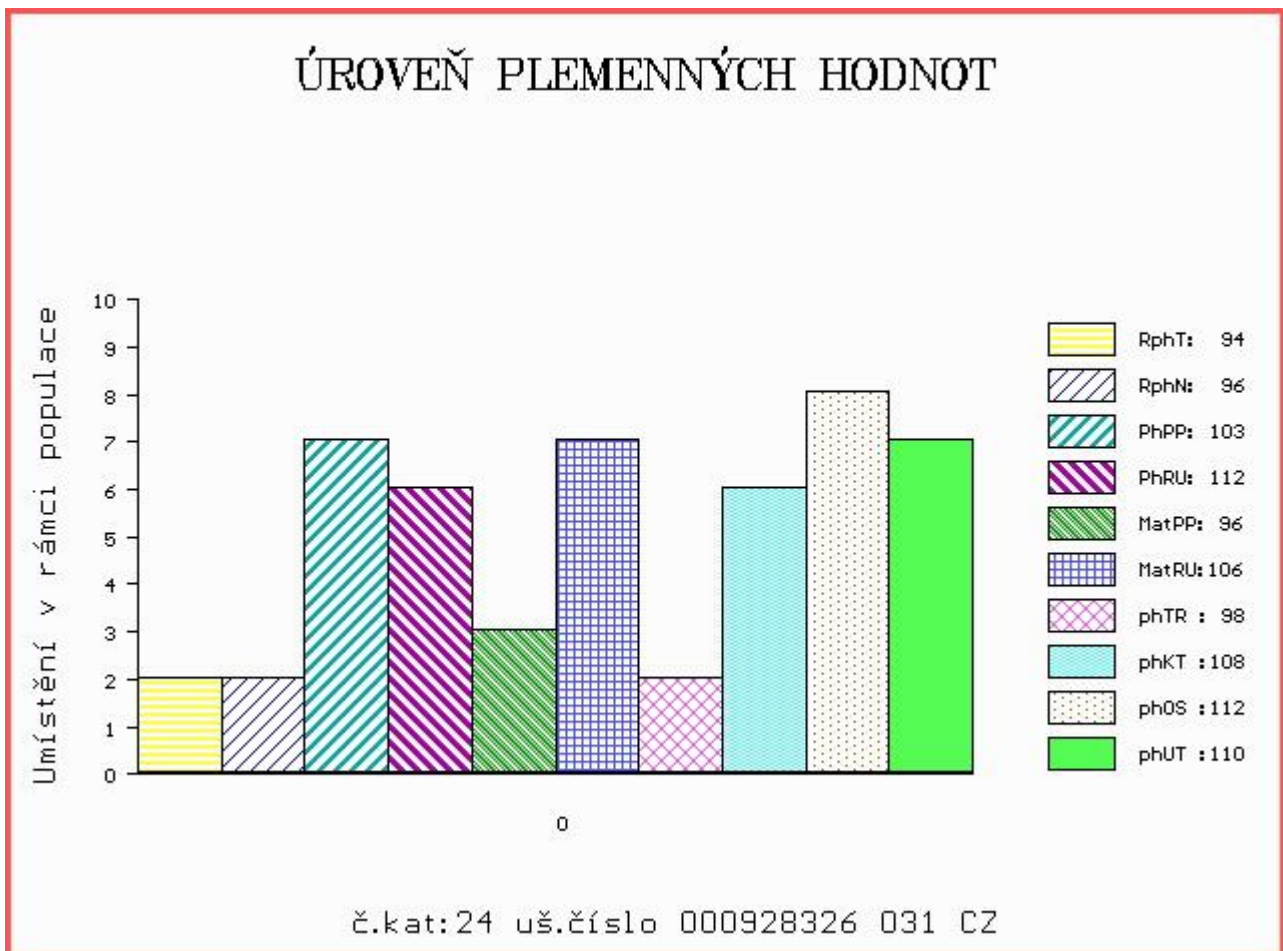
OOM 269 774 APEX STOCKMAN 061 749012  
 OM 267 504 YOUNG DALE REAL DEAL 18K 1023568  
 MOM 941073 CA MARIT HEROINE 8043 941073

MA 240511 931 CZ /7 ot MEWIL PEGGY 511T ET 398000240511931  
 OMM 269 239 YOUNG DALE MONARCH 35G 878710  
 MM 1119 513 CA YOUNG DALE PEG 68M 1119513  
 MMM 1037694 CA BT PEG 558J 1037694

Vl.užit:nar: 37 kg ve 120d: 187 kg ve 210d: 327 kg v 365d: 562 kg / kříž: 128 cm  
 Přírůstek v testu : 1400 g / 94 přírůstek od narození: 1439 g / 96 šourek 44 cm  
 Věk při ZV 435 dní aktuálně k 28.01.17 hmotnost: 630 kg výška v kříži: 132 cm

PLEMENNÉ HODNOTY								LINEARNÍ HODNOCENÍ									
	pp	ru	pp	ru	TR	KT	OS	UT	Hmot	kříž	TR	KT	OS	UT	CE		
BÝK	PE	103	112	ME	96	106	98	108	112	110							
MATKA	PE	96	110	ME	96	113	87	87	88	88	702	140	19	22	21	7	69
OTEC	PE	108	110	ME	96	101	106	119	123	122	0	0	0	0	0	0	0

HODNOCEN: TR 5 / /10 KT / / OS / / UT Výsledek:



Číslo : 972642 031 CZ MEWIL BLACK STAR 45D Číslo katalogu 25  
 Dat.nar. : 13.12.2015 Plemeno : G100 Aberdeen Angus  
 Chovatel : Vráblík Miroslav, Ing., Trhové Sviny  
 Majitel : Vráblík Miroslav, Ing., Trhové Sviny

OOO 272 126 SANDY BAR ADVANTAGE 43M 1119001  
 OO 272 125 HF KODIAK 5R 1274305  
 MOO 1145690 CA WILBAR RUBY 955N 1145690

OTEC ZAA 848 HF EL TIGRE 28U 1469322  
 OMO 269 234 TC FREEDOM 104 1169224  
 MO 1274314 CA HF ECHO 84R 1274314  
 MMO 1186561 CA HFDF ECHO 6N 1186561

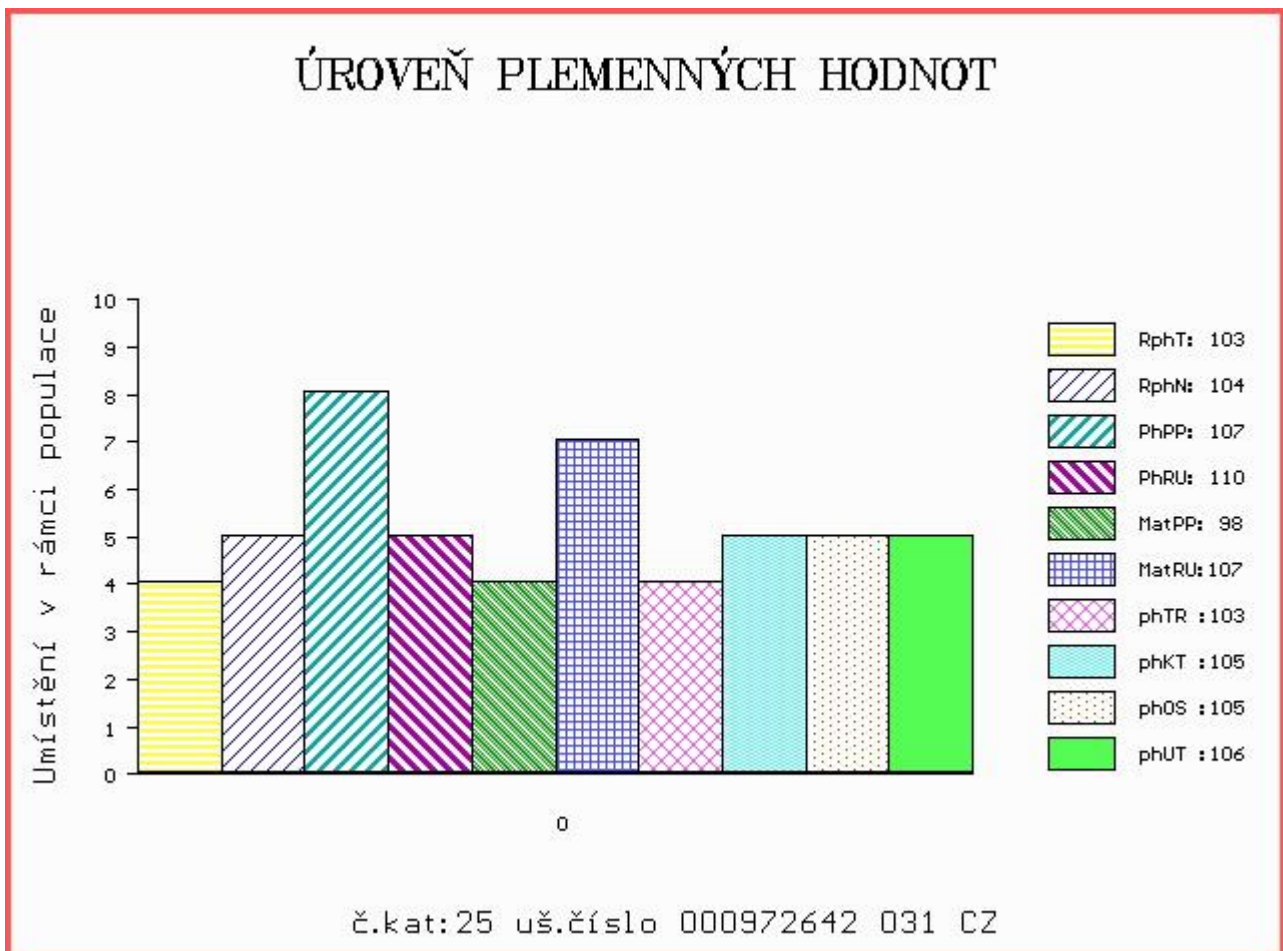
OOM 262 165 GDAR EXECUTIVE 727 754808  
 OM ZAA 458 MEWIL KEKS ET 045384140671  
 MOM 646444 CA MVF TIBBIE 20W 646444

MA 276719 931 CZ /7 ot MEWIL QUEEN 27T 045000276719931  
 OMM ZAA 247 2J DIRECTOR 27F 851993  
 MM 120771 201 CZ WILBAR QUEEN IDELETTE 16L 045201120771  
 MMM 6132 201 CZ WILBAR QUEEN IDELETTE 2C 045201006132

Vl.užit:nar: 40 kg ve 120d: 190 kg ve 210d: 315 kg v 365d: 550 kg / kříž: 132 cm  
 Přírustek v testu : 1583 g / 103 přírustek od narození: 1444 g / 104 šourek 43 cm  
 Věk při ZV 435 dní aktuálně k 28.01.17 hmotnost: 635 kg výška v kříži: 137 cm

PLEMENNÉ HODNOTY										LINEARNÍ HODNOCENÍ							
	pp	ru	pp	ru	TR	KT	OS	UT	Hmot	kříž	TR	KT	OS	UT	CE		
BÝK	PE	107	110	ME	98	107	103	105	105	106							
MATKA	PE	107	111	ME	99	113	106	92	87	91	680	143	21	19	18	6	64
OTEC	PE	108	110	ME	96	101	106	119	123	122	0	0	0	0	0	0	0

HODNOCEN: TR 7 / /10 KT / / OS / / UT Výsledek:



Číslo : 972644 031 CZ MEWIL RED BOMBARDIER 47D Číslo katalogu 26  
 Dat.nar. : 19.12.2015 Plemeno : G100 Aberdeen Angus  
 Chovatel : Vráblík Miroslav, Ing., Trhové Sviny  
 Majitel : Vráblík Miroslav, Ing., Trhové Sviny

OOO 000 RED VGW FIRE KING 128 350524  
 OO 267 466 RED BLAZE V415 878073  
 MOO 349873 CA RED BJB LAKOTA 0117 340873

OTEC ZAA 514 RED T-K BLAZER 4L 1080182  
 OMO 000 RED BIEBER IMPACT 4399 773277  
 MO 877043 CA RED T-K ANNA 17F 877043  
 MMO 763730 CA RED SSS VALENTINE 136C 763730

OOM 262 656 RED BASIN MAX 215G 1086406  
 OM ZAA 693 RED BAR 5 AR MAXIMUM 2406S 1369251  
 MOM 968866 CA RED BONNY 7468 968866

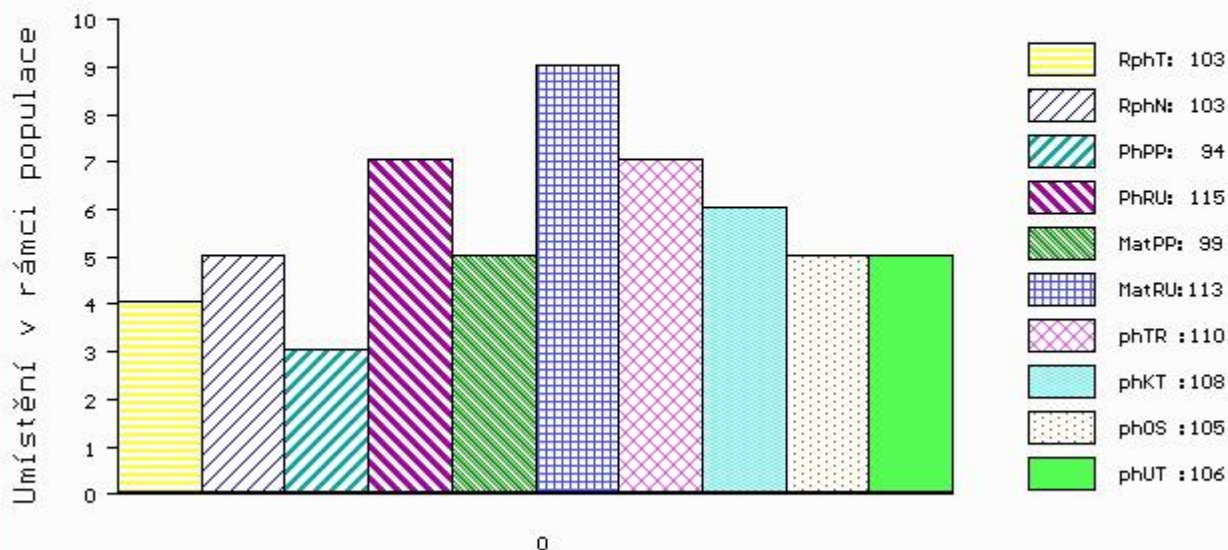
MA 429905 931 CZ /2 ot MEWIL RED GEIS 61X 045000429905931  
 OMM 265 819 RED BVR RAB-STAR 56C 760245  
 MM 7410 517 CZ MEWIL RED GEIS 10 H 035517007410  
 MMM 999 CZ

Vl.užit:nar: 41 kg ve 120d: 199 kg ve 210d: 343 kg v 365d: 559 kg / kříž: 133 cm  
 Přírustek v testu : 1608 g / 103 přírustek od narození: 1466 g / 103 šourek 44 cm  
 Věk při ZV 429 dní aktuálně k 28.01.17 hmotnost: 636 kg výška v kříži: 137 cm

PLEMENNÉ HODNOTY								LINEARNÍ HODNOCENÍ									
	pp	ru	pp	ru	TR	KT	OS	UT	Hmot	kříž	TR	KT	OS	UT	CE		
BÝK	PE	94	115	ME	99	113	110	108	105	106							
MATKA	PE	100	107	ME	100	110	103	100	99	98	779	141	25	22	19	7	73
OTEC	PE	95	109	ME	90	122	106	109	107	108	0	0	0	0	0	0	0

HODNOCEN: TR 7 / /10 KT / / OS / / UT Výsledek:

## ÚROVEŇ PLEMENNÝCH HODNOT



č.kat:26 uš.číslo 000972644 031 CZ

Číslo : **816851 032 CZ BRONZ MĚCHOLUPSKÝ** Číslo katalogu 27  
 Dat.nar. : 26.11.2015 Plemeno : T100 Charolais  
 Chovatel : Měcholupská zemědělská a.s.  
 Majitel : Měcholupská zemědělská a.s.

OOO 267 732 TURBO CE71 7932490213  
 OO 281 197 ARMSTRONG 7121115569  
 MOO 7121079427 FR RAISSA 7121079427

**Otec ZIT 512 HUGO 7121971460**  
 OMO 281 198 REVEREND 5100574268  
 MO 7121146736 FR CAMILLA 7121146736  
 MMO 7121101779 FR SUISSE 7121101779

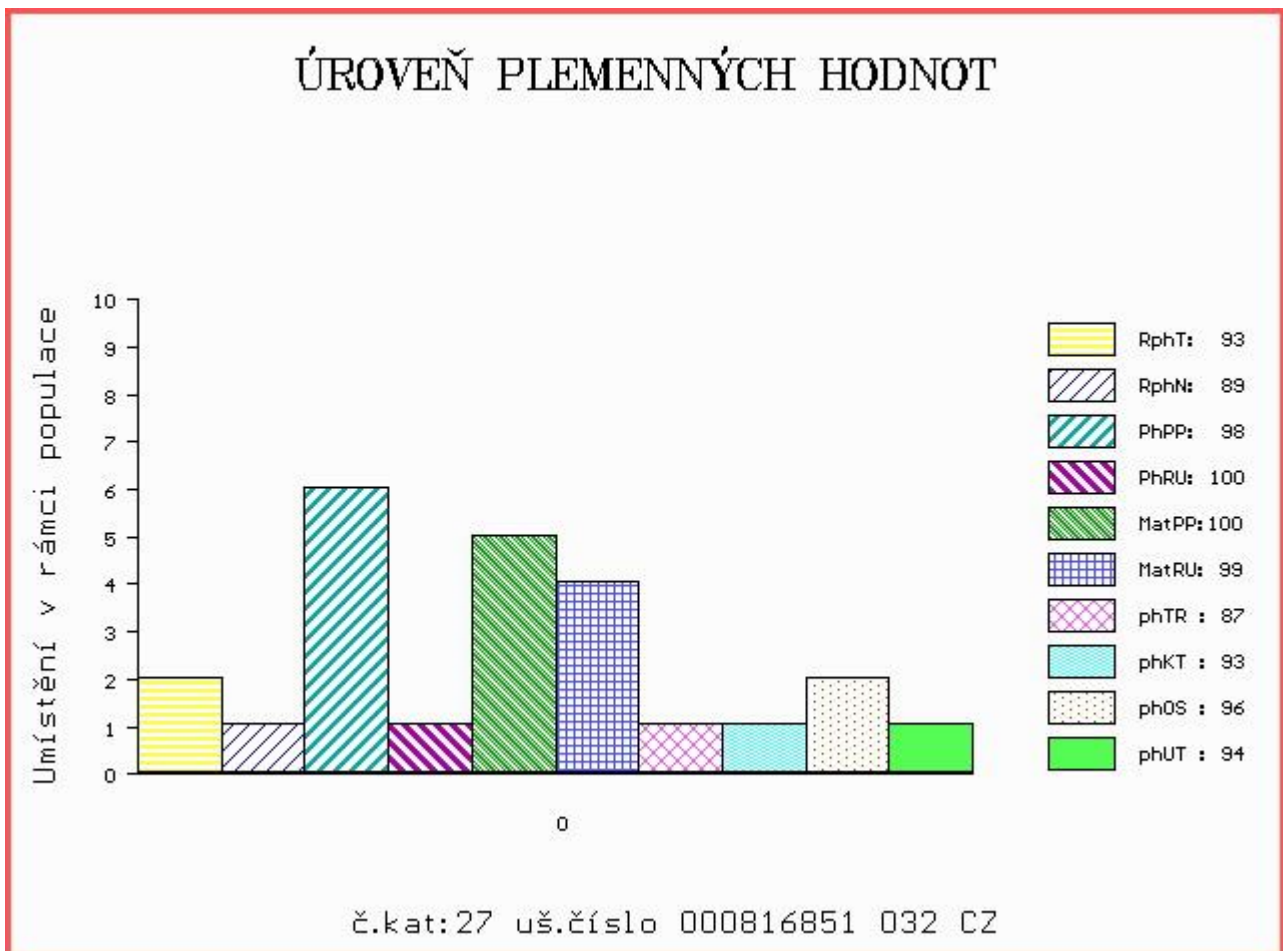
OOM 268 192 DIEGO RR3 1888102991  
 OM ZTI 081 OLYMPE RJR 7121008787  
 MOM 7193123980 FR JOCONDE 7193123980

**MA 310921 932 CZ /3 ot 412000310921932**  
 OMM ZCH 921 VENT 6340514847  
 MM 187393 932 CZ 412000187393932  
 MMM 4168 417 CZ FIALA 182417004168

Vl.užit:nar: 46 kg ve 120d: 182 kg ve 210d: 297 kg v 365d: 516 kg / kříž: 131 cm  
 Přírůstek v testu : 1566 g / 93 přírůstek od narození: 1336 g / 89 šourek 44 cm  
 Věk při ZV 452 dní aktuálně k 28.01.17 hmotnost: 619 kg výška v kříži: 137 cm

PLEMENNÉ HODNOTY										LINEARNÍ HODNOCENÍ						
	pp	ru	pp	ru	TR	KT	OS	UT		Hmot	kříž	TR	KT	OS	UT	CE
BÝK	PE	98	100	ME	100	99	87	93	96	94						
MATKA	PE	100	96	ME	99	97	92	93	94	94	830	145	25	24	22	8 79
Otec	PE	88	107	ME	101	97	89	98	103	100	1086	147	19	22	25	8 74

HODNOCEN: TR 6 / / 7 KT / / OS / / UT Výsledek:





**Býci vyřazení před základním výběrem**

Číslo : **816850 032 CZ BRUS MĚCHOLUPSKÝ** Číslo katalogu 28  
 Dat.nar. : 22.11.2015 Plemeno : T100 Charolais  
 Chovatel : Měcholupská zemědělská a.s.  
 Majitel : Měcholupská zemědělská a.s.

OOO 267 732 TURBO CE71 7932490213  
 OO 281 197 ARMSTRONG 7121115569  
 MOO 7121079427 FR RAISSA 7121079427

**Otec ZIT 512 HUGO 7121971460**  
 OMO 281 198 REVEREND 5100574268  
 MO 7121146736 FR CAMILLA 7121146736  
 MMO 7121101779 FR SUISE 7121101779

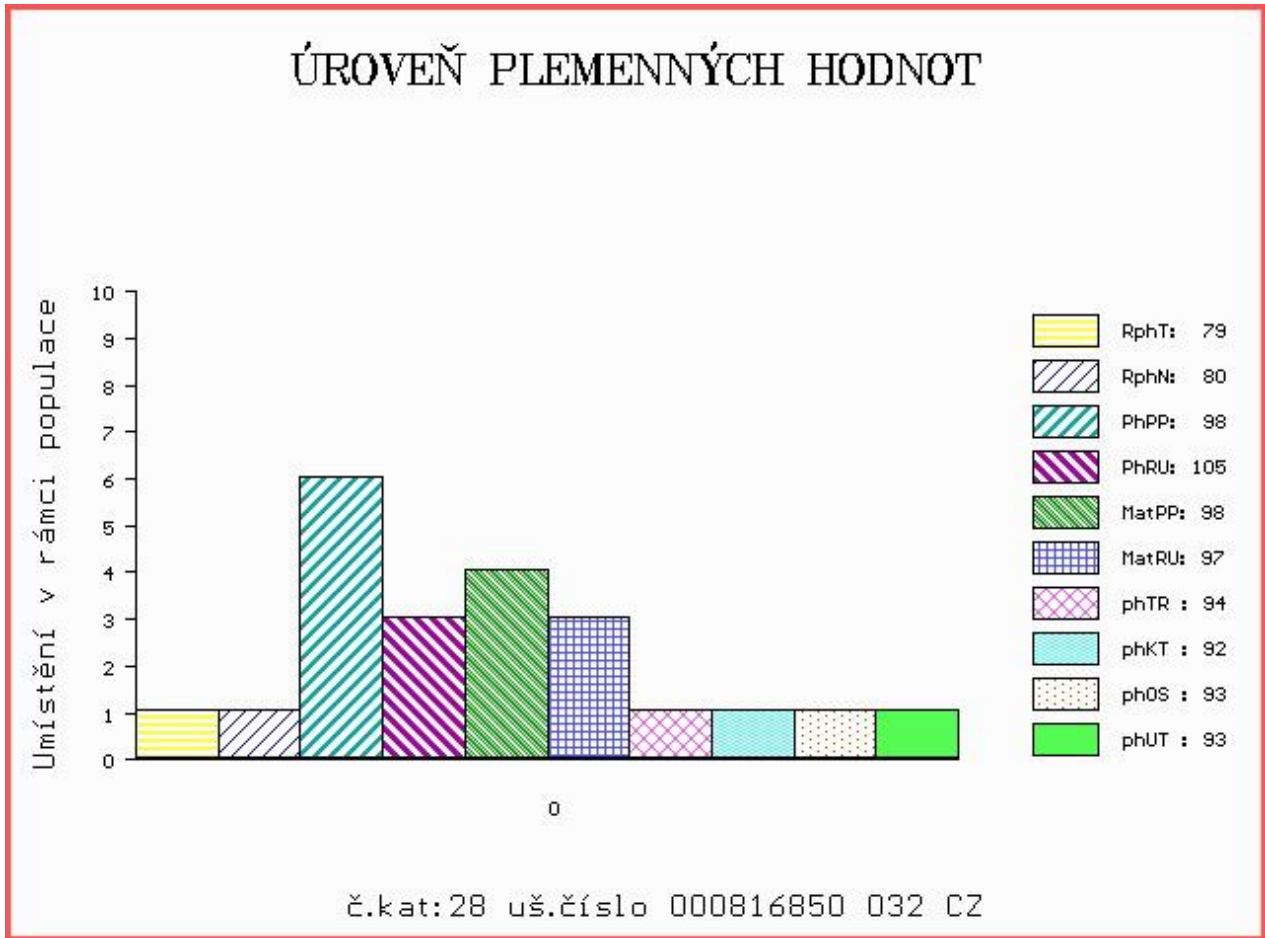
OOM ZCH 517 NELSON 0397108304  
 OM ZTI 246 ULYSSE 5816903406  
 MOM 5897127450 FR NICOTINE 5897127450

**MA 321406 932 CZ /2 ot 412000321406932**  
 OMM ZCH 468 INSEKTICID 041485102316  
 MM 145034 304 CZ 28 N P 045000145034304  
 MMM 96629 132 CZ LONE SPRUCE MISS 25B PFC184697

Vl.užit:nar: **46** kg ve 120d: **180** kg ve 210d: **292** kg v 365d: **469** kg / kříž: **131** cm  
 Přírůstek v testu : **991 g / 79** přírůstek od narození: **1122 g / 80** šourek **0** cm  
 Věk při ZV **456** dní aktuálně k 28.01.17 hmotnost: **532** kg výška v kříži: **137** cm

PLEMENNÉ HODNOTY										LINEARNÍ HODNOCENÍ							
	pp	ru	pp	ru	TR	KT	OS	UT		Hmot	kříž	TR	KT	OS	UT	CE	
BÝK	PE	98	105	ME	98	97	94	92	93	93							
MATKA	PE	101	104	ME	95	97	101	98	97	98	762	145	24	19	21	7	71
Otec	PE	88	107	ME	101	97	89	98	103	100	1086	147	19	22	25	8	74

HODNOCEN: TR 6 / / 4 KT / / OS / / UT Výsledek: **před ZV-chovatel**



Číslo : 931767 031 CZ BORNEO RED Číslo katalogu 29  
 Dat.nar. : 24.11.2015 Plemeno : G100 Aberdeen Angus  
 Chovatel : Vítů Jaroslav, Mohuřice  
 Majitel : Vítů Jaroslav, Mohuřice

OOO 280 714 RED VGW GAME PLAN 508 1029305  
 OO 280 713 RED VGW GAME PLAN 816 1543287  
 MOO 850724 CA RED VGW TW DOLL 0270 850724

OTEC ZAI 061 RED SIX MILE GRAND SLAM 130Z 1689128  
 OMO 280 715 RED SSS BUCC 30U 1467063  
 MO 1573599 CA RED SIX MILE REBECCA 216X 1573599  
 MMO 1095197 CA RED WILBAR REBECCA 234M 1095197

OOM 272 123 RED LAZY MC STOUT 308 1343852  
 OM ZAA 847 RED LAZY MC COWBOY CUT 26U 1441140  
 MOM 1136455 CA RED LAZY MC STAR 185M 1136455

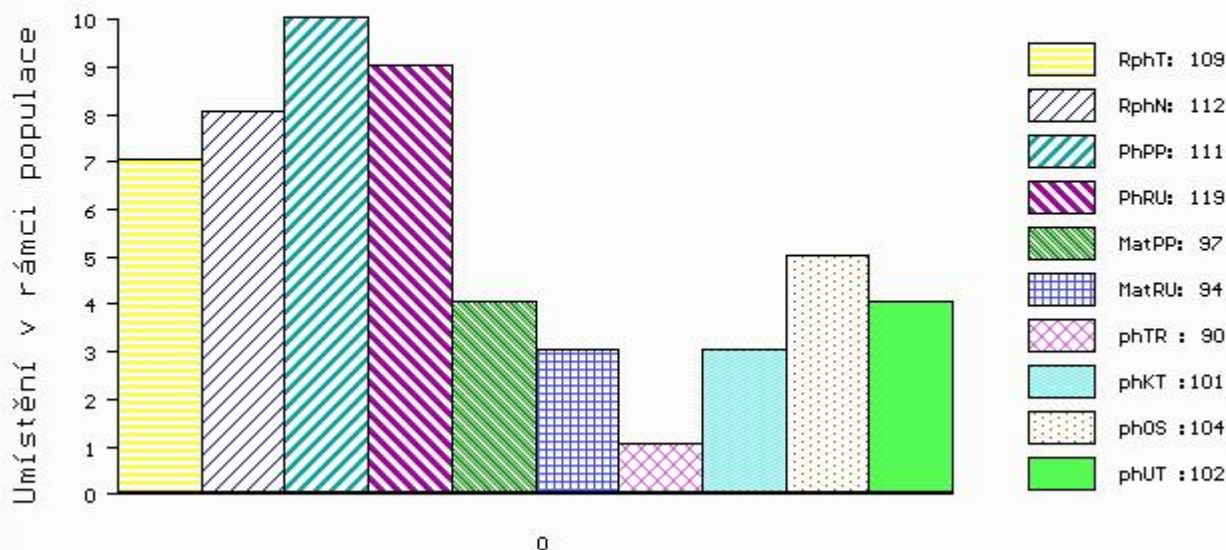
MA 477966 931 CZ /2 ot RED 397000477966931  
 OMM ZAA 461 KUNA RED 268281117342  
 MM 251460 931 CZ RED 268000251460931  
 MMM 15711 931 CZ 268000015711931

Vl.užit:nar: 30 kg ve 120d: 171 kg ve 210d: 301 kg v 365d: 517 kg / kříž: 128 cm  
 Přírůstek v testu : 1533 g / 109 přírůstek od narození: 1357 g / 112 šourek 0 cm  
 Věk při ZV 454 dní aktuálně k 28.01.17 hmotnost: 615 kg výška v kříži: 128 cm

PLEMENNÉ HODNOTY										LINEARNÍ HODNOCENÍ							
	pp	ru	pp	ru	TR	KT	OS	UT		Hmot	kříž	TR	KT	OS	UT	CE	
BÝK	PE	111	119	ME	97	94	90	101	104	102							
MATKA	PE	110	120	ME	99	101	96	108	112	112	636	138	20	20	19	6	65
OTEC	PE	111	119	ME	94	86	107	114	115	114	0	0	0	0	0	0	0

HODNOCEN: TR 2 / / 8 KT / / OS / / UT Výsledek: před ZV-VT

## ÚROVEŇ PLEMENNÝCH HODNOT



č.kat:29 uš.číslo 000931767 031 CZ

Číslo : 673724 071 CZ BELLA Z NOVÉ VODY V Číslo katalogu 30  
 Dat.nar. : 02.11.2015 Plemeno : S100 Masný simentál  
 Chovatel : Reinold Manfred, Stará Červená Voda  
 Majitel : Reinold Manfred, Stará Červená Voda

OOO 280 542 BLACKFORD HARVESTER M049570  
 OO 280 541 HOCKENHULL WATERLOO M072160  
 MOO 160873500016 UK HOCKENHULL GIRLIE 13TH ET T002348

OTEC ZMS 107 BEL DHU CAPERCAILLIE 11 R M079624  
 OMO 280 543 KILBRIDE FARM STRABANE M065449  
 MO 500948700461 UK BLACKFORD WAGTAIL F089615  
 MMO 500948700272 UK BLACKFORD SAFFRON F078792

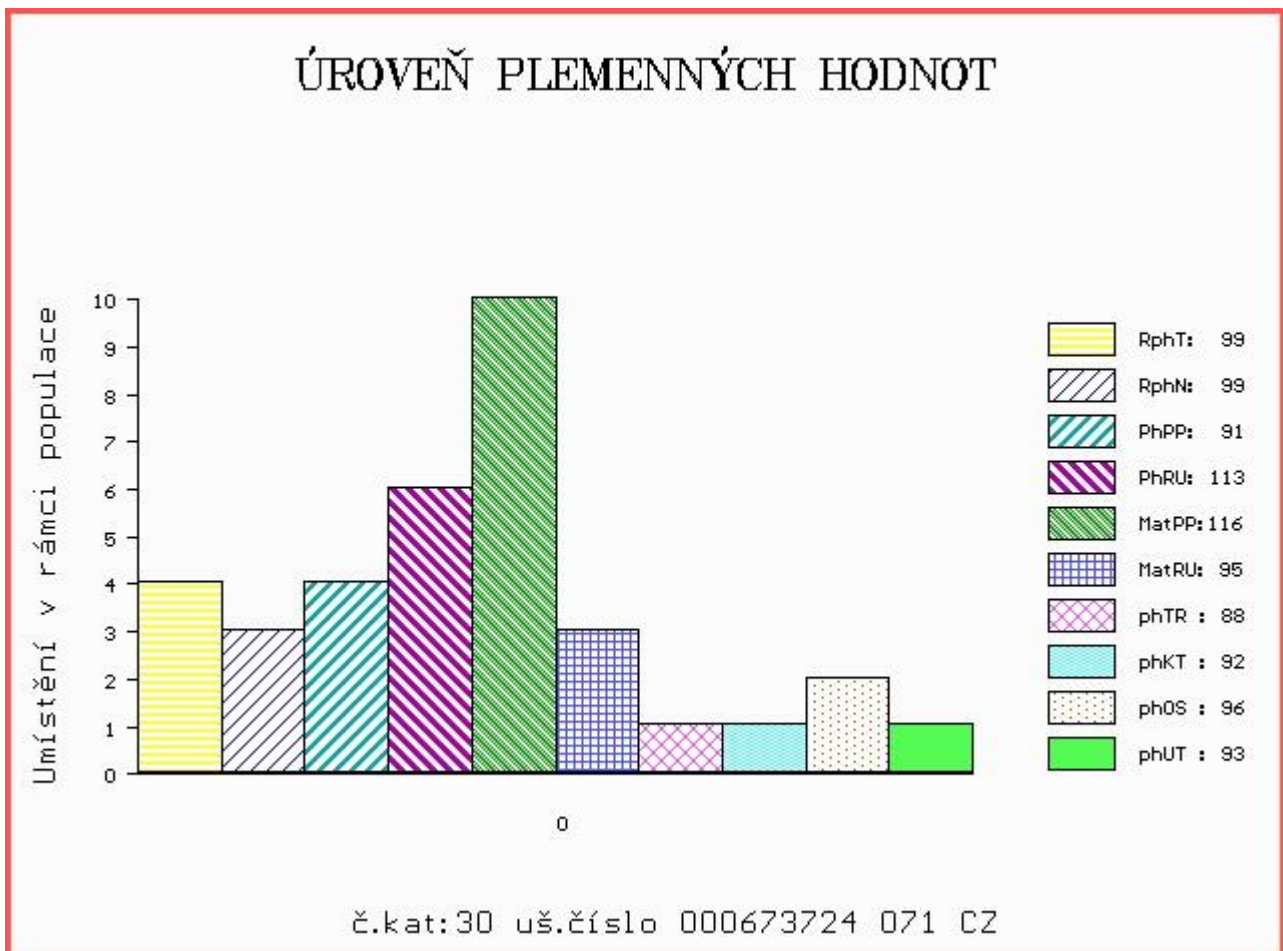
OOM ZSI 283 LYKKE SIRIUS P 41344-00241  
 OM ZSI 368 LYKKE ALFRED P 41344-00338  
 MOM 4134400195 DK LYKKE PHILADELPHIA P 41344-00195

MA 146711 972 CZ /5 ot P 060000146711972  
 OMM SIP 064 ERB 828 635 633  
 MM 7459 972 CZ P 060000007459972  
 MMM 8680 617 CZ HARLI 060617008680

Vl.užit:nar: 37 kg ve 120d: 182 kg ve 210d: 294 kg v 365d: 490 kg / kříž: 131 cm  
 Přírůstek v testu : 1425 g / 99 přírůstek od narození: 1276 g / 99 šourek 0 cm  
 Věk při ZV 476 dní aktuálně k 28.01.17 hmotnost: 615 kg výška v kříži: 134 cm

PLEMENNÉ HODNOTY										LINEARNÍ HODNOCENÍ							
	pp	ru	pp	ru	TR	KT	OS	UT		Hmot	kříž	TR	KT	OS	UT	CE	
BÝK	PE	91	113	ME	116	95	88	92	96	93							
MATKA	PE	98	114	ME	123	98	98	93	93	92	998	149	26	25	21	9	81
OTEC	PE	84	111	ME	110	92	110	112	113	114	0	0	0	0	0	0	0

HODNOCEN: TR 3 / / 5 KT / / OS / / UT Výsledek: před ZV-VT







# NÁRODNÍ VÝSTAVA HOSPODÁŘSKÝCH ZVÍŘAT MEZINÁRODNÍ VELETRH PRO ŽIVOČIŠNOU VÝROBU



**11.-14.5.2017**  
BRNO – VÝSTAVIŠTĚ



- Národní šampionát masných plemen skotu
- Národní šampionát holštýnského skotu
- Národní šampionát plemen brown swiss a jersey
- Přehlídka českého strakatého skotu
- Předvádění prasat, ovcí a koz s odborným komentářem
- Přehlídky a hodnocení koní s ukázkami jezdeckých sportů
- Včelařská výstava
- Prezentace regionálních potravin
- Prezentace potravin Klasa a Český výrobek

Souběžně probíhají:



[www.vystavazvirat.cz](http://www.vystavazvirat.cz)  
[www.animaltech.cz](http://www.animaltech.cz)

