

KATALOG ZÁKLADNÍHO VÝBĚRU

dne 21.02.2017

OPB Osík

začátek 09,00 hod.

Č.k.	Číslo býčka	OTEC st.reg.	DATUM NAROZENÍ	PLEM.	PŘÍRUSTEK (g)				CH O V A T E L
					test	RPH	živ.	RPH	
1	750420	053 CZ ZCH 556	04.10.15	T100	1583	92	1504	91	ZePo a.s.Libchavy
2	750421	053 CZ ZCH 556	04.10.15	T100	1400	88	1444	86	ZePo a.s.Libchavy
3	912733	061 CZ ZTI 558	09.10.15	T100	1975	106	1707	110	Velát Jaroslav,Horní Prosička
4	959125	061 CZ ZIT 521	21.10.15	T100	1591	94	1354	98	Velát Jaroslav,Horní Prosička
5	924259	061 CZ ZIT 344	22.10.15	T100	1691	99	1437	100	Konvalinka Libor,J.Pavlovice
6	708123	052 CZ ZIT 471	27.10.15	T100	1725	97	1497	96	Zuzánek J.,ing,Bernartice
7	708124	052 CZ ZIT 339	27.10.15	T100	1325	89	1376	92	Zuzánek J.,ing,Bernartice
8	708125	052 CZ ZIT 471	28.10.15	T100	1658	96	1489	95	Zuzánek J.,ing,Bernartice
9	918370	061 CZ ZTI 245	08.11.15	T100	1575	105	1557	102	ZD Pozovice
10	750422	053 CZ ZCH 556	09.11.15	T100	1516	90	1482	96	ZePo a.s.Libchavy
11	964128	061 CZ ZTI 905	12.11.15	T100	1775	109	1537	115	Agrochyt s.r.o.Mohelno
12	918374	061 CZ ZIT 336	18.11.15	T100	1733	110	1545	109	ZD Pozovice
13	708147	052 CZ ZIT 295	23.11.15	T100	1783	97	1456	92	Zuzánek J.,ing,Bernartice
14	708151	052 CZ ZTI 909	24.11.15	T100	1716	96	1452	91	Zuzánek J.,ing,Bernartice
15	738925	053 CZ ZIT 088	25.11.15	T100	1783	111	1629	111	Slavík Leoš,Mokřýšov
16	738926	053 CZ ZIT 088	25.11.15	T100	2083	115	1757	120	Slavík Leoš,Mokřýšov
17	918378	061 CZ ZIT 336	25.11.15	T100	2083	122	1577	122	ZD Pozovice
18	738927	053 CZ ZIT 520	29.11.15	T100	1425	92	1399	91	Slavík Leoš,Mokřýšov
19	964130	061 CZ ZTI 245	01.12.15	T100	1758	114	1578	117	Agrochyt s.r.o.Mohelno
20	743214	053 CZ ZTI 481	02.12.15	T100	1650	100	1278	98	Cach Josef ml.,Čachnov
21	743274	053 CZ ZTI 927	02.12.15	T100	1975	115	1473	113	Cach Josef ml.,Čachnov
22	898500	061 CZ ZTI 901	02.12.15	T100	1558	95	1461	99	Hatlák V.ing.,Meziboří
23	738928	053 CZ ZIT 524	04.12.15	T100	1816	99	1508	100	Slavík Leoš,Mokřýšov
24	924265	061 CZ ZIT 344	04.12.15	T100	1650	100	1453	102	Konvalinka Libor,J.Pavlovice
25	971569	061 CZ ZIT 520	06.12.15	T100	1700	100	1465	100	Hatlák V.ing.,Meziboří
26	572256	042 CZ ZIT 350	14.12.15	T100	1641	96	1337	95	Chmelař s.r.o. Deštnice
27	933269	061 CZ ZTI 590	23.12.15	T100	1916	113	1518	113	Statek Doubravka,Chotěboř
28	918384	061 CZ ZIT 106	24.12.15	T100	1850	108	1682	109	ZD Pozovice
29	743280	053 CZ ZTI 927	28.12.15	T100	1791	105	1491	93	Cach Josef ml.,Čachnov
30	738931	053 CZ ZCH 806	30.12.15	T100	1600	93	1483	91	Slavík Leoš,Mokřýšov
31	743281	053 CZ ZTI 926	30.12.15	T100	1825	110	1476	109	Cach Josef ml.,Čachnov
32	738932	053 CZ ZIT 520	31.12.15	T100	1491	96	1571	99	Slavík Leoš,Mokřýšov
33	738933	053 CZ ZTI 900	31.12.15	T100	1716	99	1559	95	Slavík Leoš,Mokřýšov
34	727984	053 CZ ZBA 582	23.11.15	Q100	1558	96	1284	98	Paďour Leopold,Lukavice
35	727983	053 CZ ZAU 018	30.11.15	UU100	1800	94	1596	104	Paďour Leopold,Lukavice
36	934494	061 CZ ZSI 713	16.12.15	S100	1741	99	1467	98	Poláková Zdenka,Dolní Libochová
37	642183	062 CZ ZMA 140	07.11.15	MM100	1841	142	1552	111	Mendelova univer.Brno-ŠZP Žabčice
38	607372	051 CZ ZPI 610	06.12.15	P100	1283	93	1216	98	Pavelka Roman,Javorník
39	917525	031 CZ ZAA 888	11.11.15	G100	1541	99	1251	95	Vítů Jaroslav,Mohuřice
40	931760	031 CZ ZAI 172	17.12.15	G100	2125	124	1446	121	ZD Slavče

Býci vyřazení před základním výběrem

Č.k.	Číslo býčka	OTEC st.reg.	Datum narození	Plem.	Body VT HM	CHOVATEL	Důvod vyřazení
41	597007	051 CZ ZPI 610	02.12.15	P100	8 3	Pavelka Roman,Javorník	před ZV-hm.365d
42	731203	052 CZ ZIT 295	14.12.15	T100	8 9	Zuzánek J.,ing,Bernartice	před ZV-varle

Plemenné hodnoty uvedené v katalogu jsou spočítány k 31.12.2016



<i>Den</i>	<i>Datum</i>	<i>Začátek</i>	<i>OPB , chovatel</i>	<i>Ks</i>	<i>Plemena</i>	<i>Dražba</i>
Pondělí	20.2.2017	9,00	OPB Měcholupy	30	MS,AA,CH	<i>hodinu po skončení ZV</i>
		15,00	<i>Chlupáčková Hana,Ing.,Ležnice</i>	6	MS	<i>x</i>
			<i>UFARMA s.r.o.,Čistá u Rovné - Ležnice</i>	2	CH	<i>x</i>
Úterý	21.2.2017	9,00	OPB Osík	42	CH,PI,AA,BA,MS, UU,MM	<i>hodinu po skončení ZV</i>
		16,00	<i>Lux Jiří,Vlkov</i>	3	CH	<i>x</i>
Středa	22.2.2017	9,00	OPB Benešov	40	CH,LI,PI	<i>hodinu po skončení ZV</i>
		16,00	<i>Minaříková Hana,Hluk</i>	5	BA	<i>x</i>
Čtvrtek	23.2.2017	9,00	OPB Benešov	40	MS,AA	<i>hodinu po skončení ZV</i>
		16,00	<i>Poruba Jan, Šenov u N./J.</i>	1	LI	<i>x</i>
Pátek	24.2.2017	9,00	OPB Janovice	36	MS,AA,HE,CH	<i>hodinu po skončení ZV</i>
Sobota	25.2.2017	10,00	<i>Agrochyt s.r.o.Mohelno</i>	1	LI	<i>x</i>
		12,00	<i>Poláková Zdenka,Dolní Libochová</i>	1	MS	<i>x</i>
		14,00	<i>Hrtús Miroslav,Mírovka</i>	1	BA	<i>x</i>
Neděle	26.2.2017	8,00	<i>Šeda J.,Helvíkovice</i>	7	LI	<i>x</i>
		10,00	<i>Fišar Filip,Lhotka</i>	5	LI	<i>x</i>
		14,00	<i>Montážně obchodní firma s.r.o.,B.Mlýn</i>	19	GS,UU,BM,LI	<i>x</i>
Pondělí	27.2.2017	9,00	OPB Cunkov	45	LI	<i>hodinu po skončení ZV</i>
		16,00	<i>Farma Karel Dvořák s.r.o.</i>	2	LI	<i>x</i>
Úterý	28.2.2017	9,00	OPB Cunkov	41	CH	<i>hodinu po skončení ZV</i>
		16,00	<i>Tájek Jaroslav,Zvíkov</i>	1	CH	<i>x</i>
		17,00	K+K Břilice GIGANT	3	CH,LI	<i>x</i>
Středa	1.3.2017	9,00	OPB Cunkov	26	MS,AA,SA,PP,HE ,BA,GS	<i>hodinu po skončení ZV</i>
		15,00	<i>Valenta Petr,Budyně</i>	2	MS	<i>x</i>
		16,00	<i>Diviš Miroslav,Láz</i>	7	MS,LI	<i>x</i>
Čtvrtek	2.3.2017	10,00	<i>Loos Adolf,Hora Svaté Kateřiny</i>	4	LI,SA	<i>x</i>
		13,00	<i>Herman Anton,MVDr,ing.,Varnsdorf</i>	4	BM	<i>x</i>
		15,00	<i>Družstvo vlastníků Libeň - Vtelno</i>	3	CH	<i>x</i>
Úterý	7.3.2017	14,00	<i>Farka Martin,Todně</i>	16	LI,UU	<i>x</i>
				393		



Vysvětlivky ke zkratkám ve jménech v katalogu :

ET	- býček narozen po embryotrasferu
RED	- zbarvení red angus
P,V	- bezrohý / volný roh - heterozygot (MS,CH,LI,BA)
PP	- bezrohý – homozygot stanovený testem DNA (MS,CH,LI,BA)
R	- rohatý (MS)
+/+	- homozygot s alelami způsobujícími běžné osvalení (GS)
+/MH	- heterozygot s jednou alelou podmiňující dvojí osvalení (GS)
MH/MH	- homozygot - obě alely podmiňující dvojí osvalení (GS – oddíl „B“ PK)

U matek plemene BA

Třída	Výška kříž (cm)	Hmotnost (kg)	RPH přímý efekt	RPH mat. efekt	RPH osvalení
SE	147 a více	800 a více	105 a vic	103 a vic	103 a vic
EC	147 a více	800 a více	105 a vic	pod 103	103 a vic
EM	147 a více	800 a více	pod 105	103 a vic	pod 103
CM	pod 147	pod 800	105 a vic	103 a vic	103 a vic
C1	pod 147	pod 800	105 a vic	pod 103	103 a vic
M1	pod 147	pod 800	pod 105	103 a vic	pod 103

Popisky grafu úrovně plemenných hodnot

Jednotlivé plemenné hodnoty jsou rozděleny do pásem na základě výpočtu kvantilu normálního rozložení, které udávají, jak si konkrétní jedinec stojí v porovnání s průměrem populace plemenných býčků odchovaných v období 2012 – 2017.

pásma	Pozice býka v rámci populace	zkratka	Popis údaje v grafu
10	býk patří hodnotou RPH do 10 % nejlepších býků v daném ukazateli	<i>RphT</i>	RPH pro přírůstek v testu
9	býk patří hodnotou RPH do 20 % nejlepších býků v daném ukazateli	<i>RphN</i>	RPH pro životní přírůstek
8	býk patří hodnotou RPH do 30 % nejlepších býků v daném ukazateli	<i>RpPP</i>	RPH pro přímý efekt porody
7	býk patří hodnotou RPH do 40 % nejlepších býků v daném ukazateli	<i>RpRU</i>	RPH pro přímý efekt růst
6	býk patří hodnotou RPH do 50 % nejlepších býků v daném ukazateli	<i>MatPP</i>	RPH pro maternální efekt porody
5	býk patří hodnotou RPH do průměru býků v daném ukazateli	<i>MatRU</i>	RPH pro maternální efekt růst
4	býk patří hodnotou RPH do 60 % nejlepších býků v daném ukazateli	<i>phTR</i>	RPH pro lineární hodnocení těl. rámce
3	býk patří hodnotou RPH do 70 % nejlepších býků v daném ukazateli	<i>phKT</i>	RPH pro lineární hodnocení kap. těla
2	býk patří hodnotou RPH do 80 % nejlepších býků v daném ukazateli	<i>phOS</i>	RPH pro lineární hodnocení osvalení
1	býk patří hodnotou RPH do 90 % nejlepších býků v daném ukazateli	<i>phUT</i>	RPH pro lineární hodnocení užit. typ

Hlavní selekční kritéria pro výběr do plemnitby na OPB a odchovu u chovatele

Hlavním selekčním kritériem bude pouze lineární hodnocení při základním výběru.

Důvody vyřazení před základním výběrem

- hodnocení tělesného rámce (1,2,3 body dle parametrů daného plemene)
- hodnocení bodů za hmotnost v 365 dnech (1,2,3 body dle parametrů daného plemene)
- nepředvedení býka k základnímu výběru na ohlávce nebo na vodící tyči
- na základě rozhodnutí majitele býka o jeho vyřazení
- zdravotní důvody (displazie varlat, apod.)

Důvody vyřazení při základním výběrem

- hodnocení délky těla (1,2,3 body dle parametrů daného plemene)
- hodnocení ukazatelů kapacity těla (1,2,3 body dle parametrů daného plemene)
- hodnocení ukazatelů osvalení (1,2,3 body dle parametrů daného plemene)
- hodnocení užitkové typu (1,2,3 body dle parametrů daného plemene)
- závažné vady exteriéru při základním výběru
- neodpovídající funkčnost končetin při základním výběru
- zdravotní důvody (displazie varlat, apod.)

Reklamační řád pro základní výběry býků

Majitel odchovávaného býčka má právo podat reklamaci proti rozhodnutí výběrové komise (ČSCHMS). Tato reklamační může mít písemnou nebo ústní formu. Po skončení základního výběru býků vyzve předseda výběrové komise k podání případných protestů (reklamací). Reklamační se podává nejpozději do 60-ti minut od výzvy předsedy výběrové komise. Reklamační se podává předsedovi výběrové komise. Jménem majitele býka může jednat také zástupce OPB. Po vznesení reklamační následuje nové předvedení býka. Reklamační je podmíněna složením nevratné kauce 1000 Kč, přičemž polovina z této částky je určena pro provozovatele OPB a polovina pro ČSCHMS. Tato kauce musí být složena okamžitě v hotovosti v době podání reklamační předsedovi výběrové komise.

V případě shodného verdiktu výběrové komise a majitele býka je platný tento shodný verdikt.

V případě neshody mezi verdiktem výběrové komise a majitelem býka bude proveden nový základní výběr. Provedení nového základního výběru je podmíněno složením kauce 5000 Kč za každého reklamovaného býka. Kauce se skládá na účet ČSCHMS nejpozději do 10-ti kalendářních dnů ode dne provedení základního výběru. V případě, že nebudou peníze připsány na účet v daném termínu, platí původní verdikt výběrové komise a reklamační se dále neřeší. Nový základní výběr se uskuteční do 30-ti dnů od sporného výběru na místě, kde byla podána reklamační, pokud se obě strany nedohodnou jinak. Většinové složení komise nesmí být totožné se složením komise, která vynesla sporný verdikt. O složení komise rozhoduje ČSCHMS po dohodě s příslušným chovatelským klubem a Radou PK daného plemene. O závěru nového základního výběru je sepsán nový výběrový protokol. Proti tomuto rozhodnutí se již nelze dále odvolat. V případě, že je potvrzeno původní rozhodnutí výběrové komise, propadá kauce ve prospěch ČSCHMS, v opačném případě se vrací majiteli býka do 10-ti kalendářních dnů od provedení nového základního výběru. Náklady spojené s novým základním výběrem nese strana, která při svém rozhodnutí či jednání nebyla v právu.

V každém případě se o reklamaci vede písemný zápis. Rozhodnutí výběrové komise se váže ke konkrétnímu zvířeti v konkrétním čase a není možno se na něj odvolávat v případných následných sporech. Schváleno výborem ČSCHMS dne 21.3.2006 v Hradištku pod Medníkem, změny schváleny VČS dne 6.9.2007.



Sekretariát: ČSCHMS Praha Těšnov 17 11705 Praha 1 Mobil : +420 724 007 860 Telefon : +420 221 812 865 E-mail : info@cschms.cz	Ředitel PK <i>Kopecký Jan</i> Osík 201 569 67 Osík u Litomyšle Mobil : +420 724 007 862 Telefon : +420 461 612 809 E-mail : kopeccky@cschms.cz	Adresa PK <i>Honová Nina</i> Osvoboditelů 35/9 410 02 Lovosice Mobil : +420 724 073 641 E-mail : honova@cschms.cz
---	--	--

Číslo : **750420 053 CZ BOCK ZEPO** Číslo katalogu 1
 Dat.nar. : 04.10.2015 Plemeno : T100 Charolais
 Chovatel : ZePo a.s.Libchavy
 Majitel : ZePo a.s.+ CRV Czech Republic sro.

OOO ZCH 220 BLASON 4286100325
 OO ZCH 388 IMPAIR RR3 1893102983
 MOO 2178102945 FR OFFICINE 2178102945

O TEC ZCH 556 JOCK Z CUNKOVA P 253288119780

OMO ZCH 222 DIMINUTIF 4288003340
 MO 1742 417 CZ HILDA 246417001742
 MMO 15014 503 CZ PRCC JANE 2B PFC178983

OOM 269 478 ROI CHAROL P 7121220858
 OM ZTI 090 UT DE CHANCE SC P 7121283917
 MOM 7121220868 FR REINE D'ÉTÉ 7121220868

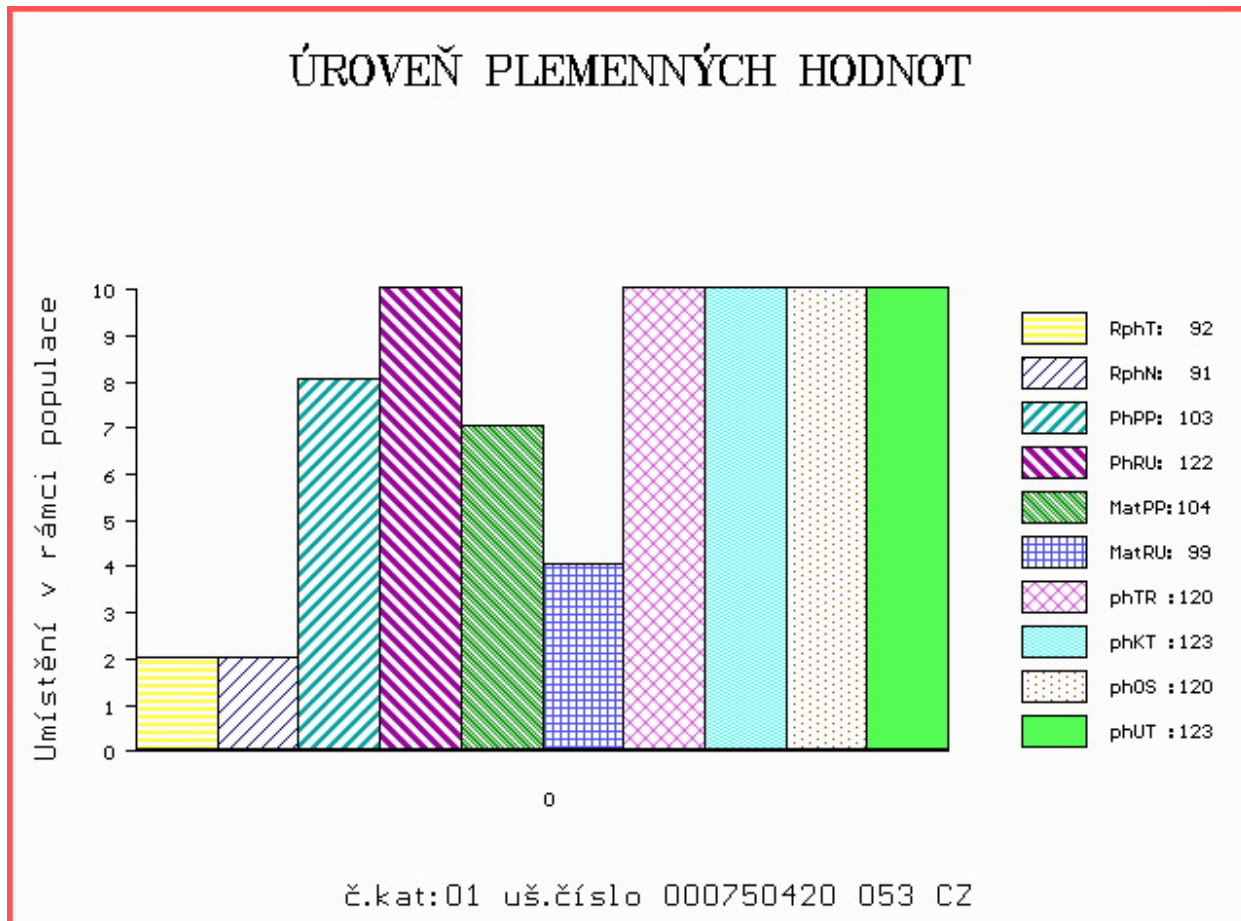
MA 283116 953 CZ /2 ot 020000283116953

OMM ZTI 391 BRESIL 5500797592
 MM 214985 953 CZ TENIFE ZEPO 020000214985953
 MMM 118493 511 CZ 020511118493

Vl.užit:nar: 38 kg ve 120d: 204 kg ve 210d: 323 kg v 365d: 578 kg / kříž: 132 cm
 Přírustek v testu : 1583 g / 92 přírustek od narození: 1504 g / 91 šourek 42 cm
 Věk při ZV 506 dní aktuálně k 26.01.17 hmotnost: 760 kg výška v kříži: 144 cm

PLEMENNÉ HODNOTY										LINEARNÍ HODNOCENÍ						
	pp	ru	pp	ru	TR	KT	OS	UT		Hmot	kříž	TR	KT	OS	UT	CE
BÝK	PE	103	122	ME	104	99	120	123	120	123						
MATKA	PE	102	108	ME	101	110	112	113	112	113	740 /	142	22	19	19	7 67
O TEC	PE	107	107	ME	102	107	104	114	113	114	670 /	135	22	23	22	8 75

HODNOCEN: TR 9 / /10 KT / / OS / / UT Výsledek:



Číslo : **750421 053 CZ BECK ZEPO** Číslo katalogu 2
 Dat.nar. : 04.10.2015 Plemeno : T100 Charolais
 Chovatel : ZePo a.s.Libchavy
 Majitel : ZePo a.s.+ CRV Czech Republic sro.

OOO ZCH 220 BLASON 4286100325
 OO ZCH 388 IMPAIR RR3 1893102983
 MOO 2178102945 FR OFFICINE 2178102945

O TEC ZCH 556 JOCK Z CUNKOVA P 253288119780

OMO ZCH 222 DIMINUTIF 4288003340
 MO 1742 417 CZ HILDA 246417001742
 MMO 15014 503 CZ PRCC JANE 2B PFC178983

OOM 269 478 ROI CHAROL P 7121220858
 OM ZTI 090 UT DE CHANCE SC P 7121283917
 MOM 7121220868 FR REINE D'ÉTÉ 7121220868

MA 283116 953 CZ /2 ot 020000283116953

OMM ZTI 391 BRESIL 5500797592
 MM 214985 953 CZ TENIFE ZEPO 020000214985953
 MMM 118493 511 CZ 020511118493

Vl.užit:nar: 38 kg ve 120d: 198 kg ve 210d: 313 kg v 365d: 571 kg / kříž: 130 cm
 Přírustek v testu : 1400 g / 88 přírustek od narození: 1444 g / 86 šourek 38 cm
 Věk při ZV 506 dní aktuálně k 26.01.17 hmotnost: 731 kg výška v kříži: 139 cm

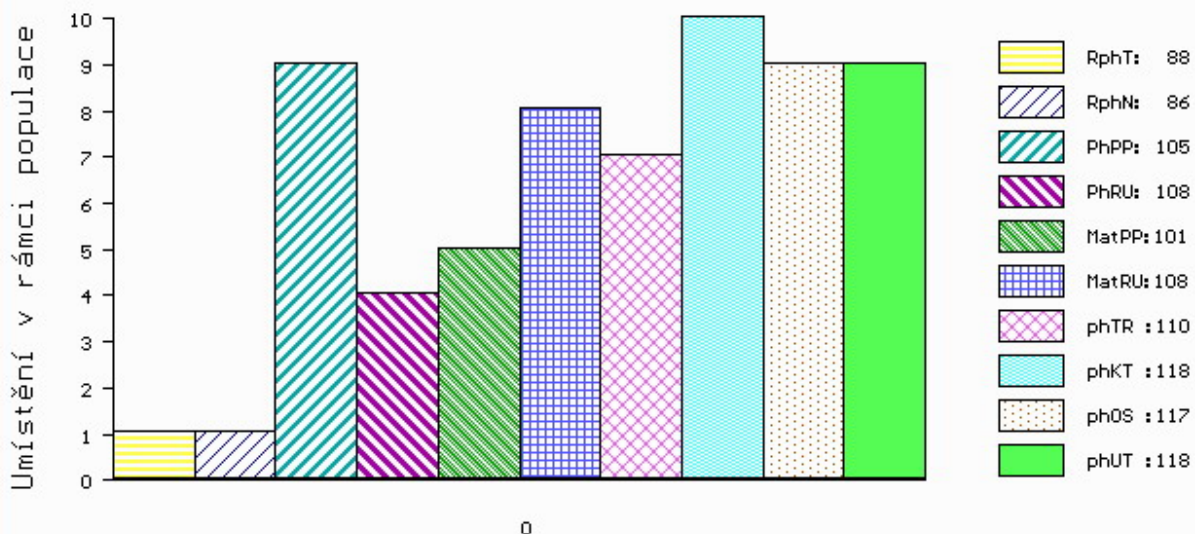
PLEMENNÉ HODNOTY

LINEARNÍ HODNOCENÍ

	pp	ru	pp	ru	TR	KT	OS	UT	Hmot	kříž	TR	KT	OS	UT	CE		
BÝK	PE	105	108	ME	101	108	110	118	117	118							
MATKA	PE	102	108	ME	101	110	112	113	112	113	740	142	22	19	19	7	67
O TEC	PE	107	107	ME	102	107	104	114	113	114	670	135	22	23	22	8	75

HODNOCEN: TR 6 / / 9 KT / / OS / / UT Výsledek:

ÚROVEŇ PLEMENNÝCH HODNOT



č.kat:02 uš.číslo 000750421 053 CZ

Číslo : **912733 061 CZ BIG Z PROSÍČEK ET P** Číslo katalogu 3
 Dat.nar. : 09.10.2015 Plemeno : T100 Charolais
 Chovatel : Velát Jaroslav, Horní Prosička
 Majitel : Velát Jaroslav, Horní Prosička

OOO ZCH 450 LE REBEL 3695100770
 OO ZTI 085 VIRGIL SC P 4240983344
 MOO 7121400365 FR RONDELLE P 7121400365

Otec ZTI 558 CARNOT SC P 2148228331
 OMO ZCH 699 JUMPER 8894104162
 MO 2148223038 FR ULNA 2148223038
 MMO 2197108874 FR NERVURE 2197108874

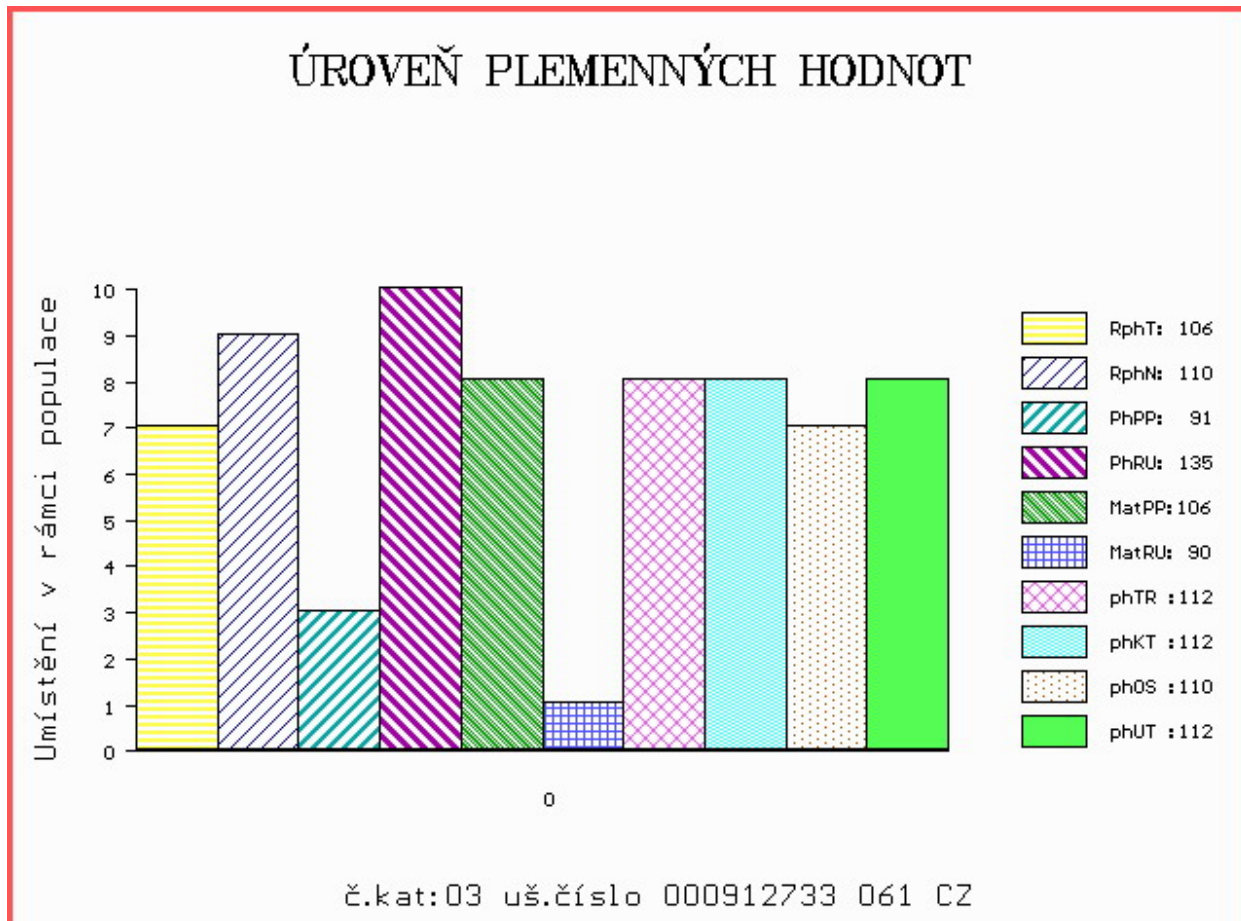
OOM 272 510 OURAL 0398125033
 OM ZTI 891 URFE 7121253026
 MOM 7198118674 FR OLIVE 7198118674

MA 542607 961 CZ /1 ot ZURFINA Z PROSÍČEK ET 457000542607961
 OMM ZTI 088 RUSS 6334971421
 MM 403400 961 CZ URŠULA Z PROSÍČEK ET 457000403400961
 MMM 250675 931 CZ ORI Z OSTRÉHO 253000250675931

Vl.užit:nar: **49** kg ve 120d: **254** kg ve 210d: **423** kg v 365d: **633** kg / kříž: **140** cm
 Přírustek v testu : **1975 g / 106** přírustek od narození: **1707 g / 110** šourek **38** cm
 Věk při ZV **501** dní aktuálně k 26.01.17 hmotnost: **860** kg výška v kříži: **151** cm

PLEMENNÉ HODNOTY										LINEARNÍ HODNOCENÍ							
	pp	ru	pp	ru	TR	KT	OS	UT		Hmot	kříž	TR	KT	OS	UT	CE	
BÝK	PE	91	135	ME	106	90	112	112	110	112							
MATKA	PE	95	126	ME	108	100	102	105	104	105	760	147	25	19	18	6	68
Otec	PE	93	125	ME	107	89	104	113	114	112	0	0	0	0	0	0	0

HODNOCEN: TR 10 / /10 KT / / OS / / UT Výsledek:



Číslo : **959125 061 CZ BURISON Z PROSÍČEK ET** Číslo katalogu 4
 Dat.nar. : 21.10.2015 Plemeno : T100 Charolais
 Chovatel : Velát Jaroslav, Horní Prosička
 Majitel : Velát J.+ CRV Czech Republic sro

OOO 265 304 IGLOO.MIC 0393100604
 OO 272 290 SYLVANER 1017031840
 MOO 1094100539 FR JUPE 1094100539

OTEC ZIT 521 FIRST 7613879841
 OMO ZCH 809 PINAY 8552394134
 MO 7613879072 FR ANETH 7613879072
 MMO 7613878734 FR URACILE 7613878734

OOM ZCH 489 LAKANAL 0395121015
 OM ZTI 088 RUSS 6334971421
 MOM 6327586165 FR LITALIE 6327586165

MA 403400 961 CZ /3 ot URŠULA Z PROSÍČEK ET 457000403400961
 OMM ZCH 809 PINAY 8552394134
 MM 250675 931 CZ ORI Z OSTRÉHO 253000250675931
 MMM 32694 931 CZ KARIN Z OSTRÉHO 253000032694931

Vl.užit:nar: **43** kg ve 120d: **195** kg ve 210d: **335** kg v 365d: **513** kg / kříž: **127** cm
 Přírustek v testu : **1591 g / 94** přírustek od narození: **1354 g / 98** šourek **41** cm
 Věk při ZV **489** dní aktuálně k 26.01.17 hmotnost: **670** kg výška v kříži: **135** cm

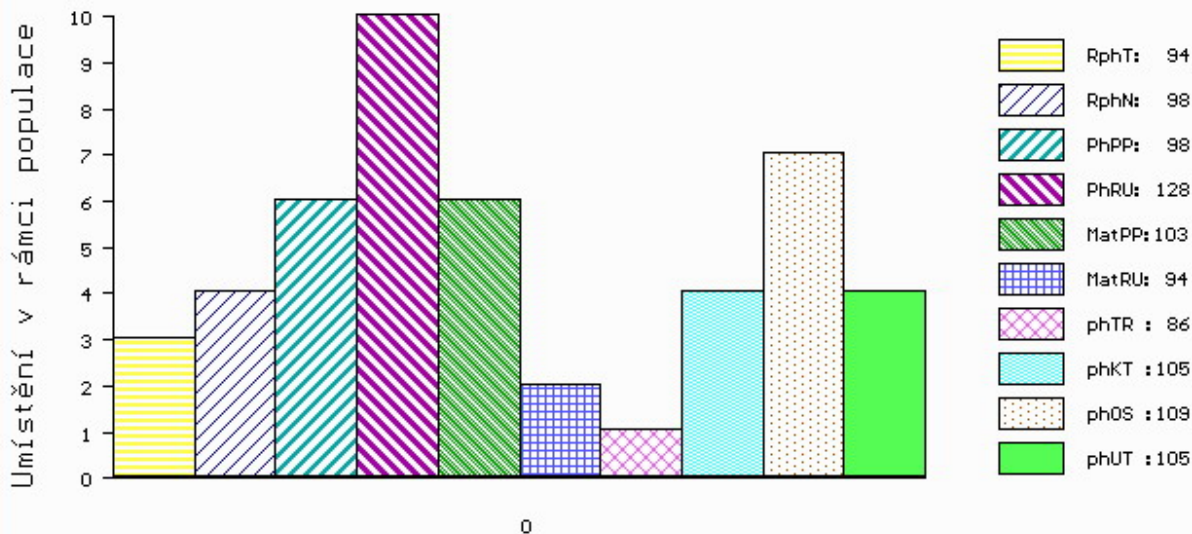
PLEMENNÉ HODNOTY

LINEARNÍ HODNOCENÍ

	pp	ru	pp	ru	TR	KT	OS	UT	Hmot	kříž	TR	KT	OS	UT	CE		
BÝK	PE	98	128	ME	103	94	86	105	109	105							
MATKA	PE	106	134	ME	110	90	100	110	112	110	840	142	22	19	19	7	67
OTEC	PE	90	121	ME	96	98	104	110	112	112	0	0	0	0	0	0	0

HODNOCEN: TR 5 / / 7 KT / / OS / / UT Výsledek:

ÚROVEŇ PLEMENNÝCH HODNOT



č.kat:04 uš.číslo 000959125 061 CZ

Číslo : **924259 061 CZ BUFON Z PAVLOVIC** Číslo katalogu 5
 Dat.nar. : 22.10.2015 Plemeno : T100 Charolais
 Chovatel : Konvalinka Libor, J. Pavlovice
 Majitel : Konvalinka Libor, J. Pavlovice

OOO 280 348 VULCAINDEL 3615064046
 OO 280 347 D ANGELY R P 8900458116
 MOO 1235000870 DK ULLA P 12350-00870

OTEC ZIT 344 GALANT V 7121941752
 OMO 280 349 MARQUIS 0396112519
 MO 7121172543 FR TUNIQUE 7121172543
 MMO 7194111003 FR JAQUETTE 7194111003

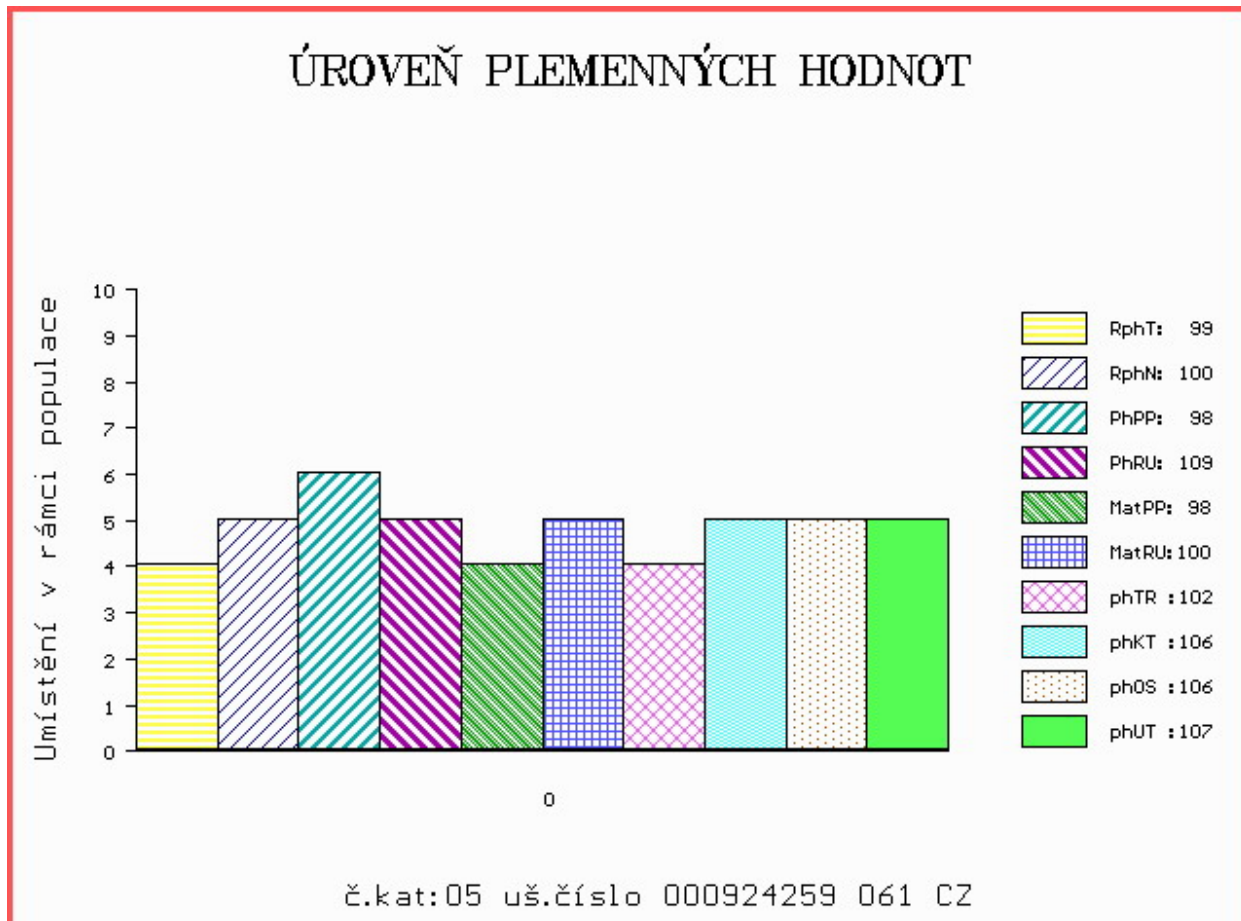
OOM ZCH 807 OSTANI 8543362449
 OM ZTI 166 ALBINOS 7121425740
 MOM 7121321472 FR SERPETTE 7121321472

MA 434209 961 CZ /3 ot 230000434209961
 OMM ZCH 670 BOVET KALIBR ET 069591147581
 MM 258496 961 CZ OLA Z PAVLOVIC 230000258496961
 MMM 22402 961 CZ LIDKA Z PAVLOVIC 230000022402961

Vl.užit:nar: **45** kg ve 120d: **215** kg ve 210d: **341** kg v 365d: **556** kg / kříž: **132** cm
 Přírustek v testu : **1691 g / 99** přírustek od narození: **1437 g / 100** šourek **38** cm
 Věk při ZV **488** dní aktuálně k 26.01.17 hmotnost: **709** kg výška v kříži: **140** cm

PLEMENNÉ HODNOTY										LINEARNÍ HODNOCENÍ						
	pp	ru	ME	pp	ru	TR	KT	OS	UT	Hmot	kříž	TR	KT	OS	UT	CE
BÝK	PE	98	109	ME	98	100	102	106	106	107						
MATKA	PE	96	114	ME	97	101	108	109	108	111	700 /	142	22	19	18	6 65
OTEC	PE	99	104	ME	99	99	106	108	107	108	1270 /	154	27	24	24	8 83

HODNOCEN: TR 7 / / 9 KT / / OS / / UT Výsledek:



Číslo : 708123 052 CZ BARABÁŠ ZE STATKU ET Číslo katalogu 6
 Dat.nar. : 27.10.2015 Plemeno : T100 Charolais
 Chovatel : Zuzánek J.,ing,Bernartice
 Majitel : Zuzánek J.,ing,Bernartice

OOO ZCH 489 LAKANAL 0395121015
 OO ZTI 088 RUSS 6334971421
 MOO 6327586165 FR LITALIE 6327586165

OTEC ZIT 471 CALOGERO 8521994506
 OMO ZCH 574 OHIO 0398109454
 MO 8521994180 FR VERVEINE 8521994180
 MMO 8598103506 FR OFFICINE 8598103506

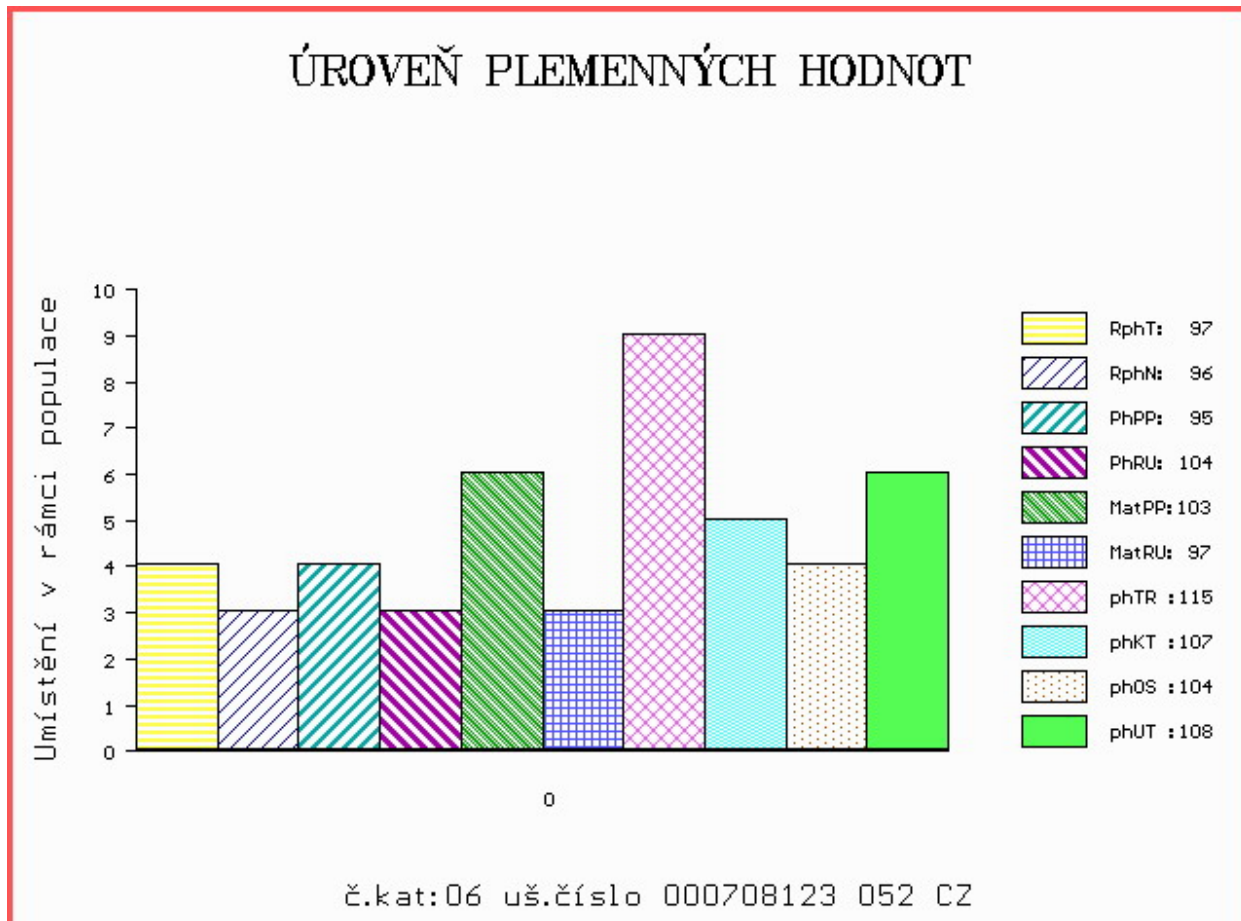
OOM 265 838 EXCLUSIF 8589103317
 OM ZCH 704 NATUR 3697010336
 MOM 3694103188 FR LUCILE 3694103188

MA 4522796052 FR /iET ot BELLE 4522796052
 OMM ZCH 388 IMPAIR RR3 1893102983
 MM 4522790940 FR RACHELLE 4522790940
 MMM 4597103607 FR NOVA 4597103607

Vl.užit:nar: 35 kg ve 120d: 233 kg ve 210d: 340 kg v 365d: 551 kg / kříž: 135 cm
 Přírustek v testu : 1725 g / 97 přírustek od narození: 1497 g / 96 šourek 32 cm
 Věk při ZV 483 dní aktuálně k 26.01.17 hmotnost: 719 kg výška v kříži: 146 cm

PLEMENNÉ HODNOTY										LINEARNÍ HODNOCENÍ						
	pp	ru	pp	ru	TR	KT	OS	UT		Hmot	kříž	TR	KT	OS	UT	CE
BÝK	PE	95	104	ME	103	97	115	107	104	108						
MATKA	PE	96	104	ME	105	99	109	105	104	106	0 /	0	0	0	0	0
OTEC	PE	93	105	ME	101	96	108	109	109	110	0 /	0	0	0	0	0

HODNOCEN: TR 10 / / 9 KT / / OS / / UT Výsledek:



Číslo : 708124 052 CZ BŘETISLAV ZE STATKU ET Číslo katalogu 7
 Dat.nar. : 27.10.2015 Plemeno : T100 Charolais
 Chovatel : Zuzánek J.,ing,Bernartice
 Majitel : Zuzánek J.,ing,Bernartice

OOO 262 916 PICADOR 7121349662
 OO ZTI 904 SESAME 5703388462
 MOO 5797003064 FR NEFLE 5797003064

OTEC ZIT 339 CASTOR 6146791641
 OMO ZCH 516 MAGENTA 4296105603
 MO 6146791345 FR TRAGEDIE 6146791345
 MMO 6105133404 FR OPA 6105133404

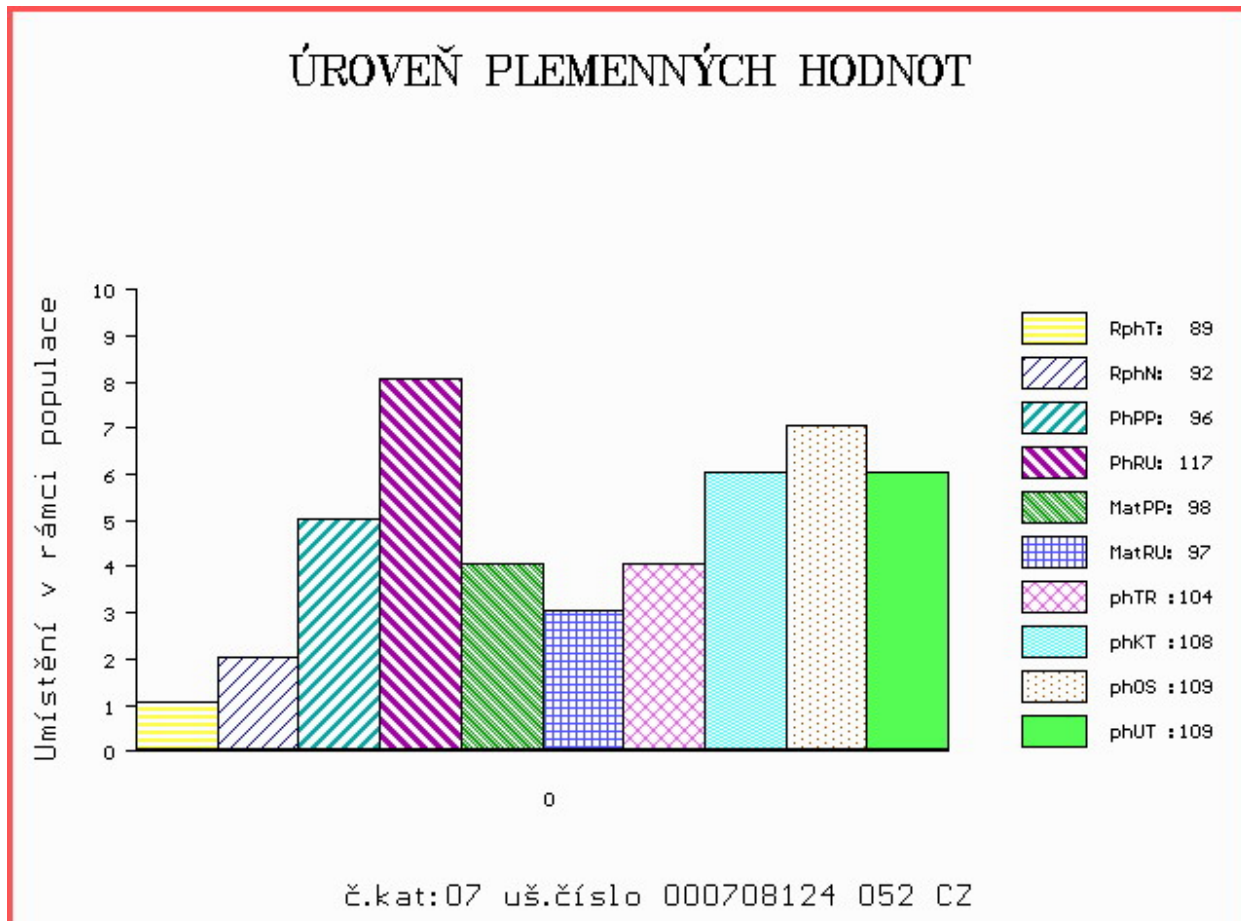
OOM 265 838 EXCLUSIF 8589103317
 OM ZCH 704 NATUR 3697010336
 MOM 3694103188 FR LUCILE 3694103188

MA 4522796052 FR /iET ot BELLE 4522796052
 OMM ZCH 388 IMPAIR RR3 1893102983
 MM 4522790940 FR RACHELLE 4522790940
 MMM 4597103607 FR NOVA 4597103607

Vl.užit:nar: 45 kg ve 120d: 222 kg ve 210d: 341 kg v 365d: 549 kg / kříž: 135 cm
 Přírustek v testu : 1325 g / 89 přírustek od narození: 1376 g / 92 šourek 35 cm
 Věk při ZV 483 dní aktuálně k 26.01.17 hmotnost: 674 kg výška v kříži: 142 cm

PLEMENNÉ HODNOTY										LINEARNÍ HODNOCENÍ						
	pp	ru	ME	pp	ru	TR	KT	OS	UT	Hmot	kříž	TR	KT	OS	UT	CE
BÝK	PE	96	117	ME	98	97	104	108	109	109						
MATKA	PE	96	104	ME	105	99	109	105	104	106	0 /	0	0	0	0	0
OTEC	PE	99	132	ME	96	93	95	104	106	104	0 /	0	0	0	0	0

HODNOCEN: TR 8 / / 9 KT / / OS / / UT Výsledek:



Číslo : 708125 052 CZ BOŽIDAR ZE STATKU ET Číslo katalogu 8
 Dat.nar. : 28.10.2015 Plemeno : T100 Charolais
 Chovatel : Zuzánek J.,ing,Bernartice
 Majitel : Zuzánek J.,ing,Bernartice

OOO ZCH 489 LAKANAL 0395121015
 OO ZTI 088 RUSS 6334971421
 MOO 6327586165 FR LITALIE 6327586165

OTEC ZIT 471 CALOGERO 8521994506
 OMO ZCH 574 OHIO 0398109454
 MO 8521994180 FR VERVEINE 8521994180
 MMO 8598103506 FR OFFICINE 8598103506

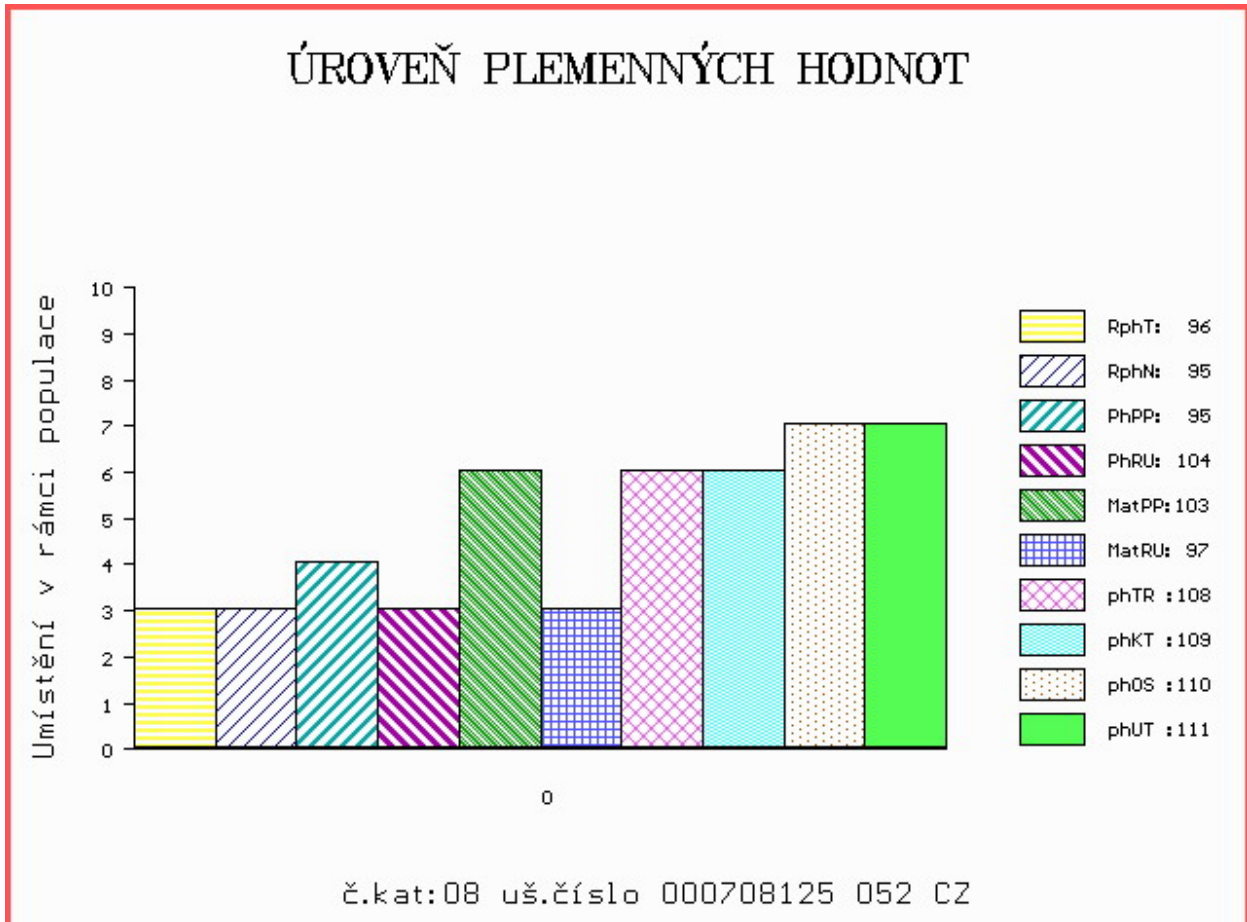
OOM 265 838 EXCLUSIF 8589103317
 OM ZCH 704 NATUR 3697010336
 MOM 3694103188 FR LUCILE 3694103188

MA 4522796052 FR /iET ot BELLE 4522796052
 OMM ZCH 388 IMPAIR RR3 1893102983
 MM 4522790940 FR RACHELLE 4522790940
 MMM 4597103607 FR NOVA 4597103607

Vl.užit:nar: 39 kg ve 120d: 220 kg ve 210d: 347 kg v 365d: 557 kg / kříž: 135 cm
 Přírustek v testu : 1658 g / 96 přírustek od narození: 1489 g / 95 šourek 38 cm
 Věk při ZV 482 dní aktuálně k 26.01.17 hmotnost: 718 kg výška v kříži: 145 cm

PLEMENNÉ HODNOTY										LINEARNÍ HODNOCENÍ						
	pp	ru	pp	ru	TR	KT	OS	UT		Hmot	kříž	TR	KT	OS	UT	CE
BÝK	PE	95	104	ME	103	97	108	109	110	111						
MATKA	PE	96	104	ME	105	99	109	105	104	106	0 /	0	0	0	0	0
OTEC	PE	93	105	ME	101	96	108	109	109	110	0 /	0	0	0	0	0

HODNOCEN: TR 10 / / 9 KT / / OS / / UT Výsledek:



Číslo : **918370 061 CZ BORN SMILOVSKÝ P** Číslo katalogu 9
 Dat.nar. : 08.11.2015 Plemeno : T100 Charolais
 Chovatel : ZD Pozovice
 Majitel : ZD Pozovice

OOO 269 450 EROS 1889103049
 OO 269 449 IDEALISTE RVS 1893105537
 MOO 1890107649 FR FLORIDE 1890107649

OTEC ZTI 245 SUEDOIS 5811102125
 OMO 265 800 CIEL 2187103503
 MO 5813099561 FR PLUIE 5813099561
 MMO 5896150304 FR MORUE 5896150304

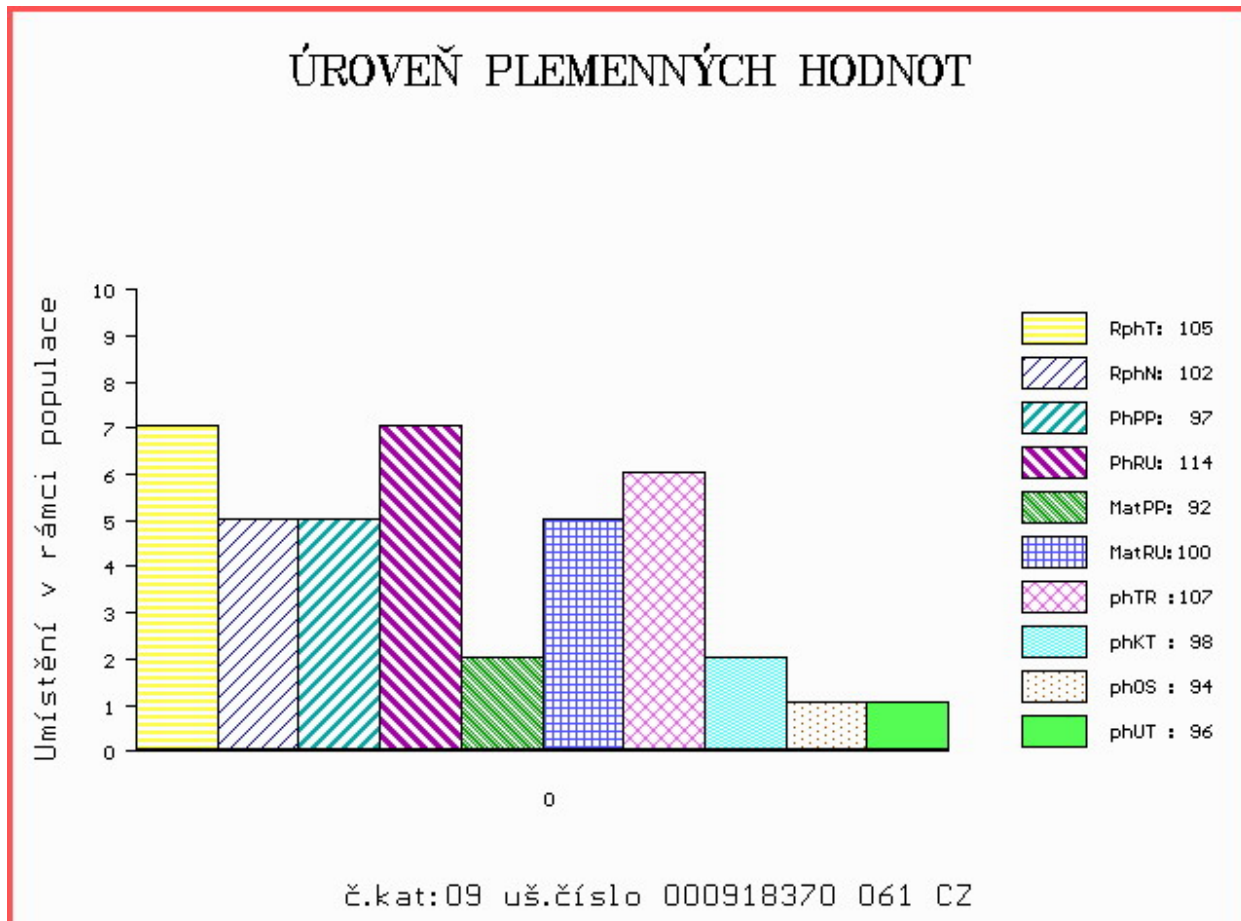
OOM 272 618 BRIDOR MONTY 29M P 263827
 OM ZTI 909 WECS HICKS REVOLVER 14R P 295963
 MOM 325544 CA WESC EAGLE'S PRIDE 9N P 325544

MA 515451 961 CZ /1 ot ZDENKA SMILOVSKÁ P 128000515451961
 OMM ZCH 943 PACIFIC 7121329558
 MM 308431 961 CZ PAOLA SMILOVSKÁ 128000308431961
 MMM 194576 961 CZ NYMFA SMILOVSKÁ 128000194576961

Vl.užit:nar: **42** kg ve 120d: **192** kg ve 210d: **302** kg v 365d: **592** kg / kříž: **137** cm
 Přírustek v testu : **1575** g / **105** přírustek od narození: **1557** g / **102** šourek **37** cm
 Věk při ZV **471** dní aktuálně k 26.01.17 hmotnost: **735** kg výška v kříži: **146** cm

PLEMENNÉ HODNOTY										LINEARNÍ HODNOCENÍ							
	pp	ru	pp	ru	TR	KT	OS	UT		Hmot	kříž	TR	KT	OS	UT	CE	
BÝK	PE	97	114	ME	92	100	107	98	94	96							
MATKA	PE	97	106	ME	103	97	95	86	84	87	620	137	17	18	18	6	59
OTEC	PE	98	123	ME	81	104	110	115	112	111	0	0	0	0	0	0	0

HODNOCEN: TR 10 / /10 KT / / OS / / UT Výsledek:



Číslo : **750422 053 CZ BALSZA ZEPO V** Číslo katalogu 10
 Dat.nar. : 09.11.2015 Plemeno : T100 Charolais
 Chovatel : ZePo a.s.Libchavy
 Majitel : ZePo a.s.+ CRV Czech Republic sro.

OOO ZCH 220 BLASON 4286100325
 OO ZCH 388 IMPAIR RR3 1893102983
 MOO 2178102945 FR OFFICINE 2178102945

O TEC ZCH 556 JOCK Z CUNKOVA P 253288119780

OMO ZCH 222 DIMINUTIF 4288003340
 MO 1742 417 CZ HILDA 246417001742
 MMO 15014 503 CZ PRCC JANE 2B PFC178983

OOM 268 936 UNESCO RR3 8583102549
 OM ZCH 952 JOCRISSE 8594102027
 MOM 8578100765 FR OLYMPIADE R4S 8578100765

MA 283118 953 CZ /2 ot 020000283118953

OMM ZCH 516 MAGENTA 4296105603
 MM 214978 953 CZ STENA ZEPO 020000214978953
 MMM 26592 953 CZ 020000026592953

Vl.užit:nar: **42** kg ve 120d: **201** kg ve 210d: **356** kg v 365d: **577** kg / kříž: **128** cm
 Přírustek v testu : **1516 g / 90** přírustek od narození: **1482 g / 96** šourek **38** cm
 Věk při ZV **470** dní aktuálně k 26.01.17 hmotnost: **700** kg výška v kříži: **136** cm

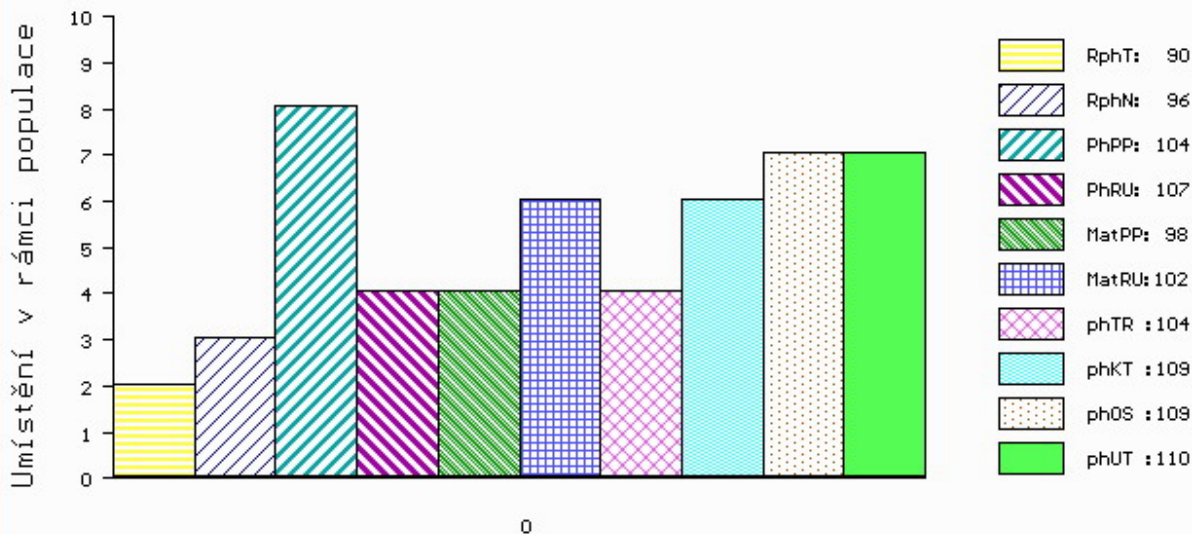
PLEMENNÉ HODNOTY

LINEARNÍ HODNOCENÍ

	pp	ru	pp	ru	TR	KT	OS	UT	Hmot	kříž	TR	KT	OS	UT	CE		
BÝK	PE	104	107	ME	98	102	104	109	109	110							
MATKA	PE	100	106	ME	94	96	92	87	89	89	712	143	21	19	17	6	63
O TEC	PE	107	107	ME	102	107	104	114	113	114	670	135	22	23	22	8	75

HODNOCEN: TR 5 / /10 KT / / OS / / UT Výsledek:

ÚROVEŇ PLEMENNÝCH HODNOT



č.kat:10 uš.číslo 000750422 053 CZ

Číslo : **964128 061 CZ BRUCE AGROCHYT** Číslo katalogu 11
 Dat.nar. : 12.11.2015 Plemeno : T100 Charolais
 Chovatel : Agrochyt s.r.o.Mohelno
 Majitel : Agrochyt s.r.o.Mohelno

OOO 266 497 COOPER 7187110011
 OO ZCH 699 JUMPER 8894104162
 MOO 4580102372 FR RITOURNELL RR4 4580102372

OTEC ZTI 905 TOMBAPIK 6464149921
 OMO ZCH 336 CONCILE RR5 8587103951
 MO 6495014351 FR LAVANDE 6495014351
 MMO 6488100220 FR DIVINE 6488100220

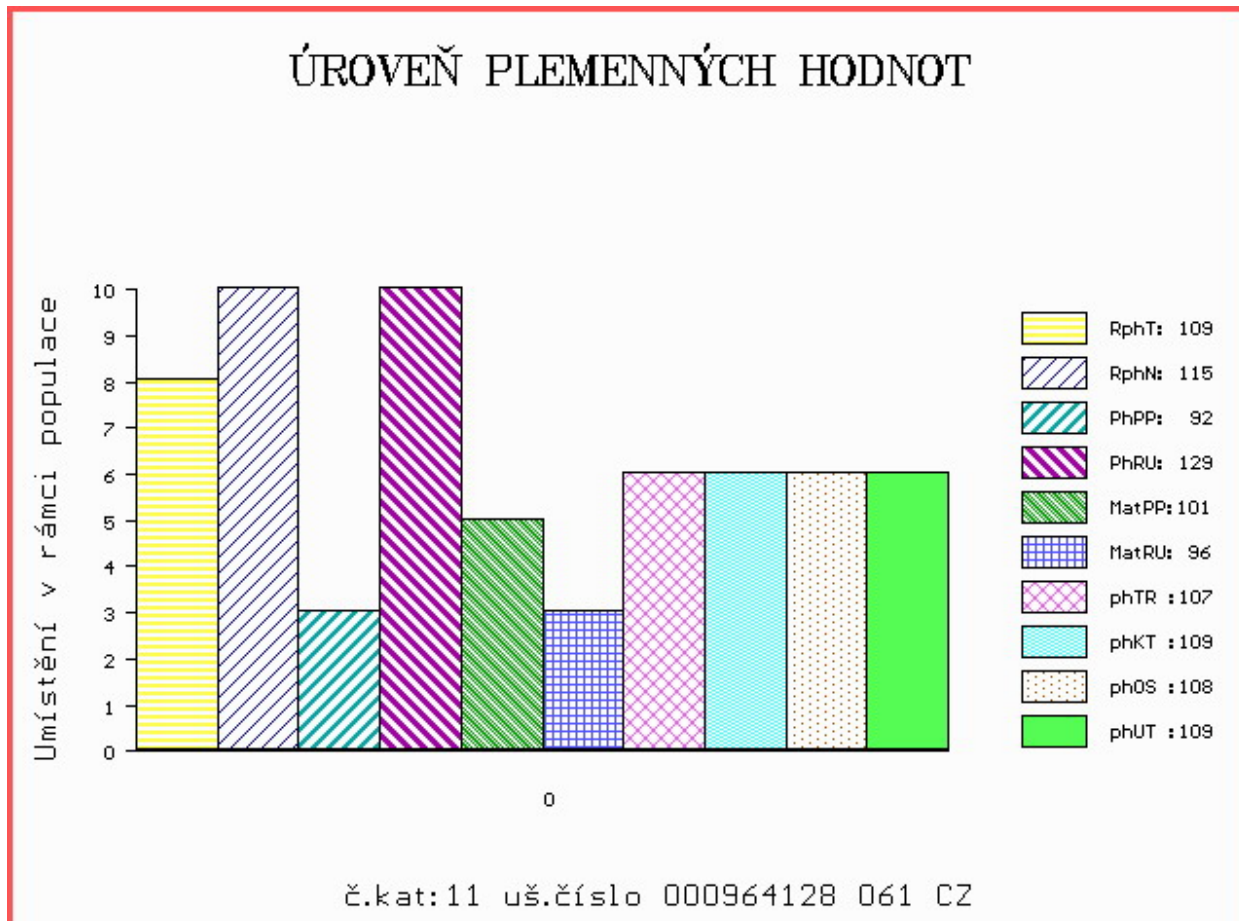
OOM ZCH 385 MAGIQUE 7196118220
 OM ZCH 569 JANTAR ZEPO 020591138595
 MOM 1979 417 CZ FACKA ZEPO 020417001979

MA 175417 961 CZ /9 ot 186000175417961
 OMM ZCH 388 IMPAIR RR3 1893102983
 MM 124566 610 CZ 186610124566
 MMM 1502 417 CZ 186417001502

Vl.užit:nar: **43** kg ve 120d: **240** kg ve 210d: **405** kg v 365d: **563** kg / kříž: **133** cm
 Přírustek v testu : **1775 g / 109** přírustek od narození: **1537 g / 115** šourek **40** cm
 Věk při ZV **467** dní aktuálně k 26.01.17 hmotnost: **721** kg výška v kříži: **142** cm

PLEMENNÉ HODNOTY										LINEARNÍ HODNOCENÍ							
	pp	ru	pp	ru	TR	KT	OS	UT		Hmot	kříž	TR	KT	OS	UT	CE	
BÝK	PE	92	129	ME	101	96	107	109	108	109							
MATKA	PE	99	118	ME	105	104	106	107	106	107	920	142	24	22	21	7	74
OTEC	PE	81	127	ME	99	92	108	108	107	109	0	0	0	0	0	0	0

HODNOCEN: TR 8 / / 9 KT / / OS / / UT Výsledek:



Číslo : **918374 061 CZ BARON SMILOVSKÝ** Číslo katalogu 12
 Dat.nar. : 18.11.2015 Plemeno : T100 Charolais
 Chovatel : ZD Pozovice
 Majitel : ZD Pozovice

OOO ZCH 574 OHIO 0398109454
 OO ZIT 333 UNIBLOC 7121423579
 MOO 7121330082 FR ROSALIE 7121330082

OTEC ZIT 336 FALCON 2140851106
 OMO 280 268 VERSEAU 2146904016
 MO 2140853071 FR COTE DOR 2140853071
 MMO 2127692204 FR VIOLETTE 2127692204

OOM ZCH 704 NATUR 3697010336
 OM ZTI 718 VOIMO 5703556364
 MOM 5703169124 FR OVATION 5703169124

MA 481958 961 CZ /1 ot VERUNA SMILOVSKÁ 128000481958961
 OMM ZCH 688 TRAPPEUR 7121202532
 MM 308451 961 CZ RENTA SMILOVSKÁ 128000308451961
 MMM 116379 502 CZ CHŮVIČKA SMILOVSKÁ 128502116379

Vl.užit:nar: **42** kg ve 120d: **191** kg ve 210d: **339** kg v 365d: **579** kg / kříž: **131** cm
 Přírustek v testu : **1733 g / 110** přírustek od narození: **1545 g / 109** šourek **33** cm
 Věk při ZV **461** dní aktuálně k 26.01.17 hmotnost: **714** kg výška v kříži: **137** cm

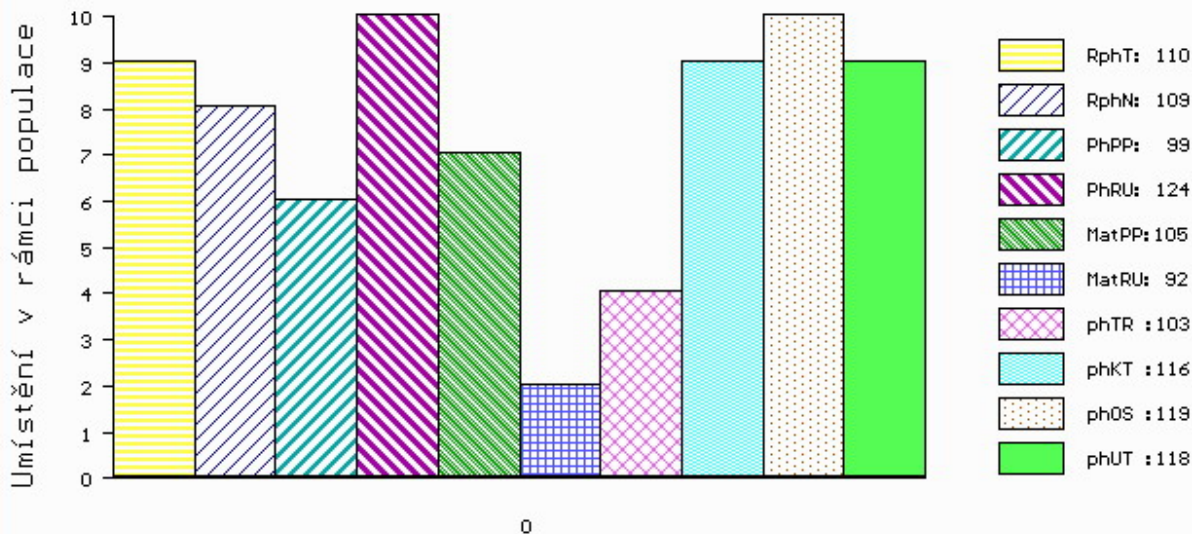
PLEMENNÉ HODNOTY

LINEARNÍ HODNOCENÍ

	pp	ru	pp	ru	TR	KT	OS	UT	Hmot	kříž	TR	KT	OS	UT	CE		
BÝK	PE	99	124	ME	105	92	103	116	119	118							
MATKA	PE	98	116	ME	107	90	88	90	91	90	860	145	26	22	21	8	77
OTEC	PE	98	123	ME	101	100	105	120	123	123	0	0	0	0	0	0	0

HODNOCEN: TR 6 / /10 KT / / OS / / UT Výsledek:

ÚROVEŇ PLEMENNÝCH HODNOT



č.kat:12 uš.číslo 000918374 061 CZ

Číslo : **708147 052 CZ BOHUMÍR ZE STATKU** Číslo katalogu 13
 Dat.nar. : 23.11.2015 Plemeno : T100 Charolais
 Chovatel : Zuzánek J.,ing,Bernartice
 Majitel : Zuzánek J+CRV Czech Republic s.r.o.

OOO 272 510 OURAL 0398125033
 OO ZTI 891 URFE 7121253026
 MOO 7198118674 FR OLIVE 7198118674

OTEC ZIT 295 GOLIATH 1715037135
 OMO 270 777 PALESTRO 8521993692
 MO 1715037086 FR DOUCHKA 1715037086
 MMO 5703418904 FR SYLVIE 5703418904

OOM ZCH 451 GENK 1891101481
 OM ZCH 702 NORBARD 1497101100
 MOM 1493103326 FR ISRAEL 1493103326

MA 238345 952 CZ /2 ot ULIČNICE ZE STATKU ET P 413000238345952
 OMM ZCH 942 UNICO SC PP 7121333571
 MM 179851 952 CZ RENATA ZE STATKU P 413000179851952
 MMM 5280 952 CZ LÍZA ZE STATKU 413000005280952

Vl.užit:nar: **48** kg ve 120d: **219** kg ve 210d: **318** kg v 365d: **558** kg / kříž: **133** cm
 Přírustek v testu : **1783** g / **97** přírustek od narození: **1456** g / **92** šourek **38** cm
 Věk při ZV **456** dní aktuálně k 26.01.17 hmotnost: **674** kg výška v kříži: **143** cm

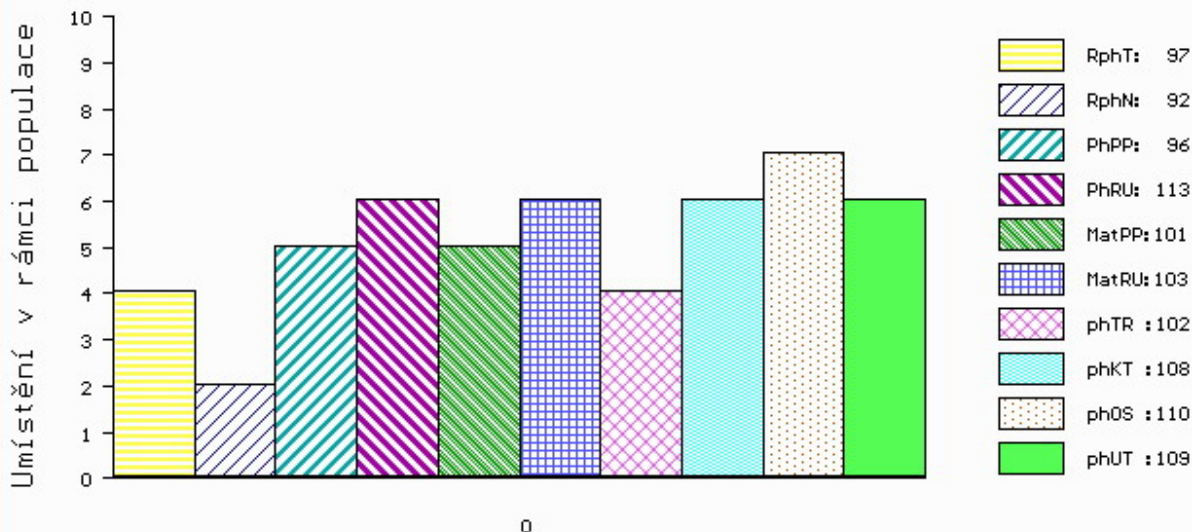
PLEMENNÉ HODNOTY

LINEARNÍ HODNOCENÍ

	pp	ru	pp	ru	TR	KT	OS	UT	Hmot	kříž	TR	KT	OS	UT	CE		
BÝK	PE	96	113	ME	101	103	102	108	110	109							
MATKA	PE	100	109	ME	98	109	102	108	110	109	720	142	22	18	17	6	63
OTEC	PE	96	108	ME	101	103	99	106	107	107	780	143	23	22	21	8	74

HODNOCEN: TR 9 / / 9 KT / / OS / / UT Výsledek:

ÚROVEŇ PLEMENNÝCH HODNOT



č.kat:13 uš.číslo 000708147 052 CZ

Číslo : 708151 052 CZ BRON ZE STATKU PP Číslo katalogu 14
 Dat.nar. : 24.11.2015 Plemeno : T100 Charolais
 Chovatel : Zuzánek J.,ing,Bernartice
 Majitel : Zuzánek J.,ing,Bernartice

OOO 272 619 HICKS KASINO 11K P 243945
 OO 272 618 BRIDOR MONTY 29M P 263827
 MOO 283853 CA BRIDOR KARA 51K P 283853

OTEC ZTI 909 WECS HICKS REVOLVER 14R P 295963
 OMO 272 620 HICKS HARDCORE 5H P 215944
 MO 325544 CA WESC EAGLE'S PRIDE 9N P 325544
 MMO 249793 CA HICKS MS YAZIMAN 703G P 249793

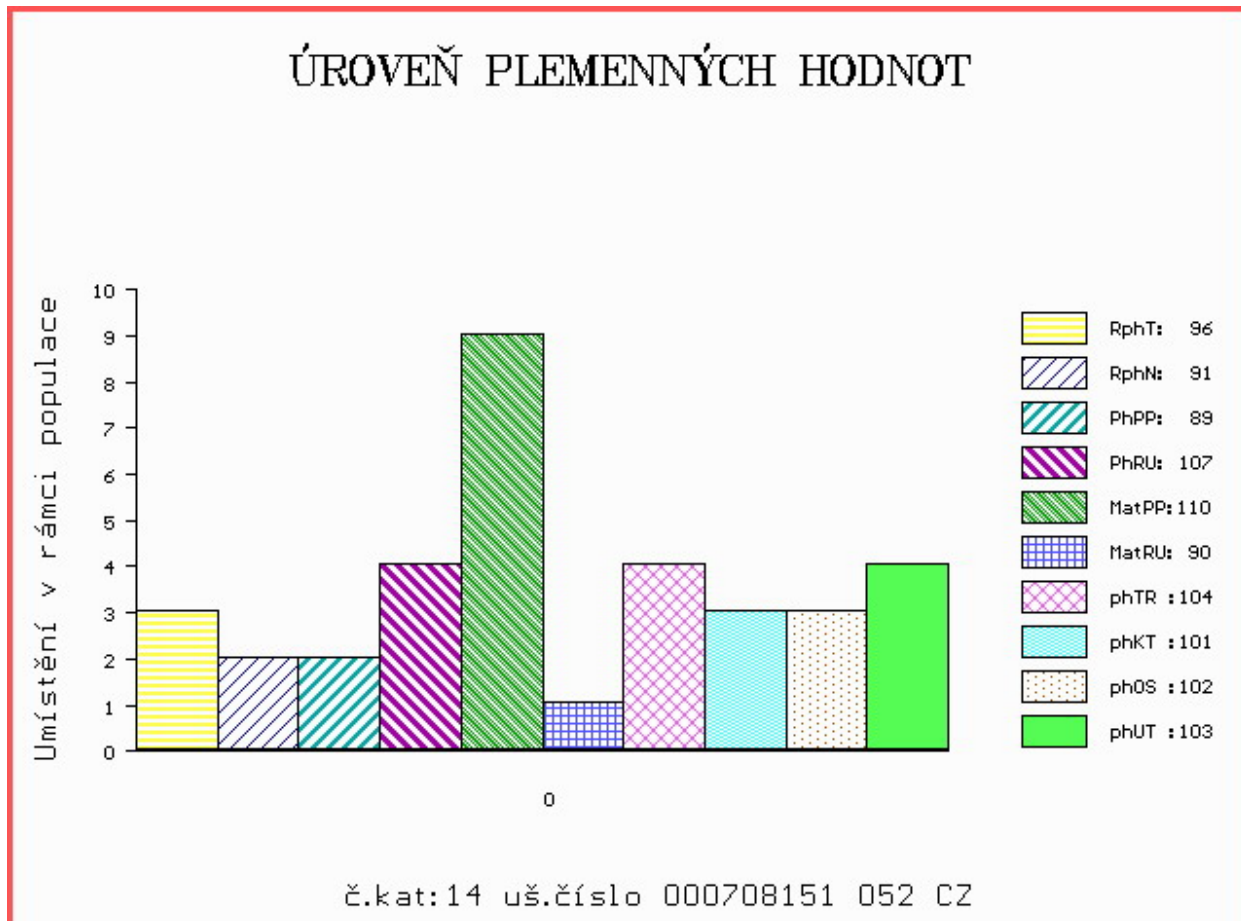
OOM ZCH 942 UNICO SC PP 7121333571
 OM ZTI 436 BANJO SC P 5454732777
 MOM 5454497636 FR UNEPOPEE 5454497636

MA 241087 953 CZ /3 ot TINA BOVET ET P 069000241087953
 OMM ZCH 217 AGRONOME 8585104015
 MM 1970 417 CZ MADAM ZEPO 020417001970
 MMM 366 417 CZ INGRID 2393101310

Vl.užit:nar: 55 kg ve 120d: 230 kg ve 210d: 341 kg v 365d: 585 kg / kříž: 136 cm
 Přírustek v testu : 1716 g / 96 přírustek od narození: 1452 g / 91 šourek 40 cm
 Věk při ZV 455 dní aktuálně k 26.01.17 hmotnost: 678 kg výška v kříži: 141 cm

PLEMENNÉ HODNOTY										LINEARNÍ HODNOCENÍ							
	pp	ru	pp	ru	TR	KT	OS	UT		Hmot	kříž	TR	KT	OS	UT	CE	
BÝK	PE	89	107	ME	110	90	104	101	102	103							
MATKA	PE	87	117	ME	113	92	103	113	116	113	1040	155	27	23	22	8	80
OTEC	PE	91	97	ME	108	88	100	82	80	84	0	0	0	0	0	0	

HODNOCEN: TR 8 / /10 KT / / OS / / UT Výsledek:



Číslo : **738925 053 CZ BLUM Z MOKRÝŠOVA** Číslo katalogu 15
 Dat.nar. : 25.11.2015 Plemeno : T100 Charolais
 Chovatel : Slavík Leoš, Mokrýšov
 Majitel : Slavík Leoš, Mokrýšov

OOO ZTI 085 VIRGIL SC P 4240983344
 OO ZTI 558 CARNOT SC P 2148228331
 MOO 2148223038 FR ULNA 2148223038

OTEC ZIT 088 ŮMA BOVET ET P 069000638994053
 OMO ZCH 449 LAUREL 7195122401
 MO 146606 511 CZ LUNA BOVET 069000146606511
 MMO 116979 511 CZ INGRID BOVET 069511116979

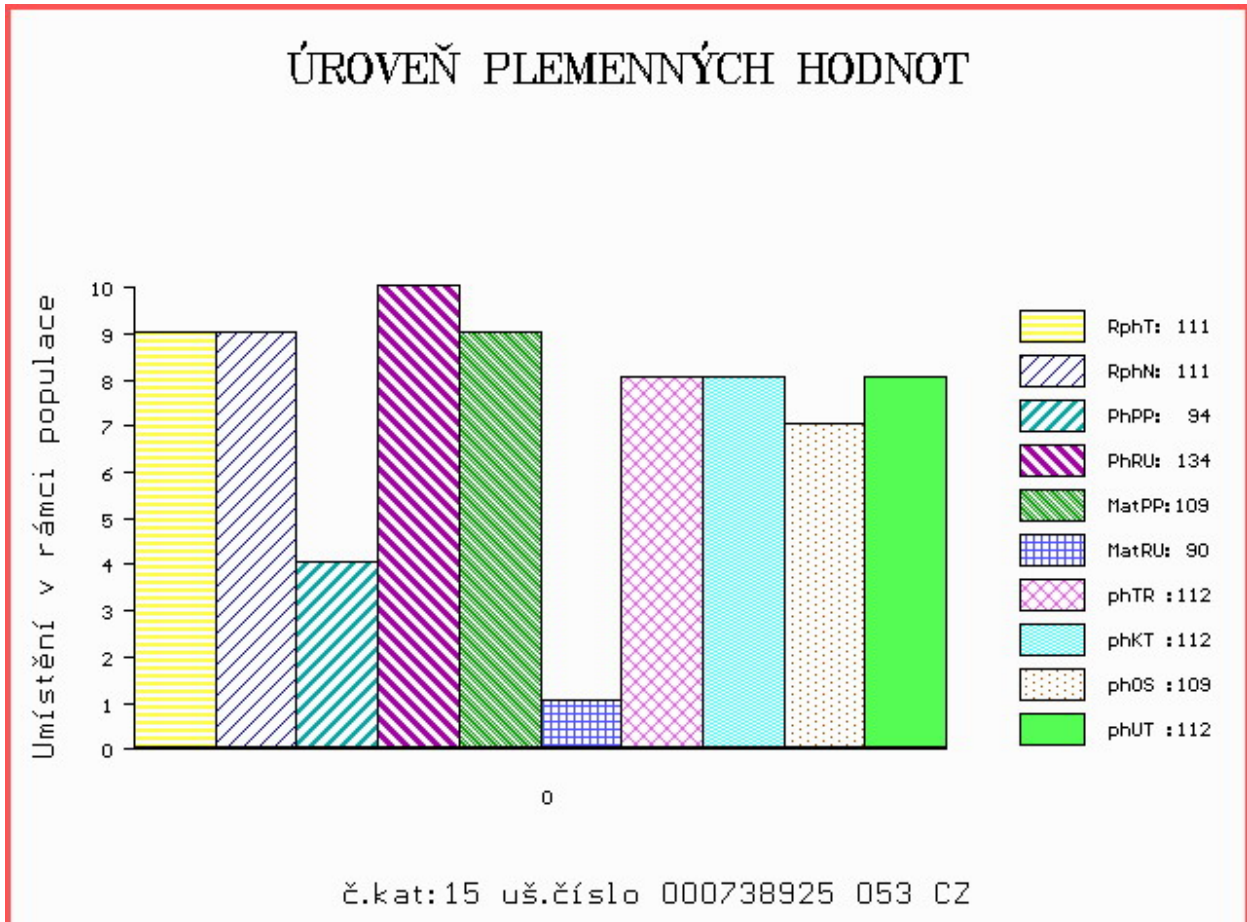
OOM 266 883 HASTING 1492102626
 OM ZCH 701 NOVOTEL 5897127519
 MOM 5888121456 FR DATCHA 5888121456

MA 123697 953 CZ /7 ot 405000123697953
 OMM ZCH 646 KOLORÁDO 132586110212
 MM 8004 953 CZ 40500008004953
 MMM 4663 417 CZ 143417004663

Vl.užit:nar: **44** kg ve 120d: **262** kg ve 210d: **361** kg v 365d: **630** kg / kříž: **137** cm
 Přírustek v testu : **1783 g / 111** přírustek od narození: **1629 g / 111** šourek **39** cm
 Věk při ZV **454** dní aktuálně k 26.01.17 hmotnost: **741** kg výška v kříži: **142** cm

PLEMENNÉ HODNOTY										LINEARNÍ HODNOCENÍ							
	pp	ru	pp	ru	TR	KT	OS	UT		Hmot	kříž	TR	KT	OS	UT	CE	
BÝK	PE	94	134	ME	109	90	112	112	109	112							
MATKA	PE	99	117	ME	112	113	110	105	102	105	800	146	24	19	18	6	67
OTEC	PE	90	132	ME	102	83	109	114	114	115	781	140	26	23	22	8	79

HODNOCEN: TR 9 / /10 KT / / OS / / UT Výsledek:



Číslo : **738926 053 CZ BARIL Z MOKRÝŠOVA V** Číslo katalogu 16
 Dat.nar. : 25.11.2015 Plemeno : T100 Charolais
 Chovatel : Slavík Leoš, Mokrýšov
 Majitel : CRV Czech Republic, spol.s r.o.

OOO ZTI 085 VIRGIL SC P 4240983344
 OO ZTI 558 CARNOT SC P 2148228331
 MOO 2148223038 FR ULNA 2148223038

Otec ZIT 088 ŮMA BOVET ET P 069000638994053
 OMO ZCH 449 LAUREL 7195122401
 MO 146606 511 CZ LUNA BOVET 069000146606511
 MMO 116979 511 CZ INGRID BOVET 069511116979

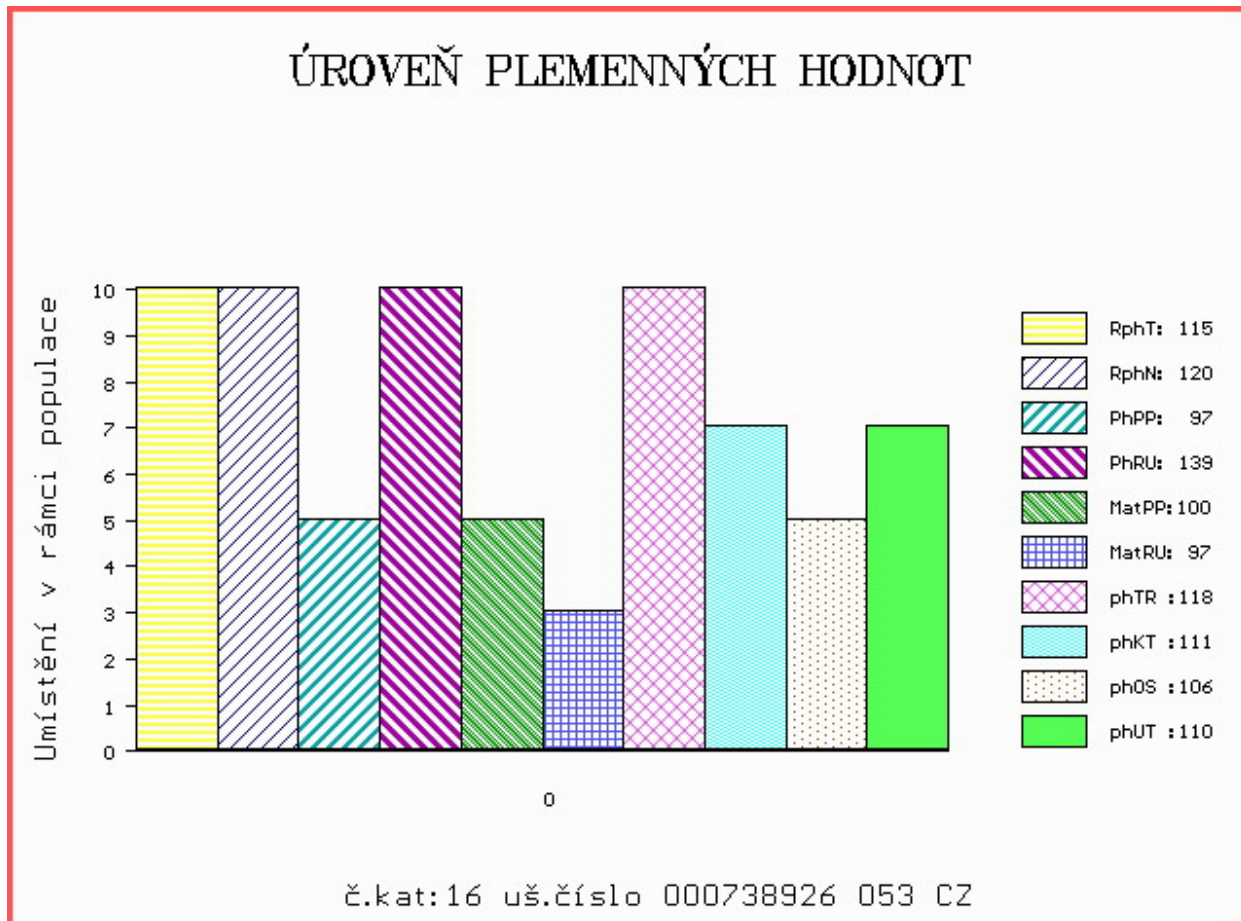
OOM ZCH 206 ABOUKIR 7185119662
 OM ZCH 806 HABIT 7992101442
 MOM 7984102123 FR VIGILANTE 7984102123

MA 256231 953 CZ /3 ot ULMA Z MOKRÝŠOVA 405000256231953
 OMM ZCH 646 KOLORÁDO 132586110212
 MM 123706 953 CZ 405000123706953
 MMM 124067 511 CZ 143511124067

Vl.užit:nar: 45 kg ve 120d: 247 kg ve 210d: 414 kg v 365d: 670 kg / kříž: 140 cm
 Přírustek v testu : 2083 g / 115 přírustek od narození: 1757 g / 120 šourek 37 cm
 Věk při ZV 454 dní aktuálně k 26.01.17 hmotnost: 797 kg výška v kříži: 145 cm

PLEMENNÉ HODNOTY										LINEARNÍ HODNOCENÍ							
	pp	ru	pp	ru	TR	KT	OS	UT	Hmot	kříž	TR	KT	OS	UT	CE		
BÝK	PE	97	139	ME	100	97	118	111	106	110							
MATKA	PE	107	128	ME	94	121	108	105	103	105	884	149	26	21	19	7	73
Otec	PE	90	132	ME	102	83	109	114	114	115	781	140	26	23	22	8	79

HODNOCEN: TR 10 / /10 KT / / OS / / UT Výsledek:



Číslo : **918378 061 CZ BAUER SMILOVSKÝ** Číslo katalogu 17
 Dat.nar. : 25.11.2015 Plemeno : T100 Charolais
 Chovatel : ZD Pozovice
 Majitel : ZD Pozovice

OOO ZCH 574 OHIO 0398109454
 OO ZIT 333 UNIBLOC 7121423579
 MOO 7121330082 FR ROSALIE 7121330082

OTEC ZIT 336 FALCON 2140851106
 OMO 280 268 VERSEAU 2146904016
 MO 2140853071 FR COTE DOR 2140853071
 MMO 2127692204 FR VIOLETTE 2127692204

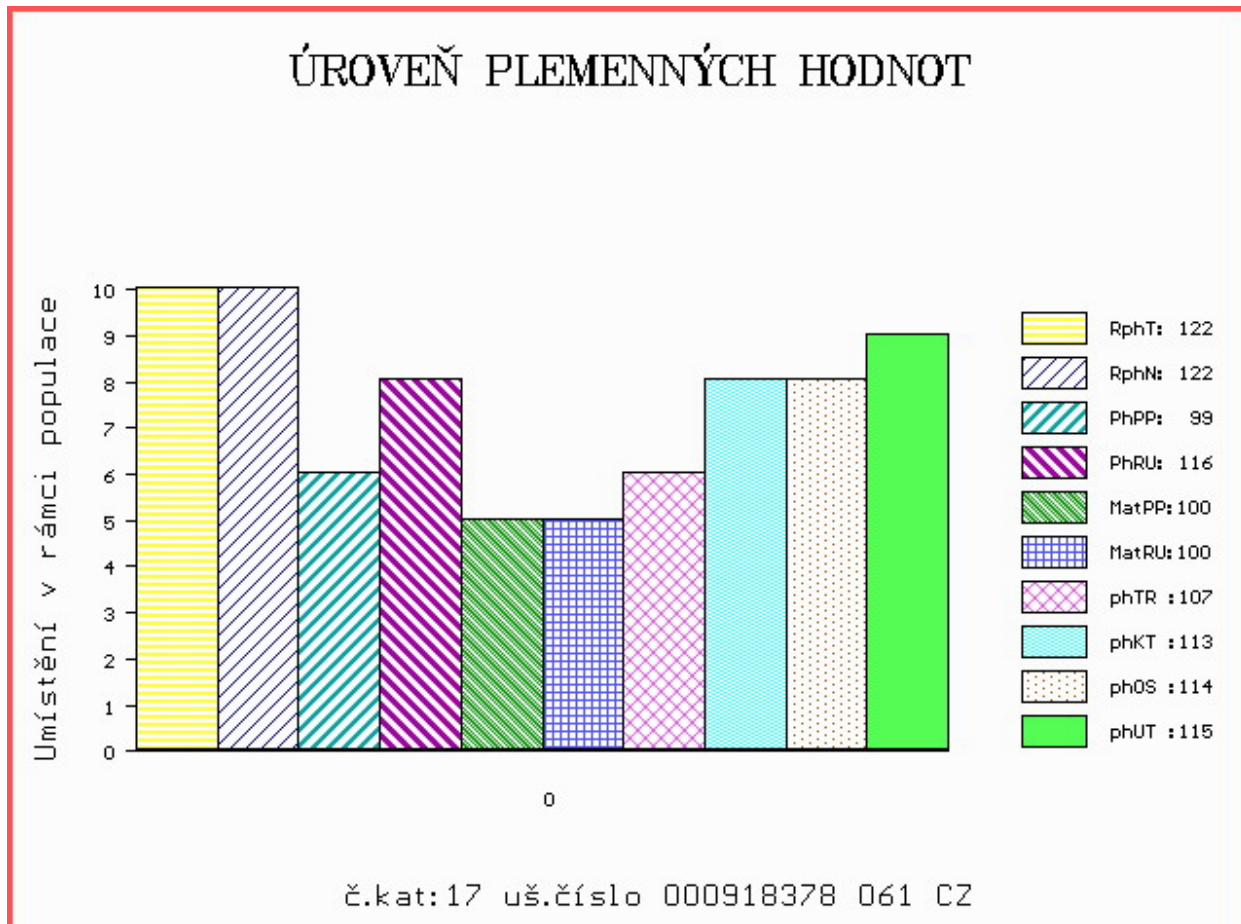
OOM ZTI 555 NIPPUR 5797023562
 OM ZTI 662 DUNLOP 0801705044
 MOM 801704709 FR ANGE 0801704709

MA 443667 961 CZ /2 ot VRÁNA SMILOVSKÁ 128000443667961
 OMM ZCH 943 PACIFIC 7121329558
 MM 263840 961 CZ 128000263840961
 MMM 194569 961 CZ 128000194569961

Vl.užit:nar: **42** kg ve 120d: **213** kg ve 210d: **347** kg v 365d: **586** kg / kříž: **130** cm
 Přírustek v testu : **2083 g / 122** přírustek od narození: **1577 g / 122** šourek **32** cm
 Věk při ZV **454** dní aktuálně k 26.01.17 hmotnost: **717** kg výška v kříži: **138** cm

PLEMENNÉ HODNOTY										LINEARNÍ HODNOCENÍ						
	pp	ru	pp	ru	TR	KT	OS	UT		Hmot	kříž	TR	KT	OS	UT	CE
BÝK	PE	99	116	ME	100	100	107	113	114	115						
MATKA	PE	101	108	ME	99	101	111	108	107	109	750	/ 142	21	19	19	7 66
OTEC	PE	98	123	ME	101	100	105	120	123	123	0	/ 0	0	0	0	0 0

HODNOCEN: TR 7 / /10 KT / / OS / / UT Výsledek:



Číslo : **738927 053 CZ BRONSON Z MOKRÝŠOVA** Číslo katalogu 18
 Dat.nar. : 29.11.2015 Plemeno : T100 Charolais
 Chovatel : Slavík Leoš, Mokrýšov
 Majitel : Slavík Leoš, Mokrýšov

OOO 265 304 IGLOO.MIC 0393100604
 OO 272 290 SYLVANER 1017031840
 MOO 1094100539 FR JUPE 1094100539

OTEC ZIT 520 FRONSAC 4522791134
 OMO ZCH 944 SAVIGNEUX 2101106933
 MO 4522796007 FR BALSAMINE 4522796007
 MMO 4522791051 FR SAVANE 4522791051

OOM ZCH 701 NOVOTEL 5897127519
 OM ZTI 083 VITTOZ RJ 4240974109
 MOM 7189120527 FR EPOPEE 7189120527

MA 274912 953 CZ /2 ot 405000274912953
 OMM ZCH 646 KOLORÁDO 132586110212
 MM 123683 953 CZ 405000123683953
 MMM 9140 417 CZ 143417009140

Vl.užit:nar: **43** kg ve 120d: **243** kg ve 210d: **360** kg v 365d: **551** kg / kříž: **136** cm
 Přírustek v testu : **1425 g / 92** přírustek od narození: **1399 g / 91** šourek **35** cm
 Věk při ZV **450** dní aktuálně k 26.01.17 hmotnost: **636** kg výška v kříži: **142** cm

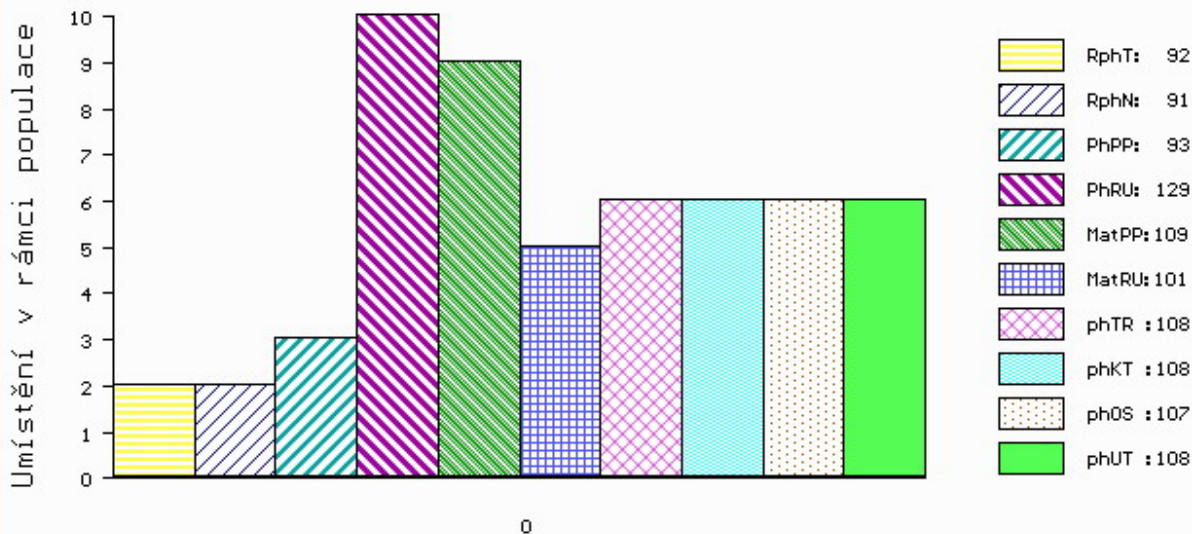
PLEMENNÉ HODNOTY

LINEARNÍ HODNOCENÍ

	pp	ru	pp	ru	TR	KT	OS	UT	Hmot	kříž	TR	KT	OS	UT	CE		
BÝK	PE	93	129	ME	109	101	108	108	107	108							
MATKA	PE	101	117	ME	110	116	105	108	109	109	810	146	25	19	19	7	70
OTEC	PE	83	132	ME	108	90	106	103	102	104	0	0	0	0	0	0	0

10HODNOCEN: TR 9 / / 9 KT / / OS / / UT Výsledek:

ÚROVEŇ PLEMENNÝCH HODNOT



č.kat:18 uš.číslo 000738927 053 CZ

Číslo : **964130 061 CZ BLADE AGROCHYT** Číslo katalogu 19
 Dat.nar. : 01.12.2015 Plemeno : T100 Charolais
 Chovatel : Agrochyt s.r.o.Mohelno
 Majitel : Agrochyt s.r.o.Mohelno

OOO 269 450 EROS 1889103049
 OO 269 449 IDEALISTE RVS 1893105537
 MOO 1890107649 FR FLORIDE 1890107649

Otec ZTI 245 SUEDOIS 5811102125
 OMO 265 800 CIEL 2187103503
 MO 5813099561 FR PLUIE 5813099561
 MMO 5896150304 FR MORUE 5896150304

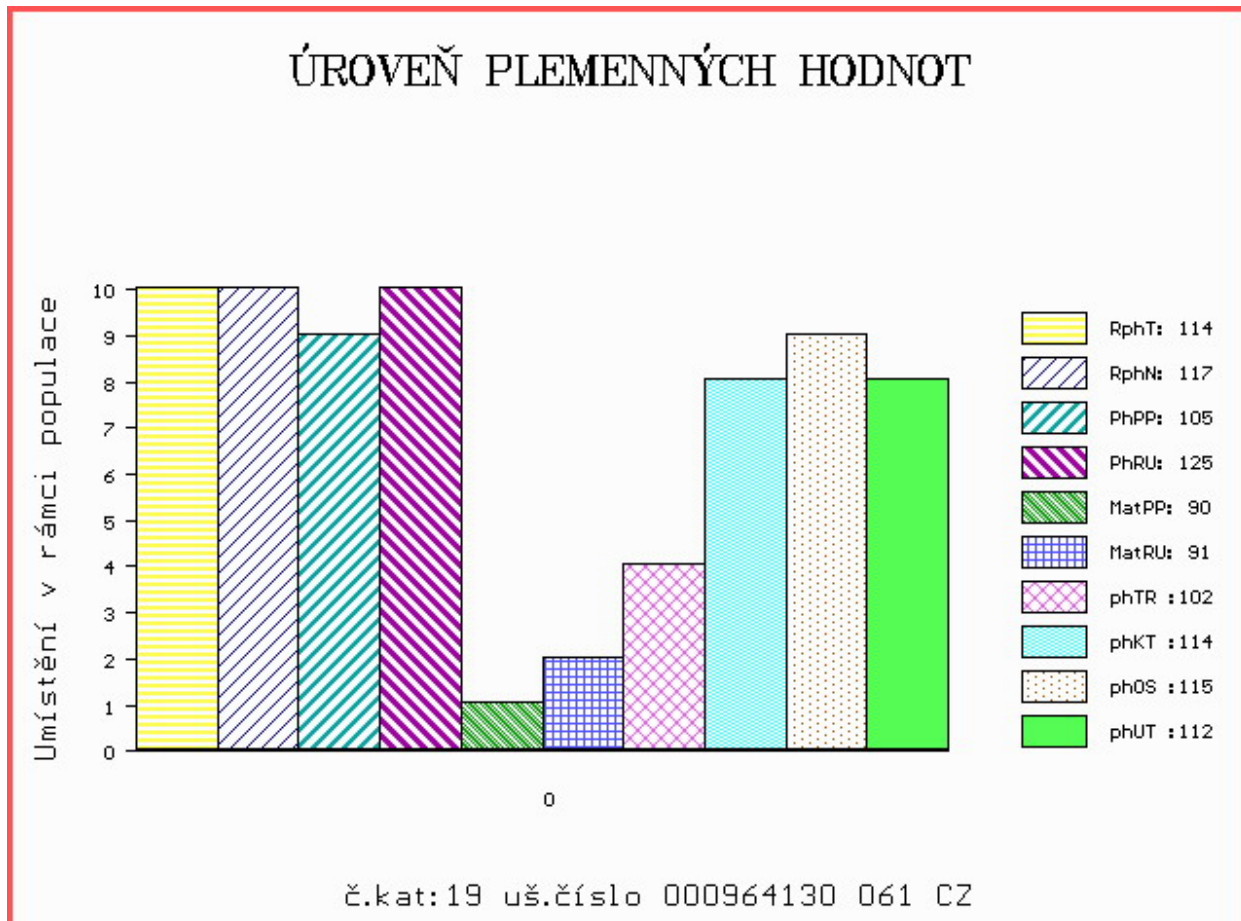
OOM ZCH 336 CONCILE RR5 8587103951
 OM ZCH 449 LAUREL 7195122401
 MOM 7186127842 FR BUVETTE 7186127842

MA 107871 941 CZ / 7 ot OSMANKA Z TÝNIŠTĚ 411000107871941
 OMM ZCH 805 MALICIEUX 2396104088
 MM 4522793 039 FR ULOTE 4522793039
 MMM 4522791025 FR SURPRISE 4522791025

Vl.užit:nar: **41** kg ve 120d: **253** kg ve 210d: **400** kg v 365d: **598** kg / kříž: **131** cm
 Přírustek v testu : **1758 g / 114** přírustek od narození: **1578 g / 117** šourek **40** cm
 Věk při ZV **448** dní aktuálně k 26.01.17 hmotnost: **707** kg výška v kříži: **136** cm

PLEMENNÉ HODNOTY										LINEARNÍ HODNOCENÍ						
	pp	ru	pp	ru	TR	KT	OS	UT		Hmot	kříž	TR	KT	OS	UT	CE
BÝK	PE	105	125	ME	90	91	102	114	115	112						
MATKA	PE	102	108	ME	101	87	103	118	122	119	800	146	25	20	20	7 72
Otec	PE	98	123	ME	81	104	110	115	112	111	0	0	0	0	0	0

HODNOCEN: TR 6 / /10 KT / / OS / / UT Výsledek:



Číslo : **743214 053 CZ BIEL Z ČACHNOVA P** Číslo katalogu 20
 Dat.nar. : 02.12.2015 Plemeno : T100 Charolais
 Chovatel : Cach Josef ml., Čachnov
 Majitel : CIRA CZ spol.s r.o.Nasavrky

OOO 268 799 ROOSVELT SC P 8541876919
 OO ZCH 942 UNICO SC PP 7121333571
 MOO 7121400365 FR RONDELLE P 7121400365

OTEC ZTI 481 RÝŠA AGROCHYT ET P 391000630903061

OMO ZCH 569 JANTAR ZEPO 020591138595
 MO 193684 961 CZ HERA AGROCHYT 391000193684961
 MMO 131882 610 CZ KASA Z OKŘEŠIC 186000131882610

OOM ZCH 418 GRYGOV 032417009177
 OM ZCH 507 ILAG 032585109095
 MOM 438 417 CZ 032417000438

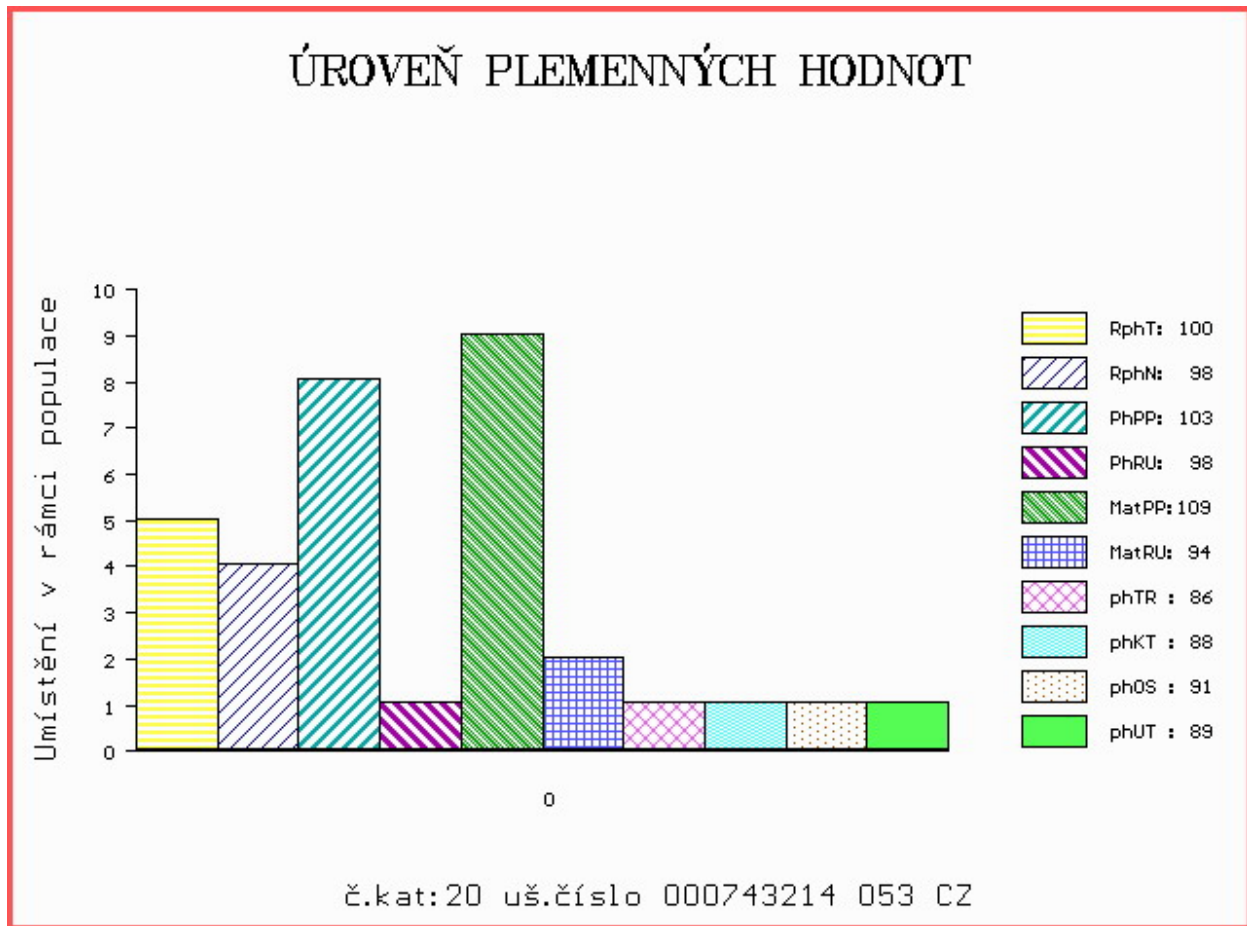
MA 131835 953 CZ /8 ot 094000131835953

OMM ZCH 299 FICUS 7190109735
 MM 6131 417 CZ 120417006131
 MMM 1918 417 CZ INEGALE 4293103055

Vl.užit:nar: **42** kg ve 120d: **197** kg ve 210d: **293** kg v 365d: **470** kg / kříž: **128** cm
 Přírustek v testu : **1650 g / 100** přírustek od narození: **1278 g / 98** šourek **33** cm
 Věk při ZV **447** dní aktuálně k 26.01.17 hmotnost: **580** kg výška v kříži: **143** cm

PLEMENNÉ HODNOTY										LINEARNÍ HODNOCENÍ						
	pp	ru	pp	ru	TR	KT	OS	UT		Hmot	kříž	TR	KT	OS	UT	CE
BÝK	PE	103	98	ME	109	94	86	88	91	89						
MATKA	PE	103	101	ME	108	86	93	86	86	85	750 /	145	21	19	19	7 66
OTEC	PE	102	83	ME	109	109	98	99	101	101	640 /	132	22	20	21	7 70

HODNOCEN: TR 9 / / 4 KT / / OS / / UT Výsledek:



Číslo : **743274 053 CZ BOSNA Z ČACHNOVA** Číslo katalogu 21
 Dat.nar. : 02.12.2015 Plemeno : T100 Charolais
 Chovatel : Cach Josef ml., Čachnov
 Majitel : Cecha Vladimír, ing., Polička

OOO 272 884 VOLCAN 4451273888
 OO 272 883 CHAMBORD 1527079553
 MOO 1520349034 FR ROGOTTE 1520349034

OTEC ZTI 927 GASPARD 5815211804
 OMO 270 281 POSEIDON 2199108107
 MO 5810704700 FR VERONE 5810704700
 MMO 5816600058 FR RICHESSE 5816600058

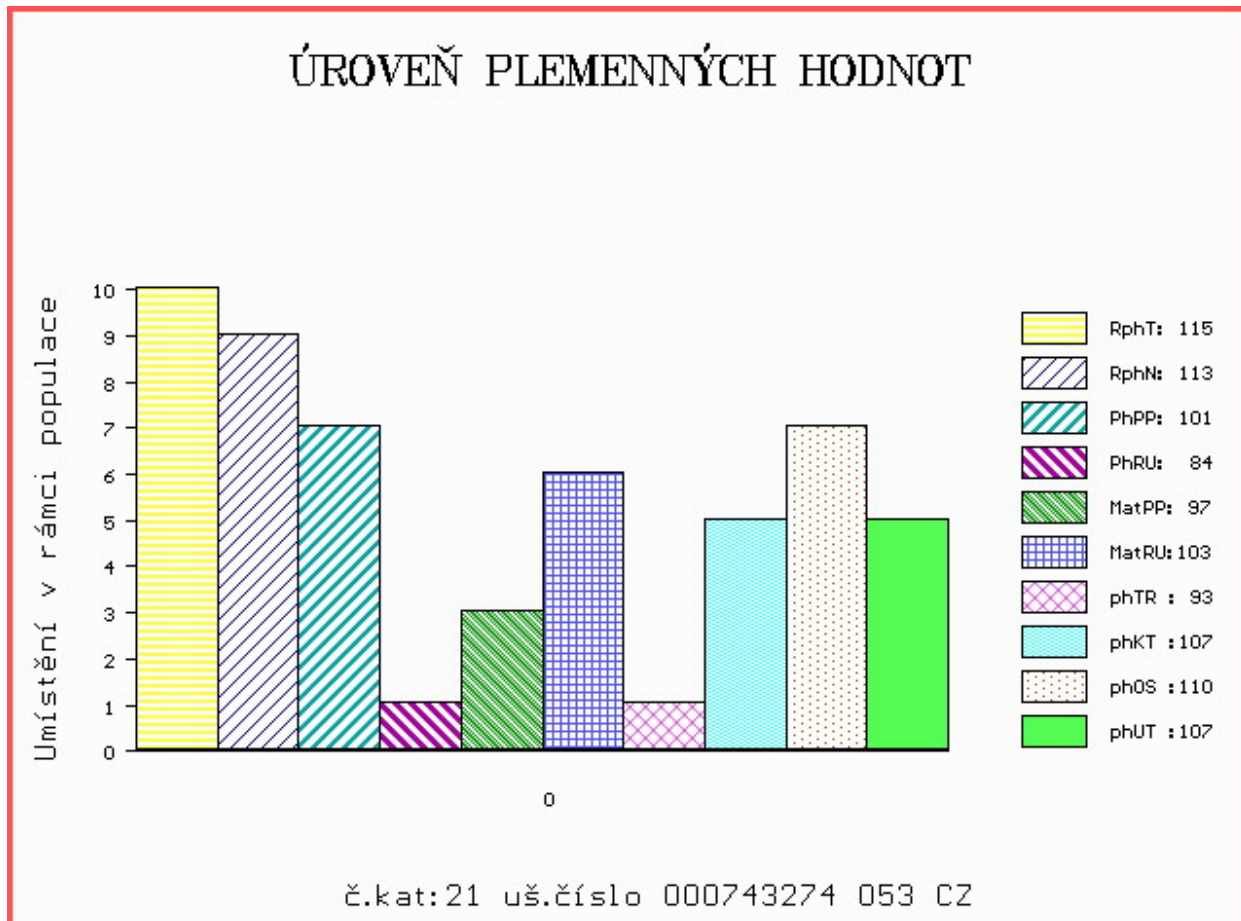
OOM ZCH 699 JUMPER 8894104162
 OM ZCH 978 MAXIM SMILOVSKÝ 128000196106061
 MOM 266 417 CZ JAVELLE 8594102005

MA 199329 953 CZ /5 ot 094000199329953
 OMM ZCH 507 ILAG 032585109095
 MM 126056 503 CZ 094000126056503
 MMM 6128 417 CZ 120417006128

Vl.užit:nar: 42 kg ve 120d: 197 kg ve 210d: 324 kg v 365d: 557 kg / kříž: 127 cm
 Přírustek v testu : 1975 g / 115 přírustek od narození: 1473 g / 113 šourek 38 cm
 Věk při ZV 447 dní aktuálně k 26.01.17 hmotnost: 662 kg výška v kříži: 134 cm

PLEMENNÉ HODNOTY										LINEARNÍ HODNOCENÍ						
	pp	ru	ME	pp	ru	TR	KT	OS	UT	Hmot	kříž	TR	KT	OS	UT	CE
BÝK	PE	101	84	ME	97	103	93	107	110	107						
MATKA	PE	104	100	ME	99	90	112	121	120	121	665 /	142	20	19	18	6 63
OTEC	PE	98	68	ME	94	116	89	84	85	84	600 /	138	25	22	22	8 77

HODNOCEN: TR 5 / / 9 KT / / OS / / UT Výsledek:



Číslo : **898500 061 CZ BRIT Z MEZIBOŘÍ** Číslo katalogu 22
 Dat.nar. : 02.12.2015 Plemeno : T100 Charolais
 Chovatel : Hatlák V.ing.,Meziboří
 Majitel : Hatlák V.ing.,Meziboří

OOO 262 487 LANNION 2295002054
 OO ZTI 433 ROUKY 4522790926
 MOO 4597103635 FR NEBULEUSE 4597103635

OTEC ZTI 901 ERASMUS 8541877329
 OMO ZTI 088 RUSS 6334971421
 MO 8541871422 FR CHAROLAISE 8541871422
 MMO 7996102878 FR MOSAIQUE 7996102878

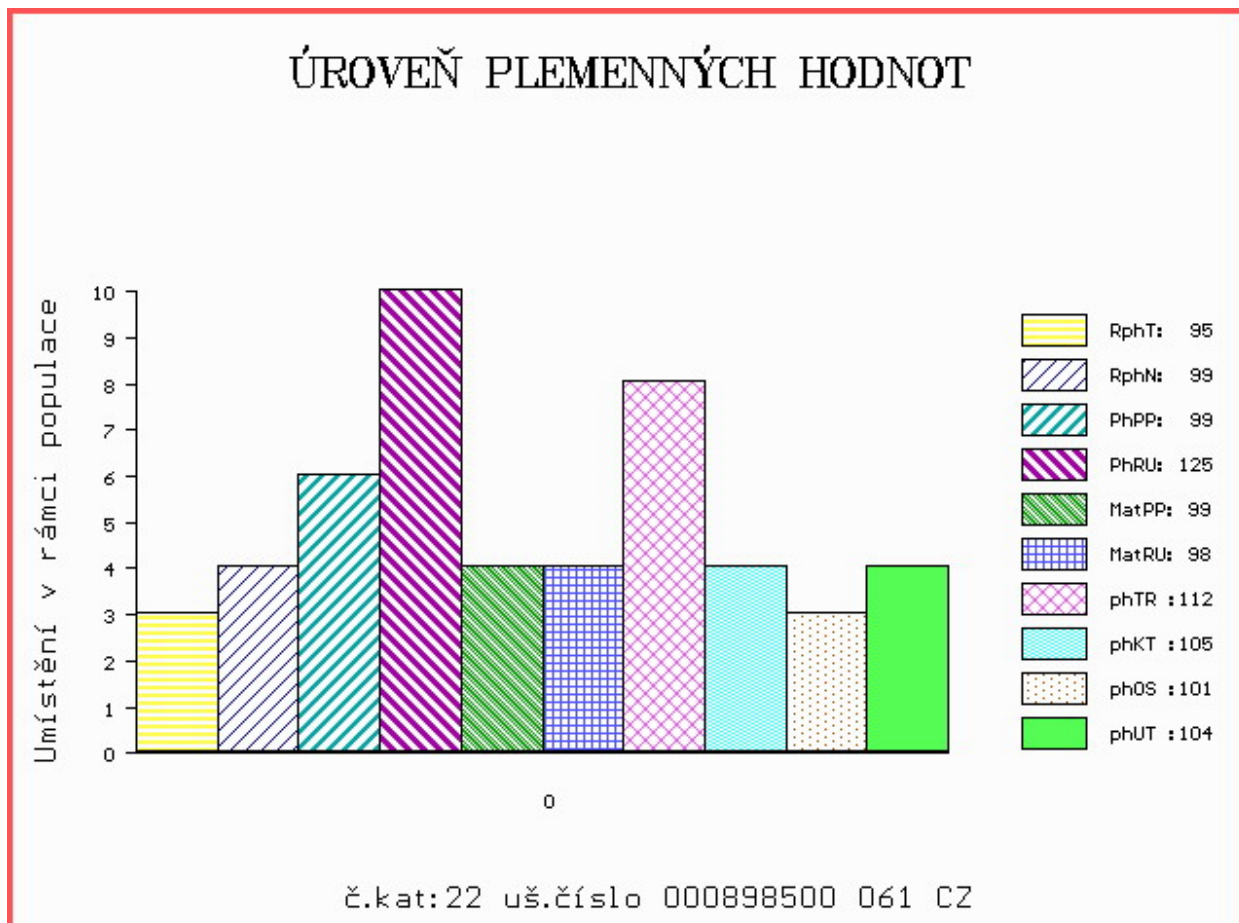
OOM ZCH 938 PRIMEUR 3802274639
 OM ZTI 217 BONAPARTE 4241261825
 MOM 4240245551 FR ORBITE 4240245551

MA 536419 961 CZ /1 ot ZOLA Z MEZIBOŘÍ 017000536419961
 OMM ZCH 810 REPAIR 5811001744
 MM 344601 961 CZ RITA Z MEZIBOŘÍ 017000344601961
 MMM 140961 614 CZ JITUŠKA Z MEZIBOŘÍ 017000140961614

Vl.užit:nar: 50 kg ve 120d: 233 kg ve 210d: 341 kg v 365d: 586 kg / kříž: 136 cm
 Přírustek v testu : 1558 g / 95 přírustek od narození: 1461 g / 99 šourek 36 cm
 Věk při ZV 447 dní aktuálně k 26.01.17 hmotnost: 665 kg výška v kříži: 143 cm

PLEMENNÉ HODNOTY										LINEARNÍ HODNOCENÍ							
	pp	ru	pp	ru	TR	KT	OS	UT	Hmot	kříž	TR	KT	OS	UT	CE		
BÝK	PE	99	125	ME	99	98	112	105	101	104							
MATKA	PE	98	125	ME	103	95	108	102	98	101	782	143	25	19	19	7	70
OTEC	PE	100	126	ME	95	101	109	112	110	111	0	0	0	0	0	0	0

HODNOCEN: TR 9 / /10 KT / / OS / / UT Výsledek:



Číslo : **738928 053 CZ BULLDOG Z MOKRÝŠOVA P** Číslo katalogu 23
 Dat.nar. : 04.12.2015 Plemeno : T100 Charolais
 Chovatel : Slavík Leoš, Mokrýšov
 Majitel : Slavík Leoš, Mokrýšov

OOO ZCH 388 IMPAIR RR3 1893102983
 OO ZCH 809 PINAY 8552394134
 MOO 8596100049 FR MARY 8596100049

OTEC ZIT 524 BALTRAP 4241203929
 OMO ZCH 806 HABIT 7992101442
 MO 4240703151 FR TOPIE 4240703151
 MMO 4240422516 FR RANCON 4240422516

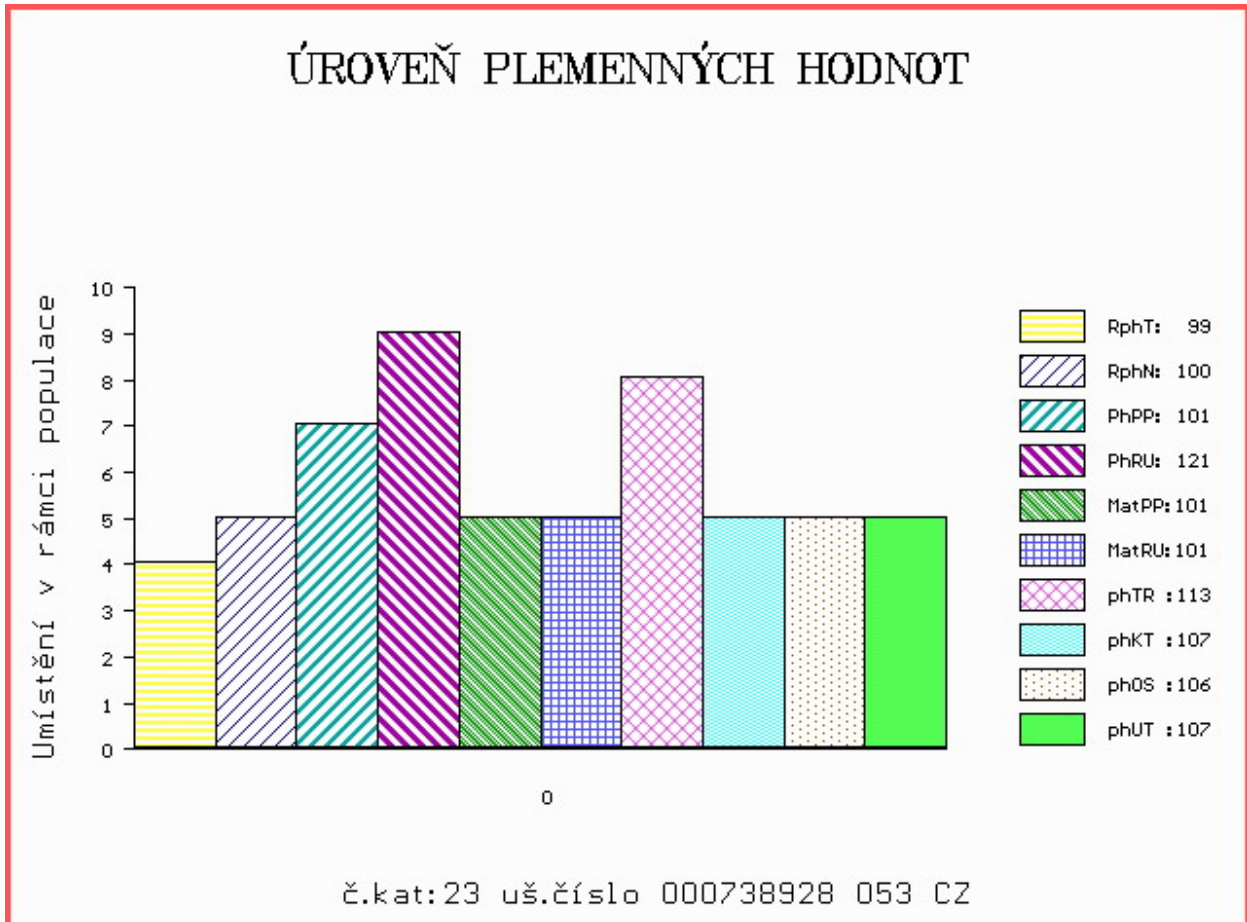
OOM 269 579 2066 ORLANDO AV SIMONTORP P 51229
 OM ZTI 092 TIGER AV SKALLTORP P 54899
 MOM 68583 SE 366 H.TAMISE 68583

MA 256233 953 CZ /3 ot URANIA Z MOKRÝŠOVA P 405000256233953
 OMM ZCH 646 KOLORÁDO 132586110212
 MM 123703 953 CZ 405000123703953
 MMM 110296 503 CZ 246503110296

Vl.užit:nar: **46** kg ve 120d: **233** kg ve 210d: **345** kg v 365d: **570** kg / kříž: **140** cm
 Přírustek v testu : **1816 g / 99** přírustek od narození: **1508 g / 100** šourek **38** cm
 Věk při ZV **445** dní aktuálně k 26.01.17 hmotnost: **678** kg výška v kříži: **145** cm

PLEMENNÉ HODNOTY										LINEARNÍ HODNOCENÍ							
	pp	ru	pp	ru	TR	KT	OS	UT	Hmot	kříž	TR	KT	OS	UT	CE		
BÝK	PE	101	121	ME	101	101	113	107	106	107							
MATKA	PE	107	127	ME	101	90	108	101	100	102	998	154	27	22	21	8	78
OTEC	PE	94	114	ME	102	112	115	119	116	117	0	0	0	0	0	0	0

HODNOCEN: TR 10 / / 9 KT / / OS / / UT Výsledek:



Číslo : **924265 061 CZ BANDI Z PAVLOVIC P** Číslo katalogu 24
 Dat.nar. : 04.12.2015 Plemeno : T100 Charolais
 Chovatel : Konvalinka Libor, J. Pavlovice
 Majitel : Konvalinka Libor, J. Pavlovice

OOO 280 348 VULCAINDEL 3615064046
 OO 280 347 D ANGELY R P 8900458116
 MOO 1235000870 DK ULLA P 12350-00870

OTEC ZIT 344 GALANT V 7121941752
 OMO 280 349 MARQUIS 0396112519
 MO 7121172543 FR TUNIQUE 7121172543
 MMO 7194111003 FR JAQUETTE 7194111003

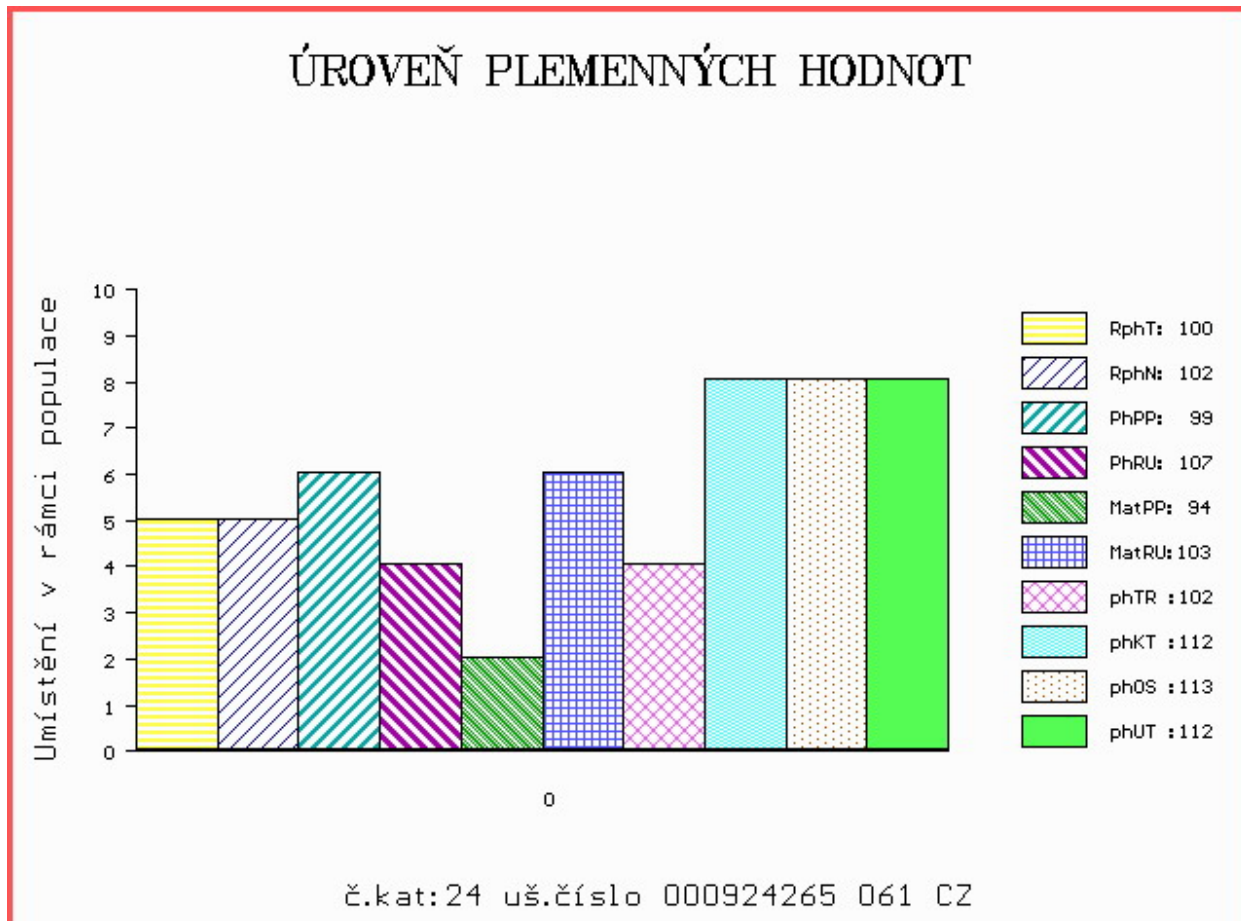
OOM ZCH 807 OSTANI 8543362449
 OM ZTI 166 ALBINOS 7121425740
 MOM 7121321472 FR SERPETTE 7121321472

MA 342136 961 CZ /6 ot ROXANA Z PAVLOVIC 230000342136961
 OMM ZCH 516 MAGENTA 4296105603
 MM 22405 961 CZ 230000022405961
 MMM 104453 614 CZ CHARLOTA Z PAVLOVIC 230614104453

Vl.užit:nar: **46** kg ve 120d: **226** kg ve 210d: **355** kg v 365d: **570** kg / kříž: **140** cm
 Přírustek v testu : **1650 g / 100** přírustek od narození: **1453 g / 102** šourek **36** cm
 Věk při ZV **445** dní aktuálně k 26.01.17 hmotnost: **655** kg výška v kříži: **142** cm

PLEMENNÉ HODNOTY										LINEARNÍ HODNOCENÍ								
	pp	ru	pp	ru	TR	KT	OS	UT		Hmot	kříž	TR	KT	OS	UT	CE		
BÝK	PE	99	107	ME	94	103	102	112	113	112								
MATKA	PE	99	110	ME	90	108	114	118	117	118	990	/	153	27	25	25	9	86
OTEC	PE	99	104	ME	99	99	106	108	107	108	1270	/	154	27	24	24	8	83

HODNOCEN: TR 9 / / 9 KT / / OS / / UT Výsledek:



Číslo : 971569 061 CZ BOCCA Z MEZIBOŘÍ Číslo katalogu 25
 Dat.nar. : 06.12.2015 Plemeno : T100 Charolais
 Chovatel : Hatlák V.ing.,Meziboří
 Majitel : Hatlák V.ing.,Meziboří

OOO 265 304 IGLOO.MIC 0393100604
 OO 272 290 SYLVANER 1017031840
 MOO 1094100539 FR JUPE 1094100539

OTEC ZIT 520 FRONSAC 4522791134
 OMO ZCH 944 SAVIGNEUX 2101106933
 MO 4522796007 FR BALSAMINE 4522796007
 MMO 4522791051 FR SAVANE 4522791051

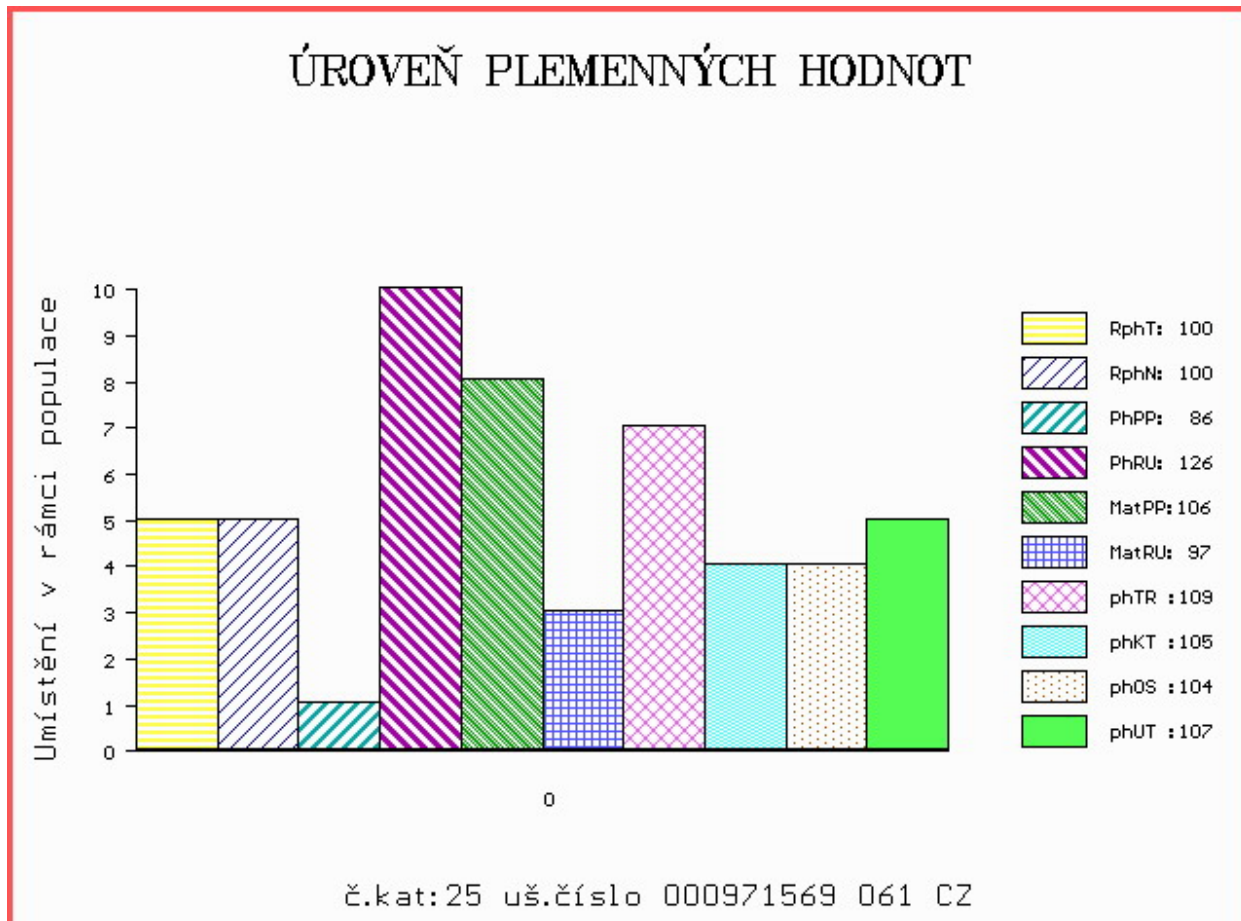
OOM ZCH 699 JUMPER 8894104162
 OM ZCH 810 REPAIR 5811001744
 MOM 5893110589 FR ILE 5893110589

MA 380943 961 CZ /5 ot SÁRA Z MEZIBOŘÍ 017000380943961
 OMM ZCH 403 HORDUBAL 032417009175
 MM 127540 614 CZ JACHTA Z MEZIBOŘÍ 017000127540614
 MMM 4981 614 CZ HACHETTE RJ 7992102512

Vl.užit:nar: 53 kg ve 120d: 241 kg ve 210d: 363 kg v 365d: 564 kg / kříž: 135 cm
 Přírustek v testu : 1700 g / 100 přírustek od narození: 1465 g / 100 šourek 41 cm
 Věk při ZV 443 dní aktuálně k 26.01.17 hmotnost: 664 kg výška v kříži: 140 cm

PLEMENNÉ HODNOTY										LINEARNÍ HODNOCENÍ							
	pp	ru	pp	ru	TR	KT	OS	UT		Hmot	kříž	TR	KT	OS	UT	CE	
BÝK	PE	86	126	ME	106	97	109	105	104	107							
MATKA	PE	95	111	ME	100	107	106	106	106	108	808	149	25	21	20	7	73
OTEC	PE	83	132	ME	108	90	106	103	102	104	0	0	0	0	0	0	0

HODNOCEN: TR 8 / / 9 KT / / OS / / UT Výsledek:



Číslo : **572256 042 CZ BISSAN** Číslo katalogu 26
 Dat.nar. : 14.12.2015 Plemeno : T100 Charolais
 Chovatel : Chmelař s.r.o. Deštnice
 Majitel : Chmelař s.r.o. Deštnice

OOO 265 838 EXCLUSIF 8589103317
 OO ZCH 704 NATUR 3697010336
 MOO 3694103188 FR LUCILE 3694103188

OTEC ZIT 350 ATHOS 7121525280
 OMO ZTI 098 LORSINI 8995106122
 MO 7121272214 FR TOPASE 7121272214
 MMO 7121249758 FR PRECIEUSE 7121249758

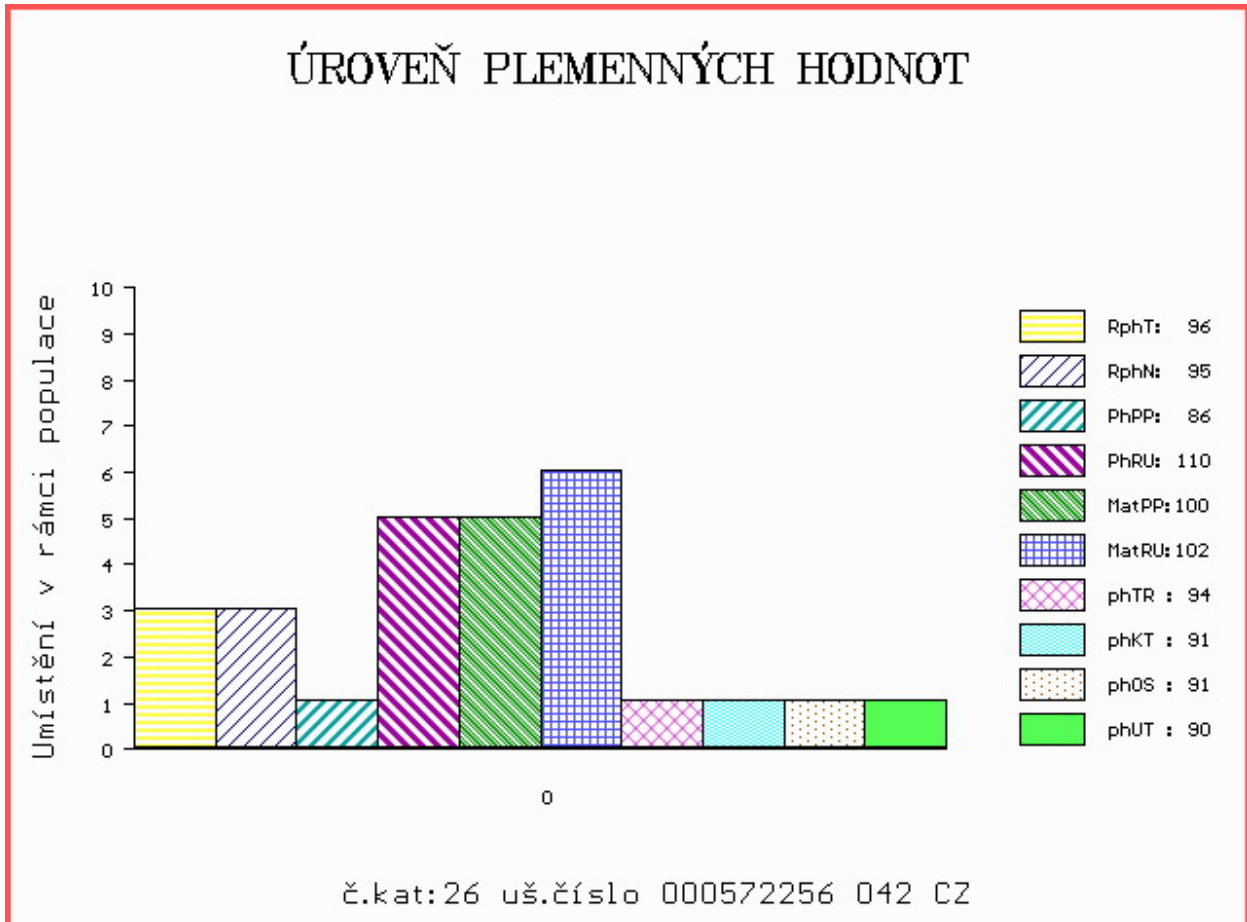
OOM ZCH 489 LAKANAL 0395121015
 OM ZTI 890 TANZANIEN 0103313195
 MOM 196021686 FR MAGIQUE 0196021686

MA 164226 942 CZ /1 ot
 OMM ZCH 415 HOLANĎAN 151417002332
 MM 104608 942 CZ 019000104608942
 MMM 1146 417 CZ GITA 019417001146

Vl.užit:nar: 42 kg ve 120d: 190 kg ve 210d: 295 kg v 365d: 501 kg / kříž: 128 cm
 Přírustek v testu : 1641 g / 96 přírustek od narození: 1337 g / 95 šourek 36 cm
 Věk při ZV 435 dní aktuálně k 26.01.17 hmotnost: 589 kg výška v kříži: 138 cm

PLEMENNÉ HODNOTY										LINEARNÍ HODNOCENÍ							
	pp	ru	pp	ru	TR	KT	OS	UT		Hmot	kříž	TR	KT	OS	UT	CE	
BÝK	PE	86	110	ME	100	102	94	91	91	90							
MATKA	PE	91	115	ME	98	93	114	113	110	111	710	142	22	18	18	6	64
OTEC	PE	92	101	ME	102	108	96	90	91	91	0	0	0	0	0	0	0

HODNOCEN: TR 7 / / 6 KT / / OS / / UT Výsledek:



Číslo : **933269 061 CZ BORNEO Z CHOTĚBOŘE** Číslo katalogu 27
 Dat.nar. : 23.12.2015 Plemeno : T100 Charolais
 Chovatel : Statek Doubravka, Chotěboř
 Majitel : Statek Doubravka, Chotěboř

OOO ZCH 450 LE REBEL 3695100770
 OO ZTI 247 VIZIR P 7121074461
 MOO 8932230816 FR RENGAINE 8932230816

OTEC ZTI 590 ROMEO Z BORU V 386000590710021
 OMO ZCH 701 NOVOTEL 5897127519
 MO 133472 921 CZ BLAŽENKA Z BORU 386000133472921
 MMO 111054 111 CZ 068111111054

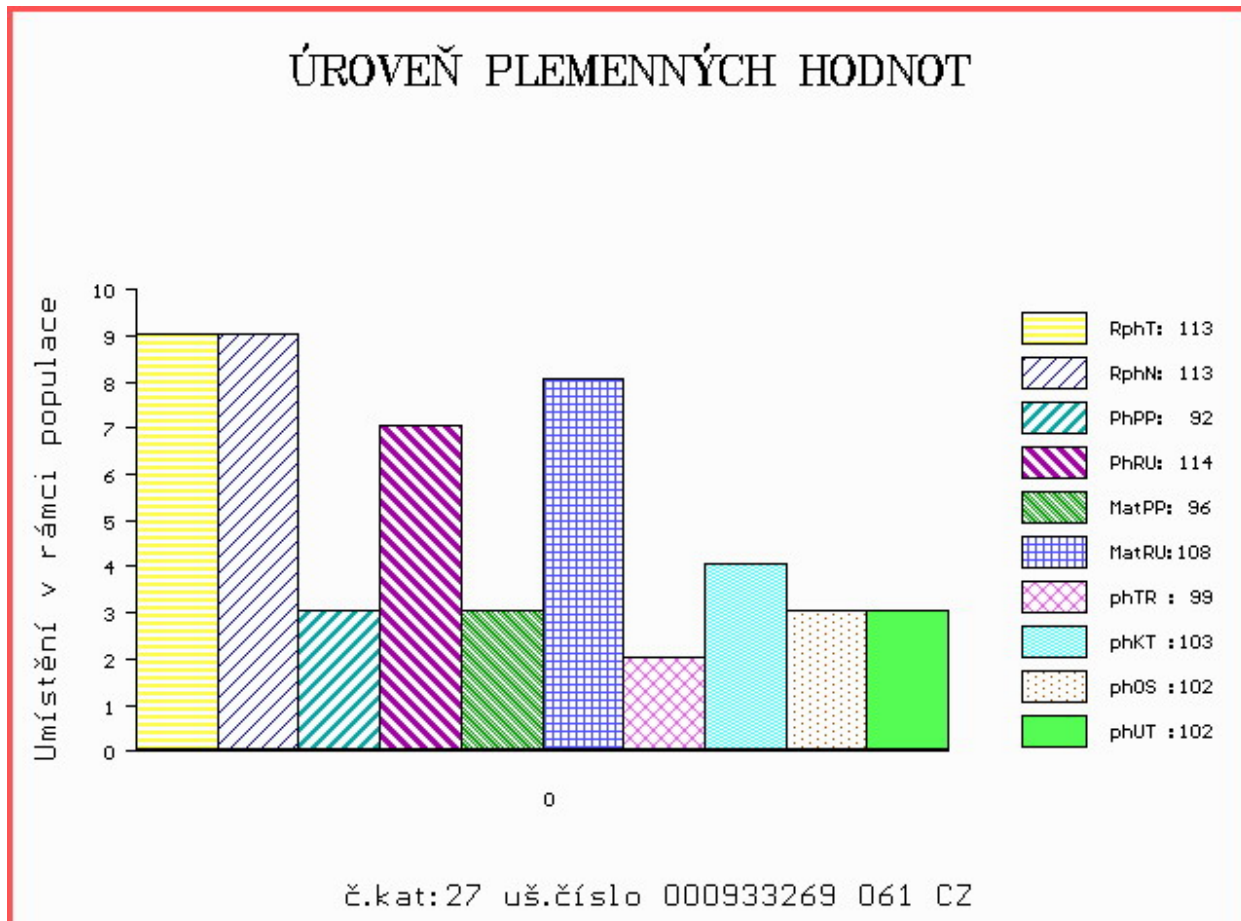
OOM 262 379 SOLFERINO 6770228110
 OM ZTI 736 SID V 14.033 74155
 MOM 1400734317 DE HILDE 14.007 34317

MA 492310 961 CZ /1 ot 210000492310961
 OMM CHP 191 GEMER 020417006161
 MM 132746 502 CZ 210000132746502
 MMM 113565 502 CZ 210502113565

Vl.užit:nar: **42** kg ve 120d: **187** kg ve 210d: **312** kg v 365d: **582** kg / kříž: **131** cm
 Přírustek v testu : **1916 g / 113** přírustek od narození: **1518 g / 113** šourek **37** cm
 Věk při ZV **426** dní aktuálně k 26.01.17 hmotnost: **649** kg výška v kříži: **138** cm

PLEMENNÉ HODNOTY										LINEARNÍ HODNOCENÍ						
	pp	ru	ME	pp	ru	TR	KT	OS	UT	Hmot	kříž	TR	KT	OS	UT	CE
BÝK	PE	92	114	ME	96	108	99	103	102	102						
MATKA	PE	102	102	ME	83	114	95	93	93	93	655 /	139	20	19	18	6 63
OTEC	PE	92	123	ME	114	103	109	116	115	115	860 /	146	29	25	26	10 90

HODNOCEN: TR 8 / /10 KT / / OS / / UT Výsledek:



Číslo : **918384 061 CZ BOHOŮŠ SMILOVSKÝ** Číslo katalogu 28
 Dat.nar. : 24.12.2015 Plemeno : T100 Charolais
 Chovatel : ZD Pozovice
 Majitel : ZD Pozovice

OOO 268 704 INDEPENDAN 0393124012
 OO 267 903 MARQUIS CR 0396101838
 MOO 391114442 FR GRINCHEUSE 0391114442

OTEC ZIT 106 UNMARQUIS 4522793013
 OMO ZCH 388 IMPAIR RR3 1893102983
 MO 4522799814 FR POUPEE 4522799814
 MMO 4596113557 FR MANDIGOTE 4596113557

OOM ZCH 388 IMPAIR RR3 1893102983
 OM ZTI 087 RURAL 6502730908
 MOM 6596002495 FR MILADY 6596002495

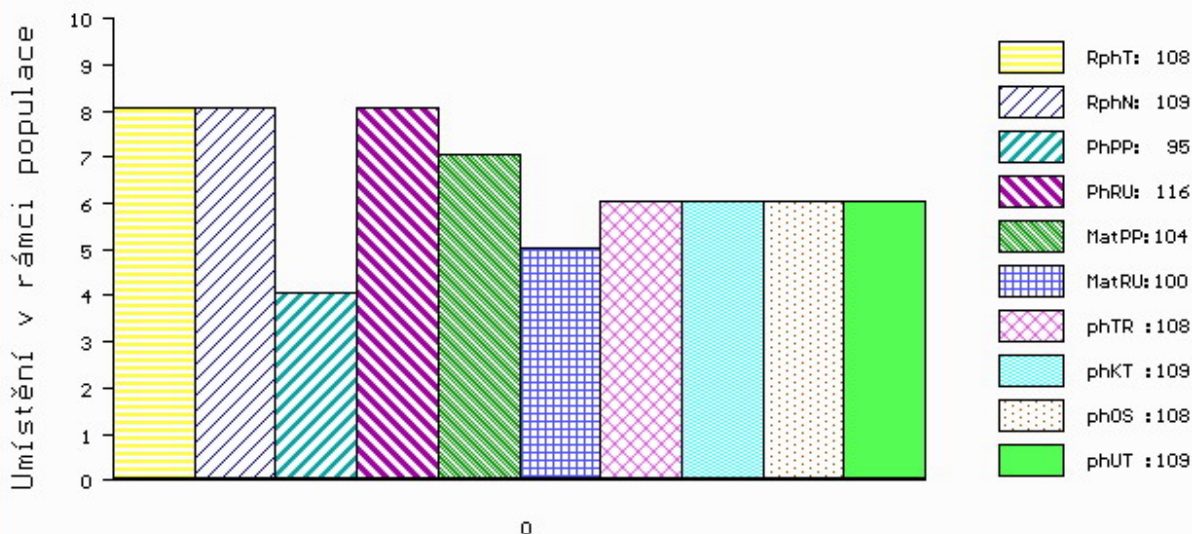
MA 443658 961 CZ /2 ot VIOLA SMILOVSKÁ 128000443658961
 OMM ZCH 449 LAUREL 7195122401
 MM 34208 961 CZ KVĚTA SMILOVSKÁ 128000034208961
 MMM 2455 417 CZ GONDOLA SMILOVSKÁ 128417002455

Vl.užit:nar: **42** kg ve 120d: **201** kg ve 210d: **358** kg v 365d: **658** kg / kříž: **134** cm
 Přírustek v testu : **1850 g / 108** přírustek od narození: **1682 g / 109** šourek **39** cm
 Věk při ZV **425** dní aktuálně k 26.01.17 hmotnost: **713** kg výška v kříži: **136** cm

PLEMENNÉ HODNOTY										LINEARNÍ HODNOCENÍ								
	pp	ru	pp	ru	TR	KT	OS	UT		Hmot	kříž	TR	KT	OS	UT	CE		
BÝK	PE	95	116	ME	104	100	108	109	108	109								
MATKA	PE	93	103	ME	105	103	94	104	106	104	760	/	137	23	19	18	6	66
OTEC	PE	97	129	ME	103	97	104	108	107	107	0	/	0	0	0	0	0	0

HODNOCEN: TR 7 / /10 KT / / OS / / UT Výsledek:

ÚROVEŇ PLEMENNÝCH HODNOT



č.kat:28 uš.číslo 000918384 061 CZ

Číslo : **743280 053 CZ BIMFL Z ČACHNOVA** Číslo katalogu 29
 Dat.nar. : 28.12.2015 Plemeno : T100 Charolais
 Chovatel : Cach Josef ml., Čachnov
 Majitel : CRV Czech Republic, spol.s r.o.

OOO 272 884 VOLCAN 4451273888
 OO 272 883 CHAMBORD 1527079553
 MOO 1520349034 FR ROGOTTE 1520349034

OTEC ZTI 927 GASPARD 5815211804
 OMO 270 281 POSEIDON 2199108107
 MO 5810704700 FR VERONE 5810704700
 MMO 5816600058 FR RICHESSE 5816600058

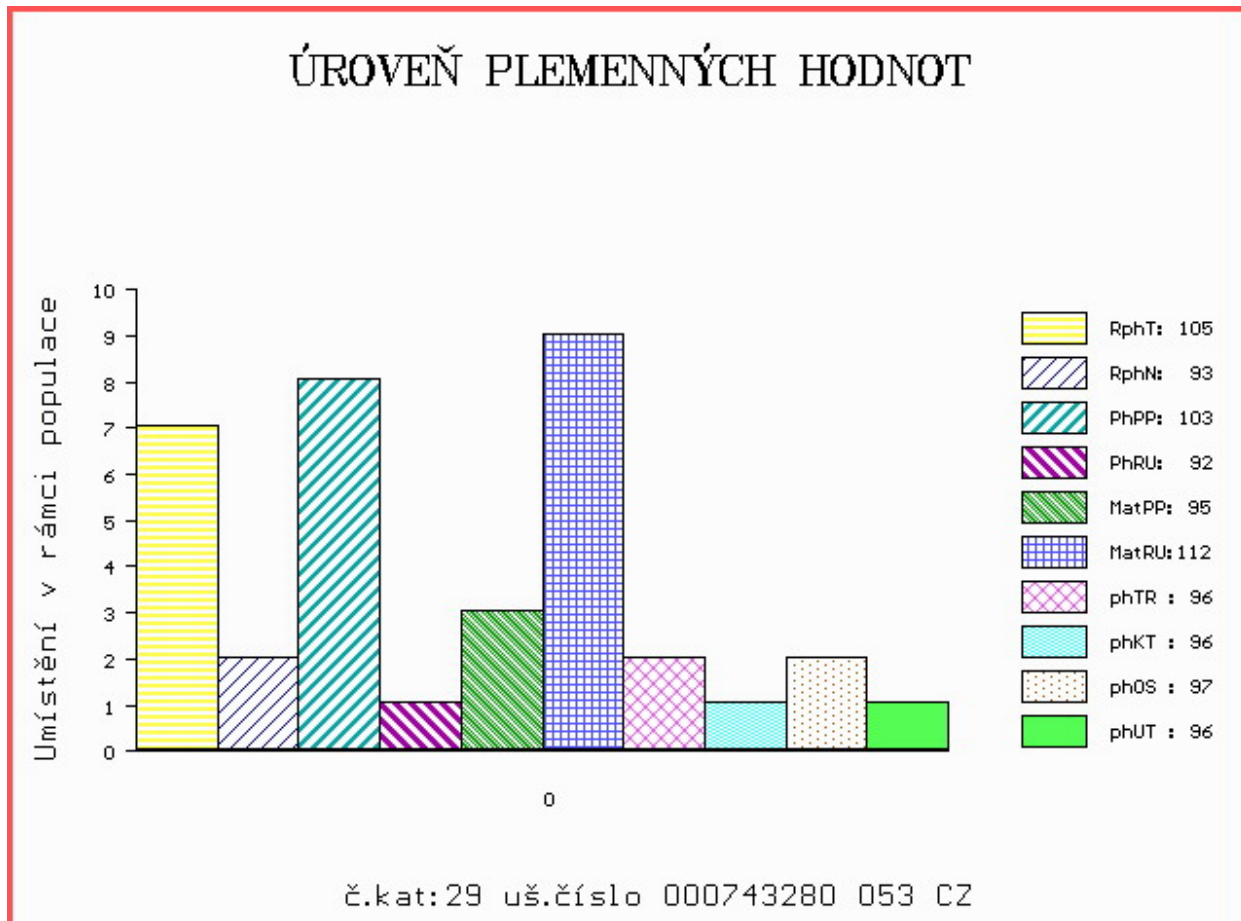
OOM ZCH 699 JUMPER 8894104162
 OM ZCH 978 MAXIM SMILOVSKÝ 128000196106061
 MOM 266 417 CZ JAVELLE 8594102005

MA 269093 953 CZ /2 ot 094000269093953
 OMM ZCH 874 MUSTAFA 388000043670053
 MM 161089 953 CZ 094000161089953
 MMM 126038 503 CZ 094000126038503

Vl.užit:nar: 42 kg ve 120d: 207 kg ve 210d: 318 kg v 365d: 567 kg / kříž: 133 cm
 Přírustek v testu : 1791 g / 105 přírustek od narození: 1491 g / 93 šourek 33 cm
 Věk při ZV 421 dní aktuálně k 26.01.17 hmotnost: 631 kg výška v kříži: 138 cm

PLEMENNÉ HODNOTY										LINEARNÍ HODNOCENÍ						
	pp	ru	ME	pp	ru	TR	KT	OS	UT	Hmot	kříž	TR	KT	OS	UT	CE
BÝK	PE	103	92	ME	95	112	96	96	97	96						
MATKA	PE	105	95	ME	96	120	103	99	99	100	659 /	141	19	19	18	6 62
OTEC	PE	98	68	ME	94	116	89	84	85	84	600 /	138	25	22	22	8 77

HODNOCEN: TR 8 / / 9 KT / / OS / / UT Výsledek:



Číslo : **738931 053 CZ BILET Z MOKRÝŠOVA** Číslo katalogu 30
 Dat.nar. : 30.12.2015 Plemeno : T100 Charolais
 Chovatel : Slavík Leoš, Mokrýšov
 Majitel : Slavík Leoš, Mokrýšov

OOO ZCH 163 TILL RR5 5882101816
 OO ZCH 206 ABOUKIR 7185119662
 MOO 7180115943 FR ROTONDE 7180115943

OTEC ZCH 806 HABIT 7992101442
 OMO 000 REPUTE 7180124238
 MO 7984102123 FR VIGILANTE 7984102123
 MMO 7980101601 FR ROMANCE 7980101601

OOM ZCH 387 HARRISON RJ 2292103631
 OM ZCH 518 JANDA SU 062389104316
 MOM 4032 417 CZ JOSEPHINE 1894103823

MA 274910 953 CZ /2 ot 405000274910953
 OMM ZTI 147 OBROK 018000506939042
 MM 213558 953 CZ 405000213558953
 MMM 124070 511 CZ 143511124070

Vl.užit:nar: **42** kg ve 120d: **249** kg ve 210d: **340** kg v 365d: **576** kg / kříž: **136** cm
 Přírustek v testu : **1600 g / 93** přírustek od narození: **1483 g / 91** šourek **37** cm
 Věk při ZV **419** dní aktuálně k 26.01.17 hmotnost: **625** kg výška v kříži: **140** cm

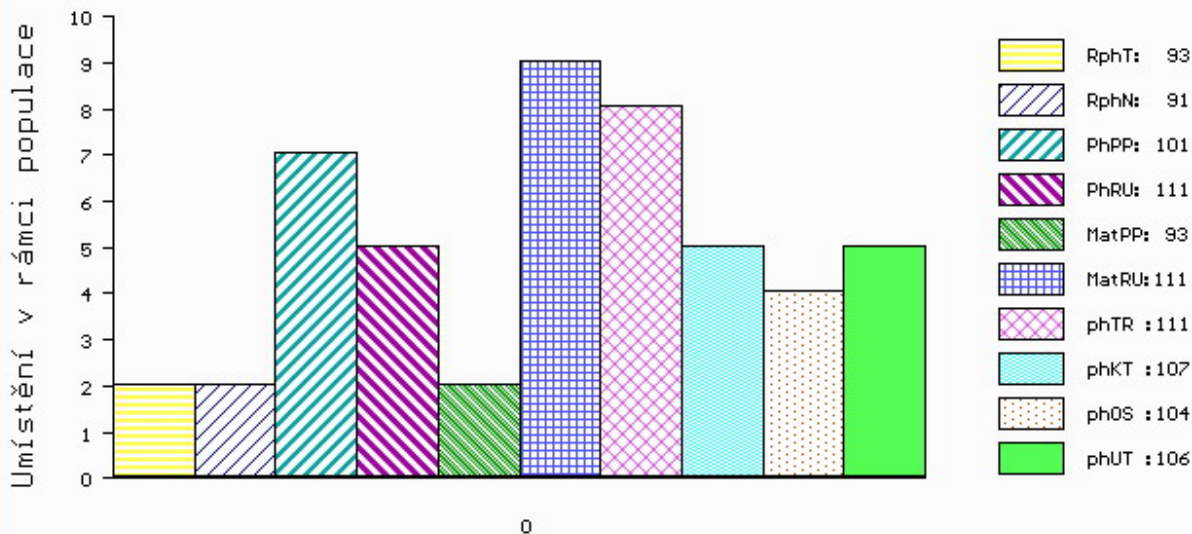
PLEMENNÉ HODNOTY

LINEARNÍ HODNOCENÍ

	pp	ru	pp	ru	TR	KT	OS	UT	Hmot	kříž	TR	KT	OS	UT	CE		
BÝK	PE	101	111	ME	93	111	107	104	106								
MATKA	PE	99	112	ME	95	106	102	102	101	102	850	149	27	21	19	7	74
OTEC	PE	103	110	ME	92	117	103	107	107	107	0	0	0	0	0	0	0

HODNOCEN: TR 9 / /10 KT / / OS / / UT Výsledek:

ÚROVEŇ PLEMENNÝCH HODNOT



č.kat:30 uš.číslo 000738931 053 CZ

Číslo : **743281 053 CZ BELESTÝN Z ČACHNOVA** Číslo katalogu 31
 Dat.nar. : 30.12.2015 Plemeno : T100 Charolais
 Chovatel : Cach Josef ml., Čachnov
 Majitel : CRV Czech Republic, spol.s r.o.

OOO 271 311 TYRAN 3615032886
 OO 271 303 CRESUS 8607427972
 MOO 8699119234 FR PERITEL 8699119234

OTEC ZTI 926 GENTLEMAN 5815211795
 OMO 270 281 POSEIDON 2199108107
 MO 5810905424 FR ABEILLE 5810905424
 MMO 5813001503 FR SEDITION 5813001503

OOM ZCH 699 JUMPER 8894104162
 OM ZCH 978 MAXIM SMILOVSKÝ 128000196106061
 MOM 266 417 CZ JAVELLE 8594102005

MA 269102 953 CZ /2 ot 094000269102953
 OMM ZCH 507 ILAG 032585109095
 MM 126052 503 CZ 094000126052503
 MMM 6132 417 CZ 120417006132

Vl.užit:nar: **42** kg ve 120d: **218** kg ve 210d: **343** kg v 365d: **572** kg / kříž: **132** cm
 Přírustek v testu : **1825 g / 110** přírustek od narození: **1476 g / 109** šourek **34** cm
 Věk při ZV **419** dní aktuálně k 26.01.17 hmotnost: **622** kg výška v kříži: **139** cm

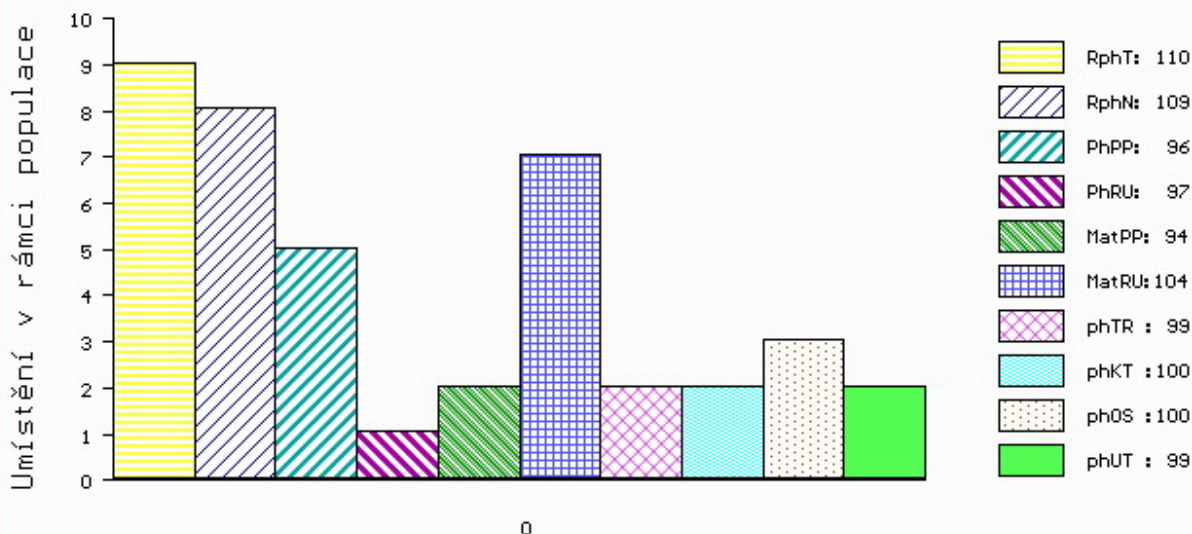
PLEMENNÉ HODNOTY

LINEARNÍ HODNOCENÍ

	pp	ru	ME	pp	ru	TR	KT	OS	UT	Hmot	kříž	TR	KT	OS	UT	CE	
BÝK	PE	96	97	ME	94	104	99	100	100	99							
MATKA	PE	104	98	ME	100	97	100	101	100	100	648	/ 140	18	18	18	6	60
OTEC	PE	89	95	ME	88	110	100	101	102	100	650	/ 137	24	24	22	8	78

HODNOCEN: TR 8 / /10 KT / / OS / / UT Výsledek:

ÚROVEŇ PLEMENNÝCH HODNOT



č.kat:31 uš.číslo 000743281 053 CZ

Číslo : **738932 053 CZ BALZAC Z MOKRÝŠOVA** Číslo katalogu 32
 Dat.nar. : 31.12.2015 Plemeno : T100 Charolais
 Chovatel : Slavík Leoš, Mokrýšov
 Majitel : Slavík Leoš, Mokrýšov

OOO 265 304 IGLOO.MIC 0393100604
 OO 272 290 SYLVANER 1017031840
 MOO 1094100539 FR JUPE 1094100539

OTEC ZIT 520 FRONSAC 4522791134
 OMO ZCH 944 SAVIGNEUX 2101106933
 MO 4522796007 FR BALSAMINE 4522796007
 MMO 4522791051 FR SAVANE 4522791051

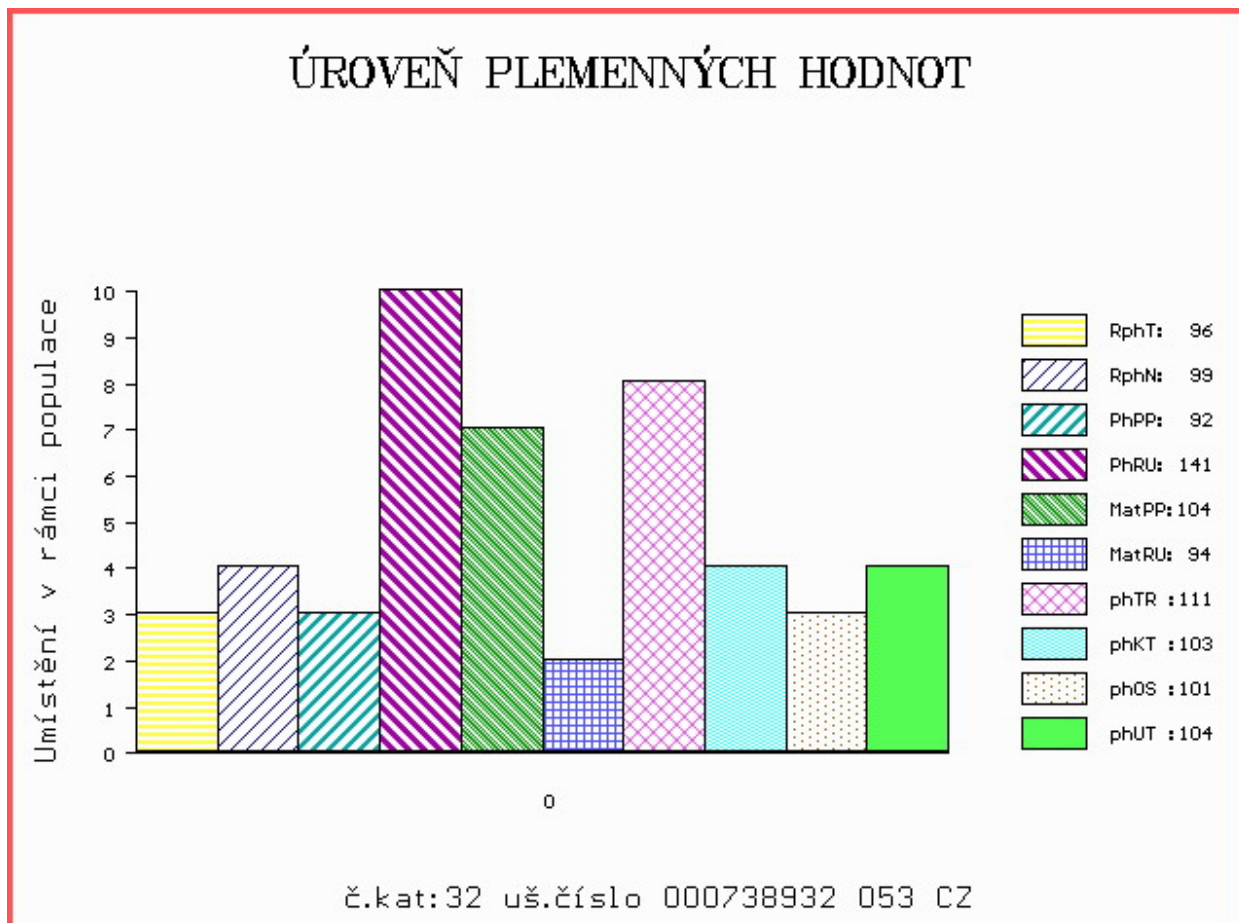
OOM ZCH 562 JANSONET 017694139106
 OM ZTI 147 OBROK 018000506939042
 MOM 108272 407 CZ 018000108272407

MA 213554 953 CZ /5 ot 405000213554953
 OMM ZCH 646 KOLORÁDO 132586110212
 MM 8004 953 CZ 40500008004953
 MMM 4663 417 CZ 143417004663

Vl.užit:nar: **44** kg ve 120d: **273** kg ve 210d: **394** kg v 365d: **621** kg / kříž: **139** cm
 Přírustek v testu : **1491 g / 96** přírustek od narození: **1571 g / 99** šourek **35** cm
 Věk při ZV **418** dní aktuálně k 26.01.17 hmotnost: **660** kg výška v kříži: **144** cm

PLEMENNÉ HODNOTY										LINEARNÍ HODNOCENÍ							
	pp	ru	pp	ru	TR	KT	OS	UT		Hmot	kříž	TR	KT	OS	UT	CE	
BÝK	PE	92	141	ME	104	94	111	103	101	104							
MATKA	PE	97	131	ME	100	109	114	102	99	102	822	146	24	22	21	8	75
OTEC	PE	83	132	ME	108	90	106	103	102	104	0	0	0	0	0	0	0

HODNOCEN: TR 10 / /10 KT / / OS / / UT Výsledek:



Číslo : **738933 053 CZ BOJAR Z MOKRÝŠOVA** Číslo katalogu 33
 Dat.nar. : 31.12.2015 Plemeno : T100 Charolais
 Chovatel : Slavík Leoš, Mokrýšov
 Majitel : CRV Czech Republic, spol.s r.o.

OOO ZCH 699 JUMPER 8894104162
 OO 272 545 TERNOIS 6204783245
 MOO 6291100762 FR GAMINE 6291100762

OTEC ZTI 900 ARTOIS 5810006623
 OMO 272 546 JACQUART 5894168635
 MO 5811999070 FR PIN UP 5811999070
 MMO 5892125026 FR HALEIN 2 5892125026

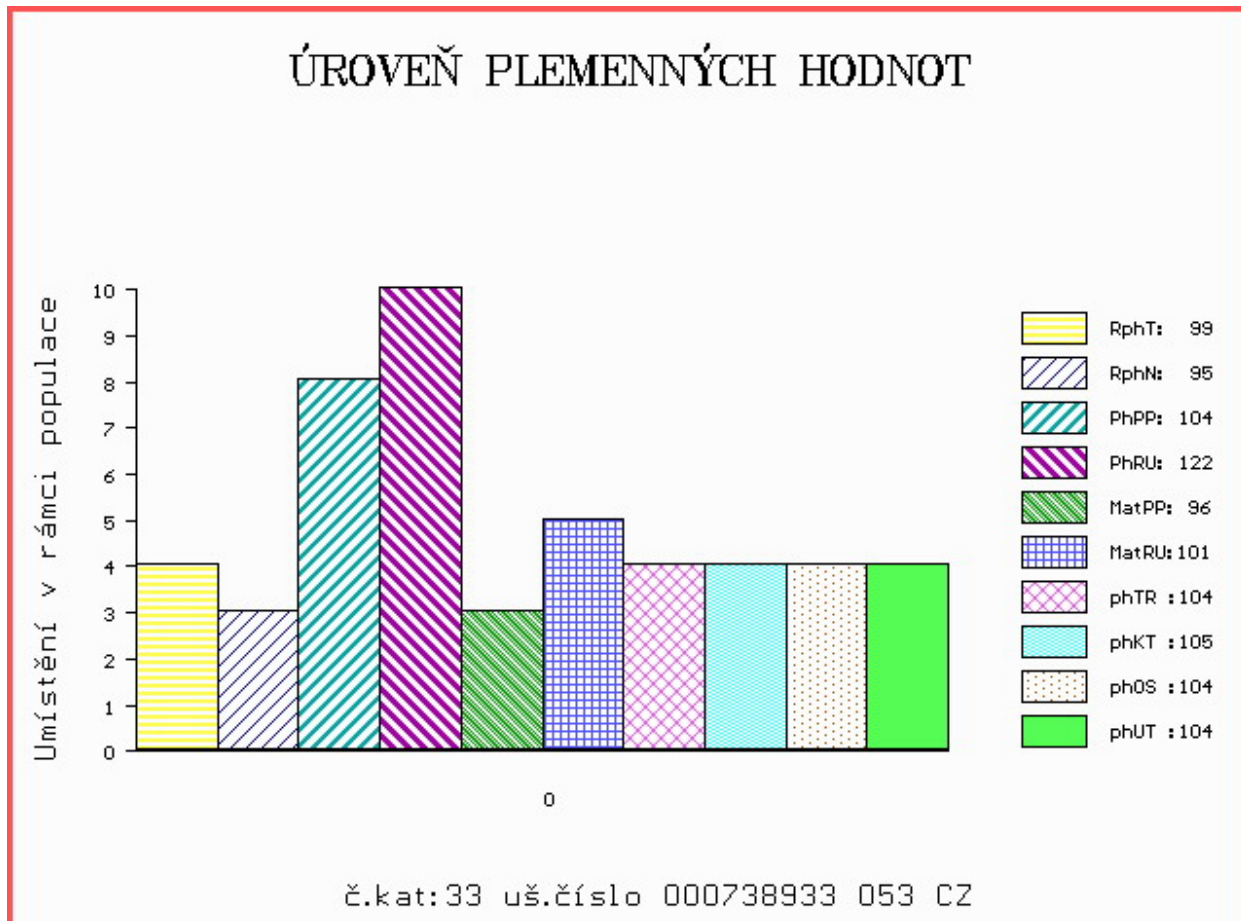
OOM ZCH 562 JANSONET 017694139106
 OM ZTI 147 OBROK 018000506939042
 MOM 108272 407 CZ 018000108272407

MA 236225 953 CZ /4 ot 405000236225953
 OMM ZCH 646 KOLORÁDO 132586110212
 MM 123683 953 CZ 405000123683953
 MMM 9140 417 CZ 143417009140

Vl.užit:nar: 36 kg ve 120d: 243 kg ve 210d: 344 kg v 365d: 594 kg / kříž: 133 cm
 Přírustek v testu : 1716 g / 99 přírustek od narození: 1559 g / 95 šourek 33 cm
 Věk při ZV 418 dní aktuálně k 26.01.17 hmotnost: 647 kg výška v kříži: 139 cm

PLEMENNÉ HODNOTY										LINEARNÍ HODNOCENÍ								
	pp	ru	pp	ru	TR	KT	OS	UT		Hmot	kříž	TR	KT	OS	UT	CE		
BÝK	PE	104	122	ME	96	101	104	105	104	104								
MATKA	PE	98	128	ME	103	110	94	101	103	101	802	/	141	22	20	19	7	68
OTEC	PE	98	107	ME	94	101	99	103	102	101	0	/	0	0	0	0	0	0

HODNOCEN: TR 8 / /10 KT / / OS / / UT Výsledek:



Číslo : **727984 053 CZ BILLY Z LUKAVICE** Číslo katalogu 34
 Dat.nar. : 23.11.2015 Plemeno : Q100 Blonde d Aquitaine
 Chovatel : Paďour Leopold, Lukavice
 Majitel : Paďour L.+ CRV Czech Republic sro.

OOO ZBA 225 ELEPHANT 6489016196
 OO 268 747 MIKADO 6464014150
 MOO 6492014983 FR MIRONDELLE 6492014983

OTEC ZBA 582 ULFILA 4461511226
 OMO 262 265 ET PROCLES 8189132260
 MO 4493026540 FR IMPERIA 4493026540
 MMO 4491007011 FR GEOTENN 4491007011

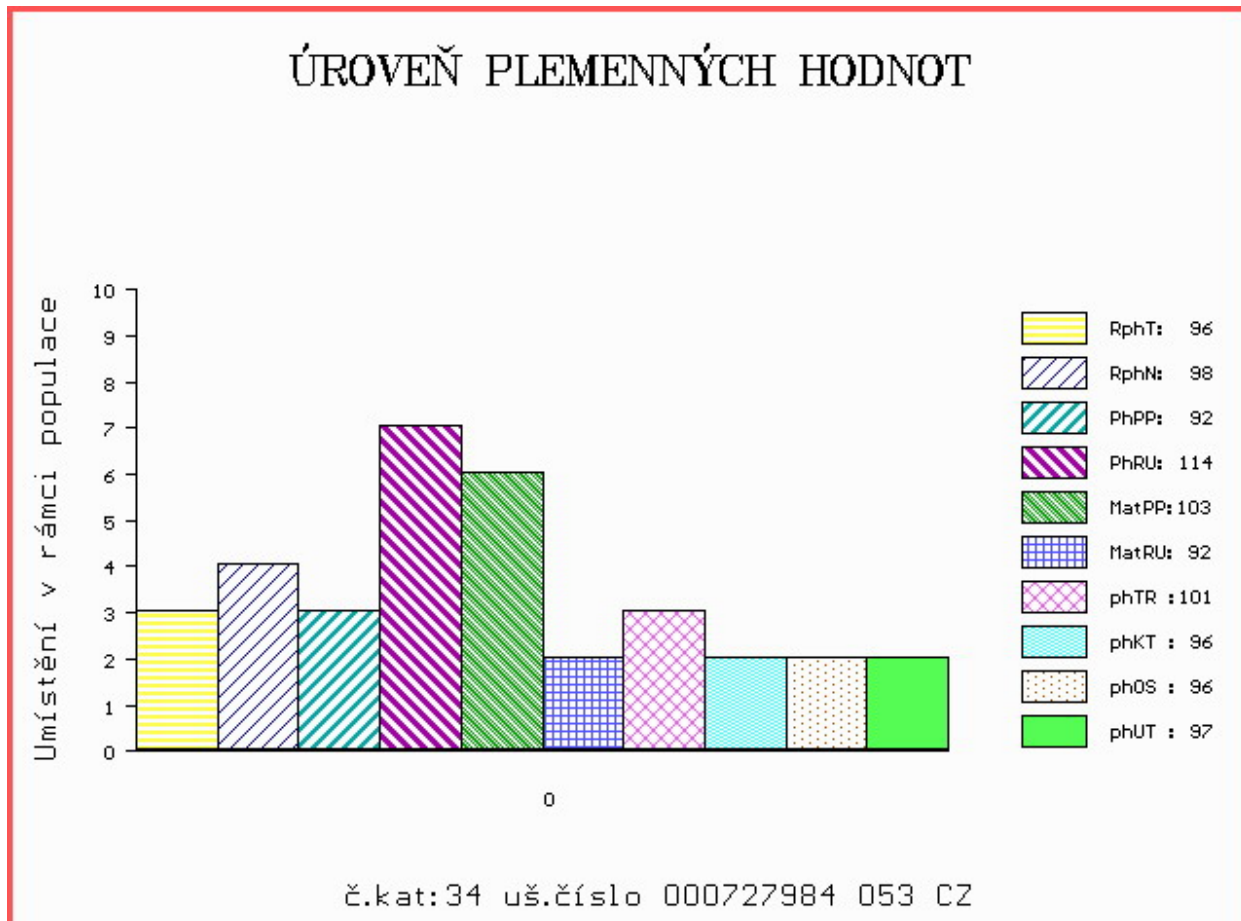
OOM ZBA 253 BAZOOKA 4086011889
 OM ZBA 443 MINESOTTA Z CUNKOVA 253000199526031
 MOM 121916 208 CZ 386000121916208

MA 244012 921 CZ C1/4 ot SVATAVA KH 317000244012921
 OMM ZBA 315 JONÁŠ RF 030694150451
 MM 119585 932 CZ 383000119585932
 MMM 110278 304 CZ 182304110278

Vl.užit:nar: 41 kg ve 120d: 232 kg ve 210d: 355 kg v 365d: 488 kg / kříž: 137 cm
 Přírustek v testu : 1558 g / 96 přírustek od narození: 1284 g / 98 šourek 33 cm
 Věk při ZV 456 dní aktuálně k 26.01.17 hmotnost: 593 kg výška v kříži: 143 cm

PLEMENNÉ HODNOTY										LINEARNÍ HODNOCENÍ							
	pp	ru	pp	ru	TR	KT	OS	UT		Hmot	kříž	TR	KT	OS	UT	CE	
BÝK	PE	92	114	ME	103	92	101	96	96	97							
MATKA	PE	102	110	ME	108	93	108	106	105	106	830	144	21	20	19	7	67
OTEC	PE	82	117	ME	98	92	105	98	97	99	0	0	0	0	0	0	0

HODNOCEN: TR 9 / / 7 KT / / OS / / UT Výsledek:



Číslo : **727983 053 CZ BOBO Z LUKAVICE ET** Číslo katalogu 35
 Dat.nar. : 30.11.2015 Plemeno : UU100 Aubrac
 Chovatel : Paďour Leopold, Lukavice
 Majitel : Paďour L.+ CRV Czech Republic sro.

OOO 271 469 PRIBAT 1299006172
 OO 271 474 TURIN 1202032834
 MOO 1297010424 FR NAPLES 1297010424

OTEC ZAU 018 ARMENIEN 1525196826
 OMO 280 287 DAMET 1588040921
 MO 1592046709 FR HOLLANDE 1592046709
 MMO 1587032236 FR CARDINE 1587032236

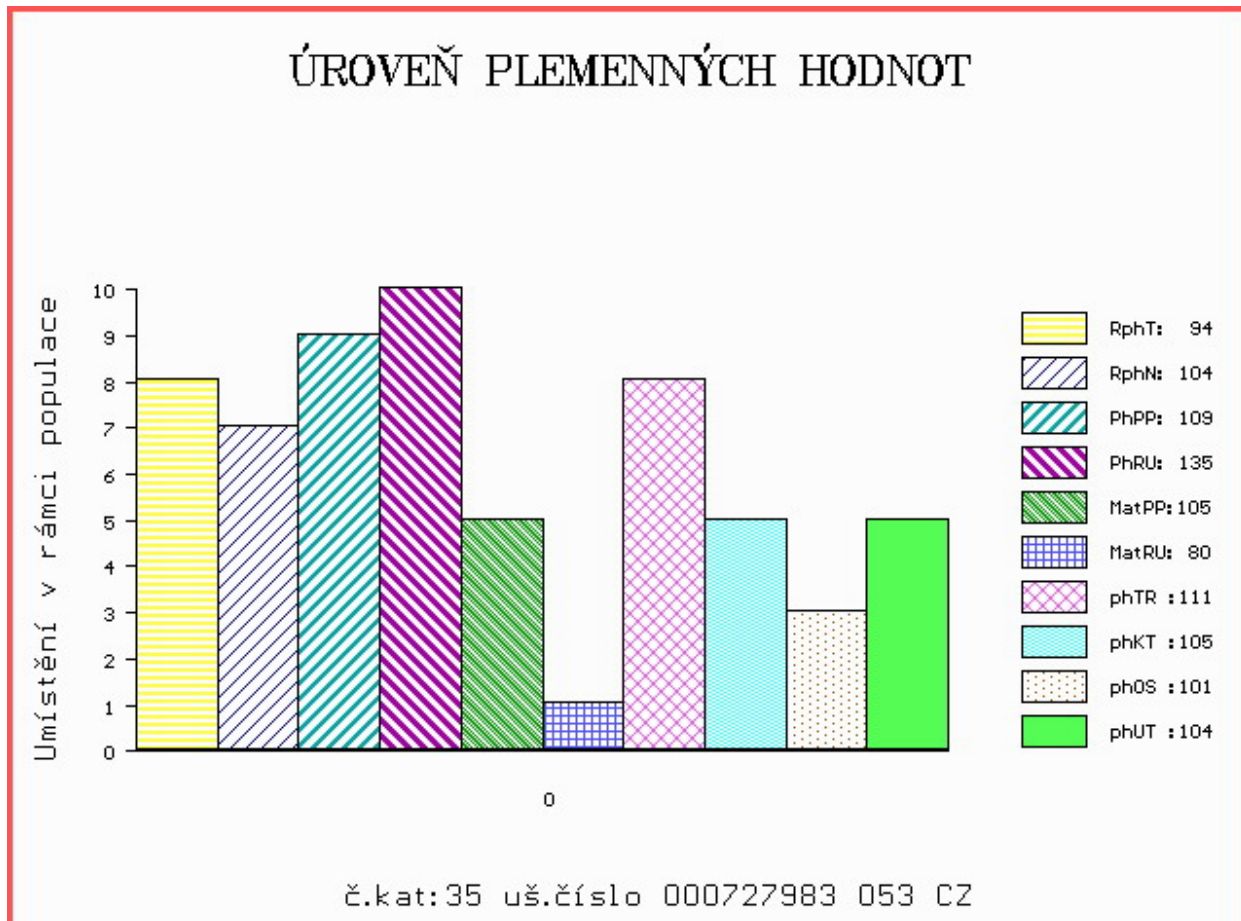
OOM 000 URUBU 2 1203015002
 OM 279 089 CANTAIRE 1207026462
 MOM 1295017540 FR LISBONNE 1295017540

MA 1211001609 FR /2 ot 1609 1211001609
 OMM 271 703 LIORAN 1595031647
 MM 1201032185 FR SARCELLE 1201032185
 MMM 1295012394 FR LAOUZETTE 1295012394

Vl.užit:nar: 34 kg ve 120d: 230 kg ve 210d: 387 kg v 365d: 613 kg / kříž: 127 cm
 Přírustek v testu : 1800 g / 94 přírustek od narození: 1596 g / 104 šourek 42 cm
 Věk při ZV 449 dní aktuálně k 26.01.17 hmotnost: 709 kg výška v kříži: 134 cm

PLEMENNÉ HODNOTY										LINEARNÍ HODNOCENÍ							
	pp	ru	pp	ru	TR	KT	OS	UT		Hmot	kříž	TR	KT	OS	UT	CE	
BÝK	PE	109	135	ME	105	80	111	105	101	104							
MATKA	PE	87	113	ME	121	99	104	104	102	102	650	135	26	19	19	7	71
OTEC	PE	113	129	ME	101	77	109	103	100	103	0	0	0	0	0	0	0

HODNOCEN: TR 10 / /10 KT / / OS / / UT Výsledek:



Číslo : **934494 061 CZ BORN Z LIBOCHOVÉ PP** Číslo katalogu 36
 Dat.nar. : 16.12.2015 Plemeno : S100 Masný simentál
 Chovatel : Poláková Zdenka, Dolní Libochová
 Majitel : Poláková Zdenka, Dolní Libochová

OOO 265 547 VINGEGAARD FOX ET 41524-00292
 OO 265 180 VINGEGAARD JERICOHO P 41524-00558
 MOO 4152400321 DK VINGEGAARD FILIA P 41524-00321

OTEC ZSI 713 VINGEGAARD COLUMBUS PP 41524-01197
 OMO 267 856 MARYWOOD POLLED WESTERN 91 J P P542768-KN
 MO 4152401073 DK VINGEGAARD AMALIE ET PP 41524-01073
 MMO 4152400633 DK VINGEGAARD MON CHERI P 41524-00633

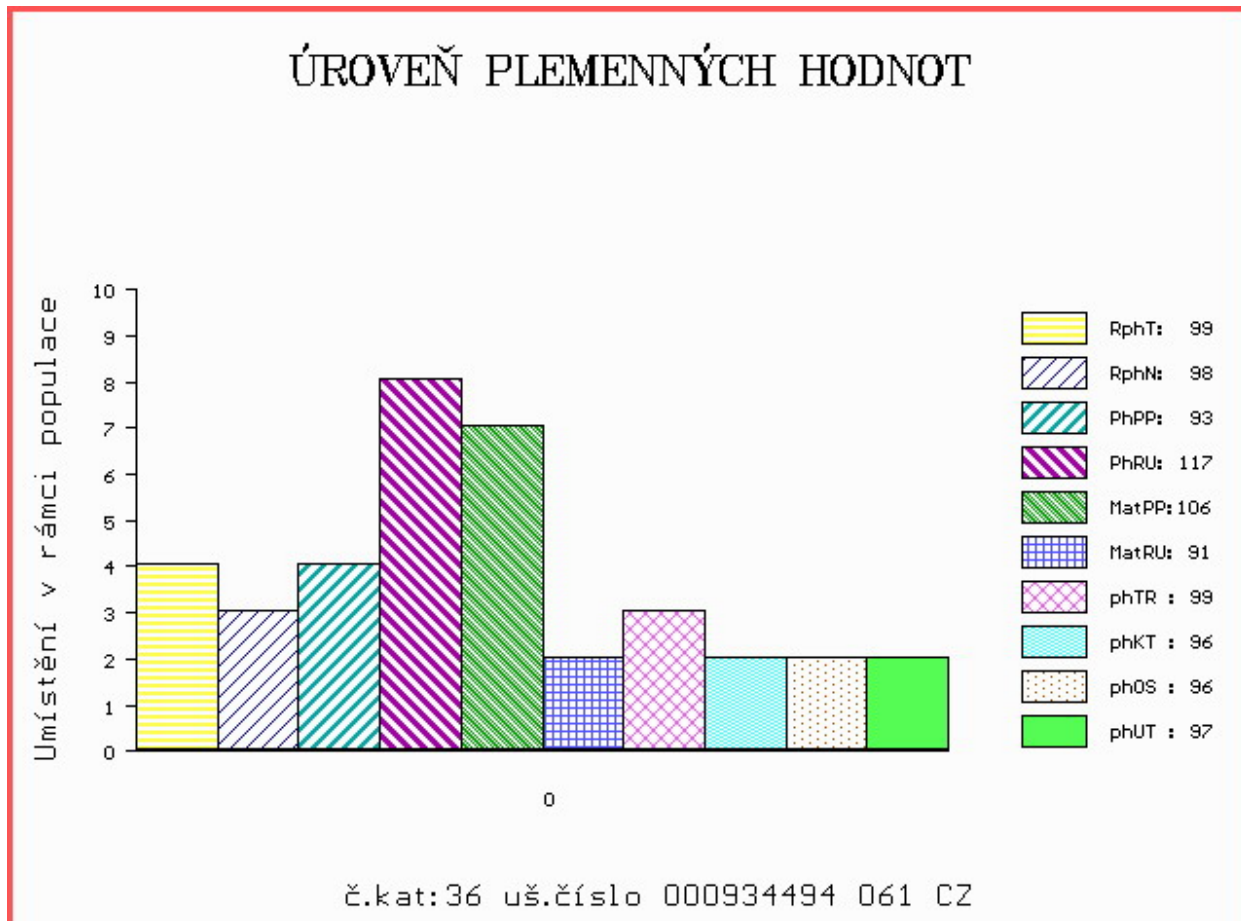
OOM SIP 468 MOGUL POLFIN P 339000019021072
 OM PMS 055 REBEL P 372000660431031
 MOM 142773 203 CZ R 067203142773

MA 552708 961 CZ /1 ot CÁCORKA Z LIBOCHOVÉ P 425000552708961
 OMM ZSI 569 LYKKE DAMASK PP 41344-00404
 MM 417730 961 CZ CÍLKA Z LIBOCHOVÉ P 425000417730961
 MMM 111596 941 CZ P 340000111596941

Vl.užit:nar: **41** kg ve 120d: **219** kg ve 210d: **316** kg v 365d: **559** kg / kříž: **138** cm
 Přírustek v testu : **1741** g / **99** přírustek od narození: **1467** g / **98** šourek **38** cm
 Věk při ZV **433** dní aktuálně k 26.01.17 hmotnost: **638** kg výška v kříži: **142** cm

PLEMENNÉ HODNOTY										LINEARNÍ HODNOCENÍ							
	pp	ru	pp	ru	TR	KT	OS	UT		Hmot	kříž	TR	KT	OS	UT	CE	
BÝK	PE	93	117	ME	106	91	99	96	96	97							
MATKA	PE	100	108	ME	118	92	100	93	92	93	694	145	23	18	17	6	64
OTEC	PE	83	116	ME	93	97	107	108	108	110	0	0	0	0	0	0	0

HODNOCEN: TR 8 / / 9 KT / / OS / / UT Výsledek:



Číslo : **642183 062 CZ BOHOUŠEK MZLU** Číslo katalogu 37
 Dat.nar. : 07.11.2015 Plemeno : MM100 Rouge de Pres
 Chovatel : Mendelova univerzita Brno-ŠZP Žabčice
 Majitel : MZU ŠZP Žabčice+CRV Czech Republic

OOO 000 JADIS FR11
 OO 273 745 NUL 4997026217
 MOO 0 HASE FR12

OTEC ZMA 140 UGOLIN 4905221316
 OMO 000 LOYAL FR13
 MO 5397085042 FR NUCLEONE 5397085042
 MMO 0 ELOTE FR14

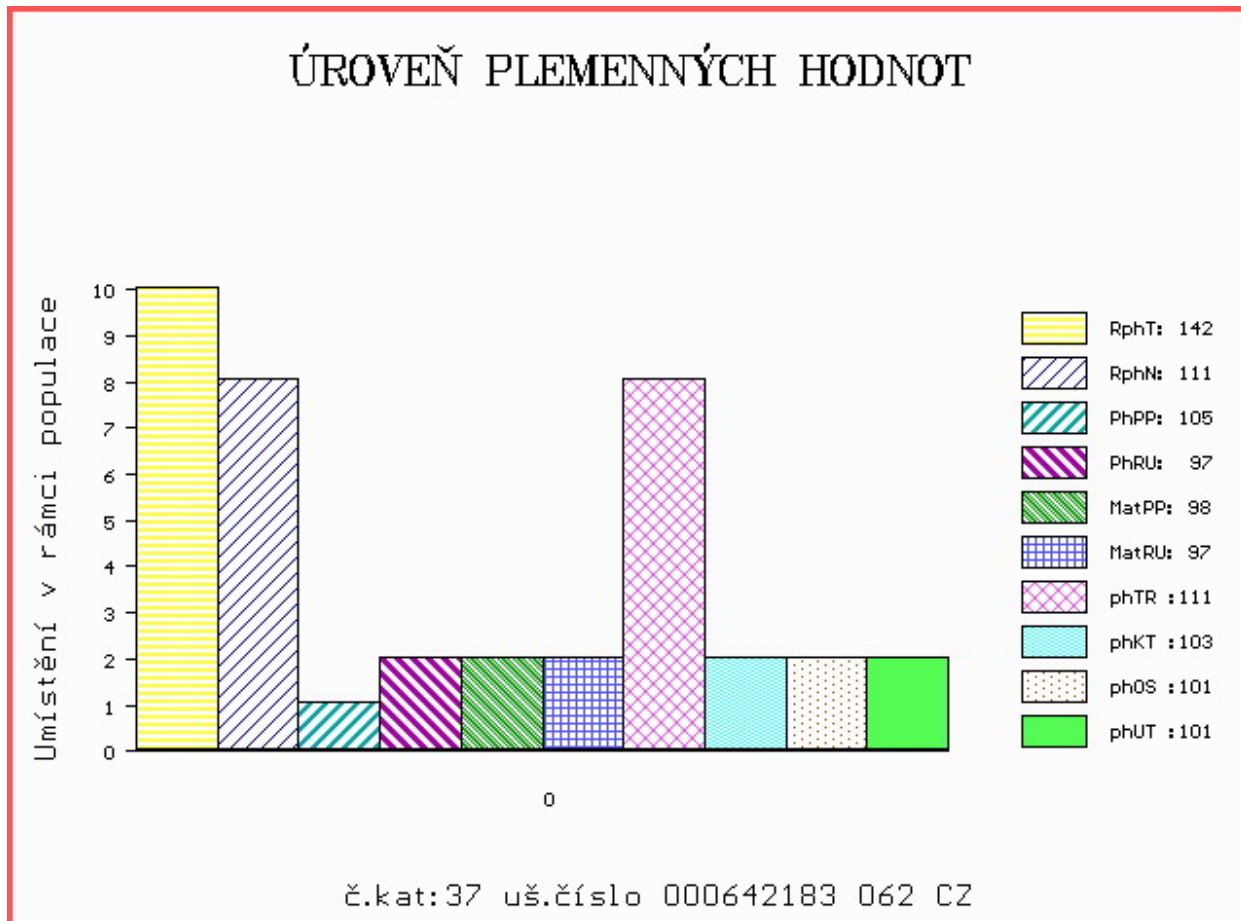
OOM 273 921 BEST OF 7247716104
 OM ZMA 141 TERRY MOF 001000645288021
 MOM 4439334948 FR CHANSON 4439334948

MA 335420 921 CZ /1 ot ZUZANKA MOF 001000335420921
 OMM 272 141 VOLCAN 4439334550
 MM 4439334 808 FR BLONDE 4439334808
 MMM 4439334432 FR UPROVENCE 4439334432

Vl.užit:nar: **42** kg ve 120d: **211** kg ve 210d: **340** kg v 365d: **581** kg / kříž: **139** cm
 Přírustek v testu : **1841 g / 142** přírustek od narození: **1552 g / 111** šourek **41** cm
 Věk při ZV **472** dní aktuálně k 26.01.17 hmotnost: **734** kg výška v kříži: **149** cm

PLEMENNÉ HODNOTY										LINEARNÍ HODNOCENÍ							
	pp	ru	pp	ru	TR	KT	OS	UT		Hmot	kříž	TR	KT	OS	UT	CE	
BÝK	PE	105	97	ME	98	97	111	103	101	101							
MATKA	PE	108	99	ME	99	91	104	97	97	97	865	156	27	21	19	7	74
OTEC	PE	101	95	ME	97	103	102	112	111	111	0	0	0	0	0	0	0

HODNOCEN: TR 9 / /10 KT / / OS / / UT Výsledek:



Číslo : **607372 051 CZ BASCAN LANGARA** Číslo katalogu 38
 Dat.nar. : 06.12.2015 Plemeno : P100 Piemontese
 Chovatel : Pavelka Roman, Javorník
 Majitel : Pavelka, Javorník+CRV Czech Republic

OOO ZPI 353 DELANO 001300001991
 OO 271 901 LIMBO 001990015572
 MOO 19000125758 IT ESOSA 001900125758

OTEC ZPI 610 OSTU 004990475131
 OMO 271 902 FUNGO 004902112356
 MO 4990002126 IT LUNA 004990002126
 MMO 4902027629 IT ENTROPICA 004902027629

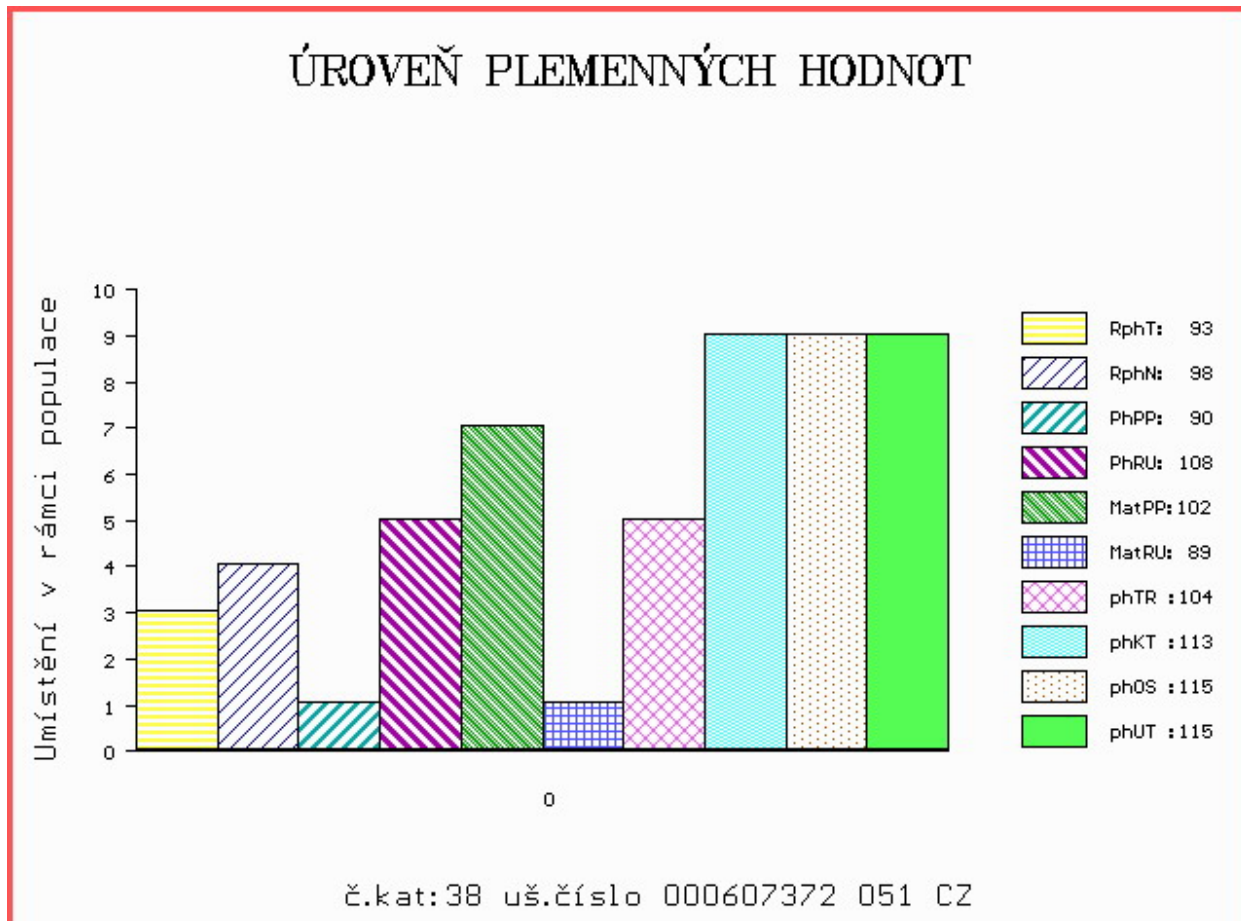
OOM ZPI 354 BRIO 061CN362B025
 OM ZPI 490 NOLL I 076000503500072
 MOM 38760 645 CZ 076000038760645

MA 151234 951 CZ /2 ot SCANIA LANGARA 357000151234951
 OMM ZPI 306 ZAINO CN 201561
 MM 114010 951 CZ NIKITA LANGARA 357000114010951
 MMM 112433 508 CZ POLÁRKA LANGARA 357508112433

Vl.užit:nar: 35 kg ve 120d: 198 kg ve 210d: 286 kg v 365d: 484 kg / kříž: 126 cm
 Přírustek v testu : 1283 g / 93 přírustek od narození: 1216 g / 98 šourek 30 cm
 Věk při ZV 443 dní aktuálně k 26.01.17 hmotnost: 542 kg výška v kříži: 134 cm

PLEMENNÉ HODNOTY										LINEARNÍ HODNOCENÍ							
	pp	ru	pp	ru	TR	KT	OS	UT		Hmot	kříž	TR	KT	OS	UT	CE	
BÝK	PE	90	108	ME	102	89	104	113	115	115							
MATKA	PE	100	100	ME	103	101	104	105	105	107	744	138	21	20	18	6	65
OTEC	PE	79	115	ME	100	78	110	115	116	117	0	0	0	0	0	0	0

HODNOCEN: TR 8 / / 6 KT / / OS / / UT Výsledek:



Číslo : **917525 031 CZ BALTIMOR RED** Číslo katalogu 39
 Dat.nar. : 11.11.2015 Plemeno : G100 Aberdeen Angus
 Chovatel : Vitů Jaroslav, Mohuřice
 Majitel : Vitů J.+ CRV Czech Republic s.r.o.

OOO 272 843 TE MANIA XAMINED X60 VTMX 60
 OO 272 842 TE MANIA ADA A149 VTMA 149
 MOO 338 AU TE MANIA JAPARA U338 VTMU 338

OTEC ZAA 888 PARINGA IRON ORE E27 RED HKFE 27
 OMO 272 271 TE MANIA YORKSHIRE Y437 VTMX 437
 MO 0 STORTH OAKS LOWAN C1 FAFC 1
 MMO 130 AU TE MANIA LOWAN V130 VTMV 130

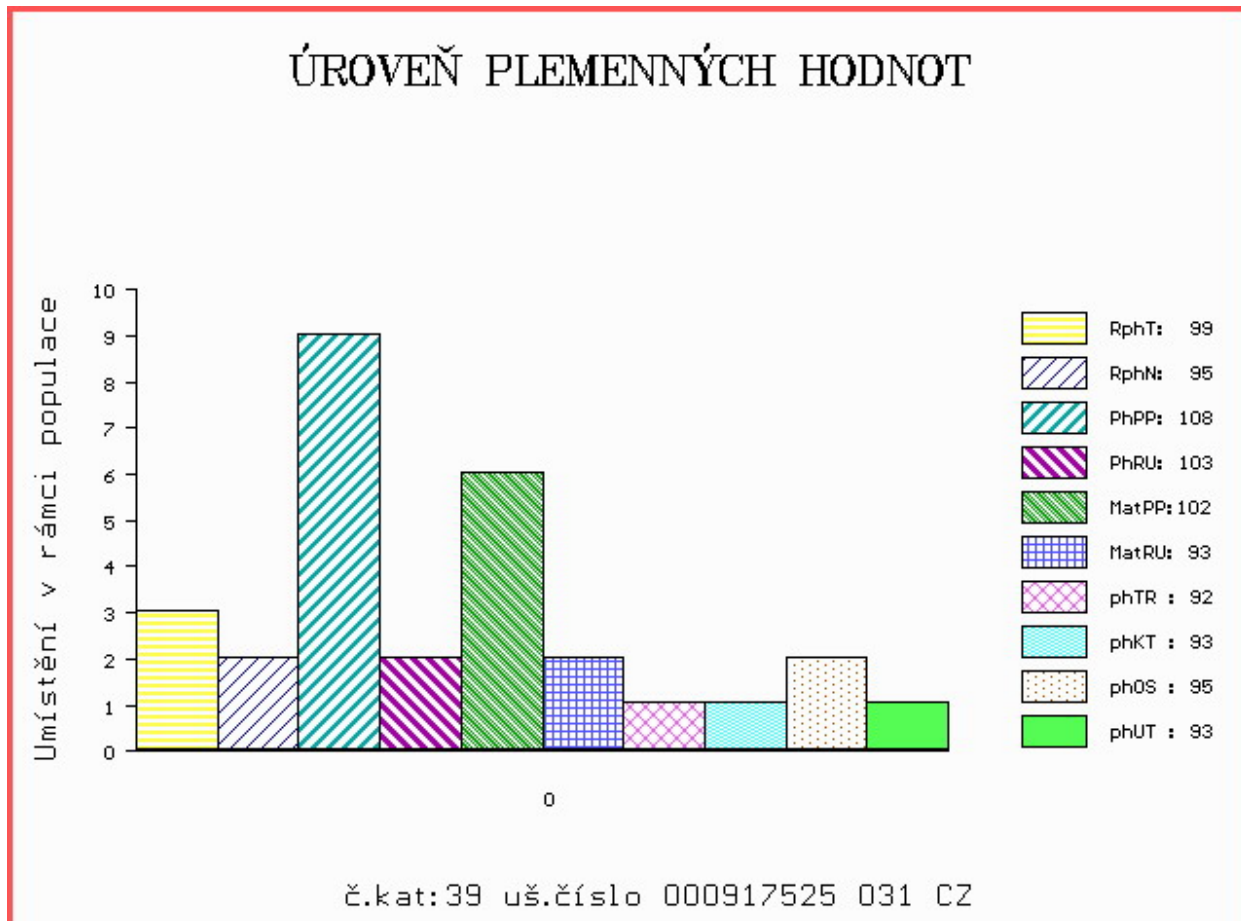
OOM 270 346 RED FINE LINE MULBERRY 26P 1237972
 OM ZAA 694 RED BRYLOR TALISKER 202T 1410189
 MOM 1026704 CA RED BRYLOR BONITA 66K 1026704

MA 532693 931 CZ /1 ot ZÓJA RED 397000532693931
 OMM ZAA 690 BOYD NEXT DAY 6010 15347911
 MM 407018 931 CZ TEREZA 397000407018931
 MMM 319815 931 CZ RED 397000319815931

Vl.užit:nar: 40 kg ve 120d: 171 kg ve 210d: 292 kg v 365d: 474 kg / kříž: 125 cm
 Přírustek v testu : 1541 g / 99 přírustek od narození: 1251 g / 95 šourek 41 cm
 Věk při ZV 468 dní aktuálně k 26.01.17 hmotnost: 593 kg výška v kříži: 134 cm

PLEMENNÉ HODNOTY										LINEARNÍ HODNOCENÍ							
	pp	ru	pp	ru	TR	KT	OS	UT		Hmot	kříž	TR	KT	OS	UT	CE	
BÝK	PE	108	103	ME	102	93	92	93	95	93							
MATKA	PE	115	110	ME	94	95	97	99	100	98	670	139	24	19	19	7	69
OTEC	PE	109	94	ME	105	91	105	103	102	104	0	0	0	0	0	0	0

HODNOCEN: TR 5 / / 6 KT / / OS / / UT Výsledek:



Číslo : **931760 031 CZ BATMANN** Číslo katalogu 40
 Dat.nar. : 17.12.2015 Plemeno : G100 Aberdeen Angus
 Chovatel : ZD Slavče
 Majitel : ZD Slavče + CRV Czech Republic sro.

OOO 262 500 TE MANIA VICEROY V342 VTM V342
 OO ZAA 691 TE MANIA RED LABEL ET VTM Z1023
 MOO 254 AU TE MANIA MITTAGONG V254 VTM V254

OTEC ZAI 172 MOSSHAL RED PHARAOH M172 562477601172
 OMO 281 109 LORABAR PRINCE CHARLIE F199 583169600199
 MO 542046500713 UK KINCARDINE CASTLE RED PEBBLE 542046500713
 MMO 542046200577 UK KINCARDINE CASTLE PEBBLE G577 542046200577

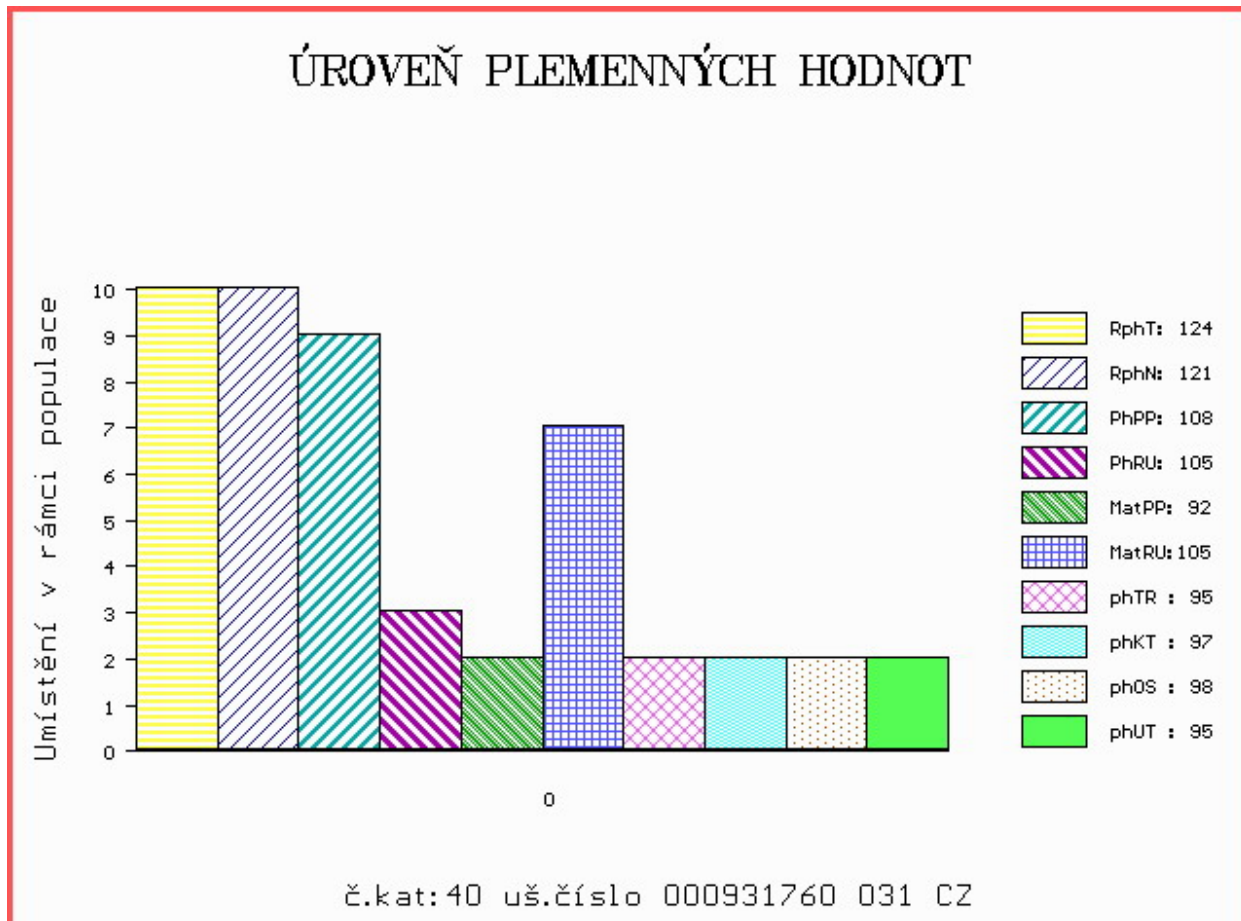
OOM 262 494 BOYD NEW DAY 8005 13050780
 OM ZAA 690 BOYD NEXT DAY 6010 15347911
 MOM 14384341 US BOYD HEIRESS 3036 14384341

MA 417817 931 CZ /5 ot ULTRA RED ET 433000417817931
 OMM ZAA 514 RED T-K BLAZER 4L 1080182
 MM 251474 931 CZ 268000251474931
 MMM 132582 201 CZ 268000132582201

Vl.užit:nar: 38 kg ve 120d: 172 kg ve 210d: 307 kg v 365d: 550 kg / kříž: 130 cm
 Přírustek v testu : 2125 g / 124 přírustek od narození: 1446 g / 121 šourek 38 cm
 Věk při ZV 432 dní aktuálně k 26.01.17 hmotnost: 625 kg výška v kříži: 136 cm

PLEMENNÉ HODNOTY										LINEARNÍ HODNOCENÍ							
	pp	ru	pp	ru	TR	KT	OS	UT	Hmot	kříž	TR	KT	OS	UT	CE		
BÝK	PE	108	105	ME	92	105	95	97	98	95							
MATKA	PE	103	111	ME	95	107	102	103	102	101	772	145	27	21	19	6	73
OTEC	PE	110	99	ME	91	102	93	98	100	97	0	0	0	0	0	0	0

HODNOCEN: TR 7 / /10 KT / / OS / / UT Výsledek:



Býci vyřazení před základním výběrem

Číslo : **597007 051 CZ BUCCAZ LANGARA** Číslo katalogu 41
 Dat.nar. : 02.12.2015 Plemeno : P100 Piemontese
 Chovatel : Pavelka Roman, Javorník
 Majitel : Pavelka, Javorník+CRV Czech Republic

OOO ZPI 353 DELANO 001300001991
 OO 271 901 LIMBO 001990015572
 MOO 19000125758 IT ESOSA 001900125758

Otec ZPI 610 OSTU 004990475131
 OMO 271 902 FUNGO 004902112356
 MO 4990002126 IT LUNA 004990002126
 MMO 4902027629 IT ENTROPICA 004902027629

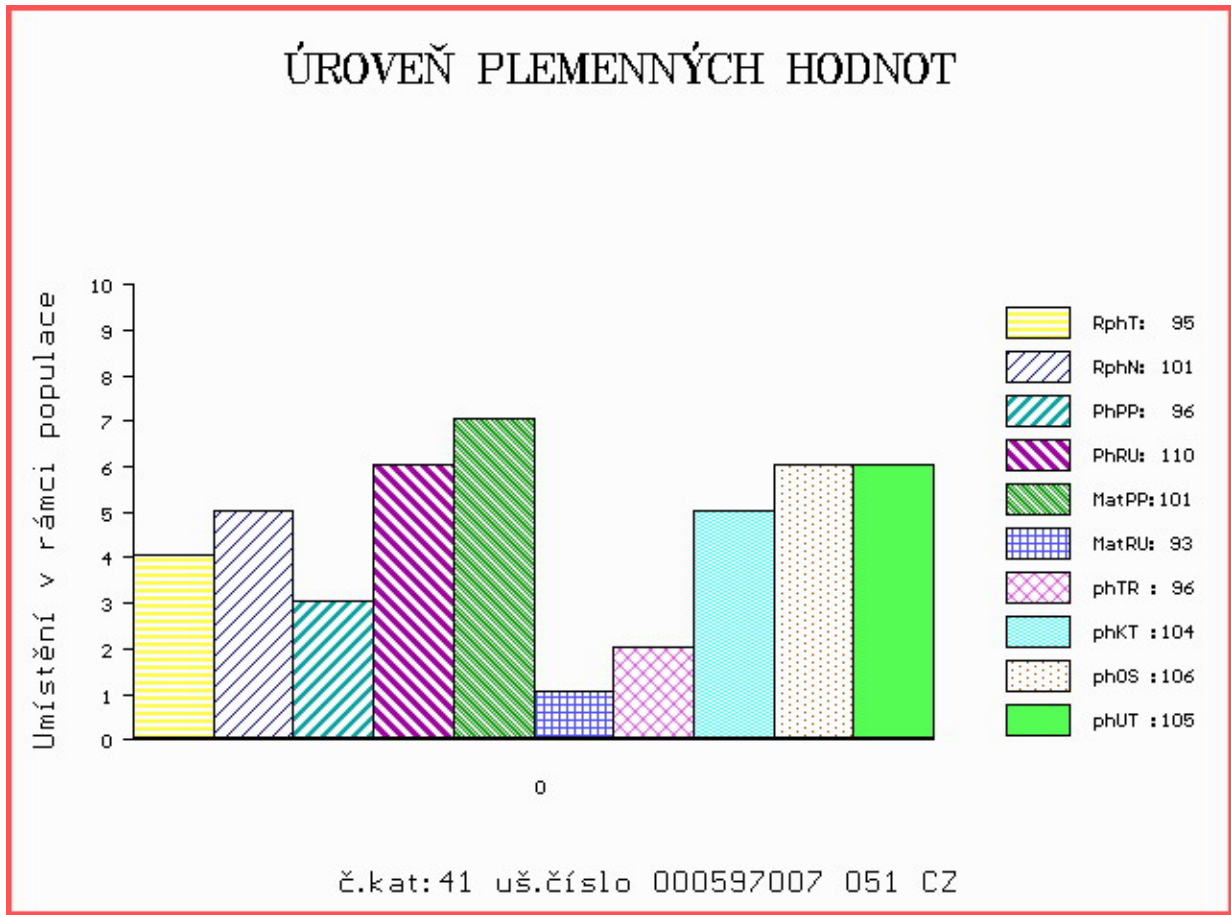
OOM ZPI 354 BRIO 061CN362B025
 OM ZPI 490 NOLL I 076000503500072
 MOM 38760 645 CZ 076000038760645

MA 184272 951 CZ /1 ot ZUCCA LANGARA
 OMM ZPI 444 GALLO 004902110219
 MM 137830 951 CZ QUERCA LANGARA 357000137830951
 MMM 6026 951 CZ SARAH LANGARA 357000006026951

Vl.užit:nar: 35 kg ve 120d: 186 kg ve 210d: 255 kg v 365d: 430 kg / kříž: 125 cm
 Přírustek v testu : 1300 g / 95 přírustek od narození: 1119 g / 101 šourek 0 cm
 Věk při ZV 447 dní aktuálně k 26.01.17 hmotnost: 506 kg výška v kříži: 134 cm

PLEMENNÉ HODNOTY										LINEARNÍ HODNOCENÍ							
	pp	ru	pp	ru	TR	KT	OS	UT		Hmot	kříž	TR	KT	OS	UT	CE	
BÝK	PE	96	110	ME	101	93	96	104	106	105							
MATKA	PE	104	110	ME	102	105	104	101	100	101	620	146	25	20	18	7	70
Otec	PE	79	115	ME	100	78	110	115	116	117	0	0	0	0	0	0	0

HODNOCEN: TR 8 / / 3 KT / / OS / / UT Výsledek: před ZV-hm.365d



Číslo : 731203 052 CZ BOHDAN ZE STATKU Číslo katalogu 42
 Dat.nar. : 14.12.2015 Plemeno : T100 Charolais
 Chovatel : Zuzánek J.,ing,Bernartice
 Majitel : Zuzánek J+CRV Czech Republic s.r.o.

OOO 272 510 OURAL 0398125033
 OO ZTI 891 URFE 7121253026
 MOO 7198118674 FR OLIVE 7198118674

OTEC ZIT 295 GOLIATH 1715037135
 OMO 270 777 PALESTRO 8521993692
 MO 1715037086 FR DOUCHKA 1715037086
 MMO 5703418904 FR SYLVIE 5703418904

OOM ZCH 388 IMPAIR RR3 1893102983
 OM ZCH 556 JOCK Z CUNKOVA P 253288119780
 MOM 1742 417 CZ HILDA 246417001742

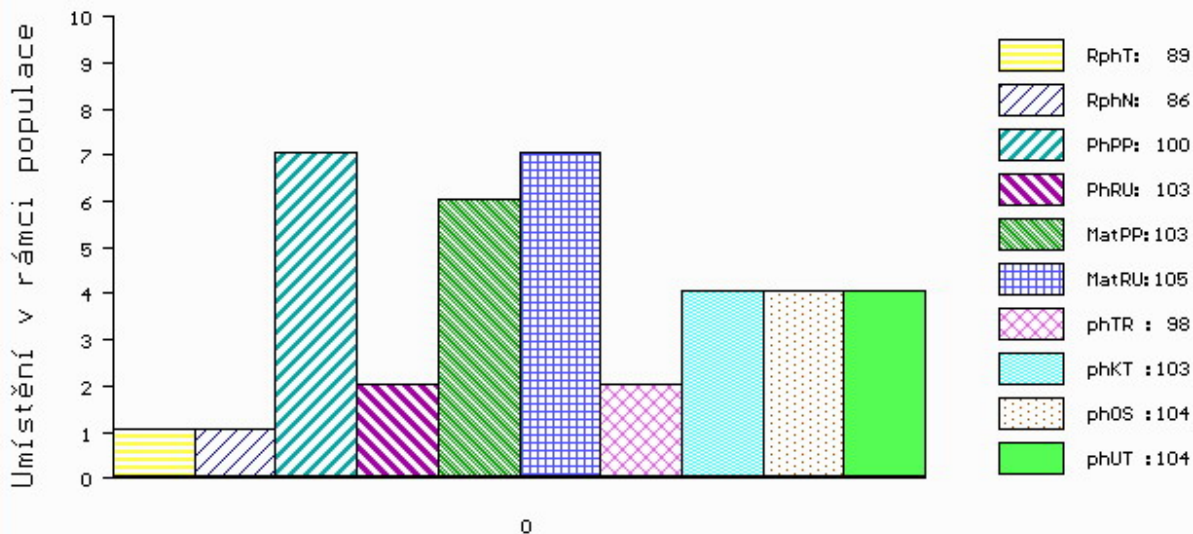
MA 201000 952 CZ /4 ot RENATA ZE STATKU 413000201000952
 OMM ZCH 331 LURON 5895100102
 MM 109501 107 CZ 413000109501107
 MMM 23501 167 CZ HOUSSE 5592102551

Vl.užit:nar: 43 kg ve 120d: 208 kg ve 210d: 324 kg v 365d: 549 kg / kříž: 128 cm
 Přírustek v testu : 1608 g / 89 přírustek od narození: 1406 g / 86 šourek 0 cm
 Věk při ZV 435 dní aktuálně k 26.01.17 hmotnost: 618 kg výška v kříži: 139 cm

PLEMENNÉ HODNOTY										LINEARNÍ HODNOCENÍ							
	pp	ru	pp	ru	TR	KT	OS	UT	Hmot	kříž	TR	KT	OS	UT	CE		
BÝK	PE	100	103	ME	103	105	98	103	104	104							
MATKA	PE	103	98	ME	105	107	87	94	95	94	796	143	22	19	18	7	66
OTEC	PE	96	108	ME	101	103	99	106	107	107	780	143	23	22	21	8	74

HODNOCEN: TR 8 / / 9 KT / / OS / / UT Výsledek: před ZV-varle

ÚROVEŇ PLEMENNÝCH HODNOT



č.kat:42 uš.číslo 000731203 052 CZ



NÁRODNÍ VÝSTAVA HOSPODÁŘSKÝCH ZVÍŘAT MEZINÁRODNÍ VELETRH PRO ŽIVOČIŠNOU VÝROBU



11.-14.5.2017
BRNO – VÝSTAVIŠTĚ



- Národní šampionát masných plemen skotu
- Národní šampionát holštýnského skotu
- Národní šampionát plemen brown swiss a jersey
- Přehlídka českého strakatého skotu
- Předvádění prasat, ovcí a koz s odborným komentářem
- Přehlídky a hodnocení koní s ukázkami jezdeckých sportů
- Včelařská výstava
- Prezentace regionálních potravin
- Prezentace potravin Klasa a Český výrobek

Souběžně probíhají:



www.vystavazvirat.cz
www.animaltech.cz

