

KATALOG ZÁKLADNÍHO VÝBĚRU

dne 21.02.2017

Lux Jiří, Vlkov

začátek cca 16,00 hod.

Č. k.	Číslo býčka	OTEC st.reg.	DATUM NAROZENÍ	PLEM	HM. KŘ. kg cm	Přír.od nar. g RPH	CHOVATEL
1	749469 053 CZ	ZIT 333	21.10.15	T100	745 136	1525 g 102	Lux Jiří, Vlkov
2	749470 053 CZ	ZTI 558	23.10.15	T100	690 137	1416 g 115	Lux Jiří, Vlkov
3	749471 053 CZ	ZTI 712	02.11.15	T100	700 138	1465 g 109	Lux Jiří, Vlkov

Plemenné hodnoty uvedené v katalogu jsou spočítány k 31.12.2016

Den	Datum	Začátek	OPB , chovatel	Ks	Plemena	Dražba
Pondělí	20.2.2017	9,00	OPB Měcholupy	30	MS,AA,CH	hodinu po skončení ZV
		15,00	<i>Chlupáčková Hana, Ing., Ležnice</i>	6	MS	x
			<i>UFARMA s.r.o., Čistá u Rovné - Ležnice</i>	2	CH	x
Úterý	21.2.2017	9,00	OPB Osík	42	CH,PI,AA,BA,MS, UU,MM	hodinu po skončení ZV
		16,00	<i>Lux Jiří, Vlkov</i>	3	CH	x
Středa	22.2.2017	9,00	OPB Benešov	40	CH,LI,PI	hodinu po skončení ZV
		16,00	<i>Minaříková Hana, Hluk</i>	5	BA	x
Čtvrtek	23.2.2017	9,00	OPB Benešov	40	MS,AA	hodinu po skončení ZV
		16,00	<i>Poruba Jan, Šenov u N./J.</i>	1	LI	x
Pátek	24.2.2017	9,00	OPB Janovice	36	MS,AA,HE,CH	hodinu po skončení ZV
Sobota	25.2.2017	10,00	<i>Agrochyt s.r.o. Mohelno</i>	1	LI	x
		12,00	<i>Poláková Zdenka, Dolní Libochová</i>	1	MS	x
		14,00	<i>Hrtús Miroslav, Mírovka</i>	1	BA	x
Neděle	26.2.2017	8,00	<i>Šeda J., Helvíkovice</i>	7	LI	x
		10,00	<i>Fišar Filip, Lhotka</i>	5	LI	x
		14,00	<i>Montážně obchodní firma s.r.o., B.Mlýn</i>	19	GS,UU,BM,LI	x
Pondělí	27.2.2017	9,00	OPB Cunkov	45	LI	hodinu po skončení ZV
		16,00	<i>Farma Karel Dvořák s.r.o.</i>	2	LI	x
Úterý	28.2.2017	9,00	OPB Cunkov	41	CH	hodinu po skončení ZV
		16,00	<i>Tájek Jaroslav, Zvíkov</i>	1	CH	x
		17,00	<i>K+K Břilice GIGANT</i>	3	CH,LI	x
Středa	1.3.2017	9,00	OPB Cunkov	26	MS,AA,SA,PP,HE ,BA,GS	hodinu po skončení ZV
		15,00	<i>Valenta Petr, Budyně</i>	2	MS	x
		16,00	<i>Diviš Miroslav, Láz</i>	7	MS,LI	x
Čtvrtek	2.3.2017	10,00	<i>Loos Adolf, Hora Svaté Kateřiny</i>	4	LI,SA	x
		13,00	<i>Herman Anton, MVDr, ing., Varnsdorf</i>	4	BM	x
		15,00	<i>Družstvo vlastníků Libeň - Vtelno</i>	3	CH	x
Úterý	7.3.2017	14,00	<i>Farka Martin, Todně</i>	16	LI,UU	x
				393		

Vysvětlivky ke zkratkám ve jménech v katalogu :

ET	- býček narozen po embryotrasferu
RED	- zbarvení red angus
P,V	- bezrohý / volný roh - heterozygot (MS,CH,LI,BA)
PP	- bezrohý – homozygot stanovené testem DNA (MS,CH,LI,BA)
R	- rohatý (MS)
+/+	- homozygot s alelami způsobujícími běžné osvalení (GS)
+ /MH	- heterozygot s jednou alelou podmiňující dvojí osvalení (GS)
MH/MH	- homozygot - obě alely podmiňující dvojí osvalení (GS – oddíl „B“ PK)

U matek plemene BA

Třída	Výška kříž (cm)	Hmotnost (kg)	RPH přímý efekt	RPH mat. efekt	RPH osvalení
SE	147 a více	800 a více	105 a vic	103 a vic	103 a vic
EC	147 a více	800 a více	105 a vic	pod 103	103 a vic
EM	147 a více	800 a více	pod 105	103 a vic	pod 103
CM	pod 147	pod 800	105 a vic	103 a vic	103 a vic
C1	pod 147	pod 800	105 a vic	pod 103	103 a vic
M1	pod 147	pod 800	pod 105	103 a vic	pod 103

Popisky grafu úrovně plemenných hodnot

Jednotlivé plemenné hodnoty jsou rozděleny do pásem na základě výpočtu kvantilu normálního rozložení, které udávají, jak si konkrétní jedinec stojí v porovnání s průměrem populace plemenných býčků odchovaných v období 2012 – 2017.

pásma	Pozice býka v rámci populace	zkratka	Popis údaje v grafu
10	býk patří hodnotou RPH do 10 % nejlepších býků v daném ukazateli	<i>RphT</i>	RPH pro přírůstek v testu
9	býk patří hodnotou RPH do 20 % nejlepších býků v daném ukazateli	<i>RphN</i>	RPH pro životní přírůstek
8	býk patří hodnotou RPH do 30 % nejlepších býků v daném ukazateli	<i>RpPP</i>	RPH pro přímý efekt porody
7	býk patří hodnotou RPH do 40 % nejlepších býků v daném ukazateli	<i>RpRU</i>	RPH pro přímý efekt růst
6	býk patří hodnotou RPH do 50 % nejlepších býků v daném ukazateli	<i>MatPP</i>	RPH pro maternální efekt porody
5	býk patří hodnotou RPH do průměru býků v daném ukazateli	<i>MatRU</i>	RPH pro maternální efekt růst
4	býk patří hodnotou RPH do 60 % nejlepších býků v daném ukazateli	<i>phTR</i>	RPH pro lineární hodnocení těl. rámec
3	býk patří hodnotou RPH do 70 % nejlepších býků v daném ukazateli	<i>phKT</i>	RPH pro lineární hodnocení kap. těla
2	býk patří hodnotou RPH do 80 % nejlepších býků v daném ukazateli	<i>phOS</i>	RPH pro lineární hodnocení osvalení
1	býk patří hodnotou RPH do 90 % nejlepších býků v daném ukazateli	<i>phUT</i>	RPH pro lineární hodnocení užit. typ

Hlavní selekční kritéria pro výběr do plemnitby na OPB a odchovu u chovatele

Hlavním selekčním kritériem bude pouze lineární hodnocení při základním výběru.

Důvody vyřazení před základním výběrem

- hodnocení tělesného rámce (1,2,3 body dle parametrů daného plemene)
- hodnocení bodů za hmotnost v 365 dnech (1,2,3 body dle parametrů daného plemene)
- nepředvedení býka k základnímu výběru na ohlávce nebo na vodící tyči
- na základě rozhodnutí majitele býka o jeho vyřazení
- zdravotní důvody (displazie varlat, apod.)

Důvody vyřazení při základním výběrem

- hodnocení délky těla (1,2,3 body dle parametrů daného plemene)
- hodnocení ukazatelů kapacity těla (1,2,3 body dle parametrů daného plemene)
- hodnocení ukazatelů osvalení (1,2,3 body dle parametrů daného plemene)
- hodnocení užitkové typu (1,2,3 body dle parametrů daného plemene)
- závažné vady exteriéru při základním výběru
- neodpovídající funkčnost končetin při základním výběru
- zdravotní důvody (displazie varlat, apod.)

Reklamační řád pro základní výběry býků

Majitel odchovávaného býčka má právo podat reklamaci proti rozhodnutí výběrové komise (ČSCHMS). Tato reklamační může mít písemnou nebo ústní formu. Po skončení základního výběru býků vyzve předseda výběrové komise k podání případných protestů (reklamací). Reklamační se podává nejpozději do 60-ti minut od výzvy předsedy výběrové komise. Reklamační se podává předsedovi výběrové komise. Jménem majitele býka může jednat také zástupce OPB. Po vznesení reklamační následuje nové předvedení býka. Reklamační je podmíněna složením nevratné kauce 1000 Kč, přičemž polovina z této částky je určena pro provozovatele OPB a polovina pro ČSCHMS. Tato kauce musí být složena okamžitě v hotovosti v době podání reklamační předsedovi výběrové komise.

V případě shodného verdiktu výběrové komise a majitele býka je platný tento shodný verdikt.

V případě neshody mezi verdiktem výběrové komise a majitelem býka bude proveden nový základní výběr. Provedení nového základního výběru je podmíněno složením kauce 5000 Kč za každého reklamovaného býka. Kauce se skládá na účet ČSCHMS nejpozději do 10-ti kalendářních dnů ode dne provedení základního výběru. V případě, že nebudou peníze připsány na účet v daném termínu, platí původní verdikt výběrové komise a reklamační se dále neřeší. Nový základní výběr se uskuteční do 30-ti dnů od sporného výběru na místě, kde byla podána reklamační, pokud se obě strany nedohodnou jinak. Většinové složení komise nesmí být totožné se složením komise, která vynesla sporný verdikt. O složení komise rozhoduje ČSCHMS po dohodě s příslušným chovatelským klubem a Radou PK daného plemene. O závěru nového základního výběru je sepsán nový výběrový protokol. Proti tomuto rozhodnutí se již nelze dále odvolat. V případě, že je potvrzeno původní rozhodnutí výběrové komise, propadá kauce ve prospěch ČSCHMS, v opačném případě se vrací majiteli býka do 10-ti kalendářních dnů od provedení nového základního výběru. Náklady spojené s novým základním výběrem nese strana, která při svém rozhodnutí či jednání nebyla v právu.

V každém případě se o reklamaci vede písemný zápis. Rozhodnutí výběrové komise se váže ke konkrétnímu zvířeti v konkrétním čase a není možno se na něj odvolávat v případných následných sporech. Schváleno výborem ČSCHMS dne 21.3.2006 v Hradištku pod Medníkem, změny schváleny VČS dne 6.9.2007.



Sekretariát: ČSCHMS Praha Těšnov 17 11705 Praha 1 Mobil : +420 724 007 860 Telefon : +420 221 812 865 E-mail : info@cschms.cz	Ředitel PK <i>Kopecký Jan</i> Osík 201 569 67 Osík u Litomyšle Mobil : +420 724 007 862 Telefon : +420 461 612 809 E-mail : kopecvy@cschms.cz	Adresa PK <i>Honová Nina</i> Osvoboditelů 35/9 410 02 Lovosice Mobil : +420 724 073 641 E-mail : honova@cschms.cz
---	--	--

Číslo : 749469 053 CZ BENNET Z VLKOVA ET Číslo katalogu 1
 Dat.nar. : 21.10.2015 Plemeno : T100 Charolais
 Chovatel : Lux Jiří,Vlkov
 Majitel : Lux Jiří,Vlkov

OOO 265 304 IGLOO.MIC 0393100604
 OO ZCH 574 OHIO 0398109454
 MOO 392104042 FR HILDA 0392104042

OTEC ZIT 333 UNIBLOC 7121423579
 OMO ZCH 388 IMPAIR RR3 1893102983
 MO 7121330082 FR ROSALIE 7121330082
 MMO 7196134760 FR MAZARINE 7196134760

OOM 265 267 MARENGO 5896119317
 OM ZCH 573 PALADIN P 4240299352
 MOM 4297105855 FR MERVEILLE SC P 4297105855

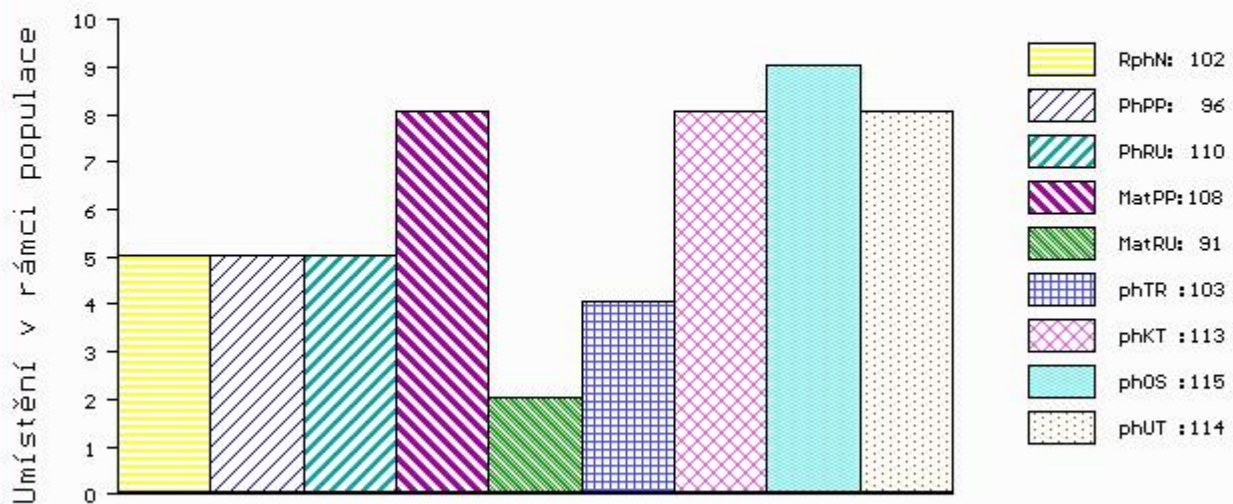
MA 198855 953 CZ /2 ot PRIMULE BOVET ET V 069000198855953
 OMM ZCH 449 LAUREL 7195122401
 MM 146606 511 CZ LUNA BOVET 069000146606511
 MMM 116979 511 CZ INGRID BOVET 069511116979

Vl.užit:nar: 42 kg ve 120d: 189 kg ve 210d: 329 kg v 365d: 590 kg / kříž: 0 cm
 Přírustek od narození: 1525 g / 102 šourek 35 cm
 Věk při ZV 489 dní aktuálně k 24.01.17 hmotnost: 745 kg výška v kříži: 136 cm

PLEMENNÉ HODNOTY										LINEARNÍ HODNOCENÍ							
	pp	ru	pp	ru	TR	KT	OS	UT		Hmot	kříž	TR	KT	OS	UT	CE	
BÝK	PE	96	110	ME	108	91	103	113	115	114							
MATKA	PE	99	99	ME	109	86	94	99	102	101	625	137	18	18	18	6	60
OTEC	PE	92	121	ME	108	96	102	113	116	114	0	0	0	0	0	0	0

HODNOCEN: TR 5 / /10 KT / / OS / / UT Výsledek:

ÚROVEŇ PLEMENNÝCH HODNOT



č.kat:01 uš.číslo 000749469 053 CZ

Číslo : 749470 053 CZ BASIC Z VLKOVA ET Číslo katalogu 2
 Dat.nar. : 23.10.2015 Plemeno : T100 Charolais
 Chovatel : Lux Jiří,Vlkov
 Majitel : Lux Jiří,Vlkov

OOO ZCH 450 LE REBEL 3695100770
 OO ZTI 085 VIRGIL SC P 4240983344
 MOO 7121400365 FR RONDELLE P 7121400365

OTEC ZTI 558 CARNOT SC P 2148228331
 OMO ZCH 699 JUMPER 8894104162
 MO 2148223038 FR ULNA 2148223038
 MMO 2197108874 FR NERVURE 2197108874

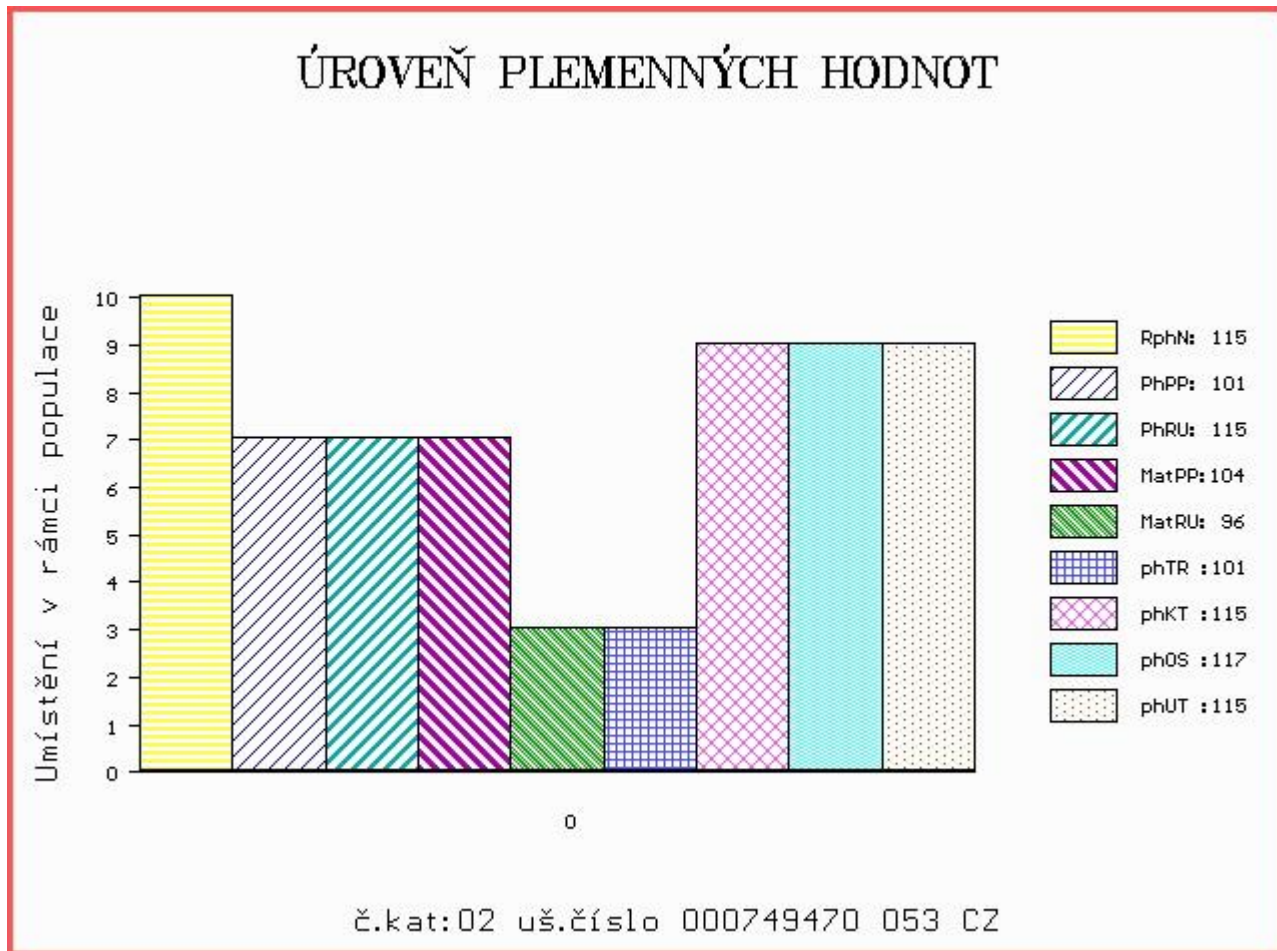
OOM 267 405 LORETO 5895106762
 OM ZCH 944 SAVIGNEUX 2101106933
 MOM 5887103697 FR CARMEN 5887103697

MA 175922 953 CZ /1 ot OSNOVA BOVET ET 069000175922953
 OMM ZCH 386 HARNOIS 7192124090
 MM 116999 511 CZ KRÁLOVNA BOVET ET 069000116999511
 MMM 86711 511 CZ ELIŠKA BOVET 069511086711

Vl.užit:nar: 40 kg ve 120d: 194 kg ve 210d: 312 kg v 365d: 546 kg / kříž: 0 cm
 Přírustek od narození: 1416 g / 115 šourek 30 cm
 Věk při ZV 487 dní aktuálně k 24.01.17 hmotnost: 690 kg výška v kříži: 137 cm

PLEMENNÉ HODNOTY										LINEARNÍ HODNOCENÍ						
	pp	ru	pp	ru	TR	KT	OS	UT		Hmot	kříž	TR	KT	OS	UT	CE
BÝK	PE	101	115	ME	104	96	101	115	117	115						
MATKA	PE	104	100	ME	103	107	110	110	109	111	770	146	25	20	20	7 72
OTEC	PE	93	125	ME	107	89	104	113	114	112	0	0	0	0	0	0

HODNOCEN: TR 6 / / 9 KT / / OS / / UT Výsledek:



Číslo : 749471 053 CZ BARNYI Z VLKOVA ET Číslo katalogu 3
 Dat.nar. : 02.11.2015 Plemeno : T100 Charolais
 Chovatel : Lux Jiří,Vlkov
 Majitel : Lux Jiří,Vlkov

OOO 268 801 SAKATA SC P 6770172474
 OO ZCH 945 UNO SC P 4240830479
 MOO 2100051317 FR RUSTINE 2100051317

OTEC ZTI 712 CABAR SC P 5703713148
 OMO ZCH 806 HABIT 7992101442
 MO 5703466502 FR TEMPETTE 5703466502
 MMO 5703214311 FR PLUME 5703214311

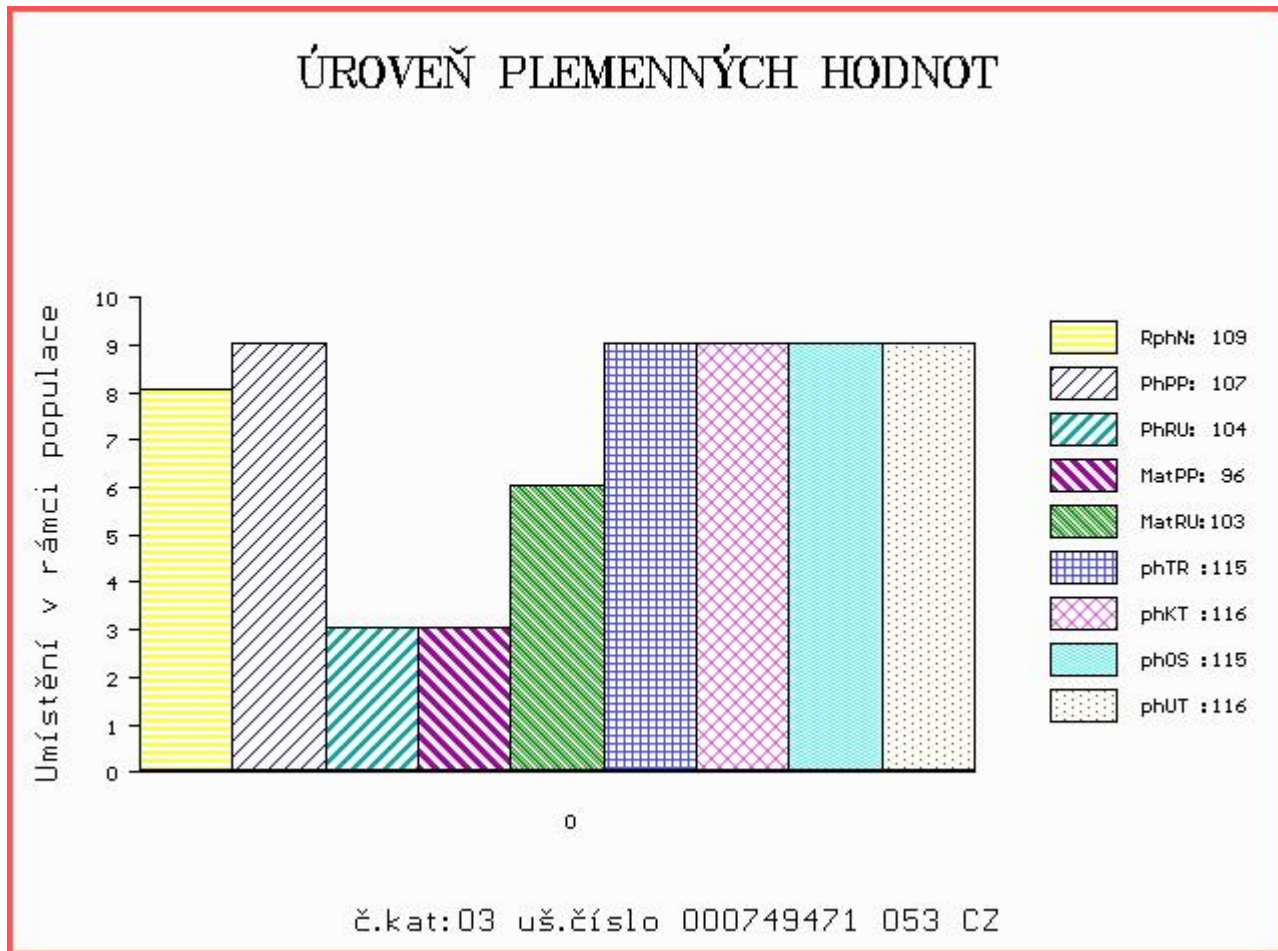
OOM 267 405 LORETO 5895106762
 OM ZCH 944 SAVIGNEUX 2101106933
 MOM 5887103697 FR CARMEN 5887103697

MA 175922 953 CZ /1 ot OSNOVA BOVET ET 069000175922953
 OMM ZCH 386 HARNOIS 7192124090
 MM 116999 511 CZ KRÁLOVNA BOVET ET 069000116999511
 MMM 86711 511 CZ ELIŠKA BOVET 069511086711

Vl.užit:nar: 42 kg ve 120d: 208 kg ve 210d: 357 kg v 365d: 601 kg / kříž: 0 cm
 Přírustek od narození: 1465 g / 109 šourek 31 cm
 Věk při ZV 477 dní aktuálně k 24.01.17 hmotnost: 700 kg výška v kříži: 138 cm

PLEMENNÉ HODNOTY										LINEARNÍ HODNOCENÍ							
	pp	ru	pp	ru	TR	KT	OS	UT		Hmot	kříž	TR	KT	OS	UT	CE	
BÝK	PE	107	104	ME	96	103	115	116	115	116							
MATKA	PE	104	100	ME	103	107	110	110	109	111	770	146	25	20	20	7	72
OTEC	PE	109	108	ME	90	98	103	107	109	107	0	0	0	0	0	0	0

HODNOCEN: TR 6 / /10 KT / / OS / / UT Výsledek:





NÁRODNÍ VÝSTAVA HOSPODÁŘSKÝCH ZVÍŘAT MEZINÁRODNÍ VELETRH PRO ŽIVOČIŠNOU VÝROBU



11.-14.5.2017
BRNO – VÝSTAVIŠTĚ



- Národní šampionát masných plemen skotu
- Národní šampionát holštýnského skotu
- Národní šampionát plemen brown swiss a jersey
- Přehlídka českého strakatého skotu
- Předvádění prasat, ovcí a koz s odborným komentářem
- Přehlídky a hodnocení koní s ukázkami jezdeckých sportů
- Včelařská výstava
- Prezentace regionálních potravin
- Prezentace potravin Klasa a Český výrobek

Souběžně probíhají:



www.vystavazvirat.cz
www.animaltech.cz

