

KATALOG ZÁKLADNÍHO VÝBĚRU
dne 27.02.2017
Farma Karel Dvořák s.r.o. Starcova Lhota
začátek cca 16,00 hod.

Č. k.	Číslo býčka	OTEC st.reg.	DATUM NAROZENÍ	HM. KŘ. PLEM	Přir.od nar. kg cm g	RPH	CHOVATEL
1	885515 031 CZ	ZLM 057	04.12.15	Y100	562 134	1257 g 105	Farma Karel Dvořák s.r.o.
2	885516 031 CZ	ZLM 230	07.12.15	Y100	606 143	1367 g 106	Farma Karel Dvořák s.r.o.

Plemenné hodnoty uvedené v katalogu jsou spočítány k 31.12.2016

Den	Datum	Začátek	OPB , chovatel	Ks	Plemena	Dražba
Pondělí	20.2.2017	9,00	OPB Měcholupy	30	MS,AA,CH	hodinu po skončení ZV
		15,00	Chlupáčková Hana, Ing., Ležnice	6	MS	x
			UFARMA s.r.o., Čistá u Rovné - Ležnice	2	CH	x
Úterý	21.2.2017	9,00	OPB Osík	42	CH,PI,AA,BA,MS, UU,MM	hodinu po skončení ZV
		16,00	Lux Jiří, Vlkov	3	CH	x
Středa	22.2.2017	9,00	OPB Benešov	40	CH,LI,PI	hodinu po skončení ZV
		16,00	Minaříková Hana, Hluk	5	BA	x
Čtvrtek	23.2.2017	9,00	OPB Benešov	40	MS,AA	hodinu po skončení ZV
		16,00	Poruba Jan, Šenov u N.Jičína	1	LI	x
Pátek	24.2.2017	9,00	OPB Janovice	36	MS,AA,HE,CH	hodinu po skončení ZV
Sobota	25.2.2017	10,00	Agrochyt s.r.o. Mohelno	1	LI	x
		12,00	Poláková Zdenka, Dolní Libochová	1	MS	x
		14,00	Hrtús Miroslav, Mirovka	1	BA	x
Neděle	26.2.2017	8,00	Šeda J., Helvíkovice	7	LI	x
		10,00	Fišar Filip, Lhotka	5	LI	x
		14,00	Montážně obchodní firma s.r.o., B.Mlýn	19	GS,UU,BM,LI	x
Pondělí	27.2.2017	9,00	OPB Cunkov	45	LI	hodinu po skončení ZV
		16,00	Farma Karel Dvořák s.r.o.	2	LI	x
Úterý	28.2.2017	9,00	OPB Cunkov	41	CH	hodinu po skončení ZV
		16,00	Tájek Jaroslav, Zvíkov	1	CH	x
		17,00	K+K Břilice GIGANT	3	CH,LI	x
Středa	1.3.2017	9,00	OPB Cunkov	26	MS,AA,SA,PP,HE ,BA,GS	hodinu po skončení ZV
		15,00	Valenta Petr, Budyně	2	MS	x
		16,00	Diviš Miroslav, Láz	7	MS,LI	x
Čtvrtek	2.3.2017	10,00	Loos Adolf, Hora Svaté Kateřiny	4	LI,SA	x
		13,00	Herman Anton, MVDr, ing., Varnsdorf	4	BM	x
		15,00	Družstvo vlastníků Libeň - Vtelno	3	CH	x
Úterý	7.3.2017	14,00	Farka Martin, Todně	16	LI,UU	x
				393		

Vysvětlivky ke zkratkám ve jménech v katalogu :

ET	- býček narozen po embryotrasferu
RED	- zbarvení red angus
P,V	- bezrohý / volný roh - heterozygot (MS,CH,LI,BA)
PP	- bezrohý – homozygot stanoven testem DNA (MS,CH,LI,BA)
R	- rohatý (MS)
+/+	- homozygot s alelami způsobujícími běžné osvalení (GS)
+ /MH	- heterozygot s jednou alelou podmiňující dvojí osvalení (GS)
MH/MH	- homozygot - obě alely podmiňující dvojí osvalení (GS – oddíl „B“ PK)

U matek plemene BA

Třída	Výška kříž (cm)	Hmotnost (kg)	RPH přímý efekt	RPH mat. efekt	RPH osvalení
SE	147 a více	800 a více	105 a vic	103 a vic	103 a vic
EC	147 a více	800 a více	105 a vic	pod 103	103 a vic
EM	147 a více	800 a více	pod 105	103 a vic	pod 103
CM	pod 147	pod 800	105 a vic	103 a vic	103 a vic
C1	pod 147	pod 800	105 a vic	pod 103	103 a vic
M1	pod 147	pod 800	pod 105	103 a vic	pod 103

Popisky grafu úrovně plemenných hodnot

Jednotlivé plemenné hodnoty jsou rozděleny do pásem na základě výpočtu kvantilu normálního rozložení, které udávají, jak si konkrétní jedinec stojí v porovnání s průměrem populace plemenných býčků odchovaných v období 2012 – 2017.

pásma	Pozice býka v rámci populace	zkratka	Popis údaje v grafu
10	býk patří hodnotou RPH do 10 % nejlepších býků v daném ukazateli	<i>RphT</i>	RPH pro přírůstek v testu
9	býk patří hodnotou RPH do 20 % nejlepších býků v daném ukazateli	<i>RphN</i>	RPH pro životní přírůstek
8	býk patří hodnotou RPH do 30 % nejlepších býků v daném ukazateli	<i>RpPP</i>	RPH pro přímý efekt porody
7	býk patří hodnotou RPH do 40 % nejlepších býků v daném ukazateli	<i>RpRU</i>	RPH pro přímý efekt růst
6	býk patří hodnotou RPH do 50 % nejlepších býků v daném ukazateli	<i>MatPP</i>	RPH pro maternální efekt porody
5	býk patří hodnotou RPH do průměru býků v daném ukazateli	<i>MatRU</i>	RPH pro maternální efekt růst
4	býk patří hodnotou RPH do 60 % nejlepších býků v daném ukazateli	<i>phTR</i>	RPH pro lineární hodnocení těl. rámec
3	býk patří hodnotou RPH do 70 % nejlepších býků v daném ukazateli	<i>phKT</i>	RPH pro lineární hodnocení kap. těla
2	býk patří hodnotou RPH do 80 % nejlepších býků v daném ukazateli	<i>phOS</i>	RPH pro lineární hodnocení osvalení
1	býk patří hodnotou RPH do 90 % nejlepších býků v daném ukazateli	<i>phUT</i>	RPH pro lineární hodnocení užit. typ

Hlavní selekční kritéria pro výběr do plemnitby na OPB a odchovu u chovatele

Hlavním selekčním kritériem bude pouze lineární hodnocení při základním výběru.

Důvody vyřazení před základním výběrem

- hodnocení tělesného rámce (1,2,3 body dle parametrů daného plemene)
- hodnocení bodů za hmotnost v 365 dnech (1,2,3 body dle parametrů daného plemene)
- nepředvedení býka k základnímu výběru na ohlávce nebo na vodící tyči
- na základě rozhodnutí majitele býka o jeho vyřazení
- zdravotní důvody (displazie varlat, apod.)

Důvody vyřazení při základním výběrem

- hodnocení délky těla (1,2,3 body dle parametrů daného plemene)
- hodnocení ukazatelů kapacity těla (1,2,3 body dle parametrů daného plemene)
- hodnocení ukazatelů osvalení (1,2,3 body dle parametrů daného plemene)
- hodnocení užitkové typu (1,2,3 body dle parametrů daného plemene)
- závažné vady exteriéru při základním výběru
- neodpovídající funkčnost končetin při základním výběru
- zdravotní důvody (displazie varlat, apod.)

Reklamační řád pro základní výběry býků

Majitel odchovávaného býčka má právo podat reklamaci proti rozhodnutí výběrové komise (ČSCHMS). Tato reklamační může mít písemnou nebo ústní formu. Po skončení základního výběru býků vyzve předseda výběrové komise k podání případných protestů (reklamací). Reklamační se podává nejpozději do 60-ti minut od výzvy předsedy výběrové komise. Reklamační se podává předsedovi výběrové komise. Jménem majitele býka může jednat také zástupce OPB. Po vznesení reklamační následuje nové předvedení býka. Reklamační je podmíněna složením nevratné kauce 1000 Kč, přičemž polovina z této částky je určena pro provozovatele OPB a polovina pro ČSCHMS. Tato kauce musí být složena okamžitě v hotovosti v době podání reklamační předsedovi výběrové komise.

V případě shodného verdiktu výběrové komise a majitele býka je platný tento shodný verdikt.

V případě neshody mezi verdiktem výběrové komise a majitelem býka bude proveden nový základní výběr. Provedení nového základního výběru je podmíněno složením kauce 5000 Kč za každého reklamovaného býka. Kauce se skládá na účet ČSCHMS nejpozději do 10-ti kalendářních dnů ode dne provedení základního výběru. V případě, že nebudou peníze připsány na účet v daném termínu, platí původní verdikt výběrové komise a reklamační se dále neřeší. Nový základní výběr se uskuteční do 30-ti dnů od sporného výběru na místě, kde byla podána reklamační, pokud se obě strany nedohodnou jinak. Většinové složení komise nesmí být totožné se složením komise, která vynesla sporný verdikt. O složení komise rozhoduje ČSCHMS po dohodě s příslušným chovatelským klubem a Radou PK daného plemene. O závěru nového základního výběru je sepsán nový výběrový protokol. Proti tomuto rozhodnutí se již nelze dále odvolat. V případě, že je potvrzeno původní rozhodnutí výběrové komise, propadá kauce ve prospěch ČSCHMS, v opačném případě se vrací majiteli býka do 10-ti kalendářních dní od provedení nového základního výběru. Náklady spojené s novým základním výběrem nese strana, která při svém rozhodnutí či jednání nebyla v právu.

V každém případě se o reklamaci vede písemný zápis. Rozhodnutí výběrové komise se váže ke konkrétnímu zvířeti v konkrétním čase a není možno se na něj odvolávat v případných následných sporech. Schváleno výborem ČSCHMS dne 21.3.2006 v Hradištku pod Medníkem, změny schváleny VČS dne 6.9.2007.



Sekretariát: ČSCHMS Praha Těšnov 17 11705 Praha 1 Mobil : +420 724 007 860 Telefon : +420 221 812 865 E-mail : info@cschms.cz	Ředitel PK <i>Kopecký Jan</i> Osík 201 569 67 Osík u Litomyšle Mobil : +420 724 007 862 Telefon : +420 461 612 809 E-mail : kopecvy@cschms.cz	Adresa PK <i>Honová Nina</i> Osvoboditelů 35/9 410 02 Lovosice Mobil : +420 724 073 641 E-mail : honova@cschms.cz
---	--	--

Číslo : 885515 031 CZ BARON KD Číslo katalogu 1
 Dat.nar. : 04.12.2015 Plemeno : Y100 Limousine
 Chovatel : Farma Karel Dvořák s.r.o.
 Majitel : Farma Karel Dvořák s.r.o.

OOO 270 815 INDECIS 2293004195
 OO ZLI 560 ON-DIT 3615069746
 MOO 3690006248 FR FRANCHON 3690006248

Otec ZLM 057 BAVARDAGE 2257773618
 OMO ZLI 230 DAUPHIN 1988004715
 MO 2257773207 FR RIDELLE 2257773207
 MMO 2296004352 FR MANDARINE 2296004352

OOM 000 PLATON 8758540204
 OM 279 536 UMAR 1931599680
 MOM 1998005592 FR ODRA 1998005592

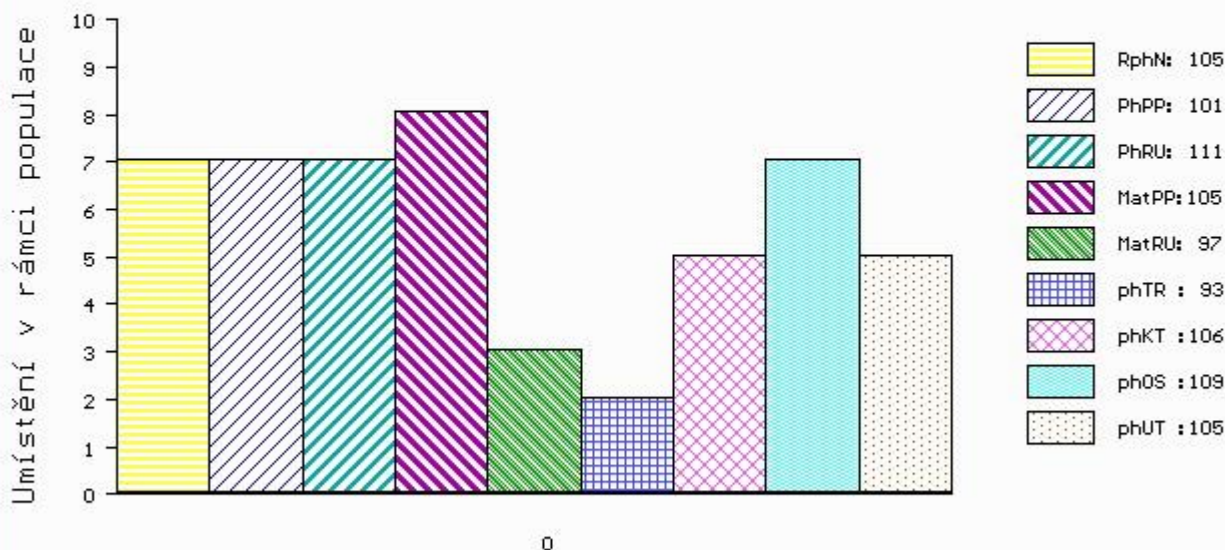
MA 2312844919 FR /1 ot GARGOUILLE 2312844919
 OMM 279 537 VIVALDI 2305267205
 MM 2309431726 FR DOREE 2309431726
 MMM 2397053345 FR NACELLE 2397053345

Vl.užit:nar: 38 kg ve 120d: 205 kg ve 210d: 320 kg v 365d: 502 kg / kříž: 0 cm
 Přírustek od narození: 1257 g / 105 šourek 37 cm
 Věk při ZV 451 dní aktuálně k 24.01.17 hmotnost: 562 kg výška v kříži: 134 cm

PLEMENNÉ HODNOTY										LINEARNÍ HODNOCENÍ								
	pp	ru	pp	ru	TR	KT	OS	UT		Hmot	kříž	TR	KT	OS	UT	CE		
BÝK	PE	101	111	ME	105	97	93	106	109	105								
MATKA	PE	99	98	ME	102	101	90	98	100	97	716	/	141	24	21	20	7	72
Otec	PE	104	125	ME	108	92	110	113	113	112	0	/	0	0	0	0	0	0

HODNOCEN: TR 5 / / 8 KT / / OS / / UT Výsledek:

ÚROVEŇ PLEMENNÝCH HODNOT



č.kat:01 uš.číslo 000885515 031 CZ

Číslo : 885516 031 CZ BELFORD KD Číslo katalogu 2
 Dat.nar. : 07.12.2015 Plemeno : Y100 Limousine
 Chovatel : Farma Karel Dvořák s.r.o.
 Majitel : Farma Karel Dvořák s.r.o.

OOO 271 250 POMPIER 3566421845
 OO 279 959 VIGNY B 8604154072
 MOO 8600130644 FR REBECCA B 8600130644

OTEC ZLM 230 CACAO 2307406887
 OMO 279 960 SOLDAT 8715030447
 MO 2305515931 FR AMBITIEUSE 2305515931
 MMO 2396041498 FR MOISSON 2396041498

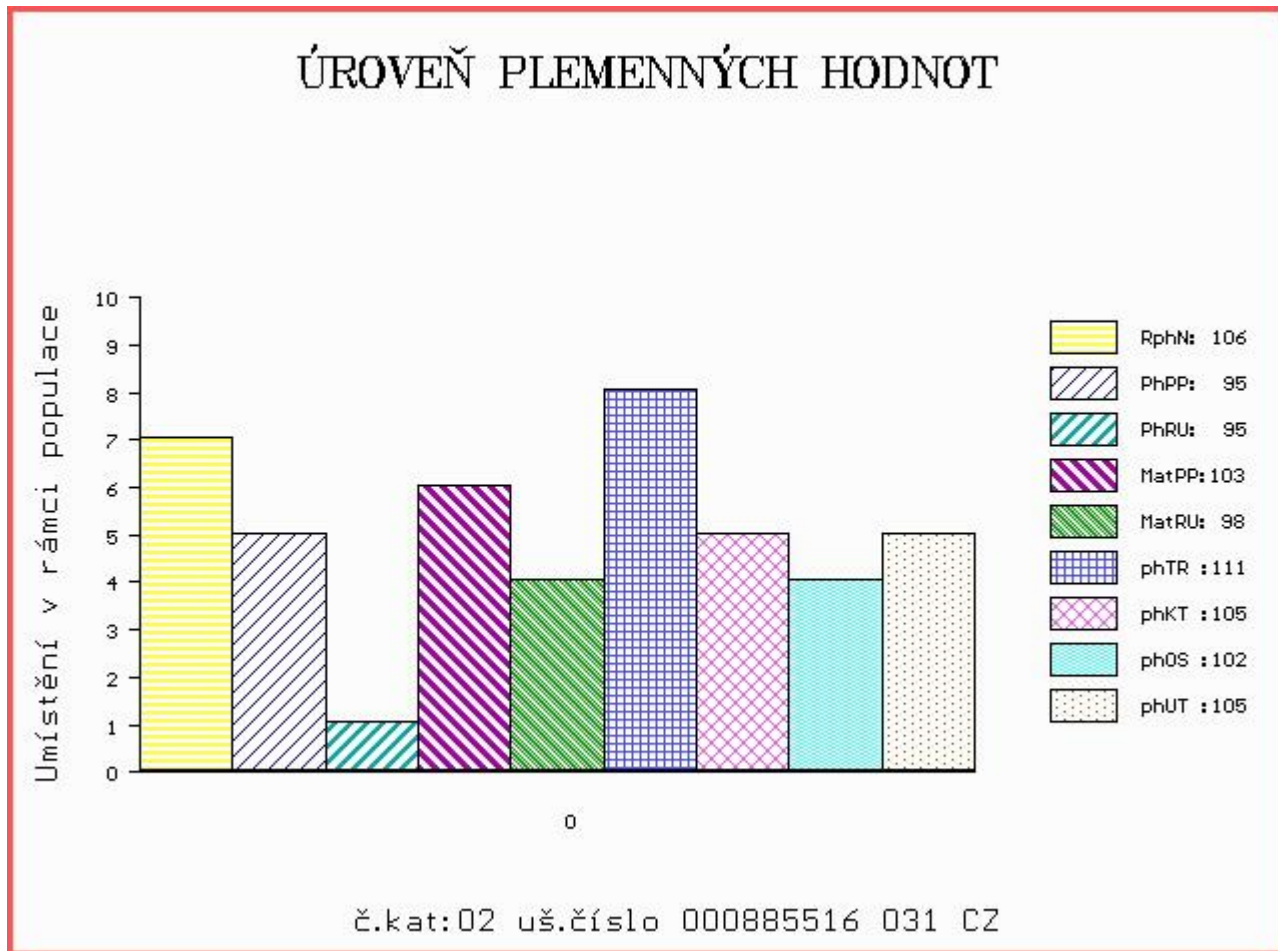
OOM 285 239 TEDDY 5703466267
 OM 272 339 DARTAGNAN 8721511747
 MOM 8797009604 FR NOUCHKA 8797009604

MA 4811017613 FR /2 ot FABIOLA 4811017613
 OMM 269 545 TREBEAU 4803017065
 MM 4808017346 FR CHIPIE 4808017346
 MMM 4801006968 FR SPLENDIDE 4801006968

Vl.užit:nar: 40 kg ve 120d: 223 kg ve 210d: 353 kg v 365d: 548 kg / kříž: 0 cm
 Přírustek od narození: 1367 g / 106 šourek 38 cm
 Věk při ZV 448 dní aktuálně k 24.01.17 hmotnost: 606 kg výška v kříži: 143 cm

PLEMENNÉ HODNOTY										LINEARNÍ HODNOCENÍ							
	pp	ru	pp	ru	TR	KT	OS	UT		Hmot	kříž	TR	KT	OS	UT	CE	
BÝK	PE	95	95	ME	103	98	111	105	102	105							
MATKA	PE	101	101	ME	104	93	105	102	100	101	706	140	24	19	17	6	66
OTEC	PE	89	88	ME	102	103	100	101	101	102	0	0	0	0	0	0	0

HODNOCEN: TR 10 / /10 KT / / OS / / UT Výsledek:





NÁRODNÍ VÝSTAVA HOSPODÁŘSKÝCH ZVÍŘAT MEZINÁRODNÍ VELETRH PRO ŽIVOČIŠNOU VÝROBU



11.-14.5.2017
BRNO – VÝSTAVIŠTĚ



- Národní šampionát masných plemen skotu
- Národní šampionát holštýnského skotu
- Národní šampionát plemen brown swiss a jersey
- Přehlídka českého strakatého skotu
- Předvádění prasat, ovcí a koz s odborným komentářem
- Přehlídka a hodnocení koní s ukázkami jezdeckých sportů
- Včelařská výstava
- Prezentace regionálních potravin
- Prezentace potravin Klasa a Český výrobek

Souběžně probíhají:



www.vystavazvirat.cz
www.animaltech.cz

