

**KATALOG ZÁKLADNÍHO VÝBĚRU**  
dne 1.03.2017

**Valenta Petr, Budyně**  
začátek cca 15,00 hod.

Č.	Číslo	OTEC	DATUM	HM.	KŘ.	Přir.od nar.	
k.	býčka	st.reg.	NAROZENÍ	PLEM	kg cm	g RPH	CHOVATEL
1	936297 031 CZ	ZMS 104	29.12.15	S100	590 135	1378 g 106	Valenta Petr, Budyně

**Býci vyřazení před základním výběrem**

Č.	Číslo	OTEC	Datum	Body			
k.	býčka	st.reg.	narození	Plem.	VT HM	CHOVATEL	Důvod vyřazení
2	936296 031 CZ	ZMS 264	19.11.15	S100	4  5	Valenta Petr, Budyně	před ZV-varle

**Plemenné hodnoty uvedené v katalogu jsou spočítány k 31.12.2016**

Den	Datum	Začátek	OPB , chovatel	Ks	Plemena	Dražba
Pondělí	20.2.2017	9,00	<b>OPB Měcholupy</b>	<b>30</b>	MS,AA,CH	hodinu po skončení ZV
		15,00	<b>Chlupáčková Hana, Ing., Ležnice</b>	<b>6</b>	MS	x
			<b>UFARMA s.r.o., Čistá u Rovné - Ležnice</b>	<b>2</b>	CH	x
Úterý	21.2.2017	9,00	<b>OPB Osík</b>	<b>42</b>	CH,PI,AA,BA,MS, UU,MM	hodinu po skončení ZV
		16,00	<b>Lux Jiří, Vlkov</b>	<b>3</b>	CH	x
Středa	22.2.2017	9,00	<b>OPB Benešov</b>	<b>40</b>	CH,LI,PI	hodinu po skončení ZV
		16,00	<b>Minaříková Hana, Hluk</b>	<b>5</b>	BA	x
Čtvrtek	23.2.2017	9,00	<b>OPB Benešov</b>	<b>40</b>	MS,AA	hodinu po skončení ZV
		16,00	<b>Poruba Jan, Šenov u N.Jičína</b>	<b>1</b>	LI	x
Pátek	24.2.2017	9,00	<b>OPB Janovice</b>	<b>36</b>	MS,AA,HE,CH	hodinu po skončení ZV
Sobota	25.2.2017	10,00	<b>Agrochyt s.r.o. Mohelno</b>	<b>1</b>	LI	x
		12,00	<b>Poláková Zdenka, Dolní Libochová</b>	<b>1</b>	MS	x
		14,00	<b>Hrtús Miroslav, Mírovka</b>	<b>1</b>	BA	x
Neděle	26.2.2017	8,00	<b>Šeda J., Helvíkovice</b>	<b>7</b>	LI	x
		10,00	<b>Fišar Filip, Lhotka</b>	<b>5</b>	LI	x
		14,00	<b>Montážně obchodní firma s.r.o., B.Mlýn</b>	<b>19</b>	GS,UU,BM,LI	x
Pondělí	27.2.2017	9,00	<b>OPB Cunkov</b>	<b>45</b>	LI	hodinu po skončení ZV
		16,00	<b>Farma Karel Dvořák s.r.o.</b>	<b>2</b>	LI	x
Úterý	28.2.2017	9,00	<b>OPB Cunkov</b>	<b>41</b>	CH	hodinu po skončení ZV
		16,00	<b>Tájek Jaroslav, Zvíkov</b>	<b>1</b>	CH	x
		17,00	<b>K+K Břilice GIGANT</b>	<b>3</b>	CH,LI	x
Středa	1.3.2017	9,00	<b>OPB Cunkov</b>	<b>26</b>	MS,AA,SA,PP,HE ,BA,GS	hodinu po skončení ZV
		15,00	<b>Valenta Petr, Budyně</b>	<b>2</b>	MS	x
		16,00	<b>Diviš Miroslav, Láz</b>	<b>7</b>	MS,LI	x
Čtvrtek	2.3.2017	10,00	<b>Loos Adolf, Hora Svaté Kateřiny</b>	<b>4</b>	LI,SA	x
		13,00	<b>Herman Anton, MVDr, ing., Varnsdorf</b>	<b>4</b>	BM	x
		15,00	<b>Družstvo vlastníků Libeň - Vtelno</b>	<b>3</b>	CH	x
Úterý	7.3.2017	14,00	<b>Farka Martin, Todně</b>	<b>16</b>	LI,UU	x

## Vysvětlivky ke zkratkám ve jménech v katalogu :

ET	- býček narozen po embryotrasferu
RED	- zbarvení red angus
P,V	- bezrohý / volný roh - heterozygot (MS,CH,LI,BA)
PP	- bezrohý – homozygot stanoven testem DNA (MS,CH,LI,BA)
R	- rohatý (MS)
+/+	- homozygot s alelami způsobujícími běžné osvalení (GS)
+ /MH	- heterozygot s jednou alelou podmiňující dvojí osvalení (GS)
MH/MH	- homozygot - obě alely podmiňující dvojí osvalení (GS – oddíl „B“ PK )

### U matek plemene BA

Třída	Výška kříž (cm)	Hmotnost (kg)	RPH přímý efekt	RPH mat. efekt	RPH osvalení
SE	147 a více	800 a více	105 a vic	103 a vic	103 a vic
EC	147 a více	800 a více	105 a vic	pod 103	103 a vic
EM	147 a více	800 a více	pod 105	103 a vic	pod 103
CM	pod 147	pod 800	105 a vic	103 a vic	103 a vic
C1	pod 147	pod 800	105 a vic	pod 103	103 a vic
M1	pod 147	pod 800	pod 105	103 a vic	pod 103

### Popisky grafu úrovně plemenných hodnot

Jednotlivé plemenné hodnoty jsou rozděleny do pásem na základě výpočtu kvantilu normálního rozložení, které udávají, jak si konkrétní jedinec stojí v porovnání s průměrem populace plemenných býčků odchovaných v období 2012 – 2017.

pásma	Pozice býka v rámci populace	zkratka	Popis údaje v grafu
10	býk patří hodnotou RPH do 10 % nejlepších býků v daném ukazateli	<i>RphT</i>	RPH pro přírůstek v testu
9	býk patří hodnotou RPH do 20 % nejlepších býků v daném ukazateli	<i>RphN</i>	RPH pro životní přírůstek
8	býk patří hodnotou RPH do 30 % nejlepších býků v daném ukazateli	<i>RpPP</i>	RPH pro přímý efekt porody
7	býk patří hodnotou RPH do 40 % nejlepších býků v daném ukazateli	<i>RpRU</i>	RPH pro přímý efekt růst
6	býk patří hodnotou RPH do 50 % nejlepších býků v daném ukazateli	<i>MatPP</i>	RPH pro maternální efekt porody
5	býk patří hodnotou RPH do průměru býků v daném ukazateli	<i>MatRU</i>	RPH pro maternální efekt růst
4	býk patří hodnotou RPH do 60 % nejlepších býků v daném ukazateli	<i>phTR</i>	RPH pro lineární hodnocení těl. rámec
3	býk patří hodnotou RPH do 70 % nejlepších býků v daném ukazateli	<i>phKT</i>	RPH pro lineární hodnocení kap. těla
2	býk patří hodnotou RPH do 80 % nejlepších býků v daném ukazateli	<i>phOS</i>	RPH pro lineární hodnocení osvalení
1	býk patří hodnotou RPH do 90 % nejlepších býků v daném ukazateli	<i>phUT</i>	RPH pro lineární hodnocení užit. typ

### Hlavní selekční kritéria pro výběr do plemnitby na OPB a odchovu u chovatele

Hlavním selekčním kritériem bude pouze lineární hodnocení při základním výběru.

#### Důvody vyřazení před základním výběrem

- hodnocení tělesného rámce (1,2,3 body dle parametrů daného plemene)
- hodnocení bodů za hmotnost v 365 dnech (1,2,3 body dle parametrů daného plemene)
- nepředvedení býka k základnímu výběru na ohlávce nebo na vodící tyči
- na základě rozhodnutí majitele býka o jeho vyřazení
- zdravotní důvody (displazie varlat, apod.)

#### Důvody vyřazení při základním výběrem

- hodnocení délky těla (1,2,3 body dle parametrů daného plemene)
- hodnocení ukazatelů kapacity těla (1,2,3 body dle parametrů daného plemene)
- hodnocení ukazatelů osvalení (1,2,3 body dle parametrů daného plemene)
- hodnocení užitkové typu (1,2,3 body dle parametrů daného plemene)
- závažné vady exteriéru při základním výběru
- neodpovídající funkčnost končetin při základním výběru
- zdravotní důvody (displazie varlat, apod.)

## Reklamační řád pro základní výběry býků

Majitel odchovávaného býčka má právo podat reklamaci proti rozhodnutí výběrové komise (ČSCHMS). Tato reklamační může mít písemnou nebo ústní formu. Po skončení základního výběru býků vyzve předseda výběrové komise k podání případných protestů (reklamací). Reklamační se podává nejpozději do 60-ti minut od výzvy předsedy výběrové komise. Reklamační se podává předsedovi výběrové komise. Jménem majitele býka může jednat také zástupce OPB. Po vznesení reklamační následuje nové předvedení býka. Reklamační je podmíněna složením nevratné kauce 1000 Kč, přičemž polovina z této částky je určena pro provozovatele OPB a polovina pro ČSCHMS. Tato kauce musí být složena okamžitě v hotovosti v době podání reklamační předsedovi výběrové komise.

V případě shodného verdiktu výběrové komise a majitele býka je platný tento shodný verdikt.

V případě neshody mezi verdiktem výběrové komise a majitelem býka bude proveden nový základní výběr. Provedení nového základního výběru je podmíněno složením kauce 5000 Kč za každého reklamovaného býka. Kauce se skládá na účet ČSCHMS nejpozději do 10-ti kalendářních dnů ode dne provedení základního výběru. V případě, že nebudou peníze připsány na účet v daném termínu, platí původní verdikt výběrové komise a reklamační se dále neřeší. Nový základní výběr se uskuteční do 30-ti dnů od sporného výběru na místě, kde byla podána reklamační, pokud se obě strany nedohodnou jinak. Většinové složení komise nesmí být totožné se složením komise, která vynesla sporný verdikt. O složení komise rozhoduje ČSCHMS po dohodě s příslušným chovatelským klubem a Radou PK daného plemene. O závěru nového základního výběru je sepsán nový výběrový protokol. Proti tomuto rozhodnutí se již nelze dále odvolat. V případě, že je potvrzeno původní rozhodnutí výběrové komise, propadá kauce ve prospěch ČSCHMS, v opačném případě se vrací majiteli býka do 10-ti kalendářních dní od provedení nového základního výběru. Náklady spojené s novým základním výběrem nese strana, která při svém rozhodnutí či jednání nebyla v právu.

V každém případě se o reklamaci vede písemný zápis. Rozhodnutí výběrové komise se váže ke konkrétnímu zvířeti v konkrétním čase a není možno se na něj odvolávat v případných následných sporech. Schváleno výborem ČSCHMS dne 21.3.2006 v Hradištku pod Medníkem, změny schváleny VČS dne 6.9.2007.



<b>Sekretariát:</b> ČSCHMS Praha Těšnov 17 11705 Praha 1 Mobil : +420 724 007 860 Telefon : +420 221 812 865 E-mail : <a href="mailto:info@cschms.cz">info@cschms.cz</a>	<b>Ředitel PK</b> <i>Kopecký Jan</i> Osík 201 569 67 Osík u Litomyšle Mobil : +420 724 007 862 Telefon : +420 461 612 809 E-mail : <a href="mailto:kopecvy@cschms.cz">kopecvy@cschms.cz</a>	<b>Adresa PK</b> <i>Honová Nina</i> Osvoboditelů 35/9 410 02 Lovosice Mobil : +420 724 073 641 E-mail : <a href="mailto:honova@cschms.cz">honova@cschms.cz</a>
---	--	--

Číslo : 936297 031 CZ BARON BUDYŇSKÝ V Číslo katalogu 1  
 Dat.nar. : 29.12.2015 Plemeno : S100 Masný simentál  
 Chovatel : Valenta Petr, Budyně  
 Majitel : Valenta Petr, Budyně

OOO 262 692 HILLCREST CHAMPION PMMC017  
 OO ZSI 949 CURAHEEN VIO ET R 171059860169  
 MOO 151420930180 IE RACEVIEW MERLE-BEAUTY BATM031

**OTEC ZMS 104 VINGEGAARD HERMINATOR ET P 41524-01439**  
 OMO ZSI 955 CELTIC ROCK ET R 221152690291  
 MO 4152401244 DK VINGEGAARD EPOKE ET P 41524-01244  
 MMO 4152401084 DK VINGEGAARD AIDA ET P 41524-01084

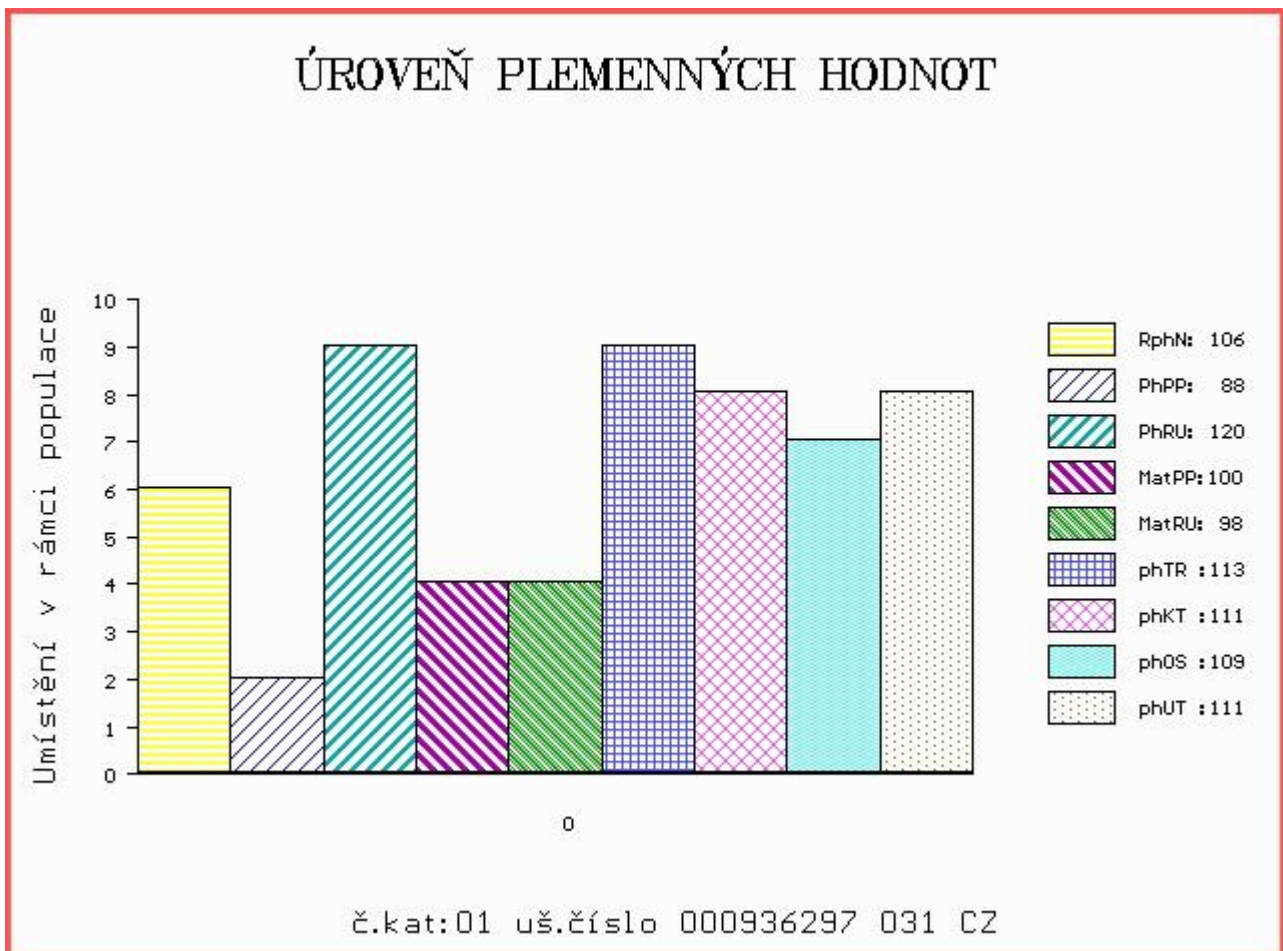
OOM ZSI 343 EUGEN AV RÖRUM P 92241  
 OM ZSI 538 PATRON Z CUNKOVA V 253000600018031  
 MOM 469 931 CZ P 253000000469931

**MA 503586 931 CZ /1 ot R 420000503586931**  
 OMM 271 813 CRACKLEY KLASSIC M054433  
 MM 3896300 008 DK HOLM EBBA P 38963-00008  
 MMM 3654500585 DK HOLM ALEKSANDRA P 36545-00585

Vl.užit:nar: 47 kg ve 120d: 212 kg ve 210d: 331 kg v 365d: 538 kg / kříž: 135 cm  
 Přírustek od narození: 1378 g / 106 šourek 46 cm  
 Věk při ZV 428 dní aktuálně k 26.01.17 hmotnost: 590 kg výška v kříži: 135 cm

PLEMENNÉ HODNOTY										LINEARNÍ HODNOCENÍ							
	pp	ru	pp	ru	TR	KT	OS	UT		Hmot	kříž	TR	KT	OS	UT	CE	
BÝK	PE	88	120	ME	100	98	113	111	109	111							
MATKA	PE	97	110	ME	94	105	110	107	104	107	764	143	24	21	17	7	69
OTEC	PE	79	130	ME	107	91	115	113	112	114	910	150	28	22	23	8	81

HODNOCEN: TR 5 / / 8 KT / / OS / / UT Výsledek:



## Býci vyřazení před základním výběrem

Číslo : 936296 031 CZ BORAN BUDYŇSKÝ P Číslo katalogu 2  
 Dat.nar. : 19.11.2015 Plemeno : S100 Masný simental  
 Chovatel : Valenta Petr, Budyně  
 Majitel : Valenta Petr, Budyně

OOO ZSI 821 SNAEBUM CAMPARI PP 27907-00717  
 OO ZMS 280 KLITGÅRDENS EMIL P 69488-00073  
 MOO 6948800053 DK KLITGÅRDENS CHARLOTTA P 69488-00053

Otec ZMS 264 LYKKE ICEMAN P 41344-00507  
 OMO 269 502 SLIEVENAGH FANTASTIC M042510  
 MO 4134400374 DK LYKKE CADETT R 41344-00374  
 MMO 4134400326 DK LYKKE VANESSA P 41344-00326

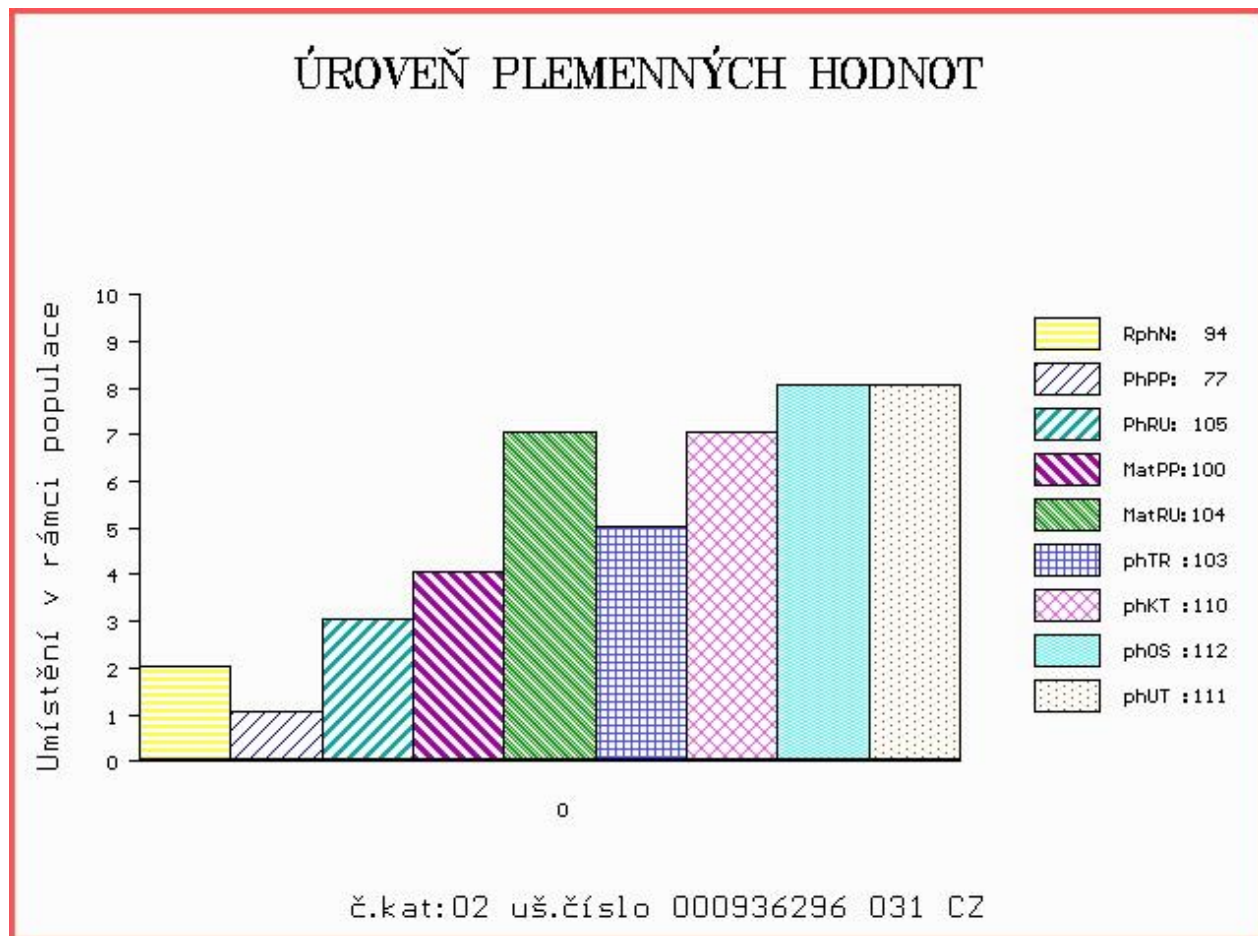
OOM ZSI 564 VINGEGAARD COLORADO P 41524-01200  
 OM ZSI 769 TRAST VODNAŇSKÝ PP 145000701558031  
 MOM 10532 617 CZ GINA VODŇANSKÁ P 145617010532

MA 528024 931 CZ /2 ot PP 420000528024931  
 OMM ZSI 280 VINGEGAARD URUGUAY P 41524-01028  
 MM 315088 931 CZ P 420000315088931  
 MMM 198116 931 CZ NAPOLENA Z OSTRÉHO P 253000198116931

Vl.užit:nar: 54 kg ve 120d: 185 kg ve 210d: 295 kg v 365d: 476 kg / kříž: 133 cm  
 Přírustek od narození: 1226 g / 94 šourek 0 cm  
 Věk při ZV 468 dní aktuálně k 26.01.17 hmotnost: 586 kg výška v kříži: 136 cm

	PLEMENNÉ HODNOTY								LINEARNÍ HODNOCENÍ								
	pp	ru	pp	ru	TR	KT	OS	UT	Hmot	kříž	TR	KT	OS	UT	CE		
BÝK	PE	77	105	ME	100	104	103	110	112	111							
MÁTKA	PE	91	104	ME	89	116	102	106	107	107	722	143	25	21	22	7	75
Otec	PE	89	120	ME	110	82	115	123	124	125	843	150	29	24	25	8	86

HODNOCEN: TR 4 / / 5 KT / / OS / / UT Výsledek: před ZV-varle





# NÁRODNÍ VÝSTAVA HOSPODÁŘSKÝCH ZVÍŘAT MEZINÁRODNÍ VELETRH PRO ŽIVOČIŠNOU VÝROBU



**11.-14.5.2017**  
BRNO – VÝSTAVIŠTĚ



- Národní šampionát masných plemen skotu
- Národní šampionát holštýnského skotu
- Národní šampionát plemen brown swiss a jersey
- Přehlídka českého strakatého skotu
- Předvádění prasat, ovcí a koz s odborným komentářem
- Přehlídka a hodnocení koní s ukázkami jezdeckých sportů
- Včelařská výstava
- Prezentace regionálních potravin
- Prezentace potravin Klasa a Český výrobek

Souběžně probíhají:



[www.vystavazvirat.cz](http://www.vystavazvirat.cz)  
[www.animaltech.cz](http://www.animaltech.cz)

