

**KATALOG ZÁKLADNÍHO VÝBĚRU**  
**dne 2.03.2017**  
**Loos Adolf, Hora Svaté Kateřiny**  
**začátek cca 16,00 hod.**

Č. k.	Číslo býčka	OTEC st.reg.	DATUM NAROZENÍ	HM. KŘ. PLEM	Přír.od nar. RPH	CHOVATEL
1	579970 042 CZ	ZLI 295	06.11.15	Y100   551 135	1136 g 95	Loos Adolf, Hora Svaté Kateřiny
2	579972 042 CZ	ZLM 239	13.11.15	Y100   586 136	1216 g 100	Loos Adolf, Hora Svaté Kateřiny
3	579974 042 CZ	ZLM 238	23.11.15	Y100   588 140	1272 g 99	Loos Adolf, Hora Svaté Kateřiny
4	579976 042 CZ	ZSA 090	06.12.15	Z100   528 135	1156 g 93	Loos Adolf, Hora Svaté Kateřiny

Plemenné hodnoty uvedené v katalogu jsou spočítány k 31.12.2016

Den	Datum	Začátek	OPB , chovatel	Ks	Plemena	Dražba
Pondělí	20.2.2017	9,00	<b>OPB Měcholupy</b>	<b>30</b>	MS,AA,CH	hodinu po skončení ZV
		15,00	<i>Chlupáčková Hana, Ing., Ležnice</i>	<b>6</b>	MS	x
			<i>UFARMA s.r.o., Čistá u Rovné - Ležnice</i>	<b>2</b>	CH	x
Úterý	21.2.2017	9,00	<b>OPB Osík</b>	<b>42</b>	CH,PI,AA,BA,MS, UU,MM	hodinu po skončení ZV
		16,00	<i>Lux Jiří, Vlkov</i>	<b>3</b>	CH	x
Středa	22.2.2017	9,00	<b>OPB Benešov</b>	<b>40</b>	CH,LI,PI	hodinu po skončení ZV
		16,00	<i>Minaříková Hana, Hluk</i>	<b>5</b>	BA	x
Čtvrtek	23.2.2017	9,00	<b>OPB Benešov</b>	<b>40</b>	MS,AA	hodinu po skončení ZV
		16,00	<i>Poruba Jan, Šenov u N.Jičína</i>	<b>1</b>	LI	x
Pátek	24.2.2017	9,00	<b>OPB Janovice</b>	<b>36</b>	MS,AA,HE,CH	hodinu po skončení ZV
Sobota	25.2.2017	10,00	<i>Agrochyt s.r.o. Mohelno</i>	<b>1</b>	LI	x
		12,00	<i>Poláková Zdenka, Dolní Libochová</i>	<b>1</b>	MS	x
		14,00	<i>Hrtús Miroslav, Mírovka</i>	<b>1</b>	BA	x
Neděle	26.2.2017	8,00	<i>Šeda J., Helvíkovice</i>	<b>7</b>	LI	x
		10,00	<i>Fišar Filip, Lhotka</i>	<b>5</b>	LI	x
		14,00	<i>Montážně obchodní firma s.r.o., B.Mlýn</i>	<b>19</b>	GS,UU,BM,LI	x
Pondělí	27.2.2017	9,00	<b>OPB Cunkov</b>	<b>45</b>	LI	hodinu po skončení ZV
		16,00	<i>Farma Karel Dvořák s.r.o.</i>	<b>2</b>	LI	x
Úterý	28.2.2017	9,00	<b>OPB Cunkov</b>	<b>41</b>	CH	hodinu po skončení ZV
		16,00	<i>Tájek Jaroslav, Zvíkov</i>	<b>1</b>	CH	x
		17,00	<b>K+K Břilice GIGANT</b>	<b>3</b>	CH,LI	x
Středa	1.3.2017	9,00	<b>OPB Cunkov</b>	<b>26</b>	MS,AA,SA,PP,HE ,BA,GS	hodinu po skončení ZV
		15,00	<i>Valenta Petr, Budyně</i>	<b>2</b>	MS	x
		16,00	<i>Diviš Miroslav, Láz</i>	<b>7</b>	MS,LI	x
Čtvrtek	2.3.2017	10,00	<b>Loos Adolf, Hora Svaté Kateřiny</b>	<b>4</b>	LI,SA	x
		13,00	<i>Herman Anton, MVDr, ing., Varnsdorf</i>	<b>4</b>	BM	x
		15,00	<b>Družstvo vlastníků Libeň - Vtelno</b>	<b>3</b>	CH	x
Úterý	7.3.2017	14,00	<b>Farka Martin, Todně</b>	<b>16</b>	LI,UU	x
				<b>393</b>		

## Vysvětlivky ke zkratkám ve jménech v katalogu :

ET	- býček narozen po embryotrasferu
RED	- zbarvení red angus
P,V	- bezrohý / volný roh - heterozygot (MS,CH,LI,BA)
PP	- bezrohý – homozygot stanovený testem DNA (MS,CH,LI,BA)
R	- rohatý (MS)
+/+	- homozygot s alelami způsobujícími běžné osvalení (GS)
+ /MH	- heterozygot s jednou alelou podmiňující dvojí osvalení (GS)
MH/MH	- homozygot - obě alely podmiňující dvojí osvalení (GS – oddíl „B“ PK )

### U matek plemene BA

Třída	Výška kříž (cm)	Hmotnost (kg)	RPH přímý efekt	RPH mat. efekt	RPH osvalení
SE	147 a více	800 a více	105 a vic	103 a vic	103 a vic
EC	147 a více	800 a více	105 a vic	pod 103	103 a vic
EM	147 a více	800 a více	pod 105	103 a vic	pod 103
CM	pod 147	pod 800	105 a vic	103 a vic	103 a vic
C1	pod 147	pod 800	105 a vic	pod 103	103 a vic
M1	pod 147	pod 800	pod 105	103 a vic	pod 103

### Popisky grafu úrovně plemenných hodnot

Jednotlivé plemenné hodnoty jsou rozděleny do pásem na základě výpočtu kvantilu normálního rozložení, které udávají, jak si konkrétní jedinec stojí v porovnání s průměrem populace plemenných býčků odchovaných v období 2012 – 2017.

pásma	Pozice býka v rámci populace	zkratka	Popis údaje v grafu
10	býk patří hodnotou RPH do 10 % nejlepších býků v daném ukazateli	<i>RphT</i>	RPH pro přírůstek v testu
9	býk patří hodnotou RPH do 20 % nejlepších býků v daném ukazateli	<i>RphN</i>	RPH pro životní přírůstek
8	býk patří hodnotou RPH do 30 % nejlepších býků v daném ukazateli	<i>RpPP</i>	RPH pro přímý efekt porody
7	býk patří hodnotou RPH do 40 % nejlepších býků v daném ukazateli	<i>RpRU</i>	RPH pro přímý efekt růst
6	býk patří hodnotou RPH do 50 % nejlepších býků v daném ukazateli	<i>MatPP</i>	RPH pro maternální efekt porody
5	býk patří hodnotou RPH do průměru býků v daném ukazateli	<i>MatRU</i>	RPH pro maternální efekt růst
4	býk patří hodnotou RPH do 60 % nejlepších býků v daném ukazateli	<i>phTR</i>	RPH pro lineární hodnocení těl. rámce
3	býk patří hodnotou RPH do 70 % nejlepších býků v daném ukazateli	<i>phKT</i>	RPH pro lineární hodnocení kap. těla
2	býk patří hodnotou RPH do 80 % nejlepších býků v daném ukazateli	<i>phOS</i>	RPH pro lineární hodnocení osvalení
1	býk patří hodnotou RPH do 90 % nejlepších býků v daném ukazateli	<i>phUT</i>	RPH pro lineární hodnocení užit. typ

### Hlavní selekční kritéria pro výběr do plemnitby na OPB a odchovu u chovatele

Hlavním selekčním kritériem bude pouze lineární hodnocení při základním výběru.

#### Důvody vyřazení před základním výběrem

- hodnocení tělesného rámce (1,2,3 body dle parametrů daného plemene)
- hodnocení bodů za hmotnost v 365 dnech (1,2,3 body dle parametrů daného plemene)
- nepředvedení býka k základnímu výběru na ohlávce nebo na vodící tyči
- na základě rozhodnutí majitele býka o jeho vyřazení
- zdravotní důvody (displazie varlat, apod.)

#### Důvody vyřazení při základním výběrem

- hodnocení délky těla (1,2,3 body dle parametrů daného plemene)
- hodnocení ukazatelů kapacity těla (1,2,3 body dle parametrů daného plemene)
- hodnocení ukazatelů osvalení (1,2,3 body dle parametrů daného plemene)
- hodnocení užitkové typu (1,2,3 body dle parametrů daného plemene)
- závažné vady exteriéru při základním výběru
- neodpovídající funkčnost končetin při základním výběru
- zdravotní důvody (displazie varlat, apod.)

## Reklamační řád pro základní výběry býků

Majitel odchovávaného býčka má právo podat reklamaci proti rozhodnutí výběrové komise (ČSCHMS). Tato reklamační může mít písemnou nebo ústní formu. Po skončení základního výběru býků vyzve předseda výběrové komise k podání případných protestů (reklamací). Reklamační se podává nejpozději do 60-ti minut od výzvy předsedy výběrové komise. Reklamační se podává předsedovi výběrové komise. Jménem majitele býka může jednat také zástupce OPB. Po vznesení reklamační následuje nové předvedení býka. Reklamační je podmíněna složením nevratné kauce 1000 Kč, přičemž polovina z této částky je určena pro provozovatele OPB a polovina pro ČSCHMS. Tato kauce musí být složena okamžitě v hotovosti v době podání reklamační předsedovi výběrové komise.

V případě shodného verdiktu výběrové komise a majitele býka je platný tento shodný verdikt.

V případě neshody mezi verdiktem výběrové komise a majitelem býka bude proveden nový základní výběr. Provedení nového základního výběru je podmíněno složením kauce 5000 Kč za každého reklamovaného býka. Kauce se skládá na účet ČSCHMS nejpozději do 10-ti kalendářních dnů ode dne provedení základního výběru. V případě, že nebudou peníze připsány na účet v daném termínu, platí původní verdikt výběrové komise a reklamační se dále neřeší. Nový základní výběr se uskuteční do 30-ti dnů od sporného výběru na místě, kde byla podána reklamační, pokud se obě strany nedohodnou jinak. Většinové složení komise nesmí být totožné se složením komise, která vynesla sporný verdikt. O složení komise rozhoduje ČSCHMS po dohodě s příslušným chovatelským klubem a Radou PK daného plemene. O závěru nového základního výběru je sepsán nový výběrový protokol. Proti tomuto rozhodnutí se již nelze dále odvolat. V případě, že je potvrzeno původní rozhodnutí výběrové komise, propadá kauce ve prospěch ČSCHMS, v opačném případě se vrací majiteli býka do 10-ti kalendářních dnů od provedení nového základního výběru. Náklady spojené s novým základním výběrem nese strana, která při svém rozhodnutí či jednání nebyla v právu.

V každém případě se o reklamaci vede písemný zápis. Rozhodnutí výběrové komise se váže ke konkrétnímu zvířeti v konkrétním čase a není možno se na něj odvolávat v případných následných sporech. Schváleno výborem ČSCHMS dne 21.3.2006 v Hradištku pod Medníkem, změny schváleny VČS dne 6.9.2007.



<b>Sekretariát:</b> ČSCHMS Praha Těšnov 17 11705 Praha 1 Mobil : +420 724 007 860 Telefon : +420 221 812 865 E-mail : <a href="mailto:info@cschms.cz">info@cschms.cz</a>	<b>Ředitel PK</b> <i>Kopecký Jan</i> Osík 201 569 67 Osík u Litomyšle Mobil : +420 724 007 862 Telefon : +420 461 612 809 E-mail : <a href="mailto:kopecvy@cschms.cz">kopecvy@cschms.cz</a>	<b>Adresa PK</b> <i>Honová Nina</i> Osvoboditelů 35/9 410 02 Lovosice Mobil : +420 724 073 641 E-mail : <a href="mailto:honova@cschms.cz">honova@cschms.cz</a>
---	--	--

Číslo : 579970 042 CZ BARON ZE SV. KATEŘINY Číslo katalogu 1  
 Dat.nar. : 06.11.2015 Plemeno : Y100 Limousine  
 Chovatel : Loos Adolf, Hora Svaté Kateřiny  
 Majitel : Loos Adolf, Hora Svaté Kateřiny

OOO 000 EOLE 1589001903  
 OO 265 068 JABOT 1993015958  
 MOO 1988008261 FR DYNAMITE 1988008261

Otec ZLI 295 MALIBU 3696026196  
 OMO 262 470 FARCEUR 3690007611  
 MO 3692005630 FR HAITI 3692005630  
 MMO 3680011842 FR REGLISSE 3680011842

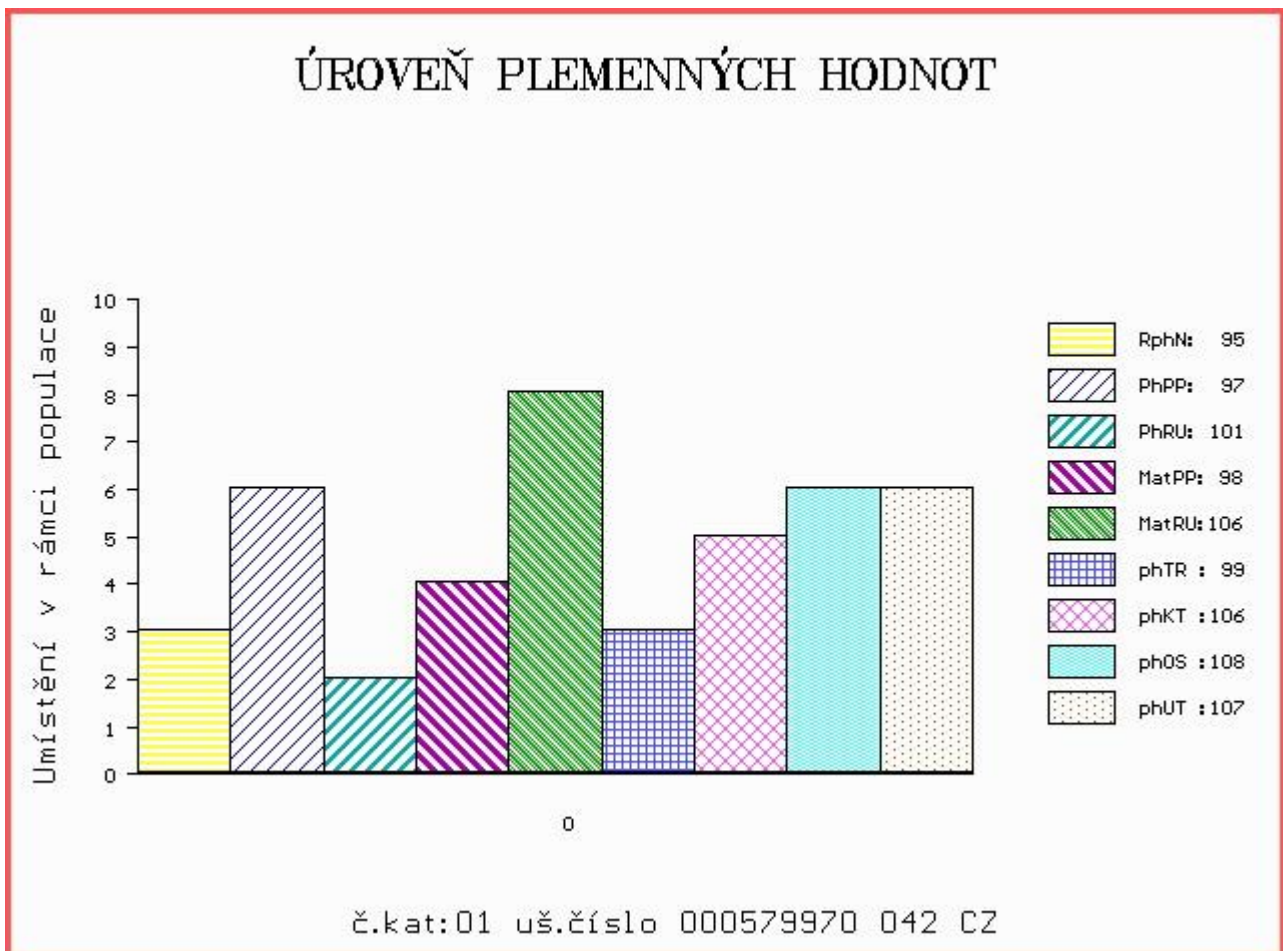
OOM 265 620 BAMBINO-MN 8786001669  
 OM ZLI 268 IONESCO 3693000206  
 MOM 3687001802 FR COQUETTE 3687001802

MA 156779 942 CZ /1 ot DOROTKA ZE SV. KATEŘINY 393000156779942  
 OMM 271 353 ARTHUR 8728720716  
 MM 8700671 287 FR DORURE 8700671287  
 MMM 8700670766 FR VANILLE 8700670766

Vl.užit:nar: 43 kg ve 120d: 177 kg ve 210d: 285 kg v 365d: 480 kg / kříž: 0 cm  
 Přírustek od narození: 1136 g / 95 šourek 40 cm  
 Věk při ZV 482 dní aktuálně k 26.01.17 hmotnost: 551 kg výška v kříži: 135 cm

PLEMENNÉ HODNOTY										LINEARNÍ HODNOCENÍ							
	pp	ru	pp	ru	TR	KT	OS	UT	Hmot	kříž	TR	KT	OS	UT	CE		
BÝK	PE	97	101	ME	98	106	99	106	108	107							
MATKA	PE	91	112	ME	102	100	113	119	120	120	826	146	27	23	24	8	82
Otec	PE	103	90	ME	94	111	95	102	104	103	0	0	0	0	0	0	0

HODNOCEN: TR 5 / / 6 KT / / OS / / UT Výsledek:



Číslo : 579972 042 CZ BÁRNÝ ZE SV. KATEŘINY V Číslo katalogu 2  
 Dat.nar. : 13.11.2015 Plemeno : Y100 Limousine  
 Chovatel : Loos Adolf, Hora Svaté Kateřiny  
 Majitel : Loos Adolf, Hora Svaté Kateřiny

OOO 262 544 LEVRIER 8795007744  
 OO 271 240 STRAUSS 8723740665  
 MOO 8798003514 FR ORANGE 8798003514

**Otec ZLM 239 SHERIFF V 14.042 30409**  
 OMO ZLI 573 IDEAL THURNSTOCK V 09.377 35789  
 MO 1403049867 DE HOPSE P 14.030 49867  
 MMO 1401239954 DE HELLA 14.012 39954

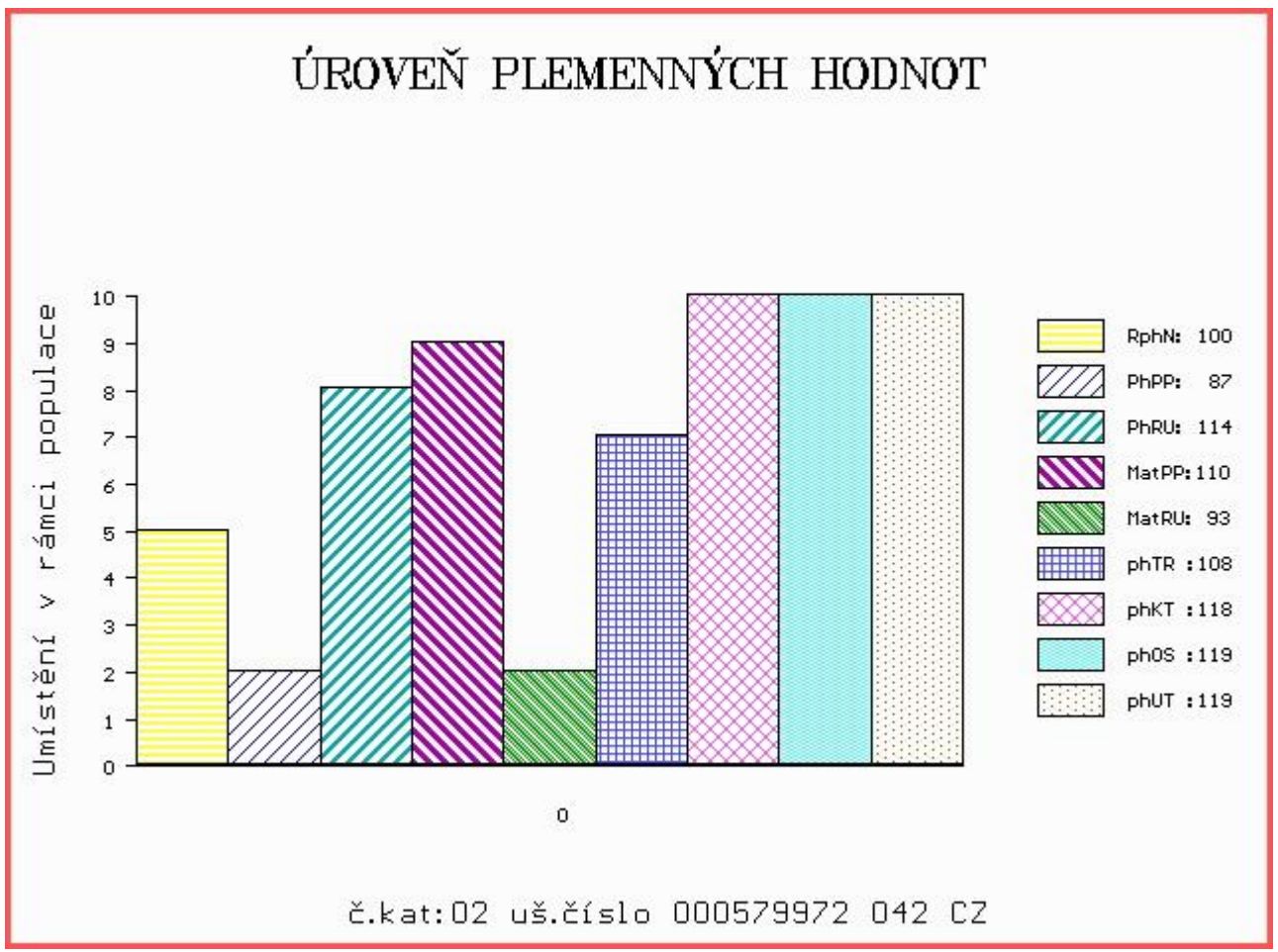
OOM ZLI 481 PHLOX 1607911599  
 OM ZLI 686 POKER Z KALIŠTĚ 031000562321053  
 MOM 16980 953 CZ MAGURA Z KALIŠTĚ 031000016980953

**MA 156786 942 CZ /1 ot MEDUŇKA ZE SV. KATEŘINY 393000156786942**  
 OMM ZLI 295 MALIBU 3696026196  
 MM 155006 931 CZ MELINDA Z OSTRÉHO 253000155006931  
 MMM 121910 208 CZ JUDITA Z OSTRÉHO 253000121910208

Vl.užit:nar: 51 kg ve 120d: 222 kg ve 210d: 323 kg v 365d: 524 kg / kříž: 131 cm  
 Přírustek od narození: 1216 g / 100 šourek 38 cm  
 Věk při ZV 475 dní aktuálně k 26.01.17 hmotnost: 586 kg výška v kříži: 136 cm

PLEMENNÉ HODNOTY										LINEARNÍ HODNOCENÍ						
	pp	ru	pp	ru	TR	KT	OS	UT		Hmot	kříž	TR	KT	OS	UT	CE
BÝK	PE	87	114	ME	110	93	108	118	119	119						
MATKA	PE	93	94	ME	111	110	100	109	110	108	666	141	24	22	19	7 72
Otec	PE	86	117	ME	103	86	102	113	115	115	0	0	0	0	0	0

HODNOCEN: TR 6 / / 9 KT / / OS / / UT Výsledek:





Číslo : 579974 042 CZ BEN ZE SV. KATEŘINY V Číslo katalogu 3  
 Dat.nar. : 23.11.2015 Plemeno : Y100 Limousine  
 Chovatel : Loos Adolf, Hora Svaté Kateřiny  
 Majitel : Loos Adolf, Hora Svaté Kateřiny

OOO 280 323 D'HANIS GUILBEAU 1238174  
 OO 280 322 POSTHAVEN KNOWN FACTOR P 132944  
 MOO 110644 CA POSTHAVEN GOLDEN CHOICE P 110644

**Otec ZLM 238 POSTHAVEN POLLED TRISTAN P 183436**  
 OMO 279 311 EBY EXTRA SPECIAL P 93994  
 MO 162870 CA CEDAR PATCH HI-SABLE PP 162870  
 MMO 132593 CA CEDAR PATCH HI-SERENA P 132593

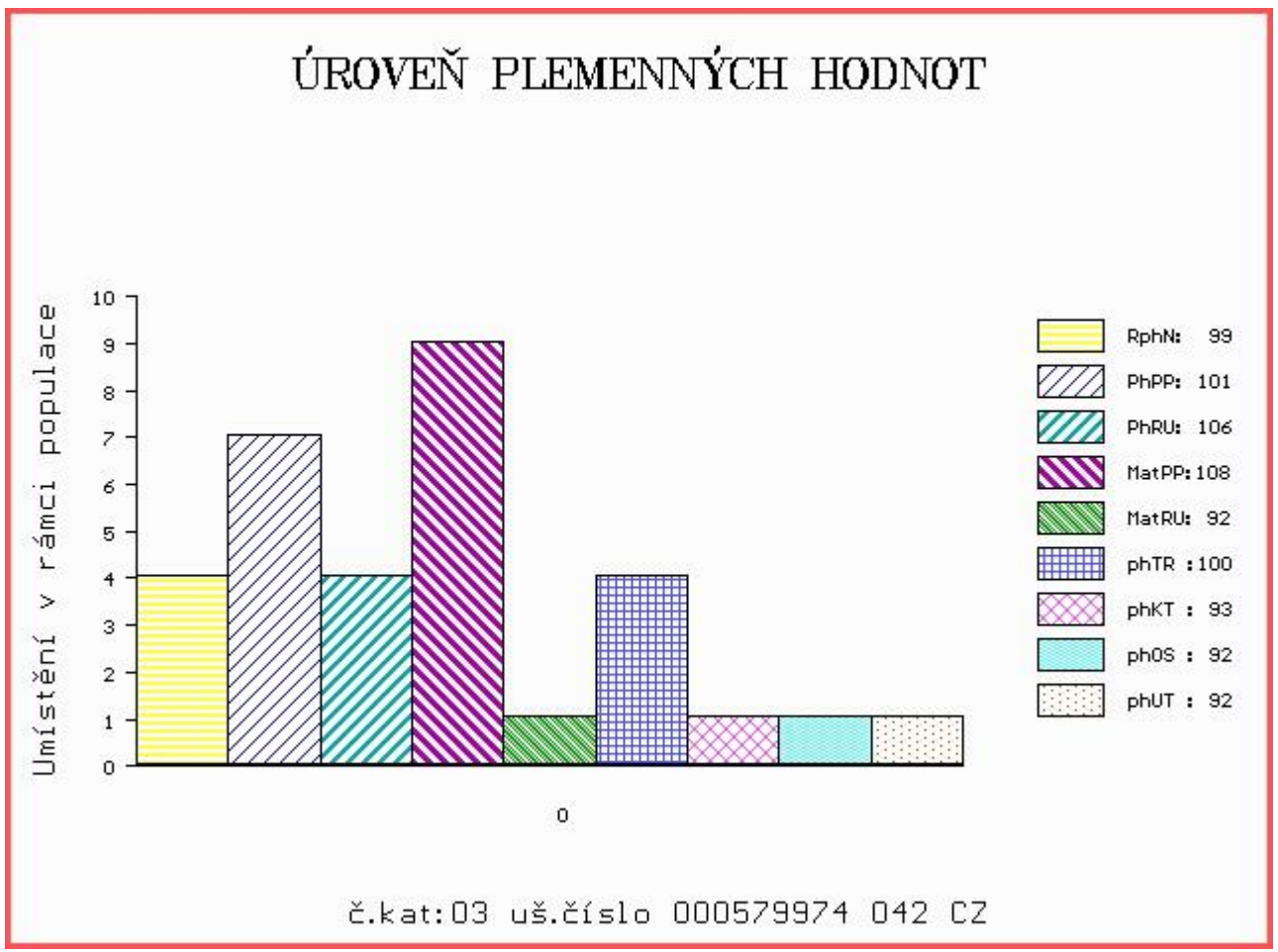
OOM ZLI 481 PHLOX 1607911599  
 OM ZLI 686 POKER Z KALIŠTĚ 031000562321053  
 MOM 16980 953 CZ MAGURA Z KALIŠTĚ 031000016980953

**MA 156789 942 CZ /1 ot HELEN ZE SV. KATEŘINY 393000156789942**  
 OMM LIP 450 RONN ZE SV. KATEŘINY ET 393000515822042  
 MM 396482 931 CZ HELGA Z LAZIŠTĚ 408000396482931  
 MMM 4807026023 FR BIBI 4807026023

Vl.užit:nar: 41 kg ve 120d: 180 kg ve 210d: 280 kg v 365d: 511 kg / kříž: 135 cm  
 Přírustek od narození: 1272 g / 99 šourek 39 cm  
 Věk při ZV 465 dní aktuálně k 26.01.17 hmotnost: 588 kg výška v kříži: 140 cm

PLEMENNÉ HODNOTY										LINEARNÍ HODNOCENÍ						
	pp	ru	pp	ru	TR	KT	OS	UT		Hmot	kříž	TR	KT	OS	UT	CE
BÝK	PE	101	106	ME	108	92	100	93	92	92						
MATKA	PE	96	113	ME	118	87	104	109	110	108	780	143	26	25	24	9 84
Otec	PE	107	99	ME	97	98	104	94	92	93	0	0	0	0	0	0

HODNOCEN: TR 8 / / 8 KT / / OS / / UT Výsledek:



Číslo : 579976 042 CZ BRUMLÍK ZE SV. KATEŘINY Číslo katalogu 4  
 Dat.nar. : 06.12.2015 Plemeno : Z100 Salers  
 Chovatel : Loos Adolf, Hora Svaté Kateřiny  
 Majitel : Loos Adolf, Hora Svaté Kateřiny

OOO 269 472 GULLIVER 1491003200  
 OO 269 471 PELERIN 1445999890  
 MOO 94464 214 CZ IVOIRE 1493001215

OTEC ZSA 090 THE 7648777571  
 OMO 269 473 DOCILE 1988004822  
 MO 7603696131 FR LITORNE 7603696131  
 MMO 1589013009 FR ELEGANTE 1589013009

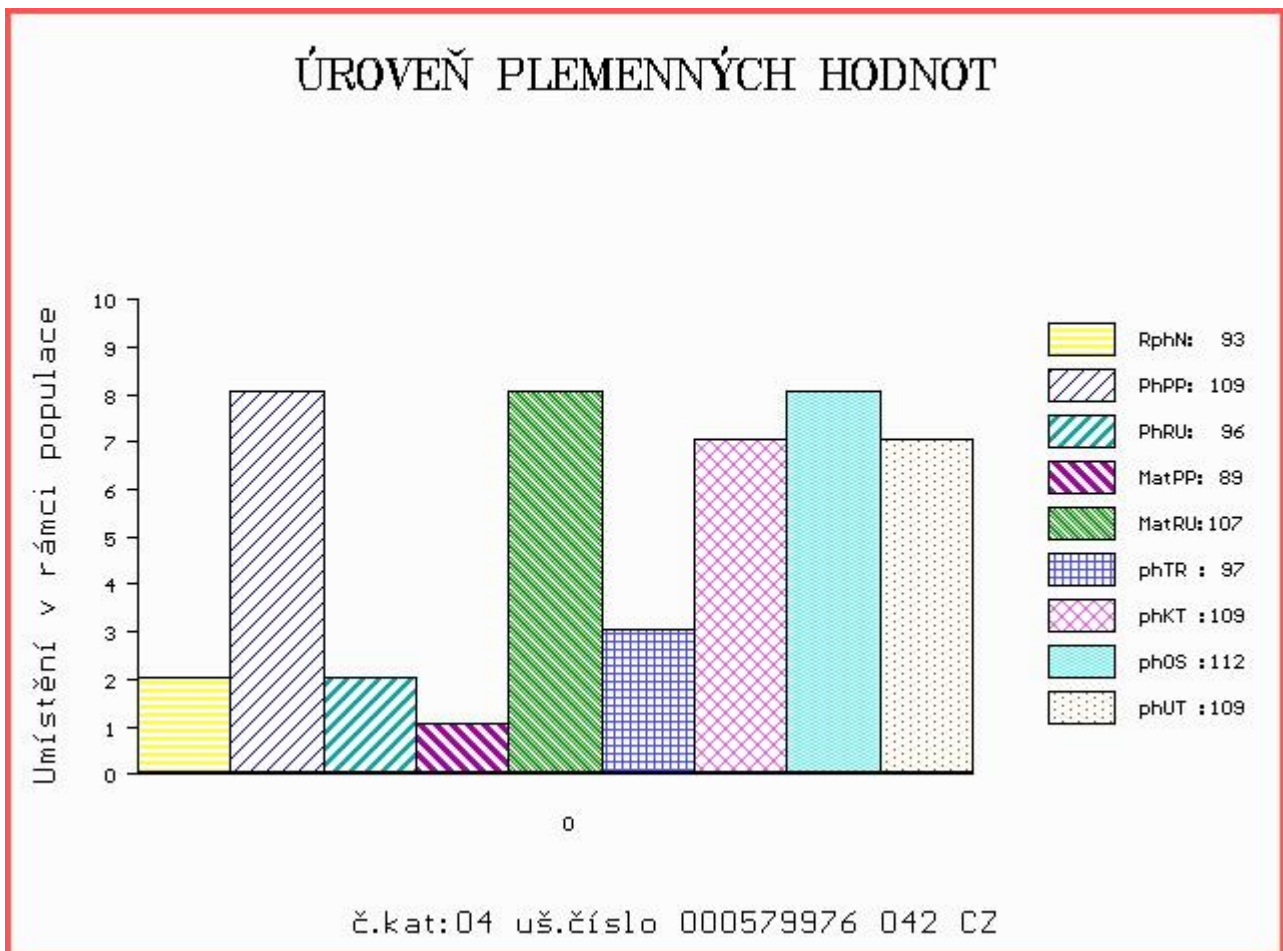
OOM 272 516 UNIVERS 7608321418  
 OM ZSA 137 BRONSON 7608321621  
 MOM 7608321325 FR TOUTOUNE 7608321325

MA 162858 942 CZ /1 ot RŮZENKA ZE SV. KATEŘINY 397000162858942  
 OMM ZSA 104 PRIX JŮNA 207000197325031  
 MM 340861 931 CZ RŮŽA Z PROTIVCE 272000340861931  
 MMM 159728 931 CZ KÁČA Z PROTIVCE 272000159728931

Vl.užit:nar: 46 kg ve 120d: 188 kg ve 210d: 303 kg v 365d: 488 kg / kříž: 132 cm  
 Přírustek od narození: 1156 g / 93 šourek 39 cm  
 Věk při ZV 452 dní aktuálně k 26.01.17 hmotnost: 528 kg výška v kříži: 135 cm

PLEMENNÉ HODNOTY										LINEARNÍ HODNOCENÍ						
	pp	ru	pp	ru	TR	KT	OS	UT	Hmot	kříž	TR	KT	OS	UT	CE	
BÝK	PE 109	96	ME 89	107	97	109	112	109								
MATKA	PE 110	98	ME 81	117	86	99	103	99	654	/ 140	23	20	18	7	68	
OTEC	PE 112	90	ME 94	97	104	99	100	101	0	/	0	0	0	0	0	

HODNOCEN: TR 5 / / 7 KT / / OS / / UT Výsledek:





# NÁRODNÍ VÝSTAVA HOSPODÁŘSKÝCH ZVÍŘAT MEZINÁRODNÍ VELETRH PRO ŽIVOČIŠNOU VÝROBU



**11.-14.5.2017**  
BRNO – VÝSTAVIŠTĚ



- Národní šampionát masných plemen skotu
- Národní šampionát holštýnského skotu
- Národní šampionát plemen brown swiss a jersey
- Přehlídka českého strakatého skotu
- Předvádění prasat, ovcí a koz s odborným komentářem
- Přehlídka a hodnocení koní s ukázkami jezdeckých sportů
- Včelařská výstava
- Prezentace regionálních potravin
- Prezentace potravin Klasa a Český výrobek

Souběžně probíhají:



[www.vystavazvirat.cz](http://www.vystavazvirat.cz)  
[www.animaltech.cz](http://www.animaltech.cz)

