

KATALOG ZÁKLADNÍHO VÝBĚRU

dne 2.03.2017

Družstvo vlastníků Libeň- Vtelno – farma Střemy

začátek cca 15,00 hod.

Č. k.	Číslo býčka	OTEC st.reg.	DATUM NAROZENÍ	HM. KŘ. PLEM	Přír.od nar. RPH	g	g	g	g	g	CHOVATEL
1	780013 021 CZ	ZTI 899	03.12.15	T100	622 137	1367	g	105			Družstvo vlastníků Libeň- Vtelno
2	780016 021 CZ	ZIT 335	26.12.15	T100	608 135	1408	g	106			Družstvo vlastníků Libeň- Vtelno
3	780017 021 CZ	ZIT 523	31.12.15	T100	562 132	1311	g	94			Družstvo vlastníků Libeň- Vtelno

Plemenné hodnoty uvedené v katalogu jsou počítány k 31.12.2016

Den	Datum	Začátek	OPB , chovatel	Ks	Plemena	Dražba
Pondělí	20.2.2017	9,00	OPB Měcholupy	30	MS,AA,CH	hodinu po skončení ZV
		15,00	<i>Chlupáčková Hana, Ing., Ležnice</i>	6	MS	x
			<i>UFARMA s.r.o., Čistá u Rovné - Ležnice</i>	2	CH	x
Úterý	21.2.2017	9,00	OPB Osík	42	CH,PI,AA,BA,MS, UU,MM	hodinu po skončení ZV
		16,00	<i>Lux Jiří, Vlkov</i>	3	CH	x
Středa	22.2.2017	9,00	OPB Benešov	40	CH,LI,PI	hodinu po skončení ZV
		16,00	<i>Minaříková Hana, Hluk</i>	5	BA	x
Čtvrtek	23.2.2017	9,00	OPB Benešov	40	MS,AA	hodinu po skončení ZV
		16,00	<i>Poruba Jan, Šenov u N.Jičína</i>	1	LI	x
Pátek	24.2.2017	9,00	OPB Janovice	36	MS,AA,HE,CH	hodinu po skončení ZV
Sobota	25.2.2017	10,00	<i>Agrochyt s.r.o. Mohelno</i>	1	LI	x
		12,00	<i>Poláková Zdenka, Dolní Libochová</i>	1	MS	x
		14,00	<i>Hrtús Miroslav, Mirovka</i>	1	BA	x
Neděle	26.2.2017	8,00	<i>Šeda J., Helvíkovice</i>	7	LI	x
		10,00	<i>Fišar Filip, Lhotka</i>	5	LI	x
		14,00	<i>Montážně obchodní firma s.r.o., B.Mlýn</i>	19	GS,UU,BM,LI	x
Pondělí	27.2.2017	9,00	OPB Cunkov	45	LI	hodinu po skončení ZV
		16,00	<i>Farma Karel Dvořák s.r.o.</i>	2	LI	x
Úterý	28.2.2017	9,00	OPB Cunkov	41	CH	hodinu po skončení ZV
		16,00	<i>Tájek Jaroslav, Zvíkov</i>	1	CH	x
		17,00	K+K Břilice GIGANT	3	CH,LI	x
Středa	1.3.2017	9,00	OPB Cunkov	26	MS,AA,SA,PP,HE ,BA,GS	hodinu po skončení ZV
		15,00	<i>Valenta Petr, Budyně</i>	2	MS	x
		16,00	<i>Diviš Miroslav, Láz</i>	7	MS,LI	x
Čtvrtek	2.3.2017	10,00	<i>Loos Adolf, Hora Sváté Kateřiny</i>	4	LI,SA	x
		13,00	<i>Herman Anton, MVDr, ing., Varnsdorf</i>	4	BM	x
		15,00	Družstvo vlastníků Libeň - Vtelno	3	CH	x
Úterý	7.3.2017	14,00	<i>Farka Martin, Todně</i>	16	LI,UU	x

Vysvětlivky ke zkratkám ve jménech v katalogu :

ET	- býček narozen po embryotrasferu
RED	- zbarvení red angus
P,V	- bezrohý / volný roh - heterozygot (MS,CH,LI,BA)
PP	- bezrohý – homozygot stanoven testem DNA (MS,CH,LI,BA)
R	- rohatý (MS)
+/+	- homozygot s alelami způsobujícími běžné osvalení (GS)
+ /MH	- heterozygot s jednou alelou podmiňující dvojí osvalení (GS)
MH/MH	- homozygot - obě alely podmiňující dvojí osvalení (GS – oddíl „B“ PK)

U matek plemene BA

Třída	Výška kříž (cm)	Hmotnost (kg)	RPH přímý efekt	RPH mat. efekt	RPH osvalení
SE	147 a více	800 a více	105 a vic	103 a vic	103 a vic
EC	147 a více	800 a více	105 a vic	pod 103	103 a vic
EM	147 a více	800 a více	pod 105	103 a vic	pod 103
CM	pod 147	pod 800	105 a vic	103 a vic	103 a vic
C1	pod 147	pod 800	105 a vic	pod 103	103 a vic
M1	pod 147	pod 800	pod 105	103 a vic	pod 103

Popisky grafu úrovně plemenných hodnot

Jednotlivé plemenné hodnoty jsou rozděleny do pásem na základě výpočtu kvantilu normálního rozložení, které udávají, jak si konkrétní jedinec stojí v porovnání s průměrem populace plemenných býčků odchovaných v období 2012 – 2017.

pásma	Pozice býka v rámci populace	zkratka	Popis údaje v grafu
10	býk patří hodnotou RPH do 10 % nejlepších býků v daném ukazateli	<i>RphT</i>	RPH pro přírůstek v testu
9	býk patří hodnotou RPH do 20 % nejlepších býků v daném ukazateli	<i>RphN</i>	RPH pro životní přírůstek
8	býk patří hodnotou RPH do 30 % nejlepších býků v daném ukazateli	<i>RpPP</i>	RPH pro přímý efekt porody
7	býk patří hodnotou RPH do 40 % nejlepších býků v daném ukazateli	<i>RpRU</i>	RPH pro přímý efekt růst
6	býk patří hodnotou RPH do 50 % nejlepších býků v daném ukazateli	<i>MatPP</i>	RPH pro maternální efekt porody
5	býk patří hodnotou RPH do průměru býků v daném ukazateli	<i>MatRU</i>	RPH pro maternální efekt růst
4	býk patří hodnotou RPH do 60 % nejlepších býků v daném ukazateli	<i>phTR</i>	RPH pro lineární hodnocení těl. rámec
3	býk patří hodnotou RPH do 70 % nejlepších býků v daném ukazateli	<i>phKT</i>	RPH pro lineární hodnocení kap. těla
2	býk patří hodnotou RPH do 80 % nejlepších býků v daném ukazateli	<i>phOS</i>	RPH pro lineární hodnocení osvalení
1	býk patří hodnotou RPH do 90 % nejlepších býků v daném ukazateli	<i>phUT</i>	RPH pro lineární hodnocení užit. typ

Hlavní selekční kritéria pro výběr do plemnitby na OPB a odchovu u chovatele

Hlavním selekčním kritériem bude pouze lineární hodnocení při základním výběru.

Důvody vyřazení před základním výběrem

- hodnocení tělesného rámce (1,2,3 body dle parametrů daného plemene)
- hodnocení bodů za hmotnost v 365 dnech (1,2,3 body dle parametrů daného plemene)
- nepředvedení býka k základnímu výběru na ohlávce nebo na vodící tyči
- na základě rozhodnutí majitele býka o jeho vyřazení
- zdravotní důvody (displazie varlat, apod.)

Důvody vyřazení při základním výběrem

- hodnocení délky těla (1,2,3 body dle parametrů daného plemene)
- hodnocení ukazatelů kapacity těla (1,2,3 body dle parametrů daného plemene)
- hodnocení ukazatelů osvalení (1,2,3 body dle parametrů daného plemene)
- hodnocení užitkové typu (1,2,3 body dle parametrů daného plemene)
- závažné vady exteriéru při základním výběru
- neodpovídající funkčnost končetin při základním výběru
- zdravotní důvody (displazie varlat, apod.)

Reklamační řád pro základní výběry býků

Majitel odchovávaného býčka má právo podat reklamaci proti rozhodnutí výběrové komise (ČSCHMS). Tato reklamační může mít písemnou nebo ústní formu. Po skončení základního výběru býků vyzve předseda výběrové komise k podání případných protestů (reklamací). Reklamační se podává nejpozději do 60-ti minut od výzvy předsedy výběrové komise. Reklamační se podává předsedovi výběrové komise. Jménem majitele býka může jednat také zástupce OPB. Po vznesení reklamační následuje nové předvedení býka. Reklamační je podmíněna složením nevratné kauce 1000 Kč, přičemž polovina z této částky je určena pro provozovatele OPB a polovina pro ČSCHMS. Tato kauce musí být složena okamžitě v hotovosti v době podání reklamační předsedovi výběrové komise.

V případě shodného verdiktu výběrové komise a majitele býka je platný tento shodný verdikt.

V případě neshody mezi verdiktem výběrové komise a majitelem býka bude proveden nový základní výběr. Provedení nového základního výběru je podmíněno složením kauce 5000 Kč za každého reklamovaného býka. Kauce se skládá na účet ČSCHMS nejpozději do 10-ti kalendářních dnů ode dne provedení základního výběru. V případě, že nebudou peníze připsány na účet v daném termínu, platí původní verdikt výběrové komise a reklamační se dále neřeší. Nový základní výběr se uskuteční do 30-ti dnů od sporného výběru na místě, kde byla podána reklamační, pokud se obě strany nedohodnou jinak. Většinové složení komise nesmí být totožné se složením komise, která vynesla sporný verdikt. O složení komise rozhoduje ČSCHMS po dohodě s příslušným chovatelským klubem a Radou PK daného plemene. O závěru nového základního výběru je sepsán nový výběrový protokol. Proti tomuto rozhodnutí se již nelze dále odvolat. V případě, že je potvrzeno původní rozhodnutí výběrové komise, propadá kauce ve prospěch ČSCHMS, v opačném případě se vrací majiteli býka do 10-ti kalendářních dní od provedení nového základního výběru. Náklady spojené s novým základním výběrem nese strana, která při svém rozhodnutí či jednání nebyla v právu.

V každém případě se o reklamaci vede písemný zápis. Rozhodnutí výběrové komise se váže ke konkrétnímu zvířeti v konkrétním čase a není možno se na něj odvolávat v případných následných sporech. Schváleno výborem ČSCHMS dne 21.3.2006 v Hradištku pod Medníkem, změny schváleny VČS dne 6.9.2007.



Sekretariát: ČSCHMS Praha Těšnov 17 11705 Praha 1 Mobil : +420 724 007 860 Telefon : +420 221 812 865 E-mail : info@cschms.cz	Ředitel PK <i>Kopecký Jan</i> Osík 201 569 67 Osík u Litomyšle Mobil : +420 724 007 862 Telefon : +420 461 612 809 E-mail : kopecvy@cschms.cz	Adresa PK <i>Honová Nina</i> Osvoboditelů 35/9 410 02 Lovosice Mobil : +420 724 073 641 E-mail : honova@cschms.cz
---	--	--

Číslo : 780013 021 CZ BALI DVMV Číslo katalogu 1
 Dat.nar. : 03.12.2015 Plemeno : T100 Charolais
 Chovatel : Družstvo vlastníků Libeň - Vtelno
 Majitel : Družstvo vlastníků Libeň - Vtelno

OOO 268 936 UNESCO RR3 8583102549
 OO ZCH 952 JOCRISSE 8594102027
 MOO 8578100765 FR OLYMPIADE R4S 8578100765

OTEC ZTI 899 BASTION 1001837008
 OMO ZCH 516 MAGENTA 4296105603
 MO 1001832311 FR TOUPIE 1001832311
 MMO 1091101102 FR GOURMANDE 1091101102

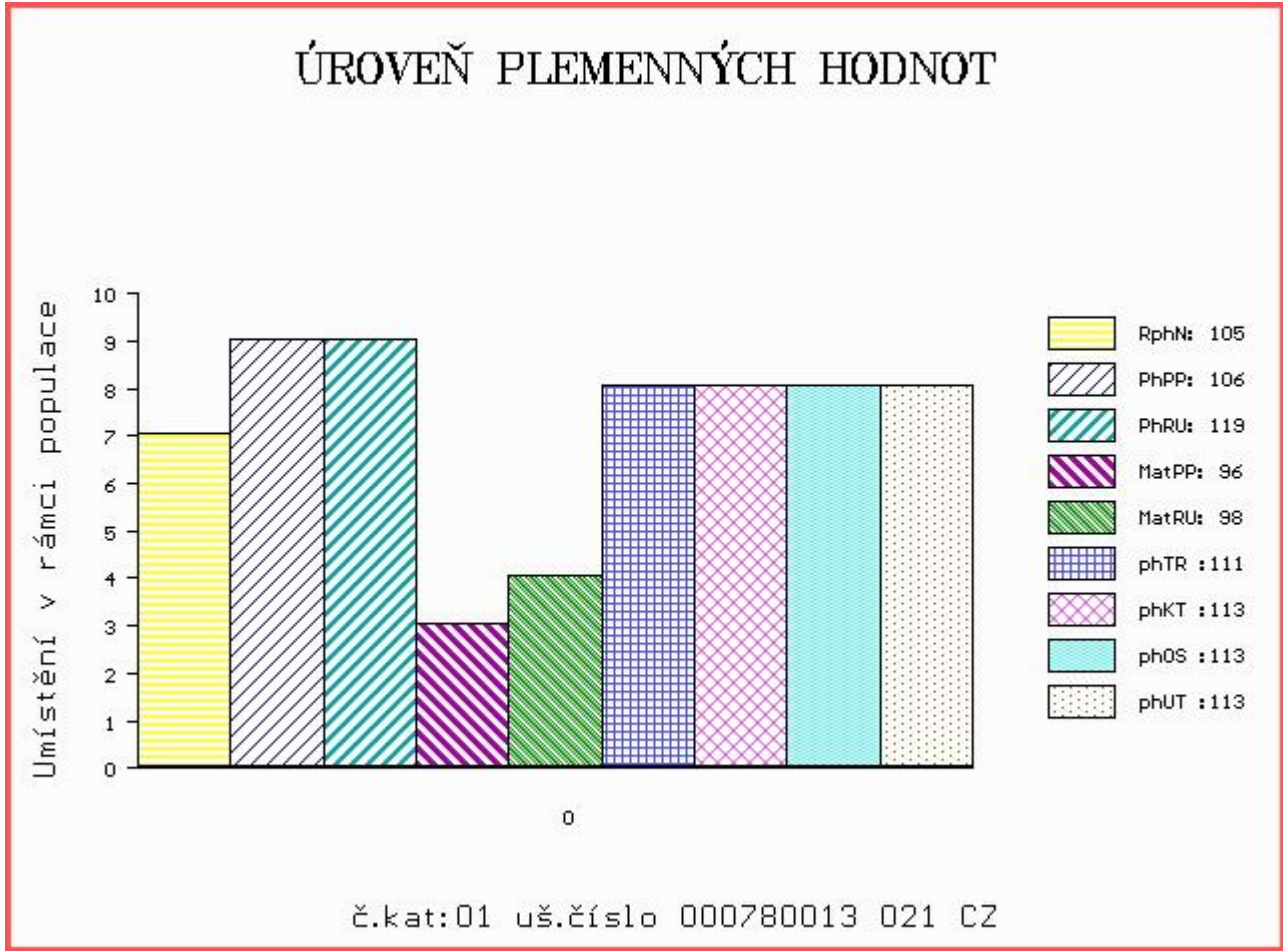
OOM ZCH 388 IMPAIR RR3 1893102983
 OM ZCH 556 JOCK Z CUNKOVA P 253288119780
 MOM 1742 417 CZ HILDA 246417001742

MA 331358 921 CZ /1 ot P 468000331358921
 OMM ZCH 878 MIREK VÚCHS V 243000035889071
 MM 273615 921 CZ TONČA CHPS P 310000273615921
 MMM 145093 921 CZ P 310000145093921

Vl.užit:nar: 48 kg ve 120d: 194 kg ve 210d: 340 kg v 365d: 553 kg / kříž: 0 cm
 Přírustek od narození: 1367 g / 105 šourek 41 cm
 Věk při ZV 455 dní aktuálně k 26.01.17 hmotnost: 622 kg výška v kříži: 137 cm

PLEMENNÉ HODNOTY										LINEARNÍ HODNOCENÍ							
	pp	ru	pp	ru	TR	KT	OS	UT		Hmot	kříž	TR	KT	OS	UT	CE	
BÝK	PE	106	119	ME	96	98	111	113	113	113							
MATKA	PE	110	105	ME	100	111	106	103	100	103	781	146	25	19	19	6	69
OTEC	PE	102	132	ME	92	85	113	116	118	117	0	0	0	0	0	0	0

HODNOCEN: TR 7 / / 9 KT / / OS / / UT Výsledek:



Číslo : 780016 021 CZ BAIKAN DVMV V Číslo katalogu 2
 Dat.nar. : 26.12.2015 Plemeno : T100 Charolais
 Chovatel : Družstvo vlastníků Libeň - Vtelno
 Majitel : Družstvo vlastníků Libeň - Vtelno

OOO ZCH 388 IMPAIR RR3 1893102983
 OO ZCH 809 PINAY 8552394134
 MOO 8596100049 FR MARY 8596100049

OTEC ZIT 335 AZELIER 8543362803
 OMO 268 188 EUROPEEN 8589101212
 MO 8592104555 FR INTRUSE 8592104555
 MMO 8589101209 FR ECLUSE 8589101209

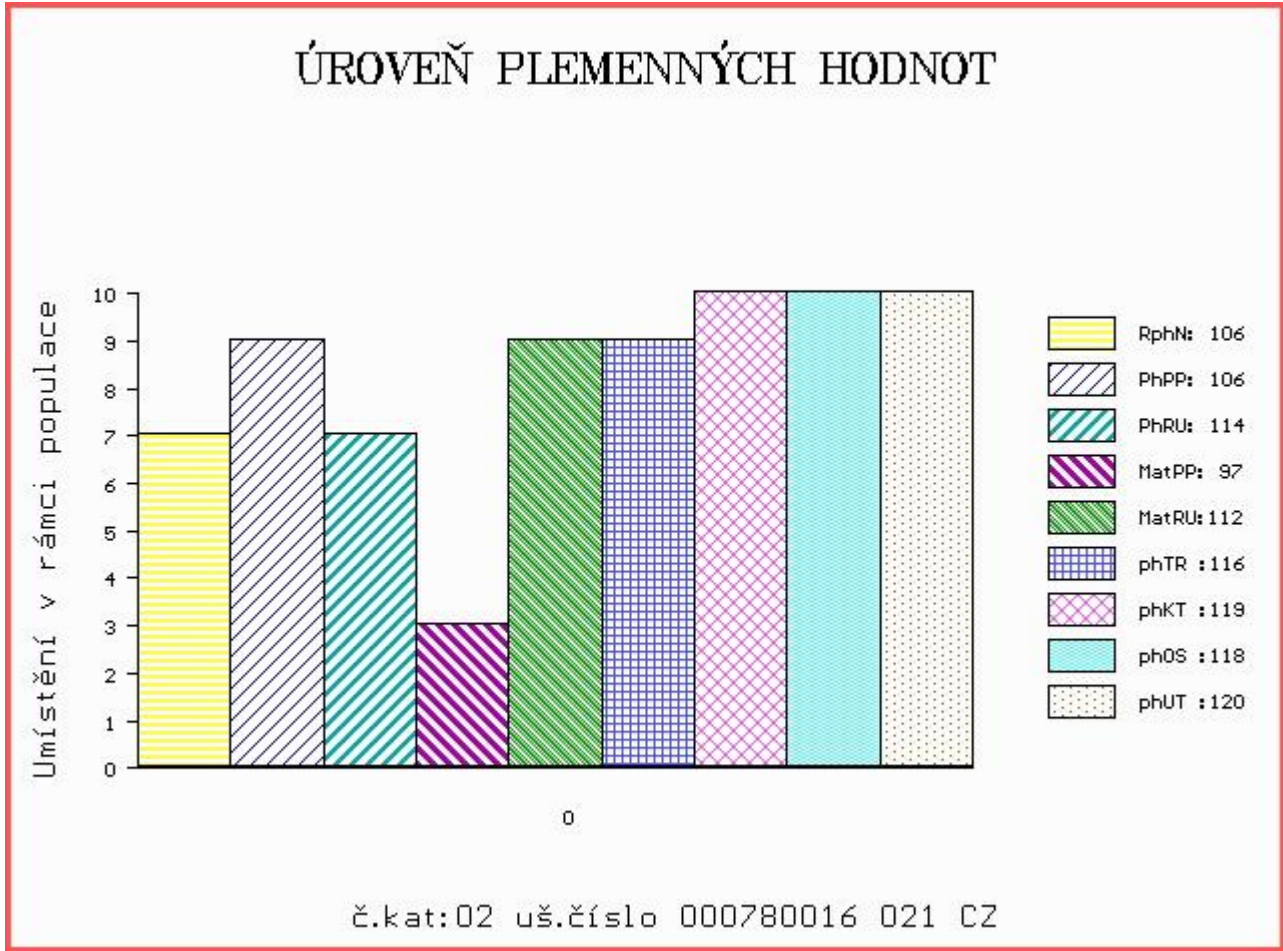
OOM ZCH 556 JOCK Z CUNKOVA P 253288119780
 OM ZTP 069 OPUS CHPS P 310000503436021
 MOM 101146 112 CZ P 015112101146

MA 273649 921 CZ /3 ot UJKA CHPS P 310000273649921
 OMM ZCH 424 HARLEY ET P 164417006663
 MM 56512 921 CZ P 310000056512921
 MMM 104112 112 CZ R 310000104112112

Vl.užit:nar: 49 kg ve 120d: 224 kg ve 210d: 394 kg v 365d: 575 kg / kříž: 0 cm
 Přírustek od narození: 1408 g / 106 šourek 36 cm
 Věk při ZV 432 dní aktuálně k 26.01.17 hmotnost: 608 kg výška v kříži: 135 cm

PLEMENNÉ HODNOTY						LINEARNÍ HODNOCENÍ											
	pp	ru	pp	ru	TR	KT	OS	UT	Hmot	kříž	TR	KT	OS	UT	CE		
BÝK	PE	106	114	ME	97	112	116	119	118	120							
MATKA	PE	117	97	ME	93	114	115	106	104	108	856	147	25	20	20	7	72
OTEC	PE	95	130	ME	101	109	115	123	122	123	0	0	0	0	0	0	0

HODNOCEN: TR 6 / /10 KT / / OS / / UT Výsledek:



Číslo : 780017 021 CZ BARD DVMV P Číslo katalogu 3
 Dat.nar. : 31.12.2015 Plemeno : T100 Charolais
 Chovatel : Družstvo vlastníků Libeň - Vtelno
 Majitel : Družstvo vlastníků Libeň - Vtelno

OOO 268 801 SAKATA SC P 6770172474
 OO ZCH 945 UNO SC P 4240830479
 MOO 2100051317 FR RUSTINE 2100051317

OTEC ZIT 523 EXOTIC SC P 7121849142
 OMO ZCH 704 NATUR 3697010336
 MO 7121434650 FR VARSOVIE 7121434650
 MMO 7121319464 FR POLOGNE 7121319464

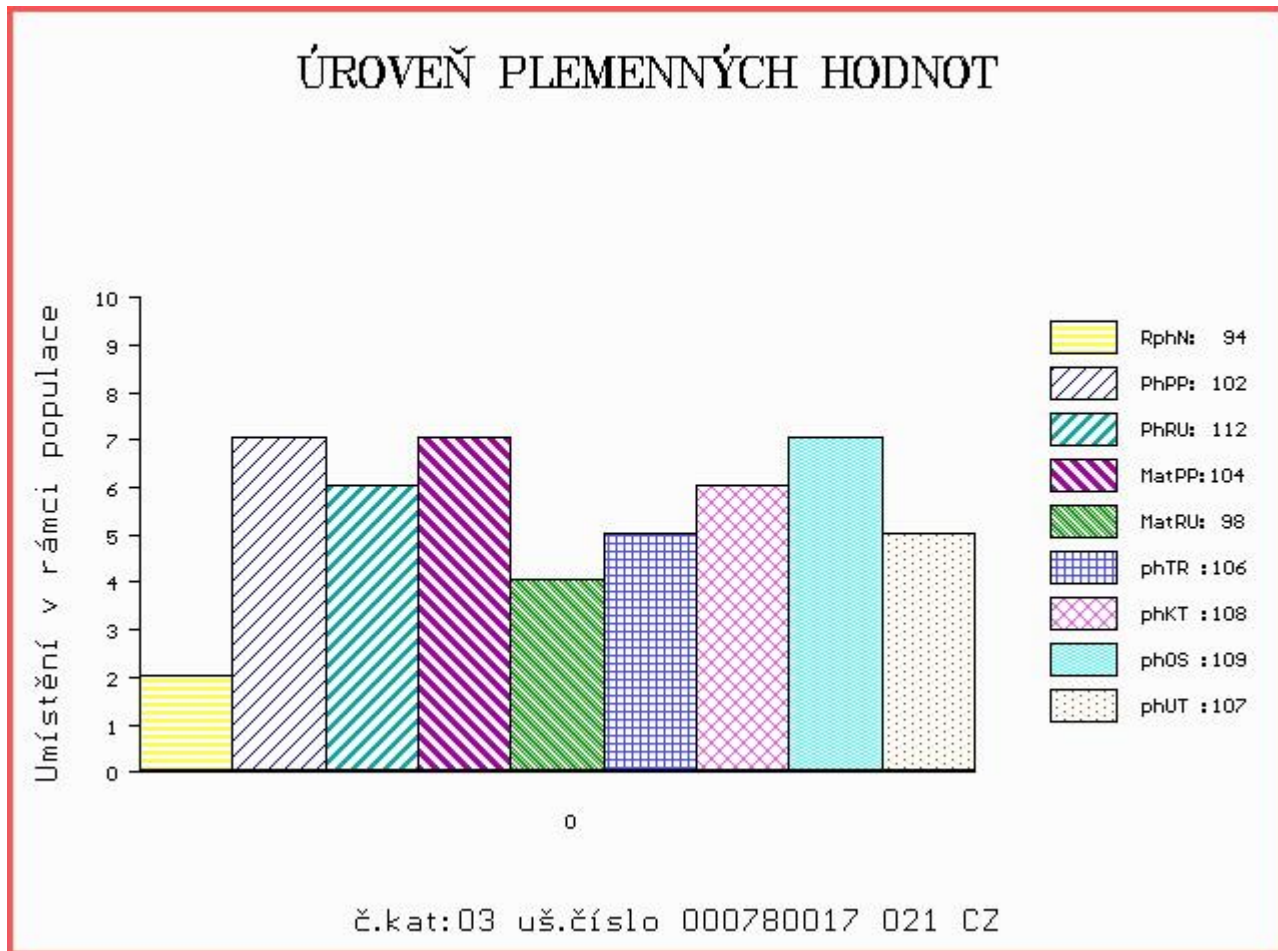
OOM ZCH 556 JOCK Z CUNKOVA P 253288119780
 OM ZTP 069 OPUS CHPS P 310000503436021
 MOM 101146 112 CZ P 015112101146

MA 273607 921 CZ /4 ot TUNIKA CHPS P 310000273607921
 OMM ZCH 424 HARLEY ET P 164417006663
 MM 145113 921 CZ OLINA CHPS P 310000145113921
 MMM 101143 112 CZ P 015112101143

Vl.užit:nar: 48 kg ve 120d: 213 kg ve 210d: 336 kg v 365d: 538 kg / kříž: 131 cm
 Přírustek od narození: 1311 g / 94 šourek 36 cm
 Věk při ZV 427 dní aktuálně k 26.01.17 hmotnost: 562 kg výška v kříži: 132 cm

PLEMENNÉ HODNOTY										LINEARNÍ HODNOCENÍ							
	pp	ru	pp	ru	TR	KT	OS	UT		Hmot	kříž	TR	KT	OS	UT	CE	
BÝK	PE	102	112	ME	104	98	106	108	109	107							
MATKA	PE	114	97	ME	100	110	104	96	95	97	956	150	26	22	21	7	76
OTEC	PE	89	115	ME	106	93	98	107	110	104	0	0	0	0	0	0	0

HODNOCEN: TR 5 / / 8 KT / / OS / / UT Výsledek:





NÁRODNÍ VÝSTAVA HOSPODÁŘSKÝCH ZVÍŘAT MEZINÁRODNÍ VELETRH PRO ŽIVOČIŠNOU VÝROBU



11.-14.5.2017
BRNO – VÝSTAVIŠTĚ



- Národní šampionát masných plemen skotu
- Národní šampionát holštýnského skotu
- Národní šampionát plemen brown swiss a jersey
- Přehlídka českého strakatého skotu
- Předvádění prasat, ovcí a koz s odborným komentářem
- Přehlídky a hodnocení koní s ukázkami jezdeckých sportů
- Včelařská výstava
- Prezentace regionálních potravin
- Prezentace potravin Klasa a Český výrobek

Souběžně probíhají:



www.vystavazvirat.cz
www.animaltech.cz

