

# KATALOG ZÁKLADNÍHO VÝBĚRU

dne 12.04.2017

Olšava eko s.r.o. Sehradice

začátek cca 15,00 hod.

Č. k.	Číslo býčka	OTEC st.reg.	DATUM NAROZENÍ	PLEM	HM. kg	KŘ. cm	Přír. g	od nar. RPH	CHOVATEL
1	649729 072 CZ	PAA 093	11.03.16	G100	565	134	1421 g	104	Olšava eko s.r.o. Sehradice
2	649730 072 CZ	PAA 093	12.03.16	G100	608	136	1542 g	106	Olšava eko s.r.o. Sehradice
3	649731 072 CZ	ZAI 100	14.03.16	G100	574	134	1458 g	105	Olšava eko s.r.o. Sehradice
4	649733 072 CZ	PAA 093	17.03.16	G100	510	133	1293 g	103	Olšava eko s.r.o. Sehradice
5	649735 072 CZ	PAA 093	21.03.16	G100	535	135	1377 g	106	Olšava eko s.r.o. Sehradice
6	649736 072 CZ	PAA 093	22.03.16	G100	528	133	1361 g	108	Olšava eko s.r.o. Sehradice
7	649737 072 CZ	PAA 093	28.03.16	G100	552	134	1453 g	109	Olšava eko s.r.o. Sehradice
8	649738 072 CZ	PAA 093	29.03.16	G100	610	136	1623 g	113	Olšava eko s.r.o. Sehradice

Plemenné hodnoty uvedené v katalogu jsou spočítány k 31.3.2017



## Termíny základních výběrů a dražeb v roce 2017

### II. turnus - Býci narození 1.10.2015 - 31.3.2016 na OPB a OCH

Den	Datum	Začátek *	OPB , chovatel	Ks	Plemena	Dražba
Pondělí	10.4.2017	8,00	OPB Benešov	73	CH	hodinu po skončení ZV
Úterý	11.4.2017	9,00	OPB Benešov	33	LI	hodinu po skončení ZV
		15,00	Niemiec Czeslaw,Dolní Žukov	3	LI	x
		16,00	Ševčík Jiří,Jerlochovice	1	MS	x
		16,30	VFU Brno ŠZP Nový Jičín	6	LI	x
Středa	12.4.2017	9,00	OPB Benešov	24	AA,BA	hodinu po skončení ZV
		14,00	Vsacko Hovězí,a.s.	10	MS	x
		15,00	Olšava eko s.r.o.Sehradice	8	AA	x
		16,30	ZEMASPOL odbyt s.r.o.Uherský Brod	6	MS	x
		17,30	Dolňácko a.s.Hluk	2	BA	x
Čtvrtek	13.4.2017	9,00	OPB Osík	49	CH	hodinu po skončení ZV
		15,00	Lux Jiří,Vlkov	3	CH	x
		16,00	Šeda J.,Helvíkovice	4	LI	x
		17,00	Avena s.r.o.Dlouhá Třebová	2	LI	x
		17,30	Fišar Filip,Lhotka	3	LI	x
Pátek	14.4.2017	x	Statní svátek	x	x	x
Sobota	15.4.2017	x	x	x	x	x
Neděle	16.4.2017	x	x	x	x	x
Pondělí	17.4.2017	x	Statní svátek	x	x	x
Úterý	18.4.2017	9,00	OPB Osík	26	AA,HE,PP,GS	hodinu po skončení ZV
		15,00	Slavík Leoš,Mokryšov	1	CH	x
		17,00	Mimra Pavel,Mgr.,Slatina	3	MS	x
Středa	19.4.2017	9,00	OPB Cunkov	50	CH,LI	hodinu po skončení ZV
		15,30	Farma Karel Dvořák s.r.o.	3	LI	x
		17,00	Bartůněk Karel,Přílepov	3	HE	x
Čtvrtek	20.4.2017	9,00	OPB Cunkov	46	AA	hodinu po skončení ZV
		15,30	Žižala Josef ml.,Úročnice	5	MS	x
		16,30	Pokorný Martin,Postupice	1	LI	x
		17,30	IMOPA, a.s.Olbramovice	1	UU	x
Pátek	21.4.2017	9,00	OPB Cunkov	44	MS,BA,PP,UU,SA,HE,BM	hodinu po skončení ZV
		15,00	Heráň Jan,Radič	1	CH	x
		16,00	Bouda Petr ing.,Voděrádky	3	CH	x
		17,30	Zobal Vlastimil ml.,Bor u Březnice	5	CH	x
Sobota	22.4.2017	8,00	Mendelova univerzita Brno-ŠZP Žabčice	1	PP	x
		9,00	Agrochyt s.r.o.Mohelno	1	MS	x
		11,30	Poláková Zdenka,Dolní Libochová	3	MS	x
		12,30	Hatlák Vlastimil,Meziboří	11	CH	x
		14,30	Statek Mitrov,a.s.	11	AA	x
		15,30	Hrtús Miroslav,Mírovka	2	BA	x
		16,00	ZD Pozovice	14	CH	x
Neděle	23.4.2017	8,00	TEGRO s.r.o.,Těšenov	15	AA	x
		10,30	Šašek Vladimír,ing.,Rantířov	16	AA	x
		13,30	Dvořák Josef,ing.,Telecí	9	AA	x
		16,00	VETLABFARM s.r.o.Jakubovice	12	AA	x

<i>Den</i>	<i>Datum</i>	<i>Začátek *</i>	<i>OPB , chovatel</i>	<i>Ks</i>	<i>Plemena</i>	<i>Dražba</i>
Pondělí	24.4.2017	8,00	<i>FARMA VAJGLOV,a.s.Vajglov</i>	2	MS	x
		9,00	<i>OPB Janovice</i>	27	MS,CH,HE,AA	<i>hodinu po skončení ZV</i>
		14,30	<i>AGRO A.R.W.,s.r.o.Stará Červená Voda</i>	3	MS	x
		15,00	<i>Reinold Manfred,Stará Červená Voda</i>	2	MS	x
		15,30	<i>Nátr Jiří,Černá Voda</i>	3	CH	x
Úterý	25.4.2017	9,00	<i>OPB Osík</i>	32	LI,BA,MS	<i>hodinu po skončení ZV</i>
		15,00	<i>Paďour Leopold,Lukavice</i>	1	BA	x
		16,00	<i>Farma Kaliště s.r.o.Č.Libchavy</i>	9	LI	x
Středa	26.4.2017	8,00	<i>Nejdl Martin,Kvaslice</i>	4	AA	x
		9,00	<i>OPB Měcholupy</i>	58	MS,AA,BA,CH	<i>hodinu po skončení ZV</i>
		13,00	<i>Krompaský Hubert, Kratice</i>	1	MS	x
		16,00	<i>Šumavský angus spol.s r.o.Soběsuky</i>	24	AA	x
		19,00	<i>Kubík Dušan,Třebčice</i>	1	HE	x
Čtvrtek	27.4.2017	9,00	<i>OPB Kundratice</i>	34	CH	<i>hodinu po skončení ZV</i>
		14,30	<i>OPB H.Jadruž</i>	21	CH	<i>hodinu po skončení ZV</i>
		16,30	<i>Chlupáčková Hana,Ing.,Ležnice</i>	3	MS	x
		18,00	<i>Vaňousek Vladimír,farma Javorná</i>	6	MS,SA	x
Pátek	28.4.2017	9,00	<i>OPB Kundratice</i>	37	MS,AA,LI	<i>hodinu po skončení ZV</i>
		14,30	<i>OPB H.Jadruž</i>	9	MS	<i>hodinu po skončení ZV</i>
		17,00	<i>Nečtinská zemědělská a.s.</i>	42	LI	x
Sobota	29.4.2017	9,00	<i>Placanda Jakub,Křenovice</i>	8	MS	
		10,30	<i>Šebelka Milan,SZ,Rančice</i>	4	AA	
		12,00	<i>Statek Branná spol.s r.o.</i>	1	LI	
		13,00	<i>Tájek Jaroslav,Zvíkov</i>	1	CH	
		15,00	<i>Farka Martin,Todně</i>	13	LI,UU	
		17,00	<i>Lepša Vladimír,Pěčín</i>	10	AA	
Neděle	30.4.2017	9,00	<i>Lainka B.,farma Zdoňov</i>	13	MS	
		11,00	<i>Zuzánek J.,ing,Bernartice</i>	5	CH,MS	
		13,30	<i>Karsit Agro a.s., Dubenec</i>	5	CH	
Pondělí	1.5.2017	8,00	<i>Antoš Jiří,Kopidlno</i>	2	CH	
		9,00	<i>LOUDY s.r.o.Seletice</i>	1	PI	
		10,00	<i>Farma Limousin s.r.o. Rožd'alovice</i>	3	LI	
		10,30	<i>Montážně obchodní firma s.r.o.,B.Mlýn</i>	29	LI,GS,PP,UU	
		16,00	<i>Hodbod' Gustav,Libštát</i>	2	GS	
Úterý	2.5.2017	8,00	<i>OPB Kamenná</i>	72	MS,PI	<i>hodinu po skončení ZV</i>
		18,00	<i>Konvalinka Libor,J.Pavlovice</i>	3	CH	x
Středa	3.5.2017	9,00	<i>DV Batelov</i>	7	CH	x
		11,30	<i>Habr František ml.,SZ,Báňovice</i>	12	MS	x
		15,00	<i>Egert Jiří,ing.,Lomnice n.Lužnicí</i>	5	AA	x
		16,00	<i>Klusáček Stanislav, Suchdol nad Lužnicí</i>	1	LI	x
		17,00	<i>Faktor Jaroslav,Rychnov nad Malší</i>	2	CH	x
		18,00	<i>Šedivý Jan,Smrhov</i>	1	MS	x
		19,00	<i>Opekar Jan,Chodeč</i>	5	AA	x
Čtvrtek	4.5.2017	8,00	<i>ZD Brloh</i>	18	AA,MS	x
		11,00	<i>Hodina František,Ing.,Záblatí</i>	5	LI,MS	x
		12,30	<i>Vondrušková Věra,Protivec</i>	3	SA	x
		13,30	<i>Valenta Petr,Budyně</i>	8	MS	x
		14,30	<i>Krejcar David,Těšínov</i>	1	SA	x
		15,00	<i>Kofroň Jan,Ing.,Radhostice</i>	21	AA	x
		17,00	<i>Statek Kašperské Hory s.r.o.</i>	4	MS	x

<i>Den</i>	<i>Datum</i>	<i>Začátek *</i>	<i>OPB , chovatel</i>	<i>Ks</i>	<i>Plemena</i>	<i>Dražba</i>
Pátek	5.5.2017	9,00	<i>Kubal Petr, Podmokly</i>	3	MS	x
		9,30	<i>Kubal Radek, Albrechtice</i>	6	LI	x
		11,00	<i>Zelený Jiří, Drouhoveč</i>	9	MS, HE	x
		14,00	<i>Maletická farma s.r.o.</i>	3	CH	x
		16,00	<i>Diviš Miroslav, Láz</i>	4	LI, MS	x
Sobota	6.5.2017	9,00	<i>Skalický J., Libnov</i>	20	AA	x
		13,00	<i>Danko Jan - DASO spol. s.r.o.</i>	13	CH	x
		15,00	<i>Dvorská Pavlína, Teplá</i>	2	CH	x
		16,00	<i>Tůma Oldřich, Mariánské Lázně</i>	1	AA	x
		16,15	<i>Tůmová Anna ing., M. Lázně</i>	1	AA	x
		18,00	<i>Šuranský Jaroslav, Otín, Planá u M.L.</i>	8	MS, CH	x
Neděle	7.5.2017	8,00	<i>Valenta Jiří, Ing., Tuněchody</i>	6	AA	x
		9,30	<i>Vacík Václav ml., Roupov</i>	12	GA, SS	x
		11,00	<i>Žaloudek Roman, Ptenín</i>	6	SS	x
		13,00	<i>Karpenková Natalija, Dubský Mlýn</i>	1	BA	x
		14,00	<i>Agrospol Holding s.r.o.</i>	1	SA	x
		15,00	<i>Černý Josef Ing., Raková</i>	3	CH	x
Pondělí	8.5.2017	x	x	x	x	x
Úterý	9.5.2017	9,00	<b>BRNO</b>			x
Středa	10.5.2017	9,00	<b>BRNO</b>			x
Čtvrtek	11.5.2017	9,00	<b>BRNO</b>			x
Pátek	12.5.2017	9,00	<b>BRNO</b>			x
Sobota	13.5.2017	9,00	<b>BRNO</b>			x
Neděle	14.5.2017	9,00	<b>BRNO</b>			x
Pondělí	15.5.2017	x	x	x	x	x
Úterý	16.5.2017	9,00	<i>Šilhanová Marie, Nová Ves</i>	1	MS	x
		11,00	<i>Šťastný Antonín, SZ, Vědlice</i>	11	BA	x
		13,00	<i>Hromas Jan, Stvolínky</i>	3	AA	x
		15,00	<i>Picek Milan, Pavlín Dvůr</i>	2	AA	x
Středa	17.5.2017	9,00	<i>Zemědělská společnost Blšany</i>	8	MS	
		11,00	<i>Kejř Jiří, Všestudy</i>	2	CH	
		12,30	<i>Loos Adolf, Hora Svaté Kateřiny</i>	1	LI	
		13,00	<i>Karban Kamil, Lhenice</i>	3	CH	
		15,30	<i>Družstvo vlastníků Libeň - Vtelno</i>	5	CH	
		16,00	<i>Pauzr Bohuslav, Osinalice</i>	2	AA	
				<b>1235</b>		

\*začátky ZV u chovatelů jsou orientační



## Vysvětlivky ke zkratkám ve jménech v katalogu :

ET	- býček narozen po embryotrasferu
RED	- zbarvení red angus
P,V	- bezrohý / volný roh - heterozygot (MS,CH,LI,BA)
PP	- bezrohý – homozygot stanoven testem DNA (MS,CH,LI,BA)
R	- rohatý (MS)
+/+	- homozygot s alelami způsobujícími běžné osvalení (GS)
+ /MH	- heterozygot s jednou alelou podmiňující dvojí osvalení (GS)
MH/MH	- homozygot - obě alely podmiňující dvojí osvalení (GS – oddíl „B“ PK )

### U matek plemene BA

Třída	Výška kříž (cm)	Hmotnost (kg)	RPH přímý efekt	RPH mat. efekt	RPH osvalení
SE	147 a více	800 a více	105 a vic	103 a vic	103 a vic
EC	147 a více	800 a více	105 a vic	pod 103	103 a vic
EM	147 a více	800 a více	pod 105	103 a vic	pod 103
CM	pod 147	pod 800	105 a vic	103 a vic	103 a vic
C1	pod 147	pod 800	105 a vic	pod 103	103 a vic
M1	pod 147	pod 800	pod 105	103 a vic	pod 103

### Popisky grafu úrovně plemenných hodnot

Jednotlivé plemenné hodnoty jsou rozděleny do pásem na základě výpočtu kvantilu normálního rozložení, které udávají, jak si konkrétní jedinec stojí v porovnání s průměrem populace plemenných býčků odchovaných v období 2012 – 2017.

pásma	Pozice býka v rámci populace	zkratka	Popis údaje v grafu
10	býk patří hodnotou RPH do 10 % nejlepších býků v daném ukazateli	<i>RphT</i>	RPH pro přírůstek v testu
9	býk patří hodnotou RPH do 20 % nejlepších býků v daném ukazateli	<i>RphN</i>	RPH pro životní přírůstek
8	býk patří hodnotou RPH do 30 % nejlepších býků v daném ukazateli	<i>RpPP</i>	RPH pro přímý efekt porody
7	býk patří hodnotou RPH do 40 % nejlepších býků v daném ukazateli	<i>RpRU</i>	RPH pro přímý efekt růst
6	býk patří hodnotou RPH do 50 % nejlepších býků v daném ukazateli	<i>MatPP</i>	RPH pro maternální efekt porody
5	býk patří hodnotou RPH do průměru býků v daném ukazateli	<i>MatRU</i>	RPH pro maternální efekt růst
4	býk patří hodnotou RPH do 60 % nejlepších býků v daném ukazateli	<i>phTR</i>	RPH pro lineární hodnocení těl. rámec
3	býk patří hodnotou RPH do 70 % nejlepších býků v daném ukazateli	<i>phKT</i>	RPH pro lineární hodnocení kap. těla
2	býk patří hodnotou RPH do 80 % nejlepších býků v daném ukazateli	<i>phOS</i>	RPH pro lineární hodnocení osvalení
1	býk patří hodnotou RPH do 90 % nejlepších býků v daném ukazateli	<i>phUT</i>	RPH pro lineární hodnocení užit. typ

### Hlavní selekční kritéria pro výběr do plemnitby na OPB a odchovu u chovatele

Hlavním selekčním kritériem bude pouze lineární hodnocení při základním výběru.

#### Důvody vyřazení před základním výběrem

- hodnocení tělesného rámce (1,2,3 body dle parametrů daného plemene)
- hodnocení bodů za hmotnost v 365 dnech (1,2,3 body dle parametrů daného plemene)
- nepředvedení býka k základnímu výběru na ohlávce nebo na vodící tyči
- na základě rozhodnutí majitele býka o jeho vyřazení
- zdravotní důvody (displazie varlat, apod.)

#### Důvody vyřazení při základním výběrem

- hodnocení délky těla (1,2,3 body dle parametrů daného plemene)
- hodnocení ukazatelů kapacity těla (1,2,3 body dle parametrů daného plemene)
- hodnocení ukazatelů osvalení (1,2,3 body dle parametrů daného plemene)
- hodnocení užitkové typu (1,2,3 body dle parametrů daného plemene)
- závažné vady exteriéru při základním výběru
- neodpovídající funkčnost končetin při základním výběru
- zdravotní důvody (displazie varlat, apod.)

## Reklamační řád pro základní výběry býků

Majitel odchovávaného býčka má právo podat reklamaci proti rozhodnutí výběrové komise (ČSCHMS). Tato reklamační může mít písemnou nebo ústní formu. Po skončení základního výběru býků vyzve předseda výběrové komise k podání případných protestů (reklamací). Reklamační se podává nejpozději do 60-ti minut od výzvy předsedy výběrové komise. Reklamační se podává předsedovi výběrové komise. Jménem majitele býka může jednat také zástupce OPB. Po vznesení reklamační následuje nové předvedení býka. Reklamační je podmíněna složením nevratné kauce 1000 Kč, přičemž polovina z této částky je určena pro provozovatele OPB a polovina pro ČSCHMS. Tato kauce musí být složena okamžitě v hotovosti v době podání reklamační předsedovi výběrové komise.

V případě shodného verdiktu výběrové komise a majitele býka je platný tento shodný verdikt.

V případě neshody mezi verdiktem výběrové komise a majitelem býka bude proveden nový základní výběr. Provedení nového základního výběru je podmíněno složením kauce 5000 Kč za každého reklamovaného býka. Kauce se skládá na účet ČSCHMS nejpozději do 10-ti kalendářních dnů ode dne provedení základního výběru. V případě, že nebudou peníze připsány na účet v daném termínu, platí původní verdikt výběrové komise a reklamační se dále neřeší. Nový základní výběr se uskuteční do 30-ti dnů od sporného výběru na místě, kde byla podána reklamační, pokud se obě strany nedohodnou jinak. Většinové složení komise nesmí být totožné se složením komise, která vynesla sporný verdikt. O složení komise rozhoduje ČSCHMS po dohodě s příslušným chovatelským klubem a Radou PK daného plemene. O závěru nového základního výběru je sepsán nový výběrový protokol. Proti tomuto rozhodnutí se již nelze dále odvolat. V případě, že je potvrzeno původní rozhodnutí výběrové komise, propadá kauce ve prospěch ČSCHMS, v opačném případě se vrací majiteli býka do 10-ti kalendářních dní od provedení nového základního výběru. Náklady spojené s novým základním výběrem nese strana, která při svém rozhodnutí či jednání nebyla v právu.

V každém případě se o reklamaci vede písemný zápis. Rozhodnutí výběrové komise se váže ke konkrétnímu zvířeti v konkrétním čase a není možno se na něj odvolávat v případných následných sporech. Schváleno výborem ČSCHMS dne 21.3.2006 v Hradištku pod Medníkem, změny schváleny VČS dne 6.9.2007.



<b>Sekretariát:</b> ČSCHMS Praha Těšnov 17 11705 Praha 1 Mobil : +420 724 007 860 Telefon : +420 221 812 865 E-mail : <a href="mailto:info@cschms.cz">info@cschms.cz</a>	<b>Ředitel PK</b> <i>Kopecký Jan</i> Osík 201 569 67 Osík u Litomyšle Mobil : +420 724 007 862 Telefon : +420 461 612 809 E-mail : <a href="mailto:kopecky@cschms.cz">kopecky@cschms.cz</a>	<b>Adresa PK</b> <i>Honová Nina</i> Osvoboditelů 35/9 410 02 Lovosice Mobil : +420 724 073 641 E-mail : <a href="mailto:honova@cschms.cz">honova@cschms.cz</a>
---	--	--

Číslo : 649729 072 CZ CITRIN RED OLŠAVA EKO Číslo katalogu 1  
 Dat.nar. : 11.03.2016 Plemeno : G100 Aberdeen Angus  
 Chovatel : Olšava eko s.r.o.Sehradice  
 Majitel : Olšava eko s.r.o.Sehradice

OOO ZAA 453 KARMÍN RED 16M ET 035282053009  
 OO ZAA 601 OLE RED ZDB 035000532328031  
 MOO 50086 242 CZ 109K 035242050086

Otec PAA 093 TELUS RED 399000719865061  
 OMO ZAA 461 KUNA RED 268281117342  
 MO 254335 961 CZ 399000254335961  
 MMO 48813 931 CZ RED 268000048813931

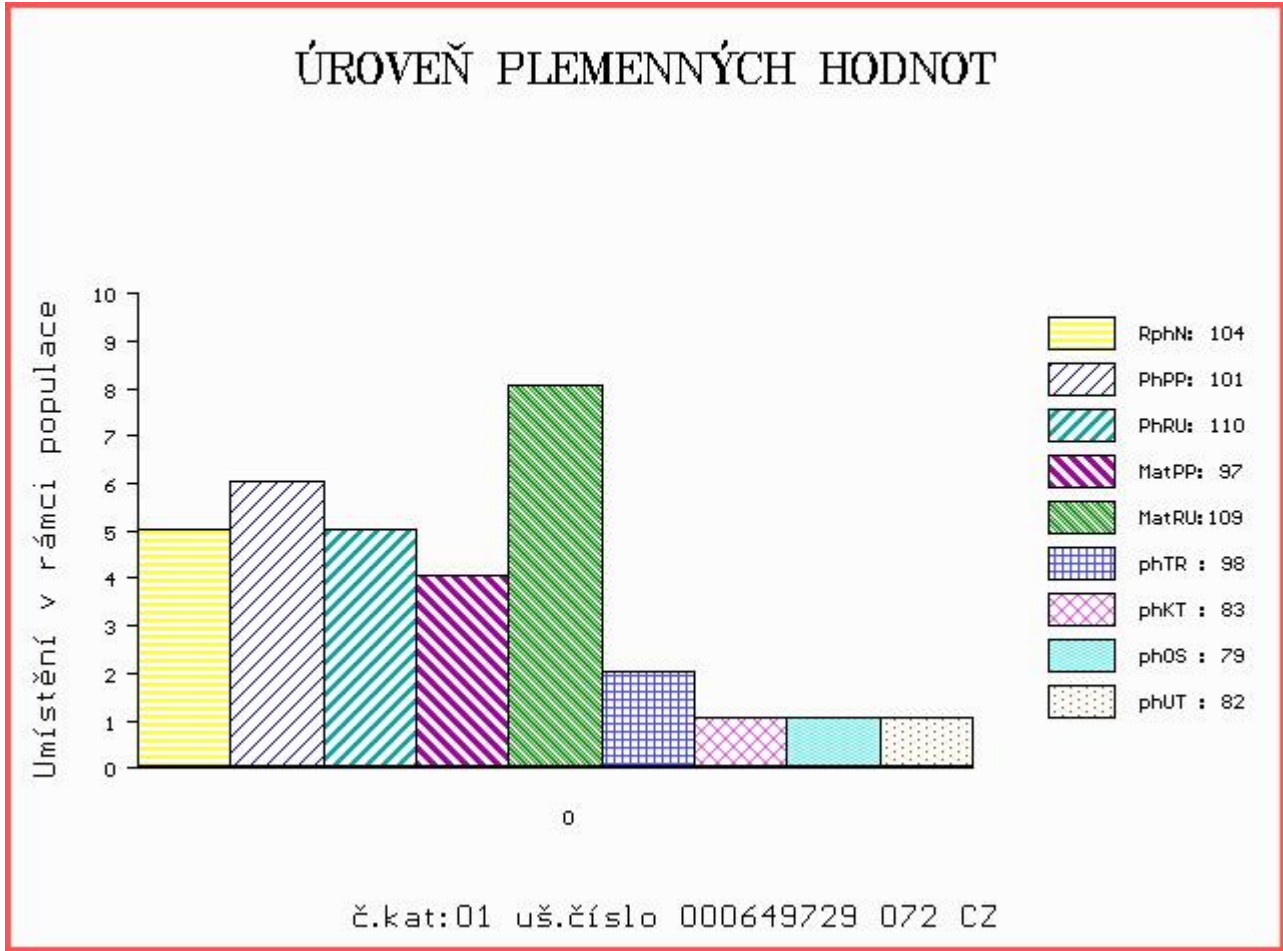
OOM ZAA 511 LEVHARD RED Z CUNKOVA ET 253031070326  
 OM ZAA 683 POWER TEGRO 133000594061061  
 MOM 29500 961 CZ MIRIAM TEGRO 133000029500961

MA 191092 972 CZ /3 ot RED 411000191092972  
 OMM ZAA 452 KVARTET RED 11M ET 035282053007  
 MM 122728 972 CZ 339000122728972  
 MMM 31376 645 CZ 339000031376645

Vl.užit:nar: 42 kg ve 120d: 210 kg ve 210d: 326 kg v 365d: 560 kg / kříž: 134 cm  
 Přírustek od narození: 1421 g / 104 šourek 39 cm  
 Věk při ZV 397 dní aktuálně k 14.03.17 hmotnost: 565 kg výška v kříži: 134 cm

PLEMENNÉ HODNOTY										LINEARNÍ HODNOCENÍ							
	pp	ru	pp	ru	TR	KT	OS	UT		Hmot	kříž	TR	KT	OS	UT	CE	
BÝK	PE	101	110	ME	97	109	98	83	79	82							
MATKA	PE	97	103	ME	99	112	111	110	107	109	760	143	24	19	18	6	67
Otec	PE	104	117	ME	95	106	113	104	99	105	644	134	22	18	20	7	67

HODNOCEN: TR 7 / /10 KT / / OS / / UT Výsledek:





Číslo : 649730 072 CZ CYPRIAN RED OLŠAVA EKO Číslo katalogu 2  
 Dat.nar. : 12.03.2016 Plemeno : G100 Aberdeen Angus  
 Chovatel : Olšava eko s.r.o.Sehradice  
 Majitel : Olšava eko s.r.o.Sehradice

OOO ZAA 453 KARMÍN RED 16M ET 035282053009  
 OO ZAA 601 OLE RED ZDB 035000532328031  
 MOO 50086 242 CZ 109K 035242050086

Otec PAA 093 TELUS RED 399000719865061  
 OMO ZAA 461 KUNA RED 268281117342  
 MO 254335 961 CZ 399000254335961  
 MMO 48813 931 CZ RED 268000048813931

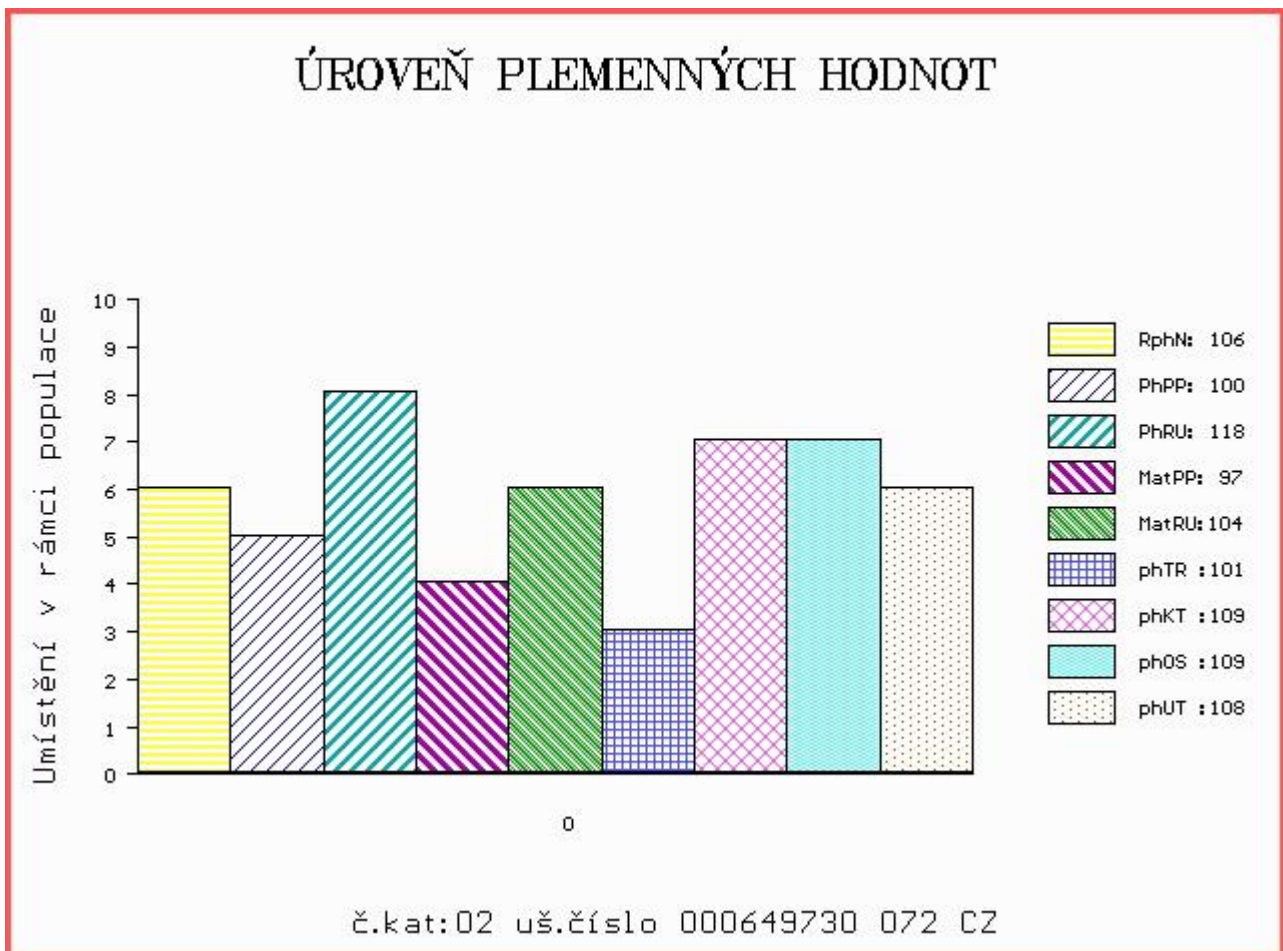
OOM ZAA 511 LEVHARD RED Z CUNKOVA ET 253031070326  
 OM ZAA 683 POWER TEGRO 133000594061061  
 MOM 29500 961 CZ MIRIAM TEGRO 133000029500961

MA 180721 972 CZ /4 ot 411000180721972  
 OMM ZAA 526 MANUEL RED ZDB 035000052710031  
 MM 121511 972 CZ 405000121511972  
 MMM 3844 972 CZ 339000003844972

Vl.užit:nar: 42 kg ve 120d: 219 kg ve 210d: 341 kg v 365d: 604 kg / kříž: 136 cm  
 Přírustek od narození: 1542 g / 106 šourek 40 cm  
 Věk při ZV 396 dní aktuálně k 14.03.17 hmotnost: 608 kg výška v kříži: 136 cm

PLEMENNÉ HODNOTY						LINEARNÍ HODNOCENÍ											
	pp	ru	pp	ru	TR	KT	OS	UT	Hmot	kříž	TR	KT	OS	UT	CE		
BÝK	PE	100	118	ME	97	104	101	109	109	108							
MATKA	PE	98	108	ME	99	110	94	87	95	93	830	146	27	21	18	7	73
Otec	PE	104	117	ME	95	106	113	104	99	105	644	134	22	18	20	7	67

HODNOCEN: TR 8 / /10 KT / / OS / / UT Výsledek:





Číslo : 649731 072 CZ CYNOŠ RED OLŠAVA EKO Číslo katalogu 3  
 Dat.nar. : 14.03.2016 Plemeno : G100 Aberdeen Angus  
 Chovatel : Olšava eko s.r.o.Sehradice  
 Majitel : Olšava eko s.r.o.Sehradice

OOO 271 879 RED HR ELWAY 48G 882515  
 OO PAA 143 UTARA RED ET 398000729830031  
 MOO 823036 CA RED BRYLOR CATERINA 81E 823036

OTEC ZAI 100 ZADY RED TEGRO 133000832318061  
 OMO ZAA 703 RESET RED ET 398000624477031  
 MO 425168 961 CZ RED 133000425168961  
 MMO 336354 961 CZ ROXANA RED 399000336354961

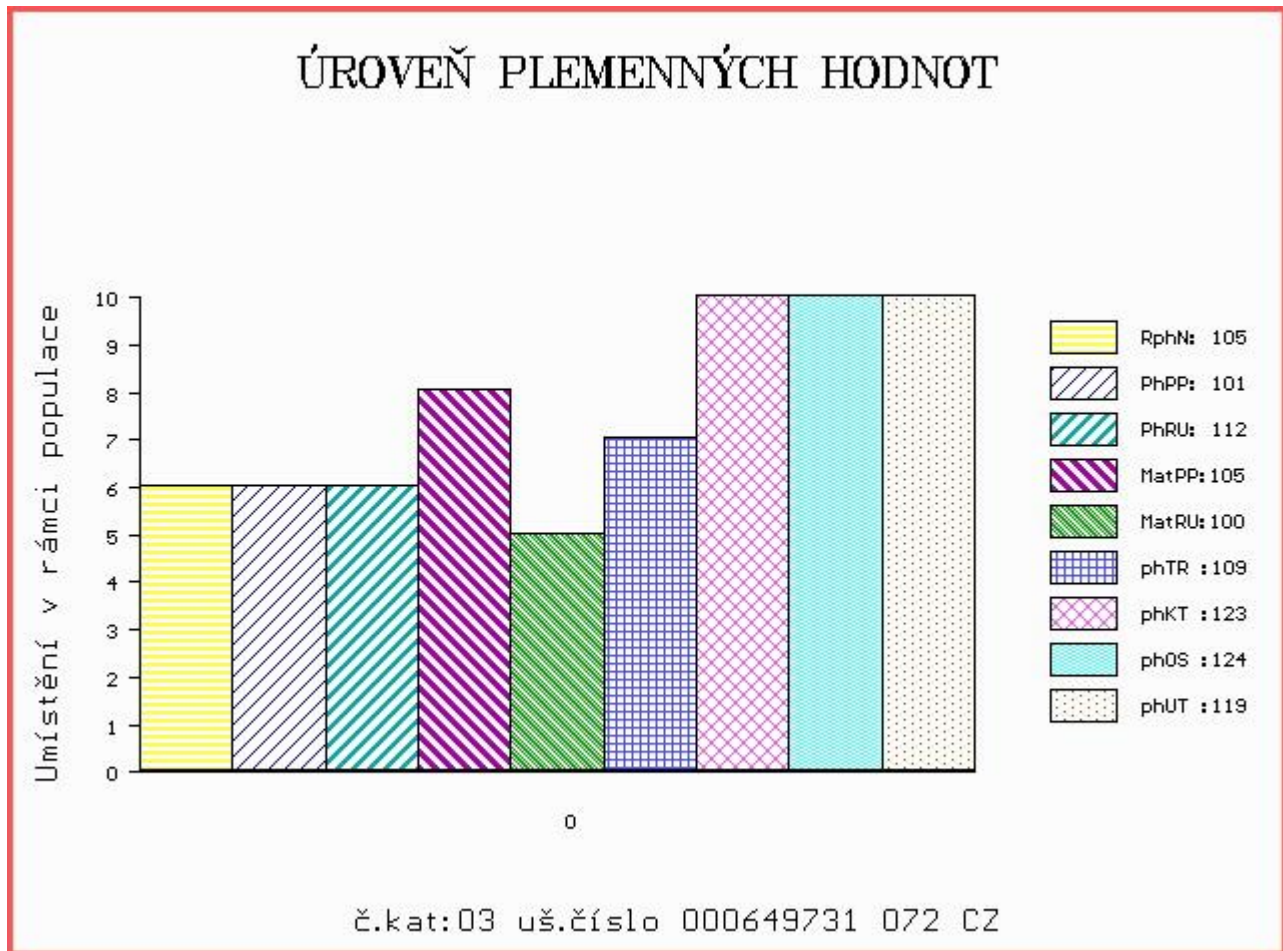
OOM ZAA 511 LEVHARD RED Z CUNKOVA ET 253031070326  
 OM ZAA 683 POWER TEGRO 133000594061061  
 MOM 29500 961 CZ MIRIAM TEGRO 133000029500961

MA 219664 972 CZ /1 ot 411000219664972  
 OMM ZAA 526 MANUEL RED ZDB 035000052710031  
 MM 121511 972 CZ 405000121511972  
 MMM 3844 972 CZ 339000003844972

Vl.užit:nar: 42 kg ve 120d: 223 kg ve 210d: 351 kg v 365d: 574 kg / kříž: 134 cm  
 Přírustek od narození: 1458 g / 105 šourek 35 cm  
 Věk při ZV 394 dní aktuálně k 14.03.17 hmotnost: 574 kg výška v kříži: 134 cm

PLEMENNÉ HODNOTY										LINEARNÍ HODNOCENÍ						
	pp	ru	pp	ru	TR	KT	OS	UT		Hmot	kříž	TR	KT	OS	UT	CE
BÝK	PE	101	112	ME	105	100	109	123	124	119						
MATKA	PE	97	106	ME	99	114	104	104	102	103	755	142	26	21	20	7 74
OTEC	PE	106	119	ME	110	86	87	95	99	94	600	135	24	20	19	7 70

HODNOCEN: TR 7 / /10 KT / / OS / / UT Výsledek:



Číslo : **649733 072 CZ CIF RED OLŠAVA EKO** Číslo katalogu 4  
 Dat.nar. : 17.03.2016 Plemeno : G100 Aberdeen Angus  
 Chovatel : Olšava eko s.r.o.Sehradice  
 Majitel : Olšava eko s.r.o.Sehradice

OOO ZAA 453 KARMÍN RED 16M ET 035282053009  
 OO ZAA 601 OLE RED ZDB 035000532328031  
 MOO 50086 242 CZ 109K 035242050086

**Otec PAA 093 TELUS RED 399000719865061**  
 OMO ZAA 461 KUNA RED 268281117342  
 MO 254335 961 CZ 399000254335961  
 MMO 48813 931 CZ RED 268000048813931

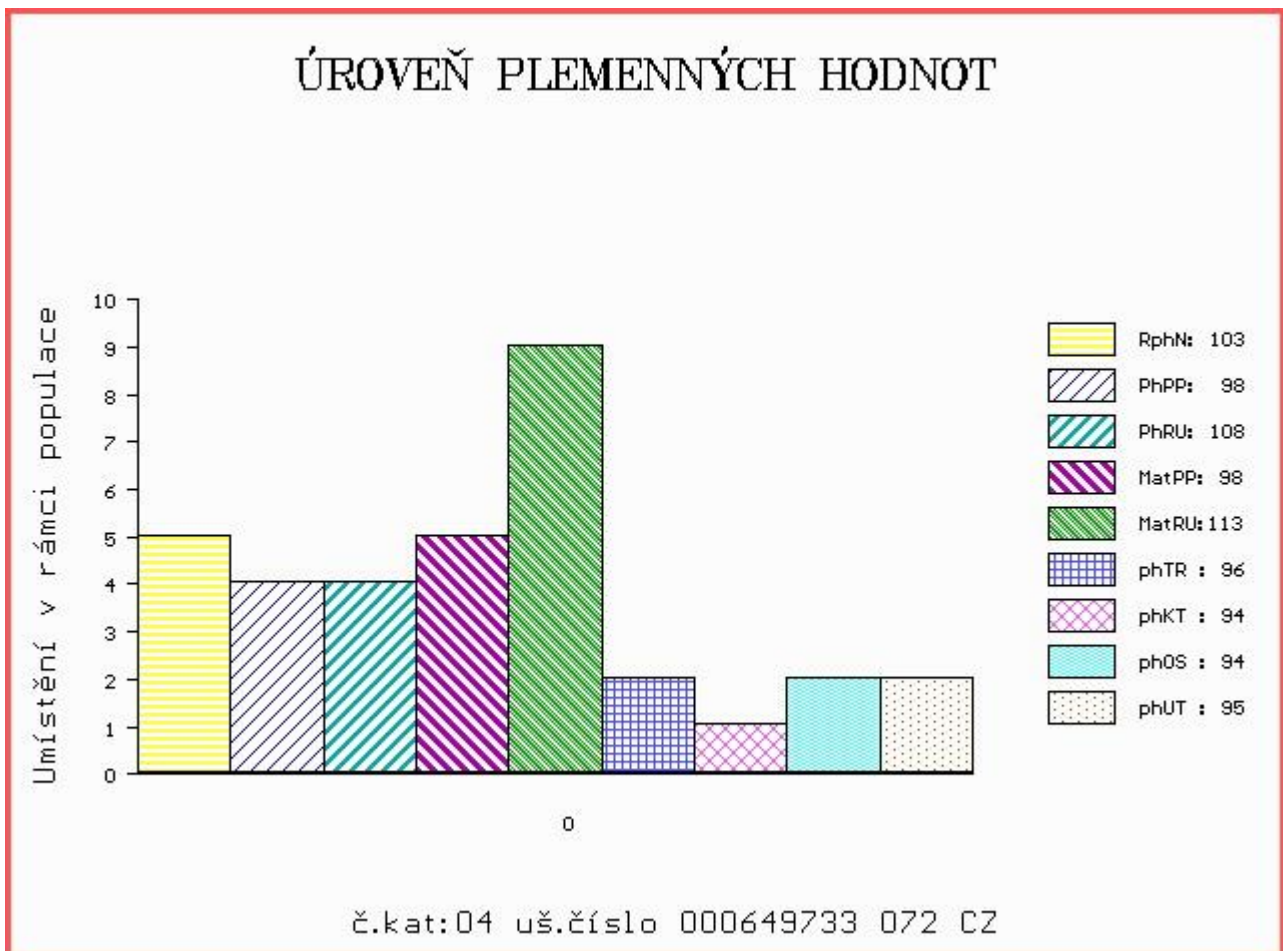
OOM ZAA 511 LEVHARD RED Z CUNKOVA ET 253031070326  
 OM ZAA 683 POWER TEGRO 133000594061061  
 MOM 29500 961 CZ MIRIAM TEGRO 133000029500961

**MA 191094 972 CZ /3 ot 411000191094972**  
 OMM ZAA 526 MANUEL RED ZDB 035000052710031  
 MM 122729 972 CZ 339000122729972  
 MMM 31381 645 CZ 339000031381645

Vl.užit:nar: 42 kg ve 120d: 211 kg ve 210d: 325 kg v 365d: 514 kg / kříž: 133 cm  
 Přírustek od narození: 1293 g / 103 šourek 38 cm  
 Věk při ZV 391 dní aktuálně k 14.03.17 hmotnost: 510 kg výška v kříži: 133 cm

PLEMENNÉ HODNOTY										LINEARNÍ HODNOCENÍ						
	pp	ru	ME	pp	ru	TR	KT	OS	UT	Hmot	kříž	TR	KT	OS	UT	CE
BÝK	PE	98	108	ME	98	113	96	94	94	95						
MATKA	PE	94	105	ME	99	116	101	99	99	98	780	146	25	19	17	6
Otec	PE	104	117	ME	95	106	113	104	99	105	644	134	22	18	20	7

HODNOCEN: TR 7 / / 8 KT / / OS / / UT Výsledek:



Číslo : 649735 072 CZ CYNIK RED OLŠAVA EKO Číslo katalogu 5  
 Dat.nar. : 21.03.2016 Plemeno : G100 Aberdeen Angus  
 Chovatel : Olšava eko s.r.o.Sehradice  
 Majitel : Olšava eko s.r.o.Sehradice

OOO ZAA 453 KARMÍN RED 16M ET 035282053009  
 OO ZAA 601 OLE RED ZDB 035000532328031  
 MOO 50086 242 CZ 109K 035242050086

OTEC PAA 093 TELUS RED 399000719865061  
 OMO ZAA 461 KUNA RED 268281117342  
 MO 254335 961 CZ 399000254335961  
 MMO 48813 931 CZ RED 268000048813931

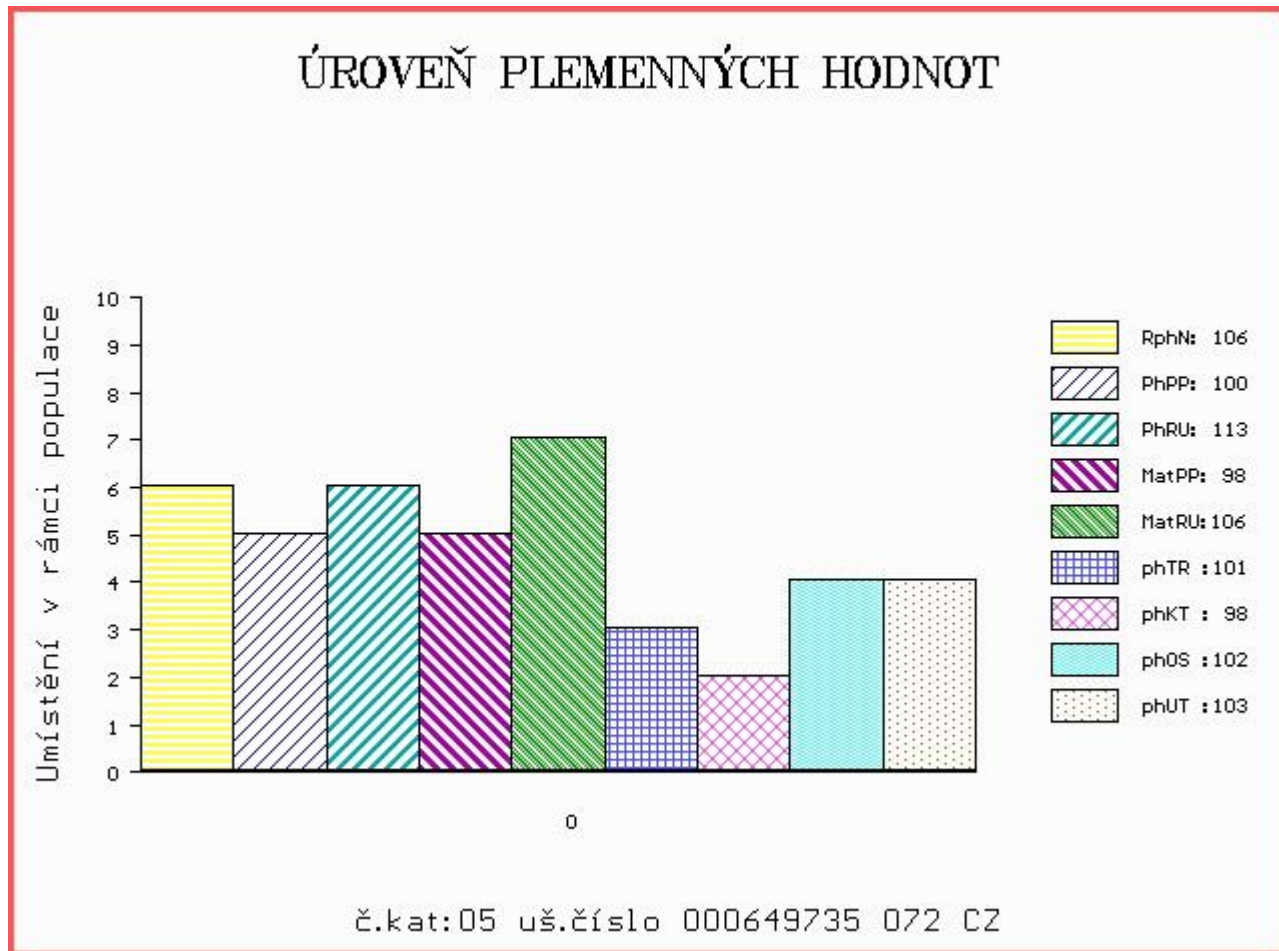
OOM ZAA 511 LEVHARD RED Z CUNKOVA ET 253031070326  
 OM ZAA 683 POWER TEGRO 133000594061061  
 MOM 29500 961 CZ MIRIAM TEGRO 133000029500961

MA 180727 972 CZ /4 ot 411000180727972  
 OMM ZAA 452 KVARTET RED 11M ET 035282053007  
 MM 121522 972 CZ 405000121522972  
 MMM 40430 645 CZ 339000040430645

Vl.užit:nar: 42 kg ve 120d: 218 kg ve 210d: 333 kg v 365d: 545 kg / kříž: 135 cm  
 Přírustek od narození: 1377 g / 106 šourek 39 cm  
 Věk při ZV 387 dní aktuálně k 14.03.17 hmotnost: 535 kg výška v kříži: 135 cm

PLEMENNÉ HODNOTY						LINEARNÍ HODNOCENÍ											
	pp	ru	pp	ru	TR	KT	OS	UT	Hmot	kříž	TR	KT	OS	UT	CE		
BÝK	PE	100	113	ME	98	106	101	98	102	103							
MATKA	PE	97	109	ME	100	106	99	113	117	114	830	147	27	21	19	7	74
OTEC	PE	104	117	ME	95	106	113	104	99	105	644	134	22	18	20	7	67

HODNOCEN: TR 8 / /10 KT / / OS / / UT Výsledek:



Číslo : **649736 072 CZ CELTIK RED OLŠAVA EKO** Číslo katalogu 6  
 Dat.nar. : 22.03.2016 Plemeno : G100 Aberdeen Angus  
 Chovatel : Olšava eko s.r.o.Sehradice  
 Majitel : Olšava eko s.r.o.Sehradice

OOO ZAA 453 KARMÍN RED 16M ET 035282053009  
 OO ZAA 601 OLE RED ZDB 035000532328031  
 MOO 50086 242 CZ 109K 035242050086

**Otec PAA 093 TELUS RED 399000719865061**  
 OMO ZAA 461 KUNA RED 268281117342  
 MO 254335 961 CZ 399000254335961  
 MMO 48813 931 CZ RED 268000048813931

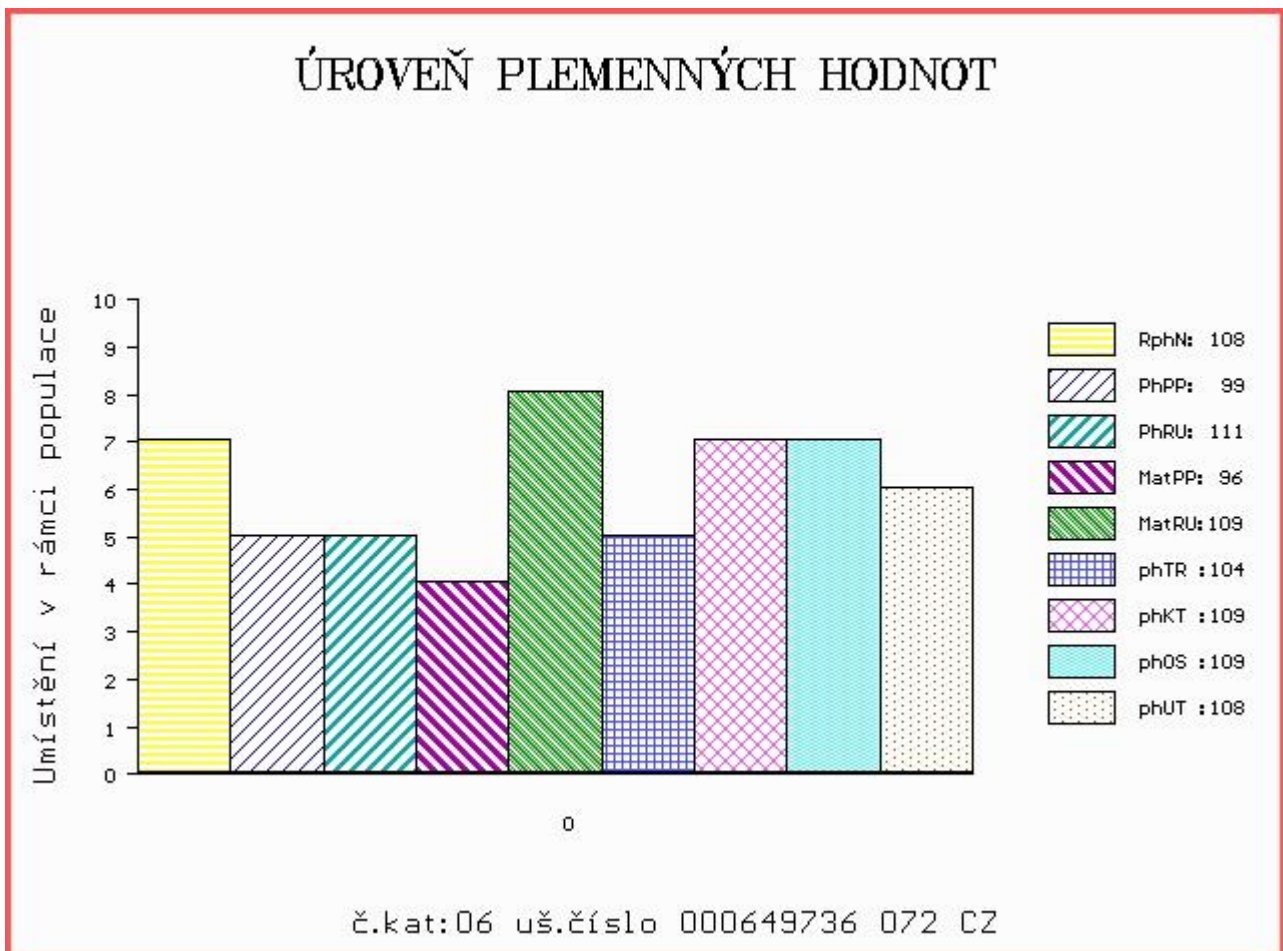
OOM ZAA 511 LEVHARD RED Z CUNKOVA ET 253031070326  
 OM ZAA 683 POWER TEGRO 133000594061061  
 MOM 29500 961 CZ MIRIAM TEGRO 133000029500961

**MA 206865 972 CZ /2 ot 411000206865972**  
 OMM ZAA 526 MANUEL RED ZDB 035000052710031  
 MM 121504 972 CZ 405000121504972  
 MMM 99882 972 CZ 339000099882972

Vl.užit:nar: 42 kg ve 120d: 211 kg ve 210d: 333 kg v 365d: 539 kg / kříž: 133 cm  
 Přírustek od narození: 1361 g / 108 šourek 38 cm  
 Věk při ZV 386 dní aktuálně k 14.03.17 hmotnost: 528 kg výška v kříži: 133 cm

PLEMENNÉ HODNOTY										LINEARNÍ HODNOCENÍ						
	pp	ru	ME	pp	ru	TR	KT	OS	UT	Hmot	kříž	TR	KT	OS	UT	CE
BÝK	PE	99	111	ME	96	109	104	109	109	108						
MATKA	PE	93	106	ME	96	113	89	94	94	92	890	/ 150	28	22	20	7 77
Otec	PE	104	117	ME	95	106	113	104	99	105	644	/ 134	22	18	20	7 67

HODNOCEN: TR 7 / / 9 KT / / OS / / UT Výsledek:





Číslo : 649737 072 CZ CYRIL OLŠAVA EKO Číslo katalogu 7  
 Dat.nar. : 28.03.2016 Plemeno : G100 Aberdeen Angus  
 Chovatel : Olšava eko s.r.o.Sehradice  
 Majitel : Olšava eko s.r.o.Sehradice

OOO ZAA 453 KARMÍN RED 16M ET 035282053009  
 OO ZAA 601 OLE RED ZDB 035000532328031  
 MOO 50086 242 CZ 109K 035242050086

Otec PAA 093 TELUS RED 399000719865061  
 OMO ZAA 461 KUNA RED 268281117342  
 MO 254335 961 CZ 399000254335961  
 MMO 48813 931 CZ RED 268000048813931

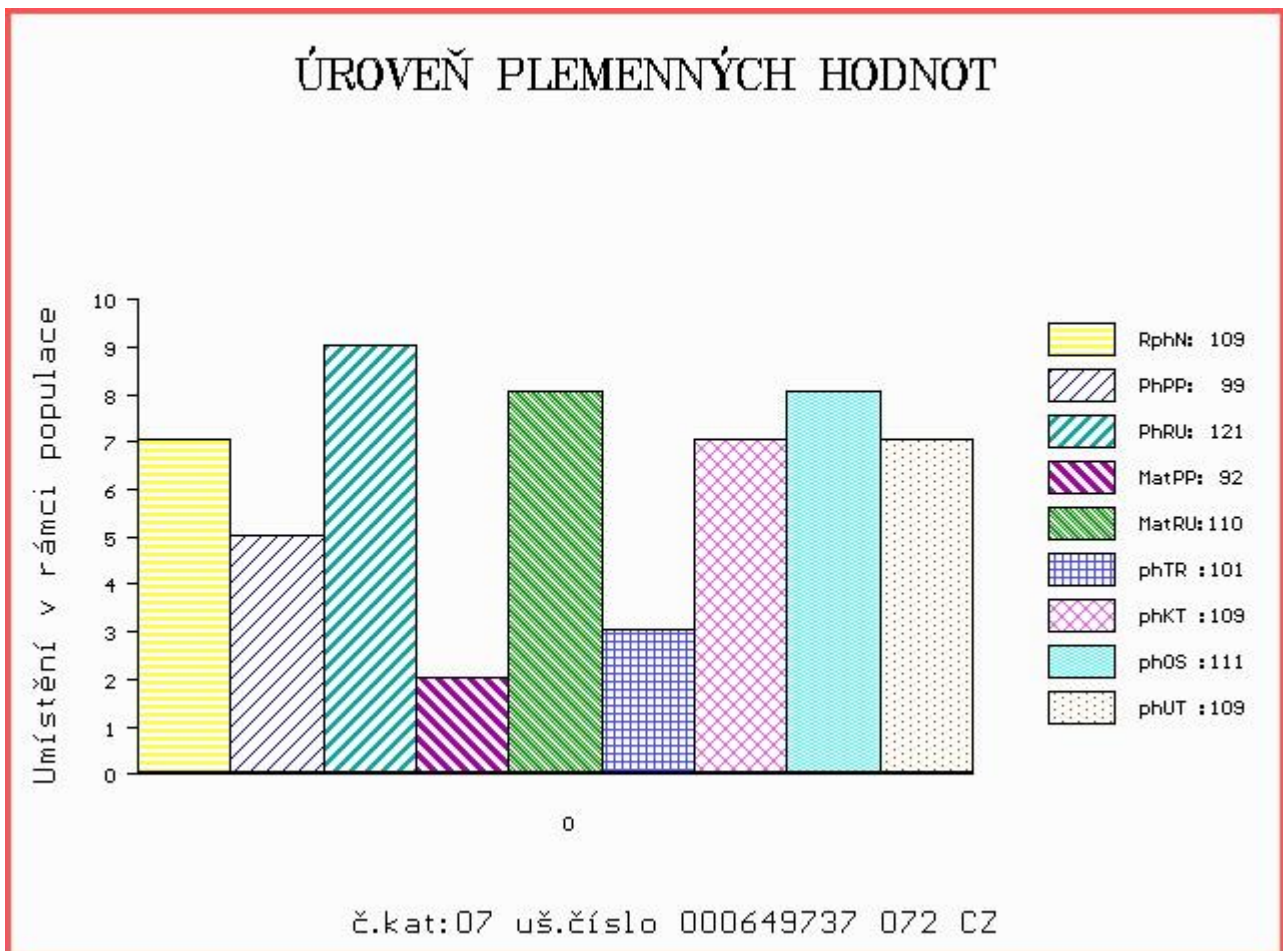
OOM ZAA 511 LEVHARD RED Z CUNKOVA ET 253031070326  
 OM ZAA 683 POWER TEGRO 133000594061061  
 MOM 29500 961 CZ MIRIAM TEGRO 133000029500961

MA 180731 972 CZ /3 ot 411000180731972  
 OMM ZAA 526 MANUEL RED ZDB 035000052710031  
 MM 122729 972 CZ 339000122729972  
 MMM 31381 645 CZ 339000031381645

Vl.užit:nar: 42 kg ve 120d: 243 kg ve 210d: 381 kg v 365d: 569 kg / kříž: 134 cm  
 Přírustek od narození: 1453 g / 109 šourek 36 cm  
 Věk při ZV 380 dní aktuálně k 14.03.17 hmotnost: 552 kg výška v kříži: 134 cm

PLEMENNÉ HODNOTY										LINEARNÍ HODNOCENÍ						
	pp	ru	ME	pp	ru	TR	KT	OS	UT	Hmot	kříž	TR	KT	OS	UT	CE
BÝK	PE	99	121	ME	92	110	101	109	111	109						
MATKA	PE	88	109	ME	88	121	99	97	95	95	900	148	28	22	20	7 77
Otec	PE	104	117	ME	95	106	113	104	99	105	644	134	22	18	20	7 67

HODNOCEN: TR 8 / /10 KT / / OS / / UT Výsledek:



Číslo : **649738 072 CZ CICVÁR RED OLŠAVA EKO** Číslo katalogu 8  
 Dat.nar. : 29.03.2016 Plemeno : G100 Aberdeen Angus  
 Chovatel : Olšava eko s.r.o.Sehradice  
 Majitel : Olšava eko s.r.o.Sehradice

OOO ZAA 453 KARMÍN RED 16M ET 035282053009  
 OO ZAA 601 OLE RED ZDB 035000532328031  
 MOO 50086 242 CZ 109K 035242050086

**Otec PAA 093 TELUS RED 399000719865061**  
 OMO ZAA 461 KUNA RED 268281117342  
 MO 254335 961 CZ 399000254335961  
 MMO 48813 931 CZ RED 268000048813931

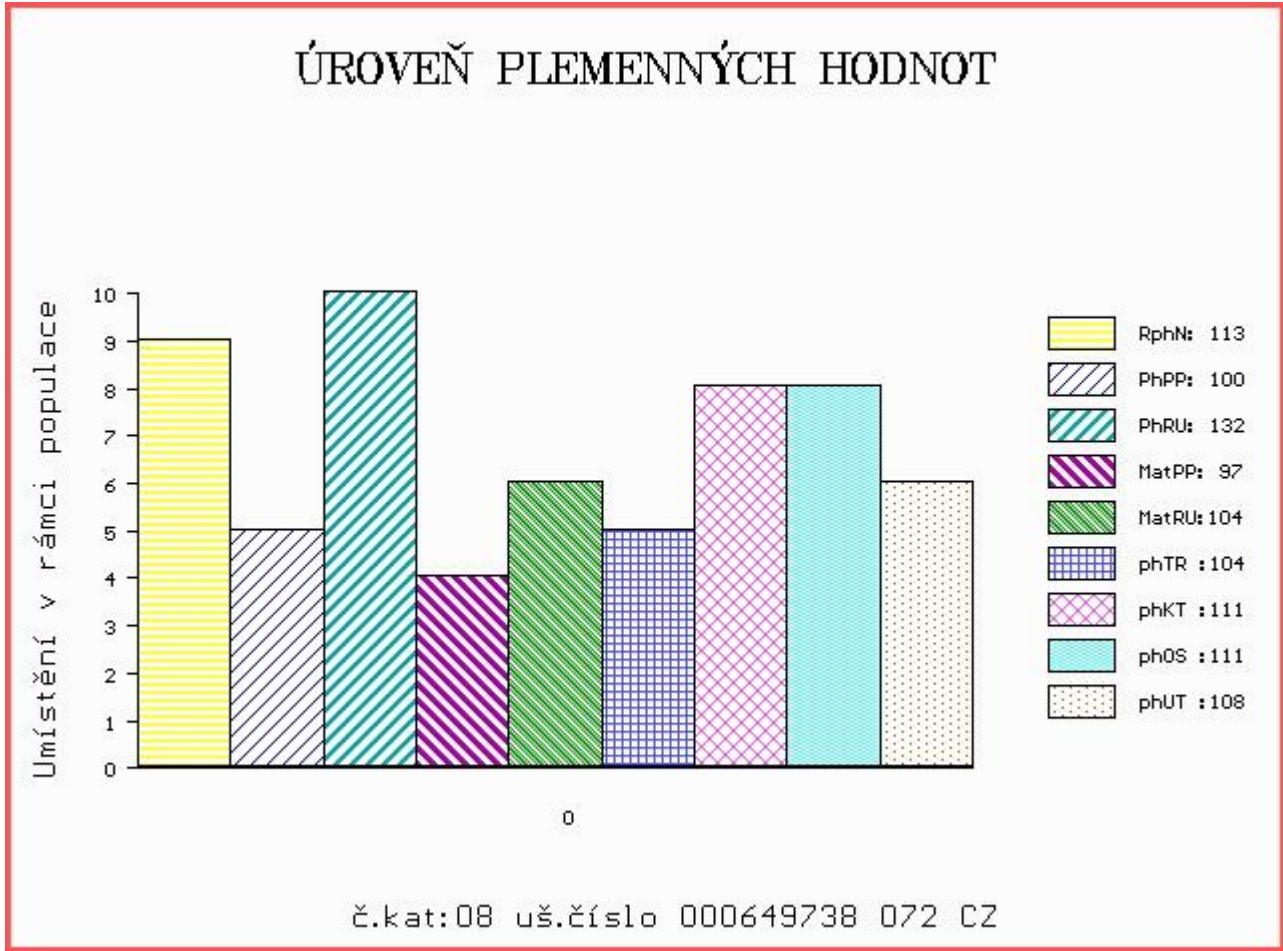
OOM ZAA 511 LEVHARD RED Z CUNKOVA ET 253031070326  
 OM ZAA 683 POWER TEGRO 133000594061061  
 MOM 29500 961 CZ MIRIAM TEGRO 133000029500961

**MA 206874 972 CZ /2 ot RED 411000206874972**  
 OMM ZAA 526 MANUEL RED ZDB 035000052710031  
 MM 121507 972 CZ 405000121507972  
 MMM 40424 645 CZ 339000040424645

Vl.užit:nar: 42 kg ve 120d: 239 kg ve 210d: 383 kg v 365d: 634 kg / kříž: 136 cm  
 Přírustek od narození: 1623 g / 113 šourek 40 cm  
 Věk při ZV 379 dní aktuálně k 14.03.17 hmotnost: 610 kg výška v kříži: 136 cm

PLEMENNÉ HODNOTY						LINEARNÍ HODNOCENÍ											
	pp	ru	pp	ru	TR	KT	OS	UT	Hmot	kříž	TR	KT	OS	UT	CE		
BÝK	PE	100	132	ME	97	104	104	111	111	108							
MATKA	PE	96	127	ME	97	113	111	96	103	105	870	150	28	20	18	6	72
Otec	PE	104	117	ME	95	106	113	104	99	105	644	134	22	18	20	7	67

HODNOCEN: TR 9 / /10 KT / / OS / / UT Výsledek:







# NÁRODNÍ VÝSTAVA HOSPODÁŘSKÝCH ZVÍŘAT MEZINÁRODNÍ VELETRH PRO ŽIVOČIŠNOU VÝROBU



**11.-14.5.2017**  
BRNO – VÝSTAVIŠTĚ



- Národní šampionát masných plemen skotu
- Národní šampionát holštýnského skotu
- Národní šampionát plemen brown swiss a jersey
- Přehlídka českého strakatého skotu
- Předvádění prasat, ovcí a koz s odborným komentářem
- Přehlídka a hodnocení koní s ukázkami jezdeckých sportů
- Včelařská výstava
- Prezentace regionálních potravin
- Prezentace potravin Klasa a Český výrobek

Souběžně probíhají:



[www.vystavazvirat.cz](http://www.vystavazvirat.cz)  
[www.animaltech.cz](http://www.animaltech.cz)

