

KATALOG ZÁKLADNÍHO VÝBĚRU

dne 22.04.2017

Hatlák V., ing., Meziboří

začátek cca 12,30 hod.

Č. k.	Číslo býčka	O TEC st.reg.	DATUM NAROZENÍ	PLEM	HM. KŘ. kg cm	Přír.od nar. g RPH	CHOVATEL
1	971567 061 CZ	ZTI 901	05.12.15	T100	724 141	1462 g 105	Hatlák V.ing., Meziboří
2	971568 061 CZ	ZIT 520	05.12.15	T100	862 141	1746 g 102	Hatlák V.ing., Meziboří
3	971571 061 CZ	ZTI 901	19.12.15	T100	664 141	1359 g 93	Hatlák V.ing., Meziboří
4	971572 061 CZ	ZTI 901	24.12.15	T100	824 142	1742 g 103	Hatlák V.ing., Meziboří
5	971573 061 CZ	ZTI 901	30.12.15	T100	774 139	1652 g 103	Hatlák V.ing., Meziboří
6	971578 061 CZ	ZIT 074	08.02.16	T100	656 141	1523 g 93	Hatlák V.ing., Meziboří
7	971579 061 CZ	ZIT 074	22.02.16	T100	652 140	1562 g 89	Hatlák V.ing., Meziboří
8	971580 061 CZ	ZIT 074	29.02.16	T100	650 136	1586 g 101	Hatlák V.ing., Meziboří
9	971581 061 CZ	ZIT 074	29.02.16	T100	618 131	1515 g 98	Hatlák V.ing., Meziboří
10	971582 061 CZ	ZIT 074	20.03.16	T100	534 133	1362 g 90	Hatlák V.ing., Meziboří

Býci vyřazení před základním výběrem

Č. k.	Číslo býčka	O TEC st.reg.	Datum narození	Plem. VT	Body HM	CHOVATEL	Důvod vyřazení
11	971577 061 CZ	ZIT 074	02.02.16	T100	8 10	Hatlák V.ing., Meziboří	před ZV-varle

Plemenné hodnoty uvedené v katalogu jsou spočítány k 31.3.2017



Termíny základních výběrů a dražeb v roce 2017

II. turnus - Býci narození 1.10.2015 - 31.3.2016 na OPB a OCH

Den	Datum	Začátek *	OPB , chovatel	Ks	Plemena	Dražba
Pondělí	10.4.2017	8,00	OPB Benešov	73	CH	hodinu po skončení ZV
Úterý	11.4.2017	9,00	OPB Benešov	33	LI	hodinu po skončení ZV
		15,00	Niemiec Czeslaw,Dolní Žukov	3	LI	x
		16,00	Ševčík Jiří,Jerlochovice	1	MS	x
		16,30	VFU Brno ŠZP Nový Jičín	6	LI	x
Středa	12.4.2017	9,00	OPB Benešov	24	AA,BA	hodinu po skončení ZV
		14,00	Vsacko Hovězí,a.s.	10	MS	x
		15,00	Olšava eko s.r.o.Sehradice	8	AA	x
		16,30	ZEMASPOL odbyt s.r.o.Uherský Brod	6	MS	x
		17,30	Dolňácko a.s.Hluk	2	BA	x
Čtvrtek	13.4.2017	9,00	OPB Osík	49	CH	hodinu po skončení ZV
		15,00	Lux Jiří,Vlkov	3	CH	x
		16,00	Šeda J.,Helvíkovice	4	LI	x
		17,00	Avena s.r.o.Dlouhá Třebová	2	LI	x
		17,30	Fišar Filip,Lhotka	3	LI	x
Pátek	14.4.2017	x	Statní svátek	x	x	x
Sobota	15.4.2017	x	x	x	x	x
Neděle	16.4.2017	x	x	x	x	x
Pondělí	17.4.2017	x	Statní svátek	x	x	x
Úterý	18.4.2017	9,00	OPB Osík	26	AA,HE,PP,GS	hodinu po skončení ZV
		15,00	Slavík Leoš,Mokryšov	1	CH	x
		17,00	Mimra Pavel,Mgr.,Slatina	3	MS	x
Středa	19.4.2017	9,00	OPB Cunkov	50	CH,LI	hodinu po skončení ZV
		15,30	Farma Karel Dvořák s.r.o.	3	LI	x
		17,00	Bartůněk Karel,Přílepov	3	HE	x
Čtvrtek	20.4.2017	9,00	OPB Cunkov	46	AA	hodinu po skončení ZV
		15,30	Žižala Josef ml.,Úročnice	5	MS	x
		16,30	Pokorný Martin,Postupice	1	LI	x
		17,30	IMOPA, a.s.Olbramovice	1	UU	x
Pátek	21.4.2017	9,00	OPB Cunkov	44	MS,BA,PP,UU,SA,HE,BM	hodinu po skončení ZV
		15,00	Heráň Jan,Radič	1	CH	x
		16,00	Bouda Petr ing.,Voděrádky	3	CH	x
		17,30	Zobal Vlastimil ml.,Bor u Březnice	5	CH	x
Sobota	22.4.2017	8,00	Mendelova univerzita Brno-ŠZP Žabčice	1	PP	x
		9,00	Agrochyt s.r.o.Mohelno	1	MS	x
		11,30	Poláková Zdenka,Dolní Libochová	3	MS	x
		12,30	Hatlák Vlastimil,Meziboří	11	CH	x
		14,30	Statek Mitrov,a.s.	11	AA	x
		15,30	Hrtús Miroslav,Mírovka	2	BA	x
		16,00	ZD Pozovice	14	CH	x
Neděle	23.4.2017	8,00	TEGRO s.r.o.,Těšenov	15	AA	x
		10,30	Šašek Vladimír,ing.,Rantířov	16	AA	x
		13,30	Dvořák Josef,ing.,Telecí	9	AA	x
		16,00	VETLABFARM s.r.o.Jakubovice	12	AA	x

<i>Den</i>	<i>Datum</i>	<i>Začátek *</i>	<i>OPB , chovatel</i>	<i>Ks</i>	<i>Plemena</i>	<i>Dražba</i>
Pondělí	24.4.2017	8,00	<i>FARMA VAJGLOV,a.s.Vajglov</i>	2	MS	x
		9,00	<i>OPB Janovice</i>	27	MS,CH,HE,AA	<i>hodinu po skončení ZV</i>
		14,30	<i>AGRO A.R.W.,s.r.o.Stará Červená Voda</i>	3	MS	x
		15,00	<i>Reinold Manfred,Stará Červená Voda</i>	2	MS	x
		15,30	<i>Nátr Jiří,Černá Voda</i>	3	CH	x
Úterý	25.4.2017	9,00	<i>OPB Osík</i>	32	LI,BA,MS	<i>hodinu po skončení ZV</i>
		15,00	<i>Paďour Leopold,Lukavice</i>	1	BA	x
		16,00	<i>Farma Kaliště s.r.o.Č.Libchavy</i>	9	LI	x
Středa	26.4.2017	8,00	<i>Nejdl Martin,Kvaslice</i>	4	AA	x
		9,00	<i>OPB Měcholupy</i>	58	MS,AA,BA,CH	<i>hodinu po skončení ZV</i>
		13,00	<i>Krompaský Hubert, Kratice</i>	1	MS	x
		16,00	<i>Šumavský angus spol.s r.o.Soběsuky</i>	24	AA	x
		19,00	<i>Kubík Dušan,Třebčice</i>	1	HE	x
Čtvrtek	27.4.2017	9,00	<i>OPB Kundratice</i>	34	CH	<i>hodinu po skončení ZV</i>
		14,30	<i>OPB H.Jadruž</i>	21	CH	<i>hodinu po skončení ZV</i>
		16,30	<i>Chlupáčková Hana,Ing.,Ležnice</i>	3	MS	x
		18,00	<i>Vaňousek Vladimír,farma Javorná</i>	6	MS,SA	x
Pátek	28.4.2017	9,00	<i>OPB Kundratice</i>	37	MS,AA,LI	<i>hodinu po skončení ZV</i>
		14,30	<i>OPB H.Jadruž</i>	9	MS	<i>hodinu po skončení ZV</i>
		17,00	<i>Nečtinská zemědělská a.s.</i>	42	LI	x
Sobota	29.4.2017	9,00	<i>Placanda Jakub,Křenovice</i>	8	MS	
		10,30	<i>Šebelka Milan,SZ,Rančice</i>	4	AA	
		12,00	<i>Statek Branná spol.s r.o.</i>	1	LI	
		13,00	<i>Tájek Jaroslav,Zvíkov</i>	1	CH	
		15,00	<i>Farka Martin,Todně</i>	13	LI,UU	
		17,00	<i>Lepša Vladimír,Pěčín</i>	10	AA	
Neděle	30.4.2017	9,00	<i>Lainka B.,farma Zdoňov</i>	13	MS	
		11,00	<i>Zuzánek J.,ing,Bernartice</i>	5	CH,MS	
		13,30	<i>Karsit Agro a.s., Dubenec</i>	5	CH	
Pondělí	1.5.2017	8,00	<i>Antoš Jiří,Kopidlno</i>	2	CH	
		9,00	<i>LOUDY s.r.o.Seletice</i>	1	PI	
		10,00	<i>Farma Limousin s.r.o. Rožd'alovice</i>	3	LI	
		10,30	<i>Montážně obchodní firma s.r.o.,B.Mlýn</i>	29	LI,GS,PP,UU	
		16,00	<i>Hodbod' Gustav,Libštát</i>	2	GS	
Úterý	2.5.2017	8,00	<i>OPB Kamenná</i>	72	MS,PI	<i>hodinu po skončení ZV</i>
		18,00	<i>Konvalinka Libor,J.Pavlovice</i>	3	CH	x
Středa	3.5.2017	9,00	<i>DV Batelov</i>	7	CH	x
		11,30	<i>Habr František ml.,SZ,Báňovice</i>	12	MS	x
		15,00	<i>Egert Jiří,ing.,Lomnice n.Lužnicí</i>	5	AA	x
		16,00	<i>Klusáček Stanislav, Suchdol nad Lužnicí</i>	1	LI	x
		17,00	<i>Faktor Jaroslav,Rychnov nad Malší</i>	2	CH	x
		18,00	<i>Šedivý Jan,Smrhov</i>	1	MS	x
		19,00	<i>Opekar Jan,Chodeč</i>	5	AA	x
Čtvrtek	4.5.2017	8,00	<i>ZD Brloh</i>	18	AA,MS	x
		11,00	<i>Hodina František,Ing.,Záblatí</i>	5	LI,MS	x
		12,30	<i>Vondrušková Věra,Protivec</i>	3	SA	x
		13,30	<i>Valenta Petr,Budyně</i>	8	MS	x
		14,30	<i>Krejcar David,Těšínov</i>	1	SA	x
		15,00	<i>Kofroň Jan,Ing.,Radhostice</i>	21	AA	x
		17,00	<i>Statek Kašperské Hory s.r.o.</i>	4	MS	x

<i>Den</i>	<i>Datum</i>	<i>Začátek *</i>	<i>OPB , chovatel</i>	<i>Ks</i>	<i>Plemena</i>	<i>Dražba</i>
Pátek	5.5.2017	9,00	<i>Kubal Petr, Podmokly</i>	3	MS	x
		9,30	<i>Kubal Radek, Albrechtice</i>	6	LI	x
		11,00	<i>Zelený Jiří, Drouhaveč</i>	9	MS, HE	x
		14,00	<i>Maletická farma s.r.o.</i>	3	CH	x
		16,00	<i>Diviš Miroslav, Láz</i>	4	LI, MS	x
Sobota	6.5.2017	9,00	<i>Skalický J., Libnov</i>	20	AA	x
		13,00	<i>Danko Jan - DASO spol. s.r.o.</i>	13	CH	x
		15,00	<i>Dvorská Pavlína, Teplá</i>	2	CH	x
		16,00	<i>Tůma Oldřich, Mariánské Lázně</i>	1	AA	x
		16,15	<i>Tůmová Anna ing., M. Lázně</i>	1	AA	x
		18,00	<i>Šuranský Jaroslav, Otín, Planá u M.L.</i>	8	MS, CH	x
Neděle	7.5.2017	8,00	<i>Valenta Jiří, Ing., Tuněchody</i>	6	AA	x
		9,30	<i>Vacík Václav ml., Roupov</i>	12	GA, SS	x
		11,00	<i>Žaloudek Roman, Ptenín</i>	6	SS	x
		13,00	<i>Karpenková Natalija, Dubský Mlýn</i>	1	BA	x
		14,00	<i>Agrospol Holding s.r.o.</i>	1	SA	x
		15,00	<i>Černý Josef Ing., Raková</i>	3	CH	x
Pondělí	8.5.2017	x	x	x	x	x
Úterý	9.5.2017	9,00	BRNO			x
Středa	10.5.2017	9,00	BRNO			x
Čtvrtek	11.5.2017	9,00	BRNO			x
Pátek	12.5.2017	9,00	BRNO			x
Sobota	13.5.2017	9,00	BRNO			x
Neděle	14.5.2017	9,00	BRNO			x
Pondělí	15.5.2017	x	x	x	x	x
Úterý	16.5.2017	9,00	<i>Šilhanová Marie, Nová Ves</i>	1	MS	x
		11,00	<i>Šťastný Antonín, SZ, Vědlice</i>	11	BA	x
		13,00	<i>Hromas Jan, Stvolínky</i>	3	AA	x
		15,00	<i>Pícek Milan, Pavlín Dvůr</i>	2	AA	x
Středa	17.5.2017	9,00	<i>Zemědělská společnost Blšany</i>	8	MS	
		11,00	<i>Kejř Jiří, Všestudy</i>	2	CH	
		12,30	<i>Loos Adolf, Hora Svaté Kateřiny</i>	1	LI	
		13,00	<i>Karban Kamil, Lhenice</i>	3	CH	
		15,30	<i>Družstvo vlastníků Libeň - Vtelno</i>	5	CH	
		16,00	<i>Pauzr Bohuslav, Osinalice</i>	2	AA	
				1235		

*začátky ZV u chovatelů jsou orientační



Vysvětlivky ke zkratkám ve jménech v katalogu :

ET	- býček narozen po embryotrasferu
RED	- zbarvení red angus
P,V	- bezrohý / volný roh - heterozygot (MS,CH,LI,BA)
PP	- bezrohý – homozygot stanovený testem DNA (MS,CH,LI,BA)
R	- rohatý (MS)
+/+	- homozygot s alelami způsobujícími běžné osvalení (GS)
+/MH	- heterozygot s jednou alelou podmiňující dvojí osvalení (GS)
MH/MH	- homozygot - obě alely podmiňující dvojí osvalení (GS – oddíl „B“ PK)

U matek plemene BA

Třída	Výška kříž (cm)	Hmotnost (kg)	RPH přímý efekt	RPH mat. efekt	RPH osvalení
SE	147 a více	800 a více	105 a vic	103 a vic	103 a vic
EC	147 a více	800 a více	105 a vic	pod 103	103 a vic
EM	147 a více	800 a více	pod 105	103 a vic	pod 103
CM	pod 147	pod 800	105 a vic	103 a vic	103 a vic
C1	pod 147	pod 800	105 a vic	pod 103	103 a vic
M1	pod 147	pod 800	pod 105	103 a vic	pod 103

Popisky grafu úrovně plemenných hodnot

Jednotlivé plemenné hodnoty jsou rozděleny do pásem na základě výpočtu kvantilu normálního rozložení, které udávají, jak si konkrétní jedinec stojí v porovnání s průměrem populace plemenných býčků odchovaných v období 2012 – 2017.

pásma	Pozice býka v rámci populace	zkratka	Popis údaje v grafu
10	býk patří hodnotou RPH do 10 % nejlepších býků v daném ukazateli	<i>RphT</i>	RPH pro přírůstek v testu
9	býk patří hodnotou RPH do 20 % nejlepších býků v daném ukazateli	<i>RphN</i>	RPH pro životní přírůstek
8	býk patří hodnotou RPH do 30 % nejlepších býků v daném ukazateli	<i>RpPP</i>	RPH pro přímý efekt porody
7	býk patří hodnotou RPH do 40 % nejlepších býků v daném ukazateli	<i>RpRU</i>	RPH pro přímý efekt růst
6	býk patří hodnotou RPH do 50 % nejlepších býků v daném ukazateli	<i>MatPP</i>	RPH pro maternální efekt porody
5	býk patří hodnotou RPH do průměru býků v daném ukazateli	<i>MatRU</i>	RPH pro maternální efekt růst
4	býk patří hodnotou RPH do 60 % nejlepších býků v daném ukazateli	<i>phTR</i>	RPH pro lineární hodnocení těl. rámec
3	býk patří hodnotou RPH do 70 % nejlepších býků v daném ukazateli	<i>phKT</i>	RPH pro lineární hodnocení kap. těla
2	býk patří hodnotou RPH do 80 % nejlepších býků v daném ukazateli	<i>phOS</i>	RPH pro lineární hodnocení osvalení
1	býk patří hodnotou RPH do 90 % nejlepších býků v daném ukazateli	<i>phUT</i>	RPH pro lineární hodnocení užit. typ

Hlavní selekční kritéria pro výběr do plemnitby na OPB a odchovu u chovatele

Hlavním selekčním kritériem bude pouze lineární hodnocení při základním výběru.

Důvody vyřazení před základním výběrem

- hodnocení tělesného rámce (1,2,3 body dle parametrů daného plemene)
- hodnocení bodů za hmotnost v 365 dnech (1,2,3 body dle parametrů daného plemene)
- nepředvedení býka k základnímu výběru na ohlávce nebo na vodící tyči
- na základě rozhodnutí majitele býka o jeho vyřazení
- zdravotní důvody (displazie varlat, apod.)

Důvody vyřazení při základním výběrem

- hodnocení délky těla (1,2,3 body dle parametrů daného plemene)
- hodnocení ukazatelů kapacity těla (1,2,3 body dle parametrů daného plemene)
- hodnocení ukazatelů osvalení (1,2,3 body dle parametrů daného plemene)
- hodnocení užitkové typu (1,2,3 body dle parametrů daného plemene)
- závažné vady exteriéru při základním výběru
- neodpovídající funkčnost končetin při základním výběru
- zdravotní důvody (displazie varlat, apod.)

Reklamační řád pro základní výběry býků

Majitel odchovávaného býčka má právo podat reklamaci proti rozhodnutí výběrové komise (ČSCHMS). Tato reklamační může mít písemnou nebo ústní formu. Po skončení základního výběru býků vyzve předseda výběrové komise k podání případných protestů (reklamací). Reklamační se podává nejpozději do 60-ti minut od výzvy předsedy výběrové komise. Reklamační se podává předsedovi výběrové komise. Jménem majitele býka může jednat také zástupce OPB. Po vznesení reklamační následuje nové předvedení býka. Reklamační je podmíněna složením nevratné kauce 1000 Kč, přičemž polovina z této částky je určena pro provozovatele OPB a polovina pro ČSCHMS. Tato kauce musí být složena okamžitě v hotovosti v době podání reklamační předsedovi výběrové komise.

V případě shodného verdiktu výběrové komise a majitele býka je platný tento shodný verdikt.

V případě neshody mezi verdiktem výběrové komise a majitelem býka bude proveden nový základní výběr. Provedení nového základního výběru je podmíněno složením kauce 5000 Kč za každého reklamovaného býka. Kauce se skládá na účet ČSCHMS nejpozději do 10-ti kalendářních dnů ode dne provedení základního výběru. V případě, že nebudou peníze připsány na účet v daném termínu, platí původní verdikt výběrové komise a reklamační se dále neřeší. Nový základní výběr se uskuteční do 30-ti dnů od sporného výběru na místě, kde byla podána reklamační, pokud se obě strany nedohodnou jinak. Většinové složení komise nesmí být totožné se složením komise, která vynesla sporný verdikt. O složení komise rozhoduje ČSCHMS po dohodě s příslušným chovatelským klubem a Radou PK daného plemene. O závěru nového základního výběru je sepsán nový výběrový protokol. Proti tomuto rozhodnutí se již nelze dále odvolat. V případě, že je potvrzeno původní rozhodnutí výběrové komise, propadá kauce ve prospěch ČSCHMS, v opačném případě se vrací majiteli býka do 10-ti kalendářních dní od provedení nového základního výběru. Náklady spojené s novým základním výběrem nese strana, která při svém rozhodnutí či jednání nebyla v právu.

V každém případě se o reklamaci vede písemný zápis. Rozhodnutí výběrové komise se váže ke konkrétnímu zvířeti v konkrétním čase a není možno se na něj odvolávat v případných následných sporech. Schváleno výborem ČSCHMS dne 21.3.2006 v Hradištku pod Medníkem, změny schváleny VČS dne 6.9.2007.



Sekretariát: ČSCHMS Praha Těšnov 17 11705 Praha 1 Mobil : +420 724 007 860 Telefon : +420 221 812 865 E-mail : info@cschms.cz	Ředitel PK <i>Kopecký Jan</i> Osík 201 569 67 Osík u Litomyšle Mobil : +420 724 007 862 Telefon : +420 461 612 809 E-mail : kopecky@cschms.cz	Adresa PK <i>Honová Nina</i> Osvoboditelů 35/9 410 02 Lovosice Mobil : +420 724 073 641 E-mail : honova@cschms.cz
---	--	--

Číslo : 971567 061 CZ BRET Z MEZIBOŘÍ Číslo katalogu 1
 Dat.nar. : 05.12.2015 Plemeno : T100 Charolais
 Chovatel : Hatlák V.ing.,Meziboří
 Majitel : Hatlák V.ing.,Meziboří

OOO 262 487 LANNION 2295002054
 OO ZTI 433 ROUKY 4522790926
 MOO 4597103635 FR NEBULEUSE 4597103635

OTEC ZTI 901 ERASMUS 8541877329
 OMO ZTI 088 RUSS 6334971421
 MO 8541871422 FR CHAROLAISE 8541871422
 MMO 7996102878 FR MOSAIQUE 7996102878

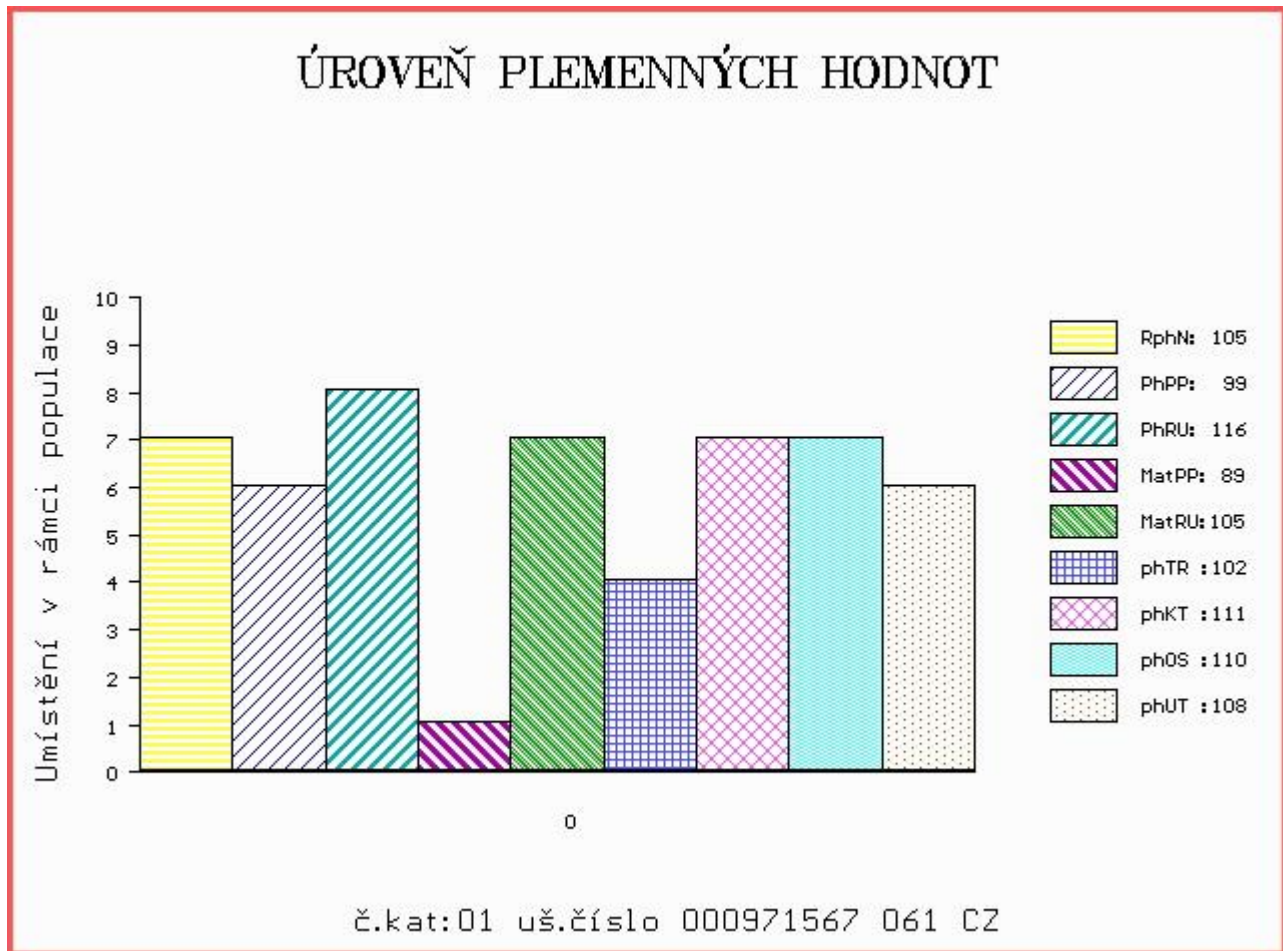
OOM 271 322 TOULON 5249296732
 OM ZTI 898 ETOUBO 2135530021
 MOM 2125536006 FR BELLE 2135536006

MA 490948 961 CZ /1 ot VIKI Z MEZIBOŘÍ 017000490948961
 OMM ZCH 388 IMPAIR RR3 1893102983
 MM 267742 961 CZ OLIVA Z MEZIBOŘÍ 017000267742961
 MMM 18968 961 CZ LAURA Z MEZIBOŘÍ 017000018968961

Vl.užit:nar: 44 kg ve 120d: 219 kg ve 210d: 339 kg v 365d: 557 kg / kříž: 136 cm
 Přírustek od narození: 1462 g / 105 šourek 38 cm
 Věk při ZV 504 dní aktuálně k 14.03.17 hmotnost: 724 kg výška v kříži: 141 cm

PLEMENNÉ HODNOTY						LINEARNÍ HODNOCENÍ											
	pp	ru	pp	ru	TR	KT	OS	UT	Hmot	kříž	TR	KT	OS	UT	CE		
BÝK	PE	99	116	ME	89	105	102	111	110	108							
MATKA	PE	96	117	ME	97	103	116	116	117	119	858	149	27	21	20	8	76
OTEC	PE	102	115	ME	82	107	102	111	118	114	0	0	0	0	0	0	0

HODNOCEN: TR 7 / / 9 KT / / OS / / UT Výsledek:



Číslo : 971568 061 CZ BECOLD Z MEZIBOŘÍ Číslo katalogu 2
 Dat.nar. : 05.12.2015 Plemeno : T100 Charolais
 Chovatel : Hatlák V.ing.,Meziboří
 Majitel : Hatlák V.ing.,Meziboří

OOO 265 304 IGLOO.MIC 0393100604
 OO 272 290 SYLVANER 1017031840
 MOO 1094100539 FR JUPE 1094100539

OTEC ZIT 520 FRONSAC 4522791134
 OMO ZCH 944 SAVIGNEUX 2101106933
 MO 4522796007 FR BALSAMINE 4522796007
 MMO 4522791051 FR SAVANE 4522791051

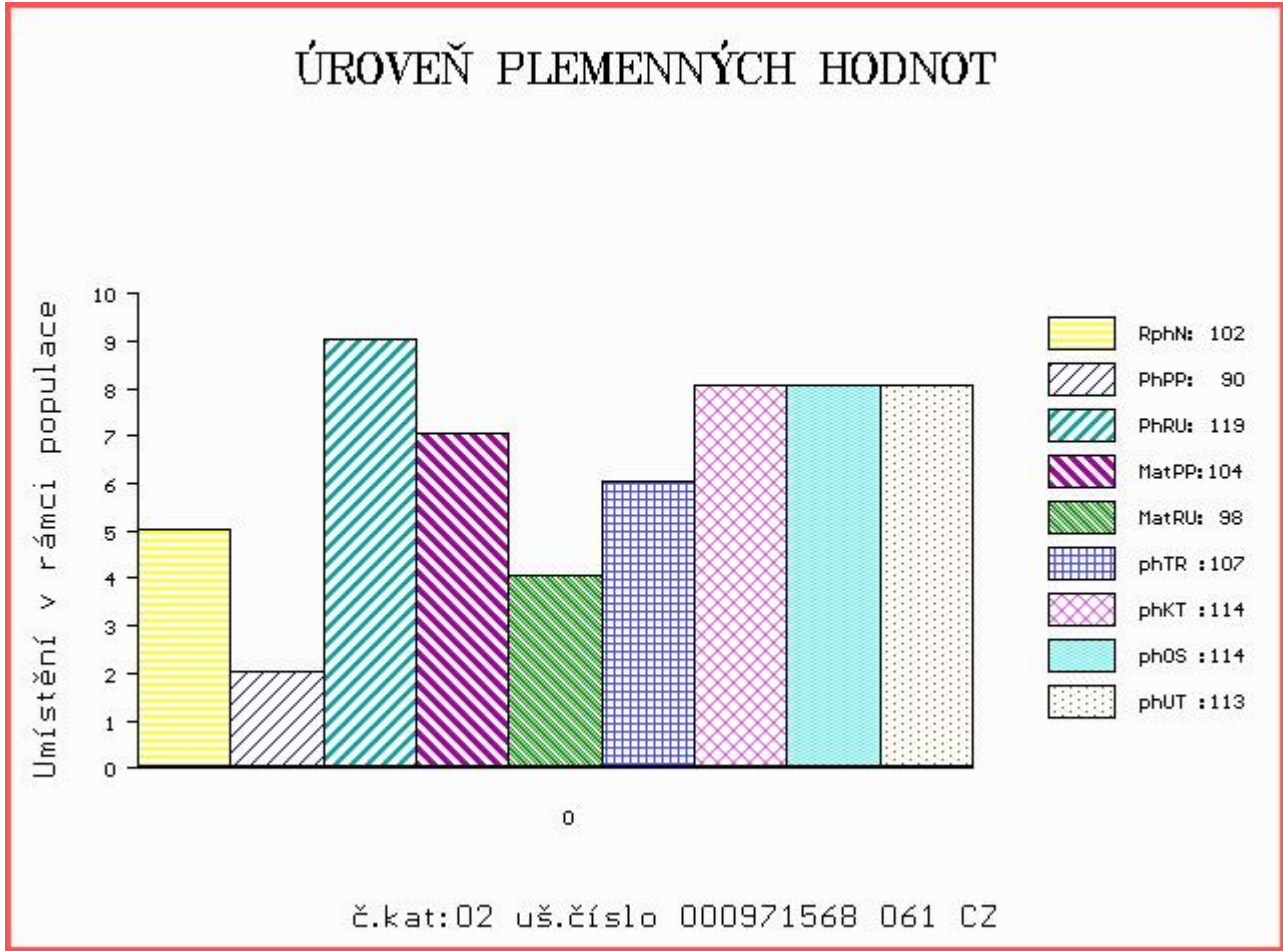
OOM 268 801 SAKATA SC P 6770172474
 OM ZCH 945 UNO SC P 4240830479
 MOM 2100051317 FR RUSTINE 2100051317

MA 284353 961 CZ /6 ot PATRONA Z MEZIBOŘÍ V 017000284353961
 OMM ZCH 299 FICUS 7190109735
 MM 113796 614 CZ CHARITA Z MEZIBOŘÍ 017614113796
 MMM 4987 614 CZ HOLLANDE RJ 7991101673

Vl.užit:nar: 50 kg ve 120d: 237 kg ve 210d: 358 kg v 365d: 644 kg / kříž: 131 cm
 Přírustek od narození: 1746 g / 102 šourek 41 cm
 Věk při ZV 504 dní aktuálně k 14.03.17 hmotnost: 862 kg výška v kříži: 141 cm

PLEMENNÉ HODNOTY										LINEARNÍ HODNOCENÍ							
	pp	ru	pp	ru	TR	KT	OS	UT		Hmot	kříž	TR	KT	OS	UT	CE	
BÝK	PE	90	119	ME	104	98	107	114	114	113							
MATKA	PE	100	109	ME	97	112	101	106	103	103	850	144	25	23	20	7	75
OTEC	PE	90	121	ME	105	87	96	108	110	107	0	0	0	0	0	0	0

HODNOCEN: TR 7 / /10 KT / / OS / / UT Výsledek:



Číslo : 971571 061 CZ BEDUIN Z MEZIBOŘÍ Číslo katalogu 3
 Dat.nar. : 19.12.2015 Plemeno : T100 Charolais
 Chovatel : Hatlák V.ing.,Meziboří
 Majitel : Hatlák V.ing.,Meziboří

OOO 262 487 LANNION 2295002054
 OO ZTI 433 ROUKY 4522790926
 MOO 4597103635 FR NEBULEUSE 4597103635

OTEC ZTI 901 ERASMUS 8541877329
 OMO ZTI 088 RUSS 6334971421
 MO 8541871422 FR CHAROLAISE 8541871422
 MMO 7996102878 FR MOSAIQUE 7996102878

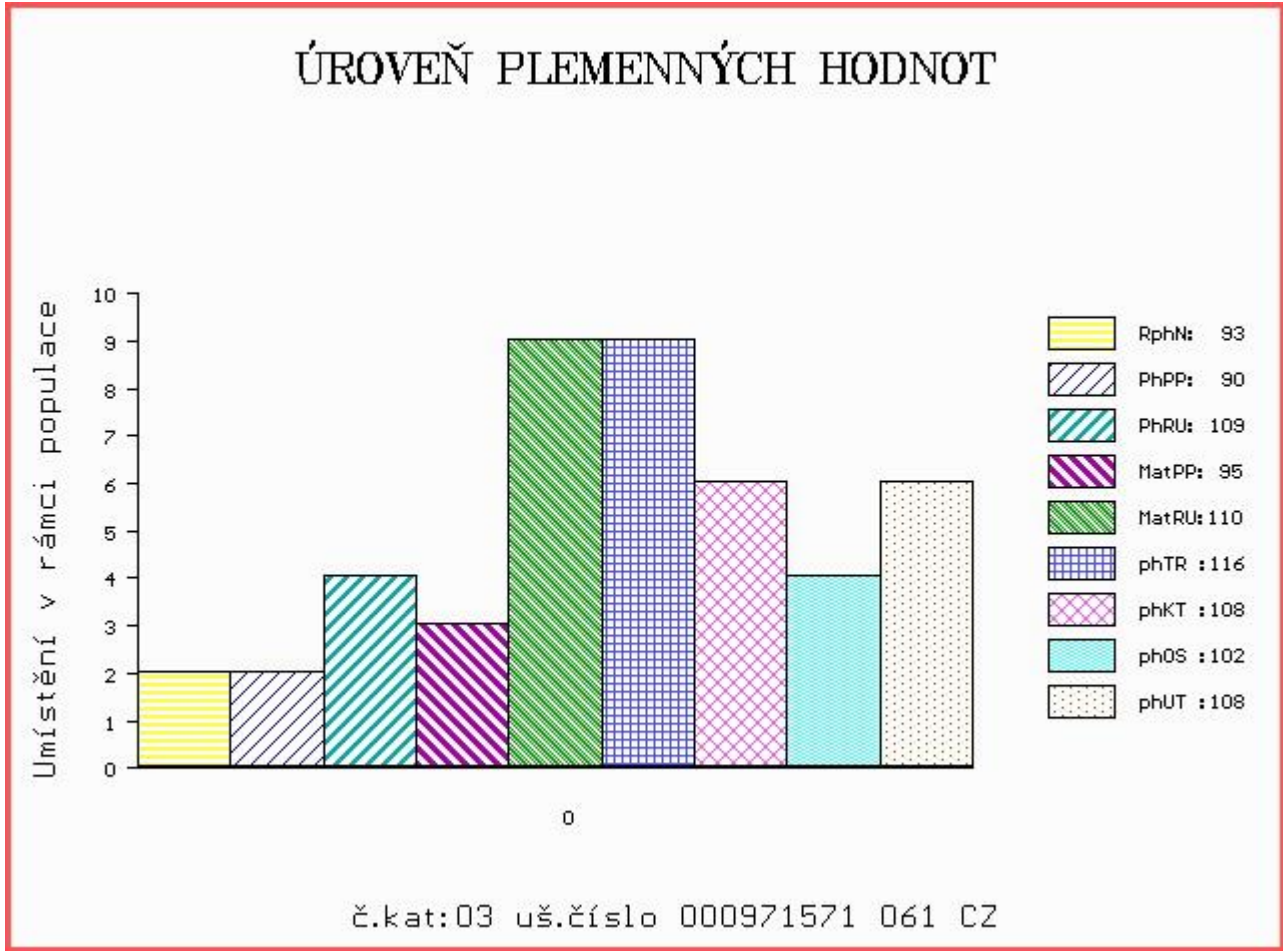
OOM 272 618 BRIDOR MONTY 29M P 263827
 OM ZTI 909 WECS HICKS REVOLVER 14R P 295963
 MOM 325544 CA WESC EAGLE'S PRIDE 9N P 325544

MA 536413 961 CZ /1 ot ZLATKA Z MEZIBOŘÍ P 017000536413961
 OMM ZTI 085 VIRGIL SC P 4240983344
 MM 284360 961 CZ RADKA Z MEZIBOŘÍ P 017000284360961
 MMM 210979 961 CZ NINA Z MEZIBOŘÍ 017000210979961

Vl.užit:nar: 51 kg ve 120d: 192 kg ve 210d: 306 kg v 365d: 536 kg / kříž: 131 cm
 Přírustek od narození: 1359 g / 93 šourek 40 cm
 Věk při ZV 490 dní aktuálně k 14.03.17 hmotnost: 664 kg výška v kříži: 141 cm

PLEMENNÉ HODNOTY						LINEARNÍ HODNOCENÍ											
	pp	ru	pp	ru	TR	KT	OS	UT	Hmot	kříž	TR	KT	OS	UT	CE		
BÝK	PE	90	109	ME	95	110	116	108	102	108							
MATKA	PE	91	110	ME	98	108	98	98	98	97	890	152	27	19	19	7	72
OTEC	PE	102	115	ME	82	107	102	111	118	114	0	0	0	0	0	0	0

HODNOCEN: TR 8 / / 8 KT / / OS / / UT Výsledek:



Číslo : 971572 061 CZ BOHUŠ Z MEZIBOŘÍ Číslo katalogu 4
 Dat.nar. : 24.12.2015 Plemeno : T100 Charolais
 Chovatel : Hatlák V.ing.,Meziboří
 Majitel : Hatlák V.ing.,Meziboří

OOO 262 487 LANNION 2295002054
 OO ZTI 433 ROUKY 4522790926
 MOO 4597103635 FR NEBULEUSE 4597103635

OTEC ZTI 901 ERASMUS 8541877329
 OMO ZTI 088 RUSS 6334971421
 MO 8541871422 FR CHAROLAISE 8541871422
 MMO 7996102878 FR MOSAIQUE 7996102878

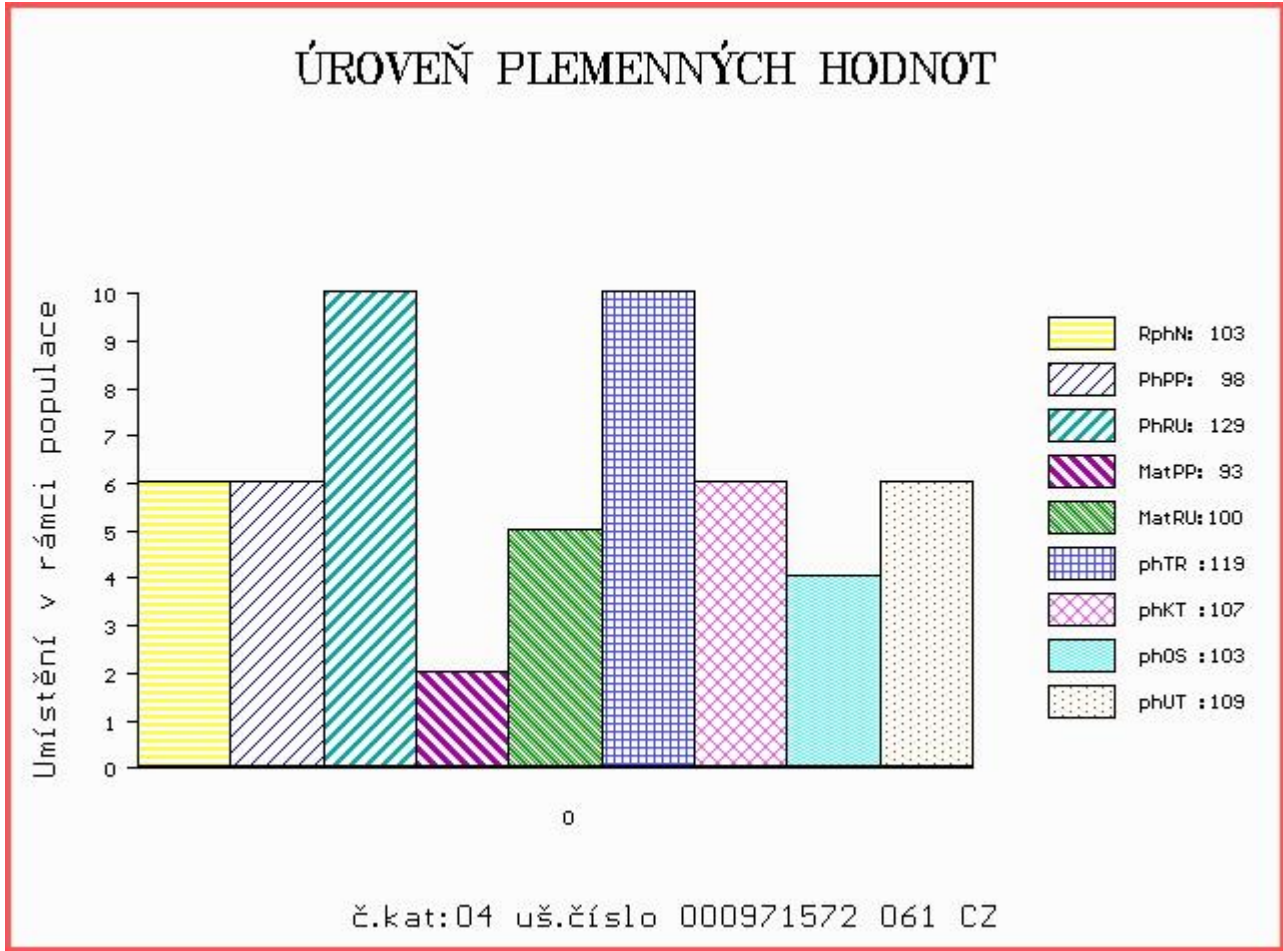
OOM ZCH 299 FICUS 7190109735
 OM ZTI 555 NIPPUR 5797023562
 MOM 5794101572 FR O2 JACINTHE 5794101572

MA 490950 961 CZ /1 ot VESELÁ Z MEZIBOŘÍ 017000490950961
 OMM ZTI 240 POPULAIR 7121319473
 MM 380944 961 CZ STELLA Z MEZIBOŘÍ 017000380944961
 MMM 210979 961 CZ NINA Z MEZIBOŘÍ 017000210979961

Vl.užit:nar: 47 kg ve 120d: 231 kg ve 210d: 360 kg v 365d: 652 kg / kříž: 0 cm
 Přírustek od narození: 1742 g / 103 šourek 38 cm
 Věk při ZV 485 dní aktuálně k 14.03.17 hmotnost: 824 kg výška v kříži: 142 cm

PLEMENNÉ HODNOTY								LINEARNÍ HODNOCENÍ									
	pp	ru	ME	pp	ru	TR	KT	OS	UT	Hmot	kříž	TR	KT	OS	UT	CE	
BÝK	PE	98	129	ME	93	100	119	107	103	109							
MATKA	PE	100	125	ME	100	102	98	103	102	101	912	156	29	23	21	8	81
OTEC	PE	102	115	ME	82	107	102	111	118	114	0	0	0	0	0	0	0

HODNOCEN: TR 8 / /10 KT / / OS / / UT Výsledek:



Číslo : 971573 061 CZ BERN Z MEZIBOŘÍ Číslo katalogu 5
 Dat.nar. : 30.12.2015 Plemeno : T100 Charolais
 Chovatel : Hatlák V.ing.,Meziboří
 Majitel : Hatlák V.ing.,Meziboří

OOO 262 487 LANNION 2295002054
 OO ZTI 433 ROUKY 4522790926
 MOO 4597103635 FR NEBULEUSE 4597103635

OTEC ZTI 901 ERASMUS 8541877329
 OMO ZTI 088 RUSS 6334971421
 MO 8541871422 FR CHAROLAISE 8541871422
 MMO 7996102878 FR MOSAIQUE 7996102878

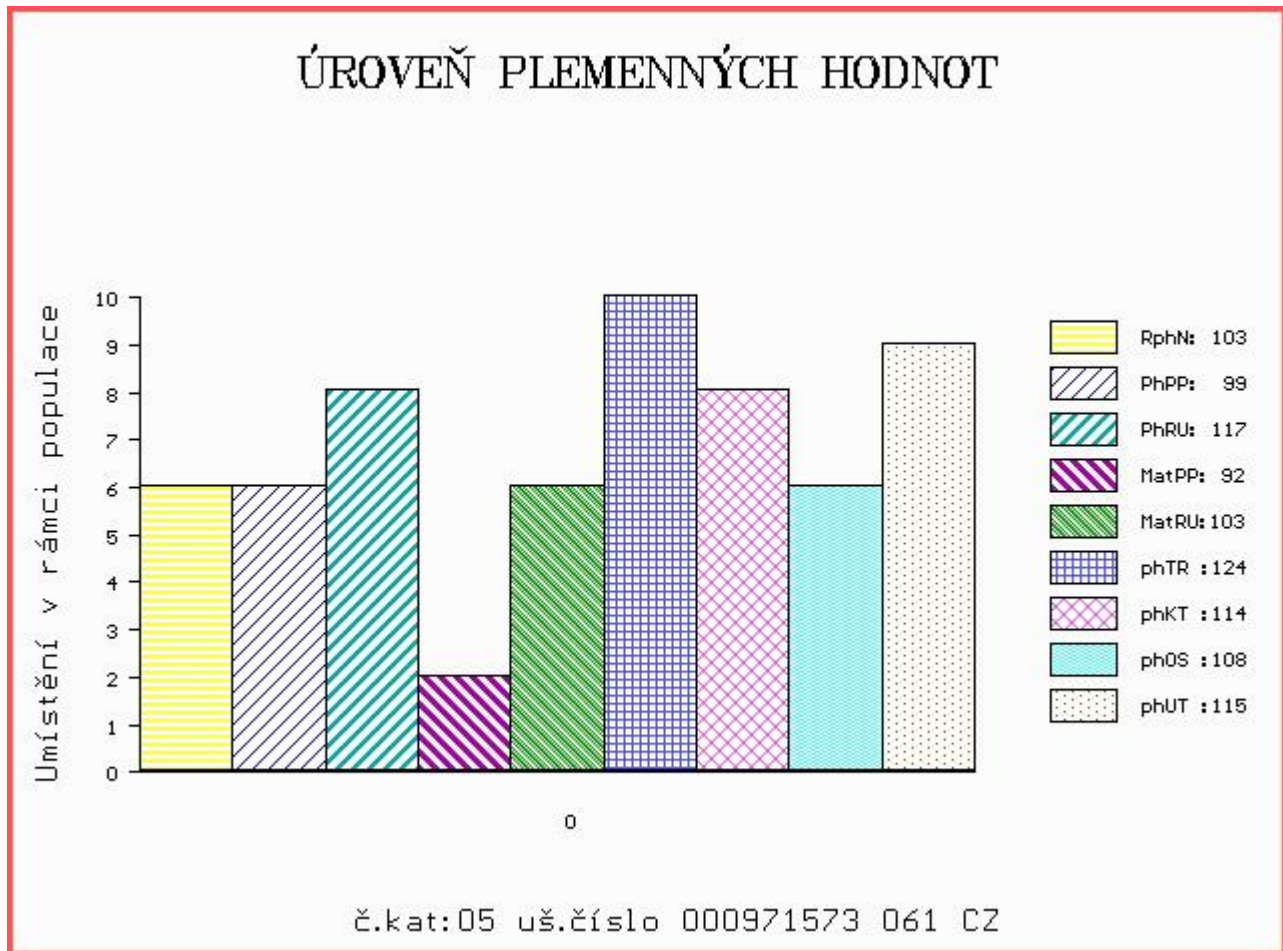
OOM ZCH 938 PRIMEUR 3802274639
 OM ZTI 217 BONAPARTE 4241261825
 MOM 4240245551 FR ORBITE 4240245551

MA 536411 961 CZ /1 ot ZÁTKA Z MEZIBOŘÍ 017000536411961
 OMM ZTI 246 ULYSSE 5816903406
 MM 344615 961 CZ SOVIČKA Z MEZIBOŘÍ 017000344615961
 MMM 267742 961 CZ OLIVA Z MEZIBOŘÍ 017000267742961

Vl.užit:nar: 47 kg ve 120d: 211 kg ve 210d: 369 kg v 365d: 595 kg / kříž: 0 cm
 Přírustek od narození: 1652 g / 103 šourek 40 cm
 Věk při ZV 479 dní aktuálně k 14.03.17 hmotnost: 774 kg výška v kříži: 139 cm

PLEMENNÉ HODNOTY						LINEARNÍ HODNOCENÍ											
	pp	ru	pp	ru	TR	KT	OS	UT	Hmot	kříž	TR	KT	OS	UT	CE		
BÝK	PE	99	117	ME	92	103	124	114	108	115							
MATKA	PE	95	120	ME	102	100	101	90	94	95	898	154	29	24	24	8	85
OTEC	PE	102	115	ME	82	107	102	111	118	114	0	0	0	0	0	0	0

HODNOCEN: TR 7 / /10 KT / / OS / / UT Výsledek:



Číslo : 971578 061 CZ CRAIG Z MEZIBOŘÍ Číslo katalogu 6
 Dat.nar. : 08.02.2016 Plemeno : T100 Charolais
 Chovatel : Hatlák V.ing.,Meziboří
 Majitel : Hatlák V.ing.,Meziboří

OOO 272 511 EDDY 0389114814
 OO 272 500 NOAILLE VF 0397119038
 MOO 394124077 FR JANINA 0394124077

Otec ZIT 074 FEDERER 4241696875
 OMO ZTI 018 RENOIR RVS 6770160934
 MO 4241327595 FR CHENILLE 4241327595
 MMO 7121249758 FR PRECIEUSE 7121249758

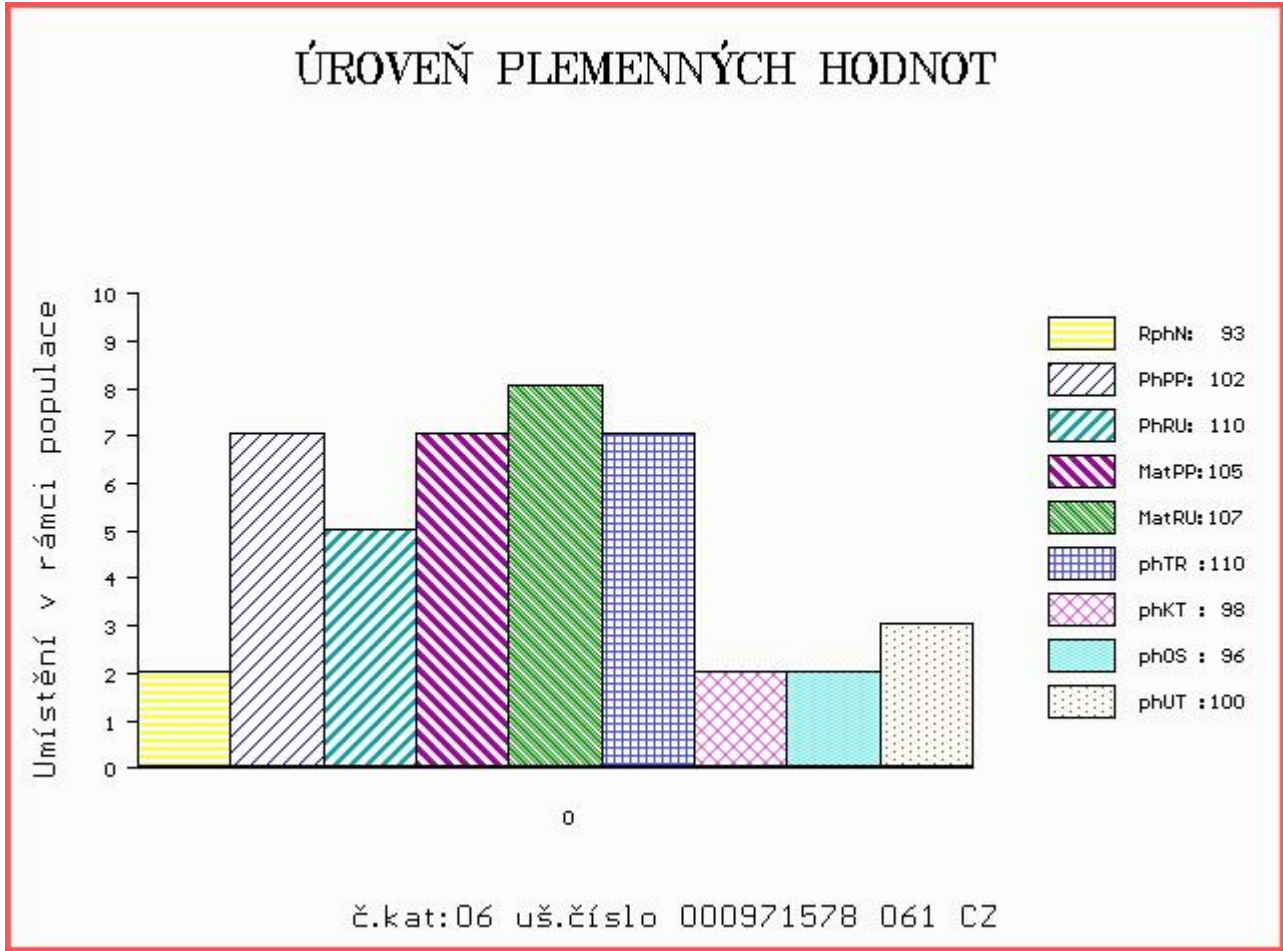
OOM 261 730 NUPTIAL 7177124201
 OM ZCH 240 CASOAR 4587100162
 MOM 4580102372 FR RITOURNELL RR4 4580102372

MA 75254 961 CZ /10 ot MÍLA Z MEZIBOŘÍ 017000075254961
 OMM ZCH 300 ELOI 4289101316
 MM 127532 614 CZ IDOLKA Z MEZIBOŘÍ 017000127532614
 MMM 1478 417 CZ FANNY Z MEZIBOŘÍ 017417001478

Vl.užit:nar: 47 kg ve 120d: 194 kg ve 210d: 326 kg v 365d: 585 kg / kříž: 0 cm
 Přírustek od narození: 1523 g / 93 šourek 39 cm
 Věk při ZV 439 dní aktuálně k 14.03.17 hmotnost: 656 kg výška v kříži: 141 cm

PLEMENNÉ HODNOTY										LINEARNÍ HODNOCENÍ						
	pp	ru	pp	ru	TR	KT	OS	UT		Hmot	kříž	TR	KT	OS	UT	CE
BÝK	PE	102	110	ME	105	107	110	98	96	100						
MATKA	PE	106	102	ME	105	122	94	77	75	76	910	148	26	22	21	7 76
Otec	PE	97	118	ME	105	93	96	92	94	94	810	147	23	22	22	8 75

HODNOCEN: TR 9 / /10 KT / / OS / / UT Výsledek:



Číslo : 971579 061 CZ CORN Z MEZIBOŘÍ P Číslo katalogu 7
 Dat.nar. : 22.02.2016 Plemeno : T100 Charolais
 Chovatel : Hatlák V.ing.,Meziboří
 Majitel : Hatlák V.ing.,Meziboří

OOO 272 511 EDDY 0389114814
 OO 272 500 NOAILLE VF 0397119038
 MOO 394124077 FR JANINA 0394124077

Otec ZIT 074 FEDERER 4241696875
 OMO ZTI 018 RENOIR RVS 6770160934
 MO 4241327595 FR CHENILLE 4241327595
 MMO 7121249758 FR PRECIEUSE 7121249758

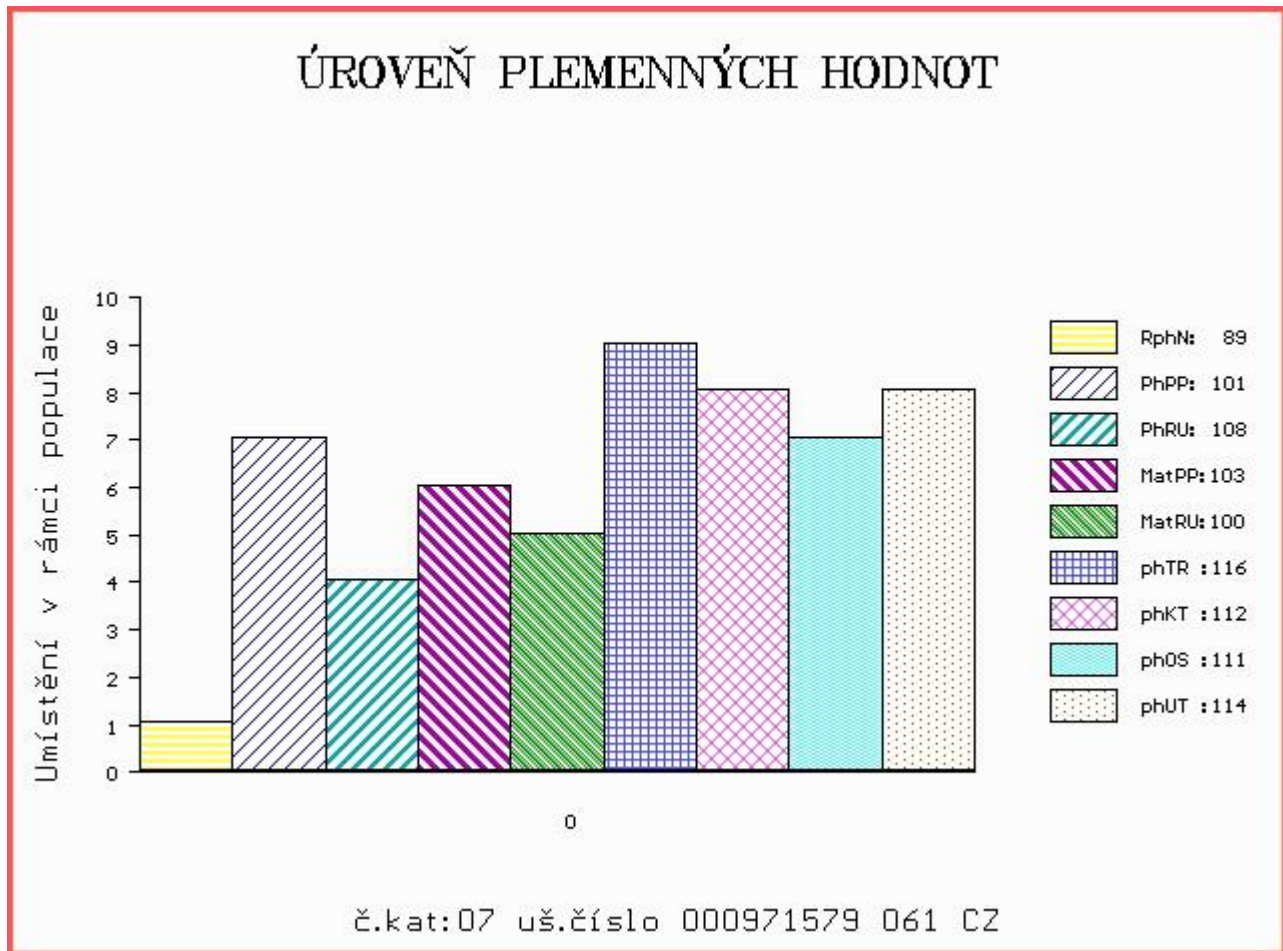
OOM ZCH 945 UNO SC P 4240830479
 OM ZTI 712 CABAR SC P 5703713148
 MOM 5703466502 FR TEMPETTE 5703466502

MA 447410 961 CZ /2 ot UREA Z MEZIBOŘÍ P 017000447410961
 OMM ZCH 449 LAUREL 7195122401
 MM 75251 961 CZ MIRIAM Z MEZIBOŘÍ 017000075251961
 MMM 127537 614 CZ JANICA Z MEZIBOŘÍ 017000127537614

Vl.užit:nar: 49 kg ve 120d: 212 kg ve 210d: 343 kg v 365d: 604 kg / kříž: 140 cm
 Přírustek od narození: 1562 g / 89 šourek 36 cm
 Věk při ZV 425 dní aktuálně k 14.03.17 hmotnost: 652 kg výška v kříži: 140 cm

PLEMENNÉ HODNOTY										LINEARNÍ HODNOCENÍ								
	pp	ru	pp	ru	TR	KT	OS	UT		Hmot	kříž	TR	KT	OS	UT	CE		
BÝK	PE	101	108	ME	103	100	116	112	111	114								
MATKA	PE	104	98	ME	102	107	96	93	91	92	840	/	147	26	21	21	7	75
Otec	PE	97	118	ME	105	93	96	92	94	94	810	/	147	23	22	22	8	75

HODNOCEN: TR 9 / /10 KT / / OS / / UT Výsledek:



Číslo : 971580 061 CZ COPPI Z MEZIBOŘÍ Číslo katalogu 8
 Dat.nar. : 29.02.2016 Plemeno : T100 Charolais
 Chovatel : Hatlák V.ing.,Meziboří
 Majitel : Hatlák V.ing.,Meziboří

OOO 272 511 EDDY 0389114814
 OO 272 500 NOAILLE VF 0397119038
 MOO 394124077 FR JANINA 0394124077

OTEC ZIT 074 FEDERER 4241696875
 OMO ZTI 018 RENOIR RVS 6770160934
 MO 4241327595 FR CHENILLE 4241327595
 MMO 7121249758 FR PRECIEUSE 7121249758

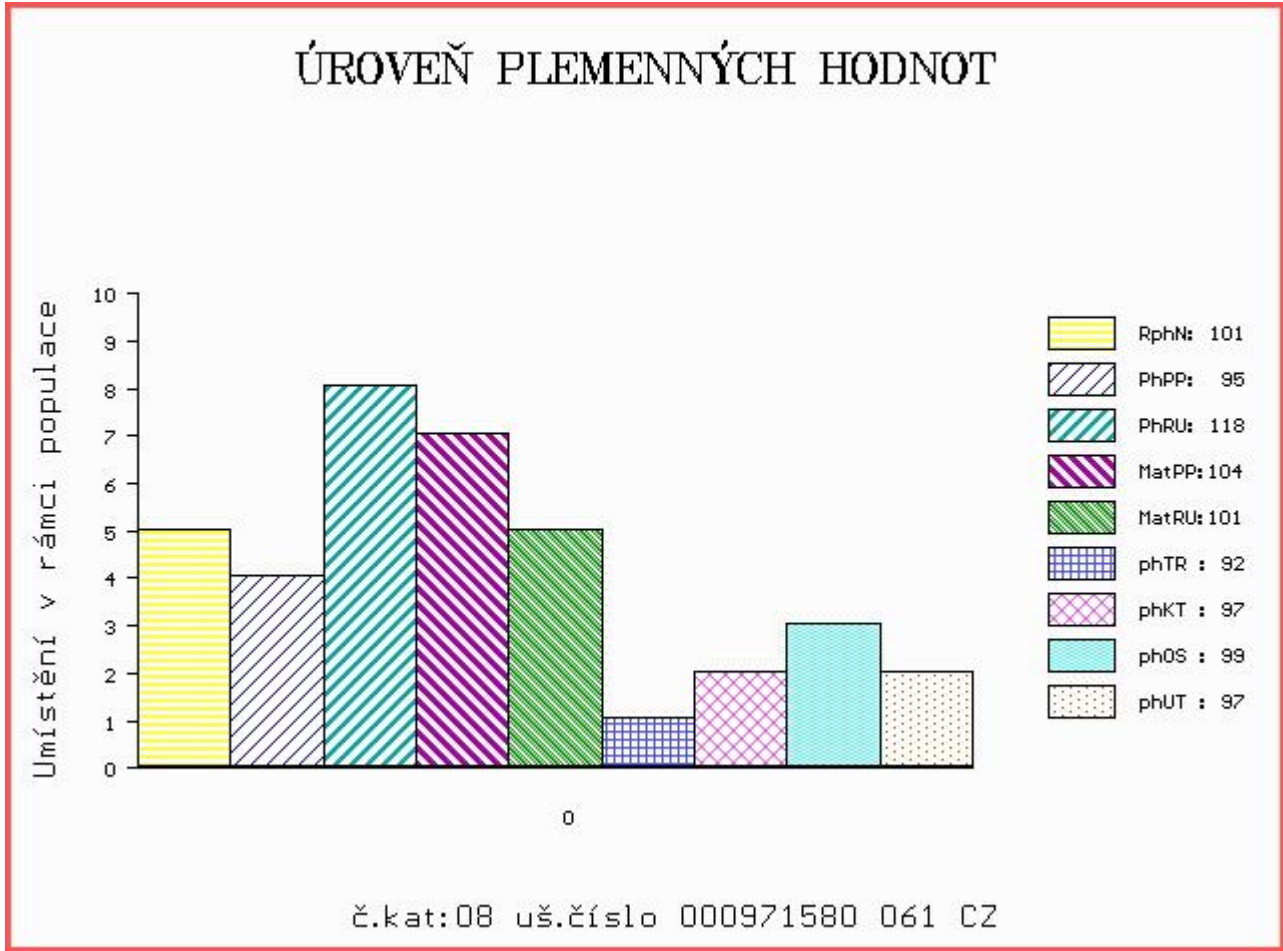
OOM 265 304 IGLOO.MIC 0393100604
 OM ZTI 244 SIDNEY 4516041658
 MOM 4590100071 FR FONTAINE 4590100071

MA 490929 961 CZ /2 ot UVA Z MEZIBOŘÍ 017000490929961
 OMM ZCH 388 IMPAIR RR3 1893102983
 MM 210983 961 CZ NORMA Z MEZIBOŘÍ 017000210983961
 MMM 127532 614 CZ IDOLKA Z MEZIBOŘÍ 017000127532614

Vl.užit:nar: 49 kg ve 120d: 215 kg ve 210d: 357 kg v 365d: 626 kg / kříž: 136 cm
 Přírustek od narození: 1586 g / 101 šourek 40 cm
 Věk při ZV 418 dní aktuálně k 14.03.17 hmotnost: 650 kg výška v kříži: 136 cm

PLEMENNÉ HODNOTY									LINEARNÍ HODNOCENÍ								
	pp	ru	pp	ru	TR	KT	OS	UT	Hmot	kříž	TR	KT	OS	UT	CE		
BÝK	PE	95	118	ME	104	101	92	97	99	97							
MATKA	PE	93	108	ME	102	115	101	86	81	85	722	147	24	19	17	6	66
OTEC	PE	97	118	ME	105	93	96	92	94	94	810	147	23	22	22	8	75

HODNOCEN: TR 7 / /10 KT / / OS / / UT Výsledek:



Číslo : 971581 061 CZ CROCUS Z MEZIBOŘÍ Číslo katalogu 9
 Dat.nar. : 29.02.2016 Plemeno : T100 Charolais
 Chovatel : Hatlák V.ing.,Meziboří
 Majitel : Hatlák V.ing.,Meziboří

OOO 272 511 EDDY 0389114814
 OO 272 500 NOAILLE VF 0397119038
 MOO 394124077 FR JANINA 0394124077

OTEC ZIT 074 FEDERER 4241696875
 OMO ZTI 018 RENOIR RVS 6770160934
 MO 4241327595 FR CHENILLE 4241327595
 MMO 7121249758 FR PRECIEUSE 7121249758

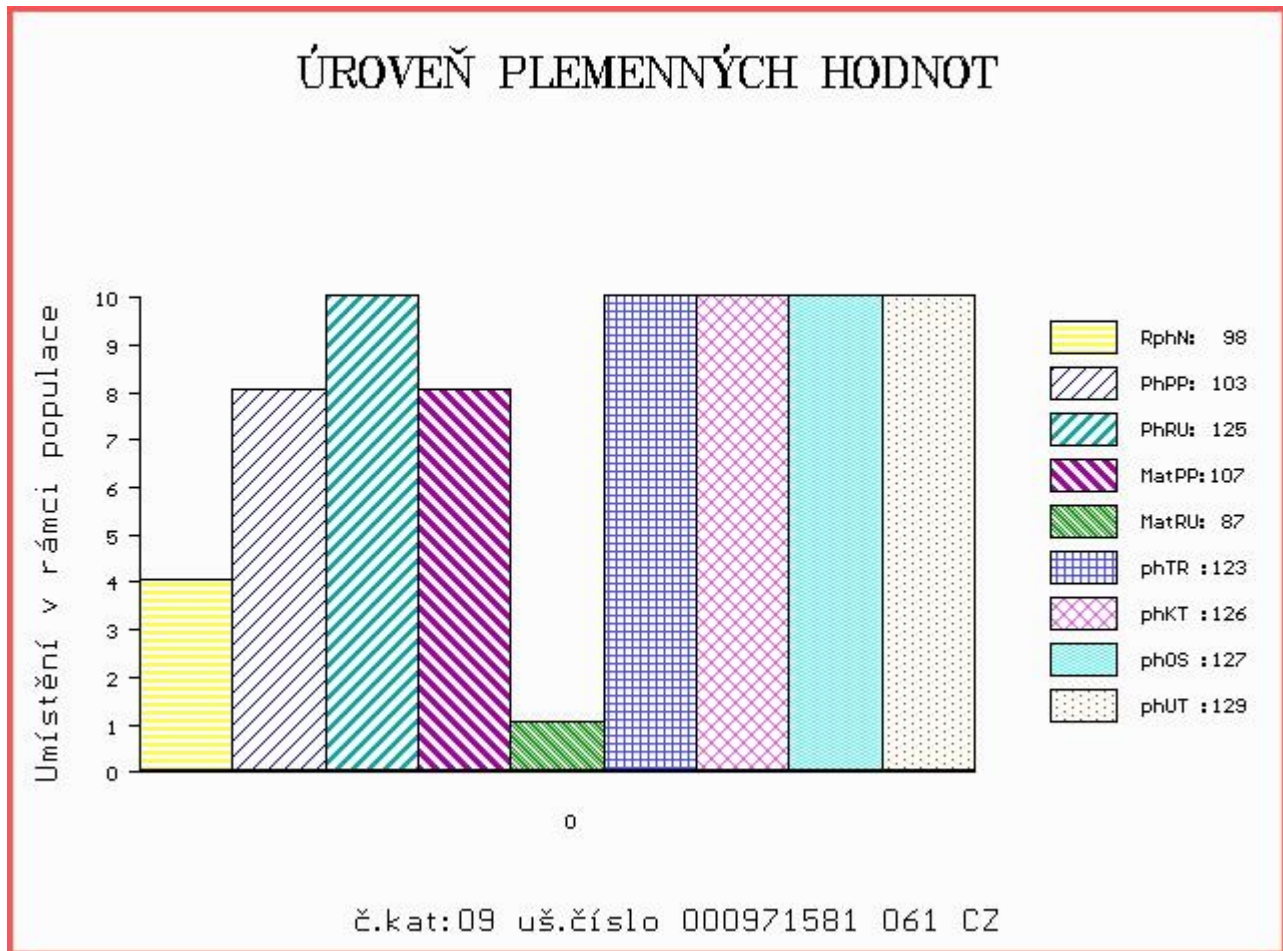
OOM ZCH 450 LE REBEL 3695100770
 OM ZTI 085 VIRGIL SC P 4240983344
 MOM 7121400365 FR RONDELLE P 7121400365

MA 284359 961 CZ /6 ot RUSALKA Z MEZIBOŘÍ P 017000284359961
 OMM ZCH 403 HORDUBAL 032417009175
 MM 76259 961 CZ MIRKA Z MEZIBOŘÍ 017000076259961
 MMM 113796 614 CZ CHARITA Z MEZIBOŘÍ 017614113796

Vl.užit:nar: 44 kg ve 120d: 218 kg ve 210d: 357 kg v 365d: 597 kg / kříž: 131 cm
 Přírustek od narození: 1515 g / 98 šourek 39 cm
 Věk při ZV 418 dní aktuálně k 14.03.17 hmotnost: 618 kg výška v kříži: 131 cm

PLEMENNÉ HODNOTY						LINEARNÍ HODNOCENÍ										
	pp	ru	pp	ru		TR	KT	OS	UT	Hmot	kříž	TR	KT	OS	UT	CE
BÝK	PE	103	125	ME	107	87	123	126	127	129						
MATKA	PE	100	109	ME	114	92	106	114	115	116	860	148	26	22	22	8 78
OTEC	PE	97	118	ME	105	93	96	92	94	94	810	147	23	22	22	8 75

HODNOCEN: TR 5 / /10 KT / / OS / / UT Výsledek:



Číslo : 971582 061 CZ CREDIT Z MEZIBOŘÍ P Číslo katalogu 10
 Dat.nar. : 20.03.2016 Plemeno : T100 Charolais
 Chovatel : Hatlák V.ing.,Meziboří
 Majitel : Hatlák V.ing.,Meziboří

OOO 272 511 EDDY 0389114814
 OO 272 500 NOAILLE VF 0397119038
 MOO 394124077 FR JANINA 0394124077

OTEC ZIT 074 FEDERER 4241696875
 OMO ZTI 018 RENOIR RVS 6770160934
 MO 4241327595 FR CHENILLE 4241327595
 MMO 7121249758 FR PRECIEUSE 7121249758

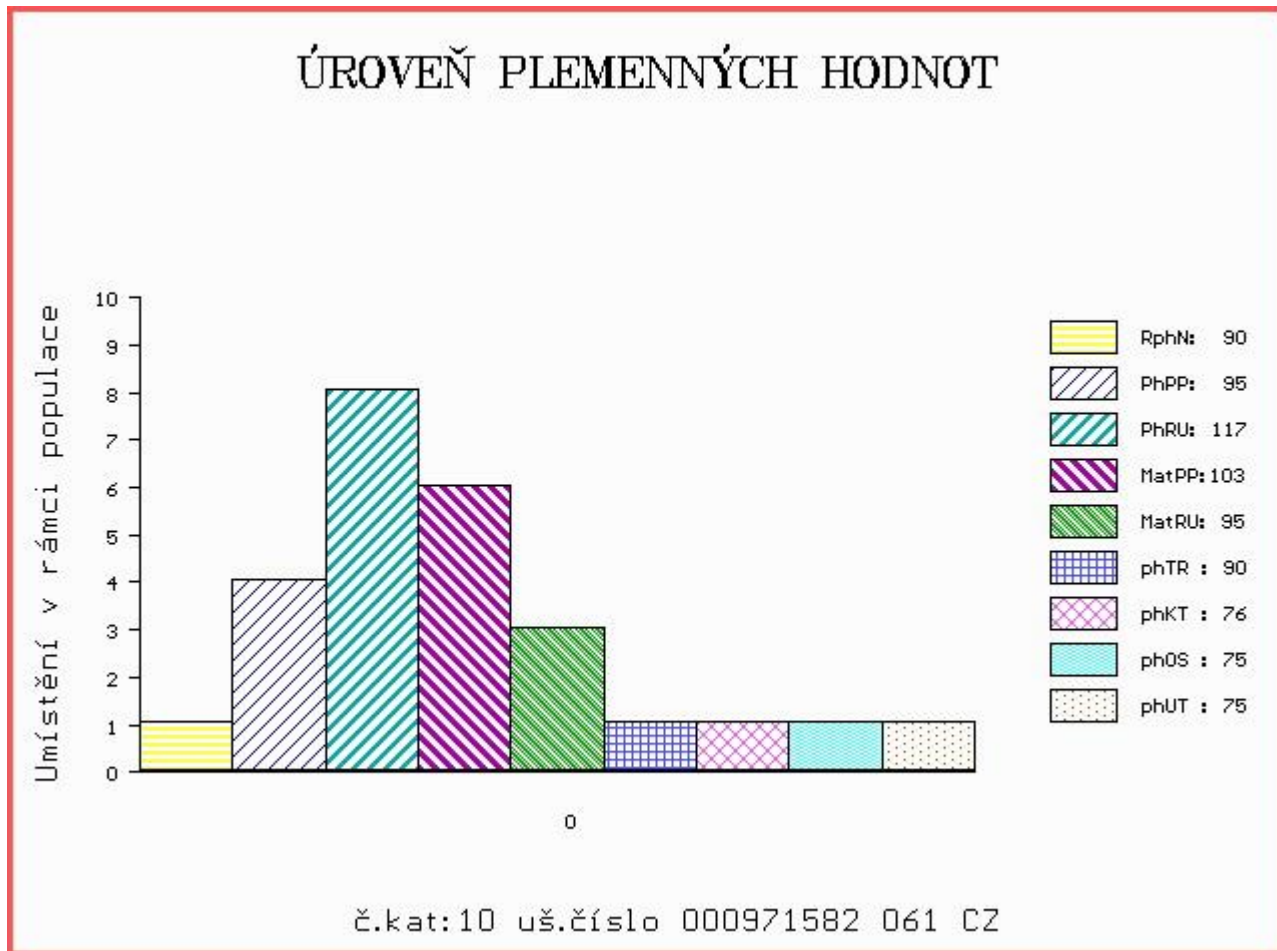
OOM 272 618 BRIDOR MONTY 29M P 263827
 OM ZTI 909 WECS HICKS REVOLVER 14R P 295963
 MOM 325544 CA WESC EAGLE'S PRIDE 9N P 325544

MA 490944 961 CZ /1 ot VANESA Z MEZIBOŘÍ P 017000490944961
 OMM ZCH 449 LAUREL 7195122401
 MM 75253 961 CZ MONIKA Z MEZIBOŘÍ 017000075253961
 MMM 127531 614 CZ IRENKA Z MEZIBOŘÍ 017614127531

Vl.užit:nar: 45 kg ve 120d: 183 kg ve 210d: 316 kg v 365d: 543 kg / kříž: 133 cm
 Přírustek od narození: 1362 g / 90 šourek 35 cm
 Věk při ZV 398 dní aktuálně k 14.03.17 hmotnost: 534 kg výška v kříži: 133 cm

PLEMENNÉ HODNOTY										LINEARNÍ HODNOCENÍ						
	pp	ru	pp	ru	TR	KT	OS	UT		Hmot	kříž	TR	KT	OS	UT	CE
BÝK	PE	95	117	ME	103	95	90	76	75	75						
MATKA	PE	93	117	ME	101	97	103	102	102	101	892	148	26	21	20	7 74
OTEC	PE	97	118	ME	105	93	96	92	94	94	810	147	23	22	22	8 75

HODNOCEN: TR 6 / / 9 KT / / OS / / UT Výsledek:



Býci vyřazení před základním výběrem

Číslo : 971577 061 CZ CORSO Z MEZIBOŘÍ Číslo katalogu 11
 Dat.nar. : 02.02.2016 Plemeno : T100 Charolais
 Chovatel : Hatlák V.ing.,Meziboří
 Majitel : Hatlák V.ing.,Meziboří

OOO 272 511 EDDY 0389114814
 OO 272 500 NOAILLE VF 0397119038
 MOO 394124077 FR JANINA 0394124077

OTEC ZIT 074 FEDERER 4241696875
 OMO ZTI 018 RENOIR RVS 6770160934
 MO 4241327595 FR CHENILLE 4241327595
 MMO 7121249758 FR PRECIEUSE 7121249758

OOM ZCH 206 ABOUKIR 7185119662
 OM ZCH 806 HABIT 7992101442
 MOM 7984102123 FR VIGILANTE 7984102123

MA 447399 961 CZ /3 ot UZDIČKA Z MEZIBOŘÍ 017000447399961
 OMM ZCH 810 REPAIR 5811001744
 MM 344601 961 CZ RITA Z MEZIBOŘÍ 017000344601961
 MMM 140961 614 CZ JITUŠKA Z MEZIBOŘÍ 017000140961614

Vl.užit:nar: 46 kg ve 120d: 221 kg ve 210d: 372 kg v 365d: 620 kg / kříž: 0 cm
 Přírůstek od narození: 1576 g / 91 šourek 38 cm
 Věk při ZV 445 dní aktuálně k 14.03.17 hmotnost: 686 kg výška v kříži: 140 cm

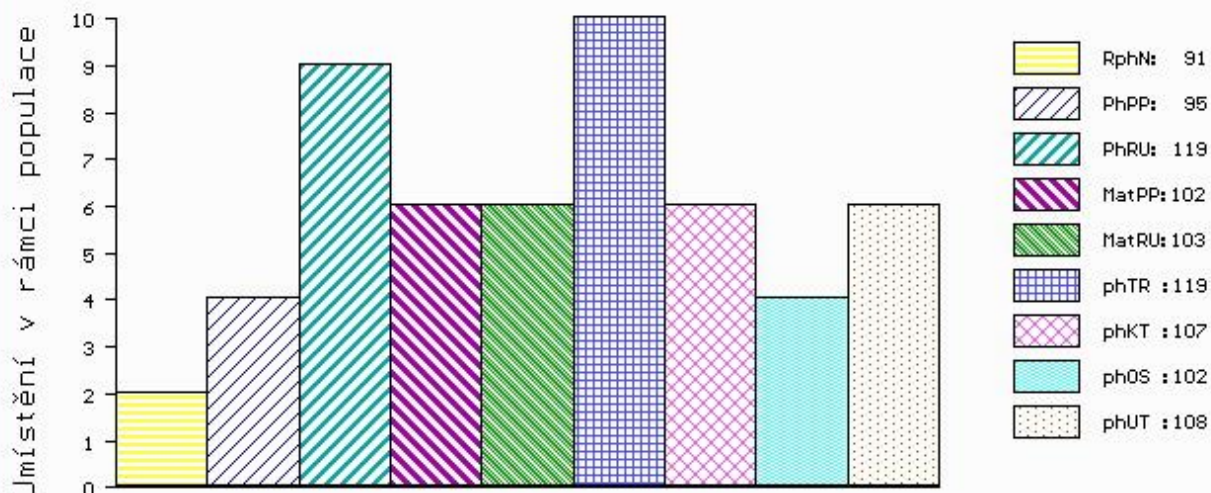
PLEMENNÉ HODNOTY

LINEARNÍ HODNOCENÍ

	pp	ru	pp	ru	TR	KT	OS	UT	Hmot	kříž	TR	KT	OS	UT	CE		
BÝK	PE	95	119	ME	102	103	119	107	102	108							
MATKA	PE	93	120	ME	100	113	104	113	115	114	860	149	26	22	22	8	78
OTEC	PE	97	118	ME	105	93	96	92	94	94	810	147	23	22	22	8	75

HODNOCEN: TR 8 / /10 KT / / OS / / UT Výsledek: před ZV-varle

ÚROVEŇ PLEMENNÝCH HODNOT



č.kat:11 uš.číslo 000971577 061 CZ



NÁRODNÍ VÝSTAVA HOSPODÁŘSKÝCH ZVÍŘAT MEZINÁRODNÍ VELETRH PRO ŽIVOČIŠNOU VÝROBU



11.-14.5.2017
BRNO – VÝSTAVIŠTĚ



- Národní šampionát masných plemen skotu
- Národní šampionát holštýnského skotu
- Národní šampionát plemen brown swiss a jersey
- Přehlídka českého strakatého skotu
- Předvádění prasat, ovcí a koz s odborným komentářem
- Přehlídky a hodnocení koní s ukázkami jezdeckých sportů
- Včelařská výstava
- Prezentace regionálních potravin
- Prezentace potravin Klasa a Český výrobek

Souběžně probíhají:



www.vystavazvirat.cz
www.animaltech.cz

