

# KATALOG ZÁKLADNÍHO VÝBĚRU

dne 23.04.2017

**TEGRO s.r.o., Těšenov**

začátek cca 8,00 hod.

Č. k.	Číslo býčka	OTEC st.reg.	DATUM NAROZENÍ	PLEM	HM. kg	KŘ. cm	Přír. g	od RPH	nar.	CHOVATEL
1	959148	061 CZ ZAI 174	13.12.15	G100	670	134	1366	g	91	TEGRO s.r.o., Těšenov
2	959154	061 CZ ZAI 176	22.12.15	G100	610	134	1264	g	97	TEGRO s.r.o., Těšenov
3	959163	061 CZ ZAA 768	09.01.16	G100	650	138	1393	g	112	TEGRO s.r.o., Těšenov
4	959171	061 CZ ZAI 143	21.01.16	G100	577	133	1269	g	100	TEGRO s.r.o., Těšenov
5	959175	061 CZ ZAI 143	27.01.16	G100	600	135	1327	g	101	TEGRO s.r.o., Těšenov
6	959176	061 CZ ZAI 143	27.01.16	G100	578	132	1303	g	111	TEGRO s.r.o., Těšenov
7	959179	061 CZ ZAI 143	03.02.16	G100	665	137	1511	g	108	TEGRO s.r.o., Těšenov
8	959180	061 CZ ZAI 143	03.02.16	G100	540	131	1202	g	104	TEGRO s.r.o., Těšenov
9	959184	061 CZ ZAI 143	11.02.16	G100	628	135	1445	g	108	TEGRO s.r.o., Těšenov
10	959192	061 CZ ZAI 143	25.02.16	G100	613	131	1415	g	110	TEGRO s.r.o., Těšenov
11	959194	061 CZ PAA 143	09.03.16	G100	624	134	1487	g	113	TEGRO s.r.o., Těšenov
12	959196	061 CZ PAA 143	15.03.16	G100	600	136	1513	g	107	TEGRO s.r.o., Těšenov
13	959197	061 CZ ZAI 138	15.03.16	G100	568	133	1420	g	103	TEGRO s.r.o., Těšenov
14	959198	061 CZ PAA 143	18.03.16	G100	656	136	1671	g	109	TEGRO s.r.o., Těšenov
15	959199	061 CZ ZAI 234	21.03.16	G100	676	132	1755	g	105	TEGRO s.r.o., Těšenov

**Plemenné hodnoty uvedené v katalogu jsou spočítány k 31.3.2017**



## Termíny základních výběrů a dražeb v roce 2017

### II. turnus - Býci narození 1.10.2015 - 31.3.2016 na OPB a OCH

Den	Datum	Začátek *	OPB , chovatel	Ks	Plemena	Dražba
Pondělí	10.4.2017	8,00	OPB Benešov	73	CH	hodinu po skončení ZV
Úterý	11.4.2017	9,00	OPB Benešov	33	LI	hodinu po skončení ZV
		15,00	Niemiec Czeslaw,Dolní Žukov	3	LI	x
		16,00	Ševčík Jiří,Jerlochovice	1	MS	x
		16,30	VFU Brno ŠZP Nový Jičín	6	LI	x
Středa	12.4.2017	9,00	OPB Benešov	24	AA,BA	hodinu po skončení ZV
		14,00	Vsacko Hovězí,a.s.	10	MS	x
		15,00	Olšava eko s.r.o.Sehradice	8	AA	x
		16,30	ZEMASPOL odbyt s.r.o.Uherský Brod	6	MS	x
		17,30	Dolňácko a.s.Hluk	2	BA	x
Čtvrtek	13.4.2017	9,00	OPB Osík	49	CH	hodinu po skončení ZV
		15,00	Lux Jiří,Vlkov	3	CH	x
		16,00	Šeda J.,Helvíkovice	4	LI	x
		17,00	Avena s.r.o.Dlouhá Třebová	2	LI	x
		17,30	Fišar Filip,Lhotka	3	LI	x
Pátek	14.4.2017	x	Statní svátek	x	x	x
Sobota	15.4.2017	x	x	x	x	x
Neděle	16.4.2017	x	x	x	x	x
Pondělí	17.4.2017	x	Statní svátek	x	x	x
Úterý	18.4.2017	9,00	OPB Osík	26	AA,HE,PP,GS	hodinu po skončení ZV
		15,00	Slavík Leoš,Mokryšov	1	CH	x
		17,00	Mimra Pavel,Mgr.,Slatina	3	MS	x
Středa	19.4.2017	9,00	OPB Cunkov	50	CH,LI	hodinu po skončení ZV
		15,30	Farma Karel Dvořák s.r.o.	3	LI	x
		17,00	Bartůněk Karel,Přílepov	3	HE	x
Čtvrtek	20.4.2017	9,00	OPB Cunkov	46	AA	hodinu po skončení ZV
		15,30	Žižala Josef ml.,Úročnice	5	MS	x
		16,30	Pokorný Martin,Postupice	1	LI	x
		17,30	IMOPA, a.s.Olbramovice	1	UU	x
Pátek	21.4.2017	9,00	OPB Cunkov	44	MS,BA,PP,UU,SA,HE,BM	hodinu po skončení ZV
		15,00	Heráň Jan,Radič	1	CH	x
		16,00	Bouda Petr ing.,Voděrádky	3	CH	x
		17,30	Zobal Vlastimil ml.,Bor u Březnice	5	CH	x
Sobota	22.4.2017	8,00	Mendelova univerzita Brno-ŠZP Žabčice	1	PP	x
		9,00	Agrochyt s.r.o.Mohelno	1	MS	x
		11,30	Poláková Zdenka,Dolní Libochová	3	MS	x
		12,30	Hatlák Vlastimil,Meziboří	11	CH	x
		14,30	Statek Mitrov,a.s.	11	AA	x
		15,30	Hrtús Miroslav,Mírovka	2	BA	x
		16,00	ZD Pozovice	14	CH	x
Neděle	23.4.2017	8,00	TEGRO s.r.o.,Těšenov	15	AA	x
		10,30	Šašek Vladimír,ing.,Rantířov	16	AA	x
		13,30	Dvořák Josef,ing.,Telecí	9	AA	x
		16,00	VETLABFARM s.r.o.Jakubovice	12	AA	x

<i>Den</i>	<i>Datum</i>	<i>Začátek *</i>	<i>OPB , chovatel</i>	<i>Ks</i>	<i>Plemena</i>	<i>Dražba</i>
Pondělí	24.4.2017	8,00	<i>FARMA VAJGLOV,a.s.Vajglov</i>	2	MS	x
		9,00	<i>OPB Janovice</i>	27	MS,CH,HE,AA	<i>hodinu po skončení ZV</i>
		14,30	<i>AGRO A.R.W.,s.r.o.Stará Červená Voda</i>	3	MS	x
		15,00	<i>Reinold Manfred,Stará Červená Voda</i>	2	MS	x
		15,30	<i>Nátr Jiří,Černá Voda</i>	3	CH	x
Úterý	25.4.2017	9,00	<i>OPB Osík</i>	32	LI,BA,MS	<i>hodinu po skončení ZV</i>
		15,00	<i>Paďour Leopold,Lukavice</i>	1	BA	x
		16,00	<i>Farma Kaliště s.r.o.Č.Libchavy</i>	9	LI	x
Středa	26.4.2017	8,00	<i>Nejdl Martin,Kvaslice</i>	4	AA	x
		9,00	<i>OPB Měcholupy</i>	58	MS,AA,BA,CH	<i>hodinu po skončení ZV</i>
		13,00	<i>Krompaský Hubert, Kratice</i>	1	MS	x
		16,00	<i>Šumavský angus spol.s r.o.Soběsuky</i>	24	AA	x
		19,00	<i>Kubík Dušan,Třebčice</i>	1	HE	x
Čtvrtek	27.4.2017	9,00	<i>OPB Kundratice</i>	34	CH	<i>hodinu po skončení ZV</i>
		14,30	<i>OPB H.Jadruž</i>	21	CH	<i>hodinu po skončení ZV</i>
		16,30	<i>Chlupáčková Hana,Ing.,Ležnice</i>	3	MS	x
		18,00	<i>Vaňousek Vladimír,farma Javorná</i>	6	MS,SA	x
Pátek	28.4.2017	9,00	<i>OPB Kundratice</i>	37	MS,AA,LI	<i>hodinu po skončení ZV</i>
		14,30	<i>OPB H.Jadruž</i>	9	MS	<i>hodinu po skončení ZV</i>
		17,00	<i>Nečtinská zemědělská a.s.</i>	42	LI	x
Sobota	29.4.2017	9,00	<i>Placanda Jakub,Křenovice</i>	8	MS	
		10,30	<i>Šebelka Milan,SZ,Rančice</i>	4	AA	
		12,00	<i>Statek Branná spol.s r.o.</i>	1	LI	
		13,00	<i>Tájek Jaroslav,Zvíkov</i>	1	CH	
		15,00	<i>Farka Martin,Todně</i>	13	LI,UU	
		17,00	<i>Lepša Vladimír,Pěčín</i>	10	AA	
Neděle	30.4.2017	9,00	<i>Lainka B.,farma Zdoňov</i>	13	MS	
		11,00	<i>Zuzánek J.,ing,Bernartice</i>	5	CH,MS	
		13,30	<i>Karsit Agro a.s., Dubenec</i>	5	CH	
Pondělí	1.5.2017	8,00	<i>Antoš Jiří,Kopidlno</i>	2	CH	
		9,00	<i>LOUDY s.r.o.Seletice</i>	1	PI	
		10,00	<i>Farma Limousin s.r.o. Rožd'alovice</i>	3	LI	
		10,30	<i>Montážně obchodní firma s.r.o.,B.Mlýn</i>	29	LI,GS,PP,UU	
		16,00	<i>Hodbod' Gustav,Libštát</i>	2	GS	
Úterý	2.5.2017	8,00	<i>OPB Kamenná</i>	72	MS,PI	<i>hodinu po skončení ZV</i>
		18,00	<i>Konvalinka Libor,J.Pavlovice</i>	3	CH	x
Středa	3.5.2017	9,00	<i>DV Batelov</i>	7	CH	x
		11,30	<i>Habr František ml.,SZ,Báňovice</i>	12	MS	x
		15,00	<i>Egert Jiří,ing.,Lomnice n.Lužnicí</i>	5	AA	x
		16,00	<i>Klusáček Stanislav, Suchdol nad Lužnicí</i>	1	LI	x
		17,00	<i>Faktor Jaroslav,Rychnov nad Malší</i>	2	CH	x
		18,00	<i>Šedivý Jan,Smrhov</i>	1	MS	x
		19,00	<i>Opekar Jan,Chodeč</i>	5	AA	x
Čtvrtek	4.5.2017	8,00	<i>ZD Brloh</i>	18	AA,MS	x
		11,00	<i>Hodina František,Ing.,Záblatí</i>	5	LI,MS	x
		12,30	<i>Vondrušková Věra,Protivec</i>	3	SA	x
		13,30	<i>Valenta Petr,Budyně</i>	8	MS	x
		14,30	<i>Krejcar David,Těšínov</i>	1	SA	x
		15,00	<i>Kofroň Jan,Ing.,Radhostice</i>	21	AA	x
		17,00	<i>Statek Kašperské Hory s.r.o.</i>	4	MS	x

<i>Den</i>	<i>Datum</i>	<i>Začátek *</i>	<i>OPB , chovatel</i>	<i>Ks</i>	<i>Plemena</i>	<i>Dražba</i>
Pátek	5.5.2017	9,00	<i>Kubal Petr, Podmokly</i>	3	MS	x
		9,30	<i>Kubal Radek, Albrechtice</i>	6	LI	x
		11,00	<i>Zelený Jiří, Drouhoveč</i>	9	MS, HE	x
		14,00	<i>Maletická farma s.r.o.</i>	3	CH	x
		16,00	<i>Diviš Miroslav, Láz</i>	4	LI, MS	x
Sobota	6.5.2017	9,00	<i>Skalický J., Libnov</i>	20	AA	x
		13,00	<i>Danko Jan - DASO spol. s.r.o.</i>	13	CH	x
		15,00	<i>Dvorská Pavlína, Teplá</i>	2	CH	x
		16,00	<i>Tůma Oldřich, Mariánské Lázně</i>	1	AA	x
		16,15	<i>Tůmová Anna ing., M. Lázně</i>	1	AA	x
		18,00	<i>Šuranský Jaroslav, Otín, Planá u M.L.</i>	8	MS, CH	x
Neděle	7.5.2017	8,00	<i>Valenta Jiří, Ing., Tuněchody</i>	6	AA	x
		9,30	<i>Vacík Václav ml., Roupov</i>	12	GA, SS	x
		11,00	<i>Žaloudek Roman, Ptenín</i>	6	SS	x
		13,00	<i>Karpenková Natalija, Dubský Mlýn</i>	1	BA	x
		14,00	<i>Agrospol Holding s.r.o.</i>	1	SA	x
		15,00	<i>Černý Josef Ing., Raková</i>	3	CH	x
Pondělí	8.5.2017	x	x	x	x	x
Úterý	9.5.2017	9,00	<b>BRNO</b>			x
Středa	10.5.2017	9,00	<b>BRNO</b>			x
Čtvrtek	11.5.2017	9,00	<b>BRNO</b>			x
Pátek	12.5.2017	9,00	<b>BRNO</b>			x
Sobota	13.5.2017	9,00	<b>BRNO</b>			x
Neděle	14.5.2017	9,00	<b>BRNO</b>			x
Pondělí	15.5.2017	x	x	x	x	x
Úterý	16.5.2017	9,00	<i>Šilhanová Marie, Nová Ves</i>	1	MS	x
		11,00	<i>Šťastný Antonín, SZ, Vědlice</i>	11	BA	x
		13,00	<i>Hromas Jan, Stvolínky</i>	3	AA	x
		15,00	<i>Pícek Milan, Pavlín Dvůr</i>	2	AA	x
Středa	17.5.2017	9,00	<i>Zemědělská společnost Blšany</i>	8	MS	
		11,00	<i>Kejř Jiří, Všestudy</i>	2	CH	
		12,30	<i>Loos Adolf, Hora Svaté Kateřiny</i>	1	LI	
		13,00	<i>Karban Kamil, Lhenice</i>	3	CH	
		15,30	<i>Družstvo vlastníků Libeň - Vtelno</i>	5	CH	
		16,00	<i>Pauzr Bohuslav, Osinalice</i>	2	AA	
				<b>1235</b>		

\*začátky ZV u chovatelů jsou orientační



## Vysvětlivky ke zkratkám ve jménech v katalogu :

ET	- býček narozen po embryotrasferu
RED	- zbarvení red angus
P,V	- bezrohý / volný roh - heterozygot (MS,CH,LI,BA)
PP	- bezrohý – homozygot stanoven testem DNA (MS,CH,LI,BA)
R	- rohatý (MS)
+/+	- homozygot s alelami způsobujícími běžné osvalení (GS)
+ /MH	- heterozygot s jednou alelou podmiňující dvojí osvalení (GS)
MH/MH	- homozygot - obě alely podmiňující dvojí osvalení (GS – oddíl „B“ PK )

### U matek plemene BA

Třída	Výška kříž (cm)	Hmotnost (kg)	RPH přímý efekt	RPH mat. efekt	RPH osvalení
SE	147 a více	800 a více	105 a vic	103 a vic	103 a vic
EC	147 a více	800 a více	105 a vic	pod 103	103 a vic
EM	147 a více	800 a více	pod 105	103 a vic	pod 103
CM	pod 147	pod 800	105 a vic	103 a vic	103 a vic
C1	pod 147	pod 800	105 a vic	pod 103	103 a vic
M1	pod 147	pod 800	pod 105	103 a vic	pod 103

### Popisky grafu úrovně plemenných hodnot

Jednotlivé plemenné hodnoty jsou rozděleny do pásem na základě výpočtu kvantilu normálního rozložení, které udávají, jak si konkrétní jedinec stojí v porovnání s průměrem populace plemenných býčků odchovaných v období 2012 – 2017.

pásma	Pozice býka v rámci populace	zkratka	Popis údaje v grafu
10	býk patří hodnotou RPH do 10 % nejlepších býků v daném ukazateli	<i>RphT</i>	RPH pro přírůstek v testu
9	býk patří hodnotou RPH do 20 % nejlepších býků v daném ukazateli	<i>RphN</i>	RPH pro životní přírůstek
8	býk patří hodnotou RPH do 30 % nejlepších býků v daném ukazateli	<i>RpPP</i>	RPH pro přímý efekt porody
7	býk patří hodnotou RPH do 40 % nejlepších býků v daném ukazateli	<i>RpRU</i>	RPH pro přímý efekt růst
6	býk patří hodnotou RPH do 50 % nejlepších býků v daném ukazateli	<i>MatPP</i>	RPH pro maternální efekt porody
5	býk patří hodnotou RPH do průměru býků v daném ukazateli	<i>MatRU</i>	RPH pro maternální efekt růst
4	býk patří hodnotou RPH do 60 % nejlepších býků v daném ukazateli	<i>phTR</i>	RPH pro lineární hodnocení těl. rámec
3	býk patří hodnotou RPH do 70 % nejlepších býků v daném ukazateli	<i>phKT</i>	RPH pro lineární hodnocení kap. těla
2	býk patří hodnotou RPH do 80 % nejlepších býků v daném ukazateli	<i>phOS</i>	RPH pro lineární hodnocení osvalení
1	býk patří hodnotou RPH do 90 % nejlepších býků v daném ukazateli	<i>phUT</i>	RPH pro lineární hodnocení užit. typ

### Hlavní selekční kritéria pro výběr do plemnitby na OPB a odchovu u chovatele

Hlavním selekčním kritériem bude pouze lineární hodnocení při základním výběru.

#### Důvody vyřazení před základním výběrem

- hodnocení tělesného rámce (1,2,3 body dle parametrů daného plemene)
- hodnocení bodů za hmotnost v 365 dnech (1,2,3 body dle parametrů daného plemene)
- nepředvedení býka k základnímu výběru na ohlávce nebo na vodící tyči
- na základě rozhodnutí majitele býka o jeho vyřazení
- zdravotní důvody (displazie varlat, apod.)

#### Důvody vyřazení při základním výběrem

- hodnocení délky těla (1,2,3 body dle parametrů daného plemene)
- hodnocení ukazatelů kapacity těla (1,2,3 body dle parametrů daného plemene)
- hodnocení ukazatelů osvalení (1,2,3 body dle parametrů daného plemene)
- hodnocení užitkové typu (1,2,3 body dle parametrů daného plemene)
- závažné vady exteriéru při základním výběru
- neodpovídající funkčnost končetin při základním výběru
- zdravotní důvody (displazie varlat, apod.)

## Reklamační řád pro základní výběry býků

Majitel odchovávaného býčka má právo podat reklamaci proti rozhodnutí výběrové komise (ČSCHMS). Tato reklamační může mít písemnou nebo ústní formu. Po skončení základního výběru býků vyzve předseda výběrové komise k podání případných protestů (reklamací). Reklamační se podává nejpozději do 60-ti minut od výzvy předsedy výběrové komise. Reklamační se podává předsedovi výběrové komise. Jménem majitele býka může jednat také zástupce OPB. Po vznesení reklamační následuje nové předvedení býka. Reklamační je podmíněna složením nevratné kauce 1000 Kč, přičemž polovina z této částky je určena pro provozovatele OPB a polovina pro ČSCHMS. Tato kauce musí být složena okamžitě v hotovosti v době podání reklamační předsedovi výběrové komise.

V případě shodného verdiktu výběrové komise a majitele býka je platný tento shodný verdikt.

V případě neshody mezi verdiktem výběrové komise a majitelem býka bude proveden nový základní výběr. Provedení nového základního výběru je podmíněno složením kauce 5000 Kč za každého reklamovaného býka. Kauce se skládá na účet ČSCHMS nejpozději do 10-ti kalendářních dnů ode dne provedení základního výběru. V případě, že nebudou peníze připsány na účet v daném termínu, platí původní verdikt výběrové komise a reklamační se dále neřeší. Nový základní výběr se uskuteční do 30-ti dnů od sporného výběru na místě, kde byla podána reklamační, pokud se obě strany nedohodnou jinak. Většinové složení komise nesmí být totožné se složením komise, která vynesla sporný verdikt. O složení komise rozhoduje ČSCHMS po dohodě s příslušným chovatelským klubem a Radou PK daného plemene. O závěru nového základního výběru je sepsán nový výběrový protokol. Proti tomuto rozhodnutí se již nelze dále odvolat. V případě, že je potvrzeno původní rozhodnutí výběrové komise, propadá kauce ve prospěch ČSCHMS, v opačném případě se vrací majiteli býka do 10-ti kalendářních dní od provedení nového základního výběru. Náklady spojené s novým základním výběrem nese strana, která při svém rozhodnutí či jednání nebyla v právu.

V každém případě se o reklamaci vede písemný zápis. Rozhodnutí výběrové komise se váže ke konkrétnímu zvířeti v konkrétním čase a není možno se na něj odvolávat v případných následných sporech. Schváleno výborem ČSCHMS dne 21.3.2006 v Hradištku pod Medníkem, změny schváleny VČS dne 6.9.2007.



<b>Sekretariát:</b> ČSCHMS Praha Těšnov 17 11705 Praha 1 Mobil : +420 724 007 860 Telefon : +420 221 812 865 E-mail : <a href="mailto:info@cschms.cz">info@cschms.cz</a>	<b>Ředitel PK</b> <i>Kopecký Jan</i> Osík 201 569 67 Osík u Litomyšle Mobil : +420 724 007 862 Telefon : +420 461 612 809 E-mail : <a href="mailto:kopecvy@cschms.cz">kopecvy@cschms.cz</a>	<b>Adresa PK</b> <i>Honová Nina</i> Osvoboditelů 35/9 410 02 Lovosice Mobil : +420 724 073 641 E-mail : <a href="mailto:honova@cschms.cz">honova@cschms.cz</a>
---	--	--

Číslo : 959148 061 CZ BONT TEGRO Číslo katalogu 1  
 Dat.nar. : 13.12.2015 Plemeno : G100 Aberdeen Angus  
 Chovatel : TEGRO s.r.o., Těšenov  
 Majitel : TEGRO s.r.o., Těšenov

OOO 272 125 HF KODIAK 5R 1274305  
 OO 281 226 RED BRYLOR KODIAK 204Y 1647397  
 MOO 1133628 CA RED XXX LAKME 70M 1133628

OTEC ZAI 174 RED BRYLOR RED KODIAK 3A 1736024  
 OMO 262 701 RED BRYLOR SDL PASQUALLE 213P 1242867  
 MO 1654365 CA RED BRYLOR FAYETTE 40Y 1654365  
 MMO 1094837 CA RED FL FAYETTE 33M 1094837

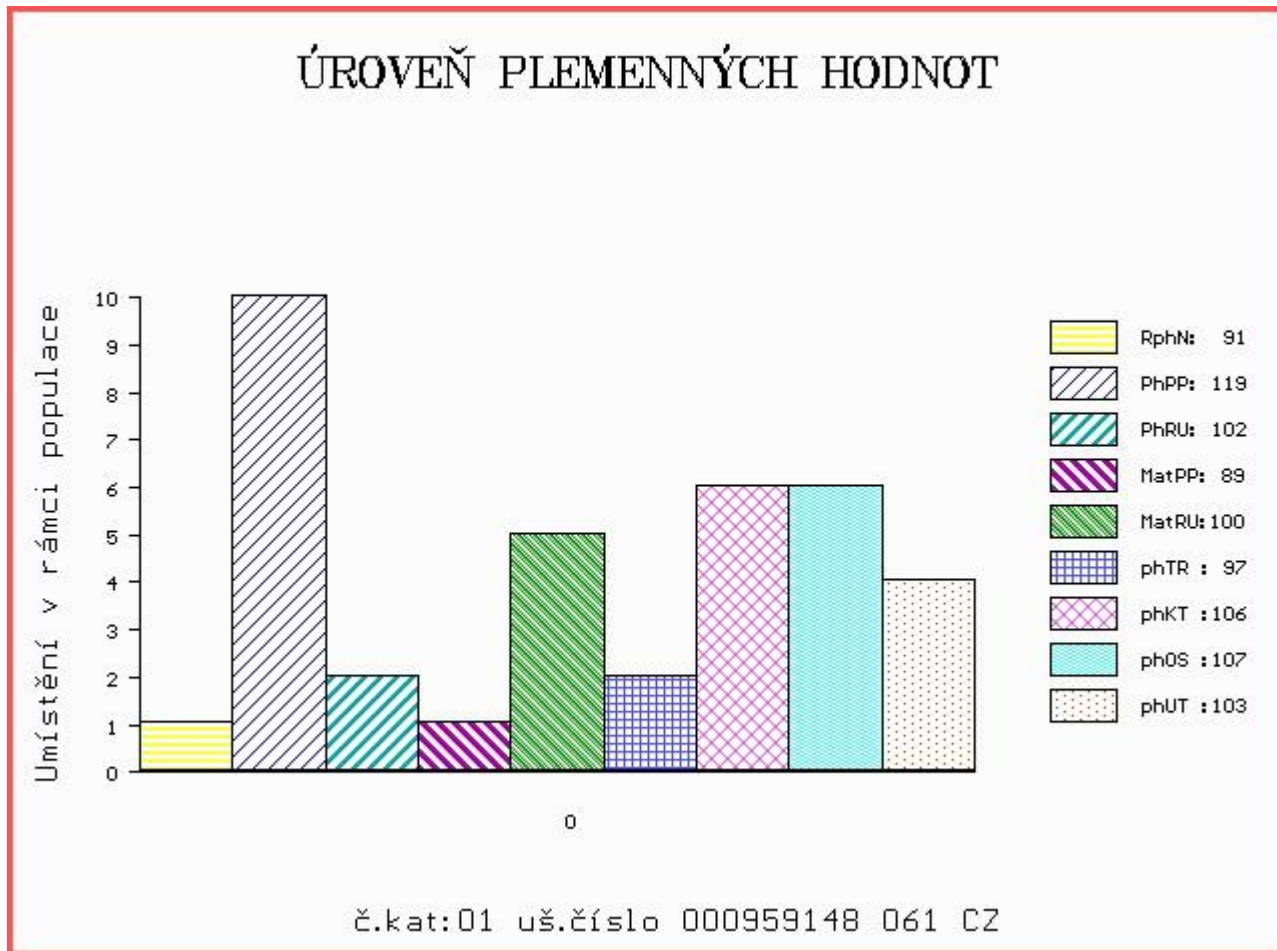
OOM 272 547 B/R NEW FRONTIER 095 13588640  
 OM ZAA 886 BLUE & GRAY JACKSON 90V 15974345  
 MOM 13062757 US BON VIEW GAMMER 1838 13062757

MA 506645 961 CZ /1 ot VANESA TEGRO 133000506645961  
 OMM ZAA 511 LEVHARD RED Z CUNKOVA ET 253031070326  
 MM 306400 961 CZ PANDA TEGRO 133000306400961  
 MMM 1173 117 CZ ELITA IBRAHIM BLACK J.E. 089117001173

Vl.užit:nar: 32 kg ve 120d: 178 kg ve 210d: 281 kg v 365d: 523 kg / kříž: 125 cm  
 Přírustek od narození: 1366 g / 91 šourek 40 cm  
 Věk při ZV 497 dní aktuálně k 24.03.17 hmotnost: 670 kg výška v kříži: 134 cm

PLEMENNÉ HODNOTY										LINEARNÍ HODNOCENÍ							
	pp	ru	pp	ru	TR	KT	OS	UT		Hmot	kříž	TR	KT	OS	UT	CE	
BÝK	PE	119	102	ME	89	100	97	106	107	103							
MATKA	PE	108	101	ME	102	105	111	112	108	110	632	138	19	17	18	6	60
OTEC	PE	119	105	ME	81	96	67	63	66	63	0	0	0	0	0	0	0

HODNOCEN: TR 4 / / 9 KT / / OS / / UT Výsledek:



Číslo : 959154 061 CZ BUKAT TEGRO Číslo katalogu 2  
 Dat.nar. : 22.12.2015 Plemeno : G100 Aberdeen Angus  
 Chovatel : TEGRO s.r.o., Těšenov  
 Majitel : TEGRO s.r.o., Těšenov

OOO 264 757 TC STOCKMAN 706674  
 OO 269 367 TC STOCKMAN 365 11994601  
 MOO 11349812 US TC PRIDE 0014 11449812

OTEC ZAI 176 SRV HEDEBO KNOBEL ET 75663-00660  
 OMO 262 165 GDAR EXECUTIVE 727 754808  
 MO 11754822 US VDAR LUCY 834 11754822  
 MMO 11400713 US VDAR LUCY 457 11400713

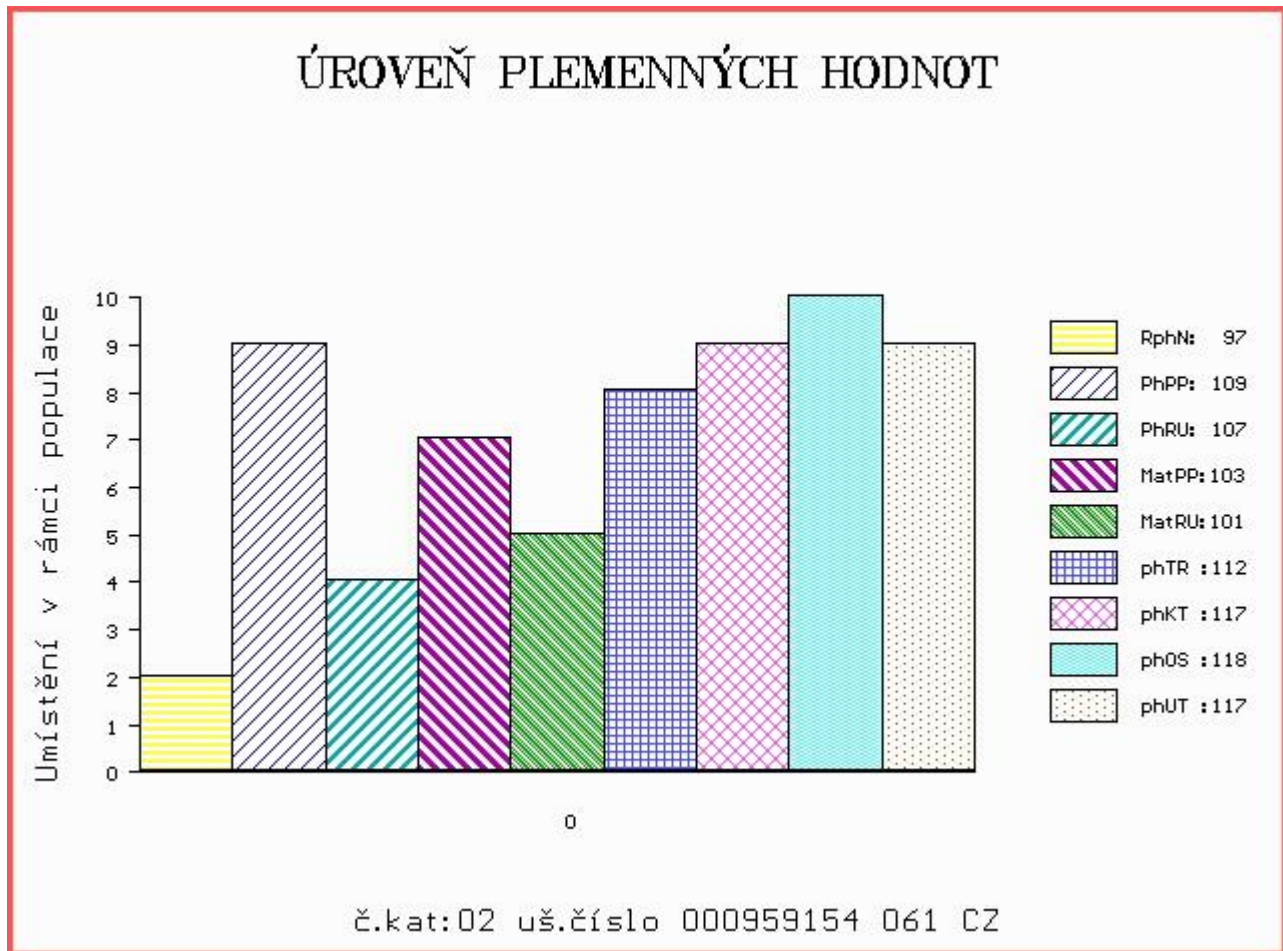
OOM 268 956 S A V 004 MILE MARKER 4407 14823648  
 OM ZAA 746 EG POUND MARKER 612 OF 415 1419586  
 MOM 14522132 US DMND OAK NEW LDY ECHO 415-03 14522132

MA 506644 961 CZ /1 ot 133000506644961  
 OMM ZAA 511 LEVHARD RED Z CUNKOVA ET 253031070326  
 MM 323141 961 CZ 133000323141961  
 MMM 124817 204 CZ JUDITA BLACK TEGRO 133000124817204

Vl.užit:nar: 31 kg ve 120d: 179 kg ve 210d: 285 kg v 365d: 458 kg / kříž: 0 cm  
 Přírustek od narození: 1264 g / 97 šourek 39 cm  
 Věk při ZV 488 dní aktuálně k 24.03.17 hmotnost: 610 kg výška v kříži: 134 cm

PLEMENNÉ HODNOTY										LINEARNÍ HODNOCENÍ							
	pp	ru	pp	ru	TR	KT	OS	UT		Hmot	kříž	TR	KT	OS	UT	CE	
BÝK	PE	109	107	ME	103	101	112	117	118	117							
MATKA	PE	108	107	ME	96	104	104	105	103	102	770	141	27	21	19	7	74
OTEC	PE	111	109	ME	111	99	97	99	97	97	0	0	0	0	0	0	0

HODNOCEN: TR 5 / / 4 KT / / OS / / UT Výsledek:





Číslo : 959163 061 CZ CAR TEGRO Číslo katalogu 3  
 Dat.nar. : 09.01.2016 Plemeno : G100 Aberdeen Angus  
 Chovatel : TEGRO s.r.o., Těšenov  
 Majitel : TEGRO s.r.o., Těšenov

OOO ZAA 566 RED SOUTH VIEV NO EQUAL 28H 917962  
 OO ZAA 630 OLŠE RED POLFIN 339000521333072  
 MOO 16635 971 CZ RED SKALIČKA KLÁRA ET 373000016635971

OTEC ZAA 768 STAR RED TEGRO 133000666607061  
 OMO ZAA 321 FINESA RED JORDAN 096282038074  
 MO 50625 961 CZ MARIKA BLACK RF TEGRO 133000050625961  
 MMO 124823 204 CZ JUTTA TEGRO 133000124823204

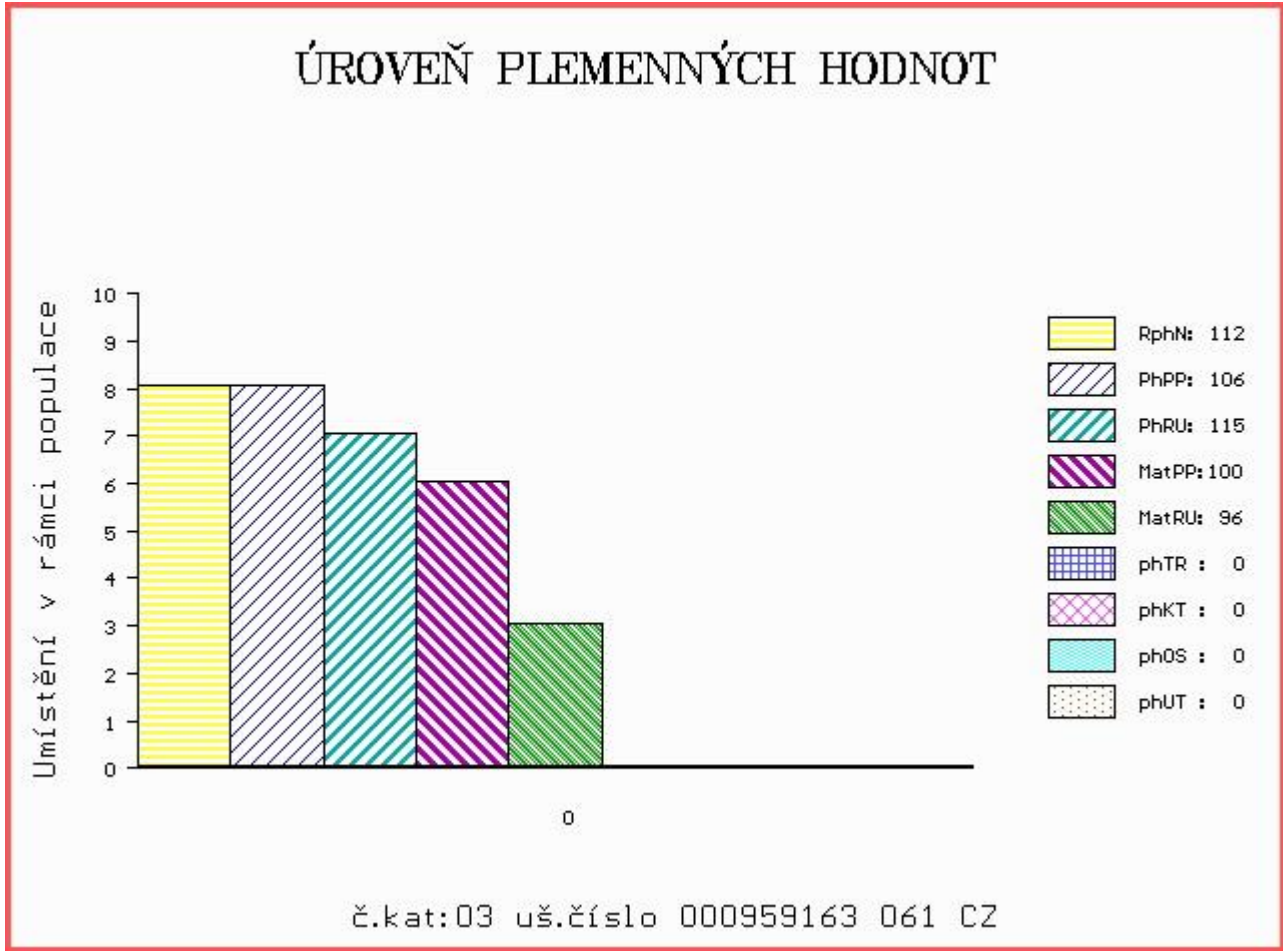
OOM 271 969 AULDBURN KARLOS D218 580271400218  
 OM ZAA 798 NIGHTINGALE RED PIPER H446 302307300446  
 MOM 302307500126 UK NIGHTINGALE PREC.PRINCESS B126 302307500126

MA 506637 961 CZ /1 ot 133000506637961  
 OMM ZAA 511 LEVHARD RED Z CUNKOVA ET 253031070326  
 MM 323162 961 CZ 133000323162961  
 MMM 217826 961 CZ NADINE BLACK TEGRO 133000217826961

Vl.užit:nar: 37 kg ve 120d: 175 kg ve 210d: 289 kg v 365d: 530 kg / kříž: 134 cm  
 Přírustek od narození: 1393 g / 112 šourek 41 cm  
 Věk při ZV 470 dní aktuálně k 24.03.17 hmotnost: 650 kg výška v kříži: 138 cm

PLEMENNÉ HODNOTY										LINEARNÍ HODNOCENÍ						
	pp	ru	pp	ru	TR	KT	OS	UT		Hmot	kříž	TR	KT	OS	UT	CE
BÝK	PE	106	115	ME	100	96	0	0	0	0						
MATKA	PE	103	121	ME	100	89	104	109	109	109	795	147	28	23	21	7 79
OTEC	PE	102	115	ME	102	101	110	107	104	104	748	140	25	22	22	8 77

HODNOCEN: TR 7 / / 9 KT / / OS / / UT Výsledek:



Číslo : 959171 061 CZ CMUNIT RED TEGRO Číslo katalogu 4  
 Dat.nar. : 21.01.2016 Plemeno : G100 Aberdeen Angus  
 Chovatel : TEGRO s.r.o., Těšenov  
 Majitel : TEGRO s.r.o., Těšenov

OOO 262 687 RED NORTHLINE ROB ROY 122K 1035334  
 OO ZAA 695 RED DMM BRYLOR THUMP 2T 1399230  
 MOO 903849 CA RED STEN ESSENCE 42G 903849

OTEC ZAI 143 ZDAR RED Z RADHOSTIC ET 398000834474031  
 OMO 270 931 RED BJR MAKE MY DAY 981 411482  
 MO 360317 931 CZ RED ET 398000360317931  
 MMO 1014973 CA RED BRYLOR CHARITY 67K 1014973

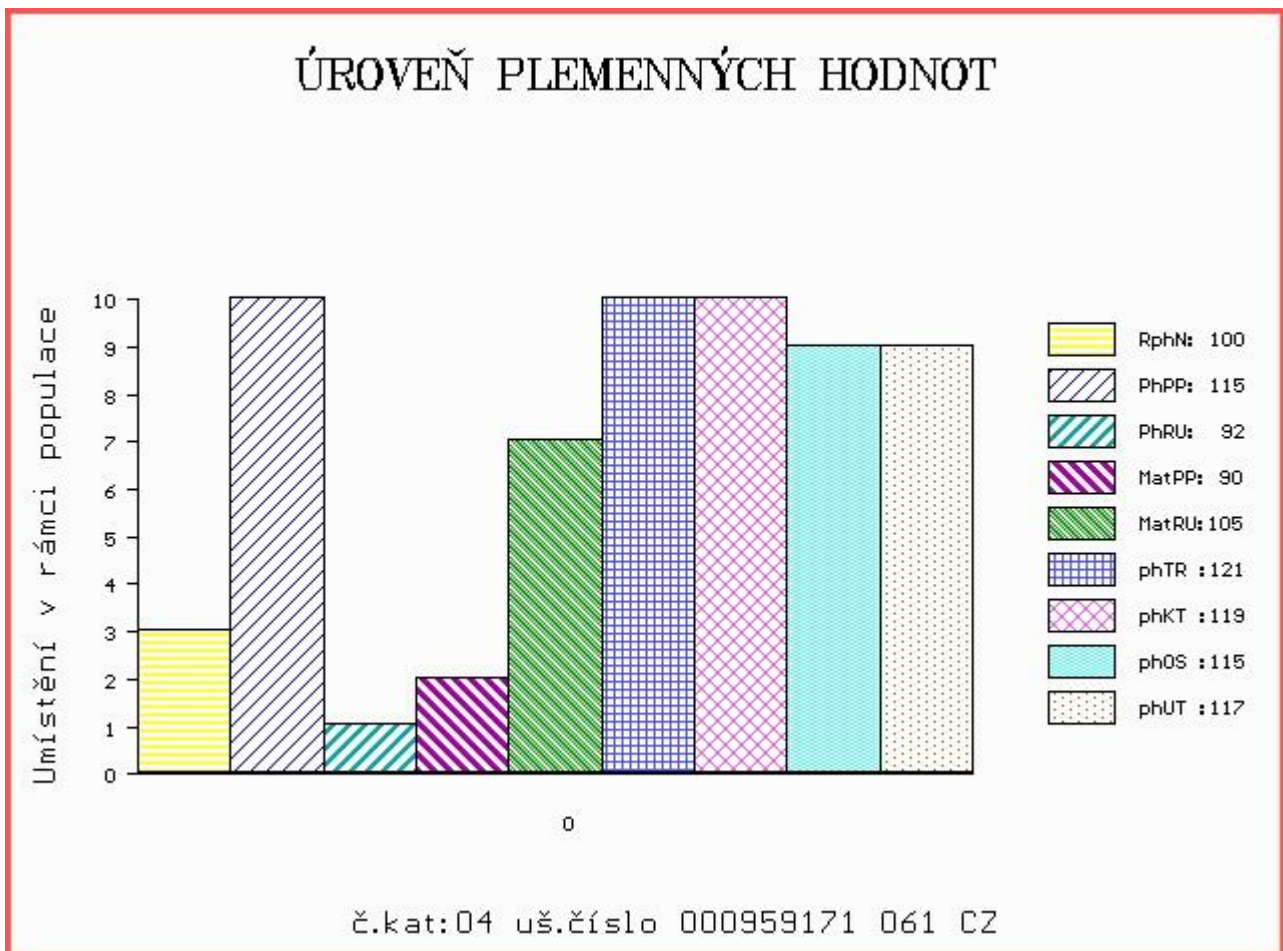
OOM AAP 134 MEWIL GOLDIE 3G 045117002771  
 OM ZAA 428 KADET 15M 326281130938  
 MOM 48152 242 CZ FINESA STORMY 23K 096242048152

MA 349965 961 CZ /6 ot SANTAMARIA BLACK TEGRO 133000349965961  
 OMM ZAA 391 JAMBO 107L 035282047400  
 MM 29404 961 CZ 133000029404961  
 MMM 124817 204 CZ JUDITA BLACK TEGRO 133000124817204

Vl.užit:nar: 34 kg ve 120d: 172 kg ve 210d: 280 kg v 365d: 488 kg / kříž: 130 cm  
 Přírustek od narození: 1269 g / 100 šourek 37 cm  
 Věk při ZV 458 dní aktuálně k 24.03.17 hmotnost: 577 kg výška v kříži: 133 cm

PLEMENNÉ HODNOTY										LINEARNÍ HODNOCENÍ						
	pp	ru	pp	ru	TR	KT	OS	UT		Hmot	kříž	TR	KT	OS	UT	CE
BÝK	PE	115	92	ME	90	105	121	119	115	117						
MATKA	PE	103	91	ME	107	107	106	112	112	112	802	146	28	21	20	7 76
OTEC	PE	115	92	ME	80	104	77	88	96	89	610	135	24	21	20	8 73

HODNOCEN: TR 5 / / 7 KT / / OS / / UT Výsledek:



Číslo : 959175 061 CZ CIMBAL TEGRO Číslo katalogu 5  
 Dat.nar. : 27.01.2016 Plemeno : G100 Aberdeen Angus  
 Chovatel : TEGRO s.r.o., Těšenov  
 Majitel : TEGRO s.r.o., Těšenov

OOO 262 687 RED NORTHLINE ROB ROY 122K 1035334  
 OO ZAA 695 RED DMM BRYLOR THUMP 2T 1399230  
 MOO 903849 CA RED STEN ESSENCE 42G 903849

OTEC ZAI 143 ZDAR RED Z RADHOSTIC ET 398000834474031  
 OMO 270 931 RED BJR MAKE MY DAY 981 411482  
 MO 360317 931 CZ RED ET 398000360317931  
 MMO 1014973 CA RED BRYLOR CHARITY 67K 1014973

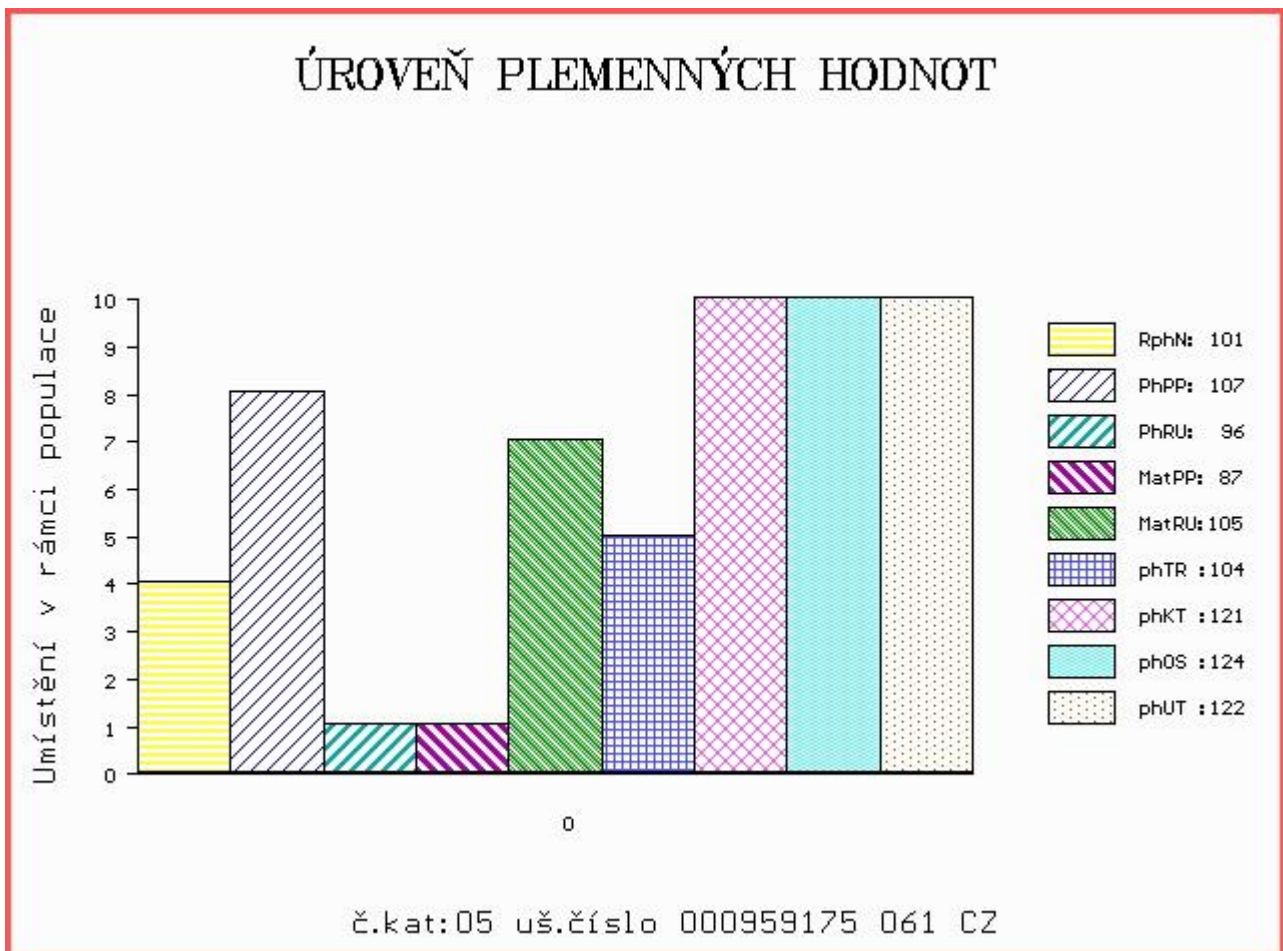
OOM 267 466 RED BLAZE V415 878073  
 OM ZAA 514 RED T-K BLAZER 4L 1080182  
 MOM 877043 CA RED T-K ANNA 17F 877043

MA 235921 961 CZ /9 ot OPERA TEGRO 133000235921961  
 OMM ZAA 362 IBRAHIM TEGRO 133284121520  
 MM 29500 961 CZ MIRIAM TEGRO 133000029500961  
 MMM 2425 117 CZ FANFÁRA BLACK TEGRO ET 133117002425

Vl.užit:nar: 40 kg ve 120d: 171 kg ve 210d: 286 kg v 365d: 537 kg / kříž: 132 cm  
 Přírustek od narození: 1327 g / 101 šourek 38 cm  
 Věk při ZV 452 dní aktuálně k 24.03.17 hmotnost: 600 kg výška v kříži: 135 cm

PLEMENNÉ HODNOTY										LINEARNÍ HODNOCENÍ								
	pp	ru	pp	ru	TR	KT	OS	UT		Hmot	kříž	TR	KT	OS	UT	CE		
BÝK	PE	107	96	ME	87	105	104	121	124	122								
MATKA	PE	100	100	ME	94	106	100	93	90	90	715	/	145	26	22	19	7	74
OTEC	PE	115	92	ME	80	104	77	88	96	89	610	/	135	24	21	20	8	73

HODNOCEN: TR 6 / / 9 KT / / OS / / UT Výsledek:



Číslo : 959176 061 CZ CABAR RED TEGRO Číslo katalogu 6  
 Dat.nar. : 27.01.2016 Plemeno : G100 Aberdeen Angus  
 Chovatel : TEGRO s.r.o., Těšenov  
 Majitel : TEGRO s.r.o., Těšenov

OOO 262 687 RED NORTHLINE ROB ROY 122K 1035334  
 OO ZAA 695 RED DMM BRYLOR THUMP 2T 1399230  
 MOO 903849 CA RED STEN ESSENCE 42G 903849

OTEC ZAI 143 ZDAR RED Z RADHOSTIC ET 398000834474031  
 OMO 270 931 RED BJR MAKE MY DAY 981 411482  
 MO 360317 931 CZ RED ET 398000360317931  
 MMO 1014973 CA RED BRYLOR CHARITY 67K 1014973

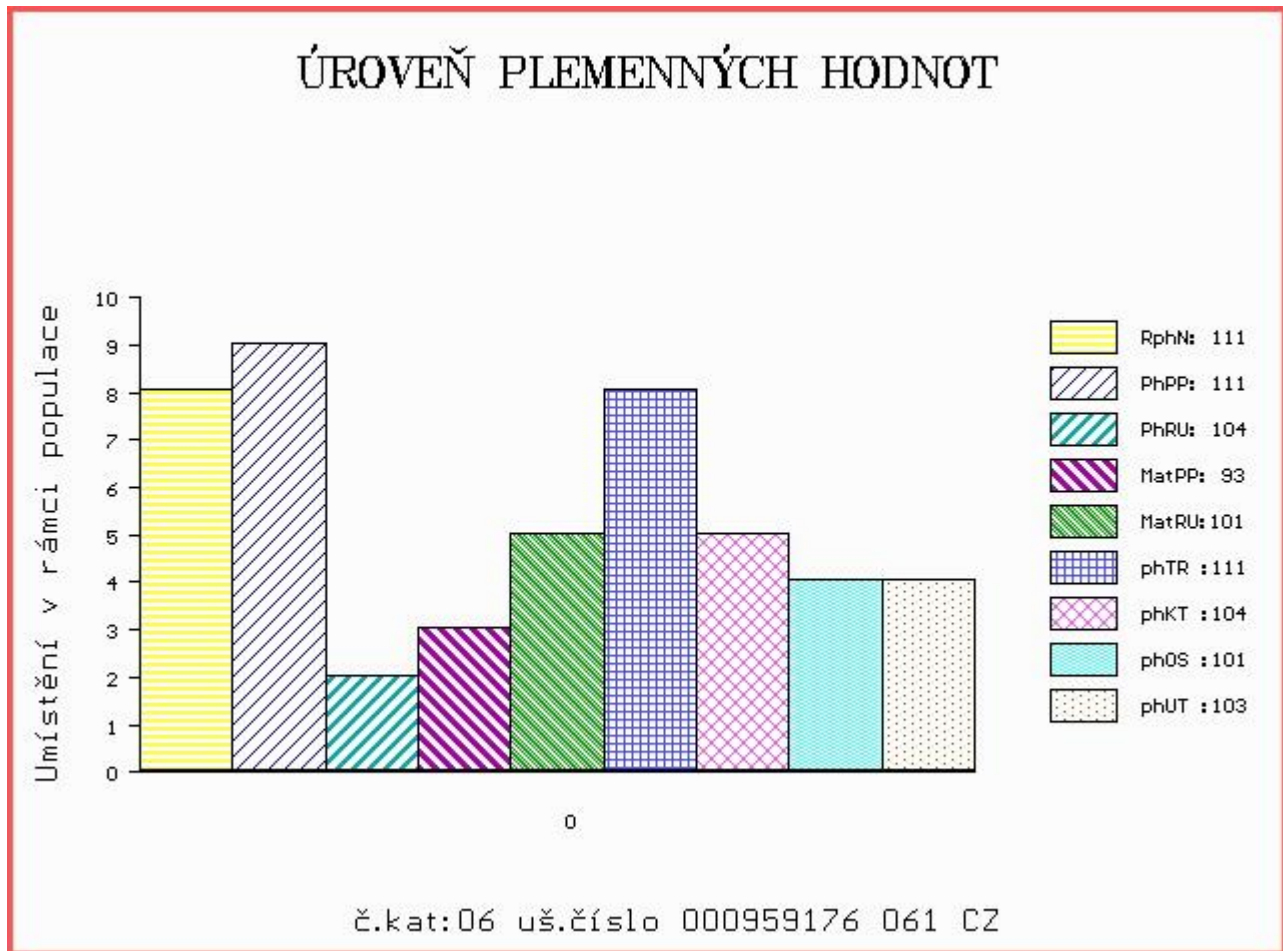
OOM 269 246 RED LCC GRAND SLAM 1726J 655091  
 OM ZAA 679 PÁJA RED ET 398000542301031  
 MOM 941097 CA RED HOWE MS.RUBA DDH 7H 941097

MA 452525 961 CZ /2 ot VANDA TEGRO 133000452525961  
 OMM ZAA 428 KADET 15M 326281130938  
 MM 349982 961 CZ SALY BLACK TEGRO 133000349982961  
 MMM 29435 961 CZ LAURA BLACK TEGRO 133000029435961

Vl.užit:nar: 28 kg ve 120d: 176 kg ve 210d: 276 kg v 365d: 500 kg / kříž: 129 cm  
 Přírustek od narození: 1303 g / 111 šourek 38 cm  
 Věk při ZV 452 dní aktuálně k 24.03.17 hmotnost: 578 kg výška v kříži: 132 cm

PLEMENNÉ HODNOTY						LINEARNÍ HODNOCENÍ											
	pp	ru	pp	ru	TR	KT	OS	UT	Hmot	kříž	TR	KT	OS	UT	CE		
BÝK	PE	111	104	ME	93	101	111	104	101	103							
MATKA	PE	107	116	ME	106	98	109	110	109	110	770	138	22	21	21	7	71
OTEC	PE	115	92	ME	80	104	77	88	96	89	610	135	24	21	20	8	73

HODNOCEN: TR 5 / / 7 KT / / OS / / UT Výsledek:



Číslo : 959179 061 CZ CACHIRIUS TEGRO Číslo katalogu 7  
 Dat.nar. : 03.02.2016 Plemeno : G100 Aberdeen Angus  
 Chovatel : TEGRO s.r.o., Těšenov  
 Majitel : TEGRO s.r.o., Těšenov

OOO 262 687 RED NORTHLINE ROB ROY 122K 1035334  
 OO ZAA 695 RED DMM BRYLOR THUMP 2T 1399230  
 MOO 903849 CA RED STEN ESSENCE 42G 903849

**OTEC ZAI 143 ZDAR RED Z RADHOSTIC ET 398000834474031**

OMO 270 931 RED BJR MAKE MY DAY 981 411482  
 MO 360317 931 CZ RED ET 398000360317931  
 MMO 1014973 CA RED BRYLOR CHARITY 67K 1014973

OOM ZAA 453 KARMÍN RED 16M ET 035282053009  
 OM ZAA 601 OLE RED ZDB 035000532328031  
 MOM 50086 242 CZ 109K 035242050086

**MA 336352 961 CZ /6 ot 399000336352961**

OMM ZAA 461 KUNA RED 268281117342  
 MM 48815 931 CZ 268000048815931  
 MMM 120851 201 CZ 236201120851

Vl.užit:nar: 38 kg ve 120d: 200 kg ve 210d: 323 kg v 365d: 585 kg / kříž: 135 cm  
 Přírustek od narození: 1511 g / 108 šourek 39 cm  
 Věk při ZV 445 dní aktuálně k 24.03.17 hmotnost: 665 kg výška v kříži: 137 cm

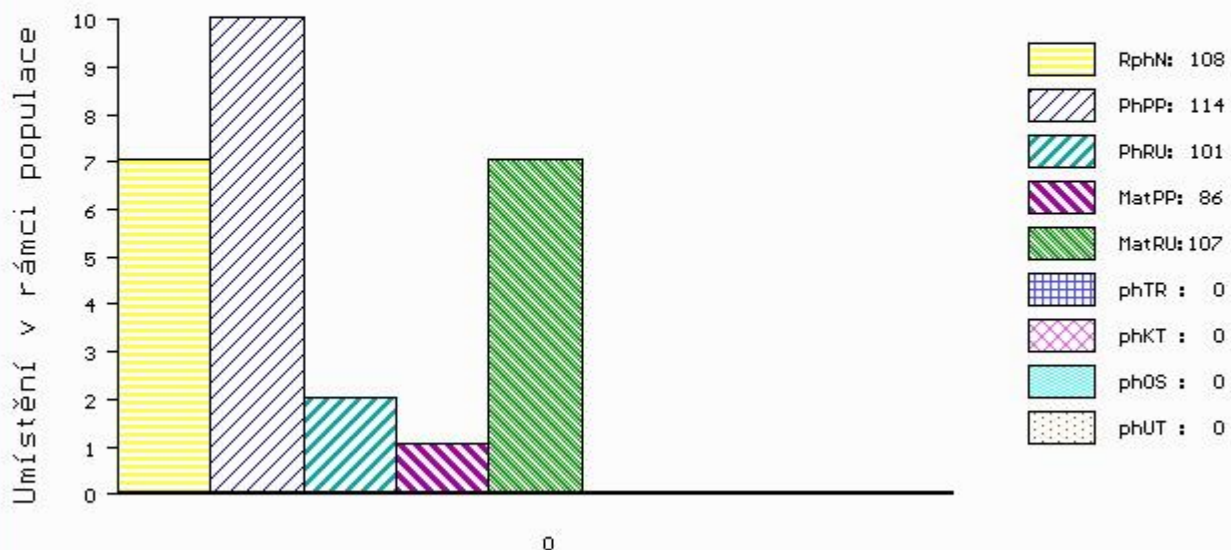
**PLEMENNÉ HODNOTY**

**LINEARNÍ HODNOCENÍ**

	pp	ru	ME	pp	ru	TR	KT	OS	UT	Hmot	kříž	TR	KT	OS	UT	CE	
BÝK	PE	114	101	ME	86	107	0	0	0	0							
MATKA	PE	112	111	ME	91	110	104	105	104	105	605	140	24	20	17	6	67
OTEC	PE	115	92	ME	80	104	77	88	96	89	610	135	24	21	20	8	73

HODNOCEN: TR 7 / /10 KT / / OS / / UT Výsledek:

**ÚROVEŇ PLEMENNÝCH HODNOT**



č.kat:07 uš.číslo 000959179 061 CZ

Číslo : **959180 061 CZ CUMAN RED TEGRO** Číslo katalogu 8  
 Dat.nar. : 03.02.2016 Plemeno : G100 Aberdeen Angus  
 Chovatel : TEGRO s.r.o., Těšenov  
 Majitel : TEGRO s.r.o., Těšenov

OOO 262 687 RED NORTHLINE ROB ROY 122K 1035334  
 OO ZAA 695 RED DMM BRYLOR THUMP 2T 1399230  
 MOO 903849 CA RED STEN ESSENCE 42G 903849

**OTEC ZAI 143 ZDAR RED Z RADHOSTIC ET 398000834474031**  
 OMO 270 931 RED BJR MAKE MY DAY 981 411482  
 MO 360317 931 CZ RED ET 398000360317931  
 MMO 1014973 CA RED BRYLOR CHARITY 67K 1014973

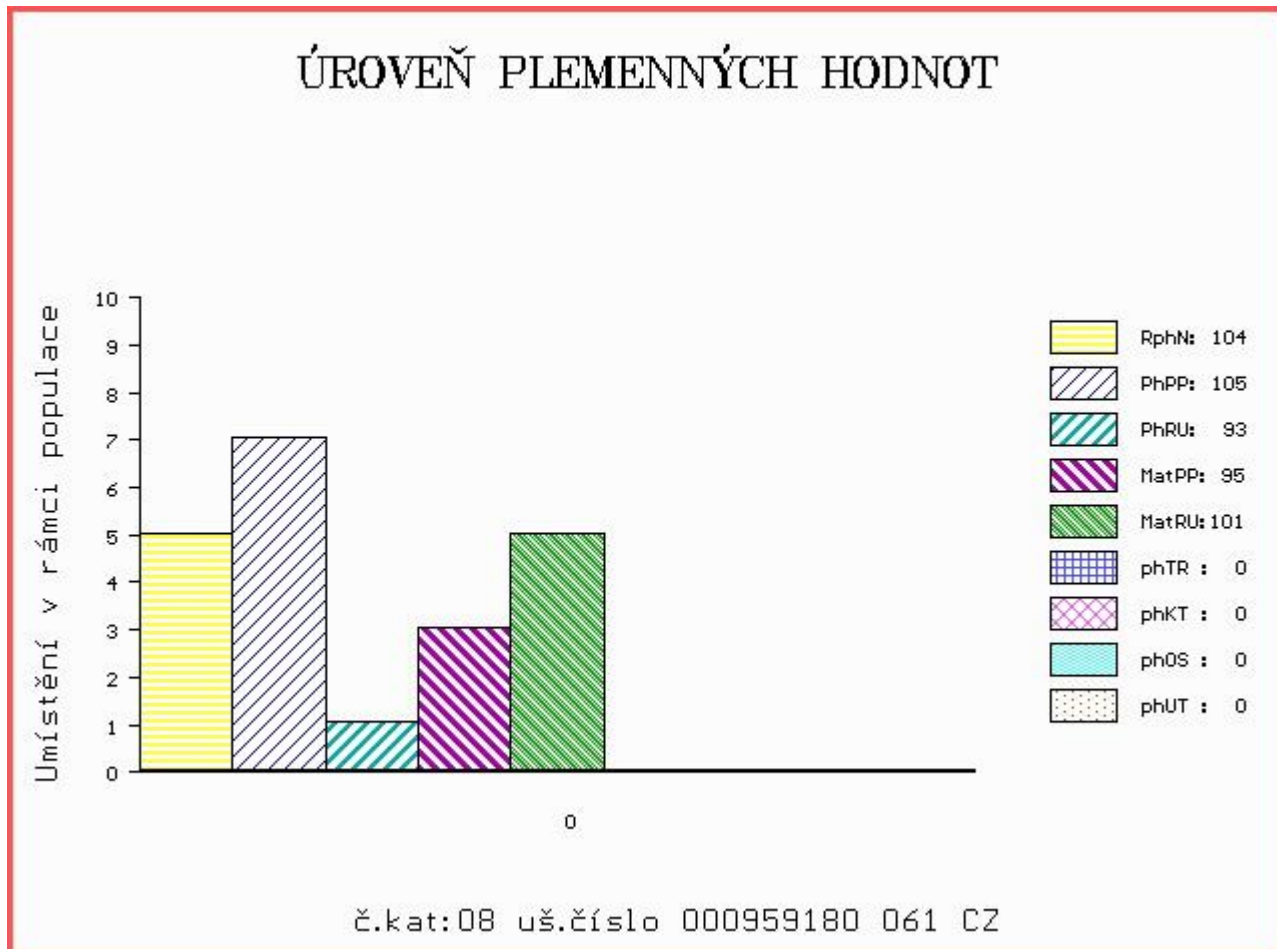
OOM ZAA 238 RED LAZY SBJ HOBO 12E 825517  
 OM ZAA 321 FINESA RED JORDAN 096282038074  
 MOM 2678 117 CZ RED SILVERVIEW TP REBA 435D 807637

**MA 235928 961 CZ /9 ot OSINA TEGRO 133000235928961**  
 OMM ZAA 329 JAPAN 035282037030  
 MM 133072 204 CZ 133000133072204  
 MMM 4349 117 CZ 133117004349

Vl.užit:nar: 41 kg ve 120d: 176 kg ve 210d: 288 kg v 365d: 489 kg / kříž: 130 cm  
 Přírustek od narození: 1202 g / 104 šourek 40 cm  
 Věk při ZV 445 dní aktuálně k 24.03.17 hmotnost: 540 kg výška v kříži: 131 cm

PLEMENNÉ HODNOTY										LINEARNÍ HODNOCENÍ								
	pp	ru	pp	ru	TR	KT	OS	UT		Hmot	kříž	TR	KT	OS	UT	CE		
BÝK	PE	105	93	ME	95	101	0	0	0	0								
MATKA	PE	108	96	ME	101	94	89	89	91	90	719	/	141	20	19	20	7	66
OTEC	PE	115	92	ME	80	104	77	88	96	89	610	/	135	24	21	20	8	73

HODNOCEN: TR 4 / / 7 KT / / OS / / UT Výsledek:



Číslo : 959184 061 CZ CIT RED TEGRO Číslo katalogu 9  
 Dat.nar. : 11.02.2016 Plemeno : G100 Aberdeen Angus  
 Chovatel : TEGRO s.r.o., Těšenov  
 Majitel : TEGRO s.r.o., Těšenov

OOO 262 687 RED NORTHLINE ROB ROY 122K 1035334  
 OO ZAA 695 RED DMM BRYLOR THUMP 2T 1399230  
 MOO 903849 CA RED STEN ESSENCE 42G 903849

OTEC ZAI 143 ZDAR RED Z RADHOSTIC ET 398000834474031  
 OMO 270 931 RED BJR MAKE MY DAY 981 411482  
 MO 360317 931 CZ RED ET 398000360317931  
 MMO 1014973 CA RED BRYLOR CHARITY 67K 1014973

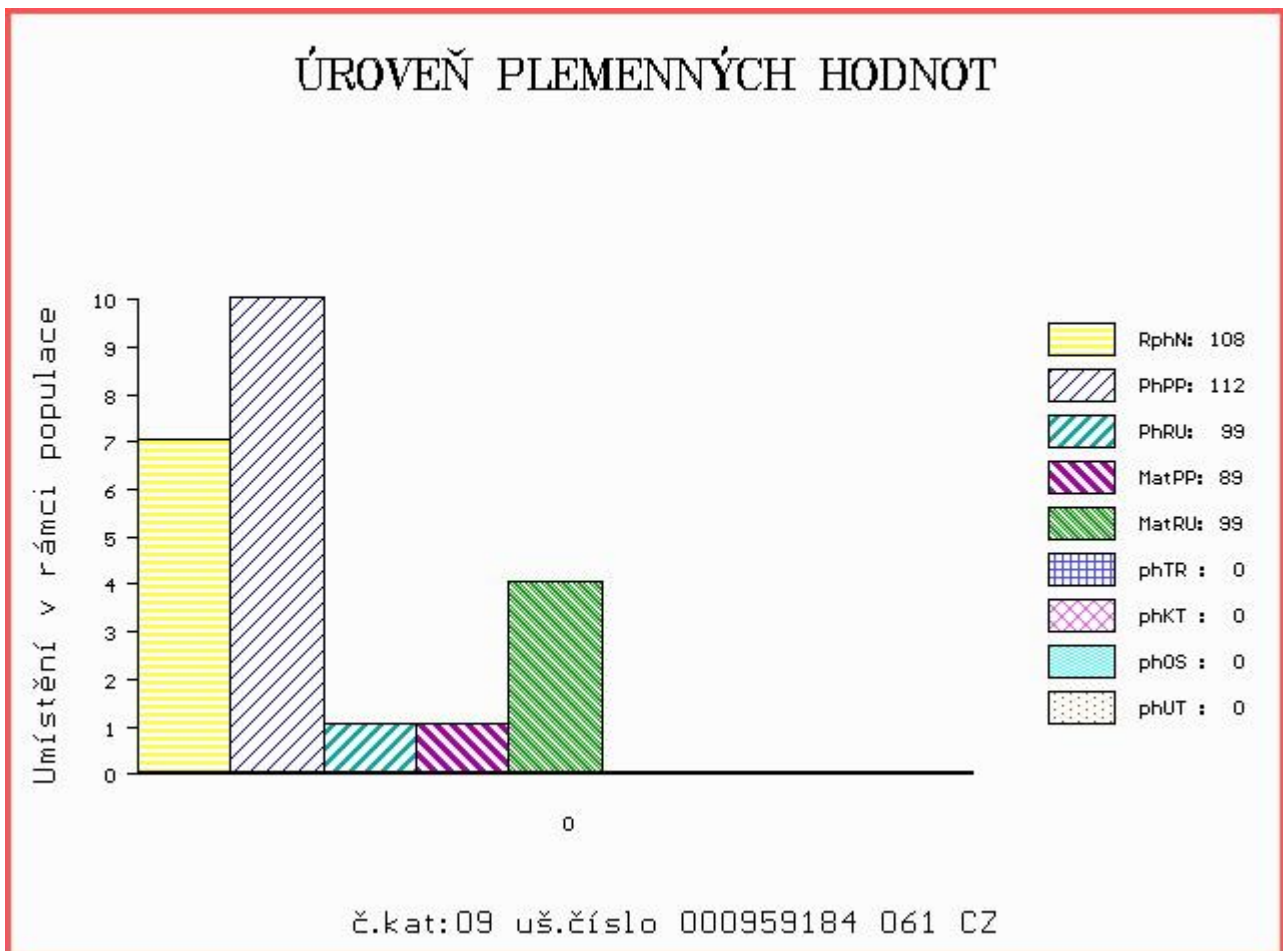
OOM ZAA 238 RED LAZY SBJ HOBO 12E 825517  
 OM ZAA 321 FINESA RED JORDAN 096282038074  
 MOM 2678 117 CZ RED SILVERVIEW TP REBA 435D 807637

MA 235917 961 CZ /9 ot 133000235917961  
 OMM ZAA 329 JAPAN 035282037030  
 MM 133075 204 CZ KATE BLACK TEGRO 133000133075204  
 MMM 3544 117 CZ HANACH TEGRO 133117003544

Vl.užit:nar: 40 kg ve 120d: 183 kg ve 210d: 313 kg v 365d: 574 kg / kříž: 134 cm  
 Přírustek od narození: 1445 g / 108 šourek 39 cm  
 Věk při ZV 437 dní aktuálně k 24.03.17 hmotnost: 628 kg výška v kříži: 135 cm

PLEMENNÉ HODNOTY										LINEARNÍ HODNOCENÍ								
	pp	ru	pp	ru	TR	KT	OS	UT		Hmot	kříž	TR	KT	OS	UT	CE		
BÝK	PE	112	99	ME	89	99	0	0	0	0								
MATKA	PE	108	106	ME	97	93	98	111	111	108	666	/	139	20	20	19	7	66
OTEC	PE	115	92	ME	80	104	77	88	96	89	610	/	135	24	21	20	8	73

HODNOCEN: TR 6 / /10 KT / / OS / / UT Výsledek:



Číslo : 959192 061 CZ CIRION RED TEGRO Číslo katalogu 10  
 Dat.nar. : 25.02.2016 Plemeno : G100 Aberdeen Angus  
 Chovatel : TEGRO s.r.o., Těšenov  
 Majitel : TEGRO s.r.o., Těšenov

OOO 262 687 RED NORTHLINE ROB ROY 122K 1035334  
 OO ZAA 695 RED DMM BRYLOR THUMP 2T 1399230  
 MOO 903849 CA RED STEN ESSENCE 42G 903849

OTEC ZAI 143 ZDAR RED Z RADHOSTIC ET 398000834474031  
 OMO 270 931 RED BJR MAKE MY DAY 981 411482  
 MO 360317 931 CZ RED ET 398000360317931  
 MMO 1014973 CA RED BRYLOR CHARITY 67K 1014973

OOM 269 246 RED LCC GRAND SLAM 1726J 655091  
 OM ZAA 679 PÁJA RED ET 398000542301031  
 MOM 941097 CA RED HOWE MS.RUBA DDH 7H 941097

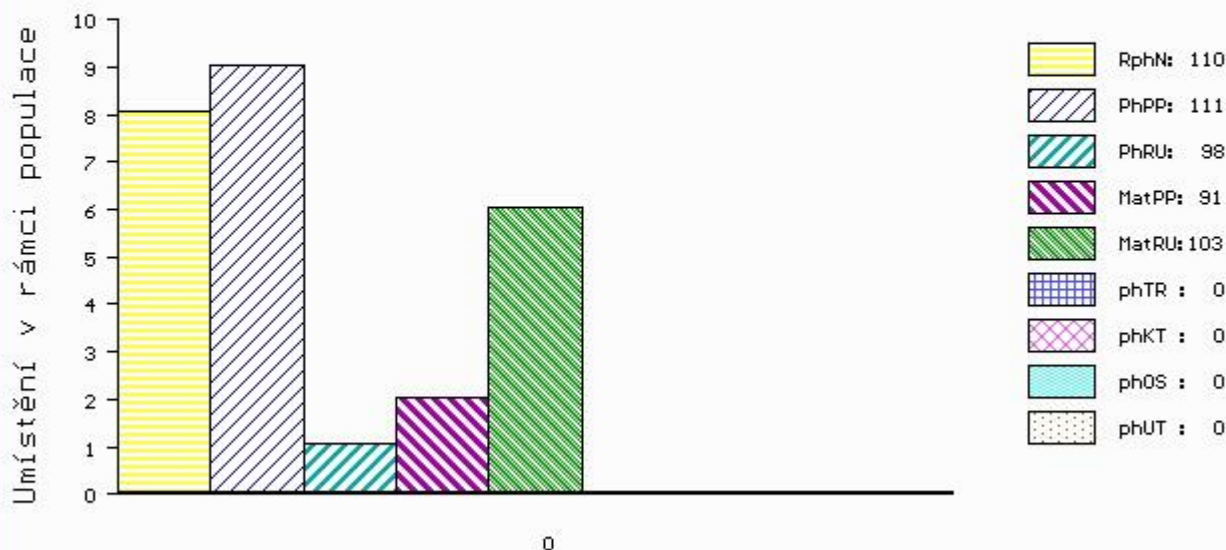
MA 400705 961 CZ /5 ot TUBA RED TEGRO 133000400705961  
 OMM ZAA 321 FINESA RED JORDAN 096282038074  
 MM 50625 961 CZ MARIKA BLACK RF TEGRO 133000050625961  
 MMM 124823 204 CZ JUTTA TEGRO 133000124823204

Vl.užit:nar: 57 kg ve 120d: 194 kg ve 210d: 328 kg v 365d: 594 kg / kříž: 130 cm  
 Přírustek od narození: 1415 g / 110 šourek 38 cm  
 Věk při ZV 423 dní aktuálně k 24.03.17 hmotnost: 613 kg výška v kříži: 131 cm

PLEMENNÉ HODNOTY										LINEARNÍ HODNOCENÍ								
	pp	ru	pp	ru	TR	KT	OS	UT		Hmot	kříž	TR	KT	OS	UT	CE		
BÝK	PE	111	98	ME	91	103	0	0	0	0								
MATKA	PE	107	102	ME	102	101	91	86	84	84	712	/	141	20	21	21	7	69
OTEC	PE	115	92	ME	80	104	77	88	96	89	610	/	135	24	21	20	8	73

HODNOCEN: TR 5 / /10 KT / / OS / / UT Výsledek:

## ÚROVEŇ PLEMENNÝCH HODNOT



č.kat:10 uš.číslo 000959192 061 CZ



Číslo : 959194 061 CZ CETOS RED TEGRO Číslo katalogu 11  
 Dat.nar. : 09.03.2016 Plemeno : G100 Aberdeen Angus  
 Chovatel : TEGRO s.r.o., Těšenov  
 Majitel : TEGRO s.r.o., Těšenov

OOO 271 880 RED LMB ELWAY 938 862548  
 OO 271 879 RED HR ELWAY 48G 882515  
 MOO 735689 CA RED HR MISS PROSPECTOR 26B 735689

OTEC PAA 143 UTARA RED ET 398000729830031  
 OMO 271 881 RED BBCC THE BULLET 133B 752242  
 MO 823036 CA RED BRYLOR CATERINA 81E 823036  
 MMO 765445 CA RED BRYLOR CATARINA 35C 765445

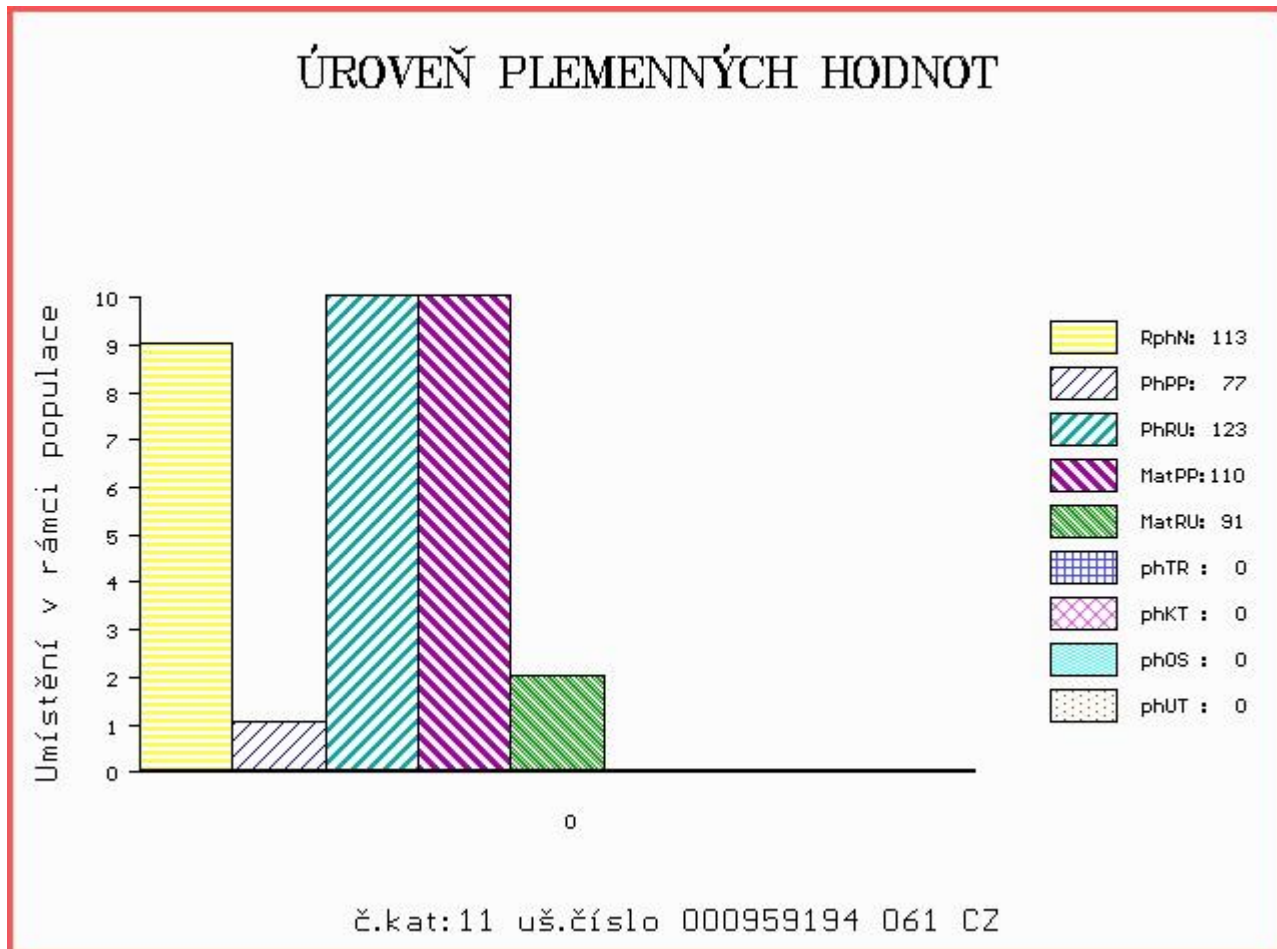
OOM 265 400 RED BHC STRYKER 778117  
 OM ZAA 511 LEVHARD RED Z CUNKOVA ET 253031070326  
 MOM 760237 CA RED BUCK VALLEY FANNY 48C 760237

MA 272530 961 CZ /7 ot OLINKA RED TEGRO 133000272530961  
 OMM ZAA 321 FINESA RED JORDAN 096282038074  
 MM 50625 961 CZ MARIKA BLACK RF TEGRO 133000050625961  
 MMM 124823 204 CZ JUTTA TEGRO 133000124823204

Vl.užit:nar: 59 kg ve 120d: 201 kg ve 210d: 357 kg v 365d: 601 kg / kříž: 134 cm  
 Přírustek od narození: 1487 g / 113 šourek 39 cm  
 Věk při ZV 410 dní aktuálně k 24.03.17 hmotnost: 624 kg výška v kříži: 134 cm

PLEMENNÉ HODNOTY										LINEARNÍ HODNOCENÍ						
	pp	ru	pp	ru	TR	KT	OS	UT		Hmot	kříž	TR	KT	OS	UT	CE
BÝK	PE	77	123	ME	110	91	0	0	0	0						
MATKA	PE	93	112	ME	86	102	100	93	88	90	818	/ 145	27	23	22	8 80
OTEC	PE	102	117	ME	107	87	74	74	82	78	636	/ 138	25	16	17	6 64

HODNOCEN: TR 7 / /10 KT / / OS / / UT Výsledek:



Číslo : 959196 061 CZ CIRUS RED TEGRO Číslo katalogu 12  
 Dat.nar. : 15.03.2016 Plemeno : G100 Aberdeen Angus  
 Chovatel : TEGRO s.r.o., Těšenov  
 Majitel : TEGRO s.r.o., Těšenov

OOO 271 880 RED LMB ELWAY 938 862548  
 OO 271 879 RED HR ELWAY 48G 882515  
 MOO 735689 CA RED HR MISS PROSPECTOR 26B 735689

**OTEC PAA 143 UTARA RED ET 398000729830031**

OMO 271 881 RED BBCC THE BULLET 133B 752242  
 MO 823036 CA RED BRYLOR CATERINA 81E 823036  
 MMO 765445 CA RED BRYLOR CATARINA 35C 765445

OOM AAP 134 MEWIL GOLDIE 3G 045117002771  
 OM ZAA 428 KADET 15M 326281130938  
 MOM 48152 242 CZ FINESA STORMY 23K 096242048152

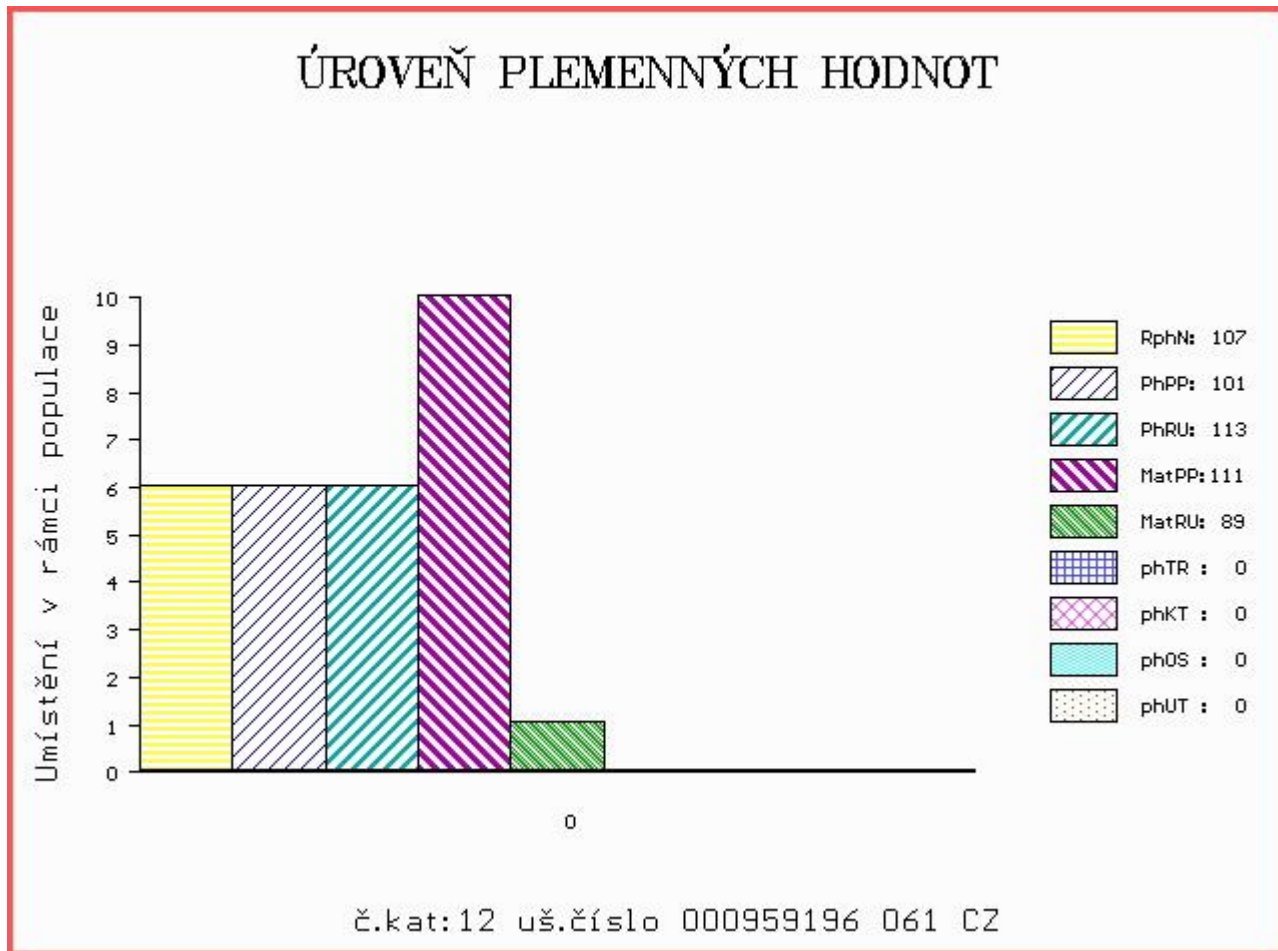
**MA 306341 961 CZ /6 ot 133000306341961**

OMM ZAA 317 WOODHILL GRAPHITE 12170306  
 MM 133035 204 CZ KLÁRA BLACK TEGRO ET 133204133035  
 MMM 120719 201 CZ MEWIL ELBA 38 J 045201120719

Vl.užit:nar: 34 kg ve 120d: 202 kg ve 210d: 332 kg v 365d: 585 kg / kříž: 136 cm  
 Přírustek od narození: 1513 g / 107 šourek 38 cm  
 Věk při ZV 404 dní aktuálně k 24.03.17 hmotnost: 600 kg výška v kříži: 136 cm

PLEMENNÉ HODNOTY										LINEARNÍ HODNOCENÍ						
	pp	ru	pp	ru	TR	KT	OS	UT		Hmot	kříž	TR	KT	OS	UT	CE
BÝK	PE	101	113	ME	111	89	0	0	0	0						
MATKA	PE	101	109	ME	115	92	94	99	99	97	895	149	29	23	20	7 79
OTEC	PE	102	117	ME	107	87	74	74	82	78	636	138	25	16	17	6 64

HODNOCEN: TR 8 / /10 KT / / OS / / UT Výsledek:



Číslo : 959197 061 CZ CONTE TEGRO Číslo katalogu 13  
 Dat.nar. : 15.03.2016 Plemeno : G100 Aberdeen Angus  
 Chovatel : TEGRO s.r.o., Těšenov  
 Majitel : TEGRO s.r.o., Těšenov

OOO 270 931 RED BJR MAKE MY DAY 981 411482  
 OO ZAA 791 SEKTA RED ET 398000665378031  
 MOO 852282 CA RED MEM COUNTESS 17F 852282

OTEC ZAI 138 ZÁBOJ RED ZDB 035000831882031  
 OMO ZAA 602 OSET RED ZDB 035000532333031  
 MO 325332 931 CZ RED 035000325332931  
 MMO 242800 931 CZ RED 035000242800931

OOM AAP 134 MEWIL GOLDIE 3G 045117002771  
 OM ZAA 428 KADET 15M 326281130938  
 MOM 48152 242 CZ FINESA STORMY 23K 096242048152

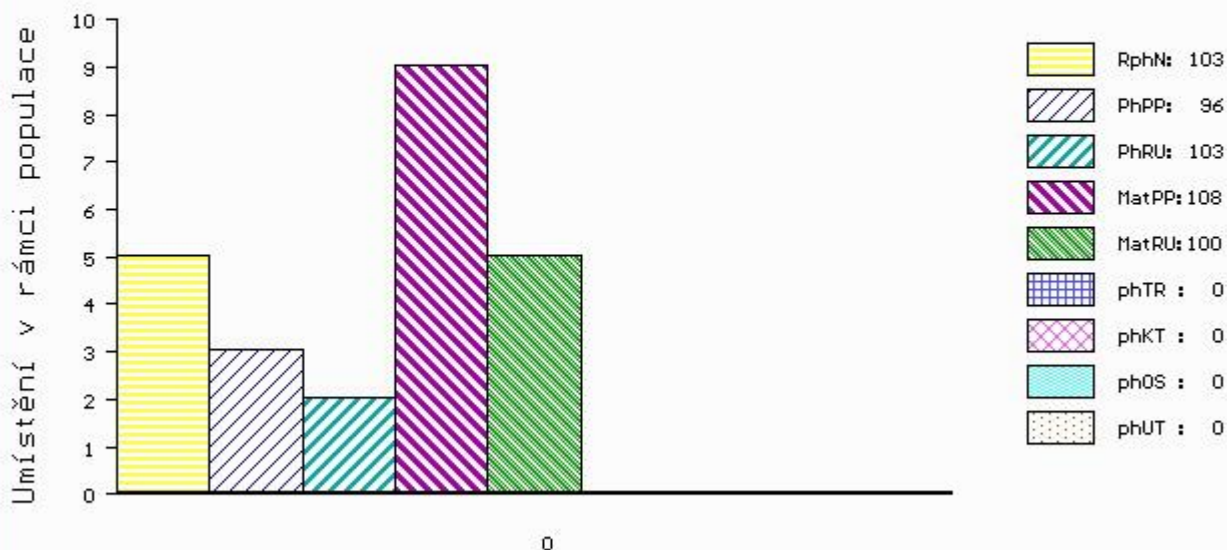
MA 400681 961 CZ /5 ot 133000400681961  
 OMM ZAA 329 JAPAN 035282037030  
 MM 133366 204 CZ 133000133366204  
 MMM 2307 117 CZ 014117002307

Vl.užit:nar: 37 kg ve 120d: 198 kg ve 210d: 322 kg v 365d: 554 kg / kříž: 133 cm  
 Přírustek od narození: 1420 g / 103 šourek 38 cm  
 Věk při ZV 404 dní aktuálně k 24.03.17 hmotnost: 568 kg výška v kříži: 133 cm

PLEMENNÉ HODNOTY										LINEARNÍ HODNOCENÍ						
	pp	ru	pp	ru	TR	KT	OS	UT		Hmot	kříž	TR	KT	OS	UT	CE
BÝK	PE	96	103	ME	108	100	0	0	0	0						
MATKA	PE	93	102	ME	108	99	77	86	89	85	756	/ 140	21	22	21	7 71
OTEC	PE	99	105	ME	108	102	110	112	109	112	620	/ 135	24	22	20	7 73

HODNOCEN: TR 6 / /10 KT / / OS / / UT Výsledek:

## ÚROVEŇ PLEMENNÝCH HODNOT



č.kat:13 uš.číslo 000959197 061 CZ

Číslo : 959198 061 CZ CRONUS RED TEGRO Číslo katalogu 14  
 Dat.nar. : 18.03.2016 Plemeno : G100 Aberdeen Angus  
 Chovatel : TEGRO s.r.o., Těšenov  
 Majitel : TEGRO s.r.o., Těšenov

OOO 271 880 RED LMB ELWAY 938 862548  
 OO 271 879 RED HR ELWAY 48G 882515  
 MOO 735689 CA RED HR MISS PROSPECTOR 26B 735689

**OTEC PAA 143 UTARA RED ET 398000729830031**

OMO 271 881 RED BBCC THE BULLET 133B 752242  
 MO 823036 CA RED BRYLOR CATERINA 81E 823036  
 MMO 765445 CA RED BRYLOR CATARINA 35C 765445

OOM 265 400 RED BHC STRYKER 778117  
 OM ZAA 511 LEVHARD RED Z CUNKOVA ET 253031070326  
 MOM 760237 CA RED BUCK VALLEY FANNY 48C 760237

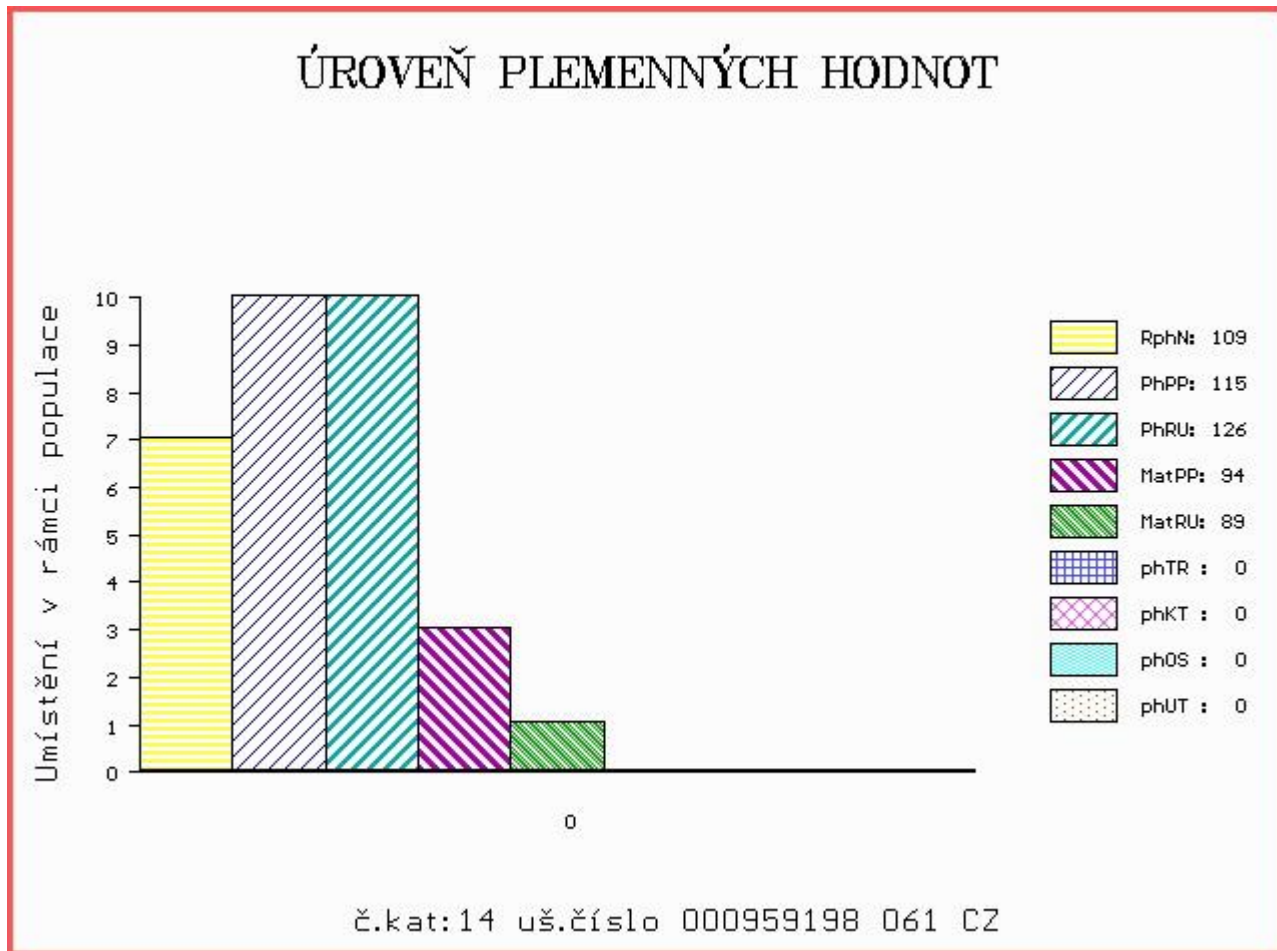
**MA 323151 961 CZ /6 ot RITA TEGRO 133000323151961**

OMM ZAA 319 BIEBER CYBERSMART 6036 522929  
 MM 174394 961 CZ NORA BLACK RF TEGRO ET 133000174394961  
 MMM 133035 204 CZ KLÁRA BLACK TEGRO ET 133204133035

Vl.užit:nar: 36 kg ve 120d: 219 kg ve 210d: 351 kg v 365d: 645 kg / kříž: 136 cm  
 Přírustek od narození: 1671 g / 109 šourek 40 cm  
 Věk při ZV 401 dní aktuálně k 24.03.17 hmotnost: 656 kg výška v kříži: 136 cm

PLEMENNÉ HODNOTY										LINEARNÍ HODNOCENÍ						
	pp	ru	pp	ru	TR	KT	OS	UT		Hmot	kříž	TR	KT	OS	UT	CE
BÝK	PE	115	126	ME	94	89	0	0	0	0						
MATKA	PE	105	109	ME	97	106	117	111	106	110	848	/ 146	28	22	21	7 78
OTEC	PE	102	117	ME	107	87	74	74	82	78	636	/ 138	25	16	17	6 64

HODNOCEN: TR 8 / /10 KT / / OS / / UT Výsledek:



Číslo : 959199 061 CZ CUKAN RED TEGRO Číslo katalogu 15  
 Dat.nar. : 21.03.2016 Plemeno : G100 Aberdeen Angus  
 Chovatel : TEGRO s.r.o., Těšenov  
 Majitel : TEGRO s.r.o., Těšenov

OOO 270 346 RED FINE LINE MULBERRY 26P 1237972  
 OO 284 123 OAKLEA RED GRENADE J311 580175200311  
 MOO 1221773 US RED JCC GIDGET 80P 1221773

OTEC ZAI 234 HAWKLEY RED ZEPPELIN N659 28233120659  
 OMO 281 813 RED PIE AVALANCHE 381 921776  
 MO 282331100378 UK HAWKLEY RED ZINFANDEL H378 282331100378  
 MMO 824974 CA RED HCF ZINFANDEL 217 ET 824974

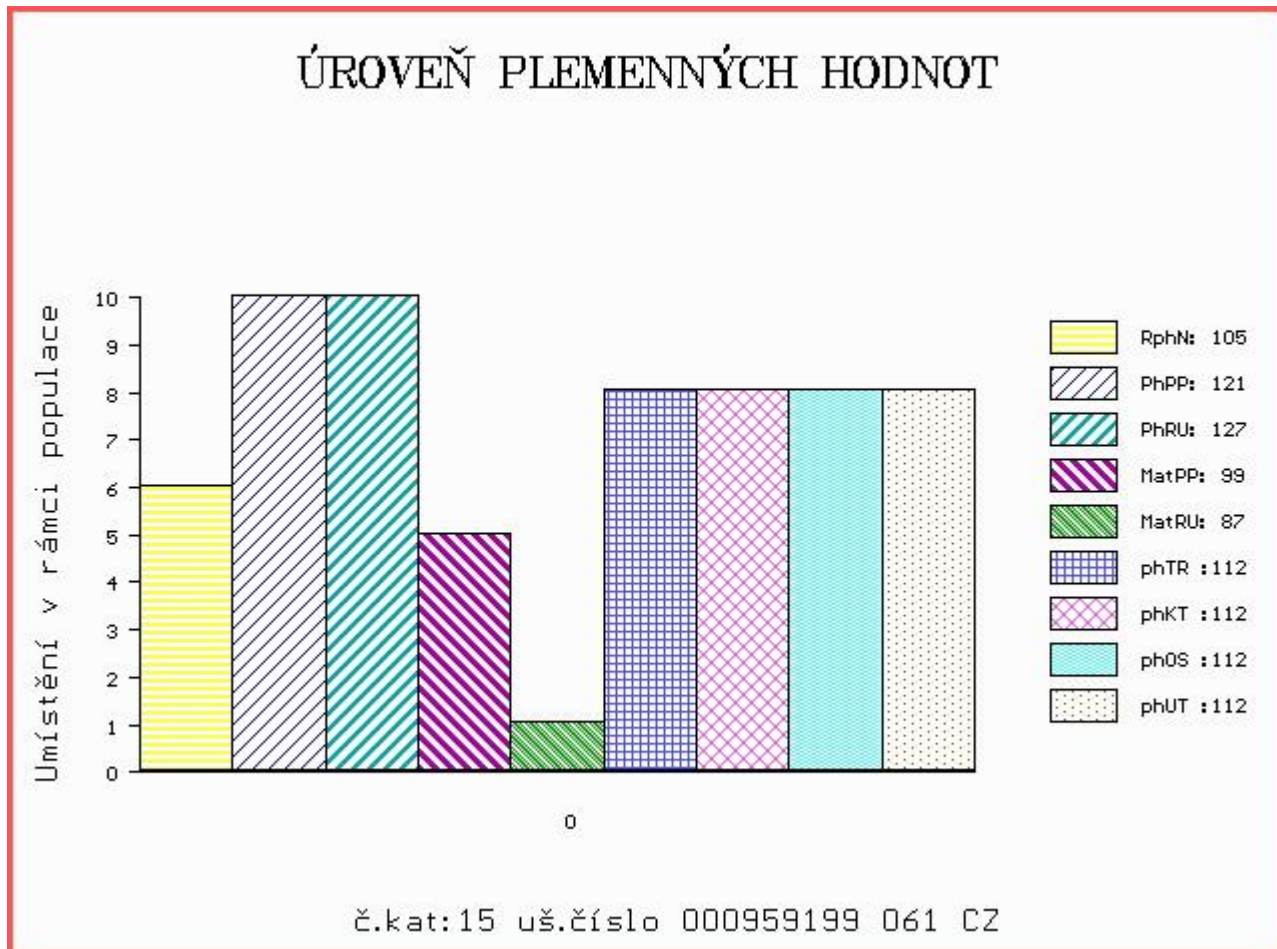
OOM 270 367 BIEBER MAKE MIMI 7249 663262  
 OM ZAA 800 VVF ENDEAVOR 1T 1202271  
 MOM 991725 US VVF MISS BEEF 01JP 991725

MA 533058 961 CZ /1 ot RED  
 OMM ZAA 601 OLE RED ZDB 035000532328031  
 MM 336351 961 CZ RENÁTA RED 399000336351961  
 MMM 254334 961 CZ 399000254334961

Vl.užit:nar: 30 kg ve 120d: 223 kg ve 210d: 322 kg v 365d: 669 kg / kříž: 132 cm  
 Přírustek od narození: 1755 g / 105 šourek 39 cm  
 Věk při ZV 398 dní aktuálně k 24.03.17 hmotnost: 676 kg výška v kříži: 132 cm

PLEMENNÉ HODNOTY										LINEARNÍ HODNOCENÍ							
	pp	ru	pp	ru	TR	KT	OS	UT		Hmot	kříž	TR	KT	OS	UT	CE	
BÝK	PE	121	127	ME	99	87	112	112	112	112							
MATKA	PE	112	120	ME	110	102	87	105	113	108	649	138	23	20	19	7	69
OTEC	PE	91	108	ME	111	89	124	119	115	119	0	0	0	0	0	0	0

HODNOCEN: TR 6 / /10 KT / / OS / / UT Výsledek:





# NÁRODNÍ VÝSTAVA HOSPODÁŘSKÝCH ZVÍŘAT MEZINÁRODNÍ VELETRH PRO ŽIVOČIŠNOU VÝROBU



**11.-14.5.2017**  
BRNO – VÝSTAVIŠTĚ



- Národní šampionát masných plemen skotu
- Národní šampionát holštýnského skotu
- Národní šampionát plemen brown swiss a jersey
- Přehlídka českého strakatého skotu
- Předvádění prasat, ovcí a koz s odborným komentářem
- Přehlídky a hodnocení koní s ukázkami jezdeckých sportů
- Včelařská výstava
- Prezentace regionálních potravin
- Prezentace potravin Klasa a Český výrobek

Souběžně probíhají:



[www.vystavazvirat.cz](http://www.vystavazvirat.cz)  
[www.animaltech.cz](http://www.animaltech.cz)

