

KATALOG ZÁKLADNÍHO VÝBĚRU
dne 25.04.2017
Farma Kaliště s.r.o. Č. Libchavy
začátek cca 16,00 hod.

Č. k.	Číslo býčka	OTEC st.reg.	DATUM NAROZENÍ	PLEM	HM. kg	KŘ. cm	Přír.od nar. g	RPH	CHOVATEL
1	744556 053 CZ	ZLM 057	21.11.15	Y100	740	137	1452 g	90	Farma Kaliště s.r.o.Č.Libchavy
2	744557 053 CZ	ZLM 059	22.11.15	Y100	736	142	1445 g	112	Farma Kaliště s.r.o.Č.Libchavy
3	744559 053 CZ	ZLM 406	07.12.15	Y100	670	133	1348 g	102	Farma Kaliště s.r.o.Č.Libchavy
4	744563 053 CZ	ZLM 400	29.12.15	Y100	595	134	1252 g	92	Farma Kaliště s.r.o.Č.Libchavy
5	744565 053 CZ	ZLM 400	30.12.15	Y100	585	136	1230 g	95	Farma Kaliště s.r.o.Č.Libchavy
6	768749 053 CZ	ZLM 400	10.01.16	Y100	604	135	1303 g	98	Farma Kaliště s.r.o.Č.Libchavy

Býci vyřazení před základním výběrem

Č. k.	Číslo býčka	OTEC st.reg.	Datum narození	Plem. VT	Body HM	CHOVATEL	Důvod vyřazení
7	744568 053 CZ	ZLI 888	09.01.16	Y100	7 8	Farma Kaliště s.r.o.Č.Libchav	před ZV-povaha
8	768750 053 CZ	ZLI 888	19.01.16	Y100	7 10	Farma Kaliště s.r.o.Č.Libchav	před ZV-povaha
9	768764 053 CZ	ZLM 577	31.03.16	Y100	3 6	Farma Kaliště s.r.o.Č.Libchav	před ZV-VT

Plemenné hodnoty uvedené v katalogu jsou spočítány k 31.3.2017



Termíny základních výběrů a dražeb v roce 2017

II. turnus - Býci narození 1.10.2015 - 31.3.2016 na OPB a OCH

Den	Datum	Začátek *	OPB , chovatel	Ks	Plemena	Dražba
Pondělí	10.4.2017	8,00	OPB Benešov	73	CH	hodinu po skončení ZV
Úterý	11.4.2017	9,00	OPB Benešov	33	LI	hodinu po skončení ZV
		15,00	Niemiec Czeslaw,Dolní Žukov	3	LI	x
		16,00	Ševčík Jiří,Jerlochovice	1	MS	x
		16,30	VFU Brno ŠZP Nový Jičín	6	LI	x
Středa	12.4.2017	9,00	OPB Benešov	24	AA,BA	hodinu po skončení ZV
		14,00	Vsacko Hovězí,a.s.	10	MS	x
		15,00	Olšava eko s.r.o.Sehradice	8	AA	x
		16,30	ZEMASPOL odbyt s.r.o.Uherský Brod	6	MS	x
		17,30	Dolňácko a.s.Hluk	2	BA	x
Čtvrtek	13.4.2017	9,00	OPB Osík	49	CH	hodinu po skončení ZV
		15,00	Lux Jiří,Vlkov	3	CH	x
		16,00	Šeda J.,Helvíkovice	4	LI	x
		17,00	Avena s.r.o.Dlouhá Třebová	2	LI	x
		17,30	Fišar Filip,Lhotka	3	LI	x
Pátek	14.4.2017	x	Statní svátek	x	x	x
Sobota	15.4.2017	x	x	x	x	x
Neděle	16.4.2017	x	x	x	x	x
Pondělí	17.4.2017	x	Statní svátek	x	x	x
Úterý	18.4.2017	9,00	OPB Osík	26	AA,HE,PP,GS	hodinu po skončení ZV
		15,00	Slavík Leoš,Mokryšov	1	CH	x
		17,00	Mimra Pavel,Mgr.,Slatina	3	MS	x
Středa	19.4.2017	9,00	OPB Cunkov	50	CH,LI	hodinu po skončení ZV
		15,30	Farma Karel Dvořák s.r.o.	3	LI	x
		17,00	Bartůněk Karel,Přílepov	3	HE	x
Čtvrtek	20.4.2017	9,00	OPB Cunkov	46	AA	hodinu po skončení ZV
		15,30	Žižala Josef ml.,Úročnice	5	MS	x
		16,30	Pokorný Martin,Postupice	1	LI	x
		17,30	IMOPA, a.s.Olbramovice	1	UU	x
Pátek	21.4.2017	9,00	OPB Cunkov	44	MS,BA,PP,UU,SA,HE,BM	hodinu po skončení ZV
		15,00	Heráň Jan,Radič	1	CH	x
		16,00	Bouda Petr ing.,Voděrádky	3	CH	x
		17,30	Zobal Vlastimil ml.,Bor u Březnice	5	CH	x
Sobota	22.4.2017	8,00	Mendelova univerzita Brno-ŠZP Žabčice	1	PP	x
		9,00	Agrochyt s.r.o.Mohelno	1	MS	x
		11,30	Poláková Zdenka,Dolní Libochová	3	MS	x
		12,30	Hatlák Vlastimil,Meziboří	11	CH	x
		14,30	Statek Mitrov,a.s.	11	AA	x
		15,30	Hrtús Miroslav,Mírovka	2	BA	x
		16,00	ZD Pozovice	14	CH	x
Neděle	23.4.2017	8,00	TEGRO s.r.o.,Těšenov	15	AA	x
		10,30	Šašek Vladimír,ing.,Rantířov	16	AA	x
		13,30	Dvořák Josef,ing.,Telecí	9	AA	x
		16,00	VETLABFARM s.r.o.Jakubovice	12	AA	x

<i>Den</i>	<i>Datum</i>	<i>Začátek *</i>	<i>OPB , chovatel</i>	<i>Ks</i>	<i>Plemena</i>	<i>Dražba</i>
Pondělí	24.4.2017	8,00	<i>FARMA VAJGLOV,a.s.Vajglov</i>	2	MS	x
		9,00	<i>OPB Janovice</i>	27	MS,CH,HE,AA	<i>hodinu po skončení ZV</i>
		14,30	<i>AGRO A.R.W.,s.r.o.Stará Červená Voda</i>	3	MS	x
		15,00	<i>Reinold Manfred,Stará Červená Voda</i>	2	MS	x
		15,30	<i>Nátr Jiří,Černá Voda</i>	3	CH	x
Úterý	25.4.2017	9,00	<i>OPB Osík</i>	32	LI,BA,MS	<i>hodinu po skončení ZV</i>
		15,00	<i>Paďour Leopold,Lukavice</i>	1	BA	x
		16,00	<i>Farma Kaliště s.r.o.Č.Libchavy</i>	9	LI	x
Středa	26.4.2017	8,00	<i>Nejdl Martin,Kvaslice</i>	4	AA	x
		9,00	<i>OPB Měcholupy</i>	58	MS,AA,BA,CH	<i>hodinu po skončení ZV</i>
		13,00	<i>Krompaský Hubert, Kratice</i>	1	MS	x
		16,00	<i>Šumavský angus spol.s r.o.Soběsuky</i>	24	AA	x
		19,00	<i>Kubík Dušan,Třebčice</i>	1	HE	x
Čtvrtek	27.4.2017	9,00	<i>OPB Kundratice</i>	34	CH	<i>hodinu po skončení ZV</i>
		14,30	<i>OPB H.Jadruž</i>	21	CH	<i>hodinu po skončení ZV</i>
		16,30	<i>Chlupáčková Hana,Ing.,Ležnice</i>	3	MS	x
		18,00	<i>Vaňousek Vladimír,farma Javorná</i>	6	MS,SA	x
Pátek	28.4.2017	9,00	<i>OPB Kundratice</i>	37	MS,AA,LI	<i>hodinu po skončení ZV</i>
		14,30	<i>OPB H.Jadruž</i>	9	MS	<i>hodinu po skončení ZV</i>
		17,00	<i>Nečtinská zemědělská a.s.</i>	42	LI	x
Sobota	29.4.2017	9,00	<i>Placanda Jakub,Křenovice</i>	8	MS	
		10,30	<i>Šebelka Milan,SZ,Rančice</i>	4	AA	
		12,00	<i>Statek Branná spol.s r.o.</i>	1	LI	
		13,00	<i>Tájek Jaroslav,Zvíkov</i>	1	CH	
		15,00	<i>Farka Martin,Todně</i>	13	LI,UU	
		17,00	<i>Lepša Vladimír,Pěčín</i>	10	AA	
Neděle	30.4.2017	9,00	<i>Lainka B.,farma Zdoňov</i>	13	MS	
		11,00	<i>Zuzánek J.,ing,Bernartice</i>	5	CH,MS	
		13,30	<i>Karsit Agro a.s., Dubenec</i>	5	CH	
Pondělí	1.5.2017	8,00	<i>Antoš Jiří,Kopidlno</i>	2	CH	
		9,00	<i>LOUDY s.r.o.Seletice</i>	1	PI	
		10,00	<i>Farma Limousin s.r.o. Rožd'alovice</i>	3	LI	
		10,30	<i>Montážně obchodní firma s.r.o.,B.Mlýn</i>	29	LI,GS,PP,UU	
		16,00	<i>Hodbod' Gustav,Libštát</i>	2	GS	
Úterý	2.5.2017	8,00	<i>OPB Kamenná</i>	72	MS,PI	<i>hodinu po skončení ZV</i>
		18,00	<i>Konvalinka Libor,J.Pavlovice</i>	3	CH	x
Středa	3.5.2017	9,00	<i>DV Batelov</i>	7	CH	x
		11,30	<i>Habr František ml.,SZ,Báňovice</i>	12	MS	x
		15,00	<i>Egert Jiří,ing.,Lomnice n.Lužnicí</i>	5	AA	x
		16,00	<i>Klusáček Stanislav, Suchdol nad Lužnicí</i>	1	LI	x
		17,00	<i>Faktor Jaroslav,Rychnov nad Malší</i>	2	CH	x
		18,00	<i>Šedivý Jan,Smrhov</i>	1	MS	x
		19,00	<i>Opekar Jan,Chodeč</i>	5	AA	x
Čtvrtek	4.5.2017	8,00	<i>ZD Brloh</i>	18	AA,MS	x
		11,00	<i>Hodina František,Ing.,Záblatí</i>	5	LI,MS	x
		12,30	<i>Vondrušková Věra,Protivec</i>	3	SA	x
		13,30	<i>Valenta Petr,Budyně</i>	8	MS	x
		14,30	<i>Krejcar David,Těšínov</i>	1	SA	x
		15,00	<i>Kofroň Jan,Ing.,Radhostice</i>	21	AA	x
		17,00	<i>Statek Kašperské Hory s.r.o.</i>	4	MS	x

<i>Den</i>	<i>Datum</i>	<i>Začátek *</i>	<i>OPB , chovatel</i>	<i>Ks</i>	<i>Plemena</i>	<i>Dražba</i>
Pátek	5.5.2017	9,00	<i>Kubal Petr, Podmokly</i>	3	MS	x
		9,30	<i>Kubal Radek, Albrechtice</i>	6	LI	x
		11,00	<i>Zelený Jiří, Drouhoveč</i>	9	MS, HE	x
		14,00	<i>Maletická farma s.r.o.</i>	3	CH	x
		16,00	<i>Diviš Miroslav, Láz</i>	4	LI, MS	x
Sobota	6.5.2017	9,00	<i>Skalický J., Libnov</i>	20	AA	x
		13,00	<i>Danko Jan - DASO spol. s.r.o.</i>	13	CH	x
		15,00	<i>Dvorská Pavlína, Teplá</i>	2	CH	x
		16,00	<i>Tůma Oldřich, Mariánské Lázně</i>	1	AA	x
		16,15	<i>Tůmová Anna ing., M. Lázně</i>	1	AA	x
		18,00	<i>Šuranský Jaroslav, Otín, Planá u M.L.</i>	8	MS, CH	x
Neděle	7.5.2017	8,00	<i>Valenta Jiří, Ing., Tuněchody</i>	6	AA	x
		9,30	<i>Vacík Václav ml., Roupov</i>	12	GA, SS	x
		11,00	<i>Žaloudek Roman, Ptenín</i>	6	SS	x
		13,00	<i>Karpenková Natalija, Dubský Mlýn</i>	1	BA	x
		14,00	<i>Agrospol Holding s.r.o.</i>	1	SA	x
		15,00	<i>Černý Josef Ing., Raková</i>	3	CH	x
Pondělí	8.5.2017	x	x	x	x	x
Úterý	9.5.2017	9,00	BRNO			x
Středa	10.5.2017	9,00	BRNO			x
Čtvrtek	11.5.2017	9,00	BRNO			x
Pátek	12.5.2017	9,00	BRNO			x
Sobota	13.5.2017	9,00	BRNO			x
Neděle	14.5.2017	9,00	BRNO			x
Pondělí	15.5.2017	x	x	x	x	x
Úterý	16.5.2017	9,00	<i>Šilhanová Marie, Nová Ves</i>	1	MS	x
		11,00	<i>Šťastný Antonín, SZ, Vědlice</i>	11	BA	x
		13,00	<i>Hromas Jan, Stvolínky</i>	3	AA	x
		15,00	<i>Pícek Milan, Pavlín Dvůr</i>	2	AA	x
Středa	17.5.2017	9,00	<i>Zemědělská společnost Blšany</i>	8	MS	
		11,00	<i>Kejř Jiří, Všestudy</i>	2	CH	
		12,30	<i>Loos Adolf, Hora Svaté Kateřiny</i>	1	LI	
		13,00	<i>Karban Kamil, Lhenice</i>	3	CH	
		15,30	<i>Družstvo vlastníků Libeň - Vtelno</i>	5	CH	
		16,00	<i>Pauzr Bohuslav, Osinalice</i>	2	AA	
				1235		

*začátky ZV u chovatelů jsou orientační



Vysvětlivky ke zkratkám ve jménech v katalogu :

ET	- býček narozen po embryotrasferu
RED	- zbarvení red angus
P,V	- bezrohý / volný roh - heterozygot (MS,CH,LI,BA)
PP	- bezrohý – homozygot stanoven testem DNA (MS,CH,LI,BA)
R	- rohatý (MS)
+/+	- homozygot s alelami způsobujícími běžné osvalení (GS)
+ /MH	- heterozygot s jednou alelou podmiňující dvojí osvalení (GS)
MH/MH	- homozygot - obě alely podmiňující dvojí osvalení (GS – oddíl „B“ PK)

U matek plemene BA

Třída	Výška kříž (cm)	Hmotnost (kg)	RPH přímý efekt	RPH mat. efekt	RPH osvalení
SE	147 a více	800 a více	105 a vic	103 a vic	103 a vic
EC	147 a více	800 a více	105 a vic	pod 103	103 a vic
EM	147 a více	800 a více	pod 105	103 a vic	pod 103
CM	pod 147	pod 800	105 a vic	103 a vic	103 a vic
C1	pod 147	pod 800	105 a vic	pod 103	103 a vic
M1	pod 147	pod 800	pod 105	103 a vic	pod 103

Popisky grafu úrovně plemenných hodnot

Jednotlivé plemenné hodnoty jsou rozděleny do pásem na základě výpočtu kvantilu normálního rozložení, které udávají, jak si konkrétní jedinec stojí v porovnání s průměrem populace plemenných býčků odchovaných v období 2012 – 2017.

pásma	Pozice býka v rámci populace	zkratka	Popis údaje v grafu
10	býk patří hodnotou RPH do 10 % nejlepších býků v daném ukazateli	<i>RphT</i>	RPH pro přírůstek v testu
9	býk patří hodnotou RPH do 20 % nejlepších býků v daném ukazateli	<i>RphN</i>	RPH pro životní přírůstek
8	býk patří hodnotou RPH do 30 % nejlepších býků v daném ukazateli	<i>RpPP</i>	RPH pro přímý efekt porody
7	býk patří hodnotou RPH do 40 % nejlepších býků v daném ukazateli	<i>RpRU</i>	RPH pro přímý efekt růst
6	býk patří hodnotou RPH do 50 % nejlepších býků v daném ukazateli	<i>MatPP</i>	RPH pro maternální efekt porody
5	býk patří hodnotou RPH do průměru býků v daném ukazateli	<i>MatRU</i>	RPH pro maternální efekt růst
4	býk patří hodnotou RPH do 60 % nejlepších býků v daném ukazateli	<i>phTR</i>	RPH pro lineární hodnocení těl. rámec
3	býk patří hodnotou RPH do 70 % nejlepších býků v daném ukazateli	<i>phKT</i>	RPH pro lineární hodnocení kap. těla
2	býk patří hodnotou RPH do 80 % nejlepších býků v daném ukazateli	<i>phOS</i>	RPH pro lineární hodnocení osvalení
1	býk patří hodnotou RPH do 90 % nejlepších býků v daném ukazateli	<i>phUT</i>	RPH pro lineární hodnocení užit. typ

Hlavní selekční kritéria pro výběr do plemnitby na OPB a odchovu u chovatele

Hlavním selekčním kritériem bude pouze lineární hodnocení při základním výběru.

Důvody vyřazení před základním výběrem

- hodnocení tělesného rámce (1,2,3 body dle parametrů daného plemene)
- hodnocení bodů za hmotnost v 365 dnech (1,2,3 body dle parametrů daného plemene)
- nepředvedení býka k základnímu výběru na ohlávce nebo na vodící tyči
- na základě rozhodnutí majitele býka o jeho vyřazení
- zdravotní důvody (displazie varlat, apod.)

Důvody vyřazení při základním výběrem

- hodnocení délky těla (1,2,3 body dle parametrů daného plemene)
- hodnocení ukazatelů kapacity těla (1,2,3 body dle parametrů daného plemene)
- hodnocení ukazatelů osvalení (1,2,3 body dle parametrů daného plemene)
- hodnocení užitkové typu (1,2,3 body dle parametrů daného plemene)
- závažné vady exteriéru při základním výběru
- neodpovídající funkčnost končetin při základním výběru
- zdravotní důvody (displazie varlat, apod.)

Reklamační řád pro základní výběry býků

Majitel odchovávaného býčka má právo podat reklamaci proti rozhodnutí výběrové komise (ČSCHMS). Tato reklamační může mít písemnou nebo ústní formu. Po skončení základního výběru býků vyzve předseda výběrové komise k podání případných protestů (reklamací). Reklamační se podává nejpozději do 60-ti minut od výzvy předsedy výběrové komise. Reklamační se podává předsedovi výběrové komise. Jménem majitele býka může jednat také zástupce OPB. Po vznesení reklamační následuje nové předvedení býka. Reklamační je podmíněna složením nevratné kauce 1000 Kč, přičemž polovina z této částky je určena pro provozovatele OPB a polovina pro ČSCHMS. Tato kauce musí být složena okamžitě v hotovosti v době podání reklamační předsedovi výběrové komise.

V případě shodného verdiktu výběrové komise a majitele býka je platný tento shodný verdikt.

V případě neshody mezi verdiktem výběrové komise a majitelem býka bude proveden nový základní výběr. Provedení nového základního výběru je podmíněno složením kauce 5000 Kč za každého reklamovaného býka. Kauce se skládá na účet ČSCHMS nejpozději do 10-ti kalendářních dnů ode dne provedení základního výběru. V případě, že nebudou peníze připsány na účet v daném termínu, platí původní verdikt výběrové komise a reklamační se dále neřeší. Nový základní výběr se uskuteční do 30-ti dnů od sporného výběru na místě, kde byla podána reklamační, pokud se obě strany nedohodnou jinak. Většinové složení komise nesmí být totožné se složením komise, která vynesla sporný verdikt. O složení komise rozhoduje ČSCHMS po dohodě s příslušným chovatelským klubem a Radou PK daného plemene. O závěru nového základního výběru je sepsán nový výběrový protokol. Proti tomuto rozhodnutí se již nelze dále odvolat. V případě, že je potvrzeno původní rozhodnutí výběrové komise, propadá kauce ve prospěch ČSCHMS, v opačném případě se vrací majiteli býka do 10-ti kalendářních dnů od provedení nového základního výběru. Náklady spojené s novým základním výběrem nese strana, která při svém rozhodnutí či jednání nebyla v právu.

V každém případě se o reklamaci vede písemný zápis. Rozhodnutí výběrové komise se váže ke konkrétnímu zvířeti v konkrétním čase a není možno se na něj odvolávat v případných následných sporech. Schváleno výborem ČSCHMS dne 21.3.2006 v Hradištku pod Medníkem, změny schváleny VČS dne 6.9.2007.



Sekretariát: ČSCHMS Praha Těšnov 17 11705 Praha 1 Mobil : +420 724 007 860 Telefon : +420 221 812 865 E-mail : info@cschms.cz	Ředitel PK <i>Kopecký Jan</i> Osík 201 569 67 Osík u Litomyšle Mobil : +420 724 007 862 Telefon : +420 461 612 809 E-mail : kopecvy@cschms.cz	Adresa PK <i>Honová Nina</i> Osvoboditelů 35/9 410 02 Lovosice Mobil : +420 724 073 641 E-mail : honova@cschms.cz
---	--	--

Číslo : 744556 053 CZ BARRY Z KALIŠTĚ P Číslo katalogu 1
 Dat.nar. : 21.11.2015 Plemeno : Y100 Limousine
 Chovatel : Farma Kaliště s.r.o.Č.Libchavy
 Majitel : Farma Kaliště s.r.o.Č.Libchavy

OOO 270 815 INDECIS 2293004195
 OO ZLI 560 ON-DIT 3615069746
 MOO 3690006248 FR FRANCHON 3690006248

OTEC ZLM 057 BAVARDAGE 2257773618
 OMO ZLI 230 DAUPHIN 1988004715
 MO 2257773207 FR RIDELLE 2257773207
 MMO 2296004352 FR MANDARINE 2296004352

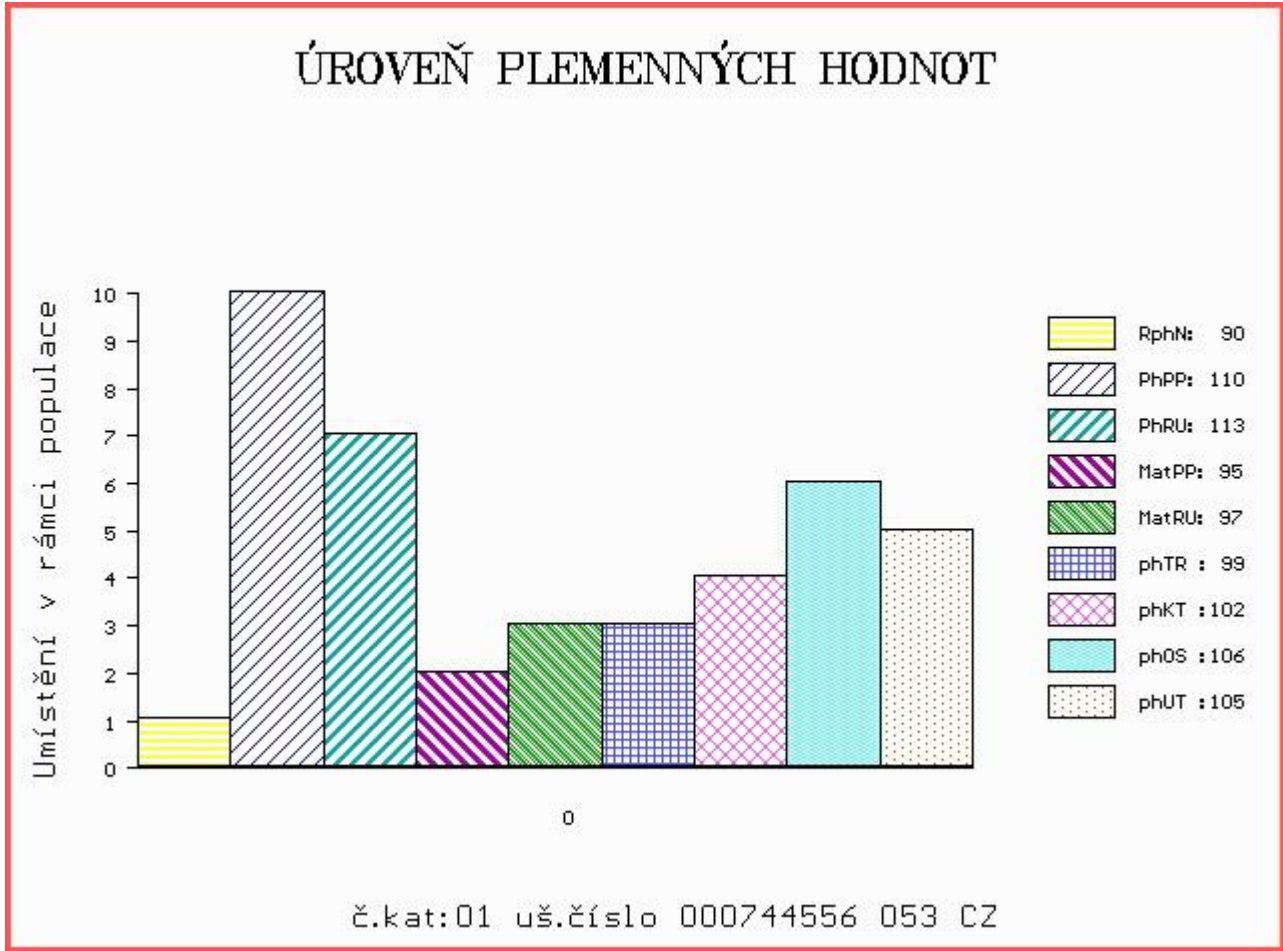
OOM 266 874 MCCALLUM CASH FLOW P CPM0116971
 OM ZLI 369 CASHO P 14.013 34379
 MOM 1400876822 DE GINA 14.008 76822

MA 130584 953 CZ /7 ot DIVIŠKA Z KALIŠTĚ P 031000130584953
 OMM ZLI 207 JOUEUR 8794050235
 MM 139245 511 CZ DUŠE Z KALIŠTĚ 031000139245511
 MMM 355 517 CZ DOUBRAVKA Z KALIŠTĚ 031517000355

Vl.užit:nar: 40 kg ve 120d: 197 kg ve 210d: 326 kg v 365d: 556 kg / kříž: 128 cm
 Přírustek od narození: 1452 g / 90 šourek 39 cm
 Věk při ZV 521 dní aktuálně k 17.03.17 hmotnost: 740 kg výška v kříži: 137 cm

PLEMENNÉ HODNOTY										LINEARNÍ HODNOCENÍ						
	pp	ru	pp	ru	TR	KT	OS	UT		Hmot	kříž	TR	KT	OS	UT	CE
BÝK	PE	110	113	ME	95	97	99	102	106	105						
MATKA	PE	101	99	ME	93	108	92	98	103	99	765	148	26	22	22	8 78
OTEC	PE	111	125	ME	101	87	102	99	103	106	0	0	0	0	0	0

HODNOCEN: TR 5 / /10 KT / / OS / / UT Výsledek:



Číslo : 744557 053 CZ BÉDA Z KALIŠTĚ V Číslo katalogu 2
 Dat.nar. : 22.11.2015 Plemeno : Y100 Limousine
 Chovatel : Farma Kaliště s.r.o.Č.Libchavy
 Majitel : Farma Kaliště s.r.o.Č.Libchavy

OOO 262 316 HAMMEL OASSIS 64467-00709
 OO ZLI 576 TRONSO POLLED ROLF P 46791-00185
 MOO 4679100133 DK TRONSO POLLED MAIKEN P 46791-00133

OTEC ZLM 059 EDDA PO P 4809025644
 OMO ZLI 743 ROCKSTAR 1930599372
 MO 4807035435 FR BEGONIA 4807035435
 MMO 4802009723 FR TROPICALE 4802009723

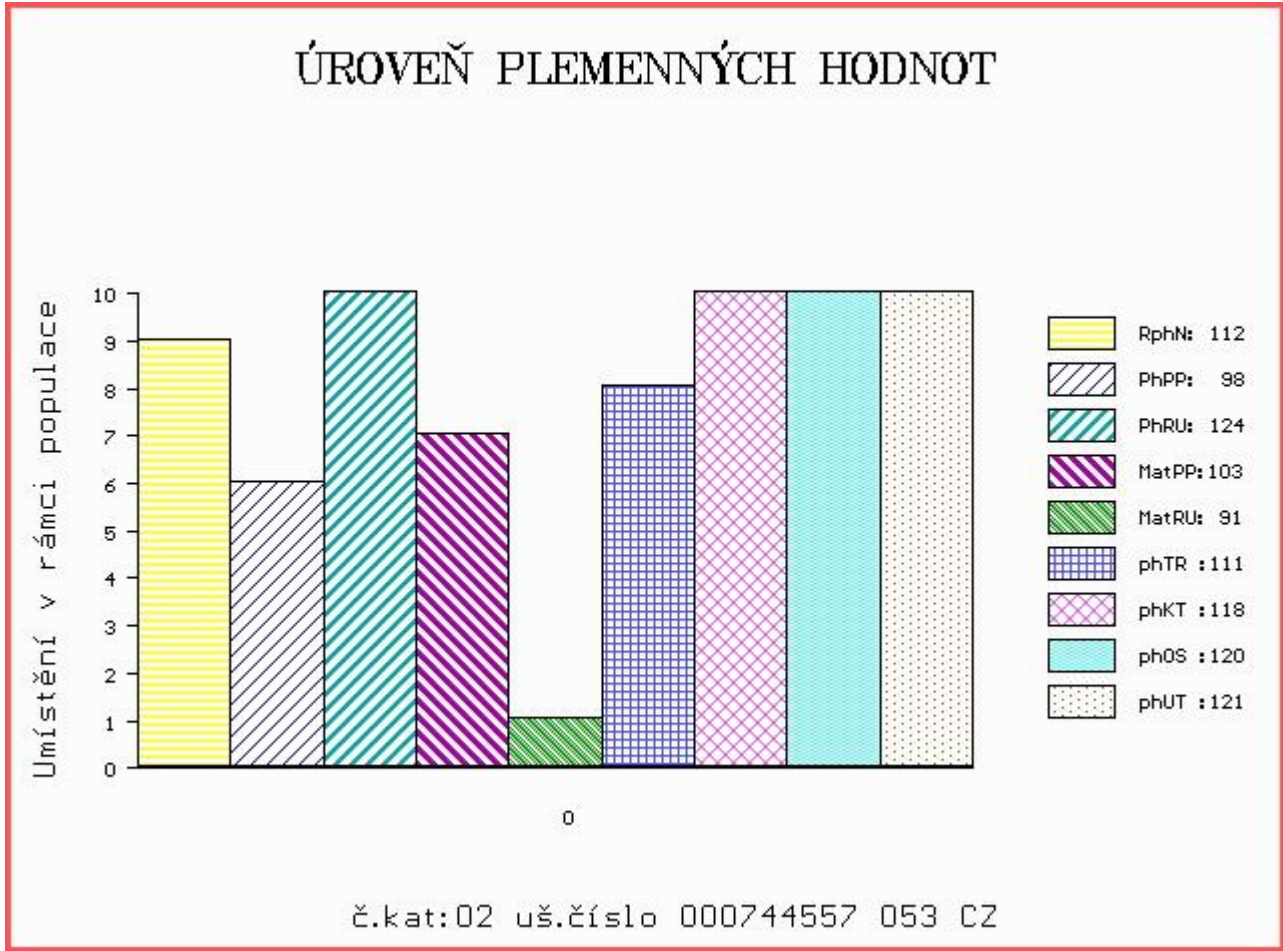
OOM 271 361 ADROIT 1932017859
 OM ZLI 888 EUPLUS 2309430066
 MOM 2395525421 FR VANINA 2305525421

MA 293053 953 CZ /1 ot FEBA Z KALIŠTĚ 031000293053953
 OMM ZLI 481 PHLOX 1607911599
 MM 213677 953 CZ FATTY Z KALIŠTĚ 031000213677953
 MMM 130565 953 CZ FATIMA Z KALIŠTĚ 031000130565953

Vl.užit:nar: 41 kg ve 120d: 217 kg ve 210d: 340 kg v 365d: 567 kg / kříž: 133 cm
 Přírustek od narození: 1445 g / 112 šourek 38 cm
 Věk při ZV 520 dní aktuálně k 17.03.17 hmotnost: 736 kg výška v kříži: 142 cm

PLEMENNÉ HODNOTY										LINEARNÍ HODNOCENÍ							
	pp	ru	pp	ru	TR	KT	OS	UT		Hmot	kříž	TR	KT	OS	UT	CE	
BÝK	PE	98	124	ME	103	91	111	118	120	121							
MATKA	PE	87	128	ME	106	96	98	95	91	93	668	141	24	19	19	7	69
OTEC	PE	103	100	ME	101	95	100	105	109	106	0	0	0	0	0	0	0

HODNOCEN: TR 8 / /10 KT / / OS / / UT Výsledek:



Číslo : 744559 053 CZ BABILON Z KALIŠTĚ Číslo katalogu 3
 Dat.nar. : 07.12.2015 Plemeno : Y100 Limousine
 Chovatel : Farma Kaliště s.r.o.Č.Libchavy
 Majitel : Farma Kaliště s.r.o.Č.Libchavy

OOO 279 904 CN MOSKITO P 05.803 96113
 OO 279 903 CN MATEO PP 05.353 09827
 MOO 579432409 DE CN CITA P 05.794 32409

OTEC ZLM 406 GUERET PO P 1212008733
 OMO ZLI 560 ON-DIT 3615069746
 MO 1208085073 FR DICTEE 1208085073
 MMO 1202073373 FR TURQUOISE 1202073373

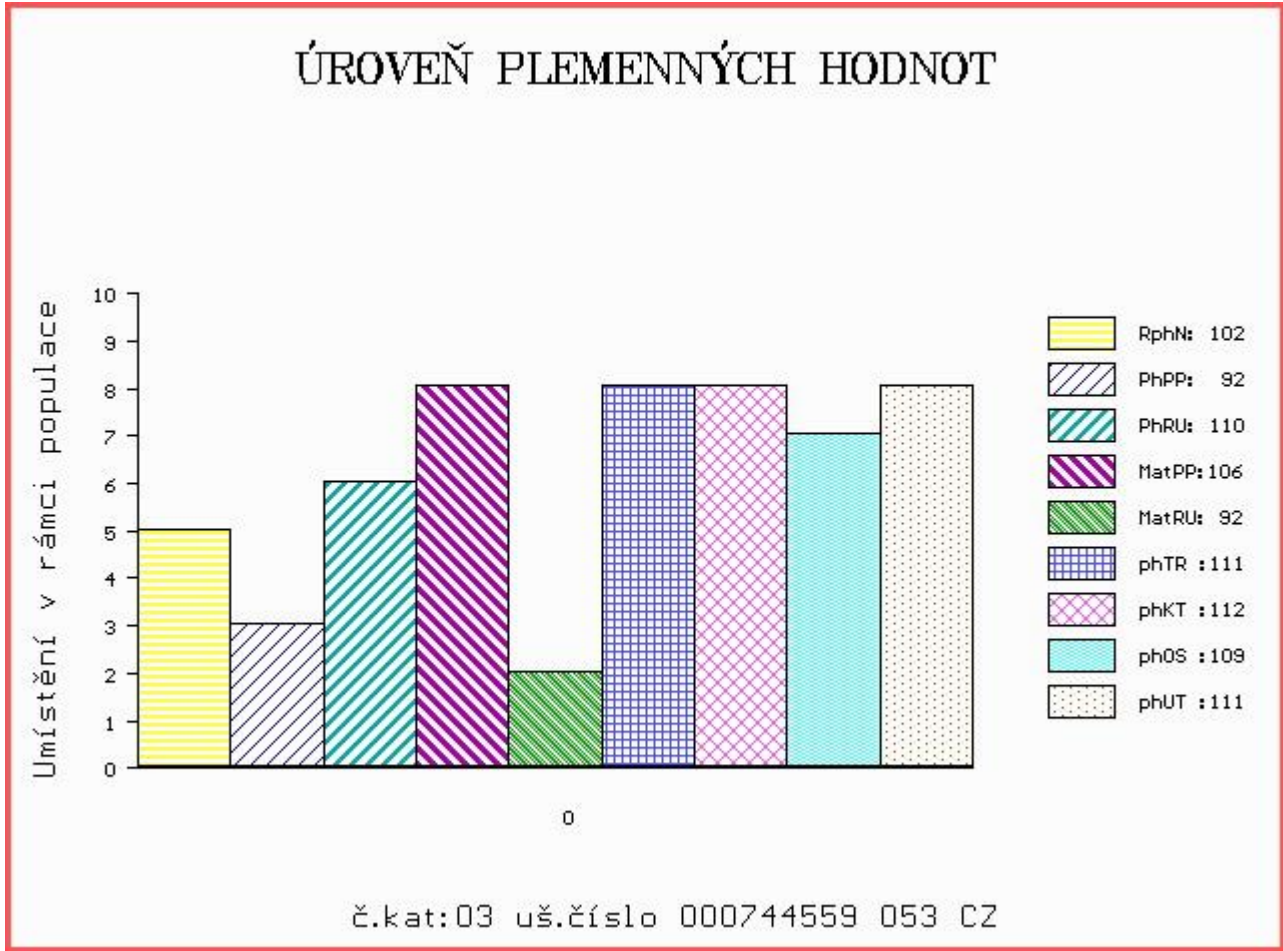
OOM 262 269 POPEYE 2399064280
 OM ZLI 665 USSE 2303293868
 MOM 2395069771 FR LOTTE 2395069771

MA 282188 953 CZ /2 ot DAVA Z KALIŠTĚ 031000282188953
 OMM ZLI 437 MOZART Z CUNKOVA ET 253000156381031
 MM 191057 953 CZ DÁJA Z KALIŠTĚ 031000191057953
 MMM 147503 511 CZ DAVIDA Z KALIŠTĚ 031000147503511

Vl.užit:nar: 42 kg ve 120d: 211 kg ve 210d: 323 kg v 365d: 544 kg / kříž: 125 cm
 Přírustek od narození: 1348 g / 102 šourek 39 cm
 Věk při ZV 505 dní aktuálně k 17.03.17 hmotnost: 670 kg výška v kříži: 133 cm

PLEMENNÉ HODNOTY										LINEARNÍ HODNOCENÍ						
	pp	ru	pp	ru	TR	KT	OS	UT		Hmot	kříž	TR	KT	OS	UT	CE
BÝK	PE	92	110	ME	106	92	111	112	109	111						
MATKA	PE	99	110	ME	111	93	104	99	93	95	818	141	25	20	20	7 72
OTEC	PE	86	109	ME	101	91	98	103	101	106	0	0	0	0	0	0

HODNOCEN: TR 4 / /10 KT / / OS / / UT Výsledek:



Číslo : 744563 053 CZ BATALIER Z KALIŠTĚ P Číslo katalogu 4
 Dat.nar. : 29.12.2015 Plemeno : Y100 Limousine
 Chovatel : Farma Kaliště s.r.o.Č.Libchavy
 Majitel : Farma Kaliště s.r.o.Č.Libchavy

OOO 281 256 BABOUIN 1986002441
 OO 281 254 FIDELE P 2311392092
 MOO 2308994683 FR DORAPEY P 2308994683

Otec ZLM 400 IMBATTABLE PP 4242120209
 OMO ZLI 940 CLOVIS P 2308914479
 MO 4241712146 FR FABULEUSE P 4241712146
 MMO 2306901240 FR ATTALI 2306901240

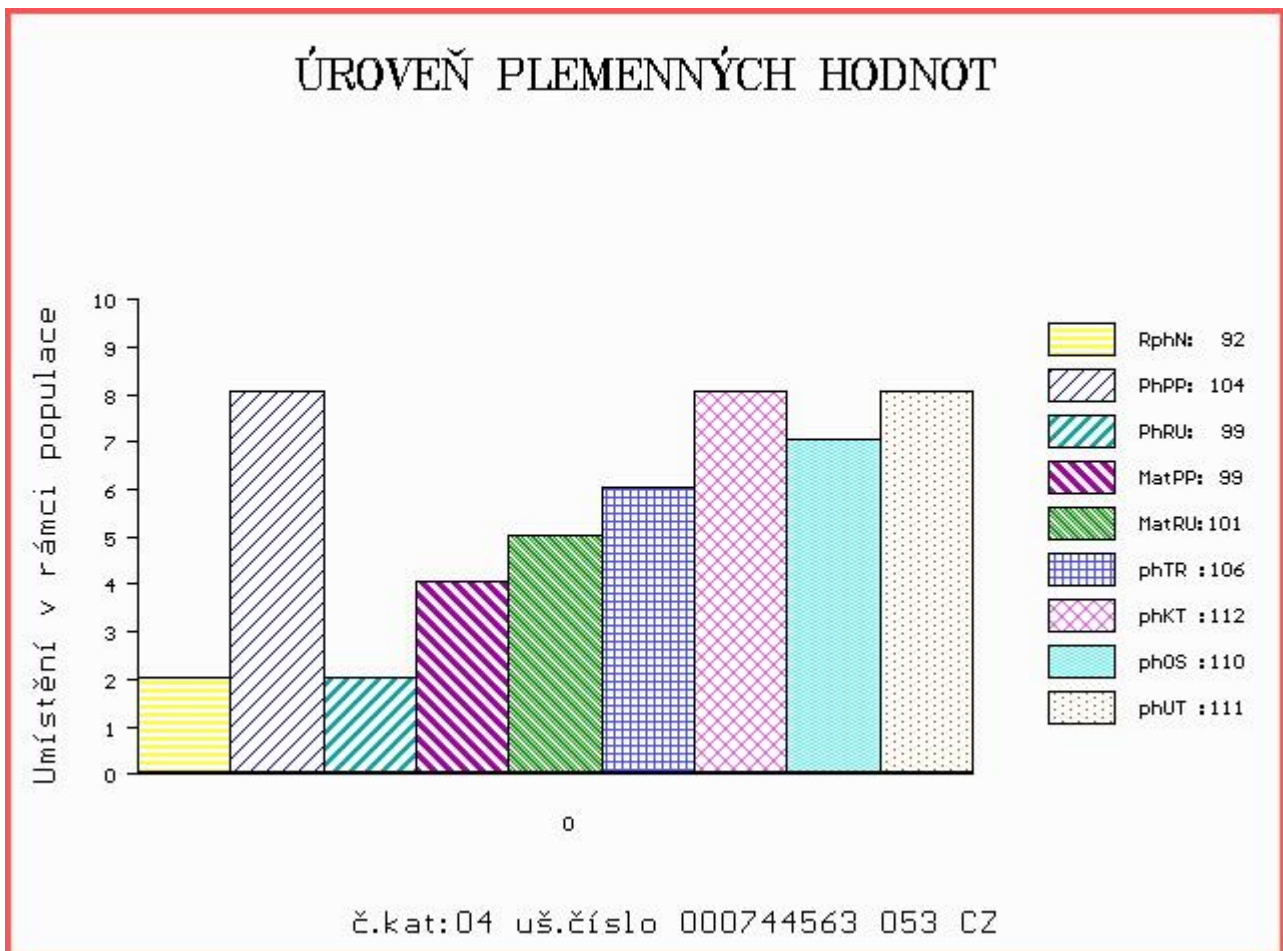
OOM 271 361 ADROIT 1932017859
 OM ZLI 888 EUPLUS 2309430066
 MOM 2395525421 FR VANINA 2305525421

MA 293057 953 CZ /1 ot DOBRUŠE Z KALIŠTĚ P 031000293057953
 OMM ZLI 369 CASHO P 14.013 34379
 MM 130584 953 CZ DIVIŠKA Z KALIŠTĚ P 031000130584953
 MMM 139245 511 CZ DUŠE Z KALIŠTĚ 031000139245511

Vl.užit:nar: 39 kg ve 120d: 179 kg ve 210d: 291 kg v 365d: 484 kg / kříž: 126 cm
 Přírustek od narození: 1252 g / 92 šourek 35 cm
 Věk při ZV 483 dní aktuálně k 17.03.17 hmotnost: 595 kg výška v kříži: 134 cm

PLEMENNÉ HODNOTY								LINEARNÍ HODNOCENÍ									
	pp	ru	pp	ru	TR	KT	OS	UT	Hmot	kříž	TR	KT	OS	UT	CE		
BÝK	PE	104	99	ME	99	101	106	112	110	111							
MATKA	PE	101	112	ME	103	99	97	90	97	96	738	146	26	19	18	6	69
Otec	PE	101	91	ME	97	100	95	88	83	84	517	134	18	19	18	6	61

HODNOCEN: TR 5 / / 7 KT / / OS / / UT Výsledek:



Číslo : 744565 053 CZ BASTION Z KALIŠTĚ P Číslo katalogu 5
 Dat.nar. : 30.12.2015 Plemeno : Y100 Limousine
 Chovatel : Farma Kaliště s.r.o.Č.Libchavy
 Majitel : Farma Kaliště s.r.o.Č.Libchavy

OOO 281 256 BABOUIN 1986002441
 OO 281 254 FIDELE P 2311392092
 MOO 2308994683 FR DORAPEY P 2308994683

Otec ZLM 400 IMBATTABLE PP 4242120209
 OMO ZLI 940 CLOVIS P 2308914479
 MO 4241712146 FR FABULEUSE P 4241712146
 MMO 2306901240 FR ATTALI 2306901240

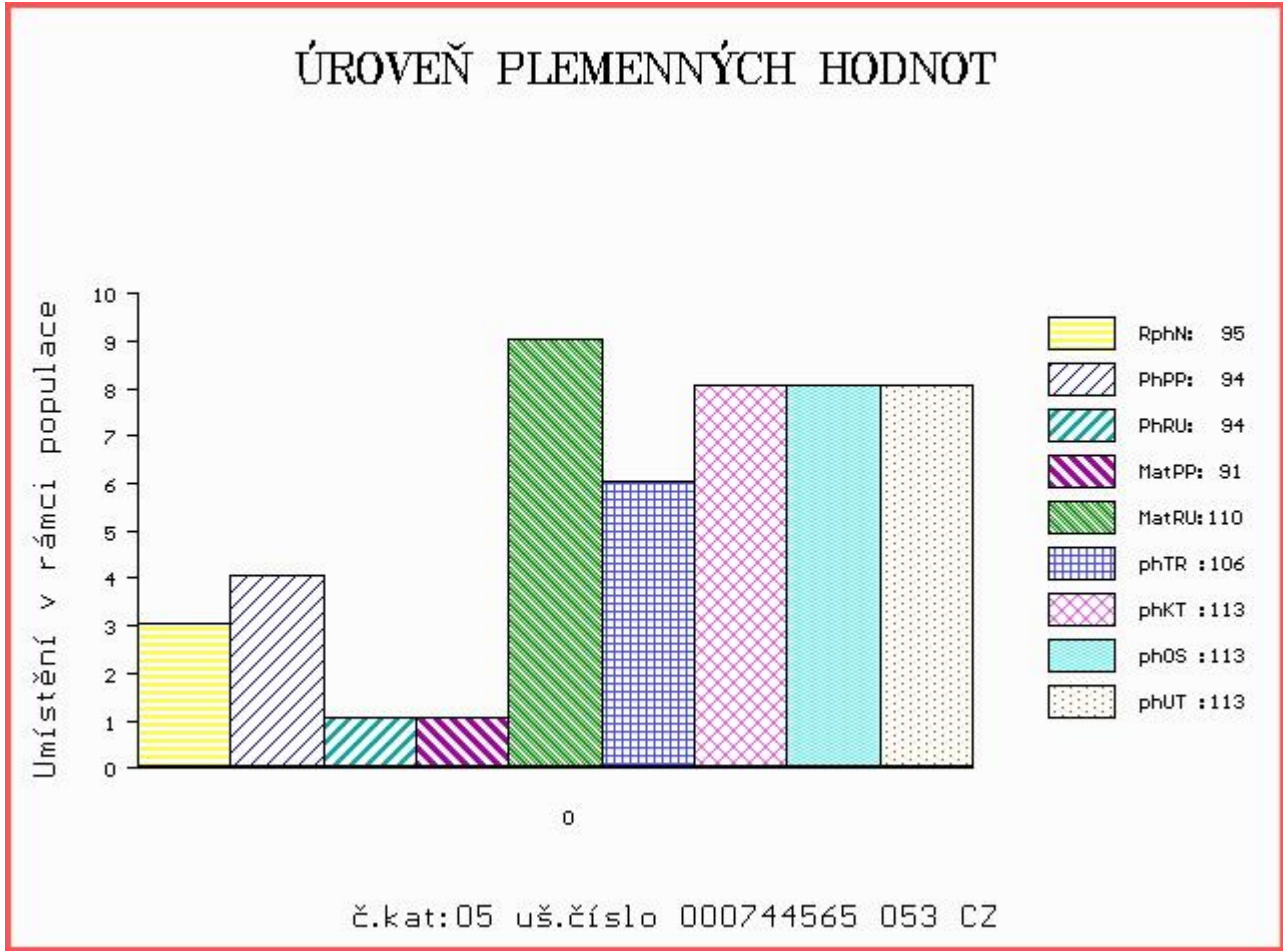
OOM 271 361 ADROIT 1932017859
 OM ZLI 888 EUPLUS 2309430066
 MOM 2395525421 FR VANINA 2305525421

MA 293066 953 CZ /1 ot BETTY Z KALIŠTĚ 031000293066953
 OMM ZLI 264 HUBERT VFU 007517003826
 MM 43313 953 CZ BĀRA Z KALIŠTĚ 031000043313953
 MMM 1951 517 CZ BARBORA Z KALIŠTĚ 031517001951

Vl.užit:nar: 40 kg ve 120d: 183 kg ve 210d: 299 kg v 365d: 509 kg / kříž: 0 cm
 Přírustek od narození: 1230 g / 95 šourek 36 cm
 Věk při ZV 482 dní aktuálně k 17.03.17 hmotnost: 585 kg výška v kříži: 136 cm

PLEMENNÉ HODNOTY										LINEARNÍ HODNOCENÍ						
	pp	ru	pp	ru	TR	KT	OS	UT		Hmot	kříž	TR	KT	OS	UT	CE
BÝK	PE 94	94	ME 91	110	106	113	113	113								
MATKA	PE 87	98	ME 86	120	98	100	99	99		650	/ 142	24	19	18	6	67
Otec	PE 101	91	ME 97	100	95	88	83	84		517	/ 134	18	19	18	6	61

HODNOCEN: TR 6 / / 8 KT / / OS / / UT Výsledek:



Číslo : 768749 053 CZ CORINTH Z KALIŠTĚ P Číslo katalogu 6
 Dat.nar. : 10.01.2016 Plemeno : Y100 Limousine
 Chovatel : Farma Kaliště s.r.o.Č.Libchavy
 Majitel : Farma Kaliště s.r.o.Č.Libchavy

OOO 281 256 BABOUIN 1986002441
 OO 281 254 FIDELE P 2311392092
 MOO 2308994683 FR DORAPEY P 2308994683

Otec ZLM 400 IMBATTABLE PP 4242120209
 OMO ZLI 940 CLOVIS P 2308914479
 MO 4241712146 FR FABULEUSE P 4241712146
 MMO 2306901240 FR ATTALI 2306901240

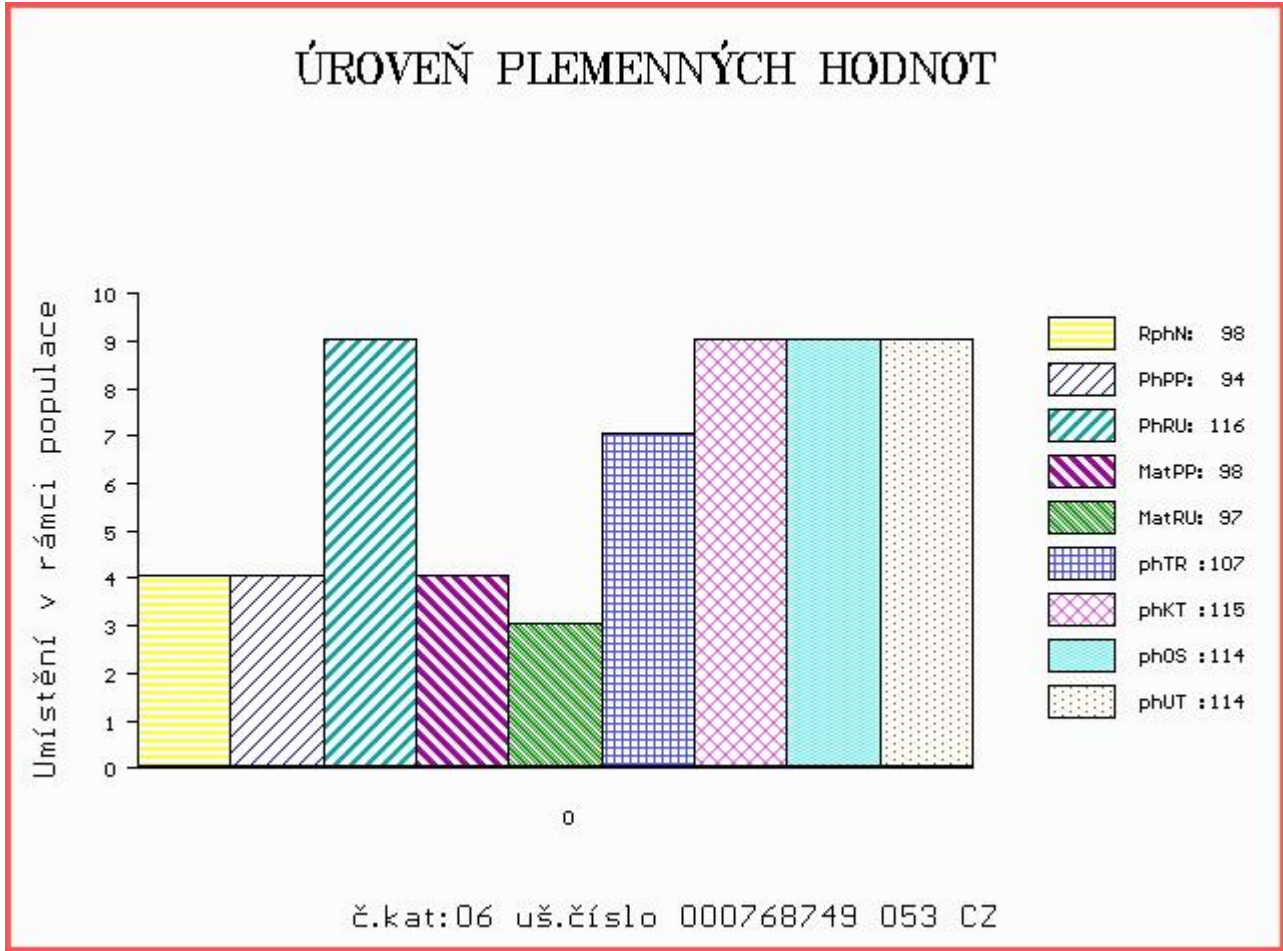
OOM 271 692 BAGOU BF 1932299494
 OM ZLI 824 ENZO P 1933472074
 MOM 1932639586 FR CIDONIE 1932639586

MA 293067 953 CZ /1 ot MILČA Z KALIŠTĚ P 031000293067953
 OMM ZLI 268 IONESCO 3693000206
 MM 167506 953 CZ MAJKA Z KALIŠTĚ 031000167506953
 MMM 113025 511 CZ MILAGRO Z KALIŠTĚ 031511113025

Vl.užit:nar: 41 kg ve 120d: 182 kg ve 210d: 290 kg v 365d: 522 kg / kříž: 0 cm
 Přírustek od narození: 1303 g / 98 šourek 38 cm
 Věk při ZV 471 dní aktuálně k 17.03.17 hmotnost: 604 kg výška v kříži: 135 cm

PLEMENNÉ HODNOTY										LINEARNÍ HODNOCENÍ							
	pp	ru	pp	ru	TR	KT	OS	UT		Hmot	kříž	TR	KT	OS	UT	CE	
BÝK	PE	94	116	ME	98	97	107	115	114	114							
MATKA	PE	86	142	ME	99	95	106	112	110	109	858	149	27	20	20	7	74
Otec	PE	101	91	ME	97	100	95	88	83	84	517	134	18	19	18	6	61

HODNOCEN: TR 6 / / 9 KT / / OS / / UT Výsledek:



Býci vyřazení před základním výběrem

Číslo : **744568 053 CZ COOPER Z KALIŠTĚ** Číslo katalogu 7
 Dat.nar. : 09.01.2016 Plemeno : Y100 Limousine
 Chovatel : Farma Kaliště s.r.o.Č.Libchavy
 Majitel : Farma Kaliště s.r.o.Č.Libchavy

OOO 270 873 PARADIS 2255671789
 OO 271 361 ADROIT 1932017859
 MOO 1997018817 FR NILINDA 1997018817

OTEC ZLI 888 EUPLUS 2309430066
 OMO 271 352 RAFIOT 4977941997
 MO 2395525421 FR VANINA 2305525421
 MMO 2351246306 FR RIVIERA 2351246306

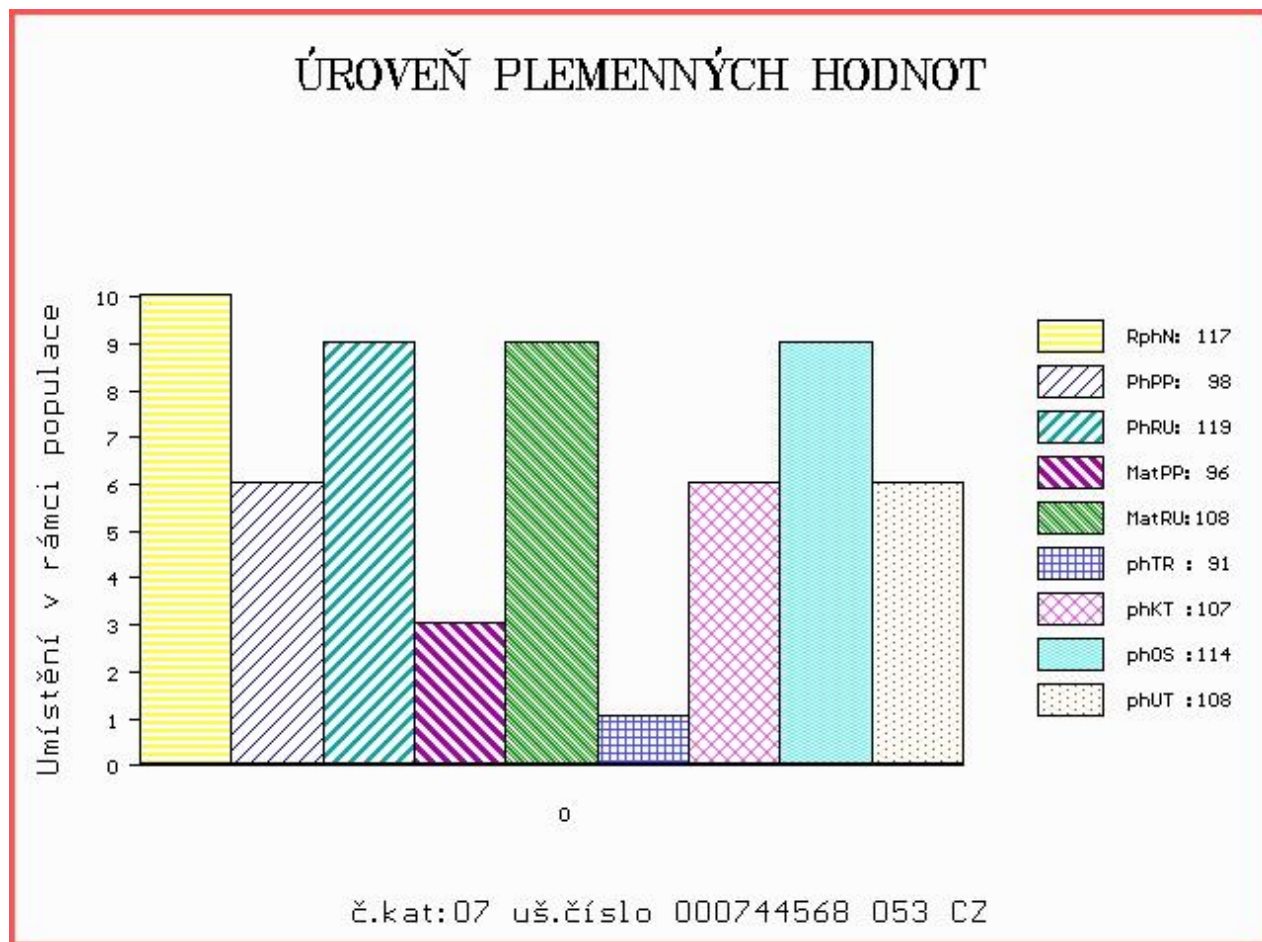
OOM 267 505 FERRY 1990003045
 OM ZLI 437 MOZART Z CUNKOVA ET 253000156381031
 MOM 8793051142 FR IDENTIQUE 8793051142

MA 247906 953 CZ /4 ot HELMA Z KALIŠTĚ 031000247906953
 OMM ZLI 370 MERIDIEN 8796002929
 MM 130561 953 CZ HELČA Z KALIŠTĚ 031000130561953
 MMM 8163 517 CZ HORTENZIE Z KALIŠTĚ 031517008163

Vl.užit:nar: 44 kg ve 120d: 231 kg ve 210d: 358 kg v 365d: 507 kg / kříž: 0 cm
 Přírustek od narození: 1326 g / 117 šourek 37 cm
 Věk při ZV 472 dní aktuálně k 17.03.17 hmotnost: 618 kg výška v kříži: 138 cm

PLEMENNÉ HODNOTY						LINEARNÍ HODNOCENÍ											
	pp	ru	pp	ru	TR	KT	OS	UT	Hmot	kříž	TR	KT	OS	UT	CE		
BÝK	PE	98	119	ME	96	108	91	107	114	108							
MATKA	PE	90	104	ME	90	122	92	104	108	106	810	150	27	20	19	7	73
OTEC	PE	95	125	ME	104	96	102	101	100	101	1090	155	29	27	25	9	90

HODNOCEN: TR 7 / / 8 KT / / OS / / UT Výsledek: před ZV-rab.povaha



Číslo : 768750 053 CZ **CUKR Z KALIŠTĚ** Číslo katalogu 8
 Dat.nar. : 19.01.2016 Plemeno : Y100 Limousine
 Chovatel : Farma Kaliště s.r.o.Č.Libchavy
 Majitel : Farma Kaliště s.r.o.Č.Libchavy

OOO 270 873 PARADIS 2255671789
 OO 271 361 ADROIT 1932017859
 MOO 1997018817 FR NILINDA 1997018817

Otec ZLI 888 EUPLUS 2309430066
 OMO 271 352 RAFIOT 4977941997
 MO 2395525421 FR VANINA 2305525421
 MMO 2351246306 FR RIVIERA 2351246306

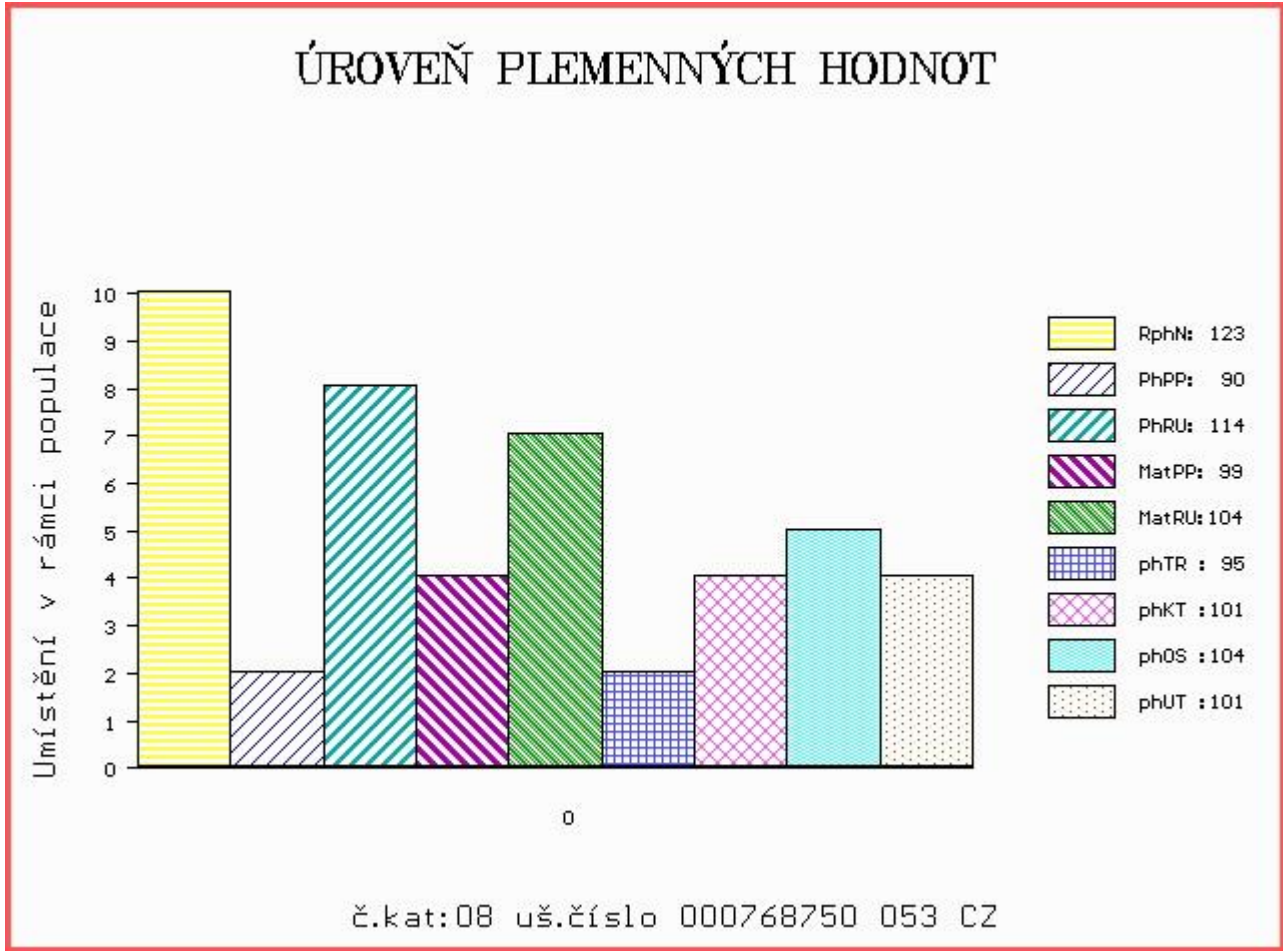
OOM ZLI 664 GENIAL 8791002491
 OM ZLI 403 NECTAR 1997013151
 MOM 1990002509 FR FRINGANTE 1990002509

MA 213688 953 CZ /5 ot ZUZA Z KALIŠTĚ 031000213688953
 OMM ZLI 294 LOUXOR 1995010819
 MM 16977 953 CZ ZONKA Z KALIŠTĚ 031000016977953
 MMM 376 517 CZ ZINA Z KALIŠTĚ 031517000376

Vl.užit:nar: 44 kg ve 120d: 242 kg ve 210d: 356 kg v 365d: 550 kg / kříž: 0 cm
 Přírustek od narození: 1447 g / 123 šourek 37 cm
 Věk při ZV 462 dní aktuálně k 17.03.17 hmotnost: 656 kg výška v kříži: 137 cm

PLEMENNÉ HODNOTY										LINEARNÍ HODNOCENÍ							
	pp	ru	pp	ru	TR	KT	OS	UT		Hmot	kříž	TR	KT	OS	UT	CE	
BÝK	PE	90	114	ME	99	104	95	101	104	101							
MATKA	PE	84	104	ME	94	112	95	95	98	96	895	151	28	22	20	7	77
Otec	PE	95	125	ME	104	96	102	101	100	101	1090	155	29	27	25	9	90

HODNOCEN: TR 7 / /10 KT / / OS / / UT Výsledek: před ZV-rab.povaha



Číslo : 768764 053 CZ CORNOUT Z KALIŠTĚ Číslo katalogu 9
 Dat.nar. : 31.03.2016 Plemeno : Y100 Limousine
 Chovatel : Farma Kaliště s.r.o.Č.Libchavy
 Majitel : Farma Kaliště s.r.o.Č.Libchavy

OOO ZLI 888 EUPLUS 2309430066
 OO ZLM 148 VETERÁN Z KALIŠTĚ 031000670479053
 MOO 167520 953 CZ ALMA Z KALIŠTĚ 031000167520953

Otec ZLM 577 ANANAS Z KALIŠTĚ 031000722528053
 OMO ZLI 229 ELEAZAR 1989009820
 MO 8167 517 CZ DOLINA Z KALIŠTĚ 031517008167
 MMO 98002 511 CZ DRAZSĚ 589/0.08.006

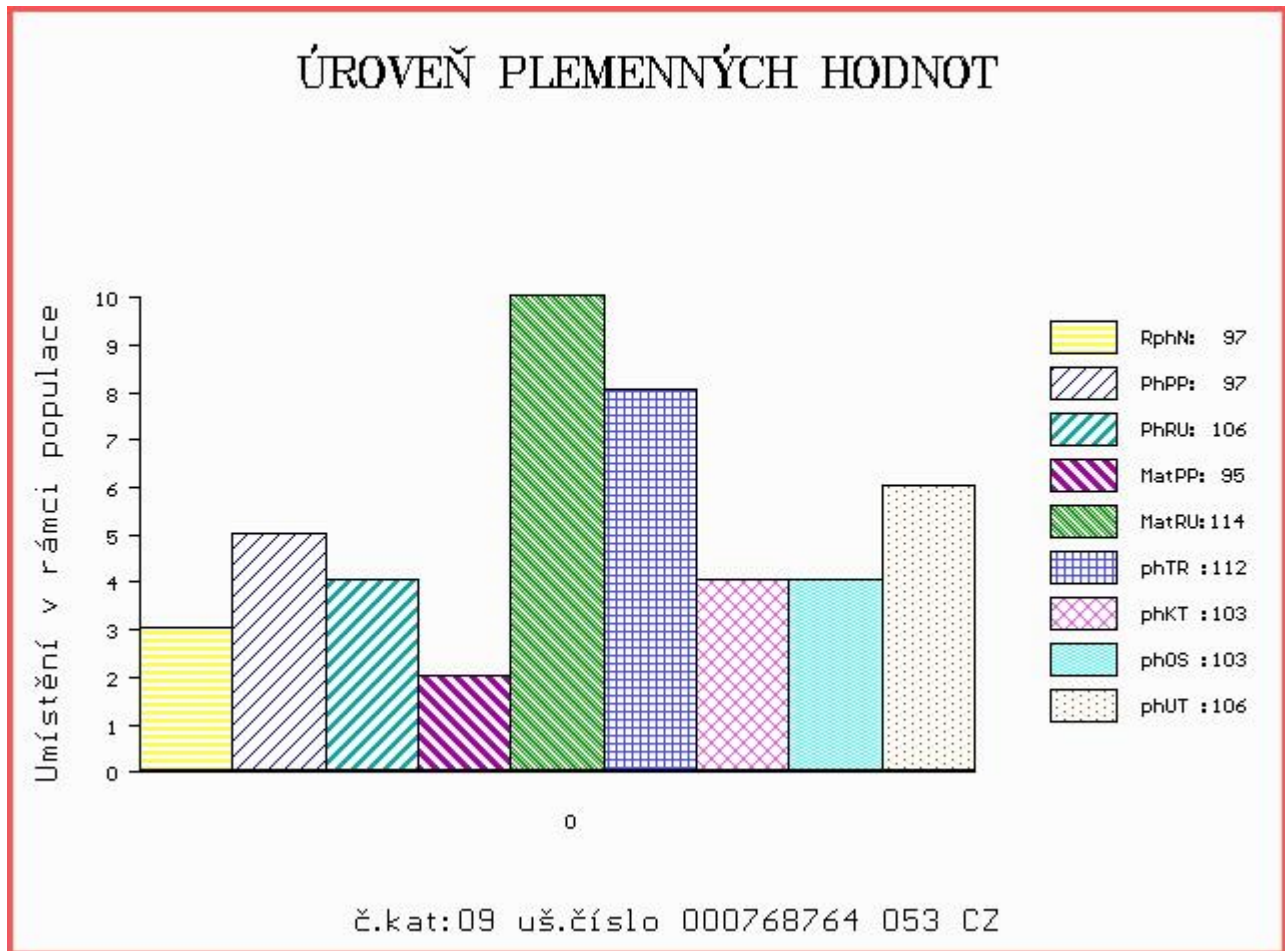
OOM 265 068 JABOT 1993015958
 OM ZLI 295 MALIBU 3696026196
 MOM 3692005630 FR HAITI 3692005630

MA 247918 953 CZ /3 ot FELIXA Z KALIŠTĚ 031000247918953
 OMM ZLI 437 MOZART Z CUNKOVA ET 253000156381031
 MM 153290 953 CZ FIDELIE Z KALIŠTĚ 031000153290953
 MMM 113030 511 CZ FÁMA Z KALIŠTĚ 031511113030

Vl.užit:nar: 42 kg ve 120d: 184 kg ve 210d: 296 kg v 365d: 476 kg / kříž: 125 cm
 Přírustek od narození: 1191 g / 97 šourek 37 cm
 Věk při ZV 390 dní aktuálně k 17.03.17 hmotnost: 460 kg výška v kříži: 125 cm

PLEMENNÉ HODNOTY						LINEARNÍ HODNOCENÍ											
	pp	ru	ME	pp	ru	TR	KT	OS	UT	Hmot	kříž	TR	KT	OS	UT	CE	
BÝK	PE	97	106	ME	95	114	112	103	103	106							
MATKA	PE	96	98	ME	95	120	107	112	107	109	795	146	26	19	18	6	69
Otec	PE	98	114	ME	96	107	106	110	110	110	506	132	21	18	18	6	63

HODNOCEN: TR 3 / / 6 KT / / OS / / UT Výsledek: před ZV-VT





NÁRODNÍ VÝSTAVA HOSPODÁŘSKÝCH ZVÍŘAT MEZINÁRODNÍ VELETRH PRO ŽIVOČIŠNOU VÝROBU



11.-14.5.2017
BRNO – VÝSTAVIŠTĚ



- Národní šampionát masných plemen skotu
- Národní šampionát holštýnského skotu
- Národní šampionát plemen brown swiss a jersey
- Přehlídka českého strakatého skotu
- Předvádění prasat, ovcí a koz s odborným komentářem
- Přehlídky a hodnocení koní s ukázkami jezdeckých sportů
- Včelařská výstava
- Prezentace regionálních potravin
- Prezentace potravin Klasa a Český výrobek

Souběžně probíhají:



www.vystavazvirat.cz
www.animaltech.cz

