

KATALOG ZÁKLADNÍHO VÝBĚRU

dne 20.06.2017

Bartůněk Karel, Přílepov

začátek cca 17,00 hod.

Č. k.	Číslo býčka	OTEC st.reg.	DATUM NAROZENÍ	PLEM	HM. kg	KŘ. cm	Přír. g	od nar. RPH	CHOVATEL
1	978852 031 CZ	HRP 633	23.04.16	U100	614	132	1437 g	108	Bartůněk Karel, Přílepov
2	978854 031 CZ	HRP 633	30.04.16	U100	590	135	1402 g	106	Bartůněk Karel, Přílepov

Plemenné hodnoty uvedené v katalogu jsou spočítány k 31.3.2017



Termíny základních výběrů a dražeb v roce 2017

III.turnus - Býci narození 1.4.2016 - 30.6.2016 na OPB a OCH

<i>Den</i>	<i>Datum</i>	<i>Začátek</i>	<i>OPB , chovatel</i>	<i>Ks</i>	<i>Plemena</i>	<i>Dražba</i>
Pondělí	19.6.2017	9,00	OPB Benešov	30	CH,MS,LI,AA,PI	<i>hodinu po skončení ZV</i>
		15,00	Vsacko Hověžl, a.s.	1	MS	<i>x</i>
		17,00	Minaříková Hana, Hluk	1	BA	<i>x</i>
Úterý	20.6.2017	9,00	OPB Cunkov	58	MS,CH,LI,AA,BA,HE,PP,SA,UU	<i>hodinu po skončení ZV</i>
		15,00	Farma Kozák s.r.o.	1	BM	
		15,30	Farma Karel Dvořák s.r.o.	4	LI	<i>x</i>
		17,00	Bartůněk Karel, Přílepy	2	HE	<i>x</i>
Středa	21.6.2017	9,00	OPB Osík	46	CH,AA,BA,LI,MS,HE	<i>hodinu po skončení ZV</i>
		16,00	Šedová M., Suchá Rybná	1	LI	<i>x</i>
		16,30	Šeda J., Helvíkovice	4	LI	<i>x</i>
		17,30	Farma Kaliště s.r.o. Č.Libchavy	5	LI	<i>x</i>
Čtvrtek	22.6.2017	9,00	Habr František ml., SZ, Báňovice	7	MS	<i>x</i>
		12,00	Klusáček Stanislav, Suchdol nad Lužnicí	2	LI	<i>x</i>
		12,30	Kušner Tomáš, Suchdol nad Lužnicí	2	LI	<i>x</i>
		13,30	K+K Břilice GIGANT	4	CH	<i>x</i>
		14,30	Statek Branná spol.s r.o.	1	LI	<i>x</i>
		15,30	Tájek Jaroslav, Zvíkov	1	CH	<i>x</i>
		17,00	Lepša Vladimír, Pěčín	6	AA	<i>x</i>
Pátek	23.6.2017	8,00	Farka Martin, Todně	1	LI	<i>x</i>
		9,00	Opekar Jan, Chodeč	1	AA	<i>x</i>
		10,00	Farma Besednice s.r.o.	4	LI	<i>x</i>
		12,00	Šusta Michal, Mýto	2	AA	<i>x</i>
		13,30	ZD Brloh	8	AA	<i>x</i>
		14,30	Hodina František, Ing., Záblatí	2	MS	<i>x</i>
		17,00	Kraml Eduard, Stachy	2	SA	<i>x</i>
Sobota	24.6.2017	9,00	Kubal Petr, Podmokly	1	MS	<i>x</i>
		10,00	AGRO Jinín, a.s. - Strašice	5	LI	<i>x</i>
		13,30	Diviš Miroslav, Láz	6	LI,MS	<i>x</i>
		15,00	Kotalík Milan, Semice-	4	LI	<i>x</i>
		16,00	IMOBA, a.s. Olbramovice	2	GS,LI	<i>x</i>
		17,00	Bouda Petr ing., Voděrádky	4	CH	<i>x</i>
		18,00	Převrátíl Jiří, Ing., Vacíkov	1	CH	<i>x</i>
Neděle	25.6.2017	8,30	Měcholupská zemědělská a.s.	11	MS,CH	<i>x</i>
		11,00	Seidel Jaroslav, Ptenín	1	AA	<i>x</i>
		13,00	Zatloukal Jan, Velké Dvorce	5	CH,MS	<i>x</i>
		15,00	GASFARM s.r.o., Pelhřimov	2	GS	<i>x</i>
		17,00	Nečtinská zemědělská a.s.	1	LI	<i>x</i>

<i>Den</i>	<i>Datum</i>	<i>Začátek</i>	<i>OPB , chovatel</i>	<i>Ks</i>	<i>Plemena</i>	<i>Dražba</i>
Pondělí	26.6.2017	9,00	<i>Zemědělská společnost Blšany</i>	3	MS	x
		11,00	<i>Loos Adolf,Hora Svaté Kateřiny</i>	1	LI	x
		13,00	<i>Hromas Jan,Stvolínky</i>	1	AA	x
		14,00	<i>Šťastný Antonín,SZ,Vědlice</i>	11	BA	x
		16,00	<i>Družstvo vlastníků Libeň - Vtelno</i>	3	CH	x
		17,30	<i>Šilhanová Marie,Nová Ves</i>	1	MS	x
Úterý	27.6.2017	9,00	<i>Statky MEDITO, s.r.o.Praha</i>	2	MS	x
		10,30	<i>Montážně obchodní firma s.r.o.,B.Mlýn</i>	3	UU	x
		13,00	<i>KLAS a.s. Číhošť</i>	1	UU	x
		15,00	<i>ZD Pozovice</i>	1	CH	x
		17,00	<i>Jarošová Zdeňka, Rosička</i>	2	PI	x
Středa	28.6.2017	9,00	<i>Agrochyt s.r.o.Mohelno</i>	2	CH,MS	x
		11,00	<i>Statek Mitrov,a.s.</i>	2	AA	x
		12,00	<i>Dvořák Josef,ing.,Telecí</i>	3	AA	x
		15,00	<i>VETLABFARM s.r.o.Jakubovice</i>	3	AA	x
Čtvrtek	29.6.2017	9,00	<i>ZD Agroholding Bernartice</i>	5	PI	x
		10,30	<i>AGRO A.R.W.,s.r.o.Stará Červená Voda</i>	1	MS	x
		11,00	<i>Nátr Daniel, Černá Voda</i>	1	MS	x
		11,30	<i>Nátr Jiří,Černá Voda</i>	2	CH	x
Pátek	30.6.2017	9,00	<i>Niemiec Czeslaw,Dolní Žukov</i>	1	LI	x
		10,30	<i>Ševčík Jiří,Jerlochovice</i>	3	MS	x
		11,30	<i>Sumega Petr, Heřmanice u Oder</i>	2	MS	x
		13,00	<i>VFU Brno ŠZP Nový Jičín</i>	5	LI	x
		14,30	<i>Rýdel Josef, ing.,Hodslavice</i>	1	CH	x
		15,00	<i>Rýdel Vlastimil,Hodslavice</i>	1	CH	x
				300		



Vysvětlivky ke zkratkám ve jménech v katalogu :

ET	- býček narozen po embryotrasferu
RED	- zbarvení red angus
P,V	- bezrohý / volný roh - heterozygot (MS,CH,LI,BA)
PP	- bezrohý – homozygot stanoven testem DNA (MS,CH,LI,BA)
R	- rohatý (MS)
+/+	- homozygot s alelami způsobujícími běžné osvalení (GS)
+ /MH	- heterozygot s jednou alelou podmiňující dvojí osvalení (GS)
MH/MH	- homozygot - obě alely podmiňující dvojí osvalení (GS – oddíl „B“ PK)

U matek plemene BA

Třída	Výška kříž (cm)	Hmotnost (kg)	RPH přímý efekt	RPH mat. efekt	RPH osvalení
SE	147 a více	800 a více	105 a vic	103 a vic	103 a vic
EC	147 a více	800 a více	105 a vic	pod 103	103 a vic
EM	147 a více	800 a více	pod 105	103 a vic	pod 103
CM	pod 147	pod 800	105 a vic	103 a vic	103 a vic
C1	pod 147	pod 800	105 a vic	pod 103	103 a vic
M1	pod 147	pod 800	pod 105	103 a vic	pod 103

Popisky grafu úrovně plemenných hodnot

Jednotlivé plemenné hodnoty jsou rozděleny do pásem na základě výpočtu kvantilu normálního rozložení, které udávají, jak si konkrétní jedinec stojí v porovnání s průměrem populace plemenných býčků odchovaných v období 2012 – 2017.

pásma	Pozice býka v rámci populace	zkratka	Popis údaje v grafu
10	býk patří hodnotou RPH do 10 % nejlepších býků v daném ukazateli	<i>RphT</i>	RPH pro přírůstek v testu
9	býk patří hodnotou RPH do 20 % nejlepších býků v daném ukazateli	<i>RphN</i>	RPH pro životní přírůstek
8	býk patří hodnotou RPH do 30 % nejlepších býků v daném ukazateli	<i>RpPP</i>	RPH pro přímý efekt porody
7	býk patří hodnotou RPH do 40 % nejlepších býků v daném ukazateli	<i>RpRU</i>	RPH pro přímý efekt růst
6	býk patří hodnotou RPH do 50 % nejlepších býků v daném ukazateli	<i>MatPP</i>	RPH pro maternální efekt porody
5	býk patří hodnotou RPH do průměru býků v daném ukazateli	<i>MatRU</i>	RPH pro maternální efekt růst
4	býk patří hodnotou RPH do 60 % nejlepších býků v daném ukazateli	<i>phTR</i>	RPH pro lineární hodnocení těl. rámec
3	býk patří hodnotou RPH do 70 % nejlepších býků v daném ukazateli	<i>phKT</i>	RPH pro lineární hodnocení kap. těla
2	býk patří hodnotou RPH do 80 % nejlepších býků v daném ukazateli	<i>phOS</i>	RPH pro lineární hodnocení osvalení
1	býk patří hodnotou RPH do 90 % nejlepších býků v daném ukazateli	<i>phUT</i>	RPH pro lineární hodnocení užit. typ

Hlavní selekční kritéria pro výběr do plemnitby na OPB a odchovu u chovatele

Hlavním selekčním kritériem bude pouze lineární hodnocení při základním výběru.

Důvody vyřazení před základním výběrem

- hodnocení tělesného rámce (1,2,3 body dle parametrů daného plemene)
- hodnocení bodů za hmotnost v 365 dnech (1,2,3 body dle parametrů daného plemene)
- nepředvedení býka k základnímu výběru na ohlávce nebo na vodící tyči
- na základě rozhodnutí majitele býka o jeho vyřazení
- zdravotní důvody (displazie varlat, apod.)

Důvody vyřazení při základním výběrem

- hodnocení délky těla (1,2,3 body dle parametrů daného plemene)
- hodnocení ukazatelů kapacity těla (1,2,3 body dle parametrů daného plemene)
- hodnocení ukazatelů osvalení (1,2,3 body dle parametrů daného plemene)
- hodnocení užitkové typu (1,2,3 body dle parametrů daného plemene)
- závažné vady exteriéru při základním výběru
- neodpovídající funkčnost končetin při základním výběru
- zdravotní důvody (displazie varlat, apod.)

Reklamační řád pro základní výběry býků

Majitel odchovávaného býčka má právo podat reklamaci proti rozhodnutí výběrové komise (ČSCHMS). Tato reklamační může mít písemnou nebo ústní formu. Po skončení základního výběru býků vyzve předseda výběrové komise k podání případných protestů (reklamací). Reklamační se podává nejpozději do 60-ti minut od výzvy předsedy výběrové komise. Reklamační se podává předsedovi výběrové komise. Jménem majitele býka může jednat také zástupce OPB. Po vznesení reklamační následuje nové předvedení býka. Reklamační je podmíněna složením nevratné kauce 1000 Kč, přičemž polovina z této částky je určena pro provozovatele OPB a polovina pro ČSCHMS. Tato kauce musí být složena okamžitě v hotovosti v době podání reklamační předsedovi výběrové komise.

V případě shodného verdiktu výběrové komise a majitele býka je platný tento shodný verdikt.

V případě neshody mezi verdiktem výběrové komise a majitelem býka bude proveden nový základní výběr. Provedení nového základního výběru je podmíněno složením kauce 5000 Kč za každého reklamovaného býka. Kauce se skládá na účet ČSCHMS nejpozději do 10-ti kalendářních dnů ode dne provedení základního výběru. V případě, že nebudou peníze připsány na účet v daném termínu, platí původní verdikt výběrové komise a reklamační se dále neřeší. Nový základní výběr se uskuteční do 30-ti dnů od sporného výběru na místě, kde byla podána reklamační, pokud se obě strany nedohodnou jinak. Většinové složení komise nesmí být totožné se složením komise, která vynesla sporný verdikt. O složení komise rozhoduje ČSCHMS po dohodě s příslušným chovatelským klubem a Radou PK daného plemene. O závěru nového základního výběru je sepsán nový výběrový protokol. Proti tomuto rozhodnutí se již nelze dále odvolat. V případě, že je potvrzeno původní rozhodnutí výběrové komise, propadá kauce ve prospěch ČSCHMS, v opačném případě se vrací majiteli býka do 10-ti kalendářních dní od provedení nového základního výběru. Náklady spojené s novým základním výběrem nese strana, která při svém rozhodnutí či jednání nebyla v právu.

V každém případě se o reklamaci vede písemný zápis. Rozhodnutí výběrové komise se váže ke konkrétnímu zvířeti v konkrétním čase a není možno se na něj odvolávat v případných následných sporech. Schváleno výborem ČSCHMS dne 21.3.2006 v Hradištku pod Medníkem, změny schváleny VČS dne 6.9.2007.



Sekretariát: ČSCHMS Praha Těšnov 17 11705 Praha 1 Mobil : +420 724 007 860 Telefon : +420 221 812 865 E-mail : info@cschms.cz	Ředitel PK <i>Kopecký Jan</i> Osík 201 569 67 Osík u Litomyšle Mobil : +420 724 007 862 Telefon : +420 461 612 809 E-mail : kopecvy@cschms.cz	Adresa PK <i>Honová Nina</i> Osvoboditelů 35/9 410 02 Lovosice Mobil : +420 724 073 641 E-mail : honova@cschms.cz
---	--	--

Číslo : 978852 031 CZ CARUSO Z PŘÍLEPOVA Číslo katalogu 1
 Dat.nar. : 23.04.2016 Plemeno : U100 Hereford
 Chovatel : Bartůněk Karel, Přílepov
 Majitel : Bartůněk Karel, Přílepov

OOO 269 010 HARVIE JAVA 52J C02731348
 OO HRF 346 SMH AGASSI 328A 21104-00328
 MOO 6965300255 DK SOHOLM ROSA 69653-00255

OTEC HRP 633 ZAGRASSI Z PODLEŠÍ 061000556290042
 OMO HRF 230 KCF BENNETT 517 E153 X23904683
 MO 7826 942 CZ 061000007826942
 MMO 8036 317 CZ HYDRA 061317008036

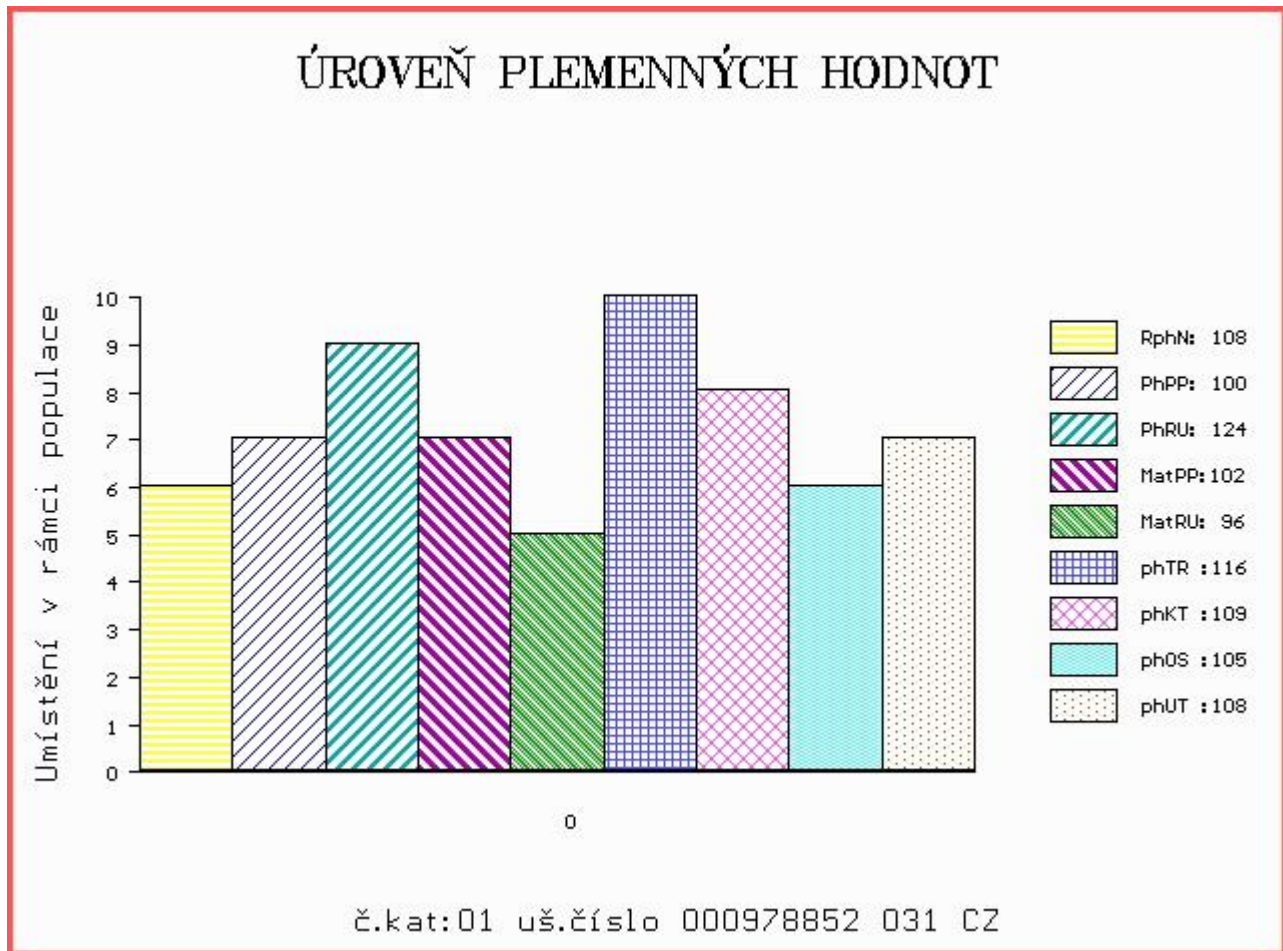
OOM HRP 353 HEMOGLOBIN Z PODLEŠÍ 061317008040
 OM HRF 377 MILOS PIASTR 41T V 045000570357032
 MOM 3685 317 CZ PHF LADY 25W STANDARD 93D C02608152

MA 487987 931 CZ /3 ot 369000487987931
 OMM HRF 269 IDEÁL Z PODLEŠÍ 061487100831
 MM 327283 931 CZ 369000327283931
 MMM 109268 207 CZ 369000109268207

Vl.užit:nar: 42 kg ve 120d: 192 kg ve 210d: 290 kg v 365d: 558 kg / kříž: 128 cm
 Přírustek od narození: 1437 g / 108 šourek 39 cm
 Věk při ZV 423 dní aktuálně k 26.05.17 hmotnost: 614 kg výška v kříži: 132 cm

PLEMENNÉ HODNOTY										LINEARNÍ HODNOCENÍ							
	pp	ru	pp	ru	TR	KT	OS	UT		Hmot	kříž	TR	KT	OS	UT	CE	
BÝK	PE	100	124	ME	102	96	116	109	105	108							
MATKA	PE	103	125	ME	100	109	114	112	109	110	778	143	26	19	20	7	72
OTEC	PE	101	122	ME	102	82	106	97	94	98	579	131	25	18	17	6	66

HODNOCEN: TR 7 / /10 KT / / OS / / UT Výsledek:



Číslo : 978854 031 CZ CASTRO Z PŘÍLEPOVA Číslo katalogu 2
 Dat.nar. : 30.04.2016 Plemeno : U100 Hereford
 Chovatel : Bartůněk Karel, Přílepov
 Majitel : Bartůněk Karel, Přílepov

OOO 269 010 HARVIE JAVA 52J C02731348
 OO HRF 346 SMH AGASSI 328A 21104-00328
 MOO 6965300255 DK SOHOLM ROSA 69653-00255

OTEC HRP 633 ZAGRASSI Z PODLESÍ 061000556290042
 OMO HRF 230 KCF BENNETT 517 E153 X23904683
 MO 7826 942 CZ 061000007826942
 MMO 8036 317 CZ HYDRA 061317008036

OOM HRP 353 HEMOGLOBIN Z PODLESÍ 061317008040
 OM HRF 377 MILOS PIASTR 41T V 045000570357032
 MOM 3685 317 CZ PHF LADY 25W STANDARD 93D C02608152

MA 406422 931 CZ /5 ot 369000406422931
 OMM HRF 210 HAROLDSON'S MERCEDES ET 77D P2587286
 MM 327285 931 CZ 369000327285931
 MMM 155360 931 CZ 369000155360931

Vl.užit:nar: 42 kg ve 120d: 197 kg ve 210d: 302 kg v 365d: 531 kg / kříž: 134 cm
 Přírustek od narození: 1402 g / 106 šourek 38 cm
 Věk při ZV 416 dní aktuálně k 26.05.17 hmotnost: 590 kg výška v kříži: 135 cm

PLEMENNÉ HODNOTY										LINEARNÍ HODNOCENÍ							
	pp	ru	pp	ru	TR	KT	OS	UT		Hmot	kříž	TR	KT	OS	UT	CE	
BÝK	PE	100	120	ME	102	93	117	112	109	112							
MATKA	PE	102	112	ME	102	106	110	110	110	109	780	144	25	22	19	7	73
OTEC	PE	101	122	ME	102	82	106	97	94	98	579	131	25	18	17	6	66

HODNOCEN: TR 9 / /10 KT / / OS / / UT Výsledek:

