

KATALOG ZÁKLADNÍHO VÝBĚRU

dne 21.06.2017

Šeda J., Helvíkovice

začátek cca 16,30 hod.

Č. k.	Číslo býčka	OTEC st.reg.	DATUM NAROZENÍ	PLEM	HM. kg	KŘ. cm	Přír. g	od nar. RPH	CHOVATEL
1	765992 053	CZ ZLM 462	01.04.16	Y100	700	146	1579 g	93	Šeda J., Helvíkovice
2	765988 053	CZ ZLM 462	23.04.16	Y100	675	137	1595 g	98	Šeda J., Helvíkovice
3	765993 053	CZ ZLM 462	06.05.16	Y100	525	131	1260 g	92	Šeda J., Helvíkovice
4	765994 053	CZ ZLM 462	31.05.16	Y100	648	135	1681 g	100	Šeda J., Helvíkovice

Plemenné hodnoty uvedené v katalogu jsou spočítány k 31.3.2017



Termíny základních výběrů a dražeb v roce 2017

III.turnus - Býci narození 1.4.2016 - 30.6.2016 na OPB a OCH

<i>Den</i>	<i>Datum</i>	<i>Začátek</i>	<i>OPB , chovatel</i>	<i>Ks</i>	<i>Plemena</i>	<i>Dražba</i>
Pondělí	19.6.2017	9,00	<i>OPB Benešov</i>	30	CH,MS,LI,AA,PI	<i>hodinu po skončení ZV</i>
		15,00	<i>Vsacko Hovězí,a.s.</i>	1	MS	<i>x</i>
		17,00	<i>Minaříková Hana,Hluk</i>	1	BA	<i>x</i>
Úterý	20.6.2017	9,00	<i>OPB Cunkov</i>	58	MS,CH,LI,AA,BA,HE,PP,SA,UU	<i>hodinu po skončení ZV</i>
		15,00	<i>Farma Kozák s.r.o.</i>	1	BM	
		15,30	<i>Farma Karel Dvořák s.r.o.</i>	4	LI	<i>x</i>
		17,00	<i>Bartůněk Karel,Příleпов</i>	2	HE	<i>x</i>
Středa	21.6.2017	9,00	<i>OPB Osík</i>	46	CH,AA,BA,LI,MS,HE	<i>hodinu po skončení ZV</i>
		16,00	<i>Šedová M.,Suchá Rybná</i>	1	LI	<i>x</i>
		16,30	<i>Šeda J.,Helvíkovice</i>	4	LI	<i>x</i>
		17,30	<i>Farma Kaliště s.r.o.Č.Libchavy</i>	5	LI	<i>x</i>
Čtvrtek	22.6.2017	9,00	<i>Habr František ml.,SZ,Báňovice</i>	7	MS	<i>x</i>
		12,00	<i>Klusáček Stanislav, Suchdol nad Lužnicí</i>	2	LI	<i>x</i>
		12,30	<i>Kušner Tomáš, Suchdol nad Lužnicí</i>	2	LI	<i>x</i>
		13,30	<i>K+K Břilice GIGANT</i>	4	CH	<i>x</i>
		14,30	<i>Statek Branná spol.s r.o.</i>	1	LI	<i>x</i>
		15,30	<i>Tájek Jaroslav,Zvíkov</i>	1	CH	<i>x</i>
		17,00	<i>Lepša Vladimír,Pěčín</i>	6	AA	<i>x</i>
Pátek	23.6.2017	8,00	<i>Farka Martin,Todně</i>	1	LI	<i>x</i>
		9,00	<i>Opekar Jan,Chodeč</i>	1	AA	<i>x</i>
		10,00	<i>Farma Besednice s.r.o.</i>	4	LI	<i>x</i>
		12,00	<i>Šusta Michal, Mýto</i>	2	AA	<i>x</i>
		13,30	<i>ZD Brloh</i>	8	AA	<i>x</i>
		14,30	<i>Hodina František,Ing.,Záblatí</i>	2	MS	<i>x</i>
		17,00	<i>Kraml Eduard,Stachy</i>	2	SA	<i>x</i>
Sobota	24.6.2017	9,00	<i>Kubal Petr,Podmokly</i>	1	MS	<i>x</i>
		10,00	<i>AGRO Jinín,a.s. - Strašice</i>	5	LI	<i>x</i>
		13,30	<i>Diviš Miroslav,Láz</i>	6	LI,MS	<i>x</i>
		15,00	<i>Kotalík Milan,Semice-</i>	4	LI	<i>x</i>
		16,00	<i>IMOPA, a.s.Olbramovice</i>	2	GS,LI	<i>x</i>
		17,00	<i>Bouda Petr ing.,Voděrádky</i>	4	CH	<i>x</i>
		18,00	<i>Převrátil Jiří,Ing.,Vacíkov</i>	1	CH	<i>x</i>
Neděle	25.6.2017	8,30	<i>Měcholupská zemědělská a.s.</i>	11	MS,CH	<i>x</i>
		11,00	<i>Seidel Jaroslav, Ptenín</i>	1	AA	<i>x</i>
		13,00	<i>Zatloukal Jan,Velké Dvorce</i>	5	CH,MS	<i>x</i>
		15,00	<i>GASFARM s.r.o., Pelhřimov</i>	2	GS	<i>x</i>
		17,00	<i>Nečtinská zemědělská a.s.</i>	1	LI	<i>x</i>

<i>Den</i>	<i>Datum</i>	<i>Začátek</i>	<i>OPB , chovatel</i>	<i>Ks</i>	<i>Plemena</i>	<i>Dražba</i>
Pondělí	26.6.2017	9,00	<i>Zemědělská společnost Blšany</i>	3	MS	x
		11,00	<i>Loos Adolf,Hora Svaté Kateřiny</i>	1	LI	x
		13,00	<i>Hromas Jan,Stvolínky</i>	1	AA	x
		14,00	<i>Šťastný Antonín,SZ,Vědlice</i>	11	BA	x
		16,00	<i>Družstvo vlastníků Libeň - Vtelno</i>	3	CH	x
		17,30	<i>Šilhanová Marie,Nová Ves</i>	1	MS	x
Úterý	27.6.2017	9,00	<i>Statky MEDITO, s.r.o.Praha</i>	2	MS	x
		10,30	<i>Montážně obchodní firma s.r.o.,B.Mlýn</i>	3	UU	x
		13,00	<i>KLAS a.s. Číhošť</i>	1	UU	x
		15,00	<i>ZD Pozovice</i>	1	CH	x
		17,00	<i>Jarošová Zdeňka, Rosička</i>	2	PI	x
Středa	28.6.2017	9,00	<i>Agrochyt s.r.o.Mohelno</i>	2	CH,MS	x
		11,00	<i>Statek Mitrov,a.s.</i>	2	AA	x
		12,00	<i>Dvořák Josef,ing.,Telecí</i>	3	AA	x
		15,00	<i>VETLABFARM s.r.o.Jakubovice</i>	3	AA	x
Čtvrtek	29.6.2017	9,00	<i>ZD Agroholding Bernartice</i>	5	PI	x
		10,30	<i>AGRO A.R.W.,s.r.o.Stará Červená Voda</i>	1	MS	x
		11,00	<i>Nátr Daniel, Černá Voda</i>	1	MS	x
		11,30	<i>Nátr Jiří,Černá Voda</i>	2	CH	x
Pátek	30.6.2017	9,00	<i>Niemiec Czeslaw,Dolní Žukov</i>	1	LI	x
		10,30	<i>Ševčík Jiří,Jerlochovice</i>	3	MS	x
		11,30	<i>Sumega Petr, Heřmanice u Oder</i>	2	MS	x
		13,00	<i>VFU Brno ŠZP Nový Jičín</i>	5	LI	x
		14,30	<i>Rýdel Josef, ing.,Hodslavice</i>	1	CH	x
		15,00	<i>Rýdel Vlastimil,Hodslavice</i>	1	CH	x

300



Vysvětlivky ke zkratkám ve jménech v katalogu :

ET	- býček narozen po embryotrasferu
RED	- zbarvení red angus
P,V	- bezrohý / volný roh - heterozygot (MS,CH,LI,BA)
PP	- bezrohý – homozygot stanoven testem DNA (MS,CH,LI,BA)
R	- rohatý (MS)
+/+	- homozygot s alelami způsobujícími běžné osvalení (GS)
+ /MH	- heterozygot s jednou alelou podmiňující dvojí osvalení (GS)
MH/MH	- homozygot - obě alely podmiňující dvojí osvalení (GS – oddíl „B“ PK)

U matek plemene BA

Třída	Výška kříž (cm)	Hmotnost (kg)	RPH přímý efekt	RPH mat. efekt	RPH osvalení
SE	147 a více	800 a více	105 a vic	103 a vic	103 a vic
EC	147 a více	800 a více	105 a vic	pod 103	103 a vic
EM	147 a více	800 a více	pod 105	103 a vic	pod 103
CM	pod 147	pod 800	105 a vic	103 a vic	103 a vic
C1	pod 147	pod 800	105 a vic	pod 103	103 a vic
M1	pod 147	pod 800	pod 105	103 a vic	pod 103

Popisky grafu úrovně plemenných hodnot

Jednotlivé plemenné hodnoty jsou rozděleny do pásem na základě výpočtu kvantilu normálního rozložení, které udávají, jak si konkrétní jedinec stojí v porovnání s průměrem populace plemenných býčků odchovaných v období 2012 – 2017.

pásma	Pozice býka v rámci populace	zkratka	Popis údaje v grafu
10	býk patří hodnotou RPH do 10 % nejlepších býků v daném ukazateli	<i>RphT</i>	RPH pro přírůstek v testu
9	býk patří hodnotou RPH do 20 % nejlepších býků v daném ukazateli	<i>RphN</i>	RPH pro životní přírůstek
8	býk patří hodnotou RPH do 30 % nejlepších býků v daném ukazateli	<i>RpPP</i>	RPH pro přímý efekt porody
7	býk patří hodnotou RPH do 40 % nejlepších býků v daném ukazateli	<i>RpRU</i>	RPH pro přímý efekt růst
6	býk patří hodnotou RPH do 50 % nejlepších býků v daném ukazateli	<i>MatPP</i>	RPH pro maternální efekt porody
5	býk patří hodnotou RPH do průměru býků v daném ukazateli	<i>MatRU</i>	RPH pro maternální efekt růst
4	býk patří hodnotou RPH do 60 % nejlepších býků v daném ukazateli	<i>phTR</i>	RPH pro lineární hodnocení těl. rámec
3	býk patří hodnotou RPH do 70 % nejlepších býků v daném ukazateli	<i>phKT</i>	RPH pro lineární hodnocení kap. těla
2	býk patří hodnotou RPH do 80 % nejlepších býků v daném ukazateli	<i>phOS</i>	RPH pro lineární hodnocení osvalení
1	býk patří hodnotou RPH do 90 % nejlepších býků v daném ukazateli	<i>phUT</i>	RPH pro lineární hodnocení užit. typ

Hlavní selekční kritéria pro výběr do plemnitby na OPB a odchovu u chovatele

Hlavním selekčním kritériem bude pouze lineární hodnocení při základním výběru.

Důvody vyřazení před základním výběrem

- hodnocení tělesného rámce (1,2,3 body dle parametrů daného plemene)
- hodnocení bodů za hmotnost v 365 dnech (1,2,3 body dle parametrů daného plemene)
- nepředvedení býka k základnímu výběru na ohlávce nebo na vodící tyči
- na základě rozhodnutí majitele býka o jeho vyřazení
- zdravotní důvody (displazie varlat, apod.)

Důvody vyřazení při základním výběrem

- hodnocení délky těla (1,2,3 body dle parametrů daného plemene)
- hodnocení ukazatelů kapacity těla (1,2,3 body dle parametrů daného plemene)
- hodnocení ukazatelů osvalení (1,2,3 body dle parametrů daného plemene)
- hodnocení užitkové typu (1,2,3 body dle parametrů daného plemene)
- závažné vady exteriéru při základním výběru
- neodpovídající funkčnost končetin při základním výběru
- zdravotní důvody (displazie varlat, apod.)

Reklamační řád pro základní výběry býků

Majitel odchovávaného býčka má právo podat reklamaci proti rozhodnutí výběrové komise (ČSCHMS). Tato reklamační může mít písemnou nebo ústní formu. Po skončení základního výběru býků vyzve předseda výběrové komise k podání případných protestů (reklamací). Reklamační se podává nejpozději do 60-ti minut od výzvy předsedy výběrové komise. Reklamační se podává předsedovi výběrové komise. Jménem majitele býka může jednat také zástupce OPB. Po vznesení reklamační následuje nové předvedení býka. Reklamační je podmíněna složením nevratné kauce 1000 Kč, přičemž polovina z této částky je určena pro provozovatele OPB a polovina pro ČSCHMS. Tato kauce musí být složena okamžitě v hotovosti v době podání reklamační předsedovi výběrové komise.

V případě shodného verdiktu výběrové komise a majitele býka je platný tento shodný verdikt.

V případě neshody mezi verdiktem výběrové komise a majitelem býka bude proveden nový základní výběr. Provedení nového základního výběru je podmíněno složením kauce 5000 Kč za každého reklamovaného býka. Kauce se skládá na účet ČSCHMS nejpozději do 10-ti kalendářních dnů ode dne provedení základního výběru. V případě, že nebudou peníze připsány na účet v daném termínu, platí původní verdikt výběrové komise a reklamační se dále neřeší. Nový základní výběr se uskuteční do 30-ti dnů od sporného výběru na místě, kde byla podána reklamační, pokud se obě strany nedohodnou jinak. Většinové složení komise nesmí být totožné se složením komise, která vynesla sporný verdikt. O složení komise rozhoduje ČSCHMS po dohodě s příslušným chovatelským klubem a Radou PK daného plemene. O závěru nového základního výběru je sepsán nový výběrový protokol. Proti tomuto rozhodnutí se již nelze dále odvolat. V případě, že je potvrzeno původní rozhodnutí výběrové komise, propadá kauce ve prospěch ČSCHMS, v opačném případě se vrací majiteli býka do 10-ti kalendářních dní od provedení nového základního výběru. Náklady spojené s novým základním výběrem nese strana, která při svém rozhodnutí či jednání nebyla v právu.

V každém případě se o reklamaci vede písemný zápis. Rozhodnutí výběrové komise se váže ke konkrétnímu zvířeti v konkrétním čase a není možno se na něj odvolávat v případných následných sporech. Schváleno výborem ČSCHMS dne 21.3.2006 v Hradištku pod Medníkem, změny schváleny VČS dne 6.9.2007.



Sekretariát: ČSCHMS Praha Těšnov 17 11705 Praha 1 Mobil : +420 724 007 860 Telefon : +420 221 812 865 E-mail : info@cschms.cz	Ředitel PK <i>Kopecký Jan</i> Osík 201 569 67 Osík u Litomyšle Mobil : +420 724 007 862 Telefon : +420 461 612 809 E-mail : kopecky@cschms.cz	Adresa PK <i>Honová Nina</i> Osvoboditelů 35/9 410 02 Lovosice Mobil : +420 724 073 641 E-mail : honova@cschms.cz
---	--	--

Číslo : 765992 053 CZ CALDR ZE DVORA Číslo katalogu 1
 Dat.nar. : 01.04.2016 Plemeno : Y100 Limousine
 Chovatel : Šeda J., Helvíkovice
 Majitel : Šeda J., Helvíkovice

OOO 271 306 SACRIPO MN 1520451753
 OO 281 953 FIACRE 3615381016
 MOO 3615064113 FR ULNA 3615064113

Otec ZLM 462 IDALGO 2313323220
 OMO 281 954 OCELOT 3615099037
 MO 3615065020 FR VALISE 3615065020
 MMO 3615062600 FR SALSA 3615062600

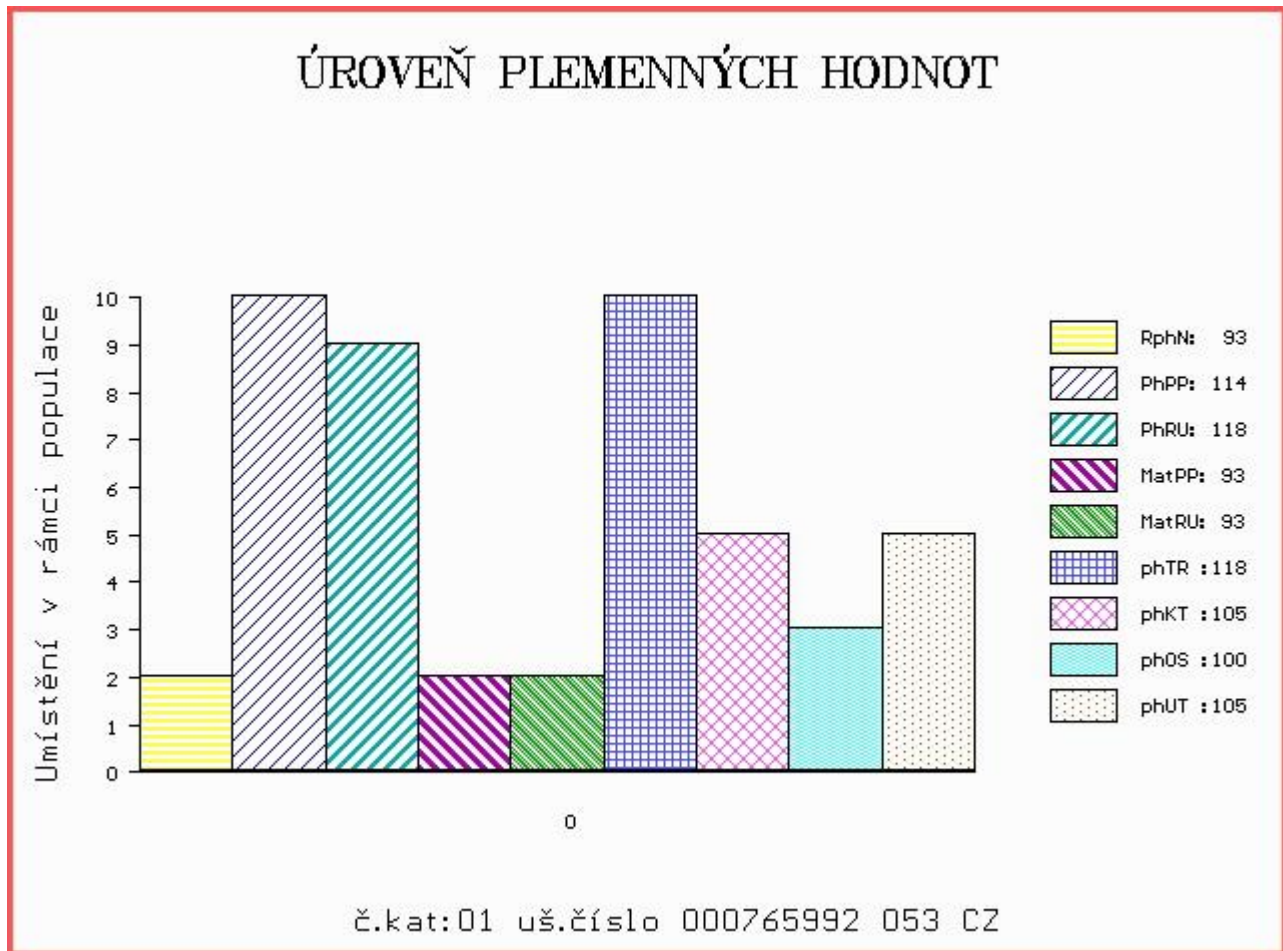
OOM 270 815 INDECIS 2293004195
 OM ZLI 560 ON-DIT 3615069746
 MOM 3690006248 FR FRANCHON 3690006248

MA 296472 953 CZ /1 ot VANESA ZE DVORA 114000296472953
 OMM ZLI 434 MÝTUS VFU 007000113842081
 MM 137955 953 CZ PAVLA ZE DVORA 114000137955953
 MMM 138522 511 CZ KARLA ZE DVORA 114000138522511

Vl.užit:nar: 37 kg ve 120d: 203 kg ve 210d: 346 kg v 365d: 605 kg / kříž: 140 cm
 Přírustek od narození: 1579 g / 93 šourek 41 cm
 Věk při ZV 446 dní aktuálně k 26.05.17 hmotnost: 700 kg výška v kříži: 146 cm

PLEMENNÉ HODNOTY										LINEARNÍ HODNOCENÍ							
	pp	ru	pp	ru	TR	KT	OS	UT		Hmot	kříž	TR	KT	OS	UT	CE	
BÝK	PE	114	118	ME	93	93	118	105	100	105							
MATKA	PE	100	105	ME	97	106	109	99	96	99	790	145	27	19	19	7	72
Otec	PE	115	113	ME	96	88	112	106	104	107	820	153	27	23	23	8	81

HODNOCEN: TR 10 / /10 KT / / OS / / UT Výsledek:



Číslo : 765988 053 CZ CORINO ZE DVORA Číslo katalogu 2
 Dat.nar. : 23.04.2016 Plemeno : Y100 Limousine
 Chovatel : Šeda J., Helvíkovice
 Majitel : Šeda J., Helvíkovice

OOO 271 306 SACRIPO MN 1520451753
 OO 281 953 FIACRE 3615381016
 MOO 3615064113 FR ULNA 3615064113

OTEC ZLM 462 IDALGO 2313323220
 OMO 281 954 OCELOT 3615099037
 MO 3615065020 FR VALISE 3615065020
 MMO 3615062600 FR SALSA 3615062600

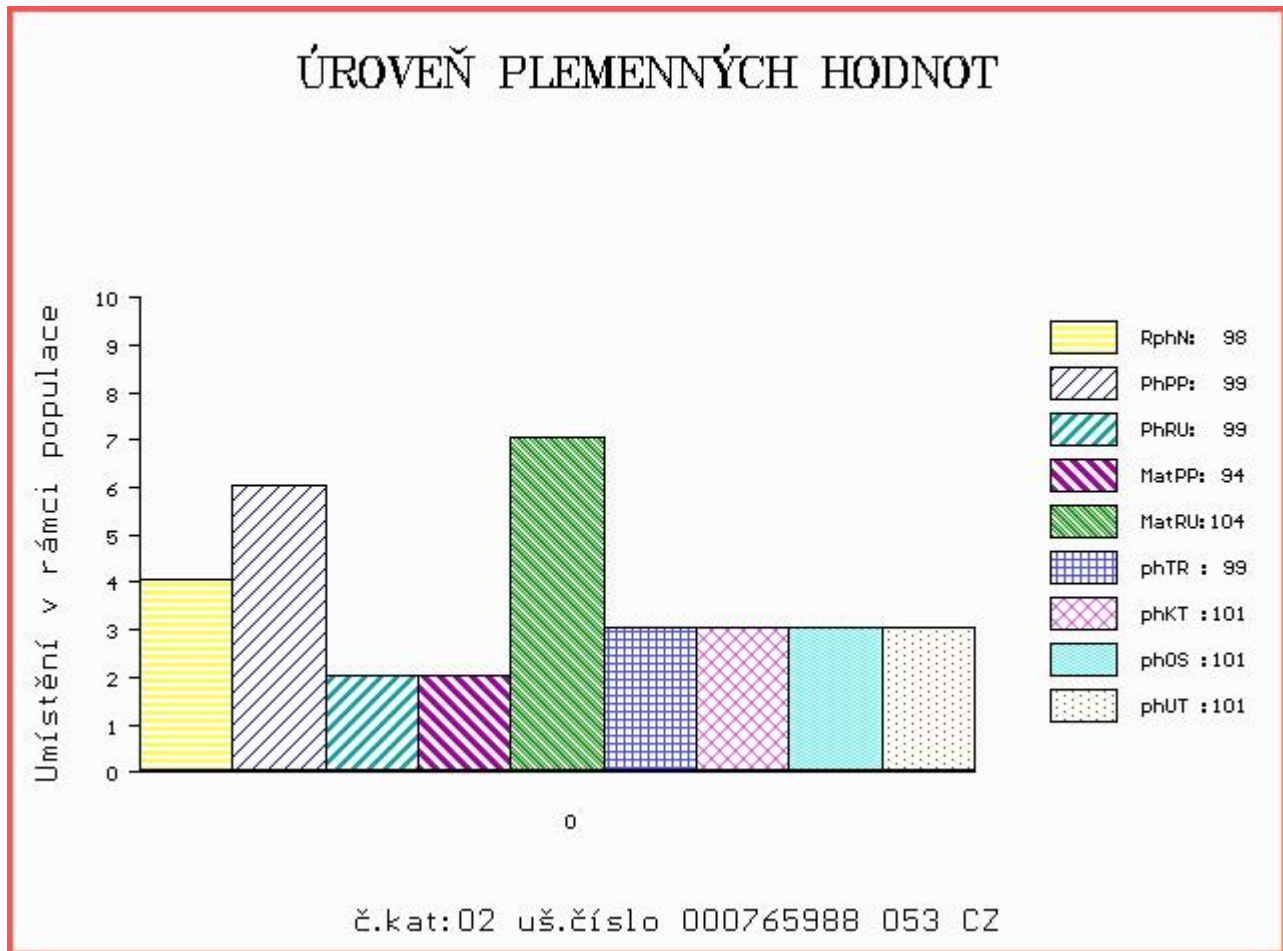
OOM ZLI 244 GESTO 056517002851
 OM LIP 134 ITALIC 056281099480
 MOM 74636 307 CZ 093307074636

MA 138518 511 CZ /10 ot 114000138518511
 OMM LIP 073 FEBUS ET 026517001732
 MM 8327 517 CZ HANKA ZE DVORA 114517008327
 MMM 449 517 CZ FANČA ZE DVORA 114517000449

Vl.užit:nar: 40 kg ve 120d: 207 kg ve 210d: 353 kg v 365d: 616 kg / kříž: 0 cm
 Přírustek od narození: 1595 g / 98 šourek 38 cm
 Věk při ZV 424 dní aktuálně k 26.05.17 hmotnost: 675 kg výška v kříži: 137 cm

PLEMENNÉ HODNOTY										LINEARNÍ HODNOCENÍ						
	pp	ru	ME	pp	ru	TR	KT	OS	UT	Hmot	kříž	TR	KT	OS	UT	CE
BÝK	99	99	ME	94	104	99	101	101	101							
MATKA	84	86	ME	92	119	96	100	101	100	620	/ 145	24	19	20	7	70
OTEC	115	113	ME	96	88	112	106	104	107	820	/ 153	27	23	23	8	81

HODNOCEN: TR 7 / /10 KT / / OS / / UT Výsledek:



Číslo : 765993 053 CZ CILK ZE DVORA Číslo katalogu 3
 Dat.nar. : 06.05.2016 Plemeno : Y100 Limousine
 Chovatel : Šeda J., Helvíkovice
 Majitel : Šeda J., Helvíkovice

OOO 271 306 SACRIPO MN 1520451753
 OO 281 953 FIACRE 3615381016
 MOO 3615064113 FR ULNA 3615064113

OTEC ZLM 462 IDALGO 2313323220
 OMO 281 954 OCELOT 3615099037
 MO 3615065020 FR VALISE 3615065020
 MMO 3615062600 FR SALSA 3615062600

OOM 000 HEROS 8792001215
 OM LIP 049 DRAK 028591046704
 MOM 20854 571 CZ GLORIETTE 8791009974

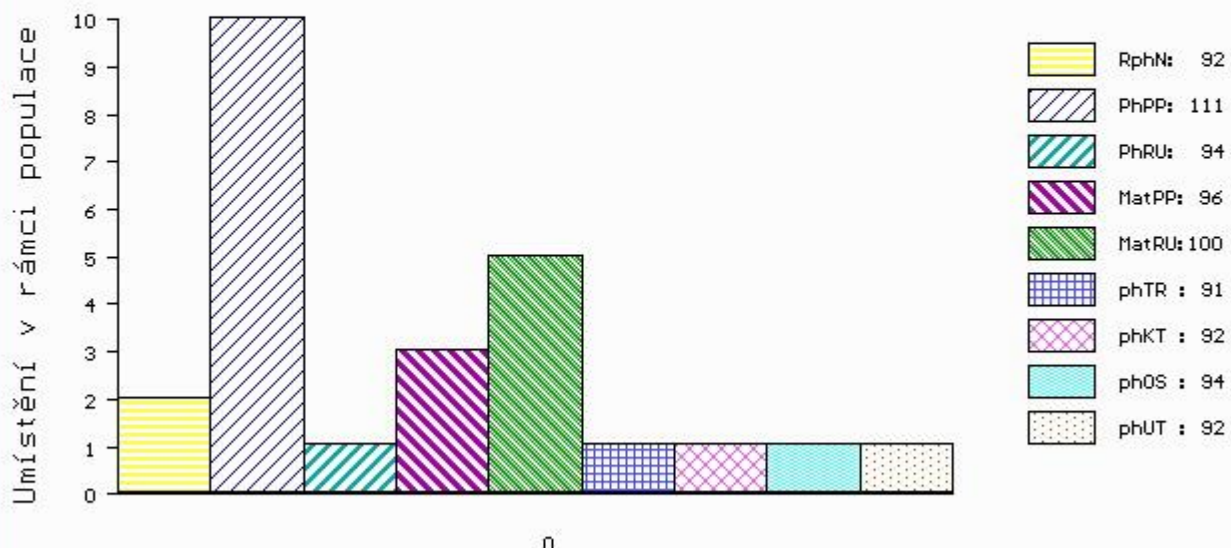
MA 8326 517 CZ /16 ot HALINA ZE DVORA 114517008326
 OMM ZLI 122 TURPIN 002 352-82
 MM 98901 511 CZ BERTA ZE DVORA 114 51198901
 MMM 45098 625 CZ

Vl.užit:nar: 40 kg ve 120d: 193 kg ve 210d: 298 kg v 365d: 497 kg / kříž: 131 cm
 Přírustek od narození: 1260 g / 92 šourek 34 cm
 Věk při ZV 411 dní aktuálně k 26.05.17 hmotnost: 525 kg výška v kříži: 131 cm

PLEMENNÉ HODNOTY									LINEARNÍ HODNOCENÍ						
	pp	ru	pp	ru	TR	KT	OS	UT	Hmot	kříž	TR	KT	OS	UT	CE
BÝK	PE 111	94	ME 96	100	91	92	94	92							
MATKA	PE 107	84	ME 98	106	83	88	91	87	630	/ 138	18	19	18	6	61
OTEC	PE 115	113	ME 96	88	112	106	104	107	820	/ 153	27	23	23	8	81

HODNOCEN: TR 5 / / 8 KT / / OS / / UT Výsledek:

ÚROVEŇ PLEMENNÝCH HODNOT



č.kat:03 uš.číslo 000765993 053 CZ

Číslo : 765994 053 CZ COLOR ZE DVORA Číslo katalogu 4
 Dat.nar. : 31.05.2016 Plemeno : Y100 Limousine
 Chovatel : Šeda J., Helvíkovice
 Majitel : Šeda J., Helvíkovice

OOO 271 306 SACRIPO MN 1520451753
 OO 281 953 FIACRE 3615381016
 MOO 3615064113 FR ULNA 3615064113

OTEC ZLM 462 IDALGO 2313323220
 OMO 281 954 OCELOT 3615099037
 MO 3615065020 FR VALISE 3615065020
 MMO 3615062600 FR SALSA 3615062600

OOM 270 376 PAYCHECK P 134893
 OM ZLI 535 VIGNY.B V 8604154069
 MOM 8699139769 FR PENSEE B 8699139769

MA 274180 953 CZ /2 ot 114000274180953
 OMM ZLI 434 MÝTUS VFU 007000113842081
 MM 211953 953 CZ 114000211953953
 MMM 104464 953 CZ 114000104464953

Vl.užit:nar: 43 kg ve 120d: 211 kg ve 210d: 365 kg v 365d: 658 kg / kříž: 135 cm
 Přírustek od narození: 1681 g / 100 šourek 36 cm
 Věk při ZV 386 dní aktuálně k 26.05.17 hmotnost: 648 kg výška v kříži: 135 cm

PLEMENNÉ HODNOTY										LINEARNÍ HODNOCENÍ							
	pp	ru	pp	ru	TR	KT	OS	UT		Hmot	kříž	TR	KT	OS	UT	CE	
BÝK	PE	106	109	ME	98	101	108	104	103	104							
MATKA	PE	97	105	ME	99	114	110	114	114	112	805	141	26	21	19	7	73
OTEC	PE	115	113	ME	96	88	112	106	104	107	820	153	27	23	23	8	81

HODNOCEN: TR 8 / /10 KT / / OS / / UT Výsledek:

