

KATALOG ZÁKLADNÍHO VÝBĚRU
dne 22.06.2017
Habr František ml., SZ, Báňovice
začátek cca 09,00 hod.

| Č. k. | Číslo býčka | OTEC st.reg. | DATUM NAROZENÍ | PLEM | HM. kg | KŘ. cm | Přír.od g | nar. RPH | CHOVATEL |
|-------|----------------|-----------------|-------------------|------|-----------|-----------|--------------|-------------|----------------------------------|
| 1 | 985349 031 CZ | ZMS 054 | 03.04.16 | S100 | 720 | 142 | 1635 g | 109 | Habr František ml., SZ, Báňovice |
| 2 | 985351 031 CZ | ZMS 207 | 04.04.16 | S100 | 636 | 138 | 1466 g | 94 | Habr František ml., SZ, Báňovice |
| 3 | 985353 031 CZ | ZSI 846 | 06.04.16 | S100 | 614 | 138 | 1422 g | 101 | Habr František ml., SZ, Báňovice |
| 4 | 985354 031 CZ | ZMS 207 | 08.04.16 | S100 | 620 | 137 | 1433 g | 96 | Habr František ml., SZ, Báňovice |
| 5 | 985357 031 CZ | ZMS 207 | 12.04.16 | S100 | 746 | 144 | 1731 g | 104 | Habr František ml., SZ, Báňovice |
| 6 | 985362 031 CZ | PMS 142 | 19.04.16 | S100 | 636 | 136 | 1519 g | 109 | Habr František ml., SZ, Báňovice |
| 7 | 994846 031 CZ | PMS 142 | 10.05.16 | S100 | 608 | 142 | 1505 g | 106 | Habr František ml., SZ, Báňovice |

Plemenné hodnoty uvedené v katalogu jsou spočítány k 31.3.2017



Termíny základních výběrů a dražeb v roce 2017

III.turnus - Býci narození 1.4.2016 - 30.6.2016 na OPB a OCH

| <i>Den</i> | <i>Datum</i> | <i>Začátek</i> | <i>OPB , chovatel</i> | <i>Ks</i> | <i>Plemena</i> | <i>Dražba</i> |
|------------|--------------|----------------|--|-----------|----------------------------|------------------------------|
| Pondělí | 19.6.2017 | 9,00 | <i>OPB Benešov</i> | 30 | CH,MS,LI,AA,PI | <i>hodinu po skončení ZV</i> |
| | | 15,00 | <i>Vsacko Hovězí,a.s.</i> | 1 | MS | <i>x</i> |
| | | 17,00 | <i>Minaříková Hana,Hluk</i> | 1 | BA | <i>x</i> |
| Úterý | 20.6.2017 | 9,00 | <i>OPB Cunkov</i> | 58 | MS,CH,LI,AA,BA,HE,PP,SA,UU | <i>hodinu po skončení ZV</i> |
| | | 15,00 | <i>Farma Kozák s.r.o.</i> | 1 | BM | |
| | | 15,30 | <i>Farma Karel Dvořák s.r.o.</i> | 4 | LI | <i>x</i> |
| | | 17,00 | <i>Bartůněk Karel,Příleпов</i> | 2 | HE | <i>x</i> |
| Středa | 21.6.2017 | 9,00 | <i>OPB Osík</i> | 46 | CH,AA,BA,LI,MS,HE | <i>hodinu po skončení ZV</i> |
| | | 16,00 | <i>Šedová M.,Suchá Rybná</i> | 1 | LI | <i>x</i> |
| | | 16,30 | <i>Šeda J.,Helvíkovice</i> | 4 | LI | <i>x</i> |
| | | 17,30 | <i>Farma Kaliště s.r.o.Č.Libchavy</i> | 5 | LI | <i>x</i> |
| Čtvrtek | 22.6.2017 | 9,00 | <i>Habr František ml.,SZ,Báňovice</i> | 7 | MS | <i>x</i> |
| | | 12,00 | <i>Klusáček Stanislav, Suchdol nad Lužnicí</i> | 2 | LI | <i>x</i> |
| | | 12,30 | <i>Kušner Tomáš, Suchdol nad Lužnicí</i> | 2 | LI | <i>x</i> |
| | | 13,30 | <i>K+K Břilice GIGANT</i> | 4 | CH | <i>x</i> |
| | | 14,30 | <i>Statek Branná spol.s r.o.</i> | 1 | LI | <i>x</i> |
| | | 15,30 | <i>Tájek Jaroslav,Zvíkov</i> | 1 | CH | <i>x</i> |
| | | 17,00 | <i>Lepša Vladimír,Pěčín</i> | 6 | AA | <i>x</i> |
| Pátek | 23.6.2017 | 8,00 | <i>Farka Martin,Todně</i> | 1 | LI | <i>x</i> |
| | | 9,00 | <i>Opekar Jan,Chodeč</i> | 1 | AA | <i>x</i> |
| | | 10,00 | <i>Farma Besednice s.r.o.</i> | 4 | LI | <i>x</i> |
| | | 12,00 | <i>Šusta Michal, Mýto</i> | 2 | AA | <i>x</i> |
| | | 13,30 | <i>ZD Brloh</i> | 8 | AA | <i>x</i> |
| | | 14,30 | <i>Hodina František,Ing.,Záblatí</i> | 2 | MS | <i>x</i> |
| | | 17,00 | <i>Kraml Eduard,Stachy</i> | 2 | SA | <i>x</i> |
| Sobota | 24.6.2017 | 9,00 | <i>Kubal Petr,Podmokly</i> | 1 | MS | <i>x</i> |
| | | 10,00 | <i>AGRO Jinín,a.s. - Strašice</i> | 5 | LI | <i>x</i> |
| | | 13,30 | <i>Diviš Miroslav,Láz</i> | 6 | LI,MS | <i>x</i> |
| | | 15,00 | <i>Kotalík Milan,Semice-</i> | 4 | LI | <i>x</i> |
| | | 16,00 | <i>IMOPA, a.s.Olbramovice</i> | 2 | GS,LI | <i>x</i> |
| | | 17,00 | <i>Bouda Petr ing.,Voděrádky</i> | 4 | CH | <i>x</i> |
| | | 18,00 | <i>Převrátíl Jiří,Ing.,Vacíkov</i> | 1 | CH | <i>x</i> |
| Neděle | 25.6.2017 | 8,30 | <i>Měcholupská zemědělská a.s.</i> | 11 | MS,CH | <i>x</i> |
| | | 11,00 | <i>Seidel Jaroslav, Ptenín</i> | 1 | AA | <i>x</i> |
| | | 13,00 | <i>Zatloukal Jan,Velké Dvorce</i> | 5 | CH,MS | <i>x</i> |
| | | 15,00 | <i>GASFARM s.r.o., Pelhřimov</i> | 2 | GS | <i>x</i> |
| | | 17,00 | <i>Nečtinská zemědělská a.s.</i> | 1 | LI | <i>x</i> |

| <i>Den</i> | <i>Datum</i> | <i>Začátek</i> | <i>OPB , chovatel</i> | <i>Ks</i> | <i>Plemena</i> | <i>Dražba</i> |
|------------|--------------|----------------|--|-----------|----------------|---------------|
| Pondělí | 26.6.2017 | 9,00 | <i>Zemědělská společnost Blšany</i> | 3 | MS | x |
| | | 11,00 | <i>Loos Adolf,Hora Svaté Kateřiny</i> | 1 | LI | x |
| | | 13,00 | <i>Hromas Jan,Stvolínky</i> | 1 | AA | x |
| | | 14,00 | <i>Šťastný Antonín,SZ,Vědlice</i> | 11 | BA | x |
| | | 16,00 | <i>Družstvo vlastníků Libeň - Vtelno</i> | 3 | CH | x |
| | | 17,30 | <i>Šilhanová Marie,Nová Ves</i> | 1 | MS | x |
| Úterý | 27.6.2017 | 9,00 | <i>Statky MEDITO, s.r.o.Praha</i> | 2 | MS | x |
| | | 10,30 | <i>Montážně obchodní firma s.r.o.,B.Mlýn</i> | 3 | UU | x |
| | | 13,00 | <i>KLAS a.s. Číhošť</i> | 1 | UU | x |
| | | 15,00 | <i>ZD Pozovice</i> | 1 | CH | x |
| | | 17,00 | <i>Jarošová Zdeňka, Rosička</i> | 2 | PI | x |
| Středa | 28.6.2017 | 9,00 | <i>Agrochyt s.r.o.Mohelno</i> | 2 | CH,MS | x |
| | | 11,00 | <i>Statek Mitrov,a.s.</i> | 2 | AA | x |
| | | 12,00 | <i>Dvořák Josef,ing.,Telecí</i> | 3 | AA | x |
| | | 15,00 | <i>VETLABFARM s.r.o.Jakubovice</i> | 3 | AA | x |
| Čtvrtek | 29.6.2017 | 9,00 | <i>ZD Agroholding Bernartice</i> | 5 | PI | x |
| | | 10,30 | <i>AGRO A.R.W.,s.r.o.Stará Červená Voda</i> | 1 | MS | x |
| | | 11,00 | <i>Nátr Daniel, Černá Voda</i> | 1 | MS | x |
| | | 11,30 | <i>Nátr Jiří,Černá Voda</i> | 2 | CH | x |
| Pátek | 30.6.2017 | 9,00 | <i>Niemiec Czeslaw,Dolní Žukov</i> | 1 | LI | x |
| | | 10,30 | <i>Ševčík Jiří,Jerlochovice</i> | 3 | MS | x |
| | | 11,30 | <i>Sumega Petr, Heřmanice u Oder</i> | 2 | MS | x |
| | | 13,00 | <i>VFU Brno ŠZP Nový Jičín</i> | 5 | LI | x |
| | | 14,30 | <i>Rýdel Josef, ing.,Hodslavice</i> | 1 | CH | x |
| | | 15,00 | <i>Rýdel Vlastimil,Hodslavice</i> | 1 | CH | x |

300



Vysvětlivky ke zkratkám ve jménech v katalogu :

| | |
|-------|---|
| ET | - býček narozen po embryotrasferu |
| RED | - zbarvení red angus |
| P,V | - bezrohý / volný roh - heterozygot (MS,CH,LI,BA) |
| PP | - bezrohý – homozygot stanoven testem DNA (MS,CH,LI,BA) |
| R | - rohatý (MS) |
| +/+ | - homozygot s alelami způsobujícími běžné osvalení (GS) |
| + /MH | - heterozygot s jednou alelou podmiňující dvojí osvalení (GS) |
| MH/MH | - homozygot - obě alely podmiňující dvojí osvalení (GS – oddíl „B“ PK) |

U matek plemene BA

| Třída | Výška kříž (cm) | Hmotnost (kg) | RPH přímý efekt | RPH mat. efekt | RPH osvalení |
|-------|-----------------|---------------|-----------------|----------------|--------------|
| SE | 147 a více | 800 a více | 105 a vic | 103 a vic | 103 a vic |
| EC | 147 a více | 800 a více | 105 a vic | pod 103 | 103 a vic |
| EM | 147 a více | 800 a více | pod 105 | 103 a vic | pod 103 |
| CM | pod 147 | pod 800 | 105 a vic | 103 a vic | 103 a vic |
| C1 | pod 147 | pod 800 | 105 a vic | pod 103 | 103 a vic |
| M1 | pod 147 | pod 800 | pod 105 | 103 a vic | pod 103 |

Popisky grafu úrovně plemenných hodnot

Jednotlivé plemenné hodnoty jsou rozděleny do pásem na základě výpočtu kvantilu normálního rozložení, které udávají, jak si konkrétní jedinec stojí v porovnání s průměrem populace plemenných býčků odchovaných v období 2012 – 2017.

| pásma | Pozice býka v rámci populace | zkratka | Popis údaje v grafu |
|-------|--|--------------|---------------------------------------|
| 10 | býk patří hodnotou RPH do 10 % nejlepších býků v daném ukazateli | <i>RphT</i> | RPH pro přírůstek v testu |
| 9 | býk patří hodnotou RPH do 20 % nejlepších býků v daném ukazateli | <i>RphN</i> | RPH pro životní přírůstek |
| 8 | býk patří hodnotou RPH do 30 % nejlepších býků v daném ukazateli | <i>RpPP</i> | RPH pro přímý efekt porody |
| 7 | býk patří hodnotou RPH do 40 % nejlepších býků v daném ukazateli | <i>RpRU</i> | RPH pro přímý efekt růst |
| 6 | býk patří hodnotou RPH do 50 % nejlepších býků v daném ukazateli | <i>MatPP</i> | RPH pro maternální efekt porody |
| 5 | býk patří hodnotou RPH do průměru býků v daném ukazateli | <i>MatRU</i> | RPH pro maternální efekt růst |
| 4 | býk patří hodnotou RPH do 60 % nejlepších býků v daném ukazateli | <i>phTR</i> | RPH pro lineární hodnocení těl. rámec |
| 3 | býk patří hodnotou RPH do 70 % nejlepších býků v daném ukazateli | <i>phKT</i> | RPH pro lineární hodnocení kap. těla |
| 2 | býk patří hodnotou RPH do 80 % nejlepších býků v daném ukazateli | <i>phOS</i> | RPH pro lineární hodnocení osvalení |
| 1 | býk patří hodnotou RPH do 90 % nejlepších býků v daném ukazateli | <i>phUT</i> | RPH pro lineární hodnocení užit. typ |

Hlavní selekční kritéria pro výběr do plemnitby na OPB a odchovu u chovatele

Hlavním selekčním kritériem bude pouze lineární hodnocení při základním výběru.

Důvody vyřazení před základním výběrem

- hodnocení tělesného rámce (1,2,3 body dle parametrů daného plemene)
- hodnocení bodů za hmotnost v 365 dnech (1,2,3 body dle parametrů daného plemene)
- nepředvedení býka k základnímu výběru na ohlávce nebo na vodící tyči
- na základě rozhodnutí majitele býka o jeho vyřazení
- zdravotní důvody (displazie varlat, apod.)

Důvody vyřazení při základním výběrem

- hodnocení délky těla (1,2,3 body dle parametrů daného plemene)
- hodnocení ukazatelů kapacity těla (1,2,3 body dle parametrů daného plemene)
- hodnocení ukazatelů osvalení (1,2,3 body dle parametrů daného plemene)
- hodnocení užitkové typu (1,2,3 body dle parametrů daného plemene)
- závažné vady exteriéru při základním výběru
- neodpovídající funkčnost končetin při základním výběru
- zdravotní důvody (displazie varlat, apod.)

Reklamační řád pro základní výběry býků

Majitel odchovávaného býčka má právo podat reklamaci proti rozhodnutí výběrové komise (ČSCHMS). Tato reklamační může mít písemnou nebo ústní formu. Po skončení základního výběru býků vyzve předseda výběrové komise k podání případných protestů (reklamací). Reklamační se podává nejpozději do 60-ti minut od výzvy předsedy výběrové komise. Reklamační se podává předsedovi výběrové komise. Jménem majitele býka může jednat také zástupce OPB. Po vznesení reklamační následuje nové předvedení býka. Reklamační je podmíněna složením nevratné kauce 1000 Kč, přičemž polovina z této částky je určena pro provozovatele OPB a polovina pro ČSCHMS. Tato kauce musí být složena okamžitě v hotovosti v době podání reklamační předsedovi výběrové komise.

V případě shodného verdiktu výběrové komise a majitele býka je platný tento shodný verdikt.

V případě neshody mezi verdiktem výběrové komise a majitelem býka bude proveden nový základní výběr. Provedení nového základního výběru je podmíněno složením kauce 5000 Kč za každého reklamovaného býka. Kauce se skládá na účet ČSCHMS nejpozději do 10-ti kalendářních dnů ode dne provedení základního výběru. V případě, že nebudou peníze připsány na účet v daném termínu, platí původní verdikt výběrové komise a reklamační se dále neřeší. Nový základní výběr se uskuteční do 30-ti dnů od sporného výběru na místě, kde byla podána reklamační, pokud se obě strany nedohodnou jinak. Většinové složení komise nesmí být totožné se složením komise, která vynesla sporný verdikt. O složení komise rozhoduje ČSCHMS po dohodě s příslušným chovatelským klubem a Radou PK daného plemene. O závěru nového základního výběru je sepsán nový výběrový protokol. Proti tomuto rozhodnutí se již nelze dále odvolat. V případě, že je potvrzeno původní rozhodnutí výběrové komise, propadá kauce ve prospěch ČSCHMS, v opačném případě se vrací majiteli býka do 10-ti kalendářních dní od provedení nového základního výběru. Náklady spojené s novým základním výběrem nese strana, která při svém rozhodnutí či jednání nebyla v právu.

V každém případě se o reklamaci vede písemný zápis. Rozhodnutí výběrové komise se váže ke konkrétnímu zvířeti v konkrétním čase a není možno se na něj odvolávat v případných následných sporech. Schváleno výborem ČSCHMS dne 21.3.2006 v Hradištku pod Medníkem, změny schváleny VČS dne 6.9.2007.



| | | |
|---|--|--|
| Sekretariát: ČSCHMS Praha Těšnov 17 11705 Praha 1 Mobil : +420 724 007 860 Telefon : +420 221 812 865 E-mail : info@cschms.cz | Ředitel PK <i>Kopecký Jan</i> Osík 201 569 67 Osík u Litomyšle Mobil : +420 724 007 862 Telefon : +420 461 612 809 E-mail : kopecvy@cschms.cz | Adresa PK <i>Honová Nina</i> Osvoboditelů 35/9 410 02 Lovosice Mobil : +420 724 073 641 E-mail : honova@cschms.cz |
|---|--|--|

Číslo : 985349 031 CZ COLORADO FHB PP Číslo katalogu 1
 Dat.nar. : 03.04.2016 Plemeno : S100 Masný simentál
 Chovatel : Habr František ml.,SZ,Báňovice
 Majitel : Habr František ml.,SZ,Báňovice

OOO ZSI 287 SKOVLY UN POCO P 83204-00131
 OO ZSI 584 ROCCO Z PODLESÍ P 061000522755042
 MOO 102813 942 CZ NANCY Z PODLESÍ P 061000102813942

Otec ZMS 054 VOLTER Z CUNKOVA PP 430000799716031
 OMO ZSI 343 EUGEN AV RÖRUM P 92241
 MO 339461 931 CZ SAVIOLA Z OSTRÉHO ET P 253000339461931
 MMO 250690 931 CZ OLMA Z OSTRÉHO P 253000250690931

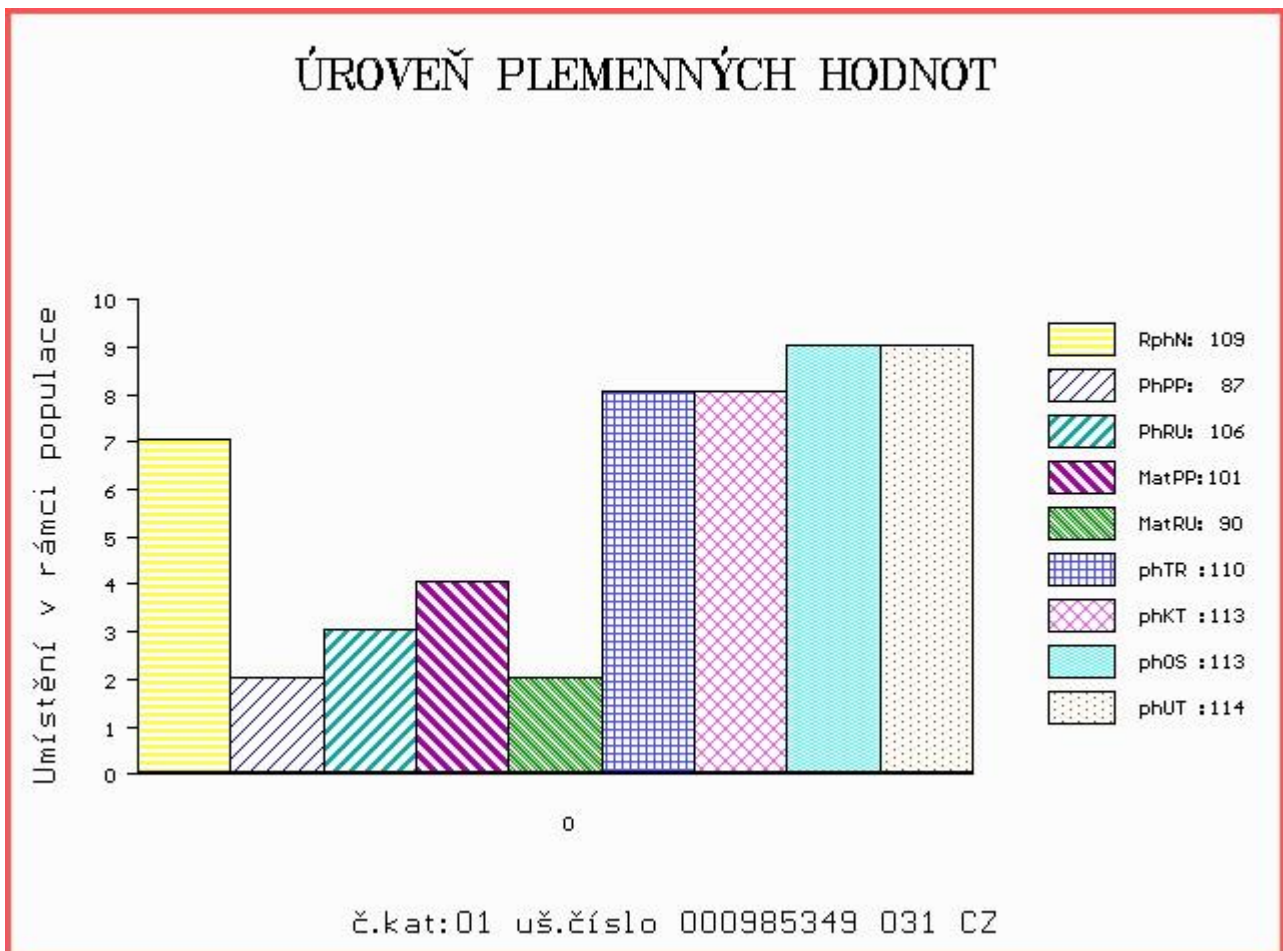
OOM ZSI 283 LYKKE SIRIUS P 41344-00241
 OM ZSI 451 OIDIPUS VODŇANSKÝ P 145000500929031
 MOM 110757 207 CZ CHVÁLA VODŇANSKÁ P 145207110757

MA 449494 931 CZ /3 ot P 372000449494931
 OMM SIP 468 MOGUL POLFIN P 339000019021072
 MM 288226 931 CZ P 372000288226931
 MMM 31235 931 CZ P 372000031235931

Vl.užit:nar: 48 kg ve 120d: 226 kg ve 210d: 384 kg v 365d: 619 kg / kříž: 140 cm
 Přírustek od narození: 1635 g / 109 šourek 40 cm
 Věk při ZV 445 dní aktuálně k 19.05.17 hmotnost: 720 kg výška v kříži: 142 cm

| PLEMENNÉ HODNOTY | | | | | | LINEARNÍ HODNOCENÍ | | | | | | | | | | | |
|------------------|----|----|-----|----|-----|--------------------|-----|-----|------|------|-----|-----|----|----|----|---|----|
| | pp | ru | pp | ru | TR | KT | OS | UT | Hmot | kříž | TR | KT | OS | UT | CE | | |
| BÝK | PE | 87 | 106 | ME | 101 | 90 | 110 | 113 | 113 | 114 | | | | | | | |
| MATKA | PE | 95 | 107 | ME | 114 | 75 | 104 | 106 | 106 | 106 | 548 | 142 | 19 | 19 | 19 | 6 | 63 |
| Otec | PE | 80 | 105 | ME | 89 | 105 | 111 | 111 | 109 | 112 | 685 | 142 | 27 | 21 | 19 | 7 | 74 |

HODNOCEN: TR 8 / /10 KT / / OS / / UT Výsledek:



Číslo : 985351 031 CZ CIMRMAN FHB P Číslo katalogu 2
 Dat.nar. : 04.04.2016 Plemeno : S100 Masný simental
 Chovatel : Habr František ml.,SZ,Báňovice
 Majitel : Habr František ml.,SZ,Báňovice

OOO ZSI 369 LYKKE ANDERS P 41344-00335
 OO ZSI 669 SIMON Z LEŽNICE P 340000528232041
 MOO 1302603473 DE EMPORE P 13.026 03473

OTEC ZMS 207 ZLATÁK Z DRÁŠINA P 452000848382031
 OMO ZSI 259 LOS ŠUMAVSKÝ ET V 158032027702
 MO 317951 932 CZ UZLINA ŠUMAVSKÁ P 158000317951932
 MMO 177283 932 CZ 158000177283932

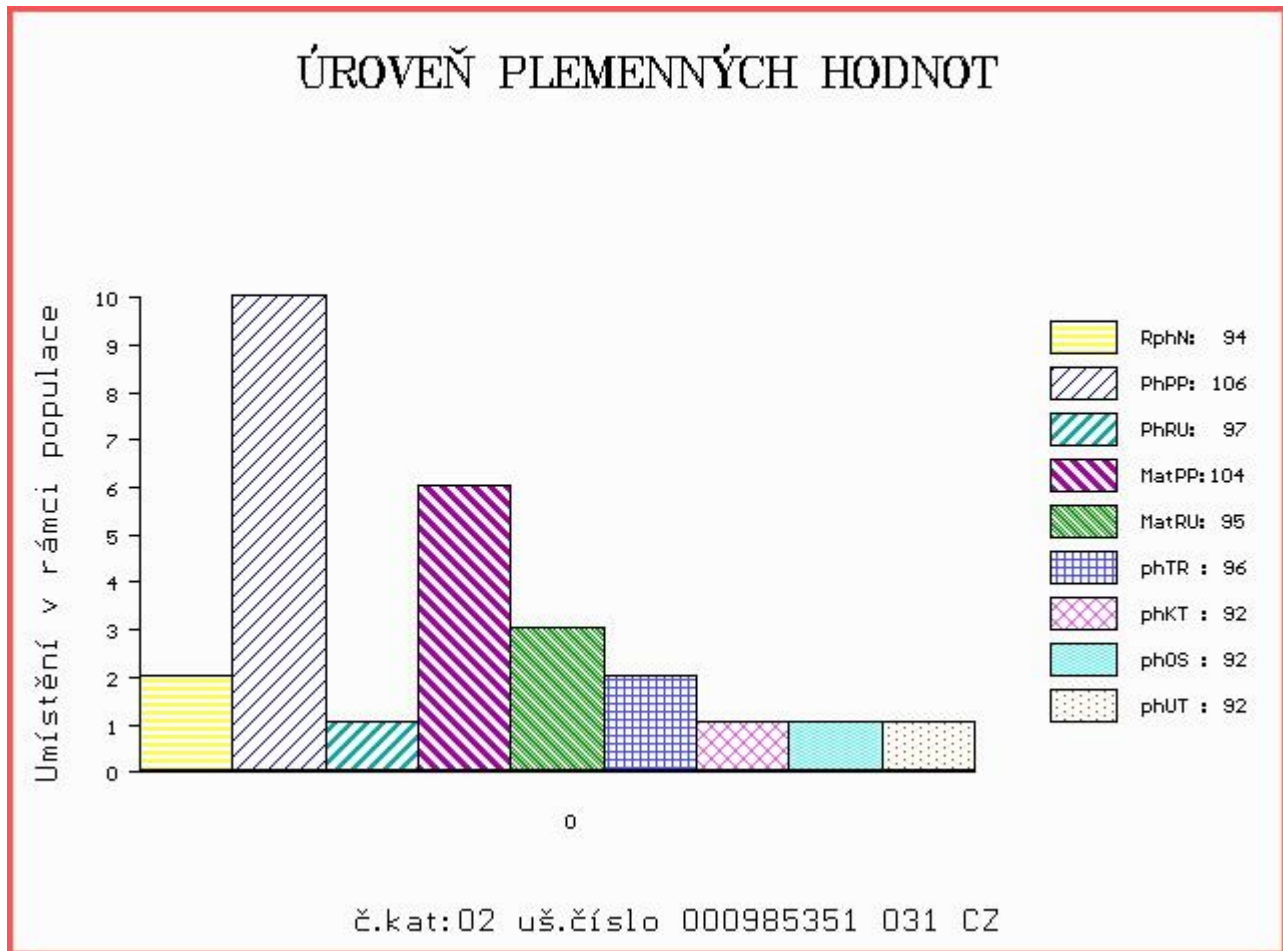
OOM 265 291 SWITZ POL BUDS CHIEF PT197852
 OM ZSI 013 SHAWEST LEGEND 1A P237580
 MOM 86187 214 CZ SWITZ POL ARNIE MAY US 1228681

MA 31238 931 CZ /10 ot P 372000031238931
 OMM SIP 102 HARDY 092617004099
 MM 142773 203 CZ R 067203142773
 MMM 676 617 CZ NELLA 786 985 133

Vl.užit:nar: 35 kg ve 120d: 181 kg ve 210d: 307 kg v 365d: 539 kg / kříž: 135 cm
 Přírustek od narození: 1466 g / 94 šourek 39 cm
 Věk při ZV 444 dní aktuálně k 19.05.17 hmotnost: 636 kg výška v kříži: 138 cm

| PLEMENNÉ HODNOTY | | | | | | | | | | LINEARNÍ HODNOCENÍ | | | | | | |
|------------------|----|-----|-----|----|-----|-----|-----|-----|-----|--------------------|------|-----|----|----|----|------|
| | pp | ru | pp | ru | TR | KT | OS | UT | | Hmot | kříž | TR | KT | OS | UT | CE |
| BÝK | PE | 106 | 97 | ME | 104 | 95 | 96 | 92 | 92 | | | | | | | |
| MATKA | PE | 106 | 86 | ME | 106 | 84 | 98 | 82 | 79 | 81 | 562 | 146 | 21 | 20 | 19 | 6 66 |
| OTEC | PE | 98 | 111 | ME | 106 | 105 | 109 | 107 | 106 | 106 | 620 | 139 | 23 | 19 | 18 | 7 67 |

HODNOCEN: TR 6 / / 8 KT / / OS / / UT Výsledek:



Číslo : 985353 031 CZ CASABLANCA FHB V Číslo katalogu 3
 Dat.nar. : 06.04.2016 Plemeno : S100 Masný simental
 Chovatel : Habr František ml.,SZ,Báňovice
 Majitel : Habr František ml.,SZ,Báňovice

OOO ZSI 286 LAMHOJ SUPERY P 70514-00150
 OO ZSI 485 HESTEHAVEN BALTER V 107267-00048
 MOO 8731000112 DK MINDSTRUP TIFFANY P 87310-00112

OTEC ZSI 846 UDEL V 409000605324081
 OMO ZSI 119 HERMES 09.312 64771
 MO 110299 705 CZ R 251000110299705
 MMO 1854 617 CZ GLORY 444 228 144

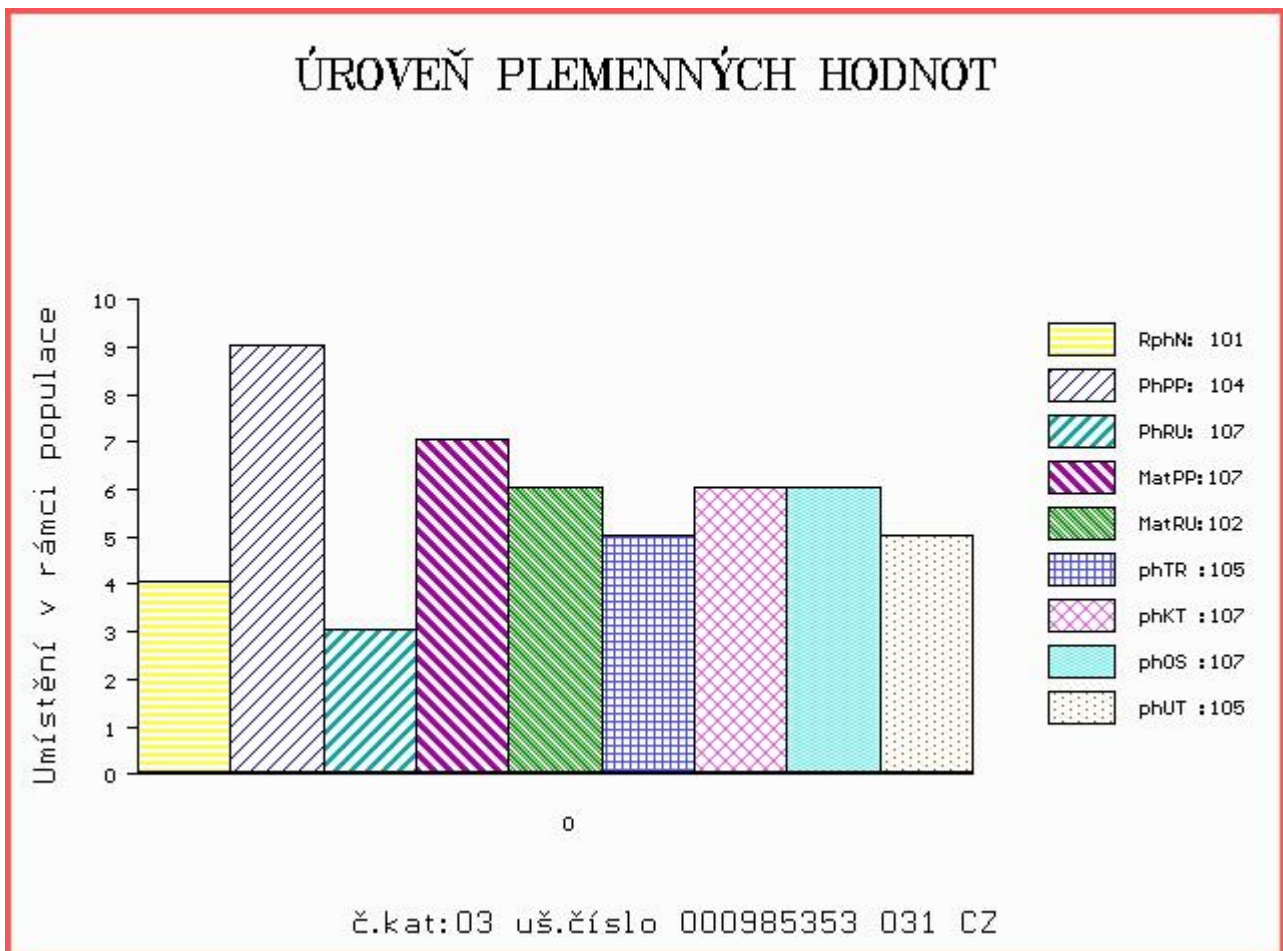
OOM ZSI 069 BAR 5 PAYMASTER 1334D P299385-KN
 OM ZSI 188 VINGEGAARD ROCKY P 41524-00877
 MOM 4152400467 DK VINGEGAARD HEIDI ET P 41524-00467

MA 212868 931 CZ /8 ot P 372000212868931
 OMM ZSI 164 JANÍK 140587117346
 MM 31237 931 CZ R 067000031237931
 MMM 676 617 CZ NELLA 786 985 133

Vl.užit:nar: 34 kg ve 120d: 214 kg ve 210d: 342 kg v 365d: 536 kg / kříž: 135 cm
 Přírustek od narození: 1422 g / 101 šourek 39 cm
 Věk při ZV 442 dní aktuálně k 19.05.17 hmotnost: 614 kg výška v kříži: 138 cm

| PLEMENNÉ HODNOTY | | | | | | | | | | LINEARNÍ HODNOCENÍ | | | | | | | | |
|------------------|----|-----|-----|----|-----|-----|-----|-----|-----|--------------------|------|----|-----|----|----|----|---|----|
| | pp | ru | pp | ru | TR | KT | OS | UT | | Hmot | kříž | TR | KT | OS | UT | CE | | |
| BÝK | PE | 104 | 107 | ME | 107 | 102 | 105 | 107 | 107 | 105 | | | | | | | | |
| MATKA | PE | 99 | 114 | ME | 105 | 99 | 107 | 109 | 107 | 108 | 645 | / | 144 | 23 | 20 | 18 | 7 | 68 |
| OTEC | PE | 109 | 101 | ME | 107 | 104 | 97 | 102 | 104 | 98 | 616 | / | 137 | 22 | 20 | 20 | 7 | 69 |

HODNOCEN: TR 6 / / 8 KT / / OS / / UT Výsledek:



Číslo : 985354 031 CZ CAPUCINE FHB P Číslo katalogu 4
 Dat.nar. : 08.04.2016 Plemeno : S100 Masný simental
 Chovatel : Habr František ml.,SZ,Báňovice
 Majitel : Habr František ml.,SZ,Báňovice

OOO ZSI 369 LYKKE ANDERS P 41344-00335
 OO ZSI 669 SIMON Z LEŽNICE P 340000528232041
 MOO 1302603473 DE EMPORE P 13.026 03473

OTEC ZMS 207 ZLATÁK Z DRÁŠINA P 452000848382031
 OMO ZSI 259 LOS ŠUMAVSKÝ ET V 158032027702
 MO 317951 932 CZ UZLINA ŠUMAVSKÁ P 158000317951932
 MMO 177283 932 CZ 158000177283932

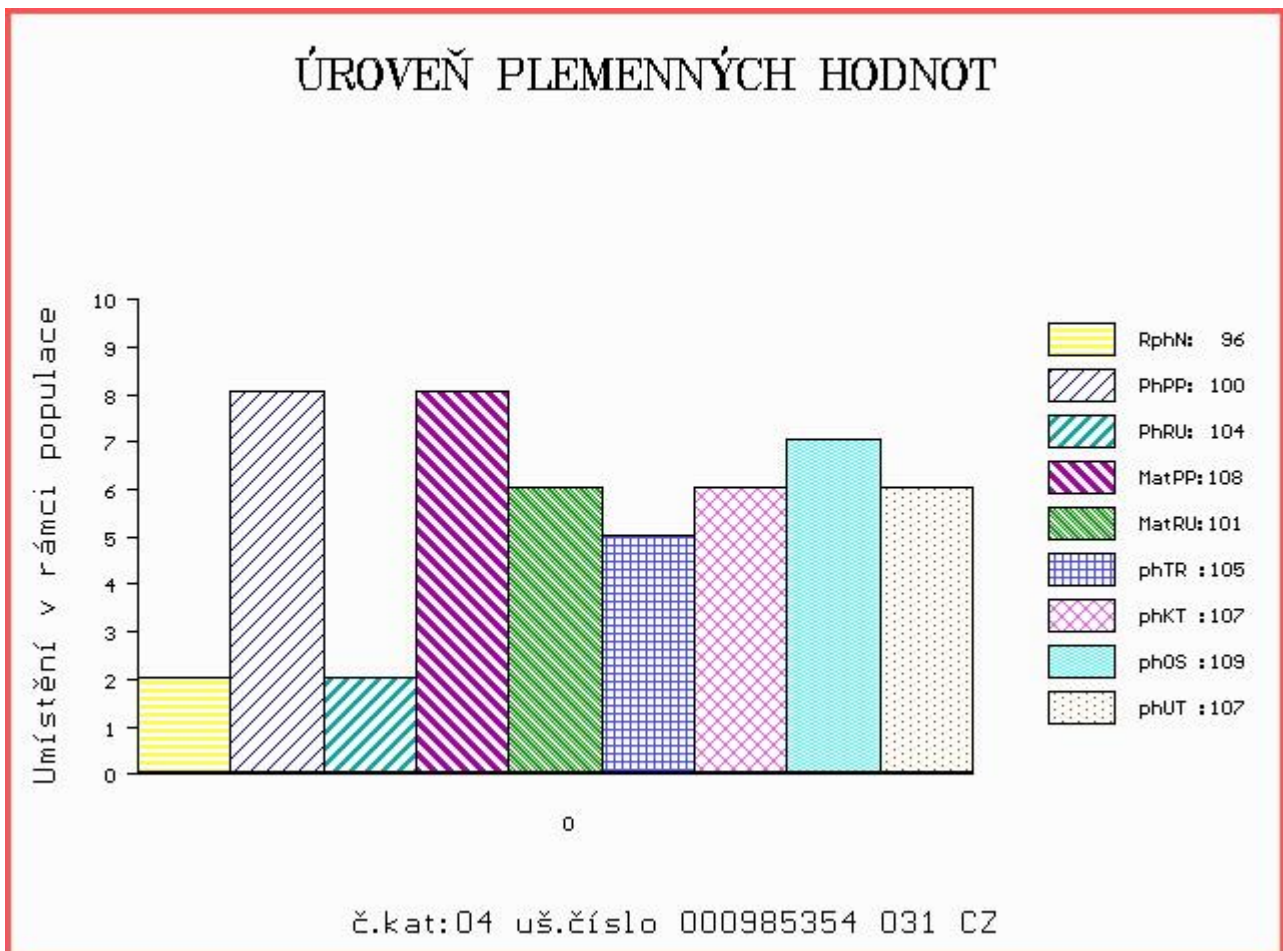
OOM ZSI 485 HESTEHAVEN BALTER V 107267-00048
 OM ZSI 846 UDĚL V 409000605324081
 MOM 110299 705 CZ R 251000110299705

MA 532661 931 CZ /2 ot P
 OMM ZSI 346 VINGEGAARD VILHELM P 41524-01046
 MM 449506 931 CZ P 372000449506931
 MMM 330871 931 CZ P 372000330871931

Vl.užit:nar: 38 kg ve 120d: 192 kg ve 210d: 319 kg v 365d: 537 kg / kříž: 134 cm
 Přírustek od narození: 1433 g / 96 šourek 38 cm
 Věk při ZV 440 dní aktuálně k 19.05.17 hmotnost: 620 kg výška v kříži: 137 cm

| PLEMENNÉ HODNOTY | | | | | | | | | | LINEARNÍ HODNOCENÍ | | | | | | |
|------------------|----|-----|-----|----|-----|-----|-----|-----|-----|--------------------|------|-----|----|----|----|------|
| | pp | ru | pp | ru | TR | KT | OS | UT | | Hmot | kříž | TR | KT | OS | UT | CE |
| BÝK | PE | 100 | 104 | ME | 108 | 101 | 105 | 107 | 109 | 107 | | | | | | |
| MATKA | PE | 100 | 99 | ME | 109 | 94 | 102 | 107 | 109 | 106 | 674 | 140 | 20 | 20 | 20 | 7 67 |
| OTEC | PE | 98 | 111 | ME | 106 | 105 | 109 | 107 | 106 | 106 | 620 | 139 | 23 | 19 | 18 | 7 67 |

HODNOCEN: TR 6 / / 8 KT / / OS / / UT Výsledek:



Číslo : 985357 031 CZ CYRANO FHB P Číslo katalogu 5
 Dat.nar. : 12.04.2016 Plemeno : S100 Masný simental
 Chovatel : Habr František ml.,SZ,Báňovice
 Majitel : Habr František ml.,SZ,Báňovice

OOO ZSI 369 LYKKE ANDERS P 41344-00335
 OO ZSI 669 SIMON Z LEŽNICE P 340000528232041
 MOO 1302603473 DE EMPORE P 13.026 03473

OTEC ZMS 207 ZLATÁK Z DRÁŠINA P 452000848382031
 OMO ZSI 259 LOS ŠUMAVSKÝ ET V 158032027702
 MO 317951 932 CZ UZLINA ŠUMAVSKÁ P 158000317951932
 MMO 177283 932 CZ 158000177283932

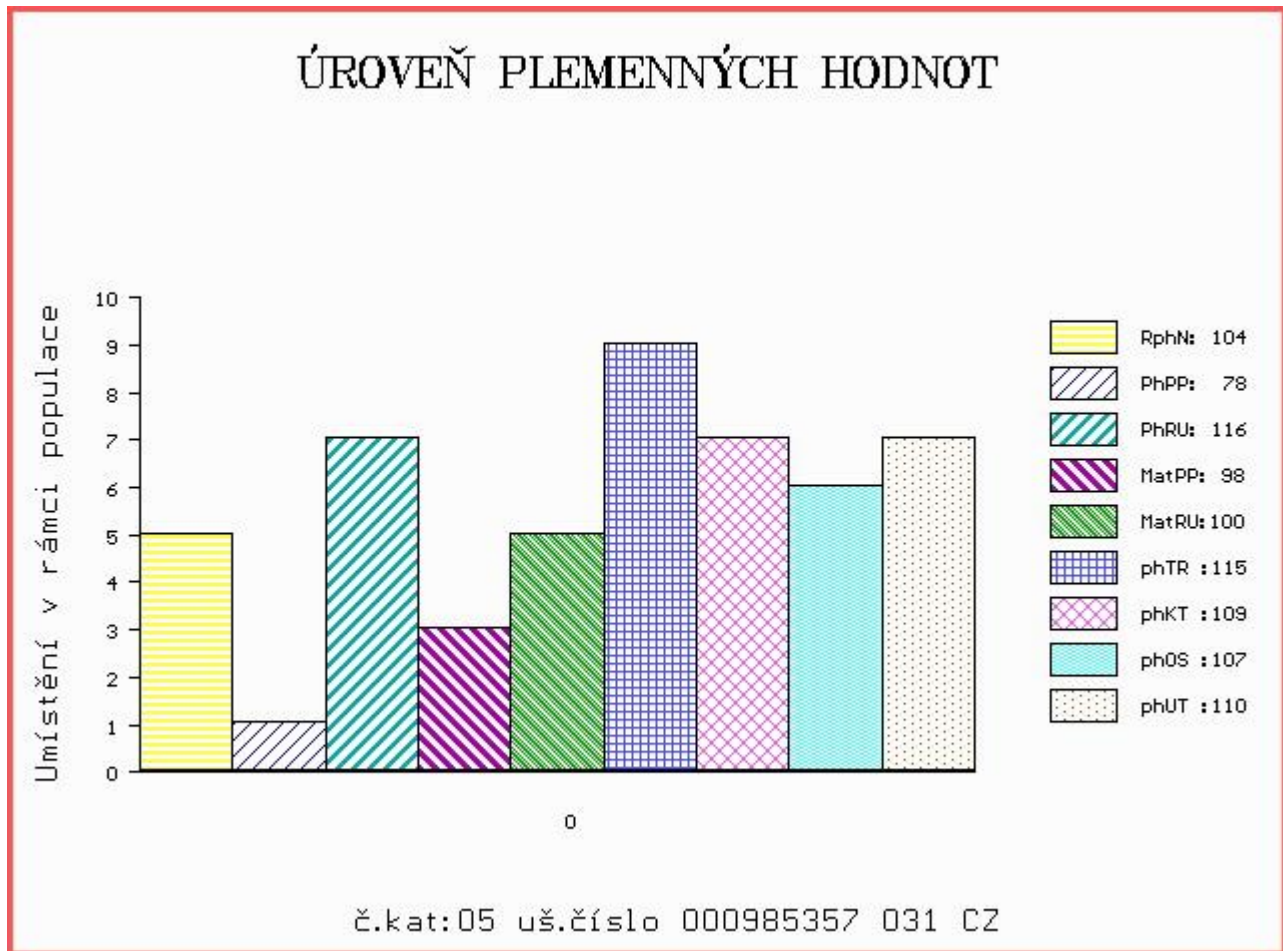
OOM ZSI 136 CHAMPION ŠUMAVSKÝ P 158384110893
 OM SIP 589 NONET ŠUMAVSKÝ P 158000118174032
 MOM 107981 304 CZ P 158304107981

MA 299714 931 CZ /7 ot P 372000299714931
 OMM ZSI 070 GORM PP 87072-0031
 MM 31233 931 CZ P 067000031233931
 MMM 665 617 CZ ELIS R 793 671 533

Vl.užit:nar: 50 kg ve 120d: 239 kg ve 210d: 386 kg v 365d: 680 kg / kříž: 142 cm
 Přírustek od narození: 1731 g / 104 šourek 42 cm
 Věk při ZV 436 dní aktuálně k 19.05.17 hmotnost: 746 kg výška v kříži: 144 cm

| PLEMENNÉ HODNOTY | | | | | | LINEARNÍ HODNOCENÍ | | | | | | | | | | | |
|------------------|----|-----|-----|----|-----|--------------------|-----|-----|------|------|-----|-----|----|----|----|---|----|
| | pp | ru | pp | ru | TR | KT | OS | UT | Hmot | kříž | TR | KT | OS | UT | CE | | |
| BÝK | PE | 78 | 116 | ME | 98 | 100 | 115 | 109 | 107 | 110 | | | | | | | |
| MATKA | PE | 102 | 94 | ME | 84 | 109 | 105 | 102 | 102 | 103 | 684 | 147 | 21 | 20 | 18 | 7 | 66 |
| OTEC | PE | 98 | 111 | ME | 106 | 105 | 109 | 107 | 106 | 106 | 620 | 139 | 23 | 19 | 18 | 7 | 67 |

HODNOCEN: TR 9 / /10 KT / / OS / / UT Výsledek:



Číslo : 985362 031 CZ CAMARQUE FHB P Číslo katalogu 6
 Dat.nar. : 19.04.2016 Plemeno : S100 Masný simentál
 Chovatel : Habr František ml.,SZ,Báňovice
 Majitel : Habr František ml.,SZ,Báňovice

OOO 269 782 OMORGA PRINCE R M060676
 OO ZSI 564 VINGEGAARD COLORADO P 41524-01200
 MOO 4152400724 DK VINGEGAARD NANNA ET P 41524-00724

OTEC PMS 142 TIS VODŇANSKÝ P 145000624452031
 OMO ZSI 188 VINGEGAARD ROCKY P 41524-00877
 MO 41084 931 CZ MADAM VODŇANSKÁ P 145000041084931
 MMO 110751 207 CZ CHARITA VODŇANSKÁ P 145207110751

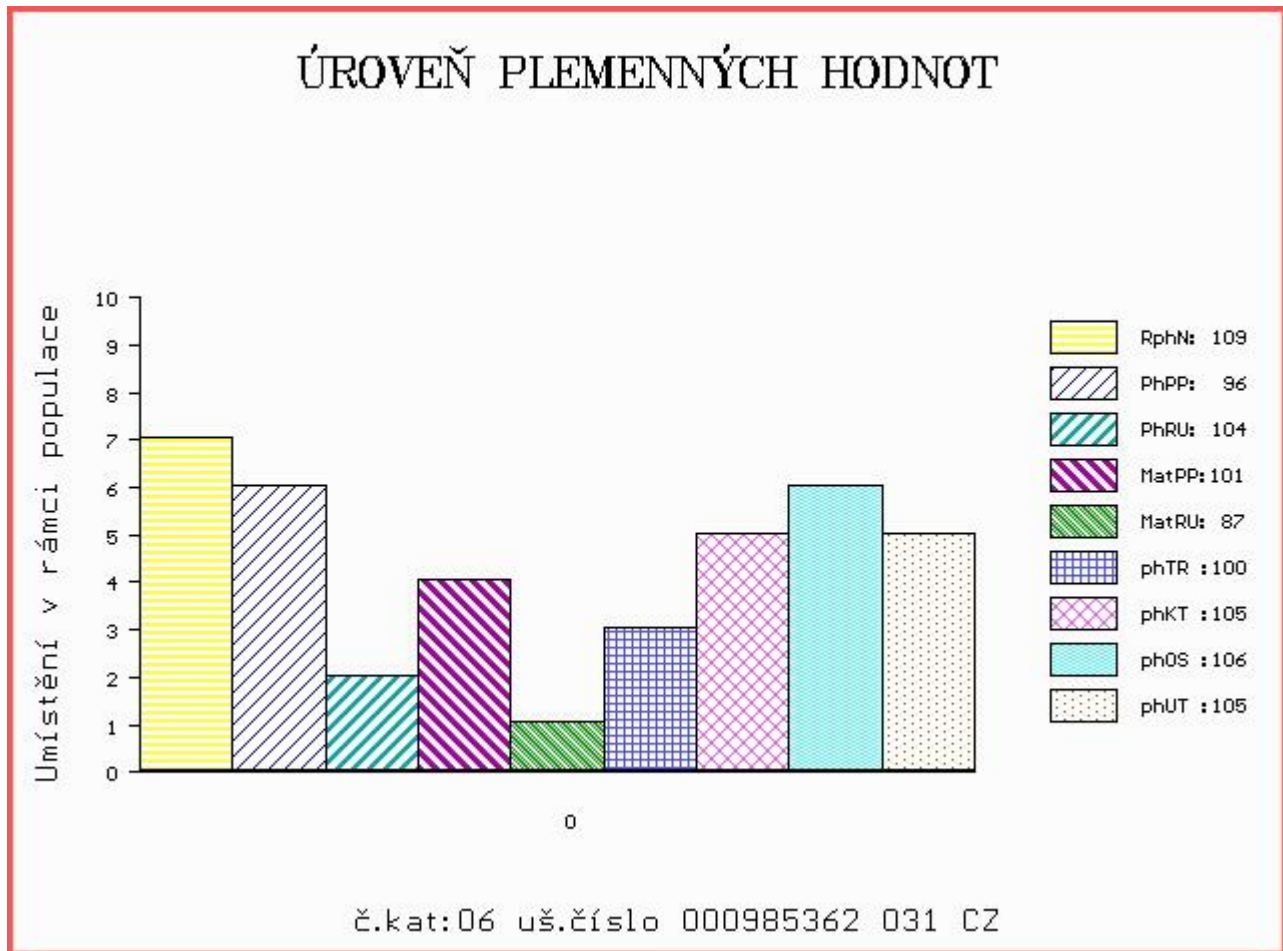
OOM ZSI 215 VINGEGAARD SIRIUS PP 41524-00909
 OM SIP 468 MOGUL POLFIN P 339000019021072
 MOM 11975 617 CZ HOUSTON 134617011975

MA 355616 931 CZ /3 ot P 372000355616931
 OMM ZSI 155 OSTERVANG RINGO ET P 86152-00152
 MM 212858 931 CZ R 372000212858931
 MMM 145149 203 CZ R 067000145149203

Vl.užit:nar: 36 kg ve 120d: 207 kg ve 210d: 347 kg v 365d: 579 kg / kříž: 134 cm
 Přírustek od narození: 1519 g / 109 šourek 38 cm
 Věk při ZV 429 dní aktuálně k 19.05.17 hmotnost: 636 kg výška v kříži: 136 cm

| PLEMENNÉ HODNOTY | | | | | | | | | | LINEARNÍ HODNOCENÍ | | | | | | | |
|------------------|----|----|-----|----|-----|----|-----|-----|-----|--------------------|------|-----|----|----|----|----|----|
| | pp | ru | pp | ru | TR | KT | OS | UT | | Hmot | kříž | TR | KT | OS | UT | CE | |
| BÝK | PE | 96 | 104 | ME | 101 | 87 | 100 | 105 | 106 | 105 | | | | | | | |
| MATKA | PE | 99 | 102 | ME | 116 | 77 | 96 | 107 | 109 | 106 | 788 | 140 | 22 | 22 | 20 | 7 | 71 |
| OTEC | PE | 94 | 106 | ME | 86 | 97 | 106 | 103 | 101 | 104 | 760 | 148 | 25 | 19 | 17 | 6 | 67 |

HODNOCEN: TR 6 / / 9 KT / / OS / / UT Výsledek:



Číslo : 994846 031 CZ CEDR FHB V Číslo katalogu 7
 Dat.nar. : 10.05.2016 Plemeno : S100 Masný simentál
 Chovatel : Habr František ml.,SZ,Báňovice
 Majitel : Habr František ml.,SZ,Báňovice

OOO 269 782 OMORGA PRINCE R M060676
 OO ZSI 564 VINGEGAARD COLORADO P 41524-01200
 MOO 4152400724 DK VINGEGAARD NANNA ET P 41524-00724

OTEC PMS 142 TIS VODŇANSKÝ P 145000624452031
 OMO ZSI 188 VINGEGAARD ROCKY P 41524-00877
 MO 41084 931 CZ MADAM VODŇANSKÁ P 145000041084931
 MMO 110751 207 CZ CHARITA VODŇANSKÁ P 145207110751

OOM ZSI 283 LYKKE SIRIUS P 41344-00241
 OM ZSI 451 OIDIPUS VODŇANSKÝ P 145000500929031
 MOM 110757 207 CZ CHVÁLA VODŇANSKÁ P 145207110757

MA 387934 931 CZ /5 ot P 372000387934931
 OMM ZSI 164 JANÍK 140587117346
 MM 212869 931 CZ P 372000212869931
 MMM 665 617 CZ ELIS R 793 671 533

Vl.užit:nar: 45 kg ve 120d: 231 kg ve 210d: 368 kg v 365d: 595 kg / kříž: 142 cm
 Přírustek od narození: 1505 g / 106 šourek 40 cm
 Věk při ZV 408 dní aktuálně k 19.05.17 hmotnost: 608 kg výška v kříži: 142 cm

| PLEMENNÉ HODNOTY | | | | | | | | | | LINEARNÍ HODNOCENÍ | | | | | | |
|------------------|----|----|-----|----|-----|----|-----|-----|-----|--------------------|------|-------|----|----|----|------|
| | pp | ru | pp | ru | TR | KT | OS | UT | | Hmot | kříž | TR | KT | OS | UT | CE |
| BÝK | PE | 94 | 110 | ME | 95 | 93 | 110 | 113 | 112 | 113 | | | | | | |
| MATKA | PE | 94 | 114 | ME | 103 | 88 | 108 | 114 | 115 | 114 | 928 | / 150 | 26 | 23 | 23 | 8 80 |
| OTEC | PE | 94 | 106 | ME | 86 | 97 | 106 | 103 | 101 | 104 | 760 | / 148 | 25 | 19 | 17 | 6 67 |

HODNOCEN: TR 9 / /10 KT / / OS / / UT Výsledek:

